

特 集 令和6年度統計グラフ群馬県コンクールの入賞作品について

2024

11

No. 606

統計ぐんま

群馬県総務部統計課

目 次

CONTENTS

<p>特 集 Feature 1 令和6年度統計グラフ群馬県コンクールの入賞作品について 指 標 Key Statistics</p> <p>1 本 県 主 要 指 標 Key Statistics of Gunma 4 2 全 国 主 要 指 標 Key Statistics of Japan 4</p> <p>人 口 Population</p> <p>3 市町村別世帯数及び人口 Households & Population by District 6 4 世帯数及び人口の推移 Growth of Households & Population 8 5 県外転出入人口 Number of In-migrants and Out-migrants by Origin of Destination by Prefecture 8 6 人 口 動 態 Vital Statistics 9</p> <p>物 価 Prices</p> <p>7 消費者物価指数（前橋市） Consumer Price Indexes of Maebashi-shi 10 8 消費者物価指数（全国） Consumer Price Indexes of Japan 10 9 主要品目平均小売価格（前橋市） Retail Price of Major Items (Maebashi-shi) 11</p> <p>家 計 Family Income and Expenditure</p> <p>10 一世帯当たり一ヶ月間の収入と支出（二人以上の世帯） Average Monthly Receipts and Disbursements per Household (Two-or-more-person Households) 12 11 一世帯当たり一ヶ月間の収入と支出（勤労者世帯） Average Monthly Receipts and Disbursements per Household (Worker's households) 13</p> <p>労 働 Labour</p> <p>12 産業別労働者1人平均賃金 Average Monthly Cash Earnings per Regular Workers by Industry 14 13 産業別賃金指数 Wage Indexes of Regular Workers by Industry 15 14 産業別雇用指数 Employment Indexes of Regular Workers by Industry 15 15 労働者数、労働時間、出勤日数 Regular Workers, Hours Worked and Days Worked by Industry 16 16 一般労働者の職業紹介状況 Employment Security Activities from General Workers 16 17 求職者給付支給状況 Payment for General Persons Seeking Jobs 16</p> <p>電力・ガス・石油 Energy</p> <p>18 電 力 Electric Power 17 19 ガスの消費量 Consumption of Gas 17 20 石油販売量 Sales of Petroleum 17</p> <p>鉱 工 業 Mining and Manufacturing</p> <p>21 鉱工業生産指数 Indices of Industrial Production 18 22 鉱工業生産者出荷指数 Indices of Producer's Shipments 18 23 鉱工業生産者製品在庫指数 Indices of Producer's Industrial Inventories 18</p> <p>農 林 業 Agriculture and Forestry</p> <p>24 生乳生産量と処理状況 Production and Supply of Raw Milk 20 25 素材・製材・合板価格 Price of Log, Sawlog and Plywood 20</p>	<p>26 製材用素材・製材品の需給状況 Demand and Supply of Log and Sawlog 21</p> <p>運 輸 ・ 商 業 Transport and Domestic Trade</p> <p>27 自動車保有台数 Motor Vehicles Owned 21 28 大型小売店販売額 Large Scale Retail Store Sales 21</p> <p>金 融 Finance</p> <p>29 業態別実質預金 Real Deposits by Type 22 30 業 態 別 貸 出 金 Loans and Discounts Outstanding by Type 22 31 企業倒産状況 Case of Bankruptcy 23 32 信用保証協会保証状況 Credit Guarantee Association 23</p> <p>住 宅 Housing</p> <p>33 着工建築物建築主別状況 Building Construction Started by Type of Investor 24 34 着工新設住宅利用関係別・種類別状況 New Housing Construction Started by Type of Owner Occupant Relation and Kind 25</p> <p>公 共 工 事 Public Construction</p> <p>35 発注者組織別公共工事着工 Public Construction Started by Orders 26</p> <p>社 会 保 障 Social Security</p> <p>36 生活保護実施状況 Public Livelihood Aid 26</p> <p>景 気 気 Business Conditions</p> <p>37 景気動向指数 Indexes of Business Conditions 26</p> <p>気 象 Climate</p> <p>38 前橋地方気象台気象 Climate of Maebashi Local Meteorological Observatory 27 39 地域別月平均気温 Average Monthly Temperature by Area 27</p> <p>災 害 及 び 事 故 Disasters and Accidents</p> <p>40 犯罪の認知件数と検挙状況 Number of Cases Known to Police and Cleared 28 41 交通事故の発生件数と死傷者数 Number of Traffic Accidents and Casualties 28 42 火災の発生状況 Cases of Fires 28</p> <div style="border: 1px dashed black; padding: 5px; margin-top: 10px;"> <p>統計表中の符号の用法は次のとおりである。 The following symbols are used in the tables.</p> <p>「—」 該当なし 「—」 Figures no applicable 「…」 不 詳 「…」 Figures not available 「O」 単位未満 「O」 Less than half of unit 「x」 秘匿数値 「x」 Figures kept secret 「r」 訂正数値 「r」 Revised figures ※鉱工業指数については、毎年一回年間補正を行い、前年の 1月から最新公表月までの指数値を訂正・公表している。 この際には、ほぼ全面的に対象期間の指数値が訂正される ため、特に「r」は付していない。 「△」 減 少 「△」 Decrease 「p」 速報数値 「p」 Provisional figures</p> </div> <p>※以下の項目は、手形交換所の電子化に伴い2022年11月2日にて 統計が終了したため8月号から削除し、各項目等を繰り上げた。 1(13)手形交換高、1(14)不渡手形高、31手形交換状況</p>
---	--

令和6年度統計グラフ群馬県コンクールの入賞作品について 特集

1 概要

県民の皆様に広く統計に親しんでいただくとともに、グラフによる統計の表現技術の向上を図ることを目的として、毎年度、統計グラフの作品を一般公募しています。本年度も、多数の応募があり、その中から各賞を決定しました。

さらに、全国コンクールでは、2点が入賞しました。

2 主催

群馬県、群馬県統計協会（会長：群馬県知事）

3 後援

群馬県教育委員会、(株)上毛新聞社、群馬テレビ(株)、(株)エフエム群馬

4 募集部門及び応募状況

部 門	対 象	群馬県応募作品数	(参考) 全国応募作品数
第 1 部	小学1・2年生の作品	20	1, 285
第 2 部	小学3・4年生の作品	39	2, 676
第 3 部	小学5・6年生の作品	30	2, 640
第 4 部	中学生の作品	140	7, 745
第 5 部	小中学生のパソコン統計グラフの作品	12	2, 406
第 6 部	高校生以上の作品	3	2, 657
応 募 作 品 計		244	19, 409

5 上位3賞作品（次ページのとおり）

6 全国コンクールへの応募及び結果

賞・部門	タ イ ト ル	群馬県コンクール受賞状況
佳作（第2部）	君も使っている？ 紙ストロー	知事賞
佳作（第4部）	盲導犬育ててみませんか？	知事賞

令和6年度統計グラフ群馬県コンクール 入賞作品

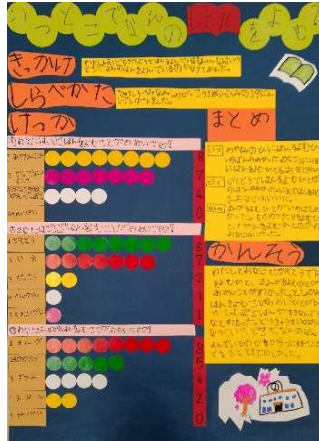
【第1部】小学1・2年生の作品

〈 知事賞 〉



桐生市立桜木小学校2年
林 太一

〈 統計協会長賞 〉



桐生市立南小学校1年
北川 百香

〈 教育長賞 〉

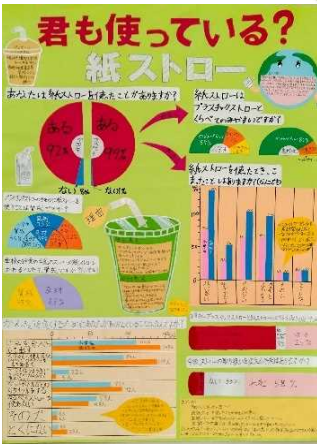


桐生市立境野小学校1年
南 偉智

【第2部】小学3・4年生の作品

〈 知事賞 〉

全国コンクール
佳作



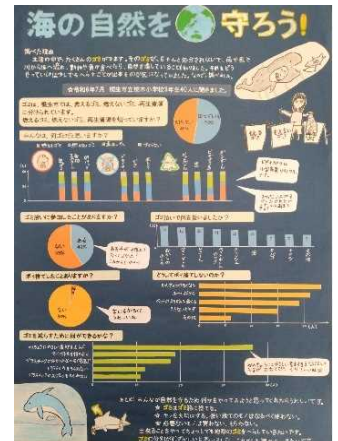
桐生市立境野小学校4年
小山田 瞬貴 吉田 葵
大嶋 蓮 富田 理仁

〈 統計協会長賞 〉



桐生市立境野小学校3年
宮野 怜

〈 教育長賞 〉



桐生市立桜木小学校3年
加藤 結衣

【第3部】小学5・6年生の作品

〈 知事賞 〉



桐生市立境野小学校5年
森下 梓葉

〈 統計協会長賞 〉



桐生市立桜木小学校6年
會根 遙菜 金井 桃華
山形 美織

〈 教育長賞 〉



桐生市立川内小学校6年
鈴木 結望

令和6年度統計グラフ群馬県コンクール 入賞作品

【第4部】中学生の作品

〈 知事賞 〉



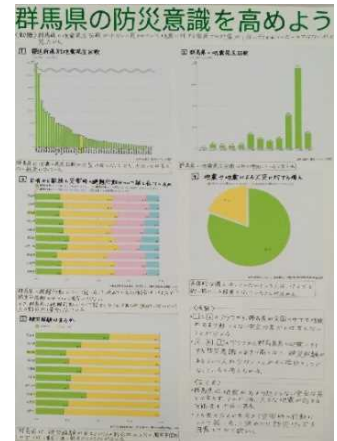
群馬県立中央中等教育学校2年
倉田 姫翠

〈 統計協会長賞 〉



群馬県立中央中等教育学校2年
打尾 春香

〈 教育長賞 〉



群馬県立中央中等教育学校2年
鶴沼 惟

【第5部】小中学生のパソコン統計グラフの作品

〈 知事賞 〉



群馬大学共同教育学部附属中学校3年
品川 嘉那

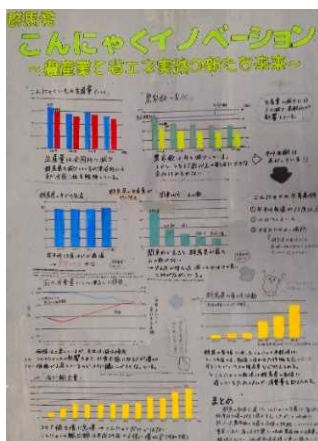
〈 統計協会長賞 〉



群馬県立中央中等教育学校2年
森嶋 仁美

【第6部】高校生以上の作品

〈 統計協会長賞 〉



高崎健康福祉大学高崎高等学校3年
青柳 桃佳 関口 莉乃

1 本 県 主 要 指 標

年 月 Year and month	人 口 Population (1)			常 用 雇用者数 Number of regular workers (2)	雇 用 指 数 Employment indexes of regular workers 令和2年 (2020)=100 (3)	全 産 業 平均賃金 Average monthly cash earnings per worker (4) (¥)	名 目 賃 金 指 数 Nominal wage indexes of regular workers 令和2年 (2020)=100 (5)	鉱工業生産指数 (季節調整済指数) Indexes of Industrial production 令和2年(2020)=100 (6)		消費者物価指数 (前橋市) Consumer price Indexes (Maebashi-shi) 令和2年(2020)=100	
	総 数 Total	社会増減 Migration increase and decrease	自然増減 Natural increase and decrease					鉱工業 Mining & Manufacturing	製造工業 Manufacturing	総 合 General (7)	食 料 Food (8)
令和 3年 (2021)	1,926,325	△ 297	△ 12,488	716,507	100.3	301,192	102.8	105.1	105.1	99.7	100.3
令和 4年 (2022)	1,913,236	1,132	△ 14,221	732,018	100.6	308,282	105.1	110.2	110.2	101.9	104.2
令和 5年 (2023)	1,900,840	4,005	△ 16,401	753,014	103.5	322,361	109.8	108.1	108.1	105.4	112.6
05(2023) 11月 Nov	1,900,359	870	△ 1,351	753,949	103.7	293,787	100.2	109.5	109.5	107.1	115.8
12月 Dec	1,899,297	351	△ 1,413	757,328	104.1	540,808	184.4	110.3	110.3	107.0	115.4
06(2024) 1月 Jan	1,897,970	131	△ 1,458	750,549	103.7	280,984	95.8	144.7	144.9	107.0	115.7
2月 Feb	1,896,175	240	△ 2,035	749,876	103.6	269,289	91.8	92.6	92.7	106.8	114.8
3月 Mar	1,894,824	406	△ 1,757	750,864	103.7	288,638	98.4	108.3	108.4	106.9	115.2
4月 Apr	1,891,455	△ 1,679	△ 1,690	756,039	104.4	287,892	98.2	107.8	107.9	107.4	116.0
5月 May	1,891,886	1,871	△ 1,440	756,159	104.5	283,798	96.8	119.5	119.5	107.8	115.3
6月 Jun	1,891,627	966	△ 1,225	759,686	104.9	423,496	144.4	106.7	106.7	107.7	115.1
7月 Jul	1,891,069	528	△ 1,086	759,791	105.0	411,745	140.4	110.1	110.1	108.0	115.0
8月 Aug	1,890,875	993	△ 1,187	761,390	105.2	286,292	97.6	99.2	99.2	108.5	116.0
9月 Sep	1,890,103	436	△ 1,208	108.2	116.7
10月 Oct	1,889,425	655	△ 1,333
資 料 Sources	群馬県統計課 Gunma Prefectural Government Office									総務省統計局 Statistics Bureau, Ministry of Internal Affairs and Communications	

2 全 国 主 要 指 標

年 月 Year and month	人 口 Population (13) (10,000persons)	人 口 動 態 Vital Statistics (14)		労 働 力 人 口 Labour force (15)		雇 用 指 数 Employment indexes of regular workers 令和2年 (2020)=100 (16)	賃 金 指 数 Wage indexes of regular workers 令和2年(2020)=100 (17)		全 産 業 平均賃金 Average monthly cash earnings per worker (18) (¥)	鉱工業生産指数 (季節調整済指数) Indexes of industrial production (19) 令和2年(2020)=100	
		出生児数 Live births (1,000persons)	死亡者数 Deaths (1,000persons)	就業者 Employed Persons (10,000persons)	完全失業者 Totally unemployed persons (10,000persons)		名 目 Nominal	実 質 Real		鉱工業 Mining and Manufacturing	製造工業 Manufacturing
令和 3年 (2021)	12,550	812	1,440	6,667	193	100.5	100.3	100.6	319,461	105.4	105.4
令和 4年 (2022)	12,495	771	1,569	6,723	179	101.3	102.3	99.6	325,817	105.3	105.3
令和 5年 (2023)	12,435	727	1,576	6,747	178	103.1	103.5	97.1	329,778	103.9	104.0
05(2023) 11月 Nov	12,434	60	133	6,780	169	104.2	91.1	84.3	289,905	103.8	103.9
12月 Dec	12,430	63	149	6,754	156	104.3	179.8	166.5	572,334	105.0	105.0
06(2024) 1月 Jan	12,414	55	152	6,714	163	103.2	90.3	83.5	287,563	98.0	98.0
2月 Feb	12,411	52	138	6,728	177	103.1	88.3	81.7	281,087	97.4	97.4
3月 Mar	12,400	52	143	6,726	185	102.7	94.9	87.5	302,060	101.7	101.7
4月 Apr	12,400	57	126	6,750	193	103.9	92.9	85.2	295,709	100.8	100.8
5月 May	12,394	59	124	6,766	193	104.3	93.4	85.3	297,162	104.4	104.4
6月 Jun	p12,389	55	116	6,822	181	104.6	156.7	143.0	498,887	100.0	100.0
7月 Jul	p12,396	p65	p127	6,795	188	104.9	126.6	115.0	403,090	103.1	103.1
8月 Aug	p12,385	p64	p134	6,815	175	104.8	93.0	83.9	296,154	99.7	99.8
9月 Sep	p12,378	6,814	173	101.3	101.3
10月 Oct	p12,379
資 料 Sources	総務省統計局 Statistics Bureau, Ministry of Internal Affairs and Communications	厚生労働省 Ministry of Health, Labour and Welfare		総務省統計局 Statistics Bureau, Ministry of Internal Affairs and Communications		厚生労働省 Ministry of Health, Labour and Welfare			経済産業省 Ministry of Economy, Trade and Industry		

注) 年別数字の(1)、(13)は10月1日現在、(10)(23)は年度平均、(11)(12)(24)(25)は12月末。月別数字の(1)(13)は1日現在。(11)(12)は定義変更により、過去に遡って改訂をした。

(2)(3)(4)(5)の数字は規模5人以上、(16)(17)(18)の数字は規模5人以上の事業所。

1 Key Statistics of Gunma

家計収支 (前橋市) Family income and expenditure (Maebashi-shi) (9)		一般職業紹介状況 Employment security activities for general workers (10)		実質預金 Real Deposits (11)	貸出金 Loans & Discounts Outstanding (12)	年 月 Year and month
二人以上の世帯 消費支出 Monthly living expenditures per two or more person households(¥)	勤労者世帯の 消費支出 Monthly living expenditures per worker's households(¥)	新規求人 New openings	新規求職 New applications	(¥ 100 million)	(¥ 100 million)	
円	円	人	件	億円	億円	
286,646	311,280	7,234	3,735	118,813	58,658	令和 3年 (2021)
310,407	355,387	7,706	3,590	120,531	59,430	令和 4年 (2022)
283,599	320,064	7,357	3,554	122,243	61,356	令和 5年 (2023)
251,602	279,965	7,009	3,174	121,419	60,569	05(2023) 11月 Nov
328,801	346,222	7,334	2,924	122,243	61,356	12月 Dec
258,613	265,516	7,775	3,816	122,073	61,013	06(2024) 1月 Jan
229,372	261,666	7,711	3,526	122,040	60,872	2月 Feb
308,152	385,141	6,859	3,620	122,913	61,307	3月 Mar
320,738	431,745	7,212	4,389	123,434	61,384	4月 Apr
272,872	297,622	6,963	3,768	122,904	61,790	5月 May
277,276	325,072	6,774	3,108	123,798	61,216	6月 Jun
286,862	314,314	7,333	3,471	123,182	61,264	7月 Jul
307,770	352,551	6,876	3,109	123,270	61,213	8月 Aug
310,058	358,657	7,654	3,464	122,781	61,861	9月 Sep
...	10月 Oct
総務省統計局 Statistic Bureau, Ministry of Internal Affairs and Communication		群馬労働局 Gunma Labor Bureau		日本銀行前橋支店 The Bank of Japan		資 料 Sources

2 Key Statistics of Japan

国内企業 物価指数 Domestic corporate goods price index (20) 令和2年 (2020)=100	家計消費支出 (勤労者世帯) Monthly living expenditures per worker's households (21) (¥)	消費者 物価指数 Consumer price index 令和2年 (2020)=100 (22)	一般職業紹介 Employment security activities for general workers (23)		日本銀行主要勘定 Accounts of the Bank of Japan (24)		国内銀行主要勘定 Banking accounts of Domestically licensed (25)		年 月 Year and month
			新規求人 New openings (1,000persons)	新規求職 New applications (1,000cases)	銀行券 発行高 Bank notes issued (¥ 100 million)	貸付金 Loans (¥ 100 million)	預 金 Deposits (¥ 100 million)	貸出金 Loans & bills discounted outstanding (¥ 100 million)	
	円		千人	千件	億円	億円	億円	億円	
104.6	309,469	99.8	802	386	1,219,637	1,448,478	9,080,594	5,611,372	令和 3年 (2021)
114.9	320,627	102.3	877	382	1,250,683	806,690	9,369,424	5,884,641	令和 4年 (2022)
119.7	318,755	105.6	856	375	1,246,080	998,781	9,691,548	6,108,607	令和 5年 (2023)
119.5	301,718	106.9	824	326	1,210,338	973,167	9,771,535	6,067,305	05(2023) 11月 Nov
119.9	348,859	106.8	821	296	1,246,080	998,781	9,691,548	6,108,607	12月 Dec
120.1	313,165	106.9	911	408	1,216,362	1,013,629	9,738,023	6,114,317	06(2024) 1月 Jan
120.3	307,765	106.9	893	392	1,212,928	1,011,994	9,764,248	6,136,265	2月 Feb
120.7	353,810	107.2	831	383	1,208,798	1,079,079	9,911,676	6,191,800	3月 Mar
121.2	345,020	107.7	822	519	1,211,914	1,062,630	9,971,766	6,198,290	4月 Apr
122.2	318,560	108.1	829	411	1,194,694	1,062,769	9,940,835	6,217,829	5月 May
122.7	300,228	108.2	792	337	1,189,098	1,069,647	9,915,501	6,256,302	6月 Jun
123.1	312,568	108.6	843	358	1,199,336	1,107,612	9,909,908	6,262,014	7月 Jul
123.0	318,764	109.1	792	317	1,197,292	1,107,509	9,894,264	6,259,191	8月 Aug
123.1	308,417	108.9	807	349	1,193,371	1,099,167	9月 Sep
123.7	1,196,560	1,099,168	10月 Oct
日本銀行 The Bank of Japan	総務省統計局 Statistics Bureau, Ministry of Internal Affairs and Communications	厚生労働省 Ministry of Health, Labour and Welfare	日本銀行 The Bank of Japan		日本銀行 The Bank of Japan		日本銀行 The Bank of Japan		資 料 Sources

Note) Yearly figures : (1) (13) as of 1st Oct. (10) (23) average of fiscal year. (11) (12) (24) (25) refer to end of Dec.
 (2) (3) (4) (5) Establishments with 5 or more regular workers. (16) (17) (18) Establishments with 5 or more regular workers. Items (11) and (12) have been retroactively revised to reflect a change in index definition.

3 市町村別世帯数及び人口

Source: Gunma Prefectural Government Office 資料：県統計課

市町村 District	令和6年10月1日現在 October. 1. 2024				令和6年9月中 September. 1. 2024-30. 2024		
	世帯数 Households	人口 Population			対前月増減 Increase over previous month	自然増減 Natural increase and decrease	社会増減 Migration increase and decrease
		総数 Total	男 Male	女 Female			
総数 Gunma-ken	833,154	1,889,425	935,846	953,579	△ 678	△ 1,333	655
市部総数 All shi	715,133	1,616,932	799,157	817,775	△ 494	△ 1,127	633
郡部総数 All gun	118,021	272,493	136,689	135,804	△ 184	△ 206	22
前橋市 Maebashi - shi	147,543	326,271	159,304	166,967	△ 94	△ 217	123
高崎市 Takasaki - shi	166,684	367,101	179,614	187,487	△ 138	△ 214	76
桐生市 Kiryu - shi	44,492	99,224	48,015	51,209	△ 84	△ 133	49
伊勢崎市 Isesaki - shi	91,145	210,618	105,847	104,771	△ 82	△ 74	△ 8
太田市 Ota - shi	97,118	221,652	113,700	107,952	186	△ 105	291
沼田市 Numata - shi	18,880	42,198	20,529	21,669	△ 56	△ 44	△ 12
館林市 Tatebayashi - shi	32,863	73,502	36,818	36,684	△ 14	△ 54	40
渋川市 Shibukawa-shi	29,524	70,811	34,489	36,322	△ 1	△ 64	63
藤岡市 Fujioka - shi	25,893	60,585	29,472	31,113	△ 96	△ 57	△ 39
富岡市 Tomioka - shi	18,838	44,936	22,151	22,785	△ 46	△ 53	7
安中市 Annaka -shi	22,255	52,077	25,503	26,574	△ 52	△ 73	21
みどり市 Midori-shi	19,898	47,957	23,715	24,242	△ 17	△ 39	22
北群馬郡 Kitagunma - gun	14,061	36,836	18,330	18,506	19	△ 29	48
榛東村 Shintou-mura	5,453	14,199	7,229	6,970	18	△ 11	29
吉岡町 Yoshioka - machi	8,608	22,637	11,101	11,536	1	△ 18	19
多野郡 Tano - gun	1,258	2,413	1,188	1,225	△ 4	△ 4	0
上野村 Ueno - mura	512	1,005	515	490	△ 1	△ 2	1
神流町 Kanna - machi	746	1,408	673	735	△ 3	△ 2	△ 1

3 Households & Population by District

Source: Gunma Prefectural Government Office 資料: 県統計課

市町村 District	令和6年10月1日現在 October. 1. 2024				令和6年9月中 September. 1. 2024-30. 2024		
	世帯数 Households	人口 Population			対前月増減 Increase over previous month	自然増減 Natural increase and decrease	社会増減 Migration increase and decrease
		総数 Total	男 Male	女 Female			
	世帯	人	人	人	人	人	人
甘楽郡 Kanra-gun	8,084	18,971	9,355	9,616	△ 8	△ 24	16
下仁田町 Shimonita-machi	2,651	5,728	2,810	2,918	△ 1	△ 12	11
南牧村 Nanmoku-mura	687	1,319	633	686	△ 4	△ 4	0
甘楽町 Kanra-machi	4,746	11,924	5,912	6,012	△ 3	△ 8	5
吾妻郡 Agatsuma-gun	21,920	48,464	24,302	24,162	△ 81	△ 30	△ 51
中之条町 Nakanojou-machi	6,210	14,287	6,920	7,367	△ 57	△ 14	△ 43
長野原町 Naganohara-machi	2,283	4,816	2,422	2,394	△ 9	△ 4	△ 5
嬭恋村 Tsumagoi-mura	4,048	8,857	4,724	4,133	3	3	0
草津町 Kusatsu-machi	3,335	5,851	2,990	2,861	0	4	△ 4
高山村 Takayama-mura	1,053	3,143	1,552	1,591	△ 5	△ 4	△ 1
東吾妻町 Higashiagatsuma-machi	4,991	11,510	5,694	5,816	△ 13	△ 15	2
利根郡 Tone-gun	12,485	29,533	14,449	15,084	△ 43	△ 36	△ 7
片品村 Katashina-mura	1,603	3,641	1,825	1,816	△ 2	△ 3	1
川場村 Kawaba-mura	989	3,248	1,467	1,781	0	△ 1	1
昭和村 Shouwa-mura	2,877	6,735	3,391	3,344	△ 21	△ 2	△ 19
みなかみ町 Minakami-machi	7,016	15,909	7,766	8,143	△ 20	△ 30	10
佐波郡 Sawa-gun	15,681	35,314	17,207	18,107	△ 22	△ 8	△ 14
玉村町 Tamamura-machi	15,681	35,314	17,207	18,107	△ 22	△ 8	△ 14
邑楽郡 Oura-gun	44,532	100,962	51,858	49,104	△ 45	△ 75	30
板倉町 Itakura-machi	5,640	13,245	6,618	6,627	△ 27	△ 18	△ 9
明和町 Meiwa-machi	4,231	10,502	5,281	5,221	4	△ 7	11
千代田町 Chiyoda-machi	4,273	10,447	5,255	5,192	△ 17	△ 17	0
大泉町 Oizumi-machi	20,035	41,833	22,154	19,679	0	△ 18	18
邑楽町 Oura-machi	10,353	24,935	12,550	12,385	△ 5	△ 15	10

4 世帯数及び人口の推移 Growth of Households and Population

Source: Gunma Prefectural Government Office 資料: 県統計課

年 月 Year and month	世帯数 Households	人口 Population			増 減 Increase over Previous month (year) (1)	自然動態 Natural change			社会動態 Migration change		
		総 数 Total	男 Male	女 Female		自然増減 Natural increase and decrease(2)	出生 Live births	死 亡 Deaths	社会増減 Migration increase and decrease(3)	転 入 In- migrants	転 出 Out- migrants
		人	人	人	人	人	人	人	人	人	人
令和4年 (2022)	816,740	1,913,236	946,468	966,768	△ 13,089	△ 14,221	11,408	25,629	1,132	73,121	71,989
令和5年 (2023)	823,883	1,900,840	940,836	960,004	△ 12,396	△ 16,401	10,787	27,188	4,005	78,118	74,113
05(2023) 11月 Nov	824,659	1,900,359	940,528	959,831	△ 481	△ 1,351	921	2,272	870	6,671	5,801
12月 Dec	824,995	1,899,297	939,943	959,354	△ 1,062	△ 1,413	847	2,260	351	5,560	5,209
06(2024) 1月 Jan	824,815	1,897,970	939,161	958,809	△ 1,327	△ 1,458	849	2,307	131	5,261	5,130
2月 Feb	824,666	1,896,175	938,296	957,879	△ 1,795	△ 2,035	877	2,912	240	5,372	5,132
3月 Mar	824,939	1,894,824	937,633	957,191	△ 1,351	△ 1,757	780	2,537	406	5,725	5,319
4月 Apr	827,042	1,891,455	936,123	955,332	△ 3,369	△ 1,690	698	2,388	△ 1,679	11,660	13,339
5月 May	829,985	1,891,886	936,619	955,267	431	△ 1,440	809	2,249	1,871	9,976	8,105
6月 Jun	830,938	1,891,627	936,673	954,954	△ 259	△ 1,225	867	2,092	966	6,559	5,593
7月 Jul	831,381	1,891,069	936,483	954,586	△ 558	△ 1,086	739	1,825	528	5,385	4,857
8月 Aug	832,323	1,890,875	936,365	954,510	△ 194	△ 1,187	965	2,152	993	6,652	5,659
9月 Sep	832,619	1,890,103	936,064	954,039	△ 772	△ 1,208	873	2,081	436	5,582	5,146
10月 Oct	833,154	1,889,425	935,846	953,579	△ 678	△ 1,333	882	2,215	655	5,717	5,062

- 注) 1 世帯数・人口の年別は10月1日、月別は1日現在である。
 2 社会動態の増減には職権による処理が含まれている。
 3 増減(1)は、その前月(年)における自然増(2)と社会増(3)を足したものである。
 4 表中の出生数は、住民基本台帳法及び外国人登録法による毎月1日から末日までの届出数であり、必ずしもその月中の出生数ではない。
 (県統計課「群馬県移動人口調査」) 「6人口動態」においては、県内の市町村役場の届出のあったその月の出生数であるので、これとは一致しない。

- Note.1 Yearly figures are as of 1st Oct. and monthly figures are as of 1st each month.
 2 "Migration increase" include those who were registered in the Basic Resident Registers by official.
 3 (1)=(2)+(3)

5 県外転出入人口 Number of In-migrants and Out-migrants by Origin or Destination by Prefecture

Source: Gunma Prefectural Government Office 資料: 県統計課

転 入 In-migrants			8月August			9月September			転 出 Out-migrants			8月August			9月September		
都道府県 Origin by prefecture	実 数 Actual figures	比 率 Compo- sition	都道府県 Origin by prefecture	実 数 Actual figures	比 率 Compo- sition	都道府県 Origin by prefecture	実 数 Actual figures	比 率 Compo- sition	都道府県 Origin by prefecture	実 数 Actual figures	比 率 Compo- sition	都道府県 Origin by prefecture	実 数 Actual figures	比 率 Compo- sition			
総 数 Total	3,147	100.0	総 数 Total	3,275	100.0	総 数 Total	2,930	100.0	総 数 Total	2,940	100.0	人	%	人	%		
国 外 Outside	727	23.1	国 外 Outside	797	24.3	埼 玉 Saitama	600	20.5	埼 玉 Saitama	584	19.9	埼 玉 Saitama	600	20.5	埼 玉 Saitama	584	19.9
埼 玉 Saitama	484	15.4	東 京 Tokyo	471	14.4	国 外 Outside	523	17.8	国 外 Outside	517	17.6	東 京 Tokyo	475	16.2	東 京 Tokyo	443	15.1
東 京 Tokyo	467	14.8	埼 玉 Saitama	451	13.8	東 京 Tokyo	475	16.2	東 京 Tokyo	443	15.1	栃 木 Tochigi	200	6.8	神 奈 川 Kanagawa	204	6.9
栃 木 Tochigi	249	7.9	栃 木 Tochigi	188	5.7	栃 木 Tochigi	200	6.8	神 奈 川 Kanagawa	204	6.9	千 葉 Chiba	188	6.4	栃 木 Tochigi	180	6.1
神 奈 川 Kanagawa	211	6.7	千 葉 Chiba	188	5.7	千 葉 Chiba	161	5.5	千 葉 Chiba	160	5.4	神 奈 川 Kanagawa	158	5.4	千 葉 Chiba	160	5.4
千 葉 Chiba	157	5.0	神 奈 川 Kanagawa	188	5.7	神 奈 川 Kanagawa	158	5.4	神 奈 川 Kanagawa	158	5.4	茨 城 Ibaraki	110	3.8	茨 城 Ibaraki	96	3.3
茨 城 Ibaraki	124	3.9	茨 城 Ibaraki	127	3.9	茨 城 Ibaraki	110	3.8	茨 城 Ibaraki	96	3.3	愛 知 Aichi	96	3.3	愛 知 Aichi	80	2.7
愛 知 Aichi	72	2.3	長 野 Nagano	117	3.6	愛 知 Aichi	96	3.3	愛 知 Aichi	80	2.7	新 潟 Niigata	88	3.0	新 潟 Niigata	88	3.0
新 潟 Niigata	53	1.7	愛 知 Aichi	84	2.6	大 阪 Osaka	55	1.9	大 阪 Osaka	62	2.1	大 阪 Osaka	62	2.1	大 阪 Osaka	62	2.1
北 海 道 Hokkaido	52	1.7	新 潟 Niigata	79	2.4	新 潟 Niigata	51	1.7	新 潟 Niigata	51	1.7	大 阪 Osaka	62	2.1	大 阪 Osaka	62	2.1
そ の 他 Others	551	17.5	そ の 他 Others	585	17.9	そ の 他 Others	501	17.1	そ の 他 Others	526	17.9	そ の 他 Others	526	17.9	そ の 他 Others	526	17.9

- 注) 1 転出入者数には外国人を含む。
 2 比率算出については、小数点第2位を四捨五入したため構成比合計が100.0にならないときがある。

6 人口動態 Vital Statistics

Source: Ministry of Health, Labour and Welfare 資料：厚生労働省

年 月 Year and month	出生数 Live births			死亡数 Deaths		
	総数 Total	男 Male	女 Female	総数 Total	男 Male	女 Female
令和 4年 (2022)	10,688	5,472	5,216	26,589	13,667	12,922
令和 5年 (2023)	9,950	5,148	4,802	26,743	13,751	12,992
05(2023) 7月 Jul	881	489	392	1,989	1,030	959
8月 Aug	887	467	420	2,041	1,038	1,003
9月 Sep	850	429	421	2,124	1,101	1,023
10月 Oct	819	384	435	2,195	1,127	1,068
11月 Nov	807	420	387	2,259	1,139	1,120
12月 Dec	854	430	424	2,620	1,396	1,224
06(2024) 1月 Jan	747	372	375	2,622	1,350	1,272
2月 Feb	714	377	337	2,524	1,326	1,198
3月 Mar	689	335	354	2,456	1,277	1,179
4月 Apr	774	384	390	2,162	1,086	1,076
5月 May	792	397	395	2,056	1,071	985
6月 June	720	362	358	1,873	983	890

年 月 Year and month	(再 掲)		自然増加数 Natural increase	死産数 Foetal deaths	婚姻数 Marriages	離婚数 Divorces
	乳児死亡数 (1歳未満) Infant deaths (under 1 year)	新生児死亡数 (生後4週未満) Neonatal deaths (under 4 weeks)				
令和 4年 (2022)	17	9	△ 15,901	251	6,704	2,765
令和 5年 (2023)	21	12	△ 16,793	224	6,220	2,751
05(2023) 7月 Jul	3	2	△ 1,108	18	427	223
8月 Aug	1	1	△ 1,154	20	718	205
9月 Sep	-	-	△ 1,274	11	379	192
10月 Oct	2	2	△ 1,376	16	453	236
11月 Nov	1	1	△ 1,452	20	676	217
12月 Dec	5	1	△ 1,766	21	480	223
06(2024) 1月 Jan	1	-	△ 1,875	19	520	225
2月 Feb	1	-	△ 1,810	21	508	222
3月 Mar	2	2	△ 1,767	24	705	293
4月 Apr	2	2	△ 1,388	24	354	247
5月 May	1	-	△ 1,264	24	602	225
6月 June	-	-	△ 1,153	13	434	196

注) 1 年次の値は確定値である。(R4までは確定数)

2 月次の値は概数値であり、次のものを集計し、該当月分として公表されたものである。

- (1) 出生、死亡、死産については当該月に事件が発生したもので、翌月14日までに届出があったもの。
なお、その年に事件が発生し、各月の届出期限(1日～翌14日)を過ぎたもので、当該月の翌月14日までに届出があったものを含む。
- (2) 婚姻、離婚については当該月に届出があったもの。

7 消費者物価指数（前橋市） Consumer Price Indexes of Maebashi-shi

令和2年(2020)=100

Source: Statistics Bureau, Ministry of Public Management, Home Affairs, Posts and Telecommunications

資料：総務省統計局

年 月 Year and month	総 合 General	食 料 Food	住 居 Housing	光熱・水道 Fuel, light & water charges	家具・家事用品 Furniture & household utensils	被服及び履物 Clothes & footwear	保健医療 Medical Care	交通・通信 Transportation & communication	教 育 Education	教養娯楽 Reading & recreation	諸雑費 Miscellaneous
令和 4年 (2022)	101.9	104.2	99.9	117.4	102.2	98.8	98.4	95.6	100.8	103.1	102.6
令和 5年 (2023)	105.4	112.6	100.2	110.6	111.5	107.1	99.7	97.3	102.7	108.7	104.4
05(2023) 12月 Dec	107.0	115.4	100.4	110.7	114.7	108.0	99.9	98.4	103.4	112.6	105.1
06(2024) 1月 Jan	107.0	115.7	100.5	110.9	115.5	107.9	100.0	98.6	103.4	111.0	105.3
2月 Feb	106.8	114.8	100.5	111.1	112.9	107.4	99.9	98.5	103.4	111.9	105.5
3月 Mar	106.9	115.2	100.4	111.8	113.3	107.9	99.8	98.4	103.4	112.6	105.3
4月 Apr	107.4	116.0	100.6	112.2	113.5	108.7	99.7	98.7	103.0	113.5	105.7
5月 May	107.8	115.3	100.7	116.0	118.1	108.7	100.4	99.0	103.0	113.4	106.0
6月 Jun	107.7	115.1	100.7	119.0	114.6	108.5	100.7	99.0	102.9	112.1	105.7
7月 Jul	108.0	115.0	100.7	121.8	117.9	108.2	100.8	99.0	102.9	113.4	106.1
8月 Aug	108.5	116.0	100.8	121.3	116.9	107.1	100.7	99.1	102.9	116.0	105.8
9月 Sep	108.2	116.7	100.9	113.3	117.6	110.7	101.2	99.2	102.9	113.9	106.0
前月比 (%) Change from Previous month	△ 0.3	0.6	0.1	△ 6.6	0.6	3.3	0.4	0.1	0.0	△ 1.9	0.2
前年同月比 (%) Change over the year	2.1	2.5	0.5	8.0	4.1	2.3	1.9	0.2	△ 0.4	3.5	1.0

注) 指数は、令和3年7月分から令和2年基準に更新を行い、過去に遡って指数を改訂した。

8 消費者物価指数（全国） Consumer Price Indexes of Japan

令和2年(2020)=100

Source: Statistics Bureau, Ministry of Public Management, Home Affairs, Posts and Telecommunications

資料：総務省統計局

年 月 Year and month	総 合 General	食 料 Food	住 居 Housing	光熱・水道 Fuel, light & water charges	家具・家事用品 Furniture & household utensils	被服及び履物 Clothes & footwear	保健医療 Medical Care	交通・通信 Transportation & communication	教 育 Education	教養娯楽 Reading & recreation	諸雑費 Miscellaneous
令和 4年 (2022)	102.3	104.5	101.3	116.3	105.5	102.0	99.3	93.5	100.9	102.7	102.2
令和 5年 (2023)	105.6	112.9	102.4	108.5	113.8	105.7	101.2	95.8	102.1	107.1	103.7
05(2023) 12月 Dec	106.8	115.2	102.6	107.1	115.7	107.4	102.0	97.1	102.4	109.8	104.1
06(2024) 1月 Jan	106.9	115.7	102.7	107.2	115.6	105.7	102.1	97.2	102.4	110.0	104.1
2月 Feb	106.9	115.3	102.8	107.4	114.8	105.9	102.1	97.0	102.6	111.0	104.3
3月 Mar	107.2	115.7	102.8	108.3	114.9	107.0	102.2	96.9	102.7	112.1	104.4
4月 Apr	107.7	116.4	102.8	108.8	117.0	108.7	101.9	97.2	101.4	112.9	104.5
5月 May	108.1	116.8	102.9	112.6	118.6	108.7	102.2	97.1	101.3	112.8	104.6
6月 Jun	108.2	116.3	102.9	116.1	119.0	108.4	102.7	97.3	101.3	111.8	104.8
7月 Jul	108.6	116.4	103.0	119.4	119.5	107.2	102.8	97.6	101.3	112.9	104.8
8月 Aug	109.1	117.6	103.1	118.9	120.3	106.3	103.0	97.6	101.3	115.4	104.9
9月 Sep	108.9	119.0	103.2	110.5	120.6	109.8	103.2	97.4	101.3	113.3	105.1
前月比 (%) Change from Previous month	△ 0.3	1.2	0.1	△ 7.1	0.2	3.2	0.2	△ 0.2	0.0	△ 1.8	0.1
前年同月比 (%) Change over the year	2.5	3.4	0.7	8.8	4.8	2.4	1.5	0.1	△ 1.0	4.3	0.9

注) 指数は、令和3年7月分から令和2年基準に更新を行い、過去に遡って指数を改訂した。

9 主要品目平均小売価格（前橋市） Retail Price of Major Items (Maebashi-shi)

Source : Statistics Bureau, Ministry of Public Management, Home Affairs, Posts and telecommunications 資料 : 総務省統計局

品 目	令和6年	令和6年	令和6年	Item and unit
	(2024) 7月 July	(2024) 8月 August	(2024) 9月 September	
	円	円	円	(¥)
(食料)				(food)
うるち米	2,443	2,686	2,767	Non-glutinous rice, 1袋, 国内産, 精米, 単一原料米(産地, 品種及び産年が同一のもの), 袋入り(5kg入り), コシヒカリを除く
食パン	484	498	490	White bread, 1kg, 食パン, 普通品
小麦粉	309	284	298	Wheat flour, 1袋, 薄力粉, 袋入り(1kg入り)
まぐろ	410	406	380	Tuna fish, 100g めばち又はきはだ, 刺身用, さく, 赤身
いか	188	185	216	Cuttle fish, 100g するめいか
牛肉	879	879	906	Beef, 100g 国産品ロース
豚肉	257	265	265	Pork, 100g 国産品バラ(黒豚を除く), 2020年1月基本銘柄改正
鶏肉	138	138	138	Chicken, 100g ブロイラー, もも肉
ハム	242	242	242	Roast ham, 100g ロースハム, JAS格付けなし, 普通品
牛乳	220	220	220	Fresh milk, 1本, 配達1本月ぎめ, 瓶入り(180mL入り), 瓶代を除く
鶏卵	276	276	279	Hen eggs, 1パック, 白色卵, サイズ混合, パック詰(10個入り)
キャベツ	141	146	135	Cabbage, 1kg
ほうれんそう	929	1,176	1,446	Spinach, 1kg
はくさい	226	266	243	Chinese cabbage, 1kg 山東菜を除く
ねぎ	852	907	863	Welsh onions, 1kg 白ねぎ
だいこん	137	166	241	Radishes, 1kg
干しのだいご	586	613	608	Dried laver, 1袋, 焼きのだいご, 袋入り(全形10枚入り), 普通品
豆腐	217	203	217	Bean curd, 1kg 木綿豆腐, 並
揚げ豆腐	903	852	937	Fried bean curd, 1kg 薄揚げ
こんにやく	286	286	286	"Konnyaku", devil's-tongue jelly, 1kg 板こんにやく
バナナ	315	327	332	Bananas, 1kg, 2020年1月基本銘柄改正
しょう油	322	322	322	Soy sauce, 1本, 本醸造, こいくちしょう油, JAS規格品・特級, ポリ容器入り(1L入り)
みそ	390	390	390	Soybean paste, 1個, 米みそ, カップ入り(750g入り), 並
砂糖	225	217	228	Sugar, 1袋, 上白, 袋入り(1kg入り)
カステラ	241	241	241	"Kasutera", sponge cakes, 100g, 普通品
緑茶	655	655	655	Green tea, 100g せん茶, 中
うどん	647	647	647	Japanese noodles, 1杯, きつねうどん, 持ち帰りは除く, 2019年10月基本銘柄改正
中華そば	567	567	567	Chinese noodles, 1杯, ラーメン, しょう油味(豚骨しょう油味を含む), 持ち帰りは除く, 2019年10月基本銘柄改正
カレーライス	763	763	763	Curry and rice, 1皿, 持ち帰りは除く, 2019年10月基本銘柄改正
(住居)				(Housing)
大工手間代	25,000	25,000	25,000	Carpentering charges, 1日, 家屋修理手間代, 常用1人分
(光熱・水道)				(Fuel, light and water charges)
灯油	1,956	1,956	1,956	Kerosene, 18L 白灯油, 詰め替え売り, 店頭売り
(被服及び履物)				(Clothes and footwear)
乳児服	2,583	2,583	2,583	Babies' clothes, 1着, ドレス兼用カバーオール, 長袖, [素材] 綿100%, [サイズ] 50, 60又は70, 普通品
ワイシャツ	4,723	4,723	4,723	Men's business shirts, 1枚, 長袖, シングルボタン, ブロード, ホリステル, 綿混紡, 白, 標準タイプ, 普通品
男子靴	11,440	11,440	11,440	Men's shoes (Leather), 1足, 短靴, 黒(甲)牛革, (底)合成ゴム又はウレタン, [底の製法] 張り付け, 25~26cm, 中級品
婦人靴	10,995	10,995	10,995	Women's shoes (Leather), 1足, パンプス, (甲)牛革, (底)合成ゴム, (底の製法)張り付け, 23~24cm, 中級品
(洗濯代)				(Washing charges)
ワイシャツ	222	222	222	Laundry charges (Men's business shirts), 1枚, 水洗い, 機械仕上げ, 立体仕上げ, 持ち込み, 料金前払い, 配達なし, 2020年1月調査品目名改正
背広	1,287	1,287	1,287	Dry cleaning charges (Men's suit) 1着, 背広服上下, ドライクリーニング, 配達なし, 持ち込み, 料金前払い, 2020年1月調査品目名改正
(交通・通信)				(Transportation & communication)
自動車ガソリン	176	174	175	Gasoline 1リットル レギュラーガソリン, セルフサービス式を除く
(諸雑費)				(Miscellaneous)
理髪料	4,175	4,175	4,175	Men's haircut charges, 1回, 総合調髪大人
パーマメント代	8,852	8,852	8,852	Permanent waves, 1回, シャンプー, カット, ブロー又はセット込み, ショート, 女性(高校生以下を除く)

10 一世帯当たり一ヶ月間の収入と支出（二人以上の世帯）

Average of Monthly Receipts and Disbursements per Household (Two-or-more-person Households)
全国と前橋市 All Japan and Maebashi-shi

Source: Statistics Bureau Ministry of Public Management, Home Affairs, Posts and Telecommunications

項 目	全 国 All Japan		前橋市 Maebashi-shi		Item
	令和6年 (2024) 8月 August	令和6年 (2024) 9月 September	令和6年 (2024) 8月 August	令和6年 (2024) 9月 September	
	円	円	円	円	
集 計 世 帯 数	7,236世帯	7,238世帯	83世帯	81世帯	Number of tabulated households
世 帯 人 員	2.88人	2.88人	2.73人	2.86人	Persons per household (persons)
有 業 人 員	1.34人	1.34人	1.43人	1.37人	Earners per household (persons)
世 帯 主 の 年 齢	60.5歳	60.4歳	61.0歳	60.8歳	Persons Age of head (years old)
消 費 支 出	297,487	287,963	307,770	310,058	Living expenditure
食 料	89,550	83,562	89,517	86,263	Food
穀 類	7,952	7,315	9,205	7,793	Cereals
魚 介 類	5,592	5,499	5,430	5,779	Fish & shellfish
肉 類	8,087	7,710	6,873	6,627	Meat
乳 卵 類	4,303	4,286	4,331	4,165	Dairy products & eggs
野 菜 ・ 海 藻	8,946	9,087	8,172	9,160	Vegetables & seaweeds
果 物	3,663	3,606	4,028	4,301	Fruits
油 脂 ・ 調 味 料	3,827	3,784	3,750	4,031	Oils, fats & condiments
菓 子 類	7,829	7,022	6,839	6,697	Cakes & candies
調 理 食 品	13,288	12,306	13,357	11,869	Cooked Food
飲 料	6,547	5,650	6,348	6,320	Beverages
酒 類	3,841	3,535	3,442	4,524	Alcoholic beverages
外 食	15,674	13,762	17,743	14,998	Eating out
住 居	18,493	16,058	13,639	7,121	Housing
家 賃 地 代	8,145	8,027	2,844	5,187	House and land rents
設 備 修 繕 ・ 維 持	10,348	8,031	10,795	1,934	Repairs & maintenance
光 熱 ・ 水 道	20,888	22,272	19,936	20,856	Fuel, light and water charges
電 気	12,225	13,831	12,071	12,813	Electricity
ガ ス	3,404	2,997	2,624	2,974	Gas
他 の 光 熱	228	225	105	39	Other fuel & light
上 下 水 道	5,031	5,219	5,135	5,030	Water & sewerage charges
家 具 ・ 家 事 用 品	14,653	11,900	11,508	8,752	Furniture & household utensils
家 庭 用 耐 久 財	6,047	4,083	2,848	1,189	Household durables
そ の 他	8,606	7,817	8,659	7,561	Other furniture and household utensils
被 服 及 び 履 物	7,367	7,432	6,400	9,321	Clothes & footwear
被 服	5,721	5,680	4,790	7,787	Clothing
履 物	1,172	1,357	1,499	1,173	Footwear
そ の 他	475	395	111	360	Services related to clothing
保 健 医 療	14,990	14,169	12,002	16,459	Medical care
医 薬 品	2,821	2,687	2,290	2,387	Medicines
そ の 他	12,169	11,482	9,712	14,072	Medical supplies, appliance & services
交 通 ・ 通 信	36,133	41,098	47,956	47,756	Transportation & communication
交 通	5,225	5,683	4,298	6,868	Public transportation
自 動 車 等 関 係	19,777	23,288	33,896	30,052	Private transportation
通 信	11,130	12,127	9,761	10,837	Communication
教 育	6,684	13,731	6,465	10,750	Education
授 業 料	3,702	11,094	1,452	7,665	School fees
そ の 他	2,982	2,637	5,014	3,085	Other expenditure relating education
教 養 娯 楽	30,305	27,341	43,566	33,843	Reading & recreation
そ の 他 の 消 費 支 出	58,424	50,399	56,781	68,938	Other living expenditure
諸 雑 費	25,565	24,998	21,703	26,184	Miscellaneous
こ づ かい (使 途 不 明)	5,874	5,342	8,012	7,457	Pocket money (of which detailed uses unknown)
交 際 費	22,945	12,981	18,290	31,263	Social expenses
仕 送 り 金	4,041	7,078	8,776	4,034	Remittance

Note) figures may not add up to the totals because of rounding

11 一世帯当たり一ヶ月間の収入と支出（勤労者世帯）
Average of Monthly Receipts and Disbursements per Household (Worker's Households)
全国と前橋市 All Japan and Maebashi-shi

資料：総務省統計局

項 目	全 国 All Japan		前橋市 Maebashi-shi		Item
	令和6年 (2024) 8月 August	令和6年 (2024) 9月 September	令和6年 (2024) 8月 August	令和6年 (2024) 9月 September	
	円	円	円	円	
集 計 世 帯 数	3,942世帯	3,950世帯	48世帯	44世帯	Number of tabulated households
世 帯 人 員	3.22人	3.22人	3.03人	3.24人	Persons per household (persons)
有 業 人 員	1.84人	1.83人	1.94人	1.97人	Earners per household (persons)
世 帯 主 の 年 齢	50.9歳	50.6歳	52.0歳	51.9歳	Age of head (years old)
	円	円	円	円	¥
受 取 入	1,260,318	1,175,013	1,287,883	1,252,498	Receipts
実 収 入	574,334	493,942	593,387	534,336	Income
経 常 収 入	564,394	486,426	576,514	532,901	Current income
勤 め 先 収 入	493,828	475,468	531,756	527,404	Wages & salaries
世 帯 主 収 入	388,979	374,600	392,713	406,015	Household head
世 帯 主 の 配 偶 者 の 収 入	91,159	88,644	104,376	91,200	Spouse of household head
他 の 世 帯 員 収 入	13,690	12,225	34,668	30,189	Other household members
事 業 ・ 内 職 収 入	3,241	4,656	456	379	Business & homework
他 の 経 常 収 入	67,324	6,301	44,302	5,118	Other current income
特 別 収 入	9,940	7,517	16,873	1,434	Non-current income
実 収 入 以 外 の 受 取	451,268	434,711	564,061	502,053	Receipts other than income
預 貯 金 引 出	320,376	316,302	378,453	340,220	Saving deposits cashed
保 険 金	10,676	1,913	32,943	2,107	Insurance proceeds
借 入 金	118,675	115,537	152,609	159,726	Debts
そ の 他	1,540	959	57	0	Others
繰 入 金	234,717	246,360	130,434	216,109	Carry-over from previous month
支 払 出	1,260,318	1,175,013	1,287,883	1,252,498	Disbursements
実 支 出	411,069	399,754	455,338	471,000	Expenditure
消 費 支 出	318,764	308,417	352,551	358,657	Living expenditure
食 料	93,271	86,132	98,791	96,885	Food
穀 類	8,255	7,286	9,856	7,867	Cereals
そ の 他	85,016	78,846	88,934	89,017	Others
住 居	18,737	15,408	11,425	8,865	Housing
家 賃 ・ 地 代	11,656	11,389	3,996	7,248	House and land rents
設 備 修 繕 ・ 維 持	7,082	4,019	7,429	1,617	Repairs & maintenance
光 熱 ・ 水 道	20,751	21,959	17,987	19,524	Fuel, light and water charges
光 熱	15,606	16,752	13,763	14,206	Fuel and light
上 下 水 道 料	5,146	5,207	4,224	5,318	Water & sewerage charges
家 具 ・ 家 事 用 品	14,227	12,479	12,584	10,385	Furniture & household utensils
被 服 及 び 履 物	8,892	8,895	8,407	11,899	Clothes and footwear
保 健 医 療	13,110	12,262	11,253	15,721	Medical care
交 通 ・ 通 信	43,951	48,395	62,610	57,657	Transportation & communication
教 育	10,548	20,814	10,856	18,402	Education
教 養 娯 楽	34,661	28,477	55,514	44,296	Reading & recreation
そ の 他 の 消 費 支 出	60,615	53,597	63,125	75,023	Other living expenditure
非 消 費 支 出	92,305	91,337	102,787	112,343	Non-living expenditure
直 接 税	33,440	34,139	35,195	43,522	Direct taxes
そ の 他	58,866	57,199	67,592	68,820	Others
実 支 出 以 外 の 支 払	635,688	549,892	711,367	624,215	Disbursements other than expenditure
預 貯 金	477,043	396,534	502,526	443,556	Savings
保 険 料	19,728	17,957	10,492	15,423	Insurance & premium payments
借 金 返 済	37,361	38,232	42,008	32,293	Payments of debts
ク レジ ッ ト 購 入 借 入 金 返 済	93,336	92,524	143,950	128,166	Installment & credit purchase payments
そ の 他	8,220	4,645	12,390	4,777	Others
繰 越 金	213,562	225,367	121,178	157,283	Carry-over to next month

注) 「世帯主の配偶者の収入」には世帯主の配偶者が男である場合を含む。

四捨五入の関係で項目の計に一致しない場合がある。

12 産業別労働者1人平均賃金（規模5人以上）
Average Monthly Cash Earnings per Regular Worker by Industry
(Establishments with 5 or more regular workers)

令和6年8月 August. 2024

Source: Gunma Prefectural Government office 資料：県統計課

産 業	現金給与総額 Cash earnings			きまって支給する給与 Contract earnings			特別に支払われた給与 Extra payments			Industry
	総数 Total	男 Male	女 Female	総数 Total	男 Male	女 Female	総数 Total	男 Male	女 Female	
調査産業計	円 286,292	円 349,562	円 206,145	円 272,363	円 331,747	円 197,139	円 13,929	円 17,815	円 9,006	(¥) Total
建設業	433,234	483,404	251,326	388,917	429,602	241,401	44,317	53,802	9,925	Construction
製造業	319,990	355,612	217,797	310,369	345,580	209,355	9,621	10,032	8,442	Manufacturing
食料品・たばこ	272,769	321,585	196,254	272,769	321,585	196,254	0	0	0	Food and tobacco
繊維工業	211,843	291,581	156,058	192,526	252,474	150,586	19,317	39,107	5,472	Textiles mill products
木材・木製品	404,477	429,129	289,175	282,576	295,834	220,569	121,901	133,295	68,606	Lumber and wood products
家具・装備品	241,022	285,014	177,172	228,102	271,261	165,461	12,920	13,753	11,711	Furniture and fixtures
パルプ・紙	300,390	341,002	202,909	293,575	333,484	197,781	6,815	7,518	5,128	Pulp, paper and allied products
印刷・同関連業	476,277	492,386	457,026	308,622	360,540	246,577	167,655	131,846	210,449	Printing and allied products
化学、石油・石炭	371,627	408,179	241,119	371,586	408,127	241,119	41	52	0	Chemicals and allied products
プラスチック	270,667	306,082	196,544	260,285	294,049	189,618	10,382	12,033	6,926	Plastic products
ゴム	282,687	313,396	206,010	282,677	313,382	206,010	10	14	0	Rubber products
窯業・土石	299,122	305,840	262,264	297,822	304,303	262,264	1,300	1,537	0	Ceramic, stone and clay products
鉄鋼	363,573	376,569	259,420	363,552	376,545	259,420	21	24	0	Iron and steel
非鉄金属	270,923	295,521	206,697	266,999	290,094	206,697	3,924	5,427	0	Non-ferrous metals and products
金属製品	304,694	329,803	210,559	302,294	326,993	209,694	2,400	2,810	865	Fabricated metal products
はん用機械器具	317,237	341,914	255,991	298,815	322,353	240,397	18,422	19,561	15,594	General -purpose machinery
生産用機械器具	329,970	342,667	212,655	327,262	339,666	212,655	2,708	3,001	0	Production machinery
業務用機械器具	331,554	356,537	248,088	331,554	356,537	248,088	0	0	0	Business oriented machinery
電子・デバイス	315,449	361,580	199,101	306,685	352,181	191,938	8,764	9,399	7,163	Electronic parts and devices
電気機械器具	297,217	356,112	208,418	279,697	335,808	195,094	17,520	20,304	13,324	Electrical machinery, equipment and supplies
情報通信機械器具	352,970	395,465	234,210	351,323	393,463	233,557	1,647	2,002	653	Information and Communication electronics equipment
輸送用機械器具	378,578	392,697	268,005	368,627	382,064	263,396	9,951	10,633	4,609	Transportation equipment
その他の製造業	268,695	334,109	197,131	268,036	333,419	196,507	659	690	624	Miscellaneous manufacturing industries
電気・ガス・熱供給・水道業	468,334	486,407	338,243	468,334	486,407	338,243	0	0	0	Electricity, gas, heat supply and water
情報通信業	366,387	426,808	255,766	362,567	425,039	248,192	3,820	1,769	7,574	Information&Communications
運輸、郵便業	295,052	350,312	144,011	278,120	328,350	140,828	16,932	21,962	3,183	Transport & postal activities
卸売、小売業	273,197	343,898	187,122	249,625	314,178	171,035	23,572	29,720	16,087	Wholesale & retail trade
金融、保険業	368,124	489,356	291,514	361,766	488,325	281,789	6,358	1,031	9,725	Finance & insurance
学術研究、専門・技術サービス	447,250	527,849	315,206	366,161	444,438	237,921	81,089	83,411	77,285	Scientific research, professional and technical service
宿泊、飲食サービス業	121,778	160,575	100,960	120,829	159,334	100,167	949	1,241	793	Accommodations, Eating & drinking services
生活関連サービス、娯楽業	188,687	215,069	164,555	173,939	207,103	143,603	14,748	7,966	20,952	Living-related and personal services and amusement services
教育、学習支援業	306,161	353,680	261,659	294,874	340,066	252,551	11,287	13,614	9,108	Education learning support
医療、福祉	262,874	338,516	232,479	258,983	333,149	229,181	3,891	5,367	3,298	Medical health care & Welfare
複合サービス事業	298,239	334,274	247,647	293,032	328,247	243,590	5,207	6,027	4,057	Compound services
サービス業 (他に分類されないもの)	222,103	268,454	164,363	214,542	258,163	160,202	7,561	10,291	4,161	Services(not elsewhere classified)

13 産業別賃金指数（規模5人以上）（現金給与総額）
Wage indexes of Regular Workers by Industry
(Establishments with 5 or more regular workers) (cash earnings)

令和2年(2020)=100

Source : Gunma Prefectural Government Office 資料 : 県統計課

年 月 Year and month	名 目 Nominal				実 質 Real				
	調査産業 Total	製 造 業 Manufac- turing	卸売・小売業 Wholesale & retail trade	医療・福祉 Medical & Welfare	調査産業 Total	製 造 業 Manufac- turing	卸売・小売業 Wholesale & retail trade	医療・福祉 Medical & Welfare	
令和 4年 (2022)	105.1	104.0	101.9	99.0	102.6	101.6	99.5	96.7	
令和 5年 (2023)	109.8	104.0	125.3	102.4	102.8	97.4	117.3	95.9	
05 (2023)	9月 Sep	93.0	90.0	108.4	85.5	86.6	83.8	100.9	79.6
	10月 Oct	92.0	85.8	109.3	88.4	84.6	78.9	100.6	81.3
	11月 Nov	100.2	96.5	116.4	106.8	92.2	88.8	107.1	98.3
	12月 Dec	184.4	178.7	198.9	159.3	169.8	164.5	183.1	146.7
06 (2024)	1月 Jan	95.8	97.8	112.7	88.1	88.1	90.0	103.7	81.0
	2月 Feb	91.8	88.0	109.5	87.5	84.8	81.3	101.1	80.8
	3月 Mar	98.4	95.8	112.5	94.0	90.6	88.2	103.6	86.6
	4月 Apr	98.2	93.4	116.4	88.6	90.0	85.6	106.7	81.2
	5月 May	96.8	92.1	115.9	90.2	88.4	84.1	105.8	82.4
	6月 Jun	144.4	122.4	152.0	145.1	132.0	111.9	138.9	132.6
	7月 Jul	140.4	168.1	199.3	117.0	127.8	153.0	181.3	106.5
	8月 Aug	97.6	92.8	121.0	87.3	88.4	84.1	109.6	79.1

注) 実質賃金指数 = (名目賃金指数) ÷ (群馬県消費者物価指数) × 100

指数は、令和4年1月分から令和2年基準に更新を行い、過去に遡って指数を改訂した。

14 産業別雇用指数（規模5人以上）

Employment Indexes of Regular Workers by Industry
(Establishments with 5 or more regular workers)

令和2年(2020)=100

Source : Gunma Prefectural Government Office 資料 : 県統計課

年 月 Year and month	調査産業				
	Total	製 造 業 Manufac- turing	卸売・小売業 Wholesale & retail trade	福祉・医療 Medical & Welfare	
令和 4年 (2022)	100.6	105.9	98.0	100.2	
令和 5年 (2023)	103.5	108.6	98.1	99.7	
05 (2023)	9月 Sep	104.1	109.1	98.5	99.7
	10月 Oct	103.5	108.1	97.4	99.6
	11月 Nov	103.7	108.7	97.0	99.6
	12月 Dec	104.1	108.6	96.3	100.1
06 (2024)	1月 Jan	103.7	108.3	96.8	100.2
	2月 Feb	103.6	108.3	96.3	99.8
	3月 Mar	103.7	108.2	96.3	99.9
	4月 Apr	104.4	109.4	96.4	100.5
	5月 May	104.5	109.1	96.2	100.4
	6月 Jun	104.9	108.9	97.3	101.4
	7月 Jul	105.0	109.1	96.9	102.0
	8月 Aug	105.2	109.3	97.2	102.2

指数は、令和4年1月分から令和2年基準に更新を行い、過去に遡って指数を改訂した。

15 労働者数、労働時間、出勤日数（規模5人以上）

Regular Workers, Hours Worked and Days Worked by Industry
(Establishments with 5 or more regular Workers)

令和6年8月 August, 2024

Source: Gunma Prefectural Government office

資料：県統計課

産 業	常用雇用者数 Regular Workers			総実労働時間 Hours Worked			出勤日数 Days Worked			Industry
	総数 Total	男 Male	女 Female	総数 Total	男 Male	女 Female	総数 Total	男 Male	女 Female	
調査産業計	761,390	425,107	336,283	134.3	146.0	119.3	17.2	17.8	16.5	Total
建設業	32,992	25,871	7,121	157.3	163.5	134.7	19.5	20.0	17.3	Construction
製造業	198,701	147,311	51,390	148.1	152.5	135.2	17.5	17.6	17.2	Manufacturing
電気・ガス・水道業	3,214	2,821	393	156.4	159.4	135.3	17.7	17.6	18.3	Electricity, gas, heat supply and water
情報通信業	7,804	5,017	2,787	151.1	160.7	133.4	18.0	18.5	17.2	Information & Communication
運輸業・郵便業	38,756	28,402	10,354	148.0	169.4	89.7	17.2	18.8	12.8	Transport & postal activities
卸売・小売業	122,989	67,922	55,067	129.3	142.9	112.6	17.6	18.2	16.9	Wholesale & retail trade
金融・保険業	17,033	6,613	10,420	141.2	158.8	130.0	18.2	19.5	17.4	Finance and insurance
学術研究・専門・技術サービス	17,961	11,141	6,820	132.5	136.3	126.4	16.7	16.3	17.4	Scientific research, professional & technical service
宿泊・飲食サービス業	51,358	17,532	33,826	98.3	117.7	87.9	14.3	15.6	13.6	"Accommodations, Eating & drinking services"
生活関連サービス・娯楽費	20,187	9,679	10,508	120.6	127.1	114.5	16.4	17.1	15.8	"Living-related and personal services and amusement services"
教育・学習支援業	59,924	28,775	31,149	112.1	120.2	104.5	14.8	15.5	14.2	Education learning support
医療・福祉	119,627	34,384	85,243	135.9	138.6	134.9	18.0	17.9	18.1	Medical, health care & welfare
複合サービス	4,220	2,465	1,755	142.8	145.6	138.8	18.5	18.6	18.2	Compound services
サービス業	60,109	33,368	26,741	125.1	139.0	107.8	17.0	17.9	15.9	Services (not elsewhere classified)

16 一般労働者の職業紹介状況（学卒・パートを除く）

Employment Security Activities for General Workers

Source: Gunma Labor Bureau

資料：群馬労働局

年度月	新規求職 申込件数	月間有効 求職者数	新規 求人数	月間有効 求人数	就 職 Placements			新規求人 倍 率	有効求人 倍 率
					総 数	県 内	県 外		
Fiscal year and month	New applications	Monthly active application	New openings	Monthly active openings	Total	In Gunma	Outside Gunma	New opening ratio	Active opening ratio
令和4年度 (2022)	3,590	15,850	7,706	22,479	868	735	133	2.15	1.42
令和5年度 (2023)	3,554	16,117	7,357	21,468	791	661	131	2.07	1.33
06 (2024)									
2月 Feb	3,526	15,729	7,711	22,185	835	707	128	2.19	1.41
3月 Mar	3,620	15,965	6,859	21,689	846	717	129	1.89	1.36
4月 Apr	4,389	16,543	7,212	20,832	812	686	126	1.64	1.26
5月 May	3,768	16,559	6,963	20,309	734	607	127	1.85	1.23
6月 Jun	3,108	16,132	6,774	20,316	684	577	107	2.18	1.26
7月 Jul	3,471	16,063	7,333	20,388	759	622	137	2.11	1.27
8月 Aug	3,109	15,684	6,876	20,440	685	567	118	2.21	1.30
9月 Sep	3,464	15,862	7,654	21,392	693	583	110	2.21	1.35

17 求職者給付支給状況

Payment for General Persons Seeking Jobs

Source: Gunma Labor Bureau

資料：群馬労働局

年度月	一 般 General employees			短期特例 Short-term employees	
	離職票交付件数	保険金受給者実人員 (所定給付)	保険金支給額 (所定日数内給付)	特例一時金受給者数	特例一時金支給額
Fiscal year and month	Separation notice grant number	Beneficiaries (basic allowance)	Amount of benefits (basic allowance)	Beneficiaries (Special allowance)	Amount of benefits (Special allowance)
令和4年度 (2022)	5,385	5,561	770,754	27	5,193
令和5年度 (2023)	5,513	5,809	788,350	33	6,455
06 (2024)					
2月 Feb	4,645	5,296	730,672	50	10,113
3月 Mar	5,143	5,103	684,236	2	385
4月 Apr	10,777	5,283	682,651	-	-
5月 May	5,600	5,755	776,280	10	1,991
6月 Jun	4,529	5,986	752,100	4	815
7月 Jul	5,228	6,792	941,359	2	444
8月 Aug	5,021	6,586	896,266	2	403
9月 Sep	4,737	6,458	862,614	-	-

18 電力 Electric Power

Source: Agency for Natural Resources and Energy 資料: 経済産業省 資源エネルギー庁

年 月 Year and month	電力需要実績 Electric Power Demand record			
	総数 Total	特別高圧 Special high voltage (大規模工場・施設) (Large-scale Factory・Facility)	高圧 High voltage (小規模工場・施設) (Small and medium-Sized Factory・Facility)	低圧 Low voltage (一般家庭・商店) (General household・Store)
	千kWh	千kWh	千kWh	千kWh
令和 4年度 (2022)	15,328,844	4,295,295	6,143,969	4,889,578
令和 5年度 (2023)	14,981,570	4,070,351	6,108,753	4,802,465
05 (2023) 12月 Dec	1,233,207	333,750	495,878	403,579
06 (2024) 1月 Jan	1,339,769	317,789	503,520	518,459
2月 Feb	1,374,478	317,799	526,104	530,575
3月 Mar	1,313,694	333,760	501,329	478,605
4月 Apr	1,194,626	321,627	465,922	407,077
5月 May	1,059,702	332,589	429,638	297,475
6月 June	1,131,053	353,428	482,168	295,456
7月 July	1,291,403	374,021	560,523	356,859

注) 四捨五入の関係で項目の計に一致しない場合がある。

Note) Figures may not add up to the totals because of rounding

19 ガスの消費量 Consumption of Gas

Source: Each gas supply establishments 資料: 各ガス供給事業所

年 月 Year and month	消費量 Consumption of Gas				
	総数 Total	工業用 Industrial	商業用 Commercial	家庭用 Residential	その他 Other
	千MJ	千MJ	千MJ	千MJ	千MJ
令和 4年 (2022)	12,359,015	10,498,408	326,278	873,749	660,580
令和 5年 (2023)	11,907,380	10,157,410	320,598	782,869	646,503
06 (2024) 3月 Mar	1,184,478	992,884	29,911	96,811	64,872
4月 Apr	1,039,431	892,261	23,869	81,514	41,787
5月 May	953,544	840,236	21,001	61,530	30,777
6月 Jun	990,270	879,756	23,116	47,245	40,153
7月 Jul	1,082,398	950,431	29,251	38,174	64,542
8月 Aug	890,322	750,723	36,037	30,308	73,254
9月 Sep	1,043,583	907,706	32,837	30,681	72,359
10月 Oct	1,047,101	942,363	22,624	39,208	42,906

注) 四捨五入の関係で項目の計に一致しない場合がある。

Note) Figures may not add up to the totals because of rounding

単位を千m³から千MJ (メガジュール) に変更。

The unit was changed into 1000MJ from 1000m³.

平成29年4月のガス自由化に伴い、東京ガス(株)から数値の提供が得られないもので、総数には含まれていない。

20 石油販売量 Sales of Petroleum

Source: Petroleum Cooperatives 資料: 石油協同組合

年 月 Year and month	燃料油 Fuel oil						潤滑油	アスファルト	その他
	計 Total	ガソリン Gasoline	灯油 Kerosene	軽油 Gas oil	重油 Heavy oil	その他 other	Lubricating oil	Asphalt	Other
	kl	kl	kl	kl	kl	kl	kl	t	t
令和 4年 (2022)	1,736,128	836,147	241,340	497,692	157,232	3,717	41,592	14,571	707
令和 5年 (2023)	1,720,372	851,363	216,564	499,196	149,375	3,874	40,216	13,640	678
06 (2024) 1月 Jan	153,333	64,826	35,916	37,773	14,519	299	2,988	1,019	60
2月 Feb	153,067	64,628	32,690	40,251	15,216	282	2,856	1,094	49
3月 Mar	161,631	71,329	30,731	44,056	15,307	208	3,417	1,332	43
4月 Apr	128,241	66,344	11,781	39,758	10,184	174	3,261	976	52
5月 May	122,088	66,416	7,182	39,070	9,189	231	2,990	911	50
6月 Jun	120,155	66,043	5,620	39,538	8,715	239	3,028	1,175	62
7月 Jul	131,614	74,004	5,693	43,183	8,576	158	3,410	1,848	52
8月 Aug	134,395	79,052	6,620	40,121	8,339	263	2,484	733	42
9月 Sep	124,074	68,086	7,150	40,021	8,604	213	3,207	1,337	56

注) 年データは原指数。

21 鉱工業生産指数（季節調整済指数）

令和2年(2020)=100

年 月 Year and month	鉱工業												
	Mining & Manufacturing	製造工業				汎用・生産用・業務用機械			電子部品・デバイス	電気機械	情報通信機械	輸送機械	
		Manufacturing	鉄鋼	非鉄金属	金属製品	汎用機械	生産用機械	業務用機械					
		Iron & steel	Non-ferrous metals	Fabricated metals	General-purpose machinery	Production machinery	Business machinery	Electronic parts and devices	Electrical machinery	Information & communication electronics equipment	Transport equipments		
令和 4年 (2022)	110.2	110.2	121.2	86.5	114.2	120.5	121.4	97.4	172.8	100.3	121.3	92.9	99.1
令和 5年 (2023)	108.1	108.1	116.5	78.4	101.3	127.5	122.1	111.3	177.9	101.9	112.9	106.8	108.9
06(2024) 3月 Mar	108.3	108.4	111.5	69.7	93.0	98.2	111.2	97.2	39.0	111.2	125.4	113.6	88.3
4月 Apr	107.8	107.9	113.3	75.9	100.3	122.0	125.8	99.3	155.0	97.1	97.3	182.7	109.6
5月 May	119.5	119.5	114.8	81.2	104.8	120.6	133.7	93.0	142.7	88.7	117.8	122.2	116.8
6月 Jun	106.7	106.7	115.3	74.4	94.4	100.2	120.8	96.8	54.6	99.1	110.9	108.8	103.1
7月 Jul	110.1	110.1	107.9	76.0	100.0	128.5	128.4	103.0	168.0	109.1	140.6	94.3	113.2
8月 Aug	99.2	99.2	113.1	67.5	91.6	104.3	117.6	94.3	108.2	86.2	134.8	87.2	94.7
前月比 (%) Change from Previous month	△ 9.9	△ 9.9	4.8	△ 11.2	△ 8.4	△ 18.8	△ 8.4	△ 8.4	△ 35.6	△ 21.0	△ 4.1	△ 7.5	△ 16.3

22 鉱工業生産者出荷指数（季節調整済指数）

令和2年(2020)=100

年 月 Year and month	鉱工業												
	Manufacturing	製造工業				汎用・生産用・業務用機械			電子部品・デバイス	電気機械	情報通信機械	輸送機械	
		Manufacturing	鉄鋼	非鉄金属	金属製品	汎用機械	生産用機械	業務用機械					
		Iron & steel	Non-ferrous metals	Fabricated metals	General-purpose machinery	Production machinery	Business machinery	Electronic parts and devices	Electrical machinery	Information & communication electronics equipment	Transport equipments		
令和 4年 (2022)	105.4	105.4	119.0	91.1	120.7	120.3	120.6	104.1	138.8	100.0	115.0	86.2	99.1
令和 5年 (2023)	106.0	106.0	115.0	83.6	114.1	117.5	123.4	107.6	123.0	99.7	109.5	116.6	109.2
06(2024) 3月 Mar	98.8	98.8	108.0	81.8	106.5	91.9	117.1	101.5	42.0	106.7	114.6	129.5	95.0
4月 Apr	103.4	103.4	107.5	77.0	113.6	105.8	122.7	81.1	114.7	94.0	97.2	163.6	100.3
5月 May	112.6	112.7	116.9	84.7	116.6	109.7	141.0	87.2	104.8	88.1	115.2	138.4	118.1
6月 Jun	104.5	104.6	110.8	82.3	114.4	90.1	126.3	91.0	43.5	97.5	105.2	123.1	115.2
7月 Jul	109.2	109.2	108.9	81.7	117.5	114.1	124.7	94.1	116.0	104.9	120.2	165.9	112.7
8月 Aug	101.6	101.6	106.0	73.0	108.3	92.4	118.4	87.1	85.5	82.4	125.3	108.5	100.9
前月比 (%) Change from Previous month	△7.0	△7.0	△2.7	△10.6	△7.8	△19.0	△5.1	△7.4	△26.3	△21.4	4.2	△34.6	△10.5

23 鉱工業生産者製品在庫指数（季節調整済指数）

令和2年(2020)=100

年 月 Year and month	鉱工業												
	Manufacturing	製造工業				汎用・生産用・業務用機械			電子部品・デバイス	電気機械	情報通信機械	輸送機械	
		Manufacturing	鉄鋼	非鉄金属	金属製品	汎用機械	生産用機械	業務用機械					
		Iron & steel	Non-ferrous metals	Fabricated metals	General-purpose machinery	Production machinery	Business machinery	Electronic parts and devices	Electrical machinery	Information & communication electronics equipment	Transport equipments		
令和 4年 (2022)	147.6	147.7	100.6	101.1	89.0	86.0	105.5	75.6	64.3	218.4	177.3	115.2	37.8
令和 5年 (2023)	157.8	157.9	101.7	85.8	67.9	97.3	138.6	83.0	35.7	172.5	175.0	148.5	47.0
06(2024) 3月 Mar	151.2	151.3	103.4	66.0	73.2	105.5	130.7	111.8	22.5	138.9	115.6	117.0	34.5
4月 Apr	145.4	145.4	99.9	77.0	70.6	109.1	132.3	120.4	30.3	120.6	109.4	280.3	22.1
5月 May	132.4	132.5	98.2	80.0	67.9	111.4	135.1	131.0	31.2	130.8	105.7	295.4	19.4
6月 Jun	143.5	143.5	104.7	76.4	71.9	118.3	136.1	140.9	39.5	100.4	113.7	376.7	28.4
7月 Jul	141.1	141.2	106.3	70.2	57.9	124.6	146.1	146.4	38.6	70.6	128.7	92.4	20.5
8月 Aug	133.3	133.3	111.5	68.9	56.0	130.4	148.1	155.7	35.7	101.2	132.4	84.2	34.1
前月比 (%) Change from Previous month	△ 5.5	△ 5.6	4.9	△ 1.9	△ 3.3	4.7	1.4	6.4	△ 7.5	43.3	2.9	△ 8.9	66.3

21 Indices of Industrial Production (Seasonally adjusted)

Source: Gunma Prefectural Government Office 資料：県統計課 令和2年(2020)=100

												鉱業 Mining	年 月 Year and month		
窯業・ 土石製品 Ceramics, stone & clay products	化学 Chemicals	プラスチック 製品 Plastic products	パルプ・紙 ・紙加工品 Pulp, paper & paper products	繊維 Textiles	食料品 Foods	その他 Other	その他								
							ゴム 製品 Rubber Products	家具 製品 Furniture product	印刷 Printing	木材・ 木製品 Lumber& wood products	その他 製品 Other products				
94.6	129.8	101.1	104.7	103.5	106.1	113.4	100.1	96.9	112.8	96.9	127.7	105.9	令和 4年 (2022)		
93.4	106.9	104.9	97.3	118.7	99.0	118.2	89.1	83.7	165.6	109.3	125.8	98.2	令和 5年 (2023)		
88.2	139.6	99.6	88.7	111.9	100.1	125.8	89.0	92.3	177.4	111.3	136.8	70.9	06 (2024)	3月	Mar
91.5	108.3	104.1	90.5	122.0	102.0	111.0	77.0	92.5	133.6	107.6	128.7	84.1		4月	Apr
95.2	154.5	112.0	99.3	128.4	105.1	122.6	87.3	96.3	165.4	121.0	130.7	92.9		5月	May
89.1	132.3	102.4	92.5	120.4	104.1	121.2	85.5	90.2	183.4	103.9	121.4	81.1		6月	Jun
88.4	90.8	102.0	93.6	122.2	103.6	128.6	94.2	88.0	193.0	102.3	133.4	111.7		7月	Jul
83.4	79.1	94.1	90.5	93.9	101.8	123.8	75.5	75.4	173.7	109.8	145.6	92.1		8月	Aug
△ 5.7	△ 12.9	△ 7.7	△ 3.3	△ 23.2	△ 1.7	△ 3.7	△ 19.9	△ 14.3	△ 10.0	7.3	9.1	△ 17.5	前月比 (%) Change from Previous month		

22 Indices of Producer's Shipments (Seasonally adjusted)

Source: Gunma Prefectural Government Office 資料：県統計課 令和2年(2020)=100

												鉱業 Mining	年 月 Year and month		
窯業・ 土石製品	化学	プラスチック 製品	パルプ・紙 ・紙加工品	繊維	食料品	その他	その他								
							ゴム 製品	家具 製品	印刷	木材・ 木製品	その他 製品				
95.3	109.1	97.1	104.3	102.3	104.4	113.7	100.1	93.6	112.8	103.3	128.0	107.2	令和 4年 (2022)		
92.0	95.7	101.0	95.1	113.0	96.7	117.5	89.1	81.0	165.6	115.0	124.2	99.1	令和 5年 (2023)		
86.7	99.3	97.9	86.2	107.9	99.8	121.7	91.2	85.0	175.4	115.1	133.4	75.7	06 (2024)	3月	Mar
84.4	116.1	97.4	87.3	115.6	99.8	109.1	76.0	74.3	134.2	133.1	123.5	83.7		4月	Apr
89.3	106.6	110.6	96.4	120.7	107.4	124.8	90.5	95.6	166.1	120.6	134.7	92.6		5月	May
85.4	88.1	100.7	90.8	112.9	102.3	123.0	89.8	66.5	185.0	109.4	127.5	89.3		6月	Jun
87.0	98.8	101.1	90.6	115.1	104.0	126.1	95.7	84.3	193.6	113.9	127.4	104.3		7月	Jul
82.2	96.1	99.3	88.1	89.9	105.1	119.2	77.7	73.2	172.7	122.8	128.7	90.9		8月	Aug
△5.5	△2.7	△1.8	△2.8	△21.9	1.1	△5.5	△18.8	△13.2	△10.8	7.8	1.0	△12.8	前月比 (%) Change from Previous month		

23 Indices of producer's Industrial Inventories (Seasonally adjusted)

Source: Gunma Prefectural Government Office 資料：県統計課 令和2年(2020)=100

											鉱業 Mining	年 月 Year and month		
窯業・ 土石製品	化学	プラスチック 製品	パルプ・紙 ・紙加工品	繊維	食料品	その他	その他							
							家具 製品	木材・ 木製品	その他 製品					
115.2	276.6	132.0	103.2	121.0	106.7	113.7	92.6	127.5	127.1	96.1	令和 4年 (2022)			
130.6	305.7	158.1	107.4	99.3	103.2	86.6	77.4	125.0	67.1	95.8	令和 5年 (2023)			
125.4	273.3	171.8	98.0	95.8	109.1	107.2	89.3	126.1	115.0	98.2	06 (2024)	3月	Mar	
133.5	240.8	173.9	133.8	98.7	118.4	109.4	92.6	119.4	121.8	102.0		4月	Apr	
135.3	193.0	167.8	131.0	106.4	112.4	103.7	83.3	126.6	109.9	108.2		5月	May	
135.4	222.6	173.0	98.9	109.7	114.3	104.8	90.9	127.3	104.7	89.3		6月	Jun	
134.7	215.9	169.8	120.0	113.3	118.7	105.9	87.5	124.7	107.4	104.6		7月	Jul	
133.0	211.7	92.8	100.9	116.6	104.9	120.9	88.0	126.9	149.6	101.3		8月	Aug	
△ 1.3	△ 1.9	△ 45.3	△ 15.9	2.9	△ 11.6	14.2	0.6	1.8	39.3	△ 3.2	前月比 (%) Change from Previous month			

24 生乳生産量と処理状況 Production and Supply of Raw Milk

Source: Ministry of Agriculture, Forestry and Fisheries 資料：農林水産省

年 月 Year and month	生乳生産量 Raw milk Production	生乳流通量 Marketing quantity of raw milk		用途別処理量 Raw milk processing by use			
		移入量 From outside Gunma	移出量 To outside Gunma	総量 Total	飲用牛乳等向け For drinking milk	乳製品向け For milk products	その他 Other
	t	t	t	t	t	t	t
令和 4年 (2022)	207,903	62,654	114,501	156,056	142,649	12,274	1,133
令和 5年 (2023)	201,618	59,743	106,900	154,461	140,707	12,722	1,032
06(2024) 1月 Jan	17,196	4,721	8,945	12,972	11,427	1,464	81
2月 Feb	16,343	3,979	8,629	11,693	10,745	866	82
3月 Mar	18,400	4,692	9,871	13,221	11,622	1,518	81
4月 Apr	18,216	3,850	9,913	12,153	11,000	1,069	84
5月 May	18,689	4,490	9,874	13,305	11,979	1,242	84
6月 Jun	17,426	5,078	9,384	13,120	11,681	1,371	68
7月 Jul	17,216	5,387	9,711	12,892	11,555	1,271	66
8月 Aug	16,194	4,671	8,436	12,429	11,529	832	68
9月 Sep	15,763	4,795	8,636	11,922	11,171	685	66

25 素材・製材・合板価格 Price of Log, Sawlog and Plywood

Source: Gunma Prefectural Government Office 資料：県林業振興課

	国産 外材別	樹種 Item	計量 Unit			区分 Grade	令和6年(2024)	令和6年(2024)	令和6年(2024)
			m	cm	cm		1月15日現在 January. 15	2月15日現在 February. 15	3月15日現在 March. 15
						千円	千円	千円	
素 材 ・ 丸 太	国産材 Domestic logs	スギ Japanese cedar	3.00	16~18		柱材	12.8	12.4	12.2
		スギ Japanese cedar	4.00	22~28		中目材	14.0	13.2	13.1
		ヒノキ Japanese cypress	3.00	16~22		柱材	18.5	18.3	18.2
		ヒノキ Japanese cypress	4.00	22~28		中目材	21.3	20.7	20.4
		マツ Japanese Pine	4.00	18~28		梁丸太	10.0	10.0	10.0
	外材 Imported logs	米マツ Pine	12.00	上 30上		SS	48.2	48.2	48.2
		米マツ Pine	12.00	上 30上		IS	45.7	45.7	45.7
製 材	国産材 Domestic logs	スギ Japanese cedar	3.00	10.5 10.5	特等	柱(未乾燥)	56.1	56.1	55.4
		スギ Japanese cedar	3.65	1.5 10.0	特等	貫	61.2	61.2	61.4
		スギ Japanese cedar	3.65	4.0 4.5	特等	タルキ	64.4	65.9	63.7
		スギ Japanese cedar	3.65	4.5 10.5	カネ無	鴨居	184.0	186.0	186.0
		ヒノキ Japanese cypress	3.00	10.5 10.5	特等	柱(未乾燥)	73.8	73.2	72.5
		ヒノキ Japanese cypress	4.00	10.5 10.5	特等	土台	104.5	104.5	104.0
		ヒノキ Japanese cypress	4.00	4.5 10.5	上小	敷居	243.8	243.8	243.8
		マツ Japanese pine	4.00	15.0 18~20	—	太鼓梁	32.4	32.4	32.4
	外材 Imported logs	米ツガ Hemlock	4.00	10.5 10.5	特等	防腐土台	121.3	117.5	121.9
		米マツ Pine	4.00	12.0 24.0	特等	梁	96.9	97.5	96.9
		米マツ Pine	4.00	9.0 9.0	特等	母屋	110.0	109.4	106.4
		ラワン Lauan	4.00	2.4 24.0	—	—	410.0	410.0	410.0
合板	普通合板 Plywood		厚さ	mm			円	円	円
			12.0		タイプ II		2,950	3,050	3,050
	コンクリート型枠合板 Concrete mold plywood		12.0		タイプ II		2,250	2,250	2,250
	構造用合板 Plywood for structures		12.0		針葉樹合板		1,900	1,770	1,800
		12.0		ラワン合板		2,500	2,330	2,550	

26 製材用素材・製材品の需給状況 Demand and Supply of Log and Sawlog

Source: Ministry of Agriculture, Forestry and Fisheries 資料：農林水産省

年 月 Year and month (Average)	製材用素材 Log			製材品 Sawlog		
	入荷 Arrival (thou. m ³)	消費 Consumption (thou. m ³)	在庫 Inventory (thou. m ³)	生産 Production (thou. m ³)	出荷 Shipment (thou. m ³)	在庫 Inventory (thou. m ³)
	千m ³	千m ³	千m ³	千m ³	千m ³	千m ³
令和 4年 (2022)	10	9	20	5	5	17
令和 5年 (2023)	11	11	24	6	6	17
06(2024) 2月 Feb	9	10	20	6	6	17
3月 Mar	8	11	17	6	6	17
4月 Apr	12	12	17	6	7	16
5月 May	10	12	15	7	6	17
6月 Jun	12	11	16	6	6	17
7月 Jul	11	11	16	6	6	17
8月 Aug	11	11	16	6	6	17
9月 Sep	10	11	15	6	8	15

27 自動車保有台数 Motor Vehicles Owned

Source: Ministry of Land, Infrastructure and Transport 資料：関東運輸局群馬運輸支局

年度月末 End of fiscal Year and month	総数 Total	貨物車 Trucks			乗合車 Busses	乗用車 Passenger cars		特種(殊)用途 Special purpose vehicles		小型 二輪車 Light two wheeled vehicles	軽自動車 Light motor vehicles
		普通 Medium	小型 (3,4輪) Light (3and 4wheeled)	被けん 引車 Trailers		普通 Medium	小型 Light	普通・ 小型 Medium & light	大型 特殊 Heavy		
令和 4年度 (2022)	1,780,893	58,493	69,957	3,709	3,507	448,553	413,382	25,472	4,612	39,580	713,628
令和 5年度 (2023)	1,784,822	58,694	69,925	3,787	3,396	458,430	401,481	25,753	4,590	40,284	718,482
06(2024) 3月 Mar	1,784,822	58,694	69,925	3,787	3,396	458,430	401,481	25,753	4,590	40,284	718,482
4月 Apr	1,786,022	58,721	69,894	3,808	3,386	458,582	400,503	25,736	4,586	40,468	720,338
5月 May	1,786,241	58,636	69,836	3,805	3,373	458,917	399,377	25,773	4,579	40,594	721,351
6月 Jun	1,788,596	58,670	69,929	3,809	3,362	460,137	398,825	25,830	4,579	40,693	722,762
7月 Jul	1,789,971	58,688	69,958	3,828	3,351	461,042	398,058	25,841	4,583	40,814	723,808
8月 Aug	1,791,504	58,745	69,964	3,825	3,356	462,061	397,556	25,851	4,587	40,893	724,666
9月 Sep	1,794,634	58,809	70,025	3,865	3,344	463,351	397,290	25,896	4,596	40,977	726,481

28 大型小売店販売額 Large Scale Retail Store Sales

Source: Ministry of Economy, Trade and Industry 資料：経済産業省

年 月 Year and month	合計 Value of sales	衣料品 Clothing		飲食料品 Foods & Beverages		その他 Other	
		百貨店+スーパー		百貨店+スーパー		百貨店+スーパー	
		Department Stores	Supermarket	Department Stores	Supermarket	Department Stores	Supermarket
	百万円	百万円		百万円		百万円	
令和 4年 (2022)	335,764	21,851		274,355		39,562	
令和 5年 (2023)	344,971	22,460		283,207		39,313	
06(2024) 4月 Apr	28,094	1,738		23,245		3,111	
5月 May	29,482	1,799		24,459		3,224	
6月 Jun	29,709	1,914		24,425		3,369	
7月 Jul	29,633	1,725		24,473		3,435	
8月 Aug	31,042	1,446		26,106		3,490	
9月 Sep	28,908	1,597		24,064		3,247	

29 業態別実質預金 Real Deposits by Type

(¥ 100 million) Source: The Bank of Japan 資料: 日本銀行前橋支店

年 月 末 End of year and month	総 額 Total	国内銀行 Domestic bank	信用金庫 Shinkin Banks
	億円	億円	億円
令和 4年 (2022)	120,531	90,504	30,026
令和 5年 (2023)	122,243	92,246	29,996
05 (2023) 10月 Oct	121,428	91,441	29,987
11月 Nov	121,419	91,601	29,818
12月 Dec	122,243	92,246	29,996
06 (2024) 1月 Jan	122,073	92,264	29,809
2月 Feb	122,040	92,164	29,876
3月 Mar	122,913	93,345	29,567
4月 Apr	123,434	93,334	30,100
5月 May	122,904	93,086	29,818
6月 Jun	123,798	93,490	30,308
7月 Jul	123,182	93,030	30,151
8月 Aug	123,270	93,062	30,209
9月 Sep	122,781	92,571	30,211

注) 定義変更により、過去に遡って改訂した。内訳計数は国内銀行、信用金庫のみで、2021年1月から記載。

Note) These figures have been retroactively revised to reflect a change in index definition. As of Jan. 2021, only figures for domestic banks and shinkin banks are reported.

30 業態別貸出金 Loans and Discounts Outstanding by Type

(¥ 100 million) Source: The Bank of Japan 資料: 日本銀行前橋支店

年 月 末 End of year and month	総 額 Total	国内銀行 Domestic bank	信用金庫 Shinkin Banks
	億円	億円	億円
令和 4年 (2022)	59,430	45,130	14,300
令和 5年 (2023)	61,356	47,224	14,132
05 (2023) 10月 Oct	60,455	46,368	14,086
11月 Nov	60,569	46,500	14,069
12月 Dec	61,356	47,224	14,132
06 (2024) 1月 Jan	61,013	46,980	14,032
2月 Feb	60,872	46,852	14,020
3月 Mar	61,307	47,264	14,043
4月 Apr	61,384	47,467	13,917
5月 May	61,790	47,951	13,839
6月 Jun	61,216	47,325	13,891
7月 Jul	61,264	47,418	13,846
8月 Aug	61,213	47,360	13,854
9月 Sep	61,861	47,957	13,904

注) 定義変更により、過去に遡って改訂した。内訳計数は国内銀行、信用金庫のみで、2021年1月から記載。

Note) These figures have been retroactively revised to reflect a change in index definition. As of Jan. 2021, only figures for domestic banks and shinkin banks are reported.

31 企業倒産状況 Cases of Bankruptcy

Source: Teikoku Data Bank, Ltd. 資料: 帝国データバンク群馬支店

年 月 Year and month	総 数 Total		建設業 Construction		製造業 Manufacturing		卸・小売 Wholesale & Retail		運輸・サービス・不動産・その他 Transport・Service・Real&Other	
	件 数 Cases	負債額 Liabilities	件 数 Cases	負債額 Liabilities	件 数 Cases	負債額 Liabilities	件 数 Cases	負債額 Liabilities	件 数 Cases	負債額 Liabilities
令和 4年 (2022)	70	17,943	13	3,556	15	6,244	20	3,771	22	4,372
令和 5年 (2023)	138	20,272	28	3,516	28	7,753	35	3,585	47	5,418
06(2024) 2月 Feb	10	1,010	3	123	2	210	2	387	3	290
3月 Mar	12	1,058	4	291	3	463	3	134	2	170
4月 Apr	13	2,865	-	-	6	382	4	2,001	3	482
5月 May	9	460	1	10	1	75	4	290	3	85
6月 Jun	11	2,968	2	1,212	5	1,226	2	40	2	490
7月 Jul	13	1,163	2	83	2	512	5	332	4	236
8月 Aug	5	586	2	118	-	-	2	455	1	13
9月 Sep	9	1,470	1	10	3	344	2	54	3	1,062
10月 Oct	10	841	4	469	2	198	-	-	4	174

注) 負債額1000万円以上かつ法的整理(破産、特別清算、民事再生法など)申請済みの企業である。

Note) Companies with liabilities Of ten million yen or more. Figures may not add up to the totals because of rounding.

As for the data after January, 2007, a count method changed. Hereafter.

32 信用保証協会保証状況 Credit Guarantee Association (¥million)

Source: Gunma Credit Guarantee association 資料: 県信用保証協会

年 月 Year and month	保証申込 Guarantee associations made		保証承諾 Guarantee commitments made		償還額 Redemptions	
	件 数 Cases	金 額 Value	件 数 Cases	金 額 Value	件 数 Cases	金 額 Value
令和 4年 (2022)	11,394	152,722	10,400	136,680	11,125	167,572
令和 5年 (2023)	11,573	169,959	10,776	154,065	11,997	182,037
06(2024) 3月 Mar	1,078	17,828	1,047	16,872	1,373	18,373
4月 Apr	663	9,342	578	8,334	934	15,361
5月 May	852	12,362	747	10,509	766	12,400
6月 Jun	1,619	28,719	1,217	20,785	1,053	16,446
7月 Jul	629	7,330	897	12,891	1,311	19,857
8月 Aug	631	7,584	581	7,068	568	11,262
9月 Sep	1,019	13,396	952	12,147	912	15,680
10月 Oct	774	10,406	701	9,329	715	13,995

年 月 Year and month	保証債務残高 Guarantee obligation		代位弁済額 Paid under guarantee		求償権現在額 Guarantor's right of indemnify outstanding	
	件 数 Cases	金 額 Value	件 数 Cases	金 額 Value	件 数 Cases	金 額 Value
令和 4年 (2022)	60,098	662,787	574	6,324	710	5,983
令和 5年 (2023)	57,793	623,087	898	8,983	1,101	8,525
06(2024) 3月 Mar	56,687	608,365	81	995	617	2,837
4月 Apr	56,392	603,587	82	820	698	3,654
5月 May	56,212	599,668	53	449	751	4,103
6月 Jun	56,037	597,500	91	991	842	5,092
7月 Jul	55,850	597,365	78	581	920	5,612
8月 Aug	55,741	591,927	103	1,187	1,022	6,772
9月 Sep	55,627	586,348	96	1,227	1,118	7,828
10月 Oct	55,627	581,455	44	394	1,160	8,191

33 着工建築物建築主別状況 Building Construction Started by Type of Investor

Source: Ministry of Land, Infrastructure and Transport 資料: 国土交通省総合政策局

年 月 Year and month	総 数 total			国 National government			県 Prefectures			市 区 町 村 Cities, ward, towns and villages	
	建築物 の 数 Number	床面積 の合計 Total floor area (thou. m ²)	工事費 予定額 Estimated construction cost (¥10mil.)	建築物 の 数 Number	床面積 の合計 Total floor area (thou. m ²)	工事費 予定額 Estimated construction cost (¥10mil.)	建築物 の 数 Number	床面積 の合計 Total floor area (thou. m ²)	工事費 予定額 Estimated construction cost (¥10mil.)	建築物 の 数 Number	床面積 の合計 Total floor area (thou. m ²)
	棟	千m ²	千万円	棟	千m ²	千万円	棟	千m ²	千万円	棟	千m ²
令和 4年 (2022)	10,748	2,222	40,949	3	5	152	9	4	17	84	26
令和 5年 (2023)	10,140	2,136	51,397	1	0	1	13	4	120	95	33
05 (2023) 12月 Dec	673	122	3,258	-	-	-	1	0	4	11	3
06 (2024) 1月 Jan	657	146	3,355	-	-	-	-	-	-	13	11
2月 Feb	769	139	3,159	3	0	5	1	0	1	5	3
3月 Mar	823	136	4,079	-	-	-	-	-	-	4	0
4月 Apr	740	162	3,969	1	0	20	3	0	13	7	0
5月 May	701	112	2,330	-	-	-	-	-	-	10	0
6月 Jun	773	148	3,391	-	-	-	5	2	13	3	4
7月 Jul	801	114	2,697	-	-	-	-	-	-	12	3
8月 Aug	807	165	5,360	1	0	2	6	1	56	9	9
9月 Sep	709	141	3,840	-	-	-	2	0	25	7	1

年 月 Year and month	市町村 (続) Cities, towns and villages	会 社 Companies			会社でない団体 Organizations other than			個 人 Individuals		
	工事費 予定額 Estimated construction cost (¥10mil.)	建築物 の 数 Number	床面積 の合計 Total floor area (thou. m ²)	工事費 予定額 Estimated construction cost (¥10mil.)	建築物 の 数 Number	床面積 の合計 Total floor area (thou. m ²)	工事費 予定額 Estimated construction cost (¥10mil.)	建築物 の 数 Number	床面積 の合計 Total floor area (thou. m ²)	工事費 予定額 Estimated construction cost (¥10mil.)
	千万円	棟	千m ²	千万円	棟	千m ²	千万円	棟	千m ²	千万円
令和 4年 (2022)	1,049	3,962	1,310	21,849	119	101	2,650	6,571	777	15,232
令和 5年 (2023)	1,702	3,754	1,307	31,060	143	90	2,775	6,134	702	15,738
05 (2023) 12月 Dec	247	242	69	1,748	8	4	181	411	45	1,078
06 (2024) 1月 Jan	397	272	92	1,765	4	0	14	368	43	1,179
2月 Feb	247	244	71	1,267	6	2	76	510	62	1,562
3月 Mar	41	295	72	2,532	16	3	77	508	60	1,429
4月 Apr	26	226	98	2,350	8	3	112	495	60	1,448
5月 May	33	253	63	1,161	5	2	54	433	46	1,082
6月 Jun	274	219	78	1,485	9	1	50	537	64	1,570
7月 Jul	103	257	49	1,061	11	1	41	521	61	1,492
8月 Aug	793	265	88	2,833	13	6	182	513	61	1,495
9月 Sep	8	249	90	2,617	7	1	27	444	49	1,163

注) 単位未満四捨五入のために総数に一致しない場合がある。

34 着工新設住宅利用関係別・種類別状況

New Housing Construction Started by Type of Owner Occupant Relation and kind

Source: Ministry of Land, Infrastructure and Transport 資料: 国土交通省総合政策局

年 月 Year and month	利用関係別 By type of owner occupant relation										
	総 数 Total		持 家 Owned houses		貸 家 Rented houses		給与住宅 Issued houses		分譲住宅 Built for Sale		総 数 Total
	戸 数 Number	床面積 の合計 Total floor area (thou. m ²)	戸 数 Number	床面積 の合計 Total floor area (thou. m ²)	戸 数 Number	床面積 の合計 Total floor area (thou. m ²)	戸 数 Number	床面積 の合計 Total floor area (thou. m ²)	戸 数 Number	床面積 の合計 Total floor area (thou. m ²)	共 同 Apartment
令和 4年 (2022)	戸	千m ²	戸	千m ²	戸	千m ²	戸	千m ²	戸	千m ²	戸
令和 5年 (2023)	11,130	1,102	5,442	628	2,337	122	66	5	3,285	346	1,655
05 (2023) 12月 Dec	10,061	974	4,994	566	2,295	120	45	4	2,727	284	1,242
06 (2024) 1月 Jan	684	68	332	37	109	6	4	1	239	24	102
2月 Feb	715	68	293	33	137	7	5	0	280	27	187
3月 Mar	829	76	399	46	280	15	3	0	147	16	131
4月 Apr	808	79	417	47	190	11	3	0	198	21	70
5月 May	882	80	383	43	251	13	29	1	219	22	249
6月 Jun	626	62	347	39	124	6	3	0	152	17	44
7月 Jul	1,020	87	422	48	397	23	62	1	139	15	270
8月 Aug	876	81	408	46	297	17	3	0	168	18	82
9月 Sep	949	81	418	47	392	20	1	0	138	15	222
	719	66	359	40	188	9	1	0	171	16	111

年 月 Year and month	種 類 別 By kind										
	総 数 Total		専 用 住 宅 Exclusive dwellings				併 用 住 宅 ・ そ の 他 Dwellings combined with other use & others				
	共 同 Apartment	一戸建・長屋建 Detached, tenement	共 同 Apartment	一戸建・長屋建 Detached, tenement	共 同 Apartment	一戸建・長屋建 Detached, tenement	共 同 Apartment	一戸建・長屋建 Detached, tenement	共 同 Apartment	一戸建・長屋建 Detached, tenement	共 同 Apartment
令和 4年 (2022)	床面積 の合計 Total floor area (thou. m ²)	戸 数 Number	床面積 の合計 Total floor area (thou. m ²)	戸 数 Number	床面積 の合計 Total floor area (thou. m ²)	戸 数 Number	床面積 の合計 Total floor area (thou. m ²)	戸 数 Number	床面積 の合計 Total floor area (thou. m ²)	戸 数 Number	床面積 の合計 Total floor area (thou. m ²)
令和 5年 (2023)	千m ²	戸	千m ²	戸	千m ²	戸	千m ²	戸	千m ²	戸	千m ²
05 (2023) 12月 Dec	100	9,475	1,002	1,312	72	9,422	996	343	28	53	5
06 (2024) 1月 Jan	71	8,819	903	1,216	70	8,778	898	26	0	41	5
2月 Feb	7	582	60	102	7	579	60	-	-	3	0
3月 Mar	14	528	54	182	13	525	54	5	0	3	0
4月 Apr	6	698	70	131	6	679	69	-	-	19	1
5月 May	4	738	76	65	3	731	75	5	0	7	0
6月 Jun	16	633	64	249	16	631	64	-	-	2	0
7月 Jul	2	582	61	39	2	579	60	5	0	3	0
8月 Aug	14	750	73	270	14	742	73	-	-	8	0
9月 Sep	4	794	77	82	4	789	77	-	-	5	1
	10	727	72	222	10	725	72	-	-	2	0
	5	608	61	111	5	606	61	-	-	2	0

35 発注者組織別公共工事着工（総工事費評価額） Public Construction Started by Orders (Appraised value of total Construction)

Source: Ministry of Land, Infrastructure and Transport 資料: 国土交通省総合政策局

年 月	総 数	国	独立行政 法人	政府系 企業	県	市町村	地方公営 企業	その他
Year and month	Total	National government	Incorporated Administrative Agency	Government enterprises	Prefectures	Cities, towns and villages	Local public enterprises	Others
	百万円	百万円	百万円	百万円	百万円	百万円	百万円	百万円
令和 4年 (2022)	239,709	30,164	897	14,862	82,719	80,269	21,084	9,714
令和 5年 (2023)	253,238	21,907	3,095	27,842	73,097	98,008	21,936	7,353
06(2024) 4月 Apr	9,788	782	-	251	675	7,265	674	141
5月 May	10,659	3,259	-	41	881	4,878	1,082	518
6月 Jun	40,371	1,002	137	224	6,819	24,813	3,258	4,118
7月 Jul	38,277	774	420	112	6,728	28,064	1,874	305
8月 Aug	27,114	692	-	326	5,526	19,525	853	191
9月 Sep	36,635	1,831	83	61	10,544	22,566	1,011	540

注) 国交省では令和3年4月分から新しい推計方法による値を公表している。令和2年1月から令和3年3月までの復元値について、新しい推計方法により試算したものをを用いて集計。

36 生活保護実施状況 Public Livelihood Aid

Source: Gunma Prefectural Government Office 資料: 県地域福祉課

年 度 月	被保護 世帯	被保護 人員	被保護率	扶助別被保護人員			扶助別保護費		
				Persons by kind of aid			Expenditure by kind of aid		
				生活扶助	医療扶助	その他	生活扶助	医療扶助	その他
Fiscal Year and month	Households that received aid	Persons who received aid	Rate of aid	Livelihood	Medical care	others	Livelihood	Medical care	others
	世帯	人	%	人	人	人	千円	千円	千円
令和 4年度 (2022)	12,825	15,034	0.79	13,403	13,424	13,053	8,141,829	13,288,203	3,850,231
令和 5年度 (2023)	13,101	15,291	0.80	13,514	13,052	13,247	8,274,207	14,460,265	3,924,288
06(2024) 3月 Mar	13,279	15,479	0.82	13,796	13,252	13,445	688,203	1,125,205	318,151
4月 Apr	13,274	15,435	0.82	13,446	13,256	13,311	623,614	1,015,363	308,840
5月 May	13,362	15,522	0.82	13,526	13,356	13,392	626,073	986,574	312,161
6月 Jun	13,397	15,550	0.82	13,459	13,398	13,381	627,379	855,600	318,547
7月 Jul	13,465	15,635	0.83	13,450	13,483	13,397	628,140	1,117,225	315,301
8月 Aug	13,459	15,625	0.83	13,459	13,489	13,389	641,897	1,196,956	318,258

37 景気動向指数 Indexes of Business Conditions

Source(Gunma-ken): Gunma Prefectural Government Office

資料(群馬県): 県統計課

Source(Japan): Economic and Social Research Institute, Cabinet office, Government of Japan

資料(全国): 内閣府 経済社会総合研究所

年 月	群 馬 県 Gunma-ken				全 国 Japan			
	C I			D I 一致指数	C I			D I 一致指数
	Composite Indexes				Composite Indexes			
	令和2年(2020)=100			令和2年(2020)=100				
Year and month	先行指数	一致指数	遅行指数	Coincident Index	先行指数	一致指数	遅行指数	Coincident Index
	Leading Index	Coincident Index	Lagging Index		Leading Index	Coincident Index	Lagging Index	
				%				%
05(2023) 10月 Oct	113.4	116.8	110.4	75.0	109.1	115.6	106.4	70.0
11月 Nov	111.2	117.3	109.3	62.5	109.0	114.8	106.4	35.0
12月 Dec	111.5	116.7	109.3	62.5	110.2	115.8	106.9	65.0
06(2024) 1月 Jan	114.7	117.2	109.8	56.3	109.7	113.0	105.1	20.0
2月 Feb	116.6	110.8	110.1	25.0	111.8	112.4	106.4	30.0
3月 Mar	120.2	114.1	111.4	25.0	111.8	114.4	106.1	20.0
4月 Apr	119.1	114.6	111.2	37.5	111.0	115.4	106.1	70.0
5月 May	117.5	117.3	110.5	62.5	111.0	117.5	108.0	70.0
6月 Jun	118.7	115.8	111.9	50.0	109.1	114.1	107.0	50.0
7月 Jul	113.9	115.2	111.1	62.5	109.3	117.2	107.5	66.7
8月 Aug	114.3	113.5	112.5	37.5	106.9	114.0	107.9	22.2
9月 Sep					109.4	115.7	106.4	62.5

38 前橋地方気象台気象 Climate of Maebashi Local Meteorological Observatory

Source: Maebashi Local Meteorological Observatory 資料: 前橋地方気象台

年 月 Year and month	平均気圧 Average of Atmospheric pressure		気 温 Temperature			相対湿度 Relative Humidity	平均雲量 Average Amount of Clouds	日照時間 Duration of Sunshine	降水量 Precipitation	平均風速 Average of Wind Speed	
	現 地 Spot	海 面 Sea level	平均 Average	最高 High	最低 Low	平均 Average					
	hPa		°C			%	hr mm m/s				
平 年	1 月 Jan	1,002.1	1,016.3	3.7	9.1	-0.5	54	3.9	213.1	29.7	2.8
	2 月 Feb	1,002.4	1,016.6	4.5	10.0	0.0	52	4.8	201.2	26.5	3.0
	3 月 Mar	1,001.6	1,015.6	7.9	13.5	3.1	52	5.6	211.0	58.3	2.9
	4 月 Apr	1,000.3	1,013.9	13.4	19.3	8.2	55	6.2	205.2	74.8	2.8
	5 月 May	998.4	1,011.7	18.6	24.2	13.6	60	7.1	197.4	99.4	2.3
	6 月 Jun	995.7	1,008.9	22.1	26.8	18.0	70	8.4	138.5	147.8	2.1
	7 月 Jul	995.6	1,008.5	25.8	30.5	22.0	73	8.3	146.3	202.1	1.8
	8 月 Aug	997.0	1,009.9	26.8	31.7	23.0	72	7.8	167.7	195.6	2.1
	9 月 Sep	999.9	1,013.1	22.9	27.3	19.3	72	7.9	134.9	204.3	1.8
	10 月 Oct	1,003.5	1,017.0	17.1	21.7	13.2	68	6.7	155.6	142.2	2.0
	11 月 Nov	1,004.8	1,018.7	11.2	16.4	6.9	62	5.1	181.0	43.0	2.6
	12 月 Dec	1,003.4	1,017.5	6.1	11.5	1.9	57	4.1	202.0	23.8	2.7
05(2023)	11 月 Nov	1,003.6	1,017.2	12.5	18.5	8.0	59	-	208.1	34.0	2.5
	12 月 Dec	1,004.9	1,018.8	7.8	13.8	3.2	54	-	221.6	14.0	2.5
06(2024)	1 月 Jan	1,003.2	1,017.2	5.6	11.0	1.1	51	-	229.1	28.5	2.9
	2 月 Feb	1,006.9	1,021.0	6.5	11.5	2.6	57	-	184.2	63.0	2.7
	3 月 Mar	1,000.2	1,014.0	7.9	13.8	3.0	53	-	220.4	103.0	3.1
	4 月 Apr	1,001.2	1,014.6	16.6	21.7	11.9	60	-	178.2	73.5	2.4
	5 月 May	1,000.1	1,013.3	19.5	25.1	14.2	59	-	215.5	105.5	2.4
	6 月 Jun	996.3	1,009.3	23.5	28.8	19.2	65	-	191.9	168.0	2.0
	7 月 Jul	995.2	1,007.9	28.4	33.5	24.5	68	-	170.3	149.5	2.0
	8 月 Aug	994.9	1,007.6	29.1	34.4	25.4	72	-	190.7	214.5	2.0
	9 月 Sep	1,000.3	1,013.3	26.3	31.0	22.6	73	-	147.3	210.5	1.7
	10 月 Oct	1,005.7	1,019.0	19.8	24.1	16.2	72	-	135.5	131.0	1.8

注) 1 平年は、平成3年(1991年)から令和2年(2020年)までの平年値。
2 平均雲量の値は、参考値です。平年差や平均比に利用できません。

39 地域別月平均気温 Average Monthly Temperature by Area

Source: Maebashi Local Meteorological Observatory 資料: 前橋地方気象台

年 月	藤 原	みなかみ	草 津	沼 田	中之条	田 代	桐 生	上里見	伊勢崎	西野牧	館 林	神 流
	Fujiwara	Minakami	Kusatsu	Numata	Nakanojo	Tashiro	Kiryu	Kamisatomi	Iseaki	Nishinomaki	Tatebayashi	Kanna
	°C											
令和 4年 (2022)	9.6	11.4	8.1	12.3	12.6	8.0	15.4	14.5	16.0	12.9	15.7	12.4
令和 5年 (2023)	10.6	12.6	9.2	13.4	13.6	9.1	16.5	15.6	17.2	14.0	16.8	13.3
05(2023)	6.5	8.3	5.8	8.2	8.7	5.4	12.3	11.1	12.7	9.4	12.5	8.7
	1.8	4.0	0.8	3.4	4.0	0.3	7.0	6.2	7.9	4.8	7.2	3.7
06(2024)	-1.1	1.0	-2.3	1.2	1.7	-2.7	4.9	4.3	5.7	2.9	5.0	2.1
	0.1	2.3	-1.1	2.8	3.1	-1.8	6.2	5.3	6.8	3.7	6.4	3.4
	0.7	2.7	-0.5	3.9	4.6	-0.5	8.0	7.0	8.4	5.4	8.3	5.3
	10.5	12.8	9.3	13.6	13.6	8.9	16.7	15.4	16.9	14.0	16.7	13.7
	13.4	15.2	12.2	16.3	16.3	11.9	19.5	18.4	19.9	16.4	19.7	16.1
	17.8	19.7	15.8	20.9	20.9	15.8	23.2	22.5	23.9	20.5	23.5	19.9
	22.0	23.9	21.1	25.3	25.6	21.5	28.1	27.0	28.9	25.2	28.7	24.6
	23.5	25.2	21.4	26.5	26.5	21.5	28.8	27.8	29.3	26.1	29.3	25.6
	20.9	22.5	18.9	23.7	23.8	19.1	26.0	25.1	26.6	23.3	26.6	22.8
	14.5	16.0	12.5	17.0	17.0	12.5	19.2	18.7	20.1	16.9	19.8	16.5

注) 「) 」は準正常値。統計に用いる観測資料に欠測等が含まれているが、通常のものと同様に扱うことができる値。

40 犯罪の認知件数と検挙状況 Number of Cases Known to Police and Cleared

Source: Gunma Prefectural Police Headquarters 資料: 県警察本部国際・捜査支援分析課

年 月 Year and month	刑法犯認知件数 Number of penal code offenses known to police							検挙件数 Cases cleared
	総数 Total	凶悪犯 Felonious offenses	粗暴犯 Violent offenses	窃盗犯 Larceny offenses	知能犯 Intellectual offenses	風俗犯 Moral offenses	その他 刑法犯 Others	
令和 4年 (2022)	10,159	53	952	7,321	481	56	1,296	4,962
令和 5年 (2023)	13,326	63	1,059	9,912	625	112	1,555	5,342
06 (2024) 3月 Mar	1,031	2	65	771	70	8	115	558
4月 Apr	1,427	4	96	1,082	75	16	154	265
5月 May	1,222	9	88	899	62	23	141	546
6月 Jun	1,176	10	84	852	83	13	134	509
7月 Jul	1,386	9	108	1,067	59	24	119	395
8月 Aug	1,168	6	94	878	56	11	123	428
9月 Sep	1,239	9	74	946	64	7	139	355

41 交通事故の発生件数と死傷者数 Number of Traffic Accidents and Casualties

Source: Gunma Prefectural Police Headquarters 資料: 県警察本部交通企画課

年 月 Year and month	死傷者数 Number of Killed and Injured			原因別発生件数 Number of traffic accidents by type of violation								
	総数 Total	死亡 killed	負傷 Injured	総数 Total	一時 不停止	優先 通行	交差点安全 進行違反	速度 違反	信号 無視	徐行 違反	安全運転 義務違反	その他 Others
					Failure to stop	Impeding priority traffic	Improper driving at intersection	Speeding	Disregarding traffic signal	Failure to slow down	Infringement of safe driving	
令和 4年 (2022)	12,118	47	12,072	9,803	810	770	385	1	478	174	5,686	1,499
令和 5年 (2023)	12,424	47	12,377	10,038	1,192	739	568	5	484	220	5,224	1,606
06 (2024) 4月 Apr	972	2	970	792	123	39	62	1	42	19	390	116
5月 May	885	8	877	711	122	33	63	1	33	13	343	103
6月 Jun	886	6	880	723	118	27	44	2	32	11	380	109
7月 Jul	902	5	897	735	130	24	42	0	29	12	400	98
8月 Aug	831	1	830	636	91	27	32	-1	44	4	350	89
9月 Sep	858	7	851	702	100	47	51	1	37	9	354	103
10月 Oct	997	3	994	807	110	45	55	0	41	6	420	130

42 火災の発生状況 Cases of Fires

Source: Gunma Prefectural Government Office 資料: 県消防保安課

年 月 Year and month	出火件数 Cases of Fires		り災世帯数 Households suffered	焼損 棟数 Building burnt	建物焼損面積 Floor area Burned m ²	損害額 value of losses (¥thou.)	死者 Persons killed	負傷者 Persons injured
	総数 Total	うち 建物 Building						
	令和 4年 (2022)	646	320	258	513	19,127	1,100,448	28
令和 5年 (2023)	742	361	325	642	26,403	1,693,581	28	96
05 (2023)								
1月~3月 1st Quarter	265	119	119	231	8,509	484,870	8	43
4月~6月 2nd Quarter	147	66	51	113	4,899	158,204	6	14
7月~9月 3rd Quarter	154	77	69	131	3,741	122,835	2	20
10月~12月 4th Quarter	176	99	86	167	9,254	927,672	12	19
06 (2024)								
1月~3月 1st Quarter	217	117	76	193	7,528	442,936	11	36
4月~6月 2nd Quarter	161	72	53	115	3,093	432,155	2	20

2025年農林業センサス(令和7年2月1日現在)を下記の期間に実施します。
令和6年12月中旬～令和7年2月末 農林業経営体調査
令和7年1月中旬～令和7年2月末 農山村地域調査(市区町村調査)
令和7年10月上旬～令和7年12月末 農山村地域調査(農業集落調査)



統計ぐんま

No. 606

令和6年11月号
令和6年11月28日発行

編集 群馬県総務部統計課

〒371-8570 群馬県前橋市大手町一丁目1番1号
ダイヤルイン 027-226-2402
電話 027-223-1111(大代表)庁内電話2402
E-Mail toukeika@pref.gunma.lg.jp