

特集 令和3年度県民経済計算の概要

2024

7

No. 602

統計ぐんま

群馬県総務部統計課

目次

CONTENTS

特集 Feature	1	26 製材用素材・製材品の需給状況 Demand and Supply of Log and Sawlog	21
令和3年度県民経済計算の概要		運輸・商業 Transport and Domestic Trade	
指標 Key Statistics		27 自動車保有台数 Motor Vehicles Owned	21
1 本県主要指標 Key Statistics of Gunma	4	28 大型小売店販売額 Large Scale Retail Store Sales	21
2 全国主要指標 Key Statistics of Japan	4		
人口 Population		金融 Finance	
3 市町村別世帯数及び人口 Households & Population by District	6	29 業態別実質預金 Real Deposits by Type	22
4 世帯数及び人口の推移 Growth of Households & Population	8	30 業態別貸出金 Loans and Discounts Outstanding by Type	22
5 県外転出入人口 Number of In-migrants and Out-migrants by Origin of Destination by Prefecture	8	31 手形交換状況 Clearing of Bills	22
6 人口動態 Vital Statistics	9	32 企業倒産状況 Case of Bankruptcy	23
物価 Prices		33 信用保証協会保証状況 Credit Guarantee Association	23
7 消費者物価指数（前橋市） Consumer Price Indexes of Maebashi-shi	10	住宅 Housing	
8 消費者物価指数（全国） Consumer Price Indexes of Japan	10	34 着工建築物建築主別状況 Building Construction Started by Type of Investor	24
9 主要品目平均小売価格（前橋市） Retail Price of Major Items (Maebashi-shi)	11	35 着工新設住宅利用関係別・種類別状況 New Housing Construction Started by Type of Owner Occupant Relation and Kind	25
家計 Family Income and Expenditure		公共工事 Public Construction	
10 一世帯当たり一ヶ月間の収入と支出（二人以上の世帯） Average Monthly Receipts and Disbursements per Household (Two-or-more-person Households)	12	36 発注者組織別公共工事着工 Public Construction Started by Orders	26
11 一世帯当たり一ヶ月間の収入と支出（勤労者世帯） Average Monthly Receipts and Disbursements per Household (Worker's households)	13	社会保障 Social Security	
労働 Labour		37 生活保護実施状況 Public Livelihood Aid	26
12 産業別労働者1人平均賃金 Average Monthly Cash Earnings per Regular Workers by Industry	14	景気 Business Conditions	
13 産業別賃金指数 Wage Indexes of Regular Workers by Industry	15	38 景気動向指数 Indexes of Business Conditions	26
14 産業別雇用指数 Employment Indexes of Regular Workers by Industry	15	気象 Climate	
15 労働者数、労働時間、出勤日数 Regular Workers, Hours Worked and Days Worked by Industry	16	39 前橋地方気象台気象 Climate of Maebashi Local Meteorological Observatory	27
16 一般労働者の職業紹介状況 Employment Security Activities from General Workers	16	40 地域別月平均気温 Average Monthly Temperature by Area	27
17 求職者給付支給状況 Payment for General Persons Seeking Jobs	16	災害及び事故 Disasters and Accidents	
電力・ガス・石油 Energy		41 犯罪の認知件数と検挙状況 Number of Cases Known to Police and Cleared	28
18 電力 Electric Power	17	42 交通事故の発生件数と死傷者数 Number of Traffic Accidents and Casualties	28
19 ガスの消費量 Consumption of Gas	17	43 火災の発生状況 Cases of Fires	28
20 石油販売量 Sales of Petroleum	17		
鉱工業 Mining and Manufacturing			
21 鉱工業生産指数 Indices of Industrial Production	18		
22 鉱工業生産者出荷指数 Indices of Producer's Shipments	18		
23 鉱工業生産者製品在庫指数 Indices of Producer's Industrial Inventories	18		
農林業 Agriculture and Forestry			
24 生乳生産量と処理状況 Production and Supply of Raw Milk	20		
25 素材・製材・合板価格 Price of Log, Sawlog and Plywood	20		

統計表中の符号の用法は次のとおりである。

The following symbols are used in the tables.

「―」 該当なし 「―」 Figures no applicable

「…」 不詳 「…」 Figures not available

「O」 単位未満 「O」 Less than half of unit

「x」 秘匿数値 「x」 Figures kept secret

「r」 訂正数値 「r」 Revised figures

※鉱工業指数については、毎年一回年間補正を行い、前年の1月から最新公表月までの指数値を訂正・公表している。この際には、ほぼ全面的に対象期間の指数値が訂正されるため、特に「r」は付していない。

「△」 減少 「△」 Decrease

「p」 速報数値 「p」 Provisional figures

県民経済計算は、県内における各経済主体(企業、家計、財政)の経済活動によって、1年間(会計年度)に新たに生み出された価値(付加価値)の流れを、生産、分配、支出の三面から総合的に捉えたものです。この結果は、県経済の構造、規模、動向を把握する資料として、また、行財政施策立案の基礎資料として、広く利用されています。
新たな資料の採用や推計方法の改善を図り、平成23年度まで遡及改定を行いました。

I 日本経済の動向

令和3年度の日本経済は、新型コロナウイルスのワクチン接種の進展に伴う各国での経済活動再開に伴い、輸出、設備投資を中心に持ち直しの動きを見せた。

一方で、令和3年度に入っても、度々感染再拡大が繰り返され、その都度行動制限・自粛が図られたことから、個人消費を中心に経済活動は抑制された。また、世界的な需要回復に伴う原材料価格の上昇や半導体不足による供給制約は、生産活動への大きな下振れリスクとなった。

こうしたことから、日本経済の持ち直しの動きは、緩やかなものとなった。

令和3年度の名目国内総生産は前年度比2.4%増で、2年ぶりの増加となった。実質国内総生産(平成27暦年連鎖価格)は前年度比2.5%増で、3年ぶりの増加となった。

II 群馬県経済の動向

令和3年度の名目県内総生産は前年度比5.4%増、実質県内総生産(平成27暦年連鎖価格)は前年度比5.5%増で、ともに4年ぶりの増加となった。

また、県民所得は前年度比6.7%増で4年ぶりの増加となり、これを令和3年10月1日現在の総人口で除した1人当たり県民所得は前年度比7.4%増で、前年度から21万9千円増加し、318万7千円となった。

令和3年度の群馬県経済は、名目、実質ともにプラスとなった。

本県の基幹産業である製造業は、主力の輸送用機械製造業が大幅増となったほか、はん用・生産用・業務用機械製造業も大幅に増加した。更に食料品製造業や化学工業なども高い伸びを示し、製造業全体で2桁増となった。また、非製造業では、卸売・小売業が大きく伸びたほか、運輸・郵便業や、金融・保険業、保健衛生・社会事業なども増加した。このため、県内総生産は5%を超える高い伸びを示した。

生産活動が持ち直したことにより、県民所得も増加に転じた。特に民間法人企業が収益を回復させたことにより、民間法人企業所得が3割増加したことなどから、県民所得は7%近い高い伸びとなり、1人当たり県民所得も大きく伸びた。

県内総生産を支出側からみると、個人消費や企業の設備投資などの県内需要も移輸出などの県外需要もともに増加となった。

III 県内総生産(生産側)

1 総額の動き

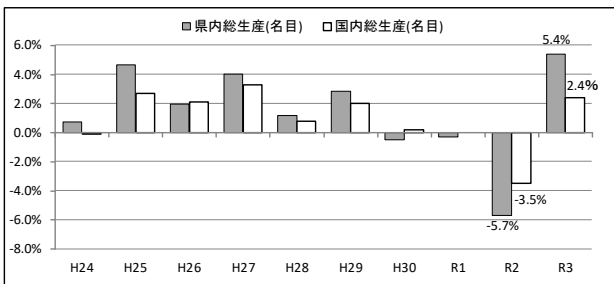
令和3年度の県内総生産(生産側)は第1表のとおり、9兆1410億円で前年度を4656億円上回り、名目経済成長率は5.4%増(令和2年度 5.7%減)と4年ぶりに増加した。また、物価変動分を差し引いた実質値(平成27暦年連鎖価格)でみると9兆1619億円で、前年度を4785億円上回り、実質経済成長率は5.5%増(同 6.4%減)と4年ぶりに増加した。

なお、国の経済成長率は名目で2.4%増、実質で2.5%増であった。

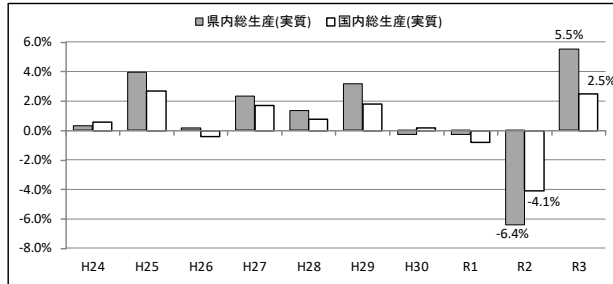
第1表 県内総生産と国内総生産

項目	実数		経済成長率		
	令和2年度	令和3年度	R2	R3	
県	名目	億円 86,753	億円 91,410	% -5.7	% 5.4
	実質	86,835	91,619	-6.4	5.5
国	名目	億円 5,375,615	億円 5,505,304	% -3.5	% 2.4
	実質	5,273,884	5,407,961	-4.1	2.5

第1図 名目経済成長率の推移



第2図 実質経済成長率の推移



2 産業別の動き

名目県内総生産（生産側）を産業別にみると第2表のとおりである。

第1次産業（農林水産業）は、農業が大幅に減少し、全体で11.8%減と2桁減となった。

第2次産業のうち製造業は、主力の輸送用機械製造業が29.2%増と大幅増となったほか、はん用・生産用・業務用機械製造業も22.5%増と大幅に増加した。更に食料品製造業や化学工業なども高い伸びを示し、製造業全体では11.9%増と2桁増となった。建設業は、0.5%減と3年連続の減少となった。第2次産業全体では、10.3%増となった。

第3次産業は、卸売・小売業が8.3%増と大きく伸びたほか、運輸・郵便業が5.3%増、金融・保険業が4.8%増、保健衛生・社会事業が4.3%増、専門・科学技術、業務支援サービス業が3.7%増など比較的高い伸びを示したことから、宿泊・飲食サービス業の8.1%減など減少した産業もみられたものの、第3次産業全体では、2.1%増と2年ぶりのプラスとなった。

第2表 産業別県内総生産

項目	実数		増加率		構成比		寄与度	
	令和2年度	令和3年度	R2	R3	R2	R3	R2	R3
第1次産業	億円 1,117	億円 985	2.7	-11.8	1.3	1.1	-0.00	-0.15
農業	1,078	940	2.7	-12.8	1.2	1.0	-0.00	-0.16
第2次産業	33,951	37,451	-9.3	10.3	39.2	41.2	-3.81	4.04
製造業	29,540	33,064	-10.0	11.9	34.1	36.3	-3.58	4.07
食料品	5,014	5,501	3.9	9.7	5.8	6.0	0.20	0.56
化学	4,479	4,804	0.7	7.3	5.2	5.3	0.03	0.38
はん用・生産用・業務用機械	3,282	4,019	-20.1	22.5	3.8	4.4	-0.90	0.85
電気機械	2,022	1,804	18.9	-10.8	2.3	2.0	0.35	-0.25
輸送用機械	5,981	7,730	-34.5	29.2	6.9	8.5	-3.44	2.02
建設業	4,372	4,348	-4.6	-0.5	5.1	4.8	-0.23	-0.03
第3次産業	51,451	52,535	-3.3	2.1	59.5	57.7	-1.93	1.25
卸売・小売業	9,485	10,268	0.1	8.3	11.0	11.3	0.02	0.91
運輸・郵便業	2,770	2,915	-12.0	5.3	3.2	3.2	-0.41	0.17
宿泊・飲食サービス業	1,107	1,017	-41.9	-8.1	1.3	1.1	-0.87	-0.10
金融・保険業	2,413	2,530	-3.8	4.8	2.8	2.8	-0.10	0.14
不動産業	8,807	8,794	0.6	-0.1	10.2	9.7	0.06	-0.01
専門・科学技術、業務支援サービス業	5,473	5,673	-3.1	3.7	6.3	6.2	-0.19	0.23
保健衛生・社会事業	7,315	7,631	-0.8	4.3	8.5	8.4	-0.06	0.36
その他のサービス	3,128	3,152	-12.0	0.8	3.6	3.5	-0.47	0.03
合計	86,519	90,971	-5.7	5.1	100.0	100.0	-5.70	5.15

(注) 県内総生産は、総資本形成に係る消費税を控除し、輸入品に課される税・関税を加算したもののなので、第1表の値と一致しません

3 本県の産業構造の推移

産業構造の推移を県内総生産の構成比によって比較すると、第3表のとおりである。

第1次産業は1.1%、第2次産業は41.2%、第3次産業は57.7%となった。

第3表 産業構造の推移

(単位%)

項目	年度	H23	H24	H25	H26	H27	H28	H29	H30	R1	R2	R3
第1次産業		1.3	1.2	1.2	1.2	1.3	1.4	1.3	1.2	1.2	1.3	1.1
第2次産業		38.6	38.7	40.1	41.2	41.3	41.0	41.5	41.0	40.8	39.2	41.2
第3次産業		60.1	60.1	58.6	57.7	57.4	57.6	57.2	57.8	58.0	59.5	57.7
合計		100.0	100.0	100.0	100.0	100.0	100.0	100.0	100.0	100.0	100.0	100.0

(注) 産業構造は、第2表の県内総生産の構成比。

IV 県民所得(分配)

1 総額の動き

県民所得(分配)は第4表のとおり、6兆1402億円で6.7%増と4年ぶりに増加した。
 なお、国民所得(分配)は395兆9324億円、5.5%増であった。

2 項目別の動き

項目別の内訳は第4表のとおりである。

県民雇用者報酬は、その9割近くを占める賃金・俸給が2.5%増となり、全体では2.5%増と2年ぶりの増加となった。

財産所得は、受取が4.2%増、支払が3.1%減で、全体で4.6%増となった。

企業所得は、生産活動が持ち直したことから、特に民間法人企業の収益が押し上げられ、民間法人

企業所得が30.3%増と高い伸びを示した。また、公的企業所得も74億円の赤字と、前年度の173億円から赤字幅を縮小させた。この結果、個人企業所得は4.3%減少したものの、企業所得全体では18.9%増と高い伸びを示した。

第4表 県民所得(分配)の内訳

項目	実数		増加率		構成比	
	令和2年度	令和3年度	R2	R3	R2	R3
	億円	億円	%	%	%	%
県民雇用者報酬	39,599	40,598	-2.4	2.5	68.8	66.1
賃金・俸給	34,062	34,917	-2.6	2.5	59.2	56.9
雇主の社会負担	5,538	5,681	-1.0	2.6	9.6	9.3
財産所得	3,819	3,993	0.7	4.6	6.6	6.5
受取	4,029	4,197	0.2	4.2	7.0	6.8
支払	210	203	-8.8	-3.1	0.4	0.3
一般政府(一般政府等)	15	28	-40.9	88.2	0.0	0.0
家計	3,758	3,911	1.0	4.1	6.5	6.4
対家計民間非営利団体	46	54	-0.6	17.5	0.1	0.1
企業所得	14,136	16,811	-25.0	18.9	24.6	27.4
民間法人企業	9,217	12,012	-33.7	30.3	16.0	19.6
公的企業	-173	-74	-	-	-0.3	-0.1
個人企業	5,093	4,873	1.6	-4.3	8.8	7.9
県民所得	57,554	61,402	-9.0	6.7	100.0	100.0

3 1人当たり県民所得

県民所得(分配)を総人口で除した1人当たり県民所得は、318万7千円と前年度を21万9千円(7.4%)上回り、2年ぶりに300万円台を回復した。

なお、1人当たり国民所得は315万5千円、6.1%増であった。

V 県内総生産(支出側)

総額および項目別の動き

県内総生産(支出側)の名目値は第5表のとおり、9兆1410億円、5.4%増となった。また、実質値(平成27暦年連鎖価格)は、9兆1619億円、5.5%増となった。

なお、国内総生産(支出側)は名目で2.4%増、実質で2.5%増となった。

県内総生産(支出側)を項目別にみると、民間最終消費支出は、その大半を占める家計最終消費支出が増加したことから、2.6%増と3年ぶりの増加となった。

地方政府等最終消費支出は、都道府県、市町村、地方社会保障基金の全てが増加したことから、4.9%増と5年連続の増加となった。

県内総資本形成は、公的部門は大幅に減少したものの、民間部門は住宅、企業設備ともに増加したことから、3.5%増と3年ぶりに増加となった。

第5表 県内総生産(支出側、名目)

項目	実数		増加率		構成比	
	令和2年度	令和3年度	R2	R3	R2	R3
	億円	億円	%	%	%	%
民間最終消費支出	42,235	43,329	-4.7	2.6	48.7	47.4
家計最終消費支出	41,086	42,239	-5.2	2.8	47.4	46.2
地方政府等最終消費支出	12,278	12,875	0.5	4.9	14.2	14.1
県内総資本形成	22,001	22,765	-13.1	3.5	25.4	24.9
財貨サービスの移出入(純)・統計上の不突合	10,239	12,440	0.5	21.5	11.8	13.6
県内総生産(支出側)	86,753	91,410	-5.7	5.4	100.0	100.0

1 本 県 主 要 指 標

年 月 Year and month	人 口 Population (1)			常 用 雇用者数 Number of regular workers (2)	雇 用 指 数 Employment indexes of regular workers 令和2年 (2020)=100(3)	全 産 業 平均賃金 Average monthly cash earnings per worker (4) (¥)	名 目 賃金指数 Nominal wage indexes of regular workers 令和2年 (2020)=100(5)	鉱工業生産指数 (季節調整済指数) Indexes of Industrial production 令和2年(2020)=100(6)		消費者物価指数 (前橋市) Consumer price Indexes (Maebashi-shi) 令和2年(2020)=100	
	総 数 Total	社会増 Migration increase	自然増 Natural increase					鉱工業 Mining & manufacturing	製造工業 Manufacturing	総 合 General (7)	食 料 Food (8)
令和 3年 (2021)	1,926,325	△ 297	△ 12,488	716,507	100.3	301,192	102.8	105.1	105.1	99.7	100.3
令和 4年 (2022)	1,913,236	1,132	△ 14,221	732,018	100.6	308,282	105.1	110.2	110.2	101.9	104.2
令和 5年 (2023)	1,900,840	4,005	△ 16,401	753,014	103.5	322,361	109.8	108.1	108.1	105.4	112.6
05(2023) 7月 Jul	1,901,907	809	△ 975	761,017	104.6	394,801	134.6	103.4	103.4	105.5	112.8
8月 Aug	1,901,803	938	△ 1,042	761,300	104.7	278,055	94.8	98.7	98.7	106.0	113.3
9月 Sep	1,901,375	710	△ 1,138	756,908	104.1	272,744	93.0	108.3	108.4	106.0	113.8
10月 Oct	1,900,840	653	△ 1,188	753,116	103.5	269,740	92.0	103.7	103.7	107.1	115.8
11月 Nov	1,900,359	870	△ 1,351	753,949	103.7	293,787	100.2	109.5	109.5	107.1	115.8
12月 Dec	1,899,297	351	△ 1,413	757,328	104.1	540,808	184.4	110.3	110.3	107.0	115.4
06(2024) 1月 Jan	1,897,970	131	△ 1,458	750,549	103.7	280,984	95.8	144.7	144.9	107.0	115.7
2月 Feb	1,896,175	240	△ 2,035	749,876	103.6	269,289	91.8	92.6	92.7	106.8	114.8
3月 Mar	1,894,824	406	△ 1,757	750,864	103.7	288,638	98.4	108.3	108.4	106.9	115.2
4月 Apr	1,891,455	△ 1,679	△ 1,690	756,039	104.4	287,892	98.2	107.5	107.6	107.4	116.0
5月 May	1,891,886	1,871	△ 1,440	107.8	115.3
6月 June	1,891,627	966	△ 1,225
資 料 Sources	群馬県統計課 Gunma Prefectural Government Office									総務省統計局 Statistics Bureau, Ministry of Internal Affairs and Communications	

2 全 国 主 要 指 標

年 月 Year and month	人 口 Population (15) (10,000persons)	人 口 動 態 Vital Statistics (16)		労 働 力 人 口 Labour force (17)		雇 用 指 数 Employment indexes of regular workers 令和2年 (2020)=100(18)	賃 金 指 数 Wage indexes of regular workers 令和2年(2020)=100(19)		全 産 業 平均賃金 Average monthly cash earnings per worker (20) (¥)	鉱工業生産指数 (季節調整済指数) Indexes of industrial production (21) 令和2年(2020)=100	
		出生児数 Live births (1,000persons)	死亡者数 Deaths (1,000persons)	就業者 Employed Persons (10,000persons)	完全失業者 Totally unemployed persons (10,000persons)		名 目 Nominal	実 質 Real		鉱工業 Mining and Manufacturing	製造工業 Manufacturing
		令和 3年 (2021)	12,550	812	1,440		6,667	193		100.5	100.3
令和 4年 (2022)	12,495	771	1,569	6,723	179	101.3	102.3	99.6	325,817	105.3	105.3
令和 5年 (2023)	12,435			6,747	178	103.1	103.5	97.1	329,778	103.9	104.0
05(2023) 7月 Jul	12,452	64	119	6,772	183	103.7	119.4	111.9	380,063	103.5	103.6
8月 Aug	12,444	65	130	6,773	186	103.6	88.5	82.7	281,714	103.1	103.1
9月 Sep	12,435	61	126	6,787	182	103.7	87.2	81.3	277,700	103.2	103.2
10月 Oct	12,435	62	133	6,771	175	103.9	87.7	80.9	279,232	104.4	104.4
11月 Nov	12,434	60	133	6,780	169	104.2	91.1	84.3	289,905	103.8	103.9
12月 Dec	12,430	63	149	6,754	156	104.3	179.8	166.5	572,334	105.0	105.0
06(2024) 1月 Jan	12,414	55	152	6,714	163	103.2	90.3	83.5	287,563	98.0	98.0
2月 Feb	p12,399	p55	p140	6,728	177	103.1	88.3	81.7	281,087	97.4	97.4
3月 Mar	p12,397	p55	p144	6,726	185	102.7	94.9	87.5	302,060	101.7	101.7
4月 Apr	p12,400	p59	p127	6,750	193	103.9	92.9	85.2	295,709	100.8	100.8
5月 May	p12,393	6,766	193	104.4	104.4
6月 June	p12,389
資 料 Sources	総務省統計局 Statistics Bureau, Ministry of Internal Affairs and Communications	厚生労働省 Ministry of Health, Labour and Welfare		総務省統計局 Statistics Bureau, Ministry of Internal Affairs and Communications		厚生労働省 Ministry of Health, Labour and Welfare			経済産業省 Ministry of Economy, Trade and Industry		

注) 年別数字の(1)、(15)は10月1日現在、(10)(25)は年度平均、(11)(12)(26)(27)は12月末。月別数字の(1)(15)は1日現在。(11)(12)は定義変更により、過去に遡って改訂をした。

(2)(3)(4)(5)の数字は規模5人以上、(18)(19)(20)の数字は規模5人以上の事業所。

(13)(14)は手形交換所の電子化に伴い2022年11月2日にて統計終了となった。

1 Key Statistics of Gunma

家計収支 (前橋市) Family income and expenditure (Maebashi-shi) (9)		一般職業紹介状況 Employment security activities for general workers (10)		実質預金 Real Deposits (11) (¥ 100 million)	貸出金 Loans & Discounts Outstanding (12) (¥ 100 million)	手形 交換高 Clearings of bills (13) (¥ million)	不渡 手形高 Dishonored of bills (14) (¥ million)	年 月 Year and month	
二人以上の世帯 消費支出 Monthly living expenditures per two or more person households (¥)	勤労者世帯の 消費支出 Monthly living expenditures per worker's households (¥)	新規求人 New openings	新規求職 New applications						
円	円	人	件	億円	億円	百万円	百万円		
286,646	311,280	7,234	3,735	118,813	58,658	545,405	51	令和 3年 (2021)	
310,407	355,387	7,706	3,590	120,531	59,430	-	-	令和 4年 (2022)	
283,599	320,064	7,357	3,554	122,243	61,356	-	-	令和 5年 (2023)	
295,907	362,239	7,171	3,296	121,382	60,161	-	-	05 (2023)	7月 Jul
312,916	343,480	7,386	3,462	121,566	60,255	-	-		8月 Aug
269,795	268,256	7,510	3,443	121,448	60,870	-	-		9月 Sep
234,783	265,480	7,858	3,735	121,428	60,455	-	-		10月 Oct
251,602	279,965	7,009	3,174	121,419	60,569	-	-		11月 Nov
328,801	346,222	7,334	2,924	122,243	61,356	-	-		12月 Dec
258,613	265,516	7,775	3,816	122,073	61,013	-	-	06 (2024)	1月 Jan
229,372	261,666	7,711	3,526	122,040	60,872	-	-		2月 Feb
308,152	385,141	6,859	3,620	122,913	61,307	-	-		3月 Mar
320,738	431,745	7,212	4,389	123,434	61,384	-	-		4月 Apr
272,872	297,622	6,963	3,768	122,904	61,790	-	-		5月 May
...	-	-		6月 June
総務省統計局 Statistic Bureau, Ministry of Internal Affairs and Communication		群馬労働局 Gunma Labor Bureau		日本銀行前橋支店 The Bank of Japan		群馬県銀行協会 Gunma Bankers association		資料 Sources	

2 Key Statistics of Japan

国内企業 物価指数 Domestic corporate goods price index (22) 令和2年 (2020)=100	家計消費支出 (勤労者世帯) Monthly living expenditures per worker's households (23) (¥)	消費者 物価指数 Consumer price index 令和2年 (2020)=100 (24)	一般職業紹介 Employment security activities for general workers (25)		日本銀行主要勘定 Accounts of the Bank of Japan (26)		国内銀行主要勘定 Banking accounts of Domestically licensed (27)		年 月 Year and month	
			新規求人 New openings (1,000persons)	新規求職 New applications (1,000cases)	銀行券 発行高 Bank notes issued (¥ 100 million)	貸付金 Loans (¥ 100 million)	預金 Deposits (¥ 100 million)	貸出金 Loans & bills discounted outstanding (¥ 100 million)		
	円		千人	千件	億円	億円	億円	億円		
104.6	309,469	99.8	802	386	1,219,637	1,448,478	9,080,594	5,611,372	令和 3年 (2021)	
114.9	320,627	102.3	877	382	1,250,683	806,690	9,369,424	5,884,641	令和 4年 (2022)	
119.7	318,755	105.6	856	375	1,246,080	998,781	9,691,548	6,108,607	令和 5年 (2023)	
119.5	306,293	105.7	833	342	1,212,699	930,856	9,683,690	5,974,618	05 (2023)	7月 Jul
119.8	311,510	105.9	847	350	1,211,668	930,717	9,695,106	5,990,551		8月 Aug
119.6	311,728	106.2	858	358	1,206,494	955,308	9,632,151	6,026,441		9月 Sep
119.3	330,590	107.1	909	378	1,208,338	973,868	9,679,862	6,032,046		10月 Oct
119.5	301,718	106.9	824	326	1,210,338	973,167	9,771,535	6,067,305		11月 Nov
119.9	348,859	106.8	821	296	1,246,080	998,781	9,691,548	6,108,607		12月 Dec
120.1	313,165	106.9	911	408	1,216,362	1,013,629	9,738,023	6,114,317	06 (2024)	1月 Jan
120.3	307,765	106.9	893	392	1,212,928	1,011,994	9,764,248	6,136,265		2月 Feb
120.7	353,810	107.2	831	383	1,208,798	1,079,079	9,911,676	6,191,800		3月 Mar
121.2	345,020	107.7	822	519	1,211,914	1,062,630	9,971,766	6,198,290		4月 Apr
122.2	318,560	108.1	829	411	1,194,694	1,062,769	9,940,835	6,217,829		5月 May
122.7	1,189,098	1,069,647		6月 June
日本銀行 The Bank of Japan	総務省統計局 Statistics Bureau, Ministry of Internal Affairs and Communications	厚生労働省 Ministry of Health, Labour and Welfare	日本銀行 The Bank of Japan		資料 Sources					

Note) Yearly figures : (1) (15) as of 1st Oct. (10) (25) average of fiscal year. (11) (12) (26) (27) refer to end of Dec.
 (13) (14) refer to year total. (2) (3) (4) (5) Establishments with 5 or more regular workers. (18) (19) (20) Establishments with 5 or more regular workers. Items (11) and (12) have been retroactively revised to reflect a change in index definition.

3 市町村別世帯数及び人口

Source: Gunma Prefectural Government Office 資料：県統計課

市町村 District	令和6年6月1日現在 June. 1. 2024				令和6年5月中 May. 1. 2024-31. 2024		
	世帯数 Households	人口 Population			対前月増減 Increase over previous month	自然増減 Natural increase	社会増減 Migration increase
		総数 Total	男 Male	女 Female			
総数 Gunma-ken	831,089	1,891,627	936,673	954,954	△ 259	△ 1,225	966
市部総数 All shi	713,441	1,618,847	799,782	819,065	△ 305	△ 997	692
郡部総数 All gun	117,648	272,780	136,891	135,889	46	△ 228	274
前橋市 Maebashi - shi	147,290	326,564	159,435	167,129	△ 22	△ 191	169
高崎市 Takasaki - shi	166,395	367,456	179,756	187,700	80	△ 168	248
桐生市 Kiryu - shi	44,537	99,725	48,218	51,507	△ 126	△ 123	△ 3
伊勢崎市 Isesaki - shi	90,766	210,647	105,794	104,853	2	△ 58	60
太田市 Ota - shi	96,429	221,161	113,321	107,840	64	△ 97	161
沼田市 Numata - shi	18,878	42,418	20,625	21,793	△ 65	△ 51	△ 14
館林市 Tatebayashi - shi	32,775	73,562	36,872	36,690	△ 57	△ 60	3
渋川市 Shibukawa-shi	29,479	71,022	34,592	36,430	△ 31	△ 60	29
藤岡市 Fujioka - shi	25,906	60,807	29,586	31,221	△ 50	△ 52	2
富岡市 Tomioka - shi	18,844	45,135	22,218	22,917	△ 64	△ 60	△ 4
安中市 Annaka -shi	22,283	52,304	25,628	26,676	△ 8	△ 44	36
みどり市 Midori-shi	19,859	48,046	23,737	24,309	△ 28	△ 33	5
北群馬郡 Kitagunma - gun	13,928	36,754	18,257	18,497	35	△ 11	46
榛東村 Shintou-mura	5,374	14,151	7,180	6,971	7	△ 7	14
吉岡町 Yoshioka - machi	8,554	22,603	11,077	11,526	28	△ 4	32
多野郡 Tano - gun	1,277	2,446	1,209	1,237	9	△ 4	13
上野村 Ueno - mura	519	1,014	520	494	7	1	6
神流町 Kanna - machi	758	1,432	689	743	2	△ 5	7

3 Households & Population by District

Source: Gunma Prefectural Government Office 資料: 県統計課

市町村 District	令和6年6月1日現在 June. 1. 2024				令和6年5月中 May. 1. 2024-31. 2024		
	世帯数 Households	人口 Population			対前月増減 Increase over previous month	自然増減 Natural increase	社会増減 Migration increase
		総数 Total	男 Male	女 Female			
	世帯	人	人	人	人	人	人
甘楽郡 Kanra-gun	8,217	19,026	9,369	9,657	△ 51	△ 39	△ 12
下仁田町 Shimonita-machi	2,808	5,771	2,832	2,939	△ 6	△ 7	1
南牧村 Nanmoku-mura	692	1,332	635	697	△ 10	△ 10	0
甘楽町 Kanra-machi	4,717	11,923	5,902	6,021	△ 35	△ 22	△ 13
吾妻郡 Agatsuma-gun	21,814	48,541	24,338	24,203	31	△ 47	78
中之条町 Nakanojou-machi	6,208	14,334	6,971	7,363	△ 8	△ 9	1
長野原町 Naganohara-machi	2,268	4,826	2,425	2,401	△ 11	△ 7	△ 4
嬭恋村 Tsumagoi-mura	3,974	8,797	4,657	4,140	105	△ 4	109
草津町 Kusatsu-machi	3,331	5,851	3,002	2,849	△ 24	△ 9	△ 15
高山村 Takayama-mura	1,051	3,160	1,566	1,594	△ 7	△ 3	△ 4
東吾妻町 Higashiagatsuma-machi	4,982	11,573	5,717	5,856	△ 24	△ 15	△ 9
利根郡 Tone-gun	12,450	29,648	14,527	15,121	12	△ 36	48
片品村 Katashina-mura	1,598	3,649	1,826	1,823	△ 9	△ 2	△ 7
川場村 Kawaba-mura	991	3,271	1,476	1,795	△ 6	△ 3	△ 3
昭和村 Shouwa-mura	2,859	6,750	3,415	3,335	35	△ 3	38
みなかみ町 Minakami-machi	7,002	15,978	7,810	8,168	△ 8	△ 28	20
佐波郡 Sawa-gun	15,621	35,334	17,267	18,067	△ 25	△ 15	△ 10
玉村町 Tamamura-machi	15,621	35,334	17,267	18,067	△ 25	△ 15	△ 10
邑楽郡 Oura-gun	44,341	101,031	51,924	49,107	35	△ 76	111
板倉町 Itakura-machi	5,647	13,332	6,654	6,678	△ 13	△ 12	△ 1
明和町 Meiwa-machi	4,198	10,512	5,274	5,238	0	△ 10	10
千代田町 Chiyoda-machi	4,265	10,460	5,279	5,181	△ 4	△ 4	0
大泉町 Oizumi-machi	19,904	41,751	22,118	19,633	50	△ 26	76
邑楽町 Oura-machi	10,327	24,976	12,599	12,377	2	△ 24	26

4 世帯数及び人口の推移 Growth of Households and Population

Source: Gunma Prefectural Government Office 資料: 県統計課

年 月 Year and month	世帯数 Households	人口 Population			増 減 Increase over Previous month (year) (1)	自然動態 Natural change			社会動態 Migration change		
		総 数 Total	男 Male	女 Female		自然増減 Natural increase (2)	出生 Live births	死 亡 Deaths	社会増減 Migration increase (3)	転 入 In- migrants	転 出 Out- migrants
令和4年 (2022)	816,816	1,913,236	946,468	966,768	△ 13,089	△ 14,221	11,408	25,629	1,132	73,121	71,989
令和5年 (2023)	824,021	1,900,840	940,836	960,004	△ 12,396	△ 16,401	10,787	27,188	4,005	78,118	74,113
05 (2023) 7月 Jul	821,992	1,901,907	941,086	960,821	△ 166	△ 975	865	1,840	809	6,013	5,204
8月 Aug	823,037	1,901,803	941,050	960,753	△ 104	△ 1,042	927	1,969	938	6,191	5,253
9月 Sep	823,605	1,901,375	940,980	960,395	△ 428	△ 1,138	951	2,089	710	5,867	5,157
10月 Oct	824,021	1,900,840	940,836	960,004	△ 535	△ 1,188	869	2,057	653	5,548	4,895
11月 Nov	824,792	1,900,359	940,528	959,831	△ 481	△ 1,351	921	2,272	870	6,671	5,801
12月 Dec	825,133	1,899,297	939,943	959,354	△ 1,062	△ 1,413	847	2,260	351	5,560	5,209
06 (2024) 1月 Jan	824,958	1,897,970	939,161	958,809	△ 1,327	△ 1,458	849	2,307	131	5,261	5,130
2月 Feb	824,811	1,896,175	938,296	957,879	△ 1,795	△ 2,035	877	2,912	240	5,372	5,132
3月 Mar	825,086	1,894,824	937,633	957,191	△ 1,351	△ 1,757	780	2,537	406	5,725	5,319
4月 Apr	827,195	1,891,455	936,123	955,332	△ 3,369	△ 1,690	698	2,388	△ 1,679	11,660	13,339
5月 May	830,137	1,891,886	936,619	955,267	431	△ 1,440	809	2,249	1,871	9,976	8,105
6月 June	831,089	1,891,627	936,673	954,954	△ 259	△ 1,225	867	2,092	966	6,559	5,593

注) 1 世帯数・人口の年別は10月1日、月別は1日現在である。
 2 社会動態の増減には職権による処理が含まれている。
 3 増減(1)は、その前月(年)における自然増(2)と社会増(3)を足したものである。
 4 表中の出生数は、住民基本台帳法及び外国人登録法による毎月1日から末日までの届出数であり、必ずしもその月中の出生数ではない。
 (平成24年7月9日に外国人登録制度が廃止され、住民基本台帳法が改正されたため、改正日以降は、住民基本台帳法による届出数。)
 (県統計課「群馬県移動人口調査」) 「6人口動態」においては、県内の市町村役場の届出のあったその月の出生数であるので、これとは一致しない。

Note.1 Yearly figures are as of 1st Oct. and monthly figures are as of 1st each month.
 2 "Migration increase" include those who were registered in the Basic Resident Registers by official.
 3 (1) = (2) + (3)

5 県外転出入人口 Number of In-migrants and Out-migrants by Origin or Destination by Prefecture

Source: Gunma Prefectural Government Office 資料: 県統計課

転 入 In-migrants						転 出 Out-migrants					
4月April			5月May			4月April			5月May		
都道府県 Origin by prefecture	実数 Actual figures	比率 Compo- sition	都道府県 Origin by prefecture	実数 Actual figures	比率 Compo- sition	都道府県 Origin by prefecture	実数 Actual figures	比率 Compo- sition	都道府県 Origin by prefecture	実数 Actual figures	比率 Compo- sition
	人	%		人	%		人	%		人	%
総 数 Total	6,301	100.0	総 数 Total	3,722	100.0	総 数 Total	5,047	100.0	総 数 Total	3,046	100.0
国 外 Outside	1,152	18.3	国 外 Outside	903	24.3	東 京 Tokyo	964	19.1	埼 玉 Saitama	646	21.2
東 京 Tokyo	933	14.8	埼 玉 Saitama	581	15.6	埼 玉 Saitama	947	18.8	東 京 Tokyo	483	15.9
埼 玉 Saitama	852	13.5	東 京 Tokyo	482	13.0	国 外 Outside	509	10.1	国 外 Outside	410	13.5
栃 木 Tochigi	389	6.2	千 葉 Chiba	236	6.3	神 奈 川 Kanagawa	423	8.4	栃 木 Tochigi	265	8.7
神 奈 川 Kanagawa	333	5.3	栃 木 Tochigi	226	6.1	栃 木 Tochigi	361	7.2	神 奈 川 Kanagawa	235	7.7
千 葉 Chiba	290	4.6	神 奈 川 Kanagawa	213	5.7	千 葉 Chiba	274	5.4	千 葉 Chiba	166	5.4
茨 城 Ibaraki	243	3.9	茨 城 Ibaraki	132	3.5	茨 城 Ibaraki	165	3.3	茨 城 Ibaraki	102	3.3
新 潟 Niigata	213	3.4	愛 知 Aichi	91	2.4	新 潟 Niigata	160	3.2	愛 知 Aichi	70	2.3
長 野 Nagano	209	3.3	静 岡 Shizuoka	85	2.3	長 野 Nagano	135	2.7	長 野 Nagano	68	2.2
愛 知 Aichi	163	2.6	長 野 Nagano	81	2.2	大 阪 Osaka	95	1.9	新 潟 Niigata	66	2.2
そ の 他 Others	1,524	24.2	そ の 他 Others	692	18.6	そ の 他 Others	1,014	20.1	そ の 他 Others	535	17.6

注) 1 転出入者数には外国人を含む。
 2 比率算出については、小数点第2位を四捨五入したため構成比合計が100.0にならないときがある。

6 人口動態 Vital Statistics

Source: Ministry of Health, Labour and Welfare 資料: 厚生労働省

年 月 Year and month	出生数 Live births			死亡数 Deaths		
	総数 Total	男 Male	女 Female	総数 Total	男 Male	女 Female
令和 4年 (2022)	10,688	5,472	5,216	26,589	13,667	12,922
令和 5年 (2023)	9,950	5,147	4,803	26,742	13,750	12,992
05(2023) 3月 Mar	810	404	406	2,268	1,152	1,116
4月 Apr	762	419	343	2,066	1,049	1,017
5月 May	866	450	416	2,067	1,064	1,003
6月 Jun	831	440	391	1,821	956	865
7月 Jul	881	489	392	1,989	1,030	959
8月 Aug	887	467	420	2,041	1,038	1,003
9月 Sep	850	429	421	2,124	1,101	1,023
10月 Oct	819	384	435	2,195	1,127	1,068
11月 Nov	807	420	387	2,259	1,139	1,120
12月 Dec	854	430	424	2,620	1,396	1,224
06(2024) 1月 Jan	747	372	375	2,622	1,350	1,272
2月 Feb	714	377	337	2,524	1,326	1,198

年 月 Year and month	(再 掲)		自然増加数 Natural increase	死産数 Foetal deaths	婚姻数 Marriages	離婚数 Divorces
	乳児死亡数 (1歳未満) Infant deaths (under 1 year)	新生児死亡数 (生後4週未満) Neonatal deaths (under 4 weeks)				
令和 4年 (2022)	17	9	△ 15,901	251	6,704	2,765
令和 5年 (2023)	21	12	△ 16,792	224	6,220	2,751
05(2023) 3月 Mar	4	2	△ 1,458	19	691	331
4月 Apr	1	-	△ 1,304	22	396	243
5月 May	-	-	△ 1,201	12	532	234
6月 Jun	2	1	△ 990	21	460	244
7月 Jul	3	2	△ 1,108	18	427	223
8月 Aug	1	1	△ 1,154	20	718	205
9月 Sep	-	-	△ 1,274	11	379	192
10月 Oct	2	2	△ 1,376	16	453	236
11月 Nov	1	1	△ 1,452	20	676	217
12月 Dec	5	1	△ 1,766	21	480	223
06(2024) 1月 Jan	1	-	△ 1,875	19	520	225
2月 Feb	1	-	△ 1,810	21	508	222

注) 1 年次の値は確定値である。(R4までは確定数)

2 月次の値は概数値であり、次のものを集計し、該当月分として公表されたものである。

- (1) 出生、死亡、死産については当該月に事件が発生したもので、翌月14日までに届出があったもの。
なお、その年に事件が発生し、各月の届出期限(1日~翌14日)を過ぎたもので、当該月の翌月14日までに届出があったものを含む。
- (2) 婚姻、離婚については当該月に届出があったもの。

7 消費者物価指数（前橋市） Consumer Price Indexes of Maebashi-shi

令和2年(2020)=100

Source: Statistics Bureau, Ministry of Public Management, Home Affairs, Posts and Telecommunications 資料: 総務省統計局

年 月	総合	食料	住居	光熱・水道	家具・家事用品	被服及び履物	保健医療	交通・通信	教育	教養娯楽	諸雑費
Year and month	General	Food	Housing	Fuel, light & water charges	Furniture & household utensils	Clothes & footwear	Medical Care	Transportation & communication	Education	Reading & recreation	Miscellaneous
令和 4年 (2022)	101.9	104.2	99.9	117.4	102.2	98.8	98.4	95.6	100.8	103.1	102.6
令和 5年 (2023)	105.4	112.6	100.2	110.6	111.5	107.1	99.7	97.3	102.7	108.7	104.4
05(2023) 8月 Aug	106.0	113.3	100.4	106.1	111.2	107.3	100.2	98.8	103.4	111.7	105.1
9月 Sep	106.0	113.8	100.4	104.9	112.9	108.1	99.3	99.1	103.4	110.0	104.9
10月 Oct	107.1	115.8	100.4	111.4	114.1	107.6	100.3	98.5	103.4	111.9	105.6
11月 Nov	107.1	115.8	100.4	110.9	115.1	108.1	100.5	98.5	103.4	111.5	105.3
12月 Dec	107.0	115.4	100.4	110.7	114.7	108.0	99.9	98.4	103.4	112.6	105.1
06(2024) 1月 Jan	107.0	115.7	100.5	110.9	115.5	107.9	100.0	98.6	103.4	111.0	105.3
2月 Feb	106.8	114.8	100.5	111.1	112.9	107.4	99.9	98.5	103.4	111.9	105.5
3月 Mar	106.9	115.2	100.4	111.8	113.3	107.9	99.8	98.4	103.4	112.6	105.3
4月 Apr	107.4	116.0	100.6	112.2	113.5	108.7	99.7	98.7	103.0	113.5	105.7
5月 May	107.8	115.3	100.7	116.0	118.1	108.7	100.4	99.0	103.0	113.4	106.0
前月比 (%) Change from Previous month	0.3 △	0.6	0.1	3.4	4.1	0.1	0.8	0.2	0.0	△ 0.1	0.3
前年同月比 (%) Change over the year	3.0	3.5	0.3	8.9	3.9	1.1	0.7	3.3	△ 0.3	4.9	1.8

注) 指数は、令和3年7月分から令和2年基準に更新を行い、過去に遡って指数を改訂した。

8 消費者物価指数（全国） Consumer Price Indexes of Japan

令和2年(2020)=100

Source: Statistics Bureau, Ministry of Public Management, Home Affairs, Posts and Telecommunications 資料: 総務省統計局

年 月	総合	食料	住居	光熱・水道	家具・家事用品	被服及び履物	保健医療	交通・通信	教育	教養娯楽	諸雑費
Year and month	General	Food	Housing	Fuel, light & water charges	Furniture & household utensils	Clothes & footwear	Medical Care	Transportation & communication	Education	Reading & recreation	Miscellaneous
令和 4年 (2022)	102.3	104.5	101.3	116.3	105.5	102.0	99.3	93.5	100.9	102.7	102.2
令和 5年 (2023)	105.6	112.9	102.4	108.5	113.8	105.7	101.2	95.8	102.1	107.1	103.7
05(2023) 8月 Aug	105.9	113.5	102.4	103.4	114.4	104.0	101.4	97.4	102.4	110.1	104.1
9月 Sep	106.2	115.0	102.5	101.5	115.0	107.1	101.6	97.3	102.4	108.6	104.2
10月 Oct	107.1	116.3	102.5	107.7	116.2	107.5	101.9	97.2	102.4	109.6	104.2
11月 Nov	106.9	115.6	102.6	107.2	116.3	108.0	102.2	96.9	102.4	109.2	104.2
12月 Dec	106.8	115.2	102.6	107.1	115.7	107.4	102.0	97.1	102.4	109.8	104.1
06(2024) 1月 Jan	106.9	115.7	102.7	107.2	115.6	105.7	102.1	97.2	102.4	110.0	104.1
2月 Feb	106.9	115.3	102.8	107.4	114.8	105.9	102.1	97.0	102.6	111.0	104.3
3月 Mar	107.2	115.7	102.8	108.3	114.9	107.0	102.2	96.9	102.7	112.1	104.4
4月 Apr	107.7	116.4	102.8	108.8	117.0	108.7	101.9	97.2	101.4	112.9	104.5
5月 May	108.1	116.8	102.9	112.6	118.6	108.7	102.2	97.1	101.3	112.8	104.6
前月比 (%) Change from Previous month	0.4	0.3	0.1	3.5	1.3	0.0	0.3	△ 0.2	△ 0.1	△ 0.1	0.1
前年同月比 (%) Change over the year	2.8	4.1	0.6	6.6	2.9	2.2	1.1	2.3	△ 1.0	5.2	1.2

注) 指数は、令和3年7月分から令和2年基準に更新を行い、過去に遡って指数を改訂した。

9 主要品目平均小売価格（前橋市）
Retail Price of Major Items (Maebashi-shi)

Source : Statistics Bureau, Ministry of Public Management, Home Affairs, Posts and telecommunications 資料 : 総務省統計局

品 目	令和6年	令和6年	令和6年	Item and unit
	(2024) 3月 March	(2024) 4月 April	(2024) 5月 May	
	円	円	円	(¥)
(食料)				(food)
うるち米	2,192	2,192	2,224	Non-glutinous rice, 1袋, 国内産, 精米, 単一原料米(産地, 品種及び産年が同一のもの), 袋入り(5kg入り), コシヒカリを除く
食パン	484	491	490	White bread, 1kg, 食パン, 普通品
小麦粉	303	308	289	Wheat flour, 1袋, 薄力粉, 袋入り(1kg入り)
まぐろ	466	466	439	Tuna fish, 100g めばち又はきはだ, 刺身用, さく, 赤身
いか	213	197	238	Cuttle fish, 100g するめいか
牛肉	906	906	879	Beef, 100g 国産品ロース
豚肉	281	263	257	Pork, 100g 国産品バラ(黒豚を除く), 2020年1月基本銘柄改正
鶏肉	141	141	136	Chicken, 100g ブロイラー, もも肉
ハム	242	242	242	Roast ham, 100g ロースハム, JAS格付けなし, 普通品
牛乳	220	220	220	Fresh milk, 1本, 配達1本月ぎめ, 瓶入り(180mL入り), 瓶代を除く
鶏卵	300	282	273	Hen eggs, 1パック, 白色卵, サイズ混合, パック詰(10個入り)
キャベツ	163	241	263	Cabbage, 1kg
ほうれんそう	855	879	837	Spinach, 1kg
はくさい	218	429	297	Chinese cabbage, 1kg 山東菜を除く
ねぎ	707	621	696	Welsh onions, 1kg 白ねぎ
だいこん	147	227	222	Radishes, 1kg
干しのり	559	559	559	Dried laver, 1袋, 焼きのり, 袋入り(全形10枚入り), 普通品
豆腐	214	203	214	Bean curd, 1kg 木綿豆腐, 並
揚げ	940	915	938	Fried bean curd, 1kg 薄揚げ
こんにゃく	286	286	286	"Konnyaku", devil's-tongue jelly, 1kg 板こんにゃく
バナナ	295	285	302	Bananas, 1kg, 2020年1月基本銘柄改正
しょう油	314	322	322	Soy sauce, 1本, 本醸造, こいくちしょう油, JAS規格品・特級, ポリ容器入り(1L入り)
みそ	403	414	398	Soybean paste, 1個, 米みそ, カップ入り(750g入り), 並
砂糖	225	225	225	Sugar, 1袋, 上白, 袋入り(1kg入り)
カステラ	233	233	233	"Kasutera", sponge cakes, 100g, 普通品
緑茶	655	655	655	Green tea, 100g せん茶, 中
うどん	630	647	647	Japanese noodles, 1杯, きつねうどん, 持ち帰りは除く, 2019年10月基本銘柄改正
中華そば	567	567	567	Chinese noodles, 1杯, ラーメン, しょう油味(豚骨しょう油味を含む), 持ち帰りは除く, 2019年10月基本銘柄改正
カレーライス	753	763	763	Curry and rice, 1皿, 持ち帰りは除く, 2019年10月基本銘柄改正
(住居)				(Housing)
大工手間代	25,000	23,500	23,500	Carpentering charges, 1日, 家屋修理手間代, 常用1人分
(光熱・水道)				(Fuel, light and water charges)
灯油	1,944	1,956	1,956	Kerosene, 18L 白灯油, 詰め替え売り, 店頭売り
(被服及び履物)				(Clothes and footwear)
乳児服	2,515	2,515	2,539	Babies' clothes, 1着, ドレス兼用カバーオール, 長袖, [素材] 綿100%, [サイズ] 50, 60又は70, 普通品
ワイシャツ	5,089	5,089	4,723	Men's business shirts, 1枚, 長袖, シングルフス, ブロード, ホリエステル, 綿混紡, 白, 標準タイプ, 普通品
男子靴	11,440	11,440	11,440	Men's shoes (Leather), 1足, 短靴, 黒(甲)牛革, (底)合成ゴム又はウレタン, [底の製法] 張り付け, 25~26cm, 中級品
婦人靴	10,995	10,995	10,995	Women's shoes (Leather), 1足, パンプス, (甲)牛革, (底)合成ゴム, (底の製法)張り付け, 23~24cm, 中級品
(洗濯代)				(Washing charges)
ワイシャツ	218	228	228	Laundry charges (Men's business shirts), 1枚, 水洗い, 機械仕上げ, 立体仕上げ, 持ち込み, 料金前払い, 配達なし, 2020年1月調査品目名改正
背広	1,237	1,320	1,320	Dry cleaning charges (Men's suit) 1着, 背広服上下, ドライクリーニング, 配達なし, 持ち込み, 料金前払い, 2020年1月調査品目名改正
(交通・通信)				(Transportation & communication)
自動車ガソリン	174	175	176	Gasoline 1リットル レギュラーガソリン, セルフサービス式を除く
(諸雑費)				(Miscellaneous)
理髪料	4,175	4,175	4,175	Men's haircut charges, 1回, 総合調髪大人
パーマメント代	8,852	8,852	8,852	Permanent waves, 1回, シャンプー, カット, ブロー又はセット込み, ショート, 女性(高校生以下を除く)

10 一世帯当たり一ヶ月間の収入と支出（二人以上の世帯）

Average of Monthly Receipts and Disbursements per Household (Two-or-more-person Households)
全国と前橋市 All Japan and Maebashi-shi

Source: Statistics Bureau Ministry of Public Management, Home Affairs, Posts and Telecommunications

項 目	全 国 All Japan		前橋市 Maebashi-shi		Item
	令和6年 (2024)	令和6年 (2024)	令和6年 (2024)	令和6年 (2024)	
	4月 April	5月 May	4月 April	5月 May	
集 計 世 帯 数	7,199世帯	7,223世帯	86世帯	88世帯	Number of tabulated households
世 帯 人 員	2.88人	2.88人	2.56人	2.59人	Persons per household (persons)
有 業 人 員	1.33人	1.33人	1.20人	1.23人	Earners per household (persons)
世 帯 主 の 年 齢	60.4歳	60.2歳	63.4歳	63.0歳	Persons Age of head (years old)
	円	円	円	円	¥
消 費 支 出	313,300	290,328	320,738	272,872	Living expenditure
食 料	80,451	83,259	75,071	77,162	Food
穀 類	6,728	6,845	6,943	7,048	Cereals
魚 介 類	5,615	5,711	5,900	5,669	Fish & shellfish
肉 類	7,829	8,200	5,727	6,211	Meat
乳 卵 類	4,243	4,322	3,841	4,252	Dairy products & eggs
野 菜 ・ 海 藻	9,245	9,584	9,480	10,052	Vegetables & seaweeds
果 物	2,851	2,800	2,857	2,920	Fruits
油 脂 ・ 調 味 料	3,884	3,914	3,736	4,104	Oils, fats & condiments
菓 子 類	7,073	7,377	5,226	5,711	Cakes & candies
調 理 食 品	11,779	12,010	11,121	10,372	Cooked Food
飲 料	5,252	5,611	5,198	5,586	Beverages
酒 類	3,309	3,483	3,201	3,833	Alcoholic beverages
外 食	12,645	13,403	11,841	11,404	Eating out
住 居	16,482	17,123	5,764	3,125	Housing
家 賃 地 代	8,139	7,999	4,123	1,328	House and land rents
設 備 修 繕 ・ 維 持	8,343	9,123	1,641	1,798	Repairs & maintenance
光 熱 ・ 水 道	25,614	21,983	26,841	22,974	Fuel, light and water charges
電 気	12,799	11,013	12,892	11,447	Electricity
ガ ス	6,300	5,407	7,851	6,348	Gas
他 の 光 熱	1,138	656	843	215	Other fuel & light
上 下 水 道	5,377	4,906	5,255	4,965	Water & sewerage charges
家 具 ・ 家 事 用 品	11,481	11,530	6,361	13,633	Furniture & household utensils
家 庭 用 耐 久 財	3,652	3,304	1,156	2,223	Household durables
そ の 他	7,828	8,227	5,204	11,410	Other furniture and household utensils
被 服 及 び 履 物	10,850	9,639	12,006	7,552	Clothes & footwear
被 服	8,163	7,559	10,205	5,231	Clothing
履 物	1,575	1,358	957	1,855	Footwear
そ の 他	1,112	722	844	466	Services related to clothing
保 健 医 療	14,864	14,785	16,176	17,700	Medical care
医 薬 品	2,473	2,611	2,681	2,203	Medicines
そ の 他	12,390	12,174	13,495	15,497	Medical supplies, appliance & services
交 通 ・ 通 信	40,292	38,918	108,347	53,958	Transportation & communication
交 通	6,756	5,332	1,728	3,385	Public transportation
自 動 車 等 関 係	21,433	22,182	96,068	40,867	Private transportation
通 信	12,103	11,404	10,551	9,706	Communication
教 育	24,484	12,585	2,007	8,708	Education
授 業 料	21,317	9,686	1,569	7,988	School fees
そ の 他	3,167	2,898	438	719	Other expenditure relating education
教 養 娯 楽	28,905	28,154	22,506	22,292	Reading & recreation
そ の 他 の 消 費 支 出	59,877	52,353	45,659	45,768	Other living expenditure
諸 雑 費	25,783	24,975	24,823	20,813	Miscellaneous
こ づ かい (使 途 不 明)	5,713	5,022	5,054	5,928	Pocket money (of which detailed uses unknown)
交 際 費	16,373	16,263	12,549	15,827	Social expenses
仕 送 り 金	12,008	6,094	3,233	3,200	Remittance

Note) figures may not add up to the totals because of rounding

11 一世帯当たり一ヶ月間の収入と支出（勤労者世帯）
Average of Monthly Receipts and Disbursements per Household (Worker's Households)
全国と前橋市 All Japan and Maebashi-shi

資料：総務省統計局

項 目	全 国 All Japan		前橋市 Maebashi-shi		Item
	令和6年 (2024)	令和6年 (2024)	令和6年 (2024)	令和6年 (2024)	
	4月 April	5月 May	4月 April	5月 May	
集 計 世 帯 数	3,883世帯	3,909世帯	42世帯	44世帯	Number of tabulated households
世 帯 人 員	3.23人	3.23人	2.96人	2.96人	Persons per household (persons)
有 業 人 員	1.81人	1.81人	1.84人	1.82人	Earners per household (persons)
世 帯 主 の 年 齢	50.3歳	50.2歳	50.4歳	51.8歳	Age of head (years old)
	円	円	円	円	¥
受 取 入 金	1,270,658	1,202,987	1,354,336	1,064,828	Receipts
実 収 入	566,457	500,231	513,270	448,687	Income
経 常 収 入	555,550	491,925	508,233	443,594	Current income
勤 め 先 収 入	491,381	482,069	444,444	439,058	Wages & salaries
世 帯 主 収 入	382,064	376,966	347,336	353,491	Household head
世 帯 主 の 配 偶 者 の 収 入	95,559	91,127	85,509	73,981	Spouse of household head
他 の 世 帯 員 収 入	13,758	13,975	11,599	11,587	Other household members
事 業 ・ 内 職 収 入	4,858	3,915	0	124	Business & homework
他 の 経 常 収 入	59,311	5,942	63,789	4,412	Other current income
特 別 収 入	10,907	8,306	5,037	5,092	Non-current income
実 収 入 以 外 の 受 取 入 金	494,499	476,823	652,646	490,398	Receipts other than income
預 貯 金 引 出	376,474	352,614	416,624	363,270	Saving deposits cashed
保 険 金	4,830	2,915	30,967	0	Insurance proceeds
借 入 金	112,149	116,079	204,964	127,128	Debts
そ の 他	1,046	5,216	91	0	Others
繰 上 入 金	209,702	225,933	188,420	125,744	Carry-over from previous month
支 払 出 金	1,270,658	1,202,987	1,354,336	1,064,828	Disbursements
実 支 出	458,466	442,707	542,005	416,492	Expenditure
消 費 支 出	345,020	318,560	431,745	297,622	Living expenditure
食 料	81,923	85,471	81,734	82,809	Food
穀 類	6,782	6,905	6,909	6,890	Cereals
そ の 他	75,141	78,567	74,824	75,919	Others
住 居	20,630	18,185	8,499	3,343	Housing
家 賃 ・ 地 代	12,120	11,629	7,621	2,170	House and land rents
設 備 修 繕 ・ 維 持	8,511	6,556	878	1,173	Repairs & maintenance
光 熱 ・ 水 道	25,377	22,070	26,457	25,457	Fuel, light and water charges
光 熱	19,780	16,981	22,320	19,156	Fuel and light
上 下 水 道 料	5,597	5,089	4,137	6,301	Water & sewerage charges
家 具 ・ 家 事 用 品	12,142	12,694	7,971	19,297	Furniture & household utensils
被 服 及 び 履 物	13,034	11,444	18,439	10,015	Clothes and footwear
保 健 医 療	11,886	14,389	17,351	17,636	Medical care
交 通 ・ 通 信	49,698	47,508	188,256	39,089	Transportation & communication
教 育	38,194	19,041	4,047	17,165	Education
教 養 娯 楽	29,101	30,306	20,908	22,140	Reading & recreation
そ の 他 の 消 費 支 出	63,035	57,452	58,082	60,672	Other living expenditure
非 消 費 支 出	113,446	124,147	110,261	118,869	Non-living expenditure
直 接 税	51,798	68,309	42,700	66,353	Direct taxes
そ の 他	61,649	55,838	67,562	52,517	Others
実 支 出 以 外 の 支 払 出 金	625,930	558,077	617,928	538,822	Disbursements other than expenditure
預 貯 金	463,552	394,884	437,645	374,491	Savings
保 険 料	19,005	19,477	12,580	11,881	Insurance & premium payments
借 金 返 済	38,871	38,540	27,955	34,246	Payments of debts
ク レジ ッ ト 購 入 借 入 金 返 済	87,923	98,090	112,219	115,253	Installment & credit purchase payments
そ の 他	16,580	7,087	27,529	2,951	Others
繰 越 金	186,262	202,203	194,402	109,515	Carry-over to next month

注) 「世帯主の配偶者の収入」には世帯主の配偶者が男である場合を含む。

四捨五入の関係で項目の計に一致しない場合がある。

12 産業別労働者1人平均賃金（規模5人以上）
Average Monthly Cash Earnings per Regular Worker by Industry
(Establishments with 5 or more regular workers)

令和6年3月 March, 2024

Source: Gunma Prefectural Government office

資料：県統計課

産 業	現金給与総額 Cash earnings			きまって支給する給与 Contract earnings			特別に支払われた給与 Extra payments			Industry
	総数 Total	男 Male	女 Female	総数 Total	男 Male	女 Female	総数 Total	男 Male	女 Female	
調査産業計	円 287,892	円 354,308	円 204,202	円 273,236	円 333,293	円 197,558	円 14,656	円 21,015	円 6,644	(¥) Total
建設業	431,098	459,615	331,398	378,589	412,892	258,662	52,509	46,723	72,736	Construction
製造業	321,797	359,102	216,188	309,506	345,052	208,878	12,291	14,050	7,310	Manufacturing
食料品・たばこ	281,989	336,688	195,923	273,353	324,241	193,282	8,636	12,447	2,641	Food and tobacco
繊維工業	205,125	252,285	171,937	205,125	252,285	171,937	0	0	0	Textiles mill products
木材・木製品	260,490	274,631	208,824	260,490	274,631	208,824	0	0	0	Lumber and wood products
家具・装備品	257,662	304,955	176,782	257,662	304,955	176,782	0	0	0	Furniture and fixtures
パルプ・紙	310,345	357,221	208,566	310,345	357,221	208,566	0	0	0	Pulp, paper and allied products
印刷・同関連業	305,824	353,012	249,726	305,333	352,128	249,701	491	884	25	Printing and allied products
化学、石油・石炭	375,799	411,572	256,330	375,104	410,834	255,781	695	738	549	Chemicals and allied products
プラスチック	256,846	285,842	198,276	256,828	285,816	198,276	18	26	0	Plastic products
ゴム	290,681	319,423	208,615	290,671	319,409	208,615	10	14	0	Rubber products
窯業・土石	308,685	315,951	270,187	308,211	315,441	269,902	474	510	285	Ceramic, stone and clay products
鉄鋼	365,151	377,593	264,989	365,151	377,593	264,989	0	0	0	Iron and steel
非鉄金属	271,836	296,980	209,370	270,744	295,448	209,370	1,092	1,532	0	Non-ferrous metals and products
金属製品	301,274	346,496	178,705	299,419	344,168	178,134	1,855	2,328	571	Fabricated metal products
はん用機械器具	288,827	311,565	232,073	288,827	311,565	232,073	0	0	0	General -purpose machinery
生産用機械器具	320,811	338,368	202,904	319,838	337,250	202,904	973	1,118	0	Production machinery
業務用機械器具	344,926	366,185	267,878	344,420	365,627	267,563	506	558	315	Business oriented machinery
電子・デバイス	300,059	352,346	178,852	300,059	352,346	178,852	0	0	0	Electronic parts and devices
電気機械器具	286,573	337,760	196,061	286,568	337,760	196,046	5	0	15	Electrical machinery, equipment and supplies
情報通信機械器具	375,598	416,763	252,591	367,971	408,605	246,549	7,627	8,158	6,042	Information and Communication electronics equipment
輸送用機械器具	398,658	407,708	321,407	361,308	372,444	266,245	37,350	35,264	55,162	Transportation equipment
その他の製造業	375,700	480,521	255,966	276,894	331,223	214,836	98,806	149,298	41,130	Miscellaneous manufacturing industries
電気・ガス・熱供給・水道業	367,329	415,541	224,639	367,304	415,541	224,539	25	0	100	Electricity, gas, heat supply and water
情報通信業	431,017	484,956	316,859	362,867	419,481	243,049	68,150	65,475	73,810	Information&Communications
運輸、郵便業	271,590	320,230	136,758	271,583	320,230	136,730	7	0	28	Transport & postal activities
卸売、小売業	262,723	344,622	167,239	248,046	319,972	164,189	14,677	24,650	3,050	Wholesale & retail trade
金融、保険業	340,463	448,374	265,745	334,326	447,170	256,192	6,137	1,204	9,553	Finance & insurance
学術研究、専門・技術サービス	554,620	674,083	313,572	369,963	443,162	222,265	184,657	230,921	91,307	Scientific research, professional and technical service
宿泊、飲食サービス業	116,725	135,345	105,980	115,941	134,146	105,436	784	1,199	544	Accommodations, Eating & drinking services
生活関連サービス、娯楽業	170,572	206,789	138,950	170,235	206,090	138,928	337	699	22	Living-related and personal services and amusement services
教育、学習支援業	316,891	352,852	283,921	316,891	352,852	283,921	0	0	0	Education learning support
医療、福祉	266,602	375,824	227,305	263,662	369,870	225,449	2,940	5,954	1,856	Medical health care & Welfare
複合サービス事業	292,812	317,865	244,152	287,612	312,367	239,531	5,200	5,498	4,621	Compound services
サービス業 (他に分類されないもの)	230,579	282,610	165,095	221,113	268,511	161,461	9,466	14,099	3,634	Services(not elsewhere classified)

13 産業別賃金指数（規模5人以上）（現金給与総額）
Wage indexes of Regular Workers by Industry
(Establishments with 5 or more regular workers) (cash earnings)

令和2年(2020)=100

Source : Gunma Prefectural Government Office 資料 : 県統計課

年 月 Year and month	名 目 Nominal				実 質 Real				
	調査産業 Total	製 造 業 Manufac- turing	卸売・小売業 Wholesale & retail trade	医療・福祉 Medical & Welfare	調査産業 Total	製 造 業 Manufac- turing	卸売・小売業 Wholesale & retail trade	医療・福祉 Medical & Welfare	
令和 4年 (2022)	105.1	104.0	101.9	99.0	102.6	101.6	99.5	96.7	
令和 5年 (2023)	109.8	104.0	125.3	102.4	102.8	97.4	117.3	95.9	
05 (2023)	5月 May	93.5	89.9	106.7	86.9	88.4	85.0	100.9	82.1
	6月 Jun	147.2	115.9	158.3	127.0	138.9	109.3	149.3	119.8
	7月 Jul	134.6	155.2	156.4	117.1	126.0	145.3	146.4	109.6
	8月 Aug	94.8	88.2	113.3	88.8	88.3	82.1	105.5	82.7
	9月 Sep	93.0	90.0	108.4	85.5	86.6	83.8	100.9	79.6
	10月 Oct	92.0	85.8	109.3	88.4	84.6	78.9	100.6	81.3
	11月 Nov	100.2	96.5	116.4	106.8	92.2	88.8	107.1	98.3
	12月 Dec	184.4	178.7	198.9	159.3	169.8	164.5	183.1	146.7
06 (2024)	1月 Jan	95.8	97.8	112.7	88.1	88.1	90.0	103.7	81.0
	2月 Feb	91.8	88.0	109.5	87.5	84.8	81.3	101.1	80.8
	3月 Mar	98.4	95.8	112.5	94.0	90.6	88.2	103.6	86.6
	4月 Apr	98.2	93.4	116.4	88.6	90.0	85.6	106.7	81.2

注) 実質賃金指数 = (名目賃金指数) ÷ (群馬県消費者物価指数) × 100

指数は、令和4年1月分から令和2年基準に更新を行い、過去に遡って指数を改訂した。

14 産業別雇用指数（規模5人以上）
Employment Indexes of Regular Workers by Industry
(Establishments with 5 or more regular workers)

令和2年(2020)=100

Source : Gunma Prefectural Government Office 資料 : 県統計課

年 月 Year and month	調査産業				
	Total	製 造 業 Manufac- turing	卸売・小売業 Wholesale & retail trade	福祉・医療 Medical & Welfare	
令和 4年 (2022)	100.6	105.9	98.0	100.2	
令和 5年 (2023)	103.5	108.6	98.1	99.7	
05 (2023)	5月 May	103.3	109.1	97.0	99.2
	6月 Jun	104.1	108.5	99.7	99.4
	7月 Jul	104.6	109.5	100.0	100.5
	8月 Aug	104.7	109.2	99.9	100.1
	9月 Sep	104.1	109.1	98.5	99.7
	10月 Oct	103.5	108.1	97.4	99.6
	11月 Nov	103.7	108.7	97.0	99.6
	12月 Dec	104.1	108.6	96.3	100.1
06 (2024)	1月 Jan	103.7	108.3	96.8	100.2
	2月 Feb	103.6	108.3	96.3	99.8
	3月 Mar	103.7	108.2	96.3	99.9
	4月 Apr	104.4	109.4	96.4	100.5

指数は、令和4年1月分から令和2年基準に更新を行い、過去に遡って指数を改訂した。

15 労働者数、労働時間、出勤日数（規模5人以上）

Regular Workers, Hours Worked and Days Worked by Industry
(Establishments with 5 or more regular Workers)

令和6年3月 March, 2024

Source: Gunma Prefectural Government office

資料：県統計課

産 業	常用雇用者数 Regular Workers			総実労働時間 Hours Worked			出勤日数 Days Worked			Industry
	総数 Total	男 Male	女 Female	総数 Total	男 Male	女 Female	総数 Total	男 Male	女 Female	
調査産業計	756,039	421,373	334,666	147.2	161.0	129.8	18.8	19.4	17.9	Total
建設業	32,916	25,551	7,365	171.9	179.3	146.4	21.4	22.0	19.2	Construction
製造業	198,857	147,064	51,793	163.4	168.9	148.0	19.4	19.6	18.8	Manufacturing
電気・ガス・水道業	3,238	2,353	885	147.7	156.3	122.4	18.7	19.6	16.1	Electricity, gas, heat supply and water
情報通信業	8,403	5,705	2,698	163.2	172.8	143.0	19.7	20.2	18.6	Information & Communication
運輸業・郵便業	40,147	29,668	10,479	163.0	184.1	104.5	19.2	20.3	16.0	Transport & postal activities
卸売・小売業	122,097	65,649	56,448	138.6	157.0	117.4	18.6	19.5	17.5	Wholesale & retail trade
金融・保険業	17,062	6,925	10,137	152.0	159.9	146.6	19.0	19.1	18.9	Finance and insurance
学術研究・専門・技術サービス	18,269	12,252	6,017	150.0	157.2	135.3	18.3	18.5	17.9	Scientific research, professional & technical service
宿泊・飲食サービス業	47,032	16,287	30,745	95.5	104.9	90.1	14.5	14.5	14.5	"Accommodations, Eating & drinking services"
生活関連サービス・娯楽費	20,646	9,689	10,957	122.3	128.4	117.1	16.7	17.3	16.3	"Living-related and personal services and amusement services"
教育・学習支援業	57,733	28,012	29,721	149.0	151.5	146.7	18.9	19.2	18.6	Education learning support
医療・福祉	117,675	31,538	86,137	141.7	151.7	138.0	19.2	19.7	19.0	Medical, health care & welfare
複合サービス	4,330	2,854	1,476	159.9	163.8	152.3	19.8	19.9	19.4	Compound services
サービス業	60,917	33,656	27,261	138.7	153.3	120.3	18.3	19.1	17.4	Services (not elsewhere classified)

16 一般労働者の職業紹介状況（学卒・パートを除く）

Employment Security Activities for General Workers

Source: Gunma Labor Bureau

資料：群馬労働局

年度月	新規求職 申込件数	月間有効 求職者数	新規 求人数	月間有効 求人数	就 職 Placements			新規求人 倍 率	有効求人 倍 率
					総 数	県 内	県 外		
Fiscal year and month	New applications	Monthly active application	New openings	Monthly active openings	Total	In Gunma	Outside Gunma	New opening ratio	Active opening ratio
令和4年度 (2022)	3,590	15,850	7,706	22,479	868	735	133	2.15	1.42
令和5年度 (2023)	3,554	16,117	7,357	21,468	791	661	131	2.07	1.33
05 (2023) 10月 Oct	3,735	16,395	7,858	22,009	857	726	131	2.10	1.34
11月 Nov	3,174	15,931	7,009	21,631	831	695	136	2.21	1.36
12月 Dec	2,924	15,215	7,334	21,671	681	555	126	2.51	1.42
06 (2024) 1月 Jan	3,816	15,421	7,775	21,473	578	467	111	2.04	1.39
2月 Feb	3,526	15,729	7,711	22,185	835	707	128	2.19	1.41
3月 Mar	3,620	15,965	6,859	21,689	846	717	129	1.89	1.36
4月 Apr	4,389	16,543	7,212	20,832	812	686	126	1.64	1.26
5月 May	3,768	16,559	6,963	20,309	734	607	127	1.85	1.23

17 求職者給付支給状況

Payment for General Persons Seeking Jobs

Source: Gunma Labor Bureau

資料：群馬労働局

年度月	一 般 General employees			短期特例 Short-term employees	
	離職票交付件数	保険金受給者実人員 (所定給付)	保険金支給額 (所定日数内給付)	特例一時金受給者数	特例一時金支給額
Fiscal year and month	Separation notice grant number	Beneficiaries (basic allowance)	Amount of benefits (basic allowance)	Beneficiaries (Special allowance)	Amount of benefits (Special allowance)
令和4年度 (2022)	5,385	5,561	770,754	27	5,193
令和5年度 (2023)	5,513	5,809	788,350	33	6,455
05 (2023) 10月 Oct	5,727	6,216	839,109	1	218
11月 Nov	4,649	5,898	836,105	29	5,674
12月 Dec	4,248	5,539	704,620	154	30,497
06 (2024) 1月 Jan	5,699	5,584	818,292	74	14,112
2月 Feb	4,645	5,296	730,672	50	10,113
3月 Mar	5,143	5,103	684,236	2	385
4月 Apr	10,777	5,283	682,651	-	-
5月 May	5,600	5,755	776,280	10	1,991

18 電力 Electric Power

Source: Agency for Natural Resources and Energy 資料: 経済産業省 資源エネルギー庁

年 月 Year and month	電力需要実績 Electric Power Demand record			
	総数 Total	特別高圧 Special high voltage (大規模工場・施設) (Large-scale Factory・Facility)	高圧 High voltage (小規模工場・施設) (Small and medium-Sized Factory・Facility)	低圧 Low voltage (一般家庭・商店) (General household・Store)
	千kWh	千kWh	千kWh	千kWh
令和 4年度 (2022)	15,328,844	4,295,295	6,143,969	4,889,578
令和 5年度 (2023)	14,935,267	4,069,933	6,090,817	4,774,516
05 (2023) 8月 Aug	1,416,004	352,792	599,206	464,006
9月 Sep	1,426,419	380,521	590,129	455,769
10月 Oct	1,168,127	337,719	493,914	336,494
11月 Nov	1,117,050	334,751	469,762	312,537
12月 Dec	1,233,207	333,750	495,878	403,579
06 (2024) 1月 Jan	1,339,769	317,789	503,520	518,459
2月 Feb	1,374,478	317,799	526,104	530,575
3月 Mar	1,306,360	333,760	498,626	473,974

注) 四捨五入の関係で項目の計に一致しない場合がある。

Note) Figures may not add up to the totals because of rounding

19 ガスの消費量 Consumption of Gas

Source: Each gas supply establishments 資料: 各ガス供給事業所

年 月 Year and month	消費量 Consumption of Gas				
	総数 Total	工業用 Industrial	商業用 Commercial	家庭用 Residential	その他 Other
	千MJ	千MJ	千MJ	千MJ	千MJ
令和 4年 (2022)	12,359,015	10,498,408	326,278	873,749	660,580
令和 5年 (2023)	11,907,380	10,157,410	320,598	782,869	646,503
05 (2023) 11月 Nov	1,021,023	906,210	19,056	61,396	34,361
12月 Dec	1,097,669	932,479	26,236	83,104	55,850
06 (2024) 1月 Jan	1,087,492	881,075	32,046	106,439	67,932
2月 Feb	1,138,072	924,342	32,783	107,577	73,370
3月 Mar	1,184,478	992,884	29,911	96,811	64,872
4月 Apr	1,039,431	892,261	23,869	81,514	41,787
5月 May	953,544	840,236	21,001	61,530	30,777
6月 June	990,270	879,756	23,116	47,245	40,153

注) 四捨五入の関係で項目の計に一致しない場合がある。

Note) Figures may not add up to the totals because of rounding

単位を千m³から千MJ (メガジュール) に変更。

The unit was changed into 1000MJ from 1000m³.

平成29年4月のガス自由化に伴い、東京ガス (株) から数値の提供が得られないもので、総数には含まれていない。

20 石油販売量 Sales of Petroleum

Source: Petroleum Cooperatives 資料: 石油協同組合

年 月 Year and month	燃料油 Fuel oil						潤滑油	アスファルト	その他
	計 Total	ガソリン Gasoline	灯油 Kerosene	軽油 Gas oil	重油 Heavy oil	その他 other	Lubricating oil	Asphalt	Other
	kl	kl	kl	kl	kl	kl	kl	t	t
令和 4年 (2022)	1,736,128	836,147	241,340	497,692	157,232	3,717	41,592	14,571	707
令和 5年 (2023)	1,720,372	851,363	216,564	499,196	149,375	3,874	40,216	13,640	678
05 (2023) 9月 Sep	130,952	72,442	6,799	42,226	9,038	447	3,568	1,039	41
10月 Oct	138,782	69,539	14,324	43,040	11,488	391	3,492	1,159	69
11月 Nov	147,176	67,987	21,132	43,773	14,058	226	3,534	922	54
12月 Dec	177,168	76,597	36,284	45,629	18,379	279	3,463	1,102	64
06 (2024) 1月 Jan	153,333	64,826	35,916	37,773	14,519	299	2,988	1,019	60
2月 Feb	153,067	64,628	32,690	40,251	15,216	282	2,856	1,094	49
3月 Mar	161,631	71,329	30,731	44,056	15,307	208	3,417	1,332	43
4月 Apr	128,241	66,344	11,781	39,758	10,184	174	3,261	976	52
5月 May	122,088	66,416	7,182	39,070	9,189	231	2,990	911	50

注) 年データは原指数。

21 鉱工業生産指数（季節調整済指数）

令和2年(2020)=100

年 月 Year and month	鉱工業												
	Mining & Manu- facturing	製造工業				汎用・生産用・業務用機械 General-purpose・Production・Business or integrated machinery			電子部品 ・デバイス Electronic parts and devices	電気機械 Electrical machinery	情報通信 機械 Information & communication electronics equipment	輸送機械 Transport equipments	
		Manufac- turing	鉄鋼 Iron & steel	非鉄 金属 Non-ferrous metals	金属 製品 Fabricated metals	汎用機 械 General- purpose machinery	生産用 機械 Production machinery	業務用 機械 Business machinery					
令和 4年 (2022)	110.2	110.2	121.2	86.5	114.2	120.5	121.4	97.4	172.8	100.3	121.3	92.9	99.1
令和 5年 (2023)	108.1	108.1	116.5	78.4	101.3	127.5	122.1	111.3	177.9	101.9	112.9	106.8	108.9
05 (2023) 11月 Nov	109.5	109.5	111.7	78.9	106.0	129.1	133.2	116.7	156.0	111.3	101.1	137.5	107.8
12月 Dec	110.3	110.3	110.4	82.2	103.2	141.7	135.1	129.6	187.1	109.0	146.5	151.1	103.6
06 (2024) 1月 Jan	144.7	144.9	113.9	78.9	95.2	105.6	120.9	80.2	126.4	107.1	125.9	135.2	126.6
2月 Feb	92.6	92.7	118.9	74.4	103.5	111.8	120.9	88.5	121.9	110.5	115.5	121.8	74.1
3月 Mar	108.3	108.4	111.5	69.7	93.0	98.2	111.2	97.2	39.0	111.2	125.4	113.6	88.3
4月 Apr	107.5	107.6	113.3	75.9	100.3	122.0	125.8	99.3	155.0	97.1	96.5	182.8	109.6
前月比 (%) Change from Previous month	△ 0.7	△ 0.7	1.6	8.9	7.8	24.2	13.1	2.2	297.4	△ 12.7	△ 23.0	60.9	24.1

22 鉱工業生産者出荷指数（季節調整済指数）

令和2年(2020)=100

年 月 Year and month	鉱工業												
	Mining & Manu- facturing	製造工業				汎用・生産用・業務用機械 General-purpose・Production・Business or integrated machinery			電子部品 ・デバイス Electronic parts and devices	電気機械 Electrical machinery	情報通信 機械 Information & communication electronics equipment	輸送機械 Transport equipments	
		Manufac- turing	鉄鋼 Iron & steel	非鉄 金属 Non-ferrous metals	金属 製品 Fabricated metals	汎用機 械 General- purpose machinery	生産用 機械 Production machinery	業務用 機械 Business machinery					
令和 4年 (2022)	105.4	105.4	119.0	91.1	120.7	120.3	120.6	104.1	138.8	100.0	115.0	86.2	99.1
令和 5年 (2023)	106.0	106.0	115.0	83.6	114.1	117.5	123.4	107.6	123.0	99.7	109.5	116.6	109.2
05 (2023) 11月 Nov	111.4	111.5	110.6	83.3	119.1	116.4	128.3	115.6	106.7	108.3	97.7	184.1	108.4
12月 Dec	109.0	109.0	114.3	85.7	121.8	120.7	129.5	110.1	127.3	106.6	131.5	172.8	105.6
06 (2024) 1月 Jan	108.6	108.4	107.0	80.9	106.2	93.9	123.2	70.6	79.5	103.5	112.6	167.9	121.5
2月 Feb	92.0	92.0	108.0	82.4	104.6	100.9	120.2	91.0	90.0	103.6	107.3	158.5	71.9
3月 Mar	98.8	98.8	108.0	81.8	106.5	91.9	117.1	101.5	42.0	106.7	114.6	129.5	95.0
4月 Apr	103.2	103.2	107.5	77.0	113.6	105.8	122.7	81.1	114.7	94.0	96.8	163.9	100.3
前月比 (%) Change from Previous month	4.5	4.5	△0.5	△5.9	6.7	15.1	4.8	△20.1	173.1	△11.9	△15.5	26.6	5.6

23 鉱工業生産者製品在庫指数（季節調整済指数）

令和2年(2020)=100

年 月 Year and month	鉱工業												
	Mining & Manu- facturing	製造工業				汎用・生産用・業務用機械 General-purpose・Production・Business or integrated machinery			電子部品 ・デバイス Electronic parts and devices	電気機械 Electrical machinery	情報通信 機械 Information & communication electronics equipment	輸送機械 Transport equipments	
		Manufac- turing	鉄鋼 Iron & steel	非鉄 金属 Non-ferrous metals	金属 製品 Fabricated metals	汎用機 械 General- purpose machinery	生産用 機械 Production machinery	業務用 機械 Business machinery					
令和 4年 (2022)	147.6	147.7	100.6	101.1	89.0	86.0	105.5	75.6	64.3	218.4	177.3	115.2	37.8
令和 5年 (2023)	157.8	157.9	101.7	85.8	67.9	97.3	138.6	83.0	35.7	172.5	175.0	148.5	47.0
05 (2023) 11月 Nov	123.3	123.4	103.5	75.2	71.7	97.9	148.1	83.7	31.3	191.8	150.0	109.7	27.2
12月 Dec	123.2	123.4	102.0	79.8	70.2	107.2	155.1	96.4	31.5	164.9	144.4	123.3	22.4
06 (2024) 1月 Jan	135.5	135.6	102.4	82.5	57.7	107.9	142.0	107.4	34.4	117.0	139.0	86.7	26.8
2月 Feb	139.0	139.2	98.8	85.5	67.3	104.2	138.9	105.5	33.9	127.6	137.4	78.6	24.4
3月 Mar	151.2	151.3	103.4	66.0	73.2	105.5	130.7	111.8	22.5	138.9	115.6	117.0	34.5
4月 Apr	145.4	145.4	99.9	77.0	70.6	109.1	132.3	120.4	30.3	120.6	109.4	280.3	22.1
前月比 (%) Change from Previous month	△ 3.8	△ 3.9	△ 3.4	16.7	△ 3.6	3.4	1.2	7.7	34.7	△ 13.2	△ 5.4	139.6	△ 35.9

21 Indices of Industrial Production (Seasonally adjusted)

Source: Gunma Prefectural Government Office 資料：県統計課 令和2年(2020)=100

												鉱業 Mining	年 月 Year and month		
窯業・ 土石製品 Ceramics, stone & clay products	化学 Chemicals	プラスチック 製品 Plastic products	パルプ・紙 ・紙加工品 Pulp, paper & paper products	繊維 Textiles	食料品 Foods	その他 Other	ゴム 製品 Rubber Products	家具 製品 Furniture product	印刷 Printing	木材・ 木製品 Lumber& wood products	その他 製品 Other products				
												94.6	129.8	101.1	104.7
93.4	106.9	104.9	97.3	118.7	99.0	118.2	89.1	83.7	165.6	109.3	125.8	98.2	令和 5年 (2023)		
92.3	99.2	107.8	96.1	123.5	105.4	123.1	83.6	82.8	178.5	112.6	137.7	93.9	05 (2023)	11月	Nov
91.5	86.2	108.2	96.5	119.7	103.7	134.2	110.7	85.4	179.9	116.5	144.7	95.1		12月	Dec
85.6	368.6	106.7	90.6	108.3	106.5	124.8	85.8	94.9	181.2	98.1	140.5	95.0	06 (2024)	1月	Jan
81.1	68.6	103.2	92.9	117.5	103.1	124.3	74.6	98.3	187.8	111.6	140.7	88.0		2月	Feb
88.2	139.6	99.6	88.7	111.9	100.1	125.8	89.0	92.3	177.4	111.3	136.8	70.9		3月	Mar
91.5	108.3	104.1	90.6	122.0	101.3	111.0	77.0	92.5	133.6	107.6	128.7	84.1		4月	Apr
3.7	△ 22.4	4.5	2.1	9.0	1.2	△ 11.8	△ 13.5	0.2	△ 24.7	△ 3.3	△ 5.9	18.6	前月比 (%) Change from Previous month		

22 Indices of Producer's Shipments (Seasonally adjusted)

Source: Gunma Prefectural Government Office 資料：県統計課 令和2年(2020)=100

												鉱業 Mining	年 月 Year and month		
窯業・ 土石製品	化学	プラスチック 製品	パルプ・紙 ・紙加工品	繊維	食料品	その他	ゴム 製品	家具 製品	印刷	木材・ 木製品	その他 製品				
												95.3	109.1	97.1	104.3
92.0	95.7	101.0	95.1	113.0	96.7	117.5	89.1	81.0	165.6	115.0	124.2	99.1	令和 5年 (2023)		
88.7	142.0	103.0	93.2	114.9	102.1	121.6	82.9	74.1	179.3	111.5	134.7	92.2	05 (2023)	11月	Nov
91.7	91.2	105.6	93.2	114.4	102.3	130.3	111.3	76.5	179.2	121.6	137.1	95.3		12月	Dec
84.1	114.6	102.4	87.6	101.9	102.5	125.1	82.5	77.6	182.4	114.4	140.3	91.4	06 (2024)	1月	Jan
80.0	79.3	97.5	90.7	110.8	99.6	118.1	76.0	77.0	187.1	124.1	134.2	90.2		2月	Feb
86.7	99.3	97.9	86.2	107.9	99.8	121.7	91.2	85.0	175.4	115.1	133.4	75.7		3月	Mar
84.4	116.1	97.4	87.5	115.6	99.1	109.1	76.0	74.3	134.2	133.1	123.5	83.7		4月	Apr
△2.7	16.9	△0.5	1.5	7.1	△0.7	△10.4	△16.7	△12.6	△23.5	15.6	△7.4	10.6	前月比 (%) Change from Previous month		

23 Indices of producer's Industrial Inventories (Seasonally adjusted)

Source: Gunma Prefectural Government Office 資料：県統計課 令和2年(2020)=100

											鉱業 Mining	年 月 Year and month		
窯業・ 土石製品	化学	プラスチック 製品	パルプ・紙 ・紙加工品	繊維	食料品	その他	家具 製品	木材・ 木製品	その他 製品					
										115.2	276.6	132.0	103.2	121.0
130.6	305.7	158.1	107.4	99.3	103.2	86.6	77.4	125.0	67.1	95.8	令和 5年 (2023)			
128.9	177.7	164.1	108.7	105.4	109.5	87.7	69.9	138.6	71.7	98.9	05 (2023)	11月	Nov	
127.6	174.2	164.8	103.7	99.3	108.5	92.0	69.3	137.9	84.0	92.7		12月	Dec	
122.6	224.0	163.2	120.7	95.1	114.1	91.1	71.7	134.9	84.0	99.5	06 (2024)	1月	Jan	
124.0	222.2	168.8	121.1	97.4	112.7	96.7	80.5	125.6	96.9	105.8		2月	Feb	
125.4	273.3	171.8	98.0	95.8	109.1	107.2	89.3	126.1	115.0	98.2		3月	Mar	
133.5	240.8	173.9	133.8	98.7	118.4	109.4	92.6	119.4	121.8	102.0		4月	Apr	
6.5	△ 11.9	1.2	36.5	3.0	8.5	2.1	3.7	△ 5.3	5.9	3.9	前月比 (%) Change from Previous month			

24 生乳生産量と処理状況 Production and Supply of Raw Milk

Source: Ministry of Agriculture, Forestry and Fisheries 資料：農林水産省

年 月 Year and month	生乳生産量 Raw milk Production	生乳流通量 Marketing quantity of raw milk		用途別処理量 Raw milk processing by use			
		移入量 From outside Gunma	移出量 To outside Gunma	総量 Total	飲用牛乳等向け For drinking milk	乳製品向け For milk products	その他 Other
		t	t	t	t	t	t
令和 4年 (2022)	207,903	62,654	114,501	156,056	142,649	12,274	1,133
令和 5年 (2023)	201,618	59,743	106,900	154,461	140,707	12,722	1,032
05(2023) 9月 Sep	15,773	5,406	8,648	12,531	11,830	622	79
10月 Oct	16,513	5,779	9,082	13,210	12,285	843	82
11月 Nov	15,952	4,695	8,217	12,430	11,489	861	80
12月 Dec	16,842	4,422	9,116	12,148	10,953	1,115	80
06(2024) 1月 Jan	17,196	4,721	8,945	12,972	11,427	1,464	81
2月 Feb	16,343	3,979	8,629	11,693	10,745	866	82
3月 Mar	18,400	4,692	9,871	13,221	11,622	1,518	81
4月 Apr	18,216	3,850	9,913	12,153	11,000	1,069	84
5月 May	18,689	4,490	9,874	13,305	11,979	1,242	84

25 素材・製材・合板価格 Price of Log, Sawlog and Plywood

Source: Gunma Prefectural Government Office 資料：県林業振興課

	国産 外材別	樹種 Item	計量 Unit			区分 Grade	令和6年(2024)	令和6年(2024)	令和6年(2024)
			1月15日現在 January. 15	2月15日現在 February. 15	3月15日現在 March. 15				
					千円				
素 材 ・ 丸 太	国産材 Domestic logs	スギ Japanese cedar	3.00	16~18	柱材	12.8	12.4	12.2	
		スギ Japanese cedar	4.00	22~28	中目材	14.0	13.2	13.1	
		ヒノキ Japanese cypress	3.00	16~22	柱材	18.5	18.3	18.2	
		ヒノキ Japanese cypress	4.00	22~28	中目材	21.3	20.7	20.4	
		マツ Japanese Pine	4.00	18~28	梁丸太	10.0	10.0	10.0	
	外材 Imported logs	米マツ Pine	12.00上	30上	SS	48.2	48.2	48.2	
	米マツ Pine	12.00上	30上	IS	45.7	45.7	45.7		
製 材	国産材 Domestic logs	スギ Japanese cedar	3.00	10.5	10.5	特等 柱(未乾燥)	56.1	56.1	55.4
		スギ Japanese cedar	3.65	1.5	10.0	特等 貫	61.2	61.2	61.4
		スギ Japanese cedar	3.65	4.0	4.5	特等 タルキ	64.4	65.9	63.7
		スギ Japanese cedar	3.65	4.5	10.5	カネ無 鴨居	184.0	186.0	186.0
		ヒノキ Japanese cypress	3.00	10.5	10.5	特等 柱(未乾燥)	73.8	73.2	72.5
		ヒノキ Japanese cypress	4.00	10.5	10.5	特等 土台	104.5	104.5	104.0
		ヒノキ Japanese cypress	4.00	4.5	10.5	上小敷 居	243.8	243.8	243.8
		マツ Japanese pine	4.00	15.0	18~20	一 太鼓梁	32.4	32.4	32.4
	外材 Imported logs	米ツガ Hemlock	4.00	10.5	10.5	特等 防腐土台	121.3	117.5	121.9
		米マツ Pine	4.00	12.0	24.0	特等 梁	96.9	97.5	96.9
		米マツ Pine	4.00	9.0	9.0	特等 母屋	110.0	109.4	106.4
		ラワン Lauan	4.00	2.4	24.0	一 一	410.0	410.0	410.0
合板	普通合板 Plywood	厚さ	mm		タイプ II	円	円	円	
	12.0			2,950		3,050	3,050		
	コンクリート型枠合板 Concrete mold plywood	12.0			タイプ II	2,250	2,250	2,250	
	構造用合板 Plywood for structures	12.0			針葉樹合板	1,900	1,770	1,800	
		12.0			ラワン合板	2,500	2,330	2,550	

26 製材用素材・製材品の需給状況 Demand and Supply of Log and Sawlog

Source: Ministry of Agriculture, Forestry and Fisheries 資料：農林水産省

年 月 Year and month (Average)	製材用素材 Log			製材品 Sawlog		
	入荷 Arrival (thou. m ³)	消費 Consumption (thou. m ³)	在庫 Inventory (thou. m ³)	生産 Production (thou. m ³)	出荷 Shipment (thou. m ³)	在庫 Inventory (thou. m ³)
	千m ³	千m ³	千m ³	千m ³	千m ³	千m ³
令和 4年 (2022)	10	9	20	5	5	17
令和 5年 (2023)	11	11	24	6	6	17
05(2023) 10月 Oct	10	11	24	6	5	18
11月 Nov	11	12	23	6	6	18
12月 Dec	10	11	22	6	6	18
06(2024) 1月 Jan	9	9	21	5	5	17
2月 Feb	9	10	20	6	6	17
3月 Mar	8	11	17	6	6	17
4月 Apr	12	12	17	6	7	16
5月 May	10	12	15	7	6	17

27 自動車保有台数 Motor Vehicles Owned

Source: Ministry of Land, Infrastructure and Transport 資料：関東運輸局群馬運輸支局

年度 月末 End of fiscal Year and month	総 数 Total	貨 物 車 Trucks			乗合車 Busses	乗 用 車 Passenger cars		特種(殊)用途 Special purpose vehicles		小 型 二輪車 Light two wheeled vehicles	軽自動車 Light motor vehicles
		普 通 Medium	小 型 (3,4輪) Light (3and 4wheeled)	被けん 引 車 Trailers		普 通 Medium	小 型 Light	普通・ 小 型 Medium & light	大 型 特殊 Heavy		
令和 4年度 (2022)	1,780,893	58,493	69,957	3,709	3,507	448,553	413,382	25,472	4,612	39,580	713,628
令和 5年度 (2023)	1,784,822	58,694	69,925	3,787	3,396	458,430	401,481	25,753	4,590	40,284	718,482
05(2023) 11月 Nov	1,795,748	58,771	70,181	3,786	3,444	456,475	407,620	25,689	4,590	40,545	724,647
12月 Dec	1,796,390	58,803	70,262	3,792	3,430	457,225	406,886	25,747	4,590	40,597	725,058
06(2024) 1月 Jan	1,795,637	58,816	70,179	3,790	3,417	457,836	405,575	25,762	4,588	40,642	725,032
2月 Feb	1,794,548	58,893	70,153	3,810	3,412	458,613	404,345	25,808	4,588	40,570	724,356
3月 Mar	1,784,822	58,694	69,925	3,787	3,396	458,430	401,481	25,753	4,590	40,284	718,482
4月 Apr	1,786,022	58,721	69,894	3,808	3,386	458,582	400,503	25,736	4,586	40,468	720,338
5月 May	1,786,241	58,636	69,836	3,805	3,373	458,917	399,377	25,773	4,579	40,594	721,351

28 大型小売店販売額 Large Scale Retail Store Sales

Source: Ministry of Economy, Trade and Industry 資料：経済産業省

年 月 Year and month	合 計 Value of sales	衣料品 Clothing		飲食料品 Foods & Beverages		その他 Other	
		百貨店+スーパー		百貨店+スーパー		百貨店+スーパー	
		Department Stores	Supermarket	Department Stores	Supermarket	Department Stores	Supermarket
	百万円	百万円		百万円		百万円	
令和 4年 (2022)	335,764	21,851		274,355		39,562	
令和 5年 (2023)	344,971	22,460		283,207		39,313	
05(2023) 12月 Dec	35,324	2,135		29,070		4,119	
1月 Jan	29,156	2,226		23,478		3,452	
06(2024) 2月 Feb	27,407	1,311		23,196		2,900	
3月 Mar	30,358	1,925		24,891		3,542	
4月 Apr	28,094	1,738		23,245		3,111	
5月 May	29,482	1,799		24,459		3,224	

29 業態別実質預金 Real Deposits by Type

(¥ 100 million) Source: The Bank of Japan 資料：日本銀行前橋支店

年 月 末 End of year and month	総 額 Total		国内銀行 Domestic bank		信用金庫 Shinkin Banks	
	億円		億円		億円	
令和 4年 (2022)	120,531		90,504		30,026	
令和 5年 (2023)	122,243		92,246		29,996	
05 (2023) 12月 Dec	122,243		92,246		29,996	
06 (2024) 1月 Jan	122,073		92,264		29,809	
2月 Feb	122,040		92,164		29,876	
3月 Mar	122,913		93,345		29,567	
4月 Apr	123,434		93,334		30,100	
5月 May	122,904		93,086		29,818	

注) 定義変更により、過去に遡って改訂した。内訳計数は国内銀行、信用金庫のみで、2021年1月から記載。

Note) These figures have been retroactively revised to reflect a change in index definition. As of Jan. 2021, only figures for domestic banks and shinkin banks are reported.

30 業態別貸出金 Loans and Discounts Outstanding by Type

(¥ 100 million) Source: The Bank of Japan 資料：日本銀行前橋支店

年 月 末 End of year and month	総 額 Total		国内銀行 Domestic bank		信用金庫 Shinkin Banks	
	億円		億円		億円	
令和 4年 (2022)	59,430		45,130		14,300	
令和 5年 (2023)	61,356		47,224		14,132	
05 (2023) 12月 Dec	61,356		47,224		14,132	
06 (2024) 1月 Jan	61,013		46,980		14,032	
2月 Feb	60,872		46,852		14,020	
3月 Mar	61,307		47,264		14,043	
4月 Apr	61,384		47,467		13,917	
5月 May	61,790		47,951		13,839	

注) 定義変更により、過去に遡って改訂した。内訳計数は国内銀行、信用金庫のみで、2021年1月から記載。

Note) These figures have been retroactively revised to reflect a change in index definition. As of Jan. 2021, only figures for domestic banks and shinkin banks are reported.

31 手形交換状況 Clearings of Bills

Source: Gunma Bankers association 資料：群馬県銀行協会

年 月 Year and month	手形交換高 Bills cleared		不渡手形 Dishonored bills		取引停止処分 Suspension of business transactions with banks		不渡手形発生率 Dishonored bills ratio	
	枚 数 Number	金 額 Value (¥million)	枚 数 Number	金 額 Value (¥thousand)	枚 数 Number	金 額 Value (¥thousand)	枚 数 Number	金 額 Value
令和 2年 (2020)	348,225	635,609	87	59,905	11	18,516	0.03	0.01
令和 3年 (2021)	300,225	545,405	54	51,044	12	13,746	0.02	0.01
04 (2022) 5月 May	26,638	51,141	6	4,537	2	725	0.02	0.01
6月 Jun	22,881	51,907	5	9,283	-	-	0.02	0.02
7月 Jul	19,014	31,325	2	1,165	-	-	0.01	0.00
8月 Aug	25,597	48,955	-	-	-	-	-	-
9月 Sep	20,934	40,834	10	6,129	7	4,681	0.05	0.02
10月 Oct	20,273	39,348	3	1,254	-	-	0.01	0.00
11月 Nov	2,091	2,892	3	307	-	-	0.14	0.01

注) 手形交換状況は手形交換所の電子化に伴い2022年11月2日にて統計終了となった。11月分は11月1日から11月2日までの2日間の集計。

32 企業倒産状況 Cases of Bankruptcy

Source: Teikoku Data Bank, Ltd. 資料: 帝国データバンク群馬支店

年 月 Year and month	総 数 Total		建設業 Construction		製造業 Manufacturing		卸・小売 Wholesale & Retail		運輸・サービス・不動産・その他 Transport・Service・Real & Other	
	件 数 Cases	負債額 Liabilities	件 数 Cases	負債額 Liabilities	件 数 Cases	負債額 Liabilities	件 数 Cases	負債額 Liabilities	件 数 Cases	負債額 Liabilities
	件	百万円	件	百万円	件	百万円	件	百万円	件	百万円
令和 4年 (2022)	70	17,943	13	3,556	15	6,244	20	3,771	22	4,372
令和 5年 (2023)	138	20,272	28	3,516	28	7,753	35	3,585	47	5,418
05 (2023) 10月 Oct	14	1,041	3	262	4	249	5	420	2	110
11月 Nov	19	3,902	2	378	3	1,192	9	1,664	5	668
12月 Dec	12	674	3	157	1	40	1	21	7	456
06 (2024) 1月 Jan	10	820	-	-	3	103	2	146	5	571
2月 Feb	10	1,010	3	123	2	210	2	387	3	290
3月 Mar	12	1,058	4	291	3	463	3	134	2	170
4月 Apr	13	2,865	-	-	6	382	4	2,001	3	482
5月 May	9	460	1	10	1	75	4	290	3	85
6月 June	11	2,968	2	1,212	5	1,226	2	40	2	490

注) 負債額1000万円以上かつ法的整理(破産、特別清算、民事再生法など)申請済みの企業である。

Note) Companies with liabilities of ten million yen or more. Figures may not add up to the totals because of rounding.

As for the data after January, 2007, a count method changed. Hereafter.

33 信用保証協会保証状況 Credit Guarantee Association (¥million)

Source: Gunma Credit Guarantee association 資料: 県信用保証協会

年 月 Year and month	保証申込 Guarantee associations made		保証承諾 Guarantee commitments made		償還額 Redemptions	
	件 数 Cases	金 額 Value	件 数 Cases	金 額 Value	件 数 Cases	金 額 Value
	件	百万円	件	百万円	件	百万円
令和 4年 (2022)	11,394	152,722	10,400	136,680	11,125	167,572
令和 5年 (2023)	11,573	169,959	10,776	154,065	11,997	182,037
05 (2023) 11月 Nov	969	13,053	900	12,236	977	15,137
12月 Dec	1,075	14,483	1,044	13,672	1,214	17,305
06 (2024) 1月 Jan	680	10,275	607	8,827	724	12,349
2月 Feb	821	13,342	740	11,554	977	14,334
3月 Mar	1,078	17,828	1,047	16,872	1,373	18,373
4月 Apr	663	9,342	578	8,334	934	15,361
5月 May	852	12,362	747	10,509	766	12,400
6月 June	1,619	28,719	1,217	20,785	1,053	16,446

年 月 Year and month	保証債務残高 Guarantee obligation		代位弁済額 Paid under guarantee		求償権現在額 Guarantor's right of indemnify outstanding	
	件 数 Cases	金 額 Value	件 数 Cases	金 額 Value	件 数 Cases	金 額 Value
	件	百万円	件	百万円	件	百万円
令和 4年 (2022)	60,098	662,787	574	6,324	710	5,983
令和 5年 (2023)	57,793	623,087	898	8,983	1,101	8,525
05 (2023) 11月 Nov	57,936	625,929	82	709	1,038	7,958
12月 Dec	57,793	623,087	68	630	1,101	8,525
06 (2024) 1月 Jan	57,581	618,184	64	493	1,164	8,996
2月 Feb	57,187	612,605	84	956	1,248	9,927
3月 Mar	56,687	608,365	81	995	617	2,837
4月 Apr	56,392	603,587	82	820	698	3,654
5月 May	56,212	599,668	53	449	751	4,103
6月 June	56,037	597,500	91	991	842	5,092

34 着工建築物建築主別状況 Building Construction Started by Type of Investor

Source: Ministry of Land, Infrastructure and Transport 資料: 国土交通省総合政策局

年 月 Year and month	総 数 total			国 National government			県 Prefectures			市 区 町 村 Cities, ward, towns and villages		
	建築物 の 数 Number	床面積 の合計 Total floor area (thou. m ²)	工事費 予定額 Estimated construction cost (¥10mil.)	建築物 の 数 Number	床面積 の合計 Total floor area (thou. m ²)	工事費 予定額 Estimated construction cost (¥10mil.)	建築物 の 数 Number	床面積 の合計 Total floor area (thou. m ²)	工事費 予定額 Estimated construction cost (¥10mil.)	建築物 の 数 Number	床面積 の合計 Total floor area (thou. m ²)	
	棟	千m ²	千万円	棟	千m ²	千万円	棟	千m ²	千万円	棟	千m ²	
令和 4年 (2022)	10,748	2,222	40,949	3	5	152	9	4	17	84	26	
令和 5年 (2023)	10,140	2,136	51,397	1	0	1	13	4	120	95	33	
05 (2023)	8月 Aug	976	216	4,534	1	0	1	1	2	22	6	1
	9月 Sep	851	273	7,122	-	-	-	1	0	0	21	9
	10月 Oct	861	168	5,969	-	-	-	4	1	40	7	4
	11月 Nov	822	134	3,703	-	-	-	-	-	-	10	2
	12月 Dec	673	122	3,258	-	-	-	1	0	4	11	3
06 (2024)	1月 Jan	657	146	3,355	-	-	-	-	-	-	13	11
	2月 Feb	769	139	3,159	3	0	5	1	0	1	5	3
	3月 Mar	823	136	4,079	-	-	-	-	-	-	4	0
	4月 Apr	740	162	3,969	1	0	20	3	0	13	7	0
	5月 May	701	112	2,330	-	-	-	-	-	-	10	0

年 月 Year and month	市町村 (続) Cities, towns and villages	会 社 Companies			会社でない団体 Organizations other than			個 人 Individuals			
	工事費 予定額 Estimated construction cost (¥10mil.)	建築物 の 数 Number	床面積 の合計 Total floor area (thou. m ²)	工事費 予定額 Estimated construction cost (¥10mil.)	建築物 の 数 Number	床面積 の合計 Total floor area (thou. m ²)	工事費 予定額 Estimated construction cost (¥10mil.)	建築物 の 数 Number	床面積 の合計 Total floor area (thou. m ²)	工事費 予定額 Estimated construction cost (¥10mil.)	
	千万円	棟	千m ²	千万円	棟	千m ²	千万円	棟	千m ²	千万円	
令和 4年 (2022)	1,049	3,962	1,310	21,849	119	101	2,650	6,571	777	15,232	
令和 5年 (2023)	1,702	3,754	1,307	31,060	143	90	2,775	6,134	702	15,738	
05 (2023)	8月 Aug	39	362	141	2,775	14	4	112	592	69	1,584
	9月 Sep	432	302	176	4,613	16	27	663	511	61	1,415
	10月 Oct	202	312	95	4,060	14	6	237	524	62	1,430
	11月 Nov	74	326	74	2,184	12	6	181	474	52	1,264
	12月 Dec	247	242	69	1,748	8	4	181	411	45	1,078
06 (2024)	1月 Jan	397	272	92	1,765	4	0	14	368	43	1,179
	2月 Feb	247	244	71	1,267	6	2	76	510	62	1,562
	3月 Mar	41	295	72	2,532	16	3	77	508	60	1,429
	4月 Apr	26	226	98	2,350	8	3	112	495	60	1,448
	5月 May	33	253	63	1,161	5	2	54	433	46	1,082

注) 単位未満四捨五入のために総数に一致しない場合がある。

35 着工新設住宅利用関係別・種類別状況

New Housing Construction Started by Type of Owner Occupant Relation and kind

Source: Ministry of Land, Infrastructure and Transport 資料: 国土交通省総合政策局

年 月 Year and month	利用関係別 By type of owner occupant relation										
	総 数 Total		持 家 Owned houses		貸 家 Rented houses		給与住宅 Issued houses		分譲住宅 Built for Sale		総 数 Total
	戸 数 Number	床面積 の合計 Total floor area (thou. m ²)	戸 数 Number	床面積 の合計 Total floor area (thou. m ²)	戸 数 Number	床面積 の合計 Total floor area (thou. m ²)	戸 数 Number	床面積 の合計 Total floor area (thou. m ²)	戸 数 Number	床面積 の合計 Total floor area (thou. m ²)	共 同 Apartment
令和 4年 (2022)	戸	千m ²	戸	千m ²	戸	千m ²	戸	千m ²	戸	千m ²	戸
令和 5年 (2023)	11,130	1,102	5,442	628	2,337	122	66	5	3,285	346	1,655
05 (2023) 8月 Aug	947	90	483	55	260	13	1	0	203	22	81
9月 Sep	842	83	415	47	190	12	4	0	233	24	99
10月 Oct	887	83	400	46	240	13	6	1	241	24	124
11月 Nov	755	73	389	44	145	7	16	0	205	22	96
12月 Dec	684	68	332	37	109	6	4	1	239	24	102
06 (2024) 1月 Jan	715	68	293	33	137	7	5	0	280	27	187
2月 Feb	829	76	399	46	280	15	3	0	147	16	131
3月 Mar	808	79	417	47	190	11	3	0	198	21	70
4月 Apr	882	80	383	43	251	13	29	1	219	22	249
5月 May	626	62	347	39	124	6	3	0	152	17	44

年 月 Year and month	種 類 別 By kind										
	総 数 Total		専 用 住 宅 Exclusive dwellings				併 用 住 宅 ・ そ の 他 Dwellings combined with other use & others				
	共 同 Apartment	一戸建・長屋建 Detached, tenement	共 同 Apartment	一戸建・長屋建 Detached, tenement	共 同 Apartment	一戸建・長屋建 Detached, tenement	共 同 Apartment	一戸建・長屋建 Detached, tenement	共 同 Apartment	一戸建・長屋建 Detached, tenement	共 同 Apartment
令和 4年 (2022)	床面積 の合計 Total floor area (thou. m ²)	戸 数 Number	床面積 の合計 Total floor area (thou. m ²)	戸 数 Number	床面積 の合計 Total floor area (thou. m ²)	戸 数 Number	床面積 の合計 Total floor area (thou. m ²)	戸 数 Number	床面積 の合計 Total floor area (thou. m ²)	戸 数 Number	床面積 の合計 Total floor area (thou. m ²)
令和 5年 (2023)	千m ²	戸	千m ²	戸	千m ²	戸	千m ²	戸	千m ²	戸	千m ²
05 (2023) 8月 Aug	100	9,475	1,002	1,312	72	9,422	996	343	28	53	5
9月 Sep	71	8,819	903	1,216	70	8,778	898	26	0	41	5
10月 Oct	4	866	86	81	4	864	86	-	-	2	0
11月 Nov	7	743	76	99	7	740	76	-	-	3	0
12月 Dec	7	763	76	124	7	758	75	-	-	5	1
06 (2024) 1月 Jan	4	659	69	88	3	656	69	8	0	3	0
2月 Feb	7	582	60	102	7	579	60	-	-	3	0
3月 Mar	14	528	54	182	13	525	54	5	0	3	0
4月 Apr	6	698	70	131	6	679	69	-	-	19	1
5月 May	4	738	76	65	3	731	75	5	0	7	0
	16	633	64	249	16	631	64	-	-	2	0
	2	582	61	39	2	579	60	5	0	3	0

36 発注者組織別公共工事着工（総工事費評価額）

Public Construction Started by Orders (Appraised value of total Construction)

Source: Ministry of Land, Infrastructure and Transport 資料：国土交通省総合政策局

年 月	総 数	国	独立行政 法人	政府系 企業	県	市町村	地方公営 企業	その他
Year and month	Total	National government	Incorporated Administrative Agency	Government enterprises	Prefectures	Cities, towns and villages	Local public enterprises	Others
令和 4年 (2022)	239,709	30,164	897	14,862	82,719	80,269	21,084	9,714
令和 5年 (2023)	253,238	21,907	3,095	27,842	73,097	98,008	21,936	7,353
05(2023) 12月 Dec	9,518	121	117	808	4,823	3,262	376	10
06(2024) 1月 Jan	11,507	392	-	1,590	7,826	1,103	563	33
2月 Feb	18,246	2,596	122	423	8,274	5,271	1,561	-
3月 Mar	39,631	6,790	382	9,992	14,878	3,402	3,104	1,084
4月 Apr	9,788	782	-	251	675	7,265	674	141
5月 May	10,659	3,259	-	41	881	4,878	1,082	518

注) 国交省では令和3年4月分から新しい推計方法による値を公表している。令和2年1月から令和3年3月までの復元値について、新しい推計方法により試算したものをを用いて集計。

37 生活保護実施状況 Public Livelihood Aid

Source: Gunma Prefectural Government Office 資料：県地域福祉課

年 度 月	被保護 世帯	被保護 人員	被保護率	扶助別被保護人員			扶助別保護費		
				Persons by kind of aid			Expenditure by kind of aid		
				生活扶助	医療扶助	その他	生活扶助	医療扶助	その他
Fiscal Year and month	Households that received aid	Persons who received aid	Rate of aid	Livelihood	Medical care	others	Livelihood (¥thou.)	Medical care (¥thou.)	others (¥thou.)
令和 4年度(2022)	12,825	15,034	0.79	13,403	13,424	13,053	8,141,829	13,288,203	3,850,231
令和 5年度(2023)	13,101	15,291	0.80	13,514	13,052	13,247	8,274,207	14,460,265	3,924,288
05(2023) 12月 Dec	13,185	15,370	0.81	13,958	13,199	13,406	849,792	1,251,129	316,689
06(2024) 1月 Jan	13,220	15,408	0.81	13,752	13,129	13,343	681,857	1,061,328	313,138
2月 Feb	13,230	15,430	0.81	13,768	13,180	13,391	686,862	1,221,226	316,402
3月 Mar	13,279	15,479	0.82	13,796	13,252	13,445	688,203	1,125,205	318,151
4月 Apr	13,274	15,435	0.82	13,446	13,256	13,311	623,614	1,015,363	308,840
5月 May	13,362	15,522	0.82	13,526	13,356	13,392	626,073	986,574	312,161

38 景気動向指数 Indexes of Business Conditions

Source(Gunma-ken) : Gunma Prefectural Government Office

資料(群馬県) : 県統計課

Source(Japan) : Economic and Social Research Institute, Cabinet office, Government of Japan

資料(全国) : 内閣府 経済社会総合研究所

年 月	群 馬 県 Gunma-ken			D I 一致指数 Diffusion Indexes Coincident Index	全 国 Japan			D I 一致指数 Diffusion Indexes Coincident Index
	C I Composite Indexes 令和2年(2020)=100				C I Composite Indexes 令和2年(2020)=100			
	先行指数	一致指数	遅行指数		先行指数	一致指数	遅行指数	
	Leading Index	Coincident Index	Lagging Index		Leading Index	Coincident Index	Lagging Index	
05(2023) 6月 Jun	114.0	117.0	111.3	62.5	109.5	115.4	105.8	50.0
7月 Jul	115.0	116.1	111.0	50.0	109.0	115.1	105.5	35.0
8月 Aug	115.3	114.2	111.2	25.0	109.8	115.3	105.6	30.0
9月 Sep	115.0	117.6	110.5	43.8	109.9	115.6	106.1	50.0
10月 Oct	113.4	116.8	110.4	75.0	109.1	115.6	106.5	70.0
11月 Nov	111.2	117.3	109.3	62.5	109.0	114.8	106.4	35.0
12月 Dec	111.5	116.7	109.3	62.5	110.2	115.9	107.0	65.0
06(2024) 1月 Jan	114.7	117.2	109.8	56.3	109.7	112.9	105.1	20.0
2月 Feb	116.6	110.8	110.1	25.0	111.7	112.3	106.5	30.0
3月 Mar	120.2	114.1	111.4	25.0	111.7	114.2	106.1	20.0
4月 Apr	119.1	114.6	111.2	37.5	110.9	115.2	105.9	66.7
5月 May					111.1	116.5	108.0	62.5

39 前橋地方気象台気象 Climate of Maebashi Local Meteorological Observatory

Source: Maebashi Local Meteorological Observatory 資料：前橋地方気象台

年 月 Year and month	平均気圧 Average of Atmospheric pressure		気 温 Temperature			相対湿度 Relative Humidity	平均雲量 Average Amount of Clouds	日照時間 Duration of Sunshine	降水量 Precipitation	平均風速 Average of Wind Speed	
	現 地 Spot	海 面 Sea level	平 均 Average	高 High	低 Low	平 均 Average					
	hPa		°C	°C	°C	%	hr	mm	m/s		
平 年	1 月 Jan	1,002.1	1,016.3	3.7	9.1	-0.5	54	3.9	213.1	29.7	2.8
	2 月 Feb	1,002.4	1,016.6	4.5	10.0	0.0	52	4.8	201.2	26.5	3.0
	3 月 Mar	1,001.6	1,015.6	7.9	13.5	3.1	52	5.6	211.0	58.3	2.9
	4 月 Apr	1,000.3	1,013.9	13.4	19.3	8.2	55	6.2	205.2	74.8	2.8
	5 月 May	998.4	1,011.7	18.6	24.2	13.6	60	7.1	197.4	99.4	2.3
	6 月 Jun	995.7	1,008.9	22.1	26.8	18.0	70	8.4	138.5	147.8	2.1
	7 月 Jul	995.6	1,008.5	25.8	30.5	22.0	73	8.3	146.3	202.1	1.8
	8 月 Aug	997.0	1,009.9	26.8	31.7	23.0	72	7.8	167.7	195.6	2.1
	9 月 Sep	999.9	1,013.1	22.9	27.3	19.3	72	7.9	134.9	204.3	1.8
	10 月 Oct	1,003.5	1,017.0	17.1	21.7	13.2	68	6.7	155.6	142.2	2.0
	11 月 Nov	1,004.8	1,018.7	11.2	16.4	6.9	62	5.1	181.0	43.0	2.6
	12 月 Dec	1,003.4	1,017.5	6.1	11.5	1.9	57	4.1	202.0	23.8	2.7
05(2023)	7 月 Jul	996.9	1,009.7	28.7	34.4	24.1	63	-	232.6	83.5	2.1
	8 月 Aug	996.6	1,009.3	29.4	34.7	25.6	69	-	207.2	128.0	2.4
	9 月 Sep	999.5	1,012.4	26.6	31.7	23.0	71	-	158.9	199.0	1.9
	10 月 Oct	1,001.5	1,014.9	17.7	23.3	12.9	59	-	224.4	92.0	2.4
	11 月 Nov	1,003.6	1,017.2	12.5	18.5	8.0	59	-	208.1	34.0	2.5
	12 月 Dec	1,004.9	1,018.8	7.8	13.8	3.2	54	-	221.6	14.0	2.5
06(2024)	1 月 Jan	1,003.2	1,017.2	5.6	11.0	1.1	51	-	229.1	28.5	2.9
	2 月 Feb	1,006.9	1,021.0	6.5	11.5	2.6	57	-	184.2	63.0	2.7
	3 月 Mar	1,000.2	1,014.0	7.9	13.8	3.0	53	-	220.4	103.0	3.1
	4 月 Apr	1,001.2	1,014.6	16.6	21.7	11.9	60	-	178.2	73.5	2.4
	5 月 May	1,000.1	1,013.3	19.5	25.1	14.2	59	-	215.5	105.5	2.4
	6 月 June	996.3	1,009.3	23.5	28.8	19.2	65	-	191.9	168.0	2.0

注) 1 平年は、平成3年(1991年)から令和2年(2020年)までの平年値。
2 平均雲量の値は、参考値です。平年差や平均比に利用できません。

40 地域別月平均気温 Average Monthly Temperature by Area

Source: Maebashi Local Meteorological Observatory 資料：前橋地方気象台

年 月	藤 原	みなかみ	草 津	沼 田	中之条	田 代	桐 生	上里見	伊勢崎	西野牧	館 林	神 流	
	Fujiwara	Minakami	Kusatsu	Numata	Nakanojo	Tashiro	Kiryu	Kamisatomi	Isesaki	Nishinomaki	Tatebayashi	Kanna	
	°C	°C	°C	°C	°C	°C	°C	°C	°C	°C	°C	°C	
令和 4年 (2022)	9.6	11.4	8.1	12.3	12.6	8.0	15.4	14.5	16.0	12.9	15.7	12.4	
令和 5年 (2023)	10.6	12.6	9.2	13.4	13.6	9.1	16.5	15.6	17.2	14.0	16.8	13.3	
05(2023)													
	7 月 Jul	22.3	24.4	20.8	25.7	25.8	21.0	28.2	27.3	29.0	25.4)	28.7	25.0
	8 月 Aug	24.0	25.7	21.1	26.8	26.6	21.3	29.4	27.9	29.6	26.1	29.8	25.2
	9 月 Sep	21.2	22.8	18.8	24.0	23.9	18.9	26.3	25.3	26.9	23.5	26.7	22.8
	10 月 Oct	10.9	13.1	9.5	13.7	13.9	9.2	17.2	16.2	18.2	14.2	17.8	13.7
	11 月 Nov	6.5	8.3	5.8	8.2	8.7	5.4)	12.3)	11.1	12.7	9.4	12.5	8.7
	12 月 Dec	1.8	4.0	0.8	3.4	4.0	0.3	7.0	6.2	7.9	4.8	7.2	3.7
06(2024)													
	1 月 Jan	-1.1	1.0	-2.3	1.2	1.7	-2.7	4.9	4.3	5.7	2.9	5.0	2.1
	2 月 Feb	0.1	2.3	-1.1	2.8	3.1	-1.8	6.2	5.3	6.8	3.7	6.4	3.4
	3 月 Mar	0.7	2.7	-0.5	3.9	4.6	-0.5	8.0	7.0	8.4	5.4	8.3	5.3
	4 月 Apr	10.5	12.8	9.3	13.6	13.6	8.9	16.7	15.4	16.9	14.0	16.7	13.7
	5 月 May	13.4	15.2	12.2	16.3	16.3	11.9	19.5	18.4	19.9	16.4	19.7	16.1
	6 月 June	17.8	19.7	15.8	20.9	20.9	15.8	23.2	22.5	23.9	20.5	23.5	19.9

注) 「) 」は準正常値。統計に用いる観測資料に欠測等が含まれているが、通常のものと同様に扱うことができる値。

41 犯罪の認知件数と検挙状況 Number of Cases Known to Police and Cleared

Source: Gunma Prefectural Police Headquarters 資料: 県警察本部国際・捜査支援分析課

年 月 Year and month	刑法犯認知件数 Number of penal code offenses known to police							検挙件数 Cases cleared
	総数 Total	凶悪犯 Felonious offenses	粗暴犯 Violent offenses	窃盗犯 Larceny offenses	知能犯 Intellectual offenses	風俗犯 Moral offenses	その他 刑法犯 Others	
令和 4年 (2022)	10,159	53	952	7,321	481	56	1,296	4,962
令和 5年 (2023)	13,326	63	1,059	9,912	625	112	1,555	5,342
05 (2023) 11月 Nov	1,206	7	87	909	63	17	123	844
12月 Dec	1,105	4	95	840	61	10	95	636
06 (2024) 1月 Jan	1,165	14	82	887	51	7	124	402
2月 Feb	961	5	89	680	53	12	122	467
3月 Mar	1,031	2	65	771	70	8	115	559
4月 Apr	1,427	4	96	1,082	75	16	154	265
5月 May	1,224	9	88	899	62	23	143	547

42 交通事故の発生件数と死傷者数 Number of Traffic Accidents and Casualties

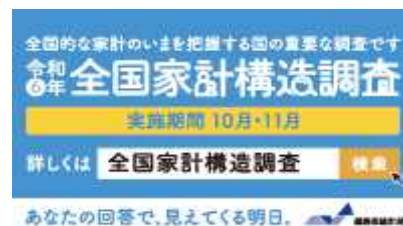
Source: Gunma Prefectural Police Headquarters 資料: 県警察本部交通企画課

年 月 Year and month	死傷者数 Number of Killed and Injured			原因別発生件数 Number of traffic accidents by type of violation								
	総数 Total	死亡 killed	負傷 Injured	総数 Total	一時 不停止	優先 通行	交差点安全 進行違反	速度 違反	信号 無視	徐行 違反	安全運転 義務違反	その他 Others
					Failure to stop	Impeding priority traffic	Improper driving at intersection	Speeding	Disregarding traffic signal	Failure to slow down	Infringement of safe driving	
令和 4年 (2022)	12,118	47	12,072	9,803	810	770	385	1	478	174	5,686	1,499
令和 5年 (2023)	12,424	47	12,377	10,038	1,192	739	568	5	484	220	5,224	1,606
05 (2023) 12月 Dec	1,140	7	1,133	926	144	43	81	0	38	9	454	157
06 (2024) 1月 Jan	940	2	938	766	121	47	62	0	37	10	385	104
2月 Feb	838	3	835	693	109	30	48	1	39	11	348	107
3月 Mar	915	3	912	719	129	34	46	1	36	4	358	111
4月 Apr	972	2	970	792	123	39	62	1	42	19	390	116
5月 May	885	8	877	711	122	33	63	1	33	13	343	103
6月 June	886	6	880	723	118	27	44	2	32	11	380	109

43 火災の発生状況 Cases of Fires

Source: Gunma Prefectural Government Office 資料: 県消防保安課

年 月 Year and month	出火件数 Cases of Fires		り災世帯数 Households suffered	焼損 棟数 Building burnt	建物焼損面積 Floor area Burned m ²	損害額 value of losses (¥thou.)	死者 Persons killed	負傷者 Persons injured
	総数 Total	うち 建物 Building						
令和 4年 (2022)	646	320	258	513	19,127	1,100,448	28	83
令和 5年 (2023)	742	361	325	642	26,403	1,693,581	28	96
04 (2022) 10月~12月 4th Quarter	132	72	47	113	5,115	252,820	6	16
05 (2023) 1月~3月 1st Quarter	265	119	119	231	8,509	484,870	8	43
4月~6月 2nd Quarter	147	66	51	113	4,899	158,204	6	14
7月~9月 3rd Quarter	154	77	69	131	3,741	122,835	2	20
10月~12月 4th Quarter	176	99	86	167	9,254	927,672	12	19
06 (2024) 1月~3月 1st Quarter	217	117	76	193	7,528	442,936	11	36



統計ぐんま

No. 602

令和6年7月号
令和6年7月30日発行

編集 群馬県総務部統計課

〒371-8570 群馬県前橋市大手町一丁目1番1号
ダイヤルイン 027-226-2402
電話 027-223-1111(大代表) 庁内電話2402
E-Mail toukeika@pref.gunma.lg.jp