

特 集 平成 1 7 年消費者物価指数年報の概要

2006

8

No.387

統計ぐんま

群馬県総務局統計課

目 次

CONTENTS

<p>特 集 Feature 1</p> <p>指 標 Key Statistics</p> <p>1 本県主要指標 Key Statistics of Gunma 4</p> <p>2 全国主要指標 Key Statistics of Japan 4</p> <p>人 口 Population</p> <p>3 市町村別世帯数及び人口 Households & Population by District 6</p> <p>4 世帯数及び人口の推移 Growth of Households & Population 8</p> <p>5 県外転出入人口 Number of In-migrants and Out-migrants by Origin of Destination by Prefecture 8</p> <p>6 人 口 動 態 Vital Statistics 9</p> <p>物 価 Prices</p> <p>7 消費者物価指数（群馬県） Consumer Price Indexes of Gunma 10</p> <p>8 消費者物価指数（全国） Consumer Price Indexes of Japan 10</p> <p>9 主要品目平均小売価格（前橋市） Retail Price of Major Items (Maebashi-shi) 11</p> <p>家 計 Family Income and Expenditure</p> <p>10 一世帯当たり一ヶ月間の収入と支出（勤労者世帯） Average Monthly Receipts and Disbursements per Household (Worker's households) 12</p> <p>11 一世帯当たり一ヶ月間の収入と支出（全世帯） Average Monthly Receipts and Disbursements per Household (All households) 13</p> <p>労 働 Labour</p> <p>12 産業別労働者1人平均賃金 Average Monthly Cash Earnings per Regular Workers by Industry 14</p> <p>13 産業別賃金指数 Wage Indexes of Regular Workers by Industry 15</p> <p>14 産業別雇用指数 Employment Indexes of Regular Workers by Industry 15</p> <p>15 労働者数、労働時間、出勤日数 Regular Workers, Hours Worked and Days Worked by Industry 16</p> <p>16 一般労働者の職業紹介状況 Employment Security Activities from General Workers 16</p> <p>17 求職者給付支給状況 Payment for General Persons Seeking Jobs 16</p> <p>電気・ガス・石油 Energy</p> <p>18 電 気 Electricity 17</p> <p>19 ガスの消費量 Consumption of Gas 17</p> <p>20 石 油 販 売 量 Sales of Petroleum 17</p> <p>鉱 工 業 Mining and Manufacturing</p> <p>21 鉱工業生産指数 Indices of Industrial Production 18</p> <p>22 鉱工業生産者出荷指数 Indices of Producer's Shipments 18</p> <p>23 鉱工業生産者製品在庫指数 Indices of Producer's Industrial Inventories 18</p> <p>農 林 業 Agriculture and Forestry</p> <p>24 生乳生産量と処理状況 Production and Supply of Raw Milk 20</p> <p>25 素材・製材・合板価格 Price of Log, Sawlog and Plywood 20</p>	<p>26 製材用素材・製材品の需給状況 Demand and Supply of Log and Sawlog 21</p> <p>運 輸 ・ 商 業 Transport and Domestic Trade</p> <p>27 自動車保有台数 Motor Vehicles Owned 21</p> <p>28 大型小売店販売額 Large Scale Retail Store Sales 21</p> <p>金 融 Finance</p> <p>29 業態別実質預金 Real Deposits by Type 22</p> <p>30 業態別貸出金 Loans and Discounts Outstanding by Type 22</p> <p>31 手形交換状況 Clearing of Bills 22</p> <p>32 企業倒産状況 Case of Bankruptcy 23</p> <p>33 信用保証協会保証状況 Credit Guarantee Association 23</p> <p>住 宅 Housing</p> <p>34 着工建築物建築主別状況 Building Construction Started by Type of Investor 24</p> <p>35 着工新設住宅利用関係別・種類別状況 New Housing Construction Started by Type of Owner Occupant Relation and Kind 25</p> <p>公 共 工 事 Public Construction</p> <p>36 発注者組織別公共工事着工 Public Construction Started by Orders 26</p> <p>社 会 保 障 Social Security</p> <p>37 生活保護実施状況 Public Livelihood Aid 26</p> <p>景 気 Business Conditions</p> <p>38 景気動向指数 Indexes of Business Conditions 26</p> <p>気 象 Climate</p> <p>39 前橋地方気象台気象 Climate of Maebashi Local Meteorological Observatory 27</p> <p>40 地域別月平均気温 Average Monthly Temperature by Area 27</p> <p>災 害 及 び 事 故 Disasters and Accidents</p> <p>41 犯罪の認知件数と検挙状況 Number of Cases Known to Police and Cleared 28</p> <p>42 交通事故の発生件数と死傷者数 Number of Traffic Accidents and Casualties 28</p> <p>43 火災の発生状況 Cases of Fires 28</p>
---	---

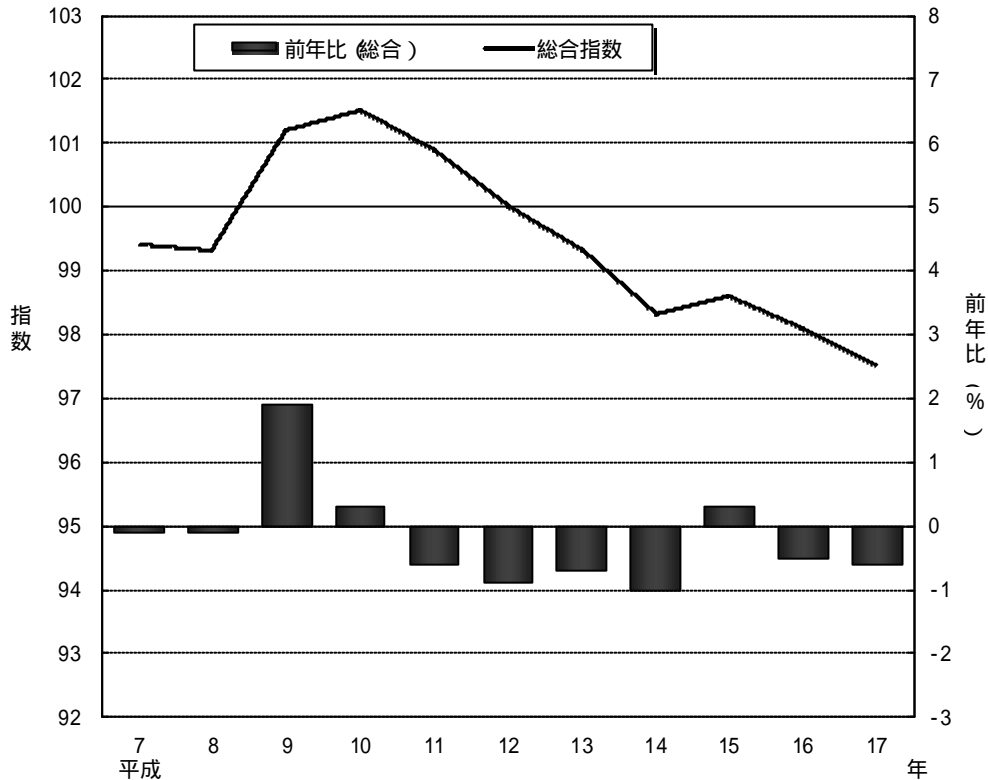
統計表中の符号の用法は次のとおりである。

「 - 」 該当なし	「 - 」 Figures no applicable
「...」 不詳	「...」 Figures not available
「 0 」 単位未満	「 0 」 Less than half of unit
「 x 」 秘匿数値	「 x 」 Figures kept secret
「 r 」 訂正数値	「 r 」 Revised figures
「 ↓ 」 減少	「 ↓ 」 Decrease
「 p 」 速報数値	「 p 」 Provisional figures

平成17年群馬県消費者物価指数年報の概要

群馬県消費者物価指数は、県内の消費者世帯が購入する家計に係る財及びサービスの価格等を総合した物価の変動を、時系列に測定するために算出された理論数値である。

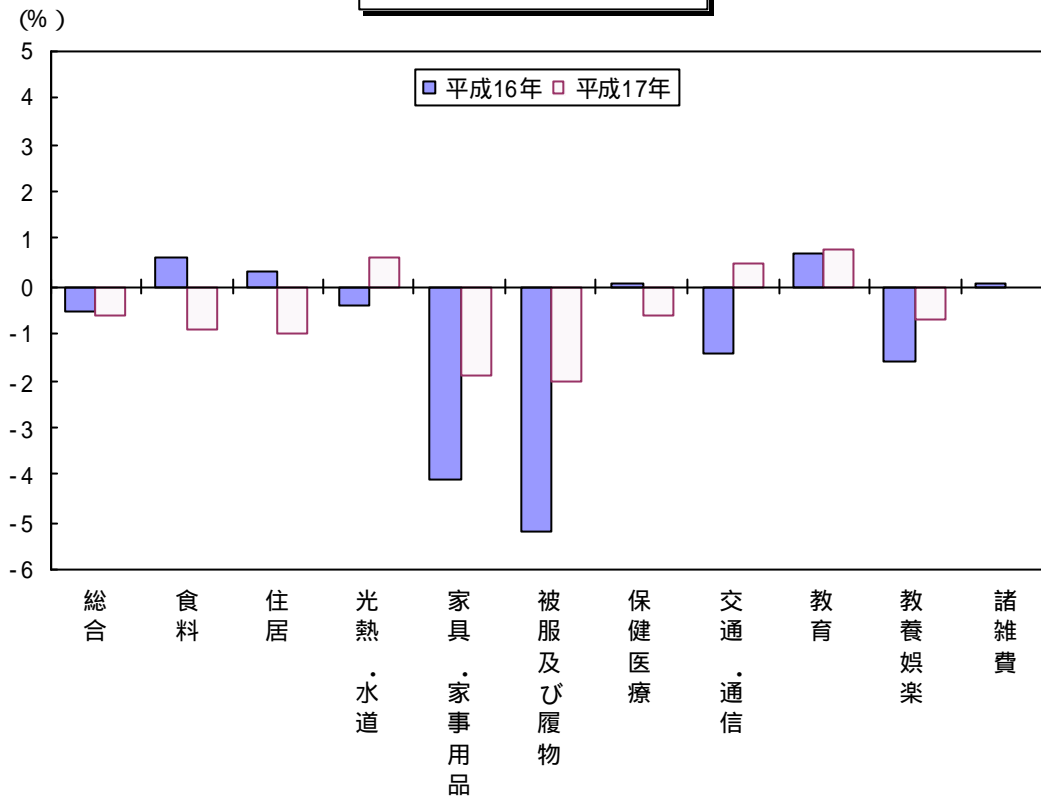
図1 群馬県消費者物価指数の推移（平成12年＝100）



1 近年の概況

近年の総合指数の動きを前年比で見ると、平成9年は4月の消費税率引き上げ、9月の診療報酬引き上げなどにより平成5年以来4年ぶりに1%を上回る上昇となった。平成10年は天候不順により生鮮野菜が高騰したこと、消費税率、診療報酬引き上げの影響が残ったことなどにより0.3%上昇した。平成11年は前年に高騰した生鮮野菜が値下がりしたことなどにより0.6%の下落となった。平成12年は生鮮野菜が全般的に値下がりしたことなどにより0.9%の下落となった。以降、他の工業製品、繊維製品などの工業製品が値下がりしたことなどにより、平成13年は0.7%の下落、平成14年は1.0%の下落となった。平成15年は医療福祉関連サービス、家事関連サービスなどの値上がりにより0.3%の上昇となった。平成16年は他の工業製品、家事関連サービスなどが値下がりしたことなどにより0.5%の下落となった。平成17年は農水畜産物、運輸通信関連サービスなどが値下がりしたことなどにより0.6%の下落となった。

図2 費目別指数の前年同月比



2 費目別指数の動き（前年比）

10大費目別に前年との比較をすると、上昇した項目は、教育（0.8%）のほか、光熱・水道（0.6%）、交通・通信（0.5%）であった。

一方、下落した項目は、被服及び履物（-2.0%）、家具・家事用品（-1.9%）、住居（-1.0%）、食料（-0.9%）、教養娯楽（-0.7%）、保健医療（-0.6%）であった。

諸雑費は前年と同じ（0.0%）であった。

3 財・サービス分類指数の動き（前年比）

財は前年に比べ 0.3%下落した。内訳をみると、農水畜産物は、生鮮商品が 0.3%上昇したものの、他の農水畜産物が 11.1%の下落となったことにより、1.4%の下落となった。工業製品は、石油製品が 9.0%上昇したものの、他の工業製品が 1.4%の下落、繊維製品が 0.9%の下落、食料工業製品が 0.7%の下落となったことにより、前年と変わらなかった。電気・都市ガス・水道は 1.5%の下落となった。出版物は 0.1%の上昇となった。

サービスは前年に比べ 0.8%下落した。内訳をみると、公共サービスは、教育関連サービスが 1.1%の上昇、家事関連サービスが 1.0%の上昇、教養娯楽関連サービスが 0.1%の上昇となったものの、運輸通信関連サービスが 3.6%の下落、公営家賃が 1.8%の下落となり、

全体では 1.2% の下落となった。一般サービスは、民営家賃が 1.0% の下落、持家の帰属家賃が 1.0% の下落、他のサービスが 0.7% 下落、外食が 0.6% の下落となり、全体では 0.7% の下落となった。

表 1 財の分類別前年比の推移 (%)

財・サービス分類	15年	16年	17年	寄与度	
				寄与度	寄与率 (%)
財	-0.5	-0.7	-0.3	-0.14	23.6
農水畜産物	2.6	3.5	-1.4	-0.11	18.4
生鮮商品	2.4	2.8	0.3	0.02	-3.1
他の農水畜産物	3.8	7.2	-11.1	-0.13	21.5
工業製品	-1.1	-1.7	0.0	0.03	-5.0
大企業性製品	-0.9	-1.6	0.3	0.06	-10.6
中小企業性製品	-1.3	-1.9	-0.3	-0.05	8.8
食料工業商品	-2.0	-0.6	-0.7	-0.10	16.8
繊維製品	-2.8	-5.4	-0.9	-0.05	8.1
石油製品	2.5	3.7	9.0	0.37	-61.0
他の工業製品	-0.6	-2.9	-1.4	-0.19	31.1
電気・都市ガス・水道	-0.6	-1.0	-1.5	-0.06	10.5
出版物	0.0	0.6	0.1	0.00	-0.3

表 2 サービスの分類別前年比の推移 (%)

財・サービス分類	15年	16年	17年	寄与度	
				寄与度	寄与率 (%)
サービス	1.3	-0.4	-0.8	-0.46	76.3
持家の帰属家賃を除くサービス	1.1	-0.7	-0.9	-0.31	52.4
公共サービス	1.3	-0.8	-1.2	-0.15	25.1
公営家賃	-3.9	-3.1	-1.8	0.00	0.6
家事関連サービス	-0.1	-2.6	1.0	0.03	-5.5
医療福祉関連サービス	7.5	0.8	0.0	0.00	-0.0
運輸通信関連サービス	0.2	-0.5	-3.6	-0.19	31.0
教育関連サービス	1.4	1.1	1.1	0.00	-0.8
教養娯楽関連サービス	0.0	-0.1	0.1	0.00	-0.2
一般サービス	1.2	-0.2	-0.7	-0.31	51.2
外食	0.1	0.5	-0.6	-0.04	6.4
民営家賃	2.1	0.1	-1.0	-0.02	3.7
持家の帰属家賃	1.6	0.5	-1.0	-0.15	25.3
他のサービス	1.3	-1.3	-0.7	-0.09	15.8
家事関連サービス	3.3	-3.1	-1.3	-0.06	10.6
医療福祉関連サービス	2.9	1.1	0.1	0.00	-0.0
教育関連サービス	0.2	0.7	0.8	0.02	-4.1
教養娯楽関連サービス	-0.2	-0.5	-1.0	-0.06	9.3

1 本 県 主 要 指 標

年 月 Year and month	人 口 Population (1)			常 用 雇用者数 Number of regular workers (2)	雇 用 指 数 Employment indexes of regular workers 平成12年 (2000)=100(3)	全 産 業 平均賃金 Average monthly cash earnings per worker (4) (¥)	名 目 賃金指数 Nominal wage indexes of regular workers 平成12年 (2000)=100(5)	鉱工業生産指数 (季節調整済指数) Indexes of Industrial production 平成12年(2000)=100 (6)	
	総 数 Total	社会増 Migration increase	自然増 Natural increase					鉱工業 Mining & manufacturing	製造工業 Manufacturing
	人	人	人	人		円			
平成15年 (2003)	2,033,535	225	1,785	339,517	104.7	379,584	94.8	86.5	86.5
平成16年 (2004)	2,033,744	1,106	1,315	406,716	104.2	360,206	93.9	91.0	91.0
平成17年 (2005)	404,154	103.4	360,799	95.2	88.7	88.7
17(2005) 8月 Aug	2,031,160	5	196	403,186	103.1	302,492	79.8	88.6	88.7
9月 Sep	2,031,361	-	-	399,765	102.3	293,631	77.5	90.6	90.8
10月 Oct	2,024,044	185	160	402,744	103.0	294,225	77.6	89.1	89.0
11月 Nov	2,024,389	20	146	402,367	102.9	312,071	82.4	96.5	96.4
12月 Dec	2,024,223	459	343	401,345	102.7	646,081	170.5	94.8	95.0
18(2006) 1月 Jan	2,023,421	119	398	398,398	101.9	299,689	79.1	92.8	92.7
2月 Feb	2,022,904	425	203	398,119	101.8	295,361	77.9	87.6	87.6
3月 Mar	2,022,276	110	3,321	395,080	101.1	303,515	80.1	89.8	89.7
4月 Apr	2,018,845	966	194	402,287	102.9	297,755	78.6	90.0	90.1
5月 May	2,019,617	194	43	404,381	103.4	288,405	76.1	88.0	88.0
6月 Jun	2,019,466	483	42
7月 Jul	2,019,025
資 料 Sources	群馬県統計課 Gunma Prefectural Government Office								

注) H17.10月の人口については、平成17年国勢調査要計表による速報値です。

2 全 国 主 要 指 標

年 月 Year and month	人 口 Population (15) (1,000persons)	人 口 動 態 Vital Statistics (16)		労 働 力 人 口 Labour force (17)		雇 用 指 数 Employment indexes of regular workers 平成12年 (2000)=100(18)	賃 金 指 数 Wage indexes of regular workers 平成12年(2000)=100 (19)		全 産 業 平均賃金 Average monthly cash earnings per worker (20) (¥)
		出生児数 Live births (1,000persons)	死亡者数 Deaths (1,000persons)	就業者 Employed Persons (10,000persons)	完全失業者 Totally unemployed persons (10,000persons)		名 目 Nominal	実 質 Real	
	千人	千人	千人	万人	万人				円
平成15年 (2003)	127,619	1,139	1,023	6,316	350	96.4	r96.1	r98.4	389,664
平成16年 (2004)	127,687	1,126	1,024	6,329	313	96.7	95.3	97.5	376,964
平成17年 (2005)	127,757	1,087	1,078	6,356	294	97.2	96.3	99.0	380,438
17(2005) 6月 Jun	127,664	88	79	6,418	280	97.7	144.2	148.4	569,304
7月 Jul	127,655	92	81	6,410	289	97.6	114.6	118.0	452,383
8月 Aug	127,608	94	83	6,405	284	97.5	79.0	81.3	312,040
9月 Sep	127,611	94	79	6,437	285	97.3	77.3	79.3	305,169
10月 Oct	127,757	93	86	6,409	304	97.3	77.9	79.8	307,531
11月 Nov	127,811	86	92	6,344	292	97.3	83.4	85.7	329,150
12月 Dec	127,790	90	104	6,315	265	97.3	187.5	192.5	740,378
18(2006) 1月 Jan	127,685	94	110	6,269	292	96.9	79.4	81.3	313,278
2月 Feb	127,789	85	94	6,272	277	96.6	77.8	80.0	306,980
3月 Mar	127,655	93	96	6,308	289	96.3	80.5	82.6	317,675
4月 Apr	p127,720	89	91	6,368	284	98.1	79.7	81.4	314,527
5月 May	p127,690	6,448	277	98.2	78.5	79.8	309,948
資 料 Sources	総務省統計局 Statistics Bureau Ministry of Public Management, Home Affairs, Posts and Telecommunications	厚生労働省 Ministry of Health, Labour and Welfare		総務省統計局 Statistics Bureau Ministry of Public Management, Home Affairs, Posts and Telecommunications	厚生労働省 Ministry of Health, Labour and Welfare				

注) 年別数字の(1),(15)は10月1日現在、(10)(25)は年度平均、(11)(12)(26)(27)は12月末、(13)(14)は合計数。

(2)(3)(4)(5)(18)(19)(20)の数字は規模30人以上の事業所。月別数字の(1)(15)は1日現在。

1 Key Statistics of Gunma

消費者物価指数 Consumer price Indexes 平成12年(2000)=100		家計収支(前橋市) Family income and expenditure (Maebasi-shi) (9)		一般職業紹介状況 Employment security activities for general workers (10)		実質預金 Real Deposits (11)	貸出金 Loans & Discounts Outstanding (12)	手形交換高 Clearings of bills (13)	不渡手形高 Dishonored of bills (14)
総合 General (7)	食料 Food (8)	全世帯消費支出 Monthly living expenditures per all household(¥)	勤労者世帯消費支出 Monthly living expenditures per worker's household(¥)	新規求人 New openings	新規求職 New applications	(¥ 100 million)	(¥ 100 million)	(¥ million)	(¥ million)
		円	円	人	件	億円	億円	百万円	百万円
98.6	99.1	303,752	323,580	9,050	7,240	105,106	61,555	1,783,296	4,018
98.1	99.7	276,605	282,992	9,976	6,025	106,107	60,867	1,674,183	2,609
97.5	99.8	308,293	334,529	10,840	5,783	106,640	60,415	1,611,186	2,957
97.3	98.0	326,673	374,095	12,850	5,823	105,640	59,021	160,340	322
97.6	98.1	307,697	326,007	9,685	5,942	105,222	59,759	131,264	246
97.9	98.6	296,891	300,610	11,574	5,892	105,495	59,270	119,450	125
97.8	98.3	298,580	341,625	13,559	5,278	105,606	59,572	121,020	284
97.9	98.2	304,567	342,550	9,526	4,313	106,640	60,415	124,641	325
98.2	100.3	274,352	311,913	11,122	5,956	105,823	59,876	134,235	235
98.1	99.6	504,209	667,289	13,848	6,028	105,559	60,113	116,529	147
98.3	99.4	288,633	315,364	9,940	6,444	104,784	59,622	134,443	180
98.3	98.7	240,989	253,501	8,979	6,866	106,226	59,625	97,926	149
98.8	99.3	286,576	278,776	9,295	5,875	105,598	59,641	155,870	105
98.9	99.8	106,267	59,764	144,345	83
...
		総務省統計局 Statistics Bureau Ministry of Public Management, Home Affairs Posts and Telecommunications		群馬労働局 Gunma Labor Bureau		日本銀行前橋支店 The Bank of Japan		群馬県銀行協会 Gunma Bankers association	

Note) Population of October, 2005 is a news flash value by a national census of 2005.

2 Key Statistics of Japan

鉱工業生産指数 (季節調整済指数) Indexes of industrial production (21) 平成12年(2000)=100		国内企業物価指数 Domestic corporate goods price index (22) 平成12年(2000)=100	家計消費支出 (勤労者世帯) Monthly living expenditures per worker's households (23) (¥)	消費者物価指数 Consumer price index 平成12年(2000)=100 (24)	一般職業紹介 Employment security activities for general workers (25)		日本銀行主要勘定 Accounts of the Bank of Japan (26)		国内銀行主要勘定 Banking accounts of Domestically licensed(27)	
鉱工業 Mining and Manufacturing	製造工業 Manufacturing	平成12年(2000)=100	円	千人	新規求人 New openings (1,000persons)	新規求職 New application (1,000cases)	銀行券発行高 Bank notes issued (¥ 100 million)	貸付金 Loans (¥ 100 million)	預金 Deposits (¥ 100 million)	貸出金 Loans & bills discounted outstanding (¥ 100 million)
		円	円	千人	千人	千件	億円	億円	億円	億円
95.0	95.0	94.9	325,823	98.1	699	623	769,096	1,411	5,141,813	4,138,534
100.2	100.2	96.1	330,836	98.1	780	578	779,564	1,111	5,206,184	4,040,009
101.3	101.3	97.7	328,649	97.8	794,705	0	5,281,472	4,085,480
100.8	100.8	97.3	306,591	97.7	821	555	740,167	49	5,258,505	3,954,683
99.9	99.9	98.0	323,515	97.6	797	495	740,976	49	5,258,028	3,987,936
100.9	100.9	98.2	321,682	97.7	829	529	735,764	49	5,261,991	3,984,720
101.1	101.1	98.4	314,221	98.0	874	552	734,711	0	5,299,908	4,041,190
101.6	101.6	98.7	325,501	98.1	868	552	737,916	0	5,232,362	4,019,510
103.6	103.6	98.7	307,309	97.8	827	484	739,132	0	5,307,049	4,041,879
104.9	104.8	98.9	379,769	98.0	706	428	792,705	0	5,281,472	4,085,480
104.8	104.8	99.0	323,863	98.1	900	618	747,488	0	5,267,927	4,053,694
103.5	103.5	99.4	298,960	97.8	918	551	746,616	0	5,266,135	4,050,012
103.7	103.7	99.4	340,010	98.0	960	626	749,781	300	5,341,496	4,107,589
105.1	105.1	99.9	341,086	98.3	841	731	760,911	0	5,349,959	4,078,941
103.7	103.7	100.6	310,482	98.8	820	574	739,543	2,552	5,351,942	4,069,931
経済産業省 Ministry of Economy, Trade and Industry		日本銀行 The Bank Of Japan	総務省統計局 Statistics Bureau Ministry of Public Management, Home Affairs, Posts and Telecommunications	厚生労働省 Ministry of Health, Labour and Welfare	日本銀行 The Bank of Japan					

Note) Yearly figures : (1)(15) as of 1st Oct. (10)(25) average of fiscal year. (11)(12)(26)(27) refer to end of Dec.

(13)(14) refer to year total. (2)(3)(4)(5)(18)(19)(20) Establishments with 30 or more regular workers.

3 市町村別世帯数及び人口

Source: Gunma Prefectural Government Office 資料：県統計課

市町村 District	平成18年7月1日 July.1,2006				平成18年6月中 Jun.1,2006 - Jun.30,2006		
	世帯数 Households	人口 Population			対前月増減 Increase over previous month	自然増 Natural increase	社会増 Migration increase
		総数 Total	男 Male	女 Female			
総数 Gunma-ken	731,874	2,019,025	993,914	1,025,111	441	42	483
市部総数 All shi	601,238	1,636,076	805,094	830,982	303	69	372
前橋市 Maebashi shi	121,361	318,420	155,473	162,947	16	6	22
高崎市 Takasaki shi	123,381	318,697	156,736	161,961	156	41	115
桐生市 Kiryu shi	46,846	126,868	61,245	65,623	56	20	36
伊勢崎市 Isesaki shi	72,345	202,715	101,059	101,656	180	49	229
太田市 Ota shi	78,491	213,158	107,551	105,607	181	46	227
沼田市 Numata shi	19,046	52,792	25,495	27,297	42	6	36
館林市 Tatebayashi shi	29,005	79,093	39,317	39,776	14	13	27
渋川市 Shibukawa shi	29,599	86,909	42,480	44,429	64	29	35
藤岡市 Fujioka shi	23,232	69,049	33,668	35,381	3	0	3
富岡市 Tomioka shi	18,250	53,564	26,206	27,358	24	12	12
安中市 Annaka shi	22,048	62,877	30,510	32,367	2	5	3
みどり市 Midori-shi	17,634	51,934	25,354	26,580	63	24	39
郡部総数 All gun	130,636	382,949	188,820	194,129	138	27	111
勢多郡 Seta gun	7,053	22,220	11,001	11,219	6	4	10
富士見村 Fujimi mura	7,053	22,220	11,001	11,219	6	4	10
群馬郡 Gunma gun	7,071	21,680	10,450	11,230	7	0	7
榛名町 Haruna machi	7,071	21,680	10,450	11,230	7	0	7
北群馬郡 Kitagunma gun	10,143	32,368	15,973	16,395	66	6	72
榛東村 Shintou mura	4,431	14,159	7,072	7,087	94	3	97
吉岡町 Yoshioka machi	5,712	18,209	8,901	9,308	28	3	25

3 Households & Population by District

Source: Gunma Prefectural Government Office 資料：県統計課

市町村 District	平成18年7月1日 July.1,2006				平成18年6月中 Jun.1,2006 - Jun.30,2006		
	世帯数 Households	人口 Population			対前月増減 Increase over previous month	自然増 Natural increase	社会増 Migration increase
		総数 Total	男 Male	女 Female			
	世帯	人	人	人	人	人	人
多野郡 Tano gun	9,987	28,988	14,172	14,816	26	7	19
吉井町 Yoshii machi	8,206	24,841	12,130	12,711	9	3	12
上野村 Ueno mura	664	1,479	772	707	7	5	2
神流町 Kanna machi	1,117	2,668	1,270	1,398	10	5	5
甘楽郡 Kanra gun	8,998	26,991	13,010	13,981	29	18	11
下仁田町 Shimonita machi	3,471	9,940	4,838	5,102	20	6	14
南牧村 Nanmoku mura	1,206	2,852	1,313	1,539	5	5	0
甘楽町 Kanra machi	4,321	14,199	6,859	7,340	4	7	3
吾妻郡 Agatsuma gun	23,496	65,088	31,796	33,292	32	12	20
中之条町 Nakanojou machi	6,123	17,441	8,397	9,044	1	2	3
長野原町 Naganohara machi	2,413	6,464	3,176	3,288	1	1	0
嬭恋村 Tsumagoi mura	3,764	10,732	5,455	5,277	4	2	2
草津町 Kusatsu machi	3,598	7,541	3,643	3,898	17	2	15
六合村 Kuni mura	675	1,808	920	888	2	0	2
高山村 Takayama-mura	1,168	4,307	2,043	2,264	3	1	4
東吾妻町 Higasiagatuma-machi	5,755	16,795	8,162	8,633	24	14	10
利根郡 Tone gun	13,044	40,319	19,362	20,957	26	10	16
片品村 Katashina mura	1,730	5,399	2,617	2,782	3	2	1
川場村 Kawaba mura	967	4,203	1,960	2,243	0	1	1
昭和村 Shouwa mura	2,343	7,767	3,799	3,968	5	3	2
みなかみ町 Minakami machi	8,004	22,950	10,986	11,964	18	6	12
佐波郡 Sawa gun	13,527	38,048	18,547	19,501	17	12	29
玉村町 Tamamura machi	13,527	38,048	18,547	19,501	17	12	29
邑楽郡 Oura gun	37,317	107,247	54,509	52,738	71	2	73
板倉町 Itakura machi	4,849	15,849	7,848	8,001	11	3	8
明和町 Meiwa machi	3,542	11,335	5,640	5,695	3	2	5
千代田町 Chiyoda machi	3,610	11,630	5,778	5,852	18	1	19
大泉町 Oizumi machi	16,461	41,150	21,581	19,569	41	5	46
邑楽町 Oura machi	8,855	27,283	13,662	13,621	2	3	5

4 世帯数及び人口の推移 Growth of Households and Population

Source: Gunma Prefectural Government Office 資料: 県統計課

年 月 Year and month	世帯数 Households	人 口 Population 増 減 Increase			増 減 Increase over Previous month (year)(1)	自然動態 Natural change			社会動態 Migration change		
		総 数 Total	男 Male	女 Female		自然増 Natural increase (2)	出生 Live births	死亡 Deaths	社会増 Migration increase (3)	転 入 In- migrants	転 出 Out- migrants
		世帯 人	人	人	人	人	人	人	人	人	人
平成15年 (2003)	723,407	2,033,535	1,003,080	1,030,455	1,560	1,785	18,830	17,045	225	90,790	91,015
平成16年 (2004)	731,992	2,033,744	1,002,992	1,030,752	209	1,315	18,390	17,075	1,106	91,242	92,348
17(2005) 8月 Aug	738,806	2,031,160	1,001,846	1,029,314	201	196	1,629	1,433	5	6,505	6,500
9月 Sep	739,224	2,031,361	1,001,943	1,029,418	-	-	-	-	-	-	-
10月 Oct	p725,744	p2,024,044	p996,225	p1,027,819	345	160	1,549	1,389	185	6,046	5,861
11月 Nov	726,643	2,024,389	996,538	1,027,851	166	146	1,425	1,571	20	5,280	5,300
12月 Dec	727,043	2,024,223	996,340	1,027,883	802	343	1,321	1,664	459	5,231	5,690
18(2006) 1月 Jan	726,874	2,023,421	996,013	1,027,408	517	398	1,436	1,834	119	5,211	5,330
2月 Feb	727,022	2,022,904	995,796	1,027,108	628	203	1,379	1,582	425	5,749	6,174
3月 Mar	727,506	2,022,276	995,539	1,026,737	3,431	110	1,485	1,595	3,321	12,711	16,032
4月 Apr	727,932	2,018,845	993,561	1,025,284	772	194	1,292	1,486	966	10,538	9,572
5月 May	730,779	2,019,617	994,299	1,025,318	151	43	1,580	1,537	194	6,057	6,251
6月 Jun	731,523	2,019,466	994,238	1,025,228	441	42	1,394	1,352	483	5,125	5,608
7月 Jul	731,874	2,019,025	993,914	1,025,111

- 注) 1 世帯数・人口の年別は10月1日、月別は1日現在である。
 2 社会動態の増減には職権による処理が含まれている。
 3 増減(1)は、その月(年)における自然増(2)と社会増(3)を足したものである。
 4 表中の出生数は、住民基本台帳法及び外国人登録法による毎月1日から末日までの届出数であり、必ずしもその月中の出生数ではない。(県統計課「群馬県移動人口調査」)「6人口動態」においては、県内の市町村役場に届出のあったその月の出生数であるので、これとは一致しない。
 5 平成17年10月の数値は平成17年国勢調査要計表集計結果による速報値です。
 Note.1 Yearly figures are as of 1st Oct. and monthly figures are as of 1st each month.
 2 "Migration increase" include those who were registered in the Basic Resident Registers by official.
 3 (1) = (2)+(3)

5 県外転出入人口 Number of In-migrants and Out-migrants by Prefecture

Source: Gunma Prefectural Government Office 資料: 県統計課

転 入 In-migrants			転 出 Out-migrants								
5月 May			6月 May			5月 May			6月 May		
都道府県 Origin by prefecture	実 数 Actual figures	比 率 Compo- sition	都道府県 Origin by prefecture	実 数 Actual figures	比 率 Compo- sition	都道府県 Origin by prefecture	実 数 Actual figures	比 率 Compo- sition	都道府県 Origin by prefecture	実 数 Actual figures	比 率 Compo- sition
	人	%		人	%		人	%		人	%
総 数 Total	3,239	100.0	総 数 Total	2,770	100.0	総 数 Total	3,479	100.0	総 数 Total	3,297	100.0
国 外 Outside Japan	642	19.8	国 外 Outside Japan	557	20.1	国 外 Outside Japan	850	24.4	国 外 Outside Japan	994	30.1
埼 玉 Saitama	546	16.9	埼 玉 Saitama	482	17.4	東 京 Tokyo	549	15.8	埼 玉 Saitama	512	15.5
東 京 Tokyo	450	13.9	東 京 Tokyo	343	12.4	埼 玉 Saitama	546	15.7	東 京 Tokyo	441	13.4
栃 木 Tochigi	280	8.6	栃 木 Tochigi	237	8.6	栃 木 Tochigi	262	7.5	栃 木 Tochigi	262	7.9
神 奈 川 Kanagawa	210	6.5	神 奈 川 Kanagawa	173	6.2	神 奈 川 Kanagawa	247	7.1	神 奈 川 Kanagawa	174	5.3
千 葉 Chiba	151	4.7	千 葉 Chiba	124	4.5	千 葉 Chiba	149	4.3	千 葉 Chiba	121	3.7
長 野 Nagano	94	2.9	茨 城 Ibaraki	85	3.1	茨 城 Ibaraki	108	3.1	新 潟 Niigata	103	3.1
茨 城 Ibaraki	92	2.8	長 野 Nagano	82	3.0	愛 知 Aiti	103	3.0	長 野 Nagano	87	2.6
新 潟 Niigata	73	2.3	新 潟 Niigata	76	2.7	長 野 Nagano	92	2.6	愛 知 Aiti	87	2.6
大 阪 Osaka	58	1.8	北 海 道 hokkaidou	61	2.2	新 潟 Niigata	72	2.1	茨 城 Ibaraki	73	2.2
その他 Others	643	19.9	その他 Others	550	19.9	その他 Others	501	14.4	その他 Others	443	13.4

6 人口動態 Vital Statistics

Source: Ministry of Health, Labour and Welfare 資料：厚生労働省

年 月 Year and month	出生数 Live births			死亡数 Deaths		
	総数 Total	男 Male	女 Female	総数 Total	男 Male	女 Female
平成15年 (2003)	18,337	9,489	8,848	16,935	9,212	7,723
平成16年 (2004)	17,745	9,181	8,564	17,267	9,264	8,003
17(2005) 4月 Apr	1,473	743	730	1,566	791	775
5月 May	1,414	750	664	1,440	769	671
6月 Jun	1,487	784	703	1,402	732	670
7月 Jul	1,462	765	697	1,365	732	633
8月 Aug	1,526	791	735	1,376	726	650
9月 Sep	1,430	741	689	1,351	711	640
10月 Oct	1,496	743	753	1,401	748	653
11月 Nov	1,350	659	691	1,546	845	701
12月 Dec	1,380	744	636	1,770	938	832
18(2006) 1月 Jan	1,312	696	616	1,730	957	773
2月 Feb	1,301	691	610	1,552	850	702
3月 Mar	1,421	700	721	1,590	860	730

年 月 Year and month	(再 掲)		自然増加数 Natural increase	死産数 Foetal deaths	婚姻数 Marriages	離婚数 Divorces
	乳児死亡数 (1歳未満) Infant deaths (under 1 year)	新生児死亡数 (生後4週未満) Neonatal deaths (under 4 weeks)				
平成15年 (2003)	67	44	1,402	571	11,245	4,250
平成16年 (2004)	48	27	478	559	10,931	4,019
17(2005) 4月 Apr	3	2	93	40	906	345
5月 May	7	5	26	58	941	340
6月 Jun	5	2	85	50	817	335
7月 Jul	5	3	97	37	979	313
8月 Aug	5	3	150	27	692	337
9月 Sep	6	2	79	35	717	325
10月 Oct	5	4	95	43	1,000	332
11月 Nov	3	2	196	30	1,098	296
12月 Dec	3	2	390	38	877	339
18(2006) 1月 Jan	4	3	418	40	762	306
2月 Feb	4	1	251	35	845	327
3月 Mar	5	3	169	42	1,138	436

- 注) 1 年次の値は確定値である。
 2 月次の値は概数値であり、次のものを集計し、該当月分として公表されたものである。
 (1) 出生、死亡、死産については当該月に事件が発生したもので、翌月14日までに届出があったもの。
 なお、その年に事件が発生し、各月の届出期限(1日～翌14日)を過ぎたもので、当該月の翌月14日までに届出があったものを含む。
 (2) 婚姻、離婚については当該月に届出があったもの。

7 消費者物価指数（群馬県） Consumer Price Indexes of Gunma

平成12年(2000)=100

Source: Gunma Prefectural Government office

資料：県統計課

年 月 Year and month	総 合 General	食 料 Food	住 居 Housing	光熱・水道 Fuel, light & water charges	家具・家事用品 Furniture & household utensils	被服及び履き物 Clothes & footwear	保健・医療 Medical Care	交通・通信 Transportation & communication	教 育 Education	教養・娯楽 Reading & recreation	諸雑費 Miscellaneous
平成16年 (2004)	98.1	99.7	99.2	98.2	90.0	86.1	102.5	99.3	103.5	94.6	102.3
平成17年 (2005)	97.5	98.8	98.2	98.8	88.3	84.4	101.9	99.8	104.3	93.9	102.3
17(2005) 9月 Sep	97.6	98.1	97.7	98.8	87.1	87.8	102.0	101.1	104.5	94.7	102.2
10月 Oct	97.9	98.6	98.0	99.5	88.2	90.4	101.8	101.1	104.5	93.8	102.9
11月 Nov	97.8	98.3	98.3	99.9	89.2	90.8	102.0	100.3	104.5	93.0	102.8
12月 Dec	97.9	98.2	98.4	100.3	88.2	90.8	101.9	100.3	104.5	93.6	103.9
18(2006) 1月 Jan	98.2	100.3	98.0	102.1	89.3	87.7	101.9	100.1	104.5	92.4	102.8
2月 Feb	98.1	99.6	98.3	102.6	89.5	87.9	101.9	100.1	104.5	93.0	101.9
3月 Mar	98.3	99.4	97.7	102.7	89.6	91.1	101.9	100.5	104.5	93.6	103.3
4月 Apr	98.3	98.7	97.8	101.6	89.5	92.4	101.6	100.9	105.5	94.2	103.7
5月 May	98.8	99.3	97.7	101.8	89.2	93.4	101.6	101.9	105.5	95.0	103.8
6月 June	98.9	99.8	98.7	101.8	88.2	91.8	101.6	101.8	105.5	94.6	104.0
前月比(%) Change from Previous month	0.1	0.5	1.0	0.0	1.1	1.7	0.0	0.1	0.0	0.4	0.2
前年同月比(%) Change over the year	1.9	1.4	0.7	3.1	0.1	10.1	0.2	2.4	1.0	1.4	2.0

8 消費者物価指数（全国） Consumer Price Indexes of Japan

平成12年(2000)=100

Source: Statistics Bureau, Ministry of Public Management, Home Affairs, Posts and Telecommunications

資料：総務省統計局

年 月 Year and month	総 合 General	食 料 Food	住 居 Housing	光熱・水道 Fuel, light & water charges	家具・家事用品 Furniture & household utensils	被服及び履き物 Clothes & footwear	保健・医療 Medical Care	交通・通信 Transportation & communication	教 育 Education	教養・娯楽 Reading & recreation	諸雑費 Miscellaneous
平成16年 (2004)	98.1	99.3	99.8	99.0	87.1	93.6	102.9	98.4	103.4	92.2	101.5
平成17年 (2005)	97.8	98.4	99.7	99.8	85.1	94.3	102.5	98.7	104.1	91.4	101.8
17(2005) 8月 Aug	97.7	97.4	99.7	99.6	84.5	90.8	102.5	99.4	104.3	93.9	101.6
9月 Sep	98.0	97.8	99.9	99.9	84.7	96.2	102.4	99.5	104.3	92.1	101.6
10月 Oct	98.1	97.9	99.9	100.8	84.9	97.2	102.4	99.5	104.3	91.3	102.2
11月 Nov	97.8	97.4	99.9	101.1	84.8	97.7	102.4	99.2	104.3	90.5	102.2
12月 Dec	98.0	97.5	100.0	101.3	84.5	97.5	102.3	99.2	104.3	91.1	102.5
18(2006) 1月 Jan	98.1	99.6	100.0	102.9	84.3	91.6	102.3	99.0	104.3	89.9	102.6
2月 Feb	97.8	98.7	100.1	103.5	84.0	90.0	102.3	99.0	104.3	89.8	102.8
3月 Mar	98.0	98.3	99.9	103.6	84.0	92.6	102.2	99.5	104.3	90.7	102.7
4月 Apr	98.3	98.5	99.9	103.3	84.2	95.9	101.5	99.3	104.9	91.2	103.1
5月 May	98.8	99.4	100.0	103.6	84.0	97.0	101.5	100.0	105.0	92.0	103.2
前月比(%) Change from Previous month	0.5	0.9	0.1	0.3	0.2	1.1	0.0	0.7	0.1	0.9	0.1
前年同月比(%) Change over the year	0.6	0.2	0.4	4.2	1.8	0.5	1.1	1.3	0.7	0.4	1.6

9 主要品目平均小売価格（前橋市）

Retail Price of Major Items (Maebashi-shi)

Source : Statistics Bureau, Ministry of Public Management, Home Affairs, Posts and telecommunications 資料：総務省統計局

品 目	平成18年	平成18年	平成18年	Item and unit
	(2006) 2月 Feb	(2006) 3月 Mar	(2006) 4月 Apr	
	円	円	円	(¥)
(食料)				(food)
うるち米	2,065	2,065	2,065	Non-glutinous rice,5kg 国内産、精米、単一品種(コシヒカリを除く)
食パン	473	473	473	White bread,1kg
小麦粉	165	165	155	Wheat flour,1kg 小麦粉
まぐろ	301	316	323	Tuna fish,100g めばち、切身(刺身用)、赤身
いか	96	123	136	Cuttle fish,100g するめいか
豚肉	231	231	231	Pork,100g ロース
鶏肉	118	118	113	Chicken,100g プロイラー、もも肉
ハム	308	308	308	Roast ham,100g ロースハム
牛乳	95	95	95	Fresh milk, 1本 1bottle 加工乳・特別牛乳及び乳飲料を除く、瓶詰(200cc入り瓶代を除く、配達1本月ぎめ)
鶏卵	169	179	182	Hen eggs 1pack・10pieces 白色卵、Lサイズ
キャベツ	267	192	205	Cabbage,1kg
ほうれんそう	559	443	529	Spinach,1kg
はくさい	164	199	204	Chinese cabbage,1kg 山東菜を除く
ねぎ	454	452	446	Welsh onions,1kg
だいこん	208	188	176	Radishes,1kg
のり	427	410	410	Dried laver, 1帖,10sheets 焼きのり、中、1帖(10枚入り)
とうふ	29	29	29	Bean curd,100g 絹漉しを除く
揚げ	120	119	114	Fried bean curd,100g 薄揚げ
こんにゃく	50	50	50	"Konnyaku", devil's-tongue jelly,100g 板こんにゃく
バナナ	248	250	240	Bananas,1kg
しょう油	187	187	233	Soy sauce, 1本,1bottle 大手銘柄、濃口、本醸造、JAS規格品、ポリ容器入り(1ℓ入り)
みそ	244	244	247	Soybean paste, 1袋,pouch 米みそ、並、袋入り(1kg入り)
砂糖	180	180	180	Sugar, 1袋,pouch 上白、袋入り(1kg入り)
カステラ	231	231	231	"Kasutera", sponge cakes,100g 長崎カステラ
緑茶	861	861	861	Green tea,100g せん茶、中
かけうどん	431	431	431	Japanese noodles, 1杯,bowl 並
中華そば	490	490	490	Chinese noodles, 1杯,bowl ラーメン
カレーライス	697	697	697	Curry and rice, 1皿,dish
(住居)				(Housing)
大工手間代	24,000	24,000	24,000	Carpentering charges, 1日,day 家屋修理手間代、常用1人分
(光熱・水道)				(Fuel, light and water charges)
灯油	1,478	1,513	1,513	Kerosene,18 白灯油、詰め替え売り、配達
(被服及び履物)				(Clothes and footwear)
ワイシャツ	3,222	3,222	3,222	Men's business shirts,1枚,piece 長袖、シグル脇、ボリエール、綿混紡、白、標準タイプ、普通品
男子背広服地	29,400	29,400	29,400	Men's suit material,1m ウーステッド(毛100%)、48~60番手双糸程度、中級W幅
毛糸	573	573	573	Woolen yarn,50g 毛100%、玉巻、[長さ]190~210m、中級品
男子靴	8,650	8,650	8,650	Men's shoes (Leather), 1足,pair 短靴、黒(甲)牛革、(底)合成ゴム又はウレタン張付底、25~24cm程度、中級品
婦人靴	8,350	8,350	8,350	Women's shoes (Leather), 1足,pair バンプス、(甲)牛革、合成ゴム又はウレタン、(底)張付底、23~24cm程度、中級品
洗濯代				Laundry charges (Men's business shirts),1枚,水洗い、折りたたみ仕上げ、持ち込み、料金前払い、配達なし
(ワイシャツ)	200	200	200	
洗濯代				Dry cleaning charges (Men's suit) 1着、suit上下、ドライクリーニング、持ち込み、料金前払い、配達なし
(背広)	1,038	1,038	1,038	
(交通・通信)				(Transportation & communication)
自動車ガソリン	125	128	128	Gasoline 1リットル レギュラーガソリン、現金売り
(諸雑費)				(Miscellaneous)
理髪料	3,700	3,700	3,650	Men's haircut charges, 1回,once 総合調髪、大人
パーマメント代	7,125	7,125	7,125	Permanent waves, 1回,once シャンプー、カット、ブロー又はセットアップ込み、ショート

10 一世帯当たり一ヶ月間の収入と支出（勤労者世帯の収入と支出）
Average Monthly Receipts and Disbursements per Household (Worker's households)
全国と前橋市 All Japan and maebashi-shi

資料：総務省統計局

項 目	全 国 All Japan		前橋市 Maebashi-shi		Item
	平成18年 (2006)	平成18年 (2006)	平成18年 (2006)	平成18年 (2006)	
	4月 April	5月 May	4月 April	5月 May	
集 計 世 帯 数	4,256世帯	4,285世帯	60世帯	60世帯	Number of tabulated households
世 帯 人 員	3.43人	3.43人	3.35人	3.22人	Persons per household (persons)
有 業 人 員	1.66人	1.67人	1.58人	1.64人	Earners per household (persons)
世 帯 主 の 年 齢	47.0歳	46.7歳	47.5歳	48.1歳	Age of head (years old)
	円	円	円	円	¥
収 入 総 額	941,600	898,190	778,855	810,910	Receipts
実 収 入	472,583	426,680	427,817	373,535	Income
経 常 収 入	458,263	420,969	416,165	368,403	Current income
勤 め 先 収 入	421,951	415,567	376,505	366,006	Wages & salaries
世 帯 主 収 入	363,841	358,706	333,300	329,491	Household head
世 帯 主 の 配 偶 者 の 収 入	46,621	46,002	35,550	34,722	Spouse of household head
他 の 世 帯 員 収 入	11,490	10,859	7,655	1,792	Other household members
事 業 ・ 内 職 収 入	3,323	2,712	1,672	2,317	Business & homework
他 の 経 常 収 入	32,989	2,556	37,988	80	Other current income
特 別 収 入	14,320	5,710	11,652	5,132	Non-current income
実 収 入 以 外 の 収 入	394,427	398,309	288,923	364,769	Receipts other than income
預 貯 金 引 出	358,503	356,833	260,723	318,147	Saving deposits cashed
保 険 取 金	4,780	3,648	8,013	16,585	Insurance proceeds
借 入 の 金	30,635	35,577	16,848	30,037	Debts
繰 上 入 金	510	2,251	3,339	0	Others
繰 上 入 金	74,590	73,200	62,115	72,606	Carry-over from previous month
支 出 総 額	941,600	898,190	778,855	810,910	Disbursements
実 支 出	412,539	409,491	308,806	353,211	Expenditure
消 費 支 出	341,086	310,482	253,501	278,776	Living expenditure
食 料	68,261	70,542	63,982	63,149	Food
穀 類	6,339	6,318	6,213	5,661	Cereals
そ の 他	61,921	64,223	57,770	57,488	Others
住 居	19,851	19,990	9,478	17,518	Housing
家 賃 ・ 地 代	15,069	15,377	7,510	10,505	House and land rents
設 備 修 繕 ・ 維 持	4,782	4,613	1,968	7,013	Repairs & maintenance
光 熱 ・ 水	23,719	21,109	20,307	18,851	Fuel, light and water charges
光 熱	18,974	16,069	15,451	15,084	Fuel and light
上 下 水 道 料	4,746	5,039	4,856	3,766	Water & sewerage charges
家 具 ・ 家 事 用 品	8,206	9,154	8,109	6,940	Furniture & household utensils
被 服 及 び 履 物	14,649	14,640	14,356	12,499	Clothes and footwear
保 健 医 療	10,272	11,224	7,120	9,607	Medical care
交 通 ・ 通 信	48,448	44,158	29,484	37,912	Transportation & communication
教 育	30,168	17,371	16,470	13,650	Education
教 養 娯 楽	31,707	32,432	30,893	38,466	Reading & recreation
そ の 他 の 消 費 支 出	85,805	69,863	53,301	60,184	Other living expenditure
非 消 費 支 出	71,453	99,009	55,305	74,435	Non-living expenditure
直 接 税	30,628	58,321	23,315	43,806	Direct taxes
そ の 他	40,825	40,689	31,990	30,629	Others
実 支 出 以 外 の 支 出	458,066	421,907	395,036	394,061	Disbursements other than expenditure
預 貯 金	364,552	324,431	331,220	316,482	Savings
保 険 掛 金	30,592	30,193	26,861	28,833	Insurance & premium payments
借 入 金 返 済	31,249	31,475	18,324	23,469	Payments of debts
借 入 金 の 返 済	23,884	23,451	18,393	24,991	Installment & credit purchase payments
繰 上 入 金	7,789	12,357	237	286	Others
繰 上 入 金	70,995	66,791	75,014	63,638	Carry-over to next month
現 物 総 額	6,837	7,810	1,930	3,244	Expenditure in kind

注)「世帯主の配偶者の収入」には世帯主の配偶者が男である場合を含む。

四捨五入の関係で項目の計に一致しない場合がある。

11 一世帯当たり一ヶ月間の収入と支出（全世帯の収入と支出）
Average Monthly Receipts and Disbursements per Household (All Households)
全国と前橋市 All Japan and Maebashi-shi

Source: Statistics Bureau Ministry of Public Management, Home Affairs, Posts and Telecommunications

項 目	全 国 All Japan		前橋市 Maebashi-shi		Item
	平成18年 (2006)	平成18年 (2006)	平成18年 (2006)	平成18年 (2006)	
	4月 April	5月 May	4月 April	5月 May	
集 計 世 帯 数	7,838世帯	7,890世帯	92世帯	93世帯	Number of tabulated households
世 帯 人 員	3.16人	3.16人	3.12人	3.04人	Persons per household (persons)
有 業 人 員	1.40人	1.41人	1.36人	1.37人	Earners per household (persons)
世 帯 主 の 年 齢	55.3歳	55.1歳	53.8歳	54.9歳	Persons Age of head (years old)
	円	円	円	円	¥
消 費 支 出	312,872	292,114	240,989	286,576	Living expenditure
食 料	66,737	69,180	59,890	61,050	Food
穀 類	6,151	6,244	6,488	5,958	Cereals
魚 介 類	6,999	6,996	6,369	6,493	Fish & shellfish
肉 類	5,932	6,073	3,941	4,068	Meat
乳 卵 類	3,274	3,400	3,366	3,085	Dairy products & eggs
野 菜 ・ 海 藻	8,514	8,801	8,278	8,692	Vegetables & seaweeds
果 物	2,350	2,295	2,242	2,399	Fruits
油 脂 ・ 調 味 料	2,962	3,012	2,928	2,801	Oils, fats & condiments
菓 子	4,701	4,998	4,595	4,878	Cakes & candies
調 理 食 品	7,910	7,937	7,342	6,826	Cooked Food
飲 料	3,427	4,019	3,850	4,134	Beverages
酒 類	3,306	3,135	1,983	2,276	Alcoholic beverages
外 食	11,213	12,271	8,506	9,439	Eating out
住 居	16,997	18,562	18,843	46,793	Housing
家 賃 ・ 地 代	10,881	11,235	5,695	7,063	House and land rents
設 備 修 繕 ・ 維 持	6,115	7,327	13,148	39,730	Repairs & maintenance
光 熱 ・ 水	23,923	21,261	19,527	19,318	Fuel, light and water charges
電 気	10,104	8,940	7,500	7,348	Electricity
ガ ス	6,999	6,306	6,777	7,036	Gas
他 の 光 熱	2,117	1,104	802	631	Other fuel & light
上 下 水 道 料	4,703	4,911	4,449	4,303	Water & sewerage charges
家 具 ・ 家 事 用 品	8,262	8,709	7,113	7,394	Furniture & household utensils
家 庭 用 耐 久 財	2,266	2,363	1,003	2,482	Household durables
そ の 他 の 家 具 等	5,997	6,347	6,111	4,912	Other furniture and household utensils
被 服 及 び 履 物	13,038	13,358	11,596	11,158	Clothes & footwear
被 服	10,018	10,477	9,425	8,215	Clothing
履 物	1,675	1,490	1,217	1,366	Footwear
そ の 他 の 履 物	1,347	1,391	954	1,577	Services related to clothing
保 健 医 療	11,648	12,475	7,023	8,797	Medical care
医 薬	1,593	1,716	1,187	1,484	Medicines
そ の 他 の 医 療	10,056	10,759	5,837	7,313	Medical supplies, appliance & services
交 通 ・ 通 信	40,747	37,220	26,709	31,090	Transportation & communication
交 通	7,025	6,165	3,204	3,221	Public transportation
自 動 車 等 関 係	23,278	19,010	14,707	16,116	Private transportation
通 信	10,444	12,046	8,799	11,753	Communication
教 育	22,053	11,535	12,036	20,027	Education
授 業 料	18,180	8,902	9,209	17,054	School fees
そ の 他 の 教 育	3,874	2,632	2,827	2,972	Other expenditure relating education
教 養 の 娯 楽	31,825	31,965	28,454	30,854	Reading & recreation
そ の 他 の 消 費 支 出	77,641	67,850	49,797	50,093	Other living expenditure
諸 雑 費	21,389	20,760	15,620	13,279	Miscellaneous
こ づ かい (使 途 不 明)	16,181	14,912	16,117	13,786	Pocket money (of which detailed uses unknown)
交 際 費	23,090	25,599	16,903	17,685	Social expenses
仕 送 り 金	16,981	6,579	1,158	5,343	Remittance
現 物 総 額	6,774	8,505	2,609	3,313	Expenditure in kind

Note) figures may not add up to the totals because of rounding

12 産業別労働者1人平均賃金（規模30人以上）
Average Monthly Cash Earnings per Regular Worker by Industry
(Establishments with 30 or more regular workers)

平成18年5月 May, 2006

Source: Gunma Prefectural Government office

資料：県統計課

産 業	現金給与総額 Cash earnings			きまって支給する給与 Contract earnings			特別に支払われた給与 Extra payments			Industry
	総数 Total	男 Male	女 Female	総数 Total	男 Male	女 Female	総数 Total	男 Male	女 Female	
調査産業計	円 288,405	円 353,640	円 185,060	円 285,729	円 350,652	円 182,880	円 2,676	円 2,988	円 2,180	(¥) Total
建設業	314,313	337,400	190,206	314,313	337,400	190,206	0	0	0	Construction
製造業	314,100	360,048	176,515	313,536	359,445	176,066	564	603	449	Manufacturing
食料品・たばこ	257,450	347,530	121,114	257,392	347,482	121,040	58	48	74	Foodstuffs and tobacco
繊維	239,352	284,934	172,000	239,352	284,934	172,000	0	0	0	Textiles
衣服	157,798	289,119	138,062	157,798	289,119	138,062	0	0	0	Apparel and related products
木材・木製品	275,466	299,940	177,316	275,466	299,940	177,316	0	0	0	Lumber and wood products
家具・装備品	274,532	331,094	151,878	274,532	331,094	151,878	0	0	0	Furniture and fixtures
パルプ・紙	287,476	340,797	155,653	287,476	340,797	155,653	0	0	0	Pulp, paper and allied products
印刷・同関連業	-	-	-	-	-	-	-	-	-	Publishing, printing and allied products
化学	361,713	439,629	251,374	361,713	439,629	251,374	0	0	0	Chemicals and allied products
プラスチック	290,762	362,432	160,792	290,762	362,432	160,792	0	0	0	Plastic products
ゴム	302,776	316,353	201,346	302,776	316,353	201,346	0	0	0	Rubber products
窯業・土石	270,860	302,385	185,943	270,860	302,385	185,943	0	0	0	Ceramic, stone and clay products
鉄鋼	364,926	371,496	265,771	364,032	370,590	265,053	894	906	718	Iron and steel
非鉄金属	303,998	333,418	179,127	303,998	333,418	179,127	0	0	0	Non-ferrous metal products
金属製品	340,552	377,442	174,266	340,552	377,442	174,266	0	0	0	Fabricated metal products
一般機器	291,959	315,138	187,130	291,641	314,812	186,847	318	326	283	General Machinery
電気機器	347,009	386,749	203,037	344,519	384,640	199,166	2,490	2,109	3,871	Electrical machinery
輸送用機器	357,180	370,669	237,211	356,722	370,162	237,187	458	507	24	Transport equipment
精密機器	359,916	420,307	239,981	359,289	419,430	239,852	627	877	129	Precision instrument
その他	-	-	-	-	-	-	-	-	-	Others
電気・ガス業	451,522	467,465	333,461	451,522	467,465	333,461	0	0	0	Electricity, gas, heat supply and water
情報通信業	283,905	318,473	168,762	283,905	318,473	168,762	0	0	0	Communication
運輸業	274,860	278,270	230,379	274,860	278,270	230,379	0	0	0	Transportation
卸売・小売業	198,861	304,313	117,933	197,738	303,867	116,292	1,123	446	1,641	Wholesale & retail trade, eating & drinking places
金融・保険業	536,644	642,513	343,817	446,151	546,334	263,680	90,493	96,179	80,137	Financing and insurance
サービス業	225,502	320,852	128,956	225,502	320,852	128,956	0	0	0	Services

13 産業別賃金指数（規模30人以上）（現金給与総額）
Wage indexes of Regular Workers by Industry
(Establishments with 30 or more regular workers) (cash earnings)

平成12年(2000)=100

Source : Gunma Prefectural Government Office 資料：県統計課

年 月 Year and month	名 目 Nominal				実 質 Real			
	調査産業 Total	製 造 業 Manufac- turing	卸売・小売業 Wholesale & retail trade	サービス業 Services	調査産業 Total	製 造 業 Manufac- turing	卸売・小売業 Wholesale & retail trade	サービス業 Services
平成16年 (2004)	93.9	100.3	85.7	94.5	95.9	102.5	87.5	96.5
平成17年 (2005)	95.2	99.8	-	-	97.8	102.6	-	-
17(2005) 6月 Jun	129.4	126.0	-	-	133.4	129.9	-	-
7月 Jul	124.0	148.9	-	-	127.7	153.3	-	-
8月 Aug	79.8	82.0	-	-	82.1	84.4	-	-
9月 Sep	77.5	79.6	-	-	79.4	81.6	-	-
10月 Oct	77.6	78.9	-	-	79.3	80.6	-	-
11月 Nov	82.4	82.9	-	-	84.3	84.9	-	-
12月 Dec	170.5	193.7	-	-	174.3	198.1	-	-
18(2006) 1月 Jan	79.1	77.1	-	-	80.5	78.5	-	-
2月 Feb	77.9	80.0	-	-	79.4	81.5	-	-
3月 Mar	80.1	83.8	-	-	81.4	85.2	-	-
4月 Apr	78.6	79.6	-	-	79.9	80.9	-	-
5月 May	76.1	77.2	-	-	76.9	78.1	-	-

14 産業別雇用指数（規模30人以上）
Employment Indexes of Regular Workers by Industry
(Establishments with 30 or more regular workers)

Source : Gunma Prefectural Government Office 資料：県統計課

年 月 Year and month	調査産業			
	Total	製 造 業 Manufac- turing	卸売・小売業 Wholesale & retail trade	サービス業 Services
平成16年 (2004)	104.2	88.5	141.3	124.4
平成17年 (2005)	103.4	87.0	-	-
17(2005) 6月 Jun	104.3	87.9	-	-
7月 Jul	103.8	87.7	-	-
8月 Aug	103.1	86.5	-	-
9月 Sep	102.3	85.5	-	-
10月 Oct	103.0	86.5	-	-
11月 Nov	102.9	86.6	-	-
12月 Dec	102.7	86.6	-	-
18(2006) 1月 Jan	101.9	86.0	-	-
2月 Feb	101.8	85.8	-	-
3月 Mar	101.1	85.7	-	-
4月 Apr	102.9	87.2	-	-
5月 May	103.4	87.5	-	-

注) 卸・小売業及びサービス業について、平成17年1月以降はデータ項目が一致しないため、指数を作成していません。

Note) Since the content of the wholesale, retail and service industries' 2005 data is inconsistent with previous years, we have not displayed it here so as to not cause any misunderstandings.

15 労働者数、労働時間、出勤日数（規模30人以上）

Regular Workers, Hours Worked and Days Worked by Industry
(Establishments with 30 or more regular Workers)

平成18年5月 May, 2006

Source: Gunma Prefectural Government office

資料：県統計課

産 業	常用雇用者数 Regular Workers			総実労働時間 Hours Worked			出勤日数 Days Worked			Industry
	総数 Total	男 Male	女 Female	総数 Total	男 Male	女 Female	総数 Total	男 Male	女 Female	
調 査 産 業 計	404,381	247,548	156,833	150.8	160.5	135.3	19.1	19.1	19.1	Total
建 設 業	9,658	8,083	1,575	164.8	163.9	169.7	20.5	20.2	22.1	Construction
製 造 業	150,862	113,047	37,815	151.2	155.2	139.0	17.8	17.7	17.9	Manufacturing
電 気 ・ ガ ス 業	2,929	2,580	349	149.3	150.9	137.7	18.3	18.3	18.3	Electricity&gas
情 報 通 信 業	9,494	7,294	2,200	144.7	152.3	119.2	19.5	19.6	19.3	Communication
運 輸 業	23,422	21,762	1,660	190.5	192.1	168.1	19.8	19.8	19.5	Transport
卸 売 ・ 小 売 業	70,891	30,802	40,089	133.6	162.2	111.8	20.4	21.4	19.6	Wholesale & retail trade
金 融 ・ 保 険 業	8,513	5,493	3,020	159.4	162.6	153.5	19.8	20.2	19.2	Financing and insurance
サ ー ビ ス 業	40,228	20,182	20,046	141.5	154.3	128.4	18.6	19.0	18.2	Services

16 一般労働者の職業紹介状況（学卒・パートを除く）

Employment Security Activities for General Workers

Source: Gunma Labor Bureau

資料：群馬労働局

年 度 月	新規求職 申込件数 New applications	月間有効 求職者数 Monthly active application	新 規 求 人 数 New openings	月間有効 求 人 数 Monthly active openings	就 職 Placements			新規求人 倍 率 New opening ratio	有効求人 倍 率 Active opening ratio
					総 数 Total	県 内 In Gunma	県 外 Outside Gunma		
平成16年度 (2004)	6,025	24,935	9,976	27,335	1,678	1,535	144	1.66	1.10
平成17年度 (2005)	5,838	22,680	10,765	29,747	1,744	1,565	179	1.84	1.31
(Average)									
17(2005) 10月 Oct	5,892	22,948	11,574	31,729	1,813	1,612	201	1.96	1.38
11月 Nov	5,278	22,179	13,559	33,437	1,718	1,550	168	2.57	1.51
12月 Dec	4,313	20,512	9,526	31,999	1,480	1,312	168	2.21	1.56
18(2006) 1月 Jan	5,956	20,409	11,122	32,105	1,494	1,347	147	1.87	1.57
2月 Feb	6,028	21,108	13,848	33,252	1,724	1,533	191	2.30	1.58
3月 Mar	6,444	22,617	9,940	32,474	2,114	1,901	213	1.54	1.44
4月 Apr	6,866	23,366	8,979	27,220	1,872	1,675	197	1.31	1.16
5月 May	5,875	23,248	9,295	24,091	1,842	1,624	218	1.58	1.04

17 求職者給付支給状況

Payment For General Persons Seeking Jobs

Source: Gunma Labor Bureau

資料：群馬労働局

年 度 月	一 般 General employees			短期特例 Short-term employees	
	離職票提出件数 Separation notice submitted	保険金受給者実人員 (所定給付) Beneficiaries (basic allowance)	保険金支給額 (所定日数内給付) Amount of benefits (basic allowance)	特例一時金受給者数 Beneficiaries (Special allowance)	特例一時金支給額 Amount of benefits (Special allowance)
平成16年度 (2004)	(cases)件 2,196	(persons)人 8,632	(¥1,000)千円 1,126,731	(persons)人 80	(¥1,000)千円 18,060
平成17年度 (2005)	2,136	7,562	1,008,432	74	16,591
(Average)					
17(2005) 10月 Oct	2,291	7,637	934,374	1	165
11月 Nov	1,627	7,386	988,810	22	5,265
12月 Dec	1,427	7,018	891,044	361	81,918
18(2006) 1月 Jan	1,944	6,974	919,582	248	54,155
2月 Feb	2,194	7,011	882,738	236	54,140
3月 Mar	2,079	7,163	1,030,114	3	640
4月 Apr	3,258	6,734	865,068	2	345
5月 May	2,316	7,388	1,003,993	5	1,192

18 電 気 Electricity

Source: Tokyo Electric Power co., Ltd 資料: 東京電力(株)群馬支店

年 月 Year and month	販売量 (年度月計) Sold amount (Total of fiscal year & month)			
	総 数 Total	特定規模需要以外の需要 Demand other than the demand of a specific scale		特定規模需要 Demand of a specific scale
		電 灯 For electric light	電 力 For electric power	
	千kWh	千kWh	千kWh	千kWh
平成16年度 (2004)	16,692,808	4,311,667	4,826,375	7,554,766
平成17年度 (2005)	16,766,564	4,442,346	853,466	11,470,751
17(2005) 11月 Nov	1,291,482	324,408	54,394	912,680
12月 Dec	1,388,713	384,707	65,996	938,010
18(2006) 1月 Jan	1,550,308	531,955	89,817	928,536
2月 Feb	1,467,345	428,350	75,614	963,381
3月 Mar	1,379,328	389,635	67,942	921,751
4月 Apr	1,367,592	376,315	63,593	927,684
5月 May	1,277,110	349,333	59,323	868,454
6月 Jun	1,287,563	277,706	52,532	957,325

注) 平成17年4月以降は、販売量のみが公表となります。
四捨五入の関係で項目の計に一致しない場合があります。

Note) After April, 2005, only the amount of sales is announced.
Figures may not add up to the totals because of rounding

19 ガスの消費量 Consumption of Gas

Source: Each gas supply establishments 資料: 各ガス供給事業所

年 月 Year and month	消費量 Consumption of Gas				
	総数 Total	工業用 Industrial	商業用 Commercial	家庭用 Residential	その他 Other
	千MJ	千MJ	千MJ	千MJ	千MJ
平成16年 (2004)	11,454,932	5,740,303	1,179,350	2,598,981	1,936,299
平成17年 (2005)	12,234,006	6,439,280	1,007,395	2,696,018	2,091,313
17(2005) 10月 Oct	864,966	515,752	79,071	153,003	117,140
11月 Nov	989,542	586,039	61,749	203,980	137,774
12月 Dec	1,214,408	655,018	80,280	289,349	189,761
18(2006) 1月 Jan	1,343,831	630,609	105,504	394,740	212,978
2月 Feb	1,356,617	682,309	92,353	335,773	246,182
3月 Mar	1,281,874	672,655	82,588	316,326	210,305
4月 Apr	1,184,256	651,351	73,311	280,922	178,672
5月 May	990,849	563,874	64,744	227,371	134,860

注) 四捨五入の関係で項目の計に一致しない場合があります。Note) Figures may not add up to the totals because of rounding
単位を千m³から千MJ (兆ジュール) に変更しました。 The unit was changed into 1000MJ from 1000m³.

20 石油販売量 Sales of Petroleum

Source: Petroleum Cooperatives 資料: 石油協同組合

年 月 Year and month	燃料油 Fuel oil						潤滑油	アスファルト	その他
	計 Total	ガソリン Gasoline	灯油 Kerosene	軽油 Gas oil	重油 Heavy oil	その他 other	Lubricating oil	Asphalt	Other
	kl	kl	kl	kl	kl	kl	kl	t	t
平成16年 (2004)	3,143,210	1,252,614	482,966	728,063	677,106	2,461	45,345	19,478	932
平成17年 (2005)	3,279,424	1,312,938	540,219	745,772	678,219	2,276	44,485	16,401	892
17(2005) 10月 Oct	235,249	106,353	25,003	60,945	42,920	28	3,732	1,468	97
11月 Nov	274,636	115,037	45,084	59,425	54,734	356	3,804	1,616	76
12月 Dec	359,054	122,888	90,620	69,398	76,120	28	3,835	1,675	80
18(2006) 1月 Jan	322,857	109,291	83,468	57,775	72,301	22	3,218	961	63
2月 Feb	288,495	106,158	63,814	56,449	61,788	286	3,529	1,499	74
3月 Mar	309,303	121,288	58,444	68,193	61,232	146	4,229	2,796	75
4月 Apr	266,279	111,336	37,407	61,619	55,889	28	3,535	1,154	83
5月 May	240,622	114,394	19,965	58,117	48,126	20	3,617	996	62
6月 Jun	251,469	107,833	27,314	67,075	48,799	448	4,028	1,370	72

注) 年データは原指数。

Note: Year figures are not seasonally adjusted.

21 鋳工業生産指数 (季節調整済指数)

平成12年(2000)=100

年 月 Year and month	鋳工業										
	Mining & Manufacturing	製造工業									
		Manufacturing	鉄鋼 Iron & steel	非鉄金属 Nonferrous metals	金属製品 Fabricated metals	一般機械 General Machinery	電気機械 Electrical machinery	情報通信機械 Information & communication electronics equipment	電子部品・デバイス Electronic parts & devices	輸送機械 Transport equipments	窯業・土石製品 Ceramics, stone & clay products
平成16年(2004)	91.0	91.0	107.2	89.8	94.5	99.2	90.5	18.5	75.9	98.3	78.1
平成17年(2005)	88.7	88.7	108.6	90.9	94.2	101.6	88.9	16.5	67.6	95.9	71.1
17(2005) 12月 Dec	94.8	95.0	109.9	96.7	90.7	113.8	105.7	19.5	81.4	102.4	71.6
18(2006) 1月 Jan	92.8	92.7	111.4	94.6	107.3	96.6	101.5	17.1	78.2	99.0	71.9
2月 Feb	87.6	87.6	110.1	94.2	102.1	94.6	85.5	16.2	81.5	92.6	72.5
3月 Mar	89.8	89.7	107.8	89.6	107.8	109.0	81.1	13.4	79.3	94.2	75.9
4月 Apr	90.0	90.1	108.5	88.4	123.1	94.8	95.7	14.9	77.3	99.1	71.4
5月 May	92.6	92.6	104.7	90.7	121.9	99.4	101.8	12.9	75.5	97.5	71.8
前月比(%) Change from Previous month	2.9	2.8	3.5	2.6	1.0	4.9	6.4	13.4	2.3	1.6	0.6

22 鋳工業生産者出荷指数 (季節調整済指数)

平成12年(2000)=100

年 月 Year and month	鋳工業										
	Manufacturing	製造工業									
		Manufacturing	鉄鋼 Iron & steel	非鉄金属 Nonferrous metals	金属製品 Fabricated metals	一般機械 General Machinery	電気機械 Electrical machinery	情報通信機械 Information & communication electronics equipment	電子部品・デバイス Electronic parts & devices	輸送機械 Transport equipments	窯業・土石製品 Ceramics, stone & clay products
平成16年(2004)	90.4	90.4	109.7	91.4	89.9	99.3	91.7	19.9	80.8	99.6	80.8
平成17年(2005)	86.2	86.2	109.8	92.0	82.3	101.3	90.0	19.0	69.4	95.2	70.2
17(2005) 12月 Dec	89.2	89.1	108.5	94.6	71.4	117.9	106.2	22.5	73.0	100.0	68.1
18(2006) 1月 Jan	91.2	91.2	111.5	91.9	81.1	99.4	103.8	19.9	73.3	103.4	71.2
2月 Feb	84.4	84.4	110.4	91.4	87.7	94.0	86.2	19.9	75.6	92.3	74.5
3月 Mar	86.4	86.4	109.9	93.9	93.7	105.2	86.7	17.4	71.2	91.1	77.6
4月 Apr	88.2	88.2	110.3	89.5	103.8	95.9	96.6	16.4	75.8	98.3	85.5
5月 May	87.7	87.7	109.1	92.2	100.2	97.8	104.0	13.7	77.6	96.7	69.5
前月比(%) Change from Previous month	0.6	0.6	1.1	3.0	3.5	2.0	7.7	16.5	2.4	1.6	18.7

23 鋳工業生産者製品在庫指数 (季節調整済指数)

平成12年(2000)=100

年 月 Year and month	鋳工業										
	Manufacturing	製造工業									
		Manufacturing	鉄鋼 Iron & steel	非鉄金属 Nonferrous metals	金属製品 Fabricated metals	一般機械 General Machinery	電気機械 Electrical machinery	情報通信機械 Information & communication electronics equipment	電子部品・デバイス Electronic parts & devices	輸送機械 Transport equipments	窯業・土石製品 Ceramics, stone & clay products
平成16年(2004)	98.1	98.1	107.6	62.3	102.5	100.9	118.4	61.3	110.9	103.4	86.9
平成17年(2005)	99.5	99.4	109.0	78.7	97.0	101.3	137.3	57.8	126.3	69.9	74.9
17(2005) 12月 Dec	105.8	105.7	117.6	103.1	94.0	91.9	149.4	59.0	148.6	81.4	68.2
18(2006) 1月 Jan	107.8	107.8	128.0	116.8	112.9	84.7	149.8	73.8	158.2	67.3	67.0
2月 Feb	109.2	109.2	126.4	122.5	115.7	84.4	147.5	82.3	171.1	70.5	67.2
3月 Mar	109.3	109.3	123.6	93.5	113.7	84.4	157.3	44.3	185.0	66.0	67.3
4月 Apr	109.0	109.0	117.1	89.5	111.3	78.6	152.9	59.9	186.6	59.6	63.3
5月 May	108.1	108.2	106.2	88.5	119.8	82.5	146.3	62.5	181.1	51.4	65.1
前月比(%) Change from Previous month	0.8	0.7	9.3	1.1	7.6	5.0	4.3	4.3	2.9	13.8	2.8

21 Indices of Industrial Production (Seasonally adjusted)

Source: Gunma Prefectural Government Office 資料: 県統計課

											産業総合	
化学	プラスチック製品	パルプ・紙・紙加工品	繊維	食料品・たばこ	その他	ゴム製品	家具製品	木材・木製品 Wood & wood products	その他製品	鉱業	電気・ガス事業 Electricity & gas enterprise	Industries
105.0	110.5	110.5	67.7	87.8	83.5	94.8	61.9	94.6	87.8	92.7	94.7	91.1
111.7	102.8	112.7	56.5	81.7	79.8	83.7	59.7	82.1	91.8	98.3	87.9	88.7
112.8	105.0	115.5	51.8	81.4	75.3	66.6	58.6	72.2	95.4	103.4	95.3	95.0
113.2	106.9	113.4	52.3	83.2	80.5	80.9	59.8	77.2	97.2	107.4	111.1	92.8
103.8	111.1	110.6	51.3	78.9	77.5	80.2	58.8	76.7	92.6	74.4	101.9	87.8
96.5	113.5	112.5	49.7	80.1	75.5	70.3	55.8	73.9	95.6	98.3	90.6	89.7
108.1	110.7	109.7	47.2	79.2	77.4	78.6	51.0	78.4	98.4	120.3	99.5	90.3
113.0	113.9	120.0	49.3	84.2	74.7	85.4	56.5	75.0	84.0	87.2	94.3	92.5
4.5	2.9	9.4	4.4	6.3	3.5	8.7	10.8	4.3	14.6	27.5	5.2	2.4

22 Indices of Producer's Shipments (Seasonally adjusted)

Source: Gunma Prefectural Government Office 資料: 県統計課

											産業総合	
化学	プラスチック製品	パルプ・紙・紙加工品	繊維	食料品・たばこ	その他	ゴム製品	家具製品	木材・木製品	その他製品	鉱業	電気・ガス事業	Industries
113.8	103.3	106.0	65.9	83.5	92.9	99.0	100.5	94.9	82.2	96.4	95.1	90.5
117.7	94.4	107.6	57.1	76.1	88.9	86.0	102.3	81.7	85.1	101.4	88.3	86.3
112.9	95.5	111.7	50.3	74.0	84.9	71.9	98.5	85.7	80.9	102.5	96.0	89.3
114.8	98.8	108.9	52.7	77.6	85.3	75.3	97.8	72.2	89.0	106.2	109.7	91.3
106.4	102.6	103.6	51.8	71.2	84.7	85.5	94.0	69.2	89.4	89.5	101.8	84.6
106.6	109.8	109.5	52.2	75.8	87.9	78.6	104.1	82.5	88.0	97.0	90.9	86.5
108.8	108.2	105.6	48.4	71.0	88.9	75.6	92.6	78.5	96.3	120.0	100.9	88.4
108.2	106.2	116.7	50.5	77.6	86.3	81.6	95.6	83.9	81.2	96.7	95.1	87.8
0.6	1.8	10.5	4.3	9.3	2.9	7.9	3.2	6.9	15.7	19.4	5.7	0.7

23 Indices of producer's Industrial Inventories (Seasonally adjusted)

Source: Gunma Prefectural Government Office 資料: 県統計課

											鉱業
化学	プラスチック製品	パルプ・紙・紙加工品	繊維	食料品・たばこ	その他	ゴム製品	家具製品	木材・木製品	その他製品	Industries	
											Chemicals
99.4	110.9	91.2	63.7	76.2	76.3	29.0	123.1	73.4	62.6	158.5	
97.6	106.3	89.8	59.8	68.7	82.7	12.1	145.9	85.7	61.0	152.8	
106.9	102.4	89.5	59.4	66.9	84.1	10.7	150.8	84.5	67.0	152.8	
117.7	125.4	88.6	63.3	65.9	85.6	12.3	151.3	87.6	63.9	155.5	
114.6	125.2	89.6	64.9	68.0	91.8	12.3	154.4	96.0	69.3	138.6	
103.1	120.1	93.1	57.0	64.6	91.8	11.2	165.0	91.2	61.8	147.0	
108.9	107.9	95.0	59.3	61.0	90.9	13.1	164.6	88.3	73.8	152.4	
119.9	111.9	91.2	62.0	60.4	83.9	13.3	158.1	78.0	61.4	144.2	
10.1	3.7	4.0	4.6	1.0	7.7	1.5	3.9	11.7	16.8	5.4	

24 生乳生産量と処理状況 Production and Supply of Raw Milk

Source: Ministry of Agriculture, Forestry and Fisheries 資料: 関東農政局群馬統計情報事務所

年 月 Year and month	生乳生産量 Raw milk Production	生乳流通量 Marketing quantity of raw milk		用途別処理量 Raw milk processing by use			
		移入量 From outside Gunma	移出量 To outside Gunma	総量 Total	飲用牛乳等向け For drinking milk	乳製品向け For milk products	その他 Other
平成16年 (2004)	277,704	67,618	167,998	177,324	142,793	27,135	2,469
平成17年 (2005)	273,604	61,988	152,758	182,834	161,799	18,654	2,381
17(2005) 10月 Oct	22,235	4,906	11,788	15,353	14,356	793	204
11月 Nov	21,931	4,713	11,441	15,203	14,060	936	207
12月 Dec	22,756	6,229	12,497	16,488	13,239	3,067	182
18(2006) 1月 Jan	23,155	5,822	12,624	16,353	13,461	2,701	191
2月 Feb	21,584	4,051	11,730	13,905	12,500	1,229	176
3月 Mar	24,586	6,350	13,906	17,030	14,079	2,747	204
4月 Apr	24,113	7,318	12,871	18,560	15,332	3,052	176
5月 May	24,789	5,816	13,282	17,323	15,321	1,828	174
6月 Jun	23,381	5,456	12,134	16,703	15,366	1,163	174

25 素材・製材・合板価格 Price of Log, Sawlog and Plywood

Source: Gunma Prefectural Government Office 資料: 県林業振興課

	国産 外材別	樹種 Item	計量 Unit			区分 Grade	平成18年(2006) 4月15日現在	平成18年(2006) 5月15日現在	平成18年(2006) 6月15日現在
			m	cm	cm		千円 (¥thou) Apr. 15	千円 (¥thou) May. 15	千円 (¥thou) Jun. 15
素 材 ・ 丸 太	国産材 Domestic logs	ス ギ Japanese cedar	3.00	14~16		柱材	9.5	9.3	10.1
		ス ギ Japanese cedar	3.65	18~28		中目材	10.5	10.5	11.7
		ヒ ノ キ Japanese cypress	3.00	14~16		柱材	19.6	19.8	19.9
		ヒ ノ キ Japanese cypress	4.00	18~28		中目材	23.7	23.7	24.4
		マ ツ Japanese Pine	4.00	18~22		梁丸太	9.4	9.0	8.9
	外材 Imported logs	米 マ ツ Pine	12.00	上 30上		S S	28.4	28.5	28.5
	米 マ ツ Pine	12.00	上 30上		I S	25.6	25.7	25.6	
製 材	国産材 Domestic logs	ス ギ Japanese cedar	3.00	10.5 10.5		特等 柱(未乾燥)	41.7	42.3	42.0
		ス ギ Japanese cedar	3.65	1.4 10.0		特等 貫	46.6	46.8	46.8
		ス ギ Japanese cedar	3.65	4.0 4.5		特等 タルキ	42.6	42.4	42.5
		ス ギ Japanese cedar	3.65	4.5 10.5		カネ無 鴨居	166.9	165.5	165.5
		ヒ ノ キ Japanese cypress	3.00	10.5 10.5		特等 柱(未乾燥)	67.3	67.6	67.4
		ヒ ノ キ Japanese cypress	4.00	10.5 10.5		特等 土台	74.7	74.3	73.6
		ヒ ノ キ Japanese cypress	4.00	4.5 10.5		上小 敷居	210.5	210.2	206.0
		マ ツ Japanese pine	4.00	15.0 18~20		- 太鼓梁	35.0	35.0	35.0
	外材 Imported logs	米 ツ ガ Hemlock	4.00	10.5 10.5		特等 防腐土台	48.9	48.9	49.1
		米 マ ツ Pine	4.00	12.0 24.0		特等 梁	58.2	58.3	58.6
	米 マ ツ Pine	4.00	9.0 9.0		特等 母屋	52.5	52.6	52.8	
	ラ ウ ン Lauan	4.00	2.4 24.0		- -	177.0	177.4	177.7	
合板	普通合板 Plywood		厚さ 12.0	mm	タイプ	円(¥) 1,250	円(¥) 1,280	円(¥) 1,490	
	コンクリート型枠合板 Concrete mold plywood		12.0		-	1,000	1,050	1,120	
	構造用合板 Plywood for structures		12.0		針葉樹合板 ラウン合板	870	880	900	

26 製材用素材・製材品の需給状況 Demand and Supply of Log and Sawlog

資料：関東農政局群馬統計情報事務所

Source: Ministry of Agriculture, Forestry and Fisheries

年 月 Year and month (Average)	製材用素材 Log			製材品 Sawlog		
	入荷 Arrival (thou.m ³)	消費 Consumption (thou.m ³)	在庫 Inventory (thou.m ³)	生産 Production (thou.m ³)	出荷 Shipment (thou.m ³)	在庫 Inventory (thou.m ³)
	千m ³	千m ³	千m ³	千m ³	千m ³	千m ³
平成16年 (2004)	17	18	49	12	12	13
平成17年 (2005)	14	14	44	10	9	12
17(2005) 11月 Nov	13	13	45	9	9	12
12月 Dec	15	14	46	9	9	12
18(2006) 1月 Jan	9	12	43	8	8	12
2月 Feb	10	11	42	8	8	12
3月 Mar	10	12	40	8	8	12
4月 Apr	13	13	41	8	9	12
5月 May	13	14	39	9	8	13

27 自動車保有台数 Motor Vehicles Owned

Source: Ministry of Land, Infrastructure and Transport

資料：関東運輸局群馬運輸支局

年度月末 End of fiscal Year and month	総数 Total	貨物車 Trucks			乗合車 Busses	乗用車 Passenger cars		特種(殊)用途 Special purpose vehicles		小型 二輪車 Light two wheeled vehicles	軽自動車 Light motor vehicles
		普通 Medium	小型 (3,4輪) Light(3and 4wheeled)	被けん 引車 Trailers		普通 Medium	小型 Light	普通・ 小型 Medium & light	大型 特殊 Heavy		
平成16年度 (2004)	1,705,783	59,933	98,883	2,218	4,269	344,315	603,523	28,189	4,333	29,405	530,715
平成17年度 (2005)	1,733,897	60,572	97,035	2,328	4,216	353,538	600,909	27,514	4,327	29,977	553,481
17(2005) 12月 Dec	1,733,897	60,572	97,035	2,328	4,216	353,538	600,909	27,514	4,327	29,977	553,481
18(2006) 1月 Jan	1,735,655	60,620	96,870	2,345	4,220	354,116	600,961	27,383	4,330	30,001	554,809
2月 Feb	1,737,575	60,621	96,681	2,363	4,220	354,856	601,165	27,271	4,334	29,940	556,124
3月 Mar	1,729,732	60,613	95,826	2,368	4,225	354,184	597,884	27,024	4,336	29,670	553,602
4月 Apr	1,731,649	60,670	95,733	2,371	4,222	354,257	596,867	26,960	4,333	29,898	556,338
5月 May	1,720,041	60,794	94,178	2,380	4,224	352,160	586,672	26,950	4,335	29,966	558,382
6月 Jun	1,723,605	61,002	94,014	2,395	4,227	352,902	586,589	26,927	4,332	30,071	561,146

28 大型小売店販売額 Large Scale Retail Store Sales

Source: Ministry of Economy, Trade and Industry

資料：経済産業省

年 月 Year and month	合計 Value of sales	衣料品 Clothing		飲食料品 Foods & Beverages		その他 Other	
		百貨店 Department Stores	スーパー Supermarket	百貨店 Department Stores	スーパー Supermarket	百貨店 Department Stores	スーパー Supermarket
	百万円	百万円	百万円	百万円	百万円	百万円	百万円
平成16年 (2004)	283,651	33,066	37,510	15,655	141,254	11,533	44,633
平成17年 (2005)	282,683	32,865	36,700	15,338	140,146	11,758	45,875
17(2005) 12月 Dec	29,287	3,110	3,716	2,384	13,615	1,068	5,393
18(2006) 1月 Jan	25,813	3,537	3,842	1,172	11,633	1,076	4,552
2月 Feb	20,283	2,115	2,241	1,058	10,682	763	3,424
3月 Mar	23,671	3,214	2,945	1,248	11,174	1,090	4,000
4月 Apr	22,903	2,696	2,886	1,019	11,092	1,053	4,157
5月 May	22,767	2,641	2,907	939	11,336	979	3,965

29 業態別実質預金 Real Deposits by Type

(¥ 100 million) Source: The Bank of Japan 資料：日本銀行前橋支店

年月末 End of year and month	総額 Total		国内銀行 Domestic bank		信用金庫 Shinkin Banks		その他 other	
	億円		億円		億円		億円	
平成16年 (2004)	106,107		61,988		21,152		22,965	
平成17年 (2005)	106,640		61,849		21,475		23,315	
18(2006) 1月 Jan	105,823		61,419		21,233		23,170	
2月 Feb	105,559		60,986		21,339		23,233	
3月 Mar	104,784		60,819		20,995		22,969	
4月 Apr	106,226		61,598		21,359		23,268	
5月 May	105,598		61,200		21,282		23,115	
6月 Jun	p106,267		p61,504		p21,442		p23,319	

注) 対象は群馬県内店舗。国内銀行は、都市銀行、地方銀行、地方銀行、信託銀行(信託勘定を含む)。その他は信用組合、商工組合中央金庫、労働金庫、農業協同組合の計。オフショア勘定は除く。

30 業態別貸出金 Loans and Discounts Outstanding by Type

(¥ 100 million) Source: The Bank of Japan 資料：日本銀行前橋支店

年月末 End of year and month	総額 Total		国内銀行 Domestic bank		信用金庫 Shinkin Banks		その他 other	
	億円		億円		億円		億円	
平成16年 (2004)	60,867		36,281		12,340		12,245	
平成17年 (2005)	60,415		35,973		12,513		11,928	
18(2006) 1月 Jan	59,876		35,741		12,316		11,819	
2月 Feb	60,113		36,008		12,304		11,800	
3月 Mar	59,622		35,390		12,357		11,874	
4月 Apr	59,625		35,522		12,306		11,797	
5月 May	r59,641		35,623		12,261		11,756	
6月 Jun	p59,764		p35,725		p12,285		p11,753	

注) 対象は群馬県内店舗。国内銀行は、都市銀行、地方銀行、地方銀行、信託銀行(信託勘定を含む)。その他は信用組合、商工組合中央金庫、国民生活金融公庫、中小企業金融公庫、労働金庫、農業協同組合の計。オフショア勘定は除く。

31 手形交換状況 Clearing of Bills

Source: Gunma Bankers association 資料：群馬県銀行協会

年月 Year and month	手形交換高 Bills cleared		不渡手形 Dishonored bills		取引停止処分 Suspension of business transactions with banks		不渡手形発生率 Dishonored bills ratio	
	枚数 Number	金額 Value(¥million)	枚数 Number	金額 Value(¥thousand)	枚数 Number	金額 Value(¥thousand)	枚数 Number	金額 Value
	枚	百万円	枚	千円	枚	千円	%	%
平成16年 (2004)	1,535,978	1,674,183	2,203	2,609,756	360	324,790	0.14	0.16
平成17年 (2005)	1,324,274	1,611,186	1,953	2,957,556	211	338,013	0.15	0.18
17(2005) 11月 Nov	104,247	121,020	145	284,384	15	18,379	0.14	0.23
12月 Dec	101,318	124,641	110	325,429	10	8,413	0.11	0.26
18(2006) 1月 Jan	106,305	134,235	150	234,777	14	8,225	0.14	0.17
2月 Feb	100,886	116,529	155	146,809	15	27,617	0.15	0.13
3月 Mar	103,563	134,443	143	180,292	35	22,740	0.14	0.13
4月 Apr	82,194	97,926	114	149,191	9	7,641	0.14	0.15
5月 May	115,275	155,870	147	104,954	23	5,390	0.13	0.07
6月 Jun	99,210	144,345	98	82,863	19	11,579	0.10	0.06

32 企業倒産状況 Cases of Bankruptcy

Source: Teikoku Data Bank, Ltd. 資料: 帝国データバンク前橋支店

年 月 Year and month	総 数 Total		建設業 Construction		製造業 Manufacturing		卸・小売業 Wholesale & retail		その他 Other	
	件 数 Cases	負債額 Liabilities	件 数 Cases	負債額 Liabilities	件 数 Cases	負債額 Liabilities	件 数 Cases	負債額 Liabilities	件 数 Cases	負債額 Liabilities
	件	百万円	件	百万円	件	百万円	件	百万円	件	百万円
平成16年 (2004)	30	33,443	9	3,857	8	1,648	8	5,036	5	22,902
平成17年 (2005)	79	86,184	15	2,780	19	10,482	29	12,250	16	60,672
17(2005) 11月 Nov	5	1,346	1	60	1	350	1	416	2	520
12月 Dec	8	6,535	1	120	1	100	3	3,565	3	2,750
18(2006) 1月 Jan	9	1,955	3	1,425	3	210	3	320	-	-
2月 Feb	6	410	2	230	1	60	2	90	1	30
3月 Mar	5	4,124	2	40	3	4,084	-	-	-	-
4月 Apr	3	1,400	1	490	-	-	1	100	1	810
5月 May	9	24,600	2	230	2	260	2	240	3	23,870
6月 Jun	2	2,810	1	60	-	-	1	2,750	-	-
7月 Jul	4	4,484	1	150	-	-	-	-	3	4,334

注) 負債1,000万円以上。単位未満四捨五入のため総数に一致しない場合がある。

平成17年1月以降のデータについて、集計方法が変更になりました。今後は、法的整理のみが対象になります。

Note) Companies with liabilities of ten million yen or more. Figures may not add up to the totals because of rounding.

As for the data after January, 2005, a count method changed. Hereafter, only the legal liquidation is targeted.

33 信用保証協会保証状況 Credit Guarantee Association (¥ m i l l i o n)

Source: Gunma Credit Guarantee association 資料: 県信用保証協会

年 月 Fiscal year and month	保証申込 Guarantee associations made		保証承諾 Guarantee commitments made		償還額 Redemptions	
	件 数 Cases	金 額 Value	件 数 Cases	金 額 Value	件 数 Cases	金 額 Value
	件	百万円	件	百万円	件	百万円
平成16年 (2004)	36,154	345,784	33,832	312,141	38,601	303,204
平成17年 (2005)	31,032	303,371	29,228	278,462	34,929	281,503
17(2005) 12月 Dec	3,546	32,477	3,501	31,489	4,114	26,446
18(2006) 1月 Jan	1,640	16,090	1,521	14,506	2,216	19,563
2月 Feb	2,056	20,727	1,939	18,996	2,332	19,583
3月 Mar	2,769	31,263	2,653	29,448	3,033	22,964
4月 Apr	1,691	15,874	1,606	14,178	2,490	22,086
5月 May	2,088	21,881	1,960	19,786	2,655	21,759
6月 Jun	2,892	27,744	2,768	25,420	2,938	21,803

年 月 Fiscal year and month	保証債務残高 Guarantee obligation		代位弁済額 Paid under guarantee		求償権現在額 Guarantor's right of indemnify outstanding	
	件 数 Cases	金 額 Value	件 数 Cases	金 額 Value	件 数 Cases	金 額 Value
	件	百万円	件	百万円	件	百万円
平成16年 (2004)	91,643	606,378	2,609	19,051	2,511	16,897
平成17年 (2005)	83,710	584,393	2,077	16,846	2,071	15,088
17(2005) 12月 Dec	83,710	584,393	144	1,072	2,071	15,088
18(2006) 1月 Jan	82,704	575,915	176	1,982	2,235	16,922
2月 Feb	82,075	572,842	152	1,338	2,384	18,201
3月 Mar	81,338	573,947	140	1,394	2,517	19,545
4月 Apr	80,534	569,679	156	987	720	4,127
5月 May	79,602	564,120	158	1,563	873	5,654
6月 Jun	79,031	564,909	191	2,186	1,055	7,809

34 着工建築物建築主別状況 Building Construction Started by Type of Investor

Source: Ministry of Land, Infrastructure and Transport 資料：国土交通省総合政策局「建設統計月報」

年 月 Year and month	総 数 total			国 National government			県 Prefectures			市 町 村 Cities, towns and villages	
	建築物 の 数	床面積 の合計	工事費 予定額	建築物 の 数	床面積 の合計	工事費 予定額	建築物 の 数	床面積 の合計	工事費 予定額	建築物 の 数	床面積 の合計
	Number	Total floor area (thou.㎡)	Estimated construction cost (¥10mil.)	Number	Total floor area (thou.㎡)	Estimated construction cost (¥10mil.)	Number	Total floor area (thou.㎡)	Estimated construction cost (¥10mil.)	Number	Total floor area (thou.㎡)
	棟	千㎡	千万円	棟	千㎡	千万円	棟	千㎡	千万円	棟	千㎡
平成16年 (2004)	16,062	3,278	43,419	39	8	176	60	24	531	221	73
平成17年 (2005)	15,006	3,056	41,531	24	5	64	122	61	990	175	76
17(2005) 8月 Aug	1,285	252	3,395	-	-	-	9	3	83	17	2
9月 Sep	1,280	261	3,384	2	1	12	5	4	70	23	9
10月 Oct	1,310	282	3,941	8	2	19	22	3	56	23	14
11月 Nov	1,242	218	3,090	2	0	5	10	7	136	16	2
12月 Dec	1,126	254	3,648	2	0	3	15	1	12	14	2
18(2006) 1月 Jan	1,199	251	3,454	2	0	2	7	1	8	45	7
2月 Feb	1,008	194	2,594	-	-	-	2	154	2	15	1
3月 Mar	1,299	345	4,098	-	-	-	2	0	6	11	9
4月 Apr	1,313	243	3,332	2	0	4	3	1	6	3	1
5月 May	1,413	340	4,235	1	0	3	4	539	6	6	3

年 月 Year and month	市町村 (続) Cities, towns and villages	会 社 Companies			会社でない団体 Organizations other than			個 人 Individuals		
	工事費 予定額	建築物 の 数	床面積 の合計	工事費 予定額	建築物 の 数	床面積 の合計	工事費 予定額	建築物 の 数	床面積 の合計	工事費 予定額
	Estimated construction cost (¥10mil.)	Number	Total floor area (thou.㎡)	Estimated construction cost (¥10mil.)	Number	Total floor area (thou.㎡)	Estimated construction cost (¥10mil.)	Number	Total floor area (thou.㎡)	Estimated construction cost (¥10mil.)
	千万円	棟	千㎡	千万円	棟	千㎡	千万円	棟	千㎡	千万円
平成16年 (2004)	1,642	3,068	1,262	13,293	403	192	2,709	12,271	1,720	25,068
平成17年 (2005)	1,299	3,241	1,144	12,576	289	218	3,594	11,155	1,552	23,008
17(2005) 8月 Aug	47	244	96	935	28	19	316	987	132	2,014
9月 Sep	152	312	107	986	28	14	225	910	127	1,939
10月 Oct	282	270	82	1,047	33	32	399	954	148	2,137
11月 Nov	30	239	56	558	32	23	369	943	130	1,992
12月 Dec	30	279	117	1,650	20	20	338	796	113	1,615
18(2006) 1月 Jan	82	286	115	1,380	24	9	144	835	119	1,838
2月 Feb	9	229	85	915	15	6	93	747	102	1,575
3月 Mar	153	319	207	1,984	15	6	102	952	123	1,853
4月 Apr	13	284	99	1,164	17	9	138	1,004	132	2,006
5月 May	44	326	189	1,908	30	9	154	1,046	138	2,119

注) 単位未満四捨五入のために総数に一致しない場合がある。

Note) Figures may not add up to the totals because of rounding.

35 着工新設住宅利用関係別・種類別状況

New Housing Construction Started by Type of Owner Occupant Relation and kind

Source: Ministry of Land, Infrastructure and Transport 資料: 国土交通省総合政策局「建設統計月報」

年 月 Year and month	利用関係別 By type of owner occupant relation										総 数 Total
	総 数 Total		持 家 Owned houses		貸 家 Rented houses		給与住宅 Issued houses		分譲住宅 Built for Sale		
	戸 数 Number	床面積 の合計 Total floor area (thou. m ²)	戸 数 Number	床面積 の合計 Total floor area (thou. m ²)	戸 数 Number	床面積 の合計 Total floor area (thou. m ²)	戸 数 Number	床面積 の合計 Total floor area (thou. m ²)	戸 数 Number	床面積 の合計 Total floor area (thou. m ²)	戸 数 Number
	戸	千m ²	戸	千m ²	戸	千m ²	戸	千m ²	戸	千m ²	戸
平成16年 (2004)	17,747	1,725	8,864	1,169	6,446	303	117	10	2,320	243	5,206
平成17年 (2005)	16,387	1,589	8,115	1,071	5,626	258	130	301	2,516	251	4,840
17(2005) 8月 Aug	1,459	138	752	99	454	19	29	2	224	18	463
9月 Sep	1,400	137	664	89	500	23	1	0	235	25	366
10月 Oct	1,774	159	693	94	774	33	12	1	295	32	768
11月 Nov	1,367	128	670	89	545	24	32	1	120	13	461
12月 Dec	1,238	112	587	76	488	20	42	4	121	14	386
18(2006) 1月 Jan	1,511	135	624	80	630	28	4	0	253	27	409
2月 Feb	1,261	120	554	72	457	19	4	0	246	28	389
3月 Mar	1,452	151	677	88	446	23	15	1	314	38	415
4月 Apr	1,323	136	732	95	355	17	22	1	214	23	307
5月 May	1,603	160	773	101	506	24	-	-	324	35	485

年 月 Year and month	種 類 別 By kind										
	総 数 Total		専 用 住 宅 Exclusive dwellings				併 用 住 宅 ・ そ の 他 Dwellings combined with other use & others				
	共 同 Apartment	一戸建・長屋建 Detached, tenement	共 同 Apartment	一戸建・長屋建 Detached, tenement	共 同 Apartment	一戸建・長屋建 Detached, tenement	共 同 Apartment	一戸建・長屋建 Detached, tenement	共 同 Apartment	一戸建・長屋建 Detached, tenement	
	床面積 の合計 Total floor area (thou. m ²)	戸 数 Number	床面積 の合計 Total floor area (thou. m ²)	戸 数 Number	床面積 の合計 Total floor area (thou. m ²)	戸 数 Number	床面積 の合計 Total floor area (thou. m ²)	戸 数 Number	床面積 の合計 Total floor area (thou. m ²)	戸 数 Number	床面積 の合計 Total floor area (thou. m ²)
千m ²	戸	千m ²	戸	千m ²	戸	千m ²	戸	千m ²	戸	千m ²	
平成16年 (2004)	282	12,541	1,443	4,920	267	12,355	1,420	286	15	186	23
平成17年 (2005)	236	11,547	1,353	4,692	229	11,356	1,331	148	7	191	23
17(2005) 8月 Aug	20	996	118	463	20	984	117	-	-	12	1
9月 Sep	21	1,034	116	366	21	1,016	114	-	-	18	2
10月 Oct	41	1,006	118	752	40	994	117	16	0	12	2
11月 Nov	18	906	110	441	18	887	107	20	1	19	3
12月 Dec	16	852	97	371	13	834	95	15	2	18	2
18(2006) 1月 Jan	21	1,102	115	409	21	1,088	113	-	-	14	2
2月 Feb	23	872	97	389	23	860	96	-	-	12	1
3月 Mar	31	1,037	120	415	31	1,018	118	-	-	19	2
4月 Apr	17	1,016	119	307	17	1,002	117	-	-	14	2
5月 May	32	1,118	128	485	32	1,104	126	-	-	14	2

注) 単位未満四捨五入のために総数に一致しない場合がある。

Note) Figures may not add up to the totals because of rounding.

36 発注者組織別公共工事着工（総工事費評価額）
Public Construction Started by Orders
(Appraised value of total Construction)

Source: Ministry of Land, Infrastructure and Transport 資料：国土交通省総合政策局「建設統計月報」

年 月 Year and month	総 数 Total	国 National government	公団・ 事業団 Public corporations and agencies	政府系 企業 Government enterprises	県 Prefectures	市町村 Cities, towns and villages	地方公営 企業 Local public enterprises	その他 Others
	百万円	百万円	百万円	百万円	百万円	百万円	百万円	百万円
平成16年 (2004)	145,729	20,626	19,401	1,663	35,930	52,599	5,542	9,969
平成17年 (2005)	141,092	22,458	3,976	3,485	54,204	43,241	4,328	9,399
17(2005) 11月 Nov	10,692	2,115	105	1,441	2,107	4,436	166	322
12月 Dec	6,687	234	70	10	2,291	2,240	240	1,622
18(2006) 1月 Jan	6,191	1,245	-	85	1,642	1,084	1,479	656
2月 Feb	6,055	2,354	-	725	2,219	540	57	160
3月 Mar	14,078	5,167	43	429	6,404	629	108	1,298
4月 Apr	2,864	686	-	-	517	1,100	321	240

注) 単位未満四捨五入のため総数に一致しない場合がある。 Note) Figures may not add up to the totals because of rounding.
その他には独立行政法人が含まれている。

37 生活保護実施状況
Public Livelihood Aid

Source: Gunma Prefectural Government Office 資料：県保健福祉課

年 度 月 Fiscal Year and month	被保護 世帯 Households that received aid	被保護 人員 Persons who received aid	被保護率 Rate of aid	扶助別被保護人員 Persons by kind of aid			扶助別保護費 Expenditure by kind of aid		
				生活扶助 Livelihood	医療扶助 Medical care	その他 others	生活扶助 Livelihood	医療扶助 Medical care	その他 others
				人	人	人	千円 (¥thou.)	千円 (¥thou.)	千円 (¥thou.)
平成16年度(2004)	6,419	8,477	4.2	7,584	7,328	6,909	4,706,685	8,644,010	1,353,395
平成17年度(2005)	6,434	8,401	4.2	7,532	7,269	6,826	4,643,345	8,512,019	1,416,922
17(2005) 12月 Dec	6,498	8,448	4.2	7,632	7,287	6,895	500,288	701,619	119,771
18(2006) 1月 Jan	6,486	8,427	4.2	7,612	7,332	6,874	390,615	688,807	118,621
2月 Feb	6,496	8,461	4.2	7,646	7,318	6,928	401,954	798,727	127,881
3月 Mar	6,511	8,489	4.2	7,665	7,305	6,989	411,652	795,641	122,664
4月 Apr	6,502	8,460	4.2	7,576	7,105	6,900	360,801	297,181	118,812
5月 May	6,530	8,489	4.2	7,606	7,185	6,924	363,375	199,328	120,721

38 景気動向指数 Indexes of Business Conditions

Source(Gunma-ken) : Gunma Prefectural Government Office

資料(群馬県) : 県統計課

Source(Japan) : Economic and Social Research Institute, Cabinet office, Government of Japan

資料(全国) : 内閣府 経済社会総合研究所

年 月 Year and month	群 馬 県 Gunma - ken				全 国 Japan			
	D I Diffusion Indexes			C I 一致指数 Composite Indexes	D I Diffusion Indexes			C I 一致指数 Composite Indexes
	先行指数 Leading Index	一致指数 Coincident Index	遅行指数 Lagging Index	Coincident Index 平成12年(2000)=100	先行指数 Leading Index	一致指数 Coincident Index	遅行指数 Lagging Index	Coincident Index 平成12年(2000)=100
	%	%	%		%	%	%	
17(2005) 8月 Aug	71.4	71.4	50.0	p104.4	100.0	77.3	83.3	108.2
9月 Sep	57.1	85.7	57.1	p102.5	41.7	63.6	50.0	107.7
10月 Oct	57.1	85.7	64.3	p103.9	66.7	81.8	83.3	108.7
11月 Nov	71.4	57.1	p71.4	p105.6	50.0	63.6	58.3	109.6
12月 Dec	42.9	71.4	85.7	p106.7	66.7	90.9	66.7	110.9
18(2006) 1月 Jan	71.4	57.1	64.3	p106.6	79.2	77.3	75.0	110.4
2月 Feb	71.4	14.3	42.9	100.3	83.3	45.5	83.3	109.4
3月 Mar	57.1	28.6	71.4	99.1	50.0	9.1	66.7	109.2
4月 Apr	42.9	28.6	57.1	r97.5	p54.5	p80.0	p100.0	p110.6
5月 May	42.9	42.9	57.1	96.3	p77.3	p80.0	p80.0	p110.3
6月 Jun	p50.0	p88.9	p75.0	p111.2

39 前橋地方気象台気象 Climate of Maebashi Local Meteorological Observatory

Source: Maebashi Local Meteorological Observatory 資料：前橋地方気象台

年 月 Year and month	平均気圧 Average of Atmospheric pressure		気 温 Temperature			相対湿度 Relative Humidity	平均雲量 Average Amount of Clouds	日照時間 Duration of Sunshine	降水量 Precipitation	平均風速 Average of Wind Speed
	現 地 Spot	海 面 Sea level	平 均 Average	最 高 High	最 低 Low	平 均 Average				
	hPa		%			hr		mm	m/s	
平 年 1月 Jan	1,002.3	1,016.3	3.3	8.6	-1.1	55	3.5	203.9	20.8	3.4
2月 Feb	1,001.7	1,015.7	3.6	9.0	-0.9	55	4.4	186.1	33.0	3.4
3月 Mar	1,002.3	1,016.1	6.9	12.4	2.1	55	5.4	202.8	56.3	3.5
4月 Apr	1,001.2	1,014.7	12.9	18.6	7.8	58	6.3	187.4	78.7	3.1
5月 May	998.7	1,012.0	17.7	23.3	12.6	63	6.8	193.7	90.7	2.8
6月 Jun	996.3	1,009.3	21.2	25.7	17.2	73	8.3	119.0	151.4	2.3
7月 Jul	996.1	1,009.0	24.7	29.2	21.0	77	8.2	135.2	183.0	2.1
8月 Aug	997.0	1,009.8	26.1	30.9	22.3	75	7.4	162.8	184.7	2.3
9月 Sep	999.9	1,013.0	21.9	26.1	18.4	76	7.9	116.8	214.8	2.1
10月 Oct	1,003.6	1,017.0	16.1	21.0	12.0	69	6.3	158.1	93.4	2.6
11月 Nov	1,005.1	1,018.8	10.5	15.8	6.1	63	4.7	173.3	42.7	2.9
12月 Dec	1,003.9	1,017.8	5.8	11.3	1.3	57	3.4	198.6	13.2	3.3
17(2005) 7月 Jul	994.1	1,007.1	24.8	29.3	20.9	72.0	9.0	128.5	367.5	2.3
8月 Aug	996.6	1,009.6	26.8	31.8	23.0	72.0	8.2	144.7	257.0	2.2
9月 Sep	1,002.6	1,015.8	23.6	27.9	20.0	70.0	8.2	149.6	93.0	2.3
10月 Oct	1,003.7	1,017.1	17.6	21.6	14.3	71.0	7.8	121.7	71.0	2.2
11月 Nov	1,003.3	1,017.1	10.4	16.5	5.8	58.0	4.2	217.1	32.0	1.1
12月 Dec	998.6	1,012.8	3.1	8.6	-1.1	54.0	3.5	217.4	4.5	3.2
18(2006) 1月 Jan	1,004.1	1,018.4	2.7	7.8	-1.3	50.0	4.5	201.5	18.5	3.2
2月 Feb	1,005.7	1,019.9	4.8	9.9	0.4	54.0	5.7	172.2	62.0	3.3
3月 Mar	998.0	1,011.9	7.5	13.5	2.5	48.0	5.4	216.7	34.0	3.7
4月 Apr	997.1	1,010.8	12.2	17.5	7.5	52.0	7.0	177.1	55.0	3.1
5月 May	1,000.8	1,014.2	18.0	23.2	13.3	63.0	8.0	144.7	74.0	2.5
6月 Jun	996.5	1,009.6	21.9	26.1	18.4	70.0	8.8	98.6	140.0	2.3

注) 平年値は、1971年～2000年平均。

40 地域別月平均気温 Average Monthly Temperature by Area

Source: Maebashi Local Meteorological Observatory 資料：前橋地方気象台

年 月 Year and month	藤 原 Fujiwara	みなかみ Minakami	草 津 Kusatsu	沼 田 Numata	中之条 Nakanojo	田 代 桐 生 Tashi ro Kiryu	上里見 Kamiatomi	伊勢崎 Isesaki	西野牧 Nishinomaki	館 林 Tatebayashi	神 流 Kanna	
平成16年 (2004)	9.7	11.0	8.2	12.5	12.9	8.1	15.2	14.7	15.9	12.9	16.1	12.4
平成17年 (2005)	8.8	10.2	7.1	11.3	11.9	7.0	14.1	13.8	14.9	12.1	15.0	11.4
17(2005) 7月 Jul	20.3	21.2	18.4	22.8	23.1	18.6	24.3	24.2	25.2	22.7	25.2	22.0
8月 Aug	21.8	22.9	19.7	24.7	24.9	19.8	26.4	26.2	27.4	24.5	27.8	23.6
9月 Sep	18.5	19.6	16.4	21.2	21.5	16.5	23.0	22.8	24.0	21.1	24.3	20.5
10月 Oct	12.9	13.9	10.5	15.0	15.3	10.3	17.2	16.8	18.1	15.2	18.3	14.6
11月 Nov	4.7	6.0	3.4	7.0	7.1	3.0	9.9	9.4	10.7	7.4	10.8	6.3
12月 Dec	-2.7	-1.6	-5.1	-1.1	-0.1	-5.3	3.0	2.3	3.7	1.0	3.9	0.1
18(2006) 1月 Jan	-3.8	-2.4	-5.3	-1.4	-0.3	-5.6	2.5	1.7	3.0	0.3	3.3	0.0
2月 Feb	-1.4	-0.5	-2.8	1.0	2.0	-3.0	4.4	4.1	5.0	2.3	5.1	1.9
3月 Mar	0.9	1.9	-0.9	4.0	4.6	-1.1	7.4	6.8	7.9	5.1	8.4	4.7
4月 Apr	4.5	6.1	4.5	9.0	9.6	4.4	12.1	11.5	12.6	9.9	12.9	9.5
5月 May	11.9	13.7	11.4	15.5	15.9	11.4	17.4	17.2	18.3	15.6	18.3	15.1
6月 Jun	17.2	18.1	14.9	19.7	20.0	15.0	21.3	21.2	22.2	19.5	22.3	19.0

41 犯罪の認知件数と検挙状況 Number of Cases Known to Police and Cleared

Source: Gunma Prefectural Police Headquarters 資料: 県警察本部刑事企画課

年 月 Year and month	刑法犯認知件数 Number of penal code offenses known to police							検挙件数 Cases cleared
	総数 Total	凶悪犯 Felonious offenses	粗暴犯 Violent offenses	窃盗犯 Larceny offenses	知能犯 Intellectual offenses	風俗犯 Moral offenses	その他 刑法犯 Others	
平成16年 (2004)	42,643	206	1,078	33,118	1,834	147	6,260	14,067
平成17年 (2005)	35,453	146	866	27,124	1,601	197	5,519	11,052
18(2006)								
1月 Jan	2,574	4	50	1,987	114	9	410	807
2月 Feb	2,440	9	51	1,902	77	6	395	810
3月 Mar	2,800	10	46	2,199	154	3	388	835
4月 Apr	2,623	13	58	2,059	103	7	383	661
5月 May	2,899	13	78	2,219	128	18	443	1,019
6月 Jun	2,765	17	79	2,074	114	12	469	1,062
7月 Jul	2,608	5	69	2,032	115	17	370	703

42 交通事故の発生件数と死傷者数 Number of Traffic Accidents and Casualties

Source: Gunma Prefectural Police Headquarters 資料: 県警察本部交通企画課

年 月 Year and month	死傷者数 Number of Killed and Injured			原因別発生件数 Number of traffic accidents by type of violation								
	総数 Total	死亡 killed	負傷 Injured	総数 Total	一時 不停止 Failure to stop	優先 通行 Impeding priority traffic	交差点安全 進行違反 Improper driving at intersection	速度 違反 Speeding	信号 無視 Disregarding traffic signal	徐行 違反 Failure to slow down	安全運転 義務違反 Infringement of safe driving	その他 Others
平成16年 (2004)	30,924	147	30,777	23,910	3,930	653	953	608	1,029	337	11,554	4,846
平成17年 (2005)	29,834	152	29,682	23,485	3,747	607	885	474	1,011	331	13,067	3,363
18(2006)												
1月 Jan	2,435	12	2,423	1,913	311	47	68	30	69	23	1,027	338
2月 Feb	2,274	10	2,264	1,841	318	37	63	29	74	19	992	309
3月 Mar	2,496	9	2,487	1,946	291	55	90	27	64	29	1,134	256
4月 Apr	2,373	13	2,360	1,870	327	56	79	28	84	23	1,024	249
5月 May	2,330	14	2,316	1,834	312	63	84	37	87	31	1,016	204
6月 Jun	2,389	12	2,377	1,913	315	47	87	30	77	40	1,112	205
7月 Jul	2,383	12	2,371	1,858	281	46	64	26	75	31	1,120	215

43 火災の発生状況 Cases of Fires

Source: Gunma Prefectural Government Office 資料: 県消防防災課

年 月 Year and month	出火件数 Cases of Fires		り災世帯数 Households suffered	焼損棟数 Building burnt	建物焼損面積 Floor area Burned	損害額 value of losses	死者 Persons killed	負傷者 Persons injured
	総数 Total	うち 建物 Building						
平成16年 (2004)	1,064	647	557	1,021	46,828	3,709,417	39	153
平成17年 (2005)	919	542	481	834	35,008	2,370,204	37	155
17(2005)								
1月~3月 1st Quarter	264	151	153	252	11,219	741,052	16	48
4月~6月 2nd Quarter	284	158	119	228	9,370	567,753	5	41
7月~9月 3rd Quarter	169	107	82	165	7,346	440,998	3	35
10月~12月 4th Quarter	202	126	127	189	7,073	620,401	13	31
18(2006)								
1月~3月 1st Quarter	296	159	163	241	10,817	676,991	16	48
4月~6月 2nd Quarter	224	120	102	182	5,726	380,714	5	25

注)更新は四半期毎になります。

Note) Updating becomes quarterly.

統計ぐんま

No. 387

平成18年8月号

平成18年8月20日発行

編集 群馬県総務局統計課

〒371-8570 群馬県前橋市大手町一丁目1番1号

ダイヤルイン 027-226-2402

電話 027-223-1111(大代表)庁内電話2402

E-Mail toukei@pref.gunma.jp
