



令和3年社会生活基本調査 群馬県結果の概要 —生活行動に関する結果—

●社会生活基本調査とは
社会生活基本調査は、国民の生活時間の配分及び自由時間における主な活動について調査し、各種行政施策の基礎資料を得ることを目的とし、昭和51年の第1回調査以来5年ごとに実施しています。
令和3年社会生活基本調査は、県内の世帯から無作為に選定した約1,600世帯に居住する10歳以上の世帯員約4,000人を対象に、令和3年10月20日現在で実施しました。
9月に公表した、生活行動(自由時間における主な活動)に関する結果に、年齢階級別行動者率のデータを追加しています。

●用語
行動者率………10歳以上人口に占める過去1年間(令和2年10月20日から令和3年10月19日)に該当する種類の活動を行った人の割合(%)

1 学習・自己啓発・訓練

○1年間に「学習・自己啓発・訓練」(仕事や学業は除く)を行った人は60万7千人、行動者率は35.2%で、5年前より1.3ポイント上昇した。年齢階級別にみても全体的に上昇傾向にあるが、25～34歳と45～54歳では低下した。

「学習・自己啓発・訓練」の年齢階級別行動者率(平成28年、令和3年)

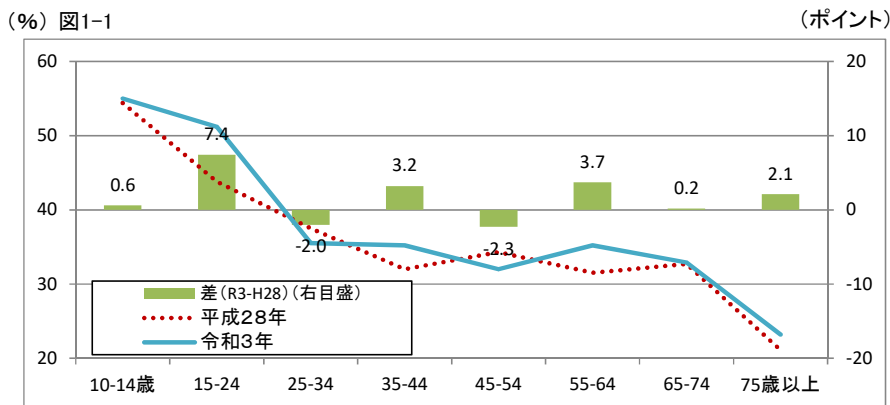


表1-1 (単位: %)

年齢階級	平成28年	令和3年
10-14歳	54.4	55.0
15-24	43.8	51.2
25-34	37.5	35.5
35-44	32.0	35.2
45-54	34.3	32.0
55-64	31.5	35.2
65-74	32.7	32.9
75歳以上	21.1	23.2
総数	33.9	35.2

○種類別行動者率は5年前と比較して全種類で上昇。中でも「パソコンなどの情報処理」は24歳以下と55歳以上、「英語」は34歳以下の年齢階級において上昇率が高い。

「学習・自己啓発・訓練」の種類別行動者率(平成28年、令和3年)

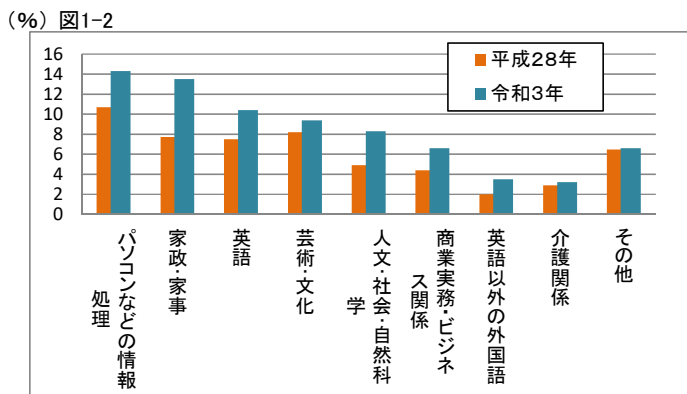


表1-2 (単位: %)

種類	平成28年	令和3年
パソコンなどの情報処理	10.7	14.3
家政・家事	7.7	13.5
英語	7.5	10.4
芸術・文化	8.2	9.4
人文・社会・自然科学	4.9	8.3
商業実務・ビジネス関係	4.4	6.6
英語以外の外国語	2.0	3.5
介護関係	2.9	3.2
その他	6.5	6.6

「学習・自己啓発・訓練」の主な種類、年齢階級別行動者率(平成28年、令和3年)

図1-3

パソコンなどの情報処理

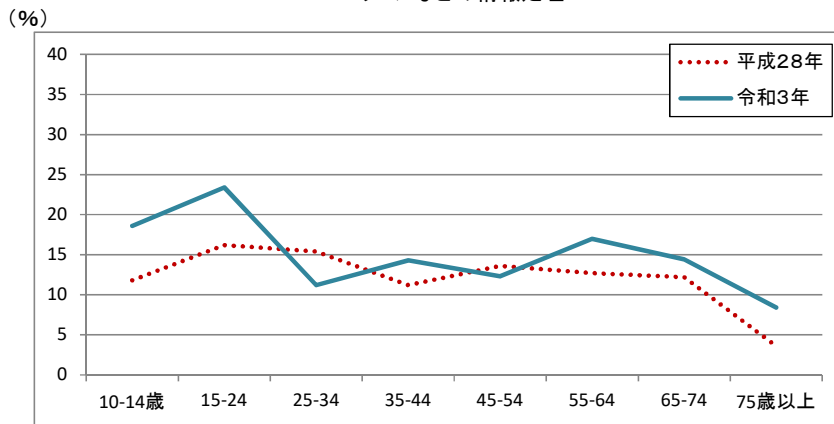


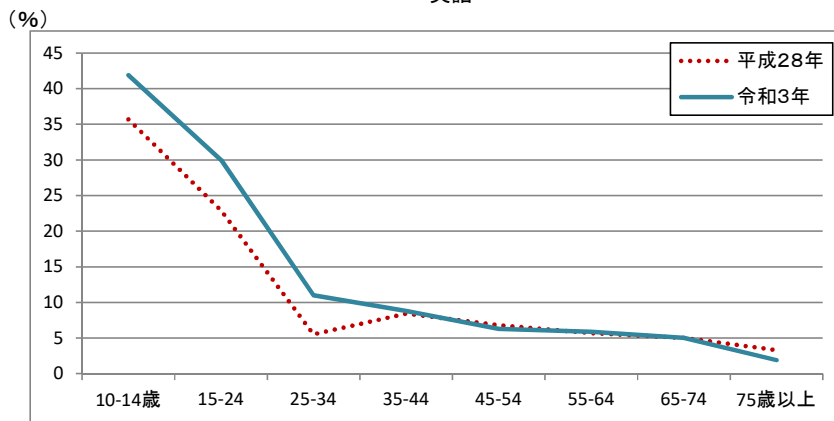
表1-3

パソコンなどの情報処理

(単位: %)

年齢階級	平成28年	令和3年
10-14歳	11.8	18.6
15-24	16.2	23.4
25-34	15.4	11.2
35-44	11.2	14.3
45-54	13.6	12.3
55-64	12.7	17.0
65-74	12.2	14.4
75歳以上	3.6	8.4
総数	11.9	14.3

英語



英語

(単位: %)

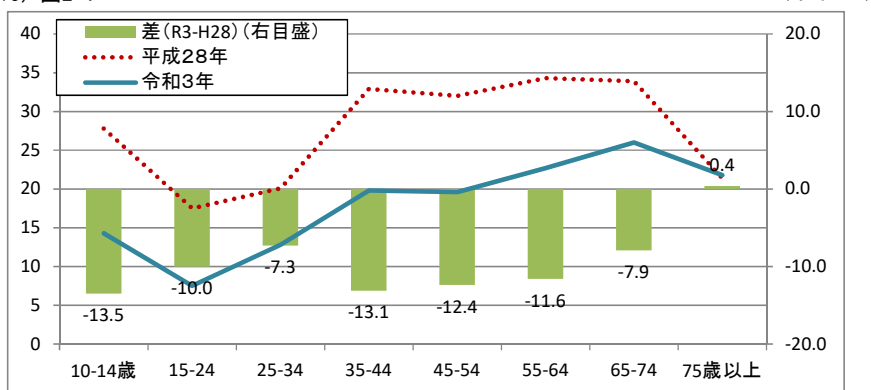
年齢階級	平成28年	令和3年
10-14歳	35.7	41.9
15-24	22.9	30.0
25-34	5.5	11.0
35-44	8.4	8.8
45-54	6.8	6.3
55-64	5.7	5.9
65-74	5.0	5.0
75歳以上	3.3	1.9
総数	9.2	10.4

2 ボランティア活動

○1年間に「ボランティア活動」を行った人は33万人、行動者率は19.2%で5年前より9.1ポイントと大きく低下。

「ボランティア活動」の年齢階級別行動者率(平成28年、令和3年)

図2-1



(ポイント)

表2-1

(単位: %)

年齢階級	平成28年	令和3年
10-14歳	27.8	14.3
15-24	17.5	7.5
25-34	20.1	12.8
35-44	32.9	19.8
45-54	32.0	19.6
55-64	34.3	22.7
65-74	33.9	26.0
75歳以上	21.4	21.8
総数	28.3	19.2

○種類別では、「まちづくりのための活動」は4.9ポイント、「子供を対象とした活動」については3.7ポイントと特に低下率が高い。

「ボランティア活動」の種類別行動者率(平成28年、令和3年)

(%) 図2-2

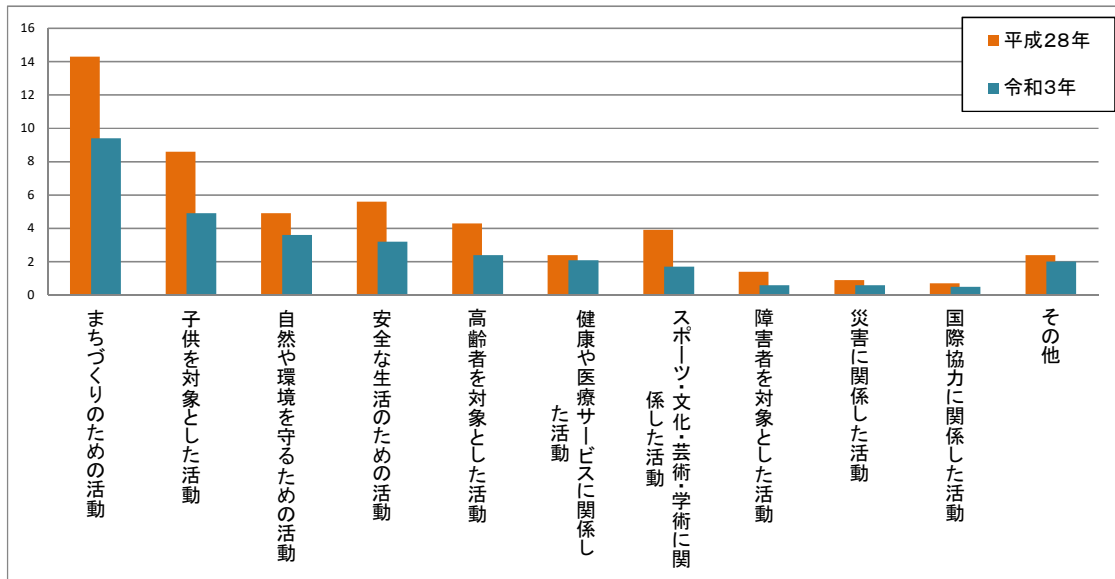


表2-2 (単位: %)

種類	平成28年	令和3年
まちづくりのための活動	14.3	9.4
子供を対象とした活動	8.6	4.9
自然や環境を守るための活動	4.9	3.6
安全な生活のための活動	5.6	3.2
高齢者を対象とした活動	4.3	2.4
健康や医療サービスに関係した活動	2.4	2.1
スポーツ・文化・芸術・学術に係った活動	3.9	1.7
障害者を対象とした活動	1.4	0.6
災害に関係した活動	0.9	0.6
国際協力に関係した活動	0.7	0.5
その他	2.4	2.0

○「まちづくりのための活動」の行動者率は75歳以上を除くすべての年齢階級で低下。

「まちづくりのための活動」の年齢階級別行動者率(平成28年、令和3年)

図2-3

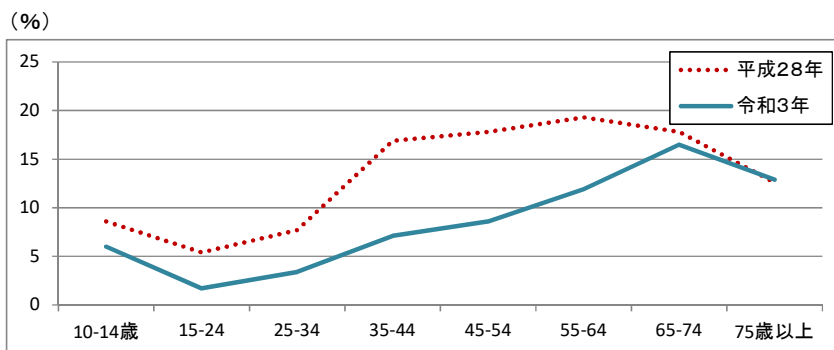


表2-3

年齢階級	平成28年	令和3年
10-14歳	8.6	6.0
15-24	5.4	1.7
25-34	7.7	3.4
35-44	16.9	7.1
45-54	17.8	8.6
55-64	19.3	11.9
65-74	17.8	16.5
75歳以上	12.6	12.9
総数	14.3	9.4

3 スポーツ

○1年間に「スポーツ」を行った人は115万5千人、行動者率は67%で5年前より1.1ポイント低下。

「スポーツ」の年齢階級別行動者率(平成28年、令和3年)

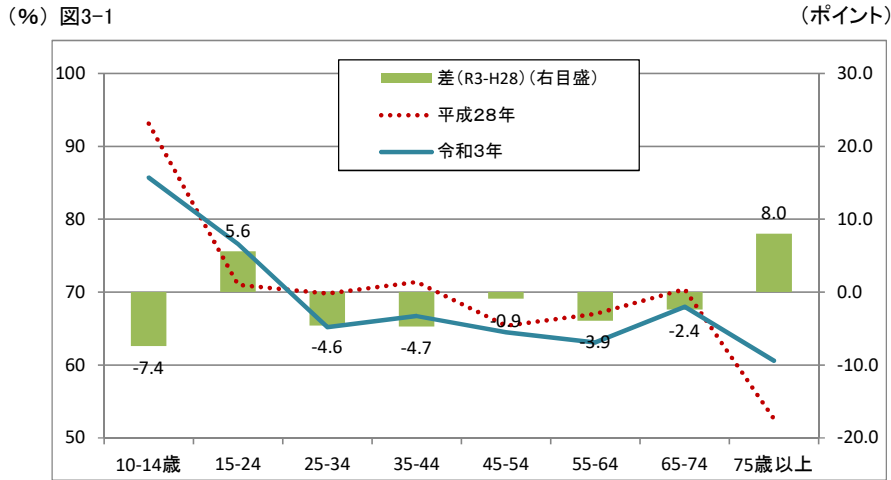
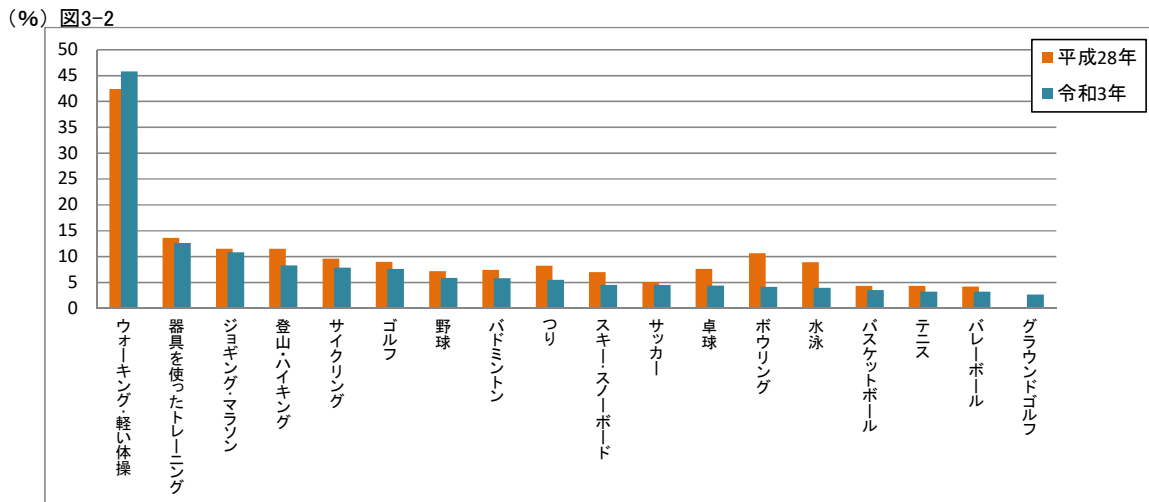


表3-1

年齢階級	平成28年	令和3年
10-14歳	93.1	85.7
15-24	71.0	76.6
25-34	69.8	65.2
35-44	71.4	66.7
45-54	65.4	64.5
55-64	67.0	63.1
65-74	70.4	68.0
75歳以上	52.6	60.6
総数	68.1	67.0

○種類別行動者率も全体的に低下傾向であるが、「ウォーキング・軽い体操」のみ3.4ポイント上昇。

「スポーツ」の種類別行動者率(平成28年、令和3年)



注1) 行動者率が2%以上の種類を表章。
注2) グラウンドゴルフは令和3年に固定項目に追加

表3-2 (単位: %)

種類	平成28年	令和3年
ウォーキング・軽い体操	42.4	45.8
器具を使ったトレーニング	13.6	12.6
ジョギング・マラソン	11.5	10.8
登山・ハイキング	11.5	8.3
サイクリング	9.6	7.9
ゴルフ	9.0	7.6
野球	7.2	5.9
バドミントン	7.4	5.8
つり	8.2	5.5
スキー・スノーボード	7.0	4.5
サッカー	5.1	4.5
卓球	7.6	4.4
ボウリング	10.6	4.1
水泳	8.9	4.0
バスケットボール	4.3	3.5
テニス	4.3	3.2
バレーボール	4.2	3.2
グラウンドゴルフ	-	2.7

「スポーツ」の主な種類、年齢階級別行動者率(平成28年、令和3年)

図3-3

ウォーキング・軽い体操

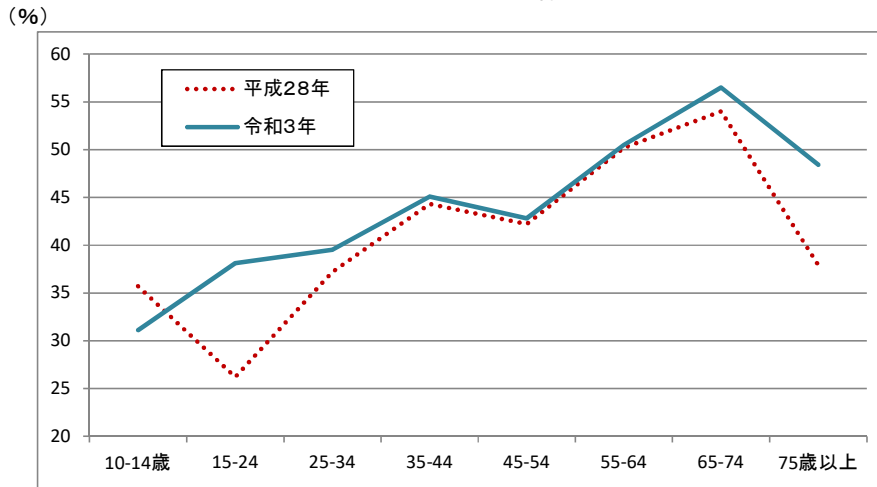


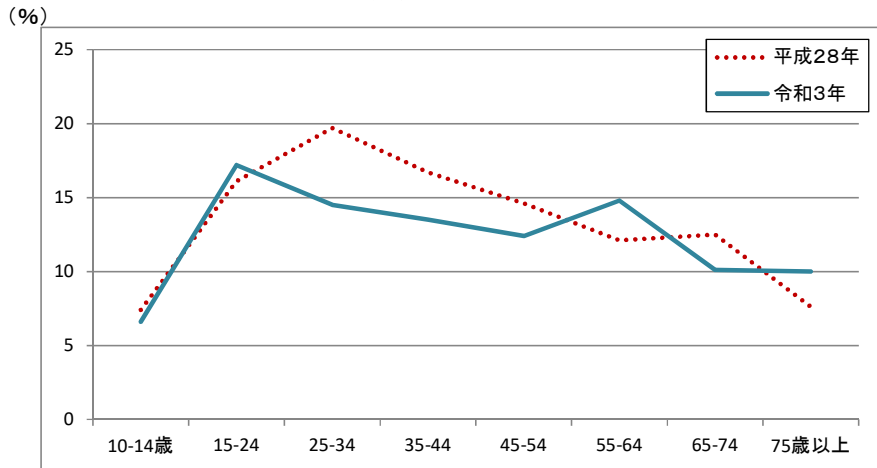
表3-3

ウォーキング・軽い体操

(単位: %)

ウォーキング・軽い体操		
年齢階級	平成28年	令和3年
10-14歳	35.7	31.1
15-24	26.2	38.1
25-34	37.2	39.5
35-44	44.3	45.1
45-54	42.2	42.8
55-64	50.2	50.5
65-74	54.0	56.5
75歳以上	37.9	48.4
総数	42.4	45.8

器具を使ったトレーニング

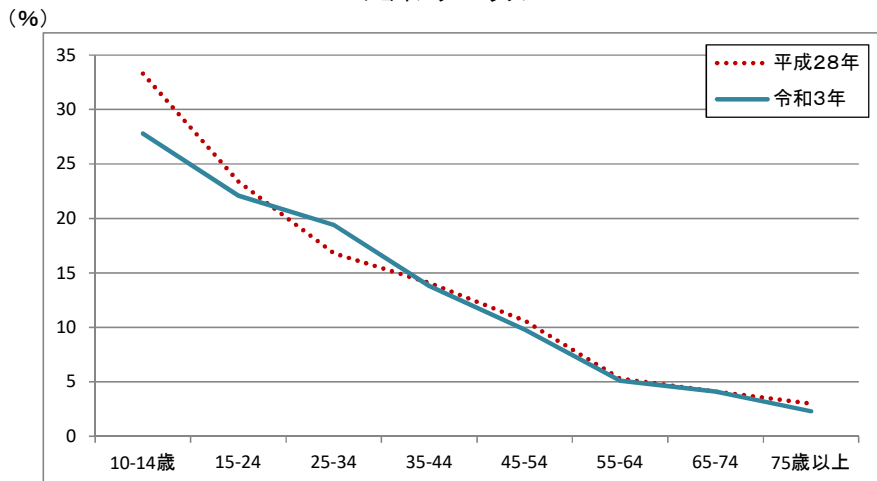


器具を使ったトレーニング

(単位: %)

器具を使ったトレーニング		
年齢階級	平成28年	令和3年
10-14歳	7.4	6.6
15-24	16.1	17.2
25-34	19.7	14.5
35-44	16.7	13.5
45-54	14.6	12.4
55-64	12.1	14.8
65-74	12.5	10.1
75歳以上	7.6	10.0
総数	13.6	12.6

ジョギング・マラソン



ジョギング・マラソン

(単位: %)

ジョギング・マラソン		
年齢階級	平成28年	令和3年
10-14歳	33.3	27.8
15-24	23.4	22.1
25-34	16.8	19.4
35-44	14.1	13.8
45-54	10.6	9.8
55-64	5.3	5.1
65-74	4.1	4.1
75歳以上	3.0	2.3
総数	11.5	10.8

4 趣味・娯楽

○1年間に「趣味・娯楽」を行った人は147万人、行動者率は85.2%で5年前より1.1ポイント低下。

「趣味・娯楽」の年齢階級別行動者率(平成28年、令和3年)

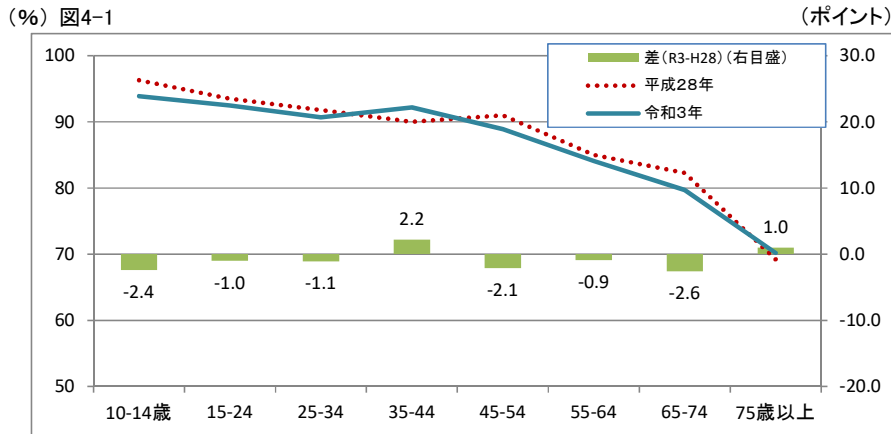
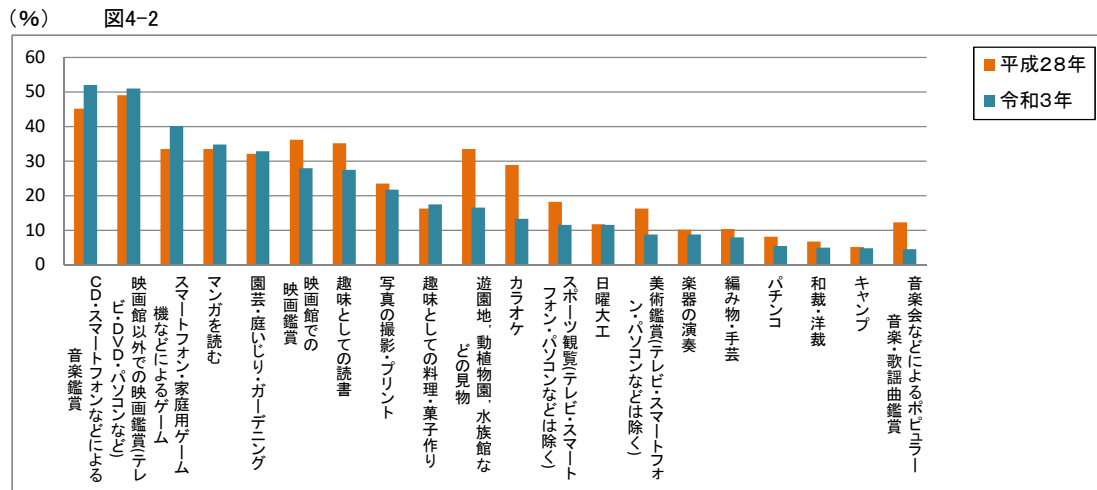


表4-1 (単位: %)

年齢階級	平成28年	令和3年
10-14歳	96.3	93.9
15-24	93.5	92.5
25-34	91.8	90.7
35-44	90.0	92.2
45-54	88.9	86.8
55-64	85.0	83.9
65-74	82.3	79.7
75歳以上	69.2	70.2
総数	86.3	85.2

○種類別では、「CD・スマートフォンなどによる音楽鑑賞」「スマートフォン・家庭用ゲーム機などによるゲーム」はともに6ポイント以上上昇しており、「遊園地、動植物園、水族館などの見物」「カラオケ」については15ポイント以上と大きく低下している。

「趣味・娯楽」の種類別行動者率(平成28年、令和3年)



注)行動者率が上位20の「趣味・娯楽」の種類を表章。

表4-2 (単位: %)

種類	平成28年	令和3年
CD・スマートフォンなどによる音楽鑑賞	45.2	52.0
映画館以外での映画鑑賞(テレビ・DVD・パソコンなど)	49.1	51.0
スマートフォン・家庭用ゲーム機などによるゲーム	33.5	40.1
マンガを読む	33.5	34.8
園芸・庭いじり・ガーデニング	32.1	32.8
映画館での映画鑑賞	36.2	27.9
趣味としての読書	35.1	27.5
写真の撮影・プリント	23.5	21.7
趣味としての料理・菓子作り	16.3	17.5
遊園地、動植物園、水族館などの見物	33.5	16.5
カラオケ	28.9	13.3
スポーツ観覧(テレビ・スマートフォン・パソコンなどは除く)	18.2	11.6
日曜大工	11.7	11.6
美術鑑賞(テレビ・スマートフォン・パソコンなどは除く)	16.2	8.7
楽器の演奏	10.1	8.7
編み物・手芸	10.3	7.9
パチンコ	8.1	5.4
和裁・洋裁	6.7	5.0
キャンプ	5.1	4.8
音楽会などによるポピュラー音楽・歌謡曲鑑賞	12.3	4.5

「趣味・娯楽」の主な種類、年齢階級別行動者率(平成28年、令和3年)

図4-3

CD・スマートフォンなどによる音楽鑑賞

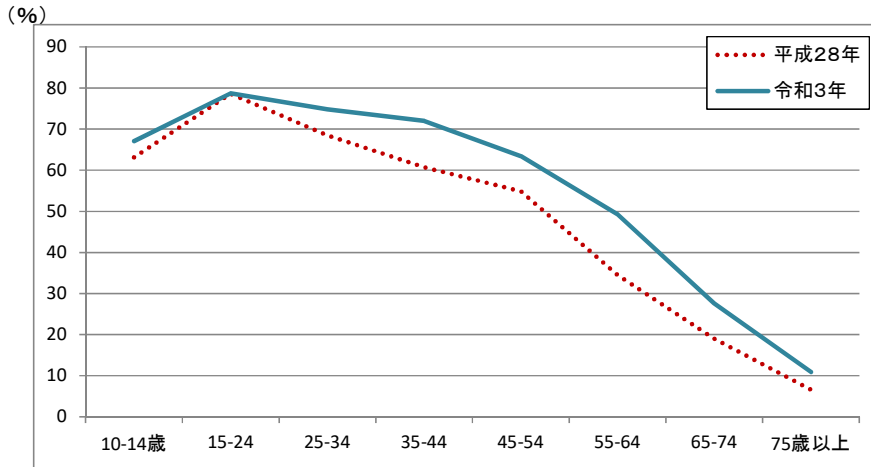
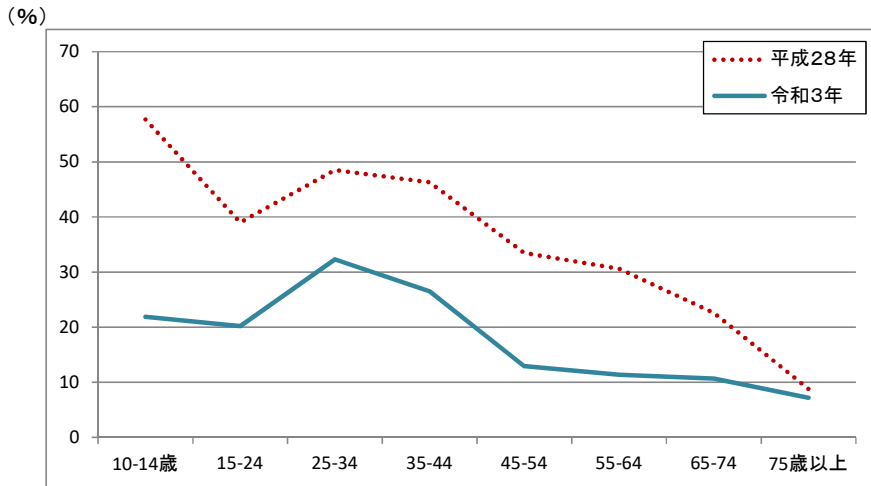


表4-3
CD・スマートフォンなどによる音楽鑑賞

(単位: %)

年齢階級	平成28年	令和3年
10-14歳	63.1	67.1
15-24	78.6	78.7
25-34	68.5	74.8
35-44	60.7	72.0
45-54	54.9	63.4
55-64	34.5	49.3
65-74	19.0	27.6
75歳以上	6.6	10.9
総数	45.2	52.0

遊園地、動植物園、水族館などの見物



遊園地、動植物園、水族館などの見物 (単位: %)

年齢階級	平成28年	令和3年
10-14歳	57.7	21.9
15-24	39.0	20.2
25-34	48.5	32.3
35-44	46.3	26.5
45-54	33.5	12.9
55-64	30.6	11.4
65-74	22.6	10.7
75歳以上	8.8	7.2
総数	33.5	16.5

5 旅行・行楽

○1年間に「旅行・行楽」を行った人は87万5千人、行動者率は50.8%で5年前より24.2ポイント低下した。

「旅行・行楽」の年齢階級別行動者率(平成28年、令和3年)

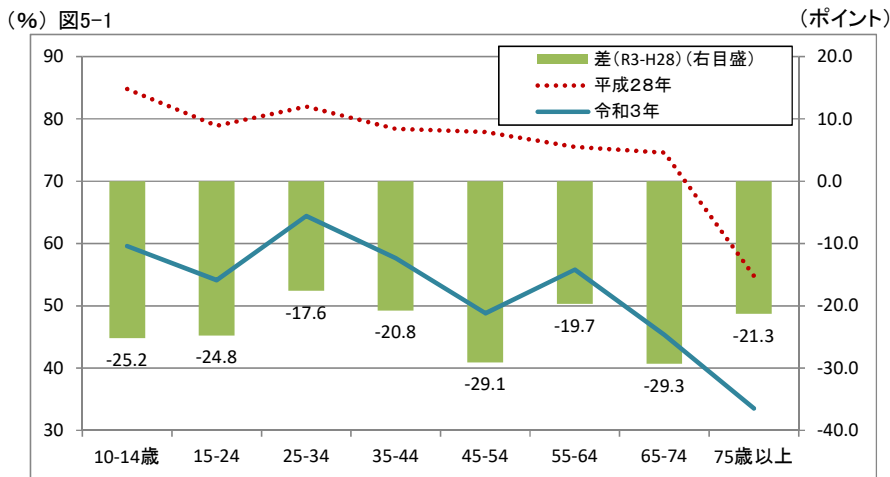


表5-1 (単位: %)

年齢階級	平成28年	令和3年
10-14歳	84.8	59.6
15-24	78.9	54.1
25-34	82.0	64.4
35-44	78.4	57.6
45-54	77.9	48.8
55-64	75.5	55.8
65-74	74.6	45.3
75歳以上	54.8	33.5
総数	75.0	50.8

○種類別では、「行楽(日帰り)」が21.4ポイント、「観光旅行(国内)」が、23.6ポイントと大きく低下した。また、「観光旅行(海外)」の行動者率はわずか0.2%にとどまった。

「旅行・行楽」の種類別行動者率(平成28年、令和3年)
図5-2

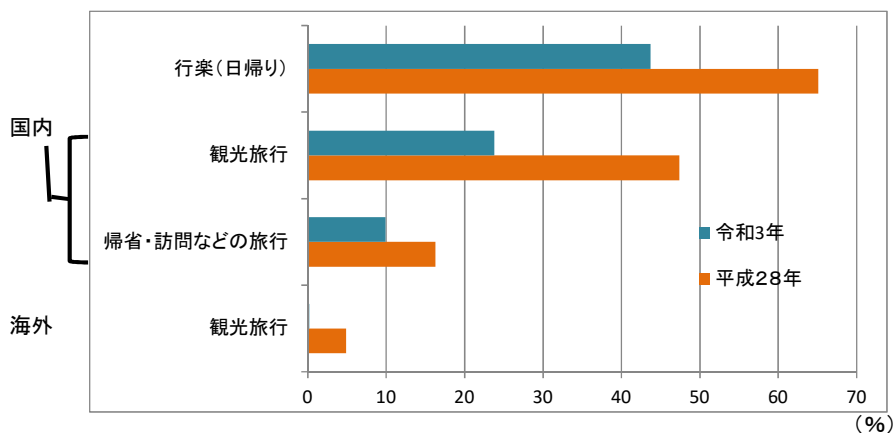


表5-2

(単位: %)

	平成28年	令和3年
行楽(日帰り)	65.1	43.7
国内		
観光旅行	47.4	23.8
帰省・訪問などの旅行	16.3	9.9
海外		
観光旅行	4.9	0.2

○「行楽(日帰り)」の行動者率は、すべて年齢階級において、5年前より大きく低下。

「行楽(日帰り)」の年齢階級別行動者率(平成28年、令和3年)
図5-3

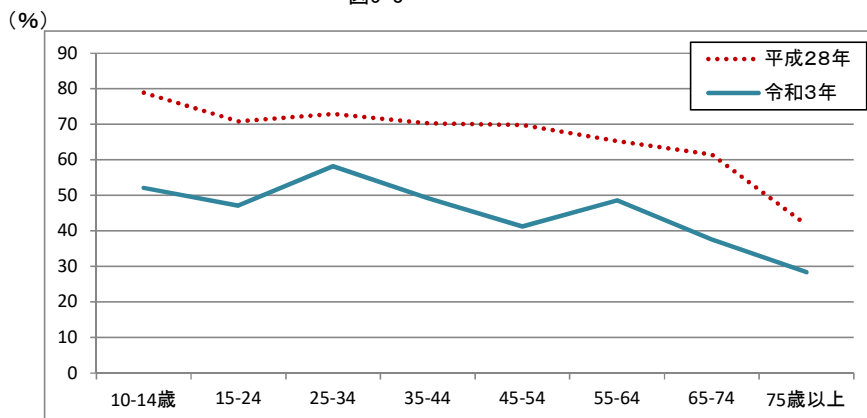


表5-3

(単位: %)

年齢階級	平成28年	令和3年
10-14歳	78.9	52.1
15-24	70.8	47.1
25-34	72.9	58.2
35-44	70.3	49.2
45-54	69.8	41.2
55-64	65.3	48.6
65-74	61.5	37.6
75歳以上	41.7	28.4
総数	65.1	43.7

○この報告書は、インターネット「群馬県統計情報提供システム」-「社会生活基本調査」に掲載しています。

○詳細は総務省統計局ホームページ「令和3年社会生活基本調査の結果」を御覧ください。

令和3年社会生活基本調査

集計結果統計表

—生活行動に関する結果—

- 第1表 男女, 年齢, 学習・自己啓発・訓練の種類別行動者数及び行動者率
- 第2表 男女, 年齢, ボランティア活動の種類別行動者数及び行動者率
- 第3表 男女, 年齢, スポーツの種類別行動者数及び行動者率
- 第4表 男女, 年齢, 趣味・娯楽の種類別行動者数及び行動者率
- 第5表 男女, 年齢, 旅行・行楽の種類別行動者数及び行動者率

統計表中の符号

「—」 … 計数がない場合

「0.0」 … 計数が単位未満の場合

「…」 … 計数出現があり得ない場合または調査対象とならなかった場合

表1-1 男女、年齢、学習・自己啓発・訓練の種類別行動者数

年齢	サンプル サイズ	10歳以上 推定人口 (千人)	行動者数											
			総数	外国語	英語	英語以外の 外国語	商業実 務・ビ ジネス 関係 (総数)	パソコン などの 情報処理	商業実 務・ビ ジネス 関係	介護関係	家政・家事 (料理・裁 縫・家庭 経営など)	人文・社 会・自然 科学 (歴史・経 済・数 学・生物 など)	芸術・文化	その他
	(千人)	(千人)	(千人)	(千人)	(千人)	(千人)	(千人)	(千人)	(千人)	(千人)	(千人)	(千人)	(千人)	
総数	3587	1724	607	196	180	61	290	246	114	56	233	143	163	114
10~14歳	175	84	46	36	35	3	16	16	0	-	15	19	15	8
15~24歳	339	180	92	57	54	19	47	42	16	9	30	31	25	15
25~34歳	262	181	64	21	20	8	28	20	16	7	28	14	13	8
35~44歳	474	226	80	23	20	7	40	32	20	9	26	12	12	16
45~54歳	623	288	92	22	18	11	49	35	26	9	35	14	17	17
55~64歳	495	230	81	15	14	6	44	39	20	10	34	20	25	15
65~74歳	640	280	92	17	14	6	43	40	11	9	41	20	30	23
75歳以上	579	255	59	5	5	2	23	21	6	3	22	14	25	13
男	1763	857	305	102	98	24	185	155	82	21	89	87	75	59
10~14歳	84	43	22	17	17	1	9	9	-	-	9	10	6	3
15~24歳	187	94	47	31	31	8	30	27	10	5	14	19	14	12
25~34歳	152	96	35	12	12	3	19	13	13	3	11	8	7	4
35~44歳	238	118	39	10	9	3	23	18	12	1	7	6	4	8
45~54歳	317	148	43	10	10	3	30	21	19	2	16	7	8	9
55~64歳	221	115	41	7	6	2	27	23	16	3	12	13	11	6
65~74歳	304	135	49	11	9	3	30	29	7	5	16	14	13	11
75歳以上	260	108	29	4	4	1	17	15	5	2	5	11	12	5
女	1824	867	302	94	82	36	105	91	32	34	143	56	88	55
10~14歳	91	41	24	19	18	2	7	7	0	-	7	9	9	5
15~24歳	152	86	45	26	23	11	17	15	5	4	16	12	11	3
25~34歳	110	85	29	8	8	5	9	7	3	3	18	6	6	3
35~44歳	236	109	41	13	11	4	17	14	8	7	20	6	8	8
45~54歳	306	141	49	12	8	8	19	15	7	7	19	7	9	8
55~64歳	274	115	40	8	7	3	17	16	4	7	22	7	14	9
65~74歳	336	145	43	6	5	3	14	12	4	4	26	5	17	12
75歳以上	319	147	30	2	1	0	6	6	1	2	17	3	14	8

表1-2 男女、年齢、学習・自己啓発・訓練の種類別行動者率

年齢	サンプル サイズ	10歳以上 推定人口 (千人)	行動者率											
			総数	外国語	英語	英語以外の 外国語	商業実 務・ビ ジネス 関係 (総数)	パソコン などの 情報処理	商業実 務・ビ ジネス 関係	介護関係	家政・家事 (料理・裁 縫・家庭 経営など)	人文・社 会・自然 科学 (歴史・経 済・数 学・生物 など)	芸術・文化	その他
	(千人)	(%)	(%)	(%)	(%)	(%)	(%)	(%)	(%)	(%)	(%)	(%)	(%)	
総数	3587	1724	35.2	11.4	10.4	3.5	16.8	14.3	6.6	3.2	13.5	8.3	9.4	6.6
10~14歳	175	84	55.0	42.4	41.9	3.4	18.6	18.6	0.5	-	18.5	22.2	18.1	9.5
15~24歳	339	180	51.2	31.9	30.0	10.7	26.1	23.4	8.8	4.9	16.5	17.3	14.1	8.1
25~34歳	262	181	35.5	11.4	11.0	4.5	15.5	11.2	8.7	3.8	15.5	7.7	6.9	4.3
35~44歳	474	226	35.2	10.3	8.8	3.0	17.6	14.3	8.8	3.8	11.7	5.3	5.1	7.0
45~54歳	623	288	32.0	7.7	6.3	3.7	17.0	12.3	9.1	3.1	12.3	4.8	6.1	5.8
55~64歳	495	230	35.2	6.4	5.9	2.4	19.0	17.0	8.5	4.4	14.8	8.7	10.7	6.5
65~74歳	640	280	32.9	6.1	5.0	2.1	15.5	14.4	3.8	3.3	14.8	7.0	10.8	8.2
75歳以上	579	255	23.2	2.1	1.9	0.6	9.2	8.4	2.3	1.3	8.7	5.3	9.9	5.2
男	1763	857	35.6	11.9	11.4	2.8	21.5	18.1	9.6	2.5	10.4	10.1	8.7	6.9
10~14歳	84	43	51.2	39.0	39.0	1.5	20.3	20.3	-	-	19.7	22.0	14.6	7.8
15~24歳	187	94	50.2	33.3	33.1	8.6	32.0	29.3	11.1	5.4	15.0	20.1	14.9	12.3
25~34歳	152	96	36.1	12.6	12.6	3.2	19.8	13.8	13.1	3.6	11.0	7.9	7.0	4.6
35~44歳	238	118	33.3	8.9	7.6	2.3	19.6	15.2	10.6	1.1	5.8	5.0	3.3	6.7
45~54歳	317	148	29.2	6.9	6.9	2.0	20.3	14.0	13.0	1.1	10.9	4.7	5.5	6.2
55~64歳	221	115	35.2	5.9	5.3	2.1	23.4	20.2	13.5	2.4	10.5	10.9	9.3	5.4
65~74歳	304	135	36.3	8.0	6.8	2.4	22.1	21.1	5.1	4.0	11.5	10.6	9.8	8.1
75歳以上	260	108	27.1	3.3	3.3	1.1	15.6	13.9	4.5	1.7	5.0	10.2	10.7	4.8
女	1824	867	34.8	10.8	9.4	4.2	12.1	10.5	3.7	4.0	16.5	6.5	10.1	6.4
10~14歳	91	41	59.1	46.0	44.9	5.4	16.7	16.7	1.0	-	17.1	22.3	21.9	11.2
15~24歳	152	86	52.3	30.4	26.7	13.0	19.8	17.0	6.4	4.3	18.2	14.3	13.3	3.6
25~34歳	110	85	34.7	10.0	9.3	5.8	10.5	8.2	3.7	3.9	20.7	7.5	6.8	4.0
35~44歳	236	109	37.4	11.8	10.2	3.8	15.4	13.3	6.9	6.7	18.0	5.7	7.0	7.4
45~54歳	306	141	34.9	8.4	5.6	5.3	13.7	10.4	5.1	5.2	13.6	5.0	6.6	5.5
55~64歳	274	115	35.2	7.0	6.5	2.8	14.5	13.6	3.5	6.5	19.1	6.4	12.2	7.6
65~74歳	336	145	29.8	4.3	3.4	1.9	9.4	8.2	2.7	2.6	17.9	3.6	11.8	8.2
75歳以上	319	147	20.3	1.2	0.9	0.3	4.4	4.4	0.7	1.0	11.3	1.7	9.3	5.4

表2-1 男女, 年齢, ボランティア活動の種類別行動者数及び行動者率

年齢	サンプル サイズ	10歳以上 推定人口 (千人)	行動者数											
			総 数	健康や医 療サービ スに関 係した 活動	高齢者を 対象とし た活 動	障害者を 対象とし た活 動	子 供 を 対象とし た活 動	スポーツ・ 文化・芸 術・学術に 関係した 活動	まちづく りのため の活 動	安全な生 活のため の活 動	自然や 環境を 守るため の活 動	災 害 に 関係した 活 動	国際協力 に関係した 活 動	その他
	(千人)	(千人)	(千人)	(千人)	(千人)	(千人)	(千人)	(千人)	(千人)	(千人)	(千人)	(千人)	(千人)	
年齢 総数	3449	1724	330	37	42	10	85	29	161	54	62	10	9	35
10~14歳	180	84	12	1	1	-	5	1	5	0	2	-	-	1
15~24歳	325	180	14	2	1	0	4	3	3	1	3	0	1	2
25~34歳	322	181	23	9	2	1	8	4	6	2	3	1	2	2
35~44歳	444	226	45	7	3	1	23	4	16	6	8	1	1	1
45~54歳	506	288	56	8	5	2	17	3	25	13	8	2	1	5
55~64歳	536	230	52	5	7	3	7	5	27	6	9	2	1	5
65~74歳	643	280	73	3	12	2	13	5	46	17	15	3	3	11
75歳以上	493	255	56	1	11	0	7	3	33	8	13	-	1	7
男	1663	857	177	20	19	5	33	19	101	27	30	6	3	18
10~14歳	105	43	7	1	1	-	2	1	3	-	1	-	-	1
15~24歳	147	94	8	1	1	0	3	2	2	1	1	0	1	1
25~34歳	156	96	15	4	2	1	4	3	5	1	1	1	-	1
35~44歳	216	118	18	3	1	0	5	2	10	1	2	1	-	0
45~54歳	248	148	28	6	1	1	6	3	16	4	2	1	0	3
55~64歳	254	115	31	3	2	2	3	3	19	2	5	2	1	3
65~74歳	320	135	40	1	7	1	6	4	28	12	10	1	1	5
75歳以上	217	108	29	1	4	-	4	2	18	5	6	-	1	4
女	1786	867	154	17	23	4	52	10	61	27	32	5	6	17
10~14歳	75	41	5	-	1	-	3	1	2	0	1	-	-	0
15~24歳	178	86	6	1	1	-	2	1	1	-	2	-	-	2
25~34歳	166	85	8	4	-	-	4	1	1	1	2	1	2	1
35~44歳	228	109	26	4	2	1	18	2	6	5	6	1	1	1
45~54歳	258	141	28	3	3	0	11	0	9	9	6	1	1	3
55~64歳	282	115	21	3	6	1	5	2	9	4	4	-	0	2
65~74歳	323	145	32	2	4	1	7	2	19	5	5	2	2	6
75歳以上	276	147	27	0	7	0	3	1	15	3	7	-	-	3

表2-2 男女, 年齢, ボランティア活動の種類別行動者率

年齢	サンプル サイズ	10歳以上 推定人口 (千人)	行動者率											
			総 数	健康や医 療サービ スに関 係した 活 動	高齢者を 対象とし た活 動	障害者を 対象とし た活 動	子 供 を 対象とし た活 動	スポーツ・ 文化・芸 術・学術に 関係した 活動	まちづく りのため の活 動	安全な生 活のため の活 動	自然や 環境を 守るため の活 動	災 害 に 関係した 活 動	国際協力 に関係した 活 動	その他
	(千人)	(%)	(%)	(%)	(%)	(%)	(%)	(%)	(%)	(%)	(%)	(%)	(%)	(%)
年齢 総数	3587	1724	19.2	2.1	2.4	0.6	4.9	1.7	9.4	3.2	3.6	0.6	0.5	2.0
10~14歳	175	84	14.3	0.7	1.7	-	5.6	1.7	6.0	0.5	2.5	-	-	1.4
15~24歳	339	180	7.5	1.2	0.8	0.2	2.5	1.5	1.7	0.7	1.5	0.2	0.7	1.3
25~34歳	262	181	12.8	4.8	1.2	0.6	4.5	2.3	3.4	1.3	1.4	0.6	0.9	0.9
35~44歳	474	226	19.8	3.0	1.1	0.6	10.1	1.8	7.1	2.8	3.6	0.5	0.3	0.5
45~54歳	623	288	19.6	2.9	1.6	0.5	5.9	1.1	8.6	4.4	2.8	0.7	0.4	1.8
55~64歳	495	230	22.7	2.4	3.1	1.4	3.2	2.2	11.9	2.6	4.1	1.0	0.4	2.0
65~74歳	640	280	26.0	1.1	4.1	0.6	4.6	1.9	16.5	6.2	5.5	1.1	1.0	4.0
75歳以上	579	255	21.8	0.6	4.2	0.2	2.8	1.0	12.9	3.0	5.2	-	0.3	2.8
男	1763	857	20.6	2.3	2.2	0.6	3.8	2.2	11.7	3.2	3.5	0.7	0.4	2.1
10~14歳	84	43	15.2	1.5	1.5	-	4.9	1.2	7.7	-	2.8	-	-	2.0
15~24歳	187	94	8.3	1.5	1.0	0.4	2.7	2.3	2.0	1.4	1.1	0.4	1.3	0.8
25~34歳	152	96	15.8	4.5	2.3	1.1	4.6	3.2	5.3	1.3	1.0	0.6	-	0.6
35~44歳	238	118	15.7	2.4	0.6	0.3	4.1	1.7	8.3	1.2	2.0	0.4	-	0.4
45~54歳	317	148	19.1	3.8	0.8	0.8	4.3	2.0	10.9	2.6	1.6	0.5	0.3	1.8
55~64歳	221	115	27.1	2.4	1.4	1.5	2.3	2.2	16.1	2.1	4.7	1.9	0.5	2.5
65~74歳	304	135	29.9	0.7	5.3	0.5	4.7	2.6	20.5	9.1	7.5	0.9	0.4	3.8
75歳以上	260	108	26.7	0.9	3.8	-	3.4	1.8	16.7	4.4	5.8	-	0.7	4.0
女	1824	867	17.7	2.0	2.7	0.5	6.0	1.1	7.0	3.1	3.7	0.5	0.6	2.0
10~14歳	91	41	13.3	-	2.0	-	6.4	2.3	4.1	1.1	2.2	-	-	0.9
15~24歳	152	86	6.7	1.0	0.7	-	2.3	0.7	1.3	-	1.9	-	-	1.9
25~34歳	110	85	9.4	5.2	-	-	4.3	1.2	1.2	1.2	1.9	0.7	1.9	1.2
35~44歳	236	109	24.2	3.6	1.7	1.0	16.6	2.0	5.8	4.6	5.3	0.6	0.6	0.6
45~54歳	306	141	20.1	2.0	2.5	0.2	7.6	0.2	6.2	6.2	4.1	0.9	0.5	1.8
55~64歳	274	115	18.2	2.3	4.9	1.2	4.2	2.1	7.6	3.2	3.5	-	0.2	1.5
65~74歳	336	145	22.3	1.5	3.1	0.7	4.5	1.3	12.8	3.5	3.5	1.4	1.6	4.2
75歳以上	319	147	18.2	0.3	4.5	0.3	2.4	0.4	10.0	2.1	4.7	-	-	2.0

表3-1 男女、年齢、スポーツの種類別行動者数

年齢	サンプル サイズ	10歳以上 推定人口 (千人)	行動											
			総数	野球 (キャッチ ボールを 含む)	ソフトボ ール	バレー ボール	バスケッ ト ボール	サッカー (フットサ ルを含む)	卓球	テニス	バドミント ン	ゴルフ (練習場を 含む)	グラウン ドゴルフ	柔道
	(千人)	(千人)	(千人)	(千人)	(千人)	(千人)	(千人)	(千人)	(千人)	(千人)	(千人)	(千人)	(千人)	(千人)
総数	3587	1724	1155	102	21	55	60	77	76	56	100	131	46	10
10~14歳	175	84	72	14	4	10	16	15	13	9	19	0	2	2
15~24歳	339	180	138	21	7	23	22	26	23	18	27	9	1	2
25~34歳	262	181	118	22	2	7	10	12	8	6	13	16	2	4
35~44歳	474	226	151	20	2	7	9	15	9	4	21	15	4	-
45~54歳	623	288	186	15	2	6	2	7	9	8	14	26	0	1
55~64歳	495	230	145	3	2	2	1	1	4	6	3	27	0	-
65~74歳	640	280	190	4	1	-	-	1	7	4	2	25	8	0
75歳以上	579	255	155	3	0	0	-	0	3	0	-	13	28	-
男	1763	857	599	84	14	31	40	66	41	31	43	109	25	9
10~14歳	84	43	40	10	3	6	11	14	9	5	10	-	1	2
15~24歳	187	94	76	19	4	13	15	22	13	10	13	8	1	2
25~34歳	152	96	66	18	1	5	7	12	6	3	7	13	2	4
35~44歳	238	118	79	13	0	4	6	12	3	2	8	11	2	-
45~54歳	317	148	97	14	2	3	2	5	4	5	5	23	-	1
55~64歳	221	115	77	3	2	-	-	1	0	3	-	23	0	-
65~74歳	304	135	93	4	1	-	-	1	3	3	1	20	4	0
75歳以上	260	108	70	3	0	0	-	0	2	0	-	11	13	-
女	1824	867	556	18	7	24	20	11	35	25	57	22	21	1
10~14歳	91	41	32	4	1	4	4	1	4	4	10	0	1	1
15~24歳	152	86	61	2	3	10	8	4	11	8	14	2	-	0
25~34歳	110	85	52	3	1	2	4	-	2	3	7	3	-	-
35~44歳	236	109	72	7	2	3	3	4	5	3	13	4	2	-
45~54歳	306	141	89	1	-	3	-	2	5	2	10	4	0	-
55~64歳	274	115	68	-	-	2	1	1	3	3	3	3	-	-
65~74歳	336	145	97	-	0	-	-	0	3	1	1	5	3	-
75歳以上	319	147	84	-	-	-	-	-	2	-	-	2	15	-

表3-2 男女、年齢、スポーツの種類別行動者率

年齢	サンプル サイズ	10歳以上 推定人口 (千人)	行動											
			総数	野球 (キャッチ ボールを 含む)	ソフトボ ール	バレー ボール	バスケッ ト ボール	サッカー (フットサ ルを含む)	卓球	テニス	バドミント ン	ゴルフ (練習場を 含む)	グラウン ドゴルフ	柔道
	(千人)	(%)	(%)	(%)	(%)	(%)	(%)	(%)	(%)	(%)	(%)	(%)	(%)	(%)
総数	3587	1724	67.0	5.9	1.2	3.2	3.5	4.5	4.4	3.2	5.8	7.6	2.7	0.6
10~14歳	175	84	85.7	16.9	4.9	11.9	18.6	17.4	15.2	10.5	22.9	0.5	2.5	2.8
15~24歳	339	180	76.6	11.8	4.0	12.7	12.4	14.2	12.8	10.3	15.1	5.1	0.7	1.3
25~34歳	262	181	65.2	11.9	1.1	3.7	5.8	6.9	4.6	3.4	7.5	8.7	1.3	2.2
35~44歳	474	226	66.7	8.7	0.9	3.1	3.8	6.8	3.8	1.9	9.1	6.5	1.6	-
45~54歳	623	288	64.5	5.3	0.8	2.1	0.5	2.5	3.2	2.7	5.0	9.2	0.2	0.3
55~64歳	495	230	63.1	1.5	0.9	1.0	0.4	0.6	1.7	2.4	1.5	11.5	0.2	-
65~74歳	640	280	68.0	1.3	0.3	-	-	0.3	2.3	1.6	0.7	8.8	2.7	0.1
75歳以上	579	255	60.6	1.0	0.1	0.2	-	0.1	1.3	0.1	-	5.2	10.9	-
男	1763	857	69.9	9.8	1.7	3.6	4.7	7.7	4.8	3.6	5.0	12.7	2.9	1.1
10~14歳	84	43	92.7	22.9	6.9	13.3	25.7	31.6	20.8	11.2	22.3	-	2.8	4.2
15~24歳	187	94	81.5	20.4	4.7	13.5	15.7	23.2	13.3	10.9	13.7	8.1	1.4	2.1
25~34歳	152	96	68.6	19.1	1.4	4.7	6.9	12.9	6.3	3.2	7.1	13.4	2.5	4.1
35~44歳	238	118	67.3	11.0	0.3	3.7	5.1	9.8	3.0	1.3	6.7	9.3	1.8	-
45~54歳	317	148	65.8	9.3	1.6	2.2	1.1	3.7	3.0	3.6	3.1	15.5	-	0.7
55~64歳	221	115	66.5	3.0	1.7	-	-	0.5	0.4	2.2	-	20.1	0.4	-
65~74歳	304	135	69.1	2.7	0.4	-	-	0.4	2.6	2.3	0.8	14.5	3.3	0.3
75歳以上	260	108	65.1	2.4	0.3	0.4	-	0.3	1.5	0.2	-	10.6	11.8	-
女	1824	867	64.1	2.0	0.8	2.8	2.3	1.3	4.0	2.9	6.6	2.6	2.4	0.1
10~14歳	91	41	78.3	10.6	2.8	10.4	11.0	2.4	9.2	9.7	23.4	1.1	2.1	1.3
15~24歳	152	86	71.3	2.3	3.3	11.9	8.9	4.5	12.3	9.6	16.6	1.8	-	0.4
25~34歳	110	85	61.4	3.7	0.9	2.6	4.5	-	2.6	3.5	7.9	3.4	-	-
35~44歳	236	109	66.1	6.3	1.5	2.5	2.4	3.4	4.7	2.5	11.7	3.5	1.4	-
45~54歳	306	141	63.2	1.0	-	2.0	-	1.2	3.5	1.7	7.0	2.5	0.4	-
55~64歳	274	115	59.7	-	-	1.9	0.9	0.7	3.0	2.7	3.0	2.9	-	-
65~74歳	336	145	66.9	-	0.2	-	-	0.3	2.1	0.9	0.5	3.4	2.2	-
75歳以上	319	147	57.3	-	-	-	-	-	1.2	-	-	1.2	10.3	-

表3-1

年齢	者数											
	剣道	ボウリング	つり	水泳	スキー・スノーボード	登山・ハイキング	サイクリング	ジョギング・マラソン	ウォーキング・軽い体操	ヨガ	器具を使ったトレーニング	その他
	(千人)	(千人)	(千人)	(千人)	(千人)	(千人)	(千人)	(千人)	(千人)	(千人)	(千人)	(千人)
総数	7	71	95	69	77	143	137	187	789	75	217	68
10～14歳	1	7	9	21	9	7	12	23	26	1	6	9
15～24歳	1	19	5	9	18	8	17	40	68	6	31	11
25～34歳	2	11	16	6	14	11	13	35	71	8	26	8
35～44歳	0	15	18	8	14	23	27	31	102	15	31	11
45～54歳	1	10	22	9	14	29	32	28	123	20	36	4
55～64歳	1	3	13	3	4	28	18	12	116	10	34	5
65～74歳	1	4	10	10	2	25	11	12	158	10	28	9
75歳以上	-	2	3	2	1	13	6	6	123	6	26	12
男	6	42	75	40	53	79	86	127	359	10	121	36
10～14歳	1	6	6	12	5	5	9	13	15	1	3	5
15～24歳	0	13	5	5	12	3	11	27	30	1	25	5
25～34歳	2	9	12	4	10	7	6	25	35	1	16	5
35～44歳	0	6	10	5	9	12	15	21	40	2	17	5
45～54歳	1	4	19	6	11	15	21	19	54	3	19	4
55～64歳	1	2	11	2	3	15	13	8	56	2	19	2
65～74歳	0	2	9	5	2	15	7	9	74	-	14	5
75歳以上	-	1	3	1	1	7	5	4	55	-	10	4
女	1	29	20	29	24	65	50	60	430	65	96	33
10～14歳	0	2	2	8	5	2	4	10	11	-	2	4
15～24歳	0	6	-	4	6	5	6	13	38	4	6	6
25～34歳	-	2	4	2	4	4	7	10	37	7	11	3
35～44歳	-	8	8	3	5	11	12	11	62	13	13	5
45～54歳	-	6	3	4	3	14	11	9	70	17	17	0
55～64歳	-	1	2	1	1	13	5	3	60	8	15	3
65～74歳	1	2	2	5	-	10	4	2	84	10	15	3
75歳以上	-	0	-	2	0	6	1	2	68	6	16	8

表3-2

年齢	者率											
	剣道	ボウリング	つり	水泳	スキー・スノーボード	登山・ハイキング	サイクリング	ジョギング・マラソン	ウォーキング・軽い体操	ヨガ	器具を使ったトレーニング	その他
	(%)	(%)	(%)	(%)	(%)	(%)	(%)	(%)	(%)	(%)	(%)	(%)
総数	0.4	4.1	5.5	4.0	4.5	8.3	7.9	10.8	45.8	4.3	12.6	4.0
10～14歳	1.5	8.9	10.3	24.7	11.2	8.7	14.8	27.8	31.1	0.7	6.6	11.1
15～24歳	0.4	10.5	2.5	5.1	10.1	4.5	9.6	22.1	38.1	3.1	17.2	6.1
25～34歳	1.2	6.1	8.8	3.2	7.9	6.1	7.1	19.4	39.5	4.2	14.5	4.2
35～44歳	0.2	6.5	8.0	3.7	6.1	9.9	11.9	13.8	45.1	6.6	13.5	4.7
45～54歳	0.3	3.4	7.6	3.3	4.9	9.9	11.2	9.8	42.8	6.9	12.4	1.5
55～64歳	0.3	1.5	5.5	1.3	1.8	12.1	7.7	5.1	50.5	4.4	14.8	2.1
65～74歳	0.4	1.3	3.7	3.5	0.8	8.9	4.0	4.1	56.5	3.7	10.1	3.2
75歳以上	-	0.7	1.2	1.0	0.4	5.0	2.4	2.3	48.4	2.2	10.0	4.7
男	0.7	4.9	8.7	4.7	6.2	9.2	10.1	14.8	41.9	1.1	14.1	4.2
10～14歳	2.0	13.1	15.0	28.4	11.2	11.6	19.8	31.2	34.6	1.3	7.1	12.6
15～24歳	0.4	13.4	4.8	5.6	12.4	3.1	11.9	28.5	32.2	1.4	26.2	5.0
25～34歳	2.2	8.9	12.8	4.3	10.8	6.9	6.4	26.3	35.9	1.2	16.1	5.1
35～44歳	0.4	5.3	8.7	4.2	7.7	10.1	12.6	17.6	34.3	1.5	14.8	4.4
45～54歳	0.5	2.7	12.6	3.9	7.3	10.1	14.3	13.0	36.3	1.9	12.5	2.7
55～64歳	0.6	1.9	9.4	1.8	2.8	12.9	11.1	7.1	48.7	1.8	16.2	1.8
65～74歳	0.3	1.2	6.4	3.5	1.6	11.3	5.1	6.9	54.9	-	10.2	4.0
75歳以上	-	1.3	2.9	0.7	0.6	6.5	4.4	3.5	51.3	-	8.9	3.8
女	0.2	3.3	2.3	3.3	2.8	7.4	5.8	6.9	49.6	7.5	11.0	3.8
10～14歳	1.0	4.4	5.4	20.7	11.2	5.7	9.6	24.2	27.4	-	6.1	9.4
15～24歳	0.4	7.4	-	4.5	7.5	6.1	7.1	15.2	44.4	4.9	7.4	7.3
25～34歳	-	2.9	4.3	1.9	4.6	5.2	8.0	11.4	43.6	7.8	12.6	3.1
35～44歳	-	7.7	7.1	3.1	4.3	9.7	11.2	9.7	56.8	12.0	12.1	5.0
45～54歳	-	4.1	2.3	2.7	2.5	9.7	7.8	6.4	49.7	12.2	12.3	0.3
55～64歳	-	1.1	1.6	0.8	0.7	11.4	4.2	3.0	52.2	7.0	13.2	2.5
65～74歳	0.5	1.5	1.2	3.4	-	6.6	2.9	1.5	58.1	7.2	10.1	2.4
75歳以上	-	0.3	-	1.2	0.2	3.9	1.0	1.4	46.2	3.8	10.8	5.3

表4-1 男女、年齢、趣味・娯楽の種類別行動者数

年齢	サンプル サイズ	10歳以上 推定人口 (千人)	行動者数											
			総数	スポーツ観 覧(テレビ・ スマート フォン・パソ コンなどは 除く)	美術鑑賞 (テレビ・ スマート フォン・パソ コンなどは 除く)	演芸・演 劇・舞 踊鑑賞 (テレビ・ス マートフォ ン・パソコ ンなどは 除く)	映画館で の 映画鑑賞	映画館以 外の画鑑 賞(テレビ・ DVD・パ ソコンな ど)	コンサ ートなど による クラシッ ク音楽鑑 賞	コンサ ートなど による ポピュラ ー音楽・ 歌謡曲鑑 賞	CD・ スマー トフォ ンなど による 音楽鑑賞	楽器の演 奏	邦楽 (民謡、 日本古来 の音楽を 含む)	コーラス・ 声楽
		(千人)	(千人)	(千人)	(千人)	(千人)	(千人)	(千人)	(千人)	(千人)	(千人)	(千人)	(千人)	
総数	3587	1724	1470	201	150	73	480	880	68	77	897	150	42	25
10~14歳	175	84	79	10	5	1	41	59	4	1	56	22	3	2
15~24歳	339	180	166	27	15	9	102	119	10	12	142	30	10	4
25~34歳	262	181	164	27	18	9	79	123	2	8	135	17	5	3
35~44歳	474	226	209	36	16	7	85	137	6	7	163	24	9	-
45~54歳	623	288	256	39	20	12	85	174	10	16	183	21	5	2
55~64歳	495	230	193	26	34	12	46	121	8	10	113	14	3	2
65~74歳	640	280	223	21	23	8	29	92	9	14	77	15	3	5
75歳以上	579	255	179	14	19	16	13	55	19	9	28	6	3	9
男	1763	857	735	126	67	29	234	445	27	29	456	65	16	6
10~14歳	84	43	39	6	2	-	21	29	2	0	26	7	2	1
15~24歳	187	94	86	21	5	2	52	62	3	2	69	15	4	2
25~34歳	152	96	87	14	8	2	42	61	1	4	73	11	2	1
35~44歳	238	118	107	21	7	1	36	68	2	2	81	10	3	-
45~54歳	317	148	131	23	8	7	39	87	5	8	92	8	2	1
55~64歳	221	115	96	17	16	6	23	62	2	3	59	6	1	-
65~74歳	304	135	108	15	11	4	14	50	4	5	44	6	1	0
75歳以上	260	108	81	9	9	7	7	26	8	3	13	3	1	1
女	1824	867	734	75	83	44	247	436	41	49	441	85	26	19
10~14歳	91	41	39	5	3	1	20	30	3	1	30	15	1	1
15~24歳	152	86	81	6	10	7	50	57	7	10	73	15	7	2
25~34歳	110	85	78	12	10	7	37	62	1	4	63	6	3	2
35~44歳	236	109	102	15	10	6	49	69	4	5	82	15	6	-
45~54歳	306	141	125	17	12	5	46	87	5	8	90	13	3	1
55~64歳	274	115	97	9	18	5	23	59	6	7	55	8	2	2
65~74歳	336	145	115	6	12	4	15	42	5	9	33	10	1	4
75歳以上	319	147	98	5	10	9	6	29	11	5	15	3	3	8

表4-2 男女、年齢、趣味・娯楽の種類別行動者率

年齢	サンプル サイズ	10歳以上 推定人口 (千人)	行動者率											
			総数	スポーツ観 覧(テレビ・ スマート フォン・パソ コンなどは 除く)	美術鑑賞 (テレビ・ スマート フォン・パソ コンなどは 除く)	演芸・演 劇・舞 踊鑑賞 (テレビ・ス マートフォ ン・パソコ ンなどは 除く)	映画館で の 映画鑑賞	映画館以 外の画鑑 賞(テレビ・ DVD・パ ソコンな ど)	コンサ ートなど による クラシッ ク音楽鑑 賞	コンサ ートなど による ポピュラ ー音楽・ 歌謡曲鑑 賞	CD・ スマー トフォ ンなど による 音楽鑑賞	楽器の演 奏	邦楽 (民謡、 日本古来 の音楽を 含む)	コーラス・ 声楽
		(千人)	(%)	(%)	(%)	(%)	(%)	(%)	(%)	(%)	(%)	(%)	(%)	(%)
総数	3587	1724	85.2	11.6	8.7	4.2	27.9	51.0	4.0	4.5	52.0	8.7	2.4	1.5
10~14歳	175	84	93.9	12.4	6.3	0.6	49.1	70.2	5.2	1.5	67.1	26.4	3.5	2.1
15~24歳	339	180	92.5	15.1	8.3	5.1	56.8	66.2	5.3	6.9	78.7	16.6	5.6	2.0
25~34歳	262	181	90.7	14.8	10.1	5.0	43.7	68.2	0.9	4.5	74.8	9.4	3.0	1.4
35~44歳	474	226	92.2	15.8	7.2	3.0	37.6	60.6	2.7	3.0	72.0	10.7	4.1	-
45~54歳	623	288	88.9	13.7	6.9	4.2	29.4	60.3	3.6	5.7	63.4	7.3	1.7	0.5
55~64歳	495	230	84.1	11.2	14.7	5.0	20.2	52.7	3.6	4.4	49.3	6.1	1.5	0.9
65~74歳	640	280	79.7	7.6	8.1	2.9	10.3	32.8	3.3	4.8	27.6	5.5	0.9	1.7
75歳以上	579	255	70.2	5.5	7.4	6.2	5.1	21.5	7.3	3.4	10.9	2.4	1.3	3.4
男	1763	857	85.8	14.7	7.8	3.3	27.3	51.9	3.2	3.3	53.2	7.6	1.9	0.7
10~14歳	84	43	91.1	13.4	5.1	-	48.0	67.3	3.8	1.0	60.5	15.8	5.0	2.2
15~24歳	187	94	91.3	22.8	5.7	2.4	55.5	66.4	3.2	2.4	73.2	15.9	3.7	2.2
25~34歳	152	96	89.7	14.9	8.8	2.3	43.7	63.2	0.8	4.4	75.4	11.8	2.4	0.6
35~44歳	238	118	91.1	17.4	5.6	0.7	30.4	57.7	1.8	1.6	69.0	8.1	2.7	-
45~54歳	317	148	88.8	15.5	5.5	4.5	26.2	59.2	3.5	5.7	62.5	5.3	1.6	0.5
55~64歳	221	115	83.6	14.5	14.1	5.4	20.3	53.5	1.7	2.9	50.9	5.3	0.8	-
65~74歳	304	135	80.1	11.0	8.1	2.9	10.4	36.6	3.2	3.4	32.6	4.3	0.9	0.4
75歳以上	260	108	75.0	8.8	8.1	6.1	6.3	24.2	7.3	3.1	11.6	2.4	0.7	0.9
女	1824	867	84.7	8.6	9.6	5.1	28.4	50.2	4.7	5.6	50.9	9.8	3.0	2.2
10~14歳	91	41	96.9	11.4	7.6	1.3	50.2	73.3	6.6	2.0	74.2	37.6	2.0	2.0
15~24歳	152	86	93.8	6.7	11.2	7.9	58.2	66.0	7.6	11.9	84.7	17.2	7.7	1.9
25~34歳	110	85	91.8	14.6	11.5	8.1	43.6	73.8	0.9	4.5	74.0	6.6	3.7	2.4
35~44歳	236	109	93.4	14.0	8.8	5.5	45.3	63.8	3.7	4.6	75.3	13.5	5.7	-
45~54歳	306	141	89.0	11.8	8.3	3.9	32.7	61.5	3.7	5.6	64.3	9.5	1.8	0.5
55~64歳	274	115	84.7	7.9	15.3	4.7	20.1	51.8	5.6	5.9	47.7	7.0	2.1	1.9
65~74歳	336	145	79.3	4.4	8.1	2.9	10.2	29.3	3.4	6.2	22.9	6.6	0.9	2.9
75歳以上	319	147	66.7	3.1	6.8	6.3	4.2	19.5	7.2	3.5	10.5	2.4	1.8	5.2

表4-1

年齢	行動													
	カラオケ	邦舞・おどり	洋舞・社交ダンス	書道	華道	茶道	和裁・洋裁	編み物・芸手	趣味としての料理・菓子作り	園芸・庭いじり・ガーデニング	日曜大工	絵画・彫刻の制作	陶芸・工芸	写真の撮影・プリント
	(千人)	(千人)	(千人)	(千人)	(千人)	(千人)	(千人)	(千人)	(千人)	(千人)	(千人)	(千人)	(千人)	(千人)
総数	229	16	21	56	21	11	86	136	302	566	199	56	29	375
10~14歳	15	4	2	15	0	-	1	9	18	6	2	11	1	13
15~24歳	77	5	5	8	1	0	2	6	46	7	6	8	3	45
25~34歳	46	1	1	3	-	1	4	12	45	30	15	10	5	58
35~44歳	32	1	3	5	2	0	14	17	50	70	28	5	4	75
45~54歳	25	1	2	5	3	0	12	25	53	98	45	5	2	74
55~64歳	10	1	2	6	6	3	14	21	39	102	34	4	5	49
65~74歳	13	1	3	9	4	3	24	26	33	139	42	6	6	43
75歳以上	10	2	3	6	5	3	16	20	18	114	27	6	3	17
男	110	4	4	21	2	1	5	10	76	243	153	22	12	173
10~14歳	7	0	-	8	-	-	0	2	6	3	1	4	1	5
15~24歳	33	1	0	3	1	0	1	2	12	3	5	3	2	16
25~34歳	25	1	1	1	-	-	1	0	13	11	11	4	2	22
35~44歳	16	1	0	1	-	-	-	2	11	29	17	1	1	26
45~54歳	11	0	1	1	0	0	1	1	14	44	33	2	-	37
55~64歳	7	0	-	3	1	1	1	1	12	46	26	1	1	26
65~74歳	7	-	0	3	0	-	0	0	7	61	37	3	3	30
75歳以上	4	-	0	2	-	-	1	0	1	47	23	3	1	10
女	119	12	18	35	19	10	81	126	226	323	46	34	17	202
10~14歳	8	4	2	8	0	-	0	6	12	3	1	8	-	7
15~24歳	44	4	4	5	-	-	1	4	34	4	1	4	1	29
25~34歳	21	-	0	2	-	1	4	12	32	19	4	6	3	36
35~44歳	16	-	3	4	2	0	14	15	39	41	11	4	3	49
45~54歳	14	0	1	3	3	-	10	24	40	54	12	3	2	37
55~64歳	3	1	2	3	5	2	13	20	27	57	8	3	4	22
65~74歳	6	1	2	6	4	3	24	26	27	78	5	2	3	14
75歳以上	6	2	3	4	5	3	15	19	16	67	4	3	2	7

表4-2

年齢	行動													
	カラオケ	邦舞・おどり	洋舞・社交ダンス	書道	華道	茶道	和裁・洋裁	編み物・芸手	趣味としての料理・菓子作り	園芸・庭いじり・ガーデニング	日曜大工	絵画・彫刻の制作	陶芸・工芸	写真の撮影・プリント
	(%)	(%)	(%)	(%)	(%)	(%)	(%)	(%)	(%)	(%)	(%)	(%)	(%)	(%)
総数	13.3	0.9	1.2	3.2	1.2	0.7	5.0	7.9	17.5	32.8	11.6	3.2	1.7	21.7
10~14歳	17.3	5.2	1.9	18.3	0.5	-	0.9	10.5	21.0	7.1	2.5	13.7	1.7	15.1
15~24歳	43.1	2.9	2.6	4.3	0.3	0.2	1.3	3.4	25.6	3.9	3.4	4.3	1.8	25.3
25~34歳	25.4	0.3	0.8	1.4	-	0.5	2.4	6.6	24.7	16.7	8.3	5.6	2.6	32.3
35~44歳	14.0	0.3	1.3	2.0	0.7	0.2	6.0	7.3	21.9	30.8	12.5	2.3	1.6	33.2
45~54歳	8.7	0.2	0.8	1.6	1.1	0.1	4.0	8.8	18.5	33.8	15.8	1.8	0.7	25.6
55~64歳	4.6	0.6	1.1	2.6	2.6	1.1	5.9	9.1	17.0	44.6	14.6	1.8	2.1	21.1
65~74歳	4.7	0.4	1.0	3.2	1.5	1.2	8.7	9.4	11.9	49.8	15.1	2.0	2.3	15.5
75歳以上	4.0	0.7	1.2	2.5	2.1	1.4	6.3	7.7	7.0	44.7	10.4	2.4	1.1	6.8
男	12.8	0.4	0.4	2.4	0.2	0.1	0.6	1.1	8.9	28.4	17.9	2.6	1.4	20.2
10~14歳	15.2	1.1	-	17.5	-	-	1.0	5.6	13.7	6.6	2.4	8.6	3.3	12.0
15~24歳	35.7	1.5	0.3	3.0	0.6	0.3	1.0	2.5	13.2	3.0	5.1	3.6	2.2	17.6
25~34歳	25.6	0.5	1.1	0.9	-	-	0.5	0.4	13.5	11.9	11.9	4.4	2.1	23.2
35~44歳	13.2	0.5	0.4	0.7	-	-	-	1.7	9.3	24.6	14.3	0.8	0.9	21.8
45~54歳	7.7	0.3	0.7	0.9	0.3	0.3	0.9	0.9	9.3	29.5	22.6	1.6	-	25.2
55~64歳	6.2	0.3	-	2.4	0.5	0.5	0.5	0.5	10.5	39.7	22.2	0.8	0.8	22.7
65~74歳	5.2	-	0.3	2.1	0.3	-	0.3	0.3	5.0	45.0	27.4	2.5	2.4	21.8
75歳以上	3.6	-	0.4	1.9	-	-	0.7	0.4	1.3	43.6	21.3	2.9	0.7	9.7
女	13.7	1.4	2.0	4.0	2.2	1.2	9.4	14.5	26.0	37.2	5.3	3.9	2.0	23.3
10~14歳	19.6	9.5	4.0	19.1	1.1	-	0.7	15.7	28.8	7.6	2.5	19.1	-	18.3
15~24歳	51.1	4.4	5.1	5.6	-	-	1.5	4.4	39.1	5.0	1.5	5.2	1.2	33.7
25~34歳	25.2	-	0.5	2.0	-	1.1	4.4	13.8	37.5	22.1	4.2	7.1	3.2	42.7
35~44歳	14.7	-	2.4	3.5	1.5	0.3	12.4	13.5	35.6	37.4	10.4	3.9	2.4	45.4
45~54歳	9.8	0.2	0.9	2.3	1.9	-	7.3	17.0	28.2	38.4	8.6	2.1	1.5	26.0
55~64歳	2.9	0.8	2.1	2.8	4.7	1.8	11.3	17.7	23.5	49.5	6.9	2.9	3.3	19.5
65~74歳	4.4	0.9	1.6	4.2	2.6	2.2	16.5	17.9	18.4	54.2	3.6	1.5	2.2	9.6
75歳以上	4.3	1.3	1.8	3.0	3.7	2.4	10.4	13.1	11.2	45.5	2.4	1.9	1.4	4.7

表4-1

者数										
	詩・和歌・俳句・小説などの創作	趣味としての読書	マンガを読む	囲碁	将棋	パチンコ	スマートフォン・家庭用ゲーム機などによるゲーム	遊園地、動物園、水族館などの見物	キャンプ	その他
	(千人)	(千人)	(千人)	(千人)	(千人)	(千人)	(千人)	(千人)	(千人)	(千人)
年齢										
総数	36	474	600	19	44	93	692	285	83	44
10～14歳	4	33	53	2	7	-	68	18	10	1
15～24歳	6	52	108	2	4	3	119	36	10	8
25～34歳	3	49	115	3	6	18	116	58	14	3
35～44歳	4	65	126	1	6	18	146	60	21	4
45～54歳	3	77	119	1	4	20	135	37	17	4
55～64歳	2	73	46	2	5	12	61	26	6	4
65～74歳	6	75	24	3	6	15	38	30	4	12
75歳以上	9	50	9	5	5	6	10	18	2	7
男	14	207	330	15	37	77	377	126	52	23
10～14歳	1	13	24	1	6	-	35	9	7	0
15～24歳	3	24	60	1	4	3	66	12	8	6
25～34歳	3	26	63	3	4	15	68	25	9	2
35～44歳	1	24	66	0	4	15	83	26	10	3
45～54歳	1	34	66	1	4	18	74	18	11	2
55～64歳	1	31	28	1	5	10	28	11	3	1
65～74歳	2	35	15	3	6	11	18	15	2	6
75歳以上	2	22	6	4	4	6	5	10	1	2
女	22	267	271	4	7	16	315	159	31	21
10～14歳	3	21	29	1	1	-	33	9	3	1
15～24歳	3	28	48	1	0	-	52	25	2	3
25～34歳	0	23	52	0	2	3	48	33	5	1
35～44歳	2	41	60	0	2	3	63	34	11	1
45～54歳	2	44	53	-	-	3	61	19	6	2
55～64歳	1	41	18	0	-	2	33	16	2	2
65～74歳	4	41	9	-	-	5	19	15	1	6
75歳以上	7	28	3	1	1	0	6	8	1	4

表4-2

者率										
	詩・和歌・俳句・小説などの創作	趣味としての読書	マンガを読む	囲碁	将棋	パチンコ	スマートフォン・家庭用ゲーム機などによるゲーム	遊園地、動物園、水族館などの見物	キャンプ	その他
	(%)	(%)	(%)	(%)	(%)	(%)	(%)	(%)	(%)	(%)
年齢										
総数	2.1	27.5	34.8	1.1	2.6	5.4	40.1	16.5	4.8	2.5
10～14歳	4.5	39.9	63.3	2.2	8.7	-	80.6	21.9	12.0	1.8
15～24歳	3.2	28.7	59.9	0.9	2.4	1.8	66.0	20.2	5.5	4.6
25～34歳	1.6	26.9	63.6	1.9	3.2	10.0	64.3	32.3	7.9	1.8
35～44歳	1.7	28.7	55.8	0.4	2.8	7.9	64.4	26.5	9.2	1.8
45～54歳	1.1	26.9	41.2	0.3	1.5	7.1	46.8	12.9	5.8	1.3
55～64歳	0.8	31.6	19.8	0.7	2.1	5.0	26.5	11.4	2.5	1.6
65～74歳	2.1	26.9	8.7	1.2	2.1	5.5	13.4	10.7	1.3	4.4
75歳以上	3.4	19.5	3.7	2.1	1.9	2.5	4.1	7.2	0.8	2.6
男	1.6	24.2	38.5	1.7	4.4	9.0	44.0	14.7	6.1	2.6
10～14歳	2.1	30.0	56.6	2.3	13.7	-	80.9	21.3	15.9	0.9
15～24歳	2.9	25.6	63.5	0.7	4.2	3.4	70.6	12.6	8.7	6.0
25～34歳	2.7	26.5	65.6	3.1	4.3	15.4	71.0	26.2	9.4	2.0
35～44歳	1.3	20.2	56.5	0.3	3.4	12.8	70.2	21.9	8.7	2.3
45～54歳	1.0	22.7	45.0	0.6	2.9	12.0	50.1	12.3	7.5	1.3
55～64歳	0.8	27.0	24.2	1.1	4.2	8.4	24.2	9.2	2.9	1.3
65～74歳	1.7	25.7	11.4	2.4	4.4	7.9	13.6	11.1	1.7	4.5
75歳以上	1.5	20.1	5.7	4.1	3.8	5.4	4.3	9.5	1.3	2.2
女	2.6	30.7	31.2	0.4	0.8	1.8	36.4	18.3	3.6	2.4
10～14歳	7.0	50.5	70.5	2.1	3.5	-	80.3	22.5	7.8	2.7
15～24歳	3.6	32.0	56.0	1.0	0.5	-	61.0	28.5	1.9	3.0
25～34歳	0.5	27.4	61.2	0.5	2.0	3.9	56.7	39.3	6.2	1.6
35～44歳	2.2	37.9	55.1	0.4	2.2	2.6	58.0	31.4	9.8	1.3
45～54歳	1.2	31.2	37.3	-	-	1.9	43.4	13.5	4.0	1.2
55～64歳	0.8	36.2	15.5	0.3	-	1.6	28.9	13.6	2.1	1.8
65～74歳	2.5	28.1	6.1	-	-	3.2	13.2	10.4	1.0	4.4
75歳以上	4.9	19.0	2.2	0.5	0.5	0.3	4.0	5.5	0.5	3.0

表5-1 男女、年齢、旅行・行楽の種類別行動者数

年齢 サンプル サイズ	10歳以上 推定人口 (千人)	行動者数							
		総 数	行 楽 (日帰り)	旅行(1泊2日以上)					
				総 数	国内			海 外 (観光旅 行)	
					総 数	観光旅行	帰省・訪 問 などの旅 行		
(千人)	(千人)	(千人)	(千人)	(千人)	(千人)	(千人)	(千人)		
総数	3587	1724	875	753	496	496	411	170	3
10~14歳	175	84	50	44	28	28	22	9	0
15~24歳	339	180	97	85	55	55	45	23	2
25~34歳	262	181	117	105	77	77	67	30	-
35~44歳	474	226	130	111	72	72	59	31	-
45~54歳	623	288	141	119	85	85	67	31	1
55~64歳	495	230	128	112	72	72	53	27	1
65~74歳	640	280	127	105	63	63	57	11	-
75歳以上	579	255	85	72	44	44	41	7	-
男	1763	857	424	366	243	243	200	86	2
10~14歳	84	43	26	23	15	15	12	6	-
15~24歳	187	94	45	39	26	26	21	9	1
25~34歳	152	96	60	54	41	41	36	17	-
35~44歳	238	118	60	52	33	33	28	15	-
45~54歳	317	148	71	58	42	42	33	16	1
55~64歳	221	115	64	57	35	35	24	13	0
65~74歳	304	135	64	52	32	32	29	6	-
75歳以上	260	108	35	30	19	19	17	3	-
女	1824	867	451	387	253	253	211	84	1
10~14歳	91	41	24	21	13	12	11	3	0
15~24歳	152	86	52	46	29	29	24	14	1
25~34歳	110	85	57	51	36	36	30	12	-
35~44歳	236	109	70	59	39	39	32	16	-
45~54歳	306	141	70	61	43	43	34	16	-
55~64歳	274	115	64	54	37	37	29	14	0
65~74歳	336	145	63	53	31	31	28	6	-
75歳以上	319	147	51	42	26	26	24	4	-

表5-2 男女、年齢、旅行・行楽の種類別行動者率

年齢 サンプル サイズ	10歳以上 推定人口 (千人)	行動者率							
		総 数	行 楽 (日帰り)	旅行(1泊2日以上)					
				総 数	国内			海 外 (観光旅 行)	
					総 数	観光旅行	帰省・訪 問 などの旅 行		
(千人)	(%)	(%)	(%)	(%)	(%)	(%)	(%)		
総数	3587	1724	50.8	43.7	28.8	28.8	23.8	9.9	0.2
10~14歳	175	84	59.6	52.1	33.3	32.9	26.6	11.2	0.3
15~24歳	339	180	54.1	47.1	30.8	30.8	25.1	12.7	1.0
25~34歳	262	181	64.4	58.2	42.6	42.6	36.9	16.4	-
35~44歳	474	226	57.6	49.2	32.0	32.0	26.3	13.8	-
45~54歳	623	288	48.8	41.2	29.3	29.3	23.2	10.9	0.2
55~64歳	495	230	55.8	48.6	31.3	31.3	22.9	11.7	0.3
65~74歳	640	280	45.3	37.6	22.5	22.5	20.2	4.1	-
75歳以上	579	255	33.5	28.4	17.3	17.3	16.2	2.7	-
男	1763	857	49.5	42.7	28.4	28.4	23.3	10.0	0.3
10~14歳	84	43	59.3	52.7	35.0	35.0	27.0	14.1	-
15~24歳	187	94	48.5	41.5	28.0	28.0	22.5	9.5	1.3
25~34歳	152	96	62.1	56.2	42.2	42.2	37.6	18.0	-
35~44歳	238	118	51.2	44.3	28.2	28.2	23.6	13.0	-
45~54歳	317	148	47.8	39.4	28.4	28.4	22.3	10.7	0.4
55~64歳	221	115	55.5	49.8	30.4	30.4	20.8	11.6	0.3
65~74歳	304	135	47.0	38.6	23.9	23.9	21.2	4.1	-
75歳以上	260	108	32.2	28.1	17.2	17.2	16.1	3.0	-
女	1824	867	52.0	44.6	29.2	29.2	24.4	9.7	0.1
10~14歳	91	41	60.0	51.4	31.4	30.7	26.2	8.2	0.7
15~24歳	152	86	60.2	53.2	34.0	34.0	27.9	16.2	0.7
25~34歳	110	85	67.0	60.5	43.0	43.0	36.1	14.5	-
35~44歳	236	109	64.5	54.4	36.1	36.1	29.2	14.7	-
45~54歳	306	141	49.8	43.1	30.2	30.2	24.2	11.1	-
55~64歳	274	115	56.0	47.4	32.2	32.2	25.0	11.9	0.3
65~74歳	336	145	43.7	36.6	21.3	21.3	19.3	4.1	-
75歳以上	319	147	34.4	28.6	17.4	17.4	16.2	2.5	-