



平成28年社会生活基本調査 群馬県結果の概要 —生活行動に関する結果—

●社会生活基本調査とは

社会生活基本調査は、国民の生活時間の配分及び自由時間における主な活動について調査し、各種行政施策の基礎資料を得ることを目的とし、昭和51年の第1回調査以来5年ごとに実施しています。

平成28年社会生活基本調査は、県内の世帯から無作為に選定した約1,600世帯に居住する10歳以上の世帯員約4,000人を対象に、平成28年10月20日現在で実施しました。

今回公表する結果は、生活行動(自由時間における主な活動)に関する結果です。

●用語

行動者率………10歳以上人口に占める過去1年間に該当する種類の活動を行った人の割合(%)

1 学習・自己啓発・訓練

○1年間に「学習・自己啓発・訓練」(仕事や学業は除く)を行った人は59万5千人、行動者率は33.9%で、5年前より2.6ポイント上昇したが、45～54歳では低下

「学習・自己啓発・訓練」の年齢階級別行動者率(平成23年、28年)

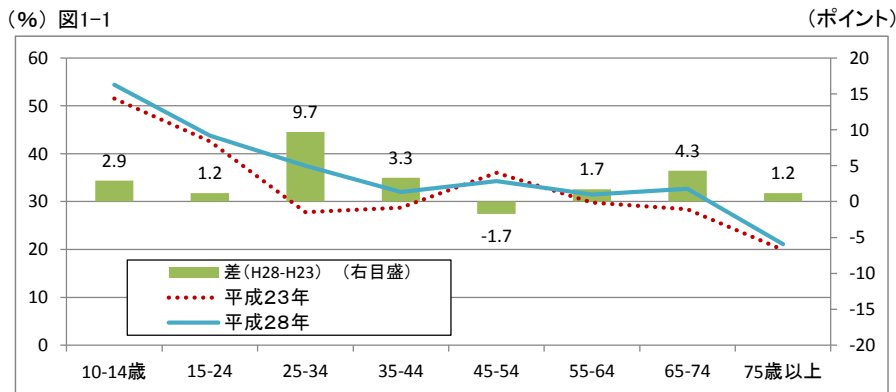


表1-1 (単位:%)

| 年齢階級 | 平成23年 | 平成28年 |
|--------|-------|-------|
| 10-14歳 | 51.5 | 54.4 |
| 15-24 | 42.6 | 43.8 |
| 25-34 | 27.8 | 37.5 |
| 35-44 | 28.7 | 32.0 |
| 45-54 | 28.7 | 32.0 |
| 55-64 | 36.0 | 34.3 |
| 65-74 | 29.8 | 31.5 |
| 75歳以上 | 28.4 | 32.7 |
| 総数 | 31.3 | 33.9 |

○行動者率が上昇したもののうち、「パソコンなどの情報処理」は10～14歳と25～74歳、「英語」は15～24歳と35歳以上の年齢階級で上昇

「学習・自己啓発・訓練」の種類別行動者率(平成23年、28年)

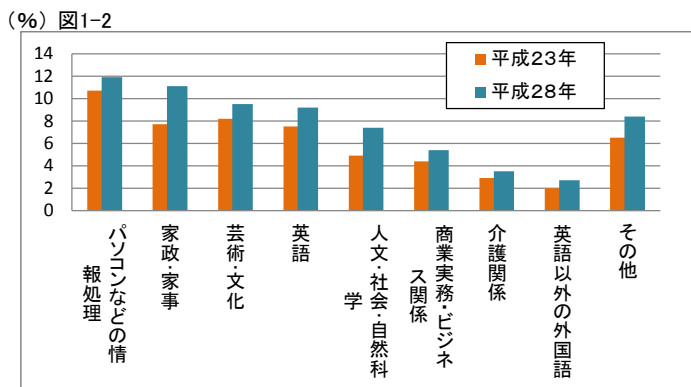


表1-2 (単位:%)

| 種類 | 平成23年 | 平成28年 |
|-------------|-------|-------|
| パソコンなどの情報処理 | 10.7 | 11.9 |
| 家政・家事 | 7.7 | 11.1 |
| 芸術・文化 | 8.2 | 9.5 |
| 英語 | 7.5 | 9.2 |
| 人文・社会・自然科学 | 4.9 | 7.4 |
| 商業実務・ビジネス関係 | 4.4 | 5.4 |
| 介護関係 | 2.9 | 3.5 |
| 英語以外の外国語 | 2.0 | 2.7 |
| その他 | 6.5 | 8.4 |

「学習・自己啓発・訓練」の主な種類、年齢階級別行動者率(平成23年、28年)

図1-3

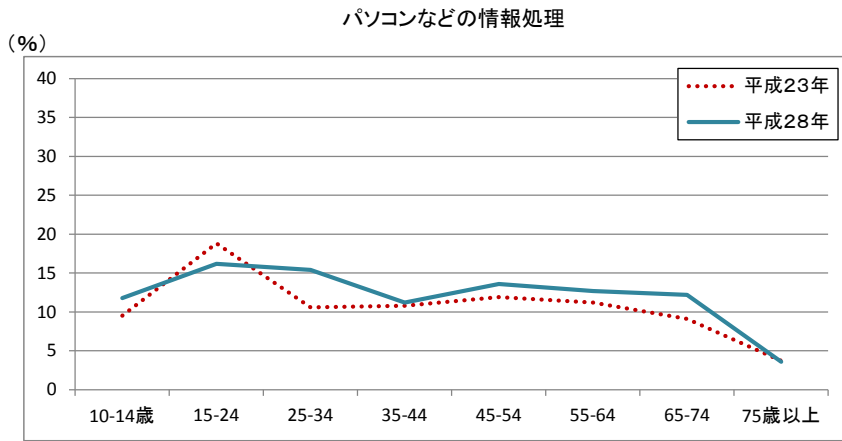
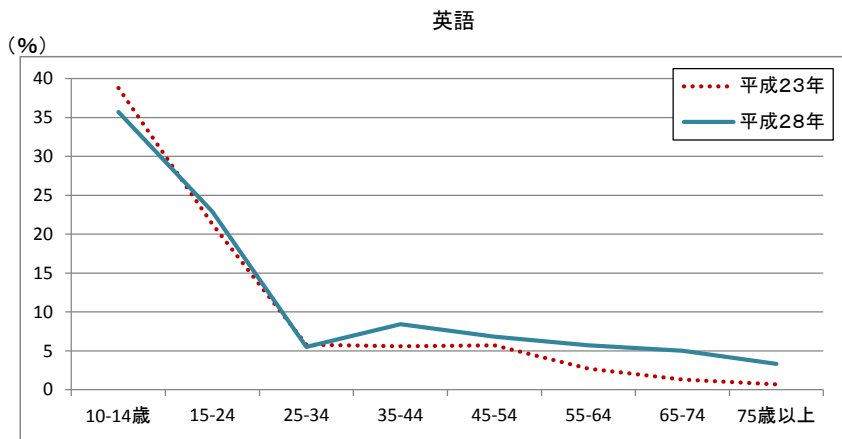


表1-3

パソコンなどの情報処理
(単位:%)

| 年齢階級 | 平成23年 | 平成28年 |
|--------|-------|-------|
| 10-14歳 | 9.5 | 11.8 |
| 15-24 | 18.8 | 16.2 |
| 25-34 | 10.6 | 15.4 |
| 35-44 | 10.8 | 11.2 |
| 45-54 | 11.9 | 13.6 |
| 55-64 | 11.2 | 12.7 |
| 65-74 | 9.1 | 12.2 |
| 75歳以上 | 3.7 | 3.6 |
| 総数 | 10.7 | 11.9 |



英語

(単位:%)

| 年齢階級 | 平成23年 | 平成28年 |
|--------|-------|-------|
| 10-14歳 | 38.8 | 35.7 |
| 15-24 | 21.3 | 22.9 |
| 25-34 | 5.8 | 5.5 |
| 35-44 | 5.6 | 8.4 |
| 45-54 | 5.7 | 6.8 |
| 55-64 | 2.7 | 5.7 |
| 65-74 | 1.3 | 5.0 |
| 75歳以上 | 0.7 | 3.3 |
| 総数 | 7.5 | 9.2 |

2 ボランティア活動

○1年間に「ボランティア活動」を行った人は49万6千人、行動者率は28.3%で5年前より0.9ポイント低下したが、55歳以上では上昇

「ボランティア活動」の年齢階級別行動者率(平成23年、28年)

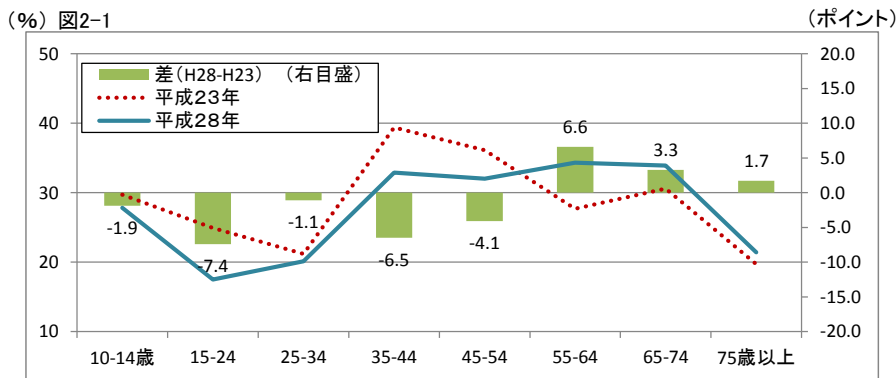


表2-1 (単位:%)

| 年齢階級 | 平成23年 | 平成28年 |
|--------|-------|-------|
| 10-14歳 | 29.7 | 27.8 |
| 15-24 | 24.9 | 17.5 |
| 25-34 | 21.2 | 20.1 |
| 35-44 | 39.4 | 32.9 |
| 45-54 | 36.1 | 32.0 |
| 55-64 | 27.7 | 34.3 |
| 65-74 | 30.6 | 33.9 |
| 75歳以上 | 19.7 | 21.4 |
| 総数 | 29.2 | 28.3 |

○行動者率は、「安全な生活のための活動」、「高齢者を対象とした活動」、「スポーツ・文化・芸術・学術に関係した活動」で上昇

「ボランティア活動」の種類別行動者率(平成23年、28年)

(%) 図2-2

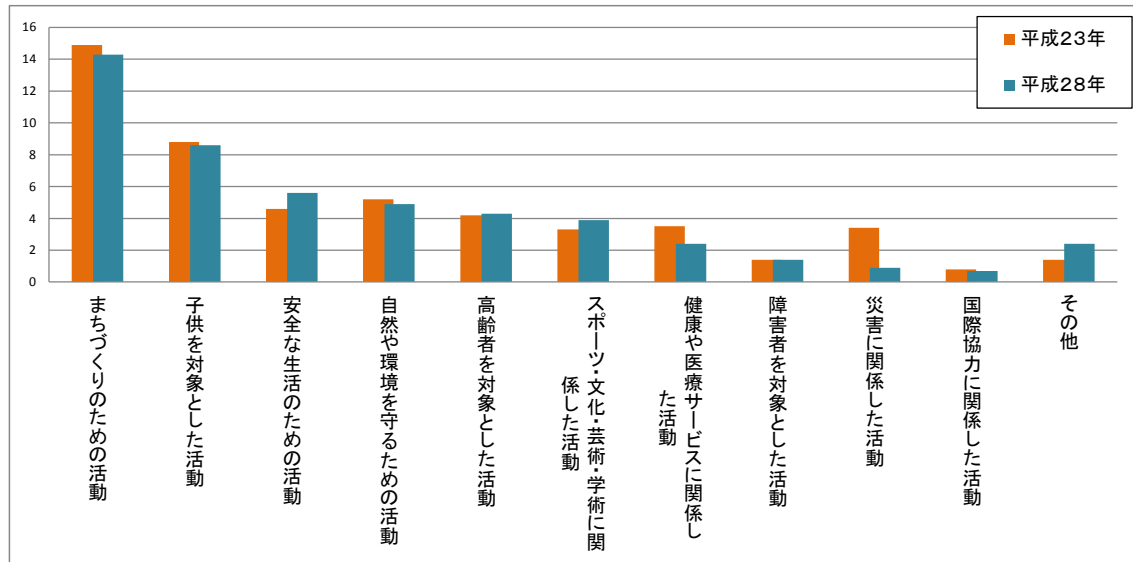


表2-2 (単位:%)

| 種類 | 平成23年 | 平成28年 |
|----------------------|-------|-------|
| まちづくりのための活動 | 14.9 | 14.3 |
| 子供を対象とした活動 | 8.8 | 8.6 |
| 安全な生活のための活動 | 4.6 | 5.6 |
| 自然や環境を守るための活動 | 5.2 | 4.9 |
| 高齢者を対象とした活動 | 4.2 | 4.3 |
| スポーツ・文化・芸術・学術に関係した活動 | 3.3 | 3.9 |
| 健康や医療サービスに関係した活動 | 3.5 | 2.4 |
| 障害者を対象とした活動 | 1.4 | 1.4 |
| 災害に関係した活動 | 3.4 | 0.9 |
| 国際協力に関係した活動 | 0.8 | 0.7 |
| その他 | 1.4 | 2.4 |

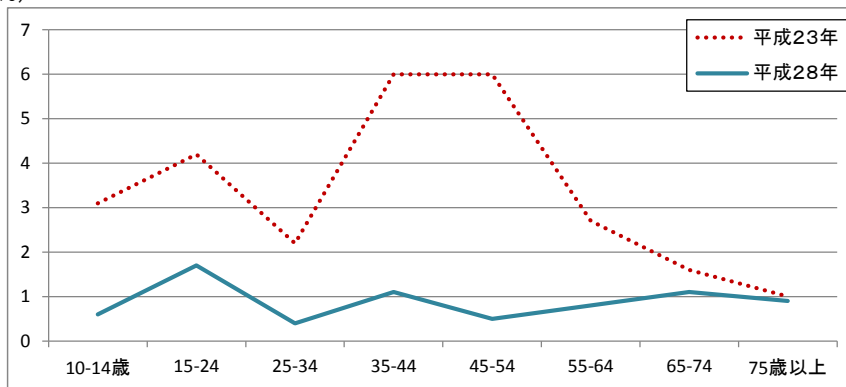
○「災害に関係した活動」の行動者率は全ての年齢階級で低下

「災害に関連した活動」の年齢階級別行動者率(平成23年、28年)

図2-3

表2-3

(%)



| 年齢階級 | 平成23年 | 平成28年 |
|--------|-------|-------|
| 10-14歳 | 3.1 | 0.6 |
| 15-24 | 4.2 | 1.7 |
| 25-34 | 2.2 | 0.4 |
| 35-44 | 6.0 | 1.1 |
| 45-54 | 6.0 | 0.5 |
| 55-64 | 2.7 | 0.8 |
| 65-74 | 1.6 | 1.1 |
| 75歳以上 | 1.0 | 0.9 |
| 総数 | 3.4 | 0.9 |

3 スポーツ

○1年間に「スポーツ」を行った人は119万5千人、行動者率は68.1%で5年前より4.4ポイント上昇

「スポーツ」の年齢階級別行動者率(平成23年、28年)

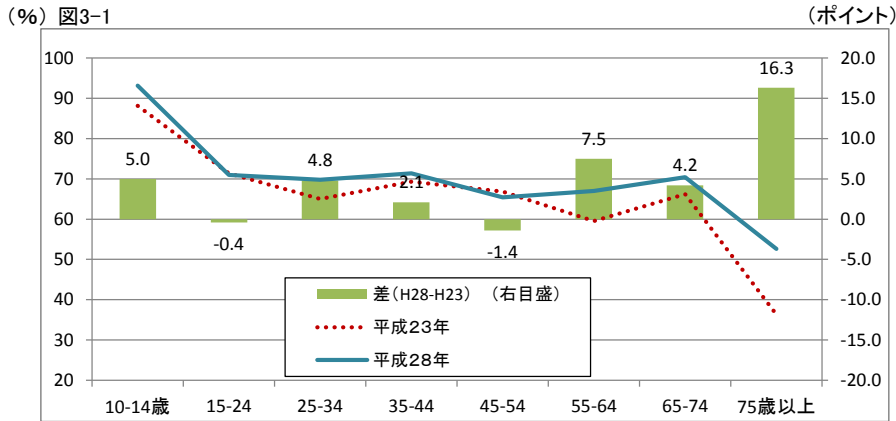
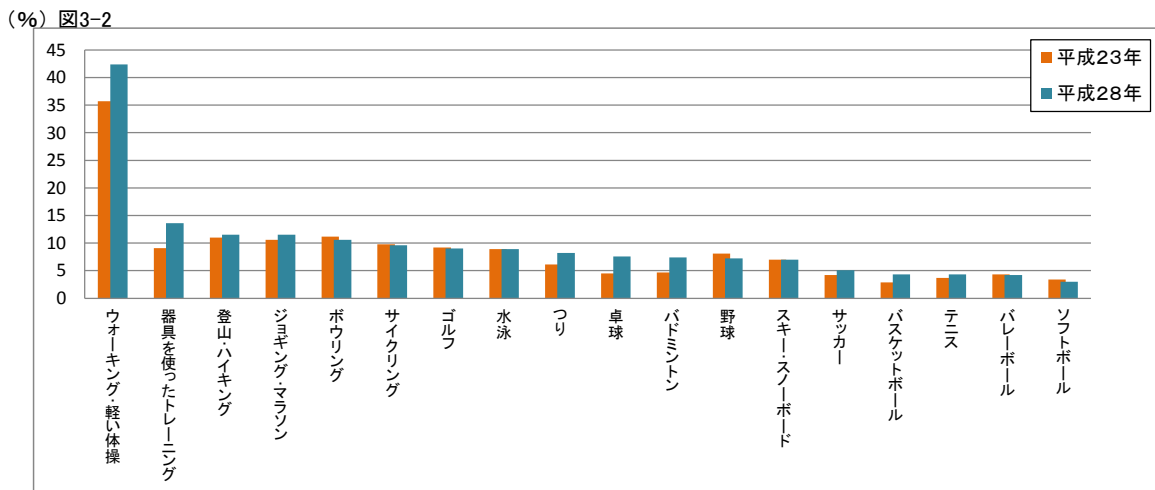


表3-1

| 年齢階級 | 平成23年 | 平成28年 |
|--------|-------|-------|
| 10-14歳 | 88.1 | 93.1 |
| 15-24 | 71.4 | 71.0 |
| 25-34 | 65.0 | 69.8 |
| 35-44 | 69.3 | 71.4 |
| 45-54 | 66.8 | 65.4 |
| 55-64 | 59.5 | 67.0 |
| 65-74 | 66.2 | 70.4 |
| 75歳以上 | 36.3 | 52.6 |
| 総数 | 63.7 | 68.1 |

○行動者率は全体的に上昇傾向。行動者率が上昇したもののうち、「ウォーキング・軽い体操」は75歳以上、「器具を使ったトレーニング」は25～34歳、「ジョギング・マラソン」は45～54歳で特に上昇

「スポーツ」の種類別行動者率(平成23年、28年)



注) 行動者率が平成23年において2%以上の種類を表章。

表3-2 (単位:%)

| 種類 | 平成23年 | 平成28年 |
|--------------|-------|-------|
| ウォーキング・軽い体操 | 35.7 | 42.4 |
| 器具を使ったトレーニング | 9.1 | 13.6 |
| 登山・ハイキング | 11.0 | 11.5 |
| ジョギング・マラソン | 10.6 | 11.5 |
| ボウリング | 11.2 | 10.6 |
| サイクリング | 9.8 | 9.6 |
| ゴルフ | 9.2 | 9.0 |
| 水泳 | 8.9 | 8.9 |
| つり | 6.1 | 8.2 |
| 卓球 | 4.5 | 7.6 |
| バドミントン | 4.7 | 7.4 |
| 野球 | 8.1 | 7.2 |
| スキー・スノーボード | 7.0 | 7.0 |
| サッカー | 4.2 | 5.1 |
| バスケットボール | 2.9 | 4.3 |
| テニス | 3.7 | 4.3 |
| バレーボール | 4.3 | 4.2 |
| ソフトボール | 3.4 | 3.0 |

「スポーツ」の主な種類、年齢階級別行動者率(平成23年、28年)

図3-3

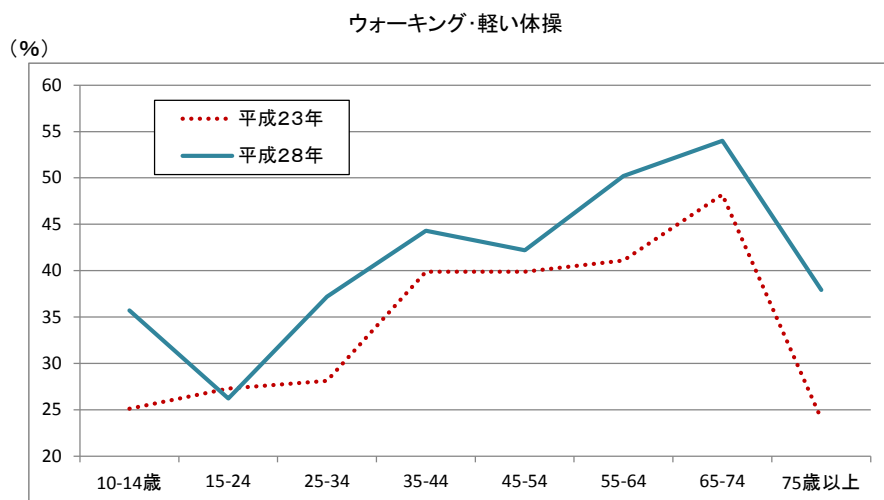
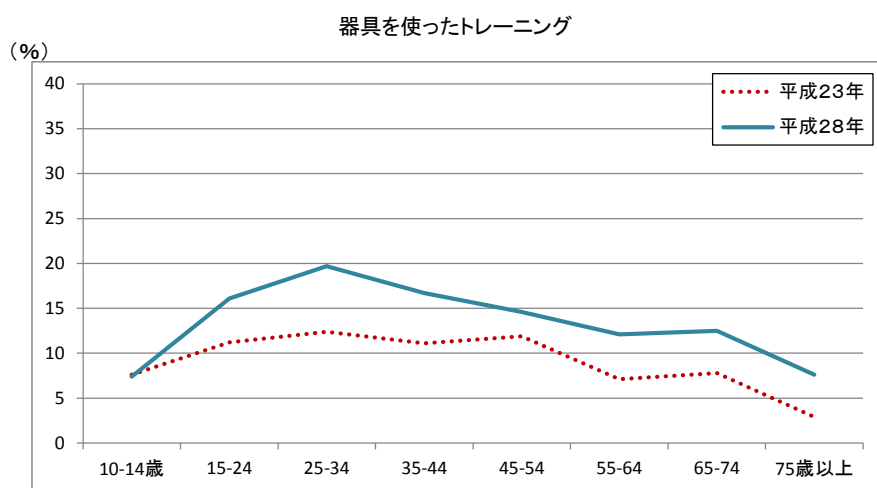


表3-3

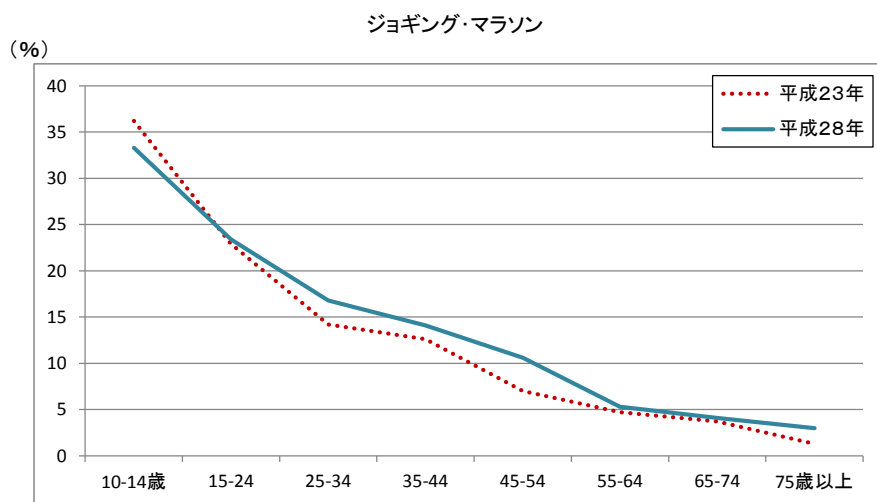
ウォーキング・軽い体操
(単位:%)

| 年齢階級 | 平成23年 | 平成28年 |
|--------|-------|-------|
| 10-14歳 | 25.1 | 35.7 |
| 15-24 | 27.3 | 26.2 |
| 25-34 | 28.1 | 37.2 |
| 35-44 | 39.9 | 44.3 |
| 45-54 | 39.9 | 42.2 |
| 55-64 | 41.1 | 50.2 |
| 65-74 | 48.2 | 54.0 |
| 75歳以上 | 24.0 | 37.9 |
| 総数 | 35.7 | 42.4 |



器具を使ったトレーニング
(単位:%)

| 年齢階級 | 平成23年 | 平成28年 |
|--------|-------|-------|
| 10-14歳 | 7.6 | 7.4 |
| 15-24 | 11.2 | 16.1 |
| 25-34 | 12.4 | 19.7 |
| 35-44 | 11.1 | 16.7 |
| 45-54 | 11.9 | 14.6 |
| 55-64 | 7.1 | 12.1 |
| 65-74 | 7.8 | 12.5 |
| 75歳以上 | 2.9 | 7.6 |
| 総数 | 9.1 | 13.6 |



ジョギング・マラソン
(単位:%)

| 年齢階級 | 平成23年 | 平成28年 |
|--------|-------|-------|
| 10-14歳 | 36.2 | 33.3 |
| 15-24 | 22.9 | 23.4 |
| 25-34 | 14.2 | 16.8 |
| 35-44 | 12.6 | 14.1 |
| 45-54 | 7.0 | 10.6 |
| 55-64 | 4.7 | 5.3 |
| 65-74 | 3.7 | 4.1 |
| 75歳以上 | 1.3 | 3.0 |
| 総数 | 10.6 | 11.5 |

4 趣味・娯楽

○1年間に「趣味・娯楽」を行った人は151万4千人、行動者率は86.3%で5年前より1.8ポイント上昇

「趣味・娯楽」の年齢階級別行動者率(平成23年、28年)

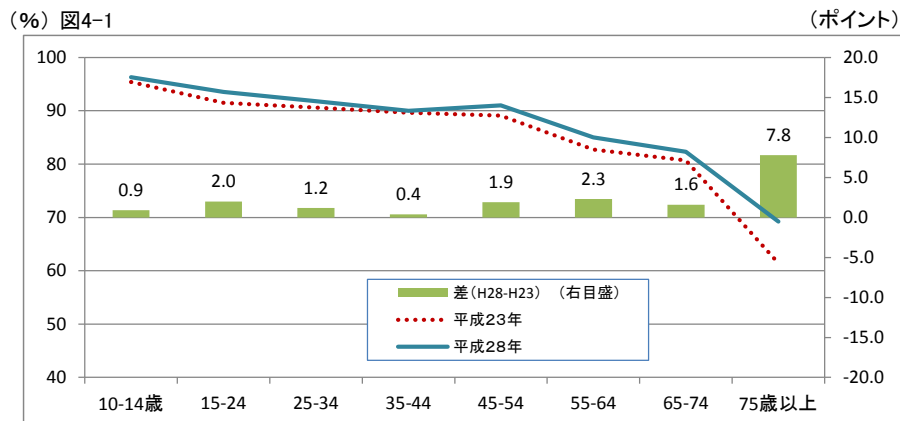
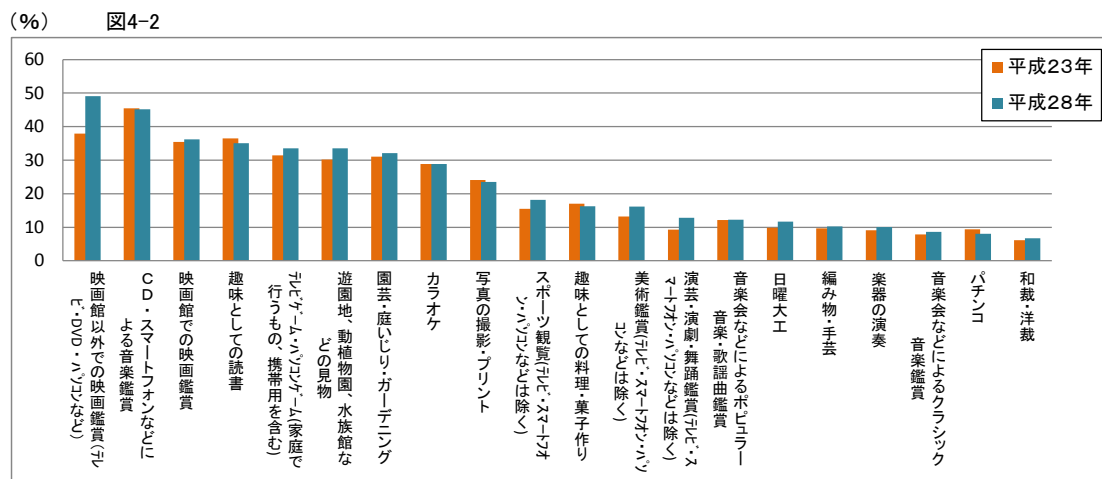


表4-1 (単位:%)

| 年齢階級 | 平成23年 | 平成28年 |
|--------|-------|-------|
| 10-14歳 | 95.4 | 96.3 |
| 15-24 | 91.5 | 93.5 |
| 25-34 | 90.6 | 91.8 |
| 35-44 | 89.6 | 90.0 |
| 45-54 | 89.1 | 91.0 |
| 55-64 | 82.7 | 85.0 |
| 65-74 | 80.7 | 82.3 |
| 75歳以上 | 61.4 | 69.2 |
| 総数 | 84.5 | 86.3 |

○行動者率は全体的に上昇傾向。行動率が上昇したもののうち、「映画館以外での映画鑑賞(テレビ・DVD・パソコンなど)」は55歳以上、「遊園地、動植物園、水族館などの見物」は10~14歳の年齢階級で特に上昇

「趣味・娯楽」の種類別行動者率(平成23年、28年)



注1) 行動者率が平成28年において上位20の「趣味・娯楽」の種類を表章。

表4-2 (単位:%)

| 種類 | 平成23年 | 平成28年 |
|-----------------------------------|-------|-------|
| 映画館以外での映画鑑賞(テレビ・DVD・パソコンなど) | 37.9 | 49.1 |
| CD・スマートフォンなどによる音楽鑑賞 | 45.5 | 45.2 |
| 映画館での映画鑑賞 | 35.4 | 36.2 |
| 趣味としての読書 | 36.5 | 35.1 |
| テレビゲーム・パソコンゲーム(家庭で行うもの、携帯用を含む) | 31.4 | 33.5 |
| 遊園地、動植物園、水族館などの見物 | 30.2 | 33.5 |
| 園芸・庭いじり・ガーデニング | 31.1 | 32.1 |
| カラオケ | 28.9 | 28.9 |
| 写真の撮影・プリント | 24.1 | 23.5 |
| スポーツ観覧(テレビ・スマートフォン・パソコンなどは除く) | 15.5 | 18.2 |
| 趣味としての料理・菓子作り | 17.0 | 16.3 |
| 美術鑑賞(テレビ・スマートフォン・パソコンなどは除く) | 13.2 | 16.2 |
| 演芸・演劇・舞踊鑑賞(テレビ・スマートフォン・パソコンなどは除く) | 9.3 | 12.8 |
| 音楽会などによるポピュラー音楽・歌謡曲鑑賞 | 12.2 | 12.3 |
| 日曜大工 | 9.9 | 11.7 |
| 編み物・手芸 | 9.7 | 10.3 |
| 楽器の演奏 | 9.1 | 10.1 |
| 音楽会などによるクラシック音楽鑑賞 | 7.9 | 8.6 |
| パチンコ | 9.4 | 8.1 |
| 和裁・洋裁 | 6.2 | 6.7 |

「趣味・娯楽」の主な種類、年齢階級別行動者率(平成23年、28年)

図4-3

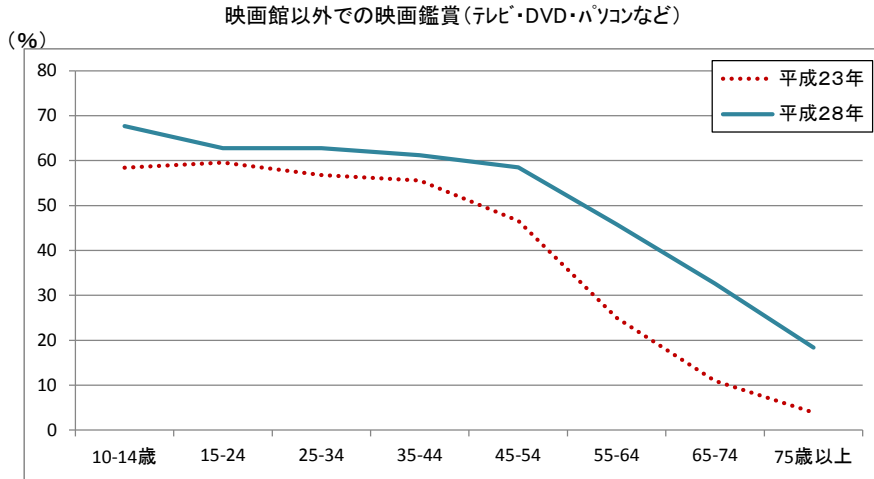
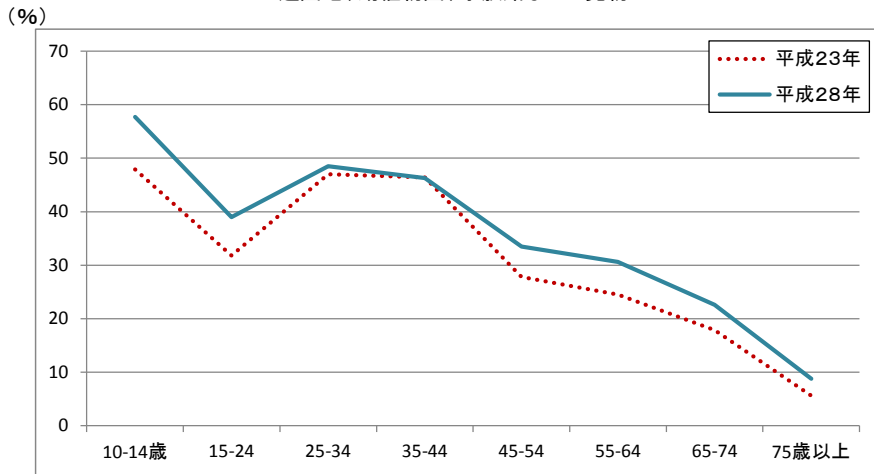


表4-3

映画館以外での映画鑑賞
(単位:%)

| 年齢階級 | 平成23年 | 平成28年 |
|--------|-------|-------|
| 10-14歳 | 58.4 | 67.7 |
| 15-24 | 59.6 | 62.8 |
| 25-34 | 56.8 | 61.2 |
| 35-44 | 55.6 | 61.2 |
| 45-54 | 46.6 | 58.5 |
| 55-64 | 25.0 | 45.8 |
| 65-74 | 11.0 | 32.6 |
| 75歳以上 | 3.9 | 18.4 |
| 総数 | 37.9 | 49.1 |

遊園地、動植物園、水族館などの見物



園地、動植物園、水族館などの見物
(単位:%)

| 年齢階級 | 平成23年 | 平成28年 |
|--------|-------|-------|
| 10-14歳 | 47.9 | 57.7 |
| 15-24 | 31.8 | 39.0 |
| 25-34 | 47.0 | 48.5 |
| 35-44 | 46.4 | 46.3 |
| 45-54 | 27.8 | 33.5 |
| 55-64 | 24.5 | 30.6 |
| 65-74 | 17.9 | 22.6 |
| 75歳以上 | 5.6 | 8.8 |
| 総数 | 30.2 | 33.5 |

5 旅行・行楽

○1年間に「旅行・行楽」を行った人は131万5千人、行動者率は75.0%で5年前より0.9ポイント上昇したが、35~44歳と55~64歳の年齢階級では低下

「旅行・行楽」の年齢階級別行動者率

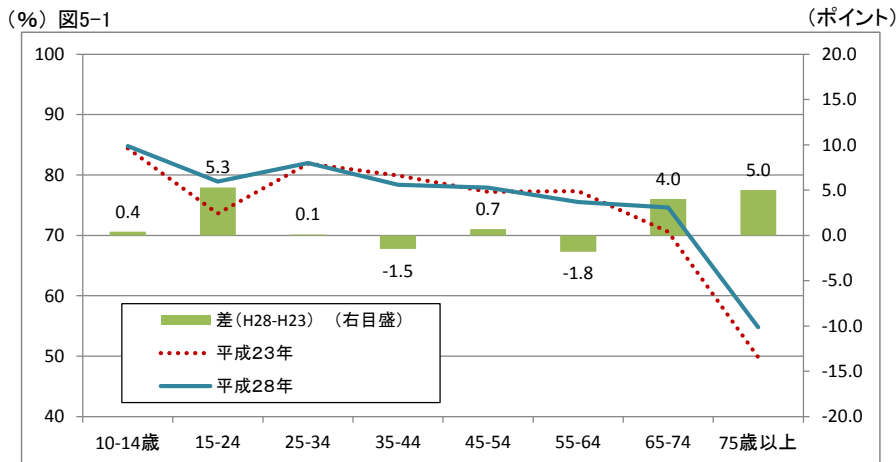


表5-1 (単位:%)

| 年齢階級 | 平成23年 | 平成28年 |
|--------|-------|-------|
| 10-14歳 | 84.4 | 84.8 |
| 15-24 | 73.6 | 78.9 |
| 25-34 | 81.9 | 82.0 |
| 35-44 | 79.9 | 78.4 |
| 45-54 | 77.2 | 77.9 |
| 55-64 | 77.3 | 75.5 |
| 65-74 | 70.6 | 74.6 |
| 75歳以上 | 49.8 | 54.8 |
| 総数 | 74.1 | 75.0 |

○行動者率は「観光旅行(国内)」が、47.4%で5年前より1.4ポイント上昇したが、「観光旅行(海外)」が4.9%で5年前より0.8ポイント低下した。

「旅行・行楽」の種類別行動者率

図5-2

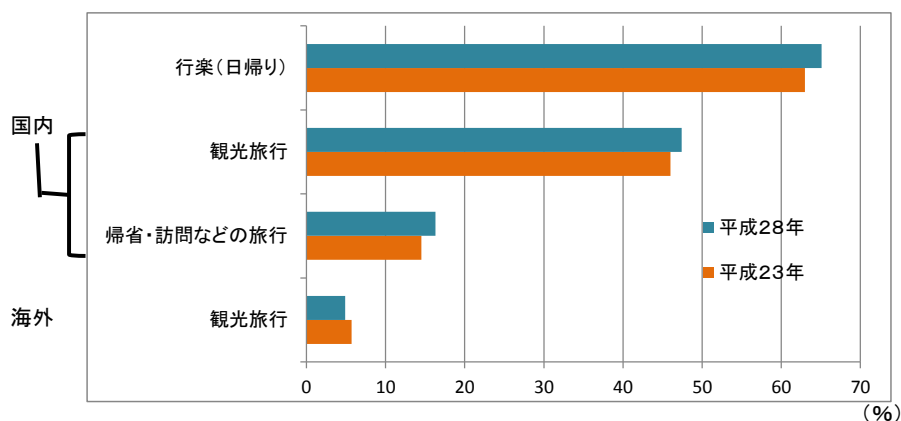


表5-2

(単位:%)

| | 平成23年 | 平成28年 |
|------------|-------|-------|
| 行楽(日帰り) | 63.0 | 65.1 |
| 国内 | | |
| 観光旅行 | 46.0 | 47.4 |
| 帰省・訪問などの旅行 | 14.5 | 16.3 |
| 海外 | | |
| 観光旅行 | 5.7 | 4.9 |

○「行楽(日帰り)」の行動者率は、5年前より、35~44歳、55~64歳を除いた全ての年齢階級で上昇

「行楽(日帰り)」の年齢階級別行動者率

図5-3

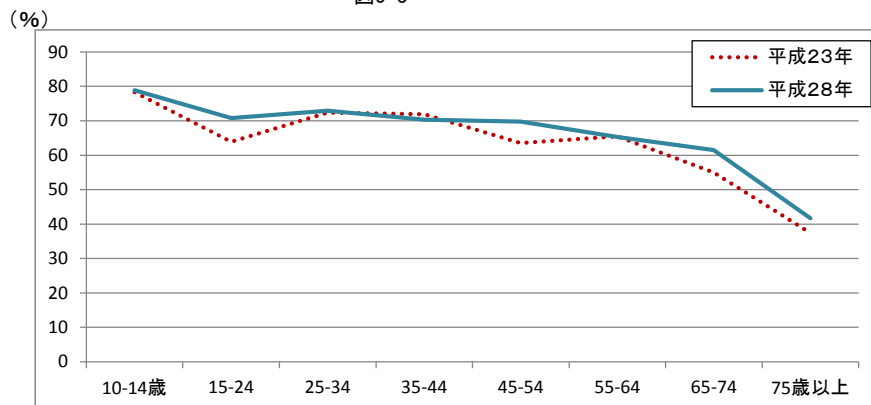


表5-3

(単位:%)

| 年齢階級 | 平成23年 | 平成28年 |
|--------|-------|-------|
| 10-14歳 | 78.3 | 78.9 |
| 15-24 | 63.9 | 70.8 |
| 25-34 | 72.4 | 72.9 |
| 35-44 | 71.9 | 70.3 |
| 45-54 | 63.5 | 69.8 |
| 55-64 | 65.5 | 65.3 |
| 65-74 | 55.0 | 61.5 |
| 75歳以上 | 37.4 | 41.7 |
| 総数 | 63.0 | 65.1 |

○この報告書は、インターネット「群馬県統計情報提供システム」-「社会生活基本調査」に掲載しています。

<http://toukei.pref.gunma.jp/ssk/index.html>

○詳細は総務省統計局ホームページを御覧ください。

<http://www.stat.go.jp/data/shakai/2011/index.htm>

平成28年社会生活基本調査

集計結果統計表

—生活行動に関する結果—

| | |
|-----|----------------------------------|
| 第1表 | 男女, 年齢, 学習・自己啓発・訓練の種類別行動者数及び行動者率 |
| 第2表 | 男女, 年齢, ボランティア活動の種類別行動者数及び行動者率 |
| 第3表 | 男女, 年齢, スポーツの種類別行動者数及び行動者率 |
| 第4表 | 男女, 年齢, 趣味・娯楽の種類別行動者数及び行動者率 |
| 第5表 | 男女, 年齢, 旅行・行楽の種類別行動者数及び行動者率 |

群馬県企画部統計課

表1-1 男女、年齢、学習・自己啓発・訓練の種類別行動者数

| サンプル サイズ | 10歳以上 推定人口 (千人) | 行動者数 | | | | | | | | | | | | |
|-------------|-----------------------|------|------|--------------|------------------|------------------|-----------------------------|---------------------|---------------------|------|---------------------------------|---|-------|-----|
| | | 総 数 | 外国語 | 英語以外の 外国語 | | | 商業実務・ ビジネス 関係 (総数) | パソコン などの 情報処理 | 商業実務・ ビジネス 関係 | 介護関係 | 家政・家事 (料理・裁 縫・家庭 経営など) | 人文・社会・ 自然科学 (歴史・経 済・ 数学・生物 など) | 芸術・文化 | その他 |
| | | | | 英 語 | 英語以外 の 外国語 | 英語以外 の 外国語 | | | | | | | | |
| (千人) | (千人) | (千人) | (千人) | (千人) | (千人) | (千人) | (千人) | (千人) | (千人) | (千人) | (千人) | (千人) | (千人) | |
| 年齢 総数 | 3449 | 1754 | 595 | 178 | 161 | 46 | 252 | 209 | 94 | 62 | 195 | 129 | 167 | 147 |
| 10~14歳 | 180 | 91 | 49 | 32 | 32 | 2 | 11 | 11 | 1 | 1 | 14 | 16 | 15 | 20 |
| 15~24歳 | 325 | 184 | 81 | 45 | 42 | 10 | 33 | 30 | 11 | 9 | 23 | 27 | 27 | 13 |
| 25~34歳 | 322 | 193 | 72 | 14 | 11 | 6 | 39 | 30 | 20 | 7 | 16 | 13 | 11 | 17 |
| 35~44歳 | 444 | 269 | 86 | 26 | 23 | 9 | 38 | 30 | 16 | 7 | 32 | 16 | 15 | 17 |
| 45~54歳 | 506 | 259 | 89 | 21 | 18 | 6 | 48 | 35 | 23 | 13 | 26 | 16 | 23 | 21 |
| 55~64歳 | 536 | 247 | 78 | 16 | 14 | 6 | 38 | 32 | 13 | 10 | 27 | 16 | 24 | 17 |
| 65~74歳 | 643 | 279 | 91 | 17 | 14 | 7 | 36 | 34 | 10 | 9 | 31 | 17 | 30 | 26 |
| 75歳以上 | 493 | 232 | 49 | 8 | 8 | 1 | 9 | 8 | 2 | 6 | 25 | 8 | 23 | 15 |
| 男 | 1663 | 868 | 284 | 87 | 79 | 24 | 157 | 130 | 66 | 25 | 63 | 76 | 68 | 82 |
| 10~14歳 | 105 | 46 | 23 | 15 | 15 | 0 | 8 | 8 | - | 0 | 7 | 9 | 7 | 9 |
| 15~24歳 | 147 | 95 | 38 | 24 | 22 | 6 | 21 | 19 | 7 | 4 | 11 | 13 | 10 | 5 |
| 25~34歳 | 156 | 101 | 37 | 6 | 5 | 2 | 20 | 15 | 11 | 4 | 6 | 9 | 4 | 11 |
| 35~44歳 | 216 | 138 | 42 | 11 | 10 | 4 | 25 | 19 | 13 | 3 | 12 | 10 | 4 | 13 |
| 45~54歳 | 248 | 132 | 44 | 11 | 9 | 4 | 32 | 22 | 17 | 3 | 8 | 7 | 8 | 10 |
| 55~64歳 | 254 | 124 | 35 | 9 | 8 | 2 | 18 | 15 | 9 | 5 | 5 | 11 | 11 | 12 |
| 65~74歳 | 320 | 135 | 47 | 10 | 8 | 5 | 25 | 24 | 7 | 4 | 9 | 11 | 12 | 16 |
| 75歳以上 | 217 | 96 | 19 | 2 | 2 | 0 | 7 | 7 | 1 | 2 | 6 | 6 | 12 | 5 |
| 女 | 1786 | 886 | 311 | 91 | 82 | 22 | 95 | 80 | 28 | 37 | 133 | 53 | 99 | 65 |
| 10~14歳 | 75 | 44 | 26 | 18 | 18 | 2 | 3 | 3 | 1 | 1 | 7 | 6 | 8 | 10 |
| 15~24歳 | 178 | 89 | 43 | 21 | 21 | 3 | 13 | 11 | 4 | 6 | 13 | 14 | 17 | 8 |
| 25~34歳 | 166 | 92 | 35 | 8 | 5 | 4 | 19 | 14 | 9 | 3 | 11 | 5 | 7 | 7 |
| 35~44歳 | 228 | 130 | 44 | 15 | 13 | 5 | 13 | 11 | 3 | 4 | 20 | 6 | 10 | 4 |
| 45~54歳 | 258 | 127 | 45 | 9 | 8 | 2 | 16 | 13 | 5 | 10 | 19 | 8 | 15 | 11 |
| 55~64歳 | 282 | 124 | 43 | 8 | 6 | 3 | 19 | 16 | 4 | 6 | 21 | 5 | 13 | 6 |
| 65~74歳 | 323 | 144 | 45 | 7 | 6 | 2 | 11 | 10 | 2 | 4 | 22 | 7 | 18 | 10 |
| 75歳以上 | 276 | 136 | 30 | 5 | 5 | 1 | 1 | 1 | 1 | 5 | 19 | 2 | 11 | 10 |

表1-2 男女、年齢、学習・自己啓発・訓練の種類別行動者率

| サンプル サイズ | 10歳以上 推定人口 (千人) | 行動者率 | | | | | | | | | | | | |
|-------------|-----------------------|------|------|--------------|------------------|------------------|-----------------------------|---------------------|---------------------|------|---------------------------------|---|-------|------|
| | | 総 数 | 外国語 | 英語以外の 外国語 | | | 商業実務・ ビジネス 関係 (総数) | パソコン などの 情報処理 | 商業実務・ ビジネス 関係 | 介護関係 | 家政・家事 (料理・裁 縫・家庭 経営など) | 人文・社会・ 自然科学 (歴史・経 済・ 数学・生物 など) | 芸術・文化 | その他 |
| | | | | 英 語 | 英語以外 の 外国語 | 英語以外 の 外国語 | | | | | | | | |
| (千人) | (%) | (%) | (%) | (%) | (%) | (%) | (%) | (%) | (%) | (%) | (%) | (%) | (%) | |
| 年齢 総数 | 3449 | 1754 | 33.9 | 10.2 | 9.2 | 2.7 | 14.4 | 11.9 | 5.4 | 3.5 | 11.1 | 7.4 | 9.5 | 8.4 |
| 10~14歳 | 180 | 91 | 54.4 | 35.7 | 35.7 | 2.6 | 11.8 | 11.8 | 0.6 | 1 | 15.6 | 17.4 | 16.6 | 21.6 |
| 15~24歳 | 325 | 184 | 43.8 | 24.3 | 22.9 | 5.2 | 18.1 | 16.2 | 5.8 | 5 | 12.7 | 14.8 | 14.5 | 7.2 |
| 25~34歳 | 322 | 193 | 37.5 | 7.3 | 5.5 | 2.9 | 20.4 | 15.4 | 10.5 | 3.4 | 8.3 | 7 | 5.8 | 9 |
| 35~44歳 | 444 | 269 | 32 | 9.6 | 8.4 | 3.5 | 14.2 | 11.2 | 5.9 | 2.7 | 11.9 | 5.8 | 5.4 | 6.4 |
| 45~54歳 | 506 | 259 | 34.3 | 8 | 6.8 | 2.4 | 18.6 | 13.6 | 8.8 | 5 | 10.2 | 6.1 | 9 | 8 |
| 55~64歳 | 536 | 247 | 31.5 | 6.6 | 5.7 | 2.2 | 15.2 | 12.7 | 5.2 | 4.1 | 10.8 | 6.5 | 9.6 | 6.9 |
| 65~74歳 | 643 | 279 | 32.7 | 6.1 | 5 | 2.4 | 12.9 | 12.2 | 3.4 | 3.1 | 11.3 | 6.2 | 10.7 | 9.4 |
| 75歳以上 | 493 | 232 | 21.1 | 3.3 | 3.3 | 0.4 | 3.8 | 3.6 | 0.7 | 2.7 | 10.7 | 3.4 | 9.9 | 6.6 |
| 男 | 1663 | 868 | 32.7 | 10.1 | 9.1 | 2.8 | 18 | 14.9 | 7.7 | 2.8 | 7.2 | 8.8 | 7.9 | 9.5 |
| 10~14歳 | 105 | 46 | 49.2 | 31.7 | 31.7 | 0.8 | 17.3 | 17.3 | - | 0.8 | 14.9 | 20.3 | 15.9 | 20.1 |
| 15~24歳 | 147 | 95 | 39.6 | 24.7 | 22.7 | 6.4 | 21.6 | 19.5 | 7.5 | 3.7 | 11.1 | 13.8 | 10.2 | 5.7 |
| 25~34歳 | 156 | 101 | 36.9 | 5.6 | 5.1 | 1.7 | 19.9 | 15.2 | 11.1 | 3.7 | 5.5 | 8.5 | 3.7 | 10.5 |
| 35~44歳 | 216 | 138 | 30.3 | 7.9 | 7.1 | 3.2 | 18.1 | 13.7 | 9.5 | 2.5 | 8.3 | 7.1 | 3 | 9.5 |
| 45~54歳 | 248 | 132 | 33.1 | 8.7 | 7.1 | 2.9 | 24.2 | 16.7 | 13.1 | 2.2 | 5.9 | 5.6 | 6.3 | 7.8 |
| 55~64歳 | 254 | 124 | 28.3 | 7.1 | 6.3 | 1.9 | 14.9 | 12.4 | 7.4 | 3.7 | 4.4 | 9 | 9 | 9.3 |
| 65~74歳 | 320 | 135 | 34.6 | 7.3 | 5.8 | 3.8 | 18.5 | 17.6 | 5.5 | 3.1 | 6.7 | 7.9 | 8.9 | 12.1 |
| 75歳以上 | 217 | 96 | 19.4 | 2.6 | 2.6 | 0.3 | 7.8 | 7.8 | 1.1 | 1.8 | 5.9 | 6.1 | 12.1 | 5.7 |
| 女 | 1786 | 886 | 35.1 | 10.3 | 9.3 | 2.5 | 10.8 | 9 | 3.2 | 4.2 | 15 | 6 | 11.2 | 7.3 |
| 10~14歳 | 75 | 44 | 59.9 | 39.8 | 39.8 | 4.5 | 6 | 6 | 1.2 | 1.2 | 16.3 | 14.3 | 17.3 | 23.2 |
| 15~24歳 | 178 | 89 | 48.3 | 23.8 | 23.2 | 3.9 | 14.3 | 12.7 | 4 | 6.3 | 14.5 | 16 | 19.1 | 8.8 |
| 25~34歳 | 166 | 92 | 38.2 | 9.2 | 5.9 | 4.3 | 20.9 | 15.5 | 9.8 | 3 | 11.5 | 5.3 | 8.2 | 7.2 |
| 35~44歳 | 228 | 130 | 33.8 | 11.4 | 9.8 | 3.8 | 10 | 8.5 | 2.2 | 3 | 15.7 | 4.4 | 8 | 3.1 |
| 45~54歳 | 258 | 127 | 35.5 | 7.3 | 6.5 | 1.9 | 12.7 | 10.4 | 4.3 | 8 | 14.8 | 6.6 | 11.7 | 8.3 |
| 55~64歳 | 282 | 124 | 34.7 | 6.1 | 5 | 2.6 | 15.4 | 13.1 | 3.1 | 4.5 | 17.2 | 4 | 10.3 | 4.6 |
| 65~74歳 | 323 | 144 | 30.9 | 4.9 | 4.3 | 1.1 | 7.7 | 7.2 | 1.5 | 3 | 15.5 | 4.6 | 12.4 | 6.8 |
| 75歳以上 | 276 | 136 | 22.3 | 3.7 | 3.7 | 0.5 | 1 | 0.6 | 0.4 | 3.4 | 14.2 | 1.5 | 8.4 | 7.3 |

表2-1 男女、年齢、ボランティア活動の種類別行動者数及び行動者率

| サンプルサイズ | 10歳以上推定人口(千人) | 行動者数 | | | | | | | | | | | | |
|-----------|---------------|-------------|------------------|-------------|-------------|------------|----------------------|-------------|-------------|---------------|-----------|-------------|-----------|-----------|
| | | 総数 | 健康や医療サービスに関係した活動 | 高齢者を対象とした活動 | 障害者を対象とした活動 | 子供を対象とした活動 | スポーツ・文化・芸術・学術に関係した活動 | まちづくりのための活動 | 安全な生活のための活動 | 自然や環境を守るための活動 | 災害に関係した活動 | 国際協力に関係した活動 | その他 | |
| | (千人) | (千人) | (千人) | (千人) | (千人) | (千人) | (千人) | (千人) | (千人) | (千人) | (千人) | (千人) | (千人) | |
| 年齢 | | | | | | | | | | | | | | |
| 総数 | 3449 | 1754 | 496 | 41 | 75 | 24 | 151 | 69 | 251 | 98 | 86 | 16 | 12 | 42 |
| 10～14歳 | 180 | 91 | 25 | 1 | 2 | 1 | 12 | 3 | 8 | 3 | 5 | 1 | 1 | 3 |
| 15～24歳 | 325 | 184 | 32 | 5 | 7 | 4 | 12 | 6 | 10 | 0 | 7 | 3 | - | 1 |
| 25～34歳 | 322 | 193 | 39 | 3 | 3 | 1 | 14 | 5 | 15 | 9 | 5 | 1 | 1 | 2 |
| 35～44歳 | 444 | 269 | 88 | 9 | 3 | 2 | 50 | 10 | 45 | 20 | 8 | 3 | 2 | 5 |
| 45～54歳 | 506 | 259 | 83 | 5 | 6 | 3 | 31 | 10 | 46 | 19 | 16 | 1 | 2 | 5 |
| 55～64歳 | 536 | 247 | 85 | 8 | 14 | 4 | 14 | 13 | 48 | 15 | 13 | 2 | 1 | 8 |
| 65～74歳 | 643 | 279 | 95 | 7 | 25 | 7 | 14 | 14 | 50 | 23 | 19 | 3 | 3 | 10 |
| 75歳以上 | 493 | 232 | 50 | 4 | 14 | 2 | 4 | 7 | 29 | 9 | 13 | 2 | 3 | 8 |
| 男 | 1663 | 868 | 237 | 19 | 25 | 11 | 53 | 42 | 140 | 51 | 45 | 11 | 8 | 18 |
| 10～14歳 | 105 | 46 | 11 | - | 1 | - | 4 | 1 | 5 | 1 | 2 | - | - | 1 |
| 15～24歳 | 147 | 95 | 12 | 2 | 2 | 1 | 4 | 3 | 5 | 0 | 4 | 3 | - | - |
| 25～34歳 | 156 | 101 | 18 | 1 | 0 | 1 | 6 | 4 | 9 | 7 | 3 | 1 | 1 | 1 |
| 35～44歳 | 216 | 138 | 39 | 6 | 2 | 2 | 15 | 7 | 23 | 7 | 3 | 2 | 1 | 2 |
| 45～54歳 | 248 | 132 | 38 | 3 | 2 | 0 | 9 | 7 | 25 | 7 | 7 | 1 | 1 | 1 |
| 55～64歳 | 254 | 124 | 40 | 3 | 3 | 2 | 5 | 7 | 25 | 8 | 8 | 2 | 0 | 4 |
| 65～74歳 | 320 | 135 | 49 | 2 | 8 | 4 | 7 | 9 | 31 | 15 | 11 | 1 | 3 | 4 |
| 75歳以上 | 217 | 96 | 29 | 1 | 6 | 1 | 3 | 4 | 17 | 6 | 7 | 2 | 1 | 5 |
| 女 | 1786 | 886 | 260 | 22 | 50 | 13 | 98 | 27 | 111 | 47 | 41 | 5 | 4 | 23 |
| 10～14歳 | 75 | 44 | 14 | 1 | 2 | 1 | 8 | 2 | 2 | 2 | 3 | 1 | 1 | 1 |
| 15～24歳 | 178 | 89 | 20 | 3 | 5 | 3 | 8 | 3 | 5 | - | 3 | 1 | - | 1 |
| 25～34歳 | 166 | 92 | 21 | 2 | 3 | 1 | 8 | 1 | 6 | 1 | 2 | - | - | 1 |
| 35～44歳 | 228 | 130 | 49 | 4 | 1 | - | 35 | 3 | 22 | 13 | 5 | 2 | 1 | 3 |
| 45～54歳 | 258 | 127 | 44 | 2 | 4 | 3 | 22 | 4 | 21 | 12 | 8 | - | 1 | 4 |
| 55～64歳 | 282 | 124 | 45 | 4 | 11 | 1 | 8 | 6 | 23 | 7 | 6 | 0 | 1 | 4 |
| 65～74歳 | 323 | 144 | 45 | 4 | 17 | 3 | 7 | 5 | 19 | 8 | 8 | 2 | 0 | 6 |
| 75歳以上 | 276 | 136 | 21 | 2 | 8 | 1 | 1 | 3 | 12 | 4 | 5 | 0 | 1 | 4 |

表2-2 男女、年齢、ボランティア活動の種類別行動者率

| サンプルサイズ | 10歳以上推定人口(千人) | 行動者率 | | | | | | | | | | | | |
|-----------|---------------|-------------|------------------|-------------|-------------|------------|----------------------|-------------|-------------|---------------|------------|-------------|------------|------------|
| | | 総数 | 健康や医療サービスに関係した活動 | 高齢者を対象とした活動 | 障害者を対象とした活動 | 子供を対象とした活動 | スポーツ・文化・芸術・学術に関係した活動 | まちづくりのための活動 | 安全な生活のための活動 | 自然や環境を守るための活動 | 災害に関係した活動 | 国際協力に関係した活動 | その他 | |
| | (千人) | (%) | (%) | (%) | (%) | (%) | (%) | (%) | (%) | (%) | (%) | (%) | (%) | |
| 年齢 | | | | | | | | | | | | | | |
| 総数 | 3449 | 1754 | 28.3 | 2.4 | 4.3 | 1.4 | 8.6 | 3.9 | 14.3 | 5.6 | 4.9 | 0.9 | 0.7 | 2.4 |
| 10～14歳 | 180 | 91 | 27.8 | 0.6 | 2.4 | 1.4 | 12.9 | 3 | 8.6 | 3.3 | 5.1 | 0.6 | 0.6 | 2.9 |
| 15～24歳 | 325 | 184 | 17.5 | 2.8 | 4.1 | 2.4 | 6.5 | 3.4 | 5.4 | 0.2 | 4 | 1.7 | - | 0.5 |
| 25～34歳 | 322 | 193 | 20.1 | 1.5 | 1.7 | 0.7 | 7.1 | 2.7 | 7.7 | 4.5 | 2.7 | 0.4 | 0.5 | 1.1 |
| 35～44歳 | 444 | 269 | 32.9 | 3.5 | 1.1 | 0.6 | 18.8 | 3.8 | 16.9 | 7.3 | 2.9 | 1.1 | 0.7 | 1.9 |
| 45～54歳 | 506 | 259 | 32 | 2.1 | 2.3 | 1.2 | 12 | 4 | 17.8 | 7.3 | 6 | 0.5 | 0.6 | 1.9 |
| 55～64歳 | 536 | 247 | 34.3 | 3.1 | 5.7 | 1.4 | 5.6 | 5.2 | 19.3 | 5.9 | 5.4 | 0.8 | 0.5 | 3.2 |
| 65～74歳 | 643 | 279 | 33.9 | 2.4 | 8.9 | 2.4 | 4.9 | 5.1 | 17.8 | 8.3 | 6.9 | 1.1 | 1.1 | 3.5 |
| 75歳以上 | 493 | 232 | 21.4 | 1.7 | 6.1 | 0.8 | 1.8 | 3 | 12.6 | 4.1 | 5.5 | 0.9 | 1.1 | 3.6 |
| 男 | 1663 | 868 | 27.3 | 2.2 | 2.9 | 1.3 | 6.1 | 4.8 | 16.2 | 5.8 | 5.2 | 1.2 | 0.9 | 2.1 |
| 10～14歳 | 105 | 46 | 23.6 | - | 1.2 | - | 8.1 | 2 | 11.7 | 1.9 | 4 | - | - | 2.9 |
| 15～24歳 | 147 | 95 | 12.9 | 2.5 | 2.4 | 1.4 | 4.4 | 3.2 | 5.5 | 0.5 | 4.4 | 2.7 | - | - |
| 25～34歳 | 156 | 101 | 18 | 1 | 0.5 | 0.6 | 5.5 | 4.1 | 8.6 | 7.3 | 2.7 | 0.9 | 1 | 1.4 |
| 35～44歳 | 216 | 138 | 28.2 | 4.2 | 1.7 | 1.2 | 11 | 5.1 | 16.8 | 4.8 | 1.9 | 1.1 | 1 | 1.7 |
| 45～54歳 | 248 | 132 | 29 | 2.5 | 1.2 | 0.3 | 7 | 4.9 | 18.7 | 5.3 | 5.4 | 0.9 | 0.8 | 0.6 |
| 55～64歳 | 254 | 124 | 32.2 | 2.5 | 2.8 | 2 | 4.4 | 5.4 | 20.2 | 6.2 | 6.3 | 1.4 | 0.4 | 2.8 |
| 65～74歳 | 320 | 135 | 36.5 | 1.8 | 6.1 | 2.8 | 4.8 | 7 | 23.1 | 11.2 | 8.2 | 0.9 | 2 | 3 |
| 75歳以上 | 217 | 96 | 30.2 | 1.5 | 6.4 | 1 | 3.1 | 4.1 | 17.7 | 5.8 | 7.7 | 1.8 | 1.5 | 4.9 |
| 女 | 1786 | 886 | 29.3 | 2.5 | 5.7 | 1.4 | 11 | 3.1 | 12.5 | 5.3 | 4.7 | 0.6 | 0.5 | 2.6 |
| 10～14歳 | 75 | 44 | 32.2 | 1.2 | 3.7 | 2.8 | 17.9 | 4 | 5.3 | 4.7 | 6.2 | 1.2 | 1.2 | 2.8 |
| 15～24歳 | 178 | 89 | 22.4 | 3.2 | 5.9 | 3.5 | 8.8 | 3.6 | 5.3 | - | 3.6 | 0.6 | - | 1.1 |
| 25～34歳 | 166 | 92 | 22.4 | 2.1 | 3.2 | 0.9 | 9 | 1.1 | 6.7 | 1.3 | 2.7 | - | - | 0.7 |
| 35～44歳 | 228 | 130 | 37.9 | 2.8 | 0.6 | - | 27 | 2.4 | 17 | 10.1 | 4.1 | 1.2 | 0.5 | 2.1 |
| 45～54歳 | 258 | 127 | 35.1 | 1.7 | 3.4 | 2.1 | 17.3 | 2.9 | 16.9 | 9.4 | 6.7 | - | 0.5 | 3.2 |
| 55～64歳 | 282 | 124 | 36.3 | 3.6 | 8.7 | 0.9 | 6.7 | 5.1 | 18.5 | 5.7 | 4.6 | 0.3 | 0.7 | 3.5 |
| 65～74歳 | 323 | 144 | 31.5 | 2.9 | 11.6 | 2 | 4.9 | 3.4 | 13 | 5.5 | 5.6 | 1.3 | 0.3 | 3.9 |
| 75歳以上 | 276 | 136 | 15.3 | 1.8 | 5.9 | 0.6 | 0.9 | 2.3 | 9 | 2.8 | 3.9 | 0.3 | 0.8 | 2.7 |

表3-1 男女、年齢、スポーツの種類別行動者数

| 年齢 | サンプル サイズ | 10歳以上 推定人口 (千人) | 行動者数 | | | | | | | | | | | |
|-----------|-------------|-----------------------|-------------|-----------------------------|------------|------------|--------------|------------------------|------------|-----------|------------|---------------------|----------|----------|
| | | | 総 数 | 野 球 (キャッチ ボールを 含む) | ソフトボー ル | バレー ボール | バスケット ボール | サッカー (フットサ ルを含む) | 卓 球 | テ ニ ス | バドミント ン | ゴルフ (練習場を 含む) | 柔 道 | 剣 道 |
| | (千人) | (千人) | (千人) | (千人) | (千人) | (千人) | (千人) | (千人) | (千人) | (千人) | (千人) | (千人) | (千人) | |
| 年齢 | | | | | | | | | | | | | | |
| 総数 | 3449 | 1754 | 1195 | 126 | 52 | 73 | 75 | 89 | 133 | 75 | 129 | 157 | 7 | 9 |
| 10～14歳 | 180 | 91 | 84 | 20 | 3 | 10 | 18 | 20 | 28 | 14 | 29 | 2 | 2 | 2 |
| 15～24歳 | 325 | 184 | 130 | 23 | 15 | 21 | 30 | 25 | 26 | 23 | 28 | 5 | 4 | 4 |
| 25～34歳 | 322 | 193 | 135 | 22 | 5 | 9 | 12 | 19 | 15 | 11 | 19 | 23 | - | 1 |
| 35～44歳 | 444 | 269 | 192 | 27 | 11 | 13 | 10 | 17 | 23 | 14 | 27 | 23 | - | - |
| 45～54歳 | 506 | 259 | 169 | 18 | 11 | 12 | 2 | 5 | 17 | 7 | 13 | 26 | - | 1 |
| 55～64歳 | 536 | 247 | 166 | 10 | 6 | 5 | 2 | 3 | 7 | 2 | 5 | 32 | - | 0 |
| 65～74歳 | 643 | 279 | 196 | 5 | 0 | 2 | 1 | 1 | 10 | 1 | 4 | 33 | 1 | 1 |
| 75歳以上 | 493 | 232 | 122 | 2 | - | 1 | - | - | 6 | 2 | 3 | 14 | 0 | - |
| 男 | 1663 | 868 | 624 | 107 | 41 | 35 | 53 | 72 | 74 | 49 | 64 | 130 | 6 | 8 |
| 10～14歳 | 105 | 46 | 44 | 17 | 1 | 4 | 11 | 18 | 15 | 8 | 14 | 1 | 2 | 0 |
| 15～24歳 | 147 | 95 | 74 | 20 | 12 | 13 | 21 | 20 | 19 | 18 | 18 | 3 | 3 | 4 |
| 25～34歳 | 156 | 101 | 78 | 19 | 4 | 5 | 10 | 15 | 9 | 7 | 12 | 18 | - | 1 |
| 35～44歳 | 216 | 138 | 99 | 22 | 9 | 6 | 8 | 12 | 11 | 9 | 10 | 21 | - | - |
| 45～54歳 | 248 | 132 | 90 | 13 | 9 | 1 | 1 | 4 | 10 | 4 | 5 | 23 | - | 1 |
| 55～64歳 | 254 | 124 | 82 | 9 | 6 | 2 | 2 | 3 | 2 | 1 | 2 | 28 | - | 0 |
| 65～74歳 | 320 | 135 | 97 | 4 | 0 | 1 | 1 | 1 | 6 | 1 | 2 | 27 | 1 | 1 |
| 75歳以上 | 217 | 96 | 59 | 2 | - | 1 | - | - | 2 | 1 | 1 | 11 | 0 | - |
| 女 | 1786 | 886 | 571 | 19 | 10 | 39 | 23 | 16 | 59 | 26 | 65 | 27 | 1 | 2 |
| 10～14歳 | 75 | 44 | 40 | 3 | 3 | 6 | 7 | 2 | 13 | 6 | 16 | 1 | 0 | 1 |
| 15～24歳 | 178 | 89 | 57 | 3 | 3 | 7 | 9 | 5 | 7 | 6 | 9 | 2 | 1 | 0 |
| 25～34歳 | 166 | 92 | 57 | 3 | 0 | 3 | 3 | 3 | 6 | 4 | 7 | 5 | - | - |
| 35～44歳 | 228 | 130 | 92 | 4 | 2 | 7 | 3 | 4 | 12 | 5 | 17 | 3 | - | - |
| 45～54歳 | 258 | 127 | 79 | 5 | 2 | 11 | 1 | 2 | 7 | 3 | 8 | 3 | - | - |
| 55～64歳 | 282 | 124 | 84 | 1 | 0 | 3 | - | 0 | 4 | 1 | 4 | 5 | - | - |
| 65～74歳 | 323 | 144 | 99 | 1 | - | 1 | - | - | 4 | - | 2 | 5 | - | - |
| 75歳以上 | 276 | 136 | 63 | - | - | 0 | - | - | 5 | 1 | 2 | 3 | - | - |

表3-2 男女、年齢、スポーツの種類別行動者率

| 年齢 | サンプル サイズ | 10歳以上 推定人口 (千人) | 行動者率 | | | | | | | | | | | |
|-----------|-------------|-----------------------|-------------|-----------------------------|------------|------------|--------------|------------------------|------------|------------|------------|---------------------|------------|------------|
| | | | 総 数 | 野 球 (キャッチ ボールを 含む) | ソフトボー ル | バレー ボール | バスケット ボール | サッカー (フットサ ルを含む) | 卓 球 | テ ニ ス | バドミント ン | ゴルフ (練習場を 含む) | 柔 道 | 剣 道 |
| | (千人) | (千人) | (%) | (%) | (%) | (%) | (%) | (%) | (%) | (%) | (%) | (%) | (%) | (%) |
| 年齢 | | | | | | | | | | | | | | |
| 総数 | 3449 | 1754 | 68.1 | 7.2 | 3 | 4.2 | 4.3 | 5.1 | 7.6 | 4.3 | 7.4 | 9 | 0.4 | 0.5 |
| 10～14歳 | 180 | 91 | 93.1 | 21.7 | 3.7 | 11.4 | 19.8 | 21.8 | 31.2 | 15.7 | 32.5 | 2 | 2.2 | 2 |
| 15～24歳 | 325 | 184 | 71 | 12.5 | 8.3 | 11.2 | 16.1 | 13.6 | 14 | 12.7 | 15.1 | 2.6 | 2.1 | 2.3 |
| 25～34歳 | 322 | 193 | 69.8 | 11.5 | 2.4 | 4.6 | 6.4 | 9.6 | 7.8 | 5.9 | 9.8 | 11.7 | - | 0.6 |
| 35～44歳 | 444 | 269 | 71.4 | 10 | 4 | 4.9 | 3.9 | 6.1 | 8.5 | 5.4 | 10.2 | 8.7 | - | - |
| 45～54歳 | 506 | 259 | 65.4 | 7 | 4.4 | 4.6 | 0.8 | 2.1 | 6.8 | 2.9 | 5.1 | 9.9 | - | 0.4 |
| 55～64歳 | 536 | 247 | 67 | 3.9 | 2.5 | 2.1 | 0.9 | 1.2 | 2.6 | 0.8 | 2.1 | 13 | - | 0.2 |
| 65～74歳 | 643 | 279 | 70.4 | 1.7 | 0.1 | 0.7 | 0.3 | 0.3 | 3.7 | 0.2 | 1.6 | 11.7 | 0.3 | 0.3 |
| 75歳以上 | 493 | 232 | 52.6 | 0.8 | - | 0.6 | - | - | 2.7 | 0.7 | 1.3 | 6.1 | 0.2 | - |
| 男 | 1663 | 868 | 71.9 | 12.3 | 4.8 | 4 | 6.1 | 8.3 | 8.5 | 5.6 | 7.4 | 15 | 0.7 | 0.9 |
| 10～14歳 | 105 | 46 | 95.8 | 36.7 | 1.6 | 9.3 | 22.9 | 38.9 | 32 | 18.2 | 29.9 | 1.5 | 3.3 | 0.8 |
| 15～24歳 | 147 | 95 | 77.5 | 21.3 | 12.4 | 14.1 | 21.7 | 21.2 | 19.7 | 18.4 | 19.4 | 2.7 | 3.1 | 4 |
| 25～34歳 | 156 | 101 | 76.5 | 19 | 4.2 | 5.4 | 9.6 | 14.9 | 9.4 | 7.3 | 11.7 | 17.6 | - | 1.2 |
| 35～44歳 | 216 | 138 | 71.8 | 16.3 | 6.4 | 4.3 | 5.7 | 8.8 | 7.8 | 6.5 | 7.2 | 14.9 | - | - |
| 45～54歳 | 248 | 132 | 68.3 | 9.7 | 7.1 | 1 | 0.6 | 2.7 | 7.8 | 3.3 | 3.8 | 17.3 | - | 0.8 |
| 55～64歳 | 254 | 124 | 66.2 | 7.2 | 4.7 | 2 | 1.8 | 2.1 | 1.8 | 0.7 | 1.3 | 22.2 | - | 0.3 |
| 65～74歳 | 320 | 135 | 72 | 3.1 | 0.3 | 0.6 | 0.5 | 0.5 | 4.5 | 0.5 | 1.5 | 20.2 | 0.6 | 0.5 |
| 75歳以上 | 217 | 96 | 61.8 | 2 | - | 1 | - | - | 1.7 | 0.8 | 1.3 | 11.2 | 0.4 | - |
| 女 | 1786 | 886 | 64.5 | 2.2 | 1.2 | 4.4 | 2.6 | 1.8 | 6.6 | 3 | 7.4 | 3.1 | 0.2 | 0.2 |
| 10～14歳 | 75 | 44 | 90.3 | 6 | 5.9 | 13.6 | 16.5 | 3.9 | 30.3 | 12.9 | 35.2 | 2.5 | 1.1 | 3.2 |
| 15～24歳 | 178 | 89 | 63.9 | 3 | 3.9 | 8.1 | 10 | 5.5 | 7.9 | 6.6 | 10.4 | 2.4 | 1 | 0.5 |
| 25～34歳 | 166 | 92 | 62.4 | 3.2 | 0.4 | 3.7 | 2.9 | 3.8 | 6.2 | 4.4 | 7.7 | 5.3 | - | - |
| 35～44歳 | 228 | 130 | 71 | 3.3 | 1.3 | 5.6 | 2 | 3.3 | 9.2 | 4.2 | 13.4 | 2.1 | - | - |
| 45～54歳 | 258 | 127 | 62.3 | 4.2 | 1.6 | 8.4 | 1.1 | 1.4 | 5.7 | 2.4 | 6.6 | 2.3 | - | - |
| 55～64歳 | 282 | 124 | 67.7 | 0.7 | 0.3 | 2.3 | - | 0.2 | 3.4 | 1 | 2.9 | 3.8 | - | - |
| 65～74歳 | 323 | 144 | 68.8 | 0.5 | - | 0.8 | - | - | 3 | - | 1.7 | 3.8 | - | - |
| 75歳以上 | 276 | 136 | 46.1 | - | - | 0.3 | - | - | 3.5 | 0.7 | 1.4 | 2.5 | - | - |

表3-1

| | ゲート ボール | ボウリング | つり | 水泳 | スキー・ スノーボ ード | 登山・ ハイキン グ | サイクリ ング | ジョギン グ・ マラソン | ウォーキン グ・ 軽い体操 | 器具を 使った トレーニ ング | その他 |
|-----------|------------|------------|------------|------------|--------------------|------------------|------------|--------------------|---------------------|--------------------------|-----------|
| | (千人) | (千人) | (千人) | (千人) | (千人) | (千人) | (千人) | (千人) | (千人) | (千人) | (千人) |
| 年齢 | | | | | | | | | | | |
| 総数 | 23 | 187 | 143 | 156 | 124 | 202 | 168 | 203 | 743 | 239 | 98 |
| 10～14歳 | 1 | 22 | 15 | 34 | 12 | 9 | 22 | 30 | 32 | 7 | 11 |
| 15～24歳 | 1 | 34 | 14 | 21 | 20 | 9 | 18 | 43 | 48 | 30 | 10 |
| 25～34歳 | 1 | 41 | 19 | 20 | 26 | 17 | 24 | 33 | 72 | 38 | 4 |
| 35～44歳 | 2 | 44 | 29 | 39 | 31 | 28 | 35 | 38 | 119 | 45 | 14 |
| 45～54歳 | - | 24 | 26 | 17 | 20 | 43 | 27 | 27 | 109 | 38 | 13 |
| 55～64歳 | 1 | 10 | 17 | 11 | 8 | 39 | 19 | 13 | 124 | 30 | 5 |
| 65～74歳 | 4 | 9 | 20 | 10 | 6 | 46 | 16 | 11 | 151 | 35 | 21 |
| 75歳以上 | 13 | 3 | 3 | 4 | 0 | 11 | 5 | 7 | 88 | 18 | 20 |
| 男 | 12 | 113 | 108 | 79 | 81 | 106 | 121 | 130 | 336 | 132 | 45 |
| 10～14歳 | 0 | 15 | 9 | 19 | 8 | 6 | 12 | 18 | 17 | 4 | 6 |
| 15～24歳 | 1 | 27 | 9 | 12 | 14 | 5 | 13 | 26 | 23 | 20 | 6 |
| 25～34歳 | 1 | 25 | 14 | 9 | 20 | 9 | 20 | 21 | 32 | 27 | 1 |
| 35～44歳 | 1 | 23 | 19 | 20 | 19 | 16 | 22 | 24 | 54 | 26 | 6 |
| 45～54歳 | - | 10 | 21 | 10 | 11 | 21 | 21 | 19 | 45 | 19 | 6 |
| 55～64歳 | 1 | 6 | 16 | 4 | 4 | 21 | 15 | 9 | 52 | 11 | 2 |
| 65～74歳 | 3 | 6 | 17 | 3 | 4 | 21 | 13 | 9 | 70 | 18 | 9 |
| 75歳以上 | 5 | 2 | 3 | 1 | 0 | 6 | 4 | 5 | 43 | 8 | 9 |
| 女 | 11 | 74 | 36 | 77 | 42 | 96 | 47 | 73 | 408 | 107 | 53 |
| 10～14歳 | 0 | 8 | 6 | 15 | 4 | 3 | 10 | 13 | 16 | 3 | 5 |
| 15～24歳 | - | 7 | 5 | 9 | 6 | 4 | 5 | 18 | 25 | 10 | 4 |
| 25～34歳 | - | 16 | 5 | 11 | 5 | 8 | 5 | 12 | 39 | 11 | 3 |
| 35～44歳 | 0 | 21 | 10 | 20 | 12 | 13 | 13 | 14 | 65 | 19 | 8 |
| 45～54歳 | - | 13 | 5 | 7 | 9 | 21 | 7 | 9 | 65 | 19 | 7 |
| 55～64歳 | - | 4 | 1 | 7 | 4 | 19 | 4 | 4 | 72 | 19 | 3 |
| 65～74歳 | 2 | 3 | 3 | 6 | 2 | 24 | 2 | 2 | 80 | 17 | 12 |
| 75歳以上 | 8 | 2 | 0 | 3 | - | 5 | 1 | 2 | 46 | 10 | 11 |

表3-2

| | ゲート ボール | ボウリング | つり | 水泳 | スキー・ スノーボ ード | 登山・ ハイキン グ | サイクリ ング | ジョギン グ・ マラソン | ウォーキン グ・ 軽い体操 | 器具を 使った トレーニ ング | その他 |
|-----------|------------|-------------|-------------|------------|--------------------|------------------|-------------|--------------------|---------------------|--------------------------|------------|
| | (%) | (%) | (%) | (%) | (%) | (%) | (%) | (%) | (%) | (%) | (%) |
| 年齢 | | | | | | | | | | | |
| 総数 | 1.3 | 10.6 | 8.2 | 8.9 | 7 | 11.5 | 9.6 | 11.5 | 42.4 | 13.6 | 5.6 |
| 10～14歳 | 0.9 | 24.7 | 17 | 37.3 | 13.5 | 10.2 | 24.4 | 33.3 | 35.7 | 7.4 | 12.2 |
| 15～24歳 | 0.7 | 18.3 | 7.6 | 11.5 | 11.1 | 5 | 9.8 | 23.4 | 26.2 | 16.1 | 5.7 |
| 25～34歳 | 0.3 | 21.1 | 10.1 | 10.2 | 13.3 | 8.7 | 12.7 | 16.8 | 37.2 | 19.7 | 2.2 |
| 35～44歳 | 0.7 | 16.3 | 10.8 | 14.7 | 11.5 | 10.5 | 13 | 14.1 | 44.3 | 16.7 | 5.2 |
| 45～54歳 | - | 9.2 | 10.1 | 6.6 | 7.7 | 16.4 | 10.6 | 10.6 | 42.2 | 14.6 | 5.1 |
| 55～64歳 | 0.3 | 4.2 | 6.9 | 4.6 | 3.1 | 15.9 | 7.9 | 5.3 | 50.2 | 12.1 | 2 |
| 65～74歳 | 1.6 | 3.1 | 7.1 | 3.5 | 2.3 | 16.4 | 5.6 | 4.1 | 54 | 12.5 | 7.4 |
| 75歳以上 | 5.7 | 1.4 | 1.3 | 1.7 | 0.2 | 4.8 | 2.3 | 3 | 37.9 | 7.6 | 8.5 |
| 男 | 1.4 | 13 | 12.4 | 9.1 | 9.4 | 12.2 | 13.9 | 14.9 | 38.7 | 15.2 | 5.2 |
| 10～14歳 | 0.7 | 31.8 | 19.8 | 40.6 | 17.6 | 14 | 26.8 | 37.8 | 36 | 8.5 | 11.9 |
| 15～24歳 | 1.4 | 28.1 | 9.8 | 12.8 | 15 | 5.4 | 13.4 | 26.8 | 24 | 20.7 | 6.3 |
| 25～34歳 | 0.5 | 24.5 | 14.2 | 8.7 | 19.9 | 9 | 19.5 | 20.3 | 31.9 | 26.6 | 0.8 |
| 35～44歳 | 0.9 | 16.3 | 13.4 | 14.3 | 13.7 | 11.2 | 16.1 | 17.5 | 39.1 | 18.6 | 4.3 |
| 45～54歳 | - | 7.8 | 15.6 | 7.8 | 8.4 | 16 | 15.7 | 14.1 | 33.8 | 14.1 | 4.6 |
| 55～64歳 | 0.5 | 5.1 | 12.5 | 3.5 | 3.3 | 16.7 | 12.3 | 7.5 | 42 | 8.7 | 1.7 |
| 65～74歳 | 1.9 | 4.1 | 12.8 | 2.4 | 3.1 | 16 | 9.8 | 6.8 | 52.2 | 13.7 | 6.7 |
| 75歳以上 | 5.3 | 1.6 | 2.8 | 1.2 | 0.5 | 6.4 | 4.5 | 4.8 | 44.4 | 8.3 | 9.4 |
| 女 | 1.2 | 8.4 | 4.1 | 8.7 | 4.8 | 10.9 | 5.3 | 8.2 | 46 | 12.1 | 6 |
| 10～14歳 | 1.1 | 17.3 | 14.1 | 33.9 | 9.2 | 6.2 | 21.8 | 28.6 | 35.4 | 6.2 | 12.4 |
| 15～24歳 | - | 7.7 | 5.2 | 10.1 | 7 | 4.7 | 6 | 19.8 | 28.6 | 11.1 | 5 |
| 25～34歳 | - | 17.4 | 5.4 | 11.9 | 6 | 8.4 | 5.1 | 13 | 43 | 12.1 | 3.6 |
| 35～44歳 | 0.4 | 16.3 | 8 | 15.1 | 9.1 | 9.8 | 9.8 | 10.5 | 49.8 | 14.7 | 6.1 |
| 45～54歳 | - | 10.6 | 4.3 | 5.4 | 7 | 16.9 | 5.3 | 6.8 | 51.1 | 15.1 | 5.5 |
| 55～64歳 | - | 3.2 | 1.1 | 5.6 | 2.9 | 15 | 3.4 | 3.2 | 58.3 | 15.6 | 2.4 |
| 65～74歳 | 1.2 | 2.2 | 1.8 | 4.5 | 1.6 | 16.9 | 1.7 | 1.6 | 55.6 | 11.4 | 8.1 |
| 75歳以上 | 6 | 1.3 | 0.3 | 2 | - | 3.6 | 0.8 | 1.8 | 33.4 | 7 | 7.9 |

表4-1 男女、年齢、趣味・娯楽の種類別行動者数

| サンプルサイズ | 10歳以上推定人口(千人) | 行動者数 | | | | | | | | | | | |
|-----------|---------------|-------------|-------------------------------|-----------------------------|-----------------------------------|------------|----------------------------|-------------------|-----------------------|---------------------|------------|-------------------|-----------|
| | | 総数 | スポーツ観覧(テレビ・スマートフォン・パソコンなどは除く) | 美術鑑賞(テレビ・スマートフォン・パソコンなどは除く) | 演芸・演劇・舞踊鑑賞(テレビ・スマートフォン・パソコンなどは除く) | 映画館での映画鑑賞 | 映画館以外での画鑑賞(テレビ・DVD・パソコンなど) | 音楽会などによるクラシック音楽鑑賞 | 音楽会などによるポピュラー音楽・歌謡曲鑑賞 | CD・スマートフォンなどによる音楽鑑賞 | 楽器の演奏 | 邦楽(民謡、日本古来の音楽を含む) | |
| | (千人) | (千人) | (千人) | (千人) | (千人) | (千人) | (千人) | (千人) | (千人) | (千人) | (千人) | (千人) | |
| 年齢 | | | | | | | | | | | | | |
| 総数 | 3449 | 1754 | 1514 | 320 | 285 | 225 | 636 | 861 | 150 | 216 | 792 | 178 | 49 |
| 10~14歳 | 180 | 91 | 87 | 25 | 14 | 7 | 62 | 61 | 15 | 13 | 57 | 31 | 3 |
| 15~24歳 | 325 | 184 | 172 | 42 | 24 | 25 | 124 | 115 | 15 | 26 | 144 | 33 | 7 |
| 25~34歳 | 322 | 193 | 177 | 34 | 30 | 22 | 88 | 121 | 13 | 23 | 132 | 21 | 9 |
| 35~44歳 | 444 | 269 | 242 | 72 | 42 | 31 | 114 | 164 | 17 | 32 | 163 | 30 | 6 |
| 45~54歳 | 506 | 259 | 235 | 54 | 48 | 39 | 100 | 151 | 21 | 36 | 142 | 23 | 6 |
| 55~64歳 | 536 | 247 | 210 | 38 | 54 | 37 | 75 | 113 | 20 | 26 | 85 | 17 | 4 |
| 65~74歳 | 643 | 279 | 230 | 35 | 57 | 44 | 57 | 91 | 34 | 41 | 53 | 15 | 11 |
| 75歳以上 | 493 | 232 | 161 | 19 | 17 | 20 | 16 | 43 | 15 | 20 | 15 | 8 | 4 |
| 男 | 1663 | 868 | 744 | 189 | 113 | 75 | 276 | 423 | 55 | 80 | 386 | 67 | 21 |
| 10~14歳 | 105 | 46 | 44 | 15 | 7 | 6 | 29 | 31 | 6 | 4 | 25 | 10 | 0 |
| 15~24歳 | 147 | 95 | 89 | 25 | 7 | 6 | 58 | 53 | 5 | 11 | 70 | 14 | 4 |
| 25~34歳 | 156 | 101 | 94 | 20 | 15 | 8 | 44 | 64 | 5 | 7 | 65 | 7 | 4 |
| 35~44歳 | 216 | 138 | 121 | 40 | 13 | 10 | 48 | 77 | 6 | 14 | 77 | 11 | 2 |
| 45~54歳 | 248 | 132 | 119 | 34 | 17 | 10 | 36 | 76 | 6 | 11 | 70 | 9 | 2 |
| 55~64歳 | 254 | 124 | 101 | 25 | 22 | 13 | 31 | 55 | 8 | 11 | 42 | 7 | 1 |
| 65~74歳 | 320 | 135 | 108 | 19 | 24 | 13 | 23 | 47 | 13 | 14 | 30 | 7 | 5 |
| 75歳以上 | 217 | 96 | 67 | 11 | 8 | 8 | 7 | 21 | 5 | 8 | 7 | 3 | 3 |
| 女 | 1786 | 886 | 770 | 131 | 172 | 150 | 359 | 438 | 95 | 136 | 407 | 111 | 28 |
| 10~14歳 | 75 | 44 | 43 | 10 | 6 | 1 | 33 | 30 | 8 | 9 | 32 | 21 | 2 |
| 15~24歳 | 178 | 89 | 83 | 17 | 17 | 19 | 66 | 63 | 10 | 15 | 74 | 19 | 2 |
| 25~34歳 | 166 | 92 | 83 | 14 | 15 | 13 | 45 | 58 | 7 | 16 | 67 | 15 | 5 |
| 35~44歳 | 228 | 130 | 121 | 32 | 29 | 21 | 65 | 88 | 11 | 18 | 86 | 19 | 4 |
| 45~54歳 | 258 | 127 | 116 | 20 | 31 | 29 | 64 | 75 | 15 | 24 | 72 | 14 | 4 |
| 55~64歳 | 282 | 124 | 110 | 14 | 32 | 24 | 44 | 58 | 13 | 15 | 43 | 10 | 3 |
| 65~74歳 | 323 | 144 | 122 | 17 | 34 | 30 | 34 | 44 | 21 | 28 | 23 | 8 | 6 |
| 75歳以上 | 276 | 136 | 94 | 7 | 8 | 12 | 8 | 22 | 10 | 11 | 9 | 6 | 2 |

表4-2 男女、年齢、趣味・娯楽の種類別行動者率

| サンプルサイズ | 10歳以上推定人口(千人) | 行動者率 | | | | | | | | | | | |
|-----------|---------------|-------------|-------------------------------|-----------------------------|-----------------------------------|-------------|----------------------------|-------------------|-----------------------|---------------------|-------------|-------------------|------------|
| | | 総数 | スポーツ観覧(テレビ・スマートフォン・パソコンなどは除く) | 美術鑑賞(テレビ・スマートフォン・パソコンなどは除く) | 演芸・演劇・舞踊鑑賞(テレビ・スマートフォン・パソコンなどは除く) | 映画館での映画鑑賞 | 映画館以外での画鑑賞(テレビ・DVD・パソコンなど) | 音楽会などによるクラシック音楽鑑賞 | 音楽会などによるポピュラー音楽・歌謡曲鑑賞 | CD・スマートフォンなどによる音楽鑑賞 | 楽器の演奏 | 邦楽(民謡、日本古来の音楽を含む) | |
| | (千人) | (%) | (%) | (%) | (%) | (%) | (%) | (%) | (%) | (%) | (%) | (%) | |
| 年齢 | | | | | | | | | | | | | |
| 総数 | 3449 | 1754 | 86.3 | 18.2 | 16.2 | 12.8 | 36.2 | 49.1 | 8.6 | 12.3 | 45.2 | 10.1 | 2.8 |
| 10~14歳 | 180 | 91 | 96.3 | 28.1 | 14.9 | 7.4 | 68.1 | 67.7 | 16.1 | 13.9 | 63.1 | 33.8 | 2.9 |
| 15~24歳 | 325 | 184 | 93.5 | 22.8 | 12.9 | 13.7 | 67.2 | 62.8 | 8 | 14.3 | 78.6 | 18 | 3.6 |
| 25~34歳 | 322 | 193 | 91.8 | 17.8 | 15.6 | 11.2 | 45.8 | 62.8 | 6.5 | 12 | 68.5 | 11.1 | 4.7 |
| 35~44歳 | 444 | 269 | 90 | 26.9 | 15.5 | 11.6 | 42.4 | 61.2 | 6.4 | 11.7 | 60.7 | 11.2 | 2.1 |
| 45~54歳 | 506 | 259 | 91 | 20.7 | 18.6 | 15 | 38.9 | 58.5 | 8.2 | 13.8 | 54.9 | 9 | 2.4 |
| 55~64歳 | 536 | 247 | 85 | 15.5 | 21.7 | 15 | 30.2 | 45.8 | 8.3 | 10.5 | 34.5 | 6.8 | 1.5 |
| 65~74歳 | 643 | 279 | 82.3 | 12.7 | 20.6 | 15.6 | 20.5 | 32.6 | 12.3 | 14.8 | 19 | 5.3 | 3.9 |
| 75歳以上 | 493 | 232 | 69.2 | 8 | 7.2 | 8.8 | 6.7 | 18.4 | 6.4 | 8.4 | 6.6 | 3.5 | 1.9 |
| 男 | 1663 | 868 | 85.7 | 21.8 | 13 | 8.6 | 31.8 | 48.8 | 6.3 | 9.3 | 44.4 | 7.7 | 2.4 |
| 10~14歳 | 105 | 46 | 95.6 | 32.8 | 15.5 | 12.1 | 62.1 | 67.3 | 13.6 | 7.6 | 54.5 | 20.5 | 0.9 |
| 15~24歳 | 147 | 95 | 93.8 | 26.7 | 7.2 | 6.6 | 60.6 | 55.4 | 5.3 | 11.8 | 73.4 | 15.2 | 4.5 |
| 25~34歳 | 156 | 101 | 93 | 20.1 | 15.1 | 8 | 43 | 62.7 | 5.2 | 7.3 | 64.5 | 6.7 | 3.5 |
| 35~44歳 | 216 | 138 | 87.6 | 28.8 | 9 | 7.3 | 34.9 | 55.4 | 4.4 | 9.9 | 55.4 | 7.9 | 1.5 |
| 45~54歳 | 248 | 132 | 90.2 | 25.4 | 13.2 | 7.5 | 27.3 | 57.9 | 4.8 | 8.7 | 52.7 | 6.8 | 1.7 |
| 55~64歳 | 254 | 124 | 81.4 | 19.8 | 17.6 | 10.7 | 25.2 | 44.5 | 6.2 | 8.9 | 34.3 | 5.3 | 0.5 |
| 65~74歳 | 320 | 135 | 80.1 | 13.9 | 17.6 | 9.7 | 17.3 | 34.6 | 9.6 | 10.1 | 22.1 | 5 | 3.7 |
| 75歳以上 | 217 | 96 | 70 | 11.8 | 8.7 | 8.6 | 7.3 | 21.7 | 5.5 | 8.7 | 7.1 | 2.6 | 2.8 |
| 女 | 1786 | 886 | 87 | 14.8 | 19.4 | 16.9 | 40.6 | 49.4 | 10.7 | 15.3 | 45.9 | 12.6 | 3.2 |
| 10~14歳 | 75 | 44 | 97 | 23.1 | 14.4 | 2.6 | 74.4 | 68.2 | 18.8 | 20.6 | 72.2 | 47.8 | 5 |
| 15~24歳 | 178 | 89 | 93.2 | 18.6 | 18.9 | 21.2 | 74.3 | 70.7 | 10.9 | 17 | 84.1 | 20.9 | 2.6 |
| 25~34歳 | 166 | 92 | 90.4 | 15.4 | 16.1 | 14.7 | 49 | 62.9 | 8 | 17.1 | 72.9 | 15.9 | 6 |
| 35~44歳 | 228 | 130 | 92.6 | 24.9 | 22.3 | 16.2 | 50.3 | 67.4 | 8.6 | 13.7 | 66.3 | 14.7 | 2.7 |
| 45~54歳 | 258 | 127 | 91.8 | 15.8 | 24.2 | 22.9 | 50.9 | 59.1 | 11.7 | 19 | 57.1 | 11.2 | 3.2 |
| 55~64歳 | 282 | 124 | 88.6 | 11.1 | 25.8 | 19.3 | 35.3 | 47 | 10.4 | 12.1 | 34.7 | 8.3 | 2.5 |
| 65~74歳 | 323 | 144 | 84.4 | 11.5 | 23.4 | 21.1 | 23.5 | 30.8 | 14.8 | 19.1 | 16.2 | 5.5 | 4.1 |
| 75歳以上 | 276 | 136 | 68.6 | 5.4 | 6.2 | 8.9 | 6.2 | 16.1 | 7 | 8.2 | 6.2 | 4.1 | 1.3 |

表4-1

| | コーラス・声楽 | カラオケ | 邦舞・おどり | 洋舞・社交ダンス | 書道 | 華道 | 茶道 | 和裁・洋裁 | 編み物・手芸 | 趣味としての料理・菓子作り | 園芸・庭いじり・ガーデニング | 日曜大工 | 絵画・彫刻の制作 |
|-----------|-----------|------------|-----------|-----------|-----------|-----------|-----------|------------|------------|---------------|----------------|------------|-----------|
| | (千人) | (千人) | (千人) | (千人) | (千人) | (千人) | (千人) | (千人) | (千人) | (千人) | (千人) | (千人) | (千人) |
| 年齢 | | | | | | | | | | | | | |
| 総数 | 43 | 507 | 27 | 24 | 79 | 34 | 25 | 118 | 181 | 285 | 563 | 204 | 56 |
| 10~14歳 | 7 | 28 | 1 | 2 | 14 | 1 | 3 | 5 | 11 | 23 | 6 | 3 | 10 |
| 15~24歳 | 3 | 101 | 4 | 1 | 12 | - | 4 | 5 | 17 | 51 | 6 | 4 | 12 |
| 25~34歳 | 1 | 84 | 1 | - | 4 | 0 | 1 | 10 | 14 | 38 | 30 | 22 | 7 |
| 35~44歳 | 6 | 81 | 2 | 3 | 8 | 1 | 4 | 18 | 24 | 53 | 73 | 32 | 4 |
| 45~54歳 | 6 | 65 | 3 | 4 | 8 | 9 | 2 | 17 | 32 | 47 | 89 | 38 | 3 |
| 55~64歳 | 5 | 52 | 3 | 3 | 8 | 9 | 2 | 20 | 28 | 31 | 119 | 40 | 5 |
| 65~74歳 | 10 | 57 | 7 | 6 | 14 | 9 | 7 | 26 | 38 | 31 | 151 | 45 | 10 |
| 75歳以上 | 7 | 39 | 5 | 4 | 10 | 5 | 3 | 19 | 19 | 12 | 89 | 21 | 6 |
| 男 | 9 | 247 | 6 | 3 | 30 | 1 | 6 | 3 | 7 | 60 | 246 | 170 | 17 |
| 10~14歳 | 2 | 11 | 0 | 0 | 8 | - | 3 | 2 | 3 | 6 | 5 | 3 | 5 |
| 15~24歳 | 0 | 47 | 1 | - | 2 | - | 1 | 1 | 2 | 12 | 2 | 3 | 2 |
| 25~34歳 | - | 43 | 1 | - | 2 | - | - | - | 1 | 9 | 13 | 18 | 1 |
| 35~44歳 | 2 | 37 | 1 | 1 | 3 | - | 1 | - | - | 12 | 31 | 21 | 1 |
| 45~54歳 | - | 35 | 0 | - | 3 | - | - | - | 1 | 9 | 37 | 31 | 0 |
| 55~64歳 | 1 | 25 | - | - | 2 | 1 | 0 | - | - | 3 | 49 | 34 | 2 |
| 65~74歳 | 2 | 30 | 0 | 1 | 6 | 0 | 1 | 0 | 0 | 7 | 68 | 40 | 4 |
| 75歳以上 | 2 | 19 | 2 | 1 | 4 | - | - | - | - | 2 | 41 | 19 | 2 |
| 女 | 34 | 260 | 21 | 20 | 49 | 33 | 19 | 115 | 174 | 225 | 317 | 35 | 39 |
| 10~14歳 | 5 | 17 | 1 | 1 | 6 | 1 | - | 2 | 8 | 18 | 1 | 0 | 5 |
| 15~24歳 | 2 | 53 | 4 | 1 | 9 | - | 2 | 4 | 15 | 39 | 4 | 0 | 10 |
| 25~34歳 | 1 | 41 | 1 | - | 2 | 0 | 1 | 10 | 13 | 29 | 17 | 4 | 6 |
| 35~44歳 | 4 | 44 | 0 | 2 | 5 | 1 | 4 | 18 | 24 | 41 | 41 | 10 | 3 |
| 45~54歳 | 6 | 31 | 3 | 4 | 6 | 9 | 2 | 17 | 31 | 37 | 52 | 7 | 2 |
| 55~64歳 | 3 | 27 | 3 | 3 | 7 | 8 | 2 | 20 | 28 | 28 | 70 | 6 | 4 |
| 65~74歳 | 7 | 27 | 7 | 6 | 8 | 9 | 6 | 25 | 37 | 23 | 83 | 5 | 6 |
| 75歳以上 | 5 | 20 | 3 | 3 | 5 | 5 | 3 | 19 | 19 | 10 | 48 | 2 | 4 |

表4-2

| | コーラス・声楽 | カラオケ | 邦舞・おどり | 洋舞・社交ダンス | 書道 | 華道 | 茶道 | 和裁・洋裁 | 編み物・手芸 | 趣味としての料理・菓子作り | 園芸・庭いじり・ガーデニング | 日曜大工 | 絵画・彫刻の制作 |
|-----------|------------|-------------|------------|------------|------------|------------|------------|-------------|-------------|---------------|----------------|-------------|------------|
| | (%) | (%) | (%) | (%) | (%) | (%) | (%) | (%) | (%) | (%) | (%) | (%) | (%) |
| 年齢 | | | | | | | | | | | | | |
| 総数 | 2.5 | 28.9 | 1.5 | 1.3 | 4.5 | 1.9 | 1.4 | 6.7 | 10.3 | 16.3 | 32.1 | 11.7 | 3.2 |
| 10~14歳 | 7.2 | 30.6 | 1.1 | 1.7 | 15.9 | 0.7 | 2.9 | 5.2 | 12.3 | 25.6 | 6.7 | 3.8 | 11 |
| 15~24歳 | 1.4 | 54.7 | 2.4 | 0.7 | 6.4 | - | 2 | 2.6 | 9.3 | 27.9 | 3.3 | 2 | 6.6 |
| 25~34歳 | 0.4 | 43.6 | 0.8 | - | 2.3 | 0.3 | 0.5 | 4.9 | 7 | 19.6 | 15.5 | 11.5 | 3.5 |
| 35~44歳 | 2.1 | 30.2 | 0.6 | 1.1 | 3.1 | 0.5 | 1.5 | 6.8 | 9 | 19.7 | 27 | 11.8 | 1.4 |
| 45~54歳 | 2.4 | 25.2 | 1.2 | 1.6 | 3.3 | 3.4 | 0.6 | 6.5 | 12.3 | 18 | 34.2 | 14.6 | 1 |
| 55~64歳 | 1.9 | 20.9 | 1.3 | 1.3 | 3.4 | 3.6 | 0.9 | 8 | 11.1 | 12.5 | 48.3 | 16.1 | 2.1 |
| 65~74歳 | 3.4 | 20.5 | 2.6 | 2.3 | 4.9 | 3.4 | 2.3 | 9.2 | 13.5 | 10.9 | 54.2 | 16.1 | 3.6 |
| 75歳以上 | 3 | 17 | 2 | 1.8 | 4.2 | 2.1 | 1.2 | 8 | 8 | 5.2 | 38.3 | 9.1 | 2.6 |
| 男 | 1 | 28.4 | 0.6 | 0.4 | 3.5 | 0.2 | 0.7 | 0.4 | 0.8 | 7 | 28.3 | 19.6 | 2 |
| 10~14歳 | 3.7 | 23.2 | 0.7 | 0.6 | 17.3 | - | 5.6 | 4.8 | 6.5 | 12.2 | 10.5 | 6.3 | 11.1 |
| 15~24歳 | 0.5 | 49.8 | 0.7 | - | 2.5 | - | 1.5 | 0.7 | 2 | 13.1 | 2 | 3.4 | 2.3 |
| 25~34歳 | - | 42.2 | 0.8 | - | 2.1 | - | - | - | 0.7 | 9 | 12.5 | 17.6 | 0.9 |
| 35~44歳 | 1.1 | 27 | 0.9 | 0.9 | 2.1 | - | 0.4 | - | - | 8.6 | 22.7 | 15.4 | 0.5 |
| 45~54歳 | - | 26.2 | 0.3 | - | 2.2 | - | - | - | 0.9 | 6.9 | 27.8 | 23.5 | 0.3 |
| 55~64歳 | 1.1 | 20 | - | - | 1.3 | 0.9 | 0.3 | - | - | 2.3 | 39.7 | 27.3 | 1.3 |
| 65~74歳 | 1.6 | 22.3 | 0.3 | 0.4 | 4.5 | 0.3 | 0.5 | 0.3 | 0.4 | 5.4 | 50.6 | 30 | 2.9 |
| 75歳以上 | 1.8 | 19.8 | 1.7 | 1.5 | 4.6 | - | - | - | - | 2.1 | 42.7 | 19.9 | 2.4 |
| 女 | 3.9 | 29.4 | 2.4 | 2.3 | 5.5 | 3.7 | 2.1 | 12.9 | 19.7 | 25.4 | 35.8 | 3.9 | 4.4 |
| 10~14歳 | 11 | 38.3 | 1.6 | 2.9 | 14.5 | 1.4 | - | 5.6 | 18.4 | 39.8 | 2.6 | 1.1 | 10.9 |
| 15~24歳 | 2.5 | 60 | 4.3 | 1.4 | 10.7 | - | 2.7 | 4.6 | 17.2 | 43.8 | 4.7 | 0.5 | 11.2 |
| 25~34歳 | 0.9 | 45.2 | 0.8 | - | 2.5 | 0.5 | 1.1 | 10.4 | 14 | 31.3 | 18.9 | 4.8 | 6.3 |
| 35~44歳 | 3.2 | 33.5 | 0.3 | 1.3 | 4.2 | 1 | 2.7 | 14.1 | 18.5 | 31.5 | 31.5 | 8 | 2.3 |
| 45~54歳 | 4.9 | 24.1 | 2.2 | 3.2 | 4.4 | 6.9 | 1.2 | 13.3 | 24.1 | 29.6 | 40.9 | 5.2 | 1.7 |
| 55~64歳 | 2.8 | 21.9 | 2.6 | 2.6 | 5.5 | 6.3 | 1.5 | 16 | 22.3 | 22.8 | 56.8 | 4.8 | 2.9 |
| 65~74歳 | 5.1 | 18.9 | 4.8 | 4 | 5.3 | 6.2 | 4 | 17.4 | 25.7 | 16.1 | 57.7 | 3.1 | 4.3 |
| 75歳以上 | 3.9 | 15 | 2.2 | 2 | 3.9 | 3.5 | 2 | 13.6 | 13.7 | 7.3 | 35.2 | 1.5 | 2.7 |

表4-1

| 年齢 | 行動者数 | | | | | | | | | | |
|-----------|-----------|------------|-----------------|------------|-----------|-----------|------------|--------------------------------|------------------|-----------|-----------|
| | 陶芸・工芸 | 写真の撮影・プリント | 詩・和歌・俳句・小説などの創作 | 趣味としての読書 | 囲碁 | 将棋 | パチンコ | テレビゲーム・パソコンゲーム(家庭で行うもの、携帯用を含む) | 遊園地、動物園、水族館などの見物 | キャンプ | その他 |
| | (千人) | (千人) | (千人) | (千人) | (千人) | (千人) | (千人) | (千人) | (千人) | (千人) | (千人) |
| 総数 | 38 | 412 | 43 | 616 | 15 | 54 | 143 | 587 | 588 | 89 | 49 |
| 10～14歳 | 0 | 15 | 4 | 44 | 3 | 11 | - | 63 | 52 | 14 | 3 |
| 15～24歳 | 4 | 48 | 6 | 72 | 2 | 8 | 6 | 116 | 72 | 7 | 1 |
| 25～34歳 | 2 | 60 | 4 | 64 | 2 | 5 | 29 | 106 | 94 | 15 | 4 |
| 35～44歳 | 8 | 90 | 3 | 99 | 1 | 9 | 23 | 145 | 124 | 25 | 8 |
| 45～54歳 | 7 | 75 | 3 | 110 | 0 | 6 | 26 | 95 | 87 | 17 | 6 |
| 55～64歳 | 7 | 58 | 6 | 83 | 1 | 6 | 27 | 37 | 76 | 7 | 6 |
| 65～74歳 | 7 | 50 | 8 | 93 | 3 | 5 | 21 | 18 | 63 | 4 | 7 |
| 75歳以上 | 3 | 16 | 9 | 50 | 4 | 6 | 10 | 8 | 20 | 1 | 14 |
| 男 | 11 | 192 | 15 | 264 | 13 | 47 | 111 | 325 | 260 | 54 | 25 |
| 10～14歳 | 0 | 7 | 2 | 19 | 2 | 9 | - | 35 | 31 | 9 | 0 |
| 15～24歳 | 2 | 15 | 2 | 31 | 2 | 8 | 6 | 64 | 27 | 5 | - |
| 25～34歳 | - | 23 | 2 | 32 | 1 | 2 | 24 | 60 | 41 | 8 | 2 |
| 35～44歳 | 2 | 38 | 1 | 38 | 1 | 7 | 17 | 81 | 54 | 12 | 3 |
| 45～54歳 | 2 | 36 | 1 | 46 | 0 | 5 | 22 | 51 | 36 | 12 | 5 |
| 55～64歳 | 1 | 31 | 3 | 34 | 1 | 5 | 21 | 18 | 32 | 5 | 4 |
| 65～74歳 | 2 | 30 | 2 | 43 | 3 | 5 | 15 | 12 | 27 | 3 | 3 |
| 75歳以上 | 1 | 11 | 3 | 22 | 3 | 6 | 7 | 6 | 11 | 1 | 8 |
| 女 | 27 | 219 | 28 | 352 | 2 | 7 | 31 | 262 | 328 | 36 | 25 |
| 10～14歳 | - | 7 | 2 | 26 | 1 | 2 | - | 28 | 21 | 5 | 2 |
| 15～24歳 | 3 | 34 | 4 | 42 | - | - | 0 | 52 | 45 | 2 | 1 |
| 25～34歳 | 2 | 37 | 2 | 32 | 1 | 2 | 5 | 45 | 52 | 7 | 3 |
| 35～44歳 | 6 | 52 | 3 | 61 | - | 1 | 6 | 64 | 70 | 13 | 5 |
| 45～54歳 | 5 | 39 | 2 | 64 | - | 1 | 4 | 44 | 50 | 5 | 1 |
| 55～64歳 | 5 | 27 | 3 | 49 | - | 1 | 6 | 20 | 44 | 2 | 3 |
| 65～74歳 | 5 | 20 | 6 | 51 | - | - | 6 | 6 | 36 | 2 | 3 |
| 75歳以上 | 1 | 4 | 6 | 29 | 0 | - | 4 | 2 | 9 | 0 | 7 |

表4-2

| 年齢 | 行動者率 | | | | | | | | | | |
|-----------|------------|-------------|-----------------|-------------|------------|------------|-------------|--------------------------------|------------------|------------|------------|
| | 陶芸・工芸 | 写真の撮影・プリント | 詩・和歌・俳句・小説などの創作 | 趣味としての読書 | 囲碁 | 将棋 | パチンコ | テレビゲーム・パソコンゲーム(家庭で行うもの、携帯用を含む) | 遊園地、動物園、水族館などの見物 | キャンプ | その他 |
| | (%) | (%) | (%) | (%) | (%) | (%) | (%) | (%) | (%) | (%) | (%) |
| 総数 | 2.2 | 23.5 | 2.5 | 35.1 | 0.9 | 3.1 | 8.1 | 33.5 | 33.5 | 5.1 | 2.8 |
| 10～14歳 | 0.5 | 16.3 | 3.9 | 49 | 2.8 | 11.8 | - | 69.1 | 57.7 | 15 | 2.8 |
| 15～24歳 | 2.3 | 26.3 | 3.5 | 39.3 | 0.8 | 4.3 | 3.3 | 63.3 | 39 | 4 | 0.5 |
| 25～34歳 | 0.9 | 31.2 | 2 | 33.1 | 0.9 | 2.5 | 15.1 | 54.8 | 48.5 | 7.7 | 2.3 |
| 35～44歳 | 2.8 | 33.5 | 1.2 | 36.8 | 0.4 | 3.3 | 8.5 | 53.8 | 46.3 | 9.2 | 3 |
| 45～54歳 | 2.7 | 29.1 | 1.1 | 42.6 | 0.2 | 2.3 | 10.1 | 36.6 | 33.5 | 6.5 | 2.3 |
| 55～64歳 | 2.8 | 23.2 | 2.6 | 33.4 | 0.4 | 2.4 | 10.9 | 15.1 | 30.6 | 2.7 | 2.6 |
| 65～74歳 | 2.5 | 17.9 | 3 | 33.5 | 1.1 | 1.7 | 7.5 | 6.4 | 22.6 | 1.5 | 2.3 |
| 75歳以上 | 1.2 | 6.7 | 3.8 | 21.7 | 1.6 | 2.4 | 4.4 | 3.4 | 8.8 | 0.5 | 6.2 |
| 男 | 1.2 | 22.1 | 1.8 | 30.4 | 1.5 | 5.4 | 12.8 | 37.5 | 29.9 | 6.2 | 2.9 |
| 10～14歳 | 0.9 | 15.9 | 4.3 | 40 | 4.3 | 19.4 | - | 74.4 | 66.4 | 19.1 | 0.7 |
| 15～24歳 | 1.8 | 15.5 | 2.3 | 32.2 | 1.6 | 8.3 | 5.9 | 67.3 | 28.3 | 5.5 | - |
| 25～34歳 | - | 23.1 | 1.7 | 31.8 | 0.6 | 2.4 | 23.4 | 59.6 | 40.5 | 7.6 | 1.6 |
| 35～44歳 | 1.3 | 27.7 | 0.4 | 27.7 | 0.9 | 5.4 | 12.5 | 58.2 | 39.3 | 8.6 | 2.5 |
| 45～54歳 | 1.2 | 27.3 | 0.4 | 35 | 0.4 | 4 | 16.7 | 38.4 | 27.7 | 9 | 3.5 |
| 55～64歳 | 1.2 | 25 | 2.6 | 27.3 | 0.8 | 3.8 | 17.1 | 14.4 | 25.8 | 3.8 | 2.9 |
| 65～74歳 | 1.5 | 22.4 | 1.5 | 31.6 | 2.3 | 3.5 | 10.8 | 8.6 | 20 | 1.9 | 2.4 |
| 75歳以上 | 1.4 | 11.7 | 3.2 | 22.4 | 3.4 | 5.7 | 6.9 | 6 | 11.8 | 0.9 | 8.2 |
| 女 | 3.1 | 24.8 | 3.2 | 39.8 | 0.2 | 0.8 | 3.5 | 29.6 | 37 | 4 | 2.8 |
| 10～14歳 | - | 16.7 | 3.5 | 58.4 | 1.2 | 3.9 | - | 63.5 | 48.4 | 10.7 | 5.1 |
| 15～24歳 | 2.8 | 38 | 4.9 | 47 | - | - | 0.5 | 59 | 50.4 | 2.4 | 1 |
| 25～34歳 | 2 | 40.1 | 2.3 | 34.6 | 1.4 | 2.6 | 5.8 | 49.4 | 57.3 | 7.7 | 3.1 |
| 35～44歳 | 4.5 | 39.6 | 2 | 46.5 | - | 1 | 4.4 | 49.2 | 53.8 | 9.9 | 3.6 |
| 45～54歳 | 4.1 | 31.1 | 1.8 | 50.5 | - | 0.5 | 3.3 | 34.8 | 39.6 | 4 | 1.1 |
| 55～64歳 | 4.3 | 21.5 | 2.6 | 39.6 | - | 1.1 | 4.7 | 15.8 | 35.4 | 1.6 | 2.3 |
| 65～74歳 | 3.5 | 13.7 | 4.4 | 35.2 | - | - | 4.4 | 4.4 | 25 | 1 | 2.2 |
| 75歳以上 | 1 | 3.2 | 4.2 | 21.2 | 0.3 | - | 2.7 | 1.6 | 6.7 | 0.3 | 4.8 |

表5-1 男女、年齢、旅行・行楽の種類別行動者数

| サンプル サイズ | 10歳以上 推定人口 (千人) | 行動者数 | | | | | | | |
|-------------|-----------------------|-------------|--------------|-------------|------------|--------------------|------------|-------------------|-----------|
| | | 総 数 | 行 楽 (日帰り) | 旅行(1泊2日以上) | | | | | |
| | | | | 総 数 | 国 内 | | | 海 外 (観光旅 行) | |
| (千人) | (千人) | (千人) | (千人) | 総 数 | 観光旅行 | 帰省・訪問 などの旅 行 | (千人) | | (千人) |
| 年齢 | | | | | | | | | |
| 総数 | 3449 | 1754 | 1315 | 1142 | 960 | 937 | 831 | 285 | 85 |
| 10～14歳 | 180 | 91 | 77 | 71 | 54 | 54 | 44 | 23 | 3 |
| 15～24歳 | 325 | 184 | 145 | 130 | 106 | 102 | 91 | 34 | 11 |
| 25～34歳 | 322 | 193 | 158 | 141 | 121 | 117 | 102 | 34 | 16 |
| 35～44歳 | 444 | 269 | 211 | 189 | 160 | 159 | 145 | 55 | 4 |
| 45～54歳 | 506 | 259 | 201 | 180 | 141 | 136 | 116 | 47 | 15 |
| 55～64歳 | 536 | 247 | 187 | 162 | 135 | 128 | 114 | 36 | 19 |
| 65～74歳 | 643 | 279 | 208 | 172 | 157 | 155 | 140 | 40 | 14 |
| 75歳以上 | 493 | 232 | 127 | 97 | 86 | 86 | 79 | 15 | 3 |
| 男 | 1663 | 868 | 630 | 533 | 472 | 458 | 404 | 145 | 43 |
| 10～14歳 | 105 | 46 | 41 | 38 | 30 | 30 | 23 | 14 | 2 |
| 15～24歳 | 147 | 95 | 75 | 65 | 54 | 52 | 45 | 20 | 5 |
| 25～34歳 | 156 | 101 | 76 | 67 | 58 | 55 | 47 | 19 | 7 |
| 35～44歳 | 216 | 138 | 98 | 87 | 76 | 75 | 67 | 29 | 3 |
| 45～54歳 | 248 | 132 | 97 | 82 | 70 | 68 | 60 | 21 | 7 |
| 55～64歳 | 254 | 124 | 88 | 77 | 62 | 57 | 51 | 15 | 10 |
| 65～74歳 | 320 | 135 | 97 | 77 | 76 | 75 | 68 | 18 | 7 |
| 75歳以上 | 217 | 96 | 58 | 41 | 46 | 46 | 43 | 9 | 3 |
| 女 | 1786 | 886 | 684 | 608 | 488 | 479 | 427 | 140 | 42 |
| 10～14歳 | 75 | 44 | 36 | 33 | 24 | 24 | 20 | 9 | 1 |
| 15～24歳 | 178 | 89 | 70 | 65 | 51 | 49 | 46 | 14 | 6 |
| 25～34歳 | 166 | 92 | 82 | 73 | 63 | 62 | 55 | 16 | 9 |
| 35～44歳 | 228 | 130 | 113 | 102 | 84 | 84 | 78 | 26 | 1 |
| 45～54歳 | 258 | 127 | 104 | 98 | 71 | 68 | 56 | 26 | 8 |
| 55～64歳 | 282 | 124 | 99 | 85 | 73 | 71 | 63 | 21 | 9 |
| 65～74歳 | 323 | 144 | 111 | 95 | 81 | 80 | 73 | 23 | 7 |
| 75歳以上 | 276 | 136 | 69 | 56 | 40 | 40 | 37 | 6 | 1 |

表5-2 男女、年齢、旅行・行楽の種類別行動者率

| サンプル サイズ | 10歳以上 推定人口 (千人) | 行動者率 | | | | | | | |
|-------------|-----------------------|-------------|--------------|-------------|-------------|--------------------|-------------|-------------------|------------|
| | | 総 数 | 行 楽 (日帰り) | 旅行(1泊2日以上) | | | | | |
| | | | | 総 数 | 国 内 | | | 海 外 (観光旅 行) | |
| (千人) | (%) | (%) | (%) | 総 数 | 観光旅行 | 帰省・訪問 などの旅 行 | (%) | | (%) |
| 年齢 | | | | | | | | | |
| 総数 | 3449 | 1754 | 75 | 65.1 | 54.8 | 53.4 | 47.4 | 16.3 | 4.9 |
| 10～14歳 | 180 | 91 | 84.8 | 78.9 | 59.4 | 59.4 | 48.2 | 25.2 | 2.9 |
| 15～24歳 | 325 | 184 | 78.9 | 70.8 | 57.6 | 55.3 | 49.3 | 18.7 | 5.8 |
| 25～34歳 | 322 | 193 | 82 | 72.9 | 62.9 | 60.7 | 52.8 | 17.9 | 8.4 |
| 35～44歳 | 444 | 269 | 78.4 | 70.3 | 59.5 | 59.2 | 54 | 20.5 | 1.5 |
| 45～54歳 | 506 | 259 | 77.9 | 69.8 | 54.7 | 52.6 | 45 | 18.2 | 5.9 |
| 55～64歳 | 536 | 247 | 75.5 | 65.3 | 54.6 | 51.8 | 46 | 14.6 | 7.8 |
| 65～74歳 | 643 | 279 | 74.6 | 61.5 | 56.1 | 55.4 | 50.2 | 14.4 | 4.9 |
| 75歳以上 | 493 | 232 | 54.8 | 41.7 | 37.2 | 37 | 34.1 | 6.3 | 1.4 |
| 男 | 1663 | 868 | 72.6 | 61.4 | 54.4 | 52.7 | 46.6 | 16.7 | 5 |
| 10～14歳 | 105 | 46 | 88.2 | 82.2 | 64.4 | 64.4 | 50.4 | 30.6 | 3.3 |
| 15～24歳 | 147 | 95 | 78.3 | 67.9 | 57.1 | 54.9 | 47.2 | 21.1 | 5.2 |
| 25～34歳 | 156 | 101 | 75.3 | 66.3 | 57.3 | 54.1 | 46.4 | 18.6 | 7.1 |
| 35～44歳 | 216 | 138 | 70.8 | 62.7 | 54.7 | 54.1 | 48.7 | 20.8 | 1.8 |
| 45～54歳 | 248 | 132 | 73.7 | 62.2 | 53.2 | 51.7 | 45.6 | 16.3 | 5.4 |
| 55～64歳 | 254 | 124 | 71.1 | 62.1 | 49.9 | 46 | 41.3 | 12.5 | 8.3 |
| 65～74歳 | 320 | 135 | 71.9 | 56.8 | 56.2 | 55.5 | 50.2 | 13.1 | 5.2 |
| 75歳以上 | 217 | 96 | 60.5 | 42.5 | 48.3 | 47.8 | 44.6 | 9.2 | 2.8 |
| 女 | 1786 | 886 | 77.3 | 68.7 | 55.1 | 54.1 | 48.2 | 15.8 | 4.7 |
| 10～14歳 | 75 | 44 | 81.2 | 75.5 | 54.1 | 54.1 | 46 | 19.6 | 2.5 |
| 15～24歳 | 178 | 89 | 79.6 | 73.9 | 58.1 | 55.7 | 51.5 | 16.2 | 6.3 |
| 25～34歳 | 166 | 92 | 89.4 | 80.1 | 69 | 68 | 60 | 17.1 | 9.8 |
| 35～44歳 | 228 | 130 | 86.5 | 78.5 | 64.7 | 64.7 | 59.6 | 20.2 | 1 |
| 45～54歳 | 258 | 127 | 82.3 | 77.7 | 56.2 | 53.6 | 44.5 | 20.3 | 6.5 |
| 55～64歳 | 282 | 124 | 79.9 | 68.5 | 59.4 | 57.7 | 50.6 | 16.7 | 7.3 |
| 65～74歳 | 323 | 144 | 77.1 | 65.8 | 56 | 55.3 | 50.3 | 15.7 | 4.8 |
| 75歳以上 | 276 | 136 | 50.8 | 41.1 | 29.4 | 29.4 | 26.8 | 4.3 | 0.5 |