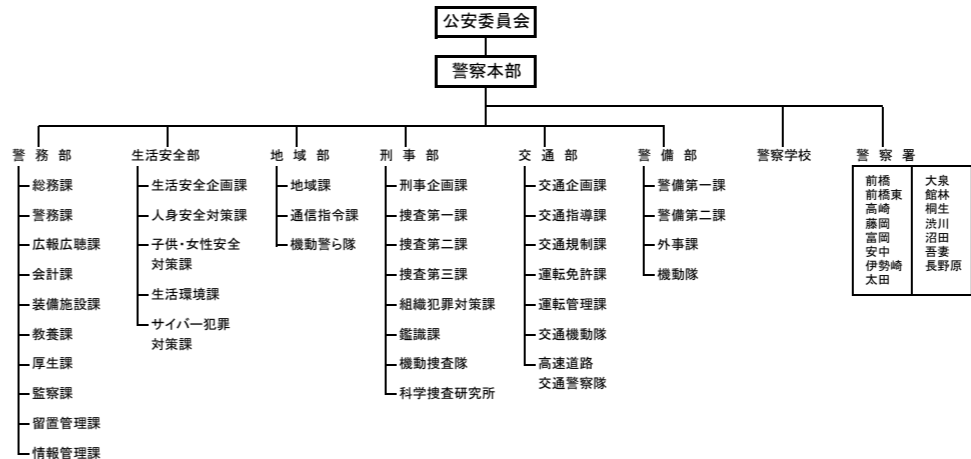
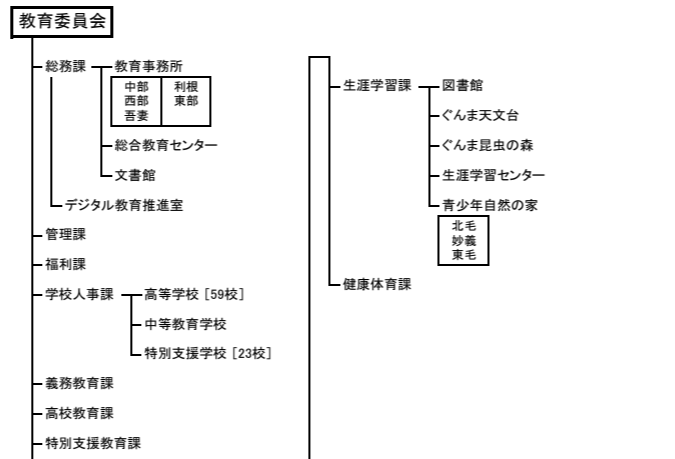
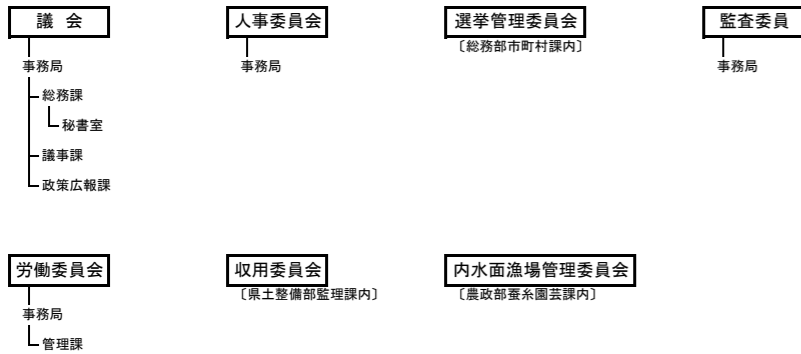
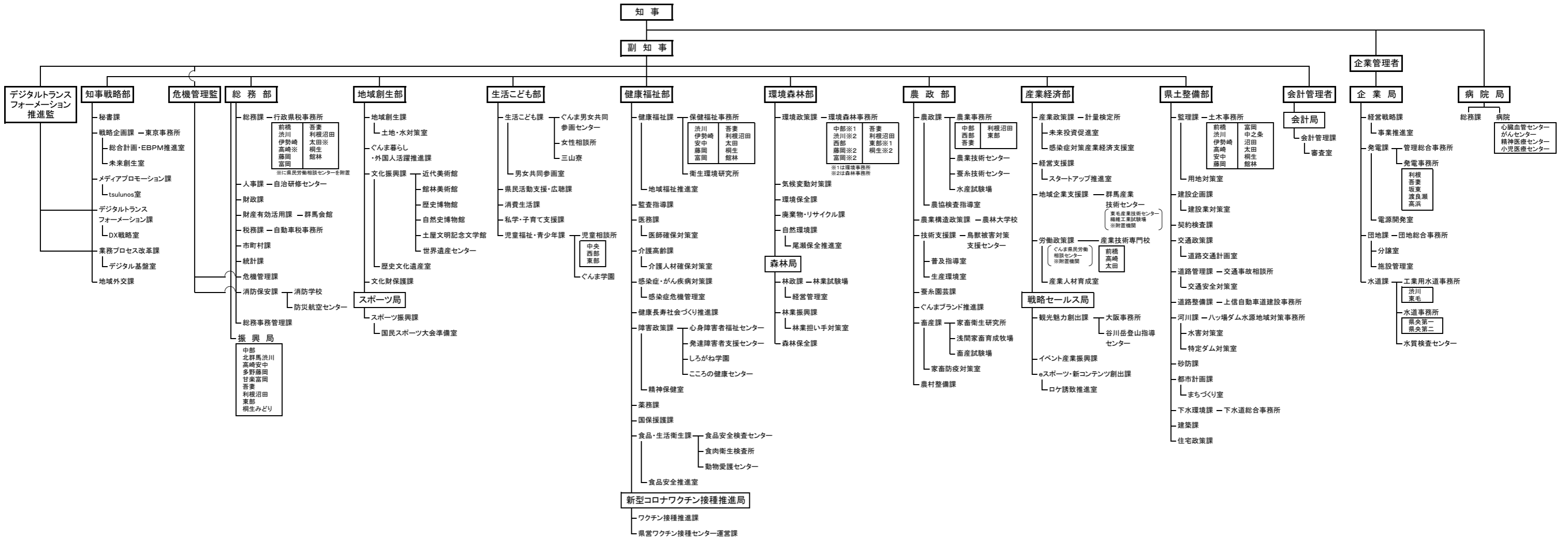


# 群馬県行政機構図

(令和3年6月1日現在)



# 振興局組織図

(令和3年4月1日現在)

## 中部振興局

- 前橋行政県税事務所
- 伊勢崎行政県税事務所
- 伊勢崎保健福祉事務所
- 中部環境事務所
- 中部農業事務所
- 前橋土木事務所
- 伊勢崎土木事務所

## 高崎安中振興局

- 高崎行政県税事務所
- 安中保健福祉事務所
- 西部環境森林事務所
- 西部農業事務所
- 高崎土木事務所
- 安中土木事務所

## 吾妻振興局

- 吾妻行政県税事務所
- 吾妻保健福祉事務所
- 吾妻環境森林事務所
- 吾妻農業事務所
- 中之条土木事務所

## 東部振興局

- 太田行政県税事務所
- 館林行政県税事務所
- 太田保健福祉事務所
- 館林保健福祉事務所
- 東部環境事務所
- 東部農業事務所
- 太田土木事務所
- 館林土木事務所

## 北群馬渋川振興局

- 渋川行政県税事務所
- 渋川保健福祉事務所
- 渋川森林事務所
- 渋川土木事務所

## 多野藤岡振興局

- 藤岡行政県税事務所
- 藤岡保健福祉事務所
- 藤岡森林事務所
- 藤岡土木事務所

## 利根沼田振興局

- 利根沼田行政県税事務所
- 利根沼田保健福祉事務所
- 利根沼田環境森林事務所
- 利根沼田農業事務所
- 沼田土木事務所

## 桐生みどり振興局

- 桐生行政県税事務所
- 桐生保健福祉事務所
- 桐生森林事務所
- 桐生土木事務所

## 甘楽富岡振興局

- 富岡行政県税事務所
- 富岡保健福祉事務所
- 富岡森林事務所
- 富岡土木事務所