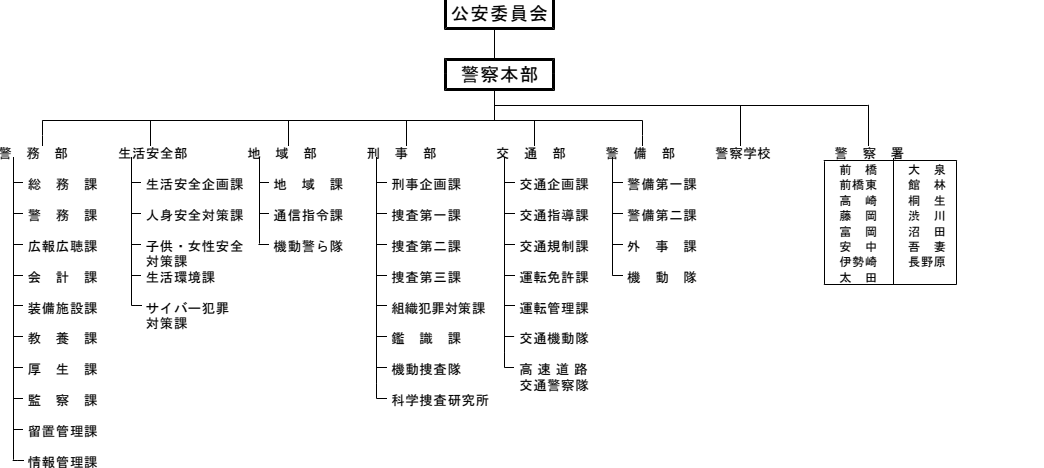
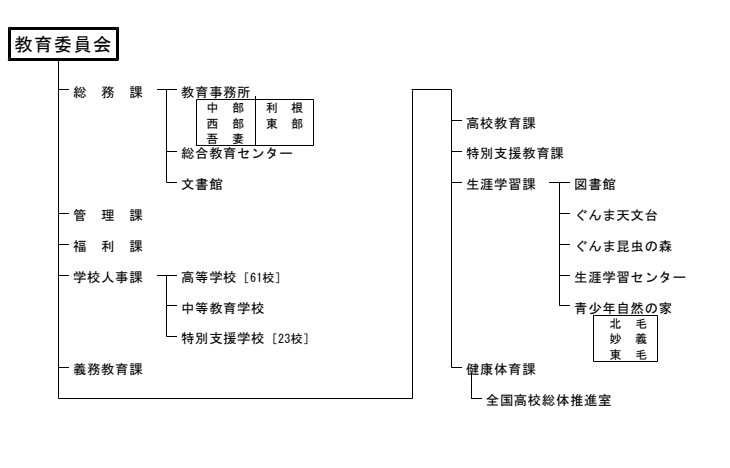
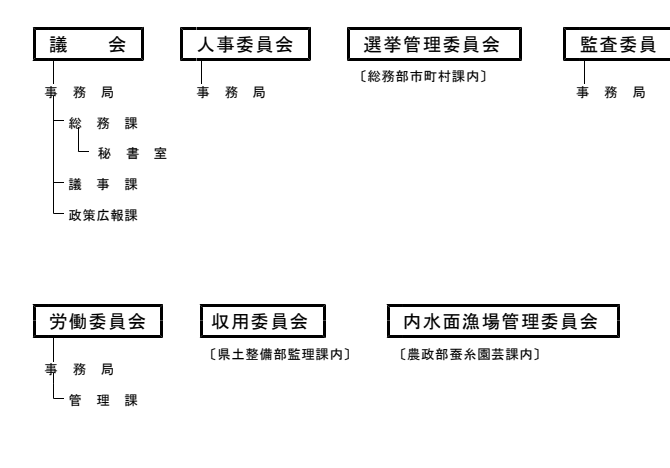
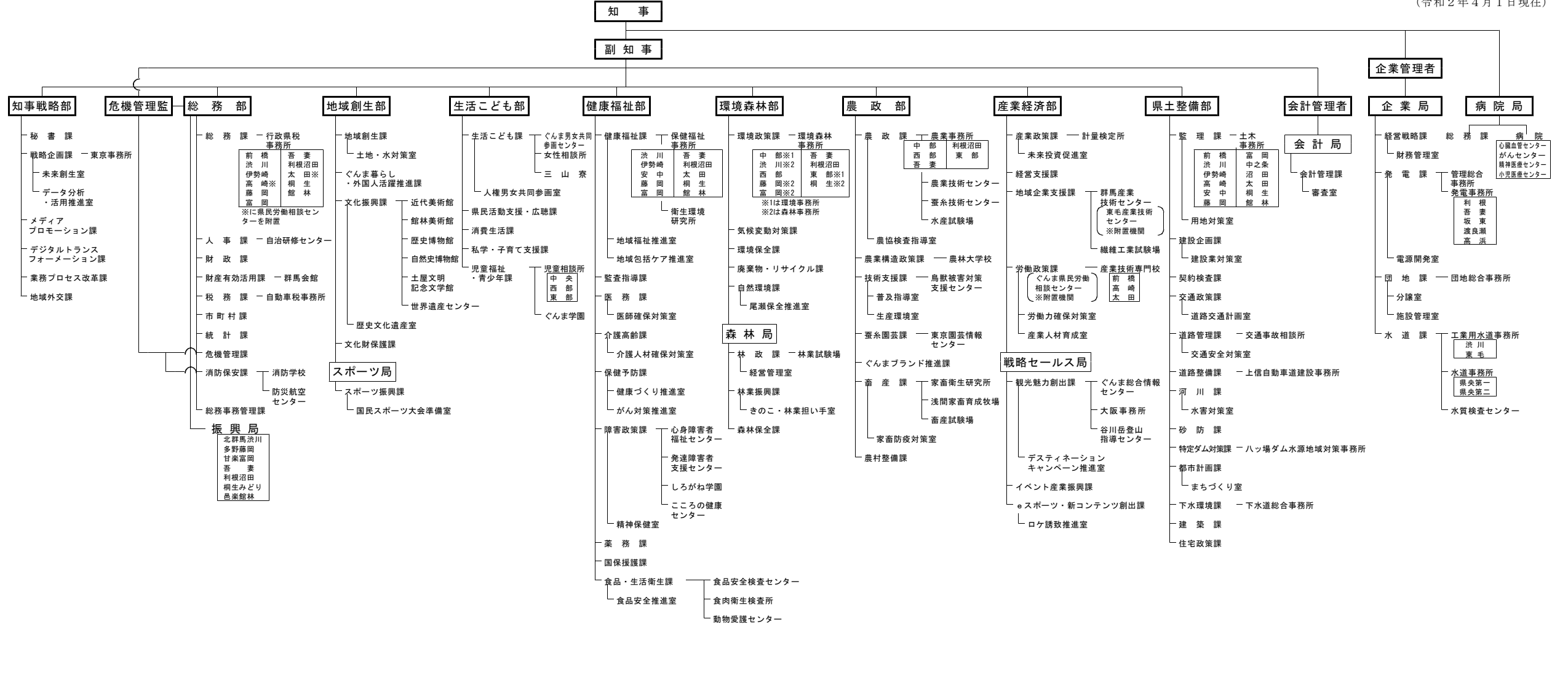


# 群馬県行政機構図

(令和2年4月1日現在)



# 振興局組織図

(令和2年4月1日現在)

北群馬渋川振興局

- 渋川行政県税事務所
- 渋川保健福祉事務所
- 渋川森林事務所
- 渋川土木事務所

多野藤岡振興局

- 藤岡行政県税事務所
- 藤岡保健福祉事務所
- 藤岡森林事務所
- 藤岡土木事務所

吾妻振興局

- 吾妻行政県税事務所
- 吾妻保健福祉事務所
- 吾妻環境森林事務所
- 吾妻農業事務所
- 中之条土木事務所

桐生みどり振興局

- 桐生行政県税事務所
- 桐生保健福祉事務所
- 桐生森林事務所
- 桐生土木事務所

甘楽富岡振興局

- 富岡行政県税事務所
- 富岡保健福祉事務所
- 富岡森林事務所
- 富岡土木事務所

利根沼田振興局

- 利根沼田行政県税事務所
- 利根沼田保健福祉事務所
- 利根沼田環境森林事務所
- 利根沼田農業事務所
- 沼田土木事務所

邑楽館林振興局

- 館林行政県税事務所
- 館林保健福祉事務所
- 館林土木事務所