



統計資料31-13

群馬県の年齢別人口

群馬県年齢別人口統計調査結果

(令和元年10月1日現在)

群馬県企画部統計課

目 次

利用者のみなさまへ	1
-----------	---

I 群馬県の年齢構造

1 年齢5歳階級別人口	2
■表1 本県の年齢5歳階級別人口	
★図1 群馬県の人口ピラミッド	
2 年齢3区分別人口	4
■表2 本県の年齢3区分別人口及び割合の推移	
★図2-1 本県の年齢3区分別人口の推移	
★図2-2 本県の年齢3区分別人口割合の推移	
(参考) 全国の年齢3区分別人口の推移	
3 年齢構成指数	8
★図3 本県の年齢構成指数の推移	
■表3 本県の年齢構成指数の推移	

II 市町村の年齢構造

1 年齢3区分別人口割合	10
■表4 市町村別・年齢3区分別人口割合	
★図4-1 市町村別・年少人口割合	
★図4-2 市町村別・老年人口割合	
2 年齢構成指数	12
■表5 市町村別・年齢構成指数	
★図5-1 市町村別・年少人口指数	
★図5-2 市町村別・老年人口指数	
★図5-3 市町村別・従属人口指数	
★図5-4 市町村別・老年化指数	

統計表

第1表 市町村、男女、年齢（各歳・5歳階級）別人口	17
第2表 市町村、男女、年齢3区分別人口	62
第3表 市町村、男女、年齢3区分別人口の割合	64
第4表 市町村別年齢構成指数	65
付 録 75歳以上の人口と割合	66

利用者みなさまへ

本書の利用にあたっては、下記事項に御留意ください。

- 1 この調査は、平成 27 年国勢調査結果による市町村・男女別の年齢別人口を基礎とし、これに 10 月 1 日から翌年 9 月 30 日までの 1 年間における住民基本台帳の移動数を加減して算出しており、毎年 10 月 1 日現在で公表しています。
- 2 本調査は、年齢不詳者の存在等から、群馬県移動人口調査の令和元年 10 月 1 日現在の市町村別、男女別人口とは一致しません。
- 3 本調査における年齢不詳者数は、平成 27 年国勢調査結果のものをそのまま継続したものです。
(次回の国勢調査まで同じ数値が持ち越されます)
- 4 割合は、注記のある場合を除き、分母から年齢不詳を除いて計算をしています。

用語の解説

年少人口	……	0～14歳の人口
生産年齢人口	……	15～64歳の人口
老年人口	……	65歳以上の人口
年少人口割合	……	$(\text{年少人口} \div \text{総人口}) \times 100$
生産年齢人口割合	……	$(\text{生産年齢人口} \div \text{総人口}) \times 100$
老年人口割合	……	$(\text{老年人口} \div \text{総人口}) \times 100$
年少人口指数	……	$(\text{年少人口} \div \text{生産年齢人口}) \times 100$ ☆年少人口に対する生産年齢人口の扶養負担度を表す
老年人口指数	……	$(\text{老年人口} \div \text{生産年齢人口}) \times 100$ ☆老年人口に対する生産年齢人口の扶養負担度を表す
従属人口指数	……	$\{(\text{年少人口} + \text{老年人口}) \div \text{生産年齢人口}\} \times 100$ ☆年少人口及び老年人口に対する生産年齢人口の扶養負担度を表す
老年化指数	……	$(\text{老年人口} \div \text{年少人口}) \times 100$ ☆人口の老年化の程度を表す

※ 平成 27 年国勢調査結果による市町村・男女別の年齢別人口統計については、総務省統計局のインターネットサイト(下記 URL)をご覧ください。

http://www.e-stat.go.jp/SG1/estat/GL08020103.do?_toGL08020103_tclassID=000001077448&cycleCode=0&requestSender=estat

(第3-2表 年齢(各歳), 男女別人口, 年齢別割合, 平均年齢及び年齢中位数(総数及び日本人))

※ 「群馬県統計情報提供システム」(下記 URL)に公表資料の電子データを掲載していますので、御活用ください。

<https://toukei.pref.gunma.jp/>

I 群馬県の年齢構造

1 年齢5歳階級別人口(表1、図1)

(1) 人口及び割合

令和元年10月1日現在の本県の人口は193万8,063人で、これを年齢5歳階級別にみると、45～49歳が14万9,155人で最も多く、総人口に占める割合(総人口比)は7.8%となっています。

以下、65～69歳:14万1,820人(7.4%)、70～74歳:14万830人(7.3%)、40～44歳:13万1,078人(6.8%)、50～54歳:12万9,227人(6.7%)の順となっています。

(2) 人口増減率

一年間(平成30年10月～令和元年9月)の年齢5歳階級別人口の増減率をみると、最も高かったのは、95～99歳の9.5%で、以下、75～79歳:5.5%、70～74歳:5.2%、100歳以上:4.7%、90～94歳:4.0%の順となっています。

一方、最も低かったのは、65～69歳の-6.5%で、以下、40～44歳:-4.9%、30～34歳:-3.5%、35～39歳:-3.2%、25～29歳:-3.2%の順となっています。

■表1 本県の年齢5歳階級別人口(令和元年、平成30年)

年 齢	人 口		割 合		増減率 (A-B) ÷ B × 100
	令和元年(A)	平成30年(B)	令和元年	平成30年	
総 数	1,938,063	1,949,756	100.0	100.0	△ 0.6
0～4歳	68,891	70,156	3.6	3.6	△ 1.8
5～9	76,505	78,953	4.0	4.1	△ 3.1
10～14	85,806	87,180	4.5	4.5	△ 1.6
15～19	95,584	96,859	5.0	5.0	△ 1.3
20～24	91,371	89,013	4.8	4.6	△ 2.6
25～29	82,042	84,756	4.3	4.4	△ 3.2
30～34	93,847	97,247	4.9	5.0	△ 3.5
35～39	108,079	111,658	5.6	5.8	△ 3.2
40～44	131,078	137,833	6.8	7.1	△ 4.9
45～49	149,155	146,794	7.8	7.6	△ 1.6
50～54	129,227	126,298	6.7	6.5	△ 2.3
55～59	116,151	115,582	6.0	6.0	△ 0.5
60～64	120,447	122,524	6.3	6.3	△ 1.7
65～69	141,820	151,750	7.4	7.8	△ 6.5
70～74	140,830	133,867	7.3	6.9	△ 5.2
75～79	114,609	108,644	6.0	5.6	△ 5.5
80～84	80,245	81,329	4.2	4.2	△ 1.3
85～89	57,556	56,354	3.0	2.9	△ 2.1
90～94	29,240	28,121	1.5	1.5	△ 4.0
95～99	7,897	7,212	0.4	0.4	△ 9.5
100歳以上	1,258	1,201	0.1	0.1	△ 4.7
年齢不詳	16,425	16,425	(0.8)	(0.8)	-

(注) 1. 各年10月1日現在。

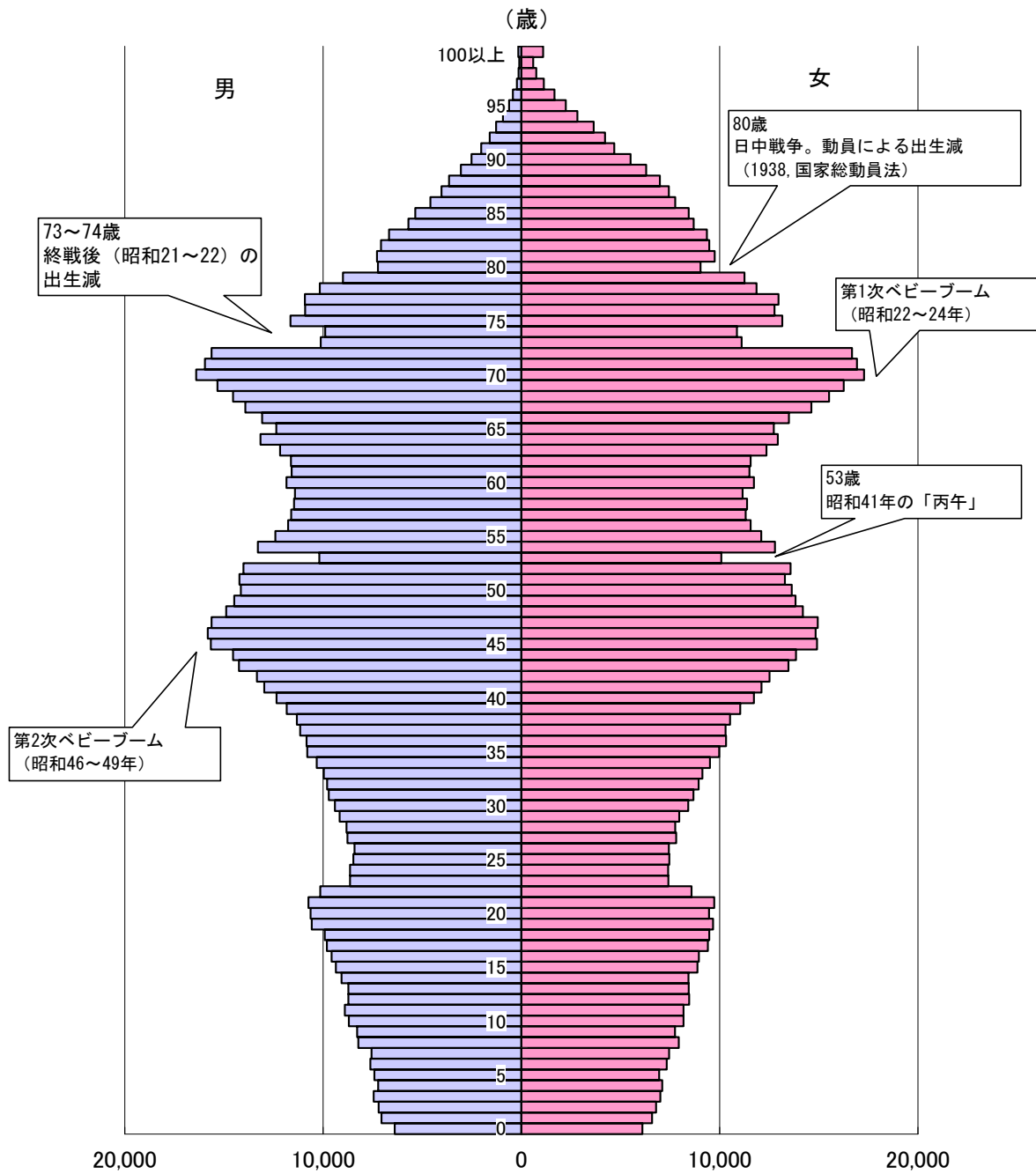
2. 割合は単位未満四捨五入のため総数等と一致しない場合がある。

また、分母から年齢不詳を除いて計算している。

3. 年齢不詳の割合のみ、総数を分母に用いている。

4. 表中の△印は減少を表す。

★図1 群馬県の人口ピラミッド(令和元年10月1日現在)



(注) 年齢不詳 (総数16,425人、男9,914人、女6,511人) は含まない。

(人)

2 年齢3区分別人口(表2、図2-1、2-2、付録)

年齢3区分別人口(年少人口、生産年齢人口、老年人口)と総人口比は次のとおりです。

(1) 年少人口(0～14歳)

23万1,202人(総人口比12.0%) (前年比△5,087人、△0.2ポイント)

本県の年少人口は、昭和20年をピークに減少を続け、第二次ベビーブームの影響で昭和50年以降一時的に上昇に転じましたが、昭和57年以後は連続して減少しています。令和元年は過去最低を更新し、30年前(平成元年)と比較すると14万8,836人減少しています。

また、年少人口割合は、昭和25年以降低下を続け、昭和45年から昭和50年にかけて一時上昇しましたが、昭和55年以降は連続して低下しています。令和元年は過去最低を更新し、平成元年の約0.6倍の水準となっています。

(2) 生産年齢人口(15～64歳)

111万6,981人(総人口比58.1%) (前年比△11,583人、△0.3ポイント)

本県の生産年齢人口は、戦前戦後を通じ一貫して増加を続け、平成6年にピークの136万7,587人となりました。平成11年以降は毎年減少し、令和元年はピーク時に比べ、25万606人減少しています。

また、生産年齢人口割合は、戦後上昇を続け、昭和45年を境にいったん低下に転じ、昭和57年からは再び上昇しました。しかし、平成6年以降は連続して低下しており、令和元年は、平成3年のピーク時に比べ10.3ポイント減となっています。

(3) 老年人口(65歳～)

57万3,455人(総人口比29.8%) (前年比+4,977人、+0.4ポイント)

本県の老年人口は、戦前戦後を通じ一貫して増加を続け、特に昭和55年以降、増加に拍車がかかっています。令和元年は平成元年の24万5,384人の約2.3倍となりました。

老年人口割合も、戦後一貫して上昇を続け、特に平成に入ってから毎年約0.5ポイントずつ上昇し、令和元年も過去最高を更新しました。

また、75歳以上人口は、29万805人で、初めて、老年人口の半数以上となっています。

なお、総務省が公表している全国の年齢3区分別構成比(男女、年齢階級別全国推計人口ー平成30年10月1現在ー)と本県との比較は次のとおりです。

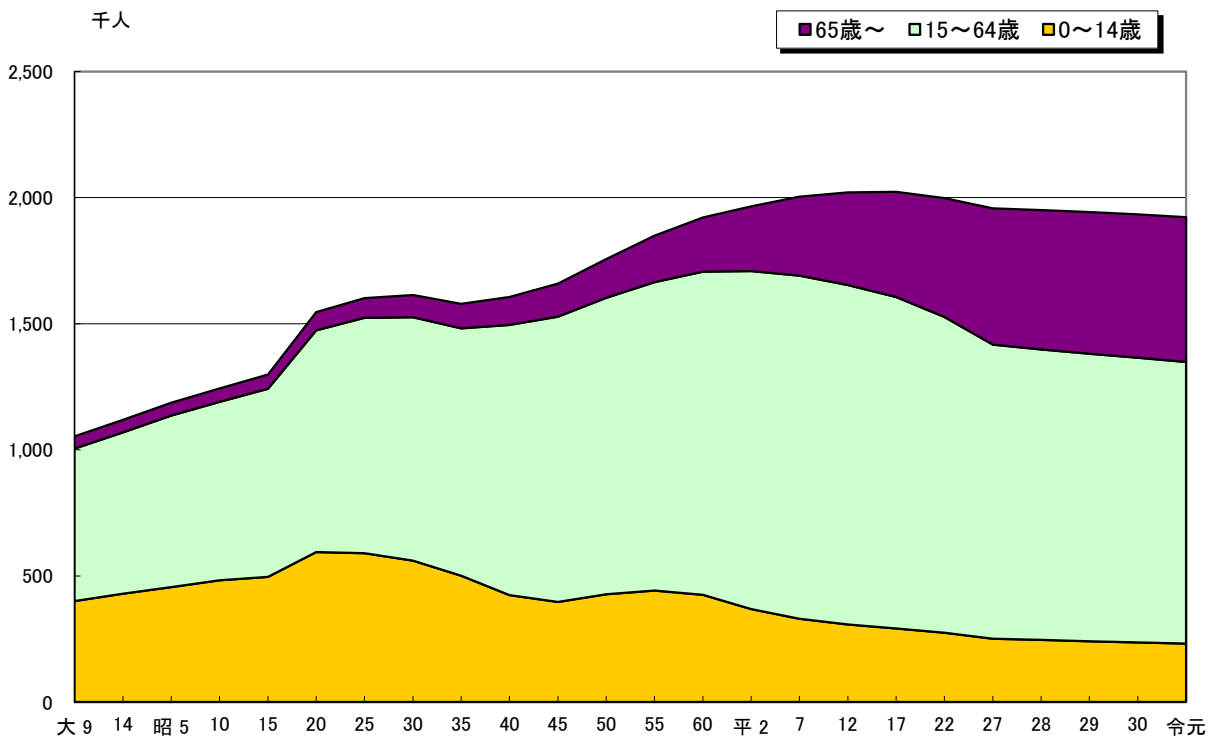
- ・ 年少人口 12.2% (本県：△0.2ポイント)
- ・ 生産年齢人口 59.7% (本県：△1.6ポイント)
- ・ 老年人口 28.1% (本県：+1.7ポイント)

■表2 本県の年齢3区分別人口及び割合の推移(大正9年～令和元年)

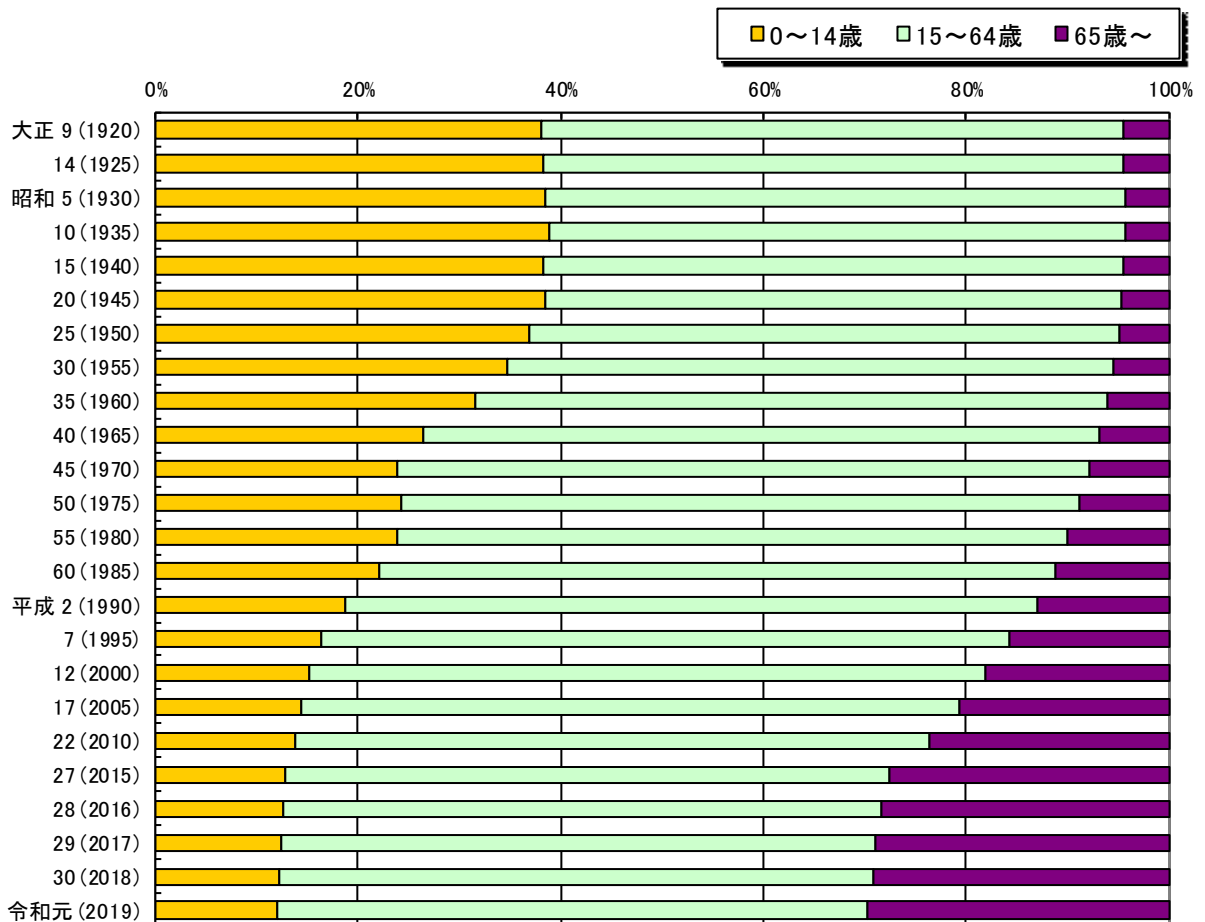
年次	人 口				割 合			
	総 数	0～14歳	15～64歳	65歳～	総 数	0～14歳	15～64歳	65歳～
大正 9	1,052,610	400,623	604,063	47,924	100.0	38.1	57.4	4.6
14	1,118,858	429,515	639,869	49,474	100.0	38.4	57.2	4.4
昭和 5	1,186,080	455,637	679,793	50,650	100.0	38.4	57.3	4.3
10	1,242,453	483,029	706,553	52,871	100.0	38.9	56.9	4.3
15	1,298,853	496,258	745,405	57,187	100.0	38.2	57.4	4.4
20	1,546,081	594,225	879,205	72,651	100.0	38.4	56.9	4.7
25	1,601,380	589,584	934,110	77,528	100.0	36.8	58.3	4.8
30	1,613,549	560,888	965,061	87,593	100.0	34.8	59.8	5.4
35	1,578,476	500,151	981,555	96,770	100.0	31.7	62.2	6.1
40	1,605,584	423,874	1,071,433	110,277	100.0	26.4	66.7	6.9
45	1,658,909	397,032	1,131,078	130,799	100.0	23.9	68.2	7.9
50	1,756,480	427,621	1,174,392	154,371	100.0	24.3	66.9	8.8
55	1,848,562	441,548	1,222,826	184,115	100.0	23.9	66.2	10.0
56	1,863,367	445,699	1,227,464	190,131	100.0	23.9	65.9	10.2
57	1,877,180	441,232	1,240,077	195,798	100.0	23.5	66.1	10.4
58	1,890,066	436,828	1,251,521	201,644	100.0	23.1	66.2	10.7
59	1,903,354	431,588	1,265,062	206,631	100.0	22.7	66.5	10.9
60	1,921,259	424,829	1,281,535	214,871	100.0	22.1	66.7	11.2
61	1,930,960	415,286	1,294,981	220,669	100.0	21.5	67.1	11.4
62	1,940,052	403,965	1,308,345	227,718	100.0	20.8	67.4	11.7
63	1,948,521	391,545	1,320,893	236,059	100.0	20.1	67.8	12.1
平成元	1,959,087	380,038	1,333,641	245,384	100.0	19.4	68.1	12.5
2	1,966,265	368,080	1,340,557	256,367	100.0	18.7	68.2	13.0
3	1,981,028	358,623	1,353,188	267,956	100.0	18.1	68.4	13.5
4	1,992,440	351,216	1,360,512	279,451	100.0	17.6	68.3	14.0
5	1,999,956	343,010	1,365,161	290,524	100.0	17.2	68.3	14.5
6	2,007,162	336,235	1,367,587	302,079	100.0	16.8	68.2	15.1
7	2,003,540	329,960	1,360,039	313,425	100.0	16.5	67.9	15.6
8	2,010,997	325,120	1,360,275	325,486	100.0	16.2	67.6	16.2
9	2,018,563	321,272	1,360,341	336,834	100.0	15.9	67.4	16.7
10	2,024,675	316,944	1,360,491	347,124	100.0	15.7	67.2	17.1
11	2,029,094	312,592	1,359,247	357,139	100.0	15.4	67.0	17.6
12	2,024,852	306,895	1,346,441	367,117	100.0	15.2	66.6	18.2
13	2,031,622	304,334	1,344,502	378,387	100.0	15.0	66.3	18.7
14	2,032,540	301,447	1,337,865	388,829	100.0	14.9	66.0	19.2
15	2,034,315	298,673	1,333,098	398,145	100.0	14.7	65.7	19.6
16	2,035,542	295,833	1,329,824	405,486	100.0	14.6	65.5	20.0
17	2,024,135	291,995	1,314,259	416,909	100.0	14.4	65.0	20.6
18	2,019,120	289,403	1,299,811	428,934	100.0	14.3	64.4	21.3
19	2,016,861	286,946	1,287,088	441,855	100.0	14.2	63.8	21.9
20	2,014,076	284,729	1,274,922	453,453	100.0	14.1	63.3	22.5
21	2,008,452	281,571	1,260,652	465,257	100.0	14.0	62.8	23.2
22	2,008,068	275,225	1,251,608	470,520	100.0	13.8	62.7	23.6
23	2,000,871	271,513	1,242,448	476,195	100.0	13.6	62.4	23.9
24	1,992,556	266,546	1,222,139	493,156	100.0	13.4	61.7	24.9
25	1,983,033	261,923	1,200,717	509,678	100.0	13.3	60.9	25.8
26	1,975,105	257,646	1,180,407	526,337	100.0	13.1	60.1	26.8
27	1,973,115	250,884	1,165,780	540,026	100.0	12.8	59.6	27.6
28	1,966,587	246,226	1,151,838	552,098	100.0	12.6	59.1	28.3
29	1,958,615	240,959	1,139,895	561,336	100.0	12.4	58.7	28.9
30	1,949,756	236,289	1,128,564	568,478	100.0	12.2	58.4	29.4
令和元	1,938,063	231,202	1,116,981	573,455	100.0	12.0	58.1	29.8

- (注) 1 各年10月1日現在。(ただし、昭和20年は11月1日現在)
2 表中の5年毎の数値は国勢調査(昭和20年は人口調査)結果、斜字・網掛け部分は群馬県年齢別人口統計調査結果(昭和56年調査開始)による。
3 総数に年齢不詳を含む場合がある。
4 割合は単位未満四捨五入のため、総数等と一致しない場合がある。また、分母から年齢不詳を除いて計算している。
5 昭和15年は外国人を含まない。

★図2-1 本県の年齢3区分別人口の推移(大正9年～令和元年)



★図2-2 本県の年齢3区分別人口割合の推移(大正9年～令和元年)



(参考) 全国の年齢3区分別人口の推移(大正9年～平成27年)

	人 口				割 合			指 数			
	総 数	年 少 人 口	生 産 年 齢 人 口	老 年 人 口	年 少 人 口	生 産 年 齢 人 口	老 年 人 口	年 少 人 口	老 年 人 口	従 属 人 口	老 年 化
大正 9年	55,963,053	20,416,202	32,605,495	2,941,356	36.5	58.3	5.3	62.6	9.0	71.6	14.4
14年	59,736,822	21,924,045	34,791,714	3,021,063	36.7	58.2	5.1	63.0	8.7	71.7	13.8
昭和 5年	64,450,005	23,579,265	37,806,865	3,063,875	36.6	58.7	4.8	62.4	8.1	70.5	13.0
10年	69,254,148	25,545,167	40,484,022	3,224,959	36.9	58.5	4.7	63.1	8.0	71.1	12.6
15年	73,075,071	26,368,708	43,251,699	3,453,702	36.1	59.2	4.7	61.0	8.0	69.0	13.1
20年	71,998,104	26,477,086	41,820,903	3,700,115	36.8	58.1	5.1	63.3	8.8	72.2	14.0
25年	84,114,574	29,786,412	50,168,312	4,155,180	35.4	59.6	4.9	59.4	8.3	67.7	13.9
30年	90,076,594	30,122,897	55,166,615	4,786,199	33.5	61.3	5.3	54.6	8.7	63.3	15.9
35年	94,301,623	28,434,159	60,469,355	5,397,980	30.2	64.1	5.7	47.0	8.9	55.9	19.0
40年	99,209,137	25,529,230	67,444,242	6,235,614	25.7	68.0	6.3	37.9	9.2	47.1	24.4
45年	104,665,171	25,152,779	72,119,100	7,393,292	24.0	68.9	7.1	34.9	10.3	45.1	29.4
50年	111,939,643	27,220,692	75,807,317	8,865,429	24.3	67.7	7.9	35.9	11.7	47.6	32.6
55年	117,060,396	27,507,078	78,834,599	10,647,356	23.5	67.4	9.1	34.9	13.5	48.4	38.7
60年	121,048,923	26,033,218	82,506,016	12,468,343	21.5	68.2	10.3	31.6	15.1	46.7	47.9
平成 2年	123,611,167	22,486,239	85,903,976	14,894,595	18.2	69.7	12.1	26.2	17.3	43.5	66.2
7年	125,570,246	20,013,730	87,164,721	18,260,822	16.0	69.5	14.6	23.0	20.9	43.9	91.2
12年	126,925,843	18,472,499	86,219,631	22,005,152	14.6	68.1	17.4	21.4	25.5	46.9	119.1
17年	127,767,994	17,521,234	84,092,414	25,672,005	13.8	66.1	20.2	20.8	30.5	51.4	146.5
22年	128,057,352	16,803,444	81,031,800	29,245,685	13.2	63.8	23.0	20.7	36.1	56.8	174.0
27年	127,094,745	15,886,810	76,288,736	33,465,441	12.6	60.7	26.6	20.8	43.9	64.7	210.6

資料: 国勢調査結果による。(ただし、昭和20年は人口調査結果)

注 : (1) 各年10月1日現在。ただし、昭和20年は11月1日現在。

(2) 総数に年齢不詳を含む場合がある。(国勢調査の結果は年齢不詳者を含む)

(3) 割合は単位未満四捨五入のため、総数等と一致しない場合がある。

また、分母から年齢不詳を除いて計算している。

3 年齢構成指数(図3、表3)

年齢構成指数(年少人口、老年人口、従属人口、老年化の4種類)は、次のとおりです。

(1) 年少人口指数【(年少人口÷生産年齢人口)×100】 20.7 (前年比△0.2ポイント)

生産年齢人口100人に対して年少人口が何人かを示します。戦後の出生率の低下にともなって急速に低下した後、昭和45年から50年にかけて第二次ベビーブームの影響によりわずかに上昇したものの、昭和57年から再び低下しています。令和元年は過去最低を更新し、平成元年の約0.7倍となっています。

(2) 老年人口指数【(老年人口÷生産年齢人口)×100】 51.3 (前年比+0.9ポイント)

生産年齢人口100人に対して老年人口が何人かを示します。老年人口の増加により一貫して上昇しており、令和元年は過去最高を更新し、平成元年の約3倍となっています。

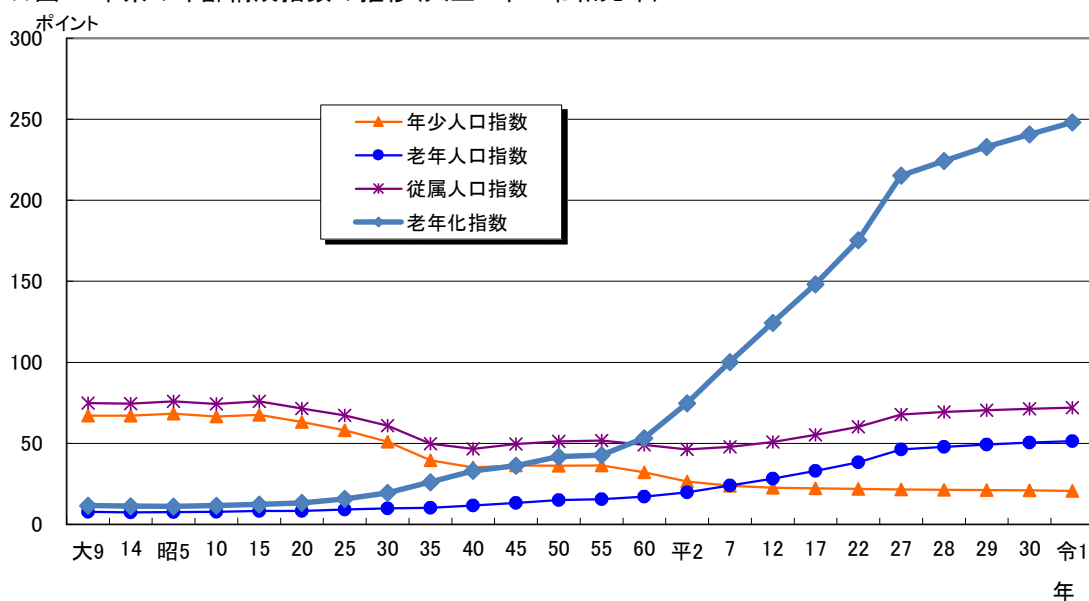
(3) 従属人口指数【((年少人口+老年人口)÷生産年齢人口)×100】
72.0 (前年比+0.7ポイント)

生産年齢人口100人に対して年少人口と老年人口が合わせて何人かを示します。年少人口の減少と老年人口の急速な増加により平成4年から上昇が続いています。令和元年は昭和25年以降最も高い値で、平成元年の約1.5倍となっています。

(4) 老年化指数【(老年人口÷年少人口)×100】 248.0 (前年比+7.4ポイント)

年少人口100人に対して老年人口が何人いるかを示します。年少人口の減少と老年人口の増加により上昇を続け、特に、昭和55年以降急上昇しています。平成8年には100、平成26年には200を超え、令和元年は平成元年の約4倍に達しています。

★図3 本県の年齢構成指数の推移(大正9年～令和元年)



■表3 本県の年齢構成指数の推移(大正9年～令和元年)

年次	年少人口指数	老年人口指数	従属人口指数	老年化指数
大正 9	66.3	7.9	74.3	12.0
14	67.1	7.7	74.9	11.5
昭和 5	67.0	7.5	74.5	11.1
10	68.4	7.5	75.8	10.9
15	66.6	7.7	74.2	11.5
20	67.6	8.3	75.8	12.2
25	63.1	8.3	71.4	13.1
30	58.1	9.1	67.2	15.6
35	51.0	9.9	60.8	19.3
40	39.6	10.3	49.9	26.0
45	35.1	11.6	46.7	32.9
50	36.4	13.1	49.6	36.1
55	36.1	15.1	51.2	41.7
56	36.3	15.5	51.8	42.7
57	35.6	15.8	51.4	44.4
58	34.9	16.1	51.0	46.2
59	34.1	16.3	50.4	47.9
60	33.2	16.8	49.9	50.6
61	32.1	17.0	49.1	53.1
62	30.9	17.4	48.3	56.4
63	29.6	17.9	47.5	60.3
平成 元	28.5	18.4	46.9	64.6
2	27.5	19.1	46.6	69.6
3	26.5	19.8	46.3	74.7
4	25.8	20.5	46.4	79.6
5	25.1	21.3	46.4	84.7
6	24.6	22.1	46.7	89.8
7	24.3	23.0	47.3	95.0
8	23.9	23.9	47.8	100.1
9	23.6	24.8	48.4	104.8
10	23.3	25.5	48.8	109.5
11	23.0	26.3	49.3	114.3
12	22.8	27.3	50.1	119.6
13	22.6	28.1	50.8	124.3
14	22.5	29.1	51.6	129.0
15	22.4	29.9	52.3	133.3
16	22.2	30.5	52.7	137.1
17	22.2	31.7	53.9	142.8
18	22.3	33.0	55.3	148.2
19	22.3	34.3	56.6	154.0
20	22.3	35.6	57.9	159.3
21	22.3	36.9	59.2	165.2
22	22.0	37.6	59.6	171.0
23	21.9	38.3	60.2	175.4
24	21.8	40.4	62.2	185.0
25	21.8	42.4	64.3	194.6
26	21.8	44.6	66.4	204.3
27	21.5	46.3	67.8	215.2
28	21.4	47.9	69.3	224.2
29	21.1	49.2	70.4	233.0
30	20.9	50.4	71.3	240.6
令和 元	20.7	51.3	72.0	248.0

(注) 1 5年毎の数値…国勢調査、昭和56年以降の斜字・網掛け部分…群馬県年齢別人口統計調査
 2 各年10月1日現在。ただし、昭和20年は11月1日現在。

II 市町村の年齢構造

1 年齢3区分別人口割合(表4、図4-1、4-2)

(1) 年少人口割合

最も高いのは吉岡町(15.8%)、最も低いのは南牧村(2.2%)となっています。

(2) 生産年齢人口割合

最も高いのは大泉町(65.0%)、最も低いのは南牧村(33.4%)となっています。

(3) 老年人口割合

最も高いのは南牧村(64.5%)、最も低いのは大泉町(22.3%)となっています。

■表4 市町村別・年齢3区分別人口割合(令和元年)

(1) 高い順

(単位：%)

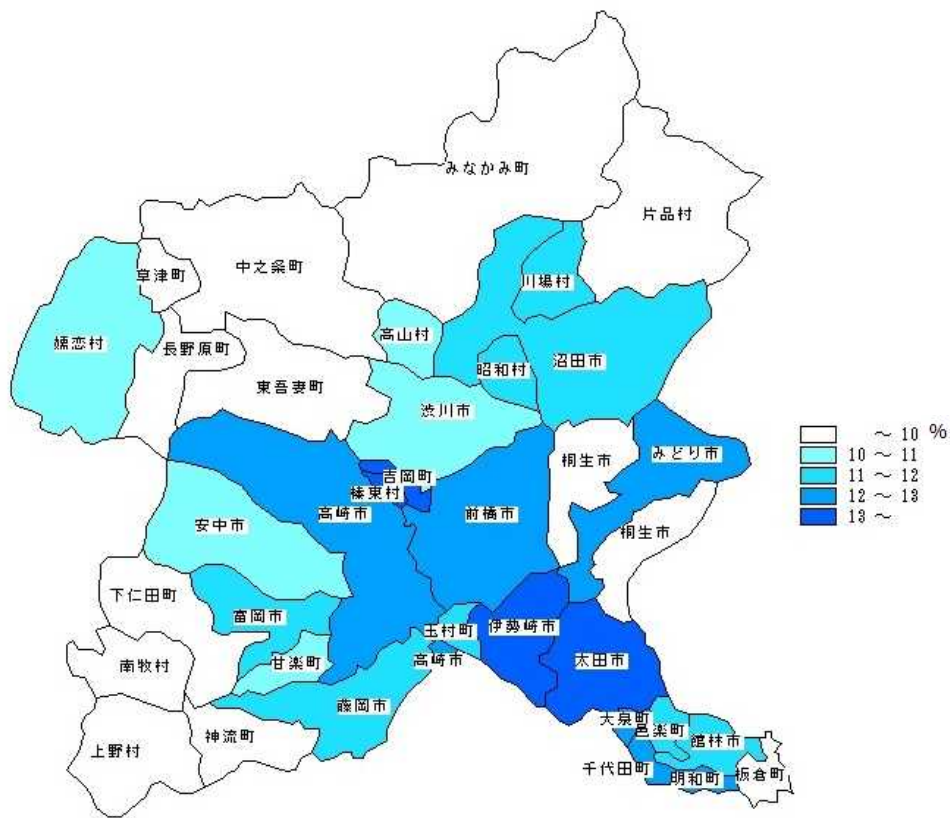
年少人口			生産年齢人口			老年人口		
順位	市町村名	割合 (昨年)	順位	市町村名	割合 (昨年)	順位	市町村名	割合 (昨年)
1	吉岡町	15.8 (15.9)	1	大泉町	65.0 (65.5)	1	南牧村	64.5 (62.8)
2	太田市	13.7 (14.0)	2	玉村町	63.2 (63.7)	2	神流町	61.7 (59.8)
3	榛東村	13.4 (13.3)	3	伊勢崎市	61.5 (61.5)	3	下仁田町	51.0 (49.5)
4	伊勢崎市	13.3 (13.5)	4	榛東村	60.8 (61.3)	4	上野村	46.8 (46.1)
5	高崎市	12.8 (12.9)	5	吉岡町	60.6 (60.8)	5	川場村	44.6 (44.1)
6	大泉町	12.6 (12.6)	6	太田市	60.2 (60.2)	6	中之条町	40.6 (39.7)
7	みどり市	12.2 (12.5)	7	高崎市	58.9 (59.1)	7	みなかみ町	40.3 (39.5)
8	明和町	12.2 (12.1)	8	館林市	58.8 (59.0)	8	東吾妻町	40.3 (39.4)
9	前橋市	12.1 (12.2)	9	前橋市	58.2 (58.5)	9	片品村	39.7 (38.6)
10	千代田町	12.0 (12.4)	10	みどり市	58.0 (58.2)	10	草津町	39.6 (38.9)
県計		12.0 (12.2)	県計		58.1 (58.4)	県計		29.8 (29.4)

(2) 低い順

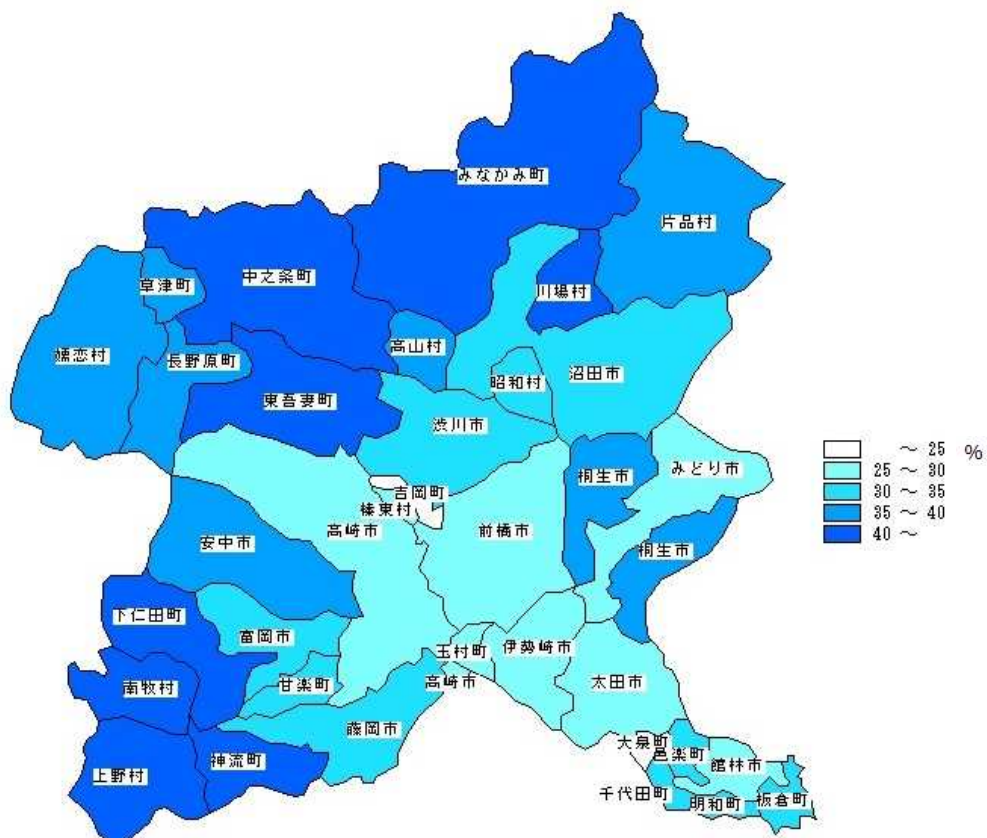
(単位：%)

年少人口			生産年齢人口			老年人口		
順位	市町村名	割合 (昨年)	順位	市町村名	割合 (昨年)	順位	市町村名	割合 (昨年)
1	南牧村	2.2 (3.1)	1	南牧村	33.4 (34.0)	1	大泉町	22.3 (22.0)
2	神流町	3.6 (4.1)	2	神流町	34.7 (36.2)	2	吉岡町	23.5 (23.4)
3	下仁田町	5.5 (5.5)	3	下仁田町	43.5 (45.0)	3	玉村町	25.3 (24.4)
4	草津町	7.7 (8.2)	4	上野村	43.8 (43.3)	4	伊勢崎市	25.3 (25.0)
5	東吾妻町	8.5 (8.7)	5	川場村	44.3 (44.8)	5	榛東村	25.8 (25.3)
6	長野原町	8.6 (8.8)	6	中之条町	50.4 (50.9)	6	太田市	26.1 (25.8)
7	みなかみ町	8.6 (8.7)	7	みなかみ町	51.1 (51.9)	7	高崎市	28.3 (28.0)
8	片品村	8.7 (8.8)	8	東吾妻町	51.2 (51.8)	8	館林市	29.6 (29.1)
9	中之条町	9.0 (9.4)	9	片品村	51.6 (52.7)	9	前橋市	29.7 (29.3)
10	上野村	9.4 (10.6)	10	高山村	52.4 (52.7)	10	みどり市	29.7 (29.2)

★図 4-1 市町村別・年少人口割合



★図 4-2 市町村別・老年人口割合



2 年齢構成指数(表5、図5-1、5-2、5-3、5-4)

(1) 年少人口指数

最も高いのは吉岡町(26.1)、最も低いのは南牧村(6.5)となっています。

(2) 老年人口指数

最も高いのは南牧村(193.4)、最も低いのは大泉町(34.3)となっています。

(3) 従属人口指数

最も高いのは南牧村(199.8)、最も低いのは大泉町(53.8)となっています。

(4) 老年化指数

最も高いのは南牧村(2,997.2)で、最も低いのは吉岡町(148.7)となっています。

■表5 市町村別・年齢構成指数(令和元年)

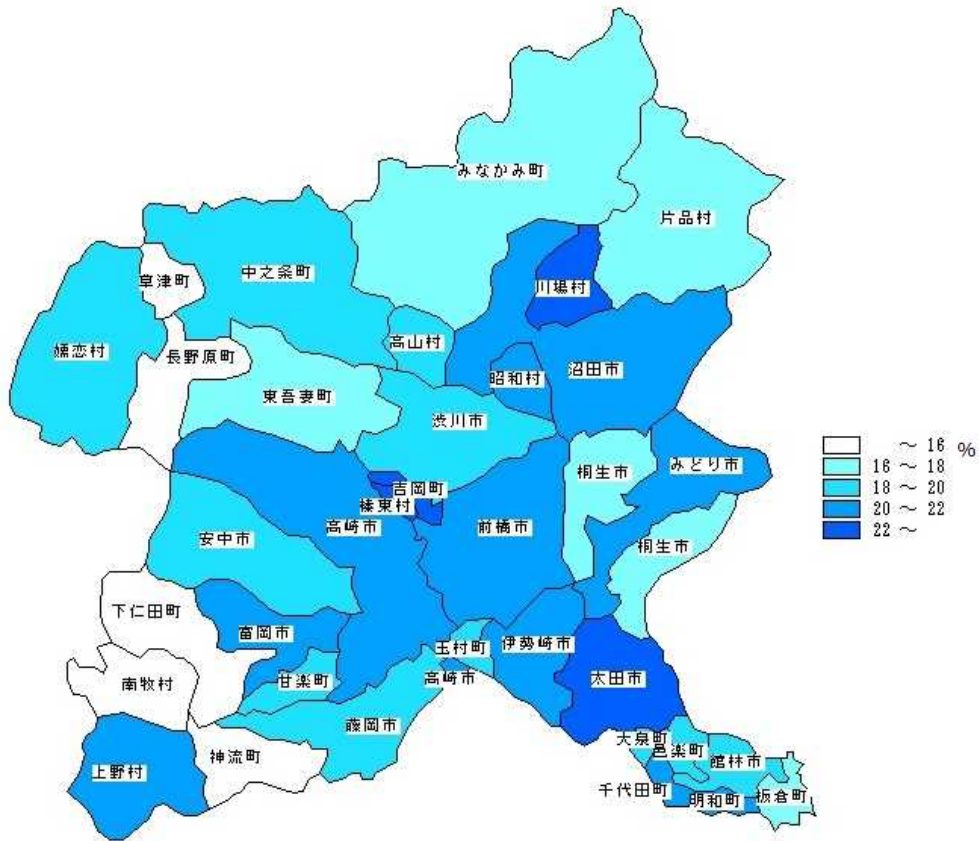
(1) 高い順

年少人口指数			老年人口指数			従属人口指数			老年化指数		
順位	市町村名	指数 (昨年)	順位	市町村名	指数 (昨年)	順位	市町村名	指数 (昨年)	順位	市町村名	指数 (昨年)
1	吉岡町	26.1 (26.1)	1	南牧村	193.4 (184.5)	1	南牧村	199.8 (193.8)	1	南牧村	2,997.2 (1996.4)
2	川場村	25.0 (24.6)	2	神流町	177.8 (165.3)	2	神流町	188.1 (176.6)	2	神流町	1,723.7 (1461.4)
3	太田市	22.8 (23.3)	3	下仁田町	117.3 (110.0)	3	下仁田町	130.0 (122.2)	3	下仁田町	928.3 (903.2)
4	榛東村	22.0 (21.8)	4	上野村	106.9 (106.6)	4	上野村	128.5 (131.1)	4	草津町	513.6 (471.9)
5	高崎市	21.7 (21.9)	5	川場村	100.8 (98.4)	5	川場村	125.7 (123.0)	5	上野村	496.1 (434.5)
6	伊勢崎市	21.6 (22.0)	6	中之条町	80.6 (78.0)	6	中之条町	98.6 (96.4)	6	東吾妻町	472.7 (452.0)
7	上野村	21.5 (24.5)	7	みなかみ町	78.9 (76.1)	7	みなかみ町	95.8 (92.8)	7	みなかみ町	466.8 (454.3)
8	明和町	21.1 (20.8)	8	東吾妻町	78.7 (76.0)	8	東吾妻町	95.3 (92.9)	8	片品村	457.8 (438.3)
8	みどり市	21.1 (21.5)	9	片品村	77.0 (73.2)	9	片品村	93.8 (89.9)	9	中之条町	448.6 (422.6)
10	昭和村	20.8 (20.9)	10	草津町	75.0 (73.6)	10	高山村	91.0 (89.7)	10	長野原町	429.4 (409.7)
県計		20.7 (20.9)	県計		51.3 (50.4)	県計		72.0 (71.3)	県計		248.0 (240.6)

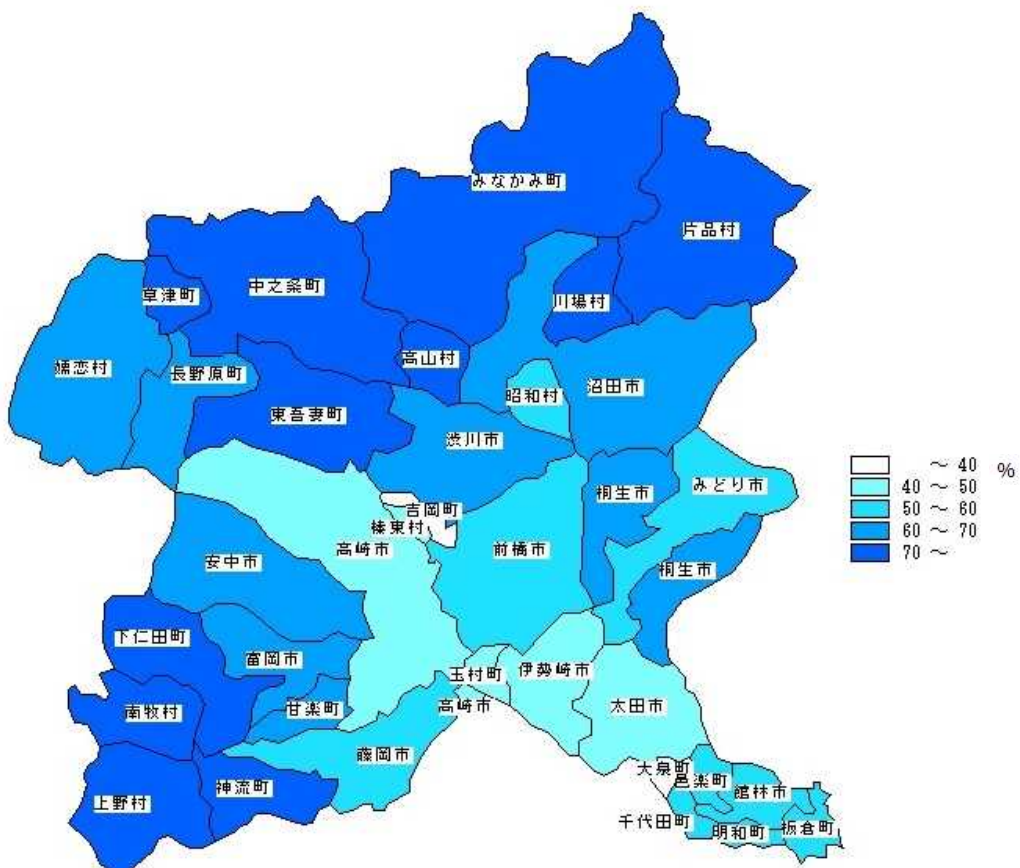
(2) 低い順

年少人口指数			老年人口指数			従属人口指数			老年化指数		
順位	市町村名	指数 (昨年)	順位	市町村名	指数 (昨年)	順位	市町村名	指数 (昨年)	順位	市町村名	指数 (昨年)
1	南牧村	6.5 (9.2)	1	大泉町	34.3 (33.6)	1	大泉町	53.8 (52.8)	1	吉岡町	148.7 (147.4)
2	神流町	10.3 (11.3)	2	吉岡町	38.8 (38.4)	2	玉村町	58.3 (56.9)	2	大泉町	177.0 (175.1)
3	下仁田町	12.6 (12.2)	3	玉村町	40.0 (38.3)	3	伊勢崎市	62.7 (62.6)	3	太田市	190.3 (184.7)
4	草津町	14.6 (15.6)	4	伊勢崎市	41.1 (40.6)	4	榛東村	64.4 (63.0)	3	伊勢崎市	190.3 (184.6)
5	長野原町	15.8 (15.8)	5	榛東村	42.4 (41.3)	5	吉岡町	64.9 (64.5)	5	榛東村	192.5 (189.7)
6	東吾妻町	16.6 (16.8)	6	太田市	43.4 (43.0)	6	太田市	66.2 (66.2)	6	玉村町	218.5 (206.8)
7	片品村	16.8 (16.7)	7	高崎市	48.1 (47.4)	7	高崎市	69.8 (69.3)	7	高崎市	222.1 (216.7)
8	みなかみ町	16.9 (16.7)	8	館林市	50.3 (49.3)	8	館林市	70.1 (69.5)	8	みどり市	242.9 (233.3)
9	板倉町	17.3 (17.6)	9	前橋市	51.0 (50.2)	9	前橋市	71.8 (71.1)	9	前橋市	245.6 (239.9)
10	桐生市	17.6 (17.8)	10	みどり市	51.2 (50.2)	10	みどり市	72.3 (71.7)	10	明和町	247.9 (243.2)

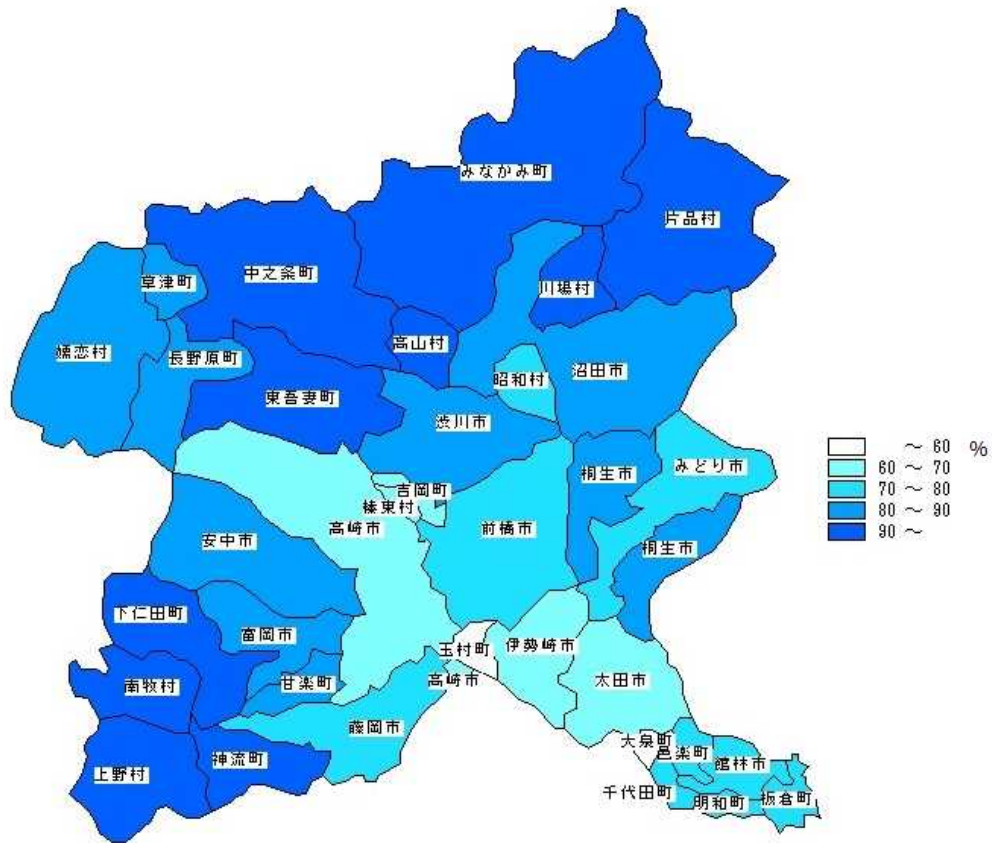
★図5-1 市町村別・年少人口指数



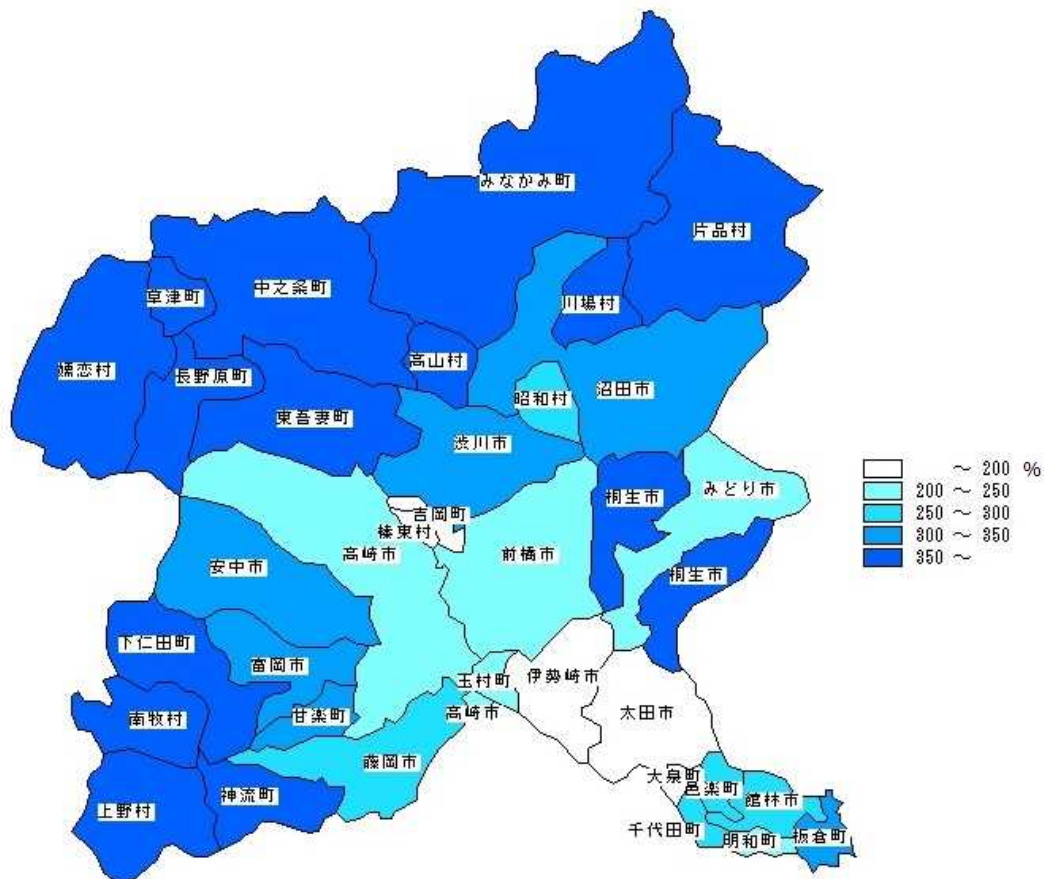
★図5-2 市町村別・老年人口指数



★图 5-3 市町村別・従属人口指数



★图 5-4 市町村別・老年化指数



統計表

年齢	総数	男	女	年齢	総数	男	女
総数	1,938,063	958,368	979,695				
0～4	68,891	35,304	33,587	55～59	116,151	58,648	57,503
0	12,492	6,388	6,104	55	24,493	12,402	12,091
1	13,639	7,051	6,588	56	23,329	11,764	11,565
2	13,992	7,198	6,794	57	22,917	11,605	11,312
3	14,446	7,444	7,002	58	22,840	11,458	11,382
4	14,322	7,223	7,099	59	22,572	11,419	11,153
5～9	76,505	39,093	37,412	60～64	120,447	60,369	60,078
5	14,368	7,417	6,951	60	23,579	11,849	11,730
6	14,953	7,619	7,334	61	23,080	11,580	11,500
7	15,002	7,553	7,449	62	23,186	11,624	11,562
8	16,164	8,227	7,937	63	24,520	12,162	12,358
9	16,018	8,277	7,741	64	26,082	13,154	12,928
10～14	85,806	44,116	41,690	65～69	141,820	69,218	72,602
10	16,869	8,696	8,173	65	25,089	12,360	12,729
11	17,079	8,901	8,178	66	26,556	13,070	13,486
12	17,183	8,718	8,465	67	28,546	13,919	14,627
13	17,170	8,727	8,443	68	30,053	14,543	15,510
14	17,505	9,074	8,431	69	31,576	15,326	16,250
15～19	95,584	49,214	46,370	70～74	140,830	67,979	72,851
15	18,226	9,350	8,876	70	33,675	16,393	17,282
16	18,514	9,564	8,950	71	32,874	15,952	16,922
17	19,220	9,812	9,408	72	32,297	15,625	16,672
18	19,389	9,916	9,473	73	21,218	10,116	11,102
19	20,235	10,572	9,663	74	20,766	9,893	10,873
20～24	91,371	48,786	42,585	75～79	114,609	52,616	61,993
20	20,090	10,624	9,466	75	24,803	11,642	13,161
21	20,457	10,738	9,719	76	23,668	10,906	12,762
22	18,724	10,140	8,584	77	23,881	10,915	12,966
23	16,056	8,639	7,417	78	22,016	10,160	11,856
24	16,044	8,645	7,399	79	20,241	8,993	11,248
25～29	82,042	43,631	38,411	80～84	80,245	33,952	46,293
25	15,930	8,474	7,456	80	16,266	7,235	9,031
26	15,851	8,412	7,439	81	17,021	7,275	9,746
27	16,573	8,766	7,807	82	16,548	7,073	9,475
28	16,570	8,817	7,753	83	16,024	6,671	9,353
29	17,118	9,162	7,956	84	14,386	5,698	8,688
30～34	93,847	49,183	44,664	85～89	57,556	20,654	36,902
30	17,816	9,404	8,412	85	13,785	5,346	8,439
31	18,384	9,709	8,675	86	12,339	4,583	7,756
32	18,735	9,794	8,941	87	11,470	4,030	7,440
33	19,088	9,958	9,130	88	10,624	3,646	6,978
34	19,824	10,318	9,506	89	9,338	3,049	6,289
35～39	108,079	55,925	52,154	90～94	29,240	8,356	20,884
35	20,766	10,792	9,974	90	8,023	2,517	5,506
36	21,146	10,828	10,318	91	6,716	2,030	4,686
37	21,451	11,150	10,301	92	5,819	1,601	4,218
38	21,844	11,317	10,527	93	4,926	1,274	3,652
39	22,872	11,838	11,034	94	3,756	934	2,822
40～44	131,078	67,433	63,645	95～99	7,897	1,517	6,380
40	24,070	12,349	11,721	95	2,852	616	2,236
41	25,075	12,966	12,109	96	2,093	428	1,665
42	25,850	13,339	12,511	97	1,357	222	1,135
43	27,696	14,235	13,461	98	899	148	751
44	28,387	14,544	13,843	99	696	103	593
45～49	149,155	76,448	72,707	100以上	1,258	157	1,101
45	30,569	15,657	14,912				
46	30,649	15,809	14,840	年齢不詳	16,425	9,914	6,511
47	30,575	15,626	14,949				
48	29,070	14,882	14,188	(再掲)			
49	28,292	14,474	13,818	0～14歳	231,202	118,513	112,689
				(割合)	12.0	12.5	11.6
50～54	129,227	65,855	63,372	15～64歳	1,116,981	575,492	541,489
50	27,774	14,145	13,629	(割合)	58.1	60.7	55.6
51	27,511	14,221	13,290	65歳以上	573,455	254,449	319,006
52	27,595	14,016	13,579	(割合)	29.8	26.8	32.8
53	20,273	10,189	10,084	75歳以上	290,805	117,252	173,553
54	26,074	13,284	12,790	(割合)	15.1	12.4	17.8
				平均年齢	48.1	46.5	49.7

市計

第1表 市町村、男女、年齢(各歳・5歳階級)別人口

令和元年10月1日現在(単位:人)

年齢	総数	男	女	年齢	総数	男	女
総数	1,652,585	815,581	837,004				
0～4	59,573	30,485	29,088	55～59	97,803	49,314	48,489
0	10,810	5,521	5,289	55	20,765	10,503	10,262
1	11,824	6,098	5,726	56	19,825	10,011	9,814
2	12,105	6,201	5,904	57	19,264	9,715	9,549
3	12,495	6,461	6,034	58	19,133	9,600	9,533
4	12,339	6,204	6,135	59	18,816	9,485	9,331
5～9	66,172	33,764	32,408	60～64	100,212	50,037	50,175
5	12,427	6,384	6,043	60	19,625	9,848	9,777
6	12,978	6,599	6,379	61	19,134	9,576	9,558
7	12,959	6,483	6,476	62	19,369	9,668	9,701
8	13,996	7,181	6,815	63	20,426	10,086	10,340
9	13,812	7,117	6,695	64	21,658	10,859	10,799
10～14	73,983	38,017	35,966	65～69	118,065	57,338	60,727
10	14,562	7,513	7,049	65	20,773	10,176	10,597
11	14,743	7,669	7,074	66	22,017	10,843	11,174
12	14,792	7,492	7,300	67	23,833	11,540	12,293
13	14,802	7,494	7,308	68	25,074	12,021	13,053
14	15,084	7,849	7,235	69	26,368	12,758	13,610
15～19	81,931	42,184	39,747	70～74	119,129	57,175	61,954
15	15,711	8,039	7,672	70	28,271	13,661	14,610
16	15,878	8,196	7,682	71	27,628	13,340	14,288
17	16,482	8,397	8,085	72	27,451	13,197	14,254
18	16,553	8,508	8,045	73	18,135	8,613	9,522
19	17,307	9,044	8,263	74	17,644	8,364	9,280
20～24	78,342	41,948	36,394	75～79	97,860	44,740	53,120
20	17,195	9,124	8,071	75	21,183	9,908	11,275
21	17,350	9,198	8,152	76	20,169	9,237	10,932
22	16,084	8,692	7,392	77	20,492	9,348	11,144
23	13,854	7,456	6,398	78	18,823	8,660	10,163
24	13,859	7,478	6,381	79	17,193	7,587	9,606
25～29	70,621	37,449	33,172	80～84	67,991	28,601	39,390
25	13,763	7,327	6,436	80	13,853	6,153	7,700
26	13,729	7,239	6,490	81	14,420	6,098	8,322
27	14,182	7,451	6,731	82	13,988	5,973	8,015
28	14,218	7,546	6,672	83	13,558	5,597	7,961
29	14,729	7,886	6,843	84	12,172	4,780	7,392
30～34	80,220	41,774	38,446	85～89	48,432	17,391	31,041
30	15,226	7,965	7,261	85	11,644	4,521	7,123
31	15,657	8,204	7,453	86	10,366	3,829	6,537
32	16,073	8,401	7,672	87	9,679	3,401	6,278
33	16,281	8,444	7,837	88	8,936	3,059	5,877
34	16,983	8,760	8,223	89	7,807	2,581	5,226
35～39	92,969	47,965	45,004	90～94	24,253	6,962	17,291
35	17,878	9,252	8,626	90	6,666	2,093	4,573
36	18,175	9,279	8,896	91	5,554	1,690	3,864
37	18,530	9,613	8,917	92	4,845	1,340	3,505
38	18,754	9,730	9,024	93	4,080	1,073	3,007
39	19,632	10,091	9,541	94	3,108	766	2,342
40～44	112,910	57,898	55,012	95～99	6,489	1,271	5,218
40	20,794	10,619	10,175	95	2,378	514	1,864
41	21,512	11,107	10,405	96	1,736	372	1,364
42	22,290	11,484	10,806	97	1,093	176	917
43	23,830	12,210	11,620	98	717	125	592
44	24,484	12,478	12,006	99	565	84	481
45～49	128,795	65,709	63,086	100以上	1,034	115	919
45	26,319	13,377	12,942				
46	26,426	13,554	12,872	年齢不詳	15,250	9,168	6,082
47	26,468	13,480	12,988				
48	25,153	12,826	12,327	(再掲)			
49	24,429	12,472	11,957	0～14歳	199,728	102,266	97,462
				(割合)	12.2	12.7	11.7
50～54	110,551	56,276	54,275	15～64歳	954,354	490,554	463,800
50	23,880	12,103	11,777	(割合)	58.3	60.8	55.8
51	23,656	12,265	11,391	65歳以上	483,253	213,593	269,660
52	23,648	11,991	11,657	(割合)	29.5	26.5	32.5
53	17,232	8,663	8,569	75歳以上	246,059	99,080	146,979
54	22,135	11,254	10,881	(割合)	15.0	12.3	17.7
				平均年齢	47.9	46.2	49.5

郡 計 第1表 市町村、男女、年齢(各歳・5歳階級)別人口

令和元年10月1日現在(単位:人)

年 齢	総 数	男	女	年 齢	総 数	男	女
総 数	285,478	142,787	142,691				
0～ 4	9,318	4,819	4,499	55～59	18,348	9,334	9,014
0	1,682	867	815	55	3,728	1,899	1,829
1	1,815	953	862	56	3,504	1,753	1,751
2	1,887	997	890	57	3,653	1,890	1,763
3	1,951	983	968	58	3,707	1,858	1,849
4	1,983	1,019	964	59	3,756	1,934	1,822
5～ 9	10,333	5,329	5,004	60～64	20,235	10,332	9,903
5	1,941	1,033	908	60	3,954	2,001	1,953
6	1,975	1,020	955	61	3,946	2,004	1,942
7	2,043	1,070	973	62	3,817	1,956	1,861
8	2,168	1,046	1,122	63	4,094	2,076	2,018
9	2,206	1,160	1,046	64	4,424	2,295	2,129
10～14	11,823	6,099	5,724	65～69	23,755	11,880	11,875
10	2,307	1,183	1,124	65	4,316	2,184	2,132
11	2,336	1,232	1,104	66	4,539	2,227	2,312
12	2,391	1,226	1,165	67	4,713	2,379	2,334
13	2,368	1,233	1,135	68	4,979	2,522	2,457
14	2,421	1,225	1,196	69	5,208	2,568	2,640
15～19	13,653	7,030	6,623	70～74	21,701	10,804	10,897
15	2,515	1,311	1,204	70	5,404	2,732	2,672
16	2,636	1,368	1,268	71	5,246	2,612	2,634
17	2,738	1,415	1,323	72	4,846	2,428	2,418
18	2,836	1,408	1,428	73	3,083	1,503	1,580
19	2,928	1,528	1,400	74	3,122	1,529	1,593
20～24	13,029	6,838	6,191	75～79	16,749	7,876	8,873
20	2,895	1,500	1,395	75	3,620	1,734	1,886
21	3,107	1,540	1,567	76	3,499	1,669	1,830
22	2,640	1,448	1,192	77	3,389	1,567	1,822
23	2,202	1,183	1,019	78	3,193	1,500	1,693
24	2,185	1,167	1,018	79	3,048	1,406	1,642
25～29	11,421	6,182	5,239	80～84	12,254	5,351	6,903
25	2,167	1,147	1,020	80	2,413	1,082	1,331
26	2,122	1,173	949	81	2,601	1,177	1,424
27	2,391	1,315	1,076	82	2,560	1,100	1,460
28	2,352	1,271	1,081	83	2,466	1,074	1,392
29	2,389	1,276	1,113	84	2,214	918	1,296
30～34	13,627	7,409	6,218	85～89	9,124	3,263	5,861
30	2,590	1,439	1,151	85	2,141	825	1,316
31	2,727	1,505	1,222	86	1,973	754	1,219
32	2,662	1,393	1,269	87	1,791	629	1,162
33	2,807	1,514	1,293	88	1,688	587	1,101
34	2,841	1,558	1,283	89	1,531	468	1,063
35～39	15,110	7,960	7,150	90～94	4,987	1,394	3,593
35	2,888	1,540	1,348	90	1,357	424	933
36	2,971	1,549	1,422	91	1,162	340	822
37	2,921	1,537	1,384	92	974	261	713
38	3,090	1,587	1,503	93	846	201	645
39	3,240	1,747	1,493	94	648	168	480
40～44	18,168	9,535	8,633	95～99	1,408	246	1,162
40	3,276	1,730	1,546	95	474	102	372
41	3,563	1,859	1,704	96	357	56	301
42	3,560	1,855	1,705	97	264	46	218
43	3,866	2,025	1,841	98	182	23	159
44	3,903	2,066	1,837	99	131	19	112
45～49	20,360	10,739	9,621	100以上	224	42	182
45	4,250	2,280	1,970				
46	4,223	2,255	1,968	年齢不詳	1,175	746	429
47	4,107	2,146	1,961				
48	3,917	2,056	1,861	(再掲)			
49	3,863	2,002	1,861	0～14歳	31,474	16,247	15,227
50～54	18,676	9,579	9,097	(割合)	11.1	11.4	10.7
50	3,894	2,042	1,852	15～64歳	162,627	84,938	77,689
51	3,855	1,956	1,899	(割合)	57.2	59.8	54.6
52	3,947	2,025	1,922	65歳以上	90,202	40,856	49,346
53	3,041	1,526	1,515	(割合)	31.7	28.8	34.7
54	3,939	2,030	1,909	75歳以上	44,746	18,172	26,574
				(割合)	15.7	12.8	18.7
				平均年齢	49.4	47.8	51.0

年齢	総数	男	女	年齢	総数	男	女
総数	332,998	162,821	170,177				
0～4	12,205	6,205	6,000	55～59	19,951	9,857	10,094
0	2,250	1,122	1,128	55	4,231	2,056	2,175
1	2,437	1,237	1,200	56	4,029	1,971	2,058
2	2,480	1,275	1,205	57	3,872	1,911	1,961
3	2,574	1,328	1,246	58	3,992	1,991	2,001
4	2,464	1,243	1,221	59	3,827	1,928	1,899
5～9	12,988	6,670	6,318	60～64	20,359	10,046	10,313
5	2,456	1,300	1,156	60	3,981	1,969	2,012
6	2,618	1,340	1,278	61	3,924	1,932	1,992
7	2,507	1,299	1,208	62	3,954	1,933	2,021
8	2,751	1,382	1,369	63	4,111	2,014	2,097
9	2,656	1,349	1,307	64	4,389	2,198	2,191
10～14	14,221	7,328	6,893	65～69	23,436	11,392	12,044
10	2,880	1,501	1,379	65	4,227	2,064	2,163
11	2,755	1,443	1,312	66	4,440	2,188	2,252
12	2,921	1,464	1,457	67	4,698	2,339	2,359
13	2,774	1,436	1,338	68	4,905	2,273	2,632
14	2,891	1,484	1,407	69	5,166	2,528	2,638
15～19	15,950	8,154	7,796	70～74	23,129	10,933	12,196
15	2,978	1,487	1,491	70	5,477	2,626	2,851
16	3,178	1,625	1,553	71	5,327	2,508	2,819
17	3,193	1,597	1,596	72	5,361	2,516	2,845
18	3,162	1,659	1,503	73	3,455	1,627	1,828
19	3,439	1,786	1,653	74	3,509	1,656	1,853
20～24	16,084	8,492	7,592	75～79	19,354	8,742	10,612
20	3,412	1,845	1,567	75	4,199	1,941	2,258
21	3,498	1,851	1,647	76	3,867	1,773	2,094
22	3,399	1,838	1,561	77	4,029	1,790	2,239
23	2,882	1,493	1,389	78	3,760	1,706	2,054
24	2,893	1,465	1,428	79	3,499	1,532	1,967
25～29	14,183	7,198	6,985	80～84	13,878	5,827	8,051
25	2,887	1,497	1,390	80	2,740	1,255	1,485
26	2,796	1,373	1,423	81	2,958	1,250	1,708
27	2,811	1,447	1,364	82	2,846	1,218	1,628
28	2,797	1,391	1,406	83	2,862	1,163	1,699
29	2,892	1,490	1,402	84	2,472	941	1,531
30～34	16,211	8,269	7,942	85～89	10,304	3,694	6,610
30	3,155	1,636	1,519	85	2,364	898	1,466
31	3,227	1,623	1,604	86	2,270	848	1,422
32	3,265	1,677	1,588	87	2,134	730	1,404
33	3,198	1,609	1,589	88	1,875	657	1,218
34	3,366	1,724	1,642	89	1,661	561	1,100
35～39	18,389	9,459	8,930	90～94	5,127	1,510	3,617
35	3,614	1,875	1,739	90	1,430	473	957
36	3,559	1,788	1,771	91	1,132	344	788
37	3,681	1,928	1,753	92	1,060	296	764
38	3,684	1,880	1,804	93	840	221	619
39	3,851	1,988	1,863	94	665	176	489
40～44	21,682	10,959	10,723	95～99	1,353	263	1,090
40	4,009	1,982	2,027	95	504	110	394
41	4,059	2,055	2,004	96	373	62	311
42	4,268	2,197	2,071	97	198	47	151
43	4,628	2,392	2,236	98	147	22	125
44	4,718	2,333	2,385	99	131	22	109
45～49	25,048	12,707	12,341	100以上	224	25	199
45	5,167	2,567	2,600				
46	5,120	2,608	2,512	年齢不詳	7,016	4,189	2,827
47	5,203	2,655	2,548				
48	4,762	2,410	2,352	(再掲)			
49	4,796	2,467	2,329	0～14歳	39,414	20,203	19,211
50～54	21,906	10,902	11,004	(割合)	12.1	12.7	11.5
50	4,784	2,350	2,434	15～64歳	189,763	96,043	93,720
51	4,518	2,300	2,218	(割合)	58.2	60.5	56.0
52	4,677	2,286	2,391	65歳以上	96,805	42,386	54,419
53	3,529	1,763	1,766	(割合)	29.7	26.7	32.5
54	4,398	2,203	2,195	75歳以上	50,240	20,061	30,179
				(割合)	15.4	12.6	18.0
				平均年齢	48.0	46.4	49.6

年齢	総数	男	女	年齢	総数	男	女
総数	368,573	180,490	188,083				
0～4	14,368	7,363	7,005	55～59	21,446	10,757	10,689
0	2,636	1,331	1,305	55	4,502	2,267	2,235
1	2,837	1,451	1,386	56	4,461	2,219	2,242
2	2,982	1,563	1,419	57	4,319	2,203	2,116
3	2,989	1,557	1,432	58	4,101	2,045	2,056
4	2,924	1,461	1,463	59	4,063	2,023	2,040
5～9	15,400	7,910	7,490	60～64	21,308	10,604	10,704
5	2,951	1,500	1,451	60	4,295	2,146	2,149
6	3,012	1,564	1,448	61	4,020	2,009	2,011
7	3,080	1,546	1,534	62	4,058	2,044	2,014
8	3,188	1,658	1,530	63	4,381	2,130	2,251
9	3,169	1,642	1,527	64	4,554	2,275	2,279
10～14	16,889	8,667	8,222	65～69	24,862	11,978	12,884
10	3,350	1,655	1,695	65	4,317	2,088	2,229
11	3,390	1,779	1,611	66	4,678	2,328	2,350
12	3,356	1,748	1,608	67	5,002	2,377	2,625
13	3,414	1,735	1,679	68	5,275	2,512	2,763
14	3,379	1,750	1,629	69	5,590	2,673	2,917
15～19	17,963	9,289	8,674	70～74	25,593	12,267	13,326
15	3,515	1,816	1,699	70	6,017	2,887	3,130
16	3,473	1,801	1,672	71	5,843	2,836	3,007
17	3,541	1,838	1,703	72	5,998	2,878	3,120
18	3,663	1,907	1,756	73	3,937	1,868	2,069
19	3,771	1,927	1,844	74	3,798	1,798	2,000
20～24	18,003	9,356	8,647	75～79	21,378	9,708	11,670
20	3,890	2,064	1,826	75	4,622	2,157	2,465
21	3,924	2,064	1,860	76	4,413	1,989	2,424
22	3,834	1,994	1,840	77	4,467	2,026	2,441
23	3,215	1,635	1,580	78	4,180	1,926	2,254
24	3,140	1,599	1,541	79	3,696	1,610	2,086
25～29	16,189	8,281	7,908	80～84	14,548	6,113	8,435
25	3,158	1,578	1,580	80	2,967	1,324	1,643
26	3,148	1,605	1,543	81	3,066	1,295	1,771
27	3,270	1,640	1,630	82	3,068	1,303	1,765
28	3,285	1,724	1,561	83	2,888	1,189	1,699
29	3,328	1,734	1,594	84	2,559	1,002	1,557
30～34	18,642	9,455	9,187	85～89	10,307	3,746	6,561
30	3,482	1,768	1,714	85	2,505	936	1,569
31	3,610	1,862	1,748	86	2,187	833	1,354
32	3,750	1,914	1,836	87	2,083	770	1,313
33	3,894	1,962	1,932	88	1,901	663	1,238
34	3,906	1,949	1,957	89	1,631	544	1,087
35～39	21,578	10,759	10,819	90～94	5,311	1,563	3,748
35	4,104	2,059	2,045	90	1,427	430	997
36	4,287	2,113	2,174	91	1,294	413	881
37	4,288	2,117	2,171	92	1,058	310	748
38	4,320	2,172	2,148	93	860	232	628
39	4,579	2,298	2,281	94	672	178	494
40～44	25,831	13,063	12,768	95～99	1,382	293	1,089
40	4,826	2,458	2,368	95	547	122	425
41	4,933	2,463	2,470	96	343	93	250
42	5,067	2,564	2,503	97	210	23	187
43	5,537	2,783	2,754	98	140	27	113
44	5,468	2,795	2,673	99	142	28	114
45～49	29,455	14,929	14,526	100以上	221	25	196
45	5,864	2,910	2,954				
46	6,050	3,116	2,934	年齢不詳	2,892	1,745	1,147
47	6,083	3,088	2,995				
48	5,862	2,929	2,933	(再掲)			
49	5,596	2,886	2,710	0～14歳	46,657	23,940	22,717
				(割合)	12.8	13.4	12.2
50～54	25,007	12,619	12,388	15～64歳	215,422	109,112	106,310
50	5,366	2,721	2,645	(割合)	58.9	61.0	56.9
51	5,413	2,807	2,606	65歳以上	103,602	45,693	57,909
52	5,356	2,648	2,708	(割合)	28.3	25.6	31.0
53	3,819	1,910	1,909	75歳以上	53,147	21,448	31,699
54	5,053	2,533	2,520	(割合)	14.5	12.0	17.0
				平均年齢	47.2	45.6	48.6

年齢	総数	男	女	年齢	総数	男	女
総数	107,898	52,070	55,828				
0～4	2,797	1,439	1,358	55～59	6,883	3,444	3,439
0	479	251	228	55	1,452	730	722
1	554	296	258	56	1,371	665	706
2	551	285	266	57	1,340	660	680
3	602	299	303	58	1,353	684	669
4	611	308	303	59	1,367	705	662
5～9	3,419	1,750	1,669	60～64	7,169	3,536	3,633
5	637	330	307	60	1,456	720	736
6	658	331	327	61	1,385	687	698
7	651	326	325	62	1,435	703	732
8	737	379	358	63	1,384	662	722
9	736	384	352	64	1,509	764	745
10～14	4,108	2,085	2,023	65～69	8,354	3,994	4,360
10	777	407	370	65	1,422	663	759
11	868	480	388	66	1,540	743	797
12	823	395	428	67	1,698	804	894
13	786	370	416	68	1,769	848	921
14	854	433	421	69	1,925	936	989
15～19	5,069	2,635	2,434	70～74	9,537	4,379	5,158
15	900	482	418	70	2,146	985	1,161
16	956	495	461	71	2,275	1,054	1,221
17	1,100	575	525	72	2,247	1,033	1,214
18	985	487	498	73	1,453	666	787
19	1,128	596	532	74	1,416	641	775
20～24	4,738	2,626	2,112	75～79	8,315	3,693	4,622
20	1,078	567	511	75	1,795	854	941
21	1,072	571	501	76	1,654	734	920
22	882	465	417	77	1,815	809	1,006
23	796	464	332	78	1,629	700	929
24	910	559	351	79	1,422	596	826
25～29	4,038	2,317	1,721	80～84	5,831	2,382	3,449
25	900	554	346	80	1,170	488	682
26	774	459	315	81	1,216	499	717
27	858	490	368	82	1,182	478	704
28	775	449	326	83	1,223	509	714
29	731	365	366	84	1,040	408	632
30～34	4,063	2,142	1,921	85～89	4,081	1,349	2,732
30	727	357	370	85	1,002	381	621
31	785	423	362	86	908	297	611
32	819	438	381	87	781	259	522
33	863	452	411	88	770	236	534
34	869	472	397	89	620	176	444
35～39	4,879	2,489	2,390	90～94	1,904	497	1,407
35	949	487	462	90	505	135	370
36	906	468	438	91	462	121	341
37	962	490	472	92	384	100	284
38	985	519	466	93	296	75	221
39	1,077	525	552	94	257	66	191
40～44	6,429	3,277	3,152	95～99	472	82	390
40	1,087	537	550	95	160	37	123
41	1,224	607	617	96	143	23	120
42	1,270	644	626	97	80	14	66
43	1,362	718	644	98	59	8	51
44	1,486	771	715	99	30	0	30
45～49	8,040	4,026	4,014	100以上	74	7	67
45	1,542	772	770				
46	1,676	838	838	年齢不詳	260	193	67
47	1,665	816	849				
48	1,602	826	776	(再掲)			
49	1,555	774	781	0～14歳	10,324	5,274	5,050
				(割合)	9.6	10.2	9.1
50～54	7,438	3,728	3,710	15～64歳	58,746	30,220	28,526
50	1,513	758	755	(割合)	54.6	58.3	51.2
51	1,596	842	754	65歳以上	38,568	16,383	22,185
52	1,686	840	846	(割合)	35.8	31.6	39.8
53	1,120	538	582	75歳以上	20,677	8,010	12,667
54	1,523	750	773	(割合)	19.2	15.4	22.7
				平均年齢	51.7	49.4	53.8

年齢	総数	男	女	年齢	総数	男	女
総数	210,520	105,504	105,016				
0～4	8,594	4,380	4,214	55～59	12,117	6,232	5,885
0	1,643	857	786	55	2,693	1,391	1,302
1	1,698	913	785	56	2,431	1,284	1,147
2	1,726	830	896	57	2,427	1,276	1,151
3	1,798	919	879	58	2,336	1,145	1,191
4	1,729	861	868	59	2,230	1,136	1,094
5～9	9,093	4,631	4,462	60～64	11,894	6,020	5,874
5	1,720	874	846	60	2,289	1,196	1,093
6	1,764	894	870	61	2,269	1,179	1,090
7	1,794	876	918	62	2,354	1,172	1,182
8	1,962	1,017	945	63	2,422	1,218	1,204
9	1,853	970	883	64	2,560	1,255	1,305
10～14	10,040	5,136	4,904	65～69	13,152	6,408	6,744
10	1,983	1,047	936	65	2,404	1,200	1,204
11	1,973	980	993	66	2,357	1,178	1,179
12	2,045	1,022	1,023	67	2,633	1,276	1,357
13	1,993	983	1,010	68	2,839	1,348	1,491
14	2,046	1,104	942	69	2,919	1,406	1,513
15～19	11,287	5,848	5,439	70～74	13,160	6,355	6,805
15	2,136	1,062	1,074	70	3,162	1,505	1,657
16	2,114	1,079	1,035	71	3,027	1,461	1,566
17	2,332	1,194	1,138	72	2,983	1,456	1,527
18	2,255	1,203	1,052	73	2,049	977	1,072
19	2,450	1,310	1,140	74	1,939	956	983
20～24	11,197	6,176	5,021	75～79	10,626	4,919	5,707
20	2,427	1,303	1,124	75	2,314	1,084	1,230
21	2,329	1,253	1,076	76	2,179	976	1,203
22	2,223	1,253	970	77	2,241	1,043	1,198
23	2,113	1,206	907	78	2,012	966	1,046
24	2,105	1,161	944	79	1,880	850	1,030
25～29	10,454	5,610	4,844	80～84	7,292	3,061	4,231
25	1,985	1,054	931	80	1,520	670	850
26	2,131	1,138	993	81	1,536	649	887
27	2,019	1,059	960	82	1,465	604	861
28	2,116	1,129	987	83	1,428	587	841
29	2,203	1,230	973	84	1,343	551	792
30～34	11,447	5,970	5,477	85～89	5,279	1,965	3,314
30	2,191	1,185	1,006	85	1,326	524	802
31	2,289	1,206	1,083	86	1,108	432	676
32	2,305	1,187	1,118	87	1,008	362	646
33	2,284	1,155	1,129	88	969	359	610
34	2,378	1,237	1,141	89	868	288	580
35～39	12,831	6,648	6,183	90～94	2,491	697	1,794
35	2,456	1,276	1,180	90	707	234	473
36	2,550	1,293	1,257	91	542	177	365
37	2,599	1,336	1,263	92	478	121	357
38	2,588	1,347	1,241	93	440	93	347
39	2,638	1,396	1,242	94	324	72	252
40～44	15,740	8,084	7,656	95～99	649	125	524
40	2,979	1,520	1,459	95	251	46	205
41	2,991	1,601	1,390	96	185	35	150
42	3,170	1,628	1,542	97	97	20	77
43	3,223	1,607	1,616	98	71	15	56
44	3,377	1,728	1,649	99	45	9	36
45～49	17,013	8,841	8,172	100以上	114	16	98
45	3,576	1,849	1,727				
46	3,439	1,798	1,641	年齢不詳	1,699	944	755
47	3,451	1,787	1,664				
48	3,305	1,737	1,568	(再掲)			
49	3,242	1,670	1,572	0～14歳	27,727	14,147	13,580
50～54	14,351	7,438	6,913	(割合)	13.3	13.5	13.0
50	3,153	1,627	1,526	15～64歳	128,331	66,867	61,464
51	3,092	1,602	1,490	(割合)	61.5	64.0	59.0
52	3,033	1,602	1,431	65歳以上	52,763	23,546	29,217
53	2,296	1,163	1,133	(割合)	25.3	22.5	28.0
54	2,777	1,444	1,333	75歳以上	26,451	10,783	15,668
				(割合)	12.7	10.3	15.0
				平均年齢	45.5	44.1	46.9

年齢	総数	男	女	年齢	総数	男	女
総数	221,482	113,010	108,472				
0～4	9,164	4,670	4,494	55～59	11,664	6,097	5,567
0	1,663	859	804	55	2,585	1,359	1,226
1	1,883	958	925	56	2,467	1,321	1,146
2	1,823	939	884	57	2,210	1,131	1,079
3	1,890	955	935	58	2,196	1,161	1,035
4	1,905	959	946	59	2,206	1,125	1,081
5～9	10,109	5,188	4,921	60～64	11,639	5,879	5,760
5	1,884	944	940	60	2,279	1,131	1,148
6	2,017	1,058	959	61	2,107	1,079	1,028
7	1,981	990	991	62	2,313	1,185	1,128
8	2,164	1,094	1,070	63	2,369	1,174	1,195
9	2,063	1,102	961	64	2,571	1,310	1,261
10～14	10,963	5,616	5,347	65～69	14,469	6,955	7,514
10	2,204	1,146	1,058	65	2,383	1,185	1,198
11	2,251	1,153	1,098	66	2,668	1,274	1,394
12	2,132	1,081	1,051	67	2,939	1,406	1,533
13	2,168	1,093	1,075	68	3,172	1,524	1,648
14	2,208	1,143	1,065	69	3,307	1,566	1,741
15～19	11,651	6,035	5,616	70～74	15,489	7,514	7,975
15	2,340	1,199	1,141	70	3,541	1,723	1,818
16	2,190	1,112	1,078	71	3,479	1,714	1,765
17	2,361	1,197	1,164	72	3,548	1,735	1,813
18	2,348	1,210	1,138	73	2,531	1,206	1,325
19	2,412	1,317	1,095	74	2,390	1,136	1,254
20～24	11,033	6,340	4,693	75～79	12,037	5,737	6,300
20	2,259	1,242	1,017	75	2,712	1,339	1,373
21	2,395	1,343	1,052	76	2,592	1,222	1,370
22	2,254	1,300	954	77	2,513	1,217	1,296
23	2,010	1,156	854	78	2,235	1,033	1,202
24	2,115	1,299	816	79	1,985	926	1,059
25～29	10,756	6,100	4,656	80～84	7,603	3,298	4,305
25	1,949	1,138	811	80	1,596	714	882
26	2,015	1,128	887	81	1,645	714	931
27	2,155	1,197	958	82	1,609	713	896
28	2,276	1,268	1,008	83	1,445	618	827
29	2,361	1,369	992	84	1,308	539	769
30～34	12,105	6,551	5,554	85～89	4,716	1,701	3,015
30	2,322	1,288	1,034	85	1,254	511	743
31	2,444	1,310	1,134	86	978	367	611
32	2,417	1,322	1,095	87	914	326	588
33	2,398	1,330	1,068	88	843	274	569
34	2,524	1,301	1,223	89	727	223	504
35～39	14,044	7,558	6,486	90～94	2,360	630	1,730
35	2,699	1,467	1,232	90	633	179	454
36	2,671	1,419	1,252	91	526	143	383
37	2,863	1,559	1,304	92	462	129	333
38	2,885	1,548	1,337	93	411	103	308
39	2,926	1,565	1,361	94	328	76	252
40～44	16,574	8,862	7,712	95～99	701	131	570
40	3,100	1,666	1,434	95	241	37	204
41	3,244	1,755	1,489	96	177	45	132
42	3,294	1,769	1,525	97	143	19	124
43	3,439	1,805	1,634	98	80	18	62
44	3,497	1,867	1,630	99	60	12	48
45～49	18,371	9,524	8,847	100以上	150	21	129
45	3,824	2,001	1,823				
46	3,772	1,944	1,828	年齢不詳	1,169	748	421
47	3,701	1,916	1,785				
48	3,575	1,831	1,744	(再掲)			
49	3,499	1,832	1,667	0～14歳	30,236	15,474	14,762
50～54	14,715	7,855	6,860	(割合)	13.7	13.8	13.7
50	3,278	1,732	1,546	15～64歳	132,552	70,801	61,751
51	3,232	1,783	1,449	(割合)	60.2	63.1	57.1
52	3,141	1,674	1,467	65歳以上	57,525	25,987	31,538
53	2,239	1,189	1,050	(割合)	26.1	23.1	29.2
54	2,825	1,477	1,348	75歳以上	27,567	11,518	16,049
				(割合)	12.5	10.3	14.9
				平均年齢	45.5	44.0	47.0

沼田市 第1表 市町村、男女、年齢(各歳・5歳階級)別人口

令和元年10月1日現在(単位:人)

年 齢	総 数	男	女	年 齢	総 数	男	女
総 数	45,803	22,121	23,682				
0～ 4	1,374	724	650	55～59	3,008	1,488	1,520
0	236	125	111	55	604	300	304
1	273	136	137	56	612	299	313
2	273	152	121	57	578	280	298
3	292	171	121	58	591	299	292
4	300	140	160	59	623	310	313
5～ 9	1,609	832	777	60～64	3,430	1,698	1,732
5	300	166	134	60	650	319	331
6	340	160	180	61	701	332	369
7	299	152	147	62	658	312	346
8	335	180	155	63	685	350	335
9	335	174	161	64	736	385	351
10～14	2,027	1,007	1,020	65～69	3,760	1,870	1,890
10	361	172	189	65	721	371	350
11	405	208	197	66	753	363	390
12	413	222	191	67	737	353	384
13	399	189	210	68	747	387	360
14	449	216	233	69	802	396	406
15～19	2,227	1,122	1,105	70～74	3,424	1,658	1,766
15	434	226	208	70	869	441	428
16	442	222	220	71	778	377	401
17	457	223	234	72	783	388	395
18	456	222	234	73	492	223	269
19	438	229	209	74	502	229	273
20～24	1,721	891	830	75～79	2,911	1,286	1,625
20	462	226	236	75	577	250	327
21	473	243	230	76	615	281	334
22	354	200	154	77	589	267	322
23	233	127	106	78	589	255	334
24	199	95	104	79	541	233	308
25～29	1,414	749	665	80～84	2,280	909	1,371
25	233	129	104	80	473	183	290
26	228	120	108	81	462	190	272
27	339	187	152	82	464	188	276
28	270	135	135	83	409	155	254
29	344	178	166	84	472	193	279
30～34	1,996	1,058	938	85～89	1,831	646	1,185
30	380	206	174	85	424	162	262
31	351	188	163	86	399	136	263
32	377	208	169	87	370	127	243
33	419	212	207	88	331	112	219
34	469	244	225	89	307	109	198
35～39	2,321	1,206	1,115	90～94	1,001	292	709
35	485	269	216	90	285	91	194
36	445	233	212	91	226	74	152
37	466	235	231	92	213	62	151
38	452	233	219	93	179	47	132
39	473	236	237	94	98	18	80
40～44	2,811	1,419	1,392	95～99	239	43	196
40	488	241	247	95	84	14	70
41	517	270	247	96	64	17	47
42	566	307	259	97	47	4	43
43	570	286	284	98	27	4	23
44	670	315	355	99	17	4	13
45～49	3,176	1,597	1,579	100以上	13	0	13
45	614	308	306				
46	643	311	332	年齢不詳	231	129	102
47	686	334	352				
48	638	332	306	(再掲)			
49	595	312	283	0～14歳	5,010	2,563	2,447
				(割合)	11.0	11.7	10.4
50～54	2,999	1,497	1,502	15～64歳	25,103	12,725	12,378
50	605	297	308	(割合)	55.1	57.9	52.5
51	646	332	314	65歳以上	15,459	6,704	8,755
52	645	326	319	(割合)	33.9	30.5	37.1
53	467	231	236	75歳以上	8,275	3,176	5,099
54	636	311	325	(割合)	18.2	14.4	21.6
				平均年齢	50.8	48.9	52.6

館林市 第1表 市町村、男女、年齢(各歳・5歳階級)別人口

令和元年10月1日現在(単位:人)

年 齢	総 数	男	女	年 齢	総 数	男	女
年 齢 総 数	74,598	37,334	37,264				
0～ 4	2,362	1,199	1,163	55～59	4,436	2,309	2,127
0	416	213	203	55	924	492	432
1	447	228	219	56	910	475	435
2	496	238	258	57	882	434	448
3	506	270	236	58	853	460	393
4	497	250	247	59	867	448	419
5～ 9	2,935	1,471	1,464	60～64	4,520	2,284	2,236
5	539	279	260	60	890	465	425
6	547	257	290	61	864	423	441
7	590	304	286	62	898	442	456
8	629	326	303	63	908	464	444
9	630	305	325	64	960	490	470
10～14	3,280	1,742	1,538	65～69	5,482	2,692	2,790
10	616	353	263	65	965	473	492
11	663	353	310	66	1,034	518	516
12	634	328	306	67	1,114	550	564
13	689	347	342	68	1,160	578	582
14	678	361	317	69	1,209	573	636
15～19	3,746	1,907	1,839	70～74	5,699	2,733	2,966
15	702	359	343	70	1,322	631	691
16	761	389	372	71	1,294	617	677
17	741	374	367	72	1,396	681	715
18	774	380	394	73	866	424	442
19	768	405	363	74	821	380	441
20～24	3,330	1,854	1,476	75～79	4,480	2,015	2,465
20	781	416	365	75	1,004	454	550
21	729	396	333	76	946	425	521
22	675	383	292	77	947	433	514
23	594	332	262	78	822	366	456
24	551	327	224	79	761	337	424
25～29	3,072	1,654	1,418	80～84	2,974	1,222	1,752
25	670	349	321	80	617	255	362
26	590	339	251	81	663	265	398
27	611	331	280	82	584	272	312
28	600	328	272	83	598	244	354
29	601	307	294	84	512	186	326
30～34	3,490	1,907	1,583	85～89	2,018	727	1,291
30	647	335	312	85	463	186	277
31	650	349	301	86	434	151	283
32	681	380	301	87	414	153	261
33	728	398	330	88	365	116	249
34	784	445	339	89	342	121	221
35～39	4,168	2,173	1,995	90～94	949	258	691
35	814	425	389	90	251	84	167
36	781	415	366	91	244	75	169
37	836	433	403	92	182	41	141
38	829	422	407	93	160	35	125
39	908	478	430	94	112	23	89
40～44	5,362	2,775	2,587	95～99	241	51	190
40	964	502	462	95	86	21	65
41	979	526	453	96	64	21	43
42	1,032	514	518	97	44	3	41
43	1,152	590	562	98	29	3	26
44	1,235	643	592	99	18	3	15
45～49	6,126	3,202	2,924	100以上	29	0	29
45	1,308	699	609				
46	1,240	662	578	年齢不詳	701	445	256
47	1,227	631	596				
48	1,226	646	580	(再掲)			
49	1,125	564	561	0～14歳	8,577	4,412	4,165
				(割合)	11.6	12.0	11.3
50～54	5,198	2,714	2,484	15～64歳	43,448	22,779	20,669
50	1,190	613	577	(割合)	58.8	61.8	55.9
51	1,089	577	512	65歳以上	21,872	9,698	12,174
52	1,126	612	514	(割合)	29.6	26.3	32.9
53	797	406	391	75歳以上	10,691	4,273	6,418
54	996	506	490	(割合)	14.5	11.6	17.3
				平均年齢	48.1	46.5	49.8

年齢	総数	男	女	年齢	総数	男	女
総数	74,426	36,326	38,100				
0～4	2,156	1,119	1,037	55～59	4,870	2,416	2,454
0	388	209	179	55	967	474	493
1	398	198	200	56	888	453	435
2	438	219	219	57	1,030	521	509
3	478	257	221	58	995	484	511
4	454	236	218	59	990	484	506
5～9	2,599	1,266	1,333	60～64	5,428	2,734	2,694
5	483	240	243	60	1,041	523	518
6	488	217	271	61	1,061	534	527
7	510	237	273	62	979	501	478
8	565	288	277	63	1,118	564	554
9	553	284	269	64	1,229	612	617
10～14	2,918	1,515	1,403	65～69	6,743	3,386	3,357
10	574	292	282	65	1,247	639	608
11	570	288	282	66	1,258	651	607
12	564	284	280	67	1,342	656	686
13	602	308	294	68	1,457	739	718
14	608	343	265	69	1,439	701	738
15～19	3,426	1,750	1,676	70～74	5,981	2,903	3,078
15	672	359	313	70	1,513	742	771
16	635	335	300	71	1,405	701	704
17	669	344	325	72	1,363	668	695
18	717	343	374	73	840	406	434
19	733	369	364	74	860	386	474
20～24	3,028	1,563	1,465	75～79	4,944	2,265	2,679
20	710	372	338	75	991	464	527
21	729	377	352	76	1,053	504	549
22	590	284	306	77	1,071	486	585
23	489	265	224	78	955	425	530
24	510	265	245	79	874	386	488
25～29	2,615	1,358	1,257	80～84	3,768	1,586	2,182
25	466	264	202	80	794	367	427
26	534	271	263	81	788	325	463
27	541	250	291	82	820	357	463
28	500	276	224	83	717	291	426
29	574	297	277	84	649	246	403
30～34	3,189	1,653	1,536	85～89	2,742	968	1,774
30	602	306	296	85	644	261	383
31	610	319	291	86	572	205	367
32	626	320	306	87	542	172	370
33	649	345	304	88	551	185	366
34	702	363	339	89	433	145	288
35～39	3,720	1,969	1,751	90～94	1,327	395	932
35	668	351	317	90	385	122	263
36	749	412	337	91	316	103	213
37	699	385	314	92	254	72	182
38	791	416	375	93	213	59	154
39	813	405	408	94	159	39	120
40～44	4,507	2,325	2,182	95～99	322	54	268
40	852	452	400	95	126	31	95
41	840	442	398	96	87	10	77
42	866	452	414	97	59	8	51
43	1,006	517	489	98	31	3	28
44	943	462	481	99	19	2	17
45～49	5,076	2,574	2,502	100以上	54	8	46
45	1,067	563	504				
46	1,038	530	508	年齢不詳	272	148	124
47	1,034	537	497				
48	981	479	502	(再掲)			
49	956	465	491	0～14歳	7,673	3,900	3,773
				(割合)	10.3	10.8	9.9
50～54	4,741	2,371	2,370	15～64歳	40,600	20,713	19,887
50	981	484	497	(割合)	54.8	57.3	52.4
51	990	506	484	65歳以上	25,881	11,565	14,316
52	1,002	485	517	(割合)	34.9	32.0	37.7
53	749	355	394	75歳以上	13,157	5,276	7,881
54	1,019	541	478	(割合)	17.7	14.6	20.8
				平均年齢	51.1	49.4	52.6

年 齢	総 数	男	女	年 齢	総 数	男	女
総 数	63,569	30,915	32,654				
0～ 4	1,907	962	945	55～59	4,002	2,007	1,995
0	336	153	183	55	854	427	427
1	388	195	193	56	803	413	390
2	387	200	187	57	808	400	408
3	393	195	198	58	748	380	368
4	403	219	184	59	789	387	402
5～ 9	2,384	1,153	1,231	60～64	4,225	2,126	2,099
5	443	215	228	60	810	409	401
6	434	224	210	61	795	386	409
7	460	211	249	62	822	429	393
8	498	250	248	63	923	460	463
9	549	253	296	64	875	442	433
10～14	2,839	1,469	1,370	65～69	5,156	2,442	2,714
10	544	286	258	65	928	436	492
11	550	282	268	66	903	435	468
12	557	279	278	67	1,040	504	536
13	586	312	274	68	1,131	509	622
14	602	310	292	69	1,154	558	596
15～19	3,116	1,571	1,545	70～74	5,004	2,425	2,579
15	575	298	277	70	1,249	615	634
16	645	347	298	71	1,230	602	628
17	613	287	326	72	1,074	525	549
18	633	317	316	73	715	330	385
19	650	322	328	74	736	353	383
20～24	2,886	1,401	1,485	75～79	3,903	1,815	2,088
20	646	311	335	75	838	387	451
21	665	325	340	76	811	392	419
22	546	263	283	77	778	348	430
23	522	258	264	78	797	374	423
24	507	244	263	79	679	314	365
25～29	2,508	1,289	1,219	80～84	2,793	1,180	1,613
25	524	255	269	80	624	284	340
26	497	252	245	81	599	257	342
27	480	259	221	82	518	214	304
28	470	245	225	83	570	225	345
29	537	278	259	84	482	200	282
30～34	2,866	1,523	1,343	85～89	1,997	725	1,272
30	568	301	267	85	457	184	273
31	488	269	219	86	440	165	275
32	559	281	278	87	435	156	279
33	586	319	267	88	356	123	233
34	665	353	312	89	309	97	212
35～39	3,270	1,688	1,582	90～94	970	252	718
35	621	323	298	90	281	80	201
36	659	337	322	91	210	54	156
37	616	329	287	92	186	50	136
38	668	344	324	93	176	43	133
39	706	355	351	94	117	25	92
40～44	4,150	2,147	2,003	95～99	293	58	235
40	733	393	340	95	93	17	76
41	807	400	407	96	79	19	60
42	815	421	394	97	59	15	44
43	871	446	425	98	33	6	27
44	924	487	437	99	29	1	28
45～49	4,934	2,505	2,429	100以上	28	0	28
45	1,006	529	477				
46	1,079	568	511	年齢不詳	131	88	43
47	1,016	507	509				
48	937	470	467	(再掲)			
49	896	431	465	0～14歳	7,130	3,584	3,546
				(割合)	11.2	11.6	10.9
50～54	4,207	2,089	2,118	15～64歳	36,164	18,346	17,818
50	885	442	443	(割合)	57.0	59.5	54.6
51	940	464	476	65歳以上	20,144	8,897	11,247
52	907	458	449	(割合)	31.8	28.9	34.5
53	634	307	327	75歳以上	9,984	4,030	5,954
54	841	418	423	(割合)	15.7	13.1	18.3
				平均年齢	49.3	47.8	50.6

年 齢	総 数	男	女	年 齢	総 数	男	女
年 齢 総 数	47,635	23,374	24,261				
0～ 4	1,410	747	663	55～59	2,989	1,505	1,484
0	230	131	99	55	612	315	297
1	280	156	124	56	560	274	286
2	268	144	124	57	571	294	277
3	304	147	157	58	619	297	322
4	328	169	159	59	627	325	302
5～ 9	1,779	899	880	60～64	3,366	1,710	1,656
5	319	174	145	60	632	326	306
6	360	182	178	61	670	359	311
7	338	164	174	62	628	291	337
8	371	178	193	63	712	373	339
9	391	201	190	64	724	361	363
10～14	2,071	1,067	1,004	65～69	4,014	2,020	1,994
10	392	202	190	65	733	369	364
11	408	224	184	66	775	388	387
12	390	170	220	67	819	409	410
13	437	230	207	68	821	416	405
14	444	241	203	69	866	438	428
15～19	2,352	1,212	1,140	70～74	3,766	1,862	1,904
15	467	238	229	70	958	495	463
16	494	265	229	71	921	455	466
17	434	229	205	72	811	389	422
18	507	248	259	73	532	252	280
19	450	232	218	74	544	271	273
20～24	1,992	1,012	980	75～79	3,110	1,482	1,628
20	490	249	241	75	640	308	332
21	510	236	274	76	638	304	334
22	399	209	190	77	631	288	343
23	314	167	147	78	600	301	299
24	279	151	128	79	601	281	320
25～29	1,664	839	825	80～84	2,295	996	1,299
25	298	138	160	80	435	190	245
26	317	171	146	81	505	230	275
27	321	165	156	82	453	191	262
28	358	166	192	83	467	204	263
29	370	199	171	84	435	181	254
30～34	1,880	960	920	85～89	1,757	628	1,129
30	359	185	174	85	393	156	237
31	367	200	167	86	346	126	220
32	377	199	178	87	355	112	243
33	375	183	192	88	351	123	228
34	402	193	209	89	312	111	201
35～39	2,327	1,216	1,111	90～94	990	314	676
35	436	209	227	90	264	86	178
36	452	235	217	91	219	73	146
37	460	244	216	92	207	65	142
38	475	255	220	93	169	59	110
39	504	273	231	94	131	31	100
40～44	2,874	1,482	1,392	95～99	281	62	219
40	484	262	222	95	101	31	70
41	559	277	282	96	75	18	57
42	569	289	280	97	52	7	45
43	614	308	306	98	31	6	25
44	648	346	302	99	22	0	22
45～49	3,472	1,737	1,735	100以上	38	8	30
45	741	378	363				
46	717	356	361	年齢不詳	184	108	76
47	744	370	374				
48	658	331	327	(再掲)			
49	612	302	310	0～14歳	5,260	2,713	2,547
				(割合)	11.1	11.7	10.5
50～54	3,024	1,508	1,516	15～64歳	25,940	13,181	12,759
50	642	313	329	(割合)	54.7	56.7	52.8
51	631	310	321	65歳以上	16,251	7,372	8,879
52	617	311	306	(割合)	34.2	31.7	36.7
53	499	248	251	75歳以上	8,471	3,490	4,981
54	635	326	309	(割合)	17.9	15.0	20.6
				平均年齢	50.6	49.1	52.0

年齢	総数	男	女	年齢	総数	男	女
総数	55,602	27,248	28,354				
0～4	1,535	789	746	55～59	3,584	1,763	1,821
0	245	125	120	55	740	367	373
1	294	152	142	56	744	352	392
2	328	168	160	57	683	343	340
3	317	173	144	58	756	362	394
4	351	171	180	59	661	339	322
5～9	1,893	966	927	60～64	3,877	1,949	1,928
5	328	163	165	60	734	381	353
6	361	187	174	61	751	352	399
7	372	176	196	62	748	389	359
8	386	207	179	63	788	392	396
9	446	233	213	64	856	435	421
10～14	2,284	1,177	1,107	65～69	4,887	2,387	2,500
10	451	219	232	65	783	373	410
11	427	232	195	66	920	462	458
12	465	237	228	67	1,019	474	545
13	487	264	223	68	1,049	520	529
14	454	225	229	69	1,116	558	558
15～19	2,531	1,305	1,226	70～74	4,664	2,319	2,345
15	494	262	232	70	1,138	564	574
16	483	259	224	71	1,158	573	585
17	520	255	265	72	1,016	488	528
18	520	261	259	73	741	379	362
19	514	268	246	74	611	315	296
20～24	2,170	1,149	1,021	75～79	3,839	1,766	2,073
20	530	275	255	75	839	389	450
21	516	269	247	76	780	358	422
22	483	269	214	77	785	366	419
23	332	173	159	78	723	346	377
24	309	163	146	79	712	307	405
25～29	1,801	1,027	774	80～84	2,771	1,207	1,564
25	327	188	139	80	545	247	298
26	312	170	142	81	572	245	327
27	389	202	187	82	571	267	304
28	377	230	147	83	558	251	307
29	396	237	159	84	525	197	328
30～34	2,093	1,098	995	85～89	2,087	752	1,335
30	391	196	195	85	513	193	320
31	396	222	174	86	432	152	280
32	422	226	196	87	389	146	243
33	447	236	211	88	390	131	259
34	437	218	219	89	363	130	233
35～39	2,630	1,402	1,228	90～94	1,124	349	775
35	507	264	243	90	280	110	170
36	539	290	249	91	233	67	166
37	515	284	231	92	239	64	175
38	511	292	219	93	221	72	149
39	558	272	286	94	151	36	115
40～44	3,310	1,628	1,682	95～99	358	83	275
40	616	286	330	95	119	41	78
41	625	318	307	96	94	20	74
42	668	338	330	97	65	9	56
43	665	351	314	98	43	11	32
44	736	335	401	99	37	2	35
45～49	4,105	2,074	2,031	100以上	59	4	55
45	797	411	386				
46	839	418	421	年齢不詳	297	190	107
47	872	444	428				
48	781	407	374	(再掲)			
49	816	394	422	0～14歳	5,712	2,932	2,780
				(割合)	10.3	10.8	9.8
50～54	3,703	1,864	1,839	15～64歳	29,804	15,259	14,545
50	771	396	375	(割合)	53.9	56.4	51.5
51	795	383	412	65歳以上	19,789	8,867	10,922
52	757	404	353	(割合)	35.8	32.8	38.7
53	598	288	310	75歳以上	10,238	4,161	6,077
54	782	393	389	(割合)	18.5	15.4	21.5
				平均年齢	51.6	49.9	53.3

みどり市 第1表 市町村、男女、年齢(各歳・5歳階級)別人口

令和元年10月1日現在(単位:人)

年 齢	総 数	男	女	年 齢	総 数	男	女
年 齢 総 数	49,481	24,368	25,113				
0～ 4	1,701	888	813	55～59	2,853	1,439	1,414
0	288	145	143	55	601	325	276
1	335	178	157	56	549	285	264
2	353	188	165	57	544	262	282
3	352	190	162	58	593	292	301
4	373	187	186	59	566	275	291
5～ 9	1,964	1,028	936	60～64	2,997	1,451	1,546
5	367	199	168	60	568	263	305
6	379	185	194	61	587	304	283
7	377	202	175	62	522	267	255
8	410	222	188	63	625	285	340
9	431	220	211	64	695	332	363
10～14	2,343	1,208	1,135	65～69	3,750	1,814	1,936
10	430	233	197	65	643	315	328
11	483	247	236	66	691	315	376
12	492	262	230	67	792	392	400
13	467	227	240	68	749	367	382
14	471	239	232	69	875	425	450
15～19	2,613	1,356	1,257	70～74	3,683	1,827	1,856
15	498	251	247	70	879	447	432
16	507	267	240	71	891	442	449
17	521	284	237	72	871	440	431
18	533	271	262	73	524	255	269
19	554	283	271	74	518	243	275
20～24	2,160	1,088	1,072	75～79	2,963	1,312	1,651
20	510	254	256	75	652	281	371
21	510	270	240	76	621	279	342
22	445	234	211	77	626	275	351
23	354	180	174	78	521	262	259
24	341	150	191	79	543	215	328
25～29	1,927	1,027	900	80～84	1,958	820	1,138
25	366	183	183	80	372	176	196
26	387	213	174	81	410	179	231
27	388	224	164	82	408	168	240
28	394	205	189	83	393	161	232
29	392	202	190	84	375	136	239
30～34	2,238	1,188	1,050	85～89	1,313	490	823
30	402	202	200	85	299	129	170
31	440	233	207	86	292	117	175
32	475	249	226	87	254	88	166
33	440	243	197	88	234	80	154
34	481	261	220	89	234	76	158
35～39	2,812	1,398	1,414	90～94	699	205	494
35	525	247	278	90	218	69	149
36	577	276	301	91	150	46	104
37	545	273	272	92	122	30	92
38	566	302	264	93	115	34	81
39	599	300	299	94	94	26	68
40～44	3,640	1,877	1,763	95～99	198	26	172
40	656	320	336	95	66	7	59
41	734	393	341	96	52	9	43
42	705	361	344	97	39	7	32
43	763	407	356	98	26	2	24
44	782	396	386	99	15	1	14
45～49	3,979	1,993	1,986	100以上	30	1	29
45	813	390	423				
46	813	405	408	年齢不詳	398	241	157
47	786	395	391				
48	826	428	398	(再掲)			
49	741	375	366	0～14歳	6,008	3,124	2,884
				(割合)	12.2	12.9	11.6
50～54	3,262	1,691	1,571	15～64歳	28,481	14,508	13,973
50	712	370	342	(割合)	58.0	60.1	56.0
51	714	359	355	65歳以上	14,594	6,495	8,099
52	701	345	356	(割合)	29.7	26.9	32.5
53	485	265	220	75歳以上	7,161	2,854	4,307
54	650	352	298	(割合)	14.6	11.8	17.3
				平均年齢	47.9	46.3	49.5

年齢	総数	男	女	年齢	総数	男	女
総数	36,344	18,014	18,330				
0～4	1,777	906	871	55～59	2,038	1,025	1,013
0	297	159	138	55	420	210	210
1	368	187	181	56	356	170	186
2	349	183	166	57	433	212	221
3	365	173	192	58	431	227	204
4	398	204	194	59	398	206	192
5～9	1,735	855	880	60～64	2,207	1,100	1,107
5	362	190	172	60	402	194	208
6	331	160	171	61	427	202	225
7	314	153	161	62	444	228	216
8	377	171	206	63	433	225	208
9	351	181	170	64	501	251	250
10～14	1,862	965	897	65～69	2,393	1,171	1,222
10	393	224	169	65	408	210	198
11	362	188	174	66	491	236	255
12	372	187	185	67	514	257	257
13	371	193	178	68	483	231	252
14	364	173	191	69	497	237	260
15～19	1,893	936	957	70～74	2,283	1,134	1,149
15	350	174	176	70	579	286	293
16	392	178	214	71	522	258	264
17	370	193	177	72	532	273	259
18	382	182	200	73	313	152	161
19	399	209	190	74	337	165	172
20～24	1,745	930	815	75～79	1,681	807	874
20	393	228	165	75	379	194	185
21	394	205	189	76	322	148	174
22	362	182	180	77	361	164	197
23	283	150	133	78	314	160	154
24	313	165	148	79	305	141	164
25～29	1,589	800	789	80～84	1,098	471	627
25	299	156	143	80	225	100	125
26	292	132	160	81	252	116	136
27	350	175	175	82	215	85	130
28	325	174	151	83	205	83	122
29	323	163	160	84	201	87	114
30～34	2,136	1,085	1,051	85～89	819	298	521
30	376	189	187	85	206	81	125
31	441	222	219	86	168	50	118
32	425	213	212	87	172	71	101
33	429	228	201	88	144	59	85
34	465	233	232	89	129	37	92
35～39	2,378	1,182	1,196	90～94	419	101	318
35	443	233	210	90	98	25	73
36	471	238	233	91	98	30	68
37	467	211	256	92	92	19	73
38	471	227	244	93	68	12	56
39	526	273	253	94	63	15	48
40～44	2,857	1,488	1,369	95～99	113	21	92
40	535	271	264	95	32	10	22
41	588	303	285	96	32	7	25
42	567	291	276	97	21	4	17
43	602	322	280	98	17	0	17
44	565	301	264	99	11	0	11
45～49	2,841	1,463	1,378	100以上	26	8	18
45	589	310	279				
46	611	329	282	年齢不詳	183	134	49
47	612	303	309				
48	510	250	260	(再掲)			
49	519	271	248	0～14歳	5,374	2,726	2,648
				(割合)	14.9	15.2	14.5
50～54	2,271	1,134	1,137	15～64歳	21,955	11,143	10,812
50	498	258	240	(割合)	60.7	62.3	59.1
51	511	262	249	65歳以上	8,832	4,011	4,821
52	477	236	241	(割合)	24.4	22.4	26.4
53	343	161	182	75歳以上	4,156	1,706	2,450
54	442	217	225	(割合)	11.5	9.5	13.4
				平均年齢	44.7	43.6	45.8

年 齢	総 数	男	女	年 齢	総 数	男	女
総 数	14,335	7,244	7,091				
0～ 4	652	328	324	55～59	781	393	388
0	105	53	52	55	167	80	87
1	142	74	68	56	116	60	56
2	128	70	58	57	164	74	90
3	136	64	72	58	176	98	78
4	141	67	74	59	158	81	77
5～ 9	573	308	265	60～64	916	464	452
5	104	62	42	60	172	90	82
6	114	59	55	61	173	82	91
7	101	52	49	62	193	95	98
8	137	68	69	63	175	93	82
9	117	67	50	64	203	104	99
10～14	692	372	320	65～69	1,022	507	515
10	139	85	54	65	176	93	83
11	132	71	61	66	197	97	100
12	139	63	76	67	221	113	108
13	136	73	63	68	204	101	103
14	146	80	66	69	224	103	121
15～19	739	376	363	70～74	951	469	482
15	128	64	64	70	235	108	127
16	144	59	85	71	240	123	117
17	139	70	69	72	224	113	111
18	144	75	69	73	120	58	62
19	184	108	76	74	132	67	65
20～24	844	485	359	75～79	679	315	364
20	182	110	72	75	147	83	64
21	188	99	89	76	131	52	79
22	174	99	75	77	147	67	80
23	144	90	54	78	129	50	79
24	156	87	69	79	125	63	62
25～29	653	356	297	80～84	456	196	260
25	121	66	55	80	84	35	49
26	130	66	64	81	108	55	53
27	155	81	74	82	101	40	61
28	125	75	50	83	74	28	46
29	122	68	54	84	89	38	51
30～34	777	404	373	85～89	344	129	215
30	144	74	70	85	85	33	52
31	152	81	71	86	68	19	49
32	151	81	70	87	75	33	42
33	161	94	67	88	59	25	34
34	169	74	95	89	57	19	38
35～39	870	432	438	90～94	175	37	138
35	157	86	71	90	43	9	34
36	179	95	84	91	37	8	29
37	178	83	95	92	34	4	30
38	164	80	84	93	28	6	22
39	192	88	104	94	33	10	23
40～44	1,094	594	500	95～99	60	5	55
40	193	104	89	95	14	3	11
41	225	123	102	96	21	2	19
42	199	101	98	97	10	0	10
43	238	132	106	98	9	0	9
44	239	134	105	99	6	0	6
45～49	1,095	579	516	100以上	3	0	3
45	206	114	92				
46	233	131	102	年齢不詳	19	11	8
47	247	124	123				
48	186	96	90	(再掲)			
49	223	114	109	0～14歳	1,917	1,008	909
				(割合)	13.4	13.9	12.8
50～54	940	484	456	15～64歳	8,709	4,567	4,142
50	182	94	88	(割合)	60.8	63.1	58.5
51	217	120	97	65歳以上	3,690	1,658	2,032
52	202	108	94	(割合)	25.8	22.9	28.7
53	137	60	77	75歳以上	1,717	682	1,035
54	202	102	100	(割合)	12.0	9.4	14.6
				平均年齢	45.6	44.0	47.3

年齢	総数	男	女	年齢	総数	男	女
総数	22,009	10,770	11,239				
0～4	1,125	578	547	55～59	1,257	632	625
0	192	106	86	55	253	130	123
1	226	113	113	56	240	110	130
2	221	113	108	57	269	138	131
3	229	109	120	58	255	129	126
4	257	137	120	59	240	125	115
5～9	1,162	547	615	60～64	1,291	636	655
5	258	128	130	60	230	104	126
6	217	101	116	61	254	120	134
7	213	101	112	62	251	133	118
8	240	103	137	63	258	132	126
9	234	114	120	64	298	147	151
10～14	1,170	593	577	65～69	1,371	664	707
10	254	139	115	65	232	117	115
11	230	117	113	66	294	139	155
12	233	124	109	67	293	144	149
13	235	120	115	68	279	130	149
14	218	93	125	69	273	134	139
15～19	1,154	560	594	70～74	1,332	665	667
15	222	110	112	70	344	178	166
16	248	119	129	71	282	135	147
17	231	123	108	72	308	160	148
18	238	107	131	73	193	94	99
19	215	101	114	74	205	98	107
20～24	901	445	456	75～79	1,002	492	510
20	211	118	93	75	232	111	121
21	206	106	100	76	191	96	95
22	188	83	105	77	214	97	117
23	139	60	79	78	185	110	75
24	157	78	79	79	180	78	102
25～29	936	444	492	80～84	642	275	367
25	178	90	88	80	141	65	76
26	162	66	96	81	144	61	83
27	195	94	101	82	114	45	69
28	200	99	101	83	131	55	76
29	201	95	106	84	112	49	63
30～34	1,359	681	678	85～89	475	169	306
30	232	115	117	85	121	48	73
31	289	141	148	86	100	31	69
32	274	132	142	87	97	38	59
33	268	134	134	88	85	34	51
34	296	159	137	89	72	18	54
35～39	1,508	750	758	90～94	244	64	180
35	286	147	139	90	55	16	39
36	292	143	149	91	61	22	39
37	289	128	161	92	58	15	43
38	307	147	160	93	40	6	34
39	334	185	149	94	30	5	25
40～44	1,763	894	869	95～99	53	16	37
40	342	167	175	95	18	7	11
41	363	180	183	96	11	5	6
42	368	190	178	97	11	4	7
43	364	190	174	98	8	0	8
44	326	167	159	99	5	0	5
45～49	1,746	884	862	100以上	23	8	15
45	383	196	187				
46	378	198	180	年齢不詳	164	123	41
47	365	179	186				
48	324	154	170	(再掲)			
49	296	157	139	0～14歳	3,457	1,718	1,739
50～54	1,331	650	681	(割合)	15.8	16.1	15.5
50	316	164	152	15～64歳	13,246	6,576	6,670
51	294	142	152	(割合)	60.6	61.8	59.6
52	275	128	147	65歳以上	5,142	2,353	2,789
53	206	101	105	(割合)	23.5	22.1	24.9
54	240	115	125	75歳以上	2,439	1,024	1,415
				(割合)	11.2	9.6	12.6
				平均年齢	44.1	43.4	44.9

年齢	総数	男	女	年齢	総数	男	女
総数	2,740	1,320	1,420				
0～4	50	28	22	55～59	143	74	69
0	8	5	3	55	27	17	10
1	9	4	5	56	24	12	12
2	10	8	2	57	22	12	10
3	11	6	5	58	25	11	14
4	12	5	7	59	45	22	23
5～9	55	33	22	60～64	226	118	108
5	10	6	4	60	34	18	16
6	9	3	6	61	46	22	24
7	12	9	3	62	47	24	23
8	11	7	4	63	45	24	21
9	13	8	5	64	54	30	24
10～14	57	24	33	65～69	301	156	145
10	12	5	7	65	63	33	30
11	11	4	7	66	58	30	28
12	12	6	6	67	60	28	32
13	10	4	6	68	64	32	32
14	12	5	7	69	56	33	23
15～19	76	40	36	70～74	287	151	136
15	20	12	8	70	91	51	40
16	14	8	6	71	65	37	28
17	12	7	5	72	65	35	30
18	13	7	6	73	23	8	15
19	17	6	11	74	43	20	23
20～24	58	25	33	75～79	283	121	162
20	13	6	7	75	51	23	28
21	16	8	8	76	53	23	30
22	4	1	3	77	56	24	32
23	16	6	10	78	60	29	31
24	9	4	5	79	63	22	41
25～29	66	25	41	80～84	284	125	159
25	19	4	15	80	43	18	25
26	10	4	6	81	65	30	35
27	14	7	7	82	66	31	35
28	10	2	8	83	53	24	29
29	13	8	5	84	57	22	35
30～34	69	37	32	85～89	246	91	155
30	14	7	7	85	62	25	37
31	12	6	6	86	39	14	25
32	14	5	9	87	45	23	22
33	22	15	7	88	44	14	30
34	7	4	3	89	56	15	41
35～39	91	56	35	90～94	95	29	66
35	22	11	11	90	25	7	18
36	18	13	5	91	27	6	21
37	15	10	5	92	15	7	8
38	13	6	7	93	13	3	10
39	23	16	7	94	15	6	9
40～44	93	50	43	95～99	31	7	24
40	15	8	7	95	10	2	8
41	18	13	5	96	10	1	9
42	14	7	7	97	6	1	5
43	24	11	13	98	4	3	1
44	22	11	11	99	1	0	1
45～49	114	65	49	100以上	1	1	0
45	27	17	10				
46	26	14	12	年齢不詳	0	0	0
47	19	8	11				
48	22	11	11	(再掲)			
49	20	15	5	0～14歳	162	85	77
50～54	114	64	50	(割合)	5.9	6.4	5.4
50	23	14	9	15～64歳	1,050	554	496
51	24	13	11	(割合)	38.3	42.0	34.9
52	19	10	9	65歳以上	1,528	681	847
53	18	9	9	(割合)	55.8	51.6	59.6
54	30	18	12	75歳以上	940	374	566
				(割合)	34.3	28.3	39.9
				平均年齢	61.6	59.5	63.6

年齢	総数	男	女	年齢	総数	男	女
総数	1,092	536	556				
0～4	39	21	18	55～59	58	30	28
0	7	4	3	55	10	5	5
1	6	3	3	56	9	6	3
2	9	7	2	57	13	7	6
3	9	5	4	58	9	3	6
4	8	2	6	59	17	9	8
5～9	31	21	10	60～64	77	44	33
5	5	3	2	60	9	6	3
6	7	2	5	61	16	10	6
7	7	6	1	62	17	9	8
8	5	4	1	63	14	6	8
9	7	6	1	64	21	13	8
10～14	33	17	16	65～69	94	48	46
10	9	5	4	65	18	9	9
11	4	2	2	66	19	10	9
12	9	5	4	67	14	5	9
13	6	2	4	68	17	9	8
14	5	3	2	69	26	15	11
15～19	43	21	22	70～74	96	50	46
15	10	6	4	70	36	18	18
16	9	6	3	71	20	14	6
17	6	4	2	72	23	12	11
18	8	3	5	73	6	1	5
19	10	2	8	74	11	5	6
20～24	38	11	27	75～79	86	42	44
20	11	5	6	75	17	8	9
21	9	2	7	76	18	6	12
22	2	0	2	77	18	11	7
23	10	3	7	78	15	11	4
24	6	1	5	79	18	6	12
25～29	36	10	26	80～84	92	43	49
25	12	3	9	80	18	8	10
26	9	3	6	81	13	5	8
27	6	2	4	82	26	13	13
28	7	1	6	83	20	10	10
29	2	1	1	84	15	7	8
30～34	37	15	22	85～89	95	35	60
30	5	1	4	85	24	8	16
31	10	4	6	86	18	9	9
32	7	3	4	87	15	8	7
33	10	5	5	88	15	7	8
34	5	2	3	89	23	3	20
35～39	50	29	21	90～94	36	16	20
35	12	6	6	90	12	4	8
36	9	6	3	91	9	3	6
37	10	6	4	92	6	4	2
38	8	4	4	93	5	2	3
39	11	7	4	94	4	3	1
40～44	47	25	22	95～99	12	3	9
40	9	5	4	95	4	1	3
41	12	9	3	96	5	1	4
42	8	3	5	97	1	0	1
43	5	1	4	98	2	1	1
44	13	7	6	99	0	0	0
45～49	52	35	17	100以上	0	0	0
45	13	8	5				
46	12	6	6	年齢不詳	0	0	0
47	7	5	2				
48	12	9	3	(再掲)			
49	8	7	1	0～14歳	103	59	44
				(割合)	9.4	11.0	7.9
50～54	40	20	20	15～64歳	478	240	238
50	8	3	5	(割合)	43.8	44.8	42.8
51	11	5	6	65歳以上	511	237	274
52	5	1	4	(割合)	46.8	44.2	49.3
53	5	4	1	75歳以上	321	139	182
54	11	7	4	(割合)	29.4	25.9	32.7
				平均年齢	56.2	55.2	57.2

年齢	総数	男	女	年齢	総数	男	女
総数	1,648	784	864				
0～4	11	7	4	55～59	85	44	41
0	1	1	0	55	17	12	5
1	3	1	2	56	15	6	9
2	1	1	0	57	9	5	4
3	2	1	1	58	16	8	8
4	4	3	1	59	28	13	15
5～9	24	12	12	60～64	149	74	75
5	5	3	2	60	25	12	13
6	2	1	1	61	30	12	18
7	5	3	2	62	30	15	15
8	6	3	3	63	31	18	13
9	6	2	4	64	33	17	16
10～14	24	7	17	65～69	207	108	99
10	3	0	3	65	45	24	21
11	7	2	5	66	39	20	19
12	3	1	2	67	46	23	23
13	4	2	2	68	47	23	24
14	7	2	5	69	30	18	12
15～19	33	19	14	70～74	191	101	90
15	10	6	4	70	55	33	22
16	5	2	3	71	45	23	22
17	6	3	3	72	42	23	19
18	5	4	1	73	17	7	10
19	7	4	3	74	32	15	17
20～24	20	14	6	75～79	197	79	118
20	2	1	1	75	34	15	19
21	7	6	1	76	35	17	18
22	2	1	1	77	38	13	25
23	6	3	3	78	45	18	27
24	3	3	0	79	45	16	29
25～29	30	15	15	80～84	192	82	110
25	7	1	6	80	25	10	15
26	1	1	0	81	52	25	27
27	8	5	3	82	40	18	22
28	3	1	2	83	33	14	19
29	11	7	4	84	42	15	27
30～34	32	22	10	85～89	151	56	95
30	9	6	3	85	38	17	21
31	2	2	0	86	21	5	16
32	7	2	5	87	30	15	15
33	12	10	2	88	29	7	22
34	2	2	0	89	33	12	21
35～39	41	27	14	90～94	59	13	46
35	10	5	5	90	13	3	10
36	9	7	2	91	18	3	15
37	5	4	1	92	9	3	6
38	5	2	3	93	8	1	7
39	12	9	3	94	11	3	8
40～44	46	25	21	95～99	19	4	15
40	6	3	3	95	6	1	5
41	6	4	2	96	5	0	5
42	6	4	2	97	5	1	4
43	19	10	9	98	2	2	0
44	9	4	5	99	1	0	1
45～49	62	30	32	100以上	1	1	0
45	14	9	5				
46	14	8	6	年齢不詳	0	0	0
47	12	3	9				
48	10	2	8	(再掲)			
49	12	8	4	0～14歳	59	26	33
50～54	74	44	30	(割合)	3.6	3.3	3.8
50	15	11	4	15～64歳	572	314	258
51	13	8	5	(割合)	34.7	40.1	29.9
52	14	9	5	65歳以上	1,017	444	573
53	13	5	8	(割合)	61.7	56.6	66.3
54	19	11	8	75歳以上	619	235	384
				(割合)	37.6	30.0	44.4
				平均年齢	65.2	62.5	67.7

年齢	総数	男	女	年齢	総数	男	女
総数	21,072	10,327	10,745				
0～4	481	242	239	55～59	1,436	711	725
0	74	33	41	55	293	146	147
1	88	47	41	56	271	126	145
2	100	55	45	57	286	161	125
3	98	50	48	58	279	119	160
4	121	57	64	59	307	159	148
5～9	579	289	290	60～64	1,762	888	874
5	99	57	42	60	333	180	153
6	105	49	56	61	313	157	156
7	124	59	65	62	333	158	175
8	117	60	57	63	400	188	212
9	134	64	70	64	383	205	178
10～14	709	385	324	65～69	2,100	1,090	1,010
10	128	71	57	65	406	216	190
11	137	77	60	66	401	207	194
12	147	74	73	67	393	208	185
13	143	74	69	68	419	215	204
14	154	89	65	69	481	244	237
15～19	853	462	391	70～74	1,854	934	920
15	144	79	65	70	486	257	229
16	165	97	68	71	466	243	223
17	181	97	84	72	387	190	197
18	174	89	85	73	257	117	140
19	189	100	89	74	258	127	131
20～24	661	336	325	75～79	1,611	743	868
20	177	85	92	75	304	144	160
21	179	99	80	76	308	155	153
22	135	67	68	77	307	138	169
23	83	39	44	78	346	156	190
24	87	46	41	79	346	150	196
25～29	572	322	250	80～84	1,378	605	773
25	105	55	50	80	268	128	140
26	102	68	34	81	297	130	167
27	117	61	56	82	297	135	162
28	121	60	61	83	261	112	149
29	127	78	49	84	255	100	155
30～34	771	413	358	85～89	1,135	440	695
30	150	82	68	85	261	109	152
31	146	74	72	86	237	105	132
32	147	73	74	87	230	83	147
33	173	97	76	88	204	67	137
34	155	87	68	89	203	76	127
35～39	817	421	396	90～94	610	188	422
35	165	85	80	90	169	63	106
36	158	78	80	91	131	42	89
37	163	93	70	92	118	34	84
38	166	78	88	93	102	25	77
39	165	87	78	94	90	24	66
40～44	1,053	551	502	95～99	149	22	127
40	204	114	90	95	49	7	42
41	184	98	86	96	38	3	35
42	215	110	105	97	27	5	22
43	228	117	111	98	19	1	18
44	222	112	110	99	16	6	10
45～49	1,266	664	602	100以上	25	3	22
45	250	122	128				
46	291	160	131	年齢不詳	32	18	14
47	237	130	107				
48	246	123	123	(再掲)			
49	242	129	113	0～14歳	1,769	916	853
				(割合)	8.4	8.9	7.9
50～54	1,218	600	618	15～64歳	10,409	5,368	5,041
50	247	120	127	(割合)	49.5	52.1	47.0
51	237	114	123	65歳以上	8,862	4,025	4,837
52	252	125	127	(割合)	42.1	39.0	45.1
53	215	112	103	75歳以上	4,908	2,001	2,907
54	267	129	138	(割合)	23.3	19.4	27.1
				平均年齢	55.3	53.4	57.2

下仁田町 第1表 市町村、男女、年齢(各歳・5歳階級)別人口

令和元年10月1日現在(単位:人)

年 齢	総 数	男	女	年 齢	総 数	男	女
総 数	6,624	3,249	3,375				
0～ 4	98	49	49	55～59	489	235	254
0	17	10	7	55	102	50	52
1	13	6	7	56	92	39	53
2	20	9	11	57	107	57	50
3	27	12	15	58	74	36	38
4	21	12	9	59	114	53	61
5～ 9	108	47	61	60～64	634	317	317
5	14	5	9	60	134	81	53
6	21	11	10	61	109	52	57
7	24	12	12	62	117	51	66
8	20	8	12	63	130	61	69
9	29	11	18	64	144	72	72
10～14	158	86	72	65～69	732	394	338
10	26	10	16	65	132	76	56
11	24	19	5	66	135	70	65
12	31	17	14	67	145	79	66
13	38	18	20	68	140	75	65
14	39	22	17	69	180	94	86
15～19	224	128	96	70～74	665	326	339
15	31	15	16	70	170	92	78
16	45	24	21	71	168	81	87
17	47	24	23	72	145	69	76
18	48	29	19	73	93	39	54
19	53	36	17	74	89	45	44
20～24	119	69	50	75～79	638	281	357
20	33	16	17	75	114	57	57
21	40	21	19	76	123	53	70
22	30	17	13	77	111	47	64
23	3	2	1	78	156	67	89
24	13	13	0	79	134	57	77
25～29	103	60	43	80～84	569	261	308
25	12	9	3	80	102	50	52
26	12	9	3	81	121	55	66
27	31	14	17	82	120	59	61
28	25	11	14	83	111	54	57
29	23	17	6	84	115	43	72
30～34	175	93	82	85～89	468	194	274
30	36	24	12	85	107	51	56
31	33	18	15	86	93	45	48
32	33	14	19	87	85	32	53
33	40	21	19	88	89	32	57
34	33	16	17	89	94	34	60
35～39	187	98	89	90～94	241	81	160
35	40	21	19	90	61	28	33
36	36	18	18	91	62	21	41
37	38	24	14	92	40	12	28
38	31	14	17	93	32	8	24
39	42	21	21	94	46	12	34
40～44	240	135	105	95～99	55	9	46
40	40	26	14	95	17	2	15
41	52	33	19	96	15	2	13
42	57	32	25	97	8	0	8
43	45	21	24	98	8	1	7
44	46	23	23	99	7	4	3
45～49	330	184	146	100以上	11	3	8
45	59	29	30				
46	73	38	35	年齢不詳	1	1	0
47	54	33	21				
48	65	37	28	(再掲)			
49	79	47	32	0～14歳	364	182	182
				(割合)	5.5	5.6	5.4
50～54	379	198	181	15～64歳	2,880	1,517	1,363
50	72	38	34	(割合)	43.5	46.7	40.4
51	71	38	33	65歳以上	3,379	1,549	1,830
52	70	46	24	(割合)	51.0	47.7	54.2
53	78	36	42	75歳以上	1,982	829	1,153
54	88	40	48	(割合)	29.9	25.5	34.2
				平均年齢	60.8	58.8	62.7

年齢	総数	男	女	年齢	総数	男	女
総数	1,673	787	886				
0～4	8	6	2	55～59	88	53	35
0	0	0	0	55	19	9	10
1	1	0	1	56	15	10	5
2	3	2	1	57	18	14	4
3	3	3	0	58	21	10	11
4	1	1	0	59	15	10	5
5～9	15	10	5	60～64	166	75	91
5	2	2	0	60	24	10	14
6	1	1	0	61	30	11	19
7	5	1	4	62	32	16	16
8	3	3	0	63	42	20	22
9	4	3	1	64	38	18	20
10～14	13	9	4	65～69	184	94	90
10	4	4	0	65	40	19	21
11	3	1	2	66	39	23	16
12	3	2	1	67	33	13	20
13	2	1	1	68	30	14	16
14	1	1	0	69	42	25	17
15～19	27	15	12	70～74	160	84	76
15	7	2	5	70	28	15	13
16	6	3	3	71	50	25	25
17	4	3	1	72	33	21	12
18	6	5	1	73	23	11	12
19	4	2	2	74	26	12	14
20～24	26	10	16	75～79	205	92	113
20	10	3	7	75	33	13	20
21	4	2	2	76	35	20	15
22	7	3	4	77	39	17	22
23	0	0	0	78	40	18	22
24	5	2	3	79	58	24	34
25～29	23	13	10	80～84	203	79	124
25	4	1	3	80	37	15	22
26	4	4	0	81	47	20	27
27	6	4	2	82	45	18	27
28	5	3	2	83	35	12	23
29	4	1	3	84	39	14	25
30～34	39	25	14	85～89	196	82	114
30	12	9	3	85	46	19	27
31	3	2	1	86	44	22	22
32	8	6	2	87	36	14	22
33	7	3	4	88	36	13	23
34	9	5	4	89	34	14	20
35～39	27	15	12	90～94	108	37	71
35	5	4	1	90	27	13	14
36	6	2	4	91	16	4	12
37	4	3	1	92	28	10	18
38	4	2	2	93	21	6	15
39	8	4	4	94	16	4	12
40～44	30	13	17	95～99	21	4	17
40	7	5	2	95	4	0	4
41	6	2	4	96	6	1	5
42	4	1	3	97	7	2	5
43	6	4	2	98	2	0	2
44	7	1	6	99	2	1	1
45～49	57	29	28	100以上	2	0	2
45	7	3	4				
46	15	10	5	年齢不詳	0	0	0
47	12	6	6				
48	9	1	8	(再掲)			
49	14	9	5	0～14歳	36	25	11
50～54	75	42	33	(割合)	2.2	3.2	1.2
50	13	4	9	15～64歳	558	290	268
51	9	5	4	(割合)	33.4	36.8	30.2
52	20	9	11	65歳以上	1,079	472	607
53	17	13	4	(割合)	64.5	60.0	68.5
54	16	11	5	75歳以上	735	294	441
				(割合)	43.9	37.4	49.8
				平均年齢	67.9	65.3	70.3

甘楽町 第1表 市町村、男女、年齢(各歳・5歳階級)別人口

令和元年10月1日現在(単位:人)

年 齢	総 数	男	女	年 齢	総 数	男	女
総 数	12,775	6,291	6,484				
0～ 4	375	187	188	55～59	859	423	436
0	57	23	34	55	172	87	85
1	74	41	33	56	164	77	87
2	77	44	33	57	161	90	71
3	68	35	33	58	184	73	111
4	99	44	55	59	178	96	82
5～ 9	456	232	224	60～64	962	496	466
5	83	50	33	60	175	89	86
6	83	37	46	61	174	94	80
7	95	46	49	62	184	91	93
8	94	49	45	63	228	107	121
9	101	50	51	64	201	115	86
10～14	538	290	248	65～69	1,184	602	582
10	98	57	41	65	234	121	113
11	110	57	53	66	227	114	113
12	113	55	58	67	215	116	99
13	103	55	48	68	249	126	123
14	114	66	48	69	259	125	134
15～19	602	319	283	70～74	1,029	524	505
15	106	62	44	70	288	150	138
16	114	70	44	71	248	137	111
17	130	70	60	72	209	100	109
18	120	55	65	73	141	67	74
19	132	62	70	74	143	70	73
20～24	516	257	259	75～79	768	370	398
20	134	66	68	75	157	74	83
21	135	76	59	76	150	82	68
22	98	47	51	77	157	74	83
23	80	37	43	78	150	71	79
24	69	31	38	79	154	69	85
25～29	446	249	197	80～84	606	265	341
25	89	45	44	80	129	63	66
26	86	55	31	81	129	55	74
27	80	43	37	82	132	58	74
28	91	46	45	83	115	46	69
29	100	60	40	84	101	43	58
30～34	557	295	262	85～89	471	164	307
30	102	49	53	85	108	39	69
31	110	54	56	86	100	38	62
32	106	53	53	87	109	37	72
33	126	73	53	88	79	22	57
34	113	66	47	89	75	28	47
35～39	603	308	295	90～94	261	70	191
35	120	60	60	90	81	22	59
36	116	58	58	91	53	17	36
37	121	66	55	92	50	12	38
38	131	62	69	93	49	11	38
39	115	62	53	94	28	8	20
40～44	783	403	380	95～99	73	9	64
40	157	83	74	95	28	5	23
41	126	63	63	96	17	0	17
42	154	77	77	97	12	3	9
43	177	92	85	98	9	0	9
44	169	88	81	99	7	1	6
45～49	879	451	428	100以上	12	0	12
45	184	90	94				
46	203	112	91	年齢不詳	31	17	14
47	171	91	80				
48	172	85	87	(再掲)			
49	149	73	76	0～14歳	1,369	709	660
				(割合)	10.7	11.3	10.2
50～54	764	360	404	15～64歳	6,971	3,561	3,410
50	162	78	84	(割合)	54.7	56.8	52.7
51	157	71	86	65歳以上	4,404	2,004	2,400
52	162	70	92	(割合)	34.6	31.9	37.1
53	120	63	57	75歳以上	2,191	878	1,313
54	163	78	85	(割合)	17.2	14.0	20.3
				平均年齢	50.9	49.2	52.5

年齢	総数	男	女	年齢	総数	男	女
総数	52,933	26,366	26,567				
0～4	1,283	672	611	55～59	3,684	1,940	1,744
0	230	123	107	55	687	366	321
1	256	136	120	56	662	343	319
2	247	128	119	57	822	436	386
3	271	146	125	58	781	414	367
4	279	139	140	59	732	381	351
5～9	1,558	830	728	60～64	4,134	2,158	1,976
5	266	141	125	60	822	428	394
6	288	155	133	61	752	382	370
7	326	183	143	62	768	416	352
8	315	154	161	63	852	437	415
9	363	197	166	64	940	495	445
10～14	1,904	1,000	904	65～69	5,001	2,550	2,451
10	349	179	170	65	931	499	432
11	390	207	183	66	953	470	483
12	390	213	177	67	990	480	510
13	398	205	193	68	1,041	541	500
14	377	196	181	69	1,086	560	526
15～19	2,332	1,209	1,123	70～74	4,388	2,131	2,257
15	446	231	215	70	1,100	536	564
16	464	243	221	71	1,069	519	550
17	440	226	214	72	968	479	489
18	512	256	256	73	572	265	307
19	470	253	217	74	679	332	347
20～24	1,862	981	881	75～79	3,848	1,772	2,076
20	457	229	228	75	739	349	390
21	523	237	286	76	801	367	434
22	344	186	158	77	766	338	428
23	293	181	112	78	777	357	420
24	245	148	97	79	765	361	404
25～29	1,707	965	742	80～84	3,108	1,381	1,727
25	245	147	98	80	587	265	322
26	299	181	118	81	628	282	346
27	343	197	146	82	669	283	386
28	433	238	195	83	651	314	337
29	387	202	185	84	573	237	336
30～34	2,039	1,131	908	85～89	2,439	881	1,558
30	392	231	161	85	591	214	377
31	439	250	189	86	513	177	336
32	415	222	193	87	450	166	284
33	406	216	190	88	463	188	275
34	387	212	175	89	422	136	286
35～39	2,239	1,197	1,042	90～94	1,329	414	915
35	452	262	190	90	348	110	238
36	434	235	199	91	315	104	211
37	434	223	211	92	264	80	184
38	463	225	238	93	234	68	166
39	456	252	204	94	168	52	116
40～44	2,774	1,455	1,319	95～99	375	53	322
40	463	241	222	95	116	15	101
41	515	259	256	96	100	19	81
42	556	304	252	97	81	11	70
43	594	302	292	98	46	4	42
44	646	349	297	99	32	4	28
45～49	3,432	1,851	1,581	100以上	52	11	41
45	684	374	310				
46	721	392	329	年齢不詳	56	36	20
47	693	378	315				
48	678	366	312	(再掲)			
49	656	341	315	0～14歳	4,745	2,502	2,243
				(割合)	9.0	9.5	8.4
50～54	3,389	1,748	1,641	15～64歳	27,592	14,635	12,957
50	700	362	338	(割合)	52.2	55.6	48.8
51	668	334	334	65歳以上	20,540	9,193	11,347
52	715	370	345	(割合)	38.8	34.9	42.7
53	562	288	274	75歳以上	11,151	4,512	6,639
54	744	394	350	(割合)	21.1	17.1	25.0
				平均年齢	53.6	51.6	55.6

中之条町 第1表 市町村、男女、年齢(各歳・5歳階級)別人口

令和元年10月1日現在(単位:人)

年 齢	総 数	男	女	年 齢	総 数	男	女
総 数	15,591	7,579	8,012				
0～ 4	371	199	172	55～59	1,031	534	497
0	66	35	31	55	201	101	100
1	82	42	40	56	185	105	80
2	65	32	33	57	217	109	108
3	79	47	32	58	226	125	101
4	79	43	36	59	202	94	108
5～ 9	456	258	198	60～64	1,190	598	592
5	73	41	32	60	220	109	111
6	86	45	41	61	212	94	118
7	99	62	37	62	221	116	105
8	85	46	39	63	251	129	122
9	113	64	49	64	286	150	136
10～14	582	294	288	65～69	1,392	712	680
10	115	56	59	65	267	147	120
11	104	49	55	66	265	137	128
12	117	61	56	67	290	146	144
13	125	62	63	68	271	136	135
14	121	66	55	69	299	146	153
15～19	701	353	348	70～74	1,332	656	676
15	139	69	70	70	324	156	168
16	137	70	67	71	333	161	172
17	139	69	70	72	309	162	147
18	160	82	78	73	168	79	89
19	126	63	63	74	198	98	100
20～24	495	235	260	75～79	1,140	562	578
20	128	65	63	75	210	106	104
21	136	58	78	76	242	117	125
22	97	45	52	77	252	119	133
23	84	38	46	78	212	100	112
24	50	29	21	79	224	120	104
25～29	462	244	218	80～84	990	435	555
25	80	35	45	80	179	87	92
26	76	49	27	81	205	98	107
27	86	48	38	82	201	77	124
28	123	65	58	83	218	102	116
29	97	47	50	84	187	71	116
30～34	562	304	258	85～89	830	289	541
30	96	52	44	85	209	73	136
31	125	71	54	86	174	64	110
32	117	62	55	87	152	49	103
33	117	56	61	88	147	61	86
34	107	63	44	89	148	42	106
35～39	612	289	323	90～94	453	151	302
35	116	55	61	90	124	44	80
36	127	58	69	91	96	31	65
37	116	53	63	92	93	32	61
38	132	66	66	93	80	24	56
39	121	57	64	94	60	20	40
40～44	803	424	379	95～99	161	19	142
40	115	57	58	95	55	6	49
41	166	92	74	96	40	5	35
42	147	77	70	97	33	5	28
43	181	86	95	98	19	2	17
44	194	112	82	99	14	1	13
45～49	974	504	470	100以上	23	5	18
45	203	114	89				
46	185	101	84	年齢不詳	20	13	7
47	195	91	104				
48	205	115	90	(再掲)			
49	186	83	103	0～14歳	1,409	751	658
50～54	1,011	501	510	(割合)	9.0	9.9	8.2
50	206	101	105	15～64歳	7,841	3,986	3,855
51	212	105	107	(割合)	50.4	52.7	48.2
52	211	109	102	65歳以上	6,321	2,829	3,492
53	185	88	97	(割合)	40.6	37.4	43.6
54	197	98	99	75歳以上	3,597	1,461	2,136
				(割合)	23.1	19.3	26.7
				平均年齢	54.5	52.6	56.3

年 齢	総 数	男	女	年 齢	総 数	男	女
年 齢 総 数	5,213	2,642	2,571				
0～ 4	126	73	53	55～59	393	209	184
0	27	18	9	55	75	39	36
1	22	13	9	56	66	34	32
2	23	11	12	57	91	50	41
3	30	19	11	58	87	43	44
4	24	12	12	59	74	43	31
5～ 9	134	69	65	60～64	399	220	179
5	23	12	11	60	93	55	38
6	17	9	8	61	72	35	37
7	32	18	14	62	79	50	29
8	30	13	17	63	68	36	32
9	32	17	15	64	87	44	43
10～14	189	94	95	65～69	515	262	253
10	34	16	18	65	98	58	40
11	37	22	15	66	103	48	55
12	42	22	20	67	92	38	54
13	36	20	16	68	108	55	53
14	40	14	26	69	114	63	51
15～19	245	122	123	70～74	406	185	221
15	47	24	23	70	105	54	51
16	57	29	28	71	101	39	62
17	46	23	23	72	100	49	51
18	46	21	25	73	37	15	22
19	49	25	24	74	63	28	35
20～24	180	93	87	75～79	352	170	182
20	46	17	29	75	62	26	36
21	59	28	31	76	75	33	42
22	30	18	12	77	64	26	38
23	23	16	7	78	82	46	36
24	22	14	8	79	69	39	30
25～29	146	75	71	80～84	302	133	169
25	11	8	3	80	55	23	32
26	35	17	18	81	56	25	31
27	23	13	10	82	62	27	35
28	35	17	18	83	72	33	39
29	42	20	22	84	57	25	32
30～34	192	111	81	85～89	202	56	146
30	26	13	13	85	40	11	29
31	49	28	21	86	52	14	38
32	51	31	20	87	39	13	26
33	24	12	12	88	45	13	32
34	42	27	15	89	26	5	21
35～39	231	140	91	90～94	124	31	93
35	36	26	10	90	31	5	26
36	38	20	18	91	24	10	14
37	49	31	18	92	16	4	12
38	59	30	29	93	28	5	23
39	49	33	16	94	25	7	18
40～44	302	156	146	95～99	26	5	21
40	62	34	28	95	9	2	7
41	53	21	32	96	8	1	7
42	59	34	25	97	6	1	5
43	57	30	27	98	1	0	1
44	71	37	34	99	2	1	1
45～49	392	234	158	100以上	1	1	0
45	88	49	39				
46	86	47	39	年齢不詳	1	1	0
47	82	50	32				
48	64	39	25	(再掲)			
49	72	49	23	0～14歳	449	236	213
50～54	355	202	153	(割合)	8.6	8.9	8.3
50	81	50	31	15～64歳	2,835	1,562	1,273
51	68	32	36	(割合)	54.4	59.1	49.5
52	69	33	36	65歳以上	1,928	843	1,085
53	61	43	18	(割合)	37.0	31.9	42.2
54	76	44	32	75歳以上	1,007	396	611
				(割合)	19.3	15.0	23.8
				平均年齢	53.1	51.0	55.2

年 齢	総 数	男	女	年 齢	総 数	男	女
年 齢 総 数	9,493	5,012	4,481				
0～ 4	275	142	133	55～59	713	374	339
0	48	24	24	55	136	70	66
1	54	29	25	56	125	61	64
2	63	35	28	57	169	88	81
3	52	25	27	58	154	83	71
4	58	29	29	59	129	72	57
5～ 9	317	164	153	60～64	762	411	351
5	54	28	26	60	150	86	64
6	60	31	29	61	151	81	70
7	66	35	31	62	132	76	56
8	65	30	35	63	159	79	80
9	72	40	32	64	170	89	81
10～14	356	199	157	65～69	822	413	409
10	62	40	22	65	171	99	72
11	83	44	39	66	159	75	84
12	75	44	31	67	175	80	95
13	79	41	38	68	165	83	82
14	57	30	27	69	152	76	76
15～19	415	230	185	70～74	756	380	376
15	83	44	39	70	188	92	96
16	71	40	31	71	171	97	74
17	78	37	41	72	163	79	84
18	86	45	41	73	123	55	68
19	97	64	33	74	111	57	54
20～24	332	233	99	75～79	646	305	341
20	92	57	35	75	144	75	69
21	89	49	40	76	138	68	70
22	61	37	24	77	102	44	58
23	41	41	0	78	138	59	79
24	49	49	0	79	124	59	65
25～29	320	231	89	80～84	489	217	272
25	39	39	0	80	92	38	54
26	52	42	10	81	92	37	55
27	71	50	21	82	110	52	58
28	76	51	25	83	98	50	48
29	82	49	33	84	97	40	57
30～34	444	282	162	85～89	382	145	237
30	98	64	34	85	99	31	68
31	75	46	29	86	62	22	40
32	101	66	35	87	87	33	54
33	95	59	36	88	71	34	37
34	75	47	28	89	63	25	38
35～39	467	271	196	90～94	181	45	136
35	112	72	40	90	45	11	34
36	101	65	36	91	44	8	36
37	73	42	31	92	34	8	26
38	99	50	49	93	29	13	16
39	82	42	40	94	29	5	24
40～44	541	292	249	95～99	50	9	41
40	90	48	42	95	20	3	17
41	112	59	53	96	8	3	5
42	106	59	47	97	10	0	10
43	122	69	53	98	7	1	6
44	111	57	54	99	5	2	3
45～49	621	349	272	100以上	11	1	10
45	141	83	58				
46	115	65	50	年齢不詳	0	0	0
47	118	65	53				
48	119	63	56	(再掲)			
49	128	73	55	0～14歳	948	505	443
				(割合)	10.0	10.1	9.9
50～54	593	319	274	15～64歳	5,208	2,992	2,216
50	125	65	60	(割合)	54.9	59.7	49.5
51	108	58	50	65歳以上	3,337	1,515	1,822
52	124	66	58	(割合)	35.2	30.2	40.7
53	89	51	38	75歳以上	1,759	722	1,037
54	147	79	68	(割合)	18.5	14.4	23.1
				平均年齢	51.8	49.2	54.7

草津町 第1表 市町村、男女、年齢(各歳・5歳階級)別人口

令和元年10月1日現在(単位:人)

年齢	総数	男	女	年齢	総数	男	女
総数	6,252	3,137	3,115				
0～4	136	62	74	55～59	400	253	147
0	17	7	10	55	81	49	32
1	34	18	16	56	76	50	26
2	29	12	17	57	88	62	26
3	25	10	15	58	73	40	33
4	31	15	16	59	82	52	30
5～9	161	87	74	60～64	420	211	209
5	27	17	10	60	86	43	43
6	35	18	17	61	83	47	36
7	28	16	12	62	75	40	35
8	40	17	23	63	87	38	49
9	31	19	12	64	89	43	46
10～14	182	96	86	65～69	574	296	278
10	29	14	15	65	99	46	53
11	45	28	17	66	113	62	51
12	33	16	17	67	102	50	52
13	34	16	18	68	116	63	53
14	41	22	19	69	144	75	69
15～19	282	136	146	70～74	568	258	310
15	51	31	20	70	133	64	69
16	48	21	27	71	131	56	75
17	48	25	23	72	112	50	62
18	73	31	42	73	85	39	46
19	62	28	34	74	107	49	58
20～24	257	130	127	75～79	539	212	327
20	49	32	17	75	107	44	63
21	76	28	48	76	103	41	62
22	40	29	11	77	113	43	70
23	39	17	22	78	109	47	62
24	53	24	29	79	107	37	70
25～29	262	143	119	80～84	386	182	204
25	44	19	25	80	79	44	35
26	40	28	12	81	93	36	57
27	52	29	23	82	76	31	45
28	69	38	31	83	68	36	32
29	57	29	28	84	70	35	35
30～34	243	133	110	85～89	218	79	139
30	62	38	24	85	54	21	33
31	61	37	24	86	40	13	27
32	28	16	12	87	50	21	29
33	51	29	22	88	43	16	27
34	41	13	28	89	31	8	23
35～39	242	128	114	90～94	134	54	80
35	52	30	22	90	42	17	25
36	49	22	27	91	35	16	19
37	52	29	23	92	22	8	14
38	48	23	25	93	24	6	18
39	41	24	17	94	11	7	4
40～44	298	166	132	95～99	35	8	27
40	48	24	24	95	14	3	11
41	43	21	22	96	9	3	6
42	55	30	25	97	9	2	7
43	60	33	27	98	3	0	3
44	92	58	34	99	0	0	0
45～49	466	266	200	100以上	6	3	3
45	78	44	34				
46	97	57	40	年齢不詳	34	21	13
47	106	66	40				
48	98	53	45	(再掲)			
49	87	46	41	0～14歳	479	245	234
				(割合)	7.7	7.9	7.5
50～54	409	213	196	15～64歳	3,279	1,779	1,500
50	89	47	42	(割合)	52.7	57.1	48.4
51	86	45	41	65歳以上	2,460	1,092	1,368
52	85	43	42	(割合)	39.6	35.0	44.1
53	66	26	40	75歳以上	1,318	538	780
54	83	52	31	(割合)	21.2	17.3	25.1
				平均年齢	53.6	52.0	55.2

年 齢	総 数	男	女	年 齢	総 数	男	女
年 齢 総 数	3,463	1,714	1,749				
0～ 4	96	54	42	55～59	258	125	133
0	29	16	13	55	36	19	17
1	15	6	9	56	49	17	32
2	14	11	3	57	56	29	27
3	16	9	7	58	65	33	32
4	22	12	10	59	52	27	25
5～ 9	122	61	61	60～64	254	131	123
5	16	5	11	60	47	27	20
6	25	14	11	61	45	26	19
7	28	15	13	62	51	23	28
8	25	11	14	63	50	24	26
9	28	16	12	64	61	31	30
10～14	141	79	62	65～69	305	153	152
10	24	13	11	65	55	22	33
11	24	13	11	66	63	28	35
12	36	21	15	67	63	36	27
13	31	17	14	68	67	32	35
14	26	15	11	69	57	35	22
15～19	168	91	77	70～74	264	134	130
15	31	18	13	70	68	36	32
16	36	22	14	71	55	31	24
17	29	18	11	72	61	28	33
18	40	18	22	73	32	17	15
19	32	15	17	74	48	22	26
20～24	154	91	63	75～79	204	91	113
20	42	21	21	75	39	20	19
21	42	24	18	76	41	22	19
22	27	16	11	77	37	12	25
23	31	26	5	78	42	19	23
24	12	4	8	79	45	18	27
25～29	110	64	46	80～84	222	108	114
25	19	13	6	80	41	20	21
26	23	13	10	81	44	22	22
27	21	10	11	82	48	24	24
28	22	11	11	83	44	22	22
29	25	17	8	84	45	20	25
30～34	138	72	66	85～89	156	64	92
30	22	17	5	85	28	14	14
31	25	12	13	86	38	12	26
32	21	6	15	87	26	10	16
33	40	18	22	88	31	14	17
34	30	19	11	89	33	14	19
35～39	139	81	58	90～94	99	25	74
35	27	21	6	90	22	6	16
36	11	6	5	91	28	7	21
37	32	16	16	92	25	7	18
38	26	13	13	93	18	4	14
39	43	25	18	94	6	1	5
40～44	172	78	94	95～99	38	4	34
40	33	17	16	95	10	1	9
41	31	13	18	96	10	2	8
42	42	22	20	97	5	0	5
43	27	12	15	98	7	1	6
44	39	14	25	99	6	0	6
45～49	215	102	113	100以上	2	0	2
45	38	17	21				
46	58	29	29	年齢不詳	1	1	0
47	44	24	20				
48	33	11	22	(再掲)			
49	42	21	21	0～14歳	359	194	165
				(割合)	10.4	11.3	9.4
50～54	205	105	100	15～64歳	1,813	940	873
50	44	22	22	(割合)	52.4	54.9	49.9
51	40	22	18	65歳以上	1,290	579	711
52	40	23	17	(割合)	37.3	33.8	40.7
53	35	16	19	75歳以上	721	292	429
54	46	22	24	(割合)	20.8	17.0	24.5
				平均年齢	52.5	50.0	54.9

年齢	総数	男	女	年齢	総数	男	女
総数	12,921	6,282	6,639				
0～4	279	142	137	55～59	889	445	444
0	43	23	20	55	158	88	70
1	49	28	21	56	161	76	85
2	53	27	26	57	201	98	103
3	69	36	33	58	176	90	86
4	65	28	37	59	193	93	100
5～9	368	191	177	60～64	1,109	587	522
5	73	38	35	60	226	108	118
6	65	38	27	61	189	99	90
7	73	37	36	62	210	111	99
8	70	37	33	63	237	131	106
9	87	41	46	64	247	138	109
10～14	454	238	216	65～69	1,393	714	679
10	85	40	45	65	241	127	114
11	97	51	46	66	250	120	130
12	87	49	38	67	268	130	138
13	93	49	44	68	314	172	142
14	92	49	43	69	320	165	155
15～19	521	277	244	70～74	1,062	518	544
15	95	45	50	70	282	134	148
16	115	61	54	71	278	135	143
17	100	54	46	72	223	111	112
18	107	59	48	73	127	60	67
19	104	58	46	74	152	78	74
20～24	444	199	245	75～79	967	432	535
20	100	37	63	75	177	78	99
21	121	50	71	76	202	86	116
22	89	41	48	77	198	94	104
23	75	43	32	78	194	86	108
24	59	28	31	79	196	88	108
25～29	407	208	199	80～84	719	306	413
25	52	33	19	80	141	53	88
26	73	32	41	81	138	64	74
27	90	47	43	82	172	72	100
28	108	56	52	83	151	71	80
29	84	40	44	84	117	46	71
30～34	460	229	231	85～89	651	248	403
30	88	47	41	85	161	64	97
31	104	56	48	86	147	52	95
32	97	41	56	87	96	40	56
33	79	42	37	88	126	50	76
34	92	43	49	89	121	42	79
35～39	548	288	260	90～94	338	108	230
35	109	58	51	90	84	27	57
36	108	64	44	91	88	32	56
37	112	52	60	92	74	21	53
38	99	43	56	93	55	16	39
39	120	71	49	94	37	12	25
40～44	658	339	319	95～99	65	8	57
40	115	61	54	95	8	0	8
41	110	53	57	96	25	5	20
42	147	82	65	97	18	3	15
43	147	72	75	98	9	0	9
44	139	71	68	99	5	0	5
45～49	764	396	368	100以上	9	1	8
45	136	67	69				
46	180	93	87	年齢不詳	0	0	0
47	148	82	66				
48	159	85	74	(再掲)			
49	141	69	72	0～14歳	1,101	571	530
				(割合)	8.5	9.1	8.0
50～54	816	408	408	15～64歳	6,616	3,376	3,240
50	155	77	78	(割合)	51.2	53.7	48.8
51	154	72	82	65歳以上	5,204	2,335	2,869
52	186	96	90	(割合)	40.3	37.2	43.2
53	126	64	62	75歳以上	2,749	1,103	1,646
54	195	99	96	(割合)	21.3	17.6	24.8
				平均年齢	54.4	52.9	55.9

年齢	総数	男	女	年齢	総数	男	女
総数	32,434	15,704	16,730				
0～4	877	449	428	55～59	2,238	1,120	1,118
0	167	87	80	55	463	235	228
1	168	84	84	56	417	205	212
2	189	98	91	57	416	216	200
3	186	92	94	58	452	211	241
4	167	88	79	59	490	253	237
5～9	1,043	564	479	60～64	2,716	1,407	1,309
5	194	113	81	60	557	278	279
6	209	115	94	61	549	290	259
7	201	106	95	62	497	242	255
8	219	107	112	63	541	278	263
9	220	123	97	64	572	319	253
10～14	1,178	599	579	65～69	3,192	1,632	1,560
10	225	112	113	65	577	278	299
11	218	115	103	66	623	327	296
12	235	117	118	67	636	326	310
13	236	132	104	68	651	355	296
14	264	123	141	69	705	346	359
15～19	1,572	799	773	70～74	2,602	1,332	1,270
15	262	129	133	70	681	363	318
16	333	180	153	71	662	334	328
17	334	176	158	72	595	290	305
18	327	159	168	73	331	170	161
19	316	155	161	74	333	175	158
20～24	1,131	561	570	75～79	2,063	916	1,147
20	291	127	164	75	402	184	218
21	347	161	186	76	430	196	234
22	234	128	106	77	445	195	250
23	120	72	48	78	388	162	226
24	139	73	66	79	398	179	219
25～29	796	410	386	80～84	1,893	783	1,110
25	123	69	54	80	346	140	206
26	105	59	46	81	366	160	206
27	169	87	82	82	415	170	245
28	177	82	95	83	409	178	231
29	222	113	109	84	357	135	222
30～34	1,235	685	550	85～89	1,544	516	1,028
30	252	140	112	85	315	113	202
31	251	155	96	86	336	134	202
32	214	112	102	87	299	86	213
33	242	117	125	88	303	98	205
34	276	161	115	89	291	85	206
35～39	1,441	759	682	90～94	971	269	702
35	247	135	112	90	274	94	180
36	295	165	130	91	213	55	158
37	275	134	141	92	198	45	153
38	298	157	141	93	171	42	129
39	326	168	158	94	115	33	82
40～44	1,728	861	867	95～99	290	48	242
40	300	149	151	95	108	28	80
41	362	181	181	96	80	6	74
42	335	153	182	97	39	7	32
43	373	183	190	98	37	4	33
44	358	195	163	99	26	3	23
45～49	1,894	997	897	100以上	53	10	43
45	412	229	183				
46	397	196	201	年齢不詳	40	22	18
47	374	185	189				
48	361	186	175	(再掲)			
49	350	201	149	0～14歳	3,098	1,612	1,486
50～54	1,937	965	972	(割合)	9.6	10.3	8.9
50	402	214	188	15～64歳	16,688	8,564	8,124
51	400	194	206	(割合)	51.5	54.6	48.6
52	382	180	202	65歳以上	12,608	5,506	7,102
53	307	165	142	(割合)	38.9	35.1	42.5
54	446	212	234	75歳以上	6,814	2,542	4,272
				(割合)	21.0	16.2	25.6
				平均年齢	53.6	51.4	55.6

片品村 第1表 市町村、男女、年齢(各歳・5歳階級)別人口

令和元年10月1日現在(単位:人)

年 齢	総 数	男	女	年 齢	総 数	男	女
年 齢 総 数	4,024	1,954	2,070				
0～ 4	88	50	38	55～59	336	166	170
0	18	13	5	55	60	31	29
1	19	10	9	56	63	33	30
2	23	9	14	57	68	35	33
3	14	10	4	58	67	27	40
4	14	8	6	59	78	40	38
5～ 9	113	54	59	60～64	384	205	179
5	23	13	10	60	80	38	42
6	21	11	10	61	81	49	32
7	21	10	11	62	64	34	30
8	22	9	13	63	67	36	31
9	26	11	15	64	92	48	44
10～14	147	70	77	65～69	423	215	208
10	34	16	18	65	82	40	42
11	22	12	10	66	87	48	39
12	30	14	16	67	88	46	42
13	31	11	20	68	78	40	38
14	30	17	13	69	88	41	47
15～19	214	110	104	70～74	340	177	163
15	29	13	16	70	98	49	49
16	55	29	26	71	85	48	37
17	38	21	17	72	78	42	36
18	50	21	29	73	44	22	22
19	42	26	16	74	35	16	19
20～24	91	49	42	75～79	248	108	140
20	34	16	18	75	36	19	17
21	35	18	17	76	62	25	37
22	18	11	7	77	48	20	28
23	4	4	0	78	50	21	29
24	0	0	0	79	52	23	29
25～29	55	32	23	80～84	257	97	160
25	6	6	0	80	52	17	35
26	3	2	1	81	52	19	33
27	17	6	11	82	57	17	40
28	12	5	7	83	61	26	35
29	17	13	4	84	35	18	17
30～34	128	69	59	85～89	191	62	129
30	22	13	9	85	46	17	29
31	28	18	10	86	41	14	27
32	23	9	14	87	27	11	16
33	26	15	11	88	43	12	31
34	29	14	15	89	34	8	26
35～39	166	89	77	90～94	107	31	76
35	31	19	12	90	41	15	26
36	44	28	16	91	23	2	21
37	35	13	22	92	17	6	11
38	22	8	14	93	16	6	10
39	34	21	13	94	10	2	8
40～44	204	101	103	95～99	25	6	19
40	34	18	16	95	12	4	8
41	38	19	19	96	7	1	6
42	40	18	22	97	6	1	5
43	48	23	25	98	0	0	0
44	44	23	21	99	0	0	0
45～49	235	125	110	100以上	2	1	1
45	43	27	16				
46	53	22	31	年齢不詳	13	7	6
47	53	29	24				
48	39	19	20	(再掲)			
49	47	28	19	0～14歳	348	174	174
				(割合)	8.7	8.9	8.4
50～54	257	130	127	15～64歳	2,070	1,076	994
50	45	25	20	(割合)	51.6	55.3	48.2
51	43	19	24	65歳以上	1,593	697	896
52	55	27	28	(割合)	39.7	35.8	43.4
53	43	19	24	75歳以上	830	305	525
54	71	40	31	(割合)	20.7	15.7	25.4
				平均年齢	54.8	52.8	56.7

川場村 第1表 市町村、男女、年齢(各歳・5歳階級)別人口

令和元年10月1日現在(単位:人)

年 齢	総 数	男	女	年 齢	総 数	男	女
総 数	3,527	1,588	1,939				
0～4	108	50	58	55～59	160	73	87
0	18	7	11	55	32	13	19
1	18	9	9	56	28	11	17
2	21	9	12	57	33	19	14
3	20	9	11	58	24	9	15
4	31	16	15	59	43	21	22
5～9	132	78	54	60～64	258	124	134
5	23	13	10	60	48	20	28
6	26	14	12	61	34	17	17
7	30	20	10	62	61	25	36
8	26	14	12	63	58	29	29
9	27	17	10	64	57	33	24
10～14	150	73	77	65～69	326	156	170
10	26	14	12	65	49	21	28
11	24	14	10	66	61	30	31
12	28	14	14	67	75	34	41
13	32	16	16	68	69	42	27
14	40	15	25	69	72	29	43
15～19	167	87	80	70～74	235	129	106
15	27	17	10	70	81	44	37
16	31	17	14	71	54	30	24
17	42	20	22	72	47	23	24
18	33	13	20	73	24	16	8
19	34	20	14	74	29	16	13
20～24	115	55	60	75～79	203	92	111
20	34	15	19	75	51	25	26
21	36	16	20	76	34	14	20
22	17	11	6	77	38	16	22
23	16	9	7	78	41	18	23
24	12	4	8	79	39	19	20
25～29	65	34	31	80～84	186	84	102
25	10	2	8	80	31	18	13
26	14	11	3	81	38	21	17
27	15	8	7	82	29	9	20
28	10	8	2	83	43	17	26
29	16	5	11	84	45	19	26
30～34	104	55	49	85～89	236	67	169
30	20	14	6	85	48	19	29
31	14	9	5	86	46	13	33
32	17	7	10	87	44	8	36
33	20	9	11	88	48	13	35
34	33	16	17	89	50	14	36
35～39	144	68	76	90～94	233	67	166
35	28	13	15	90	44	16	28
36	19	10	9	91	58	12	46
37	35	15	20	92	44	11	33
38	30	15	15	93	53	15	38
39	32	15	17	94	34	13	21
40～44	189	96	93	95～99	119	18	101
40	36	16	20	95	44	8	36
41	37	20	17	96	32	4	28
42	40	18	22	97	12	2	10
43	45	23	22	98	17	3	14
44	31	19	12	99	14	1	13
45～49	195	96	99	100以上	36	5	31
45	64	31	33				
46	39	16	23	年齢不詳	1	0	1
47	23	11	12				
48	37	19	18	(再掲)			
49	32	19	13	0～14歳	390	201	189
				(割合)	11.1	12.7	9.8
50～54	165	81	84	15～64歳	1,562	769	793
50	48	28	20	(割合)	44.3	48.4	40.9
51	33	16	17	65歳以上	1,574	618	956
52	42	18	24	(割合)	44.6	38.9	49.3
53	17	9	8	75歳以上	1,013	333	680
54	25	10	15	(割合)	28.7	21.0	35.1
				平均年齢	56.1	52.1	59.4

昭和村 第1表 市町村、男女、年齢(各歳・5歳階級)別人口

令和元年10月1日現在(単位:人)

年 齢	総 数	男	女	年 齢	総 数	男	女
総 数	7,058	3,550	3,508				
0～ 4	252	135	117	55～59	426	204	222
0	49	23	26	55	98	47	51
1	47	22	25	56	73	36	37
2	54	32	22	57	77	39	38
3	56	32	24	58	95	43	52
4	46	26	20	59	83	39	44
5～ 9	273	160	113	60～64	556	302	254
5	49	33	16	60	96	52	44
6	50	34	16	61	111	56	55
7	64	37	27	62	102	51	51
8	55	23	32	63	121	63	58
9	55	33	22	64	126	80	46
10～14	298	172	126	65～69	683	343	340
10	54	33	21	65	129	58	71
11	70	40	30	66	134	65	69
12	51	24	27	67	117	64	53
13	56	40	16	68	170	91	79
14	67	35	32	69	133	65	68
15～19	366	182	184	70～74	494	258	236
15	66	31	35	70	121	63	58
16	80	48	32	71	128	66	62
17	74	39	35	72	121	61	60
18	74	33	41	73	54	31	23
19	72	31	41	74	70	37	33
20～24	351	169	182	75～79	347	162	185
20	82	32	50	75	72	31	41
21	98	48	50	76	77	43	34
22	75	38	37	77	75	26	49
23	44	28	16	78	52	20	32
24	52	23	29	79	71	42	29
25～29	245	124	121	80～84	313	135	178
25	36	22	14	80	53	22	31
26	37	20	17	81	57	27	30
27	57	25	32	82	74	31	43
28	51	21	30	83	60	27	33
29	64	36	28	84	69	28	41
30～34	380	218	162	85～89	256	100	156
30	74	37	37	85	46	16	30
31	80	45	35	86	59	33	26
32	70	41	29	87	55	14	41
33	77	40	37	88	42	16	26
34	79	55	24	89	54	21	33
35～39	392	212	180	90～94	141	35	106
35	68	35	33	90	36	9	27
36	87	46	41	91	27	6	21
37	78	40	38	92	32	7	25
38	80	50	30	93	24	6	18
39	79	41	38	94	22	7	15
40～44	448	219	229	95～99	31	7	24
40	84	35	49	95	15	6	9
41	120	66	54	96	6	0	6
42	75	37	38	97	4	1	3
43	99	46	53	98	6	0	6
44	70	35	35	99	0	0	0
45～49	397	210	187	100以上	1	1	0
45	93	46	47				
46	83	50	33	年齢不詳	9	5	4
47	83	42	41				
48	66	33	33	(再掲)			
49	72	39	33	0～14歳	823	467	356
50～54	399	197	202	(割合)	11.7	13.2	10.2
50	89	48	41	15～64歳	3,960	2,037	1,923
51	86	38	48	(割合)	56.2	57.5	54.9
52	80	37	43	65歳以上	2,266	1,041	1,225
53	51	30	21	(割合)	32.1	29.4	35.0
54	93	44	49	75歳以上	1,089	440	649
				(割合)	15.4	12.4	18.5
				平均年齢	49.0	47.3	50.8

年 齢	総 数	男	女	年 齢	総 数	男	女
総 数	17,825	8,612	9,213				
0～ 4	429	214	215	55～59	1,316	677	639
0	82	44	38	55	273	144	129
1	84	43	41	56	253	125	128
2	91	48	43	57	238	123	115
3	96	41	55	58	266	132	134
4	76	38	38	59	286	153	133
5～ 9	525	272	253	60～64	1,518	776	742
5	99	54	45	60	333	168	165
6	112	56	56	61	323	168	155
7	86	39	47	62	270	132	138
8	116	61	55	63	295	150	145
9	112	62	50	64	297	158	139
10～14	583	284	299	65～69	1,760	918	842
10	111	49	62	65	317	159	158
11	102	49	53	66	341	184	157
12	126	65	61	67	356	182	174
13	117	65	52	68	334	182	152
14	127	56	71	69	412	211	201
15～19	825	420	405	70～74	1,533	768	765
15	140	68	72	70	381	207	174
16	167	86	81	71	395	190	205
17	180	96	84	72	349	164	185
18	170	92	78	73	209	101	108
19	168	78	90	74	199	106	93
20～24	574	288	286	75～79	1,265	554	711
20	141	64	77	75	243	109	134
21	178	79	99	76	257	114	143
22	124	68	56	77	284	133	151
23	56	31	25	78	245	103	142
24	75	46	29	79	236	95	141
25～29	431	220	211	80～84	1,137	467	670
25	71	39	32	80	210	83	127
26	51	26	25	81	219	93	126
27	80	48	32	82	255	113	142
28	104	48	56	83	245	108	137
29	125	59	66	84	208	70	138
30～34	623	343	280	85～89	861	287	574
30	136	76	60	85	175	61	114
31	129	83	46	86	190	74	116
32	104	55	49	87	173	53	120
33	119	53	66	88	170	57	113
34	135	76	59	89	153	42	111
35～39	739	390	349	90～94	490	136	354
35	120	68	52	90	153	54	99
36	145	81	64	91	105	35	70
37	127	66	61	92	105	21	84
38	166	84	82	93	78	15	63
39	181	91	90	94	49	11	38
40～44	887	445	442	95～99	115	17	98
40	146	80	66	95	37	10	27
41	167	76	91	96	35	1	34
42	180	80	100	97	17	3	14
43	181	91	90	98	14	1	13
44	213	118	95	99	12	2	10
45～49	1,067	566	501	100以上	14	3	11
45	212	125	87				
46	222	108	114	年齢不詳	17	10	7
47	215	103	112				
48	219	115	104	(再掲)			
49	199	115	84	0～14歳	1,537	770	767
50～54	1,116	557	559	(割合)	8.6	9.0	8.3
50	220	113	107	15～64歳	9,096	4,682	4,414
51	238	121	117	(割合)	51.1	54.4	47.9
52	205	98	107	65歳以上	7,175	3,150	4,025
53	196	107	89	(割合)	40.3	36.6	43.7
54	257	118	139	75歳以上	3,882	1,464	2,418
				(割合)	21.8	17.0	26.3
				平均年齢	54.6	52.6	56.4

年齢	総数	男	女	年齢	総数	男	女
総数	36,084	17,597	18,487				
0～4	1,251	654	597	55～59	2,634	1,297	1,337
0	230	112	118	55	525	252	273
1	259	139	120	56	563	270	293
2	250	132	118	57	511	245	266
3	252	131	121	58	498	246	252
4	260	140	120	59	537	284	253
5～9	1,348	676	672	60～64	2,560	1,318	1,242
5	255	123	132	60	501	236	265
6	260	139	121	61	509	268	241
7	280	142	138	62	514	282	232
8	284	139	145	63	504	256	248
9	269	133	136	64	532	276	256
10～14	1,534	810	724	65～69	2,689	1,325	1,364
10	310	154	156	65	492	232	260
11	305	168	137	66	514	255	259
12	307	166	141	67	561	302	259
13	306	159	147	68	565	276	289
14	306	163	143	69	557	260	297
15～19	1,851	904	947	70～74	2,440	1,228	1,212
15	365	190	175	70	614	321	293
16	321	164	157	71	608	309	299
17	363	179	184	72	537	265	272
18	364	168	196	73	365	184	181
19	438	203	235	74	316	149	167
20～24	2,097	937	1,160	75～79	1,639	775	864
20	462	213	249	75	394	202	192
21	448	195	253	76	360	190	170
22	406	187	219	77	309	129	180
23	407	170	237	78	298	136	162
24	374	172	202	79	278	118	160
25～29	1,757	817	940	80～84	1,031	445	586
25	383	158	225	80	207	104	103
26	360	165	195	81	244	98	146
27	367	195	172	82	205	89	116
28	331	159	172	83	211	87	124
29	316	140	176	84	164	67	97
30～34	1,824	942	882	85～89	723	250	473
30	359	200	159	85	154	50	104
31	332	160	172	86	175	73	102
32	350	169	181	87	138	52	86
33	402	223	179	88	143	41	102
34	381	190	191	89	113	34	79
35～39	2,026	1,011	1,015	90～94	384	109	275
35	390	202	188	90	104	31	73
36	397	183	214	91	94	33	61
37	407	212	195	92	65	23	42
38	423	204	219	93	69	13	56
39	409	210	199	94	52	9	43
40～44	2,403	1,245	1,158	95～99	110	22	88
40	427	236	191	95	34	9	25
41	493	230	263	96	22	5	17
42	488	242	246	97	23	3	20
43	494	264	230	98	19	1	18
44	501	273	228	99	12	4	8
45～49	2,746	1,368	1,378	100以上	15	1	14
45	558	271	287				
46	574	302	272	年齢不詳	327	173	154
47	542	274	268				
48	534	273	261	(再掲)			
49	538	248	290	0～14歳	4,133	2,140	1,993
				(割合)	11.6	12.3	10.9
50～54	2,695	1,290	1,405	15～64歳	22,593	11,129	11,464
50	542	268	274	(割合)	63.2	63.9	62.5
51	552	267	285	65歳以上	9,031	4,155	4,876
52	584	282	302	(割合)	25.3	23.8	26.6
53	407	178	229	75歳以上	3,902	1,602	2,300
54	610	295	315	(割合)	10.9	9.2	12.5
				平均年齢	46.5	45.7	47.2

年 齢	総 数	男	女	年 齢	総 数	男	女
総 数	36,084	17,597	18,487				
0～ 4	1,251	654	597	55～59	2,634	1,297	1,337
0	230	112	118	55	525	252	273
1	259	139	120	56	563	270	293
2	250	132	118	57	511	245	266
3	252	131	121	58	498	246	252
4	260	140	120	59	537	284	253
5～ 9	1,348	676	672	60～64	2,560	1,318	1,242
5	255	123	132	60	501	236	265
6	260	139	121	61	509	268	241
7	280	142	138	62	514	282	232
8	284	139	145	63	504	256	248
9	269	133	136	64	532	276	256
10～14	1,534	810	724	65～69	2,689	1,325	1,364
10	310	154	156	65	492	232	260
11	305	168	137	66	514	255	259
12	307	166	141	67	561	302	259
13	306	159	147	68	565	276	289
14	306	163	143	69	557	260	297
15～19	1,851	904	947	70～74	2,440	1,228	1,212
15	365	190	175	70	614	321	293
16	321	164	157	71	608	309	299
17	363	179	184	72	537	265	272
18	364	168	196	73	365	184	181
19	438	203	235	74	316	149	167
20～24	2,097	937	1,160	75～79	1,639	775	864
20	462	213	249	75	394	202	192
21	448	195	253	76	360	190	170
22	406	187	219	77	309	129	180
23	407	170	237	78	298	136	162
24	374	172	202	79	278	118	160
25～29	1,757	817	940	80～84	1,031	445	586
25	383	158	225	80	207	104	103
26	360	165	195	81	244	98	146
27	367	195	172	82	205	89	116
28	331	159	172	83	211	87	124
29	316	140	176	84	164	67	97
30～34	1,824	942	882	85～89	723	250	473
30	359	200	159	85	154	50	104
31	332	160	172	86	175	73	102
32	350	169	181	87	138	52	86
33	402	223	179	88	143	41	102
34	381	190	191	89	113	34	79
35～39	2,026	1,011	1,015	90～94	384	109	275
35	390	202	188	90	104	31	73
36	397	183	214	91	94	33	61
37	407	212	195	92	65	23	42
38	423	204	219	93	69	13	56
39	409	210	199	94	52	9	43
40～44	2,403	1,245	1,158	95～99	110	22	88
40	427	236	191	95	34	9	25
41	493	230	263	96	22	5	17
42	488	242	246	97	23	3	20
43	494	264	230	98	19	1	18
44	501	273	228	99	12	4	8
45～49	2,746	1,368	1,378	100以上	15	1	14
45	558	271	287				
46	574	302	272	年齢不詳	327	173	154
47	542	274	268				
48	534	273	261	(再掲)			
49	538	248	290	0～14歳	4,133	2,140	1,993
				(割合)	11.6	12.3	10.9
50～54	2,695	1,290	1,405	15～64歳	22,593	11,129	11,464
50	542	268	274	(割合)	63.2	63.9	62.5
51	552	267	285	65歳以上	9,031	4,155	4,876
52	584	282	302	(割合)	25.3	23.8	26.6
53	407	178	229	75歳以上	3,902	1,602	2,300
54	610	295	315	(割合)	10.9	9.2	12.5
				平均年齢	46.5	45.7	47.2

年齢	総数	男	女	年齢	総数	男	女
総数	103,871	53,459	50,412				
0～4	3,599	1,868	1,731	55～59	6,175	3,167	3,008
0	676	348	328	55	1,313	673	640
1	667	356	311	56	1,211	627	584
2	742	393	349	57	1,163	608	555
3	768	385	383	58	1,241	630	611
4	746	386	360	59	1,247	629	618
5～9	4,015	2,082	1,933	60～64	6,630	3,343	3,287
5	755	403	352	60	1,305	667	638
6	773	399	374	61	1,350	683	667
7	786	418	368	62	1,214	606	608
8	845	408	437	63	1,319	668	651
9	856	454	402	64	1,442	719	723
10～14	4,579	2,316	2,263	65～69	8,079	3,956	4,123
10	890	438	452	65	1,439	716	723
11	913	473	440	66	1,499	702	797
12	928	463	465	67	1,559	778	781
13	904	466	438	68	1,756	872	884
14	944	476	468	69	1,826	888	938
15～19	5,076	2,680	2,396	70～74	7,847	3,894	3,953
15	928	496	432	70	1,853	918	935
16	947	498	449	71	1,854	912	942
17	1,038	537	501	72	1,762	896	866
18	1,064	547	517	73	1,222	607	615
19	1,099	602	497	74	1,156	561	595
20～24	5,475	3,068	2,407	75～79	5,624	2,742	2,882
20	1,102	612	490	75	1,351	638	713
21	1,200	635	565	76	1,225	590	635
22	1,155	697	458	77	1,145	579	566
23	1,000	565	435	78	1,010	500	510
24	1,018	559	459	79	893	435	458
25～29	4,934	2,843	2,091	80～84	3,462	1,541	1,921
25	993	558	435	80	737	327	410
26	954	564	390	81	749	361	388
27	1,031	593	438	82	693	307	386
28	955	556	399	83	676	276	400
29	1,001	572	429	84	607	270	337
30～34	5,553	3,116	2,437	85～89	2,218	787	1,431
30	1,047	590	457	85	552	233	319
31	1,106	638	468	86	505	201	304
32	1,097	599	498	87	457	148	309
33	1,133	618	515	88	387	120	267
34	1,170	671	499	89	317	85	232
35～39	6,118	3,334	2,784	90～94	1,179	284	895
35	1,169	612	557	90	339	94	245
36	1,198	637	561	91	284	70	214
37	1,160	654	506	92	222	53	169
38	1,256	690	566	93	189	38	151
39	1,335	741	594	94	145	29	116
40～44	7,260	3,885	3,375	95～99	340	73	267
40	1,332	711	621	95	125	31	94
41	1,403	775	628	96	75	15	60
42	1,385	748	637	97	67	15	52
43	1,551	826	725	98	40	10	30
44	1,589	825	764	99	33	2	31
45～49	8,067	4,331	3,736	100以上	52	8	44
45	1,730	957	773				
46	1,603	862	741	年齢不詳	537	363	174
47	1,630	868	762				
48	1,566	847	719	(再掲)			
49	1,538	797	741	0～14歳	12,193	6,266	5,927
				(割合)	11.8	11.8	11.8
50～54	7,052	3,778	3,274	15～64歳	62,340	33,545	28,795
50	1,482	806	676	(割合)	60.3	63.2	57.3
51	1,463	772	691	65歳以上	28,801	13,285	15,516
52	1,518	822	696	(割合)	27.9	25.0	30.9
53	1,189	613	576	75歳以上	12,875	5,435	7,440
54	1,400	765	635	(割合)	12.5	10.2	14.8
				平均年齢	47.0	45.6	48.6

年齢	総数	男	女	年齢	総数	男	女
総数	14,305	7,188	7,117				
0～4	328	178	150	55～59	878	454	424
0	62	40	22	55	200	104	96
1	56	33	23	56	168	97	71
2	50	25	25	57	154	71	83
3	84	43	41	58	177	91	86
4	76	37	39	59	179	91	88
5～9	491	256	235	60～64	1,120	566	554
5	82	42	40	60	216	106	110
6	93	48	45	61	220	115	105
7	94	45	49	62	219	114	105
8	99	51	48	63	229	109	120
9	123	70	53	64	236	122	114
10～14	591	293	298	65～69	1,420	735	685
10	110	56	54	65	272	146	126
11	119	66	53	66	254	132	122
12	120	48	72	67	282	146	136
13	120	64	56	68	318	158	160
14	122	59	63	69	294	153	141
15～19	694	348	346	70～74	1,210	584	626
15	141	73	68	70	315	158	157
16	120	68	52	71	277	142	135
17	122	60	62	72	261	127	134
18	146	65	81	73	197	94	103
19	165	82	83	74	160	63	97
20～24	852	420	432	75～79	808	383	425
20	184	90	94	75	176	78	98
21	162	77	85	76	186	93	93
22	165	79	86	77	149	74	75
23	165	93	72	78	159	73	86
24	176	81	95	79	138	65	73
25～29	579	330	249	80～84	573	236	337
25	164	80	84	80	114	42	72
26	132	75	57	81	124	54	70
27	119	70	49	82	105	48	57
28	88	57	31	83	129	53	76
29	76	48	28	84	101	39	62
30～34	515	313	202	85～89	363	145	218
30	87	49	38	85	91	45	46
31	94	60	34	86	83	37	46
32	105	60	45	87	77	24	53
33	119	71	48	88	61	30	31
34	110	73	37	89	51	9	42
35～39	695	369	326	90～94	222	56	166
35	112	54	58	90	57	14	43
36	110	63	47	91	48	12	36
37	146	78	68	92	51	12	39
38	164	82	82	93	35	8	27
39	163	92	71	94	31	10	21
40～44	880	468	412	95～99	66	16	50
40	151	79	72	95	29	7	22
41	197	106	91	96	19	4	15
42	153	72	81	97	14	3	11
43	196	110	86	98	1	1	0
44	183	101	82	99	3	1	2
45～49	996	520	476	100以上	8	1	7
45	213	121	92				
46	209	108	101	年齢不詳	94	62	32
47	186	88	98				
48	191	99	92	(再掲)			
49	197	104	93	0～14歳	1,410	727	683
				(割合)	9.9	10.2	9.6
50～54	922	455	467	15～64歳	8,131	4,243	3,888
50	193	101	92	(割合)	57.2	59.5	54.9
51	210	109	101	65歳以上	4,670	2,156	2,514
52	199	85	114	(割合)	32.9	30.3	35.5
53	139	66	73	75歳以上	2,040	837	1,203
54	181	94	87	(割合)	14.4	11.7	17.0
				平均年齢	49.8	48.4	51.2

明和町 第1表 市町村、男女、年齢(各歳・5歳階級)別人口

令和元年10月1日現在(単位:人)

年 齢	総 数	男	女	年 齢	総 数	男	女
総 数	10,912	5,470	5,442				
0～ 4	394	210	184	55～59	651	306	345
0	78	49	29	55	130	55	75
1	69	33	36	56	118	58	60
2	86	48	38	57	121	58	63
3	77	35	42	58	150	67	83
4	84	45	39	59	132	68	64
5～ 9	430	236	194	60～64	774	395	379
5	85	46	39	60	147	78	69
6	77	42	35	61	152	70	82
7	84	52	32	62	148	79	69
8	102	49	53	63	162	80	82
9	82	47	35	64	165	88	77
10～14	503	252	251	65～69	973	476	497
10	104	52	52	65	169	79	90
11	98	43	55	66	181	83	98
12	94	53	41	67	196	92	104
13	107	49	58	68	215	108	107
14	100	55	45	69	212	114	98
15～19	528	267	261	70～74	841	444	397
15	87	49	38	70	207	108	99
16	117	54	63	71	187	97	90
17	105	52	53	72	179	102	77
18	103	55	48	73	116	60	56
19	116	57	59	74	152	77	75
20～24	483	247	236	75～79	596	282	314
20	101	53	48	75	143	63	80
21	102	41	61	76	146	73	73
22	97	61	36	77	115	63	52
23	86	41	45	78	115	49	66
24	97	51	46	79	77	34	43
25～29	491	266	225	80～84	388	162	226
25	79	40	39	80	86	30	56
26	97	64	33	81	68	31	37
27	122	64	58	82	66	33	33
28	104	57	47	83	87	33	54
29	89	41	48	84	81	35	46
30～34	566	302	264	85～89	287	101	186
30	127	72	55	85	81	33	48
31	116	63	53	86	63	25	38
32	99	56	43	87	45	18	27
33	107	57	50	88	52	17	35
34	117	54	63	89	46	8	38
35～39	582	300	282	90～94	158	48	110
35	134	64	70	90	42	14	28
36	133	72	61	91	44	16	28
37	112	54	58	92	30	11	19
38	108	59	49	93	23	4	19
39	95	51	44	94	19	3	16
40～44	735	378	357	95～99	41	11	30
40	126	70	56	95	17	5	12
41	141	75	66	96	7	2	5
42	151	79	72	97	10	4	6
43	145	73	72	98	5	0	5
44	172	81	91	99	2	0	2
45～49	813	418	395	100以上	5	1	4
45	176	82	94				
46	186	96	90	年齢不詳	9	4	5
47	160	88	72				
48	154	84	70	(再掲)			
49	137	68	69	0～14歳	1,327	698	629
				(割合)	12.2	12.8	11.6
50～54	664	364	300	15～64歳	6,287	3,243	3,044
50	143	83	60	(割合)	57.7	59.3	56.0
51	141	76	65	65歳以上	3,289	1,525	1,764
52	138	75	63	(割合)	30.2	27.9	32.4
53	119	61	58	75歳以上	1,475	605	870
54	123	69	54	(割合)	13.5	11.1	16.0
				平均年齢	48.0	46.7	49.4

年 齢	総 数	男	女	年 齢	総 数	男	女
総 数	10,932	5,502	5,430				
0～4	356	183	173	55～59	644	329	315
0	60	26	34	55	119	56	63
1	67	40	27	56	118	58	60
2	71	33	38	57	136	77	59
3	86	46	40	58	136	70	66
4	72	38	34	59	135	68	67
5～9	431	225	206	60～64	727	368	359
5	90	49	41	60	124	60	64
6	88	45	43	61	159	88	71
7	71	34	37	62	129	60	69
8	100	56	44	63	143	79	64
9	82	41	41	64	172	81	91
10～14	518	291	227	65～69	922	439	483
10	106	59	47	65	160	78	82
11	103	62	41	66	178	79	99
12	102	57	45	67	171	78	93
13	98	56	42	68	198	100	98
14	109	57	52	69	215	104	111
15～19	534	287	247	70～74	899	457	442
15	99	57	42	70	223	112	111
16	99	59	40	71	214	113	101
17	118	61	57	72	201	97	104
18	117	59	58	73	154	76	78
19	101	51	50	74	107	59	48
20～24	488	243	245	75～79	581	299	282
20	94	47	47	75	148	76	72
21	106	54	52	76	118	55	63
22	91	49	42	77	117	62	55
23	98	43	55	78	109	57	52
24	99	50	49	79	89	49	40
25～29	440	232	208	80～84	392	176	216
25	85	48	37	80	81	39	42
26	87	44	43	81	81	38	43
27	86	47	39	82	79	31	48
28	93	44	49	83	75	31	44
29	89	49	40	84	76	37	39
30～34	554	282	272	85～89	305	100	205
30	111	48	63	85	77	28	49
31	107	57	50	86	71	19	52
32	93	57	36	87	59	17	42
33	131	61	70	88	56	20	36
34	112	59	53	89	42	16	26
35～39	608	328	280	90～94	155	36	119
35	109	65	44	90	40	11	29
36	110	55	55	91	32	7	25
37	109	66	43	92	34	6	28
38	136	64	72	93	31	7	24
39	144	78	66	94	18	5	13
40～44	791	414	377	95～99	58	12	46
40	154	80	74	95	19	6	13
41	156	89	67	96	12	3	9
42	157	79	78	97	12	2	10
43	175	97	78	98	9	1	8
44	149	69	80	99	6	0	6
45～49	822	437	385	100以上	13	1	12
45	178	94	84				
46	172	88	84	年齢不詳	18	16	2
47	170	78	92				
48	158	91	67	(再掲)			
49	144	86	58	0～14歳	1,305	699	606
				(割合)	12.0	12.7	11.2
50～54	676	347	329	15～64歳	6,284	3,267	3,017
50	135	69	66	(割合)	57.6	59.6	55.6
51	153	75	78	65歳以上	3,325	1,520	1,805
52	136	65	71	(割合)	30.5	27.7	33.3
53	123	67	56	75歳以上	1,504	624	880
54	129	71	58	(割合)	13.8	11.4	16.2
				平均年齢	48.3	46.7	49.9

年 齢	総 数	男	女	年 齢	総 数	男	女
総 数	41,864	22,281	19,583				
0～ 4	1,733	885	848	55～59	2,520	1,357	1,163
0	349	169	180	55	562	315	247
1	338	178	160	56	504	263	241
2	358	197	161	57	494	269	225
3	351	173	178	58	481	257	224
4	337	168	169	59	479	253	226
5～ 9	1,717	897	820	60～64	2,289	1,165	1,124
5	347	179	168	60	486	252	234
6	318	169	149	61	478	248	230
7	347	200	147	62	408	199	209
8	338	161	177	63	435	234	201
9	367	188	179	64	482	232	250
10～14	1,796	871	925	65～69	2,521	1,255	1,266
10	354	165	189	65	475	239	236
11	351	170	181	66	450	215	235
12	366	182	184	67	501	261	240
13	351	178	173	68	513	247	266
14	374	176	198	69	582	293	289
15～19	2,069	1,123	946	70～74	2,566	1,252	1,314
15	355	179	176	70	551	268	283
16	348	181	167	71	622	297	325
17	435	231	204	72	567	290	277
18	445	235	210	73	399	192	207
19	486	297	189	74	427	205	222
20～24	2,556	1,562	994	75～79	1,986	943	1,043
20	475	286	189	75	477	221	256
21	547	319	228	76	419	200	219
22	576	376	200	77	419	196	223
23	476	296	180	78	347	168	179
24	482	285	197	79	324	158	166
25～29	2,484	1,498	986	80～84	1,155	531	624
25	485	288	197	80	250	121	129
26	485	301	184	81	251	134	117
27	496	291	205	82	253	112	141
28	485	293	192	83	214	75	139
29	533	325	208	84	187	89	98
30～34	2,708	1,544	1,164	85～89	650	220	430
30	513	300	213	85	153	66	87
31	530	312	218	86	149	63	86
32	548	290	258	87	146	39	107
33	538	302	236	88	121	29	92
34	579	340	239	89	81	23	58
35～39	2,794	1,583	1,211	90～94	323	68	255
35	544	282	262	90	102	23	79
36	548	297	251	91	72	18	54
37	515	315	200	92	58	11	47
38	560	325	235	93	54	10	44
39	627	364	263	94	37	6	31
40～44	3,123	1,733	1,390	95～99	75	16	59
40	591	331	260	95	25	6	19
41	595	343	252	96	17	2	15
42	590	335	255	97	10	2	8
43	660	348	312	98	14	6	8
44	687	376	311	99	9	0	9
45～49	3,354	1,828	1,526	100以上	10	1	9
45	695	381	314				
46	644	368	276	年齢不詳	298	204	94
47	708	381	327				
48	653	353	300	(再掲)			
49	654	345	309	0～14歳	5,246	2,653	2,593
				(割合)	12.6	12.0	13.3
50～54	3,137	1,745	1,392	15～64歳	27,034	15,138	11,896
50	658	362	296	(割合)	65.0	68.6	61.0
51	607	336	271	65歳以上	9,286	4,286	5,000
52	690	390	300	(割合)	22.3	19.4	25.7
53	541	287	254	75歳以上	4,199	1,779	2,420
54	641	370	271	(割合)	10.1	8.1	12.4
				平均年齢	44.2	42.9	45.7

邑楽町 第1表 市町村、男女、年齢(各歳・5歳階級)別人口

令和元年10月1日現在(単位:人)

年 齢	総 数	男	女	年 齢	総 数	男	女
総 数	25,858	13,018	12,840				
0～ 4	788	412	376	55～59	1,482	721	761
0	127	64	63	55	302	143	159
1	137	72	65	56	303	151	152
2	177	90	87	57	258	133	125
3	170	88	82	58	297	145	152
4	177	98	79	59	322	149	173
5～ 9	946	468	478	60～64	1,720	849	871
5	151	87	64	60	332	171	161
6	197	95	102	61	341	162	179
7	190	87	103	62	310	154	156
8	206	91	115	63	350	166	184
9	202	108	94	64	387	196	191
10～14	1,171	609	562	65～69	2,243	1,051	1,192
10	216	106	110	65	363	174	189
11	242	132	110	66	436	193	243
12	246	123	123	67	409	201	208
13	228	119	109	68	512	259	253
14	239	129	110	69	523	224	299
15～19	1,251	655	596	70～74	2,331	1,157	1,174
15	246	138	108	70	557	272	285
16	263	136	127	71	554	263	291
17	258	133	125	72	554	280	274
18	253	133	120	73	356	185	171
19	231	115	116	74	310	157	153
20～24	1,096	596	500	75～79	1,653	835	818
20	248	136	112	75	407	200	207
21	283	144	139	76	356	169	187
22	226	132	94	77	345	184	161
23	175	92	83	78	280	153	127
24	164	92	72	79	265	129	136
25～29	940	517	423	80～84	954	436	518
25	180	102	78	80	206	95	111
26	153	80	73	81	225	104	121
27	208	121	87	82	190	83	107
28	185	105	80	83	171	84	87
29	214	109	105	84	162	70	92
30～34	1,210	675	535	85～89	613	221	392
30	209	121	88	85	150	61	89
31	259	146	113	86	139	57	82
32	252	136	116	87	130	50	80
33	238	127	111	88	97	24	73
34	252	145	107	89	97	29	68
35～39	1,439	754	685	90～94	321	76	245
35	270	147	123	90	98	32	66
36	297	150	147	91	88	17	71
37	278	141	137	92	49	13	36
38	288	160	128	93	46	9	37
39	306	156	150	94	40	5	35
40～44	1,731	892	839	95～99	100	18	82
40	310	151	159	95	35	7	28
41	314	162	152	96	20	4	16
42	334	183	151	97	21	4	17
43	375	198	177	98	11	2	9
44	398	198	200	99	13	1	12
45～49	2,082	1,128	954	100以上	16	4	12
45	468	279	189				
46	392	202	190	年齢不詳	118	77	41
47	406	233	173				
48	410	220	190	(再掲)			
49	406	194	212	0～14歳	2,905	1,489	1,416
50～54	1,653	867	786	(割合)	11.3	11.5	11.1
50	353	191	162	15～64歳	14,604	7,654	6,950
51	352	176	176	(割合)	56.7	59.1	54.3
52	355	207	148	65歳以上	8,231	3,798	4,433
53	267	132	135	(割合)	32.0	29.3	34.6
54	326	161	165	75歳以上	3,657	1,590	2,067
				(割合)	14.2	12.3	16.1
				平均年齢	49.0	47.6	50.5

第2表 市町村、男女、年齢3区分別人口

令和元年10月1日現在(単位:人)

	総 数			0～14歳		
	総 数	男	女	総 数	男	女
県 計	1,938,063	958,368	979,695	231,202	118,513	112,689
市 部 計	1,652,585	815,581	837,004	199,728	102,266	97,462
郡 部 計	285,478	142,787	142,691	31,474	16,247	15,227
前橋市	332,998	162,821	170,177	39,414	20,203	19,211
高崎市	368,573	180,490	188,083	46,657	23,940	22,717
桐生市	107,898	52,070	55,828	10,324	5,274	5,050
伊勢崎市	210,520	105,504	105,016	27,727	14,147	13,580
太田市	221,482	113,010	108,472	30,236	15,474	14,762
沼田市	45,803	22,121	23,682	5,010	2,563	2,447
館林市	74,598	37,334	37,264	8,577	4,412	4,165
渋川市	74,426	36,326	38,100	7,673	3,900	3,773
藤岡市	63,569	30,915	32,654	7,130	3,584	3,546
富岡市	47,635	23,374	24,261	5,260	2,713	2,547
安中市	55,602	27,248	28,354	5,712	2,932	2,780
みどり市	49,481	24,368	25,113	6,008	3,124	2,884
北群馬郡	36,344	18,014	18,330	5,374	2,726	2,648
榛東村	14,335	7,244	7,091	1,917	1,008	909
吉岡町	22,009	10,770	11,239	3,457	1,718	1,739
多野郡	2,740	1,320	1,420	162	85	77
上野村	1,092	536	556	103	59	44
神流町	1,648	784	864	59	26	33
甘楽郡	21,072	10,327	10,745	1,769	916	853
下仁田町	6,624	3,249	3,375	364	182	182
南牧村	1,673	787	886	36	25	11
甘楽町	12,775	6,291	6,484	1,369	709	660
吾妻郡	52,933	26,366	26,567	4,745	2,502	2,243
中之条町	15,591	7,579	8,012	1,409	751	658
長野原町	5,213	2,642	2,571	449	236	213
嬭恋村	9,493	5,012	4,481	948	505	443
草津町	6,252	3,137	3,115	479	245	234
高山村	3,463	1,714	1,749	359	194	165
東吾妻町	12,921	6,282	6,639	1,101	571	530
利根郡	32,434	15,704	16,730	3,098	1,612	1,486
片品村	4,024	1,954	2,070	348	174	174
川場村	3,527	1,588	1,939	390	201	189
昭和村	7,058	3,550	3,508	823	467	356
みなかみ町	17,825	8,612	9,213	1,537	770	767
佐波郡	36,084	17,597	18,487	4,133	2,140	1,993
玉村町	36,084	17,597	18,487	4,133	2,140	1,993
邑楽郡	103,871	53,459	50,412	12,193	6,266	5,927
板倉町	14,305	7,188	7,117	1,410	727	683
明和町	10,912	5,470	5,442	1,327	698	629
千代田町	10,932	5,502	5,430	1,305	699	606
大泉町	41,864	22,281	19,583	5,246	2,653	2,593
邑楽町	25,858	13,018	12,840	2,905	1,489	1,416

注)総数には年齢不詳を含む。

15~64歳			65歳以上			
総数	男	女	総数	男	女	
1,116,981	575,492	541,489	573,455	254,449	319,006	県計
954,354	490,554	463,800	483,253	213,593	269,660	市部計
162,627	84,938	77,689	90,202	40,856	49,346	郡部計
189,763	96,043	93,720	96,805	42,386	54,419	前橋市
215,422	109,112	106,310	103,602	45,693	57,909	高崎市
58,746	30,220	28,526	38,568	16,383	22,185	桐生市
128,331	66,867	61,464	52,763	23,546	29,217	伊勢崎市
132,552	70,801	61,751	57,525	25,987	31,538	太田市
25,103	12,725	12,378	15,459	6,704	8,755	沼田市
43,448	22,779	20,669	21,872	9,698	12,174	館林市
40,600	20,713	19,887	25,881	11,565	14,316	渋川市
36,164	18,346	17,818	20,144	8,897	11,247	藤岡市
25,940	13,181	12,759	16,251	7,372	8,879	富岡市
29,804	15,259	14,545	19,789	8,867	10,922	安中市
28,481	14,508	13,973	14,594	6,495	8,099	みどり市
21,955	11,143	10,812	8,832	4,011	4,821	北群馬郡
8,709	4,567	4,142	3,690	1,658	2,032	榛東村
13,246	6,576	6,670	5,142	2,353	2,789	吉岡町
1,050	554	496	1,528	681	847	多野郡
478	240	238	511	237	274	上野村
572	314	258	1,017	444	573	神流町
10,409	5,368	5,041	8,862	4,025	4,837	甘楽郡
2,880	1,517	1,363	3,379	1,549	1,830	下仁田町
558	290	268	1,079	472	607	南牧村
6,971	3,561	3,410	4,404	2,004	2,400	甘楽町
27,592	14,635	12,957	20,540	9,193	11,347	吾妻郡
7,841	3,986	3,855	6,321	2,829	3,492	中之条町
2,835	1,562	1,273	1,928	843	1,085	長野原町
5,208	2,992	2,216	3,337	1,515	1,822	嬬恋村
3,279	1,779	1,500	2,460	1,092	1,368	草津町
1,813	940	873	1,290	579	711	高山村
6,616	3,376	3,240	5,204	2,335	2,869	東吾妻町
16,688	8,564	8,124	12,608	5,506	7,102	利根郡
2,070	1,076	994	1,593	697	896	片品村
1,562	769	793	1,574	618	956	川場村
3,960	2,037	1,923	2,266	1,041	1,225	昭和村
9,096	4,682	4,414	7,175	3,150	4,025	みなかみ町
22,593	11,129	11,464	9,031	4,155	4,876	佐波郡
22,593	11,129	11,464	9,031	4,155	4,876	玉村町
62,340	33,545	28,795	28,801	13,285	15,516	邑楽郡
8,131	4,243	3,888	4,670	2,156	2,514	板倉町
6,287	3,243	3,044	3,289	1,525	1,764	明和町
6,284	3,267	3,017	3,325	1,520	1,805	千代田町
27,034	15,138	11,896	9,286	4,286	5,000	大泉町
14,604	7,654	6,950	8,231	3,798	4,433	邑楽町

第3表 市町村、男女、年齢3区分別人口の割合

令和元年10月1日現在(単位:%)

	0～14歳				15～64歳				65歳以上			
	割合	順位	男	女	割合	順位	男	女	割合	順位	男	女
県計	12.0		12.5	11.6	58.1		60.7	55.6	29.8		26.8	32.8
市部計	12.2		12.7	11.7	58.3		60.8	55.8	29.5		26.5	32.5
郡部計	11.1		11.4	10.7	57.2		59.8	54.6	31.7		28.8	34.7
前橋市	12.1	9	12.7	11.5	58.2	9	60.5	56.0	29.7	27	26.7	32.5
高崎市	12.8	5	13.4	12.2	58.9	7	61.0	56.9	28.3	29	25.6	31.0
桐生市	9.6	25	10.2	9.1	54.6	22	58.3	51.2	35.8	13	31.6	39.8
伊勢崎市	13.3	4	13.5	13.0	61.5	3	64.0	59.0	25.3	32	22.5	28.0
太田市	13.7	2	13.8	13.7	60.2	6	63.1	57.1	26.1	30	23.1	29.2
沼田市	11.0	18	11.7	10.4	55.1	17	57.9	52.5	33.9	19	30.5	37.1
館林市	11.6	12	12.0	11.3	58.8	8	61.8	55.9	29.6	28	26.3	32.9
渋川市	10.3	21	10.8	9.9	54.8	19	57.3	52.4	34.9	16	32.0	37.7
藤岡市	11.2	15	11.6	10.9	57.0	14	59.5	54.6	31.8	23	28.9	34.5
富岡市	11.1	16	11.7	10.5	54.7	21	56.7	52.8	34.2	18	31.7	36.7
安中市	10.3	22	10.8	9.8	53.9	24	56.4	51.5	35.8	14	32.8	38.7
みどり市	12.2	7	12.9	11.6	58.0	10	60.1	56.0	29.7	26	26.9	32.5
北群馬郡	14.9		15.2	14.5	60.7		62.3	59.1	24.4		22.4	26.4
榛東村	13.4	3	13.9	12.8	60.8	4	63.1	58.5	25.8	31	22.9	28.7
吉岡町	15.8	1	16.1	15.5	60.6	5	61.8	59.6	23.5	34	22.1	24.9
多野郡	5.9		6.4	5.4	38.3		42.0	34.9	55.8		51.6	59.6
上野村	9.4	26	11.0	7.9	43.8	32	44.8	42.8	46.8	4	44.2	49.3
神流町	3.6	34	3.3	3.8	34.7	34	40.1	29.9	61.7	2	56.6	66.3
甘楽郡	8.4		8.9	7.9	49.5		52.1	47.0	42.1		39.0	45.1
下仁田町	5.5	33	5.6	5.4	43.5	33	46.7	40.4	51.0	3	47.7	54.2
南牧村	2.2	35	3.2	1.2	33.4	35	36.8	30.2	64.5	1	60.0	68.5
甘楽町	10.7	19	11.3	10.2	54.7	20	56.8	52.7	34.6	17	31.9	37.1
吾妻郡	9.0		9.5	8.4	52.2		55.6	48.8	38.8		34.9	42.7
中之条町	9.0	27	9.9	8.2	50.4	30	52.7	48.2	40.6	6	37.4	43.6
長野原町	8.6	30	8.9	8.3	54.4	23	59.1	49.5	37.0	12	31.9	42.2
嬭恋村	10.0	23	10.1	9.9	54.9	18	59.7	49.5	35.2	15	30.2	40.7
草津町	7.7	32	7.9	7.5	52.7	25	57.1	48.4	39.6	10	35.0	44.1
高山村	10.4	20	11.3	9.4	52.4	26	54.9	49.9	37.3	11	33.8	40.7
東吾妻町	8.5	31	9.1	8.0	51.2	28	53.7	48.8	40.3	8	37.2	43.2
利根郡	9.6		10.3	8.9	51.5		54.6	48.6	38.9		35.1	42.5
片品村	8.7	28	8.9	8.4	51.6	27	55.3	48.2	39.7	9	35.8	43.4
川場村	11.1	17	12.7	9.8	44.3	31	48.4	40.9	44.6	5	38.9	49.3
昭和村	11.7	11	13.2	10.2	56.2	16	57.5	54.9	32.1	21	29.4	35.0
みなかみ町	8.6	29	9.0	8.3	51.1	29	54.4	47.9	40.3	7	36.6	43.7
佐波郡	11.6		12.3	10.9	63.2		63.9	62.5	25.3		23.8	26.6
玉村町	11.6	13	12.3	10.9	63.2	2	63.9	62.5	25.3	33	23.8	26.6
邑楽郡	11.8		11.8	11.8	60.3		63.2	57.3	27.9		25.0	30.9
板倉町	9.9	24	10.2	9.6	57.2	13	59.5	54.9	32.9	20	30.3	35.5
明和町	12.2	8	12.8	11.6	57.7	11	59.3	56.0	30.2	25	27.9	32.4
千代田町	12.0	10	12.7	11.2	57.6	12	59.6	55.6	30.5	24	27.7	33.3
大泉町	12.6	6	12.0	13.3	65.0	1	68.6	61.0	22.3	35	19.4	25.7
邑楽町	11.3	14	11.5	11.1	56.7	15	59.1	54.3	32.0	22	29.3	34.6

第4表 市町村別年齢構成指数

令和元年10月1日現在

	年少人口指数	順位	老年人口指数	順位	従属人口指数	順位	老年化指数	順位
県 計	20.7		51.3		72.0		248.0	
市 部 計	20.9		50.6		71.6		242.0	
郡 部 計	19.4		55.5		74.8		286.6	
前橋市	20.8	11	51.0	27	71.8	27	245.6	27
高崎市	21.7	5	48.1	29	69.8	29	222.1	29
桐生市	17.6	26	65.7	14	83.2	14	373.6	12
伊勢崎市	21.6	6	41.1	32	62.7	33	190.3	32
太田市	22.8	3	43.4	30	66.2	30	190.3	33
沼田市	20.0	14	61.6	19	81.5	19	308.6	20
館林市	19.7	17	50.3	28	70.1	28	255.0	24
渋川市	18.9	22	63.7	16	82.6	17	337.3	16
藤岡市	19.7	18	55.7	23	75.4	22	282.5	22
富岡市	20.3	13	62.6	18	82.9	15	309.0	19
安中市	19.2	21	66.4	13	85.6	12	346.4	15
みどり市	21.1	9	51.2	26	72.3	26	242.9	28
北群馬郡	24.5		40.2		64.7		164.3	
榛東村	22.0	4	42.4	31	64.4	32	192.5	31
吉岡町	26.1	1	38.8	34	64.9	31	148.7	35
多野郡	15.4		145.5		161.0		943.2	
上野村	21.5	7	106.9	4	128.5	4	496.1	5
神流町	10.3	34	177.8	2	188.1	2	1723.7	2
甘楽郡	17.0		85.1		102.1		501.0	
下仁田町	12.6	33	117.3	3	130.0	3	928.3	3
南牧村	6.5	35	193.4	1	199.8	1	2997.2	1
甘楽町	19.6	19	63.2	17	82.8	16	321.7	18
吾妻郡	17.2		74.4		91.6		432.9	
中之条町	18.0	25	80.6	6	98.6	6	448.6	9
長野原町	15.8	31	68.0	12	83.8	13	429.4	10
嬭恋村	18.2	24	64.1	15	82.3	18	352.0	14
草津町	14.6	32	75.0	10	89.6	11	513.6	4
高山村	19.8	16	71.2	11	91.0	10	359.3	13
東吾妻町	16.6	30	78.7	8	95.3	8	472.7	6
利根郡	18.6		75.6		94.1		407.0	
片品村	16.8	29	77.0	9	93.8	9	457.8	8
川場村	25.0	2	100.8	5	125.7	5	403.6	11
昭和村	20.8	10	57.2	21	78.0	20	275.3	23
みなかみ町	16.9	28	78.9	7	95.8	7	466.8	7
佐波郡	18.3		40.0		58.3		218.5	
玉村町	18.3	23	40.0	33	58.3	34	218.5	30
邑楽郡	19.6		46.2		65.8		236.2	
板倉町	17.3	27	57.4	20	74.8	23	331.2	17
明和町	21.1	8	52.3	25	73.4	25	247.9	26
千代田町	20.8	12	52.9	24	73.7	24	254.8	25
大泉町	19.4	20	34.3	35	53.8	35	177.0	34
邑楽町	19.9	15	56.4	22	76.3	21	283.3	21

付録 75歳以上の人口と割合

令和元年10月1日現在（単位：人）

	人 口			割 合			
	総 数	男	女	割 合	順位	男	女
県 計	290,805	117,252	173,553	15.1		12.4	17.8
市 部 計	246,059	99,080	146,979	15.0		12.3	17.7
郡 部 計	44,746	18,172	26,574	15.7		12.8	18.7
前橋市	50,240	20,061	30,179	15.4	22	12.6	18.0
高崎市	53,147	21,448	31,699	14.5	23	12.0	17.0
桐生市	20,677	8,010	12,667	19.2	13	15.4	22.7
伊勢崎市	26,451	10,783	15,668	12.7	30	10.3	15.0
太田市	27,567	11,518	16,049	12.5	31	10.3	14.9
沼田市	8,275	3,176	5,099	18.2	16	14.4	21.6
館林市	10,691	4,273	6,418	14.5	25	11.6	17.3
渋川市	13,157	5,276	7,881	17.7	18	14.6	20.8
藤岡市	9,984	4,030	5,954	15.7	20	13.1	18.3
富岡市	8,471	3,490	4,981	17.9	17	15.0	20.6
安中市	10,238	4,161	6,077	18.5	15	15.4	21.5
みどり市	7,161	2,854	4,307	14.6	24	11.8	17.3
北群馬郡	4,156	1,706	2,450	11.5		9.5	13.4
榛東村	1,717	682	1,035	12.0	32	9.4	14.6
吉岡町	2,439	1,024	1,415	11.2	33	9.6	12.6
多野郡	940	374	566	34.3		28.3	39.9
上野村	321	139	182	29.4	4	25.9	32.7
神流町	619	235	384	37.6	2	30.0	44.4
甘楽郡	4,908	2,001	2,907	23.3		19.4	27.1
下仁田町	1,982	829	1,153	29.9	3	25.5	34.2
南牧村	735	294	441	43.9	1	37.4	49.8
甘楽町	2,191	878	1,313	17.2	19	14.0	20.3
吾妻郡	11,151	4,512	6,639	21.1		17.1	25.0
中之条町	3,597	1,461	2,136	23.1	6	19.3	26.7
長野原町	1,007	396	611	19.3	12	15.0	23.8
嬭恋村	1,759	722	1,037	18.5	14	14.4	23.1
草津町	1,318	538	780	21.2	9	17.3	25.1
高山村	721	292	429	20.8	10	17.0	24.5
東吾妻町	2,749	1,103	1,646	21.3	8	17.6	24.8
利根郡	6,814	2,542	4,272	21.0		16.2	25.6
片品村	830	305	525	20.7	11	15.7	25.4
川場村	1,013	333	680	28.7	5	21.0	35.1
昭和村	1,089	440	649	15.4	21	12.4	18.5
みなかみ町	3,882	1,464	2,418	21.8	7	17.0	26.3
佐波郡	3,902	1,602	2,300	10.9		9.2	12.5
玉村町	3,902	1,602	2,300	10.9	34	9.2	12.5
邑楽郡	12,875	5,435	7,440	12.5		10.2	14.8
板倉町	2,040	837	1,203	14.4	26	11.7	17.0
明和町	1,475	605	870	13.5	29	11.1	16.0
千代田町	1,504	624	880	13.8	28	11.4	16.2
大泉町	4,199	1,779	2,420	10.1	35	8.1	12.4
邑楽町	3,657	1,590	2,067	14.2	27	12.3	16.1



群馬県の年齢別人口

統計資料31-13

群馬県年齢別人口統計調査結果（令和元年10月1日現在）

令和元年12月発行

編集・発行

群馬県企画部統計課（人口社会係）

〒371-8570 前橋市大手町1丁目1番1号

TEL 027-223-1111（代表）内線 2406

027-226-2406（直通）

「群馬県統計情報提供システム」ホームページアドレス

<http://toukei.pref.gunma.jp/>
