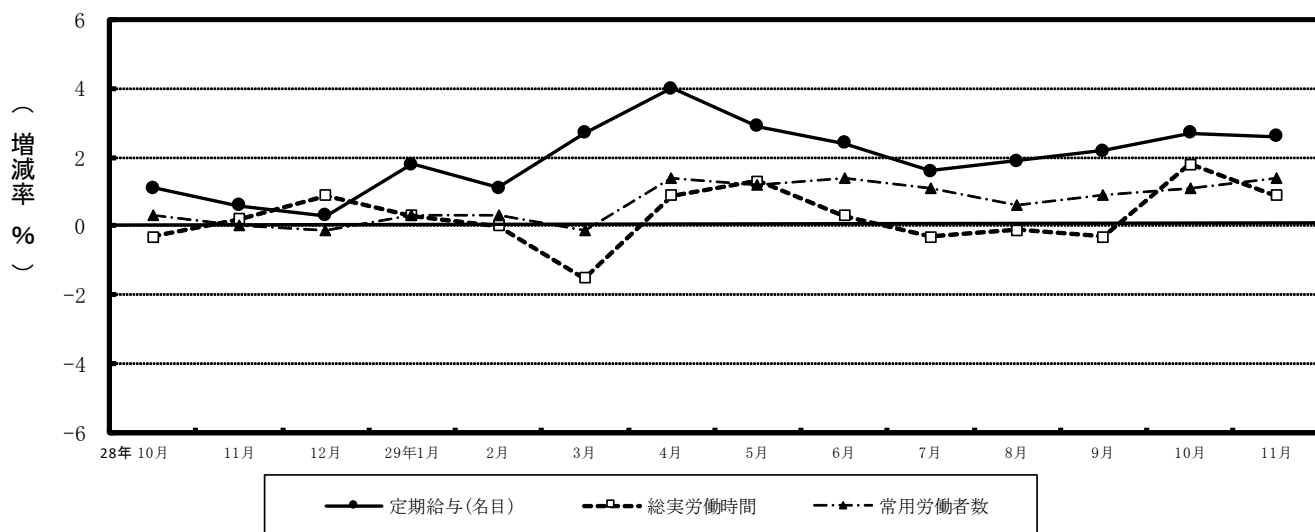


毎月勤労統計調査 地方調査結果速報 — 群馬県結果 —

— 群馬県の賃金・労働時間及び雇用の動き —

平成29年11月分

主な項目の指数の動き
(前年同月比)
(調査産業計：事業所規模30人以上)



群馬県企画部統計課

目 次

1	賃金の動き（規模5人以上） （規模30人以上）	----- 1
2	労働時間の動き（規模5人以上） （規模30人以上）	----- 2
3	雇用の動き（規模5人以上） （規模30人以上）	----- 3
第1-1表	産業及び性別常用労働者の1人平均月間現金給与額（規模5人以上）	----- 4
第1-2表	”	（規模30人以上） ----- 5
第2-1表	産業及び性別常用労働者の1人平均月間出勤日数及び労働時間数（規模5人以上）	----- 6
第2-2表	”	（規模30人以上） ----- 7
第3-1表(1)	産業及び性別常用労働者の月末及び増加減少推計労働者数並びに パートタイム労働者数及びパートタイム労働者比率（計）（規模5人以上）	----- 8
	(2) ” (男)（規模5人以上）	
	(3) ” (女)（規模5人以上）	----- 9
第3-2表(1)	”	（計）（規模30人以上）
	(2) ” (男)（規模30人以上）	----- 10
	(3) ” (女)（規模30人以上）	
第4-1表(1)	産業、就業形態別全常用労働者の1人平均月間現金給与額（規模5人以上）	----- 11
	(2) 産業、就業形態別全常用労働者の1人平均出勤日数及び実労働時間（規模5人以上）	
	(3) 産業、就業形態別全常用労働者の前月末、増加、減少及び本月末推計労働者数 （規模5人以上）	
第4-2表(1)	産業、就業形態別全常用労働者の1人平均月間現金給与額（規模30人以上）	----- 12
	(2) 産業、就業形態別全常用労働者の1人平均出勤日数及び実労働時間（規模30人以上）	
	(3) 産業、就業形態別全常用労働者の前月末、増加、減少及び本月末推計労働者数 （規模30人以上）	
第5-1表	産業別賃金指数（規模5人以上）	----- 13
第5-2表	”	（規模30人以上） ----- 14
第6-1表	産業別労働時間及び雇用指数（規模5人以上）	----- 15
第6-2表	”	（規模30人以上） ----- 16
第7表	全国の結果	----- 17
第8表	全国の賃金及び雇用指数（調査産業計）	
	毎月勤労統計調査地方調査の説明	----- 18

1 賃金の動き

(1) 事業所規模5人以上

11月の調査産業計における常用労働者1人当たりの「現金給与総額」は、前年比3.4%増の267,768円であった。このうち「きまって支給する給与(定期給与)」は、前年比3.0%増の259,893円であった。

また、「特別に支払われた給与(特別給与)」は、前年差1,123円増の7,875円であった。

1人平均月間現金給与等

産業名	現金給与総額			きまって支給する給与			特別給与	
	金額	前月比	前年比	金額	前月比	前年比	金額	前年差
	円	%	%	円	%	%	円	円
調査産業計	267,768	2.0	3.4	259,893	-0.6	3.0	7,875	1,123
建設業	330,748	1.0	14.2	324,000	0.5	12.1	6,748	5,721
製造業	302,322	4.8	4.0	286,719	-0.3	2.1	15,603	6,031
電気・ガス ・熱供給・水道業	514,379	-0.2	0.4	513,795	-0.2	0.3	584	584
情報通信業	315,453	-5.5	-10.8	315,453	-5.5	-10.8	0	-185
運輸業、郵便業	307,091	1.1	3.7	306,973	1.4	5.0	118	-3,761
卸売業、小売業	225,050	1.7	8.2	217,544	-1.2	12.0	7,506	-6,326
金融業、保険業	322,847	-4.5	-0.4	322,350	-4.3	-0.3	497	-9
学術研究、専門 ・技術サービス業	352,089	1.1	-3.2	339,957	-2.1	-2.0	12,132	-4,788
宿泊業、飲食 サービス業	116,477	4.1	-4.2	115,516	3.4	-4.2	961	10
生活関連サー ビス、娯楽業	208,249	8.1	4.4	195,447	1.4	3.8	12,802	1,576
教育、学習支援業	343,215	-3.9	4.6	343,215	-3.7	4.5	0	0
医療、福祉	257,981	2.4	-1.8	251,864	0.3	-4.2	6,117	6,101
複合サービス事業	263,609	1.0	-3.0	263,581	1.0	-2.9	28	-411
サービス業(他に分 類されないもの)	202,065	1.9	-1.2	197,977	0.0	-0.1	4,088	-2,451

(2) 事業所規模30人以上

11月の調査産業計における常用労働者1人当たりの「現金給与総額」は、前年比3.9%増の291,483円であった。このうち「きまって支給する給与(定期給与)」は、前年比2.6%増の281,482円であった。

また、「特別に支払われた給与(特別給与)」は、前年差4,332円増の10,001円であった。

1人平均月間現金給与等

産業名	現金給与総額			きまって支給する給与			特別給与	
	金額	前月比	前年比	金額	前月比	前年比	金額	前年差
	円	%	%	円	%	%	円	円
調査産業計	291,483	2.8	3.9	281,482	-0.6	2.6	10,001	4,332
建設業	360,405	0.4	2.8	360,217	0.4	3.0	188	-579
製造業	320,982	6.4	3.9	301,803	0.0	1.7	19,179	7,185
電気・ガス ・熱供給・水道業	587,979	-0.4	0.7	587,979	-0.4	0.7	0	0
情報通信業	321,721	-8.7	-15.8	321,721	-8.6	-15.8	0	0
運輸業、郵便業	328,867	0.8	3.8	328,695	1.1	5.6	172	-5,352
卸売業、小売業	240,516	4.9	19.4	222,993	-2.6	14.2	17,523	11,431
金融業、保険業	317,648	0.0	0.0	316,964	-0.1	-0.1	684	281
学術研究、専門 ・技術サービス業	414,748	0.6	2.2	405,119	-1.5	1.3	9,629	4,193
宿泊業、飲食 サービス業	142,841	4.3	2.1	140,892	2.9	2.1	1,949	-23
生活関連サー ビス、娯楽業	215,363	10.4	26.9	195,877	0.4	15.4	19,486	19,486
教育、学習支援業	356,604	-4.2	-1.6	356,604	-3.9	-1.5	0	0
医療、福祉	278,664	-0.1	0.4	278,168	-0.2	0.3	496	472
複合サービス事業	250,117	-0.3	2.8	250,094	-0.3	2.7	23	-213
サービス業(他に分 類されないもの)	194,329	2.3	0.0	193,487	2.0	0.1	842	-449

2 労働時間の動き

(1) 事業所規模5人以上

11月の調査産業計における常用労働者1人当たりの「総実労働時間」は、前年比0.5%増の151.4時間であった。このうち、「所定外労働時間」は、前年比1.2%減の11.4時間であり、「所定内労働時間」は140.0時間であった。

また、「出勤日数」は、前年差0.1日増の19.4日であった。

1人平均月間実労働時間等

産業名	総実労働時間			所定外労働時間			所定内労働時間数	出勤日数		
	時間数	前月比	前年比	時間数	前月比	前年比		日数	前月差	前年差
調査産業計	151.4	0.4	0.5	11.4	0.0	-1.2	140.0	19.4	0.1	0.1
建設業	176.9	0.0	10.1	13.4	16.4	27.4	163.5	22.4	-0.1	1.7
製造業	167.6	1.4	0.4	15.8	0.6	1.1	151.8	20.1	0.2	-0.1
電気・ガス・熱供給・水道業	149.1	-3.2	2.2	10.7	-0.9	18.8	138.4	18.7	-0.9	0.2
情報通信業	165.8	-4.8	-6.5	16.3	-12.5	-36.8	149.5	19.5	-1.0	-0.1
運輸業、郵便業	178.5	0.6	-5.8	29.7	1.0	-2.2	148.8	20.2	0.1	-0.8
卸売業、小売業	141.0	1.9	3.5	5.8	5.4	-15.5	135.2	19.2	0.2	0.1
金融業、保険業	147.5	1.6	6.0	9.8	-6.7	30.0	137.7	19.2	0.4	1.0
学術研究、専門・技術サービス業	154.5	-3.4	-1.9	12.4	2.5	4.4	142.1	19.1	-0.7	-0.2
宿泊業、飲食サービス業	103.6	3.6	0.0	7.9	5.4	6.0	95.7	15.9	0.3	0.1
生活関連サービス、娯楽業	140.2	3.9	0.2	6.0	22.4	-16.3	134.2	20.1	-0.2	0.6
教育、学習支援業	143.8	-10.3	0.5	8.8	-14.6	8.5	135.0	18.6	-1.3	0.1
医療、福祉	139.8	0.6	-3.1	4.9	0.0	-10.3	134.9	18.9	0.3	0.1
複合サービス事業	150.4	-5.6	-1.5	3.0	-26.9	-33.9	147.4	19.4	-1.0	0.0
分類されないもの	144.2	0.2	0.4	10.5	-7.9	11.0	133.7	18.6	0.1	-0.3

(2) 事業所規模30人以上

11月の調査産業計における常用労働者1人当たりの「総実労働時間」は、前年比0.9%増の157.5時間であった。このうち、「所定外労働時間」は、前年比0.4%減の13.5時間であり、「所定内労働時間」は144.0時間であった。

また、「出勤日数」は、前年同値の19.6日であった。

1人平均月間実労働時間等

産業名	総実労働時間			所定外労働時間			所定内労働時間数	出勤日数		
	時間数	前月比	前年比	時間数	前月比	前年比		日数	前月差	前年差
調査産業計	157.5	0.8	0.9	13.5	0.7	-0.4	144.0	19.6	0.2	0.0
建設業	175.3	0.2	0.1	12.5	5.9	-1.1	162.8	22.4	0.2	0.2
製造業	171.7	2.3	1.1	17.3	0.6	1.4	154.4	20.1	0.3	-0.1
電気・ガス・熱供給・水道業	147.4	-4.9	-1.4	10.2	-12.1	-15.2	137.2	18.4	-0.8	-0.1
情報通信業	156.3	-8.0	-7.2	13.4	-14.7	-38.7	142.9	18.7	-1.6	-0.5
運輸業、郵便業	184.1	1.0	1.2	33.3	4.1	5.9	150.8	20.3	-0.1	-0.3
卸売業、小売業	143.1	4.2	5.0	7.7	2.7	10.7	135.4	19.8	0.7	0.4
金融業、保険業	144.8	0.4	4.1	9.8	-3.0	-4.7	135.0	19.0	0.1	1.0
学術研究、専門・技術サービス業	158.5	-2.5	-1.9	13.9	-6.6	-9.1	144.6	19.0	-0.4	-0.3
宿泊業、飲食サービス業	126.0	4.0	1.5	13.1	8.2	-9.4	112.9	17.9	0.6	0.3
生活関連サービス、娯楽業	132.9	5.7	-7.6	4.7	56.6	-41.5	128.2	19.3	-0.4	-0.9
教育、学習支援業	147.6	-12.2	-1.5	10.3	-12.7	-5.2	137.3	18.5	-1.5	-0.4
医療、福祉	145.4	0.5	-0.3	4.8	6.7	-0.2	140.6	19.0	0.2	-0.1
複合サービス事業	150.1	-7.2	-2.1	3.3	-8.3	-11.9	146.8	19.3	-1.5	-0.1
分類されないもの	146.5	1.9	1.5	12.0	-2.4	4.2	134.5	18.6	0.3	-0.1

3 雇用の動き

(1) 事業所規模5人以上

11月の調査産業計における本月末推計常用労働者数は、前年比0.4%増の714,793人であった。常用労働者に占める「パートタイム労働者比率」は、前年差0.7ポイント減の28.9%だった。また、調査産業計における労働異動率は、「入職率」が、前年差0.02ポイント減の1.43%、「離職率」が、前年差0.12ポイント減の1.20%であった。

常用労働者数、パートタイム労働者比率及び労働異動率

産業名	常用労働者									
	本月末労働者数			パートタイム労働者比率		入職率		離職率		
	人	前月比	前年比	%	ポイント	%	ポイント	%	ポイント	前年差
調査産業計	714,793	0.2	0.4	28.9	-0.7	1.43	-0.02	1.20	-0.12	
建設業	35,815	0.3	-0.5	6.1	-7.8	0.54	-0.49	0.28	-1.79	
製造業	199,015	-0.2	1.8	16.6	0.0	0.97	-0.13	1.16	0.10	
電気・ガス・熱供給・水道業	4,103	0.1	0.5	2.5	-3.8	0.20	0.03	0.10	-0.12	
情報通信業	9,739	-4.4	8.2	9.3	6.2	3.10	1.20	7.52	6.86	
運輸業、郵便業	44,961	-0.9	-3.4	20.0	3.0	0.86	-0.47	1.76	1.01	
卸売業、小売業	126,275	0.5	1.4	46.1	-4.9	1.23	-0.52	0.80	-0.57	
金融業、保険業	18,438	0.6	-3.5	18.0	7.1	1.08	0.10	0.41	0.08	
学術研究、専門・技術サービス業	15,204	0.5	2.4	10.7	-1.0	0.89	0.64	0.40	-0.28	
宿泊業、飲食サービス業	44,813	-1.3	-5.1	79.9	2.2	2.53	-1.95	3.79	0.37	
生活関連サービス業、娯楽業	24,155	0.8	-1.1	44.2	-5.6	1.38	-3.19	0.56	-1.75	
教育、学習支援業	38,816	0.1	1.9	18.2	-3.8	0.18	-0.21	0.11	-0.10	
医療、福祉	96,243	0.4	1.1	27.8	4.0	1.13	0.43	0.70	-0.33	
複合サービス事業	6,115	0.2	1.2	15.2	1.0	0.16	0.16	0.00	-0.15	
サービス業(他に分類されないもの)	46,374	4.6	0.0	33.7	0.9	6.40	5.22	1.83	-0.28	

(2) 事業所規模30人以上

11月の調査産業計における本月末推計常用労働者数は、前年比1.4%増の437,172人であった。常用労働者に占める「パートタイム労働者比率」は、前年差0.9ポイント減の24.1%だった。また、調査産業計における労働異動率は、「入職率」が、前年差0.41ポイント増の1.44%、「離職率」が、前年差0.12ポイント増の1.15%であった。

常用労働者数、パートタイム労働者比率及び労働異動率

産業名	常用労働者									
	本月末労働者数			パートタイム労働者比率		入職率		離職率		
	人	前月比	前年比	%	ポイント	%	ポイント	%	ポイント	前年差
調査産業計	437,172	0.3	1.4	24.1	-0.9	1.44	0.41	1.15	0.12	
建設業	11,945	-0.7	-4.4	1.1	-0.1	0.03	0.00	0.83	0.38	
製造業	154,837	0.0	3.4	14.0	0.1	0.91	-0.06	0.87	0.03	
電気・ガス・熱供給・水道業	2,744	0.2	-0.1	0.3	-0.9	0.29	0.04	0.15	-0.18	
情報通信業	6,228	-7.5	15.4	7.8	4.1	0.40	0.09	7.93	7.56	
運輸業、郵便業	30,990	0.1	-4.9	17.9	-1.3	0.88	0.16	0.72	0.16	
卸売業、小売業	53,867	0.2	-0.1	51.2	-7.3	1.49	0.40	1.26	-0.21	
金融業、保険業	8,855	0.7	-6.5	18.2	1.9	1.39	0.45	0.68	0.02	
学術研究、専門・技術サービス業	8,696	-0.3	0.4	9.9	0.8	0.47	0.04	0.69	-0.05	
宿泊業、飲食サービス業	18,634	-0.5	1.2	72.8	-1.3	2.81	-0.49	3.22	0.15	
生活関連サービス業、娯楽業	13,508	1.2	0.7	48.1	-9.3	2.26	-0.02	1.01	-0.09	
教育、学習支援業	26,522	0.0	1.1	16.8	0.0	0.26	0.09	0.17	0.07	
医療、福祉	64,806	0.2	2.2	16.2	0.9	0.99	0.03	0.81	-0.02	
複合サービス事業	2,627	0.4	0.0	16.0	-0.3	0.38	0.38	0.00	-0.34	
サービス業(他に分類されないもの)	32,208	4.4	2.4	36.2	2.5	6.65	5.25	2.31	0.01	

第1-1表 産業及び性別常用労働者の1人平均月間現金給与額(5人以上)

平成29年11月分

産 業	業	計					男			女		
		現金給与総額	きま っ て 支給する給与	所定内給与	超過労働給与	特別に支払 われた給与	現金給与総額	きま っ て 支給する給与	特別に支払 われた給与	現金給与総額	きま っ て 支給する給与	特別に支払 われた給与
TL	調 査 産 業 計	267,768	259,893	238,660	21,233	7,875	332,511	322,010	10,501	182,705	178,281	4,424
C	鉱業、採石業、砂利採取業	×	×	×	×	×	×	×	×	×	×	×
D	建 設 業	330,748	324,000	301,118	22,882	6,748	366,196	357,938	8,258	173,863	173,801	62
E	製 造 業	302,322	286,719	254,286	32,433	15,603	350,844	331,733	19,111	183,525	176,511	7,014
F	電気・ガス・熱供給・水道業	514,379	513,795	447,092	66,703	584	531,174	530,523	651	387,090	387,008	82
G	情 報 通 信 業	315,453	315,453	287,328	28,125	0	334,555	334,555	0	243,052	243,052	0
H	運 輸 業、郵 便 業	307,091	306,973	259,913	47,060	118	338,568	338,422	146	178,171	178,168	3
I	卸 売 業、小 売 業	225,050	217,544	208,380	9,164	7,506	297,764	286,764	11,000	145,668	141,976	3,692
J	金 融 業、保 険 業	322,847	322,350	298,609	23,741	497	453,877	453,655	222	234,194	233,511	683
K	不動産業・物品賃貸業	×	×	×	×	×	×	×	×	×	×	×
L	学術研究、専門・技術サービス業	352,089	339,957	309,309	30,648	12,132	416,395	405,622	10,773	211,543	196,440	15,103
M	宿泊業、飲食サービス業	116,477	115,516	105,810	9,706	961	157,326	155,538	1,788	91,602	91,145	457
N	生活関連サービス、娯楽業	208,249	195,447	190,632	4,815	12,802	278,348	256,410	21,938	148,641	143,609	5,032
O	教育、学習支援業	343,215	343,215	338,909	4,306	0	388,107	388,107	0	308,266	308,266	0
P	医 療、福 祉	257,981	251,864	236,344	15,520	6,117	368,007	365,244	2,763	216,903	209,534	7,369
Q	複 合 サ ー ビ ス 事 業	263,609	263,581	256,450	7,131	28	314,082	314,038	44	201,592	201,583	9
R	サービス業(他に分類されないもの)	202,065	197,977	180,473	17,504	4,088	246,116	241,490	4,626	140,757	137,418	3,339
E09	食 料 品・た ば こ	225,753	208,439	185,800	22,639	17,314	303,934	274,736	29,198	149,845	144,069	5,776
E11	織 維 工 業	184,755	184,755	173,736	11,019	0	248,238	248,238	0	142,158	142,158	0
E12	木 材・木 製 品	373,779	274,629	255,366	19,263	99,150	358,932	281,993	76,939	472,413	225,708	246,705
E13	家 具・装 備 品	263,635	263,635	235,572	28,063	0	282,042	282,042	0	220,533	220,533	0
E14	パ ル プ・紙	264,226	264,226	232,134	32,092	0	320,113	320,113	0	151,098	151,098	0
E15	印刷・同 関 連 業	311,450	311,450	276,017	35,433	0	365,016	365,016	0	193,640	193,640	0
E16	化学、石油・石炭	365,599	364,537	318,492	46,045	1,062	423,197	422,277	920	246,523	245,167	1,356
E18	プラスチック製品	212,278	212,278	185,006	27,272	0	265,071	265,071	0	129,932	129,932	0
E19	ゴ ム 製 品	409,805	267,197	217,639	49,558	142,608	432,516	294,816	137,700	352,583	197,609	154,974
E21	窯業・土石製品	296,054	296,054	277,708	18,346	0	329,630	329,630	0	193,201	193,201	0
E22	鉄 鋼 業	328,370	328,331	274,847	53,484	39	346,852	346,807	45	191,504	191,504	0
E23	非鉄金属製造業	251,442	251,442	209,123	42,319	0	281,460	281,460	0	188,040	188,040	0
E24	金属製品製造業	386,453	282,526	251,006	31,520	103,927	425,239	304,029	121,210	236,519	199,405	37,114
E25	はん用機械器具	301,612	301,612	268,346	33,266	0	332,501	332,501	0	197,901	197,901	0
E26	生産用機械器具	325,916	325,469	278,364	47,105	447	354,735	354,187	548	197,135	197,135	0
E27	業務用機械器具	285,595	237,222	218,727	18,495	48,373	390,127	308,959	81,168	156,509	148,635	7,874
E28	電子・デバイス	376,219	376,124	346,386	29,738	95	434,218	434,149	69	202,408	202,237	171
E29	電気機械器具	322,394	312,412	279,397	33,015	9,982	365,397	352,144	13,253	222,550	220,163	2,387
E30	情報通信機械器具	312,600	311,825	286,094	25,731	775	369,062	367,991	1,071	164,327	164,327	0
E31	輸送用機械器具	316,688	316,678	277,851	38,827	10	337,497	337,488	9	199,123	199,107	16
E32	その他の製造業	259,065	258,855	245,551	13,304	210	316,806	316,491	315	143,809	143,809	0
I-1	卸 売 業	273,759	273,759	264,165	9,594	0	319,177	319,177	0	190,935	190,935	0
I-2	小 売 業	206,881	196,575	187,572	9,003	10,306	286,921	270,350	16,571	134,263	129,640	4,623
M75	宿 泊 業	153,478	153,478	136,977	18,501	0	209,689	209,689	0	112,120	112,120	0
MS	M 一 括 分	102,960	101,667	95,009	6,658	1,293	134,650	132,088	2,562	85,470	84,877	593
N80	娯 楽 業	225,240	219,233	215,448	3,785	6,007	286,300	275,881	10,419	155,881	154,886	995
P83	医 療 業	296,399	295,725	274,942	20,783	674	479,975	478,852	1,123	235,457	234,932	525
PS	P 一 括 分	219,643	208,094	197,827	10,267	11,549	273,421	269,272	4,149	197,202	182,566	14,636
R91	職業紹介・労働者派遣業	166,666	166,152	143,496	22,656	514	191,393	190,525	868	131,362	131,354	8
R92	その他の事業サービス業	178,468	169,159	153,392	15,767	9,309	229,336	217,297	12,039	128,073	121,470	6,603
RS	R 一 括 分	292,380	292,380	279,039	13,341	0	328,590	328,590	0	199,453	199,453	0

(注)「E09」はE09と10を、「E16」はE16と17を、「E32」はE32と20を、「M一括分」はM76、77を、「P一括分」はP84、85を、「R一括分」はR88、89、90、93、94、95をまとめて算定したものである。

また、Xは対象事業所が僅少のため、秘密保持上公表を控えたものである。

第1-2表 産業及び性別常用労働者の1人平均月間現金給与額(30人以上)

平成29年11月分

産 業	計					男			女		
	現金給与総額	きまって支給する給与	所定内給与	超過労働給与	特別に支払われた給与	現金給与総額	きまって支給する給与	特別に支払われた給与	現金給与総額	きまって支給する給与	特別に支払われた給与
TL 調査産業計	291,483	281,482	255,085	26,397	10,001	355,398	341,399	13,999	196,454	192,396	4,058
C 鉱業、採石業、砂利採取業	×	×	×	×	×	×	×	×	×	×	×
D 建設業	360,405	360,217	332,440	27,777	188	377,406	377,230	176	242,108	241,837	271
E 製造業	320,982	301,803	264,941	36,862	19,179	364,545	341,804	22,741	197,988	188,865	9,123
F 電気・ガス・熱供給・水道業	587,979	587,979	504,297	83,682	0	600,416	600,416	0	464,004	464,004	0
G 情報通信業	321,721	321,721	292,771	28,950	0	328,155	328,155	0	278,034	278,034	0
H 運輸業、郵便業	328,867	328,695	280,002	48,693	172	364,434	364,222	212	179,169	179,164	5
I 卸売業、小売業	240,516	222,993	211,629	11,364	17,523	349,057	320,370	28,687	145,007	137,308	7,699
J 金融業、保険業	317,648	316,964	291,749	25,215	684	474,072	473,557	515	228,862	228,082	780
K 不動産業・物品賃貸業	×	×	×	×	×	×	×	×	×	×	×
L 学術研究、専門・技術サービス業	414,748	405,119	365,785	39,334	9,629	454,480	444,905	9,575	233,750	223,876	9,874
M 宿泊業、飲食サービス業	142,841	140,892	125,279	15,613	1,949	198,725	194,929	3,796	107,395	106,617	778
N 生活関連サービス、娯楽業	215,363	195,877	190,901	4,976	19,486	279,422	249,296	30,126	155,025	145,560	9,465
O 教育、学習支援業	356,604	356,604	352,780	3,824	0	399,233	399,233	0	323,526	323,526	0
P 医療、福祉	278,664	278,168	258,977	19,191	496	382,046	381,427	619	226,621	226,187	434
Q 複合サービス事業	250,117	250,094	244,060	6,034	23	291,075	291,053	22	183,843	183,818	25
R サービス業(他に分類されないもの)	194,329	193,487	172,709	20,778	842	235,998	235,062	936	135,135	134,426	709
E09 食料品・たばこ	230,506	208,266	183,295	24,971	22,240	316,950	278,081	38,869	152,190	145,015	7,175
E11 繊維工業	194,407	194,407	184,421	9,986	0	240,707	240,707	0	158,992	158,992	0
E12 木材・木製品	533,039	298,671	269,399	29,272	234,368	521,029	322,447	198,582	579,900	205,900	374,000
E13 家具・装備品	289,837	289,837	257,947	31,890	0	316,264	316,264	0	199,343	199,343	0
E14 パルプ・紙	247,897	247,897	213,001	34,896	0	341,883	341,883	0	142,599	142,599	0
E15 印刷・同関連業	343,727	343,727	301,858	41,869	0	381,825	381,825	0	237,670	237,670	0
E16 化学、石油・石炭	366,244	365,034	321,899	43,135	1,210	423,017	421,998	1,019	237,999	236,359	1,640
E18 プラスチック製品	245,481	245,481	210,572	34,909	0	287,665	287,665	0	156,683	156,683	0
E19 ゴム製品	409,805	267,197	217,639	49,558	142,608	432,516	294,816	137,700	352,583	197,609	154,974
E21 窯業・土石製品	266,130	266,130	245,776	20,354	0	305,327	305,327	0	188,520	188,520	0
E22 鉄鋼業	369,907	369,827	299,486	70,341	80	389,811	389,720	91	220,979	220,979	0
E23 非鉄金属製造業	251,442	251,442	209,123	42,319	0	281,460	281,460	0	188,040	188,040	0
E24 金属製品製造業	452,996	297,615	256,017	41,598	155,381	484,196	310,062	174,134	284,793	230,510	54,283
E25 はん用機械器具	299,335	299,335	265,294	34,041	0	328,934	328,934	0	206,305	206,305	0
E26 生産用機械器具	335,709	335,709	272,699	63,010	0	355,118	355,118	0	222,177	222,177	0
E27 業務用機械器具	365,734	291,453	263,052	28,401	74,281	426,845	330,215	96,630	214,117	195,283	18,834
E28 電子・デバイス	397,727	397,620	367,127	30,493	107	444,452	444,378	74	225,627	225,401	226
E29 電気機械器具	329,510	318,763	283,776	34,987	10,747	366,738	352,822	13,916	235,327	232,596	2,731
E30 情報通信機械器具	312,600	311,825	286,094	25,731	775	369,062	367,991	1,071	164,327	164,327	0
E31 輸送用機械器具	323,546	323,535	282,495	41,040	11	341,545	341,535	10	206,836	206,817	19
E32 その他の製造業	289,912	289,912	275,468	14,444	0	333,786	333,786	0	149,166	149,166	0
I-1 卸売業	260,109	260,109	248,568	11,541	0	315,891	315,891	0	163,053	163,053	0
I-2 小売業	233,998	210,645	199,339	11,306	23,353	366,043	322,664	43,379	141,277	131,987	9,290
M75 宿泊業	190,690	190,690	161,242	29,448	0	241,606	241,606	0	134,213	134,213	0
MS M一括分	112,467	109,281	102,451	6,830	3,186	151,111	143,100	8,011	95,854	94,742	1,112
N80 娯楽業	251,129	248,950	248,120	830	2,179	293,487	290,806	2,681	198,165	196,614	1,551
P83 医療業	313,257	312,391	288,870	23,521	866	474,566	473,372	1,194	242,975	242,251	724
PS P一括分	232,397	232,397	218,998	13,399	0	282,382	282,382	0	202,177	202,177	0
R91 職業紹介・労働者派遣業	178,238	177,646	154,728	22,918	592	205,515	204,527	988	138,218	138,209	9
R92 その他の事業サービス業	179,823	178,582	159,901	18,681	1,241	225,239	224,047	1,192	128,649	127,353	1,296
RS R一括分	330,536	330,536	308,758	21,778	0	360,714	360,714	0	188,050	188,050	0

(注)「E09」はE09と10を、「E16」はE16と17を、「E32」はE32と20を、「M一括分」はM76、77を、「P一括分」はP84、85を、「R一括分」はR88、89、90、93、94、95をまとめて算定したものである。

また、Xは対象事業所が僅少のため、秘密保持上公表を控えたものである。

第2-1表 産業及び性別常用労働者の1人平均月間出勤日数及び労働時間数(5人以上)

平成29年11月分

産 業	計				男				女			
	出勤日数	総実労働時間	所定内労働時間	所定外労働時間	出勤日数	総実労働時間	所定内労働時間	所定外労働時間	出勤日数	総実労働時間	所定内労働時間	所定外労働時間
TL 調査産業計	19.4	151.4	140.0	11.4	20.1	167.4	151.8	15.6	18.4	130.3	124.5	5.8
C 鉱業、採石業、砂利採取業	×	×	×	×	×	×	×	×	×	×	×	×
D 建設業	22.4	176.9	163.5	13.4	22.8	183.5	168.5	15.0	20.9	147.4	141.3	6.1
E 製造業	20.1	167.6	151.8	15.8	20.5	176.9	158.2	18.7	19.1	144.8	136.1	8.7
F 電気・ガス・熱供給・水道業	18.7	149.1	138.4	10.7	18.6	149.5	138.5	11.0	19.0	146.7	138.1	8.6
G 情報通信業	19.5	165.8	149.5	16.3	19.4	166.6	150.5	16.1	19.9	162.6	145.5	17.1
H 運輸業、郵便業	20.2	178.5	148.8	29.7	20.5	185.8	152.2	33.6	19.1	149.0	135.1	13.9
I 卸売業、小売業	19.2	141.0	135.2	5.8	20.0	159.3	151.3	8.0	18.2	120.8	117.5	3.3
J 金融業・保険業	19.2	147.5	137.7	9.8	20.0	163.4	149.1	14.3	18.7	136.8	129.9	6.9
K 不動産業・物品賃貸業	×	×	×	×	×	×	×	×	×	×	×	×
L 学術研究、専門・技術サービス業	19.1	154.5	142.1	12.4	19.5	165.0	149.5	15.5	18.1	131.6	126.0	5.6
M 宿泊業、飲食サービス業	15.9	103.6	95.7	7.9	16.8	124.9	111.5	13.4	15.4	90.6	86.1	4.5
N 生活関連サービス、娯楽業	20.1	140.2	134.2	6.0	20.4	152.5	145.1	7.4	19.9	129.6	124.8	4.8
O 教育、学習支援業	18.6	143.8	135.0	8.8	19.4	153.8	142.9	10.9	18.0	136.0	128.8	7.2
P 医療、福祉	18.9	139.8	134.9	4.9	19.3	149.4	143.4	6.0	18.7	136.3	131.8	4.5
Q 複合サービス事業	19.4	150.4	147.4	3.0	19.6	155.8	152.1	3.7	19.2	143.8	141.6	2.2
R サービス業(他に分類されないもの)	18.6	144.2	133.7	10.5	19.1	160.0	145.9	14.1	17.9	122.4	116.9	5.5
E09 食料品・たばこ	19.6	155.3	141.4	13.9	20.7	175.6	156.9	18.7	18.6	135.7	126.4	9.3
E11 繊維工業	19.8	153.6	143.9	9.7	20.5	170.6	159.1	11.5	19.4	142.1	133.7	8.4
E12 木材・木製品	19.9	165.7	154.8	10.9	19.9	165.7	154.8	10.9	19.9	165.9	154.9	11.0
E13 家具・装備品	20.6	180.5	166.0	14.5	20.8	185.5	168.2	17.3	20.0	168.9	160.9	8.0
E14 パルプ・紙	20.5	174.0	155.0	19.0	21.4	191.2	168.1	23.1	18.8	139.1	128.5	10.6
E15 印刷・同関連業	20.1	166.8	149.9	16.9	20.4	172.5	153.2	19.3	19.3	154.2	142.6	11.6
E16 化学、石油・石炭	19.6	163.9	146.3	17.6	20.0	169.5	150.9	18.6	18.8	152.3	136.7	15.6
E18 プラスチック製品	20.6	160.5	145.3	15.2	21.5	175.1	156.7	18.4	19.1	137.6	127.5	10.1
E19 ゴム製品	19.9	179.2	155.8	23.4	20.2	185.7	159.5	26.2	18.9	162.8	146.5	16.3
E21 窯業・土石製品	20.5	164.6	156.2	8.4	20.5	166.1	157.1	9.0	20.5	159.7	153.3	6.4
E22 鉄鋼業	21.7	177.1	162.1	15.0	21.8	179.4	163.8	15.6	20.9	159.4	148.8	10.6
E23 非鉄金属製造業	20.6	189.4	164.7	24.7	21.1	198.1	168.8	29.3	19.6	171.0	156.0	15.0
E24 金属製品製造業	21.1	172.5	155.8	16.7	21.2	176.2	157.5	18.7	20.6	157.8	148.9	8.9
E25 はん用機械器具	20.8	177.6	159.4	18.2	21.1	183.5	164.0	19.5	19.8	157.8	143.9	13.9
E26 生産用機械器具	20.4	177.1	151.6	25.5	20.7	184.6	154.8	29.8	19.4	143.1	136.9	6.2
E27 業務用機械器具	18.3	144.2	135.1	9.1	19.3	164.3	149.8	14.5	17.1	119.4	116.9	2.5
E28 電子・デバイス	19.4	166.7	154.6	12.1	19.6	174.6	160.3	14.3	19.0	143.1	137.6	5.5
E29 電気機械器具	20.1	173.1	157.2	15.9	20.4	180.5	161.6	18.9	19.6	156.1	147.1	9.0
E30 情報通信機械器具	19.6	164.9	152.2	12.7	20.0	174.4	158.3	16.1	18.6	139.9	136.0	3.9
E31 輸送用機械器具	20.1	172.6	156.1	16.5	20.2	176.2	158.0	18.2	19.5	152.3	145.3	7.0
E32 その他の製造業	19.9	153.4	147.1	6.3	19.9	162.7	154.1	8.6	19.8	135.1	133.3	1.8
I-1 卸売業	20.8	167.5	162.4	5.1	21.3	175.0	168.9	6.1	20.0	153.9	150.5	3.4
I-2 小売業	18.5	131.0	125.0	6.0	19.4	151.5	142.4	9.1	17.7	112.5	109.2	3.3
M75 宿泊業	18.2	136.8	121.1	15.7	19.4	169.8	145.7	24.1	17.2	110.4	101.5	8.9
MS M一括	15.2	92.1	86.9	5.2	15.6	105.5	96.8	8.7	14.9	84.7	81.5	3.2
N80 娯楽業	18.1	123.4	117.0	6.4	18.8	133.1	127.0	6.1	17.3	112.6	105.8	6.8
P83 医療業	19.3	144.1	137.4	6.7	19.8	154.8	146.5	8.3	19.1	140.6	134.4	6.2
PS P一括	18.4	135.6	132.4	3.2	18.8	144.8	140.7	4.1	18.2	131.8	129.0	2.8
R91 職業紹介・労働者派遣業	16.8	138.2	124.5	13.7	17.4	151.3	133.1	18.2	15.9	119.6	112.3	7.3
R92 その他の事業サービス業	18.9	137.7	128.7	9.0	19.4	162.5	149.2	13.3	18.4	113.3	108.5	4.8
RS R一括	20.8	163.9	155.3	8.6	20.8	166.9	156.5	10.4	20.5	156.3	152.3	4.0

(注)第1表の(注)参照。

第2-2表 産業及び性別常用労働者の1人平均月間出勤日数及び労働時間数(30人以上)

平成29年11月分

産 業	計				男				女			
	出勤日数	総労働時間	実所定内労働時間	所定外労働時間	出勤日数	総労働時間	実所定内労働時間	所定外労働時間	出勤日数	総労働時間	実所定内労働時間	所定外労働時間
TL 調査産業計	19.6	157.5	144.0	13.5	20.2	171.5	153.7	17.8	18.6	136.6	129.6	7.0
C 鉱業,採石業,砂利採取業	×	×	×	×	×	×	×	×	×	×	×	×
D 建設業	22.4	175.3	162.8	12.5	22.6	177.3	163.9	13.4	21.5	161.2	155.6	5.6
E 製造業	20.1	171.7	154.4	17.3	20.4	178.8	159.1	19.7	19.1	151.5	141.1	10.4
F 電気・ガス・熱供給・水道業	18.4	147.4	137.2	10.2	18.4	147.8	137.3	10.5	18.4	142.6	136.2	6.4
G 情報通信業	18.7	156.3	142.9	13.4	18.7	156.3	142.7	13.6	18.7	156.1	143.7	12.4
H 運輸業,郵便業	20.3	184.1	150.8	33.3	20.7	192.5	154.8	37.7	18.6	148.6	133.9	14.7
I 卸売業,小売業	19.8	143.1	135.4	7.7	20.9	167.3	156.0	11.3	18.7	121.9	117.3	4.6
J 金融業・保険業	19.0	144.8	135.0	9.8	20.1	164.5	148.6	15.9	18.5	133.5	127.2	6.3
K 不動産業・物品賃貸業	×	×	×	×	×	×	×	×	×	×	×	×
L 学術研究,専門・技術サービス業	19.0	158.5	144.6	13.9	19.1	163.2	147.6	15.6	18.5	137.5	131.3	6.2
M 宿泊業,飲食サービス業	17.9	126.0	112.9	13.1	18.7	156.6	134.5	22.1	17.3	106.7	99.3	7.4
N 生活関連サービス,娯楽業	19.3	132.9	128.2	4.7	19.6	145.4	139.6	5.8	19.0	120.9	117.4	3.5
O 教育,学習支援業	18.5	147.6	137.3	10.3	19.4	155.7	143.5	12.2	17.9	141.3	132.5	8.8
P 医療,福祉	19.0	145.4	140.6	4.8	19.4	150.1	144.9	5.2	18.8	143.0	138.4	4.6
Q 複合サービス事業	19.3	150.1	146.8	3.3	19.4	155.0	151.1	3.9	19.3	142.1	139.8	2.3
R サービス業(他に分類されないもの)	18.6	146.5	134.5	12.0	19.2	164.2	148.1	16.1	17.8	121.3	115.2	6.1
E09 食料品・たばこ	19.3	157.7	142.7	15.0	20.3	178.1	158.2	19.9	18.5	139.2	128.7	10.5
E11 繊維工業	20.1	163.3	155.3	8.0	19.6	160.4	153.1	7.3	20.5	165.3	156.9	8.4
E12 木材・木製品	21.2	183.5	167.5	16.0	21.0	182.0	166.2	15.8	21.9	189.4	172.7	16.7
E13 家具・装飾品	19.1	170.6	155.3	15.3	19.8	177.9	160.8	17.1	16.7	145.7	136.4	9.3
E14 パルプ・紙	20.2	169.6	148.8	20.8	21.6	201.2	170.3	30.9	18.5	134.2	124.7	9.5
E15 印刷・同関連業	20.4	170.8	153.4	17.4	20.2	169.7	152.0	17.7	20.9	173.8	157.3	16.5
E16 化学・石油・石炭	19.4	161.9	146.2	15.7	19.9	168.3	151.5	16.8	18.3	147.4	134.2	13.2
E18 プラスチック製品	20.9	172.5	154.4	18.1	21.4	178.9	158.8	20.1	20.0	159.1	145.2	13.9
E19 ゴム製品	19.9	179.2	155.8	23.4	20.2	185.7	159.5	26.2	18.9	162.8	146.5	16.3
E21 窯業・土石製品	20.7	165.9	157.9	8.0	21.0	170.3	160.9	9.4	20.1	157.2	152.0	5.2
E22 鉄鋼業	22.2	193.5	167.1	26.4	22.4	197.3	169.4	27.9	20.4	164.5	150.0	14.5
E23 非鉄金属製造業	20.6	189.4	164.7	24.7	21.1	198.1	168.8	29.3	19.6	171.0	156.0	15.0
E24 金属製品製造業	20.7	175.6	154.7	20.9	20.8	177.0	155.3	21.7	20.1	168.2	151.7	16.5
E25 はん用機械器具	20.9	176.2	160.3	15.9	21.3	180.1	164.8	15.3	19.7	163.9	146.1	17.8
E26 生産用機械器具	21.3	191.7	160.1	31.6	21.8	198.8	163.1	35.7	18.9	150.2	142.5	7.7
E27 業務用機械器具	19.3	162.3	148.3	14.0	19.5	169.1	151.9	17.2	18.7	145.2	139.3	5.9
E28 電子・デバイス	19.3	168.4	156.6	11.8	19.3	173.2	160.0	13.2	19.1	150.7	144.1	6.6
E29 電気機械器具	20.2	175.8	159.1	16.7	20.4	181.6	162.2	19.4	19.7	161.3	151.3	10.0
E30 情報通信機械器具	19.6	164.9	152.2	12.7	20.0	174.4	158.3	16.1	18.6	139.9	136.0	3.9
E31 輸送用機械器具	20.1	174.5	157.1	17.4	20.2	177.3	158.5	18.8	19.3	156.7	148.3	8.4
E32 その他の製造業	19.6	151.9	146.8	5.1	19.5	157.3	150.9	6.4	19.7	135.0	133.8	1.2
I-1 卸売業	20.3	163.5	154.4	9.1	21.0	174.4	164.8	9.6	19.1	144.5	136.2	8.3
I-2 小売業	19.6	136.4	129.1	7.3	20.9	163.6	151.4	12.2	18.7	117.3	113.4	3.9
M75 宿泊業	19.9	164.2	139.3	24.9	20.9	193.9	161.6	32.3	18.7	131.0	114.4	16.6
MS M 一括分	16.6	101.9	96.2	5.7	16.3	115.2	104.4	10.8	16.7	96.2	92.7	3.5
N80 娯楽業	18.7	127.5	127.0	0.5	18.9	131.6	131.2	0.4	18.6	122.4	121.8	0.6
P83 医療業	19.1	149.5	142.7	6.8	19.6	152.9	145.4	7.5	18.9	148.1	141.6	6.5
PS P 一括分	18.8	139.8	137.7	2.1	19.2	147.1	144.4	2.7	18.6	135.5	133.7	1.8
R91 職業紹介・労働者派遣業	17.3	141.3	128.4	12.9	17.9	154.4	136.9	17.5	16.5	122.2	115.9	6.3
R92 その他の事業サービス業	19.2	145.0	134.1	10.9	19.7	169.2	154.3	14.9	18.5	117.6	111.3	6.3
RS R 一括分	21.2	175.1	162.1	13.0	21.3	178.2	162.9	15.3	20.9	160.4	158.2	2.2

(注)第1表の(注)参照。

第3-1表(1) 産業及び性別常用労働者の月末及び増加減少推計労働者数(5人以上)
並びにパートタイム労働者数及びパートタイム労働者比率(計)

平成29年11月分

産 業	前調査期間 末 常用 労働者数	増 加 常 用 労働者数	減 少 常 用 労働者数	本調査期間 末 常用 労働者数	パートタイム	
					うちパートタイム 労働者数	パートタイム 労働者比率
TL 調査産業計	713,142	10,222	8,571	714,793	206,927	28.9
C 鉱業、採石業、砂利採取業	x	x	x	x	x	x
D 建設業	35,722	193	100	35,815	2,198	6.1
E 製造業	199,403	1,928	2,316	199,015	33,077	16.6
F 電気・ガス・熱供給・水道業	4,099	8	4	4,103	102	2.5
G 情報通信業	10,189	316	766	9,739	906	9.3
H 運輸業、郵便業	45,368	391	798	44,961	8,973	20.0
I 卸売業、小売業	125,730	1,549	1,004	126,275	58,188	46.1
J 金融業、保険業	18,316	197	75	18,438	3,321	18.0
K 不動産業・物品賃貸業	x	x	x	x	x	x
L 学術研究、専門・技術サービス業	15,129	135	60	15,204	1,629	10.7
M 宿泊業、飲食サービス業	45,385	1,146	1,718	44,813	35,816	79.9
N 生活関連サービス、娯楽業	23,959	331	135	24,155	10,680	44.2
O 教育、学習支援業	38,792	68	44	38,816	7,080	18.2
P 医療、福祉	95,826	1,086	669	96,243	26,735	27.8
Q 複合サービス事業	6,105	10	0	6,115	931	15.2
R サービス業(他に分類されないもの)	44,350	2,837	813	46,374	15,649	33.7
E09 食料品・たばこ	27,738	658	353	28,043	12,109	43.2
E11 繊維工業	4,156	70	37	4,189	1,691	40.4
E12 木材・木製品	2,537	4	3	2,538	14	0.6
E13 家具・装備品	3,836	3	3	3,836	260	6.8
E14 パルプ・紙	2,055	23	14	2,064	342	16.6
E15 印刷・関連業	2,461	3	78	2,386	174	7.3
E16 化学、石油・石炭	8,273	144	74	8,343	1,147	13.7
E18 プラスチック製品	14,416	87	477	14,026	3,817	27.2
E19 ゴム製品	1,933	13	4	1,942	135	7.0
E21 窯業・土石製品	2,285	20	35	2,270	75	3.3
E22 鉄鋼業	3,828	3	304	3,527	268	7.6
E23 非鉄金属製造業	1,844	10	7	1,847	67	3.6
E24 金属製品製造業	14,625	230	116	14,739	1,492	10.1
E25 はん用機械器具	6,408	33	51	6,390	801	12.5
E26 生産用機械器具	13,240	27	27	13,240	966	7.3
E27 業務用機械器具	7,019	35	116	6,938	1,793	25.8
E28 電子・デバイス	11,107	76	60	11,123	1,035	9.3
E29 電気機械器具	21,460	167	146	21,481	1,925	9.0
E30 情報通信機械器具	3,372	16	30	3,358	472	14.1
E31 輸送用機械器具	43,739	282	354	43,667	3,930	9.0
E32 その他の製造業	3,071	24	27	3,068	564	18.4
I-1 卸売業	34,307	0	151	34,156	5,754	16.8
I-2 小売業	91,423	1,549	853	92,119	52,434	56.9
M75 宿泊業	11,624	363	397	11,590	7,784	67.2
MS M一括分	33,761	783	1,321	33,223	28,032	84.4
N80 娯楽業	12,852	112	25	12,939	6,470	50.0
P83 医療業	47,795	635	290	48,140	10,386	21.6
PS P一括分	48,031	451	379	48,103	16,349	34.0
R91 職業紹介・労働者派遣業	14,614	1,972	592	15,994	4,085	25.5
R92 その他の事業サービス業	18,916	506	187	19,235	9,331	48.5
RS R一括分	10,820	359	34	11,145	2,233	20.0

(注)第1表の(注)参照。

第3-1表(2) 産業及び性別常用労働者の月末及び増加減少推計労働者数(5人以上)
並びにパートタイム労働者数及びパートタイム労働者比率(男)

平成29年11月分

産 業	前調査期間 末 常用 労働者数	増 加 常 用 労働者数	減 少 常 用 労働者数	本調査期間 末 常用 労働者数	パートタイム	
					うちパートタイム 労働者数	パートタイム 労働者比率
TL 調査産業計	405,221	4,906	4,542	405,585	57,238	14.1
C 鉱業、採石業、砂利採取業	x	x	x	x	x	x
D 建設業	29,164	124	100	29,188	196	0.7
E 製造業	141,441	1,262	1,267	141,436	10,507	7.4
F 電気・ガス・熱供給・水道業	3,623	0	0	3,623	64	1.8
G 情報通信業	8,090	170	582	7,678	508	6.6
H 運輸業、郵便業	36,598	159	753	36,004	4,113	11.4
I 卸売業、小売業	65,670	706	520	65,856	15,788	24.0
J 金融業、保険業	7,406	25	5	7,426	40	0.5
K 不動産業・物品賃貸業	x	x	x	x	x	x
L 学術研究、専門・技術サービス業	10,413	28	43	10,398	347	3.3
M 宿泊業、飲食サービス業	17,169	574	774	16,969	10,873	64.1
N 生活関連サービス、娯楽業	11,014	208	125	11,097	2,890	26.0
O 教育、学習支援業	16,983	24	19	16,988	1,771	10.4
P 医療、福祉	26,032	220	70	26,182	4,389	16.8
Q 複合サービス事業	3,366	5	0	3,371	146	4.3
R サービス業(他に分類されないもの)	25,839	1,395	281	26,953	5,203	19.3
E09 食料品・たばこ	13,597	407	122	13,882	3,405	24.5
E11 繊維工業	1,662	30	3	1,689	424	25.1
E12 木材・木製品	2,205	4	3	2,206	0	0.0
E13 家具・装備品	2,688	3	3	2,688	174	6.5
E14 パルプ・紙	1,374	11	2	1,383	13	0.9
E15 印刷・関連業	1,682	3	35	1,650	3	0.2
E16 化学、石油・石炭	5,594	56	45	5,605	237	4.2
E18 プラスチック製品	8,674	41	58	8,657	1,062	12.3
E19 ゴム製品	1,381	12	0	1,393	65	4.7
E21 窯業・土石製品	1,733	0	32	1,701	14	0.8
E22 鉄鋼業	3,391	2	304	3,089	156	5.1
E23 非鉄金属製造業	1,251	10	7	1,254	44	3.5
E24 金属製品製造業	11,620	172	83	11,709	730	6.2
E25 はん用機械器具	4,932	28	31	4,929	198	4.0
E26 生産用機械器具	10,818	26	24	10,820	426	3.9
E27 業務用機械器具	3,849	16	2	3,863	155	4.0
E28 電子・デバイス	8,313	68	26	8,355	216	2.6
E29 電気機械器具	15,032	80	130	14,982	547	3.7
E30 情報通信機械器具	2,444	5	19	2,430	46	1.9
E31 輸送用機械器具	37,153	276	320	37,109	2,539	6.8
E32 その他の製造業	2,048	12	18	2,042	53	2.6
I-1 卸売業	22,180	0	144	22,036	2,335	10.6
I-2 小売業	43,490	706	376	43,820	13,453	30.7
M75 宿泊業	5,182	171	219	5,134	2,474	48.2
MS M一括分	11,987	403	555	11,835	8,399	71.0
N80 娯楽業	6,830	75	19	6,886	2,074	30.1
P83 医療業	11,899	182	70	12,011	942	7.8
PS P一括分	14,133	38	0	14,171	3,447	24.3
R91 職業紹介・労働者派遣業	8,578	1,011	167	9,422	1,549	16.4
R92 その他の事業サービス業	9,490	120	114	9,496	2,771	29.2
RS R一括分	7,771	264	0	8,035	883	11.0

(注)第1表の(注)参照。

第3-1表(3) 産業及び性別常用労働者の月末及び増加減少推計労働者数(5人以上)並びにパートタイム労働者数及びパートタイム労働者比率(女)

平成29年11月分

産 業	前調査期間 末常用 労働者数	増 加 常 用 労働者数	減 少 常 用 労働者数	本調査期間 末常用 労働者数	うちパートタイム	パートタイム
					労働者数	労働者比率
TL 調査産業計	307,921	5,316	4,029	309,208	149,689	48.4
C 鉱業、採石業、砂利採取業	x	x	x	x	x	x
D 建設業	6,558	69	0	6,627	2,002	30.2
E 製造業	57,962	666	1,049	57,579	22,570	39.2
F 電気・ガス・熱供給・水道業	476	8	4	480	38	7.9
G 情報通信業	2,099	146	184	2,061	398	19.3
H 運輸業、郵便業	8,770	232	45	8,957	4,860	54.3
I 卸売業、小売業	60,060	843	484	60,419	42,400	70.2
J 金融業、保険業	10,910	172	70	11,012	3,281	29.8
K 不動産業・物品賃貸業	x	x	x	x	x	x
L 学術研究、専門・技術サービス業	4,716	107	17	4,806	1,282	26.7
M 宿泊業、飲食サービス業	28,216	572	944	27,844	24,943	89.6
N 生活関連サービス業、娯楽業	12,945	123	10	13,058	7,790	59.7
O 教育、学習支援業	21,809	44	25	21,828	5,309	24.3
P 医療、福祉	69,794	866	599	70,061	22,346	31.9
Q 複合サービス事業	2,739	5	0	2,744	785	28.6
R サービス業(他に分類されないもの)	18,511	1,442	532	19,421	10,446	53.8
E09 食料品・たばこ	14,141	251	231	14,161	8,704	61.5
E11 繊維工業	2,494	40	34	2,500	1,267	50.7
E12 木材・木製品	332	0	0	332	14	4.2
E13 家具・装備品	1,148	0	0	1,148	86	7.5
E14 パルプ・紙	681	12	12	681	329	48.3
E15 印刷・同関連業	779	0	43	736	171	23.2
E16 化学、石油・石炭	2,679	88	29	2,738	910	33.2
E18 プラスチック製品	5,742	46	419	5,369	2,755	51.3
E19 ゴム製品	552	1	4	549	70	12.8
E21 窯業・土石製品	552	20	3	569	61	10.7
E22 鉄鋼業	437	1	0	438	112	25.6
E23 非鉄金属製造業	593	0	0	593	23	3.9
E24 金属製品製造業	3,005	58	33	3,030	762	25.1
E25 はん用機械器具	1,476	5	20	1,461	603	41.3
E26 生産用機械器具	2,422	1	3	2,420	540	22.3
E27 業務用機械器具	3,170	19	114	3,075	1,638	53.3
E28 電子・デバイス	2,794	8	34	2,768	819	29.6
E29 電気機械器具	6,428	87	16	6,499	1,378	21.2
E30 情報通信機械器具	928	11	11	928	426	45.9
E31 輸送用機械器具	6,586	6	34	6,558	1,391	21.2
E32 その他の製造業	1,023	12	9	1,026	511	49.8
I-1 卸売業	12,127	0	7	12,120	3,419	28.2
I-2 小売業	47,933	843	477	48,299	38,981	80.7
M75 宿泊業	6,442	192	178	6,456	5,310	82.2
MS M 一括分	21,774	380	766	21,388	19,633	91.8
N80 娯楽業	6,022	37	6	6,053	4,396	72.6
P83 医療業	35,896	453	220	36,129	9,444	26.1
PS P 一括分	33,898	413	379	33,932	12,902	38.0
R91 職業紹介・労働者派遣業	6,036	961	425	6,572	2,536	38.6
R92 その他の事業サービス業	9,426	386	73	9,739	6,560	67.4
RS R 一括分	3,049	95	34	3,110	1,350	43.4

(注)第1表の(注)参照。

第3-2表(1) 産業及び性別常用労働者の月末及び増加減少推計労働者数(30人以上)並びにパートタイム労働者数及びパートタイム労働者比率(計)

平成29年11月分

産 業	前調査期間 末常用 労働者数	増 加 常 用 労働者数	減 少 常 用 労働者数	本調査期間 末常用 労働者数	うちパートタイム	パートタイム
					労働者数	労働者比率
TL 調査産業計	435,922	6,284	5,034	437,172	105,240	24.1
C 鉱業、採石業、砂利採取業	x	x	x	x	x	x
D 建設業	12,041	4	100	11,945	132	1.1
E 製造業	154,771	1,406	1,340	154,837	21,659	14.0
F 電気・ガス・熱供給・水道業	2,740	8	4	2,744	8	0.3
G 情報通信業	6,735	27	534	6,228	485	7.8
H 運輸業、郵便業	30,939	273	222	30,990	5,544	17.9
I 卸売業、小売業	53,746	799	678	53,867	27,569	51.2
J 金融業、保険業	8,793	122	60	8,855	1,613	18.2
K 不動産業・物品賃貸業	x	x	x	x	x	x
L 学術研究、専門・技術サービス業	8,715	41	60	8,696	864	9.9
M 宿泊業、飲食サービス業	18,711	525	602	18,634	13,557	72.8
N 生活関連サービス業、娯楽業	13,341	302	135	13,508	6,495	48.1
O 教育、学習支援業	26,498	68	44	26,522	4,454	16.8
P 医療、福祉	64,689	641	524	64,806	10,501	16.2
Q 複合サービス事業	2,617	10	0	2,627	421	16.0
R サービス業(他に分類されないもの)	30,870	2,052	714	32,208	11,674	36.2
E09 食料品・たばこ	21,635	509	353	21,791	9,901	45.4
E11 繊維工業	1,375	20	15	1,380	451	32.7
E12 木材・木製品	1,073	4	3	1,074	14	1.3
E13 家具・装備品	2,221	3	3	2,221	260	11.7
E14 パルプ・紙	1,308	23	14	1,317	342	26.0
E15 印刷・同関連業	1,589	3	14	1,578	45	2.9
E16 化学、石油・石炭	7,260	144	74	7,330	1,147	15.6
E18 プラスチック製品	9,887	87	79	9,895	1,675	16.9
E19 ゴム製品	1,933	13	4	1,942	135	7.0
E21 窯業・土石製品	750	3	13	740	52	7.0
E22 鉄鋼業	1,803	3	4	1,802	43	2.4
E23 非鉄金属製造業	1,844	10	7	1,847	67	3.6
E24 金属製品製造業	8,995	26	83	8,938	733	8.2
E25 はん用機械器具	4,212	33	51	4,194	472	11.3
E26 生産用機械器具	8,199	27	27	8,199	347	4.2
E27 業務用機械器具	4,537	35	20	4,552	391	8.6
E28 電子・デバイス	9,886	42	60	9,868	520	5.3
E29 電気機械器具	19,939	123	117	19,945	1,280	6.4
E30 情報通信機械器具	3,372	16	30	3,358	472	14.1
E31 輸送用機械器具	41,134	282	354	41,062	3,064	7.5
E32 その他の製造業	1,819	0	15	1,804	248	13.7
I-1 卸売業	13,508	0	151	13,357	3,259	24.4
I-2 小売業	40,238	799	527	40,510	24,310	60.0
M75 宿泊業	7,268	243	278	7,233	4,376	60.5
MS M 一括分	11,443	282	324	11,401	9,181	80.5
N80 娯楽業	8,693	75	25	8,743	3,612	41.3
P83 医療業	36,953	478	290	37,141	5,254	14.1
PS P 一括分	27,736	163	234	27,665	5,247	19.0
R91 職業紹介・労働者派遣業	12,770	1,565	527	13,808	3,981	28.8
R92 その他の事業サービス業	15,057	222	187	15,092	7,029	46.6
RS R 一括分	3,043	265	0	3,308	664	20.1

(注)第1表の(注)参照。

第3-2表(2) 産業及び性別常用労働者の月末及び増加減少推計労働者数(30人以上)並びにパートタイム労働者数及びパートタイム労働者比率(男)

平成29年11月分

産 業	前調査期間 末常用 労働者数	増 加 常 用 労働者数	減 少 常 用 労働者数	本調査期間 末常用 労働者数	うちパートタイム	パートタイム
					労働者数	労働者比率
TL 調査産業計	260,758	3,328	2,839	261,247	29,359	11.2
C 鉱業、採石業、砂利採取業	x	x	x	x	x	x
D 建設業	10,534	4	100	10,438	63	0.6
E 製造業	114,302	865	839	114,328	7,705	6.7
F 電気・ガス・熱供給・水道業	2,492	0	0	2,492	8	0.3
G 情報通信業	5,881	27	490	5,418	374	6.9
H 運輸業、郵便業	25,029	159	177	25,011	1,894	7.6
I 卸売業、小売業	25,145	402	322	25,225	5,620	22.3
J 金融業、保険業	3,185	25	5	3,205	25	0.8
K 不動産業・物品賃貸業	x	x	x	x	x	x
L 学術研究、専門・技術サービス業	7,146	28	43	7,131	261	3.7
M 宿泊業、飲食サービス業	7,300	269	375	7,194	3,862	53.7
N 生活関連サービス、娯楽業	6,470	208	125	6,553	1,963	30.0
O 教育、学習支援業	11,580	24	19	11,585	1,036	8.9
P 医療、福祉	21,624	182	70	21,736	2,232	10.3
Q 複合サービス事業	1,618	5	0	1,623	72	4.4
R サービス業(他に分類されないもの)	18,083	1,124	271	18,936	4,162	22.0
E09 食料品・たばこ	10,253	258	122	10,389	2,662	25.6
E11 繊維工業	596	5	3	598	93	15.6
E12 木材・木製品	854	4	3	855	0	0.0
E13 家具・装備品	1,719	3	3	1,719	174	10.1
E14 パルプ・紙	689	11	2	698	13	1.9
E15 印刷・同関連業	1,165	3	3	1,165	3	0.3
E16 化学、石油・石炭	5,051	56	45	5,062	237	4.7
E18 プラスチック製品	6,714	41	58	6,697	465	6.9
E19 ゴム製品	1,381	12	0	1,393	65	4.7
E21 窯業・土石製品	500	0	10	490	14	2.9
E22 鉄鋼業	1,591	2	4	1,589	6	0.4
E23 非鉄金属製造業	1,251	10	7	1,254	44	3.5
E24 金属製品製造業	7,580	17	50	7,547	469	6.2
E25 はん用機械器具	3,190	28	31	3,187	104	3.3
E26 生産用機械器具	7,001	26	24	7,003	166	2.4
E27 業務用機械器具	3,232	16	2	3,246	71	2.2
E28 電子・デバイス	7,764	34	26	7,772	88	1.1
E29 電気機械器具	14,314	58	101	14,271	489	3.4
E30 情報通信機械器具	2,444	5	19	2,430	46	1.9
E31 輸送用機械器具	35,629	276	320	35,585	2,452	6.9
E32 その他の製造業	1,384	0	6	1,378	44	3.2
I-1 卸売業	8,602	0	144	8,458	1,167	13.8
I-2 小売業	16,543	402	178	16,767	4,453	26.6
M75 宿泊業	3,857	131	219	3,769	1,639	43.5
MS M 一括分	3,443	138	156	3,425	2,223	64.9
N80 娯楽業	4,816	75	19	4,872	1,267	26.0
P83 医療業	11,187	182	70	11,299	826	7.3
PS P 一括分	10,437	0	0	10,437	1,406	13.5
R91 職業紹介・労働者派遣業	7,559	844	157	8,246	1,549	18.8
R92 その他の事業サービス業	8,012	63	114	7,961	2,227	28.0
RS R 一括分	2,512	217	0	2,729	386	14.1

(注)第1表の(注)参照。

第3-2表(3) 産業及び性別常用労働者の月末及び増加減少推計労働者数(30人以上)並びにパートタイム労働者数及びパートタイム労働者比率(女)

平成29年11月分

産 業	前調査期間 末常用 労働者数	増 加 常 用 労働者数	減 少 常 用 労働者数	本調査期間 末常用 労働者数	うちパートタイム	パートタイム
					労働者数	労働者比率
TL 調査産業計	175,164	2,956	2,195	175,925	75,881	43.1
C 鉱業、採石業、砂利採取業	x	x	x	x	x	x
D 建設業	1,507	0	0	1,507	69	4.6
E 製造業	40,469	541	501	40,509	13,954	34.4
F 電気・ガス・熱供給・水道業	248	8	4	252	0	0.0
G 情報通信業	854	0	44	810	111	13.7
H 運輸業、郵便業	5,910	114	45	5,979	3,650	61.0
I 卸売業、小売業	28,601	397	356	28,642	21,949	76.6
J 金融業、保険業	5,608	97	55	5,650	1,588	28.1
K 不動産業・物品賃貸業	x	x	x	x	x	x
L 学術研究、専門・技術サービス業	1,569	13	17	1,565	603	38.5
M 宿泊業、飲食サービス業	11,411	256	227	11,440	9,695	84.7
N 生活関連サービス、娯楽業	6,871	94	10	6,955	4,532	65.2
O 教育、学習支援業	14,918	44	25	14,937	3,418	22.9
P 医療、福祉	43,065	459	454	43,070	8,269	19.2
Q 複合サービス事業	999	5	0	1,004	349	34.8
R サービス業(他に分類されないもの)	12,787	928	443	13,272	7,512	56.6
E09 食料品・たばこ	11,382	251	231	11,402	7,239	63.5
E11 繊維工業	779	15	12	782	358	45.8
E12 木材・木製品	219	0	0	219	14	6.4
E13 家具・装備品	502	0	0	502	86	17.1
E14 パルプ・紙	619	12	12	619	329	53.2
E15 印刷・同関連業	424	0	11	413	42	10.2
E16 化学、石油・石炭	2,209	88	29	2,268	910	40.1
E18 プラスチック製品	3,173	46	21	3,198	1,210	37.8
E19 ゴム製品	552	1	4	549	70	12.8
E21 窯業・土石製品	250	3	3	250	38	15.2
E22 鉄鋼業	212	1	0	213	37	17.4
E23 非鉄金属製造業	593	0	0	593	23	3.9
E24 金属製品製造業	1,415	9	33	1,391	264	19.0
E25 はん用機械器具	1,022	5	20	1,007	368	36.5
E26 生産用機械器具	1,198	1	3	1,196	181	15.1
E27 業務用機械器具	1,305	19	18	1,306	320	24.5
E28 電子・デバイス	2,122	8	34	2,096	432	20.6
E29 電気機械器具	5,625	65	16	5,674	791	13.9
E30 情報通信機械器具	928	11	11	928	426	45.9
E31 輸送用機械器具	5,505	6	34	5,477	612	11.2
E32 その他の製造業	435	0	9	426	204	47.9
I-1 卸売業	4,906	0	7	4,899	2,092	42.7
I-2 小売業	23,695	397	349	23,743	19,857	83.6
M75 宿泊業	3,411	112	59	3,464	2,737	79.0
MS M 一括分	8,000	144	168	7,976	6,958	87.2
N80 娯楽業	3,877	0	6	3,871	2,345	60.6
P83 医療業	25,766	296	220	25,842	4,428	17.1
PS P 一括分	17,299	163	234	17,228	3,841	22.3
R91 職業紹介・労働者派遣業	5,211	721	370	5,562	2,432	43.7
R92 その他の事業サービス業	7,045	159	73	7,131	4,802	67.3
RS R 一括分	531	48	0	579	278	48.0

(注)第1表の(注)参照。

第4-1表(1) 産業、就業形態別全常用労働者の1人平均月間現金給与額(5人以上)

平成29年11月分

産 業	業	一 般 労 働 者					パ ー ト タ イ ム 労 働 者				
		現金給与総額	きま っ て	所定内給与	超過労働給与	特別に支払 われた給与	現金給与総額	きま っ て	所定内給与	超過労働給与	特別に支払 われた給与
			支給する給与					支給する給与			
TL	調 査 産 業 計	335,897	325,050	296,953	28,097	10,847	100,426	99,853	95,479	4,374	573
E	製 造 業	339,893	321,467	283,887	37,580	18,426	113,612	112,188	105,605	6,583	1,424
L	卸売業・小売業	335,701	322,008	307,113	14,895	13,693	95,002	94,766	92,338	2,428	236
P	医 療 ・ 福 祉	311,798	303,900	283,167	20,733	7,898	118,820	117,309	115,271	2,038	1,511

第4-1表(2) 産業、就業形態別全常用労働者の1人平均出勤日数及び実労働時間(5人以上)

平成29年11月分

産 業	業	一 般 労 働 者				パ ー ト タ イ ム 労 働 者			
		出 勤 日 数	総実労働時間	所 定 内	所 定 外	出 勤 日 数	総実労働時間	所 定 内	所 定 外
				労働時間	労働時間			労働時間	労働時間
TL	調 査 産 業 計	20.6	173.1	158.6	14.5	16.3	98.1	94.3	3.8
E	製 造 業	20.5	177.8	159.8	18.0	17.9	116.3	111.6	4.7
I	卸売業・小売業	21.5	179.4	170.5	8.9	16.4	95.7	93.6	2.1
P	医 療 ・ 福 祉	20.1	159.4	153.1	6.3	15.5	89.5	88.1	1.4

第4-1表(3) 産業、就業形態別全常用労働者の前月末、増加、減少及び本月末推計労働者数(5人以上)

平成29年11月分

産 業	業	一 般 労 働 者				パ ー ト タ イ ム 労 働 者			
		前調査期間末	増 加	減 少	本調査期間末	前調査期間末	増 加	減 少	本調査期間末
		一般労働者数	一般労働者数	一般労働者数	一般労働者数	パートタイム労働者数	パートタイム労働者数	パートタイム労働者数	パートタイム労働者数
TL	調 査 産 業 計	506,920	4,876	4,002	507,866	206,222	5,346	4,569	206,927
E	製 造 業	166,327	996	1,371	165,938	33,076	932	945	33,077
I	卸売業・小売業	68,070	302	285	68,087	57,660	1,247	719	58,188
P	医 療 ・ 福 祉	68,997	777	320	69,508	26,829	309	349	26,735

第4-2表(1) 産業、就業形態別全常用労働者の1人平均月間現金給与額(30人以上)

平成29年11月分

産	業	一 般 労 働 者					パ ー ト タ イ ム 労 働 者				
		現金給与総額	きま	所定内給与	超過労働給与	特別に支払 われた給与	現金給与総額	きま	所定内給与	超過労働給与	特別に支払 われた給与
			つて 支給する給与					つて 支給する給与			
TL	調査産業計	347,958	334,974	302,234	32,740	12,984	112,564	112,014	105,710	6,304	550
E	製造業	352,155	330,153	288,908	41,245	22,002	127,567	125,906	116,238	9,668	1,661
I	卸売業・小売業	377,797	342,402	323,089	19,313	35,395	109,729	109,233	105,441	3,792	496
P	医療・福祉	308,071	307,479	284,749	22,730	592	127,692	127,692	126,673	1,019	0

第4-2表(2) 産業、就業形態別全常用労働者の1人平均出勤日数及び実労働時間(30人以上)

平成29年11月分

産	業	一 般 労 働 者				パ ー ト タ イ ム 労 働 者			
		出勤日数	総実労働時間	所定内	所定外	出勤日数	総実労働時間	所定内	所定外
				労働時間	労働時間			労働時間	労働時間
TL	調査産業計	20.3	172.9	156.9	16.0	17.2	108.3	103.1	5.2
E	製造業	20.4	178.8	159.9	18.9	17.9	126.9	120.1	6.8
I	卸売業・小売業	21.4	179.9	167.8	12.1	18.2	108.1	104.5	3.6
P	医療・福祉	19.8	157.4	151.7	5.7	15.1	84.0	83.6	0.4

第4-2表(3) 産業、就業形態別全常用労働者の前月末、増加、減少及び本月末推計労働者数(30人以上)

平成29年11月分

産	業	一 般 労 働 者				パ ー ト タ イ ム 労 働 者			
		前調査期間末	増	減	本調査期間末	前調査期間末	増	減	本調査期間末
		一般労働者数	一般労働者数	一般労働者数	一般労働者数	パートタイム労働者数	パートタイム労働者数	パートタイム労働者数	パートタイム労働者数
TL	調査産業計	331,691	3,039	2,820	331,932	104,231	3,245	2,214	105,240
E	製造業	133,456	658	921	133,178	21,315	748	419	21,659
I	卸売業・小売業	26,205	302	209	26,298	27,541	497	469	27,569
P	医療・福祉	54,078	508	283	54,305	10,611	133	241	10,501

第5-1表 産業別賃金指数（5人以上）

平成29年11月分

（平成27年＝100）

年 月	名目賃金指数（現金給与総額）				実質賃金指数（現金給与総額）				名目賃金指数（定期給与）				実質賃金指数（定期給与）			
	調査 産業計	左のうち主な産業			調査 産業計	左のうち主な産業			調査 産業計	左のうち主な産業			調査 産業計	左のうち主な産業		
		製造業	卸売業・小売業	医療・福祉		製造業	卸売業・小売業	医療・福祉		製造業	卸売業・小売業	医療・福祉		製造業	卸売業・小売業	医療・福祉
平成 24年	99.1	98.6	106.7	100.5	104.1	103.6	112.1	105.6	100.9	100.8	106.8	100.6	106.0	105.9	112.2	105.7
25	99.0	99.5	105.4	98.0	103.7	104.2	110.4	102.6	100.3	101.4	104.7	98.8	105.0	106.2	109.6	103.5
26	98.0	99.4	103.8	99.1	99.0	100.4	104.8	100.1	99.2	100.2	103.3	99.5	100.2	101.2	104.3	100.5
27	100.0	100.0	100.0	100.0	100.0	100.0	100.0	100.0	100.0	100.0	100.0	100.0	100.0	100.0	100.0	100.0
28	102.0	100.2	103.2	105.2	102.2	100.4	103.4	105.4	101.2	99.2	102.7	103.7	101.4	99.4	102.9	103.9
平成27年11月	86.7	88.3	89.4	86.2	87.2	88.8	89.9	86.7	100.4	101.0	98.6	100.1	101.0	101.6	99.2	100.7
12	177.9	181.9	162.8	188.6	179.2	183.2	163.9	189.9	100.9	100.5	103.3	100.1	101.6	101.2	104.0	100.8
平成28年1月	86.8	82.8	90.3	91.4	87.3	83.3	90.8	92.0	98.9	95.6	101.2	102.8	99.5	96.2	101.8	103.4
2	84.8	82.1	85.9	88.3	85.3	82.6	86.4	88.8	100.5	99.0	100.1	104.6	101.1	99.6	100.7	105.2
3	89.9	86.0	88.7	97.9	90.5	86.6	89.3	98.6	100.4	99.9	100.2	101.3	101.1	100.6	100.9	102.0
4	86.8	83.8	88.8	90.7	87.0	84.0	89.0	90.9	101.8	100.8	102.3	102.8	102.0	101.0	102.5	103.0
5	85.7	80.9	89.4	86.1	85.9	81.1	89.6	86.3	99.6	97.3	102.6	101.1	99.8	97.5	102.8	101.3
6	132.3	118.3	118.8	139.6	132.6	118.5	119.0	139.9	101.8	100.3	103.3	102.9	102.0	100.5	103.5	103.1
7	123.7	146.8	141.7	110.0	124.4	147.7	142.6	110.7	102.3	99.9	104.1	105.1	102.9	100.5	104.7	105.7
8	90.8	86.9	93.4	98.7	91.5	87.6	94.2	99.5	101.2	97.9	106.4	104.2	102.0	98.7	107.3	105.0
9	86.4	82.4	90.2	88.1	86.6	82.6	90.4	88.3	101.9	99.4	104.7	104.4	102.1	99.6	104.9	104.6
10	86.0	82.3	90.0	88.6	85.3	81.6	89.3	87.9	102.4	99.7	103.7	105.0	101.6	98.9	102.9	104.2
11	87.4	85.6	91.7	88.6	86.7	84.9	91.0	87.9	101.8	100.4	100.7	105.1	101.0	99.6	99.9	104.3
12	183.6	184.9	169.2	193.9	182.7	184.0	168.4	192.9	102.2	100.3	102.8	104.9	101.7	99.8	102.3	104.4
平成29年1月	87.4	83.9	90.5	93.0	87.2	83.7	90.3	92.8	101.4	98.0	102.0	103.1	101.2	97.8	101.8	102.9
2	86.8	83.8	89.5	86.3	86.5	83.5	89.1	86.0	103.1	101.7	104.3	102.3	102.7	101.3	103.9	101.9
3	93.2	90.9	100.3	97.3	92.9	90.6	100.0	97.0	104.2	101.7	110.0	103.2	103.9	101.4	109.7	102.9
4	91.2	88.0	99.0	90.2	90.7	87.5	98.4	89.7	106.4	103.1	114.3	104.5	105.8	102.5	113.6	103.9
5	90.9	83.4	96.6	85.5	90.5	83.1	96.2	85.2	103.2	99.4	111.9	101.0	102.8	99.0	111.5	100.6
6	135.8	116.8	129.8	131.8	135.7	116.7	129.7	131.7	105.2	102.4	112.1	104.3	105.1	102.3	112.0	104.2
7	125.9	150.6	140.5	106.0	125.9	150.6	140.5	106.0	105.2	102.4	115.4	100.2	105.2	102.4	115.4	100.2
8	94.6	91.4	111.2	90.9	94.0	90.9	110.5	90.4	103.6	100.7	114.8	99.4	103.0	100.1	114.1	98.8
9	90.9	90.7	100.7	84.9	90.1	89.9	99.8	84.1	104.8	102.3	115.7	100.5	103.9	101.4	114.7	99.6
10	88.6	84.9	97.5	85.0	87.8	84.1	96.6	84.2	105.5	102.8	114.2	100.4	104.6	101.9	113.2	99.5
11	90.4	89.0	99.2	87.0	89.2	87.9	97.9	85.9	104.9	102.5	112.8	100.7	103.6	101.2	111.4	99.4

（注1）指数は、平成29年1月分から平成27年基準に更新を行い、過去に遡って指数を改訂した。

（注2）実質賃金指数＝（名目賃金指数）÷（消費者物価指数（前橋市）の持ち家の帰属家賃を除く総合）×100

第5-2表 産業別賃金指数（30人以上）

平成29年11月分

（平成27年＝100）

年 月	名目賃金指数（現金給与総額）				実質賃金指数（現金給与総額）				名目賃金指数（定期給与）				実質賃金指数（定期給与）			
	調 査 産業計	左のうち主な産業			調 査 産業計	左のうち主な産業			調 査 産業計	左のうち主な産業			調 査 産業計	左のうち主な産業		
		製造業	卸・小売業	医療・福祉		製造業	卸・小売業	医療・福祉		製造業	卸・小売業	医療・福祉		製造業	卸・小売業	医療・福祉
平成 24年	97.2	100.1	111.1	106.5	102.1	105.1	112.1	105.6	99.3	102.9	102.8	100.8	104.3	108.1	108.0	105.9
25	97.2	99.9	106.6	103.8	101.8	104.6	110.4	102.6	98.7	102.1	99.4	99.1	103.4	106.9	104.1	103.8
26	98.0	100.2	100.5	100.9	99.0	101.2	104.8	100.1	98.9	101.6	96.6	99.5	99.9	102.6	97.6	100.5
27	100.0	100.0	100.0	100.0	100.0	100.0	100.0	100.0	100.0	100.0	100.0	100.0	100.0	100.0	100.0	100.0
28	101.5	100.8	101.0	102.3	101.7	101.0	103.4	105.4	100.5	100.2	100.4	99.5	100.7	100.4	100.6	99.7
平成27年11月	85.5	86.5	90.8	87.3	86.0	87.0	89.9	86.7	100.1	100.2	98.3	99.6	100.7	100.8	98.9	100.2
12	189.1	191.7	177.5	191.1	190.4	193.1	163.9	189.9	100.8	99.7	107.0	99.0	101.5	100.4	107.8	99.7
平成28年1月	82.8	80.4	84.8	86.0	83.3	80.9	90.8	92.0	98.8	96.3	99.9	100.7	99.4	96.9	100.5	101.3
2	82.9	81.1	83.9	88.2	83.4	81.6	86.4	88.8	100.7	100.2	98.8	103.5	101.3	100.8	99.4	104.1
3	88.7	85.6	87.1	95.1	89.3	86.2	89.3	98.6	100.3	101.2	98.2	99.0	101.0	101.9	98.9	99.7
4	84.2	82.4	85.9	88.8	84.4	82.6	89.0	90.9	100.7	101.7	100.5	99.2	100.9	101.9	100.7	99.4
5	84.0	79.8	85.5	83.8	84.2	80.0	89.6	86.3	99.1	98.4	100.6	98.5	99.3	98.6	100.8	98.7
6	139.3	121.1	128.1	143.6	139.6	121.3	119.0	139.9	101.1	101.0	101.7	100.2	101.3	101.2	101.9	100.4
7	122.5	151.9	135.8	101.2	123.2	152.8	142.6	110.7	100.9	100.4	100.6	100.2	101.5	101.0	101.2	100.8
8	89.1	86.2	93.8	97.2	89.8	86.9	94.2	99.5	100.4	98.8	107.9	98.9	101.2	99.6	108.8	99.7
9	83.6	81.0	86.4	84.0	83.8	81.2	90.4	88.3	100.7	100.2	102.2	98.9	100.9	100.4	102.4	99.1
10	83.2	81.3	83.8	82.7	82.5	80.7	89.3	87.9	101.2	101.1	100.1	98.4	100.4	100.3	99.3	97.6
11	84.3	85.2	81.3	82.8	83.6	84.5	91.0	87.9	100.7	101.8	94.3	98.6	99.9	101.0	93.6	97.8
12	192.8	193.7	175.3	193.0	191.8	192.7	168.4	192.9	101.1	101.1	99.8	98.1	100.6	100.6	99.3	97.6
平成29年1月	84.4	83.0	84.0	87.4	84.2	82.8	83.8	87.2	100.6	99.1	97.4	99.8	100.4	98.9	97.2	99.6
2	83.5	82.4	83.1	83.2	83.2	82.1	82.8	82.9	101.8	102.4	98.0	98.3	101.4	102.0	97.6	97.9
3	92.1	90.7	101.8	96.9	91.8	90.4	101.5	96.6	103.0	102.7	108.4	99.0	102.7	102.4	108.1	98.7
4	87.9	87.1	93.7	86.7	87.4	86.6	93.1	86.2	104.7	104.1	111.1	100.5	104.1	103.5	110.4	99.9
5	87.3	82.3	94.6	84.1	87.0	82.0	94.2	83.8	102.0	100.7	110.5	99.0	101.6	100.3	110.1	98.6
6	140.0	116.8	147.4	139.7	139.9	116.7	147.3	139.6	103.5	103.2	110.4	100.0	103.4	103.1	110.3	99.9
7	125.3	155.6	141.2	100.3	125.3	155.6	141.2	100.3	102.5	102.4	110.4	98.0	102.5	102.4	110.4	98.0
8	92.6	91.6	105.7	92.4	92.0	91.1	105.1	91.8	102.3	101.7	110.7	98.1	101.7	101.1	110.0	97.5
9	88.2	90.2	93.9	83.3	87.4	89.4	93.1	82.6	102.9	103.1	111.2	98.4	102.0	102.2	110.2	97.5
10	85.2	83.2	93.3	83.9	84.4	82.5	92.5	83.2	103.9	103.5	110.6	99.1	103.0	102.6	109.6	98.2
11	87.6	88.5	97.9	83.8	86.5	87.4	96.6	82.7	103.3	103.5	107.7	98.9	102.0	102.2	106.3	97.6

（注1）指数は、平成29年1月分から平成27年基準に更新を行い、過去に遡って指数を改訂した。

第6-1表 産業別労働時間及び雇用指数（5人以上）

平成29年11月分

(平成27年=100)

年 月	総労働時間指数				所定外労働時間指数				常用雇用指数			
	調査 産業計	左のうち主な産業			調査 産業計	左のうち主な産業			調査 産業計	左のうち主な産業		
		製造業	卸・小売業	医療・福祉		製造業	卸・小売業	医療・福祉		製造業	卸・小売業	医療・福祉
平成24年	102.5	102.4	104.1	103.7	101.6	107.6	102.4	137.5	100.4	102.1	99.2	94.9
25	101.5	101.3	104.9	100.8	106.8	114.5	128.3	133.3	99.4	100.1	97.1	97.6
26	100.7	99.4	105.3	100.1	102.4	106.5	122.0	112.0	99.5	101.0	97.8	98.1
27	100.0	100.0	100.0	100.0	100.0	100.0	100.0	100.0	100.0	100.0	100.0	100.0
28	100.1	99.9	100.7	101.8	99.4	101.6	87.3	127.6	100.5	100.6	101.2	101.2
平成27年11月	101.6	103.8	99.9	99.4	101.2	101.6	87.7	96.5	100.6	100.6	99.5	102.1
12	99.0	99.2	100.4	99.4	102.9	103.6	96.8	110.7	100.7	100.2	100.8	101.8
平成28年1月	92.4	88.2	97.3	96.9	95.8	92.2	86.4	102.1	100.5	99.6	100.8	101.4
2	99.8	102.9	99.0	99.1	99.4	108.9	83.8	87.9	100.3	99.8	101.4	101.6
3	101.5	103.5	99.3	99.6	102.1	108.3	87.7	96.5	99.5	99.4	100.9	100.2
4	104.1	104.6	103.2	103.9	104.8	104.9	94.2	116.3	100.2	101.2	99.9	101.1
5	95.1	91.4	98.7	96.2	96.7	94.2	86.4	110.7	100.1	101.1	100.2	101.1
6	104.4	105.1	103.6	104.8	98.5	103.6	83.8	124.8	100.3	100.8	100.6	102.1
7	102.6	103.1	101.5	104.5	98.5	100.8	79.8	150.3	100.8	100.6	101.6	102.3
8	96.5	92.3	100.1	102.2	93.2	96.2	81.1	141.8	101.1	101.1	101.3	102.2
9	101.5	101.7	102.9	103.9	99.4	101.6	86.4	141.8	100.9	100.8	101.4	101.1
10	100.3	100.5	100.1	102.3	99.4	101.6	90.3	144.6	100.7	100.8	101.9	100.8
11	101.9	103.2	101.5	103.9	102.1	104.2	90.3	156.0	100.9	100.9	102.2	100.4
12	101.0	101.7	100.6	104.1	102.9	102.9	96.8	158.8	100.7	100.5	102.3	100.1
平成29年1月	93.4	89.0	98.4	97.3	99.1	96.0	93.4	142.9	100.3	99.5	102.2	100.0
2	100.1	102.6	101.0	101.2	105.3	115.3	89.5	151.4	100.1	99.7	101.3	99.9
3	100.5	102.3	99.6	101.2	106.2	110.7	89.5	148.6	99.4	99.7	100.3	99.6
4	104.3	105.5	106.5	104.3	108.0	110.7	90.8	165.7	100.5	101.5	101.2	100.6
5	96.3	91.8	100.6	99.5	97.3	96.0	85.5	148.6	100.4	101.8	100.7	100.3
6	105.1	105.9	106.2	106.6	100.0	106.7	77.6	157.1	100.6	101.8	101.7	101.1
7	102.1	101.9	105.1	101.7	99.1	98.7	75.0	140.0	100.9	102.4	101.5	101.4
8	95.9	92.5	102.7	99.9	92.9	96.7	75.0	134.3	100.8	102.3	101.3	101.3
9	101.6	101.5	104.7	100.6	99.1	103.3	73.7	140.0	100.8	102.4	102.6	100.7
10	102.0	102.2	103.1	100.1	100.9	104.7	72.4	140.0	101.1	102.9	103.1	101.1
11	102.4	103.6	105.1	100.7	100.9	105.3	76.3	140.0	101.3	102.7	103.6	101.5

(注1) 指数は、平成29年1月分から平成27年基準に更新を行い、過去に遡って指数を改訂した。

第6-2表 産業別労働時間及び雇用指数（30人以上）

平成29年11月分

（平成27年＝100）

年 月	総労働時間指数				所定外労働時間指数				常用雇用指数			
	調査 産業計	左のうち主な産業			調査 産業計	左のうち主な産業			調査 産業計	左のうち主な産業		
		製造業	卸・小売業	医療・福祉		製造業	卸・小売業	医療・福祉		製造業	卸・小売業	医療・福祉
平成24年	100.4	102.1	99.2	94.9	105.5	108.3	99.8	133.4	100.2	101.0	103.1	94.2
25	99.4	100.1	97.1	97.6	104.2	109.4	111.1	121.0	99.6	99.9	102.4	96.9
26	99.5	101.0	97.8	98.1	102.2	105.5	123.8	108.6	99.7	100.4	101.7	97.3
27	100.0	100.0	100.0	100.0	100.0	100.0	100.0	100.0	100.0	100.0	100.0	100.0
28	100.5	100.6	101.2	101.2	100.1	99.0	103.5	115.5	100.5	100.9	98.1	101.2
平成27年11月	100.6	100.6	99.5	102.1	104.2	103.4	96.2	97.7	100.5	100.9	98.4	102.0
12	100.7	100.2	100.8	101.8	105.7	104.0	99.3	107.7	100.6	100.7	99.1	102.0
平成28年1月	100.5	99.6	100.8	101.4	96.4	90.0	105.4	105.3	100.2	99.4	98.3	101.6
2	100.3	99.8	101.4	101.6	99.6	105.9	99.3	85.2	100.2	99.6	98.3	101.4
3	99.5	99.4	100.9	100.2	102.6	105.2	96.2	95.2	100.0	99.6	98.1	100.7
4	100.2	101.2	99.9	101.1	103.4	102.2	103.8	115.3	100.5	101.5	98.1	101.0
5	100.1	101.1	100.2	101.1	96.4	92.4	102.3	110.2	100.4	101.5	97.0	100.9
6	100.3	100.8	100.6	102.1	98.0	99.1	97.7	130.3	100.4	101.3	97.6	101.5
7	100.8	100.6	101.6	102.3	98.8	97.3	93.1	125.3	100.8	101.1	98.6	101.7
8	101.1	101.1	101.3	102.2	94.2	92.4	105.4	127.8	101.2	101.8	99.0	101.2
9	100.9	100.8	101.4	101.1	100.4	98.6	97.7	122.7	100.5	101.3	98.6	100.8
10	100.7	100.8	101.9	100.8	102.6	101.0	111.4	122.7	100.5	101.3	98.2	100.8
11	100.9	100.9	102.2	100.4	104.2	104.0	105.4	120.2	100.5	101.4	97.9	101.0
12	100.7	100.5	102.3	100.1	105.0	100.3	123.7	125.3	100.5	101.4	97.9	101.2
平成29年1月	93.1	89.1	101.6	93.6	98.5	93.3	131.8	107.5	100.5	101.9	97.3	100.7
2	99.9	102.3	99.2	97.6	103.1	109.8	104.5	115.0	100.5	102.2	97.6	100.5
3	100.3	102.7	98.4	97.1	103.1	106.7	107.6	115.0	99.9	102.0	96.7	100.1
4	104.4	105.7	106.1	102.2	105.4	106.7	118.2	130.0	101.9	104.1	98.5	102.2
5	96.0	91.9	102.2	97.5	97.7	93.9	115.2	125.0	101.6	104.2	98.0	101.6
6	104.8	105.9	105.9	102.8	99.2	101.2	104.5	117.5	101.8	104.2	97.8	102.9
7	101.8	102.6	104.3	100.6	99.2	99.4	107.6	120.0	101.9	104.1	97.7	103.1
8	95.9	93.3	104.1	99.7	93.8	96.3	115.2	115.0	101.8	104.0	97.5	103.4
9	101.1	101.5	104.3	98.9	100.0	102.4	107.6	117.5	101.4	104.4	97.5	102.6
10	102.4	103.1	102.1	97.9	103.1	104.9	113.6	112.5	101.6	104.8	97.6	103.0
11	103.2	105.5	106.4	98.4	103.8	105.5	116.7	120.0	101.9	104.8	97.8	103.2

（注1）指数は、平成29年1月分から平成27年基準に更新を行い、過去に遡って指数を改訂した。

第7表 全国の結果

平成29年11月分

区 分	事業所規模5人以上	
	調査産業計	
	実 数	対前年増減率(差)
現金給与総額(円)	277,885	0.9%
定期給与(円)	261,419	0.4%
特別給与(円)	16,466	* 1,209円
出勤日数(日)	18.8	* 0.0日
総労働時間(時間)	145.6	0.2%
所定内時間(時間)	134.3	0.1%
所定外時間(時間)	11.3	1.5%
推定労働者数(千人)	50,625	2.7%
うちパートタイム労働者(千人)	15,703	2.9%
入職率(%)	1.76	* -0.03ポイント
離職率(%)	1.56	* -0.01ポイント

(注) *印は対前年差

第8表 全国の賃金及び雇用指数 (調査産業計)

平成29年11月分

年 月	事業所規模5人以上						
	現金給与総額		定期給与		労働時間		常用
	名目	実質	名目	実質	総労働	所定外	雇用
平成 2 5	99.6	103.9	99.9	104.2	100.7	97.1	96.6
2 6	100.0	101.0	99.8	100.8	100.3	101.0	98.0
2 7	100.0	100.0	100.0	100.0	100.0	100.0	100.0
2 8	100.6	100.7	100.2	100.3	99.5	98.5	102.1
平成28年11月	87.9	87.5	100.4	99.9	100.6	101.2	103.2
1 2	174.6	174.1	100.5	100.2	99.3	102.1	103.4
平成29年 1 月	86.1	86.1	99.3	99.3	92.6	96.4	103.2
2	83.9	84.0	99.9	100.0	98.4	99.1	103.0
3	88.9	88.9	100.6	100.6	100.1	103.6	102.6
4	87.8	87.5	101.9	101.5	102.4	103.6	104.2
5	86.1	85.6	100.1	99.5	96.6	96.4	104.7
6	138.2	137.6	101.0	100.6	103.2	97.3	105.1
7	118.3	118.1	100.9	100.7	101.0	98.2	105.4
8	87.4	87.0	100.1	99.6	96.3	93.6	105.3
9	85.3	84.6	100.7	99.9	99.7	99.1	105.5
1 0	85.3	84.6	100.7	99.9	100.0	100.9	105.7
1 1	88.7	87.6	100.8	99.6	100.8	102.7	106.0

毎月勤労統計調査 地方調査 の説明

1 調査の目的

この調査は、統計法に基づく基幹統計であり、賃金・労働時間及び雇用について、毎月群馬県における変動を明らかにすることを目的としている。

2 調査の対象

この調査は、日本標準産業分類にいう鉱業、採石業、砂利採取業、建設業、製造業、電気・ガス・熱供給・水道業、情報通信業、運輸業、郵便業、卸売業、小売業、金融業、保険業、不動産業、物品賃貸業、学術研究、専門・技術サービス業、宿泊業、飲食サービス業、生活関連サービス業、娯楽業、教育、学習支援業、医療、福祉、複合サービス事業、サービス業(他に分類されないもの)において、常時5人以上の常用労働者を雇用する事業所のうちから抽出された約750事業所について行っている。

3 調査期間

事業所の前月の給与締切日の翌日から、本月の給与締切日までの1か月間。

4 調査事項の定義

(1) 常用労働者

期間を定めず、又は1か月を超える期間を定めて雇用されている者(臨時又は日雇労働者で、前2か月の各月にそれぞれ18日以上雇われたものを含み、事業主又は法人の代表者、無給の家族従事者は除く)。

(2) パートタイム労働者

常用労働者のうち、1日の所定労働時間が一般の労働者よりも短い者及び1日の所定労働時間が一般の労働者と同じで1週間の所定労働日数が一般の労働者よりも少ない者。

(3) 現金給与額

賃金、給与、手当、賞与、その他名称の如何を問わず、労働の対価として使用者が労働者に支払うもので、通貨で支払われるものをいう。(所得税、社会保険料、組合費等を差し引く前の総額)

現金給与総額＝「きまって支給する給与」＋「特別に支払われる給与」

ア きまって支給する給与(定期給与)

労働協約、就業規則等において、あらかじめ定められている支給条件、算定方法により算定され支給される給与。

[例] 基本給(月給、日給、時給)、家族手当、精勤手当、職務手当、特殊作業手当、宿日直手当、超過勤務手当、休日出勤手当、通勤手当、有給休暇手当、休業手当等。

イ 特別に支払われた給与(特別給与)

現金給与のうちで、きまって支給する給与以外のすべてのものをいう。

[例] 夏・冬の賞与、期末手当等の一時金、3か月を超える期間で算定される給与。

ウ 所定内給与

「所定内給与」＝「きまって支給する給与」－「超過労働給与」

(4) 出勤日数

調査期間中に労働者が実際に出勤した日数で、1日のうちで1時間でも就業すれば出勤日となる。

(5) 実労働時間数

調査期間中に労働者が実際に労働した時間で、所定内労働時間と所定外労働時間との合計時間である。

ア 所定内労働時間

事業所の就業規則で定められた正規の始業時刻・終業時刻との間の労働時間の合計時間(休憩時間を

イ 所定外労働時間

早出、残業、臨時の呼出、休日出勤等の労働時間である。

5 調査の結果

この調査の結果は、調査事業主からの報告をもとにして、本県の5人以上規模のすべての事業所に対応するように推計した数値である。したがって、調査結果に若干の標本誤差が含まれている。

6 結果利用上の注意

(1) 指数は、基準年を平成27年＝100とする。

(2) 指数は、平成29年1月分から平成27年基準に更新を行い、過去に遡って指数の改訂をする。

(3) 調査対象事業所が僅少である産業については、機密保持のため表章はしていないが、調査産業計欄では当該産業も含めて算定している。

お問い合わせは・・・

群馬県企画部統計課 経済産業係

〒371-8570 群馬県前橋市大手町一丁目1番1号

TEL:027-226-2410(直通) FAX:027-224-9224

各種統計情報は、「群馬県統計情報提供システム」でもご覧いただけます。

群馬県民手帳に大型サイズが新登場！！

- 大型サイズ（A5） 1冊980円（税込み）
- 現行（A6スリム） 1冊540円（税込み）※濃緑・赤・ベージュ

○販売場所

群馬県統計協会（県庁11階統計課内）、
県内書店等

※主に県外の方向けに郵送による販売も受付。

※詳細は、群馬県統計情報提供システム内県民手帳のページに掲載

群馬県統計情報提供システム <http://toukei.pref.gunma.jp/>

○お問い合わせ：

群馬県統計協会 電話 027-226-2412、E-mail toukeikyokai@eagle.ocn.ne.jp



毎月勤労統計調査のお問い合わせは

群馬県企画部統計課 経済産業係

〒371-8570 群馬県前橋市大手町一丁目1番1号

TEL:027-226-2410(直通) FAX:027-224-9224

各種統計情報は、「群馬県統計情報提供システム」でもご覧いただけます。

<http://toukei.pref.gunma.jp/>