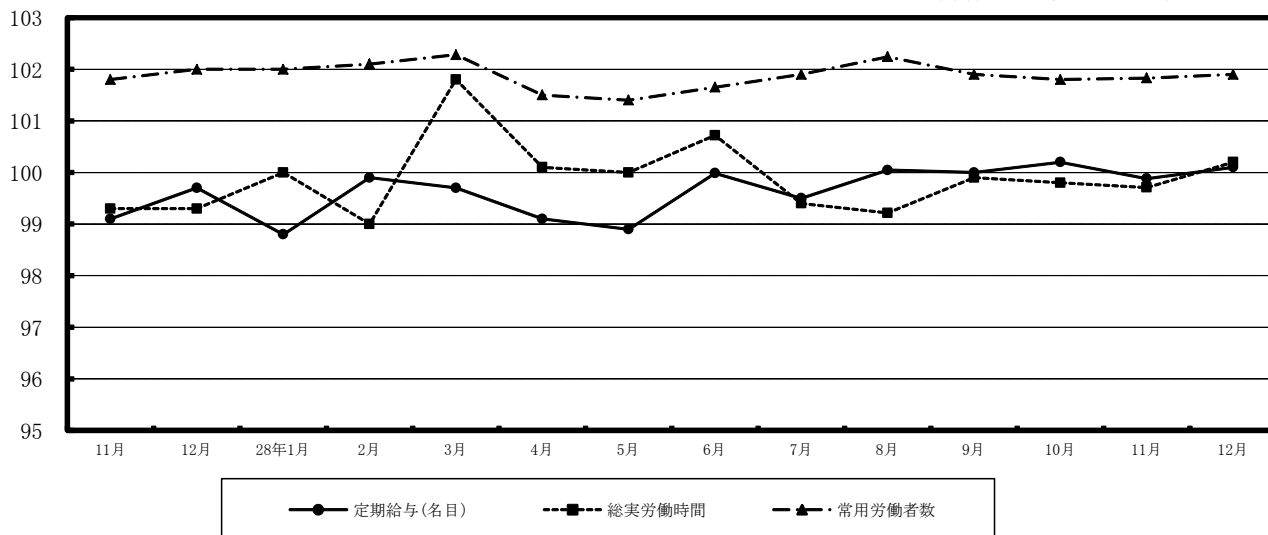


# 毎月勤労統計調査 地方調査結果速報 — 群馬県結果 —

— 群馬県の賃金・労働時間及び雇用の動き —

平成28年12月分

主な項目の指数の動き  
(調査産業計：事業所規模30人以上) (平成22年=100)



群馬県企画部統計課

## 目 次

1	賃金の動き（規模5人以上） （規模30人以上）	----- 1
2	労働時間の動き（規模5人以上） （規模30人以上）	----- 2
3	雇用の動き（規模5人以上） （規模30人以上）	----- 3
第1-1表	産業及び性別常用労働者の1人平均月間現金給与額（規模5人以上）	----- 4
第1-2表	”	（規模30人以上） ----- 5
第2-1表	産業及び性別常用労働者の1人平均月間出勤日数及び労働時間数（規模5人以上）	----- 6
第2-2表	”	（規模30人以上） ----- 7
第3-1表(1)	産業及び性別常用労働者の月末及び増加減少推計労働者数並びに パートタイム労働者数及びパートタイム労働者比率（計）（規模5人以上）	----- 8
	(2) ” (男)（規模5人以上）	
	(3) ” (女)（規模5人以上）	----- 9
第3-2表(1)	”	（計）（規模30人以上）
	(2) ” (男)（規模30人以上）	----- 10
	(3) ” (女)（規模30人以上）	
第4-1表(1)	産業、就業形態別全常用労働者の1人平均月間現金給与額（規模5人以上）	----- 11
	(2) 産業、就業形態別全常用労働者の1人平均出勤日数及び実労働時間（規模5人以上）	
	(3) 産業、就業形態別全常用労働者の前月末、増加、減少及び本月末推計労働者数 （規模5人以上）	
第4-2表(1)	産業、就業形態別全常用労働者の1人平均月間現金給与額（規模30人以上）	----- 12
	(2) 産業、就業形態別全常用労働者の1人平均出勤日数及び実労働時間（規模30人以上）	
	(3) 産業、就業形態別全常用労働者の前月末、増加、減少及び本月末推計労働者数 （規模30人以上）	
第5-1表	産業別賃金指数（規模5人以上）	----- 13
第5-2表	”	（規模30人以上） ----- 14
第6-1表	産業別労働時間及び雇用指数（規模5人以上）	----- 15
第6-2表	”	（規模30人以上） ----- 16
第7-1表	季節調整済指数（規模5人以上）	----- 17
第7-2表	”	（規模30人以上） ----- 18
第8表	全国の結果	----- 19
第9表	全国の賃金及び雇用指数（調査産業計）	----- 20
■	毎月勤労統計調査特別調査の結果概要	----- 21
	毎月勤労統計調査地方調査の説明	----- 23

# 1 賃金の動き

## (1) 事業所規模5人以上

12月の調査産業計における常用労働者1人当たりの「現金給与総額」は、前年比3.2%増の543,920円であった。このうち「きまって支給する給与(定期給与)」は、前年比1.2%増の253,091円であった。

また、「特別に支払われた給与(特別給与)」は、前年差13,934円増の290,829円であった。

### 1人平均月間現金給与等

産業名	現金給与総額			きまって支給する給与			特別給与	
	金額	前月比	前年比	金額	前月比	前年比	金額	前年差
	円	%	%	円	%	%	円	円
調査産業計	543,920	110.0	3.2	253,091	0.3	1.2	290,829	13,934
建設業	567,311	95.7	2.5	290,794	0.6	-3.2	276,517	23,317
製造業	627,423	116.1	1.6	280,698	-0.1	-0.2	346,725	10,388
情報通信業	825,511	133.4	-9.3	350,112	-1.0	-5.4	475,399	-64,746
運輸業、郵便業	605,727	104.4	1.0	296,914	1.6	-4.0	308,813	18,240
卸売業、小売業	383,974	84.5	3.9	198,182	2.1	-0.5	185,792	15,609
金融業、保険業	802,761	148.0	-0.6	325,270	0.6	4.1	477,491	-17,255
学術研究、専門・技術サービス業	950,717	161.1	24.6	344,880	-0.6	12.2	605,837	150,295
宿泊業、飲食サービス業	173,294	42.6	-1.9	120,974	0.4	-6.6	52,320	5,239
生活関連サービス、娯楽業	253,302	27.0	5.9	185,337	-1.6	8.4	67,965	-149
教育、学習支援業	963,561	193.7	14.0	326,726	-0.5	9.8	636,835	636,835
医療、福祉	575,128	118.9	2.8	262,453	-0.2	4.8	312,675	3,796
複合サービス事業	755,126	177.7	10.9	275,659	1.6	7.1	479,467	55,930
サービス業 (他に分類されないもの)	330,964	61.7	-8.8	198,486	0.2	-3.1	132,478	-25,821

## (2) 事業所規模30人以上

12月の調査産業計における常用労働者1人当たりの「現金給与総額」は、前年比2.0%増の641,261円であった。このうち「きまって支給する給与(定期給与)」は、前年比0.3%増の275,571円であった。

また、「特別に支払われた給与(特別給与)」は、前年差11,623円増の365,690円であった。

### 1人平均月間現金給与等

産業名	現金給与総額			きまって支給する給与			特別給与	
	金額	前月比	前年比	金額	前月比	前年比	金額	前年差
	円	%	%	円	%	%	円	円
調査産業計	641,261	128.8	2.0	275,571	0.4	0.3	365,690	11,623
建設業	808,543	130.6	10.2	356,861	2.1	4.4	451,682	59,699
製造業	702,843	127.3	1.0	295,024	-0.7	1.4	407,819	3,143
情報通信業	1,055,252	176.3	-5.4	380,826	-0.3	-4.7	674,426	-40,929
運輸業、郵便業	721,797	127.7	0.9	319,863	2.7	-4.0	401,934	19,797
卸売業、小売業	432,755	115.0	-0.1	206,606	5.8	-6.8	226,149	14,700
金融業、保険業	883,849	178.3	0.5	320,403	0.9	0.7	563,446	2,011
学術研究、専門・技術サービス業	1,205,027	197.2	5.0	398,941	-0.3	-0.6	806,086	59,996
宿泊業、飲食サービス業	184,233	31.6	5.7	137,032	-0.6	0.3	47,201	9,516
生活関連サービス、娯楽業	242,590	42.9	15.1	168,656	-0.7	2.9	73,934	26,937
教育、学習支援業	1,107,883	206.0	6.0	357,667	-1.2	4.0	750,216	49,060
医療、福祉	644,725	132.4	2.2	276,061	-0.5	-0.9	368,664	16,380
複合サービス事業	686,505	182.0	0.8	248,061	1.9	-1.2	438,444	8,621
サービス業 (他に分類されないもの)	303,756	56.2	-0.9	192,083	-0.6	2.3	111,673	-6,964

## 2 労働時間の動き

### (1) 事業所規模5人以上

12月の調査産業計における常用労働者1人当たりの「総実労働時間」は、前年比2.1%増の149.3時間であった。このうち、「所定外労働時間」は、前年同値の11.6時間であり、「所定内労働時間」は137.7時間であった。

また、「出勤日数」は、前年差0.2日増の19.1日であった。

#### 1人平均月間実労働時間等

産業名	総実労働時間			所定外労働時間			所定内労働時間数	出勤日数		
	時間数	前月比	前年比	時間数	前月比	前年比		日数	前月差	前年差
調査産業計	時間 149.3	% -0.9	% 2.1	時間 11.6	% 0.8	% 0.0	時間 137.7	日 19.1	日 -0.2	日 0.2
建設業	161.9	0.9	2.4	10.8	2.9	-9.3	151.1	21.2	0.5	1.6
製造業	164.5	-1.5	2.5	15.4	-1.3	-0.7	149.1	19.8	-0.4	0.5
情報通信業	171.4	-3.3	2.2	24.5	-5.1	16.6	146.9	18.9	-0.7	-0.3
運輸業、郵便業	191.2	1.0	-1.5	33.3	9.5	-10.0	157.9	20.8	-0.2	-0.5
卸売業、小売業	135.0	-0.9	0.2	7.4	7.3	0.0	127.6	18.9	-0.2	-0.1
金融業、保険業	140.8	1.2	1.8	8.3	10.6	-16.2	132.5	18.3	0.1	0.6
学術研究、専門・技術サービス業	154.5	-1.8	11.9	11.7	-1.7	20.6	142.8	18.8	-0.5	1.4
宿泊業、飲食サービス業	104.3	0.7	-0.1	7.0	-6.7	2.9	97.3	16.1	0.3	-0.7
生活関連サービス、娯楽業	139.1	-0.6	4.1	6.7	-5.7	31.3	132.4	19.2	-0.3	0.4
教育、学習支援業	133.5	-6.7	1.3	7.3	-9.9	-7.6	126.2	17.6	-0.9	0.2
医療、福祉	144.5	0.2	4.7	5.6	1.8	43.5	138.9	18.6	-0.2	0.1
複合サービス事業	157.8	3.3	4.4	5.0	8.7	4.2	152.8	20.1	0.7	0.8
サービス業 (他に分類されないもの)	142.3	-0.9	-2.1	9.6	1.1	-7.7	132.7	18.8	-0.1	0.4

### (2) 事業所規模30人以上

12月の調査産業計における常用労働者1人当たりの「総実労働時間」は、前年比0.9%増の153.6時間であった。このうち、「所定外労働時間」は、前年比0.7%減の13.6時間であり、「所定内労働時間」は140.0時間であった。

また、「出勤日数」は、前年差0.1日増の19.2日であった。

#### 1人平均月間実労働時間等

産業名	総実労働時間			所定外労働時間			所定内労働時間数	出勤日数		
	時間数	前月比	前年比	時間数	前月比	前年比		日数	前月差	前年差
調査産業計	時間 153.6	% -1.7	% 0.9	時間 13.6	% 0.8	% -0.7	時間 140.0	日 19.2	日 -0.4	日 0.1
建設業	178.2	1.8	4.0	14.4	14.4	-12.1	163.8	22.5	0.3	1.3
製造業	165.5	-2.6	2.3	16.5	-3.6	-3.6	149.0	19.6	-0.6	0.5
情報通信業	165.5	-1.8	2.2	20.6	-5.9	-1.9	144.9	18.8	-0.4	0.5
運輸業、郵便業	188.4	3.6	-0.5	35.1	11.5	-6.4	153.3	21.1	0.5	0.1
卸売業、小売業	135.3	-0.7	0.2	8.1	17.4	24.6	127.2	19.2	-0.2	-0.2
金融業、保険業	137.6	-1.1	2.6	10.0	-2.9	5.3	127.6	17.9	-0.1	0.5
学術研究、専門・技術サービス業	156.9	-3.0	2.4	14.9	-2.7	5.7	142.0	18.6	-0.7	0.3
宿泊業、飲食サービス業	120.5	-3.0	0.5	12.7	-12.4	5.8	107.8	17.4	-0.2	-0.1
生活関連サービス、娯楽業	143.8	0.0	8.5	6.5	-19.8	62.5	137.3	20.3	0.1	0.8
教育、学習支援業	136.2	-9.0	-4.8	9.7	-11.0	-8.5	126.5	17.2	-1.7	-0.8
医療、福祉	144.2	-1.1	-1.3	5.0	4.2	16.3	139.2	18.7	-0.4	-0.4
複合サービス事業	154.6	0.8	0.5	3.2	-15.8	-23.8	151.4	19.7	0.3	-0.1
サービス業 (他に分類されないもの)	143.3	-0.8	1.7	12.1	5.3	0.0	131.2	18.6	-0.1	0.5

### 3 雇用の動き

#### (1) 事業所規模5人以上

12月の調査産業計における本月末推計常用労働者数は、前年同値の710,749人であった。常用労働者に占める「パートタイム労働者比率」は、前年差0.3ポイント増の29.5%だった。また、調査産業計における労働異動率は、「入職率」が、前年差0.18ポイント減の1.14%、「離職率」が、前年差0.05ポイント増の1.32%であった。

常用労働者数、パートタイム労働者比率及び労働異動率

産業名	常用労働者								
	本 月 末			パートタイム		入職率		離職率	
	労働者数	前月比	前年比	労働者比率	前年差		前年差		前年差
	人	%	%	%	ポイント	%	ポイント	%	ポイント
調査産業計	710,749	-0.2	0.0	29.5	0.3	1.14	-0.18	1.32	0.05
建設業	36,021	0.0	1.3	14.2	1.4	0.45	0.41	0.41	-0.28
製造業	194,748	-0.4	0.3	16.5	-0.3	0.78	0.18	1.17	0.14
情報通信業	8,973	-0.2	-2.6	3.3	-0.7	0.34	-2.34	0.52	-0.50
運輸業、郵便業	46,632	0.2	0.3	17.1	-0.5	0.85	-0.47	0.67	-0.13
卸売業、小売業	124,720	0.1	1.5	51.1	1.4	1.33	-0.70	1.26	0.53
金融業、保険業	19,030	-0.4	-1.9	10.9	-4.0	0.57	-1.39	1.00	-0.34
学術研究、専門・技術サービス業	14,808	-0.3	-6.2	11.8	-14.0	0.14	-1.83	0.37	-2.20
宿泊業、飲食サービス業	46,636	-1.2	0.8	77.9	5.2	2.67	-0.26	3.88	0.31
生活関連サービス、娯楽業	24,577	0.5	-2.9	49.1	-1.7	2.26	0.36	1.70	-0.69
教育、学習支援業	38,110	0.0	-1.6	21.1	-4.4	0.73	0.67	0.67	0.52
医療、福祉	94,909	-0.3	-1.7	23.5	1.8	0.89	-0.19	1.21	-0.16
複合サービス事業	6,049	0.0	0.0	14.2	-2.1	0.12	-0.03	0.12	-0.03
サービス業 (他に分類されないもの)	46,716	0.7	-0.8	33.8	5.2	2.66	0.24	1.95	-0.09

#### (2) 事業所規模30人以上

12月の調査産業計における本月末推計常用労働者数は、前年比0.1%減の431,466人であった。常用労働者に占める「パートタイム労働者比率」は、前年差0.2ポイント増の25.2%だった。また、調査産業計における労働異動率は、「入職率」が、前年差0.07ポイント減の1.02%、「離職率」が、前年差0.08ポイント減の1.00%であった。

常用労働者数、パートタイム労働者比率及び労働異動率

産業名	常用労働者								
	本 月 末			パートタイム		入職率		離職率	
	労働者数	前月比	前年比	労働者比率	前年差		前年差		前年差
	人	%	%	%	ポイント	%	ポイント	%	ポイント
調査産業計	431,466	0.0	-0.1	25.2	0.2	1.02	-0.07	1.00	-0.08
建設業	12,415	-0.7	0.5	1.2	-0.4	0.06	-0.04	0.78	0.38
製造業	149,948	0.0	0.7	14.1	-0.4	0.76	-0.01	0.75	-0.25
情報通信業	5,380	-0.3	-8.0	4.1	2.2	0.57	-1.40	0.87	-0.71
運輸業、郵便業	32,484	-0.2	0.3	19.3	-1.6	0.63	-0.03	0.84	-0.21
卸売業、小売業	53,878	0.0	-1.2	58.4	3.8	1.26	-0.03	1.30	0.61
金融業、保険業	9,486	0.2	-2.2	16.3	-0.7	0.42	-0.36	0.26	-0.71
学術研究、専門・技術サービス業	8,625	-0.4	2.3	9.2	0.6	0.24	-0.18	0.64	0.28
宿泊業、飲食サービス業	18,326	-0.5	7.0	74.8	1.1	2.82	-0.31	3.28	0.02
生活関連サービス、娯楽業	13,323	-0.6	-5.1	57.0	-0.2	1.10	-1.26	1.69	0.71
教育、学習支援業	26,236	0.0	-1.9	16.7	-1.4	0.26	0.18	0.19	-0.03
医療、福祉	63,486	0.2	-0.8	15.2	0.9	0.83	0.04	0.70	-0.06
複合サービス事業	2,626	0.0	0.0	16.3	0.5	0.27	-0.07	0.27	-0.07
サービス業 (他に分類されないもの)	31,763	1.0	-3.6	34.4	-0.5	3.11	0.12	2.13	-0.56

第1-1表 産業及び性別常用労働者の1人平均月間現金給与額(5人以上)

平成28年12月分

産 業	計					男			女		
	現金給与総額	きまって支給する給与	所定内給与	超過労働給与	特別に支払われた給与	現金給与総額	きまって支給する給与	特別に支払われた給与	現金給与総額	きまって支給する給与	特別に支払われた給与
TL 調査産業計	543,920	253,091	232,412	20,679	290,829	689,437	312,834	376,603	353,042	174,725	178,317
C 鉱業、採石業、砂利採取業	×	×	×	×	×	×	×	×	×	×	×
D 建設業	567,311	290,794	272,071	18,723	276,517	624,600	317,047	307,553	278,712	158,543	120,169
E 製造業	627,423	280,698	249,079	31,619	346,725	757,077	326,996	430,081	320,891	171,238	149,653
F 電気・ガス・熱供給・水道業	×	×	×	×	×	×	×	×	×	×	×
G 情報通信業	825,511	350,112	308,446	41,666	475,399	909,579	382,279	527,300	594,465	261,707	332,758
H 運輸業、郵便業	605,727	296,914	251,613	45,301	308,813	657,667	317,737	339,930	304,968	176,339	128,629
I 卸売業、小売業	383,974	198,182	187,622	10,560	185,792	573,852	273,390	300,462	214,959	131,237	83,722
J 金融業・保険業	802,761	325,270	308,658	16,612	477,491	1,235,072	454,435	780,637	520,523	240,944	279,579
K 不動産業・物品賃貸業	×	×	×	×	×	×	×	×	×	×	×
L 学術研究、専門・技術サービス業	950,717	344,880	316,316	28,564	605,837	1,080,799	381,188	699,611	514,270	223,061	291,209
M 宿泊業、飲食サービス業	173,294	120,974	112,730	8,244	52,320	249,459	156,952	92,507	127,128	99,166	27,962
N 生活関連サービス、娯楽業	253,302	185,337	173,497	11,840	67,965	351,506	242,387	109,119	159,512	130,851	28,661
O 教育、学習支援業	963,561	326,726	323,525	3,201	636,835	1,121,444	384,779	736,665	846,312	283,614	562,698
P 医療、福祉	575,128	262,453	246,974	15,479	312,675	772,568	363,830	408,738	489,262	218,364	270,898
Q 複合サービス事業	755,126	275,659	267,356	8,303	479,467	899,303	330,117	569,186	602,612	218,052	384,560
R サービス業(他に分類されないもの)	330,964	198,486	182,481	16,005	132,478	416,689	240,013	176,676	205,292	137,608	67,684
E09 食料品・たばこ	431,440	213,385	192,461	20,924	218,055	656,889	293,944	362,945	235,457	143,355	92,102
E11 繊維工業	175,564	144,319	130,898	13,421	31,245	354,686	239,253	115,433	132,396	121,441	10,955
E12 木材・木製品	733,431	278,805	247,409	31,396	454,626	752,940	285,450	467,490	568,526	222,635	345,891
E13 家具・装備品	547,419	305,331	285,641	19,690	242,088	584,246	326,365	257,881	395,028	218,292	176,736
E14 パルプ・紙	394,434	218,944	190,775	28,169	175,490	503,684	261,691	241,993	214,387	148,496	65,891
E15 印刷・同関連業	735,222	331,812	296,122	35,690	403,410	861,800	376,008	485,792	360,888	201,110	159,778
E16 化学、石油・石炭	951,283	366,780	323,849	42,931	584,503	1,081,306	412,189	669,117	614,415	249,133	365,282
E18 プラスチック製品	421,297	222,581	194,003	28,578	198,716	558,171	272,512	285,659	194,657	139,904	54,753
E19 ゴム製品	487,367	239,894	194,506	45,388	247,473	705,852	298,329	407,523	223,068	169,206	53,862
E21 窯業・土石製品	563,807	301,775	279,968	21,807	262,032	614,966	323,771	291,195	360,927	214,545	146,382
E22 鉄鋼業	605,547	335,743	320,721	15,022	269,804	622,606	350,852	271,754	468,950	214,761	254,189
E23 非鉄金属製造業	556,907	241,676	201,944	39,732	315,231	616,741	260,513	356,228	405,937	194,147	211,790
E24 金属製品製造業	427,421	260,088	232,293	27,795	167,333	479,312	284,037	195,275	254,136	180,113	74,023
E25 はり用機械器具	650,797	289,736	261,809	27,927	361,061	726,270	319,999	406,271	410,105	193,226	216,879
E26 生産用機械器具	672,224	317,103	276,034	41,069	355,121	713,687	338,489	375,198	465,951	210,710	255,241
E27 業務用機械器具	467,533	244,197	229,048	15,149	223,336	566,163	287,257	278,906	302,656	172,214	130,442
E28 電子・デバイス	843,757	355,324	323,003	32,321	488,433	1,024,629	426,626	598,003	406,980	183,140	223,840
E29 電気機械器具	702,849	300,515	272,583	27,932	402,334	809,207	337,822	471,385	445,645	210,296	235,349
E30 情報通信機械器具	694,280	272,890	244,927	27,963	421,390	1,001,864	368,734	633,130	214,807	123,484	91,323
E31 輸送用機械器具	811,554	313,119	266,977	46,142	498,435	870,695	332,805	537,890	472,458	200,249	272,209
E32 その他の製造業	552,945	243,845	231,731	12,114	309,100	760,832	311,932	448,900	191,242	125,380	65,862
I-1 卸売業	634,933	282,623	268,310	14,313	352,310	770,547	339,081	431,466	373,567	173,813	199,754
I-2 小売業	291,801	167,168	157,987	9,181	124,633	455,559	233,883	221,676	181,677	122,303	59,374
M75 宿泊業	211,843	145,703	132,144	13,559	66,140	308,881	201,245	107,636	137,791	103,318	34,473
MS M一括分	161,014	113,096	106,545	6,551	47,918	226,684	139,975	86,709	124,120	97,995	26,125
N80 娯楽業	269,739	201,375	193,707	7,668	68,364	362,191	249,086	113,105	167,059	148,386	18,673
P83 医療業	696,970	316,869	295,719	21,150	380,101	1,017,537	489,893	527,644	570,063	248,372	321,691
PS P一括分	454,646	208,644	198,772	9,872	246,002	559,445	254,155	305,290	404,794	186,994	217,800
R91 職業紹介・労働者派遣業	269,774	188,060	172,103	15,957	81,714	305,362	204,833	100,529	213,999	161,773	52,226
R92 その他の事業サービス業	257,132	165,962	148,613	17,349	91,170	363,544	219,166	144,378	155,159	114,977	40,182
RS R一括分	543,678	271,043	257,424	13,619	272,635	592,144	300,175	291,969	385,512	175,971	209,541

(注)「E09」はE09と10を、「E16」はE16と17を、「E32」はE32と20を、「M一括分」はM76、77を、「P一括分」はP84、85を、「R一括分」はR88、89、90、93、94、95をまとめて算定したものである。

また、Xは対象事業所が僅少のため、秘密保持上公表を控えたものである。

第1-2表 産業及び性別常用労働者の1人平均月間現金給与額(30人以上)

平成28年12月分

産 業	計					男			女		
	現金給与総額	きま っ て支給する給与	所定内給与	超過労働給与	特別に支払われた給与	現金給与総額	きま っ て支給する給与	特別に支払われた給与	現金給与総額	きま っ て支給する給与	特別に支払われた給与
TL 調査産業計	641,261	275,571	249,615	25,956	365,690	804,066	336,984	467,082	406,832	187,140	219,692
C 鉱業、採石業、砂利採取業	×	×	×	×	×	×	×	×	×	×	×
D 建設業	808,543	356,861	330,319	26,542	451,682	852,119	374,383	477,736	490,854	229,118	261,736
E 製造業	702,843	295,024	258,482	36,542	407,819	820,044	334,639	485,405	377,050	184,903	192,147
F 電気・ガス・熱供給・水道業	×	×	×	×	×	×	×	×	×	×	×
G 情報通信業	1,055,252	380,826	333,652	47,174	674,426	1,085,360	395,625	689,735	890,612	299,899	590,713
H 運輸業、郵便業	721,797	319,863	271,403	48,460	401,934	811,891	351,396	460,495	319,759	179,149	140,610
I 卸売業、小売業	432,755	206,606	196,299	10,307	226,149	730,887	311,102	419,785	216,103	130,669	85,434
J 金融業・保険業	883,849	320,403	300,729	19,674	563,446	1,493,831	474,641	1,019,190	528,764	230,617	298,147
K 不動産業・物品賃貸業	×	×	×	×	×	×	×	×	×	×	×
L 学術研究、専門・技術サービス業	1,205,027	398,941	359,283	39,658	806,086	1,334,854	436,972	897,882	614,254	225,881	388,373
M 宿泊業、飲食サービス業	184,233	137,032	124,242	12,790	47,201	284,604	192,269	92,335	123,120	103,400	19,720
N 生活関連サービス、娯楽業	242,590	168,656	160,976	7,680	73,934	349,693	220,362	129,331	155,909	126,809	29,100
O 教育、学習支援業	1,107,883	357,667	354,457	3,210	750,216	1,252,167	408,239	843,928	988,850	315,945	672,905
P 医療、福祉	644,725	276,061	257,213	18,848	368,664	855,816	376,715	479,101	539,204	225,746	313,458
Q 複合サービス事業	686,505	248,061	243,334	4,727	438,444	822,524	290,281	532,243	435,332	170,098	265,234
R サービス業(他に分類されないもの)	303,756	192,083	172,481	19,602	111,673	380,076	232,315	147,761	195,774	135,160	60,614
E09 食料品・たばこ	414,333	203,755	181,463	22,292	210,578	601,364	271,448	329,916	246,174	142,893	103,281
E11 繊維工業	280,422	193,884	181,547	12,337	86,538	385,816	241,717	144,099	204,514	159,433	45,081
E12 木材・木製品	1,030,917	335,687	286,376	49,311	695,230	1,054,530	343,663	710,867	806,470	259,870	546,600
E13 家具・装備品	511,129	290,551	258,694	31,857	220,578	551,754	319,187	232,567	373,397	193,467	179,930
E14 パルプ・紙	556,427	277,349	232,552	44,797	279,078	701,782	334,615	367,167	283,720	169,909	113,811
E15 印刷・同関連業	941,156	395,941	339,686	56,255	545,215	1,050,322	431,585	618,737	461,638	239,372	222,266
E16 化学、石油・石炭	976,008	377,931	333,839	44,092	598,077	1,094,245	418,523	675,722	633,865	260,471	373,394
E18 プラスチック製品	491,754	242,342	208,821	33,521	249,412	617,824	282,604	335,220	207,290	151,496	55,794
E19 ゴム製品	487,367	239,894	194,506	45,388	247,473	705,852	298,329	407,523	223,068	169,206	53,862
E21 窯業・土石製品	591,425	291,039	268,866	22,173	300,386	669,537	322,928	346,609	379,627	204,572	175,055
E22 鉄鋼業	842,088	371,447	312,942	58,505	470,641	855,356	378,139	477,217	606,902	252,824	354,078
E23 非鉄金属製造業	556,907	241,676	201,944	39,732	315,231	616,741	260,513	356,228	405,937	194,147	211,790
E24 金属製品製造業	504,995	292,965	252,454	40,511	212,030	539,030	308,324	230,706	334,354	215,960	118,394
E25 はん用機械器具	799,312	292,581	264,115	28,466	506,731	903,121	322,939	580,182	489,465	201,967	287,498
E26 生産用機械器具	756,102	318,845	273,757	45,088	437,257	794,492	335,838	458,654	548,236	226,838	321,398
E27 業務用機械器具	584,800	284,337	260,152	24,185	300,463	670,810	325,183	345,627	374,537	184,485	190,052
E28 電子・デバイス	924,935	381,857	346,803	35,054	543,078	1,050,186	431,823	618,363	520,117	220,363	299,754
E29 電気機械器具	734,993	301,224	272,574	28,650	433,769	841,493	335,806	505,687	471,422	215,639	255,783
E30 情報通信機械器具	814,851	313,165	279,881	33,284	501,686	1,001,864	368,734	633,130	321,123	166,458	154,665
E31 輸送用機械器具	842,391	317,050	269,239	47,811	525,341	899,088	335,970	563,118	502,647	203,673	298,974
E32 その他の製造業	804,069	294,630	275,272	19,358	509,439	962,632	342,027	620,605	303,651	145,048	158,603
I-1 卸売業	738,355	289,766	278,523	11,243	448,589	958,069	374,543	583,526	385,599	153,654	231,945
I-2 小売業	323,958	177,000	167,027	9,973	146,958	589,028	271,487	317,541	180,400	125,827	54,573
M75 宿泊業	245,026	183,860	161,757	22,103	61,166	323,760	230,459	93,301	153,961	129,963	23,998
MS M一括分	147,196	108,503	101,386	7,117	38,693	239,282	148,064	91,218	110,981	92,945	18,036
N80 娯楽業	299,000	193,633	190,276	3,357	105,367	419,636	242,149	177,487	169,958	141,735	28,223
P83 医療業	677,230	307,924	285,234	22,690	369,306	990,767	469,351	521,416	541,667	238,128	303,539
PS P一括分	600,147	232,364	218,786	13,578	367,783	707,390	274,828	432,562	535,422	206,735	328,687
R91 職業紹介・労働者派遣業	253,583	180,170	161,748	18,422	73,413	284,683	200,424	84,259	205,297	148,724	56,573
R92 その他の事業サービス業	292,441	176,020	155,966	20,054	116,421	397,567	223,600	173,967	178,073	124,257	53,816
RS R一括分	556,982	318,363	296,352	22,011	238,619	603,645	352,890	250,755	346,192	162,395	183,797

(注)「E09」はE09と10を、「E16」はE16と17を、「E32」はE32と20を、「M一括分」はM76、77を、「P一括分」はP84、85を、「R一括分」はR88、89、90、93、94、95をまとめて算定したものである。

また、Xは対象事業所が僅少のため、秘密保持上公表を控えたものである。

第2-1表 産業及び性別常用労働者の1人平均月間出勤日数及び労働時間数(5人以上)

平成28年12月分

産 業	計				男				女			
	出勤日数	総実労働時間	所定内労働時間	所定外労働時間	出勤日数	総実労働時間	所定内労働時間	所定外労働時間	出勤日数	総実労働時間	所定内労働時間	所定外労働時間
TL 調査産業計	19.1	149.3	137.7	11.6	19.9	165.2	149.3	15.9	18.1	128.4	122.4	6.0
C 鉱業,採石業,砂利採取業	×	×	×	×	×	×	×	×	×	×	×	×
D 建設業	21.2	161.9	151.1	10.8	21.2	166.8	155.1	11.7	21.3	137.4	131.0	6.4
E 製造業	19.8	164.5	149.1	15.4	20.1	173.0	154.8	18.2	19.1	144.3	135.7	8.6
F 電気・ガス・熱供給・水道業	×	×	×	×	×	×	×	×	×	×	×	×
G 情報通信業	18.9	171.4	146.9	24.5	19.1	175.7	148.9	26.8	18.4	159.5	141.3	18.2
H 運輸業,郵便業	20.8	191.2	157.9	33.3	21.1	198.8	162.3	36.5	19.1	147.0	132.2	14.8
I 卸売業,小売業	18.9	135.0	127.6	7.4	20.1	156.0	145.8	10.2	17.8	116.3	111.4	4.9
J 金融業・保険業	18.3	140.8	132.5	8.3	19.6	159.0	145.6	13.4	17.5	128.9	124.0	4.9
K 不動産業・物品賃貸業	×	×	×	×	×	×	×	×	×	×	×	×
L 学術研究,専門・技術サービス業	18.8	154.5	142.8	11.7	18.6	157.1	144.1	13.0	19.4	145.9	138.4	7.5
M 宿泊業,飲食サービス業	16.1	104.3	97.3	7.0	17.1	127.0	115.5	11.5	15.5	90.6	86.3	4.3
N 生活関連サービス,娯楽業	19.2	139.1	132.4	6.7	20.1	155.4	146.7	8.7	18.3	123.5	118.7	4.8
O 教育,学習支援業	17.6	133.5	126.2	7.3	18.1	140.9	131.6	9.3	17.2	128.0	122.2	5.8
P 医療,福祉	18.6	144.5	138.9	5.6	19.3	151.4	144.4	7.0	18.3	141.4	136.5	4.9
Q 複合サービス事業	20.1	157.8	152.8	5.0	20.2	160.1	155.7	4.4	19.9	155.4	149.7	5.7
R サービス業(他に分類されないもの)	18.8	142.3	132.7	9.6	19.3	160.0	147.3	12.7	18.1	116.5	111.4	5.1
E09 食料品・たばこ	19.2	151.5	139.5	12.0	20.0	172.3	155.4	16.9	18.5	133.3	125.6	7.7
E11 繊維工業	19.9	154.5	141.8	12.7	20.7	174.9	162.6	12.3	19.7	149.6	136.8	12.8
E12 木材・木製品	21.1	177.9	161.9	16.0	21.3	180.0	164.6	15.4	20.0	159.8	139.3	20.5
E13 家具・装備品	20.6	173.1	163.0	10.1	21.0	176.8	165.9	10.9	19.1	157.8	150.8	7.0
E14 パルプ・紙	20.4	159.9	143.1	16.8	20.9	172.7	151.0	21.7	19.6	138.8	130.2	8.6
E15 印刷・同関連業	20.4	162.3	151.7	10.6	20.6	165.0	154.1	10.9	19.6	154.2	144.5	9.7
E16 化学,石油・石炭	19.0	159.0	143.8	15.2	19.5	165.0	147.2	17.8	17.8	143.2	135.0	8.2
E18 プラスチック製品	20.2	164.5	149.7	14.8	21.1	175.9	157.8	18.1	18.8	145.8	136.4	9.4
E19 ゴム製品	19.1	166.1	144.4	21.7	18.5	178.6	147.3	31.3	19.8	150.9	140.9	10.0
E21 窯業・土石製品	21.0	170.2	158.9	11.3	21.3	176.1	163.3	12.8	19.9	147.2	141.5	5.7
E22 鉄鋼業	22.4	185.6	178.9	6.7	22.3	185.1	178.6	6.5	22.8	189.7	181.4	8.3
E23 非鉄金属製造業	20.0	187.3	161.0	26.3	20.2	192.3	162.9	29.4	19.5	174.8	156.2	18.6
E24 金属製品製造業	20.4	167.9	152.4	15.5	20.3	171.0	153.7	17.3	20.6	157.4	148.1	9.3
E25 はん用機械器具	21.1	176.0	160.7	15.3	21.2	179.8	163.5	16.3	20.9	164.1	151.9	12.2
E26 生産用機械器具	21.5	186.6	164.1	22.5	21.8	193.6	167.2	26.4	20.4	152.5	148.9	3.6
E27 業務用機械器具	20.1	159.4	151.5	7.9	20.0	167.6	156.8	10.8	20.3	145.6	142.6	3.0
E28 電子・デバイス	18.5	155.2	141.0	14.2	18.7	165.7	148.1	17.6	17.9	129.6	123.7	5.9
E29 電気機械器具	20.3	162.2	148.8	13.4	20.6	167.2	152.0	15.2	19.6	150.2	141.0	9.2
E30 情報通信機械器具	19.0	154.0	140.6	13.4	20.0	177.5	157.5	20.0	17.5	117.4	114.3	3.1
E31 輸送用機械器具	19.1	168.6	148.7	19.9	19.1	170.8	149.7	21.1	18.8	155.8	143.0	12.8
E32 その他の製造業	19.0	145.2	138.1	7.1	19.7	159.3	149.6	9.7	17.8	120.8	118.2	2.6
I-1 卸売業	20.5	161.9	152.1	9.8	21.2	173.9	163.1	10.8	19.1	139.0	131.0	8.0
I-2 小売業	18.3	125.1	118.6	6.5	19.4	145.3	135.5	9.8	17.5	111.5	107.3	4.2
M75 宿泊業	17.8	122.4	108.1	14.3	19.2	159.2	136.3	22.9	16.6	94.5	86.7	7.8
MS M一括	15.5	98.4	93.8	4.6	16.2	114.6	107.5	7.1	15.1	89.4	86.1	3.3
N80 娯楽業	19.2	139.3	135.6	3.7	20.0	151.0	145.4	5.6	18.3	126.3	124.7	1.6
P83 医療業	18.9	147.7	141.3	6.4	19.4	151.5	144.2	7.3	18.7	146.2	140.1	6.1
PS P一括	18.4	141.2	136.5	4.7	19.2	151.3	144.5	6.8	18.0	136.4	132.7	3.7
R91 職業紹介・労働者派遣業	18.2	144.3	134.0	10.3	18.3	156.6	143.8	12.8	18.0	125.1	118.8	6.3
R92 その他の事業サービス業	18.6	132.0	121.8	10.2	19.3	158.2	142.5	15.7	18.0	106.9	102.0	4.9
RS R一括	19.9	158.5	150.9	7.6	20.3	165.7	156.6	9.1	18.7	135.3	132.5	2.8

(注)第1表の(注)参照。



第2-2表 産業及び性別常用労働者の1人平均月間出勤日数及び労働時間数(30人以上)

平成28年12月分

産 業	計				男				女			
	出勤日数	総労働時間	実所定内労働時間	所定外労働時間	出勤日数	総労働時間	実所定内労働時間	所定外労働時間	出勤日数	総労働時間	実所定内労働時間	所定外労働時間
TL 調査産業計	19.2	153.6	140.0	13.6	19.9	167.9	149.6	18.3	18.3	133.2	126.3	6.9
C 鉱業、採石業、砂利採取業	×	×	×	×	×	×	×	×	×	×	×	×
D 建設業	22.5	178.2	163.8	14.4	22.6	180.2	164.5	15.7	21.9	164.4	159.1	5.3
E 製造業	19.6	165.5	149.0	16.5	19.8	171.7	152.9	18.8	18.9	148.4	138.2	10.2
F 電気・ガス・熱供給・水道業	×	×	×	×	×	×	×	×	×	×	×	×
G 情報通信業	18.8	165.5	144.9	20.6	18.9	168.1	146.2	21.9	18.4	150.7	137.3	13.4
H 運輸業、郵便業	21.1	188.4	153.3	35.1	21.5	197.6	158.0	39.6	19.1	147.3	132.2	15.1
I 卸売業、小売業	19.2	135.3	127.2	8.1	20.1	158.3	146.7	11.6	18.5	118.5	113.0	5.5
J 金融業・保険業	17.9	137.6	127.6	10.0	19.1	156.8	140.7	16.1	17.2	126.4	119.9	6.5
K 不動産業・物品賃貸業	×	×	×	×	×	×	×	×	×	×	×	×
L 学術研究、専門・技術サービス業	18.6	156.9	142.0	14.9	18.6	160.7	144.0	16.7	18.3	139.9	133.3	6.6
M 宿泊業、飲食サービス業	17.4	120.5	107.8	12.7	18.6	149.5	128.4	21.1	16.6	102.8	95.3	7.5
N 生活関連サービス、娯楽業	20.3	143.8	137.3	6.5	20.8	160.7	152.2	8.5	19.9	130.1	125.2	4.9
O 教育、学習支援業	17.2	136.2	126.5	9.7	17.8	142.3	130.0	12.3	16.7	131.3	123.7	7.6
P 医療、福祉	18.7	144.2	139.2	5.0	19.4	151.2	144.2	7.0	18.4	140.7	136.7	4.0
Q 複合サービス事業	19.7	154.6	151.4	3.2	19.8	158.8	155.2	3.6	19.6	146.7	144.3	2.4
R サービス業(他に分類されないもの)	18.6	143.3	131.2	12.1	19.0	160.3	144.2	16.1	18.0	119.4	112.9	6.5
E09 食料品・たばこ	18.9	152.6	139.4	13.2	19.7	172.4	154.4	18.0	18.2	134.7	125.8	8.9
E11 繊維工業	20.7	170.1	159.4	10.7	20.7	170.9	162.0	8.9	20.6	169.5	157.5	12.0
E12 木材・木製品	20.7	183.6	163.1	20.5	20.7	183.8	163.4	20.4	20.2	182.1	160.3	21.8
E13 家具・装備品	18.9	173.0	156.9	16.1	19.5	179.8	162.1	17.7	17.0	149.8	139.4	10.4
E14 パルプ・紙	20.1	180.0	153.3	26.7	20.8	197.0	164.0	33.0	18.6	148.1	133.2	14.9
E15 印刷・同関連業	20.9	168.8	153.0	15.8	21.0	169.0	154.4	14.6	20.6	168.1	147.1	21.0
E16 化学、石油・石炭	19.0	157.6	143.6	14.0	19.5	163.3	147.1	16.2	17.7	140.9	133.4	7.5
E18 プラスチック製品	20.6	169.5	153.8	15.7	21.2	176.8	159.7	17.1	19.4	152.9	140.3	12.6
E19 ゴム製品	19.1	166.1	144.4	21.7	18.5	178.6	147.3	31.3	19.8	150.9	140.9	10.0
E21 窯業・土石製品	20.0	159.4	150.8	8.6	20.2	164.1	155.0	9.1	19.6	146.4	139.3	7.1
E22 鉄鋼業	20.9	187.9	166.2	21.7	20.8	188.8	166.6	22.2	20.9	169.3	158.1	11.2
E23 非鉄金属製造業	20.0	187.3	161.0	26.3	20.2	192.3	162.9	29.4	19.5	174.8	156.2	18.6
E24 金属製品製造業	19.8	170.3	150.0	20.3	19.7	170.5	149.4	21.1	20.3	169.3	153.0	16.3
E25 はん用機械器具	20.5	167.0	156.4	10.6	20.7	171.5	159.8	11.7	19.9	153.6	146.1	7.5
E26 生産用機械器具	21.4	186.6	164.7	21.9	21.6	191.0	166.0	25.0	20.2	162.5	157.5	5.0
E27 業務用機械器具	19.8	166.5	153.9	12.6	20.1	174.2	159.0	15.2	18.9	147.6	141.5	6.1
E28 電子・デバイス	18.6	161.0	145.9	15.1	18.6	165.5	148.1	17.4	18.8	146.4	138.8	7.6
E29 電気機械器具	20.3	161.8	148.4	13.4	20.6	165.9	151.0	14.9	19.5	151.6	141.9	9.7
E30 情報通信機械器具	19.7	169.3	153.4	15.9	20.0	177.5	157.5	20.0	19.1	147.8	142.6	5.2
E31 輸送用機械器具	19.0	167.7	148.1	19.6	19.0	169.6	149.1	20.5	18.8	156.5	142.3	14.2
E32 その他の製造業	19.3	153.0	145.0	8.0	19.3	158.7	149.0	9.7	19.2	135.1	132.4	2.7
I-1 卸売業	19.0	153.1	143.5	9.6	20.2	167.2	158.0	9.2	17.1	130.5	120.3	10.2
I-2 小売業	19.3	128.9	121.4	7.5	20.1	152.8	139.7	13.1	18.8	116.0	111.5	4.5
M75 宿泊業	19.2	151.3	128.3	23.0	20.5	177.8	148.0	29.8	17.8	120.7	105.5	15.2
MS M 一括分	16.3	101.7	95.3	6.4	16.5	116.8	105.7	11.1	16.2	95.7	91.2	4.5
N80 娯楽業	19.5	141.4	139.6	1.8	20.3	151.7	149.1	2.6	18.8	130.4	129.5	0.9
P83 医療業	18.5	143.9	137.9	6.0	19.1	148.3	140.7	7.6	18.3	142.0	136.7	5.3
PS P 一括分	19.0	144.7	141.0	3.7	19.6	154.4	148.1	6.3	18.7	138.9	136.8	2.1
R91 職業紹介・労働者派遣業	18.1	144.8	133.0	11.8	18.1	156.4	141.6	14.8	18.0	126.9	119.6	7.3
R92 その他の事業サービス業	18.7	137.9	125.8	12.1	19.3	160.7	143.3	17.4	18.0	113.2	106.8	6.4
RS R 一括分	20.1	164.1	151.0	13.1	20.5	170.3	154.6	15.7	18.0	136.5	135.1	1.4

(注)第1表の(注)参照。

第3-1表(1) 産業及び性別常用労働者の月末及び増加減少推計労働者数(5人以上)  
並びにパートタイム労働者数及びパートタイム労働者比率(計)

平成28年12月分

産 業	前調査期間 末 常 用 労働者数	増 加 常 用 労働者数	減 少 常 用 労働者数	本調査期間 末 常 用 労働者数	パートタイム労働者数	
					うちパートタイム 労働者数	パートタイム 労働者比率
TL 調査産業計	711,984	8,134	9,369	710,749	209,786	29.5
C 鉱業、採石業、砂利採取業	x	x	x	x	x	x
D 建設業	36,008	161	148	36,021	5,101	14.2
E 製造業	195,514	1,521	2,287	194,748	32,190	16.5
F 電気・ガス・熱供給・水道業	x	x	x	x	x	x
G 情報通信業	8,989	31	47	8,973	298	3.3
H 運輸業、郵便業	46,548	394	310	46,632	7,951	17.1
I 卸売業、小売業	124,634	1,658	1,572	124,720	63,760	51.1
J 金融業、保険業	19,113	109	192	19,030	2,082	10.9
K 不動産業・物品賃貸業	x	x	x	x	x	x
L 学術研究、専門・技術サービス業	14,842	21	55	14,808	1,742	11.8
M 宿泊業、飲食サービス業	47,207	1,260	1,831	46,636	36,311	77.9
N 生活関連サービス、娯楽業	24,440	553	416	24,577	12,065	49.1
O 教育、学習支援業	38,090	277	257	38,110	8,043	21.1
P 医療、福祉	95,208	849	1,148	94,909	22,257	23.5
Q 複合サービス事業	6,049	7	7	6,049	861	14.2
R サービス業(他に分類されないもの)	46,385	1,236	905	46,716	15,779	33.8
E09 食料品・たばこ	26,969	413	560	26,822	11,240	41.9
E11 繊維工業	4,423	15	246	4,192	2,254	53.8
E12 木材・木製品	2,516	0	3	2,513	216	8.6
E13 家具・装備品	3,799	0	4	3,795	260	6.9
E14 パルプ・紙	2,002	30	9	2,023	933	46.1
E15 印刷・同関連業	2,600	0	0	2,600	70	2.7
E16 化学、石油・石炭	7,215	9	29	7,195	483	6.7
E18 プラスチック製品	13,582	105	238	13,449	2,371	17.6
E19 ゴム製品	1,963	0	6	1,957	377	19.3
E21 窯業・土石製品	2,316	0	4	2,312	181	7.8
E22 鉄鋼業	2,430	1	6	2,425	11	0.5
E23 非鉄金属製造業	1,826	12	14	1,824	74	4.1
E24 金属製品製造業	15,038	104	195	14,947	1,840	12.3
E25 はん用機械器具	5,927	57	60	5,924	722	12.2
E26 生産用機械器具	12,509	62	93	12,478	770	6.2
E27 業務用機械器具	7,515	32	269	7,278	1,325	18.2
E28 電子・デバイス	11,319	47	89	11,277	1,527	13.5
E29 電気機械器具	21,540	112	183	21,469	1,577	7.3
E30 情報通信機械器具	4,221	7	33	4,195	1,141	27.2
E31 輸送用機械器具	42,622	500	240	42,882	3,990	9.3
E32 その他の製造業	3,182	15	6	3,191	828	25.9
I-1 卸売業	33,631	158	438	33,351	6,258	18.8
I-2 小売業	91,003	1,500	1,134	91,369	57,502	62.9
M75 宿泊業	11,292	352	264	11,380	7,809	68.6
MS M一括分	35,915	908	1,567	35,256	28,502	80.8
N80 娯楽業	12,867	400	222	13,045	7,211	55.3
P83 医療業	47,117	472	181	47,408	7,254	15.3
PS P一括分	48,091	377	967	47,501	15,003	31.6
R91 職業紹介・労働者派遣業	14,319	675	262	14,732	3,408	23.1
R92 その他の事業サービス業	20,755	332	499	20,588	10,523	51.1
RS R一括分	11,311	229	144	11,396	1,848	16.2

(注)第1表の(注)参照。

第3-1表(2) 産業及び性別常用労働者の月末及び増加減少推計労働者数(5人以上)  
並びにパートタイム労働者数及びパートタイム労働者比率(男)

平成28年12月分

産 業	前調査期間 末 常 用 労働者数	増 加 常 用 労働者数	減 少 常 用 労働者数	本調査期間 末 常 用 労働者数	パートタイム労働者数	
					うちパートタイム 労働者数	パートタイム 労働者比率
TL 調査産業計	403,205	4,381	3,500	404,086	60,917	15.1
C 鉱業、採石業、砂利採取業	x	x	x	x	x	x
D 建設業	30,069	59	98	30,030	3,314	11.0
E 製造業	136,998	1,021	759	137,260	10,046	7.3
F 電気・ガス・熱供給・水道業	x	x	x	x	x	x
G 情報通信業	6,593	11	27	6,577	189	2.9
H 運輸業、郵便業	39,686	371	285	39,772	3,818	9.6
I 卸売業、小売業	58,755	802	883	58,674	15,099	25.7
J 金融業、保険業	7,563	18	78	7,503	86	1.1
K 不動産業・物品賃貸業	x	x	x	x	x	x
L 学術研究、専門・技術サービス業	11,440	4	42	11,402	892	7.8
M 宿泊業、飲食サービス業	17,660	701	606	17,755	10,691	60.2
N 生活関連サービス、娯楽業	11,762	479	58	12,183	3,980	32.7
O 教育、学習支援業	16,230	28	15	16,243	2,201	13.6
P 医療、福祉	28,775	166	94	28,847	5,124	17.8
Q 複合サービス事業	3,113	0	7	3,106	146	4.7
R サービス業(他に分類されないもの)	27,554	668	429	27,793	4,666	16.8
E09 食料品・たばこ	12,475	174	109	12,540	2,684	21.4
E11 繊維工業	838	4	7	835	154	18.4
E12 木材・木製品	2,250	0	3	2,247	134	6.0
E13 家具・装備品	3,058	0	0	3,058	160	5.2
E14 パルプ・紙	1,245	24	9	1,260	455	36.1
E15 印刷・同関連業	1,943	0	0	1,943	3	0.2
E16 化学、石油・石炭	5,198	5	4	5,199	140	2.7
E18 プラスチック製品	8,464	8	83	8,389	658	7.8
E19 ゴム製品	1,074	0	2	1,072	19	1.8
E21 窯業・土石製品	1,848	0	0	1,848	50	2.7
E22 鉄鋼業	2,161	0	6	2,155	8	0.4
E23 非鉄金属製造業	1,308	12	14	1,306	60	4.6
E24 金属製品製造業	11,507	87	26	11,568	894	7.7
E25 はん用機械器具	4,525	21	49	4,497	214	4.8
E26 生産用機械器具	10,427	42	91	10,378	397	3.8
E27 業務用機械器具	4,631	22	28	4,625	245	5.3
E28 電子・デバイス	8,002	27	52	7,977	186	2.3
E29 電気機械器具	15,199	86	57	15,228	518	3.4
E30 情報通信機械器具	2,564	5	6	2,563	40	1.6
E31 輸送用機械器具	36,262	489	207	36,544	2,936	8.0
E32 その他の製造業	2,019	15	6	2,028	91	4.5
I-1 卸売業	22,170	99	339	21,930	1,390	6.3
I-2 小売業	36,585	703	544	36,744	13,709	37.3
M75 宿泊業	4,929	122	167	4,884	2,426	49.7
MS M一括分	12,731	579	439	12,871	8,265	64.2
N80 娯楽業	6,624	400	13	7,011	2,666	38.0
P83 医療業	13,405	49	51	13,403	1,492	11.1
PS P一括分	15,370	117	43	15,444	3,632	23.5
R91 職業紹介・労働者派遣業	8,771	304	111	8,964	1,154	12.9
R92 その他の事業サービス業	10,135	135	174	10,096	2,948	29.2
RS R一括分	8,648	229	144	8,733	564	6.5

(注)第1表の(注)参照。

第3-1表(3) 産業及び性別常用労働者の月末及び増加減少推計労働者数(5人以上)並びにパートタイム労働者数及びパートタイム労働者比率(女)

平成28年12月分

産 業	前調査期間 末 常 用 労働者数	増 加 常 用 労働者数	減 少 常 用 労働者数	本調査期間 末 常 用 労働者数	うちパートタイム	パートタイム
					労働者数	労働者比率
TL 調査産業計	308,779	3,753	5,869	306,663	148,869	48.5
C 鉱業、採石業、砂利採取業	x	x	x	x	x	x
D 建設業	5,939	102	50	5,991	1,787	29.8
E 製造業	58,516	500	1,528	57,488	22,144	38.5
F 電気・ガス・熱供給・水道業	x	x	x	x	x	x
G 情報通信業	2,396	20	20	2,396	109	4.5
H 運輸業、郵便業	6,862	23	25	6,860	4,133	60.2
I 卸売業、小売業	65,879	856	689	66,046	48,661	73.7
J 金融業、保険業	11,550	91	114	11,527	1,996	17.3
K 不動産業・物品賃貸業	x	x	x	x	x	x
L 学術研究、専門・技術サービス業	3,402	17	13	3,406	850	25.0
M 宿泊業、飲食サービス業	29,547	559	1,225	28,881	25,620	88.7
N 生活関連サービス、娯楽業	12,678	74	358	12,394	8,085	65.2
O 教育、学習支援業	21,860	249	242	21,867	5,842	26.7
P 医療、福祉	66,433	683	1,054	66,062	17,133	25.9
Q 複合サービス事業	2,936	7	0	2,943	715	24.3
R サービス業(他に分類されないもの)	18,831	568	476	18,923	11,113	58.7
E09 食料品・たばこ	14,494	239	451	14,282	8,556	59.9
E11 繊維工業	3,585	11	239	3,357	2,100	62.6
E12 木材・木製品	266	0	0	266	82	30.8
E13 家具・装備品	741	0	4	737	100	13.6
E14 パルプ・紙	757	6	0	763	478	62.6
E15 印刷・同関連業	657	0	0	657	67	10.2
E16 化学、石油・石炭	2,017	4	25	1,996	343	17.2
E18 プラスチック製品	5,118	97	155	5,060	1,713	33.9
E19 ゴム製品	889	0	4	885	358	40.5
E21 窯業・土石製品	468	0	4	464	131	28.2
E22 鉄鋼業	269	1	0	270	3	1.1
E23 非鉄金属製造業	518	0	0	518	14	2.7
E24 金属製品製造業	3,531	17	169	3,379	946	28.0
E25 はん用機械器具	1,402	36	11	1,427	508	35.6
E26 生産用機械器具	2,082	20	2	2,100	373	17.8
E27 業務用機械器具	2,884	10	241	2,653	1,080	40.7
E28 電子・デバイス	3,317	20	37	3,300	1,341	40.6
E29 電気機械器具	6,341	26	126	6,241	1,059	17.0
E30 情報通信機械器具	1,657	2	27	1,632	1,101	67.5
E31 輸送用機械器具	6,360	11	33	6,338	1,054	16.6
E32 その他の製造業	1,163	0	0	1,163	737	63.4
I-1 卸売業	11,461	59	99	11,421	4,868	42.6
I-2 小売業	54,418	797	590	54,625	43,793	80.2
M75 宿泊業	6,363	230	97	6,496	5,383	82.9
MS M 一括分	23,184	329	1,128	22,385	20,237	90.4
N80 娯楽業	6,243	0	209	6,034	4,545	75.3
P83 医療業	33,712	423	130	34,005	5,762	16.9
PS P 一括分	32,721	260	924	32,057	11,371	35.5
R91 職業紹介・労働者派遣業	5,548	371	151	5,768	2,254	39.1
R92 その他の事業サービス業	10,620	197	325	10,492	7,575	72.2
RS R 一括分	2,663	0	0	2,663	1,284	48.2

(注)第1表の(注)参照。

第3-2表(1) 産業及び性別常用労働者の月末及び増加減少推計労働者数(30人以上)並びにパートタイム労働者数及びパートタイム労働者比率(計)

平成28年12月分

産 業	前調査期間 末 常 用 労働者数	増 加 常 用 労働者数	減 少 常 用 労働者数	本調査期間 末 常 用 労働者数	うちパートタイム	パートタイム
					労働者数	労働者比率
TL 調査産業計	431,397	4,388	4,319	431,466	108,529	25.2
C 鉱業、採石業、砂利採取業	x	x	x	x	x	x
D 建設業	12,506	7	98	12,415	144	1.2
E 製造業	149,923	1,146	1,121	149,948	21,080	14.1
F 電気・ガス・熱供給・水道業	x	x	x	x	x	x
G 情報通信業	5,396	31	47	5,380	222	4.1
H 運輸業、郵便業	32,552	204	272	32,484	6,273	19.3
I 卸売業、小売業	53,899	677	698	53,878	31,448	58.4
J 金融業、保険業	9,471	40	25	9,486	1,549	16.3
K 不動産業・物品賃貸業	x	x	x	x	x	x
L 学術研究、専門・技術サービス業	8,659	21	55	8,625	793	9.2
M 宿泊業、飲食サービス業	18,411	519	604	18,326	13,714	74.8
N 生活関連サービス、娯楽業	13,401	148	226	13,323	7,596	57.0
O 教育、学習支援業	26,216	69	49	26,236	4,392	16.7
P 医療、福祉	63,401	529	444	63,486	9,648	15.2
Q 複合サービス事業	2,626	7	7	2,626	428	16.3
R サービス業(他に分類されないもの)	31,453	979	669	31,763	10,922	34.4
E09 食料品・たばこ	20,996	325	252	21,069	9,184	43.6
E11 繊維工業	1,454	15	21	1,448	518	35.8
E12 木材・木製品	1,052	0	3	1,049	11	1.0
E13 家具・装備品	2,184	0	4	2,180	260	11.9
E14 パルプ・紙	1,255	30	9	1,276	186	14.6
E15 印刷・同関連業	1,580	0	0	1,580	38	2.4
E16 化学、石油・石炭	6,238	9	29	6,218	483	7.8
E18 プラスチック製品	9,473	58	94	9,437	1,577	16.7
E19 ゴム製品	1,963	0	6	1,957	377	19.3
E21 窯業・土石製品	748	0	4	744	72	9.7
E22 鉄鋼業	480	1	6	475	11	2.3
E23 非鉄金属製造業	1,826	12	14	1,824	74	4.1
E24 金属製品製造業	8,864	67	60	8,871	577	6.5
E25 はん用機械器具	4,062	26	29	4,059	508	12.5
E26 生産用機械器具	7,574	62	46	7,590	335	4.4
E27 業務用機械器具	4,654	32	74	4,612	390	8.5
E28 電子・デバイス	10,078	9	33	10,054	605	6.0
E29 電気機械器具	19,929	112	183	19,858	1,260	6.3
E30 情報通信機械器具	3,535	7	8	3,534	506	14.3
E31 輸送用機械器具	40,163	381	240	40,304	3,876	9.6
E32 その他の製造業	1,815	0	6	1,809	232	12.8
I-1 卸売業	14,168	158	198	14,128	3,575	25.3
I-2 小売業	39,731	519	500	39,750	27,873	70.1
M75 宿泊業	7,000	112	204	6,908	4,259	61.7
MS M 一括分	11,411	407	400	11,418	9,455	82.8
N80 娯楽業	8,452	0	92	8,360	4,948	59.2
P83 医療業	36,675	211	181	36,705	4,982	13.6
PS P 一括分	26,726	318	263	26,781	4,666	17.4
R91 職業紹介・労働者派遣業	12,375	675	262	12,788	2,922	22.8
R92 その他の事業サービス業	15,878	304	407	15,775	7,384	46.8
RS R 一括分	3,200	0	0	3,200	616	19.3

(注)第1表の(注)参照。

第3-2表(2) 産業及び性別常用労働者の月末及び増加減少推計労働者数(30人以上)並びにパートタイム労働者数及びパートタイム労働者比率(男)

平成28年12月分

産 業	前調査期間 末常用 労働者数	増 加 常 用 労働者数	減 少 常 用 労働者数	本調査期間 末常用 労働者数	うちパートタイム	パートタイム
					労働者数	労働者比率
TL 調査産業計	254,440	2,262	1,921	254,781	30,070	11.8
C 鉱業、採石業、砂利採取業	x	x	x	x	x	x
D 建設業	11,003	7	98	10,912	80	0.7
E 製造業	110,158	787	568	110,377	7,579	6.9
F 電気・ガス・熱供給・水道業	x	x	x	x	x	x
G 情報通信業	4,563	11	27	4,547	150	3.3
H 運輸業、郵便業	26,598	181	247	26,532	2,503	9.4
I 卸売業、小売業	22,668	344	321	22,691	6,019	26.5
J 金融業、保険業	3,483	18	9	3,492	24	0.7
K 不動産業・物品賃貸業	x	x	x	x	x	x
L 学術研究、専門・技術サービス業	7,104	4	42	7,066	237	3.4
M 宿泊業、飲食サービス業	6,942	240	221	6,961	3,867	55.6
N 生活関連サービス、娯楽業	5,969	74	58	5,985	2,254	37.7
O 教育、学習支援業	11,849	28	15	11,862	1,145	9.7
P 医療、福祉	21,095	150	51	21,194	2,255	10.6
Q 複合サービス事業	1,707	0	7	1,700	76	4.5
R サービス業(他に分類されないもの)	18,442	411	257	18,596	3,789	20.4
E09 食料品・たばこ	9,925	130	65	9,990	2,376	23.8
E11 繊維工業	609	4	7	606	98	16.2
E12 木材・木製品	952	0	3	949	11	1.2
E13 家具・装備品	1,685	0	0	1,685	160	9.5
E14 パルプ・紙	818	24	9	833	28	3.4
E15 印刷・同関連業	1,287	0	0	1,287	3	0.2
E16 化学、石油・石炭	4,628	5	4	4,629	140	3.0
E18 プラスチック製品	6,564	8	33	6,539	418	6.4
E19 ゴム製品	1,074	0	2	1,072	19	1.8
E21 窯業・土石製品	545	0	0	545	13	2.4
E22 鉄鋼業	455	0	6	449	8	1.8
E23 非鉄金属製造業	1,308	12	14	1,306	60	4.6
E24 金属製品製造業	7,381	50	26	7,405	390	5.3
E25 はん用機械器具	3,040	21	18	3,043	122	4.0
E26 生産用機械器具	6,401	42	44	6,399	152	2.4
E27 業務用機械器具	3,291	22	28	3,285	64	1.9
E28 電子・デバイス	7,700	8	33	7,675	101	1.3
E29 電気機械器具	14,154	86	57	14,183	518	3.7
E30 情報通信機械器具	2,564	5	6	2,563	40	1.6
E31 輸送用機械器具	34,398	370	207	34,561	2,822	8.2
E32 その他の製造業	1,379	0	6	1,373	36	2.6
I-1 卸売業	8,718	99	99	8,718	905	10.4
I-2 小売業	13,950	245	222	13,973	5,114	36.6
M75 宿泊業	3,752	62	107	3,707	1,715	46.3
MS M一括分	3,190	178	114	3,254	2,152	66.1
N80 娯楽業	4,351	0	13	4,338	1,725	39.8
P83 医療業	11,076	49	51	11,074	887	8.0
PS P一括分	10,019	101	0	10,120	1,368	13.5
R91 職業紹介・労働者派遣業	7,556	304	111	7,749	1,154	14.9
R92 その他の事業サービス業	8,266	107	146	8,227	2,297	27.9
RS R一括分	2,620	0	0	2,620	338	12.9

(注)第1表の(注)参照。

第3-2表(3) 産業及び性別常用労働者の月末及び増加減少推計労働者数(30人以上)並びにパートタイム労働者数及びパートタイム労働者比率(女)

平成28年12月分

産 業	前調査期間 末常用 労働者数	増 加 常 用 労働者数	減 少 常 用 労働者数	本調査期間 末常用 労働者数	うちパートタイム	パートタイム
					労働者数	労働者比率
TL 調査産業計	176,957	2,126	2,398	176,685	78,459	44.4
C 鉱業、採石業、砂利採取業	x	x	x	x	x	x
D 建設業	1,503	0	0	1,503	64	4.3
E 製造業	39,765	359	553	39,571	13,501	34.1
F 電気・ガス・熱供給・水道業	x	x	x	x	x	x
G 情報通信業	833	20	20	833	72	8.6
H 運輸業、郵便業	5,954	23	25	5,952	3,770	63.3
I 卸売業、小売業	31,231	333	377	31,187	25,429	81.5
J 金融業、保険業	5,988	22	16	5,994	1,525	25.4
K 不動産業・物品賃貸業	x	x	x	x	x	x
L 学術研究、専門・技術サービス業	1,555	17	13	1,559	556	35.7
M 宿泊業、飲食サービス業	11,469	279	383	11,365	9,847	86.6
N 生活関連サービス、娯楽業	7,432	74	168	7,338	5,342	72.8
O 教育、学習支援業	14,367	41	34	14,374	3,247	22.6
P 医療、福祉	42,306	379	393	42,292	7,393	17.5
Q 複合サービス事業	919	7	0	926	352	38.0
R サービス業(他に分類されないもの)	13,011	568	412	13,167	7,133	54.2
E09 食料品・たばこ	11,071	195	187	11,079	6,808	61.4
E11 繊維工業	845	11	14	842	420	49.9
E12 木材・木製品	100	0	0	100	0	0.0
E13 家具・装備品	499	0	4	495	100	20.2
E14 パルプ・紙	437	6	0	443	158	35.7
E15 印刷・同関連業	293	0	0	293	35	11.9
E16 化学、石油・石炭	1,610	4	25	1,589	343	21.6
E18 プラスチック製品	2,909	50	61	2,898	1,159	40.0
E19 ゴム製品	889	0	4	885	358	40.5
E21 窯業・土石製品	203	0	4	199	59	29.6
E22 鉄鋼業	25	1	0	26	3	11.5
E23 非鉄金属製造業	518	0	0	518	14	2.7
E24 金属製品製造業	1,483	17	34	1,466	187	12.8
E25 はん用機械器具	1,022	5	11	1,016	386	38.0
E26 生産用機械器具	1,173	20	2	1,191	183	15.4
E27 業務用機械器具	1,363	10	46	1,327	326	24.6
E28 電子・デバイス	2,378	1	0	2,379	504	21.2
E29 電気機械器具	5,775	26	126	5,675	742	13.1
E30 情報通信機械器具	971	2	2	971	466	48.0
E31 輸送用機械器具	5,765	11	33	5,743	1,054	18.4
E32 その他の製造業	436	0	0	436	196	45.0
I-1 卸売業	5,450	59	99	5,410	2,670	49.4
I-2 小売業	25,781	274	278	25,777	22,759	88.3
M75 宿泊業	3,248	50	97	3,201	2,544	79.5
MS M一括分	8,221	229	286	8,164	7,303	89.5
N80 娯楽業	4,101	0	79	4,022	3,223	80.1
P83 医療業	25,599	162	130	25,631	4,095	16.0
PS P一括分	16,707	217	263	16,661	3,298	19.8
R91 職業紹介・労働者派遣業	4,819	371	151	5,039	1,768	35.1
R92 その他の事業サービス業	7,612	197	261	7,548	5,087	67.4
RS R一括分	580	0	0	580	278	47.9

(注)第1表の(注)参照。

第4-1表(1) 産業、就業形態別全常用労働者の1人平均月間現金給与額(5人以上)

平成28年12月分

産	業	一 般 労 働 者					パ ー ト タ イ ム 労 働 者				
		現金給与総額	きまって	所定内給与	超過労働給与	特別に支払 われた給与	現金給与総額	きまって	所定内給与	超過労働給与	特別に支払 われた給与
			支給する給与					支給する給与			
TL	調査産業計	723,082	316,921	289,451	27,470	406,161	115,659	100,515	96,069	4,446	15,144
E	製造業	725,285	313,904	277,195	36,709	411,381	132,538	112,774	106,897	5,877	19,764
L	卸売業・小売業	668,503	304,236	285,237	18,999	364,267	111,367	96,571	94,097	2,474	14,796
P	医療・福祉	709,434	306,659	287,058	19,601	402,775	138,464	118,727	116,647	2,080	19,737

第4-1表(2) 産業、就業形態別全常用労働者の1人平均出勤日数及び実労働時間(5人以上)

平成28年12月分

産	業	一 般 労 働 者				パ ー ト タ イ ム 労 働 者			
		出勤日数	総実労働時間	所定内	所定外	出勤日数	総実労働時間	所定内	所定外
				労働時間	労働時間			労働時間	労働時間
TL	調査産業計	20.3	170.9	156.1	14.8	16.1	97.6	93.7	3.9
E	製造業	20.2	173.9	156.3	17.6	18.0	116.8	112.9	3.9
I	卸売業・小売業	21.1	174.4	162.7	11.7	16.7	97.3	94.1	3.2
P	医療・福祉	19.7	159.7	153.1	6.6	15.0	95.0	92.8	2.2

第4-1表(3) 産業、就業形態別全常用労働者の前月末、増加、減少及び本月末推計労働者数(5人以上)

平成28年12月分

産	業	一 般 労 働 者				パ ー ト タ イ ム 労 働 者			
		前調査期間末	増 加	減 少	本調査期間末	前調査期間末	増 加	減 少	本調査期間末
		一般労働者数	一般労働者数	一般労働者数	一般労働者数	パートタイム労働者数	パートタイム労働者数	パートタイム労働者数	パートタイム労働者数
TL	調査産業計	502,130	3,616	4,478	500,963	209,854	4,518	4,891	209,786
E	製造業	163,272	869	1,398	162,558	32,242	652	889	32,190
I	卸売業・小売業	61,049	627	713	60,960	63,585	1,031	859	63,760
P	医療・福祉	72,745	602	575	72,652	22,463	247	573	22,257

第4-2表(1) 産業、就業形態別全常用労働者の1人平均月間現金給与額(30人以上)

平成28年12月分

産	業	一 般 労 働 者					パ ー ト タ イ ム 労 働 者				
		現金給与総額	きま	所定内給与	超過労働給与	特別に支払 われた給与	現金給与総額	きま	所定内給与	超過労働給与	特別に支払 われた給与
			つて 支給する給与					つて 支給する給与			
TL	調 査 産 業 計	812,246	330,447	297,793	32,654	481,799	130,551	111,664	105,714	5,950	18,887
E	製 造 業	793,153	323,243	281,975	41,268	469,910	146,674	121,237	113,797	7,440	25,437
I	卸売業・小売業	861,271	343,246	322,252	20,994	518,025	127,268	109,196	106,508	2,688	18,072
P	医 療 ・ 福 祉	733,535	303,671	281,652	22,019	429,864	150,383	122,376	121,181	1,195	28,007

第4-2表(2) 産業、就業形態別全常用労働者の1人平均出勤日数及び実労働時間(30人以上)

平成28年12月分

産	業	一 般 労 働 者				パ ー ト タ イ ム 労 働 者			
		出 勤 日 数	総実労働時間	所 定 内	所 定 外	出 勤 日 数	総実労働時間	所 定 内	所 定 外
				労 働 時 間	労 働 時 間			労 働 時 間	労 働 時 間
TL	調 査 産 業 計	19.8	168.7	152.4	16.3	17.4	108.7	103.1	5.6
E	製 造 業	19.8	172.4	154.0	18.4	18.0	123.1	118.3	4.8
I	卸売業・小売業	20.3	172.2	159.3	12.9	18.4	108.9	104.3	4.6
P	医 療 ・ 福 祉	19.6	155.6	149.8	5.8	14.0	81.0	80.5	0.5

第4-2表(3) 産業、就業形態別全常用労働者の前月末、増加、減少及び本月末推計労働者数(30人以上)

平成28年12月分

産	業	一 般 労 働 者				パ ー ト タ イ ム 労 働 者			
		前調査期間末	増 加	減 少	本調査期間末	前調査期間末	増 加	減 少	本調査期間末
		一般労働者数	一般労働者数	一般労働者数	一般労働者数	パートタイム労働者数	パートタイム労働者数	パートタイム労働者数	パートタイム労働者数
TL	調 査 産 業 計	323,499	1,690	2,214	322,937	107,898	2,698	2,105	108,529
E	製 造 業	129,112	575	777	128,868	20,811	571	344	21,080
I	卸売業・小売業	22,426	214	208	22,430	31,473	463	490	31,448
P	医 療 ・ 福 祉	53,725	371	258	53,838	9,676	158	186	9,648

第5-1表 産業別賃金指数（5人以上）

平成28年12月分

（平成22年＝100）

年 月	名目賃金指数（現金給与総額）				実質賃金指数（現金給与総額）				名目賃金指数（定期給与）				実質賃金指数（定期給与）			
	調 査 産業計	左のうち主な産業			調 査 産業計	左のうち主な産業			調 査 産業計	左のうち主な産業			調 査 産業計	左のうち主な産業		
		製造業	卸売業・小売業	医療・福祉		製造業	卸売業・小売業	医療・福祉		製造業	卸売業・小売業	医療・福祉		製造業	卸売業・小売業	医療・福祉
平成 23年	100.8	101.3	110.4	102.2	101.1	101.6	110.7	102.5	100.5	100.2	109.9	102.3	100.8	100.5	110.2	102.6
24	98.5	96.7	109.6	97.9	99.1	97.3	110.3	98.5	99.7	98.4	107.6	100.3	100.3	99.0	108.2	100.9
25	98.4	97.6	108.3	95.5	98.7	97.9	108.6	95.8	99.1	99.0	105.6	98.5	99.4	99.3	105.9	98.8
26	97.5	97.5	106.6	96.5	94.4	94.4	103.2	93.4	98.0	97.9	104.1	99.2	94.9	94.8	100.8	96.0
27	99.4	98.1	102.7	97.4	95.2	94.0	98.4	93.3	98.8	97.7	100.8	99.7	94.6	93.6	96.6	95.5
平成26年12月	165.9	168.2	173.8	176.3	158.8	161.0	166.3	168.7	97.9	97.1	102.4	97.8	93.7	92.9	98.0	93.6
平成27年1月	85.9	81.4	90.9	91.0	82.4	78.1	87.2	87.3	97.4	94.9	99.9	100.4	93.5	91.1	95.9	96.4
2	83.3	81.0	85.8	82.0	80.0	77.8	82.4	78.8	98.4	97.2	98.0	99.5	94.5	93.4	94.1	95.6
3	88.3	82.9	94.0	86.5	84.4	79.3	89.9	82.7	98.9	97.3	101.2	97.4	94.6	93.0	96.7	93.1
4	85.7	83.0	89.9	84.3	81.9	79.3	85.9	80.6	99.7	98.4	101.7	99.5	95.3	94.1	97.2	95.1
5	85.1	81.5	88.0	82.3	81.2	77.8	84.0	78.5	96.9	95.3	99.2	98.0	92.5	90.9	94.7	93.5
6	125.9	114.9	115.6	123.3	120.2	109.7	110.4	117.8	98.6	98.5	99.4	99.7	94.2	94.1	94.9	95.2
7	119.4	137.5	140.0	103.4	114.0	131.3	133.7	98.8	99.5	98.9	102.3	102.0	95.0	94.5	97.7	97.4
8	87.7	86.1	91.4	84.4	84.2	82.6	87.7	81.0	98.9	97.2	102.6	101.3	94.9	93.3	98.5	97.2
9	84.5	81.8	90.0	82.4	80.7	78.1	86.0	78.7	99.0	98.8	102.3	100.0	94.6	94.4	97.7	95.5
10	83.8	81.7	88.0	81.8	80.2	78.2	84.2	78.3	99.1	98.7	99.7	99.1	94.8	94.4	95.4	94.8
11	86.2	86.6	91.8	84.0	82.8	83.2	88.2	80.7	99.2	98.6	99.4	99.8	95.3	94.7	95.5	95.9
12	176.8	178.4	167.2	183.7	170.2	171.7	160.9	176.8	99.7	98.2	104.1	99.8	96.0	94.5	100.2	96.1
平成28年1月	86.3	81.2	92.9	89.0	83.3	78.4	89.7	85.9	97.7	93.4	102.1	102.5	94.3	90.2	98.6	98.9
2	84.3	80.5	88.2	86.0	81.3	77.6	85.1	82.9	99.3	96.7	100.9	104.3	95.8	93.2	97.3	100.6
3	89.3	84.3	91.1	95.4	86.2	81.4	87.9	92.1	99.2	97.6	101.0	101.0	95.8	94.2	97.5	97.5
4	86.3	82.2	91.2	88.4	82.8	78.9	87.5	84.8	100.6	98.4	103.1	102.5	96.5	94.4	98.9	98.4
5	85.2	79.3	91.8	83.9	81.8	76.2	88.2	80.6	98.4	95.0	103.4	100.8	94.5	91.3	99.3	96.8
6	131.5	116.0	122.0	136.0	126.6	111.6	117.4	130.9	100.6	98.0	104.1	102.6	96.8	94.3	100.2	98.7
7	122.9	144.0	145.5	107.2	118.4	138.7	140.2	103.3	101.0	97.6	105.0	104.8	97.3	94.0	101.2	101.0
8	90.2	85.2	95.9	96.2	87.0	82.2	92.5	92.8	100.0	95.6	107.3	103.9	96.4	92.2	103.5	100.2
9	85.9	80.8	92.7	85.8	82.6	77.7	89.1	82.5	100.7	97.1	105.6	104.1	96.8	93.4	101.5	100.1
10	85.5	80.7	92.4	86.3	81.5	76.9	88.1	82.3	101.1	97.4	104.5	104.7	96.4	92.9	99.6	99.8
11	86.9	83.9	94.2	86.3	82.8	80.0	89.8	82.3	100.6	98.1	101.5	104.8	95.9	93.5	96.8	99.9
12	182.5	181.3	173.8	188.9	173.6	172.5	165.4	179.7	100.9	98.0	103.6	104.6	96.0	93.2	98.6	99.5

（注1）平成27年1月の対象事業所の抽出替えに伴うギャップ修正を行い、24年2月から26年12月までの指数を改訂した。

（注2）実質賃金指数＝（名目賃金指数）÷（消費者物価指数（前橋市）の持ち家の帰属家賃を除く総合）×100

第5-2表 産業別賃金指数（30人以上）

平成28年12月分

（平成22年＝100）

年 月	名目賃金指数（現金給与総額）				実質賃金指数（現金給与総額）				名目賃金指数（定期給与）				実質賃金指数（定期給与）			
	調 査 産業計	左のうち主な産業			調 査 産業計	左のうち主な産業			調 査 産業計	左のうち主な産業			調 査 産業計	左のうち主な産業		
		製造業	卸・小売業	医療・福祉		製造業	卸・小売業	医療・福祉		製造業	卸・小売業	医療・福祉		製造業	卸・小売業	医療・福祉
平成 23年	100.4	102.0	107.7	102.7	100.7	102.3	108.0	103.0	100.1	100.5	106.2	103.3	100.4	100.8	106.5	103.6
24	96.9	96.7	114.5	97.8	97.5	97.3	115.2	98.4	98.5	98.3	107.7	101.3	99.1	98.9	108.4	101.9
25	96.9	96.5	110.1	95.6	97.2	96.8	110.4	95.9	97.9	97.6	104.2	99.6	98.2	97.9	104.5	99.9
26	97.7	96.8	107.6	96.3	94.6	93.7	104.2	93.2	98.1	97.1	101.3	100.0	95.0	94.0	98.1	96.8
27	99.7	96.6	108.2	96.5	95.5	92.5	103.6	92.4	99.2	95.5	104.8	100.5	95.0	91.5	100.4	96.3
平成26年12月	175.4	173.1	192.0	177.3	167.8	165.6	183.7	169.7	98.0	95.9	100.6	99.5	93.8	91.8	96.3	95.2
平成27年1月	82.2	79.3	87.4	82.7	78.9	76.1	83.9	79.4	97.5	94.1	100.2	101.3	93.6	90.3	96.2	97.2
2	81.7	78.6	83.6	82.5	78.5	75.5	80.3	79.3	98.8	95.8	95.8	101.5	94.9	92.0	92.0	97.5
3	85.5	79.6	93.4	85.6	81.7	76.1	89.3	81.8	99.5	96.0	102.5	98.1	95.1	91.8	98.0	93.8
4	84.6	80.8	91.7	84.9	80.9	77.2	87.7	81.2	100.3	97.1	104.1	101.1	95.9	92.8	99.5	96.7
5	83.8	78.5	91.3	83.7	80.0	74.9	87.1	79.9	97.5	94.0	103.0	100.5	93.0	89.7	98.3	95.9
6	135.8	117.8	127.9	127.5	129.7	112.5	122.2	121.8	99.6	96.3	104.3	100.9	95.1	92.0	99.6	96.4
7	118.9	138.0	152.3	98.7	113.6	131.8	145.5	94.3	99.9	96.2	108.9	101.2	95.4	91.9	104.0	96.7
8	84.9	82.0	97.8	82.1	81.5	78.7	93.9	78.8	99.1	94.5	111.7	101.0	95.1	90.7	107.2	96.9
9	83.2	77.9	95.3	81.8	79.5	74.4	91.0	78.1	99.4	95.8	109.4	100.6	94.9	91.5	104.5	96.1
10	81.9	77.8	89.5	81.2	78.4	74.4	85.6	77.7	99.3	95.7	102.8	99.8	95.0	91.6	98.4	95.5
11	85.2	83.6	97.7	83.7	81.8	80.3	93.9	80.4	99.3	95.7	103.1	100.1	95.4	91.9	99.0	96.2
12	188.5	185.2	190.8	183.1	181.4	178.2	183.6	176.2	100.0	95.3	112.2	99.5	96.2	91.7	108.0	95.8
平成28年1月	82.5	77.7	91.3	82.5	79.6	75.0	88.1	79.6	98.0	92.0	104.8	101.2	94.6	88.8	101.2	97.7
2	82.6	78.3	90.3	84.6	79.7	75.5	87.1	81.6	99.9	95.7	103.6	104.0	96.3	92.3	99.9	100.3
3	88.4	82.7	93.6	91.1	85.3	79.8	90.3	87.9	99.5	96.7	102.9	99.5	96.0	93.3	99.3	96.0
4	83.9	79.6	92.7	85.5	80.5	76.4	89.0	82.1	99.9	97.2	105.4	99.7	95.9	93.3	101.2	95.7
5	83.7	77.1	92.3	80.6	80.4	74.1	88.7	77.4	98.3	94.0	105.5	99.0	94.4	90.3	101.3	95.1
6	138.9	117.0	138.3	138.2	133.7	112.6	133.1	133.0	100.3	96.5	106.6	100.7	96.5	92.9	102.6	96.9
7	122.1	146.7	146.1	97.0	117.6	141.3	140.8	93.4	100.1	95.9	105.5	100.7	96.4	92.4	101.6	97.0
8	88.8	83.3	100.7	93.0	85.6	80.3	97.1	89.7	99.6	94.4	113.1	99.4	96.0	91.0	109.1	95.9
9	83.3	78.2	93.3	80.8	80.1	75.2	89.7	77.7	99.9	95.7	107.1	99.4	96.1	92.0	103.0	95.6
10	82.9	78.5	91.4	80.4	79.0	74.8	87.1	76.6	100.4	96.6	104.9	98.9	95.7	92.1	100.0	94.3
11	84.0	82.3	88.7	80.5	80.1	78.5	84.6	76.7	99.9	97.3	98.9	99.1	95.2	92.8	94.3	94.5
12	192.2	187.1	190.7	187.1	182.9	178.0	181.4	178.0	100.3	96.6	104.6	98.6	95.4	91.9	99.5	93.8

（注）平成27年1月の対象事業所の抽出替えに伴うギャップ修正を行い、24年2月から26年12月までの指数を改訂した。



第6-1表 産業別労働時間及び雇用指数（5人以上）

平成28年12月分

（平成22年＝100）

年 月	総労働時間指数				所定外労働時間指数				常用雇用指数			
	調査 産業計	左のうち主な産業			調査 産業計	左のうち主な産業			調査 産業計	左のうち主な産業		
		製造業	卸・小売業	医療・福祉		製造業	卸・小売業	医療・福祉		製造業	卸・小売業	医療・福祉
平成 23年	99.6	99.6	100.7	100.9	103.1	97.6	141.7	99.1	101.1	100.7	99.8	104.5
24	100.9	101.5	101.9	101.9	110.1	106.0	223.5	115.4	100.7	101.6	96.8	108.1
25	100.0	100.4	102.7	99.0	115.6	112.8	280.1	111.9	99.7	99.6	94.7	111.2
26	99.2	98.5	103.1	98.3	110.9	104.9	266.4	94.1	99.8	100.5	95.4	111.7
27	98.5	99.1	97.9	98.3	108.3	98.5	218.3	84.0	100.3	99.5	97.6	113.9
平成26年12月	98.9	97.1	101.7	96.2	112.7	99.7	243.2	100.9	100.1	101.1	95.2	112.9
平成27年1月	92.1	88.9	97.2	91.4	102.9	92.1	231.4	92.9	99.3	98.4	95.2	112.6
2	99.5	102.9	98.6	95.0	109.6	105.9	225.7	81.0	99.4	98.3	95.6	112.4
3	99.3	100.7	95.8	96.0	112.5	102.0	220.0	81.0	98.4	98.2	96.5	110.8
4	103.5	102.5	102.3	102.5	115.4	100.0	245.7	88.1	100.5	99.4	98.1	113.1
5	93.9	91.2	95.8	94.3	104.8	88.8	237.1	85.7	100.7	99.6	98.5	113.0
6	102.3	105.0	100.4	102.5	108.7	98.7	237.1	83.3	100.7	99.8	98.7	113.6
7	101.5	103.2	99.6	104.1	105.8	98.7	208.6	81.0	100.5	100.2	98.7	113.8
8	95.3	93.0	95.8	100.8	101.9	93.4	208.6	73.8	100.7	100.3	98.8	114.5
9	98.7	100.8	97.1	99.9	109.6	100.0	202.9	92.9	100.7	100.1	97.8	114.8
10	98.2	99.8	96.1	97.3	107.7	100.0	200.0	73.8	100.7	100.2	97.3	115.9
11	100.1	102.9	97.8	97.7	109.6	100.0	191.4	81.0	100.9	100.1	97.1	116.3
12	97.5	98.3	98.3	97.7	111.5	102.0	211.4	92.9	101.0	99.7	98.3	116.0
平成28年1月	91.0	87.4	95.3	95.2	103.8	90.8	188.6	85.7	100.8	99.1	98.2	115.5
2	98.3	102.0	96.9	97.4	107.7	107.2	182.9	73.8	100.6	99.3	98.9	115.7
3	100.0	102.6	97.2	97.9	110.6	106.6	191.4	81.0	99.8	98.9	98.4	114.1
4	102.5	103.7	101.0	102.1	113.5	103.3	205.7	97.6	100.5	100.7	97.5	115.2
5	93.7	90.6	96.6	94.5	104.8	92.8	188.6	92.9	100.4	100.6	97.7	115.2
6	102.8	104.2	101.4	103.0	106.7	102.0	182.9	104.8	100.6	100.3	98.1	116.3
7	101.1	102.2	99.4	102.7	106.7	99.3	174.3	126.2	101.1	100.1	99.1	116.5
8	95.0	91.5	98.0	100.4	101.0	94.7	177.1	119.0	101.4	100.6	98.8	116.4
9	100.0	100.8	100.7	102.1	107.7	100.0	188.6	119.0	101.2	100.3	98.9	115.2
10	98.8	99.6	98.0	100.5	107.7	100.0	197.1	121.4	101.0	100.3	99.4	114.8
11	100.4	102.3	99.4	102.1	110.6	102.6	197.1	131.0	101.2	100.4	99.7	114.4
12	99.5	100.8	98.5	102.3	111.5	101.3	211.4	133.3	101.0	100.0	99.8	114.0

（注）平成27年1月の対象事業所の抽出替えに伴うギャップ修正を行い、24年2月から26年12月までの指数を改訂した。

第6-2表 産業別労働時間及び雇用指数（30人以上）

平成28年12月分

(平成22年=100)

年 月	総労働時間指数				所定外労働時間指数				常用雇用指数			
	調査 産業計	左のうち主な産業			調査 産業計	左のうち主な産業			調査 産業計	左のうち主な産業		
		製造業	卸・小売業	医療・福祉		製造業	卸・小売業	医療・福祉		製造業	卸・小売業	医療・福祉
平成23年	99.9	100.1	101.2	101.0	104.3	102.2	110.7	104.8	101.4	100.4	98.3	105.7
24	101.4	101.2	105.2	99.7	107.7	111.2	118.9	102.4	101.5	100.1	95.1	111.1
25	100.1	99.3	104.8	97.6	106.3	112.5	132.3	92.9	101.0	99.0	94.4	114.2
26	99.7	97.5	106.0	98.5	104.3	108.5	147.5	83.3	101.0	99.5	93.9	114.8
27	100.0	98.6	101.7	100.6	102.0	102.8	119.1	76.8	101.4	99.1	92.3	117.9
平成26年12月	99.2	95.5	106.4	95.9	108.4	103.5	159.4	89.5	101.3	100.1	92.8	115.2
平成27年1月	93.5	88.7	103.8	94.8	98.4	96.3	145.5	88.5	101.1	97.6	92.8	116.4
2	99.9	101.3	102.1	98.6	100.8	110.0	109.1	78.8	100.9	97.5	92.7	116.4
3	100.5	100.2	98.0	98.2	104.7	105.6	114.5	76.9	98.9	97.0	92.0	113.8
4	104.7	102.1	104.2	105.1	106.3	102.5	114.5	84.6	101.7	98.8	93.2	117.4
5	94.4	90.1	99.7	97.3	96.1	90.6	120.0	73.1	101.6	99.3	92.2	118.0
6	102.8	103.4	103.0	103.5	97.6	98.8	118.2	75.0	101.7	99.6	93.6	118.0
7	103.8	103.8	103.2	105.2	101.6	105.0	109.1	73.1	101.6	99.7	93.9	117.9
8	96.4	91.8	101.8	102.9	96.9	99.4	132.7	69.2	101.8	99.9	93.2	118.5
9	100.9	100.6	101.3	102.6	103.9	106.3	110.9	78.8	101.4	99.7	90.7	118.7
10	100.9	100.1	100.2	99.7	103.9	105.6	121.8	65.4	101.6	100.0	90.6	119.6
11	102.1	102.6	101.3	99.8	106.3	106.3	114.5	75.0	101.9	100.0	90.8	120.3
12	99.7	97.9	102.1	99.5	107.9	106.9	118.2	82.7	102.0	99.8	91.4	120.3
平成28年1月	92.9	87.2	101.1	96.0	98.4	92.5	127.3	80.8	101.6	98.5	90.7	119.8
2	99.9	101.2	100.4	97.9	101.6	108.8	118.2	65.4	101.6	98.7	90.7	119.6
3	101.8	102.9	98.1	98.2	104.7	108.1	114.5	73.1	101.3	98.7	90.5	118.8
4	103.5	102.8	104.4	101.0	105.5	105.0	123.6	88.5	101.9	100.6	90.5	119.1
5	94.8	90.1	99.9	95.6	98.4	95.0	121.8	84.6	101.8	100.6	89.5	119.0
6	104.5	103.7	104.6	104.2	100.0	101.9	116.4	100.0	101.8	100.4	90.0	119.7
7	102.1	101.3	102.9	100.4	100.8	100.0	110.9	96.2	102.2	100.2	91.0	119.9
8	96.0	90.6	101.8	100.6	96.1	95.0	125.5	98.1	102.6	100.9	91.3	119.4
9	101.4	100.4	104.1	101.4	102.4	101.3	116.4	94.2	101.9	100.4	91.0	118.9
10	100.6	99.8	101.5	98.4	104.7	103.8	132.7	94.2	101.9	100.4	90.6	118.9
11	102.3	102.9	103.0	99.3	106.3	106.9	125.5	92.3	101.9	100.5	90.3	119.1
12	100.6	100.2	102.3	98.2	107.1	103.1	147.3	96.2	101.9	100.5	90.3	119.3

(注) 平成27年1月の対象事業所の抽出替えに伴うギャップ修正を行い、24年2月から26年12月までの指数を改訂した。

第7-1表 季節調整済指数（5人以上）

平成28年12月分

（平成22年=100）

年 月	名目賃金指数 (現金給与総額)		実質賃金指数 (現金給与総額)		名目賃金指数 (定期給与)		実質賃金指数 (定期給与)		総労働時間指数		所定外労働時間 指数		常用雇用指数	
	調 査 産業計	前月比 (%)	調 査 産業計	前月比 (%)	調 査 産業計	前月比 (%)	調 査 産業計	前月比 (%)	調 査 産業計	前月比 (%)	調 査 産業計	前月比 (%)	調 査 産業計	前月比 (%)
平成26年12月	96.0	-0.8	93.0	0.1	97.4	-0.2	93.2	0.0	98.1	0.0	106.8	0.2	100.1	0.2
平成27年1月	99.7	3.9	94.4	1.5	98.3	0.9	93.9	0.8	98.9	0.8	107.1	0.3	99.7	-0.4
2	98.4	-1.3	93.8	-0.6	98.6	0.3	94.3	0.4	100.1	1.2	109.2	2.0	99.9	0.2
3	99.1	0.7	94.1	0.3	99.1	0.5	94.4	0.1	100.3	0.2	108.5	-0.6	99.4	-0.5
4	98.6	-0.5	94.5	0.4	98.9	-0.2	95.0	0.6	100.2	-0.1	112.1	3.3	100.4	1.0
5	99.1	0.5	94.8	0.3	97.5	-1.4	93.4	-1.7	97.5	-2.7	109.0	-2.8	100.3	-0.1
6	98.4	-0.7	93.8	-1.1	98.2	0.7	94.0	0.6	98.4	0.9	111.2	2.0	100.4	0.1
7	98.6	0.2	94.1	0.3	99.1	0.9	94.8	0.9	98.2	-0.2	107.2	-3.6	100.1	-0.3
8	100.3	1.7	96.6	2.7	99.4	0.3	95.6	0.8	98.7	0.5	106.9	-0.3	100.3	0.2
9	99.4	-0.9	94.7	-2.0	99.2	-0.2	95.0	-0.6	98.4	-0.3	109.7	2.6	100.6	0.3
10	98.5	-0.9	94.2	-0.5	98.9	-0.3	94.8	-0.2	97.0	-1.4	107.2	-2.3	100.5	-0.1
11	98.2	-0.3	94.2	0.0	99.0	0.1	94.5	-0.3	97.5	0.5	105.9	-1.2	100.9	0.4
12	102.3	4.2	99.9	6.1	99.1	0.1	95.6	1.2	97.1	-0.4	105.8	-0.1	101.0	0.1
平成28年1月	100.1	-2.2	95.1	-4.8	98.6	-0.5	94.7	-0.9	98.4	1.3	108.1	2.2	101.2	0.2
2	99.8	-0.3	95.3	0.2	99.4	0.8	95.8	1.2	97.1	-1.4	109.6	1.4	101.1	-0.1
3	100.0	0.2	95.8	0.5	99.3	-0.1	95.3	-0.5	100.5	3.5	106.6	-2.7	100.9	-0.2
4	99.5	-0.5	95.4	-0.4	99.5	0.2	96.0	0.7	98.9	-1.6	109.3	2.6	100.5	-0.4
5	99.2	-0.2	95.4	-0.1	99.1	-0.4	95.5	-0.5	98.3	-0.6	108.9	-0.4	100.0	-0.5
6	102.1	2.9	98.4	3.2	100.3	1.2	96.5	1.1	98.7	0.4	109.8	0.8	100.4	0.4
7	101.2	-0.9	97.6	-0.8	100.3	0.0	96.9	0.4	98.5	-0.2	108.5	-1.2	100.7	0.3
8	101.2	0.0	99.4	1.8	100.5	0.2	97.2	0.3	98.0	-0.5	106.7	-1.7	100.9	0.2
9	101.2	0.0	97.2	-2.2	100.7	0.2	97.2	0.0	98.9	0.9	107.5	0.7	101.0	0.1
10	101.3	0.1	96.0	-1.2	100.9	0.2	96.6	-0.6	98.4	-0.5	107.6	0.1	100.8	-0.2
11	100.7	-0.6	94.6	-1.5	100.5	-0.4	95.5	-1.2	98.4	0.0	107.8	0.2	101.1	0.3
12	105.0	4.3	101.3	7.1	100.5	0.1	95.8	0.3	99.1	0.7	106.5	-1.2	100.9	-0.2

(注1) 季節調整の方法は、センサス局法(X-12-ARIMA)による。

(注2) 実質賃金指数＝(名目賃金指数)÷(消費者物価指数(前橋市)の持ち家の帰属家賃を除く総合)×100

(注3) 平成27年1月の対象事業所の抽出替えに伴うギャップ修正を行い、24年2月から26年12月までの指数を改訂した。

第7-2表 季節調整済指数（30人以上）

平成28年12月分

(平成22年=100)

年 月	名目賃金指数 (現金給与総額)		実質賃金指数 (現金給与総額)		名目賃金指数 (定期給与)		実質賃金指数 (定期給与)		総労働時間指数		所定外労働時間 指数		常用雇用指数	
	調 査 産業計	前月比 (%)	調 査 産業計	前月比 (%)	調 査 産業計	前月比 (%)	調 査 産業計	前月比 (%)	調 査 産業計	前月比 (%)	調 査 産業計	前月比 (%)	調 査 産業計	前月比 (%)
平成26年12月	96.4	-0.4	93.4	0.8	97.7	0.0	93.6	0.1	98.8	0.5	101.5	0.8	101.3	0.1
平成27年1月	98.2	1.9	93.3	-0.1	98.3	0.6	93.8	0.2	99.9	1.1	101.4	-0.1	101.5	0.2
2	98.9	0.7	94.0	0.8	99.0	0.7	94.6	0.9	101.0	1.1	101.5	0.1	101.4	-0.1
3	98.5	-0.4	94.1	0.1	99.7	0.7	94.9	0.3	101.3	0.3	101.3	-0.2	99.9	-1.5
4	99.4	0.9	95.3	1.3	99.5	-0.2	95.8	0.9	101.3	0.0	103.5	2.2	101.2	1.3
5	99.5	0.1	95.4	0.1	98.1	-1.4	94.0	-1.9	99.1	-2.2	101.7	-1.7	101.1	-0.1
6	99.6	0.1	94.9	-0.5	99.3	1.2	95.1	1.2	99.7	0.6	102.9	1.2	101.5	0.4
7	98.7	-0.9	94.2	-0.7	99.4	0.1	95.0	-0.1	99.8	0.1	102.3	-0.6	101.3	-0.2
8	100.3	1.6	95.9	1.8	99.6	0.2	95.5	0.5	100.2	0.4	101.1	-1.2	101.5	0.2
9	99.7	-0.6	94.9	-1.0	99.6	0.0	95.3	-0.2	100.3	0.1	103.5	2.4	101.3	-0.2
10	97.0	-2.7	93.5	-1.5	99.0	-0.6	94.9	-0.4	98.8	-1.5	101.7	-1.7	101.5	0.2
11	98.6	1.6	94.2	0.7	99.1	0.1	94.8	-0.1	99.3	0.5	102.8	1.1	101.8	0.3
12	103.8	5.3	101.1	7.3	99.7	0.6	96.0	1.3	99.3	0.0	100.9	-1.8	102.0	0.2
平成28年1月	98.6	-5.0	94.2	-6.8	98.8	-0.9	94.8	-1.3	100.0	0.7	101.4	0.5	102.0	0.0
2	99.9	1.3	95.2	1.1	99.9	1.2	95.8	1.0	99.0	-1.0	102.3	0.9	102.1	0.1
3	101.3	1.4	97.3	2.1	99.7	-0.2	95.6	-0.2	101.8	2.9	101.2	-1.1	102.3	0.2
4	99.3	-2.0	94.9	-2.5	99.1	-0.6	95.8	0.2	100.1	-1.7	102.2	1.0	101.5	-0.8
5	99.8	-1.5	95.6	-1.7	98.9	-0.9	95.4	-0.2	100.0	-1.8	103.6	2.3	101.4	-0.8
6	101.3	1.6	97.0	1.5	100.0	1.1	96.4	1.0	100.7	0.7	104.2	0.6	101.7	0.2
7	101.1	-0.2	97.3	0.3	99.5	-0.5	96.0	-0.4	99.4	-1.3	101.5	-2.6	101.9	0.2
8	104.5	3.3	100.3	3.0	100.0	0.5	96.4	0.4	99.2	-0.2	100.7	-0.8	102.2	0.3
9	100.0	-4.3	96.0	-4.3	100.0	0.0	96.5	0.1	99.9	0.7	101.9	1.2	101.9	-0.3
10	100.4	0.4	94.7	-1.4	100.2	0.2	95.8	-0.7	99.8	-0.1	102.4	0.5	101.8	-0.1
11	97.9	-2.5	92.8	-2.1	99.9	-0.3	95.0	-0.8	99.7	-0.1	102.6	0.2	101.8	0.0
12	105.5	7.7	100.6	8.5	100.1	0.2	95.2	0.2	100.2	0.5	100.8	-1.8	101.9	0.1

(注1) 季節調整の方法は、センサス局法(X-12-ARIMA)による。

(注2) 実質賃金指数 = (名目賃金指数) ÷ (消費者物価指数(前橋市)の持ち家の帰属家賃を除く総合) × 100

(注3) 平成27年1月の対象事業所の抽出替えに伴うギャップ修正を行い、24年2月から26年12月までの指数を改訂した。

## 第8表 全国の結果

平成28年12月分

区 分	事業所規模5人以上		事業所規模30人以上	
	調査産業計		調査産業計	
	実 数	対前年増減率(差)	実 数	対前年増減率(差)
現金給与総額(円)	547,387	0.5%	662,980	1.1%
定期給与(円)	260,521	0.3%	290,721	0.5%
特別給与(円)	286,866	* 2,299円	372,259	* 6,018円
出勤日数(日)	18.5	* -0.1日	18.7	* 0.0日
総労働時間(時間)	143.5	-0.2%	148.0	0.1%
所定内時間(時間)	132.3	-0.1%	134.9	0.3%
所定外時間(時間)	11.2	-1.8%	13.1	-2.2%
推定労働者数(千人)	49,395	2.2%	28,026	1.0%
うちパートタイム労働者(千人)	15,404	2.9%	7,220	0.4%
入職率(%)	1.64	* -0.02ポイント	1.42	* -0.04ポイント
離職率(%)	1.45	* -0.04ポイント	1.22	* -0.07ポイント

(注1) \*印は対前年差

第9表 全国の賃金及び雇用指数（調査産業計）

平成28年12月分

(平成22年=100)

年 月	事業所規模5人以上							事業所規模30人以上						
	現金給与総額		定期給与		労働時間		常用	現金給与総額		定期給与		労働時間		常用
	名目	実質	名目	実質	総労働	所定外	雇用	名目	実質	名目	実質	総労働	所定外	雇用
平成 23	99.8	100.1	99.6	99.9	99.8	101.0	100.6	100.2	100.5	99.9	100.2	99.5	99.5	100.0
24	98.9	99.2	99.4	99.7	100.3	101.7	101.3	99.3	99.6	99.8	100.1	100.4	100.9	99.7
25	98.5	98.3	98.5	98.3	99.3	104.4	102.1	99.0	98.8	99.0	98.8	99.4	103.3	99.5
26	98.9	95.5	98.4	95.0	98.9	108.6	103.6	99.9	96.4	99.2	95.8	99.2	106.8	99.9
27	99.0	94.6	98.6	94.3	98.6	107.5	105.8	99.9	95.5	99.6	95.2	99.1	106.5	100.9
平成26年12月	171.9	165.0	98.4	94.4	98.3	112.8	104.6	183.6	176.2	99.4	95.4	98.5	112.4	100.2
平成27年1月	84.9	81.7	97.6	93.9	93.0	105.9	104.5	82.8	79.7	98.8	95.1	94.3	105.0	100.0
2	82.2	79.3	97.8	94.3	97.1	106.9	104.4	80.6	77.7	98.6	95.1	96.9	105.8	99.9
3	86.7	83.2	98.6	94.6	99.6	111.8	103.8	85.8	82.3	99.5	95.5	100.3	109.9	99.1
4	86.5	82.6	100.1	95.6	103.1	111.8	105.3	85.2	81.4	101.0	96.5	103.9	110.7	101.1
5	84.8	80.7	98.3	93.5	95.0	103.9	105.7	84.0	79.9	99.0	94.2	95.3	103.3	101.2
6	134.3	128.1	99.1	94.6	101.9	104.9	106.2	144.3	137.7	100.2	95.6	102.3	104.1	101.4
7	116.4	111.2	98.9	94.5	102.5	106.9	106.4	117.7	112.4	99.9	95.4	103.7	105.0	101.5
8	85.9	81.9	98.2	93.6	96.5	102.0	106.3	83.4	79.5	99.2	94.6	96.9	100.8	101.3
9	83.6	79.6	98.4	93.7	97.9	105.9	106.3	82.3	78.4	99.5	94.8	98.0	105.0	101.1
10	84.1	80.2	98.9	94.3	98.7	108.8	106.5	83.2	79.3	100.1	95.4	99.8	107.4	101.2
11	86.6	82.9	98.7	94.4	99.2	109.8	106.7	86.1	82.4	99.8	95.5	99.7	109.9	101.3
12	171.9	164.7	98.8	94.6	98.1	111.8	107.0	183.0	175.3	99.9	95.7	98.6	110.7	101.5
平成28年1月	84.9	81.7	97.5	93.8	92.2	102.9	106.7	83.6	80.5	99.0	95.3	93.6	101.7	101.2
2	82.8	79.5	98.4	94.5	97.5	104.9	106.4	81.6	78.4	99.6	95.7	98.0	104.1	100.9
3	88.0	84.5	99.3	95.3	100.3	109.8	106.0	87.5	84.0	100.8	96.7	101.7	109.1	100.3
4	86.5	82.9	100.1	95.9	101.6	110.8	107.4	85.3	81.7	101.5	97.2	102.5	109.9	101.9
5	84.7	81.0	98.2	93.9	94.2	102.0	107.8	84.2	80.5	99.3	94.9	95.1	100.8	102.0
6	136.2	130.6	99.1	95.0	101.6	103.9	108.3	147.6	141.5	100.2	96.1	102.7	103.3	102.3
7	117.8	113.2	99.0	95.1	99.9	104.9	108.5	119.2	114.5	100.2	96.3	101.0	103.3	102.3
8	85.9	82.4	98.3	94.3	95.7	100.0	108.6	83.8	80.4	99.5	95.5	96.7	98.3	102.2
9	83.6	80.2	98.6	94.5	98.3	104.9	108.6	82.5	79.1	99.8	95.7	99.2	103.3	102.1
10	84.2	80.2	99.0	94.3	97.8	107.8	108.8	83.4	79.4	100.5	95.7	98.9	105.8	102.1
11	87.0	82.9	99.0	94.4	99.1	108.8	109.1	86.8	82.7	100.4	95.7	100.3	108.3	102.3
12	172.8	164.9	99.1	94.6	97.9	109.8	109.4	185.1	176.6	100.4	95.8	98.7	108.3	102.5

## 毎月勤労統計調査特別調査の結果概要

この調査は、常用労働者1～4人の事業所における常用労働者の賃金、労働時間及び雇用の実態を明らかにして、毎月実施されている常用労働者5人以上の事業所に関する「毎月勤労統計調査地方調査」を補完することを目的としている。

### 調査の結果

#### (1)給与

調査産業計における月間定期給与は、196,999円で前年と比べ825円(0.4%)増加した。

また、特別に支払われた給与(平成27年8月1日～平成28年7月31日の累計)は、204,154円で前年と比べ5,195円(2.6%)増加した。

#### (2)労働時間

月間出勤日数は20.7日で、前年と比べ0.4日(2.0%)増加した。

1日の実労働時間は6.9時間であり、前年と比べ0.2日(2.8%)減少した。

#### (3)雇用

平成28年7月31日現在における推計常用労働者数は22,500人で、前年と比べ1,687人(7.0%)減少した。

この内訳は、男が10,876人で前年と比べ780人(6.7%)減少、女が11,624人で前年と比べ907人(7.2%)減少となっている。

### (産業別) 月間定期給与額及び特別に支払われた現金給与

産 業	月間定期給与			特別に支払われた給与(年間)		
	計	男	女	計	男	女
	円	円	円	円	円	円
調 査 産 業 計 (参考：平成27年)	196,999 (196,174)	265,885 (274,423)	132,543 (123,384)	204,154 (198,959)	297,812 (292,649)	111,344 (108,357)
建設業	238,462	256,650	150,424	176,257	192,503	96,927
製造業	212,435	260,490	119,176	143,582	183,581	65,467
卸売業, 小売業	207,182	313,654	126,038	188,770	353,330	59,280
生活関連 サービス業, 娯楽業	117,869	122,815	116,571	11,931	22,642	8,939

### (産業別) 月間出勤日数及び通常一日の実労働時間数

産 業	月間出勤日数			通常一日の実労働時間		
	計	男	女	計	男	女
	日			時間		
調 査 産 業 計 (参考：平成27年)	20.7 (20.3)	21.4 (21.4)	20.0 (19.4)	6.9 (7.1)	7.7 (8.0)	6.1 (6.3)
建設業	21.6	21.8	20.6	7.4	7.5	7.2
製造業	20.9	21.3	20.0	7.4	7.9	6.3
卸売業, 小売業	21.4	23.3	19.9	6.9	8.1	6.0
生活関連 サービス業, 娯楽業	19.4	13.8	20.8	6.6	6.4	6.7

### 常用労働者数(1～4人)

平成28年7月31日現在

区分	計		
	男	女	
	人	人	人
調 査 産 業 計 (参考：平成27年)	22,500 (24,187)	10,876 (11,656)	11,624 (12,531)

産業別雇用、賃金及び労働時間の状況(平成28年7月)

産 業	常 用 労 働 者 1 ～ 4 人 の 事 業 所					
	常用労働者数(人)	月間出勤日数(日)	通常日1日の 実労働時間数(時間)	月間定期給与(円)	特別に支払われた 給与(年間)(円)	
調 査 産 業 計	22,500	20.7	6.9	196,999	204,154	
男	10,876	21.4	7.7	265,885	297,812	
女	11,624	20.0	6.1	132,543	111,344	
鉱 業 , 採 石 業 , 砂 利 採 取 業 計	-	-	-	-	-	
男	-	-	-	-	-	
女	-	-	-	-	-	
建 設 業 計	2,410	21.6	7.4	238,462	176,257	
男	1,997	21.8	7.5	256,650	192,503	
女	413	20.6	7.2	150,424	96,927	
製 造 業 計	4,069	20.9	7.4	212,435	143,582	
男	2,685	21.3	7.9	260,490	183,581	
女	1,384	20.0	6.3	119,176	65,467	
電 気 ・ ガ ス ・ 熱 供 給 ・ 水 道 業 計	X	X	X	X	X	
男	X	X	X	X	X	
女	X	X	X	X	X	
情 報 通 信 業 計	X	X	X	X	X	
男	X	X	X	X	X	
女	X	X	X	X	X	
運 輸 業 , 郵 便 業 計	X	X	X	X	X	
男	X	X	X	X	X	
女	X	X	X	X	X	
卸 売 業 , 小 売 業 計	5,156	21.4	6.9	207,182	188,770	
男	2,230	23.3	8.1	313,654	353,330	
女	2,926	19.9	6.0	126,038	59,280	
金 融 業 , 保 険 業 計	X	X	X	X	X	
男	X	X	X	X	X	
女	X	X	X	X	X	
不 動 産 業 , 物 品 賃 貸 業 計	X	X	X	X	X	
男	X	X	X	X	X	
女	X	X	X	X	X	
学 術 研 究 , 専 門 ・ 技 術 サ ー ビ ス 業 計	1,131	19	7	168,624	378,104	
男	414	20	8	248,287	673,593	
女	717	19	7	122,675	188,848	
宿 泊 業 , 飲 食 サ ー ビ ス 業 計	1,607	22.4	5.6	143,814	3,374	
男	434	24.7	8.0	203,502	-	
女	1,173	21.5	4.7	121,750	4,660	
生 活 関 連 サ ー ビ ス 業 , 娛 楽 業 計	2,098	19.4	6.6	117,869	11,931	
男	436	13.8	6.4	122,815	22,642	
女	1,661	20.8	6.7	116,571	8,939	
教 育 , 学 習 支 援 業 計	X	X	X	X	X	
男	X	X	X	X	X	
女	X	X	X	X	X	
医 療 , 福 祉 計	1,608	19.9	5.7	161,074	261,374	
男	176	21.1	6.9	247,336	591,146	
女	1,432	19.8	5.6	150,454	210,368	
複 合 サ ー ビ ス 事 業 計	X	X	X	X	X	
男	X	X	X	X	X	
女	X	X	X	X	X	
サ ー ビ ス 業 (他に分類されないもの)計	1,620	22.2	7.4	211,879	232,901	
男	938	22.6	7.9	260,340	246,826	
女	682	21.8	6.7	145,239	213,754	

注1 :「-」は該当数字なし、「X」は集計数が少ないため、公表していない。

注2 :特別に支払われた給与は、勤続年数1年以上の常用労働者を対象に、平成27年8月から平成28年7月までの1年間に支払われたものの累計である。

きまって支給する給与の5人以上との比較

	1～4人		5人以上		5人以上=100とした時の比率
	円	前年比 %	円	前年比 %	
調 査 産 業 計	196,999	0.4	253,310	1.5	77.8

注:1)事業所規模5人以上は、毎月勤労統計調査全国調査7月分の結果である。

2)事業所規模5人以上の前年比は、調査対象事業所の抽出替えに伴うギャップを修正した指数から算出している。



## 毎月勤労統計調査 地方調査 の説明

### 1 調査の目的

この調査は、統計法に基づく基幹統計であり、賃金・労働時間及び雇用について、毎月群馬県における変動を明らかにすることを目的としている。

### 2 調査の対象

この調査は、日本標準産業分類にいう鉱業、採石業、砂利採取業、建設業、製造業、電気・ガス・熱供給・水道業、情報通信業、運輸業、郵便業、卸売業、小売業、金融業、保険業、不動産業、物品賃貸業、学術研究、専門・技術サービス業、宿泊業、飲食サービス業、生活関連サービス業、娯楽業、教育、学習支援業、医療、福祉、複合サービス事業、サービス業(他に分類されないもの)において、常時5人以上の常用労働者を雇用する事業所のうちから抽出された約750事業所について行っている。

### 3 調査期間

事業所の前月の給与締切日の翌日から、本月の給与締切日までの1か月間。

### 4 調査事項の定義

#### (1) 常用労働者

期間を定めず、又は1か月を超える期間を定めて雇用されている者(臨時又は日雇労働者で、前2か月の各月にそれぞれ18日以上雇われたものを含み、事業主又は法人の代表者、無給の家族従事者は除く)。

#### (2) パートタイム労働者

常用労働者のうち、1日の所定労働時間が一般の労働者よりも短い者及び1日の所定労働時間が一般の労働者と同じで1週間の所定労働日数が一般の労働者よりも少ない者。

#### (3) 現金給与額

賃金、給与、手当、賞与、その他名称の如何を問わず、労働の対価として使用者が労働者に支払うもののうちで、通貨で支払われるものをいう。(所得税、社会保険料、組合費等を差し引く前の総額)

現金給与総額＝「きまって支給する給与」＋「特別に支払われる給与」

ア きまって支給する給与(定期給与)

労働協約、就業規則等において、あらかじめ定められている支給条件、算定方法により算定され支給される給与。

[例] 基本給(月給、日給、時給)、家族手当、精勤手当、職務手当、特殊作業手当、宿日直手当、超過勤務手当、休日出勤手当、通勤手当、有給休暇手当、休業手当等。

イ 特別に支払われた給与(特別給与)

現金給与のうちで、きまって支給する給与以外のすべてのものをいう。

[例] 夏・冬の賞与、期末手当等の一時金、3か月を超える期間で算定される給与。

ウ 所定内給与

「所定内給与」＝「きまって支給する給与」－「超過労働給与」

#### (4) 出勤日数

調査期間中に労働者が実際に出勤した日数で、1日のうちで1時間でも就業すれば出勤日となる。

#### (5) 実労働時間数

調査期間中に労働者が実際に労働した時間で、所定内労働時間と所定外労働時間との合計時間である。

ア 所定内労働時間

事業所の就業規則で定められた正規の始業時刻・終業時刻との間の労働時間の合計時間(休憩時間を除く)となる。

イ 所定外労働時間

早出、残業、臨時の呼出、休日出勤等の労働時間である。

### 5 調査の結果

この調査の結果は、調査事業主からの報告をもとにして、本県の5人以上規模のすべての事業所に対応するように推計した数値である。したがって、調査結果に若干の標本誤差が含まれている。

### 6 結果利用上の注意

(1) 指数は、基準年を平成22年＝100とする。

(2) 事業所規模30人以上の第一種事業所は、おおむね3年毎に調査対象事業所の抽出替えが行われており、平成27年1月に対象事業所の抽出替えが行われた。

(3) 抽出替えに伴い新旧調査結果にギャップが生じるため、時系列的連続性を保つ上から5人以上及び30人以上の指数を修正する必要がある。今回のギャップ修正は、平成24年2月から平成26年12月までの指数を平成27年1月以後の水準に改訂する方法を採用した。

なお、実数については修正をしていないため、時系列比較(前月比、前年比)は、指数により行っている。

(4) 季節調整値及びその前月比は、原則として毎年1月分公表時に過去に遡って改訂する。

(5) 調査対象事業所が僅少である産業については、機密保持のため表章はしていないが、調査産業計欄では当該産業も含めて算定している。

## 毎月勤労統計調査 特別調査 の説明

### ● 調査の対象

厚生労働省が指定した調査区に所在する事業所のうち、平成28年7月31日現在において、1～4人の常用労働者を雇用している事業所である。

(ただし、主な事業が農業、林業及び漁業の事業所、家事サービス業及び外国公務、立法、司法の事務及び行政事務を直接行う事業所を除いている。)

お問い合わせは・・・

**群馬県企画部統計課 経済産業係**

〒371-8570 群馬県前橋市大手町一丁目1番1号

TEL:027-226-2410(直通)

FAX:027-224-9224

各種統計情報は、「群馬県統計情報提供システム」でもご覧いただけます。

<http://toukei.pref.gunma.jp/>