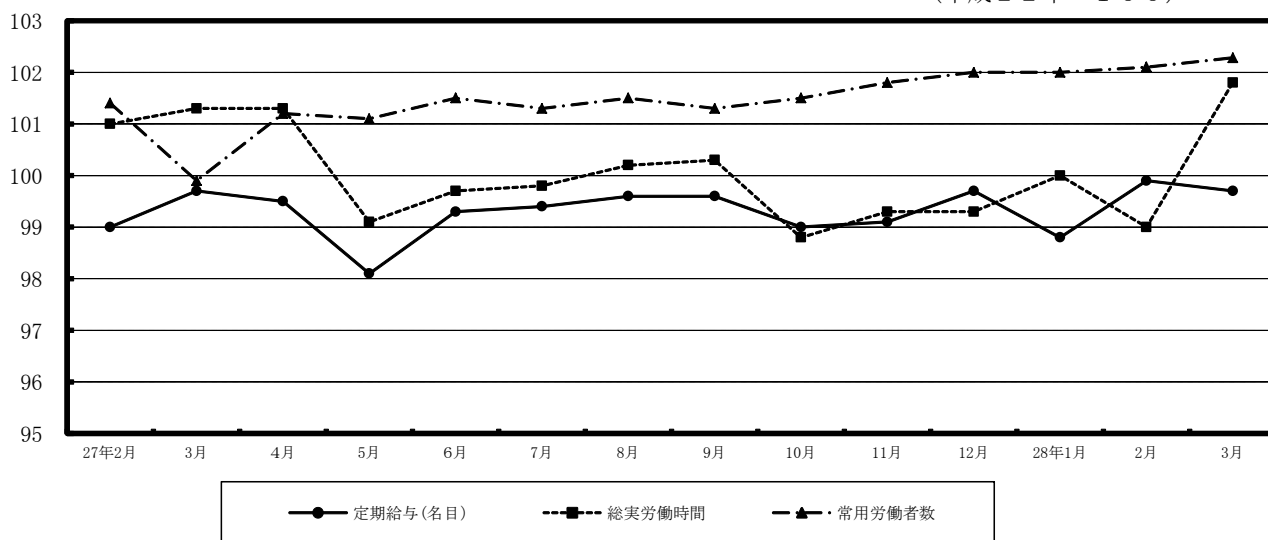


# 毎月勤労統計調査 地方調査結果速報 — 群馬県結果 —

— 群馬県の賃金・労働時間及び雇用の動き —

平成28年3月分

主な項目の指数の動き  
(調査産業計：事業所規模30人以上) (平成22年=100)



群馬県企画部統計課

## 目 次

1	賃金の動き（規模5人以上） （規模30人以上）	-----	1
2	労働時間の動き（規模5人以上） （規模30人以上）	-----	2
3	雇用の動き（規模5人以上） （規模30人以上）	-----	3
第1-1表	産業及び性別常用労働者の1人平均月間現金給与額（規模5人以上）	-----	4
第1-2表	〃	（規模30人以上）	----- 5
第2-1表	産業及び性別常用労働者の1人平均月間出勤日数及び労働時間数（規模5人以上）	-----	6
第2-2表	〃	（規模30人以上）	----- 7
第3-1表(1)	産業及び性別常用労働者の月末及び増加減少推計労働者数並びに パートタイム労働者数及びパートタイム労働者比率（計）（規模5人以上）	-----	8
	(2)	〃	（男）（規模5人以上）
	(3)	〃	（女）（規模5人以上） ----- 9
第3-2表(1)	〃	（計）（規模30人以上）	
	(2)	〃	（男）（規模30人以上） ----- 10
	(3)	〃	（女）（規模30人以上）
第4-1表(1)	産業、就業形態別全常用労働者の1人平均月間現金給与額（規模5人以上）	-----	11
	(2)	産業、就業形態別全常用労働者の1人平均出勤日数及び実労働時間（規模5人以上）	
	(3)	産業、就業形態別全常用労働者の前月末、増加、減少及び本月末推計労働者数 （規模5人以上）	
第4-2表(1)	産業、就業形態別全常用労働者の1人平均月間現金給与額（規模30人以上）	-----	12
	(2)	産業、就業形態別全常用労働者の1人平均出勤日数及び実労働時間（規模30人以上）	
	(3)	産業、就業形態別全常用労働者の前月末、増加、減少及び本月末推計労働者数 （規模30人以上）	
第5-1表	産業別賃金指数（規模5人以上）	-----	13
第5-2表	〃	（規模30人以上）	----- 14
第6-1表	産業別労働時間及び雇用指数（規模5人以上）	-----	15
第6-2表	〃	（規模30人以上）	----- 16
第7-1表	季節調整済指数（規模5人以上）	-----	17
第7-2表	〃	（規模30人以上）	----- 18
第8表	全国の結果	-----	19
第9表	全国の賃金及び雇用指数（調査産業計）	-----	20
	毎月勤労統計調査地方調査の説明	-----	21

# 1 賃金の動き

## (1) 事業所規模5人以上

3月の調査産業計における常用労働者1人当たりの「現金給与総額」は、前年比1.1%増の266,087円であった。このうち「きまって支給する給与(定期給与)」は、前年比0.3%増の248,855円であった。

また、「特別に支払われた給与(特別給与)」は、前年差2,209円増の17,232円であった。

### 1人平均月間現金給与等

産業名	現金給与総額			きまって支給する給与			特別給与	
	金額	前月比	前年比	金額	前月比	前年比	金額	前年差
	円	%	%	円	%	%	円	円
調査産業計	266,087	5.9	1.1	248,855	-0.1	0.3	17,232	2,209
建設業	308,200	5.5	-13.7	288,913	0.0	-10.6	19,287	-13,946
製造業	291,650	4.7	1.7	279,516	0.9	0.3	12,134	3,796
情報通信業	388,271	3.0	-0.7	377,161	0.1	0.8	11,110	-5,660
運輸業、郵便業	325,619	8.5	6.1	297,546	-0.8	2.2	28,073	12,599
卸売業、小売業	201,284	3.3	-3.1	193,262	0.1	-0.2	8,022	-5,966
金融業、保険業	334,439	9.5	7.8	312,952	2.9	3.9	21,487	12,888
学術研究、専門・技術サービス業	395,347	20.1	6.8	330,853	0.7	-3.5	64,494	36,958
宿泊業、飲食サービス業	119,496	2.5	-26.4	118,110	1.7	-8.2	1,386	-32,279
生活関連サービス、娯楽業	170,029	-4.8	7.5	170,029	-4.7	7.4	0	0
教育、学習支援業	344,448	3.0	-4.4	310,526	-2.3	-7.2	33,922	8,212
医療、福祉	290,565	10.9	10.3	253,423	-3.2	3.7	37,142	18,003
複合サービス事業	278,330	2.3	-3.4	261,867	-0.3	4.0	16,463	-20,024
サービス業 (他に分類されないもの)	204,823	4.7	5.1	198,079	2.2	3.4	6,744	3,291

## (2) 事業所規模30人以上

3月の調査産業計における常用労働者1人当たりの「現金給与総額」は、前年比3.4%増の294,866円であった。このうち「きまって支給する給与(定期給与)」は、前年同士の273,570円であった。

また、「特別に支払われた給与(特別給与)」は、前年差9,420円増の21,296円であった。

### 1人平均月間現金給与等

産業名	現金給与総額			きまって支給する給与			特別給与	
	金額	前月比	前年比	金額	前月比	前年比	金額	前年差
	円	%	%	円	%	%	円	円
調査産業計	294,866	7.0	3.4	273,570	-0.4	0.0	21,296	9,420
建設業	395,932	13.9	-7.4	344,037	-0.9	-3.3	51,895	-20,157
製造業	310,548	5.6	3.9	295,188	1.0	0.7	15,360	9,543
情報通信業	416,967	4.7	-4.3	399,327	0.3	-2.9	17,640	-6,200
運輸業、郵便業	354,011	9.4	6.7	316,701	-2.1	2.0	37,310	16,427
卸売業、小売業	212,381	3.7	0.2	203,356	-0.7	0.4	9,025	-486
金融業、保険業	322,085	2.9	-0.8	320,462	3.0	0.1	1,623	-3,476
学術研究、専門・技術サービス業	505,511	28.2	12.9	399,927	1.7	-1.5	105,584	64,094
宿泊業、飲食サービス業	135,911	2.8	4.1	135,124	2.3	3.8	787	307
生活関連サービス、娯楽業	155,010	-1.2	-4.1	155,010	-1.3	-4.1	0	0
教育、学習支援業	378,762	8.3	-6.6	343,762	-1.6	-13.9	35,000	29,510
医療、福祉	313,994	7.7	6.4	278,597	-4.3	1.4	35,397	15,183
複合サービス事業	288,277	12.8	-6.0	256,597	4.1	0.2	31,680	-19,198
サービス業 (他に分類されないもの)	195,663	6.6	5.6	187,524	2.4	2.5	8,139	5,881

## 2 労働時間の動き

### (1) 事業所規模5人以上

3月の調査産業計における常用労働者1人当たりの「総実労働時間」は、前年比0.7%増の150.1時間であった。このうち、「所定外労働時間」は、前年比1.7%減の11.5時間であり、「所定内労働時間」は138.6時間であった。

また、「出勤日数」は、前年差0.1日増の19.2日であった。

#### 1人平均月間実労働時間等

産業名	総実労働時間			所定外労働時間			所定内労働時間数	出勤日数		
	時間数	前月比	前年比	時間数	前月比	前年比		日数	前月差	前年差
調査産業計	150.1	1.7	0.7	11.5	2.7	-1.7	138.6	19.2	0.2	0.1
建設業	158.7	-0.7	-10.2	10.3	-6.4	-34.9	148.4	20.0	0.0	-1.4
製造業	167.5	0.6	1.9	16.2	-0.6	4.5	151.3	20.0	0.0	0.4
情報通信業	187.9	5.8	2.3	28.4	11.8	13.6	159.5	20.5	0.9	-0.1
運輸業、郵便業	190.8	2.8	4.8	32.8	3.4	1.5	158.0	20.7	0.1	0.2
卸売業、小売業	133.3	0.3	1.5	6.7	4.6	-13.0	126.6	18.8	0.0	0.1
金融業、保険業	141.9	6.9	2.1	8.4	1.2	-17.7	133.5	18.4	1.2	0.6
学術研究、専門・技術サービス業	166.4	6.0	-0.4	14.6	14.1	2.1	151.8	20.1	0.7	-0.1
宿泊業、飲食サービス業	102.6	3.9	-8.7	6.6	1.5	24.5	96.0	16.5	0.5	0.3
生活関連サービス、娯楽業	127.9	-3.6	-2.7	4.2	-23.6	-4.6	123.7	18.2	-0.8	0.4
教育、学習支援業	149.4	5.8	0.2	7.9	0.0	-14.1	141.5	19.3	0.8	-0.6
医療、福祉	138.3	0.5	2.0	3.4	9.8	0.0	134.9	18.5	-0.1	0.1
複合サービス事業	165.1	11.9	6.8	5.9	84.4	127.0	159.2	20.9	1.5	1.1
サービス業 (他に分類されないもの)	145.5	2.9	0.6	10.0	11.1	-1.0	135.5	18.7	0.3	0.2

### (2) 事業所規模30人以上

3月の調査産業計における常用労働者1人当たりの「総実労働時間」は、前年比1.3%増の155.4時間であった。このうち、「所定外労働時間」は、前年同士の13.3時間であり、「所定内労働時間」は142.1時間であった。

また、「出勤日数」は、前年差0.2日増の19.5日であった。

#### 1人平均月間実労働時間等

産業名	総実労働時間			所定外労働時間			所定内労働時間数	出勤日数		
	時間数	前月比	前年比	時間数	前月比	前年比		日数	前月差	前年差
調査産業計	155.4	1.9	1.3	13.3	3.1	0.0	142.1	19.5	0.2	0.2
建設業	173.6	-4.6	1.4	15.7	-1.2	-6.6	157.9	21.4	-1.1	0.3
製造業	170.0	1.7	2.7	17.3	-0.6	2.4	152.7	20.0	0.2	0.5
情報通信業	182.4	6.4	1.0	24.8	4.2	5.5	157.6	20.5	1.3	0.1
運輸業、郵便業	179.9	3.2	1.4	30.8	4.8	-1.6	149.1	20.4	0.5	0.4
卸売業、小売業	129.7	-2.3	0.1	6.3	-3.1	0.0	123.4	18.9	-0.1	0.1
金融業、保険業	140.5	5.9	1.3	10.9	7.9	-4.4	129.6	18.2	1.0	0.5
学術研究、専門・技術サービス業	172.3	5.4	0.1	21.1	14.6	23.4	151.2	19.8	0.6	-0.3
宿泊業、飲食サービス業	119.0	1.0	1.6	10.3	-4.6	-8.9	108.7	17.4	0.3	0.4
生活関連サービス、娯楽業	127.8	-1.4	-3.6	2.7	-7.1	-27.1	125.1	18.8	-0.4	-0.1
教育、学習支援業	158.0	6.1	-4.9	10.7	8.1	-10.1	147.3	19.6	1.0	-1.2
医療、福祉	144.3	0.3	0.0	3.8	11.8	-4.9	140.5	18.9	-0.2	-0.1
複合サービス事業	164.6	11.1	3.2	5.1	104.0	75.9	159.5	20.8	1.7	0.3
サービス業 (他に分類されないもの)	144.8	5.5	3.1	12.1	14.1	3.4	132.7	18.6	0.6	0.5

### 3 雇用の動き

#### (1) 事業所規模5人以上

3月の調査産業計における本月末推計常用労働者数は、前年比1.4%増の702,628人であった。常用労働者に占める「パートタイム労働者比率」は、前年同差の29.0%だった。

また、調査産業計における労働異動率は、「入職率」が、前年差0.13ポイント減の1.43%、「離職率」が、前年差0.39ポイント減の2.18%であった。

常用労働者数、パートタイム労働者比率及び労働異動率

産業名	常用労働者									
	本月末			パートタイム		入職率		離職率		前年差
	労働者数	前月比	前年比	労働者比率	前年差	前年差	前年差	前年差		
人	%	%	%	ポイント	%	ポイント	%	ポイント		
調査産業計	702,628	-0.8	1.4	29.0	0.0	1.43	-0.13	2.18	-0.39	
建設業	34,718	-1.5	0.6	10.1	6.8	0.53	0.34	1.98	1.51	
製造業	192,639	-0.4	0.7	15.9	-1.0	0.73	-0.26	1.10	0.02	
情報通信業	9,516	3.0	-1.8	4.2	-1.1	3.77	2.05	0.79	-2.56	
運輸業、郵便業	45,901	-0.8	1.6	16.9	-1.4	1.56	0.93	2.31	0.77	
卸売業、小売業	123,025	-0.5	2.0	51.2	-0.5	1.85	-0.94	2.28	0.46	
金融業、保険業	19,283	-0.2	-1.7	13.3	-1.3	1.79	1.28	2.05	1.28	
学術研究、専門・技術サービス業	14,165	0.5	7.8	19.1	0.4	0.96	0.06	0.50	-0.10	
宿泊業、飲食サービス業	43,885	-3.2	-4.2	78.3	7.0	2.98	-0.07	6.24	2.62	
生活関連サービス、娯楽業	24,493	-0.2	-4.3	53.4	4.4	1.66	-0.31	1.86	-1.05	
教育、学習支援業	38,118	-1.2	12.9	25.0	-0.8	0.54	-0.30	1.77	-11.49	
医療、福祉	94,948	-1.4	3.0	21.1	-0.9	1.18	-0.70	2.56	-0.69	
複合サービス事業	5,979	-1.1	2.7	14.4	-2.9	3.01	0.71	4.13	1.23	
サービス業 (他に分類されないもの)	46,995	-0.7	-0.9	30.2	1.2	2.52	1.09	3.12	0.15	

#### (2) 事業所規模30人以上

3月の調査産業計における本月末推計常用労働者数は、前年比2.4%増の428,659人であった。常用労働者に占める「パートタイム労働者比率」は、前年差0.3ポイント減の25.1%だった。

また、調査産業計における労働異動率は、「入職率」が、前年差0.28ポイント増の1.40%、「離職率」が、前年差1.16ポイント減の1.77%であった。

常用労働者数、パートタイム労働者比率及び労働異動率

産業名	常用労働者									
	本月末			パートタイム		入職率		離職率		前年差
	労働者数	前月比	前年比	労働者比率	前年差	前年差	前年差	前年差		
人	%	%	%	ポイント	%	ポイント	%	ポイント		
調査産業計	428,659	-0.3	2.4	25.1	-0.3	1.40	0.28	1.77	-1.16	
建設業	12,415	-0.2	2.1	1.6	0.0	0.19	0.16	0.38	0.38	
製造業	147,225	0.0	1.8	14.3	-0.3	0.79	-0.18	0.79	-0.19	
情報通信業	6,023	4.1	-11.7	4.5	1.3	5.28	4.60	1.26	-0.89	
運輸業、郵便業	32,255	-0.6	2.2	20.5	0.3	1.45	0.72	2.04	0.00	
卸売業、小売業	53,995	-0.2	-1.6	59.0	2.2	2.01	0.71	2.28	0.27	
金融業、保険業	9,683	0.0	-3.1	16.3	-1.4	2.37	1.96	2.42	2.08	
学術研究、専門・技術サービス業	8,383	-0.4	10.7	7.6	-1.2	0.24	-0.57	0.58	0.29	
宿泊業、飲食サービス業	16,641	-2.1	0.6	72.4	-2.4	3.72	1.08	5.78	1.59	
生活関連サービス、娯楽業	13,948	1.5	1.0	58.1	4.0	2.96	0.40	1.47	-2.47	
教育、学習支援業	26,292	-1.7	18.3	16.2	1.1	0.46	0.23	2.23	-14.00	
医療、福祉	63,254	-0.7	4.4	14.9	-0.5	1.11	-0.06	1.77	-1.64	
複合サービス事業	2,641	0.5	5.5	17.0	0.4	2.74	1.05	2.25	-0.82	
サービス業 (他に分類されないもの)	32,553	-1.3	-2.0	33.2	-1.0	2.25	0.44	3.53	-0.41	

第1-1表 産業及び性別常用労働者の1人平均月間現金給与額(5人以上)

平成28年3月分

産 業	業	計					男			女		
		現金給与総額	きま っ て 支給する給与	所定内給与	超過労働給与	特別に支払 われた給与	現金給与総額	きま っ て 支給する給与	特別に支払 われた給与	現金給与総額	きま っ て 支給する給与	特別に支払 われた給与
		TL	調 査 産 業 計	266,087	248,855	227,947	20,908	17,232	330,269	309,952	20,317	181,672
C	鉱業、採石業、砂利採取業	×	×	×	×	×	×	×	×	×	×	×
D	建 設 業	308,200	288,913	267,481	21,432	19,287	324,446	304,383	20,063	215,013	200,176	14,837
E	製 造 業	291,650	279,516	246,545	32,971	12,134	338,654	322,797	15,857	173,687	170,896	2,791
F	電気・ガス・熱供給・水道業	×	×	×	×	×	×	×	×	×	×	×
G	情 報 通 信 業	388,271	377,161	330,222	46,939	11,110	415,644	403,561	12,083	284,195	276,786	7,409
H	運 輸 業、郵 便 業	325,619	297,546	250,868	46,678	28,073	349,270	318,616	30,654	187,120	174,161	12,959
I	卸 売 業、小 売 業	201,284	193,262	183,090	10,172	8,022	286,009	272,096	13,913	128,221	125,279	2,942
J	金 融 業・保 険 業	334,439	312,952	296,334	16,618	21,487	495,836	458,322	37,514	236,482	224,723	11,759
K	不動産業・物品賃貸業	×	×	×	×	×	×	×	×	×	×	×
L	学術研究、専門・技術サービス業	395,347	330,853	298,962	31,891	64,494	483,904	399,698	84,206	204,356	182,374	21,982
M	宿泊業、飲食サービス業	119,496	118,110	110,291	7,819	1,386	170,406	168,556	1,850	91,303	90,174	1,129
N	生活関連サービス、娯楽業	170,029	170,029	161,695	8,334	0	235,808	235,808	0	117,862	117,862	0
O	教育、学習支援業	344,448	310,526	306,649	3,877	33,922	402,749	363,812	38,937	298,069	268,136	29,933
P	医 療、福 祉	290,565	253,423	241,552	11,871	37,142	400,729	362,327	38,402	245,714	209,085	36,629
Q	複合サービス事業	278,330	261,867	257,136	4,731	16,463	338,378	315,625	22,753	217,112	207,062	10,050
R	サービス業(他に分類されないもの)	204,823	198,079	180,195	17,884	6,744	241,095	232,202	8,893	137,854	135,079	2,775
E09	食 料 品・た ば こ	212,585	205,145	184,956	20,189	7,440	289,870	277,386	12,484	140,574	137,834	2,740
E11	織 維 工 業	190,176	190,176	173,977	16,199	0	278,880	278,880	0	149,942	149,942	0
E12	木 材・木 製 品	260,372	260,372	237,022	23,350	0	271,300	271,300	0	181,404	181,404	0
E13	家 具・装 備 品	313,465	313,465	287,065	26,400	0	337,851	337,851	0	215,600	215,600	0
E14	パ ル プ・紙	218,135	217,624	194,553	23,071	511	251,300	250,650	650	138,004	137,830	174
E15	印刷・同関連業	345,627	312,375	275,252	37,123	33,252	395,963	354,823	41,140	190,739	181,758	8,981
E16	化学、石油・石炭	398,781	360,693	319,244	41,449	38,088	458,129	408,947	49,182	238,605	230,459	8,146
E18	プラスチック製品	226,997	221,034	192,766	28,268	5,963	277,667	269,605	8,062	145,703	143,108	2,595
E19	ゴ ム 製 品	239,745	239,745	197,587	42,158	0	300,281	300,281	0	164,859	164,859	0
E21	窯業・土石製品	278,095	277,829	257,724	20,105	266	298,618	298,346	272	204,174	203,929	245
E22	鉄 鋼 業	319,166	319,144	286,061	33,083	22	338,441	338,413	28	244,583	244,583	0
E23	非鉄金属製造業	247,293	247,293	202,103	45,190	0	264,758	264,758	0	203,711	203,711	0
E24	金属製品製造業	302,487	271,172	244,435	26,737	31,315	327,822	290,157	37,665	201,174	195,253	5,921
E25	はん用機械器具	300,921	272,471	241,201	31,270	28,450	343,120	308,682	34,438	194,636	181,268	13,368
E26	生産用機械器具	334,947	312,763	271,224	41,539	22,184	354,945	331,264	23,681	230,090	215,757	14,333
E27	業務用機械器具	264,798	264,798	238,860	25,938	0	279,241	279,241	0	209,678	209,678	0
E28	電子・デバイス	346,143	345,914	321,026	24,888	229	418,589	418,285	304	171,159	171,113	46
E29	電気機械器具	335,225	298,561	267,122	31,439	36,664	383,535	333,621	49,914	209,197	207,098	2,099
E30	情報通信機械器具	274,785	273,541	242,561	30,980	1,244	363,180	361,408	1,772	124,814	124,466	348
E31	輸送用機械器具	313,161	313,067	263,769	49,298	94	336,636	336,526	110	189,400	189,390	10
E32	その他の製造業	239,701	239,701	224,567	15,134	0	312,215	312,215	0	121,737	121,737	0
I-1	卸 売 業	296,876	282,294	268,768	13,526	14,582	356,252	335,915	20,337	171,529	169,097	2,432
I-2	小 売 業	165,584	160,012	151,093	8,919	5,572	239,478	229,820	9,658	119,801	116,760	3,041
M75	宿 泊 業	126,335	126,335	118,074	8,261	0	218,164	218,164	0	80,548	80,548	0
MS	M 一 括 分	117,242	115,399	107,726	7,673	1,843	156,029	153,622	2,407	95,024	93,504	1,520
N80	娯 楽 業	198,117	198,117	193,330	4,787	0	262,054	262,054	0	140,283	140,283	0
P83	医 療 業	292,877	292,535	277,591	14,944	342	462,778	462,263	515	225,413	225,140	273
PS	P 一 括 分	288,280	214,769	205,936	8,833	73,511	341,523	266,972	74,551	266,067	192,990	73,077
R91	職業紹介・労働者派遣業	184,179	180,148	162,022	18,126	4,031	207,027	200,923	6,104	147,432	146,735	697
R92	その他の事業サービス業	174,452	164,498	147,928	16,570	9,954	215,048	201,025	14,023	117,293	113,067	4,226
RS	R 一 括 分	291,969	287,357	267,344	20,013	4,612	313,577	308,570	5,007	196,392	193,526	2,866

(注)「E09」はE09と10を、「E16」はE16と17を、「E32」はE32と20を、「M一括分」はM76、77を、「P一括分」はP84、85を、「R一括分」はR88、89、90、93、94、95をまとめて算定したものである。

また、Xは対象事業所が僅少のため、秘密保持上公表を控えたものである。

第1-2表 産業及び性別常用労働者の1人平均月間現金給与額(30人以上)

平成28年3月分

産 業	計					男			女		
	現金給与総額	きま っ て支給する給与	所定内給与	超過労働給与	特別に支払われた給与	現金給与総額	きま っ て支給する給与	特別に支払われた給与	現金給与総額	きま っ て支給する給与	特別に支払われた給与
TL 調査産業計	294,866	273,570	248,030	25,540	21,296	360,967	334,793	26,174	199,235	184,995	14,240
C 鉱業、採石業、砂利採取業	×	×	×	×	×	×	×	×	×	×	×
D 建設業	395,932	344,037	318,449	25,588	51,895	415,572	363,400	52,172	257,195	207,253	49,942
E 製造業	310,548	295,188	257,431	37,757	15,360	354,706	335,258	19,448	184,825	181,106	3,719
F 電気・ガス・熱供給・水道業	×	×	×	×	×	×	×	×	×	×	×
G 情報通信業	416,967	399,327	343,534	55,793	17,640	433,673	415,637	18,036	327,799	312,274	15,525
H 運輸業、郵便業	354,011	316,701	272,341	44,360	37,310	391,139	348,493	42,646	186,425	173,201	13,224
I 卸売業、小売業	212,381	203,356	193,765	9,591	9,025	321,726	306,951	14,775	134,014	129,111	4,903
J 金融業・保険業	322,085	320,462	298,839	21,623	1,623	489,994	487,407	2,587	226,406	225,333	1,073
K 不動産業・物品賃貸業	×	×	×	×	×	×	×	×	×	×	×
L 学術研究、専門・技術サービス業	505,511	399,927	348,817	51,110	105,584	551,401	434,718	116,683	281,827	230,343	51,484
M 宿泊業、飲食サービス業	135,911	135,124	125,196	9,928	787	186,719	185,198	1,521	103,892	103,569	323
N 生活関連サービス、娯楽業	155,010	155,010	151,679	3,331	0	213,376	213,376	0	110,169	110,169	0
O 教育、学習支援業	378,762	343,762	339,075	4,687	35,000	424,614	390,455	34,159	340,786	305,089	35,697
P 医療、福祉	313,994	278,597	264,032	14,565	35,397	422,960	380,773	42,187	261,124	229,022	32,102
Q 複合サービス事業	288,277	256,597	251,194	5,403	31,680	337,759	300,714	37,045	197,056	175,266	21,790
R サービス業(他に分類されないもの)	195,663	187,524	167,784	19,740	8,139	236,351	224,945	11,406	133,100	129,985	3,115
E09 食料品・たばこ	203,708	198,117	176,686	21,431	5,591	276,517	267,483	9,034	137,073	134,634	2,439
E11 繊維工業	193,331	193,331	181,862	11,469	0	239,753	239,753	0	158,923	158,923	0
E12 木材・木製品	321,137	321,137	287,636	33,501	0	329,296	329,296	0	241,695	241,695	0
E13 家具・装備品	304,014	304,014	261,967	42,047	0	338,803	338,803	0	191,670	191,670	0
E14 パルプ・紙	286,362	285,516	247,288	38,228	846	315,591	314,635	956	172,035	171,620	415
E15 印刷・同関連業	403,554	349,605	294,405	55,200	53,949	440,144	379,177	60,967	229,528	208,957	20,571
E16 化学、石油・石炭	421,135	376,581	338,533	38,048	44,554	473,230	416,975	56,255	267,960	257,809	10,151
E18 プラスチック製品	248,034	239,259	204,637	34,622	8,775	292,296	281,561	10,735	153,610	149,015	4,595
E19 ゴム製品	239,745	239,745	197,587	42,158	0	300,281	300,281	0	164,859	164,859	0
E21 窯業・土石製品	261,620	261,620	240,936	20,684	0	285,400	285,400	0	196,852	196,852	0
E22 鉄鋼業	338,140	338,041	307,946	30,095	99	344,092	343,987	105	233,472	233,472	0
E23 非鉄金属製造業	247,293	247,293	202,103	45,190	0	264,758	264,758	0	203,711	203,711	0
E24 金属製品製造業	353,363	300,407	260,780	39,627	52,956	375,941	315,590	60,351	230,960	218,098	12,862
E25 はん用機械器具	334,027	293,776	261,216	32,560	40,251	373,518	326,428	47,090	221,260	200,536	20,724
E26 生産用機械器具	356,420	319,449	272,047	47,402	36,971	376,342	337,150	39,192	247,229	222,433	24,796
E27 業務用機械器具	285,076	285,076	251,614	33,462	0	319,043	319,043	0	193,572	193,572	0
E28 電子・デバイス	379,117	378,856	351,582	27,274	261	429,613	429,294	319	210,176	210,109	67
E29 電気機械器具	340,867	301,191	270,190	31,001	39,676	388,331	334,499	53,832	215,523	213,231	2,292
E30 情報通信機械器具	309,110	307,659	271,541	36,118	1,451	368,479	366,675	1,804	155,730	155,191	539
E31 輸送用機械器具	322,380	322,279	270,069	52,210	101	342,239	342,123	116	204,680	204,668	12
E32 その他の製造業	303,628	303,628	277,197	26,431	0	350,805	350,805	0	152,175	152,175	0
I-1 卸売業	300,485	289,927	279,564	10,363	10,558	382,559	367,897	14,662	160,980	157,397	3,583
I-2 小売業	180,990	172,512	163,197	9,315	8,478	281,817	266,967	14,850	128,606	123,438	5,168
M75 宿泊業	179,348	179,348	165,027	14,321	0	225,515	225,515	0	126,516	126,516	0
MS M一括分	109,352	108,085	100,843	7,242	1,267	144,044	140,849	3,195	94,722	94,267	455
N80 娯楽業	184,245	184,245	181,414	2,831	0	246,358	246,358	0	130,185	130,185	0
P83 医療業	313,418	312,971	295,818	17,153	447	477,764	477,129	635	242,471	242,105	366
PS P一括分	314,764	232,606	221,504	11,102	82,158	361,605	272,898	88,707	288,376	209,907	78,469
R91 職業紹介・労働者派遣業	174,786	170,216	149,667	20,549	4,570	200,679	193,609	7,070	135,367	134,603	764
R92 その他の事業サービス業	188,672	175,772	156,754	19,018	12,900	234,819	216,007	18,812	128,923	123,678	5,245
RS R一括分	323,483	323,483	303,696	19,787	0	357,195	357,195	0	162,934	162,934	0

(注)「E09」はE09と10を、「E16」はE16と17を、「E32」はE32と20を、「M一括分」はM76、77を、「P一括分」はP84、85を、「R一括分」はR88、89、90、93、94、95をまとめて算定したものである。

また、Xは対象事業所が僅少のため、秘密保持上公表を控えたものである。

第2-1表 産業及び性別常用労働者の1人平均月間出勤日数及び労働時間数(5人以上)

平成28年3月分

産 業	計				男				女			
	出勤日数	総実労働時間	所定内労働時間	所定外労働時間	出勤日数	総実労働時間	所定内労働時間	所定外労働時間	出勤日数	総実労働時間	所定内労働時間	所定外労働時間
TL 調査産業計	19.2	150.1	138.6	11.5	19.9	167.3	151.0	16.3	18.2	127.4	122.3	5.1
C 鉱業、採石業、砂利採取業	×	×	×	×	×	×	×	×	×	×	×	×
D 建設業	20.0	158.7	148.4	10.3	19.9	159.6	148.2	11.4	20.5	154.0	149.5	4.5
E 製造業	20.0	167.5	151.3	16.2	20.4	176.4	157.4	19.0	19.0	145.3	136.1	9.2
F 電気・ガス・熱供給・水道業	×	×	×	×	×	×	×	×	×	×	×	×
G 情報通信業	20.5	187.9	159.5	28.4	20.8	192.2	162.1	30.1	19.3	171.4	149.6	21.8
H 運輸業、郵便業	20.7	190.8	158.0	32.8	20.9	197.8	161.5	36.3	19.4	149.6	137.2	12.4
I 卸売業、小売業	18.8	133.3	126.6	6.7	20.1	157.2	146.5	10.7	17.8	112.8	109.5	3.3
J 金融業・保険業	18.4	141.9	133.5	8.4	19.1	159.1	145.7	13.4	17.9	131.6	126.2	5.4
K 不動産業・物品賃貸業	×	×	×	×	×	×	×	×	×	×	×	×
L 学術研究、専門・技術サービス業	20.1	166.4	151.8	14.6	20.3	176.6	158.1	18.5	19.4	144.3	138.2	6.1
M 宿泊業、飲食サービス業	16.5	102.6	96.0	6.6	17.4	134.1	121.8	12.3	16.0	85.3	81.8	3.5
N 生活関連サービス、娯楽業	18.2	127.9	123.7	4.2	19.3	148.5	143.0	5.5	17.3	111.5	108.4	3.1
O 教育、学習支援業	19.3	149.4	141.5	7.9	19.4	153.0	142.9	10.1	19.2	146.6	140.4	6.2
P 医療、福祉	18.5	138.3	134.9	3.4	18.8	144.9	140.3	4.6	18.4	135.5	132.6	2.9
Q 複合サービス事業	20.9	165.1	159.2	5.9	21.3	170.7	165.0	5.7	20.4	159.6	153.4	6.2
R サービス業(他に分類されないもの)	18.7	145.5	135.5	10.0	19.0	160.0	147.5	12.5	18.0	118.8	113.3	5.5
E09 食料品・たばこ	18.6	146.4	133.9	12.5	19.5	166.6	149.0	17.6	17.7	127.6	119.9	7.7
E11 繊維工業	21.0	167.5	151.4	16.1	20.6	171.3	159.2	12.1	21.2	165.7	147.9	17.8
E12 木材・木製品	20.7	166.2	152.8	13.4	20.7	168.8	155.6	13.2	20.5	147.6	132.4	15.2
E13 家具・装備品	19.2	164.8	151.3	13.5	19.5	168.5	153.6	14.9	18.0	150.2	142.3	7.9
E14 パルプ・紙	20.0	156.1	143.3	12.8	20.3	165.7	148.9	16.8	19.3	132.9	129.8	3.1
E15 印刷・同関連業	20.3	156.0	143.8	12.2	20.6	156.1	144.3	11.8	19.6	155.9	142.3	13.6
E16 化学、石油・石炭	20.4	170.9	154.6	16.3	21.3	183.0	162.7	20.3	17.9	138.6	132.9	5.7
E18 プラスチック製品	20.2	166.7	151.3	15.4	20.7	175.0	155.9	19.1	19.5	153.2	143.8	9.4
E19 ゴム製品	20.7	185.3	166.8	18.5	21.4	209.0	182.6	26.4	19.8	155.8	147.1	8.7
E21 窯業・土石製品	21.2	168.4	158.3	10.1	21.9	175.9	164.5	11.4	18.8	141.5	136.1	5.4
E22 鉄鋼業	21.4	181.9	167.2	14.7	21.6	187.9	171.7	16.2	20.7	158.2	149.6	8.6
E23 非鉄金属製造業	19.9	189.4	159.3	30.1	20.2	191.2	161.4	29.8	19.3	184.8	154.0	30.8
E24 金属製品製造業	20.6	171.6	156.5	15.1	20.8	175.0	158.7	16.3	19.9	157.6	147.5	10.1
E25 はん用機械器具	20.3	172.2	154.4	17.8	20.6	177.7	158.7	19.0	19.6	158.0	143.4	14.6
E26 生産用機械器具	21.0	185.1	161.1	24.0	21.3	190.6	163.2	27.4	19.6	156.4	150.0	6.4
E27 業務用機械器具	19.5	163.2	150.8	12.4	19.4	164.9	151.8	13.1	19.6	156.9	146.8	10.1
E28 電子・デバイス	18.9	159.1	148.0	11.1	19.4	171.7	158.6	13.1	17.6	128.9	122.5	6.4
E29 電気機械器具	20.2	165.4	149.6	15.8	20.3	170.2	151.5	18.7	19.8	153.2	144.8	8.4
E30 情報通信機械器具	19.1	157.4	143.4	14.0	19.6	174.7	154.5	20.2	18.2	127.8	124.4	3.4
E31 輸送用機械器具	20.4	178.3	158.3	20.0	20.6	182.7	161.0	21.7	19.3	155.2	144.2	11.0
E32 その他の製造業	19.3	151.8	140.0	11.8	20.0	166.9	151.3	15.6	18.2	127.1	121.6	5.5
I-1 卸売業	20.8	165.2	155.7	9.5	21.5	175.9	165.4	10.5	19.5	142.4	135.1	7.3
I-2 小売業	18.1	121.5	115.8	5.7	19.2	144.8	134.0	10.8	17.4	107.0	104.5	2.5
M75 宿泊業	19.4	107.4	97.8	9.6	20.4	168.4	150.5	17.9	18.8	77.0	71.5	5.5
MS M一括	15.5	101.2	95.5	5.7	16.5	123.8	113.2	10.6	15.0	88.1	85.3	2.8
N80 娯楽業	20.0	140.2	138.0	2.2	20.6	157.0	153.1	3.9	19.5	125.1	124.4	0.7
P83 医療業	18.2	136.3	131.6	4.7	18.1	136.1	130.1	6.0	18.3	136.3	132.2	4.1
PS P一括	18.8	140.2	138.1	2.1	19.4	153.3	150.1	3.2	18.6	134.8	133.1	1.7
R91 職業紹介・労働者派遣業	17.8	143.9	133.1	10.8	17.9	155.8	142.0	13.8	17.6	124.7	118.7	6.0
R92 その他の事業サービス業	18.5	134.8	124.7	10.1	18.8	153.8	140.3	13.5	18.1	108.1	102.8	5.3
RS R一括	20.4	167.8	159.1	8.7	20.7	172.8	163.2	9.6	19.0	146.4	141.4	5.0

(注)第1表の(注)参照。



第2-2表 産業及び性別常用労働者の1人平均月間出勤日数及び労働時間数(30人以上)

平成28年3月分

産 業	計				男				女						
	出勤日数	総労働時間	実労働時間	所定内労働時間	所定外労働時間	出勤日数	総労働時間	実労働時間	所定内労働時間	所定外労働時間	出勤日数	総労働時間	実労働時間	所定内労働時間	所定外労働時間
TL 調査産業計	19.5	155.4	142.1	13.3	20.1	169.9	151.8	18.1	18.6	134.5	128.2	6.3			
C 鉱業、採石業、砂利採取業	×	×	×	×	×	×	×	×	×	×	×	×	×	×	×
D 建設業	21.4	173.6	157.9	15.7	21.6	176.1	158.8	17.3	20.3	155.9	151.7	4.2			
E 製造業	20.0	170.0	152.7	17.3	20.3	177.2	157.5	19.7	19.1	149.6	139.2	10.4			
F 電気・ガス・熱供給・水道業	×	×	×	×	×	×	×	×	×	×	×	×	×	×	×
G 情報通信業	20.5	182.4	157.6	24.8	20.6	185.1	159.0	26.1	19.9	167.8	150.2	17.6			
H 運輸業、郵便業	20.4	179.9	149.1	30.8	20.7	187.0	152.0	35.0	19.3	147.9	135.8	12.1			
I 卸売業、小売業	18.9	129.7	123.4	6.3	19.9	154.0	143.8	10.2	18.1	112.3	108.8	3.5			
J 金融業・保険業	18.2	140.5	129.6	10.9	18.9	156.9	140.2	16.7	17.7	131.1	123.5	7.6			
K 不動産業・物品賃貸業	×	×	×	×	×	×	×	×	×	×	×	×	×	×	×
L 学術研究、専門・技術サービス業	19.8	172.3	151.2	21.1	19.9	177.3	154.0	23.3	19.1	147.6	137.4	10.2			
M 宿泊業、飲食サービス業	17.4	119.0	108.7	10.3	17.9	142.5	126.8	15.7	17.0	104.2	97.3	6.9			
N 生活関連サービス、娯楽業	18.8	127.8	125.1	2.7	19.6	144.4	141.0	3.4	18.1	115.0	112.8	2.2			
O 教育、学習支援業	19.6	158.0	147.3	10.7	19.6	159.2	146.2	13.0	19.6	157.0	148.3	8.7			
P 医療、福祉	18.9	144.3	140.5	3.8	19.5	150.2	144.8	5.4	18.6	141.4	138.4	3.0			
Q 複合サービス事業	20.8	164.6	159.5	5.1	21.3	172.5	166.9	5.6	19.9	150.2	145.8	4.4			
R サービス業(他に分類されないもの)	18.6	144.8	132.7	12.1	19.0	161.4	145.6	15.8	18.0	119.2	112.9	6.3			
E09 食料品・たばこ	18.5	147.6	133.8	13.8	19.3	167.2	148.1	19.1	17.7	129.5	120.6	8.9			
E11 繊維工業	20.4	167.9	158.4	9.5	19.5	163.7	153.9	9.8	21.0	171.0	161.7	9.3			
E12 木材・木製品	20.3	173.4	159.2	14.2	20.3	173.8	159.4	14.4	19.9	169.0	157.0	12.0			
E13 家具・装備品	18.9	176.1	155.3	20.8	19.5	184.1	160.5	23.6	17.0	150.2	138.6	11.6			
E14 パルプ・紙	20.1	179.7	158.6	21.1	20.5	187.2	162.5	24.7	18.3	150.7	143.3	7.4			
E15 印刷・同関連業	19.7	149.6	132.6	17.0	20.1	150.5	135.3	15.2	17.5	145.0	119.5	25.5			
E16 化学、石油・石炭	20.3	166.5	153.4	13.1	21.0	174.3	159.1	15.2	18.2	143.9	136.9	7.0			
E18 プラスチック製品	20.5	171.2	153.4	17.8	20.8	176.0	156.5	19.5	19.8	160.6	146.6	14.0			
E19 ゴム製品	20.7	185.3	166.8	18.5	21.4	209.0	182.6	26.4	19.8	155.8	147.1	8.7			
E21 窯業・土石製品	20.2	160.6	153.4	7.2	20.6	165.3	157.8	7.5	19.0	147.4	141.1	6.3			
E22 鉄鋼業	20.8	176.0	164.4	11.6	20.8	177.1	165.2	11.9	19.8	157.4	150.2	7.2			
E23 非鉄金属製造業	19.9	189.4	159.3	30.1	20.2	191.2	161.4	29.8	19.3	184.8	154.0	30.8			
E24 金属製品製造業	20.5	179.6	159.3	20.3	20.4	179.7	159.2	20.5	20.7	179.4	159.9	19.5			
E25 はん用機械器具	19.8	166.7	151.6	15.1	20.1	172.3	155.5	16.8	19.2	151.1	140.7	10.4			
E26 生産用機械器具	21.4	188.8	163.8	25.0	21.7	193.9	165.3	28.6	19.8	161.0	155.5	5.5			
E27 業務用機械器具	19.2	165.4	149.3	16.1	19.1	169.8	150.7	19.1	19.5	153.3	145.4	7.9			
E28 電子・デバイス	19.5	167.4	155.5	11.9	19.5	173.2	160.4	12.8	19.3	147.9	139.0	8.9			
E29 電気機械器具	20.1	163.3	148.9	14.4	20.2	167.0	150.3	16.7	19.8	153.9	145.4	8.5			
E30 情報通信機械器具	19.5	166.9	150.6	16.3	19.7	174.8	154.2	20.6	19.0	146.6	141.4	5.2			
E31 輸送用機械器具	20.5	180.4	159.9	20.5	20.6	183.4	161.7	21.7	20.0	162.3	149.2	13.1			
E32 その他の製造業	19.4	159.4	145.9	13.5	19.5	166.1	149.9	16.2	19.3	138.0	133.0	5.0			
I-1 卸売業	19.5	155.9	147.7	8.2	20.2	167.2	158.9	8.3	18.2	136.7	128.6	8.1			
I-2 小売業	18.6	120.4	114.8	5.6	19.7	145.2	133.8	11.4	18.1	107.5	104.9	2.6			
M75 宿泊業	18.9	145.2	128.6	16.6	19.9	169.3	150.0	19.3	17.6	117.8	104.2	13.6			
MS M 一括分	16.4	103.0	96.5	6.5	15.6	113.0	101.3	11.7	16.8	98.8	94.5	4.3			
N80 娯楽業	19.6	139.8	138.4	1.4	20.3	152.7	150.2	2.5	18.9	128.6	128.2	0.4			
P83 医療業	18.9	144.8	139.7	5.1	19.4	147.7	140.8	6.9	18.7	143.5	139.2	4.3			
PS P 一括分	18.9	143.6	141.5	2.1	19.5	153.0	149.3	3.7	18.5	138.3	137.1	1.2			
R91 職業紹介・労働者派遣業	17.9	145.8	133.5	12.3	18.1	159.9	143.9	16.0	17.5	124.2	117.6	6.6			
R92 その他の事業サービス業	18.9	138.9	127.2	11.7	19.3	158.5	142.7	15.8	18.2	113.6	107.2	6.4			
RS R 一括分	20.4	169.7	157.0	12.7	20.7	175.7	160.9	14.8	18.6	141.5	138.8	2.7			

(注)第1表の(注)参照。

第3-1表(1) 産業及び性別常用労働者の月末及び増加減少推計労働者数(5人以上)  
並びにパートタイム労働者数及びパートタイム労働者比率(計)

平成28年3月分

産 業	前調査期間 末常用 労働者数	増 加 常 用 労働者数	減 少 常 用 労働者数	本調査期間 末常用 労働者数	パートタイム	
					うちパートタイム 労働者数	パートタイム 労働者比率
TL 調査産業計	707,946	10,138	15,456	702,628	203,585	29.0
C 鉱業、採石業、砂利採取業	x	x	x	x	x	x
D 建設業	35,230	186	698	34,718	3,514	10.1
E 製造業	193,354	1,414	2,129	192,639	30,549	15.9
F 電気・ガス・熱供給・水道業	x	x	x	x	x	x
G 情報通信業	9,241	348	73	9,516	396	4.2
H 運輸業、郵便業	46,247	722	1,068	45,901	7,770	16.9
I 卸売業、小売業	123,558	2,290	2,823	123,025	62,940	51.2
J 金融業、保険業	19,333	346	396	19,283	2,560	13.3
K 不動産業・物品賃貸業	x	x	x	x	x	x
L 学術研究、専門・技術サービス業	14,100	135	70	14,165	2,702	19.1
M 宿泊業、飲食サービス業	45,365	1,351	2,831	43,885	34,361	78.3
N 生活関連サービス、娯楽業	24,542	407	456	24,493	13,077	53.4
O 教育、学習支援業	38,591	209	682	38,118	9,539	25.0
P 医療、福祉	96,278	1,135	2,465	94,948	20,081	21.1
Q 複合サービス事業	6,047	182	250	5,979	859	14.4
R サービス業(他に分類されないもの)	47,278	1,192	1,475	46,995	14,181	30.2
E09 食料品・たばこ	25,978	448	509	25,917	10,826	41.8
E11 繊維工業	4,159	12	1	4,170	1,837	44.1
E12 木材・木製品	2,402	0	0	2,402	209	8.7
E13 家具・装備品	3,786	0	7	3,779	253	6.7
E14 パルプ・紙	1,900	1	33	1,868	780	41.8
E15 印刷・同関連業	2,912	3	9	2,906	284	9.8
E16 化学、石油・石炭	7,159	43	146	7,056	590	8.4
E18 プラスチック製品	13,722	96	215	13,603	2,454	18.0
E19 ゴム製品	2,031	5	9	2,027	377	18.6
E21 窯業・土石製品	2,406	44	47	2,403	253	10.5
E22 鉄鋼業	2,198	3	2	2,199	107	4.9
E23 非鉄金属製造業	1,863	0	0	1,863	53	2.8
E24 金属製品製造業	15,257	115	115	15,257	1,727	11.3
E25 はん用機械器具	5,611	30	31	5,610	816	14.5
E26 生産用機械器具	12,369	35	93	12,311	535	4.3
E27 業務用機械器具	7,786	6	93	7,699	421	5.5
E28 電子・デバイス	11,011	28	209	10,830	1,587	14.7
E29 電気機械器具	21,248	122	324	21,046	1,542	7.3
E30 情報通信機械器具	4,212	24	40	4,196	1,098	26.2
E31 輸送用機械器具	42,115	399	221	42,293	3,961	9.4
E32 その他の製造業	3,229	0	25	3,204	839	26.2
I-1 卸売業	33,464	538	417	33,585	6,082	18.1
I-2 小売業	90,094	1,752	2,406	89,440	56,858	63.6
M75 宿泊業	11,115	273	382	11,006	8,314	75.5
MS M一括分	34,250	1,078	2,449	32,879	26,047	79.2
N80 娯楽業	12,558	290	407	12,441	6,536	52.5
P83 医療業	47,882	804	1,518	47,168	9,794	20.8
PS P一括分	48,396	331	947	47,780	10,287	21.5
R91 職業紹介・労働者派遣業	15,815	645	800	15,660	3,769	24.1
R92 その他の事業サービス業	20,571	339	441	20,469	9,552	46.7
RS R一括分	10,892	208	234	10,866	860	7.9

(注)第1表の(注)参照。

第3-1表(2) 産業及び性別常用労働者の月末及び増加減少推計労働者数(5人以上)  
並びにパートタイム労働者数及びパートタイム労働者比率(男)

平成28年3月分

産 業	前調査期間 末常用 労働者数	増 加 常 用 労働者数	減 少 常 用 労働者数	本調査期間 末常用 労働者数	パートタイム	
					うちパートタイム 労働者数	パートタイム 労働者比率
TL 調査産業計	401,667	5,990	8,008	399,649	55,568	13.9
C 鉱業、採石業、砂利採取業	x	x	x	x	x	x
D 建設業	30,036	114	622	29,528	3,108	10.5
E 製造業	138,199	890	1,276	137,813	9,655	7.0
F 電気・ガス・熱供給・水道業	x	x	x	x	x	x
G 情報通信業	7,288	338	63	7,563	234	3.1
H 運輸業、郵便業	39,535	635	998	39,172	3,573	9.1
I 卸売業、小売業	56,936	1,431	1,124	57,243	13,884	24.3
J 金融業、保険業	7,259	201	134	7,326	136	1.9
K 不動産業・物品賃貸業	x	x	x	x	x	x
L 学術研究、専門・技術サービス業	9,659	41	48	9,652	425	4.4
M 宿泊業、飲食サービス業	16,475	417	1,558	15,334	8,487	55.3
N 生活関連サービス、娯楽業	10,856	147	171	10,832	3,600	33.2
O 教育、学習支援業	17,083	90	269	16,904	2,210	13.1
P 医療、福祉	27,744	505	665	27,584	4,541	16.5
Q 複合サービス事業	3,056	99	140	3,015	84	2.8
R サービス業(他に分類されないもの)	30,567	926	909	30,584	5,242	17.1
E09 食料品・たばこ	12,482	306	239	12,549	2,818	22.5
E11 繊維工業	1,297	5	0	1,302	208	16.0
E12 木材・木製品	2,110	0	0	2,110	77	3.6
E13 家具・装備品	3,028	0	0	3,028	136	4.5
E14 パルプ・紙	1,342	0	19	1,323	445	33.6
E15 印刷・同関連業	2,200	0	9	2,191	244	11.1
E16 化学、石油・石炭	5,178	23	7	5,194	138	2.7
E18 プラスチック製品	8,464	74	169	8,369	480	5.7
E19 ゴム製品	1,122	5	5	1,122	19	1.7
E21 窯業・土石製品	1,862	44	4	1,902	97	5.1
E22 鉄鋼業	1,747	2	2	1,747	9	0.5
E23 非鉄金属製造業	1,330	0	0	1,330	39	2.9
E24 金属製品製造業	12,233	59	115	12,177	959	7.9
E25 はん用機械器具	4,010	23	11	4,022	232	5.8
E26 生産用機械器具	10,392	35	92	10,335	320	3.1
E27 業務用機械器具	6,173	2	78	6,097	152	2.5
E28 電子・デバイス	7,793	8	148	7,653	236	3.1
E29 電気機械器具	15,352	80	210	15,222	465	3.1
E30 情報通信機械器具	2,642	19	13	2,648	69	2.6
E31 輸送用機械器具	35,448	205	151	35,502	2,435	6.9
E32 その他の製造業	1,994	0	4	1,990	77	3.9
I-1 卸売業	22,691	526	411	22,806	1,753	7.7
I-2 小売業	34,245	905	713	34,437	12,131	35.2
M75 宿泊業	3,725	109	199	3,635	1,671	46.0
MS M一括分	12,750	308	1,359	11,699	6,816	58.3
N80 娯楽業	5,952	169	200	5,921	1,831	30.9
P83 医療業	13,455	405	300	13,560	2,570	19.0
PS P一括分	14,289	100	365	14,024	1,971	14.1
R91 職業紹介・労働者派遣業	9,662	518	434	9,746	1,416	14.5
R92 その他の事業サービス業	12,025	200	253	11,972	3,444	28.8
RS R一括分	8,880	208	222	8,866	382	4.3

(注)第1表の(注)参照。

第3-1表(3) 産業及び性別常用労働者の月末及び増加減少推計労働者数(5人以上)並びにパートタイム労働者数及びパートタイム労働者比率(女)

平成28年3月分

産 業	前調査期間 末常用 労働者数	増 加 常 用 労働者数	減 少 常 用 労働者数	本調査期間 末常用 労働者数	うちパートタイム	パートタイム
					労働者数	労働者比率
TL 調査産業計	306,279	4,148	7,448	302,979	148,017	48.9
C 鉱業、採石業、砂利採取業	x	x	x	x	x	x
D 建設業	5,194	72	76	5,190	406	7.8
E 製造業	55,155	524	853	54,826	20,894	38.1
F 電気・ガス・熱供給・水道業	x	x	x	x	x	x
G 情報通信業	1,953	10	10	1,953	162	8.3
H 運輸業、郵便業	6,712	87	70	6,729	4,197	62.4
I 卸売業、小売業	66,622	859	1,699	65,782	49,056	74.6
J 金融業、保険業	12,074	145	262	11,957	2,424	20.3
K 不動産業・物品賃貸業	x	x	x	x	x	x
L 学術研究、専門・技術サービス業	4,441	94	22	4,513	2,277	50.5
M 宿泊業、飲食サービス業	28,890	934	1,273	28,551	25,874	90.6
N 生活関連サービス、娯楽業	13,686	260	285	13,661	9,477	69.4
O 教育、学習支援業	21,508	119	413	21,214	7,329	34.5
P 医療、福祉	68,534	630	1,800	67,364	15,540	23.1
Q 複合サービス事業	2,991	83	110	2,964	775	26.1
R サービス業(他に分類されないもの)	16,711	266	566	16,411	8,939	54.5
E09 食料品・たばこ	13,496	142	270	13,368	8,008	59.9
E11 繊維工業	2,862	7	1	2,868	1,629	56.8
E12 木材・木製品	292	0	0	292	132	45.2
E13 家具・装備品	758	0	7	751	117	15.6
E14 パルプ・紙	558	1	14	545	335	61.5
E15 印刷・同関連業	712	3	0	715	40	5.6
E16 化学、石油・石炭	1,981	20	139	1,862	452	24.3
E18 プラスチック製品	5,258	22	46	5,234	1,974	37.7
E19 ゴム製品	909	0	4	905	358	39.6
E21 窯業・土石製品	544	0	43	501	156	31.1
E22 鉄鋼業	451	1	0	452	98	21.7
E23 非鉄金属製造業	533	0	0	533	14	2.6
E24 金属製品製造業	3,024	56	0	3,080	768	24.9
E25 はん用機械器具	1,601	7	20	1,588	584	36.8
E26 生産用機械器具	1,977	0	1	1,976	215	10.9
E27 業務用機械器具	1,613	4	15	1,602	269	16.8
E28 電子・デバイス	3,218	20	61	3,177	1,351	42.5
E29 電気機械器具	5,896	42	114	5,824	1,077	18.5
E30 情報通信機械器具	1,570	5	27	1,548	1,029	66.5
E31 輸送用機械器具	6,667	194	70	6,791	1,526	22.5
E32 その他の製造業	1,235	0	21	1,214	762	62.8
I-1 卸売業	10,773	12	6	10,779	4,329	40.2
I-2 小売業	55,849	847	1,693	55,003	44,727	81.3
M75 宿泊業	7,390	164	183	7,371	6,643	90.1
MS M 一括分	21,500	770	1,090	21,180	19,231	90.8
N80 娯楽業	6,606	121	207	6,520	4,705	72.2
P83 医療業	34,427	399	1,218	33,608	7,224	21.5
PS P 一括分	34,107	231	582	33,756	8,316	24.6
R91 職業紹介・労働者派遣業	6,153	127	366	5,914	2,353	39.8
R92 その他の事業サービス業	8,546	139	188	8,497	6,108	71.9
RS R 一括分	2,012	0	12	2,000	478	23.9

(注)第1表の(注)参照。

第3-2表(1) 産業及び性別常用労働者の月末及び増加減少推計労働者数(30人以上)並びにパートタイム労働者数及びパートタイム労働者比率(計)

平成28年3月分

産 業	前調査期間 末常用 労働者数	増 加 常 用 労働者数	減 少 常 用 労働者数	本調査期間 末常用 労働者数	うちパートタイム	パートタイム
					労働者数	労働者比率
TL 調査産業計	430,255	6,017	7,613	428,659	107,497	25.1
C 鉱業、採石業、砂利採取業	x	x	x	x	x	x
D 建設業	12,438	24	47	12,415	203	1.6
E 製造業	147,218	1,170	1,163	147,225	20,998	14.3
F 電気・ガス・熱供給・水道業	x	x	x	x	x	x
G 情報通信業	5,790	306	73	6,023	271	4.5
H 運輸業、郵便業	32,448	469	662	32,255	6,610	20.5
I 卸売業、小売業	54,144	1,087	1,236	53,995	31,833	59.0
J 金融業、保険業	9,687	230	234	9,683	1,574	16.3
K 不動産業・物品賃貸業	x	x	x	x	x	x
L 学術研究、専門・技術サービス業	8,412	20	49	8,383	640	7.6
M 宿泊業、飲食サービス業	16,991	632	982	16,641	12,055	72.4
N 生活関連サービス、娯楽業	13,743	407	202	13,948	8,100	58.1
O 教育、学習支援業	26,765	124	597	26,292	4,253	16.2
P 医療、福祉	63,672	708	1,126	63,254	9,396	14.9
Q 複合サービス事業	2,628	72	59	2,641	449	17.0
R サービス業(他に分類されないもの)	32,976	742	1,165	32,553	10,810	33.2
E09 食料品・たばこ	20,231	318	297	20,252	9,055	44.7
E11 繊維工業	1,424	12	1	1,435	527	36.7
E12 木材・木製品	1,020	0	0	1,020	11	1.1
E13 家具・装備品	2,171	0	7	2,164	253	11.7
E14 パルプ・紙	1,153	1	33	1,121	33	2.9
E15 印刷・同関連業	1,796	3	9	1,790	284	15.9
E16 化学、石油・石炭	6,073	43	37	6,079	481	7.9
E18 プラスチック製品	9,282	96	92	9,286	1,633	17.6
E19 ゴム製品	2,031	5	9	2,027	377	18.6
E21 窯業・土石製品	789	4	8	785	76	9.7
E22 鉄鋼業	492	3	2	493	13	2.6
E23 非鉄金属製造業	1,863	0	0	1,863	53	2.8
E24 金属製品製造業	9,022	59	59	9,022	570	6.3
E25 はん用機械器具	3,966	12	13	3,965	515	13.0
E26 生産用機械器具	7,398	35	22	7,411	313	4.2
E27 業務用機械器具	4,925	6	93	4,838	421	8.7
E28 電子・デバイス	9,600	28	68	9,560	693	7.2
E29 電気機械器具	19,615	122	268	19,469	1,295	6.7
E30 情報通信機械器具	3,604	24	22	3,606	556	15.4
E31 輸送用機械器具	38,956	399	113	39,242	3,615	9.2
E32 その他の製造業	1,807	0	10	1,797	224	12.5
I-1 卸売業	14,143	538	417	14,264	4,037	28.3
I-2 小売業	40,001	549	819	39,731	27,796	70.0
M75 宿泊業	6,435	273	382	6,326	3,634	57.4
MS M 一括分	10,556	359	600	10,315	8,421	81.6
N80 娯楽業	8,264	290	127	8,427	5,074	60.2
P83 医療業	36,396	377	532	36,241	5,183	14.3
PS P 一括分	27,276	331	594	27,013	4,213	15.6
R91 職業紹介・労働者派遣業	14,048	468	800	13,716	3,239	23.6
R92 その他の事業サービス業	15,787	274	341	15,720	6,985	44.4
RS R 一括分	3,141	0	24	3,117	586	18.8

(注)第1表の(注)参照。

第3-2表(2) 産業及び性別常用労働者の月末及び増加減少推計労働者数(30人以上)並びにパートタイム労働者数及びパートタイム労働者比率(男)

平成28年3月分

産 業	前調査期間 末 常 用 労働者数	増 加 常 用 労働者数	減 少 常 用 労働者数	本調査期間 末 常 用 労働者数	うちパートタイム	パートタイム
					労働者数	労働者比率
TL 調査産業計	254,379	3,400	4,284	253,495	29,171	11.5
C 鉱業、採石業、砂利採取業	x	x	x	x	x	x
D 建設業	10,895	24	43	10,876	85	0.8
E 製造業	108,977	745	794	108,928	7,372	6.8
F 電気・ガス・熱供給・水道業	x	x	x	x	x	x
G 情報通信業	4,858	296	63	5,091	190	3.7
H 運輸業、郵便業	26,589	382	592	26,379	2,627	10.0
I 卸売業、小売業	22,574	706	708	22,572	5,843	25.9
J 金融業、保険業	3,511	143	134	3,520	23	0.7
K 不動産業・物品賃貸業	x	x	x	x	x	x
L 学術研究、専門・技術サービス業	6,982	20	48	6,954	170	2.4
M 宿泊業、飲食サービス業	6,621	252	493	6,380	3,313	51.9
N 生活関連サービス、娯楽業	5,964	147	44	6,067	2,240	36.9
O 教育、学習支援業	12,150	5	269	11,886	903	7.6
P 医療、福祉	20,877	135	424	20,588	2,272	11.0
Q 複合サービス事業	1,701	43	29	1,715	84	4.9
R サービス業(他に分類されないもの)	19,932	476	634	19,774	3,958	20.0
E09 食料品・たばこ	9,639	219	152	9,706	2,476	25.5
E11 繊維工業	606	5	0	611	97	15.9
E12 木材・木製品	925	0	0	925	11	1.2
E13 家具・装備品	1,655	0	0	1,655	136	8.2
E14 パルプ・紙	915	0	19	896	18	2.0
E15 印刷・同関連業	1,486	0	9	1,477	244	16.5
E16 化学、石油・石炭	4,526	23	7	4,542	138	3.0
E18 プラスチック製品	6,329	74	90	6,313	366	5.8
E19 ゴム製品	1,122	5	5	1,122	19	1.7
E21 窯業・土石製品	578	4	4	578	17	2.9
E22 鉄鋼業	466	2	2	466	9	1.9
E23 非鉄金属製造業	1,330	0	0	1,330	39	2.9
E24 金属製品製造業	7,617	59	59	7,617	407	5.3
E25 はん用機械器具	2,940	5	11	2,934	101	3.4
E26 生産用機械器具	6,255	35	21	6,269	169	2.7
E27 業務用機械器具	3,598	2	78	3,522	152	4.3
E28 電子・デバイス	7,395	8	47	7,356	131	1.8
E29 電気機械器具	14,219	80	169	14,130	465	3.3
E30 情報通信機械器具	2,596	19	13	2,602	38	1.5
E31 輸送用機械器具	33,404	205	104	33,505	2,303	6.9
E32 その他の製造業	1,376	0	4	1,372	36	2.6
I-1 卸売業	8,885	526	411	9,000	1,204	13.4
I-2 小売業	13,689	180	297	13,572	4,639	34.2
M75 宿泊業	3,450	109	199	3,360	1,396	41.5
MS M 一括分	3,171	143	294	3,020	1,917	63.5
N80 娯楽業	3,829	169	60	3,938	1,440	36.6
P83 医療業	11,022	35	177	10,880	1,116	10.3
PS P 一括分	9,855	100	247	9,708	1,156	11.9
R91 職業紹介・労働者派遣業	8,425	341	434	8,332	1,239	14.9
R92 その他の事業サービス業	8,915	135	188	8,862	2,408	27.2
RS R 一括分	2,592	0	12	2,580	311	12.1

(注)第1表の(注)参照。

第3-2表(3) 産業及び性別常用労働者の月末及び増加減少推計労働者数(30人以上)並びにパートタイム労働者数及びパートタイム労働者比率(女)

平成28年3月分

産 業	前調査期間 末 常 用 労働者数	増 加 常 用 労働者数	減 少 常 用 労働者数	本調査期間 末 常 用 労働者数	うちパートタイム	パートタイム
					労働者数	労働者比率
TL 調査産業計	175,876	2,617	3,329	175,164	78,326	44.7
C 鉱業、採石業、砂利採取業	x	x	x	x	x	x
D 建設業	1,543	0	4	1,539	118	7.7
E 製造業	38,241	425	369	38,297	13,626	35.6
F 電気・ガス・熱供給・水道業	x	x	x	x	x	x
G 情報通信業	932	10	10	932	81	8.7
H 運輸業、郵便業	5,859	87	70	5,876	3,983	67.8
I 卸売業、小売業	31,570	381	528	31,423	25,990	82.7
J 金融業、保険業	6,176	87	100	6,163	1,551	25.2
K 不動産業・物品賃貸業	x	x	x	x	x	x
L 学術研究、専門・技術サービス業	1,430	0	1	1,429	470	32.9
M 宿泊業、飲食サービス業	10,370	380	489	10,261	8,742	85.2
N 生活関連サービス、娯楽業	7,779	260	158	7,881	5,860	74.4
O 教育、学習支援業	14,615	119	328	14,406	3,350	23.3
P 医療、福祉	42,795	573	702	42,666	7,124	16.7
Q 複合サービス事業	927	29	30	926	365	39.4
R サービス業(他に分類されないもの)	13,044	266	531	12,779	6,852	53.6
E09 食料品・たばこ	10,592	99	145	10,546	6,579	62.4
E11 繊維工業	818	7	1	824	430	52.2
E12 木材・木製品	95	0	0	95	0	0.0
E13 家具・装備品	516	0	7	509	117	23.0
E14 パルプ・紙	238	1	14	225	15	6.7
E15 印刷・同関連業	310	3	0	313	40	12.8
E16 化学、石油・石炭	1,547	20	30	1,537	343	22.3
E18 プラスチック製品	2,953	22	2	2,973	1,267	42.6
E19 ゴム製品	909	0	4	905	358	39.6
E21 窯業・土石製品	211	0	4	207	59	28.5
E22 鉄鋼業	26	1	0	27	4	14.8
E23 非鉄金属製造業	533	0	0	533	14	2.6
E24 金属製品製造業	1,405	0	0	1,405	163	11.6
E25 はん用機械器具	1,026	7	2	1,031	414	40.2
E26 生産用機械器具	1,143	0	1	1,142	144	12.6
E27 業務用機械器具	1,327	4	15	1,316	269	20.4
E28 電子・デバイス	2,205	20	21	2,204	562	25.5
E29 電気機械器具	5,396	42	99	5,339	830	15.5
E30 情報通信機械器具	1,008	5	9	1,004	518	51.6
E31 輸送用機械器具	5,552	194	9	5,737	1,312	22.9
E32 その他の製造業	431	0	6	425	188	44.2
I-1 卸売業	5,258	12	6	5,264	2,833	53.8
I-2 小売業	26,312	369	522	26,159	23,157	88.5
M75 宿泊業	2,985	164	183	2,966	2,238	75.5
MS M 一括分	7,385	216	306	7,295	6,504	89.2
N80 娯楽業	4,435	121	67	4,489	3,634	81.0
P83 医療業	25,374	342	355	25,361	4,067	16.0
PS P 一括分	17,421	231	347	17,305	3,057	17.7
R91 職業紹介・労働者派遣業	5,623	127	366	5,384	2,000	37.1
R92 その他の事業サービス業	6,872	139	153	6,858	4,577	66.7
RS R 一括分	549	0	12	537	275	51.2

(注)第1表の(注)参照。

第4-1表(1) 産業、就業形態別全常用労働者の1人平均月間現金給与額(5人以上)

平成28年3月分

産 業	業	一 般 労 働 者					パ ー ト タ イ ム 労 働 者				
		現金給与総額	きま っ て	所定内給与	超過労働給与	特別に支払 われた給与	現金給与総額	きま っ て	所定内給与	超過労働給与	特別に支払 われた給与
			支給する給与					支給する給与			
TL	調 査 産 業 計	334,183	310,723	282,874	27,849	23,460	100,551	98,458	94,420	4,038	2,093
E	製 造 業	325,385	311,047	272,927	38,120	14,338	113,403	112,915	107,150	5,765	488
L	卸売業・小売業	309,367	295,103	277,381	17,722	14,264	98,043	95,984	93,024	2,960	2,059
P	医 療 ・ 福 祉	334,702	290,695	276,145	14,550	44,007	127,368	115,611	113,650	1,961	11,757

第4-1表(2) 産業、就業形態別全常用労働者の1人平均出勤日数及び実労働時間(5人以上)

平成28年3月分

産 業	業	一 般 労 働 者				パ ー ト タ イ ム 労 働 者			
		出 勤 日 数	総実労働時間	所 定 内	所 定 外	出 勤 日 数	総実労働時間	所 定 内	所 定 外
				労働時間	労働時間			労働時間	労働時間
TL	調 査 産 業 計	20.4	172.3	157.4	14.9	16.2	96.0	92.8	3.2
E	製 造 業	20.5	177.4	158.9	18.5	17.7	115.8	111.6	4.2
I	卸売業・小売業	20.7	170.9	160.1	10.8	17.0	97.5	94.7	2.8
P	医 療 ・ 福 祉	19.7	153.8	149.6	4.2	14.1	80.8	80.3	0.5

第4-1表(3) 産業、就業形態別全常用労働者の前月末、増加、減少及び本月末推計労働者数(5人以上)

平成28年3月分

産 業	業	一 般 労 働 者				パ ー ト タ イ ム 労 働 者			
		前調査期間末	増 加	減 少	本調査期間末	前調査期間末	増 加	減 少	本調査期間末
		一般労働者数	一般労働者数	一般労働者数	一般労働者数	パートタイム労働者数	パートタイム労働者数	パートタイム労働者数	パートタイム労働者数
TL	調 査 産 業 計	500,397	5,685	7,373	499,043	207,549	4,453	8,083	203,585
E	製 造 業	162,476	1,028	1,411	162,090	30,878	386	718	30,549
I	卸売業・小売業	60,381	775	1,173	60,085	63,177	1,515	1,650	62,940
P	医 療 ・ 福 祉	75,651	964	1,747	74,867	20,627	171	718	20,081

第4-2表(1) 産業、就業形態別全常用労働者の1人平均月間現金給与額(30人以上)

平成28年3月分

産 業		一 般 労 働 者					パ ー ト タ イ ム 労 働 者				
		現金給与総額	きまって	所定内給与	超過労働給与	特別に支払 われた給与	現金給与総額	きまって	所定内給与	超過労働給与	特別に支払 われた給与
			支給する給与					支給する給与			
TL	調査産業計	356,894	328,973	296,498	32,475	27,921	110,309	108,723	103,819	4,904	1,586
E	製造業	341,916	324,111	281,221	42,890	17,805	122,612	121,906	114,901	7,005	706
I	卸売業・小売業	365,115	348,544	328,264	20,280	16,571	106,300	102,516	100,350	2,166	3,784
P	医療・福祉	343,988	302,661	285,992	16,669	41,327	140,761	139,615	137,202	2,413	1,146

第4-2表(2) 産業、就業形態別全常用労働者の1人平均出勤日数及び実労働時間(30人以上)

平成28年3月分

産 業		一 般 労 働 者				パ ー ト タ イ ム 労 働 者			
		出勤日数	総実労働時間	所定内	所定外	出勤日数	総実労働時間	所定内	所定外
				労働時間	労働時間			労働時間	労働時間
TL	調査産業計	20.2	172.0	155.7	16.3	17.2	105.8	101.7	4.1
E	製造業	20.4	177.9	158.6	19.3	17.8	122.2	117.2	5.0
I	卸売業・小売業	20.0	168.7	157.3	11.4	18.1	102.6	99.8	2.8
P	医療・福祉	19.7	155.9	151.5	4.4	14.2	77.7	77.2	0.5

第4-2表(3) 産業、就業形態別全常用労働者の前月末、増加、減少及び本月末推計労働者数(30人以上)

平成28年3月分

産 業		一 般 労 働 者				パ ー ト タ イ ム 労 働 者			
		前調査期間末	増 加	減 少	本調査期間末	前調査期間末	増 加	減 少	本調査期間末
		一般労働者数	一般労働者数	一般労働者数	一般労働者数	パートタイム労働者数	パートタイム労働者数	パートタイム労働者数	パートタイム労働者数
TL	調査産業計	321,698	3,800	4,375	321,162	108,557	2,217	3,238	107,497
E	製造業	126,099	970	837	126,227	21,119	200	326	20,998
I	卸売業・小売業	22,161	600	619	22,162	31,983	487	617	31,833
P	医療・福祉	54,335	537	1,012	53,858	9,337	171	114	9,396

第5-1表 産業別賃金指数（5人以上）

平成28年3月分

（平成22年＝100）

年 月	名目賃金指数（現金給与総額）				実質賃金指数（現金給与総額）				名目賃金指数（定期給与）				実質賃金指数（定期給与）			
	調 査 産業計	左のうち主な産業			調 査 産業計	左のうち主な産業			調 査 産業計	左のうち主な産業			調 査 産業計	左のうち主な産業		
		製造業	卸売業・小売業	医療・福祉		製造業	卸売業・小売業	医療・福祉		製造業	卸売業・小売業	医療・福祉		製造業	卸売業・小売業	医療・福祉
平成 22年	100.0	100.0	100.0	100.0	100.0	100.0	100.0	100.0	100.0	100.0	100.0	100.0	100.0	100.0	100.0	100.0
23	100.8	101.3	110.4	102.2	101.1	101.6	110.7	102.5	100.5	100.2	109.9	102.3	100.8	100.5	110.2	102.6
24	98.5	96.7	109.6	97.9	99.1	97.3	110.3	98.5	99.7	98.4	107.6	100.3	100.3	99.0	108.2	100.9
25	98.4	97.6	108.3	95.5	98.7	97.9	108.6	95.8	99.1	99.0	105.6	98.5	99.4	99.3	105.9	98.8
26	97.5	97.5	106.6	96.5	94.4	94.4	103.2	93.4	98.0	97.9	104.1	99.2	94.9	94.8	100.8	96.0
平成26年3月	86.8	83.5	95.0	83.5	85.9	82.7	94.1	82.7	97.8	98.6	104.9	98.7	96.8	97.6	103.9	97.7
4	85.2	83.5	99.4	83.4	82.0	80.4	95.7	80.3	99.3	99.1	107.7	100.8	95.6	95.4	103.7	97.0
5	83.9	81.7	94.5	85.1	80.5	78.4	90.7	81.7	98.2	97.3	106.6	102.2	94.2	93.4	102.3	98.1
6	126.2	116.7	126.7	136.9	121.6	112.4	122.1	131.9	98.5	98.4	105.0	101.0	94.9	94.8	101.2	97.3
7	118.9	138.7	141.0	99.0	114.3	133.4	135.6	95.2	98.3	99.3	102.8	97.9	94.5	95.5	98.8	94.1
8	84.5	83.5	93.6	81.3	81.2	80.2	89.9	78.1	97.0	96.7	103.4	97.5	93.2	92.9	99.3	93.7
9	83.3	82.6	90.6	81.4	79.7	79.0	86.7	77.9	97.7	98.1	102.9	98.6	93.5	93.9	98.5	94.4
10	83.1	82.3	90.4	80.7	79.4	78.7	86.4	77.2	97.9	98.1	102.9	98.0	93.6	93.8	98.4	93.7
11	85.1	85.8	90.8	81.2	81.8	82.5	87.3	78.1	97.8	97.9	102.4	98.3	94.0	94.1	98.5	94.5
12	165.9	168.2	173.8	176.3	158.8	161.0	166.3	168.7	97.9	97.1	102.4	97.8	93.7	92.9	98.0	93.6
平成27年1月	85.9	81.4	90.9	91.0	82.4	78.1	87.2	87.3	97.4	94.9	99.9	100.4	93.5	91.1	95.9	96.4
2	83.3	81.0	85.8	82.0	80.0	77.8	82.4	78.8	98.4	97.2	98.0	99.5	94.5	93.4	94.1	95.6
3	88.3	82.9	94.0	86.5	84.4	79.3	89.9	82.7	98.9	97.3	101.2	97.4	94.6	93.0	96.7	93.1
4	85.7	83.0	89.9	84.3	81.9	79.3	85.9	80.6	99.7	98.4	101.7	99.5	95.3	94.1	97.2	95.1
5	85.1	81.5	88.0	82.3	81.2	77.8	84.0	78.5	96.9	95.3	99.2	98.0	92.5	90.9	94.7	93.5
6	125.9	114.9	115.6	123.3	120.2	109.7	110.4	117.8	98.6	98.5	99.4	99.7	94.2	94.1	94.9	95.2
7	119.4	137.5	140.0	103.4	114.0	131.3	133.7	98.8	99.5	98.9	102.3	102.0	95.0	94.5	97.7	97.4
8	87.7	86.1	91.4	84.4	84.2	82.6	87.7	81.0	98.9	97.2	102.6	101.3	94.9	93.3	98.5	97.2
9	84.5	81.8	90.0	82.4	80.7	78.1	86.0	78.7	99.0	98.8	102.3	100.0	94.6	94.4	97.7	95.5
10	83.8	81.7	88.0	81.8	80.2	78.2	84.2	78.3	99.1	98.7	99.7	99.1	94.8	94.4	95.4	94.8
11	86.2	86.6	91.8	84.0	82.8	83.2	88.2	80.7	99.2	98.6	99.4	99.8	95.3	94.7	95.5	95.9
12	176.8	178.4	167.2	183.7	170.2	171.7	160.9	176.8	99.7	98.2	104.1	99.8	96.0	94.5	100.2	96.1
平成28年1月	86.3	81.2	92.9	89.0	83.3	78.4	89.7	85.9	97.7	93.4	102.1	102.5	94.3	90.2	98.6	98.9
2	84.3	80.5	88.2	86.0	81.3	77.6	85.1	82.9	99.3	96.7	100.9	104.3	95.8	93.2	97.3	100.6
3	89.3	84.3	91.1	95.4	86.2	81.4	87.9	92.1	99.2	97.6	101.0	101.0	95.8	94.2	97.5	97.5

（注1）平成27年1月の対象事業所の抽出替えに伴うギャップ修正を行い、24年2月から26年12月までの指数を改訂した。

（注2）実質賃金指数＝（名目賃金指数）÷（消費者物価指数（前橋市）の持ち家の帰属家賃を除く総合）×100



第5-2表 産業別賃金指数（30人以上）

平成28年3月分

（平成22年＝100）

年 月	名目賃金指数（現金給与総額）				実質賃金指数（現金給与総額）				名目賃金指数（定期給与）				実質賃金指数（定期給与）			
	調 査 産業計	左のうち主な産業			調 査 産業計	左のうち主な産業			調 査 産業計	左のうち主な産業			調 査 産業計	左のうち主な産業		
		製造業	卸・小売業	医療・福祉		製造業	卸・小売業	医療・福祉		製造業	卸・小売業	医療・福祉		製造業	卸・小売業	医療・福祉
平成 22年	100.0	100.0	100.0	100.0	100.0	100.0	100.0	100.0	100.0	100.0	100.0	100.0	100.0	100.0	100.0	100.0
23	100.4	102.0	107.7	102.7	100.7	102.3	108.0	103.0	100.1	100.5	106.2	103.3	100.4	100.8	106.5	103.6
24	96.9	96.7	114.5	97.8	97.5	97.3	115.2	98.4	98.5	98.3	107.7	101.3	99.1	98.9	108.4	101.9
25	96.9	96.5	110.1	95.6	97.2	96.8	110.4	95.9	97.9	97.6	104.2	99.6	98.2	97.9	104.5	99.9
26	97.7	96.8	107.6	96.3	94.6	93.7	104.2	93.2	98.1	97.1	101.3	100.0	95.0	94.0	98.1	96.8
平成26年3月	86.0	81.7	93.3	81.5	85.1	80.9	92.4	80.7	98.0	98.2	100.3	99.6	97.0	97.2	99.3	98.6
4	82.9	81.1	94.3	82.6	79.8	78.1	90.8	79.5	99.1	97.9	103.1	101.1	95.4	94.2	99.2	97.3
5	81.7	79.5	93.5	84.4	78.4	76.3	89.7	81.0	98.0	96.6	103.5	102.5	94.0	92.7	99.3	98.4
6	134.5	120.5	144.6	143.7	129.6	116.1	139.3	138.4	98.1	97.2	101.3	101.1	94.5	93.6	97.6	97.4
7	118.8	139.6	141.3	96.3	114.2	134.2	135.9	92.6	98.6	98.8	101.2	98.8	94.8	95.0	97.3	95.0
8	81.5	80.9	90.0	79.3	78.3	77.7	86.5	76.2	97.3	96.3	101.5	97.6	93.5	92.5	97.5	93.8
9	81.7	80.4	87.1	80.9	78.2	76.9	83.3	77.4	97.7	97.0	99.9	99.5	93.5	92.8	95.6	95.2
10	81.9	80.6	87.7	80.3	78.3	77.1	83.8	76.8	98.3	97.4	100.0	98.7	94.0	93.1	95.6	94.4
11	83.8	84.7	89.6	80.5	80.6	81.4	86.2	77.4	97.9	97.0	100.1	99.1	94.1	93.3	96.3	95.3
12	175.4	173.1	192.0	177.3	167.8	165.6	183.7	169.7	98.0	95.9	100.6	99.5	93.8	91.8	96.3	95.2
平成27年1月	82.2	79.3	87.4	82.7	78.9	76.1	83.9	79.4	97.5	94.1	100.2	101.3	93.6	90.3	96.2	97.2
2	81.7	78.6	83.6	82.5	78.5	75.5	80.3	79.3	98.8	95.8	95.8	101.5	94.9	92.0	92.0	97.5
3	85.5	79.6	93.4	85.6	81.7	76.1	89.3	81.8	99.5	96.0	102.5	98.1	95.1	91.8	98.0	93.8
4	84.6	80.8	91.7	84.9	80.9	77.2	87.7	81.2	100.3	97.1	104.1	101.1	95.9	92.8	99.5	96.7
5	83.8	78.5	91.3	83.7	80.0	74.9	87.1	79.9	97.5	94.0	103.0	100.5	93.0	89.7	98.3	95.9
6	135.8	117.8	127.9	127.5	129.7	112.5	122.2	121.8	99.6	96.3	104.3	100.9	95.1	92.0	99.6	96.4
7	118.9	138.0	152.3	98.7	113.6	131.8	145.5	94.3	99.9	96.2	108.9	101.2	95.4	91.9	104.0	96.7
8	84.9	82.0	97.8	82.1	81.5	78.7	93.9	78.8	99.1	94.5	111.7	101.0	95.1	90.7	107.2	96.9
9	83.2	77.9	95.3	81.8	79.5	74.4	91.0	78.1	99.4	95.8	109.4	100.6	94.9	91.5	104.5	96.1
10	81.9	77.8	89.5	81.2	78.4	74.4	85.6	77.7	99.3	95.7	102.8	99.8	95.0	91.6	98.4	95.5
11	85.2	83.6	97.7	83.7	81.8	80.3	93.9	80.4	99.3	95.7	103.1	100.1	95.4	91.9	99.0	96.2
12	188.5	185.2	190.8	183.1	181.4	178.2	183.6	176.2	100.0	95.3	112.2	99.5	96.2	91.7	108.0	95.8
平成28年1月	82.5	77.7	91.3	82.5	79.6	75.0	88.1	79.6	98.0	92.0	104.8	101.2	94.6	88.8	101.2	97.7
2	82.6	78.3	90.3	84.6	79.7	75.5	87.1	81.6	99.9	95.7	103.6	104.0	96.3	92.3	99.9	100.3
3	88.4	82.7	93.6	91.1	85.3	79.8	90.3	87.9	99.5	96.7	102.9	99.5	96.0	93.3	99.3	96.0

（注）平成27年1月の対象事業所の抽出替えに伴うギャップ修正を行い、24年2月から26年12月までの指数を改訂した。



第6-1表 産業別労働時間及び雇用指数（5人以上）

平成28年3月分

（平成22年＝100）

年 月	総労働時間指数				所定外労働時間指数				常用雇用指数			
	調査 産業計	左のうち主な産業			調査 産業計	左のうち主な産業			調査 産業計	左のうち主な産業		
		製造業	卸・小売業	医療・福祉		製造業	卸・小売業	医療・福祉		製造業	卸・小売業	医療・福祉
平成22年	100.0	100.0	100.0	100.0	100.0	100.0	100.0	100.0	100.0	100.0	100.0	100.0
23	99.6	99.6	100.7	100.9	103.1	97.6	141.7	99.1	101.1	100.7	99.8	104.5
24	100.9	101.5	101.9	101.9	110.1	106.0	223.5	115.4	100.7	101.6	96.8	108.1
25	100.0	100.4	102.7	99.0	115.6	112.8	280.1	111.9	99.7	99.6	94.7	111.2
26	99.2	98.5	103.1	98.3	110.9	104.9	266.4	94.1	99.8	100.5	95.4	111.7
平成26年3月	98.2	99.1	101.6	94.0	123.2	117.1	311.2	105.4	98.9	99.2	94.3	109.4
4	102.6	101.7	109.7	101.2	118.3	111.3	320.8	94.8	100.0	100.6	95.1	111.6
5	97.0	93.8	104.0	97.5	107.4	99.9	279.3	99.7	100.1	100.7	95.4	111.7
6	102.9	103.4	107.9	100.8	106.2	103.3	270.7	91.3	100.0	100.2	95.7	112.5
7	102.7	101.9	103.3	103.0	108.4	104.4	238.1	88.6	100.2	101.0	96.7	113.0
8	95.2	91.1	100.5	98.9	102.9	98.2	253.6	85.9	99.8	100.7	96.5	112.8
9	100.0	101.2	102.6	98.1	106.9	103.2	235.9	79.6	100.0	100.8	95.8	112.0
10	101.6	101.6	101.5	101.8	108.3	102.0	242.4	90.0	100.3	101.2	96.1	112.5
11	100.2	100.4	103.2	99.4	110.5	102.5	261.0	90.9	99.9	101.2	95.2	112.7
12	98.9	97.1	101.7	96.2	112.7	99.7	243.2	100.9	100.1	101.1	95.2	112.9
平成27年1月	92.1	88.9	97.2	91.4	102.9	92.1	231.4	92.9	99.3	98.4	95.2	112.6
2	99.5	102.9	98.6	95.0	109.6	105.9	225.7	81.0	99.4	98.3	95.6	112.4
3	99.3	100.7	95.8	96.0	112.5	102.0	220.0	81.0	98.4	98.2	96.5	110.8
4	103.5	102.5	102.3	102.5	115.4	100.0	245.7	88.1	100.5	99.4	98.1	113.1
5	93.9	91.2	95.8	94.3	104.8	88.8	237.1	85.7	100.7	99.6	98.5	113.0
6	102.3	105.0	100.4	102.5	108.7	98.7	237.1	83.3	100.7	99.8	98.7	113.6
7	101.5	103.2	99.6	104.1	105.8	98.7	208.6	81.0	100.5	100.2	98.7	113.8
8	95.3	93.0	95.8	100.8	101.9	93.4	208.6	73.8	100.7	100.3	98.8	114.5
9	98.7	100.8	97.1	99.9	109.6	100.0	202.9	92.9	100.7	100.1	97.8	114.8
10	98.2	99.8	96.1	97.3	107.7	100.0	200.0	73.8	100.7	100.2	97.3	115.9
11	100.1	102.9	97.8	97.7	109.6	100.0	191.4	81.0	100.9	100.1	97.1	116.3
12	97.5	98.3	98.3	97.7	111.5	102.0	211.4	92.9	101.0	99.7	98.3	116.0
平成28年1月	91.0	87.4	95.3	95.2	103.8	90.8	188.6	85.7	100.8	99.1	98.2	115.5
2	98.3	102.0	96.9	97.4	107.7	107.2	182.9	73.8	100.6	99.3	98.9	115.7
3	100.0	102.6	97.2	97.9	110.6	106.6	191.4	81.0	99.8	98.9	98.4	114.1

（注）平成27年1月の対象事業所の抽出替えに伴うギャップ修正を行い、24年2月から26年12月までの指数を改訂した。

第6-2表 産業別労働時間及び雇用指数（30人以上）

平成28年3月分

（平成22年＝100）

年 月	総労働時間指数				所定外労働時間指数				常用雇用指数			
	調査 産業計	左のうち主な産業			調査 産業計	左のうち主な産業			調査 産業計	左のうち主な産業		
		製造業	卸・小売業	医療・福祉		製造業	卸・小売業	医療・福祉		製造業	卸・小売業	医療・福祉
平成22年	100.0	100.0	100.0	100.0	100.0	100.0	100.0	100.0	100.0	100.0	100.0	100.0
23	99.9	100.1	101.2	101.0	104.3	102.2	110.7	104.8	101.4	100.4	98.3	105.7
24	101.4	101.2	105.2	99.7	107.7	111.2	118.9	102.4	101.5	100.1	95.1	111.1
25	100.1	99.3	104.8	97.6	106.3	112.5	132.3	92.9	101.0	99.0	94.4	114.2
26	99.7	97.5	106.0	98.5	104.3	108.5	147.5	83.3	101.0	99.5	93.9	114.8
平成26年3月	98.4	98.1	98.5	92.9	113.4	118.1	140.4	91.6	99.8	98.2	93.7	111.2
4	102.7	100.1	110.3	102.6	108.0	112.0	163.1	86.2	101.4	100.0	94.3	115.4
5	97.6	93.2	106.2	98.8	99.1	101.8	145.4	89.7	101.5	99.9	94.2	115.6
6	102.5	101.5	107.8	100.5	97.2	103.7	129.8	78.5	101.1	99.1	93.6	116.1
7	103.5	101.5	107.0	100.6	103.1	110.2	138.3	79.1	101.5	100.0	94.3	116.2
8	95.7	90.3	108.3	100.1	98.5	105.4	161.3	71.1	101.0	99.8	94.3	116.2
9	100.4	99.8	107.0	96.9	102.2	109.3	131.2	71.7	101.3	99.8	93.6	115.2
10	103.2	101.5	106.6	101.1	104.6	107.9	154.3	76.4	101.5	100.1	93.7	116.0
11	100.6	98.7	107.9	100.5	104.1	107.2	158.9	78.2	101.3	100.2	93.1	115.5
12	99.2	95.5	106.4	95.9	108.4	103.5	159.4	89.5	101.3	100.1	92.8	115.2
平成27年1月	93.5	88.7	103.8	94.8	98.4	96.3	145.5	88.5	101.1	97.6	92.8	116.4
2	99.9	101.3	102.1	98.6	100.8	110.0	109.1	78.8	100.9	97.5	92.7	116.4
3	100.5	100.2	98.0	98.2	104.7	105.6	114.5	76.9	98.9	97.0	92.0	113.8
4	104.7	102.1	104.2	105.1	106.3	102.5	114.5	84.6	101.7	98.8	93.2	117.4
5	94.4	90.1	99.7	97.3	96.1	90.6	120.0	73.1	101.6	99.3	92.2	118.0
6	102.8	103.4	103.0	103.5	97.6	98.8	118.2	75.0	101.7	99.6	93.6	118.0
7	103.8	103.8	103.2	105.2	101.6	105.0	109.1	73.1	101.6	99.7	93.9	117.9
8	96.4	91.8	101.8	102.9	96.9	99.4	132.7	69.2	101.8	99.9	93.2	118.5
9	100.9	100.6	101.3	102.6	103.9	106.3	110.9	78.8	101.4	99.7	90.7	118.7
10	100.9	100.1	100.2	99.7	103.9	105.6	121.8	65.4	101.6	100.0	90.6	119.6
11	102.1	102.6	101.3	99.8	106.3	106.3	114.5	75.0	101.9	100.0	90.8	120.3
12	99.7	97.9	102.1	99.5	107.9	106.9	118.2	82.7	102.0	99.8	91.4	120.3
平成28年1月	92.9	87.2	101.1	96.0	98.4	92.5	127.3	80.8	101.6	98.5	90.7	119.8
2	99.9	101.2	100.4	97.9	101.6	108.8	118.2	65.4	101.6	98.7	90.7	119.6
3	101.8	102.9	98.1	98.2	104.7	108.1	114.5	73.1	101.3	98.7	90.5	118.8

（注）平成27年1月の対象事業所の抽出替えに伴うギャップ修正を行い、24年2月から26年12月までの指数を改訂した。

第7-1表 季節調整済指数（5人以上）

平成28年3月分

(平成22年=100)

年 月	名目賃金指数 (現金給与総額)		実質賃金指数 (現金給与総額)		名目賃金指数 (定期給与)		実質賃金指数 (定期給与)		総労働時間指数		所定外労働時間 指数		常用雇用指数	
	調 査 産業計	前月比 (%)	調 査 産業計	前月比 (%)	調 査 産業計	前月比 (%)	調 査 産業計	前月比 (%)	調 査 産業計	前月比 (%)	調 査 産業計	前月比 (%)	調 査 産業計	前月比 (%)
平成26年 3月	97.7	0.0	96.2	-0.1	98.0	0.1	96.7	0.1	99.0	0.5	119.4	4.8	100.0	0.2
4	98.1	0.4	94.9	-1.4	98.5	0.5	95.3	-1.4	99.6	0.6	115.4	-3.4	99.9	-0.1
5	97.8	-0.3	94.2	-0.7	98.8	0.3	95.1	-0.2	100.2	0.6	111.8	-3.1	99.7	-0.2
6	98.6	0.8	94.6	0.4	98.1	-0.7	94.6	-0.5	99.3	-0.9	109.1	-2.4	99.7	0.0
7	97.7	-0.9	94.3	-0.3	97.9	-0.2	94.3	-0.3	100.1	0.8	109.7	0.5	99.8	0.1
8	97.0	-0.7	93.5	-0.8	97.6	-0.3	93.9	-0.4	98.6	-1.5	107.5	-2.0	99.3	-0.5
9	98.0	1.0	93.6	0.1	97.8	0.2	93.9	0.0	99.4	0.8	106.9	-0.6	99.9	0.6
10	97.5	-0.5	93.1	-0.5	97.7	-0.1	93.5	-0.4	100.1	0.7	107.6	0.7	100.1	0.2
11	96.8	-0.7	92.9	-0.2	97.6	-0.1	93.2	-0.3	98.1	-2.0	106.6	-0.9	99.9	-0.2
12	96.0	-0.8	93.0	0.1	97.4	-0.2	93.2	0.0	98.1	0.0	106.8	0.2	100.1	0.2
平成27年 1月	99.7	3.9	94.4	1.5	98.3	0.9	93.9	0.8	98.9	0.8	107.1	0.3	99.7	-0.4
2	98.4	-1.3	93.8	-0.6	98.6	0.3	94.3	0.4	100.1	1.2	109.2	2.0	99.9	0.2
3	99.1	0.7	94.1	0.3	99.1	0.5	94.4	0.1	100.3	0.2	108.5	-0.6	99.4	-0.5
4	98.6	-0.5	94.5	0.4	98.9	-0.2	95.0	0.6	100.2	-0.1	112.1	3.3	100.4	1.0
5	99.1	0.5	94.8	0.3	97.5	-1.4	93.4	-1.7	97.5	-2.7	109.0	-2.8	100.3	-0.1
6	98.4	-0.7	93.8	-1.1	98.2	0.7	94.0	0.6	98.4	0.9	111.2	2.0	100.4	0.1
7	98.6	0.2	94.1	0.3	99.1	0.9	94.8	0.9	98.2	-0.2	107.2	-3.6	100.1	-0.3
8	100.3	1.7	96.6	2.7	99.4	0.3	95.6	0.8	98.7	0.5	106.9	-0.3	100.3	0.2
9	99.4	-0.9	94.7	-2.0	99.2	-0.2	95.0	-0.6	98.4	-0.3	109.7	2.6	100.6	0.3
10	98.5	-0.9	94.2	-0.5	98.9	-0.3	94.8	-0.2	97.0	-1.4	107.2	-2.3	100.5	-0.1
11	98.2	-0.3	94.2	0.0	99.0	0.1	94.5	-0.3	97.5	0.5	105.9	-1.2	100.9	0.4
12	102.3	4.2	99.9	6.1	99.1	0.1	95.6	1.2	97.1	-0.4	105.8	-0.1	101.0	0.1
平成28年 1月	100.1	-2.2	95.1	-4.8	98.6	-0.5	94.7	-0.9	98.4	1.3	108.1	2.2	101.2	0.2
2	99.8	-0.3	95.3	0.2	99.4	0.8	95.8	1.2	97.1	-1.4	109.6	1.4	101.1	-0.1
3	100.0	0.2	95.8	0.5	99.3	-0.1	95.3	-0.5	100.5	3.5	106.6	-2.7	100.9	-0.2

(注1) 季節調整の方法は、センサス局法(X-12-ARIMA)による。

(注2) 実質賃金指数 = (名目賃金指数) ÷ (消費者物価指数(前橋市)の持ち家の帰属家賃を除く総合) × 100

(注3) 平成27年1月の対象事業所の抽出替えに伴うギャップ修正を行い、24年2月から26年12月までの指数を改訂した。

第7-2表 季節調整済指数（30人以上）

平成28年3月分

（平成22年=100）

年 月	名目賃金指数 (現金給与総額)		実質賃金指数 (現金給与総額)		名目賃金指数 (定期給与)		実質賃金指数 (定期給与)		総労働時間指数		所定外労働時間 指数		常用雇用指数	
	調 査 産業計	前月比 (%)	調 査 産業計	前月比 (%)	調 査 産業計	前月比 (%)	調 査 産業計	前月比 (%)	調 査 産業計	前月比 (%)	調 査 産業計	前月比 (%)	調 査 産業計	前月比 (%)
平成26年3月	99.2	1.2	98.3	2.0	98.2	-0.1	97.0	0.2	99.4	-0.1	110.1	2.3	100.8	0.1
4	97.6	-1.6	94.3	-4.1	98.4	0.2	95.3	-1.8	100.0	0.6	105.8	-3.9	100.9	0.1
5	97.2	-0.4	93.6	-0.7	98.6	0.2	95.0	-0.3	101.7	1.7	104.7	-1.0	101.0	0.1
6	99.0	1.9	95.1	1.6	97.9	-0.7	94.5	-0.5	99.6	-2.1	102.3	-2.3	100.9	-0.1
7	98.3	-0.7	94.3	-0.8	98.1	0.2	94.3	-0.2	100.2	0.6	103.8	1.5	101.2	0.3
8	96.2	-2.1	92.3	-2.1	97.8	-0.3	94.0	-0.3	99.1	-1.1	102.2	-1.5	100.7	-0.5
9	98.0	1.9	93.6	1.4	97.9	0.1	93.9	-0.1	99.8	0.7	101.8	-0.4	101.2	0.5
10	97.1	-0.9	93.1	-0.5	98.0	0.1	93.8	-0.1	100.5	0.7	102.3	0.5	101.4	0.2
11	96.8	-0.3	92.7	-0.4	97.7	-0.3	93.5	-0.3	98.3	-2.2	100.7	-1.6	101.2	-0.2
12	96.4	-0.4	93.4	0.8	97.7	0.0	93.6	0.1	98.8	0.5	101.5	0.8	101.3	0.1
平成27年1月	98.2	1.9	93.3	-0.1	98.3	0.6	93.8	0.2	99.9	1.1	101.4	-0.1	101.5	0.2
2	98.9	0.7	94.0	0.8	99.0	0.7	94.6	0.9	101.0	1.1	101.5	0.1	101.4	-0.1
3	98.5	-0.4	94.1	0.1	99.7	0.7	94.9	0.3	101.3	0.3	101.3	-0.2	99.9	-1.5
4	99.4	0.9	95.3	1.3	99.5	-0.2	95.8	0.9	101.3	0.0	103.5	2.2	101.2	1.3
5	99.5	0.1	95.4	0.1	98.1	-1.4	94.0	-1.9	99.1	-2.2	101.7	-1.7	101.1	-0.1
6	99.6	0.1	94.9	-0.5	99.3	1.2	95.1	1.2	99.7	0.6	102.9	1.2	101.5	0.4
7	98.7	-0.9	94.2	-0.7	99.4	0.1	95.0	-0.1	99.8	0.1	102.3	-0.6	101.3	-0.2
8	100.3	1.6	95.9	1.8	99.6	0.2	95.5	0.5	100.2	0.4	101.1	-1.2	101.5	0.2
9	99.7	-0.6	94.9	-1.0	99.6	0.0	95.3	-0.2	100.3	0.1	103.5	2.4	101.3	-0.2
10	97.0	-2.7	93.5	-1.5	99.0	-0.6	94.9	-0.4	98.8	-1.5	101.7	-1.7	101.5	0.2
11	98.6	1.6	94.2	0.7	99.1	0.1	94.8	-0.1	99.3	0.5	102.8	1.1	101.8	0.3
12	103.8	5.3	101.1	7.3	99.7	0.6	96.0	1.3	99.3	0.0	100.9	-1.8	102.0	0.2
平成28年1月	98.6	-5.0	94.2	-6.8	98.8	-0.9	94.8	-1.3	100.0	0.7	101.4	0.5	102.0	0.0
2	99.9	1.3	95.2	1.1	99.9	1.2	95.8	1.0	99.0	-1.0	102.3	0.9	102.1	0.1
3	101.3	1.4	97.3	2.1	99.7	-0.2	95.6	-0.2	101.8	2.9	101.2	-1.1	102.3	0.2

(注1) 季節調整の方法は、センサス局法(X-12-ARIMA)による。

(注2) 実質賃金指数 = (名目賃金指数) ÷ (消費者物価指数(前橋市)の持ち家の帰属家賃を除く総合) × 100

(注3) 平成27年1月の対象事業所の抽出替えに伴うギャップ修正を行い、24年2月から26年12月までの指数を改訂した。

## 第8表 全国の結果

平成28年3月分

区 分	事業所規模5人以上		事業所規模30人以上	
	調査産業計		調査産業計	
	実 数	対前年増減率(差)	実 数	対前年増減率(差)
現金給与総額(円)	278,704	1.5%	313,419	2.0%
定期給与(円)	261,064	0.7%	292,022	1.3%
特別給与(円)	17,640	* 2,355円	21,397	* 2,256円
出勤日数(日)	19.0	* 0.2日	19.2	* 0.2日
総労働時間(時間)	147.1	0.7%	152.5	1.4%
所定内時間(時間)	135.9	0.9%	139.3	1.6%
所定外時間(時間)	11.2	-1.8%	13.2	-0.7%
推定労働者数(千人)	47,889	2.1%	27,407	1.2%
うちパートタイム労働者(千人)	14,677	2.8%	6,926	-0.1%
入職率(%)	1.95	* 0.06ポイント	1.56	* -0.01ポイント
離職率(%)	2.41	* -0.10ポイント	2.23	* -0.13ポイント

(注1) \*印は対前年差

第9表 全国の賃金及び雇用指数（調査産業計）

平成28年3月分

(平成22年=100)

年 月	事業所規模5人以上							事業所規模30人以上						
	現金給与総額		定期給与		労働時間		常用	現金給与総額		定期給与		労働時間		常用
	名目	実質	名目	実質	総労働	所定外	雇用	名目	実質	名目	実質	総労働	所定外	雇用
平成21年	99.5	98.7	99.7	98.9	98.5	90.8	99.6	99.0	98.2	99.4	98.6	98.2	89.9	100.2
22	100.0	100.0	100.0	100.0	100.0	100.0	100.0	100.0	100.0	100.0	100.0	100.0	100.0	100.0
23	99.8	100.1	99.6	99.9	99.8	101.0	100.6	100.2	100.5	99.9	100.2	99.5	99.5	100.0
24	98.9	99.2	99.4	99.7	100.3	101.7	101.3	99.3	99.6	99.8	100.1	100.4	100.9	99.7
25	98.5	98.3	98.5	98.3	99.3	104.4	102.1	99.0	98.8	99.0	98.8	99.4	103.3	99.5
26	98.9	95.5	98.4	95.0	98.9	108.6	103.6	99.9	96.4	99.2	95.8	99.2	106.8	99.9
平成26年3月	86.7	85.5	98.6	97.2	98.1	114.5	101.9	85.7	84.5	99.3	97.9	98.1	112.0	98.5
4	85.9	82.7	99.7	96.0	101.9	114.5	103.2	84.6	81.4	100.5	96.7	102.2	112.0	100.1
5	84.2	80.7	98.3	94.2	97.6	105.7	103.6	83.0	79.5	99.0	94.8	98.2	104.6	100.3
6	137.7	132.0	98.8	94.7	102.0	105.7	104.0	149.3	143.1	99.4	95.3	101.8	103.8	100.5
7	115.4	110.6	98.5	94.4	102.8	107.7	104.3	116.5	111.7	99.3	95.2	103.6	105.5	100.5
8	85.6	81.8	97.9	93.6	96.2	102.8	104.2	83.1	79.4	98.9	94.6	96.7	100.6	100.3
9	83.3	79.4	98.3	93.7	98.8	106.8	104.2	82.0	78.2	99.1	94.5	98.7	104.0	100.1
10	83.5	79.9	98.5	94.3	101.4	109.7	104.2	82.3	78.8	99.5	95.2	102.4	107.4	100.0
11	86.6	83.2	98.4	94.5	99.3	110.8	104.5	85.9	82.5	99.3	95.4	99.3	109.0	100.1
12	171.9	165.0	98.4	94.4	98.3	112.8	104.6	183.6	176.2	99.4	95.4	98.5	112.4	100.2
平成27年1月	84.9	81.7	97.6	93.9	93.0	105.9	104.5	82.8	79.7	98.8	95.1	94.3	105.0	100.0
2	82.2	79.3	97.8	94.3	97.1	106.9	104.4	80.6	77.7	98.6	95.1	96.9	105.8	99.9
3	86.7	83.2	98.6	94.6	99.6	111.8	103.8	85.8	82.3	99.5	95.5	100.3	109.9	99.1
4	86.5	82.6	100.1	95.6	103.1	111.8	105.3	85.2	81.4	101.0	96.5	103.9	110.7	101.1
5	84.8	80.7	98.3	93.5	95.0	103.9	105.7	84.0	79.9	99.0	94.2	95.3	103.3	101.2
6	134.3	128.1	99.1	94.6	101.9	104.9	106.2	144.3	137.7	100.2	95.6	102.3	104.1	101.4
7	116.4	111.2	98.9	94.5	102.5	106.9	106.4	117.7	112.4	99.9	95.4	103.7	105.0	101.5
8	85.9	81.9	98.2	93.6	96.5	102.0	106.3	83.4	79.5	99.2	94.6	96.9	100.8	101.3
9	83.6	79.6	98.4	93.7	97.9	105.9	106.3	82.3	78.4	99.5	94.8	98.0	105.0	101.1
10	84.1	80.2	98.9	94.3	98.7	108.8	106.5	83.2	79.3	100.1	95.4	99.8	107.4	101.2
11	86.6	82.9	98.7	94.4	99.2	109.8	106.7	86.1	82.4	99.8	95.5	99.7	109.9	101.3
12	171.9	164.7	98.8	94.6	98.1	111.8	107.0	183.0	175.3	99.9	95.7	98.6	110.7	101.5
平成28年1月	84.9	81.7	97.5	93.8	92.2	102.9	106.7	83.6	80.5	99.0	95.3	93.6	101.7	101.2
2	82.8	79.5	98.4	94.5	97.5	104.9	106.4	81.6	78.4	99.6	95.7	98.0	104.1	100.9
3	88.0	84.5	99.3	95.3	100.3	109.8	106.0	87.5	84.0	100.8	96.7	101.7	109.1	100.3

# 毎月勤労統計調査 地方調査 の説明

## 1 調査の目的

この調査は、統計法に基づく基幹統計であり、賃金・労働時間及び雇用について、毎月群馬県における変動を明らかにすることを目的としている。

## 2 調査の対象

この調査は、日本標準産業分類にいう鉱業、採石業、砂利採取業、建設業、製造業、電気・ガス・熱供給・水道業、情報通信業、運輸業、郵便業、卸売業、小売業、金融業、保険業、不動産業、物品賃貸業、学術研究、専門・技術サービス業、宿泊業、飲食サービス業、生活関連サービス業、娯楽業、教育、学習支援業、医療、福祉、複合サービス事業、サービス業(他に分類されないもの)において、常時5人以上の常用労働者を雇用する事業所のうちから抽出された約750事業所について行っている。

## 3 調査期間

事業所の前月の給与締切日の翌日から、本月の給与締切日までの1か月間。

## 4 調査事項の定義

### (1) 常用労働者

期間を定めず、又は1か月を超える期間を定めて雇用されている者(臨時又は日雇労働者で、前2か月の各月にそれぞれ18日以上雇われたものを含み、事業主又は法人の代表者、無給の家族従事者は除く)。

### (2) パートタイム労働者

常用労働者のうち、1日の所定労働時間が一般の労働者よりも短い者及び1日の所定労働時間が一般の労働者と同じで1週間の所定労働日数が一般の労働者よりも少ない者。

### (3) 現金給与額

賃金、給与、手当、賞与、その他名称の如何を問わず、労働の対価として使用者が労働者に支払うもののうちで、通貨で支払われるものをいう。(所得税、社会保険料、組合費等を差し引く前の総額)

現金給与総額＝「きまって支給する給与」＋「特別に支払われる給与」

ア きまって支給する給与(定期給与)

労働協約、就業規則等において、あらかじめ定められている支給条件、算定方法により算定され支給される給与。

[例]基本給(月給、日給、時給)、家族手当、精勤手当、職務手当、特殊作業手当、宿日直手当、超過勤務手当、休日出勤手当、通勤手当、有給休暇手当、休業手当等。

イ 特別に支払われた給与(特別給与)

現金給与のうちで、きまって支給する給与以外のすべてのものをいう。

[例]夏・冬の賞与、期末手当等の一時金、3か月を超える期間で算定される給与。

ウ 所定内給与

「所定内給与」＝「きまって支給する給与」－「超過労働給与」

### (4) 出勤日数

調査期間中に労働者が実際に出勤した日数で、1日のうちで1時間でも就業すれば出勤日となる。

### (5) 実労働時間数

調査期間中に労働者が実際に労働した時間で、所定内労働時間と所定外労働時間との合計時間である。

ア 所定内労働時間

事業所の就業規則で定められた正規の始業時刻・終業時刻との間の労働時間の合計時間(休憩時間を

イ 所定外労働時間

早出、残業、臨時の呼出、休日出勤等の労働時間である。

## 5 調査の結果

この調査の結果は、調査事業主からの報告をもとにして、本県の5人以上規模のすべての事業所に対応するように推計した数値である。したがって、調査結果に若干の標本誤差が含まれている。

## 6 結果利用上の注意

(1) 指数は、基準年を平成22年＝100とする。

(2) 事業所規模30人以上の第一種事業所は、おおむね3年毎に調査対象事業所の抽出替えが行われており、平成27年1月に対象事業所の抽出替えが行われた。

(3) 抽出替えに伴い新旧調査結果にギャップが生じるため、時系列的連続性を保つ上から5人以上及び30人以上の指数を修正する必要がある。今回のギャップ修正は、平成24年2月から平成26年12月までの指数を平成27年1月以後の水準に改訂する方法を採用した。

なお、実数については修正をしていないため、時系列比較(前月比、前年比)は、指数により行っている。

(4) 季節調整値及びその前月比は、原則として毎年1月分公表時に過去に遡って改訂する。

(5) 調査対象事業所が僅少である産業については、機密保持のため表章はしていないが、調査産業計欄では当該産業も含めて算定している。

【統計課からのお知らせ】

# 経済センサス 活動調査

平成28年経済センサス  
- 活動調査を実施します。



「経済センサス - 活動調査」は、全産業分野の売上（収入）金額や費用などの経理項目を同一時点で網羅的に把握し、我が国における事業所・企業の経済活動を全国的及び地域別に明らかにするとともに、事業所及び企業を対象とした各種統計調査の母集団情報を得ることを目的としています。

<調査期日> 平成28年6月1日現在で行います。

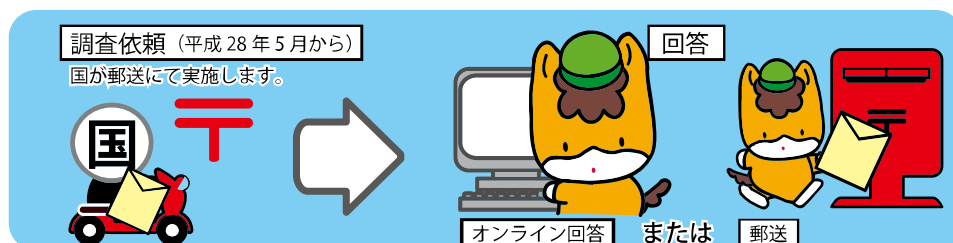
<調査対象> 全国すべての事業所・企業が対象となります。

◆調査方法は以下のとおりです。

【調査員調査】・・・単独事業所、新設された事業所など



【直轄調査】・・・支社等がある事業所、純粋持株会社、資本金1億円に所の単独事業所



◆詳しくは

◎総務省統計局HP <http://www.stat.go.jp/data/e-census/2016/>

◎広報キャンペーンサイト <http://www.e-census2016.stat.go.jp/>

お問い合わせは・・・

## 群馬県企画部統計課 経済産業係

〒371-8570 群馬県前橋市大手町一丁目1番1号

TEL: 027-226-2415 (直通)

FAX: 027-224-9224

各種統計情報は、「群馬県統計情報提供システム」でもご覧いただけます。

<http://toukei.pref.gunma.jp/>