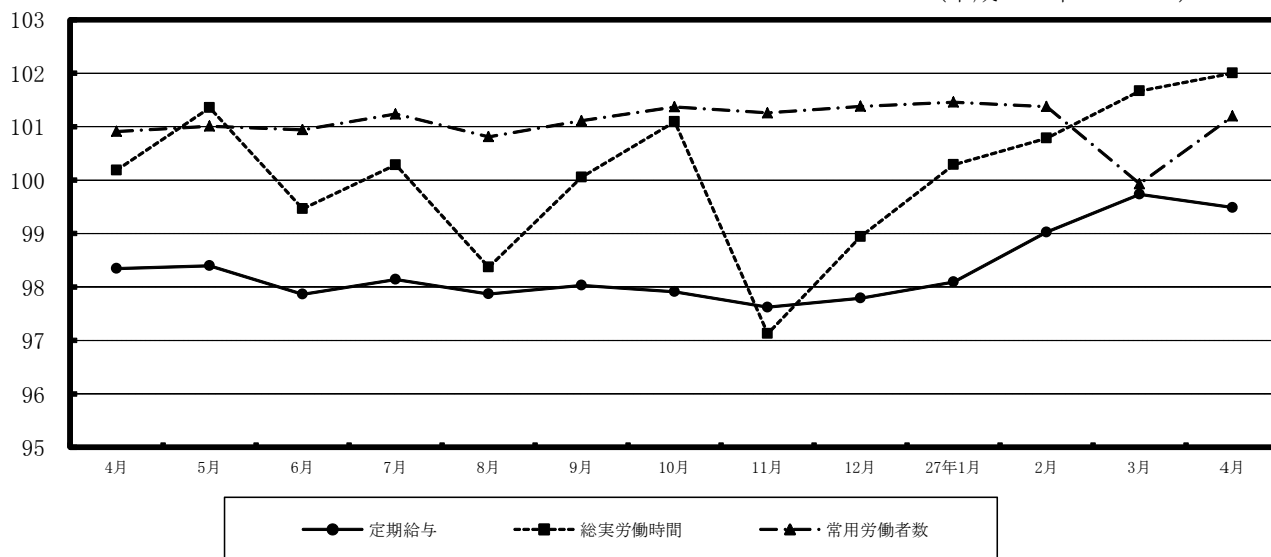


毎月勤労統計調査 地方調査結果速報 — 群馬県結果 —

— 群馬県の賃金・労働時間及び雇用の動き —

平成27年4月分

主な項目の指数の動き
(調査産業計：事業所規模30人以上) (平成22年=100)



群馬県企画部統計課

目 次

1	賃金の動き（規模5人以上） （規模30人以上）	-----	1
2	労働時間の動き（規模5人以上） （規模30人以上）	-----	2
3	雇用の動き（規模5人以上） （規模30人以上）	-----	3
第1-1表	産業及び性別常用労働者の1人平均月間現金給与額（規模5人以上）	-----	4
第1-2表	〃	（規模30人以上）	----- 5
第2-1表	産業及び性別常用労働者の1人平均月間出勤日数及び労働時間数（規模5人以上）	-----	6
第2-2表	〃	（規模30人以上）	----- 7
第3-1表(1)	産業及び性別常用労働者の月末及び増加減少推計労働者数並びに パートタイム労働者数及びパートタイム労働者比率（計）（規模5人以上）	-----	8
	(2)	〃	（男）（規模5人以上）
	(3)	〃	（女）（規模5人以上） ----- 9
第3-2表(1)	〃	（計）（規模30人以上）	
	(2)	〃	（男）（規模30人以上） ----- 10
	(3)	〃	（女）（規模30人以上）
第4-1表(1)	産業、就業形態別全常用労働者の1人平均月間現金給与額（規模5人以上）	-----	11
	(2)	産業、就業形態別全常用労働者の1人平均出勤日数及び実労働時間（規模5人以上）	
	(3)	産業、就業形態別全常用労働者の前月末、増加、減少及び本月末推計労働者数 （規模5人以上）	
第4-2表(1)	産業、就業形態別全常用労働者の1人平均月間現金給与額（規模30人以上）	-----	12
	(2)	産業、就業形態別全常用労働者の1人平均出勤日数及び実労働時間（規模30人以上）	
	(3)	産業、就業形態別全常用労働者の前月末、増加、減少及び本月末推計労働者数 （規模30人以上）	
第5-1表	産業別賃金指数（規模5人以上）	-----	13
第5-2表	〃	（規模30人以上）	----- 14
第6-1表	産業別労働時間及び雇用指数（規模5人以上）	-----	15
第6-2表	〃	（規模30人以上）	----- 16
第7-1表	季節調整済指数（規模5人以上）	-----	17
第7-2表	〃	（規模30人以上）	----- 18
第8表	全国の結果	-----	19
第9表	全国の賃金及び雇用指数（調査産業計）	-----	20
	毎月勤労統計調査地方調査の説明	-----	21

1 賃金の動き

(1) 事業所規模5人以上

4月の調査産業計における常用労働者1人当たりの「現金給与総額」は、前年比0.6%増の255,259円であった。このうち「きまって支給する給与(定期給与)」は、前年比0.4%増の250,121円であった。

また、「特別に支払われた給与(特別給与)」は、前年比347円増の5,138円であった。

1人平均月間現金給与等

産業名	現金給与総額			きまって支給する給与			特別給与	
	金額	前月比	前年比	金額	前月比	前年比	金額	前年差
	円	%	%	円	%	%	円	円
調査産業計	255,259	-2.9	0.6	250,121	0.8	0.4	5,138	347
建設業	320,470	-10.1	5.1	316,726	-2.0	4.2	3,744	2,885
製造業	287,328	0.1	-0.6	281,962	1.1	-0.7	5,366	179
情報通信業	357,602	-8.6	-1.7	357,602	-4.4	-0.9	0	-2,441
運輸業、郵便業	309,043	0.7	14.5	298,702	2.6	11.6	10,341	8,508
卸売業、小売業	198,648	-4.4	-9.6	194,558	0.5	-5.6	4,090	-10,041
金融業、保険業	312,937	0.9	-1.5	304,392	1.0	-4.1	8,545	8,214
学術研究、専門・技術サービス業	354,255	-4.3	8.7	351,571	2.6	8.3	2,684	1,458
宿泊業、飲食サービス業	134,585	-17.1	12.1	134,269	4.4	12.4	316	-347
生活関連サービス、娯楽業	163,034	3.1	-1.4	163,034	3.0	-1.3	0	0
教育、学習支援業	320,623	-11.0	5.5	319,537	-4.6	5.3	1,086	501
医療、福祉	256,770	-2.5	1.1	249,735	2.2	-1.3	7,035	6,155
複合サービス事業	258,098	-10.4	0.0	251,494	-0.1	6.3	6,604	-16,085
サービス業(他に分類されないもの)	206,789	6.1	6.7	196,129	2.3	1.9	10,660	9,315

(2) 事業所規模30人以上

4月の調査産業計における常用労働者1人当たりの「現金給与総額」は、前年比2.1%増の282,435円であった。このうち「きまって支給する給与(定期給与)」は、前年比1.2%増の275,663円であった。

また、「特別に支払われた給与(特別給与)」は、前年比2,537円増の6,772円であった。

1人平均月間現金給与等

産業名	現金給与総額			きまって支給する給与			特別給与	
	金額	前月比	前年比	金額	前月比	前年比	金額	前年差
	円	%	%	円	%	%	円	円
調査産業計	282,435	-1.1	2.1	275,663	0.8	1.2	6,772	2,537
建設業	356,665	-16.6	1.7	345,975	-2.7	-1.3	10,690	10,690
製造業	303,486	1.5	-0.4	296,449	1.1	-0.8	7,037	1,070
情報通信業	381,542	-12.4	-6.3	381,542	-7.2	-5.2	0	-3,555
運輸業、郵便業	331,378	-0.1	16.1	318,375	2.5	12.6	13,003	10,343
卸売業、小売業	208,235	-1.8	-2.8	205,707	1.6	1.0	2,528	-8,701
金融業、保険業	321,754	-1.0	-3.5	318,938	-0.3	-4.0	2,816	2,165
学術研究、専門・技術サービス業	419,241	-6.3	4.7	416,122	2.5	4.7	3,119	424
宿泊業、飲食サービス業	138,525	6.1	2.6	137,660	5.8	3.2	865	-1,063
生活関連サービス、娯楽業	169,511	4.9	-8.7	169,511	4.9	-8.7	0	0
教育、学習支援業	379,578	-6.4	5.4	378,602	-5.2	5.1	976	976
医療、福祉	292,433	-0.8	2.8	283,270	3.1	0.0	9,163	7,841
複合サービス事業	243,863	-20.6	4.1	243,329	-4.9	4.4	534	-831
サービス業(他に分類されないもの)	199,592	7.8	16.0	184,459	0.8	7.1	15,133	15,049

2 労働時間の動き

(1) 事業所規模5人以上

4月の調査産業計における常用労働者1人当たりの「総実労働時間」は、前年比0.9%増の155.3時間であった。このうち、「所定外労働時間」は、前年比2.5%減の12.0時間であり、「所定内労働時間」は143.3時間であった。

また、「出勤日数」は、前年比0.1日増の19.9日であった。

1人平均月間実労働時間等

産業名	総実労働時間			所定外労働時間			所定内労働時間数	出勤日数		
	時間数	前月比	前年比	時間数	前月比	前年比		日数	前月差	前年差
調査産業計	155.3	4.2	0.9	12.0	2.6	-2.5	143.3	19.9	0.8	0.1
建設業	179.4	1.4	3.0	14.4	-8.9	15.8	165.0	22.1	0.7	-0.3
製造業	167.3	1.8	0.8	15.2	-2.0	-10.2	152.1	20.2	0.6	0.1
情報通信業	178.6	-2.8	-2.8	24.9	-0.4	31.4	153.7	19.9	-0.7	-0.1
運輸業,郵便業	188.7	3.6	5.3	34.2	5.8	24.9	154.5	21.2	0.7	0.5
卸売業,小売業	140.2	6.8	-6.7	8.6	11.7	-23.4	131.6	19.7	1.0	-0.6
金融業,保険業	149.6	7.6	-2.4	11.6	13.7	-15.8	138.0	19.0	1.2	0.1
学術研究,専門・技術サービス業	165.7	-0.8	4.6	12.7	-11.2	-17.5	153.0	20.3	0.1	1.2
宿泊業,飲食サービス業	121.2	7.9	14.9	6.1	15.1	-22.5	115.1	17.2	1.0	0.3
生活関連サービス,娯楽業	141.3	7.5	-0.7	4.7	6.7	-11.3	136.6	19.9	2.1	-0.1
教育,学習支援業	156.2	4.8	-0.6	10.5	14.1	33.1	145.7	20.5	0.6	1.9
医療,福祉	144.8	6.8	1.3	3.7	8.8	-7.1	141.1	19.4	1.0	0.0
複合サービス事業	156.0	0.9	3.1	3.4	30.8	21.4	152.6	19.9	0.1	1.1
サービス業 (他に分類されないもの)	150.0	3.8	6.0	10.1	0.0	-14.7	139.9	19.4	0.9	0.5

(2) 事業所規模30人以上

4月の調査産業計における常用労働者1人当たりの「総実労働時間」は、前年比1.9%増の159.9時間であった。このうち、「所定外労働時間」は、前年比1.6%減の13.5時間であり、「所定内労働時間」は146.4時間であった。

また、「出勤日数」は、前年比0.3日増の20.1日であった。

1人平均月間実労働時間等

産業名	総実労働時間			所定外労働時間			所定内労働時間数	出勤日数		
	時間数	前月比	前年比	時間数	前月比	前年比		日数	前月差	前年差
調査産業計	159.9	4.2	1.9	13.5	1.5	-1.6	146.4	20.1	0.8	0.3
建設業	178.2	4.1	9.5	14.5	-13.8	2.9	163.7	22.4	1.3	0.1
製造業	168.6	1.9	2.0	16.4	-2.9	-8.5	152.2	20.0	0.5	0.1
情報通信業	169.5	-6.2	-7.9	23.5	0.0	7.2	146.0	19.0	-1.4	-0.4
運輸業,郵便業	187.1	5.5	5.2	32.6	4.1	17.0	154.5	21.1	1.1	0.0
卸売業,小売業	137.7	6.3	-5.5	6.3	0.0	-29.8	131.4	20.1	1.3	0.0
金融業,保険業	148.0	6.7	-6.7	12.9	13.1	-23.3	135.1	18.8	1.1	-0.4
学術研究,専門・技術サービス業	174.4	1.3	3.8	16.2	-5.2	-3.2	158.2	20.5	0.4	1.1
宿泊業,飲食サービス業	128.8	10.1	17.1	13.5	19.4	26.8	115.3	18.2	1.2	0.7
生活関連サービス,娯楽業	141.7	6.9	-11.9	4.8	29.6	-30.8	136.9	20.4	1.5	-0.7
教育,学習支援業	176.4	6.2	3.5	14.5	21.8	50.3	161.9	21.7	0.9	3.2
医療,福祉	154.4	7.0	2.4	4.4	10.0	-1.9	150.0	20.4	1.4	0.6
複合サービス事業	157.0	-1.6	-0.4	2.8	-3.4	-20.3	154.2	20.3	-0.2	0.6
サービス業 (他に分類されないもの)	145.7	3.8	6.5	11.9	1.7	-2.3	133.8	18.9	0.8	0.5

3 雇用の動き

(1) 事業所規模5人以上

4月の調査産業計における本月末推計常用労働者数は、前年比0.5%増の706,932人であった。常用労働者に占める「パートタイム労働者比率」は、前年比1.0ポイント増の28.6%だった。また、調査産業計における労働異動率は、「入職率」が、前年比0.85ポイント増の5.31%、「離職率」が、前年比0.29ポイント減の3.17%であった。

常用労働者数、パートタイム労働者比率及び労働異動率

産業名	常用労働者									
	本月末			パートタイム		入職率		離職率		前年差
	労働者数	前月比	前年比	労働者比率	前年差	前年差	前年差	前年差		
人	%	%	%	ポイント	%	ポイント	%	ポイント		
調査産業計	706,932	2.1	0.5	28.6	1.0	5.31	0.85	3.17	-0.29	
建設業	35,402	2.6	-1.4	3.4	-1.7	4.31	1.37	1.70	-1.01	
製造業	193,583	1.2	-1.2	15.9	1.8	3.00	-1.46	1.75	-1.71	
情報通信業	9,380	-3.2	-3.7	4.9	-7.3	4.36	1.42	7.54	4.83	
運輸業、郵便業	45,863	1.5	-0.9	18.9	-3.5	4.10	1.37	2.52	0.96	
卸売業、小売業	122,582	1.7	3.2	52.8	6.9	4.30	0.92	2.66	0.80	
金融業、保険業	19,653	0.1	-1.0	15.1	5.5	5.80	3.43	5.63	3.68	
学術研究、専門・技術サービス業	14,067	7.0	17.0	18.1	-3.3	10.62	6.53	3.57	0.32	
宿泊業、飲食サービス業	46,357	1.2	4.3	70.6	-3.3	5.33	-0.26	4.13	-0.68	
生活関連サービス、娯楽業	25,481	-0.4	6.2	49.0	7.0	1.50	-8.39	1.87	0.76	
教育、学習支援業	38,737	14.7	1.3	27.4	-3.4	20.15	18.27	5.42	1.66	
医療、福祉	94,152	2.1	1.3	20.7	-3.7	7.26	2.40	5.18	0.21	
複合サービス事業	6,054	3.9	-2.5	16.7	-0.5	10.22	3.39	6.23	2.57	
サービス業 (他に分類されないもの)	48,087	1.4	-1.6	26.4	-4.2	5.13	-7.78	3.74	-7.11	

(2) 事業所規模30人以上

4月の調査産業計における本月末推計常用労働者数は、前年比0.3%増の430,651人であった。常用労働者に占める「パートタイム労働者比率」は、前年比2.5ポイント増の24.8%だった。また、調査産業計における労働異動率は、「入職率」が、前年比1.48ポイント増の6.01%、「離職率」が、前年比0.07ポイント増の3.16%であった。

常用労働者数、パートタイム労働者比率及び労働異動率

産業名	常用労働者									
	本月末			パートタイム		入職率		離職率		前年差
	労働者数	前月比	前年比	労働者比率	前年差	前年差	前年差	前年差		
人	%	%	%	ポイント	%	ポイント	%	ポイント		
調査産業計	430,651	2.8	0.3	24.8	2.5	6.01	1.48	3.16	0.07	
建設業	12,315	1.3	-2.7	1.5	1.2	3.07	-1.25	1.86	0.97	
製造業	147,418	1.9	-1.2	13.8	3.2	3.43	0.44	1.53	0.05	
情報通信業	6,335	-7.1	-5.4	3.4	-7.6	2.73	0.28	9.85	8.02	
運輸業、郵便業	32,151	1.8	0.5	20.6	-2.3	4.64	1.02	2.80	1.36	
卸売業、小売業	55,642	1.3	-1.2	58.3	8.3	3.61	1.45	2.33	0.81	
金融業、保険業	9,800	-2.1	-2.8	18.3	8.4	6.49	0.52	8.51	3.26	
学術研究、専門・技術サービス業	8,406	11.0	52.8	8.0	-2.9	14.90	12.64	3.90	0.97	
宿泊業、飲食サービス業	17,146	3.7	11.9	73.2	14.9	7.45	3.82	3.81	0.75	
生活関連サービス、娯楽業	13,777	-0.2	12.1	54.0	25.8	2.22	-4.22	2.48	-1.15	
教育、学習支援業	26,692	20.0	1.9	18.1	-7.0	25.40	8.99	5.38	-8.70	
医療、福祉	62,511	3.2	1.7	14.1	-2.9	7.60	1.52	4.41	2.06	
複合サービス事業	2,626	4.9	3.6	15.9	10.7	14.78	1.09	9.90	-7.88	
サービス業 (他に分類されないもの)	33,773	1.7	-2.6	30.4	-4.1	6.56	2.61	4.85	-1.42	

第1-1表 産業及び性別常用労働者の1人平均月間現金給与額(5人以上)

平成27年4月分

産 業	計					男			女		
	現金給与総額	きま っ て支給する給与	所定内給与	超過労働給与	特別に支払われた給与	現金給与総額	きま っ て支給する給与	特別に支払われた給与	現金給与総額	きま っ て支給する給与	特別に支払われた給与
TL 調査産業計	255,259	250,121	229,504	20,617	5,138	318,615	311,801	6,814	173,054	170,090	2,964
C 鉱業、採石業、砂利採取業	×	×	×	×	×	×	×	×	×	×	×
D 建設業	320,470	316,726	294,199	22,527	3,744	346,906	342,534	4,372	197,006	196,195	811
E 製造業	287,328	281,962	249,748	32,214	5,366	330,459	323,946	6,513	179,246	176,754	2,492
F 電気・ガス・熱供給・水道業	×	×	×	×	×	×	×	×	×	×	×
G 情報通信業	357,602	357,602	313,256	44,346	0	386,910	386,910	0	257,841	257,841	0
H 運輸業、郵便業	309,043	298,702	255,613	43,089	10,341	335,840	324,229	11,611	164,284	160,805	3,479
I 卸売業、小売業	198,648	194,558	182,550	12,008	4,090	277,168	270,546	6,622	125,944	124,199	1,745
J 金融業・保険業	312,937	304,392	280,669	23,723	8,545	480,657	465,396	15,261	219,884	215,065	4,819
K 不動産業・物品賃貸業	×	×	×	×	×	×	×	×	×	×	×
L 学術研究、専門・技術サービス業	354,255	351,571	323,371	28,200	2,684	430,946	427,626	3,320	195,785	194,414	1,371
M 宿泊業、飲食サービス業	134,585	134,269	129,712	4,557	316	186,872	186,410	462	103,508	103,278	230
N 生活関連サービス、娯楽業	163,034	163,034	158,609	4,425	0	215,523	215,523	0	136,209	136,209	0
O 教育、学習支援業	320,623	319,537	314,629	4,908	1,086	389,654	388,425	1,229	263,830	262,861	969
P 医療、福祉	256,770	249,735	236,072	13,663	7,035	364,623	356,088	8,535	216,136	209,667	6,469
Q 複合サービス事業	258,098	251,494	246,556	4,938	6,604	296,716	292,739	3,977	212,826	203,142	9,684
R サービス業(他に分類されないもの)	206,789	196,129	179,824	16,305	10,660	235,723	222,043	13,680	146,520	142,152	4,368
E09 食料品・たばこ	214,209	213,910	191,149	22,761	299	286,138	285,642	496	154,912	154,776	136
E11 繊維工業	214,845	214,845	207,915	6,930	0	280,701	280,701	0	166,025	166,025	0
E12 木材・木製品	314,732	314,732	283,025	31,707	0	322,767	322,767	0	234,835	234,835	0
E13 家具・装備品	258,861	258,861	234,461	24,400	0	287,821	287,821	0	169,402	169,402	0
E14 パルプ・紙	228,837	228,837	201,693	27,144	0	285,584	285,584	0	137,940	137,940	0
E15 印刷・同関連業	288,044	288,044	249,710	38,334	0	354,751	354,751	0	176,855	176,855	0
E16 化学、石油・石炭	338,924	338,385	307,069	31,316	539	381,956	381,187	769	238,367	238,367	0
E18 プラスチック製品	241,115	239,117	216,943	22,174	1,998	288,617	285,524	3,093	162,390	162,207	183
E19 ゴム製品	246,487	246,487	199,484	47,003	0	280,811	280,811	0	164,063	164,063	0
E21 窯業・土石製品	234,431	234,431	229,283	5,148	0	239,536	239,536	0	208,253	208,253	0
E22 鉄鋼業	×	×	×	×	×	×	×	×	×	×	×
E23 非鉄金属製造業	395,163	248,707	212,006	36,701	146,456	420,312	267,458	152,854	331,640	201,344	130,296
E24 金属製品製造業	289,293	289,293	265,157	24,136	0	310,314	310,314	0	182,682	182,682	0
E25 はん用機械器具	242,239	242,239	214,422	27,817	0	281,240	281,240	0	161,596	161,596	0
E26 生産用機械器具	322,539	312,978	269,667	43,311	9,561	339,802	328,616	11,186	227,721	227,085	636
E27 業務用機械器具	299,535	295,855	266,091	29,764	3,680	324,257	320,062	4,195	202,842	201,175	1,667
E28 電子・デバイス	361,717	355,986	322,640	33,346	5,731	442,418	435,208	7,210	174,147	171,854	2,293
E29 電気機械器具	313,870	297,601	264,694	32,907	16,269	348,161	328,434	19,727	220,218	213,393	6,825
E30 情報通信機械器具	290,520	288,555	240,221	48,334	1,965	381,412	378,550	2,862	127,534	127,177	357
E31 輸送用機械器具	311,975	308,223	263,821	44,402	3,752	333,027	328,978	4,049	192,033	189,974	2,059
E32 その他の製造業	277,809	277,809	256,452	21,357	0	343,298	343,298	0	153,676	153,676	0
I-1 卸売業	254,375	248,278	236,336	11,942	6,097	338,699	329,994	8,705	143,366	140,702	2,664
I-2 小売業	176,537	173,244	161,210	12,034	3,293	246,061	240,492	5,569	120,557	119,097	1,460
M75 宿泊業	204,951	204,951	193,758	11,193	0	243,821	243,821	0	147,320	147,320	0
MS M一括分	113,549	113,138	110,565	2,573	411	153,612	152,879	733	95,908	95,639	269
N80 娯楽業	180,187	180,187	178,571	1,616	0	240,709	240,709	0	129,224	129,224	0
P83 医療業	291,513	285,952	268,458	17,494	5,561	454,813	450,010	4,803	231,944	226,107	5,837
PS P一括分	221,946	213,434	203,612	9,822	8,512	278,340	266,234	12,106	200,011	192,897	7,114
R91 職業紹介・労働者派遣業	186,424	167,684	152,109	15,575	18,740	212,846	187,002	25,844	144,251	136,851	7,400
R92 その他の事業サービス業	174,992	169,222	152,887	16,335	5,770	199,673	191,733	7,940	129,528	127,755	1,773
RS R一括分	294,068	286,276	268,965	17,311	7,792	312,921	304,297	8,624	211,626	207,471	4,155

(注)「E09」はE09と10を、「E16」はE16と17を、「E32」はE32と20を、「M一括分」はM76、77を、「P一括分」はP84、85を、「R一括分」はR88、89、90、93、94、95をまとめて算定したものである。

また、Xは対象事業所が僅少のため、秘密保持上公表を控えたものである。

第1-2表 産業及び性別常用労働者の1人平均月間現金給与額(30人以上)

平成27年4月分

産 業	計					男			女		
	現金給与総額	きまって支給する給与	所定内給与	超過労働給与	特別に支払われた給与	現金給与総額	きまって支給する給与	特別に支払われた給与	現金給与総額	きまって支給する給与	特別に支払われた給与
TL 調査産業計	282,435	275,663	249,953	25,710	6,772	344,301	335,412	8,889	192,758	189,054	3,704
C 鉱業、採石業、砂利採取業	×	×	×	×	×	×	×	×	×	×	×
D 建設業	356,665	345,975	320,501	25,474	10,690	377,406	365,683	11,723	208,714	205,394	3,320
E 製造業	303,486	296,449	259,297	37,152	7,037	343,548	335,312	8,236	188,546	184,951	3,595
F 電気・ガス・熱供給・水道業	×	×	×	×	×	×	×	×	×	×	×
G 情報通信業	381,542	381,542	329,210	52,332	0	399,880	399,880	0	288,337	288,337	0
H 運輸業、郵便業	331,378	318,375	273,439	44,936	13,003	365,334	350,254	15,080	175,803	172,316	3,487
I 卸売業、小売業	208,235	205,707	195,599	10,108	2,528	317,149	311,638	5,511	129,944	129,560	384
J 金融業・保険業	321,754	318,938	292,490	26,448	2,816	481,221	478,476	2,745	227,074	224,216	2,858
K 不動産業・物品賃貸業	×	×	×	×	×	×	×	×	×	×	×
L 学術研究、専門・技術サービス業	419,241	416,122	375,959	40,163	3,119	456,281	453,013	3,268	240,274	237,875	2,399
M 宿泊業、飲食サービス業	138,525	137,660	126,488	11,172	865	191,353	190,131	1,222	105,334	104,693	641
N 生活関連サービス、娯楽業	169,511	169,511	164,540	4,971	0	233,480	233,480	0	124,412	124,412	0
O 教育、学習支援業	379,578	378,602	372,678	5,924	976	440,119	438,689	1,430	331,690	331,073	617
P 医療、福祉	292,433	283,270	265,017	18,253	9,163	392,084	382,302	9,782	244,106	235,243	8,863
Q 複合サービス事業	243,863	243,329	239,378	3,951	534	278,119	277,313	806	176,481	176,481	0
R サービス業(他に分類されないもの)	199,592	184,459	166,145	18,314	15,133	234,958	213,742	21,216	141,703	136,526	5,177
E09 食料品・たばこ	216,232	215,844	188,217	27,627	388	284,549	283,970	579	147,341	147,147	194
E11 繊維工業	178,326	178,326	172,609	5,717	0	222,310	222,310	0	144,292	144,292	0
E12 木材・木製品	314,732	314,732	283,025	31,707	0	322,767	322,767	0	234,835	234,835	0
E13 家具・装備品	300,502	300,502	263,886	36,616	0	330,758	330,758	0	201,436	201,436	0
E14 パルプ・紙	260,157	260,157	221,990	38,167	0	313,443	313,443	0	157,406	157,406	0
E15 印刷・同関連業	354,141	354,141	301,562	52,579	0	371,899	371,899	0	261,541	261,541	0
E16 化学、石油・石炭	351,653	351,027	314,624	36,403	626	398,122	397,225	897	244,246	244,246	0
E18 プラスチック製品	251,474	248,537	219,067	29,470	2,937	298,479	294,180	4,299	160,376	160,079	297
E19 ゴム製品	266,450	266,450	209,661	56,789	0	294,569	294,569	0	179,362	179,362	0
E21 窯業・土石製品	272,228	272,228	257,123	15,105	0	299,021	299,021	0	197,353	197,353	0
E22 鉄鋼業	×	×	×	×	×	×	×	×	×	×	×
E23 非鉄金属製造業	395,163	248,707	212,006	36,701	146,456	420,312	267,458	152,854	331,640	201,344	130,296
E24 金属製品製造業	309,728	309,728	269,022	40,706	0	329,074	329,074	0	197,393	197,393	0
E25 はん用機械器具	288,716	288,716	257,259	31,457	0	326,509	326,509	0	191,693	191,693	0
E26 生産用機械器具	345,615	330,186	274,791	55,395	15,429	367,864	349,723	18,141	225,531	224,740	791
E27 業務用機械器具	286,702	280,946	253,283	27,663	5,756	319,991	312,828	7,163	196,902	194,939	1,963
E28 電子・デバイス	397,544	390,996	352,899	38,097	6,548	451,066	443,614	7,452	215,431	211,962	3,469
E29 電気機械器具	312,965	295,154	270,142	25,012	17,811	347,968	326,106	21,862	221,551	214,319	7,232
E30 情報通信機械器具	329,480	327,191	270,900	56,291	2,289	398,373	395,358	3,015	161,005	160,492	513
E31 輸送用機械器具	319,923	315,889	268,648	47,241	4,034	338,373	334,060	4,313	204,046	201,764	2,282
E32 その他の製造業	306,218	306,218	285,507	20,711	0	346,742	346,742	0	171,615	171,615	0
I-1 卸売業	296,221	288,059	276,579	11,480	8,162	381,646	369,112	12,534	168,556	166,928	1,628
I-2 小売業	173,752	173,432	163,862	9,570	320	273,547	272,784	763	120,650	120,566	84
M75 宿泊業	194,803	194,803	176,981	17,822	0	245,530	245,530	0	140,474	140,474	0
MS M一括分	104,921	103,539	96,338	7,201	1,382	136,942	134,492	2,450	90,704	89,796	908
N80 娯楽業	194,994	194,994	192,480	2,514	0	269,013	269,013	0	137,580	137,580	0
P83 医療業	323,715	316,709	294,618	22,091	7,006	472,324	466,796	5,528	258,291	250,635	7,656
PS P一括分	249,971	237,880	224,838	13,042	12,091	298,292	283,539	14,753	223,380	212,754	10,626
R91 職業紹介・労働者派遣業	180,397	159,911	143,103	16,808	20,486	207,293	178,404	28,889	139,838	132,023	7,815
R92 その他の事業サービス業	188,822	181,234	161,756	19,478	7,588	221,178	210,005	11,173	139,120	137,040	2,080
RS R一括分	341,873	315,124	295,414	19,710	26,749	385,831	354,475	31,356	181,005	171,114	9,891

(注)「E09」はE09と10を、「E16」はE16と17を、「E32」はE32と20を、「M一括分」はM76、77を、「P一括分」はP84、85を、「R一括分」はR88、89、90、93、94、95をまとめて算定したものである。
また、Xは対象事業所が僅少のため、秘密保持上公表を控えたものである。

第2-1表 産業及び性別常用労働者の1人平均月間出勤日数及び労働時間数(5人以上)

平成27年4月分

産 業	計				男				女			
	出勤日数	総労働時間 実労働時間	所定内 労働時間	所定外 労働時間	出勤日数	総労働時間 実労働時間	所定内 労働時間	所定外 労働時間	出勤日数	総労働時間 実労働時間	所定内 労働時間	所定外 労働時間
TL 調査産業計	19.9	155.3	143.3	12.0	20.7	172.7	155.6	17.1	18.8	132.5	127.2	5.3
C 鉱業、採石業、砂利採取業	×	×	×	×	×	×	×	×	×	×	×	×
D 建設業	22.1	179.4	165.0	14.4	22.4	184.6	168.1	16.5	20.6	155.6	150.9	4.7
E 製造業	20.2	167.3	152.1	15.2	20.4	175.6	157.5	18.1	19.5	146.4	138.4	8.0
F 電気・ガス・熱供給・水道業	×	×	×	×	×	×	×	×	×	×	×	×
G 情報通信業	19.9	178.6	153.7	24.9	19.7	179.1	153.2	25.9	20.5	177.1	155.5	21.6
H 運輸業、郵便業	21.2	188.7	154.5	34.2	21.5	197.0	158.5	38.5	19.2	143.9	132.8	11.1
I 卸売業、小売業	19.7	140.2	131.6	8.6	21.1	166.2	152.3	13.9	18.4	116.0	112.4	3.6
J 金融業・保険業	19.0	149.6	138.0	11.6	20.3	170.6	152.7	17.9	18.3	137.9	129.8	8.1
K 不動産業・物品賃貸業	×	×	×	×	×	×	×	×	×	×	×	×
L 学術研究、専門・技術サービス業	20.3	165.7	153.0	12.7	20.6	176.2	160.0	16.2	19.9	144.1	138.7	5.4
M 宿泊業、飲食サービス業	17.2	121.2	115.1	6.1	18.7	165.8	155.2	10.6	16.2	94.7	91.3	3.4
N 生活関連サービス、娯楽業	19.9	141.3	136.6	4.7	21.4	154.2	148.3	5.9	19.2	134.7	130.7	4.0
O 教育、学習支援業	20.5	156.2	145.7	10.5	21.7	166.7	154.1	12.6	19.5	147.5	138.7	8.8
P 医療、福祉	19.4	144.8	141.1	3.7	19.6	151.9	146.4	5.5	19.4	142.1	139.1	3.0
Q 複合サービス事業	19.9	156.0	152.6	3.4	20.6	162.6	159.7	2.9	19.1	148.3	144.3	4.0
R サービス業(他に分類されないもの)	19.4	150.0	139.9	10.1	19.7	160.0	147.8	12.2	18.7	129.3	123.5	5.8
E09 食料品・たばこ	19.7	151.2	138.0	13.2	20.3	174.6	155.5	19.1	19.2	131.9	123.6	8.3
E11 繊維工業	20.7	162.0	156.2	5.8	21.7	172.1	165.6	6.5	19.9	154.5	149.2	5.3
E12 木材・木製品	21.0	182.1	168.8	13.3	20.9	181.6	167.9	13.7	22.3	187.2	177.5	9.7
E13 家具・装備品	22.4	184.2	169.9	14.3	23.1	196.8	179.6	17.2	20.1	145.6	140.0	5.6
E14 パルプ・紙	20.7	168.3	152.9	15.4	21.2	188.0	166.9	21.1	19.9	136.8	130.5	6.3
E15 印刷・同関連業	20.1	161.3	146.9	14.4	20.2	155.5	143.2	12.3	19.8	171.0	153.0	18.0
E16 化学、石油・石炭	20.5	167.3	157.3	10.0	20.8	171.4	160.3	11.1	20.0	157.9	150.4	7.5
E18 プラスチック製品	21.4	169.7	157.9	11.8	21.9	179.8	164.8	15.0	20.5	153.0	146.5	6.5
E19 ゴム製品	19.4	171.2	149.4	21.8	19.3	178.4	153.9	24.5	19.6	153.9	138.6	15.3
E21 窯業・土石製品	21.1	169.2	166.5	2.7	21.1	169.9	167.1	2.8	20.7	165.6	163.3	2.3
E22 鉄鋼業	×	×	×	×	×	×	×	×	×	×	×	×
E23 非鉄金属製造業	21.7	191.2	173.0	18.2	21.7	192.9	173.4	19.5	21.6	187.1	172.1	15.0
E24 金属製品製造業	20.8	169.2	157.1	12.1	21.0	173.8	160.7	13.1	19.6	146.2	139.2	7.0
E25 はん用機械器具	20.1	167.4	151.8	15.6	20.6	172.3	156.1	16.2	19.2	157.2	143.0	14.2
E26 生産用機械器具	21.1	190.0	164.2	25.8	21.4	195.4	166.5	28.9	19.4	160.6	151.6	9.0
E27 業務用機械器具	19.7	168.7	154.8	13.9	19.6	170.9	155.3	15.6	20.2	159.5	152.5	7.0
E28 電子・デバイス	20.0	170.1	155.5	14.6	20.8	185.4	167.1	18.3	18.2	134.2	128.4	5.8
E29 電気機械器具	21.6	175.9	158.3	17.6	21.9	181.5	160.7	20.8	20.8	160.4	151.5	8.9
E30 情報通信機械器具	18.9	158.5	146.0	12.5	19.8	174.8	157.6	17.2	17.4	129.0	125.1	3.9
E31 輸送用機械器具	18.7	162.5	144.8	17.7	18.7	165.3	145.9	19.4	18.9	146.5	138.5	8.0
E32 その他の製造業	20.2	161.7	151.8	9.9	20.6	173.4	159.9	13.5	19.5	139.5	136.4	3.1
I-1 卸売業	21.5	162.0	152.3	9.7	22.5	181.4	169.6	11.8	20.1	136.4	129.5	6.9
I-2 小売業	19.0	131.5	123.4	8.1	20.4	158.7	143.6	15.1	17.8	109.7	107.1	2.6
M75 宿泊業	20.0	174.0	158.1	15.9	19.4	190.1	172.6	17.5	21.0	150.1	136.6	13.5
MS M一括	16.3	105.4	102.3	3.1	18.4	151.6	145.0	6.6	15.4	85.1	83.5	1.6
N80 娯楽業	19.6	129.4	128.1	1.3	21.2	146.5	144.1	2.4	18.2	115.0	114.6	0.4
P83 医療業	19.6	144.3	139.4	4.9	19.1	141.2	135.5	5.7	19.7	145.3	140.8	4.5
PS P一括	19.3	145.4	142.8	2.6	20.1	162.0	156.8	5.2	19.0	138.8	137.3	1.5
R91 職業紹介・労働者派遣業	18.2	138.9	129.3	9.6	18.4	146.4	134.1	12.3	17.8	126.8	121.5	5.3
R92 その他の事業サービス業	18.5	140.9	130.0	10.9	18.3	150.8	137.7	13.1	19.0	122.6	115.7	6.9
RS R一括	22.6	182.9	173.4	9.5	23.1	188.2	177.3	10.9	20.4	159.5	156.3	3.2

(注)第1表の(注)参照。

第2-2表 産業及び性別常用労働者の1人平均月間出勤日数及び労働時間数(30人以上)

平成27年4月分

産 業	計				男				女				
	出勤日数	総実 労働時間	所定内 労働時間	所定外 労働時間	出勤日数	総実 労働時間	所定内 労働時間	所定外 労働時間	出勤日数	総実 労働時間	所定内 労働時間	所定外 労働時間	
TL	調査産業計	20.1	159.9	146.4	13.5	20.5	172.1	154.0	18.1	19.6	142.2	135.4	6.8
C	鉱業、採石業、砂利採取業	×	×	×	×	×	×	×	×	×	×	×	×
D	建設業	22.4	178.2	163.7	14.5	22.5	179.7	164.0	15.7	21.4	167.3	161.7	5.6
E	製造業	20.0	168.6	152.2	16.4	20.1	174.6	155.7	18.9	19.7	151.7	142.4	9.3
F	電気・ガス・熱供給・水道業	×	×	×	×	×	×	×	×	×	×	×	×
G	情報通信業	19.0	169.5	146.0	23.5	19.1	172.4	147.7	24.7	18.2	154.9	137.6	17.3
H	運輸業、郵便業	21.1	187.1	154.5	32.6	21.4	194.1	157.3	36.8	19.8	154.6	141.7	12.9
I	卸売業、小売業	20.1	137.7	131.4	6.3	21.2	161.8	152.3	9.5	19.3	120.4	116.4	4.0
J	金融業・保険業	18.8	148.0	135.1	12.9	20.1	169.5	149.7	19.8	18.1	135.4	126.5	8.9
K	不動産業・物品賃貸業	×	×	×	×	×	×	×	×	×	×	×	×
L	学術研究、専門・技術サービス業	20.5	174.4	158.2	16.2	20.5	177.8	160.0	17.8	20.5	158.3	149.5	8.8
M	宿泊業、飲食サービス業	18.2	128.8	115.3	13.5	19.2	160.0	138.3	21.7	17.5	109.2	100.9	8.3
N	生活関連サービス、娯楽業	20.4	141.7	136.9	4.8	21.6	155.7	150.4	5.3	19.5	131.8	127.4	4.4
O	教育、学習支援業	21.7	176.4	161.9	14.5	22.6	183.8	166.4	17.4	20.9	170.7	158.4	12.3
P	医療、福祉	20.4	154.4	150.0	4.4	20.6	156.7	150.8	5.9	20.3	153.5	149.7	3.8
Q	複合サービス事業	20.3	157.0	154.2	2.8	20.2	159.8	157.1	2.7	20.4	151.6	148.5	3.1
R	サービス業(他に分類されないもの)	18.9	145.7	133.8	11.9	19.1	156.4	141.2	15.2	18.7	128.1	121.6	6.5
E09	食料品・たばこ	19.6	158.2	142.3	15.9	20.1	175.1	154.1	21.0	19.2	141.0	130.3	10.7
E11	繊維工業	19.5	152.4	147.9	4.5	19.1	153.2	147.2	6.0	19.7	151.7	148.4	3.3
E12	木材・木製品	21.0	182.1	168.8	13.3	20.9	181.6	167.9	13.7	22.3	187.2	177.5	9.7
E13	家具・装備品	20.6	189.3	167.9	21.4	21.5	200.5	175.6	24.9	17.6	152.8	142.7	10.1
E14	パルプ・紙	20.7	181.5	160.2	21.3	21.2	195.1	168.4	26.7	20.0	155.2	144.3	10.9
E15	印刷・同関連業	19.7	150.2	137.2	13.0	19.6	146.0	134.0	12.0	20.3	172.2	153.9	18.3
E16	化学、石油・石炭	20.0	163.4	151.7	11.7	20.2	168.0	155.0	13.0	19.4	152.6	144.0	8.6
E18	プラスチック製品	21.4	174.1	158.8	15.3	21.9	182.6	164.3	18.3	20.6	157.6	148.2	9.4
E19	ゴム製品	18.8	173.1	147.8	25.3	18.9	177.1	150.3	26.8	18.7	160.4	139.8	20.6
E21	窯業・土石製品	21.2	169.8	161.8	8.0	21.4	174.3	164.9	9.4	20.4	157.3	153.2	4.1
E22	鉄鋼業	×	×	×	×	×	×	×	×	×	×	×	×
E23	非鉄金属製造業	21.7	191.2	173.0	18.2	21.7	192.9	173.4	19.5	21.6	187.1	172.1	15.0
E24	金属製品製造業	20.5	177.2	157.2	20.0	20.4	178.0	156.9	21.1	20.8	172.2	158.4	13.8
E25	はん用機械器具	21.1	178.0	162.5	15.5	21.5	185.4	167.8	17.6	20.0	159.0	148.9	10.1
E26	生産用機械器具	21.2	190.5	165.2	25.3	21.5	196.1	167.6	28.5	19.2	160.2	151.8	8.4
E27	業務用機械器具	19.5	167.0	152.7	14.3	19.3	170.8	153.6	17.2	20.1	156.8	150.4	6.4
E28	電子・デバイス	20.4	177.3	160.7	16.6	20.7	185.2	166.3	18.9	19.5	150.3	141.5	8.8
E29	電気機械器具	21.3	169.7	157.6	12.1	21.5	174.0	160.0	14.0	20.8	158.4	151.2	7.2
E30	情報通信機械器具	19.7	166.1	151.6	14.5	19.9	175.1	156.9	18.2	19.3	144.2	138.6	5.6
E31	輸送用機械器具	18.6	163.1	144.7	18.4	18.6	165.4	145.6	19.8	18.7	148.2	138.9	9.3
E32	その他の製造業	20.3	160.6	151.5	9.1	20.2	165.5	154.6	10.9	20.5	143.9	141.0	2.9
I-1	卸売業	21.3	169.9	160.1	9.8	21.6	176.1	167.4	8.7	20.7	160.5	149.1	11.4
I-2	小売業	19.6	125.2	120.2	5.0	20.8	152.2	142.1	10.1	18.9	110.7	108.5	2.2
M75	宿泊業	21.4	178.0	152.1	25.9	23.0	211.8	179.1	32.7	19.6	141.9	123.2	18.7
MS	M一括分	16.3	99.3	93.3	6.0	15.4	107.9	97.2	10.7	16.7	95.6	91.6	4.0
N80	娯楽業	20	139	137	2	21	159	155	4	18	123	123	1
P83	医療業	20.6	155.1	149.5	5.6	20.4	151.5	144.9	6.6	20.7	156.8	151.6	5.2
PS	P一括分	20.1	153.5	150.7	2.8	20.9	162.7	157.7	5.0	19.6	148.5	146.9	1.6
R91	職業紹介・労働者派遣業	17.9	136.6	126.2	10.4	18.2	144.8	131.1	13.7	17.6	124.3	118.8	5.5
R92	その他の事業サービス業	19.4	148.3	135.5	12.8	19.4	161.0	145.1	15.9	19.5	128.7	120.6	8.1
RS	R一括分	21.3	175.6	160.8	14.8	21.6	180.7	162.5	18.2	20.4	156.7	154.5	2.2

(注)第1表の(注)参照。

第3-1表(1) 産業及び性別常用労働者の月末及び増加減少推計労働者数(5人以上)
並びにパートタイム労働者数及びパートタイム労働者比率(計)

平成27年4月分

産 業	前調査期間 末 常用 労働者数	増 加 常 用 労働者数	減 少 常 用 労働者数	本調査期間 末 常用 労働者数	パートタイム	
					うちパートタイム 労働者数	パートタイム 労働者比率
TL 調査産業計	692,118	36,772	21,958	706,932	202,270	28.6
C 鉱業、採石業、砂利採取業	x	x	x	x	x	x
D 建設業	34,502	1,488	588	35,402	1,186	3.4
E 製造業	191,203	5,732	3,352	193,583	30,758	15.9
F 電気・ガス・熱供給・水道業	x	x	x	x	x	x
G 情報通信業	9,689	422	731	9,380	455	4.9
H 運輸業、郵便業	45,150	1,852	1,139	45,863	8,649	18.9
I 卸売業、小売業	120,603	5,185	3,206	122,582	64,714	52.8
J 金融業、保険業	19,620	1,137	1,104	19,653	2,966	15.1
K 不動産業・物品賃貸業	x	x	x	x	x	x
L 学術研究、専門・技術サービス業	13,141	1,395	469	14,067	2,541	18.1
M 宿泊業、飲食サービス業	45,807	2,443	1,893	46,357	32,709	70.6
N 生活関連サービス、娯楽業	25,575	384	478	25,481	12,483	49.0
O 教育、学習支援業	33,764	6,802	1,829	38,737	10,612	27.4
P 医療、福祉	92,235	6,693	4,776	94,152	19,465	20.7
Q 複合サービス事業	5,822	595	363	6,054	1,014	16.7
R サービス業(他に分類されないもの)	47,427	2,435	1,775	48,087	12,716	26.4
E09 食料品・たばこ	26,839	1,122	1,096	26,865	12,324	45.9
E11 繊維工業	4,188	165	167	4,186	1,158	27.7
E12 木材・木製品	1,053	28	11	1,070	11	1.0
E13 家具・装備品	3,762	59	6	3,815	743	19.5
E14 パルプ・紙	1,887	63	15	1,935	478	24.7
E15 印刷・関連産業	3,035	39	18	3,056	538	17.6
E16 化学、石油・石炭	6,946	205	116	7,035	764	10.9
E18 プラスチック製品	13,234	769	183	13,820	2,586	18.7
E19 ゴム製品	1,832	27	21	1,838	215	11.7
E21 窯業・土石製品	2,496	4	8	2,492	80	3.2
E22 鉄鋼業	x	x	x	x	x	x
E23 非鉄金属製造業	1,839	127	11	1,955	57	2.9
E24 金属製品製造業	15,382	363	71	15,674	1,248	8.0
E25 はん用機械器具	6,219	78	104	6,193	1,494	24.1
E26 生産用機械器具	11,752	155	32	11,875	473	4.0
E27 業務用機械器具	8,179	16	167	8,028	453	5.6
E28 電子・デバイス	10,555	669	75	11,149	1,387	12.4
E29 電気機械器具	21,319	466	353	21,432	1,063	5.0
E30 情報通信機械器具	4,298	86	79	4,305	1,112	25.8
E31 輸送用機械器具	40,976	1,228	750	41,454	3,992	9.6
E32 その他の製造業	3,216	36	69	3,183	507	15.9
I-1 卸売業	34,203	1,344	669	34,878	12,710	36.4
I-2 小売業	86,400	3,841	2,537	87,704	52,004	59.3
M75 宿泊業	10,389	679	245	10,823	3,659	33.8
MS M一括分	35,418	1,764	1,648	35,534	29,050	81.8
N80 娯楽業	13,466	384	271	13,579	6,478	47.7
P83 医療業	45,992	3,020	1,702	47,310	9,359	19.8
PS P一括分	46,243	3,673	3,074	46,842	10,106	21.6
R91 職業紹介・労働者派遣業	16,237	1,149	1,102	16,284	3,321	20.4
R92 その他の事業サービス業	20,018	1,160	586	20,592	8,643	42.0
RS R一括分	11,172	126	87	11,211	752	6.7

(注)第1表の(注)参照。

第3-1表(2) 産業及び性別常用労働者の月末及び増加減少推計労働者数(5人以上)
並びにパートタイム労働者数及びパートタイム労働者比率(男)

平成27年4月分

産 業	前調査期間 末 常用 労働者数	増 加 常 用 労働者数	減 少 常 用 労働者数	本調査期間 末 常用 労働者数	パートタイム	
					うちパートタイム 労働者数	パートタイム 労働者比率
TL 調査産業計	390,874	20,451	12,081	399,244	52,238	13.1
C 鉱業、採石業、砂利採取業	x	x	x	x	x	x
D 建設業	28,468	1,224	584	29,108	354	1.2
E 製造業	136,728	3,565	1,987	138,306	8,607	6.2
F 電気・ガス・熱供給・水道業	x	x	x	x	x	x
G 情報通信業	7,552	335	700	7,187	51	0.7
H 運輸業、郵便業	38,184	1,404	975	38,613	3,751	9.7
I 卸売業、小売業	57,937	2,999	1,957	58,979	15,408	26.1
J 金融業、保険業	7,066	539	657	6,948	94	1.4
K 不動産業・物品賃貸業	x	x	x	x	x	x
L 学術研究、専門・技術サービス業	8,822	976	285	9,513	357	3.8
M 宿泊業、飲食サービス業	17,264	731	901	17,094	7,441	43.5
N 生活関連サービス、娯楽業	8,617	205	171	8,651	3,138	36.3
O 教育、学習支援業	14,719	4,199	912	18,006	2,954	16.4
P 医療、福祉	25,165	2,295	1,620	25,840	3,814	14.8
Q 複合サービス事業	3,152	363	258	3,257	66	2.0
R サービス業(他に分類されないもの)	32,022	1,500	1,012	32,510	5,602	17.2
E09 食料品・たばこ	12,099	400	331	12,168	2,772	22.8
E11 繊維工業	1,757	82	31	1,808	189	10.5
E12 木材・木製品	956	28	11	973	11	1.1
E13 家具・装備品	2,843	41	3	2,881	359	12.5
E14 パルプ・紙	1,167	26	7	1,186	63	5.3
E15 印刷・関連産業	1,899	21	12	1,908	274	14.4
E16 化学、石油・石炭	4,864	118	55	4,927	155	3.1
E18 プラスチック製品	8,275	394	71	8,598	551	6.4
E19 ゴム製品	1,299	10	17	1,292	27	2.1
E21 窯業・土石製品	2,089	4	8	2,085	17	0.8
E22 鉄鋼業	x	x	x	x	x	x
E23 非鉄金属製造業	1,331	67	11	1,387	39	2.8
E24 金属製品製造業	12,870	254	53	13,071	389	3.0
E25 はん用機械器具	4,192	60	78	4,174	567	13.6
E26 生産用機械器具	9,932	153	29	10,056	214	2.1
E27 業務用機械器具	6,519	15	146	6,388	104	1.6
E28 電子・デバイス	7,313	597	48	7,862	103	1.3
E29 電気機械器具	15,628	295	258	15,665	418	2.7
E30 情報通信機械器具	2,762	68	69	2,761	119	4.3
E31 輸送用機械器具	34,961	901	701	35,161	2,205	6.3
E32 その他の製造業	2,104	29	48	2,085	28	1.3
I-1 卸売業	19,595	696	627	19,664	2,344	11.9
I-2 小売業	38,342	2,303	1,330	39,315	13,064	33.2
M75 宿泊業	6,205	324	66	6,463	1,353	20.9
MS M一括分	11,059	407	835	10,631	6,088	57.3
N80 娯楽業	6,114	135	0	6,249	1,914	30.6
P83 医療業	12,352	1,017	783	12,586	1,753	13.9
PS P一括分	12,813	1,278	837	13,254	2,061	15.6
R91 職業紹介・労働者派遣業	9,949	781	685	10,045	1,219	12.1
R92 その他の事業サービス業	13,021	593	314	13,300	4,003	30.1
RS R一括分	9,052	126	13	9,165	380	4.1

(注)第1表の(注)参照。

第3-1表(3) 産業及び性別常用労働者の月末及び増加減少推計労働者数(5人以上)並びにパートタイム労働者数及びパートタイム労働者比率(女)

平成27年4月分

産 業	前調査期間 末 常 用 労働者数	増 加 常 用 労働者数	減 少 常 用 労働者数	本調査期間 末 常 用 労働者数	パートタイム	
					うちパートタイム 労働者数	パートタイム 労働者比率
TL 調 査 産 業 計	301,244	16,321	9,877	307,688	150,032	48.8
C 鉱業、採石業、砂利採取業	x	x	x	x	x	x
D 建 設 業	6,034	264	4	6,294	832	13.2
E 製 造 業	54,475	2,167	1,365	55,277	22,151	40.1
F 電気・ガス・熱供給・水道業	x	x	x	x	x	x
G 情 報 通 信 業	2,137	87	31	2,193	404	18.4
H 運 輸 業、郵 便 業	6,966	448	164	7,250	4,898	67.6
I 卸 売 業、小 売 業	62,666	2,186	1,249	63,603	49,306	77.5
J 金 融 業、保 険 業	12,554	598	447	12,705	2,872	22.6
K 不 動 産 業・物 品 賃 貸 業	x	x	x	x	x	x
L 学術研究、専門・技術サービス業	4,319	419	184	4,554	2,184	48.0
M 宿泊業、飲食サービス業	28,543	1,712	992	29,263	25,268	86.3
N 生活関連サービス、娯楽業	16,958	179	307	16,830	9,345	55.5
O 教育、学習支援業	19,045	2,603	917	20,731	7,658	36.9
P 医 療、福 祉	67,070	4,398	3,156	68,312	15,651	22.9
Q 複 合 サ ー ビ ス 事 業	2,670	232	105	2,797	948	33.9
R サービス業(他に分類されないもの)	15,405	935	763	15,577	7,114	45.7
E09 食 料 品・た ば こ	14,740	722	765	14,697	9,552	65.0
E11 織 維 工 業	2,431	83	136	2,378	969	40.7
E12 木 材・木 製 品	97	0	0	97	0	0.0
E13 家 具・装 備 品	919	18	3	934	384	41.1
E14 パ ル プ・紙	720	37	8	749	415	55.4
E15 印 刷・同 関 連 業	1,136	18	6	1,148	264	23.0
E16 化 学、石 油・石 炭	2,082	87	61	2,108	609	28.9
E18 プ ラ ス チ ッ ク 製 品	4,959	375	112	5,222	2,035	39.0
E19 ゴ ム 製 品	533	17	4	546	188	34.4
E21 窯 業・土 石 製 品	407	0	0	407	63	15.5
E22 鉄 鋼 業	x	x	x	x	x	x
E23 非 鉄 金 属 製 造 業	508	60	0	568	18	3.2
E24 金 属 製 品 製 造 業	2,512	109	18	2,603	859	33.0
E25 は ん 用 機 械 器 具	2,027	18	26	2,019	927	45.9
E26 生 産 用 機 械 器 具	1,820	2	3	1,819	259	14.2
E27 業 務 用 機 械 器 具	1,660	1	21	1,640	349	21.3
E28 電 子・デ バ イ ス	3,242	72	27	3,287	1,284	39.1
E29 電 気 機 械 器 具	5,691	171	95	5,767	645	11.2
E30 情 報 通 信 機 械 器 具	1,536	18	10	1,544	993	64.3
E31 輸 送 用 機 械 器 具	6,015	327	49	6,293	1,787	28.4
E32 そ の 他 の 製 造 業	1,112	7	21	1,098	479	43.6
I-1 卸 売 業	14,608	648	42	15,214	10,366	68.1
I-2 小 売 業	48,058	1,538	1,207	48,389	38,940	80.5
M75 宿 泊 業	4,184	355	179	4,360	2,306	52.9
MS M 一 括 分	24,359	1,357	813	24,903	22,962	92.2
N80 娯 楽 業	7,352	249	271	7,330	4,564	62.3
P83 医 療 業	33,640	2,003	919	34,724	7,606	21.9
PS P 一 括 分	33,430	2,395	2,237	33,588	8,045	24.0
R91 職 業 紹 介・労 働 者 派 遣 業	6,288	368	417	6,239	2,102	33.7
R92 そ の 他 の 事 業 サ ー ビ ス 業	6,997	567	272	7,292	4,640	63.6
RS R 一 括 分	2,120	0	74	2,046	372	18.2

(注)第1表の(注)参照。

第3-2表(1) 産業及び性別常用労働者の月末及び増加減少推計労働者数(30人以上)並びにパートタイム労働者数及びパートタイム労働者比率(計)

平成27年4月分

産 業	前調査期間 末 常 用 労働者数	増 加 常 用 労働者数	減 少 常 用 労働者数	本調査期間 末 常 用 労働者数	パートタイム	
					うちパートタイム 労働者数	パートタイム 労働者比率
TL 調 査 産 業 計	418,734	25,167	13,250	430,651	106,921	24.8
C 鉱業、採石業、砂利採取業	x	x	x	x	x	x
D 建 設 業	12,167	374	226	12,315	187	1.5
E 製 造 業	144,664	4,962	2,208	147,418	20,378	13.8
F 電気・ガス・熱供給・水道業	x	x	x	x	x	x
G 情 報 通 信 業	6,821	186	672	6,335	215	3.4
H 運 輸 業、郵 便 業	31,569	1,466	884	32,151	6,637	20.6
I 卸 売 業、小 売 業	54,942	1,981	1,281	55,642	32,416	58.3
J 金 融 業、保 険 業	10,002	649	851	9,800	1,796	18.3
K 不 動 産 業・物 品 賃 貸 業	x	x	x	x	x	x
L 学術研究、専門・技術サービス業	7,573	1,128	295	8,406	673	8.0
M 宿泊業、飲食サービス業	16,545	1,232	631	17,146	12,555	73.2
N 生活関連サービス、娯楽業	13,812	307	342	13,777	7,433	54.0
O 教育、学習支援業	22,240	5,648	1,196	26,692	4,821	18.1
P 医 療、福 祉	60,582	4,602	2,673	62,511	8,808	14.1
Q 複 合 サ ー ビ ス 事 業	2,504	370	248	2,626	417	15.9
R サービス業(他に分類されないもの)	33,207	2,177	1,611	33,773	10,272	30.4
E09 食 料 品・た ば こ	20,367	1,122	457	21,032	9,062	43.1
E11 織 維 工 業	1,440	28	54	1,414	521	36.8
E12 木 材・木 製 品	1,053	28	11	1,070	11	1.0
E13 家 具・装 備 品	2,147	59	6	2,200	257	11.7
E14 パ ル プ・紙	1,140	63	15	1,188	189	15.9
E15 印 刷・同 関 連 業	1,829	39	18	1,850	295	15.9
E16 化 学、石 油・石 炭	5,969	205	116	6,058	624	10.3
E18 プ ラ ス チ ッ ク 製 品	9,058	372	87	9,343	1,668	17.9
E19 ゴ ム 製 品	1,474	27	21	1,480	125	8.4
E21 窯 業・土 石 製 品	852	4	8	848	80	9.4
E22 鉄 鋼 業	x	x	x	x	x	x
E23 非 鉄 金 属 製 造 業	1,839	127	11	1,955	57	2.9
E24 金 属 製 品 製 造 業	8,684	363	27	9,020	552	6.1
E25 は ん 用 機 械 器 具	4,126	78	104	4,100	618	15.1
E26 生 産 用 機 械 器 具	7,077	99	32	7,144	268	3.8
E27 業 務 用 機 械 器 具	5,194	16	43	5,167	453	8.8
E28 電 子・デ バ イ ス	9,216	640	75	9,781	656	6.7
E29 電 気 機 械 器 具	19,468	466	353	19,581	1,063	5.4
E30 情 報 通 信 機 械 器 具	3,690	86	79	3,697	597	16.1
E31 輸 送 用 機 械 器 具	37,697	1,115	622	38,190	3,074	8.0
E32 そ の 他 の 製 造 業	1,852	21	69	1,804	203	11.3
I-1 卸 売 業	15,480	410	234	15,656	5,329	34.0
I-2 小 売 業	39,462	1,571	1,047	39,986	27,087	67.7
M75 宿 泊 業	6,081	679	245	6,515	3,659	56.2
MS M 一 括 分	10,464	553	386	10,631	8,896	83.7
N80 娯 楽 業	8,622	203	271	8,554	4,999	58.4
P83 医 療 業	34,842	2,418	1,225	36,035	4,661	12.9
PS P 一 括 分	25,740	2,184	1,448	26,476	4,147	15.7
R91 職 業 紹 介・労 働 者 派 遣 業	14,869	1,112	1,102	14,879	3,284	22.1
R92 そ の 他 の 事 業 サ ー ビ ス 業	15,183	998	483	15,698	6,314	40.2
RS R 一 括 分	3,155	67	26	3,196	674	21.1

(注)第1表の(注)参照。

第3-2表(2) 産業及び性別常用労働者の月末及び増加減少推計労働者数(30人以上)並びにパートタイム労働者数及びパートタイム労働者比率(男)

平成27年4月分

産 業	前調査期間 末常用 労働者数	増 加 常用 労働者数	減 少 常用 労働者数	本調査期間		
				末常用 労働者数	うちパートタイム 労働者数	パートタイム 労働者比率
TL 調査産業計	247,746	14,849	7,708	254,887	28,521	11.2
C 鉱業、採石業、砂利採取業	x	x	x	x	x	x
D 建設業	10,670	354	222	10,802	65	0.6
E 製造業	107,444	3,279	1,577	109,146	6,973	6.4
F 電気・ガス・熱供給・水道業	x	x	x	x	x	x
G 情報通信業	5,738	158	641	5,255	51	1.0
H 運輸業、郵便業	25,945	1,134	720	26,359	2,682	10.2
I 卸売業、小売業	22,892	1,198	735	23,355	5,616	24.0
J 金融業、保険業	3,797	319	536	3,580	37	1.0
K 不動産業・物品賃貸業	x	x	x	x	x	x
L 学術研究、専門・技術サービス業	6,293	908	255	6,946	201	2.9
M 宿泊業、飲食サービス業	6,411	465	287	6,589	3,541	53.7
N 生活関連サービス、娯楽業	5,687	205	171	5,721	1,771	31.0
O 教育、学習支援業	9,309	3,477	484	12,302	1,314	10.7
P 医療、福祉	19,679	1,756	914	20,521	2,116	10.3
Q 複合サービス事業	1,667	248	181	1,734	66	3.8
R サービス業(他に分類されないもの)	20,623	1,297	964	20,956	4,032	19.2
E09 食料品・たばこ	10,313	400	240	10,473	2,621	25.0
E11 繊維工業	629	18	31	616	92	14.9
E12 木材・木製品	956	28	11	973	11	1.1
E13 家具・装備品	1,646	41	3	1,684	141	8.4
E14 パルプ・紙	757	26	7	776	39	5.0
E15 印刷・同関連業	1,539	21	12	1,548	274	17.7
E16 化学、石油・石炭	4,166	118	55	4,229	155	3.7
E18 プラスチック製品	5,931	299	23	6,207	344	5.5
E19 ゴム製品	1,120	10	17	1,113	27	2.4
E21 窯業・土石製品	628	4	8	624	17	2.7
E22 鉄鋼業	x	x	x	x	x	x
E23 非鉄金属製造業	1,331	67	11	1,387	39	2.8
E24 金属製品製造業	7,429	254	9	7,674	389	5.1
E25 はん用機械器具	2,969	60	78	2,951	124	4.2
E26 生産用機械器具	5,965	97	29	6,033	139	2.3
E27 業務用機械器具	3,783	15	22	3,776	104	2.8
E28 電子・デバイス	7,081	568	48	7,601	103	1.4
E29 電気機械器具	14,100	295	258	14,137	418	3.0
E30 情報通信機械器具	2,622	68	69	2,621	25	1.0
E31 輸送用機械器具	32,594	874	598	32,870	1,880	5.7
E32 その他の製造業	1,422	14	48	1,388	28	2.0
I-1 卸売業	9,290	266	192	9,364	1,292	13.8
I-2 小売業	13,602	932	543	13,991	4,324	30.9
M75 宿泊業	3,128	324	66	3,386	1,353	40.0
MS M一括分	3,283	141	221	3,203	2,188	68.3
N80 娯楽業	3,684	135	0	3,819	1,225	32.1
P83 医療業	10,636	858	465	11,029	957	8.7
PS P一括分	9,043	898	449	9,492	1,159	12.2
R91 職業紹介・労働者派遣業	8,914	744	685	8,973	1,182	13.2
R92 その他の事業サービス業	9,242	486	266	9,462	2,513	26.6
RS R一括分	2,467	67	13	2,521	337	13.4

(注)第1表の(注)参照。

第3-2表(3) 産業及び性別常用労働者の月末及び増加減少推計労働者数(30人以上)並びにパートタイム労働者数及びパートタイム労働者比率(女)

平成27年4月分

産 業	前調査期間 末常用 労働者数	増 加 常用 労働者数	減 少 常用 労働者数	本調査期間		
				末常用 労働者数	うちパートタイム 労働者数	パートタイム 労働者比率
TL 調査産業計	170,988	10,318	5,542	175,764	78,400	44.6
C 鉱業、採石業、砂利採取業	x	x	x	x	x	x
D 建設業	1,497	20	4	1,513	122	8.1
E 製造業	37,220	1,683	631	38,272	13,405	35.0
F 電気・ガス・熱供給・水道業	x	x	x	x	x	x
G 情報通信業	1,083	28	31	1,080	164	15.2
H 運輸業、郵便業	5,624	332	164	5,792	3,955	68.3
I 卸売業、小売業	32,050	783	546	32,287	26,800	83.0
J 金融業、保険業	6,205	330	315	6,220	1,759	28.3
K 不動産業・物品賃貸業	x	x	x	x	x	x
L 学術研究、専門・技術サービス業	1,280	220	40	1,460	472	32.3
M 宿泊業、飲食サービス業	10,134	767	344	10,557	9,014	85.4
N 生活関連サービス、娯楽業	8,125	102	171	8,056	5,662	70.3
O 教育、学習支援業	12,931	2,171	712	14,390	3,507	24.4
P 医療、福祉	40,903	2,846	1,759	41,990	6,692	15.9
Q 複合サービス事業	837	122	67	892	351	39.3
R サービス業(他に分類されないもの)	12,584	880	647	12,817	6,240	48.7
E09 食料品・たばこ	10,054	722	217	10,559	6,441	61.0
E11 繊維工業	811	10	23	798	429	53.8
E12 木材・木製品	97	0	0	97	0	0.0
E13 家具・装備品	501	18	3	516	116	22.5
E14 パルプ・紙	383	37	8	412	150	36.4
E15 印刷・同関連業	290	18	6	302	21	7.0
E16 化学、石油・石炭	1,803	87	61	1,829	469	25.6
E18 プラスチック製品	3,127	73	64	3,136	1,324	42.2
E19 ゴム製品	354	17	4	367	98	26.7
E21 窯業・土石製品	224	0	0	224	63	28.1
E22 鉄鋼業	x	x	x	x	x	x
E23 非鉄金属製造業	508	60	0	568	18	3.2
E24 金属製品製造業	1,255	109	18	1,346	163	12.1
E25 はん用機械器具	1,157	18	26	1,149	494	43.0
E26 生産用機械器具	1,112	2	3	1,111	129	11.6
E27 業務用機械器具	1,411	1	21	1,391	349	25.1
E28 電子・デバイス	2,135	72	27	2,180	553	25.4
E29 電気機械器具	5,368	171	95	5,444	645	11.8
E30 情報通信機械器具	1,068	18	10	1,076	572	53.2
E31 輸送用機械器具	5,103	241	24	5,320	1,194	22.4
E32 その他の製造業	430	7	21	416	175	42.1
I-1 卸売業	6,190	144	42	6,292	4,037	64.2
I-2 小売業	25,860	639	504	25,995	22,763	87.6
M75 宿泊業	2,953	355	179	3,129	2,306	73.7
MS M一括分	7,181	412	165	7,428	6,708	90.3
N80 娯楽業	4,938	68	271	4,735	3,774	79.7
P83 医療業	24,206	1,560	760	25,006	3,704	14.8
PS P一括分	16,697	1,286	999	16,984	2,988	17.6
R91 職業紹介・労働者派遣業	5,955	368	417	5,906	2,102	35.6
R92 その他の事業サービス業	5,941	512	217	6,236	3,801	61.0
RS R一括分	688	0	13	675	337	49.9

(注)第1表の(注)参照。

第4-1表(1) 産業、就業形態別全常用労働者の1人平均月間現金給与額(5人以上)

平成27年4月分

産 業		一 般 労 働 者					パ ー ト タ イ ム 労 働 者				
		現金給与総額	きまって	所定内給与	超過労働給与	特別に支払 われた給与	現金給与総額	きまって	所定内給与	超過労働給与	特別に支払 われた給与
			支給する給与					支給する給与			
TL	調 査 産 業 計	316,442	309,608	282,262	27,346	6,834	104,338	103,384	99,365	4,019	954
E	製 造 業	319,868	313,509	276,162	37,347	6,359	118,569	118,349	112,756	5,593	220
L	卸売業・小売業	309,315	301,211	279,395	21,816	8,104	99,794	99,290	96,043	3,247	504
P	医 療 ・ 福 祉	292,577	285,076	268,175	16,901	7,501	124,275	118,967	117,286	1,681	5,308

第4-1表(2) 産業、就業形態別全常用労働者の1人平均出勤日数及び実労働時間(5人以上)

平成27年4月分

産 業		一 般 労 働 者				パ ー ト タ イ ム 労 働 者			
		出 勤 日 数	総実労働時間	所 定 内	所 定 外	出 勤 日 数	総実労働時間	所 定 内	所 定 外
				労働時間	労働時間			労働時間	労働時間
TL	調 査 産 業 計	21.1	176.9	161.7	15.2	16.9	101.7	97.8	3.9
E	製 造 業	20.6	177.4	159.9	17.5	18.0	115.0	111.4	3.6
I	卸売業・小売業	21.8	179.5	166.4	13.1	17.8	105.0	100.5	4.5
P	医 療 ・ 福 祉	21.0	162.8	158.2	4.6	13.8	78.3	77.7	0.6

第4-1表(3) 産業、就業形態別全常用労働者の前月末、増加、減少及び本月末推計労働者数(5人以上)

平成27年4月分

産 業		一 般 労 働 者				パ ー ト タ イ ム 労 働 者			
		前調査期間末	増 加	減 少	本調査期間末	前調査期間末	増 加	減 少	本調査期間末
		一般労働者数	一般労働者数	一般労働者数	一般労働者数	パートタイム労働者数	パートタイム労働者数	パートタイム労働者数	パートタイム労働者数
TL	調 査 産 業 計	490,825	25,350	12,109	504,662	201,293	11,422	9,849	202,270
E	製 造 業	159,762	4,823	1,756	162,825	31,441	909	1,596	30,758
I	卸売業・小売業	56,869	2,588	1,668	57,868	63,734	2,597	1,538	64,714
P	医 療 ・ 福 祉	72,045	4,757	2,199	74,687	20,190	1,936	2,577	19,465

第4-2表(1) 産業、就業形態別全常用労働者の1人平均月間現金給与額(30人以上)

平成27年4月分

産 業		一 般 労 働 者					パ ー ト タ イ ム 労 働 者				
		現金給与総額	きまって	所定内給与	超過労働給与	特別に支払 われた給与	現金給与総額	きまって	所定内給与	超過労働給与	特別に支払 われた給与
			支給する給与					支給する給与			
TL	調査産業計	338,283	329,513	297,083	32,430	8,770	115,824	115,012	109,352	5,660	812
E	製造業	331,943	323,799	281,757	42,042	8,144	129,233	128,975	121,765	7,210	258
I	卸売業・小売業	349,680	343,872	323,641	20,231	5,808	108,066	107,861	104,923	2,938	205
P	医療・福祉	318,004	307,935	286,938	20,997	10,069	144,304	140,390	138,035	2,355	3,914

第4-2表(2) 産業、就業形態別全常用労働者の1人平均出勤日数及び実労働時間(30人以上)

平成27年4月分

産 業		一 般 労 働 者				パ ー ト タ イ ム 労 働 者			
		出勤日数	総実労働時間	所定内	所定外	出勤日数	総実労働時間	所定内	所定外
				労働時間	労働時間			労働時間	労働時間
TL	調査産業計	20.8	176.0	159.7	16.3	18.0	111.9	106.8	5.1
E	製造業	20.3	176.4	158.1	18.3	18.3	121.4	116.6	4.8
I	卸売業・小売業	21.6	179.1	169.1	10.0	19.0	108.4	104.7	3.7
P	医療・福祉	21.3	166.3	161.2	5.1	14.9	86.4	85.7	0.7

第4-2表(3) 産業、就業形態別全常用労働者の前月末、増加、減少及び本月末推計労働者数(30人以上)

平成27年4月分

産 業		一 般 労 働 者				パ ー ト タ イ ム 労 働 者			
		前調査期間末	増 加	減 少	本調査期間末	前調査期間末	増 加	減 少	本調査期間末
		一般労働者数	一般労働者数	一般労働者数	一般労働者数	パートタイム労働者数	パートタイム労働者数	パートタイム労働者数	パートタイム労働者数
TL	調査産業計	312,417	19,608	8,398	323,730	106,317	5,559	4,852	106,921
E	製造業	124,039	4,366	1,365	127,040	20,625	596	843	20,378
I	卸売業・小売業	22,620	1,133	605	23,226	32,322	848	676	32,416
P	医療・福祉	51,269	4,123	1,689	53,703	9,313	479	984	8,808

第5-1表 産業別賃金指数（5人以上）

平成27年4月分

（平成22年=100）

年 月	名目賃金指数（現金給与総額）				実質賃金指数（現金給与総額）				名目賃金指数（定期給与）				実質賃金指数（定期給与）			
	調 査 産業計	左のうち主な産業			調 査 産業計	左のうち主な産業			調 査 産業計	左のうち主な産業			調 査 産業計	左のうち主な産業		
		製造業	卸売業・小売業	医療・福祉		製造業	卸売業・小売業	医療・福祉		製造業	卸売業・小売業	医療・福祉		製造業	卸売業・小売業	医療・福祉
平成 22年	100.0	100.0	100.0	100.0	100.0	100.0	100.0	100.0	100.0	100.0	100.0	100.0	100.0	100.0	100.0	100.0
23	100.8	101.3	110.4	102.2	101.1	101.6	110.7	102.5	100.5	100.2	109.9	102.3	100.8	100.5	110.2	102.6
24	98.5	96.7	109.6	97.9	99.1	97.3	110.3	98.5	99.7	98.4	107.6	100.3	100.3	99.0	108.2	100.9
25	98.4	97.6	108.3	95.5	98.7	97.9	108.6	95.8	99.1	99.0	105.6	98.5	99.4	99.3	105.9	98.8
26	97.5	97.5	106.6	96.5	94.4	94.4	103.2	93.4	98.0	97.9	104.1	99.2	94.9	94.8	100.8	96.0
平成25年4月	85.4	85.2	93.6	81.8	85.8	85.6	94.1	82.2	99.8	100.3	106.1	98.3	100.3	100.8	106.6	98.8
5	84.3	84.2	92.5	81.4	84.7	84.6	93.0	81.8	98.3	98.0	105.1	97.3	98.8	98.5	105.6	97.8
6	124.8	110.1	124.7	130.9	125.4	110.7	125.3	131.6	99.3	100.2	104.5	97.7	99.8	100.7	105.0	98.2
7	121.5	136.8	147.4	103.9	122.0	137.3	148.0	104.3	99.6	98.8	106.8	98.2	100.0	99.2	107.2	98.6
8	84.8	83.5	95.7	81.3	84.8	83.5	95.7	81.3	98.4	97.6	106.8	98.1	98.4	97.6	106.8	98.1
9	83.8	82.8	94.5	80.8	83.6	82.6	94.3	80.6	98.8	99.9	107.4	98.1	98.6	99.7	107.2	97.9
10	84.5	84.8	92.9	80.7	84.2	84.5	92.6	80.5	99.2	99.7	106.5	97.9	98.9	99.4	106.2	97.6
11	87.5	90.7	93.4	82.7	87.1	90.2	92.9	82.3	100.3	100.5	106.8	99.2	99.8	100.0	106.3	98.7
12	168.4	166.2	188.4	170.9	166.9	164.7	186.7	169.4	99.5	99.3	106.5	99.3	98.6	98.4	105.6	98.4
平成26年1月	84.0	81.9	92.6	86.8	83.6	81.5	92.1	86.4	97.4	96.3	103.9	100.7	96.9	95.8	103.4	100.2
2	82.6	81.1	91.3	82.9	81.9	80.4	90.5	82.2	97.7	97.9	104.6	99.2	96.8	97.0	103.7	98.3
3	86.8	83.5	95.0	83.5	85.9	82.7	94.1	82.7	97.8	98.6	104.9	98.7	96.8	97.6	103.9	97.7
4	85.2	83.5	99.4	83.4	82.0	80.4	95.7	80.3	99.3	99.1	107.7	100.8	95.6	95.4	103.7	97.0
5	83.9	81.7	94.5	85.1	80.5	78.4	90.7	81.7	98.2	97.3	106.6	102.2	94.2	93.4	102.3	98.1
6	126.2	116.7	126.7	136.9	121.6	112.4	122.1	131.9	98.5	98.4	105.0	101.0	94.9	94.8	101.2	97.3
7	118.9	138.7	141.0	99.0	114.3	133.4	135.6	95.2	98.3	99.3	102.8	97.9	94.5	95.5	98.8	94.1
8	84.5	83.5	93.6	81.3	81.2	80.2	89.9	78.1	97.0	96.7	103.4	97.5	93.2	92.9	99.3	93.7
9	83.3	82.6	90.6	81.4	79.7	79.0	86.7	77.9	97.7	98.1	102.9	98.6	93.5	93.9	98.5	94.4
10	83.1	82.3	90.4	80.7	79.4	78.7	86.4	77.2	97.9	98.1	102.9	98.0	93.6	93.8	98.4	93.7
11	85.1	85.8	90.8	81.2	81.8	82.5	87.3	78.1	97.8	97.9	102.4	98.3	94.0	94.1	98.5	94.5
12	165.9	168.2	173.8	176.3	158.8	161.0	166.3	168.7	97.9	97.1	102.4	97.8	93.7	92.9	98.0	93.6
平成27年1月	85.9	81.4	90.9	91.0	82.4	78.1	87.2	87.3	97.4	94.9	99.9	100.4	93.5	91.1	95.9	96.4
2	83.3	81.0	85.8	82.0	80.0	77.8	82.4	78.8	98.4	97.2	98.0	99.5	94.5	93.4	94.1	95.6
3	88.3	82.9	94.0	86.5	84.4	79.3	89.9	82.7	98.9	97.3	101.2	97.4	94.6	93.0	96.7	93.1
4	85.7	83.0	89.9	84.3	81.9	79.3	85.9	80.6	99.7	98.4	101.7	99.5	95.3	94.1	97.2	95.1

（注1）平成27年1月の対象事業所の抽出替えに伴うギャップ修正を行い、24年2月から26年12月までの指数を改訂した。

（注2）実質賃金指数＝（名目賃金指数）÷（消費者物価指数（前橋市）の持ち家の帰属家賃を除く総合）×100

第5-2表 産業別賃金指数（30人以上）

平成27年4月分

（平成22年=100）

年 月	名目賃金指数（現金給与総額）				実質賃金指数（現金給与総額）				名目賃金指数（定期給与）				実質賃金指数（定期給与）			
	調 査 産業計	左のうち主な産業			調 査 産業計	左のうち主な産業			調 査 産業計	左のうち主な産業			調 査 産業計	左のうち主な産業		
		製造業	卸・小売業	医療・福祉		製造業	卸・小売業	医療・福祉		製造業	卸・小売業	医療・福祉		製造業	卸・小売業	医療・福祉
平成 22年	100.0	100.0	100.0	100.0	100.0	100.0	100.0	100.0	100.0	100.0	100.0	100.0	100.0	100.0	100.0	100.0
23	100.4	102.0	107.7	102.7	100.7	102.3	108.0	103.0	100.1	100.5	106.2	103.3	100.4	100.8	106.5	103.6
24	96.9	96.7	114.5	97.8	97.5	97.3	115.2	98.4	98.5	98.3	107.7	101.3	99.1	98.9	108.4	101.9
25	96.9	96.5	110.1	95.6	97.2	96.8	110.4	95.9	97.9	97.6	104.2	99.6	98.2	97.9	104.5	99.9
26	97.7	96.8	107.6	96.3	94.6	93.7	104.2	93.2	98.1	97.1	101.3	100.0	95.0	94.0	98.1	96.8
平成25年4月	82.6	82.3	95.9	82.0	83.0	82.7	96.4	82.4	98.3	98.4	106.4	100.2	98.8	98.9	106.9	100.7
5	82.0	81.8	95.0	81.9	82.4	82.2	95.5	82.3	97.3	96.3	106.1	99.0	97.8	96.8	106.6	99.5
6	129.8	111.8	150.2	137.5	130.5	112.4	151.0	138.2	97.8	98.2	104.8	98.8	98.3	98.7	105.3	99.3
7	117.8	139.1	137.8	99.4	118.3	139.7	138.4	99.8	98.4	98.2	104.0	98.5	98.8	98.6	104.4	98.9
8	81.3	80.9	92.8	79.8	81.3	80.9	92.8	79.8	97.3	97.0	104.3	98.2	97.3	97.0	104.3	98.2
9	80.6	79.6	90.4	80.4	80.4	79.4	90.2	80.2	97.7	97.9	103.9	98.9	97.5	97.7	103.7	98.7
10	82.6	82.5	89.6	80.2	82.4	82.3	89.3	80.0	98.5	98.2	102.3	98.7	98.2	97.9	102.0	98.4
11	85.3	89.2	90.7	80.7	84.9	88.8	90.2	80.3	99.2	99.2	102.9	99.4	98.7	98.7	102.4	98.9
12	172.6	170.3	198.0	173.1	171.1	168.8	196.2	171.6	98.5	97.7	102.3	100.0	97.6	96.8	101.4	99.1
平成26年1月	82.6	80.3	90.4	87.0	82.2	79.9	90.0	86.6	97.9	95.7	103.2	102.0	97.4	95.2	102.7	101.5
2	81.0	79.1	87.8	82.1	80.3	78.4	87.0	81.4	98.0	97.4	100.4	99.9	97.1	96.5	99.5	99.0
3	86.0	81.7	93.3	81.5	85.1	80.9	92.4	80.7	98.0	98.2	100.3	99.6	97.0	97.2	99.3	98.6
4	82.9	81.1	94.3	82.6	79.8	78.1	90.8	79.5	99.1	97.9	103.1	101.1	95.4	94.2	99.2	97.3
5	81.7	79.5	93.5	84.4	78.4	76.3	89.7	81.0	98.0	96.6	103.5	102.5	94.0	92.7	99.3	98.4
6	134.5	120.5	144.6	143.7	129.6	116.1	139.3	138.4	98.1	97.2	101.3	101.1	94.5	93.6	97.6	97.4
7	118.8	139.6	141.3	96.3	114.2	134.2	135.9	92.6	98.6	98.8	101.2	98.8	94.8	95.0	97.3	95.0
8	81.5	80.9	90.0	79.3	78.3	77.7	86.5	76.2	97.3	96.3	101.5	97.6	93.5	92.5	97.5	93.8
9	81.7	80.4	87.1	80.9	78.2	76.9	83.3	77.4	97.7	97.0	99.9	99.5	93.5	92.8	95.6	95.2
10	81.9	80.6	87.7	80.3	78.3	77.1	83.8	76.8	98.3	97.4	100.0	98.7	94.0	93.1	95.6	94.4
11	83.8	84.7	89.6	80.5	80.6	81.4	86.2	77.4	97.9	97.0	100.1	99.1	94.1	93.3	96.3	95.3
12	175.4	173.1	192.0	177.3	167.8	165.6	183.7	169.7	98.0	95.9	100.6	99.5	93.8	91.8	96.3	95.2
平成27年1月	82.2	79.3	87.4	82.7	78.9	76.1	83.9	79.4	97.5	94.1	100.2	101.3	93.6	90.3	96.2	97.2
2	81.7	78.6	83.6	82.5	78.5	75.5	80.3	79.3	98.8	95.8	95.8	101.5	94.9	92.0	92.0	97.5
3	85.5	79.6	93.4	85.6	81.7	76.1	89.3	81.8	99.5	96.0	102.5	98.1	95.1	91.8	98.0	93.8
4	84.6	80.8	91.7	84.9	80.9	77.2	87.7	81.2	100.3	97.1	104.1	101.1	95.9	92.8	99.5	96.7

（注）平成27年1月の対象事業所の抽出替えに伴うギャップ修正を行い、24年2月から26年12月までの指数を改訂した。

第6-1表 産業別労働時間及び雇用指数（5人以上）

平成27年4月分

（平成22年=100）

年 月	総労働時間指数				所定外労働時間指数				常用雇用指数			
	調査 産業計	左のうち主な産業			調査 産業計	左のうち主な産業			調査 産業計	左のうち主な産業		
		製造業	卸・小売業	医療・福祉		製造業	卸・小売業	医療・福祉		製造業	卸・小売業	医療・福祉
平成 22年	100.0	100.0	100.0	100.0	100.0	100.0	100.0	100.0	100.0	100.0	100.0	100.0
23	99.6	99.6	100.7	100.9	103.1	97.6	141.7	99.1	101.1	100.7	99.8	104.5
24	100.9	101.5	101.9	101.9	110.1	106.0	223.5	115.4	100.7	101.6	96.8	108.1
25	100.0	100.4	102.7	99.0	115.6	112.8	280.1	111.9	99.7	99.6	94.7	111.2
26	99.2	98.5	103.1	98.3	110.9	104.9	266.4	94.1	99.8	100.5	95.4	111.7
平成25年4月	102.6	104.2	106.6	100.6	117.5	112.8	314.1	117.4	99.8	100.5	93.6	111.3
5	97.9	95.6	100.8	99.3	111.7	104.9	282.3	118.5	100.3	100.4	95.2	112.4
6	103.1	105.0	105.4	102.4	111.3	112.2	291.7	107.1	99.8	100.3	95.0	112.5
7	103.1	104.1	104.6	98.4	113.7	112.1	259.7	100.0	99.9	100.1	95.0	112.8
8	97.3	94.1	102.3	102.0	112.4	112.7	260.1	103.3	100.2	100.3	94.9	112.0
9	99.9	102.3	103.0	98.5	117.5	118.7	266.5	110.7	99.6	98.8	94.2	112.0
10	101.4	102.5	103.8	100.3	118.0	118.6	270.0	109.8	99.5	98.8	95.0	111.6
11	104.5	105.9	106.7	102.1	124.8	123.8	288.2	104.9	99.3	98.8	95.0	110.9
12	101.0	101.5	103.8	97.8	126.2	120.2	288.7	118.1	99.4	98.9	95.3	110.8
平成26年1月	92.9	90.5	98.5	94.1	112.4	106.2	274.4	111.1	99.3	99.7	94.9	110.0
2	97.9	100.5	103.0	94.7	113.8	110.8	265.9	90.5	99.2	99.2	94.4	109.8
3	98.2	99.1	101.6	94.0	123.2	117.1	311.2	105.4	98.9	99.2	94.3	109.4
4	102.6	101.7	109.7	101.2	118.3	111.3	320.8	94.8	100.0	100.6	95.1	111.6
5	97.0	93.8	104.0	97.5	107.4	99.9	279.3	99.7	100.1	100.7	95.4	111.7
6	102.9	103.4	107.9	100.8	106.2	103.3	270.7	91.3	100.0	100.2	95.7	112.5
7	102.7	101.9	103.3	103.0	108.4	104.4	238.1	88.6	100.2	101.0	96.7	113.0
8	95.2	91.1	100.5	98.9	102.9	98.2	253.6	85.9	99.8	100.7	96.5	112.8
9	100.0	101.2	102.6	98.1	106.9	103.2	235.9	79.6	100.0	100.8	95.8	112.0
10	101.6	101.6	101.5	101.8	108.3	102.0	242.4	90.0	100.3	101.2	96.1	112.5
11	100.2	100.4	103.2	99.4	110.5	102.5	261.0	90.9	99.9	101.2	95.2	112.7
12	98.9	97.1	101.7	96.2	112.7	99.7	243.2	100.9	100.1	101.1	95.2	112.9
平成27年1月	92.1	88.9	97.2	91.4	102.9	92.1	231.4	92.9	99.3	98.4	95.2	112.6
2	99.5	102.9	98.6	95.0	109.6	105.9	225.7	81.0	99.4	98.3	95.6	112.4
3	99.3	100.7	95.8	96.0	112.5	102.0	220.0	81.0	98.4	98.2	96.5	110.8
4	103.5	102.5	102.3	102.5	115.4	100.0	245.7	88.1	100.5	99.4	98.1	113.1

（注）平成27年1月の対象事業所の抽出替えに伴うギャップ修正を行い、24年2月から26年12月までの指数を改訂した。

第6-2表 産業別労働時間及び雇用指数（30人以上）

平成27年4月分

（平成22年＝100）

年 月	総労働時間指数				所定外労働時間指数				常用雇用指数			
	調査 産業計	左のうち主な産業			調査 産業計	左のうち主な産業			調査 産業計	左のうち主な産業		
		製造業	卸・小売業	医療・福祉		製造業	卸・小売業	医療・福祉		製造業	卸・小売業	医療・福祉
平成 22年	100.0	100.0	100.0	100.0	100.0	100.0	100.0	100.0	100.0	100.0	100.0	100.0
23	99.9	100.1	101.2	101.0	104.3	102.2	110.7	104.8	101.4	100.4	98.3	105.7
24	101.4	101.2	105.2	99.7	107.7	111.2	118.9	102.4	101.5	100.1	95.1	111.1
25	100.1	99.3	104.8	97.6	106.3	112.5	132.3	92.9	101.0	99.0	94.4	114.2
26	99.7	97.5	106.0	98.5	104.3	108.5	147.5	83.3	101.0	99.5	93.9	114.8
平成25年4月	102.1	102.6	110.0	97.8	106.9	111.4	144.5	90.7	101.4	99.5	94.0	114.5
5	98.5	95.0	104.1	100.0	101.3	104.5	139.2	96.5	101.9	99.7	95.1	116.1
6	102.5	102.4	107.4	99.3	101.6	110.0	126.2	82.4	101.0	99.5	94.0	116.0
7	103.2	103.6	104.7	96.5	104.8	113.3	130.5	84.8	101.0	99.6	94.3	115.7
8	97.8	93.5	107.6	102.1	103.7	114.8	136.9	80.8	101.2	99.8	94.9	115.6
9	100.0	100.3	105.3	97.7	106.2	114.6	131.5	91.1	101.1	99.5	94.6	115.3
10	102.7	102.0	104.4	100.1	110.1	118.2	137.9	88.7	100.9	99.1	94.8	114.9
11	104.6	104.9	108.0	100.7	113.9	124.5	144.3	89.3	100.7	99.1	94.6	114.3
12	101.1	100.0	105.4	96.2	117.7	121.0	138.9	107.0	100.5	99.1	94.2	113.5
平成26年1月	94.4	91.4	102.8	96.1	105.8	110.0	151.4	105.9	100.2	98.7	94.6	112.7
2	98.4	98.7	102.8	96.3	106.8	112.5	135.9	82.0	100.2	98.3	94.1	112.1
3	98.4	98.1	98.5	92.9	113.4	118.1	140.4	91.6	99.8	98.2	93.7	111.2
4	102.7	100.1	110.3	102.6	108.0	112.0	163.1	86.2	101.4	100.0	94.3	115.4
5	97.6	93.2	106.2	98.8	99.1	101.8	145.4	89.7	101.5	99.9	94.2	115.6
6	102.5	101.5	107.8	100.5	97.2	103.7	129.8	78.5	101.1	99.1	93.6	116.1
7	103.5	101.5	107.0	100.6	103.1	110.2	138.3	79.1	101.5	100.0	94.3	116.2
8	95.7	90.3	108.3	100.1	98.5	105.4	161.3	71.1	101.0	99.8	94.3	116.2
9	100.4	99.8	107.0	96.9	102.2	109.3	131.2	71.7	101.3	99.8	93.6	115.2
10	103.2	101.5	106.6	101.1	104.6	107.9	154.3	76.4	101.5	100.1	93.7	116.0
11	100.6	98.7	107.9	100.5	104.1	107.2	158.9	78.2	101.3	100.2	93.1	115.5
12	99.2	95.5	106.4	95.9	108.4	103.5	159.4	89.5	101.3	100.1	92.8	115.2
平成27年1月	93.5	88.7	103.8	94.8	98.4	96.3	145.5	88.5	101.1	97.6	92.8	116.4
2	99.9	101.3	102.1	98.6	100.8	110.0	109.1	78.8	100.9	97.5	92.7	116.4
3	100.5	100.2	98.0	98.2	104.7	105.6	114.5	76.9	98.9	97.0	92.0	113.8
4	104.7	102.1	104.2	105.1	106.3	102.5	114.5	84.6	101.7	98.8	93.2	117.4

（注）平成27年1月の対象事業所の抽出替えに伴うギャップ修正を行い、24年2月から26年12月までの指数を改訂した。

第7-1表 季節調整済指数（5人以上）

平成27年4月分

（平成22年＝100）

年 月	名目賃金指数 (現金給与総額)		実質賃金指数 (現金給与総額)		名目賃金指数 (定期給与)		実質賃金指数 (定期給与)		総労働時間指数		所定外労働時間 指数		常用雇用指数	
	調 査 産業計	前月比 (%)	調 査 産業計	前月比 (%)	調 査 産業計	前月比 (%)	調 査 産業計	前月比 (%)	調 査 産業計	前月比 (%)	調 査 産業計	前月比 (%)	調 査 産業計	前月比 (%)
平成25年4月	98.5	-0.3	99.5	-0.2	99.2	0.4	100.0	0.1	99.6	0.7	115.4	1.6	99.8	0.0
5	98.6	0.1	99.5	0.0	99.0	-0.2	99.6	-0.4	100.9	1.4	116.5	0.9	100.0	0.2
6	96.8	-1.8	97.1	-2.4	98.6	-0.5	99.4	-0.3	100.0	-1.0	115.6	-0.7	99.6	-0.4
7	99.4	2.7	99.7	2.7	99.3	0.7	99.7	0.4	100.0	0.1	114.2	-1.3	99.4	-0.2
8	97.8	-1.6	98.3	-1.4	99.1	-0.2	99.3	-0.4	100.2	0.2	116.2	1.8	99.6	0.2
9	98.7	0.9	98.6	0.3	99.0	-0.1	99.0	-0.3	99.7	-0.5	117.3	0.9	99.4	-0.2
10	98.7	0.0	98.5	-0.1	98.9	-0.2	98.7	-0.3	100.2	0.4	116.3	-0.9	99.2	-0.2
11	99.2	0.5	98.4	-0.1	99.9	1.0	98.9	0.2	101.2	1.0	119.7	3.0	99.3	0.1
12	98.2	-1.0	97.1	-1.3	99.1	-0.7	98.1	-0.8	100.5	-0.6	118.7	-0.8	99.4	0.2
平成26年1月	97.4	-0.9	96.9	-0.3	98.2	-0.9	97.4	-0.7	99.8	-0.7	117.0	-1.5	99.8	0.4
2	97.6	0.3	96.3	-0.6	97.9	-0.3	96.6	-0.8	98.3	-1.6	115.0	-1.7	99.8	0.0
3	97.7	0.0	96.3	0.0	97.9	0.0	96.9	0.3	99.4	1.2	120.6	4.9	100.0	0.1
4	98.0	0.3	94.9	-1.5	98.7	0.8	95.3	-1.6	99.9	0.4	115.6	-4.2	99.9	-0.1
5	97.8	-0.2	94.5	-0.5	98.9	0.2	95.0	-0.4	100.1	0.2	111.5	-3.6	99.7	-0.2
6	98.1	0.3	94.4	-0.1	97.8	-1.1	94.5	-0.5	99.4	-0.7	110.2	-1.2	99.8	0.0
7	97.5	-0.6	93.5	-1.0	98.0	0.2	94.2	-0.3	99.8	0.5	109.0	-1.1	99.7	-0.1
8	97.4	-0.1	94.0	0.6	97.6	-0.3	94.1	-0.2	98.8	-1.1	106.7	-2.1	99.2	-0.5
9	97.8	0.4	93.7	-0.3	97.9	0.3	93.9	-0.2	99.4	0.6	106.8	0.1	99.8	0.6
10	97.0	-0.8	93.0	-0.8	97.6	-0.3	93.5	-0.5	99.7	0.3	107.0	0.1	100.0	0.2
11	96.6	-0.4	92.6	-0.4	97.4	-0.2	93.1	-0.4	98.1	-1.6	106.1	-0.8	99.9	-0.1
12	97.3	0.7	92.9	0.3	97.6	0.2	93.3	0.2	97.7	-0.3	106.1	-0.1	100.1	0.2
平成27年1月	99.4	2.2	95.5	2.8	98.2	0.7	94.0	0.7	99.2	1.5	107.3	1.1	99.8	-0.3
2	98.4	-1.0	93.9	-1.6	98.6	0.4	94.3	0.4	99.9	0.6	110.8	3.2	100.0	0.2
3	99.0	0.7	94.2	0.3	99.0	0.4	94.6	0.3	100.6	0.8	109.9	-0.7	99.5	-0.6
4	98.4	-0.6	94.6	0.4	99.1	0.0	95.0	0.4	100.5	-0.1	112.4	2.3	100.4	0.9

(注1) 季節調整の方法は、センサス局法(X-12-ARIMA)による。

(注2) 実質賃金指数＝(名目賃金指数)÷(消費者物価指数(前橋市)の持ち家の帰属家賃を除く総合)×100

(注3) 平成27年1月の対象事業所の抽出替えに伴うギャップ修正を行い、24年2月から26年12月までの指数を改訂した。

第7-2表 季節調整済指数（30人以上）

平成27年4月分

（平成22年＝100）

年 月	名目賃金指数 (現金給与総額)		実質賃金指数 (現金給与総額)		名目賃金指数 (定期給与)		実質賃金指数 (定期給与)		総労働時間指数		所定外労働時間 指数		常用雇用指数	
	調 査 産業計	前月比 (%)	調 査 産業計	前月比 (%)	調 査 産業計	前月比 (%)	調 査 産業計	前月比 (%)	調 査 産業計	前月比 (%)	調 査 産業計	前月比 (%)	調 査 産業計	前月比 (%)
平成25年4月	97.5	-0.6	98.6	-1.0	97.7	0.0	98.7	0.2	99.8	1.3	106.4	1.6	100.9	0.0
5	98.1	0.7	99.0	0.4	97.8	0.2	98.8	0.1	102.5	2.7	106.6	0.3	101.4	0.5
6	95.4	-2.7	96.1	-3.0	97.6	-0.2	98.2	-0.6	99.3	-3.1	106.0	-0.6	100.8	-0.6
7	96.8	1.4	97.5	1.5	97.9	0.3	98.2	0.0	100.1	0.8	105.2	-0.7	100.7	-0.1
8	96.3	-0.4	96.5	-1.0	97.9	0.0	98.0	-0.2	100.5	0.4	106.2	0.9	101.0	0.3
9	96.9	0.5	96.9	0.4	98.0	0.1	97.9	-0.1	99.6	-0.9	105.8	-0.4	100.9	-0.1
10	97.8	1.0	97.9	1.0	98.0	0.1	97.8	-0.1	100.7	1.2	107.0	1.2	100.8	-0.1
11	98.1	0.2	97.6	-0.3	98.9	0.9	97.9	0.1	101.0	0.2	110.3	3.0	100.6	-0.2
12	95.5	-2.6	93.4	-4.3	98.3	-0.6	97.4	-0.5	100.8	-0.2	110.1	-0.2	100.6	-0.1
平成26年1月	98.2	2.8	97.5	4.4	98.5	0.3	97.7	0.3	101.2	0.4	108.8	-1.2	100.6	0.0
2	97.8	-0.4	96.6	-0.9	98.3	-0.3	96.9	-0.8	99.2	-2.0	107.9	-0.8	100.7	0.1
3	98.7	0.9	98.8	2.3	98.3	0.0	97.2	0.2	99.4	0.2	111.6	3.4	100.8	0.1
4	97.5	-1.2	94.6	-4.2	98.3	0.1	95.3	-1.9	100.2	0.7	106.9	-4.2	100.9	0.1
5	97.6	0.0	94.2	-0.4	98.4	0.1	94.8	-0.5	101.4	1.2	104.1	-2.7	101.0	0.1
6	98.5	1.0	95.1	0.9	97.9	-0.5	94.4	-0.5	99.5	-1.9	101.5	-2.5	100.9	-0.1
7	97.8	-0.7	94.2	-0.9	98.1	0.3	94.3	-0.2	100.3	0.8	103.7	2.1	101.2	0.3
8	97.1	-0.7	93.3	-0.9	97.9	-0.3	94.2	-0.1	98.4	-1.9	101.2	-2.4	100.8	-0.4
9	97.9	0.8	93.9	0.7	98.0	0.2	93.9	-0.3	100.1	1.7	102.2	0.9	101.1	0.3
10	97.0	-0.9	93.0	-1.0	97.9	-0.1	93.6	-0.3	101.1	1.0	101.8	-0.4	101.4	0.3
11	96.7	-0.3	92.8	-0.2	97.6	-0.3	93.3	-0.3	97.1	-3.9	100.7	-1.1	101.3	-0.1
12	97.4	0.8	92.2	-0.7	97.8	0.2	93.6	0.3	98.9	1.9	101.1	0.4	101.4	0.1
平成27年1月	97.6	0.1	93.3	1.2	98.1	0.3	93.8	0.2	100.3	1.4	101.3	0.2	101.5	0.1
2	98.4	0.9	94.1	0.9	99.0	1.0	94.7	1.0	100.8	0.5	101.9	0.6	101.4	-0.1
3	97.8	-0.6	94.6	0.4	99.7	0.7	95.2	0.5	101.7	0.9	103.0	1.0	99.9	-1.4
4	99.3	1.5	95.7	1.2	99.5	-0.2	95.8	0.6	102.0	0.3	105.0	2.0	101.2	1.3

(注1) 季節調整の方法は、センサス局法(X-12-ARIMA)による。

(注2) 実質賃金指数＝(名目賃金指数)÷(消費者物価指数(前橋市)の持ち家の帰属家賃を除く総合)×100

(注3) 平成27年1月の対象事業所の抽出替えに伴うギャップ修正を行い、24年2月から26年12月までの指数を改訂した。

第8表 全国の結果

平成27年4月分

区 分	事業所規模5人以上		事業所規模30人以上	
	調査産業計		調査産業計	
	実 数	対前年増減率(差)	実 数	対前年増減率(差)
現金給与総額(円)	273,873	0.7%	304,981	0.7%
定期給与(円)	263,065	0.4%	292,538	0.5%
特別給与(円)	10,808	* 977円	12,443	* 561円
出勤日数(日)	19.5	* 0.2日	19.7	* 0.3日
総労働時間(時間)	151.1	1.2%	155.8	1.7%
所定内時間(時間)	139.7	1.3%	142.4	1.9%
所定外時間(時間)	11.4	-2.4%	13.4	-1.2%
推定労働者数(千人)	47,569	2.0%	27,624	1.0%
うちパートタイム労働者(千人)	14,230	3.8%	6,935	3.6%
入職率(%)	5.63	* 0.37ポイント	6.02	* 0.50ポイント
離職率(%)	4.18	* 0.18ポイント	4.02	* 0.15ポイント

(注1) *印は対前年差

第9表 全国の賃金及び雇用指数（調査産業計）

平成27年4月分

(平成22年=100)

年 月	事業所規模5人以上							事業所規模30人以上						
	現金給与総額		定期給与		労働時間		常用雇用	現金給与総額		定期給与		労働時間		常用雇用
	名目	実質	名目	実質	総労働	所定外		名目	実質	名目	実質	総労働	所定外	
平成 21年	99.5	98.7	99.7	98.9	98.5	90.8	99.6	99.0	98.2	99.4	98.6	98.2	89.9	100.2
22	100.0	100.0	100.0	100.0	100.0	100.0	100.0	100.0	100.0	100.0	100.0	100.0	100.0	100.0
23	99.8	100.1	99.6	99.9	99.8	101.0	100.6	100.2	100.5	99.9	100.2	99.5	99.5	100.0
24	98.9	99.2	99.4	99.7	100.3	101.7	101.3	99.3	99.6	99.8	100.1	100.4	100.9	99.7
25	98.5	98.3	98.5	98.3	99.3	104.4	102.1	99.0	98.8	99.0	98.8	99.4	103.3	99.5
26	98.9	95.5	98.4	95.0	98.9	108.6	103.6	99.9	96.4	99.2	95.8	99.2	106.8	99.9
平成25年4月	86.0	86.2	100.4	100.6	102.7	106.9	101.8	84.7	84.9	101.1	101.3	102.7	105.0	99.7
5	84.4	84.5	98.8	98.9	98.5	100.0	102.2	83.2	83.3	99.6	99.7	99.5	100.0	100.0
6	137.6	137.7	99.3	99.4	101.6	101.0	102.5	148.3	148.4	99.9	100.0	101.4	100.0	100.1
7	113.8	113.6	98.9	98.7	102.2	103.9	102.6	113.7	113.5	99.6	99.4	102.9	102.5	100.0
8	85.6	85.2	98.6	98.1	97.9	101.0	102.5	83.1	82.7	99.6	99.1	98.7	99.2	99.8
9	83.5	82.7	98.7	97.7	98.4	102.9	102.5	82.2	81.4	99.6	98.6	98.1	101.7	99.7
10	84.2	83.3	99.3	98.2	101.0	106.9	102.6	83.0	82.1	100.3	99.2	101.9	105.8	99.7
11	87.4	86.4	99.4	98.3	102.2	109.8	102.9	86.8	85.9	100.3	99.2	102.3	107.4	99.8
12	171.6	169.6	99.2	98.0	99.5	111.8	102.9	183.0	180.8	100.1	98.9	99.2	109.9	99.8
平成26年1月	85.0	84.2	98.0	97.0	93.0	103.9	102.5	83.5	82.7	99.4	98.4	94.4	103.3	99.3
2	82.7	81.8	98.6	97.5	97.3	106.9	102.3	81.6	80.7	99.6	98.5	96.9	104.1	99.0
3	87.4	86.2	99.4	98.0	98.2	113.7	101.9	86.8	85.6	100.6	99.2	98.2	110.7	98.5
4	86.6	83.3	100.6	96.8	102.0	113.7	103.2	85.7	82.5	101.8	98.0	102.3	110.7	100.1
5	84.9	81.3	99.2	95.0	97.7	104.9	103.6	84.1	80.6	100.4	96.2	98.3	103.3	100.3
6	139.0	133.3	99.7	95.6	102.1	104.9	104.0	151.4	145.2	100.8	96.6	101.9	102.5	100.5
7	116.5	111.7	99.4	95.3	102.9	106.9	104.3	118.2	113.3	100.8	96.6	103.7	104.1	100.5
8	86.4	82.6	98.9	94.6	96.3	102.0	104.2	84.4	80.7	100.4	96.0	96.8	99.2	100.3
9	84.1	80.2	99.3	94.7	98.9	105.9	104.2	83.3	79.4	100.7	96.0	98.8	102.5	100.1
10	84.4	80.8	99.5	95.2	101.5	108.8	104.2	83.6	80.0	101.1	96.7	102.5	105.8	100.0
11	87.5	84.1	99.5	95.6	99.4	109.8	104.5	87.3	83.9	101.0	97.0	99.4	107.4	100.1
12	173.8	166.8	99.5	95.5	98.4	111.8	104.6	186.8	179.3	101.1	97.0	98.6	110.7	100.2
平成27年1月	86.1	82.9	98.9	95.2	93.0	104.9	104.3	84.7	81.5	100.8	97.0	94.5	103.3	99.7
2	82.2	79.3	97.8	94.3	97.1	106.9	104.4	80.6	77.7	98.6	95.1	96.9	105.8	99.9
3	86.7	83.2	98.6	94.6	99.6	111.8	103.8	85.8	82.3	99.5	95.5	100.3	109.9	99.1
4	86.5	82.6	100.1	95.6	103.1	111.8	105.3	85.2	81.4	101.0	96.5	103.9	110.7	101.1

毎月勤労統計調査地方調査の説明

1 調査の目的

この調査は、統計法に基づく基幹統計であり、賃金・労働時間及び雇用について、毎月群馬県における変動を明らかにすることを目的としている。

2 調査の対象

この調査は、日本標準産業分類にいう鉱業、採石業、砂利採取業、建設業、製造業、電気・ガス・熱供給・水道業、情報通信業、運輸業、郵便業、卸売業、小売業、金融業、保険業、不動産業、物品賃貸業、学術研究、専門・技術サービス業、宿泊業、飲食サービス業、生活関連サービス業、娯楽業、教育、学習支援業、医療、福祉、複合サービス事業、サービス業(他に分類されないもの)において、常時5人以上の常用労働者を雇用する事業所のうちから抽出された約750事業所について行っている。

平成21年12月以前の公表結果との接続については、
<http://www.mhlw.go.jp/toukei/itiran/roudou/monthly/22/2201r/mk2201r.html> を参照

3 調査期間

事業所の前月の給与締切日の翌日から、本月の給与締切日までの1か月間。

4 調査事項の定義

(1) 常用労働者

期間を定めず、又は1か月を超える期間を定めて雇用されている者(臨時又は日雇労働者で、前2か月の各月にそれぞれ18日以上雇われたものを含み、事業主又は法人の代表者、無給の家族従事者は除く)。

(2) パートタイム労働者

常用労働者のうち、1日の所定労働時間が一般の労働者よりも短い者及び1日の所定労働時間が一般の労働者と同じで1週間の所定労働日数が一般の労働者よりも少ない者。

(3) 現金給与額

賃金、給与、手当、賞与、その他名称の如何を問わず、労働の対価として使用者が労働者に支払うもののうちで、通貨で支払われるものをいう。(所得税、社会保険料、組合費等を差し引く前の総額)

現金給与総額＝「きまって支給する給与」＋「特別に支払われる給与」

ア きまって支給する給与(定期給与)

労働協約、就業規則等において、あらかじめ定められている支給条件、算定方法により算定され支給される給与。

[例] 基本給(月給、日給、時給)、家族手当、精勤手当、職務手当、特殊作業手当、宿日直手当、超過勤務手当、休日出勤手当、通勤手当、有給休暇手当、休業手当等。

イ 特別に支払われた給与(特別給与)

現金給与のうちで、きまって支給する給与以外のすべてのものをいう。

[例] 夏・冬の賞与、期末手当等の一時金、3か月を超える期間で算定される給与。

ウ 所定内給与

「所定内給与」＝「きまって支給する給与」－「超過労働給与」

(4) 出勤日数

調査期間中に労働者が実際に出勤した日数で、1日のうちで1時間でも就業すれば出勤日となる。

(5) 実労働時間数

調査期間中に労働者が実際に労働した時間で、所定内労働時間と所定外労働時間との合計時間である。

ア 所定内労働時間

事業所の就業規則で定められた正規の始業時刻・終業時刻との間の労働時間の合計時間(休憩時間を除く)となる。

イ 所定外労働時間

早出、残業、臨時の呼出、休日出勤等の労働時間である。

5 調査の結果

この調査の結果は、調査事業主からの報告をもとにして、本県の5人以上規模のすべての事業所に対応するように推計した数値である。したがって、調査結果に若干の標本誤差が含まれている。

6 結果利用上の注意

(1) 指数は、基準年を平成22年＝100とする。

(2) 事業所規模30人以上の第一種事業所は、おおむね3年毎に調査対象事業所の抽出替えが行われており、平成27年1月に対象事業所の抽出替えが行われた。

(3) 抽出替えに伴い新旧調査結果にギャップが生じるため、時系列的連続性を保つ上から5人以上及び30人以上の指数を修正する必要がある。今回のギャップ修正は、平成24年2月から平成26年12月までの指数を平成27年1月以後の水準に改訂する方法を採用した。

なお、実数については修正をしていないため、時系列比較(前月比、前年比)は、指数により行っている。

(4) 季節調整値及びその前月比は、原則として毎年1月分公表時に過去に遡って改訂する。

(5) 調査対象事業所が僅少である産業については、機密保持のため表章はしていないが、調査産業計欄では当該産業も含めて算定している。

【統計課からのお知らせ】

平成27年、5年に一度の国勢調査が実施されます。



国勢調査は、日本の未来をつくるために必要な、大切な調査です。

国勢調査は、日本に住むすべての人と世帯を対象とする、国の最も重要な統計調査です。国内の人口や世帯の実態を明らかにするため、統計法という法律に基づいて、5年に一度実施されます。国勢調査の結果は福祉施策や生活環境整備、災害対策など、日本の未来をつくるために欠かせない様々な施策の計画策定などに利用されます。

毎月勤労統計調査のお問い合わせは・・・

群馬県企画部統計課 経済産業係

〒371-8570 群馬県前橋市大手町一丁目1番1号

TEL:027-226-2410(直通)

FAX:027-224-9224

各種統計情報は、「群馬県統計情報提供システム」でもご覧いただけます。

<http://toukei.pref.gunma.jp/>