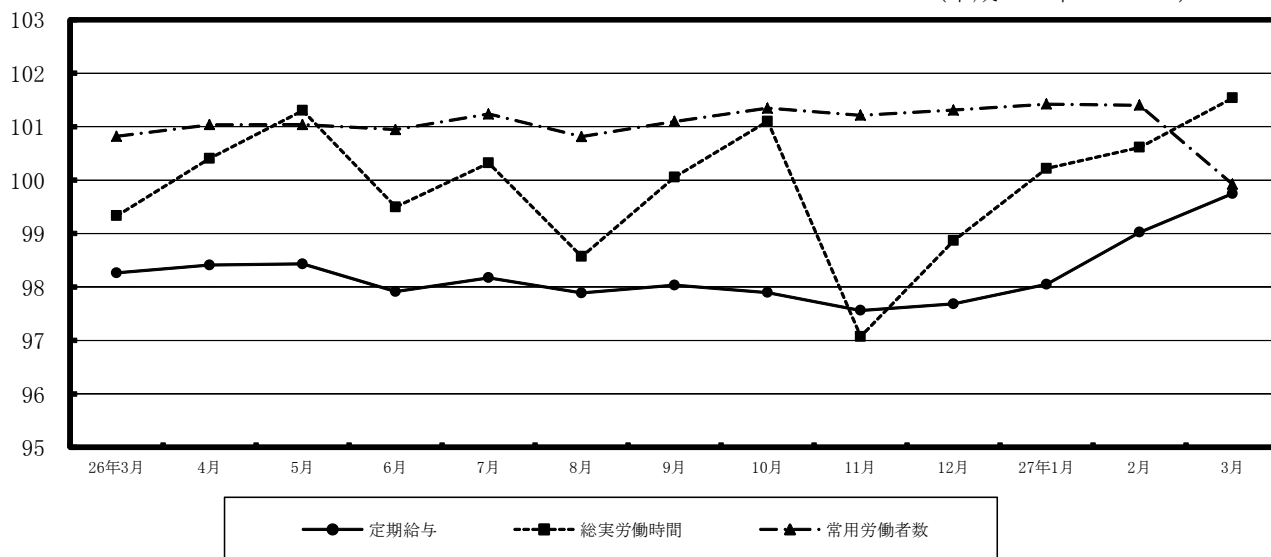


毎月勤労統計調査 地方調査結果速報 — 群馬県結果 —

— 群馬県の賃金・労働時間及び雇用の動き —

平成27年3月分

主な項目の指数の動き
(調査産業計：事業所規模30人以上) (平成22年=100)



群馬県企画部統計課

目 次

1	賃金の動き（規模5人以上） （規模30人以上）	----- 1
2	労働時間の動き（規模5人以上） （規模30人以上）	----- 2
3	雇用の動き（規模5人以上） （規模30人以上）	----- 3
第1-1表	産業及び性別常用労働者の1人平均月間現金給与額（規模5人以上）	----- 4
第1-2表	”	（規模30人以上） ----- 5
第2-1表	産業及び性別常用労働者の1人平均月間出勤日数及び労働時間数（規模5人以上）	----- 6
第2-2表	”	（規模30人以上） ----- 7
第3-1表(1)	産業及び性別常用労働者の月末及び増加減少推計労働者数並びに パートタイム労働者数及びパートタイム労働者比率（計）（規模5人以上）	----- 8
	(2) ” (男)（規模5人以上）	
	(3) ” (女)（規模5人以上）	----- 9
第3-2表(1)	”	（計）（規模30人以上）
	(2) ” (男)（規模30人以上）	----- 10
	(3) ” (女)（規模30人以上）	
第4-1表(1)	産業、就業形態別全常用労働者の1人平均月間現金給与額（規模5人以上）	----- 11
	(2) 産業、就業形態別全常用労働者の1人平均出勤日数及び実労働時間（規模5人以上）	
	(3) 産業、就業形態別全常用労働者の前月末、増加、減少及び本月末推計労働者数 （規模5人以上）	
第4-2表(1)	産業、就業形態別全常用労働者の1人平均月間現金給与額（規模30人以上）	----- 12
	(2) 産業、就業形態別全常用労働者の1人平均出勤日数及び実労働時間（規模30人以上）	
	(3) 産業、就業形態別全常用労働者の前月末、増加、減少及び本月末推計労働者数 （規模30人以上）	
第5-1表	産業別賃金指数（規模5人以上）	----- 13
第5-2表	”	（規模30人以上） ----- 14
第6-1表	産業別労働時間及び雇用指数（規模5人以上）	----- 15
第6-2表	”	（規模30人以上） ----- 16
第7-1表	季節調整済指数（規模5人以上）	----- 17
第7-2表	”	（規模30人以上） ----- 18
第8表	全国の結果	----- 19
第9表	全国の賃金及び雇用指数（調査産業計）	----- 20
	毎月勤労統計調査地方調査の説明	----- 21

1 賃金の動き

(1) 事業所規模5人以上

3月の調査産業計における常用労働者1人当たりの「現金給与総額」は、前年比1.7%増の263,167円であった。このうち「きまって支給する給与(定期給与)」は、前年比1.1%増の248,144円であった。

また、「特別に支払われた給与(特別給与)」は、前年比1,475円増の15,023円であった。

1人平均月間現金給与等

産業名	現金給与総額			きまって支給する給与			特別給与	
	金額	前月比	前年比	金額	前月比	前年比	金額	前年差
	円	%	%	円	%	%	円	円
調査産業計	263,167	6.0	1.7	248,144	0.5	1.1	15,023	1,475
建設業	356,654	10.7	-9.2	323,421	1.9	8.1	33,233	-62,385
製造業	287,122	2.3	-0.7	278,784	0.1	-1.3	8,338	1,411
情報通信業	391,028	6.7	-2.8	374,258	2.0	7.5	16,770	-29,509
運輸業、郵便業	306,767	3.8	4.0	291,293	-1.4	7.7	15,474	-8,250
卸売業、小売業	207,573	9.6	-1.1	193,585	3.3	-3.5	13,988	4,528
金融業、保険業	310,019	4.6	-4.5	301,420	1.5	-3.4	8,599	-5,143
学術研究、専門・技術サービス業	370,308	10.0	13.2	342,772	1.8	5.2	27,536	26,102
宿泊業、飲食サービス業	162,386	26.7	38.9	128,721	0.5	10.1	33,665	33,542
生活関連サービス、娯楽業	158,253	-4.2	-5.6	158,253	-4.1	-5.5	0	0
教育、学習支援業	360,544	14.3	21.0	334,834	6.3	16.5	25,710	16,317
医療、福祉	263,521	5.5	3.6	244,382	-2.1	-1.3	19,139	12,437
複合サービス事業	288,235	14.9	-6.8	251,748	0.4	4.9	36,487	-36,662
サービス業(他に分類されないもの)	195,097	-0.3	1.4	191,644	-1.9	2.8	3,453	-2,547

(2) 事業所規模30人以上

3月の調査産業計における常用労働者1人当たりの「現金給与総額」は、前年比0.6%減の285,319円であった。このうち「きまって支給する給与(定期給与)」は、前年比1.5%増の273,443円であった。

また、「特別に支払われた給与(特別給与)」は、前年比6,122円減の11,876円であった。

1人平均月間現金給与等

産業名	現金給与総額			きまって支給する給与			特別給与	
	金額	前月比	前年比	金額	前月比	前年比	金額	前年差
	円	%	%	円	%	%	円	円
調査産業計	285,319	4.7	-0.6	273,443	0.7	1.5	11,876	-6,122
建設業	427,687	19.9	-28.0	355,635	0.4	5.3	72,052	-196,380
製造業	298,981	1.3	-2.6	293,164	0.2	-2.2	5,817	-1,579
情報通信業	435,397	9.3	-7.7	411,557	3.3	6.2	23,840	-43,957
運輸業、郵便業	331,524	4.1	7.1	310,641	-2.5	11.1	20,883	-8,205
卸売業、小売業	211,977	11.7	0.1	202,466	7.0	2.2	9,511	-5,124
金融業、保険業	325,183	3.1	-6.6	320,084	1.6	-3.2	5,099	-13,164
学術研究、専門・技術サービス業	447,323	12.8	13.3	405,833	2.3	3.5	41,490	38,816
宿泊業、飲食サービス業	130,645	7.0	-2.3	130,165	6.9	-2.6	480	301
生活関連サービス、娯楽業	161,542	-3.0	-13.2	161,542	-3.1	-13.2	0	0
教育、学習支援業	405,220	10.0	14.2	399,730	8.5	15.7	5,490	-2,616
医療、福祉	294,900	3.8	5.0	274,686	-3.3	-1.5	20,214	18,326
複合サービス事業	306,861	23.7	-1.8	255,983	3.3	6.1	50,878	-29,364
サービス業(他に分類されないもの)	185,185	-0.9	2.4	182,927	-1.8	6.1	2,258	-6,130

2 労働時間の動き

(1) 事業所規模5人以上

3月の調査産業計における常用労働者1人当たりの「総実労働時間」は、前年比1.1%増の149.1時間であった。このうち、「所定外労働時間」は、前年比8.7%減の11.7時間であり、「所定内労働時間」は137.4時間であった。

また、「出勤日数」は、前年比0.2日増の19.1日であった。

1人平均月間実労働時間等

産業名	総実労働時間			所定外労働時間			所定内労働時間数	出勤日数		
	時間数	前月比	前年比	時間数	前月比	前年比		日数	前月差	前年差
調査産業計	149.1	-0.2	1.1	11.7	2.6	-8.7	137.4	19.1	-0.1	0.2
建設業	176.8	-3.3	3.2	15.8	6.8	2.8	161.0	21.4	-1.1	-0.2
製造業	164.3	-2.1	1.6	15.5	-3.7	-12.9	148.8	19.6	-0.5	0.1
情報通信業	183.8	17.5	5.9	25.0	18.0	42.4	158.8	20.6	3.0	1.7
運輸業,郵便業	182.2	3.7	5.0	32.3	10.7	15.0	149.9	20.5	0.4	0.4
卸売業,小売業	131.4	-2.8	-5.7	7.7	-2.5	-29.3	123.7	18.7	-0.5	0.0
金融業,保険業	139.1	3.6	-3.1	10.2	13.3	-18.0	128.9	17.8	0.4	-0.3
学術研究,専門・技術サービス業	167.0	9.1	7.8	14.3	22.3	-12.8	152.7	20.2	1.5	1.8
宿泊業,飲食サービス業	112.3	-0.4	11.3	5.3	17.8	-25.3	107.0	16.2	0.0	0.0
生活関連サービス,娯楽業	131.5	-1.5	-5.6	4.4	33.4	5.5	127.1	17.8	-1.3	-1.7
教育,学習支援業	149.1	6.6	0.8	9.2	17.9	36.6	139.9	19.9	1.5	2.3
医療,福祉	135.5	1.1	2.1	3.4	0.0	-23.1	132.1	18.4	0.3	0.3
複合サービス事業	154.6	13.4	3.9	2.6	13.1	-29.8	152.0	19.8	2.3	1.4
サービス業 (他に分類されないもの)	144.6	-2.3	2.6	10.1	-6.4	-23.7	134.5	18.5	-0.5	-0.2

(2) 事業所規模30人以上

3月の調査産業計における常用労働者1人当たりの「総実労働時間」は、前年比2.1%増の153.5時間であった。このうち、「所定外労働時間」は、前年比7.7%減の13.3時間であり、「所定内労働時間」は140.2時間であった。

また、「出勤日数」は、前年比0.5日増の19.3日であった。

1人平均月間実労働時間等

産業名	総実労働時間			所定外労働時間			所定内労働時間数	出勤日数		
	時間数	前月比	前年比	時間数	前月比	前年比		日数	前月差	前年差
調査産業計	153.5	0.6	2.1	13.3	3.9	-7.7	140.2	19.3	0.1	0.5
建設業	171.2	-7.1	4.9	16.8	0.0	5.7	154.4	21.1	-1.7	-0.7
製造業	165.6	-1.1	2.1	16.9	-4.0	-10.6	148.7	19.5	-0.3	0.1
情報通信業	180.7	27.5	5.2	23.5	25.0	22.6	157.2	20.4	4.4	2.1
運輸業,郵便業	177.3	3.7	2.7	31.3	14.3	3.4	146.0	20.0	0.2	-0.3
卸売業,小売業	129.5	-4.0	-0.5	6.3	4.9	-18.4	123.2	18.8	-0.9	0.8
金融業,保険業	138.7	4.2	-4.7	11.4	8.6	-32.9	127.3	17.7	0.5	-0.1
学術研究,専門・技術サービス業	172.2	9.7	6.9	17.1	23.0	-2.0	155.1	20.1	1.7	1.8
宿泊業,飲食サービス業	117.0	4.6	9.6	11.3	21.5	15.6	105.7	17.0	0.6	-0.1
生活関連サービス,娯楽業	132.6	0.9	-14.3	3.7	37.2	-37.0	128.9	18.9	-0.8	-1.2
教育,学習支援業	166.1	11.1	2.1	11.9	16.7	38.7	154.2	20.8	2.1	2.9
医療,福祉	144.2	-0.4	5.7	4.0	-2.4	-16.0	140.2	19.0	0.1	0.9
複合サービス事業	159.4	16.0	5.6	2.9	31.8	-12.1	156.5	20.5	2.4	1.5
サービス業 (他に分類されないもの)	140.3	-1.7	1.3	11.7	-2.5	-22.7	128.6	18.1	-0.2	-0.2

3 雇用の動き

(1) 事業所規模5人以上

3月の調査産業計における本月末推計常用労働者数は、前年比0.5%減の692,118人であった。常用労働者に占める「パートタイム労働者比率」は、前年比1.0ポイント増の29.0%だった。また、調査産業計における労働異動率は、「入職率」が、前年比0.16ポイント減の1.56%、「離職率」が、前年比0.50ポイント増の2.57%であった。

常用労働者数、パートタイム労働者比率及び労働異動率

産業名	常用労働者									
	本月末			パートタイム		入職率		離職率		前年差
	労働者数	前月比	前年比	労働者比率	前年差	前年差	前年差	前年差		
人	%	%	%	ポイント	%	ポイント	%	ポイント		
調査産業計	692,118	-1.0	-0.5	29.0	1.0	1.56	-0.16	2.57	0.50	
建設業	34,502	-0.3	-3.7	3.3	-1.8	0.19	-0.44	0.47	-1.21	
製造業	191,203	-0.1	-1.0	16.9	2.5	0.99	0.07	1.08	0.10	
情報通信業	9,689	-1.6	-0.1	5.3	-6.5	1.72	-0.33	3.35	1.18	
運輸業、郵便業	45,150	-0.9	-0.9	18.3	-3.7	0.63	-1.01	1.54	-0.43	
卸売業、小売業	120,603	0.9	2.3	51.7	5.7	2.79	1.18	1.82	0.11	
金融業、保険業	19,620	-0.2	-0.4	14.6	4.6	0.51	0.14	0.77	-0.18	
学術研究、専門・技術サービス業	13,141	0.3	7.3	18.7	-1.5	0.90	-1.33	0.60	-1.32	
宿泊業、飲食サービス業	45,807	-0.5	2.9	71.3	-3.0	3.05	0.11	3.62	-0.15	
生活関連サービス、娯楽業	25,575	-0.9	10.1	49.0	4.7	1.97	-3.77	2.91	1.82	
教育、学習支援業	33,764	-12.4	-9.8	25.8	-4.2	0.84	0.66	13.26	8.21	
医療、福祉	92,235	-1.4	1.3	22.0	-3.5	1.88	-0.13	3.25	0.86	
複合サービス事業	5,822	-0.6	-7.8	17.3	-1.1	2.30	-12.55	2.90	-5.73	
サービス業 (他に分類されないもの)	47,427	-1.6	-4.5	29.0	-2.3	1.43	-1.32	2.97	-0.47	

(2) 事業所規模30人以上

3月の調査産業計における本月末推計常用労働者数は、前年比0.9%減の418,734人であった。常用労働者に占める「パートタイム労働者比率」は、前年比2.9ポイント増の25.4%だった。また、調査産業計における労働異動率は、「入職率」が、前年比0.33ポイント減の1.12%、「離職率」が、前年比1.09ポイント増の2.93%であった。

常用労働者数、パートタイム労働者比率及び労働異動率

産業名	常用労働者									
	本月末			パートタイム		入職率		離職率		前年差
	労働者数	前月比	前年比	労働者比率	前年差	前年差	前年差	前年差		
人	%	%	%	ポイント	%	ポイント	%	ポイント		
調査産業計	418,734	-2.0	-0.9	25.4	2.9	1.12	-0.33	2.93	1.09	
建設業	12,167	0.0	-0.6	1.6	1.2	0.03	-0.02	0.00	-1.76	
製造業	144,664	-0.5	-1.2	14.6	3.9	0.97	0.00	0.98	-0.10	
情報通信業	6,821	-1.5	2.5	3.2	-8.3	0.68	-1.32	2.15	0.98	
運輸業、郵便業	31,569	-1.3	0.9	20.2	-2.9	0.73	-0.36	2.04	0.15	
卸売業、小売業	54,942	-0.8	-1.8	56.8	6.2	1.30	0.39	2.01	0.72	
金融業、保険業	10,002	0.1	-0.1	17.7	7.8	0.41	-0.32	0.34	-1.52	
学術研究、専門・技術サービス業	7,573	0.6	36.8	8.8	-2.1	0.81	0.27	0.29	-1.16	
宿泊業、飲食サービス業	16,545	-1.6	8.5	74.8	16.7	2.64	1.28	4.19	2.04	
生活関連サービス、娯楽業	13,812	-1.4	15.4	54.1	23.1	2.56	-5.55	3.94	1.80	
教育、学習支援業	22,240	-16.0	-13.1	15.1	-7.5	0.23	0.10	16.23	14.04	
医療、福祉	60,582	-2.2	2.3	15.4	-1.7	1.17	-0.44	3.41	1.02	
複合サービス事業	2,504	-1.4	-5.3	16.6	11.6	1.69	-0.12	3.07	1.14	
サービス業 (他に分類されないもの)	33,207	-2.1	-6.4	34.2	-0.4	1.81	-2.04	3.94	-0.70	

第1-1表 産業及び性別常用労働者の1人平均月間現金給与額(5人以上)

平成27年3月分

産 業	計					男			女		
	現金給与総額	きま っ て支給する給与	所定内給与	超過労働給与	特別に支払われた給与	現金給与総額	きま っ て支給する給与	特別に支払われた給与	現金給与総額	きま っ て支給する給与	特別に支払われた給与
TL 調査産業計	263,167	248,144	228,308	19,836	15,023	331,459	311,210	20,249	174,339	166,114	8,225
C 鉱業、採石業、砂利採取業	×	×	×	×	×	×	×	×	×	×	×
D 建設業	356,654	323,421	298,156	25,265	33,233	386,655	351,647	35,008	214,871	190,025	24,846
E 製造業	287,122	278,784	246,988	31,796	8,338	330,833	320,485	10,348	175,588	172,380	3,208
F 電気・ガス・熱供給・水道業	×	×	×	×	×	×	×	×	×	×	×
G 情報通信業	391,028	374,258	327,254	47,004	16,770	430,226	412,014	18,212	256,002	244,202	11,800
H 運輸業、郵便業	306,767	291,293	250,205	41,088	15,474	334,069	316,384	17,685	155,867	152,609	3,258
I 卸売業、小売業	207,573	193,585	183,126	10,459	13,988	296,055	272,853	23,202	123,873	118,602	5,271
J 金融業・保険業	310,019	301,420	281,853	19,567	8,599	475,800	459,669	16,131	215,024	210,740	4,284
K 不動産業・物品賃貸業	×	×	×	×	×	×	×	×	×	×	×
L 学術研究、専門・技術サービス業	370,308	342,772	313,784	28,988	27,536	453,864	416,389	37,475	200,133	192,838	7,295
M 宿泊業、飲食サービス業	162,386	128,721	124,661	4,060	33,665	250,624	178,043	72,581	108,366	98,526	9,840
N 生活関連サービス、娯楽業	158,253	158,253	153,738	4,515	0	211,562	211,562	0	130,966	130,966	0
O 教育、学習支援業	360,544	334,834	329,554	5,280	25,710	463,440	409,241	54,199	280,880	277,227	3,653
P 医療、福祉	263,521	244,382	233,623	10,759	19,139	372,697	352,717	19,980	222,542	203,719	18,823
Q 複合サービス事業	288,235	251,748	248,114	3,634	36,487	345,030	297,991	47,039	220,229	196,377	23,852
R サービス業(他に分類されないもの)	195,097	191,644	175,546	16,098	3,453	227,757	222,994	4,763	132,465	131,524	941
E09 食料品・たばこ	212,558	206,220	188,819	17,401	6,338	283,441	273,173	10,268	152,418	149,415	3,003
E11 繊維工業	207,493	207,493	201,036	6,457	0	272,469	272,469	0	160,940	160,940	0
E12 木材・木製品	311,519	311,519	278,423	33,096	0	319,823	319,823	0	229,670	229,670	0
E13 家具・装備品	269,029	269,029	245,970	23,059	0	300,867	300,867	0	170,484	170,484	0
E14 パルプ・紙	223,510	223,510	200,770	22,740	0	284,762	284,762	0	124,180	124,180	0
E15 印刷・同関連業	307,648	275,636	238,087	37,549	32,012	383,493	335,690	47,803	180,927	175,299	5,628
E16 化学、石油・石炭	355,057	354,731	320,349	34,382	326	395,430	394,990	440	239,369	239,369	0
E18 プラスチック製品	230,454	230,454	207,747	22,707	0	278,633	278,633	0	148,852	148,852	0
E19 ゴム製品	257,748	257,748	213,858	43,890	0	295,450	295,450	0	166,036	166,036	0
E21 窯業・土石製品	242,431	242,431	237,850	4,581	0	249,402	249,402	0	206,656	206,656	0
E22 鉄鋼業	×	×	×	×	×	×	×	×	×	×	×
E23 非鉄金属製造業	241,132	241,132	199,769	41,363	0	260,122	260,122	0	191,378	191,378	0
E24 金属製品製造業	283,167	283,167	258,855	24,312	0	303,229	303,229	0	180,202	180,202	0
E25 はん用機械器具	270,304	256,612	230,039	26,573	13,692	315,605	298,561	17,044	168,864	162,678	6,186
E26 生産用機械器具	319,781	308,054	264,915	43,139	11,727	337,005	324,920	12,085	227,363	217,558	9,805
E27 業務用機械器具	354,393	294,995	264,896	30,099	59,398	395,385	321,054	74,331	191,335	191,335	0
E28 電子・デバイス	355,409	342,629	321,283	21,346	12,780	429,702	419,039	10,663	186,967	169,389	17,578
E29 電気機械器具	312,795	297,446	259,757	37,689	15,349	348,017	329,196	18,821	216,723	210,844	5,879
E30 情報通信機械器具	273,675	272,711	236,186	36,525	964	355,921	354,545	1,376	125,734	125,512	222
E31 輸送用機械器具	305,408	305,262	257,797	47,465	146	324,990	324,848	142	191,209	191,036	173
E32 その他の製造業	282,895	282,895	259,641	23,254	0	349,112	349,112	0	157,504	157,504	0
I-1 卸売業	254,448	251,958	242,197	9,761	2,490	335,868	331,902	3,966	135,908	135,567	341
I-2 小売業	189,056	170,527	159,791	10,736	18,529	275,055	241,707	33,348	120,393	113,695	6,698
M75 宿泊業	342,163	194,373	184,597	9,776	147,790	438,289	235,390	202,899	199,598	133,541	66,057
MS M一括分	109,709	109,484	107,098	2,386	225	146,686	146,281	405	92,627	92,485	142
N80 娯楽業	174,569	174,569	173,194	1,375	0	232,576	232,576	0	125,089	125,089	0
P83 医療業	278,506	277,361	260,495	16,866	1,145	449,010	447,548	1,462	216,418	215,389	1,029
PS P一括分	248,860	212,116	207,332	4,784	36,744	301,200	263,869	37,331	228,632	192,114	36,518
R91 職業紹介・労働者派遣業	178,706	174,556	158,253	16,303	4,150	207,267	200,693	6,574	133,098	132,818	280
R92 その他の事業サービス業	164,106	163,575	147,068	16,507	531	194,973	194,416	557	117,143	116,652	491
RS R一括分	275,047	267,333	252,275	15,058	7,714	294,091	285,704	8,387	190,338	185,617	4,721

(注)「E09」はE09と10を、「E16」はE16と17を、「E32」はE32と20を、「M一括分」はM76、77を、「P一括分」はP84、85を、「R一括分」はR88、89、90、93、94、95をまとめて算定したものである。

また、Xは対象事業所が僅少のため、秘密保持上公表を控えたものである。

第1-2表 産業及び性別常用労働者の1人平均月間現金給与額(30人以上)

平成27年3月分

産 業	計					男			女		
	現金給与総額	きまって支給する給与	所定内給与	超過労働給与	特別に支払われた給与	現金給与総額	きまって支給する給与	特別に支払われた給与	現金給与総額	きまって支給する給与	特別に支払われた給与
TL 調査産業計	285,319	273,443	248,782	24,661	11,876	349,426	335,210	14,216	192,761	184,263	8,498
C 鉱業、採石業、砂利採取業	×	×	×	×	×	×	×	×	×	×	×
D 建設業	427,687	355,635	327,162	28,473	72,052	449,154	376,814	72,340	274,712	204,710	70,002
E 製造業	298,981	293,164	256,570	36,594	5,817	337,580	331,219	6,361	185,027	180,817	4,210
F 電気・ガス・熱供給・水道業	×	×	×	×	×	×	×	×	×	×	×
G 情報通信業	435,397	411,557	355,855	55,702	23,840	458,361	434,541	23,820	312,650	288,702	23,948
H 運輸業、郵便業	331,524	310,641	267,167	43,474	20,883	367,367	342,872	24,495	164,229	160,203	4,026
I 卸売業、小売業	211,977	202,466	193,430	9,036	9,511	324,062	311,510	12,552	129,491	122,217	7,274
J 金融業・保険業	325,183	320,084	298,238	21,846	5,099	483,514	476,970	6,544	224,462	220,281	4,181
K 不動産業・物品賃貸業	×	×	×	×	×	×	×	×	×	×	×
L 学術研究、専門・技術サービス業	447,323	405,833	366,022	39,811	41,490	489,969	443,707	46,262	238,702	220,554	18,148
M 宿泊業、飲食サービス業	130,645	130,165	120,539	9,626	480	180,384	179,681	703	99,131	98,793	338
N 生活関連サービス、娯楽業	161,542	161,542	157,667	3,875	0	224,919	224,919	0	117,486	117,486	0
O 教育、学習支援業	405,220	399,730	393,828	5,902	5,490	481,882	472,065	9,817	350,826	348,407	2,419
P 医療、福祉	294,900	274,686	260,735	13,951	20,214	397,185	375,603	21,582	245,653	226,097	19,556
Q 複合サービス事業	306,861	255,983	252,299	3,684	50,878	356,392	297,795	58,597	207,797	172,359	35,438
R サービス業(他に分類されないもの)	185,185	182,927	164,253	18,674	2,258	224,743	221,234	3,509	127,073	126,653	420
E09 食料品・たばこ	215,873	207,525	186,506	21,019	8,348	283,503	271,463	12,040	143,872	139,454	4,418
E11 繊維工業	182,075	182,075	172,794	9,281	0	222,774	222,774	0	150,717	150,717	0
E12 木材・木製品	311,519	311,519	278,423	33,096	0	319,823	319,823	0	229,670	229,670	0
E13 家具・装備品	301,387	301,387	260,996	40,391	0	331,596	331,596	0	202,046	202,046	0
E14 パルプ・紙	254,752	254,752	218,591	36,161	0	312,802	312,802	0	139,651	139,651	0
E15 印刷・同関連業	388,298	335,213	283,036	52,177	53,085	407,976	349,002	58,974	284,302	262,340	21,962
E16 化学、石油・石炭	370,742	370,363	330,350	40,013	379	412,797	412,288	509	247,419	247,419	0
E18 プラスチック製品	240,746	240,746	211,849	28,897	0	285,065	285,065	0	155,725	155,725	0
E19 ゴム製品	276,771	276,771	225,869	50,902	0	306,750	306,750	0	182,189	182,189	0
E21 窯業・土石製品	277,782	277,782	264,361	13,421	0	307,505	307,505	0	194,451	194,451	0
E22 鉄鋼業	×	×	×	×	×	×	×	×	×	×	×
E23 非鉄金属製造業	241,132	241,132	199,769	41,363	0	260,122	260,122	0	191,378	191,378	0
E24 金属製品製造業	297,368	297,368	256,202	41,166	0	314,478	314,478	0	194,256	194,256	0
E25 はん用機械器具	320,791	300,187	271,465	28,722	20,604	361,781	338,069	23,712	199,309	187,918	11,391
E26 生産用機械器具	325,656	323,519	267,286	56,233	2,137	345,211	342,905	2,306	221,040	219,812	1,228
E27 業務用機械器具	276,892	276,892	246,689	30,203	0	311,153	311,153	0	183,417	183,417	0
E28 電子・デバイス	389,474	374,880	350,504	24,376	14,594	437,719	426,706	11,013	230,397	203,995	26,402
E29 電気機械器具	315,128	298,238	269,678	28,560	16,890	351,995	331,040	20,955	218,818	212,549	6,269
E30 情報通信機械器具	309,832	308,710	266,178	42,532	1,122	371,491	370,042	1,449	158,479	158,160	319
E31 輸送用機械器具	314,732	314,620	264,194	50,426	112	332,084	331,956	128	203,542	203,529	13
E32 その他の製造業	305,107	305,107	281,515	23,592	0	348,312	348,312	0	162,338	162,338	0
I-1 卸売業	281,551	281,250	271,910	9,340	301	360,085	360,085	0	156,144	155,362	782
I-2 小売業	184,365	171,198	162,283	8,915	13,167	298,810	277,459	21,351	123,242	114,446	8,796
M75 宿泊業	176,635	176,635	161,067	15,568	0	229,099	229,099	0	120,992	120,992	0
MS M一括分	104,099	103,343	97,146	6,197	756	134,384	133,018	1,366	90,198	89,721	477
N80 娯楽業	184,201	184,201	182,080	2,121	0	252,834	252,834	0	130,924	130,924	0
P83 医療業	305,910	304,406	283,137	21,269	1,504	460,143	458,468	1,675	237,887	236,459	1,428
PS P一括分	280,261	235,165	230,945	4,220	45,096	324,015	279,295	44,720	256,681	211,383	45,298
R91 職業紹介・労働者派遣業	171,930	167,407	149,885	17,522	4,523	200,946	193,648	7,298	127,726	127,430	296
R92 その他の事業サービス業	172,947	172,436	153,044	19,392	511	214,094	213,629	465	123,103	122,536	567
RS R一括分	306,867	306,867	286,222	20,645	0	347,543	347,543	0	161,205	161,205	0

(注)「E09」はE09と10を、「E16」はE16と17を、「E32」はE32と20を、「M一括分」はM76、77を、「P一括分」はP84、85を、「R一括分」はR88、89、90、93、94、95をまとめて算定したものである。
また、Xは対象事業所が僅少のため、秘密保持上公表を控えたものである。

第2-1表 産業及び性別常用労働者の1人平均月間出勤日数及び労働時間数(5人以上)

平成27年3月分

産 業	計				男				女				
	出勤日数	総労働時間 実労働時間	所定内 労働時間	所定外 労働時間	出勤日数	総労働時間 実労働時間	所定内 労働時間	所定外 労働時間	出勤日数	総労働時間 実労働時間	所定内 労働時間	所定外 労働時間	
TL	調査産業計	19.1	149.1	137.4	11.7	19.9	166.8	150.1	16.7	18.0	125.9	120.9	5.0
C	鉱業、採石業、砂利採取業	×	×	×	×	×	×	×	×	×	×	×	×
D	建設業	21.4	176.8	161.0	15.8	21.7	182.7	164.5	18.2	20.1	148.7	144.2	4.5
E	製造業	19.6	164.3	148.8	15.5	20.0	172.0	153.9	18.1	18.8	144.6	135.9	8.7
F	電気・ガス・熱供給・水道業	×	×	×	×	×	×	×	×	×	×	×	×
G	情報通信業	20.6	183.8	158.8	25.0	20.6	186.8	160.7	26.1	20.5	173.2	152.2	21.0
H	運輸業、郵便業	20.5	182.2	149.9	32.3	20.9	190.6	154.3	36.3	18.5	135.9	125.9	10.0
I	卸売業、小売業	18.7	131.4	123.7	7.7	20.0	156.1	143.7	12.4	17.5	108.0	104.7	3.3
J	金融業・保険業	17.8	139.1	128.9	10.2	18.7	156.2	139.9	16.3	17.4	129.3	122.6	6.7
K	不動産業・物品賃貸業	×	×	×	×	×	×	×	×	×	×	×	×
L	学術研究、専門・技術サービス業	20.2	167.0	152.7	14.3	20.5	178.3	159.7	18.6	19.7	143.9	138.4	5.5
M	宿泊業、飲食サービス業	16.2	112.3	107.0	5.3	17.0	148.5	139.5	9.0	15.6	90.2	87.1	3.1
N	生活関連サービス、娯楽業	17.8	131.5	127.1	4.4	19.0	146.9	141.5	5.4	17.2	123.7	119.7	4.0
O	教育、学習支援業	19.9	149.1	139.9	9.2	20.9	158.9	148.2	10.7	19.2	141.5	133.5	8.0
P	医療、福祉	18.4	135.5	132.1	3.4	18.2	141.6	136.9	4.7	18.4	133.1	130.3	2.8
Q	複合サービス事業	19.8	154.6	152.0	2.6	20.9	165.4	162.9	2.5	18.5	141.5	138.8	2.7
R	サービス業(他に分類されないもの)	18.5	144.6	134.5	10.1	18.9	156.7	143.8	12.9	17.8	121.7	116.8	4.9
E09	食料品・たばこ	18.6	145.3	134.4	10.9	19.0	158.1	142.9	15.2	18.3	134.5	127.1	7.4
E11	繊維工業	19.7	153.9	148.7	5.2	20.1	161.9	155.7	6.2	19.4	148.2	143.6	4.6
E12	木材・木製品	19.0	166.1	151.6	14.5	19.0	166.2	151.1	15.1	19.7	165.6	157.3	8.3
E13	家具・装備品	20.2	176.0	159.2	16.8	20.7	185.2	165.6	19.6	18.8	147.6	139.5	8.1
E14	パルプ・紙	19.5	151.7	139.5	12.2	20.4	171.2	153.9	17.3	18.0	120.3	116.3	4.0
E15	印刷・同関連業	19.5	155.4	141.7	13.7	20.2	152.5	141.0	11.5	18.2	160.2	142.9	17.3
E16	化学、石油・石炭	20.8	171.5	159.9	11.6	21.1	175.3	162.2	13.1	20.1	160.8	153.4	7.4
E18	プラスチック製品	20.2	162.8	148.9	13.9	20.7	170.7	155.8	14.9	19.2	149.3	137.3	12.0
E19	ゴム製品	20.5	179.0	157.8	21.2	20.7	187.6	164.1	23.5	19.9	158.2	142.5	15.7
E21	窯業・土石製品	21.2	169.8	167.2	2.6	21.4	172.3	169.9	2.4	20.0	156.9	153.4	3.5
E22	鉄鋼業	×	×	×	×	×	×	×	×	×	×	×	×
E23	非鉄金属製造業	19.3	174.6	152.8	21.8	19.5	176.6	154.0	22.6	18.8	169.6	149.7	19.9
E24	金属製品製造業	20.4	165.2	152.3	12.9	20.7	170.0	156.1	13.9	18.9	140.8	132.9	7.9
E25	はん用機械器具	19.6	163.3	149.0	14.3	20.0	168.7	153.9	14.8	18.8	151.2	138.1	13.1
E26	生産用機械器具	20.0	179.7	155.2	24.5	20.4	185.4	157.9	27.5	18.2	149.0	140.6	8.4
E27	業務用機械器具	19.6	166.1	151.7	14.4	19.6	169.8	153.4	16.4	19.5	151.6	145.2	6.4
E28	電子・デバイス	19.0	159.3	145.4	13.9	19.4	172.0	154.6	17.4	18.1	130.3	124.5	5.8
E29	電気機械器具	19.7	167.0	149.2	17.8	19.8	171.3	150.7	20.6	19.5	155.6	145.2	10.4
E30	情報通信機械器具	18.6	159.3	143.3	16.0	19.6	176.6	155.0	21.6	16.8	128.4	122.3	6.1
E31	輸送用機械器具	19.7	171.0	151.9	19.1	19.7	174.0	153.4	20.6	19.5	153.5	143.4	10.1
E32	その他の製造業	19.8	158.6	147.6	11.0	20.1	171.6	156.6	15.0	19.2	134.4	130.8	3.6
I-1	卸売業	20.4	150.9	142.4	8.5	21.4	169.8	159.4	10.4	18.9	123.4	117.5	5.9
I-2	小売業	18.0	123.7	116.3	7.4	19.2	148.8	135.4	13.4	17.1	103.5	100.9	2.6
M75	宿泊業	17.7	149.8	136.7	13.1	17.0	163.6	149.4	14.2	18.8	129.3	117.9	11.4
MS	M一括	15.7	101.4	98.3	3.1	17.1	140.3	134.1	6.2	15.1	83.4	81.8	1.6
N80	娯楽業	18.4	122.3	121.4	0.9	19.8	136.9	135.3	1.6	17.1	109.8	109.5	0.3
P83	医療業	18.0	133.7	129.1	4.6	17.5	132.8	127.3	5.5	18.2	134.1	129.8	4.3
PS	P一括	18.7	137.1	135.0	2.1	18.9	149.9	145.9	4.0	18.6	132.2	130.8	1.4
R91	職業紹介・労働者派遣業	18.2	140.1	129.6	10.5	18.3	149.6	136.0	13.6	18.1	125.1	119.5	5.6
R92	その他の事業サービス業	17.6	133.9	123.9	10.0	17.9	149.9	136.4	13.5	17.0	109.6	104.9	4.7
RS	R一括	20.8	170.7	160.9	9.8	21.0	173.5	162.3	11.2	20.1	158.5	155.0	3.5

(注)第1表の(注)参照。

第2-2表 産業及び性別常用労働者の1人平均月間出勤日数及び労働時間数(30人以上)

平成27年3月分

産 業	計				男				女				
	出勤日数	総実労働時間	所定内労働時間	所定外労働時間	出勤日数	総実労働時間	所定内労働時間	所定外労働時間	出勤日数	総実労働時間	所定内労働時間	所定外労働時間	
TL	調査産業計	19.3	153.5	140.2	13.3	19.8	166.7	148.7	18.0	18.6	134.4	127.9	6.5
C	鉱業、採石業、砂利採取業	×	×	×	×	×	×	×	×	×	×	×	×
D	建設業	21.1	171.2	154.4	16.8	21.2	173.8	155.4	18.4	20.3	153.2	147.5	5.7
E	製造業	19.5	165.6	148.7	16.9	19.8	171.4	152.4	19.0	18.8	148.0	137.5	10.5
F	電気・ガス・熱供給・水道業	×	×	×	×	×	×	×	×	×	×	×	×
G	情報通信業	20.4	180.7	157.2	23.5	20.6	184.3	159.1	25.2	19.3	162.0	147.2	14.8
H	運輸業、郵便業	20.0	177.3	146.0	31.3	20.3	184.9	149.4	35.5	18.2	141.8	129.9	11.9
I	卸売業、小売業	18.8	129.5	123.2	6.3	19.9	153.9	143.8	10.1	18.1	111.5	108.0	3.5
J	金融業・保険業	17.7	138.7	127.3	11.4	18.5	154.0	137.0	17.0	17.3	129.1	121.2	7.9
K	不動産業・物品賃貸業	×	×	×	×	×	×	×	×	×	×	×	×
L	学術研究、専門・技術サービス業	20.1	172.2	155.1	17.1	20.2	177.2	158.1	19.1	19.6	147.6	140.3	7.3
M	宿泊業、飲食サービス業	17.0	117.0	105.7	11.3	17.5	140.7	122.9	17.8	16.7	102.0	94.8	7.2
N	生活関連サービス、娯楽業	18.9	132.6	128.9	3.7	19.9	149.4	145.3	4.1	18.3	120.9	117.5	3.4
O	教育、学習支援業	20.8	166.1	154.2	11.9	21.3	172.4	158.8	13.6	20.5	161.6	150.9	10.7
P	医療、福祉	19.0	144.2	140.2	4.0	18.9	143.8	138.7	5.1	19.0	144.4	140.9	3.5
Q	複合サービス事業	20.5	159.4	156.5	2.9	21.1	167.2	164.4	2.8	19.5	143.5	140.6	2.9
R	サービス業(他に分類されないもの)	18.1	140.3	128.6	11.7	18.5	155.3	139.3	16.0	17.6	118.2	112.9	5.3
E09	食料品・たばこ	18.2	144.3	131.4	12.9	18.7	157.1	140.9	16.2	17.8	130.6	121.3	9.3
E11	繊維工業	20.0	158.8	152.2	6.6	19.1	154.1	146.9	7.2	20.7	162.4	156.3	6.1
E12	木材・木製品	19.0	166.1	151.6	14.5	19.0	166.2	151.1	15.1	19.7	165.6	157.3	8.3
E13	家具・装備品	18.7	178.8	154.9	23.9	19.4	188.3	161.6	26.7	16.3	147.6	133.0	14.6
E14	パルプ・紙	19.0	163.7	144.4	19.3	19.8	178.3	153.0	25.3	17.5	134.6	127.3	7.3
E15	印刷・同関連業	19.5	146.5	133.9	12.6	19.8	145.0	133.7	11.3	17.6	154.3	134.8	19.5
E16	化学、石油・石炭	20.6	170.4	156.9	13.5	20.9	174.6	159.5	15.1	19.8	157.9	149.2	8.7
E18	プラスチック製品	20.3	169.9	152.1	17.8	20.9	174.9	157.4	17.5	19.2	160.2	141.9	18.3
E19	ゴム製品	20.5	182.6	160.3	22.3	20.6	185.8	162.8	23.0	20.2	172.7	152.5	20.2
E21	窯業・土石製品	19.7	157.8	150.3	7.5	20.1	163.7	155.7	8.0	18.4	141.6	135.3	6.3
E22	鉄鋼業	×	×	×	×	×	×	×	×	×	×	×	×
E23	非鉄金属製造業	19.3	174.6	152.8	21.8	19.5	176.6	154.0	22.6	18.8	169.6	149.7	19.9
E24	金属製品製造業	20.5	174.1	153.1	21.0	20.6	174.9	153.0	21.9	19.8	169.5	153.8	15.7
E25	はん用機械器具	19.5	165.7	152.7	13.0	19.7	171.3	156.5	14.8	18.7	149.2	141.5	7.7
E26	生産用機械器具	20.4	184.1	159.5	24.6	20.7	189.8	162.1	27.7	18.3	153.6	145.4	8.2
E27	業務用機械器具	19.5	165.4	149.7	15.7	19.4	171.1	151.8	19.3	19.5	149.6	143.9	5.7
E28	電子・デバイス	19.2	165.4	149.5	15.9	19.4	172.7	154.7	18.0	18.4	140.9	132.1	8.8
E29	電気機械器具	19.4	160.1	147.2	12.9	19.4	162.4	148.0	14.4	19.5	154.2	145.2	9.0
E30	情報通信機械器具	19.3	167.2	148.5	18.7	19.7	176.7	154.0	22.7	18.5	143.7	134.9	8.8
E31	輸送用機械器具	19.7	172.4	152.5	19.9	19.7	174.8	153.6	21.2	19.6	157.6	145.9	11.7
E32	その他の製造業	19.5	156.8	145.8	11.0	19.6	165.0	151.6	13.4	19.2	129.7	126.6	3.1
I-1	卸売業	20.0	155.6	147.6	8.0	20.4	163.4	156.2	7.2	19.3	143.1	133.9	9.2
I-2	小売業	18.4	119.1	113.5	5.6	19.5	147.2	135.1	12.1	17.8	104.2	102.0	2.2
M75	宿泊業	18.8	148.8	127.3	21.5	20.1	176.9	150.3	26.6	17.5	118.9	102.9	16.0
MS	M一括分	16.0	98.7	93.2	5.5	15.1	106.5	97.1	9.4	16.4	95.1	91.4	3.7
N80	医薬業	19	130	129	1	20	146	144	3	18	118	118	0
P83	医療業	18.8	142.4	137.0	5.4	18.6	140.9	134.6	6.3	18.9	142.9	138.0	4.9
PS	P一括分	19.3	146.7	144.5	2.2	19.2	147.0	143.4	3.6	19.3	146.5	145.0	1.5
R91	職業紹介・労働者派遣業	18.0	138.4	127.1	11.3	18.0	148.1	133.2	14.9	18.0	123.5	117.7	5.8
R92	その他の事業サービス業	18.1	137.7	126.4	11.3	18.8	158.9	142.7	16.2	17.1	112.0	106.6	5.4
RS	R一括分	19.2	161.4	146.3	15.1	19.5	168.6	149.6	19.0	18.0	135.8	134.5	1.3

(注)第1表の(注)参照。

第3-1表(1) 産業及び性別常用労働者の月末及び増加減少推計労働者数(5人以上)
並びにパートタイム労働者数及びパートタイム労働者比率(計)

平成27年3月分

産 業	前調査期間 末 常用 労働者数	増 加 常 用 労働者数	減 少 常 用 労働者数	本調査期間 末 常用 労働者数	パートタイム	
					うちパートタイム 労働者数	パートタイム 労働者比率
TL 調査産業計	699,230	10,885	17,997	692,118	200,901	29.0
C 鉱業、採石業、砂利採取業	x	x	x	x	x	x
D 建設業	34,599	67	164	34,502	1,153	3.3
E 製造業	191,372	1,893	2,062	191,203	32,289	16.9
F 電気・ガス・熱供給・水道業	x	x	x	x	x	x
G 情報通信業	9,850	169	330	9,689	518	5.3
H 運輸業、郵便業	45,567	285	702	45,150	8,255	18.3
I 卸売業、小売業	119,443	3,328	2,168	120,603	62,300	51.7
J 金融業、保険業	19,671	100	151	19,620	2,865	14.6
K 不動産業・物品賃貸業	x	x	x	x	x	x
L 学術研究、専門・技術サービス業	13,102	118	79	13,141	2,460	18.7
M 宿泊業、飲食サービス業	46,072	1,403	1,668	45,807	32,649	71.3
N 生活関連サービス、娯楽業	25,818	508	751	25,575	12,528	49.0
O 教育、学習支援業	38,550	325	5,111	33,764	8,709	25.8
P 医療、福祉	93,523	1,756	3,044	92,235	20,323	22.0
Q 複合サービス事業	5,857	135	170	5,822	1,010	17.3
R サービス業(他に分類されないもの)	48,170	688	1,431	47,427	13,737	29.0
E09 食料品・たばこ	26,902	419	482	26,839	13,473	50.2
E11 繊維工業	4,233	12	57	4,188	1,304	31.1
E12 木材・木製品	1,053	0	0	1,053	11	1.0
E13 家具・装備品	3,765	22	25	3,762	737	19.6
E14 パルプ・紙	1,862	44	19	1,887	472	25.0
E15 印刷・関連産業	3,041	6	12	3,035	554	18.3
E16 化学、石油・石炭	6,939	36	29	6,946	625	9.0
E18 プラスチック製品	13,151	313	230	13,234	2,807	21.2
E19 ゴム製品	1,834	55	57	1,832	202	11.0
E21 窯業・土石製品	2,496	4	4	2,496	80	3.2
E22 鉄鋼業	x	x	x	x	x	x
E23 非鉄金属製造業	1,839	0	0	1,839	57	3.1
E24 金属製品製造業	15,341	172	131	15,382	1,334	8.7
E25 はん用機械器具	6,116	137	34	6,219	1,419	22.8
E26 生産用機械器具	11,788	29	65	11,752	475	4.0
E27 業務用機械器具	8,208	38	67	8,179	424	5.2
E28 電子・デバイス	10,522	123	90	10,555	1,383	13.1
E29 電気機械器具	21,563	163	407	21,319	1,085	5.1
E30 情報通信機械器具	4,311	5	18	4,298	1,131	26.3
E31 輸送用機械器具	40,966	296	286	40,976	4,113	10.0
E32 その他の製造業	3,231	19	34	3,216	528	16.4
I-1 卸売業	33,769	890	456	34,203	11,457	33.5
I-2 小売業	85,674	2,438	1,712	86,400	50,843	58.8
M75 宿泊業	10,432	101	144	10,389	3,595	34.6
MS M一括分	35,640	1,302	1,524	35,418	29,054	82.0
N80 娯楽業	13,393	301	228	13,466	6,479	48.1
P83 医療業	45,872	935	815	45,992	9,551	20.8
PS P一括分	47,651	821	2,229	46,243	10,772	23.3
R91 職業紹介・労働者派遣業	16,496	492	751	16,237	3,540	21.8
R92 その他の事業サービス業	20,449	196	627	20,018	9,425	47.1
RS R一括分	11,225	0	53	11,172	772	6.9

(注)第1表の(注)参照。

第3-1表(2) 産業及び性別常用労働者の月末及び増加減少推計労働者数(5人以上)
並びにパートタイム労働者数及びパートタイム労働者比率(男)

平成27年3月分

産 業	前調査期間 末 常用 労働者数	増 加 常 用 労働者数	減 少 常 用 労働者数	本調査期間 末 常用 労働者数	パートタイム	
					うちパートタイム 労働者数	パートタイム 労働者比率
TL 調査産業計	395,192	5,508	9,297	391,403	51,367	13.1
C 鉱業、採石業、砂利採取業	x	x	x	x	x	x
D 建設業	28,565	67	164	28,468	424	1.5
E 製造業	137,605	1,110	1,464	137,251	9,517	6.9
F 電気・ガス・熱供給・水道業	x	x	x	x	x	x
G 情報通信業	7,591	169	208	7,552	104	1.4
H 運輸業、郵便業	38,551	264	547	38,268	3,579	9.4
I 卸売業、小売業	57,963	1,873	1,110	58,726	14,386	24.5
J 金融業、保険業	7,153	22	15	7,160	106	1.5
K 不動産業・物品賃貸業	x	x	x	x	x	x
L 学術研究、専門・技術サービス業	8,779	58	15	8,822	271	3.1
M 宿泊業、飲食サービス業	17,738	439	1,025	17,152	7,904	46.1
N 生活関連サービス、娯楽業	8,720	202	242	8,680	3,054	35.2
O 教育、学習支援業	17,049	145	2,687	14,507	1,824	12.6
P 医療、福祉	25,452	659	868	25,243	4,003	15.9
Q 複合サービス事業	3,211	60	118	3,153	73	2.3
R サービス業(他に分類されないもの)	31,590	356	704	31,242	5,504	17.6
E09 食料品・たばこ	12,417	148	315	12,250	3,222	26.3
E11 繊維工業	1,759	3	6	1,756	233	13.3
E12 木材・木製品	956	0	0	956	11	1.2
E13 家具・装備品	2,846	22	25	2,843	359	12.6
E14 パルプ・紙	1,151	18	1	1,168	63	5.4
E15 印刷・関連産業	1,902	3	6	1,899	283	14.9
E16 化学、石油・石炭	5,143	27	20	5,150	126	2.4
E18 プラスチック製品	8,314	176	214	8,276	714	8.6
E19 ゴム製品	1,300	50	52	1,298	26	2.0
E21 窯業・土石製品	2,089	4	4	2,089	17	0.8
E22 鉄鋼業	x	x	x	x	x	x
E23 非鉄金属製造業	1,331	0	0	1,331	39	2.9
E24 金属製品製造業	12,857	113	114	12,856	435	3.4
E25 はん用機械器具	4,232	88	25	4,295	549	12.8
E26 生産用機械器具	9,909	29	5	9,933	216	2.2
E27 業務用機械器具	6,554	36	49	6,541	105	1.6
E28 電子・デバイス	7,315	34	38	7,311	98	1.3
E29 電気機械器具	15,761	113	257	15,617	453	2.9
E30 情報通信機械器具	2,771	5	14	2,762	129	4.7
E31 輸送用機械器具	35,000	222	274	34,948	2,387	6.8
E32 その他の製造業	2,115	19	30	2,104	49	2.3
I-1 卸売業	20,221	246	393	20,074	2,007	10.0
I-2 小売業	37,742	1,627	717	38,652	12,379	32.0
M75 宿泊業	6,231	31	57	6,205	1,271	20.5
MS M一括分	11,507	408	968	10,947	6,633	60.6
N80 娯楽業	6,182	154	154	6,182	1,847	29.9
P83 医療業	12,167	389	201	12,355	1,902	15.4
PS P一括分	13,285	270	667	12,888	2,101	16.3
R91 職業紹介・労働者派遣業	10,127	254	380	10,001	1,231	12.3
R92 その他の事業サービス業	12,300	102	284	12,118	3,889	32.1
RS R一括分	9,163	0	40	9,123	384	4.2

(注)第1表の(注)参照。

第3-1表(3) 産業及び性別常用労働者の月末及び増加減少推計労働者数(5人以上)並びにパートタイム労働者数及びパートタイム労働者比率(女)

平成27年3月分

産 業	前調査期間			本調査期間		
	末 常 用 労働者数	増 加 常 用 労働者数	減 少 常 用 労働者数	末 常 用 労働者数	うちパートタイム 労働者数	パートタイム 労働者比率
TL 調 査 産 業 計	304,038	5,377	8,700	300,715	149,534	49.7
C 鉱業、採石業、砂利採取業	x	x	x	x	x	x
D 建 設 業	6,034	0	0	6,034	729	12.1
E 製 造 業	53,767	783	598	53,952	22,772	42.2
F 電気・ガス・熱供給・水道業	x	x	x	x	x	x
G 情 報 通 信 業	2,259	0	122	2,137	414	19.4
H 運 輸 業、郵 便 業	7,016	21	155	6,882	4,676	67.9
I 卸 売 業、小 売 業	61,480	1,455	1,058	61,877	47,914	77.4
J 金 融 業、保 険 業	12,518	78	136	12,460	2,759	22.1
K 不 動 産 業・物 品 賃 貸 業	x	x	x	x	x	x
L 学術研究、専門・技術サービス業	4,323	60	64	4,319	2,189	50.7
M 宿泊業、飲食サービス業	28,334	964	643	28,655	24,745	86.4
N 生活関連サービス、娯楽業	17,098	306	509	16,895	9,474	56.1
O 教育、学習支援業	21,501	180	2,424	19,257	6,885	35.8
P 医 療、福 祉	68,071	1,097	2,176	66,992	16,320	24.4
Q 複 合 サ ー ビ ス 事 業	2,646	75	52	2,669	937	35.1
R サービス業(他に分類されないもの)	16,580	332	727	16,185	8,233	50.9
E09 食 料 品・た ば こ	14,485	271	167	14,589	10,251	70.3
E11 織 維 工 業	2,474	9	51	2,432	1,071	44.0
E12 木 材・木 製 品	97	0	0	97	0	0.0
E13 家 具・装 備 品	919	0	0	919	378	41.1
E14 パ ル プ・紙	711	26	18	719	409	56.9
E15 印 刷・同 関 連 業	1,139	3	6	1,136	271	23.9
E16 化 学、石 油・石 炭	1,796	9	9	1,796	499	27.8
E18 プ ラ ス チ ッ ク 製 品	4,837	137	16	4,958	2,093	42.2
E19 ゴ ム 製 品	534	5	5	534	176	33.0
E21 窯 業・土 石 製 品	407	0	0	407	63	15.5
E22 鉄 鋼 業	x	x	x	x	x	x
E23 非 鉄 金 属 製 造 業	508	0	0	508	18	3.5
E24 金 属 製 品 製 造 業	2,484	59	17	2,526	899	35.6
E25 は ん 用 機 械 器 具	1,884	49	9	1,924	870	45.2
E26 生 産 用 機 械 器 具	1,879	0	60	1,819	259	14.2
E27 業 務 用 機 械 器 具	1,654	2	18	1,638	319	19.5
E28 電 子・デ バ イ ス	3,207	89	52	3,244	1,285	39.6
E29 電 気 機 械 器 具	5,802	50	150	5,702	632	11.1
E30 情 報 通 信 機 械 器 具	1,540	0	4	1,536	1,002	65.2
E31 輸 送 用 機 械 器 具	5,966	74	12	6,028	1,726	28.6
E32 その他の製造業	1,116	0	4	1,112	479	43.1
I-1 卸 売 業	13,548	644	63	14,129	9,450	66.9
I-2 小 売 業	47,932	811	995	47,748	38,464	80.6
M75 宿 泊 業	4,201	70	87	4,184	2,324	55.5
MS M 一 括 分	24,133	894	556	24,471	22,421	91.6
N80 娛 楽 業	7,211	147	74	7,284	4,632	63.6
P83 医 療 業	33,705	546	614	33,637	7,649	22.7
PS P 一 括 分	34,366	551	1,562	33,355	8,671	26.0
R91 職 業 紹 介・労 働 者 派 遣 業	6,369	238	371	6,236	2,309	37.0
R92 その他の事業サービス業	8,149	94	343	7,900	5,536	70.1
RS R 一 括 分	2,062	0	13	2,049	388	18.9

(注)第1表の(注)参照。

第3-2表(1) 産業及び性別常用労働者の月末及び増加減少推計労働者数(30人以上)並びにパートタイム労働者数及びパートタイム労働者比率(計)

平成27年3月分

産 業	前調査期間			本調査期間		
	末 常 用 労働者数	増 加 常 用 労働者数	減 少 常 用 労働者数	末 常 用 労働者数	うちパートタイム 労働者数	パートタイム 労働者比率
TL 調 査 産 業 計	426,415	4,795	12,476	418,734	106,303	25.4
C 鉱業、採石業、砂利採取業	x	x	x	x	x	x
D 建 設 業	12,163	4	0	12,167	192	1.6
E 製 造 業	144,667	1,409	1,412	144,664	21,132	14.6
F 電気・ガス・熱供給・水道業	x	x	x	x	x	x
G 情 報 通 信 業	6,923	47	149	6,821	215	3.2
H 運 輸 業、郵 便 業	31,986	234	651	31,569	6,368	20.2
I 卸 売 業、小 売 業	55,330	722	1,110	54,942	31,233	56.8
J 金 融 業、保 険 業	9,995	41	34	10,002	1,774	17.7
K 不 動 産 業・物 品 賃 貸 業	x	x	x	x	x	x
L 学術研究、専門・技術サービス業	7,534	61	22	7,573	666	8.8
M 宿泊業、飲食サービス業	16,806	444	705	16,545	12,371	74.8
N 生活関連サービス、娯楽業	14,005	359	552	13,812	7,466	54.1
O 教育、学習支援業	26,476	62	4,298	22,240	3,367	15.1
P 医 療、福 祉	61,967	725	2,110	60,582	9,324	15.4
Q 複 合 サ ー ビ ス 事 業	2,539	43	78	2,504	416	16.6
R サービス業(他に分類されないもの)	33,930	614	1,337	33,207	11,363	34.2
E09 食 料 品・た ば こ	20,430	359	422	20,367	9,663	47.4
E11 織 維 工 業	1,453	12	25	1,440	595	41.3
E12 木 材・木 製 品	1,053	0	0	1,053	11	1.0
E13 家 具・装 備 品	2,150	22	25	2,147	251	11.7
E14 パ ル プ・紙	1,115	44	19	1,140	183	16.1
E15 印 刷・同 関 連 業	1,835	6	12	1,829	311	17.0
E16 化 学、石 油・石 炭	5,962	36	29	5,969	485	8.1
E18 プ ラ ス チ ッ ク 製 品	9,042	101	85	9,058	1,745	19.3
E19 ゴ ム 製 品	1,476	10	12	1,474	112	7.6
E21 窯 業・土 石 製 品	852	4	4	852	80	9.4
E22 鉄 鋼 業	x	x	x	x	x	x
E23 非 鉄 金 属 製 造 業	1,839	0	0	1,839	57	3.1
E24 金 属 製 品 製 造 業	8,643	126	85	8,684	559	6.4
E25 は ん 用 機 械 器 具	4,071	89	34	4,126	543	13.2
E26 生 産 用 機 械 器 具	7,057	29	9	7,077	270	3.8
E27 業 務 用 機 械 器 具	5,223	38	67	5,194	424	8.2
E28 電 子・デ バ イ ス	9,241	65	90	9,216	652	7.1
E29 電 気 機 械 器 具	19,502	163	197	19,468	1,085	5.6
E30 情 報 通 信 機 械 器 具	3,703	5	18	3,690	616	16.7
E31 輸 送 用 機 械 器 具	37,646	296	245	37,697	3,261	8.7
E32 その他の製造業	1,867	4	19	1,852	224	12.1
I-1 卸 売 業	15,851	85	456	15,480	4,929	31.8
I-2 小 売 業	39,479	637	654	39,462	26,304	66.7
M75 宿 泊 業	6,124	101	144	6,081	3,595	59.1
MS M 一 括 分	10,682	343	561	10,464	8,776	83.9
N80 娛 楽 業	8,549	301	228	8,622	5,000	58.0
P83 医 療 業	35,106	392	656	34,842	4,769	13.7
PS P 一 括 分	26,861	333	1,454	25,740	4,555	17.7
R91 職 業 紹 介・労 働 者 派 遣 業	15,165	418	714	14,869	3,503	23.6
R92 その他の事業サービス業	15,557	196	570	15,183	7,173	47.2
RS R 一 括 分	3,208	0	53	3,155	687	21.8

(注)第1表の(注)参照。

第3-2表(2) 産業及び性別常用労働者の月末及び増加減少推計労働者数(30人以上)並びにパートタイム労働者数及びパートタイム労働者比率(男)

平成27年3月分

産 業	前調査期間 末常用 労働者数	増 加 常用 労働者数	減 少 常用 労働者数	本調査期間		
				末常用 労働者数	うちパートタイム 労働者数	パートタイム 労働者比率
TL 調査産業計	251,457	2,532	6,131	247,858	27,594	11.1
C 鉱業、採石業、砂利採取業	x	x	x	x	x	x
D 建設業	10,666	4	0	10,670	72	0.7
E 製造業	108,142	811	972	107,981	7,688	7.1
F 電気・ガス・熱供給・水道業	x	x	x	x	x	x
G 情報通信業	5,840	47	149	5,738	41	0.7
H 運輸業、郵便業	26,312	213	496	26,029	2,518	9.7
I 卸売業、小売業	23,427	515	620	23,322	4,970	21.3
J 金融業、保険業	3,884	22	15	3,891	49	1.3
K 不動産業・物品賃貸業	x	x	x	x	x	x
L 学術研究、専門・技術サービス業	6,250	58	15	6,293	164	2.6
M 宿泊業、飲食サービス業	6,550	139	304	6,385	3,538	55.4
N 生活関連サービス、娯楽業	5,686	202	167	5,721	1,805	31.6
O 教育、学習支援業	11,122	21	2,046	9,097	509	5.6
P 医療、福祉	20,145	172	634	19,683	2,128	10.8
Q 複合サービス事業	1,695	29	57	1,667	73	4.4
R サービス業(他に分類されないもの)	20,155	282	647	19,790	3,979	20.1
E09 食料品・たばこ	10,572	148	255	10,465	3,071	29.3
E11 繊維工業	631	3	6	628	136	21.7
E12 木材・木製品	956	0	0	956	11	1.2
E13 家具・装備品	1,649	22	25	1,646	141	8.6
E14 パルプ・紙	741	18	1	758	39	5.1
E15 印刷・同関連業	1,542	3	6	1,539	283	18.4
E16 化学、石油・石炭	4,445	27	20	4,452	126	2.8
E18 プラスチック製品	5,968	31	69	5,930	358	6.0
E19 ゴム製品	1,121	5	7	1,119	26	2.3
E21 窯業・土石製品	628	4	4	628	17	2.7
E22 鉄鋼業	x	x	x	x	x	x
E23 非鉄金属製造業	1,331	0	0	1,331	39	2.9
E24 金属製品製造業	7,431	67	68	7,430	389	5.2
E25 はん用機械器具	3,057	40	25	3,072	106	3.5
E26 生産用機械器具	5,942	29	5	5,966	141	2.4
E27 業務用機械器具	3,818	36	49	3,805	105	2.8
E28 電子・デバイス	7,083	34	38	7,079	98	1.4
E29 電気機械器具	14,093	113	117	14,089	453	3.2
E30 情報通信機械器具	2,631	5	14	2,622	35	1.3
E31 輸送用機械器具	32,592	222	233	32,581	2,062	6.3
E32 その他の製造業	1,433	4	15	1,422	49	3.4
I-1 卸売業	9,787	85	393	9,479	1,073	11.3
I-2 小売業	13,640	430	227	13,843	3,897	28.2
M75 宿泊業	3,154	31	57	3,128	1,271	40.6
MS M一括分	3,396	108	247	3,257	2,267	69.6
N80 娯楽業	3,752	154	154	3,752	1,158	30.9
P83 医療業	10,769	71	201	10,639	947	8.9
PS P一括分	9,376	101	433	9,044	1,181	13.1
R91 職業紹介・労働者派遣業	9,166	180	380	8,966	1,194	13.3
R92 その他の事業サービス業	8,482	102	227	8,357	2,448	29.3
RS R一括分	2,507	0	40	2,467	337	13.7

(注)第1表の(注)参照。

第3-2表(3) 産業及び性別常用労働者の月末及び増加減少推計労働者数(30人以上)並びにパートタイム労働者数及びパートタイム労働者比率(女)

平成27年3月分

産 業	前調査期間 末常用 労働者数	増 加 常用 労働者数	減 少 常用 労働者数	本調査期間		
				末常用 労働者数	うちパートタイム 労働者数	パートタイム 労働者比率
TL 調査産業計	174,958	2,263	6,345	170,876	78,709	46.1
C 鉱業、採石業、砂利採取業	x	x	x	x	x	x
D 建設業	1,497	0	0	1,497	120	8.0
E 製造業	36,525	598	440	36,683	13,444	36.6
F 電気・ガス・熱供給・水道業	x	x	x	x	x	x
G 情報通信業	1,083	0	0	1,083	174	16.1
H 運輸業、郵便業	5,674	21	155	5,540	3,850	69.5
I 卸売業、小売業	31,903	207	490	31,620	26,263	83.1
J 金融業、保険業	6,111	19	19	6,111	1,725	28.2
K 不動産業・物品賃貸業	x	x	x	x	x	x
L 学術研究、専門・技術サービス業	1,284	3	7	1,280	502	39.2
M 宿泊業、飲食サービス業	10,256	305	401	10,160	8,833	86.9
N 生活関連サービス、娯楽業	8,319	157	385	8,091	5,661	70.0
O 教育、学習支援業	15,354	41	2,252	13,143	2,858	21.7
P 医療、福祉	41,822	553	1,476	40,899	7,196	17.6
Q 複合サービス事業	844	14	21	837	343	41.0
R サービス業(他に分類されないもの)	13,775	332	690	13,417	7,384	55.0
E09 食料品・たばこ	9,858	211	167	9,902	6,592	66.6
E11 繊維工業	822	9	19	812	459	56.5
E12 木材・木製品	97	0	0	97	0	0.0
E13 家具・装備品	501	0	0	501	110	22.0
E14 パルプ・紙	374	26	18	382	144	37.7
E15 印刷・同関連業	293	3	6	290	28	9.7
E16 化学、石油・石炭	1,517	9	9	1,517	359	23.7
E18 プラスチック製品	3,074	70	16	3,128	1,387	44.3
E19 ゴム製品	355	5	5	355	86	24.2
E21 窯業・土石製品	224	0	0	224	63	28.1
E22 鉄鋼業	x	x	x	x	x	x
E23 非鉄金属製造業	508	0	0	508	18	3.5
E24 金属製品製造業	1,212	59	17	1,254	170	13.6
E25 はん用機械器具	1,014	49	9	1,054	437	41.5
E26 生産用機械器具	1,115	0	4	1,111	129	11.6
E27 業務用機械器具	1,405	2	18	1,389	319	23.0
E28 電子・デバイス	2,158	31	52	2,137	554	25.9
E29 電気機械器具	5,409	50	80	5,379	632	11.7
E30 情報通信機械器具	1,072	0	4	1,068	581	54.4
E31 輸送用機械器具	5,054	74	12	5,116	1,199	23.4
E32 その他の製造業	434	0	4	430	175	40.7
I-1 卸売業	6,064	0	63	6,001	3,856	64.3
I-2 小売業	25,839	207	427	25,619	22,407	87.5
M75 宿泊業	2,970	70	87	2,953	2,324	78.7
MS M一括分	7,286	235	314	7,207	6,509	90.3
N80 娯楽業	4,797	147	74	4,870	3,842	78.9
P83 医療業	24,337	321	455	24,203	3,822	15.8
PS P一括分	17,485	232	1,021	16,696	3,374	20.2
R91 職業紹介・労働者派遣業	5,999	238	334	5,903	2,309	39.1
R92 その他の事業サービス業	7,075	94	343	6,826	4,725	69.2
RS R一括分	701	0	13	688	350	50.9

(注)第1表の(注)参照。

第4-1表(1) 産業、就業形態別全常用労働者の1人平均月間現金給与額(5人以上)

平成27年3月分

産 業	一 般 労 働 者					パ ー ト タ イ ム 労 働 者				
	現金給与総額	きまって	所定内給与	超過労働給与	特別に支払 われた給与	現金給与総額	きまって	所定内給与	超過労働給与	特別に支払 われた給与
		支給する給与					支給する給与			
TL 調査産業計	329,423	309,255	283,034	26,221	20,168	100,669	98,264	94,089	4,175	2,405
E 製造業	322,088	312,274	275,076	37,198	9,814	113,890	112,865	107,830	5,035	1,025
L 卸売業・小売業	323,973	299,067	280,352	18,715	24,906	98,086	94,368	91,673	2,695	3,718
P 医療・福祉	304,598	282,695	270,866	11,829	21,903	117,843	108,505	101,539	6,966	9,338

第4-1表(2) 産業、就業形態別全常用労働者の1人平均出勤日数及び実労働時間(5人以上)

平成27年3月分

産 業	一 般 労 働 者				パ ー ト タ イ ム 労 働 者			
	出勤日数	総実労働時間	所定内	所定外	出勤日数	総実労働時間	所定内	所定外
			労働時間	労働時間			労働時間	労働時間
TL 調査産業計	20.2	170.1	155.0	15.1	16.2	97.3	94.2	3.1
E 製造業	20.0	174.0	156.1	17.9	17.7	116.2	112.7	3.5
I 卸売業・小売業	20.4	166.5	153.6	12.9	17.0	98.3	95.5	2.8
P 医療・福祉	19.8	152.4	148.2	4.2	13.5	75.6	75.1	0.5

第4-1表(3) 産業、就業形態別全常用労働者の前月末、増加、減少及び本月末推計労働者数(5人以上)

平成27年3月分

産 業	一 般 労 働 者				パ ー ト タ イ ム 労 働 者			
	前調査期間末	増 加	減 少	本調査期間末	前調査期間末	増 加	減 少	本調査期間末
	一般労働者数	一般労働者数	一般労働者数	一般労働者数	パートタイム労働者数	パートタイム労働者数	パートタイム労働者数	パートタイム労働者数
TL 調査産業計	497,141	4,555	10,538	491,217	202,089	6,330	7,459	200,901
E 製造業	159,409	1,054	1,476	158,914	31,963	839	586	32,289
I 卸売業・小売業	58,047	900	623	58,303	61,396	2,428	1,545	62,300
P 医療・福祉	72,989	854	2,089	71,912	20,534	902	955	20,323

第4-2表(1) 産業、就業形態別全常用労働者の1人平均月間現金給与額(30人以上)

平成27年3月分

産 業		一 般 労 働 者					パ ー ト タ イ ム 労 働 者				
		現金給与総額	きまって	所定内給与	超過労働給与	特別に支払	現金給与総額	きまって	所定内給与	超過労働給与	特別に支払
			支給する給与			われた給与		支給する給与			われた給与
TL	調査産業計	344,429	329,331	298,330	31,001	15,098	111,858	109,437	103,381	6,056	2,421
E	製造業	328,758	322,158	280,477	41,681	6,600	123,980	122,764	116,069	6,695	1,216
I	卸売業・小売業	349,160	335,603	317,697	17,906	13,557	108,543	102,082	99,734	2,348	6,461
P	医療・福祉	324,377	300,565	286,568	13,997	23,812	131,534	131,258	117,558	13,700	276

第4-2表(2) 産業、就業形態別全常用労働者の1人平均出勤日数及び実労働時間(30人以上)

平成27年3月分

産 業		一 般 労 働 者				パ ー ト タ イ ム 労 働 者			
		出勤日数	総実労働時間	所定内	所定外	出勤日数	総実労働時間	所定内	所定外
				労働時間	労働時間			労働時間	労働時間
TL	調査産業計	20.0	169.5	153.3	16.2	17.3	106.4	101.8	4.6
E	製造業	19.8	173.6	154.7	18.9	17.7	118.0	113.2	4.8
I	卸売業・小売業	20.1	164.9	154.6	10.3	17.9	102.7	99.5	3.2
P	医療・福祉	19.8	154.7	150.1	4.6	14.7	85.7	85.1	0.6

第4-2表(3) 産業、就業形態別全常用労働者の前月末、増加、減少及び本月末推計労働者数(30人以上)

平成27年3月分

産 業		一 般 労 働 者				パ ー ト タ イ ム 労 働 者			
		前調査期間末	増 加	減 少	本調査期間末	前調査期間末	増 加	減 少	本調査期間末
		一般労働者数	一般労働者数	一般労働者数	一般労働者数	パートタイム労働者数	パートタイム労働者数	パートタイム労働者数	パートタイム労働者数
TL	調査産業計	317,917	2,955	8,344	312,431	108,498	1,840	4,132	106,303
E	製造業	123,727	993	1,119	123,532	20,940	416	293	21,132
I	卸売業・小売業	23,694	380	344	23,709	31,636	342	766	31,233
P	医療・福祉	52,559	587	1,887	51,258	9,408	138	223	9,324

第5-1表 産業別賃金指数（5人以上）

平成27年3月分

（平成22年=100）

年 月	名目賃金指数（現金給与総額）				実質賃金指数（現金給与総額）				名目賃金指数（定期給与）				実質賃金指数（定期給与）			
	調 査 産業計	左のうち主な産業			調 査 産業計	左のうち主な産業			調 査 産業計	左のうち主な産業			調 査 産業計	左のうち主な産業		
		製造業	卸売業・小売業	医療・福祉		製造業	卸売業・小売業	医療・福祉		製造業	卸売業・小売業	医療・福祉		製造業	卸売業・小売業	医療・福祉
平成 22年	100.0	100.0	100.0	100.0	100.0	100.0	100.0	100.0	100.0	100.0	100.0	100.0	100.0	100.0	100.0	100.0
23	100.8	101.3	110.4	102.2	101.1	101.6	110.7	102.5	100.5	100.2	109.9	102.3	100.8	100.5	110.2	102.6
24	98.5	96.7	109.6	97.9	99.1	97.3	110.3	98.5	99.7	98.4	107.6	100.3	100.3	99.0	108.2	100.9
25	98.4	97.6	108.3	95.5	98.7	97.9	108.6	95.8	99.1	99.0	105.6	98.5	99.4	99.3	105.9	98.8
26	97.5	97.5	106.6	96.5	94.4	94.4	103.2	93.4	98.0	97.9	104.1	99.2	94.9	94.8	100.8	96.0
平成25年3月	87.3	83.0	94.2	81.8	88.4	84.0	95.3	82.8	98.8	99.2	103.2	98.3	100.0	100.4	104.5	99.5
4	85.4	85.2	93.6	81.8	85.8	85.6	94.1	82.2	99.8	100.3	106.1	98.3	100.3	100.8	106.6	98.8
5	84.3	84.2	92.5	81.4	84.7	84.6	93.0	81.8	98.3	98.0	105.1	97.3	98.8	98.5	105.6	97.8
6	124.8	110.1	124.7	130.9	125.4	110.7	125.3	131.6	99.3	100.2	104.5	97.7	99.8	100.7	105.0	98.2
7	121.5	136.8	147.4	103.9	122.0	137.3	148.0	104.3	99.6	98.8	106.8	98.2	100.0	99.2	107.2	98.6
8	84.8	83.5	95.7	81.3	84.8	83.5	95.7	81.3	98.4	97.6	106.8	98.1	98.4	97.6	106.8	98.1
9	83.8	82.8	94.5	80.8	83.6	82.6	94.3	80.6	98.8	99.9	107.4	98.1	98.6	99.7	107.2	97.9
10	84.5	84.8	92.9	80.7	84.2	84.5	92.6	80.5	99.2	99.7	106.5	97.9	98.9	99.4	106.2	97.6
11	87.5	90.7	93.4	82.7	87.1	90.2	92.9	82.3	100.3	100.5	106.8	99.2	99.8	100.0	106.3	98.7
12	168.4	166.2	188.4	170.9	166.9	164.7	186.7	169.4	99.5	99.3	106.5	99.3	98.6	98.4	105.6	98.4
平成26年1月	84.0	81.9	92.6	86.8	83.6	81.5	92.1	86.4	97.4	96.3	103.9	100.7	96.9	95.8	103.4	100.2
2	82.6	81.1	91.3	82.9	81.9	80.4	90.5	82.2	97.7	97.9	104.6	99.2	96.8	97.0	103.7	98.3
3	86.8	83.5	95.0	83.5	85.9	82.7	94.1	82.7	97.8	98.6	104.9	98.7	96.8	97.6	103.9	97.7
4	85.2	83.5	99.4	83.4	82.0	80.4	95.7	80.3	99.3	99.1	107.7	100.8	95.6	95.4	103.7	97.0
5	83.9	81.7	94.5	85.1	80.5	78.4	90.7	81.7	98.2	97.3	106.6	102.2	94.2	93.4	102.3	98.1
6	126.2	116.7	126.7	136.9	121.6	112.4	122.1	131.9	98.5	98.4	105.0	101.0	94.9	94.8	101.2	97.3
7	118.9	138.7	141.0	99.0	114.3	133.4	135.6	95.2	98.3	99.3	102.8	97.9	94.5	95.5	98.8	94.1
8	84.5	83.5	93.6	81.3	81.2	80.2	89.9	78.1	97.0	96.7	103.4	97.5	93.2	92.9	99.3	93.7
9	83.3	82.6	90.6	81.4	79.7	79.0	86.7	77.9	97.7	98.1	102.9	98.6	93.5	93.9	98.5	94.4
10	83.1	82.3	90.4	80.7	79.4	78.7	86.4	77.2	97.9	98.1	102.9	98.0	93.6	93.8	98.4	93.7
11	85.1	85.8	90.8	81.2	81.8	82.5	87.3	78.1	97.8	97.9	102.4	98.3	94.0	94.1	98.5	94.5
12	165.9	168.2	173.8	176.3	158.8	161.0	166.3	168.7	97.9	97.1	102.4	97.8	93.7	92.9	98.0	93.6
平成27年1月	85.9	81.4	90.9	91.0	82.4	78.1	87.2	87.3	97.4	94.9	99.9	100.4	93.5	91.1	95.9	96.4
2	83.3	81.0	85.8	82.0	80.0	77.8	82.4	78.8	98.4	97.2	98.0	99.5	94.5	93.4	94.1	95.6
3	88.3	82.9	94.0	86.5	84.4	79.3	89.9	82.7	98.9	97.3	101.2	97.4	94.6	93.0	96.7	93.1

（注1）平成27年1月の対象事業所の抽出替えに伴うギャップ修正を行い、24年2月から26年12月までの指数を改訂した。

（注2）実質賃金指数＝（名目賃金指数）÷（消費者物価指数（前橋市）の持ち家の帰属家賃を除く総合）×100

第5-2表 産業別賃金指数（30人以上）

平成27年3月分

（平成22年＝100）

年 月	名目賃金指数（現金給与総額）				実質賃金指数（現金給与総額）				名目賃金指数（定期給与）				実質賃金指数（定期給与）			
	調 査 産業計	左のうち主な産業			調 査 産業計	左のうち主な産業			調 査 産業計	左のうち主な産業			調 査 産業計	左のうち主な産業		
		製造業	卸・小売業	医療・福祉		製造業	卸・小売業	医療・福祉		製造業	卸・小売業	医療・福祉		製造業	卸・小売業	医療・福祉
平成 22年	100.0	100.0	100.0	100.0	100.0	100.0	100.0	100.0	100.0	100.0	100.0	100.0	100.0	100.0	100.0	100.0
23	100.4	102.0	107.7	102.7	100.7	102.3	108.0	103.0	100.1	100.5	106.2	103.3	100.4	100.8	106.5	103.6
24	96.9	96.7	114.5	97.8	97.5	97.3	115.2	98.4	98.5	98.3	107.7	101.3	99.1	98.9	108.4	101.9
25	96.9	96.5	110.1	95.6	97.2	96.8	110.4	95.9	97.9	97.6	104.2	99.6	98.2	97.9	104.5	99.9
26	97.7	96.8	107.6	96.3	94.6	93.7	104.2	93.2	98.1	97.1	101.3	100.0	95.0	94.0	98.1	96.8
平成25年3月	85.2	80.4	97.7	82.3	86.2	81.4	98.9	83.3	97.4	97.6	103.6	100.0	98.6	98.8	104.9	101.2
4	82.6	82.3	95.9	82.0	83.0	82.7	96.4	82.4	98.3	98.4	106.4	100.2	98.8	98.9	106.9	100.7
5	82.0	81.8	95.0	81.9	82.4	82.2	95.5	82.3	97.3	96.3	106.1	99.0	97.8	96.8	106.6	99.5
6	129.8	111.8	150.2	137.5	130.5	112.4	151.0	138.2	97.8	98.2	104.8	98.8	98.3	98.7	105.3	99.3
7	117.8	139.1	137.8	99.4	118.3	139.7	138.4	99.8	98.4	98.2	104.0	98.5	98.8	98.6	104.4	98.9
8	81.3	80.9	92.8	79.8	81.3	80.9	92.8	79.8	97.3	97.0	104.3	98.2	97.3	97.0	104.3	98.2
9	80.6	79.6	90.4	80.4	80.4	79.4	90.2	80.2	97.7	97.9	103.9	98.9	97.5	97.7	103.7	98.7
10	82.6	82.5	89.6	80.2	82.4	82.3	89.3	80.0	98.5	98.2	102.3	98.7	98.2	97.9	102.0	98.4
11	85.3	89.2	90.7	80.7	84.9	88.8	90.2	80.3	99.2	99.2	102.9	99.4	98.7	98.7	102.4	98.9
12	172.6	170.3	198.0	173.1	171.1	168.8	196.2	171.6	98.5	97.7	102.3	100.0	97.6	96.8	101.4	99.1
平成26年1月	82.6	80.3	90.4	87.0	82.2	79.9	90.0	86.6	97.9	95.7	103.2	102.0	97.4	95.2	102.7	101.5
2	81.0	79.1	87.8	82.1	80.3	78.4	87.0	81.4	98.0	97.4	100.4	99.9	97.1	96.5	99.5	99.0
3	86.0	81.7	93.3	81.5	85.1	80.9	92.4	80.7	98.0	98.2	100.3	99.6	97.0	97.2	99.3	98.6
4	82.9	81.1	94.3	82.6	79.8	78.1	90.8	79.5	99.1	97.9	103.1	101.1	95.4	94.2	99.2	97.3
5	81.7	79.5	93.5	84.4	78.4	76.3	89.7	81.0	98.0	96.6	103.5	102.5	94.0	92.7	99.3	98.4
6	134.5	120.5	144.6	143.7	129.6	116.1	139.3	138.4	98.1	97.2	101.3	101.1	94.5	93.6	97.6	97.4
7	118.8	139.6	141.3	96.3	114.2	134.2	135.9	92.6	98.6	98.8	101.2	98.8	94.8	95.0	97.3	95.0
8	81.5	80.9	90.0	79.3	78.3	77.7	86.5	76.2	97.3	96.3	101.5	97.6	93.5	92.5	97.5	93.8
9	81.7	80.4	87.1	80.9	78.2	76.9	83.3	77.4	97.7	97.0	99.9	99.5	93.5	92.8	95.6	95.2
10	81.9	80.6	87.7	80.3	78.3	77.1	83.8	76.8	98.3	97.4	100.0	98.7	94.0	93.1	95.6	94.4
11	83.8	84.7	89.6	80.5	80.6	81.4	86.2	77.4	97.9	97.0	100.1	99.1	94.1	93.3	96.3	95.3
12	175.4	173.1	192.0	177.3	167.8	165.6	183.7	169.7	98.0	95.9	100.6	99.5	93.8	91.8	96.3	95.2
平成27年1月	82.2	79.3	87.4	82.7	78.9	76.1	83.9	79.4	97.5	94.1	100.2	101.3	93.6	90.3	96.2	97.2
2	81.7	78.6	83.6	82.5	78.5	75.5	80.3	79.3	98.8	95.8	95.8	101.5	94.9	92.0	92.0	97.5
3	85.5	79.6	93.4	85.6	81.7	76.1	89.3	81.8	99.5	96.0	102.5	98.1	95.1	91.8	98.0	93.8

（注）平成27年1月の対象事業所の抽出替えに伴うギャップ修正を行い、24年2月から26年12月までの指数を改訂した。

第6-1表 産業別労働時間及び雇用指数（5人以上）

平成27年3月分

（平成22年=100）

年 月	総労働時間指数				所定外労働時間指数				常用雇用指数			
	調査 産業計	左のうち主な産業			調査 産業計	左のうち主な産業			調査 産業計	左のうち主な産業		
		製造業	卸・小売業	医療・福祉		製造業	卸・小売業	医療・福祉		製造業	卸・小売業	医療・福祉
平成 22年	100.0	100.0	100.0	100.0	100.0	100.0	100.0	100.0	100.0	100.0	100.0	100.0
23	99.6	99.6	100.7	100.9	103.1	97.6	141.7	99.1	101.1	100.7	99.8	104.5
24	100.9	101.5	101.9	101.9	110.1	106.0	223.5	115.4	100.7	101.6	96.8	108.1
25	100.0	100.4	102.7	99.0	115.6	112.8	280.1	111.9	99.7	99.6	94.7	111.2
26	99.2	98.5	103.1	98.3	110.9	104.9	266.4	94.1	99.8	100.5	95.4	111.7
平成25年3月	97.9	99.9	96.3	96.6	117.0	115.2	278.3	116.1	98.8	99.0	93.1	109.0
4	102.6	104.2	106.6	100.6	117.5	112.8	314.1	117.4	99.8	100.5	93.6	111.3
5	97.9	95.6	100.8	99.3	111.7	104.9	282.3	118.5	100.3	100.4	95.2	112.4
6	103.1	105.0	105.4	102.4	111.3	112.2	291.7	107.1	99.8	100.3	95.0	112.5
7	103.1	104.1	104.6	98.4	113.7	112.1	259.7	100.0	99.9	100.1	95.0	112.8
8	97.3	94.1	102.3	102.0	112.4	112.7	260.1	103.3	100.2	100.3	94.9	112.0
9	99.9	102.3	103.0	98.5	117.5	118.7	266.5	110.7	99.6	98.8	94.2	112.0
10	101.4	102.5	103.8	100.3	118.0	118.6	270.0	109.8	99.5	98.8	95.0	111.6
11	104.5	105.9	106.7	102.1	124.8	123.8	288.2	104.9	99.3	98.8	95.0	110.9
12	101.0	101.5	103.8	97.8	126.2	120.2	288.7	118.1	99.4	98.9	95.3	110.8
平成26年1月	92.9	90.5	98.5	94.1	112.4	106.2	274.4	111.1	99.3	99.7	94.9	110.0
2	97.9	100.5	103.0	94.7	113.8	110.8	265.9	90.5	99.2	99.2	94.4	109.8
3	98.2	99.1	101.6	94.0	123.2	117.1	311.2	105.4	98.9	99.2	94.3	109.4
4	102.6	101.7	109.7	101.2	118.3	111.3	320.8	94.8	100.0	100.6	95.1	111.6
5	97.0	93.8	104.0	97.5	107.4	99.9	279.3	99.7	100.1	100.7	95.4	111.7
6	102.9	103.4	107.9	100.8	106.2	103.3	270.7	91.3	100.0	100.2	95.7	112.5
7	102.7	101.9	103.3	103.0	108.4	104.4	238.1	88.6	100.2	101.0	96.7	113.0
8	95.2	91.1	100.5	98.9	102.9	98.2	253.6	85.9	99.8	100.7	96.5	112.8
9	100.0	101.2	102.6	98.1	106.9	103.2	235.9	79.6	100.0	100.8	95.8	112.0
10	101.6	101.6	101.5	101.8	108.3	102.0	242.4	90.0	100.3	101.2	96.1	112.5
11	100.2	100.4	103.2	99.4	110.5	102.5	261.0	90.9	99.9	101.2	95.2	112.7
12	98.9	97.1	101.7	96.2	112.7	99.7	243.2	100.9	100.1	101.1	95.2	112.9
平成27年1月	92.1	88.9	97.2	91.4	102.9	92.1	231.4	92.9	99.3	98.4	95.2	112.6
2	99.5	102.9	98.6	95.0	109.6	105.9	225.7	81.0	99.4	98.3	95.6	112.4
3	99.3	100.7	95.8	96.0	112.5	102.0	220.0	81.0	98.4	98.2	96.5	110.8

（注）平成27年1月の対象事業所の抽出替えに伴うギャップ修正を行い、24年2月から26年12月までの指数を改訂した。

第6-2表 産業別労働時間及び雇用指数（30人以上）

平成27年3月分

（平成22年＝100）

年 月	総労働時間指数				所定外労働時間指数				常用雇用指数			
	調査 産業計	左のうち主な産業			調査 産業計	左のうち主な産業			調査 産業計	左のうち主な産業		
		製造業	卸・小売業	医療・福祉		製造業	卸・小売業	医療・福祉		製造業	卸・小売業	医療・福祉
平成 22年	100.0	100.0	100.0	100.0	100.0	100.0	100.0	100.0	100.0	100.0	100.0	100.0
23	99.9	100.1	101.2	101.0	104.3	102.2	110.7	104.8	101.4	100.4	98.3	105.7
24	101.4	101.2	105.2	99.7	107.7	111.2	118.9	102.4	101.5	100.1	95.1	111.1
25	100.1	99.3	104.8	97.6	106.3	112.5	132.3	92.9	101.0	99.0	94.4	114.2
26	99.7	97.5	106.0	98.5	104.3	108.5	147.5	83.3	101.0	99.5	93.9	114.8
平成25年3月	97.8	98.7	96.5	94.4	106.6	113.2	113.3	95.0	100.0	97.5	93.7	110.9
4	102.1	102.6	110.0	97.8	106.9	111.4	144.5	90.7	101.4	99.5	94.0	114.5
5	98.5	95.0	104.1	100.0	101.3	104.5	139.2	96.5	101.9	99.7	95.1	116.1
6	102.5	102.4	107.4	99.3	101.6	110.0	126.2	82.4	101.0	99.5	94.0	116.0
7	103.2	103.6	104.7	96.5	104.8	113.3	130.5	84.8	101.0	99.6	94.3	115.7
8	97.8	93.5	107.6	102.1	103.7	114.8	136.9	80.8	101.2	99.8	94.9	115.6
9	100.0	100.3	105.3	97.7	106.2	114.6	131.5	91.1	101.1	99.5	94.6	115.3
10	102.7	102.0	104.4	100.1	110.1	118.2	137.9	88.7	100.9	99.1	94.8	114.9
11	104.6	104.9	108.0	100.7	113.9	124.5	144.3	89.3	100.7	99.1	94.6	114.3
12	101.1	100.0	105.4	96.2	117.7	121.0	138.9	107.0	100.5	99.1	94.2	113.5
平成26年1月	94.4	91.4	102.8	96.1	105.8	110.0	151.4	105.9	100.2	98.7	94.6	112.7
2	98.4	98.7	102.8	96.3	106.8	112.5	135.9	82.0	100.2	98.3	94.1	112.1
3	98.4	98.1	98.5	92.9	113.4	118.1	140.4	91.6	99.8	98.2	93.7	111.2
4	102.7	100.1	110.3	102.6	108.0	112.0	163.1	86.2	101.4	100.0	94.3	115.4
5	97.6	93.2	106.2	98.8	99.1	101.8	145.4	89.7	101.5	99.9	94.2	115.6
6	102.5	101.5	107.8	100.5	97.2	103.7	129.8	78.5	101.1	99.1	93.6	116.1
7	103.5	101.5	107.0	100.6	103.1	110.2	138.3	79.1	101.5	100.0	94.3	116.2
8	95.7	90.3	108.3	100.1	98.5	105.4	161.3	71.1	101.0	99.8	94.3	116.2
9	100.4	99.8	107.0	96.9	102.2	109.3	131.2	71.7	101.3	99.8	93.6	115.2
10	103.2	101.5	106.6	101.1	104.6	107.9	154.3	76.4	101.5	100.1	93.7	116.0
11	100.6	98.7	107.9	100.5	104.1	107.2	158.9	78.2	101.3	100.2	93.1	115.5
12	99.2	95.5	106.4	95.9	108.4	103.5	159.4	89.5	101.3	100.1	92.8	115.2
平成27年1月	93.5	88.7	103.8	94.8	98.4	96.3	145.5	88.5	101.1	97.6	92.8	116.4
2	99.9	101.3	102.1	98.6	100.8	110.0	109.1	78.8	100.9	97.5	92.7	116.4
3	100.5	100.2	98.0	98.2	104.7	105.6	114.5	76.9	98.9	97.0	92.0	113.8

（注）平成27年1月の対象事業所の抽出替えに伴うギャップ修正を行い、24年2月から26年12月までの指数を改訂した。

第7-1表 季節調整済指数（5人以上）

平成27年3月分

(平成22年=100)

年 月	名目賃金指数 (現金給与総額)		実質賃金指数 (現金給与総額)		名目賃金指数 (定期給与)		実質賃金指数 (定期給与)		総労働時間指数		所定外労働時間 指数		常用雇用指数	
	調 査 産業計	前月比 (%)	調 査 産業計	前月比 (%)	調 査 産業計	前月比 (%)	調 査 産業計	前月比 (%)	調 査 産業計	前月比 (%)	調 査 産業計	前月比 (%)	調 査 産業計	前月比 (%)
平成25年3月	98.8	0.1	99.8	0.3	98.9	0.0	100.0	0.4	98.9	-0.9	114.2	1.7	99.9	-0.3
4	98.5	-0.3	99.6	-0.2	99.3	0.4	100.1	0.1	99.6	0.7	115.9	1.6	99.9	0.0
5	98.6	0.1	99.6	-0.1	99.0	-0.3	99.7	-0.5	100.9	1.4	117.0	0.9	100.1	0.2
6	96.8	-1.8	97.1	-2.5	98.6	-0.5	99.4	-0.3	100.0	-1.0	115.6	-1.2	99.6	-0.5
7	99.3	2.6	99.8	2.8	99.3	0.7	99.7	0.3	100.0	0.1	114.4	-1.0	99.4	-0.2
8	97.9	-1.5	98.3	-1.5	99.1	-0.2	99.3	-0.4	100.2	0.2	116.3	1.7	99.7	0.3
9	98.7	0.9	98.6	0.3	99.0	-0.1	99.0	-0.3	99.7	-0.5	117.4	0.9	99.4	-0.2
10	98.8	0.0	98.5	-0.1	98.9	-0.1	98.7	-0.3	100.2	0.5	116.2	-1.0	99.2	-0.2
11	99.3	0.6	98.4	-0.1	99.9	1.0	98.9	0.2	101.3	1.1	119.7	3.0	99.2	0.0
12	98.1	-1.3	97.1	-1.4	99.1	-0.8	98.1	-0.8	100.4	-0.9	118.4	-1.0	99.3	0.2
平成26年1月	97.4	-0.7	96.8	-0.2	98.2	-0.9	97.4	-0.7	99.8	-0.6	116.5	-1.6	99.8	0.4
2	97.7	0.3	96.3	-0.6	97.9	-0.3	96.6	-0.8	98.2	-1.6	115.4	-1.0	99.8	0.0
3	97.7	0.0	96.1	-0.1	97.9	0.1	96.7	0.1	99.4	1.2	119.4	3.5	100.0	0.2
4	98.0	0.3	95.1	-1.0	98.8	0.9	95.4	-1.3	99.9	0.5	116.4	-2.5	100.1	0.1
5	97.8	-0.2	94.5	-0.7	98.9	0.1	95.0	-0.4	100.1	0.2	112.3	-3.6	99.9	-0.2
6	98.1	0.3	94.4	-0.1	97.8	-1.1	94.6	-0.5	99.4	-0.7	110.1	-2.0	99.8	-0.1
7	97.4	-0.7	93.5	-0.9	98.0	0.2	94.2	-0.3	99.8	0.5	109.3	-0.7	99.7	-0.1
8	97.4	0.0	94.1	0.6	97.6	-0.3	94.1	-0.2	98.8	-1.1	106.8	-2.3	99.2	-0.4
9	97.9	0.5	93.7	-0.4	97.9	0.3	93.9	-0.2	99.4	0.7	107.0	0.2	99.8	0.6
10	97.2	-0.7	93.0	-0.8	97.6	-0.3	93.5	-0.5	99.7	0.3	106.9	-0.1	100.0	0.2
11	96.9	-0.3	92.6	-0.4	97.4	-0.2	93.1	-0.4	98.2	-1.5	106.0	-0.8	99.8	-0.2
12	97.0	0.1	92.7	0.0	97.5	0.1	93.2	0.1	97.6	-0.6	105.7	-0.3	100.0	0.2
平成27年1月	99.4	2.5	95.4	2.9	98.2	0.8	94.0	0.8	99.2	1.7	106.8	1.0	99.8	-0.3
2	98.5	-0.9	93.8	-1.7	98.6	0.4	94.3	0.4	99.9	0.6	111.2	4.1	99.9	0.2
3	99.1	0.6	94.0	0.2	99.0	0.4	94.4	0.1	100.6	0.8	108.7	-2.2	99.5	-0.5

(注1) 季節調整の方法は、センサス局法(X-12-ARIMA)による。

(注2) 実質賃金指数=(名目賃金指数)÷(消費者物価指数(前橋市)の持ち家の帰属家賃を除く総合)×100

(注3) 平成27年1月の対象事業所の抽出替えに伴うギャップ修正を行い、24年2月から26年12月までの指数を改訂した。

第7-2表 季節調整済指数（30人以上）

平成27年3月分

（平成22年＝100）

年 月	名目賃金指数 (現金給与総額)		実質賃金指数 (現金給与総額)		名目賃金指数 (定期給与)		実質賃金指数 (定期給与)		総労働時間指数		所定外労働時間 指数		常用雇用指数	
	調 査 産業計	前月比 (%)	調 査 産業計	前月比 (%)	調 査 産業計	前月比 (%)	調 査 産業計	前月比 (%)	調 査 産業計	前月比 (%)	調 査 産業計	前月比 (%)	調 査 産業計	前月比 (%)
平成25年3月	98.2	0.6	99.9	1.4	97.7	-0.3	98.7	0.3	98.6	-0.4	104.8	2.4	101.0	-0.3
4	97.6	-0.6	98.9	-1.0	97.7	0.0	98.9	0.2	99.9	1.3	106.5	1.6	101.0	0.0
5	98.3	0.6	99.2	0.3	97.8	0.1	98.8	0.0	102.4	2.5	106.8	0.3	101.5	0.4
6	95.5	-2.8	96.0	-3.2	97.6	-0.2	98.3	-0.5	99.3	-3.0	106.1	-0.6	100.8	-0.6
7	96.9	1.4	97.5	1.6	97.9	0.3	98.2	-0.1	100.1	0.8	105.3	-0.8	100.7	-0.1
8	96.4	-0.5	96.7	-0.9	97.9	0.0	98.0	-0.2	100.7	0.6	106.2	0.8	101.0	0.3
9	96.9	0.5	97.0	0.3	97.9	0.1	97.9	-0.1	99.6	-1.1	105.8	-0.4	100.9	-0.1
10	97.8	1.0	97.9	0.9	98.0	0.0	97.8	-0.1	100.7	1.2	107.0	1.2	100.8	-0.2
11	98.0	0.2	97.4	-0.4	98.8	0.9	97.9	0.1	100.9	0.2	110.3	3.1	100.6	-0.2
12	95.3	-2.7	93.4	-4.2	98.2	-0.6	97.3	-0.6	100.7	-0.2	110.1	-0.2	100.5	-0.1
平成26年1月	98.1	2.9	97.3	4.1	98.5	0.3	97.6	0.3	101.1	0.4	108.7	-1.3	100.5	0.0
2	97.6	-0.4	96.3	-1.0	98.3	-0.2	96.9	-0.8	99.1	-2.1	107.7	-0.9	100.7	0.2
3	98.5	0.9	98.0	1.8	98.3	0.0	96.9	0.0	99.3	0.3	111.1	3.2	100.8	0.1
4	97.9	-0.6	95.2	-2.9	98.4	0.1	95.5	-1.4	100.4	1.1	107.2	-3.6	101.0	0.2
5	97.7	-0.2	94.4	-0.8	98.4	0.0	94.9	-0.6	101.3	0.9	104.3	-2.7	101.0	0.0
6	98.7	0.9	95.1	0.7	97.9	-0.5	94.5	-0.5	99.5	-1.8	101.6	-2.6	100.9	-0.1
7	97.9	-0.7	94.3	-0.7	98.2	0.3	94.3	-0.2	100.3	0.8	103.8	2.1	101.2	0.3
8	97.2	-0.8	93.6	-0.8	97.9	-0.3	94.3	0.0	98.6	-1.7	101.2	-2.5	100.8	-0.4
9	97.9	0.8	94.1	0.5	98.0	0.1	94.0	-0.3	100.1	1.5	102.2	0.9	101.1	0.3
10	97.0	-0.9	93.0	-1.2	97.9	-0.1	93.7	-0.3	101.1	1.0	101.8	-0.4	101.3	0.2
11	96.6	-0.4	92.7	-0.3	97.6	-0.3	93.3	-0.3	97.1	-4.0	100.7	-1.0	101.2	-0.1
12	97.2	0.6	92.0	-0.8	97.7	0.1	93.5	0.2	98.9	1.8	101.1	0.4	101.3	0.1
平成27年1月	97.4	0.2	93.1	1.2	98.1	0.4	93.7	0.3	100.2	1.4	101.1	0.0	101.4	0.1
2	98.2	0.9	93.8	0.8	99.0	1.0	94.6	0.9	100.6	0.4	101.7	0.6	101.4	0.0
3	97.6	-0.6	93.7	-0.1	99.7	0.7	94.9	0.3	101.5	0.9	102.5	0.7	99.9	-1.5

(注1) 季節調整の方法は、センサス局法(X-12-ARIMA)による。

(注2) 実質賃金指数＝(名目賃金指数)÷(消費者物価指数(前橋市)の持ち家の帰属家賃を除く総合)×100

(注3) 平成27年1月の対象事業所の抽出替えに伴うギャップ修正を行い、24年2月から26年12月までの指数を改訂した。

第8表 全国の結果

平成27年3月分

区 分	事業所規模5人以上		事業所規模30人以上	
	調査産業計		調査産業計	
	実 数	対前年増減率(差)	実 数	対前年増減率(差)
現金給与総額(円)	274,536	0.0%	307,364	0.1%
定期給与(円)	259,251	0.0%	288,223	0.2%
特別給与(円)	15,285	* -49円	19,141	* -197円
出勤日数(日)	18.8	* 0.3日	19.0	* 0.5日
総労働時間(時間)	146.0	1.5%	150.4	2.2%
所定内時間(時間)	134.6	1.9%	137.1	2.6%
所定外時間(時間)	11.4	-2.4%	13.3	-1.9%
推定労働者数(千人)	46,864	1.9%	27,084	0.6%
うちパートタイム労働者(千人)	14,281	4.6%	6,931	4.5%
入職率(%)	1.89	* 0.09ポ [°] イト	1.57	* 0.01ポ [°] イト
離職率(%)	2.51	* 0.24ポ [°] イト	2.36	* 0.20ポ [°] イト

(注1) *印は対前年差

第9表 全国の賃金及び雇用指数（調査産業計）

平成27年3月分

(平成22年=100)

年 月	事業所規模5人以上							事業所規模30人以上						
	現金給与総額		定期給与		労働時間		常用雇用	現金給与総額		定期給与		労働時間		常用雇用
	名目	実質	名目	実質	総労働	所定外		名目	実質	名目	実質	総労働	所定外	
平成21年	99.5	98.7	99.7	98.9	98.5	90.8	99.6	99.0	98.2	99.4	98.6	98.2	89.9	100.2
22	100.0	100.0	100.0	100.0	100.0	100.0	100.0	100.0	100.0	100.0	100.0	100.0	100.0	100.0
23	99.8	100.1	99.6	99.9	99.8	101.0	100.6	100.2	100.5	99.9	100.2	99.5	99.5	100.0
24	98.9	99.2	99.4	99.7	100.3	101.7	101.3	99.3	99.6	99.8	100.1	100.4	100.9	99.7
25	98.5	98.3	98.5	98.3	99.3	104.4	102.1	99.0	98.8	99.0	98.8	99.4	103.3	99.5
26	98.9	95.5	98.4	95.0	98.9	108.6	103.6	99.9	96.4	99.2	95.8	99.2	106.8	99.9
平成25年3月	86.8	87.3	99.2	99.8	97.7	104.9	100.7	85.7	86.2	99.9	100.5	97.8	103.3	98.1
4	86.0	86.2	100.4	100.6	102.7	106.9	101.8	84.7	84.9	101.1	101.3	102.7	105.0	99.7
5	84.4	84.5	98.8	98.9	98.5	100.0	102.2	83.2	83.3	99.6	99.7	99.5	100.0	100.0
6	137.6	137.7	99.3	99.4	101.6	101.0	102.5	148.3	148.4	99.9	100.0	101.4	100.0	100.1
7	113.8	113.6	98.9	98.7	102.2	103.9	102.6	113.7	113.5	99.6	99.4	102.9	102.5	100.0
8	85.6	85.2	98.6	98.1	97.9	101.0	102.5	83.1	82.7	99.6	99.1	98.7	99.2	99.8
9	83.5	82.7	98.7	97.7	98.4	102.9	102.5	82.2	81.4	99.6	98.6	98.1	101.7	99.7
10	84.2	83.3	99.3	98.2	101.0	106.9	102.6	83.0	82.1	100.3	99.2	101.9	105.8	99.7
11	87.4	86.4	99.4	98.3	102.2	109.8	102.9	86.8	85.9	100.3	99.2	102.3	107.4	99.8
12	171.6	169.6	99.2	98.0	99.5	111.8	102.9	183.0	180.8	100.1	98.9	99.2	109.9	99.8
平成26年1月	85.0	84.2	98.0	97.0	93.0	103.9	102.5	83.5	82.7	99.4	98.4	94.4	103.3	99.3
2	82.7	81.8	98.6	97.5	97.3	106.9	102.3	81.6	80.7	99.6	98.5	96.9	104.1	99.0
3	87.4	86.2	99.4	98.0	98.2	113.7	101.9	86.8	85.6	100.6	99.2	98.2	110.7	98.5
4	86.6	83.3	100.6	96.8	102.0	113.7	103.2	85.7	82.5	101.8	98.0	102.3	110.7	100.1
5	84.9	81.3	99.2	95.0	97.7	104.9	103.6	84.1	80.6	100.4	96.2	98.3	103.3	100.3
6	139.0	133.3	99.7	95.6	102.1	104.9	104.0	151.4	145.2	100.8	96.6	101.9	102.5	100.5
7	116.5	111.7	99.4	95.3	102.9	106.9	104.3	118.2	113.3	100.8	96.6	103.7	104.1	100.5
8	86.4	82.6	98.9	94.6	96.3	102.0	104.2	84.4	80.7	100.4	96.0	96.8	99.2	100.3
9	84.1	80.2	99.3	94.7	98.9	105.9	104.2	83.3	79.4	100.7	96.0	98.8	102.5	100.1
10	84.4	80.8	99.5	95.2	101.5	108.8	104.2	83.6	80.0	101.1	96.7	102.5	105.8	100.0
11	87.5	84.1	99.5	95.6	99.4	109.8	104.5	87.3	83.9	101.0	97.0	99.4	107.4	100.1
12	173.8	166.8	99.5	95.5	98.4	111.8	104.6	186.8	179.3	101.1	97.0	98.6	110.7	100.2
平成27年1月	86.1	82.9	98.9	95.2	93.0	104.9	104.3	84.7	81.5	100.8	97.0	94.5	103.3	99.7
2	82.2	79.3	97.8	94.3	97.1	106.9	104.4	80.6	77.7	98.6	95.1	96.9	105.8	99.9
3	86.7	83.2	98.6	94.6	99.6	111.8	103.8	85.8	82.3	99.5	95.5	100.3	109.9	99.1

毎月勤労統計調査地方調査の説明

1 調査の目的

この調査は、統計法に基づく基幹統計であり、賃金・労働時間及び雇用について、毎月群馬県における変動を明らかにすることを目的としている。

2 調査の対象

この調査は、日本標準産業分類にいう鉱業、採石業、砂利採取業、建設業、製造業、電気・ガス・熱供給・水道業、情報通信業、運輸業、郵便業、卸売業、小売業、金融業、保険業、不動産業、物品賃貸業、学術研究、専門・技術サービス業、宿泊業、飲食サービス業、生活関連サービス業、娯楽業、教育、学習支援業、医療、福祉、複合サービス事業、サービス業(他に分類されないもの)において、常時5人以上の常用労働者を雇用する事業所のうちから抽出された約750事業所について行っている。

平成21年12月以前の公表結果との接続については、
<http://www.mhlw.go.jp/toukei/itiran/roudou/monthly/22/2201r/mk2201r.html> を参照

3 調査期間

事業所の前月の給与締切日の翌日から、本月の給与締切日までの1か月間。

4 調査事項の定義

(1) 常用労働者

期間を定めず、又は1か月を超える期間を定めて雇用されている者(臨時又は日雇労働者で、前2か月の各月にそれぞれ18日以上雇われたものを含み、事業主又は法人の代表者、無給の家族従事者は除く)。

(2) パートタイム労働者

常用労働者のうち、1日の所定労働時間が一般の労働者よりも短い者及び1日の所定労働時間が一般の労働者と同じで1週間の所定労働日数が一般の労働者よりも少ない者。

(3) 現金給与額

賃金、給与、手当、賞与、その他名称の如何を問わず、労働の対価として使用者が労働者に支払うもののうちで、通貨で支払われるものをいう。(所得税、社会保険料、組合費等を差し引く前の総額)

現金給与総額＝「きまって支給する給与」＋「特別に支払われる給与」

ア きまって支給する給与(定期給与)

労働協約、就業規則等において、あらかじめ定められている支給条件、算定方法により算定され支給される給与。

[例] 基本給(月給、日給、時給)、家族手当、精勤手当、職務手当、特殊作業手当、宿日直手当、超過勤務手当、休日出勤手当、通勤手当、有給休暇手当、休業手当等。

イ 特別に支払われた給与(特別給与)

現金給与のうちで、きまって支給する給与以外のすべてのものをいう。

[例] 夏・冬の賞与、期末手当等の一時金、3か月を超える期間で算定される給与。

ウ 所定内給与

「所定内給与」＝「きまって支給する給与」－「超過労働給与」

(4) 出勤日数

調査期間中に労働者が実際に出勤した日数で、1日のうちで1時間でも就業すれば出勤日となる。

(5) 実労働時間数

調査期間中に労働者が実際に労働した時間で、所定内労働時間と所定外労働時間との合計時間である。

ア 所定内労働時間

事業所の就業規則で定められた正規の始業時刻・終業時刻との間の労働時間の合計時間(休憩時間を除く)となる。

イ 所定外労働時間

早出、残業、臨時の呼出、休日出勤等の労働時間である。

5 調査の結果

この調査の結果は、調査事業主からの報告をもとにして、本県の5人以上規模のすべての事業所に対応するように推計した数値である。したがって、調査結果に若干の標本誤差が含まれている。

6 結果利用上の注意

(1) 指数は、基準年を平成22年＝100とする。

(2) 事業所規模30人以上の第一種事業所は、おおむね3年毎に調査対象事業所の抽出替えが行われており、平成27年1月に対象事業所の抽出替えが行われた。

(3) 抽出替えに伴い新旧調査結果にギャップが生じるため、時系列的連続性を保つ上から5人以上及び30人以上の指数を修正する必要がある。今回のギャップ修正は、平成24年2月から平成26年12月までの指数を平成27年1月以後の水準に改訂する方法を採用した。

なお、実数については修正をしていないため、時系列比較(前月比、前年比)は、指数により行っている。

(4) 季節調整値及びその前月比は、原則として毎年1月分公表時に過去に遡って改訂する。

(5) 調査対象事業所が僅少である産業については、機密保持のため表章はしていないが、調査産業計欄では当該産業も含めて算定している。

【統計課からのお知らせ】

平成 27 年、5 年に一度の国勢調査が実施されます。



国勢調査は、日本の未来をつくるために必要な、大切な調査です。

国勢調査は、日本に住むすべての人と世帯を対象とする、国の最も重要な統計調査です。国内の人口や世帯の実態を明らかにするため、統計法という法律に基づいて、5年に一度実施されます。国勢調査の結果は福祉施策や生活環境整備、災害対策など、日本の未来をつくるために欠かせない様々な施策の計画策定などに利用されます。

毎月勤労統計調査のお問い合わせは・・・

群馬県企画部統計課 経済産業係

〒371-8570 群馬県前橋市大手町一丁目1番1号

TEL: 027-226-2410(直通)

FAX: 027-224-9224

各種統計情報は、「群馬県統計情報提供システム」でもご覧いただけます。

<http://toukei.pref.gunma.jp/>