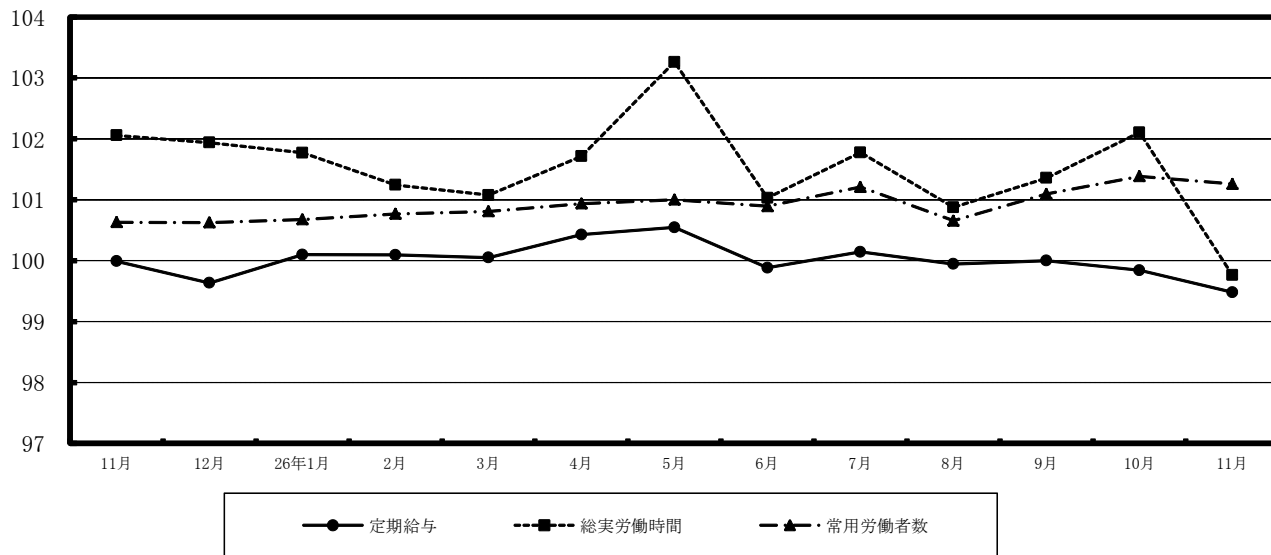


# 毎月勤労統計調査 地方調査結果速報 — 群馬県結果 —

— 群馬県の賃金・労働時間及び雇用の動き —

平成26年11月分

主な項目の指数の動き  
(調査産業計：事業所規模30人以上)



群馬県企画部統計課

## 目 次

1	賃金の動き（規模5人以上）	-----	1
	（規模30人以上）		
2	労働時間の動き（規模5人以上）	-----	2
	（規模30人以上）		
3	雇用の動き（規模5人以上）	-----	3
	（規模30人以上）		
第1-1表	産業及び性別常用労働者の1人平均月間現金給与額（規模5人以上）	-----	4
第1-2表	〃	-----	5
	（規模30人以上）		
第2-1表	産業及び性別常用労働者の1人平均月間出勤日数及び労働時間数（規模5人以上）	-----	6
第2-2表	〃	-----	7
	（規模30人以上）		
第3-1表(1)	産業及び性別常用労働者の月末及び増加減少推計労働者数並びに パートタイム労働者数及びパートタイム労働者比率（計）（規模5人以上）	-----	8
	(2) 〃 (男)（規模5人以上）		
	(3) 〃 (女)（規模5人以上）	-----	9
第3-2表(1)	〃	-----	
	(2) 〃 (男)（規模30人以上）	-----	10
	(3) 〃 (女)（規模30人以上）		
第4-1表(1)	産業、就業形態別全常用労働者の1人平均月間現金給与額（規模5人以上）	-----	11
	(2) 産業、就業形態別全常用労働者の1人平均出勤日数及び実労働時間（規模5人以上）		
	(3) 産業、就業形態別全常用労働者の前月末、増加、減少及び本月末推計労働者数 （規模5人以上）		
第4-2表(1)	産業、就業形態別全常用労働者の1人平均月間現金給与額（規模30人以上）	-----	12
	(2) 産業、就業形態別全常用労働者の1人平均出勤日数及び実労働時間（規模30人以上）		
	(3) 産業、就業形態別全常用労働者の前月末、増加、減少及び本月末推計労働者数 （規模30人以上）		
第5-1表	産業別賃金指数（規模5人以上）	-----	13
第5-2表	〃	-----	14
	（規模30人以上）		
第6-1表	産業別労働時間及び雇用指数（規模5人以上）	-----	15
第6-2表	〃	-----	16
	（規模30人以上）		
第7-1表	季節調整済指数（規模5人以上）	-----	17
第7-2表	〃	-----	18
	（規模30人以上）		
第8表	全国の結果	-----	19
第9表	全国の賃金及び雇用指数（調査産業計）	-----	20
	毎月勤労統計調査地方調査の説明	-----	21

# 1 賃金の動き

## (1) 事業所規模5人以上

1 1月の調査産業計における常用労働者1人当たりの「現金給与総額」は、前年比2.2%減の257,394円であった。このうち「きまって支給する給与(定期給与)」は、前年比2.0%減の248,791円であった。

また、「特別に支払われた給与(特別給与)」は、前年と比べ667円減の8,603円であった。

### 1人平均月間現金給与等

産業名	現金給与総額			きまって支給する給与			特別給与	
	金額	前月比	前年比	金額	前月比	前年比	金額	前年差
	円	%	%	円	%	%	円	円
調査産業計	257,394	2.5	-2.2	248,791	-0.1	-2.0	8,603	-667
建設業	308,331	1.1	-6.3	308,323	1.1	-6.1	8	-855
製造業	305,293	4.4	-4.4	288,230	-0.1	-1.7	17,063	-9,146
電気・ガス 熱供給・水道業	491,803	-1.3	19.8	491,803	-1.4	19.8	0	0
情報通信業	287,175	-2.4	-7.3	283,629	-2.8	-7.4	3,546	307
運輸業、郵便業	262,056	1.7	-4.1	254,029	-0.7	-6.7	8,027	7,052
卸売業、小売業	211,517	0.6	-0.9	206,514	-0.3	-2.3	5,003	2,886
金融業、保険業	323,739	0.5	-4.7	322,339	0.1	-5.0	1,400	1,065
学術研究、専門・ 技術サービス業	316,639	-4.3	5.0	306,637	-0.4	6.8	10,002	-4,432
宿泊業、飲食 サービス業	136,184	7.3	8.6	129,815	2.3	7.7	6,369	1,528
生活関連サー ビス、娯楽業	204,286	5.9	8.2	198,891	3.0	5.4	5,395	5,395
教育、学習支援業	270,089	-1.6	-4.4	269,986	-1.5	-3.8	103	-1,769
医療、福祉	253,305	0.6	-1.0	252,953	0.4	0.0	352	-2,432
複合サービス事業	321,682	17.0	24.0	267,860	-2.2	3.7	53,822	52,612
サービス業 (他に分類されないもの)	209,504	4.7	1.5	194,296	-2.8	-5.2	15,208	13,765

## (2) 事業所規模30人以上

1 1月の調査産業計における常用労働者1人当たりの「現金給与総額」は、前年比1.0%減の286,024円であった。このうち「きまって支給する給与(定期給与)」は、前年比0.5%減の275,478円であった。

また、「特別に支払われた給与(特別給与)」は、前年と比べ1,685円減の10,546円であった。

### 1人平均月間現金給与等

産業名	現金給与総額			きまって支給する給与			特別給与	
	金額	前月比	前年比	金額	前月比	前年比	金額	前年差
	円	%	%	円	%	%	円	円
調査産業計	286,024	2.4	-1.0	275,478	-0.3	-0.5	10,546	-1,685
建設業	366,835	1.4	-4.3	366,835	1.5	-3.9	0	-1,784
製造業	328,515	5.3	-4.0	306,030	-0.3	-1.1	22,485	-10,409
電気・ガス 熱供給・水道業	491,803	-1.3	6.1	491,803	-1.4	6.1	0	0
情報通信業	302,141	-2.5	-8.9	297,082	-2.9	-9.1	5,059	377
運輸業、郵便業	281,046	2.8	0.7	269,691	-0.3	-2.8	11,355	9,937
卸売業、小売業	226,168	2.5	2.7	219,832	0.4	1.1	6,336	3,659
金融業、保険業	354,723	0.1	-1.3	353,799	0.1	-1.3	924	283
学術研究、専門・ 技術サービス業	324,587	-12.3	-4.9	324,304	0.6	-4.8	283	-45
宿泊業、飲食 サービス業	147,637	2.3	1.4	147,253	2.4	1.2	384	162
生活関連サー ビス、娯楽業	221,211	1.5	-1.9	221,211	1.5	-1.9	0	0
教育、学習支援業	317,590	-1.9	1.8	317,439	-1.8	1.6	151	151
医療、福祉	287,511	0.4	1.0	287,511	0.5	1.0	0	0
複合サービス事業	277,418	-3.2	3.1	275,731	-3.5	3.0	1,687	356
サービス業 (他に分類されないもの)	189,352	2.1	4.9	178,709	-3.6	0.1	10,643	8,611

## 2 労働時間の動き

### (1) 事業所規模5人以上

11月の調査産業計における常用労働者1人当たりの「総実労働時間」は、前年比3.7%減の152.2時間であった。このうち、「所定外労働時間」は、前年比7.9%減の12.8時間であり、「所定内労働時間」は139.4時間であった。

また、「出勤日数」は、前年と比べ0.5日減の19.6日であった。

#### 1人平均月間実労働時間等

産業名	総実労働時間			所定外労働時間			所定内労働時間数	出勤日数		
	時間数	前月比	前年比	時間数	前月比	前年比		日数	前月差	前年差
調査産業計	時間 152.2	% -1.3	% -3.7	時間 12.8	% 2.4	% -7.9	時間 139.4	日 19.6	日 -0.1	日 -0.5
建設業	174.6	-0.4	-7.0	13.6	0.0	-18.6	161.0	21.6	-0.2	-1.4
製造業	171.8	-1.0	-3.6	18.7	1.1	-11.4	153.1	20.2	-0.2	-0.5
電気・ガス熱供給・水道業	149.2	-11.7	-6.0	16.1	-3.0	59.4	133.1	18.0	-2.5	-1.9
情報通信業	166.4	-2.2	-0.3	20.2	8.6	68.4	146.2	19.3	-0.7	-1.0
運輸業、郵便業	176.2	-2.4	-4.8	28.6	-0.7	-9.1	147.6	20.1	-0.8	-1.2
卸売業、小売業	140.8	1.7	-3.5	8.6	7.5	-11.3	132.2	19.8	0.4	-0.3
金融業、保険業	141.0	-7.1	-7.1	9.7	-8.5	4.3	131.3	18.1	-1.2	-1.4
学術研究、専門・技術サービス業	160.8	-2.8	-2.6	14.4	4.3	-10.0	146.4	19.3	-0.6	-0.3
宿泊業、飲食サービス業	113.3	2.9	5.6	5.6	40.1	5.7	107.7	17.0	0.3	0.5
生活関連サービス業、娯楽業	150.2	-2.0	1.6	11.9	1.7	10.2	138.3	19.7	-0.2	0.0
教育、学習支援業	124.1	-4.9	-12.0	6.1	17.3	5.2	118.0	18.6	-0.4	-1.1
医療、福祉	139.7	-2.4	-2.8	5.0	2.0	-3.9	134.7	18.9	-0.4	-0.7
複合サービス事業	132.7	-11.0	-10.6	2.6	4.0	62.5	130.1	17.1	-2.0	-2.3
サービス業 (他に分類されないもの)	148.7	-2.9	-3.4	11.7	-10.6	-10.6	137.0	19.6	-0.1	-0.6

### (2) 事業所規模30人以上

11月の調査産業計における常用労働者1人当たりの「総実労働時間」は、前年比3.2%減の156.3時間であった。このうち、「所定外労働時間」は、前年比3.8%減の15.2時間であり、「所定内労働時間」は141.1時間であった。

また、「出勤日数」は、前年と比べ0.6日減の19.6日であった。

#### 1人平均月間実労働時間等

産業名	総実労働時間			所定外労働時間			所定内労働時間数	出勤日数		
	時間数	前月比	前年比	時間数	前月比	前年比		日数	前月差	前年差
調査産業計	時間 156.3	% -2.5	% -3.2	時間 15.2	% 0.0	% -3.8	時間 141.1	日 19.6	日 -0.4	日 -0.6
建設業	170.7	-4.7	-5.4	17.0	7.7	6.9	153.7	20.9	-1.4	-1.7
製造業	173.5	-2.5	-3.8	21.3	0.0	-6.6	152.2	19.9	-0.6	-0.7
電気・ガス熱供給・水道業	149.2	-11.7	-2.6	16.1	-3.0	46.4	133.1	18.0	-2.5	-1.0
情報通信業	154.4	-5.4	-7.0	18.6	6.3	13.4	135.8	18.1	-1.2	-1.7
運輸業、郵便業	179.1	-2.2	-6.4	32.1	-1.2	-12.1	147.0	20.2	-0.8	-1.5
卸売業、小売業	141.3	1.2	-0.4	7.7	2.6	5.5	133.6	19.9	0.4	-0.2
金融業、保険業	139.4	-11.6	-6.8	11.7	-12.7	4.4	127.7	17.7	-2.2	-1.4
学術研究、専門・技術サービス業	158.9	-5.7	-7.3	15.0	8.0	-16.2	143.9	18.4	-1.4	-1.2
宿泊業、飲食サービス業	120.4	-0.5	3.4	6.8	13.4	15.3	113.6	18.3	-0.2	0.7
生活関連サービス業、娯楽業	158.3	-6.3	-5.0	18.7	3.3	8.7	139.6	19.6	-1.1	-1.4
教育、学習支援業	125.6	-4.6	-8.5	6.1	1.7	3.4	119.5	19.1	-0.2	-0.7
医療、福祉	146.6	-0.6	-0.5	5.7	3.6	0.0	140.9	19.5	-0.2	-0.1
複合サービス事業	132.8	-8.9	-7.8	2.5	-7.4	19.0	130.3	17.3	-1.6	-1.5
サービス業 (他に分類されないもの)	143.8	-3.8	-2.2	12.5	-8.8	-1.5	131.3	18.9	-0.4	-0.7

### 3 雇用の動き

#### (1) 事業所規模5人以上

11月の調査産業計における本月末推計常用労働者数は、前年比0.6%増の703,063人であった。常用労働者に占める「パートタイム労働者比率」は、前年と比べ0.1ポイント増の27.5%だった。また、調査産業計における労働異動率は、「入職率」が、前年と比べ0.13ポイント減の1.27%、「離職率」が、前年同値の1.62%であった。

常用労働者数、パートタイム労働者比率及び労働異動率

産業名	常用労働者									
	本月末			パートタイム		入職率		離職率		前年差
	労働者数	前月比	前年比	労働者比率	前年差	前年差	前年差	前年差		
人	%	%	%	ポイント	%	ポイント	%	ポイント		
調査産業計	703,063	-0.4	0.6	27.5	0.1	1.27	-0.13	1.62	0.00	
建設業	34,664	0.4	-4.9	4.0	-1.2	0.81	-2.04	0.41	-1.65	
製造業	197,182	0.0	2.4	13.9	-0.7	0.98	0.16	0.92	0.09	
電気・ガス 熱供給・水道業	2,663	0.0	-42.5	0.0	-3.7	0.00	-0.76	0.00	0.00	
情報通信業	9,754	-1.9	4.4	9.5	-2.3	0.65	-1.21	2.53	2.18	
運輸業、郵便業	46,278	0.3	1.1	23.1	1.4	0.82	-0.20	0.51	-0.53	
卸売業、小売業	118,908	-0.9	0.2	49.4	5.0	1.11	-0.77	2.13	0.34	
金融業、保険業	19,751	-0.2	-0.9	10.0	-0.3	2.15	1.93	2.31	1.00	
学術研究、専門・ 技術サービス業	12,734	0.3	4.5	24.1	7.8	1.39	0.87	1.05	-0.38	
宿泊業、飲食 サービス業	44,663	-2.2	-2.0	70.6	-2.6	1.96	-0.45	4.19	0.87	
生活関連サー ビス、娯楽業	24,420	-1.9	10.2	34.7	1.0	1.71	-1.77	3.56	-0.26	
教育、学習支援業	38,560	0.1	-2.0	30.6	4.2	0.52	0.40	0.43	-0.48	
医療、福祉	93,791	0.2	1.6	21.9	-4.6	1.29	0.45	1.12	-0.39	
複合サービス事業	5,888	0.8	3.0	12.2	1.1	0.75	0.51	0.00	-0.26	
サービス業 (他に分類されないもの)	48,729	-0.3	-1.1	29.6	0.2	3.16	0.87	3.44	0.11	

#### (2) 事業所規模30人以上

11月の調査産業計における本月末推計常用労働者数は、前年比0.6%増の428,852人であった。常用労働者に占める「パートタイム労働者比率」は、前年と比べ0.2ポイント減の22.6%だった。また、調査産業計における労働異動率は、「入職率」が、前年と比べ0.10ポイント増の1.19%、「離職率」が、前年と比べ0.02ポイント増の1.37%であった。

常用労働者数、パートタイム労働者比率及び労働異動率

産業名	常用労働者									
	本月末			パートタイム		入職率		離職率		前年差
	労働者数	前月比	前年比	労働者比率	前年差	前年差	前年差	前年差		
人	%	%	%	ポイント	%	ポイント	%	ポイント		
調査産業計	428,852	-0.2	0.6	22.6	-0.2	1.19	0.10	1.37	0.02	
建設業	12,160	-0.5	-1.0	0.4	-0.2	0.45	-1.01	0.96	0.47	
製造業	149,443	0.1	1.1	10.6	0.0	0.88	0.11	0.79	0.02	
電気・ガス 熱供給・水道業	2,663	0.0	-9.1	0.0	0.0	0.00	-0.51	0.00	0.00	
情報通信業	6,878	-0.7	6.4	9.5	-0.3	0.06	-1.84	0.78	0.28	
運輸業、郵便業	32,135	0.5	2.3	22.5	1.1	1.03	0.08	0.49	-1.02	
卸売業、小売業	55,557	-0.6	-1.6	50.2	-1.3	0.82	-0.27	1.53	0.19	
金融業、保険業	10,013	0.4	-0.7	10.4	0.3	1.38	0.94	0.97	0.52	
学術研究、専門・ 技術サービス業	6,194	0.7	10.5	19.2	8.0	1.22	1.08	0.50	-0.44	
宿泊業、飲食 サービス業	15,116	-0.4	-5.4	59.8	-2.0	2.12	0.18	2.58	0.22	
生活関連サー ビス、娯楽業	12,205	-2.4	10.5	30.0	0.3	2.71	-1.69	5.02	0.21	
教育、学習支援業	26,486	0.6	1.1	26.0	1.6	0.76	0.58	0.12	0.02	
医療、福祉	61,501	-0.4	1.0	17.5	0.1	0.98	0.35	1.38	0.25	
複合サービス事業	2,539	0.0	-5.9	4.4	0.0	0.00	-0.52	0.00	-0.56	
サービス業 (他に分類されないもの)	34,659	-0.7	-0.8	34.8	-1.4	3.57	0.81	4.26	0.12	

第1-1表 産業及び性別常用労働者の1人平均月間現金給与額(5人以上)

平成26年11月分

産 業	計					男			女		
	現金給与総額	きま っ て支給する給与	所定内給与	超過労働給与	特別に支払われた給与	現金給与総額	きま っ て支給する給与	特別に支払われた給与	現金給与総額	きま っ て支給する給与	特別に支払われた給与
TL 調査産業計	257,394	248,791	227,185	21,606	8,603	323,178	310,259	12,919	173,353	170,264	3,089
C 鉱業、採石業、砂利採取業	×	×	×	×	×	×	×	×	×	×	×
D 建設業	308,331	308,323	286,046	22,277	8	327,137	327,128	9	214,751	214,751	0
E 製造業	305,293	288,230	253,751	34,479	17,063	353,915	333,605	20,310	182,437	173,577	8,860
F 電気・ガス・熱供給・水道業	491,803	491,803	409,346	82,457	0	510,993	510,993	0	398,679	398,679	0
G 情報通信業	287,175	283,629	257,595	26,034	3,546	338,434	333,560	4,874	204,454	203,051	1,403
H 運輸業、郵便業	262,056	254,029	219,307	34,722	8,027	295,729	285,975	9,754	144,474	142,476	1,998
I 卸売業、小売業	211,517	206,514	194,125	12,389	5,003	291,636	284,147	7,489	133,098	130,528	2,570
J 金融業・保険業	323,739	322,339	301,657	20,682	1,400	468,398	465,991	2,407	212,707	212,079	628
K 不動産業・物品賃貸業	197,551	197,551	188,873	8,678	0	243,943	243,943	0	133,579	133,579	0
L 学術研究、専門・技術サービス業	316,639	306,637	277,055	29,582	10,002	411,426	405,820	5,606	215,741	201,059	14,682
M 宿泊業、飲食サービス業	136,184	129,815	124,264	5,551	6,369	189,502	173,602	15,900	105,841	104,896	945
N 生活関連サービス、娯楽業	204,286	198,891	184,687	14,204	5,395	270,539	257,295	13,244	158,742	158,742	0
O 教育、学習支援業	270,089	269,986	264,224	5,762	103	344,127	343,983	144	203,617	203,551	66
P 医療、福祉	253,305	252,953	236,327	16,626	352	341,983	341,448	535	219,135	218,854	281
Q 複合サービス事業	321,682	267,860	263,078	4,782	53,822	401,091	311,289	89,802	218,776	211,581	7,195
R サービス業(他に分類されないもの)	209,504	194,296	176,892	17,404	15,208	250,889	229,659	21,230	146,019	140,048	5,971
E09 食料品・たばこ	205,388	203,939	177,815	26,124	1,449	282,500	280,427	2,073	140,896	139,968	928
E11 繊維工業	224,077	224,077	214,783	9,294	0	278,746	278,746	0	179,109	179,109	0
E12 木材・木製品	352,472	352,472	328,374	24,098	0	375,418	375,418	0	185,529	185,529	0
E13 家具・装備品	281,135	281,135	232,800	48,335	0	305,604	305,604	0	173,931	173,931	0
E14 パルプ・紙	324,535	260,732	234,570	26,162	63,803	385,434	306,637	78,797	180,445	152,119	28,326
E15 印刷・同関連業	212,856	212,856	207,970	4,886	0	281,007	281,007	0	156,135	156,135	0
E16 化学、石油・石炭	329,370	329,370	302,987	26,383	0	380,088	380,088	0	228,153	228,153	0
E18 プラスチック製品	269,259	269,259	245,996	23,263	0	325,369	325,369	0	168,546	168,546	0
E19 ゴム製品	248,182	248,182	217,950	30,232	0	283,629	283,629	0	168,217	168,217	0
E21 窯業・土石製品	280,473	280,473	261,634	18,839	0	289,402	289,402	0	222,364	222,364	0
E22 鉄鋼業	357,466	357,466	298,460	59,006	0	408,023	408,023	0	159,642	159,642	0
E23 非鉄金属製造業	305,162	305,162	272,094	33,068	0	359,320	359,320	0	176,531	176,531	0
E24 金属製品製造業	264,523	264,523	235,930	28,593	0	280,099	280,099	0	181,541	181,541	0
E25 はん用機械器具	312,670	312,670	274,555	38,115	0	331,323	331,323	0	208,453	208,453	0
E26 生産用機械器具	327,194	300,790	263,294	37,496	26,404	340,703	312,191	28,512	242,358	229,192	13,166
E27 業務用機械器具	314,835	307,648	283,661	23,987	7,187	382,592	373,336	9,256	152,404	150,178	2,226
E28 電子・デバイス	319,835	319,183	279,235	39,948	652	383,312	383,122	190	184,046	182,406	1,640
E29 電気機械器具	312,287	308,529	279,620	28,909	3,758	346,777	343,101	3,676	196,522	192,488	4,034
E30 情報通信機械器具	318,203	318,203	280,461	37,742	0	364,774	364,774	0	206,218	206,218	0
E31 輸送用機械器具	391,242	323,839	269,678	54,161	67,403	426,355	355,584	70,771	242,449	189,316	53,133
E32 その他の製造業	294,226	294,226	272,171	22,055	0	358,992	358,992	0	191,621	191,621	0
I-1 卸売業	280,704	272,925	256,140	16,785	7,779	337,494	327,451	10,043	165,149	161,976	3,173
I-2 小売業	184,990	181,051	170,347	10,704	3,939	264,043	258,090	5,953	126,027	123,591	2,436
M75 宿泊業	168,214	168,214	159,427	8,787	0	197,771	197,771	0	142,067	142,067	0
MS M一括分	128,631	120,760	115,972	4,788	7,871	186,791	165,676	21,115	98,998	97,875	1,123
N80 娯楽業	193,163	179,327	173,408	5,919	13,836	255,625	228,199	27,426	129,576	129,576	0
P83 医療業	296,983	296,983	271,304	25,679	0	423,998	423,998	0	248,980	248,980	0
PS P一括分	211,600	210,912	202,930	7,982	688	265,776	264,744	1,032	190,336	189,784	552
R91 職業紹介・労働者派遣業	205,250	203,533	182,925	20,608	1,717	227,988	225,717	2,271	169,984	169,127	857
R92 その他の事業サービス業	149,168	145,699	134,228	11,471	3,469	185,904	185,352	552	108,338	101,626	6,712
RS R一括分	318,742	264,916	241,737	23,179	53,826	356,321	288,342	67,979	213,361	199,223	14,138

(注)「E09」はE09と10を、「E16」はE16と17を、「E32」はE32と20を、「M一括分」はM76、77を、「P一括分」はP84、85を、「R一括分」はR88、89、90、93、94、95をまとめて算定したものである。

また、Xは対象事業所が僅少のため、秘密保持上公表を控えたものである。

第1-2表 産業及び性別常用労働者の1人平均月間現金給与額(30人以上)

平成26年11月分

産 業	計					男			女		
	現金給与総額	きままって支給する給与	所定内給与	超過労働給与	特別に支払われた給与	現金給与総額	きままって支給する給与	特別に支払われた給与	現金給与総額	きままって支給する給与	特別に支払われた給与
TL 調査産業計	286,024	275,478	247,426	28,052	10,546	347,396	332,777	14,619	192,847	188,484	4,363
C 鉱業、採石業、砂利採取業	×	×	×	×	×	×	×	×	×	×	×
D 建設業	366,835	366,835	332,609	34,226	0	383,497	383,497	0	269,382	269,382	0
E 製造業	328,515	306,030	265,176	40,854	22,485	371,328	345,568	25,760	203,296	190,390	12,906
F 電気・ガス・熱供給・水道業	491,803	491,803	409,346	82,457	0	510,993	510,993	0	398,679	398,679	0
G 情報通信業	302,141	297,082	263,982	33,100	5,059	362,336	355,706	6,630	191,582	189,409	2,173
H 運輸業、郵便業	281,046	269,691	225,932	43,759	11,355	320,221	306,242	13,979	152,287	149,558	2,729
I 卸売業、小売業	226,168	219,832	207,468	12,364	6,336	327,175	318,910	8,265	135,835	131,224	4,611
J 金融業・保険業	354,723	353,799	329,370	24,429	924	460,212	459,789	423	239,250	237,778	1,472
K 不動産業・物品賃貸業	219,264	219,264	213,605	5,659	0	251,923	251,923	0	166,494	166,494	0
L 学術研究、専門・技術サービス業	324,587	324,304	290,813	33,491	283	399,917	399,471	446	194,327	194,327	0
M 宿泊業、飲食サービス業	147,637	147,253	138,552	8,701	384	194,206	193,830	376	117,204	116,815	389
N 生活関連サービス、娯楽業	221,211	221,211	197,551	23,660	0	282,057	282,057	0	165,377	165,377	0
O 教育、学習支援業	317,590	317,439	312,808	4,631	151	366,373	366,193	180	256,805	256,691	114
P 医療、福祉	287,511	287,511	265,134	22,377	0	362,857	362,857	0	244,916	244,916	0
Q 複合サービス事業	277,418	275,731	271,719	4,012	1,687	301,348	299,541	1,807	224,242	222,822	1,420
R サービス業(他に分類されないもの)	189,352	178,709	161,817	16,892	10,643	229,222	213,802	15,420	141,384	136,488	4,896
E09 食料品・たばこ	225,678	223,780	191,317	32,463	1,898	284,562	282,186	2,376	161,842	160,463	1,379
E11 繊維工業	235,844	235,844	217,492	18,352	0	275,537	275,537	0	195,272	195,272	0
E12 木材・木製品	309,938	309,938	282,370	27,568	0	326,825	326,825	0	203,003	203,003	0
E13 家具・装備品	322,747	322,747	244,405	78,342	0	336,576	336,576	0	229,123	229,123	0
E14 パルプ・紙	425,038	319,030	278,759	40,271	106,008	462,259	346,177	116,082	282,649	215,179	67,470
E15 印刷・同関連業	258,903	258,903	252,553	6,350	0	289,189	289,189	0	210,167	210,167	0
E16 化学、石油・石炭	340,300	340,300	309,585	30,715	0	393,206	393,206	0	237,778	237,778	0
E18 プラスチック製品	283,569	283,569	250,640	32,929	0	337,223	337,223	0	163,314	163,314	0
E19 ゴム製品	264,840	264,840	228,018	36,822	0	294,250	294,250	0	178,398	178,398	0
E21 窯業・土石製品	347,058	347,058	309,253	37,805	0	368,810	368,810	0	228,682	228,682	0
E22 鉄鋼業	327,836	327,836	257,017	70,819	0	407,827	407,827	0	144,906	144,906	0
E23 非鉄金属製造業	305,162	305,162	272,094	33,068	0	359,320	359,320	0	176,531	176,531	0
E24 金属製品製造業	278,675	278,675	235,666	43,009	0	297,564	297,564	0	187,126	187,126	0
E25 はん用機械器具	320,140	320,140	278,939	41,201	0	341,029	341,029	0	208,180	208,180	0
E26 生産用機械器具	350,869	307,033	269,830	37,203	43,836	361,589	315,318	46,271	270,365	244,816	25,549
E27 業務用機械器具	358,759	347,532	319,156	28,376	11,227	394,516	381,631	12,885	222,681	217,762	4,919
E28 電子・デバイス	346,089	345,712	301,989	43,723	377	386,471	386,275	196	223,373	222,443	930
E29 電気機械器具	322,748	318,578	288,460	30,118	4,170	355,099	351,084	4,015	206,207	201,479	4,728
E30 情報通信機械器具	318,203	318,203	280,461	37,742	0	364,774	364,774	0	206,218	206,218	0
E31 輸送用機械器具	408,086	334,627	277,395	57,232	73,459	440,347	364,325	76,022	260,146	198,442	61,704
E32 その他の製造業	288,634	288,634	269,304	19,330	0	365,057	365,057	0	173,795	173,795	0
I-1 卸売業	318,470	311,320	289,183	22,137	7,150	360,402	352,086	8,316	202,805	198,870	3,935
I-2 小売業	189,539	183,526	175,041	8,485	6,013	300,892	292,667	8,225	124,642	119,918	4,724
M75 宿泊業	221,554	221,554	204,124	17,430	0	250,088	250,088	0	186,039	186,039	0
MS M一括分	118,880	118,347	113,041	5,306	533	158,033	157,413	620	99,310	98,820	490
N80 娯楽業	×	×	×	×	×	×	×	×	×	×	×
P83 医療業	328,984	328,984	297,785	31,199	0	423,998	423,998	0	276,018	276,018	0
PS P一括分	232,717	232,717	221,995	10,722	0	283,735	283,735	0	203,338	203,338	0
R91 職業紹介・労働者派遣業	203,287	201,432	179,398	22,034	1,855	229,078	226,577	2,501	165,149	164,249	900
R92 その他の事業サービス業	144,965	140,494	126,601	13,893	4,471	179,654	179,069	585	111,879	103,701	8,178
RS R一括分	307,024	240,060	230,871	9,189	66,964	389,373	276,625	112,748	193,626	189,710	3,916

(注)「E09」はE09と10を、「E16」はE16と17を、「E32」はE32と20を、「M一括分」はM76、77を、「P一括分」はP84、85を、「R一括分」はR88、89、90、93、94、95をまとめて算定したものである。

また、Xは対象事業所が僅少のため、秘密保持上公表を控えたものである。

第2-1表 産業及び性別常用労働者の1人平均月間出勤日数及び労働時間数(5人以上)

平成26年11月分

産 業	計				男				女			
	出勤日数	総労働時間	所定内労働時間	所定外労働時間	出勤日数	総労働時間	所定内労働時間	所定外労働時間	出勤日数	総労働時間	所定内労働時間	所定外労働時間
TL 調査産業計	19.6	152.2	139.4	12.8	20.4	170.9	152.8	18.1	18.5	128.3	122.3	6.0
C 鉱業、採石業、砂利採取業	×	×	×	×	×	×	×	×	×	×	×	×
D 建設業	21.6	174.6	161.0	13.6	21.8	177.6	163.0	14.6	20.7	159.6	151.2	8.4
E 製造業	20.2	171.8	153.1	18.7	20.4	180.8	158.9	21.9	19.7	148.9	138.5	10.4
F 電気・ガス・熱供給・水道業	18.0	149.2	133.1	16.1	18.3	150.9	134.6	16.3	17.0	141.2	126.0	15.2
G 情報通信業	19.3	166.4	146.2	20.2	19.5	173.5	151.1	22.4	18.9	155.1	138.4	16.7
H 運輸業、郵便業	20.1	176.2	147.6	28.6	20.8	191.6	157.6	34.0	17.6	122.4	112.5	9.9
I 卸売業、小売業	19.8	140.8	132.2	8.6	21.2	165.9	152.3	13.6	18.5	116.3	112.5	3.8
J 金融業・保険業	18.1	141.0	131.3	9.7	18.9	156.1	141.2	14.9	17.5	129.5	123.7	5.8
K 不動産業・物品賃貸業	20	137	131	6	20	151	143	8	19	118	115	3
L 学術研究、専門・技術サービス業	19.3	160.8	146.4	14.4	19.4	170.0	151.8	18.2	19.3	151.1	140.7	10.4
M 宿泊業、飲食サービス業	17.0	113.3	107.7	5.6	18.4	152.0	140.0	12.0	16.2	91.3	89.3	2.0
N 生活関連サービス、娯楽業	19.7	150.2	138.3	11.9	21.3	172.1	156.4	15.7	18.6	135.1	125.8	9.3
O 教育、学習支援業	18.6	124.1	118.0	6.1	20.0	136.2	127.2	9.0	17.4	113.4	109.8	3.6
P 医療、福祉	18.9	139.7	134.7	5.0	18.8	146.9	139.6	7.3	19.0	137.0	132.9	4.1
Q 複合サービス事業	17.1	132.7	130.1	2.6	17.8	138.7	135.9	2.8	16.2	124.9	122.6	2.3
R サービス業(他に分類されないもの)	19.6	148.7	137.0	11.7	20.5	165.6	150.9	14.7	18.1	123.0	115.8	7.2
E09 食料品・たばこ	20.2	157.7	140.9	16.8	20.9	179.4	157.4	22.0	19.6	139.4	127.0	12.4
E11 繊維工業	20.1	166.6	159.9	6.7	21.0	175.7	167.0	8.7	19.4	159.1	154.1	5.0
E12 木材・木製品	23.9	209.9	181.5	28.4	24.6	218.6	187.2	31.4	19.0	146.9	140.2	6.7
E13 家具・装備品	21.1	189.3	161.4	27.9	21.2	196.7	164.6	32.1	20.7	156.5	147.2	9.3
E14 パルプ・紙	19.7	170.0	149.2	20.8	20.0	184.4	159.0	25.4	19.2	136.0	126.0	10.0
E15 印刷・同関連業	20.0	161.7	146.5	15.2	20.1	177.5	156.4	21.1	20.0	148.7	138.3	10.4
E16 化学、石油・石炭	19.1	157.3	144.5	12.8	19.0	160.3	145.9	14.4	19.1	151.5	141.8	9.7
E18 プラスチック製品	21.2	168.7	157.5	11.2	21.3	178.5	164.1	14.4	21.0	151.1	145.7	5.4
E19 ゴム製品	19.9	172.6	155.6	17.0	20.3	180.1	161.9	18.2	19.1	155.7	141.3	14.4
E21 窯業・土石製品	20.6	167.3	160.9	6.4	20.5	167.4	160.8	6.6	20.8	166.8	161.9	4.9
E22 鉄鋼業	20.7	188.6	160.3	28.3	21.9	202.1	169.9	32.2	16.1	135.6	122.6	13.0
E23 非鉄金属製造業	21.3	178.5	165.8	12.7	21.6	186.3	170.4	15.9	20.5	159.9	154.7	5.2
E24 金属製品製造業	21.6	184.3	166.3	18.0	21.8	189.4	170.0	19.4	20.6	156.6	146.1	10.5
E25 はん用機械器具	20.3	170.8	153.1	17.7	20.4	173.3	154.0	19.3	20.1	156.8	148.0	8.8
E26 生産用機械器具	20.6	184.9	157.3	27.6	20.9	190.7	159.8	30.9	18.7	148.9	141.6	7.3
E27 業務用機械器具	21.1	172.0	159.6	12.4	21.5	185.7	169.5	16.2	20.1	139.1	135.9	3.2
E28 電子・デバイス	20.2	172.6	153.7	18.9	20.4	184.6	160.4	24.2	19.8	146.9	139.3	7.6
E29 電気機械器具	19.8	172.5	154.5	18.0	19.9	175.9	157.2	18.7	19.4	160.6	145.2	15.4
E30 情報通信機械器具	21.1	179.1	159.9	19.2	21.2	185.2	163.0	22.2	20.7	164.5	152.6	11.9
E31 輸送用機械器具	19.1	171.4	147.5	23.9	19.1	176.4	150.2	26.2	19.0	150.1	136.2	13.9
E32 その他の製造業	20.4	168.5	156.6	11.9	20.7	176.6	160.6	16.0	20.0	155.4	150.2	5.2
I-1 卸売業	20.9	158.9	148.4	10.5	22.1	173.9	160.9	13.0	18.6	128.8	123.2	5.6
I-2 小売業	19.4	133.8	125.9	7.9	20.6	161.0	147.1	13.9	18.4	113.5	110.1	3.4
M75 宿泊業	19.4	147.2	141.1	6.1	19.0	150.7	143.4	7.3	19.7	144.0	139.0	5.0
MS M一括	16.5	105.3	99.8	5.5	18.2	138.8	138.8	13.6	15.6	81.4	80.0	1.4
N80 娯楽業	17.7	123.5	117.4	6.1	18.7	137.5	130.8	6.7	16.7	109.3	103.8	5.5
P83 医療業	19.6	143.1	135.7	7.4	18.4	145.1	134.1	11.0	20.0	142.2	136.2	6.0
PS P一括	18.3	136.7	133.9	2.8	19.2	148.7	144.7	4.0	18.0	132.1	129.7	2.4
R91 職業紹介・労働者派遣業	19.3	163.2	146.5	16.7	19.7	170.8	151.3	19.5	18.7	151.5	139.2	12.3
R92 その他の事業サービス業	18.8	128.4	120.4	8.0	19.9	152.6	141.3	11.3	17.6	101.7	97.3	4.4
RS R一括	21.3	163.7	152.5	11.2	22.2	175.5	162.2	13.3	18.7	130.7	125.4	5.3

(注)第1表の(注)参照。



第2-2表 産業及び性別常用労働者の1人平均月間出勤日数及び労働時間数(30人以上)

平成26年11月分

産 業	計				男				女			
	出勤日数	総実労働時間	所定内労働時間	所定外労働時間	出勤日数	総実労働時間	所定内労働時間	所定外労働時間	出勤日数	総実労働時間	所定内労働時間	所定外労働時間
TL 調査産業計	19.6	156.3	141.1	15.2	20.0	170.0	150.1	19.9	18.9	135.4	127.5	7.9
C 鉱業、採石業、砂利採取業	×	×	×	×	×	×	×	×	×	×	×	×
D 建設業	20.9	170.7	153.7	17.0	21.0	170.0	153.0	17.0	20.7	174.5	157.6	16.9
E 製造業	19.9	173.5	152.2	21.3	20.0	179.4	155.6	23.8	19.6	156.0	142.1	13.9
F 電気・ガス・熱供給・水道業	18.0	149.2	133.1	16.1	18.3	150.9	134.6	16.3	17.0	141.2	126.0	15.2
G 情報通信業	18.1	154.4	135.8	18.6	18.8	165.6	143.8	21.8	16.8	134.0	121.2	12.8
H 運輸業、郵便業	20.2	179.1	147.0	32.1	20.9	195.0	156.9	38.1	17.8	126.7	114.6	12.1
I 卸売業、小売業	19.9	141.3	133.6	7.7	20.8	163.6	151.7	11.9	19.2	121.3	117.5	3.8
J 金融業・保険業	17.7	139.4	127.7	11.7	18.4	151.4	135.6	15.8	16.9	126.3	119.1	7.2
K 不動産業・物品賃貸業	19	134	130	4	19	137	133	3	19	130	125	5
L 学術研究、専門・技術サービス業	18.4	158.9	143.9	15.0	19.2	169.6	149.7	19.9	17.2	140.7	134.0	6.7
M 宿泊業、飲食サービス業	18.3	120.4	113.6	6.8	19.6	146.5	136.0	10.5	17.4	103.2	98.9	4.3
N 生活関連サービス、娯楽業	19.6	158.3	139.6	18.7	20.1	172.0	150.2	21.8	19.2	145.8	129.9	15.9
O 教育、学習支援業	19.1	125.6	119.5	6.1	20.2	133.7	126.3	7.4	17.7	115.5	111.0	4.5
P 医療、福祉	19.5	146.6	140.9	5.7	19.3	149.9	142.3	7.6	19.6	144.7	140.1	4.6
Q 複合サービス事業	17.3	132.8	130.3	2.5	17.3	134.2	131.5	2.7	17.1	129.5	127.5	2.0
R サービス業(他に分類されないもの)	18.9	143.8	131.3	12.5	19.8	162.8	146.4	16.4	17.9	121.0	113.2	7.8
E09 食料品・たばこ	20.4	166.7	146.6	20.1	20.8	180.4	157.0	23.4	19.9	152.0	135.4	16.6
E11 繊維工業	20.7	175.9	162.6	13.3	20.3	177.2	160.2	17.0	21.1	174.6	165.1	9.5
E12 木材・木製品	21.5	186.8	167.3	19.5	21.7	190.1	169.2	20.9	20.2	165.9	154.8	11.1
E13 家具・装備品	19.7	198.4	153.5	44.9	19.5	201.5	153.4	48.1	20.4	178.0	154.6	23.4
E14 パルプ・紙	21.3	195.6	162.9	32.7	21.2	198.0	162.9	35.1	21.7	186.5	163.0	23.5
E15 印刷・同関連業	19.8	175.7	152.1	23.6	19.8	178.8	154.3	24.5	19.8	170.8	148.6	22.2
E16 化学、石油・石炭	18.6	154.5	139.6	14.9	18.4	156.9	140.0	16.9	19.0	149.9	138.8	11.1
E18 プラスチック製品	20.8	170.9	155.3	15.6	21.0	180.1	161.4	18.7	20.4	150.3	141.8	8.5
E19 ゴム製品	19.6	175.7	155.9	19.8	20.1	180.0	160.1	19.9	18.3	163.1	143.8	19.3
E21 窯業・土石製品	20.1	166.6	153.8	12.8	20.0	166.7	153.1	13.6	20.8	166.1	157.7	8.4
E22 鉄鋼業	18.9	182.7	146.2	36.5	20.6	207.8	160.7	47.1	14.9	125.0	113.0	12.0
E23 非鉄金属製造業	21.3	178.5	165.8	12.7	21.6	186.3	170.4	15.9	20.5	159.6	154.7	5.2
E24 金属製品製造業	21.1	190.8	165.3	25.5	21.3	195.2	167.9	27.3	20.1	169.8	152.9	16.9
E25 はん用機械器具	20.0	168.9	150.3	18.6	20.1	171.9	151.5	20.4	19.8	152.9	143.7	9.2
E26 生産用機械器具	20.2	179.0	153.3	25.7	20.6	183.7	155.4	28.3	17.7	144.3	137.6	6.7
E27 業務用機械器具	21.2	181.9	166.6	15.3	21.4	187.0	169.5	17.5	20.7	162.6	155.5	7.1
E28 電子・デバイス	20.2	178.4	158.0	20.4	20.3	184.3	159.9	24.4	19.9	160.5	152.2	8.3
E29 電気機械器具	19.6	171.8	153.0	18.8	19.8	174.0	154.9	19.1	19.3	163.9	146.1	17.8
E30 情報通信機械器具	21.1	179.1	159.9	19.2	21.2	185.2	163.0	22.2	20.7	164.5	152.6	11.9
E31 輸送用機械器具	18.8	171.6	146.9	24.7	18.8	175.8	149.1	26.7	18.8	152.3	136.7	15.6
E32 その他の製造業	20.7	167.0	155.7	11.3	21.0	175.9	160.8	15.1	20.4	153.4	148.0	5.4
I-1 卸売業	20.8	161.7	150.4	11.3	21.2	166.1	153.6	12.5	19.7	149.6	141.6	8.0
I-2 小売業	19.5	133.2	127.0	6.2	20.4	161.7	150.2	11.5	19.1	116.5	113.4	3.1
M75 宿泊業	23.8	182.0	170.0	12.0	24.1	188.7	176.6	12.1	23.3	173.8	161.8	12.0
MS M一括分	16.2	96.4	91.7	4.7	16.7	119.3	109.8	9.5	15.9	84.9	82.6	2.3
N80 娯楽業	×	×	×	×	×	×	×	×	×	×	×	×
P83 医療業	19.2	145.8	137.8	8.0	18.4	145.1	134.1	11.0	19.7	146.1	139.8	6.3
PS P一括分	19.8	147.7	145.1	2.6	20.5	156.2	153.0	3.2	19.5	142.8	140.5	2.3
R91 職業紹介・労働者派遣業	19.3	163.7	145.8	17.9	19.8	173.1	151.8	21.3	18.5	149.6	136.9	12.7
R92 その他の事業サービス業	18.6	125.9	116.6	9.3	19.7	151.0	137.6	13.4	17.6	101.9	96.5	5.4
RS R一括分	18.5	138.1	133.6	4.5	19.7	160.5	153.7	6.8	17.0	107.4	106.1	1.3

(注)第1表の(注)参照。

第3-1表(1) 産業及び性別常用労働者の月末及び増加減少推計労働者数(5人以上)  
並びにパートタイム労働者数及びパートタイム労働者比率(計)

平成26年11月分

産 業	前調査期間 末 常 用 労働者数	増 加 常 用 労働者数	減 少 常 用 労働者数	本調査期間 末 常 用 労働者数	パートタイム	
					うちパートタイム 労働者数	パートタイム 労働者比率
TL 調査産業計	705,506	8,965	11,408	703,063	193,609	27.5
C 鉱業、採石業、砂利採取業	x	x	x	x	x	x
D 建設業	34,528	279	143	34,664	1,385	4.0
E 製造業	197,074	1,922	1,814	197,182	27,393	13.9
F 電気・ガス・熱供給・水道業	2,663	0	0	2,663	0	0.0
G 情報通信業	9,941	65	252	9,754	929	9.5
H 運輸業、郵便業	46,134	378	234	46,278	10,678	23.1
I 卸売業、小売業	120,133	1,337	2,562	118,908	58,735	49.4
J 金融業、保険業	19,782	425	456	19,751	1,968	10.0
K 不動産業・物品賃貸業	5,092	65	110	5,047	1,950	38.6
L 学術研究、専門・技術サービス業	12,690	177	133	12,734	3,075	24.1
M 宿泊業、飲食サービス業	45,682	897	1,916	44,663	31,544	70.6
N 生活関連サービス、娯楽業	24,882	425	887	24,420	8,464	34.7
O 教育、学習支援業	38,527	199	166	38,560	11,803	30.6
P 医療、福祉	93,633	1,209	1,051	93,791	20,545	21.9
Q 複合サービス事業	5,844	44	0	5,888	717	12.2
R サービス業(他に分類されないもの)	48,869	1,543	1,683	48,729	14,423	29.6
E09 食料品・たばこ	26,797	286	352	26,731	10,607	39.7
E11 繊維工業	4,329	12	64	4,277	552	12.9
E12 木材・木製品	2,334	110	3	2,441	131	5.4
E13 家具・装備品	3,724	74	53	3,745	545	14.6
E14 パルプ・紙	1,816	5	5	1,816	324	17.8
E15 印刷・関連産業	3,113	0	75	3,038	954	31.4
E16 化学、石油・石炭	6,917	65	44	6,938	761	11.0
E18 プラスチック製品	13,890	53	71	13,872	1,606	11.6
E19 ゴム製品	1,654	2	2	1,654	112	6.8
E21 窯業・土石製品	3,277	5	5	3,277	22	0.7
E22 鉄鋼業	3,268	236	2	3,502	107	3.1
E23 非鉄金属製造業	1,836	0	10	1,826	252	13.8
E24 金属製品製造業	15,863	54	301	15,616	1,373	8.8
E25 はん用機械器具	8,220	20	32	8,208	683	8.3
E26 生産用機械器具	11,733	168	127	11,774	506	4.3
E27 業務用機械器具	8,127	97	7	8,217	1,622	19.7
E28 電子・デバイス	10,758	148	79	10,827	1,262	11.7
E29 電気機械器具	21,645	96	170	21,571	1,566	7.3
E30 情報通信機械器具	3,728	8	8	3,728	245	6.6
E31 輸送用機械器具	40,769	483	372	40,880	3,993	9.8
E32 その他の製造業	3,276	0	32	3,244	170	5.2
I-1 卸売業	33,176	282	384	33,074	7,126	21.5
I-2 小売業	86,957	1,055	2,178	85,834	51,609	60.1
M75 宿泊業	8,715	72	263	8,524	4,216	49.5
MS M一括分	36,967	825	1,653	36,139	27,328	75.6
N80 娯楽業	13,303	466	1,397	12,372	6,260	50.6
P83 医療業	45,476	861	265	46,072	9,133	19.8
PS P一括分	48,157	348	786	47,719	11,412	23.9
R91 職業紹介・労働者派遣業	16,450	1,091	1,229	16,312	2,374	14.6
R92 その他の事業サービス業	20,439	394	327	20,506	10,425	50.8
RS R一括分	11,980	58	127	11,911	1,624	13.6

(注)第1表の(注)参照。

第3-1表(2) 産業及び性別常用労働者の月末及び増加減少推計労働者数(5人以上)  
並びにパートタイム労働者数及びパートタイム労働者比率(男)

平成26年11月分

産 業	前調査期間 末 常 用 労働者数	増 加 常 用 労働者数	減 少 常 用 労働者数	本調査期間 末 常 用 労働者数	パートタイム	
					うちパートタイム 労働者数	パートタイム 労働者比率
TL 調査産業計	395,647	4,746	5,933	394,460	46,841	11.9
C 鉱業、採石業、砂利採取業	x	x	x	x	x	x
D 建設業	28,739	279	143	28,875	448	1.6
E 製造業	141,191	1,254	1,169	141,276	5,310	3.8
F 電気・ガス・熱供給・水道業	2,208	0	0	2,208	0	0.0
G 情報通信業	6,152	62	206	6,008	58	1.0
H 運輸業、郵便業	35,830	359	180	36,009	4,638	12.9
I 卸売業、小売業	59,415	759	1,350	58,824	13,781	23.4
J 金融業、保険業	8,661	157	312	8,506	16	0.2
K 不動産業・物品賃貸業	2,954	47	78	2,923	668	22.9
L 学術研究、専門・技術サービス業	6,531	72	25	6,578	379	5.8
M 宿泊業、飲食サービス業	16,554	428	768	16,214	7,221	44.5
N 生活関連サービス、娯楽業	10,252	193	612	9,833	2,641	26.9
O 教育、学習支援業	18,171	138	12	18,297	3,372	18.4
P 医療、福祉	26,014	225	121	26,118	4,615	17.7
Q 複合サービス事業	3,311	0	0	3,311	39	1.2
R サービス業(他に分類されないもの)	29,633	773	956	29,450	3,655	12.4
E09 食料品・たばこ	12,213	98	145	12,166	1,704	14.0
E11 繊維工業	1,971	5	63	1,913	15	0.8
E12 木材・木製品	2,100	1	3	2,098	12	0.6
E13 家具・装備品	3,024	74	41	3,057	253	8.3
E14 パルプ・紙	1,278	2	5	1,275	34	2.7
E15 印刷・関連産業	1,433	0	72	1,361	62	4.6
E16 化学、石油・石炭	4,602	46	20	4,628	28	0.6
E18 プラスチック製品	8,926	42	65	8,903	97	1.1
E19 ゴム製品	1,146	2	2	1,146	15	1.3
E21 窯業・土石製品	2,843	0	5	2,838	10	0.4
E22 鉄鋼業	2,594	205	1	2,798	58	2.1
E23 非鉄金属製造業	1,291	0	5	1,286	9	0.7
E24 金属製品製造業	13,360	54	270	13,144	438	3.3
E25 はん用機械器具	6,968	18	20	6,966	444	6.4
E26 生産用機械器具	10,091	168	72	10,187	260	2.6
E27 業務用機械器具	5,723	94	7	5,810	248	4.3
E28 電子・デバイス	7,344	78	57	7,365	40	0.5
E29 電気機械器具	16,632	76	44	16,664	361	2.2
E30 情報通信機械器具	2,632	7	5	2,634	20	0.8
E31 輸送用機械器具	33,018	284	260	33,042	1,199	3.6
E32 その他の製造業	2,002	0	7	1,995	3	0.2
I-1 卸売業	22,246	222	294	22,174	1,461	6.6
I-2 小売業	37,169	537	1,056	36,650	12,320	33.6
M75 宿泊業	4,062	36	68	4,030	1,223	30.3
MS M一括分	12,492	392	700	12,184	5,998	49.2
N80 娯楽業	6,945	0	938	6,007	2,396	39.9
P83 医療業	12,499	143	32	12,610	2,690	21.3
PS P一括分	13,515	82	89	13,508	1,925	14.3
R91 職業紹介・労働者派遣業	9,970	602	623	9,949	216	2.2
R92 その他の事業サービス業	10,823	113	206	10,730	2,907	27.1
RS R一括分	8,840	58	127	8,771	532	6.1

(注)第1表の(注)参照。

第3-1表(3) 産業及び性別常用労働者の月末及び増加減少推計労働者数(5人以上)並びにパートタイム労働者数及びパートタイム労働者比率(女)

平成26年11月分

産 業	前調査期間 末 常 用 労働者数	増 加 常 用 労働者数	減 少 常 用 労働者数	本調査期間 末 常 用 労働者数	パートタイム労働者数	
					うちパートタイム 労働者数	パートタイム 労働者比率
TL 調 査 産 業 計	309,859	4,219	5,475	308,603	146,768	47.6
C 鉱業、採石業、砂利採取業	x	x	x	x	x	x
D 建 設 業	5,789	0	0	5,789	937	16.2
E 製 造 業	55,883	668	645	55,906	22,083	39.5
F 電気・ガス・熱供給・水道業	455	0	0	455	0	0.0
G 情 報 通 信 業	3,789	3	46	3,746	871	23.3
H 運 輸 業、郵 便 業	10,304	19	54	10,269	6,040	58.8
I 卸 売 業、小 売 業	60,718	578	1,212	60,084	44,954	74.8
J 金 融 業、保 険 業	11,121	268	144	11,245	1,952	17.4
K 不動産業・物品賃貸業	2,138	18	32	2,124	1,282	60.4
L 学術研究、専門・技術サービス業	6,159	105	108	6,156	2,696	43.8
M 宿泊業、飲食サービス業	29,128	469	1,148	28,449	24,323	85.5
N 生活関連サービス、娯楽業	14,630	232	275	14,587	5,823	39.9
O 教育、学習支援業	20,356	61	154	20,263	8,431	41.6
P 医 療、福 祉	67,619	984	930	67,673	15,930	23.5
Q 複 合 サ ー ビ ス 事 業	2,533	44	0	2,577	678	26.3
R サービス業(他に分類されないもの)	19,236	770	727	19,279	10,768	55.9
E09 食 料 品・た ば こ	14,584	188	207	14,565	8,903	61.1
E11 織 維 工 業	2,358	7	1	2,364	537	22.7
E12 木 材・木 製 品	234	109	0	343	119	34.7
E13 家 具・装 備 品	700	0	12	688	292	42.4
E14 パ ル プ・紙	538	3	0	541	290	53.6
E15 印 刷・同 関 連 業	1,680	0	3	1,677	892	53.2
E16 化 学、石 油・石 炭	2,315	19	24	2,310	733	31.7
E18 プラスチック製品	4,964	11	6	4,969	1,509	30.4
E19 ゴ ム 製 品	508	0	0	508	97	19.1
E21 窯 業・土 石 製 品	434	5	0	439	12	2.7
E22 鉄 鋼 業	674	31	1	704	49	7.0
E23 非鉄金属製造業	545	0	5	540	243	45.0
E24 金属製品製造業	2,503	0	31	2,472	935	37.8
E25 はん用機械器具	1,252	2	12	1,242	239	19.2
E26 生産用機械器具	1,642	0	55	1,587	246	15.5
E27 業務用機械器具	2,404	3	0	2,407	1,374	57.1
E28 電子・デバイス	3,414	70	22	3,462	1,222	35.3
E29 電気機械器具	5,013	20	126	4,907	1,205	24.6
E30 情報通信機械器具	1,096	1	3	1,094	225	20.6
E31 輸送用機械器具	7,751	199	112	7,838	2,794	35.6
E32 その他の製造業	1,274	0	25	1,249	167	13.4
I-1 卸 売 業	10,930	60	90	10,900	5,665	52.0
I-2 小 売 業	49,788	518	1,122	49,184	39,289	79.9
M75 宿 泊 業	4,653	36	195	4,494	2,993	66.6
MS M 一 括 分	24,475	433	953	23,955	21,330	89.0
N80 娛 楽 業	6,358	466	459	6,365	3,864	60.7
P83 医 療 業	32,977	718	233	33,462	6,443	19.3
PS P 一 括 分	34,642	266	697	34,211	9,487	27.7
R91 職業紹介・労働者派遣業	6,480	489	606	6,363	2,158	33.9
R92 その他の事業サービス業	9,616	281	121	9,776	7,518	76.9
RS R 一 括 分	3,140	0	0	3,140	1,092	34.8

(注)第1表の(注)参照。

第3-2表(1) 産業及び性別常用労働者の月末及び増加減少推計労働者数(30人以上)並びにパートタイム労働者数及びパートタイム労働者比率(計)

平成26年11月分

産 業	前調査期間 末 常 用 労働者数	増 加 常 用 労働者数	減 少 常 用 労働者数	本調査期間 末 常 用 労働者数	パートタイム労働者数	
					うちパートタイム 労働者数	パートタイム 労働者比率
TL 調 査 産 業 計	429,659	5,093	5,900	428,852	96,944	22.6
C 鉱業、採石業、砂利採取業	x	x	x	x	x	x
D 建 設 業	12,222	55	117	12,160	49	0.4
E 製 造 業	149,310	1,314	1,181	149,443	15,879	10.6
F 電気・ガス・熱供給・水道業	2,663	0	0	2,663	0	0.0
G 情 報 通 信 業	6,928	4	54	6,878	656	9.5
H 運 輸 業、郵 便 業	31,964	328	157	32,135	7,222	22.5
I 卸 売 業、小 売 業	55,953	460	856	55,557	27,908	50.2
J 金 融 業、保 険 業	9,972	138	97	10,013	1,045	10.4
K 不動産業・物品賃貸業	1,281	10	19	1,272	430	33.8
L 学術研究、専門・技術サービス業	6,150	75	31	6,194	1,188	19.2
M 宿泊業、飲食サービス業	15,186	322	392	15,116	9,045	59.8
N 生活関連サービス、娯楽業	12,494	338	627	12,205	3,666	30.0
O 教育、学習支援業	26,318	199	31	26,486	6,880	26.0
P 医 療、福 祉	61,748	605	852	61,501	10,789	17.5
Q 複 合 サ ー ビ ス 事 業	2,539	0	0	2,539	112	4.4
R サービス業(他に分類されないもの)	34,899	1,245	1,485	34,659	12,075	34.8
E09 食 料 品・た ば こ	20,434	286	279	20,441	6,681	32.7
E11 織 維 工 業	1,459	12	6	1,465	146	10.0
E12 木 材・木 製 品	1,060	2	3	1,059	23	2.2
E13 家 具・装 備 品	2,159	24	53	2,130	59	2.8
E14 パ ル プ・紙	1,093	5	5	1,093	59	5.4
E15 印 刷・同 関 連 業	1,907	0	75	1,832	173	9.4
E16 化 学、石 油・石 炭	5,940	65	44	5,961	644	10.8
E18 プラスチック製品	9,553	53	71	9,535	1,070	11.2
E19 ゴ ム 製 品	1,296	2	2	1,296	22	1.7
E21 窯 業・土 石 製 品	1,633	5	5	1,633	22	1.3
E22 鉄 鋼 業	1,810	37	2	1,845	107	5.8
E23 非鉄金属製造業	1,836	0	10	1,826	252	13.8
E24 金属製品製造業	8,758	54	94	8,718	777	8.9
E25 はん用機械器具	6,175	20	32	6,163	503	8.2
E26 生産用機械器具	7,004	168	17	7,155	248	3.5
E27 業務用機械器具	5,230	9	7	5,232	305	5.8
E28 電子・デバイス	9,479	88	79	9,488	273	2.9
E29 電気機械器具	19,514	96	170	19,440	1,098	5.6
E30 情報通信機械器具	3,728	8	8	3,728	245	6.6
E31 輸送用機械器具	37,354	380	212	37,522	3,027	8.1
E32 その他の製造業	1,888	0	7	1,881	145	7.7
I-1 卸 売 業	15,869	71	129	15,811	2,507	15.9
I-2 小 売 業	40,084	389	727	39,746	25,401	63.9
M75 宿 泊 業	4,271	72	127	4,216	796	18.9
MS M 一 括 分	10,915	250	265	10,900	8,249	75.7
N80 娛 楽 業	x	x	x	x	x	x
P83 医 療 業	35,013	391	265	35,139	6,084	17.3
PS P 一 括 分	26,735	214	587	26,362	4,705	17.8
R91 職業紹介・労働者派遣業	15,230	983	1,121	15,092	2,338	15.5
R92 その他の事業サービス業	15,589	246	327	15,508	8,494	54.8
RS R 一 括 分	4,080	16	37	4,059	1,243	30.6

(注)第1表の(注)参照。

第3-2表(2) 産業及び性別常用労働者の月末及び増加減少推計労働者数(30人以上)並びにパートタイム労働者数及びパートタイム労働者比率(男)

平成26年11月分

産 業	前調査期間 末 常 用 労働者数	増 加 常 用 労働者数	減 少 常 用 労働者数	本調査期間 末 常 用 労働者数	パートタイム労働者	
					うちパートタイム 労働者数	パートタイム 労働者比率
TL 調 査 産 業 計	258,818	2,815	2,858	258,775	24,114	9.3
C 鉱業、採石業、砂利採取業	x	x	x	x	x	x
D 建 設 業	10,442	55	117	10,380	49	0.5
E 製 造 業	111,222	866	676	111,412	4,238	3.8
F 電気・ガス・熱供給・水道業	2,208	0	0	2,208	0	0.0
G 情 報 通 信 業	4,473	1	8	4,466	58	1.3
H 運 輸 業 , 郵 便 業	24,470	309	103	24,676	2,740	11.1
I 卸 売 業 , 小 売 業	26,452	133	392	26,193	4,805	18.3
J 金 融 業 , 保 険 業	5,234	27	51	5,210	16	0.3
K 不動産業・物品賃貸業	786	10	5	791	174	22.0
L 学術研究, 専門・技術サービス業	3,887	72	25	3,934	147	3.7
M 宿泊業, 飲食サービス業	6,003	125	155	5,973	2,190	36.7
N 生活関連サービス, 娯楽業	6,030	193	434	5,789	1,061	18.3
O 教育, 学習支援業	14,584	138	12	14,710	2,306	15.7
P 医 療 , 福 祉	22,239	155	121	22,273	3,386	15.2
Q 複 合 サ ー ビ ス 事 業	1,751	0	0	1,751	39	2.2
R サービス業(他に分類されないもの)	19,006	731	758	18,979	2,905	15.3
E09 食 料 品 ・ た ば こ	10,618	98	72	10,644	1,593	15.0
E11 織 維 工 業	739	5	5	739	15	2.0
E12 木 材 ・ 木 製 品	916	1	3	914	12	1.3
E13 家 具 ・ 装 備 品	1,877	24	41	1,860	35	1.9
E14 パ ル プ ・ 紙	868	2	5	865	10	1.2
E15 印 刷 ・ 同 関 連 業	1,189	0	72	1,117	36	3.2
E16 化 学 ・ 石 油 ・ 石 炭	3,912	46	20	3,938	28	0.7
E18 プ ラ ス チ ッ ク 製 品	6,611	42	65	6,588	97	1.5
E19 ゴ ム 製 品	967	2	2	967	15	1.6
E21 窯 業 ・ 土 石 製 品	1,382	0	5	1,377	10	0.7
E22 鉄 鋼 業	1,269	6	1	1,274	58	4.6
E23 非 鉄 金 属 製 造 業	1,291	0	5	1,286	9	0.7
E24 金 属 製 品 製 造 業	7,248	54	63	7,239	399	5.5
E25 は ん 用 機 械 器 具	5,200	18	20	5,198	264	5.1
E26 生 産 用 機 械 器 具	6,172	168	17	6,323	186	2.9
E27 業 務 用 機 械 器 具	4,143	6	7	4,142	160	3.9
E28 電 子 ・ デ バ イ ス	7,125	78	57	7,146	40	0.6
E29 電 気 機 械 器 具	15,229	76	44	15,261	361	2.4
E30 情 報 通 信 機 械 器 具	2,632	7	5	2,634	20	0.8
E31 輸 送 用 機 械 器 具	30,699	233	160	30,772	887	2.9
E32 そ の 他 の 製 造 業	1,135	0	7	1,128	3	0.3
I-1 卸 売 業	11,679	11	118	11,572	752	6.5
I-2 小 売 業	14,773	122	274	14,621	4,053	27.7
M75 宿 泊 業	2,335	36	0	2,371	199	8.4
MS M 一 括 分	3,668	89	155	3,602	1,991	55.3
N80 娛 楽 業	x	x	x	x	x	x
P83 医 療 業	12,499	143	32	12,610	2,690	21.3
PS P 一 括 分	9,740	12	89	9,663	696	7.2
R91 職 業 紹 介 ・ 労 働 者 派 遣 業	9,001	602	515	9,088	180	2.0
R92 そ の 他 の 事 業 サ ー ビ ス 業	7,637	113	206	7,544	2,335	31.0
RS R 一 括 分	2,368	16	37	2,347	390	16.6

(注)第1表の(注)参照。

第3-2表(3) 産業及び性別常用労働者の月末及び増加減少推計労働者数(30人以上)並びにパートタイム労働者数及びパートタイム労働者比率(女)

平成26年11月分

産 業	前調査期間 末 常 用 労働者数	増 加 常 用 労働者数	減 少 常 用 労働者数	本調査期間 末 常 用 労働者数	パートタイム労働者	
					うちパートタイム 労働者数	パートタイム 労働者比率
TL 調 査 産 業 計	170,841	2,278	3,042	170,077	72,830	42.8
C 鉱業、採石業、砂利採取業	x	x	x	x	x	x
D 建 設 業	1,780	0	0	1,780	0	0.0
E 製 造 業	38,088	448	505	38,031	11,641	30.6
F 電気・ガス・熱供給・水道業	455	0	0	455	0	0.0
G 情 報 通 信 業	2,455	3	46	2,412	598	24.8
H 運 輸 業 , 郵 便 業	7,494	19	54	7,459	4,482	60.1
I 卸 売 業 , 小 売 業	29,501	327	464	29,364	23,103	78.7
J 金 融 業 , 保 険 業	4,738	111	46	4,803	1,029	21.4
K 不動産業・物品賃貸業	495	0	14	481	256	53.2
L 学術研究, 専門・技術サービス業	2,263	3	6	2,260	1,041	46.1
M 宿泊業, 飲食サービス業	9,183	197	237	9,143	6,855	75.0
N 生活関連サービス, 娯楽業	6,464	145	193	6,416	2,605	40.6
O 教育, 学習支援業	11,734	61	19	11,776	4,574	38.8
P 医 療 , 福 祉	39,509	450	731	39,228	7,403	18.9
Q 複 合 サ ー ビ ス 事 業	788	0	0	788	73	9.3
R サービス業(他に分類されないもの)	15,893	514	727	15,680	9,170	58.5
E09 食 料 品 ・ た ば こ	9,816	188	207	9,797	5,088	51.9
E11 織 維 工 業	720	7	1	726	131	18.0
E12 木 材 ・ 木 製 品	144	1	0	145	11	7.6
E13 家 具 ・ 装 備 品	282	0	12	270	24	8.9
E14 パ ル プ ・ 紙	225	3	0	228	49	21.5
E15 印 刷 ・ 同 関 連 業	718	0	3	715	137	19.2
E16 化 学 ・ 石 油 ・ 石 炭	2,028	19	24	2,023	616	30.4
E18 プ ラ ス チ ッ ク 製 品	2,942	11	6	2,947	973	33.0
E19 ゴ ム 製 品	329	0	0	329	7	2.1
E21 窯 業 ・ 土 石 製 品	251	5	0	256	12	4.7
E22 鉄 鋼 業	541	31	1	571	49	8.6
E23 非 鉄 金 属 製 造 業	545	0	5	540	243	45.0
E24 金 属 製 品 製 造 業	1,510	0	31	1,479	378	25.6
E25 は ん 用 機 械 器 具	975	2	12	965	239	24.8
E26 生 産 用 機 械 器 具	832	0	0	832	62	7.5
E27 業 務 用 機 械 器 具	1,087	3	0	1,090	145	13.3
E28 電 子 ・ デ バ イ ス	2,354	10	22	2,342	233	9.9
E29 電 気 機 械 器 具	4,285	20	126	4,179	737	17.6
E30 情 報 通 信 機 械 器 具	1,096	1	3	1,094	225	20.6
E31 輸 送 用 機 械 器 具	6,655	147	52	6,750	2,140	31.7
E32 そ の 他 の 製 造 業	753	0	0	753	142	18.9
I-1 卸 売 業	4,190	60	11	4,239	1,755	41.4
I-2 小 売 業	25,311	267	453	25,125	21,348	85.0
M75 宿 泊 業	1,936	36	127	1,845	597	32.4
MS M 一 括 分	7,247	161	110	7,298	6,258	85.7
N80 娛 楽 業	x	x	x	x	x	x
P83 医 療 業	22,514	248	233	22,529	3,394	15.1
PS P 一 括 分	16,995	202	498	16,699	4,009	24.0
R91 職 業 紹 介 ・ 労 働 者 派 遣 業	6,229	381	606	6,004	2,158	35.9
R92 そ の 他 の 事 業 サ ー ビ ス 業	7,952	133	121	7,964	6,159	77.3
RS R 一 括 分	1,712	0	0	1,712	853	49.8

(注)第1表の(注)参照。

第4-1表(1) 産業、就業形態別全常用労働者の1人平均月間現金給与額(5人以上)

平成26年11月分

産 業		一 般 労 働 者					パ ー ト タ イ ム 労 働 者				
		現金給与総額	きまって	所定内給与	超過労働給与	特別に支払 われた給与	現金給与総額	きまって	所定内給与	超過労働給与	特別に支払 われた給与
			支給する給与					支給する給与			
TL	調 査 産 業 計	316,962	305,324	276,656	28,668	11,638	100,951	100,319	97,259	3,060	632
E	製 造 業	336,106	316,448	277,383	39,065	19,658	113,367	112,464	106,552	5,912	903
L	卸売業・小売業	322,703	313,835	291,535	22,300	8,868	97,744	96,696	94,448	2,248	1,048
P	医 療 ・ 福 祉	291,415	291,034	270,156	20,878	381	117,669	117,422	115,930	1,492	247

第4-1表(2) 産業、就業形態別全常用労働者の1人平均出勤日数及び実労働時間(5人以上)

平成26年11月分

産 業		一 般 労 働 者				パ ー ト タ イ ム 労 働 者			
		出 勤 日 数	総実労働時間	所 定 内	所 定 外	出 勤 日 数	総実労働時間	所 定 内	所 定 外
				労働時間	労働時間			労働時間	労働時間
TL	調 査 産 業 計	20.6	173.6	157.1	16.5	16.7	96.0	93.1	2.9
E	製 造 業	20.4	179.9	159.1	20.8	19.0	121.4	115.8	5.6
I	卸売業・小売業	21.8	179.4	164.8	14.6	17.8	101.3	98.8	2.5
P	医 療 ・ 福 祉	20.5	158.2	152.0	6.2	13.5	74.5	73.5	1.0

第4-1表(3) 産業、就業形態別全常用労働者の前月末、増加、減少及び本月末推計労働者数(5人以上)

平成26年11月分

産 業		一 般 労 働 者				パ ー ト タ イ ム 労 働 者			
		前調査期間末	増 加	減 少	本調査期間末	前調査期間末	増 加	減 少	本調査期間末
		一般労働者数	一般労働者数	一般労働者数	一般労働者数	パートタイム労働者数	パートタイム労働者数	パートタイム労働者数	パートタイム労働者数
TL	調 査 産 業 計	510,683	4,464	5,886	509,454	194,823	4,501	5,522	193,609
E	製 造 業	169,929	1,140	1,474	169,789	27,145	782	340	27,393
I	卸売業・小売業	60,722	258	806	60,173	59,411	1,079	1,756	58,735
P	医 療 ・ 福 祉	73,068	570	394	73,246	20,565	639	657	20,545

第4-2表(1) 産業、就業形態別全常用労働者の1人平均月間現金給与額(30人以上)

平成26年11月分

産 業		一 般 労 働 者					パ ー ト タ イ ム 労 働 者				
		現金給与総額	きまって	所定内給与	超過労働給与	特別に支払	現金給与総額	きまって	所定内給与	超過労働給与	特別に支払
			支給する給与			われた給与		支給する給与			われた給与
TL	調査産業計	337,006	323,642	288,607	35,035	13,364	112,022	111,094	106,872	4,222	928
E	製造業	352,546	327,564	282,977	44,587	24,982	126,172	124,717	115,291	9,426	1,455
I	卸売業・小売業	348,289	337,718	314,956	22,762	10,571	104,916	102,785	100,745	2,040	2,131
P	医療・福祉	319,133	319,133	292,315	26,818	0	142,004	142,004	140,060	1,944	0

第4-2表(2) 産業、就業形態別全常用労働者の1人平均出勤日数及び実労働時間(30人以上)

平成26年11月分

産 業		一 般 労 働 者				パ ー ト タ イ ム 労 働 者			
		出勤日数	総実労働時間	所定内	所定外	出勤日数	総実労働時間	所定内	所定外
				労働時間	労働時間			労働時間	労働時間
TL	調査産業計	20.3	172.4	153.9	18.5	17.1	101.6	97.7	3.9
E	製造業	20.0	178.7	155.9	22.8	19.1	129.6	120.7	8.9
I	卸売業・小売業	21.3	175.1	162.0	13.1	18.5	107.8	105.5	2.3
P	医療・福祉	20.8	161.8	155.0	6.8	13.6	76.9	76.1	0.8

第4-2表(3) 産業、就業形態別全常用労働者の前月末、増加、減少及び本月末推計労働者数(30人以上)

平成26年11月分

産 業		一 般 労 働 者				パ ー ト タ イ ム 労 働 者			
		前調査期間末	増 加	減 少	本調査期間末	前調査期間末	増 加	減 少	本調査期間末
		一般労働者数	一般労働者数	一般労働者数	一般労働者数	パートタイム労働者数	パートタイム労働者数	パートタイム労働者数	パートタイム労働者数
TL	調査産業計	332,060	3,186	3,456	331,908	97,599	1,907	2,444	96,944
E	製造業	133,475	827	860	133,564	15,835	487	321	15,879
I	卸売業・小売業	27,907	47	304	27,649	28,046	413	552	27,908
P	医療・福祉	50,534	500	323	50,712	11,214	105	529	10,789

第5-1表 産業別賃金指数（5人以上）

平成26年11月分

（平成22年＝100）

年 月	名目賃金指数（現金給与総額）				実質賃金指数（現金給与総額）				名目賃金指数（定期給与）				実質賃金指数（定期給与）			
	調 査 産業計	左のうち主な産業			調 査 産業計	左のうち主な産業			調 査 産業計	左のうち主な産業			調 査 産業計	左のうち主な産業		
		製造業	卸売業・小売業	医療・福祉		製造業	卸売業・小売業	医療・福祉		製造業	卸売業・小売業	医療・福祉		製造業	卸売業・小売業	医療・福祉
平成 20年	107.1	104.5	120.0	102.3	104.2	101.7	116.7	99.5	105.6	103.5	114.4	103.0	102.7	100.7	111.3	100.2
21	99.9	95.0	99.5	99.8	98.9	94.1	98.5	98.8	100.3	96.7	101.3	100.8	99.3	95.7	100.3	99.8
22	100.0	100.0	100.0	100.0	100.0	100.0	100.0	100.0	100.0	100.0	100.0	100.0	100.0	100.0	100.0	100.0
23	100.8	101.3	110.4	102.2	101.1	101.6	110.7	102.5	100.5	100.2	109.9	102.3	100.8	100.5	110.2	102.6
24	98.8	97.1	110.6	98.3	99.4	97.7	111.3	98.9	99.9	98.8	108.5	100.7	100.5	99.4	109.2	101.3
平成24年11月	87.0	86.8	95.0	87.0	88.0	87.8	96.1	88.0	99.9	98.5	106.6	100.3	101.0	99.6	107.8	101.4
12	166.0	161.3	182.1	174.7	167.3	162.6	183.6	176.1	99.9	99.0	105.2	101.1	100.7	99.8	106.0	101.9
平成25年1月	85.0	83.1	94.0	87.3	85.8	83.9	94.9	88.1	98.6	96.7	105.9	101.4	99.5	97.6	106.9	102.3
2	84.1	82.5	91.2	83.7	85.0	83.4	92.2	84.6	99.5	99.4	105.0	99.7	100.6	100.5	106.2	100.8
3	87.8	83.9	96.2	82.6	88.9	84.9	97.4	83.6	99.4	100.3	105.4	99.3	100.6	101.5	106.7	100.5
4	85.9	86.2	95.8	82.7	86.3	86.6	96.3	83.1	100.4	101.5	108.5	99.4	100.9	102.0	109.0	99.9
5	84.9	85.3	94.8	82.3	85.3	85.7	95.3	82.7	99.0	99.3	107.7	98.4	99.5	99.8	108.2	98.9
6	125.7	111.6	128.0	132.5	126.3	112.2	128.6	133.2	100.0	101.6	107.2	98.9	100.5	102.1	107.7	99.4
7	122.4	138.8	151.5	105.3	122.9	139.4	152.1	105.7	100.4	100.2	109.8	99.5	100.8	100.6	110.2	99.9
8	85.5	84.8	98.5	82.4	85.5	84.8	98.5	82.4	99.2	99.1	109.9	99.5	99.2	99.1	109.9	99.5
9	84.5	84.1	97.4	82.0	84.3	83.9	97.2	81.8	99.6	101.5	110.7	99.5	99.4	101.3	110.5	99.3
10	85.3	86.2	95.9	81.9	85.0	85.9	95.6	81.7	100.1	101.4	110.0	99.4	99.8	101.1	109.7	99.1
11	88.3	92.3	96.6	84.0	87.9	91.8	96.1	83.6	101.2	102.3	110.4	100.8	100.7	101.8	109.9	100.3
12	170.1	169.3	195.1	173.8	168.6	167.8	193.4	172.2	100.5	101.1	110.3	101.0	99.6	100.2	109.3	100.1
平成26年1月	84.9	83.5	96.0	88.3	84.5	83.1	95.5	87.9	98.4	98.2	107.8	102.5	97.9	97.7	107.3	102.0
2	83.5	82.7	94.9	84.4	82.8	82.0	94.1	83.6	98.8	99.9	108.7	101.0	97.9	99.0	107.7	100.1
3	87.8	85.3	98.8	85.1	86.9	84.5	97.8	84.3	98.9	100.7	109.1	100.6	97.9	99.7	108.0	99.6
4	86.2	85.3	103.6	85.0	83.0	82.1	99.7	81.8	100.5	101.3	112.2	102.8	96.7	97.5	108.0	98.9
5	84.9	83.5	98.6	86.8	81.5	80.1	94.6	83.3	99.4	99.5	111.3	104.3	95.4	95.5	106.8	100.1
6	127.8	119.4	132.5	139.8	123.1	115.0	127.6	134.7	99.7	100.7	109.8	103.1	96.1	97.0	105.8	99.3
7	120.4	142.1	147.6	101.2	115.8	136.6	141.9	97.3	99.6	101.7	107.6	100.1	95.8	97.8	103.5	96.3
8	85.6	85.6	98.2	83.1	82.2	82.2	94.3	79.8	98.3	99.1	108.4	99.7	94.4	95.2	104.1	95.8
9	84.5	84.7	95.2	83.3	80.9	81.1	91.1	79.7	99.1	100.6	108.1	100.9	94.8	96.3	103.4	96.6
10	84.3	84.5	95.1	82.7	80.6	80.8	90.9	79.1	99.3	100.7	108.2	100.4	94.9	96.3	103.4	96.0
11	86.4	88.2	95.7	83.2	83.1	84.8	92.0	80.0	99.2	100.6	107.9	100.8	95.4	96.7	103.8	96.9

（注2）平成24年1月に指数の基準年を従来の平成17年から平成22年に更新した。これに伴い、過去に公表した平成23年12月分までの全ての指数を改訂している。

第5-2表 産業別賃金指数（30人以上）

平成26年11月分

（平成22年＝100）

年 月	名目賃金指数（現金給与総額）				実質賃金指数（現金給与総額）				名目賃金指数（定期給与）				実質賃金指数（定期給与）			
	調 査 産業計	左のうち主な産業			調 査 産業計	左のうち主な産業			調 査 産業計	左のうち主な産業			調 査 産業計	左のうち主な産業		
		製造業	卸・小売業	医療・福祉		製造業	卸・小売業	医療・福祉		製造業	卸・小売業	医療・福祉		製造業	卸・小売業	医療・福祉
平成 20年	103.7	105.0	104.3	93.5	100.9	102.1	101.5	91.0	102.1	103.0	99.4	93.2	99.3	100.2	96.7	90.7
21	97.5	94.3	94.0	97.5	96.5	93.4	93.1	96.5	98.2	96.2	93.8	97.6	97.2	95.2	92.9	96.6
22	100.0	100.0	100.0	100.0	100.0	100.0	100.0	100.0	100.0	100.0	100.0	100.0	100.0	100.0	100.0	100.0
23	100.4	102.0	107.7	102.7	100.7	102.3	108.0	103.0	100.1	100.5	106.2	103.3	100.4	100.8	106.5	103.6
24	97.3	97.2	116.6	98.4	97.9	97.8	117.3	99.0	98.8	98.8	109.5	101.8	99.4	99.4	110.2	102.4
平成24年11月	85.4	86.7	97.9	87.8	86.3	87.7	99.0	88.8	99.0	98.9	109.3	100.9	100.1	100.0	110.5	102.0
12	170.9	168.7	212.8	176.3	172.3	170.1	214.5	177.7	99.1	99.2	109.5	101.6	99.9	100.0	110.4	102.4
平成25年1月	82.9	81.7	96.2	87.9	83.7	82.4	97.1	88.7	98.2	96.0	109.5	104.3	99.1	96.9	110.5	105.2
2	81.5	80.3	94.2	83.7	82.4	81.2	95.2	84.6	98.4	98.4	108.0	101.4	99.5	99.5	109.2	102.5
3	86.0	81.5	101.9	83.5	87.0	82.5	103.1	84.5	98.3	98.9	108.1	101.5	99.5	100.1	109.4	102.7
4	83.4	83.5	100.4	83.3	83.8	83.9	100.9	83.7	99.3	99.8	111.3	101.8	99.8	100.3	111.9	102.3
5	82.9	83.0	99.7	83.3	83.3	83.4	100.2	83.7	98.3	97.8	111.4	100.6	98.8	98.3	112.0	101.1
6	131.3	113.6	158.2	139.9	132.0	114.2	159.0	140.6	98.9	99.8	110.4	100.5	99.4	100.3	111.0	101.0
7	119.2	141.5	145.6	101.3	119.7	142.1	146.2	101.7	99.6	99.9	109.9	100.3	100.0	100.3	110.3	100.7
8	82.3	82.3	98.3	81.4	82.3	82.3	98.3	81.4	98.5	98.7	110.5	100.1	98.5	98.7	110.5	100.1
9	81.7	81.1	96.1	82.1	81.5	80.9	95.9	81.9	99.0	99.7	110.4	101.0	98.8	99.5	110.2	100.8
10	83.8	84.1	95.6	82.0	83.5	83.8	95.3	81.8	99.9	100.1	109.1	100.9	99.6	99.8	108.8	100.6
11	86.6	91.1	97.0	82.6	86.2	90.6	96.5	82.2	100.7	101.3	110.1	101.7	100.2	100.8	109.6	101.2
12	175.3	174.0	212.5	177.3	173.7	172.4	210.6	175.7	100.0	99.8	109.8	102.4	99.1	98.9	108.8	101.5
平成26年1月	83.9	82.1	97.3	89.2	83.5	81.7	96.8	88.8	99.5	97.9	111.1	104.6	99.0	97.4	110.5	104.1
2	82.4	81.0	94.8	84.3	81.7	80.3	94.0	83.5	99.7	99.7	108.4	102.5	98.8	98.8	107.4	101.6
3	87.5	83.7	101.1	83.7	86.6	82.9	100.1	82.9	99.7	100.6	108.7	102.3	98.7	99.6	107.6	101.3
4	84.4	83.2	102.5	84.9	81.2	80.1	98.7	81.7	100.9	100.4	112.1	104.0	97.1	96.6	107.9	100.1
5	83.3	81.6	102.0	86.9	79.9	78.3	97.9	83.4	99.9	99.2	112.9	105.5	95.9	95.2	108.3	101.2
6	137.1	123.8	158.2	148.1	132.1	119.3	152.4	142.7	100.0	99.9	110.8	104.2	96.3	96.2	106.7	100.4
7	121.2	143.6	155.1	99.4	116.5	138.1	149.1	95.6	100.6	101.6	111.1	101.9	96.7	97.7	106.8	98.0
8	83.2	83.3	99.1	81.9	79.9	80.0	95.2	78.7	99.3	99.1	111.8	100.8	95.4	95.2	107.4	96.8
9	83.5	82.9	96.2	83.6	79.9	79.3	92.1	80.0	99.8	100.0	110.4	102.9	95.5	95.7	105.6	98.5
10	83.7	83.1	97.2	83.1	80.0	79.4	92.9	79.4	100.5	100.5	110.9	102.2	96.1	96.1	106.0	97.7
11	85.7	87.5	99.6	83.4	82.4	84.1	95.8	80.2	100.2	100.2	111.3	102.7	96.3	96.3	107.0	98.8

（注2）平成24年1月に指数の基準年を従来の平成17年から平成22年に更新した。これに伴い、過去に公表した平成23年12月分までの全ての指数を改訂している。



第6-1表 産業別労働時間及び雇用指数（5人以上）

平成26年11月分

（平成22年＝100）

年 月	総労働時間指数				所定外労働時間指数				常用雇用指数			
	調査 産業計	左のうち主な産業			調査 産業計	左のうち主な産業			調査 産業計	左のうち主な産業		
		製造業	卸・小売業	医療・福祉		製造業	卸・小売業	医療・福祉		製造業	卸・小売業	医療・福祉
平成 20年	101.3	102.8	102.0	101.4	117.6	122.2	208.9	140.9	100.3	102.6	108.5	91.8
21	98.0	94.0	99.5	99.6	85.2	71.7	127.2	126.7	98.8	98.3	106.8	98.2
22	100.0	100.0	100.0	100.0	100.0	100.0	100.0	100.0	100.0	100.0	100.0	100.0
23	99.6	99.6	100.7	100.9	103.1	97.6	141.7	99.1	101.1	100.7	99.8	104.5
24	101.1	102.3	101.8	101.8	111.9	108.9	221.2	120.2	100.7	101.6	96.8	108.1
平成24年11月	104.2	106.0	104.1	104.8	113.5	103.3	242.9	138.1	100.7	101.0	96.3	108.8
12	101.4	102.9	101.5	101.1	121.2	109.9	240.0	150.0	100.3	100.8	96.1	108.9
平成25年1月	91.7	89.2	96.9	93.1	110.6	98.7	277.1	142.9	99.9	99.9	95.1	109.1
2	99.8	103.7	101.2	96.6	115.4	116.4	271.4	116.7	99.5	99.5	94.6	109.4
3	98.4	101.8	96.1	96.4	122.1	123.7	271.4	128.6	98.8	99.0	93.1	109.0
4	103.1	106.4	106.4	100.4	123.1	121.7	305.7	131.0	99.8	100.5	93.6	111.3
5	98.4	97.7	100.6	99.1	117.3	113.8	274.3	133.3	100.3	100.4	95.2	112.4
6	103.7	107.5	105.1	102.1	117.3	122.4	282.9	121.4	99.8	100.3	95.0	112.5
7	103.7	106.7	104.3	98.1	120.2	123.0	251.4	114.3	99.9	100.1	95.0	112.8
8	97.9	96.6	102.0	101.7	119.2	124.3	251.4	119.0	100.2	100.3	94.9	112.0
9	100.6	105.2	102.7	98.2	125.0	131.6	257.1	128.6	99.6	98.8	94.2	112.0
10	102.1	105.5	103.5	100.0	126.0	132.2	260.0	128.6	99.5	98.8	95.0	111.6
11	105.3	109.2	106.4	101.8	133.7	138.8	277.1	123.8	99.3	98.8	95.0	110.9
12	101.8	104.8	103.5	97.5	135.6	135.5	277.1	140.5	99.4	98.9	95.3	110.8
平成26年1月	93.7	93.6	98.2	93.8	121.2	120.4	262.9	133.3	99.3	99.7	94.9	110.0
2	98.7	104.0	102.6	94.3	123.1	126.3	254.3	109.5	99.2	99.2	94.4	109.8
3	99.1	102.7	101.2	93.6	133.7	134.2	297.1	128.6	98.9	99.2	94.3	109.4
4	103.5	105.6	109.3	100.8	128.8	128.3	305.7	116.7	100.0	100.6	95.1	111.6
5	97.9	97.5	103.6	97.1	117.3	115.8	265.7	123.8	100.1	100.7	95.4	111.7
6	103.9	107.7	107.4	100.4	116.3	120.4	257.1	114.3	100.0	100.2	95.7	112.5
7	103.8	106.3	102.8	102.5	119.2	122.4	225.7	111.9	100.2	101.0	96.7	113.0
8	96.2	95.1	100.0	98.4	113.5	115.8	240.0	109.5	99.8	100.7	96.5	112.8
9	101.1	105.8	102.1	97.6	118.3	122.4	222.9	102.4	100.0	100.8	95.8	112.0
10	102.7	106.4	101.0	101.3	120.2	121.7	228.6	116.7	100.3	101.2	96.1	112.5
11	101.4	105.3	102.7	98.9	123.1	123.0	245.7	119.0	99.9	101.2	95.2	112.7

（注1）平成24年1月の抽出替えに合わせて雇用指数の母集団率を平成21年経済センサス基礎調査結果に更新した。これにより、平成18年10月から平成23年12月までの指数及び増減率の改訂を行った。また、これと同時に、指数の基準年を従来の平成17年から平成22年に更新した。

第6-2表 産業別労働時間及び雇用指数（30人以上）

平成26年11月分

(平成22年=100)

年 月	総労働時間指数				所定外労働時間指数				常用雇用指数			
	調査 産業計	左のうち主な産業			調査 産業計	左のうち主な産業			調査 産業計	左のうち主な産業		
		製造業	卸・小売業	医療・福祉		製造業	卸・小売業	医療・福祉		製造業	卸・小売業	医療・福祉
平成 20年	101.5	103.2	104.7	95.7	115.3	131.2	146.8	102.9	99.2	102.1	101.1	95.5
21	96.6	94.0	98.6	98.2	79.9	71.9	90.2	99.7	97.6	98.3	103.5	99.3
22	100.0	100.0	100.0	100.0	100.0	100.0	100.0	100.0	100.0	100.0	100.0	100.0
23	99.9	100.1	101.2	101.0	104.3	102.2	110.7	104.8	101.4	100.4	98.3	105.7
24	101.7	102.2	105.0	99.6	110.0	114.9	116.4	107.5	101.5	100.1	95.1	111.1
平成24年11月	105.2	106.7	107.9	100.7	109.4	111.9	118.2	113.5	101.4	99.1	95.1	112.6
12	101.6	102.7	105.5	96.4	118.1	115.6	123.6	132.7	101.3	98.8	94.9	112.5
平成25年1月	92.9	90.0	101.4	93.4	105.5	102.5	125.5	128.8	101.0	97.9	94.9	112.2
2	99.5	102.8	102.3	93.1	107.9	117.5	107.3	103.8	100.8	97.7	94.2	111.9
3	98.5	101.2	96.1	94.1	112.6	123.1	107.3	107.7	100.0	97.5	93.7	110.9
4	102.9	105.4	109.5	97.5	113.4	121.9	136.4	103.8	101.4	99.5	94.0	114.5
5	99.3	97.7	103.6	99.7	107.9	115.0	130.9	111.5	101.9	99.7	95.1	116.1
6	103.4	105.6	106.9	99.0	108.7	121.9	118.2	96.2	101.0	99.5	94.0	116.0
7	104.2	107.0	104.2	96.2	112.6	126.3	121.8	100.0	101.0	99.6	94.3	115.7
8	98.8	96.7	107.0	101.7	111.8	128.8	127.3	96.2	101.2	99.8	94.9	115.6
9	101.0	104.0	104.7	97.3	115.0	129.4	121.8	109.6	101.1	99.5	94.6	115.3
10	103.8	105.9	103.8	99.7	119.7	134.4	127.3	107.7	100.9	99.1	94.8	114.9
11	105.8	109.1	107.3	100.3	124.4	142.5	132.7	109.6	100.7	99.1	94.6	114.3
12	102.3	104.2	104.7	95.8	129.1	139.4	127.3	132.7	100.5	99.1	94.2	113.5
平成26年1月	95.6	95.4	102.1	95.6	116.5	127.5	138.2	132.7	100.2	98.7	94.6	112.7
2	99.7	103.2	102.1	95.8	118.1	131.3	123.6	103.8	100.2	98.3	94.1	112.1
3	99.7	102.8	97.8	92.4	126.0	138.8	127.3	117.3	99.8	98.2	93.7	111.2
4	104.2	105.1	109.5	102.0	120.5	132.5	147.3	111.5	101.4	100.0	94.3	115.4
5	99.0	98.0	105.4	98.2	111.0	121.3	130.9	117.3	101.5	99.9	94.2	115.6
6	104.1	107.0	106.9	99.9	109.4	124.4	116.4	103.8	101.1	99.1	93.6	116.1
7	105.1	107.2	106.1	100.0	116.5	133.1	123.6	105.8	101.5	100.0	94.3	116.2
8	97.3	95.5	107.3	99.5	111.8	128.1	143.6	96.2	101.0	99.8	94.3	116.2
9	102.1	105.7	106.0	96.3	116.5	133.8	116.4	98.1	101.3	99.8	93.6	115.2
10	105.0	107.7	105.6	100.4	119.7	133.1	136.4	105.8	101.5	100.1	93.7	116.0
11	102.4	105.0	106.9	99.8	119.7	133.1	140.0	109.6	101.3	100.2	93.1	115.5

(注1) 平成24年1月の抽出替えに合わせて雇用指数の母集団率を平成21年経済センサス基礎調査結果に更新した。これにより、平成18年10月から平成23年12月までの指数及び増減率の改訂を行った。また、これと同時に、指数の基準年を従来の平成17年から平成22年に更新した。

第7-1表 季節調整済指数（5人以上）

平成26年11月分

(平成22年=100)

年 月	名目賃金指数 (現金給与総額)		実質賃金指数 (現金給与総額)		名目賃金指数 (定期給与)		実質賃金指数 (定期給与)		総労働時間指数		所定外労働時間 指数		常用雇用指数	
	調 査 産業計	前月比 (%)	調 査 産業計	前月比 (%)	調 査 産業計	前月比 (%)	調 査 産業計	前月比 (%)	調 査 産業計	前月比 (%)	調 査 産業計	前月比 (%)	調 査 産業計	前月比 (%)
平成24年11月	98.6	-0.7	99.1	-0.7	99.4	0.2	99.9	0.0	100.7	-0.1	108.3	-3.8	100.6	-0.3
1 2	95.7	-2.9	96.3	-2.8	99.4	0.0	100.0	0.0	100.9	0.2	113.9	5.1	100.3	-0.3
平成25年1月	99.3	3.8	99.6	3.4	99.4	0.0	100.0	0.1	98.8	-2.1	114.7	0.7	100.4	0.1
2	99.7	0.4	100.4	0.8	99.7	0.3	100.5	0.4	100.7	2.0	116.6	1.7	100.1	-0.3
3	99.9	0.2	100.7	0.3	99.6	-0.1	100.7	0.2	99.3	-1.4	119.6	2.6	99.9	-0.3
4	99.3	-0.6	100.4	-0.4	100.0	0.3	100.9	0.2	100.2	0.9	121.4	1.5	99.8	-0.1
5	99.6	0.3	100.4	0.0	99.8	-0.2	100.4	-0.5	101.5	1.4	122.7	1.1	100.1	0.3
6	97.0	-2.7	97.9	-2.5	99.3	-0.4	100.1	-0.3	100.6	-0.9	122.0	-0.6	99.6	-0.5
7	100.1	3.2	100.9	3.1	100.0	0.7	100.6	0.4	100.6	-0.1	120.9	-0.9	99.4	-0.2
8	98.9	-1.1	99.0	-1.8	99.9	-0.1	100.1	-0.5	100.7	0.1	123.1	1.8	99.5	0.1
9	99.6	0.7	99.3	0.3	99.7	-0.2	99.8	-0.3	100.3	-0.4	124.9	1.4	99.4	-0.1
1 0	99.7	0.1	99.3	-0.1	99.7	0.0	99.6	-0.2	101.1	0.9	124.0	-0.7	99.2	-0.3
1 1	100.0	0.3	98.9	-0.4	100.8	1.1	99.6	0.1	101.7	0.6	127.4	2.7	99.2	0.1
1 2	98.3	-1.7	97.5	-1.4	100.0	-0.7	98.9	-0.8	101.4	-0.3	127.4	0.0	99.4	0.2
平成26年1月	99.0	0.7	97.8	0.3	99.2	-0.8	98.5	-0.4	100.3	-1.0	126.0	-1.1	99.8	0.3
2	99.0	0.0	97.8	0.0	99.0	-0.2	97.8	-0.7	99.6	-0.7	124.6	-1.1	99.8	0.0
3	99.6	0.6	97.9	0.1	99.1	0.1	97.8	0.0	100.2	0.6	130.3	4.6	99.9	0.1
4	99.6	0.0	96.6	-1.4	100.1	1.0	96.7	-1.2	100.8	0.6	126.8	-2.7	100.0	0.1
5	99.4	-0.2	95.8	-0.8	100.1	0.1	96.3	-0.4	101.1	0.2	122.5	-3.4	99.9	-0.1
6	98.8	-0.6	95.7	-0.1	99.0	-1.1	95.8	-0.5	100.4	-0.6	120.8	-1.3	99.8	-0.1
7	98.5	-0.3	95.0	-0.7	99.2	0.2	95.6	-0.2	101.1	0.6	120.2	-0.5	99.7	-0.1
8	99.0	0.6	95.2	0.2	99.0	-0.2	95.2	-0.4	99.6	-1.4	117.4	-2.3	99.1	-0.6
9	99.6	0.5	95.3	0.1	99.2	0.2	95.2	-0.1	100.3	0.7	118.4	0.8	99.8	0.7
1 0	98.4	-1.2	94.0	-1.4	98.9	-0.3	94.7	-0.5	101.0	0.6	118.4	0.0	100.0	0.1
1 1	98.1	-0.3	93.8	-0.3	98.8	-0.1	94.4	-0.4	99.0	-2.0	117.3	-1.0	99.9	-0.1

(注1) 季節調整の方法は、センサス局法(X-12-ARIMA)による。

(注2) 実質賃金指数=(名目賃金指数)÷(消費者物価指数(前橋市)の持ち家の帰属家賃を除く総合)×100

(注3) 平成24年1月に指数の基準年を従来の平成17年から平成22年に更新した。これに伴い、過去に公表した平成23年12月分までの全ての指数を改訂している。

(注4) 平成24年1月の抽出替えに合わせて雇用指数の母集団枠を平成21年経済センサス基礎調査結果に更新した。これにより、平成18年10月から平成23年12月までの指数及び増減率の改訂を行った。また、これと同時に、指数の基準年を従来の平成17年から平成22年に更新した。

第7-2表 季節調整済指数（30人以上）

平成26年11月分

(平成22年=100)

年 月	名目賃金指数 (現金給与総額)		実質賃金指数 (現金給与総額)		名目賃金指数 (定期給与)		実質賃金指数 (定期給与)		総労働時間指数		所定外労働時間 指数		常用雇用指数	
	調 査 産業計	前月比 (%)	調 査 産業計	前月比 (%)	調 査 産業計	前月比 (%)	調 査 産業計	前月比 (%)	調 査 産業計	前月比 (%)	調 査 産業計	前月比 (%)	調 査 産業計	前月比 (%)
平成24年11月	97.8	-0.3	98.4	-0.3	98.3	0.3	99.0	0.2	101.1	0.2	106.1	-2.4	101.3	0.0
1 2	94.0	-3.9	94.9	-3.6	98.8	0.5	99.5	0.5	101.4	0.3	111.4	5.0	101.4	0.1
平成25年 1 月	99.1	5.5	99.3	4.7	98.8	0.0	99.4	-0.1	99.5	-1.9	107.9	-3.2	101.5	0.1
2	98.4	-0.7	99.2	-0.2	98.8	0.0	99.4	0.0	101.0	1.5	108.0	0.0	101.4	-0.1
3	99.4	1.0	100.4	1.2	98.6	-0.2	99.9	0.5	99.5	-1.5	110.3	2.2	101.0	-0.4
4	98.5	-0.9	99.7	-0.7	98.9	0.3	99.9	0.0	100.2	0.7	113.0	2.5	100.9	-0.1
5	99.4	0.9	100.1	0.3	99.0	0.1	99.9	0.0	103.3	3.1	113.9	0.8	101.4	0.5
6	96.6	-2.8	97.3	-2.8	98.8	-0.2	99.5	-0.4	100.8	-2.4	113.6	-0.3	100.8	-0.7
7	97.9	1.3	98.4	1.1	99.1	0.3	99.5	0.0	100.9	0.1	112.9	-0.6	100.7	-0.1
8	97.3	-0.6	97.4	-1.0	99.1	0.0	99.2	-0.3	101.6	0.7	114.6	1.5	100.8	0.1
9	98.1	0.9	97.9	0.5	99.1	0.0	99.1	-0.1	100.7	-0.9	114.4	-0.1	100.9	0.1
1 0	99.2	1.1	98.7	0.8	99.2	0.0	99.0	-0.1	101.6	0.9	117.0	2.3	100.8	-0.1
1 1	99.1	-0.1	98.2	-0.5	100.0	0.8	99.1	0.1	102.1	0.5	120.5	3.0	100.6	-0.2
1 2	96.8	-2.2	96.4	-1.8	99.6	-0.4	98.6	-0.5	101.9	-0.1	121.6	0.9	100.6	0.0
平成26年 1 月	100.3	3.5	98.5	2.1	100.1	0.5	99.2	0.6	101.8	-0.2	119.5	-1.7	100.7	0.0
2	99.4	-0.8	98.1	-0.4	100.1	0.0	98.7	-0.5	101.2	-0.5	118.3	-1.0	100.8	0.1
3	100.7	1.2	99.2	1.1	100.1	0.0	99.0	0.3	101.1	-0.2	123.1	4.0	100.8	0.0
4	99.6	-1.0	96.7	-2.5	100.4	0.4	97.2	-1.8	101.7	0.6	119.7	-2.7	100.9	0.1
5	99.8	0.2	96.1	-0.6	100.5	0.1	96.9	-0.3	103.3	1.5	117.1	-2.2	101.0	0.1
6	100.7	0.9	97.0	1.0	99.9	-0.7	96.4	-0.6	101.0	-2.2	114.4	-2.3	100.9	-0.1
7	99.6	-1.1	96.0	-1.1	100.1	0.3	96.2	-0.2	101.8	0.7	116.9	2.2	101.2	0.3
8	98.5	-1.2	95.0	-1.0	99.9	-0.2	96.1	-0.2	100.9	-0.9	114.9	-1.8	100.7	-0.5
9	100.3	1.9	95.8	0.9	100.0	0.1	95.8	-0.2	101.4	0.5	116.1	1.1	101.1	0.4
1 0	99.0	-1.3	94.4	-1.4	99.8	-0.2	95.6	-0.2	102.1	0.7	117.0	0.7	101.4	0.3
1 1	98.6	-0.4	94.5	0.1	99.5	-0.4	95.3	-0.3	99.8	-2.3	116.0	-0.8	101.3	-0.1

(注1) 季節調整の方法は、センサス局法(X-12-ARIMA)による。

(注2) 実質賃金指数=(名目賃金指数)÷(消費者物価指数(前橋市)の持ち家の帰属家賃を除く総合)×100

(注3) 平成24年1月に指数の基準年を従来の平成17年から平成22年に更新した。これに伴い、過去に公表した平成23年12月分までの全ての指数を改訂している。

(注4) 平成24年1月の抽出替えに合わせて雇用指数の母集団枠を平成21年経済センサス基礎調査結果に更新した。これにより、平成18年10月から平成23年12月までの指数及び増減率の改訂を行った。また、これと同時に、指数の基準年を従来の平成17年から平成22年に更新した。

## 第8表 全国の結果

平成26年11月分

区 分	事業所規模5人以上		事業所規模30人以上	
	調査産業計		調査産業計	
	実 数	対前年増減率(差)	実 数	対前年増減率(差)
現金給与総額(円)	277,152	0.1%	312,692	0.6%
定期給与(円)	261,571	0.1%	292,376	0.7%
特別給与(円)	15,581	* 240円	20,316	* -115円
出勤日数(日)	18.9	* -0.5日	18.9	* -0.5日
総労働時間(時間)	145.7	-2.7%	149.1	-2.8%
所定内時間(時間)	134.5	-3.0%	136.1	-3.1%
所定外時間(時間)	11.2	0.0%	13.0	0.0%
推定労働者数(千人)	47,199	1.6%	27,359	0.3%
うちパートタイム労働者(千人)	14,201	2.8%	6,778	0.5%
入職率(%)	1.72	* 0.01ポイント	1.35	* -0.05ポイント
離職率(%)	1.54	* -0.02ポイント	1.30	* -0.07ポイント

(注1) \*印は対前年差

第9表 全国の賃金及び雇用指数（調査産業計）

平成26年11月分

(平成22年=100)

年 月	事業所規模 5 人以上							事業所規模 30 人以上						
	現金給与総額		定期給与		労働時間		常用雇用	現金給与総額		定期給与		労働時間		常用雇用
	名目	実質	名目	実質	総労働	所定外		名目	実質	名目	実質	総労働	所定外	
平成 21年	99.5	98.7	99.7	98.9	98.5	90.8	99.6	99.0	98.2	99.4	98.6	98.2	89.9	100.2
22	100.0	100.0	100.0	100.0	100.0	100.0	100.0	100.0	100.0	100.0	100.0	100.0	100.0	100.0
23	99.8	100.1	99.6	99.9	99.8	101.0	100.6	100.2	100.5	99.9	100.2	99.5	99.5	100.0
24	99.1	99.4	99.5	99.8	100.3	101.6	101.3	99.6	99.9	100.1	100.4	100.4	100.7	99.7
25	99.1	98.9	99.0	98.8	99.3	103.9	102.1	99.9	99.7	99.8	99.6	99.5	102.5	99.5
平成24年11月	86.9	87.6	99.5	100.3	103.3	102.9	101.7	85.5	86.2	100.0	100.8	103.5	100.8	99.5
12	170.7	171.9	99.4	100.1	99.4	105.9	101.8	181.4	182.7	99.9	100.6	99.1	104.1	99.6
平成25年1月	85.2	85.7	97.9	98.5	91.8	97.1	101.3	83.6	84.1	98.7	99.3	92.7	96.7	99.0
2	82.8	83.5	98.7	99.5	97.5	101.0	101.1	81.4	82.1	99.4	100.2	96.9	98.3	98.7
3	86.8	87.3	99.2	99.8	97.7	104.9	100.7	85.7	86.2	99.9	100.5	97.8	103.3	98.1
4	86.0	86.2	100.4	100.6	102.7	106.9	101.8	84.7	84.9	101.1	101.3	102.7	105.0	99.7
5	84.4	84.5	98.8	98.9	98.5	100.0	102.2	83.2	83.3	99.6	99.7	99.5	100.0	100.0
6	137.6	137.7	99.3	99.4	101.6	101.0	102.5	148.3	148.4	99.9	100.0	101.4	100.0	100.1
7	113.8	113.6	98.9	98.7	102.2	103.9	102.6	113.7	113.5	99.6	99.4	102.9	102.5	100.0
8	85.6	85.2	98.6	98.1	97.9	101.0	102.5	83.1	82.7	99.6	99.1	98.7	99.2	99.8
9	83.5	82.7	98.7	97.7	98.4	102.9	102.5	82.2	81.4	99.6	98.6	98.1	101.7	99.7
10	84.2	83.3	99.3	98.2	101.0	106.9	102.6	83.0	82.1	100.3	99.2	101.9	105.8	99.7
11	87.4	86.4	99.4	98.3	102.2	109.8	102.9	86.8	85.9	100.3	99.2	102.3	107.4	99.8
12	171.6	169.6	99.2	98.0	99.5	111.8	102.9	183.0	180.8	100.1	98.9	99.2	109.9	99.8
平成26年1月	85.0	84.2	98.0	97.0	93.0	103.9	102.5	83.5	82.7	99.4	98.4	94.4	103.3	99.3
2	82.7	81.8	98.6	97.5	97.3	106.9	102.3	81.6	80.7	99.6	98.5	96.9	104.1	99.0
3	87.4	86.2	99.4	98.0	98.2	113.7	101.9	86.8	85.6	100.6	99.2	98.2	110.7	98.5
4	86.6	83.3	100.6	96.8	102.0	113.7	103.2	85.7	82.5	101.8	98.0	102.3	110.7	100.1
5	84.9	81.3	99.2	95.0	97.7	104.9	103.6	84.1	80.6	100.4	96.2	98.3	103.3	100.3
6	139.0	133.3	99.7	95.6	102.1	104.9	104.0	151.4	145.2	100.8	96.6	101.9	102.5	100.5
7	116.5	111.7	99.4	95.3	102.9	106.9	104.3	118.2	113.3	100.8	96.6	103.7	104.1	100.5
8	86.4	82.6	98.9	94.6	96.3	102.0	104.2	84.4	80.7	100.4	96.0	96.8	99.2	100.3
9	84.1	80.2	99.3	94.7	98.9	105.9	104.2	83.3	79.4	100.7	96.0	98.8	102.5	100.1
10	84.4	80.8	99.5	95.2	101.5	108.8	104.2	83.6	80.0	101.1	96.7	102.5	105.8	100.0
11	87.5	84.1	99.5	95.6	99.4	109.8	104.5	87.3	83.9	101.0	97.0	99.4	107.4	100.1

# 毎月勤労統計調査地方調査の説明

## 1 調査の目的

この調査は、統計法に基づく基幹統計であり、賃金・労働時間及び雇用について、毎月群馬県における変動を明らかにすることを目的としている。

## 2 調査の対象

この調査は、日本標準産業分類にいう鉱業、採石業、砂利採取業、建設業、製造業、電気・ガス・熱供給・水道業、情報通信業、運輸業、郵便業、卸売業、小売業、金融業、保険業、不動産業、物品賃貸業、学術研究、専門・技術サービス業、宿泊業、飲食サービス業、生活関連サービス業、娯楽業、教育、学習支援業、医療、福祉、複合サービス事業、サービス業(他に分類されないもの)において、常時5人以上の常用労働者を雇用する事業所のうちから抽出された約750事業所について行っている。

平成21年12月以前の公表結果との接続については、  
<http://www.mhlw.go.jp/toukei/itiran/roudou/monthly/22/2201r/mk2201r.html> を参照

## 3 調査期間

事業所の前月の給与締切日の翌日から、本月の給与締切日までの1か月間。

## 4 調査事項の定義

### (1) 常用労働者

期間を定めず、又は1か月を超える期間を定めて雇用されている者(臨時又は日雇労働者で、前2か月の各月にそれぞれ18日以上雇われたものを含み、事業主又は法人の代表者、無給の家族従事者は除く)。

### (2) パートタイム労働者

常用労働者のうち、1日の所定労働時間が一般の労働者よりも短い者及び1日の所定労働時間が一般の労働者と同じで1週間の所定労働日数が一般の労働者よりも少ない者。

### (3) 現金給与額

賃金、給与、手当、賞与、その他名称の如何を問わず、労働の対価として使用者が労働者に支払うもののうちで、通貨で支払われるものをいう。(所得税、社会保険料、組合費等を差し引く前の総額)

現金給与総額＝「きまって支給する給与」＋「特別に支払われる給与」

ア きまって支給する給与(定期給与)

労働協約、就業規則等において、あらかじめ定められている支給条件、算定方法により算定され支給される給与。

[例] 基本給(月給、日給、時給)、家族手当、精勤手当、職務手当、特殊作業手当、宿日直手当、超過勤務手当、休日出勤手当、通勤手当、有給休暇手当、休業手当等。

イ 特別に支払われた給与(特別給与)

現金給与のうちで、きまって支給する給与以外のすべてのものをいう。

[例] 夏・冬の賞与、期末手当等の一時金、3か月を超える期間で算定される給与。

ウ 所定内給与

「所定内給与」＝「きまって支給する給与」－「超過労働給与」

### (4) 出勤日数

調査期間中に労働者が実際に出勤した日数で、1日のうちで1時間でも就業すれば出勤日となる。

### (5) 実労働時間数

調査期間中に労働者が実際に労働した時間で、所定内労働時間と所定外労働時間との合計時間である。

ア 所定内労働時間

事業所の就業規則で定められた正規の始業時刻・終業時刻との間の労働時間の合計時間(休憩時間を除く)となる。

イ 所定外労働時間

早出、残業、臨時の呼出、休日出勤等の労働時間である。

## 5 調査の結果

この調査の結果は、調査事業主からの報告をもとにして、本県の5人以上規模のすべての事業所に対応するように推計した数値である。したがって、調査結果に若干の標本誤差が含まれている。

## 6 結果利用上の注意

(1) 指数は、基準年を平成22年＝100とする。

(2) 事業所規模30人以上の第一種事業所は、おおむね3年毎に調査対象事業所の抽出替えが行われており、平成24年1月に対象事業所の抽出替えが行われた。

(3) 抽出替えに伴い新旧調査結果にギャップが生じるため、時系列的連続性を保つ上から5人以上及び30人以上の指数を修正する必要がある。今回のギャップ修正は、賃金指数、労働時間指数については、平成21年2月から平成23年12月までの指数を平成24年1月以後の水準に改訂し、常用雇用指数については、平成18年10月から平成23年12月までの指数を平成24年1月以後の水準に改訂する方法を採用した。

なお、実数については修正をしていないため、時系列比較(前月比、前年比)は、指数により行っている。

(4) 季節調整値及びその前月比は、原則として毎年1月分公表時に過去に遡って改訂する。

(5) 調査対象事業所が僅少である産業については、機密保持のため表章はしていないが、調査産業計欄では当該産業も

## 【統計課からのお知らせ】

平成 27 年版 群馬県民手帳 好評発売中！

○定 価：1 冊 540 円（税込み）

○表 紙 色：濃緑・赤・ベージュ

○販売場所：

群馬県統計協会（県庁 11 階統計課内）、  
県内コンビニエンスストア（セブン-イレブン、セーブオン）、  
県有施設及び県内書店等

※主に県外の方向けに郵送による販売も受付。

○掲載内容：

<日記編>月間予定表、過去 10 年の天気付週間予定表、  
ふるさとの歳時記、防災関連情報等

<資料編>県・市町村指標、各種統計情報、県の便覧、所在地等

※詳細は、群馬県統計情報提供システム（アドレス下記）内県民手帳のページに掲載

○お問い合わせ：

群馬県統計協会 電話 027-226-2412、E-mail toukeikyokai@eagle.ocn.ne.jp

ぐんまちゃんが  
表紙に入ったよ！



富岡製糸場と絹産業遺産群  
の紹介ページも追加！

毎月勤労統計調査のお問い合わせは・・・

**群馬県企画部統計課 経済産業係**

〒371-8570 群馬県前橋市大手町一丁目1番1号

TEL:027-226-2410(直通)

FAX:027-224-9224

各種統計情報は、「群馬県統計情報提供システム」でもご覧いただけます。

<http://toukei.pref.gunma.jp/>