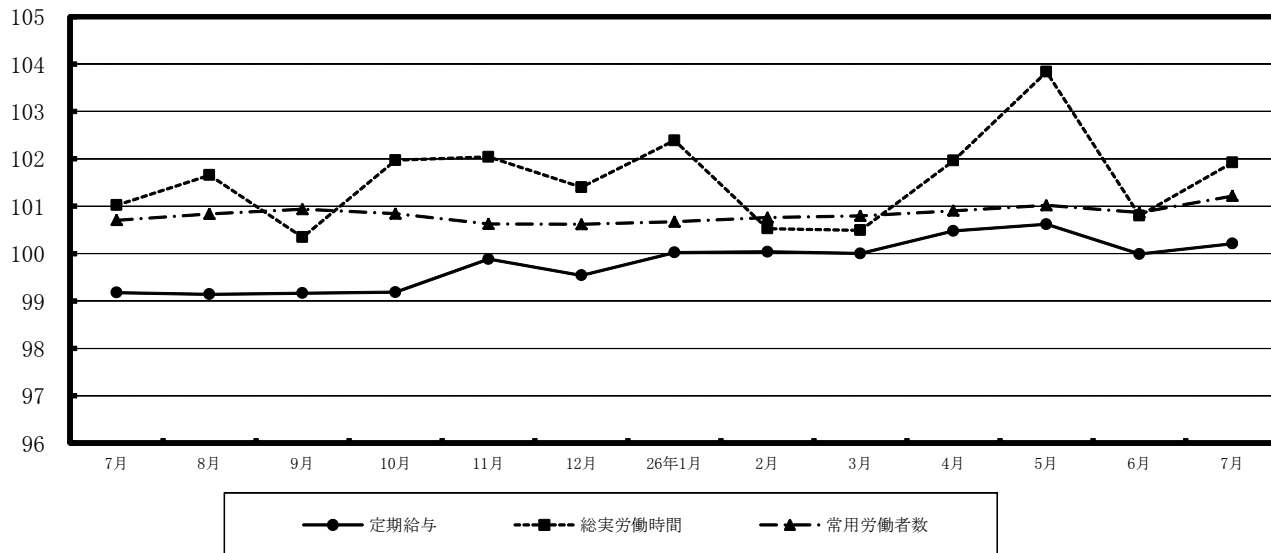


毎月勤労統計調査 地方調査結果速報 — 群馬県結果 —

— 群馬県の賃金・労働時間及び雇用の動き —

平成26年7月分

主な項目の指数の動き
(調査産業計：事業所規模30人以上)



群馬県企画部統計課

目 次

1	賃金の動き（規模5人以上） （規模30人以上）	----- 1
2	労働時間の動き（規模5人以上） （規模30人以上）	----- 2
3	雇用の動き（規模5人以上） （規模30人以上）	----- 3
第1-1表	産業及び性別常用労働者の1人平均月間現金給与額（規模5人以上）	----- 4
第1-2表	”	（規模30人以上） ----- 5
第2-1表	産業及び性別常用労働者の1人平均月間出勤日数及び労働時間数（規模5人以上）	----- 6
第2-2表	”	（規模30人以上） ----- 7
第3-1表(1)	産業及び性別常用労働者の月末及び増加減少推計労働者数並びに パートタイム労働者数及びパートタイム労働者比率（計）（規模5人以上）	----- 8
	(2) ” (男)（規模5人以上）	
	(3) ” (女)（規模5人以上）	----- 9
第3-2表(1)	”	（計）（規模30人以上）
	(2) ” (男)（規模30人以上）	----- 10
	(3) ” (女)（規模30人以上）	
第4-1表(1)	産業、就業形態別全常用労働者の1人平均月間現金給与額（規模5人以上）	----- 11
	(2) 産業、就業形態別全常用労働者の1人平均出勤日数及び実労働時間（規模5人以上）	
	(3) 産業、就業形態別全常用労働者の前月末、増加、減少及び本月末推計労働者数 （規模5人以上）	
第4-2表(1)	産業、就業形態別全常用労働者の1人平均月間現金給与額（規模30人以上）	----- 12
	(2) 産業、就業形態別全常用労働者の1人平均出勤日数及び実労働時間（規模30人以上）	
	(3) 産業、就業形態別全常用労働者の前月末、増加、減少及び本月末推計労働者数 （規模30人以上）	
第5-1表	産業別賃金指数（規模5人以上）	----- 13
第5-2表	”	（規模30人以上） ----- 14
第6-1表	産業別労働時間及び雇用指数（規模5人以上）	----- 15
第6-2表	”	（規模30人以上） ----- 16
第7-1表	季節調整済指数（規模5人以上）	----- 17
第7-2表	”	（規模30人以上） ----- 18
第8表	全国の結果	----- 19
第9表	全国の賃金及び雇用指数（調査産業計）	----- 20
	毎月勤労統計調査地方調査の説明	----- 21

1 賃金の動き

(1) 事業所規模5人以上

7月の調査産業計における常用労働者1人当たりの「現金給与総額」は、前年比1.6%減の358,805円であった。このうち「きまって支給する給与(定期給与)」は、前年比0.8%減の249,798円であった。

また、「特別に支払われた給与(特別給与)」は、前年と比べ3,718円減の109,007円であった。

1人平均月間現金給与等

産業名	現金給与総額			きまって支給する給与			特別給与	
	金額	前月比	前年比	金額	前月比	前年比	金額	前年差
	円	%	%	円	%	%	円	円
調査産業計	358,805	-5.8	-1.6	249,798	-0.1	-0.8	109,007	-3,718
建設業	352,610	-21.6	-14.4	309,040	2.5	-4.7	43,570	-44,277
製造業	492,010	19.0	2.4	291,353	1.0	1.5	200,657	7,198
電気・ガス 熱供給・水道業	580,893	18.7	8.3	473,011	17.2	14.0	107,882	-13,513
情報通信業	535,661	22.8	6.6	292,420	0.3	0.7	243,241	31,354
運輸業、郵便業	341,630	5.2	-3.2	252,567	-3.2	-6.8	89,063	7,404
卸売業、小売業	326,094	11.4	-2.6	205,883	-2.0	-2.0	120,211	-4,395
金融業、保険業	378,589	-49.0	-15.6	323,242	-1.6	-4.9	55,347	-52,976
学術研究、専門・ 技術サービス業	379,416	-23.4	1.5	306,936	3.0	8.1	72,480	-17,597
宿泊業、飲食 サービス業	134,938	-3.7	1.8	129,668	7.6	4.5	5,270	-3,181
生活関連サー ビス、娯楽業	241,584	1.5	10.1	199,204	10.8	5.8	42,380	11,295
教育、学習支援業	324,445	-51.8	-4.8	274,942	-3.6	-1.6	49,503	-11,832
医療、福祉	308,222	-27.6	-3.9	251,145	-2.9	0.6	57,077	-13,797
複合サービス事業	604,225	105.8	6.1	271,735	5.4	5.7	332,490	20,103
サービス業 (他に分類されないもの)	218,965	-17.7	-11.9	196,210	2.9	-7.6	22,755	-13,461

(2) 事業所規模30人以上

7月の調査産業計における常用労働者1人当たりの「現金給与総額」は、前年比1.7%増の404,393円であった。このうち「きまって支給する給与(定期給与)」は、前年比1.0%増の276,369円であった。

また、「特別に支払われた給与(特別給与)」は、前年と比べ4,225円増の128,024円であった。

1人平均月間現金給与等

産業名	現金給与総額			きまって支給する給与			特別給与	
	金額	前月比	前年比	金額	前月比	前年比	金額	前年差
	円	%	%	円	%	%	円	円
調査産業計	404,393	-11.6	1.7	276,369	0.6	1.0	128,024	4,225
建設業	390,003	-42.5	-11.4	341,991	-0.1	-9.6	48,012	-13,621
製造業	539,542	16.0	1.5	310,095	1.7	1.7	229,447	2,859
電気・ガス 熱供給・水道業	580,893	-3.7	0.4	473,011	0.5	-1.3	107,882	8,663
情報通信業	620,172	54.3	5.4	303,564	0.9	-2.2	316,608	38,688
運輸業、郵便業	367,726	3.5	7.7	267,683	-1.1	-1.7	100,043	31,190
卸売業、小売業	351,969	-2.0	6.5	219,537	0.3	1.1	132,432	19,019
金融業、保険業	407,565	-55.5	-1.6	353,731	-2.7	-1.5	53,834	-889
学術研究、専門・ 技術サービス業	404,044	-38.7	3.2	335,492	-1.2	2.9	68,552	3,068
宿泊業、飲食 サービス業	153,141	-12.2	-2.3	144,549	-0.9	0.4	8,592	-4,217
生活関連サー ビス、娯楽業	286,458	-13.2	5.7	220,093	1.2	5.1	66,365	4,654
教育、学習支援業	322,522	-61.6	3.1	322,522	1.2	3.2	0	0
医療、福祉	342,669	-32.9	-1.9	285,400	-2.2	1.6	57,269	-10,870
複合サービス事業	620,882	83.8	2.2	274,582	-0.4	2.7	346,300	6,066
サービス業 (他に分類されないもの)	201,033	-9.7	-3.5	182,574	5.7	0.0	18,459	-7,229

2 労働時間の動き

(1) 事業所規模5人以上

7月の調査産業計における常用労働者1人当たりの「総実労働時間」は、前年比0.1%増の155.8時間であった。このうち、「所定外労働時間」は、前年比0.8%減の12.4時間であり、「所定内労働時間」は143.4時間であった。

また、「出勤日数」は、前年と比べ0.2日増の20.1日であった。

1人平均月間実労働時間等

産業名	総実労働時間			所定外労働時間			所定内労働時間数	出勤日数		
	時間数	前月比	前年比	時間数	前月比	前年比		日数	前月差	前年差
調査産業計	155.8	-0.1	0.1	12.4	2.5	-0.8	143.4	20.1	0.0	0.2
建設業	177.9	-1.1	-4.4	12.0	-15.5	-26.4	165.9	22.2	0.2	-0.3
製造業	173.4	-1.3	-0.4	18.6	1.7	-0.5	154.8	20.4	-0.4	-0.1
電気・ガス熱供給・水道業	157.6	-1.6	3.0	13.1	84.5	65.9	144.5	19.2	-1.0	-0.2
情報通信業	171.1	-0.4	5.0	15.6	9.9	53.1	155.5	20.3	-0.2	0.3
運輸業、郵便業	180.8	2.1	0.3	28.0	10.3	4.9	152.8	21.3	0.7	0.1
卸売業、小売業	140.9	-4.3	-1.4	7.9	-12.2	-10.2	133.0	19.9	-0.4	0.3
金融業、保険業	157.1	4.3	1.3	10.2	9.7	9.7	146.9	20.2	0.9	0.3
学術研究、専門・技術サービス業	162.3	1.7	-2.2	16.0	15.9	7.4	146.3	19.9	0.3	-0.2
宿泊業、飲食サービス業	113.3	3.7	-0.1	5.7	-5.0	0.0	107.6	17.1	0.0	-0.1
生活関連サービス業、娯楽業	162.6	14.4	8.9	11.8	49.3	8.3	150.8	20.4	1.4	0.8
教育、学習支援業	137.1	-3.7	0.5	4.5	-4.3	15.3	132.6	20.1	-0.3	0.8
医療、福祉	144.8	2.1	4.5	4.7	-2.1	-2.1	140.1	19.6	0.2	0.6
複合サービス事業	158.1	3.1	-0.8	1.9	-40.6	73.0	156.2	20.4	0.7	-0.2
サービス業 (他に分類されないもの)	150.0	4.7	-3.2	12.4	12.8	5.9	137.6	19.8	0.6	-0.6

(2) 事業所規模30人以上

7月の調査産業計における常用労働者1人当たりの「総実労働時間」は、前年比0.9%増の160.5時間であった。このうち、「所定外労働時間」は、前年比3.5%増の14.8時間であり、「所定内労働時間」は145.7時間であった。

また、「出勤日数」は、前年と比べ0.2日増の20.2日であった。

1人平均月間実労働時間等

産業名	総実労働時間			所定外労働時間			所定内労働時間数	出勤日数		
	時間数	前月比	前年比	時間数	前月比	前年比		日数	前月差	前年差
調査産業計	160.5	1.0	0.9	14.8	6.5	3.5	145.7	20.2	0.1	0.2
建設業	178.9	3.7	-1.7	16.2	-3.0	-13.4	162.7	22.0	0.7	0.1
製造業	177.1	0.2	0.2	21.3	7.0	5.4	155.8	20.4	0.0	0.0
電気・ガス熱供給・水道業	157.6	1.5	1.1	13.1	28.5	24.7	144.5	19.2	-0.2	-0.3
情報通信業	163.2	-1.5	1.4	14.0	-8.5	1.4	149.2	19.7	-0.2	0.2
運輸業、郵便業	184.2	1.9	-3.1	31.4	6.8	-6.8	152.8	21.5	0.4	-0.1
卸売業、小売業	140.2	-0.7	1.8	6.8	6.2	1.5	133.4	19.8	-0.4	0.3
金融業、保険業	157.5	1.5	1.5	12.2	0.8	6.0	145.3	20.0	0.3	0.1
学術研究、専門・技術サービス業	167.3	1.8	0.7	14.3	2.9	-7.2	153.0	19.8	0.4	0.3
宿泊業、飲食サービス業	117.4	-1.3	-3.1	6.3	0.0	-7.4	111.1	17.9	-0.2	-0.1
生活関連サービス業、娯楽業	166.3	2.3	3.8	17.7	33.1	16.4	148.6	21.0	0.9	1.0
教育、学習支援業	142.5	2.5	2.5	5.6	0.0	12.0	136.9	21.0	0.4	0.9
医療、福祉	146.9	0.1	4.0	5.5	1.9	5.8	141.4	19.6	0.0	0.7
複合サービス事業	160.0	2.4	2.5	2.3	-56.6	64.3	157.7	20.7	0.6	0.5
サービス業 (他に分類されないもの)	148.2	6.4	0.6	12.9	6.6	22.9	135.3	19.6	1.1	-0.3

3 雇用の動き

(1) 事業所規模5人以上

7月の調査産業計における本月末推計常用労働者数は、前年比0.3%増の705,365人であった。常用労働者に占める「パートタイム労働者比率」は、前年と比べ0.8ポイント減の27.2%だった。また、調査産業計における労働異動率は、「入職率」が、前年と比べ0.09ポイント減の1.82%、「離職率」が、前年と比べ0.26ポイント減の1.54%であった。

常用労働者数、パートタイム労働者比率及び労働異動率

産業名	常用労働者									
	本月末				パートタイム		入職率		離職率	
	労働者数	前月比	前年比	労働者比率	前年差		前年差		前年差	
	人	%	%	%	ポイント	%	ポイント	%	ポイント	
調査産業計	705,365	0.2	0.3	27.2	-0.8	1.82	-0.09	1.54	-0.26	
建設業	35,719	0.8	-0.3	4.6	0.0	1.54	-0.71	0.77	0.16	
製造業	196,727	0.8	0.9	13.8	-1.2	1.00	-0.03	0.90	-0.31	
電気・ガス 熱供給・水道業	2,711	-38.7	-42.3	0.0	-3.0	0.00	-1.82	5.44	2.08	
情報通信業	9,779	1.1	6.8	10.3	-1.4	2.48	-1.41	1.35	-4.33	
運輸業、郵便業	46,301	-0.3	-1.5	23.5	1.0	0.69	-1.68	0.97	-0.78	
卸売業、小売業	120,795	1.0	1.8	48.0	4.4	2.04	-0.12	1.07	-1.13	
金融業、保険業	19,952	-1.1	-2.0	9.9	0.6	1.06	0.43	2.10	1.28	
学術研究、専門・ 技術サービス業	12,643	6.1	5.6	25.1	9.6	7.51	6.58	1.52	-1.88	
宿泊業、飲食 サービス業	45,035	-0.8	-0.3	70.0	-2.7	3.98	0.36	4.78	2.15	
生活関連サー ビス、娯楽業	24,772	-0.2	13.2	36.0	-3.8	0.73	-2.24	0.88	-1.69	
教育、学習支援業	37,633	-1.8	-3.8	28.8	2.8	0.29	-0.51	2.08	0.36	
医療、福祉	94,015	0.4	0.2	21.3	-4.9	2.28	0.92	1.89	0.76	
複合サービス事業	5,918	-0.1	2.6	9.9	-1.7	0.14	0.14	0.24	0.10	
サービス業 (他に分類されないもの)	48,158	1.6	-3.4	29.7	-8.0	4.01	-0.85	2.49	-0.72	

(2) 事業所規模30人以上

7月の調査産業計における本月末推計常用労働者数は、前年比0.5%増の429,654人であった。常用労働者に占める「パートタイム労働者比率」は、前年比1.3ポイント減の22.6%だった。また、調査産業計における労働異動率は、「入職率」が、前年と比べ0.29ポイント減の1.46%、「離職率」が、前年と比べ0.35ポイント減の1.38%であった。

常用労働者数、パートタイム労働者比率及び労働異動率

産業名	常用労働者									
	本月末				パートタイム		入職率		離職率	
	労働者数	前月比	前年比	労働者比率	前年差		前年差		前年差	
	人	%	%	%	ポイント	%	ポイント	%	ポイント	
調査産業計	429,654	0.4	0.5	22.6	-1.3	1.46	-0.29	1.38	-0.35	
建設業	12,743	0.3	6.9	0.7	0.1	0.93	-0.35	0.57	0.46	
製造業	149,122	0.9	0.4	10.6	-0.6	0.86	-0.20	0.92	-0.11	
電気・ガス 熱供給・水道業	2,711	-5.5	-10.9	0.0	0.0	0.00	-2.93	5.75	5.38	
情報通信業	6,893	0.8	10.9	10.1	0.3	1.78	-0.94	0.99	-6.20	
運輸業、郵便業	32,066	-0.1	0.4	23.4	1.9	0.71	-0.59	0.81	-0.01	
卸売業、小売業	56,265	0.7	0.0	50.0	-1.0	1.24	-1.34	0.57	-1.65	
金融業、保険業	10,078	-1.4	-0.9	10.1	0.0	1.71	0.46	3.20	1.55	
学術研究、専門・ 技術サービス業	6,121	10.3	9.2	19.2	8.3	11.83	9.88	2.45	-3.64	
宿泊業、飲食 サービス業	15,483	-2.3	-1.9	60.1	0.0	3.22	1.12	5.56	2.26	
生活関連サー ビス、娯楽業	12,639	-0.4	15.4	30.2	-8.1	0.76	-1.14	1.14	-1.71	
教育、学習支援業	25,665	-2.4	-0.3	23.4	0.4	0.25	-0.05	2.74	0.59	
医療、福祉	61,866	0.1	0.4	18.0	0.7	0.94	0.07	0.82	-0.36	
複合サービス事業	2,530	-0.2	-6.4	4.9	1.0	0.32	0.32	0.55	0.25	
サービス業 (他に分類されないもの)	34,131	2.1	-4.2	35.3	-12.2	4.78	-1.60	2.77	-0.69	

第1-1表 産業及び性別常用労働者の1人平均月間現金給与額(5人以上)

平成26年7月分

産 業	計					男			女		
	現金給与総額	きま っ て支給する給与	所定内給与	超過労働給与	特別に支払われた給与	現金給与総額	きま っ て支給する給与	特別に支払われた給与	現金給与総額	きま っ て支給する給与	特別に支払われた給与
TL 調査産業計	358,805	249,798	229,300	20,498	109,007	465,912	311,867	154,045	222,420	170,762	51,658
C 鉱業、採石業、砂利採取業	×	×	×	×	×	×	×	×	×	×	×
D 建設業	352,610	309,040	286,608	22,432	43,570	374,352	326,762	47,590	238,248	215,822	22,426
E 製造業	492,010	291,353	257,572	33,781	200,657	580,574	336,865	243,709	268,323	176,404	91,919
F 電気・ガス・熱供給・水道業	580,893	473,011	400,219	72,792	107,882	612,066	491,040	121,026	426,291	383,594	42,697
G 情報通信業	535,661	292,420	272,850	19,570	243,241	647,849	344,395	303,454	350,216	206,505	143,711
H 運輸業、郵便業	341,630	252,567	221,316	31,251	89,063	377,873	283,730	94,143	219,218	147,316	71,902
I 卸売業、小売業	326,094	205,883	195,397	10,486	120,211	480,508	286,590	193,918	176,092	127,481	48,611
J 金融業・保険業	378,589	323,242	302,750	20,492	55,347	549,401	460,819	88,582	242,840	213,906	28,934
K 不動産業・物品賃貸業	×	×	×	×	×	×	×	×	×	×	×
L 学術研究、専門・技術サービス業	379,416	306,936	277,940	28,996	72,480	478,030	408,897	69,133	274,001	197,943	76,058
M 宿泊業、飲食サービス業	134,938	129,668	123,854	5,814	5,270	186,755	181,200	5,555	105,394	100,287	5,107
N 生活関連サービス、娯楽業	241,584	199,204	185,116	14,088	42,380	335,681	258,404	77,277	182,890	162,277	20,613
O 教育、学習支援業	324,445	274,942	270,700	4,242	49,503	401,215	348,868	52,347	256,074	209,103	46,971
P 医療、福祉	308,222	251,145	235,948	15,197	57,077	410,143	333,821	76,322	269,538	219,765	49,773
Q 複合サービス事業	604,225	271,735	268,030	3,705	332,490	698,727	305,453	393,274	480,026	227,421	252,605
R サービス業(他に分類されないもの)	218,965	196,210	178,153	18,057	22,755	263,764	231,181	32,583	148,846	141,474	7,372
E09 食料品・たばこ	297,136	203,475	181,564	21,911	93,661	430,749	276,383	154,366	181,188	140,206	40,982
E11 繊維工業	352,404	232,871	222,904	9,967	119,533	465,761	301,597	164,164	253,085	172,656	80,429
E12 木材・木製品	609,852	372,438	335,791	36,647	237,414	633,046	390,041	243,005	407,646	218,978	188,668
E13 家具・装備品	287,606	266,229	217,317	48,912	21,377	313,028	292,873	20,155	186,800	160,575	26,225
E14 パルプ・紙	255,265	242,631	233,558	9,073	12,634	289,452	278,944	10,508	163,542	145,206	18,336
E15 印刷・同関連業	359,153	212,710	206,897	5,813	146,443	489,080	285,156	203,924	251,832	152,869	98,963
E16 化学、石油・石炭	555,592	334,505	306,939	27,566	221,087	620,756	389,720	231,036	433,154	230,760	202,394
E18 プラスチック製品	412,468	271,290	247,057	24,233	141,178	509,805	325,427	184,378	238,214	174,373	63,841
E19 ゴム製品	376,793	239,663	208,652	31,011	137,130	434,127	281,013	153,114	249,116	147,582	101,534
E21 窯業・土石製品	361,284	310,783	289,099	21,684	50,501	373,657	325,116	48,541	280,719	217,459	63,260
E22 鉄鋼業	732,322	361,960	301,333	60,627	370,362	841,729	392,422	449,307	249,405	227,503	21,902
E23 非鉄金属製造業	379,605	303,839	272,108	31,731	75,766	457,707	362,943	94,764	205,289	171,924	33,365
E24 金属製品製造業	397,513	262,465	237,503	24,962	135,048	423,139	278,299	144,840	262,962	179,328	83,634
E25 はん用機械器具	621,924	314,195	279,608	34,587	307,729	656,952	332,999	323,953	425,820	208,923	216,897
E26 生産用機械器具	444,802	307,919	275,212	32,707	136,883	471,989	323,567	148,422	290,916	219,347	71,569
E27 業務用機械器具	651,447	298,206	282,006	16,200	353,241	808,041	357,315	450,726	298,574	165,006	133,568
E28 電子・デバイス	440,416	335,512	296,551	38,961	104,904	525,192	402,817	122,375	258,678	191,228	67,450
E29 電気機械器具	571,291	312,674	280,714	31,960	258,617	656,079	351,251	304,828	292,010	185,606	106,404
E30 情報通信機械器具	443,240	312,010	277,433	34,577	131,230	490,343	356,737	133,606	324,303	199,072	125,231
E31 輸送用機械器具	659,600	328,229	271,147	57,082	331,371	728,681	358,458	370,223	364,025	198,889	165,136
E32 その他の製造業	434,505	323,548	305,548	18,000	110,957	532,330	396,861	135,469	285,170	211,632	73,538
I-1 卸売業	518,786	267,573	256,127	11,446	251,213	633,598	320,745	312,853	290,462	161,831	128,631
I-2 小売業	251,216	181,910	171,796	10,114	69,306	387,514	265,842	121,672	150,200	119,705	30,495
M75 宿泊業	182,133	182,133	173,954	8,179	0	221,999	221,999	0	147,292	147,292	0
MS M一括分	123,701	117,177	111,926	5,251	6,524	175,196	167,819	7,377	97,346	91,258	6,088
N80 娯楽業	236,693	184,940	173,359	11,581	51,753	339,431	242,224	97,207	143,035	132,718	10,317
P83 医療業	372,275	290,093	267,601	22,492	82,182	486,569	403,094	83,475	327,813	246,133	81,680
PS P一括分	245,432	212,965	204,919	8,046	32,467	332,514	263,458	69,056	213,175	194,262	18,913
R91 職業紹介・労働者派遣業	225,214	216,577	195,339	21,238	8,637	256,663	243,336	13,327	175,378	174,174	1,204
R92 その他の事業サービス業	171,688	139,711	129,097	10,614	31,977	222,897	174,038	48,859	112,095	99,764	12,331
RS R一括分	290,434	265,027	238,545	26,482	25,407	322,229	289,008	33,221	205,320	200,831	4,489

(注)「E09」はE09と10を、「E16」はE16と17を、「E32」はE32と20を、「M一括分」はM76、77を、「P一括分」はP84、85を、「R一括分」はR88、89、90、93、94、95をまとめて算定したものである。

また、Xは対象事業所が僅少のため、秘密保持上公表を控えたものである。

第1-2表 産業及び性別常用労働者の1人平均月間現金給与額(30人以上)

平成26年7月分

産 業	計					男			女		
	現金給与総額	きまって支給する給与	所定内給与	超過労働給与	特別に支払われた給与	現金給与総額	きまって支給する給与	特別に支払われた給与	現金給与総額	きまって支給する給与	特別に支払われた給与
TL 調査産業計	404,393	276,369	249,486	26,883	128,024	509,215	333,535	175,680	246,529	190,277	56,252
C 鉱業、採石業、砂利採取業	×	×	×	×	×	×	×	×	×	×	×
D 建設業	390,003	341,991	307,065	34,926	48,012	407,834	354,913	52,921	287,821	267,943	19,878
E 製造業	539,542	310,095	269,387	40,708	229,447	618,089	349,792	268,297	311,102	194,643	116,459
F 電気・ガス・熱供給・水道業	580,893	473,011	400,219	72,792	107,882	612,066	491,040	121,026	426,291	383,594	42,697
G 情報通信業	620,172	303,564	279,380	24,184	316,608	750,778	361,541	389,237	375,129	194,787	180,342
H 運輸業、郵便業	367,726	267,683	228,526	39,157	100,043	411,282	303,890	107,392	231,066	154,082	76,984
I 卸売業、小売業	351,969	219,537	208,619	10,918	132,432	559,974	323,948	236,026	172,593	129,497	43,096
J 金融業・保険業	407,565	353,731	330,393	23,338	53,834	525,721	454,706	71,015	271,696	237,618	34,078
K 不動産業・物品賃貸業	×	×	×	×	×	×	×	×	×	×	×
L 学術研究、専門・技術サービス業	404,044	335,492	307,970	27,522	68,552	497,194	405,219	91,975	218,007	196,236	21,771
M 宿泊業、飲食サービス業	153,141	144,549	136,613	7,936	8,592	204,873	190,113	14,760	119,436	114,862	4,574
N 生活関連サービス、娯楽業	286,458	220,093	197,971	22,122	66,365	385,721	277,713	108,008	198,950	169,297	29,653
O 教育、学習支援業	322,522	322,522	317,476	5,046	0	370,803	370,803	0	262,288	262,288	0
P 医療、福祉	342,669	285,400	264,542	20,858	57,269	421,573	353,408	68,165	298,310	247,166	51,144
Q 複合サービス事業	620,882	274,582	270,595	3,987	346,300	671,152	297,603	373,549	511,285	224,392	286,893
R サービス業(他に分類されないもの)	201,033	182,574	166,315	16,259	18,459	246,714	218,441	28,273	145,752	139,169	6,583
E09 食料品・たばこ	317,808	220,283	193,328	26,955	97,525	419,215	278,479	140,736	206,783	156,568	50,215
E11 繊維・繊維工業	479,685	233,229	216,600	16,629	246,456	617,355	277,471	339,884	340,893	188,626	152,267
E12 木材・木製品	841,665	337,427	285,749	51,678	504,238	891,216	356,710	534,506	520,809	212,563	308,246
E13 家具・装備品	350,928	314,227	237,318	76,909	36,701	361,161	329,119	32,042	286,787	220,887	65,900
E14 パルプ・紙	343,507	320,859	306,487	14,372	22,648	370,376	353,202	17,174	236,646	192,223	44,423
E15 印刷・同関連業	419,439	260,316	252,884	7,432	159,123	471,988	294,269	177,719	336,356	206,634	129,722
E16 化学、石油・石炭	596,579	343,728	312,202	31,526	252,851	663,939	399,214	264,725	470,693	240,033	230,660
E18 プラスチック製品	484,519	290,329	256,560	33,769	194,190	580,943	340,431	240,512	272,937	180,392	92,545
E19 ゴム製品	432,256	267,144	228,754	38,390	165,112	468,244	295,180	173,064	325,709	184,139	141,570
E21 窯業・土石製品	456,184	354,308	310,564	43,744	101,876	479,319	378,823	100,496	330,374	220,992	109,382
E22 鉄鋼業	504,268	344,488	270,477	74,011	159,780	594,003	386,740	207,263	255,991	227,587	28,404
E23 非鉄金属製造業	379,605	303,839	272,108	31,731	75,766	457,707	362,943	94,764	205,289	171,924	33,365
E24 金属製品製造業	414,056	280,342	240,043	40,299	133,714	446,771	300,024	146,747	259,599	187,419	72,180
E25 はん用機械器具	663,759	323,063	283,394	39,669	340,696	704,803	343,986	360,817	441,489	209,757	231,732
E26 生産用機械器具	442,728	318,561	287,506	31,055	124,167	469,100	332,626	136,474	275,144	229,182	45,962
E27 業務用機械器具	764,987	332,704	307,649	25,055	432,283	824,612	357,625	466,987	541,067	239,115	301,952
E28 電子・デバイス	485,042	366,086	322,159	43,927	118,956	534,774	408,326	126,448	336,038	239,528	96,510
E29 電気機械器具	600,065	325,025	291,527	33,498	275,040	680,277	360,204	320,073	311,610	198,517	113,093
E30 情報通信機械器具	443,240	312,010	277,433	34,577	131,230	490,343	356,737	133,606	324,303	199,072	125,231
E31 輸送用機械器具	697,357	339,031	278,801	60,230	358,326	763,166	367,584	395,582	395,133	207,906	187,227
E32 その他の製造業	332,600	313,743	293,399	20,344	18,857	412,437	392,580	19,857	208,366	191,064	17,302
I-1 卸売業	650,267	311,978	292,724	19,254	338,289	739,081	351,344	387,737	404,261	202,938	201,323
I-2 小売業	233,158	182,718	175,120	7,598	50,440	412,259	301,354	110,905	134,655	117,470	17,185
M75 宿泊業	210,679	210,679	195,446	15,233	0	243,974	243,974	0	172,924	172,924	0
MS M一括分	130,693	118,749	113,659	5,090	11,944	181,109	157,378	23,731	104,595	98,752	5,843
N80 娯楽業	×	×	×	×	×	×	×	×	×	×	×
P83 医療業	396,077	323,054	295,037	28,017	73,023	486,569	403,094	83,475	343,771	276,789	66,982
PS P一括分	270,585	234,579	223,383	11,196	36,006	330,081	283,468	46,613	238,380	208,115	30,265
R91 職業紹介・労働者派遣業	219,354	215,957	193,216	22,741	3,397	250,855	245,176	5,679	172,568	172,560	8
R92 その他の事業サービス業	168,862	139,859	127,279	12,580	29,003	224,419	178,187	46,232	114,008	102,016	11,992
RS R一括分	257,036	225,210	217,908	7,302	31,826	304,951	251,816	53,135	195,650	191,123	4,527

(注)「E09」はE09と10を、「E16」はE16と17を、「E32」はE32と20を、「M一括分」はM76、77を、「P一括分」はP84、85を、「R一括分」はR88、89、90、93、94、95をまとめて算定したものである。

また、Xは対象事業所が僅少のため、秘密保持上公表を控えたものである。

第2-1表 産業及び性別常用労働者の1人平均月間出勤日数及び労働時間数(5人以上)

平成26年7月分

産 業	計				男				女			
	出勤日数	総労働時間 実労働時間	所定内 労働時間	所定外 労働時間	出勤日数	総労働時間 実労働時間	所定内 労働時間	所定外 労働時間	出勤日数	総労働時間 実労働時間	所定内 労働時間	所定外 労働時間
TL 調査産業計	20.1	155.8	143.4	12.4	20.8	173.9	156.5	17.4	19.1	132.8	126.8	6.0
C 鉱業,採石業,砂利採取業	×	×	×	×	×	×	×	×	×	×	×	×
D 建設業	22.2	177.9	165.9	12.0	22.4	181.3	168.4	12.9	21.2	159.5	152.3	7.2
E 製造業	20.4	173.4	154.8	18.6	20.6	182.1	160.3	21.8	19.9	151.5	140.9	10.6
F 電気・ガス・熱供給・水道業	19.2	157.6	144.5	13.1	19.1	156.6	143.4	13.2	20.0	162.0	149.7	12.3
G 情報通信業	20.3	171.1	155.5	15.6	20.6	178.2	161.2	17.0	19.9	159.3	146.1	13.2
H 運輸業,郵便業	21.3	180.8	152.8	28.0	22.0	195.5	162.3	33.2	19.0	131.3	120.8	10.5
I 卸売業,小売業	19.9	140.9	133.0	7.9	21.3	167.0	154.5	12.5	18.5	115.6	112.1	3.5
J 金融業・保険業	20.2	157.1	146.9	10.2	21.0	172.7	157.8	14.9	19.6	144.6	138.2	6.4
K 不動産業・物品賃貸業	×	×	×	×	×	×	×	×	×	×	×	×
L 学術研究,専門・技術サービス業	19.9	162.3	146.3	16.0	19.5	168.7	151.7	17.0	20.3	155.6	140.6	15.0
M 宿泊業,飲食サービス業	17.1	113.3	107.6	5.7	18.7	150.9	140.0	10.9	16.1	91.8	89.1	2.7
N 生活関連サービス,娯楽業	20.4	162.6	150.8	11.8	22.0	188.9	171.8	17.1	19.4	146.3	137.8	8.5
O 教育,学習支援業	20.1	137.1	132.6	4.5	21.3	147.2	141.7	5.5	19.0	127.9	124.4	3.5
P 医療,福祉	19.6	144.8	140.1	4.7	18.8	148.4	141.3	7.1	19.9	143.5	139.7	3.8
Q 複合サービス事業	20.4	158.1	156.2	1.9	21.0	163.6	162.2	1.4	19.5	150.8	148.3	2.5
R サービス業(他に分類されないもの)	19.8	150.0	137.6	12.4	20.8	166.4	150.8	15.6	18.4	124.4	116.9	7.5
E09 食料品・たばこ	20.6	161.9	147.4	14.5	20.9	176.7	157.8	18.9	20.4	149.1	138.3	10.8
E11 繊維工業	20.9	166.9	159.7	7.2	21.6	180.9	172.2	8.7	20.3	154.7	148.7	6.0
E12 木材・木製品	21.8	195.7	167.0	28.7	22.0	199.8	169.0	30.8	19.9	159.7	149.3	10.4
E13 家具・装備品	21.8	191.5	163.5	28.0	22.4	203.4	170.9	32.5	19.7	144.2	133.9	10.3
E14 パルプ・紙	20.1	166.5	148.3	18.2	19.3	174.3	151.6	22.7	22.0	145.6	139.6	6.0
E15 印刷・同関連業	20.2	167.4	150.2	17.2	21.9	192.8	170.0	22.8	18.8	146.4	133.9	12.5
E16 化学・石油・石炭	21.3	176.5	162.4	14.1	21.5	181.2	164.8	16.4	21.1	168.0	158.1	9.9
E18 プラスチック製品	20.8	167.2	153.1	14.1	21.0	180.1	161.4	18.7	20.3	144.0	138.1	5.9
E19 ゴム製品	19.6	171.9	156.3	15.6	20.8	182.8	165.8	17.0	17.1	147.7	135.1	12.6
E21 窯業・土石製品	21.6	174.9	169.3	5.6	21.6	175.5	169.6	5.9	21.5	171.5	167.3	4.2
E22 鉄鋼業	20.5	190.1	158.6	31.5	20.4	192.3	158.4	33.9	20.8	180.5	159.4	21.1
E23 非鉄金属製造業	21.4	177.3	164.8	12.5	22.0	188.2	172.7	15.5	20.0	153.2	147.3	5.9
E24 金属製品製造業	20.6	172.9	157.4	15.5	20.7	176.9	160.0	16.9	20.2	152.0	143.6	8.4
E25 はん用機械器具	20.2	174.3	156.9	17.4	20.2	176.9	158.3	18.6	20.1	159.9	149.3	10.6
E26 生産用機械器具	21.0	185.1	159.7	25.4	21.3	191.0	162.4	28.6	19.5	151.9	144.5	7.4
E27 業務用機械器具	20.4	163.9	152.9	11.0	20.4	176.2	161.8	14.4	20.4	136.1	132.8	3.3
E28 電子・デバイス	17.7	152.1	132.8	19.3	17.5	161.1	136.4	24.7	18.1	132.7	125.1	7.6
E29 電気機械器具	20.4	177.2	158.2	19.0	20.6	181.2	161.4	19.8	19.9	164.1	147.8	16.3
E30 情報通信機械器具	20.1	169.1	152.6	16.5	20.1	174.2	154.6	19.6	20.0	156.3	147.5	8.8
E31 輸送用機械器具	20.2	182.1	156.7	25.4	20.5	188.3	161.1	27.2	19.0	155.3	137.7	17.6
E32 その他の製造業	21.2	173.5	162.8	10.7	21.5	181.8	166.9	14.9	20.8	160.8	156.5	4.3
I-1 卸売業	21.2	160.5	151.6	8.9	21.9	173.1	162.5	10.6	19.7	135.3	129.8	5.5
I-2 小売業	19.4	133.4	125.8	7.6	20.9	163.2	149.6	13.6	18.3	111.2	108.1	3.1
M75 宿泊業	19.5	147.6	140.7	6.9	19.5	155.3	146.4	8.9	19.5	141.0	135.8	5.2
MS M一括	16.5	105.1	99.7	5.4	18.5	149.5	137.9	11.6	15.5	82.3	80.1	2.2
N80 娯楽業	18.2	124.4	114.4	10.0	19.6	145.4	132.6	12.8	16.9	105.3	97.8	7.5
P83 医療業	19.3	140.8	134.4	6.4	17.6	138.3	128.5	9.8	20.0	141.8	136.7	5.1
PS P一括	19.8	148.8	145.8	3.0	20.1	158.8	154.4	4.4	19.7	145.1	142.6	2.5
R91 職業紹介・労働者派遣業	20.6	172.2	154.1	18.1	21.4	182.7	162.4	20.3	19.3	155.6	141.1	14.5
R92 その他の事業サービス業	18.4	125.2	117.5	7.7	18.9	145.3	133.9	11.4	17.8	101.8	98.3	3.5
RS R一括	21.3	163.1	150.0	13.1	22.5	174.9	159.2	15.7	18.2	131.9	125.5	6.4

(注)第1表の(注)参照。

第2-2表 産業及び性別常用労働者の1人平均月間出勤日数及び労働時間数(30人以上)

平成26年7月分

産 業	計				男				女			
	出勤日数	総実労働時間	所定内労働時間	所定外労働時間	出勤日数	総実労働時間	所定内労働時間	所定外労働時間	出勤日数	総実労働時間	所定内労働時間	所定外労働時間
TL 調査産業計	20.2	160.5	145.7	14.8	20.7	174.9	155.3	19.6	19.5	138.8	131.1	7.7
C 鉱業、採石業、砂利採取業	×	×	×	×	×	×	×	×	×	×	×	×
D 建設業	22.0	178.9	162.7	16.2	22.3	180.2	163.6	16.6	20.6	171.9	157.7	14.2
E 製造業	20.4	177.1	155.8	21.3	20.5	183.7	159.8	23.9	20.0	158.0	144.1	13.9
F 電気・ガス・熱供給・水道業	19.2	157.6	144.5	13.1	19.1	156.6	143.4	13.2	20.0	162.0	149.7	12.3
G 情報通信業	19.7	163.2	149.2	14.0	20.2	173.8	157.0	16.8	18.8	143.4	134.7	8.7
H 運輸業、郵便業	21.5	184.2	152.8	31.4	22.2	199.9	162.3	37.6	19.0	135.0	123.0	12.0
I 卸売業、小売業	19.8	140.2	133.4	6.8	20.5	164.0	153.2	10.8	19.2	119.6	116.3	3.3
J 金融業・保険業	20.0	157.5	145.3	12.2	20.8	170.5	154.6	15.9	19.1	142.5	134.6	7.9
K 不動産業・物品賃貸業	×	×	×	×	×	×	×	×	×	×	×	×
L 学術研究、専門・技術サービス業	19.8	167.3	153.0	14.3	18.9	164.9	146.8	18.1	21.6	171.9	165.3	6.6
M 宿泊業、飲食サービス業	17.9	117.4	111.1	6.3	19.3	143.9	134.3	9.6	17.1	100.0	95.9	4.1
N 生活関連サービス、娯楽業	21.0	166.3	148.6	17.7	21.4	181.1	158.8	22.3	20.6	153.2	139.5	13.7
O 教育、学習支援業	21.0	142.5	136.9	5.6	21.9	151.3	145.4	5.9	19.8	131.6	126.3	5.3
P 医療、福祉	19.6	146.9	141.4	5.5	19.0	147.4	140.1	7.3	19.9	146.6	142.1	4.5
Q 複合サービス事業	20.7	160.0	157.7	2.3	20.9	162.6	160.3	2.3	20.3	154.2	151.9	2.3
R サービス業(他に分類されないもの)	19.6	148.2	135.3	12.9	20.7	169.4	152.5	16.9	18.2	122.5	114.5	8.0
E09 食料品・たばこ	20.5	163.4	146.4	17.0	20.6	175.7	155.7	20.0	20.4	149.9	136.2	13.7
E11 繊維工業	20.9	175.4	163.8	11.6	21.8	189.0	171.6	17.4	20.0	161.8	156.0	5.8
E12 木材・木製品	21.3	197.9	166.5	31.4	21.5	202.3	168.4	33.9	20.0	169.8	154.1	15.7
E13 家具・装備品	21.6	211.0	167.2	43.8	21.7	214.5	167.8	46.7	20.5	188.8	163.2	25.6
E14 パルプ・紙	21.0	191.7	160.3	31.4	21.1	198.5	162.7	35.8	20.3	164.2	150.4	13.8
E15 印刷・同関連業	21.7	192.6	166.5	26.1	22.0	197.6	171.1	26.5	21.2	184.8	159.2	25.6
E16 化学、石油・石炭	21.2	176.1	160.0	16.1	21.3	180.6	161.9	18.7	21.0	167.7	156.5	11.2
E18 プラスチック製品	20.6	171.0	151.6	19.4	20.8	184.0	159.6	24.4	20.0	142.2	133.9	8.3
E19 ゴム製品	21.2	187.8	168.2	19.6	21.2	189.0	169.3	19.7	20.9	184.2	165.1	19.1
E21 窯業・土石製品	21.2	173.8	162.4	11.4	21.2	174.8	162.6	12.2	21.2	168.4	161.2	7.2
E22 鉄鋼業	20.7	198.2	160.4	37.8	20.6	203.8	159.9	43.9	21.2	183.1	162.0	21.1
E23 非鉄金属製造業	21.4	177.3	164.8	12.5	22.0	188.2	172.7	15.5	20.0	153.2	147.3	5.9
E24 金属製品製造業	20.2	181.5	157.9	23.6	20.1	184.0	158.4	25.6	20.3	169.7	155.9	13.8
E25 はん用機械器具	20.7	176.2	156.4	19.8	20.8	179.4	158.0	21.4	20.1	159.4	147.8	11.6
E26 生産用機械器具	21.1	182.0	161.5	20.5	21.5	187.2	164.0	23.2	19.0	149.5	145.8	3.7
E27 業務用機械器具	20.7	174.2	161.9	12.3	20.6	178.0	163.8	14.2	21.0	160.1	154.6	5.5
E28 電子・デバイス	17.6	158.2	136.5	21.7	17.4	161.3	135.9	25.4	18.3	148.8	138.3	10.5
E29 電気機械器具	20.6	179.9	160.0	19.9	20.7	182.0	161.9	20.1	20.3	171.9	153.0	18.9
E30 情報通信機械器具	20.1	169.1	152.6	16.5	20.1	174.2	154.6	19.6	20.0	156.3	147.5	8.8
E31 輸送用機械器具	20.2	184.5	158.2	26.3	20.5	190.3	162.6	27.7	18.9	158.3	138.4	19.9
E32 その他の製造業	21.6	173.9	162.1	11.8	21.8	182.8	167.3	15.5	21.2	160.1	154.0	6.1
I-1 卸売業	20.5	163.9	154.0	9.9	20.8	169.4	158.5	10.9	19.5	148.8	141.4	7.4
I-2 小売業	19.5	130.7	125.2	5.5	20.2	159.5	148.8	10.7	19.1	114.9	112.2	2.7
M75 宿泊業	21.8	166.8	156.2	10.6	22.3	175.3	164.0	11.3	21.2	157.0	147.3	9.7
MS M 一括分	16.5	98.0	93.4	4.6	17.5	124.8	116.2	8.6	15.9	84.2	81.7	2.5
N80 娯楽業	×	×	×	×	×	×	×	×	×	×	×	×
P83 医療業	19.0	143.3	136.1	7.2	17.6	138.3	128.5	9.8	19.8	146.3	140.6	5.7
PS P 一括分	20.4	151.7	148.5	3.2	20.9	160.4	156.6	3.8	20.1	147.1	144.2	2.9
R91 職業紹介・労働者派遣業	20.6	173.6	154.2	19.4	21.5	185.5	163.1	22.4	19.3	155.9	140.9	15.0
R92 その他の事業サービス業	19.1	128.2	119.3	8.9	20.0	153.6	140.0	13.6	18.1	102.9	98.7	4.2
RS R 一括分	17.8	134.4	129.5	4.9	19.9	161.5	154.4	7.1	15.2	99.5	97.5	2.0

(注)第1表の(注)参照。

第3-1表(1) 産業及び性別常用労働者の月末及び増加減少推計労働者数(5人以上)
並びにパートタイム労働者数及びパートタイム労働者比率(計)

平成26年7月分

産 業	前調査期間 末 常用 労働者数	増 加 常 用 労働者数	減 少 常 用 労働者数	本調査期間 末 常用 労働者数	パートタイム	
					うちパートタイム 労働者数	パートタイム 労働者比率
TL 調査産業計	703,393	12,795	10,823	705,365	192,045	27.2
C 鉱業、採石業、砂利採取業	x	x	x	x	x	x
D 建設業	35,444	547	272	35,719	1,634	4.6
E 製造業	196,543	1,958	1,774	196,727	27,190	13.8
F 電気・ガス・熱供給・水道業	2,867	0	156	2,711	0	0.0
G 情報通信業	9,670	240	131	9,779	1,008	10.3
H 運輸業、郵便業	46,432	320	451	46,301	10,889	23.5
I 卸売業、小売業	119,628	2,442	1,275	120,795	57,946	48.0
J 金融業、保険業	20,162	213	423	19,952	1,982	9.9
K 不動産業・物品賃貸業	x	x	x	x	x	x
L 学術研究、専門・技術サービス業	11,928	896	181	12,643	3,175	25.1
M 宿泊業、飲食サービス業	45,395	1,808	2,168	45,035	31,546	70.0
N 生活関連サービス、娯楽業	24,808	182	218	24,772	8,916	36.0
O 教育、学習支援業	38,319	110	796	37,633	10,844	28.8
P 医療、福祉	93,651	2,132	1,768	94,015	20,059	21.3
Q 複合サービス事業	5,924	8	14	5,918	587	9.9
R サービス業(他に分類されないもの)	47,436	1,904	1,182	48,158	14,299	29.7
E09 食料品・たばこ	26,516	382	393	26,505	10,401	39.2
E11 繊維工業	4,300	22	16	4,306	660	15.3
E12 木材・木製品	2,256	4	7	2,253	25	1.1
E13 家具・装備品	3,870	24	28	3,866	583	15.1
E14 パルプ・紙	1,962	14	12	1,964	343	17.5
E15 印刷・関連産業	3,177	9	3	3,183	1,035	32.5
E16 化学、石油・石炭	6,730	67	42	6,755	748	11.1
E18 プラスチック製品	13,889	78	57	13,910	1,718	12.4
E19 ゴム製品	1,622	49	8	1,663	111	6.7
E21 窯業・土石製品	3,261	10	12	3,259	22	0.7
E22 鉄鋼業	3,119	66	13	3,172	103	3.2
E23 非鉄金属製造業	1,909	37	9	1,937	320	16.5
E24 金属製品製造業	15,765	89	216	15,638	1,439	9.2
E25 はん用機械器具	8,228	144	25	8,347	681	8.2
E26 生産用機械器具	11,839	12	126	11,725	610	5.2
E27 業務用機械器具	8,187	123	103	8,207	1,623	19.8
E28 電子・デバイス	10,826	162	144	10,844	1,218	11.2
E29 電気機械器具	21,415	283	157	21,541	1,380	6.4
E30 情報通信機械器具	3,775	25	42	3,758	236	6.3
E31 輸送用機械器具	40,654	358	348	40,664	3,771	9.3
E32 その他の製造業	3,243	0	13	3,230	163	5.0
I-1 卸売業	33,713	102	247	33,568	7,073	21.1
I-2 小売業	85,915	2,340	1,028	87,227	50,873	58.3
M75 宿泊業	8,604	382	200	8,786	3,918	44.6
MS M一括分	36,791	1,426	1,968	36,249	27,628	76.2
N80 娯楽業	13,135	0	226	12,909	6,330	49.0
P83 医療業	46,445	788	779	46,454	9,417	20.3
PS P一括分	47,206	1,344	989	47,561	10,642	22.4
R91 職業紹介・労働者派遣業	15,367	983	728	15,622	2,240	14.3
R92 その他の事業サービス業	20,049	789	373	20,465	10,414	50.9
RS R一括分	12,020	132	81	12,071	1,645	13.6

(注)第1表の(注)参照。

第3-1表(2) 産業及び性別常用労働者の月末及び増加減少推計労働者数(5人以上)
並びにパートタイム労働者数及びパートタイム労働者比率(男)

平成26年7月分

産 業	前調査期間 末 常用 労働者数	増 加 常 用 労働者数	減 少 常 用 労働者数	本調査期間 末 常用 労働者数	パートタイム	
					うちパートタイム 労働者数	パートタイム 労働者比率
TL 調査産業計	394,038	5,943	4,947	395,034	45,619	11.5
C 鉱業、採石業、砂利採取業	x	x	x	x	x	x
D 建設業	29,831	405	272	29,964	674	2.2
E 製造業	140,795	1,236	1,100	140,931	5,238	3.7
F 電気・ガス・熱供給・水道業	2,386	0	130	2,256	0	0.0
G 情報通信業	6,007	172	68	6,111	63	1.0
H 運輸業、郵便業	35,832	235	350	35,717	4,608	12.9
I 卸売業、小売業	59,068	1,052	719	59,401	12,513	21.1
J 金融業、保険業	8,925	131	218	8,838	16	0.2
K 不動産業・物品賃貸業	x	x	x	x	x	x
L 学術研究、専門・技術サービス業	6,361	97	124	6,334	431	6.8
M 宿泊業、飲食サービス業	16,427	782	799	16,410	7,219	44.0
N 生活関連サービス、娯楽業	9,523	48	48	9,523	2,571	27.0
O 教育、学習支援業	18,021	28	291	17,758	2,830	15.9
P 医療、福祉	25,735	328	165	25,898	4,942	19.1
Q 複合サービス事業	3,362	8	7	3,363	52	1.5
R サービス業(他に分類されないもの)	28,777	1,416	642	29,551	3,838	13.0
E09 食料品・たばこ	12,316	167	165	12,318	1,719	14.0
E11 繊維工業	2,008	14	11	2,011	14	0.7
E12 木材・木製品	2,024	2	5	2,021	13	0.6
E13 家具・装備品	3,086	12	6	3,092	236	7.6
E14 パルプ・紙	1,429	7	5	1,431	53	3.7
E15 印刷・関連産業	1,434	9	0	1,443	65	4.5
E16 化学、石油・石炭	4,383	39	4	4,418	0	0.0
E18 プラスチック製品	8,913	24	14	8,923	145	1.6
E19 ゴム製品	1,112	49	6	1,155	15	1.3
E21 窯業・土石製品	2,827	10	12	2,825	10	0.4
E22 鉄鋼業	2,548	46	13	2,581	64	2.5
E23 非鉄金属製造業	1,314	37	9	1,342	18	1.3
E24 金属製品製造業	13,255	49	180	13,124	439	3.3
E25 はん用機械器具	6,972	137	18	7,091	442	6.2
E26 生産用機械器具	10,073	6	126	9,953	258	2.6
E27 業務用機械器具	5,677	16	15	5,678	175	3.1
E28 電子・デバイス	7,377	138	115	7,400	57	0.8
E29 電気機械器具	16,444	190	126	16,508	186	1.1
E30 情報通信機械器具	2,707	11	29	2,689	26	1.0
E31 輸送用機械器具	32,939	273	238	32,974	1,300	3.9
E32 その他の製造業	1,957	0	3	1,954	3	0.2
I-1 卸売業	22,468	80	247	22,301	1,291	5.8
I-2 小売業	36,600	972	472	37,100	11,222	30.2
M75 宿泊業	4,064	37	55	4,046	1,028	25.4
MS M一括分	12,363	745	744	12,364	6,191	50.1
N80 娯楽業	6,210	0	0	6,210	2,357	38.0
P83 医療業	12,963	163	71	13,055	3,082	23.6
PS P一括分	12,772	165	94	12,843	1,860	14.5
R91 職業紹介・労働者派遣業	9,366	681	414	9,633	299	3.1
R92 その他の事業サービス業	10,675	645	205	11,115	3,049	27.4
RS R一括分	8,736	90	23	8,803	490	5.6

(注)第1表の(注)参照。

第3-1表(3) 産業及び性別常用労働者の月末及び増加減少推計労働者数(5人以上)並びにパートタイム労働者数及びパートタイム労働者比率(女)

平成26年7月分

産 業	前調査期間			本調査期間		
	末 常 用 労働者数	増 加 常 用 労働者数	減 少 常 用 労働者数	末 常 用 労働者数	うちパートタイム 労働者数	パートタイム 労働者比率
TL 調 査 産 業 計	309,355	6,852	5,876	310,331	146,426	47.2
C 鉱業、採石業、砂利採取業	x	x	x	x	x	x
D 建 設 業	5,613	142	0	5,755	960	16.7
E 製 造 業	55,748	722	674	55,796	21,952	39.3
F 電気・ガス・熱供給・水道業	481	0	26	455	0	0.0
G 情 報 通 信 業	3,663	68	63	3,668	945	25.8
H 運 輸 業 , 郵 便 業	10,600	85	101	10,584	6,281	59.3
I 卸 売 業 , 小 売 業	60,560	1,390	556	61,394	45,433	74.0
J 金 融 業 , 保 険 業	11,237	82	205	11,114	1,966	17.7
K 不 動 産 業 ・ 物 品 賃 貸 業	x	x	x	x	x	x
L 学術研究、専門・技術サービス業	5,567	799	57	6,309	2,744	43.5
M 宿泊業、飲食サービス業	28,968	1,026	1,369	28,625	24,327	85.0
N 生活関連サービス、娯楽業	15,285	134	170	15,249	6,345	41.6
O 教育、学習支援業	20,298	82	505	19,875	8,014	40.3
P 医 療 , 福 祉	67,916	1,804	1,603	68,117	15,117	22.2
Q 複 合 サ ー ビ ス 事 業	2,562	0	7	2,555	535	20.9
R サービス業(他に分類されないもの)	18,659	488	540	18,607	10,461	56.2
E09 食 料 品 ・ た ば こ	14,200	215	228	14,187	8,682	61.2
E11 織 維 工 業	2,292	8	5	2,295	646	28.1
E12 木 材 ・ 木 製 品	232	2	2	232	12	5.2
E13 家 具 ・ 装 備 品	784	12	22	774	347	44.8
E14 パ ル プ ・ 紙	533	7	7	533	290	54.4
E15 印 刷 ・ 同 関 連 業	1,743	0	3	1,740	970	55.7
E16 化 学 ・ 石 油 ・ 石 炭	2,347	28	38	2,337	748	32.0
E18 プ ラ ス チ ッ ク 製 品	4,976	54	43	4,987	1,573	31.5
E19 ゴ ム 製 品	510	0	2	508	96	18.9
E21 窯 業 ・ 土 石 製 品	434	0	0	434	12	2.8
E22 鉄 鋼 業	571	20	0	591	39	6.6
E23 非 鉄 金 属 製 造 業	595	0	0	595	302	50.8
E24 金 属 製 品 製 造 業	2,510	40	36	2,514	1,000	39.8
E25 は ん 用 機 械 器 具	1,256	7	7	1,256	239	19.0
E26 生 産 用 機 械 器 具	1,766	6	0	1,772	352	19.9
E27 業 務 用 機 械 器 具	2,510	107	88	2,529	1,448	57.3
E28 電 子 ・ デ バ イ ス	3,449	24	29	3,444	1,161	33.7
E29 電 気 機 械 器 具	4,971	93	31	5,033	1,194	23.7
E30 情 報 通 信 機 械 器 具	1,068	14	13	1,069	210	19.6
E31 輸 送 用 機 械 器 具	7,715	85	110	7,690	2,471	32.1
E32 そ の 他 の 製 造 業	1,286	0	10	1,276	160	12.5
I-1 卸 売 業	11,245	22	0	11,267	5,782	51.3
I-2 小 売 業	49,315	1,368	556	50,127	39,651	79.1
M75 宿 泊 業	4,540	345	145	4,740	2,890	61.0
MS M 一 括 分	24,428	681	1,224	23,885	21,437	89.8
N80 娛 楽 業	6,925	0	226	6,699	3,973	59.3
P83 医 療 業	33,482	625	708	33,399	6,335	19.0
PS P 一 括 分	34,434	1,179	895	34,718	8,782	25.3
R91 職 業 紹 介 ・ 労 働 者 派 遣 業	6,001	302	314	5,989	1,941	32.4
R92 そ の 他 の 事 業 サ ー ビ ス 業	9,374	144	168	9,350	7,365	78.8
RS R 一 括 分	3,284	42	58	3,268	1,155	35.3

(注)第1表の(注)参照。

第3-2表(1) 産業及び性別常用労働者の月末及び増加減少推計労働者数(30人以上)並びにパートタイム労働者数及びパートタイム労働者比率(計)

平成26年7月分

産 業	前調査期間			本調査期間		
	末 常 用 労働者数	増 加 常 用 労働者数	減 少 常 用 労働者数	末 常 用 労働者数	うちパートタイム 労働者数	パートタイム 労働者比率
TL 調 査 産 業 計	429,308	6,258	5,912	429,654	97,225	22.6
C 鉱業、採石業、砂利採取業	x	x	x	x	x	x
D 建 設 業	12,697	119	73	12,743	85	0.7
E 製 造 業	149,218	1,276	1,372	149,122	15,786	10.6
F 電気・ガス・熱供給・水道業	2,867	0	156	2,711	0	0.0
G 情 報 通 信 業	6,838	123	68	6,893	699	10.1
H 運 輸 業 , 郵 便 業	32,099	228	261	32,066	7,495	23.4
I 卸 売 業 , 小 売 業	55,888	698	321	56,265	28,118	50.0
J 金 融 業 , 保 険 業	10,228	172	322	10,078	1,013	10.1
K 不 動 産 業 ・ 物 品 賃 貸 業	x	x	x	x	x	x
L 学術研究、専門・技術サービス業	5,547	724	150	6,121	1,175	19.2
M 宿泊業、飲食サービス業	15,845	499	861	15,483	9,305	60.1
N 生活関連サービス、娯楽業	12,687	96	144	12,639	3,811	30.2
O 教育、学習支援業	26,305	64	704	25,665	6,007	23.4
P 医 療 , 福 祉	61,791	583	508	61,866	11,116	18.0
Q 複 合 サ ー ビ ス 事 業	2,536	8	14	2,530	125	4.9
R サービス業(他に分類されないもの)	33,442	1,633	944	34,131	12,040	35.3
E09 食 料 品 ・ た ば こ	20,381	195	206	20,370	6,735	33.1
E11 織 維 工 業	1,478	22	16	1,484	141	9.5
E12 木 材 ・ 木 製 品	1,063	4	7	1,060	25	2.4
E13 家 具 ・ 装 備 品	2,255	24	28	2,251	47	2.1
E14 パ ル プ ・ 紙	1,094	14	12	1,096	54	4.9
E15 印 刷 ・ 同 関 連 業	1,947	9	3	1,953	182	9.3
E16 化 学 ・ 石 油 ・ 石 炭	5,883	67	42	5,908	631	10.7
E18 プ ラ ス チ ッ ク 製 品	9,552	26	57	9,521	1,130	11.9
E19 ゴ ム 製 品	1,309	4	8	1,305	22	1.7
E21 窯 業 ・ 土 石 製 品	1,617	10	12	1,615	22	1.4
E22 鉄 鋼 業	1,661	66	13	1,714	103	6.0
E23 非 鉄 金 属 製 造 業	1,909	37	9	1,937	320	16.5
E24 金 属 製 品 製 造 業	8,640	89	171	8,558	795	9.3
E25 は ん 用 機 械 器 具	6,232	58	25	6,265	497	7.9
E26 生 産 用 機 械 器 具	7,110	12	126	6,996	352	5.0
E27 業 務 用 機 械 器 具	5,290	35	15	5,310	306	5.8
E28 電 子 ・ デ バ イ ス	9,528	162	144	9,546	288	3.0
E29 電 気 機 械 器 具	19,384	130	157	19,357	872	4.5
E30 情 報 通 信 機 械 器 具	3,775	25	42	3,758	236	6.3
E31 輸 送 用 機 械 器 具	37,235	287	266	37,256	2,894	7.8
E32 そ の 他 の 製 造 業	1,875	0	13	1,862	134	7.2
I-1 卸 売 業	15,981	102	118	15,965	2,331	14.6
I-2 小 売 業	39,907	596	203	40,300	25,787	64.0
M75 宿 泊 業	4,396	92	92	4,396	879	20.0
MS M 一 括 分	11,449	407	769	11,087	8,426	76.0
N80 娛 楽 業	x	x	x	x	x	x
P83 医 療 業	35,455	446	326	35,575	6,535	18.4
PS P 一 括 分	26,336	137	182	26,291	4,581	17.4
R91 職 業 紹 介 ・ 労 働 者 派 遣 業	14,219	983	692	14,510	2,240	15.4
R92 そ の 他 の 事 業 サ ー ビ ス 業	15,110	650	229	15,531	8,536	55.0
RS R 一 括 分	4,113	0	23	4,090	1,264	30.9

(注)第1表の(注)参照。

第3-2表(2) 産業及び性別常用労働者の月末及び増加減少推計労働者数(30人以上)並びにパートタイム労働者数及びパートタイム労働者比率(男)

平成26年7月分

産 業	前調査期間 末 常 用 労働者数	増 加 常 用 労働者数	減 少 常 用 労働者数	本調査期間 末 常 用 労働者数	パートタイム	
					うちパートタイム 労働者数	パートタイム 労働者比率
TL 調 査 産 業 計	257,975	3,529	3,277	258,227	24,206	9.4
C 鉱業、採石業、砂利採取業	x	x	x	x	x	x
D 建 設 業	10,839	55	73	10,821	49	0.5
E 製 造 業	111,033	859	919	110,973	4,197	3.8
F 電気・ガス・熱供給・水道業	2,386	0	130	2,256	0	0.0
G 情 報 通 信 業	4,422	118	5	4,535	63	1.4
H 運 輸 業 , 郵 便 業	24,309	199	160	24,348	2,828	11.6
I 卸 売 業 , 小 売 業	25,874	356	172	26,058	4,373	16.8
J 金 融 業 , 保 険 業	5,474	90	177	5,387	16	0.3
K 不動産業・物品賃貸業	x	x	x	x	x	x
L 学術研究、専門・技術サービス業	3,901	97	124	3,874	147	3.8
M 宿泊業、飲食サービス業	6,260	299	460	6,099	2,319	38.0
N 生活関連サービス、娯楽業	5,933	48	48	5,933	1,254	21.1
O 教育、学習支援業	14,555	28	291	14,292	1,864	13.0
P 医 療 , 福 祉	22,243	180	165	22,258	3,807	17.1
Q 複 合 サ ー ビ ス 事 業	1,736	8	7	1,737	52	3.0
R サービス業(他に分類されないもの)	18,172	1,187	532	18,827	3,070	16.3
E09 食 料 品 ・ た ば こ	10,648	94	92	10,650	1,608	15.1
E11 織 維 工 業	742	14	11	745	14	1.9
E12 木 材 ・ 木 製 品	921	2	5	918	13	1.4
E13 家 具 ・ 装 備 品	1,940	12	6	1,946	18	0.9
E14 パ ル プ ・ 紙	874	7	5	876	5	0.6
E15 印 刷 ・ 同 関 連 業	1,190	9	0	1,199	39	3.3
E16 化 学 ・ 石 油 ・ 石 炭	3,823	39	4	3,858	0	0.0
E18 プ ラ ス チ ッ ク 製 品	6,546	24	14	6,556	93	1.4
E19 ゴ ム 製 品	978	4	6	976	15	1.5
E21 窯 業 ・ 土 石 製 品	1,366	10	12	1,364	10	0.7
E22 鉄 鋼 業	1,223	46	13	1,256	64	5.1
E23 非 鉄 金 属 製 造 業	1,314	37	9	1,342	18	1.3
E24 金 属 製 品 製 造 業	7,139	49	135	7,053	399	5.7
E25 は ん 用 機 械 器 具	5,258	51	18	5,291	258	4.9
E26 生 産 用 機 械 器 具	6,154	6	126	6,034	184	3.0
E27 業 務 用 機 械 器 具	4,185	16	15	4,186	175	4.2
E28 電 子 ・ デ バ イ ス	7,139	138	115	7,162	57	0.8
E29 電 気 機 械 器 具	15,175	88	126	15,137	186	1.2
E30 情 報 通 信 機 械 器 具	2,707	11	29	2,689	26	1.0
E31 輸 送 用 機 械 器 具	30,572	202	175	30,599	1,012	3.3
E32 その他の製造業	1,139	0	3	1,136	3	0.3
I-1 卸 売 業	11,755	80	118	11,717	661	5.6
I-2 小 売 業	14,119	276	54	14,341	3,712	25.9
M75 宿 泊 業	2,345	37	55	2,327	201	8.6
MS M 一 括 分	3,915	262	405	3,772	2,118	56.2
N80 娛 楽 業	x	x	x	x	x	x
P83 医 療 業	12,963	163	71	13,055	3,082	23.6
PS P 一 括 分	9,280	17	94	9,203	725	7.9
R91 職 業 紹 介 ・ 労 働 者 派 遣 業	8,433	681	378	8,736	299	3.4
R92 その他の事業サービス業	7,424	506	131	7,799	2,423	31.1
RS R 一 括 分	2,315	0	23	2,292	348	15.2

(注)第1表の(注)参照。

第3-2表(3) 産業及び性別常用労働者の月末及び増加減少推計労働者数(30人以上)並びにパートタイム労働者数及びパートタイム労働者比率(女)

平成26年7月分

産 業	前調査期間 末 常 用 労働者数	増 加 常 用 労働者数	減 少 常 用 労働者数	本調査期間 末 常 用 労働者数	パートタイム	
					うちパートタイム 労働者数	パートタイム 労働者比率
TL 調 査 産 業 計	171,333	2,729	2,635	171,427	73,019	42.6
C 鉱業、採石業、砂利採取業	x	x	x	x	x	x
D 建 設 業	1,858	64	0	1,922	36	1.9
E 製 造 業	38,185	417	453	38,149	11,589	30.4
F 電気・ガス・熱供給・水道業	481	0	26	455	0	0.0
G 情 報 通 信 業	2,416	5	63	2,358	636	27.0
H 運 輸 業 , 郵 便 業	7,790	29	101	7,718	4,667	60.5
I 卸 売 業 , 小 売 業	30,014	342	149	30,207	23,745	78.6
J 金 融 業 , 保 険 業	4,754	82	145	4,691	997	21.3
K 不動産業・物品賃貸業	x	x	x	x	x	x
L 学術研究、専門・技術サービス業	1,646	627	26	2,247	1,028	45.7
M 宿泊業、飲食サービス業	9,585	200	401	9,384	6,986	74.4
N 生活関連サービス、娯楽業	6,754	48	96	6,706	2,557	38.1
O 教育、学習支援業	11,750	36	413	11,373	4,143	36.4
P 医 療 , 福 祉	39,548	403	343	39,608	7,309	18.5
Q 複 合 サ ー ビ ス 事 業	800	0	7	793	73	9.2
R サービス業(他に分類されないもの)	15,270	446	412	15,304	8,970	58.6
E09 食 料 品 ・ た ば こ	9,733	101	114	9,720	5,127	52.7
E11 織 維 工 業	736	8	5	739	127	17.2
E12 木 材 ・ 木 製 品	142	2	2	142	12	8.5
E13 家 具 ・ 装 備 品	315	12	22	305	29	9.5
E14 パ ル プ ・ 紙	220	7	7	220	49	22.3
E15 印 刷 ・ 同 関 連 業	757	0	3	754	143	19.0
E16 化 学 ・ 石 油 ・ 石 炭	2,060	28	38	2,050	631	30.8
E18 プ ラ ス チ ッ ク 製 品	3,006	2	43	2,965	1,037	35.0
E19 ゴ ム 製 品	331	0	2	329	7	2.1
E21 窯 業 ・ 土 石 製 品	251	0	0	251	12	4.8
E22 鉄 鋼 業	438	20	0	458	39	8.5
E23 非 鉄 金 属 製 造 業	595	0	0	595	302	50.8
E24 金 属 製 品 製 造 業	1,501	40	36	1,505	396	26.3
E25 は ん 用 機 械 器 具	974	7	7	974	239	24.5
E26 生 産 用 機 械 器 具	956	6	0	962	168	17.5
E27 業 務 用 機 械 器 具	1,105	19	0	1,124	131	11.7
E28 電 子 ・ デ バ イ ス	2,389	24	29	2,384	231	9.7
E29 電 気 機 械 器 具	4,209	42	31	4,220	686	16.3
E30 情 報 通 信 機 械 器 具	1,068	14	13	1,069	210	19.6
E31 輸 送 用 機 械 器 具	6,663	85	91	6,657	1,882	28.3
E32 その他の製造業	736	0	10	726	131	18.0
I-1 卸 売 業	4,226	22	0	4,248	1,670	39.3
I-2 小 売 業	25,788	320	149	25,959	22,075	85.0
M75 宿 泊 業	2,051	55	37	2,069	678	32.8
MS M 一 括 分	7,534	145	364	7,315	6,308	86.2
N80 娛 楽 業	x	x	x	x	x	x
P83 医 療 業	22,492	283	255	22,520	3,453	15.3
PS P 一 括 分	17,056	120	88	17,088	3,856	22.6
R91 職 業 紹 介 ・ 労 働 者 派 遣 業	5,786	302	314	5,774	1,941	33.6
R92 その他の事業サービス業	7,686	144	98	7,732	6,113	79.1
RS R 一 括 分	1,798	0	0	1,798	916	50.9

(注)第1表の(注)参照。

第4-1表(1) 産業、就業形態別全常用労働者の1人平均月間現金給与額(5人以上)

平成26年7月分

産 業		一 般 労 働 者					パ ー ト タ イ ム 労 働 者				
		現金給与総額	きまって	所定内給与	超過労働給与	特別に支払 われた給与	現金給与総額	きまって	所定内給与	超過労働給与	特別に支払 われた給与
			支給する給与					支給する給与			
TL	調 査 産 業 計	451,516	305,196	278,195	27,001	146,320	109,798	101,008	97,976	3,032	8,790
E	製 造 業	548,898	319,846	281,552	38,294	229,052	135,777	112,932	107,409	5,523	22,845
L	卸売業・小売業	528,157	305,296	286,944	18,352	222,861	104,313	96,768	94,914	1,854	7,545
P	医 療 ・ 福 祉	356,978	287,062	268,061	19,001	69,916	128,030	118,403	117,265	1,138	9,627

第4-1表(2) 産業、就業形態別全常用労働者の1人平均出勤日数及び実労働時間(5人以上)

平成26年7月分

産 業		一 般 労 働 者				パ ー ト タ イ ム 労 働 者			
		出 勤 日 数	総実労働時間	所 定 内	所 定 外	出 勤 日 数	総実労働時間	所 定 内	所 定 外
				労働時間	労働時間			労働時間	労働時間
TL	調 査 産 業 計	21.2	176.7	160.9	15.8	17.0	99.6	96.5	3.1
E	製 造 業	20.6	181.1	160.3	20.8	19.5	125.3	120.4	4.9
I	卸売業・小売業	21.7	176.5	163.9	12.6	17.9	101.9	99.1	2.8
P	医 療 ・ 福 祉	21.1	162.2	156.4	5.8	13.9	80.7	80.0	0.7

第4-1表(3) 産業、就業形態別全常用労働者の前月末、増加、減少及び本月末推計労働者数(5人以上)

平成26年7月分

産 業		一 般 労 働 者				パ ー ト タ イ ム 労 働 者			
		前調査期間末	増 加	減 少	本調査期間末	前調査期間末	増 加	減 少	本調査期間末
		一般労働者数	一般労働者数	一般労働者数	一般労働者数	パートタイム労働者数	パートタイム労働者数	パートタイム労働者数	パートタイム労働者数
TL	調 査 産 業 計	513,227	6,122	5,953	513,320	190,166	6,673	4,870	192,045
E	製 造 業	169,578	1,373	1,371	169,537	26,965	585	403	27,190
I	卸売業・小売業	62,955	383	479	62,849	56,673	2,059	796	57,946
P	医 療 ・ 福 祉	73,746	1,515	1,305	73,956	19,905	617	463	20,059

第4-2表(1) 産業、就業形態別全常用労働者の1人平均月間現金給与額(30人以上)

平成26年7月分

産 業		一 般 労 働 者					パ ー ト タ イ ム 労 働 者				
		現金給与総額	きまって	所定内給与	超過労働給与	特別に支払	現金給与総額	きまって	所定内給与	超過労働給与	特別に支払
			支給する給与			われた給与		支給する給与			われた給与
TL	調査産業計	487,800	324,697	291,094	33,603	163,103	119,261	111,157	107,246	3,911	8,104
E	製造業	587,551	332,260	287,730	44,530	255,291	135,431	123,524	114,987	8,537	11,907
I	卸売業・小売業	589,564	335,608	315,412	20,196	253,956	111,701	102,160	100,623	1,537	9,541
P	医療・福祉	385,211	318,036	292,870	25,166	67,175	149,575	137,270	135,963	1,307	12,305

第4-2表(2) 産業、就業形態別全常用労働者の1人平均出勤日数及び実労働時間(30人以上)

平成26年7月分

産 業		一 般 労 働 者				パ ー ト タ イ ム 労 働 者			
		出勤日数	総実労働時間	所定内	所定外	出勤日数	総実労働時間	所定内	所定外
				労働時間	労働時間			労働時間	労働時間
TL	調査産業計	21.0	177.3	159.1	18.2	17.5	103.4	99.9	3.5
E	製造業	20.5	182.9	159.9	23.0	19.4	128.9	121.3	7.6
I	卸売業・小売業	20.7	172.9	161.3	11.6	18.9	107.0	105.1	1.9
P	医療・福祉	20.9	161.9	155.3	6.6	13.6	78.9	78.2	0.7

第4-2表(3) 産業、就業形態別全常用労働者の前月末、増加、減少及び本月末推計労働者数(30人以上)

平成26年7月分

産 業		一 般 労 働 者				パ ー ト タ イ ム 労 働 者			
		前調査期間末	増 加	減 少	本調査期間末	前調査期間末	増 加	減 少	本調査期間末
		一般労働者数	一般労働者数	一般労働者数	一般労働者数	パートタイム労働者数	パートタイム労働者数	パートタイム労働者数	パートタイム労働者数
TL	調査産業計	332,134	3,614	3,279	332,429	97,174	2,644	2,633	97,225
E	製造業	133,325	1,075	1,057	133,336	15,893	201	315	15,786
I	卸売業・小売業	28,243	107	192	28,147	27,645	591	129	28,118
P	医療・福祉	50,582	366	199	50,750	11,209	217	309	11,116

第5-1表 産業別賃金指数（5人以上）

平成26年7月分

（平成22年＝100）

年 月	名目賃金指数（現金給与総額）				実質賃金指数（現金給与総額）				名目賃金指数（定期給与）				実質賃金指数（定期給与）			
	調 査 産業計	左のうち主な産業			調 査 産業計	左のうち主な産業			調 査 産業計	左のうち主な産業			調 査 産業計	左のうち主な産業		
		製造業	卸売業・小売業	医療・福祉		製造業	卸売業・小売業	医療・福祉		製造業	卸売業・小売業	医療・福祉		製造業	卸売業・小売業	医療・福祉
平成 20年	107.1	104.5	120.0	102.3	104.2	101.7	116.7	99.5	105.6	103.5	114.4	103.0	102.7	100.7	111.3	100.2
21	99.9	95.0	99.5	99.8	98.9	94.1	98.5	98.8	100.3	96.7	101.3	100.8	99.3	95.7	100.3	99.8
22	100.0	100.0	100.0	100.0	100.0	100.0	100.0	100.0	100.0	100.0	100.0	100.0	100.0	100.0	100.0	100.0
23	100.8	101.3	110.4	102.2	101.1	101.6	110.7	102.5	100.5	100.2	109.9	102.3	100.8	100.5	110.2	102.6
24	98.8	97.1	110.6	98.3	99.4	97.7	111.3	98.9	99.9	98.8	108.5	100.7	100.5	99.4	109.2	101.3
平成24年7月	118.1	135.4	137.6	107.7	119.7	137.2	139.4	109.1	98.9	99.0	104.1	100.2	100.2	100.3	105.5	101.5
8	86.7	86.5	94.1	83.9	87.7	87.5	95.1	84.8	99.1	97.5	106.0	100.8	100.2	98.6	107.2	101.9
9	83.1	81.5	90.7	81.9	83.7	82.1	91.3	82.5	98.4	98.4	104.3	99.4	99.1	99.1	105.0	100.1
10	84.9	84.3	92.3	81.8	85.4	84.8	92.9	82.3	99.6	99.1	106.0	99.1	100.2	99.7	106.6	99.7
11	87.0	86.8	95.0	87.0	88.0	87.8	96.1	88.0	99.9	98.5	106.6	100.3	101.0	99.6	107.8	101.4
12	166.0	161.3	182.1	174.7	167.3	162.6	183.6	176.1	99.9	99.0	105.2	101.1	100.7	99.8	106.0	101.9
平成25年1月	85.0	83.1	94.0	87.3	85.8	83.9	94.9	88.1	98.6	96.7	105.9	101.4	99.5	97.6	106.9	102.3
2	84.1	82.5	91.2	83.7	85.0	83.4	92.2	84.6	99.5	99.4	105.0	99.7	100.6	100.5	106.2	100.8
3	87.8	83.9	96.2	82.6	88.9	84.9	97.4	83.6	99.4	100.3	105.4	99.3	100.6	101.5	106.7	100.5
4	85.9	86.2	95.8	82.7	86.3	86.6	96.3	83.1	100.4	101.5	108.5	99.4	100.9	102.0	109.0	99.9
5	84.9	85.3	94.8	82.3	85.3	85.7	95.3	82.7	99.0	99.3	107.7	98.4	99.5	99.8	108.2	98.9
6	125.7	111.6	128.0	132.5	126.3	112.2	128.6	133.2	100.0	101.6	107.2	98.9	100.5	102.1	107.7	99.4
7	122.4	138.8	151.5	105.3	122.9	139.4	152.1	105.7	100.4	100.2	109.8	99.5	100.8	100.6	110.2	99.9
8	85.5	84.8	98.5	82.4	85.5	84.8	98.5	82.4	99.2	99.1	109.9	99.5	99.2	99.1	109.9	99.5
9	84.5	84.1	97.4	82.0	84.3	83.9	97.2	81.8	99.6	101.5	110.7	99.5	99.4	101.3	110.5	99.3
10	85.3	86.2	95.9	81.9	85.0	85.9	95.6	81.7	100.1	101.4	110.0	99.4	99.8	101.1	109.7	99.1
11	88.3	92.3	96.6	84.0	87.9	91.8	96.1	83.6	101.2	102.3	110.4	100.8	100.7	101.8	109.9	100.3
12	170.1	169.3	195.1	173.8	168.6	167.8	193.4	172.2	100.5	101.1	110.3	101.0	99.6	100.2	109.3	100.1
平成26年1月	84.9	83.5	96.0	88.3	84.5	83.1	95.5	87.9	98.4	98.2	107.8	102.5	97.9	97.7	107.3	102.0
2	83.5	82.7	94.9	84.4	82.8	82.0	94.1	83.6	98.8	99.9	108.7	101.0	97.9	99.0	107.7	100.1
3	87.8	85.3	98.8	85.1	86.9	84.5	97.8	84.3	98.9	100.7	109.1	100.6	97.9	99.7	108.0	99.6
4	86.2	85.3	103.6	85.0	83.0	82.1	99.7	81.8	100.5	101.3	112.2	102.8	96.7	97.5	108.0	98.9
5	84.9	83.5	98.6	86.8	81.5	80.1	94.6	83.3	99.4	99.5	111.3	104.3	95.4	95.5	106.8	100.1
6	127.8	119.4	132.5	139.8	123.1	115.0	127.6	134.7	99.7	100.7	109.8	103.1	96.1	97.0	105.8	99.3
7	120.4	142.1	147.6	101.2	115.8	136.6	141.9	97.3	99.6	101.7	107.6	100.1	95.8	97.8	103.5	96.3

（注2）平成24年1月に指数の基準年を従来の平成17年から平成22年に更新した。これに伴い、過去に公表した平成23年12月分までの全ての指数を改訂している。

第5-2表 産業別賃金指数（30人以上）

平成26年7月分

（平成22年＝100）

年 月	名目賃金指数（現金給与総額）				実質賃金指数（現金給与総額）				名目賃金指数（定期給与）				実質賃金指数（定期給与）			
	調 査 産業計	左のうち主な産業			調 査 産業計	左のうち主な産業			調 査 産業計	左のうち主な産業			調 査 産業計	左のうち主な産業		
		製造業	卸・小売業	医療・福祉		製造業	卸・小売業	医療・福祉		製造業	卸・小売業	医療・福祉		製造業	卸・小売業	医療・福祉
平成 20年	103.7	105.0	104.3	93.5	100.9	102.1	101.5	91.0	102.1	103.0	99.4	93.2	99.3	100.2	96.7	90.7
21	97.5	94.3	94.0	97.5	96.5	93.4	93.1	96.5	98.2	96.2	93.8	97.6	97.2	95.2	92.9	96.6
22	100.0	100.0	100.0	100.0	100.0	100.0	100.0	100.0	100.0	100.0	100.0	100.0	100.0	100.0	100.0	100.0
23	100.4	102.0	107.7	102.7	100.7	102.3	108.0	103.0	100.1	100.5	106.2	103.3	100.4	100.8	106.5	103.6
24	97.3	97.2	116.6	98.4	97.9	97.8	117.3	99.0	98.8	98.8	109.5	101.8	99.4	99.4	110.2	102.4
平成24年7月	117.4	137.6	151.2	103.7	118.9	139.4	153.2	105.1	98.7	99.2	108.5	100.8	100.0	100.5	109.9	102.1
8	83.8	85.4	97.7	82.2	84.7	86.3	98.8	83.1	98.7	98.2	110.1	101.1	99.8	99.3	111.3	102.2
9	80.8	80.2	93.7	81.8	81.4	80.8	94.4	82.4	97.9	98.7	107.6	100.6	98.6	99.4	108.4	101.3
10	82.7	83.4	94.9	81.7	83.2	83.9	95.5	82.2	98.8	99.2	108.2	100.6	99.4	99.8	108.9	101.2
11	85.4	86.7	97.9	87.8	86.3	87.7	99.0	88.8	99.0	98.9	109.3	100.9	100.1	100.0	110.5	102.0
12	170.9	168.7	212.8	176.3	172.3	170.1	214.5	177.7	99.1	99.2	109.5	101.6	99.9	100.0	110.4	102.4
平成25年1月	82.9	81.7	96.2	87.9	83.7	82.4	97.1	88.7	98.2	96.0	109.5	104.3	99.1	96.9	110.5	105.2
2	81.5	80.3	94.2	83.7	82.4	81.2	95.2	84.6	98.4	98.4	108.0	101.4	99.5	99.5	109.2	102.5
3	86.0	81.5	101.9	83.5	87.0	82.5	103.1	84.5	98.3	98.9	108.1	101.5	99.5	100.1	109.4	102.7
4	83.4	83.5	100.4	83.3	83.8	83.9	100.9	83.7	99.3	99.8	111.3	101.8	99.8	100.3	111.9	102.3
5	82.9	83.0	99.7	83.3	83.3	83.4	100.2	83.7	98.3	97.8	111.4	100.6	98.8	98.3	112.0	101.1
6	131.3	113.6	158.2	139.9	132.0	114.2	159.0	140.6	98.9	99.8	110.4	100.5	99.4	100.3	111.0	101.0
7	119.2	141.5	145.6	101.3	119.7	142.1	146.2	101.7	99.6	99.9	109.9	100.3	100.0	100.3	110.3	100.7
8	82.3	82.3	98.3	81.4	82.3	82.3	98.3	81.4	98.5	98.7	110.5	100.1	98.5	98.7	110.5	100.1
9	81.7	81.1	96.1	82.1	81.5	80.9	95.9	81.9	99.0	99.7	110.4	101.0	98.8	99.5	110.2	100.8
10	83.8	84.1	95.6	82.0	83.5	83.8	95.3	81.8	99.9	100.1	109.1	100.9	99.6	99.8	108.8	100.6
11	86.6	91.1	97.0	82.6	86.2	90.6	96.5	82.2	100.7	101.3	110.1	101.7	100.2	100.8	109.6	101.2
12	175.3	174.0	212.5	177.3	173.7	172.4	210.6	175.7	100.0	99.8	109.8	102.4	99.1	98.9	108.8	101.5
平成26年1月	83.9	82.1	97.3	89.2	83.5	81.7	96.8	88.8	99.5	97.9	111.1	104.6	99.0	97.4	110.5	104.1
2	82.4	81.0	94.8	84.3	81.7	80.3	94.0	83.5	99.7	99.7	108.4	102.5	98.8	98.8	107.4	101.6
3	87.5	83.7	101.1	83.7	86.6	82.9	100.1	82.9	99.7	100.6	108.7	102.3	98.7	99.6	107.6	101.3
4	84.4	83.2	102.5	84.9	81.2	80.1	98.7	81.7	100.9	100.4	112.1	104.0	97.1	96.6	107.9	100.1
5	83.3	81.6	102.0	86.9	79.9	78.3	97.9	83.4	99.9	99.2	112.9	105.5	95.9	95.2	108.3	101.2
6	137.1	123.8	158.2	148.1	132.1	119.3	152.4	142.7	100.0	99.9	110.8	104.2	96.3	96.2	106.7	100.4
7	121.2	143.6	155.1	99.4	116.5	138.1	149.1	95.6	100.6	101.6	111.1	101.9	96.7	97.7	106.8	98.0

（注2）平成24年1月に指数の基準年を従来の平成17年から平成22年に更新した。これに伴い、過去に公表した平成23年12月分までの全ての指数を改訂している。

第6-1表 産業別労働時間及び雇用指数（5人以上）

平成26年7月分

（平成22年＝100）

年 月	総労働時間指数				所定外労働時間指数				常用雇用指数			
	調査 産業計	左のうち主な産業			調査 産業計	左のうち主な産業			調査 産業計	左のうち主な産業		
		製造業	卸・小売業	医療・福祉		製造業	卸・小売業	医療・福祉		製造業	卸・小売業	医療・福祉
平成 20年	101.3	102.8	102.0	101.4	117.6	122.2	208.9	140.9	100.3	102.6	108.5	91.8
21	98.0	94.0	99.5	99.6	85.2	71.7	127.2	126.7	98.8	98.3	106.8	98.2
22	100.0	100.0	100.0	100.0	100.0	100.0	100.0	100.0	100.0	100.0	100.0	100.0
23	99.6	99.6	100.7	100.9	103.1	97.6	141.7	99.1	101.1	100.7	99.8	104.5
24	101.1	102.3	101.8	101.8	111.9	108.9	221.2	120.2	100.7	101.6	96.8	108.1
平成24年7月	102.9	105.5	100.6	105.5	114.4	117.1	237.1	121.4	101.3	102.0	96.6	108.6
8	97.8	94.6	101.1	102.1	110.6	107.9	251.4	111.9	101.4	102.0	97.4	109.5
9	100.7	103.4	100.3	102.8	112.5	109.9	242.9	119.0	101.4	101.6	97.0	109.9
10	102.1	104.6	100.7	100.3	114.4	111.8	242.9	126.2	101.2	101.6	97.0	108.6
11	104.2	106.0	104.1	104.8	113.5	103.3	242.9	138.1	100.7	101.0	96.3	108.8
12	101.4	102.9	101.5	101.1	121.2	109.9	240.0	150.0	100.3	100.8	96.1	108.9
平成25年1月	91.7	89.2	96.9	93.1	110.6	98.7	277.1	142.9	99.9	99.9	95.1	109.1
2	99.8	103.7	101.2	96.6	115.4	116.4	271.4	116.7	99.5	99.5	94.6	109.4
3	98.4	101.8	96.1	96.4	122.1	123.7	271.4	128.6	98.8	99.0	93.1	109.0
4	103.1	106.4	106.4	100.4	123.1	121.7	305.7	131.0	99.8	100.5	93.6	111.3
5	98.4	97.7	100.6	99.1	117.3	113.8	274.3	133.3	100.3	100.4	95.2	112.4
6	103.7	107.5	105.1	102.1	117.3	122.4	282.9	121.4	99.8	100.3	95.0	112.5
7	103.7	106.7	104.3	98.1	120.2	123.0	251.4	114.3	99.9	100.1	95.0	112.8
8	97.9	96.6	102.0	101.7	119.2	124.3	251.4	119.0	100.2	100.3	94.9	112.0
9	100.6	105.2	102.7	98.2	125.0	131.6	257.1	128.6	99.6	98.8	94.2	112.0
10	102.1	105.5	103.5	100.0	126.0	132.2	260.0	128.6	99.5	98.8	95.0	111.6
11	105.3	109.2	106.4	101.8	133.7	138.8	277.1	123.8	99.3	98.8	95.0	110.9
12	101.8	104.8	103.5	97.5	135.6	135.5	277.1	140.5	99.4	98.9	95.3	110.8
平成26年1月	93.7	93.6	98.2	93.8	121.2	120.4	262.9	133.3	99.3	99.7	94.9	110.0
2	98.7	104.0	102.6	94.3	123.1	126.3	254.3	109.5	99.2	99.2	94.4	109.8
3	99.1	102.7	101.2	93.6	133.7	134.2	297.1	128.6	98.9	99.2	94.3	109.4
4	103.5	105.6	109.3	100.8	128.8	128.3	305.7	116.7	100.0	100.6	95.1	111.6
5	97.9	97.5	103.6	97.1	117.3	115.8	265.7	123.8	100.1	100.7	95.4	111.7
6	103.9	107.7	107.4	100.4	116.3	120.4	257.1	114.3	100.0	100.2	95.7	112.5
7	103.8	106.3	102.8	102.5	119.2	122.4	225.7	111.9	100.2	101.0	96.7	113.0

（注1）平成24年1月の抽出替えに合わせて雇用指数の母集団率を平成21年経済センサス基礎調査結果に更新した。これにより、平成18年10月から平成23年12月までの指数及び増減率の改訂を行った。また、これと同時に、指数の基準年を従来の平成17年から平成22年に更新した。

第6-2表 産業別労働時間及び雇用指数（30人以上）

平成26年7月分

(平成22年=100)

年 月	総労働時間指数				所定外労働時間指数				常用雇用指数			
	調査 産業計	左のうち主な産業			調査 産業計	左のうち主な産業			調査 産業計	左のうち主な産業		
		製造業	卸・小売業	医療・福祉		製造業	卸・小売業	医療・福祉		製造業	卸・小売業	医療・福祉
平成20年	101.5	103.2	104.7	95.7	115.3	131.2	146.8	102.9	99.2	102.1	101.1	95.5
21	96.6	94.0	98.6	98.2	79.9	71.9	90.2	99.7	97.6	98.3	103.5	99.3
22	100.0	100.0	100.0	100.0	100.0	100.0	100.0	100.0	100.0	100.0	100.0	100.0
23	99.9	100.1	101.2	101.0	104.3	102.2	110.7	104.8	101.4	100.4	98.3	105.7
24	101.7	102.2	105.0	99.6	110.0	114.9	116.4	107.5	101.5	100.1	95.1	111.1
平成24年7月	103.7	105.3	104.3	101.6	111.8	123.8	101.8	109.6	101.7	100.0	94.9	111.7
8	98.6	95.8	107.1	100.7	107.9	116.9	130.9	94.2	101.8	100.0	96.3	112.3
9	101.1	103.0	104.3	100.3	110.2	118.1	114.5	103.8	101.7	99.6	95.7	112.0
10	102.9	104.9	103.4	97.9	111.0	117.5	109.1	111.5	101.4	99.7	95.2	111.6
11	105.2	106.7	107.9	100.7	109.4	111.9	118.2	113.5	101.4	99.1	95.1	112.6
12	101.6	102.7	105.5	96.4	118.1	115.6	123.6	132.7	101.3	98.8	94.9	112.5
平成25年1月	92.9	90.0	101.4	93.4	105.5	102.5	125.5	128.8	101.0	97.9	94.9	112.2
2	99.5	102.8	102.3	93.1	107.9	117.5	107.3	103.8	100.8	97.7	94.2	111.9
3	98.5	101.2	96.1	94.1	112.6	123.1	107.3	107.7	100.0	97.5	93.7	110.9
4	102.9	105.4	109.5	97.5	113.4	121.9	136.4	103.8	101.4	99.5	94.0	114.5
5	99.3	97.7	103.6	99.7	107.9	115.0	130.9	111.5	101.9	99.7	95.1	116.1
6	103.4	105.6	106.9	99.0	108.7	121.9	118.2	96.2	101.0	99.5	94.0	116.0
7	104.2	107.0	104.2	96.2	112.6	126.3	121.8	100.0	101.0	99.6	94.3	115.7
8	98.8	96.7	107.0	101.7	111.8	128.8	127.3	96.2	101.2	99.8	94.9	115.6
9	101.0	104.0	104.7	97.3	115.0	129.4	121.8	109.6	101.1	99.5	94.6	115.3
10	103.8	105.9	103.8	99.7	119.7	134.4	127.3	107.7	100.9	99.1	94.8	114.9
11	105.8	109.1	107.3	100.3	124.4	142.5	132.7	109.6	100.7	99.1	94.6	114.3
12	102.3	104.2	104.7	95.8	129.1	139.4	127.3	132.7	100.5	99.1	94.2	113.5
平成26年1月	95.6	95.4	102.1	95.6	116.5	127.5	138.2	132.7	100.2	98.7	94.6	112.7
2	99.7	103.2	102.1	95.8	118.1	131.3	123.6	103.8	100.2	98.3	94.1	112.1
3	99.7	102.8	97.8	92.4	126.0	138.8	127.3	117.3	99.8	98.2	93.7	111.2
4	104.2	105.1	109.5	102.0	120.5	132.5	147.3	111.5	101.4	100.0	94.3	115.4
5	99.0	98.0	105.4	98.2	111.0	121.3	130.9	117.3	101.5	99.9	94.2	115.6
6	104.1	107.0	106.9	99.9	109.4	124.4	116.4	103.8	101.1	99.1	93.6	116.1
7	105.1	107.2	106.1	100.0	116.5	133.1	123.6	105.8	101.5	100.0	94.3	116.2

(注1) 平成24年1月の抽出替えに合わせて雇用指数の母集団率を平成21年経済センサス基礎調査結果に更新した。これにより、平成18年10月から平成23年12月までの指数及び増減率の改訂を行った。また、これと同時に、指数の基準年を従来の平成17年から平成22年に更新した。

第7-1表 季節調整済指数（5人以上）

平成26年7月分

(平成22年=100)

年 月	名目賃金指数 (現金給与総額)		実質賃金指数 (現金給与総額)		名目賃金指数 (定期給与)		実質賃金指数 (定期給与)		総労働時間指数		所定外労働時間 指数		常用雇用指数	
	調 査 産業計	前月比 (%)	調 査 産業計	前月比 (%)	調 査 産業計	前月比 (%)	調 査 産業計	前月比 (%)	調 査 産業計	前月比 (%)	調 査 産業計	前月比 (%)	調 査 産業計	前月比 (%)
平成24年7月	96.4	-1.9	98.1	-1.2	98.6	-1.6	100.0	-1.6	100.3	-0.9	114.9	0.4	100.7	0.0
8	100.5	4.2	101.5	3.4	99.8	1.1	101.1	1.1	100.6	0.3	113.7	-1.0	100.8	0.1
9	98.3	-2.1	99.0	-2.4	98.6	-1.2	99.6	-1.5	100.3	-0.2	111.9	-1.5	101.2	0.4
10	99.4	1.1	100.0	0.9	99.2	0.6	99.9	0.4	101.0	0.6	112.5	0.5	100.9	-0.3
11	98.5	-0.9	99.2	-0.8	99.4	0.2	99.9	-0.1	100.6	-0.4	108.7	-3.4	100.6	-0.3
12	95.7	-2.9	96.4	-2.8	99.4	0.0	99.9	0.1	100.4	-0.2	113.5	4.5	100.3	-0.2
平成25年1月	99.3	3.8	99.7	3.5	99.4	0.0	100.0	0.1	98.4	-1.9	114.4	0.8	100.4	0.1
2	99.8	0.5	100.5	0.8	99.7	0.3	100.5	0.5	100.4	2.0	116.5	1.8	100.1	-0.3
3	99.9	0.2	100.9	0.4	99.7	0.0	100.8	0.3	99.4	-0.9	119.8	2.8	99.9	-0.3
4	99.4	-0.5	100.4	-0.5	100.0	0.3	100.9	0.1	100.4	1.0	121.6	1.5	99.8	-0.1
5	99.7	0.3	100.5	0.2	99.6	-0.4	100.4	-0.4	102.3	1.8	122.9	1.1	100.1	0.3
6	96.5	-3.3	97.2	-3.4	99.5	-0.1	100.2	-0.2	100.1	-2.1	122.5	-0.3	99.6	-0.5
7	100.0	3.6	100.8	3.7	100.1	0.6	100.6	0.4	101.1	1.0	121.2	-1.1	99.3	-0.2
8	99.2	-0.8	99.0	-1.7	99.8	-0.3	100.0	-0.6	100.6	-0.5	122.4	1.0	99.6	0.2
9	99.9	0.7	99.7	0.6	99.7	-0.1	99.9	-0.1	100.4	-0.2	124.4	1.7	99.4	-0.2
10	99.8	-0.1	99.4	-0.3	99.6	-0.1	99.5	-0.4	100.9	0.5	124.1	-0.3	99.3	-0.1
11	99.9	0.1	99.0	-0.4	100.7	1.0	99.5	0.0	101.4	0.5	128.0	3.1	99.2	0.0
12	98.3	-1.6	97.6	-1.4	100.0	-0.7	98.8	-0.7	100.7	-0.7	126.8	-1.0	99.4	0.2
平成26年1月	99.0	0.7	97.9	0.3	99.2	-0.8	98.4	-0.4	100.7	0.0	125.6	-0.9	99.8	0.3
2	99.0	0.0	97.9	0.0	99.0	-0.2	97.8	-0.7	99.3	-1.4	124.5	-0.9	99.8	0.0
3	99.6	0.6	98.1	0.2	99.2	0.2	97.9	0.2	100.3	1.0	130.7	5.0	99.9	0.1
4	99.7	0.1	96.5	-1.6	100.1	0.9	96.7	-1.3	100.9	0.6	127.2	-2.7	100.0	0.0
5	99.6	-0.1	96.0	-0.6	100.0	-0.1	96.3	-0.4	101.6	0.7	122.7	-3.5	99.9	-0.1
6	98.3	-1.3	94.9	-1.1	99.3	-0.7	95.9	-0.4	100.4	-1.2	121.5	-1.0	99.8	-0.1
7	98.4	0.1	94.9	0.0	99.3	0.0	95.6	-0.2	101.2	0.8	120.3	-1.0	99.7	-0.1

(注1) 季節調整の方法は、センサス局法(X-12-ARIMA)による。

(注2) 実質賃金指数=(名目賃金指数)÷(消費者物価指数(前橋市)の持ち家の帰属家賃を除く総合)×100

(注3) 平成24年1月に指数の基準年を従来の平成17年から平成22年に更新した。これに伴い、過去に公表した平成23年12月分までの全ての指数を改訂している。

(注4) 平成24年1月の抽出替えに合わせて雇用指数の母集団枠を平成21年経済センサス基礎調査結果に更新した。これにより、平成18年10月から平成23年12月までの指数及び増減率の改訂を行った。また、これと同時に、指数の基準年を従来の平成17年から平成22年に更新した。

第7-2表 季節調整済指数（30人以上）

平成26年7月分

（平成22年＝100）

年 月	名目賃金指数 (現金給与総額)		実質賃金指数 (現金給与総額)		名目賃金指数 (定期給与)		実質賃金指数 (定期給与)		総労働時間指数		所定外労働時間 指数		常用雇用指数	
	調 査 産業計	前月比 (%)	調 査 産業計	前月比 (%)	調 査 産業計	前月比 (%)	調 査 産業計	前月比 (%)	調 査 産業計	前月比 (%)	調 査 産業計	前月比 (%)	調 査 産業計	前月比 (%)
平成24年7月	96.3	-1.4	97.4	-0.9	98.2	-1.1	99.5	-1.1	100.5	-1.3	112.1	-0.3	101.4	-0.2
8	98.6	2.4	99.5	2.1	99.3	1.1	100.5	1.0	101.6	1.1	110.0	-1.9	101.4	0.0
9	97.3	-1.3	98.0	-1.4	98.0	-1.3	98.8	-1.6	100.4	-1.1	109.4	-0.5	101.5	0.1
10	97.9	0.6	98.5	0.5	98.0	0.0	98.7	-0.1	101.2	0.7	108.9	-0.5	101.3	-0.2
11	97.6	-0.3	98.2	-0.3	98.2	0.2	98.9	0.2	101.5	0.3	105.9	-2.7	101.3	0.0
12	94.0	-3.6	94.8	-3.5	98.7	0.5	99.4	0.5	100.7	-0.8	111.3	5.1	101.4	0.1
平成25年1月	98.6	4.9	99.3	4.7	98.7	0.0	99.3	-0.1	99.5	-1.2	107.9	-3.1	101.5	0.1
2	98.3	-0.3	99.2	-0.1	98.8	0.0	99.4	0.0	100.3	0.8	108.0	0.1	101.4	-0.1
3	99.0	0.7	100.5	1.3	98.6	-0.2	99.9	0.5	99.1	-1.2	110.6	2.4	101.0	-0.4
4	98.4	-0.6	99.6	-0.9	99.0	0.4	100.0	0.1	100.7	1.5	113.0	2.2	100.9	-0.1
5	99.1	0.7	100.0	0.3	99.0	0.0	99.9	0.0	104.2	3.5	113.9	0.8	101.4	0.5
6	97.5	-1.6	97.7	-2.2	98.9	-0.2	99.5	-0.4	100.1	-4.0	113.4	-0.5	100.7	-0.7
7	98.1	0.7	98.5	0.8	99.2	0.3	99.5	0.0	101.0	1.0	113.3	-0.1	100.7	0.0
8	97.4	-0.7	97.3	-1.3	99.1	0.0	99.2	-0.4	101.7	0.6	114.2	0.8	100.8	0.1
9	98.4	1.0	98.2	0.9	99.2	0.0	99.1	0.0	100.3	-1.3	114.3	0.1	100.9	0.1
10	98.8	0.4	98.4	0.3	99.2	0.0	99.0	-0.1	102.0	1.6	117.2	2.6	100.8	-0.1
11	98.7	-0.1	97.9	-0.5	99.9	0.7	99.1	0.1	102.0	0.1	120.2	2.6	100.6	-0.2
12	97.1	-1.6	96.3	-1.7	99.5	-0.3	98.6	-0.5	101.4	-0.6	121.4	1.0	100.6	0.0
平成26年1月	99.4	2.4	98.4	2.1	100.0	0.5	99.2	0.6	102.4	1.0	119.5	-1.6	100.7	0.1
2	99.3	-0.1	98.1	-0.3	100.0	0.0	98.6	-0.5	100.5	-1.8	118.5	-0.8	100.8	0.1
3	100.1	0.8	99.4	1.3	100.0	0.0	98.9	0.3	100.5	0.0	123.5	4.3	100.8	0.0
4	99.5	-0.6	96.4	-3.0	100.5	0.5	97.2	-1.7	102.0	1.5	119.8	-3.0	100.9	0.1
5	99.3	-0.2	95.8	-0.6	100.6	0.1	97.0	-0.3	103.8	1.8	117.1	-2.3	101.0	0.1
6	101.6	2.3	97.6	1.9	100.0	-0.6	96.4	-0.6	100.8	-2.9	114.2	-2.5	100.9	-0.1
7	99.9	-1.6	96.1	-1.6	100.2	0.2	96.3	-0.2	101.9	1.1	117.3	2.7	101.2	0.3

(注1) 季節調整の方法は、センサス局法(X-12-ARIMA)による。

(注2) 実質賃金指数＝(名目賃金指数)÷(消費者物価指数(前橋市)の持ち家の帰属家賃を除く総合)×100

(注3) 平成24年1月に指数の基準年を従来の平成17年から平成22年に更新した。これに伴い、過去に公表した平成23年12月分までの全ての指数を改訂している。

(注4) 平成24年1月の抽出替えに合わせて雇用指数の母集団枠を平成21年経済センサス基礎調査結果に更新した。これにより、平成18年10月から平成23年12月までの指数及び増減率の改訂を行った。また、これと同時に、指数の基準年を従来の平成17年から平成22年に更新した。

第8表 全国の結果

平成26年7月分

区 分	事業所規模5人以上		事業所規模30人以上	
	調査産業計		調査産業計	
	実 数	対前年増減率(差)	実 数	対前年増減率(差)
現金給与総額(円)	369,097	2.4%	423,174	4.0%
定期給与(円)	261,290	0.5%	291,859	1.2%
特別給与(円)	107,807	* 7,373円	131,315	* 12,566円
出勤日数(日)	19.6	* 0.1日	19.8	* 0.2日
総労働時間(時間)	150.8	0.7%	155.6	0.8%
所定内時間(時間)	139.9	0.5%	143.0	0.8%
所定外時間(時間)	10.9	2.9%	12.6	1.6%
推定労働者数(千人)	47,102	1.7%	27,474	0.5%
うちパートタイム労働者(千人)	14,037	3.0%	6,792	1.3%
入職率(%)	1.90	* 0.10ポイント	1.73	* 0.02ポイント
離職率(%)	1.76	* -0.04ポイント	1.74	* -0.02ポイント

(注1) *印は対前年差

第9表 全国の賃金及び雇用指数（調査産業計）

平成26年7月分

（平成22年＝100）

年 月	事業所規模5人以上							事業所規模30人以上						
	現金給与総額		定期給与		労働時間		常用雇用	現金給与総額		定期給与		労働時間		常用雇用
	名目	実質	名目	実質	総労働	所定外		名目	実質	名目	実質	総労働	所定外	
平成21年	99.5	98.7	99.7	98.9	98.5	90.8	99.6	99.0	98.2	99.4	98.6	98.2	89.9	100.2
22	100.0	100.0	100.0	100.0	100.0	100.0	100.0	100.0	100.0	100.0	100.0	100.0	100.0	100.0
23	99.8	100.1	99.6	99.9	99.8	101.0	100.6	100.2	100.5	99.9	100.2	99.5	99.5	100.0
24	99.1	99.4	99.5	99.8	100.3	101.6	101.3	99.6	99.9	100.1	100.4	100.4	100.7	99.7
25	99.1	98.9	99.0	98.8	99.3	103.9	102.1	99.9	99.7	99.8	99.6	99.5	102.5	99.5
平成24年7月	113.9	114.7	99.6	100.3	101.9	100.0	101.7	114.2	115.0	100.0	100.7	102.1	99.2	100.1
8	86.4	86.9	99.0	99.6	98.4	97.1	101.6	83.5	84.0	99.5	100.1	98.9	95.9	99.8
9	83.7	84.0	99.1	99.5	99.2	99.0	101.5	82.1	82.4	99.6	100.0	98.7	97.5	99.7
10	84.3	84.6	99.6	100.0	101.4	101.0	101.6	82.7	83.0	100.0	100.4	101.7	100.0	99.6
11	86.9	87.6	99.5	100.3	103.3	102.9	101.7	85.5	86.2	100.0	100.8	103.5	100.8	99.5
12	170.7	171.9	99.4	100.1	99.4	105.9	101.8	181.4	182.7	99.9	100.6	99.1	104.1	99.6
平成25年1月	85.2	85.7	97.9	98.5	91.8	97.1	101.3	83.6	84.1	98.7	99.3	92.7	96.7	99.0
2	82.8	83.5	98.7	99.5	97.5	101.0	101.1	81.4	82.1	99.4	100.2	96.9	98.3	98.7
3	86.8	87.3	99.2	99.8	97.7	104.9	100.7	85.7	86.2	99.9	100.5	97.8	103.3	98.1
4	86.0	86.2	100.4	100.6	102.7	106.9	101.8	84.7	84.9	101.1	101.3	102.7	105.0	99.7
5	84.4	84.5	98.8	98.9	98.5	100.0	102.2	83.2	83.3	99.6	99.7	99.5	100.0	100.0
6	137.6	137.7	99.3	99.4	101.6	101.0	102.5	148.3	148.4	99.9	100.0	101.4	100.0	100.1
7	113.8	113.6	98.9	98.7	102.2	103.9	102.6	113.7	113.5	99.6	99.4	102.9	102.5	100.0
8	85.6	85.2	98.6	98.1	97.9	101.0	102.5	83.1	82.7	99.6	99.1	98.7	99.2	99.8
9	83.5	82.7	98.7	97.7	98.4	102.9	102.5	82.2	81.4	99.6	98.6	98.1	101.7	99.7
10	84.2	83.3	99.3	98.2	101.0	106.9	102.6	83.0	82.1	100.3	99.2	101.9	105.8	99.7
11	87.4	86.4	99.4	98.3	102.2	109.8	102.9	86.8	85.9	100.3	99.2	102.3	107.4	99.8
12	171.6	169.6	99.2	98.0	99.5	111.8	102.9	183.0	180.8	100.1	98.9	99.2	109.9	99.8
平成26年1月	85.0	84.2	98.0	97.0	93.0	103.9	102.5	83.5	82.7	99.4	98.4	94.4	103.3	99.3
2	82.7	81.8	98.6	97.5	97.3	106.9	102.3	81.6	80.7	99.6	98.5	96.9	104.1	99.0
3	87.4	86.2	99.4	98.0	98.2	113.7	101.9	86.8	85.6	100.6	99.2	98.2	110.7	98.5
4	86.6	83.3	100.6	96.8	102.0	113.7	103.2	85.7	82.5	101.8	98.0	102.3	110.7	100.1
5	84.9	81.3	99.2	95.0	97.7	104.9	103.6	84.1	80.6	100.4	96.2	98.3	103.3	100.3
6	139.0	133.3	99.7	95.6	102.1	104.9	104.0	151.4	145.2	100.8	96.6	101.9	102.5	100.5
7	116.5	111.7	99.4	95.3	102.9	106.9	104.3	118.2	113.3	100.8	96.6	103.7	104.1	100.5

毎月勤労統計調査地方調査の説明

1 調査の目的

この調査は、統計法に基づく基幹統計であり、賃金・労働時間及び雇用について、毎月群馬県における変動を明らかにすることを目的としている。

2 調査の対象

この調査は、日本標準産業分類にいう鉱業、採石業、砂利採取業、建設業、製造業、電気・ガス・熱供給・水道業、情報通信業、運輸業、郵便業、卸売業、小売業、金融業、保険業、不動産業、物品賃貸業、学術研究、専門・技術サービス業、宿泊業、飲食サービス業、生活関連サービス業、娯楽業、教育、学習支援業、医療、福祉、複合サービス事業、サービス業(他に分類されないもの)において、常時5人以上の常用労働者を雇用する事業所のうちから抽出された約750事業所について行っている。

平成21年12月以前の公表結果との接続については、
<http://www.mhlw.go.jp/toukei/itiran/roudou/monthly/22/2201r/mk2201r.html> を参照

3 調査期間

事業所の前月の給与締切日の翌日から、本月の給与締切日までの1か月間。

4 調査事項の定義

(1) 常用労働者

期間を定めず、又は1か月を超える期間を定めて雇用されている者(臨時又は日雇労働者で、前2か月の各月にそれぞれ18日以上雇われたものを含み、事業主又は法人の代表者、無給の家族従事者は除く)。

(2) パートタイム労働者

常用労働者のうち、1日の所定労働時間が一般の労働者よりも短い者及び1日の所定労働時間が一般の労働者と同じで1週間の所定労働日数が一般の労働者よりも少ない者。

(3) 現金給与額

賃金、給与、手当、賞与、その他名称の如何を問わず、労働の対価として使用者が労働者に支払うもののうちで、通貨で支払われるものをいう。(所得税、社会保険料、組合費等を差し引く前の総額)

現金給与総額＝「きまって支給する給与」＋「特別に支払われる給与」

ア きまって支給する給与(定期給与)

労働協約、就業規則等において、あらかじめ定められている支給条件、算定方法により算定され支給される給与。

[例] 基本給(月給、日給、時給)、家族手当、精勤手当、職務手当、特殊作業手当、宿日直手当、超過勤務手当、休日出勤手当、通勤手当、有給休暇手当、休業手当等。

イ 特別に支払われた給与(特別給与)

現金給与のうちで、きまって支給する給与以外のすべてのものをいう。

[例] 夏・冬の賞与、期末手当等の一時金、3か月を超える期間で算定される給与。

ウ 所定内給与

「所定内給与」＝「きまって支給する給与」－「超過労働給与」

(4) 出勤日数

調査期間中に労働者が実際に出勤した日数で、1日のうちで1時間でも就業すれば出勤日となる。

(5) 実労働時間数

調査期間中に労働者が実際に労働した時間で、所定内労働時間と所定外労働時間との合計時間である。

ア 所定内労働時間

事業所の就業規則で定められた正規の始業時刻・終業時刻との間の労働時間の合計時間(休憩時間を除く)となる。

イ 所定外労働時間

早出、残業、臨時の呼出、休日出勤等の労働時間である。

5 調査の結果

この調査の結果は、調査事業主からの報告をもとにして、本県の5人以上規模のすべての事業所に対応するように推計した数値である。したがって、調査結果に若干の標本誤差が含まれている。

6 結果利用上の注意

(1) 指数は、基準年を平成22年＝100とする。

(2) 事業所規模30人以上の第一種事業所は、おおむね3年毎に調査対象事業所の抽出替えが行われており、平成24年1月に対象事業所の抽出替えが行われた。

(3) 抽出替えに伴い新旧調査結果にギャップが生じるため、時系列的連続性を保つ上から5人以上及び30人以上の指数を修正する必要がある。今回のギャップ修正は、賃金指数、労働時間指数については、平成21年2月から平成23年12月までの指数を平成24年1月以後の水準に改訂し、常用雇用指数については、平成18年10月から平成23年12月までの指数を平成24年1月以後の水準に改訂する方法を採用した。

なお、実数については修正をしていないため、時系列比較(前月比、前年比)は、指数により行っている。

(4) 季節調整値及びその前月比は、原則として毎年1月分公表時に過去に遡って改訂する。

(5) 調査対象事業所が僅少である産業については、機密保持のため表章はしていないが、調査産業計欄では当該産業も

問い合わせ先

群馬県企画部統計課 経済産業係

〒 371-8570 群馬県前橋市大手町一丁目 1 番 1 号

TEL (027) 226-2410(直通)

FAX (027) 224-9224

統計表はインターネットでご覧いただけます

<http://toukei.pref.gunma.jp/>