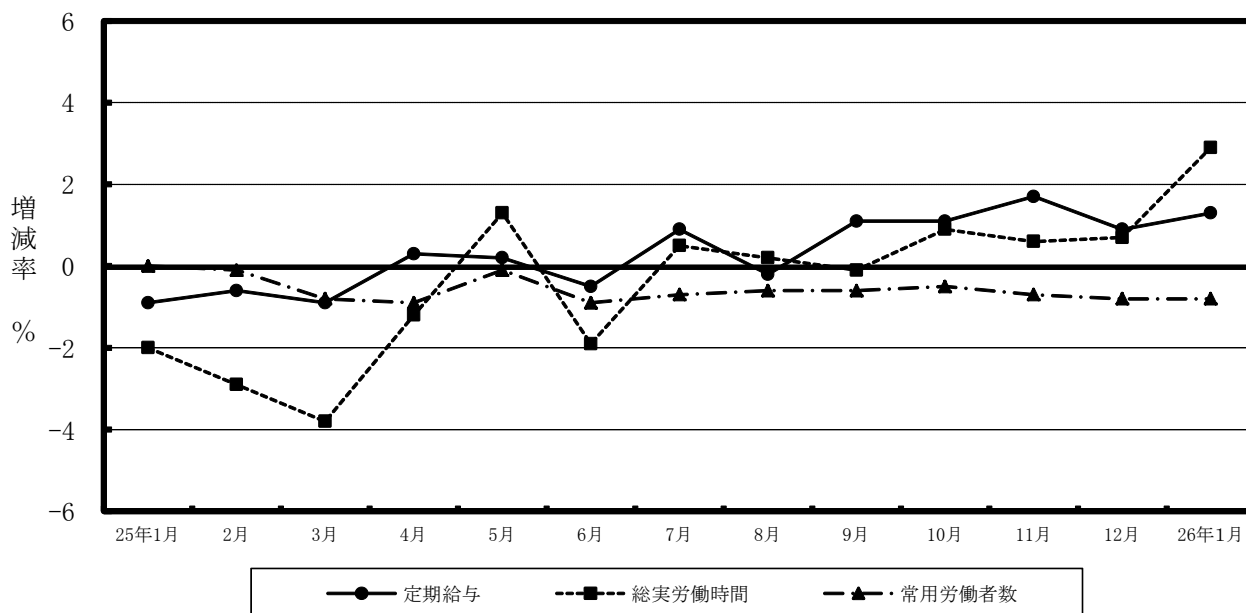


# 毎月勤労統計調査 地方調査結果速報 — 群馬県結果 —

— 群馬県の賃金・労働時間及び雇用の動き —

平成26年1月分

主な項目の対前年同月比の動き  
(調査産業計：事業所規模30人以上)



群馬県企画部統計課

## 目 次

|          |   |    |
|----------|---|----|
| 1        | 賃金の動き (規模5人以上) -----  | 1  |
|          | (規模30人以上)   |    |
| 2        | 労働時間の動き (規模5人以上) -----  | 2  |
|          | (規模30人以上)   |    |
| 3        | 雇用の動き (規模5人以上) -----  | 3  |
|          | (規模30人以上)   |    |
| 第1-1表    | 産業及び性別常用労働者の1人平均月間現金給与額 (規模5人以上) -----                                      | 4  |
| 第1-2表    | " (規模30人以上) -----   | 5  |
| 第2-1表    | 産業及び性別常用労働者の1人平均月間出勤日数及び労働時間数 (規模5人以上) -----                                | 6  |
| 第2-2表    | " (規模30人以上) -----   | 7  |
| 第3-1表(1) | 産業及び性別常用労働者の月末及び増加減少推計労働者数並びに<br>パートタイム労働者数及びパートタイム労働者比率 (計) (規模5人以上) ----- | 8  |
|          | (2) " (男) (規模5人以上)  |    |
|          | (3) " (女) (規模5人以上) -----  | 9  |
| 第3-2表(1) | " (計) (規模30人以上)   |    |
|          | (2) " (男) (規模30人以上) -----   | 10 |
|          | (3) " (女) (規模30人以上)   |    |
| 第4-1表(1) | 産業、就業形態別全常用労働者の1人平均月間現金給与額 (規模5人以上) -----                                   | 11 |
|          | (2) 産業、就業形態別全常用労働者の1人平均出勤日数及び実労働時間 (規模5人以上)                                 |    |
|          | (3) 産業、就業形態別全常用労働者の前月末、増加、減少及び本月末推計労働者数<br>(規模5人以上)                         |    |
| 第4-2表(1) | 産業、就業形態別全常用労働者の1人平均月間現金給与額 (規模30人以上) -----                                  | 12 |
|          | (2) 産業、就業形態別全常用労働者の1人平均出勤日数及び実労働時間 (規模30人以上)                                |    |
|          | (3) 産業、就業形態別全常用労働者の前月末、増加、減少及び本月末推計労働者数<br>(規模30人以上)                        |    |
| 第5-1表    | 産業別賃金指数 (規模5人以上) -----  | 13 |
| 第5-2表    | " (規模30人以上) -----   | 14 |
| 第6-1表    | 産業別労働時間及び雇用指数 (規模5人以上) -----  | 15 |
| 第6-2表    | " (規模30人以上) -----   | 16 |
| 第7表      | 全国の結果 -----   | 17 |
| 第8表      | 全国の賃金及び雇用指数 (調査産業計) -----   | 18 |
|          | 毎月勤労統計調査地方調査の説明 -----   | 19 |

# 1 賃金の動き

## (1) 事業所規模5人以上

1月の調査産業計における常用労働者1人当たりの「現金給与総額」は、前年比0.1%減の253,059円であった。このうち「きまって支給する給与(定期給与)」は、前年比0.2%減の246,893円であった。

また、「特別に支払われた給与(特別給与)」は、前年と比べ50円増の6,166円であった。

### 1人平均月間現金給与等

| 産業名                   | 現金給与総額  |       |       | きまって支給する給与 |      |       | 特別給与   |        |
|-----------------------|---------|-------|-------|------------|------|-------|--------|--------|
|                       | 金額      | 前月比   | 前年比   | 金額         | 前月比  | 前年比   | 金額     | 前年差    |
|                       | 円       | %     | %     | 円          | %    | %     | 円      | 円      |
| 調査産業計                 | 253,059 | -50.1 | -0.1  | 246,893    | -2.1 | -0.2  | 6,166  | 50     |
| 建設業                   | 307,262 | -47.0 | -4.6  | 307,244    | -5.4 | -4.7  | 18     | 0      |
| 製造業                   | 288,937 | -50.7 | 0.5   | 281,172    | -2.9 | 1.6   | 7,765  | -2,803 |
| 電気・ガス<br>熱供給・水道業      | 392,299 | -47.6 | -6.6  | 392,299    | -4.5 | -6.7  | 0      | 0      |
| 情報通信業                 | 297,285 | -60.3 | -4.6  | 295,599    | -3.3 | -4.1  | 1,686  | -1,729 |
| 運輸業、郵便業               | 272,188 | -37.6 | 0.4   | 265,187    | -1.9 | -1.7  | 7,001  | 5,673  |
| 卸売業、小売業               | 212,170 | -50.8 | 2.1   | 206,177    | -2.3 | 1.8   | 5,993  | 834    |
| 金融業、保険業               | 331,130 | -63.3 | -3.5  | 321,876    | -6.1 | -3.8  | 9,254  | 1,460  |
| 学術研究、専門・<br>技術サービス業   | 287,571 | -54.7 | -13.2 | 287,501    | 0.4  | -12.2 | 70     | -3,704 |
| 宿泊業、飲食<br>サービス業       | 125,487 | -13.3 | 8.5   | 124,973    | 2.4  | 10.0  | 514    | -1,543 |
| 生活関連サー<br>ビス、娯楽業      | 184,967 | -9.6  | -3.5  | 182,347    | 8.6  | -4.7  | 2,620  | 2,269  |
| 教育、学習支援業              | 278,000 | -66.9 | -1.0  | 269,412    | -4.2 | -3.9  | 8,588  | 8,369  |
| 医療、福祉                 | 268,839 | -49.2 | 1.1   | 257,095    | 1.5  | 1.1   | 11,744 | 271    |
| 複合サービス事業              | 273,878 | -60.4 | 5.3   | 264,006    | 1.6  | 3.8   | 9,872  | 4,277  |
| サービス業<br>(他に分類されないもの) | 189,121 | -36.1 | -3.9  | 188,670    | -8.0 | -2.8  | 451    | -2,246 |

## (2) 事業所規模30人以上

1月の調査産業計における常用労働者1人当たりの「現金給与総額」は、前年比1.2%増の280,090円であった。このうち「きまって支給する給与(定期給与)」は、前年比1.3%増の273,437円であった。

また、「特別に支払われた給与(特別給与)」は、前年と比べ63円減の6,653円であった。

### 1人平均月間現金給与等

| 産業名                   | 現金給与総額  |       |      | きまって支給する給与 |      |      | 特別給与   |        |
|-----------------------|---------|-------|------|------------|------|------|--------|--------|
|                       | 金額      | 前月比   | 前年比  | 金額         | 前月比  | 前年比  | 金額     | 前年差    |
|                       | 円       | %     | %    | 円          | %    | %    | 円      | 円      |
| 調査産業計                 | 280,090 | -52.1 | 1.2  | 273,437    | -0.5 | 1.3  | 6,653  | -63    |
| 建設業                   | 367,489 | -50.2 | -4.0 | 367,489    | 0.0  | -4.0 | 0      | 0      |
| 製造業                   | 308,404 | -52.8 | 0.5  | 298,822    | -1.9 | 2.0  | 9,582  | -3,994 |
| 電気・ガス<br>熱供給・水道業      | 459,568 | -36.3 | -3.3 | 459,568    | -0.9 | -3.2 | 0      | 0      |
| 情報通信業                 | 308,704 | -60.1 | -6.1 | 306,247    | -4.6 | -5.5 | 2,457  | -2,359 |
| 運輸業、郵便業               | 280,932 | -39.6 | 2.4  | 280,546    | -0.6 | 2.4  | 386    | -36    |
| 卸売業、小売業               | 220,803 | -54.2 | 1.1  | 219,422    | 1.2  | 1.5  | 1,381  | -562   |
| 金融業、保険業               | 356,595 | -65.1 | 0.8  | 356,271    | -1.5 | 0.7  | 324    | 119    |
| 学術研究、専門・<br>技術サービス業   | 334,019 | -63.4 | 0.1  | 334,019    | -1.4 | 0.2  | 0      | -76    |
| 宿泊業、飲食<br>サービス業       | 147,948 | -21.9 | -2.1 | 147,737    | 4.0  | -2.0 | 211    | 0      |
| 生活関連サー<br>ビス、娯楽業      | 228,654 | -13.9 | 16.9 | 223,283    | 12.2 | 14.2 | 5,371  | 5,371  |
| 教育、学習支援業              | 322,770 | -66.2 | 2.0  | 309,853    | -0.3 | -1.9 | 12,917 | 12,592 |
| 医療、福祉                 | 307,541 | -49.7 | 1.5  | 293,086    | 2.1  | 0.3  | 14,455 | 3,628  |
| 複合サービス事業              | 271,985 | -60.3 | 0.9  | 265,906    | -3.2 | 1.1  | 6,079  | -560   |
| サービス業<br>(他に分類されないもの) | 172,560 | -29.5 | 0.2  | 172,040    | -4.6 | 0.6  | 520    | -730   |

## 2 労働時間の動き

### (1) 事業所規模5人以上

1月の調査産業計における常用労働者1人当たりの「総実労働時間」は、前年比2.2%増の140.7時間であった。このうち、「所定外労働時間」は、前年比9.6%増の12.6時間であり、「所定内労働時間」は128.1時間であった。  
また、「出勤日数」は、前年と比べ0.3日増の17.9日であった。

#### 1人平均月間実労働時間等

| 産業名                   | 総実労働時間 |       |      | 所定外労働時間 |       |       | 所定内労働時間数 | 出勤日数 |      |      |
|-----------------------|--------|-------|------|---------|-------|-------|----------|------|------|------|
|                       | 時間数    | 前月比   | 前年比  | 時間数     | 前月比   | 前年比   |          | 日数   | 前月差  | 前年差  |
| 調査産業計                 | 140.7  | -8.0  | 2.2  | 12.6    | -10.6 | 9.6   | 128.1    | 17.9 | -1.6 | 0.3  |
| 建設業                   | 155.3  | -12.6 | -1.1 | 14.9    | -0.6  | 7.3   | 140.4    | 19.2 | -2.7 | 0.4  |
| 製造業                   | 152.8  | -10.7 | 4.9  | 18.3    | -11.1 | 22.0  | 134.5    | 17.8 | -2.1 | 0.5  |
| 電気・ガス熱供給・水道業          | 135.8  | -9.1  | -0.1 | 7.9     | -8.2  | -16.0 | 127.9    | 17.0 | -1.9 | -0.3 |
| 情報通信業                 | 141.5  | -13.0 | -2.7 | 12.7    | 0.8   | -3.1  | 128.8    | 16.7 | -2.9 | -0.6 |
| 運輸業、郵便業               | 170.3  | -9.3  | 2.8  | 29.3    | -13.6 | 13.5  | 141.0    | 19.3 | -2.1 | -0.1 |
| 卸売業、小売業               | 134.7  | -5.1  | 1.3  | 9.2     | -5.1  | -5.1  | 125.5    | 18.5 | -1.2 | 0.4  |
| 金融業、保険業               | 144.1  | -2.1  | 7.1  | 10.0    | 6.5   | 28.3  | 134.1    | 18.3 | -0.5 | 0.9  |
| 学術研究、専門・技術サービス業       | 140.3  | -10.6 | -9.0 | 15.0    | -1.9  | -6.2  | 125.3    | 16.8 | -2.1 | -0.3 |
| 宿泊業、飲食サービス業           | 108.8  | -2.1  | 3.2  | 6.0     | -11.8 | 20.0  | 102.8    | 16.6 | -0.1 | 0.0  |
| 生活関連サービス、娯楽業          | 140.3  | 0.0   | 2.1  | 9.0     | -28.0 | -16.7 | 131.3    | 19.2 | 0.2  | 1.0  |
| 教育、学習支援業              | 114.2  | -13.2 | 7.6  | 4.9     | -12.5 | 22.5  | 109.3    | 15.9 | -2.7 | 0.6  |
| 医療、福祉                 | 132.4  | -3.8  | 0.8  | 5.6     | -5.1  | -6.7  | 126.8    | 17.8 | -0.8 | 0.1  |
| 複合サービス事業              | 136.7  | -4.2  | 2.4  | 2.0     | -16.8 | -26.0 | 134.7    | 17.9 | -0.5 | 0.2  |
| サービス業<br>(他に分類されないもの) | 136.5  | -8.5  | -1.7 | 11.7    | -15.2 | 12.5  | 124.8    | 18.0 | -1.5 | -0.1 |

### (2) 事業所規模30人以上

1月の調査産業計における常用労働者1人当たりの「総実労働時間」は、前年比2.9%増の146.0時間であった。このうち、「所定外労働時間」は、前年比10.4%増の14.8時間であり、「所定内労働時間」は131.2時間であった。  
また、「出勤日数」は、前年と比べ0.4日増の18.2日であった。

#### 1人平均月間実労働時間等

| 産業名                   | 総実労働時間 |       |      | 所定外労働時間 |       |       | 所定内労働時間数 | 出勤日数 |      |      |
|-----------------------|--------|-------|------|---------|-------|-------|----------|------|------|------|
|                       | 時間数    | 前月比   | 前年比  | 時間数     | 前月比   | 前年比   |          | 日数   | 前月差  | 前年差  |
| 調査産業計                 | 146.0  | -6.5  | 2.9  | 14.8    | -9.8  | 10.4  | 131.2    | 18.2 | -1.3 | 0.4  |
| 建設業                   | 154.8  | -10.7 | -0.9 | 16.4    | 8.6   | -27.2 | 138.4    | 19.4 | -2.3 | 0.8  |
| 製造業                   | 157.6  | -8.4  | 6.0  | 20.4    | -8.5  | 24.4  | 137.2    | 18.0 | -1.6 | 0.7  |
| 電気・ガス熱供給・水道業          | 138.5  | -3.1  | -0.9 | 10.8    | 9.1   | 7.0   | 127.7    | 17.2 | -0.7 | -0.5 |
| 情報通信業                 | 138.4  | -15.6 | -3.2 | 13.7    | -20.3 | -17.5 | 124.7    | 16.5 | -2.9 | -0.1 |
| 運輸業、郵便業               | 175.1  | -12.0 | -0.2 | 32.0    | -25.4 | -4.7  | 143.1    | 19.9 | -2.0 | -0.1 |
| 卸売業、小売業               | 135.0  | -2.5  | 0.7  | 7.6     | 8.6   | 10.1  | 127.4    | 19.0 | -0.7 | 0.0  |
| 金融業、保険業               | 140.5  | -2.0  | 4.5  | 10.5    | -5.4  | 36.4  | 130.0    | 17.9 | -0.4 | 0.4  |
| 学術研究、専門・技術サービス業       | 146.5  | -9.3  | 3.9  | 15.5    | -8.3  | 7.6   | 131.0    | 16.9 | -1.8 | 0.6  |
| 宿泊業、飲食サービス業           | 115.1  | 2.7   | -6.6 | 7.2     | 24.2  | -6.5  | 107.9    | 17.2 | 0.2  | -0.4 |
| 生活関連サービス、娯楽業          | 156.9  | -1.6  | 11.5 | 16.3    | -21.3 | 23.5  | 140.6    | 19.6 | -1.0 | 1.4  |
| 教育、学習支援業              | 110.8  | -14.8 | 3.0  | 6.3     | 3.3   | 14.5  | 104.5    | 15.8 | -3.1 | 0.2  |
| 医療、福祉                 | 140.4  | -0.2  | 2.4  | 6.9     | 0.0   | 3.0   | 133.5    | 18.4 | -0.1 | 0.2  |
| 複合サービス事業              | 136.3  | -1.2  | -0.9 | 2.0     | -28.6 | -31.0 | 134.3    | 17.8 | -0.3 | 0.0  |
| サービス業<br>(他に分類されないもの) | 137.2  | -4.5  | 1.7  | 13.1    | -8.4  | 9.2   | 124.1    | 18.0 | -1.1 | 0.4  |

### 3 雇用の動き

#### (1) 事業所規模5人以上

1月の調査産業計における本月末推計常用労働者数は、前年比0.6%減の699,073人であった。常用労働者に占める「パートタイム労働者比率」は、前年と比べ1.7ポイント増の28.3%だった。また、調査産業計における労働異動率は、「入職率」が、前年と比べ0.11ポイント減の1.19%、「離職率」が、前年と比べ0.23ポイント減の1.44%であった。

常用労働者数、パートタイム労働者比率及び労働異動率

| 産業名                   | 常用労働者   |      |      |        |      |      |       |      |       |  |
|-----------------------|---------|------|------|--------|------|------|-------|------|-------|--|
|                       | 本月末     |      |      | パートタイム |      | 入職率  |       | 離職率  |       |  |
|                       | 労働者数    | 前月比  | 前年比  | 労働者比率  | 前年差  |      | 前年差   |      | 前年差   |  |
|                       | 人       | %    | %    | %      | ポイント | %    | ポイント  | %    | ポイント  |  |
| 調査産業計                 | 699,073 | -0.1 | -0.6 | 28.3   | 1.7  | 1.19 | -0.11 | 1.44 | -0.23 |  |
| 建設業                   | 36,457  | -0.3 | 5.1  | 5.1    | 1.6  | 0.87 | -1.34 | 1.16 | -0.75 |  |
| 製造業                   | 194,182 | 0.8  | -0.2 | 14.9   | 1.2  | 0.84 | -0.06 | 0.81 | -0.79 |  |
| 電気・ガス<br>熱供給・水道業      | 4,554   | -1.3 | -5.5 | 0.2    | -2.2 | 0.33 | 0.33  | 1.60 | 1.60  |  |
| 情報通信業                 | 9,462   | 0.7  | -0.2 | 11.2   | 2.8  | 2.42 | -1.28 | 1.70 | -1.73 |  |
| 運輸業、郵便業               | 45,515  | -0.3 | -2.7 | 22.9   | 3.7  | 0.76 | 0.50  | 1.05 | -0.07 |  |
| 卸売業、小売業               | 118,583 | -0.4 | -0.2 | 48.0   | 3.4  | 1.12 | 0.57  | 1.57 | -0.01 |  |
| 金融業、保険業               | 19,786  | -0.4 | -2.6 | 9.4    | -3.4 | 0.98 | 0.62  | 1.34 | 0.66  |  |
| 学術研究、専門・<br>技術サービス業   | 12,189  | -0.2 | -0.1 | 20.4   | 12.2 | 0.71 | 0.66  | 0.88 | 0.86  |  |
| 宿泊業、飲食<br>サービス業       | 45,366  | -1.4 | 1.2  | 73.7   | -1.7 | 2.67 | -0.96 | 4.02 | 1.10  |  |
| 生活関連サー<br>ビス、娯楽業      | 22,151  | 0.0  | 1.5  | 42.9   | -1.3 | 2.51 | 1.09  | 2.51 | 1.32  |  |
| 教育、学習支援業              | 39,514  | 0.9  | 2.1  | 29.9   | 6.2  | 1.27 | 1.15  | 0.33 | -0.60 |  |
| 医療、福祉                 | 91,505  | -0.7 | 0.8  | 25.0   | 0.1  | 0.35 | -0.89 | 1.10 | 0.01  |  |
| 複合サービス事業              | 5,662   | -0.4 | -5.1 | 12.2   | -6.1 | 0.00 | -0.13 | 0.39 | -0.46 |  |
| サービス業<br>(他に分類されないもの) | 49,167  | 0.0  | -9.4 | 31.4   | 4.2  | 2.91 | -1.36 | 2.92 | -0.69 |  |

#### (2) 事業所規模30人以上

1月の調査産業計における本月末推計常用労働者数は、前年比0.8%減の424,028人であった。常用労働者に占める「パートタイム労働者比率」は、前年比0.3ポイント減の22.8%だった。また、調査産業計における労働異動率は、「入職率」が、前年と比べ0.23ポイント減の1.05%、「離職率」が、前年と比べ0.10ポイント減の1.41%であった。

常用労働者数、パートタイム労働者比率及び労働異動率

| 産業名                   | 常用労働者   |      |       |        |       |      |       |      |       |  |
|-----------------------|---------|------|-------|--------|-------|------|-------|------|-------|--|
|                       | 本月末     |      |       | パートタイム |       | 入職率  |       | 離職率  |       |  |
|                       | 労働者数    | 前月比  | 前年比   | 労働者比率  | 前年差   |      | 前年差   |      | 前年差   |  |
|                       | 人       | %    | %     | %      | ポイント  | %    | ポイント  | %    | ポイント  |  |
| 調査産業計                 | 424,028 | -0.3 | -0.8  | 22.8   | -0.3  | 1.05 | -0.23 | 1.41 | -0.10 |  |
| 建設業                   | 12,536  | 0.5  | 8.0   | 0.4    | -0.3  | 1.80 | -2.67 | 1.31 | -0.69 |  |
| 製造業                   | 147,231 | -0.4 | 0.8   | 11.1   | 0.3   | 0.59 | -0.09 | 0.95 | -0.61 |  |
| 電気・ガス<br>熱供給・水道業      | 2,905   | -0.4 | -3.3  | 0.4    | 0.4   | 0.51 | 0.51  | 0.89 | 0.89  |  |
| 情報通信業                 | 6,429   | -1.2 | -3.3  | 10.6   | 2.9   | 1.20 | 0.19  | 2.46 | -0.24 |  |
| 運輸業、郵便業               | 31,341  | -0.1 | -5.1  | 21.8   | -2.5  | 0.79 | 0.43  | 0.89 | -0.12 |  |
| 卸売業、小売業               | 56,466  | 0.4  | -0.3  | 51.2   | 0.2   | 1.59 | 0.65  | 1.19 | 0.34  |  |
| 金融業、保険業               | 10,102  | 0.1  | 0.5   | 10.1   | -1.0  | 0.63 | -0.10 | 0.51 | -0.05 |  |
| 学術研究、専門・<br>技術サービス業   | 5,591   | -0.4 | -5.2  | 10.7   | -0.2  | 0.14 | 0.04  | 0.46 | 0.41  |  |
| 宿泊業、飲食<br>サービス業       | 15,560  | -4.1 | -0.8  | 58.8   | -1.2  | 1.68 | -0.36 | 5.70 | 4.16  |  |
| 生活関連サー<br>ビス、娯楽業      | 10,805  | 0.0  | 6.0   | 32.1   | -13.0 | 3.12 | 2.12  | 3.13 | 1.45  |  |
| 教育、学習支援業              | 26,195  | 0.4  | 0.3   | 24.4   | 1.4   | 0.67 | 0.50  | 0.31 | -0.11 |  |
| 医療、福祉                 | 59,997  | -0.7 | 0.4   | 17.0   | 0.5   | 0.30 | -0.72 | 0.99 | -0.23 |  |
| 複合サービス事業              | 2,647   | -0.8 | -4.6  | 4.9    | -1.5  | 0.00 | -0.29 | 0.82 | 0.82  |  |
| サービス業<br>(他に分類されないもの) | 34,853  | -0.3 | -10.1 | 35.6   | 1.9   | 3.19 | -2.27 | 3.57 | -0.68 |  |

第1-1表 産業及び性別常用労働者の1人平均月間現金給与額(5人以上)

平成26年1月分

| 産 業                 | 計       |              |         |        |            | 男       |              |            | 女       |              |            |
|---------------------|---------|--------------|---------|--------|------------|---------|--------------|------------|---------|--------------|------------|
|                     | 現金給与総額  | きま っ て支給する給与 | 所定内給与   | 超過労働給与 | 特別に支払われた給与 | 現金給与総額  | きま っ て支給する給与 | 特別に支払われた給与 | 現金給与総額  | きま っ て支給する給与 | 特別に支払われた給与 |
| TL 調査産業計            | 253,059 | 246,893      | 224,565 | 22,328 | 6,166      | 316,825 | 308,290      | 8,535      | 170,167 | 167,081      | 3,086      |
| C 鉱業、採石業、砂利採取業      | x       | x            | x       | x      | x          | x       | x            | x          | x       | x            | x          |
| D 建設業               | 307,262 | 307,244      | 276,003 | 31,241 | 18         | 327,622 | 327,600      | 22         | 202,799 | 202,799      | 0          |
| E 製造業               | 288,937 | 281,172      | 247,776 | 33,396 | 7,765      | 335,265 | 325,737      | 9,528      | 169,917 | 166,682      | 3,235      |
| F 電気・ガス・熱供給・水道業     | 392,299 | 392,299      | 349,910 | 42,389 | 0          | 406,411 | 406,411      | 0          | 325,305 | 325,305      | 0          |
| G 情報通信業             | 297,285 | 295,599      | 266,901 | 28,698 | 1,686      | 349,874 | 347,431      | 2,443      | 197,942 | 197,685      | 257        |
| H 運輸業、郵便業           | 272,188 | 265,187      | 222,685 | 42,502 | 7,001      | 309,614 | 301,363      | 8,251      | 149,089 | 146,199      | 2,890      |
| I 卸売業、小売業           | 212,170 | 206,177      | 192,154 | 14,023 | 5,993      | 296,164 | 285,366      | 10,798     | 131,236 | 129,873      | 1,363      |
| J 金融業・保険業           | 331,130 | 321,876      | 300,582 | 21,294 | 9,254      | 465,285 | 447,547      | 17,738     | 204,787 | 203,524      | 1,263      |
| K 不動産業・物品賃貸業        | x       | x            | x       | x      | x          | x       | x            | x          | x       | x            | x          |
| L 学術研究、専門・技術サービス業   | 287,571 | 287,501      | 258,968 | 28,533 | 70         | 362,278 | 362,278      | 0          | 172,412 | 172,235      | 177        |
| M 宿泊業、飲食サービス業       | 125,487 | 124,973      | 119,298 | 5,675  | 514        | 173,574 | 172,825      | 749        | 97,606  | 97,228       | 378        |
| N 生活関連サービス、娯楽業      | 184,967 | 182,347      | 172,824 | 9,523  | 2,620      | 249,982 | 244,243      | 5,739      | 139,957 | 139,496      | 461        |
| O 教育、学習支援業          | 278,000 | 269,412      | 265,664 | 3,748  | 8,588      | 350,941 | 334,026      | 16,915     | 215,558 | 214,099      | 1,459      |
| P 医療、福祉             | 268,839 | 267,095      | 239,193 | 17,902 | 11,744     | 374,249 | 354,092      | 20,157     | 228,444 | 219,924      | 8,520      |
| Q 複合サービス事業          | 273,878 | 264,006      | 261,000 | 3,006  | 9,872      | 303,393 | 289,668      | 13,725     | 241,573 | 235,918      | 5,655      |
| R サービス業(他に分類されないもの) | 189,121 | 188,670      | 171,207 | 17,463 | 451        | 227,431 | 226,895      | 536        | 131,743 | 131,419      | 324        |
| E09 食料品・たばこ         | 197,269 | 195,475      | 172,401 | 23,074 | 1,794      | 265,922 | 263,081      | 2,841      | 132,425 | 131,620      | 805        |
| E11 繊維工業            | 212,527 | 212,527      | 201,651 | 10,876 | 0          | 283,301 | 283,301      | 0          | 155,702 | 155,702      | 0          |
| E12 木材・木製品          | 348,390 | 348,390      | 311,832 | 36,558 | 0          | 372,809 | 372,809      | 0          | 189,060 | 189,060      | 0          |
| E13 家具・装備品          | 250,094 | 250,094      | 209,587 | 40,507 | 0          | 294,791 | 294,791      | 0          | 135,959 | 135,959      | 0          |
| E14 パルプ・紙           | 240,214 | 240,214      | 205,992 | 34,222 | 0          | 293,900 | 293,900      | 0          | 128,346 | 128,346      | 0          |
| E15 印刷・同関連業         | 223,790 | 223,790      | 214,743 | 9,047  | 0          | 289,629 | 289,629      | 0          | 154,044 | 154,044      | 0          |
| E16 化学、石油・石炭        | 334,763 | 331,044      | 309,916 | 21,128 | 3,719      | 378,481 | 373,758      | 4,723      | 239,872 | 238,333      | 1,539      |
| E18 プラスチック製品        | 268,181 | 267,486      | 240,270 | 27,216 | 695        | 325,649 | 324,774      | 875        | 158,414 | 158,062      | 352        |
| E19 ゴム製品            | 236,281 | 236,281      | 200,720 | 35,561 | 0          | 275,838 | 275,838      | 0          | 146,030 | 146,030      | 0          |
| E21 窯業・土石製品         | 324,710 | 324,710      | 286,748 | 37,962 | 0          | 341,350 | 341,350      | 0          | 214,358 | 214,358      | 0          |
| E22 鉄鋼業             | 307,253 | 303,704      | 271,429 | 32,275 | 3,549      | 349,546 | 345,618      | 3,928      | 152,729 | 150,565      | 2,164      |
| E23 非鉄金属製造業         | 277,927 | 277,927      | 251,955 | 25,972 | 0          | 335,819 | 335,819      | 0          | 147,043 | 147,043      | 0          |
| E24 金属製品製造業         | 241,575 | 241,575      | 214,540 | 27,035 | 0          | 264,085 | 264,085      | 0          | 151,226 | 151,226      | 0          |
| E25 はん用機械器具         | 310,486 | 306,726      | 273,041 | 33,685 | 3,760      | 334,534 | 330,860      | 3,674      | 197,602 | 193,439      | 4,163      |
| E26 生産用機械器具         | 310,448 | 310,448      | 279,015 | 31,433 | 0          | 323,139 | 323,139      | 0          | 227,486 | 227,486      | 0          |
| E27 業務用機械器具         | 271,677 | 271,677      | 245,213 | 26,464 | 0          | 311,900 | 311,900      | 0          | 158,431 | 158,431      | 0          |
| E28 電子・デバイス         | 305,694 | 305,694      | 273,577 | 32,117 | 0          | 364,398 | 364,398      | 0          | 172,324 | 172,324      | 0          |
| E29 電気機械器具          | 309,002 | 308,993      | 277,095 | 31,898 | 9          | 348,416 | 348,414      | 2          | 182,043 | 182,009      | 34         |
| E30 情報通信機械器具        | 399,434 | 310,527      | 271,394 | 39,133 | 88,907     | 442,544 | 357,672      | 84,872     | 292,944 | 194,069      | 98,875     |
| E31 輸送用機械器具         | 348,916 | 322,377      | 267,852 | 54,525 | 26,539     | 379,055 | 348,234      | 30,821     | 207,654 | 201,183      | 6,471      |
| E32 その他の製造業         | 295,028 | 295,028      | 281,111 | 13,917 | 0          | 359,893 | 359,893      | 0          | 200,817 | 200,817      | 0          |
| I-1 卸売業             | 277,424 | 274,395      | 256,467 | 17,928 | 3,029      | 337,033 | 333,425      | 3,608      | 158,312 | 156,438      | 1,874      |
| I-2 小売業             | 187,389 | 180,270      | 167,730 | 12,540 | 7,119      | 271,767 | 256,676      | 15,091     | 125,283 | 124,032      | 1,251      |
| M75 宿泊業             | 175,089 | 174,475      | 166,321 | 8,154  | 614        | 217,043 | 216,896      | 147        | 147,411 | 146,489      | 922        |
| MS M一括分             | 112,562 | 112,074      | 107,045 | 5,029  | 488        | 161,036 | 160,113      | 923        | 85,405  | 85,161       | 244        |
| N80 娯楽業             | 176,426 | 162,283      | 162,283 | 0      | 14,143     | 260,247 | 232,220      | 28,027     | 107,239 | 104,557      | 2,682      |
| P83 医療業             | 318,289 | 310,263      | 282,387 | 27,876 | 8,026      | 430,621 | 419,921      | 10,700     | 272,546 | 265,609      | 6,937      |
| P P一括分              | 220,952 | 205,607      | 197,364 | 8,243  | 15,345     | 314,666 | 284,512      | 30,154     | 187,144 | 177,141      | 10,003     |
| R91 職業紹介・労働者派遣業     | 201,335 | 201,335      | 179,124 | 22,211 | 0          | 231,110 | 231,110      | 0          | 158,622 | 158,622      | 0          |
| R92 その他の事業サービス業     | 134,741 | 133,894      | 123,036 | 10,858 | 847        | 171,163 | 170,122      | 1,041      | 94,424  | 93,791       | 633        |
| RS R一括分             | 270,521 | 270,162      | 247,334 | 22,828 | 359        | 294,845 | 294,366      | 479        | 198,204 | 198,204      | 0          |

(注)「E09」はE09と10を、「E16」はE16と17を、「E32」はE32と20を、「M一括分」はM76、77を、「P一括分」はP84、85を、「R一括分」はR88、89、90、93、94、95をまとめて算定したものである。

また、Xは対象事業所が僅少のため、秘密保持上公表を控えたものである。

第1-2表 産業及び性別常用労働者の1人平均月間現金給与額(30人以上)

平成26年1月分

| 産 業                 | 計       |            |         |        |            | 男       |            |            | 女       |            |            |
|---------------------|---------|------------|---------|--------|------------|---------|------------|------------|---------|------------|------------|
|                     | 現金給与総額  | きまって支給する給与 | 所定内給与   | 超過労働給与 | 特別に支払われた給与 | 現金給与総額  | きまって支給する給与 | 特別に支払われた給与 | 現金給与総額  | きまって支給する給与 | 特別に支払われた給与 |
| TL 調査産業計            | 280,090 | 273,437    | 245,560 | 27,877 | 6,653      | 339,198 | 330,435    | 8,763      | 190,282 | 186,836    | 3,446      |
| C 鉱業、採石業、砂利採取業      | x       | x          | x       | x      | x          | x       | x          | x          | x       | x          | x          |
| D 建設業               | 367,489 | 367,489    | 327,013 | 40,476 | 0          | 385,978 | 385,978    | 0          | 251,820 | 251,820    | 0          |
| E 製造業               | 308,404 | 298,822    | 260,215 | 38,607 | 9,582      | 349,317 | 337,856    | 11,461     | 187,399 | 183,376    | 4,023      |
| F 電気・ガス・熱供給・水道業     | 459,568 | 459,568    | 397,231 | 62,337 | 0          | 476,286 | 476,286    | 0          | 378,678 | 378,678    | 0          |
| G 情報通信業             | 308,704 | 306,247    | 269,251 | 36,996 | 2,457      | 368,071 | 364,521    | 3,550      | 195,671 | 195,294    | 377        |
| H 運輸業、郵便業           | 280,932 | 280,546    | 229,620 | 50,926 | 386        | 319,251 | 318,806    | 445        | 150,184 | 150,000    | 184        |
| I 卸売業、小売業           | 220,803 | 219,422    | 207,265 | 12,157 | 1,381      | 325,031 | 322,809    | 2,222      | 132,544 | 131,875    | 669        |
| J 金融業・保険業           | 356,595 | 356,271    | 336,454 | 19,817 | 324        | 463,719 | 463,298    | 421        | 235,947 | 235,731    | 216        |
| K 不動産業・物品賃貸業        | x       | x          | x       | x      | x          | x       | x          | x          | x       | x          | x          |
| L 学術研究、専門・技術サービス業   | 334,019 | 334,019    | 302,113 | 31,906 | 0          | 385,792 | 385,792    | 0          | 206,326 | 206,326    | 0          |
| M 宿泊業、飲食サービス業       | 147,948 | 147,737    | 139,384 | 8,353  | 211        | 194,829 | 194,608    | 221        | 117,440 | 117,235    | 205        |
| N 生活関連サービス、娯楽業      | 228,654 | 223,283    | 205,345 | 17,938 | 5,371      | 295,025 | 284,951    | 10,074     | 167,944 | 166,876    | 1,068      |
| O 教育、学習支援業          | 322,770 | 309,853    | 305,871 | 3,982  | 12,917     | 380,115 | 358,843    | 21,272     | 252,213 | 249,576    | 2,637      |
| P 医療、福祉             | 307,541 | 293,086    | 268,288 | 24,798 | 14,455     | 390,311 | 366,502    | 23,809     | 261,419 | 252,177    | 9,242      |
| Q 複合サービス事業          | 271,985 | 265,906    | 263,771 | 2,135  | 6,079      | 297,481 | 291,194    | 6,287      | 219,811 | 214,158    | 5,653      |
| R サービス業(他に分類されないもの) | 172,560 | 172,040    | 154,266 | 17,774 | 520        | 208,092 | 207,474    | 618        | 129,868 | 129,466    | 402        |
| E09 食料品・たばこ         | 213,704 | 211,385    | 183,035 | 28,350 | 2,319      | 271,267 | 267,884    | 3,383      | 149,498 | 148,366    | 1,132      |
| E11 繊維工業            | 233,046 | 233,046    | 212,163 | 20,883 | 0          | 276,482 | 276,482    | 0          | 188,469 | 188,469    | 0          |
| E12 木材・木製品          | 357,515 | 357,515    | 285,734 | 71,781 | 0          | 377,506 | 377,506    | 0          | 228,500 | 228,500    | 0          |
| E13 家具・装備品          | 316,927 | 316,927    | 246,357 | 70,570 | 0          | 328,940 | 328,940    | 0          | 243,177 | 243,177    | 0          |
| E14 パルプ・紙           | 304,582 | 304,582    | 246,493 | 58,089 | 0          | 333,104 | 333,104    | 0          | 192,568 | 192,568    | 0          |
| E15 印刷・同関連業         | 266,372 | 266,372    | 255,516 | 10,856 | 0          | 307,103 | 307,103    | 0          | 208,222 | 208,222    | 0          |
| E16 化学、石油・石炭        | 341,457 | 341,457    | 318,016 | 23,441 | 0          | 384,389 | 384,389    | 0          | 237,578 | 237,578    | 0          |
| E18 プラスチック製品        | 276,013 | 274,993    | 241,890 | 33,103 | 1,020      | 331,310 | 330,104    | 1,206      | 147,784 | 147,195    | 589        |
| E19 ゴム製品            | 257,326 | 257,326    | 216,437 | 40,889 | 0          | 287,281 | 287,281    | 0          | 164,827 | 164,827    | 0          |
| E21 窯業・土石製品         | 350,485 | 350,485    | 310,630 | 39,855 | 0          | 374,923 | 374,923    | 0          | 211,407 | 211,407    | 0          |
| E22 鉄鋼業             | 335,321 | 328,479    | 266,260 | 62,219 | 6,842      | 378,334 | 370,628    | 7,706      | 190,045 | 186,120    | 3,925      |
| E23 非鉄金属製造業         | 277,927 | 277,927    | 251,955 | 25,972 | 0          | 335,819 | 335,819    | 0          | 147,043 | 147,043    | 0          |
| E24 金属製品製造業         | 250,711 | 250,711    | 218,034 | 32,677 | 0          | 270,500 | 270,500    | 0          | 172,806 | 172,806    | 0          |
| E25 はん用機械器具         | 312,336 | 312,294    | 278,385 | 33,909 | 42         | 335,405 | 335,355    | 50         | 193,714 | 193,714    | 0          |
| E26 生産用機械器具         | 310,714 | 310,714    | 289,956 | 20,758 | 0          | 324,245 | 324,245    | 0          | 226,886 | 226,886    | 0          |
| E27 業務用機械器具         | 302,520 | 302,520    | 274,156 | 28,364 | 0          | 327,256 | 327,256    | 0          | 208,510 | 208,510    | 0          |
| E28 電子・デバイス         | 332,187 | 332,187    | 295,919 | 36,268 | 0          | 369,146 | 369,146    | 0          | 215,779 | 215,779    | 0          |
| E29 電気機械器具          | 321,984 | 321,974    | 287,464 | 34,510 | 10         | 357,542 | 357,540    | 2          | 195,564 | 195,524    | 40         |
| E30 情報通信機械器具        | 399,434 | 310,527    | 271,394 | 39,133 | 88,907     | 442,544 | 357,672    | 84,872     | 292,944 | 194,069    | 98,875     |
| E31 輸送用機械器具         | 359,821 | 331,830    | 274,089 | 57,741 | 27,991     | 391,311 | 358,447    | 32,864     | 208,186 | 203,660    | 4,526      |
| E32 その他の製造業         | 279,934 | 279,934    | 264,267 | 15,667 | 0          | 357,718 | 357,718    | 0          | 164,360 | 164,360    | 0          |
| I-1 卸売業             | 315,845 | 310,959    | 290,377 | 20,582 | 4,886      | 365,051 | 359,847    | 5,204      | 202,909 | 198,753    | 4,156      |
| I-2 小売業             | 183,681 | 183,669    | 174,802 | 8,867  | 12         | 295,248 | 295,245    | 3          | 119,397 | 119,380    | 17         |
| M75 宿泊業             | 210,355 | 210,355    | 194,083 | 16,272 | 0          | 246,597 | 246,597    | 0          | 170,471 | 170,471    | 0          |
| MS M一括分             | 122,034 | 121,735    | 116,670 | 5,065  | 299        | 161,739 | 161,377    | 362        | 101,547 | 101,281    | 266        |
| N80 娯楽業             | x       | x          | x       | x      | x          | x       | x          | x          | x       | x          | x          |
| P83 医療業             | 342,646 | 336,861    | 302,319 | 34,542 | 5,785      | 435,822 | 424,528    | 11,294     | 290,391 | 287,696    | 2,695      |
| PS P一括分             | 260,497 | 234,425    | 222,685 | 11,740 | 26,072     | 328,733 | 287,989    | 40,744     | 222,802 | 204,835    | 17,967     |
| R91 職業紹介・労働者派遣業     | 194,491 | 194,491    | 171,028 | 23,463 | 0          | 221,525 | 221,525    | 0          | 153,749 | 153,749    | 0          |
| R92 その他の事業サービス業     | 134,755 | 133,614    | 120,101 | 13,513 | 1,141      | 172,018 | 170,482    | 1,536      | 100,427 | 99,650     | 777        |
| RS R一括分             | 237,937 | 237,893    | 224,871 | 13,022 | 44         | 270,609 | 270,535    | 74         | 189,619 | 189,619    | 0          |

(注)「E09」はE09と10を、「E16」はE16と17を、「E32」はE32と20を、「M一括分」はM76、77を、「P一括分」はP84、85を、「R一括分」はR88、89、90、93、94、95をまとめて算定したものである。  
また、Xは対象事業所が僅少のため、秘密保持上公表を控えたものである。

第2-1表 産業及び性別常用労働者の1人平均月間出勤日数及び労働時間数(5人以上)

平成26年1月分

| 産 業 | 計                     |                |             |             | 男    |                |             |             | 女    |                |             |             |      |
|-----|-----------------------|----------------|-------------|-------------|------|----------------|-------------|-------------|------|----------------|-------------|-------------|------|
|     | 出勤日数                  | 総労働時間<br>実労働時間 | 所定内<br>労働時間 | 所定外<br>労働時間 | 出勤日数 | 総労働時間<br>実労働時間 | 所定内<br>労働時間 | 所定外<br>労働時間 | 出勤日数 | 総労働時間<br>実労働時間 | 所定内<br>労働時間 | 所定外<br>労働時間 |      |
| TL  | 調 査 産 業 計             | 17.9           | 140.7       | 128.1       | 12.6 | 18.5           | 156.4       | 138.7       | 17.7 | 17.2           | 120.3       | 114.3       | 6.0  |
| C   | 鉱業,採石業,砂利採取業          | ×              | ×           | ×           | ×    | ×              | ×           | ×           | ×    | ×              | ×           | ×           | ×    |
| D   | 建 設 業                 | 19.2           | 155.3       | 140.4       | 14.9 | 19.6           | 159.3       | 142.6       | 16.7 | 17.4           | 135.0       | 129.3       | 5.7  |
| E   | 製 造 業                 | 17.8           | 152.8       | 134.5       | 18.3 | 18.0           | 160.5       | 139.4       | 21.1 | 17.5           | 133.0       | 121.9       | 11.1 |
| F   | 電気・ガス・熱供給・水道業         | 17.0           | 135.8       | 127.9       | 7.9  | 16.9           | 136.5       | 128.1       | 8.4  | 17.2           | 132.8       | 126.9       | 5.9  |
| G   | 情 報 通 信 業             | 16.7           | 141.5       | 128.8       | 12.7 | 16.9           | 147.2       | 132.5       | 14.7 | 16.2           | 130.9       | 121.9       | 9.0  |
| H   | 運 輸 業, 郵 便 業          | 19.3           | 170.3       | 141.0       | 29.3 | 20.1           | 186.0       | 151.1       | 34.9 | 16.5           | 118.1       | 107.5       | 10.6 |
| I   | 卸 売 業, 小 売 業          | 18.5           | 134.7       | 125.5       | 9.2  | 19.3           | 157.3       | 142.6       | 14.7 | 17.6           | 112.9       | 109.0       | 3.9  |
| J   | 金 融 業・保 険 業           | 18.3           | 144.1       | 134.1       | 10.0 | 19.1           | 157.8       | 143.2       | 14.6 | 17.5           | 131.3       | 125.7       | 5.6  |
| K   | 不動産業・物品賃貸業            | ×              | ×           | ×           | ×    | ×              | ×           | ×           | ×    | ×              | ×           | ×           | ×    |
| L   | 学術研究,専門・技術サービス業       | 16.8           | 140.3       | 125.3       | 15.0 | 17.6           | 153.8       | 135.6       | 18.2 | 15.6           | 119.5       | 109.5       | 10.0 |
| M   | 宿泊業,飲食サービス業           | 16.6           | 108.8       | 102.8       | 6.0  | 17.8           | 133.4       | 121.5       | 11.9 | 15.9           | 94.6        | 91.9        | 2.7  |
| N   | 生活関連サービス,娯楽業          | 19.2           | 140.3       | 131.3       | 9.0  | 19.9           | 155.6       | 144.7       | 10.9 | 18.7           | 129.8       | 122.1       | 7.7  |
| O   | 教 育, 学 習 支 援 業        | 15.9           | 114.2       | 109.3       | 4.9  | 16.8           | 121.9       | 114.9       | 7.0  | 15.2           | 107.6       | 104.4       | 3.2  |
| P   | 医 療, 福 祉              | 17.8           | 132.4       | 126.8       | 5.6  | 18.0           | 143.0       | 134.8       | 8.2  | 17.7           | 128.4       | 123.8       | 4.6  |
| Q   | 複 合 サ ー ビ ス 事 業       | 17.9           | 136.7       | 134.7       | 2.0  | 17.9           | 139.9       | 137.7       | 2.2  | 17.9           | 133.1       | 131.4       | 1.7  |
| R   | サービス業(他に分類されないもの)     | 18.0           | 136.5       | 124.8       | 11.7 | 18.7           | 152.8       | 138.2       | 14.6 | 17.0           | 112.2       | 104.8       | 7.4  |
| E09 | 食 料 品・た ば こ           | 19.0           | 145.6       | 131.2       | 14.4 | 18.8           | 161.0       | 142.3       | 18.7 | 19.2           | 131.1       | 120.7       | 10.4 |
| E11 | 織 維 工 業               | 17.8           | 146.4       | 138.5       | 7.9  | 18.5           | 155.6       | 145.9       | 9.7  | 17.3           | 139.0       | 132.5       | 6.5  |
| E12 | 木 材・木 製 品             | 18.2           | 174.8       | 146.3       | 28.5 | 18.1           | 180.0       | 148.6       | 31.4 | 18.9           | 141.0       | 131.4       | 9.6  |
| E13 | 家 具・装 備 品             | 18.1           | 150.9       | 128.1       | 22.8 | 18.2           | 173.7       | 144.9       | 28.8 | 17.7           | 92.5        | 85.2        | 7.3  |
| E14 | パ ル プ・紙               | 17.5           | 145.3       | 129.0       | 16.3 | 18.3           | 161.6       | 140.1       | 21.5 | 15.8           | 111.4       | 105.8       | 5.6  |
| E15 | 印 刷・同 関 連 業           | 16.9           | 146.3       | 123.4       | 22.9 | 17.7           | 161.5       | 135.4       | 26.1 | 16.1           | 130.2       | 110.6       | 19.6 |
| E16 | 化 学・石 油・石 炭           | 18.0           | 149.3       | 136.9       | 12.4 | 18.3           | 154.2       | 139.9       | 14.3 | 17.4           | 138.6       | 130.3       | 8.3  |
| E18 | プ ラ ス チ ッ ク 製 品       | 17.2           | 140.6       | 127.0       | 13.6 | 17.4           | 150.5       | 132.3       | 18.2 | 16.7           | 121.8       | 117.0       | 4.8  |
| E19 | ゴ ム 製 品               | 18.1           | 160.8       | 141.9       | 18.9 | 18.6           | 169.0       | 148.0       | 21.0 | 17.0           | 142.2       | 128.1       | 14.1 |
| E21 | 窯 業・土 石 製 品           | 19.2           | 163.7       | 145.0       | 18.7 | 19.4           | 166.8       | 146.3       | 20.5 | 17.9           | 143.7       | 136.7       | 7.0  |
| E22 | 鉄 鋼 業                 | 19.4           | 163.7       | 146.9       | 16.8 | 19.5           | 172.8       | 153.4       | 19.4 | 19.0           | 130.9       | 123.4       | 7.5  |
| E23 | 非 鉄 金 属 製 造 業         | 16.4           | 136.1       | 127.1       | 9.0  | 16.7           | 141.7       | 130.4       | 11.3 | 15.8           | 123.1       | 119.5       | 3.6  |
| E24 | 金 属 製 品 製 造 業         | 17.4           | 149.5       | 130.6       | 18.9 | 17.7           | 155.1       | 134.3       | 20.8 | 16.1           | 126.3       | 115.3       | 11.0 |
| E25 | は ん 用 機 械 器 具         | 17.4           | 145.7       | 129.5       | 16.2 | 17.5           | 149.0       | 131.1       | 17.9 | 16.9           | 130.8       | 122.3       | 8.5  |
| E26 | 生 産 用 機 械 器 具         | 18.5           | 163.8       | 142.7       | 21.1 | 18.7           | 168.2       | 144.5       | 23.7 | 16.7           | 135.2       | 130.7       | 4.5  |
| E27 | 業 務 用 機 械 器 具         | 17.0           | 144.0       | 130.1       | 13.9 | 17.3           | 154.2       | 136.6       | 17.6 | 15.8           | 115.2       | 111.8       | 3.4  |
| E28 | 電 子・デ バ イ ス           | 15.8           | 135.8       | 121.4       | 14.4 | 15.9           | 145.1       | 126.6       | 18.5 | 15.4           | 114.7       | 109.5       | 5.2  |
| E29 | 電 気 機 械 器 具           | 17.5           | 155.6       | 135.3       | 20.3 | 17.6           | 157.5       | 137.4       | 20.1 | 17.1           | 149.7       | 128.6       | 21.1 |
| E30 | 情 報 通 信 機 械 器 具       | 16.6           | 144.9       | 124.7       | 20.2 | 16.5           | 147.7       | 126.0       | 21.7 | 16.7           | 138.2       | 121.7       | 16.5 |
| E31 | 輸 送 用 機 械 器 具         | 18.5           | 168.6       | 143.9       | 24.7 | 18.5           | 171.5       | 145.7       | 25.8 | 18.2           | 155.3       | 135.5       | 19.8 |
| E32 | そ の 他 の 製 造 業         | 16.5           | 133.8       | 126.8       | 7.0  | 16.7           | 139.0       | 130.9       | 8.1  | 16.1           | 126.2       | 120.8       | 5.4  |
| I-1 | 卸 売 業                 | 17.6           | 138.3       | 127.8       | 10.5 | 18.6           | 151.1       | 138.3       | 12.8 | 15.7           | 112.7       | 106.8       | 5.9  |
| I-2 | 小 売 業                 | 18.8           | 133.3       | 124.6       | 8.7  | 19.8           | 161.2       | 145.3       | 15.9 | 18.1           | 113.0       | 109.5       | 3.5  |
| M75 | 宿 泊 業                 | 19.1           | 137.8       | 131.9       | 5.9  | 19.6           | 148.7       | 139.7       | 9.0  | 18.8           | 130.6       | 126.7       | 3.9  |
| MS  | M 一 括 分               | 16.0           | 101.3       | 95.2        | 6.1  | 17.3           | 129.0       | 116.3       | 12.7 | 15.3           | 85.8        | 83.4        | 2.4  |
| N80 | 娯 楽 業                 | 16.9           | 108.4       | 108.1       | 0.3  | 18.3           | 129.3       | 129.0       | 0.3  | 15.7           | 91.1        | 90.9        | 0.2  |
| P83 | 医 療 業                 | 17.2           | 130.0       | 121.9       | 8.1  | 16.4           | 131.7       | 121.0       | 10.7 | 17.6           | 129.3       | 122.3       | 7.0  |
| PS  | P 一 括 分               | 18.3           | 134.7       | 131.6       | 3.1  | 19.7           | 155.1       | 149.5       | 5.6  | 17.8           | 127.5       | 125.2       | 2.3  |
| R91 | 職 業 紹 介・労 働 者 派 遣 業   | 18.4           | 157.1       | 139.2       | 17.9 | 18.9           | 166.3       | 145.5       | 20.8 | 17.7           | 143.8       | 130.1       | 13.7 |
| R92 | そ の 他 の 事 業 サ ー ビ ス 業 | 17.6           | 117.4       | 110.2       | 7.2  | 18.2           | 139.1       | 129.3       | 9.8  | 16.8           | 93.4        | 89.0        | 4.4  |
| RS  | R 一 括 分               | 18.4           | 142.8       | 131.4       | 11.4 | 19.2           | 155.5       | 141.6       | 13.9 | 16.1           | 104.8       | 101.1       | 3.7  |

(注)第1表の(注)参照。



第2-2表 産業及び性別常用労働者の1人平均月間出勤日数及び労働時間数(30人以上)

平成26年1月分

| 産 業 | 計                 |            |             |             | 男    |            |             |             | 女    |            |             |             |      |
|-----|-------------------|------------|-------------|-------------|------|------------|-------------|-------------|------|------------|-------------|-------------|------|
|     | 出勤日数              | 総実<br>労働時間 | 所定内<br>労働時間 | 所定外<br>労働時間 | 出勤日数 | 総実<br>労働時間 | 所定内<br>労働時間 | 所定外<br>労働時間 | 出勤日数 | 総実<br>労働時間 | 所定内<br>労働時間 | 所定外<br>労働時間 |      |
| TL  | 調査産業計             | 18.2       | 146.0       | 131.2       | 14.8 | 18.5       | 158.0       | 139.0       | 19.0 | 17.7       | 127.9       | 119.4       | 8.5  |
| C   | 鉱業、採石業、砂利採取業      | ×          | ×           | ×           | ×    | ×          | ×           | ×           | ×    | ×          | ×           | ×           | ×    |
| D   | 建設業               | 19.4       | 154.8       | 138.4       | 16.4 | 19.9       | 158.5       | 140.8       | 17.7 | 16.4       | 131.0       | 123.1       | 7.9  |
| E   | 製造業               | 18.0       | 157.6       | 137.2       | 20.4 | 18.0       | 162.3       | 140.1       | 22.2 | 17.9       | 143.8       | 128.9       | 14.9 |
| F   | 電気・ガス・熱供給・水道業     | 17.2       | 138.5       | 127.7       | 10.8 | 17.1       | 139.0       | 127.9       | 11.1 | 17.4       | 136.2       | 126.8       | 9.4  |
| G   | 情報通信業             | 16.5       | 138.4       | 124.7       | 13.7 | 16.7       | 145.2       | 129.2       | 16.0 | 16.3       | 125.6       | 116.2       | 9.4  |
| H   | 運輸業、郵便業           | 19.9       | 175.1       | 143.1       | 32.0 | 20.7       | 189.8       | 152.1       | 37.7 | 17.4       | 125.1       | 112.6       | 12.5 |
| I   | 卸売業、小売業           | 19.0       | 135.0       | 127.4       | 7.6  | 19.3       | 155.5       | 143.8       | 11.7 | 18.8       | 117.7       | 113.6       | 4.1  |
| J   | 金融業・保険業           | 17.9       | 140.5       | 130.0       | 10.5 | 18.6       | 151.7       | 137.6       | 14.1 | 17.2       | 127.9       | 121.4       | 6.5  |
| K   | 不動産業・物品賃貸業        | ×          | ×           | ×           | ×    | ×          | ×           | ×           | ×    | ×          | ×           | ×           | ×    |
| L   | 学術研究、専門・技術サービス業   | 16.9       | 146.5       | 131.0       | 15.5 | 17.2       | 152.9       | 133.9       | 19.0 | 16.1       | 130.6       | 124.0       | 6.6  |
| M   | 宿泊業、飲食サービス業       | 17.2       | 115.1       | 107.9       | 7.2  | 18.8       | 142.8       | 131.5       | 11.3 | 16.1       | 97.0        | 92.5        | 4.5  |
| N   | 生活関連サービス、娯楽業      | 19.6       | 156.9       | 140.6       | 16.3 | 19.1       | 161.2       | 145.3       | 15.9 | 20.0       | 152.9       | 136.3       | 16.6 |
| O   | 教育、学習支援業          | 15.8       | 110.8       | 104.5       | 6.3  | 17.1       | 123.5       | 115.8       | 7.7  | 14.1       | 95.0        | 90.5        | 4.5  |
| P   | 医療、福祉             | 18.4       | 140.4       | 133.5       | 6.9  | 17.9       | 141.5       | 133.5       | 8.0  | 18.6       | 139.9       | 133.5       | 6.4  |
| Q   | 複合サービス事業          | 17.8       | 136.3       | 134.3       | 2.0  | 17.9       | 138.6       | 136.4       | 2.2  | 17.4       | 131.8       | 130.1       | 1.7  |
| R   | サービス業(他に分類されないもの) | 18.0       | 137.2       | 124.1       | 13.1 | 18.6       | 155.4       | 138.5       | 16.9 | 17.2       | 115.4       | 106.9       | 8.5  |
| E09 | 食料品・たばこ           | 19.1       | 151.2       | 133.9       | 17.3 | 18.9       | 161.0       | 140.5       | 20.5 | 19.4       | 140.3       | 126.6       | 13.7 |
| E11 | 繊維工業              | 19.0       | 163.1       | 148.6       | 14.5 | 19.7       | 174.8       | 155.3       | 19.5 | 18.2       | 151.3       | 141.8       | 9.5  |
| E12 | 木材・木製品            | 19.5       | 195.6       | 153.1       | 42.5 | 19.7       | 201.1       | 154.9       | 46.2 | 18.2       | 159.6       | 141.3       | 18.3 |
| E13 | 家具・装備品            | 19.0       | 189.9       | 150.1       | 39.8 | 18.9       | 191.6       | 149.8       | 41.8 | 19.8       | 179.2       | 151.7       | 27.5 |
| E14 | パルプ・紙             | 18.1       | 167.0       | 139.4       | 27.6 | 18.3       | 171.7       | 140.9       | 30.8 | 17.6       | 148.7       | 133.8       | 14.9 |
| E15 | 印刷・同関連業           | 18.2       | 172.7       | 139.3       | 33.4 | 18.3       | 178.2       | 143.2       | 35.0 | 18.0       | 164.7       | 133.7       | 31.0 |
| E16 | 化学、石油・石炭          | 18.3       | 152.4       | 138.5       | 13.9 | 18.5       | 156.5       | 140.9       | 15.6 | 17.7       | 142.4       | 132.6       | 9.8  |
| E18 | プラスチック製品          | 17.4       | 143.6       | 127.7       | 15.9 | 17.7       | 153.1       | 133.7       | 19.4 | 16.7       | 121.6       | 113.7       | 7.9  |
| E19 | ゴム製品              | 17.4       | 160.0       | 138.3       | 21.7 | 17.7       | 163.0       | 140.8       | 22.2 | 16.5       | 150.3       | 130.3       | 20.0 |
| E21 | 窯業・土石製品           | 18.6       | 152.5       | 142.0       | 10.5 | 18.7       | 154.8       | 143.2       | 11.6 | 18.0       | 140.2       | 135.7       | 4.5  |
| E22 | 鉄鋼業               | 18.6       | 176.5       | 144.1       | 32.4 | 18.7       | 183.0       | 145.0       | 38.0 | 18.3       | 154.6       | 141.0       | 13.6 |
| E23 | 非鉄金属製造業           | 16.4       | 136.1       | 127.1       | 9.0  | 16.7       | 141.7       | 130.4       | 11.3 | 15.8       | 123.1       | 119.5       | 3.6  |
| E24 | 金属製品製造業           | 17.0       | 153.9       | 132.7       | 21.2 | 16.9       | 154.6       | 132.9       | 21.7 | 17.4       | 151.4       | 131.9       | 19.5 |
| E25 | はん用機械器具           | 17.2       | 146.8       | 130.9       | 15.9 | 17.4       | 150.1       | 132.5       | 17.6 | 16.7       | 129.7       | 122.7       | 7.0  |
| E26 | 生産用機械器具           | 18.7       | 158.0       | 143.4       | 14.6 | 19.1       | 162.2       | 145.7       | 16.5 | 16.6       | 132.2       | 129.4       | 2.8  |
| E27 | 業務用機械器具           | 17.0       | 148.5       | 133.7       | 14.8 | 17.3       | 154.1       | 137.0       | 17.1 | 16.1       | 127.1       | 121.3       | 5.8  |
| E28 | 電子・デバイス           | 15.9       | 141.5       | 125.2       | 16.3 | 15.9       | 145.5       | 126.4       | 19.1 | 16.0       | 128.8       | 121.4       | 7.4  |
| E29 | 電気機械器具            | 17.9       | 160.4       | 138.4       | 22.0 | 17.9       | 160.2       | 139.1       | 21.1 | 17.8       | 160.9       | 135.9       | 25.0 |
| E30 | 情報通信機械器具          | 16.6       | 144.9       | 124.7       | 20.2 | 16.5       | 147.7       | 126.0       | 21.7 | 16.7       | 138.2       | 121.7       | 16.5 |
| E31 | 輸送用機械器具           | 18.6       | 171.1       | 145.4       | 25.7 | 18.6       | 173.9       | 147.2       | 26.7 | 18.4       | 157.5       | 136.5       | 21.0 |
| E32 | その他の製造業           | 17.4       | 140.0       | 131.1       | 8.9  | 17.8       | 148.4       | 137.6       | 10.8 | 16.8       | 127.4       | 121.3       | 6.1  |
| I-1 | 卸売業               | 17.4       | 139.1       | 128.1       | 11.0 | 17.8       | 146.7       | 133.9       | 12.8 | 16.4       | 121.5       | 114.5       | 7.0  |
| I-2 | 小売業               | 19.6       | 133.3       | 127.1       | 6.2  | 20.4       | 162.0       | 151.1       | 10.9 | 19.2       | 116.9       | 113.4       | 3.5  |
| M75 | 宿泊業               | 20.4       | 157.0       | 145.7       | 11.3 | 22.0       | 175.9       | 163.2       | 12.7 | 18.7       | 136.3       | 126.5       | 9.8  |
| MS  | M一括分              | 15.8       | 97.5        | 92.1        | 5.4  | 16.8       | 121.5       | 111.2       | 10.3 | 15.3       | 85.2        | 82.3        | 2.9  |
| N80 | 娯楽業               | ×          | ×           | ×           | ×    | ×          | ×           | ×           | ×    | ×          | ×           | ×           | ×    |
| P83 | 医療業               | 17.7       | 136.6       | 127.2       | 9.4  | 16.5       | 132.0       | 121.2       | 10.8 | 18.4       | 139.3       | 130.6       | 8.7  |
| PS  | P一括分              | 19.2       | 145.6       | 142.0       | 3.6  | 20.0       | 154.2       | 150.1       | 4.1  | 18.8       | 140.8       | 137.5       | 3.3  |
| R91 | 職業紹介・労働者派遣業       | 18.6       | 159.0       | 140.1       | 18.9 | 19.0       | 167.7       | 145.9       | 21.8 | 18.0       | 146.1       | 131.5       | 14.6 |
| R92 | その他の事業サービス業       | 17.7       | 118.3       | 109.5       | 8.8  | 18.5       | 141.6       | 129.0       | 12.6 | 17.0       | 96.9        | 91.5        | 5.4  |
| RS  | R一括分              | 16.8       | 129.1       | 121.3       | 7.8  | 17.9       | 152.1       | 140.1       | 12.0 | 15.1       | 94.8        | 93.3        | 1.5  |

(注)第1表の(注)参照。

第3-1表(1) 産業及び性別常用労働者の月末及び増加減少推計労働者数(5人以上)  
並びにパートタイム労働者数及びパートタイム労働者比率(計)

平成26年1月分

| 産 業                 | 前調査期間<br>末 常 用<br>労働者数 | 増 加<br>常 用<br>労働者数 | 減 少<br>常 用<br>労働者数 | 本調査期間<br>末 常 用<br>労働者数 | パートタイム           |                 |
|---------------------|------------------------|--------------------|--------------------|------------------------|------------------|-----------------|
|                     |                        |                    |                    |                        | うちパートタイム<br>労働者数 | パートタイム<br>労働者比率 |
| TL 調査産業計            | 700,863                | 8,334              | 10,124             | 699,073                | 198,034          | 28.3            |
| C 鉱業、採石業、砂利採取業      | x                      | x                  | x                  | x                      | x                | x               |
| D 建設業               | 36,562                 | 319                | 424                | 36,457                 | 1,842            | 5.1             |
| E 製造業               | 194,128                | 1,633              | 1,579              | 194,182                | 28,881           | 14.9            |
| F 電気・ガス・熱供給・水道業     | 4,613                  | 15                 | 74                 | 4,554                  | 11               | 0.2             |
| G 情報通信業             | 9,395                  | 227                | 160                | 9,462                  | 1,061            | 11.2            |
| H 運輸業、郵便業           | 45,646                 | 347                | 478                | 45,515                 | 10,409           | 22.9            |
| I 卸売業、小売業           | 119,123                | 1,333              | 1,873              | 118,583                | 56,911           | 48.0            |
| J 金融業、保険業           | 19,857                 | 195                | 266                | 19,786                 | 1,864            | 9.4             |
| K 不動産業・物品賃貸業        | x                      | x                  | x                  | x                      | x                | x               |
| L 学術研究、専門・技術サービス業   | 12,209                 | 87                 | 107                | 12,189                 | 2,481            | 20.4            |
| M 宿泊業、飲食サービス業       | 45,988                 | 1,229              | 1,851              | 45,366                 | 33,451           | 73.7            |
| N 生活関連サービス、娯楽業      | 22,152                 | 555                | 556                | 22,151                 | 9,512            | 42.9            |
| O 教育、学習支援業          | 39,145                 | 497                | 128                | 39,514                 | 11,796           | 29.9            |
| P 医療、福祉             | 92,195                 | 327                | 1,017              | 91,505                 | 22,910           | 25.0            |
| Q 複合サービス事業          | 5,684                  | 0                  | 22                 | 5,662                  | 688              | 12.2            |
| R サービス業(他に分類されないもの) | 49,176                 | 1,429              | 1,438              | 49,167                 | 15,450           | 31.4            |
| E09 食料品・たばこ         | 25,924                 | 613                | 171                | 26,366                 | 10,824           | 41.1            |
| E11 繊維工業            | 4,440                  | 20                 | 55                 | 4,405                  | 715              | 16.2            |
| E12 木材・木製品          | 2,279                  | 22                 | 35                 | 2,266                  | 84               | 3.7             |
| E13 家具・装備品          | 3,925                  | 12                 | 30                 | 3,907                  | 850              | 21.8            |
| E14 パルプ・紙           | 1,878                  | 3                  | 3                  | 1,878                  | 488              | 26.0            |
| E15 印刷・関連産業         | 3,277                  | 9                  | 6                  | 3,280                  | 869              | 26.5            |
| E16 化学、石油・石炭        | 6,547                  | 19                 | 79                 | 6,487                  | 591              | 9.1             |
| E18 プラスチック製品        | 13,865                 | 19                 | 51                 | 13,833                 | 2,185            | 15.8            |
| E19 ゴム製品            | 1,595                  | 96                 | 57                 | 1,634                  | 156              | 9.5             |
| E21 窯業・土石製品         | 3,197                  | 98                 | 5                  | 3,290                  | 63               | 1.9             |
| E22 鉄鋼業             | 3,049                  | 5                  | 44                 | 3,010                  | 389              | 12.9            |
| E23 非鉄金属製造業         | 1,932                  | 5                  | 18                 | 1,919                  | 307              | 16.0            |
| E24 金属製品製造業         | 15,349                 | 59                 | 63                 | 15,345                 | 2,349            | 15.3            |
| E25 はん用機械器具         | 8,224                  | 35                 | 21                 | 8,238                  | 729              | 8.8             |
| E26 生産用機械器具         | 11,459                 | 87                 | 2                  | 11,544                 | 429              | 3.7             |
| E27 業務用機械器具         | 8,127                  | 7                  | 57                 | 8,077                  | 1,608            | 19.9            |
| E28 電子・デバイス         | 11,487                 | 47                 | 206                | 11,328                 | 1,304            | 11.5            |
| E29 電気機械器具          | 21,120                 | 252                | 158                | 21,214                 | 1,481            | 7.0             |
| E30 情報通信機械器具        | 3,783                  | 12                 | 13                 | 3,782                  | 278              | 7.4             |
| E31 輸送用機械器具         | 39,658                 | 199                | 493                | 39,364                 | 2,850            | 7.2             |
| E32 その他の製造業         | 3,013                  | 14                 | 12                 | 3,015                  | 332              | 11.0            |
| I-1 卸売業             | 32,785                 | 274                | 419                | 32,640                 | 6,090            | 18.7            |
| I-2 小売業             | 86,338                 | 1,059              | 1,454              | 85,943                 | 50,821           | 59.1            |
| M75 宿泊業             | 9,395                  | 205                | 111                | 9,489                  | 5,064            | 53.4            |
| MS M一括分             | 36,593                 | 1,024              | 1,740              | 35,877                 | 28,387           | 79.1            |
| N80 娯楽業             | 9,879                  | 628                | 511                | 9,996                  | 6,697            | 67.0            |
| P83 医療業             | 45,252                 | 230                | 358                | 45,124                 | 9,809            | 21.7            |
| PS P一括分             | 46,943                 | 97                 | 659                | 46,381                 | 13,101           | 28.2            |
| R91 職業紹介・労働者派遣業     | 16,125                 | 893                | 654                | 16,364                 | 2,598            | 15.9            |
| R92 その他の事業サービス業     | 21,286                 | 452                | 622                | 21,116                 | 10,963           | 51.9            |
| RS R一括分             | 11,765                 | 84                 | 162                | 11,687                 | 1,889            | 16.2            |

(注)第1表の(注)参照。

第3-1表(2) 産業及び性別常用労働者の月末及び増加減少推計労働者数(5人以上)  
並びにパートタイム労働者数及びパートタイム労働者比率(男)

平成26年1月分

| 産 業                 | 前調査期間<br>末 常 用<br>労働者数 | 増 加<br>常 用<br>労働者数 | 減 少<br>常 用<br>労働者数 | 本調査期間<br>末 常 用<br>労働者数 | パートタイム           |                 |
|---------------------|------------------------|--------------------|--------------------|------------------------|------------------|-----------------|
|                     |                        |                    |                    |                        | うちパートタイム<br>労働者数 | パートタイム<br>労働者比率 |
| TL 調査産業計            | 396,182                | 4,306              | 5,419              | 395,069                | 47,806           | 12.1            |
| C 鉱業、採石業、砂利採取業      | x                      | x                  | x                  | x                      | x                | x               |
| D 建設業               | 30,570                 | 284                | 315                | 30,539                 | 801              | 2.6             |
| E 製造業               | 139,797                | 1,006              | 1,090              | 139,713                | 6,572            | 4.7             |
| F 電気・ガス・熱供給・水道業     | 3,823                  | 0                  | 74                 | 3,749                  | 11               | 0.3             |
| G 情報通信業             | 6,228                  | 18                 | 144                | 6,102                  | 43               | 0.7             |
| H 運輸業、郵便業           | 35,015                 | 298                | 421                | 34,892                 | 4,374            | 12.5            |
| I 卸売業、小売業           | 58,352                 | 865                | 922                | 58,295                 | 12,925           | 22.2            |
| J 金融業、保険業           | 9,607                  | 24                 | 11                 | 9,620                  | 26               | 0.3             |
| K 不動産業・物品賃貸業        | x                      | x                  | x                  | x                      | x                | x               |
| L 学術研究、専門・技術サービス業   | 7,362                  | 87                 | 13                 | 7,436                  | 420              | 5.6             |
| M 宿泊業、飲食サービス業       | 17,028                 | 346                | 874                | 16,500                 | 8,238            | 49.9            |
| N 生活関連サービス、娯楽業      | 9,067                  | 208                | 218                | 9,057                  | 2,310            | 25.5            |
| O 教育、学習支援業          | 18,141                 | 15                 | 18                 | 18,138                 | 3,103            | 17.1            |
| P 医療、福祉             | 25,405                 | 142                | 58                 | 25,489                 | 4,556            | 17.9            |
| Q 複合サービス事業          | 2,972                  | 0                  | 15                 | 2,957                  | 38               | 1.3             |
| R サービス業(他に分類されないもの) | 29,599                 | 872                | 1,100              | 29,371                 | 3,925            | 13.4            |
| E09 食料品・たばこ         | 12,684                 | 95                 | 64                 | 12,715                 | 2,010            | 15.8            |
| E11 繊維工業            | 1,964                  | 18                 | 7                  | 1,975                  | 57               | 2.9             |
| E12 木材・木製品          | 1,978                  | 20                 | 35                 | 1,963                  | 13               | 0.7             |
| E13 家具・装備品          | 2,814                  | 12                 | 12                 | 2,814                  | 220              | 7.8             |
| E14 パルプ・紙           | 1,269                  | 0                  | 0                  | 1,269                  | 88               | 6.9             |
| E15 印刷・関連産業         | 1,685                  | 6                  | 3                  | 1,688                  | 81               | 4.8             |
| E16 化学、石油・石炭        | 4,481                  | 19                 | 58                 | 4,442                  | 31               | 0.7             |
| E18 プラスチック製品        | 9,097                  | 15                 | 29                 | 9,083                  | 205              | 2.3             |
| E19 ゴム製品            | 1,098                  | 95                 | 46                 | 1,147                  | 60               | 5.2             |
| E21 窯業・土石製品         | 2,772                  | 98                 | 5                  | 2,865                  | 51               | 1.8             |
| E22 鉄鋼業             | 2,398                  | 5                  | 44                 | 2,359                  | 58               | 2.5             |
| E23 非鉄金属製造業         | 1,337                  | 5                  | 9                  | 1,333                  | 14               | 1.1             |
| E24 金属製品製造業         | 12,280                 | 59                 | 47                 | 12,292                 | 1,052            | 8.6             |
| E25 はん用機械器具         | 6,775                  | 31                 | 10                 | 6,796                  | 346              | 5.1             |
| E26 生産用機械器具         | 9,933                  | 87                 | 2                  | 10,018                 | 183              | 1.8             |
| E27 業務用機械器具         | 5,996                  | 4                  | 39                 | 5,961                  | 615              | 10.3            |
| E28 電子・デバイス         | 7,996                  | 29                 | 179                | 7,846                  | 71               | 0.9             |
| E29 電気機械器具          | 16,123                 | 198                | 139                | 16,182                 | 251              | 1.6             |
| E30 情報通信機械器具        | 2,692                  | 8                  | 7                  | 2,693                  | 40               | 1.5             |
| E31 輸送用機械器具         | 32,641                 | 188                | 343                | 32,486                 | 1,011            | 3.1             |
| E32 その他の製造業         | 1,784                  | 14                 | 12                 | 1,786                  | 115              | 6.4             |
| I-1 卸売業             | 21,771                 | 154                | 92                 | 21,833                 | 1,062            | 4.9             |
| I-2 小売業             | 36,581                 | 711                | 830                | 36,462                 | 11,863           | 32.5            |
| M75 宿泊業             | 3,741                  | 46                 | 22                 | 3,765                  | 1,165            | 30.9            |
| MS M一括分             | 13,287                 | 300                | 852                | 12,735                 | 7,073            | 55.5            |
| N80 娯楽業             | 4,474                  | 200                | 161                | 4,513                  | 2,353            | 52.1            |
| P83 医療業             | 13,059                 | 65                 | 31                 | 13,093                 | 3,197            | 24.4            |
| PS P一括分             | 12,346                 | 77                 | 27                 | 12,396                 | 1,359            | 11.0            |
| R91 職業紹介・労働者派遣業     | 9,637                  | 427                | 557                | 9,507                  | 328              | 3.5             |
| R92 その他の事業サービス業     | 11,155                 | 361                | 394                | 11,122                 | 2,855            | 25.7            |
| RS R一括分             | 8,807                  | 84                 | 149                | 8,742                  | 742              | 8.5             |

(注)第1表の(注)参照。

第3-1表(3) 産業及び性別常用労働者の月末及び増加減少推計労働者数(5人以上)並びにパートタイム労働者数及びパートタイム労働者比率(女)

平成26年1月分

| 産 業                       | 前調査期間<br>末 常 用<br>労働者数 | 増 加<br>常 用<br>労働者数 | 減 少<br>常 用<br>労働者数 | 本調査期間<br>末 常 用<br>労働者数 | パートタイム           |                 |
|---------------------------|------------------------|--------------------|--------------------|------------------------|------------------|-----------------|
|                           |                        |                    |                    |                        | うちパートタイム<br>労働者数 | パートタイム<br>労働者比率 |
| TL 調 査 産 業 計              | 304,681                | 4,028              | 4,705              | 304,004                | 150,228          | 49.4            |
| C 鉱業、採石業、砂利採取業            | x                      | x                  | x                  | x                      | x                | x               |
| D 建 設                     | 5,992                  | 35                 | 109                | 5,918                  | 1,041            | 17.6            |
| E 製 造                     | 54,331                 | 627                | 489                | 54,469                 | 22,309           | 41.0            |
| F 電気・ガス・熱供給・水道業           | 790                    | 15                 | 0                  | 805                    | 0                | 0.0             |
| G 情 報 通 信 業               | 3,167                  | 209                | 16                 | 3,360                  | 1,018            | 30.3            |
| H 運 輸 業 , 郵 便 業           | 10,631                 | 49                 | 57                 | 10,623                 | 6,035            | 56.8            |
| I 卸 売 業 , 小 売 業           | 60,771                 | 468                | 951                | 60,288                 | 43,986           | 73.0            |
| J 金 融 業 , 保 険 業           | 10,250                 | 171                | 255                | 10,166                 | 1,838            | 18.1            |
| K 不動産業・物品賃貸業              | x                      | x                  | x                  | x                      | x                | x               |
| L 学術研究、専門・技術サービス業         | 4,847                  | 0                  | 94                 | 4,753                  | 2,061            | 43.4            |
| M 宿泊業、飲食サービス業             | 28,960                 | 883                | 977                | 28,866                 | 25,213           | 87.3            |
| N 生活関連サービス、娯楽業            | 13,085                 | 347                | 338                | 13,094                 | 7,202            | 55.0            |
| O 教育、学習支援業                | 21,004                 | 482                | 110                | 21,376                 | 8,693            | 40.7            |
| P 医 療 , 福 祉               | 66,790                 | 185                | 959                | 66,016                 | 18,354           | 27.8            |
| Q 複 合 サ ー ビ ス 事 業         | 2,712                  | 0                  | 7                  | 2,705                  | 650              | 24.0            |
| R サービス業(他に分類されないもの)       | 19,577                 | 557                | 338                | 19,796                 | 11,525           | 58.2            |
| E09 食 料 品 ・ た ば こ         | 13,240                 | 518                | 107                | 13,651                 | 8,814            | 64.6            |
| E11 織 維 工 業               | 2,476                  | 2                  | 48                 | 2,430                  | 658              | 27.1            |
| E12 木 材 ・ 木 製 品           | 301                    | 2                  | 0                  | 303                    | 71               | 23.4            |
| E13 家 具 ・ 装 備 品           | 1,111                  | 0                  | 18                 | 1,093                  | 630              | 57.6            |
| E14 パ ル プ ・ 紙             | 609                    | 3                  | 3                  | 609                    | 400              | 65.7            |
| E15 印 刷 ・ 同 関 連 業         | 1,592                  | 3                  | 3                  | 1,592                  | 788              | 49.5            |
| E16 化 学 ・ 石 油 ・ 石 炭       | 2,066                  | 0                  | 21                 | 2,045                  | 560              | 27.4            |
| E18 プ ラ ス チ ッ ク 製 品       | 4,768                  | 4                  | 22                 | 4,750                  | 1,980            | 41.7            |
| E19 ゴ ム 製 品               | 497                    | 1                  | 11                 | 487                    | 96               | 19.7            |
| E21 窯 業 ・ 土 石 製 品         | 425                    | 0                  | 0                  | 425                    | 12               | 2.8             |
| E22 鉄 鋼 業                 | 651                    | 0                  | 0                  | 651                    | 331              | 50.8            |
| E23 非 鉄 金 属 製 造 業         | 595                    | 0                  | 9                  | 586                    | 293              | 50.0            |
| E24 金 属 製 品 製 造 業         | 3,069                  | 0                  | 16                 | 3,053                  | 1,297            | 42.5            |
| E25 は ん 用 機 械 器 具         | 1,449                  | 4                  | 11                 | 1,442                  | 383              | 26.6            |
| E26 生 産 用 機 械 器 具         | 1,526                  | 0                  | 0                  | 1,526                  | 246              | 16.1            |
| E27 業 務 用 機 械 器 具         | 2,131                  | 3                  | 18                 | 2,116                  | 993              | 46.9            |
| E28 電 子 ・ デ バ イ ス         | 3,491                  | 18                 | 27                 | 3,482                  | 1,233            | 35.4            |
| E29 電 気 機 械 器 具           | 4,997                  | 54                 | 19                 | 5,032                  | 1,230            | 24.4            |
| E30 情 報 通 信 機 械 器 具       | 1,091                  | 4                  | 6                  | 1,089                  | 238              | 21.9            |
| E31 輸 送 用 機 械 器 具         | 7,017                  | 11                 | 150                | 6,878                  | 1,839            | 26.7            |
| E32 その他の製造業               | 1,229                  | 0                  | 0                  | 1,229                  | 217              | 17.7            |
| I-1 卸 売 業                 | 11,014                 | 120                | 327                | 10,807                 | 5,028            | 46.5            |
| I-2 小 売 業                 | 49,757                 | 348                | 624                | 49,481                 | 38,958           | 78.7            |
| M75 宿 泊 業                 | 5,654                  | 159                | 89                 | 5,724                  | 3,899            | 68.1            |
| MS M 一 括 分                | 23,306                 | 724                | 888                | 23,142                 | 21,314           | 92.1            |
| N80 娛 楽 業                 | 5,405                  | 428                | 350                | 5,483                  | 4,344            | 79.2            |
| P83 医 療 業                 | 32,193                 | 165                | 327                | 32,031                 | 6,612            | 20.6            |
| PS P 一 括 分                | 34,597                 | 20                 | 632                | 33,985                 | 11,742           | 34.6            |
| R91 職 業 紹 介 ・ 労 働 者 派 遣 業 | 6,488                  | 466                | 97                 | 6,857                  | 2,270            | 33.1            |
| R92 その他の事業サービス業           | 10,131                 | 91                 | 228                | 9,994                  | 8,108            | 81.1            |
| RS R 一 括 分                | 2,958                  | 0                  | 13                 | 2,945                  | 1,147            | 38.9            |

(注)第1表の(注)参照。

第3-2表(1) 産業及び性別常用労働者の月末及び増加減少推計労働者数(30人以上)並びにパートタイム労働者数及びパートタイム労働者比率(計)

平成26年1月分

| 産 業                       | 前調査期間<br>末 常 用<br>労働者数 | 増 加<br>常 用<br>労働者数 | 減 少<br>常 用<br>労働者数 | 本調査期間<br>末 常 用<br>労働者数 | パートタイム           |                 |
|---------------------------|------------------------|--------------------|--------------------|------------------------|------------------|-----------------|
|                           |                        |                    |                    |                        | うちパートタイム<br>労働者数 | パートタイム<br>労働者比率 |
| TL 調 査 産 業 計              | 425,538                | 4,489              | 5,999              | 424,028                | 96,672           | 22.8            |
| C 鉱業、採石業、砂利採取業            | x                      | x                  | x                  | x                      | x                | x               |
| D 建 設                     | 12,475                 | 224                | 163                | 12,536                 | 44               | 0.4             |
| E 製 造                     | 147,755                | 877                | 1,401              | 147,231                | 16,337           | 11.1            |
| F 電気・ガス・熱供給・水道業           | 2,916                  | 15                 | 26                 | 2,905                  | 11               | 0.4             |
| G 情 報 通 信 業               | 6,511                  | 78                 | 160                | 6,429                  | 681              | 10.6            |
| H 運 輸 業 , 郵 便 業           | 31,373                 | 247                | 279                | 31,341                 | 6,847            | 21.8            |
| I 卸 売 業 , 小 売 業           | 56,242                 | 896                | 672                | 56,466                 | 28,901           | 51.2            |
| J 金 融 業 , 保 険 業           | 10,089                 | 64                 | 51                 | 10,102                 | 1,017            | 10.1            |
| K 不動産業・物品賃貸業              | x                      | x                  | x                  | x                      | x                | x               |
| L 学術研究、専門・技術サービス業         | 5,609                  | 8                  | 26                 | 5,591                  | 601              | 10.7            |
| M 宿泊業、飲食サービス業             | 16,212                 | 272                | 924                | 15,560                 | 9,152            | 58.8            |
| N 生活関連サービス、娯楽業            | 10,806                 | 337                | 338                | 10,805                 | 3,473            | 32.1            |
| O 教育、学習支援業                | 26,101                 | 174                | 80                 | 26,195                 | 6,384            | 24.4            |
| P 医 療 , 福 祉               | 60,415                 | 181                | 599                | 59,997                 | 10,184           | 17.0            |
| Q 複 合 サ ー ビ ス 事 業         | 2,669                  | 0                  | 22                 | 2,647                  | 131              | 4.9             |
| R サービス業(他に分類されないもの)       | 34,985                 | 1,116              | 1,248              | 34,853                 | 12,424           | 35.6            |
| E09 食 料 品 ・ た ば こ         | 20,223                 | 184                | 171                | 20,236                 | 7,589            | 37.5            |
| E11 織 維 工 業               | 1,461                  | 20                 | 10                 | 1,471                  | 138              | 9.4             |
| E12 木 材 ・ 木 製 品           | 1,038                  | 22                 | 11                 | 1,049                  | 29               | 2.8             |
| E13 家 具 ・ 装 備 品           | 2,108                  | 12                 | 30                 | 2,090                  | 42               | 2.0             |
| E14 パ ル プ ・ 紙             | 1,084                  | 3                  | 3                  | 1,084                  | 53               | 4.9             |
| E15 印 刷 ・ 同 関 連 業         | 2,028                  | 9                  | 6                  | 2,031                  | 209              | 10.3            |
| E16 化 学 ・ 石 油 ・ 石 炭       | 5,652                  | 19                 | 35                 | 5,636                  | 494              | 8.8             |
| E18 プ ラ ス チ ッ ク 製 品       | 9,455                  | 19                 | 51                 | 9,423                  | 1,111            | 11.8            |
| E19 ゴ ム 製 品               | 1,282                  | 7                  | 12                 | 1,277                  | 22               | 1.7             |
| E21 窯 業 ・ 土 石 製 品         | 1,646                  | 5                  | 5                  | 1,646                  | 38               | 2.3             |
| E22 鉄 鋼 業                 | 1,591                  | 5                  | 44                 | 1,552                  | 97               | 6.3             |
| E23 非 鉄 金 属 製 造 業         | 1,932                  | 5                  | 18                 | 1,919                  | 307              | 16.0            |
| E24 金 属 製 品 製 造 業         | 8,271                  | 59                 | 43                 | 8,287                  | 747              | 9.0             |
| E25 は ん 用 機 械 器 具         | 6,310                  | 35                 | 21                 | 6,324                  | 468              | 7.4             |
| E26 生 産 用 機 械 器 具         | 7,052                  | 87                 | 2                  | 7,137                  | 388              | 5.4             |
| E27 業 務 用 機 械 器 具         | 5,404                  | 7                  | 57                 | 5,354                  | 318              | 5.9             |
| E28 電 子 ・ デ バ イ ス         | 10,161                 | 47                 | 206                | 10,002                 | 317              | 3.2             |
| E29 電 気 機 械 器 具           | 19,233                 | 107                | 158                | 19,182                 | 827              | 4.3             |
| E30 情 報 通 信 機 械 器 具       | 3,783                  | 12                 | 13                 | 3,782                  | 278              | 7.4             |
| E31 輸 送 用 機 械 器 具         | 36,200                 | 199                | 493                | 35,906                 | 2,631            | 7.3             |
| E32 その他の製造業               | 1,841                  | 14                 | 12                 | 1,843                  | 234              | 12.7            |
| I-1 卸 売 業                 | 15,770                 | 274                | 157                | 15,887                 | 2,280            | 14.4            |
| I-2 小 売 業                 | 40,472                 | 622                | 515                | 40,579                 | 26,621           | 65.6            |
| M75 宿 泊 業                 | 4,683                  | 67                 | 111                | 4,639                  | 936              | 20.2            |
| MS M 一 括 分                | 11,529                 | 205                | 813                | 10,921                 | 8,216            | 75.2            |
| N80 娛 楽 業                 | x                      | x                  | x                  | x                      | x                | x               |
| P83 医 療 業                 | 34,494                 | 161                | 194                | 34,461                 | 6,130            | 17.8            |
| PS P 一 括 分                | 25,921                 | 20                 | 405                | 25,536                 | 4,054            | 15.9            |
| R91 職 業 紹 介 ・ 労 働 者 派 遣 業 | 15,032                 | 893                | 654                | 15,271                 | 2,417            | 15.8            |
| R92 その他の事業サービス業           | 15,914                 | 223                | 560                | 15,577                 | 8,820            | 56.6            |
| RS R 一 括 分                | 4,039                  | 0                  | 34                 | 4,005                  | 1,187            | 29.6            |

(注)第1表の(注)参照。

第3-2表(2) 産業及び性別常用労働者の月末及び増加減少推計労働者数(30人以上)並びにパートタイム労働者数及びパートタイム労働者比率(男)

平成26年1月分

| 産 業                       | 前調査期間         |                    |                    | 本調査期間         |                  |                 |
|---------------------------|---------------|--------------------|--------------------|---------------|------------------|-----------------|
|                           | 末 常 用<br>労働者数 | 増 加<br>常 用<br>労働者数 | 減 少<br>常 用<br>労働者数 | 末 常 用<br>労働者数 | うちパートタイム<br>労働者数 | パートタイム<br>労働者比率 |
| TL 調 査 産 業 計              | 256,406       | 2,527              | 2,990              | 255,943       | 23,760           | 9.3             |
| C 鉱業、採石業、砂利採取業            | x             | x                  | x                  | x             | x                | x               |
| D 建 設 業                   | 10,697        | 224                | 54                 | 10,867        | 44               | 0.4             |
| E 製 造 業                   | 110,364       | 679                | 957                | 110,086       | 4,336            | 3.9             |
| F 電気・ガス・熱供給・水道業           | 2,425         | 0                  | 26                 | 2,399         | 11               | 0.5             |
| G 情 報 通 信 業               | 4,305         | 18                 | 144                | 4,179         | 43               | 1.0             |
| H 運 輸 業 , 郵 便 業           | 24,262        | 198                | 222                | 24,238        | 2,664            | 11.0            |
| I 卸 売 業 , 小 売 業           | 25,729        | 546                | 325                | 25,950        | 4,865            | 18.7            |
| J 金 融 業 , 保 険 業           | 5,341         | 24                 | 11                 | 5,354         | 26               | 0.5             |
| K 不動産業・物品賃貸業              | x             | x                  | x                  | x             | x                | x               |
| L 学術研究, 専門・技術サービス業        | 3,987         | 8                  | 13                 | 3,982         | 173              | 4.3             |
| M 宿泊業, 飲食サービス業            | 6,331         | 95                 | 232                | 6,194         | 2,326            | 37.6            |
| N 生活関連サービス, 娯楽業           | 5,114         | 96                 | 0                  | 5,210         | 868              | 16.7            |
| O 教育, 学習支援業               | 14,426        | 15                 | 18                 | 14,423        | 1,758            | 12.2            |
| P 医 療 , 福 祉               | 21,540        | 65                 | 58                 | 21,547        | 3,374            | 15.7            |
| Q 複 合 サ ー ビ ス 事 業         | 1,793         | 0                  | 15                 | 1,778         | 38               | 2.1             |
| R サービス業(他に分類されないもの)       | 19,233        | 559                | 910                | 18,882        | 3,052            | 16.2            |
| E09 食 料 品 ・ た ば こ         | 10,651        | 95                 | 64                 | 10,682        | 1,879            | 17.6            |
| E11 織 維 工 業               | 737           | 18                 | 7                  | 748           | 15               | 2.0             |
| E12 木 材 ・ 木 製 品           | 899           | 20                 | 11                 | 908           | 13               | 1.4             |
| E13 家 具 ・ 装 備 品           | 1,805         | 12                 | 12                 | 1,805         | 18               | 1.0             |
| E14 パ ル プ ・ 紙             | 864           | 0                  | 0                  | 864           | 7                | 0.8             |
| E15 印 刷 ・ 同 関 連 業         | 1,192         | 6                  | 3                  | 1,195         | 39               | 3.3             |
| E16 化 学 ・ 石 油 ・ 石 炭       | 3,991         | 19                 | 14                 | 3,996         | 7                | 0.2             |
| E18 プ ラ ス チ ッ ク 製 品       | 6,602         | 15                 | 29                 | 6,588         | 74               | 1.1             |
| E19 ゴ ム 製 品               | 964           | 6                  | 1                  | 969           | 15               | 1.5             |
| E21 窯 業 ・ 土 石 製 品         | 1,400         | 5                  | 5                  | 1,400         | 26               | 1.9             |
| E22 鉄 鋼 業                 | 1,232         | 5                  | 44                 | 1,193         | 58               | 4.9             |
| E23 非 鉄 金 属 製 造 業         | 1,337         | 5                  | 9                  | 1,333         | 14               | 1.1             |
| E24 金 属 製 品 製 造 業         | 6,586         | 59                 | 27                 | 6,618         | 375              | 5.7             |
| E25 は ん 用 機 械 器 具         | 5,278         | 31                 | 10                 | 5,299         | 219              | 4.1             |
| E26 生 産 用 機 械 器 具         | 6,066         | 87                 | 2                  | 6,151         | 183              | 3.0             |
| E27 業 務 用 機 械 器 具         | 4,276         | 4                  | 39                 | 4,241         | 185              | 4.4             |
| E28 電 子 ・ デ バ イ ス         | 7,727         | 29                 | 179                | 7,577         | 71               | 0.9             |
| E29 電 気 機 械 器 具           | 15,034        | 53                 | 139                | 14,948        | 178              | 1.2             |
| E30 情 報 通 信 機 械 器 具       | 2,692         | 8                  | 7                  | 2,693         | 40               | 1.5             |
| E31 輸 送 用 機 械 器 具         | 29,931        | 188                | 343                | 29,776        | 903              | 3.0             |
| E32 そ の 他 の 製 造 業         | 1,100         | 14                 | 12                 | 1,102         | 17               | 1.5             |
| I-1 卸 売 業                 | 10,994        | 154                | 92                 | 11,056        | 579              | 5.2             |
| I-2 小 売 業                 | 14,735        | 392                | 233                | 14,894        | 4,286            | 28.8            |
| M75 宿 泊 業                 | 2,453         | 0                  | 22                 | 2,431         | 245              | 10.1            |
| MS M 一 括 分                | 3,878         | 95                 | 210                | 3,763         | 2,081            | 55.3            |
| N80 娛 楽 業                 | x             | x                  | x                  | x             | x                | x               |
| P83 医 療 業                 | 12,371        | 65                 | 31                 | 12,405        | 2,853            | 23.0            |
| PS P 一 括 分                | 9,169         | 0                  | 27                 | 9,142         | 521              | 5.7             |
| R91 職 業 紹 介 ・ 労 働 者 派 遣 業 | 9,173         | 427                | 557                | 9,043         | 328              | 3.6             |
| R92 そ の 他 の 事 業 サ ー ビ ス 業 | 7,650         | 132                | 332                | 7,450         | 2,355            | 31.6            |
| RS R 一 括 分                | 2,410         | 0                  | 21                 | 2,389         | 369              | 15.4            |

(注)第1表の(注)参照。

第3-2表(3) 産業及び性別常用労働者の月末及び増加減少推計労働者数(30人以上)並びにパートタイム労働者数及びパートタイム労働者比率(女)

平成26年1月分

| 産 業                       | 前調査期間         |                    |                    | 本調査期間         |                  |                 |
|---------------------------|---------------|--------------------|--------------------|---------------|------------------|-----------------|
|                           | 末 常 用<br>労働者数 | 増 加<br>常 用<br>労働者数 | 減 少<br>常 用<br>労働者数 | 末 常 用<br>労働者数 | うちパートタイム<br>労働者数 | パートタイム<br>労働者比率 |
| TL 調 査 産 業 計              | 169,132       | 1,962              | 3,009              | 168,085       | 72,912           | 43.4            |
| C 鉱業、採石業、砂利採取業            | x             | x                  | x                  | x             | x                | x               |
| D 建 設 業                   | 1,778         | 0                  | 109                | 1,669         | 0                | 0.0             |
| E 製 造 業                   | 37,391        | 198                | 444                | 37,145        | 12,001           | 32.3            |
| F 電気・ガス・熱供給・水道業           | 491           | 15                 | 0                  | 506           | 0                | 0.0             |
| G 情 報 通 信 業               | 2,206         | 60                 | 16                 | 2,250         | 638              | 28.4            |
| H 運 輸 業 , 郵 便 業           | 7,111         | 49                 | 57                 | 7,103         | 4,183            | 58.9            |
| I 卸 売 業 , 小 売 業           | 30,513        | 350                | 347                | 30,516        | 24,036           | 78.8            |
| J 金 融 業 , 保 険 業           | 4,748         | 40                 | 40                 | 4,748         | 991              | 20.9            |
| K 不動産業・物品賃貸業              | x             | x                  | x                  | x             | x                | x               |
| L 学術研究, 専門・技術サービス業        | 1,622         | 0                  | 13                 | 1,609         | 428              | 26.6            |
| M 宿泊業, 飲食サービス業            | 9,881         | 177                | 692                | 9,366         | 6,826            | 72.9            |
| N 生活関連サービス, 娯楽業           | 5,692         | 241                | 338                | 5,595         | 2,605            | 46.6            |
| O 教育, 学習支援業               | 11,675        | 159                | 62                 | 11,772        | 4,626            | 39.3            |
| P 医 療 , 福 祉               | 38,875        | 116                | 541                | 38,450        | 6,810            | 17.7            |
| Q 複 合 サ ー ビ ス 事 業         | 876           | 0                  | 7                  | 869           | 93               | 10.7            |
| R サービス業(他に分類されないもの)       | 15,752        | 557                | 338                | 15,971        | 9,372            | 58.7            |
| E09 食 料 品 ・ た ば こ         | 9,572         | 89                 | 107                | 9,554         | 5,710            | 59.8            |
| E11 織 維 工 業               | 724           | 2                  | 3                  | 723           | 123              | 17.0            |
| E12 木 材 ・ 木 製 品           | 139           | 2                  | 0                  | 141           | 16               | 11.3            |
| E13 家 具 ・ 装 備 品           | 303           | 0                  | 18                 | 285           | 24               | 8.4             |
| E14 パ ル プ ・ 紙             | 220           | 3                  | 3                  | 220           | 46               | 20.9            |
| E15 印 刷 ・ 同 関 連 業         | 836           | 3                  | 3                  | 836           | 170              | 20.3            |
| E16 化 学 ・ 石 油 ・ 石 炭       | 1,661         | 0                  | 21                 | 1,640         | 487              | 29.7            |
| E18 プ ラ ス チ ッ ク 製 品       | 2,853         | 4                  | 22                 | 2,835         | 1,037            | 36.6            |
| E19 ゴ ム 製 品               | 318           | 1                  | 11                 | 308           | 7                | 2.3             |
| E21 窯 業 ・ 土 石 製 品         | 246           | 0                  | 0                  | 246           | 12               | 4.9             |
| E22 鉄 鋼 業                 | 359           | 0                  | 0                  | 359           | 39               | 10.9            |
| E23 非 鉄 金 属 製 造 業         | 595           | 0                  | 9                  | 586           | 293              | 50.0            |
| E24 金 属 製 品 製 造 業         | 1,685         | 0                  | 16                 | 1,669         | 372              | 22.3            |
| E25 は ん 用 機 械 器 具         | 1,032         | 4                  | 11                 | 1,025         | 249              | 24.3            |
| E26 生 産 用 機 械 器 具         | 986           | 0                  | 0                  | 986           | 205              | 20.8            |
| E27 業 務 用 機 械 器 具         | 1,128         | 3                  | 18                 | 1,113         | 133              | 11.9            |
| E28 電 子 ・ デ バ イ ス         | 2,434         | 18                 | 27                 | 2,425         | 246              | 10.1            |
| E29 電 気 機 械 器 具           | 4,199         | 54                 | 19                 | 4,234         | 649              | 15.3            |
| E30 情 報 通 信 機 械 器 具       | 1,091         | 4                  | 6                  | 1,089         | 238              | 21.9            |
| E31 輸 送 用 機 械 器 具         | 6,269         | 11                 | 150                | 6,130         | 1,728            | 28.2            |
| E32 そ の 他 の 製 造 業         | 741           | 0                  | 0                  | 741           | 217              | 29.3            |
| I-1 卸 売 業                 | 4,776         | 120                | 65                 | 4,831         | 1,701            | 35.2            |
| I-2 小 売 業                 | 25,737        | 230                | 282                | 25,685        | 22,335           | 87.0            |
| M75 宿 泊 業                 | 2,230         | 67                 | 89                 | 2,208         | 691              | 31.3            |
| MS M 一 括 分                | 7,651         | 110                | 603                | 7,158         | 6,135            | 85.7            |
| N80 娛 楽 業                 | x             | x                  | x                  | x             | x                | x               |
| P83 医 療 業                 | 22,123        | 96                 | 163                | 22,056        | 3,277            | 14.9            |
| PS P 一 括 分                | 16,752        | 20                 | 378                | 16,394        | 3,533            | 21.6            |
| R91 職 業 紹 介 ・ 労 働 者 派 遣 業 | 5,859         | 466                | 97                 | 6,228         | 2,089            | 33.5            |
| R92 そ の 他 の 事 業 サ ー ビ ス 業 | 8,264         | 91                 | 228                | 8,127         | 6,465            | 79.5            |
| RS R 一 括 分                | 1,629         | 0                  | 13                 | 1,616         | 818              | 50.6            |

(注)第1表の(注)参照。

第4-1表(1) 産業、就業形態別全常用労働者の1人平均月間現金給与額(5人以上)

平成26年1月分

| 産 業 |           | 一 般 労 働 者 |         |         |        |                | パ ー ト タ イ ム 労 働 者 |         |         |        |                |
|-----|-----------|-----------|---------|---------|--------|----------------|-------------------|---------|---------|--------|----------------|
|     |           | 現金給与総額    | きま っ て  | 所定内給与   | 超過労働給与 | 特別に支払<br>われた給与 | 現金給与総額            | きま っ て  | 所定内給与   | 超過労働給与 | 特別に支払<br>われた給与 |
|     |           |           | 支給する給与  |         |        |                |                   | 支給する給与  |         |        |                |
| TL  | 調 査 産 業 計 | 314,293   | 305,924 | 276,177 | 29,747 | 8,369          | 98,241            | 97,644  | 94,073  | 3,571  | 597            |
| E   | 製 造 業     | 321,628   | 312,591 | 274,437 | 38,154 | 9,037          | 101,019           | 100,566 | 94,524  | 6,042  | 453            |
| L   | 卸売業・小売業   | 314,427   | 303,700 | 279,819 | 23,881 | 10,727         | 101,610           | 100,735 | 97,370  | 3,365  | 875            |
| P   | 医 療 ・ 福 祉 | 320,544   | 305,508 | 282,129 | 23,379 | 15,036         | 113,659           | 111,794 | 110,331 | 1,463  | 1,865          |

第4-1表(2) 産業、就業形態別全常用労働者の1人平均出勤日数及び実労働時間(5人以上)

平成26年1月分

| 産 業 |           | 一 般 労 働 者 |        |       |       | パ ー ト タ イ ム 労 働 者 |        |       |       |
|-----|-----------|-----------|--------|-------|-------|-------------------|--------|-------|-------|
|     |           | 出 勤 日 数   | 総実労働時間 | 所 定 内 | 所 定 外 | 出 勤 日 数           | 総実労働時間 | 所 定 内 | 所 定 外 |
|     |           |           |        | 労働時間  | 労働時間  |                   |        | 労働時間  | 労働時間  |
| TL  | 調 査 産 業 計 | 18.7      | 159.2  | 142.9 | 16.3  | 16.0              | 93.9   | 90.5  | 3.4   |
| E   | 製 造 業     | 17.9      | 160.8  | 140.3 | 20.5  | 17.3              | 106.3  | 101.0 | 5.3   |
| I   | 卸売業・小売業   | 19.2      | 161.1  | 146.8 | 14.3  | 17.6              | 106.2  | 102.5 | 3.7   |
| P   | 医 療 ・ 福 祉 | 19.2      | 152.4  | 145.2 | 7.2   | 13.4              | 72.4   | 71.7  | 0.7   |

第4-1表(3) 産業、就業形態別全常用労働者の前月末、増加、減少及び本月末推計労働者数(5人以上)

平成26年1月分

| 産 業 |           | 一 般 労 働 者 |        |        |         | パ ー ト タ イ ム 労 働 者 |            |            |            |
|-----|-----------|-----------|--------|--------|---------|-------------------|------------|------------|------------|
|     |           | 前調査期間末    | 増 加    | 減 少    | 本調査期間末  | 前調査期間末            | 増 加        | 減 少        | 本調査期間末     |
|     |           | 一般労働者数    | 一般労働者数 | 一般労働者数 | 一般労働者数  | パートタイム労働者数        | パートタイム労働者数 | パートタイム労働者数 | パートタイム労働者数 |
| TL  | 調 査 産 業 計 | 502,121   | 4,105  | 5,337  | 501,039 | 198,742           | 4,229      | 4,787      | 198,034    |
| E   | 製 造 業     | 165,467   | 880    | 1,141  | 165,301 | 28,661            | 753        | 438        | 28,881     |
| I   | 卸売業・小売業   | 61,818    | 434    | 581    | 61,672  | 57,305            | 899        | 1,292      | 56,911     |
| P   | 医 療 ・ 福 祉 | 69,195    | 98     | 713    | 68,595  | 23,000            | 229        | 304        | 22,910     |

第4-2表(1) 産業、就業形態別全常用労働者の1人平均月間現金給与額(30人以上)

平成26年1月分

| 産 業 |         | 一 般 労 働 者 |         |         |        |        | パ ー ト タ イ ム 労 働 者 |         |         |        |       |
|-----|---------|-----------|---------|---------|--------|--------|-------------------|---------|---------|--------|-------|
|     |         | 現金給与総額    | きまって    | 所定内給与   | 超過労働給与 | 特別に支払  | 現金給与総額            | きまって    | 所定内給与   | 超過労働給与 | 特別に支払 |
|     |         |           | 支給する給与  |         |        | われた給与  |                   | 支給する給与  |         |        | われた給与 |
| TL  | 調査産業計   | 330,913   | 322,454 | 287,683 | 34,771 | 8,459  | 108,892           | 108,322 | 103,668 | 4,654  | 570   |
| E   | 製造業     | 332,780   | 322,082 | 279,845 | 42,237 | 10,698 | 114,151           | 113,467 | 103,787 | 9,680  | 684   |
| I   | 卸売業・小売業 | 343,032   | 340,312 | 318,380 | 21,932 | 2,720  | 104,244           | 104,140 | 101,304 | 2,836  | 104   |
| P   | 医療・福祉   | 341,398   | 324,622 | 295,092 | 29,530 | 16,776 | 143,539           | 140,331 | 138,455 | 1,876  | 3,208 |

第4-2表(2) 産業、就業形態別全常用労働者の1人平均出勤日数及び実労働時間(30人以上)

平成26年1月分

| 産 業 |         | 一 般 労 働 者 |        |       |      | パ ー ト タ イ ム 労 働 者 |        |       |      |
|-----|---------|-----------|--------|-------|------|-------------------|--------|-------|------|
|     |         | 出勤日数      | 総実労働時間 | 所定内   | 所定外  | 出勤日数              | 総実労働時間 | 所定内   | 所定外  |
|     |         |           |        | 労働時間  | 労働時間 |                   |        | 労働時間  | 労働時間 |
| TL  | 調査産業計   | 18.7      | 160.2  | 142.2 | 18.0 | 16.5              | 98.3   | 94.2  | 4.1  |
| E   | 製造業     | 18.0      | 162.5  | 140.7 | 21.8 | 17.9              | 118.2  | 109.6 | 8.6  |
| I   | 卸売業・小売業 | 19.3      | 162.3  | 149.8 | 12.5 | 18.7              | 108.9  | 106.0 | 2.9  |
| P   | 医療・福祉   | 19.6      | 154.5  | 146.4 | 8.1  | 12.4              | 72.3   | 71.3  | 1.0  |

第4-2表(3) 産業、就業形態別全常用労働者の前月末、増加、減少及び本月末推計労働者数(30人以上)

平成26年1月分

| 産 業 |         | 一 般 労 働 者 |        |        |         | パ ー ト タ イ ム 労 働 者 |            |            |            |
|-----|---------|-----------|--------|--------|---------|-------------------|------------|------------|------------|
|     |         | 前調査期間末    | 増 加    | 減 少    | 本調査期間末  | 前調査期間末            | 増 加        | 減 少        | 本調査期間末     |
|     |         | 一般労働者数    | 一般労働者数 | 一般労働者数 | 一般労働者数  | パートタイム労働者数        | パートタイム労働者数 | パートタイム労働者数 | パートタイム労働者数 |
| TL  | 調査産業計   | 327,734   | 2,643  | 3,105  | 327,356 | 97,804            | 1,846      | 2,894      | 96,672     |
| E   | 製造業     | 131,202   | 715    | 1,053  | 130,894 | 16,553            | 162        | 348        | 16,337     |
| I   | 卸売業・小売業 | 27,451    | 300    | 185    | 27,565  | 28,791            | 596        | 487        | 28,901     |
| P   | 医療・福祉   | 49,994    | 98     | 295    | 49,813  | 10,421            | 83         | 304        | 10,184     |

第5-1表 産業別賃金指数（5人以上）

平成26年1月分

（平成22年＝100）

| 年 月     | 名目賃金指数（現金給与総額） |          |         |       | 実質賃金指数（現金給与総額） |          |         |       | 名目賃金指数（定期給与） |          |         |       | 実質賃金指数（定期給与） |          |         |       |
|---------|----------------|----------|---------|-------|----------------|----------|---------|-------|--------------|----------|---------|-------|--------------|----------|---------|-------|
|         | 調 査<br>産業計     | 左のうち主な産業 |         |       | 調 査<br>産業計     | 左のうち主な産業 |         |       | 調 査<br>産業計   | 左のうち主な産業 |         |       | 調 査<br>産業計   | 左のうち主な産業 |         |       |
|         |                | 製造業      | 卸売業・小売業 | 医療・福祉 |                | 製造業      | 卸売業・小売業 | 医療・福祉 |              | 製造業      | 卸売業・小売業 | 医療・福祉 |              | 製造業      | 卸売業・小売業 | 医療・福祉 |
| 平成 20年  | 107.1          | 104.5    | 120.0   | 102.3 | 104.2          | 101.7    | 116.7   | 99.5  | 105.6        | 103.5    | 114.4   | 103.0 | 102.7        | 100.7    | 111.3   | 100.2 |
| 21      | 99.9           | 95.0     | 99.5    | 99.8  | 98.9           | 94.1     | 98.5    | 98.8  | 100.3        | 96.7     | 101.3   | 100.8 | 99.3         | 95.7     | 100.3   | 99.8  |
| 22      | 100.0          | 100.0    | 100.0   | 100.0 | 100.0          | 100.0    | 100.0   | 100.0 | 100.0        | 100.0    | 100.0   | 100.0 | 100.0        | 100.0    | 100.0   | 100.0 |
| 23      | 100.8          | 101.3    | 110.4   | 102.2 | 101.1          | 101.6    | 110.7   | 102.5 | 100.5        | 100.2    | 109.9   | 102.3 | 100.8        | 100.5    | 110.2   | 102.6 |
| 24      | 98.8           | 97.1     | 110.6   | 98.3  | 99.4           | 97.7     | 111.3   | 98.9  | 99.9         | 98.8     | 108.5   | 100.7 | 100.5        | 99.4     | 109.2   | 101.3 |
| 平成24年1月 | 87.5           | 84.7     | 99.4    | 87.4  | 87.9           | 85.0     | 99.8    | 87.8  | 100.3        | 98.6     | 111.7   | 103.6 | 100.7        | 99.0     | 112.1   | 104.0 |
| 2       | 84.9           | 82.9     | 96.0    | 84.0  | 85.1           | 83.1     | 96.2    | 84.2  | 100.6        | 99.8     | 110.8   | 101.9 | 100.8        | 100.0    | 111.0   | 102.1 |
| 3       | 88.3           | 82.9     | 103.2   | 90.1  | 87.9           | 82.6     | 102.8   | 89.7  | 101.0        | 99.3     | 111.1   | 100.3 | 100.6        | 98.9     | 110.7   | 99.9  |
| 4       | 86.6           | 85.6     | 98.5    | 84.0  | 86.5           | 85.5     | 98.4    | 83.9  | 100.6        | 99.5     | 111.8   | 100.9 | 100.5        | 99.4     | 111.7   | 100.8 |
| 5       | 85.3           | 82.8     | 98.6    | 84.1  | 85.5           | 83.0     | 98.8    | 84.3  | 99.7         | 97.1     | 112.0   | 100.6 | 99.9         | 97.3     | 112.2   | 100.8 |
| 6       | 127.1          | 111.0    | 139.3   | 132.9 | 128.4          | 112.1    | 140.7   | 134.2 | 101.0        | 100.1    | 112.1   | 99.6  | 102.0        | 101.1    | 113.2   | 100.6 |
| 7       | 118.1          | 135.4    | 137.6   | 107.7 | 119.7          | 137.2    | 139.4   | 109.1 | 98.9         | 99.0     | 104.1   | 100.2 | 100.2        | 100.3    | 105.5   | 101.5 |
| 8       | 86.7           | 86.5     | 94.1    | 83.9  | 87.7           | 87.5     | 95.1    | 84.8  | 99.1         | 97.5     | 106.0   | 100.8 | 100.2        | 98.6     | 107.2   | 101.9 |
| 9       | 83.1           | 81.5     | 90.7    | 81.9  | 83.7           | 82.1     | 91.3    | 82.5  | 98.4         | 98.4     | 104.3   | 99.4  | 99.1         | 99.1     | 105.0   | 100.1 |
| 10      | 84.9           | 84.3     | 92.3    | 81.8  | 85.4           | 84.8     | 92.9    | 82.3  | 99.6         | 99.1     | 106.0   | 99.1  | 100.2        | 99.7     | 106.6   | 99.7  |
| 11      | 87.0           | 86.8     | 95.0    | 87.0  | 88.0           | 87.8     | 96.1    | 88.0  | 99.9         | 98.5     | 106.6   | 100.3 | 101.0        | 99.6     | 107.8   | 101.4 |
| 12      | 166.0          | 161.3    | 182.1   | 174.7 | 167.3          | 162.6    | 183.6   | 176.1 | 99.9         | 99.0     | 105.2   | 101.1 | 100.7        | 99.8     | 106.0   | 101.9 |
| 平成25年1月 | 85.0           | 83.1     | 94.0    | 87.3  | 85.8           | 83.9     | 94.9    | 88.1  | 98.6         | 96.7     | 105.9   | 101.4 | 99.5         | 97.6     | 106.9   | 102.3 |
| 2       | 84.1           | 82.5     | 91.2    | 83.7  | 85.0           | 83.4     | 92.2    | 84.6  | 99.5         | 99.4     | 105.0   | 99.7  | 100.6        | 100.5    | 106.2   | 100.8 |
| 3       | 87.8           | 83.9     | 96.2    | 82.6  | 88.9           | 84.9     | 97.4    | 83.6  | 99.4         | 100.3    | 105.4   | 99.3  | 100.6        | 101.5    | 106.7   | 100.5 |
| 4       | 85.9           | 86.2     | 95.8    | 82.7  | 86.3           | 86.6     | 96.3    | 83.1  | 100.4        | 101.5    | 108.5   | 99.4  | 100.9        | 102.0    | 109.0   | 99.9  |
| 5       | 84.9           | 85.3     | 94.8    | 82.3  | 85.3           | 85.7     | 95.3    | 82.7  | 99.0         | 99.3     | 107.7   | 98.4  | 99.5         | 99.8     | 108.2   | 98.9  |
| 6       | 125.7          | 111.6    | 128.0   | 132.5 | 126.3          | 112.2    | 128.6   | 133.2 | 100.0        | 101.6    | 107.2   | 98.9  | 100.5        | 102.1    | 107.7   | 99.4  |
| 7       | 122.4          | 138.8    | 151.5   | 105.3 | 122.9          | 139.4    | 152.1   | 105.7 | 100.4        | 100.2    | 109.8   | 99.5  | 100.8        | 100.6    | 110.2   | 99.9  |
| 8       | 85.5           | 84.8     | 98.5    | 82.4  | 85.5           | 84.8     | 98.5    | 82.4  | 99.2         | 99.1     | 109.9   | 99.5  | 99.2         | 99.1     | 109.9   | 99.5  |
| 9       | 84.5           | 84.1     | 97.4    | 82.0  | 84.3           | 83.9     | 97.2    | 81.8  | 99.6         | 101.5    | 110.7   | 99.5  | 99.4         | 101.3    | 110.5   | 99.3  |
| 10      | 85.3           | 86.2     | 95.9    | 81.9  | 85.0           | 85.9     | 95.6    | 81.7  | 100.1        | 101.4    | 110.0   | 99.4  | 99.8         | 101.1    | 109.7   | 99.1  |
| 11      | 88.3           | 92.3     | 96.6    | 84.0  | 87.9           | 91.8     | 96.1    | 83.6  | 101.2        | 102.3    | 110.4   | 100.8 | 100.7        | 101.8    | 109.9   | 100.3 |
| 12      | 170.1          | 169.3    | 195.1   | 173.8 | 168.6          | 167.8    | 193.4   | 172.2 | 100.5        | 101.1    | 110.3   | 101.0 | 99.6         | 100.2    | 109.3   | 100.1 |
| 平成26年1月 | 84.9           | 83.5     | 96.0    | 88.3  | 84.5           | 83.1     | 95.5    | 87.9  | 98.4         | 98.2     | 107.8   | 102.5 | 97.9         | 97.7     | 107.3   | 102.0 |

（注1）実質賃金指数＝（名目賃金指数）÷（消費者物価指数（前橋市）の持ち家の帰属家賃を除く総合）×100

（注2）平成24年1月に指数の基準年を従来の平成17年から平成22年に更新した。これに伴い、過去に公表した平成23年12月分までの全ての指数を改訂している。

第5-2表 産業別賃金指数（30人以上）

平成26年1月分

（平成22年＝100）

| 年 月     | 名目賃金指数（現金給与総額） |          |       |       | 実質賃金指数（現金給与総額） |          |       |       | 名目賃金指数（定期給与） |          |       |       | 実質賃金指数（定期給与） |          |       |       |
|---------|----------------|----------|-------|-------|----------------|----------|-------|-------|--------------|----------|-------|-------|--------------|----------|-------|-------|
|         | 調 査<br>産業計     | 左のうち主な産業 |       |       | 調 査<br>産業計     | 左のうち主な産業 |       |       | 調 査<br>産業計   | 左のうち主な産業 |       |       | 調 査<br>産業計   | 左のうち主な産業 |       |       |
|         |                | 製造業      | 卸・小売業 | 医療・福祉 |                | 製造業      | 卸・小売業 | 医療・福祉 |              | 製造業      | 卸・小売業 | 医療・福祉 |              | 製造業      | 卸・小売業 | 医療・福祉 |
| 平成 20年  | 103.7          | 105.0    | 104.3 | 93.5  | 100.9          | 102.1    | 101.5 | 91.0  | 102.1        | 103.0    | 99.4  | 93.2  | 99.3         | 100.2    | 96.7  | 90.7  |
| 21      | 97.5           | 94.3     | 94.0  | 97.5  | 96.5           | 93.4     | 93.1  | 96.5  | 98.2         | 96.2     | 93.8  | 97.6  | 97.2         | 95.2     | 92.9  | 96.6  |
| 22      | 100.0          | 100.0    | 100.0 | 100.0 | 100.0          | 100.0    | 100.0 | 100.0 | 100.0        | 100.0    | 100.0 | 100.0 | 100.0        | 100.0    | 100.0 | 100.0 |
| 23      | 100.4          | 102.0    | 107.7 | 102.7 | 100.7          | 102.3    | 108.0 | 103.0 | 100.1        | 100.5    | 106.2 | 103.3 | 100.4        | 100.8    | 106.5 | 103.6 |
| 24      | 97.3           | 97.2     | 116.6 | 98.4  | 97.9           | 97.8     | 117.3 | 99.0  | 98.8         | 98.8     | 109.5 | 101.8 | 99.4         | 99.4     | 110.2 | 102.4 |
| 平成24年1月 | 83.0           | 82.8     | 97.2  | 85.8  | 83.3           | 83.1     | 97.6  | 86.1  | 99.1         | 98.5     | 110.9 | 104.9 | 99.5         | 98.9     | 111.3 | 105.3 |
| 2       | 81.7           | 80.9     | 96.0  | 83.4  | 81.9           | 81.1     | 96.2  | 83.6  | 99.0         | 99.5     | 110.2 | 102.5 | 99.2         | 99.7     | 110.4 | 102.7 |
| 3       | 84.1           | 81.0     | 103.9 | 87.6  | 83.8           | 80.7     | 103.5 | 87.3  | 99.2         | 99.0     | 109.8 | 101.8 | 98.8         | 98.6     | 109.4 | 101.4 |
| 4       | 83.6           | 83.8     | 99.9  | 83.4  | 83.5           | 83.7     | 99.8  | 83.3  | 99.0         | 98.8     | 110.9 | 102.7 | 98.9         | 98.7     | 110.8 | 102.6 |
| 5       | 82.6           | 81.7     | 98.7  | 84.9  | 82.8           | 81.9     | 98.9  | 85.1  | 98.1         | 97.0     | 109.7 | 102.7 | 98.3         | 97.2     | 109.9 | 102.9 |
| 6       | 131.0          | 114.5    | 155.0 | 142.5 | 132.3          | 115.7    | 156.6 | 143.9 | 99.4         | 99.9     | 109.6 | 101.9 | 100.4        | 100.9    | 110.7 | 102.9 |
| 7       | 117.4          | 137.6    | 151.2 | 103.7 | 118.9          | 139.4    | 153.2 | 105.1 | 98.7         | 99.2     | 108.5 | 100.8 | 100.0        | 100.5    | 109.9 | 102.1 |
| 8       | 83.8           | 85.4     | 97.7  | 82.2  | 84.7           | 86.3     | 98.8  | 83.1  | 98.7         | 98.2     | 110.1 | 101.1 | 99.8         | 99.3     | 111.3 | 102.2 |
| 9       | 80.8           | 80.2     | 93.7  | 81.8  | 81.4           | 80.8     | 94.4  | 82.4  | 97.9         | 98.7     | 107.6 | 100.6 | 98.6         | 99.4     | 108.4 | 101.3 |
| 10      | 82.7           | 83.4     | 94.9  | 81.7  | 83.2           | 83.9     | 95.5  | 82.2  | 98.8         | 99.2     | 108.2 | 100.6 | 99.4         | 99.8     | 108.9 | 101.2 |
| 11      | 85.4           | 86.7     | 97.9  | 87.8  | 86.3           | 87.7     | 99.0  | 88.8  | 99.0         | 98.9     | 109.3 | 100.9 | 100.1        | 100.0    | 110.5 | 102.0 |
| 12      | 170.9          | 168.7    | 212.8 | 176.3 | 172.3          | 170.1    | 214.5 | 177.7 | 99.1         | 99.2     | 109.5 | 101.6 | 99.9         | 100.0    | 110.4 | 102.4 |
| 平成25年1月 | 82.9           | 81.7     | 96.2  | 87.9  | 83.7           | 82.4     | 97.1  | 88.7  | 98.2         | 96.0     | 109.5 | 104.3 | 99.1         | 96.9     | 110.5 | 105.2 |
| 2       | 81.5           | 80.3     | 94.2  | 83.7  | 82.4           | 81.2     | 95.2  | 84.6  | 98.4         | 98.4     | 108.0 | 101.4 | 99.5         | 99.5     | 109.2 | 102.5 |
| 3       | 86.0           | 81.5     | 101.9 | 83.5  | 87.0           | 82.5     | 103.1 | 84.5  | 98.3         | 98.9     | 108.1 | 101.5 | 99.5         | 100.1    | 109.4 | 102.7 |
| 4       | 83.4           | 83.5     | 100.4 | 83.3  | 83.8           | 83.9     | 100.9 | 83.7  | 99.3         | 99.8     | 111.3 | 101.8 | 99.8         | 100.3    | 111.9 | 102.3 |
| 5       | 82.9           | 83.0     | 99.7  | 83.3  | 83.3           | 83.4     | 100.2 | 83.7  | 98.3         | 97.8     | 111.4 | 100.6 | 98.8         | 98.3     | 112.0 | 101.1 |
| 6       | 131.3          | 113.6    | 158.2 | 139.9 | 132.0          | 114.2    | 159.0 | 140.6 | 98.9         | 99.8     | 110.4 | 100.5 | 99.4         | 100.3    | 111.0 | 101.0 |
| 7       | 119.2          | 141.5    | 145.6 | 101.3 | 119.7          | 142.1    | 146.2 | 101.7 | 99.6         | 99.9     | 109.9 | 100.3 | 100.0        | 100.3    | 110.3 | 100.7 |
| 8       | 82.3           | 82.3     | 98.3  | 81.4  | 82.3           | 82.3     | 98.3  | 81.4  | 98.5         | 98.7     | 110.5 | 100.1 | 98.5         | 98.7     | 110.5 | 100.1 |
| 9       | 81.7           | 81.1     | 96.1  | 82.1  | 81.5           | 80.9     | 95.9  | 81.9  | 99.0         | 99.7     | 110.4 | 101.0 | 98.8         | 99.5     | 110.2 | 100.8 |
| 10      | 83.8           | 84.1     | 95.6  | 82.0  | 83.5           | 83.8     | 95.3  | 81.8  | 99.9         | 100.1    | 109.1 | 100.9 | 99.6         | 99.8     | 108.8 | 100.6 |
| 11      | 86.6           | 91.1     | 97.0  | 82.6  | 86.2           | 90.6     | 96.5  | 82.2  | 100.7        | 101.3    | 110.1 | 101.7 | 100.2        | 100.8    | 109.6 | 101.2 |
| 12      | 175.3          | 174.0    | 212.5 | 177.3 | 173.7          | 172.4    | 210.6 | 175.7 | 100.0        | 99.8     | 109.8 | 102.4 | 99.1         | 98.9     | 108.8 | 101.5 |
| 平成26年1月 | 83.9           | 82.1     | 97.3  | 89.2  | 83.5           | 81.7     | 96.8  | 88.8  | 99.5         | 97.9     | 111.1 | 104.6 | 99.0         | 97.4     | 110.5 | 104.1 |

（注1）実質賃金指数＝（名目賃金指数）÷（消費者物価指数（前橋市）の持ち家の帰属家賃を除く総合）×100

（注2）平成24年1月に指数の基準年を従来の平成17年から平成22年に更新した。これに伴い、過去に公表した平成23年12月分までの全ての指数を改訂している。



第6-1表 産業別労働時間及び雇用指数（5人以上）

平成26年1月分

（平成22年＝100）

| 年 月     | 総労働時間指数   |          |       |       | 所定外労働時間指数 |          |       |       | 常用雇用指数    |          |       |       |
|---------|-----------|----------|-------|-------|-----------|----------|-------|-------|-----------|----------|-------|-------|
|         | 調査<br>産業計 | 左のうち主な産業 |       |       | 調査<br>産業計 | 左のうち主な産業 |       |       | 調査<br>産業計 | 左のうち主な産業 |       |       |
|         |           | 製造業      | 卸・小売業 | 医療・福祉 |           | 製造業      | 卸・小売業 | 医療・福祉 |           | 製造業      | 卸・小売業 | 医療・福祉 |
| 平成 20年  | 101.3     | 102.8    | 102.0 | 101.4 | 117.6     | 122.2    | 208.9 | 140.9 | 100.3     | 102.6    | 108.5 | 91.8  |
| 21      | 98.0      | 94.0     | 99.5  | 99.6  | 85.2      | 71.7     | 127.2 | 126.7 | 98.8      | 98.3     | 106.8 | 98.2  |
| 22      | 100.0     | 100.0    | 100.0 | 100.0 | 100.0     | 100.0    | 100.0 | 100.0 | 100.0     | 100.0    | 100.0 | 100.0 |
| 23      | 99.6      | 99.6     | 100.7 | 100.9 | 103.1     | 97.6     | 141.7 | 99.1  | 101.1     | 100.7    | 99.8  | 104.5 |
| 24      | 101.1     | 102.3    | 101.8 | 101.8 | 111.9     | 108.9    | 221.2 | 120.2 | 100.7     | 101.6    | 96.8  | 108.1 |
| 平成24年1月 | 93.8      | 92.3     | 98.3  | 95.8  | 107.7     | 100.0    | 214.3 | 133.3 | 100.1     | 101.2    | 97.3  | 105.4 |
| 2       | 102.2     | 104.6    | 103.1 | 101.3 | 106.7     | 108.6    | 188.6 | 109.5 | 100.0     | 100.4    | 97.2  | 106.2 |
| 3       | 101.9     | 104.2    | 99.9  | 101.3 | 113.5     | 113.8    | 188.6 | 107.1 | 99.7      | 101.0    | 96.8  | 105.9 |
| 4       | 103.9     | 106.7    | 106.1 | 103.4 | 111.5     | 109.2    | 208.6 | 102.4 | 100.8     | 102.5    | 96.6  | 107.9 |
| 5       | 97.7      | 94.8     | 101.0 | 98.7  | 107.7     | 102.0    | 202.9 | 116.7 | 100.7     | 102.3    | 96.2  | 108.3 |
| 6       | 105.0     | 107.5    | 104.7 | 104.7 | 109.6     | 113.2    | 194.3 | 107.1 | 100.9     | 102.5    | 97.0  | 108.9 |
| 7       | 102.9     | 105.5    | 100.6 | 105.5 | 114.4     | 117.1    | 237.1 | 121.4 | 101.3     | 102.0    | 96.6  | 108.6 |
| 8       | 97.8      | 94.6     | 101.1 | 102.1 | 110.6     | 107.9    | 251.4 | 111.9 | 101.4     | 102.0    | 97.4  | 109.5 |
| 9       | 100.7     | 103.4    | 100.3 | 102.8 | 112.5     | 109.9    | 242.9 | 119.0 | 101.4     | 101.6    | 97.0  | 109.9 |
| 10      | 102.1     | 104.6    | 100.7 | 100.3 | 114.4     | 111.8    | 242.9 | 126.2 | 101.2     | 101.6    | 97.0  | 108.6 |
| 11      | 104.2     | 106.0    | 104.1 | 104.8 | 113.5     | 103.3    | 242.9 | 138.1 | 100.7     | 101.0    | 96.3  | 108.8 |
| 12      | 101.4     | 102.9    | 101.5 | 101.1 | 121.2     | 109.9    | 240.0 | 150.0 | 100.3     | 100.8    | 96.1  | 108.9 |
| 平成25年1月 | 91.7      | 89.2     | 96.9  | 93.1  | 110.6     | 98.7     | 277.1 | 142.9 | 99.9      | 99.9     | 95.1  | 109.1 |
| 2       | 99.8      | 103.7    | 101.2 | 96.6  | 115.4     | 116.4    | 271.4 | 116.7 | 99.5      | 99.5     | 94.6  | 109.4 |
| 3       | 98.4      | 101.8    | 96.1  | 96.4  | 122.1     | 123.7    | 271.4 | 128.6 | 98.8      | 99.0     | 93.1  | 109.0 |
| 4       | 103.1     | 106.4    | 106.4 | 100.4 | 123.1     | 121.7    | 305.7 | 131.0 | 99.8      | 100.5    | 93.6  | 111.3 |
| 5       | 98.4      | 97.7     | 100.6 | 99.1  | 117.3     | 113.8    | 274.3 | 133.3 | 100.3     | 100.4    | 95.2  | 112.4 |
| 6       | 103.7     | 107.5    | 105.1 | 102.1 | 117.3     | 122.4    | 282.9 | 121.4 | 99.8      | 100.3    | 95.0  | 112.5 |
| 7       | 103.7     | 106.7    | 104.3 | 98.1  | 120.2     | 123.0    | 251.4 | 114.3 | 99.9      | 100.1    | 95.0  | 112.8 |
| 8       | 97.9      | 96.6     | 102.0 | 101.7 | 119.2     | 124.3    | 251.4 | 119.0 | 100.2     | 100.3    | 94.9  | 112.0 |
| 9       | 100.6     | 105.2    | 102.7 | 98.2  | 125.0     | 131.6    | 257.1 | 128.6 | 99.6      | 98.8     | 94.2  | 112.0 |
| 10      | 102.1     | 105.5    | 103.5 | 100.0 | 126.0     | 132.2    | 260.0 | 128.6 | 99.5      | 98.8     | 95.0  | 111.6 |
| 11      | 105.3     | 109.2    | 106.4 | 101.8 | 133.7     | 138.8    | 277.1 | 123.8 | 99.3      | 98.8     | 95.0  | 110.9 |
| 12      | 101.8     | 104.8    | 103.5 | 97.5  | 135.6     | 135.5    | 277.1 | 140.5 | 99.4      | 98.9     | 95.3  | 110.8 |
| 平成26年1月 | 93.7      | 93.6     | 98.2  | 93.8  | 121.2     | 120.4    | 262.9 | 133.3 | 99.3      | 99.7     | 94.9  | 110.0 |

（注1）平成24年1月の抽出替えに合わせて雇用指数の母集団枠を平成21年経済センサス基礎調査結果に更新した。これにより、平成18年10月から平成23年12月までの指数及び増減率の改訂を行った。また、これと同時に、指数の基準年を従来の平成17年から平成22年に更新した。

第6-2表 産業別労働時間及び雇用指数（30人以上）

平成26年1月分

(平成22年=100)

| 年 月     | 総労働時間指数   |          |       |       | 所定外労働時間指数 |          |       |       | 常用雇用指数    |          |       |       |
|---------|-----------|----------|-------|-------|-----------|----------|-------|-------|-----------|----------|-------|-------|
|         | 調査<br>産業計 | 左のうち主な産業 |       |       | 調査<br>産業計 | 左のうち主な産業 |       |       | 調査<br>産業計 | 左のうち主な産業 |       |       |
|         |           | 製造業      | 卸・小売業 | 医療・福祉 |           | 製造業      | 卸・小売業 | 医療・福祉 |           | 製造業      | 卸・小売業 | 医療・福祉 |
| 平成20年   | 101.5     | 103.2    | 104.7 | 95.7  | 115.3     | 131.2    | 146.8 | 102.9 | 99.2      | 102.1    | 101.1 | 95.5  |
| 21      | 96.6      | 94.0     | 98.6  | 98.2  | 79.9      | 71.9     | 90.2  | 99.7  | 97.6      | 98.3     | 103.5 | 99.3  |
| 22      | 100.0     | 100.0    | 100.0 | 100.0 | 100.0     | 100.0    | 100.0 | 100.0 | 100.0     | 100.0    | 100.0 | 100.0 |
| 23      | 99.9      | 100.1    | 101.2 | 101.0 | 104.3     | 102.2    | 110.7 | 104.8 | 101.4     | 100.4    | 98.3  | 105.7 |
| 24      | 101.7     | 102.2    | 105.0 | 99.6  | 110.0     | 114.9    | 116.4 | 107.5 | 101.5     | 100.1    | 95.1  | 111.1 |
| 平成24年1月 | 94.8      | 92.9     | 102.5 | 96.3  | 107.9     | 105.0    | 140.0 | 119.2 | 101.0     | 100.5    | 95.1  | 107.9 |
| 2       | 102.5     | 103.9    | 105.4 | 99.3  | 105.5     | 113.8    | 110.9 | 98.1  | 100.9     | 99.5     | 94.6  | 109.2 |
| 3       | 102.4     | 104.3    | 101.0 | 99.7  | 113.4     | 116.9    | 107.3 | 100.0 | 100.8     | 100.6    | 94.1  | 108.8 |
| 4       | 104.1     | 105.1    | 109.9 | 101.5 | 111.0     | 112.5    | 125.5 | 98.1  | 102.3     | 101.6    | 95.2  | 111.3 |
| 5       | 98.0      | 94.9     | 103.0 | 98.3  | 106.3     | 109.4    | 116.4 | 107.7 | 102.0     | 101.1    | 95.3  | 111.9 |
| 6       | 105.4     | 106.7    | 106.2 | 102.1 | 107.9     | 117.5    | 98.2  | 101.9 | 101.9     | 101.0    | 95.0  | 111.9 |
| 7       | 103.7     | 105.3    | 104.3 | 101.6 | 111.8     | 123.8    | 101.8 | 109.6 | 101.7     | 100.0    | 94.9  | 111.7 |
| 8       | 98.6      | 95.8     | 107.1 | 100.7 | 107.9     | 116.9    | 130.9 | 94.2  | 101.8     | 100.0    | 96.3  | 112.3 |
| 9       | 101.1     | 103.0    | 104.3 | 100.3 | 110.2     | 118.1    | 114.5 | 103.8 | 101.7     | 99.6     | 95.7  | 112.0 |
| 10      | 102.9     | 104.9    | 103.4 | 97.9  | 111.0     | 117.5    | 109.1 | 111.5 | 101.4     | 99.7     | 95.2  | 111.6 |
| 11      | 105.2     | 106.7    | 107.9 | 100.7 | 109.4     | 111.9    | 118.2 | 113.5 | 101.4     | 99.1     | 95.1  | 112.6 |
| 12      | 101.6     | 102.7    | 105.5 | 96.4  | 118.1     | 115.6    | 123.6 | 132.7 | 101.3     | 98.8     | 94.9  | 112.5 |
| 平成25年1月 | 92.9      | 90.0     | 101.4 | 93.4  | 105.5     | 102.5    | 125.5 | 128.8 | 101.0     | 97.9     | 94.9  | 112.2 |
| 2       | 99.5      | 102.8    | 102.3 | 93.1  | 107.9     | 117.5    | 107.3 | 103.8 | 100.8     | 97.7     | 94.2  | 111.9 |
| 3       | 98.5      | 101.2    | 96.1  | 94.1  | 112.6     | 123.1    | 107.3 | 107.7 | 100.0     | 97.5     | 93.7  | 110.9 |
| 4       | 102.9     | 105.4    | 109.5 | 97.5  | 113.4     | 121.9    | 136.4 | 103.8 | 101.4     | 99.5     | 94.0  | 114.5 |
| 5       | 99.3      | 97.7     | 103.6 | 99.7  | 107.9     | 115.0    | 130.9 | 111.5 | 101.9     | 99.7     | 95.1  | 116.1 |
| 6       | 103.4     | 105.6    | 106.9 | 99.0  | 108.7     | 121.9    | 118.2 | 96.2  | 101.0     | 99.5     | 94.0  | 116.0 |
| 7       | 104.2     | 107.0    | 104.2 | 96.2  | 112.6     | 126.3    | 121.8 | 100.0 | 101.0     | 99.6     | 94.3  | 115.7 |
| 8       | 98.8      | 96.7     | 107.0 | 101.7 | 111.8     | 128.8    | 127.3 | 96.2  | 101.2     | 99.8     | 94.9  | 115.6 |
| 9       | 101.0     | 104.0    | 104.7 | 97.3  | 115.0     | 129.4    | 121.8 | 109.6 | 101.1     | 99.5     | 94.6  | 115.3 |
| 10      | 103.8     | 105.9    | 103.8 | 99.7  | 119.7     | 134.4    | 127.3 | 107.7 | 100.9     | 99.1     | 94.8  | 114.9 |
| 11      | 105.8     | 109.1    | 107.3 | 100.3 | 124.4     | 142.5    | 132.7 | 109.6 | 100.7     | 99.1     | 94.6  | 114.3 |
| 12      | 102.3     | 104.2    | 104.7 | 95.8  | 129.1     | 139.4    | 127.3 | 132.7 | 100.5     | 99.1     | 94.2  | 113.5 |
| 平成26年1月 | 95.6      | 95.4     | 102.1 | 95.6  | 116.5     | 127.5    | 138.2 | 132.7 | 100.2     | 98.7     | 94.6  | 112.7 |

(注1) 平成24年1月の抽出替えに合わせて雇用指数の母集団枠を平成21年経済センサス基礎調査結果に更新した。これにより、平成18年10月から平成23年12月までの指数及び増減率の改訂を行った。また、これと同時に、指数の基準年を従来の平成17年から平成22年に更新した。

## 第7表 全国の結果

平成26年1月分

| 区 分             | 事業所規模5人以上 |                          | 事業所規模30人以上 |                          |
|-----------------|-----------|--------------------------|------------|--------------------------|
|                 | 調査産業計     |                          | 調査産業計      |                          |
|                 | 実 数       | 対前年増減率(差)                | 実 数        | 対前年増減率(差)                |
| 現金給与総額(円)       | 269,203   | -0.2%                    | 298,937    | -0.1%                    |
| 定期給与(円)         | 257,739   | 0.1%                     | 287,768    | 0.7%                     |
| 特別給与(円)         | 11,464    | * -1,215円                | 11,169     | * -2,303円                |
| 出勤日数(日)         | 17.7      | * 0.2日                   | 17.9       | * 0.2日                   |
| 総労働時間(時間)       | 136.4     | 1.3%                     | 141.6      | 1.8%                     |
| 所定内時間(時間)       | 125.8     | 0.9%                     | 129.1      | 1.3%                     |
| 所定外時間(時間)       | 10.6      | 7.0%                     | 12.5       | 6.8%                     |
| 推定労働者数(千人)      | 46,305    | 1.2%                     | 27,154     | 0.3%                     |
| うちパートタイム労働者(千人) | 13,831    | 2.7%                     | 6,769      | 1.5%                     |
| 入職率(%)          | 1.30      | * 0.00ポ <sup>°</sup> イト  | 1.13       | * 0.02ポ <sup>°</sup> イト  |
| 離職率(%)          | 1.68      | * -0.13ポ <sup>°</sup> イト | 1.55       | * -0.16ポ <sup>°</sup> イト |

(注1) \*印は対前年差

第8表 全国の賃金及び雇用指数（調査産業計）

平成26年1月分

（平成22年＝100）

| 年 月     | 事業所規模5人以上 |       |       |       |       |       |       | 事業所規模30人以上 |       |       |       |       |       |       |
|---------|-----------|-------|-------|-------|-------|-------|-------|------------|-------|-------|-------|-------|-------|-------|
|         | 現金給与総額    |       | 定期給与  |       | 労働時間  |       | 常用雇用  | 現金給与総額     |       | 定期給与  |       | 労働時間  |       | 常用雇用  |
|         | 名目        | 実質    | 名目    | 実質    | 総労働   | 所定外   |       | 名目         | 実質    | 名目    | 実質    | 総労働   | 所定外   |       |
| 平成20年   | 103.6     | 101.3 | 102.0 | 99.7  | 101.4 | 106.7 | 98.8  | 104.2      | 101.9 | 102.2 | 99.9  | 101.3 | 107.6 | 99.3  |
| 21      | 99.5      | 98.7  | 99.7  | 98.9  | 98.5  | 90.8  | 99.6  | 99.0       | 98.2  | 99.4  | 98.6  | 98.2  | 89.9  | 100.2 |
| 22      | 100.0     | 100.0 | 100.0 | 100.0 | 100.0 | 100.0 | 100.0 | 100.0      | 100.0 | 100.0 | 100.0 | 100.0 | 100.0 | 100.0 |
| 23      | 99.8      | 100.1 | 99.6  | 99.9  | 99.8  | 101.0 | 100.6 | 100.2      | 100.5 | 99.9  | 100.2 | 99.5  | 99.5  | 100.0 |
| 24      | 99.1      | 99.4  | 99.5  | 99.8  | 100.3 | 101.6 | 101.3 | 99.6       | 99.9  | 100.1 | 100.4 | 100.4 | 100.7 | 99.7  |
| 平成24年1月 | 85.1      | 85.4  | 98.6  | 98.9  | 93.4  | 99.0  | 100.7 | 82.9       | 83.1  | 99.3  | 99.6  | 93.9  | 99.2  | 99.6  |
| 2       | 83.5      | 83.6  | 99.6  | 99.7  | 101.0 | 102.0 | 100.6 | 82.0       | 82.1  | 100.2 | 100.3 | 100.9 | 101.7 | 99.5  |
| 3       | 87.6      | 87.3  | 100.3 | 99.9  | 101.4 | 106.9 | 100.2 | 86.7       | 86.4  | 101.0 | 100.6 | 101.7 | 105.8 | 98.8  |
| 4       | 86.0      | 85.6  | 100.6 | 100.1 | 102.6 | 105.9 | 101.2 | 84.6       | 84.2  | 101.2 | 100.7 | 102.4 | 105.0 | 100.1 |
| 5       | 84.5      | 84.3  | 99.2  | 99.0  | 98.2  | 100.0 | 101.5 | 83.1       | 82.9  | 99.8  | 99.6  | 98.9  | 100.0 | 100.3 |
| 6       | 136.8     | 137.3 | 99.8  | 100.2 | 103.3 | 99.0  | 101.7 | 146.1      | 146.7 | 100.3 | 100.7 | 103.3 | 99.2  | 100.2 |
| 7       | 113.9     | 114.7 | 99.6  | 100.3 | 101.9 | 100.0 | 101.7 | 114.2      | 115.0 | 100.0 | 100.7 | 102.1 | 99.2  | 100.1 |
| 8       | 86.4      | 86.9  | 99.0  | 99.6  | 98.4  | 97.1  | 101.6 | 83.5       | 84.0  | 99.5  | 100.1 | 98.9  | 95.9  | 99.8  |
| 9       | 83.7      | 84.0  | 99.1  | 99.5  | 99.2  | 99.0  | 101.5 | 82.1       | 82.4  | 99.6  | 100.0 | 98.7  | 97.5  | 99.7  |
| 10      | 84.3      | 84.6  | 99.6  | 100.0 | 101.4 | 101.0 | 101.6 | 82.7       | 83.0  | 100.0 | 100.4 | 101.7 | 100.0 | 99.6  |
| 11      | 86.9      | 87.6  | 99.5  | 100.3 | 103.3 | 102.9 | 101.7 | 85.5       | 86.2  | 100.0 | 100.8 | 103.5 | 100.8 | 99.5  |
| 12      | 170.7     | 171.9 | 99.4  | 100.1 | 99.4  | 105.9 | 101.8 | 181.4      | 182.7 | 99.9  | 100.6 | 99.1  | 104.1 | 99.6  |
| 平成25年1月 | 85.2      | 85.7  | 97.9  | 98.5  | 91.8  | 97.1  | 101.3 | 83.6       | 84.1  | 98.7  | 99.3  | 92.7  | 96.7  | 99.0  |
| 2       | 82.8      | 83.5  | 98.7  | 99.5  | 97.5  | 101.0 | 101.1 | 81.4       | 82.1  | 99.4  | 100.2 | 96.9  | 98.3  | 98.7  |
| 3       | 86.8      | 87.3  | 99.2  | 99.8  | 97.7  | 104.9 | 100.7 | 85.7       | 86.2  | 99.9  | 100.5 | 97.8  | 103.3 | 98.1  |
| 4       | 86.0      | 86.2  | 100.4 | 100.6 | 102.7 | 106.9 | 101.8 | 84.7       | 84.9  | 101.1 | 101.3 | 102.7 | 105.0 | 99.7  |
| 5       | 84.4      | 84.5  | 98.8  | 98.9  | 98.5  | 100.0 | 102.2 | 83.2       | 83.3  | 99.6  | 99.7  | 99.5  | 100.0 | 100.0 |
| 6       | 137.6     | 137.7 | 99.3  | 99.4  | 101.6 | 101.0 | 102.5 | 148.3      | 148.4 | 99.9  | 100.0 | 101.4 | 100.0 | 100.1 |
| 7       | 113.8     | 113.6 | 98.9  | 98.7  | 102.2 | 103.9 | 102.6 | 113.7      | 113.5 | 99.6  | 99.4  | 102.9 | 102.5 | 100.0 |
| 8       | 85.6      | 85.2  | 98.6  | 98.1  | 97.9  | 101.0 | 102.5 | 83.1       | 82.7  | 99.6  | 99.1  | 98.7  | 99.2  | 99.8  |
| 9       | 83.5      | 82.7  | 98.7  | 97.7  | 98.4  | 102.9 | 102.5 | 82.2       | 81.4  | 99.6  | 98.6  | 98.1  | 101.7 | 99.7  |
| 10      | 84.2      | 83.3  | 99.3  | 98.2  | 101.0 | 106.9 | 102.6 | 83.0       | 82.1  | 100.3 | 99.2  | 101.9 | 105.8 | 99.7  |
| 11      | 87.4      | 86.4  | 99.4  | 98.3  | 102.2 | 109.8 | 102.9 | 86.8       | 85.9  | 100.3 | 99.2  | 102.3 | 107.4 | 99.8  |
| 12      | 171.6     | 169.6 | 99.2  | 98.0  | 99.5  | 111.8 | 102.9 | 183.0      | 180.8 | 100.1 | 98.9  | 99.2  | 109.9 | 99.8  |
| 平成26年1月 | 85.0      | 84.2  | 98.0  | 97.0  | 93.0  | 103.9 | 102.5 | 83.5       | 82.7  | 99.4  | 98.4  | 94.4  | 103.3 | 99.3  |

# 毎月勤労統計調査地方調査の説明

## 1 調査の目的

この調査は、統計法に基づく基幹統計であり、賃金・労働時間及び雇用について、毎月群馬県における変動を明らかにすることを目的としている。

## 2 調査の対象

この調査は、日本標準産業分類にいう鉱業、採石業、砂利採取業、建設業、製造業、電気・ガス・熱供給・水道業、情報通信業、運輸業、郵便業、卸売業、小売業、金融業、保険業、不動産業、物品賃貸業、学術研究、専門・技術サービス業、宿泊業、飲食サービス業、生活関連サービス業、娯楽業、教育、学習支援業、医療、福祉、複合サービス事業、サービス業(他に分類されないもの)において、常時5人以上の常用労働者を雇用する事業所のうちから抽出された約760事業所について行っている。

平成21年12月以前の公表結果との接続については、  
<http://www.mhlw.go.jp/toukei/itiran/roudou/monthly/22/2201r/mk2201r.html> を参照

## 3 調査期間

事業所の前月の給与締切日の翌日から、本月の給与締切日までの1か月間。

## 4 調査事項の定義

### (1) 常用労働者

期間を定めずに、又は1か月を超える期間を定めて雇用されている者(臨時又は日雇労働者で、前2か月の各月にそれぞれ18日以上雇われたものを含み、事業主又は法人の代表者、無給の家族従事者は除く)。

### (2) パートタイム労働者

常用労働者のうち、1日の所定労働時間が一般の労働者よりも短い者及び1日の所定労働時間が一般の労働者と同じで1週間の所定労働日数が一般の労働者よりも少ない者。

### (3) 現金給与総額

賃金、給与、手当、賞与、その他名称の如何を問わず、労働の対価として使用者が労働者に支払うもののうちで、通貨で支払われるものをいう。(所得税、社会保険料、組合費等を差し引く前の総額)

現金給与総額＝「きまって支給する給与」＋「特別に支払われる給与」

ア きまって支給する給与(定期給与)

労働協約、就業規則等において、あらかじめ定められている支給条件、算定方法により算定され支給される給与。

[例]基本給(月給、日給、時給)、家族手当、精勤手当、職務手当、特殊作業手当、宿日直手当、超過勤務手当、休日出勤手当、通勤手当、有給休暇手当、休業手当等。

イ 特別に支払われた給与(特別給与)

現金給与のうち、きまって支給する給与以外のすべてのものをいう。

[例]夏・冬の賞与、期末手当等の一時金、3か月を超える期間で算定される給与。

ウ 所定内給与

「所定内給与」＝「きまって支給する給与」－「超過労働給与」

### (4) 出勤日数

調査期間中に労働者が実際に出勤した日数で、1日のうちで1時間でも就業すれば出勤日となる。

### (5) 実労働時間数

調査期間中に労働者が実際に労働した時間で、所定内労働時間と所定外労働時間との合計時間である。

ア 所定内労働時間

事業所の就業規則で定められた正規の始業時刻・終業時刻との間の労働時間の合計時間(休憩時間を除く)となる。

イ 所定外労働時間

早出、残業、臨時の呼出、休日出勤等の労働時間である。

## 5 調査の結果

この調査の結果は、調査事業主からの報告をもとにして、本県の5人以上規模のすべての事業所に対応するように推計した数値である。したがって、調査結果に若干の標本誤差が含まれている。

## 6 結果利用上の注意

(1) 指数は、基準年を平成22年＝100とする。

(2) 事業所規模30人以上の第一種事業所は、おおむね3年毎に調査対象事業所の抽出替えが行われており、平成24年1月に対象事業所の抽出替えが行われた。

(3) 抽出替えに伴い新旧調査結果にギャップが生じるため、時系列的連続性を保つ上から5人以上及び30人以上の指数を修正する必要がある。今回のギャップ修正は、賃金指数、労働時間指数については、平成21年2月から平成23年12月までの指数を平成24年1月以後の水準に改訂し、常用雇用指数については、平成18年10月から平成23年12月までの指数を平成24年1月以後の水準に改訂する方法を採用した。

なお、実数については修正をしていないため、時系列比較(前月比、前年比)は、指数により行っている。

(4) 調査対象事業所が僅少である産業については、機密保持のため表章はしていないが、調査産業計欄では当該産業も含めて算定している。

## 平成26年経済センサスー基礎調査及び商業統計調査を実施します

総務省・経済産業省は、平成26年7月1日に「**経済センサスー基礎調査**」と「**商業統計調査**」を一体的に実施します。

経済センサスー基礎調査は、我が国における事業所及び企業の基本的構造を明らかにするために、また、

商業統計調査は、我が国における商業の実態を明らかにするために実施する、とても重要な調査です。

事業を行う皆様のご理解をお願いいたします。



### 【問い合わせ先】



群馬県企画部統計課 経済産業係

〒371-8570 前橋市大手町1-1-1

電話：027-226-2410

FAX：027-224-9224

<インターネット> <http://toukei.pref.gunma.jp/>

