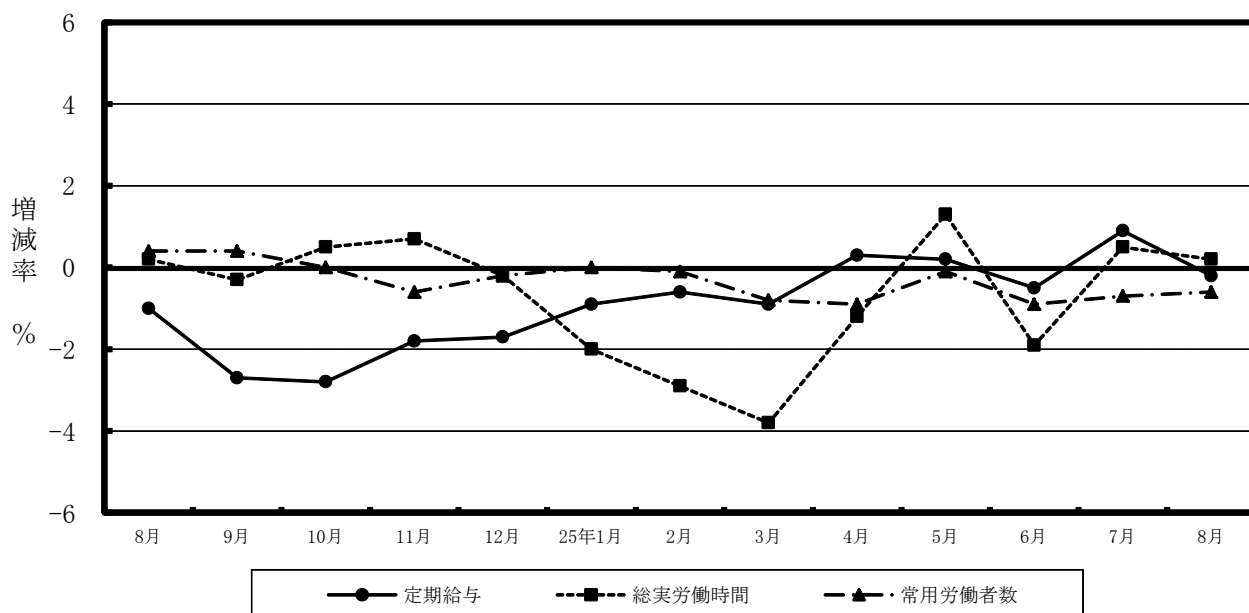


# 毎月勤労統計調査 地方調査結果速報 — 群馬県結果 —

— 群馬県の賃金・労働時間及び雇用の動き —

平成25年8月分

主な項目の対前年同月比の動き  
(調査産業計：事業所規模30人以上)



群馬県企画部統計課

## 目 次

1	賃金の動き（規模5人以上） （規模30人以上）	----- 1
2	労働時間の動き（規模5人以上） （規模30人以上）	----- 2
3	雇用の動き（規模5人以上） （規模30人以上）	----- 3
第1-1表	産業及び性別常用労働者の1人平均月間現金給与額（規模5人以上）	----- 4
第1-2表	”	（規模30人以上） ----- 5
第2-1表	産業及び性別常用労働者の1人平均月間出勤日数及び労働時間数（規模5人以上）	----- 6
第2-2表	”	（規模30人以上） ----- 7
第3-1表(1)	産業及び性別常用労働者の月末及び増加減少推計労働者数並びに パートタイム労働者数及びパートタイム労働者比率（計）（規模5人以上）	----- 8
	(2) ” (男)（規模5人以上）	
	(3) ” (女)（規模5人以上）	----- 9
第3-2表(1)	”	（計）（規模30人以上）
	(2) ” (男)（規模30人以上）	----- 10
	(3) ” (女)（規模30人以上）	
第4-1表(1)	産業、就業形態別全常用労働者の1人平均月間現金給与額（規模5人以上）	----- 11
	(2) 産業、就業形態別全常用労働者の1人平均出勤日数及び実労働時間（規模5人以上）	
	(3) 産業、就業形態別全常用労働者の前月末、増加、減少及び本月末推計労働者数 （規模5人以上）	
第4-2表(1)	産業、就業形態別全常用労働者の1人平均月間現金給与額（規模30人以上）	----- 12
	(2) 産業、就業形態別全常用労働者の1人平均出勤日数及び実労働時間（規模30人以上）	
	(3) 産業、就業形態別全常用労働者の前月末、増加、減少及び本月末推計労働者数 （規模30人以上）	
第5-1表	産業別賃金指数（規模5人以上）	----- 13
第5-2表	”	（規模30人以上） ----- 14
第6-1表	産業別労働時間及び雇用指数（規模5人以上）	----- 15
第6-2表	”	（規模30人以上） ----- 16
第7表	全国の結果	----- 17
第8表	全国の賃金及び雇用指数（調査産業計）	----- 18
	毎月勤労統計調査地方調査の説明	----- 19

# 1 賃金の動き

## (1) 事業所規模5人以上

8月の調査産業計における常用労働者1人当たりの「現金給与総額」は、前年比1.4%減の254,757円であった。このうち「きまって支給する給与(定期給与)」は、前年比0.1%増の248,892円であった。

また、「特別に支払われた給与(特別給与)」は、前年と比べ3,738円減の5,865円であった。

### 1人平均月間現金給与等

産業名	現金給与総額			きまって支給する給与			特別給与	
	金額	前月比	前年比	金額	前月比	前年比	金額	前年差
	円	%	%	円	%	%	円	円
調査産業計	254,757	-30.1	-1.4	248,892	-1.2	0.1	5,865	-3,738
建設業	331,036	-19.7	0.6	325,221	0.3	-0.7	5,815	3,918
製造業	293,533	-38.9	-2.0	283,993	-1.1	1.6	9,540	-10,805
電気・ガス 熱供給・水道業	413,217	-22.9	1.2	406,847	-1.9	-0.5	6,370	6,370
情報通信業	298,988	-40.5	-3.4	295,342	1.7	-3.5	3,646	-12
運輸業、郵便業	265,019	-24.9	-3.6	263,680	-2.7	-0.3	1,339	-9,048
卸売業、小売業	217,701	-35.0	4.7	210,343	0.1	3.7	7,358	2,391
金融業、保険業	341,901	-23.7	-0.9	341,606	0.5	-1.0	295	29
学術研究、専門・ 技術サービス業	283,562	-24.2	-11.5	283,084	-0.3	-10.8	478	-2,460
宿泊業、飲食 サービス業	124,850	-5.8	3.1	122,579	-1.1	3.0	2,271	92
生活関連サー ビス、娯楽業	173,907	-20.8	-3.4	166,473	-11.7	-7.6	7,434	7,434
教育、学習支援業	276,006	-19.0	-1.7	276,006	-1.2	-1.8	0	0
医療、福祉	250,843	-21.7	-1.8	249,614	0.0	-1.3	1,229	-1,447
複合サービス事業	273,227	-52.0	3.6	258,361	0.6	0.3	14,866	8,875
サービス業 (他に分類されないもの)	212,814	-14.4	-6.9	201,209	-5.3	-2.6	11,605	-10,317

## (2) 事業所規模30人以上

8月の調査産業計における常用労働者1人当たりの「現金給与総額」は、前年比1.8%減の274,486円であった。このうち「きまって支給する給与(定期給与)」は、前年比0.2%減の270,775円であった。

また、「特別に支払われた給与(特別給与)」は、前年と比べ4,692円減の3,711円であった。

### 1人平均月間現金給与等

産業名	現金給与総額			きまって支給する給与			特別給与	
	金額	前月比	前年比	金額	前月比	前年比	金額	前年差
	円	%	%	円	%	%	円	円
調査産業計	274,486	-31.0	-1.8	270,775	-1.1	-0.2	3,711	-4,692
建設業	391,873	-11.0	-6.2	391,873	3.6	-6.2	0	0
製造業	309,166	-41.8	-3.6	301,244	-1.2	0.5	7,922	-13,026
電気・ガス 熱供給・水道業	458,069	-20.8	6.7	458,069	-4.4	6.6	0	0
情報通信業	320,852	-45.5	-0.8	315,487	1.7	-0.9	5,365	205
運輸業、郵便業	264,529	-22.5	0.1	264,151	-3.0	0.1	378	-144
卸売業、小売業	223,169	-32.5	0.6	218,323	0.5	0.4	4,846	706
金融業、保険業	364,161	-12.0	1.0	363,570	1.2	1.0	591	55
学術研究、専門・ 技術サービス業	327,134	-16.4	-3.6	327,090	0.3	-3.6	44	-255
宿泊業、飲食 サービス業	148,409	-5.4	-5.9	146,184	1.5	-5.8	2,225	-188
生活関連サー ビス、娯楽業	176,441	-34.9	-4.3	176,441	-15.7	-4.4	0	0
教育、学習支援業	308,770	-1.2	-2.6	308,770	-1.2	-2.6	0	0
医療、福祉	280,469	-19.6	-1.0	280,469	-0.2	-1.0	0	0
複合サービス事業	269,565	-55.6	0.6	269,009	0.6	0.5	556	-27
サービス業 (他に分類されないもの)	176,350	-15.3	0.4	174,994	-4.1	2.1	1,356	-2,843

## 2 労働時間の動き

### (1) 事業所規模5人以上

8月の調査産業計における常用労働者1人当たりの「総実労働時間」は、前年比0.1%増の146.9時間であった。このうち、「所定外労働時間」は、前年比7.8%増の12.4時間であり、「所定内労働時間」は134.5時間であった。  
また、「出勤日数」は、前年と同じ18.8日であった。

#### 1人平均月間実労働時間等

産業名	総実労働時間			所定外労働時間			所定内労働時間数	出勤日数		
	時間数	前月比	前年比	時間数	前月比	前年比		日数	前月差	前年差
調査産業計	146.9	-5.6	0.1	12.4	-0.8	7.8	134.5	18.8	-1.1	0.0
建設業	169.1	-9.1	2.5	15.6	-4.3	47.2	153.5	20.7	-1.8	0.6
製造業	157.6	-9.5	2.1	18.9	1.1	15.2	138.7	18.4	-2.1	0.3
電気・ガス 熱供給・水道業	150.3	-1.7	-3.5	7.4	-6.3	2.7	142.9	19.0	-0.4	-1.0
情報通信業	158.8	-2.5	3.2	10.2	0.0	-27.7	148.6	19.4	-0.6	1.0
運輸業、郵便業	171.7	-4.7	-4.5	23.2	-13.1	-12.8	148.5	20.4	-0.8	-0.1
卸売業、小売業	139.9	-2.2	0.9	8.8	0.0	0.0	131.1	19.3	-0.3	0.2
金融業、保険業	149.8	-3.5	-0.6	8.4	-9.7	-9.7	141.4	19.2	-0.7	-0.1
学術研究、専門・ 技術サービス業	155.9	-6.1	-8.5	14.5	-2.7	-17.6	141.4	18.8	-1.3	-0.3
宿泊業、飲食 サービス業	113.2	-0.2	0.6	6.6	15.8	40.4	106.6	17.1	-0.1	-0.5
生活関連サー ビス、娯楽業	138.1	-7.5	-2.0	10.4	-4.6	40.6	127.7	18.3	-1.3	-0.5
教育、学習支援業	113.6	-16.7	1.0	3.9	0.0	25.8	109.7	15.1	-4.2	-0.8
医療、福祉	143.6	3.7	-0.4	5.0	4.1	6.3	138.6	19.5	0.5	-0.1
複合サービス事業	146.8	-7.8	-2.7	1.0	-9.0	-52.4	145.8	19.1	-1.5	-0.9
サービス業 (他に分類されないもの)	144.0	-7.1	-1.7	13.1	11.9	13.9	130.9	19.0	-1.4	-0.3

### (2) 事業所規模30人以上

8月の調査産業計における常用労働者1人当たりの「総実労働時間」は、前年比0.2%増の150.9時間であった。このうち、「所定外労働時間」は、前年比3.6%増の14.2時間であり、「所定内労働時間」は136.7時間であった。  
また、「出勤日数」は、前年と同じ18.9日であった。

#### 1人平均月間実労働時間等

産業名	総実労働時間			所定外労働時間			所定内労働時間数	出勤日数		
	時間数	前月比	前年比	時間数	前月比	前年比		日数	前月差	前年差
調査産業計	150.9	-5.2	0.2	14.2	-0.7	3.6	136.7	18.9	-1.1	0.0
建設業	172.0	-5.5	-1.6	15.8	-15.6	-20.3	156.2	21.4	-0.5	1.2
製造業	159.7	-9.6	0.9	20.6	2.0	10.2	139.1	18.3	-2.1	0.1
電気・ガス 熱供給・水道業	149.2	-4.2	-6.4	10.1	-3.9	-3.0	139.1	18.7	-0.8	-1.3
情報通信業	157.1	-2.4	-0.9	14.1	2.2	-18.9	143.0	18.9	-0.6	0.3
運輸業、郵便業	178.0	-6.4	-3.5	28.5	-15.4	-12.1	149.5	20.8	-0.8	0.1
卸売業、小売業	141.4	2.7	-0.1	7.0	4.5	-2.8	134.4	20.0	0.5	0.1
金融業、保険業	143.6	-7.4	0.0	9.4	-18.3	36.3	134.2	18.5	-1.4	-0.4
学術研究、専門・ 技術サービス業	161.2	-3.0	1.1	15.4	0.0	7.0	145.8	18.8	-0.7	0.1
宿泊業、飲食 サービス業	117.9	-2.7	-6.1	7.8	14.7	1.3	110.1	17.1	-0.9	-0.9
生活関連サー ビス、娯楽業	147.7	-7.8	1.7	13.9	-8.6	13.9	133.8	18.2	-1.8	-0.7
教育、学習支援業	119.9	-13.8	5.9	5.3	6.0	17.8	114.6	16.1	-4.0	0.0
医療、福祉	149.4	5.7	1.0	5.0	-3.8	2.1	144.4	19.8	0.9	-0.1
複合サービス事業	143.2	-8.2	-5.6	1.5	7.1	-25.0	141.7	18.6	-1.6	-1.2
サービス業 (他に分類されないもの)	139.7	-5.1	2.1	13.3	26.7	16.6	126.4	18.8	-1.1	0.3

### 3 雇用の動き

#### (1) 事業所規模5人以上

8月の調査産業計における本月末推計常用労働者数は、前年比1.2%減の704,830人であった。常用労働者に占める「パートタイム労働者比率」は、前年と比べ1.5ポイント増の28.1%だった。また、調査産業計における労働異動率は、「入職率」が、前年と比べ0.33ポイント減の1.56%、「離職率」が、前年と比べ0.47ポイント減の1.30%であった。

常用労働者数、パートタイム労働者比率及び労働異動率

産業名	常用労働者									
	本月末				パートタイム		入職率		離職率	
	労働者数	前月比	前年比	労働者比率	前年差		前年差		前年差	
	人	%	%	%	ポイント	%	ポイント	%	ポイント	
調査産業計	704,830	0.3	-1.2	28.1	1.5	1.56	-0.33	1.30	-0.47	
建設業	35,901	0.2	1.0	4.9	2.4	0.95	0.61	0.77	0.11	
製造業	195,329	0.2	-1.7	14.9	0.8	0.93	-0.27	0.76	-0.40	
電気・ガス 熱供給・水道業	4,566	-2.8	-7.2	3.1	-0.1	0.00	0.00	2.75	2.75	
情報通信業	9,232	0.8	-0.6	11.7	6.4	1.02	0.72	0.24	-2.67	
運輸業、郵便業	47,075	0.2	-1.0	23.1	4.0	0.93	0.26	0.74	-0.42	
卸売業、小売業	118,623	-0.1	-2.6	44.0	-3.5	1.54	-1.18	1.57	-0.34	
金融業、保険業	20,245	-0.6	-0.7	9.4	-4.3	0.32	-2.68	0.91	-2.55	
学術研究、専門・ 技術サービス業	12,180	1.7	-0.2	15.9	8.5	1.75	1.57	0.00	-0.39	
宿泊業、飲食 サービス業	46,215	2.2	1.0	75.4	1.3	3.65	0.16	1.39	-0.89	
生活関連サー ビス、娯楽業	22,415	2.4	-2.5	41.8	-1.8	5.23	1.14	2.75	-0.96	
教育、学習支援業	39,524	1.1	3.8	26.4	4.4	1.77	0.14	0.72	-2.22	
医療、福祉	93,248	-0.7	2.3	26.4	2.8	1.43	-0.64	2.10	0.89	
複合サービス事業	5,778	0.2	-6.0	11.6	-5.7	0.59	-1.02	0.38	-0.11	
サービス業 (他に分類されないもの)	49,819	-0.1	-7.9	32.2	6.1	2.23	-0.69	2.30	-1.50	

#### (2) 事業所規模30人以上

8月の調査産業計における本月末推計常用労働者数は、前年比0.6%減の428,336人であった。常用労働者に占める「パートタイム労働者比率」は、前年と比べ1.0ポイント増の23.7%だった。また、調査産業計における労働異動率は、「入職率」が、前年と比べ0.02ポイント減の1.44%、「離職率」が、前年と比べ0.09ポイント減の1.24%であった。

常用労働者数、パートタイム労働者比率及び労働異動率

産業名	常用労働者									
	本月末				パートタイム		入職率		離職率	
	労働者数	前月比	前年比	労働者比率	前年差		前年差		前年差	
	人	%	%	%	ポイント	%	ポイント	%	ポイント	
調査産業計	428,336	0.2	-0.6	23.7	1.0	1.44	-0.02	1.24	-0.09	
建設業	11,876	-0.4	4.3	0.4	-0.2	0.45	0.41	0.76	0.64	
製造業	148,782	0.2	-0.2	11.2	0.6	0.93	0.12	0.75	0.01	
電気・ガス 熱供給・水道業	2,957	-2.9	-6.4	0.0	0.0	0.00	0.00	2.89	2.89	
情報通信業	6,285	1.2	-4.0	9.8	3.4	1.50	1.07	0.35	-3.73	
運輸業、郵便業	31,956	0.1	-4.6	22.0	-0.6	0.90	-0.06	0.89	0.00	
卸売業、小売業	56,664	0.6	-1.5	51.6	0.4	1.87	-0.65	1.23	0.24	
金融業、保険業	10,119	-0.5	0.1	10.1	-1.1	0.64	-0.28	1.09	-0.27	
学術研究、専門・ 技術サービス業	5,641	0.7	-4.0	10.9	0.4	0.70	0.33	0.00	-0.36	
宿泊業、飲食 サービス業	15,987	1.3	3.2	62.6	4.7	3.72	2.01	2.45	-0.59	
生活関連サー ビス、娯楽業	10,861	-0.7	7.6	45.9	-1.0	2.60	-0.35	3.35	-3.20	
教育、学習支援業	26,077	1.3	1.1	24.0	1.9	2.30	0.03	0.95	-0.14	
医療、福祉	61,522	-0.1	2.9	17.5	1.0	1.10	-0.15	1.20	0.57	
複合サービス事業	2,715	0.4	-3.1	3.9	-2.2	1.26	-2.36	0.81	0.51	
サービス業 (他に分類されないもの)	35,495	-0.3	-7.1	39.2	6.6	2.66	-0.43	3.06	-0.83	

第1-1表 産業及び性別常用労働者の1人平均月間現金給与額(5人以上)

平成25年8月分

産 業	計					男			女		
	現金給与総額	きま っ て支給する給与	所定内給与	超過労働給与	特別に支払われた給与	現金給与総額	きま っ て支給する給与	特別に支払われた給与	現金給与総額	きま っ て支給する給与	特別に支払われた給与
TL 調査産業計	254,757	248,892	227,818	21,074	5,865	320,414	311,506	8,908	169,836	167,906	1,930
C 鉱業、採石業、砂利採取業	x	x	x	x	x	x	x	x	x	x	x
D 建設業	331,036	325,221	298,896	26,325	5,815	358,020	351,142	6,878	208,846	207,844	1,002
E 製造業	293,533	283,993	249,189	34,804	9,540	339,947	328,184	11,763	171,756	168,048	3,708
F 電気・ガス・熱供給・水道業	413,217	406,847	367,882	38,965	6,370	430,076	422,670	7,406	323,794	322,920	874
G 情報通信業	298,988	295,342	276,758	18,584	3,646	355,192	350,274	4,918	202,900	201,430	1,470
H 運輸業、郵便業	265,019	263,680	232,279	31,401	1,339	299,985	298,263	1,722	153,587	153,468	119
I 卸売業、小売業	217,701	210,343	197,666	12,677	7,358	314,254	301,091	13,163	134,303	131,958	2,345
J 金融業・保険業	341,901	341,606	323,307	18,299	295	425,673	425,494	179	242,857	242,424	433
K 不動産業・物品賃貸業	x	x	x	x	x	x	x	x	x	x	x
L 学術研究、専門・技術サービス業	283,562	283,084	259,614	23,470	478	351,162	350,351	811	186,691	186,691	0
M 宿泊業、飲食サービス業	124,850	122,579	116,187	6,392	2,271	173,638	168,761	4,877	97,131	96,341	790
N 生活関連サービス、娯楽業	173,907	166,473	154,330	12,143	7,434	239,273	222,998	16,275	127,543	126,380	1,163
O 教育、学習支援業	276,006	276,006	273,532	2,474	0	339,308	339,308	0	222,542	222,542	0
P 医療、福祉	250,843	249,614	234,117	15,497	1,229	332,080	332,080	0	217,290	215,553	1,737
Q 複合サービス事業	273,227	258,361	256,757	1,604	14,866	312,039	287,505	24,534	216,058	215,432	626
R サービス業(他に分類されないもの)	212,814	201,209	182,445	18,764	11,605	258,138	241,335	16,803	143,261	139,634	3,627
E09 食料品・たばこ	209,899	198,393	174,081	24,312	11,506	289,090	271,958	17,132	138,974	132,508	6,466
E11 繊維工業	234,239	227,296	220,426	6,870	6,943	309,482	299,534	9,948	154,074	150,333	3,741
E12 木材・木製品	341,709	341,709	291,856	49,853	0	362,359	362,359	0	188,712	188,712	0
E13 家具・装備品	229,324	229,324	191,198	38,126	0	229,761	229,761	0	224,239	224,239	0
E14 パルプ・紙	238,891	238,891	205,220	33,671	0	296,791	296,791	0	132,098	132,098	0
E15 印刷・同関連業	225,949	222,466	215,872	6,594	3,483	285,263	279,091	6,172	149,131	149,131	0
E16 化学、石油・石炭	340,472	336,232	308,345	27,887	4,240	385,509	380,366	5,143	251,348	248,896	2,452
E18 プラスチック製品	273,009	273,009	240,080	32,929	0	333,397	333,397	0	154,955	154,955	0
E19 ゴム製品	267,389	267,389	218,428	48,961	0	297,267	297,267	0	160,275	160,275	0
E21 窯業・土石製品	314,424	314,424	277,434	36,990	0	327,104	327,104	0	222,070	222,070	0
E22 鉄鋼業	325,875	322,932	283,332	39,600	2,943	369,653	366,099	3,554	213,437	212,063	1,374
E23 非鉄金属製造業	279,282	279,282	254,350	24,932	0	325,539	325,539	0	159,039	159,039	0
E24 金属製品製造業	270,778	254,454	223,102	31,352	16,324	292,625	274,838	17,787	166,547	157,206	9,341
E25 はん用機械器具	328,376	323,662	286,835	36,827	4,714	350,610	347,186	3,424	221,692	210,791	10,901
E26 生産用機械器具	314,140	314,140	267,371	46,769	0	321,843	321,843	0	253,243	253,243	0
E27 業務用機械器具	267,764	267,764	245,307	22,457	0	310,317	310,317	0	158,513	158,513	0
E28 電子・デバイス	324,189	323,499	286,605	36,894	690	379,934	379,837	97	189,130	187,001	2,129
E29 電気機械器具	316,536	316,521	281,563	34,958	15	355,048	355,036	12	186,057	186,031	26
E30 情報通信機械器具	295,529	295,529	267,541	27,988	0	348,441	348,441	0	181,914	181,914	0
E31 輸送用機械器具	344,202	314,475	265,385	49,090	29,727	382,020	346,715	35,305	186,281	179,847	6,434
E32 その他の製造業	263,114	263,114	253,696	9,418	0	345,943	345,943	0	167,038	167,038	0
I-1 卸売業	315,423	303,462	284,235	19,227	11,961	361,974	347,475	14,499	194,384	189,021	5,363
I-2 小売業	180,366	174,766	164,592	10,174	5,600	278,137	265,985	12,152	124,269	122,428	1,841
M75 宿泊業	169,929	169,187	160,460	8,727	742	195,221	194,030	1,191	151,222	150,813	409
MS M一括分	113,569	110,916	105,108	5,808	2,653	167,012	161,004	6,008	85,222	84,348	874
N80 娯楽業	198,521	174,037	163,906	10,131	24,484	249,113	209,376	39,737	134,197	129,105	5,092
P83 医療業	294,689	292,448	269,442	23,006	2,241	382,320	382,320	0	253,441	250,145	3,296
PS P一括分	209,293	209,023	200,642	8,381	270	274,795	274,795	0	185,554	185,186	368
R91 職業紹介・労働者派遣業	205,360	204,586	182,737	21,849	774	226,096	226,096	0	177,412	175,595	1,817
R92 その他の事業サービス業	175,363	156,507	142,763	13,744	18,856	229,005	198,453	30,552	106,623	102,754	3,869
RS R一括分	291,692	278,386	254,698	23,688	13,306	334,134	318,426	15,708	177,526	170,680	6,846

(注)「E09」はE09と10を、「E16」はE16と17を、「E32」はE32と20を、「M一括分」はM76、77を、「P一括分」はP84、85を、「R一括分」はR88、89、90、93、94、95をまとめて算定したものである。

また、Xは対象事業所が僅少のため、秘密保持上公表を控えたものである。

第1-2表 産業及び性別常用労働者の1人平均月間現金給与額(30人以上)

平成25年8月分

産 業	計					男			女		
	現金給与総額	きまって支給する給与	所定内給与	超過労働給与	特別に支払われた給与	現金給与総額	きまって支給する給与	特別に支払われた給与	現金給与総額	きまって支給する給与	特別に支払われた給与
TL 調査産業計	274,486	270,775	244,665	26,110	3,711	332,773	327,487	5,286	186,870	185,525	1,345
C 鉱業、採石業、砂利採取業	x	x	x	x	x	x	x	x	x	x	x
D 建設業	391,873	391,873	353,740	38,133	0	412,230	412,230	0	269,456	269,456	0
E 製造業	309,166	301,244	261,415	39,829	7,922	350,326	340,778	9,548	186,706	183,624	3,082
F 電気・ガス・熱供給・水道業	458,069	458,069	402,006	56,063	0	475,589	475,589	0	370,116	370,116	0
G 情報通信業	320,852	315,487	289,732	25,755	5,365	386,568	379,524	7,044	199,721	197,451	2,270
H 運輸業、郵便業	264,529	264,151	226,663	37,488	378	295,088	294,659	429	154,472	154,279	193
I 卸売業、小売業	223,169	218,323	206,510	11,813	4,846	329,460	321,846	7,614	135,392	132,832	2,560
J 金融業・保険業	364,161	363,570	343,664	19,906	591	468,350	467,979	371	250,432	249,601	831
K 不動産業・物品賃貸業	x	x	x	x	x	x	x	x	x	x	x
L 学術研究、専門・技術サービス業	327,134	327,090	294,403	32,687	44	376,724	376,661	63	213,795	213,795	0
M 宿泊業、飲食サービス業	148,409	146,184	136,986	9,198	2,225	194,349	190,573	3,776	119,011	117,779	1,232
N 生活関連サービス、娯楽業	176,441	176,441	161,512	14,929	0	226,999	226,999	0	135,796	135,796	0
O 教育、学習支援業	308,770	308,770	305,703	3,067	0	354,893	354,893	0	251,263	251,263	0
P 医療、福祉	280,469	280,469	261,068	19,401	0	351,828	351,828	0	241,621	241,621	0
Q 複合サービス事業	269,565	269,009	266,680	2,329	556	293,491	292,889	602	218,992	218,532	460
R サービス業(他に分類されないもの)	176,350	174,994	157,489	17,505	1,356	206,688	204,853	1,835	140,213	139,428	785
E09 食料品・たばこ	223,643	213,714	184,187	29,527	9,929	283,791	272,926	10,865	159,502	150,572	8,930
E11 繊維工業	220,449	220,449	203,451	16,998	0	272,527	272,527	0	168,479	168,479	0
E12 木材・木製品	351,399	351,399	275,717	75,682	0	366,458	366,458	0	230,680	230,680	0
E13 家具・装備品	315,235	315,235	244,215	71,020	0	330,941	330,941	0	224,239	224,239	0
E14 パルプ・紙	315,763	315,763	258,689	57,074	0	347,078	347,078	0	191,656	191,656	0
E15 印刷・同関連業	257,756	257,756	247,639	10,117	0	301,321	301,321	0	190,460	190,460	0
E16 化学、石油・石炭	344,618	344,618	313,153	31,465	0	390,450	390,450	0	240,831	240,831	0
E18 プラスチック製品	283,912	283,912	245,895	38,017	0	340,541	340,541	0	151,962	151,962	0
E19 ゴム製品	267,389	267,389	218,428	48,961	0	297,267	297,267	0	160,275	160,275	0
E21 窯業・土石製品	350,836	350,836	307,787	43,049	0	374,868	374,868	0	213,679	213,679	0
E22 鉄鋼業	330,106	330,106	267,898	62,208	0	373,924	373,924	0	181,869	181,869	0
E23 非鉄金属製造業	279,282	279,282	254,350	24,932	0	325,539	325,539	0	159,039	159,039	0
E24 金属製品製造業	264,831	264,831	229,722	35,109	0	281,271	281,271	0	182,050	182,050	0
E25 はん用機械器具	326,150	326,025	285,652	40,373	125	349,070	348,921	149	208,690	208,690	0
E26 生産用機械器具	308,286	308,286	269,736	38,550	0	315,757	315,757	0	253,444	253,444	0
E27 業務用機械器具	303,266	303,266	280,158	23,108	0	326,141	326,141	0	215,968	215,968	0
E28 電子・デバイス	347,387	347,052	305,725	41,327	335	387,531	387,429	102	221,491	220,425	1,066
E29 電気機械器具	323,710	323,694	286,478	37,216	16	359,745	359,733	12	193,508	193,478	30
E30 情報通信機械器具	307,013	307,013	275,684	31,329	0	352,966	352,966	0	193,434	193,434	0
E31 輸送用機械器具	353,847	327,132	274,321	52,811	26,715	387,485	355,882	31,603	196,098	192,306	3,792
E32 その他の製造業	291,321	291,321	275,226	16,095	0	364,910	364,910	0	179,085	179,085	0
I-1 卸売業	311,822	309,977	289,823	20,154	1,845	358,895	356,297	2,598	201,821	201,736	85
I-2 小売業	188,893	182,887	174,300	8,587	6,006	307,098	295,674	11,424	123,433	120,427	3,006
M75 宿泊業	216,522	215,034	197,573	17,461	1,488	248,638	246,644	1,994	183,114	182,151	963
MS M一括分	120,995	118,474	112,602	5,872	2,521	161,780	156,934	4,846	99,793	98,480	1,313
N80 娯楽業	143,851	143,851	131,108	12,743	0	185,028	185,028	0	108,427	108,427	0
P83 医療業	316,899	316,899	290,881	26,018	0	405,052	405,052	0	268,837	268,837	0
PS P一括分	232,722	232,722	221,994	10,728	0	281,914	281,914	0	205,995	205,995	0
R91 職業紹介・労働者派遣業	199,044	199,044	176,000	23,044	0	217,442	217,442	0	172,815	172,815	0
R92 その他の事業サービス業	139,455	136,483	122,870	13,613	2,972	174,732	170,247	4,485	106,037	104,499	1,538
RS R一括分	237,204	237,138	225,143	11,995	66	269,526	269,417	109	187,956	187,956	0

(注)「E09」はE09と10を、「E16」はE16と17を、「E32」はE32と20を、「M一括分」はM76、77を、「P一括分」はP84、85を、「R一括分」はR88、89、90、93、94、95をまとめて算定したものである。  
また、Xは対象事業所が僅少のため、秘密保持上公表を控えたものである。

第2-1表 産業及び性別常用労働者の1人平均月間出勤日数及び労働時間数(5人以上)

平成25年8月分

産 業	計				男				女				
	出勤日数	総労働時間 実労働時間	所定内 労働時間	所定外 労働時間	出勤日数	総労働時間 実労働時間	所定内 労働時間	所定外 労働時間	出勤日数	総労働時間 実労働時間	所定内 労働時間	所定外 労働時間	
TL	調 査 産 業 計	18.8	146.9	134.5	12.4	19.4	163.5	145.7	17.8	18.0	125.4	120.0	5.4
C	鉱業,採石業,砂利採取業	×	×	×	×	×	×	×	×	×	×	×	×
D	建 設 業	20.7	169.1	153.5	15.6	21.0	173.5	156.5	17.0	19.2	149.2	139.9	9.3
E	製 造 業	18.4	157.6	138.7	18.9	18.6	166.0	143.7	22.3	18.0	135.7	125.7	10.0
F	電気・ガス・熱供給・水道業	19.0	150.3	142.9	7.4	18.9	151.1	143.3	7.8	19.5	146.0	140.9	5.1
G	情 報 通 信 業	19.4	158.8	148.6	10.2	20.0	168.8	156.8	12.0	18.4	141.7	134.6	7.1
H	運 輸 業, 郵 便 業	20.4	171.7	148.5	23.2	20.8	182.4	154.2	28.2	19.3	137.8	130.5	7.3
I	卸 売 業, 小 売 業	19.3	139.9	131.1	8.8	20.3	166.3	151.1	15.2	18.5	117.1	113.9	3.2
J	金 融 業・保 険 業	19.2	149.8	141.4	8.4	20.1	161.7	150.5	11.2	18.2	135.5	130.6	4.9
K	不動産業・物品賃貸業	×	×	×	×	×	×	×	×	×	×	×	×
L	学術研究,専門・技術サービス業	18.8	155.9	141.4	14.5	19.5	169.1	151.6	17.5	17.7	137.1	126.9	10.2
M	宿泊業,飲食サービス業	17.1	113.2	106.6	6.6	18.7	140.5	128.7	11.8	16.1	97.5	94.0	3.5
N	生活関連サービス,娯楽業	18.3	138.1	127.7	10.4	19.7	161.5	145.6	15.9	17.2	121.5	115.1	6.4
O	教育,学習支援業	15.1	113.6	109.7	3.9	17.5	131.1	125.1	6.0	13.2	98.9	96.8	2.1
P	医 療, 福 祉	19.5	143.6	138.6	5.0	19.5	152.8	144.2	8.6	19.5	139.7	136.2	3.5
Q	複合サービス事業	19.1	146.8	145.8	1.0	19.2	149.0	148.0	1.0	19.1	143.6	142.5	1.1
R	サービス業(他に分類されないもの)	19.0	144.0	130.9	13.1	19.5	159.4	143.5	15.9	18.3	120.2	111.4	8.8
E09	食 料 品・た ば こ	20.2	154.7	138.8	15.9	20.7	176.3	155.0	21.3	19.7	135.3	124.2	11.1
E11	織 維 工 業	18.6	149.2	144.1	5.1	19.1	155.9	148.6	7.3	18.1	141.9	139.2	2.7
E12	木 材・木 製 品	20.8	213.7	162.3	51.4	20.8	221.8	165.1	56.7	20.9	153.7	141.8	11.9
E13	家 具・装 備 品	19.4	175.9	153.7	22.2	19.5	177.2	155.2	22.0	18.1	161.1	136.6	24.5
E14	パ ル プ・紙	18.1	147.3	131.7	15.6	19.1	166.8	145.0	21.8	16.4	111.6	107.3	4.3
E15	印 刷・同 関 連 業	18.4	146.5	135.0	11.5	19.4	164.8	151.8	13.0	17.0	122.7	113.2	9.5
E16	化 学・石 油・石 炭	17.9	147.5	135.1	12.4	18.4	155.3	140.7	14.6	16.8	132.0	124.1	7.9
E18	プ ラ ス チ ッ ク 製 品	19.1	157.4	141.3	16.1	19.5	171.2	149.6	21.6	18.1	130.6	125.3	5.3
E19	ゴ ム 製 品	18.2	170.1	144.6	25.5	18.5	172.4	147.4	25.0	17.1	162.0	134.3	27.7
E21	窯 業・土 石 製 品	19.4	163.6	147.3	16.3	19.4	164.9	146.9	18.0	19.7	154.8	150.7	4.1
E22	鉄 鋼 業	18.1	161.1	141.7	19.4	18.8	171.1	148.5	22.6	16.2	135.6	124.3	11.3
E23	非 鉄 金 属 製 造 業	18.6	155.4	146.2	9.2	18.8	160.4	149.0	11.4	17.9	142.1	138.7	3.4
E24	金 属 製 品 製 造 業	18.8	164.6	142.9	21.7	19.0	170.5	146.3	24.2	17.4	135.7	126.2	9.5
E25	は ん 用 機 械 器 具	18.5	154.2	136.6	17.6	18.5	157.0	137.7	19.3	18.2	141.0	131.4	9.6
E26	生 産 用 機 械 器 具	19.7	178.6	149.8	28.8	19.9	182.8	151.1	31.7	17.9	146.7	140.3	6.4
E27	電 務 用 機 械 器 具	18.3	149.9	139.0	10.9	18.7	161.4	147.1	14.3	17.4	120.6	118.3	2.3
E28	電 子・デ バ イ ス	17.3	151.5	134.6	16.9	17.4	160.3	139.2	21.1	17.1	130.0	123.4	6.6
E29	電 気 機 械 器 具	17.5	155.7	135.9	19.8	17.6	158.0	137.7	20.3	17.1	147.8	129.6	18.2
E30	情 報 通 信 機 械 器 具	18.4	149.2	136.2	13.0	18.6	157.0	140.9	16.1	17.9	132.6	126.2	6.4
E31	輸 送 用 機 械 器 具	17.1	155.7	132.5	23.2	17.2	160.5	135.3	25.2	17.0	135.5	120.6	14.9
E32	そ の 他 の 製 造 業	18.8	147.8	142.5	5.3	18.7	153.2	145.5	7.7	19.0	141.7	139.2	2.5
I-1	卸 売 業	19.6	159.2	146.2	13.0	20.3	170.1	154.6	15.5	17.8	131.2	124.4	6.8
I-2	小 売 業	19.2	132.5	125.4	7.1	20.4	163.5	148.5	15.0	18.6	114.7	112.1	2.6
M75	宿 泊 業	20.1	150.1	143.8	6.3	20.5	157.1	149.9	7.2	19.9	144.9	139.3	5.6
MS	M 一 括 分	16.3	103.8	97.2	6.6	18.1	135.6	122.3	13.3	15.3	87.1	84.0	3.1
N80	娯 楽 業	18.0	129.4	121.2	8.2	18.9	142.9	133.4	9.5	16.8	112.1	105.6	6.5
P83	医 療 業	19.3	144.2	136.8	7.4	18.7	147.2	134.5	12.7	19.6	142.8	137.9	4.9
PS	P 一 括 分	19.6	142.9	140.2	2.7	20.4	159.1	155.3	3.8	19.3	137.0	134.7	2.3
R91	職 業 紹 介・労 働 者 派 遣 業	19.6	158.6	139.8	18.8	19.7	167.5	146.6	20.9	19.4	146.4	130.5	15.9
R92	そ の 他 の 事 業 サービス 業	18.7	130.1	121.2	8.9	19.4	151.2	139.1	12.1	17.8	103.2	98.3	4.9
RS	R 一 括 分	18.8	149.1	136.2	12.9	19.4	162.3	146.3	16.0	17.4	113.7	109.1	4.6

(注)第1表の(注)参照。



第2-2表 産業及び性別常用労働者の1人平均月間出勤日数及び労働時間数(30人以上)

平成25年8月分

産 業	計				男				女				
	出勤日数	総実 労働時間	所定内 労働時間	所定外 労働時間	出勤日数	総実 労働時間	所定内 労働時間	所定外 労働時間	出勤日数	総実 労働時間	所定内 労働時間	所定外 労働時間	
TL	調査産業計	18.9	150.9	136.7	14.2	19.2	163.0	144.3	18.7	18.5	132.7	125.4	7.3
C	鉱業、採石業、砂利採取業	×	×	×	×	×	×	×	×	×	×	×	×
D	建設業	21.4	172.0	156.2	15.8	21.5	171.7	156.0	15.7	20.6	173.6	156.9	16.7
E	製造業	18.3	159.7	139.1	20.6	18.3	164.8	141.8	23.0	18.2	144.6	131.0	13.6
F	電気・ガス・熱供給・水道業	18.7	149.2	139.1	10.1	18.6	150.0	139.3	10.7	19.0	145.8	138.3	7.5
G	情報通信業	18.9	157.1	143.0	14.1	19.4	166.6	149.7	16.9	18.1	139.6	130.7	8.9
H	運輸業、郵便業	20.8	178.0	149.5	28.5	21.2	189.8	156.1	33.7	19.4	135.8	125.8	10.0
I	卸売業、小売業	20.0	141.4	134.4	7.0	20.5	164.8	153.8	11.0	19.6	122.1	118.4	3.7
J	金融業・保険業	18.5	143.6	134.2	9.4	19.5	157.5	144.4	13.1	17.4	128.3	123.0	5.3
K	不動産業・物品賃貸業	×	×	×	×	×	×	×	×	×	×	×	×
L	学術研究、専門・技術サービス業	18.8	161.2	145.8	15.4	19.4	170.0	150.9	19.1	17.4	141.1	134.1	7.0
M	宿泊業、飲食サービス業	17.1	117.9	110.1	7.8	19.3	147.0	136.0	11.0	15.7	99.2	93.4	5.8
N	生活関連サービス、娯楽業	18.2	147.7	133.8	13.9	18.5	161.0	143.6	17.4	18.1	136.9	125.8	11.1
O	教育、学習支援業	16.1	119.9	114.6	5.3	17.8	131.9	125.2	6.7	14.0	105.0	101.4	3.6
P	医療、福祉	19.8	149.4	144.4	5.0	19.4	152.1	144.5	7.6	20.0	148.1	144.4	3.7
Q	複合サービス事業	18.6	143.2	141.7	1.5	18.7	144.8	143.3	1.5	18.3	139.6	138.2	1.4
R	サービス業(他に分類されないもの)	18.8	139.7	126.4	13.3	19.1	155.8	139.4	16.4	18.5	120.5	110.9	9.6
E09	食料品・たばこ	20.3	162.0	143.3	18.7	20.4	175.1	152.8	22.3	20.2	148.0	133.2	14.8
E11	繊維工業	17.8	152.0	138.6	13.4	18.7	166.0	147.0	19.0	17.0	138.0	130.2	7.8
E12	木材・木製品	21.2	209.6	165.5	44.1	21.3	214.8	167.7	47.1	19.9	167.9	147.6	20.3
E13	家具・装備品	17.2	175.8	134.5	41.3	17.0	178.3	134.1	44.2	18.1	161.1	136.6	24.5
E14	パルプ・紙	19.7	179.3	152.4	26.9	20.1	185.0	154.6	30.4	18.2	157.0	143.8	13.2
E15	印刷・同関連業	18.6	158.5	140.2	18.3	19.1	166.7	147.7	19.0	17.7	145.7	128.5	17.2
E16	化学、石油・石炭	17.8	149.0	134.9	14.1	18.4	156.2	140.1	16.1	16.5	132.5	123.2	9.3
E18	プラスチック製品	19.6	163.5	146.0	17.5	20.0	175.5	153.9	21.6	18.6	135.8	127.7	8.1
E19	ゴム製品	18.2	170.1	144.6	25.5	18.5	172.4	147.4	25.0	17.1	162.0	134.3	27.7
E21	窯業・土石製品	19.7	161.1	150.7	10.4	19.8	162.8	151.2	11.6	19.6	151.7	148.3	3.4
E22	鉄鋼業	18.1	171.9	140.9	31.0	18.4	178.8	143.3	35.5	17.3	148.4	132.8	15.6
E23	非鉄金属製造業	18.6	155.4	146.2	9.2	18.8	160.4	149.0	11.4	17.9	142.1	138.7	3.4
E24	金属製品製造業	18.6	167.4	144.2	23.2	18.7	169.6	145.2	24.4	18.3	155.8	138.9	16.9
E25	はん用機械器具	17.9	152.0	133.0	19.0	17.9	153.9	133.0	20.9	18.2	141.8	132.7	9.1
E26	生産用機械器具	19.7	170.2	145.2	25.0	20.0	174.6	147.0	27.6	17.0	137.8	132.4	5.4
E27	業務用機械器具	19.0	158.0	147.5	10.5	19.1	162.6	150.6	12.0	18.7	140.4	135.7	4.7
E28	電子・デバイス	17.4	156.4	137.5	18.9	17.4	161.2	139.1	22.1	17.4	141.2	132.5	8.7
E29	電気機械器具	17.6	158.1	137.1	21.0	17.7	159.5	138.4	21.1	17.2	153.0	132.1	20.9
E30	情報通信機械器具	18.6	154.7	140.3	14.4	18.5	158.8	141.8	17.0	18.6	144.4	136.3	8.1
E31	輸送用機械器具	17.0	157.2	133.0	24.2	17.0	160.4	134.6	25.8	16.9	142.1	125.1	17.0
E32	その他の製造業	16.9	135.5	126.5	9.0	17.0	142.2	130.5	11.7	16.7	125.4	120.4	5.0
I-1	卸売業	20.2	162.2	151.9	10.3	20.7	169.8	158.1	11.7	19.0	144.3	137.2	7.1
I-2	小売業	19.9	133.4	127.7	5.7	20.3	161.1	150.6	10.5	19.7	118.0	115.0	3.0
M75	宿泊業	22.2	174.5	162.1	12.4	23.4	188.1	176.4	11.7	20.9	160.4	147.3	13.1
MS	M一括分	15.0	95.1	89.1	6.0	16.8	122.3	111.8	10.5	14.1	81.0	77.3	3.7
N80	娯楽業	13.3	110.6	100.1	10.5	13.5	123.0	109.2	13.8	13.1	100.0	92.3	7.7
P83	医療業	19.6	147.8	141.2	6.6	18.8	148.2	137.7	10.5	20.0	147.6	143.1	4.5
PS	P一括分	20.0	151.6	148.6	3.0	20.3	157.0	153.3	3.7	19.9	148.7	146.1	2.6
R91	職業紹介・労働者派遣業	19.5	158.4	138.6	19.8	19.6	167.7	146.0	21.7	19.4	145.4	128.2	17.2
R92	その他の事業サービス業	18.6	123.7	115.1	8.6	19.1	143.5	131.6	11.9	18.2	104.9	99.4	5.5
RS	R一括分	17.1	132.2	124.9	7.3	17.6	150.9	139.7	11.2	16.5	103.7	102.4	1.3

(注)第1表の(注)参照。

第3-1表(1) 産業及び性別常用労働者の月末及び増加減少推計労働者数(5人以上)  
並びにパートタイム労働者数及びパートタイム労働者比率(計)

平成25年8月分

産 業	前調査期間 末 常 用 労働者数	増 加 常 用 労働者数	減 少 常 用 労働者数	本調査期間 末 常 用 労働者数	パートタイム	
					うちパートタイム 労働者数	パートタイム 労働者比率
TL 調査産業計	703,043	10,960	9,173	704,830	197,762	28.1
C 鉱業、採石業、砂利採取業	x	x	x	x	x	x
D 建設業	35,837	341	277	35,901	1,770	4.9
E 製造業	194,997	1,815	1,483	195,329	29,189	14.9
F 電気・ガス・熱供給・水道業	4,695	0	129	4,566	141	3.1
G 情報通信業	9,161	93	22	9,232	1,084	11.7
H 運輸業、郵便業	46,985	437	347	47,075	10,860	23.1
I 卸売業、小売業	118,657	1,830	1,864	118,623	52,216	44.0
J 金融業、保険業	20,366	65	186	20,245	1,898	9.4
K 不動産業・物品賃貸業	x	x	x	x	x	x
L 学術研究、専門・技術サービス業	11,970	210	0	12,180	1,937	15.9
M 宿泊業、飲食サービス業	45,196	1,648	629	46,215	34,831	75.4
N 生活関連サービス、娯楽業	21,873	1,144	602	22,415	9,377	41.8
O 教育、学習支援業	39,113	694	283	39,524	10,446	26.4
P 医療、福祉	93,868	1,347	1,967	93,248	24,643	26.4
Q 複合サービス事業	5,766	34	22	5,778	668	11.6
R サービス業(他に分類されないもの)	49,853	1,112	1,146	49,819	16,051	32.2
E09 食料品・たばこ	25,839	404	349	25,894	10,864	42.0
E11 繊維工業	4,308	14	7	4,315	518	12.0
E12 木材・木製品	2,382	16	29	2,369	98	4.1
E13 家具・装備品	3,926	12	18	3,920	53	1.4
E14 パルプ・紙	1,922	6	10	1,918	745	38.8
E15 印刷・関連産業	3,384	43	45	3,382	1,043	30.8
E16 化学、石油・石炭	6,555	3	6	6,552	581	8.9
E18 プラスチック製品	13,607	77	97	13,587	2,662	19.6
E19 ゴム製品	1,279	26	21	1,284	36	2.8
E21 窯業・土石製品	3,212	25	38	3,199	136	4.3
E22 鉄鋼業	3,208	15	197	3,026	174	5.8
E23 非鉄金属製造業	2,011	0	5	2,006	322	16.1
E24 金属製品製造業	15,243	75	62	15,256	2,060	13.5
E25 はん用機械器具	8,069	125	69	8,125	641	7.9
E26 生産用機械器具	11,459	61	2	11,518	196	1.7
E27 業務用機械器具	8,094	43	35	8,102	1,473	18.2
E28 電子・デバイス	11,694	53	80	11,667	1,096	9.4
E29 電気機械器具	21,321	277	127	21,471	1,468	6.8
E30 情報通信機械器具	4,440	29	15	4,454	571	12.8
E31 輸送用機械器具	39,921	501	268	40,154	3,915	9.7
E32 その他の製造業	3,123	10	3	3,130	537	17.2
I-1 卸売業	32,823	231	283	32,771	3,013	9.2
I-2 小売業	85,834	1,599	1,581	85,852	49,203	57.3
M75 宿泊業	9,014	385	116	9,283	5,207	56.1
MS M一括分	36,182	1,263	513	36,932	29,624	80.2
N80 娯楽業	10,670	227	461	10,436	5,834	55.9
P83 医療業	45,612	954	1,134	45,432	9,428	20.8
PS P一括分	48,256	393	833	47,816	15,215	31.8
R91 職業紹介・労働者派遣業	16,475	564	802	16,237	3,638	22.4
R92 その他の事業サービス業	21,563	504	323	21,744	10,348	47.6
RS R一括分	11,815	44	21	11,838	2,065	17.4

(注)第1表の(注)参照。

第3-1表(2) 産業及び性別常用労働者の月末及び増加減少推計労働者数(5人以上)  
並びにパートタイム労働者数及びパートタイム労働者比率(男)

平成25年8月分

産 業	前調査期間 末 常 用 労働者数	増 加 常 用 労働者数	減 少 常 用 労働者数	本調査期間 末 常 用 労働者数	パートタイム	
					うちパートタイム 労働者数	パートタイム 労働者比率
TL 調査産業計	395,933	5,886	3,757	398,062	45,015	11.3
C 鉱業、採石業、砂利採取業	x	x	x	x	x	x
D 建設業	29,353	250	195	29,408	637	2.2
E 製造業	141,177	1,113	856	141,434	6,241	4.4
F 電気・ガス・熱供給・水道業	3,953	0	114	3,839	88	2.3
G 情報通信業	5,785	39	4	5,820	35	0.6
H 運輸業、郵便業	35,750	409	314	35,845	4,293	12.0
I 卸売業、小売業	54,795	1,162	785	55,172	8,537	15.5
J 金融業、保険業	11,003	8	12	10,999	112	1.0
K 不動産業・物品賃貸業	x	x	x	x	x	x
L 学術研究、専門・技術サービス業	7,072	80	0	7,152	255	3.6
M 宿泊業、飲食サービス業	16,098	1,167	244	17,021	9,175	53.9
N 生活関連サービス、娯楽業	9,021	449	113	9,357	2,317	24.8
O 教育、学習支援業	18,015	169	193	17,991	2,611	14.5
P 医療、福祉	27,395	321	416	27,300	5,137	18.8
Q 複合サービス事業	3,435	13	7	3,441	39	1.1
R サービス業(他に分類されないもの)	30,065	682	465	30,282	4,206	13.9
E09 食料品・たばこ	12,275	102	210	12,167	1,826	15.0
E11 繊維工業	2,221	12	6	2,227	107	4.8
E12 木材・木製品	2,101	13	29	2,085	14	0.7
E13 家具・装備品	3,616	0	6	3,610	18	0.5
E14 パルプ・紙	1,245	3	3	1,245	236	19.0
E15 印刷・関連産業	1,895	28	0	1,923	138	7.2
E16 化学、石油・石炭	4,356	0	5	4,351	45	1.0
E18 プラスチック製品	9,002	66	79	8,989	362	4.0
E19 ゴム製品	999	7	1	1,005	9	0.9
E21 窯業・土石製品	2,825	25	38	2,812	124	4.4
E22 鉄鋼業	2,248	4	13	2,239	48	2.1
E23 非鉄金属製造業	1,453	0	5	1,448	42	2.9
E24 金属製品製造業	12,607	62	62	12,607	955	7.6
E25 はん用機械器具	6,663	121	46	6,738	273	4.1
E26 生産用機械器具	10,168	61	0	10,229	134	1.3
E27 業務用機械器具	5,833	23	33	5,823	322	5.5
E28 電子・デバイス	8,275	29	43	8,261	102	1.2
E29 電気機械器具	16,502	124	88	16,538	372	2.2
E30 情報通信機械器具	3,027	24	10	3,041	102	3.4
E31 輸送用機械器具	32,187	406	176	32,417	988	3.0
E32 その他の製造業	1,679	3	3	1,679	24	1.4
I-1 卸売業	23,708	222	264	23,666	831	3.5
I-2 小売業	31,087	940	521	31,506	7,706	24.5
M75 宿泊業	3,795	239	50	3,984	1,708	42.9
MS M一括分	12,303	928	194	13,037	7,467	57.3
N80 娯楽業	5,928	136	178	5,886	2,589	44.0
P83 医療業	14,576	319	332	14,563	3,598	24.7
PS P一括分	12,819	2	84	12,737	1,539	12.1
R91 職業紹介・労働者派遣業	9,342	409	314	9,437	738	7.8
R92 その他の事業サービス業	12,116	229	136	12,209	2,901	23.8
RS R一括分	8,607	44	15	8,636	567	6.6

(注)第1表の(注)参照。

第3-1表(3) 産業及び性別常用労働者の月末及び増加減少推計労働者数(5人以上) 並びにパートタイム労働者数及びパートタイム労働者比率(女)

平成25年8月分						
産 業	前調査期間 末常用 労働者数	増 加 常用 労働者数	減 少 常用 労働者数	本調査期間 末常用 労働者数	パートタイム労働者	
					うちパートタイム 労働者数	パートタイム 労働者比率
TL 調 査 産 業 計	307,110	5,074	5,416	306,768	152,747	49.8
C 鉱業、採石業、砂利採取業	x	x	x	x	x	x
D 建設業	6,484	91	82	6,493	1,133	17.4
E 製造業	53,820	702	627	53,895	22,948	42.6
F 電気・ガス・熱供給・水道業	742	0	15	727	53	7.3
G 情報通信業	3,376	54	18	3,412	1,049	30.7
H 運輸業、郵便業	11,235	28	33	11,230	6,567	58.5
I 卸売業、小売業	63,862	668	1,079	63,451	43,679	68.8
J 金融業、保険業	9,363	57	174	9,246	1,786	19.3
K 不動産業・物品賃貸業	x	x	x	x	x	x
L 学術研究、専門・技術サービス業	4,898	130	0	5,028	1,682	33.5
M 宿泊業、飲食サービス業	29,098	481	385	29,194	25,656	87.9
N 生活関連サービス、娯楽業	12,852	695	489	13,058	7,060	54.1
O 教育、学習支援業	21,098	525	90	21,533	7,835	36.4
P 医療、福祉	66,473	1,026	1,551	65,948	19,506	29.6
Q 複合サービス事業	2,331	21	15	2,337	629	26.9
R サービス業(他に分類されないもの)	19,788	430	681	19,537	11,845	60.6
E09 食品・たばこ	13,564	302	139	13,727	9,038	65.8
E11 繊維工業	2,087	2	1	2,088	411	19.7
E12 木材・木製品	281	3	0	284	84	29.6
E13 家具・装備品	310	12	12	310	35	11.3
E14 パルプ・紙	677	3	7	673	509	75.6
E15 印刷・同関連業	1,489	15	45	1,459	905	62.0
E16 化学、石油・石炭	2,199	3	1	2,201	536	24.4
E18 プラスチック製品	4,605	11	18	4,598	2,300	50.0
E19 ゴム製品	280	19	20	279	27	9.7
E21 窯業・土石製品	387	0	0	387	12	3.1
E22 鉄鋼業	960	11	184	787	126	16.0
E23 非鉄金属製造業	558	0	0	558	280	50.2
E24 金属製品製造業	2,636	13	0	2,649	1,105	41.7
E25 はん用機械器具	1,406	4	23	1,387	368	26.5
E26 生産用機械器具	1,291	0	2	1,289	62	4.8
E27 業務用機械器具	2,261	20	2	2,279	1,151	50.5
E28 電子・デバイス	3,419	24	37	3,406	994	29.2
E29 電気機械器具	4,819	153	39	4,933	1,096	22.2
E30 情報通信機械器具	1,413	5	5	1,413	469	33.2
E31 輸送用機械器具	7,734	95	92	7,737	2,927	37.8
E32 その他の製造業	1,444	7	0	1,451	513	35.4
I-1 卸売業	9,115	9	19	9,105	2,182	24.0
I-2 小売業	54,747	659	1,060	54,346	41,497	76.4
M75 宿泊業	5,219	146	66	5,299	3,499	66.0
MS M一括分	23,879	335	319	23,895	22,157	92.7
N80 娯楽業	4,742	91	283	4,550	3,245	71.3
P83 医療業	31,036	635	802	30,869	5,830	18.9
PS P一括分	35,437	391	749	35,079	13,676	39.0
R91 職業紹介・労働者派遣業	7,133	155	488	6,800	2,900	42.6
R92 その他の事業サービス業	9,447	275	187	9,535	7,447	78.1
RS R一括分	3,208	0	6	3,202	1,498	46.8

(注)第1表の(注)参照。

第3-2表(1) 産業及び性別常用労働者の月末及び増加減少推計労働者数(30人以上) 並びにパートタイム労働者数及びパートタイム労働者比率(計)

平成25年8月分						
産 業	前調査期間 末常用 労働者数	増 加 常用 労働者数	減 少 常用 労働者数	本調査期間 末常用 労働者数	パートタイム労働者	
					うちパートタイム 労働者数	パートタイム 労働者比率
TL 調 査 産 業 計	427,517	6,135	5,316	428,336	101,664	23.7
C 鉱業、採石業、砂利採取業	x	x	x	x	x	x
D 建設業	11,913	54	91	11,876	43	0.4
E 製造業	148,512	1,384	1,114	148,782	16,623	11.2
F 電気・ガス・熱供給・水道業	3,045	0	88	2,957	0	0.0
G 情報通信業	6,214	93	22	6,285	618	9.8
H 運輸業、郵便業	31,953	288	285	31,956	7,027	22.0
I 卸売業、小売業	56,305	1,053	694	56,664	29,245	51.6
J 金融業、保険業	10,165	65	111	10,119	1,017	10.1
K 不動産業・物品賃貸業	x	x	x	x	x	x
L 学術研究、専門・技術サービス業	5,602	39	0	5,641	614	10.9
M 宿泊業、飲食サービス業	15,786	588	387	15,987	10,010	62.6
N 生活関連サービス、娯楽業	10,943	285	367	10,861	4,981	45.9
O 教育、学習支援業	25,730	591	244	26,077	6,248	24.0
P 医療、福祉	61,582	676	736	61,522	10,761	17.5
Q 複合サービス事業	2,703	34	22	2,715	106	3.9
R サービス業(他に分類されないもの)	35,639	947	1,091	35,495	13,901	39.2
E09 食品・たばこ	20,482	221	349	20,354	7,379	36.3
E11 繊維工業	1,452	14	7	1,459	142	9.7
E12 木材・木製品	1,093	16	29	1,080	19	1.8
E13 家具・装備品	2,109	12	18	2,103	53	2.5
E14 パルプ・紙	1,084	6	10	1,080	59	5.5
E15 印刷・同関連業	2,090	18	45	2,063	390	18.9
E16 化学、石油・石炭	5,685	3	6	5,682	496	8.7
E18 プラスチック製品	9,499	77	97	9,479	1,394	14.7
E19 ゴム製品	1,279	26	21	1,284	36	2.8
E21 窯業・土石製品	1,650	5	5	1,650	38	2.3
E22 鉄鋼業	1,579	15	26	1,568	88	5.6
E23 非鉄金属製造業	2,011	0	5	2,006	322	16.1
E24 金属製品製造業	8,144	75	62	8,157	678	8.3
E25 はん用機械器具	6,252	80	47	6,285	417	6.6
E26 生産用機械器具	7,052	61	2	7,111	196	2.8
E27 業務用機械器具	5,472	43	35	5,480	374	6.8
E28 電子・デバイス	10,352	53	64	10,341	347	3.4
E29 電気機械器具	19,388	139	81	19,446	893	4.6
E30 情報通信機械器具	3,853	9	15	3,847	267	6.9
E31 輸送用機械器具	36,160	501	187	36,474	2,797	7.7
E32 その他の製造業	1,826	10	3	1,833	238	13.0
I-1 卸売業	15,742	143	128	15,757	2,178	13.8
I-2 小売業	40,563	910	566	40,907	27,067	66.2
M75 宿泊業	4,518	198	116	4,600	1,109	24.1
MS M一括分	11,268	390	271	11,387	8,901	78.2
N80 娯楽業	5,671	227	91	5,807	3,766	64.9
P83 医療業	34,859	490	381	34,968	6,288	18.0
PS P一括分	26,723	186	355	26,554	4,473	16.8
R91 職業紹介・労働者派遣業	15,492	509	747	15,254	3,457	22.7
R92 その他の事業サービス業	16,091	423	323	16,191	9,251	57.1
RS R一括分	4,056	15	21	4,050	1,193	29.5

(注)第1表の(注)参照。

第3-2表(2) 産業及び性別常用労働者の月末及び増加減少推計労働者数(30人以上)並びにパートタイム労働者数及びパートタイム労働者比率(男)

平成25年8月分

産 業	前調査期間 末 常 用 労働者数	増 加 常 用 労働者数	減 少 常 用 労働者数	本調査期間 末 常 用 労働者数	パートタイム	
					うちパートタイム 労働者数	パートタイム 労働者比率
TL 調 査 産 業 計	256,563	3,424	2,600	257,387	25,839	10.0
C 鉱業、採石業、砂利採取業	x	x	x	x	x	x
D 建 設 業	10,190	54	37	10,207	43	0.4
E 製 造 業	111,181	911	767	111,325	4,310	3.9
F 電気・ガス・熱供給・水道業	2,539	0	73	2,466	0	0.0
G 情報通信業	4,034	39	4	4,069	35	0.9
H 運輸業、郵便業	25,006	260	252	25,014	3,029	12.1
I 卸売業、小売業	25,458	577	397	25,638	4,728	18.4
J 金融業、保険業	5,295	8	12	5,291	29	0.5
K 不動産業・物品賃貸業	x	x	x	x	x	x
L 学術研究、専門・技術サービス業	3,891	39	0	3,930	173	4.4
M 宿泊業、飲食サービス業	6,117	346	182	6,281	2,735	43.5
N 生活関連サービス、娯楽業	4,777	163	0	4,940	1,592	32.2
O 教育、学習支援業	14,367	169	154	14,382	1,722	12.0
P 医療、福祉	21,678	249	211	21,716	3,485	16.0
Q 複合サービス事業	1,836	13	7	1,842	39	2.1
R サービス業(他に分類されないもの)	19,281	572	465	19,388	3,730	19.2
E09 食料品・たばこ	10,591	102	210	10,483	1,772	16.9
E11 繊維工業	724	12	6	730	20	2.7
E12 木材・木製品	974	13	29	958	14	1.5
E13 家具・装備品	1,799	0	6	1,793	18	1.0
E14 パルプ・紙	864	3	3	864	7	0.8
E15 印刷・同関連業	1,259	3	0	1,262	93	7.4
E16 化学、石油・石炭	3,945	0	5	3,940	16	0.4
E18 プラスチック製品	6,646	66	79	6,633	181	2.7
E19 ゴム製品	999	7	1	1,005	9	0.9
E21 窯業・土石製品	1,404	5	5	1,404	26	1.9
E22 鉄鋼業	1,219	4	13	1,210	48	4.0
E23 非鉄金属製造業	1,453	0	5	1,448	42	2.9
E24 金属製品製造業	6,800	62	62	6,800	368	5.4
E25 はん用機械器具	5,230	76	46	5,260	183	3.5
E26 生産用機械器具	6,202	61	0	6,263	134	2.1
E27 業務用機械器具	4,344	23	33	4,334	204	4.7
E28 電子・デバイス	7,852	29	43	7,838	80	1.0
E29 電気機械器具	15,213	32	42	15,203	211	1.4
E30 情報通信機械器具	2,744	4	10	2,738	41	1.5
E31 輸送用機械器具	29,814	406	166	30,054	819	2.7
E32 その他の製造業	1,105	3	3	1,105	24	2.2
I-1 卸 売 業	11,017	134	109	11,042	551	5.0
I-2 小 売 業	14,441	443	288	14,596	4,177	28.6
M75 宿 泊 業	2,300	99	50	2,349	364	15.5
MS M 一 括 分	3,817	247	132	3,932	2,371	60.3
N80 娛 楽 業	2,586	136	0	2,722	1,452	53.3
P83 医 療 業	12,259	247	127	12,379	2,871	23.2
PS P 一 括 分	9,419	2	84	9,337	614	6.6
R91 職業紹介・労働者派遣業	8,988	409	314	9,083	738	8.1
R92 その他の事業サービス業	7,846	148	136	7,858	2,617	33.3
RS R 一 括 分	2,447	15	15	2,447	375	15.3

(注)第1表の(注)参照。

第3-2表(3) 産業及び性別常用労働者の月末及び増加減少推計労働者数(30人以上)並びにパートタイム労働者数及びパートタイム労働者比率(女)

平成25年8月分

産 業	前調査期間 末 常 用 労働者数	増 加 常 用 労働者数	減 少 常 用 労働者数	本調査期間 末 常 用 労働者数	パートタイム	
					うちパートタイム 労働者数	パートタイム 労働者比率
TL 調 査 産 業 計	170,954	2,711	2,716	170,949	75,825	44.4
C 鉱業、採石業、砂利採取業	x	x	x	x	x	x
D 建 設 業	1,723	0	54	1,669	0	0.0
E 製 造 業	37,331	473	347	37,457	12,313	32.9
F 電気・ガス・熱供給・水道業	506	0	15	491	0	0.0
G 情報通信業	2,180	54	18	2,216	583	26.3
H 運輸業、郵便業	6,947	28	33	6,942	3,998	57.6
I 卸売業、小売業	30,847	476	297	31,026	24,517	79.0
J 金融業、保険業	4,870	57	99	4,828	988	20.5
K 不動産業・物品賃貸業	x	x	x	x	x	x
L 学術研究、専門・技術サービス業	1,711	0	0	1,711	441	25.8
M 宿泊業、飲食サービス業	9,669	242	205	9,706	7,275	75.0
N 生活関連サービス、娯楽業	6,166	122	367	5,921	3,389	57.2
O 教育、学習支援業	11,363	422	90	11,695	4,526	38.7
P 医療、福祉	39,904	427	525	39,806	7,276	18.3
Q 複合サービス事業	867	21	15	873	67	7.7
R サービス業(他に分類されないもの)	16,358	375	626	16,107	10,171	63.1
E09 食料品・たばこ	9,891	119	139	9,871	5,607	56.8
E11 繊維工業	728	2	1	729	122	16.7
E12 木材・木製品	119	3	0	122	5	4.1
E13 家具・装備品	310	12	12	310	35	11.3
E14 パルプ・紙	220	3	7	216	52	24.1
E15 印刷・同関連業	831	15	45	801	297	37.1
E16 化学、石油・石炭	1,740	3	1	1,742	480	27.6
E18 プラスチック製品	2,853	11	18	2,846	1,213	42.6
E19 ゴム製品	280	19	20	279	27	9.7
E21 窯業・土石製品	246	0	0	246	12	4.9
E22 鉄鋼業	360	11	13	358	40	11.2
E23 非鉄金属製造業	558	0	0	558	280	50.2
E24 金属製品製造業	1,344	13	0	1,357	310	22.8
E25 はん用機械器具	1,022	4	1	1,025	234	22.8
E26 生産用機械器具	850	0	2	848	62	7.3
E27 業務用機械器具	1,128	20	2	1,146	170	14.8
E28 電子・デバイス	2,500	24	21	2,503	267	10.7
E29 電気機械器具	4,175	107	39	4,243	682	16.1
E30 情報通信機械器具	1,109	5	5	1,109	226	20.4
E31 輸送用機械器具	6,346	95	21	6,420	1,978	30.8
E32 その他の製造業	721	7	0	728	214	29.4
I-1 卸 売 業	4,725	9	19	4,715	1,627	34.5
I-2 小 売 業	26,122	467	278	26,311	22,890	87.0
M75 宿 泊 業	2,218	99	66	2,251	745	33.1
MS M 一 括 分	7,451	143	139	7,455	6,530	87.6
N80 娛 楽 業	3,085	91	91	3,085	2,314	75.0
P83 医 療 業	22,600	243	254	22,589	3,417	15.1
PS P 一 括 分	17,304	184	271	17,217	3,859	22.4
R91 職業紹介・労働者派遣業	6,504	100	433	6,171	2,719	44.1
R92 その他の事業サービス業	8,245	275	187	8,333	6,634	79.6
RS R 一 括 分	1,609	0	6	1,603	818	51.0

(注)第1表の(注)参照。

第4-1表(1) 産業、就業形態別全常用労働者の1人平均月間現金給与額(5人以上)

平成25年8月分

産 業	一 般 労 働 者					パ ー ト タ イ ム 労 働 者				
	現金給与総額	きまって	所定内給与	超過労働給与	特別に支払 われた給与	現金給与総額	きまって	所定内給与	超過労働給与	特別に支払 われた給与
		支給する給与					支給する給与			
TL 調査産業計	314,615	306,795	278,907	27,888	7,820	100,495	99,668	96,154	3,514	827
E 製造業	326,194	315,439	275,574	39,865	10,755	107,670	105,043	99,041	6,002	2,627
L 卸売業・小売業	310,044	297,848	277,382	20,466	12,196	99,634	98,460	95,742	2,718	1,174
P 医療・福祉	298,623	296,952	276,454	20,498	1,671	117,985	117,985	116,394	1,591	0

第4-1表(2) 産業、就業形態別全常用労働者の1人平均出勤日数及び実労働時間(5人以上)

平成25年8月分

産 業	一 般 労 働 者				パ ー ト タ イ ム 労 働 者			
	出勤日数	総実労働時間	所定内	所定外	出勤日数	総実労働時間	所定内	所定外
			労働時間	労働時間			労働時間	労働時間
TL 調査産業計	19.7	165.7	149.8	15.9	16.4	98.5	95.2	3.3
E 製造業	18.6	165.5	144.2	21.3	17.6	113.1	107.5	5.6
I 卸売業・小売業	20.2	165.1	151.2	13.9	18.2	107.6	105.5	2.1
P 医療・福祉	21.1	164.5	158.3	6.2	15.0	85.4	83.8	1.6

第4-1表(3) 産業、就業形態別全常用労働者の前月末、増加、減少及び本月末推計労働者数(5人以上)

平成25年8月分

産 業	一 般 労 働 者				パ ー ト タ イ ム 労 働 者			
	前調査期間末	増 加	減 少	本調査期間末	前調査期間末	増 加	減 少	本調査期間末
	一般労働者数	一般労働者数	一般労働者数	一般労働者数	パートタイム労働者数	パートタイム労働者数	パートタイム労働者数	パートタイム労働者数
TL 調査産業計	507,229	5,046	5,267	507,068	195,814	5,914	3,906	197,762
E 製造業	165,848	1,259	993	166,140	29,149	556	490	29,189
I 卸売業・小売業	66,738	516	828	66,407	51,919	1,314	1,036	52,216
P 医療・福祉	69,018	661	1,150	68,605	24,850	686	817	24,643

第4-2表(1) 産業、就業形態別全常用労働者の1人平均月間現金給与額(30人以上)

平成25年8月分

産 業		一 般 労 働 者					パ ー ト タ イ ム 労 働 者				
		現金給与総額	きまって	所定内給与	超過労働給与	特別に支払	現金給与総額	きまって	所定内給与	超過労働給与	特別に支払
			支給する給与			われた給与		支給する給与			われた給与
TL	調査産業計	325,592	320,960	288,146	32,814	4,632	109,275	108,541	104,103	4,438	734
E	製造業	333,568	324,762	281,104	43,658	8,806	115,589	114,687	105,234	9,453	902
I	卸売業・小売業	350,430	342,244	320,930	21,314	8,186	103,327	101,626	98,761	2,865	1,701
P	医療・福祉	310,696	310,696	287,590	23,106	0	137,179	137,179	135,343	1,836	0

第4-2表(2) 産業、就業形態別全常用労働者の1人平均出勤日数及び実労働時間(30人以上)

平成25年8月分

産 業		一 般 労 働 者				パ ー ト タ イ ム 労 働 者			
		出勤日数	総実労働時間	所定内	所定外	出勤日数	総実労働時間	所定内	所定外
				労働時間	労働時間			労働時間	労働時間
TL	調査産業計	19.6	166.2	148.9	17.3	16.8	101.5	97.5	4.0
E	製造業	18.3	164.8	142.7	22.1	17.9	119.6	110.8	8.8
I	卸売業・小売業	20.8	173.8	161.7	12.1	19.3	110.9	108.7	2.2
P	医療・福祉	21.2	164.7	159.1	5.6	13.1	77.3	75.0	2.3

第4-2表(3) 産業、就業形態別全常用労働者の前月末、増加、減少及び本月末推計労働者数(30人以上)

平成25年8月分

産 業		一 般 労 働 者				パ ー ト タ イ ム 労 働 者			
		前調査期間末	増 加	減 少	本調査期間末	前調査期間末	増 加	減 少	本調査期間末
		一般労働者数	一般労働者数	一般労働者数	一般労働者数	パートタイム労働者数	パートタイム労働者数	パートタイム労働者数	パートタイム労働者数
TL	調査産業計	326,981	3,129	3,497	326,672	100,536	3,006	1,819	101,664
E	製造業	131,852	1,171	888	132,159	16,660	213	226	16,623
I	卸売業・小売業	27,370	341	273	27,419	28,935	712	421	29,245
P	医療・福祉	50,898	304	518	50,761	10,684	372	218	10,761

第5-1表 産業別賃金指数（5人以上）

平成25年8月分

（平成22年＝100）

年 月	名目賃金指数（現金給与総額）				実質賃金指数（現金給与総額）				名目賃金指数（定期給与）				実質賃金指数（定期給与）			
	調 査 産業計	左のうち主な産業			調 査 産業計	左のうち主な産業			調 査 産業計	左のうち主な産業			調 査 産業計	左のうち主な産業		
		製造業	卸売業・小売業	医療・福祉		製造業	卸売業・小売業	医療・福祉		製造業	卸売業・小売業	医療・福祉		製造業	卸売業・小売業	医療・福祉
平成 20年	107.1	104.5	120.0	102.3	104.2	101.7	116.7	99.5	105.6	103.5	114.4	103.0	102.7	100.7	111.3	100.2
21	99.9	95.0	99.5	99.8	98.9	94.1	98.5	98.8	100.3	96.7	101.3	100.8	99.3	95.7	100.3	99.8
22	100.0	100.0	100.0	100.0	100.0	100.0	100.0	100.0	100.0	100.0	100.0	100.0	100.0	100.0	100.0	100.0
23	100.8	101.3	110.4	102.2	101.1	101.6	110.7	102.5	100.5	100.2	109.9	102.3	100.8	100.5	110.2	102.6
24	98.8	97.1	110.6	98.3	99.4	97.7	111.3	98.9	99.9	98.8	108.5	100.7	100.5	99.4	109.2	101.3
平成23年8月	87.4	88.6	101.3	83.5	87.5	88.7	101.4	83.6	100.3	99.7	113.8	100.9	100.4	99.8	113.9	101.0
9	85.6	83.6	98.0	84.1	85.7	83.7	98.1	84.2	101.1	100.4	113.2	101.2	101.2	100.5	113.3	101.3
10	86.2	84.5	98.0	83.4	86.3	84.6	98.1	83.5	101.8	101.7	112.7	101.2	101.9	101.8	112.8	101.3
11	89.5	90.2	105.3	89.5	90.4	91.1	106.4	90.4	101.5	101.3	113.4	104.4	102.5	102.3	114.5	105.5
12	176.8	184.3	175.4	189.7	178.2	185.8	176.8	191.2	101.6	102.0	114.5	101.7	102.4	102.8	115.4	102.5
平成24年1月	87.5	84.7	99.4	87.4	87.9	85.0	99.8	87.8	100.3	98.6	111.7	103.6	100.7	99.0	112.1	104.0
2	84.9	82.9	96.0	84.0	85.1	83.1	96.2	84.2	100.6	99.8	110.8	101.9	100.8	100.0	111.0	102.1
3	88.3	82.9	103.2	90.1	87.9	82.6	102.8	89.7	101.0	99.3	111.1	100.3	100.6	98.9	110.7	99.9
4	86.6	85.6	98.5	84.0	86.5	85.5	98.4	83.9	100.6	99.5	111.8	100.9	100.5	99.4	111.7	100.8
5	85.3	82.8	98.6	84.1	85.5	83.0	98.8	84.3	99.7	97.1	112.0	100.6	99.9	97.3	112.2	100.8
6	127.1	111.0	139.3	132.9	128.4	112.1	140.7	134.2	101.0	100.1	112.1	99.6	102.0	101.1	113.2	100.6
7	118.1	135.4	137.6	107.7	119.7	137.2	139.4	109.1	98.9	99.0	104.1	100.2	100.2	100.3	105.5	101.5
8	86.7	86.5	94.1	83.9	87.7	87.5	95.1	84.8	99.1	97.5	106.0	100.8	100.2	98.6	107.2	101.9
9	83.1	81.5	90.7	81.9	83.7	82.1	91.3	82.5	98.4	98.4	104.3	99.4	99.1	99.1	105.0	100.1
10	84.9	84.3	92.3	81.8	85.4	84.8	92.9	82.3	99.6	99.1	106.0	99.1	100.2	99.7	106.6	99.7
11	87.0	86.8	95.0	87.0	88.0	87.8	96.1	88.0	99.9	98.5	106.6	100.3	101.0	99.6	107.8	101.4
12	166.0	161.3	182.1	174.7	167.3	162.6	183.6	176.1	99.9	99.0	105.2	101.1	100.7	99.8	106.0	101.9
平成25年1月	85.0	83.1	94.0	87.3	85.8	83.9	94.9	88.1	98.6	96.7	105.9	101.4	99.5	97.6	106.9	102.3
2	84.1	82.5	91.2	83.7	85.0	83.4	92.2	84.6	99.5	99.4	105.0	99.7	100.6	100.5	106.2	100.8
3	87.8	83.9	96.2	82.6	88.9	84.9	97.4	83.6	99.4	100.3	105.4	99.3	100.6	101.5	106.7	100.5
4	85.9	86.2	95.8	82.7	86.3	86.6	96.3	83.1	100.4	101.5	108.5	99.4	100.9	102.0	109.0	99.9
5	84.9	85.3	94.8	82.3	85.3	85.7	95.3	82.7	99.0	99.3	107.7	98.4	99.5	99.8	108.2	98.9
6	125.7	111.6	128.0	132.5	126.3	112.2	128.6	133.2	100.0	101.6	107.2	98.9	100.5	102.1	107.7	99.4
7	122.4	138.8	151.5	105.3	122.9	139.4	152.1	105.7	100.4	100.2	109.8	99.5	100.8	100.6	110.2	99.9
8	85.5	84.8	98.5	82.4	85.5	84.8	98.5	82.4	99.2	99.1	109.9	99.5	99.2	99.1	109.9	99.5

（注1）実質賃金指数＝（名目賃金指数）÷（消費者物価指数（前橋市）の持ち家の帰属家賃を除く総合）×100

（注2）平成24年1月に指数の基準年を従来の平成17年から平成22年に更新した。これに伴い、過去に公表した平成23年12月分までの全ての指数を改訂している。

第5-2表 産業別賃金指数（30人以上）

平成25年8月分

（平成22年＝100）

年 月	名目賃金指数（現金給与総額）				実質賃金指数（現金給与総額）				名目賃金指数（定期給与）				実質賃金指数（定期給与）			
	調 査 産業計	左のうち主な産業			調 査 産業計	左のうち主な産業			調 査 産業計	左のうち主な産業			調 査 産業計	左のうち主な産業		
		製造業	卸・小売業	医療・福祉		製造業	卸・小売業	医療・福祉		製造業	卸・小売業	医療・福祉		製造業	卸・小売業	医療・福祉
平成 20年	103.7	105.0	104.3	93.5	100.9	102.1	101.5	91.0	102.1	103.0	99.4	93.2	99.3	100.2	96.7	90.7
21	97.5	94.3	94.0	97.5	96.5	93.4	93.1	96.5	98.2	96.2	93.8	97.6	97.2	95.2	92.9	96.6
22	100.0	100.0	100.0	100.0	100.0	100.0	100.0	100.0	100.0	100.0	100.0	100.0	100.0	100.0	100.0	100.0
23	100.4	102.0	107.7	102.7	100.7	102.3	108.0	103.0	100.1	100.5	106.2	103.3	100.4	100.8	106.5	103.6
24	97.3	97.2	116.6	98.4	97.9	97.8	117.3	99.0	98.8	98.8	109.5	101.8	99.4	99.4	110.2	102.4
平成23年8月	85.2	87.5	98.5	82.7	85.3	87.6	98.6	82.8	99.7	100.4	108.2	101.6	99.8	100.5	108.3	101.7
9	83.2	82.7	92.4	83.8	83.3	82.8	92.5	83.9	100.6	101.3	106.0	103.1	100.7	101.4	106.1	103.2
10	84.0	83.5	94.2	83.1	84.1	83.6	94.3	83.2	101.6	102.5	107.4	102.3	101.7	102.6	107.5	102.4
11	88.1	90.4	101.1	91.2	89.0	91.3	102.1	92.1	100.8	101.8	108.3	106.4	101.8	102.8	109.4	107.5
12	185.4	195.5	180.2	194.1	186.9	197.1	181.7	195.7	100.8	102.9	109.9	102.6	101.6	103.7	110.8	103.4
平成24年1月	83.0	82.8	97.2	85.8	83.3	83.1	97.6	86.1	99.1	98.5	110.9	104.9	99.5	98.9	111.3	105.3
2	81.7	80.9	96.0	83.4	81.9	81.1	96.2	83.6	99.0	99.5	110.2	102.5	99.2	99.7	110.4	102.7
3	84.1	81.0	103.9	87.6	83.8	80.7	103.5	87.3	99.2	99.0	109.8	101.8	98.8	98.6	109.4	101.4
4	83.6	83.8	99.9	83.4	83.5	83.7	99.8	83.3	99.0	98.8	110.9	102.7	98.9	98.7	110.8	102.6
5	82.6	81.7	98.7	84.9	82.8	81.9	98.9	85.1	98.1	97.0	109.7	102.7	98.3	97.2	109.9	102.9
6	131.0	114.5	155.0	142.5	132.3	115.7	156.6	143.9	99.4	99.9	109.6	101.9	100.4	100.9	110.7	102.9
7	117.4	137.6	151.2	103.7	118.9	139.4	153.2	105.1	98.7	99.2	108.5	100.8	100.0	100.5	109.9	102.1
8	83.8	85.4	97.7	82.2	84.7	86.3	98.8	83.1	98.7	98.2	110.1	101.1	99.8	99.3	111.3	102.2
9	80.8	80.2	93.7	81.8	81.4	80.8	94.4	82.4	97.9	98.7	107.6	100.6	98.6	99.4	108.4	101.3
10	82.7	83.4	94.9	81.7	83.2	83.9	95.5	82.2	98.8	99.2	108.2	100.6	99.4	99.8	108.9	101.2
11	85.4	86.7	97.9	87.8	86.3	87.7	99.0	88.8	99.0	98.9	109.3	100.9	100.1	100.0	110.5	102.0
12	170.9	168.7	212.8	176.3	172.3	170.1	214.5	177.7	99.1	99.2	109.5	101.6	99.9	100.0	110.4	102.4
平成25年1月	82.9	81.7	96.2	87.9	83.7	82.4	97.1	88.7	98.2	96.0	109.5	104.3	99.1	96.9	110.5	105.2
2	81.5	80.3	94.2	83.7	82.4	81.2	95.2	84.6	98.4	98.4	108.0	101.4	99.5	99.5	109.2	102.5
3	86.0	81.5	101.9	83.5	87.0	82.5	103.1	84.5	98.3	98.9	108.1	101.5	99.5	100.1	109.4	102.7
4	83.4	83.5	100.4	83.3	83.8	83.9	100.9	83.7	99.3	99.8	111.3	101.8	99.8	100.3	111.9	102.3
5	82.9	83.0	99.7	83.3	83.3	83.4	100.2	83.7	98.3	97.8	111.4	100.6	98.8	98.3	112.0	101.1
6	131.3	113.6	158.2	139.9	132.0	114.2	159.0	140.6	98.9	99.8	110.4	100.5	99.4	100.3	111.0	101.0
7	119.2	141.5	145.6	101.3	119.7	142.1	146.2	101.7	99.6	99.9	109.9	100.3	100.0	100.3	110.3	100.7
8	82.3	82.3	98.3	81.4	82.3	82.3	98.3	81.4	98.5	98.7	110.5	100.1	98.5	98.7	110.5	100.1

（注1）実質賃金指数＝（名目賃金指数）÷（消費者物価指数（前橋市）の持ち家の帰属家賃を除く総合）×100

（注2）平成24年1月に指数の基準年を従来の平成17年から平成22年に更新した。これに伴い、過去に公表した平成23年12月分までの全ての指数を改訂している。



第6-1表 産業別労働時間及び雇用指数（5人以上）

平成25年8月分

（平成22年＝100）

年 月	総労働時間指数				所定外労働時間指数				常用雇用指数			
	調査 産業計	左のうち主な産業			調査 産業計	左のうち主な産業			調査 産業計	左のうち主な産業		
		製造業	卸・小売業	医療・福祉		製造業	卸・小売業	医療・福祉		製造業	卸・小売業	医療・福祉
平成 20年	101.3	102.8	102.0	101.4	117.6	122.2	208.9	140.9	100.3	102.6	108.5	91.8
21	98.0	94.0	99.5	99.6	85.2	71.7	127.2	126.7	98.8	98.3	106.8	98.2
22	100.0	100.0	100.0	100.0	100.0	100.0	100.0	100.0	100.0	100.0	100.0	100.0
23	99.6	99.6	100.7	100.9	103.1	97.6	141.7	99.1	101.1	100.7	99.8	104.5
24	101.1	102.3	101.8	101.8	111.9	108.9	221.2	120.2	100.7	101.6	96.8	108.1
平成23年8月	97.7	95.6	101.6	101.1	103.1	98.4	146.0	76.6	102.0	100.5	101.6	105.7
9	100.9	101.4	102.1	98.6	107.4	105.4	140.1	107.6	101.3	100.4	100.2	105.4
10	101.1	103.5	99.7	99.7	113.9	114.9	153.4	102.7	100.9	100.6	98.9	105.4
11	103.6	105.8	102.6	105.7	116.3	116.4	150.7	110.8	101.3	100.1	99.5	106.1
12	101.8	105.0	101.4	98.6	118.5	115.8	164.1	126.5	101.2	99.6	99.4	106.1
平成24年1月	93.8	92.3	98.3	95.8	107.7	100.0	214.3	133.3	100.1	101.2	97.3	105.4
2	102.2	104.6	103.1	101.3	106.7	108.6	188.6	109.5	100.0	100.4	97.2	106.2
3	101.9	104.2	99.9	101.3	113.5	113.8	188.6	107.1	99.7	101.0	96.8	105.9
4	103.9	106.7	106.1	103.4	111.5	109.2	208.6	102.4	100.8	102.5	96.6	107.9
5	97.7	94.8	101.0	98.7	107.7	102.0	202.9	116.7	100.7	102.3	96.2	108.3
6	105.0	107.5	104.7	104.7	109.6	113.2	194.3	107.1	100.9	102.5	97.0	108.9
7	102.9	105.5	100.6	105.5	114.4	117.1	237.1	121.4	101.3	102.0	96.6	108.6
8	97.8	94.6	101.1	102.1	110.6	107.9	251.4	111.9	101.4	102.0	97.4	109.5
9	100.7	103.4	100.3	102.8	112.5	109.9	242.9	119.0	101.4	101.6	97.0	109.9
10	102.1	104.6	100.7	100.3	114.4	111.8	242.9	126.2	101.2	101.6	97.0	108.6
11	104.2	106.0	104.1	104.8	113.5	103.3	242.9	138.1	100.7	101.0	96.3	108.8
12	101.4	102.9	101.5	101.1	121.2	109.9	240.0	150.0	100.3	100.8	96.1	108.9
平成25年1月	91.7	89.2	96.9	93.1	110.6	98.7	277.1	142.9	99.9	99.9	95.1	109.1
2	99.8	103.7	101.2	96.6	115.4	116.4	271.4	116.7	99.5	99.5	94.6	109.4
3	98.4	101.8	96.1	96.4	122.1	123.7	271.4	128.6	98.8	99.0	93.1	109.0
4	103.1	106.4	106.4	100.4	123.1	121.7	305.7	131.0	99.8	100.5	93.6	111.3
5	98.4	97.7	100.6	99.1	117.3	113.8	274.3	133.3	100.3	100.4	95.2	112.4
6	103.7	107.5	105.1	102.1	117.3	122.4	282.9	121.4	99.8	100.3	95.0	112.5
7	103.7	106.7	104.3	98.1	120.2	123.0	251.4	114.3	99.9	100.1	95.0	112.8
8	97.9	96.6	102.0	101.7	119.2	124.3	251.4	119.0	100.2	100.3	94.9	112.0

（注1）平成24年1月の抽出替えに合わせて雇用指数の母集団枠を平成21年経済センサス基礎調査結果に更新した。これにより、平成18年10月から平成23年12月までの指数及び増減率の改訂を行った。また、これと同時に、指数の基準年を従来の平成17年から平成22年に更新した。

第6-2表 産業別労働時間及び雇用指数（30人以上）

平成25年8月分

（平成22年＝100）

年 月	総労働時間指数				所定外労働時間指数				常用雇用指数			
	調査 産業計	左のうち主な産業			調査 産業計	左のうち主な産業			調査 産業計	左のうち主な産業		
		製造業	卸・小売業	医療・福祉		製造業	卸・小売業	医療・福祉		製造業	卸・小売業	医療・福祉
平成20年	101.5	103.2	104.7	95.7	115.3	131.2	146.8	102.9	99.2	102.1	101.1	95.5
21	96.6	94.0	98.6	98.2	79.9	71.9	90.2	99.7	97.6	98.3	103.5	99.3
22	100.0	100.0	100.0	100.0	100.0	100.0	100.0	100.0	100.0	100.0	100.0	100.0
23	99.9	100.1	101.2	101.0	104.3	102.2	110.7	104.8	101.4	100.4	98.3	105.7
24	101.7	102.2	105.0	99.6	110.0	114.9	116.4	107.5	101.5	100.1	95.1	111.1
平成23年8月	98.4	95.7	103.9	101.8	104.8	104.1	115.2	80.6	101.4	99.8	99.0	107.1
9	101.4	102.2	102.9	98.9	110.4	111.4	111.2	118.1	101.3	99.7	98.1	106.9
10	102.4	104.2	101.1	100.4	115.4	118.6	114.7	103.2	101.4	99.7	97.1	106.9
11	104.5	106.4	103.8	107.4	115.8	118.7	110.5	112.4	102.0	99.2	97.8	108.2
12	101.8	105.5	103.5	97.5	116.3	118.1	116.6	128.3	101.5	98.5	97.7	108.2
平成24年1月	94.8	92.9	102.5	96.3	107.9	105.0	140.0	119.2	101.0	100.5	95.1	107.9
2	102.5	103.9	105.4	99.3	105.5	113.8	110.9	98.1	100.9	99.5	94.6	109.2
3	102.4	104.3	101.0	99.7	113.4	116.9	107.3	100.0	100.8	100.6	94.1	108.8
4	104.1	105.1	109.9	101.5	111.0	112.5	125.5	98.1	102.3	101.6	95.2	111.3
5	98.0	94.9	103.0	98.3	106.3	109.4	116.4	107.7	102.0	101.1	95.3	111.9
6	105.4	106.7	106.2	102.1	107.9	117.5	98.2	101.9	101.9	101.0	95.0	111.9
7	103.7	105.3	104.3	101.6	111.8	123.8	101.8	109.6	101.7	100.0	94.9	111.7
8	98.6	95.8	107.1	100.7	107.9	116.9	130.9	94.2	101.8	100.0	96.3	112.3
9	101.1	103.0	104.3	100.3	110.2	118.1	114.5	103.8	101.7	99.6	95.7	112.0
10	102.9	104.9	103.4	97.9	111.0	117.5	109.1	111.5	101.4	99.7	95.2	111.6
11	105.2	106.7	107.9	100.7	109.4	111.9	118.2	113.5	101.4	99.1	95.1	112.6
12	101.6	102.7	105.5	96.4	118.1	115.6	123.6	132.7	101.3	98.8	94.9	112.5
平成25年1月	92.9	90.0	101.4	93.4	105.5	102.5	125.5	128.8	101.0	97.9	94.9	112.2
2	99.5	102.8	102.3	93.1	107.9	117.5	107.3	103.8	100.8	97.7	94.2	111.9
3	98.5	101.2	96.1	94.1	112.6	123.1	107.3	107.7	100.0	97.5	93.7	110.9
4	102.9	105.4	109.5	97.5	113.4	121.9	136.4	103.8	101.4	99.5	94.0	114.5
5	99.3	97.7	103.6	99.7	107.9	115.0	130.9	111.5	101.9	99.7	95.1	116.1
6	103.4	105.6	106.9	99.0	108.7	121.9	118.2	96.2	101.0	99.5	94.0	116.0
7	104.2	107.0	104.2	96.2	112.6	126.3	121.8	100.0	101.0	99.6	94.3	115.7
8	98.8	96.7	107.0	101.7	111.8	128.8	127.3	96.2	101.2	99.8	94.9	115.6

（注1）平成24年1月の抽出替えに合わせて雇用指数の母集団枠を平成21年経済センサス基礎調査結果に更新した。これにより、平成18年10月から平成23年12月までの指数及び増減率の改訂を行った。また、これと同時に、指数の基準年を従来の平成17年から平成22年に更新した。

## 第7表 全国の結果

平成25年8月分

区 分	事業所規模5人以上		事業所規模30人以上	
	調査産業計		調査産業計	
	実 数	対前年増減率(差)	実 数	対前年増減率(差)
現金給与総額(円)	271,231	-0.9%	297,656	-0.5%
定期給与(円)	259,210	-0.4%	288,464	0.1%
特別給与(円)	12,021	* -1,216円	9,192	* -1,847円
出勤日数(日)	18.7	* -0.1日	18.8	* -0.1日
総労働時間(時間)	143.5	-0.5%	148.0	-0.2%
所定内時間(時間)	133.2	-0.8%	136.0	-0.6%
所定外時間(時間)	10.3	4.0%	12.0	3.4%
推定労働者数(千人)	46,303	0.9%	27,285	0.0%
うちパートタイム労働者(千人)	13,697	3.2%	6,706	1.3%
入職率(%)	1.62	* -0.04ポ <sup>°</sup> イト	1.33	* 0.04ポ <sup>°</sup> イト
離職率(%)	1.79	* -0.05ポ <sup>°</sup> イト	1.60	* -0.03ポ <sup>°</sup> イト

(注1) \*印は対前年差

第8表 全国の賃金及び雇用指数（調査産業計）

平成25年8月分

(平成22年=100)

年 月	事業所規模5人以上							事業所規模30人以上						
	現金給与総額		定期給与		労働時間		常用雇用	現金給与総額		定期給与		労働時間		常用雇用
	名目	実質	名目	実質	総労働	所定外		名目	実質	名目	実質	総労働	所定外	
平成20年	103.6	101.3	102.0	99.7	101.4	106.7	98.8	104.2	101.9	102.2	99.9	101.3	107.6	99.3
21	99.5	98.7	99.7	98.9	98.5	90.8	99.6	99.0	98.2	99.4	98.6	98.2	89.9	100.2
22	100.0	100.0	100.0	100.0	100.0	100.0	100.0	100.0	100.0	100.0	100.0	100.0	100.0	100.0
23	99.8	100.1	99.6	99.9	99.8	101.0	100.6	100.2	100.5	99.9	100.2	99.5	99.5	100.0
24	99.1	99.4	99.5	99.8	100.3	101.6	101.3	99.6	99.9	100.1	100.4	100.4	100.7	99.7
平成23年8月	86.4	86.5	99.3	99.4	99.3	97.0	100.9	83.2	83.3	99.3	99.4	99.1	95.4	100.2
9	84.1	84.2	99.5	99.6	100.7	101.0	100.9	82.4	82.5	99.9	100.0	100.4	99.6	100.2
10	84.6	84.6	99.8	99.8	100.3	104.2	100.9	83.2	83.2	100.5	100.5	100.3	103.1	99.8
11	87.6	88.2	99.8	100.5	101.7	105.2	101.1	86.9	87.5	100.3	101.0	101.6	103.2	100.1
12	173.7	174.7	100.0	100.6	100.8	108.3	101.0	184.7	185.8	100.3	100.9	100.3	106.4	99.8
平成24年1月	85.1	85.4	98.6	98.9	93.4	99.0	100.7	82.9	83.1	99.3	99.6	93.9	99.2	99.6
2	83.5	83.6	99.6	99.7	101.0	102.0	100.6	82.0	82.1	100.2	100.3	100.9	101.7	99.5
3	87.6	87.3	100.3	99.9	101.4	106.9	100.2	86.7	86.4	101.0	100.6	101.7	105.8	98.8
4	86.0	85.6	100.6	100.1	102.6	105.9	101.2	84.6	84.2	101.2	100.7	102.4	105.0	100.1
5	84.5	84.3	99.2	99.0	98.2	100.0	101.5	83.1	82.9	99.8	99.6	98.9	100.0	100.3
6	136.8	137.3	99.8	100.2	103.3	99.0	101.7	146.1	146.7	100.3	100.7	103.3	99.2	100.2
7	113.9	114.7	99.6	100.3	101.9	100.0	101.7	114.2	115.0	100.0	100.7	102.1	99.2	100.1
8	86.4	86.9	99.0	99.6	98.4	97.1	101.6	83.5	84.0	99.5	100.1	98.9	95.9	99.8
9	83.7	84.0	99.1	99.5	99.2	99.0	101.5	82.1	82.4	99.6	100.0	98.7	97.5	99.7
10	84.3	84.6	99.6	100.0	101.4	101.0	101.6	82.7	83.0	100.0	100.4	101.7	100.0	99.6
11	86.9	87.6	99.5	100.3	103.3	102.9	101.7	85.5	86.2	100.0	100.8	103.5	100.8	99.5
12	170.7	171.9	99.4	100.1	99.4	105.9	101.8	181.4	182.7	99.9	100.6	99.1	104.1	99.6
平成25年1月	85.2	85.7	97.9	98.5	91.8	97.1	101.3	83.6	84.1	98.7	99.3	92.7	96.7	99.0
2	82.8	83.5	98.7	99.5	97.5	101.0	101.1	81.4	82.1	99.4	100.2	96.9	98.3	98.7
3	86.8	87.3	99.2	99.8	97.7	104.9	100.7	85.7	86.2	99.9	100.5	97.8	103.3	98.1
4	86.0	86.2	100.4	100.6	102.7	106.9	101.8	84.7	84.9	101.1	101.3	102.7	105.0	99.7
5	84.4	84.5	98.8	98.9	98.5	100.0	102.2	83.2	83.3	99.6	99.7	99.5	100.0	100.0
6	137.6	137.7	99.3	99.4	101.6	101.0	102.5	148.3	148.4	99.9	100.0	101.4	100.0	100.1
7	113.8	113.6	98.9	98.7	102.2	103.9	102.6	113.7	113.5	99.6	99.4	102.9	102.5	100.0
8	85.6	85.2	98.6	98.1	97.9	101.0	102.5	83.1	82.7	99.6	99.1	98.7	99.2	99.8

# 毎月勤労統計調査地方調査の説明

## 1 調査の目的

この調査は、統計法に基づく基幹統計であり、賃金・労働時間及び雇用について、毎月群馬県における変動を明らかにすることを目的としている。

## 2 調査の対象

この調査は、日本標準産業分類にいう鉱業、採石業、砂利採取業、建設業、製造業、電気・ガス・熱供給・水道業、情報通信業、運輸業、郵便業、卸売業、小売業、金融業、保険業、不動産業、物品賃貸業、学術研究、専門・技術サービス業、宿泊業、飲食サービス業、生活関連サービス業、娯楽業、教育、学習支援業、医療、福祉、複合サービス事業、サービス業(他に分類されないもの)において、常時5人以上の常用労働者を雇用する事業所のうちから抽出された約760事業所について行っている。

平成21年12月以前の公表結果との接続については、  
<http://www.mhlw.go.jp/toukei/itiran/roudou/monthly/22/2201r/mk2201r.html> を参照

## 3 調査期間

事業所の前月の給与締切日の翌日から、本月の給与締切日までの1か月間。

## 4 調査事項の定義

### (1) 常用労働者

期間を定めずに、又は1か月を超える期間を定めて雇用されている者(臨時又は日雇労働者で、前2か月の各月にそれぞれ18日以上雇われたものを含み、事業主又は法人の代表者、無給の家族従事者は除く)。

### (2) パートタイム労働者

常用労働者のうち、1日の所定労働時間が一般の労働者よりも短い者及び1日の所定労働時間が一般の労働者と同じで1週間の所定労働日数が一般の労働者よりも少ない者。

### (3) 現金給与額

賃金、給与、手当、賞与、その他名称の如何を問わず、労働の対価として使用者が労働者に支払うもののうちで、通貨で支払われるものをいう。(所得税、社会保険料、組合費等を差し引く前の総額)

現金給与総額＝「きまって支給する給与」＋「特別に支払われる給与」

ア きまって支給する給与(定期給与)

労働協約、就業規則等において、あらかじめ定められている支給条件、算定方法により算定され支給される給与。

[例]基本給(月給、日給、時給)、家族手当、精勤手当、職務手当、特殊作業手当、宿日直手当、超過勤務手当、休日出勤手当、通勤手当、有給休暇手当、休業手当等。

イ 特別に支払われた給与(特別給与)

現金給与のうちで、きまって支給する給与以外のすべてのものをいう。

[例]夏・冬の賞与、期末手当等の一時金、3か月を超える期間で算定される給与。

ウ 所定内給与

「所定内給与」＝「きまって支給する給与」－「超過労働給与」

### (4) 出勤日数

調査期間中に労働者が実際に出勤した日数で、1日のうちで1時間でも就業すれば出勤日となる。

### (5) 実労働時間数

調査期間中に労働者が実際に労働した時間で、所定内労働時間と所定外労働時間との合計時間である。

ア 所定内労働時間

事業所の就業規則で定められた正規の始業時刻・終業時刻との間の労働時間の合計時間(休憩時間を除く)となる。

イ 所定外労働時間

早出、残業、臨時の呼出、休日出勤等の労働時間である。

## 5 調査の結果

この調査の結果は、調査事業主からの報告をもとにして、本県の5人以上規模のすべての事業所に対応するように推計した数値である。したがって、調査結果に若干の標本誤差が含まれている。

## 6 結果利用上の注意

(1) 指数は、基準年を平成22年＝100とする。

(2) 事業所規模30人以上の第一種事業所は、おおむね3年毎に調査対象事業所の抽出替えが行われており、平成24年1月に対象事業所の抽出替えが行われた。

(3) 抽出替えに伴い新旧調査結果にギャップが生じるため、時系列的連続性を保つ上から5人以上及び30人以上の指数を修正する必要がある。今回のギャップ修正は、賃金指数、労働時間指数については、平成21年2月から平成23年12月までの指数を平成24年1月以後の水準に改訂し、常用雇用指数については、平成18年10月から平成23年12月までの指数を平成24年1月以後の水準に改訂する方法を採用した。

なお、実数については修正をしていないため、時系列比較(前月比、前年比)は、指数により行っている。

(4) 調査対象事業所が僅少である産業については、機密保持のため表章はしていないが、調査産業計欄では当該産業も含めて算定している。

## 【統計課からのお知らせ】

平成26年版 群馬県民手帳 10月28日(月)から販売！

### ○定価

1冊 500円(税込)

### ○カラー

濃緑・赤・ベージュ

### ○内容

日記編(月間予定表、週間予定表、過去10年の天気、防災関連情報等)

資料編(各種統計資料、便覧、所在地等)

### ○販売場所

群馬県統計協会(県庁11階統計課内)

県内コンビニエンスストア(セブン-イレブン、セーブオン)

県有施設及び各書店等

### ○お問い合わせ

群馬県統計協会(県庁11階統計課内)

電話：027-226-2412 FAX：027-224-9224 まで



※ 実際の製品の色は、写真と多少異なります。

毎月勤労統計調査のお問い合わせは・・・

**群馬県企画部統計課 経済産業係**

〒371-8570 群馬県前橋市大手町一丁目1番1号

TEL (027) 226-2419(直通)

FAX (027) 224-9224

統計表はインターネットでご覧いただけます

<http://toukei.pref.gunma.jp/>