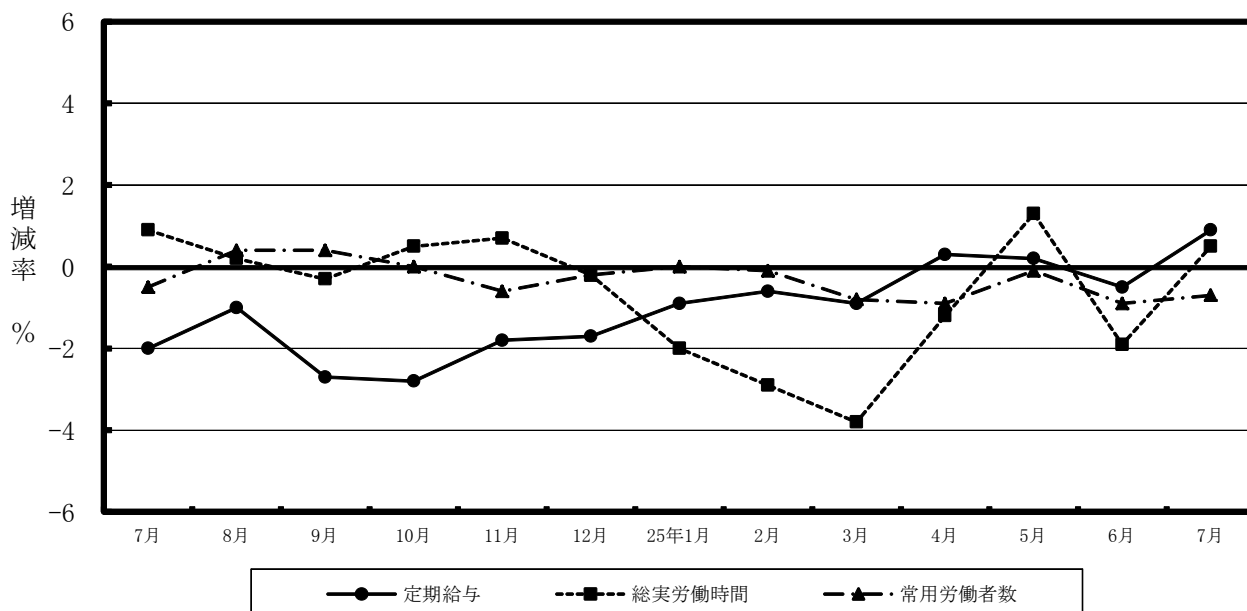


# 毎月勤労統計調査 地方調査結果速報 — 群馬県結果 —

— 群馬県の賃金・労働時間及び雇用の動き —

平成25年7月分

主な項目の対前年同月比の動き  
(調査産業計：事業所規模30人以上)



群馬県企画部統計課

## 目 次

1	賃金の動き（規模5人以上） （規模30人以上）	----- 1
2	労働時間の動き（規模5人以上） （規模30人以上）	----- 2
3	雇用の動き（規模5人以上） （規模30人以上）	----- 3
第1-1表	産業及び性別常用労働者の1人平均月間現金給与額（規模5人以上）	----- 4
第1-2表	”	（規模30人以上） ----- 5
第2-1表	産業及び性別常用労働者の1人平均月間出勤日数及び労働時間数（規模5人以上）	----- 6
第2-2表	”	（規模30人以上） ----- 7
第3-1表(1)	産業及び性別常用労働者の月末及び増加減少推計労働者数並びに パートタイム労働者数及びパートタイム労働者比率（計）（規模5人以上）	----- 8
	(2) ” (男)（規模5人以上）	
	(3) ” (女)（規模5人以上）	----- 9
第3-2表(1)	”	（計）（規模30人以上）
	(2) ” (男)（規模30人以上）	----- 10
	(3) ” (女)（規模30人以上）	
第4-1表(1)	産業、就業形態別全常用労働者の1人平均月間現金給与額（規模5人以上）	----- 11
	(2) 産業、就業形態別全常用労働者の1人平均出勤日数及び実労働時間（規模5人以上）	
	(3) 産業、就業形態別全常用労働者の前月末、増加、減少及び本月末推計労働者数 （規模5人以上）	
第4-2表(1)	産業、就業形態別全常用労働者の1人平均月間現金給与額（規模30人以上）	----- 12
	(2) 産業、就業形態別全常用労働者の1人平均出勤日数及び実労働時間（規模30人以上）	
	(3) 産業、就業形態別全常用労働者の前月末、増加、減少及び本月末推計労働者数 （規模30人以上）	
第5-1表	産業別賃金指数（規模5人以上）	----- 13
第5-2表	”	（規模30人以上） ----- 14
第6-1表	産業別労働時間及び雇用指数（規模5人以上）	----- 15
第6-2表	”	（規模30人以上） ----- 16
第7表	全国の結果	----- 17
第8表	全国の賃金及び雇用指数（調査産業計）	----- 18
	毎月勤労統計調査地方調査の説明	----- 19

# 1 賃金の動き

## (1) 事業所規模5人以上

7月の調査産業計における常用労働者1人当たりの「現金給与総額」は、前年比3.6%増の364,654円であった。このうち「きまって支給する給与(定期給与)」は、前年比1.5%増の251,929円であった。

また、「特別に支払われた給与(特別給与)」は、前年と比べ9,031円増の112,725円であった。

### 1人平均月間現金給与等

産業名	現金給与総額			きまって支給する給与			特別給与	
	金額	前月比	前年比	金額	前月比	前年比	金額	前年差
	円	%	%	円	%	%	円	円
調査産業計	364,654	-2.6	3.6	251,929	0.4	1.5	112,725	9,031
建設業	412,182	-12.7	1.4	324,335	0.8	-0.7	87,847	7,604
製造業	480,368	24.4	2.5	286,909	-1.4	1.2	193,459	8,626
電気・ガス 熱供給・水道業	536,454	-6.4	28.6	415,059	2.0	3.1	121,395	106,841
情報通信業	502,512	-0.3	-8.5	290,625	-5.0	-5.6	211,887	-29,555
運輸業、郵便業	352,689	1.9	6.5	271,030	-1.0	2.5	81,659	14,974
卸売業、小売業	334,617	18.4	10.1	210,011	2.4	5.5	124,606	19,780
金融業、保険業	448,417	-45.1	9.1	340,094	-0.3	-1.2	108,323	41,275
学術研究、専門・ 技術サービス業	373,927	-39.6	-19.6	283,850	-14.2	-10.6	90,077	-57,374
宿泊業、飲食 サービス業	132,480	4.2	4.2	124,029	10.6	8.0	8,451	-3,934
生活関連サー ビス、娯楽業	219,496	-13.9	1.7	188,411	-4.9	3.8	31,085	-3,269
教育、学習支援業	340,854	-47.5	6.6	279,519	0.9	-1.1	61,335	23,952
医療、福祉	320,599	-20.5	-2.2	249,725	0.6	-0.7	70,874	-5,642
複合サービス事業	569,412	41.6	26.2	257,025	-2.5	-0.5	312,387	119,401
サービス業 (他に分類されないもの)	248,718	6.9	7.1	212,502	11.2	6.1	36,216	4,028

## (2) 事業所規模30人以上

7月の調査産業計における常用労働者1人当たりの「現金給与総額」は、前年比1.5%増の397,625円であった。このうち「きまって支給する給与(定期給与)」は、前年比0.9%増の273,826円であった。

また、「特別に支払われた給与(特別給与)」は、前年と比べ3,124円増の123,799円であった。

### 1人平均月間現金給与等

産業名	現金給与総額			きまって支給する給与			特別給与	
	金額	前月比	前年比	金額	前月比	前年比	金額	前年差
	円	%	%	円	%	%	円	円
調査産業計	397,625	-9.2	1.5	273,826	0.7	0.9	123,799	3,124
建設業	440,026	-31.0	12.2	378,393	6.3	-3.0	61,633	59,286
製造業	531,435	24.6	2.8	304,847	0.1	0.7	226,588	12,811
電気・ガス 熱供給・水道業	578,205	-4.0	34.4	478,986	3.2	11.2	99,219	99,219
情報通信業	588,083	28.9	0.4	310,163	-4.4	-2.2	277,920	9,567
運輸業、郵便業	341,381	-7.1	6.7	272,528	-0.4	3.7	68,853	11,588
卸売業、小売業	330,583	-8.0	-3.7	217,170	-0.5	1.3	113,413	-15,397
金融業、保険業	413,912	-54.3	0.0	359,189	-0.4	-0.5	54,723	2,009
学術研究、専門・ 技術サービス業	391,411	-51.6	-34.7	325,927	-5.5	-3.2	65,484	-197,068
宿泊業、飲食 サービス業	156,838	-10.4	-3.3	144,029	-2.6	-3.5	12,809	-83
生活関連サー ビス、娯楽業	271,086	-12.6	17.6	209,375	5.4	14.0	61,711	14,916
教育、学習支援業	312,795	-61.9	-2.4	312,795	-0.1	-2.4	0	0
医療、福祉	348,968	-27.6	-2.3	280,829	-0.2	-0.5	68,139	-6,861
複合サービス事業	607,651	85.0	0.1	267,417	-1.4	-1.7	340,234	5,199
サービス業 (他に分類されないもの)	208,314	0.6	12.1	182,626	12.6	6.0	25,688	12,187

## 2 労働時間の動き

### (1) 事業所規模5人以上

7月の調査産業計における常用労働者1人当たりの「総実労働時間」は、前年比0.8%増の155.7時間であった。このうち、「所定外労働時間」は、前年比5.1%増の12.5時間であり、「所定内労働時間」は143.2時間であった。

また、「出勤日数」は、前年と比べ0.1日増の19.9日であった。

#### 1人平均月間実労働時間等

産業名	総実労働時間			所定外労働時間			所定内労働時間数	出勤日数		
	時間数	前月比	前年比	時間数	前月比	前年比		日数	前月差	前年差
調査産業計	155.7	0.0	0.8	12.5	2.5	5.1	143.2	19.9	-0.1	0.1
建設業	186.0	1.7	5.4	16.3	49.6	48.1	169.7	22.5	-0.1	0.7
製造業	174.1	-0.7	1.1	18.7	0.5	5.0	155.4	20.5	-0.2	0.2
電気・ガス熱供給・水道業	153.0	-1.2	-0.3	7.9	11.2	8.0	145.1	19.4	-0.2	-0.2
情報通信業	162.8	-2.7	0.0	10.2	-32.9	-33.8	152.6	20.0	0.0	0.6
運輸業、郵便業	180.3	-1.5	-2.5	26.7	6.8	-7.0	153.6	21.2	-0.3	0.2
卸売業、小売業	143.0	-0.8	3.7	8.8	-11.1	6.0	134.2	19.6	0.0	0.4
金融業、保険業	155.1	1.6	1.8	9.3	-14.7	2.2	145.8	19.9	0.5	0.3
学術研究、専門・技術サービス業	165.9	-2.8	-5.3	14.9	-11.3	-23.2	151.0	20.1	-0.6	-0.2
宿泊業、飲食サービス業	113.4	7.8	3.1	5.7	23.9	32.6	107.7	17.2	0.5	-0.3
生活関連サービス業、娯楽業	149.3	-0.9	4.9	10.9	10.1	49.2	138.4	19.6	-0.2	0.8
教育、学習支援業	136.4	-0.5	3.5	3.9	-15.3	5.3	132.5	19.3	-0.5	0.3
医療、福祉	138.5	-3.9	-7.0	4.8	-5.8	-5.8	133.7	19.0	-0.6	-1.0
複合サービス事業	159.3	7.6	5.1	1.1	-74.5	-56.1	158.2	20.6	1.6	0.6
サービス業 (他に分類されないもの)	154.9	9.1	4.3	11.7	19.4	15.8	143.2	20.4	1.6	0.8

### (2) 事業所規模30人以上

7月の調査産業計における常用労働者1人当たりの「総実労働時間」は、前年比0.5%増の159.1時間であった。このうち、「所定外労働時間」は、前年比0.7%増の14.3時間であり、「所定内労働時間」は144.8時間であった。

また、「出勤日数」は、前年と比べ0.2日増の20.0日であった。

#### 1人平均月間実労働時間等

産業名	総実労働時間			所定外労働時間			所定内労働時間数	出勤日数		
	時間数	前月比	前年比	時間数	前月比	前年比		日数	前月差	前年差
調査産業計	159.1	0.8	0.5	14.3	3.6	0.7	144.8	20.0	0.1	0.2
建設業	181.9	2.1	-0.2	18.7	27.2	4.0	163.2	21.9	-0.4	0.0
製造業	176.7	1.3	1.6	20.2	3.6	2.0	156.5	20.4	0.1	0.3
電気・ガス熱供給・水道業	155.9	3.4	-0.6	10.5	22.1	12.9	145.4	19.5	0.5	-0.3
情報通信業	161.1	-3.7	-4.7	13.8	-24.9	-31.6	147.3	19.5	-0.2	0.0
運輸業、郵便業	190.2	1.6	0.8	33.7	5.3	-2.9	156.5	21.6	0.2	0.7
卸売業、小売業	137.7	-2.5	-0.1	6.7	3.0	19.6	131.0	19.5	-0.5	-0.1
金融業、保険業	155.1	4.2	4.6	11.5	-7.2	49.4	143.6	19.9	1.0	0.5
学術研究、専門・技術サービス業	166.0	-0.4	0.6	15.4	-11.5	1.3	150.6	19.5	0.1	0.2
宿泊業、飲食サービス業	121.2	-2.0	-1.8	6.8	-2.9	9.7	114.4	18.0	-0.3	0.1
生活関連サービス業、娯楽業	160.2	2.4	10.3	15.2	19.7	31.1	145.0	20.0	0.3	1.2
教育、学習支援業	139.1	-3.6	0.4	5.0	-23.1	-5.7	134.1	20.1	-0.9	-0.1
医療、福祉	141.3	-2.8	-5.3	5.2	4.0	-8.8	136.1	18.9	-0.3	-0.9
複合サービス事業	155.9	3.5	0.9	1.4	-74.1	-48.1	154.5	20.2	1.0	0.2
サービス業 (他に分類されないもの)	147.4	12.3	5.5	10.5	14.2	-1.8	136.9	19.9	2.1	1.0

### 3 雇用の動き

#### (1) 事業所規模5人以上

7月の調査産業計における本月末推計常用労働者数は、前年比1.4%減の703,043人であった。常用労働者に占める「パートタイム労働者比率」は、前年と比べ1.4ポイント増の28.0%だった。また、調査産業計における労働異動率は、「入職率」が、前年と比べ0.24ポイント増の1.91%、「離職率」が、前年と比べ0.01ポイント減の1.80%であった。

常用労働者数、パートタイム労働者比率及び労働異動率

産業名	常用労働者								
	本月末			パートタイム		入職率		離職率	
	労働者数	前月比	前年比	労働者比率	前年差		前年差		前年差
	人	%	%	%	ポイント	%	ポイント	%	ポイント
調査産業計	703,043	0.1	-1.4	28.0	1.4	1.91	0.24	1.80	-0.01
建設業	35,837	1.6	0.5	4.6	2.2	2.25	0.96	0.61	-0.52
製造業	194,997	-0.2	-1.9	15.0	1.2	1.03	-0.07	1.21	-0.46
電気・ガス 熱供給・水道業	4,695	-1.5	-4.5	3.0	-0.2	1.82	0.86	3.36	3.36
情報通信業	9,161	-1.8	-3.9	11.7	6.4	3.89	3.37	5.68	4.76
運輸業、郵便業	46,985	0.6	-1.8	22.5	3.1	2.37	1.52	1.75	0.31
卸売業、小売業	118,657	0.0	-1.7	43.6	-3.9	2.16	0.56	2.20	0.24
金融業、保険業	20,366	-0.2	-0.6	9.3	-4.4	0.63	-1.77	0.82	-1.65
学術研究、専門・ 技術サービス業	11,970	-2.5	-2.1	15.5	8.2	0.93	0.61	3.40	2.17
宿泊業、飲食 サービス業	45,196	1.0	0.0	72.7	-1.1	3.62	0.40	2.63	0.71
生活関連サー ビス、娯楽業	21,873	0.5	-4.5	39.8	-2.5	2.97	2.38	2.57	1.06
教育、学習支援業	39,113	-0.9	1.3	26.0	2.9	0.80	0.14	1.72	0.05
医療、福祉	93,868	0.3	3.9	26.2	3.8	1.36	-0.11	1.13	-0.57
複合サービス事業	5,766	-0.1	-5.1	11.6	-5.5	0.00	-3.98	0.14	-0.08
サービス業 (他に分類されないもの)	49,853	1.6	-8.6	37.7	11.7	4.86	-0.45	3.21	-0.44

#### (2) 事業所規模30人以上

7月の調査産業計における本月末推計常用労働者数は、前年比0.7%減の427,517人であった。常用労働者に占める「パートタイム労働者比率」は、前年と比べ1.5ポイント増の23.9%だった。また、調査産業計における労働異動率は、「入職率」が、前年と比べ0.14ポイント増の1.75%、「離職率」が、前年と比べ0.14ポイント減の1.73%であった。

常用労働者数、パートタイム労働者比率及び労働異動率

産業名	常用労働者								
	本月末			パートタイム		入職率		離職率	
	労働者数	前月比	前年比	労働者比率	前年差		前年差		前年差
	人	%	%	%	ポイント	%	ポイント	%	ポイント
調査産業計	427,517	0.0	-0.7	23.9	1.5	1.75	0.14	1.73	-0.14
建設業	11,913	1.2	4.6	0.6	0.2	1.28	0.58	0.11	-1.82
製造業	148,512	0.1	-0.4	11.2	0.6	1.06	0.19	1.03	-0.87
電気・ガス 熱供給・水道業	3,045	2.4	-3.6	0.0	0.0	2.93	1.42	0.37	0.37
情報通信業	6,214	-4.4	-8.5	9.8	3.3	2.72	1.99	7.19	5.90
運輸業、郵便業	31,953	0.4	-4.6	21.5	-1.7	1.30	0.53	0.82	-0.39
卸売業、小売業	56,305	0.3	-0.6	51.0	0.5	2.58	1.42	2.22	0.99
金融業、保険業	10,165	-0.4	0.1	10.1	-1.1	1.25	-0.33	1.65	0.41
学術研究、専門・ 技術サービス業	5,602	-4.1	-4.7	10.9	0.4	1.95	1.28	6.09	4.57
宿泊業、飲食 サービス業	15,786	-1.3	0.4	60.1	1.9	2.10	-1.17	3.30	0.89
生活関連サー ビス、娯楽業	10,943	-1.0	4.6	38.3	-8.3	1.90	0.60	2.85	0.90
教育、学習支援業	25,730	-1.8	1.0	23.0	1.8	0.30	-0.02	2.15	-0.02
医療、福祉	61,582	-0.3	3.6	17.3	1.5	0.87	-0.31	1.18	-0.26
複合サービス事業	2,703	-0.3	-0.3	3.9	-1.4	0.00	-6.49	0.30	-0.21
サービス業 (他に分類されないもの)	35,639	2.9	-7.5	47.5	14.5	6.38	-1.00	3.46	-0.67

第1-1表 産業及び性別常用労働者の1人平均月間現金給与額(5人以上)

平成25年7月分

産 業	計					男			女		
	現金給与総額	きま っ て支給する給与	所定内給与	超過労働給与	特別に支払われた給与	現金給与総額	きま っ て支給する給与	特別に支払われた給与	現金給与総額	きま っ て支給する給与	特別に支払われた給与
TL 調査産業計	364,654	251,929	230,577	21,352	112,725	469,335	315,311	154,024	228,918	169,744	59,174
C 鉱業、採石業、砂利採取業	x	x	x	x	x	x	x	x	x	x	x
D 建設業	412,182	324,335	296,111	28,224	87,847	442,120	349,105	93,015	280,569	215,442	65,127
E 製造業	480,368	286,909	252,901	34,008	193,459	564,051	331,515	232,536	262,394	170,720	91,674
F 電気・ガス・熱供給・水道業	536,454	415,059	370,465	44,594	121,395	558,632	430,745	127,887	414,398	328,733	85,665
G 情報通信業	502,512	290,625	270,011	20,614	211,887	598,674	341,359	257,315	334,494	201,981	132,513
H 運輸業、郵便業	352,689	271,030	237,158	33,872	81,659	397,112	307,070	90,042	208,066	153,697	54,369
I 卸売業、小売業	334,617	210,011	197,365	12,646	124,606	510,511	300,728	209,783	177,598	129,029	48,569
J 金融業・保険業	448,417	340,094	319,673	20,421	108,323	577,866	427,983	149,883	296,453	236,920	59,533
K 不動産業・物品賃貸業	x	x	x	x	x	x	x	x	x	x	x
L 学術研究、専門・技術サービス業	373,927	283,850	259,225	24,625	90,077	459,627	349,694	109,933	246,209	185,724	60,485
M 宿泊業、飲食サービス業	132,480	124,029	118,466	5,563	8,451	187,539	171,157	16,382	98,678	95,096	3,582
N 生活関連サービス、娯楽業	219,496	188,411	176,357	12,054	31,085	311,477	253,163	58,314	150,692	139,974	10,718
O 教育、学習支援業	340,854	279,519	276,384	3,135	61,335	386,844	339,652	47,192	301,884	228,565	73,319
P 医療、福祉	320,599	249,725	233,424	16,301	70,874	396,209	334,838	61,371	290,414	215,746	74,668
Q 複合サービス事業	569,412	257,025	254,790	2,235	312,387	665,881	287,535	378,346	427,089	212,012	215,077
R サービス業(他に分類されないもの)	248,718	212,502	193,694	18,808	36,216	305,353	257,245	48,108	168,329	148,992	19,337
E09 食料品・たばこ	274,989	199,499	175,647	23,852	75,490	393,278	273,200	120,078	166,533	131,925	34,608
E11 繊維工業	359,729	242,065	234,676	7,389	117,664	499,393	317,519	181,874	208,441	160,331	48,110
E12 木材・木製品	493,302	282,354	235,887	46,467	210,948	540,841	305,536	235,305	233,130	155,481	77,649
E13 家具・装備品	478,394	242,589	205,987	36,602	235,805	476,818	243,245	233,573	496,991	234,857	262,134
E14 パルプ・紙	339,997	231,645	198,220	33,425	108,352	460,954	305,722	155,232	153,026	117,140	35,886
E15 印刷・同関連業	301,001	227,265	219,985	7,280	73,736	377,709	286,596	91,113	204,136	152,343	51,793
E16 化学、石油・石炭	531,757	339,618	312,612	27,006	192,139	582,096	382,805	199,291	431,253	253,392	177,861
E18 プラスチック製品	424,993	271,548	240,750	30,798	153,445	521,151	329,270	191,881	237,988	159,291	78,697
E19 ゴム製品	408,476	280,372	232,736	47,636	128,104	446,373	310,413	135,960	273,640	173,487	100,153
E21 窯業・土石製品	546,265	317,582	283,472	34,110	228,683	566,522	329,873	236,649	396,773	226,874	169,899
E22 鉄鋼業	522,755	316,769	282,538	34,231	205,986	573,031	366,464	206,567	405,813	201,179	204,634
E23 非鉄金属製造業	336,825	279,504	254,334	25,170	57,321	392,242	325,225	67,017	193,176	160,987	32,189
E24 金属製品製造業	358,099	261,674	225,923	35,751	96,425	385,371	281,720	103,651	226,701	165,092	61,609
E25 はん用機械器具	634,328	321,713	284,578	37,135	312,615	682,533	345,639	336,894	406,055	208,411	197,644
E26 生産用機械器具	486,516	309,158	279,047	30,111	177,358	504,817	319,965	184,852	361,762	235,489	126,273
E27 業務用機械器具	604,161	293,303	272,354	20,949	310,858	712,191	340,924	371,267	326,244	170,795	155,449
E28 電子・デバイス	405,707	321,834	289,376	32,458	83,873	467,527	376,074	91,453	255,442	189,994	65,448
E29 電気機械器具	549,963	319,609	286,054	33,555	230,354	624,577	356,662	267,915	294,192	192,593	101,599
E30 情報通信機械器具	419,161	303,320	270,207	33,113	115,841	478,486	358,140	120,346	293,040	186,775	106,265
E31 輸送用機械器具	654,951	321,512	269,031	52,481	333,439	729,008	353,979	375,029	347,083	186,542	160,541
E32 その他の製造業	288,481	249,671	242,223	7,448	38,810	378,904	329,864	49,040	181,840	155,095	26,745
I-1 卸売業	616,751	304,945	286,628	18,317	311,806	722,276	352,086	370,190	349,804	185,691	164,113
I-2 小売業	226,793	173,730	163,251	10,479	53,063	357,067	263,514	93,553	147,621	119,165	28,456
M75 宿泊業	186,739	172,815	165,884	6,931	13,924	231,288	208,012	23,276	153,985	146,937	7,048
MS M一括分	118,728	111,664	106,448	5,216	7,064	174,822	160,444	14,378	85,868	83,089	2,779
N80 娯楽業	218,861	186,980	180,489	6,491	31,881	282,145	230,208	51,937	139,012	132,437	6,575
P83 医療業	376,052	296,095	271,254	24,841	79,957	437,021	387,921	49,100	349,070	255,456	93,614
PS P一括分	267,885	205,645	197,462	8,183	62,240	351,278	276,399	74,879	237,834	180,148	57,686
R91 職業紹介・労働者派遣業	248,388	227,001	205,494	21,507	21,387	279,067	257,233	21,834	216,558	195,635	20,923
R92 その他の事業サービス業	199,143	166,438	151,887	14,551	32,705	263,761	217,326	46,435	115,001	100,174	14,827
RS R一括分	339,066	276,379	253,511	22,868	62,687	388,665	313,356	75,309	205,052	176,468	28,584

(注)「E09」はE09と10を、「E16」はE16と17を、「E32」はE32と20を、「M一括分」はM76、77を、「P一括分」はP84、85を、「R一括分」はR88、89、90、93、94、95をまとめて算定したものである。

また、Xは対象事業所が僅少のため、秘密保持上公表を控えたものである。

第1-2表 産業及び性別常用労働者の1人平均月間現金給与額(30人以上)

平成25年7月分

産 業	計					男			女		
	現金給与総額	きまって支給する給与	所定内給与	超過労働給与	特別に支払われた給与	現金給与総額	きまって支給する給与	特別に支払われた給与	現金給与総額	きまって支給する給与	特別に支払われた給与
TL 調査産業計	397,625	273,826	247,238	26,588	123,799	500,154	332,138	168,016	244,858	186,942	57,916
C 鉱業、採石業、砂利採取業	x	x	x	x	x	x	x	x	x	x	x
D 建設業	440,026	378,393	335,088	43,305	61,633	465,313	396,812	68,501	308,707	282,740	25,967
E 製造業	531,435	304,847	265,645	39,202	226,588	609,083	344,913	264,170	301,002	185,944	115,058
F 電気・ガス・熱供給・水道業	578,205	478,986	414,738	64,248	99,219	609,485	498,503	110,982	418,114	379,097	39,017
G 情報通信業	588,083	310,163	281,851	28,312	277,920	713,989	370,350	343,639	352,583	197,587	154,996
H 運輸業、郵便業	341,381	272,528	231,566	40,962	68,853	377,576	304,100	73,476	206,639	154,996	51,643
I 卸売業、小売業	330,583	217,170	206,199	10,971	113,413	526,785	323,370	203,415	169,613	130,040	39,573
J 金融業・保険業	413,912	359,189	336,519	22,670	54,723	540,473	468,580	71,893	276,573	240,482	36,091
K 不動産業・物品賃貸業	x	x	x	x	x	x	x	x	x	x	x
L 学術研究、専門・技術サービス業	391,411	325,927	293,111	32,816	65,484	456,226	373,213	83,013	231,415	209,201	22,214
M 宿泊業、飲食サービス業	156,838	144,029	135,266	8,763	12,809	213,519	190,872	22,647	119,206	112,928	6,278
N 生活関連サービス、娯楽業	271,086	209,375	192,647	16,728	61,711	379,678	272,589	107,089	177,608	154,959	22,649
O 教育、学習支援業	312,795	312,795	309,136	3,659	0	357,352	357,352	0	257,201	257,201	0
P 医療、福祉	348,968	280,829	259,598	21,231	68,139	414,752	352,653	62,099	313,037	241,598	71,439
Q 複合サービス事業	607,651	267,417	264,477	2,940	340,234	663,407	292,264	371,143	489,322	214,684	274,638
R サービス業(他に分類されないもの)	208,314	182,626	166,297	16,329	25,688	257,856	215,790	42,066	156,667	148,054	8,613
E09 食料品・たばこ	302,784	213,954	185,225	28,729	88,830	404,379	274,094	130,285	192,189	148,486	43,703
E11 繊維工業	459,705	225,012	207,375	17,637	234,693	605,957	273,054	332,903	314,953	177,463	137,490
E12 木材・木製品	826,450	366,725	293,591	73,134	459,725	870,393	380,316	490,077	489,199	262,413	226,786
E13 家具・装備品	764,858	326,136	258,038	68,098	438,722	810,431	341,666	468,765	496,991	234,857	262,134
E14 パルプ・紙	505,660	311,086	253,390	57,696	194,574	554,218	341,885	212,333	314,845	190,059	124,786
E15 印刷・同関連業	377,798	258,092	247,912	10,180	119,706	438,249	301,054	137,195	286,487	193,198	93,289
E16 化学、石油・石炭	550,287	345,709	315,749	29,960	204,578	589,826	390,054	199,772	460,188	244,660	215,528
E18 プラスチック製品	466,408	279,929	245,371	34,558	186,479	549,018	333,979	215,039	274,679	154,485	120,194
E19 ゴム製品	408,476	280,372	232,736	47,636	128,104	446,373	310,413	135,960	273,640	173,487	100,153
E21 窯業・土石製品	603,210	352,957	317,676	35,281	250,253	645,708	376,033	269,675	357,737	219,667	138,070
E22 鉄鋼業	484,072	336,538	268,956	67,582	147,534	563,162	383,713	179,449	219,561	178,764	40,797
E23 非鉄金属製造業	336,825	279,504	254,334	25,170	57,321	392,242	325,225	67,017	193,176	160,987	32,189
E24 金属製品製造業	387,163	271,283	231,283	40,000	115,880	409,371	287,539	121,832	273,370	187,988	85,382
E25 はん用機械器具	681,404	326,860	285,351	41,509	354,544	725,323	350,165	375,158	455,161	206,807	248,354
E26 生産用機械器具	466,706	313,477	291,398	22,079	153,229	496,305	327,238	169,067	292,749	232,597	60,152
E27 業務用機械器具	728,233	334,792	310,894	23,898	393,441	787,093	362,418	424,675	503,128	229,139	273,989
E28 電子・デバイス	436,290	344,094	308,338	35,756	92,196	476,473	382,906	93,567	309,814	221,934	87,880
E29 電気機械器具	568,120	326,442	290,175	36,267	241,678	641,292	361,662	279,630	301,258	197,994	103,264
E30 情報通信機械器具	434,931	315,179	278,382	36,797	119,752	485,507	363,496	122,011	310,900	196,688	114,212
E31 輸送用機械器具	698,496	332,520	276,750	55,770	365,976	763,848	361,143	402,705	391,880	198,227	193,653
E32 その他の製造業	292,050	282,828	269,587	13,241	9,222	363,358	353,082	10,276	181,889	174,294	7,595
I-1 卸売業	610,162	312,243	293,617	18,626	297,919	713,679	359,344	354,335	370,321	203,114	167,207
I-2 小売業	221,888	180,207	172,212	7,995	41,681	383,541	295,798	87,743	133,178	116,775	16,403
M75 宿泊業	199,914	199,914	186,509	13,405	0	237,010	237,010	0	161,989	161,989	0
MS M一括分	139,449	121,469	114,580	6,889	17,980	200,053	164,424	35,629	105,944	97,721	8,223
N80 娯楽業	227,724	167,765	156,485	11,280	59,959	343,823	224,031	119,792	130,842	120,813	10,029
P83 医療業	378,400	317,480	288,723	28,757	60,920	458,926	406,029	52,897	334,370	269,062	65,308
PS P一括分	310,600	233,050	221,630	11,420	77,550	357,074	282,961	74,113	285,249	205,824	79,425
R91 職業紹介・労働者派遣業	224,040	222,038	199,379	22,659	2,002	252,512	248,658	3,854	193,329	193,325	4
R92 その他の事業サービス業	165,845	131,086	118,618	12,468	34,759	222,972	166,346	56,626	113,392	98,711	14,681
RS R一括分	317,267	239,122	231,140	7,982	78,145	384,042	265,177	118,865	215,463	199,400	16,063

(注)「E09」はE09と10を、「E16」はE16と17を、「E32」はE32と20を、「M一括分」はM76、77を、「P一括分」はP84、85を、「R一括分」はR88、89、90、93、94、95をまとめて算定したものである。  
また、Xは対象事業所が僅少のため、秘密保持上公表を控えたものである。

第2-1表 産業及び性別常用労働者の1人平均月間出勤日数及び労働時間数(5人以上)

平成25年7月分

産 業	計				男				女			
	出勤日数	総労働時間 実労働時間	所定内 労働時間	所定外 労働時間	出勤日数	総労働時間 実労働時間	所定内 労働時間	所定外 労働時間	出勤日数	総労働時間 実労働時間	所定内 労働時間	所定外 労働時間
TL 調査産業計	19.9	155.7	143.2	12.5	20.7	174.9	156.9	18.0	18.9	130.6	125.3	5.3
C 鉱業,採石業,砂利採取業	x	x	x	x	x	x	x	x	x	x	x	x
D 建設業	22.5	186.0	169.7	16.3	22.9	190.5	172.9	17.6	20.9	165.9	155.6	10.3
E 製造業	20.5	174.1	155.4	18.7	20.8	184.0	161.7	22.3	19.9	148.4	139.1	9.3
F 電気・ガス・熱供給・水道業	19.4	153.0	145.1	7.9	19.2	152.8	144.4	8.4	20.4	153.9	148.8	5.1
G 情報通信業	20.0	162.8	152.6	10.2	20.4	171.6	159.7	11.9	19.4	147.5	140.3	7.2
H 運輸業,郵便業	21.2	180.3	153.6	26.7	21.6	193.0	160.8	32.2	19.7	139.1	130.5	8.6
I 卸売業,小売業	19.6	143.0	134.2	8.8	20.9	173.1	157.9	15.2	18.5	116.0	112.9	3.1
J 金融業・保険業	19.9	155.1	145.8	9.3	20.5	165.8	153.1	12.7	19.3	142.6	137.3	5.3
K 不動産業・物品賃貸業	x	x	x	x	x	x	x	x	x	x	x	x
L 学術研究,専門・技術サービス業	20.1	165.9	151.0	14.9	20.7	176.8	159.6	17.2	19.2	149.6	138.1	11.5
M 宿泊業,飲食サービス業	17.2	113.4	107.7	5.7	17.9	136.2	125.9	10.3	16.8	99.5	96.5	3.0
N 生活関連サービス,娯楽業	19.6	149.3	138.4	10.9	21.1	173.7	158.4	15.3	18.5	131.0	123.4	7.6
O 教育,学習支援業	19.3	136.4	132.5	3.9	20.3	146.0	140.8	5.2	18.5	128.1	125.4	2.7
P 医療,福祉	19.0	138.5	133.7	4.8	19.1	149.2	141.3	7.9	18.9	134.1	130.6	3.5
Q 複合サービス事業	20.6	159.3	158.2	1.1	20.9	162.9	161.8	1.1	20.1	153.9	152.8	1.1
R サービス業(他に分類されないもの)	20.4	154.9	143.2	11.7	21.3	172.6	157.2	15.4	19.1	129.7	123.2	6.5
E09 食料品・たばこ	20.4	154.6	138.7	15.9	20.9	174.7	153.1	21.6	19.9	136.0	125.4	10.6
E11 繊維工業	21.2	168.2	163.6	4.6	21.2	171.4	164.6	6.8	21.1	164.6	162.5	2.1
E12 木材・木製品	23.0	204.1	168.6	35.5	22.8	212.4	172.0	40.4	23.9	158.7	150.0	8.7
E13 家具・装備品	20.9	189.4	166.0	23.4	20.9	189.3	166.2	23.1	21.8	190.4	164.1	26.3
E14 パルプ・紙	18.9	157.2	142.5	14.7	20.9	181.6	159.7	21.9	15.8	119.6	116.0	3.6
E15 印刷・同関連業	19.9	160.9	147.4	13.5	21.0	177.0	162.5	14.5	18.6	140.5	128.3	12.2
E16 化学・石油・石炭	21.2	172.7	159.9	12.8	21.2	177.2	161.8	15.4	21.1	163.9	156.3	7.6
E18 プラスチック製品	20.1	163.2	147.9	15.3	20.4	176.5	155.7	20.8	19.5	137.5	132.8	4.7
E19 ゴム製品	20.5	187.2	163.1	24.1	20.6	188.5	164.6	23.9	20.1	182.3	157.4	24.9
E21 窯業・土石製品	21.3	180.0	163.9	16.1	21.3	181.5	163.8	17.7	21.5	169.4	164.8	4.6
E22 鉄鋼業	21.1	179.1	162.1	17.0	21.4	190.5	168.9	21.6	20.4	152.8	146.4	6.4
E23 非鉄金属製造業	19.0	159.8	150.2	9.6	19.3	165.8	153.8	12.0	18.1	143.9	140.7	3.2
E24 金属製品製造業	20.9	187.9	159.5	28.4	21.1	195.6	163.5	32.1	19.8	150.7	140.2	10.5
E25 はん用機械器具	21.1	178.6	160.7	17.9	21.2	182.9	163.1	19.8	20.4	158.0	149.2	8.8
E26 生産用機械器具	21.3	185.2	165.8	19.4	21.5	188.6	166.8	21.8	20.1	162.5	159.5	3.0
E27 業務用機械器具	19.8	161.5	151.3	10.2	20.0	171.3	158.2	13.1	19.3	136.3	133.5	2.8
E28 電子・デバイス	19.4	167.9	151.4	16.5	19.4	177.6	156.9	20.7	19.2	144.6	138.1	6.5
E29 電気機械器具	20.3	179.4	160.1	19.3	20.3	182.4	162.0	20.4	20.1	169.3	153.7	15.6
E30 情報通信機械器具	19.5	158.1	145.0	13.1	19.8	167.4	151.0	16.4	18.8	138.5	132.2	6.3
E31 輸送用機械器具	20.7	184.8	160.7	24.1	20.9	191.4	164.9	26.5	20.1	157.5	143.3	14.2
E32 その他の製造業	20.6	158.3	154.2	4.1	21.0	170.5	164.1	6.4	20.1	144.0	142.5	1.5
I-1 卸売業	20.6	166.3	153.9	12.4	21.3	178.3	163.4	14.9	18.7	136.0	130.0	6.0
I-2 小売業	19.3	134.0	126.6	7.4	20.6	169.3	154.0	15.3	18.5	112.5	109.9	2.6
M75 宿泊業	19.3	144.1	139.2	4.9	19.3	149.8	143.6	6.2	19.3	139.9	136.0	3.9
MS M一括	16.6	105.7	99.7	6.0	17.5	132.3	120.8	11.5	16.2	90.0	87.3	2.7
N80 娯楽業	19.5	137.6	132.3	5.3	20.6	154.7	148.8	5.9	18.1	115.8	111.4	4.4
P83 医療業	18.9	140.8	133.7	7.1	17.5	138.5	126.9	11.6	19.4	141.9	136.7	5.2
PS P一括	19.1	136.2	133.7	2.5	20.8	161.1	157.2	3.9	18.5	127.2	125.2	2.0
R91 職業紹介・労働者派遣業	20.9	170.8	157.5	13.3	21.6	180.3	162.8	17.5	20.3	160.9	152.0	8.9
R92 その他の事業サービス業	19.7	136.7	127.0	9.7	20.8	161.4	147.7	13.7	18.4	104.6	100.0	4.6
RS R一括	20.8	166.1	153.0	13.1	21.8	181.2	165.4	15.8	18.2	125.5	119.6	5.9

(注)第1表の(注)参照。



第2-2表 産業及び性別常用労働者の1人平均月間出勤日数及び労働時間数(30人以上)

平成25年7月分

産 業	計				男				女			
	出勤日数	総実 労働時間	所定内 労働時間	所定外 労働時間	出勤日数	総実 労働時間	所定内 労働時間	所定外 労働時間	出勤日数	総実 労働時間	所定内 労働時間	所定外 労働時間
TL 調査産業計	20.0	159.1	144.8	14.3	20.5	174.5	155.4	19.1	19.2	136.2	129.1	7.1
C 鉱業、採石業、砂利採取業	x	x	x	x	x	x	x	x	x	x	x	x
D 建設業	21.9	181.9	163.2	18.7	22.2	182.7	164.2	18.5	20.5	177.8	158.1	19.7
E 製造業	20.4	176.7	156.5	20.2	20.6	183.2	160.5	22.7	20.1	157.4	144.6	12.8
F 電気・ガス・熱供給・水道業	19.5	155.9	145.4	10.5	19.3	155.7	144.6	11.1	20.4	157.1	149.6	7.5
G 情報通信業	19.5	161.1	147.3	13.8	19.8	169.9	153.4	16.5	18.9	144.6	135.9	8.7
H 運輸業、郵便業	21.6	190.2	156.5	33.7	22.0	203.8	164.3	39.5	19.9	139.7	127.5	12.2
I 卸売業、小売業	19.5	137.7	131.0	6.7	20.0	161.9	151.0	10.9	19.0	117.7	114.5	3.2
J 金融業・保険業	19.9	155.1	143.6	11.5	20.5	166.6	150.9	15.7	19.2	142.5	135.6	6.9
K 不動産業・物品賃貸業	x	x	x	x	x	x	x	x	x	x	x	x
L 学術研究、専門・技術サービス業	19.5	166.0	150.6	15.4	19.8	172.0	153.2	18.8	18.7	151.0	144.1	6.9
M 宿泊業、飲食サービス業	18.0	121.2	114.4	6.8	19.3	146.3	136.0	10.3	17.2	104.5	100.1	4.4
N 生活関連サービス、娯楽業	20.0	160.2	145.0	15.2	20.3	172.0	154.0	18.0	19.9	150.0	137.2	12.8
O 教育、学習支援業	20.1	139.1	134.1	5.0	21.2	150.9	145.4	5.5	18.7	124.2	119.9	4.3
P 医療、福祉	18.9	141.3	136.1	5.2	18.9	147.3	140.1	7.2	18.9	138.1	134.0	4.1
Q 複合サービス事業	20.2	155.9	154.5	1.4	20.4	158.1	156.5	1.6	19.7	151.0	150.0	1.0
R サービス業(他に分類されないもの)	19.9	147.4	136.9	10.5	20.7	165.6	151.4	14.2	18.9	128.3	121.8	6.5
E09 食料品・たばこ	20.4	160.0	141.7	18.3	20.4	172.2	150.1	22.1	20.4	146.9	132.6	14.3
E11 繊維工業	20.5	171.8	160.3	11.5	20.8	181.7	164.8	16.9	20.2	162.0	155.9	6.1
E12 木材・木製品	21.0	208.8	165.9	42.9	21.0	211.1	165.9	45.2	21.2	191.2	165.8	25.4
E13 家具・装備品	21.7	214.7	171.2	43.5	21.7	218.9	172.4	46.5	21.8	190.4	164.1	26.3
E14 パルプ・紙	21.8	193.7	168.3	25.4	22.2	199.4	170.8	28.6	20.5	170.9	158.4	12.5
E15 印刷・同関連業	20.9	180.5	159.2	21.3	21.0	183.8	163.1	20.7	20.6	175.2	153.2	22.0
E16 化学、石油・石炭	21.3	175.3	161.1	14.2	21.3	178.2	161.7	16.5	21.5	169.0	160.0	9.0
E18 プラスチック製品	19.8	161.2	145.4	15.8	20.1	172.5	152.9	19.6	19.1	135.1	127.9	7.2
E19 ゴム製品	20.5	187.2	163.1	24.1	20.6	188.5	164.6	23.9	20.1	182.3	157.4	24.9
E21 窯業・土石製品	20.8	170.0	158.9	11.1	20.8	171.6	159.1	12.5	20.9	161.5	158.2	3.3
E22 鉄鋼業	20.5	193.0	159.7	33.3	20.8	202.7	163.1	39.6	19.3	160.6	148.3	12.3
E23 非鉄金属製造業	19.0	159.8	150.2	9.6	19.3	165.8	153.8	12.0	18.1	143.9	140.7	3.2
E24 金属製品製造業	20.1	184.2	157.5	26.7	20.2	186.4	158.4	28.0	20.0	172.7	153.0	19.7
E25 はん用機械器具	20.9	178.6	159.1	19.5	21.1	182.4	160.8	21.6	20.3	159.2	150.3	8.9
E26 生産用機械器具	21.3	178.9	163.0	15.9	21.6	182.7	164.7	18.0	19.2	155.4	152.4	3.0
E27 業務用機械器具	20.0	167.2	156.1	11.1	20.0	171.3	158.7	12.6	19.9	151.8	146.1	5.7
E28 電子・デバイス	19.5	173.4	155.3	18.1	19.5	178.6	157.3	21.3	19.6	157.1	149.2	7.9
E29 電気機械器具	20.3	180.8	160.6	20.2	20.3	182.8	161.9	20.9	20.2	173.5	155.9	17.6
E30 情報通信機械器具	19.8	164.1	149.7	14.4	19.9	169.5	152.5	17.0	19.5	150.6	142.6	8.0
E31 輸送用機械器具	20.7	186.4	161.9	24.5	20.8	191.2	164.9	26.3	20.2	164.2	147.8	16.4
E32 その他の製造業	21.0	166.2	158.9	7.3	21.3	175.5	165.4	10.1	20.5	151.9	148.8	3.1
I-1 卸売業	20.0	160.0	150.9	9.1	20.5	168.0	157.4	10.6	19.1	141.5	135.8	5.7
I-2 小売業	19.3	128.9	123.2	5.7	19.7	157.2	146.1	11.1	19.0	113.5	110.7	2.8
M75 宿泊業	21.2	165.3	155.7	9.6	21.9	176.4	166.3	10.1	20.4	154.0	144.9	9.1
MS M 一括分	16.8	103.3	97.7	5.6	17.7	129.1	118.6	10.5	16.2	89.2	86.2	3.0
N80 娯楽業	16.7	127.4	117.9	9.5	17.2	142.8	130.0	12.8	16.2	114.3	107.7	6.6
P83 医療業	18.6	140.6	133.5	7.1	17.5	137.4	127.2	10.2	19.2	142.2	136.9	5.3
PS P 一括分	19.3	142.3	139.6	2.7	20.7	160.2	157.0	3.2	18.5	132.5	130.1	2.4
R91 職業紹介・労働者派遣業	21.1	171.9	157.9	14.0	21.6	180.8	162.5	18.3	20.4	162.2	152.9	9.3
R92 その他の事業サービス業	19.0	125.0	116.8	8.2	20.0	149.4	137.7	11.7	18.2	102.6	97.7	4.9
RS R 一括分	18.6	144.2	137.8	6.4	20.3	167.3	158.3	9.0	16.2	108.9	106.5	2.4

(注)第1表の(注)参照。

第3-1表(1) 産業及び性別常用労働者の月末及び増加減少推計労働者数(5人以上)  
並びにパートタイム労働者数及びパートタイム労働者比率(計)

平成25年7月分

産 業	前調査期間 末 常 用 労働者数	増 加 常 用 労働者数	減 少 常 用 労働者数	本調査期間 末 常 用 労働者数	パートタイム	
					うちパートタイム 労働者数	パートタイム 労働者比率
TL 調査産業計	702,279	13,417	12,653	703,043	196,518	28.0
C 鉱業、採石業、砂利採取業	x	x	x	x	x	x
D 建設業	35,257	794	214	35,837	1,643	4.6
E 製造業	195,358	2,005	2,366	194,997	29,190	15.0
F 電気・ガス・熱供給・水道業	4,768	87	160	4,695	141	3.0
G 情報通信業	9,328	363	530	9,161	1,075	11.7
H 業	46,693	1,108	816	46,985	10,557	22.5
I 業	118,704	2,567	2,614	118,657	51,687	43.6
J 業	20,406	128	168	20,366	1,903	9.3
K 不動産業・物品賃貸業	x	x	x	x	x	x
L 学術研究、専門・技術サービス業	12,273	114	417	11,970	1,854	15.5
M 宿泊業、飲食サービス業	44,753	1,621	1,178	45,196	32,876	72.7
N 生活関連サービス、娯楽業	21,784	648	559	21,873	8,714	39.8
O 教育、学習支援業	39,479	315	681	39,113	10,155	26.0
P 医療、福祉	93,658	1,272	1,062	93,868	24,614	26.2
Q 複合サービス事業	5,774	0	8	5,766	668	11.6
R サービス業(他に分類されないもの)	49,045	2,384	1,576	49,853	18,785	37.7
E09 食料品・たばこ	25,826	514	501	25,839	10,503	40.6
E11 繊維工業	4,402	8	102	4,308	541	12.6
E12 木材・木製品	2,382	21	21	2,382	199	8.4
E13 家具・装備品	3,931	24	29	3,926	47	1.2
E14 パルプ・紙	1,973	2	53	1,922	736	38.3
E15 印刷・関連産業	3,402	9	27	3,384	1,043	30.8
E16 化学、石油・石炭	6,447	165	57	6,555	581	8.9
E18 プラスチック製品	13,791	4	188	13,607	2,654	19.5
E19 ゴム製品	1,278	4	3	1,279	36	2.8
E21 窯業・土石製品	3,232	10	30	3,212	136	4.2
E22 鉄鋼業	3,178	46	16	3,208	344	10.7
E23 非鉄金属製造業	2,023	0	12	2,011	322	16.0
E24 金属製品製造業	15,045	271	73	15,243	2,031	13.3
E25 はん用機械器具	8,128	87	146	8,069	644	8.0
E26 生産用機械器具	11,412	53	6	11,459	383	3.3
E27 業務用機械器具	8,140	5	51	8,094	1,477	18.2
E28 電子・デバイス	11,703	70	79	11,694	1,113	9.5
E29 電気機械器具	21,506	147	332	21,321	1,331	6.2
E30 情報通信機械器具	4,419	49	28	4,440	572	12.9
E31 輸送用機械器具	39,762	508	349	39,921	3,970	9.9
E32 その他の製造業	3,378	8	263	3,123	527	16.9
I-1 卸売業	32,808	796	781	32,823	3,007	9.2
I-2 小売業	85,896	1,771	1,833	85,834	48,680	56.7
M75 宿泊業	9,173	110	269	9,014	4,574	50.7
MS M一括分	35,580	1,511	909	36,182	28,302	78.2
N80 娯楽業	11,090	373	793	10,670	5,890	55.2
P83 医療業	45,776	374	538	45,612	9,047	19.8
PS P一括分	47,882	898	524	48,256	15,567	32.3
R91 職業紹介・労働者派遣業	15,683	1,449	657	16,475	6,574	39.9
R92 その他の事業サービス業	21,455	914	806	21,563	10,146	47.1
RS R一括分	11,907	21	113	11,815	2,065	17.5

(注)第1表の(注)参照。

第3-1表(2) 産業及び性別常用労働者の月末及び増加減少推計労働者数(5人以上)  
並びにパートタイム労働者数及びパートタイム労働者比率(男)

平成25年7月分

産 業	前調査期間 末 常 用 労働者数	増 加 常 用 労働者数	減 少 常 用 労働者数	本調査期間 末 常 用 労働者数	パートタイム	
					うちパートタイム 労働者数	パートタイム 労働者比率
TL 調査産業計	396,471	7,446	6,968	396,949	44,260	11.2
C 鉱業、採石業、砂利採取業	x	x	x	x	x	x
D 建設業	28,829	471	210	29,090	565	1.9
E 製造業	141,127	1,193	1,381	140,939	6,083	4.3
F 電気・ガス・熱供給・水道業	4,055	58	160	3,953	88	2.2
G 情報通信業	5,974	195	384	5,785	30	0.5
H 業	35,718	884	655	35,947	4,205	11.7
I 業	55,901	1,558	1,408	56,051	8,917	15.9
J 業	11,014	80	91	11,003	112	1.0
K 不動産業・物品賃貸業	x	x	x	x	x	x
L 学術研究、専門・技術サービス業	7,360	85	297	7,148	214	3.0
M 宿泊業、飲食サービス業	16,860	831	336	17,355	8,457	48.7
N 生活関連サービス、娯楽業	9,369	241	297	9,313	1,984	21.3
O 教育、学習支援業	18,035	194	215	18,014	2,654	14.7
P 医療、福祉	26,745	318	304	26,759	5,144	19.2
Q 複合サービス事業	3,443	0	8	3,435	39	1.1
R サービス業(他に分類されないもの)	28,877	1,337	1,070	29,144	4,447	15.3
E09 食料品・たばこ	12,373	158	192	12,339	1,823	14.8
E11 繊維工業	2,308	0	87	2,221	107	4.8
E12 木材・木製品	2,014	17	17	2,014	15	0.7
E13 家具・装備品	3,627	18	29	3,616	18	0.5
E14 パルプ・紙	1,183	2	3	1,182	164	13.9
E15 印刷・関連産業	1,892	9	6	1,895	138	7.3
E16 化学、石油・石炭	4,306	63	12	4,357	45	1.0
E18 プラスチック製品	9,092	0	90	9,002	358	4.0
E19 ゴム製品	997	4	2	999	9	0.9
E21 窯業・土石製品	2,850	5	30	2,825	124	4.4
E22 鉄鋼業	2,218	36	6	2,248	47	2.1
E23 非鉄金属製造業	1,458	0	5	1,453	42	2.9
E24 金属製品製造業	12,460	222	60	12,622	935	7.4
E25 はん用機械器具	6,712	69	120	6,661	253	3.8
E26 生産用機械器具	9,950	51	6	9,995	177	1.8
E27 業務用機械器具	5,857	2	26	5,833	327	5.6
E28 電子・デバイス	8,303	31	60	8,274	101	1.2
E29 電気機械器具	16,643	93	224	16,512	281	1.7
E30 情報通信機械器具	2,999	42	15	3,026	103	3.4
E31 輸送用機械器具	32,046	371	231	32,186	995	3.1
E32 その他の製造業	1,839	0	160	1,679	21	1.3
I-1 卸売業	23,529	679	700	23,508	800	3.4
I-2 小売業	32,372	879	708	32,543	8,117	24.9
M75 宿泊業	3,831	77	33	3,875	1,352	34.9
MS M一括分	13,029	754	303	13,480	7,105	52.7
N80 娯楽業	6,211	136	419	5,928	2,453	41.4
P83 医療業	14,098	61	220	13,939	3,523	25.3
PS P一括分	12,647	257	84	12,820	1,621	12.6
R91 職業紹介・労働者派遣業	8,014	796	449	8,361	1,161	13.9
R92 その他の事業サービス業	12,157	526	508	12,175	2,725	22.4
RS R一括分	8,706	15	113	8,608	561	6.5

(注)第1表の(注)参照。

第3-1表(3) 産業及び性別常用労働者の月末及び増加減少推計労働者数(5人以上)並びにパートタイム労働者数及びパートタイム労働者比率(女)

平成25年7月分

産 業	前調査期間 末 常 用 労働者数	増 加 常 用 労働者数	減 少 常 用 労働者数	本調査期間 末 常 用 労働者数	パートタイム労働者	
					うちパートタイム 労働者数	パートタイム 労働者比率
TL 調査産業計	305,808	5,971	5,685	306,094	152,258	49.7
C 鉱業、採石業、砂利採取業	x	x	x	x	x	x
D 建設業	6,428	323	4	6,747	1,078	16.0
E 製造業	54,231	812	985	54,058	23,107	42.7
F 電気・ガス・熱供給・水道業	713	29	0	742	53	7.1
G 情報通信業	3,354	168	146	3,376	1,045	31.0
H 業	10,975	224	161	11,038	6,352	57.5
I 業	62,803	1,009	1,206	62,606	42,770	68.3
J 業	9,392	48	77	9,363	1,791	19.1
K 不動産業・物品賃貸業	x	x	x	x	x	x
L 学術研究、専門・技術サービス業	4,913	29	120	4,822	1,640	34.0
M 宿泊業、飲食サービス業	27,893	790	842	27,841	24,419	87.7
N 生活関連サービス、娯楽業	12,415	407	262	12,560	6,730	53.6
O 教育、学習支援業	21,444	121	466	21,099	7,501	35.6
P 医療、福祉	66,913	954	758	67,109	19,470	29.0
Q 複合サービス事業	2,331	0	0	2,331	629	27.0
R サービス業(他に分類されないもの)	20,168	1,047	506	20,709	14,338	69.2
E09 食料品・たばこ	13,453	356	309	13,509	8,680	64.3
E11 繊維工業	2,094	8	15	2,087	434	20.8
E12 木材・木製品	368	4	4	368	184	50.0
E13 家具・装備品	304	6	0	310	29	9.4
E14 パルプ・紙	790	0	50	740	572	77.3
E15 印刷・同関連業	1,510	0	21	1,489	905	60.8
E16 化学、石油・石炭	2,141	102	45	2,198	536	24.4
E18 プラスチック製品	4,699	4	98	4,605	2,296	49.9
E19 ゴム製品	281	0	1	280	27	9.6
E21 窯業・土石製品	382	5	0	387	12	3.1
E22 鉄鋼業	960	10	10	960	297	30.9
E23 非鉄金属製造業	565	0	7	558	280	50.2
E24 金属製品製造業	2,585	49	13	2,621	1,096	41.8
E25 はん用機械器具	1,416	18	26	1,408	391	27.8
E26 生産用機械器具	1,462	2	0	1,464	206	14.1
E27 業務用機械器具	2,283	3	25	2,261	1,150	50.9
E28 電子・デバイス	3,400	39	19	3,420	1,012	29.6
E29 電気機械器具	4,863	54	108	4,809	1,050	21.8
E30 情報通信機械器具	1,420	7	13	1,414	469	33.2
E31 輸送用機械器具	7,716	137	118	7,735	2,975	38.5
E32 その他の製造業	1,539	8	103	1,444	506	35.0
I-1 卸売業	9,279	117	81	9,315	2,207	23.7
I-2 小売業	53,524	892	1,125	53,291	40,563	76.1
M75 宿泊業	5,342	33	236	5,139	3,222	62.7
MS M一括分	22,551	757	606	22,702	21,197	93.4
N80 娯楽業	4,879	237	374	4,742	3,437	72.5
P83 医療業	31,678	313	318	31,673	5,524	17.4
PS P一括分	35,235	641	440	35,436	13,946	39.4
R91 職業紹介・労働者派遣業	7,669	653	208	8,114	5,413	66.7
R92 その他の事業サービス業	9,298	388	298	9,388	7,421	79.0
RS R一括分	3,201	6	0	3,207	1,504	46.9

(注)第1表の(注)参照。

第3-2表(1) 産業及び性別常用労働者の月末及び増加減少推計労働者数(30人以上)並びにパートタイム労働者数及びパートタイム労働者比率(計)

平成25年7月分

産 業	前調査期間 末 常 用 労働者数	増 加 常 用 労働者数	減 少 常 用 労働者数	本調査期間 末 常 用 労働者数	パートタイム労働者	
					うちパートタイム 労働者数	パートタイム 労働者比率
TL 調査産業計	427,435	7,476	7,394	427,517	102,313	23.9
C 鉱業、採石業、砂利採取業	x	x	x	x	x	x
D 建設業	11,775	151	13	11,913	67	0.6
E 製造業	148,469	1,571	1,528	148,512	16,624	11.2
F 電気・ガス・熱供給・水道業	2,969	87	11	3,045	0	0.0
G 情報通信業	6,505	177	468	6,214	609	9.8
H 業	31,799	414	260	31,953	6,873	21.5
I 業	56,103	1,450	1,248	56,305	28,719	51.0
J 業	10,205	128	168	10,165	1,022	10.1
K 不動産業・物品賃貸業	x	x	x	x	x	x
L 学術研究、専門・技術サービス業	5,844	114	356	5,602	612	10.9
M 宿泊業、飲食サービス業	15,977	336	527	15,786	9,482	60.1
N 生活関連サービス、娯楽業	11,048	210	315	10,943	4,196	38.3
O 教育、学習支援業	26,215	79	564	25,730	5,919	23.0
P 医療、福祉	61,774	538	730	61,582	10,683	17.3
Q 複合サービス事業	2,711	0	8	2,703	106	3.9
R サービス業(他に分類されないもの)	34,627	2,210	1,198	35,639	16,926	47.5
E09 食料品・たばこ	20,469	331	318	20,482	7,201	35.2
E11 繊維工業	1,459	8	15	1,452	165	11.4
E12 木材・木製品	1,093	21	21	1,093	20	1.8
E13 家具・装備品	2,114	24	29	2,109	47	2.2
E14 パルプ・紙	1,085	2	3	1,084	55	5.1
E15 印刷・同関連業	2,090	9	9	2,090	390	18.7
E16 化学、石油・石炭	5,633	80	28	5,685	496	8.7
E18 プラスチック製品	9,563	4	68	9,499	1,386	14.6
E19 ゴム製品	1,278	4	3	1,279	36	2.8
E21 窯業・土石製品	1,650	10	10	1,650	38	2.3
E22 鉄鋼業	1,549	46	16	1,579	87	5.5
E23 非鉄金属製造業	2,023	0	12	2,011	322	16.0
E24 金属製品製造業	8,096	121	73	8,144	665	8.2
E25 はん用機械器具	6,248	87	83	6,252	420	6.7
E26 生産用機械器具	7,005	53	6	7,052	383	5.4
E27 業務用機械器具	5,518	5	51	5,472	378	6.9
E28 電子・デバイス	10,377	54	79	10,352	348	3.4
E29 電気機械器具	19,573	147	332	19,388	894	4.6
E30 情報通信機械器具	3,832	49	28	3,853	268	7.0
E31 輸送用機械器具	35,983	508	331	36,160	2,797	7.7
E32 その他の製造業	1,831	8	13	1,826	228	12.5
I-1 卸売業	15,726	672	656	15,742	2,134	13.6
I-2 小売業	40,377	778	592	40,563	26,585	65.5
M75 宿泊業	4,617	50	149	4,518	1,059	23.4
MS M一括分	11,360	286	378	11,268	8,423	74.8
N80 娯楽業	5,899	181	409	5,671	3,630	64.0
P83 医療業	34,949	374	464	34,859	6,129	17.6
PS P一括分	26,825	164	266	26,723	4,554	17.0
R91 職業紹介・労働者派遣業	14,700	1,449	657	15,492	6,338	40.9
R92 その他の事業サービス業	15,879	740	528	16,091	9,395	58.4
RS R一括分	4,048	21	13	4,056	1,193	29.4

(注)第1表の(注)参照。

第3-2表(2) 産業及び性別常用労働者の月末及び増加減少推計労働者数(30人以上)並びにパートタイム労働者数及びパートタイム労働者比率(男)

平成25年7月分

産 業	前調査期間 末 常 用 労働者数	増 加 常 用 労働者数	減 少 常 用 労働者数	本調査期間 末 常 用 労働者数	パートタイム労働者	
					うちパートタイム 労働者数	パートタイム 労働者比率
TL 調査産業計	255,742	4,373	4,262	255,853	25,347	9.9
C 鉱業、採石業、砂利採取業	x	x	x	x	x	x
D 建設業	9,936	0	9	9,927	36	0.4
E 製造業	111,060	1,016	1,005	111,071	4,332	3.9
F 電気・ガス・熱供給・水道業	2,492	58	11	2,539	0	0.0
G 情報通信業	4,254	102	322	4,034	30	0.7
H 業	25,050	337	184	25,203	2,941	11.7
I 業	25,210	1,011	771	25,450	4,589	18.0
J 業	5,306	80	91	5,295	29	0.5
K 不動産業・物品賃貸業	x	x	x	x	x	x
L 学術研究、専門・技術サービス業	4,179	85	297	3,967	173	4.4
M 宿泊業、飲食サービス業	6,379	172	256	6,295	2,376	37.7
N 生活関連サービス、娯楽業	5,104	140	175	5,069	1,259	24.8
O 教育、学習支援業	14,468	36	137	14,367	1,727	12.0
P 医療、福祉	21,898	85	304	21,679	3,478	16.0
Q 複合サービス事業	1,844	0	8	1,836	39	2.1
R サービス業(他に分類されないもの)	17,653	1,250	692	18,211	4,160	22.8
E09 食料品・たばこ	10,689	158	192	10,655	1,769	16.6
E11 繊維工業	724	0	0	724	20	2.8
E12 木材・木製品	967	17	17	967	15	1.6
E13 家具・装備品	1,810	18	29	1,799	18	1.0
E14 パルプ・紙	865	2	3	864	3	0.3
E15 印刷・関連産業	1,256	9	6	1,259	93	7.4
E16 化学、石油・石炭	3,921	36	12	3,945	16	0.4
E18 プラスチック製品	6,676	0	30	6,646	177	2.7
E19 ゴム製品	997	4	2	999	9	0.9
E21 窯業・土石製品	1,409	5	10	1,404	26	1.9
E22 鉄鋼業	1,189	36	6	1,219	47	3.9
E23 非鉄金属製造業	1,458	0	5	1,453	42	2.9
E24 金属製品製造業	6,788	72	60	6,800	355	5.2
E25 はん用機械器具	5,239	69	79	5,229	186	3.6
E26 生産用機械器具	5,984	51	6	6,029	177	2.9
E27 業務用機械器具	4,368	2	26	4,344	209	4.8
E28 電子・デバイス	7,880	31	60	7,851	79	1.0
E29 電気機械器具	15,354	93	224	15,223	212	1.4
E30 情報通信機械器具	2,716	42	15	2,743	42	1.5
E31 輸送用機械器具	29,655	371	213	29,813	816	2.7
E32 その他の製造業	1,115	0	10	1,105	21	1.9
I-1 卸売業	10,965	626	575	11,016	507	4.6
I-2 小売業	14,245	385	196	14,434	4,082	28.3
M75 宿泊業	2,317	17	33	2,301	314	13.6
MS M一括分	4,062	155	223	3,994	2,062	51.6
N80 娯楽業	2,677	136	227	2,586	1,316	50.9
P83 医療業	12,418	61	220	12,259	2,782	22.7
PS P一括分	9,480	24	84	9,420	696	7.4
R91 職業紹介・労働者派遣業	7,660	796	449	8,007	1,161	14.5
R92 その他の事業サービス業	7,547	439	230	7,756	2,630	33.9
RS R一括分	2,446	15	13	2,448	369	15.1

(注)第1表の(注)参照。

第3-2表(3) 産業及び性別常用労働者の月末及び増加減少推計労働者数(30人以上)並びにパートタイム労働者数及びパートタイム労働者比率(女)

平成25年7月分

産 業	前調査期間 末 常 用 労働者数	増 加 常 用 労働者数	減 少 常 用 労働者数	本調査期間 末 常 用 労働者数	パートタイム労働者	
					うちパートタイム 労働者数	パートタイム 労働者比率
TL 調査産業計	171,693	3,103	3,132	171,664	76,966	44.8
C 鉱業、採石業、砂利採取業	x	x	x	x	x	x
D 建設業	1,839	151	4	1,986	31	1.6
E 製造業	37,409	555	523	37,441	12,292	32.8
F 電気・ガス・熱供給・水道業	477	29	0	506	0	0.0
G 情報通信業	2,251	75	146	2,180	579	26.6
H 業	6,749	77	76	6,750	3,932	58.3
I 業	30,893	439	477	30,855	24,130	78.2
J 業	4,899	48	77	4,870	993	20.4
K 不動産業・物品賃貸業	x	x	x	x	x	x
L 学術研究、専門・技術サービス業	1,665	29	59	1,635	439	26.9
M 宿泊業、飲食サービス業	9,598	164	271	9,491	7,106	74.9
N 生活関連サービス、娯楽業	5,944	70	140	5,874	2,937	50.0
O 教育、学習支援業	11,747	43	427	11,363	4,192	36.9
P 医療、福祉	39,876	453	426	39,903	7,205	18.1
Q 複合サービス事業	867	0	0	867	67	7.7
R サービス業(他に分類されないもの)	16,974	960	506	17,428	12,766	73.2
E09 食料品・たばこ	9,780	173	126	9,827	5,432	55.3
E11 繊維工業	735	8	15	728	145	19.9
E12 木材・木製品	126	4	4	126	5	4.0
E13 家具・装備品	304	6	0	310	29	9.4
E14 パルプ・紙	220	0	0	220	52	23.6
E15 印刷・関連産業	834	0	3	831	297	35.7
E16 化学、石油・石炭	1,712	44	16	1,740	480	27.6
E18 プラスチック製品	2,887	4	38	2,853	1,209	42.4
E19 ゴム製品	281	0	1	280	27	9.6
E21 窯業・土石製品	241	5	0	246	12	4.9
E22 鉄鋼業	360	10	10	360	40	11.1
E23 非鉄金属製造業	565	0	7	558	280	50.2
E24 金属製品製造業	1,308	49	13	1,344	310	23.1
E25 はん用機械器具	1,009	18	4	1,023	234	22.9
E26 生産用機械器具	1,021	2	0	1,023	206	20.1
E27 業務用機械器具	1,150	3	25	1,128	169	15.0
E28 電子・デバイス	2,497	23	19	2,501	269	10.8
E29 電気機械器具	4,219	54	108	4,165	682	16.4
E30 情報通信機械器具	1,116	7	13	1,110	226	20.4
E31 輸送用機械器具	6,328	137	118	6,347	1,981	31.2
E32 その他の製造業	716	8	3	721	207	28.7
I-1 卸売業	4,761	46	81	4,726	1,627	34.4
I-2 小売業	26,132	393	396	26,129	22,503	86.1
M75 宿泊業	2,300	33	116	2,217	745	33.6
MS M一括分	7,298	131	155	7,274	6,361	87.4
N80 娯楽業	3,222	45	182	3,085	2,314	75.0
P83 医療業	22,531	313	244	22,600	3,347	14.8
PS P一括分	17,345	140	182	17,303	3,858	22.3
R91 職業紹介・労働者派遣業	7,040	653	208	7,485	5,177	69.2
R92 その他の事業サービス業	8,332	301	298	8,335	6,765	81.2
RS R一括分	1,602	6	0	1,608	824	51.2

(注)第1表の(注)参照。

第4-1表(1) 産業、就業形態別全常用労働者の1人平均月間現金給与額(5人以上)

平成25年7月分

産 業		一 般 労 働 者					パ ー ト タ イ ム 労 働 者				
		現金給与総額	きまって	所定内給与	超過労働給与	特別に支払 われた給与	現金給与総額	きまって	所定内給与	超過労働給与	特別に支払 われた給与
			支給する給与					支給する給与			
TL	調 査 産 業 計	463,865	310,135	281,871	28,264	153,730	109,125	102,012	98,460	3,552	7,113
E	製 造 業	544,219	318,380	279,369	39,011	225,839	120,035	109,304	103,533	5,771	10,731
L	卸売業・小売業	509,551	296,140	275,554	20,586	213,411	107,151	98,018	95,698	2,320	9,133
P	医 療 ・ 福 祉	391,015	298,265	276,894	21,371	92,750	122,623	113,253	111,206	2,047	9,370

第4-1表(2) 産業、就業形態別全常用労働者の1人平均出勤日数及び実労働時間(5人以上)

平成25年7月分

産 業		一 般 労 働 者				パ ー ト タ イ ム 労 働 者			
		出 勤 日 数	総実労働時間	所 定 内	所 定 外	出 勤 日 数	総実労働時間	所 定 内	所 定 外
				労働時間	労働時間			労働時間	労働時間
TL	調 査 産 業 計	21.0	177.1	161.0	16.1	17.0	100.3	97.1	3.2
E	製 造 業	20.8	184.2	163.1	21.1	18.7	117.0	111.9	5.1
I	卸売業・小売業	20.9	172.9	159.1	13.8	18.0	103.9	101.7	2.2
P	医 療 ・ 福 祉	20.4	158.3	152.1	6.2	14.9	82.7	81.9	0.8

第4-1表(3) 産業、就業形態別全常用労働者の前月末、増加、減少及び本月末推計労働者数(5人以上)

平成25年7月分

産 業		一 般 労 働 者				パ ー ト タ イ ム 労 働 者			
		前調査期間末	増 加	減 少	本調査期間末	前調査期間末	増 加	減 少	本調査期間末
		一般労働者数	一般労働者数	一般労働者数	一般労働者数	パートタイム労働者数	パートタイム労働者数	パートタイム労働者数	パートタイム労働者数
TL	調 査 産 業 計	505,766	7,541	7,096	506,525	196,513	5,876	5,557	196,518
E	製 造 業	165,789	1,520	1,511	165,807	29,569	485	855	29,190
I	卸売業・小売業	67,204	1,068	1,327	66,970	51,500	1,499	1,287	51,687
P	医 療 ・ 福 祉	69,072	545	673	69,254	24,586	727	389	24,614

第4-2表(1) 産業、就業形態別全常用労働者の1人平均月間現金給与額(30人以上)

平成25年7月分

産 業		一 般 労 働 者					パ ー ト タ イ ム 労 働 者				
		現金給与総額	きまって	所定内給与	超過労働給与	特別に支払	現金給与総額	きまって	所定内給与	超過労働給与	特別に支払
			支給する給与			われた給与		支給する給与			われた給与
TL	調査産業計	484,895	324,497	291,032	33,465	160,398	120,732	113,055	108,288	4,767	7,677
E	製造業	582,189	328,463	285,432	43,031	253,726	128,744	117,469	108,644	8,825	11,275
I	卸売業・小売業	560,441	338,665	318,277	20,388	221,776	109,251	100,181	98,277	1,904	9,070
P	医療・福祉	391,744	311,799	286,659	25,140	79,945	147,944	135,286	132,427	2,859	12,658

第4-2表(2) 産業、就業形態別全常用労働者の1人平均出勤日数及び実労働時間(30人以上)

平成25年7月分

産 業		一 般 労 働 者				パ ー ト タ イ ム 労 働 者			
		出勤日数	総実労働時間	所定内	所定外	出勤日数	総実労働時間	所定内	所定外
				労働時間	労働時間			労働時間	労働時間
TL	調査産業計	20.8	176.2	158.7	17.5	17.5	104.9	100.9	4.0
E	製造業	20.7	183.6	161.8	21.8	18.7	122.2	114.3	7.9
I	卸売業・小売業	20.4	170.4	159.0	11.4	18.6	106.1	104.0	2.1
P	医療・福祉	20.1	154.6	148.6	6.0	13.3	78.3	77.3	1.0

第4-2表(3) 産業、就業形態別全常用労働者の前月末、増加、減少及び本月末推計労働者数(30人以上)

平成25年7月分

産 業		一 般 労 働 者				パ ー ト タ イ ム 労 働 者			
		前調査期間末	増 加	減 少	本調査期間末	前調査期間末	増 加	減 少	本調査期間末
		一般労働者数	一般労働者数	一般労働者数	一般労働者数	パートタイム労働者数	パートタイム労働者数	パートタイム労働者数	パートタイム労働者数
TL	調査産業計	324,861	4,756	4,624	325,204	102,574	2,720	2,770	102,313
E	製造業	131,852	1,285	1,256	131,888	16,617	286	272	16,624
I	卸売業・小売業	27,556	783	778	27,586	28,547	667	470	28,719
P	医療・福祉	50,814	287	415	50,899	10,960	251	315	10,683

第5-1表 産業別賃金指数（5人以上）

平成25年7月分

（平成22年＝100）

年 月	名目賃金指数（現金給与総額）				実質賃金指数（現金給与総額）				名目賃金指数（定期給与）				実質賃金指数（定期給与）			
	調 査 産業計	左のうち主な産業			調 査 産業計	左のうち主な産業			調 査 産業計	左のうち主な産業			調 査 産業計	左のうち主な産業		
		製造業	卸売業・小売業	医療・福祉		製造業	卸売業・小売業	医療・福祉		製造業	卸売業・小売業	医療・福祉		製造業	卸売業・小売業	医療・福祉
平成 20年	107.1	104.5	120.0	102.3	104.2	101.7	116.7	99.5	105.6	103.5	114.4	103.0	102.7	100.7	111.3	100.2
21	99.9	95.0	99.5	99.8	98.9	94.1	98.5	98.8	100.3	96.7	101.3	100.8	99.3	95.7	100.3	99.8
22	100.0	100.0	100.0	100.0	100.0	100.0	100.0	100.0	100.0	100.0	100.0	100.0	100.0	100.0	100.0	100.0
23	100.8	101.3	110.4	102.2	101.1	101.6	110.7	102.5	100.5	100.2	109.9	102.3	100.8	100.5	110.2	102.6
24	98.8	97.1	110.6	98.3	99.4	97.7	111.3	98.9	99.9	98.8	108.5	100.7	100.5	99.4	109.2	101.3
平成23年7月	123.7	142.2	151.7	109.3	123.8	142.3	151.9	109.4	101.3	100.5	112.1	101.1	101.4	100.6	112.2	101.2
8	87.4	88.6	101.3	83.5	87.5	88.7	101.4	83.6	100.3	99.7	113.8	100.9	100.4	99.8	113.9	101.0
9	85.6	83.6	98.0	84.1	85.7	83.7	98.1	84.2	101.1	100.4	113.2	101.2	101.2	100.5	113.3	101.3
10	86.2	84.5	98.0	83.4	86.3	84.6	98.1	83.5	101.8	101.7	112.7	101.2	101.9	101.8	112.8	101.3
11	89.5	90.2	105.3	89.5	90.4	91.1	106.4	90.4	101.5	101.3	113.4	104.4	102.5	102.3	114.5	105.5
12	176.8	184.3	175.4	189.7	178.2	185.8	176.8	191.2	101.6	102.0	114.5	101.7	102.4	102.8	115.4	102.5
平成24年1月	87.5	84.7	99.4	87.4	87.9	85.0	99.8	87.8	100.3	98.6	111.7	103.6	100.7	99.0	112.1	104.0
2	84.9	82.9	96.0	84.0	85.1	83.1	96.2	84.2	100.6	99.8	110.8	101.9	100.8	100.0	111.0	102.1
3	88.3	82.9	103.2	90.1	87.9	82.6	102.8	89.7	101.0	99.3	111.1	100.3	100.6	98.9	110.7	99.9
4	86.6	85.6	98.5	84.0	86.5	85.5	98.4	83.9	100.6	99.5	111.8	100.9	100.5	99.4	111.7	100.8
5	85.3	82.8	98.6	84.1	85.5	83.0	98.8	84.3	99.7	97.1	112.0	100.6	99.9	97.3	112.2	100.8
6	127.1	111.0	139.3	132.9	128.4	112.1	140.7	134.2	101.0	100.1	112.1	99.6	102.0	101.1	113.2	100.6
7	118.1	135.4	137.6	107.7	119.7	137.2	139.4	109.1	98.9	99.0	104.1	100.2	100.2	100.3	105.5	101.5
8	86.7	86.5	94.1	83.9	87.7	87.5	95.1	84.8	99.1	97.5	106.0	100.8	100.2	98.6	107.2	101.9
9	83.1	81.5	90.7	81.9	83.7	82.1	91.3	82.5	98.4	98.4	104.3	99.4	99.1	99.1	105.0	100.1
10	84.9	84.3	92.3	81.8	85.4	84.8	92.9	82.3	99.6	99.1	106.0	99.1	100.2	99.7	106.6	99.7
11	87.0	86.8	95.0	87.0	88.0	87.8	96.1	88.0	99.9	98.5	106.6	100.3	101.0	99.6	107.8	101.4
12	166.0	161.3	182.1	174.7	167.3	162.6	183.6	176.1	99.9	99.0	105.2	101.1	100.7	99.8	106.0	101.9
平成25年1月	85.0	83.1	94.0	87.3	85.8	83.9	94.9	88.1	98.6	96.7	105.9	101.4	99.5	97.6	106.9	102.3
2	84.1	82.5	91.2	83.7	85.0	83.4	92.2	84.6	99.5	99.4	105.0	99.7	100.6	100.5	106.2	100.8
3	87.8	83.9	96.2	82.6	88.9	84.9	97.4	83.6	99.4	100.3	105.4	99.3	100.6	101.5	106.7	100.5
4	85.9	86.2	95.8	82.7	86.3	86.6	96.3	83.1	100.4	101.5	108.5	99.4	100.9	102.0	109.0	99.9
5	84.9	85.3	94.8	82.3	85.3	85.7	95.3	82.7	99.0	99.3	107.7	98.4	99.5	99.8	108.2	98.9
6	125.7	111.6	128.0	132.5	126.3	112.2	128.6	133.2	100.0	101.6	107.2	98.9	100.5	102.1	107.7	99.4
7	122.4	138.8	151.5	105.3	122.9	139.4	152.1	105.7	100.4	100.2	109.8	99.5	100.8	100.6	110.2	99.9

（注1）実質賃金指数＝（名目賃金指数）÷（消費者物価指数（前橋市）の持ち家の帰属家賃を除く総合）×100

（注2）平成24年1月に指数の基準年を従来の平成17年から平成22年に更新した。これに伴い、過去に公表した平成23年12月分までの全ての指数を改訂している。

第5-2表 産業別賃金指数（30人以上）

平成25年7月分

（平成22年＝100）

年 月	名目賃金指数（現金給与総額）				実質賃金指数（現金給与総額）				名目賃金指数（定期給与）				実質賃金指数（定期給与）			
	調 査 産業計	左のうち主な産業			調 査 産業計	左のうち主な産業			調 査 産業計	左のうち主な産業			調 査 産業計	左のうち主な産業		
		製造業	卸・小売業	医療・福祉		製造業	卸・小売業	医療・福祉		製造業	卸・小売業	医療・福祉		製造業	卸・小売業	医療・福祉
平成 20年	103.7	105.0	104.3	93.5	100.9	102.1	101.5	91.0	102.1	103.0	99.4	93.2	99.3	100.2	96.7	90.7
21	97.5	94.3	94.0	97.5	96.5	93.4	93.1	96.5	98.2	96.2	93.8	97.6	97.2	95.2	92.9	96.6
22	100.0	100.0	100.0	100.0	100.0	100.0	100.0	100.0	100.0	100.0	100.0	100.0	100.0	100.0	100.0	100.0
23	100.4	102.0	107.7	102.7	100.7	102.3	108.0	103.0	100.1	100.5	106.2	103.3	100.4	100.8	106.5	103.6
24	97.3	97.2	116.6	98.4	97.9	97.8	117.3	99.0	98.8	98.8	109.5	101.8	99.4	99.4	110.2	102.4
平成23年7月	123.1	146.1	148.5	108.1	123.2	146.2	148.6	108.2	100.7	101.1	107.2	101.8	100.8	101.2	107.3	101.9
8	85.2	87.5	98.5	82.7	85.3	87.6	98.6	82.8	99.7	100.4	108.2	101.6	99.8	100.5	108.3	101.7
9	83.2	82.7	92.4	83.8	83.3	82.8	92.5	83.9	100.6	101.3	106.0	103.1	100.7	101.4	106.1	103.2
10	84.0	83.5	94.2	83.1	84.1	83.6	94.3	83.2	101.6	102.5	107.4	102.3	101.7	102.6	107.5	102.4
11	88.1	90.4	101.1	91.2	89.0	91.3	102.1	92.1	100.8	101.8	108.3	106.4	101.8	102.8	109.4	107.5
12	185.4	195.5	180.2	194.1	186.9	197.1	181.7	195.7	100.8	102.9	109.9	102.6	101.6	103.7	110.8	103.4
平成24年1月	83.0	82.8	97.2	85.8	83.3	83.1	97.6	86.1	99.1	98.5	110.9	104.9	99.5	98.9	111.3	105.3
2	81.7	80.9	96.0	83.4	81.9	81.1	96.2	83.6	99.0	99.5	110.2	102.5	99.2	99.7	110.4	102.7
3	84.1	81.0	103.9	87.6	83.8	80.7	103.5	87.3	99.2	99.0	109.8	101.8	98.8	98.6	109.4	101.4
4	83.6	83.8	99.9	83.4	83.5	83.7	99.8	83.3	99.0	98.8	110.9	102.7	98.9	98.7	110.8	102.6
5	82.6	81.7	98.7	84.9	82.8	81.9	98.9	85.1	98.1	97.0	109.7	102.7	98.3	97.2	109.9	102.9
6	131.0	114.5	155.0	142.5	132.3	115.7	156.6	143.9	99.4	99.9	109.6	101.9	100.4	100.9	110.7	102.9
7	117.4	137.6	151.2	103.7	118.9	139.4	153.2	105.1	98.7	99.2	108.5	100.8	100.0	100.5	109.9	102.1
8	83.8	85.4	97.7	82.2	84.7	86.3	98.8	83.1	98.7	98.2	110.1	101.1	99.8	99.3	111.3	102.2
9	80.8	80.2	93.7	81.8	81.4	80.8	94.4	82.4	97.9	98.7	107.6	100.6	98.6	99.4	108.4	101.3
10	82.7	83.4	94.9	81.7	83.2	83.9	95.5	82.2	98.8	99.2	108.2	100.6	99.4	99.8	108.9	101.2
11	85.4	86.7	97.9	87.8	86.3	87.7	99.0	88.8	99.0	98.9	109.3	100.9	100.1	100.0	110.5	102.0
12	170.9	168.7	212.8	176.3	172.3	170.1	214.5	177.7	99.1	99.2	109.5	101.6	99.9	100.0	110.4	102.4
平成25年1月	82.9	81.7	96.2	87.9	83.7	82.4	97.1	88.7	98.2	96.0	109.5	104.3	99.1	96.9	110.5	105.2
2	81.5	80.3	94.2	83.7	82.4	81.2	95.2	84.6	98.4	98.4	108.0	101.4	99.5	99.5	109.2	102.5
3	86.0	81.5	101.9	83.5	87.0	82.5	103.1	84.5	98.3	98.9	108.1	101.5	99.5	100.1	109.4	102.7
4	83.4	83.5	100.4	83.3	83.8	83.9	100.9	83.7	99.3	99.8	111.3	101.8	99.8	100.3	111.9	102.3
5	82.9	83.0	99.7	83.3	83.3	83.4	100.2	83.7	98.3	97.8	111.4	100.6	98.8	98.3	112.0	101.1
6	131.3	113.6	158.2	139.9	132.0	114.2	159.0	140.6	98.9	99.8	110.4	100.5	99.4	100.3	111.0	101.0
7	119.2	141.5	145.6	101.3	119.7	142.1	146.2	101.7	99.6	99.9	109.9	100.3	100.0	100.3	110.3	100.7

（注1）実質賃金指数＝（名目賃金指数）÷（消費者物価指数（前橋市）の持ち家の帰属家賃を除く総合）×100

（注2）平成24年1月に指数の基準年を従来の平成17年から平成22年に更新した。これに伴い、過去に公表した平成23年12月分までの全ての指数を改訂している。



第6-1表 産業別労働時間及び雇用指数（5人以上）

平成25年7月分

（平成22年＝100）

年 月	総労働時間指数				所定外労働時間指数				常用雇用指数			
	調査 産業計	左のうち主な産業			調査 産業計	左のうち主な産業			調査 産業計	左のうち主な産業		
		製造業	卸・小売業	医療・福祉		製造業	卸・小売業	医療・福祉		製造業	卸・小売業	医療・福祉
平成 20年	101.3	102.8	102.0	101.4	117.6	122.2	208.9	140.9	100.3	102.6	108.5	91.8
21	98.0	94.0	99.5	99.6	85.2	71.7	127.2	126.7	98.8	98.3	106.8	98.2
22	100.0	100.0	100.0	100.0	100.0	100.0	100.0	100.0	100.0	100.0	100.0	100.0
23	99.6	99.6	100.7	100.9	103.1	97.6	141.7	99.1	101.1	100.7	99.8	104.5
24	101.1	102.3	101.8	101.8	111.9	108.9	221.2	120.2	100.7	101.6	96.8	108.1
平成23年7月	102.0	104.0	100.4	101.0	101.8	95.0	151.9	79.0	102.5	101.7	101.6	106.1
8	97.7	95.6	101.6	101.1	103.1	98.4	146.0	76.6	102.0	100.5	101.6	105.7
9	100.9	101.4	102.1	98.6	107.4	105.4	140.1	107.6	101.3	100.4	100.2	105.4
10	101.1	103.5	99.7	99.7	113.9	114.9	153.4	102.7	100.9	100.6	98.9	105.4
11	103.6	105.8	102.6	105.7	116.3	116.4	150.7	110.8	101.3	100.1	99.5	106.1
12	101.8	105.0	101.4	98.6	118.5	115.8	164.1	126.5	101.2	99.6	99.4	106.1
平成24年1月	93.8	92.3	98.3	95.8	107.7	100.0	214.3	133.3	100.1	101.2	97.3	105.4
2	102.2	104.6	103.1	101.3	106.7	108.6	188.6	109.5	100.0	100.4	97.2	106.2
3	101.9	104.2	99.9	101.3	113.5	113.8	188.6	107.1	99.7	101.0	96.8	105.9
4	103.9	106.7	106.1	103.4	111.5	109.2	208.6	102.4	100.8	102.5	96.6	107.9
5	97.7	94.8	101.0	98.7	107.7	102.0	202.9	116.7	100.7	102.3	96.2	108.3
6	105.0	107.5	104.7	104.7	109.6	113.2	194.3	107.1	100.9	102.5	97.0	108.9
7	102.9	105.5	100.6	105.5	114.4	117.1	237.1	121.4	101.3	102.0	96.6	108.6
8	97.8	94.6	101.1	102.1	110.6	107.9	251.4	111.9	101.4	102.0	97.4	109.5
9	100.7	103.4	100.3	102.8	112.5	109.9	242.9	119.0	101.4	101.6	97.0	109.9
10	102.1	104.6	100.7	100.3	114.4	111.8	242.9	126.2	101.2	101.6	97.0	108.6
11	104.2	106.0	104.1	104.8	113.5	103.3	242.9	138.1	100.7	101.0	96.3	108.8
12	101.4	102.9	101.5	101.1	121.2	109.9	240.0	150.0	100.3	100.8	96.1	108.9
平成25年1月	91.7	89.2	96.9	93.1	110.6	98.7	277.1	142.9	99.9	99.9	95.1	109.1
2	99.8	103.7	101.2	96.6	115.4	116.4	271.4	116.7	99.5	99.5	94.6	109.4
3	98.4	101.8	96.1	96.4	122.1	123.7	271.4	128.6	98.8	99.0	93.1	109.0
4	103.1	106.4	106.4	100.4	123.1	121.7	305.7	131.0	99.8	100.5	93.6	111.3
5	98.4	97.7	100.6	99.1	117.3	113.8	274.3	133.3	100.3	100.4	95.2	112.4
6	103.7	107.5	105.1	102.1	117.3	122.4	282.9	121.4	99.8	100.3	95.0	112.5
7	103.7	106.7	104.3	98.1	120.2	123.0	251.4	114.3	99.9	100.1	95.0	112.8

（注1）平成24年1月の抽出替えに合わせて雇用指数の母集団枠を平成21年経済センサス基礎調査結果に更新した。これにより、平成18年10月から平成23年12月までの指数及び増減率の改訂を行った。また、これと同時に、指数の基準年を従来の平成17年から平成22年に更新した。

第6-2表 産業別労働時間及び雇用指数（30人以上）

平成25年7月分

（平成22年＝100）

年 月	総労働時間指数				所定外労働時間指数				常用雇用指数			
	調査 産業計	左のうち主な産業			調査 産業計	左のうち主な産業			調査 産業計	左のうち主な産業		
		製造業	卸・小売業	医療・福祉		製造業	卸・小売業	医療・福祉		製造業	卸・小売業	医療・福祉
平成20年	101.5	103.2	104.7	95.7	115.3	131.2	146.8	102.9	99.2	102.1	101.1	95.5
21	96.6	94.0	98.6	98.2	79.9	71.9	90.2	99.7	97.6	98.3	103.5	99.3
22	100.0	100.0	100.0	100.0	100.0	100.0	100.0	100.0	100.0	100.0	100.0	100.0
23	99.9	100.1	101.2	101.0	104.3	102.2	110.7	104.8	101.4	100.4	98.3	105.7
24	101.7	102.2	105.0	99.6	110.0	114.9	116.4	107.5	101.5	100.1	95.1	111.1
平成23年7月	102.8	104.8	101.4	99.9	99.9	99.5	102.1	80.3	102.2	101.6	99.0	107.7
8	98.4	95.7	103.9	101.8	104.8	104.1	115.2	80.6	101.4	99.8	99.0	107.1
9	101.4	102.2	102.9	98.9	110.4	111.4	111.2	118.1	101.3	99.7	98.1	106.9
10	102.4	104.2	101.1	100.4	115.4	118.6	114.7	103.2	101.4	99.7	97.1	106.9
11	104.5	106.4	103.8	107.4	115.8	118.7	110.5	112.4	102.0	99.2	97.8	108.2
12	101.8	105.5	103.5	97.5	116.3	118.1	116.6	128.3	101.5	98.5	97.7	108.2
平成24年1月	94.8	92.9	102.5	96.3	107.9	105.0	140.0	119.2	101.0	100.5	95.1	107.9
2	102.5	103.9	105.4	99.3	105.5	113.8	110.9	98.1	100.9	99.5	94.6	109.2
3	102.4	104.3	101.0	99.7	113.4	116.9	107.3	100.0	100.8	100.6	94.1	108.8
4	104.1	105.1	109.9	101.5	111.0	112.5	125.5	98.1	102.3	101.6	95.2	111.3
5	98.0	94.9	103.0	98.3	106.3	109.4	116.4	107.7	102.0	101.1	95.3	111.9
6	105.4	106.7	106.2	102.1	107.9	117.5	98.2	101.9	101.9	101.0	95.0	111.9
7	103.7	105.3	104.3	101.6	111.8	123.8	101.8	109.6	101.7	100.0	94.9	111.7
8	98.6	95.8	107.1	100.7	107.9	116.9	130.9	94.2	101.8	100.0	96.3	112.3
9	101.1	103.0	104.3	100.3	110.2	118.1	114.5	103.8	101.7	99.6	95.7	112.0
10	102.9	104.9	103.4	97.9	111.0	117.5	109.1	111.5	101.4	99.7	95.2	111.6
11	105.2	106.7	107.9	100.7	109.4	111.9	118.2	113.5	101.4	99.1	95.1	112.6
12	101.6	102.7	105.5	96.4	118.1	115.6	123.6	132.7	101.3	98.8	94.9	112.5
平成25年1月	92.9	90.0	101.4	93.4	105.5	102.5	125.5	128.8	101.0	97.9	94.9	112.2
2	99.5	102.8	102.3	93.1	107.9	117.5	107.3	103.8	100.8	97.7	94.2	111.9
3	98.5	101.2	96.1	94.1	112.6	123.1	107.3	107.7	100.0	97.5	93.7	110.9
4	102.9	105.4	109.5	97.5	113.4	121.9	136.4	103.8	101.4	99.5	94.0	114.5
5	99.3	97.7	103.6	99.7	107.9	115.0	130.9	111.5	101.9	99.7	95.1	116.1
6	103.4	105.6	106.9	99.0	108.7	121.9	118.2	96.2	101.0	99.5	94.0	116.0
7	104.2	107.0	104.2	96.2	112.6	126.3	121.8	100.0	101.0	99.6	94.3	115.7

（注1）平成24年1月の抽出替えに合わせて雇用指数の母集団枠を平成21年経済センサ基礎調査結果に更新した。これにより、平成18年10月から平成23年12月までの指数及び増減率の改訂を行った。また、これと同時に、指数の基準年を従来の平成17年から平成22年に更新した。

## 第7表 全国の結果

平成25年7月分

区 分	事業所規模5人以上		事業所規模30人以上	
	調査産業計		調査産業計	
	実 数	対前年増減率(差)	実 数	対前年増減率(差)
現金給与総額(円)	360,388	-0.1%	407,341	-0.4%
定期給与(円)	259,954	-0.7%	288,592	-0.4%
特別給与(円)	100,434	* 1,358円	118,749	* -633円
出勤日数(日)	19.5	* 0.1日	19.6	* 0.1日
総労働時間(時間)	149.8	0.3%	154.3	0.8%
所定内時間(時間)	139.2	0.0%	141.9	0.5%
所定外時間(時間)	10.6	3.9%	12.4	3.3%
推定労働者数(千人)	46,334	0.9%	27,346	-0.1%
うちパートタイム労働者(千人)	13,633	3.2%	6,705	1.0%
入職率(%)	1.80	* 0.07ポイント	1.71	* 0.07ポイント
離職率(%)	1.80	* 0.00ポイント	1.76	* -0.03ポイント

(注1) \*印は対前年差

第8表 全国の賃金及び雇用指数（調査産業計）

平成25年7月分

（平成22年＝100）

年 月	事業所規模5人以上							事業所規模30人以上						
	現金給与総額		定期給与		労働時間		常用雇用	現金給与総額		定期給与		労働時間		常用雇用
	名目	実質	名目	実質	総労働	所定外		名目	実質	名目	実質	総労働	所定外	
平成20年	103.6	101.3	102.0	99.7	101.4	106.7	98.8	104.2	101.9	102.2	99.9	101.3	107.6	99.3
21	99.5	98.7	99.7	98.9	98.5	90.8	99.6	99.0	98.2	99.4	98.6	98.2	89.9	100.2
22	100.0	100.0	100.0	100.0	100.0	100.0	100.0	100.0	100.0	100.0	100.0	100.0	100.0	100.0
23	99.8	100.1	99.6	99.9	99.8	101.0	100.6	100.2	100.5	99.9	100.2	99.5	99.5	100.0
24	99.1	99.4	99.5	99.8	100.3	101.6	101.3	99.6	99.9	100.1	100.4	100.4	100.7	99.7
平成23年7月	115.7	116.0	99.7	100.0	101.9	100.8	101.1	116.5	116.9	99.9	100.2	101.8	99.5	100.4
8	86.4	86.5	99.3	99.4	99.3	97.0	100.9	83.2	83.3	99.3	99.4	99.1	95.4	100.2
9	84.1	84.2	99.5	99.6	100.7	101.0	100.9	82.4	82.5	99.9	100.0	100.4	99.6	100.2
10	84.6	84.6	99.8	99.8	100.3	104.2	100.9	83.2	83.2	100.5	100.5	100.3	103.1	99.8
11	87.6	88.2	99.8	100.5	101.7	105.2	101.1	86.9	87.5	100.3	101.0	101.6	103.2	100.1
12	173.7	174.7	100.0	100.6	100.8	108.3	101.0	184.7	185.8	100.3	100.9	100.3	106.4	99.8
平成24年1月	85.1	85.4	98.6	98.9	93.4	99.0	100.7	82.9	83.1	99.3	99.6	93.9	99.2	99.6
2	83.5	83.6	99.6	99.7	101.0	102.0	100.6	82.0	82.1	100.2	100.3	100.9	101.7	99.5
3	87.6	87.3	100.3	99.9	101.4	106.9	100.2	86.7	86.4	101.0	100.6	101.7	105.8	98.8
4	86.0	85.6	100.6	100.1	102.6	105.9	101.2	84.6	84.2	101.2	100.7	102.4	105.0	100.1
5	84.5	84.3	99.2	99.0	98.2	100.0	101.5	83.1	82.9	99.8	99.6	98.9	100.0	100.3
6	136.8	137.3	99.8	100.2	103.3	99.0	101.7	146.1	146.7	100.3	100.7	103.3	99.2	100.2
7	113.9	114.7	99.6	100.3	101.9	100.0	101.7	114.2	115.0	100.0	100.7	102.1	99.2	100.1
8	86.4	86.9	99.0	99.6	98.4	97.1	101.6	83.5	84.0	99.5	100.1	98.9	95.9	99.8
9	83.7	84.0	99.1	99.5	99.2	99.0	101.5	82.1	82.4	99.6	100.0	98.7	97.5	99.7
10	84.3	84.6	99.6	100.0	101.4	101.0	101.6	82.7	83.0	100.0	100.4	101.7	100.0	99.6
11	86.9	87.6	99.5	100.3	103.3	102.9	101.7	85.5	86.2	100.0	100.8	103.5	100.8	99.5
12	170.7	171.9	99.4	100.1	99.4	105.9	101.8	181.4	182.7	99.9	100.6	99.1	104.1	99.6
平成25年1月	85.2	85.7	97.9	98.5	91.8	97.1	101.3	83.6	84.1	98.7	99.3	92.7	96.7	99.0
2	82.8	83.5	98.7	99.5	97.5	101.0	101.1	81.4	82.1	99.4	100.2	96.9	98.3	98.7
3	86.8	87.3	99.2	99.8	97.7	104.9	100.7	85.7	86.2	99.9	100.5	97.8	103.3	98.1
4	86.0	86.2	100.4	100.6	102.7	106.9	101.8	84.7	84.9	101.1	101.3	102.7	105.0	99.7
5	84.4	84.5	98.8	98.9	98.5	100.0	102.2	83.2	83.3	99.6	99.7	99.5	100.0	100.0
6	137.6	137.7	99.3	99.4	101.6	101.0	102.5	148.3	148.4	99.9	100.0	101.4	100.0	100.1
7	113.8	113.6	98.9	98.7	102.2	103.9	102.6	113.7	113.5	99.6	99.4	102.9	102.5	100.0

# 毎月勤労統計調査地方調査の説明

## 1 調査の目的

この調査は、統計法に基づく基幹統計であり、賃金・労働時間及び雇用について、毎月群馬県における変動を明らかにすることを目的としている。

## 2 調査の対象

この調査は、日本標準産業分類にいう鉱業、採石業、砂利採取業、建設業、製造業、電気・ガス・熱供給・水道業、情報通信業、運輸業、郵便業、卸売業、小売業、金融業、保険業、不動産業、物品賃貸業、学術研究、専門・技術サービス業、宿泊業、飲食サービス業、生活関連サービス業、娯楽業、教育、学習支援業、医療、福祉、複合サービス事業、サービス業(他に分類されないもの)において、常時5人以上の常用労働者を雇用する事業所のうちから抽出された約760事業所について行っている。

平成21年12月以前の公表結果との接続については、  
<http://www.mhlw.go.jp/toukei/itiran/roudou/monthly/22/2201r/mk2201r.html> を参照

## 3 調査期間

事業所の前月の給与締切日の翌日から、本月の給与締切日までの1か月間。

## 4 調査事項の定義

### (1) 常用労働者

期間を定めずに、又は1か月を超える期間を定めて雇用されている者(臨時又は日雇労働者で、前2か月の各月にそれぞれ18日以上雇われたものを含み、事業主又は法人の代表者、無給の家族従事者は除く)。

### (2) パートタイム労働者

常用労働者のうち、1日の所定労働時間が一般の労働者よりも短い者及び1日の所定労働時間が一般の労働者と同じで1週間の所定労働日数が一般の労働者よりも少ない者。

### (3) 現金給与額

賃金、給与、手当、賞与、その他名称の如何を問わず、労働の対価として使用者が労働者に支払うもののうちで、通貨で支払われるものをいう。(所得税、社会保険料、組合費等を差し引く前の総額)

現金給与総額＝「きまって支給する給与」＋「特別に支払われる給与」

ア きまって支給する給与(定期給与)

労働協約、就業規則等において、あらかじめ定められている支給条件、算定方法により算定され支給される給与。

[例]基本給(月給、日給、時給)、家族手当、精勤手当、職務手当、特殊作業手当、宿日直手当、超過勤務手当、休日出勤手当、通勤手当、有給休暇手当、休業手当等。

イ 特別に支払われた給与(特別給与)

現金給与のうちで、きまって支給する給与以外のすべてのものをいう。

[例]夏・冬の賞与、期末手当等の一時金、3か月を超える期間で算定される給与。

ウ 所定内給与

「所定内給与」＝「きまって支給する給与」－「超過労働給与」

### (4) 出勤日数

調査期間中に労働者が実際に出勤した日数で、1日のうちで1時間でも就業すれば出勤日となる。

### (5) 実労働時間数

調査期間中に労働者が実際に労働した時間で、所定内労働時間と所定外労働時間との合計時間である。

ア 所定内労働時間

事業所の就業規則で定められた正規の始業時刻・終業時刻との間の労働時間の合計時間(休憩時間を除く)となる。

イ 所定外労働時間

早出、残業、臨時の呼出、休日出勤等の労働時間である。

## 5 調査の結果

この調査の結果は、調査事業主からの報告をもとにして、本県の5人以上規模のすべての事業所に対応するように推計した数値である。したがって、調査結果に若干の標本誤差が含まれている。

## 6 結果利用上の注意

(1) 指数は、基準年を平成22年＝100とする。

(2) 事業所規模30人以上の第一種事業所は、おおむね3年毎に調査対象事業所の抽出替えが行われており、平成24年1月に対象事業所の抽出替えが行われた。

(3) 抽出替えに伴い新旧調査結果にギャップが生じるため、時系列的連続性を保つ上から5人以上及び30人以上の指数を修正する必要がある。今回のギャップ修正は、賃金指数、労働時間指数については、平成21年2月から平成23年12月までの指数を平成24年1月以後の水準に改訂し、常用雇用指数については、平成18年10月から平成23年12月までの指数を平成24年1月以後の水準に改訂する方法を採用した。

なお、実数については修正をしていないため、時系列比較(前月比、前年比)は、指数により行っている。

(4) 調査対象事業所が僅少である産業については、機密保持のため表章はしていないが、調査産業計欄では当該産業も含めて算定している。

問い合わせ先

**群馬県企画部統計課 経済産業係**

〒 371-8570 群馬県前橋市大手町一丁目 1 番 1 号

TEL (027) 226-2419(直通)

FAX (027) 224-9224

統計表はインターネットでご覧いただけます

<http://toukei.pref.gunma.jp/>