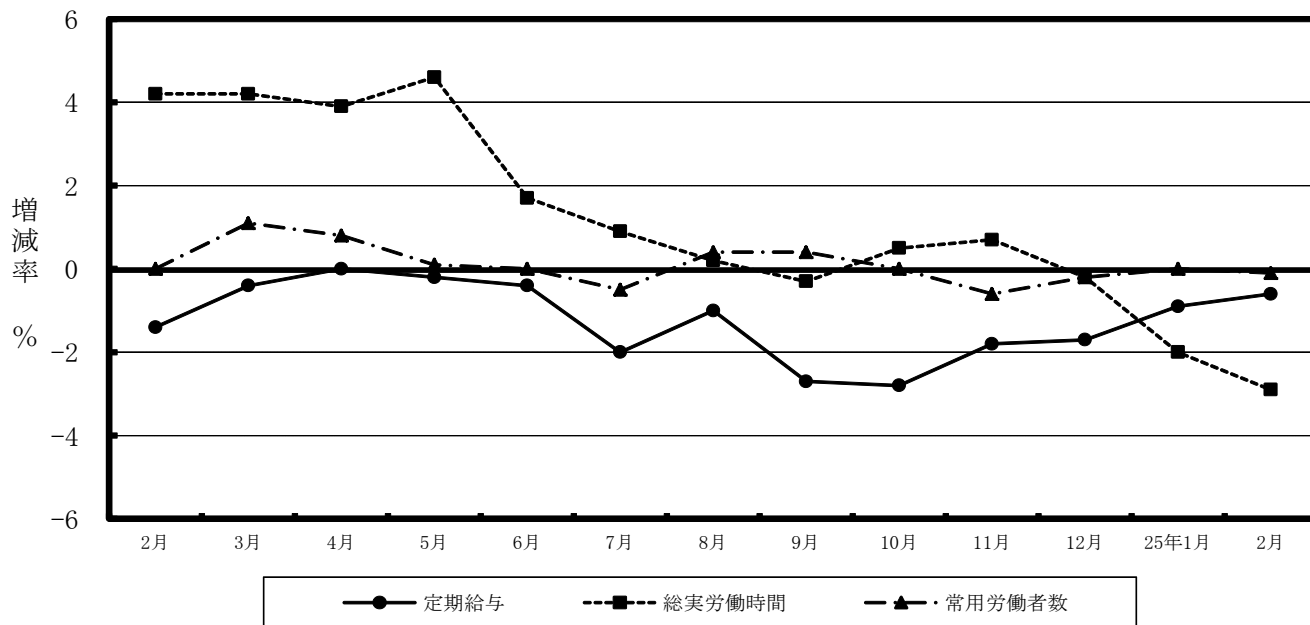


毎月勤労統計調査 地方調査結果速報 — 群馬県結果 —

— 群馬県の賃金・労働時間及び雇用の動き —

平成25年2月分

主な項目の対前年同月比の動き
(調査産業計：事業所規模30人以上)



目 次

| | | | |
|----------|---|-------|----|
| 1 | 賃金の動き（規模5人以上） | ----- | 1 |
| | （規模30人以上） | | |
| 2 | 労働時間の動き（規模5人以上） | ----- | 2 |
| | （規模30人以上） | | |
| 3 | 雇用の動き（規模5人以上） | ----- | 3 |
| | （規模30人以上） | | |
| 第1-1表 | 産業及び性別常用労働者の1人平均月間現金給与額（規模5人以上） | ----- | 4 |
| 第1-2表 | ” | ----- | 5 |
| | （規模30人以上） | | |
| 第2-1表 | 産業及び性別常用労働者の1人平均月間出勤日数及び労働時間数（規模5人以上） | ----- | 6 |
| 第2-2表 | ” | ----- | 7 |
| | （規模30人以上） | | |
| 第3-1表(1) | 産業及び性別常用労働者の月末及び増加減少推計労働者数並びに パートタイム労働者数及びパートタイム労働者比率（計）（規模5人以上） | ----- | 8 |
| | (2) ” (男)（規模5人以上） | | |
| | (3) ” (女)（規模5人以上） | ----- | 9 |
| 第3-2表(1) | ” (計)（規模30人以上） | | |
| | (2) ” (男)（規模30人以上） | ----- | 10 |
| | (3) ” (女)（規模30人以上） | | |
| 第4-1表(1) | 産業、就業形態別全常用労働者の1人平均月間現金給与額（規模5人以上） | ----- | 11 |
| | (2) 産業、就業形態別全常用労働者の1人平均出勤日数及び実労働時間（規模5人以上） | | |
| | (3) 産業、就業形態別全常用労働者の前月末、増加、減少及び本月末推計労働者数 （規模5人以上） | | |
| 第4-2表(1) | 産業、就業形態別全常用労働者の1人平均月間現金給与額（規模30人以上） | ----- | 12 |
| | (2) 産業、就業形態別全常用労働者の1人平均出勤日数及び実労働時間（規模30人以上） | | |
| | (3) 産業、就業形態別全常用労働者の前月末、増加、減少及び本月末推計労働者数 （規模30人以上） | | |
| 第5-1表 | 産業別賃金指数（規模5人以上） | ----- | 13 |
| 第5-2表 | ”（規模30人以上） | ----- | 14 |
| 第6-1表 | 産業別労働時間及び雇用指数（規模5人以上） | ----- | 15 |
| 第6-2表 | ”（規模30人以上） | ----- | 16 |
| 第7表 | 全国の結果 | ----- | 17 |
| 第8表 | 全国の賃金及び雇用指数（調査産業計） | ----- | 18 |
| ■ | 年末賞与集計結果 | ----- | 19 |
| | 毎月勤労統計調査地方調査の説明 | ----- | 20 |

1 賃金の動き

(1) 事業所規模5人以上

2月の調査産業計における常用労働者1人当たりの「現金給与総額」は、前年比0.9%減の250,755円であった。このうち「きまって支給する給与(定期給与)」は、前年比1.1%減の249,550円であった。

また、「特別に支払われた給与(特別給与)」は、前年と比べ685円減の1,205円であった。

1人平均月間現金給与等

| 産業名 | 現金給与総額 | | | きまって支給する給与 | | | 特別給与 | |
|-----------------------|---------|------|------|------------|------|------|-------|--------|
| | 金額 | 前月比 | 前年比 | 金額 | 前月比 | 前年比 | 金額 | 前年差 |
| | 円 | % | % | 円 | % | % | 円 | 円 |
| 調査産業計 | 250,755 | -1.1 | -0.9 | 249,550 | 0.9 | -1.1 | 1,205 | 685 |
| 建設業 | 334,644 | 3.8 | 7.6 | 334,621 | 3.8 | 7.7 | 23 | 23 |
| 製造業 | 285,672 | -0.7 | -0.5 | 284,609 | 2.8 | -0.4 | 1,063 | 22 |
| 電気・ガス 熱供給・水道業 | 417,118 | -0.8 | -0.8 | 417,118 | -0.8 | -0.7 | 0 | 0 |
| 情報通信業 | 313,111 | 0.5 | 6.2 | 312,157 | 1.3 | 6.1 | 954 | 450 |
| 運輸業、郵便業 | 273,705 | 0.8 | 5.2 | 272,860 | 1.2 | 5.0 | 845 | 624 |
| 卸売業、小売業 | 201,516 | -3.0 | -5.0 | 200,977 | -0.8 | -5.2 | 539 | 447 |
| 金融業、保険業 | 334,556 | -2.4 | -3.5 | 334,398 | -0.1 | -3.4 | 158 | -513 |
| 学術研究、専門・ 技術サービス業 | 334,475 | 0.9 | -5.3 | 332,798 | 1.6 | -4.9 | 1,677 | -1,614 |
| 宿泊業、飲食 サービス業 | 105,605 | -8.8 | -1.2 | 105,284 | -7.3 | -1.4 | 321 | 234 |
| 生活関連サー ビス、娯楽業 | 187,082 | -2.4 | 6.0 | 187,082 | -2.2 | 6.0 | 0 | 0 |
| 教育、学習支援業 | 285,716 | 1.7 | 1.8 | 285,716 | 1.9 | 2.0 | 0 | -138 |
| 医療、福祉 | 254,778 | -4.1 | -0.4 | 250,201 | -1.7 | -2.2 | 4,577 | 4,285 |
| 複合サービス事業 | 264,993 | 1.9 | -1.7 | 257,962 | 1.4 | -3.6 | 7,031 | 4,891 |
| サービス業 (他に分類されないもの) | 195,900 | -0.5 | -6.9 | 195,344 | 0.6 | -7.1 | 556 | 456 |

(2) 事業所規模30人以上

2月の調査産業計における常用労働者1人当たりの「現金給与総額」は、前年比0.2%減の271,847円であった。このうち「きまって支給する給与(定期給与)」は、前年比0.6%減の270,517円であった。

また、「特別に支払われた給与(特別給与)」は、前年と比べ1,031円増の1,330円であった。

1人平均月間現金給与等

| 産業名 | 現金給与総額 | | | きまって支給する給与 | | | 特別給与 | |
|-----------------------|---------|------|------|------------|------|------|-------|-------|
| | 金額 | 前月比 | 前年比 | 金額 | 前月比 | 前年比 | 金額 | 前年差 |
| | 円 | % | % | 円 | % | % | 円 | 円 |
| 調査産業計 | 271,847 | -1.7 | -0.2 | 270,517 | 0.2 | -0.6 | 1,330 | 1,031 |
| 建設業 | 390,901 | 2.2 | 4.4 | 390,901 | 2.1 | 4.4 | 0 | 0 |
| 製造業 | 301,683 | -1.7 | -0.7 | 300,278 | 2.5 | -1.1 | 1,405 | 1,044 |
| 電気・ガス 熱供給・水道業 | 474,766 | 0.0 | 10.8 | 474,766 | -0.1 | 10.7 | 0 | 0 |
| 情報通信業 | 331,756 | 0.9 | 8.3 | 330,396 | 2.0 | 8.3 | 1,360 | 651 |
| 運輸業、郵便業 | 269,261 | -1.8 | 4.3 | 268,897 | -1.8 | 4.2 | 364 | 43 |
| 卸売業、小売業 | 213,799 | -2.1 | -1.9 | 213,388 | -1.4 | -2.0 | 411 | 247 |
| 金融業、保険業 | 356,540 | 0.7 | -0.5 | 356,220 | 0.7 | -0.4 | 320 | -71 |
| 学術研究、専門・ 技術サービス業 | 337,847 | 1.4 | -1.1 | 337,374 | 1.2 | -1.0 | 473 | -318 |
| 宿泊業、飲食 サービス業 | 143,793 | -4.9 | -4.2 | 143,574 | -4.8 | -4.2 | 219 | -10 |
| 生活関連サー ビス、娯楽業 | 197,972 | 1.2 | 21.3 | 197,972 | 1.2 | 21.2 | 0 | 0 |
| 教育、学習支援業 | 317,664 | 0.4 | -1.7 | 317,664 | 0.6 | -1.8 | 0 | -134 |
| 医療、福祉 | 288,346 | -4.8 | 0.4 | 283,879 | -2.8 | -1.1 | 4,467 | 4,022 |
| 複合サービス事業 | 264,470 | -1.9 | -3.5 | 259,839 | -1.2 | -4.8 | 4,631 | 3,562 |
| サービス業 (他に分類されないもの) | 170,704 | -0.9 | -6.8 | 169,927 | -0.5 | -7.1 | 777 | 637 |

2 労働時間の動き

(1) 事業所規模5人以上

2月の調査産業計における常用労働者1人当たりの「総実労働時間」は、前年比2.3%減の149.8時間であった。このうち、「所定外労働時間」は、前年比8.2%増の12.0時間であり、「所定内労働時間」は137.8時間であった。

また、「出勤日数」は、前年と比べ0.6日減の19.2日であった。

1人平均月間実労働時間等

| 産業名 | 総実労働時間 | | | 所定外労働時間 | | | 所定内労働時間数 | 出勤日数 | | |
|-----------------------|----------|-------|--------|---------|-------|-------|----------|--------|-------|--------|
| | 時間数 | 前月比 | 前年比 | 時間数 | 前月比 | 前年比 | | 日数 | 前月差 | 前年差 |
| 調査産業計 | 時間 149.8 | % 8.8 | % -2.3 | 時間 12.0 | % 4.3 | % 8.2 | 時間 137.8 | 日 19.2 | 日 1.6 | 日 -0.6 |
| 建設業 | 181.1 | 15.3 | 3.7 | 14.8 | 6.5 | 92.1 | 166.3 | 21.9 | 3.1 | 0.1 |
| 製造業 | 169.3 | 16.3 | -0.9 | 17.7 | 17.9 | 7.2 | 151.6 | 20.0 | 2.7 | -0.3 |
| 電気・ガス熱供給・水道業 | 151.1 | 11.2 | 0.9 | 8.7 | -7.4 | -1.2 | 142.4 | 19.1 | 1.8 | -0.1 |
| 情報通信業 | 154.1 | 6.0 | -8.3 | 14.9 | 13.7 | -1.3 | 139.2 | 18.2 | 0.9 | -2.2 |
| 運輸業、郵便業 | 175.7 | 6.1 | -3.3 | 23.7 | -8.2 | -15.4 | 152.0 | 20.9 | 1.5 | 0.5 |
| 卸売業、小売業 | 138.8 | 4.4 | -1.8 | 9.5 | -2.1 | 43.9 | 129.3 | 19.0 | 0.9 | -0.8 |
| 金融業、保険業 | 135.5 | 0.6 | -4.8 | 7.3 | -6.4 | -5.2 | 128.2 | 17.5 | 0.1 | -1.1 |
| 学術研究、専門・技術サービス業 | 169.9 | 10.2 | -6.0 | 19.4 | 21.3 | -14.5 | 150.5 | 19.8 | 2.7 | -0.7 |
| 宿泊業、飲食サービス業 | 96.1 | -8.8 | -5.2 | 3.7 | -26.0 | -17.8 | 92.4 | 15.3 | -1.3 | -0.7 |
| 生活関連サービス、娯楽業 | 131.3 | -4.4 | -7.1 | 8.0 | -25.9 | 42.9 | 123.3 | 17.8 | -0.4 | -2.4 |
| 教育、学習支援業 | 132.0 | 24.4 | -2.4 | 4.7 | 17.6 | -6.0 | 127.3 | 18.9 | 3.6 | -0.4 |
| 医療、福祉 | 136.4 | 3.8 | -4.6 | 4.9 | -18.3 | 6.6 | 131.5 | 18.6 | 0.9 | -0.9 |
| 複合サービス事業 | 134.3 | 0.6 | -6.8 | 2.7 | 0.0 | -3.5 | 131.6 | 17.8 | 0.1 | -1.5 |
| サービス業 (他に分類されないもの) | 147.7 | 6.3 | -1.1 | 11.6 | 11.5 | 4.5 | 136.1 | 19.2 | 1.1 | -0.7 |

(2) 事業所規模30人以上

2月の調査産業計における常用労働者1人当たりの「総実労働時間」は、前年比2.9%減の152.0時間であった。このうち、「所定外労働時間」は、前年比2.3%増の13.7時間であり、「所定内労働時間」は138.3時間であった。

また、「出勤日数」は、前年と比べ0.6日減の19.2日であった。

1人平均月間実労働時間等

| 産業名 | 総実労働時間 | | | 所定外労働時間 | | | 所定内労働時間数 | 出勤日数 | | |
|-----------------------|----------|-------|--------|---------|-------|-------|----------|--------|-------|--------|
| | 時間数 | 前月比 | 前年比 | 時間数 | 前月比 | 前年比 | | 日数 | 前月差 | 前年差 |
| 調査産業計 | 時間 152.0 | % 7.1 | % -2.9 | 時間 13.7 | % 2.3 | % 2.3 | 時間 138.3 | 日 19.2 | 日 1.4 | 日 -0.6 |
| 建設業 | 181.5 | 16.2 | 0.7 | 22.8 | 1.3 | 17.6 | 158.7 | 21.6 | 3.0 | 0.2 |
| 製造業 | 169.8 | 14.2 | -1.1 | 18.8 | 14.6 | 3.3 | 151.0 | 19.7 | 2.4 | -0.3 |
| 電気・ガス熱供給・水道業 | 143.6 | 2.7 | -3.2 | 9.6 | -4.9 | 2.1 | 134.0 | 18.1 | 0.4 | -0.7 |
| 情報通信業 | 159.7 | 11.7 | -6.8 | 19.2 | 15.6 | 2.1 | 140.5 | 18.5 | 1.9 | -1.8 |
| 運輸業、郵便業 | 175.9 | 0.2 | -2.2 | 29.7 | -11.6 | -3.9 | 146.2 | 20.4 | 0.4 | 0.1 |
| 卸売業、小売業 | 135.3 | 0.9 | -2.9 | 5.9 | -14.5 | -3.2 | 129.4 | 19.4 | 0.4 | -0.5 |
| 金融業、保険業 | 133.8 | -0.5 | -1.7 | 8.1 | 5.2 | 55.9 | 125.7 | 17.4 | -0.1 | -0.9 |
| 学術研究、専門・技術サービス業 | 160.9 | 14.1 | -3.5 | 18.2 | 26.4 | 15.2 | 142.7 | 18.4 | 2.1 | -1.2 |
| 宿泊業、飲食サービス業 | 114.1 | -7.4 | -6.7 | 6.5 | -15.6 | -1.5 | 107.6 | 16.6 | -1.0 | -1.4 |
| 生活関連サービス、娯楽業 | 139.4 | -0.9 | -0.5 | 11.4 | -13.6 | 25.3 | 128.0 | 18.4 | 0.2 | 0.1 |
| 教育、学習支援業 | 136.8 | 27.2 | -5.9 | 6.0 | 9.1 | -11.8 | 130.8 | 19.8 | 4.2 | -1.1 |
| 医療、福祉 | 136.7 | -0.3 | -6.2 | 5.4 | -19.4 | 5.8 | 131.3 | 18.3 | 0.1 | -1.2 |
| 複合サービス事業 | 134.4 | -2.3 | -11.3 | 2.0 | -31.0 | -13.0 | 132.4 | 17.4 | -0.4 | -2.2 |
| サービス業 (他に分類されないもの) | 137.6 | 2.1 | -1.5 | 12.2 | 1.7 | 3.4 | 125.4 | 18.1 | 0.5 | -1.1 |

3 雇用の動き

(1) 事業所規模5人以上

2月の調査産業計における本月末推計常用労働者数は、前年比0.5%減の700,007人であった。常用労働者に占める「パートタイム労働者比率」は、前年と比べ0.3ポイント減の26.5%だった。また、調査産業計における労働異動率は、「入職率」が、前年と比べ0.00ポイントの1.40%、「離職率」が、前年と比べ0.47ポイント増の1.84%であった。

常用労働者数、パートタイム労働者比率及び労働異動率

| 産業名 | 常用労働者 | | | | | | | | | |
|-----------------------|---------|------|-------|-------|--------|------|-------|------|-------|--|
| | 本月末 | | | | パートタイム | | 入職率 | | 離職率 | |
| | 労働者数 | 前月比 | 前年比 | 労働者比率 | 前年差 | | 前年差 | | 前年差 | |
| | 人 | % | % | % | ポイント | % | ポイント | % | ポイント | |
| 調査産業計 | 700,007 | -0.4 | -0.5 | 26.5 | -0.3 | 1.40 | 0.00 | 1.84 | 0.47 | |
| 建設業 | 35,053 | 1.1 | -2.4 | 4.0 | 1.3 | 1.83 | 1.60 | 0.74 | 0.17 | |
| 製造業 | 193,747 | -0.4 | -0.9 | 13.9 | -0.1 | 0.67 | -0.38 | 1.15 | -0.10 | |
| 電気・ガス 熱供給・水道業 | 4,835 | 0.3 | -2.3 | 2.4 | -1.8 | 0.64 | 0.64 | 0.31 | -3.39 | |
| 情報通信業 | 9,425 | -0.6 | 2.1 | 8.4 | 3.8 | 0.08 | -1.63 | 0.60 | 0.03 | |
| 運輸業、郵便業 | 46,952 | 0.4 | -5.1 | 19.5 | -0.9 | 1.71 | 0.72 | 1.27 | -0.39 | |
| 卸売業、小売業 | 118,262 | -0.5 | -2.7 | 44.8 | -2.0 | 1.64 | 0.61 | 2.10 | 0.90 | |
| 金融業、保険業 | 20,344 | 0.1 | -0.6 | 12.6 | -0.6 | 1.51 | 0.58 | 1.39 | 0.60 | |
| 学術研究、専門・ 技術サービス業 | 12,191 | 0.0 | -0.3 | 8.5 | 0.8 | 0.72 | 0.67 | 0.74 | 0.07 | |
| 宿泊業、飲食 サービス業 | 43,431 | -3.0 | 8.1 | 75.4 | -2.0 | 2.25 | 0.26 | 5.27 | 1.51 | |
| 生活関連サー ビス、娯楽業 | 21,617 | -1.0 | -10.4 | 43.1 | -5.2 | 2.39 | 1.41 | 3.38 | 0.62 | |
| 教育、学習支援業 | 38,431 | -0.6 | -1.3 | 22.1 | -1.5 | 0.59 | 0.23 | 1.28 | 0.52 | |
| 医療、福祉 | 91,007 | 0.3 | 3.0 | 24.9 | 2.4 | 1.39 | -0.02 | 1.14 | 0.46 | |
| 複合サービス事業 | 5,941 | -0.5 | 0.3 | 18.7 | -0.5 | 0.55 | 0.14 | 1.01 | 1.01 | |
| サービス業 (他に分類されないもの) | 53,938 | -0.7 | 4.8 | 27.0 | -2.3 | 3.05 | -3.19 | 3.72 | 1.55 | |

(2) 事業所規模30人以上

2月の調査産業計における本月末推計常用労働者数は、前年比0.1%減の426,519人であった。常用労働者に占める「パートタイム労働者比率」は、前年と比べ0.3ポイント減の23.0%だった。また、調査産業計における労働異動率は、「入職率」が、前年と比べ0.63ポイント減の0.99%、「離職率」が、前年と比べ0.02ポイント増の1.26%であった。

常用労働者数、パートタイム労働者比率及び労働異動率

| 産業名 | 常用労働者 | | | | | | | | | |
|-----------------------|---------|------|------|-------|--------|------|-------|------|-------|--|
| | 本月末 | | | | パートタイム | | 入職率 | | 離職率 | |
| | 労働者数 | 前月比 | 前年比 | 労働者比率 | 前年差 | | 前年差 | | 前年差 | |
| | 人 | % | % | % | ポイント | % | ポイント | % | ポイント | |
| 調査産業計 | 426,519 | -0.2 | -0.1 | 23.0 | -0.3 | 0.99 | -0.63 | 1.26 | -0.12 | |
| 建設業 | 11,535 | -0.7 | 2.4 | 0.8 | 0.4 | 0.12 | -0.62 | 0.77 | 0.77 | |
| 製造業 | 145,720 | -0.2 | -1.8 | 11.0 | -0.3 | 0.61 | -0.27 | 0.80 | -0.33 | |
| 電気・ガス 熱供給・水道業 | 3,002 | -0.1 | -6.0 | 0.0 | -0.5 | 0.37 | 0.37 | 0.50 | -5.12 | |
| 情報通信業 | 6,602 | -0.7 | 2.9 | 7.7 | 1.9 | 0.12 | -1.46 | 0.86 | 0.36 | |
| 運輸業、郵便業 | 32,992 | -0.1 | -3.2 | 24.9 | -0.6 | 0.88 | -0.08 | 0.96 | -0.70 | |
| 卸売業、小売業 | 56,219 | -0.7 | -0.4 | 50.6 | 0.0 | 0.84 | -0.29 | 1.64 | 0.00 | |
| 金融業、保険業 | 10,077 | 0.3 | -0.2 | 10.7 | -0.6 | 1.38 | 0.37 | 1.15 | -0.01 | |
| 学術研究、専門・ 技術サービス業 | 5,866 | -0.5 | -2.7 | 10.7 | 0.5 | 0.14 | 0.04 | 0.63 | -0.73 | |
| 宿泊業、飲食 サービス業 | 15,598 | -0.5 | 0.9 | 60.0 | 3.1 | 1.81 | -1.13 | 2.35 | 0.58 | |
| 生活関連サー ビス、娯楽業 | 10,266 | 0.7 | -6.6 | 43.4 | -13.7 | 2.31 | 0.21 | 1.66 | -4.28 | |
| 教育、学習支援業 | 26,050 | -0.3 | 1.7 | 22.8 | 0.0 | 0.12 | -0.06 | 0.37 | -0.05 | |
| 医療、福祉 | 59,580 | -0.3 | 2.5 | 16.5 | 2.2 | 0.67 | -0.92 | 0.95 | 0.53 | |
| 複合サービス事業 | 2,809 | 1.1 | 5.2 | 7.0 | 3.1 | 1.19 | 0.28 | 0.00 | 0.00 | |
| サービス業 (他に分類されないもの) | 38,725 | -0.2 | 4.6 | 32.9 | -3.1 | 3.60 | -3.96 | 3.74 | 1.03 | |

第1-1表 産業及び性別常用労働者の1人平均月間現金給与額(5人以上)

平成25年2月分

| 産 業 | 計 | | | | | 男 | | | 女 | | |
|---------------------|---------|--------------|---------|--------|------------|---------|--------------|------------|---------|--------------|------------|
| | 現金給与総額 | きま っ て支給する給与 | 所定内給与 | 超過労働給与 | 特別に支払われた給与 | 現金給与総額 | きま っ て支給する給与 | 特別に支払われた給与 | 現金給与総額 | きま っ て支給する給与 | 特別に支払われた給与 |
| TL 調査産業計 | 250,755 | 249,550 | 229,454 | 20,096 | 1,205 | 312,502 | 311,372 | 1,130 | 166,435 | 165,128 | 1,307 |
| C 鉱業、採石業、砂利採取業 | x | x | x | x | x | x | x | x | x | x | x |
| D 建設業 | 334,644 | 334,621 | 307,412 | 27,209 | 23 | 363,623 | 363,595 | 28 | 208,125 | 208,125 | 0 |
| E 製造業 | 285,672 | 284,609 | 252,877 | 31,732 | 1,063 | 329,637 | 328,306 | 1,331 | 170,513 | 170,152 | 361 |
| F 電気・ガス・熱供給・水道業 | 417,118 | 417,118 | 375,265 | 41,853 | 0 | 438,036 | 438,036 | 0 | 309,247 | 309,247 | 0 |
| G 情報通信業 | 313,111 | 312,157 | 288,113 | 24,044 | 954 | 368,998 | 367,622 | 1,376 | 222,425 | 222,156 | 269 |
| H 運輸業、郵便業 | 273,705 | 272,860 | 237,152 | 35,708 | 845 | 305,320 | 305,023 | 297 | 161,325 | 158,529 | 2,796 |
| I 卸売業、小売業 | 201,516 | 200,977 | 190,310 | 10,667 | 539 | 286,981 | 286,133 | 848 | 118,497 | 118,258 | 239 |
| J 金融業・保険業 | 334,556 | 334,398 | 318,961 | 15,437 | 158 | 434,255 | 434,200 | 55 | 224,093 | 223,820 | 273 |
| K 不動産業・物品賃貸業 | x | x | x | x | x | x | x | x | x | x | x |
| L 学術研究、専門・技術サービス業 | 334,475 | 332,798 | 299,835 | 32,963 | 1,677 | 383,111 | 380,895 | 2,216 | 198,272 | 198,104 | 168 |
| M 宿泊業、飲食サービス業 | 105,605 | 105,284 | 100,735 | 4,549 | 321 | 138,258 | 137,698 | 560 | 87,244 | 87,058 | 186 |
| N 生活関連サービス、娯楽業 | 187,082 | 187,082 | 177,405 | 9,677 | 0 | 255,075 | 255,075 | 0 | 134,616 | 134,616 | 0 |
| O 教育、学習支援業 | 285,716 | 285,716 | 282,478 | 3,238 | 0 | 340,099 | 340,099 | 0 | 228,949 | 228,949 | 0 |
| P 医療、福祉 | 254,778 | 250,201 | 234,832 | 15,369 | 4,577 | 346,550 | 341,883 | 4,667 | 219,695 | 215,153 | 4,542 |
| Q 複合サービス事業 | 264,993 | 257,962 | 254,060 | 3,902 | 7,031 | 304,258 | 295,375 | 8,883 | 199,554 | 195,609 | 3,945 |
| R サービス業(他に分類されないもの) | 195,900 | 195,344 | 178,920 | 16,424 | 556 | 232,085 | 231,443 | 642 | 135,402 | 134,990 | 412 |
| E09 食料品・たばこ | 201,401 | 201,401 | 180,834 | 20,567 | 0 | 262,002 | 262,002 | 0 | 136,216 | 136,216 | 0 |
| E11 繊維工業 | 205,039 | 205,039 | 197,441 | 7,598 | 0 | 245,758 | 245,758 | 0 | 153,086 | 153,086 | 0 |
| E12 木材・木製品 | 225,249 | 223,785 | 197,619 | 26,166 | 1,464 | 294,536 | 292,304 | 2,232 | 109,312 | 109,133 | 179 |
| E13 家具・装備品 | 307,637 | 307,637 | 261,896 | 45,741 | 0 | 324,987 | 324,987 | 0 | 178,022 | 178,022 | 0 |
| E14 パルプ・紙 | 282,907 | 282,907 | 239,373 | 43,534 | 0 | 323,008 | 323,008 | 0 | 159,027 | 159,027 | 0 |
| E15 印刷・関連連業 | 229,742 | 229,742 | 223,012 | 6,730 | 0 | 263,608 | 263,608 | 0 | 173,417 | 173,417 | 0 |
| E16 化学、石油・石炭 | 344,940 | 344,907 | 312,897 | 32,010 | 33 | 393,134 | 393,087 | 47 | 236,727 | 236,727 | 0 |
| E18 プラスチック製品 | 253,056 | 253,056 | 225,298 | 27,758 | 0 | 314,272 | 314,272 | 0 | 150,376 | 150,376 | 0 |
| E19 ゴム製品 | 270,762 | 270,762 | 235,658 | 35,104 | 0 | 299,889 | 299,889 | 0 | 168,531 | 168,531 | 0 |
| E21 窯業・土石製品 | 316,390 | 316,215 | 289,116 | 27,099 | 175 | 331,988 | 331,804 | 184 | 213,991 | 213,871 | 120 |
| E22 鉄鋼業 | 302,957 | 302,487 | 283,065 | 19,422 | 470 | 349,718 | 349,718 | 0 | 195,808 | 194,262 | 1,546 |
| E23 非鉄金属製造業 | 292,840 | 292,840 | 258,402 | 34,438 | 0 | 338,806 | 338,806 | 0 | 172,904 | 172,904 | 0 |
| E24 金属製品製造業 | 265,038 | 265,038 | 235,240 | 29,798 | 0 | 296,905 | 296,905 | 0 | 161,753 | 161,753 | 0 |
| E25 はん用機械器具 | 299,004 | 299,004 | 268,582 | 30,422 | 0 | 323,239 | 323,239 | 0 | 195,223 | 195,223 | 0 |
| E26 生産用機械器具 | 311,252 | 311,252 | 275,476 | 35,776 | 0 | 324,617 | 324,617 | 0 | 224,056 | 224,056 | 0 |
| E27 業務用機械器具 | 296,399 | 296,399 | 269,965 | 26,434 | 0 | 327,480 | 327,480 | 0 | 191,069 | 191,069 | 0 |
| E28 電子・デバイス | 331,069 | 330,639 | 300,455 | 30,184 | 430 | 374,893 | 374,865 | 28 | 202,376 | 200,766 | 1,610 |
| E29 電気機械器具 | 320,248 | 320,241 | 283,153 | 37,088 | 7 | 359,354 | 359,354 | 0 | 187,792 | 187,761 | 31 |
| E30 情報通信機械器具 | 282,052 | 282,052 | 257,794 | 24,258 | 0 | 332,644 | 332,644 | 0 | 181,950 | 181,950 | 0 |
| E31 輸送用機械器具 | 320,077 | 315,063 | 268,869 | 46,194 | 5,014 | 353,044 | 347,211 | 5,833 | 185,050 | 183,392 | 1,658 |
| E32 その他の製造業 | 269,229 | 269,229 | 258,028 | 11,201 | 0 | 332,340 | 332,340 | 0 | 176,368 | 176,368 | 0 |
| I-1 卸売業 | 312,272 | 311,168 | 292,243 | 18,925 | 1,104 | 356,519 | 355,022 | 1,497 | 193,606 | 193,555 | 51 |
| I-2 小売業 | 158,874 | 158,553 | 151,065 | 7,488 | 321 | 238,472 | 238,077 | 395 | 105,363 | 105,091 | 272 |
| M75 宿泊業 | 165,824 | 165,824 | 159,044 | 6,780 | 0 | 195,259 | 195,259 | 0 | 145,564 | 145,564 | 0 |
| MS M一括分 | 90,189 | 89,786 | 85,808 | 3,978 | 403 | 121,148 | 120,420 | 728 | 73,689 | 73,459 | 230 |
| N80 娯楽業 | 188,365 | 188,365 | 186,824 | 1,541 | 0 | 248,096 | 248,096 | 0 | 106,340 | 106,340 | 0 |
| P83 医療業 | 298,953 | 293,000 | 269,064 | 23,936 | 5,953 | 396,261 | 389,779 | 6,482 | 254,955 | 249,241 | 5,714 |
| PS P一括分 | 212,283 | 209,030 | 201,903 | 7,127 | 3,253 | 285,296 | 282,865 | 2,431 | 188,837 | 185,320 | 3,517 |
| R91 職業紹介・労働者派遣業 | 186,759 | 185,274 | 164,173 | 21,101 | 1,485 | 211,929 | 210,051 | 1,878 | 152,865 | 151,909 | 956 |
| R92 その他の事業サービス業 | 165,668 | 165,659 | 150,823 | 14,836 | 9 | 205,071 | 205,071 | 0 | 106,427 | 106,403 | 24 |
| RS R一括分 | 262,908 | 262,893 | 251,210 | 11,683 | 15 | 294,052 | 294,032 | 20 | 168,246 | 168,246 | 0 |

(注)「E09」はE09と10を、「E16」はE16と17を、「E32」はE32と20を、「M一括分」はM76、77を、「P一括分」はP84、85を、「R一括分」はR88、89、90、93、94、95をまとめて算定したものである。

また、Xは対象事業所が僅少のため、秘密保持上公表を控えたものである。

第1-2表 産業及び性別常用労働者の1人平均月間現金給与額(30人以上)

平成25年2月分

| 産 業 | 計 | | | | | 男 | | | 女 | | |
|---------------------|---------|------------|---------|--------|------------|---------|------------|------------|---------|------------|------------|
| | 現金給与総額 | きまって支給する給与 | 所定内給与 | 超過労働給与 | 特別に支払われた給与 | 現金給与総額 | きまって支給する給与 | 特別に支払われた給与 | 現金給与総額 | きまって支給する給与 | 特別に支払われた給与 |
| TL 調査産業計 | 271,847 | 270,517 | 244,988 | 25,529 | 1,330 | 331,126 | 329,642 | 1,484 | 182,646 | 181,547 | 1,099 |
| C 鉱業、採石業、砂利採取業 | x | x | x | x | x | x | x | x | x | x | x |
| D 建設業 | 390,901 | 390,901 | 339,309 | 51,592 | 0 | 411,556 | 411,556 | 0 | 271,691 | 271,691 | 0 |
| E 製造業 | 301,683 | 300,278 | 264,241 | 36,037 | 1,405 | 340,865 | 339,166 | 1,699 | 184,032 | 183,508 | 524 |
| F 電気・ガス・熱供給・水道業 | 474,766 | 474,766 | 417,670 | 57,096 | 0 | 498,903 | 498,903 | 0 | 354,755 | 354,755 | 0 |
| G 情報通信業 | 331,756 | 330,396 | 300,088 | 30,308 | 1,360 | 397,047 | 395,186 | 1,861 | 209,426 | 209,005 | 421 |
| H 運輸業、郵便業 | 269,261 | 268,897 | 222,595 | 46,302 | 364 | 306,867 | 306,438 | 429 | 145,545 | 145,393 | 152 |
| I 卸売業、小売業 | 213,799 | 213,388 | 204,521 | 8,867 | 411 | 320,394 | 319,502 | 892 | 125,989 | 125,974 | 15 |
| J 金融業・保険業 | 356,540 | 356,220 | 340,431 | 15,789 | 320 | 475,222 | 475,110 | 112 | 228,685 | 228,142 | 543 |
| K 不動産業・物品賃貸業 | x | x | x | x | x | x | x | x | x | x | x |
| L 学術研究、専門・技術サービス業 | 337,847 | 337,374 | 301,365 | 36,009 | 473 | 388,807 | 388,160 | 647 | 205,521 | 205,500 | 21 |
| M 宿泊業、飲食サービス業 | 143,793 | 143,574 | 135,190 | 8,384 | 219 | 188,841 | 188,611 | 230 | 112,587 | 112,376 | 211 |
| N 生活関連サービス、娯楽業 | 197,972 | 197,972 | 185,493 | 12,479 | 0 | 270,423 | 270,423 | 0 | 136,156 | 136,156 | 0 |
| O 教育、学習支援業 | 317,664 | 317,664 | 312,993 | 4,671 | 0 | 375,262 | 375,262 | 0 | 247,283 | 247,283 | 0 |
| P 医療、福祉 | 288,346 | 283,879 | 263,654 | 20,225 | 4,467 | 365,340 | 359,670 | 5,670 | 247,469 | 243,641 | 3,828 |
| Q 複合サービス事業 | 264,470 | 259,839 | 256,099 | 3,740 | 4,631 | 294,777 | 289,739 | 5,038 | 203,872 | 200,055 | 3,817 |
| R サービス業(他に分類されないもの) | 170,704 | 169,927 | 152,602 | 17,325 | 777 | 204,456 | 203,434 | 1,022 | 129,586 | 129,108 | 478 |
| E09 食料品・たばこ | 207,689 | 207,689 | 183,150 | 24,539 | 0 | 264,975 | 264,975 | 0 | 145,435 | 145,435 | 0 |
| E11 繊維工業 | 234,308 | 234,308 | 215,696 | 18,612 | 0 | 277,126 | 277,126 | 0 | 172,966 | 172,966 | 0 |
| E12 木材・木製品 | 336,639 | 333,407 | 275,646 | 57,761 | 3,232 | 350,862 | 347,429 | 3,433 | 210,931 | 209,475 | 1,456 |
| E13 家具・装備品 | 321,864 | 321,864 | 245,825 | 76,039 | 0 | 337,399 | 337,399 | 0 | 222,964 | 222,964 | 0 |
| E14 パルプ・紙 | 321,269 | 321,269 | 259,550 | 61,719 | 0 | 354,750 | 354,750 | 0 | 191,759 | 191,759 | 0 |
| E15 印刷・同関連業 | 244,933 | 244,933 | 234,626 | 10,307 | 0 | 283,242 | 283,242 | 0 | 186,553 | 186,553 | 0 |
| E16 化学、石油・石炭 | 342,199 | 342,199 | 310,379 | 31,820 | 0 | 389,943 | 389,943 | 0 | 238,356 | 238,356 | 0 |
| E18 プラスチック製品 | 271,770 | 271,770 | 242,825 | 28,945 | 0 | 325,087 | 325,087 | 0 | 153,330 | 153,330 | 0 |
| E19 ゴム製品 | 270,762 | 270,762 | 235,658 | 35,104 | 0 | 299,889 | 299,889 | 0 | 168,531 | 168,531 | 0 |
| E21 窯業・土石製品 | 341,023 | 340,671 | 315,506 | 25,165 | 352 | 364,074 | 363,697 | 377 | 211,101 | 210,890 | 211 |
| E22 鉄鋼業 | 305,812 | 304,854 | 269,072 | 35,782 | 958 | 349,306 | 349,306 | 0 | 165,601 | 161,555 | 4,046 |
| E23 非鉄金属製造業 | 292,840 | 292,840 | 258,402 | 34,438 | 0 | 338,806 | 338,806 | 0 | 172,904 | 172,904 | 0 |
| E24 金属製品製造業 | 272,173 | 272,173 | 236,188 | 35,985 | 0 | 289,890 | 289,890 | 0 | 188,568 | 188,568 | 0 |
| E25 はん用機械器具 | 314,029 | 314,029 | 283,397 | 30,632 | 0 | 336,539 | 336,539 | 0 | 200,309 | 200,309 | 0 |
| E26 生産用機械器具 | 310,513 | 310,513 | 280,607 | 29,906 | 0 | 326,196 | 326,196 | 0 | 224,833 | 224,833 | 0 |
| E27 業務用機械器具 | 320,857 | 320,857 | 293,956 | 26,901 | 0 | 344,877 | 344,877 | 0 | 228,548 | 228,548 | 0 |
| E28 電子・デバイス | 341,931 | 341,446 | 307,385 | 34,061 | 485 | 380,962 | 380,932 | 30 | 213,339 | 211,357 | 1,982 |
| E29 電気機械器具 | 331,570 | 331,562 | 291,698 | 39,864 | 8 | 364,796 | 364,796 | 0 | 202,941 | 202,903 | 38 |
| E30 情報通信機械器具 | 293,969 | 293,969 | 267,349 | 26,620 | 0 | 337,700 | 337,700 | 0 | 192,853 | 192,853 | 0 |
| E31 輸送用機械器具 | 332,733 | 327,201 | 278,728 | 48,473 | 5,532 | 359,264 | 353,046 | 6,218 | 200,528 | 198,414 | 2,114 |
| E32 その他の製造業 | 287,095 | 287,095 | 271,322 | 15,773 | 0 | 360,354 | 360,354 | 0 | 178,654 | 178,654 | 0 |
| I-1 卸売業 | 309,501 | 308,030 | 292,458 | 15,572 | 1,471 | 356,279 | 354,216 | 2,063 | 200,788 | 200,692 | 96 |
| I-2 小売業 | 176,725 | 176,725 | 170,456 | 6,269 | 0 | 293,078 | 293,078 | 0 | 112,457 | 112,457 | 0 |
| M75 宿泊業 | 202,591 | 202,591 | 190,538 | 12,053 | 0 | 238,534 | 238,534 | 0 | 163,741 | 163,741 | 0 |
| MS M一括分 | 120,019 | 119,712 | 112,812 | 6,900 | 307 | 160,222 | 159,860 | 362 | 96,943 | 96,667 | 276 |
| N80 娯楽業 | 158,316 | 158,316 | 157,675 | 641 | 0 | 224,812 | 224,812 | 0 | 97,285 | 97,285 | 0 |
| P83 医療業 | 322,584 | 319,191 | 291,231 | 27,960 | 3,393 | 415,920 | 408,440 | 7,480 | 271,820 | 270,650 | 1,170 |
| PS P一括分 | 242,575 | 236,673 | 226,788 | 9,885 | 5,902 | 295,168 | 292,010 | 3,158 | 215,547 | 208,235 | 7,312 |
| R91 職業紹介・労働者派遣業 | 184,706 | 183,144 | 161,093 | 22,051 | 1,562 | 210,709 | 208,779 | 1,930 | 147,699 | 146,661 | 1,038 |
| R92 その他の事業サービス業 | 137,133 | 137,120 | 123,221 | 13,899 | 13 | 174,309 | 174,309 | 0 | 101,869 | 101,844 | 25 |
| RS R一括分 | 234,686 | 234,639 | 226,232 | 8,407 | 47 | 268,967 | 268,890 | 77 | 180,749 | 180,749 | 0 |

(注)「E09」はE09と10を、「E16」はE16と17を、「E32」はE32と20を、「M一括分」はM76、77を、「P一括分」はP84、85を、「R一括分」はR88、89、90、93、94、95をまとめて算定したものである。
また、Xは対象事業所が僅少のため、秘密保持上公表を控えたものである。

第2-1表 産業及び性別常用労働者の1人平均月間出勤日数及び労働時間数(5人以上)

平成25年2月分

| 産 業 | 計 | | | | 男 | | | | 女 | | | |
|---------------------|------|----------------|-------------|-------------|------|----------------|-------------|-------------|------|----------------|-------------|-------------|
| | 出勤日数 | 総労働時間 実労働時間 | 所定内 労働時間 | 所定外 労働時間 | 出勤日数 | 総労働時間 実労働時間 | 所定内 労働時間 | 所定外 労働時間 | 出勤日数 | 総労働時間 実労働時間 | 所定内 労働時間 | 所定外 労働時間 |
| TL 調査産業計 | 19.2 | 149.8 | 137.8 | 12.0 | 20.0 | 167.9 | 150.8 | 17.1 | 18.2 | 124.9 | 119.9 | 5.0 |
| C 鉱業、採石業、砂利採取業 | x | x | x | x | x | x | x | x | x | x | x | x |
| D 建設業 | 21.9 | 181.1 | 166.3 | 14.8 | 22.4 | 187.2 | 170.7 | 16.5 | 19.8 | 154.5 | 147.1 | 7.4 |
| E 製造業 | 20.0 | 169.3 | 151.6 | 17.7 | 20.0 | 177.2 | 156.3 | 20.9 | 19.9 | 148.7 | 139.3 | 9.4 |
| F 電気・ガス・熱供給・水道業 | 19.1 | 151.1 | 142.4 | 8.7 | 19.2 | 154.3 | 144.3 | 10.0 | 18.6 | 135.5 | 133.1 | 2.4 |
| G 情報通信業 | 18.2 | 154.1 | 139.2 | 14.9 | 18.6 | 162.7 | 145.5 | 17.2 | 17.6 | 140.1 | 129.0 | 11.1 |
| H 運輸業、郵便業 | 20.9 | 175.7 | 152.0 | 23.7 | 21.3 | 185.7 | 158.0 | 27.7 | 19.3 | 140.2 | 130.7 | 9.5 |
| I 卸売業、小売業 | 19.0 | 138.8 | 129.3 | 9.5 | 20.1 | 168.2 | 151.5 | 16.7 | 18.0 | 110.4 | 107.8 | 2.6 |
| J 金融業・保険業 | 17.5 | 135.5 | 128.2 | 7.3 | 17.9 | 143.7 | 134.2 | 9.5 | 17.2 | 126.6 | 121.7 | 4.9 |
| K 不動産業・物品賃貸業 | x | x | x | x | x | x | x | x | x | x | x | x |
| L 学術研究、専門・技術サービス業 | 19.8 | 169.9 | 150.5 | 19.4 | 20.3 | 177.8 | 154.7 | 23.1 | 18.3 | 147.8 | 138.7 | 9.1 |
| M 宿泊業、飲食サービス業 | 15.3 | 96.1 | 92.4 | 3.7 | 16.0 | 113.3 | 106.5 | 6.8 | 15.0 | 86.4 | 84.4 | 2.0 |
| N 生活関連サービス、娯楽業 | 17.8 | 131.3 | 123.3 | 8.0 | 19.1 | 152.7 | 141.2 | 11.5 | 16.8 | 114.7 | 109.5 | 5.2 |
| O 教育、学習支援業 | 18.9 | 132.0 | 127.3 | 4.7 | 19.9 | 142.8 | 136.2 | 6.6 | 17.9 | 120.7 | 118.0 | 2.7 |
| P 医療、福祉 | 18.6 | 136.4 | 131.5 | 4.9 | 18.4 | 145.1 | 136.7 | 8.4 | 18.7 | 133.1 | 129.5 | 3.6 |
| Q 複合サービス事業 | 17.8 | 134.3 | 131.6 | 2.7 | 18.2 | 141.0 | 137.8 | 3.2 | 17.3 | 123.1 | 121.2 | 1.9 |
| R サービス業(他に分類されないもの) | 19.2 | 147.7 | 136.1 | 11.6 | 20.2 | 166.1 | 151.9 | 14.2 | 17.4 | 117.0 | 109.7 | 7.3 |
| E09 食料品・たばこ | 20.2 | 151.7 | 138.2 | 13.5 | 20.4 | 169.2 | 152.2 | 17.0 | 20.1 | 133.0 | 123.2 | 9.8 |
| E11 繊維工業 | 20.6 | 164.5 | 159.4 | 5.1 | 20.9 | 168.3 | 162.4 | 5.9 | 20.2 | 159.8 | 155.6 | 4.2 |
| E12 木材・木製品 | 21.7 | 180.5 | 155.3 | 25.2 | 21.2 | 206.9 | 167.5 | 39.4 | 22.7 | 136.3 | 134.9 | 1.4 |
| E13 家具・装備品 | 20.8 | 179.6 | 153.4 | 26.2 | 21.0 | 182.9 | 155.2 | 27.7 | 19.3 | 155.0 | 140.2 | 14.8 |
| E14 パルプ・紙 | 20.9 | 179.3 | 155.0 | 24.3 | 21.5 | 192.2 | 163.3 | 28.9 | 19.2 | 139.4 | 129.6 | 9.8 |
| E15 印刷・同関連業 | 20.5 | 164.9 | 154.1 | 10.8 | 20.7 | 168.6 | 158.6 | 10.0 | 20.0 | 158.6 | 146.5 | 12.1 |
| E16 化学、石油・石炭 | 19.4 | 159.9 | 144.8 | 15.1 | 19.4 | 163.3 | 145.9 | 17.4 | 19.5 | 152.1 | 142.2 | 9.9 |
| E18 プラスチック製品 | 19.8 | 164.1 | 148.0 | 16.1 | 19.9 | 175.1 | 154.0 | 21.1 | 19.6 | 145.6 | 138.0 | 7.6 |
| E19 ゴム製品 | 20.6 | 180.3 | 163.2 | 17.1 | 20.7 | 183.2 | 165.6 | 17.6 | 19.9 | 170.4 | 155.0 | 15.4 |
| E21 窯業・土石製品 | 21.2 | 178.3 | 163.7 | 14.6 | 21.4 | 180.8 | 164.5 | 16.3 | 20.2 | 162.0 | 158.4 | 3.6 |
| E22 鉄鋼業 | 21.7 | 175.4 | 165.8 | 9.6 | 21.7 | 184.1 | 170.8 | 13.3 | 21.7 | 155.4 | 154.4 | 1.0 |
| E23 非鉄金属製造業 | 21.8 | 183.4 | 170.2 | 13.2 | 22.2 | 189.5 | 173.6 | 15.9 | 20.9 | 167.6 | 161.5 | 6.1 |
| E24 金属製品製造業 | 20.9 | 185.7 | 164.4 | 21.3 | 21.0 | 193.5 | 168.1 | 25.4 | 20.7 | 160.5 | 152.5 | 8.0 |
| E25 はん用機械器具 | 20.2 | 166.5 | 152.3 | 14.2 | 20.2 | 170.4 | 154.9 | 15.5 | 19.8 | 149.7 | 141.0 | 8.7 |
| E26 生産用機械器具 | 20.4 | 179.4 | 155.7 | 23.7 | 20.7 | 184.0 | 157.2 | 26.8 | 18.9 | 148.9 | 145.6 | 3.3 |
| E27 業務用機械器具 | 20.3 | 173.2 | 157.8 | 15.4 | 20.3 | 178.2 | 160.5 | 17.7 | 20.4 | 156.0 | 148.5 | 7.5 |
| E28 電子・デバイス | 19.5 | 168.9 | 154.1 | 14.8 | 19.6 | 174.0 | 156.4 | 17.6 | 19.5 | 154.0 | 147.4 | 6.6 |
| E29 電気機械器具 | 19.1 | 174.5 | 153.4 | 21.1 | 19.1 | 178.5 | 155.9 | 22.6 | 19.4 | 160.5 | 144.6 | 15.9 |
| E30 情報通信機械器具 | 19.8 | 162.9 | 148.6 | 14.3 | 20.2 | 174.2 | 155.7 | 18.5 | 19.0 | 140.7 | 134.8 | 5.9 |
| E31 輸送用機械器具 | 19.3 | 170.1 | 148.2 | 21.9 | 19.2 | 174.6 | 150.8 | 23.8 | 19.7 | 151.7 | 137.6 | 14.1 |
| E32 その他の製造業 | 20.6 | 164.6 | 157.9 | 6.7 | 20.5 | 169.7 | 160.8 | 8.9 | 20.6 | 157.2 | 153.7 | 3.5 |
| I-1 卸売業 | 20.2 | 166.4 | 153.1 | 13.3 | 20.8 | 176.6 | 160.7 | 15.9 | 18.5 | 138.7 | 132.6 | 6.1 |
| I-2 小売業 | 18.6 | 128.3 | 120.2 | 8.1 | 19.6 | 162.3 | 145.1 | 17.2 | 18.0 | 105.5 | 103.5 | 2.0 |
| M75 宿泊業 | 18.3 | 133.6 | 129.4 | 4.2 | 19.1 | 147.4 | 141.4 | 6.0 | 17.7 | 124.0 | 121.0 | 3.0 |
| MS M一括 | 14.6 | 86.5 | 82.9 | 3.6 | 15.1 | 103.2 | 96.1 | 7.1 | 14.3 | 77.6 | 75.9 | 1.7 |
| N80 娯楽業 | 17.8 | 112.3 | 110.3 | 2.0 | 19.5 | 133.4 | 130.1 | 3.3 | 15.5 | 83.4 | 83.1 | 0.3 |
| P83 医療業 | 18.1 | 134.9 | 127.2 | 7.7 | 17.3 | 137.9 | 125.4 | 12.5 | 18.4 | 133.5 | 128.0 | 5.5 |
| PS P一括 | 19.1 | 138.0 | 135.7 | 2.3 | 19.7 | 153.9 | 150.6 | 3.3 | 19.0 | 132.8 | 130.9 | 1.9 |
| R91 職業紹介・労働者派遣業 | 18.0 | 150.0 | 134.2 | 15.8 | 18.7 | 163.8 | 144.6 | 19.2 | 17.0 | 131.6 | 120.3 | 11.3 |
| R92 その他の事業サービス業 | 19.7 | 137.5 | 127.9 | 9.6 | 20.8 | 159.5 | 147.1 | 12.4 | 17.9 | 104.3 | 99.0 | 5.3 |
| RS R一括 | 20.2 | 161.7 | 153.3 | 8.4 | 21.2 | 177.9 | 167.4 | 10.5 | 17.1 | 112.2 | 110.2 | 2.0 |

(注)第1表の(注)参照。

第2-2表 産業及び性別常用労働者の1人平均月間出勤日数及び労働時間数(30人以上)

平成25年2月分

| 産 業 | 計 | | | | 男 | | | | 女 | | | | |
|-----|-------------------|------------|-------------|-------------|------|------------|-------------|-------------|------|------------|-------------|-------------|------|
| | 出勤日数 | 総実 労働時間 | 所定内 労働時間 | 所定外 労働時間 | 出勤日数 | 総実 労働時間 | 所定内 労働時間 | 所定外 労働時間 | 出勤日数 | 総実 労働時間 | 所定内 労働時間 | 所定外 労働時間 | |
| TL | 調査産業計 | 19.2 | 152.0 | 138.3 | 13.7 | 19.7 | 166.8 | 148.4 | 18.4 | 18.4 | 129.7 | 123.1 | 6.6 |
| C | 鉱業、採石業、砂利採取業 | x | x | x | x | x | x | x | x | x | x | x | x |
| D | 建設業 | 21.6 | 181.5 | 158.7 | 22.8 | 21.7 | 182.2 | 158.1 | 24.1 | 21.2 | 177.8 | 162.1 | 15.7 |
| E | 製造業 | 19.7 | 169.8 | 151.0 | 18.8 | 19.7 | 175.4 | 154.3 | 21.1 | 19.7 | 153.0 | 141.2 | 11.8 |
| F | 電気・ガス・熱供給・水道業 | 18.1 | 143.6 | 134.0 | 9.6 | 18.2 | 146.3 | 135.5 | 10.8 | 17.3 | 130.0 | 126.5 | 3.5 |
| G | 情報通信業 | 18.5 | 159.7 | 140.5 | 19.2 | 18.9 | 168.7 | 146.6 | 22.1 | 17.7 | 142.7 | 128.9 | 13.8 |
| H | 運輸業、郵便業 | 20.4 | 175.9 | 146.2 | 29.7 | 21.0 | 189.1 | 153.5 | 35.6 | 18.5 | 132.3 | 121.9 | 10.4 |
| I | 卸売業、小売業 | 19.4 | 135.3 | 129.4 | 5.9 | 20.0 | 159.1 | 149.0 | 10.1 | 18.9 | 115.8 | 113.3 | 2.5 |
| J | 金融業・保険業 | 17.4 | 133.8 | 125.7 | 8.1 | 17.8 | 142.5 | 131.7 | 10.8 | 16.9 | 124.3 | 119.2 | 5.1 |
| K | 不動産業・物品賃貸業 | x | x | x | x | x | x | x | x | x | x | x | x |
| L | 学術研究、専門・技術サービス業 | 18.4 | 160.9 | 142.7 | 18.2 | 18.8 | 168.1 | 146.0 | 22.1 | 17.3 | 142.3 | 134.2 | 8.1 |
| M | 宿泊業、飲食サービス業 | 16.6 | 114.1 | 107.6 | 6.5 | 18.2 | 138.5 | 128.2 | 10.3 | 15.4 | 97.3 | 93.4 | 3.9 |
| N | 生活関連サービス、娯楽業 | 18.4 | 139.4 | 128.0 | 11.4 | 18.6 | 150.3 | 138.3 | 12.0 | 18.2 | 130.3 | 119.3 | 11.0 |
| O | 教育、学習支援業 | 19.8 | 136.8 | 130.8 | 6.0 | 21.2 | 152.2 | 144.0 | 8.2 | 18.0 | 117.9 | 114.7 | 3.2 |
| P | 医療、福祉 | 18.3 | 136.7 | 131.3 | 5.4 | 17.9 | 140.9 | 133.3 | 7.6 | 18.5 | 134.5 | 130.3 | 4.2 |
| Q | 複合サービス事業 | 17.4 | 134.4 | 132.4 | 2.0 | 18.1 | 140.3 | 138.0 | 2.3 | 16.2 | 122.7 | 121.2 | 1.5 |
| R | サービス業(他に分類されないもの) | 18.1 | 137.6 | 125.4 | 12.2 | 19.0 | 157.1 | 141.4 | 15.7 | 16.9 | 113.9 | 106.0 | 7.9 |
| E09 | 食料品・たばこ | 20.0 | 156.9 | 141.3 | 15.6 | 20.2 | 170.4 | 151.9 | 18.5 | 19.8 | 142.4 | 129.9 | 12.5 |
| E11 | 繊維工業 | 20.6 | 173.4 | 160.5 | 12.9 | 20.6 | 173.6 | 161.6 | 12.0 | 20.6 | 173.1 | 158.9 | 14.2 |
| E12 | 木材・木製品 | 19.5 | 184.5 | 152.1 | 32.4 | 19.7 | 189.2 | 154.5 | 34.7 | 17.9 | 142.8 | 131.1 | 11.7 |
| E13 | 家具・装備品 | 19.4 | 198.1 | 153.6 | 44.5 | 19.2 | 201.5 | 153.9 | 47.6 | 20.2 | 176.4 | 151.9 | 24.5 |
| E14 | パルプ・紙 | 20.6 | 189.5 | 159.1 | 30.4 | 20.7 | 193.9 | 160.5 | 33.4 | 20.3 | 172.3 | 153.6 | 18.7 |
| E15 | 印刷・同関連業 | 20.8 | 174.5 | 157.3 | 17.2 | 20.3 | 172.4 | 156.6 | 15.8 | 21.6 | 177.6 | 158.4 | 19.2 |
| E16 | 化学、石油・石炭 | 19.3 | 159.5 | 144.4 | 15.1 | 19.2 | 161.8 | 144.6 | 17.2 | 19.6 | 154.5 | 144.0 | 10.5 |
| E18 | プラスチック製品 | 19.9 | 162.0 | 148.3 | 13.7 | 20.0 | 171.5 | 154.7 | 16.8 | 19.8 | 141.0 | 134.0 | 7.0 |
| E19 | ゴム製品 | 20.6 | 180.3 | 163.2 | 17.1 | 20.7 | 183.2 | 165.6 | 17.6 | 19.9 | 170.4 | 155.0 | 15.4 |
| E21 | 窯業・土石製品 | 20.5 | 168.5 | 158.6 | 9.9 | 20.7 | 170.7 | 159.6 | 11.1 | 19.4 | 155.9 | 152.9 | 3.0 |
| E22 | 鉄鋼業 | 20.8 | 179.5 | 160.6 | 18.9 | 20.9 | 186.5 | 162.5 | 24.0 | 20.2 | 157.2 | 154.5 | 2.7 |
| E23 | 非鉄金属製造業 | 21.8 | 183.4 | 170.2 | 13.2 | 22.2 | 189.5 | 173.6 | 15.9 | 20.9 | 167.6 | 161.5 | 6.1 |
| E24 | 金属製品製造業 | 21.3 | 188.7 | 166.8 | 21.9 | 21.4 | 191.3 | 168.9 | 22.4 | 20.7 | 176.6 | 156.9 | 19.7 |
| E25 | はん用機械器具 | 20.1 | 167.3 | 153.5 | 13.8 | 20.2 | 171.0 | 155.6 | 15.4 | 19.4 | 148.7 | 143.2 | 5.5 |
| E26 | 生産用機械器具 | 19.4 | 170.4 | 147.4 | 23.0 | 19.7 | 176.4 | 149.7 | 26.7 | 17.7 | 137.6 | 134.7 | 2.9 |
| E27 | 業務用機械器具 | 21.3 | 177.0 | 164.3 | 12.7 | 21.2 | 181.0 | 166.6 | 14.4 | 21.8 | 162.0 | 155.6 | 6.4 |
| E28 | 電子・デバイス | 19.4 | 169.2 | 153.2 | 16.0 | 19.3 | 173.0 | 154.3 | 18.7 | 19.5 | 156.5 | 149.4 | 7.1 |
| E29 | 電気機械器具 | 18.9 | 176.5 | 154.0 | 22.5 | 18.8 | 178.2 | 155.0 | 23.2 | 19.2 | 169.8 | 150.3 | 19.5 |
| E30 | 情報通信機械器具 | 19.9 | 167.3 | 151.6 | 15.7 | 20.1 | 175.0 | 155.8 | 19.2 | 19.3 | 149.4 | 141.7 | 7.7 |
| E31 | 輸送用機械器具 | 19.0 | 168.5 | 147.2 | 21.3 | 19.0 | 172.1 | 149.1 | 23.0 | 19.3 | 150.7 | 137.6 | 13.1 |
| E32 | その他の製造業 | 20.0 | 160.4 | 151.7 | 8.7 | 19.9 | 166.6 | 155.5 | 11.1 | 20.2 | 151.3 | 146.1 | 5.2 |
| I-1 | 卸売業 | 20.2 | 160.4 | 151.5 | 8.9 | 20.4 | 165.1 | 154.7 | 10.4 | 19.7 | 149.4 | 144.1 | 5.3 |
| I-2 | 小売業 | 19.1 | 125.6 | 120.8 | 4.8 | 19.8 | 154.5 | 144.6 | 9.9 | 18.7 | 109.7 | 107.7 | 2.0 |
| M75 | 宿泊業 | 20.0 | 153.7 | 145.3 | 8.4 | 21.9 | 174.0 | 164.6 | 9.4 | 17.9 | 131.9 | 124.5 | 7.4 |
| MS | M一括分 | 15.2 | 98.1 | 92.3 | 5.8 | 16.1 | 118.0 | 107.2 | 10.8 | 14.7 | 86.7 | 83.8 | 2.9 |
| N80 | 娯楽業 | 15.2 | 104.8 | 103.6 | 1.2 | 15.6 | 119.5 | 117.1 | 2.4 | 14.8 | 91.3 | 91.1 | 0.2 |
| P83 | 医療業 | 17.8 | 132.5 | 124.8 | 7.7 | 17.1 | 135.1 | 124.0 | 11.1 | 18.1 | 131.1 | 125.3 | 5.8 |
| PS | P一括分 | 19.0 | 142.4 | 140.0 | 2.4 | 19.1 | 149.3 | 146.4 | 2.9 | 18.9 | 138.9 | 136.8 | 2.1 |
| R91 | 職業紹介・労働者派遣業 | 17.9 | 150.7 | 134.2 | 16.5 | 18.7 | 164.5 | 144.8 | 19.7 | 16.7 | 131.1 | 119.1 | 12.0 |
| R92 | その他の事業サービス業 | 18.6 | 124.6 | 115.9 | 8.7 | 19.7 | 149.0 | 136.5 | 12.5 | 17.6 | 101.6 | 96.4 | 5.2 |
| RS | R一括分 | 16.9 | 126.2 | 121.0 | 5.2 | 18.5 | 149.0 | 141.1 | 7.9 | 14.5 | 90.0 | 89.2 | 0.8 |

(注)第1表の(注)参照。

第3-1表(1) 産業及び性別常用労働者の月末及び増加減少推計労働者数(5人以上)
並びにパートタイム労働者数及びパートタイム労働者比率(計)

平成25年2月分

| 産 業 | 前調査期間 末 常用 労働者数 | 増 加 常 用 労働者数 | 減 少 常 用 労働者数 | 本調査期間 末 常用 労働者数 | パートタイム | |
|---------------------|-----------------------|--------------------|--------------------|-----------------------|------------------|-----------------|
| | | | | | うちパートタイム 労働者数 | パートタイム 労働者比率 |
| TL 調査産業計 | 703,136 | 9,830 | 12,959 | 700,007 | 185,401 | 26.5 |
| C 鉱業、採石業、砂利採取業 | x | x | x | x | x | x |
| D 建設業 | 34,676 | 634 | 257 | 35,053 | 1,419 | 4.0 |
| E 製造業 | 194,667 | 1,312 | 2,232 | 193,747 | 26,992 | 13.9 |
| F 電気・ガス・熱供給・水道業 | 4,819 | 31 | 15 | 4,835 | 114 | 2.4 |
| G 情報通信業 | 9,474 | 8 | 57 | 9,425 | 791 | 8.4 |
| H 業 | 46,744 | 800 | 592 | 46,952 | 9,156 | 19.5 |
| I 業 | 118,817 | 1,943 | 2,498 | 118,262 | 52,999 | 44.8 |
| J 業 | 20,321 | 306 | 283 | 20,344 | 2,560 | 12.6 |
| K 不動産業・物品賃貸業 | x | x | x | x | x | x |
| L 学術研究、専門・技術サービス業 | 12,193 | 88 | 90 | 12,191 | 1,033 | 8.5 |
| M 宿泊業、飲食サービス業 | 44,785 | 1,007 | 2,361 | 43,431 | 32,737 | 75.4 |
| N 生活関連サービス、娯楽業 | 21,834 | 521 | 738 | 21,617 | 9,327 | 43.1 |
| O 教育、学習支援業 | 38,699 | 229 | 497 | 38,431 | 8,502 | 22.1 |
| P 医療、福祉 | 90,779 | 1,262 | 1,034 | 91,007 | 22,680 | 24.9 |
| Q 複合サービス事業 | 5,968 | 33 | 60 | 5,941 | 1,113 | 18.7 |
| R サービス業(他に分類されないもの) | 54,302 | 1,656 | 2,020 | 53,938 | 14,582 | 27.0 |
| E09 食料品・たばこ | 25,676 | 300 | 658 | 25,318 | 9,594 | 37.9 |
| E11 繊維工業 | 4,584 | 152 | 73 | 4,663 | 814 | 17.5 |
| E12 木材・木製品 | 2,358 | 13 | 16 | 2,355 | 529 | 22.5 |
| E13 家具・装備品 | 3,953 | 12 | 159 | 3,806 | 264 | 6.9 |
| E14 パルプ・紙 | 1,971 | 20 | 20 | 1,971 | 321 | 16.3 |
| E15 印刷・関連産業 | 3,531 | 12 | 6 | 3,537 | 614 | 17.4 |
| E16 化学、石油・石炭 | 6,417 | 63 | 39 | 6,441 | 581 | 9.0 |
| E18 プラスチック製品 | 14,186 | 112 | 107 | 14,191 | 2,190 | 15.4 |
| E19 ゴム製品 | 1,263 | 9 | 5 | 1,267 | 36 | 2.8 |
| E21 窯業・土石製品 | 3,240 | 94 | 15 | 3,319 | 77 | 2.3 |
| E22 鉄鋼業 | 3,205 | 16 | 34 | 3,187 | 340 | 10.7 |
| E23 非鉄金属製造業 | 2,031 | 14 | 12 | 2,033 | 326 | 16.0 |
| E24 金属製品製造業 | 14,893 | 69 | 163 | 14,799 | 2,072 | 14.0 |
| E25 はん用機械器具 | 8,185 | 75 | 86 | 8,174 | 810 | 9.9 |
| E26 生産用機械器具 | 11,242 | 4 | 36 | 11,210 | 379 | 3.4 |
| E27 業務用機械器具 | 8,329 | 5 | 332 | 8,002 | 1,014 | 12.7 |
| E28 電子・デバイス | 11,857 | 25 | 41 | 11,841 | 560 | 4.7 |
| E29 電気機械器具 | 20,930 | 175 | 64 | 21,041 | 1,413 | 6.7 |
| E30 情報通信機械器具 | 4,404 | 4 | 37 | 4,371 | 633 | 14.5 |
| E31 輸送用機械器具 | 39,082 | 138 | 322 | 38,898 | 3,941 | 10.1 |
| E32 その他の製造業 | 3,330 | 0 | 7 | 3,323 | 484 | 14.6 |
| I-1 卸売業 | 33,051 | 182 | 381 | 32,852 | 2,576 | 7.8 |
| I-2 小売業 | 85,766 | 1,761 | 2,117 | 85,410 | 50,423 | 59.0 |
| M75 宿泊業 | 9,053 | 258 | 384 | 8,927 | 4,571 | 51.2 |
| MS M 一括分 | 35,732 | 749 | 1,977 | 34,504 | 28,166 | 81.6 |
| N80 娯楽業 | 11,470 | 998 | 998 | 11,470 | 7,337 | 64.0 |
| P83 医療業 | 44,550 | 410 | 380 | 44,580 | 8,804 | 19.7 |
| PS P 一括分 | 46,229 | 852 | 654 | 46,427 | 13,876 | 29.9 |
| R91 職業紹介・労働者派遣業 | 19,969 | 1,054 | 991 | 20,032 | 3,072 | 15.3 |
| R92 その他の事業サービス業 | 21,715 | 562 | 729 | 21,548 | 9,309 | 43.2 |
| RS R 一括分 | 12,618 | 40 | 300 | 12,358 | 2,201 | 17.8 |

(注)第1表の(注)参照。

第3-1表(2) 産業及び性別常用労働者の月末及び増加減少推計労働者数(5人以上)
並びにパートタイム労働者数及びパートタイム労働者比率(男)

平成25年2月分

| 産 業 | 前調査期間 末 常用 労働者数 | 増 加 常 用 労働者数 | 減 少 常 用 労働者数 | 本調査期間 末 常用 労働者数 | パートタイム | |
|---------------------|-----------------------|--------------------|--------------------|-----------------------|------------------|-----------------|
| | | | | | うちパートタイム 労働者数 | パートタイム 労働者比率 |
| TL 調査産業計 | 406,415 | 4,134 | 6,976 | 403,573 | 43,765 | 10.8 |
| C 鉱業、採石業、砂利採取業 | x | x | x | x | x | x |
| D 建設業 | 28,265 | 394 | 190 | 28,469 | 391 | 1.4 |
| E 製造業 | 140,984 | 772 | 1,642 | 140,114 | 5,941 | 4.2 |
| F 電気・ガス・熱供給・水道業 | 4,035 | 31 | 15 | 4,051 | 61 | 1.5 |
| G 情報通信業 | 5,851 | 5 | 14 | 5,842 | 20 | 0.3 |
| H 業 | 36,706 | 220 | 507 | 36,419 | 3,506 | 9.6 |
| I 業 | 58,758 | 454 | 1,151 | 58,061 | 9,887 | 17.0 |
| J 業 | 10,675 | 247 | 223 | 10,699 | 100 | 0.9 |
| K 不動産業・物品賃貸業 | x | x | x | x | x | x |
| L 学術研究、専門・技術サービス業 | 8,977 | 35 | 21 | 8,991 | 226 | 2.5 |
| M 宿泊業、飲食サービス業 | 16,103 | 379 | 836 | 15,646 | 9,234 | 59.0 |
| N 生活関連サービス、娯楽業 | 9,425 | 298 | 223 | 9,500 | 2,409 | 25.4 |
| O 教育、学習支援業 | 19,871 | 9 | 359 | 19,521 | 2,206 | 11.3 |
| P 医療、福祉 | 25,183 | 357 | 449 | 25,091 | 4,230 | 16.9 |
| Q 複合サービス事業 | 3,715 | 13 | 0 | 3,728 | 353 | 9.5 |
| R サービス業(他に分類されないもの) | 34,076 | 920 | 1,342 | 33,654 | 4,371 | 13.0 |
| E09 食料品・たばこ | 13,337 | 171 | 419 | 13,089 | 1,896 | 14.5 |
| E11 繊維工業 | 2,585 | 14 | 0 | 2,599 | 66 | 2.5 |
| E12 木材・木製品 | 1,475 | 13 | 13 | 1,475 | 8 | 0.5 |
| E13 家具・装備品 | 3,495 | 12 | 159 | 3,348 | 59 | 1.8 |
| E14 パルプ・紙 | 1,489 | 20 | 20 | 1,489 | 61 | 4.1 |
| E15 印刷・関連産業 | 2,207 | 6 | 6 | 2,207 | 143 | 6.5 |
| E16 化学、石油・石炭 | 4,444 | 34 | 26 | 4,452 | 49 | 1.1 |
| E18 プラスチック製品 | 8,872 | 108 | 74 | 8,906 | 235 | 2.6 |
| E19 ゴム製品 | 982 | 9 | 4 | 987 | 9 | 0.9 |
| E21 窯業・土石製品 | 2,816 | 75 | 15 | 2,876 | 60 | 2.1 |
| E22 鉄鋼業 | 2,234 | 6 | 24 | 2,216 | 54 | 2.4 |
| E23 非鉄金属製造業 | 1,468 | 14 | 12 | 1,470 | 52 | 3.5 |
| E24 金属製品製造業 | 11,352 | 69 | 82 | 11,339 | 930 | 8.2 |
| E25 はん用機械器具 | 6,644 | 39 | 65 | 6,618 | 263 | 4.0 |
| E26 生産用機械器具 | 9,748 | 4 | 32 | 9,720 | 135 | 1.4 |
| E27 業務用機械器具 | 6,470 | 0 | 330 | 6,140 | 344 | 5.6 |
| E28 電子・デバイス | 8,845 | 19 | 31 | 8,833 | 53 | 0.6 |
| E29 電気機械器具 | 16,218 | 27 | 59 | 16,186 | 294 | 1.8 |
| E30 情報通信機械器具 | 2,930 | 4 | 35 | 2,899 | 118 | 4.1 |
| E31 輸送用機械器具 | 31,389 | 128 | 229 | 31,288 | 1,054 | 3.4 |
| E32 その他の製造業 | 1,984 | 0 | 7 | 1,977 | 58 | 2.9 |
| I-1 卸売業 | 24,097 | 134 | 324 | 23,907 | 452 | 1.9 |
| I-2 小売業 | 34,661 | 320 | 827 | 34,154 | 9,435 | 27.6 |
| M75 宿泊業 | 3,735 | 103 | 243 | 3,595 | 1,224 | 34.0 |
| MS M 一括分 | 12,368 | 276 | 593 | 12,051 | 8,010 | 66.5 |
| N80 娯楽業 | 6,637 | 545 | 545 | 6,637 | 3,095 | 46.6 |
| P83 医療業 | 13,862 | 101 | 73 | 13,890 | 3,172 | 22.8 |
| PS P 一括分 | 11,321 | 256 | 376 | 11,201 | 1,058 | 9.4 |
| R91 職業紹介・労働者派遣業 | 11,482 | 598 | 607 | 11,473 | 749 | 6.5 |
| R92 その他の事業サービス業 | 13,072 | 307 | 469 | 12,910 | 2,647 | 20.5 |
| RS R 一括分 | 9,522 | 15 | 266 | 9,271 | 975 | 10.5 |

(注)第1表の(注)参照。

第3-1表(3) 産業及び性別常用労働者の月末及び増加減少推計労働者数(5人以上)並びにパートタイム労働者数及びパートタイム労働者比率(女)

平成25年2月分

| 産 業 | 前調査期間 末 常 用 労働者数 | 増 加 常 用 労働者数 | 減 少 常 用 労働者数 | 本調査期間 末 常 用 労働者数 | パートタイム | |
|---------------------|------------------------|--------------------|--------------------|------------------------|------------------|-----------------|
| | | | | | うちパートタイム 労働者数 | パートタイム 労働者比率 |
| TL 調査産業計 | 296,721 | 5,696 | 5,983 | 296,434 | 141,636 | 47.8 |
| C 鉱業、採石業、砂利採取業 | x | x | x | x | x | x |
| D 建設業 | 6,411 | 240 | 67 | 6,584 | 1,028 | 15.6 |
| E 製造業 | 53,683 | 540 | 590 | 53,633 | 21,051 | 39.3 |
| F 電気・ガス・熱供給・水道業 | 784 | 0 | 0 | 784 | 53 | 6.8 |
| G 情報通信業 | 3,623 | 3 | 43 | 3,583 | 771 | 21.5 |
| H 業 | 10,038 | 580 | 85 | 10,533 | 5,650 | 53.6 |
| I 業 | 60,059 | 1,489 | 1,347 | 60,201 | 43,112 | 71.6 |
| J 業 | 9,646 | 59 | 60 | 9,645 | 2,460 | 25.5 |
| K 不動産業・物品賃貸業 | x | x | x | x | x | x |
| L 学術研究、専門・技術サービス業 | 3,216 | 53 | 69 | 3,200 | 807 | 25.2 |
| M 宿泊業、飲食サービス業 | 28,682 | 628 | 1,525 | 27,785 | 23,503 | 84.6 |
| N 生活関連サービス、娯楽業 | 12,409 | 223 | 515 | 12,117 | 6,918 | 57.1 |
| O 教育、学習支援業 | 18,828 | 220 | 138 | 18,910 | 6,296 | 33.3 |
| P 医療、福祉 | 65,596 | 905 | 585 | 65,916 | 18,450 | 28.0 |
| Q 複合サービス事業 | 2,253 | 20 | 60 | 2,213 | 760 | 34.3 |
| R サービス業(他に分類されないもの) | 20,226 | 736 | 678 | 20,284 | 10,211 | 50.3 |
| E09 食料品・たばこ | 12,339 | 129 | 239 | 12,229 | 7,698 | 62.9 |
| E11 繊維工業 | 1,999 | 138 | 73 | 2,064 | 748 | 36.2 |
| E12 木材・木製品 | 883 | 0 | 3 | 880 | 521 | 59.2 |
| E13 家具・装備品 | 458 | 0 | 0 | 458 | 205 | 44.8 |
| E14 パルプ・紙 | 482 | 0 | 0 | 482 | 260 | 53.9 |
| E15 印刷・同関連業 | 1,324 | 6 | 0 | 1,330 | 471 | 35.4 |
| E16 化学、石油・石炭 | 1,973 | 29 | 13 | 1,989 | 532 | 26.7 |
| E18 プラスチック製品 | 5,314 | 4 | 33 | 5,285 | 1,955 | 37.0 |
| E19 ゴム製品 | 281 | 0 | 1 | 280 | 27 | 9.6 |
| E21 窯業・土石製品 | 424 | 19 | 0 | 443 | 17 | 3.8 |
| E22 鉄鋼業 | 971 | 10 | 10 | 971 | 286 | 29.5 |
| E23 非鉄金属製造業 | 563 | 0 | 0 | 563 | 274 | 48.7 |
| E24 金属製品製造業 | 3,541 | 0 | 81 | 3,460 | 1,142 | 33.0 |
| E25 はん用機械器具 | 1,541 | 36 | 21 | 1,556 | 547 | 35.2 |
| E26 生産用機械器具 | 1,494 | 0 | 4 | 1,490 | 244 | 16.4 |
| E27 業務用機械器具 | 1,859 | 5 | 2 | 1,862 | 670 | 36.0 |
| E28 電子・デバイス | 3,012 | 6 | 10 | 3,008 | 507 | 16.9 |
| E29 電気機械器具 | 4,712 | 148 | 5 | 4,855 | 1,119 | 23.0 |
| E30 情報通信機械器具 | 1,474 | 0 | 2 | 1,472 | 515 | 35.0 |
| E31 輸送用機械器具 | 7,693 | 10 | 93 | 7,610 | 2,887 | 37.9 |
| E32 その他の製造業 | 1,346 | 0 | 0 | 1,346 | 426 | 31.6 |
| I-1 卸売業 | 8,954 | 48 | 57 | 8,945 | 2,124 | 23.7 |
| I-2 小売業 | 51,105 | 1,441 | 1,290 | 51,256 | 40,988 | 80.0 |
| M75 宿泊業 | 5,318 | 155 | 141 | 5,332 | 3,347 | 62.8 |
| MS M一括分 | 23,364 | 473 | 1,384 | 22,453 | 20,156 | 89.8 |
| N80 娯楽業 | 4,833 | 453 | 453 | 4,833 | 4,242 | 87.8 |
| P83 医療業 | 30,688 | 309 | 307 | 30,690 | 5,632 | 18.4 |
| PS P一括分 | 34,908 | 596 | 278 | 35,226 | 12,818 | 36.4 |
| R91 職業紹介・労働者派遣業 | 8,487 | 456 | 384 | 8,559 | 2,323 | 27.1 |
| R92 その他の事業サービス業 | 8,643 | 255 | 260 | 8,638 | 6,662 | 77.1 |
| RS R一括分 | 3,096 | 25 | 34 | 3,087 | 1,226 | 39.7 |

(注)第1表の(注)参照。

第3-2表(1) 産業及び性別常用労働者の月末及び増加減少推計労働者数(30人以上)並びにパートタイム労働者数及びパートタイム労働者比率(計)

平成25年2月分

| 産 業 | 前調査期間 末 常 用 労働者数 | 増 加 常 用 労働者数 | 減 少 常 用 労働者数 | 本調査期間 末 常 用 労働者数 | パートタイム | |
|---------------------|------------------------|--------------------|--------------------|------------------------|------------------|-----------------|
| | | | | | うちパートタイム 労働者数 | パートタイム 労働者比率 |
| TL 調査産業計 | 427,688 | 4,221 | 5,390 | 426,519 | 98,101 | 23.0 |
| C 鉱業、採石業、砂利採取業 | x | x | x | x | x | x |
| D 建設業 | 11,610 | 14 | 89 | 11,535 | 91 | 0.8 |
| E 製造業 | 145,994 | 894 | 1,168 | 145,720 | 16,073 | 11.0 |
| F 電気・ガス・熱供給・水道業 | 3,006 | 11 | 15 | 3,002 | 0 | 0.0 |
| G 情報通信業 | 6,651 | 8 | 57 | 6,602 | 508 | 7.7 |
| H 業 | 33,020 | 289 | 317 | 32,992 | 8,204 | 24.9 |
| I 業 | 56,674 | 476 | 931 | 56,219 | 28,445 | 50.6 |
| J 業 | 10,054 | 139 | 116 | 10,077 | 1,081 | 10.7 |
| K 不動産業・物品賃貸業 | x | x | x | x | x | x |
| L 学術研究、専門・技術サービス業 | 5,895 | 8 | 37 | 5,866 | 626 | 10.7 |
| M 宿泊業、飲食サービス業 | 15,682 | 284 | 368 | 15,598 | 9,354 | 60.0 |
| N 生活関連サービス、娯楽業 | 10,199 | 236 | 169 | 10,266 | 4,458 | 43.4 |
| O 教育、学習支援業 | 26,114 | 32 | 96 | 26,050 | 5,941 | 22.8 |
| P 医療、福祉 | 59,748 | 401 | 569 | 59,580 | 9,834 | 16.5 |
| Q 複合サービス事業 | 2,776 | 33 | 0 | 2,809 | 197 | 7.0 |
| R サービス業(他に分類されないもの) | 38,778 | 1,396 | 1,449 | 38,725 | 12,758 | 32.9 |
| E09 食料品・たばこ | 19,910 | 241 | 332 | 19,819 | 6,859 | 34.6 |
| E11 繊維工業 | 1,441 | 35 | 10 | 1,466 | 106 | 7.2 |
| E12 木材・木製品 | 1,069 | 13 | 16 | 1,066 | 13 | 1.2 |
| E13 家具・装備品 | 2,040 | 12 | 11 | 2,041 | 83 | 4.1 |
| E14 パルプ・紙 | 1,072 | 7 | 9 | 1,070 | 64 | 6.0 |
| E15 印刷・同関連業 | 2,102 | 12 | 6 | 2,108 | 394 | 18.7 |
| E16 化学、石油・石炭 | 5,592 | 54 | 24 | 5,622 | 515 | 9.2 |
| E18 プラスチック製品 | 9,715 | 49 | 44 | 9,720 | 1,302 | 13.4 |
| E19 ゴム製品 | 1,263 | 9 | 5 | 1,267 | 36 | 2.8 |
| E21 窯業・土石製品 | 1,640 | 0 | 15 | 1,625 | 38 | 2.3 |
| E22 鉄鋼業 | 1,576 | 16 | 34 | 1,558 | 83 | 5.3 |
| E23 非鉄金属製造業 | 2,031 | 14 | 12 | 2,033 | 326 | 16.0 |
| E24 金属製品製造業 | 7,812 | 40 | 80 | 7,772 | 611 | 7.9 |
| E25 はん用機械器具 | 6,242 | 41 | 52 | 6,231 | 434 | 7.0 |
| E26 生産用機械器具 | 6,912 | 4 | 36 | 6,880 | 379 | 5.5 |
| E27 業務用機械器具 | 5,386 | 5 | 11 | 5,380 | 399 | 7.4 |
| E28 電子・デバイス | 10,508 | 25 | 41 | 10,492 | 326 | 3.1 |
| E29 電気機械器具 | 18,906 | 175 | 64 | 19,017 | 851 | 4.5 |
| E30 情報通信機械器具 | 3,756 | 4 | 37 | 3,723 | 289 | 7.8 |
| E31 輸送用機械器具 | 35,197 | 138 | 322 | 35,013 | 2,718 | 7.8 |
| E32 その他の製造業 | 1,824 | 0 | 7 | 1,817 | 247 | 13.6 |
| I-1 卸売業 | 15,758 | 134 | 128 | 15,764 | 2,062 | 13.1 |
| I-2 小売業 | 40,916 | 342 | 803 | 40,455 | 26,383 | 65.2 |
| M75 宿泊業 | 4,495 | 83 | 67 | 4,511 | 1,036 | 23.0 |
| MS M一括分 | 11,187 | 201 | 301 | 11,087 | 8,318 | 75.0 |
| N80 娯楽業 | 5,368 | 184 | 184 | 5,368 | 4,083 | 76.1 |
| P83 医療業 | 34,141 | 208 | 226 | 34,123 | 5,905 | 17.3 |
| PS P一括分 | 25,607 | 193 | 343 | 25,457 | 3,929 | 15.4 |
| R91 職業紹介・労働者派遣業 | 18,990 | 1,013 | 950 | 19,053 | 2,759 | 14.5 |
| R92 その他の事業サービス業 | 15,717 | 343 | 436 | 15,624 | 8,769 | 56.1 |
| RS R一括分 | 4,071 | 40 | 63 | 4,048 | 1,230 | 30.4 |

(注)第1表の(注)参照。

第3-2表(2) 産業及び性別常用労働者の月末及び増加減少推計労働者数(30人以上)並びにパートタイム労働者数及びパートタイム労働者比率(男)

平成25年2月分

| 産 業 | 前調査期間 末 常 用 労働者数 | 増 加 常 用 労働者数 | 減 少 常 用 労働者数 | 本調査期間 末 常 用 労働者数 | パートタイム労働者 | |
|---------------------|------------------------|--------------------|--------------------|------------------------|------------------|-----------------|
| | | | | | うちパートタイム 労働者数 | パートタイム 労働者比率 |
| TL 調査産業計 | 257,067 | 2,300 | 3,260 | 256,107 | 24,136 | 9.4 |
| C 鉱業、採石業、砂利採取業 | x | x | x | x | x | x |
| D 建設業 | 9,901 | 14 | 89 | 9,826 | 50 | 0.5 |
| E 製造業 | 109,533 | 524 | 754 | 109,303 | 4,035 | 3.7 |
| F 電気・ガス・熱供給・水道業 | 2,503 | 11 | 15 | 2,499 | 0 | 0.0 |
| G 情報通信業 | 4,325 | 5 | 14 | 4,316 | 20 | 0.5 |
| H 業 | 25,318 | 220 | 232 | 25,306 | 3,352 | 13.2 |
| I 業 | 25,611 | 284 | 514 | 25,381 | 4,392 | 17.3 |
| J 業 | 5,208 | 80 | 56 | 5,232 | 26 | 0.5 |
| K 不動産業・物品賃貸業 | x | x | x | x | x | x |
| L 学術研究、専門・技術サービス業 | 4,252 | 8 | 21 | 4,239 | 199 | 4.7 |
| M 宿泊業、飲食サービス業 | 6,441 | 82 | 163 | 6,360 | 2,500 | 39.3 |
| N 生活関連サービス、娯楽業 | 4,728 | 101 | 135 | 4,694 | 1,317 | 28.1 |
| O 教育、学習支援業 | 14,369 | 9 | 60 | 14,318 | 1,530 | 10.7 |
| P 医療、福祉 | 20,772 | 195 | 357 | 20,610 | 2,977 | 14.4 |
| Q 複合サービス事業 | 1,855 | 13 | 0 | 1,868 | 37 | 2.0 |
| R サービス業(他に分類されないもの) | 21,328 | 754 | 846 | 21,236 | 3,520 | 16.6 |
| E09 食料品・たばこ | 10,365 | 112 | 152 | 10,325 | 1,532 | 14.8 |
| E11 繊維工業 | 849 | 14 | 0 | 863 | 3 | 0.3 |
| E12 木材・木製品 | 959 | 13 | 13 | 959 | 8 | 0.8 |
| E13 家具・装備品 | 1,763 | 12 | 11 | 1,764 | 59 | 3.3 |
| E14 パルプ・紙 | 852 | 7 | 9 | 850 | 5 | 0.6 |
| E15 印刷・関連産業 | 1,271 | 6 | 6 | 1,271 | 84 | 6.6 |
| E16 化学、石油・石炭 | 3,834 | 25 | 11 | 3,848 | 20 | 0.5 |
| E18 プラスチック製品 | 6,684 | 45 | 11 | 6,718 | 108 | 1.6 |
| E19 ゴム製品 | 982 | 9 | 4 | 987 | 9 | 0.9 |
| E21 窯業・土石製品 | 1,394 | 0 | 15 | 1,379 | 21 | 1.5 |
| E22 鉄鋼業 | 1,205 | 6 | 24 | 1,187 | 54 | 4.5 |
| E23 非鉄金属製造業 | 1,468 | 14 | 12 | 1,470 | 52 | 3.5 |
| E24 金属製品製造業 | 6,436 | 40 | 53 | 6,423 | 342 | 5.3 |
| E25 はん用機械器具 | 5,202 | 39 | 31 | 5,210 | 195 | 3.7 |
| E26 生産用機械器具 | 5,843 | 4 | 32 | 5,815 | 135 | 2.3 |
| E27 業務用機械器具 | 4,276 | 0 | 9 | 4,267 | 237 | 5.6 |
| E28 電子・デバイス | 8,061 | 19 | 31 | 8,049 | 53 | 0.7 |
| E29 電気機械器具 | 15,085 | 27 | 59 | 15,053 | 182 | 1.2 |
| E30 情報通信機械器具 | 2,626 | 4 | 35 | 2,595 | 37 | 1.4 |
| E31 輸送用機械器具 | 29,288 | 128 | 229 | 29,187 | 878 | 3.0 |
| E32 その他の製造業 | 1,090 | 0 | 7 | 1,083 | 21 | 1.9 |
| I-1 卸売業 | 11,012 | 134 | 119 | 11,027 | 452 | 4.1 |
| I-2 小売業 | 14,599 | 150 | 395 | 14,354 | 3,940 | 27.4 |
| M75 宿泊業 | 2,356 | 33 | 67 | 2,322 | 284 | 12.2 |
| MS M一括分 | 4,085 | 49 | 96 | 4,038 | 2,216 | 54.9 |
| N80 娯楽業 | 2,569 | 138 | 138 | 2,569 | 1,468 | 57.1 |
| P83 医療業 | 11,995 | 101 | 43 | 12,053 | 2,628 | 21.8 |
| PS P一括分 | 8,777 | 94 | 314 | 8,557 | 349 | 4.1 |
| R91 職業紹介・労働者派遣業 | 11,176 | 598 | 607 | 11,167 | 680 | 6.1 |
| R92 その他の事業サービス業 | 7,646 | 141 | 176 | 7,611 | 2,435 | 32.0 |
| RS R一括分 | 2,506 | 15 | 63 | 2,458 | 405 | 16.5 |

(注)第1表の(注)参照。

第3-2表(3) 産業及び性別常用労働者の月末及び増加減少推計労働者数(30人以上)並びにパートタイム労働者数及びパートタイム労働者比率(女)

平成25年2月分

| 産 業 | 前調査期間 末 常 用 労働者数 | 増 加 常 用 労働者数 | 減 少 常 用 労働者数 | 本調査期間 末 常 用 労働者数 | パートタイム労働者 | |
|---------------------|------------------------|--------------------|--------------------|------------------------|------------------|-----------------|
| | | | | | うちパートタイム 労働者数 | パートタイム 労働者比率 |
| TL 調査産業計 | 170,621 | 1,921 | 2,130 | 170,412 | 73,965 | 43.4 |
| C 鉱業、採石業、砂利採取業 | x | x | x | x | x | x |
| D 建設業 | 1,709 | 0 | 0 | 1,709 | 41 | 2.4 |
| E 製造業 | 36,461 | 370 | 414 | 36,417 | 12,038 | 33.1 |
| F 電気・ガス・熱供給・水道業 | 503 | 0 | 0 | 503 | 0 | 0.0 |
| G 情報通信業 | 2,326 | 3 | 43 | 2,286 | 488 | 21.3 |
| H 業 | 7,702 | 69 | 85 | 7,686 | 4,852 | 63.1 |
| I 業 | 31,063 | 192 | 417 | 30,838 | 24,053 | 78.0 |
| J 業 | 4,846 | 59 | 60 | 4,845 | 1,055 | 21.8 |
| K 不動産業・物品賃貸業 | x | x | x | x | x | x |
| L 学術研究、専門・技術サービス業 | 1,643 | 0 | 16 | 1,627 | 427 | 26.2 |
| M 宿泊業、飲食サービス業 | 9,241 | 202 | 205 | 9,238 | 6,854 | 74.2 |
| N 生活関連サービス、娯楽業 | 5,471 | 135 | 34 | 5,572 | 3,141 | 56.4 |
| O 教育、学習支援業 | 11,745 | 23 | 36 | 11,732 | 4,411 | 37.6 |
| P 医療、福祉 | 38,976 | 206 | 212 | 38,970 | 6,857 | 17.6 |
| Q 複合サービス事業 | 921 | 20 | 0 | 941 | 160 | 17.0 |
| R サービス業(他に分類されないもの) | 17,450 | 642 | 603 | 17,489 | 9,238 | 52.8 |
| E09 食料品・たばこ | 9,545 | 129 | 180 | 9,494 | 5,327 | 56.1 |
| E11 繊維工業 | 592 | 21 | 10 | 603 | 103 | 17.1 |
| E12 木材・木製品 | 110 | 0 | 3 | 107 | 5 | 4.7 |
| E13 家具・装備品 | 277 | 0 | 0 | 277 | 24 | 8.7 |
| E14 パルプ・紙 | 220 | 0 | 0 | 220 | 59 | 26.8 |
| E15 印刷・関連産業 | 831 | 6 | 0 | 837 | 310 | 37.0 |
| E16 化学、石油・石炭 | 1,758 | 29 | 13 | 1,774 | 495 | 27.9 |
| E18 プラスチック製品 | 3,031 | 4 | 33 | 3,002 | 1,194 | 39.8 |
| E19 ゴム製品 | 281 | 0 | 1 | 280 | 27 | 9.6 |
| E21 窯業・土石製品 | 246 | 0 | 0 | 246 | 17 | 6.9 |
| E22 鉄鋼業 | 371 | 10 | 10 | 371 | 29 | 7.8 |
| E23 非鉄金属製造業 | 563 | 0 | 0 | 563 | 274 | 48.7 |
| E24 金属製品製造業 | 1,376 | 0 | 27 | 1,349 | 269 | 19.9 |
| E25 はん用機械器具 | 1,040 | 2 | 21 | 1,021 | 239 | 23.4 |
| E26 生産用機械器具 | 1,069 | 0 | 4 | 1,065 | 244 | 22.9 |
| E27 業務用機械器具 | 1,110 | 5 | 2 | 1,113 | 162 | 14.6 |
| E28 電子・デバイス | 2,447 | 6 | 10 | 2,443 | 273 | 11.2 |
| E29 電気機械器具 | 3,821 | 148 | 5 | 3,964 | 669 | 16.9 |
| E30 情報通信機械器具 | 1,130 | 0 | 2 | 1,128 | 252 | 22.3 |
| E31 輸送用機械器具 | 5,909 | 10 | 93 | 5,826 | 1,840 | 31.6 |
| E32 その他の製造業 | 734 | 0 | 0 | 734 | 226 | 30.8 |
| I-1 卸売業 | 4,746 | 0 | 9 | 4,737 | 1,610 | 34.0 |
| I-2 小売業 | 26,317 | 192 | 408 | 26,101 | 22,443 | 86.0 |
| M75 宿泊業 | 2,139 | 50 | 0 | 2,189 | 752 | 34.4 |
| MS M一括分 | 7,102 | 152 | 205 | 7,049 | 6,102 | 86.6 |
| N80 娯楽業 | 2,799 | 46 | 46 | 2,799 | 2,615 | 93.4 |
| P83 医療業 | 22,146 | 107 | 183 | 22,070 | 3,277 | 14.8 |
| PS P一括分 | 16,830 | 99 | 29 | 16,900 | 3,580 | 21.2 |
| R91 職業紹介・労働者派遣業 | 7,814 | 415 | 343 | 7,886 | 2,079 | 26.4 |
| R92 その他の事業サービス業 | 8,071 | 202 | 260 | 8,013 | 6,334 | 79.0 |
| RS R一括分 | 1,565 | 25 | 0 | 1,590 | 825 | 51.9 |

(注)第1表の(注)参照。

第4-1表(1) 産業、就業形態別全常用労働者の1人平均月間現金給与額(5人以上)

平成25年2月分

| 産 業 | 一 般 労 働 者 | | | | | パ ー ト タ イ ム 労 働 者 | | | | |
|-----------|-----------|---------|---------|--------|----------------|-------------------|---------|---------|--------|----------------|
| | 現金給与総額 | きまって | 所定内給与 | 超過労働給与 | 特別に支払 われた給与 | 現金給与総額 | きまって | 所定内給与 | 超過労働給与 | 特別に支払 われた給与 |
| | | 支給する給与 | | | | | 支給する給与 | | | |
| TL 調査産業計 | 307,285 | 305,746 | 279,411 | 26,335 | 1,539 | 94,626 | 94,342 | 91,478 | 2,864 | 284 |
| E 製造業 | 313,920 | 312,714 | 276,781 | 35,933 | 1,206 | 111,531 | 111,350 | 105,512 | 5,838 | 181 |
| L 卸売業・小売業 | 292,578 | 291,845 | 273,703 | 18,142 | 733 | 89,520 | 89,220 | 87,746 | 1,474 | 300 |
| P 医療・福祉 | 301,236 | 295,524 | 275,571 | 19,953 | 5,712 | 114,189 | 113,049 | 111,554 | 1,495 | 1,140 |

第4-1表(2) 産業、就業形態別全常用労働者の1人平均出勤日数及び実労働時間(5人以上)

平成25年2月分

| 産 業 | 一 般 労 働 者 | | | | パ ー ト タ イ ム 労 働 者 | | | |
|-----------|-----------|--------|-------|------|-------------------|--------|-------|------|
| | 出勤日数 | 総実労働時間 | 所定内 | 所定外 | 出勤日数 | 総実労働時間 | 所定内 | 所定外 |
| | | | 労働時間 | 労働時間 | | | 労働時間 | 労働時間 |
| TL 調査産業計 | 20.3 | 169.7 | 154.3 | 15.4 | 16.3 | 94.7 | 92.0 | 2.7 |
| E 製造業 | 20.1 | 177.4 | 157.6 | 19.8 | 19.3 | 119.6 | 114.5 | 5.1 |
| I 卸売業・小売業 | 20.5 | 172.0 | 156.3 | 15.7 | 17.3 | 98.2 | 96.2 | 2.0 |
| P 医療・福祉 | 19.9 | 153.9 | 147.8 | 6.1 | 14.7 | 83.7 | 82.3 | 1.4 |

第4-1表(3) 産業、就業形態別全常用労働者の前月末、増加、減少及び本月末推計労働者数(5人以上)

平成25年2月分

| 産 業 | 一 般 労 働 者 | | | | パ ー ト タ イ ム 労 働 者 | | | |
|-----------|-----------|--------|--------|---------|-------------------|------------|------------|------------|
| | 前調査期間末 | 増 加 | 減 少 | 本調査期間末 | 前調査期間末 | 増 加 | 減 少 | 本調査期間末 |
| | 一般労働者数 | 一般労働者数 | 一般労働者数 | 一般労働者数 | パートタイム労働者数 | パートタイム労働者数 | パートタイム労働者数 | パートタイム労働者数 |
| TL 調査産業計 | 515,549 | 5,366 | 6,489 | 514,606 | 187,587 | 4,464 | 6,470 | 185,401 |
| E 製造業 | 167,447 | 990 | 1,702 | 166,755 | 27,220 | 322 | 530 | 26,992 |
| I 卸売業・小売業 | 65,497 | 822 | 1,058 | 65,263 | 53,320 | 1,121 | 1,440 | 52,999 |
| P 医療・福祉 | 68,307 | 249 | 435 | 68,327 | 22,472 | 1,013 | 599 | 22,680 |

第4-2表(1) 産業、就業形態別全常用労働者の1人平均月間現金給与額(30人以上)

平成25年2月分

| 産 業 | | 一 般 労 働 者 | | | | | パ ー ト タ イ ム 労 働 者 | | | | |
|-----|---------|-----------|---------|---------|--------|-------|-------------------|---------|---------|--------|-------|
| | | 現金給与総額 | きまって | 所定内給与 | 超過労働給与 | 特別に支払 | 現金給与総額 | きまって | 所定内給与 | 超過労働給与 | 特別に支払 |
| | | | 支給する給与 | | | われた給与 | | 支給する給与 | | | われた給与 |
| TL | 調査産業計 | 321,926 | 320,296 | 288,305 | 31,991 | 1,630 | 105,157 | 104,823 | 100,800 | 4,023 | 334 |
| E | 製造業 | 324,201 | 322,659 | 283,181 | 39,478 | 1,542 | 120,218 | 119,914 | 111,607 | 8,307 | 304 |
| I | 卸売業・小売業 | 333,837 | 333,002 | 316,679 | 16,323 | 835 | 97,641 | 97,641 | 95,990 | 1,651 | 0 |
| P | 医療・福祉 | 319,428 | 314,594 | 290,700 | 23,894 | 4,834 | 131,267 | 128,655 | 126,969 | 1,686 | 2,612 |

第4-2表(2) 産業、就業形態別全常用労働者の1人平均出勤日数及び実労働時間(30人以上)

平成25年2月分

| 産 業 | | 一 般 労 働 者 | | | | パ ー ト タ イ ム 労 働 者 | | | |
|-----|---------|-----------|--------|-------|------|-------------------|--------|-------|------|
| | | 出勤日数 | 総実労働時間 | 所定内 | 所定外 | 出勤日数 | 総実労働時間 | 所定内 | 所定外 |
| | | | | 労働時間 | 労働時間 | | | 労働時間 | 労働時間 |
| TL | 調査産業計 | 19.9 | 167.7 | 151.0 | 16.7 | 16.7 | 99.8 | 96.2 | 3.6 |
| E | 製造業 | 19.8 | 175.4 | 155.2 | 20.2 | 19.0 | 125.0 | 117.7 | 7.3 |
| I | 卸売業・小売業 | 20.4 | 168.3 | 158.3 | 10.0 | 18.4 | 103.4 | 101.4 | 2.0 |
| P | 医療・福祉 | 19.4 | 149.1 | 143.0 | 6.1 | 12.5 | 74.2 | 72.3 | 1.9 |

第4-2表(3) 産業、就業形態別全常用労働者の前月末、増加、減少及び本月末推計労働者数(30人以上)

平成25年2月分

| 産 業 | | 一 般 労 働 者 | | | | パ ー ト タ イ ム 労 働 者 | | | |
|-----|---------|-----------|--------|--------|---------|-------------------|------------|------------|------------|
| | | 前調査期間末 | 増 加 | 減 少 | 本調査期間末 | 前調査期間末 | 増 加 | 減 少 | 本調査期間末 |
| | | 一般労働者数 | 一般労働者数 | 一般労働者数 | 一般労働者数 | パートタイム労働者数 | パートタイム労働者数 | パートタイム労働者数 | パートタイム労働者数 |
| TL | 調査産業計 | 328,448 | 2,875 | 2,871 | 328,418 | 99,240 | 1,346 | 2,519 | 98,101 |
| E | 製造業 | 129,865 | 644 | 879 | 129,647 | 16,129 | 250 | 289 | 16,073 |
| I | 卸売業・小売業 | 27,745 | 313 | 286 | 27,774 | 28,929 | 163 | 645 | 28,445 |
| P | 医療・福祉 | 49,870 | 189 | 312 | 49,746 | 9,878 | 212 | 257 | 9,834 |

第5-1表 産業別賃金指数（5人以上）

平成25年2月分

（平成22年＝100）

| 年 月 | 名目賃金指数（現金給与総額） | | | | 実質賃金指数（現金給与総額） | | | | 名目賃金指数（定期給与） | | | | 実質賃金指数（定期給与） | | | |
|---------|----------------|----------|---------|-------|----------------|----------|---------|-------|--------------|----------|---------|-------|--------------|----------|---------|-------|
| | 調 査 産業計 | 左のうち主な産業 | | | 調 査 産業計 | 左のうち主な産業 | | | 調 査 産業計 | 左のうち主な産業 | | | 調 査 産業計 | 左のうち主な産業 | | |
| | | 製造業 | 卸売業・小売業 | 医療・福祉 | | 製造業 | 卸売業・小売業 | 医療・福祉 | | 製造業 | 卸売業・小売業 | 医療・福祉 | | 製造業 | 卸売業・小売業 | 医療・福祉 |
| 平成20年 | 107.1 | 104.5 | 120.0 | 102.3 | 104.2 | 101.7 | 116.7 | 99.5 | 105.6 | 103.5 | 114.4 | 103.0 | 102.7 | 100.7 | 111.3 | 100.2 |
| 21 | 99.9 | 95.0 | 99.5 | 99.8 | 98.9 | 94.1 | 98.5 | 98.8 | 100.3 | 96.7 | 101.3 | 100.8 | 99.3 | 95.7 | 100.3 | 99.8 |
| 22 | 100.0 | 100.0 | 100.0 | 100.0 | 100.0 | 100.0 | 100.0 | 100.0 | 100.0 | 100.0 | 100.0 | 100.0 | 100.0 | 100.0 | 100.0 | 100.0 |
| 23 | 100.8 | 101.3 | 110.4 | 102.2 | 101.1 | 101.6 | 110.7 | 102.5 | 100.5 | 100.2 | 109.9 | 102.3 | 100.8 | 100.5 | 110.2 | 102.6 |
| 24 | 98.8 | 97.1 | 110.6 | 98.3 | 99.4 | 97.7 | 111.3 | 98.9 | 99.9 | 98.8 | 108.5 | 100.7 | 100.5 | 99.4 | 109.2 | 101.3 |
| 平成23年2月 | 84.5 | 84.6 | 92.6 | 83.5 | 84.8 | 84.9 | 92.9 | 83.8 | 99.9 | 101.3 | 106.1 | 101.2 | 100.2 | 101.6 | 106.4 | 101.5 |
| 3 | 86.7 | 84.5 | 94.7 | 90.9 | 86.6 | 84.4 | 94.6 | 90.8 | 99.3 | 99.9 | 103.4 | 103.3 | 99.2 | 99.8 | 103.3 | 103.2 |
| 4 | 85.9 | 83.5 | 95.3 | 86.5 | 86.1 | 83.7 | 95.5 | 86.7 | 100.0 | 98.7 | 107.7 | 103.6 | 100.2 | 98.9 | 107.9 | 103.8 |
| 5 | 84.2 | 81.3 | 94.3 | 86.0 | 84.5 | 81.6 | 94.7 | 86.3 | 99.3 | 97.6 | 107.8 | 104.3 | 99.7 | 98.0 | 108.2 | 104.7 |
| 6 | 134.9 | 125.5 | 126.8 | 155.3 | 135.6 | 126.1 | 127.4 | 156.1 | 101.0 | 100.7 | 108.8 | 101.4 | 101.5 | 101.2 | 109.3 | 101.9 |
| 7 | 123.7 | 142.2 | 151.7 | 109.3 | 123.8 | 142.3 | 151.9 | 109.4 | 101.3 | 100.5 | 112.1 | 101.1 | 101.4 | 100.6 | 112.2 | 101.2 |
| 8 | 87.4 | 88.6 | 101.3 | 83.5 | 87.5 | 88.7 | 101.4 | 83.6 | 100.3 | 99.7 | 113.8 | 100.9 | 100.4 | 99.8 | 113.9 | 101.0 |
| 9 | 85.6 | 83.6 | 98.0 | 84.1 | 85.7 | 83.7 | 98.1 | 84.2 | 101.1 | 100.4 | 113.2 | 101.2 | 101.2 | 100.5 | 113.3 | 101.3 |
| 10 | 86.2 | 84.5 | 98.0 | 83.4 | 86.3 | 84.6 | 98.1 | 83.5 | 101.8 | 101.7 | 112.7 | 101.2 | 101.9 | 101.8 | 112.8 | 101.3 |
| 11 | 89.5 | 90.2 | 105.3 | 89.5 | 90.4 | 91.1 | 106.4 | 90.4 | 101.5 | 101.3 | 113.4 | 104.4 | 102.5 | 102.3 | 114.5 | 105.5 |
| 12 | 176.8 | 184.3 | 175.4 | 189.7 | 178.2 | 185.8 | 176.8 | 191.2 | 101.6 | 102.0 | 114.5 | 101.7 | 102.4 | 102.8 | 115.4 | 102.5 |
| 平成24年1月 | 87.5 | 84.7 | 99.4 | 87.4 | 87.9 | 85.0 | 99.8 | 87.8 | 100.3 | 98.6 | 111.7 | 103.6 | 100.7 | 99.0 | 112.1 | 104.0 |
| 2 | 84.9 | 82.9 | 96.0 | 84.0 | 85.1 | 83.1 | 96.2 | 84.2 | 100.6 | 99.8 | 110.8 | 101.9 | 100.8 | 100.0 | 111.0 | 102.1 |
| 3 | 88.3 | 82.9 | 103.2 | 90.1 | 87.9 | 82.6 | 102.8 | 89.7 | 101.0 | 99.3 | 111.1 | 100.3 | 100.6 | 98.9 | 110.7 | 99.9 |
| 4 | 86.6 | 85.6 | 98.5 | 84.0 | 86.5 | 85.5 | 98.4 | 83.9 | 100.6 | 99.5 | 111.8 | 100.9 | 100.5 | 99.4 | 111.7 | 100.8 |
| 5 | 85.3 | 82.8 | 98.6 | 84.1 | 85.5 | 83.0 | 98.8 | 84.3 | 99.7 | 97.1 | 112.0 | 100.6 | 99.9 | 97.3 | 112.2 | 100.8 |
| 6 | 127.1 | 111.0 | 139.3 | 132.9 | 128.4 | 112.1 | 140.7 | 134.2 | 101.0 | 100.1 | 112.1 | 99.6 | 102.0 | 101.1 | 113.2 | 100.6 |
| 7 | 118.1 | 135.4 | 137.6 | 107.7 | 119.7 | 137.2 | 139.4 | 109.1 | 98.9 | 99.0 | 104.1 | 100.2 | 100.2 | 100.3 | 105.5 | 101.5 |
| 8 | 86.7 | 86.5 | 94.1 | 83.9 | 87.7 | 87.5 | 95.1 | 84.8 | 99.1 | 97.5 | 106.0 | 100.8 | 100.2 | 98.6 | 107.2 | 101.9 |
| 9 | 83.1 | 81.5 | 90.7 | 81.9 | 83.7 | 82.1 | 91.3 | 82.5 | 98.4 | 98.4 | 104.3 | 99.4 | 99.1 | 99.1 | 105.0 | 100.1 |
| 10 | 84.9 | 84.3 | 92.3 | 81.8 | 85.4 | 84.8 | 92.9 | 82.3 | 99.6 | 99.1 | 106.0 | 99.1 | 100.2 | 99.7 | 106.6 | 99.7 |
| 11 | 87.0 | 86.8 | 95.0 | 87.0 | 88.0 | 87.8 | 96.1 | 88.0 | 99.9 | 98.5 | 106.6 | 100.3 | 101.0 | 99.6 | 107.8 | 101.4 |
| 12 | 166.0 | 161.3 | 182.1 | 174.7 | 167.3 | 162.6 | 183.6 | 176.1 | 99.9 | 99.0 | 105.2 | 101.1 | 100.7 | 99.8 | 106.0 | 101.9 |
| 平成25年1月 | 85.0 | 83.1 | 94.0 | 87.3 | 85.8 | 83.9 | 94.9 | 88.1 | 98.6 | 96.7 | 105.9 | 101.4 | 99.5 | 97.6 | 106.9 | 102.3 |
| 2 | 84.1 | 82.5 | 91.2 | 83.7 | 85.0 | 83.4 | 92.2 | 84.6 | 99.5 | 99.4 | 105.0 | 99.7 | 100.6 | 100.5 | 106.2 | 100.8 |

（注1）実質賃金指数＝（名目賃金指数）÷（消費者物価指数（前橋市）の持ち家の帰属家賃を除く総合）×100

（注2）平成24年1月に指数の基準年を従来の平成17年から平成22年に更新した。これに伴い、過去に公表した平成23年12月分までの全ての指数を改訂している。

第5-2表 産業別賃金指数（30人以上）

平成25年2月分

（平成22年＝100）

| 年 月 | 名目賃金指数（現金給与総額） | | | | 実質賃金指数（現金給与総額） | | | | 名目賃金指数（定期給与） | | | | 実質賃金指数（定期給与） | | | |
|---------|----------------|----------|-------|-------|----------------|----------|-------|-------|--------------|----------|-------|-------|--------------|----------|-------|-------|
| | 調 査 産業計 | 左のうち主な産業 | | | 調 査 産業計 | 左のうち主な産業 | | | 調 査 産業計 | 左のうち主な産業 | | | 調 査 産業計 | 左のうち主な産業 | | |
| | | 製造業 | 卸・小売業 | 医療・福祉 | | 製造業 | 卸・小売業 | 医療・福祉 | | 製造業 | 卸・小売業 | 医療・福祉 | | 製造業 | 卸・小売業 | 医療・福祉 |
| 平成20年 | 103.7 | 105.0 | 104.3 | 93.5 | 100.9 | 102.1 | 101.5 | 91.0 | 102.1 | 103.0 | 99.4 | 93.2 | 99.3 | 100.2 | 96.7 | 90.7 |
| 21 | 97.5 | 94.3 | 94.0 | 97.5 | 96.5 | 93.4 | 93.1 | 96.5 | 98.2 | 96.2 | 93.8 | 97.6 | 97.2 | 95.2 | 92.9 | 96.6 |
| 22 | 100.0 | 100.0 | 100.0 | 100.0 | 100.0 | 100.0 | 100.0 | 100.0 | 100.0 | 100.0 | 100.0 | 100.0 | 100.0 | 100.0 | 100.0 | 100.0 |
| 23 | 100.4 | 102.0 | 107.7 | 102.7 | 100.7 | 102.3 | 108.0 | 103.0 | 100.1 | 100.5 | 106.2 | 103.3 | 100.4 | 100.8 | 106.5 | 103.6 |
| 24 | 97.3 | 97.2 | 116.6 | 98.4 | 97.9 | 97.8 | 117.3 | 99.0 | 98.8 | 98.8 | 109.5 | 101.8 | 99.4 | 99.4 | 110.2 | 102.4 |
| 平成23年2月 | 83.1 | 83.4 | 91.9 | 84.0 | 83.4 | 83.7 | 92.2 | 84.3 | 100.4 | 101.8 | 103.6 | 103.3 | 100.7 | 102.1 | 103.9 | 103.6 |
| 3 | 85.3 | 83.5 | 92.4 | 88.3 | 85.2 | 83.4 | 92.3 | 88.2 | 99.6 | 100.1 | 102.7 | 103.4 | 99.5 | 100.0 | 102.6 | 103.3 |
| 4 | 82.4 | 80.7 | 91.4 | 87.0 | 82.6 | 80.9 | 91.6 | 87.2 | 99.0 | 98.2 | 104.9 | 105.6 | 99.2 | 98.4 | 105.1 | 105.8 |
| 5 | 81.7 | 79.7 | 94.1 | 85.0 | 82.0 | 80.0 | 94.5 | 85.3 | 98.3 | 97.2 | 106.0 | 104.6 | 98.7 | 97.6 | 106.4 | 105.0 |
| 6 | 140.5 | 128.9 | 115.5 | 160.6 | 141.2 | 129.5 | 116.1 | 161.4 | 99.8 | 100.0 | 105.1 | 100.5 | 100.3 | 100.5 | 105.6 | 101.0 |
| 7 | 123.1 | 146.1 | 148.5 | 108.1 | 123.2 | 146.2 | 148.6 | 108.2 | 100.7 | 101.1 | 107.2 | 101.8 | 100.8 | 101.2 | 107.3 | 101.9 |
| 8 | 85.2 | 87.5 | 98.5 | 82.7 | 85.3 | 87.6 | 98.6 | 82.8 | 99.7 | 100.4 | 108.2 | 101.6 | 99.8 | 100.5 | 108.3 | 101.7 |
| 9 | 83.2 | 82.7 | 92.4 | 83.8 | 83.3 | 82.8 | 92.5 | 83.9 | 100.6 | 101.3 | 106.0 | 103.1 | 100.7 | 101.4 | 106.1 | 103.2 |
| 10 | 84.0 | 83.5 | 94.2 | 83.1 | 84.1 | 83.6 | 94.3 | 83.2 | 101.6 | 102.5 | 107.4 | 102.3 | 101.7 | 102.6 | 107.5 | 102.4 |
| 11 | 88.1 | 90.4 | 101.1 | 91.2 | 89.0 | 91.3 | 102.1 | 92.1 | 100.8 | 101.8 | 108.3 | 106.4 | 101.8 | 102.8 | 109.4 | 107.5 |
| 12 | 185.4 | 195.5 | 180.2 | 194.1 | 186.9 | 197.1 | 181.7 | 195.7 | 100.8 | 102.9 | 109.9 | 102.6 | 101.6 | 103.7 | 110.8 | 103.4 |
| 平成24年1月 | 83.0 | 82.8 | 97.2 | 85.8 | 83.3 | 83.1 | 97.6 | 86.1 | 99.1 | 98.5 | 110.9 | 104.9 | 99.5 | 98.9 | 111.3 | 105.3 |
| 2 | 81.7 | 80.9 | 96.0 | 83.4 | 81.9 | 81.1 | 96.2 | 83.6 | 99.0 | 99.5 | 110.2 | 102.5 | 99.2 | 99.7 | 110.4 | 102.7 |
| 3 | 84.1 | 81.0 | 103.9 | 87.6 | 83.8 | 80.7 | 103.5 | 87.3 | 99.2 | 99.0 | 109.8 | 101.8 | 98.8 | 98.6 | 109.4 | 101.4 |
| 4 | 83.6 | 83.8 | 99.9 | 83.4 | 83.5 | 83.7 | 99.8 | 83.3 | 99.0 | 98.8 | 110.9 | 102.7 | 98.9 | 98.7 | 110.8 | 102.6 |
| 5 | 82.6 | 81.7 | 98.7 | 84.9 | 82.8 | 81.9 | 98.9 | 85.1 | 98.1 | 97.0 | 109.7 | 102.7 | 98.3 | 97.2 | 109.9 | 102.9 |
| 6 | 131.0 | 114.5 | 155.0 | 142.5 | 132.3 | 115.7 | 156.6 | 143.9 | 99.4 | 99.9 | 109.6 | 101.9 | 100.4 | 100.9 | 110.7 | 102.9 |
| 7 | 117.4 | 137.6 | 151.2 | 103.7 | 118.9 | 139.4 | 153.2 | 105.1 | 98.7 | 99.2 | 108.5 | 100.8 | 100.0 | 100.5 | 109.9 | 102.1 |
| 8 | 83.8 | 85.4 | 97.7 | 82.2 | 84.7 | 86.3 | 98.8 | 83.1 | 98.7 | 98.2 | 110.1 | 101.1 | 99.8 | 99.3 | 111.3 | 102.2 |
| 9 | 80.8 | 80.2 | 93.7 | 81.8 | 81.4 | 80.8 | 94.4 | 82.4 | 97.9 | 98.7 | 107.6 | 100.6 | 98.6 | 99.4 | 108.4 | 101.3 |
| 10 | 82.7 | 83.4 | 94.9 | 81.7 | 83.2 | 83.9 | 95.5 | 82.2 | 98.8 | 99.2 | 108.2 | 100.6 | 99.4 | 99.8 | 108.9 | 101.2 |
| 11 | 85.4 | 86.7 | 97.9 | 87.8 | 86.3 | 87.7 | 99.0 | 88.8 | 99.0 | 98.9 | 109.3 | 100.9 | 100.1 | 100.0 | 110.5 | 102.0 |
| 12 | 170.9 | 168.7 | 212.8 | 176.3 | 172.3 | 170.1 | 214.5 | 177.7 | 99.1 | 99.2 | 109.5 | 101.6 | 99.9 | 100.0 | 110.4 | 102.4 |
| 平成25年1月 | 82.9 | 81.7 | 96.2 | 87.9 | 83.7 | 82.4 | 97.1 | 88.7 | 98.2 | 96.0 | 109.5 | 104.3 | 99.1 | 96.9 | 110.5 | 105.2 |
| 2 | 81.5 | 80.3 | 94.2 | 83.7 | 82.4 | 81.2 | 95.2 | 84.6 | 98.4 | 98.4 | 108.0 | 101.4 | 99.5 | 99.5 | 109.2 | 102.5 |

（注1）実質賃金指数＝（名目賃金指数）÷（消費者物価指数（前橋市）の持ち家の帰属家賃を除く総合）×100

（注2）平成24年1月に指数の基準年を従来の平成17年から平成22年に更新した。これに伴い、過去に公表した平成23年12月分までの全ての指数を改訂している。

第6-1表 産業別労働時間及び雇用指数（5人以上）

平成25年2月分

（平成22年＝100）

| 年 月 | 総労働時間指数 | | | | 所定外労働時間指数 | | | | 常用雇用指数 | | | |
|---------|-----------|----------|-------|-------|-----------|----------|-------|-------|-----------|----------|-------|-------|
| | 調査 産業計 | 左のうち主な産業 | | | 調査 産業計 | 左のうち主な産業 | | | 調査 産業計 | 左のうち主な産業 | | |
| | | 製造業 | 卸・小売業 | 医療・福祉 | | 製造業 | 卸・小売業 | 医療・福祉 | | 製造業 | 卸・小売業 | 医療・福祉 |
| 平成 20年 | 101.3 | 102.8 | 102.0 | 101.4 | 117.6 | 122.2 | 208.9 | 140.9 | 100.3 | 102.6 | 108.5 | 91.8 |
| 21 | 98.0 | 94.0 | 99.5 | 99.6 | 85.2 | 71.7 | 127.2 | 126.7 | 98.8 | 98.3 | 106.8 | 98.2 |
| 22 | 100.0 | 100.0 | 100.0 | 100.0 | 100.0 | 100.0 | 100.0 | 100.0 | 100.0 | 100.0 | 100.0 | 100.0 |
| 23 | 99.6 | 99.6 | 100.7 | 100.9 | 103.1 | 97.6 | 141.7 | 99.1 | 101.1 | 100.7 | 99.8 | 104.5 |
| 24 | 101.1 | 102.3 | 101.8 | 101.8 | 111.9 | 108.9 | 221.2 | 120.2 | 100.7 | 101.6 | 96.8 | 108.1 |
| 平成23年2月 | 98.3 | 100.7 | 101.5 | 96.6 | 105.8 | 106.1 | 130.6 | 93.1 | 100.5 | 100.6 | 98.8 | 101.9 |
| 3 | 97.5 | 98.3 | 93.8 | 103.1 | 98.9 | 92.6 | 131.1 | 93.3 | 99.5 | 99.8 | 98.8 | 100.8 |
| 4 | 101.0 | 99.2 | 104.4 | 105.4 | 93.0 | 80.5 | 131.6 | 98.7 | 100.9 | 101.4 | 99.0 | 104.8 |
| 5 | 94.1 | 89.0 | 99.1 | 99.8 | 87.0 | 71.1 | 128.9 | 103.9 | 101.5 | 101.4 | 100.0 | 105.1 |
| 6 | 103.7 | 103.1 | 104.2 | 104.7 | 93.4 | 83.4 | 129.2 | 83.9 | 101.6 | 101.4 | 100.8 | 105.2 |
| 7 | 102.0 | 104.0 | 100.4 | 101.0 | 101.8 | 95.0 | 151.9 | 79.0 | 102.5 | 101.7 | 101.6 | 106.1 |
| 8 | 97.7 | 95.6 | 101.6 | 101.1 | 103.1 | 98.4 | 146.0 | 76.6 | 102.0 | 100.5 | 101.6 | 105.7 |
| 9 | 100.9 | 101.4 | 102.1 | 98.6 | 107.4 | 105.4 | 140.1 | 107.6 | 101.3 | 100.4 | 100.2 | 105.4 |
| 10 | 101.1 | 103.5 | 99.7 | 99.7 | 113.9 | 114.9 | 153.4 | 102.7 | 100.9 | 100.6 | 98.9 | 105.4 |
| 11 | 103.6 | 105.8 | 102.6 | 105.7 | 116.3 | 116.4 | 150.7 | 110.8 | 101.3 | 100.1 | 99.5 | 106.1 |
| 12 | 101.8 | 105.0 | 101.4 | 98.6 | 118.5 | 115.8 | 164.1 | 126.5 | 101.2 | 99.6 | 99.4 | 106.1 |
| 平成24年1月 | 93.8 | 92.3 | 98.3 | 95.8 | 107.7 | 100.0 | 214.3 | 133.3 | 100.1 | 101.2 | 97.3 | 105.4 |
| 2 | 102.2 | 104.6 | 103.1 | 101.3 | 106.7 | 108.6 | 188.6 | 109.5 | 100.0 | 100.4 | 97.2 | 106.2 |
| 3 | 101.9 | 104.2 | 99.9 | 101.3 | 113.5 | 113.8 | 188.6 | 107.1 | 99.7 | 101.0 | 96.8 | 105.9 |
| 4 | 103.9 | 106.7 | 106.1 | 103.4 | 111.5 | 109.2 | 208.6 | 102.4 | 100.8 | 102.5 | 96.6 | 107.9 |
| 5 | 97.7 | 94.8 | 101.0 | 98.7 | 107.7 | 102.0 | 202.9 | 116.7 | 100.7 | 102.3 | 96.2 | 108.3 |
| 6 | 105.0 | 107.5 | 104.7 | 104.7 | 109.6 | 113.2 | 194.3 | 107.1 | 100.9 | 102.5 | 97.0 | 108.9 |
| 7 | 102.9 | 105.5 | 100.6 | 105.5 | 114.4 | 117.1 | 237.1 | 121.4 | 101.3 | 102.0 | 96.6 | 108.6 |
| 8 | 97.8 | 94.6 | 101.1 | 102.1 | 110.6 | 107.9 | 251.4 | 111.9 | 101.4 | 102.0 | 97.4 | 109.5 |
| 9 | 100.7 | 103.4 | 100.3 | 102.8 | 112.5 | 109.9 | 242.9 | 119.0 | 101.4 | 101.6 | 97.0 | 109.9 |
| 10 | 102.1 | 104.6 | 100.7 | 100.3 | 114.4 | 111.8 | 242.9 | 126.2 | 101.2 | 101.6 | 97.0 | 108.6 |
| 11 | 104.2 | 106.0 | 104.1 | 104.8 | 113.5 | 103.3 | 242.9 | 138.1 | 100.7 | 101.0 | 96.3 | 108.8 |
| 12 | 101.4 | 102.9 | 101.5 | 101.1 | 121.2 | 109.9 | 240.0 | 150.0 | 100.3 | 100.8 | 96.1 | 108.9 |
| 平成25年1月 | 91.7 | 89.2 | 96.9 | 93.1 | 110.6 | 98.7 | 277.1 | 142.9 | 99.9 | 99.9 | 95.1 | 109.1 |
| 2 | 99.8 | 103.7 | 101.2 | 96.6 | 115.4 | 116.4 | 271.4 | 116.7 | 99.5 | 99.5 | 94.6 | 109.4 |

（注1）平成24年1月の抽出替えに合わせて雇用指数の母集団枠を平成21年経済センサス基礎調査結果に更新した。これにより、平成18年10月から平成23年12月までの指数及び増減率の改訂を行った。また、これと同時に、指数の基準年を従来の平成17年から平成22年に更新した。

第6-2表 産業別労働時間及び雇用指数（30人以上）

平成25年2月分

（平成22年＝100）

| 年 月 | 総労働時間指数 | | | | 所定外労働時間指数 | | | | 常用雇用指数 | | | |
|---------|-----------|----------|-------|-------|-----------|----------|-------|-------|-----------|----------|-------|-------|
| | 調査 産業計 | 左のうち主な産業 | | | 調査 産業計 | 左のうち主な産業 | | | 調査 産業計 | 左のうち主な産業 | | |
| | | 製造業 | 卸・小売業 | 医療・福祉 | | 製造業 | 卸・小売業 | 医療・福祉 | | 製造業 | 卸・小売業 | 医療・福祉 |
| 平成 20年 | 101.5 | 103.2 | 104.7 | 95.7 | 115.3 | 131.2 | 146.8 | 102.9 | 99.2 | 102.1 | 101.1 | 95.5 |
| 21 | 96.6 | 94.0 | 98.6 | 98.2 | 79.9 | 71.9 | 90.2 | 99.7 | 97.6 | 98.3 | 103.5 | 99.3 |
| 22 | 100.0 | 100.0 | 100.0 | 100.0 | 100.0 | 100.0 | 100.0 | 100.0 | 100.0 | 100.0 | 100.0 | 100.0 |
| 23 | 99.9 | 100.1 | 101.2 | 101.0 | 104.3 | 102.2 | 110.7 | 104.8 | 101.4 | 100.4 | 98.3 | 105.7 |
| 24 | 101.7 | 102.2 | 105.0 | 99.6 | 110.0 | 114.9 | 116.4 | 107.5 | 101.5 | 100.1 | 95.1 | 111.1 |
| 平成23年2月 | 98.4 | 100.7 | 98.5 | 95.7 | 108.4 | 111.1 | 97.9 | 98.1 | 100.9 | 100.3 | 98.9 | 102.3 |
| 3 | 98.3 | 99.3 | 93.4 | 102.6 | 101.9 | 99.6 | 112.8 | 96.2 | 99.7 | 100.3 | 96.4 | 100.9 |
| 4 | 100.2 | 99.3 | 102.1 | 105.5 | 92.6 | 85.0 | 109.1 | 109.6 | 101.5 | 101.5 | 98.9 | 105.9 |
| 5 | 93.7 | 89.2 | 100.3 | 100.2 | 89.5 | 76.7 | 110.0 | 118.6 | 101.9 | 101.7 | 98.6 | 106.2 |
| 6 | 103.6 | 103.2 | 102.1 | 103.7 | 95.1 | 87.1 | 103.7 | 90.9 | 101.9 | 101.5 | 98.4 | 106.5 |
| 7 | 102.8 | 104.8 | 101.4 | 99.9 | 99.9 | 99.5 | 102.1 | 80.3 | 102.2 | 101.6 | 99.0 | 107.7 |
| 8 | 98.4 | 95.7 | 103.9 | 101.8 | 104.8 | 104.1 | 115.2 | 80.6 | 101.4 | 99.8 | 99.0 | 107.1 |
| 9 | 101.4 | 102.2 | 102.9 | 98.9 | 110.4 | 111.4 | 111.2 | 118.1 | 101.3 | 99.7 | 98.1 | 106.9 |
| 10 | 102.4 | 104.2 | 101.1 | 100.4 | 115.4 | 118.6 | 114.7 | 103.2 | 101.4 | 99.7 | 97.1 | 106.9 |
| 11 | 104.5 | 106.4 | 103.8 | 107.4 | 115.8 | 118.7 | 110.5 | 112.4 | 102.0 | 99.2 | 97.8 | 108.2 |
| 12 | 101.8 | 105.5 | 103.5 | 97.5 | 116.3 | 118.1 | 116.6 | 128.3 | 101.5 | 98.5 | 97.7 | 108.2 |
| 平成24年1月 | 94.8 | 92.9 | 102.5 | 96.3 | 107.9 | 105.0 | 140.0 | 119.2 | 101.0 | 100.5 | 95.1 | 107.9 |
| 2 | 102.5 | 103.9 | 105.4 | 99.3 | 105.5 | 113.8 | 110.9 | 98.1 | 100.9 | 99.5 | 94.6 | 109.2 |
| 3 | 102.4 | 104.3 | 101.0 | 99.7 | 113.4 | 116.9 | 107.3 | 100.0 | 100.8 | 100.6 | 94.1 | 108.8 |
| 4 | 104.1 | 105.1 | 109.9 | 101.5 | 111.0 | 112.5 | 125.5 | 98.1 | 102.3 | 101.6 | 95.2 | 111.3 |
| 5 | 98.0 | 94.9 | 103.0 | 98.3 | 106.3 | 109.4 | 116.4 | 107.7 | 102.0 | 101.1 | 95.3 | 111.9 |
| 6 | 105.4 | 106.7 | 106.2 | 102.1 | 107.9 | 117.5 | 98.2 | 101.9 | 101.9 | 101.0 | 95.0 | 111.9 |
| 7 | 103.7 | 105.3 | 104.3 | 101.6 | 111.8 | 123.8 | 101.8 | 109.6 | 101.7 | 100.0 | 94.9 | 111.7 |
| 8 | 98.6 | 95.8 | 107.1 | 100.7 | 107.9 | 116.9 | 130.9 | 94.2 | 101.8 | 100.0 | 96.3 | 112.3 |
| 9 | 101.1 | 103.0 | 104.3 | 100.3 | 110.2 | 118.1 | 114.5 | 103.8 | 101.7 | 99.6 | 95.7 | 112.0 |
| 10 | 102.9 | 104.9 | 103.4 | 97.9 | 111.0 | 117.5 | 109.1 | 111.5 | 101.4 | 99.7 | 95.2 | 111.6 |
| 11 | 105.2 | 106.7 | 107.9 | 100.7 | 109.4 | 111.9 | 118.2 | 113.5 | 101.4 | 99.1 | 95.1 | 112.6 |
| 12 | 101.6 | 102.7 | 105.5 | 96.4 | 118.1 | 115.6 | 123.6 | 132.7 | 101.3 | 98.8 | 94.9 | 112.5 |
| 平成25年1月 | 92.9 | 90.0 | 101.4 | 93.4 | 105.5 | 102.5 | 125.5 | 128.8 | 101.0 | 97.9 | 94.9 | 112.2 |
| 2 | 99.5 | 102.8 | 102.3 | 93.1 | 107.9 | 117.5 | 107.3 | 103.8 | 100.8 | 97.7 | 94.2 | 111.9 |

（注1）平成24年1月の抽出替えに合わせて雇用指数の母集団枠を平成21年経済センサ基礎調査結果に更新した。これにより、平成18年10月から平成23年12月までの指数及び増減率の改訂を行った。また、これと同時に、指数の基準年を従来の平成17年から平成22年に更新した。

第7表 全国の結果

平成25年2月分

| 区 分 | 事業所規模5人以上 | | 事業所規模30人以上 | |
|-----------------|-----------|-------------------------|------------|--------------------------|
| | 調査産業計 | | 調査産業計 | |
| | 実 数 | 対前年増減率(差) | 実 数 | 対前年増減率(差) |
| 現金給与総額(円) | 262,355 | -0.8% | 291,539 | -0.7% |
| 定期給与(円) | 259,417 | -0.9% | 287,924 | -0.8% |
| 特別給与(円) | 2,938 | * 283円 | 3,615 | * 373円 |
| 出勤日数(日) | 18.6 | * -0.6日 | 18.5 | * -0.7日 |
| 総労働時間(時間) | 142.9 | -3.5% | 145.4 | -4.0% |
| 所定内時間(時間) | 132.6 | -3.8% | 133.5 | -4.1% |
| 所定外時間(時間) | 10.3 | -1.0% | 11.9 | -3.3% |
| 推定労働者数(千人) | 45,650 | 0.5% | 26,984 | -0.8% |
| うちパートタイム労働者(千人) | 13,388 | 3.7% | 6,611 | 1.3% |
| 入職率(%) | 1.58 | * 0.02ポ [°] イト | 1.25 | * -0.08ポ [°] イト |
| 離職率(%) | 1.84 | * 0.07ポ [°] イト | 1.60 | * 0.09ポ [°] イト |

(注1) *印は対前年差

第8表 全国の賃金及び雇用指数（調査産業計）

平成25年2月分

（平成22年＝100）

| 年 月 | 事業所規模5人以上 | | | | | | | 事業所規模30人以上 | | | | | | |
|---------|-----------|-------|-------|-------|-------|-------|-------|------------|-------|-------|-------|-------|-------|-------|
| | 現金給与総額 | | 定期給与 | | 労働時間 | | 常用雇用 | 現金給与総額 | | 定期給与 | | 労働時間 | | 常用雇用 |
| | 名目 | 実質 | 名目 | 実質 | 総労働 | 所定外 | | 名目 | 実質 | 名目 | 実質 | 総労働 | 所定外 | |
| 平成20年 | 103.6 | 101.3 | 102.0 | 99.7 | 101.4 | 106.7 | 98.8 | 104.2 | 101.9 | 102.2 | 99.9 | 101.3 | 107.6 | 99.3 |
| 21 | 99.5 | 98.7 | 99.7 | 98.9 | 98.5 | 90.8 | 99.6 | 99.0 | 98.2 | 99.4 | 98.6 | 98.2 | 89.9 | 100.2 |
| 22 | 100.0 | 100.0 | 100.0 | 100.0 | 100.0 | 100.0 | 100.0 | 100.0 | 100.0 | 100.0 | 100.0 | 100.0 | 100.0 | 100.0 |
| 23 | 99.8 | 100.1 | 99.6 | 99.9 | 99.8 | 101.0 | 100.6 | 100.2 | 100.5 | 99.9 | 100.2 | 99.5 | 99.5 | 100.0 |
| 24 | 99.1 | 99.4 | 99.5 | 99.8 | 100.3 | 101.6 | 101.3 | 99.6 | 99.9 | 100.1 | 100.4 | 100.4 | 100.7 | 99.7 |
| 平成23年2月 | 83.4 | 83.8 | 99.3 | 99.8 | 97.8 | 101.4 | 100.0 | 81.7 | 82.1 | 99.7 | 100.2 | 97.2 | 100.1 | 99.5 |
| 3 | 86.8 | 87.0 | 99.6 | 99.8 | 99.9 | 102.5 | 99.6 | 85.5 | 85.7 | 99.8 | 100.0 | 99.8 | 101.1 | 99.0 |
| 4 | 85.8 | 85.9 | 100.3 | 100.4 | 102.2 | 100.6 | 100.5 | 83.8 | 83.9 | 100.4 | 100.5 | 101.5 | 98.6 | 100.3 |
| 5 | 85.4 | 85.5 | 98.8 | 98.9 | 95.2 | 94.7 | 100.6 | 83.9 | 84.0 | 98.7 | 98.8 | 95.0 | 93.6 | 100.3 |
| 6 | 137.4 | 137.8 | 99.9 | 100.2 | 103.8 | 97.8 | 100.8 | 146.6 | 147.0 | 100.1 | 100.4 | 103.6 | 96.2 | 100.3 |
| 7 | 115.7 | 116.0 | 99.7 | 100.0 | 101.9 | 100.8 | 101.1 | 116.5 | 116.9 | 99.9 | 100.2 | 101.8 | 99.5 | 100.4 |
| 8 | 86.4 | 86.5 | 99.3 | 99.4 | 99.3 | 97.0 | 100.9 | 83.2 | 83.3 | 99.3 | 99.4 | 99.1 | 95.4 | 100.2 |
| 9 | 84.1 | 84.2 | 99.5 | 99.6 | 100.7 | 101.0 | 100.9 | 82.4 | 82.5 | 99.9 | 100.0 | 100.4 | 99.6 | 100.2 |
| 10 | 84.6 | 84.6 | 99.8 | 99.8 | 100.3 | 104.2 | 100.9 | 83.2 | 83.2 | 100.5 | 100.5 | 100.3 | 103.1 | 99.8 |
| 11 | 87.6 | 88.2 | 99.8 | 100.5 | 101.7 | 105.2 | 101.1 | 86.9 | 87.5 | 100.3 | 101.0 | 101.6 | 103.2 | 100.1 |
| 12 | 173.7 | 174.7 | 100.0 | 100.6 | 100.8 | 108.3 | 101.0 | 184.7 | 185.8 | 100.3 | 100.9 | 100.3 | 106.4 | 99.8 |
| 平成24年1月 | 85.1 | 85.4 | 98.6 | 98.9 | 93.4 | 99.0 | 100.7 | 82.9 | 83.1 | 99.3 | 99.6 | 93.9 | 99.2 | 99.6 |
| 2 | 83.5 | 83.6 | 99.6 | 99.7 | 101.0 | 102.0 | 100.6 | 82.0 | 82.1 | 100.2 | 100.3 | 100.9 | 101.7 | 99.5 |
| 3 | 87.6 | 87.3 | 100.3 | 99.9 | 101.4 | 106.9 | 100.2 | 86.7 | 86.4 | 101.0 | 100.6 | 101.7 | 105.8 | 98.8 |
| 4 | 86.0 | 85.6 | 100.6 | 100.1 | 102.6 | 105.9 | 101.2 | 84.6 | 84.2 | 101.2 | 100.7 | 102.4 | 105.0 | 100.1 |
| 5 | 84.5 | 84.3 | 99.2 | 99.0 | 98.2 | 100.0 | 101.5 | 83.1 | 82.9 | 99.8 | 99.6 | 98.9 | 100.0 | 100.3 |
| 6 | 136.8 | 137.3 | 99.8 | 100.2 | 103.3 | 99.0 | 101.7 | 146.1 | 146.7 | 100.3 | 100.7 | 103.3 | 99.2 | 100.2 |
| 7 | 113.9 | 114.7 | 99.6 | 100.3 | 101.9 | 100.0 | 101.7 | 114.2 | 115.0 | 100.0 | 100.7 | 102.1 | 99.2 | 100.1 |
| 8 | 86.4 | 86.9 | 99.0 | 99.6 | 98.4 | 97.1 | 101.6 | 83.5 | 84.0 | 99.5 | 100.1 | 98.9 | 95.9 | 99.8 |
| 9 | 83.7 | 84.0 | 99.1 | 99.5 | 99.2 | 99.0 | 101.5 | 82.1 | 82.4 | 99.6 | 100.0 | 98.7 | 97.5 | 99.7 |
| 10 | 84.3 | 84.6 | 99.6 | 100.0 | 101.4 | 101.0 | 101.6 | 82.7 | 83.0 | 100.0 | 100.4 | 101.7 | 100.0 | 99.6 |
| 11 | 86.9 | 87.6 | 99.5 | 100.3 | 103.3 | 102.9 | 101.7 | 85.5 | 86.2 | 100.0 | 100.8 | 103.5 | 100.8 | 99.5 |
| 12 | 170.7 | 171.9 | 99.4 | 100.1 | 99.4 | 105.9 | 101.8 | 181.4 | 182.7 | 99.9 | 100.6 | 99.1 | 104.1 | 99.6 |
| 平成25年1月 | 85.2 | 85.7 | 97.9 | 98.5 | 91.8 | 97.1 | 101.3 | 83.6 | 84.1 | 98.7 | 99.3 | 92.7 | 96.7 | 99.0 |
| 2 | 82.8 | 83.5 | 98.7 | 99.5 | 97.5 | 101.0 | 101.1 | 81.4 | 82.1 | 99.4 | 100.2 | 96.9 | 98.3 | 98.7 |

■ 年末賞与集計結果

この結果は、平成24年11月から25年1月の期間における「特別に支払われた給与」のうち、賞与として支給された給与を集計したものである。

平成24年年末賞与の支給労働者1人平均支給額は、調査産業計で364,152円（23年は398,120円）であった。

また、所定内給与に対する割合（1人平均支給月数）は、1.17月（23年は1.21月）であった。

産業別の1人平均支給額でみると、電気・ガス・熱供給・水道業が758,645円で最も高く、次いで、教育、学習支援業が649,643円、学術研究、専門・技術サービス業が619,263円の順となった。

1人平均支給月数でみると、教育、学習支援業が2.08月、次いで電気・ガス・熱供給・水道業が2.01月、学術研究、専門・技術サービス業が1.92月の順となっている。

産業別年末賞与支給状況

(事業所規模30人以上)

| 産 業 分 類 | 支 給 労 働 者 | 1 人 平 均 | 支 給 労 働 者 数 | 支 給 事 業 所 数 |
|-----------------------------------|--------------|--------------|-------------|-------------|
| | 1人平均支給額 円 | 支 給 月 数 月 | 割 合 % | 割 合 % |
| 調 査 産 業 計 | 364,152 | 1.17 | 87.6 | 85.8 |
| D 建 設 業 | 464,590 | 1.18 | 100.0 | 100.0 |
| E 製 造 業 | 402,254 | 1.11 | 89.8 | 85.6 |
| F 電 気 ・ ガ ス ・ 熱 供 給 ・ 水 道 業 | 758,645 | 2.01 | 29.2 | 34.0 |
| G 情 報 通 信 業 | 433,550 | 1.42 | 100.0 | 100.0 |
| H 運 輸 業 ・ 郵 便 業 | 158,886 | 0.69 | 81.0 | 83.0 |
| I 卸 売 業 ・ 小 売 業 | 283,416 | 1.17 | 98.3 | 96.9 |
| J 金 融 業 ・ 保 険 業 | 604,155 | 1.64 | 100.0 | 100.0 |
| L 学 術 研 究 , 専 門 ・ 技 術 サ ー ビ ス 業 | 619,263 | 1.92 | 92.2 | 83.5 |
| M 宿 泊 業 , 飲 食 サ ー ビ ス 業 | 71,960 | 0.52 | 68.3 | 66.2 |
| N 生 活 関 連 サ ー ビ ス 業 , 娯 楽 業 | 107,190 | 0.50 | 100.0 | 100.0 |
| O 教 育 , 学 習 支 援 業 | 649,643 | 2.08 | 100.0 | 100.0 |
| P 医 療 , 福 祉 | 421,577 | 1.45 | 87.4 | 82.1 |
| Q 複 合 サ ー ビ ス 事 業 | 419,986 | 1.40 | 100.0 | 100.0 |
| R サ ー ビ ス 業 (他 に 分 類 さ れ な い も の) | 117,849 | 0.87 | 58.3 | 61.5 |
| E09,10 食 料 品 ・ た ば こ | 160,511 | 0.78 | 88.4 | 83.6 |
| E11 繊 維 工 業 | 250,912 | 0.96 | 88.2 | 96.2 |
| E12 木 材 ・ 木 製 品 | 463,040 | 1.21 | 100.0 | 100.0 |
| E13 家 具 ・ 装 備 品 | 485,357 | 1.90 | 100.0 | 100.0 |
| E14 パ ル プ ・ 紙 | 305,368 | 1.23 | 100.0 | 100.0 |
| E15 印 刷 ・ 同 関 連 業 | 185,897 | 0.79 | 73.1 | 58.3 |
| E16,17 化 学 , 石 油 ・ 石 炭 | 648,859 | 1.39 | 100.0 | 100.0 |
| E18 プ ラ ス チ ッ ク 製 品 | 341,318 | 1.09 | 76.5 | 78.1 |
| E19 ゴ ム 製 品 | 335,832 | 1.23 | 100.0 | 100.0 |
| E21 窯 業 ・ 土 石 製 品 | 324,330 | 1.01 | 100.0 | 100.0 |
| E22 鉄 鋼 業 | 333,091 | 0.97 | 100.0 | 100.0 |
| E23 非 鉄 金 属 製 造 業 | 433,359 | 1.15 | 88.8 | 73.1 |
| E24 金 属 製 品 製 造 業 | 237,774 | 0.96 | 64.3 | 70.4 |
| E25 は ん 用 機 械 器 具 | 420,763 | 1.50 | 83.8 | 64.9 |
| E26 生 産 用 機 械 器 具 | 374,461 | 0.97 | 59.2 | 68.5 |
| E27 業 務 用 機 械 器 具 | 384,054 | 1.37 | 100.0 | 100.0 |
| E28 電 子 ・ デ バ イ ス | 481,653 | 1.51 | 98.4 | 91.5 |
| E29 電 気 機 械 器 具 | 455,929 | 1.20 | 95.1 | 91.4 |
| E30 情 報 通 信 機 械 器 具 | 524,350 | 1.41 | 100.0 | 100.0 |
| E31 輸 送 用 機 械 器 具 | 493,036 | 1.06 | 95.9 | 95.5 |
| E32,20 そ の 他 の 製 造 業 | 484,152 | 1.25 | 100.0 | 100.0 |
| I-1 卸 売 業 | 588,747 | 1.92 | 100.0 | 100.0 |
| I-2 小 売 業 | 155,602 | 0.77 | 97.6 | 95.3 |
| M75 宿 泊 業 | 41,231 | 0.26 | 15.4 | 16.3 |
| MS M 一 括 分 | 74,120 | 0.55 | 90.1 | 90.0 |
| N80 娯 楽 業 | 21,193 | 0.13 | 100.0 | 100.0 |
| P83 医 療 業 | 481,646 | 1.53 | 100.0 | 100.0 |
| PS P 一 括 分 | 337,745 | 1.42 | 74.2 | 77.1 |
| R91 職 業 紹 介 ・ 派 遣 業 | 18,676 | 0.14 | 20.1 | 23.4 |
| R92 他 の 事 業 サ ー ビ ス | 85,903 | 0.76 | 91.4 | 94.7 |
| RS R 一 括 分 | 312,833 | 1.64 | 100.0 | 100.0 |

(注) 1. 「支給労働者一人平均支給額」とは、賞与を支給した事業所の全常用労働者（当該事業所で賞与の支給を受けていない労働者も含む）についての一人平均賞与支給額である。

2. 「1人平均支給月数」とは、賞与を支給した事業所ごとに算出した「所定内給与」に対する「賞与」の割合（支給月数）の一事業所当たりの平均である。

3. 「支給労働者数割合」とは、常用労働者総数に対する賞与を支給した事業所の全常用労働者数（当該事業所で賞与の支給を受けていない労働者も含む）の割合である。

4. 「支給事業所数割合」とは、事業所総数に対する賞与を支給した事業所数の割合である。

毎月勤労統計調査地方調査の説明

1 調査の目的

この調査は、統計法に基づく基幹統計であり、賃金・労働時間及び雇用について、毎月群馬県における変動を明らかにすることを目的としている。

2 調査の対象

この調査は、日本標準産業分類にいう鉱業、採石業、砂利採取業、建設業、製造業、電気・ガス・熱供給・水道業、情報通信業、運輸業、郵便業、卸売業、小売業、金融業、保険業、不動産業、物品賃貸業、学術研究、専門・技術サービス業、宿泊業、飲食サービス業、生活関連サービス業、娯楽業、教育、学習支援業、医療、福祉、複合サービス事業、サービス業(他に分類されないもの)において、常時5人以上の常用労働者を雇用する事業所のうちから抽出された約760事業所について行っている。

平成21年12月以前の公表結果との接続については、
<http://www.mhlw.go.jp/toukei/itiran/roudou/monthly/22/2201r/mk2201r.html> を参照

3 調査期間

事業所の前月の給与締切日の翌日から、本月の給与締切日までの1か月間。

4 調査事項の定義

(1) 常用労働者

期間を定めずに、又は1か月を超える期間を定めて雇用されている者(臨時又は日雇労働者で、前2か月の各月にそれぞれ18日以上雇われたものを含み、事業主又は法人の代表者、無給の家族従事者は除く)。

(2) パートタイム労働者

常用労働者のうち、1日の所定労働時間が一般の労働者よりも短い者及び1日の所定労働時間が一般の労働者と同じで1週間の所定労働日数が一般の労働者よりも少ない者。

(3) 現金給与額

賃金、給与、手当、賞与、その他名称の如何を問わず、労働の対価として使用者が労働者に支払うもののうちで、通貨で支払われるものをいう。(所得税、社会保険料、組合費等を差し引く前の総額)

現金給与総額＝「きまって支給する給与」＋「特別に支払われる給与」

ア きまって支給する給与(定期給与)

労働協約、就業規則等において、あらかじめ定められている支給条件、算定方法により算定され支給される給与。

[例]基本給(月給、日給、時給)、家族手当、精勤手当、職務手当、特殊作業手当、宿日直手当、超過勤務手当、休日出勤手当、通勤手当、有給休暇手当、休業手当等。

イ 特別に支払われた給与(特別給与)

現金給与のうちで、きまって支給する給与以外のすべてのものをいう。

[例]夏・冬の賞与、期末手当等の一時金、3か月を超える期間で算定される給与。

ウ 所定内給与

「所定内給与」＝「きまって支給する給与」－「超過労働給与」

(4) 出勤日数

調査期間中に労働者が実際に出勤した日数で、1日のうちで1時間でも就業すれば出勤日となる。

(5) 実労働時間数

調査期間中に労働者が実際に労働した時間で、所定内労働時間と所定外労働時間との合計時間である。

ア 所定内労働時間

事業所の就業規則で定められた正規の始業時刻・終業時刻との間の労働時間の合計時間(休憩時間を除く)となる。

イ 所定外労働時間

早出、残業、臨時の呼出、休日出勤等の労働時間である。

5 調査の結果

この調査の結果は、調査事業主からの報告をもとにして、本県の5人以上規模のすべての事業所に対応するように推計した数値である。したがって、調査結果に若干の標本誤差が含まれている。

6 結果利用上の注意

(1) 指数は、基準年を平成22年＝100とする。

(2) 事業所規模30人以上の第一種事業所は、おおむね3年毎に調査対象事業所の抽出替えが行われており、平成24年1月に対象事業所の抽出替えが行われた。

(3) 抽出替えに伴い新旧調査結果にギャップが生じるため、時系列的連続性を保つ上から5人以上及び30人以上の指数を修正する必要がある。今回のギャップ修正は、賃金指数、労働時間指数については、平成21年2月から平成23年12月までの指数を平成24年1月以後の水準に改訂し、常用雇用指数については、平成18年10月から平成23年12月までの指数を平成24年1月以後の水準に改訂する方法を採用した。

なお、実数については修正をしていないため、時系列比較(前月比、前年比)は、指数により行っている。

(4) 調査対象事業所が僅少である産業については、機密保持のため表章はしていないが、調査産業計欄では当該産業も含めて算定している。

問い合わせ先

群馬県企画部統計課 経済産業係

〒 371-8570 群馬県前橋市大手町一丁目 1 番 1 号

TEL (027) 226-2419(直通)

FAX (027) 224-9224

統計表はインターネットでご覧いただけます

<http://toukei.pref.gunma.jp/>