



平成22年国勢調査 群馬県結果の概要

一 職業等基本集計一

職業等基本集計とは

職業等基本集計は、全ての調査票を用いて市区町村別の就業者の職業(大分類)別構成等に関する結果について集計したものである。この結果によって、職業別の就業者数、就業者の産業と職業の関係などを把握することができるほか、親子の同居の状況も把握することができる。

1 産業(産業等基本集計から抜粋)

- 「医療、福祉」の割合が2.0ポイント上昇し、1割を超えた
- 「建設業」、「製造業」が0.7ポイント低下

産業(大分類)別15歳以上就業者の割合(平成17年、22年)

図1-1

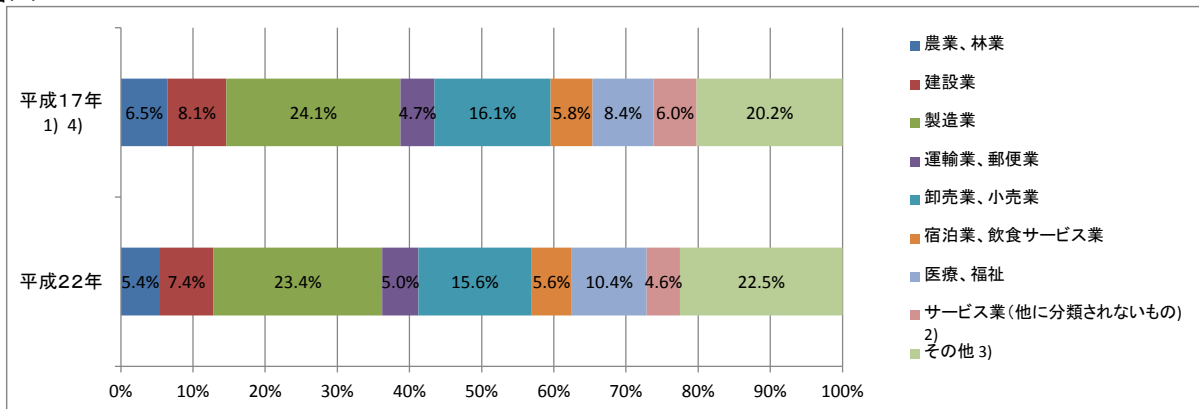


表1-1

	農業、林業	建設業	製造業	運輸業、郵便業	卸売業、小売業	宿泊業、飲食サービス業	医療、福祉	サービス業(他に分類されないもの)	その他	計
平成17年	66,235	82,373	244,790	47,192	163,063	58,802	84,849	61,289	205,172	1,013,765
平成22年	51,702	71,606	225,747	48,500	150,996	54,506	100,614	44,873	216,859	965,403

- 平成17年国勢調査 新産業分類特別集計結果による。
- 平成17年は、「労働者派遣事業所の派遣社員」(平成22年は26,257人)は、産業大分類「サービス業(他に分類されないもの)」下の産業小分類「労働者派遣業」に分類されていたが、22年は派遣先の産業に分類していることから、時系列比較には注意を要する。
- 「その他」に含まれるのは、「漁業」、「鉱業、採石業、砂利採取業」、「電気・ガス・熱供給・水道業」、「情報通信業」、「金融業、保険業」、「不動産業、物品賃貸業」、「学術研究、専門・技術サービス業」、「生活関連サービス業、娯楽業」、「教育、学習支援業」、「複合サービス事業」、「公務(他に分類されるものを除く)」及び「分類不能の産業」である。
- 平成17年は、一部の調査票を抽出して集計した抽出詳細集計に基づいて推計、集計しており、基本集計(全ての調査票を用いた集計)とは一致しない。

2 職業

○「専門的・技術的職業従事者」の割合が1.2ポイントの上昇、「サービス職業従事者」が0.9ポイントの上昇
 ○「生産工程従事者」が1.2ポイントの低下、「販売従事者」が0.8ポイントの低下

職業(大分類)別15歳以上就業者の割合(平成17年、22年)

図2-1

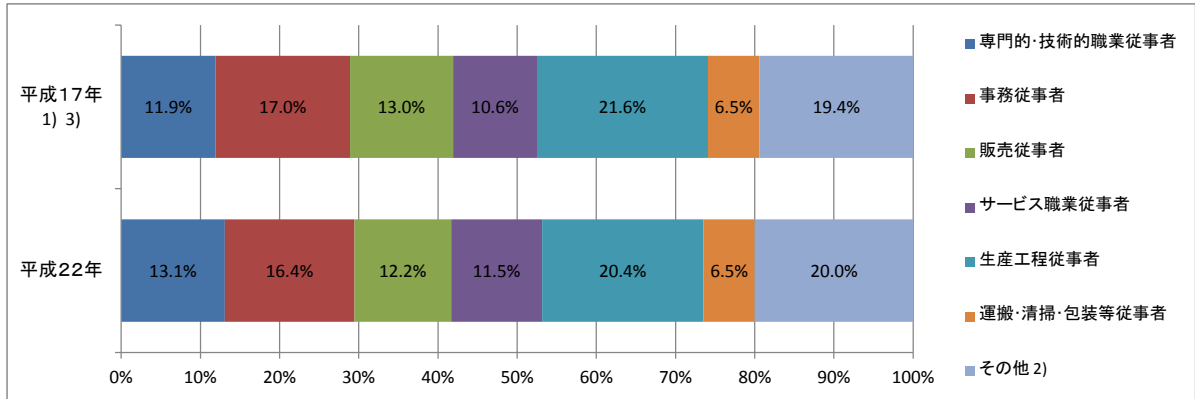


表2-1

	専門的・技術的職業従事者	事務従事者	販売従事者	サービス職業従事者	生産工程従事者	運搬・清掃・包装等従事者	その他	計
平成17年	120,630	172,147	131,949	107,695	218,523	66,151	196,670	1,013,765
平成22年	126,095	158,800	117,817	110,715	196,674	62,664	192,638	965,403

- 平成17年国勢調査 新職業分類特別集計結果による。
- 「その他」に含まれるのは「管理的職業従事者」、「保安職業従事者」、「農林漁業従事者」、「輸送・機械運転従事者」、「建設・採掘従事者」及び「分類不能の職業」である。
- 平成17年は、一部の調査票を抽出して集計した抽出詳細集計に基づいて推計、集計しており、基本集計(全ての調査票を用いた集計)とは一致しない。

○男性は「生産工程従事者」が25.1%、女性は「事務従事者」が23.3%と最も高い

職業(大分類)、男女別15歳以上就業者の割合の推移(平成17年、22年)

図2-2 男

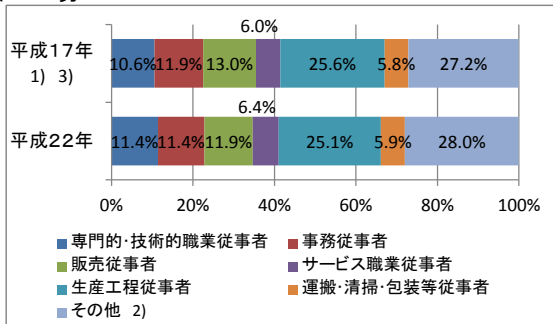


図2-3 女

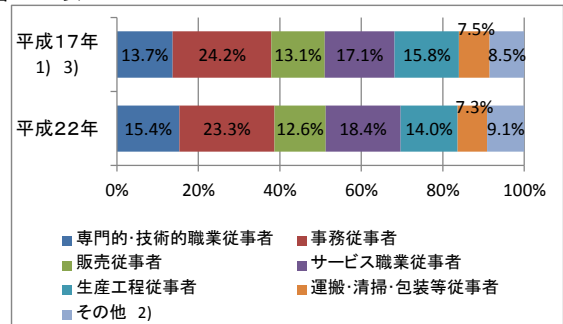


表2-2

男	専門的・技術的職業従事者	事務従事者	販売従事者	サービス職業従事者	生産工程従事者	運搬・清掃・包装等従事者	その他	計
平成17年	62,621	70,142	76,678	35,373	151,676	34,410	160,598	591,498
平成22年	63,084	63,408	66,133	35,388	139,286	32,736	155,535	555,570

表2-3

女	専門的・技術的職業従事者	事務従事者	販売従事者	サービス職業従事者	生産工程従事者	運搬・清掃・包装等従事者	その他	計
平成17年	58,009	102,005	55,271	72,322	66,847	31,741	36,072	422,267
平成22年	63,011	95,392	51,684	75,327	57,388	29,928	37,103	409,833

- 1) 平成17年国勢調査 新職業分類特別集計結果による。
- 2) 「その他」に含まれるのは「管理的職業従事者」、「保安職業従事者」、「農林漁業従事者」、「輸送・機械運転従事者」、「建設・採掘従事者」及び「分類不能の職業」である。
- 3) 平成17年は、一部の調査票を抽出して集計した抽出詳細集計に基づいて推計、集計しており、基本集計(全ての調査票を用いた集計)とは一致しない。

3 産業と職業

○「製造業」は「生産工程従事者」が約7割、「医療、福祉」は「専門的・技術的職業従事者」及び「サービス職業従事者」の二つで約8割
 ○職業の構成は産業ごとに異なった特徴

産業(大分類)別15歳以上就業者に占める職業(大分類)別割合(平成22年)

図3-1
建設業

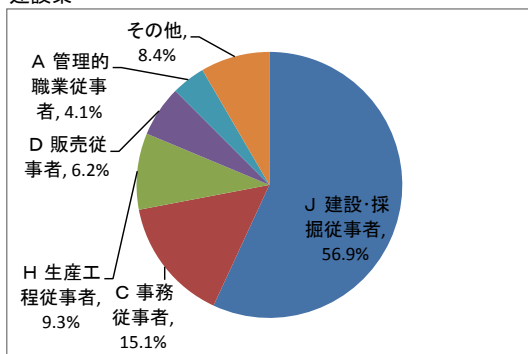


図3-2
製造業

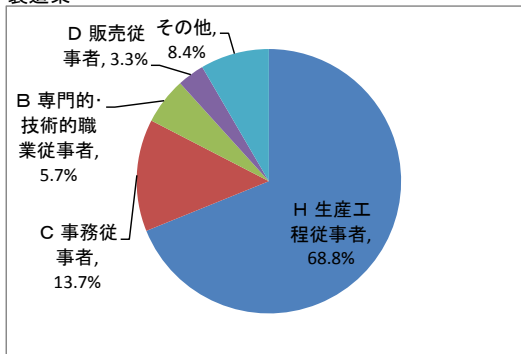


図3-3
卸売業、小売業

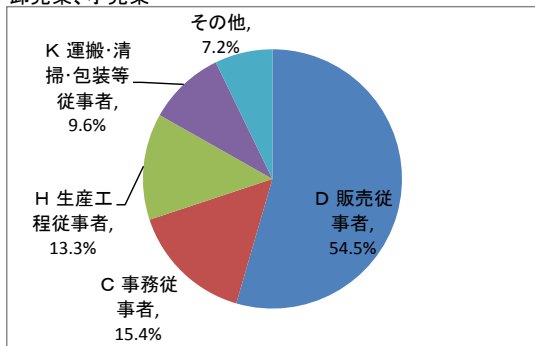
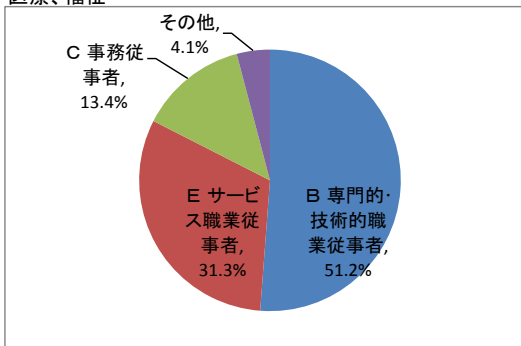


図3-4
医療、福祉



4 <「正規の職員・従業員」、「パート・アルバイト・その他」など>

○男性の「事務従事者」は「正規の職員・従業員」が86.5%、「運搬・清掃・包装等従事者」は「パート・アルバイト・その他」が33.1%
 ○女性の「保安職業従事者」は「正規の職員・従業員」が70.0%、「運搬・清掃・包装等従事者」は「パート・アルバイト・その他」が76.6%

産業(大分類)、従業上の地位、男女別15歳以上就業者の割合(平成22年)

図4-1 男

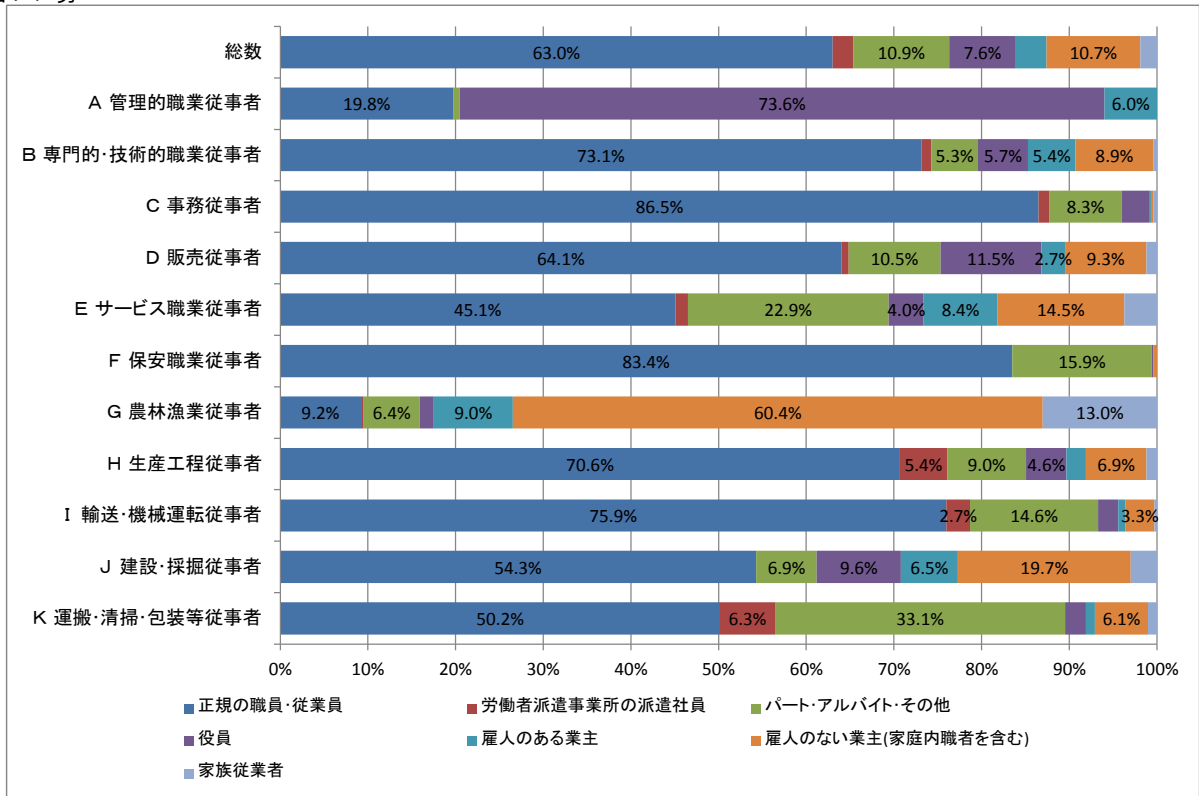
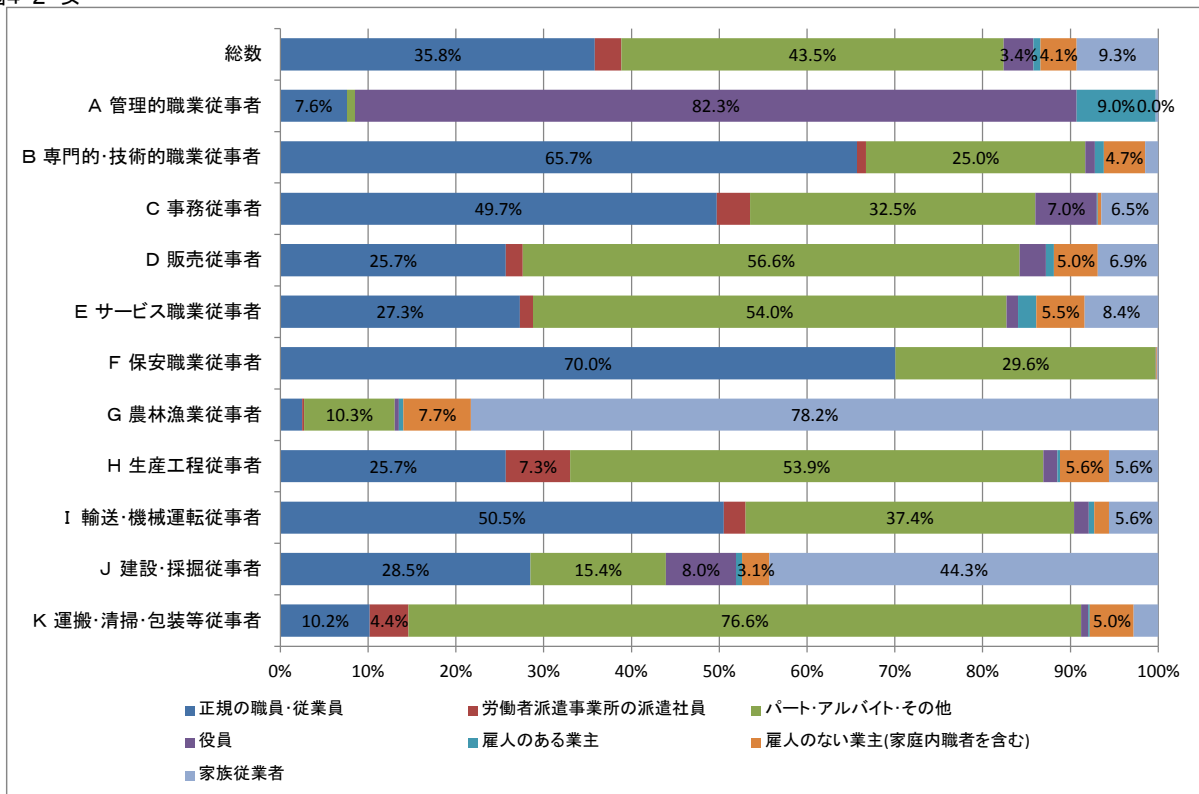


図4-2 女



5 外国人就業者

○男女ともに外国人就業者の約6割は「生産工程従事者」
 ○「生産工程従事者」の割合が高い国籍が多いが、職業の構成は、男女、国籍により様々

国籍、職業(大分類)、男女別15歳以上外国人就業者の割合(平成22年)

図5-1 男

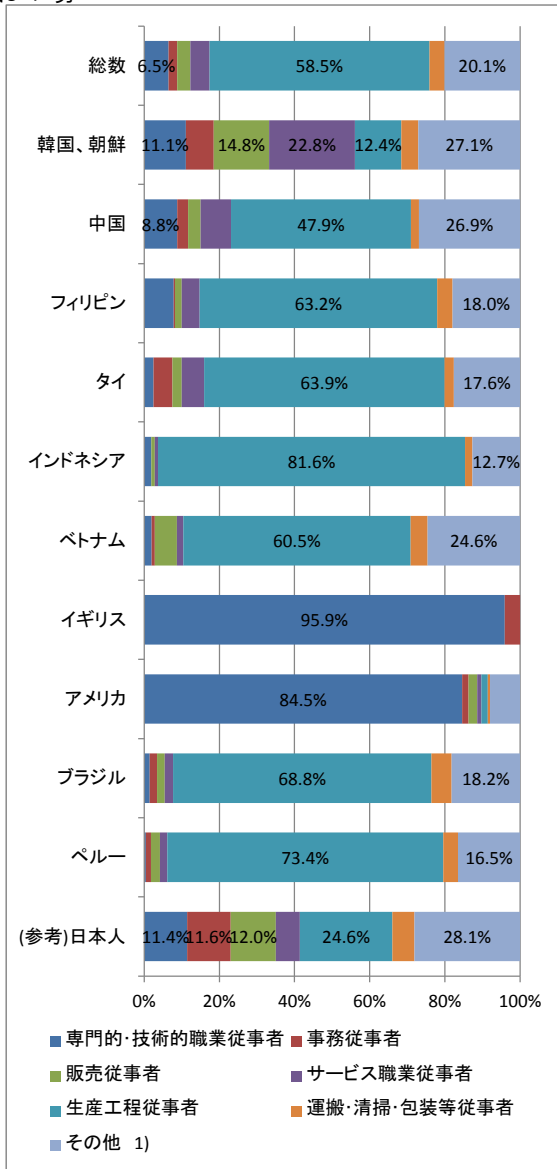
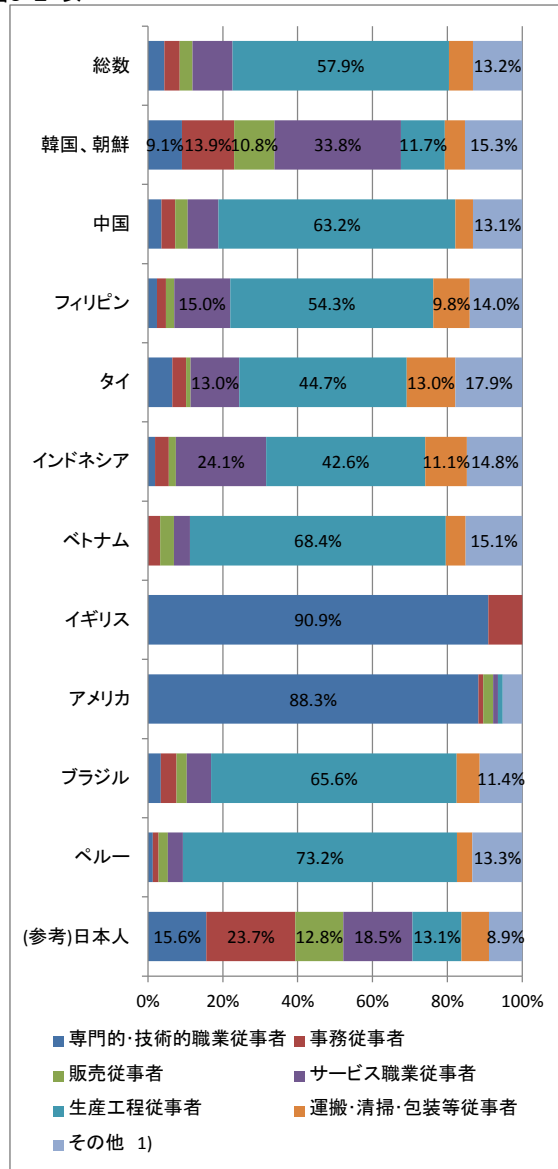


図5-2 女



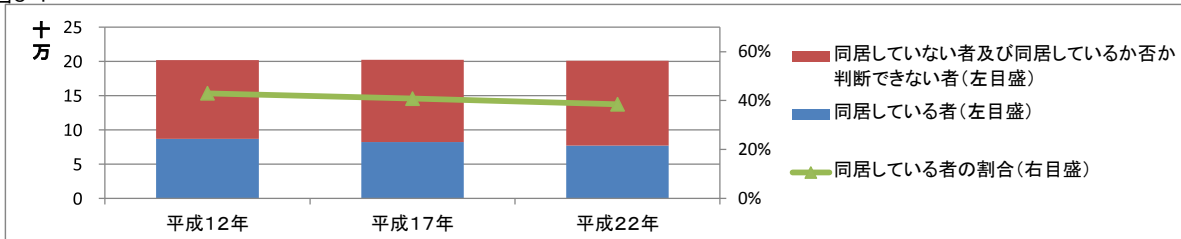
1)「その他」に含まれるのは「管理的職業従事者」、「保安職業従事者」、「農林漁業従事者」、「輸送・機械運転従事者」、「建設・採掘従事者」及び「分類不能の職業」である。

6 親子の同居・非同居

○親と「同居している」者は3総人口の8.5%。平成12年から一貫して低下

親との同居・非同居(2区分)別人口の推移(平成12年～22年)

図6-1



- ・親と「同居している」者は、本人からみて、親又は配偶者の親がいると判定できる者に限る。
- ・親と「同居していない」者は、「単独世帯」、「夫婦のみの世帯」、「非親族を含む世帯」、「施設等の世帯」の世帯員も含む。

○未婚の者で親と「同居している」者の割合は、男性では25歳以上の各年齢階級など、女性では15～19歳及び30歳以上の各年齢階級などで上昇
 ○有配偶の者で親と「同居している」者の割合は、男性では54歳以下の各年齢階級などで、女性では20歳から54歳までの各年齢階級などで低下

配偶関係、年齢(5歳階級)、男女別親との同居の割合(平成17年、平成22年)

図6-2 男

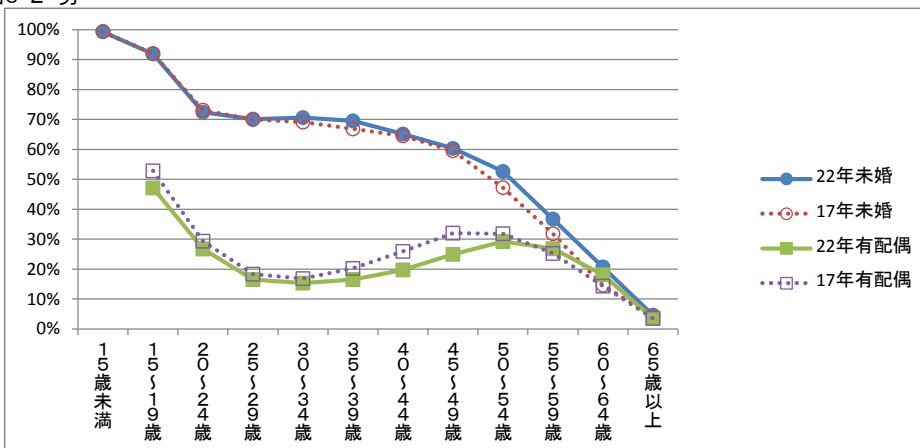
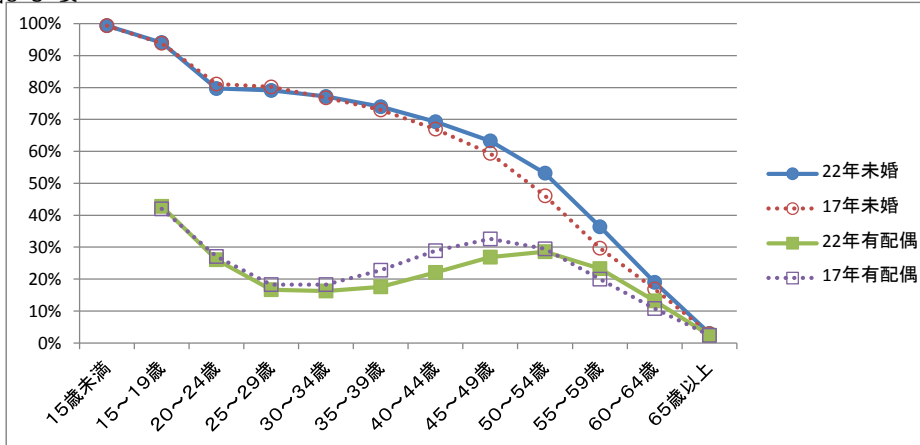


図6-3 女



- ・親と「同居している」者は、本人からみて、親又は配偶者の親がいると判定できる者に限る。

- この報告書及び調査結果の詳細は、インターネット「群馬県統計情報提供システム」-「国 <http://toukei.pref.gunma.jp/>
- 詳細は総務省統計局ホームページを御覧ください。 <http://www.stat.go.jp/data/kokusei/2010/index.htm>



平成22年国勢調査

集計結果統計表

一 職業等基本集計一

- | | |
|-----|---|
| 第1表 | 産業(大分類)、男女別15歳以上就業者数(平成17年～22年) |
| 第2表 | 職業(大分類)、男女別15歳以上就業者数(平成17年～22年) |
| 第3表 | 産業(大分類)、職業(大分類)、男女別15歳以上就業者数 |
| 第4表 | 職業(大分類)、従業上の地位(8区分)、男女別15歳以上就業者数 |
| 第5表 | 国籍(11区分)、職業(大分類)、男女別15歳以上外国人就業者数 |
| 第6表 | 親との同居・非同居(3区分)、男女別人口 |
| 第7表 | 親との同居・非同居(4区分)、配偶関係(4区分)、年齢(5歳階級)、男女別人口 |

群馬県企画部統計課

第1表 産業(大分類)、男女別15歳以上就業者数 ー 群馬県(平成17年~22年)

男女, 産業(大分類)	就業者数		産業別割合(%)	
	平成17年 1)2)	平成22年	平成17年	平成22年
	2005	2010	2005	2010
10 群馬県				
総数	1,013,765	965,403	100.0	100.0
第1次産業3)	66,322	51,801	6.6	5.5
A 農業, 林業	66,235	51,702	6.5	5.4
B 漁業	87	99	0.0	0.0
第2次産業3)	327,676	297,640	32.6	31.8
C 鉱業, 採石業, 砂利採取業	513	287	0.1	0.0
D 建設業	82,373	71,606	8.1	7.4
E 製造業	244,790	225,747	24.1	23.4
第3次産業3)	612,149	585,636	60.8	62.6
F 電気・ガス・熱供給・水道業	4,308	4,252	0.4	0.4
G 情報通信業	13,444	12,159	1.3	1.3
H 運輸業, 郵便業	47,192	48,500	4.7	5.0
I 卸売業, 小売業	163,063	150,996	16.1	15.6
J 金融業, 保険業	21,427	21,066	2.1	2.2
K 不動産業, 物品賃貸業	10,618	10,913	1.0	1.1
L 学術研究, 専門・技術サービス業	23,099	23,404	2.3	2.4
M 宿泊業, 飲食サービス業	58,802	54,506	5.8	5.6
N 生活関連サービス業, 娯楽業	40,476	38,611	4.0	4.0
O 教育, 学習支援業	41,524	40,799	4.1	4.2
P 医療, 福祉	84,849	100,614	8.4	10.4
Q 複合サービス事業	10,791	5,970	1.1	0.6
R サービス業(他に分類されないもの)4)	61,289	44,873	6.0	4.6
S 公務(他に分類されるものを除く)	31,267	28,973	3.1	3.0
T 分類不能の産業	7,618	30,326	0.8	3.1
男	591,498	555,570	100.0	100.0
第1次産業3)	38,274	30,912	6.5	5.8
A 農業, 林業	38,229	30,854	6.5	5.6
B 漁業	45	58	0.0	0.0
第2次産業3)	235,578	216,939	40.1	40.4
C 鉱業, 採石業, 砂利採取業	440	237	0.1	0.0
D 建設業	70,165	60,457	11.9	10.9
E 製造業	164,973	156,245	27.9	28.1
第3次産業3)	313,147	289,725	53.3	53.9
F 電気・ガス・熱供給・水道業	3,805	3,633	0.6	0.7
G 情報通信業	9,342	8,562	1.6	1.5
H 運輸業, 郵便業	38,704	38,626	6.5	7.0
I 卸売業, 小売業	82,461	74,067	13.9	13.3
J 金融業, 保険業	11,009	10,049	1.9	1.8
K 不動産業, 物品賃貸業	6,463	6,635	1.1	1.2
L 学術研究, 専門・技術サービス業	15,221	15,571	2.6	2.8
M 宿泊業, 飲食サービス業	22,760	20,618	3.8	3.7
N 生活関連サービス業, 娯楽業	16,293	15,879	2.8	2.9
O 教育, 学習支援業	18,498	18,100	3.1	3.3
P 医療, 福祉	20,225	24,372	3.4	4.4
Q 複合サービス事業	6,998	3,317	1.2	0.6
R サービス業(他に分類されないもの)4)	37,351	28,894	6.3	5.2
S 公務(他に分類されるものを除く)	24,017	21,402	4.1	3.9
T 分類不能の産業	4,499	17,994	0.8	3.2
女	422,267	409,833	100.0	100.0
第1次産業3)	28,048	20,889	6.7	5.3
A 農業, 林業	28,006	20,848	6.6	5.1
B 漁業	42	41	0.0	0.0
第2次産業3)	92,098	80,701	22.0	20.3
C 鉱業, 採石業, 砂利採取業	73	50	0.0	0.0
D 建設業	12,208	11,149	2.9	2.7
E 製造業	79,817	69,502	18.9	17.0
第3次産業3)	299,002	295,911	71.3	74.4
F 電気・ガス・熱供給・水道業	503	619	0.1	0.2
G 情報通信業	4,102	3,597	1.0	0.9
H 運輸業, 郵便業	8,488	9,874	2.0	2.4
I 卸売業, 小売業	80,602	76,929	19.1	18.8
J 金融業, 保険業	10,418	11,017	2.5	2.7
K 不動産業, 物品賃貸業	4,155	4,278	1.0	1.0
L 学術研究, 専門・技術サービス業	7,878	7,833	1.9	1.9
M 宿泊業, 飲食サービス業	36,042	33,888	8.5	8.3
N 生活関連サービス業, 娯楽業	24,183	22,732	5.7	5.5
O 教育, 学習支援業	23,026	22,699	5.5	5.5
P 医療, 福祉	64,624	76,242	15.3	18.6
Q 複合サービス事業	3,793	2,653	0.9	0.6
R サービス業(他に分類されないもの)4)	23,938	15,979	5.7	3.9
S 公務(他に分類されるものを除く)	7,250	7,571	1.7	1.8
T 分類不能の産業	3,119	12,332	0.7	3.0

- 1) 平成17年国勢調査新産業分類特別集計結果による。
- 2) 一部の調査票を抽出して集計した抽出詳細集計に基づいて推計, 集計しており, 基本集計(全ての調査票を用いた集計)とは一致しない。
- 3) 割合は分母から「分類不能の産業」を除いて計算している。
- 4) 平成17年は、「労働者派遣事業所の派遣社員」(平成22年は26,257人)は, 産業大分類「サービス業(他に分類されないもの)」下の産業小分類「労働者派遣業」に分類されていたが, 22年は派遣先の産業に分類していることから, 時系列比較には注意を要する。

第2表 職業（大分類）、男女別15歳以上就業者数—群馬県（平成17年～22年）

男女，職業大分類	就業者数		職業別割合（%）	
	平成17年 1) 2) 2005	平成22年 2010	平成17年 1) 2) 2005	平成22年 2010
10 群馬県				
総数	1,013,765	965,403	100.0	100.0
A 管理的職業従事者	21,727	21,197	2.1	2.2
B 専門的・技術的職業従事者	120,630	126,095	11.9	13.1
C 事務従事者	172,147	158,800	17.0	16.4
D 販売従事者	131,949	117,817	13.0	12.2
E サ一ビス職業従事者	107,695	110,715	10.6	11.5
F 保安職業従事者	12,359	13,136	1.2	1.4
G 農林漁業従事者	66,291	50,666	6.5	5.2
H 生産工程従事者	218,523	196,674	21.6	20.4
I 輸送・機械運転従事者	37,105	33,025	3.7	3.4
J 建設・採掘従事者	51,484	45,320	5.1	4.7
K 運搬・清掃・包装等従事者	66,151	62,664	6.5	6.5
L 分類不能の職業	7,704	29,294	0.8	3.0
男	591,498	555,570	100.0	100.0
A 管理的職業従事者	19,309	18,249	3.3	3.3
B 専門的・技術的職業従事者	62,621	63,084	10.6	11.4
C 事務従事者	70,142	63,408	11.9	11.4
D 販売従事者	76,678	66,133	13.0	11.9
E サ一ビス職業従事者	35,373	35,388	6.0	6.4
F 保安職業従事者	11,512	12,367	1.9	2.2
G 農林漁業従事者	39,068	31,121	6.6	5.6
H 生産工程従事者	151,676	139,286	25.6	25.1
I 輸送・機械運転従事者	35,769	31,934	6.0	5.7
J 建設・採掘従事者	50,354	44,338	8.5	8.0
K 運搬・清掃・包装等従事者	34,410	32,736	5.8	5.9
L 分類不能の職業	4,586	17,526	0.8	3.2
女	422,267	409,833	100.0	100.0
A 管理的職業従事者	2,418	2,948	0.6	0.7
B 専門的・技術的職業従事者	58,009	63,011	13.7	15.4
C 事務従事者	102,005	95,392	24.2	23.3
D 販売従事者	55,271	51,684	13.1	12.6
E サ一ビス職業従事者	72,322	75,327	17.1	18.4
F 保安職業従事者	847	769	0.2	0.2
G 農林漁業従事者	27,223	19,545	6.4	4.8
H 生産工程従事者	66,847	57,388	15.8	14.0
I 輸送・機械運転従事者	1,336	1,091	0.3	0.3
J 建設・採掘従事者	1,130	982	0.3	0.2
K 運搬・清掃・包装等従事者	31,741	29,928	7.5	7.3
L 分類不能の職業	3,118	11,768	0.7	2.9

1) 平成17年国勢調査 新職業分類特別集計結果による。

2) 一部の調査票を抽出して集計した抽出詳細集計に基づいて推計，集計しており，基本集計（全ての調査票を用いた集計）とは一致しない。

第3表 産業(大分類)、職業(大分類)、男女別15歳以上就業者数 - 群馬県

群馬県	平成22年												
	総数(職業大分類)	A 管理的職業従事者	B 専門的・技術的職業従事者	C 事務従事者	D 販売従事者	E サービス職業従事者	F 保安職業従事者	G 農林漁業従事者	H 生産工程従事者	I 輸送・機械運転従事者	J 建設・採掘従事者	K 運搬・清掃・包装等従事者	L 分類不能の職業
総数(15歳以上年齢)	965403	21197	126095	158800	117817	110715	13136	50666	196674	33025	45320	62664	29294
A 農業, 林業	51702	184	119	976	375	48	4	48649	284	89	26	948	-
うち農業	50344	144	70	580	356	41	2	47892	260	61	7	931	-
B 漁業	99	2	2	11	4	6	-	71	1	1	-	1	-
C 鉱業, 採石業, 砂利採取業	287	21	-	72	8	1	1	-	23	104	44	13	-
D 建設業	71606	2923	2755	10817	4437	85	39	481	6656	1806	40751	855	1
E 製造業	225747	5230	12888	31039	7539	289	158	63	155221	2266	587	10467	-
F 電気・ガス・熱供給・水道業	4252	88	437	1754	260	8	8	3	233	777	612	72	-
G 情報通信業	12159	362	6286	3205	1495	44	6	-	383	16	156	202	4
H 運輸業, 郵便業	48500	1095	191	9715	881	241	167	8	940	21983	531	12748	-
I 卸売業, 小売業	150996	4511	3026	23282	82234	1083	116	117	20120	860	1090	14557	-
J 金融業, 保険業	21066	637	423	11649	8117	112	5	1	-	56	1	65	-
K 不動産業, 物品賃貸業	10913	821	127	2541	4158	2205	25	13	295	223	104	401	-
L 学術研究, 専門・技術サービス業	23404	470	10918	7267	853	448	18	147	1925	92	787	478	1
M 宿泊業, 飲食サービス業	54506	849	432	1496	1858	45793	82	22	354	278	50	3290	2
N 生活関連サービス業, 娯楽業	38611	577	1361	2916	2595	25716	230	819	750	952	48	2645	2
O 教育, 学習支援業	40799	378	30818	5867	154	1670	87	104	101	386	12	1222	-
P 医療, 福祉	100614	684	51505	13460	288	31527	150	50	625	845	46	1433	1
Q 複合サービス事業	5970	286	271	4273	782	43	-	19	85	9	2	185	15
R サービス業(他に分類されないもの)	44873	1218	2259	10837	1645	1271	4223	46	8463	2021	349	12439	102
S 公務(他に分類されるものを除く)	28973	825	2222	17110	-	53	7813	31	71	191	102	554	1
T 分類不能の産業	30326	36	55	513	134	72	4	22	144	70	22	89	29165

第4表 職業(大分類)、従業上の地位(8区分)、男女別15歳以上就業者数 — 群馬県

群馬県

平成22年

	総数(男女別)									
	総数(従業上の地位) 1)	雇用者	(雇用者) 正規の職員・従業員	(雇用者) 労働者派遣事業所の派遣社員	(雇用者) パート・アルバイト・その他	役員	雇人のある業主	雇人のない業主	家族従業者	家庭内職者
総数(15歳以上年齢)	965403	749763	486696	26257	236810	54730	22504	73257	48242	2906
A 管理的職業従事者	21197	3983	3830	-	153	15851	1353	-	9	-
B 専門的・技術的職業従事者	126095	107978	87505	1384	19089	4300	4004	8591	1206	-
C 事務従事者	158800	142867	102238	4406	36223	8606	199	596	6482	5
D 販売従事者	117817	93363	55686	1492	36185	9158	2236	8698	4344	-
E サービス職業従事者	110715	86891	36528	1585	48778	2371	4519	9276	7615	-
F 保安職業従事者	13136	13046	10849	-	2197	31	1	56	1	-
G 農林漁業従事者	50666	7506	3369	126	4011	616	2903	20296	19305	-
H 生産工程従事者	196674	168164	112984	11775	43405	7347	3316	10242	4879	2632
I 輸送・機械運転従事者	33025	30760	24787	902	5071	751	267	1077	155	-
J 建設・採掘従事者	45320	27564	24348	4	3212	4324	2887	8781	1756	-
K 運搬・清掃・包装等従事者	62664	56597	19480	3372	33745	1008	401	3205	1171	269
L 分類不能の職業	29294	11044	5092	1211	4741	367	418	2439	1319	-

群馬県

	男									
	総数(従 業上の地 位) 1)	雇用者	(雇用者) 正規の職 員・従業 員	(雇用者) 労働者派 遣事業所 の派遣社 員	(雇用者) パート・ア ルバイト・ その他	役員	雇人のあ る業主	雇人のな い業主	家族従業 者	家庭内職 者
総数(15歳以上年齢)	55570	416859	342617	13826	60416	41016	19119	59030	10367	269
A 管理的職業従事者	18249	3734	3607	-	127	13424	1089	-	1	-
B 専門的・技術的職業従事者	63084	50170	46108	725	3337	3611	3403	5638	255	-
C 事務従事者	63408	60814	54812	756	5246	1958	127	212	265	2
D 販売従事者	66133	49821	42386	501	6934	7604	1792	6138	767	-
E サービス職業従事者	35388	24527	15940	479	8108	1425	2970	5122	1311	-
F 保安職業従事者	12367	12280	10311	-	1969	30	1	55	-	-
G 農林漁業従事者	31121	4962	2875	95	1992	509	2796	18800	4034	-
H 生産工程従事者	139286	118305	98231	7586	12488	6426	3126	9419	1686	245
I 輸送・機械運転従事者	31934	29775	24237	875	4663	732	261	1058	94	-
J 建設・採掘従事者	44338	27133	24068	4	3061	4245	2880	8751	1321	-
K 運搬・清掃・包装等従事者	32736	29304	16426	2051	10827	774	331	1963	333	22
L 分類不能の職業	17526	6034	3616	754	1664	278	343	1874	300	-

群馬県

	女									
	総数(従 業上の地 位) 1)	雇用者	(雇用者) 正規の職 員・従業 員	(雇用者) 労働者派 遣事業所 の派遣社 員	(雇用者) パート・ア ルバイト・ その他	役員	雇人のあ る業主	雇人のな い業主	家族従業 者	家庭内職 者
総数(15歳以上年齢)	409833	332904	144079	12431	176394	13714	3385	14227	37875	2637
A 管理的職業従事者	2948	249	223	-	26	2427	264	-	8	-
B 専門的・技術的職業従事者	63011	57808	41397	659	15752	689	601	2953	951	-
C 事務従事者	95392	82053	47426	3650	30977	6648	72	384	6217	3
D 販売従事者	51684	43542	13300	991	29251	1554	444	2560	3577	-
E サービス職業従事者	75327	62364	20588	1106	40670	946	1549	4154	6304	-
F 保安職業従事者	769	766	538	-	228	1	-	1	1	-
G 農林漁業従事者	19545	2544	494	31	2019	107	107	1496	15271	-
H 生産工程従事者	57388	49859	14753	4189	30917	921	190	823	3193	2387
I 輸送・機械運転従事者	1091	985	550	27	408	19	6	19	61	-
J 建設・採掘従事者	982	431	280	-	151	79	7	30	435	-
K 運搬・清掃・包装等従事者	29928	27293	3054	1321	22918	234	70	1242	838	247
L 分類不能の職業	11768	5010	1476	457	3077	89	75	565	1019	-

第5表 国籍(11区分)、職業(大分類)、男女別15歳以上外国人就業者数 — 群馬県

1) 無国籍及び国名「不詳」を含む。

群馬県

平成22年

	総数(男女別)												
	総数(職業大分類)	A 管理的職業従事者	B 専門的・技術的職業従事者	C 事務従事者	D 販売従事者	E サービス職業従事者	F 保安職業従事者	G 農林漁業従事者	H 生産工程従事者	I 輸送・機械運転従事者	J 建設・採掘従事者	K 運搬・清掃・包装等従事者	L 分類不能の職業
総数(国籍)	16932	191	1067	546	695	1331	6	537	9568	253	159	846	1733
韓国, 朝鮮	1197	97	121	126	154	336	2	7	144	31	21	59	99
中国	3464	26	202	116	115	284	1	362	1965	18	29	125	221
フィリピン	2019	4	70	40	42	263	-	72	1131	6	23	175	193
タイ	365	6	19	15	6	39	-	26	186	1	2	35	30
インドネシア	370	-	7	2	4	16	-	27	281	2	1	12	18
ベトナム	658	7	7	13	32	19	-	9	422	3	17	32	97
イギリス	60	-	57	3	-	-	-	-	-	-	-	-	-
アメリカ	251	5	215	4	6	3	-	1	4	1	-	1	11
ブラジル	5246	14	119	148	126	208	1	14	3540	141	36	297	602
ペルー	1747	4	14	25	43	49	-	2	1281	38	8	70	213
その他 1)	1555	28	236	54	167	114	2	17	614	12	22	40	249
(別掲)15歳以上日本人就業者数	948129	21005	125022	158239	117114	109368	13127	50120	187079	32768	45158	61814	27315

群馬県

	男													
	総数(職 業大分 類)	A 管理的 職業従事 者	B 専門 的・技術 的職業従 事者	C 事務従 事者	D 販売従 事者	E サービ ス職業従 事者	F 保安職 業従事者	G 農林漁 業従事者	H 生産工 程従事者	I 輸送・機 械運転従 事者	J 建設・ 採掘従事 者	K 運搬・ 清掃・包 装等従事 者	L 分類不 能の職業	
総数(国籍)	8730	129	662	206	422	463	5	310	4881	240	143	331	938	
韓国, 朝鮮	623	67	69	46	92	142	2	3	77	30	19	28	48	
中国	1463	11	129	42	48	119	1	225	701	16	29	30	112	
フィリピン	394	-	31	1	7	19	-	18	249	5	13	16	35	
タイ	119	2	3	6	3	7	-	9	76	1	1	3	8	
インドネシア	316	-	6	-	3	3	-	23	258	2	1	6	14	
ベトナム	354	6	7	3	21	6	-	7	214	3	15	16	56	
イギリス	49	-	47	2	-	-	-	-	-	-	-	-	-	
アメリカ	174	4	147	3	4	2	-	1	3	1	-	1	8	
ブラジル	3098	9	47	58	65	69	1	9	2130	133	35	166	376	
ペルー	997	3	4	14	24	19	-	2	732	37	8	39	115	
その他 1)	1143	27	172	31	155	77	1	13	441	12	22	26	166	
(別掲)15歳以上日本人就業者数	546616	18119	62420	63197	65709	34924	12359	30803	134384	31690	44192	32402	16417	

群馬県

	女													
	総数(職 業大分 類)	A 管理的 職業従事 者	B 専門 的・技術 的職業従 事者	C 事務従 事者	D 販売従 事者	E サービ ス職業従 事者	F 保安職 業従事者	G 農林漁 業従事者	H 生産工 程従事者	I 輸送・機 械運転従 事者	J 建設・ 採掘従事 者	K 運搬・ 清掃・包 装等従事 者	L 分類不 能の職業	
総数(国籍)	8202	62	405	340	273	868	1	227	4687	13	16	515	795	
韓国, 朝鮮	574	30	52	80	62	194	-	4	67	1	2	31	51	
中国	2001	15	73	74	67	165	-	137	1264	2	-	95	109	
フィリピン	1625	4	39	39	35	244	-	54	882	1	10	159	158	
タイ	246	4	16	9	3	32	-	17	110	-	1	32	22	
インドネシア	54	-	1	2	1	13	-	4	23	-	-	6	4	
ベトナム	304	1	-	10	11	13	-	2	208	-	2	16	41	
イギリス	11	-	10	1	-	-	-	-	-	-	-	-	-	
アメリカ	77	1	68	1	2	1	-	-	1	-	-	-	3	
ブラジル	2148	5	72	90	61	139	-	5	1410	8	1	131	226	
ペルー	750	1	10	11	19	30	-	-	549	1	-	31	98	
その他 1)	412	1	64	23	12	37	1	4	173	-	-	14	83	
(別掲)15歳以上日本人就業者数	401513	2886	62602	95042	51405	74444	768	19317	52695	1078	966	29412	10898	

第6表 親との同居・非同居(3区分)、男女別人口 ー群馬県

- 1) 同居しているか否か判定できない者を含む。
- 2) 「単独世帯」、「夫婦のみの世帯」、「施設等の世帯」等の世帯員も含む。
- 3) 本人からみて、親又は配偶者の親がいると判定できる者に限る。

群馬県	平成22年														
	総数(男女別)					男					女				
	総数(親との同居・非同居) 1)	同居していない 2)	同居している 3)	(同居している)核家族世帯で同居	(同居している)その他の世帯で同居	総数(親との同居・非同居) 1)	同居していない 2)	同居している 3)	(同居している)核家族世帯で同居	(同居している)その他の世帯で同居	総数(親との同居・非同居) 1)	同居していない 2)	同居している 3)	(同居している)核家族世帯で同居	(同居している)その他の世帯で同居
総数	2008068	1232698	773155	463796	309359	988019	580539	406354	252764	153590	1020049	652159	366801	211032	155769

第7表 親との同居・非同居(4区分)、配偶関係(4区分)、年齢(5歳階級)、男女別人口 - 群馬県

1) 同居しているか否か判定できない者を含む。
 2) 「単独世帯」、「夫婦のみの世帯」、「施設等の世帯」等の世帯員も含む。

群馬県

平成22年

	総数(配偶関係)																				
	総数(年齢)	0～4歳	5～9歳	10～14歳	15～19歳	20～24歳	25～29歳	30～34歳	35～39歳	40～44歳	45～49歳	50～54歳	55～59歳	60～64歳	65～69歳	70～74歳	75～79歳	80～84歳	85歳以上	不詳	
総数(親との同居・非同居) 1)	2008068	83429	92728	99068	96344	89790	104860	125697	150672	134130	122696	120755	142590	164074	130494	107174	93365	73745	65742	10715	
両親と同居	546739	77140	81080	82546	72154	50849	44479	37039	34100	24386	17912	12978	8352	3214	415	78	16	1	-	-	
男親と同居	39902	472	1341	2337	2994	2693	2585	2867	3516	3665	4046	4470	4776	3166	740	195	33	4	2	-	
女親と同居	186514	4857	9471	13100	14024	10004	8676	9394	12667	14303	17483	21018	23334	18798	6835	2013	477	54	6	-	
親と非同居 2)	1232698	361	479	946	7129	26226	49103	76387	100375	91771	83249	82278	106120	138882	122490	104870	92824	73668	65699	9841	
男																					
総数(親との同居・非同居) 1)	988019	42854	47528	50601	49393	46016	54228	64827	77278	68635	62352	61223	71346	81749	63857	50516	41082	29476	18662	6396	
両親と同居	286030	39622	41617	42124	36419	25045	23284	20432	19351	13694	9892	7297	4881	2028	281	53	9	1	-	-	
男親と同居	21785	267	710	1244	1674	1494	1453	1579	1934	1915	2088	2354	2588	1895	449	116	22	1	2	-	
女親と同居	98539	2463	4750	6630	7112	5037	4453	5016	6736	7395	8958	11001	12545	10788	4050	1260	307	36	2	-	
親と非同居 2)	580539	199	255	530	4169	14431	25029	37793	49250	45628	41411	40563	51328	67032	59070	49082	40739	29433	18654	5943	
女																					
総数(親との同居・非同居) 1)	1020049	40575	45200	48467	46951	43774	50632	60870	73394	65495	60344	59532	71244	82325	66637	56658	52283	44269	47080	4319	
両親と同居	260709	37518	39463	40422	35735	25804	21195	16607	14749	10692	8020	5681	3471	1186	134	25	7	-	-	-	
男親と同居	18117	205	631	1093	1320	1199	1132	1288	1582	1750	1958	2116	2188	1271	291	79	11	3	-	-	
女親と同居	87975	2394	4721	6470	6912	4967	4223	4378	5931	6908	8525	10017	10789	8010	2785	753	170	18	4	-	
親と非同居 2)	652159	162	224	416	2960	11795	24074	38594	51125	46143	41838	41715	54792	71850	63420	55788	52085	44235	47045	3898	

群馬県

	未婚																			
	総数(年齢)	0～4歳	5～9歳	10～14歳	15～19歳	20～24歳	25～29歳	30～34歳	35～39歳	40～44歳	45～49歳	50～54歳	55～59歳	60～64歳	65～69歳	70～74歳	75～79歳	80～84歳	85歳以上	不詳
総数(親との同居・非同居) 1)	715028	83429	92728	99068	95732	80496	65647	48581	41714	28212	20047	15311	14468	12574	6759	4173	2770	1903	1416	-
両親と同居	473950	77140	81080	82546	72027	49163	39495	27934	21596	12028	6309	3054	1243	308	16	10	1	-	-	-
男親と同居	19508	472	1341	2337	2977	2505	2032	1781	1756	1371	1098	853	639	285	54	5	2	-	-	-
女親と同居	90219	4857	9471	13100	13954	9418	7027	5828	6286	5359	4863	4166	3413	1936	426	87	24	4	-	-
親と非同居 2)	130134	361	479	946	6731	19400	17084	13035	12069	9452	7774	7231	9170	10038	6255	4065	2737	1893	1414	-
男																				
総数(親との同居・非同居) 1)	397345	42854	47528	50601	49158	42343	37403	29889	27120	19029	13797	10998	10623	8560	3924	2033	914	410	161	-
両親と同居	250837	39622	41617	42124	36382	24423	21204	16418	13674	7897	4207	2141	904	207	10	7	-	-	-	-
男親と同居	11773	267	710	1244	1666	1417	1214	1118	1143	911	771	610	474	200	25	3	-	-	-	-
女親と同居	51274	2463	4750	6630	7088	4824	3800	3570	4026	3584	3334	3030	2517	1361	238	46	10	3	-	-
親と非同居 2)	82824	199	255	530	4003	11672	11180	8781	8271	6635	5483	5211	6726	6790	3647	1976	901	404	160	-
女																				
総数(親との同居・非同居) 1)	317683	40575	45200	48467	46574	38153	28244	18692	14594	9183	6250	4313	3845	4014	2835	2140	1856	1493	1255	-
両親と同居	223113	37518	39463	40422	35645	24740	18291	11516	7922	4131	2102	913	339	101	6	3	1	-	-	-
男親と同居	7735	205	631	1093	1311	1088	818	663	613	460	327	243	165	85	29	2	2	-	-	-
女親と同居	38945	2394	4721	6470	6866	4594	3227	2258	2260	1775	1529	1136	896	575	188	41	14	1	-	-
親と非同居 2)	47310	162	224	416	2728	7728	5904	4254	3798	2817	2291	2020	2444	3248	2608	2089	1836	1489	1254	-

群馬県

	有配偶																			
	総数(年齢)	0～4歳	5～9歳	10～14歳	15～19歳	20～24歳	25～29歳	30～34歳	35～39歳	40～44歳	45～49歳	50～54歳	55～59歳	60～64歳	65～69歳	70～74歳	75～79歳	80～84歳	85歳以上	不詳
総数(親との同居・非同居) 1)	1034230	-	-	-	397	7814	35743	70928	98935	94496	91289	93965	112778	129567	101744	78949	61248	38539	17838	-
両親と同居	61893	-	-	-	111	1458	4161	7355	10105	10253	10037	8890	6441	2639	367	63	13	-	-	-
男親と同居	18184	-	-	-	14	155	451	919	1532	1934	2636	3290	3809	2615	628	169	28	3	1	-
女親と同居	84336	-	-	-	50	443	1333	2943	5263	7579	10970	14997	17956	15112	5619	1653	380	36	2	-
親と非同居 2)	869774	-	-	-	222	5751	29790	59705	82029	74729	67646	66786	84569	109201	95130	77061	60824	38496	17835	-
男																				
総数(親との同居・非同居) 1)	516928	-	-	-	121	2951	15373	32511	46441	45263	44139	45808	55153	65704	53467	42537	33846	22546	11068	-
両親と同居	30602	-	-	-	33	563	1805	3355	4713	4850	4955	4669	3663	1686	257	44	9	-	-	-
男親と同居	9045	-	-	-	7	60	196	396	678	849	1175	1597	1973	1579	402	109	22	1	1	-
女親と同居	42118	-	-	-	17	163	542	1223	2278	3204	4843	7122	9146	8649	3506	1120	277	27	1	-
親と非同居 2)	435143	-	-	-	64	2163	12826	27533	38771	36360	33166	32419	40369	53790	49302	41262	33536	22516	11066	-
女																				
総数(親との同居・非同居) 1)	517302	-	-	-	276	4863	20370	38417	52494	49233	47150	48157	57625	63863	48277	36412	27402	15993	6770	-
両親と同居	31291	-	-	-	78	895	2356	4000	5392	5403	5082	4221	2778	953	110	19	4	-	-	-
男親と同居	9139	-	-	-	7	95	255	523	854	1085	1461	1693	1836	1036	226	60	6	2	-	-
女親と同居	42218	-	-	-	33	280	791	1720	2985	4375	6127	7875	8810	6463	2113	533	103	9	1	-
親と非同居 2)	434631	-	-	-	158	3588	16964	32172	43258	38369	34480	34367	44200	55411	45828	35799	27288	15980	6769	-