



統計資料
3 - 1 5

《令和2年国勢調査》

群馬県の人口と世帯

【人口速報集計結果】

令和3年6月

群馬県総務部統計課

【 目 次 】

1 人 口	
（１） 総人口	1
（２） 市町村別人口	2
2 世帯数	4
◆統計表（市町村別人口及び総世帯）	6

1 調査の目的

国内の人口・世帯の実態を把握し、各種行政施策その他の基礎資料を得ることを目的とする。

2 調査の対象

令和2年10月1日現在で3か月以上にわたり国内に住むすべての人（外国人を含む）を対象とし、「世帯」ごとに調査した。

3 調査の方法

調査は総務省が主管し、県及び市町村を通じて行ったものである。

4 出典（総務省統計局：令和2年国勢調査人口速報集計結果）

本速報は、令和2年10月1日現在で行った国勢調査結果の速報値で、調査票に基づく人口及び世帯数により作成した要計表を用いて総務省統計局により集計したものである。

後日公表する人口及び世帯数の確定数は、調査票の記入内容に基づいた審査を経て集計・公表するため、速報値とは必ずしも一致しない。

5 確定値の公表予定

調査票すべての審査が終了した後の確定値は、令和3年11月に総務省から公表される予定である。

6 統計表の符号等

数値の前の「△」＝減少又はマイナスを示す。

「－」＝該当なしを示す。

「・・・」＝不明を示す。

「人口密度」の算出に用いた面積は、国土交通省国土地理院「令和3年全国都道府県市区町村別面積調」による。

令和2年国勢調査人口速報集計結果の概要

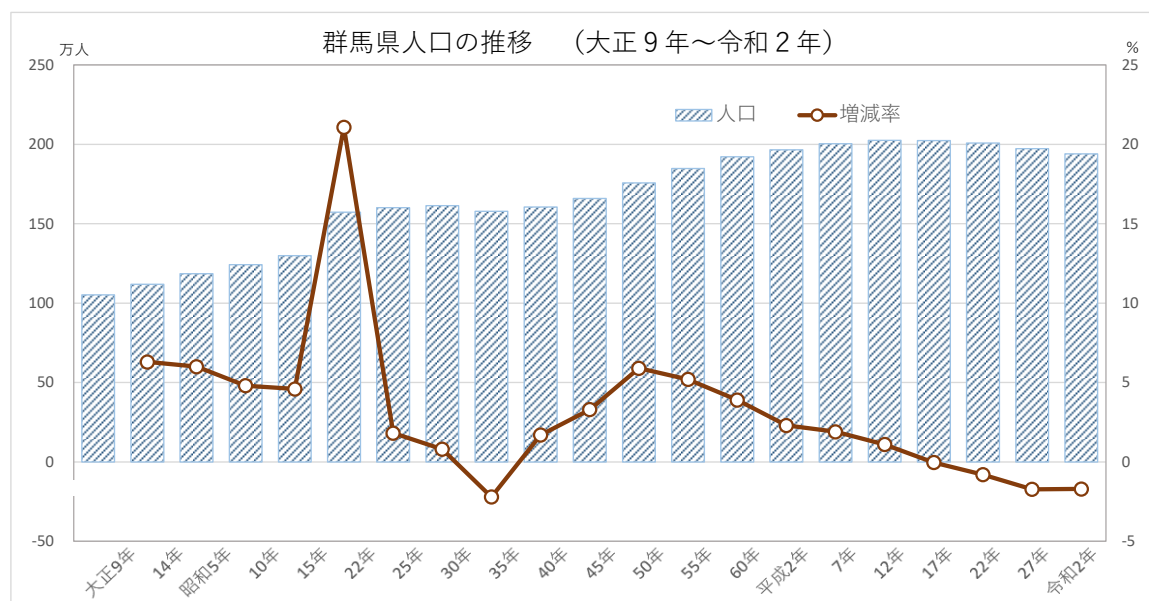
1 人口

(1) 総人口

令和2年10月1日現在の本県の人口は、1,940,333人で平成27年に比べて、32,782人の減少となり、増減率は前回と同率の△1.7%となった。

本県人口の推移を見ると、大正9年から昭和30年まで一貫して増加を続け、昭和30年～35年に2.2%の減少を示したが、その後は再び増加に転じ、昭和45年～50年には5.9%と増加率は高まった。その後、増加率は低下し、平成12年に最大となったが、平成12～17年に昭和35年以来45年ぶりに減少に転じ、今回は4回連続の減少となった。

調査年次	人 口			人 口 増減数	人 口 増減率	人口 密度
	総 数	男	女			
大正9年	1,052,610	514,106	538,504	-	-	166.7
14年	1,118,858	548,633	570,225	66,248	6.3	177.2
昭和5年	1,186,080	581,007	605,073	67,222	6.0	187.2
10年	1,242,453	606,779	635,674	56,373	4.8	196.1
15年	1,299,027	637,708	661,319	56,574	4.6	205.0
22年	1,572,787	759,140	813,647	273,760	21.1	...
25年	1,601,380	778,910	822,470	28,593	1.8	252.8
30年	1,613,549	781,607	831,942	12,169	0.8	254.8
35年	1,578,476	759,639	818,837	△ 35,073	△ 2.2	248.6
40年	1,605,584	778,916	826,668	27,108	1.7	252.8
45年	1,658,909	808,270	850,639	53,325	3.3	261.0
50年	1,756,480	859,364	897,116	97,571	5.9	276.4
55年	1,848,562	908,871	939,691	92,082	5.2	290.9
60年	1,921,259	947,013	974,246	72,697	3.9	302.3
平成2年	1,966,265	971,704	994,561	45,006	2.3	309.0
7年	2,003,540	989,610	1,013,930	37,275	1.9	314.9
12年	2,024,852	999,349	1,025,503	21,312	1.1	318.2
17年	2,024,135	996,346	1,027,789	△ 717	△ 0.0	318.1
22年	2,008,068	988,019	1,020,049	△ 16,067	△ 0.8	315.6
27年	1,973,115	973,283	999,832	△ 34,953	△ 1.7	310.2
令和2年	1,940,333	959,689	980,644	△ 32,782	△ 1.7	305.0



(2) 市町村別人口

市町村別に人口規模をみると、市部では高崎市が 373,218 人と最も多く、県人口の 19.2% を占めている。以下、前橋市 332,332 人、太田市 223,150 人、伊勢崎市 211,975 人、桐生市 106,524 人となっている。

郡部では大泉町が 42,107 人と最も多く、以下、玉村町 36,073 人、邑楽町 25,537 人、吉岡町 21,817 人となっている。

平成 27 年からの 5 年間の人口の増減をみると、35 市町村のうち 5 市町で人口が増加し、30 市町村で減少している。

人口増加数は、太田市が 3,343 人と最も多く、以下、伊勢崎市 3,161 人、高崎市 2,334 人となっている。

増加率は、吉岡町が 3.5% と最も高く、以下、大泉町 2.2%、伊勢崎市 1.5%、太田市 1.5% となっている。

順位	市町村	増減数	増減率
1	太田市	3,343 人	1.5 %
2	伊勢崎市	3,161 人	1.5 %
3	高崎市	2,334 人	0.6 %
4	大泉町	905 人	2.2 %
5	吉岡町	737 人	3.5 %

順位	市町村	増減率	増減数
1	吉岡町	3.5 %	737 人
2	大泉町	2.2 %	905 人
3	伊勢崎市	1.5 %	3,161 人
3	太田市	1.5 %	3,343 人
5	高崎市	0.6 %	2,334 人

一方、人口減少市町村では、桐生市が 8,190 人と最も多く、以下、前橋市 3,822 人、渋川市 3,777 人となっている。

減少率は、南牧村が 18.5% と最も高く、以下、神流町 15.8%、下仁田町 13.0% となっている。

順位	市町村	増減数	増減率
1	桐生市	△ 8,190 人	△ 7.1 %
2	前橋市	△ 3,822 人	△ 1.1 %
3	渋川市	△ 3,777 人	△ 4.8 %
4	安中市	△ 3,569 人	△ 6.1 %
5	沼田市	△ 3,294 人	△ 6.8 %

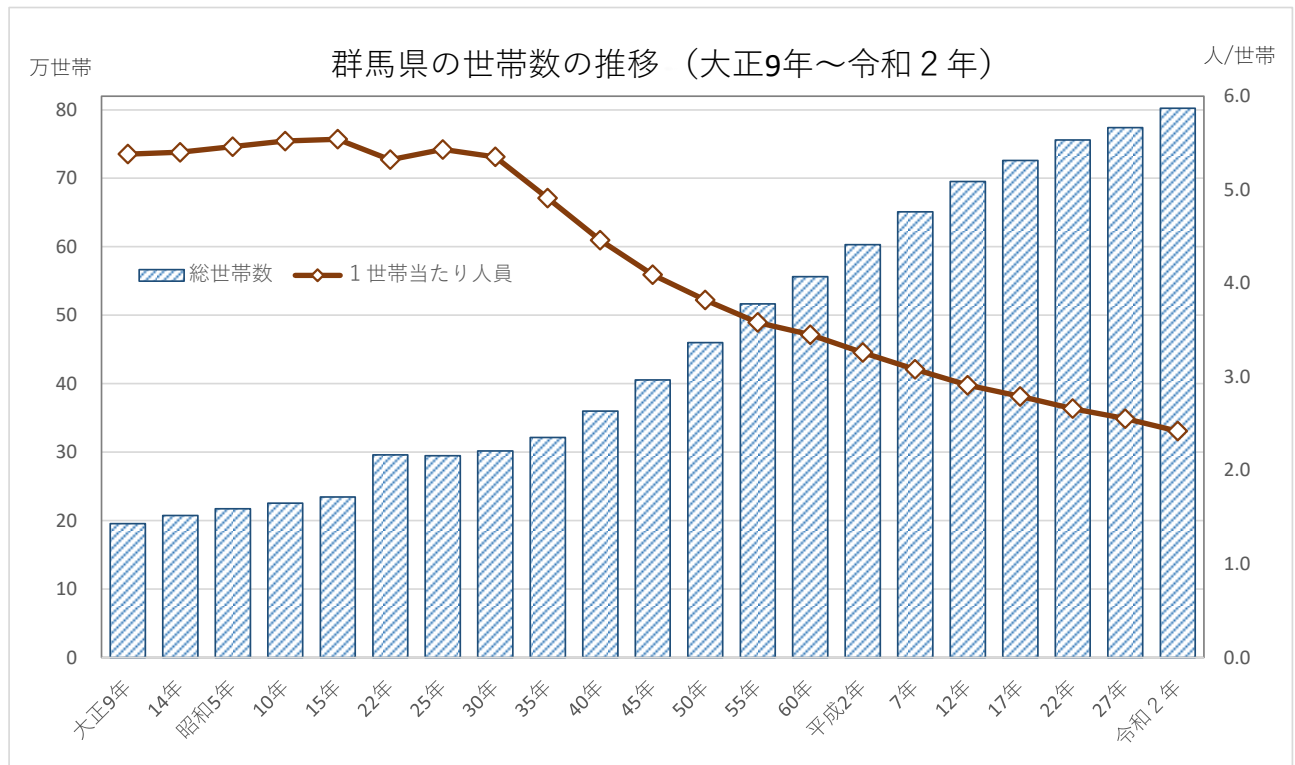
順位	市町村	増減率	増減数
1	南牧村	△ 18.5 %	△ 367 人
2	神流町	△ 15.8 %	△ 309 人
3	下仁田町	△ 13.0 %	△ 981 人
4	みなかみ町	△ 10.9 %	△ 2,114 人
5	嬭恋村	△ 9.4 %	△ 919 人

市町村	人口			増減数		増減率(%)	
	平成27年	令和2年	順位		順位		順位
1 前橋市	336,154	332,332	2	△ 3,822	34	△ 1.1	7
2 高崎市	370,884	373,218	1	2,334	3	0.6	5
3 桐生市	114,714	106,524	5	△ 8,190	35	△ 7.1	25
4 伊勢崎市	208,814	211,975	4	3,161	2	1.5	3
5 太田市	219,807	223,150	3	3,343	1	1.5	3
6 沼田市	48,676	45,382	12	△ 3,294	31	△ 6.8	23
7 館林市	76,667	75,335	6	△ 1,332	26	△ 1.7	10
8 渋川市	78,391	74,614	7	△ 3,777	33	△ 4.8	18
9 藤岡市	65,708	63,299	8	△ 2,409	30	△ 3.7	13
10 富岡市	49,746	47,470	11	△ 2,276	29	△ 4.6	17
11 安中市	58,531	54,962	9	△ 3,569	32	△ 6.1	21
12 みどり市	50,906	49,663	10	△ 1,243	24	△ 2.4	11
13 榛東村	14,329	14,222	19	△ 107	7	△ 0.7	6
14 吉岡町	21,080	21,817	16	737	5	3.5	1
15 上野村	1,230	1,128	35	△ 102	6	△ 8.3	27
16 神流町	1,954	1,645	33	△ 309	11	△ 15.8	34
17 下仁田町	7,564	6,583	27	△ 981	23	△ 13.0	33
18 南牧村	1,979	1,612	34	△ 367	12	△ 18.5	35
19 甘楽町	13,200	12,481	22	△ 719	19	△ 5.4	20
20 中之条町	16,850	15,396	18	△ 1,454	27	△ 8.6	28
21 長野原町	5,536	5,102	29	△ 434	15	△ 7.8	26
22 嬭恋村	9,780	8,861	25	△ 919	22	△ 9.4	31
23 草津町	6,518	6,070	28	△ 448	16	△ 6.9	24
24 高山村	3,674	3,518	31	△ 156	8	△ 4.2	15
25 東吾妻町	14,033	12,741	21	△ 1,292	25	△ 9.2	30
26 片品村	4,390	3,994	30	△ 396	14	△ 9.0	29
27 川場村	3,647	3,485	32	△ 162	10	△ 4.4	16
28 昭和村	7,347	6,962	26	△ 385	13	△ 5.2	19
29 みなかみ町	19,347	17,233	17	△ 2,114	28	△ 10.9	32
30 玉村町	36,654	36,073	14	△ 581	18	△ 1.6	9
31 板倉町	15,015	14,101	20	△ 914	21	△ 6.1	21
32 明和町	11,044	10,884	23	△ 160	9	△ 1.4	8
33 千代田町	11,318	10,857	24	△ 461	17	△ 4.1	14
34 大泉町	41,202	42,107	13	905	4	2.2	2
35 邑楽町	26,426	25,537	15	△ 889	20	△ 3.4	12

2 世帯数

令和2年10月1日現在の世帯数は、802,343世帯で、1世帯当たり人員は2.42人となった。
平成27年からの5年間に、世帯数は28,391世帯、3.7%の増加となった。1世帯当たり人員は2.42人となり、平成27年から0.13人減少した。

調査年次	世帯数	世帯増減数	世帯増減率	1世帯当たり人員
	世帯	世帯	%	人
大正9年	195,486	-	-	5.38
14年	207,223	11,737	6.0	5.40
昭和5年	217,058	9,835	4.7	5.46
10年	225,223	8,165	3.8	5.52
15年	234,332	9,109	4.0	5.54
22年	295,802	61,470	26.2	5.32
25年	294,846	△ 956	-0.3	5.43
30年	301,500	6,654	2.3	5.35
35年	321,441	19,941	6.6	4.91
40年	359,831	38,390	11.9	4.46
45年	405,344	45,513	12.6	4.09
50年	459,914	54,570	13.5	3.82
55年	516,390	56,476	12.3	3.58
60年	556,268	39,878	7.7	3.45
平成2年	603,198	46,930	8.4	3.26
7年	650,836	47,638	7.9	3.08
12年	695,092	44,256	6.8	2.91
17年	726,203	31,111	4.5	2.79
22年	755,756	29,553	4.1	2.66
27年	773,952	18,196	2.4	2.55
令和2年	802,343	28,391	3.7	2.42



令和2年国勢調査 市町村別人口及び世帯数

	人 口						世 帯				
				男女別						総世帯 1世帯当 たり人員	
	総数	対前回 (平27) 増減数	対前回 (平27) 増減率	男	女	人口 性比	総世帯	対前回 (平27) 増減数	対前回 (平27) 増減率	前回 (平27) との差	
人	人	%	人	人	%	世帯	世帯	%	人	人	
県 計	1,940,333	△ 32,782	△ 1.7	959,689	980,644	97.9	802,343	28,391	3.7	2.42	△ 0.13
市 部 計	1,657,924	△ 21,074	△ 1.3	818,672	839,252	97.5	688,700	26,928	4.1	2.41	△ 0.13
郡 部 計	282,409	△ 11,708	△ 4.1	141,017	141,392	99.7	113,643	1,463	1.3	2.49	△ 0.13
前橋市	332,332	△ 3,822	△ 1.1	162,343	169,989	95.5	141,354	4,454	3.3	2.35	△ 0.11
高崎市	373,218	2,334	0.6	182,706	190,512	95.9	160,752	10,572	7.0	2.32	△ 0.15
桐生市	106,524	△ 8,190	△ 7.1	51,415	55,109	93.3	44,909	△ 1,125	△ 2.4	2.37	△ 0.12
伊勢崎市	211,975	3,161	1.5	106,389	105,586	100.8	85,565	5,455	6.8	2.48	△ 0.13
太田市	223,150	3,343	1.5	114,134	109,016	104.7	91,492	5,225	6.1	2.44	△ 0.11
沼田市	45,382	△ 3,294	△ 6.8	21,942	23,440	93.6	18,826	△ 352	△ 1.8	2.41	△ 0.13
館林市	75,335	△ 1,332	△ 1.7	37,770	37,565	100.5	31,534	1,315	4.4	2.39	△ 0.15
渋川市	74,614	△ 3,777	△ 4.8	36,352	38,262	95.0	29,069	257	0.9	2.57	△ 0.15
藤岡市	63,299	△ 2,409	△ 3.7	30,782	32,517	94.7	25,271	702	2.9	2.50	△ 0.17
富岡市	47,470	△ 2,276	△ 4.6	23,407	24,063	97.3	18,499	244	1.3	2.57	△ 0.16
安中市	54,962	△ 3,569	△ 6.1	26,862	28,100	95.6	22,021	△ 360	△ 1.6	2.50	△ 0.12
みどり市	49,663	△ 1,243	△ 2.4	24,570	25,093	97.9	19,408	541	2.9	2.56	△ 0.14
北群馬郡	36,039	630	1.7	17,806	18,233	97.7	12,956	780	6.4	2.78	△ 0.13
榛東村	14,222	△ 107	△ 0.7	7,188	7,034	102.2	5,109	222	4.5	2.78	△ 0.15
吉岡町	21,817	737	3.5	10,618	11,199	94.8	7,847	558	7.7	2.78	△ 0.11
多野郡	2,773	△ 411	△ 14.8	1,364	1,409	96.8	1,377	△ 104	△ 7.0	2.01	△ 0.14
上野村	1,128	△ 102	△ 8.3	571	557	102.5	552	△ 26	△ 4.5	2.04	△ 0.09
神流町	1,645	△ 309	△ 15.8	793	852	93.1	825	△ 78	△ 8.6	1.99	△ 0.17
甘楽郡	20,676	△ 2,067	△ 10.0	10,169	10,507	96.8	8,306	△ 226	△ 2.6	2.49	△ 0.18
下仁田町	6,583	△ 981	△ 13.0	3,225	3,358	96.0	2,863	△ 177	△ 5.8	2.30	△ 0.19
南牧村	1,612	△ 367	△ 18.5	763	849	89.9	801	△ 152	△ 15.9	2.01	△ 0.07
甘楽町	12,481	△ 719	△ 5.4	6,181	6,300	98.1	4,642	103	2.3	2.69	△ 0.22

	人 口						世 帯					
	総数	対前回 (平27) 増減数		男女別			総世帯	対前回 (平27) 増減数		対前回 (平27) 増減率	総世帯 1世帯当 たり人員	前回 (平27) との差
		人	人	%	男	女		人口 性比	世帯			
吾妻郡	51,688	△ 4,703	△ 9.1	25,621	26,067	98.3	21,894	△ 298	△ 1.3	2.36	△ 0.18	
中之条町	15,396	△ 1,454	△ 8.6	7,499	7,897	95.0	6,350	△ 179	△ 2.7	2.42	△ 0.16	
長野原町	5,102	△ 434	△ 7.8	2,530	2,572	98.4	2,189	△ 133	△ 5.7	2.33	△ 0.05	
嬭恋村	8,861	△ 919	△ 9.4	4,523	4,338	104.3	3,523	△ 141	△ 3.8	2.52	△ 0.15	
草津町	6,070	△ 448	△ 6.9	3,050	3,020	101.0	3,212	△ 63	△ 1.9	1.89	△ 0.10	
高山村	3,518	△ 156	△ 4.2	1,747	1,771	98.6	1,484	317	27.2	2.37	△ 0.78	
東吾妻町	12,741	△ 1,292	△ 9.2	6,272	6,469	97.0	5,136	△ 99	△ 1.9	2.48	△ 0.20	
利根郡	31,674	△ 3,057	△ 9.7	15,354	16,320	94.1	12,226	△ 378	△ 3.0	2.59	△ 0.17	
片品村	3,994	△ 396	△ 9.0	1,948	2,046	95.2	1,645	91	5.9	2.43	△ 0.39	
川場村	3,485	△ 162	△ 4.4	1,593	1,892	84.2	997	17	1.7	3.50	△ 0.22	
昭和村	6,962	△ 385	△ 5.2	3,456	3,506	98.6	2,612	136	5.5	2.67	△ 0.30	
みなかみ町	17,233	△ 2,114	△ 10.9	8,357	8,876	94.2	6,972	△ 622	△ 8.2	2.47	△ 0.08	
佐波郡	36,073	△ 581	△ 1.6	17,594	18,479	95.2	14,798	461	3.2	2.44	△ 0.12	
玉村町	36,073	△ 581	△ 1.6	17,594	18,479	95.2	14,798	461	3.2	2.44	△ 0.12	
邑楽郡	103,486	△ 1,519	△ 1.5	53,109	50,377	105.4	42,086	1,228	3.0	2.46	△ 0.11	
板倉町	14,101	△ 914	△ 6.1	7,029	7,072	99.4	5,374	9	0.2	2.62	△ 0.18	
明和町	10,884	△ 160	△ 1.4	5,466	5,418	100.9	4,080	166	4.2	2.67	△ 0.15	
千代田町	10,857	△ 461	△ 4.1	5,469	5,388	101.5	4,012	31	0.8	2.71	△ 0.13	
大泉町	42,107	905	2.2	22,284	19,823	112.4	18,910	840	4.6	2.23	△ 0.05	
邑楽町	25,537	△ 889	△ 3.4	12,861	12,676	101.5	9,710	182	1.9	2.63	△ 0.14	

※人口性比：男性/女性×100 で求められる、女性 100 人に対する男性の数



国勢調査のお問い合わせ先

群馬県総務部統計課 人口社会係

〒371-8570 群馬県前橋市大手町一丁目1番1号

TEL:027-226-2408(直通)

FAX:027-224-9224

各種統計情報は、「群馬県統計情報提供システム」でもご覧いただけます。

<http://toukei.pref.gunma.jp/>