

# 第6章 医 療

## 1 施設数・病床数の推移 (表1、図1) 【統計表 8-第1表】

令和4年10月1日現在の県内の医療施設数について、病院が127施設、一般診療所は1,582施設、歯科診療所は976施設で、すべて前年より減少している。

人口10万対施設数でみると、病院は6.6、一般診療所は82.7、歯科診療所は51.0と一般診療所及び歯科診療所については前年より増加している。

病床数については、病院が23,420床、一般診療所は888床、歯科診療所は5床となっている。人口10万人対病床数でみると、病院は1,224.3床、一般診療所は46.4床、歯科診療所は0.3である。

表1 施設の種類別にみた施設数・病床数の推移

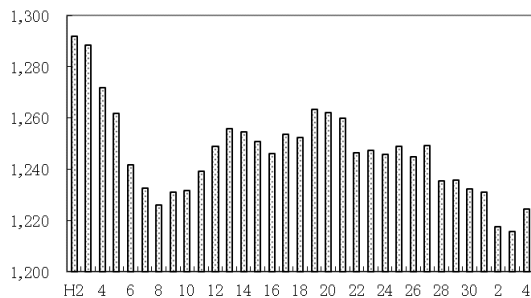
年次	実 数						各年10月1日現在 人 口 10 万 対					
	施 設 数			病 床 数			施 設 数			病 床 数		
	病 院	一 般 診 療 所	歯 科 診 療 所	病 院	一 般 診 療 所	歯 科 診 療 所	病 院	一 般 診 療 所	歯 科 診 療 所	病 院	一 般 診 療 所	歯 科 診 療 所
H3	153	1,261	725	25,523	3,977	-	7.7	63.7	36.6	1,288.5	200.8	-
8	140	1,349	816	24,651	3,814	2	7.0	67.1	40.6	1,226.0	189.7	0.1
13	144	1,452	873	25,507	3,265	7	7.1	71.5	43.0	1,255.9	160.8	0.3
18	141	1,542	944	25,314	2,274	-	7.0	76.3	46.7	1,252.5	112.5	-
23	133	1,555	963	24,959	1,825	-	6.6	77.7	48.1	1,247.3	91.2	-
28	129	1,561	977	24,302	1,274	5	6.6	79.4	49.7	1,235.5	64.8	0.3
29	130	1,563	979	24,217	1,219	5	6.6	79.7	49.9	1,235.6	62.2	0.3
30	130	1,550	984	24,056	1,124	5	6.7	79.4	50.4	1,232.4	57.6	0.3
R元	130	1,551	984	23,904	1,036	5	6.7	79.9	50.7	1,230.9	53.3	0.3
2	128	1,560	979	23,612	983	5	6.6	80.4	50.5	1,217.7	50.7	0.3
3	128	1,587	979	23,425	950	5	6.6	82.4	50.8	1,215.6	49.3	0.3
4	127	1,582	976	23,420	888	5	6.6	82.7	51.0	1,224.3	46.4	0.3

(注)平成10年以降は、休止・1年以上休診中の施設を含まない。

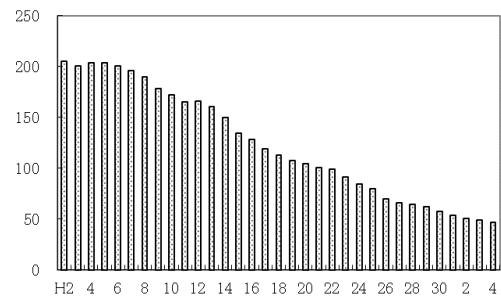
【出典】医療施設調査

図1 病床数（人口10万対）の推移

(病院)



(一般診療所)



【出典】医療施設調査

**2 病院の病床利用率の推移** (表2) 【統計表 8-第4表】

令和4年の利用率は77.5%となり、前年に比べ0.1%減少している。  
 病床の種類別では、感染症病床が451.1%で最も高く、次いで精神病床が88.7%となっている。

表2 病院・病床の種類別にみた病床利用率(%)の推移

年次	総数	精神科 病院	一般 病院	各年間					精神病床 (再掲)
				精神 病床	感染症 病床	結核 病床	療養 病床	一般 病床	
27	79.6	86.4	78.5	92.8	6.7	37.3	89.3	73.8	88.5
28	80.3	87.9	79.1	92.8	12.1	38.1	88.4	74.9	89.6
29	80.2	88.2	79.0	91.8	9.8	31.8	87.0	75.4	89.4
30	80.7	89.7	79.2	91.2	10.9	32.2	86.6	75.9	90.2
R元	80.4	89.8	78.9	89.6	9.4	28.8	86.6	75.8	89.7
2	77.1	88.3	75.3	92.4	84.3	34.4	84.8	70.7	89.7
3	77.6	88.6	75.8	92.7	209.7	27.4	85.8	70.7	90.0
4	77.5	87.9	75.8	91.4	451.1	29.6	84.7	70.2	88.7

【出典】病院報告

**3 医師・歯科医師・薬剤師数の推移** (表3、図2) 【統計表 8-第7表、第8表、9-第1表】

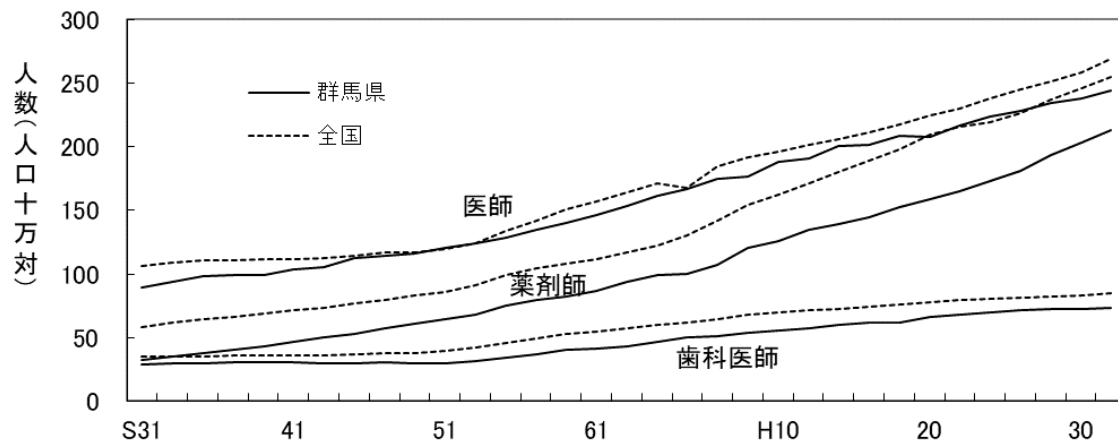
本県の令和2年の人口10万人当たりの医師は244.2人、歯科医師は73.3人、薬剤師は213.0人となっており、前回調査年(平成30年)に比べ、医師は5.8人、歯科医師は0.9人、薬剤師は10.0人増加した。

表3 医師・歯科医師・薬剤師数の推移

年次	実数			人口10万対		
	医師	歯科医師	薬剤師	医師	歯科医師	薬剤師
H22	4,354	1,362	3,321	216.8	67.8	165.4
24	4,458	1,397	3,454	223.8	70.1	173.4
26	4,509	1,408	3,583	228.2	71.3	181.3
28	4,620	1,420	3,798	234.9	72.2	193.1
30	4,654	1,414	3,963	238.4	72.4	203.0
R2	4,735	1,421	4,130	244.2	73.3	213.0

【出典】医師・歯科医師・薬剤師統計

図2 医師・歯科医師・薬剤師数の推移



【出典】医師・歯科医師・薬剤師統計