

第12章 児童福祉

1 保育所等の施設数・定員・在所要数の推移 (表1、図1) 【統計編 11-第1~4表】

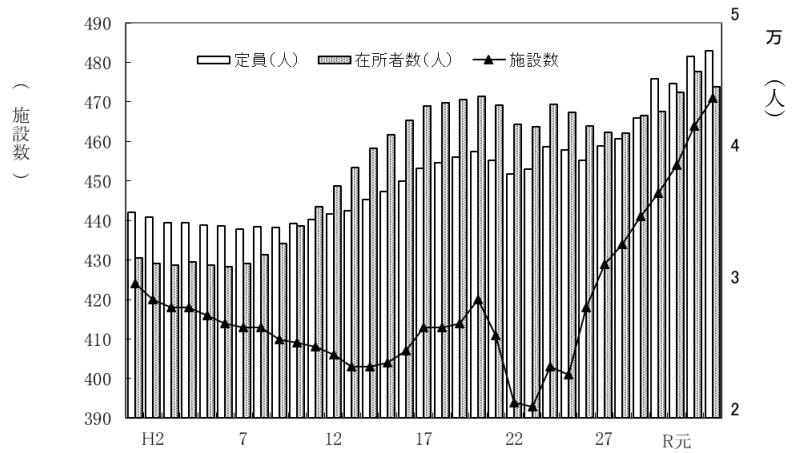
令和3年の保育所等の施設数は471施設、定員は47,897人、在所要数は45,163人であり、近年は増加傾向にある。

表1 保育所等の施設数・定員・在所要数の推移

年次	各年10月1日現在		
	施設数	定員(人)	在所要数(人)
平成2	420	35,253	31,748
7	413	34,370	31,721
12	406	35,520	37,633
17	413	38,984	43,699
22	394	38,555	42,274
27	429	40,690	41,683
28	434	41,202	41,603
29	441	42,760	42,981
30	447	45,744	43,241
令和元	454	45,413	44,735
2	464	47,473	46,296
3	471	47,897	45,163

【出典】社会福祉施設等調査

図1 保育所等の施設数・定員・在所要数の推移



【出典】社会福祉施設等調査

注(1)平成27年からは保育所等として、幼保連携型認定こども園、保育所(保育所型認定こども園を含む)及び地域型保育事業所の数を計上している。

(2)平成30年以降は社会福祉施設等調査の調査方法が変更されたことにより、結果は推定値となるため、平成29年以前の調査結果との実数での比較には留意が必要である。

2 児童相談所における一時保護児童の年齢別受付件数の推移 (表2、図2)

【統計編 15-第15表】

児童相談所における一時保護児童の受付件数は、令和3年度は603件であり、平成29年度以降、500件超が続いている。

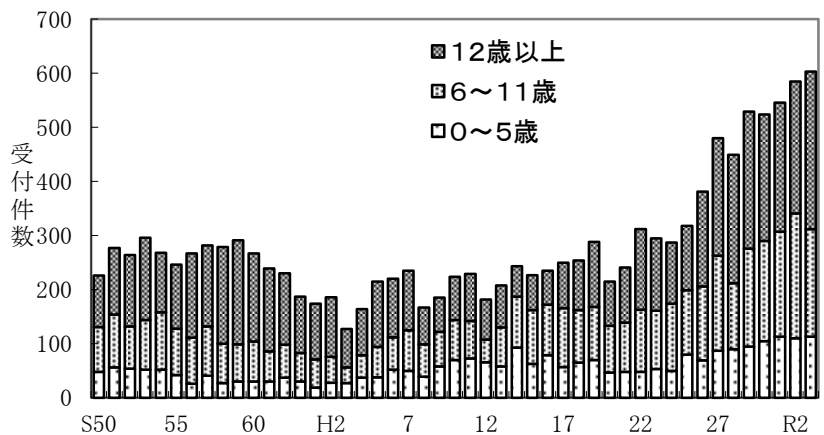
令和3年度の年齢別受付件数及び構成割合は、0~5歳児が、113件(18.7%)、6~11歳児が199件(33.0%)、12歳児以上が291件(48.3%)となっている。

表2 一時保護児童
受付件数の推移

年次	(各年度中)	
	件数	
昭和50	226	
55	246	
60	267	
平成2	186	
7	235	
12	182	
17	250	
22	312	
27	480	
28	449	
29	529	
30	524	
令和元	546	
2	585	
3	603	

【出典】福祉行政報告例

図2 一時保護児童の年齢別受付件数の推移



【出典】福祉行政報告例