

第5章 保健・衛生

1 結核患者数の推移 (表1、図1) 【統計編 5-第1表】

令和3年の結核患者の登録率(人口10万対)は、14.7で前年を2.6下回った。

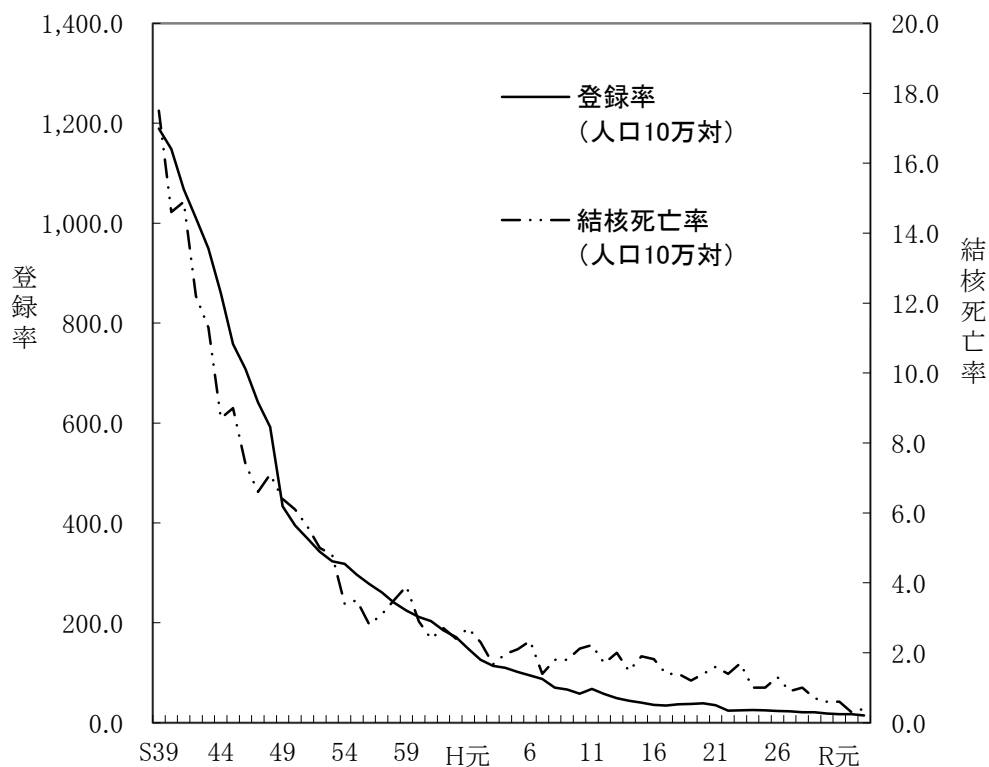
また、結核による死亡率(人口10万対)は減少傾向であるが、令和3年は0.4で前年を0.1上回った。

表1 結核患者数の推移

| 年次 | 年末現在 登録患者数 | 登録率 (人口10万対) | 新登録 結核患者数 | り患率 (人口10万対) | 結核死亡数 | 結核死亡率 (人口10万対) |
|------|---------------|-----------------|--------------|-----------------|-------|-------------------|
| 昭和45 | 12,575 | 758.0 | 1,709 | 103.0 | 149 | 9.0 |
| 50 | 6,932 | 394.7 | 1,237 | 70.0 | 108 | 6.1 |
| 55 | 5,475 | 296.2 | 953 | 52.0 | 64 | 3.5 |
| 60 | 4,028 | 211.7 | 658 | 34.2 | 56 | 2.9 |
| 平成7 | 1,750 | 87.3 | 521 | 26.0 | 29 | 1.4 |
| 12 | 1,164 | 57.5 | 438 | 21.6 | 34 | 1.7 |
| 17 | 693 | 34.2 | 296 | 14.6 | 28 | 1.4 |
| 22 | 483 | 24.1 | 220 | 11.0 | 29 | 1.4 |
| 27 | 446 | 22.6 | 192 | 9.7 | 18 | 0.9 |
| 28 | 410 | 20.9 | 183 | 9.3 | 19 | 1.0 |
| 29 | 409 | 20.9 | 184 | 9.4 | 13 | 0.7 |
| 30 | 360 | 18.5 | 171 | 8.8 | 11 | 0.6 |
| 令和元 | 335 | 17.3 | 156 | 8.0 | 12 | 0.6 |
| 2 | 336 | 17.3 | 152 | 7.8 | 6 | 0.3 |
| 3 | 283 | 14.7 | 123 | 6.4 | 7 | 0.4 |

【出典】結核登録者情報システム

図1 登録率(人口10万対)、結核死亡率(人口10万対)の推移



【出典】結核登録者情報システム

2 人工妊娠中絶件数の推移 (表2、図2) 【統計編 6-第8表】

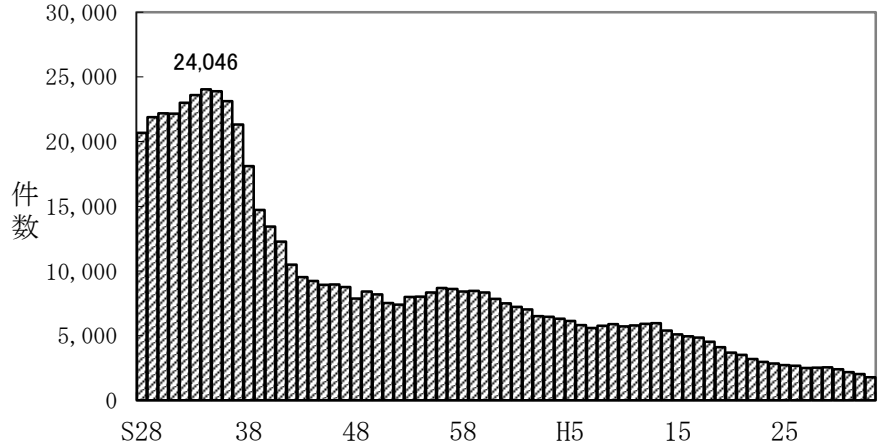
人工妊娠中絶件数は、昭和34年の24,046件をピークに減少傾向にあり、令和3年度は1,783件となっている。

表2 人工妊娠中絶件数の推移

| 年次 | 人工妊娠中絶件数 |
|------|----------|
| 昭和30 | 22,191 |
| 35 | 23,904 |
| 40 | 13,429 |
| 45 | 8,922 |
| 50 | 8,197 |
| 55 | 8,347 |
| 60 | 8,339 |
| 平成2 | 6,520 |
| 7 | 5,605 |
| 12 | 5,924 |
| 17 | 4,847 |
| 22 | 3,203 |
| 27 | 2,499 |
| 28 | 2,535 |
| 29 | 2,543 |
| 30 | 2,414 |
| 令和元 | 2,187 |
| 2 | 2,040 |
| 3 | 1,783 |

(注)平成14年以降は年度
【出典】衛生行政報告例

図2 人工妊娠中絶件数の推移



【出典】衛生行政報告例

3 食中毒事件数・患者数の推移 (表3、図3) 【統計編 4-第3表】

食中毒事件数は、年次によるばらつきが大きく、令和3年は7件である。

また、食中毒の患者数は、事件の規模により大きく左右されるため、年次により大きく変動している。

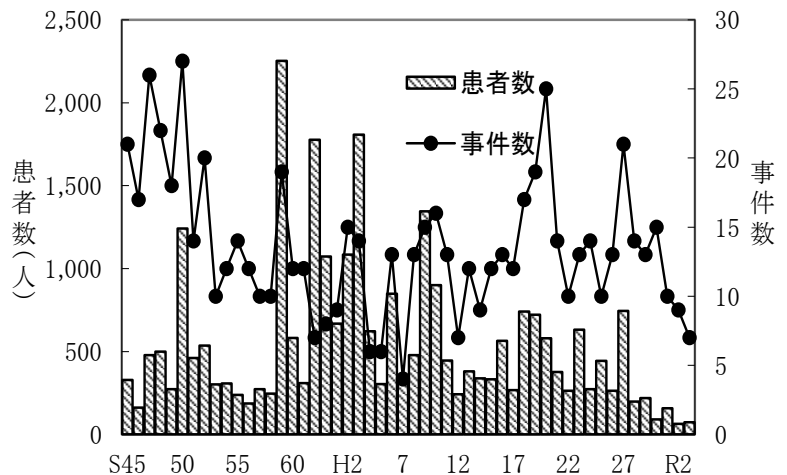
1事件当たりの患者数をみると、令和3年は10.6人となっている。

表3 食中毒事件数等の推移

| 年次 | 事件数 | 患者数 | り患率 (人口 10万対) | 1事件 当たり 患者数 |
|------|-----|------|---------------------|-------------------|
| 昭和50 | 27 | 1241 | 70.7 | 46.0 |
| 55 | 14 | 238 | 12.9 | 17.0 |
| 60 | 12 | 581 | 30.2 | 48.4 |
| 平成2 | 15 | 1084 | 55.1 | 72.3 |
| 7 | 4 | 341 | 17.0 | 85.3 |
| 12 | 7 | 242 | 12.0 | 34.6 |
| 17 | 12 | 266 | 13.1 | 22.2 |
| 22 | 10 | 264 | 13.1 | 26.4 |
| 27 | 21 | 745 | 37.8 | 35.5 |
| 28 | 14 | 197 | 10.0 | 14.1 |
| 29 | 13 | 219 | 11.2 | 16.8 |
| 30 | 15 | 91 | 4.7 | 6.1 |
| 令和元 | 10 | 158 | 8.2 | 15.8 |
| 2 | 9 | 63 | 3.3 | 7.0 |
| 3 | 7 | 74 | 3.8 | 10.6 |

【出典】食中毒統計

図3 食中毒事件数・患者数の推移



【出典】食中毒統計