

## 第5章 保健・衛生

### 1 結核患者数の推移（表1、図1） 【統計編 5-第1表】

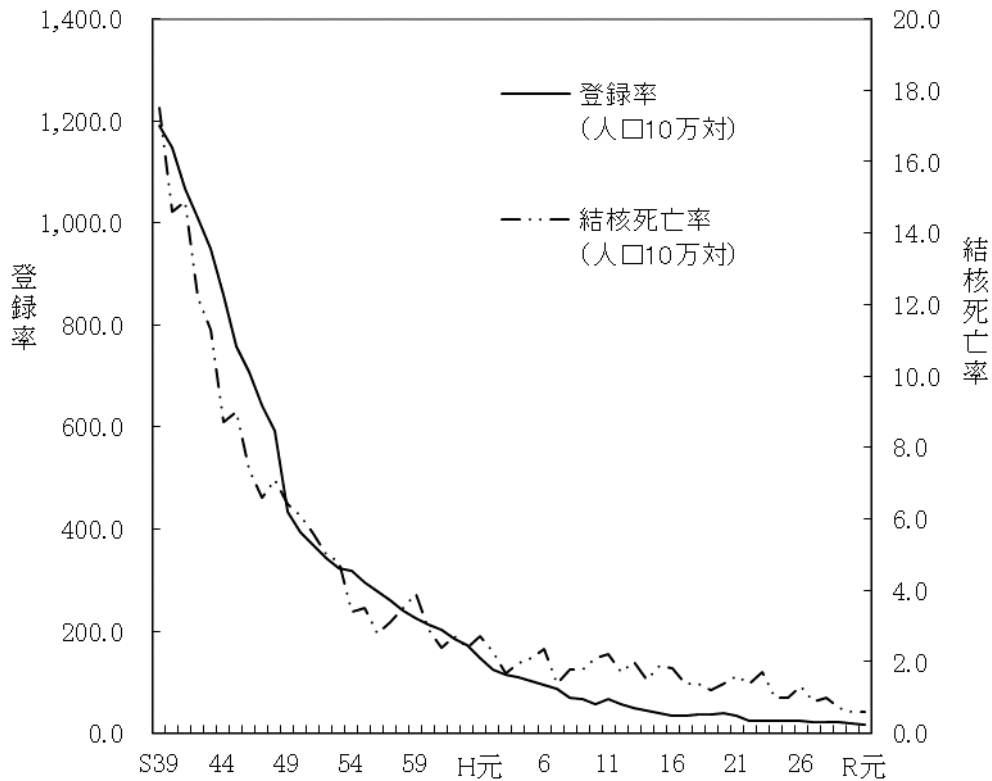
令和2年の結核患者の登録率（人口10万対）は、17.3（前年17.3）と前年と同率となっている。また、結核による死亡率（人口10万対）は減少傾向であり、令和2年は0.3で前年を下回った。

表1 結核患者数の推移

| 年次   | 年末現在<br>登録患者数 | 登録率<br>(人口10万対) | 新登録<br>結核患者数 | り患率<br>(人口10万対) | 結核死亡数 | 結核死亡率<br>(人口10万対) |
|------|---------------|-----------------|--------------|-----------------|-------|-------------------|
| 昭和45 | 12,575        | 758.0           | 1,709        | 103.0           | 149   | 9.0               |
| 50   | 6,932         | 394.7           | 1,237        | 70.0            | 108   | 6.1               |
| 55   | 5,475         | 296.2           | 953          | 52.0            | 64    | 3.5               |
| 60   | 4,028         | 211.7           | 658          | 34.2            | 56    | 2.9               |
| 平成7  | 1,750         | 87.3            | 521          | 26.0            | 29    | 1.4               |
| 12   | 1,164         | 57.5            | 438          | 21.6            | 34    | 1.7               |
| 17   | 693           | 34.2            | 296          | 14.6            | 28    | 1.4               |
| 22   | 483           | 24.1            | 220          | 11.0            | 29    | 1.4               |
| 27   | 446           | 22.6            | 192          | 9.7             | 18    | 0.9               |
| 28   | 410           | 20.9            | 183          | 9.3             | 19    | 1.0               |
| 29   | 409           | 20.9            | 184          | 9.4             | 13    | 0.7               |
| 30   | 360           | 18.5            | 171          | 8.8             | 11    | 0.6               |
| 令和元  | 335           | 17.3            | 156          | 8.0             | 12    | 0.6               |
| 2    | 336           | 17.3            | 152          | 7.8             | 6     | 0.3               |

【出典】結核登録者情報システム

図1 登録率（人口10万対）、結核死亡率（人口10万対）の推移



【出典】結核登録者情報システム

## 2 人工妊娠中絶件数の推移 (表2、図2) 【統計編 6-第8表】

人工妊娠中絶件数は、昭和34年の24,046件をピークに減少傾向にあり、令和2年度は2,040件となっている。

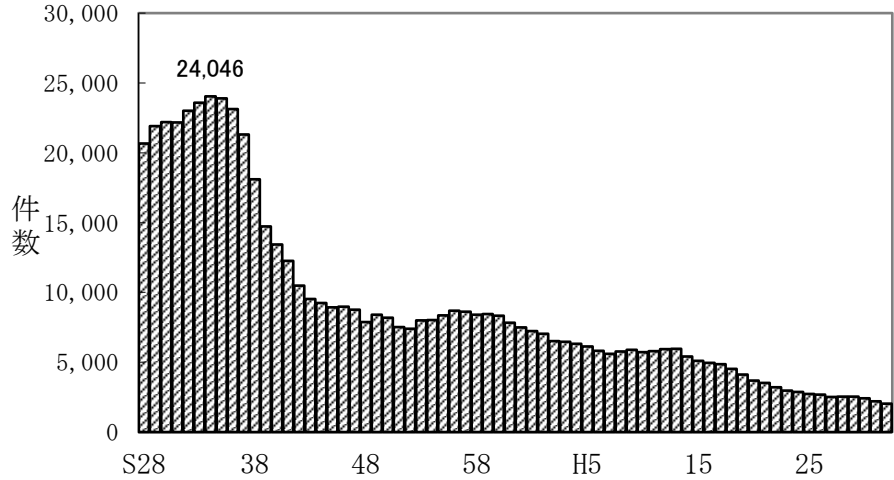
表2 人工妊娠中絶件数の推移

| 年次   | 人工妊娠中絶件数 |
|------|----------|
| 昭和30 | 22,191   |
| 35   | 23,904   |
| 40   | 13,429   |
| 45   | 8,922    |
| 50   | 8,197    |
| 55   | 8,347    |
| 60   | 8,339    |
| 平成2  | 6,520    |
| 7    | 5,605    |
| 12   | 5,924    |
| 17   | 4,847    |
| 22   | 3,203    |
| 27   | 2,499    |
| 28   | 2,535    |
| 29   | 2,543    |
| 30   | 2,414    |
| 令和元  | 2,187    |
| 2    | 2,040    |

(注)平成14年以降は年度

【出典】衛生行政報告例

図2 人工妊娠中絶件数の推移



【出典】衛生行政報告例

## 3 食中毒事件数・患者数の推移 (表3、図3) 【統計編 4-第3表】

食中毒事件数は、年次によるばらつきが大きく、令和2年は9件である。

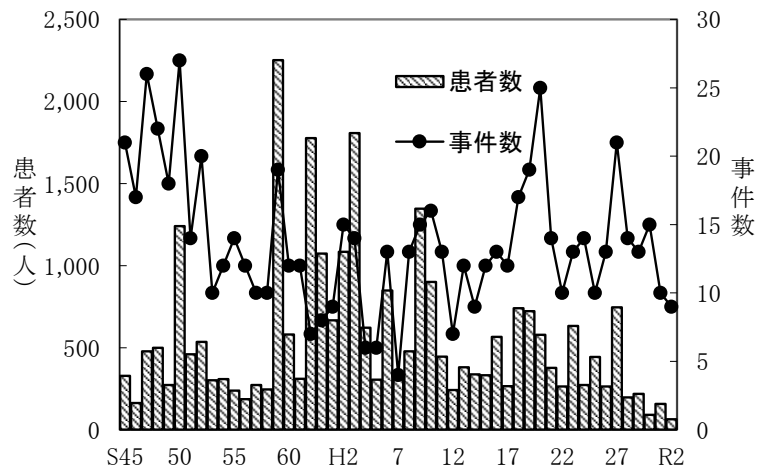
また、食中毒の患者数は、事件の規模により大きく左右されるため、年次により大きく変動している。1事件当たりの患者数をみると、令和2年は7.0人となっている。

表3 食中毒事件数等の推移

| 年次   | 事件数 | 患者数  | り患率<br>(人口<br>10万対) | 1事件<br>当たり<br>患者数 |
|------|-----|------|---------------------|-------------------|
| 昭和50 | 27  | 1241 | 70.7                | 46.0              |
| 55   | 14  | 238  | 12.9                | 17.0              |
| 60   | 12  | 581  | 30.2                | 48.4              |
| 平成2  | 15  | 1084 | 55.1                | 72.3              |
| 7    | 4   | 341  | 17.0                | 85.3              |
| 12   | 7   | 242  | 12.0                | 34.6              |
| 17   | 12  | 266  | 13.1                | 22.2              |
| 22   | 10  | 264  | 13.1                | 26.4              |
| 27   | 21  | 745  | 37.8                | 35.5              |
| 28   | 14  | 197  | 10.0                | 14.1              |
| 29   | 13  | 219  | 11.2                | 16.8              |
| 30   | 15  | 91   | 4.7                 | 6.1               |
| 令和元  | 10  | 158  | 8.2                 | 15.8              |
| 2    | 9   | 63   | 3.3                 | 7.0               |

【出典】食中毒統計

図3 食中毒事件数・患者数の推移



【出典】食中毒統計