

第6章 医 療

1 施設数・病床数の推移 (表1、図1) 【統計表 8-第1表】

令和元年10月1日現在の県内の医療施設数について、病院が130施設、一般診療所は1,551施設、歯科診療所は984施設で、一般診療所が前年より増加している。

人口10万対施設数でみると、病院は6.7、一般診療所は79.9、歯科診療所は50.7と一般診療所及び歯科診療所については前年より増加している。

病床数については、病院が23,904床、一般診療所は1,036床、歯科診療所は5床となっている。人口10万人対病床数でみると、病院は1,230.9床、一般診療所は53.3床といずれも前年より減少し、歯科診療所は0.3と前年と同一数値である。

表1 施設の種類の別みた施設数・病床数の推移

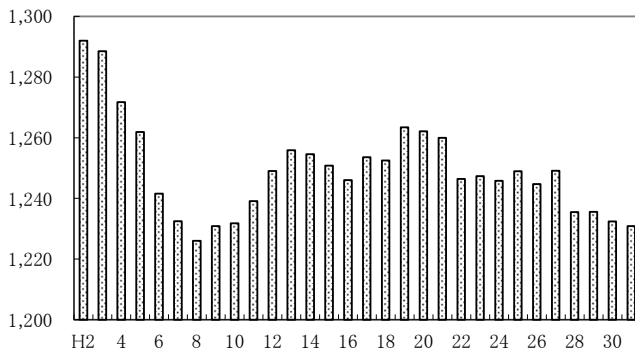
年次	実 数						各年10月1日現在 人 口 10 万 対					
	施 設 数			病 床 数			施 設 数			病 床 数		
	病 院	一 般 診 療 所	歯 科 診 療 所	病 院	一 般 診 療 所	歯 科 診 療 所	病 院	一 般 診 療 所	歯 科 診 療 所	病 院	一 般 診 療 所	歯 科 診 療 所
H2	151	1,254	703	25,404	4,029	-	7.7	63.8	35.8	1,292.0	204.9	-
7	142	1,323	802	24,780	3,942	2	7.1	65.8	39.9	1,232.5	196.1	0.1
12	142	1,443	867	25,291	3,359	7	7.0	71.3	42.8	1,249.0	165.9	0.3
17	143	1,527	931	25,375	2,408	1	7.1	75.4	46.0	1,253.6	119.0	0.0
22	133	1,581	968	25,029	1,981	-	6.6	78.7	48.2	1,246.4	98.7	-
27	130	1,558	973	24,646	1,301	5	6.6	79.0	49.3	1,249.1	65.9	0.3
28	129	1,561	977	24,302	1,274	5	6.6	79.4	49.7	1,235.5	64.8	0.3
29	130	1,563	979	24,217	1,219	5	6.6	79.7	49.9	1,235.6	62.2	0.3
30	130	1,550	984	24,056	1,124	5	6.7	79.4	50.4	1,232.4	57.6	0.3
R元	130	1,551	984	23,904	1,036	5	6.7	79.9	50.7	1,230.9	53.3	0.3

(注)平成10年以降は、休止・1年以上休診中の施設を含まない。

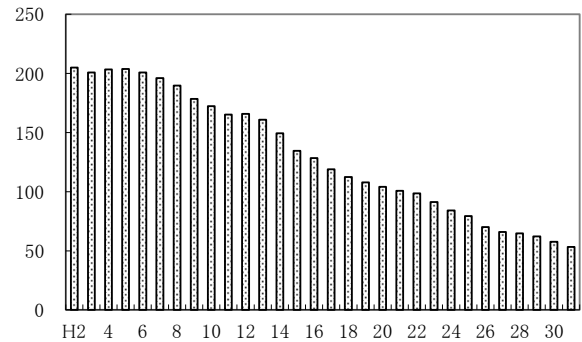
【出典】医療施設調査

図1 病床数 (人口10万対) の推移

(病院)



(一般診療所)



【出典】医療施設調査

2 病院の病床利用率の推移 (表2) 【統計表 8-第4表】

令和元年の利用率は80.4%となり、前年に比べ0.3%減少している。
 病床の種類別では、精神病床が89.7%で最も高く、次いで療養病床が86.6%となっている。

表2 病院・病床の種類別にみた病床利用率(%)の推移

年次	総数	精神科 病院	一般 病院	各年間					精神病床 (再掲)
				精神 病床	感染症 病床	結核 病床	療養 病床	一般 病床	
H12	83.5	93.9	81.7	97.4	-	56.0	90.4	...	95.1
17	84.6	92.1	83.4	95.6	7.2	73.7	93.4	78.8	93.3
22	81.6	90.5	80.2	92.7	6.1	54.5	86.9	76.8	91.2
27	79.6	86.4	78.5	92.8	6.7	37.3	89.3	73.8	88.5
28	80.3	87.9	79.1	92.8	12.1	38.1	88.4	74.9	89.6
29	80.2	88.2	79.0	91.8	9.8	31.8	87.0	75.4	89.4
30	80.7	89.7	79.2	91.2	10.9	32.2	86.6	75.9	90.2
R元	80.4	89.8	78.9	89.6	9.4	28.8	86.6	75.8	89.7

【出典】病院報告

3 医師・歯科医師・薬剤師数の推移 (表3、図2) 【統計表 8-第7表、第8表、9-第1表】

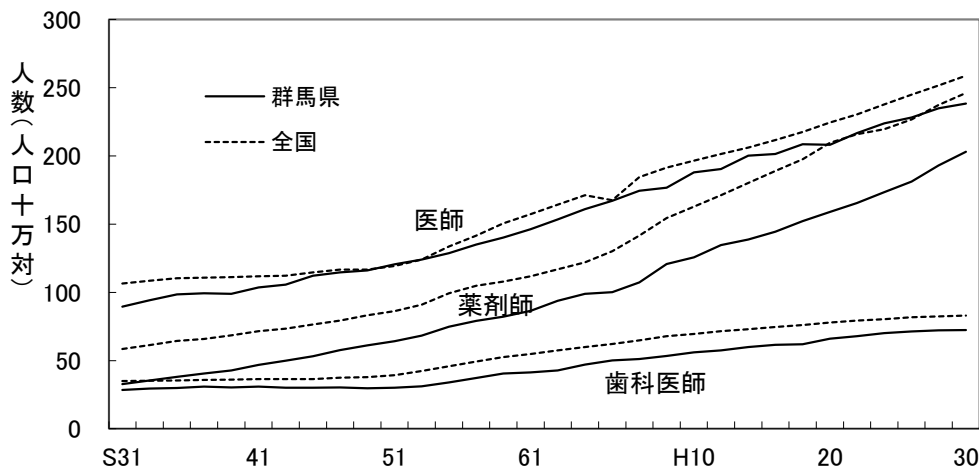
本県の平成30年の人口10万人当たりの医師は238.4人、歯科医師は72.4人、薬剤師は203.0人となっており、前回調査年(平成28年)に比べ、医師は3.5人、歯科医師は0.2人、薬剤師は9.9人増加した。

表3 医師・歯科医師・薬剤師数の推移

年次	実数			人口10万対		
	医師	歯科医師	薬剤師	医師	歯科医師	薬剤師
20	4,187	1,329	3,199	208.1	66.1	159.0
22	4,354	1,362	3,321	216.8	67.8	165.4
24	4,458	1,397	3,454	223.8	70.1	173.4
26	4,509	1,408	3,583	228.2	71.3	181.3
28	4,620	1,420	3,798	234.9	72.2	193.1
H30	4,654	1,414	3,963	238.4	72.4	203.0

【出典】医師・歯科医師・薬剤師統計(隔年)

図2 医師・歯科医師・薬剤師数の推移



【出典】医師・歯科医師・薬剤師統計(隔年)