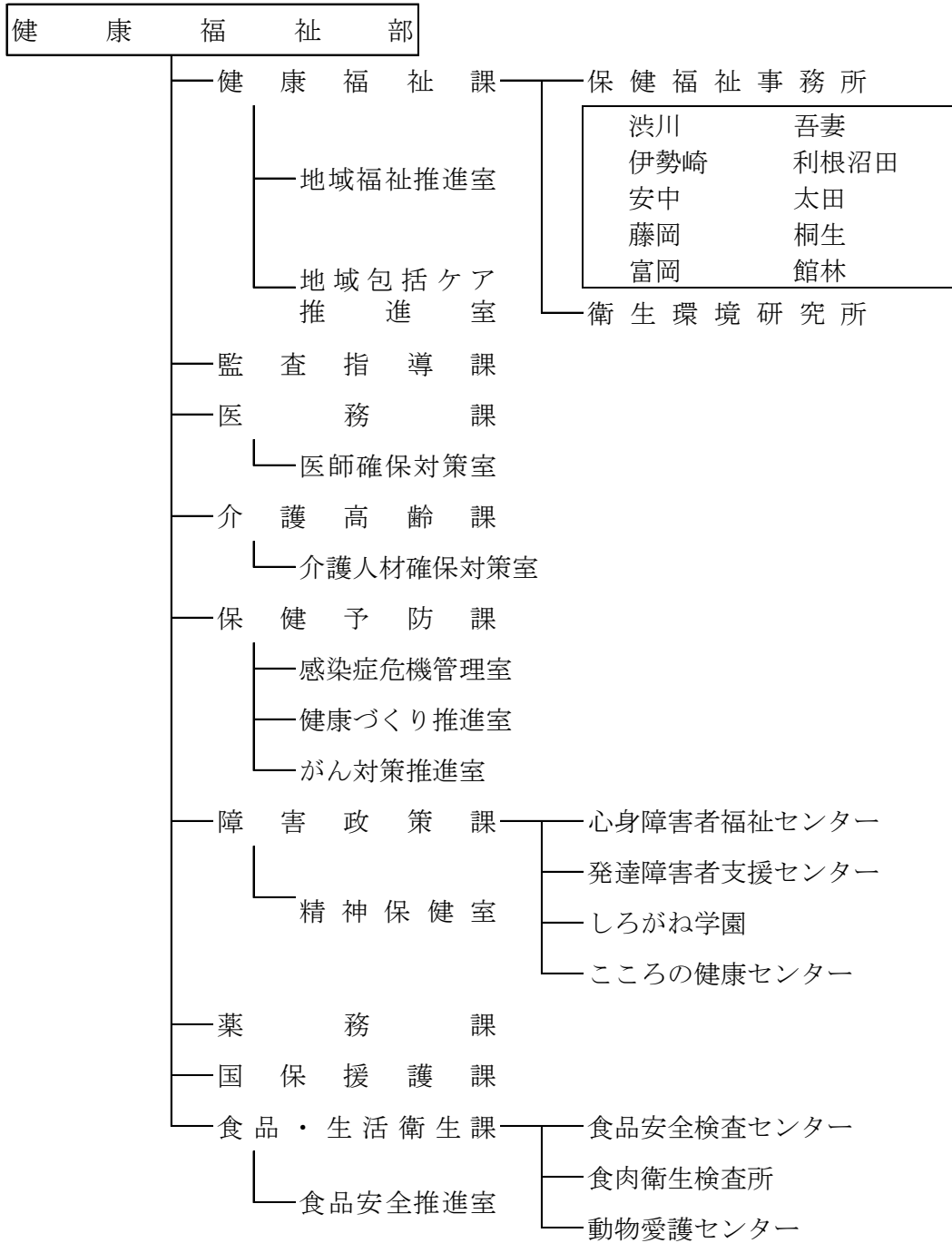


# 第1章 健康福祉行政組織

## 1 健康福祉部機構図

(令和2年4月10日現在)

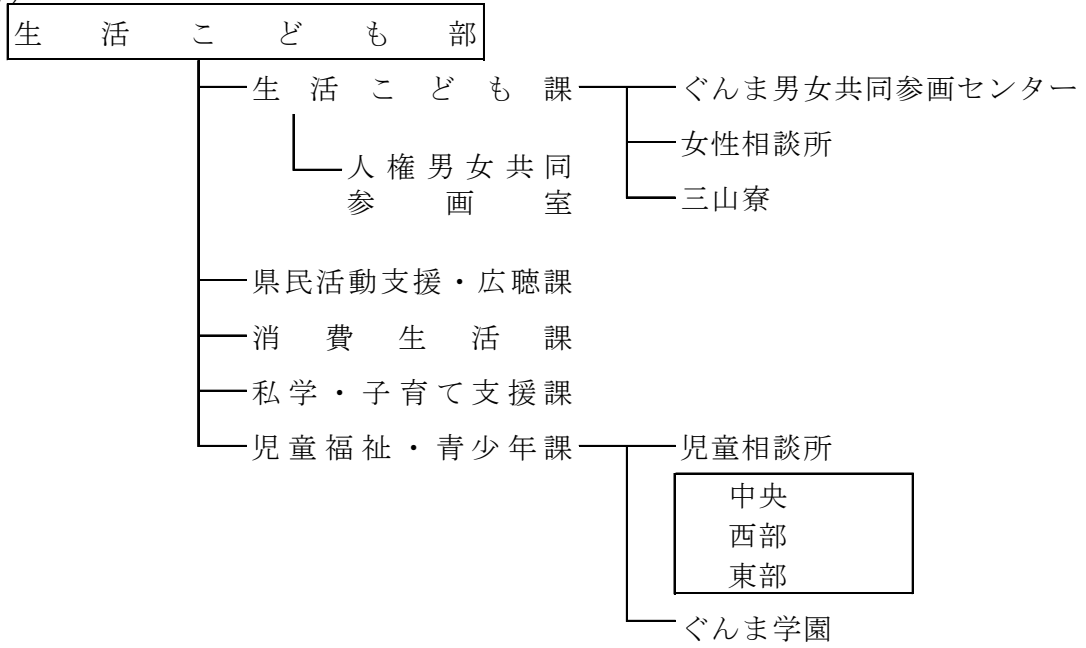
(図1)



## 2 生活こども部機構図

(令和2年4月1日現在)

(図2)



### 3 保健福祉事務所・児童相談所一覧表

表1 保健福祉事務所一覧表

令和2年4月1日現在

振興局	事務所名	所在地	電話番号 (FAX番号)	管内市町村	
				(保健所機能)	(福祉事務所機能)
北群馬 渋川	渋川	渋川市金井394	0279-22-4166 (0279-24-3542)	渋川市、榛東村、吉岡町	—
—	伊勢崎	伊勢崎市下植木町499	0270-25-5570 0270-25-5066 (0270-24-8842)	伊勢崎市、玉村町	榛東村、吉岡町、玉村町
—	安中	安中市高別当336-8	027-381-0345 (027-382-6366)	安中市	—
多野 藤岡	藤岡	藤岡市下戸塚2-5	0274-22-1420 (0274-22-3149)	藤岡市、上野村、神流町	—
甘楽 富岡	富岡	富岡市田島343-1	0274-62-1541 (0274-64-2397)	富岡市、下仁田町、南牧村、甘楽町	上野村、神流町、下仁田町、南牧村、甘楽町
吾妻	吾妻	吾妻郡中之条町大字 西中之条183-1	0279-75-3303 (0279-75-6091)	中之条町、長野原町、嬭恋村、草津町、高山村、東吾妻町	中之条町、長野原町、嬭恋村、草津町、高山村、東吾妻町
利根 沼田	利根 沼田	沼田市薄根町4412	0278-23-2185 (0278-22-4479)	沼田市、片品村、川場村、昭和村、みなかみ町	片品村、川場村、昭和村、みなかみ町
—	太田	太田市西本町41-34	0276-31-8241 0276-31-8243 (0276-31-8349)	太田市	—
桐生 みどり	桐生	桐生市相生町二丁目351	0277-53-4131 (0277-52-1572)	桐生市、みどり市	—
邑楽 館林	館林	館林市大街道一丁目2-25	0276-72-3230 (0276-72-4628)	館林市、板倉町、明和町、千代田町、大泉町、邑楽町	板倉町、明和町、千代田町、大泉町、邑楽町

表2 児童相談所一覧表

令和2年4月1日現在

振興局	児童相談所名	所在地	電話番号 (FAX番号)	管内市町村
—	中央	前橋市野中町360-1	027-261-1000 (027-261-7333)	前橋市、伊勢崎市、玉村町
	中央 北部支所	渋川市金井394	0279-20-1010 (0279-22-2277)	沼田市、渋川市、榛東村、吉岡町、中之条町、長野原町、嬭恋村、草津町、高山村、東吾妻町、片品村、川場村、昭和村、みなかみ町
	西部	高崎市高松町6	027-322-2498 (027-322-5602)	高崎市、藤岡市、富岡市、安中市、上野村、神流町、下仁田町、南牧村、甘楽町
	東部	太田市新田木崎町369-5	0276-57-6111 (0276-57-6175)	桐生市、太田市、館林市、みどり市、板倉町、明和町、千代田町、大泉町、邑楽町

## 4 二次保健医療圏・市保健所・市福祉事務所一覧表

表3 二次保健医療圏一覧表

令和元年4月1日現在

二次保健医療圏	人口(人)	面積(Km <sup>2</sup> )	圏域構成市町村名
前橋	332,999	311.59	前橋市
渋川	110,765	(288.65)	渋川市、榛東村、吉岡町
伊勢崎	246,544	165.22	伊勢崎市、玉村町
高崎・安中	424,245	(735.47)	高崎市、安中市
藤岡	66,286	476.73	藤岡市、上野村、神流町
富岡	68,713	488.66	富岡市、下仁田町、南牧村、甘楽町
吾妻	52,759	(1,278.55)	中之条町、長野原町、嬭恋村、草津町、高山村、東吾妻町
沼田	78,199	1,765.69	沼田市、片品村、川場村、昭和村、みなかみ町
桐生	157,341	482.87	桐生市、みどり市
太田・館林	399,775	368.87	太田市、館林市、板倉町、明和町、千代田町、大泉町、邑楽町
計	1,937,626	6,362.28	

出典:群馬県移動人口調査、全国都道府県市町村別面積調(国土交通省国土地理院)

注:(1)面積は市町村ごとに四捨五入しているため、合計と一致しない場合がある。

(2)()は、境界未定部を有する市町村のため、便宜上の概算数値である。

表4 市保健所一覧表(参考)

令和2年4月1日現在

事務所名	所在地	電話番号 (FAX番号)
前橋市保健所	前橋市朝日町三丁目36-17	027-220-5781 (027-223-8835)
高崎市保健所	高崎市高松町5-28	027-381-6111 (027-381-6124)

表5 市福祉事務所一覧表（参考）

令和2年4月1日現在

事務所名	所在地	電話番号 (FAX番号)
前橋市福祉事務所	前橋市大手町二丁目12-1	027-224-1111 (027-223-8325)
高崎市福祉事務所	高崎市高松町35-1	027-321-1111 (027-326-9130)
桐生市福祉事務所	桐生市織姫町1-1	0277-46-1111 (0277-45-2940)
伊勢崎市福祉事務所	伊勢崎市今泉町二丁目410	0270-24-5111 (0270-26-1808)
太田市福祉事務所	太田市浜町2-35	0276-47-1111 (0276-47-1878)
沼田市福祉事務所	沼田市下之町888	0278-23-2111 (0278-24-5179)
館林市福祉事務所	館林市城町1-1	0276-72-4111 (0276-72-4210)
渋川市福祉事務所	渋川市石原80	0279-22-2111 (0279-22-2327)
藤岡市福祉事務所	藤岡市中栗須327	0274-22-1211 (0274-22-5592)
富岡市福祉事務所	富岡市富岡1460-1	0274-62-1511 (0274-64-1294)
安中市福祉事務所	安中市安中一丁目23-13	027-382-1111 (027-382-4737)
みどり市福祉事務所	みどり市笠懸町鹿2952	0277-76-2111 (0277-76-9089)