

第6章 医 療

1 施設数・病床数の推移 (表1、図1)

平成29年10月1日現在の病院数は、130施設で前年と比べ1施設増加した。

一般診療所は1,563施設で前年に比べ2施設増加し、歯科診療所は979施設で前年に比べ2施設増加した。

病院の病床数は、平成29年は前年より85床減の24,217床であった。

一般診療所の病床数は平成6年以後減少傾向にあり、平成29年は1,219床で前年に比べ55床減少した。

歯科診療所の病床数は前年と同数だった。

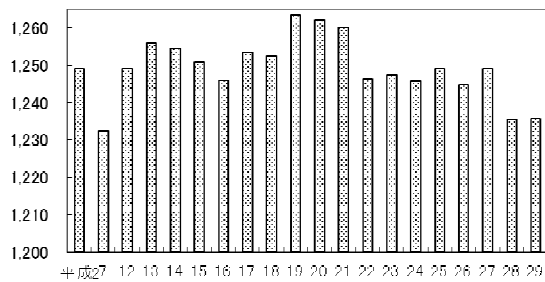
表1 施設の種類の別に見た施設数・病床数の推移

年次	実 数						人 口 10 万 対					
	施 設 数			病 床 数			施 設 数			病 床 数		
	病 院	一 般 診 療 所	歯 科 診 療 所	病 院	一 般 診 療 所	歯 科 診 療 所	病 院	一 般 診 療 所	歯 科 診 療 所	病 院	一 般 診 療 所	歯 科 診 療 所
平成29	130	1,563	979	24,217	1,219	5	6.6	79.7	49.9	1,235.6	62.2	0.3
28	129	1,561	977	24,302	1,274	5	6.6	79.4	49.7	1,235.5	64.8	0.3
27	130	1,558	973	24,646	1,301	5	6.6	79.0	49.3	1,249.1	65.9	0.3
26	129	1,555	978	24,596	1,383	10	6.5	78.7	49.5	1,244.7	70.0	0.5
25	132	1,555	976	24,719	1,576	-	6.7	78.4	49.2	1,248.9	79.4	-
24	132	1,561	963	24,817	1,677	-	6.6	78.4	48.3	1,245.8	84.2	-
23	133	1,555	963	24,959	1,825	-	6.6	77.7	48.1	1,247.3	91.2	-
22	133	1,581	968	25,029	1,981	-	6.6	78.7	48.2	1,246.4	98.7	-
21	138	1,576	961	25,288	2,021	-	6.9	78.5	47.9	1,260.0	100.7	-
20	139	1,561	947	25,393	2,094	-	6.9	77.6	47.1	1,262.1	104.1	-
19	140	1,561	953	25,471	2,173	-	6.9	77.4	47.3	1,263.4	107.8	-
18	141	1,542	944	25,314	2,274	-	7.0	76.3	46.7	1,252.5	112.5	-
17	143	1,527	931	25,375	2,408	1	7.1	75.4	46.0	1,253.6	119.0	0.0
12	142	1,443	867	25,291	3,359	7	7.0	71.3	42.8	1,249.0	165.9	0.3
7	142	1,323	802	24,780	3,942	2	7.1	65.8	39.9	1,232.5	196.1	0.1
2	151	1,254	703	25,291	3,359	7	7.7	63.8	35.8	1,249.0	165.9	0.3

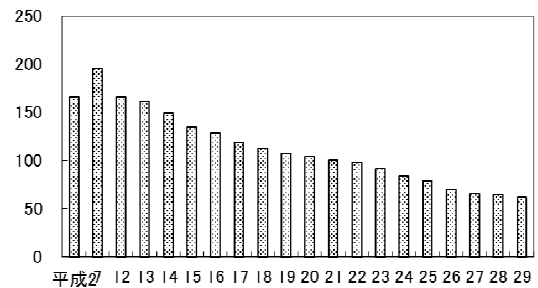
(注)平成10年以降は、休止・1年以上休診中の施設を含まない。

図1 病床数（人口10万対）の推移

(病院)



(一般診療所)



2 病院の病床利用率の推移 (表2)

平成29年の病院の病床利用率は80.2%で、前年に比べ0.1%減少した。
病床の種類別にみると、療養病床及び精神病床の利用率が高くなっている。

表2 病院・病床の種類別にみた病床利用率の推移

年次	総数	精神科 病院	一般 病院						精神病床 (総数)
				精神 病床	感染症 病床	結核 病床	療養 病床	一般 病床	
平成29	80.2	88.2	79.0	91.8	9.8	31.8	87.0	75.4	89.4
28	80.3	87.9	79.1	92.8	12.1	38.1	88.4	74.9	89.6
27	79.6	86.4	78.5	92.8	6.7	37.3	89.3	73.8	88.5
26	79.8	87.1	78.7	92.5	3.7	43.6	88.6	74.1	88.9
25	80.3	88.0	79.0	92.9	5.3	43.2	87.4	75.0	89.6
24	81.0	88.2	79.9	93.7	5.0	53.4	88.8	75.6	90.0
23	81.4	89.3	80.1	92.6	5.8	49.0	87.3	76.6	90.4
22	81.6	90.5	80.2	92.7	6.1	54.5	86.9	76.8	91.2
21	80.7	91.4	79.0	93.2	5.8	47.1	86.3	75.1	92.0
20	81.6	91.8	80.0	93.2	6.5	50.5	89.7	75.5	92.3
19	82.0	92.2	80.4	94.3	6.3	63.2	90.4	75.7	92.9
18	83.4	92.6	81.9	94.1	6.3	63.0	92.3	77.3	93.1
17	84.6	92.1	83.4	95.6	7.2	73.7	93.4	78.8	93.3
16	83.6	90.3	82.4	96.1	8.4	68.7	93.1	77.6	92.2
15	83.5	92.0	82.0	96.6	6.3	50.9	92.6	77.9	93.5
14	83.4	93.3	81.8	96.7	6.2	48.1	92.8	78.0	94.4
13	83.8	93.8	82.1	96.1	0.9	53.5	92.4	78.9	94.6
12	83.5	93.9	81.7	97.4	-	56.0	90.4	...	95.1
11	83.3	95.8	81.2	93.7	0.1	57.2	87.4	...	95.1
10	82.4	94.0	80.1	98.0	0.2	40.0	88.3	...	95.0

(注) 1療養病床については、平成12年までは療養型病床群、平成13年～15年は療養病床及び経過の旧療養型病床群である。
2一般病床については、平成12年まではその他の病床(療養型病床群を除く)、平成13年～15年は一般病床及び経過の旧その他の病床(経過の旧療養型病床群を除く)である。
3病床利用率は、平成12年から算出式が変更されたが、11年以前は従来の算出式による。

3 医師・歯科医師・薬剤師数の推移 (表3、図2)

本県の平成28年の人口10万人当たりの医師は234.9人、歯科医師は72.2人、薬剤師は193.1人となっており、前回調査年(平成26年)(医師228.2人、歯科医師71.3人、薬剤師181.3人)に比べ、医師は6.7人、歯科医師は0.9人、薬剤師は11.8人それぞれ増加した。

表3 医師・歯科医師・薬剤師数の推移

年次	実数			人口10万対		
	医師	歯科医師	薬剤師	医師	歯科医師	薬剤師
平成28	4,620	1,420	3,798	234.9	72.2	193.1
26	4,509	1,408	3,583	228.2	71.3	181.3
24	4,458	1,397	3,454	223.8	70.1	173.4
22	4,354	1,362	3,321	216.8	67.8	165.4
20	4,187	1,329	3,199	208.1	66.1	159.0
18	4,216	1,251	3,078	208.6	61.9	152.3
16	4,094	1,251	2,936	201.4	61.5	144.4
14	4,071	1,219	2,821	200.3	60.0	138.8
12	3,858	1,162	2,726	190.5	57.4	134.6
10	3,805	1,133	2,546	187.9	56.0	125.7
8	3,556	1,074	2,430	176.8	53.4	120.8
6	3,478	1,019	2,139	174.5	51.1	107.3
4	3,340	995	2,012	167.1	50.2	100.1
2	3,198	926	1,976	161.1	47.0	99.0

図2 医師・歯科医師・薬剤師数の推移

