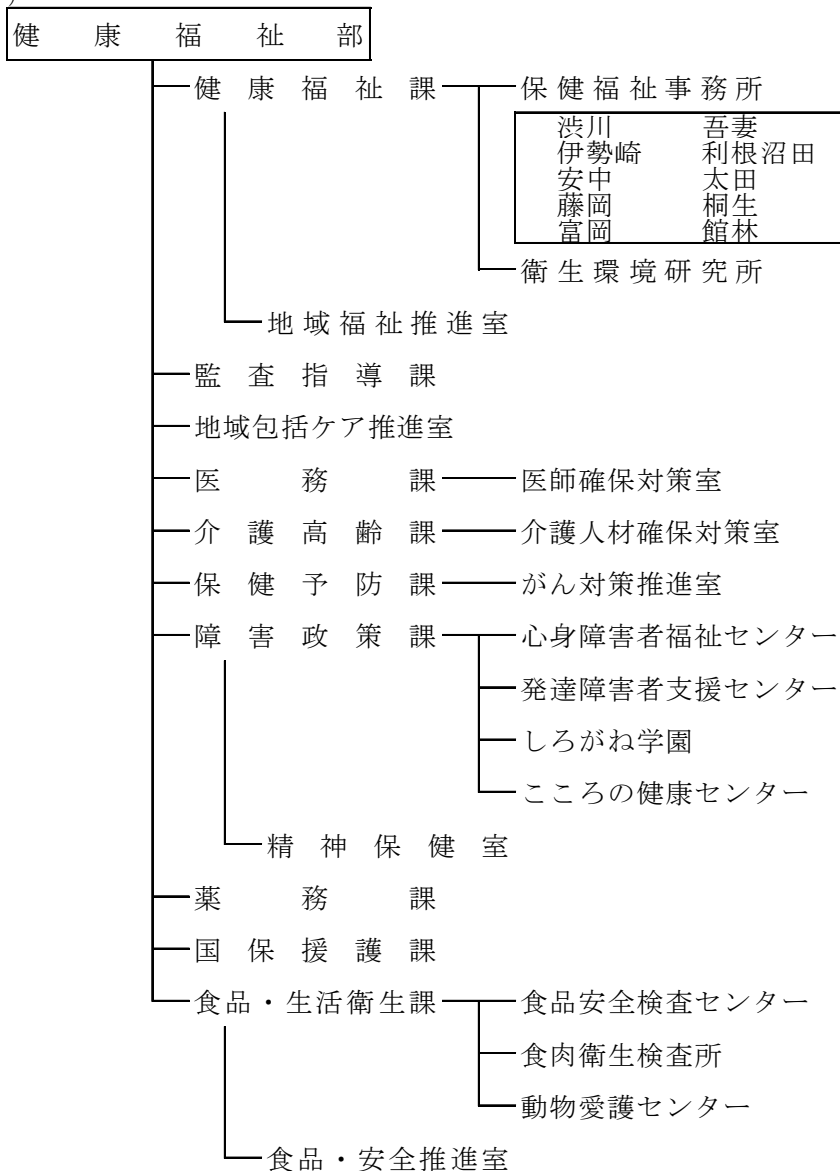


第1章 健康福祉部・こども未来部行政組織

1 健康福祉部機構図

(平成30年4月1日現在)

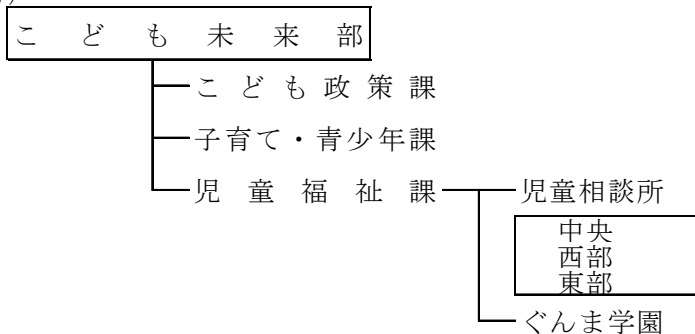
(図1)



2 こども未来部機構図

(平成30年4月1日現在)

(図2)



3 保健福祉事務所・児童相談所一覧表

表1 保健福祉事務所一覧表

平成30年4月1日現在

振興局	事務所名	所在地	電話番号 (FAX番号)	管内市町村	
				(保健所機能)	(福祉事務所機能)
北群馬 渋川	渋川	渋川市金井394	0279-22-4166 (0279-24-3542)	渋川市、榛東村、吉岡町	—
—	伊勢崎	伊勢崎市下植木町499	0270-25-5066 (0270-25-8842)	伊勢崎市、玉村町	榛東村、吉岡町、玉村町
—	安中	安中市高別当336-8	027-381-0345 (027-382-6366)	安中市	—
多野 藤岡	藤岡	藤岡市下戸塚2-5	0274-22-1420 (0274-22-3149)	藤岡市、上野村、神流町	—
甘楽 富岡	富岡	富岡市田島343-1	0274-62-1541 (0274-64-2397)	富岡市、下仁田町、南牧村、 甘楽町	上野村、神流町、 下仁田町、南牧村、甘楽町
吾妻	吾妻	吾妻郡中之条町大字 西中之条183-1	0279-75-3303 (0279-75-6091)	中之条町、長野原町、嬭恋村、 草津町、高山村、東吾妻町	中之条町、長野原町、嬭恋村、 草津町、高山村、東吾妻町
利根 沼田	利根 沼田	沼田市薄根町4412	0278-23-2185 (0278-22-4479)	沼田市、片品村、川場村、 昭和村、みなかみ町	片品村、川場村、 昭和村、みなかみ町
—	太田	太田市西本町41-34	0276-31-8241 (0276-31-8349)	太田市	—
桐生 みどり	桐生	桐生市相生町二丁目351	0277-53-4131 (0277-52-1572)	桐生市、みどり市	—
邑楽 館林	館林	館林市大街道一丁目2-25	0276-72-3230 (0276-72-4628)	館林市、板倉町、明和町、 千代田町、大泉町、邑楽町	板倉町、明和町、千代田町、 大泉町、邑楽町

表2 児童相談所一覧表

平成30年4月1日現在

振興局	児童相 談所名	所在地	電話番号 (FAX番号)	管内市町村	
				(保健所機能)	(福祉事務所機能)
—	中央	前橋市野中町360-1	027-261-1000 (027-261-7333)	前橋市、伊勢崎市、玉村町	
	中央 北部支所	渋川市金井394	0279-20-1010 (0279-22-2277)	沼田市、渋川市、榛東村、吉岡町、中之条町、長野原町、嬭恋村、 草津町、高山村、東吾妻町、片品村、川場村、昭和村、みなかみ町	
	西部	高崎市高松町6	027-322-2498 (027-322-5602)	高崎市、藤岡市、富岡市、安中市、上野村、神流町、下仁田町、 南牧村、甘楽町	
	東部	太田市西本町41-34	0276-31-3721 (0276-32-3648)	桐生市、太田市、館林市、みどり市、板倉町、明和町、千代田町、 大泉町、邑楽町	

4 二次保健医療圏・市保健所・市福祉事務所一覧表

表3 二次保健医療圏一覧表

平成30年4月1日現在

二次保健医療圏	人口(人)	面積(Km ²)	圏域構成市町村名
前橋	334,718	311.59	前橋市
渋川	112,434	(288.65)	渋川市、榛東村、吉岡町
伊勢崎	246,327	165.22	伊勢崎市、玉村町
高崎・安中	427,273	(735.47)	高崎市、安中市
藤岡	67,643	476.73	藤岡市、上野村、神流町
富岡	70,579	488.66	富岡市、下仁田町、南牧村、甘楽町
吾妻	54,595	(1,278.55)	中之条町、長野原町、嬭恋村、草津町、高山村、東吾妻町
沼田	81,030	1,765.69	沼田市、片品村、川場村、昭和村、みなかみ町
桐生	161,932	482.87	桐生市、みどり市
太田・館林	401,878	368.87	太田市、館林市、板倉町、明和町、千代田町、大泉町、邑楽町
計	1,958,409	6,362.28	

人口は「群馬県移動人口調査(平成29年10月1日現在)」(県企画部統計課)による。

面積は「全国都道府県市区町村別面積調」(国土交通省国土地理院)による。

()は一部境界未定のため、総務省統計局において推計した面積値であり、計と一致しない。

表4 市保健所一覧表(参考)

平成30年4月1日現在

事務所名	所在地	電話番号 (FAX番号)
前橋市保健所	前橋市朝日町三丁目36-17	027-220-5781 (027-223-8835)
高崎市保健所	高崎市高松町5-28	027-381-6111 (027-381-6124)

表5 市福祉事務所一覧表(参考)

平成30年4月1日現在

事務所名	所在地	電話番号 (FAX番号)
前橋市福祉事務所	前橋市大手町二丁目12-1	027-224-1111 (027-223-8325)
高崎市福祉事務所	高崎市高松町35-1	027-321-1244 (027-326-9130)
桐生市福祉事務所	桐生市織姫町1-1	0277-46-1111 (0277-45-2940)
伊勢崎市福祉事務所	伊勢崎市今泉町二丁目410	0270-24-5111 (0270-26-1808)
太田市福祉事務所	太田市浜町2-35	0276-47-1111 (0276-47-1878)
沼田市福祉事務所	沼田市東原新町1801-40	0278-23-2111 (0278-23-2941)
館林市福祉事務所	館林市城町1-1	0276-72-4111 (0276-72-4210)
渋川市福祉事務所	渋川市石原80	0279-22-2111 (0279-22-2327)
藤岡市福祉事務所	藤岡市中栗須327	0274-22-1211 (0274-22-5592)
富岡市福祉事務所	富岡市富岡1460-1	0274-62-1511 (0274-64-1294)
安中市福祉事務所	安中市安中一丁目23-13	027-382-1111 (027-382-4737)
みどり市福祉事務所	みどり市笠懸町鹿2952	0277-76-2111 (0277-76-9089)