



統計資料 8-3-3

令和8年6月24日
統計課 加工統計係
ダイヤル 027-226-2404

群馬県鉱工業指数

令和8年4月分

「生産、在庫は上昇、出荷は低下で推移」

(令和2年=100)

項目	季節調整済指数		原指数	
	指数	前月比(%)	指数	前年同月比(%)
生産	124.9	21.9	121.4	4.3
出荷	106.6	▲1.7	104.3	▲0.4
在庫	179.1	9.6	194.7	18.1
在庫率	176.7	7.2	196.1	24.7

※今月は、年間補正の結果、令和7年1月以降の指数値が訂正されております。

群馬県総務部統計課

インターネットでご覧いただけます

<https://toukei.pref.gunma.jp/>

利用上の注意

1. 指数の種類、基準年次、ウェイト算定基準及び品目数

指数の種類	基準年次	ウェイト算定基準	採用品目
生産指数	令和2年	付加価値額	171
生産者出荷指数	〃	出荷額	164
生産者製品在庫指数	〃	在庫額	91
生産者製品在庫率指数	〃	〃	84

2. 指数算式－1

品目指数を基準時の固定ウェイト加重平均するラスパイレス算式である。

$$\text{総合指数} = \frac{\left(\frac{\text{比較時数量}}{\text{基準時数量}} \times \text{基準時ウェイト} \right) \text{の総和}}{\text{基準時ウェイトの総和}} \times 100$$

指数算式－2（生産者製品在庫率指数）

在庫と出荷の比率の推移をみることにより、産出された製品の需給動向をみる事ができる。

$$\text{総合在庫率指数} = \frac{\left[\frac{\frac{\text{比較時在庫数量}}{\text{比較時出荷数量}}}{\frac{\text{基準時在庫数量}}{\text{基準時出荷数量}}} \times \text{基準時在庫額ウェイト} \right] \text{の総和}}{\text{基準時在庫額ウェイトの総和}} \times 100$$

3. 分類は、業種分類及び特殊分類（財別分類）である。

4. 指数値の計算は月別、四半期別及び暦年別に行い、小数点第2位以下を四捨五入した。

四半期別指数は3か月分（1～3月期=Ⅰ期, 4～6月期=Ⅱ期, 7～9月期=Ⅲ期, 10～12月期=Ⅳ期としている。）の指数値を単純平均したもので、年別指数は12か月分の指数値を単純平均したものである。各増減率は端数処理後の数値で計算し、小数点第2位以下を四捨五入した。

5. 季節調整

季節調整とは1年を周期とする季節的な変動要因（天候、社会習慣等）を排除することをいう。本県ではセンサス局法のX-12-ARIMAを用いて算出した季節指数により季節調整を行っている。

6. 資料出所

- (1) 経済産業省生産動態統計調査 (3) 庁内各課の資料 (5) 組合または事業所へ照会
 (2) 厚生労働省所管統計調査 (4) 他の官庁の資料
 これらの資料を用いて独自に集計等を行ったものである

7. 本文中及び統計表中の符号は、次のとおりである。

- (1) 「r」は訂正数値(revised) (3) 「0.0」は、0.05未満
 (2) 「▲」はマイナス

8. 年間補正

経済産業省では、毎年、生産動態統計調査の前年分のデータを訂正（年間補正）している。これを受けて、群馬県鉱工業指数でも、毎年一回前年分の前指数及び季節調整済指数を再計し、前年の1月から当年の最新公表月までの指数値を訂正・公表している。この際には、ほぼ全面的に対象期間の指数値が訂正されるため、特に「r」は付していない。

4月の鉱工業動向

生産、在庫は上昇、出荷は低下で推移

【生産】

季節調整済指数で 124.9、前月比 21.9%上昇となった。

前年同月比(原指数による)は、4.3%上昇となった。

・上昇した主な業種(前月比)		・低下した主な業種(前月比)	
化学工業	176.5%	鉱業	▲ 20.2%
電気機械工業	27.1%	業務用機械工業	▲ 11.8%
情報通信機械工業	22.5%	繊維工業	▲ 7.9%

【出荷】

季節調整済指数で 106.6、前月比 1.7%低下となった。

前年同月比(原指数による)は、0.4%低下となった。

・上昇した主な業種(前月比)		・低下した主な業種(前月比)	
電気機械工業	30.1%	鉱業	▲ 23.1%
印刷業	9.4%	生産用機械工業	▲ 13.5%
その他製品工業	7.3%	汎用機械工業	▲ 13.3%

【在庫】

季節調整済指数で 179.1、前月比 9.6%上昇となった。

前年同月比(原指数による)は、18.1%上昇となった。

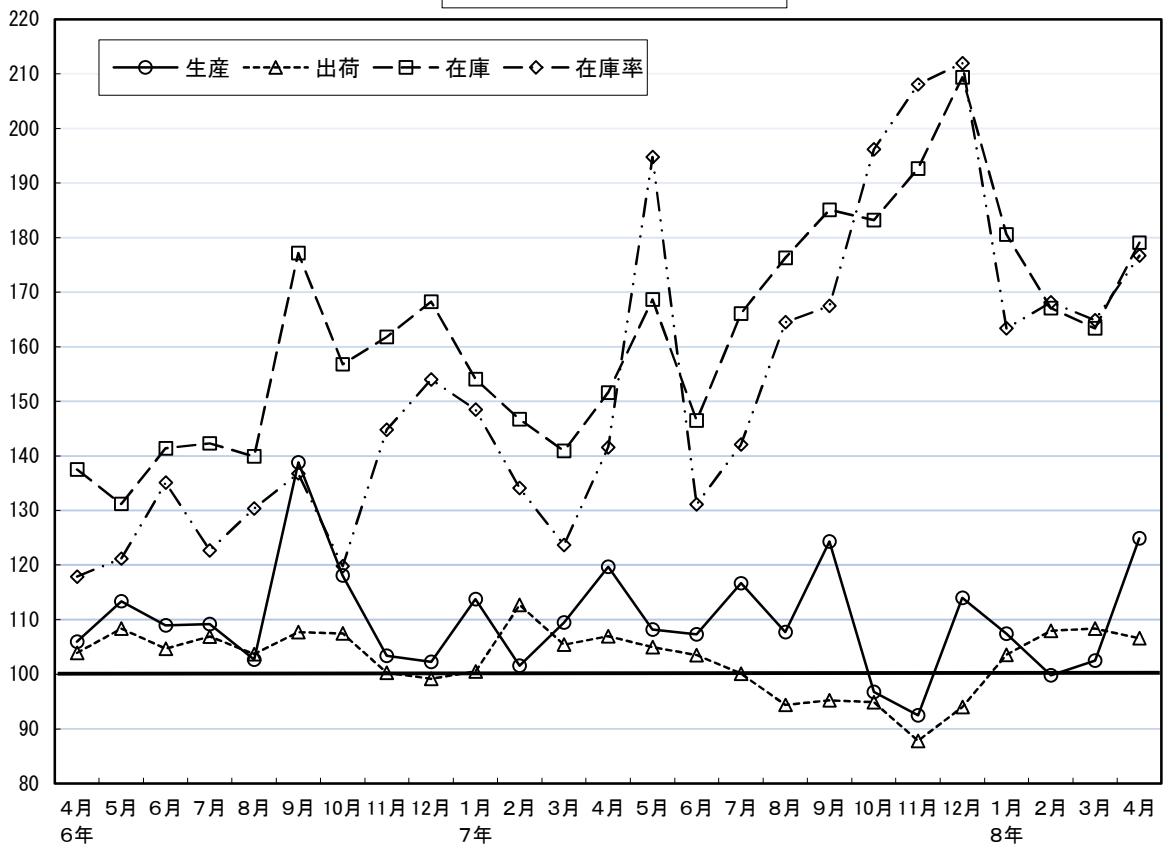
・上昇した主な業種(前月比)		・低下した主な業種(前月比)	
輸送機械工業	27.9%	情報通信機械工業	▲ 64.9%
電子部品・デバイス工業	19.1%	非鉄金属工業	▲ 32.5%
化学工業	13.6%	繊維工業	▲ 6.3%

◎寄与した主な業種

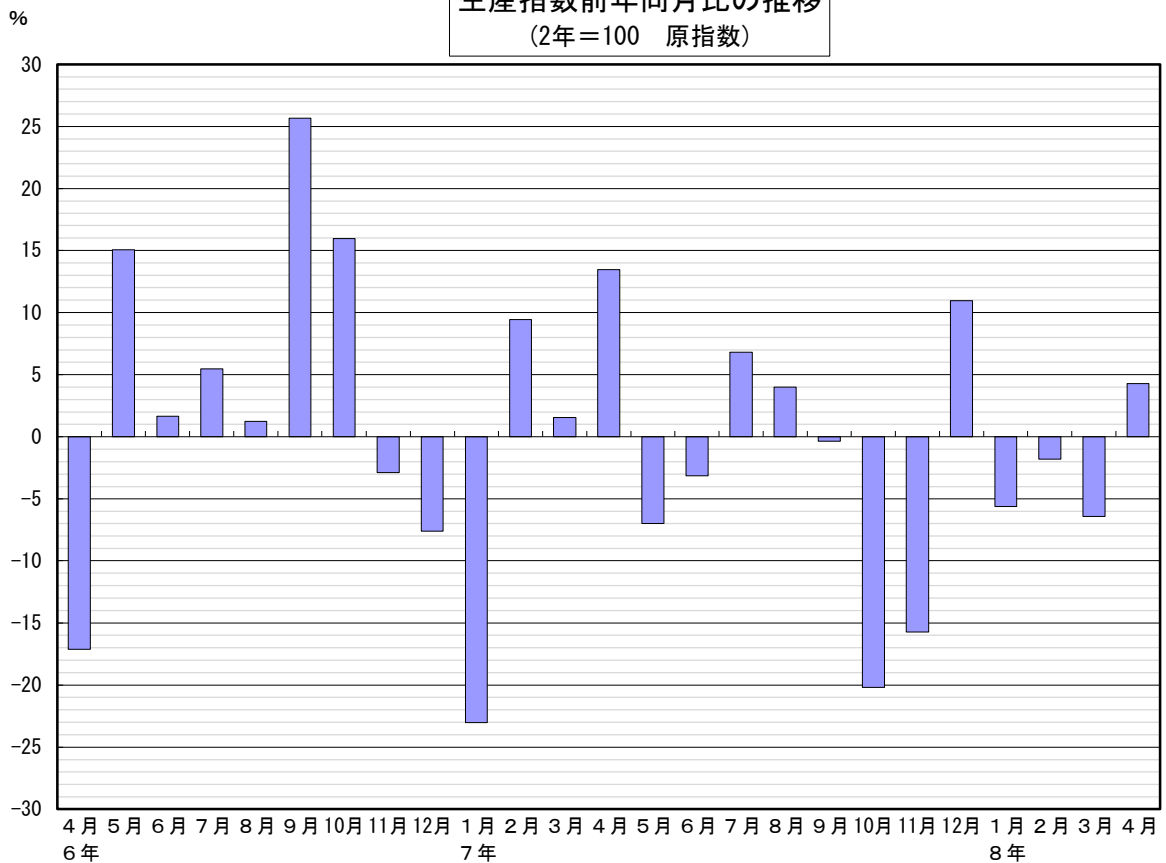
	業種	前月比寄与度	前月比(%)	主な品目	
生産	上 昇	化学工業	17.8	176.5	医薬品製剤
		電気機械工業	3.5	27.1	半導体・IC測定器
	低 下	輸送機械工業	▲ 1.7	▲ 6.3	普通乗用車、自動変速装置
		プラスチック製品工業	▲ 0.3	▲ 3.3	プラスチック製日用品・雑貨、プラスチックフィルム(硬質製品)
出荷	上 昇	電気機械工業	2.3	30.1	半導体・IC測定器、自然冷媒ヒートポンプ式給湯機
		食料品工業	0.5	3.9	アイスクリーム、清涼飲料
	低 下	輸送機械工業	▲ 2.5	▲ 6.6	普通乗用車、自動変速装置
		汎用機械工業	▲ 0.5	▲ 13.3	ショーケース冷凍機別置形、室外ユニット(エンジンにより圧縮機を駆動)
在庫	上 昇	化学工業	6.9	13.6	医薬品製剤
		汎用機械工業	0.6	5.6	室外ユニット(エンジンにより圧縮機を駆動)、コンデンシングユニット(7.5kW以上)
	低 下	非鉄金属工業	▲ 0.5	▲ 32.5	アルミニウムはく
		情報通信機械工業	▲ 0.3	▲ 64.9	ボタン電話装置

(注)各指数の上昇・低下に影響を与えた主な業種を載せている。一部秘匿あり。

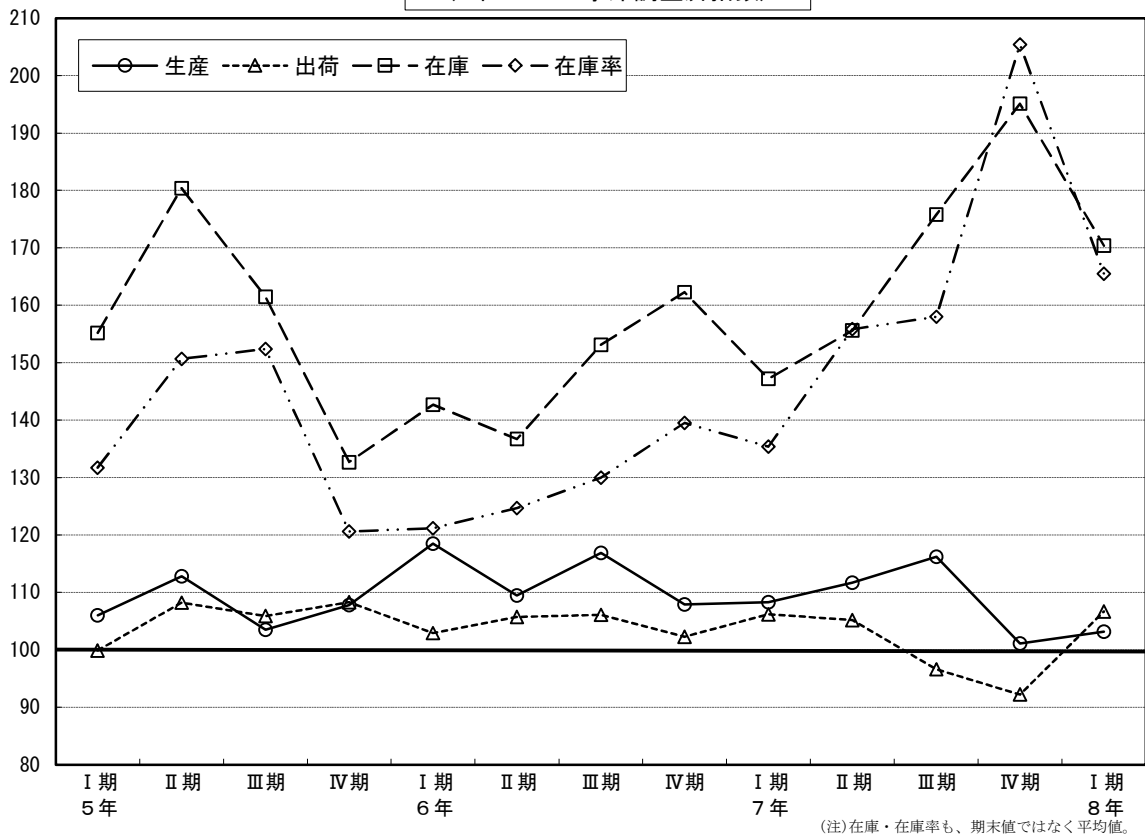
鉦工業指数の推移
(2年=100 季節調整済指数)



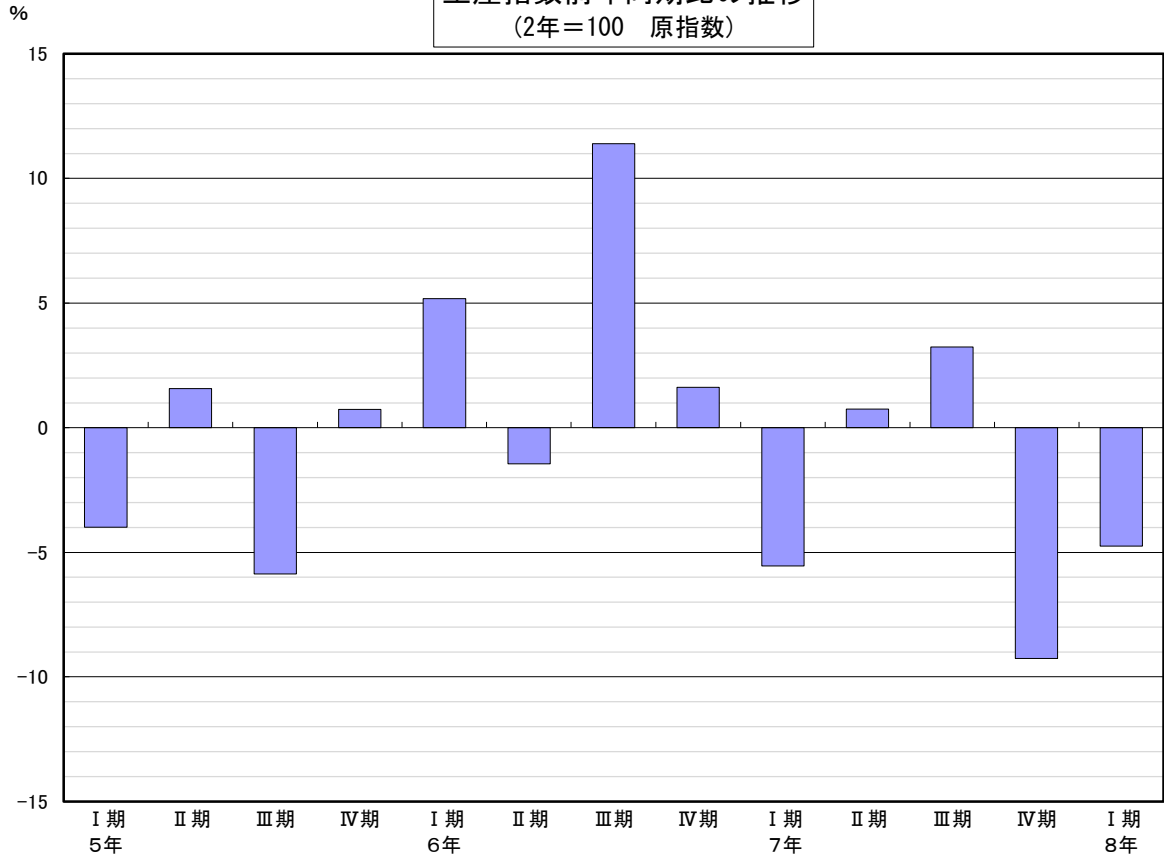
生産指数前年同月比の推移
(2年=100 原指数)



鋳工業指数の推移(期別)
(2年=100 季節調整済指数)



生産指数前年同期比の推移
(2年=100 原指数)



業種分類別生産指数

	業種	鉱工業																
		製造工業	鉄鋼	非鉄金属	金属製品	汎用・生産用・業務用機械						電子部 品・ デバイス	電気機械	情報通信 機械	輸送機械	窯業・ 土石製品	化学	プラスチック 製品
						汎用機械	生産用機 械	業務用機 械	203.8	862.2	124.4							
ウェイト	10000.0	9995.1	224.6	192.3	283.5	1035.0	420.0	432.1	182.9	203.8	862.2	124.4	2419.1	162.4	1456.5	759.1		
原	令和5年	108.1	108.1	116.5	78.4	101.3	127.5	122.1	111.3	177.9	101.9	112.9	106.8	108.9	93.4	106.9	104.9	
	令和6年	112.5	112.5	108.8	73.0	97.2	115.7	121.3	98.2	144.0	100.1	125.5	117.1	104.6	88.6	141.7	103.6	
	令和7年	109.4	109.4	101.5	54.5	99.6	109.0	118.9	81.7	150.7	88.8	136.4	83.7	99.5	87.5	142.2	102.4	
	5年I期	108.1	108.1	118.1	77.0	96.2	121.3	110.2	106.5	181.5	81.1	115.3	93.4	86.5	88.8	166.2	95.9	
		II期	110.0	110.0	119.8	78.7	100.5	122.4	121.7	109.8	153.6	108.8	114.9	109.9	110.9	94.2	115.0	103.6
		III期	102.7	102.7	112.2	72.1	102.6	129.1	122.6	109.8	189.5	104.3	97.9	102.3	114.7	93.0	68.2	107.0
		IV期	111.6	111.6	116.0	85.9	105.7	137.2	134.1	119.1	187.0	113.4	123.4	121.7	123.6	97.5	78.2	113.3
	6年I期	113.7	113.7	109.1	73.4	92.5	105.2	113.4	103.7	89.6	98.8	125.1	137.7	85.2	83.9	199.3	98.7	
		II期	108.4	108.4	116.2	76.1	100.1	109.0	128.0	88.4	113.9	99.5	109.5	129.3	104.2	91.0	118.3	103.6
		III期	114.4	114.4	105.5	69.0	97.8	115.7	119.0	103.0	138.3	103.3	129.6	101.8	111.4	84.2	141.2	102.5
		IV期	113.4	113.5	104.5	73.4	98.2	132.8	124.8	97.5	234.3	98.9	138.0	99.8	117.5	95.4	107.7	109.6
	7年I期	107.4	107.4	99.3	71.8	92.8	101.3	115.4	85.0	107.2	90.4	135.1	85.2	102.8	83.6	135.5	98.5	
II期		109.2	109.2	103.7	50.2	106.7	116.8	123.2	80.0	188.9	88.1	129.6	71.2	108.3	84.7	116.9	103.0	
III期		118.1	118.1	98.7	46.0	99.4	110.3	119.4	84.6	150.5	94.7	127.7	83.0	92.7	88.4	216.4	101.6	
IV期		102.9	102.9	104.2	50.0	99.6	107.6	117.7	77.1	156.3	81.9	153.2	95.4	94.2	93.3	100.2	106.6	
8年I期	102.3	102.3	102.8	48.6	95.6	96.8	111.7	87.8	83.7	96.5	158.4	89.8	101.9	81.6	89.4	107.2		
	6年8月	90.2	90.2	100.6	59.9	89.4	94.4	103.1	89.7	85.6	81.8	107.6	94.0	83.5	75.6	76.0	85.7	
	9月	137.1	137.2	101.8	75.3	97.2	121.3	117.7	121.6	128.9	108.0	139.1	111.6	121.1	87.5	271.2	108.5	
	10月	126.4	126.4	110.4	78.2	99.4	133.1	139.2	104.8	185.6	110.3	152.1	96.8	128.7	97.5	159.8	117.6	
数	11月	110.7	110.8	107.9	69.8	98.7	148.3	133.5	90.0	320.1	105.5	127.5	109.6	118.0	97.4	82.2	110.9	
	12月	103.2	103.2	95.1	72.2	96.6	116.9	101.7	97.7	197.1	81.0	134.5	93.0	105.9	91.3	81.2	100.2	
	7年1月	97.6	97.6	94.8	73.0	91.2	94.8	110.7	71.6	113.0	84.7	133.0	64.7	87.2	77.6	117.4	89.3	
	2月	99.8	99.8	98.7	73.9	87.4	103.5	117.3	88.9	106.6	88.6	120.5	79.7	110.1	86.9	78.7	104.9	
	3月	124.9	124.9	104.5	68.5	99.7	105.5	118.1	94.6	101.9	97.8	151.9	111.1	111.1	86.4	210.3	101.3	
	4月	116.4	116.4	101.0	51.1	113.6	125.2	117.9	90.5	223.7	91.8	136.5	66.0	107.3	88.2	152.7	102.3	
	5月	103.6	103.6	103.1	47.1	101.4	111.1	119.7	91.0	138.7	80.2	118.3	67.2	102.4	79.1	111.1	98.1	
	6月	107.6	107.6	107.0	52.3	105.0	114.0	131.9	58.4	204.2	92.3	134.1	80.3	115.3	86.9	86.8	108.5	
	7月	123.8	123.8	107.9	54.3	109.6	124.1	144.8	89.4	158.9	103.6	142.7	103.2	115.1	94.4	171.4	110.8	
	8月	93.8	93.8	84.1	36.0	83.5	101.1	87.7	83.5	173.1	76.3	97.9	75.1	67.9	76.0	150.3	81.0	
	9月	136.6	136.6	104.1	47.6	105.0	105.8	125.6	80.8	119.4	104.2	142.5	70.6	95.2	94.7	327.6	112.9	
	10月	100.9	101.0	107.1	52.5	100.9	111.3	135.4	75.1	141.4	96.3	144.4	99.8	100.7	94.5	68.3	114.6	
11月	93.3	93.3	103.8	48.9	100.9	99.9	115.1	69.1	137.6	74.0	121.9	97.0	90.3	93.3	67.8	104.5		
12月	114.5	114.5	101.7	48.5	97.1	111.5	102.6	87.0	189.8	75.5	193.3	89.4	91.6	92.2	164.5	100.8		
8年1月	92.1	92.1	100.2	47.8	92.8	94.4	106.2	60.5	147.6	84.4	151.3	85.6	93.4	75.4	61.6	96.5		
	2月	98.0	98.0	99.1	47.4	90.8	90.9	107.9	99.6	31.5	95.0	155.6	100.5	98.3	83.5	76.6	104.5	
	3月	116.9	116.9	109.1	50.7	103.2	105.0	121.0	103.3	72.0	110.1	168.2	83.2	113.9	85.8	130.1	120.6	
	4月	121.4	121.4	105.0	46.3	104.9	98.3	115.4	78.8	105.2	123.8	193.7	81.0	105.0	84.9	171.5	115.7	
前年同月比(%)	4.3	4.3	4.0	▲9.4	▲7.7	▲21.5	▲2.1	▲12.9	▲53.0	34.9	41.9	22.7	▲2.1	▲3.7	12.3	13.1		
季	5年I期	106.0	106.0	120.8	77.9	99.7	123.4	113.5	101.3	198.4	90.2	112.1	88.4	97.7	91.2	116.1	100.4	
	II期	112.8	112.7	118.0	79.6	100.0	128.2	120.1	119.8	175.9	103.8	113.7	116.2	116.9	95.1	127.7	105.5	
	III期	103.5	103.5	113.3	74.9	102.1	128.1	122.3	108.1	191.3	102.4	107.4	93.7	108.0	94.8	73.5	104.8	
	IV期	107.8	107.8	113.0	80.8	103.0	129.1	131.3	119.3	150.4	109.1	117.7	137.5	108.1	92.1	89.2	108.1	
	6年I期	118.5	118.5	111.8	74.7	97.0	107.7	117.7	90.6	96.5	109.0	123.8	124.0	105.2	87.3	190.7	104.2	
		II期	109.5	109.5	114.4	76.6	99.5	115.9	128.5	99.3	116.9	97.7	111.3	128.4	107.1	91.0	123.6	105.5
		III期	116.9	116.9	106.4	72.3	96.7	114.9	118.7	102.6	134.2	101.4	139.0	101.2	106.7	86.4	175.1	100.7
		IV期	107.9	108.0	104.0	67.9	94.7	119.1	118.5	95.5	169.3	92.2	127.9	108.3	99.9	88.7	120.6	102.2
	7年I期	108.3	108.3	101.8	72.5	99.6	109.7	121.0	82.0	134.7	98.9	131.8	78.7	122.7	88.0	99.0	104.8	
		II期	111.7	111.8	99.7	51.1	104.6	119.5	122.8	91.7	209.5	86.4	131.4	72.3	108.6	84.9	139.2	104.5
		III期	116.2	116.2	100.9	49.0	97.4	109.0	118.4	82.6	156.8	91.7	134.8	85.5	89.4	90.1	206.2	99.4
		IV期	101.1	101.2	104.0	46.1	96.8	99.4	113.1	74.4	128.6	79.2	145.5	97.5	84.2	87.3	127.8	100.9
8年I期	103.2	103.2	105.3	49.0	102.5	105.0	116.9	84.0	108.8	105.6	155.0	85.5	120.7	85.8	65.5	113.8		
	6年8月	102.7	102.7	112.1	70.1	93.3	108.8	119.6	96.2	123.3	87.9	134.9	97.8	98.3	84.3	93.9	95.2	
	9月	138.8	138.9	99.2	72.4	98.5	115.7	111.3	109.5	143.3	109.4	145.5	107.3	114.9	87.1	329.2	106.0	
	10月	118.1	118.1	104.6	69.5	95.2	119.7	119.0	99.8	174.8	95.6	134.8	104.6	108.4	89.2	156.8	107.3	
整	11月	103.4	103.5	102.4	65.7	94.4	123.4	120.0	93.1	190.7	95.3	124.1	116.6	95.7	89.1	93.6	101.2	
	12月	102.3	102.3	105.1	68.5	94.5	114.2	116.5	93.7	142.4	85.7	124.9	103.7	95.6	87.9	111.3	98.2	
	7年1月	113.8	113.9	101.7	78.1	106.3	113.1	126.7	77.8	148.3	93.7	131.4	63.3	104.4	90.7	115.2	101.8	
	2月	101.6	101.6	101.9	77.0	94.0	108.1	122.8	90.5	116.5	97.4	126.5	84.4	149.6	89.6	66.9	111.3	
	3月	109.5	109.5	101.7	62.5	98.4	107.9	113.4	77.8	139.2	105.5	137.6	88.4	114.0	83.7	114.9	101.3	
	4月	119.7	119.7	101.5	49.5	110.7	119.5	117.1	96.0	184.3	90.9	136.4	66.1	111.9	87.2	175.0	103.1	
	5月	108.2	108.2	98.5	52.8	103.0	122.2	126.2	120.3	160.7	82.3	130.9	75.1	108.8	85.7	126.3	108.1	
	6月	107.3	107.4	99.2	51.1	100.2	116.8	125.0	58.7	283.6	86.0	127.0	75.7	105.2	81.8	116.4	102.4	
	7月	116.7	116.7	101.9	58.9	101.5	113.9	138.2	90.9	136.1	90.4	140.0	100.4	96.1	92.3	208.5	101.5	
	8月	107.7	107															

業種分類別生産指数（つづき）

業種	業種										（参考系列）					業種
	繊維	食料品	その他	業種						機械工業	旧電気機械工業	鉄鋼・非鉄金属工業	汎用・業務用機械工業	電気・情報通信機械工業		
				ゴム製品	家具製品	印刷	木材・木製品	その他製品	4.9						4644.5	
ハルフ・紙・紙加工品	104.6	84.3	1743.1	340.2	90.9	31.1	59.2	17.1	141.9	4.9	4644.5	1190.4	416.9	602.9	986.6	ウェイト
	97.3	118.7	99.0	118.2	89.1	83.7	165.6	109.3	125.8	98.2	113.4	110.4	99.0	139.0	112.1	令和5年
	92.5	113.4	104.4	122.5	82.7	84.8	176.1	112.3	135.2	89.6	111.1	120.3	92.3	128.2	124.5	令和6年
	90.9	108.5	103.3	101.6	63.6	78.2	175.9	98.5	100.4	84.5	107.6	122.8	79.8	128.6	129.8	令和7年
	94.7	112.0	93.8	108.8	86.5	92.6	132.2	110.8	116.6	104.6	99.5	107.2	99.1	131.8	112.6	5年Ⅰ期
	100.2	119.0	101.5	117.2	84.0	79.9	178.3	110.8	121.9	96.9	114.0	113.3	100.9	131.3	114.3	Ⅱ期
	99.6	117.1	99.2	117.2	88.0	74.6	168.4	104.6	125.4	94.8	114.0	99.5	93.7	142.9	98.5	Ⅲ期
	94.7	126.5	101.5	129.7	97.7	87.7	183.4	110.8	139.2	96.6	126.1	121.5	102.2	150.1	123.2	Ⅳ期
	84.2	113.8	97.4	130.1	89.8	103.6	178.5	104.6	144.6	82.1	99.0	121.9	92.6	106.2	126.7	6年Ⅰ期
	97.8	125.0	109.9	118.7	79.7	82.1	168.8	116.9	130.9	85.3	106.7	109.9	97.7	123.7	112.0	Ⅱ期
	96.0	105.0	107.1	121.7	84.8	69.5	176.5	110.8	135.2	95.8	115.1	122.2	88.7	124.8	126.1	Ⅲ期
	91.8	109.6	103.4	119.6	76.4	84.1	180.6	116.9	130.0	95.1	123.4	127.4	90.1	158.0	133.2	Ⅳ期
	82.4	102.1	99.3	107.3	67.4	90.0	180.9	92.3	107.8	71.1	107.5	122.2	86.7	112.9	128.8	7年Ⅰ期
	95.4	116.0	109.2	101.2	60.8	77.0	181.3	104.6	98.4	89.7	112.3	116.4	79.0	143.1	122.3	Ⅱ期
	95.3	101.8	105.8	96.7	59.6	72.4	159.1	98.5	99.5	88.1	103.0	117.4	74.4	128.8	122.1	Ⅲ期
	90.5	114.0	98.8	101.2	66.4	73.6	182.1	98.5	96.0	89.0	107.6	135.0	79.2	129.4	145.9	Ⅳ期
	84.5	105.9	98.2	104.8	63.9	76.1	173.9	98.5	109.2	93.7	110.7	140.6	77.8	103.2	149.7	8年Ⅰ期
	91.7	86.4	102.9	107.7	67.8	60.4	139.9	110.8	129.8	95.3	90.6	101.8	81.8	97.8	105.9	6年8月
	91.2	112.0	102.7	123.6	82.7	66.4	175.4	110.8	142.3	66.4	123.6	130.9	89.6	121.1	135.6	9月
	95.2	117.2	102.2	131.5	85.2	93.5	198.8	129.2	141.7	103.2	132.4	139.2	95.5	153.3	145.1	10月
	88.4	111.5	103.6	113.3	75.3	86.6	157.8	110.8	125.2	99.1	125.7	121.9	90.3	190.1	125.3	11月
	91.9	100.2	104.3	114.1	68.8	72.2	185.2	110.8	123.1	82.9	112.2	121.0	84.6	130.6	129.2	12月
	77.2	88.9	92.8	108.3	71.0	89.8	164.3	92.3	114.7	94.4	96.7	117.6	84.8	111.4	124.3	7年1月
	80.6	114.1	96.9	104.7	62.9	83.6	176.9	92.3	107.6	76.0	108.8	110.7	87.3	114.1	115.3	2月
	89.5	103.3	108.3	108.9	68.2	96.5	201.4	92.3	101.1	42.8	116.9	138.4	87.9	113.2	146.8	3月
	99.9	117.0	112.3	100.3	52.9	82.9	173.1	110.8	102.7	87.2	114.9	121.5	78.0	150.0	127.6	4月
	92.5	114.9	104.9	99.5	62.9	73.2	175.9	92.3	97.7	89.3	105.4	106.5	77.2	125.5	111.9	5月
	93.8	116.1	110.3	103.7	66.7	74.8	194.9	110.8	94.9	92.5	116.6	121.3	81.8	153.8	127.3	6月
	106.5	99.7	116.2	107.7	72.3	82.8	176.2	110.8	106.8	95.7	121.4	131.9	83.2	149.1	137.7	7月
	85.8	87.2	98.6	85.4	53.0	57.3	134.5	92.3	90.9	85.7	81.4	91.8	61.9	113.6	95.0	8月
	93.5	118.5	102.7	97.0	53.6	77.0	166.6	92.3	100.8	82.8	106.1	128.5	78.0	123.7	133.5	9月
	95.9	124.0	99.1	106.0	66.7	79.2	186.2	92.3	105.2	54.6	110.9	131.5	81.9	137.2	138.8	10月
	83.0	125.0	97.9	101.4	68.5	72.7	182.1	92.3	96.1	85.2	97.7	111.1	78.5	122.0	118.8	11月
	92.5	93.1	99.4	96.1	64.0	68.9	178.1	110.8	86.6	127.3	114.2	162.3	77.2	129.1	180.2	12月
	76.4	93.8	88.3	105.2	60.6	72.8	171.2	92.3	115.0	107.0	103.8	133.0	76.0	118.8	143.0	8年1月
	80.7	114.4	95.9	101.4	62.2	68.2	168.1	92.3	107.1	91.7	107.2	139.4	75.2	84.7	148.6	2月
	96.5	109.4	110.3	107.7	68.9	87.3	182.4	110.8	105.4	82.4	121.0	149.4	82.1	106.2	157.5	3月
	103.6	110.5	106.9	104.3	58.6	73.0	186.3	110.8	105.4	71.7	120.2	170.0	77.9	112.3	179.5	4月
	3.7	▲5.6	▲4.8	4.0	10.8	▲11.9	7.6	0.0	2.6	▲17.8	4.6	39.9	▲0.1	▲25.1	40.7	前年同月比(%)
	101.4	113.8	100.0	106.4	83.6	83.0	137.0	112.7	113.7	108.4	105.6	105.6	101.2	138.1	108.8	5年Ⅰ期
	96.2	117.6	95.8	116.6	87.5	90.7	169.1	105.1	118.3	98.6	117.8	112.5	100.7	136.2	113.8	Ⅱ期
	96.2	120.8	96.5	121.5	89.9	81.2	172.1	105.1	131.2	92.0	112.1	105.1	96.6	141.8	105.9	Ⅲ期
	96.3	123.3	104.2	128.9	97.5	81.2	181.0	115.9	140.6	94.7	115.3	118.2	97.6	138.1	119.7	Ⅳ期
	91.3	114.1	103.2	126.3	86.9	92.9	182.7	104.6	139.1	85.7	109.6	121.1	94.7	113.8	123.8	6年Ⅰ期
	93.8	121.6	104.2	119.7	84.1	90.7	160.8	111.1	130.9	86.7	110.0	110.9	97.2	127.6	114.1	Ⅱ期
	92.1	108.0	104.5	124.8	83.9	77.0	181.1	112.6	139.8	90.8	113.4	127.9	90.5	123.2	133.6	Ⅲ期
	91.5	108.0	104.0	117.3	73.9	78.0	175.8	119.6	129.0	91.2	110.2	120.3	86.9	137.8	125.2	Ⅳ期
	89.4	103.4	105.4	106.5	66.2	80.6	185.4	97.1	106.5	72.8	117.8	120.6	87.4	124.1	125.4	7年Ⅰ期
	92.2	111.5	104.2	102.7	64.2	83.2	175.2	98.8	100.8	91.2	114.9	119.1	78.3	147.9	124.5	Ⅱ期
	91.4	108.4	103.8	99.2	60.2	79.5	166.6	98.1	101.1	89.1	102.6	120.9	76.7	129.3	127.2	Ⅲ期
	90.7	110.1	100.1	98.0	63.3	70.6	177.2	99.7	93.3	84.3	96.9	129.1	76.9	117.1	140.0	Ⅳ期
	91.3	107.4	103.9	103.9	62.8	67.9	179.1	103.4	107.8	98.6	121.2	139.3	78.4	114.1	146.5	8年Ⅰ期
	91.5	97.9	102.9	123.8	76.6	77.1	176.1	112.2	144.7	91.8	106.5	121.8	91.8	119.3	129.2	6年8月
	91.5	107.7	106.5	124.3	81.2	68.5	177.3	121.6	141.2	76.9	119.1	135.0	87.3	120.2	140.4	9月
	92.3	110.2	103.6	125.7	78.6	80.8	182.2	128.7	139.7	102.0	117.5	125.5	88.4	139.9	130.8	10月
	91.6	108.7	104.7	109.9	71.6	76.7	158.4	115.8	121.9	89.8	107.6	118.5	85.2	143.6	122.5	11月
	90.5	105.1	103.7	116.3	71.6	76.4	186.9	114.3	125.5	81.7	105.4	116.8	87.1	129.9	122.2	12月
	94.1	102.4	112.1	111.2	69.6	89.2	184.1	104.7	114.8	88.4	109.5	118.3	89.6	131.5	123.7	7年1月
	90.0	106.9	105.0	106.7	66.5	74.7	188.7	92.1	108.8	75.7	127.7	116.7	88.9	120.9	120.8	2月
	84.1	101.0	99.1	101.5	62.6	78.0	183.5	94.5	95.9	54.3	116.1	126.9	83.8	119.9	131.8	3月
	91.6	104.3	106.2	100.4	56.3	84.3	169.0	107.2	104.1	101.3	117.9	124.0	79.5	139.0	129.1	4月
	94.4	119.7	102.3	104.9	70.3	83.7	186.6	85.3	100.3	84.5	114.9	117.5	78.4	136.3	124.8	5月
	90.6	110.4	104.2	102.8	66.1	81.6	170.1	103.9	97.9	87.8	112.0	115.7	77.1	168.5	119.7	6月
	97.1	104.5	106.5	102.4	67.6	85.8	161.1	103.0	106.2	84.0	108.3	125.0	83.0	131.1	132.7	7月
	84.5	108.2	100.7	98.0	59.5	76.5	169.5	92.6	99.0	79.3	99.8	112.2	70.4	134.5	118.3	8月
	92.5	112.4	104.3	97.1	53.6	76.3	169.1	98.7	98.0	103.9	99.6	125.4	76.8	122.2	130.5	9月
	94.2	114.6	101.5	100.2	61.8	72.9	171.2	96.2	100.0	55.6	99.3					

業種分類別生産者出荷指数

	業種	鉱工業																	
		製造工業																	
		鉄鋼	非鉄金属	金属製品	汎用・生産用・業務用機械						電子部品・デバイス	電気機械	情報通信機械	輸送機械	窯業・土石製品	化学	プラスチック製品		
汎用機械	生産用機械				業務用機械	ウエイト	10000.0	9996.1	308.1	164.9								370.2	1003.3
原	令和5年	106.0	106.0	115.0	83.6	114.1	117.5	123.4	107.6	123.0	99.7	109.5	116.6	109.2	92.0	95.7	101.0		
	令和6年	104.6	104.6	108.3	77.3	111.9	105.0	124.6	92.3	99.2	97.1	116.1	130.1	104.8	85.7	98.8	100.7		
	令和7年	99.8	99.8	100.9	55.0	112.0	104.3	121.2	82.1	112.4	85.8	120.5	81.9	99.8	89.1	89.2	102.1		
	5年I期	95.3	95.3	110.6	82.1	110.3	116.4	113.4	110.7	126.0	80.7	115.2	89.5	86.6	87.4	95.8	91.5		
	II期	105.5	105.5	116.9	82.8	111.8	111.0	119.3	103.9	110.5	106.0	106.6	104.4	110.7	91.6	92.5	100.3		
	III期	106.8	106.8	115.8	78.3	114.0	120.3	122.9	108.5	131.3	101.8	101.5	116.5	115.2	92.7	83.7	102.4		
	IV期	116.3	116.4	116.5	91.2	120.3	122.5	138.1	107.3	124.0	110.4	114.7	155.9	124.2	96.3	110.7	109.6		
	6年I期	95.6	95.6	106.4	81.2	105.4	96.8	119.3	101.2	68.2	96.3	116.9	170.0	85.5	82.3	98.4	93.7		
	II期	104.1	104.1	110.8	78.5	114.0	95.1	126.4	79.9	80.2	97.0	103.6	132.4	104.3	84.6	103.4	101.1		
	III期	107.3	107.3	107.2	73.3	111.6	105.6	119.0	99.7	98.5	99.8	118.1	128.8	111.8	82.6	94.9	102.3		
	IV期	111.5	111.5	108.9	76.4	116.8	122.3	133.5	88.3	150.0	95.4	125.7	89.1	117.7	93.5	98.6	105.6		
	7年I期	99.3	99.3	100.9	73.3	107.6	93.6	121.2	84.4	75.4	87.3	121.0	89.2	103.1	86.0	87.9	95.9		
II期	103.4	103.4	102.3	52.2	112.8	108.8	118.8	79.0	132.7	84.7	113.3	66.2	108.7	85.6	93.1	101.2			
III期	97.4	97.4	98.0	45.2	111.4	107.3	118.8	87.3	118.7	91.7	114.9	77.3	92.8	88.3	89.3	102.3			
IV期	99.2	99.2	102.4	49.2	116.0	107.4	125.9	77.5	122.8	79.4	132.8	95.0	94.7	96.3	86.7	109.1			
8年I期	99.9	99.9	103.5	49.8	115.9	96.9	118.4	95.9	75.6	93.7	136.1	96.6	102.1	82.5	85.4	108.4			
指	6年8月	89.8	89.8	94.8	63.6	100.2	84.4	105.6	82.0	65.1	78.9	102.3	109.3	83.4	73.9	82.8	88.2		
	9月	112.0	112.0	110.0	77.3	110.8	117.9	126.8	129.8	94.7	104.1	124.7	113.6	121.7	86.9	98.9	106.4		
	10月	118.4	118.4	118.0	83.9	117.8	120.4	148.1	94.9	121.0	106.1	134.2	84.5	128.7	94.3	113.9	112.6		
	11月	112.6	112.6	107.8	71.2	119.6	139.3	147.1	77.8	202.4	101.8	117.8	102.1	118.5	94.8	95.1	106.2		
	12月	103.6	103.6	100.9	74.1	113.1	107.3	105.3	92.3	126.7	78.4	125.0	80.7	106.0	91.3	86.7	98.1		
	7年1月	89.7	89.7	99.7	75.5	102.0	84.0	111.7	66.7	75.1	82.4	119.6	79.5	87.5	79.3	79.9	86.3		
	2月	100.6	100.6	99.8	76.8	104.6	92.7	128.0	78.4	72.4	85.8	110.6	84.5	110.2	90.0	89.0	99.9		
	3月	107.7	107.7	103.2	67.5	116.3	104.0	123.9	108.1	78.6	93.7	132.8	103.6	111.5	88.7	94.9	101.6		
	4月	104.7	104.7	101.6	54.6	113.6	114.7	113.7	83.0	152.3	87.9	116.4	59.0	107.7	90.9	89.9	103.3		
	5月	97.8	97.8	98.7	49.6	108.6	96.4	119.7	77.8	93.8	77.2	106.9	65.5	102.5	79.2	94.1	94.1		
	6月	107.7	107.7	106.5	52.5	116.3	115.2	123.1	76.3	152.1	89.1	116.7	74.2	115.8	86.8	95.2	106.1		
	7月	110.9	110.9	108.7	52.5	119.7	113.0	131.2	89.8	121.0	99.8	125.5	84.2	115.4	96.3	98.9	113.1		
8月	81.2	81.2	81.7	35.1	95.5	102.7	101.0	79.6	131.4	74.1	93.9	62.9	68.1	75.3	76.9	84.2			
9月	100.0	100.0	103.5	47.9	118.9	106.2	124.1	92.4	103.6	101.2	125.2	84.9	95.0	93.2	92.0	109.5			
10月	103.0	103.0	111.7	51.3	120.9	110.7	147.4	73.9	115.1	93.4	129.8	94.0	101.2	99.6	88.1	114.8			
11月	95.1	95.1	98.3	48.2	113.1	101.4	128.9	69.0	110.4	71.7	112.2	94.6	91.2	95.5	86.8	106.2			
12月	99.5	99.5	97.2	48.2	113.9	110.1	101.3	89.7	143.0	73.2	156.4	96.3	91.8	93.8	85.2	106.4			
8年1月	92.5	92.5	99.0	48.0	106.6	95.1	110.2	67.9	110.8	82.3	130.3	84.1	93.6	78.1	78.8	98.9			
2月	96.4	96.4	99.7	49.6	110.6	84.5	116.6	91.5	42.8	92.2	133.5	97.1	98.3	83.5	88.6	104.2			
3月	110.7	110.7	111.8	51.7	130.4	111.1	128.4	128.3	73.1	106.5	144.5	108.5	114.3	85.9	88.7	122.1			
4月	104.3	104.3	101.2	51.4	122.5	89.0	104.1	75.4	89.0	119.2	158.4	76.4	104.8	85.9	78.1	121.5			
前年同月比(%)		▲0.4	▲0.4	▲0.4	▲5.9	7.8	▲22.4	▲8.4	▲9.2	▲41.6	35.6	36.1	29.5	▲2.7	▲5.5	▲13.1	17.6		
季	5年I期	99.9	99.9	112.0	81.7	110.7	116.4	114.5	103.6	130.6	88.7	110.2	81.1	97.5	88.8	95.3	96.0		
	II期	108.2	108.2	117.8	85.7	112.6	118.8	122.3	111.8	129.2	101.9	108.4	110.2	117.9	93.4	92.3	101.6		
	III期	105.9	105.9	116.1	82.5	115.4	119.2	126.5	105.0	130.9	99.7	108.9	111.5	111.9	95.3	84.9	101.8		
	IV期	108.3	108.4	113.4	84.4	117.6	114.6	129.7	110.8	103.0	107.1	111.4	174.2	105.8	90.4	106.9	103.5		
	6年I期	102.9	102.9	109.4	82.1	110.0	99.2	123.1	88.4	79.0	107.8	112.0	154.4	101.0	85.2	99.2	100.6		
	II期	105.7	105.7	111.0	80.1	114.5	102.9	128.4	89.8	82.4	94.9	108.2	135.0	107.8	86.0	101.9	102.8		
	III期	106.1	106.1	106.7	76.6	111.2	103.1	122.2	95.0	92.5	95.6	123.0	127.8	107.8	84.8	98.1	100.2		
	IV期	102.3	102.3	104.3	70.4	110.1	109.0	121.8	90.7	113.9	89.9	120.0	95.8	100.6	86.1	98.2	98.3		
	7年I期	106.2	106.2	103.9	73.8	112.7	101.5	124.3	78.6	90.3	95.6	116.6	80.6	121.9	88.9	88.2	103.0		
	II期	105.2	105.2	103.0	54.0	114.6	112.9	121.2	91.3	143.4	83.3	117.9	69.6	109.4	87.6	91.2	102.6		
	III期	96.6	96.6	97.2	47.7	111.5	106.1	123.0	83.7	120.5	88.6	118.4	77.8	89.7	89.8	91.3	100.3		
	IV期	92.2	92.2	99.2	45.1	110.7	98.2	116.6	77.1	103.9	76.7	128.1	98.9	84.8	89.9	87.0	102.5		
8年I期	106.7	106.7	106.4	49.9	121.0	105.6	121.4	88.5	92.8	102.6	131.4	87.3	119.9	85.4	85.7	116.1			
節	6年8月	103.7	103.7	106.0	74.0	108.5	95.1	119.9	90.4	84.2	83.8	123.6	116.6	103.9	83.2	98.8	99.2		
	9月	107.7	107.7	106.5	75.8	110.2	107.6	123.4	104.2	98.7	97.9	126.0	106.2	111.8	84.8	96.8	101.6		
	10月	107.5	107.5	107.1	73.9	110.6	112.8	122.8	96.4	116.3	92.9	124.4	87.8	105.3	85.2	119.2	100.5		
	11月	100.3	100.3	103.1	66.0	110.2	111.5	122.8	91.0	120.8	93.1	116.0	111.7	99.2	86.0	82.1	97.8		
	12月	99.2	99.2	102.6	71.3	109.5	102.8	119.8	84.6	104.7	83.6	119.6	87.9	97.4	87.1	93.2	96.5		
	7年1月	100.5	100.5	105.6	79.3	116.8	106.3	127.1	76.9	98.7	90.7	118.7	78.0	102.4	91.3	79.6	99.4		
	2月	112.7	112.7	104.9	78.1	112.1	97.7	127.3	80.8	81.0	93.8	112.6	77.2	148.9	91.4	91.7	108.9		
	3月	105.4	105.4	101.2	64.0	109.2	100.6	118.6	78.2	91.1	102.3	118.5	86.7	114.5	84.0	93.4	100.6		
	4月	107.0	107.0	104.2	54.9	118.6	114.0	116.3	88.5	133.1	87.4	123.3	65.9	112.6	90.7	95.9	102.2		
	5月	105.0	105.0	102.7	55.0	112.9	110.3	127.3	104.6	108.3	79.5	119.0	71.7	109.3	86.8	82.4	103.7		
	6月	103.5	103.6	102.2	52.1	112.3	114.5	119.9	80.9	188.8	82.9	111.4	71.2	106.2	85.3	95.2	101.9		
	7月	100.1	100.2	101.7	55.4	115.4	108.1	133.2	91.9	105.2	87.2	118.6	78.3	96.4	94.4	93.4	102.8		
8月	94.4	94.4	90.7	40.9	102.6	111.2	116.5	82.0	150.7	80.6	113.1	72.0	86.7	85.5	90.4	93.9			
9月	95.2	95.2	99.2	46.7	116.6	98.9	119.3	77.2	105.6	98.0	123.5	83.2	86.0	89.5	90.0	104.1			
10月	94.9	94.9	102.1	45.9	115.9	106.9	122.5	75.4	123.1	83.5	121.8	97.9	86.1	90.6	89.8	104.3			
11月	87.8	87.8	95.8	44.0	106.4	84.7	111.0	76.0	76.3	66.7	114.8	98.1	81.7	88.5	82.5	99.7			
12月	94.0	94.0	99.7	45.5	109.9	103.0	116.4	79.9	112.3	79.9	147.7	100.8	86.6	90.6	88.7	103.4			
8年1月	103.6	103.6	104.8	50.4	122.0	120.3	125.4	78.3	145.7	90.6	129.3	82.5	109.5	90.0	78.5	113.9			
2月	108.0	108.0	104.8	50.4	118.5	89.0	116.0	94.3	47.9	100.8	135.9	88.7	132.9	84.8					

業種分類別生産者出荷指数（つづき）

業種	業種										（参考系列）					業種
	紙・紙加工	繊維	食料品	その他	業種					機械工業	旧電気機械工業	鉄鋼・非鉄金属工業	汎用・業務用機械工業	電気・情報通信機械工業		
					ゴム製品	家具製品	印刷	木材・木製品	その他製品							
	115.7	60.2	1562.4	240.3	56.0	25.5	39.1	16.5	103.2	3.9	5435.3	954.8	473.0	640.2	806.6	ウェイト
	95.1	113.0	96.7	117.5	89.1	81.0	165.6	115.0	124.2	99.1	110.7	109.1	104.0	123.2	110.9	令和5年
	89.7	107.1	103.1	121.2	82.7	78.6	176.1	125.0	131.3	88.8	106.7	115.4	97.5	112.2	118.7	令和6年
	88.0	102.9	99.7	104.3	63.6	72.4	175.9	125.0	103.9	83.7	102.3	108.9	84.9	116.9	113.2	令和7年
	93.8	107.1	88.5	113.5	86.6	116.9	132.2	120.0	119.0	112.1	95.4	105.7	100.7	119.5	110.3	5年I期
	96.9	113.5	98.8	117.0	84.0	78.4	178.3	120.0	120.6	94.5	109.9	106.1	105.1	115.0	106.1	II期
	96.6	110.6	97.4	113.9	88.0	66.0	168.4	106.7	120.2	94.6	114.2	104.0	102.7	127.0	104.4	III期
	93.1	120.7	101.9	125.8	97.7	62.8	183.4	113.3	136.8	95.1	123.3	120.7	107.7	131.2	122.6	IV期
	82.2	107.7	93.5	130.8	89.8	113.2	178.5	113.3	142.0	83.7	94.0	122.2	97.6	94.3	127.0	6年I期
	94.0	116.3	107.8	118.3	79.7	70.7	168.8	126.7	130.5	87.6	103.2	107.2	99.5	103.8	109.1	II期
	92.6	100.3	106.6	118.7	84.8	65.6	176.5	133.3	126.0	92.6	111.6	117.0	95.4	109.0	120.2	III期
	90.2	103.9	104.5	117.2	76.4	65.1	180.6	126.7	126.6	91.4	118.1	115.1	97.6	141.6	118.7	IV期
	80.4	97.2	97.2	113.9	67.4	112.9	180.9	126.7	112.0	73.6	102.7	110.7	91.3	98.8	114.9	7年I期
	91.4	108.8	102.1	103.3	60.8	67.1	181.3	120.0	102.9	84.5	107.4	101.4	84.8	125.6	104.4	II期
	91.5	96.4	102.3	99.0	59.7	59.5	159.1	140.0	100.9	87.5	97.7	105.2	79.6	118.7	107.7	III期
	88.5	109.0	97.1	101.0	66.4	50.0	182.1	113.3	99.7	89.0	101.3	118.5	83.9	124.4	125.6	IV期
	82.1	99.2	90.6	107.9	63.9	95.9	173.9	126.7	106.8	93.9	104.8	123.1	84.8	97.5	128.6	8年I期
	88.2	82.5	105.8	100.9	67.8	57.5	139.9	120.0	111.7	89.0	86.5	99.8	84.0	85.8	103.6	6年8月
	88.6	109.0	99.0	125.4	82.7	69.6	175.4	160.0	137.9	73.3	120.6	119.7	98.6	111.1	122.6	9月
	93.1	111.3	103.9	127.0	85.2	65.7	198.8	120.0	138.7	100.8	126.0	121.8	106.1	134.8	124.7	10月
	87.1	104.9	103.6	107.7	75.3	58.8	157.8	140.0	113.1	93.5	121.3	112.8	95.1	174.1	114.8	11月
	90.3	95.6	105.9	116.9	68.8	70.8	185.2	120.0	128.0	80.0	107.1	110.6	91.5	115.8	116.5	12月
	75.5	84.7	90.1	111.5	71.0	74.9	164.3	140.0	118.0	88.5	90.4	107.4	91.3	93.8	112.0	7年1月
	79.1	107.9	93.5	109.2	62.9	104.2	176.9	120.0	108.1	75.9	105.6	102.6	91.8	100.8	105.6	2月
	86.7	98.9	108.0	121.1	68.2	159.7	201.4	120.0	110.0	56.4	112.0	122.0	90.8	101.7	127.2	3月
	95.6	111.0	107.2	104.0	52.9	86.1	173.1	120.0	107.3	76.8	108.1	102.8	85.2	132.6	105.5	4月
	88.6	107.2	96.8	102.7	62.9	54.2	175.9	120.0	105.7	86.0	100.2	95.7	81.6	107.0	99.1	5月
	90.0	108.3	102.2	103.1	66.7	61.1	194.9	120.0	95.8	90.8	113.9	105.6	87.7	137.3	108.6	6月
	101.7	92.7	111.3	106.8	72.4	63.9	176.2	120.0	107.8	84.6	114.9	114.9	89.1	126.2	117.7	7月
	82.2	83.6	96.1	86.0	53.0	52.9	134.5	120.0	88.3	92.7	77.6	85.8	65.5	115.9	88.0	8月
	90.5	113.0	99.4	104.3	53.6	61.7	166.6	180.0	106.7	85.3	100.6	115.0	84.1	114.1	117.5	9月
	93.8	117.9	97.2	103.9	66.7	49.3	186.2	120.0	103.9	70.6	106.0	118.4	90.7	131.6	123.0	10月
	81.5	119.1	95.1	99.0	68.5	42.2	182.1	120.0	94.6	86.2	95.2	103.1	80.8	119.8	108.8	11月
	90.2	90.0	98.9	100.2	64.1	58.6	178.1	100.0	100.6	110.3	102.6	133.9	80.1	121.7	145.0	12月
	74.6	90.3	81.7	99.8	60.6	55.4	171.2	120.0	101.8	97.4	97.7	115.4	81.2	110.5	121.5	8年1月
	78.9	106.3	88.1	104.0	62.2	77.5	168.1	120.0	106.5	92.4	99.8	121.2	82.2	80.5	126.6	2月
	92.8	101.0	102.0	120.0	68.9	154.9	182.4	140.0	112.2	91.9	117.0	132.8	90.9	101.4	137.7	3月
	99.6	106.1	104.4	106.9	58.7	78.8	186.3	140.0	104.7	72.4	107.9	139.2	83.9	96.7	142.8	4月
	4.2	▲4.4	▲2.6	2.8	11.0	▲8.5	7.6	16.7	▲2.4	▲5.7	▲0.2	35.4	▲1.5	▲27.1	35.4	前年同月比(%)
	100.0	109.3	96.7	106.9	83.4	79.4	136.8	126.7	114.0	114.7	101.2	102.8	101.1	123.6	105.5	5年I期
	94.3	113.5	94.5	117.3	89.6	87.6	170.1	114.6	118.8	95.9	116.1	107.3	106.4	124.4	107.7	II期
	94.0	114.2	94.9	121.5	89.3	81.2	171.5	107.9	129.4	94.5	112.0	107.5	104.5	126.8	109.5	III期
	93.2	115.6	101.3	126.3	96.9	75.9	180.7	114.0	135.3	91.9	111.2	120.5	103.8	117.6	122.6	IV期
	89.1	111.1	100.9	124.4	88.4	79.4	183.1	117.8	136.9	87.9	103.8	117.1	99.9	104.7	119.4	6年I期
	90.9	112.4	103.1	119.4	84.1	78.7	160.9	121.5	130.1	88.8	107.3	111.6	100.3	107.9	114.8	II期
	89.4	104.0	103.6	124.6	83.1	78.9	181.3	132.8	133.9	90.0	108.9	118.7	96.1	108.2	122.7	III期
	88.5	99.9	102.6	115.1	73.7	78.1	175.7	129.0	123.2	89.3	104.4	112.2	92.6	119.2	116.0	IV期
	86.6	100.3	105.5	109.9	66.2	78.6	185.4	131.7	109.0	76.2	113.8	107.8	92.8	110.4	110.2	7年I期
	89.3	105.4	98.6	104.4	64.2	75.1	175.2	114.3	104.3	86.1	110.2	105.4	86.2	131.6	109.6	II期
	88.2	100.4	99.4	103.7	60.3	72.0	166.6	140.8	106.6	86.0	96.3	106.8	80.2	120.0	110.7	III期
	87.7	104.7	95.9	99.4	63.3	60.5	177.2	115.6	96.1	86.2	91.3	114.8	80.4	109.6	120.9	IV期
	88.1	102.8	98.2	103.8	62.8	64.0	179.1	130.5	103.6	98.4	115.9	120.0	86.0	110.2	123.5	8年I期
	88.6	95.7	104.7	120.4	77.0	76.3	176.6	128.0	128.5	89.9	104.7	116.5	94.9	103.3	122.5	6年8月
	89.4	105.8	102.3	129.2	78.7	79.6	178.2	160.5	144.8	82.2	112.4	116.9	95.5	111.0	120.3	9月
	89.3	103.0	103.1	120.7	77.5	80.5	181.6	132.0	129.5	100.0	109.1	114.3	95.3	122.7	118.0	10月
	88.6	99.4	102.9	109.1	72.2	77.6	158.5	130.5	114.0	85.0	104.8	112.5	90.8	123.9	115.9	11月
	87.5	97.2	101.9	115.6	71.5	76.3	187.0	124.6	126.0	82.8	99.4	109.7	91.6	110.9	114.2	12月
	90.8	100.4	110.9	117.9	69.6	83.6	184.1	161.1	119.9	86.7	102.3	108.9	95.4	117.5	111.6	7年1月
	87.7	102.5	104.8	108.3	66.5	76.7	188.7	117.2	109.5	76.5	128.1	104.0	94.7	105.3	105.8	2月
	81.4	98.1	100.7	103.5	62.6	75.6	183.5	116.7	97.7	65.4	111.0	110.4	88.4	108.3	113.2	3月
	89.2	99.2	101.4	102.7	56.3	77.4	169.0	111.7	109.6	86.9	112.7	108.1	87.6	126.1	113.7	4月
	90.9	112.6	97.3	107.9	70.2	75.6	186.6	116.8	106.7	83.5	109.3	106.5	87.0	115.5	111.2	5月
	87.7	104.5	97.2	102.6	66.1	72.3	170.1	114.4	96.5	87.9	108.6	101.7	84.0	153.1	103.9	6月
	93.2	96.9	101.9	104.4	67.7	76.5	161.1	115.6	109.4	73.2	100.8	105.9	85.7	114.2	109.3	7月
	82.0	99.5	95.6	102.0	59.5	71.1	169.5	126.6	100.8	90.8	94.9	101.0	73.8	132.7	105.6	8月
	89.5	104.8	100.8	104.6	53.6	68.4	169.1	180.2	109.6	94.0	93.3	113.5	81.2	113.1	117.2	9月
	91.3	107.9	97.8	100.2	61.8	63.2	171.2	127.3	97.6	71.9	94.4	114.5	82.6	123.1	118.6	10月
	83.4	113.3														

業種分類別生産者在庫指数

	業種	鉱工業																
		製造工業	鉄鋼	非鉄金属	金属製品	汎用・生産用・業務用機械						電子部 品・ デバイス	電気機械	情報通信 機械	輸送機械	窯業・ 土石製品	化学	プラスチック 製品
						汎用機械	生産用機 械	業務用機 械	2562.2	1076.0	994.0							
ウェイト	10000.0	9991.3	471.3	367.4	516.6	2562.2	1076.0	994.0	492.2	12.8	670.3	69.8	330.1	141.5	2490.7	910.7		
原	令和5年	157.8	157.9	101.7	85.8	67.9	97.3	138.6	83.0	35.7	172.5	175.0	148.5	47.0	130.6	305.7	158.1	
	令和6年	148.2	148.2	103.5	71.5	64.7	118.3	139.4	138.2	31.7	122.2	121.9	141.4	24.1	131.8	254.5	170.3	
	令和7年	168.1	168.2	102.5	73.9	67.6	137.2	147.8	165.8	56.0	124.2	128.5	107.1	17.9	113.3	349.4	94.7	
	5年I期	154.4	154.5	96.0	85.6	66.7	90.8	128.5	75.1	40.0	206.8	216.0	103.0	31.1	126.0	292.6	155.7	
		185.7	185.8	103.9	99.8	69.2	96.9	138.5	79.5	41.2	182.6	210.9	186.9	69.2	133.8	399.9	155.4	
		160.5	160.6	103.0	77.8	67.1	102.9	151.3	85.8	31.8	147.9	132.4	183.6	52.4	133.0	324.0	159.3	
		130.5	130.5	103.7	80.2	68.5	98.5	136.0	91.7	29.9	152.6	140.5	120.5	35.4	129.4	206.3	162.1	
	6年I期	141.3	141.4	101.3	74.7	65.8	105.4	134.9	111.0	30.0	115.6	136.7	92.8	25.7	125.2	238.6	170.1	
		144.5	144.6	101.5	82.1	67.4	113.9	137.9	127.6	33.7	147.2	115.6	285.2	24.2	130.9	236.3	170.9	
		151.6	151.6	106.9	67.7	61.8	129.0	152.1	150.5	34.9	101.5	117.4	89.5	25.1	135.6	259.1	168.1	
		155.3	155.4	104.2	61.4	63.7	124.7	132.9	163.8	28.2	124.4	117.8	98.1	21.3	135.5	284.1	172.1	
	7年I期	143.8	143.8	101.0	75.6	63.7	130.0	126.4	179.0	38.9	95.0	108.4	65.7	19.4	127.1	262.0	98.8	
161.9		161.9	102.7	66.3	78.8	136.7	142.4	171.3	54.2	125.4	137.5	96.0	17.0	115.6	318.1	97.3		
178.8		178.9	105.4	73.4	61.4	145.2	167.4	157.7	71.5	149.8	138.2	144.9	19.0	109.0	381.8	91.1		
188.0		188.1	100.9	80.1	66.4	136.8	155.2	155.3	59.5	126.6	129.8	121.8	16.1	101.7	435.8	91.5		
8年I期	166.3	166.3	105.5	72.6	69.5	129.6	152.2	139.6	59.8	123.9	128.4	119.8	21.5	98.8	351.1	92.5		
	143.9	143.9	111.1	66.9	59.9	133.5	154.8	158.1	37.4	117.5	113.2	98.0	32.9	136.0	226.9	166.9		
	166.3	166.3	105.1	70.7	66.8	122.4	146.4	143.7	26.8	107.3	113.5	70.5	20.3	135.0	326.4	166.5		
	158.0	158.1	103.4	60.7	64.2	124.6	142.6	153.0	28.1	117.4	122.5	89.3	31.6	136.8	292.5	169.7		
数	10月	154.4	154.5	106.1	59.5	64.9	124.0	127.9	167.6	27.5	137.4	120.4	85.8	14.8	136.0	278.5	173.1	
	11月	153.6	153.6	103.2	64.0	62.0	125.6	128.2	170.7	29.1	118.4	110.6	119.3	17.6	133.6	281.2	173.4	
	12月	142.6	142.6	101.6	70.4	67.2	131.9	133.8	178.3	34.2	97.1	103.8	66.4	18.2	132.0	258.0	97.0	
	1月	143.5	143.5	100.3	72.7	63.1	133.2	124.8	186.9	42.8	84.8	112.1	56.0	22.6	126.5	253.5	101.6	
	2月	145.3	145.4	101.2	83.8	60.8	124.9	120.5	171.8	39.8	103.2	109.3	74.7	17.4	122.7	274.6	97.8	
	3月	164.8	164.8	102.0	68.7	113.6	130.0	133.9	172.3	36.0	114.5	132.1	90.5	16.2	118.6	340.3	95.6	
	4月	172.3	172.4	102.8	64.5	62.3	138.9	138.8	177.3	61.5	124.7	136.8	92.0	21.7	115.4	357.2	97.2	
	5月	148.6	148.6	103.4	65.6	60.6	141.1	154.4	164.4	65.0	136.9	143.6	105.6	13.0	112.8	256.8	99.1	
	6月	166.9	167.0	105.0	71.1	60.0	150.5	173.4	161.3	78.4	151.1	147.4	161.8	12.3	109.5	320.7	96.2	
	7月	179.8	179.9	107.9	75.2	63.3	143.3	160.8	159.6	72.3	174.0	134.9	179.3	13.4	108.4	389.6	86.7	
	8月	189.8	189.9	103.2	74.0	61.0	141.9	168.0	152.3	63.8	124.2	132.4	93.7	31.2	109.0	435.2	90.3	
	9月	183.0	183.1	96.5	78.7	56.3	140.7	162.3	155.1	64.6	109.8	132.2	113.0	27.5	103.8	411.9	92.1	
10月	182.2	182.3	100.1	80.9	68.0	135.2	148.9	158.1	59.1	144.8	130.2	123.8	11.2	101.6	412.0	90.7		
11月	198.8	198.9	106.1	80.8	75.0	134.6	154.4	152.7	54.7	125.3	126.9	128.5	9.7	99.7	483.4	91.7		
12月	167.1	167.1	108.8	79.9	71.0	135.5	157.3	149.8	58.6	113.1	125.8	136.0	15.8	99.0	351.4	91.4		
整	1月	163.4	163.4	108.6	71.6	68.5	134.3	151.0	152.3	61.3	148.2	134.7	153.1	25.6	98.4	329.9	92.0	
	2月	168.5	168.5	99.2	66.2	69.1	119.0	148.3	116.8	59.4	110.3	124.8	70.2	23.0	99.1	372.1	94.0	
	3月	194.7	194.8	96.6	46.9	72.5	128.0	167.5	117.9	62.2	137.4	128.6	44.8	33.3	98.1	472.3	89.0	
	前年同月比(%)	18.1	18.2	▲5.3	▲31.7	▲36.2	▲1.5	25.1	▲31.6	72.8	20.0	▲2.6	▲50.5	105.6	▲17.3	38.8	▲6.9	
季	5年I期	155.2	155.2	96.3	89.1	66.9	91.3	130.8	73.1	40.7	232.6	206.4	101.7	35.0	124.8	296.5	153.7	
	II期	180.4	180.4	103.3	94.6	72.0	96.1	135.0	81.5	41.2	145.3	200.2	208.4	68.6	137.8	369.6	156.0	
	III期	161.5	161.6	104.5	80.1	65.2	100.5	143.3	87.3	31.0	146.5	148.2	169.5	49.4	131.2	327.0	159.2	
	IV期	132.7	132.8	102.4	79.0	67.8	101.3	145.7	90.6	29.9	189.2	139.6	118.1	36.4	129.0	218.0	163.7	
	6年I期	142.7	142.8	102.3	77.9	66.8	105.9	138.7	109.2	30.8	125.4	130.4	120.0	31.9	126.7	243.5	167.3	
	II期	136.7	136.7	101.8	74.8	69.0	115.5	138.4	130.8	33.0	132.8	115.8	233.1	21.7	132.5	212.9	171.4	
	III期	153.1	153.2	106.6	69.6	61.1	124.5	143.4	150.5	33.7	104.0	130.4	83.0	21.5	133.1	270.7	169.2	
	IV期	162.3	162.4	103.1	63.5	62.3	126.8	137.0	162.8	28.6	124.4	111.8	113.5	22.4	134.7	302.7	173.3	
	7年I期	147.2	147.2	102.8	77.7	65.5	130.9	131.5	176.7	40.4	104.9	105.3	88.0	23.5	128.7	273.2	99.1	
	II期	155.6	155.6	103.4	61.1	62.1	137.8	143.4	172.8	51.4	118.6	135.3	83.6	15.3	116.5	293.5	99.4	
	III期	175.8	175.9	103.9	75.5	61.7	140.5	155.7	158.4	68.3	152.6	153.2	125.4	17.7	107.6	374.8	90.6	
	IV期	195.1	195.2	100.0	83.3	65.3	139.4	159.8	155.9	63.4	119.0	124.2	131.6	16.4	100.9	470.6	89.7	
8年I期	170.4	170.3	107.3	74.5	71.5	130.4	158.5	137.1	61.9	139.0	124.6	161.8	26.1	100.1	366.1	92.8		
指	6年8月	139.9	139.9	108.8	69.2	55.9	129.8	150.7	152.5	35.7	113.9	132.9	91.4	28.3	133.2	218.9	168.3	
	9月	177.2	177.3	106.0	69.8	69.9	120.2	135.5	154.8	27.7	113.5	133.7	71.4	15.5	132.6	365.5	168.2	
	10月	156.8	156.9	104.2	62.1	61.6	124.4	134.7	155.8	28.8	115.3	121.4	102.4	29.4	134.9	286.5	170.8	
	11月	161.8	161.9	101.8	62.8	62.5	127.0	137.6	161.4	27.7	134.4	114.0	104.1	16.9	135.1	307.6	174.1	
	12月	168.3	168.4	103.2	65.7	62.8	129.0	138.8	171.3	29.2	123.4	100.1	133.9	21.0	134.1	313.9	175.1	
	7年1月	154.1	154.1	102.3	70.9	70.4	128.0	132.0	171.0	33.6	109.5	94.2	69.1	22.2	131.7	306.3	96.5	
	2月	146.7	146.7	101.9	75.4	63.4	130.8	130.3	174.2	41.5	103.5	106.1	89.7	26.4	128.7	267.0	100.6	
	3月	140.9	140.9	104.1	86.9	62.6	134.0	132.1	184.8	46.1	101.8	115.7	105.2	21.9	125.6	246.2	100.2	
	4月	151.6	151.6	104.6	68.0	64.3	136.0	137.2	178.1	40.3	108.0	130.8	70.2	18.0	121.0	273.0	99.2	
	5月	168.7	168.7	102.9	57.5	61.9	139.4	143.0	174.3	56.9	113.2	135.6	80.2	19.8	116.8	340.1	100.6	
	6月	146.5	146.4	102.8	57.9	60.0	138.1	149.9	165.9	57.0	134.6	139.5	100.4	8.0	111.8	267.3	98.4	
	7月	166.1	166.2	104.4	74.9	60.4	140.4	156.9	157.7	68.0	156.7	150.7	121.0	12.2	108.6	328.8	95.1	
8月	176.3	176.4	103.5	77.8	61.0	140.1	153.3	155.5	67.1	166.6</								

業種分類別生産者在庫指数（つづき）

							（参考系列）					在庫率	業種	
鉱業							機械工業	旧電気機械工業	鉄鋼・非鉄金属工業	汎用・業務用機械工業	電気・情報通信機械工業			
パルプ・紙・紙加工品	繊維	食料品	その他	家具製品	木材・木製品	その他製品								
15.1	51.6	1073.3	307.9	120.5	82.1	105.3	8.7	3645.2	752.9	838.7	1568.2	740.1	9571.9	ウェイト
107.4	99.3	103.2	86.6	77.4	125.0	67.1	95.8	108.3	172.5	94.7	106.3	172.5	139.6	令和5年
113.6	106.9	112.2	107.7	80.4	123.1	126.9	100.4	110.9	123.7	89.4	105.6	123.7	128.5	令和6年
118.2	125.6	106.7	78.9	77.6	52.5	100.9	88.1	124.2	126.4	90.0	119.0	126.5	162.7	令和7年
100.7	98.8	103.2	94.5	98.0	120.0	70.7	94.3	109.1	205.3	91.4	100.7	205.3	144.7	5年I期
110.1	94.3	112.9	75.3	64.3	120.0	53.2	89.2	117.4	208.2	102.0	107.9	208.6	154.3	II期
112.6	103.8	97.8	81.7	65.1	125.0	66.9	100.5	105.5	137.4	92.0	113.8	137.3	148.1	III期
106.1	100.1	98.9	94.7	82.4	135.0	77.5	99.1	101.1	138.8	93.4	102.7	138.6	111.2	IV期
109.1	92.4	111.2	104.5	90.7	130.0	100.4	103.6	103.8	132.3	89.6	101.9	132.5	126.6	6年I期
124.6	109.0	123.7	95.5	70.3	125.0	101.3	93.9	109.5	131.8	93.0	105.2	131.6	125.4	II期
112.6	116.4	115.7	107.7	74.1	122.5	134.6	103.1	116.6	114.5	89.7	115.3	114.8	131.6	III期
108.0	109.8	98.1	123.0	86.4	115.0	171.2	100.8	113.6	116.1	85.5	100.1	116.0	130.4	IV期
113.7	115.1	103.9	100.9	86.2	60.0	149.5	92.8	114.6	104.3	89.9	98.9	104.4	139.5	7年I期
122.5	121.9	119.6	74.4	62.0	57.5	101.8	92.3	125.2	133.5	86.7	114.7	133.6	153.0	II期
124.4	139.0	108.0	71.2	70.8	52.5	86.2	92.3	132.5	139.1	91.4	137.3	138.9	159.1	III期
112.3	126.4	95.3	69.0	91.3	40.0	66.1	75.0	124.3	128.9	91.8	125.2	129.0	199.3	IV期
119.0	122.4	104.6	70.5	94.6	37.5	68.5	93.7	119.4	127.6	91.1	123.2	127.6	170.3	8年I期
102.1	121.1	106.1	113.6	75.6	127.5	146.1	108.2	120.0	111.9	91.7	117.9	111.8	141.1	6年8月
110.1	110.5	115.7	110.3	70.5	112.5	154.2	99.0	110.4	109.4	90.0	108.9	109.4	131.4	9月
120.4	109.8	101.9	117.5	80.8	120.0	157.7	99.2	115.1	119.4	84.7	106.7	119.4	117.4	10月
111.4	110.4	101.8	128.7	89.7	112.5	185.9	102.5	112.8	117.5	85.7	96.4	117.2	135.3	11月
92.3	109.2	90.5	122.9	88.8	112.5	170.0	100.8	112.9	111.5	86.0	97.1	111.4	138.5	12月
113.8	113.7	99.3	107.6	99.4	52.5	159.9	102.8	115.1	100.3	88.0	102.5	100.3	153.6	7年1月
112.6	115.1	107.7	109.0	95.6	67.5	156.8	96.1	117.6	106.5	88.2	99.1	106.9	142.7	2月
114.7	116.6	104.8	86.0	63.6	60.0	131.9	79.4	111.2	106.0	93.6	95.1	106.0	122.3	3月
129.9	115.3	113.6	79.0	57.4	60.0	118.7	90.5	119.3	128.0	87.4	103.2	128.2	157.2	4月
121.0	121.7	121.4	71.4	62.8	52.5	96.1	93.3	127.0	132.4	86.0	114.6	132.5	170.9	5月
116.6	128.7	123.8	72.8	65.9	60.0	90.5	93.1	129.3	140.0	86.8	126.3	140.0	131.0	6月
138.8	139.4	117.8	73.5	69.9	60.0	88.2	103.8	137.6	148.8	90.1	143.6	148.7	138.6	7月
111.8	139.2	104.6	75.6	70.4	60.0	93.8	90.0	130.8	139.7	93.6	133.0	139.1	179.8	8月
122.6	138.4	101.6	64.4	72.2	37.5	76.5	83.2	129.2	128.7	90.4	135.3	128.8	158.9	9月
117.5	133.7	97.3	68.6	82.2	37.5	77.4	65.4	128.3	130.0	88.7	131.7	130.4	202.8	10月
109.5	123.1	99.8	73.8	92.9	37.5	80.3	68.6	122.9	129.8	91.7	120.7	129.6	199.7	11月
109.8	122.3	88.9	64.5	98.7	45.0	40.6	91.1	121.7	127.0	95.0	123.1	127.0	195.3	12月
116.1	118.6	93.8	78.1	109.1	37.5	74.2	99.8	122.8	126.6	96.1	126.3	126.8	169.0	8年1月
119.4	119.4	105.7	77.3	105.9	37.5	75.6	95.5	124.9	136.7	92.4	122.8	136.5	178.9	2月
121.4	129.2	114.4	56.0	68.9	37.5	55.8	85.9	110.4	119.5	84.7	120.4	119.6	163.0	3月
133.6	122.7	112.1	53.5	61.5	37.5	56.7	84.1	118.0	121.0	74.8	134.4	120.7	196.1	4月
2.8	6.4	▲1.3	▲32.3	7.1	▲37.5	▲52.2	▲7.1	▲1.1	▲5.5	▲14.4	30.2	▲5.9	24.7	前年同月比(%)
104.2	102.7	103.7	88.1	85.5	118.9	67.9	91.8	107.5	197.2	92.9	103.3	195.7	131.7	5年I期
106.7	90.8	104.9	83.6	81.4	119.5	58.8	94.5	116.9	199.2	99.1	106.5	200.1	150.7	II期
108.4	101.4	96.8	84.8	74.3	124.2	64.8	99.1	107.6	151.9	92.9	107.9	152.6	152.4	III期
109.5	102.6	107.6	88.8	69.8	137.6	74.6	97.4	101.2	137.6	93.5	107.3	137.4	120.6	IV期
112.9	97.8	112.1	99.0	81.2	129.8	96.6	100.8	104.0	129.3	91.8	105.0	129.2	121.2	6年I期
116.5	106.1	113.0	105.7	84.7	125.4	112.9	99.4	109.2	125.8	90.0	105.8	125.8	124.7	II期
111.4	110.8	115.9	111.2	82.7	121.2	131.5	101.6	116.6	128.3	90.4	109.0	128.7	130.0	III期
113.3	112.1	107.6	115.6	76.3	115.7	165.4	100.0	113.5	111.9	85.5	102.2	111.8	139.5	IV期
116.2	120.9	105.4	95.5	75.4	62.9	143.7	91.8	115.3	104.2	91.7	103.4	104.2	135.4	7年I期
116.6	120.5	108.5	83.0	74.2	59.0	114.7	95.9	123.8	125.8	85.1	115.5	126.0	155.8	II期
121.1	131.1	108.1	73.9	78.5	51.1	86.1	90.4	132.4	154.2	91.0	127.8	154.3	158.0	III期
119.3	129.4	104.9	63.8	81.8	38.2	62.3	74.5	125.6	125.4	92.3	128.2	125.4	205.4	IV期
121.5	128.6	105.6	66.4	82.7	39.2	65.6	93.0	119.8	127.1	92.9	128.8	127.0	165.5	8年I期
107.1	113.3	107.4	119.3	85.7	126.2	145.5	100.2	121.3	129.6	92.2	113.8	129.9	130.4	6年8月
108.1	107.8	123.5	107.7	77.3	111.9	133.6	100.9	112.0	127.5	89.9	102.4	128.0	136.8	9月
115.2	110.0	107.6	115.6	79.0	118.3	158.5	100.8	116.1	119.1	85.6	102.4	119.1	119.8	10月
114.5	111.8	107.7	117.4	75.6	115.4	170.8	102.0	113.4	113.4	84.7	102.0	113.2	144.8	11月
110.2	114.4	107.5	113.9	74.2	113.4	166.8	97.1	111.0	103.2	86.1	102.3	103.0	154.0	12月
118.0	119.6	113.4	93.6	75.6	52.8	145.8	94.6	109.5	91.5	88.9	101.9	91.1	148.5	7年1月
117.3	122.1	106.3	98.2	74.9	71.6	142.7	95.7	115.3	105.2	90.4	102.4	105.5	134.1	2月
113.2	121.1	96.6	94.7	75.7	64.2	142.6	85.1	121.0	116.0	95.9	105.8	116.1	123.7	3月
122.4	118.2	107.7	88.9	73.2	63.7	127.6	96.6	121.8	124.2	88.1	108.7	124.4	141.6	4月
114.9	118.8	107.7	78.2	74.7	54.2	106.4	98.0	125.8	127.3	83.4	116.4	127.7	194.8	5月
112.4	124.4	110.2	81.8	74.6	59.2	110.2	93.1	123.7	125.9	83.7	121.4	125.9	131.1	6月
127.8	129.8	109.5	78.7	76.6	57.8	97.7	104.0	132.4	154.1	90.3	129.9	153.9	142.1	7月
116.8	128.9	106.8	78.9	78.1	57.7	92.7	83.1	132.4	159.1	92.1	125.2	159.2	164.5	8月
118.7	134.6	108.1	64.2	80.9	37.8	67.9	84.2	132.5	149.3	90.6	128.2	149.8	167.5	9月
114.7	132.8	104.1	67.1	81.0	34.6	76.2	66.1	129.4	132.5	90.3	128.4	132.5	196.2	10月
114.8	126.8	104.9	65.6	80.7	36.4	72.8	69.5	125.2	125.6	91.5	128.4	125.6	208.1	11月
128.3	128.6	105.7	58.7	83.7	43.6	37.9	87.9	122.1	118.1	95.2	127.9	118.0	212.0	12月
120.4	124.8	107.1	68.0	83.0	37.7	67.7	91.8	116.8	115.5	97.1	125.6	115.2	163.4	8年1月
124.4	126.7	104.3	69.7	83.0	39.8	68.8	95.1	122.5	135.1	94.7	126.9	134.7	168.2	2月
119.8	134.2	105.4	61.6	82.0	40.1	60.3	92.0	120.2	130.8	86.8	133.9	131.0	164.9	3月
125.9	125.8	106.3	60.2	78.5	39.8	61.0	89.7	120.5	117.4	75.4	141.6	117.1	176.7	4月
5.1	▲6.3	0.9	▲2.3	▲4.3	▲0.7	1.2	▲2.5	0.2	▲10.2	▲13.1	5.8	▲10.6	7.2	前月比(%)

財別生産指数

財別分類	合計											財別分類	
	最終需要財							生産財					
	投資財		資本財		消費財			工業用生産財		その他用生産財			
ウェイト	10000.0	5851.2	1954.2	1589.8	364.4	3897.0	1142.4	2754.6	4148.8	3793.9	354.9	ウェイト	
原 指 数	令和5年	108.1	111.0	117.8	119.0	112.9	107.6	104.4	108.9	104.0	102.3	121.2	令和5年
	令和6年	112.5	119.6	117.9	119.3	111.6	120.4	99.2	129.2	102.5	100.1	127.1	令和6年
	令和7年	109.4	118.1	117.7	119.3	111.0	118.3	94.2	128.2	97.2	95.3	116.4	令和7年
	5年I期	108.1	118.2	113.1	114.1	109.0	120.7	85.3	135.4	93.8	92.4	108.9	5年I期
	II期	110.0	114.8	116.9	117.7	113.3	113.7	110.6	115.0	103.2	101.3	123.5	II期
	III期	102.7	100.8	114.8	115.6	111.1	93.8	104.4	89.4	105.3	103.5	124.5	III期
	IV期	111.6	110.2	126.5	128.4	118.1	102.0	117.1	95.8	113.5	112.1	128.0	IV期
	6年I期	113.7	126.3	112.8	114.3	106.1	133.1	79.6	155.2	95.8	93.1	124.8	6年I期
	II期	108.4	111.5	107.0	106.0	111.5	113.8	98.9	119.9	103.9	101.6	128.0	II期
	III期	114.4	121.9	119.7	121.7	110.8	122.9	105.2	130.3	103.9	101.7	127.6	III期
	IV期	113.4	118.5	131.9	135.2	117.9	111.9	112.8	111.5	106.2	104.2	128.1	IV期
	7年I期	107.4	113.9	112.0	113.6	105.0	114.8	98.4	121.6	98.4	96.6	116.5	7年I期
II期	109.2	115.7	119.0	120.2	113.7	114.0	104.5	117.9	100.0	98.2	119.6	II期	
III期	118.1	135.5	115.4	116.2	111.5	145.5	86.5	170.0	93.5	91.6	114.1	III期	
IV期	102.9	107.4	124.7	127.2	113.6	98.6	87.6	103.2	96.7	95.0	115.2	IV期	
8年I期	102.3	104.6	121.3	125.1	104.7	96.2	95.2	96.6	99.2	97.8	114.6	8年I期	
6年8月	90.2	92.4	117.4	98.7	99.7	89.1	76.2	94.5	87.1	84.5	114.4	6年8月	
9月	137.1	157.7	128.7	132.3	113.0	172.3	114.9	196.1	108.1	105.9	131.1	9月	
10月	126.4	134.4	136.6	140.2	121.2	133.3	124.2	137.1	115.0	112.8	139.1	10月	
11月	110.7	113.7	136.8	141.0	118.5	102.2	112.6	97.9	106.5	104.7	126.3	11月	
12月	103.2	107.5	122.4	124.3	114.0	100.1	101.7	99.4	97.1	95.1	118.9	12月	
7年1月	97.6	101.6	104.8	106.0	99.7	100.0	80.9	108.0	92.0	90.2	110.3	7年1月	
2月	99.8	98.8	106.8	107.1	105.5	94.7	106.4	89.9	101.2	99.6	118.2	2月	
3月	124.9	141.2	124.3	127.6	109.7	149.7	107.9	167.0	101.9	100.1	121.1	3月	
4月	116.4	130.5	126.2	128.1	117.8	132.7	106.4	143.6	96.4	94.3	118.3	4月	
5月	103.6	107.5	110.6	111.4	107.2	105.9	97.7	109.2	98.2	96.1	120.0	5月	
6月	107.6	109.0	120.1	121.0	116.2	103.5	109.3	101.0	105.5	104.1	120.6	6月	
7月	123.8	135.9	128.7	129.9	123.2	139.5	109.4	152.0	106.8	105.3	122.4	7月	
8月	93.8	106.9	98.0	99.4	91.8	111.3	61.1	132.2	75.4	72.9	101.7	8月	
9月	136.6	163.6	119.4	119.4	119.5	185.8	89.0	225.9	98.4	96.5	118.3	9月	
10月	100.9	99.1	121.3	122.0	118.1	87.9	93.3	85.7	103.5	101.9	121.5	10月	
11月	93.3	91.8	106.7	106.3	108.5	84.3	83.3	84.7	95.5	93.5	117.1	11月	
12月	114.5	131.2	146.0	153.3	114.2	123.7	86.1	139.3	91.1	89.6	106.9	12月	
8年1月	92.1	92.7	116.5	119.8	102.1	80.7	88.0	77.7	91.4	89.7	109.4	8年1月	
2月	98.0	96.5	115.7	119.4	99.6	86.9	91.5	84.9	100.0	98.8	113.1	2月	
3月	116.9	124.5	131.6	136.0	112.4	120.9	106.0	127.1	106.3	104.9	121.2	3月	
4月	121.4	136.9	136.4	142.6	109.5	137.1	103.1	151.1	99.6	97.3	123.9	4月	
前年同月比(%)	4.3	4.9	8.1	11.3	▲7.0	3.3	▲3.1	5.2	3.3	3.2	4.7	前年同月比(%)	
季 節 調 整 指 数	5年I期	106.0	112.5	114.1	114.8	111.3	111.5	96.5	114.6	97.8	96.4	110.6	5年I期
	II期	112.8	116.3	118.8	120.2	113.8	113.7	114.0	112.2	106.2	105.0	118.6	II期
	III期	103.5	102.6	116.4	116.9	113.7	94.8	100.8	92.6	103.3	101.6	123.9	III期
	IV期	107.8	108.9	121.3	123.0	112.7	104.4	102.1	105.5	107.6	105.6	130.9	IV期
	6年I期	118.5	131.0	114.6	116.1	109.4	139.0	99.3	156.3	102.9	100.6	125.8	6年I期
	II期	109.5	112.6	111.4	111.4	112.0	112.6	99.8	118.2	105.8	104.1	124.3	II期
	III期	116.9	127.5	121.7	123.7	112.6	131.2	102.7	146.0	102.0	99.7	126.9	III期
	IV期	107.9	114.3	121.4	123.4	111.2	112.0	94.8	119.7	98.7	96.0	128.6	IV期
	7年I期	108.3	112.2	116.3	117.7	109.1	110.0	122.2	106.7	105.1	103.4	119.6	7年I期
	II期	111.7	118.9	121.3	123.4	113.8	117.3	102.4	122.7	100.9	99.4	117.3	II期
	III期	116.2	132.4	116.2	117.1	112.9	139.0	84.5	162.1	92.3	90.4	113.4	III期
	IV期	101.1	107.7	117.5	119.6	107.7	104.7	76.8	117.8	91.2	88.9	115.2	IV期
8年I期	103.2	103.3	126.1	129.8	108.8	92.3	117.6	84.8	105.9	104.6	117.6	8年I期	
6年8月	102.7	105.0	114.8	115.6	111.0	99.8	94.0	103.7	98.9	96.5	124.0	6年8月	
9月	138.8	164.1	127.8	131.3	111.9	185.0	109.7	223.2	103.4	101.0	131.5	9月	
10月	118.1	127.5	123.5	126.8	111.3	127.8	104.5	138.4	104.3	101.4	135.4	10月	
11月	103.4	108.6	123.3	125.1	110.9	102.1	90.3	106.4	96.5	93.9	125.7	11月	
12月	102.3	106.8	117.5	118.3	111.4	106.2	89.6	114.4	95.4	92.7	124.8	12月	
7年1月	113.8	121.0	116.2	117.5	110.1	124.3	105.5	119.3	100.8	98.7	121.0	7年1月	
2月	101.6	100.0	115.3	116.2	110.3	94.1	151.9	86.5	112.7	111.4	120.4	2月	
3月	109.5	115.6	117.3	119.3	107.0	111.6	109.3	114.3	101.7	100.2	117.4	3月	
4月	119.7	132.4	126.4	128.8	118.7	132.0	107.9	133.7	100.7	99.1	117.3	4月	
5月	108.2	111.7	123.1	125.9	112.0	109.4	101.1	118.4	102.5	100.9	121.4	5月	
6月	107.3	112.7	114.5	115.6	110.8	110.4	98.2	116.1	99.5	98.2	113.3	6月	
7月	116.7	131.4	120.4	121.1	120.2	138.4	91.5	162.1	96.6	95.1	113.2	7月	
8月	107.7	121.7	114.0	116.2	100.9	129.3	81.7	147.0	87.1	84.8	111.3	8月	
9月	124.3	144.0	114.3	113.9	117.7	149.3	80.2	177.3	93.1	91.3	115.7	9月	
10月	96.8	97.5	112.9	113.8	109.4	88.7	78.7	92.9	93.4	91.5	116.6	10月	
11月	92.5	95.0	97.7	96.6	102.1	94.2	73.3	104.0	89.3	87.0	116.3	11月	
12月	114.0	130.7	141.8	148.3	111.5	131.2	78.3	156.4	90.8	88.3	112.6	12月	
8年1月	107.4	110.4	129.2	132.7	112.7	100.3	114.8	85.8	100.2	98.2	120.0	8年1月	
2月	99.8	97.7	124.9	129.6	104.2	86.4	130.6	81.7	111.3	110.5	115.2	2月	
3月	102.5	101.9	124.2	127.2	109.6	90.1	107.3	87.0	106.1	105.0	117.5	3月	
4月	124.9	138.9	136.6	143.4	110.3	136.3	104.6	140.7	104.0	102.2	122.8	4月	
前月比%	21.9	36.3	10.0	12.7	0.6	51.3	▲2.5	61.7	▲2.0	▲2.7	4.5	前月比%	

財別生産者出荷指数

財別分類	合計	最終需要財									生産財			財別分類
			投資財	消費財			耐久消費財	非耐久消費財	鉱工業用生産財	その他用生産財				
				資本財	建設財									
ウェイト	10000.0	5734.7	1970.5	1531.6	438.9	3764.2	1673.8	2090.4	4265.3	3977.5	287.8	ウェイト		
原	令和5年	106.0	106.9	113.6	112.1	118.7	103.4	105.5	101.7	104.8	103.8	118.5	令和5年	
	令和6年	104.6	105.5	109.7	107.4	117.9	103.2	99.7	106.0	103.5	102.2	121.9	令和6年	
	令和7年	99.8	100.4	108.1	105.1	118.4	96.4	94.1	98.3	99.0	97.8	115.1	令和7年	
	5年I期	II期	95.3	96.9	109.2	107.0	116.9	90.4	85.9	94.0	93.3	92.2	108.4	5年I期
		III期	105.5	106.6	109.6	107.7	116.5	105.0	109.0	101.9	104.0	102.8	121.3	II期
		IV期	106.8	107.0	113.8	113.0	116.7	103.4	110.3	97.9	106.4	105.6	118.3	III期
		6年I期	116.3	117.1	121.7	120.8	124.7	114.7	116.7	113.0	115.3	114.5	126.3	IV期
	6年II期	III期	95.6	95.8	105.7	103.8	112.4	90.5	80.2	98.9	95.4	93.6	120.0	6年I期
		IV期	104.1	103.8	100.4	95.7	117.1	105.5	98.7	111.0	104.5	103.1	124.4	II期
		7年I期	107.3	108.7	112.6	111.2	117.5	106.7	106.7	106.7	105.4	104.3	120.8	III期
		II期	111.5	113.5	120.0	118.7	124.7	110.1	113.2	107.6	108.8	107.8	122.5	IV期
	7年III期	IV期	99.3	98.6	102.4	99.0	114.0	96.7	98.3	95.4	100.3	99.2	115.2	7年I期
8年I期		103.4	104.5	108.8	106.2	117.8	102.3	103.9	101.1	101.9	100.8	116.7	II期	
II期		97.4	99.3	107.6	104.5	118.4	94.9	86.6	101.6	94.8	93.4	113.7	III期	
III期		99.2	99.2	113.5	110.7	123.5	91.7	87.5	95.1	99.2	98.0	114.9	IV期	
指	8年I期	99.9	98.7	111.2	109.0	119.1	92.0	95.0	89.8	101.5	100.8	111.0	8年I期	
	6年8月	89.8	91.6	91.7	87.8	105.2	91.6	77.6	102.9	87.4	85.9	107.7	6年8月	
	9月	112.0	112.8	121.2	121.2	121.4	108.4	116.3	102.1	110.9	110.1	122.5	9月	
	10月	118.4	119.0	120.9	119.5	125.6	118.0	123.5	113.6	117.6	116.7	129.9	10月	
	11月	112.6	115.6	128.5	128.6	128.2	108.8	113.9	104.7	108.5	107.7	118.7	11月	
	12月	103.6	105.9	110.7	107.9	120.3	103.5	102.2	104.5	100.4	99.0	118.8	12月	
	数	7年1月	89.7	87.2	92.2	87.4	109.0	84.5	80.7	87.6	93.0	92.0	107.0	7年1月
		2月	100.6	98.7	99.1	95.2	112.7	98.5	105.5	92.9	103.2	102.4	113.4	2月
		3月	107.7	110.0	115.8	114.4	120.4	107.0	108.6	105.8	104.6	103.1	125.1	3月
		4月	104.7	108.1	113.0	110.6	121.1	105.6	104.0	106.9	100.2	98.9	117.7	4月
		5月	97.8	97.0	98.3	94.4	112.0	96.3	97.9	95.1	98.9	97.7	114.4	5月
		6月	107.7	108.5	115.1	113.6	120.2	105.0	109.8	101.2	106.6	105.7	118.1	6月
7月		110.9	112.8	116.4	113.8	125.6	110.8	109.7	111.8	108.4	107.2	123.8	7月	
8月		81.2	84.8	94.4	92.3	101.7	79.8	62.1	94.0	76.3	74.4	102.3	8月	
9月		100.0	100.2	112.0	107.5	127.9	94.1	88.0	98.9	99.6	98.5	115.0	9月	
10月		103.0	100.4	112.7	108.1	128.8	93.9	93.0	94.6	106.6	105.5	120.9	10月	
11月		95.1	93.9	103.5	98.7	120.4	88.9	83.7	93.0	96.7	95.5	112.8	11月	
12月		99.5	103.4	124.4	125.3	121.2	92.4	85.9	97.6	94.3	93.1	110.9	12月	
整	8年1月	92.5	91.6	104.7	103.1	110.2	84.7	87.5	82.5	93.7	92.9	104.5	8年1月	
	2月	96.4	92.7	102.0	98.6	114.2	87.8	89.5	86.5	101.4	100.9	108.1	2月	
	3月	110.7	111.7	127.0	125.3	132.9	103.6	107.9	100.3	109.5	108.7	120.3	3月	
	4月	104.3	105.9	114.4	111.2	125.4	101.5	102.3	100.8	102.1	100.5	123.9	4月	
前年同月比(%)	▲0.4	▲2.0	1.2	0.5	3.6	▲3.9	▲1.6	▲5.7	1.9	1.6	5.3	前年同月比(%)		
季	5年I期	99.9	102.6	108.9	107.7	115.0	98.5	97.5	100.3	97.5	96.7	109.6	5年I期	
	II期	108.2	108.7	115.7	114.7	118.7	104.9	113.9	96.9	107.0	106.1	118.4	II期	
	III期	105.9	106.0	114.4	112.7	120.0	101.4	106.8	96.9	106.0	105.0	120.4	III期	
	IV期	108.3	109.0	114.0	111.9	120.6	107.3	100.8	112.1	107.1	105.7	126.0	IV期	
	6年I期	II期	102.9	102.9	107.1	105.4	114.1	100.7	94.6	104.9	102.7	101.3	120.8	6年I期
		III期	105.7	105.5	107.1	103.6	119.0	104.0	100.9	105.9	106.1	104.9	122.3	II期
		IV期	106.1	107.8	111.6	109.1	119.3	104.9	103.2	105.9	104.0	102.7	121.7	III期
		7年I期	102.3	104.2	110.4	108.2	118.3	102.0	97.3	107.0	100.1	98.7	120.3	IV期
	7年II期	III期	106.2	106.8	106.7	104.3	116.5	106.5	120.6	101.4	107.1	106.1	116.9	7年I期
		IV期	105.2	104.8	113.1	110.9	119.5	99.8	102.8	96.9	103.5	102.6	115.3	II期
		8年I期	96.6	98.3	108.8	104.9	120.0	93.1	83.3	99.9	93.9	92.4	115.1	III期
		II期	92.2	92.6	104.1	101.0	117.6	87.2	77.8	95.1	92.6	91.2	113.3	IV期
節	8年I期	106.7	106.9	116.0	115.1	121.3	101.5	115.7	95.4	108.4	107.7	112.7	8年I期	
	6年8月	103.7	104.9	104.6	101.2	116.5	104.0	99.3	106.7	102.0	100.7	120.4	6年8月	
	9月	107.7	109.3	114.3	112.8	119.5	105.2	107.1	104.4	105.9	104.6	122.8	9月	
	10月	107.5	110.0	113.1	112.2	117.5	108.3	101.9	115.9	103.6	102.4	122.1	10月	
	11月	100.3	102.2	112.3	110.7	119.4	98.8	96.5	101.9	98.7	97.3	119.0	11月	
	12月	99.2	100.3	105.9	101.7	118.0	99.0	93.5	103.3	97.9	96.4	119.7	12月	
	調	7年1月	100.5	103.6	106.7	104.0	118.5	103.5	103.3	97.1	101.9	100.8	118.5	7年1月
		2月	112.7	111.0	106.4	103.9	117.0	110.8	149.4	104.6	115.5	114.3	117.5	2月
		3月	105.4	105.9	106.9	104.9	113.9	105.3	109.0	102.6	104.0	103.1	114.8	3月
		4月	107.0	108.7	116.7	114.9	122.6	104.4	107.1	102.8	103.7	102.9	115.6	4月
		5月	105.0	101.1	110.9	108.6	118.3	96.0	102.6	88.9	105.8	104.9	116.3	5月
		6月	103.5	104.7	111.8	109.3	117.7	99.1	98.8	98.9	101.0	100.1	113.9	6月
7月		100.1	101.3	112.5	106.7	122.2	96.9	89.0	103.3	97.9	96.7	116.5	7月	
8月		94.4	97.3	108.4	107.2	113.2	91.3	81.3	96.9	90.0	88.0	114.5	8月	
9月		95.2	96.2	105.5	100.7	124.5	91.0	79.6	99.6	93.8	92.5	114.2	9月	
10月		94.9	95.1	107.9	105.0	121.5	88.0	79.1	96.8	95.0	93.8	115.1	10月	
11月		87.8	85.9	92.5	87.2	113.5	85.4	74.8	92.9	90.1	88.7	112.8	11月	
12月		94.0	96.9	111.9	110.7	117.7	88.3	79.6	95.5	92.6	91.1	112.1	12月	
整	8年1月	103.6	108.8	121.2	122.7	119.8	103.7	112.0	91.4	102.7	101.8	115.7	8年1月	
	2月	108.0	104.3	109.5	107.6	118.5	98.8	126.7	97.4	113.5	112.6	112.0	2月	
	3月	108.4	107.5	117.2	114.9	125.7	102.0	108.3	97.3	108.9	108.7	110.4	3月	
	4月	106.6	106.5	118.1	115.6	126.9	100.4	105.3	96.9	105.7	104.6	121.6	4月	
	前月比%	▲1.7	▲0.9	0.8	0.6	1.0	▲1.6	▲2.8	▲0.4	▲2.9	▲3.8	10.1	前月比%	

財別生産者在庫指数

財別分類	合計	最終需要財									生産財			財別分類
		投資財			消費財			生産財	鉱工業用生産財	その他用生産財				
		資本財	建設財	消費財	耐久消費財	非耐久消費財								
ウェイト	10000.0	7511.8	3337.3	2666.0	671.3	4174.5	701.2	3473.3	2488.2	2208.0	280.2	ウェイト		
原	令和5年	157.8	169.2	95.8	91.3	113.7	227.9	150.5	243.5	123.4	123.6	122.1	令和5年	
	令和6年	148.2	154.4	107.2	106.8	108.9	192.1	93.1	212.1	129.5	129.6	128.8	令和6年	
	令和7年	168.1	190.7	117.3	123.3	93.4	249.4	97.7	280.0	100.0	96.3	128.8	令和7年	
	5年I期	II期	154.4	165.1	90.5	86.2	107.5	224.8	182.9	233.3	122.1	121.7	126.1	5年I期
		III期	185.7	207.1	98.2	94.0	114.9	294.2	192.0	314.9	121.1	121.9	115.6	II期
		IV期	160.5	173.0	100.1	96.2	115.3	231.3	112.1	255.4	122.9	122.6	125.6	III期
		6年I期	130.5	131.5	94.4	88.6	117.1	161.1	115.0	170.4	127.6	128.4	121.2	IV期
	6年II期	III期	141.3	145.7	98.2	95.7	108.0	183.7	108.1	199.0	128.0	128.9	121.1	6年I期
		IV期	144.5	149.5	107.0	107.1	106.3	183.6	87.5	202.9	129.4	130.9	117.1	II期
		7年I期	151.6	158.4	112.2	112.6	110.5	195.4	89.6	216.8	130.9	131.2	128.9	III期
		II期	155.3	163.8	111.4	111.6	110.7	205.7	87.1	229.6	129.8	127.5	148.3	IV期
	7年III期	IV期	143.8	158.1	114.8	118.4	100.4	192.7	78.4	215.8	100.7	95.0	144.9	7年I期
8年I期		161.9	183.7	118.9	124.8	95.9	235.5	104.5	261.9	95.9	91.2	133.2	II期	
II期		178.8	204.3	121.2	128.8	91.2	270.7	108.2	303.5	102.0	99.5	122.1	III期	
III期		188.0	216.7	114.1	121.1	86.2	298.7	99.9	338.9	101.3	99.5	115.2	IV期	
指	8年I期	166.3	188.5	111.3	115.5	94.7	250.1	99.6	280.5	99.4	97.8	112.2	8年I期	
	6年8月	143.9	147.6	115.7	116.7	111.5	173.0	87.6	190.3	132.9	133.1	131.1	6年8月	
	9月	166.3	178.1	107.1	106.6	109.0	234.9	84.5	265.3	130.4	129.7	136.4	9月	
	10月	158.0	167.5	111.3	111.3	111.7	212.3	94.3	236.2	129.5	127.9	142.6	10月	
	11月	154.4	162.2	110.4	110.3	110.9	203.6	87.1	227.1	131.0	128.1	153.8	11月	
	12月	153.6	161.7	112.4	113.2	109.4	201.1	80.0	225.6	129.0	126.6	148.4	12月	
	7年1月	142.6	156.0	116.0	119.9	100.6	187.9	72.9	211.2	102.1	96.2	148.1	7年1月	
	2月	143.5	157.6	118.3	122.4	101.8	189.1	82.4	210.6	100.8	94.5	150.2	2月	
	3月	145.3	160.6	110.0	112.9	98.8	201.1	79.8	225.5	99.1	94.4	136.3	3月	
	4月	164.8	187.9	114.2	118.3	98.0	246.8	100.0	276.4	95.0	90.3	131.8	4月	
	5月	172.3	198.1	121.4	128.2	94.5	259.3	104.6	290.6	94.4	89.2	135.4	5月	
	6月	148.6	165.2	121.2	127.8	95.2	200.4	108.8	218.8	98.3	94.0	132.4	6月	
7月	166.9	188.3	126.5	133.9	97.0	237.8	113.0	262.9	102.4	99.6	124.2	7月		
8月	179.8	205.5	120.9	128.3	91.4	273.1	102.3	307.6	102.3	100.0	120.7	8月		
9月	189.8	219.1	116.3	124.2	85.1	301.3	109.2	340.1	101.4	98.9	121.3	9月		
10月	183.0	210.6	116.3	125.0	81.6	286.0	107.1	322.1	99.8	97.4	118.2	10月		
11月	182.2	208.4	112.2	119.8	81.7	285.3	97.5	323.2	103.0	100.7	121.4	11月		
12月	198.8	231.1	113.8	118.5	95.3	324.9	95.2	371.3	101.1	100.5	105.9	12月		
8年1月	2月	167.1	189.3	116.7	121.3	98.6	247.3	95.5	277.9	100.1	98.6	112.2	8年1月	
	3月	163.4	184.1	116.5	122.3	93.6	238.2	105.4	265.0	100.7	98.8	115.9	2月	
	4月	168.5	192.0	100.8	103.0	91.9	264.9	98.0	298.6	97.5	96.1	108.5	3月	
	5月	194.7	228.0	105.0	109.7	86.1	326.3	104.9	371.0	94.3	93.2	103.4	4月	
前年同月比(%)	18.1	21.3	▲8.1	▲7.3	▲12.1	32.2	4.9	34.2	▲0.7	3.2	▲21.5	前年同月比(%)		
季	5年I期	155.2	166.4	90.5	85.8	108.5	225.6	171.1	236.5	120.9	120.6	123.2	5年I期	
	II期	180.4	198.1	99.0	94.8	116.3	274.3	193.2	289.2	123.2	123.7	121.6	II期	
	III期	161.5	174.7	98.9	95.0	114.4	237.3	132.7	255.1	122.8	122.8	121.2	III期	
	IV期	132.7	135.1	94.6	89.4	115.3	168.4	106.7	182.6	126.8	127.3	122.5	IV期	
	6年I期	II期	142.7	147.6	99.3	96.5	109.4	185.7	101.5	203.3	127.6	128.4	119.2	6年I期
		III期	136.7	139.8	107.6	107.4	107.7	166.5	89.8	182.0	131.3	132.3	124.3	II期
		IV期	153.1	161.3	109.5	109.6	109.6	204.7	99.2	224.6	130.6	131.2	125.7	III期
		7年I期	162.3	171.7	112.2	113.4	108.4	217.5	82.7	246.8	128.9	126.8	145.9	IV期
	7年II期	III期	147.2	162.6	116.4	119.3	103.0	199.6	75.4	222.5	101.9	96.9	142.8	7年I期
		IV期	155.6	172.9	118.6	124.0	97.7	214.6	103.3	240.3	98.4	93.5	140.3	II期
		8年I期	175.8	201.8	118.0	125.6	90.1	271.2	118.7	306.0	100.6	97.9	120.8	III期
		II期	195.1	228.4	116.1	124.4	83.5	320.4	97.5	363.9	98.8	96.8	112.2	IV期
節	8年I期	170.4	193.9	112.7	116.1	97.1	259.1	95.8	289.3	100.7	99.7	110.6	8年I期	
	6年8月	139.9	143.8	112.3	113.1	110.4	172.2	103.8	185.2	132.2	132.8	127.4	6年8月	
	9月	177.2	193.3	107.5	107.2	109.9	262.9	94.9	294.6	127.9	128.3	128.1	9月	
	10月	156.8	166.2	111.7	112.6	109.4	211.3	95.7	235.7	127.5	126.3	139.1	10月	
	11月	161.8	171.6	110.9	111.8	106.6	220.3	81.2	250.1	129.8	127.3	148.1	11月	
	12月	168.3	177.3	114.0	115.9	109.3	220.8	71.1	254.6	129.4	126.8	150.4	12月	
	7年1月	154.1	170.7	113.3	115.8	102.5	214.7	64.2	252.9	102.4	97.0	144.5	7年1月	
	2月	146.7	160.7	116.4	119.3	103.8	195.3	78.0	214.5	100.9	95.4	144.0	2月	
	3月	140.9	156.4	119.6	122.8	102.6	188.7	84.1	200.1	102.4	98.2	139.8	3月	
	4月	151.6	164.7	117.8	122.3	100.8	203.8	101.3	224.4	98.7	94.1	139.6	4月	
	5月	168.7	191.5	119.8	125.7	97.8	242.0	104.3	275.0	97.3	91.8	143.5	5月	
	6月	146.5	162.4	118.2	124.1	94.5	198.0	104.2	221.4	99.3	94.6	137.7	6月	
7月	166.1	187.3	119.4	125.9	94.0	240.6	116.4	268.7	102.7	99.7	127.1	7月		
8月	176.3	201.5	116.6	124.2	90.2	269.6	119.5	301.5	100.3	97.3	119.2	8月		
9月	185.1	216.7	118.0	126.6	86.0	303.3	120.2	347.9	98.9	96.7	116.2	9月		
10月	183.2	212.2	117.3	127.1	79.3	287.5	108.9	323.5	97.2	95.1	114.9	10月		
11月	192.7	224.2	114.9	123.0	77.9	317.3	93.9	355.8	99.7	97.2	115.0	11月		
12月	209.4	248.8	116.2	123.1	93.4	356.4	89.7	412.4	99.5	98.1	106.6	12月		
8年1月	2月	180.6	207.1	114.0	117.1	100.4	282.6	84.2	332.8	100.4	99.4	109.4	8年1月	
	3月	167.1	187.7	114.6	119.2	95.5	246.0	99.8	270.0	100.8	99.8	111.1	2月	
	4月	163.4	187.0	109.6	112.1	95.5	248.6	103.3	265.0	100.8	100.0	111.3	3月	
	5月	179.1	199.8	108.3	113.4	88.6	269.5	106.2	301.2	98.0	97.1	109.5	4月	
前月比%	9.6	6.8	▲1.2	1.2	▲7.2	8.4	2.8	13.7	▲2.8	▲2.9	▲1.6	前月比%		

財別格付け上の定義

最終需要財	<p>鉱工業又は他の産業に原材料等として投入されない製品</p> <p>ただし、建設財を含み、企業消費財を除く</p>
投資財	<p>資本財と建設財の合計</p>
資本財	<p>家計以外で購入される製品で、原則として想定耐用年数が1年以上で比較的購入価格が高いもの</p>
建設財	<p>建設業者で購入される製品で、原則として想定耐用年数が1年以上で比較的購入価格が高いもの</p>
消費財	<p>家計で購入される製品（耐久消費財と非耐久消費財の合計）</p>
耐久消費財	<p>原則として耐用想定年数が1年以上で比較的購入価格が高いもの</p>
非耐久消費財	<p>原則として耐用想定年数が1年未満または比較的購入価格が低いもの</p>
生産財	<p>鉱工業及び他の産業に原材料として投入される製品</p> <p>ただし、企業消費財を含み、建設財を除く</p>
鉱工業用生産財	<p>鉱工業の生産工程に原材料、燃料、部品、容器、消耗品、工具等として再投入される製品</p>
その他用生産財	<p>非鉱工業用の原材料、燃料、消耗品及び企業消費財</p>



群馬県鉱工業指数のお問い合わせは・・・

群馬県総務部統計課 加工統計係

〒371-8570 群馬県前橋市大手町一丁目1番1号

TEL:027-226-2404(直通)

FAX:027-224-9224

各種統計情報は、「群馬の統計情報提供システム」でもご覧いただけます。

<https://toukei.pref.gunma.jp/>

