



統計資料 8-3-2

令和8年5月29日
統計課 加工統計係
ダイヤル 027-226-2404

群馬県鉱工業指数

令和8年3月分

「生産は上昇、出荷、在庫は低下で推移」

(令和2年=100)

項目	季節調整済指数		原指数	
	指数	前月比(%)	指数	前年同月比(%)
生産	101.4	2.5	116.9	▲6.6
出荷	106.7	▲4.6	110.7	2.8
在庫	164.2	▲2.7	174.5	14.6
在庫率	164.8	▲2.1	167.3	28.8

群馬県総務部統計課

インターネットでご覧いただけます

<https://toukei.pref.gunma.jp/>

利用上の注意

1. 指数の種類、基準年次、ウェイト算定基準及び品目数

指数の種類	基準年次	ウェイト算定基準	採用品目
生産指数	令和2年	付加価値額	171
生産者出荷指数	〃	出荷額	164
生産者製品在庫指数	〃	在庫額	91
生産者製品在庫率指数	〃	〃	84

2. 指数算式－1

品目指数を基準時の固定ウェイト加重平均するラスパイレス算式である。

$$\text{総合指数} = \frac{\left(\frac{\text{比較時数量}}{\text{基準時数量}} \times \text{基準時ウェイト} \right) \text{の総和}}{\text{基準時ウェイトの総和}} \times 100$$

指数算式－2（生産者製品在庫率指数）

在庫と出荷の比率の推移をみることにより、産出された製品の需給動向をみる事ができる。

$$\text{総合在庫率指数} = \frac{\left[\frac{\frac{\text{比較時在庫数量}}{\text{比較時出荷数量}}}{\frac{\text{基準時在庫数量}}{\text{基準時出荷数量}}} \times \text{基準時在庫額ウェイト} \right] \text{の総和}}{\text{基準時在庫額ウェイトの総和}} \times 100$$

3. 分類は、業種分類及び特殊分類（財別分類）である。

4. 指数値の計算は月別、四半期別及び暦年別に行い、小数点第2位以下を四捨五入した。

四半期別指数は3か月分（1～3月期=Ⅰ期、4～6月期=Ⅱ期、7～9月期=Ⅲ期、10～12月期=Ⅳ期としている。）の指数値を単純平均したもので、年別指数は12か月分の指数値を単純平均したものである。各増減率は端数処理後の数値で計算し、小数点第2位以下を四捨五入した。

5. 季節調整

季節調整とは1年を周期とする季節的な変動要因（天候、社会習慣等）を排除することをいう。本県ではセンサス局法のX-12-ARIMAを用いて算出した季節指数により季節調整を行っている。

6. 資料出所

- (1) 経済産業省生産動態統計調査 (3) 庁内各課の資料 (5) 組合または事業所へ照会
 (2) 厚生労働省所管統計調査 (4) 他の官庁の資料
 これらの資料を用いて独自に集計等を行ったものである

7. 本文中及び統計表中の符号は、次のとおりである。

- (1) 「r」は訂正数値(revised) (3) 「0.0」は、0.05未満
 (2) 「▲」はマイナス

8. 年間補正

経済産業省では、毎年、生産動態統計調査の前年分のデータを訂正（年間補正）している。これを受けて、群馬県鉱工業指数でも、毎年一回前年分の前指数及び季節調整済指数を再計し、前年の1月から当年の最新公表月までの指数値を訂正・公表している。この際には、ほぼ全面的に対象期間の指数値が訂正されるため、特に「r」は付していない。

3月の鉱工業動向

生産は上昇、出荷、在庫は低下で推移

【生産】

季節調整済指数で 101.4、前月比 2.5%上昇となった。

前年同月比(原指数による)は、6.6%低下となった。

・上昇した主な業種(前月比)		・低下した主な業種(前月比)	
業務用機械工業	148.1%	情報通信機械工業	▲ 40.3%
化学工業	52.9%	生産用機械工業	▲ 28.8%
木材・木製品工業	16.8%	輸送機械工業	▲ 16.3%

【出荷】

季節調整済指数で 106.7、前月比 4.6%低下となった。

前年同月比(原指数による)は、2.8%上昇となった。

・上昇した主な業種(前月比)		・低下した主な業種(前月比)	
業務用機械工業	87.1%	輸送機械工業	▲ 15.2%
家具製品工業	24.0%	印刷業	▲ 12.3%
木材・木製品工業	17.7%	生産用機械工業	▲ 11.6%

【在庫】

季節調整済指数で 164.2、前月比 2.7%低下となった。

前年同月比(原指数による)は、14.6%上昇となった。

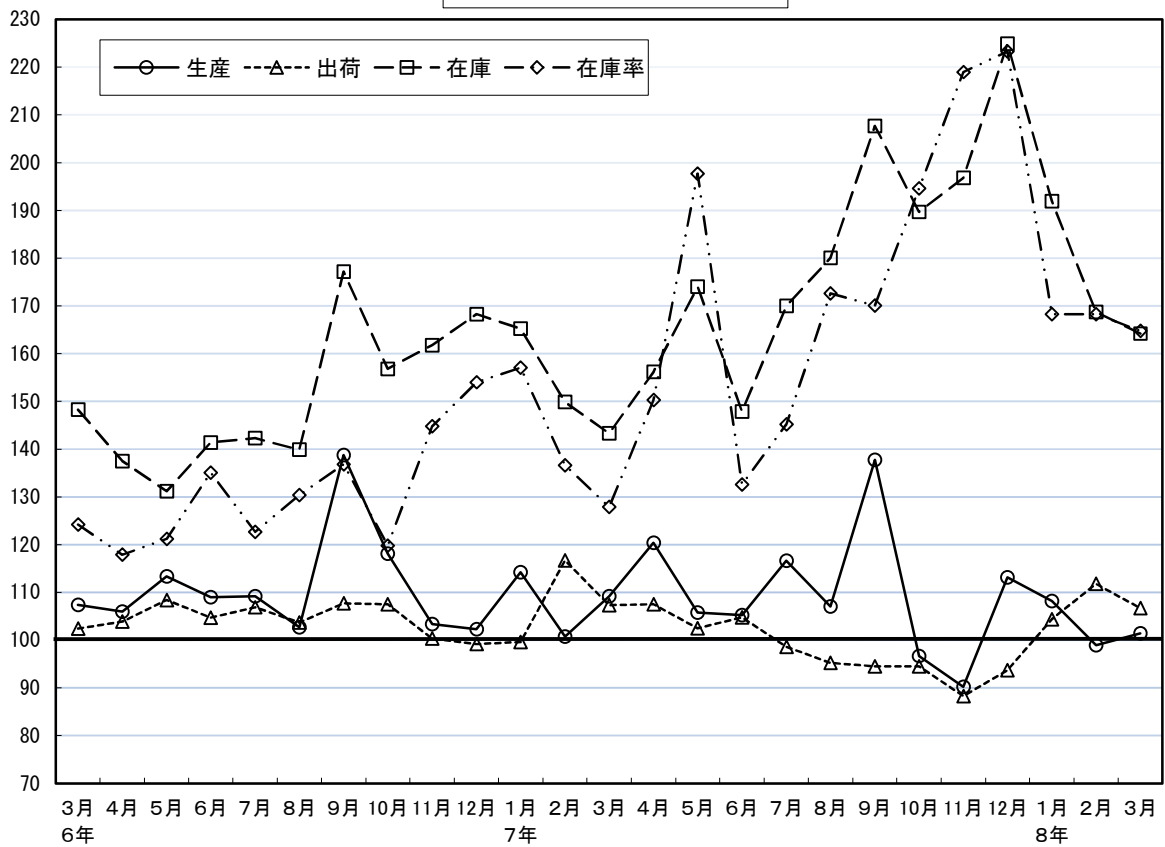
・上昇した主な業種(前月比)		・低下した主な業種(前月比)	
業務用機械工業	19.6%	情報通信機械工業	▲ 56.1%
繊維工業	4.6%	電子部品・デバイス工業	▲ 38.4%
金属製品工業	4.3%	非鉄金属工業	▲ 11.5%

◎寄与した主な業種

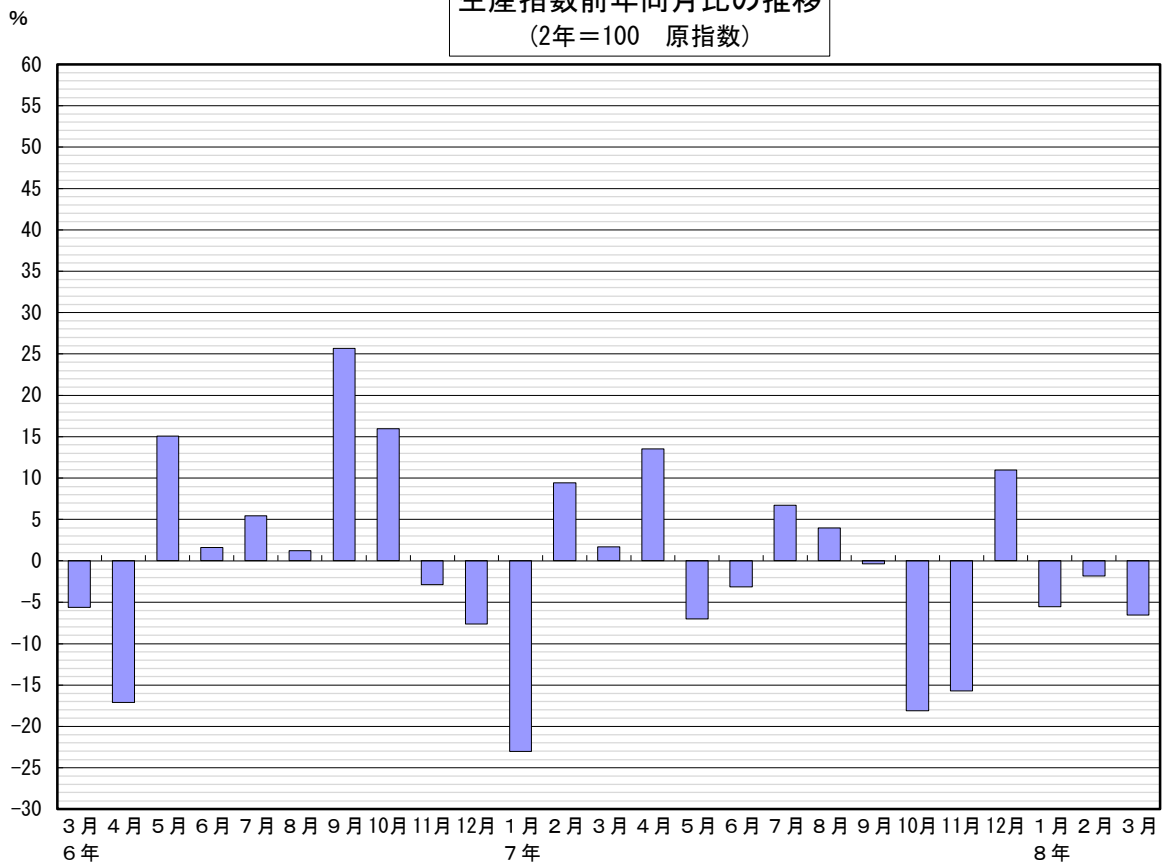
	業 種	前 月 比 寄 与 度	前月比(%)	主 な 品 目	
生 産	上 昇	化学工業	3.7	52.9	医薬品製剤
		業務用機械工業	1.0	148.1	娯楽機器
	低 下	輸送機械工業	▲ 5.4	▲ 16.3	普通乗用車、排気管・消音器
		生産用機械工業	▲ 1.4	▲ 28.8	金型、研削盤
出 荷	上 昇	業務用機械工業	1.2	87.1	娯楽機器
		電子部品・デバイス工業	0.2	14.6	セラミックコンデンサ
	低 下	輸送機械工業	▲ 6.5	▲ 15.2	普通乗用車、排気管・消音器
		食料品工業	▲ 1.1	▲ 7.5	清涼飲料、めん類
在 庫	上 昇	業務用機械工業	0.3	19.6	自動販売機
		プラスチック製品工業	0.3	3.8	プラスチック製機械器具部品、プラスチック製容器
	低 下	化学工業	▲ 2.6	▲ 5.4	医薬品製剤
		生産用機械工業	▲ 0.9	▲ 11.1	研削盤

(注)各指数の上昇・低下に影響を与えた主な業種を載せている。一部秘匿あり。

鉛工業指数の推移
(2年=100 季節調整済指数)

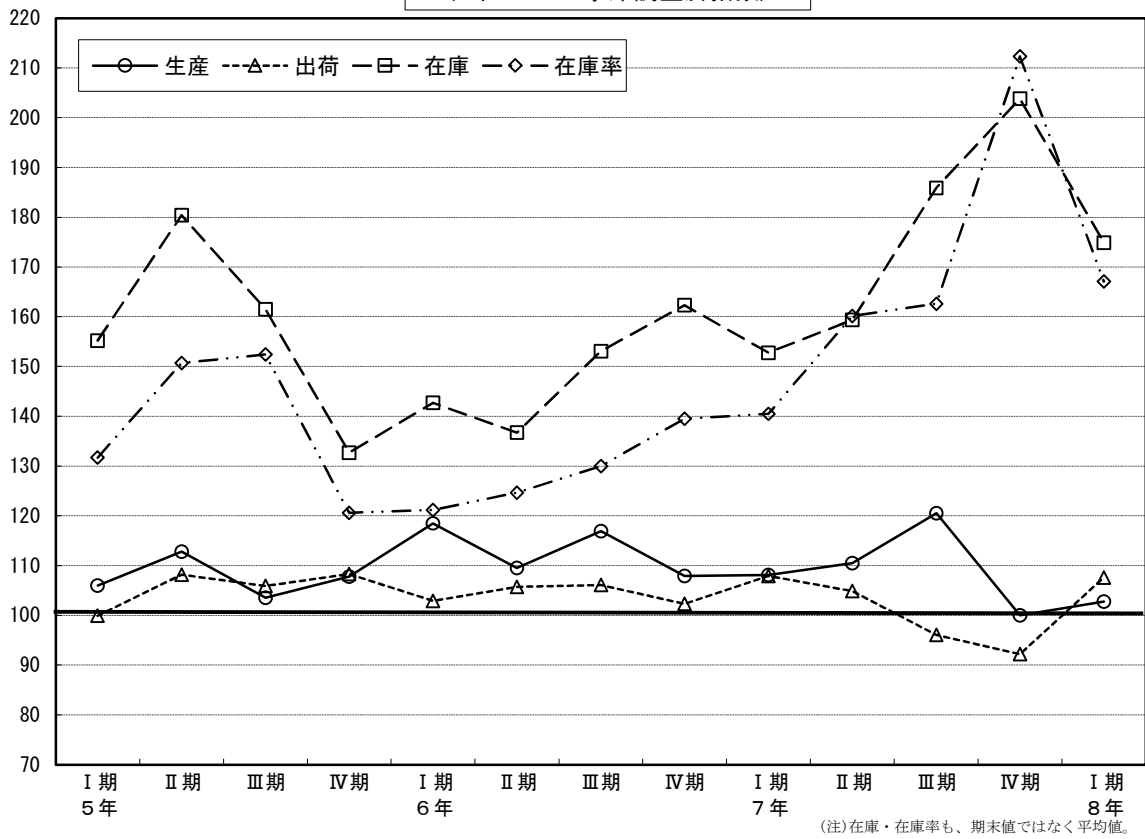


生産指数前年同月比の推移
(2年=100 原指数)



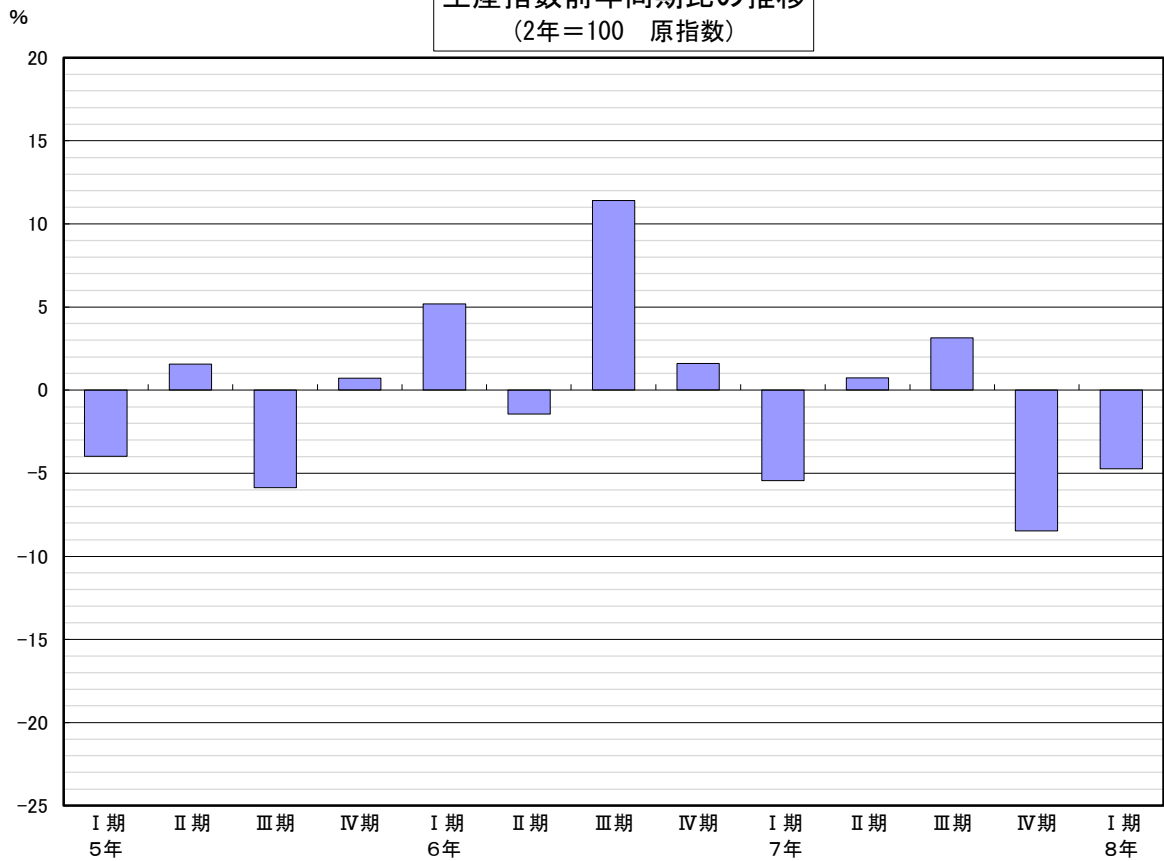
鋳工業指数の推移(期別)

(2年=100 季節調整済指数)



生産指数前年同期比の推移

(2年=100 原指数)



業種分類別生産指数

業種	鉄工業																	
	10000.0	製造工業																
		9995.1	鉄鋼	非鉄金属	金属製品	汎用・生産用・業務用機械	電子部品・デバイス	電気機械	情報通信機械	輸送機械	窯業・土石製品	化学	プラスチック製品					
ウェイト	10000.0	9995.1	224.6	192.3	283.5	1035.0	420.0	432.1	182.9	203.8	862.2	124.4	2419.1	162.4	1456.5	759.1		
原	令和5年	108.1	108.1	116.5	78.4	101.3	127.5	122.1	111.3	177.9	101.9	112.9	106.8	108.9	93.4	106.9	104.9	
	令和6年	112.5	112.5	108.8	73.0	97.2	115.7	121.3	98.2	144.0	100.1	125.5	117.1	104.6	88.6	141.7	103.6	
	令和7年	109.6	109.6	101.5	54.5	100.2	109.0	118.9	81.7	150.7	88.8	136.4	83.7	99.5	87.7	143.1	102.5	
	5年I期	108.1	108.1	118.1	77.0	96.2	121.3	110.2	106.5	181.5	81.1	115.3	93.4	86.5	88.8	166.2	95.9	
		II期	110.0	110.0	119.8	78.7	100.5	122.4	121.7	109.8	153.6	108.8	114.9	109.9	110.9	94.2	115.0	103.6
		III期	102.7	102.7	112.2	72.1	102.6	129.1	122.6	109.8	189.5	104.3	97.9	102.3	114.7	93.0	68.2	107.0
		IV期	111.6	111.6	116.0	85.9	105.7	137.2	134.1	119.1	187.0	113.4	123.4	121.7	123.6	97.5	78.2	113.3
	6年I期	113.7	113.7	109.1	73.4	92.5	105.2	113.4	103.7	99.6	98.8	125.1	137.7	85.2	83.9	199.3	98.7	
		II期	108.4	108.4	116.2	76.1	100.1	109.0	128.0	88.4	113.9	99.5	109.5	129.3	104.2	91.0	118.3	103.6
		III期	114.4	114.4	105.5	69.0	97.8	115.7	119.0	103.0	138.3	103.3	129.6	101.8	111.4	84.2	141.2	102.5
		IV期	113.4	113.5	104.5	73.4	98.2	132.8	124.8	97.5	234.3	98.9	138.0	99.8	117.5	95.4	107.7	109.6
	7年I期	107.5	107.5	99.3	71.8	95.0	101.3	115.4	85.0	107.2	90.4	135.1	85.1	102.8	83.6	135.5	98.5	
II期		109.2	109.2	103.7	50.2	106.7	116.8	123.2	80.0	188.9	88.1	129.6	71.2	108.3	84.7	116.9	103.5	
III期		118.0	118.1	98.7	46.0	99.4	110.3	119.4	84.5	150.5	94.7	127.7	83.0	92.7	88.4	216.4	101.3	
IV期		103.8	103.8	104.3	50.0	99.6	107.7	117.7	77.4	156.4	81.9	153.2	95.4	94.1	94.0	103.5	106.9	
8年I期	102.4	102.4	102.8	48.6	95.6	96.8	111.7	87.8	83.7	96.5	158.4	89.8	101.9	81.6	89.5	107.2		
指	6年7月	115.9	115.9	114.2	71.7	106.7	131.4	136.1	97.7	200.5	120.2	142.0	99.7	129.7	89.6	76.5	113.3	
	8月	90.2	90.2	100.6	59.9	89.4	94.4	103.1	89.7	85.6	81.8	107.6	94.0	83.5	75.6	76.0	85.7	
	9月	137.1	137.2	101.8	75.3	97.2	121.3	117.7	121.6	128.9	108.0	139.1	111.6	121.1	87.5	271.2	108.5	
	10月	126.4	126.4	110.4	78.2	99.4	133.1	139.2	104.8	185.6	110.3	152.1	96.8	128.7	97.5	159.8	117.6	
	11月	110.7	110.8	107.9	69.8	98.7	148.3	133.5	90.0	320.1	105.5	127.5	109.6	118.0	97.4	82.2	110.9	
	12月	103.2	103.2	95.1	72.2	96.6	116.9	101.7	97.7	197.1	81.0	134.5	93.0	105.9	91.3	81.2	100.2	
	数	7年1月	97.6	97.6	94.8	73.0	91.2	94.8	110.7	71.6	113.0	84.7	133.0	64.7	87.2	77.6	117.4	89.3
		2月	99.8	99.8	98.7	73.9	87.4	103.5	117.3	88.9	106.6	88.6	120.5	79.7	110.1	86.9	78.7	104.9
		3月	125.1	125.1	104.5	68.5	106.3	105.5	118.1	94.6	101.9	97.8	151.9	111.0	111.1	86.4	210.3	101.2
		4月	116.5	116.5	101.0	51.1	113.6	125.2	117.9	90.5	223.7	91.8	136.5	66.0	107.3	88.2	152.8	104.0
		5月	103.6	103.6	103.1	47.1	101.4	111.1	119.7	91.0	138.7	80.2	118.3	67.2	102.4	79.1	111.1	98.1
		6月	107.6	107.6	107.0	52.3	105.0	114.0	131.9	58.4	204.2	92.3	134.1	80.3	115.3	86.9	86.8	108.5
7月		123.7	123.8	107.9	54.3	109.6	124.1	144.8	89.3	158.9	103.6	142.7	103.4	115.1	94.4	171.4	110.0	
8月		93.8	93.8	84.1	36.0	83.5	101.1	87.7	83.5	173.1	76.3	97.9	75.1	67.9	76.0	150.3	81.0	
9月		136.6	136.6	104.1	47.6	105.0	105.8	125.6	80.8	119.4	104.2	142.5	70.6	95.2	94.7	327.6	112.9	
10月		103.5	103.5	107.3	52.5	100.8	111.8	135.4	76.2	141.7	96.3	144.4	99.7	100.6	96.6	78.3	115.3	
11月		93.3	93.3	103.8	48.9	100.9	99.9	115.1	69.1	137.6	74.0	121.9	97.0	90.2	93.3	67.8	104.5	
12月		114.5	114.5	101.7	48.5	97.1	111.5	102.6	87.0	189.8	75.5	193.3	89.4	91.6	92.2	164.5	100.8	
8年1月	92.2	92.2	100.2	47.8	92.8	94.4	106.2	60.5	147.6	84.4	151.3	85.6	93.4	75.4	61.9	96.5		
	2月	98.0	98.0	99.1	47.4	90.8	90.9	107.9	99.6	31.5	95.0	155.6	100.5	98.3	83.5	76.6	104.5	
	3月	116.9	116.9	109.1	50.7	103.2	105.0	121.0	103.3	72.0	110.1	168.2	83.2	113.9	85.8	130.1	120.6	
前年同月比(%)	▲6.6	▲6.6	4.4	▲26.0	▲2.9	▲0.5	2.5	9.2	▲29.3	12.6	10.7	▲25.0	2.5	▲0.7	▲38.1	19.2		
季	5年I期	106.0	106.0	120.8	77.9	99.7	123.4	113.5	101.3	198.4	90.2	112.1	88.4	97.7	91.2	116.1	100.4	
	II期	112.8	112.7	118.0	79.6	100.0	128.2	120.1	119.8	175.9	103.8	113.7	116.2	116.9	95.1	127.7	105.5	
	III期	103.5	103.5	113.3	74.9	102.1	128.1	122.3	108.1	191.3	102.4	107.4	93.7	108.0	94.8	73.5	104.8	
	IV期	107.8	107.8	113.0	80.8	103.0	129.1	131.3	119.3	150.4	109.1	117.7	137.5	108.1	92.1	89.2	108.1	
	6年I期	118.5	118.5	111.8	74.7	97.0	107.7	117.7	90.6	96.5	109.0	123.8	124.0	105.2	87.3	190.7	104.2	
	II期	109.5	109.5	114.4	76.6	99.5	115.9	128.5	99.3	116.9	97.7	111.3	128.4	107.1	91.0	123.6	105.5	
	III期	116.9	116.9	106.4	72.3	96.7	114.9	118.7	102.6	134.2	101.4	139.0	101.2	106.7	86.4	175.1	100.7	
	IV期	107.9	108.0	104.0	67.9	94.7	119.1	118.5	95.5	169.3	92.2	127.9	108.3	99.9	88.7	120.6	102.2	
	7年I期	108.1	108.1	101.0	74.2	100.2	106.0	120.6	80.2	136.5	99.9	133.2	80.7	126.1	88.1	101.3	105.7	
	II期	110.5	110.5	102.1	50.4	106.0	124.5	123.8	92.2	247.3	86.5	131.3	70.3	111.7	84.7	125.3	105.3	
	III期	120.5	120.6	99.0	48.0	98.1	110.5	117.8	85.2	170.1	93.1	136.1	82.7	88.4	90.5	273.1	99.3	
	IV期	100.0	100.0	103.5	46.4	96.0	99.1	113.3	76.5	121.1	77.1	142.6	104.6	81.4	88.1	129.3	100.6	
8年I期	102.8	102.9	104.1	49.7	100.6	100.3	115.4	82.6	104.5	106.1	155.2	87.5	124.4	85.9	64.6	114.0		
整	6年7月	109.2	109.2	108.0	74.3	98.4	120.3	125.3	102.1	135.9	107.0	136.6	98.4	106.8	87.9	102.2	100.9	
	8月	102.7	102.7	112.1	70.1	93.3	108.8	119.6	96.2	123.3	87.9	134.9	97.8	98.3	84.3	93.9	95.2	
	9月	138.8	138.9	99.2	72.4	98.5	115.7	111.3	109.5	143.3	109.4	145.5	107.3	114.9	87.1	329.2	106.0	
	10月	118.1	118.1	104.6	69.5	95.2	119.7	119.0	99.8	174.8	95.6	134.8	104.6	108.4	89.2	156.8	107.3	
	11月	103.4	103.5	102.4	65.7	94.4	123.4	120.0	93.1	190.7	95.3	124.1	116.6	95.7	89.1	93.6	101.2	
	12月	102.3	102.3	105.1	68.5	94.5	114.2	116.5	93.7	142.4	85.7	124.9	103.7	95.6	87.9	111.3	98.2	
	指	7年1月	114.2	114.2	99.4	76.9	102.5	120.4	72.2	127.2	91.8	131.0	62.1	114.6	90.8	146.1	101.0	
		2月	100.8	100.8	100.4	78.4	93.1	110.5	124.2	97.3	118.8	99.7	125.6	89.3	152.9	90.3	48.4	114.5
		3月	109.2	109.2	103.1	67.2	105.0	105.1	117.2	71.1	163.5	108.3	143.1	90.8	110.7	83.1	109.5	101.6
		4月	120.4	120.4	101.8	48.9	111.3	122.0	112.6	101.3	181.5	89.6	135.9	66.6	117.7	88.4	177.9	104.1
		5月	105.8	105.8	103.6	51.7	105.8	126.5	129.9	116.7	154.5	84.8	130.4	70.6	110.7	84.0	98.6	108.8
		6月	105.2	105.2	101.0	50.6	100.9	125.1	128.8	58.6	406.0	85.2	127.7	73.6	106.6	81.8	99.5	103.1
7月		116.6	116.7	102.0	56.3	101.1	113.6	133.3	93.4	107.7	92.2	137.2	102.1	94.7	92.6			

業種分類別生産指数（つづき）

業種	業種										（参考系列）					業種
	繊維	食料品	その他	鉱業						機械工業	旧電気 機械工業	鉄鋼・非 鉄金属工 業	汎用・業 務用機械 工業	電気・情 報通信機 械工業		
				ゴム製品	家具製品	印刷	木材・ 木製品	その他 製品	4.9						4644.5	
パルプ・ 紙・紙加 工品	104.6	84.3	1743.1	340.2	90.9	31.1	59.2	17.1	141.9	98.2	113.4	110.4	99.0	139.0	112.1	ウエイト
	97.3	118.7	99.0	118.2	89.1	83.7	165.6	109.3	125.8	98.2	113.4	110.4	99.0	139.0	112.1	令和5年
	92.5	113.4	104.4	122.5	82.7	84.8	176.1	112.3	135.2	89.6	111.1	120.3	92.3	128.2	124.5	令和6年
	90.3	108.5	103.7	101.7	63.6	78.2	175.9	98.5	100.8	85.5	107.6	122.8	79.8	128.6	129.8	令和7年
	94.7	112.0	93.8	108.8	86.5	92.6	132.2	110.8	116.6	104.6	99.5	107.2	99.1	131.8	112.6	5年I期
	100.2	119.0	101.5	117.2	84.0	79.9	178.3	110.8	121.9	96.9	114.0	113.3	100.9	131.3	114.3	II期
	99.6	117.1	99.2	117.2	88.0	74.6	168.4	104.6	125.4	94.8	114.0	99.5	93.7	142.9	98.5	III期
	94.7	126.5	101.5	129.7	97.7	87.7	183.4	110.8	139.2	96.6	126.1	121.5	102.2	150.1	123.2	IV期
	84.2	113.8	97.4	130.1	89.8	103.6	178.5	104.6	144.6	82.1	99.0	121.9	92.6	106.2	126.7	6年I期
	97.8	125.0	109.9	118.7	79.7	82.1	168.8	116.9	130.9	85.3	106.7	109.9	97.7	123.7	112.0	II期
	96.0	105.0	107.1	121.7	84.8	69.5	176.5	110.8	135.2	95.8	115.1	122.2	88.7	124.8	126.1	III期
	91.8	109.6	103.4	119.6	76.4	84.1	180.6	116.9	130.0	95.1	123.4	127.4	90.1	158.0	133.2	IV期
	82.4	102.1	99.3	107.3	67.4	90.0	180.9	92.3	107.8	71.1	107.5	122.2	86.7	112.9	128.8	7年I期
	95.4	116.0	109.2	101.2	60.8	77.0	181.3	104.6	98.4	89.7	112.3	116.4	79.0	143.1	122.3	II期
	95.2	101.8	105.8	96.7	59.6	72.4	159.1	98.5	99.5	88.1	103.0	117.4	74.4	128.8	122.1	III期
	88.1	114.0	r 100.6	101.7	66.4	73.6	182.1	98.5	97.3	93.2	107.6	135.0	79.2	129.5	145.9	IV期
	84.5	105.9	98.2	104.8	63.9	76.1	173.9	98.5	109.2	93.7	110.7	140.6	77.8	103.2	149.7	8年I期
	105.0	116.6	115.6	133.8	103.9	81.7	214.3	110.8	133.6	125.8	131.2	133.9	94.6	155.6	136.7	6年7月
	91.7	86.4	102.9	107.7	67.8	60.4	139.9	110.8	129.8	95.3	90.6	101.8	81.8	97.8	105.9	8月
	91.2	112.0	102.7	123.6	82.7	66.4	175.4	110.8	142.3	66.4	123.6	130.9	89.6	121.1	135.6	9月
	95.2	117.2	102.2	131.5	85.2	93.5	198.8	129.2	141.7	103.2	132.4	139.2	95.5	153.3	145.1	10月
	88.4	111.5	103.6	113.3	75.3	86.6	157.8	110.8	125.2	99.1	125.7	121.9	90.3	190.1	125.3	11月
	91.9	100.2	104.3	114.1	68.8	72.2	185.2	110.8	123.1	82.9	112.2	121.0	84.6	130.6	129.2	12月
	77.2	88.9	92.8	108.3	71.0	89.8	164.3	92.3	114.7	94.4	96.7	117.6	84.8	111.4	124.3	7年1月
	80.6	114.1	96.9	104.7	62.9	83.6	176.9	92.3	107.6	76.0	108.8	110.7	87.3	114.1	115.3	2月
	89.5	103.3	108.3	108.9	68.2	96.5	201.4	92.3	101.1	42.8	116.9	138.4	87.9	113.2	146.8	3月
	99.9	117.0	112.3	100.3	52.9	82.9	173.1	110.8	102.7	87.2	114.9	121.5	78.0	150.0	127.6	4月
	92.5	114.9	104.9	99.5	62.9	73.2	175.9	92.3	97.7	89.3	105.4	106.5	77.3	125.5	111.9	5月
	93.8	116.1	110.3	103.7	66.7	74.8	194.9	110.8	94.9	92.5	116.6	121.3	81.8	153.8	127.3	6月
	106.4	99.7	116.2	107.7	72.3	82.8	176.2	110.8	106.8	95.7	121.4	131.9	83.2	149.1	137.8	7月
	85.8	87.2	98.6	85.4	53.0	57.3	134.5	92.3	90.9	85.7	81.4	91.8	61.9	113.6	95.0	8月
	93.5	118.5	102.7	97.0	53.6	77.0	166.6	92.3	100.8	82.8	106.1	128.5	78.0	123.7	133.5	9月
	96.5	124.0	104.3	107.7	66.7	79.2	186.2	92.3	109.3	67.1	111.0	131.5	82.0	137.3	138.7	10月
	79.2	125.0	97.9	101.4	68.5	72.7	182.1	92.3	96.1	85.2	97.7	111.1	78.5	122.0	118.8	11月
	88.5	93.1	99.6	96.1	64.0	68.9	178.1	110.8	86.6	127.3	114.2	162.3	77.2	129.1	180.2	12月
	r 76.4	93.8	88.3	105.2	60.6	72.8	171.2	92.3	115.0	107.0	103.8	133.0	76.0	118.8	143.0	8年1月
	80.7	114.4	95.9	101.4	62.2	68.2	168.1	92.3	107.1	91.7	107.2	r 139.4	75.2	84.7	r 148.6	2月
	96.5	109.4	110.3	107.7	68.9	87.3	182.4	110.8	105.4	82.4	121.0	149.4	82.1	106.2	157.5	3月
	7.8	5.9	1.8	▲1.1	1.0	▲9.5	▲9.4	20.0	4.3	92.5	3.5	7.9	▲6.6	▲6.2	7.3	前年同月比(%)
	101.4	113.8	100.0	106.4	83.6	83.0	137.0	112.7	113.7	108.4	105.6	105.6	101.2	138.1	108.8	5年I期
	96.2	117.6	95.8	116.6	87.5	90.7	169.1	105.1	118.3	98.6	117.8	112.5	100.7	136.2	113.8	II期
	96.2	120.8	96.5	121.5	89.9	81.2	172.1	105.1	131.2	92.0	112.1	105.1	96.6	141.8	105.9	III期
	96.3	123.3	104.2	128.9	97.5	81.2	181.0	115.9	140.6	94.7	115.3	118.2	97.6	138.1	119.7	IV期
	91.3	114.1	103.2	126.3	86.9	92.9	182.7	104.6	139.1	85.7	109.6	121.1	94.7	113.8	123.8	6年I期
	93.8	121.6	104.2	119.7	84.1	90.7	160.8	111.1	130.9	86.7	110.0	110.9	97.2	127.6	114.1	II期
	92.1	108.0	104.5	124.8	83.9	77.0	181.1	112.6	139.8	90.8	113.4	127.9	90.5	123.2	133.6	III期
	91.5	108.0	104.0	117.3	73.9	78.0	175.8	119.6	129.0	91.2	110.2	120.3	86.9	137.8	125.2	IV期
	90.4	103.5	107.7	106.0	66.4	81.1	190.8	94.0	105.2	73.4	118.6	121.9	88.8	125.1	126.5	7年I期
	91.4	113.3	103.4	102.0	64.6	85.0	173.3	99.8	98.5	92.2	115.8	117.3	78.7	149.8	124.3	II期
	91.2	104.6	103.2	99.1	59.4	79.7	164.6	99.6	102.7	85.7	101.2	122.3	75.6	129.0	128.7	III期
	87.9	111.7	r 101.7	100.1	64.6	69.2	179.3	100.4	96.7	89.8	97.6	128.3	76.3	117.2	137.9	IV期
	91.5	107.3	105.6	103.0	62.2	67.7	183.9	99.7	106.3	97.9	121.7	139.6	79.2	113.7	146.5	8年I期
	93.2	118.4	104.1	126.2	93.8	85.5	189.8	104.1	133.5	103.7	114.5	126.8	92.4	130.1	131.3	6年7月
	91.5	97.9	102.9	123.8	76.6	77.1	176.1	112.2	144.7	91.8	106.5	121.8	91.8	119.3	129.2	8月
	91.5	107.7	106.5	124.3	81.2	68.5	177.3	121.6	141.2	76.9	119.1	135.0	87.3	120.2	140.4	9月
	92.3	110.2	103.6	125.7	78.6	80.8	182.2	128.7	139.7	102.0	117.5	125.5	88.4	139.9	130.8	10月
	91.6	108.7	104.7	109.9	71.6	76.7	158.4	115.8	121.9	89.8	107.6	118.5	85.2	143.6	122.5	11月
	90.5	105.1	103.7	116.3	71.6	76.4	186.9	114.3	125.5	81.7	105.4	116.8	87.1	129.9	122.2	12月
	91.7	100.4	112.2	109.2	68.1	90.1	187.0	95.3	113.4	91.7	112.2	117.2	89.1	128.5	122.0	7年1月
	91.5	109.1	108.2	108.1	66.8	75.1	198.5	93.4	108.9	76.2	129.7	117.3	90.3	122.4	120.9	2月
	88.1	101.0	102.6	100.8	64.3	78.2	186.8	93.3	93.4	52.2	114.0	131.2	86.9	124.5	136.7	3月
	88.9	104.0	105.0	96.9	51.2	85.4	160.8	107.7	101.0	101.0	120.0	122.1	77.3	137.8	129.8	4月
	94.7	122.6	101.6	105.8	74.3	85.8	187.2	85.3	98.6	83.7	114.8	115.0	80.7	134.4	122.6	5月
	90.7	113.3	103.7	103.3	68.2	83.7	171.8	106.3	95.8	91.8	112.6	114.9	78.1	177.2	120.5	6月
	94.5	101.2	104.7	101.6	65.3	86.7	156.1	104.1	106.7	78.9	105.9	124.9	81.3	124.7	132.3	7月
	88.3	99.2	100.2	99.6	62.1	75.5	170.3	94.7	102.0	85.2	96.6	112.3	70.6	144.9	118.7	8月
	90.9	113.5	104.8	96.1	50.7	77.0	167.5	100.0	99.4	92.9	101					

業種分類別生産者出荷指数

業種	鉄工業																	
	ウェイト	製造工業											窯業・土石製品	化学	プラスチック製品			
		9996.1	308.1	164.9	370.2	1003.3	汎用・生産用・業務用機械			電子部品・デバイス	電気機械	情報通信機械				輸送機械		
10000.0	9996.1	308.1	164.9	370.2	1003.3	汎用機械	生産用機械	業務用機械	148.2	653.4	153.2	3477.2	130.8	978.8	629.4			
原	令和5年	106.0	106.0	115.0	83.6	114.1	117.5	123.4	107.6	123.0	99.7	109.5	116.6	109.2	92.0	95.7	101.0	
	令和6年	104.6	104.6	108.3	77.3	111.9	105.0	124.6	92.3	99.2	97.1	116.1	130.1	104.8	85.7	98.8	100.7	
	令和7年	99.9	99.9	100.9	55.0	112.0	104.3	121.2	82.2	112.5	85.8	120.5	82.0	99.8	89.2	89.3	102.1	
	5年I期	95.3	95.3	110.6	82.1	110.3	116.4	113.4	110.7	126.0	80.7	115.2	89.5	86.6	87.4	95.8	91.5	
		II期	105.5	105.5	116.9	82.8	111.8	111.0	119.3	103.9	106.0	106.6	104.4	110.7	91.6	92.5	100.3	
		III期	106.8	106.8	115.8	78.3	114.0	120.3	122.9	108.5	131.3	101.8	101.5	116.5	115.2	92.7	83.7	102.4
		IV期	116.3	116.4	116.5	91.2	120.3	122.5	138.1	107.3	124.0	110.4	114.7	155.9	124.2	96.3	110.7	109.6
	6年I期	95.6	95.6	106.4	81.2	105.4	96.8	119.3	101.2	68.2	96.3	116.9	170.0	85.5	82.3	98.4	93.7	
		II期	104.1	104.1	110.8	78.5	114.0	95.1	126.4	79.9	80.2	97.0	103.6	132.4	104.3	84.6	103.4	101.1
		III期	107.3	107.3	107.2	73.3	111.6	105.6	119.0	99.7	98.5	99.8	118.1	128.8	111.8	82.6	94.9	102.3
		IV期	111.5	111.5	108.9	76.4	116.8	122.3	133.5	88.3	150.0	95.4	125.7	89.1	117.7	93.5	98.6	105.6
	7年I期	99.3	99.3	100.9	73.3	107.6	93.6	121.2	84.4	75.4	87.3	121.0	89.1	103.1	86.0	88.0	95.9	
II期		103.4	103.4	102.3	52.3	112.8	108.8	118.8	79.0	132.7	84.7	113.4	66.2	108.7	85.6	93.1	101.3	
III期		97.3	97.3	98.0	45.2	111.4	107.3	118.8	87.2	118.7	91.7	114.9	77.5	92.8	88.3	89.3	101.9	
IV期		99.5	99.5	102.5	49.2	116.0	107.7	125.9	78.0	123.2	79.4	132.8	94.9	94.7	97.0	86.9	109.3	
8年I期	99.9	99.9	103.5	49.8	115.9	96.9	118.4	95.9	75.6	93.7	136.1	96.6	102.1	82.5	85.5	108.4		
指	6年7月	120.1	120.1	116.8	78.9	123.8	114.5	124.7	87.2	135.7	116.5	127.4	163.5	130.2	86.9	103.1	112.2	
	8月	89.8	89.8	94.8	63.6	100.2	84.4	105.6	82.0	65.1	78.9	102.3	109.3	83.4	73.9	82.8	88.2	
	9月	112.0	112.0	110.0	77.3	110.8	117.9	126.8	129.8	94.7	104.1	124.7	113.6	121.7	86.9	98.9	106.4	
	10月	118.4	118.4	118.0	83.9	117.8	120.4	148.1	94.9	121.0	106.1	134.2	84.5	128.7	94.3	113.9	112.6	
	11月	112.6	112.6	107.8	71.2	119.6	139.3	147.1	77.8	202.4	101.8	117.8	102.1	118.5	94.8	95.1	106.2	
	12月	103.6	103.6	100.9	74.1	113.1	107.3	105.3	92.3	126.7	78.4	125.0	80.7	106.0	91.3	86.7	98.1	
	数	7年1月	89.7	89.7	99.7	75.5	102.0	84.0	111.7	66.7	75.1	82.4	119.6	79.5	87.5	79.3	79.9	86.3
		2月	100.6	100.6	99.8	76.8	104.6	92.7	128.0	78.4	72.4	85.8	110.6	84.5	110.2	90.0	89.0	99.9
		3月	107.7	107.7	103.2	67.5	116.3	104.0	123.9	108.1	78.6	93.7	132.8	103.4	111.5	88.7	95.0	101.5
		4月	104.8	104.8	101.6	54.6	113.6	114.7	113.7	83.0	152.3	87.9	116.5	59.0	107.7	90.9	90.0	103.8
		5月	97.8	97.8	98.7	49.7	108.6	96.4	119.7	77.8	93.8	77.2	106.9	65.5	102.5	79.2	94.2	94.1
		6月	107.7	107.7	106.5	52.5	116.3	115.2	123.1	76.3	152.1	89.1	116.7	74.2	115.8	86.8	95.2	106.1
7月		110.8	110.8	108.7	52.5	119.7	113.0	131.2	89.7	121.0	99.8	125.6	84.7	115.4	96.3	99.0	111.9	
8月		81.1	81.2	81.7	35.1	95.5	102.7	101.0	79.6	131.4	74.1	93.9	62.9	68.1	75.3	77.0	84.2	
9月		100.0	100.0	103.5	47.9	118.9	106.2	124.1	92.4	103.6	101.2	125.2	84.9	95.0	93.2	92.0	109.5	
10月		104.0	104.0	111.9	51.3	121.1	111.6	147.4	75.4	116.2	93.4	129.8	93.9	101.1	101.8	88.7	115.3	
11月		95.0	95.0	98.3	48.2	113.1	101.4	128.9	69.0	110.4	71.7	112.2	94.6	91.1	95.5	86.8	106.2	
12月		99.5	99.5	97.2	48.2	113.9	110.1	101.3	89.7	143.0	73.2	156.4	96.3	91.8	93.8	85.2	106.4	
前年同月比(%)	8年1月	92.5	92.5	99.0	48.0	106.6	95.1	110.2	67.9	110.8	82.3	130.3	84.1	93.6	78.1	79.1	98.9	
	2月	96.4	96.4	99.7	49.6	110.6	84.5	116.6	91.5	42.8	92.2	133.5	97.1	98.3	83.5	88.6	104.2	
	3月	110.7	110.7	111.8	51.7	130.4	111.1	128.4	128.3	73.1	106.5	144.5	108.5	114.3	85.9	88.7	122.1	
前年同月比(%)	2.8	2.8	8.3	▲23.4	12.1	6.8	3.6	18.7	▲7.0	13.7	8.8	4.9	2.5	▲3.2	▲6.6	20.3		
季	5年I期	99.9	99.9	112.0	81.7	110.7	116.4	114.5	103.6	130.6	88.7	110.2	81.1	97.5	88.8	95.3	96.0	
	II期	108.2	108.2	117.8	85.7	112.6	118.8	122.3	111.8	129.2	101.9	108.4	110.2	117.9	93.4	92.3	101.6	
	III期	105.9	105.9	116.1	82.5	115.4	119.2	126.5	105.0	130.9	99.7	108.9	111.5	111.9	95.3	84.9	101.8	
	IV期	108.3	108.4	113.4	84.4	117.6	114.6	129.7	110.8	103.0	107.1	111.4	174.2	105.8	90.4	106.9	103.5	
	6年I期	102.9	102.9	109.4	82.1	110.0	99.2	123.1	88.4	79.0	107.8	112.0	154.4	101.0	85.2	99.2	100.6	
	II期	105.7	105.7	111.0	80.1	114.5	102.9	128.4	89.8	82.4	94.9	108.2	135.0	107.8	86.0	101.9	102.8	
	III期	106.1	106.1	106.7	76.6	111.2	103.1	122.2	95.0	92.5	95.6	123.0	127.8	107.8	84.8	98.1	100.2	
	IV期	102.3	102.3	104.3	70.4	110.1	109.0	121.8	90.7	113.9	89.9	120.0	95.8	100.6	86.1	98.2	98.3	
	7年I期	107.9	107.9	105.5	74.8	113.9	99.1	128.1	78.7	97.7	98.8	117.1	82.9	124.3	89.8	87.5	103.7	
	II期	104.9	104.9	102.5	53.3	115.1	118.1	120.7	90.1	154.6	82.9	118.2	67.2	112.4	86.9	92.6	102.7	
	III期	96.1	96.1	97.2	47.0	110.8	106.2	121.6	85.0	122.7	87.9	119.1	76.6	89.2	90.4	92.2	99.5	
	IV期	92.2	92.1	98.9	45.6	110.2	98.5	116.0	79.8	100.7	75.4	126.7	103.1	82.4	89.9	86.7	102.6	
8年I期	107.6	107.6	107.4	50.3	121.3	101.9	124.3	88.2	97.5	105.6	130.9	89.3	121.2	85.9	84.8	116.0		
節	6年7月	106.9	106.9	107.5	80.0	114.8	106.7	123.2	90.4	94.6	105.1	119.3	160.6	107.7	86.3	98.6	99.9	
	8月	103.7	103.7	106.0	74.0	108.5	95.1	119.9	90.4	84.2	83.8	123.6	116.6	103.9	83.2	98.8	99.2	
	9月	107.7	107.7	106.5	75.8	110.2	107.6	123.4	104.2	98.7	97.9	126.0	106.2	111.8	84.8	96.8	101.6	
	10月	107.5	107.5	107.1	73.9	110.6	112.8	122.8	96.4	116.3	92.9	124.4	87.8	105.3	85.2	119.2	100.5	
	11月	100.3	100.3	103.1	66.0	110.2	111.5	122.8	91.0	120.8	93.1	116.0	111.7	99.2	86.0	82.1	97.8	
	12月	99.2	99.2	102.6	71.3	109.5	102.8	119.8	84.6	104.7	83.6	119.6	87.9	97.4	87.1	93.2	96.5	
	指	7年1月	99.6	99.6	106.0	78.2	114.7	98.7	127.9	76.0	95.3	90.9	117.2	78.5	98.9	91.4	76.0	97.7
		2月	116.7	116.7	108.4	79.7	113.5	99.1	134.1	84.8	82.5	97.6	112.7	80.7	155.1	92.5	90.4	110.9
		3月	107.3	107.3	102.1	66.5	113.4	99.4	122.3	75.2	115.3	107.9	121.4	89.6	118.8	85.4	96.1	102.6
		4月	107.5	107.5	103.7	52.9	118.6	113.5	111.6	90.8	141.3	87.8	119.0	62.8	115.3	91.2	100.7	102.1
		5月	102.5	102.5	100.7	55.2	114.1	108.7	130.3	105.4	98.1	78.3	122.9	69.8	112.0	84.8	80.6	103.0
		6月	104.8	104.8	103.0	51.8	112.7	132.2	120.2	74.1	224.5	82.7	112.8	69.0	109.9	84.8	96.6	103.1
7月		98.6	98.6	100.1	53.3	111.0	105.4	129.6	93.0	84.3	90.0	117.6	83.2	95.4	95.6	94.7	99.6	
8月		95.2	95.2</															

業種分類別生産者出荷指数（つづき）

業種	業種										（参考系列）					業種
	繊維	食料品	その他	業種						機械工業	旧電気 機械工業	鉄鋼・非 鉄金属工 業	汎用・業 務用機械 工業	電気・情 報通信機 械工業		
				ゴム製品	家具製品	印刷	木材・ 木製品	その他 製品	軽工業						化学工業	
115.7	60.2	1562.4	240.3	56.0	25.5	39.1	16.5	103.2	3.9	5435.3	954.8	473.0	640.2	806.6	ウェイト	
	95.1	113.0	96.7	117.5	89.1	81.0	165.6	115.0	124.2	99.1	110.7	109.1	104.0	123.2	110.9	令和5年
	89.7	107.1	103.1	121.2	82.7	78.6	176.1	125.0	131.3	88.8	106.7	115.4	97.5	112.2	118.7	令和6年
	87.2	103.0	100.1	104.5	63.6	72.4	175.9	125.0	104.3	84.5	102.3	108.9	84.9	116.9	113.2	令和7年
	93.8	107.1	88.5	113.5	86.6	116.9	132.2	120.0	119.0	112.1	95.4	105.7	100.7	119.5	110.3	5年I期
	96.9	113.5	98.8	117.0	84.0	78.4	178.3	120.0	120.6	94.5	109.9	106.1	105.1	115.0	106.1	II期
	96.6	110.6	97.4	113.9	88.0	66.0	168.4	106.7	120.2	94.6	114.2	104.0	102.7	127.0	104.4	III期
	93.1	120.7	101.9	125.8	97.7	62.8	183.4	113.3	136.8	95.1	123.3	120.7	107.7	131.2	122.6	IV期
	82.2	107.7	93.5	130.8	89.8	113.2	178.5	113.3	142.0	83.7	94.0	122.2	97.6	94.3	127.0	6年I期
	94.0	116.3	107.8	118.3	79.7	70.7	168.8	126.7	130.5	87.6	103.2	107.2	99.5	103.8	109.1	II期
	92.6	100.3	106.6	118.7	84.8	65.6	176.5	133.3	126.0	92.6	111.6	117.0	95.4	109.0	120.2	III期
	90.2	103.9	104.5	117.2	76.4	65.1	180.6	126.7	126.6	91.4	118.1	115.1	97.6	141.6	118.7	IV期
	80.4	97.2	97.2	113.9	67.4	112.9	180.9	126.7	112.0	73.6	102.7	110.7	91.3	98.8	114.9	7年I期
	91.4	108.8	102.1	103.3	60.8	67.1	181.3	120.0	102.9	84.5	107.4	101.4	84.8	125.6	104.4	II期
	91.4	96.4	102.3	99.0	59.7	59.5	159.1	140.0	100.9	87.5	97.7	105.3	79.6	118.7	107.8	III期
	85.6	109.5	r 98.8	101.7	66.4	50.0	182.1	113.3	101.3	92.1	101.3	118.5	83.9	124.5	125.6	IV期
	82.1	99.2	90.6	107.9	63.9	95.9	173.9	126.7	106.8	93.9	104.8	123.1	84.8	97.5	128.6	8年I期
	101.1	109.4	115.1	129.8	103.9	69.6	214.3	120.0	128.3	115.4	127.6	131.5	103.6	130.1	134.3	6年7月
	88.2	82.5	105.8	100.9	67.8	57.5	139.9	120.0	111.7	89.0	86.5	99.8	84.0	85.8	103.6	8月
	88.6	109.0	99.0	125.4	82.7	69.6	175.4	160.0	137.9	73.3	120.6	119.7	98.6	111.1	122.6	9月
	93.1	111.3	103.9	127.0	85.2	65.7	198.8	120.0	138.7	100.8	126.0	121.8	106.1	134.8	124.7	10月
	87.1	104.9	103.6	107.7	75.3	58.8	157.8	140.0	113.1	93.5	121.3	112.8	95.1	174.1	114.8	11月
	90.3	95.6	105.9	116.9	68.8	70.8	185.2	120.0	128.0	80.0	107.1	110.6	91.5	115.8	116.5	12月
	75.5	84.7	90.1	111.5	71.0	74.9	164.3	140.0	118.0	88.5	90.4	107.4	91.3	93.8	112.0	7年1月
	79.1	107.9	93.5	109.2	62.9	104.2	176.9	120.0	108.1	75.9	105.6	102.6	91.8	100.8	105.6	2月
	86.7	98.9	108.0	121.1	68.2	159.7	201.4	120.0	110.0	56.4	112.0	122.0	90.8	101.7	127.2	3月
	95.6	111.0	107.2	104.0	52.9	86.1	173.1	120.0	107.3	76.8	108.1	102.8	85.2	132.6	105.6	4月
	88.6	107.2	96.8	102.7	62.9	54.2	175.9	120.0	105.7	86.0	100.2	95.7	81.6	107.0	99.1	5月
	90.0	108.3	102.2	103.1	66.7	61.1	194.9	120.0	95.8	90.8	113.9	105.6	87.7	137.3	108.6	6月
	101.6	92.7	111.3	106.8	72.4	63.9	176.2	120.0	107.8	84.6	114.9	115.0	89.1	126.2	117.8	7月
	82.2	83.6	96.1	86.0	53.0	52.9	134.5	120.0	88.3	92.7	77.6	85.8	65.5	115.9	88.0	8月
	90.5	113.0	99.4	104.3	53.6	61.7	166.6	180.0	106.7	85.3	100.6	115.0	84.1	114.1	117.5	9月
	94.6	119.4	102.0	106.0	66.7	49.3	186.2	120.0	108.7	79.9	106.1	118.4	90.8	132.1	123.0	10月
	76.9	119.1	95.1	99.0	68.5	42.2	182.1	120.0	94.6	86.2	95.1	103.1	80.8	119.8	108.8	11月
	85.3	90.0	99.3	100.2	64.1	58.6	178.1	100.0	100.6	110.3	102.6	133.9	80.1	121.7	145.0	12月
	r 74.6	90.3	81.7	99.8	60.6	55.4	171.2	120.0	101.8	97.4	97.7	115.4	81.2	110.5	121.5	8年1月
	r 78.9	106.3	88.1	104.0	62.2	77.5	168.1	120.0	106.5	92.4	99.8	r 121.2	82.2	80.5	r 126.6	2月
	92.8	101.0	102.0	120.0	68.9	154.9	182.4	140.0	112.2	91.9	117.0	132.8	90.9	101.4	137.7	3月
	7.0	2.1	▲5.6	▲0.9	1.0	▲3.0	▲9.4	16.7	2.0	62.9	4.5	8.9	0.1	▲0.3	8.3	前年同月比(%)
	100.0	109.3	96.7	106.9	83.4	79.4	136.8	126.7	114.0	114.7	101.2	102.8	101.1	123.6	105.5	5年I期
	94.3	113.5	94.5	117.3	89.6	87.6	170.1	114.6	118.8	95.9	116.1	107.3	106.4	124.4	107.7	II期
	94.0	114.2	94.9	121.5	89.3	81.2	171.5	107.9	129.4	94.5	112.0	107.5	104.5	126.8	109.5	III期
	93.2	115.6	101.3	126.3	96.9	75.9	180.7	114.0	135.3	91.9	111.2	120.5	103.8	117.6	122.6	IV期
	89.1	111.1	100.9	124.4	88.4	79.4	183.1	117.8	136.9	87.9	103.8	117.1	99.9	104.7	119.4	6年I期
	90.9	112.4	103.1	119.4	84.1	78.7	160.9	121.5	130.1	88.8	107.3	111.6	100.3	107.9	114.8	II期
	89.4	104.0	103.6	124.6	83.1	78.9	181.3	132.8	133.9	90.0	108.9	118.7	96.1	108.2	122.7	III期
	88.5	99.9	102.6	115.1	73.7	78.1	175.7	129.0	123.2	89.3	104.4	112.2	92.6	119.2	116.0	IV期
	88.2	100.3	107.4	110.2	67.3	79.7	190.5	134.6	108.9	75.0	115.1	107.8	94.6	112.7	110.1	7年I期
	88.4	105.5	97.5	104.2	64.5	74.5	173.4	115.2	102.6	86.0	111.6	105.4	85.5	133.3	109.8	II期
	88.1	100.1	99.1	104.1	59.0	71.6	164.9	139.7	107.1	87.0	95.5	106.6	79.8	120.6	109.8	III期
	84.1	105.4	r 97.4	100.1	64.4	60.0	179.2	114.3	98.4	90.4	90.8	115.5	80.2	108.9	122.7	IV期
	88.8	102.5	99.4	103.4	63.0	63.9	183.6	133.6	102.9	96.4	116.3	119.2	87.1	110.9	122.5	8年I期
	90.2	110.5	103.8	124.2	93.7	80.7	189.2	109.9	128.3	98.0	109.6	122.8	97.9	110.3	125.4	6年7月
	88.6	95.7	104.7	120.4	77.0	76.3	176.6	128.0	128.5	89.9	104.7	116.5	94.9	103.3	122.5	8月
	89.4	105.8	102.3	129.2	78.7	79.6	178.2	160.5	144.8	82.2	112.4	116.9	95.5	111.0	120.3	9月
	89.3	103.0	103.1	120.7	77.5	80.5	181.6	132.0	129.5	100.0	109.1	114.3	95.3	122.7	118.0	10月
	88.6	99.4	102.9	109.1	72.2	77.6	158.5	130.5	114.0	85.0	104.8	112.5	90.8	123.9	115.9	11月
	87.5	97.2	101.9	115.6	71.5	76.3	187.0	124.6	126.0	82.8	99.4	109.7	91.6	110.9	114.2	12月
	89.3	97.8	108.1	118.0	70.6	84.0	185.8	166.6	120.7	89.0	100.2	106.7	96.1	111.9	109.7	7年1月
	89.3	103.9	109.5	109.7	66.8	76.2	199.6	119.1	107.9	72.8	131.9	104.5	98.2	106.0	106.2	2月
	85.9	99.2	104.7	102.8	64.4	78.8	186.1	118.1	98.0	63.1	113.3	112.1	89.6	120.1	114.4	3月
	86.1	98.8	99.6	99.2	51.2	75.1	161.1	112.4	103.3	88.0	113.3	107.2	86.1	125.1	111.6	4月
	91.7	111.9	96.7	110.8	74.3	69.0	186.9	121.9	108.1	81.9	110.3	108.1	85.6	112.3	114.2	5月
	87.4	105.9	96.2	102.7	68.0	79.3	172.1	111.3	96.3	88.1	111.3	101.0	84.8	162.4	103.6	6月
	90.7	93.6	100.4	102.2	65.3	74.1	155.6	109.9	107.8	71.8	98.7	107.4	84.2	107.0	110.0	7月
	85.1	97.4	96.1	104.6	62.4	73.1	170.9	126.9	103.5	94.0	95.9	102.3	75.5	144.8	106.5	8月
	88.6	109.2	100.9	105.4	49.2	67.7	168.1	182.2	110.0	95.3	91.9	110.0	79.8			

業種分類別生産者在庫指数

	業種	鉄工業																
		10000.0	製造工業															
			9991.3	鉄鋼	非鉄金属	金属製品	汎用・生産用・業務用機械			電子部 品・ デバイス	電気機械	情報通信 機械	輸送機械	窯業・ 土石製品	化学	プラスチック 製品		
ウェイト	10000.0	9991.3	471.3	367.4	516.6	2562.2	1076.0	994.0	492.2	12.8	670.3	69.8	330.1	141.5	2490.7	910.7		
原	令和5年	157.8	157.9	101.7	85.8	67.9	97.3	138.6	83.0	35.7	172.5	175.0	148.5	47.0	130.6	305.7	158.1	
	令和6年	148.2	148.2	103.5	71.5	64.7	118.3	139.4	138.2	31.7	122.2	121.9	141.4	24.1	131.8	254.5	170.3	
	令和7年	174.5	174.6	102.5	73.9	68.5	137.2	147.8	165.8	56.0	124.2	128.5	107.1	17.9	113.4	350.2	161.7	
	指	5年Ⅰ期	154.4	154.5	96.0	85.6	66.7	90.8	128.5	75.1	40.0	206.8	216.0	103.0	31.1	126.0	292.6	155.7
		Ⅱ期	185.7	185.8	103.9	99.8	69.2	96.9	138.5	79.5	41.2	182.6	210.9	186.9	69.2	133.8	399.9	155.4
		Ⅲ期	160.5	160.6	103.0	77.8	67.1	102.9	151.3	85.8	31.8	147.9	132.4	183.6	52.4	133.0	324.0	159.3
		Ⅳ期	130.5	130.5	103.7	80.2	68.5	98.5	136.0	91.7	29.9	152.6	140.5	120.5	35.4	129.4	206.3	162.1
		6年Ⅰ期	141.3	141.4	101.3	74.7	65.8	105.4	134.9	111.0	30.0	115.6	136.7	92.8	25.7	125.2	238.6	170.1
		Ⅱ期	144.5	144.6	101.5	82.1	67.4	113.9	137.9	127.6	33.7	147.2	115.6	285.2	24.2	130.9	236.3	170.9
		Ⅲ期	151.6	151.6	106.9	67.7	61.8	129.0	152.1	150.5	34.9	101.5	117.4	89.5	25.1	135.6	259.1	168.1
		Ⅳ期	155.3	155.4	104.2	61.4	63.7	124.7	132.9	163.8	28.2	124.4	117.8	98.1	21.3	135.5	284.1	172.1
		7年Ⅰ期	150.7	150.7	101.0	75.6	67.6	130.0	126.4	179.0	38.9	95.0	108.4	65.7	19.4	127.1	262.0	171.8
Ⅱ期		168.2	168.3	102.7	66.5	78.8	136.7	142.4	171.3	54.2	125.4	137.5	96.0	17.0	115.6	318.1	166.8	
Ⅲ期		184.4	184.4	105.4	73.4	61.4	145.2	167.4	157.7	71.5	149.8	138.2	144.9	19.0	109.0	382.0	151.2	
Ⅳ期		194.7	194.8	100.9	80.1	66.2	136.8	155.2	155.3	59.5	126.6	129.8	121.8	16.1	102.0	438.8	157.2	
8年Ⅰ期	172.4	172.5	105.5	72.6	69.5	129.6	152.2	139.6	59.8	123.9	128.4	119.8	21.5	98.8	351.8	157.4		
数	6年7月	144.6	144.6	104.6	65.5	58.6	131.0	155.0	149.8	40.6	79.8	125.5	100.1	22.1	135.7	224.1	170.9	
	8月	143.9	143.9	111.1	66.9	59.9	133.5	154.8	158.1	37.4	117.5	113.2	98.0	32.9	136.0	226.9	166.9	
	9月	166.3	166.3	105.1	70.7	66.8	122.4	146.4	143.7	26.8	107.3	113.5	70.5	20.3	135.0	326.4	166.5	
	10月	158.0	158.1	103.4	60.7	64.2	124.6	142.6	153.0	28.1	117.4	122.5	89.3	31.6	136.8	292.5	169.7	
	11月	154.4	154.5	106.1	59.5	64.9	124.0	127.9	167.6	27.5	137.4	120.4	85.8	14.8	136.0	278.5	173.1	
	12月	153.6	153.6	103.2	64.0	62.0	125.6	128.2	170.7	29.1	118.4	110.6	119.3	17.6	133.6	281.2	173.4	
	7年1月	149.4	149.4	101.6	70.4	67.2	131.9	133.8	178.3	34.2	97.1	103.8	66.4	18.2	132.0	258.0	171.7	
	2月	150.3	150.3	100.3	72.7	63.1	133.2	124.8	186.9	42.8	84.8	112.1	56.0	22.6	126.5	253.5	176.2	
	3月	152.3	152.3	101.2	83.8	72.4	124.9	120.5	171.8	39.8	103.2	109.3	74.7	17.4	122.7	274.6	167.5	
	4月	171.8	171.9	102.0	69.1	113.6	130.0	133.9	172.3	36.0	114.5	132.1	90.5	16.2	118.6	340.3	172.9	
	5月	178.4	178.4	102.8	64.9	62.3	138.9	138.8	177.3	61.5	124.7	136.8	92.0	21.7	115.4	357.2	164.0	
	6月	154.4	154.5	103.4	65.6	60.6	141.1	154.4	164.4	65.0	136.9	143.6	105.6	13.0	112.8	256.8	163.5	
7月	172.8	172.8	105.0	71.1	60.0	150.5	173.4	161.3	78.4	151.1	147.4	161.8	12.3	109.5	320.7	160.1		
8月	185.3	185.4	107.9	75.2	63.3	143.3	160.8	159.6	72.3	174.0	134.9	179.3	13.4	108.4	390.1	146.0		
9月	195.0	195.1	103.2	74.0	61.0	141.9	168.0	152.3	63.8	124.2	132.4	93.7	31.2	109.0	435.2	147.4		
10月	191.2	191.3	96.5	78.7	55.7	140.7	162.3	155.1	64.6	109.8	132.2	113.0	27.5	104.7	421.1	155.8		
11月	187.8	187.9	100.1	80.9	68.0	135.2	148.9	158.1	59.1	144.8	130.2	123.8	11.2	101.6	412.0	153.2		
12月	205.2	205.3	106.1	80.8	75.0	134.6	154.4	152.7	54.7	125.3	126.9	128.5	9.7	99.7	483.4	162.6		
調	8年1月	173.5	173.6	108.8	79.9	71.0	135.5	157.3	149.8	58.6	113.1	125.8	136.0	15.8	99.0	353.4	156.2	
	2月	169.2	169.3	108.6	71.6	68.5	134.3	151.0	152.3	61.3	148.2	134.7	153.1	25.6	98.4	329.9	156.4	
	3月	174.5	174.5	99.2	66.2	69.1	119.0	148.3	116.8	59.4	110.3	124.8	70.2	23.0	99.1	372.1	159.7	
前年同月比(%)	14.6	14.6	▲2.0	▲21.0	▲4.6	▲4.7	23.1	▲32.0	49.2	6.9	14.2	▲6.0	32.2	▲19.2	35.5	▲4.7		
季	5年Ⅰ期	155.2	155.2	96.3	89.1	66.9	91.3	130.8	73.1	40.7	232.6	206.4	101.7	35.0	124.8	296.5	153.7	
	Ⅱ期	180.4	180.4	103.3	94.6	72.0	96.1	135.0	81.5	41.2	145.3	200.2	208.4	68.6	137.8	369.6	156.0	
	Ⅲ期	161.5	161.6	104.5	80.1	65.2	100.5	143.3	87.3	31.0	146.5	148.2	169.5	49.4	131.2	327.0	159.2	
	Ⅳ期	132.7	132.8	102.4	79.0	67.8	101.3	145.7	90.6	29.9	189.2	139.6	118.1	36.4	129.0	218.0	163.7	
	6年Ⅰ期	142.7	142.8	102.3	77.9	66.8	105.9	138.7	109.2	30.8	125.4	130.4	120.0	31.9	126.7	243.5	167.3	
	Ⅱ期	136.7	136.7	101.8	74.8	69.0	115.5	138.4	130.8	33.0	132.8	115.8	233.1	21.7	132.5	212.9	171.4	
	Ⅲ期	153.1	153.2	106.6	69.6	61.1	124.5	143.4	150.5	33.7	104.0	130.4	83.0	21.5	133.1	270.7	169.2	
	Ⅳ期	162.3	162.4	103.1	63.5	62.3	126.8	137.0	162.8	28.6	124.4	111.8	113.5	22.4	134.7	302.7	173.3	
	7年Ⅰ期	152.8	152.8	102.0	78.9	68.7	130.9	130.0	176.2	40.9	103.3	104.1	86.4	24.1	128.5	275.8	169.1	
	Ⅱ期	159.4	159.4	103.1	60.9	64.1	138.7	142.8	175.8	52.7	113.0	137.9	77.9	17.1	117.1	289.3	167.3	
	Ⅲ期	185.9	186.1	105.0	75.5	60.6	140.2	157.7	157.8	69.2	153.4	153.6	133.9	15.6	107.0	396.5	152.2	
	Ⅳ期	203.8	204.0	99.8	83.0	65.0	139.0	160.2	154.5	60.2	126.7	123.0	141.3	16.7	101.4	469.0	158.4	
8年Ⅰ期	174.9	175.0	106.5	75.6	70.7	130.2	156.7	136.7	62.8	136.7	123.2	156.3	26.8	100.0	370.8	155.0		
整	6年7月	142.3	142.3	105.0	69.7	57.5	123.5	144.0	144.3	37.6	84.6	124.7	86.3	20.6	133.5	227.7	171.1	
	8月	139.9	139.9	108.8	69.2	55.9	129.8	150.7	152.5	35.7	113.9	132.9	91.4	28.3	133.2	218.9	168.3	
	9月	177.2	177.3	106.0	69.8	69.9	120.2	135.5	154.8	27.7	113.5	133.7	71.4	15.5	132.6	365.5	168.2	
	10月	156.8	156.9	104.2	62.1	61.6	124.4	134.7	155.8	28.8	115.3	121.4	102.4	29.4	134.9	286.5	170.8	
	11月	161.8	161.9	101.8	62.8	62.5	127.0	137.6	161.4	27.7	134.4	114.0	104.1	16.9	135.1	307.6	174.1	
	12月	168.3	168.4	103.2	65.7	62.8	129.0	138.8	171.3	29.2	123.4	100.1	133.9	21.0	134.1	313.9	175.1	
	7年1月	165.2	165.3	101.5	71.9	69.0	127.5	131.1	168.5	33.9	106.9	94.5	65.9	21.1	131.7	340.5	169.3	
	2月	149.9	149.9	100.1	78.3	62.7	130.1	129.2	174.4	41.4	101.2	106.3	84.9	28.8	128.3	255.1	171.8	
	3月	143.3	143.2	104.5	86.4	74.4	135.0	129.8	185.8	47.5	101.9	111.4	108.4	22.4	125.6	231.8	166.1	
	4月	156.2	156.3	103.9	67.6	68.1	134.8	134.0	179.2	38.8	110.8	136.6	66.7	20.1	121.5	259.8	172.8	
	5月	174.0	173.9	102.6	57.7	62.4	141.7	141.9	183.2	60.5	106.4	139.1	63.5	22.6	118.0	355.5	166.5	
	6月	147.9	147.9	102.8	57.4	61.7	139.6	152.6	165.1	58.7	121.7	138.0	103.4	8.7	111.7	252.7	162.5	
7月	170.0	170.0	105.4															

業種分類別生産者在庫指数（つづき）

								（参考系列）					在庫率	業種		
パルプ・紙・紙加工品	繊維	食品	その他	鋳業			機械工業	旧電気機械工業	鉄鋼・非鉄金属工業	汎用・業務用機械工業	電気・情報通信機械工業					
				家具製品	木材・木製品	その他製品										
15.1	51.6	1073.3	307.9	120.5	82.1	105.3	8.7	3645.2	752.9	838.7	1568.2	740.1	9571.9	ウェイト		
107.4	99.3	103.2	86.6	77.4	125.0	67.1	95.8	108.3	172.5	94.7	106.3	172.5	139.6	令和5年	原	
113.6	106.9	112.2	107.7	80.4	123.1	126.9	100.4	110.9	123.7	89.4	105.6	123.7	128.5	令和6年		
118.2	125.8	106.8	78.9	77.6	52.5	100.9	88.4	124.2	126.4	90.0	119.0	126.5	167.4	令和7年		
100.7	98.8	103.2	94.5	98.0	120.0	70.7	94.3	109.1	205.3	91.4	100.7	205.3	144.7	5年I期	指	
110.1	94.3	112.9	75.3	64.3	120.0	53.2	89.2	117.4	208.2	102.0	107.9	208.6	154.3	II期		
112.6	103.8	97.8	81.7	65.1	125.0	66.9	100.5	105.5	137.4	92.0	113.8	137.3	148.1	III期		
106.1	100.1	98.9	94.7	82.4	135.0	77.5	99.1	101.1	138.8	93.4	102.7	138.6	111.2	IV期		
109.1	92.4	111.2	104.5	90.7	130.0	100.4	103.6	103.8	132.3	89.6	101.9	132.5	126.6	6年I期		
124.6	109.0	123.7	95.5	70.3	125.0	101.3	93.9	109.5	131.8	93.0	105.2	131.6	125.4	II期		
112.6	116.4	115.7	107.7	74.1	122.5	134.6	103.1	116.6	114.5	89.7	115.3	114.8	131.6	III期		
108.0	109.8	98.1	123.0	86.4	115.0	171.2	100.8	113.6	116.1	85.5	100.1	116.0	130.4	IV期		
113.7	115.1	103.9	100.9	86.2	60.0	149.5	92.8	114.6	104.3	89.9	98.9	104.4	146.7	7年I期		
122.5	121.9	119.6	74.4	62.0	57.5	101.8	92.3	125.2	133.5	86.9	114.7	133.6	159.1	II期		
124.4	139.0	108.0	71.2	70.8	52.5	86.2	92.3	132.5	139.1	91.4	137.3	138.9	164.9	III期		
112.3	127.0	95.6	69.0	91.3	40.0	66.1	76.1	124.3	128.9	91.8	125.2	129.0	198.7	IV期		
119.0	122.4	104.6	70.5	94.6	37.5	68.5	93.7	119.4	127.6	91.1	123.2	127.6	175.2	8年I期		
125.7	117.7	125.4	99.3	76.3	127.5	103.5	102.0	119.3	122.3	87.4	119.1	123.1	122.2	6年7月	数	
102.1	121.1	106.1	113.6	75.6	127.5	146.1	108.2	120.0	111.9	91.7	117.9	111.8	141.1	8月		
110.1	110.5	115.7	110.3	70.5	112.5	154.2	99.0	110.4	109.4	90.0	108.9	109.4	131.4	9月		
120.4	109.8	101.9	117.5	80.8	120.0	157.7	99.2	115.1	119.4	84.7	106.7	119.4	117.4	10月		
111.4	110.4	101.8	128.7	89.7	112.5	185.9	102.5	112.8	117.5	85.7	96.4	117.2	135.3	11月		
92.3	109.2	90.5	122.9	88.8	112.5	170.0	100.8	112.9	111.5	86.0	97.1	111.4	138.5	12月		
113.8	113.7	99.3	107.6	99.4	52.5	159.9	102.8	115.1	100.3	88.0	102.5	100.3	160.9	7年1月		
112.6	115.1	107.7	109.0	95.6	67.5	156.8	96.1	117.6	106.5	88.2	99.1	106.9	149.2	2月		
114.7	116.6	104.8	86.0	63.6	60.0	131.9	79.4	111.2	106.0	93.6	95.1	106.0	129.9	3月		
129.9	115.3	113.6	79.0	57.4	60.0	118.7	90.5	119.3	128.0	87.6	103.2	128.2	163.8	4月		
121.0	121.7	121.4	71.4	62.8	52.5	96.1	93.3	127.0	132.4	86.2	114.6	132.5	177.2	5月		
116.6	128.7	123.8	72.8	65.9	60.0	90.5	93.1	129.3	140.0	86.8	126.3	140.0	136.3	6月		
138.8	139.4	117.8	73.5	69.9	60.0	88.2	103.8	137.6	148.8	90.1	143.6	148.7	144.6	7月		
111.8	139.2	104.6	75.6	70.4	60.0	93.8	90.0	130.8	139.7	93.6	133.0	139.1	186.8	8月		
122.6	138.4	101.6	64.4	72.2	37.5	76.5	83.2	129.2	128.7	90.4	135.3	128.8	163.4	9月		
117.5	135.5	98.2	68.6	82.2	37.5	77.4	68.6	128.3	130.0	88.7	131.7	130.4	190.8	10月		
109.5	123.1	99.8	73.8	92.9	37.5	80.3	68.6	122.9	129.8	91.7	120.7	129.6	204.6	11月		
109.8	122.3	88.9	64.5	98.7	45.0	40.6	91.1	121.7	127.0	95.0	123.1	127.0	200.8	12月		
116.1	118.6	93.8	78.1	109.1	37.5	74.2	99.8	122.8	126.6	96.1	126.3	126.8	174.3	8年1月	調	
119.4	119.4	105.7	77.3	105.9	37.5	75.6	95.5	124.9	136.7	92.4	122.8	136.5	183.9	2月		
121.4	129.2	114.4	56.0	68.9	37.5	55.8	85.9	110.4	119.5	84.7	120.4	119.6	167.3	3月		
5.8	10.8	9.2	▲34.9	8.3	▲37.5	▲57.7	8.2	▲0.7	12.7	▲9.5	26.6	12.8	28.8	前年同月比(%)		
104.2	102.7	103.7	88.1	85.5	118.9	67.9	91.8	107.5	197.2	92.9	103.3	195.7	131.7	5年I期	季	
106.7	90.8	104.9	83.6	81.4	119.5	58.8	94.5	116.9	199.2	99.1	106.5	200.1	150.7	II期		
108.4	101.4	96.8	84.8	74.3	124.2	64.8	99.1	107.6	151.9	92.9	107.9	152.6	152.4	III期		
109.5	102.6	107.6	88.8	69.8	137.6	74.6	97.4	101.2	137.6	93.5	107.3	137.4	120.6	IV期		
112.9	97.8	112.1	99.0	81.2	129.8	96.6	100.8	104.0	129.3	91.8	105.0	129.2	121.2	6年I期		
116.5	106.1	113.0	105.7	84.7	125.4	112.9	99.4	109.2	125.8	90.0	105.8	125.8	124.7	II期		
111.4	110.8	115.9	111.2	82.7	121.2	131.5	101.6	116.6	128.3	90.4	109.0	128.7	130.0	III期		
113.3	112.1	107.6	115.6	76.3	115.7	165.4	100.0	113.5	111.9	85.5	102.2	111.8	139.5	IV期		
117.5	121.8	105.3	95.0	76.4	59.9	142.7	90.0	115.2	102.7	92.3	102.1	102.6	140.5	7年I期		
114.6	118.7	109.2	82.3	74.6	57.7	113.4	97.7	125.1	127.6	84.2	115.3	127.9	160.2	II期		
123.0	132.3	108.0	73.7	79.0	51.9	86.0	91.2	132.5	155.7	92.1	129.7	155.7	162.6	III期		
118.7	129.5	105.0	64.9	80.4	40.3	63.8	75.3	124.2	124.1	91.8	128.0	124.2	212.3	IV期		
122.9	129.5	105.4	66.1	83.8	37.5	65.1	91.1	119.7	125.4	93.3	127.3	125.1	167.1	8年I期		
118.9	111.3	116.9	106.5	85.1	125.5	115.3	103.6	116.5	127.7	89.2	110.7	128.2	122.7	6年7月	整	
107.1	113.3	107.4	119.3	85.7	126.2	145.5	100.2	121.3	129.6	92.2	113.8	129.9	130.4	8月		
108.1	107.8	123.5	107.7	77.3	111.9	133.6	100.9	112.0	127.5	89.9	102.4	128.0	136.8	9月		
115.2	110.0	107.6	115.6	79.0	118.3	158.5	100.8	116.1	119.1	85.6	102.4	119.1	119.8	10月		
114.5	111.8	107.7	117.4	75.6	115.4	170.8	102.0	113.4	113.4	84.7	102.0	113.2	144.8	11月		
110.2	114.4	107.5	113.9	74.2	113.4	166.8	97.1	111.0	103.2	86.1	102.3	103.0	154.0	12月		
121.2	120.5	114.5	92.1	75.0	52.7	139.6	94.2	108.7	91.7	89.2	101.0	91.5	157.1	7年1月		指
116.4	123.8	105.7	97.1	76.3	66.9	142.8	94.6	115.4	103.7	89.5	100.6	103.8	136.6	2月		
114.9	121.2	95.6	95.8	78.0	60.1	145.6	81.1	121.6	112.8	98.2	104.7	112.5	127.9	3月		
121.2	115.9	108.1	89.1	74.4	60.8	130.8	97.2	123.0	128.0	88.3	105.3	128.5	150.3	4月		
111.8	116.1	109.2	77.3	73.5	52.4	103.9	101.5	129.0	129.1	82.2	116.6	129.4	197.7	5月		
110.8	124.2	110.2	80.6	75.9	59.9	105.6	94.3	123.3	125.7	82.1	124.0	125.7	132.6	6月		
131.3	131.8	109.8	78.9	78.0	59.0	98.2	105.4	134.3	155.4	92.0	133.5	154.9	145.2	7月		
117.3	130.2	105.9	79.4	79.8	59.4	93.4	83.3	132.2	161.7	94.1	128.3	161.6	172.6	8月		
120.4	135.0	108.4	62.9	79.1	37.3	66.3	84.8	131.1	150.0	90.3	127.3	150.7	170.1	9月		
112.5	135.7	103.7	67.5	80.4	37.0	77.8	69.7	129.4	129.7	89.7	126.5	130.1	194.6	10月		
112.5	124.6	105.6	67.3	78.3	38.5	73.8	68.3	123.6	125.2	90.7	127.7	125.2	219.0	11月		
131.2	128.1	105.6	59.8	82.4	45.4	39.8	87.8	119.7	117.5	95.1	129.7	117.4	223.3	12月		
123.6	125.7	108.1	66.9	82.3	37.6	64.8	91.4	116.0	115.8	97.4	124.5	115.6	168.3	8年1月	数	
123.4	128.4	103.7	68.9	84.5	37.2	68.9	94.0	122.5	133.1	93.7	124.7	132.6	168.3	2月		
121.6	134.3	104.4	62.4	84.5	37.6	61.6	87.8	120.7	127.2	88.8	132.6	127.0	164.8	3月		
▲1.5	4.6	0.7	▲9.4	0.0	1.1	▲10.6	▲6.6	▲1.5	▲4.4	▲5.2	6.3	▲4.2	▲2.1	前月比(%)		

財別生産指数

財別分類	合計											財別分類	
	最終需要財					生産財				生産財			
	投資財		消費財		消費財		消費財		鉱工業用生産財	その他用生産財			
			資本財	建設財		耐久消費財	非耐久消費財						
ウェイト	10000.0	5851.2	1954.2	1589.8	364.4	3897.0	1142.4	2754.6	4148.8	3793.9	354.9	ウェイト	
原	令和5年	108.1	111.0	117.8	119.0	112.9	107.6	104.4	108.9	104.0	102.3	121.2	令和5年
	令和6年	112.5	119.6	117.9	119.3	111.6	120.4	99.2	129.2	102.5	100.1	127.1	令和6年
	令和7年	109.6	118.5	117.8	119.3	111.2	118.8	94.2	129.0	97.1	95.3	116.4	令和7年
	5年I期	108.1	118.2	113.1	114.1	109.0	120.7	85.3	135.4	93.8	92.4	108.9	5年I期
		110.0	114.8	116.9	117.7	113.3	113.7	110.6	115.0	103.2	101.3	123.5	II期
		102.7	100.8	114.8	115.6	111.1	93.8	104.4	89.4	105.3	103.5	124.5	III期
		111.6	110.2	126.5	128.4	118.1	102.0	117.1	95.8	113.5	112.1	128.0	IV期
	6年I期	113.7	126.3	112.8	114.3	106.1	133.1	79.6	155.2	95.8	93.1	124.8	6年I期
		108.4	111.5	107.0	106.0	111.5	113.8	98.9	119.9	103.9	101.6	128.0	II期
		114.4	121.9	119.7	121.7	110.8	122.9	105.2	130.3	103.9	101.7	127.6	III期
		113.4	118.5	131.9	135.2	117.9	111.9	112.8	111.5	106.2	104.2	128.1	IV期
	7年I期	107.5	113.9	112.0	113.6	105.0	114.8	98.4	121.6	98.5	96.8	116.5	7年I期
109.2		115.7	119.1	120.2	114.5	114.0	104.5	117.9	100.1	98.2	119.6	II期	
118.0		135.5	115.4	116.3	111.5	145.5	86.5	170.0	93.5	91.5	114.1	III期	
103.8		109.0	124.8	127.3	113.9	101.0	87.5	106.5	96.5	94.7	r 115.5	IV期	
指	6年7月	115.9	115.5	131.5	134.2	119.6	107.4	124.5	100.4	116.6	114.6	137.2	6年7月
	8月	90.2	92.4	117.4	98.7	99.7	89.1	76.2	94.5	87.1	84.5	114.4	8月
	9月	137.1	157.7	128.7	132.3	113.0	172.3	114.9	196.1	108.1	105.9	131.1	9月
	10月	126.4	134.4	136.6	140.2	121.2	133.3	124.2	137.1	115.0	112.8	139.1	10月
	11月	110.7	113.7	136.8	141.0	118.5	102.2	112.6	97.9	106.5	104.7	126.3	11月
	12月	103.2	107.5	122.4	124.3	114.0	100.1	101.7	99.4	97.1	95.1	118.9	12月
	7年1月	97.6	101.6	104.8	106.0	99.7	100.0	80.9	108.0	92.0	90.2	110.3	7年1月
	2月	99.8	98.8	106.8	107.1	105.5	94.7	106.4	89.9	101.2	99.6	118.2	2月
	3月	125.1	141.2	124.3	127.6	109.7	149.7	107.9	167.0	102.4	100.6	121.0	3月
	4月	116.5	130.7	126.6	128.1	120.1	132.7	106.4	143.6	96.5	94.4	118.3	4月
	5月	103.6	107.5	110.6	111.4	107.2	105.9	97.7	109.2	98.2	96.1	120.0	5月
	6月	107.6	109.0	120.1	121.0	116.2	103.5	109.3	101.0	105.5	104.1	120.6	6月
7月	123.7	135.9	128.7	130.0	123.2	139.5	109.4	152.0	106.6	105.1	122.4	7月	
8月	93.8	106.9	98.0	99.4	91.8	111.3	61.1	132.2	75.4	72.9	101.7	8月	
9月	136.6	163.6	119.4	119.4	119.5	185.8	89.0	225.9	98.4	96.5	118.3	9月	
10月	103.5	103.9	121.7	122.3	119.1	94.9	93.2	95.6	103.0	101.2	121.9	10月	
11月	93.3	91.8	106.7	106.3	108.5	84.3	83.3	84.7	95.4	93.4	117.1	11月	
12月	114.5	131.2	146.0	153.3	114.2	123.7	86.1	139.3	91.0	89.5	107.5	12月	
数	8年1月	92.2	92.7	116.5	119.8	102.1	80.8	88.0	77.8	91.4	89.7	109.4	8年1月
	2月	98.0	r 96.5	r 115.7	r 119.4	99.6	86.9	91.5	r 84.9	100.0	98.8	113.1	2月
	3月	116.9	124.5	131.6	136.0	112.4	120.9	106.0	127.1	106.3	104.9	121.2	3月
前年同月比(%)	17.1	26.0	23.2	27.0	6.5	27.7	▲0.4	41.4	5.0	5.3	2.5	前年同月比(%)	
季	5年I期	106.0	112.5	114.1	114.8	111.3	111.5	96.5	114.6	97.8	96.4	110.6	5年I期
	II期	112.8	116.3	118.8	120.2	113.8	113.7	114.0	112.2	106.2	105.0	118.6	II期
	III期	103.5	102.6	116.4	116.9	113.7	94.8	100.8	92.6	103.3	101.6	123.9	III期
	IV期	107.8	108.9	121.3	123.0	112.7	104.4	102.1	105.5	107.6	105.6	130.9	IV期
	6年I期	118.5	131.0	114.6	116.1	109.4	139.0	99.3	156.3	102.9	100.6	125.8	6年I期
	II期	109.5	112.6	111.4	111.4	112.0	112.6	99.8	118.2	105.8	104.1	124.3	II期
	III期	116.9	127.5	121.7	123.7	112.6	131.2	102.7	146.0	102.0	99.7	126.9	III期
	IV期	107.9	114.3	121.4	123.4	111.2	112.0	94.8	119.7	98.7	96.0	128.6	IV期
	7年I期	108.1	110.3	114.6	116.2	108.9	107.5	122.1	105.6	105.9	104.5	120.2	7年I期
	II期	110.5	117.0	123.8	126.0	115.1	113.1	106.0	116.2	101.9	100.5	116.2	II期
	III期	120.5	141.8	117.4	118.4	112.9	155.4	84.1	190.5	91.4	89.4	113.5	III期
	IV期	100.0	106.5	116.5	118.1	108.1	103.2	74.8	117.5	90.3	87.9	r 117.0	IV期
8年I期	102.8	101.6	123.7	127.6	108.2	90.3	117.8	83.0	106.1	105.0	117.7	8年I期	
節	6年7月	109.2	113.4	122.5	124.1	114.8	108.7	104.3	111.0	103.6	101.5	125.3	6年7月
	8月	102.7	105.0	114.8	115.6	111.0	99.8	94.0	103.7	98.9	96.5	124.0	8月
	9月	138.8	164.1	127.8	131.3	111.9	185.0	109.7	223.2	103.4	101.0	131.5	9月
	10月	118.1	127.5	123.5	126.8	111.3	127.8	104.5	138.4	104.3	101.4	135.4	10月
	11月	103.4	108.6	123.3	125.1	110.9	102.1	90.3	106.4	96.5	93.9	125.7	11月
	12月	102.3	106.8	117.5	118.3	111.4	106.2	89.6	114.4	95.4	92.7	124.8	12月
	7年1月	114.2	123.0	112.6	114.3	107.3	125.0	108.2	135.8	102.0	100.3	118.3	7年1月
	2月	100.8	93.7	115.1	116.3	111.0	85.2	151.4	69.3	113.2	112.1	124.9	2月
	3月	109.2	114.2	116.2	118.1	108.5	112.3	106.7	111.6	102.6	101.0	117.3	3月
	4月	120.4	133.8	129.9	132.2	122.1	134.2	116.4	140.2	100.9	99.3	115.1	4月
	5月	105.8	108.6	123.1	126.3	112.0	102.4	102.2	103.3	104.3	103.0	120.6	5月
	6月	105.2	108.5	118.5	119.4	111.2	102.8	99.5	105.0	100.5	99.3	113.0	6月
7月	116.6	133.4	119.9	120.2	118.3	141.2	91.7	168.0	94.7	93.1	111.8	7月	
8月	107.1	121.1	115.3	118.1	103.4	123.3	74.8	143.5	86.7	84.3	111.5	8月	
9月	137.8	170.9	116.9	116.8	117.0	201.7	85.7	259.9	92.9	90.9	117.2	9月	
10月	96.7	98.6	110.0	110.6	109.4	91.0	78.5	96.5	93.4	91.0	118.7	10月	
11月	90.2	90.2	101.2	99.9	104.5	85.8	69.4	93.8	89.2	86.4	120.8	11月	
12月	113.1	130.8	138.2	143.7	110.3	132.7	76.5	162.1	88.2	86.2	111.5	12月	
数	8年1月	108.2	111.8	126.9	131.1	111.2	99.9	116.7	96.8	102.6	101.1	118.7	8年1月
	2月	98.9	r 91.5	r 124.7	r 129.6	104.8	78.1	130.2	r 65.4	111.9	111.2	119.5	2月
	3月	101.4	101.5	119.6	122.2	108.5	92.8	106.5	86.8	103.8	102.7	114.8	3月
前月比%	2.5	10.9	▲4.1	▲5.7	3.5	18.8	▲18.2	32.7	▲7.2	▲7.6	▲3.9	前月比%	

財別生産者出荷指数

財別分類	合計											財別分類		
	最終需要財					生産財				生産財				
	投資財		消費財			耐久消費財		非耐久消費財		鉱工業用生産財	その他用生産財			
	資本財	建設財	消費財	耐久消費財	非耐久消費財									
ウェイト	10000.0	5734.7	1970.5	1531.6	438.9	3764.2	1673.8	2090.4	4265.3	3977.5	287.8	ウェイト		
原	令和5年	106.0	106.9	113.6	112.1	118.7	103.4	105.5	101.7	104.8	103.8	118.5	令和5年	
	令和6年	104.6	105.5	109.7	107.4	117.9	103.2	99.7	106.0	103.5	102.2	121.9	令和6年	
	令和7年	99.9	100.6	108.1	105.2	118.5	96.6	94.1	98.7	99.0	97.8	r 115.4	令和7年	
	5年I期	5年I期	95.3	96.9	109.2	107.0	116.9	90.4	85.9	94.0	93.3	92.2	108.4	5年I期
		II期	105.5	106.6	109.6	107.7	116.5	105.0	109.0	101.9	104.0	102.8	121.3	II期
		III期	106.8	107.0	113.8	113.0	116.7	103.4	110.3	97.9	106.4	105.6	118.3	III期
		IV期	116.3	117.1	121.7	120.8	124.7	114.7	116.7	113.0	115.3	114.5	126.3	IV期
	6年I期	6年I期	95.6	95.8	105.7	103.8	112.4	90.5	80.2	98.9	95.4	93.6	120.0	6年I期
		II期	104.1	103.8	100.4	95.7	117.1	105.5	98.7	111.0	104.5	103.1	124.4	II期
		III期	107.3	108.7	112.6	111.2	117.5	106.7	106.7	106.7	105.4	104.3	120.8	III期
		IV期	111.5	113.5	120.0	118.7	124.7	110.1	113.2	107.6	108.8	107.8	122.5	IV期
	7年I期	7年I期	99.3	98.6	102.3	99.0	114.0	96.7	98.3	95.4	100.3	99.2	115.2	7年I期
II期		103.4	104.6	108.8	106.2	118.0	102.3	103.9	101.1	101.9	100.8	116.9	II期	
III期		97.3	99.3	107.6	104.5	118.4	94.9	86.6	101.6	94.7	93.3	113.9	III期	
IV期		99.5	99.9	113.7	110.9	123.7	92.7	87.5	96.8	99.0	97.8	r 115.6	IV期	
指	6年7月	120.1	121.8	125.0	124.7	125.9	120.1	126.2	115.2	117.8	116.8	132.2	6年7月	
	8月	89.8	91.6	91.7	87.8	105.2	91.6	77.6	102.9	87.4	85.9	107.7	8月	
	9月	112.0	112.8	121.2	121.2	121.4	108.4	116.3	102.1	110.9	110.1	122.5	9月	
	10月	118.4	119.0	120.9	119.5	125.6	118.0	123.5	113.6	117.6	116.7	129.9	10月	
	11月	112.6	115.6	128.5	128.6	128.2	108.8	113.9	104.7	108.5	107.7	118.7	11月	
	12月	103.6	105.9	110.7	107.9	120.3	103.5	102.2	104.5	100.4	99.0	118.8	12月	
	7年1月	89.7	87.2	92.2	87.4	109.0	84.5	80.7	87.6	93.0	92.0	107.0	7年1月	
	2月	100.6	98.7	99.1	95.2	112.7	98.5	105.5	92.9	103.2	102.4	113.4	2月	
	3月	107.7	110.0	115.7	114.4	120.4	107.0	108.6	105.8	104.6	103.1	125.2	3月	
	4月	104.8	108.2	113.1	110.6	121.7	105.6	104.0	106.9	100.2	98.9	117.8	4月	
	5月	97.8	97.0	98.3	94.4	112.0	96.3	97.9	95.1	98.9	97.7	114.5	5月	
	6月	107.7	108.5	115.1	113.6	120.2	105.0	109.8	101.2	106.6	105.7	118.3	6月	
7月	110.8	112.8	116.5	113.8	125.6	110.8	109.7	111.8	108.2	107.1	123.9	7月		
8月	81.2	84.8	94.4	92.3	101.7	79.8	62.1	94.0	76.3	74.4	102.5	8月		
9月	100.0	100.2	112.0	107.5	127.9	94.1	88.0	98.9	99.6	98.5	115.2	9月		
10月	104.0	102.5	113.3	108.7	129.5	96.8	93.0	99.9	106.1	105.1	120.4	10月		
11月	95.0	93.9	103.5	98.7	120.4	88.8	83.7	93.0	96.6	95.4	112.9	11月		
12月	99.5	103.4	124.4	125.3	121.2	92.4	85.9	97.6	94.3	93.0	113.4	12月		
数	8年1月	92.5	91.6	104.7	103.1	110.2	84.8	87.5	82.6	93.7	92.9	104.5	8年1月	
	2月	96.4	r 92.7	r 102.0	98.6	114.2	r 87.8	89.5	r 86.5	101.4	100.9	108.1	2月	
	3月	110.7	111.7	127.0	125.3	132.9	103.6	107.9	100.3	109.5	108.7	120.3	3月	
前年同月比(%)	10.0	13.2	28.2	31.6	17.9	5.2	2.3	8.0	6.1	6.2	6.1	前年同月比(%)		
季	5年I期	99.9	102.6	108.9	107.7	115.0	98.5	97.5	100.3	97.5	96.7	109.6	5年I期	
	II期	108.2	108.7	115.7	114.7	118.7	104.9	113.9	96.9	107.0	106.1	118.4	II期	
	III期	105.9	106.0	114.4	112.7	120.0	101.4	106.8	96.9	106.0	105.0	120.4	III期	
	IV期	108.3	109.0	114.0	111.9	120.6	107.3	100.8	112.1	107.1	105.7	126.0	IV期	
	6年I期	102.9	102.9	107.1	105.4	114.1	100.7	94.6	104.9	102.7	101.3	120.8	6年I期	
	II期	105.7	105.5	107.1	103.6	119.0	104.0	100.9	105.9	106.1	104.9	122.3	II期	
	III期	106.1	107.8	111.6	109.1	119.3	104.9	103.2	105.9	104.0	102.7	121.7	III期	
	IV期	102.3	104.2	110.4	108.2	118.3	102.0	97.3	107.0	100.1	98.7	120.3	IV期	
	7年I期	107.9	106.8	104.9	101.9	116.1	108.4	120.1	101.1	108.7	108.0	118.3	7年I期	
	II期	104.9	106.2	115.9	114.8	119.8	100.9	106.6	96.5	103.5	102.5	114.9	II期	
	III期	96.1	98.4	107.2	103.4	120.0	93.0	83.4	100.5	93.2	91.7	114.4	III期	
	IV期	92.2	92.5	106.0	102.6	118.1	86.2	76.2	96.5	92.0	90.5	r 114.1	IV期	
8年I期	107.6	106.2	113.3	111.6	120.2	102.9	114.1	94.6	109.1	108.8	113.2	8年I期		
整	6年7月	106.9	109.1	116.0	113.2	121.9	105.5	103.3	106.5	104.1	102.9	122.0	6年7月	
	8月	103.7	104.9	104.6	101.2	116.5	104.0	99.3	106.7	102.0	100.7	120.4	8月	
	9月	107.7	109.3	114.3	112.8	119.5	105.2	107.1	104.4	105.9	104.6	122.8	9月	
	10月	107.5	110.0	113.1	112.2	117.5	108.3	101.9	115.9	103.6	102.4	122.1	10月	
	11月	100.3	102.2	112.3	110.7	119.4	98.8	96.5	101.9	98.7	97.3	119.0	11月	
	12月	99.2	100.3	105.9	101.7	118.0	99.0	93.5	103.3	97.9	96.4	119.7	12月	
	7年1月	99.6	98.0	100.7	96.5	115.9	100.2	91.1	95.9	101.5	100.4	114.5	7年1月	
	2月	116.7	114.5	107.5	104.7	116.8	117.2	155.5	103.0	118.2	118.0	121.2	2月	
	3月	107.3	107.9	106.6	104.6	115.6	107.9	113.6	104.4	106.5	105.6	119.3	3月	
	4月	107.5	111.1	117.9	116.4	123.3	105.9	111.5	101.9	102.8	102.1	114.9	4月	
	5月	102.5	101.1	109.3	106.9	118.4	96.5	105.9	89.3	105.1	103.9	115.6	5月	
	6月	104.8	106.5	120.4	121.2	117.8	100.3	102.3	98.4	102.5	101.6	114.1	6月	
7月	98.6	101.1	108.1	103.3	121.6	97.3	89.8	103.4	95.6	94.3	114.3	7月		
8月	95.2	98.2	109.7	108.7	114.6	91.2	80.2	98.5	91.0	89.1	116.1	8月		
9月	94.5	95.9	103.7	98.1	123.8	90.5	80.2	99.7	93.0	91.6	112.8	9月		
10月	94.5	94.7	106.0	102.1	121.2	88.8	76.8	101.9	93.5	92.2	113.2	10月		
11月	88.3	85.9	95.3	90.0	116.2	82.1	74.1	92.6	92.5	90.8	117.4	11月		
12月	93.7	96.8	116.8	115.8	116.9	87.6	77.8	95.1	90.0	88.6	111.6	12月		
数	8年1月	104.4	104.3	116.5	116.2	119.1	101.5	99.7	91.7	104.5	103.7	114.5	8年1月	
	2月	111.8	r 107.5	r 110.6	108.4	118.3	r 104.5	131.9	r 95.9	116.1	116.3	115.6	2月	
	3月	106.7	106.9	112.7	110.1	123.3	102.6	110.7	96.2	106.6	106.5	109.5	3月	
前月比%	▲4.6	▲0.6	1.9	1.6	4.2	▲1.8	▲16.1	0.3	▲8.2	▲8.4	▲5.3	前月比%		

財別生産者在庫指数

財別分類	合計											財別分類		
	最終需要財						生産財			生産財			ウエイト	
	投資財		消費財		生産財		生産財		生産財					
	資本財	建設財	消費財	消費財	耐久消費財	非耐久消費財	鉱工業用生産財	その他用生産財						
ウエイト	10000.0	7511.8	3337.3	2666.0	671.3	4174.5	701.2	3473.3	2488.2	2208.0	280.2	ウエイト		
原	令和5年	157.8	169.2	95.8	91.3	113.7	227.9	150.5	243.5	123.4	123.6	122.1	令和5年	
	令和6年	148.2	154.4	107.2	106.8	108.9	192.1	93.1	212.1	129.5	129.6	128.8	令和6年	
	令和7年	174.5	191.0	117.3	123.3	93.6	249.9	97.7	280.6	124.7	124.1	128.8	令和7年	
	5年I期	II期	154.4	165.1	90.5	86.2	107.5	224.8	182.9	233.3	122.1	121.7	126.1	5年I期
		III期	185.7	207.1	98.2	94.0	114.9	294.2	192.0	314.9	121.1	121.9	115.6	II期
		IV期	160.5	173.0	100.1	96.2	115.3	231.3	112.1	255.4	122.9	122.6	125.6	III期
		6年I期	130.5	131.5	94.4	88.6	117.1	161.1	115.0	170.4	127.6	128.4	121.2	IV期
	6年I期	II期	141.3	145.7	98.2	95.7	108.0	183.7	108.1	199.0	128.0	128.9	121.1	6年I期
		III期	144.5	149.5	107.0	107.1	106.3	183.6	87.5	202.9	129.4	130.9	117.1	II期
		IV期	151.6	158.4	112.2	112.6	110.5	195.4	89.6	216.8	130.9	131.2	128.9	III期
		7年I期	155.3	163.8	111.4	111.6	110.7	205.7	87.1	229.6	129.8	127.5	148.3	IV期
	7年I期	II期	150.7	158.1	114.8	118.4	100.4	192.7	78.4	215.8	128.2	126.1	144.8	7年I期
III期		168.2	183.8	119.1	124.8	96.5	235.5	104.5	261.9	121.2	119.6	133.0	II期	
IV期		184.4	204.3	121.2	128.8	91.2	270.8	108.2	303.6	124.0	124.3	122.0	III期	
8年I期		194.7	217.8	114.1	121.1	86.3	300.7	99.9	341.2	125.3	126.5	115.3	IV期	
指	6年7月	144.6	149.6	113.8	114.5	111.1	178.3	96.6	194.8	129.4	130.7	119.1	6年7月	
	8月	143.9	147.6	115.7	116.7	111.5	173.0	87.6	190.3	132.9	133.1	131.1	8月	
	9月	166.3	178.1	107.1	106.6	109.0	234.9	84.5	265.3	130.4	129.7	136.4	9月	
	10月	158.0	167.5	111.3	111.3	111.7	212.3	94.3	236.2	129.5	127.9	142.6	10月	
	11月	154.4	162.2	110.4	110.3	110.9	203.6	87.1	227.1	131.0	128.1	153.8	11月	
	12月	153.6	161.7	112.4	113.2	109.4	201.1	80.0	225.6	129.0	126.6	148.4	12月	
	7年1月	149.4	156.0	116.0	119.9	100.6	187.9	72.9	211.2	129.4	127.0	148.1	7年1月	
	2月	150.3	157.6	118.3	122.4	101.8	189.1	82.4	210.6	128.1	125.3	150.2	2月	
	3月	152.3	160.6	110.0	112.9	98.8	201.1	79.8	225.5	127.0	125.9	136.0	3月	
	4月	171.8	188.1	114.6	118.4	99.8	246.8	100.0	276.4	122.8	121.6	131.5	4月	
	5月	178.4	198.1	121.5	128.3	94.5	259.3	104.6	290.6	118.8	116.7	135.3	5月	
	6月	154.4	165.2	121.2	127.8	95.2	200.4	108.8	218.8	121.9	120.6	132.3	6月	
7月	172.8	188.3	126.5	133.9	97.0	237.8	113.0	262.9	125.8	126.0	124.2	7月		
8月	185.3	205.6	120.9	128.3	91.4	273.4	102.3	307.9	124.0	124.4	120.5	8月		
9月	195.0	219.1	116.3	124.2	85.1	301.3	109.2	340.1	122.3	122.5	121.2	9月		
10月	191.2	213.9	116.3	125.0	81.8	291.8	107.1	329.1	122.9	123.4	118.5	10月		
11月	187.8	208.4	112.2	119.8	81.7	285.3	97.5	323.2	125.9	126.4	121.4	11月		
12月	205.2	231.1	113.8	118.5	95.3	324.9	95.2	371.3	127.1	129.7	105.9	12月		
数	8年1月	173.5	189.9	116.7	121.3	98.6	248.5	95.5	279.4	123.8	125.3	112.2	8年1月	
	2月	r 169.2	r 184.1	116.5	122.3	93.6	r 238.2	105.4	r 265.0	124.3	125.4	115.9	2月	
	3月	174.5	192.0	100.8	103.0	91.9	264.9	98.0	298.6	121.5	123.2	108.5	3月	
前年同月比(%)	16.1	21.8	▲14.8	▲15.8	▲9.7	40.1	18.9	41.8	▲5.2	▲1.7	▲27.8	前年同月比(%)		
季	5年I期	155.2	166.4	90.5	85.8	108.5	225.6	171.1	236.5	120.9	120.6	123.2	5年I期	
	II期	180.4	198.1	99.0	94.8	116.3	274.3	193.2	289.2	123.2	123.7	121.6	II期	
	III期	161.5	174.7	98.9	95.0	114.4	237.3	132.7	255.1	122.8	122.8	121.2	III期	
	IV期	132.7	135.1	94.6	89.4	115.3	168.4	106.7	182.6	126.8	127.3	122.5	IV期	
	6年I期	II期	142.7	147.6	99.3	96.5	109.4	185.7	101.5	203.3	127.6	128.4	119.2	6年I期
		III期	136.7	139.8	107.6	107.4	107.7	166.5	89.8	182.0	131.3	132.3	124.3	II期
		IV期	153.1	161.3	109.5	109.6	109.6	204.7	99.2	224.6	130.6	131.2	125.7	III期
		7年I期	162.3	171.7	112.2	113.4	108.4	217.5	82.7	246.8	128.9	126.8	145.9	IV期
	7年I期	II期	152.8	161.1	116.3	119.6	101.8	198.2	74.3	226.0	127.7	125.6	142.3	7年I期
		III期	159.4	172.3	119.8	125.2	97.9	214.6	107.8	236.3	122.9	120.8	141.2	II期
		IV期	185.9	207.6	118.3	125.4	90.4	282.7	119.8	313.1	123.7	124.4	119.3	III期
		8年I期	203.8	228.7	114.9	123.1	84.6	318.6	94.7	367.8	124.4	125.8	113.3	IV期
節	8年I期	174.9	192.5	112.6	116.4	95.9	257.8	94.4	294.6	122.8	124.2	110.3	8年I期	
	6年7月	142.3	146.8	108.6	108.5	108.5	179.0	98.8	194.1	131.6	132.5	121.7	6年7月	
	8月	139.9	143.8	112.3	113.1	110.4	172.2	103.8	185.2	132.2	132.8	127.4	8月	
	9月	177.2	193.3	107.5	107.2	109.9	262.9	94.9	294.6	127.9	128.3	128.1	9月	
	10月	156.8	166.2	111.7	112.6	109.4	211.3	95.7	235.7	127.5	126.3	139.1	10月	
	11月	161.8	171.6	110.9	111.8	106.6	220.3	81.2	250.1	129.8	127.3	148.1	11月	
	12月	168.3	177.3	114.0	115.9	109.3	220.8	71.1	254.6	129.4	126.8	150.4	12月	
	整	7年1月	165.2	177.0	112.4	115.1	100.8	228.8	63.5	271.7	127.8	125.2	144.0	7年1月
		2月	149.9	157.5	115.9	118.8	102.0	190.1	78.3	212.0	126.5	124.5	144.0	2月
		3月	143.3	148.9	120.5	124.9	102.5	175.7	81.2	194.4	128.8	127.1	138.9	3月
		4月	156.2	166.7	118.7	122.7	102.5	199.7	110.2	217.1	125.6	124.0	140.0	4月
		5月	174.0	193.1	122.4	128.8	97.2	252.6	109.8	281.9	120.3	117.5	145.0	5月
6月		147.9	157.0	118.4	124.2	94.0	191.6	103.4	210.0	122.9	121.0	138.7	6月	
7月		170.0	184.7	120.7	126.9	94.8	238.8	115.6	262.0	127.9	127.7	126.9	7月	
8月		180.1	200.4	117.4	124.3	90.5	272.1	121.2	299.6	123.3	124.2	117.1	8月	
9月		207.7	237.8	116.8	124.9	85.8	337.3	122.6	377.7	120.0	121.2	113.8	9月	
10月		189.7	212.3	116.7	126.5	80.1	290.4	108.7	328.4	121.0	121.9	115.6	10月	
11月		196.8	220.5	112.7	121.5	78.5	308.7	90.9	355.9	124.7	125.7	116.9	11月	
12月		224.9	253.4	115.4	121.4	95.2	356.8	84.6	419.1	127.5	129.9	107.4	12月	
数	8年1月	191.9	215.5	113.1	116.4	98.8	302.5	83.2	359.5	122.3	123.6	109.1	8年1月	
	2月	r 168.7	r 184.0	114.1	118.7	93.7	r 239.5	100.1	r 266.8	122.8	124.6	111.1	2月	
	3月	164.2	178.0	110.5	114.0	95.3	231.4	99.8	257.4	123.3	124.4	110.8	3月	
前月比%	▲2.7	▲3.3	▲3.2	▲4.0	1.7	▲3.4	▲0.3	▲3.5	0.4	▲0.2	▲0.3	前月比%		

財別格付け上の定義

最終需要財	<p>鉱工業又は他の産業に原材料等として投入されない製品</p> <p>ただし、建設財を含み、企業消費財を除く</p>
投資財	<p>資本財と建設財の合計</p>
資本財	<p>家計以外で購入される製品で、原則として想定耐用年数が1年以上で比較的購入価格が高いもの</p>
建設財	<p>建設業者で購入される製品で、原則として想定耐用年数が1年以上で比較的購入価格が高いもの</p>
消費財	<p>家計で購入される製品（耐久消費財と非耐久消費財の合計）</p>
耐久消費財	<p>原則として耐用想定年数が1年以上で比較的購入価格が高いもの</p>
非耐久消費財	<p>原則として耐用想定年数が1年未満または比較的購入価格が低いもの</p>
生産財	<p>鉱工業及び他の産業に原材料として投入される製品</p> <p>ただし、企業消費財を含み、建設財を除く</p>
鉱工業用生産財	<p>鉱工業の生産工程に原材料、燃料、部品、容器、消耗品、工具等として再投入される製品</p>
その他用生産財	<p>非鉱工業用の原材料、燃料、消耗品及び企業消費財</p>



今を知る。
未来の力になる。



経済センサス
活動調査



調査期日
6月1日

総務省・経済産業省・都道府県・市区町村

群馬県鉱工業指数のお問い合わせは・・・

群馬県総務部統計課 加工統計係

〒371-8570 群馬県前橋市大手町一丁目1番1号

TEL:027-226-2404(直通)

FAX:027-224-9224

各種統計情報は、「群馬の統計情報提供システム」でもご覧いただけます。

<https://toukei.pref.gunma.jp/>

