



群馬県鉱工業指数

令和8年2月分

「生産、在庫は低下、出荷は上昇で推移」

(令和2年=100)

項目	季節調整済指数		原指数	
	指数	前月比(%)	指数	前年同月比(%)
生産	98.9	▲8.6	98.0	▲1.8
出荷	111.8	7.1	96.4	▲4.2
在庫	169.2	▲11.8	169.7	12.9
在庫率	168.3	0.0	183.9	23.3

群馬県総務部統計課

インターネットでご覧いただけます

<https://toukei.pref.gunma.jp/>

利用上の注意

1. 指数の種類、基準年次、ウェイト算定基準及び品目数

指数の種類	基準年次	ウェイト算定基準	採用品目
生産指数	令和2年	付加価値額	171
生産者出荷指数	〃	出荷額	164
生産者製品在庫指数	〃	在庫額	91
生産者製品在庫率指数	〃	〃	84

2. 指数算式－1

品目指数を基準時の固定ウェイト加重平均するラスパイレス算式である。

$$\text{総合指数} = \frac{\left(\frac{\text{比較時数量}}{\text{基準時数量}} \times \text{基準時ウェイト} \right) \text{の総和}}{\text{基準時ウェイトの総和}} \times 100$$

指数算式－2（生産者製品在庫率指数）

在庫と出荷の比率の推移をみることにより、産出された製品の需給動向をみる事ができる。

$$\text{総合在庫率指数} = \frac{\left[\frac{\frac{\text{比較時在庫数量}}{\text{比較時出荷数量}}}{\frac{\text{基準時在庫数量}}{\text{基準時出荷数量}}} \times \text{基準時在庫額ウェイト} \right] \text{の総和}}{\text{基準時在庫額ウェイトの総和}} \times 100$$

3. 分類は、業種分類及び特殊分類（財別分類）である。

4. 指数値の計算は月別、四半期別及び暦年別に行い、小数点第2位以下を四捨五入した。

四半期別指数は3か月分（1～3月期=Ⅰ期, 4～6月期=Ⅱ期, 7～9月期=Ⅲ期, 10～12月期=Ⅳ期としている。）の指数値を単純平均したもので、年別指数は12か月分の指数値を単純平均したものである。各増減率は端数処理後の数値で計算し、小数点第2位以下を四捨五入した。

5. 季節調整

季節調整とは1年を周期とする季節的な変動要因（天候、社会習慣等）を排除することをいう。本県ではセンサス局法のX-12-ARIMAを用いて算出した季節指数により季節調整を行っている。

6. 資料出所

- (1) 経済産業省生産動態統計調査 (3) 庁内各課の資料 (5) 組合または事業所へ照会
 (2) 厚生労働省所管統計調査 (4) 他の官庁の資料
 これらの資料を用いて独自に集計等を行ったものである

7. 本文中及び統計表中の符号は、次のとおりである。

- (1) 「r」は訂正数値(revised) (3) 「0.0」は、0.05未満
 (2) 「▲」はマイナス

8. 年間補正

経済産業省では、毎年、生産動態統計調査の前年分のデータを訂正（年間補正）している。これを受けて、群馬県鉱工業指数でも、毎年一回前年分の前指数及び季節調整済指数を再計し、前年の1月から当年の最新公表月までの指数値を訂正・公表している。この際には、ほぼ全面的に対象期間の指数値が訂正されるため、特に「r」は付していない。

2月の鉱工業動向

生産、在庫は低下、出荷は上昇で推移

【生産】

季節調整済指数で 98.9、前月比 8.6%低下となった。

前年同月比(原指数による)は、1.8%低下となった。

・上昇した主な業種(前月比)		・低下した主な業種(前月比)	
生産用機械工業	78.4%	業務用機械工業	▲ 81.7%
情報通信機械工業	36.4%	化学工業	▲ 36.8%
電子部品・デバイス工業	15.2%	家具製品工業	▲ 18.8%

【出荷】

季節調整済指数で 111.8、前月比 7.1%上昇となった。

前年同月比(原指数による)は、4.2%低下となった。

・上昇した主な業種(前月比)		・低下した主な業種(前月比)	
輸送機械工業	28.5%	業務用機械工業	▲ 68.0%
生産用機械工業	26.8%	木材・木製品工業	▲ 15.9%
化学工業	19.2%	家具製品工業	▲ 12.5%

【在庫】

季節調整済指数で 169.2、前月比 11.8%低下となった。

前年同月比(原指数による)は、12.9%上昇となった。

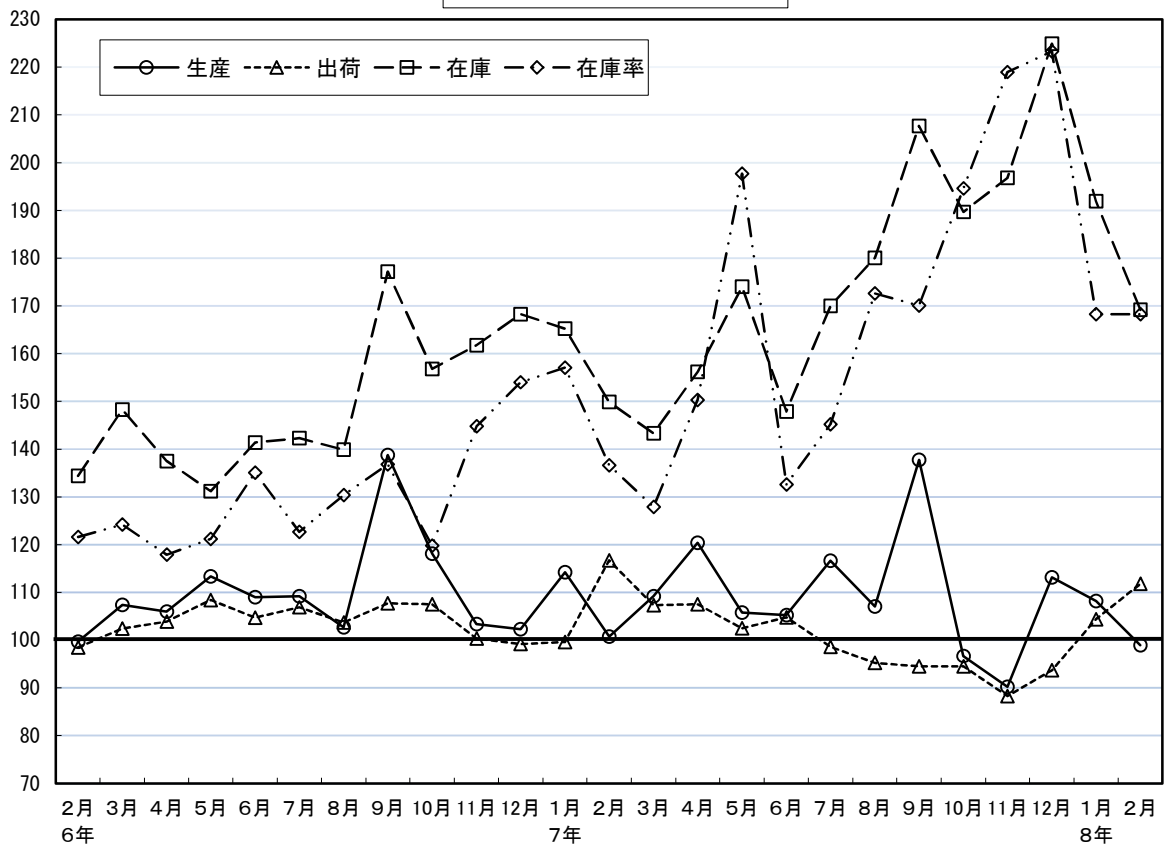
・上昇した主な業種(前月比)		・低下した主な業種(前月比)	
輸送機械工業	78.1%	化学工業	▲ 28.4%
情報通信機械工業	72.1%	金属製品工業	▲ 6.6%
電子部品・デバイス工業	42.0%	非鉄金属工業	▲ 5.5%

◎寄与した主な業種

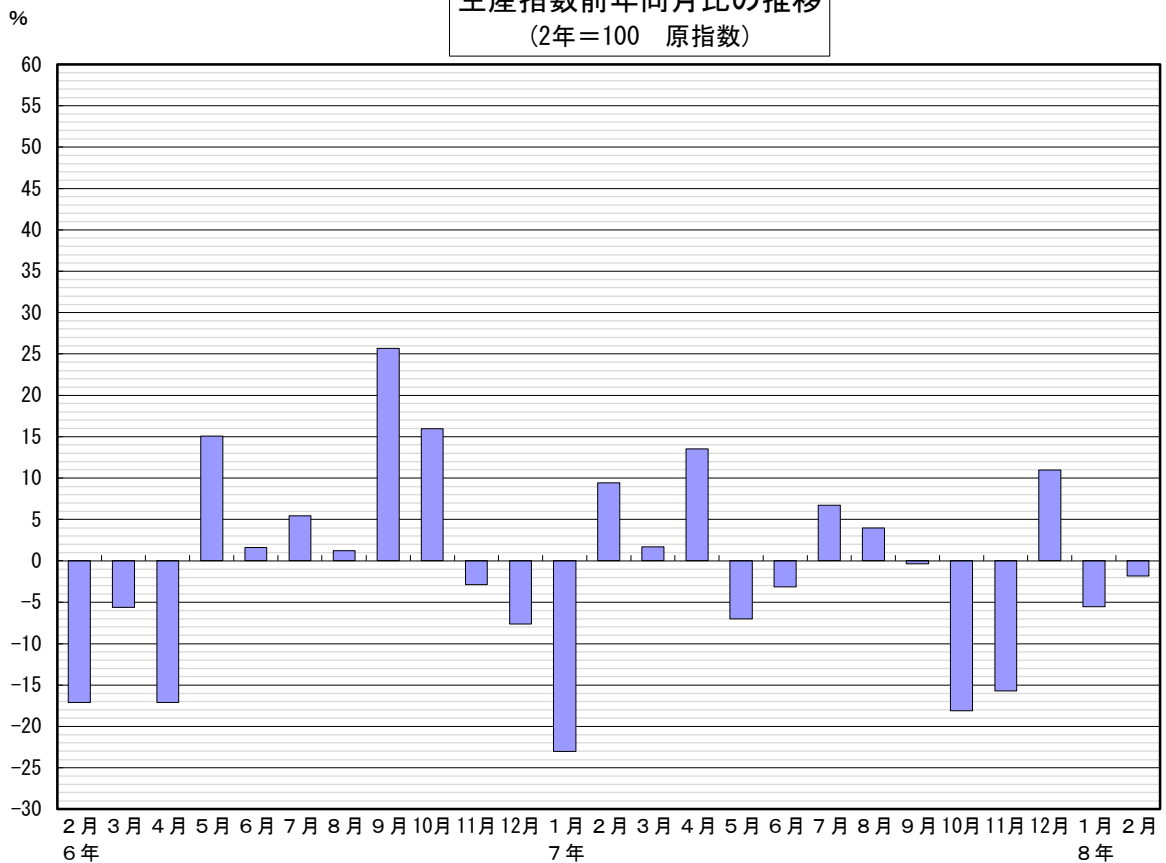
	業 種	前 月 比 寄 与 度	前月比(%)	主 な 品 目	
生 産	上昇	輸送機械工業	3.2	11.5	普通乗用車、排気管・消音器
		生産用機械工業	1.9	78.4	金型、半導体製造装置用関連装置
	低下	化学工業	▲ 3.7	▲ 36.8	医薬品製剤
		業務用機械工業	▲ 2.6	▲ 81.7	娯楽機器
出 荷	上昇	輸送機械工業	10.2	28.5	普通乗用車、排気管・消音器
		化学工業	1.4	19.2	けい素樹脂
	低下	業務用機械工業	▲ 3.1	▲ 68.0	娯楽機器
		汎用機械工業	▲ 0.2	▲ 5.0	コンデンシングユニット(7.5kW以上)、ショーケース冷凍機別置形
在 庫	上昇	電気機械工業	0.5	11.6	自然冷媒ヒートポンプ式給湯機
		情報通信機械工業	0.4	72.1	ボタン電話装置
	低下	化学工業	▲ 17.2	▲ 28.4	医薬品製剤
		食料品工業	▲ 0.2	▲ 4.1	清涼飲料

(注)各指数の上昇・低下に影響を与えた主な業種を載せている。一部秘匿あり。

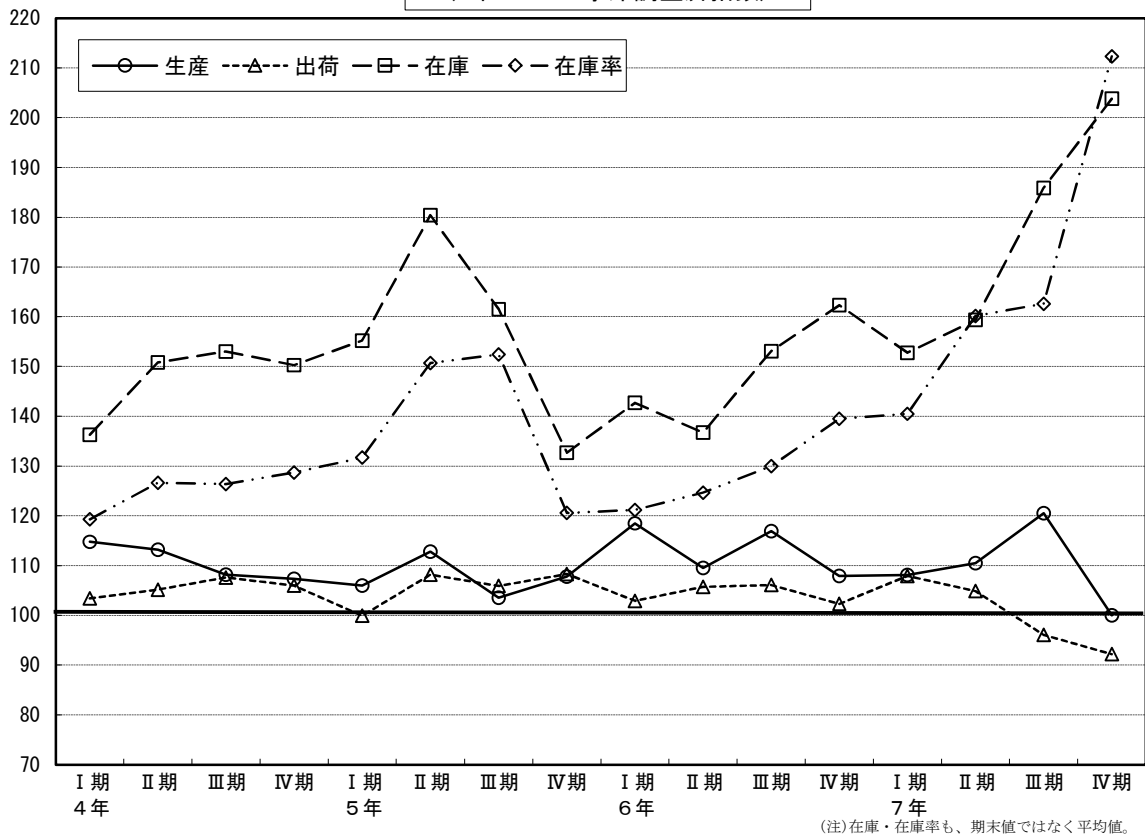
鉍工業指数の推移
(2年=100 季節調整済指数)



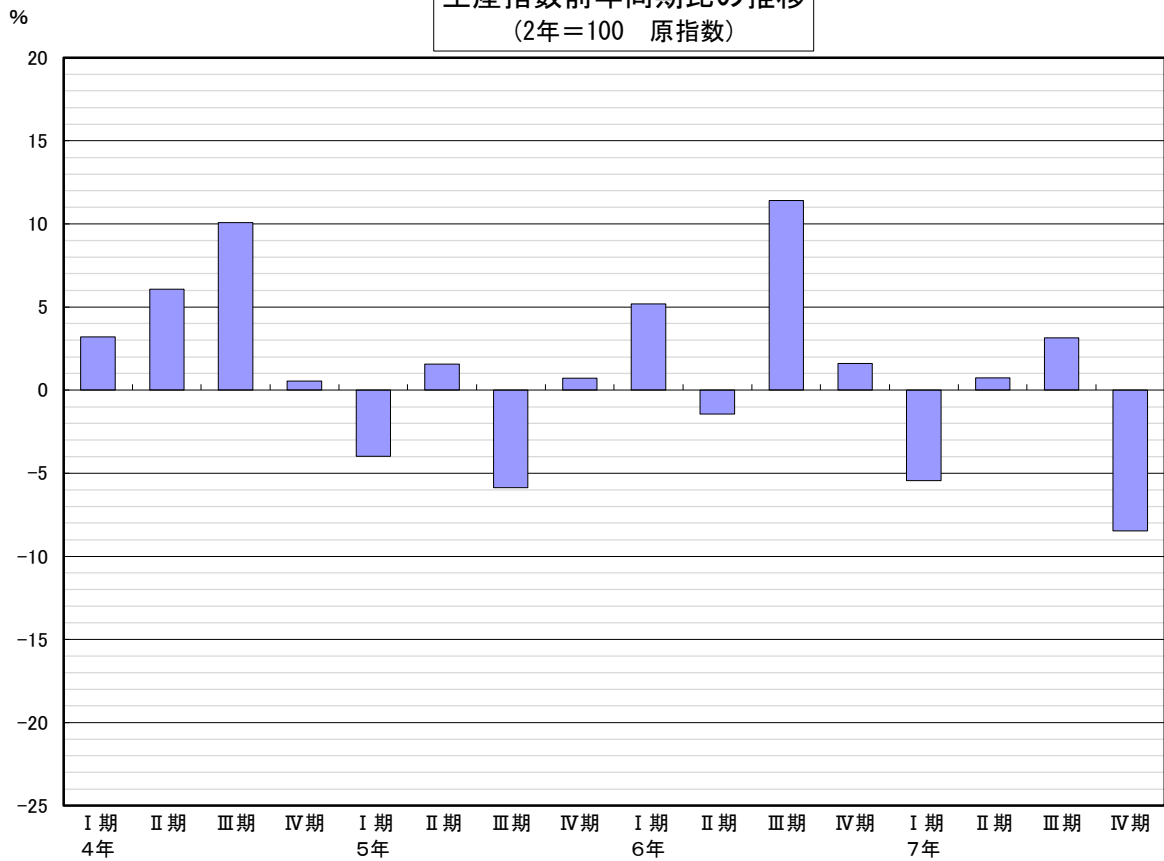
生産指数前年同月比の推移
(2年=100 原指数)



鋳工業指数の推移(期別)
(2年=100 季節調整済指数)



生産指数前年同期比の推移
(2年=100 原指数)



業種分類別生産指数

業種	鉱工業																						
	製造工業	鉄鋼						非鉄金属			金属製品		汎用・生産用・業務用機械				電子部 品・ デバイス	電気機械	情報通信 機械	輸送機械	窯業・ 土石製品	化学	プラスチック 製品
		鉄鋼	非鉄金属	金属製品	汎用機械	生産用機 械	業務用機 械	汎用機械	生産用機 械	業務用機 械	電子部 品・ デバイス	電気機械	情報通信 機械	輸送機械	窯業・ 土石製品	化学							
ウェイト	10000.0	9995.1	224.6	192.3	283.5	1035.0	420.0	432.1	182.9	203.8	862.2	124.4	2419.1	162.4	1456.5	759.1							
原 指 数	令和5年	108.1	108.1	116.5	78.4	101.3	127.5	122.1	111.3	177.9	101.9	112.9	106.8	108.9	93.4	106.9	104.9						
	令和6年	112.5	112.5	108.8	73.0	97.2	115.7	121.3	98.2	144.0	100.1	125.5	117.1	104.6	88.6	141.7	103.6						
	令和7年	109.6	109.6	101.5	54.5	100.2	109.0	118.9	81.7	150.7	88.8	136.4	83.7	99.5	87.7	143.1	102.5						
	5年I期	108.1	108.1	118.1	77.0	96.2	121.3	110.2	106.5	181.5	81.1	115.3	93.4	86.5	88.8	166.2	95.9						
	II期	110.0	110.0	119.8	78.7	100.5	122.4	121.7	109.8	153.6	108.8	114.9	109.9	110.9	94.2	115.0	103.6						
	III期	102.7	102.7	112.2	72.1	102.6	129.1	122.6	109.8	189.5	104.3	97.9	102.3	114.7	93.0	68.2	107.0						
	IV期	111.6	111.6	116.0	85.9	105.7	137.2	134.1	119.1	187.0	113.4	123.4	121.7	123.6	97.5	78.2	113.3						
	6年I期	113.7	113.7	109.1	73.4	92.5	105.2	113.4	103.7	89.6	98.8	125.1	137.7	85.2	83.9	199.3	98.7						
	II期	108.4	108.4	116.2	76.1	100.1	109.0	128.0	88.4	113.9	99.5	109.5	129.3	104.2	91.0	118.3	103.6						
	III期	114.4	114.4	105.5	69.0	97.8	115.7	119.0	103.0	138.3	103.3	129.6	101.8	111.4	84.2	141.2	102.5						
	IV期	113.4	113.5	104.5	73.4	98.2	132.8	124.8	97.5	234.3	98.9	138.0	99.8	117.5	95.4	107.7	109.6						
	7年I期	107.5	107.5	99.3	71.8	95.0	101.3	115.4	85.0	107.2	90.4	135.1	85.1	102.8	83.6	135.5	98.5						
II期	109.2	109.2	103.7	50.2	106.7	116.8	123.2	80.0	188.9	88.1	129.6	71.2	108.3	84.7	116.9	103.5							
III期	118.0	118.1	98.7	46.0	99.4	110.3	119.4	84.5	150.5	94.7	127.7	83.0	92.7	88.4	216.4	101.3							
IV期	103.8	103.8	104.3	50.0	99.6	107.7	117.7	77.4	156.4	81.9	153.2	95.4	94.1	94.0	103.5	106.9							
6年6月	111.1	111.1	121.1	75.7	99.3	98.4	125.9	98.1	36.0	105.5	116.8	120.1	115.0	94.0	119.4	106.9							
7月	115.9	115.9	114.2	71.7	106.7	131.4	136.1	97.7	200.5	120.2	142.0	99.7	129.7	89.6	76.5	113.3							
8月	90.2	90.2	100.6	59.9	89.4	94.4	103.1	89.7	85.6	81.8	107.6	94.0	83.5	75.6	76.0	85.7							
9月	137.1	137.2	101.8	75.3	97.2	121.3	117.7	121.6	128.9	108.0	139.1	111.6	121.1	87.5	271.2	108.5							
10月	126.4	126.4	110.4	78.2	99.4	133.1	139.2	104.8	185.6	110.3	152.1	96.8	128.7	97.5	159.8	117.6							
11月	110.7	110.8	107.9	69.8	98.7	148.3	133.5	90.0	320.1	105.5	127.5	109.6	118.0	97.4	82.2	110.9							
12月	103.2	103.2	95.1	72.2	96.6	116.9	101.7	97.7	197.1	81.0	134.5	93.0	105.9	91.3	81.2	100.2							
7年1月	97.6	97.6	94.8	73.0	91.2	94.8	110.7	71.6	113.0	84.7	133.0	64.7	87.2	77.6	117.4	89.3							
2月	99.8	99.8	98.7	73.9	87.4	103.5	117.3	88.9	106.6	88.6	120.5	79.7	110.1	86.9	78.7	104.9							
3月	125.1	125.1	104.5	68.5	106.3	105.5	118.1	94.6	101.9	97.8	151.9	111.0	111.1	86.4	210.3	101.2							
4月	116.5	116.5	101.0	51.1	113.6	125.2	117.9	90.5	223.7	91.8	136.5	66.0	107.3	88.2	152.8	104.0							
5月	103.6	103.6	103.1	47.1	101.4	111.1	119.7	91.0	138.7	80.2	118.3	67.2	102.4	79.1	111.1	98.1							
6月	107.6	107.6	107.0	52.3	105.0	114.0	131.9	58.4	204.2	92.3	134.1	80.3	115.3	86.9	86.8	108.5							
7月	123.7	123.8	107.9	54.3	109.6	124.1	144.8	89.3	158.9	103.6	142.7	103.4	115.1	94.4	171.4	110.0							
8月	93.8	93.8	84.1	36.0	83.5	101.1	87.7	83.5	173.1	76.3	97.9	75.1	67.9	76.0	150.3	81.0							
9月	136.6	136.6	104.1	47.6	105.0	105.8	125.6	80.8	119.4	104.2	142.5	70.6	95.2	94.7	327.6	112.9							
10月	103.5	103.5	107.3	52.5	100.8	111.8	135.4	76.2	141.7	96.3	144.4	99.7	100.6	96.6	78.3	115.3							
11月	93.3	93.3	103.8	48.9	100.9	99.9	115.1	69.1	137.6	74.0	121.9	97.0	90.2	93.3	67.8	104.5							
12月	114.5	114.5	101.7	48.5	97.1	111.5	102.6	87.0	189.8	75.5	193.3	89.4	91.6	92.2	164.5	100.8							
8年1月	r 92.2	r 92.2	100.2	47.8	92.8	r 94.4	106.2	60.5	r 147.6	84.4	151.3	85.6	93.4	75.4	61.9	r 96.5							
2月	98.0	98.0	99.1	47.4	90.8	90.9	107.9	99.6	31.5	95.0	155.6	100.7	98.3	83.5	76.8	104.5							
前年同月比(%)	▲1.8	▲1.8	0.4	▲35.9	3.9	▲12.2	▲8.0	12.0	▲70.5	7.2	29.1	26.3	▲10.7	▲3.9	▲2.4	▲0.4							
季 節 調 整 指 数	5年I期	106.0	106.0	120.8	77.9	99.7	123.4	113.5	101.3	198.4	90.2	112.1	88.4	97.7	91.2	116.1	100.4						
	II期	112.8	112.7	118.0	79.6	100.0	128.2	120.1	119.8	175.9	103.8	113.7	116.2	116.9	95.1	127.7	105.5						
	III期	103.5	103.5	113.3	74.9	102.1	128.1	122.3	108.1	191.3	102.4	107.4	93.7	108.0	94.8	73.5	104.8						
	IV期	107.8	107.8	113.0	80.8	103.0	129.1	131.3	119.3	150.4	109.1	117.7	137.5	108.1	92.1	89.2	108.1						
	6年I期	118.5	118.5	111.8	74.7	97.0	107.7	117.7	90.6	96.5	109.0	123.8	124.0	105.2	87.3	190.7	104.2						
	II期	109.5	109.5	114.4	76.6	99.5	115.9	128.5	99.3	116.9	97.7	111.3	128.4	107.1	91.0	123.6	105.5						
	III期	116.9	116.9	106.4	72.3	96.7	114.9	118.7	102.6	134.2	101.4	139.0	101.2	106.7	86.4	175.1	100.7						
	IV期	107.9	108.0	104.0	67.9	94.7	119.1	118.5	95.5	169.3	92.2	127.9	108.3	99.9	88.7	120.6	102.2						
	7年I期	108.1	108.1	101.0	74.2	100.2	106.0	120.6	80.2	136.5	99.9	133.2	80.7	126.1	88.1	101.3	105.7						
	II期	110.5	110.5	102.1	50.4	106.0	124.5	123.8	92.2	247.3	86.5	131.3	70.3	111.7	84.7	125.3	105.3						
	III期	120.5	120.6	99.0	48.0	98.1	110.5	117.8	85.2	170.1	93.1	136.1	82.7	88.4	90.5	273.1	99.3						
	IV期	100.0	100.0	103.5	46.4	96.0	99.1	113.3	76.5	121.1	77.1	142.6	104.6	81.4	129.3	100.6							
6年6月	109.0	109.0	115.6	75.0	96.6	111.1	126.7	98.4	82.5	98.7	114.1	110.9	105.9	88.5	132.7	103.4							
7月	109.2	109.2	108.0	74.3	98.4	120.3	125.3	102.1	135.9	107.0	136.6	98.4	106.8	87.9	102.2	100.9							
8月	102.7	102.7	112.1	70.1	93.3	108.8	119.6	96.2	123.3	87.9	134.9	97.8	98.3	84.3	93.9	95.2							
9月	138.8	138.9	99.2	72.4	98.5	115.7	111.3	109.5	143.3	109.4	145.5	107.3	114.9	87.1	329.2	106.0							
10月	118.1	118.1	104.6	69.5	95.2	119.7	119.0	99.8	174.8	95.6	134.8	104.6	108.4	89.2	156.8	107.3							
11月	103.4	103.5	102.4	65.7	94.4	123.4	120.0	93.1	190.7	95.3	124.1	116.6	95.7	89.1	93.6	101.2							
12月	102.3	102.3	105.1	68.5	94.5	114.2	116.5	93.7	142.4	85.7	124.9	103.7	95.6	87.9	111.3	98.2							
7年1月	114.2	114.2	99.4	76.9	102.5	120.4	120.4	72.2	127.2	91.8	131.0	62.1	114.6	90.8	146.1	101.0							
2月	100.8	100.8	100.4	78.4	93.1	110.5	124.2	97.3	118.8	99.7	125.6	89.3	152.9	90.3	48.4	114.5							
3月	109.2	109.2	103.1	67.2	105.0	105.1	117.2	71.1	163.5	108.3	143.1	90.8	110.7	83.1	109.5	101.6							
4月	120.4	120.4	101.8	48.9	111.3	122.0	112.6	101.3	181.5	89.6	135.9	66.6	117.7	88.4	177.9	104.1							
5月	105.8	105.8	103.6	51.7	105.8	126.5	129.9	116.7	154.5	84.8	130.4	70.6	110.7	84.0	98.6	108.8							
6月	105.2	105.2	101.0	50.6	100.9	125.1	128.8	58.6	406.0	85.2	127.7	73.6	106.6	81.8	99.5	103.1							
7月	116.6	116.7	102.0	56.3	101.1	113.6	133.3	93.4	107.7	92.2	137.2	102.1	94.7	92.6	229.1	98.0							
8月																							

業種分類別生産指数（つづき）

										(参考系列)					業種
パルプ・紙・紙加工品	繊維	食品	その他	鉱業					機械工業	旧電気機械工業	鉄鋼・非鉄金属工業	汎用・業務用機械工業	電気・情報通信機械工業	ウェイト	
				ゴム製品	家具製品	印刷	木材・木製品	その他製品							
104.6	84.3	1743.1	340.2	90.9	31.1	59.2	17.1	141.9	4.9	4644.5	1190.4	416.9	602.9	986.6	ウェイト
97.3	118.7	99.0	118.2	89.1	83.7	165.6	109.3	125.8	98.2	113.4	110.4	99.0	139.0	112.1	令和5年
92.5	113.4	104.4	122.5	82.7	84.8	176.1	112.3	135.2	89.6	111.1	120.3	92.3	128.2	124.5	令和6年
90.3	108.5	103.7	101.7	63.6	78.2	175.9	98.5	100.8	85.5	107.6	122.8	79.8	128.6	129.8	令和7年
94.7	112.0	93.8	108.8	86.5	92.6	132.2	110.8	116.6	104.6	99.5	107.2	99.1	131.8	112.6	5年I期
100.2	119.0	101.5	117.2	84.0	79.9	178.3	110.8	121.9	96.9	114.0	113.3	100.9	131.3	114.3	II期
99.6	117.1	99.2	117.2	88.0	74.6	168.4	104.6	125.4	94.8	114.0	99.5	93.7	142.9	98.5	III期
94.7	126.5	101.5	129.7	97.7	87.7	183.4	110.8	139.2	96.6	126.1	121.5	102.2	150.1	123.2	IV期
84.2	113.8	97.4	130.1	89.8	103.6	178.5	104.6	144.6	82.1	99.0	121.9	92.6	106.2	126.7	6年I期
97.8	125.0	109.9	118.7	79.7	82.1	168.8	116.9	130.9	85.3	106.7	109.9	97.7	123.7	112.0	II期
96.0	105.0	107.1	121.7	84.8	69.5	176.5	110.8	135.2	95.8	115.1	122.2	88.7	124.8	126.1	III期
91.8	109.6	103.4	119.6	76.4	84.1	180.6	116.9	130.0	95.1	123.4	127.4	90.1	158.0	133.2	IV期
82.4	102.1	99.3	107.3	67.4	90.0	180.9	92.3	107.8	71.1	107.5	122.2	86.7	112.9	128.8	7年I期
95.4	116.0	109.2	101.2	60.8	77.0	181.3	104.6	98.4	89.7	112.3	116.4	79.0	143.1	122.3	II期
95.2	101.8	105.8	96.7	59.6	72.4	159.1	98.5	99.5	88.1	103.0	117.4	74.4	128.8	122.1	III期
88.1	114.0	100.6	101.7	66.4	73.6	182.1	98.5	97.3	93.2	107.6	135.0	79.2	129.5	145.9	IV期
93.5	122.9	110.0	121.8	82.0	78.2	202.7	110.8	124.3	84.6	111.3	115.2	100.1	98.7	117.2	6年6月
105.0	116.6	115.6	133.8	103.9	81.7	214.3	110.8	133.6	125.8	131.2	133.9	94.6	155.6	136.7	7月
91.7	86.4	102.9	107.7	67.8	60.4	139.9	110.8	129.8	95.3	90.6	101.8	81.8	97.8	105.9	8月
91.2	112.0	102.7	123.6	82.7	66.4	175.4	110.8	142.3	66.4	123.6	130.9	89.6	121.1	135.6	9月
95.2	117.2	102.2	131.5	85.2	93.5	198.8	129.2	141.7	103.2	132.4	139.2	95.5	153.3	145.1	10月
88.4	111.5	103.6	113.3	75.3	86.6	157.8	110.8	125.2	99.1	125.7	121.9	90.3	190.1	125.3	11月
91.9	100.2	104.3	114.1	68.8	72.2	185.2	110.8	123.1	82.9	112.2	121.0	84.6	130.6	129.2	12月
77.2	88.9	92.8	108.3	71.0	89.8	164.3	92.3	114.7	94.4	96.7	117.6	84.8	111.4	124.3	7年1月
80.6	114.1	96.9	104.7	62.9	83.6	176.9	92.3	107.6	76.0	108.8	110.7	87.3	114.1	115.3	2月
89.5	103.3	108.3	108.9	68.2	96.5	201.4	92.3	101.1	42.8	116.9	138.4	87.9	113.2	146.8	3月
99.9	117.0	112.3	100.3	52.9	82.9	173.1	110.8	102.7	87.2	114.9	121.5	78.0	150.0	127.6	4月
92.5	114.9	104.9	99.5	62.9	73.2	175.9	92.3	97.7	89.3	105.4	106.5	77.3	125.5	111.9	5月
93.8	116.1	110.3	103.7	66.7	74.8	194.9	110.8	94.9	92.5	116.6	121.3	81.8	153.8	127.3	6月
106.4	99.7	116.2	107.7	72.3	82.8	176.2	110.8	106.8	95.7	121.4	131.9	83.2	149.1	137.8	7月
85.8	87.2	98.6	85.4	53.0	57.3	134.5	92.3	90.9	85.7	81.4	91.8	61.9	113.6	95.0	8月
93.5	118.5	102.7	97.0	53.6	77.0	166.6	92.3	100.8	82.8	106.1	128.5	78.0	123.7	133.5	9月
96.5	124.0	104.3	107.7	66.7	79.2	186.2	92.3	109.3	67.1	111.0	131.5	82.0	137.3	138.7	10月
79.2	125.0	97.9	101.4	68.5	72.7	182.1	92.3	96.1	85.2	97.7	111.1	78.5	122.0	118.8	11月
88.5	93.1	99.6	96.1	64.0	68.9	178.1	110.8	86.6	127.3	114.2	162.3	77.2	129.1	180.2	12月
r 76.4	93.8	r 88.3	105.2	60.6	72.8	171.2	92.3	115.0	107.0	r 103.8	133.0	76.0	r 118.8	143.0	8年1月
80.6	114.4	95.9	101.4	62.2	68.2	168.1	92.3	107.1	91.7	107.2	139.5	75.2	84.7	148.7	2月
0.0	0.3	▲1.0	▲3.2	▲1.1	▲18.4	▲5.0	0.0	▲0.5	20.7	▲1.5	26.0	▲13.9	▲25.8	29.0	前年同月比(%)
101.4	113.8	100.0	106.4	83.6	83.0	137.0	112.7	113.7	108.4	105.6	105.6	101.2	138.1	108.8	5年I期
96.2	117.6	95.8	116.6	87.5	90.7	169.1	105.1	118.3	98.6	117.8	112.5	100.7	136.2	113.8	II期
96.2	120.8	96.5	121.5	89.9	81.2	172.1	105.1	131.2	92.0	112.1	105.1	96.6	141.8	105.9	III期
96.3	123.3	104.2	128.9	97.5	81.2	181.0	115.9	140.6	94.7	115.3	118.2	97.6	138.1	119.7	IV期
91.3	114.1	103.2	126.3	86.9	92.9	182.7	104.6	139.1	85.7	109.6	121.1	94.7	113.8	123.8	6年I期
93.8	121.6	104.2	119.7	84.1	90.7	160.8	111.1	130.9	86.7	110.0	110.9	97.2	127.6	114.1	II期
92.1	108.0	104.5	124.8	83.9	77.0	181.1	112.6	139.8	90.8	113.4	127.9	90.5	123.2	133.6	III期
91.5	108.0	104.0	117.3	73.9	78.0	175.8	119.6	129.0	91.2	110.2	120.3	86.9	137.8	125.2	IV期
90.4	103.5	107.7	106.0	66.4	81.1	190.8	94.0	105.2	73.4	118.6	121.9	88.8	125.1	126.5	7年I期
91.4	113.3	103.4	102.0	64.6	85.0	173.3	99.8	98.5	92.2	115.8	117.3	78.7	149.8	124.3	II期
91.2	104.6	103.2	99.1	59.4	79.7	164.6	99.6	102.7	85.7	101.2	122.3	75.6	129.0	128.7	III期
87.9	111.7	r 101.7	100.1	64.6	69.2	179.3	100.4	96.7	89.8	97.6	128.3	76.3	117.2	137.9	IV期
93.3	120.4	105.2	123.1	87.0	90.4	179.7	107.7	126.2	86.6	108.6	111.6	97.1	118.9	113.6	6年6月
93.2	118.4	104.1	126.2	93.8	85.5	189.8	104.1	133.5	103.7	114.5	126.8	92.4	130.1	131.3	7月
91.5	97.9	102.9	123.8	76.6	77.1	176.1	112.2	144.7	91.8	106.5	121.8	91.8	119.3	129.2	8月
91.5	107.7	106.5	124.3	81.2	68.5	177.3	121.6	141.2	76.9	119.1	135.0	87.3	120.2	140.4	9月
92.3	110.2	103.6	125.7	78.6	80.8	182.2	128.7	139.7	102.0	117.5	125.5	88.4	139.9	130.8	10月
91.6	108.7	104.7	109.9	71.6	76.7	158.4	115.8	121.9	89.8	107.6	118.5	85.2	143.6	122.5	11月
90.5	105.1	103.7	116.3	71.6	76.4	186.9	114.3	125.5	81.7	105.4	116.8	87.1	129.9	122.2	12月
91.7	100.4	112.2	109.2	68.1	90.1	187.0	95.3	113.4	91.7	112.2	117.2	89.1	128.5	122.0	7年1月
91.5	109.1	108.2	108.1	66.8	75.1	198.5	93.4	108.9	76.2	129.7	117.3	90.3	122.4	120.9	2月
88.1	101.0	102.6	100.8	64.3	78.2	186.8	93.3	93.4	52.2	114.0	131.2	86.9	124.5	136.7	3月
88.9	104.0	105.0	96.9	51.2	85.4	160.8	107.7	101.0	101.0	120.0	122.1	77.3	137.8	129.8	4月
94.7	122.6	101.6	105.8	74.3	85.8	187.2	85.3	98.6	83.7	114.8	115.0	80.7	134.4	122.6	5月
90.7	113.3	103.7	103.3	68.2	83.7	171.8	106.3	95.8	91.8	112.6	114.9	78.1	177.2	120.5	6月
94.5	101.2	104.7	101.6	65.3	86.7	156.1	104.1	106.7	78.9	105.9	124.9	81.3	124.7	132.3	7月
88.3	99.2	100.2	99.6	62.1	75.5	170.3	94.7	102.0	85.2	96.6	112.3	70.6	144.9	118.7	8月
90.9	113.5	104.8	96.1	50.7	77.0	167.5	100.0	99.4	92.9	101.2	129.6	74.8	117.4	135.0	9月
93.5	116.6	105.7	102.9	61.5	68.5	170.7	92.0	107.8	66.3	98.5	118.6	75.9	125.3	125.0	10月
85.7	121.1	102.0	100.9	68.0	68.5	188.5	96.5	94.4	81.5	88.2	113.1	74.7	103.4	122.2	11月
84.4	97.3	97.4	96.5	64.2	70.7	178.7	112.8	87.8	121.6	106.2	153.3	78.2	122.8	166.4	12月
r 93.7	106.3	r 108.5	107.6	60.3	75.4	196.0	96.6	114.4	107.2	r 121.6	135.5	81.2	r 143.3	143.7	8年1月
91.5	109.4	107.1	104.7	66.1	61.2	188.6	93.4	108.4	91.9	127.8	147.8	77.8	90.9	155.9	2月
▲2.3	2.9	▲1.3	▲2.7	9.6	▲18.8	▲3.8	▲3.3	▲5.2	▲14.3	5.1	9.1	▲4.2	▲36.6	8.5	前月比(%)

業種分類別生産者出荷指数

業種	鉱工業																		
	製造工業	鉄鋼	非鉄金属	金属製品	汎用・生産用・業務用機械						電子部 品・ デバイス	電気機械	情報通信 機械	輸送機械	窯業・ 土石製品	化学	プラスチック 製品		
					汎用機械	生産用機 械	業務用機 械	ウエイト	10000.0	9996.1								308.1	164.9
原	ウエイト	10000.0	9996.1	308.1	164.9	370.2	1003.3	327.1	363.1	313.1	148.2	653.4	153.2	3477.2	130.8	978.8	629.4		
指	令和5年	106.0	106.0	115.0	83.6	114.1	117.5	123.4	107.6	123.0	99.7	109.5	116.6	109.2	92.0	95.7	101.0		
	令和6年	104.6	104.6	108.3	77.3	111.9	105.0	124.6	92.3	99.2	97.1	116.1	130.1	104.8	85.7	98.8	100.7		
	令和7年	99.9	99.9	100.9	55.0	112.0	104.3	121.2	82.2	112.5	85.8	120.5	82.0	99.8	89.2	89.3	102.1		
	5年I期	95.3	95.3	110.6	82.1	110.3	116.4	113.4	110.7	126.0	80.7	115.2	89.5	86.6	87.4	95.8	91.5		
		II期	105.5	105.5	116.9	82.8	111.8	111.0	119.3	103.9	110.5	106.0	106.6	104.4	110.7	91.6	92.5	100.3	
		III期	106.8	106.8	115.8	78.3	114.0	120.3	122.9	108.5	131.3	101.8	101.5	116.5	115.2	92.7	83.7	102.4	
		IV期	116.3	116.4	116.5	91.2	120.3	122.5	138.1	107.3	124.0	110.4	114.7	155.9	124.2	96.3	110.7	109.6	
	6年I期	95.6	95.6	106.4	81.2	105.4	96.8	119.3	101.2	68.2	96.3	116.9	170.0	85.5	82.3	98.4	93.7		
		II期	104.1	104.1	110.8	78.5	114.0	95.1	126.4	79.9	80.2	97.0	103.6	132.4	104.3	84.6	103.4	101.1	
		III期	107.3	107.3	107.2	73.3	111.6	105.6	119.0	99.7	98.5	99.8	118.1	128.8	111.8	82.6	94.9	102.3	
		IV期	111.5	111.5	108.9	76.4	116.8	122.3	133.5	88.3	150.0	95.4	125.7	89.1	117.7	93.5	98.6	105.6	
	7年I期	99.3	99.3	100.9	73.3	107.6	93.6	121.2	84.4	75.4	87.3	121.0	89.1	103.1	86.0	88.0	95.9		
II期		103.4	103.4	102.3	52.3	112.8	108.8	118.8	79.0	132.7	84.7	113.4	66.2	108.7	85.6	93.1	101.3		
III期		97.3	97.3	98.0	45.2	111.4	107.3	118.8	87.2	118.7	91.7	114.9	77.5	92.8	88.3	89.3	101.9		
IV期		99.5	99.5	102.5	49.2	116.0	107.7	125.9	78.0	123.2	79.4	132.8	94.9	94.7	97.0	86.9	109.3		
数	6年6月	105.8	105.8	111.2	80.2	114.7	83.5	125.9	91.0	30.6	103.1	108.1	131.3	114.8	85.8	91.8	101.2		
	7月	120.1	120.1	116.8	78.9	123.8	114.5	124.7	87.2	135.7	116.5	127.4	163.5	130.2	86.9	103.1	112.2		
	8月	89.8	89.8	94.8	63.6	100.2	84.4	105.6	82.0	65.1	78.9	102.3	109.3	83.4	73.9	82.8	88.2		
	9月	112.0	112.0	110.0	77.3	110.8	117.9	126.8	129.8	94.7	104.1	124.7	113.6	121.7	86.9	98.9	106.4		
	10月	118.4	118.4	118.0	83.9	117.8	120.4	148.1	94.9	121.0	106.1	134.2	84.5	128.7	94.3	113.9	112.6		
	11月	112.6	112.6	107.8	71.2	119.6	139.3	147.1	77.8	202.4	101.8	117.8	102.1	118.5	94.8	95.1	106.2		
	12月	103.6	103.6	100.9	74.1	113.1	107.3	105.3	92.3	126.7	78.4	125.0	80.7	106.0	91.3	86.7	98.1		
	7年1月	89.7	89.7	99.7	75.5	102.0	84.0	111.7	66.7	75.1	82.4	119.6	79.5	87.5	79.3	79.9	86.3		
	2月	100.6	100.6	99.8	76.8	104.6	92.7	128.0	78.4	72.4	85.8	110.6	84.5	110.2	90.0	89.0	99.9		
	3月	107.7	107.7	103.2	67.5	116.3	104.0	123.9	108.1	78.6	93.7	132.8	103.4	111.5	88.7	95.0	101.5		
	4月	104.8	104.8	101.6	54.6	113.6	114.7	113.7	83.0	152.3	87.9	116.5	59.0	107.7	90.9	90.0	103.8		
	5月	97.8	97.8	98.7	49.7	108.6	96.4	119.7	77.8	93.8	77.2	106.9	65.5	102.5	79.2	94.2	94.1		
6月	107.7	107.7	106.5	52.5	116.3	115.2	123.1	76.3	152.1	89.1	116.7	74.2	115.8	86.8	95.2	106.1			
7月	110.8	110.8	108.7	52.5	119.7	113.0	131.2	89.7	121.0	99.8	125.6	84.7	115.4	96.3	99.0	111.9			
8月	81.1	81.2	81.7	35.1	95.5	102.7	101.0	79.6	131.4	74.1	93.9	62.9	68.1	75.3	77.0	84.2			
9月	100.0	100.0	103.5	47.9	118.9	106.2	124.1	92.4	103.6	101.2	125.2	84.9	95.0	93.2	92.0	109.5			
10月	104.0	104.0	111.9	51.3	121.1	111.6	147.4	75.4	116.2	93.4	129.8	93.9	101.1	101.8	88.7	115.3			
11月	95.0	95.0	98.3	48.2	113.1	101.4	128.9	69.0	110.4	71.7	112.2	94.6	91.1	95.5	86.8	106.2			
12月	99.5	99.5	97.2	48.2	113.9	110.1	101.3	89.7	143.0	73.2	156.4	96.3	91.8	93.8	85.2	106.4			
8年	1月	r 92.5	r 92.5	99.0	48.0	106.6	r 95.1	110.2	67.9	r 110.8	82.3	130.3	84.1	93.6	78.1	79.1	r 98.9		
	2月	96.4	96.4	99.7	49.6	110.6	84.5	116.6	91.5	42.8	92.2	133.5	97.6	98.3	83.5	88.8	104.2		
前年同月比(%)		▲4.2	▲4.2	▲0.1	▲35.4	5.7	▲8.8	▲8.9	16.7	▲40.9	7.5	20.7	15.5	▲10.8	▲7.2	▲0.2	4.3		
季	5年I期	99.9	99.9	112.0	81.7	110.7	116.4	114.5	103.6	130.6	88.7	110.2	81.1	97.5	88.8	95.3	96.0		
	II期	108.2	108.2	117.8	85.7	112.6	118.8	122.3	111.8	129.2	101.9	108.4	110.2	117.9	93.4	92.3	101.6		
	III期	105.9	105.9	116.1	82.5	115.4	119.2	126.5	105.0	130.9	99.7	108.9	111.5	111.9	95.3	84.9	101.8		
	IV期	108.3	108.4	113.4	84.4	117.6	114.6	129.7	110.8	103.0	107.1	111.4	174.2	105.8	90.4	106.9	103.5		
	6年I期	102.9	102.9	109.4	82.1	110.0	99.2	123.1	88.4	79.0	107.8	112.0	154.4	101.0	85.2	99.2	100.6		
	II期	105.7	105.7	111.0	80.1	114.5	102.9	128.4	89.8	82.4	94.9	108.2	135.0	107.8	86.0	101.9	102.8		
	III期	106.1	106.1	106.7	76.6	111.2	103.1	122.2	95.0	92.5	95.6	123.0	127.8	107.8	84.8	98.1	100.2		
	IV期	102.3	102.3	104.3	70.4	110.1	109.0	121.8	90.7	113.9	89.9	120.0	95.8	100.6	86.1	98.2	98.3		
	7年I期	107.9	107.9	105.5	74.8	113.9	99.1	128.1	78.7	97.7	98.8	117.1	82.9	124.3	89.8	87.5	103.7		
	II期	104.9	104.9	102.5	53.3	115.1	118.1	120.7	90.1	154.6	82.9	118.2	67.2	112.4	86.9	92.6	102.7		
	III期	96.1	96.1	97.2	47.0	110.8	106.2	121.6	85.0	122.7	87.9	119.1	76.6	89.2	90.4	92.2	99.5		
	IV期	92.2	92.1	98.9	45.6	110.2	98.5	116.0	79.8	100.7	75.4	126.7	103.1	82.4	89.9	86.7	102.6		
整	6年6月	104.7	104.7	109.6	81.3	114.2	98.6	125.3	89.2	49.0	96.7	107.0	124.3	111.0	84.6	93.7	100.7		
	7月	106.9	106.9	107.5	80.0	114.8	106.7	123.2	90.4	94.6	105.1	119.3	160.6	107.7	86.3	98.6	99.9		
	8月	103.7	103.7	106.0	74.0	108.5	95.1	119.9	90.4	84.2	83.8	123.6	116.6	103.9	83.2	98.8	99.2		
	9月	107.7	107.7	106.5	75.8	110.2	107.6	123.4	104.2	98.7	97.9	126.0	106.2	111.8	84.8	96.8	101.6		
	10月	107.5	107.5	107.1	73.9	110.6	112.8	122.8	96.4	116.3	92.9	124.4	87.8	105.3	85.2	119.2	100.5		
	11月	100.3	100.3	103.1	66.0	110.2	111.5	122.8	91.0	120.8	93.1	116.0	111.7	99.2	86.0	82.1	97.8		
	12月	99.2	99.2	102.6	71.3	109.5	102.8	119.8	84.6	104.7	83.6	119.6	87.9	97.4	87.1	93.2	96.5		
	指	7年1月	99.6	99.6	106.0	78.2	114.7	98.7	127.9	76.0	95.3	90.9	117.2	78.5	98.9	91.4	76.0	97.7	
		2月	116.7	116.7	108.4	79.7	113.5	99.1	134.1	84.8	82.5	97.6	112.7	80.7	155.1	92.5	90.4	110.9	
		3月	107.3	107.3	102.1	66.5	113.4	99.4	122.3	75.2	115.3	107.9	121.4	89.6	118.8	85.4	96.1	102.6	
		4月	107.5	107.5	103.7	52.9	118.6	113.5	111.6	90.8	141.3	87.8	119.0	62.8	115.3	91.2	100.7	102.1	
		5月	102.5	102.5	100.7	55.2	114.1	108.7	130.3	105.4	98.1	78.3	122.9	69.8	112.0	84.8	80.6	103.0	
6月		104.8	104.8	103.0	51.8	112.7	132.2	120.2	74.1	224.5	82.7	112.8	69.0	109.9	84.8	96.6	103.1		
7月		98.6	98.6	100.1	53.3	111.0	105.4	129.6	93.0	84.3	90.0	117.6	83.2	95.4	95.6</				

業種分類別生産者出荷指数（つづき）

										(参考系列)					業種
パルプ・紙・紙加工品	繊維	食料品	その他	鉱業					機械工業	旧電気機械工業	鉄鋼・非鉄金属工業	汎用・業務用機械工業	電気・情報通信機械工業	ウェイト	
				ゴム製品	家具製品	印刷	木材・木製品	その他製品							
115.7	60.2	1562.4	240.3	56.0	25.5	39.1	16.5	103.2	3.9	5435.3	954.8	473.0	640.2	806.6	
95.1	113.0	96.7	117.5	89.1	81.0	165.6	115.0	124.2	99.1	110.7	109.1	104.0	123.2	110.9	令和5年
89.7	107.1	103.1	121.2	82.7	78.6	176.1	125.0	131.3	88.8	106.7	115.4	97.5	112.2	118.7	令和6年
87.2	103.0	100.1	104.5	63.6	72.4	175.9	125.0	104.3	84.5	102.3	108.9	84.9	116.9	113.2	令和7年
93.8	107.1	88.5	113.5	86.6	116.9	132.2	120.0	119.0	112.1	95.4	105.7	100.7	119.5	110.3	5年I期
96.9	113.5	98.8	117.0	84.0	78.4	178.3	120.0	120.6	94.5	109.9	106.1	105.1	115.0	106.1	II期
96.6	110.6	97.4	113.9	88.0	66.0	168.4	106.7	120.2	94.6	114.2	104.0	102.7	127.0	104.4	III期
93.1	120.7	101.9	125.8	97.7	62.8	183.4	113.3	136.8	95.1	123.3	120.7	107.7	131.2	122.6	IV期
82.2	107.7	93.5	130.8	89.8	113.2	178.5	113.3	142.0	83.7	94.0	122.2	97.6	94.3	127.0	6年I期
94.0	116.3	107.8	118.3	79.7	70.7	168.8	126.7	130.5	87.6	103.2	107.2	99.5	103.8	109.1	II期
92.6	100.3	106.6	118.7	84.8	65.6	176.5	133.3	126.0	92.6	111.6	117.0	95.4	109.0	120.2	III期
90.2	103.9	104.5	117.2	76.4	65.1	180.6	126.7	126.6	91.4	118.1	115.1	97.6	141.6	118.7	IV期
80.4	97.2	97.2	113.9	67.4	112.9	180.9	126.7	112.0	73.6	102.7	110.7	91.3	98.8	114.9	7年I期
91.4	108.8	102.1	103.3	60.8	67.1	181.3	120.0	102.9	84.5	107.4	101.4	84.8	125.6	104.4	II期
91.4	96.4	102.3	99.0	59.7	59.5	159.1	140.0	100.9	87.5	97.7	105.3	79.6	118.7	107.8	III期
85.6	109.5	r 98.8	101.7	66.4	50.0	182.1	113.3	101.3	92.1	101.3	118.5	83.9	124.5	125.6	IV期
90.4	113.9	107.3	120.5	82.1	54.4	202.7	120.0	126.6	93.1	108.4	111.0	100.4	79.3	112.5	6年6月
101.1	109.4	115.1	129.8	103.9	69.6	214.3	120.0	128.3	115.4	127.6	131.5	103.6	130.1	134.3	7月
88.2	82.5	105.8	100.9	67.8	57.5	139.9	120.0	111.7	89.0	86.5	99.8	84.0	85.8	103.6	8月
88.6	109.0	99.0	125.4	82.7	69.6	175.4	160.0	137.9	73.3	120.6	119.7	98.6	111.1	122.6	9月
93.1	111.3	103.9	127.0	85.2	65.7	198.8	120.0	138.7	100.8	126.0	121.8	106.1	134.8	124.7	10月
87.1	104.9	103.6	107.7	75.3	58.8	157.8	140.0	113.1	93.5	121.3	112.8	95.1	174.1	114.8	11月
90.3	95.6	105.9	116.9	68.8	70.8	185.2	120.0	128.0	80.0	107.1	110.6	91.5	115.8	116.5	12月
75.5	84.7	90.1	111.5	71.0	74.9	164.3	140.0	118.0	88.5	90.4	107.4	91.3	93.8	112.0	7年1月
79.1	107.9	93.5	109.2	62.9	104.2	176.9	120.0	108.1	75.9	105.6	102.6	91.8	100.8	105.6	2月
86.7	98.9	108.0	121.1	68.2	159.7	201.4	120.0	110.0	56.4	112.0	122.0	90.8	101.7	127.2	3月
95.6	111.0	107.2	104.0	52.9	86.1	173.1	120.0	107.3	76.8	108.1	102.8	85.2	132.6	105.6	4月
88.6	107.2	96.8	102.7	62.9	54.2	175.9	120.0	105.7	86.0	100.2	95.7	81.6	107.0	99.1	5月
90.0	108.3	102.2	103.1	66.7	61.1	194.9	120.0	95.8	90.8	113.9	105.6	87.7	137.3	108.6	6月
101.6	92.7	111.3	106.8	72.4	63.9	176.2	120.0	107.8	84.6	114.9	115.0	89.1	126.2	117.8	7月
82.2	83.6	96.1	86.0	53.0	52.9	134.5	120.0	88.3	92.7	77.6	85.8	65.5	115.9	88.0	8月
90.5	113.0	99.4	104.3	53.6	61.7	166.6	180.0	106.7	85.3	100.6	115.0	84.1	114.1	117.5	9月
94.6	119.4	102.0	106.0	66.7	49.3	186.2	120.0	108.7	79.9	106.1	118.4	90.8	132.1	123.0	10月
76.9	119.1	95.1	99.0	68.5	42.2	182.1	120.0	94.6	86.2	95.1	103.1	80.8	119.8	108.8	11月
85.3	90.0	99.3	100.2	64.1	58.6	178.1	100.0	100.6	110.3	102.6	133.9	80.1	121.7	145.0	12月
r 74.6	90.3	r 81.7	99.8	60.6	55.4	171.2	120.0	101.8	97.4	r 97.7	115.4	81.2	r 110.5	121.5	8年1月
78.8	106.3	88.1	104.0	62.2	77.5	168.1	120.0	106.5	92.4	99.8	121.4	82.2	80.5	126.7	2月
▲0.4	▲1.5	▲5.8	▲4.8	▲1.1	▲25.6	▲5.0	0.0	▲1.5	21.7	▲5.5	18.3	▲10.5	▲20.1	20.0	前年同月比(%)
100.0	109.3	96.7	106.9	83.4	79.4	136.8	126.7	114.0	114.7	101.2	102.8	101.1	123.6	105.5	5年I期
94.3	113.5	94.5	117.3	89.6	87.6	170.1	114.6	118.8	95.9	116.1	107.3	106.4	124.4	107.7	II期
94.0	114.2	94.9	121.5	89.3	81.2	171.5	107.9	129.4	94.5	112.0	107.5	104.5	126.8	109.5	III期
93.2	115.6	101.3	126.3	96.9	75.9	180.7	114.0	135.3	91.9	111.2	120.5	103.8	117.6	122.6	IV期
89.1	111.1	100.9	124.4	88.4	79.4	183.1	117.8	136.9	87.9	103.8	117.1	99.9	104.7	119.4	6年I期
90.9	112.4	103.1	119.4	84.1	78.7	160.9	121.5	130.1	88.8	107.3	111.6	100.3	107.9	114.8	II期
89.4	104.0	103.6	124.6	83.1	78.9	181.3	132.8	133.9	90.0	108.9	118.7	96.1	108.2	122.7	III期
88.5	99.9	102.6	115.1	73.7	78.1	175.7	129.0	123.2	89.3	104.4	112.2	92.6	119.2	116.0	IV期
88.2	100.3	107.4	110.2	67.3	79.7	190.5	134.6	108.9	75.0	115.1	107.8	94.6	112.7	110.1	7年I期
88.4	105.5	97.5	104.2	64.5	74.5	173.4	115.2	102.6	86.0	111.6	105.4	85.5	133.3	109.8	II期
88.1	100.1	99.1	104.1	59.0	71.6	164.9	139.7	107.1	87.0	95.5	106.6	79.8	120.6	109.8	III期
84.1	105.4	r 97.4	100.1	64.4	60.0	179.2	114.3	98.4	90.4	90.8	115.5	80.2	108.9	122.7	IV期
90.5	111.9	102.9	122.3	86.8	73.6	180.2	110.3	129.6	90.7	108.1	108.3	99.1	97.3	109.7	6年6月
90.2	110.5	103.8	124.2	93.7	80.7	189.2	109.9	128.3	98.0	109.6	122.8	97.9	110.3	125.4	7月
88.6	95.7	104.7	120.4	77.0	76.3	176.6	128.0	128.5	89.9	104.7	116.5	94.9	103.3	122.5	8月
89.4	105.8	102.3	129.2	78.7	79.6	178.2	160.5	144.8	82.2	112.4	116.9	95.5	111.0	120.3	9月
89.3	103.0	103.1	120.7	77.5	80.5	181.6	132.0	129.5	100.0	109.1	114.3	95.3	122.7	118.0	10月
88.6	99.4	102.9	109.1	72.2	77.6	158.5	130.5	114.0	85.0	104.8	112.5	90.8	123.9	115.9	11月
87.5	97.2	101.9	115.6	71.5	76.3	187.0	124.6	126.0	82.8	99.4	109.7	91.6	110.9	114.2	12月
89.3	97.8	108.1	118.0	70.6	84.0	185.8	166.6	120.7	89.0	100.2	106.7	96.1	111.9	109.7	7年1月
89.3	103.9	109.5	109.7	66.8	76.2	199.6	119.1	107.9	72.8	131.9	104.5	98.2	106.0	106.2	2月
85.9	99.2	104.7	102.8	64.4	78.8	186.1	118.1	98.0	63.1	113.3	112.1	89.6	120.1	114.4	3月
86.1	98.8	99.6	99.2	51.2	75.1	161.1	112.4	103.3	88.0	113.3	107.2	86.1	125.1	111.6	4月
91.7	111.9	96.7	110.8	74.3	69.0	186.9	121.9	108.1	81.9	110.3	108.1	85.6	112.3	114.2	5月
87.4	105.9	96.2	102.7	68.0	79.3	172.1	111.3	96.3	88.1	111.3	101.0	84.8	162.4	103.6	6月
90.7	93.6	100.4	102.2	65.3	74.1	155.6	109.9	107.8	71.8	98.7	107.4	84.2	107.0	110.0	7月
85.1	97.4	96.1	104.6	62.4	73.1	170.9	126.9	103.5	94.0	95.9	102.3	75.5	144.8	106.5	8月
88.6	109.2	100.9	105.4	49.2	67.7	168.1	182.2	110.0	95.3	91.9	110.0	79.8	109.9	112.8	9月
90.7	110.4	101.2	100.7	60.7	60.4	170.1	132.0	101.5	79.2	91.9	111.1	81.6	120.2	116.4	10月
81.4	114.8	97.1	102.4	68.2	58.9	189.0	106.2	96.5	78.3	87.3	105.4	80.3	94.0	112.7	11月
80.2	91.1	93.9	97.2	64.2	60.6	178.6	104.8	97.2	113.8	93.3	130.1	78.6	112.4	139.0	12月
r 90.9	104.8	r 99.8	107.7	62.5	64.8	194.9	141.6	106.1	98.3	r 110.6	117.0	87.2	r 136.7	121.6	8年1月
89.0	102.3	103.1	104.5	66.1	56.7	189.7	119.1	106.3	88.7	124.6	123.6	87.9	84.6	127.4	2月
▲2.1	▲2.4	3.3	▲3.0	5.8	▲12.5	▲2.7	▲15.9	0.2	▲9.8	12.7	5.6	0.8	▲38.1	4.8	前月比(%)

業種分類別生産者在庫指数

業種	鉱工業	製造工業															
		鉄鋼	非鉄金属	金属製品	汎用・生産用・業務用機械				電子部 品・ デバイス	電気機械	情報通信 機械	輸送機械	窯業・ 土石製品	化学	プラスチック 製品		
ウエイト	10000.0				9991.3	471.3	367.4	516.6								2562.2	1076.0
原 指 数	令和5年	157.8	157.9	101.7	85.8	67.9	97.3	138.6	83.0	35.7	172.5	175.0	148.5	47.0	130.6	305.7	158.1
	令和6年	148.2	148.2	103.5	71.5	64.7	118.3	139.4	138.2	31.7	122.2	121.9	141.4	24.1	131.8	254.5	170.3
	令和7年	174.5	174.6	102.5	73.9	68.5	137.2	147.8	165.8	56.0	124.2	128.5	107.1	17.9	113.4	350.2	161.7
	5年I期	154.4	154.5	96.0	85.6	66.7	90.8	128.5	75.1	40.0	206.8	216.0	103.0	31.1	126.0	292.6	155.7
	II期	185.7	185.8	103.9	99.8	69.2	96.9	138.5	79.5	41.2	182.6	210.9	186.9	69.2	133.8	399.9	155.4
	III期	160.5	160.6	103.0	77.8	67.1	102.9	151.3	85.8	31.8	147.9	132.4	183.6	52.4	133.0	324.0	159.3
	IV期	130.5	130.5	103.7	80.2	68.5	98.5	136.0	91.7	29.9	152.6	140.5	120.5	35.4	129.4	206.3	162.1
	6年I期	141.3	141.4	101.3	74.7	65.8	105.4	134.9	111.0	30.0	115.6	136.7	92.8	25.7	125.2	238.6	170.1
	II期	144.5	144.6	101.5	82.1	67.4	113.9	137.9	127.6	33.7	147.2	115.6	285.2	24.2	130.9	236.3	170.9
	III期	151.6	151.6	106.9	67.7	61.8	129.0	152.1	150.5	34.9	101.5	117.4	89.5	25.1	135.6	259.1	168.1
	IV期	155.3	155.4	104.2	61.4	63.7	124.7	132.9	163.8	28.2	124.4	117.8	98.1	21.3	135.5	284.1	172.1
	7年I期	150.7	150.7	101.0	75.6	67.6	130.0	126.4	179.0	38.9	95.0	108.4	65.7	19.4	127.1	262.0	171.8
II期	168.2	168.3	102.7	66.5	78.8	136.7	142.4	171.3	54.2	125.4	137.5	96.0	17.0	115.6	318.1	166.8	
III期	184.4	184.4	105.4	73.4	61.4	145.2	167.4	157.7	71.5	149.8	138.2	144.9	19.0	109.0	382.0	151.2	
IV期	194.7	194.8	100.9	80.1	66.2	136.8	155.2	155.3	59.5	126.6	129.8	121.8	16.1	102.0	438.8	157.2	
6年6月	147.7	147.8	105.1	84.1	69.4	120.7	141.5	138.2	40.0	131.6	125.7	335.9	36.5	135.1	232.8	173.8	
7月	144.6	144.6	104.6	65.5	58.6	131.0	155.0	149.8	40.6	79.8	125.5	100.1	22.1	135.7	224.1	170.9	
8月	143.9	143.9	111.1	66.9	59.9	133.5	154.8	158.1	37.4	117.5	113.2	98.0	32.9	136.0	226.9	166.9	
9月	166.3	166.3	105.1	70.7	66.8	122.4	146.4	143.7	26.8	107.3	113.5	70.5	20.3	135.0	326.4	166.5	
10月	158.0	158.1	103.4	60.7	64.2	124.6	142.6	153.0	28.1	117.4	122.5	89.3	31.6	136.8	292.5	169.7	
11月	154.4	154.5	106.1	59.5	64.9	124.0	127.9	167.6	27.5	137.4	120.4	85.8	14.8	136.0	278.5	173.1	
12月	153.6	153.6	103.2	64.0	62.0	125.6	128.2	170.7	29.1	118.4	110.6	119.3	17.6	133.6	281.2	173.4	
7年1月	149.4	149.4	101.6	70.4	67.2	131.9	133.8	178.3	34.2	97.1	103.8	66.4	18.2	132.0	258.0	171.7	
2月	150.3	150.3	100.3	72.7	63.1	133.2	124.8	186.9	42.8	84.8	112.1	56.0	22.6	126.5	253.5	176.2	
3月	152.3	152.3	101.2	83.8	72.4	124.9	120.5	171.8	39.8	103.2	109.3	74.7	17.4	122.7	274.6	167.5	
4月	171.8	171.9	102.0	69.1	113.6	130.0	133.9	172.3	36.0	114.5	132.1	90.5	16.2	118.6	340.3	172.9	
5月	178.4	178.4	102.8	64.9	62.3	138.9	138.8	177.3	61.5	124.7	136.8	92.0	21.7	115.4	357.2	164.0	
6月	154.4	154.5	103.4	65.6	60.6	141.1	154.4	164.4	65.0	136.9	143.6	105.6	13.0	112.8	256.8	163.5	
7月	172.8	172.8	105.0	71.1	60.0	150.5	173.4	161.3	78.4	151.1	147.4	161.8	12.3	109.5	320.7	160.1	
8月	185.3	185.4	107.9	75.2	63.3	143.3	160.8	159.6	72.3	174.0	134.9	179.3	13.4	108.4	390.1	146.0	
9月	195.0	195.1	103.2	74.0	61.0	141.9	168.0	152.3	63.8	124.2	132.4	93.7	31.2	109.0	435.2	147.4	
10月	191.2	191.3	96.5	78.7	55.7	140.7	162.3	155.1	64.6	109.8	132.2	113.0	27.5	104.7	421.1	155.8	
11月	187.8	187.9	100.1	80.9	68.0	135.2	148.9	158.1	59.1	144.8	130.2	123.8	11.2	101.6	412.0	153.2	
12月	205.2	205.3	106.1	80.8	75.0	134.6	154.4	152.7	54.7	125.3	126.9	128.5	9.7	99.7	483.4	162.6	
8年1月	173.5	173.6	108.8	79.9	71.0	135.5	157.3	149.8	58.6	113.1	125.8	136.0	15.8	99.0	353.4	156.2	
2月	169.7	169.8	108.6	71.6	68.5	134.3	151.0	152.3	61.3	148.2	134.7	153.1	25.6	98.4	331.9	156.4	
前年同月比(%)	12.9	13.0	8.3	▲1.5	8.6	0.8	21.0	▲18.5	43.2	74.8	20.2	173.4	13.3	▲22.2	30.9	▲11.2	
季 節 調 整 指 数	5年I期	155.2	155.2	96.3	89.1	66.9	91.3	130.8	73.1	40.7	232.6	206.4	101.7	35.0	124.8	296.5	153.7
	II期	180.4	180.4	103.3	94.6	72.0	96.1	135.0	81.5	41.2	145.3	200.2	208.4	68.6	137.8	369.6	156.0
	III期	161.5	161.6	104.5	80.1	65.2	100.5	143.3	87.3	31.0	146.5	148.2	169.5	49.4	131.2	327.0	159.2
	IV期	132.7	132.8	102.4	79.0	67.8	101.3	145.7	90.6	29.9	189.2	139.6	118.1	36.4	129.0	218.0	163.7
	6年I期	142.7	142.8	102.3	77.9	66.8	105.9	138.7	109.2	30.8	125.4	130.4	120.0	31.9	126.7	243.5	167.3
	II期	136.7	136.7	101.8	74.8	69.0	115.5	138.4	130.8	33.0	132.8	115.8	233.1	21.7	132.5	212.9	171.4
	III期	153.1	153.2	106.6	69.6	61.1	124.5	143.4	150.5	33.7	104.0	130.4	83.0	21.5	133.1	270.7	169.2
	IV期	162.3	162.4	103.1	63.5	62.3	126.8	137.0	162.8	28.6	124.4	111.8	113.5	22.4	134.7	302.7	173.3
	7年I期	152.8	152.8	102.0	78.9	68.7	130.9	130.0	176.2	40.9	103.3	104.1	86.4	24.1	128.5	275.8	169.1
	II期	159.4	159.4	103.1	60.9	64.1	138.7	142.8	175.8	52.7	113.0	137.9	77.9	17.1	117.1	289.3	167.3
	III期	185.9	186.1	105.0	75.5	60.6	140.2	157.7	157.8	69.2	153.4	153.6	133.9	15.6	107.0	396.5	152.2
	IV期	203.8	204.0	99.8	83.0	65.0	139.0	160.2	154.5	60.2	126.7	123.0	141.3	16.7	101.4	469.0	158.4
6年6月	141.4	141.5	104.5	73.5	70.6	119.4	139.9	138.8	36.1	116.9	120.8	329.1	24.4	133.8	229.0	172.8	
7月	142.3	142.3	105.0	69.7	57.5	123.5	144.0	144.3	37.6	84.6	124.7	86.3	20.6	133.5	227.7	171.1	
8月	139.9	139.9	108.8	69.2	55.9	129.8	150.7	152.5	35.7	113.9	132.9	91.4	28.3	133.2	218.9	168.3	
9月	177.2	177.3	106.0	69.8	69.9	120.2	135.5	154.8	27.7	113.5	133.7	71.4	15.5	132.6	365.5	168.2	
10月	156.8	156.9	104.2	62.1	61.6	124.4	134.7	155.8	28.8	115.3	121.4	102.4	29.4	134.9	286.5	170.8	
11月	161.8	161.9	101.8	62.8	62.5	127.0	137.6	161.4	27.7	134.4	114.0	104.1	16.9	135.1	307.6	174.1	
12月	168.3	168.4	103.2	65.7	62.8	129.0	138.8	171.3	29.2	123.4	100.1	133.9	21.0	134.1	313.9	175.1	
7年1月	165.2	165.3	101.5	71.9	69.0	127.5	131.1	168.5	33.9	106.9	94.5	65.9	21.1	131.7	340.5	169.3	
2月	149.9	149.9	100.1	78.3	62.7	130.1	129.2	174.4	41.4	101.2	106.3	84.9	28.8	128.3	255.1	171.8	
3月	143.3	143.2	104.5	86.4	74.4	135.0	129.8	185.8	47.5	101.9	111.4	108.4	22.4	125.6	231.8	166.1	
4月	156.2	156.3	103.9	67.6	68.1	134.8	134.0	179.2	38.8	110.8	136.6	66.7	20.1	121.5	259.8	172.8	
5月	174.0	173.9	102.6	57.7	62.4	141.7	141.9	183.2	60.5	106.4	139.1	63.5	22.6	118.0	355.5	166.5	
6月	147.9	147.9	102.8	57.4	61.7	139.6	152.6	165.1	58.7	121.7	138.0	103.4	8.7	111.7	252.7	162.5	
7月	170.0	170.0	105.4	75.6	58.9	141.9	161.1	155.4	72.6	160.1	146.5	139.5	11.5	107.8	325.9	160.3	
8月	180.1	180.2	105.6	77.8	59.0	139.4	156.5	153.9	69.0	168.7	158.4	167.3	11.5	106.2	376.3	147.3	
9月	207.7	208.0	104.1	73.1	63.9	139.3	155.5	164.1	65.9	131.3	156.0	94.9	23.9	107.1	487.3	148.9	
10月	189.7	189.8	97.2	80.6	53.5	140.4	153.3	157.9	66.1	107.9	131.0	129.5	25.6	103.2	412.4	156.8	
11月	196.8	197.0	96.0	85.4	65.5	138.4	160.2	152.3	59.6	141.7	123.2	150.2	12.8	100.9	455.1	154.1	
12月	224.9	225.1	106.1	83.0	75.9	138.3	167.1	153.2	54.8	130.6	114.8	144.3	11.6	100.1	539.6	164.2	
8年1月	191.9	192.1	108.7	81.6	72.9	130.9	154.1	141.6	58.2	124.5	114.5	134.9	18.3	98.8	466.3	154.1	
2月	169.																

業種分類別生産者在庫指数（つづき）

パルプ・紙・紙加工品	繊維	食料品	その他	雑業			（参考系列）						在庫率	業種
				家具製品	木材・木製品	その他製品	機械工業	旧電気機械工業	鉄鋼・非鉄金属工業	汎用・業務用機械工業	電気・情報通信機械工業			
												8.7		
15.1	51.6	1073.3	307.9	120.5	82.1	105.3	8.7	3645.2	752.9	838.7	1568.2	740.1	9571.9	ウェイト
107.4	99.3	103.2	86.6	77.4	125.0	67.1	95.8	108.3	172.5	94.7	106.3	172.5	139.6	令和5年
113.6	106.9	112.2	107.7	80.4	123.1	126.9	100.4	110.9	123.7	89.4	105.6	123.7	128.5	令和6年
118.2	125.8	106.8	78.9	77.6	52.5	100.9	88.4	124.2	126.4	90.0	119.0	126.5	167.4	令和7年
100.7	98.8	103.2	94.5	98.0	120.0	70.7	94.3	109.1	205.3	91.4	100.7	205.3	144.7	5年I期
110.1	94.3	112.9	75.3	64.3	120.0	53.2	89.2	117.4	208.2	102.0	107.9	208.6	154.3	II期
112.6	103.8	97.8	81.7	65.1	125.0	66.9	100.5	105.5	137.4	92.0	113.8	137.3	148.1	III期
106.1	100.1	98.9	94.7	82.4	135.0	77.5	99.1	101.1	138.8	93.4	102.7	138.6	111.2	IV期
109.1	92.4	111.2	104.5	90.7	130.0	100.4	103.6	103.8	132.3	89.6	101.9	132.5	126.6	6年I期
124.6	109.0	123.7	95.5	70.3	125.0	101.3	93.9	109.5	131.8	93.0	105.2	131.6	125.4	II期
112.6	116.4	115.7	107.7	74.1	122.5	134.6	103.1	116.6	114.5	89.7	115.3	114.8	131.6	III期
108.0	109.8	98.1	123.0	86.4	115.0	171.2	100.8	113.6	116.1	85.5	100.1	116.0	130.4	IV期
113.7	115.1	103.9	100.9	86.2	60.0	149.5	92.8	114.6	104.3	89.9	98.9	104.4	146.7	7年I期
122.5	121.9	119.6	74.4	62.0	57.5	101.8	92.3	125.2	133.5	86.9	114.7	133.6	159.7	II期
124.4	139.0	108.0	71.2	70.8	52.5	86.2	92.3	132.5	139.1	91.4	137.3	138.9	164.9	III期
112.3	127.0	95.6	69.0	91.3	40.0	66.1	76.1	124.3	128.9	91.8	125.2	129.0	198.7	IV期
105.9	114.0	126.4	95.1	75.3	127.5	92.4	89.3	118.2	145.3	95.9	109.6	145.6	138.9	6年6月
125.7	117.7	125.4	99.3	76.3	127.5	103.5	102.0	119.3	122.3	87.4	119.1	123.1	122.2	7月
102.1	121.1	106.1	113.6	75.6	127.5	146.1	108.2	120.0	111.9	91.7	117.9	111.8	141.1	8月
110.1	110.5	115.7	110.3	70.5	112.5	154.2	99.0	110.4	109.4	90.0	108.9	109.4	131.4	9月
120.4	109.8	101.9	117.5	80.8	120.0	157.7	99.2	115.1	119.4	84.7	106.7	119.4	117.4	10月
111.4	110.4	101.8	128.7	89.7	112.5	185.9	102.5	112.8	117.5	85.7	96.4	117.2	135.3	11月
92.3	109.2	90.5	122.9	88.8	112.5	170.0	100.8	112.9	111.5	86.0	97.1	111.4	138.5	12月
113.8	113.7	99.3	107.6	99.4	52.5	159.9	102.8	115.1	100.3	88.0	102.5	100.3	160.9	7年1月
112.6	115.1	107.7	109.0	95.6	67.5	156.8	96.1	117.6	106.5	88.2	99.1	106.9	149.2	2月
114.7	116.6	104.8	86.0	63.6	60.0	131.9	79.4	111.2	106.0	93.6	95.1	106.0	129.9	3月
129.9	115.3	113.6	79.0	57.4	60.0	118.7	90.5	119.3	128.0	87.6	103.2	128.2	163.8	4月
121.0	121.7	121.4	71.4	62.8	52.5	96.1	93.3	127.0	132.4	86.2	114.6	132.5	177.2	5月
116.6	128.7	123.8	72.8	65.9	60.0	90.5	93.1	129.3	140.0	86.8	126.3	140.0	136.3	6月
138.8	139.4	117.8	73.5	69.9	60.0	88.2	103.8	137.6	148.8	90.1	143.6	148.7	144.6	7月
111.8	139.2	104.6	75.6	70.4	60.0	93.8	90.0	130.8	139.7	93.6	133.0	139.1	186.8	8月
122.6	138.4	101.6	64.4	72.2	37.5	76.5	83.2	129.2	128.7	90.4	135.3	128.8	163.4	9月
117.5	135.5	98.2	68.6	82.2	37.5	77.4	68.6	128.3	130.0	88.7	131.7	130.4	190.8	10月
109.5	123.1	99.8	73.8	92.9	37.5	80.3	68.6	122.9	129.8	91.7	120.7	129.6	204.6	11月
109.8	122.3	88.9	64.5	98.7	45.0	40.6	91.1	121.7	127.0	95.0	123.1	127.0	200.8	12月
116.1	118.6	93.8	78.1	109.1	37.5	74.2	99.8	122.8	126.6	96.1	126.3	126.8	174.3	8年1月
119.4	119.4	105.7	77.3	105.9	37.5	75.6	95.5	124.9	136.7	92.4	122.8	136.5	183.9	2月
6.0	3.7	▲1.9	▲29.1	10.8	▲44.4	▲51.8	▲0.6	6.2	28.4	4.8	23.9	27.7	23.3	前年同月比(%)
104.2	102.7	103.7	88.1	85.5	118.9	67.9	91.8	107.5	197.2	92.9	103.3	195.7	131.7	5年I期
106.7	90.8	104.9	83.6	81.4	119.5	58.8	94.5	116.9	199.2	99.1	106.5	200.1	150.7	II期
108.4	101.4	96.8	84.8	74.3	124.2	64.8	99.1	107.6	151.9	92.9	107.9	152.6	152.4	III期
109.5	102.6	107.6	88.8	69.8	137.6	74.6	97.4	101.2	137.6	93.5	107.3	137.4	120.6	IV期
112.9	97.8	112.1	99.0	81.2	129.8	96.6	100.8	104.0	129.3	91.8	105.0	129.2	121.2	6年I期
116.5	106.1	113.0	105.7	84.7	125.4	112.9	99.4	109.2	125.8	90.0	105.8	125.8	124.7	II期
111.4	110.8	115.9	111.2	82.7	121.2	131.5	101.6	116.6	128.3	90.4	109.0	128.7	130.0	III期
113.3	112.1	107.6	115.6	76.3	115.7	165.4	100.0	113.5	111.9	85.5	102.2	111.8	139.5	IV期
117.5	121.8	105.3	95.0	76.4	59.9	142.7	90.0	115.2	102.7	92.3	102.1	102.6	140.5	7年I期
114.6	118.7	109.2	82.3	74.6	57.7	113.4	97.7	125.1	127.6	84.2	115.3	127.9	160.2	II期
123.0	132.3	108.0	73.7	79.0	51.9	86.0	91.2	132.5	155.7	92.1	129.7	155.7	162.6	III期
118.7	129.5	105.0	64.9	80.4	40.3	63.8	75.3	124.2	124.1	91.8	128.0	124.2	212.3	IV期
100.6	110.0	112.6	105.3	86.8	127.4	107.8	90.4	112.7	130.5	90.7	107.6	130.8	135.1	6年6月
118.9	111.3	116.9	106.5	85.1	125.5	115.3	103.6	116.5	127.7	89.2	110.7	128.2	122.7	7月
107.1	113.3	107.4	119.3	85.7	126.2	145.5	100.2	121.3	129.6	92.2	113.8	129.9	130.4	8月
108.1	107.8	123.5	107.7	77.3	111.9	133.6	100.9	112.0	127.5	89.9	102.4	128.0	136.8	9月
115.2	110.0	107.6	115.6	79.0	118.3	158.5	100.8	116.1	119.1	85.6	102.4	119.1	119.8	10月
114.5	111.8	107.7	117.4	75.6	115.4	170.8	102.0	113.4	113.4	84.7	102.0	113.2	144.8	11月
110.2	114.4	107.5	113.9	74.2	113.4	166.8	97.1	111.0	103.2	86.1	102.3	103.0	154.0	12月
121.2	120.5	114.5	92.1	75.0	52.7	139.6	94.2	108.7	91.7	89.2	101.0	91.5	157.1	7年1月
116.4	123.8	105.7	97.1	76.3	66.9	142.8	94.6	115.4	103.7	89.5	100.6	103.8	136.6	2月
114.9	121.2	95.6	95.8	78.0	60.1	145.6	81.1	121.6	112.8	98.2	104.7	112.5	127.9	3月
121.2	115.9	108.1	89.1	74.4	60.8	130.8	97.2	123.0	128.0	88.3	105.3	128.5	150.3	4月
111.8	116.1	109.2	77.3	73.5	52.4	103.9	101.5	129.0	129.1	82.2	116.6	129.4	197.7	5月
110.8	124.2	110.2	80.6	75.9	59.9	105.6	94.3	123.3	125.7	82.1	124.0	125.7	132.6	6月
131.3	131.8	109.8	78.9	78.0	59.0	98.2	105.4	134.3	155.4	92.0	133.5	154.9	145.2	7月
117.3	130.2	105.9	79.4	79.8	59.4	93.4	83.3	132.2	161.7	94.1	128.3	161.6	172.6	8月
120.4	135.0	108.4	62.9	79.1	37.3	66.3	84.8	131.1	150.0	90.3	127.3	150.7	170.1	9月
112.5	135.7	103.7	67.5	80.4	37.0	77.8	69.7	129.4	129.7	89.7	126.5	130.1	194.6	10月
112.5	124.6	105.6	67.3	78.3	38.5	73.8	68.3	123.6	125.2	90.7	127.7	125.2	219.0	11月
131.2	128.1	105.6	59.8	82.4	45.4	39.8	87.8	119.7	117.5	95.1	129.7	117.4	223.3	12月
123.6	125.7	108.1	66.9	82.3	37.6	64.8	91.4	116.0	115.8	97.4	124.5	115.6	168.3	8年1月
123.4	128.4	103.7	68.9	84.5	37.2	68.9	94.0	122.5	133.1	93.7	124.7	132.6	168.3	2月
▲0.2	2.1	▲4.1	3.0	2.7	▲1.1	6.3	2.8	5.6	14.9	▲3.8	0.2	14.7	0.0	前月比(%)

財別生産指数

財別分類	合計											財別分類		
	最終需要財						生産財							
	投資財	消費財		生産財										
		資本財	建設財	耐久消費財	非耐久消費財	鉱工業用生産財	その他用生産財							
ウェイト	10000.0	5851.2	1954.2	1589.8	364.4	3897.0	1142.4	2754.6	4148.8	3793.9	354.9	ウェイト		
原	令和5年	108.1	111.0	117.8	119.0	112.9	107.6	104.4	108.9	104.0	102.3	121.2	令和5年	
	令和6年	112.5	119.6	117.9	119.3	111.6	120.4	99.2	129.2	102.5	100.1	127.1	令和6年	
	令和7年	109.6	118.5	117.8	119.3	111.2	118.8	94.2	129.0	97.1	95.3	116.4	令和7年	
	5年I期	Ⅰ期	108.1	118.2	113.1	114.1	109.0	120.7	85.3	135.4	93.8	92.4	108.9	5年I期
		Ⅱ期	110.0	114.8	116.9	117.7	113.3	113.7	110.6	115.0	103.2	101.3	123.5	Ⅱ期
		Ⅲ期	102.7	100.8	114.8	115.6	111.1	93.8	104.4	89.4	105.3	103.5	124.5	Ⅲ期
		Ⅳ期	111.6	110.2	126.5	128.4	118.1	102.0	117.1	95.8	113.5	112.1	128.0	Ⅳ期
	6年I期	Ⅰ期	113.7	126.3	112.8	114.3	106.1	133.1	79.6	155.2	95.8	93.1	124.8	6年I期
		Ⅱ期	108.4	111.5	107.0	106.0	111.5	113.8	98.9	119.9	103.9	101.6	128.0	Ⅱ期
		Ⅲ期	114.4	121.9	119.7	121.7	110.8	122.9	105.2	130.3	103.9	101.7	127.6	Ⅲ期
		Ⅳ期	113.4	118.5	131.9	135.2	117.9	111.9	112.8	111.5	106.2	104.2	128.1	Ⅳ期
	7年I期	Ⅰ期	107.5	113.9	112.0	113.6	105.0	114.8	98.4	121.6	98.5	96.8	116.5	7年I期
Ⅱ期		109.2	115.7	119.1	120.2	114.5	114.0	104.5	117.9	100.1	98.2	119.6	Ⅱ期	
Ⅲ期		118.0	135.5	115.4	116.3	111.5	145.5	86.5	170.0	93.5	91.5	114.1	Ⅲ期	
Ⅳ期		103.8	109.0	124.8	127.3	113.9	101.0	87.5	106.5	96.5	94.7	115.5	Ⅳ期	
指	6年6月	111.1	113.1	104.6	102.2	115.2	117.4	112.4	119.5	108.2	105.8	133.4	6年6月	
	7月	115.9	115.5	131.5	134.2	119.6	107.4	124.5	100.4	116.6	114.6	137.2	7月	
	8月	90.2	92.4	117.4	98.7	99.7	89.1	76.2	94.5	87.1	84.5	114.4	8月	
	9月	137.1	157.7	128.7	132.3	113.0	172.3	114.9	196.1	108.1	105.9	131.1	9月	
	10月	126.4	134.4	136.6	140.2	121.2	133.3	124.2	137.1	115.0	112.8	139.1	10月	
	11月	110.7	113.7	136.8	141.0	118.5	102.2	112.6	97.9	106.5	104.7	126.3	11月	
	12月	103.2	107.5	122.4	124.3	114.0	100.1	101.7	99.4	97.1	95.1	118.9	12月	
	数	7年1月	97.6	101.6	104.8	106.0	99.7	100.0	80.9	108.0	92.0	90.2	110.3	7年1月
		2月	99.8	98.8	106.8	107.1	105.5	94.7	106.4	89.9	101.2	99.6	118.2	2月
		3月	125.1	141.2	124.3	127.6	109.7	149.7	107.9	167.0	102.4	100.6	121.0	3月
		4月	116.5	130.7	126.6	128.1	120.1	132.7	106.4	143.6	96.5	94.4	118.3	4月
		5月	103.6	107.5	110.6	111.4	107.2	105.9	97.7	109.2	98.2	96.1	120.0	5月
6月		107.6	109.0	120.1	121.0	116.2	103.5	109.3	101.0	105.5	104.1	120.6	6月	
7月		123.7	135.9	128.7	130.0	123.2	139.5	109.4	152.0	106.6	105.1	122.4	7月	
8月		93.8	106.9	98.0	99.4	91.8	111.3	61.1	132.2	75.4	72.9	101.7	8月	
9月		136.6	163.6	119.4	119.4	119.5	185.8	89.0	225.9	98.4	96.5	118.3	9月	
10月		103.5	103.9	121.7	122.3	119.1	94.9	93.2	95.6	103.0	101.2	121.9	10月	
11月		93.3	91.8	106.7	106.3	108.5	84.3	83.3	84.7	95.4	93.4	117.1	11月	
12月		114.5	131.2	146.0	153.3	114.2	123.7	86.1	139.3	91.0	89.5	107.5	12月	
8年1月	r 92.2	r 92.7	r 116.5	r 119.8	102.1	r 80.8	88.0	r 77.8	91.4	89.7	r 109.4	8年1月		
	98.0	96.6	115.8	119.5	99.6	86.9	91.5	85.1	100.0	98.8	113.1	2月		
前年同月比(%)	▲1.8	▲2.2	8.4	11.6	▲5.6	▲8.2	▲14.0	▲5.3	▲1.2	▲0.8	▲4.3	前年同月比(%)		
季	5年I期	106.0	112.5	114.1	114.8	111.3	111.5	96.5	114.6	97.8	96.4	110.6	5年I期	
	Ⅱ期	112.8	116.3	118.8	120.2	113.8	113.7	114.0	112.2	106.2	105.0	118.6	Ⅱ期	
	Ⅲ期	103.5	102.6	116.4	116.9	113.7	94.8	100.8	92.6	103.3	101.6	123.9	Ⅲ期	
	Ⅳ期	107.8	108.9	121.3	123.0	112.7	104.4	102.1	105.5	107.6	105.6	130.9	Ⅳ期	
	6年I期	Ⅰ期	118.5	131.0	114.6	116.1	109.4	139.0	99.3	156.3	102.9	100.6	125.8	6年I期
		Ⅱ期	109.5	112.6	111.4	111.4	112.0	112.6	99.8	118.2	105.8	104.1	124.3	Ⅱ期
		Ⅲ期	116.9	127.5	121.7	123.7	112.6	131.2	102.7	146.0	102.0	99.7	126.9	Ⅲ期
		Ⅳ期	107.9	114.3	121.4	123.4	111.2	112.0	94.8	119.7	98.7	96.0	128.6	Ⅳ期
	7年I期	Ⅰ期	108.1	110.3	114.6	116.2	108.9	107.5	122.1	105.6	105.9	104.5	120.2	7年I期
		Ⅱ期	110.5	117.0	123.8	126.0	115.1	113.1	106.0	116.2	101.9	100.5	116.2	Ⅱ期
		Ⅲ期	120.5	141.8	117.4	118.4	112.9	155.4	84.1	190.5	91.4	89.4	113.5	Ⅲ期
		Ⅳ期	100.0	106.5	116.5	118.1	108.1	103.2	74.8	117.5	90.3	87.9	117.0	Ⅳ期
調	6年6月	109.0	112.2	104.6	102.3	111.6	115.4	101.5	122.9	104.4	102.3	126.5	6年6月	
	7月	109.2	113.4	122.5	124.1	114.8	108.7	104.3	111.0	103.6	101.5	125.3	7月	
	8月	102.7	105.0	114.8	115.6	111.0	99.8	94.0	103.7	98.9	96.5	124.0	8月	
	9月	138.8	164.1	127.8	131.3	111.9	185.0	109.7	223.2	103.4	101.0	131.5	9月	
	10月	118.1	127.5	123.5	126.8	111.3	127.8	104.5	138.4	104.3	101.4	135.4	10月	
	11月	103.4	108.6	123.3	125.1	110.9	102.1	90.3	106.4	96.5	93.9	125.7	11月	
	12月	102.3	106.8	117.5	118.3	111.4	106.2	89.6	114.4	95.4	92.7	124.8	12月	
	整	7年1月	114.2	123.0	112.6	114.3	107.3	125.0	108.2	135.8	102.0	100.3	118.3	7年1月
		2月	100.8	93.7	115.1	116.3	111.0	85.2	151.4	69.3	113.2	112.1	124.9	2月
		3月	109.2	114.2	116.2	118.1	108.5	112.3	106.7	111.6	102.6	101.0	117.3	3月
		4月	120.4	133.8	129.9	132.2	122.1	134.2	116.4	140.2	100.9	99.3	115.1	4月
		5月	105.8	108.6	123.1	126.3	112.0	102.4	102.2	103.3	104.3	103.0	120.6	5月
6月		105.2	108.5	118.5	119.4	111.2	102.8	99.5	105.0	100.5	99.3	113.0	6月	
7月		116.6	133.4	119.9	120.2	118.3	141.2	91.7	168.0	94.7	93.1	111.8	7月	
8月		107.1	121.1	115.3	118.1	103.4	123.3	74.8	143.5	86.7	84.3	111.5	8月	
9月		137.8	170.9	116.9	116.8	117.0	201.7	85.7	259.9	92.9	90.9	117.2	9月	
10月		96.7	98.6	110.0	110.6	109.4	91.0	78.5	96.5	93.4	91.0	118.7	10月	
11月		90.2	90.2	101.2	99.9	104.5	85.8	69.4	93.8	89.2	86.4	120.8	11月	
12月		113.1	130.8	138.2	143.7	110.3	132.7	76.5	162.1	88.2	86.2	111.5	12月	
8年1月	r 108.2	r 111.8	r 126.9	r 131.1	111.2	r 99.9	116.7	r 96.8	102.6	101.1	r 118.7	8年1月		
	98.9	91.6	124.8	129.7	104.8	78.1	130.2	65.6	111.9	111.2	119.5	2月		
前月比%	▲8.6	▲18.1	▲1.7	▲1.1	▲5.8	▲21.8	11.6	▲32.2	9.1	10.0	0.7	前月比%		
数	5年I期	106.0	112.5	114.1	114.8	111.3	111.5	96.5	114.6	97.8	96.4	110.6	5年I期	
	Ⅱ期	112.8	116.3	118.8	120.2	113.8	113.7	114.0	112.2	106.2	105.0	118.6	Ⅱ期	
	Ⅲ期	103.5	102.6	116.4	116.9	113.7	94.8	100.8	92.6	103.3	101.6	123.9	Ⅲ期	
	Ⅳ期	107.8	108.9	121.3	123.0	112.7	104.4	102.1	105.5	107.6	105.6	130.9	Ⅳ期	
	6年I期	Ⅰ期	118.5	131.0	114.6	116.1	109.4	139.0	99.3	156.3	102.9	100.6	125.8	6年I期
		Ⅱ期	109.5	112.6	111.4	111.4	112.0	112.6	99.8	118.2	105.8	104.1	124.3	Ⅱ期
		Ⅲ期	116.9	127.5	121.7	123.7	112.6	131.2	102.7	146.0	102.0	99.7	126.9	Ⅲ期
		Ⅳ期	107.9	114.3	121.4	123.4	111.2	112.0	94.8	119.7	98.7	96.0	128.6	Ⅳ期
	7年I期	Ⅰ期	108.1	110.3	114.6	116.2	108.9	107.5	122.1	105.6	105.9	104.5	120.2	7年I期
		Ⅱ期	110.5	117.0	123.8	126.0	115.1	113.1	106.0	116.2	101.9	100.5	116.2	Ⅱ期
		Ⅲ期	120.5	141.8	117.4	118.4	112.9	155.4	84.1	190.5	91.4	89.4	113.5	Ⅲ期

財別生産者出荷指数

財別分類	合計											財別分類	
	最終需要財						消費財			生産財			その他用生産財
	投資財	資本財		建設財	耐久消費財	非耐久消費財	生産財	鉱工業用生産財					
ウェイト		10000.0	5734.7						1970.5	1531.6	438.9	3764.2	1673.8
令和5年	106.0	106.9	113.6	112.1	118.7	103.4	105.5	101.7	104.8	103.8	118.5	令和5年	
令和6年	104.6	105.5	109.7	107.4	117.9	103.2	99.7	106.0	103.5	102.2	121.9	令和6年	
令和7年	99.9	100.6	108.1	105.2	118.5	96.6	94.1	98.7	99.0	97.8	115.4	令和7年	
原	5年Ⅰ期	95.3	96.9	109.2	107.0	116.9	90.4	85.9	94.0	93.3	108.4	原	
	Ⅱ期	105.5	106.6	109.6	107.7	116.5	105.0	109.0	101.9	104.0	121.3		
	Ⅲ期	106.8	107.0	113.8	113.0	116.7	103.4	110.3	97.9	106.4	105.6		118.3
	Ⅳ期	116.3	117.1	121.7	120.8	124.7	114.7	116.7	113.0	115.3	114.5		126.3
	6年Ⅰ期	95.6	95.8	105.7	103.8	112.4	90.5	80.2	98.9	95.4	93.6		120.0
	Ⅱ期	104.1	103.8	100.4	95.7	117.1	105.5	98.7	111.0	104.5	103.1		124.4
	Ⅲ期	107.3	108.7	112.6	111.2	117.5	106.7	106.7	106.7	105.4	104.3		120.8
	Ⅳ期	111.5	113.5	120.0	118.7	124.7	110.1	113.2	107.6	108.8	107.8		122.5
	7年Ⅰ期	99.3	98.6	102.3	99.0	114.0	96.7	98.3	95.4	100.3	99.2		115.2
	Ⅱ期	103.4	104.6	108.8	106.2	118.0	102.3	103.9	101.1	101.9	100.8		116.9
	Ⅲ期	97.3	99.3	107.6	104.5	118.4	94.9	86.6	101.6	94.7	93.3		113.9
	Ⅳ期	99.5	99.9	113.7	110.9	123.7	92.7	87.5	96.8	99.0	97.8		115.6
指	6年6月	105.8	104.0	97.7	91.6	119.3	107.2	110.6	104.6	108.2	107.2	123.3	指
	7月	120.1	121.8	125.0	124.7	125.9	120.1	126.2	115.2	117.8	116.8	132.2	
	8月	89.8	91.6	91.7	87.8	105.2	91.6	77.6	102.9	87.4	85.9	107.7	
	9月	112.0	112.8	121.2	121.2	121.4	108.4	116.3	102.1	110.9	110.1	122.5	
	10月	118.4	119.0	120.9	119.5	125.6	118.0	123.5	113.6	117.6	116.7	129.9	
	11月	112.6	115.6	128.5	128.6	128.2	108.8	113.9	104.7	108.5	107.7	118.7	
	12月	103.6	105.9	110.7	107.9	120.3	103.5	102.2	104.5	100.4	99.0	118.8	
	7年1月	89.7	87.2	92.2	87.4	109.0	84.5	80.7	87.6	93.0	92.0	107.0	
	2月	100.6	98.7	99.1	95.2	112.7	98.5	105.5	92.9	103.2	102.4	113.4	
	3月	107.7	110.0	115.7	114.4	120.4	107.0	108.6	105.8	104.6	103.1	125.2	
	4月	104.8	108.2	113.1	110.6	121.7	105.6	104.0	106.9	100.2	98.9	117.8	
	5月	97.8	97.0	98.3	94.4	112.0	96.3	97.9	95.1	98.9	97.7	114.5	
6月	107.7	108.5	115.1	113.6	120.2	105.0	109.8	101.2	106.6	105.7	118.3		
7月	110.8	112.8	116.5	113.8	125.6	110.8	109.7	111.8	108.2	107.1	123.9		
8月	81.2	84.8	94.4	92.3	101.7	79.8	62.1	94.0	76.3	74.4	102.5		
9月	100.0	100.2	112.0	107.5	127.9	94.1	88.0	98.9	99.6	98.5	115.2		
10月	104.0	102.5	113.3	108.7	129.5	96.8	93.0	99.9	106.1	105.1	120.4		
11月	95.0	93.9	103.5	98.7	120.4	88.8	83.7	93.0	96.6	95.4	112.9		
12月	99.5	103.4	124.4	125.3	121.2	92.4	85.9	97.6	94.3	93.0	113.4		
数	8年1月	r 92.5	r 91.6	r 104.7	r 103.1	110.2	r 84.8	87.5	r 82.6	r 93.7	92.9	r 104.5	8年1月
	2月	96.4	92.8	102.1	98.6	114.2	87.9	89.5	86.6	101.4	100.9	108.1	2月
前年同月比(%)		▲4.2	▲6.0	3.0	3.6	1.3	▲10.8	▲15.2	▲6.8	▲1.7	▲1.5	▲4.7	前年同月比(%)
季	5年Ⅰ期	99.9	102.6	108.9	107.7	115.0	98.5	97.5	100.3	97.5	96.7	109.6	季
	Ⅱ期	108.2	108.7	115.7	114.7	118.7	104.9	113.9	96.9	107.0	106.1	118.4	
	Ⅲ期	105.9	106.0	114.4	112.7	120.0	101.4	106.8	96.9	106.0	105.0	120.4	
	Ⅳ期	108.3	109.0	114.0	111.9	120.6	107.3	100.8	112.1	107.1	105.7	126.0	
	6年Ⅰ期	102.9	102.9	107.1	105.4	114.1	100.7	94.6	104.9	102.7	101.3	120.8	
	Ⅱ期	105.7	105.5	107.1	103.6	119.0	104.0	100.9	105.9	106.1	104.9	122.3	
	Ⅲ期	106.1	107.8	111.6	109.1	119.3	104.9	103.2	105.9	104.0	102.7	121.7	
	Ⅳ期	102.3	104.2	110.4	108.2	118.3	102.0	97.3	107.0	100.1	98.7	120.3	
	7年Ⅰ期	107.9	106.8	104.9	101.9	116.1	108.4	120.1	101.1	108.7	108.0	118.3	
	Ⅱ期	104.9	106.2	115.9	114.8	119.8	100.9	106.6	96.5	103.5	102.5	114.9	
	Ⅲ期	96.1	98.4	107.2	103.4	120.0	93.0	83.4	100.5	93.2	91.7	114.4	
	Ⅳ期	92.2	92.5	106.0	102.6	118.1	86.2	76.2	96.5	92.0	90.5	114.1	
調	6年6月	104.7	103.3	104.1	99.7	118.9	103.3	104.0	103.2	106.4	105.3	121.7	調
	7月	106.9	109.1	116.0	113.2	121.9	105.5	103.3	106.5	104.1	102.9	122.0	
	8月	103.7	104.9	104.6	101.2	116.5	104.0	99.3	106.7	102.0	100.7	120.4	
	9月	107.7	109.3	114.3	112.8	119.5	105.2	107.1	104.4	105.9	104.6	122.8	
	10月	107.5	110.0	113.1	112.2	117.5	108.3	101.9	115.9	103.6	102.4	122.1	
	11月	100.3	102.2	112.3	110.7	119.4	98.8	96.5	101.9	98.7	97.3	119.0	
	12月	99.2	100.3	105.9	101.7	118.0	99.0	93.5	103.3	97.9	96.4	119.7	
	7年1月	99.6	98.0	100.7	96.5	115.9	100.2	91.1	95.9	101.5	100.4	114.5	
	2月	116.7	114.5	107.5	104.7	116.8	117.2	155.5	103.0	118.2	118.0	121.2	
	3月	107.3	107.9	106.6	104.6	115.6	107.9	113.6	104.4	106.5	105.6	119.3	
	4月	107.5	111.1	117.9	116.4	123.3	105.9	111.5	101.9	102.8	102.1	114.9	
	5月	102.5	101.1	109.3	106.9	118.4	96.5	105.9	89.3	105.1	103.9	115.6	
6月	104.8	106.5	120.4	121.2	117.8	100.3	102.3	98.4	102.5	101.6	114.1		
7月	98.6	101.1	108.1	103.3	121.6	97.3	89.8	103.4	95.6	94.3	114.3		
8月	95.2	98.2	109.7	108.7	114.6	91.2	80.2	98.5	91.0	89.1	116.1		
9月	94.5	95.9	103.7	98.1	123.8	90.5	80.2	99.7	93.0	91.6	112.8		
10月	94.5	94.7	106.0	102.1	121.2	88.8	76.8	101.9	93.5	92.2	113.2		
11月	88.3	85.9	95.3	90.0	116.2	82.1	74.1	92.6	92.5	90.8	117.4		
12月	93.7	96.8	116.8	115.8	116.9	87.6	77.8	95.1	90.0	88.6	111.6		
数	8年1月	r 104.4	r 104.3	r 116.5	r 116.2	119.1	r 101.5	99.7	r 91.7	r 104.5	103.7	r 114.5	8年1月
	2月	111.8	107.6	110.7	108.4	118.3	104.6	131.9	96.0	116.1	116.3	115.6	2月
前月比%		7.1	3.2	▲5.0	▲6.7	▲0.7	3.1	32.3	4.7	11.1	12.2	1.0	前月比%

財別生産者在庫指数

財別分類	合計	最終需要財									生産財		財別分類	
		投資財				消費財					鉱工業用生産財	その他用生産財		
		資本財	建設財	耐久消費財	非耐久消費財	生産財								
ウェイト	10000.0						7511.8	3337.3	2666.0	671.3	4174.5	701.2	3473.3	2488.2
原	令和5年	157.8	169.2	95.8	91.3	113.7	227.9	150.5	243.5	123.4	123.6	122.1	令和5年	
	令和6年	148.2	154.4	107.2	106.8	108.9	192.1	93.1	212.1	129.5	129.6	128.8	令和6年	
	令和7年	174.5	191.0	117.3	123.3	93.6	249.9	97.7	280.6	124.7	124.1	128.8	令和7年	
	5年I期	Ⅱ期	154.4	165.1	90.5	86.2	107.5	224.8	182.9	233.3	122.1	121.7	126.1	5年I期
		Ⅲ期	185.7	207.1	98.2	94.0	114.9	294.2	192.0	314.9	121.1	121.9	115.6	Ⅱ期
		Ⅳ期	160.5	173.0	100.1	96.2	115.3	231.3	112.1	255.4	122.9	122.6	125.6	Ⅲ期
		6年I期	130.5	131.5	94.4	88.6	117.1	161.1	115.0	170.4	127.6	128.4	121.2	Ⅳ期
	6年II期	Ⅲ期	141.3	145.7	98.2	95.7	108.0	183.7	108.1	199.0	128.0	128.9	121.1	6年I期
		Ⅳ期	144.5	149.5	107.0	107.1	106.3	183.6	87.5	202.9	129.4	130.9	117.1	Ⅱ期
		7年I期	151.6	158.4	112.2	112.6	110.5	195.4	89.6	216.8	130.9	131.2	128.9	Ⅲ期
		Ⅱ期	155.3	163.8	111.4	111.6	110.7	205.7	87.1	229.6	129.8	127.5	148.3	Ⅳ期
	7年III期	Ⅳ期	150.7	158.1	114.8	118.4	100.4	192.7	78.4	215.8	128.2	126.1	144.8	7年I期
8年I期		168.2	183.8	119.1	124.8	96.5	235.5	104.5	261.9	121.2	119.6	133.0	Ⅱ期	
Ⅱ期		184.4	204.3	121.2	128.8	91.2	270.8	108.2	303.6	124.0	124.3	122.0	Ⅲ期	
Ⅳ期		194.7	217.8	114.1	121.1	86.3	300.7	99.9	341.2	125.3	126.5	115.3	Ⅳ期	
指	6年6月	147.7	153.5	114.4	115.3	111.1	184.8	101.2	201.7	130.3	131.8	118.0	6年6月	
	7月	144.6	149.6	113.8	114.5	111.1	178.3	96.6	194.8	129.4	130.7	119.1	7月	
	8月	143.9	147.6	115.7	116.7	111.5	173.0	87.6	190.3	132.9	133.1	131.1	8月	
	9月	166.3	178.1	107.1	106.6	109.0	234.9	84.5	265.3	130.4	129.7	136.4	9月	
	10月	158.0	167.5	111.3	111.3	111.7	212.3	94.3	236.2	129.5	127.9	142.6	10月	
	11月	154.4	162.2	110.4	110.3	110.9	203.6	87.1	227.1	131.0	128.1	153.8	11月	
	12月	153.6	161.7	112.4	113.2	109.4	201.1	80.0	225.6	129.0	126.6	148.4	12月	
	数	7年1月	149.4	156.0	116.0	119.9	100.6	187.9	72.9	211.2	129.4	127.0	148.1	7年1月
		2月	150.3	157.6	118.3	122.4	101.8	189.1	82.4	210.6	128.1	125.3	150.2	2月
		3月	152.3	160.6	110.0	112.9	98.8	201.1	79.8	225.5	127.0	125.9	136.0	3月
		4月	171.8	188.1	114.6	118.4	99.8	246.8	100.0	276.4	122.8	121.6	131.5	4月
		5月	178.4	198.1	121.5	128.3	94.5	259.3	104.6	290.6	118.8	116.7	135.3	5月
6月		154.4	165.2	121.2	127.8	95.2	200.4	108.8	218.8	121.9	120.6	132.3	6月	
7月		172.8	188.3	126.5	133.9	97.0	237.8	113.0	262.9	125.8	126.0	124.2	7月	
8月		185.3	205.6	120.9	128.3	91.4	273.4	102.3	307.9	124.0	124.4	120.5	8月	
9月		195.0	219.1	116.3	124.2	85.1	301.3	109.2	340.1	122.3	122.5	121.2	9月	
10月		191.2	213.9	116.3	125.0	81.8	291.8	107.1	329.1	122.9	123.4	118.5	10月	
11月		187.8	208.4	112.2	119.8	81.7	285.3	97.5	323.2	125.9	126.4	121.4	11月	
12月		205.2	231.1	113.8	118.5	95.3	324.9	95.2	371.3	127.1	129.7	105.9	12月	
8年1月	173.5	189.9	116.7	121.3	98.6	248.5	95.5	279.4	123.8	125.3	112.2	8年1月		
	169.7	184.8	116.5	122.3	93.6	239.4	105.4	266.4	124.3	125.4	115.9	2月		
前年同月比(%)	12.9	17.3	▲1.5	▲0.1	▲8.1	26.6	27.9	26.5	▲3.0	0.1	▲22.8	前年同月比(%)		
季	5年I期	155.2	166.4	90.5	85.8	108.5	225.6	171.1	236.5	120.9	120.6	123.2	5年I期	
	Ⅱ期	180.4	198.1	99.0	94.8	116.3	274.3	193.2	289.2	123.2	123.7	121.6	Ⅱ期	
	Ⅲ期	161.5	174.7	98.9	95.0	114.4	237.3	132.7	255.1	122.8	122.8	121.2	Ⅲ期	
	Ⅳ期	132.7	135.1	94.6	89.4	115.3	168.4	106.7	182.6	126.8	127.3	122.5	Ⅳ期	
	6年I期	Ⅱ期	142.7	147.6	99.3	96.5	109.4	185.7	101.5	203.3	127.6	128.4	119.2	6年I期
		Ⅲ期	136.7	139.8	107.6	107.4	107.7	166.5	89.8	182.0	131.3	132.3	124.3	Ⅱ期
		Ⅳ期	153.1	161.3	109.5	109.6	109.6	204.7	99.2	224.6	130.6	131.2	125.7	Ⅲ期
		7年I期	162.3	171.7	112.2	113.4	108.4	217.5	82.7	246.8	128.9	126.8	145.9	Ⅳ期
	7年II期	Ⅱ期	152.8	161.1	116.3	119.6	101.8	198.2	74.3	226.0	127.7	125.6	142.3	7年I期
		Ⅲ期	159.4	172.3	119.8	125.2	97.9	214.6	107.8	236.3	122.9	120.8	141.2	Ⅱ期
		Ⅳ期	185.9	207.6	118.3	125.4	90.4	282.7	119.8	313.1	123.7	124.4	119.3	Ⅲ期
		8年I期	203.8	228.7	114.9	123.1	84.6	318.6	94.7	367.8	124.4	125.8	113.3	Ⅳ期
節	6年6月	141.4	145.9	111.8	112.1	109.6	176.7	96.2	193.6	131.4	132.3	123.7	6年6月	
	7月	142.3	146.8	108.6	108.5	108.5	179.0	98.8	194.1	131.6	132.5	121.7	7月	
	8月	139.9	143.8	112.3	113.1	110.4	172.2	103.8	185.2	132.2	132.8	127.4	8月	
	9月	177.2	193.3	107.5	107.2	109.9	262.9	94.9	294.6	127.9	128.3	128.1	9月	
	10月	156.8	166.2	111.7	112.6	109.4	211.3	95.7	235.7	127.5	126.3	139.1	10月	
	11月	161.8	171.6	110.9	111.8	106.6	220.3	81.2	250.1	129.8	127.3	148.1	11月	
	12月	168.3	177.3	114.0	115.9	109.3	220.8	71.1	254.6	129.4	126.8	150.4	12月	
	整	7年1月	165.2	177.0	112.4	115.1	100.8	228.8	63.5	271.7	127.8	125.2	144.0	7年1月
		2月	149.9	157.5	115.9	118.8	102.0	190.1	78.3	212.0	126.5	124.5	144.0	2月
		3月	143.3	148.9	120.5	124.9	102.5	175.7	81.2	194.4	128.8	127.1	138.9	3月
		4月	156.2	166.7	118.7	122.7	102.5	199.7	110.2	217.1	125.6	124.0	140.0	4月
		5月	174.0	193.1	122.4	128.8	97.2	252.6	109.8	281.9	120.3	117.5	145.0	5月
6月		147.9	157.0	118.4	124.2	94.0	191.6	103.4	210.0	122.9	121.0	138.7	6月	
7月		170.0	184.7	120.7	126.9	94.8	238.8	115.6	262.0	127.9	127.7	126.9	7月	
8月		180.1	200.4	117.4	124.3	90.5	272.1	121.2	299.6	123.3	124.2	117.1	8月	
9月		207.7	237.8	116.8	124.9	85.8	337.3	122.6	377.7	120.0	121.2	113.8	9月	
10月		189.7	212.3	116.7	126.5	80.1	290.4	108.7	328.4	121.0	121.9	115.6	10月	
11月		196.8	220.5	112.7	121.5	78.5	308.7	90.9	355.9	124.7	125.7	116.9	11月	
12月		224.9	253.4	115.4	121.4	95.2	356.8	84.6	419.1	127.5	129.9	107.4	12月	
8年1月	191.9	215.5	113.1	116.4	98.8	302.5	83.2	359.5	122.3	123.6	109.1	8年1月		
	169.2	184.7	114.1	118.7	93.7	240.7	100.1	268.2	122.8	124.6	111.1	2月		
前月比%	▲11.8	▲14.3	0.9	2.0	▲5.2	▲20.4	20.3	▲25.4	0.4	0.8	1.8	前月比%		

財別格付け上の定義

最終需要財	<p>鉱工業又は他の産業に原材料等として投入されない製品</p> <p>ただし、建設財を含み、企業消費財を除く</p>
投資財	<p>資本財と建設財の合計</p>
資本財	<p>家計以外で購入される製品で、原則として想定耐用年数が1年以上で比較的購入価格が高いもの</p>
建設財	<p>建設業者で購入される製品で、原則として想定耐用年数が1年以上で比較的購入価格が高いもの</p>
消費財	<p>家計で購入される製品（耐久消費財と非耐久消費財の合計）</p>
耐久消費財	<p>原則として耐用想定年数が1年以上で比較的購入価格が高いもの</p>
非耐久消費財	<p>原則として耐用想定年数が1年未満または比較的購入価格が低いもの</p>
生産財	<p>鉱工業及び他の産業に原材料として投入される製品</p> <p>ただし、企業消費財を含み、建設財を除く</p>
鉱工業用生産財	<p>鉱工業の生産工程に原材料、燃料、部品、容器、消耗品、工具等として再投入される製品</p>
その他用生産財	<p>非鉱工業用の原材料、燃料、消耗品及び企業消費財</p>

今を知る。
未来の力になる。



経済センサス 活動調査



調査期日
6月1日

総務省・経済産業省・都道府県・市区町村

群馬県鉱工業指数のお問い合わせは・・・

群馬県総務部統計課 加工統計係

〒371-8570 群馬県前橋市大手町一丁目1番1号

TEL:027-226-2404(直通)

FAX:027-224-9224

各種統計情報は、「群馬の統計情報提供システム」でもご覧いただけます。

<https://toukei.pref.gunma.jp/>

