



統計資料 7-3-1

令和7年4月21日  
統計課 加工統計係  
ダイヤル 027-226-2404

令和2年基準

## 群馬県鉱工業指数

令和7年2月分

「出荷、在庫は上昇、生産は低下で推移」

(令和2年=100)

項目	季節調整済指数		原指数	
	指数	前月比(%)	指数	前年同月比(%)
生産	98.5	▲ 11.7	99.8	9.4
出荷	113.7	13.5	100.7	15.9
在庫	156.3	0.9	151.5	12.4
在庫率	130.0	▲ 4.1	149.6	12.6

群馬県総務部統計課

インターネットでご覧いただけます

<https://toukei.pref.gunma.jp/>

# 利用上の注意

## 1. 指数の種類、基準年次、ウェイト算定基準及び品目数

指数の種類	基準年次	ウェイト算定基準	採用品目
生産指数	令和2年	付加価値額	171
生産者出荷指数	〃	出荷額	164
生産者製品在庫指数	〃	在庫額	91
生産者製品在庫率指数	〃	〃	84

## 2. 指数算式－1

品目指数を基準時の固定ウェイト加重平均するラスパイレス算式である。

$$\text{総合指数} = \frac{\left( \frac{\text{比較時数量}}{\text{基準時数量}} \times \text{基準時ウェイト} \right) \text{の総和}}{\text{基準時ウェイトの総和}} \times 100$$

## 指数算式－2（生産者製品在庫率指数）

在庫と出荷の比率の推移をみることにより、産出された製品の需給動向をみる事ができる。

$$\text{総合在庫率指数} = \frac{\left[ \frac{\frac{\text{比較時在庫数量}}{\text{比較時出荷数量}}}{\frac{\text{基準時在庫数量}}{\text{基準時出荷数量}}} \times \text{基準時在庫額ウェイト} \right] \text{の総和}}{\text{基準時在庫額ウェイトの総和}} \times 100$$

## 3. 分類は、業種分類及び特殊分類（財別分類）である。

## 4. 指数値の計算は月別、四半期別及び暦年別に行い、小数点第2位以下を四捨五入した。

四半期別指数は3か月分（1～3月期=Ⅰ期, 4～6月期=Ⅱ期, 7～9月期=Ⅲ期, 10～12月期=Ⅳ期としている。）の指数値を単純平均したもので、年別指数は12か月分の指数値を単純平均したものである。各増減率は端数処理後の数値で計算し、小数点第2位以下を四捨五入した。

## 5. 季節調整

季節調整とは1年を周期とする季節的な変動要因（天候、社会習慣等）を排除することをいう。本県ではセンサス局法のX-12-ARIMAを用いて算出した季節指数により季節調整を行っている。

## 6. 資料出所

- (1) 経済産業省生産動態統計調査 (3) 庁内各課の資料 (5) 組合または事業所へ照会  
 (2) 厚生労働省所管統計調査 (4) 他の官庁の資料  
 これらの資料を用いて独自に集計等を行ったものである

## 7. 本文中及び統計表中の符号は、次のとおりである。

- (1) 「r」は訂正数値(revised) (3) 「0.0」は、0.05未満  
 (2) 「▲」はマイナス

## 8. 年間補正

経済産業省では、毎年、生産動態統計調査の前年分のデータを訂正（年間補正）している。これを受けて、群馬県鉱工業指数でも、毎年一回前年分の前指数及び季節調整済指数を再計し、前年の1月から当年の最新公表月までの指数値を訂正・公表している。この際には、ほぼ全面的に対象期間の指数値が訂正されるため、特に「r」は付していない。

## 2月の鉱工業動向

出荷、在庫は上昇、生産は低下で推移

### 【生産】

季節調整済指数で 98.5、前月比 11.7%低下となった。

前年同月比(原指数による)は、9.4%上昇となった。

・上昇した主な業種(前月比)		・低下した主な業種(前月比)	
情報通信機械工業	36.5%	化学工業	▲ 67.8%
輸送機械工業	27.9%	業務用機械工業	▲ 21.6%
生産用機械工業	27.4%	鉱業	▲ 17.8%

### 【出荷】

季節調整済指数で 113.7、前月比 13.5%上昇となった。

前年同月比(原指数による)は、15.9%上昇となった。

・上昇した主な業種(前月比)		・低下した主な業種(前月比)	
輸送機械工業	30.8%	木材・木製品工業	▲ 24.2%
生産用機械工業	16.1%	鉱業	▲ 17.8%
繊維工業	13.6%	家具製品工業	▲ 12.4%

### 【在庫】

季節調整済指数で 156.3、前月比 0.9%上昇となった。

前年同月比(原指数による)は、12.4%上昇となった。

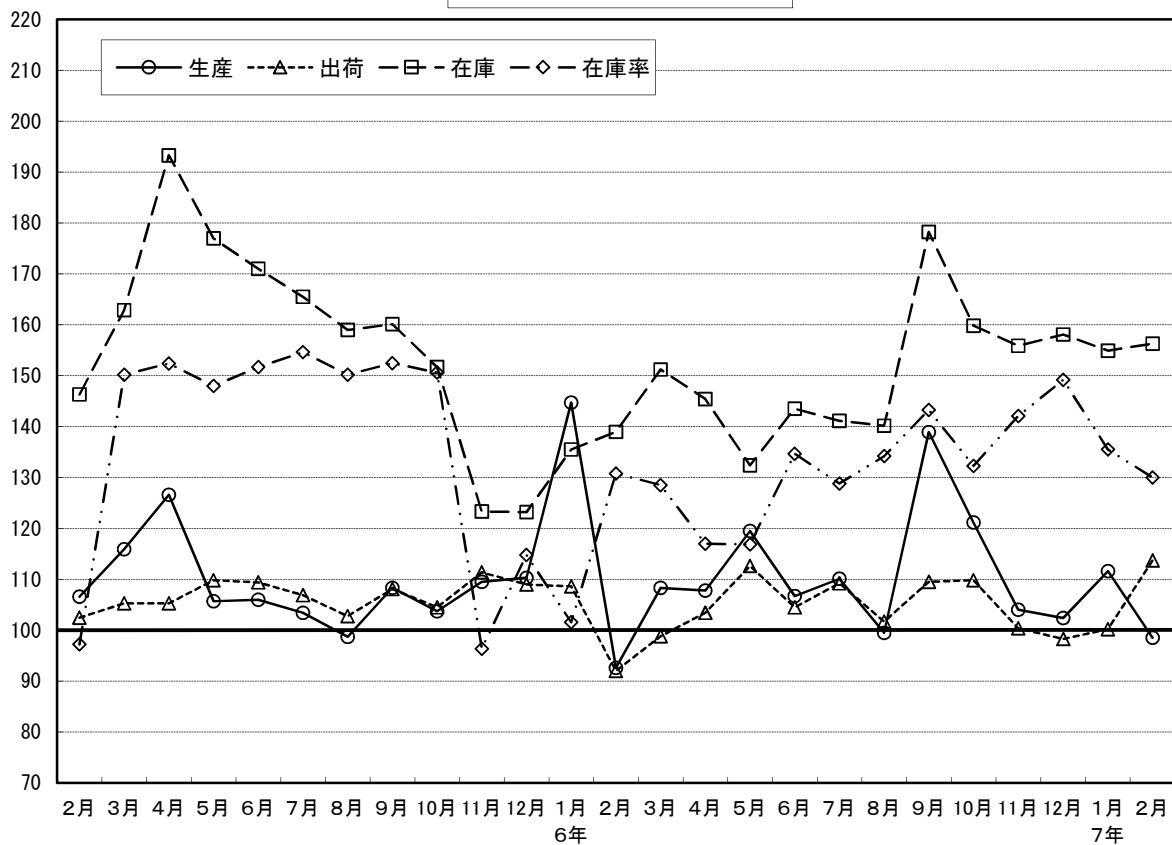
・上昇した主な業種(前月比)		・低下した主な業種(前月比)	
輸送機械工業	47.8%	電子部品・デバイス工業	▲ 24.9%
木材・木製品工業	26.7%	金属製品工業	▲ 8.6%
業務用機械工業	24.4%	化学工業	▲ 7.0%

### ◎寄与した主な業種

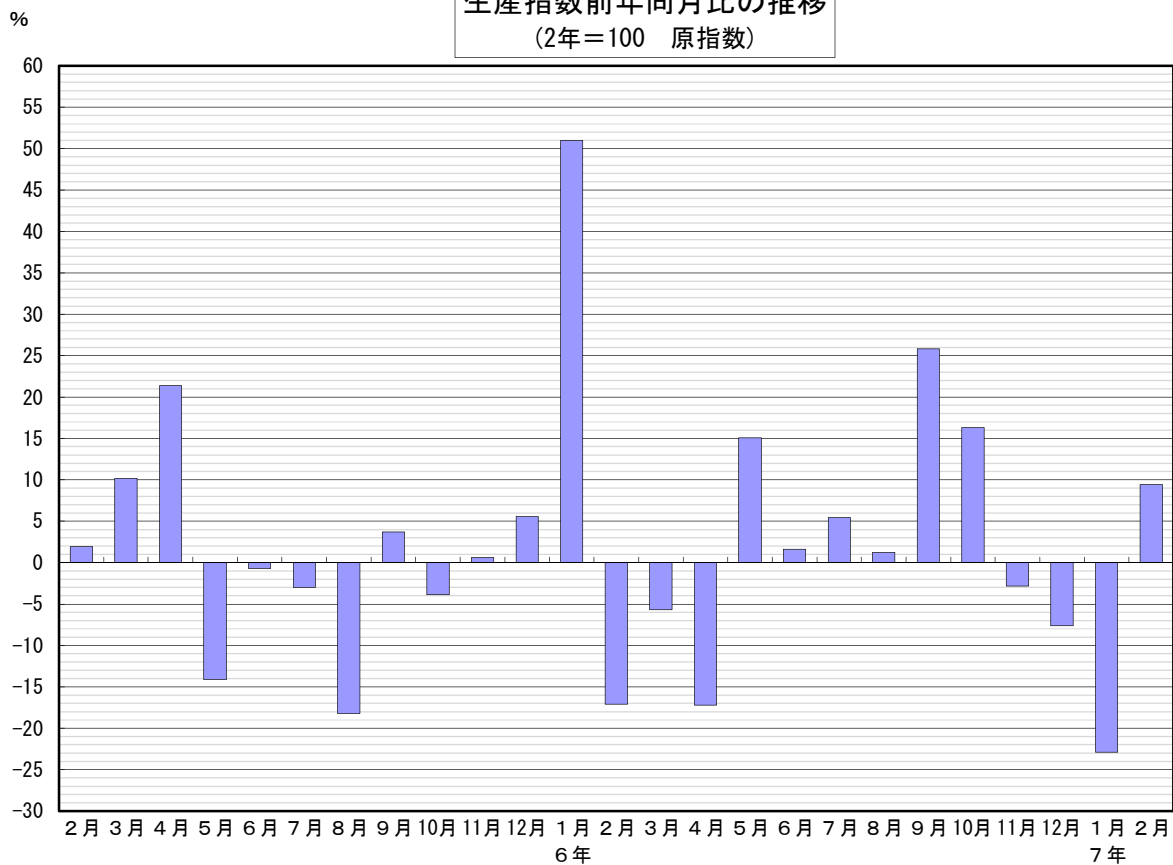
	業種	前月比寄与度	前月比(%)	主な品目	
生産	上昇	輸送機械工業	6.7	27.9	普通乗用車、シート
		プラスチック製品工業	0.8	11.8	プラスチック製機械器具部品、プラスチック製シート
	低下	化学工業	▲ 13.2	▲ 67.8	医薬品製剤
		食料品工業	▲ 0.7	▲ 4.2	スープ、菓子
出荷	上昇	輸送機械工業	11.5	30.8	普通乗用車、ガソリンエンジン
		プラスチック製品工業	0.7	11.1	プラスチック製機械器具部品、プラスチックフィルム(硬質製品)
	低下	電気機械工業	▲ 0.3	▲ 3.8	半導体・IC測定器
		業務用機械工業	▲ 0.2	▲ 8.9	娯楽機器
在庫	上昇	電気機械工業	0.6	14.2	自然冷媒ヒートポンプ式給湯機、電気温水器
		プラスチック製品工業	0.3	2.7	プラスチック製機械器具部品、プラスチック製パイプ
	低下	化学工業	▲ 3.4	▲ 7.0	医薬品製剤
		食料品工業	▲ 0.5	▲ 6.9	清涼飲料、冷凍調理食品

(注)各指数の上昇・低下に影響を与えた主な業種を載せている。一部秘匿あり。

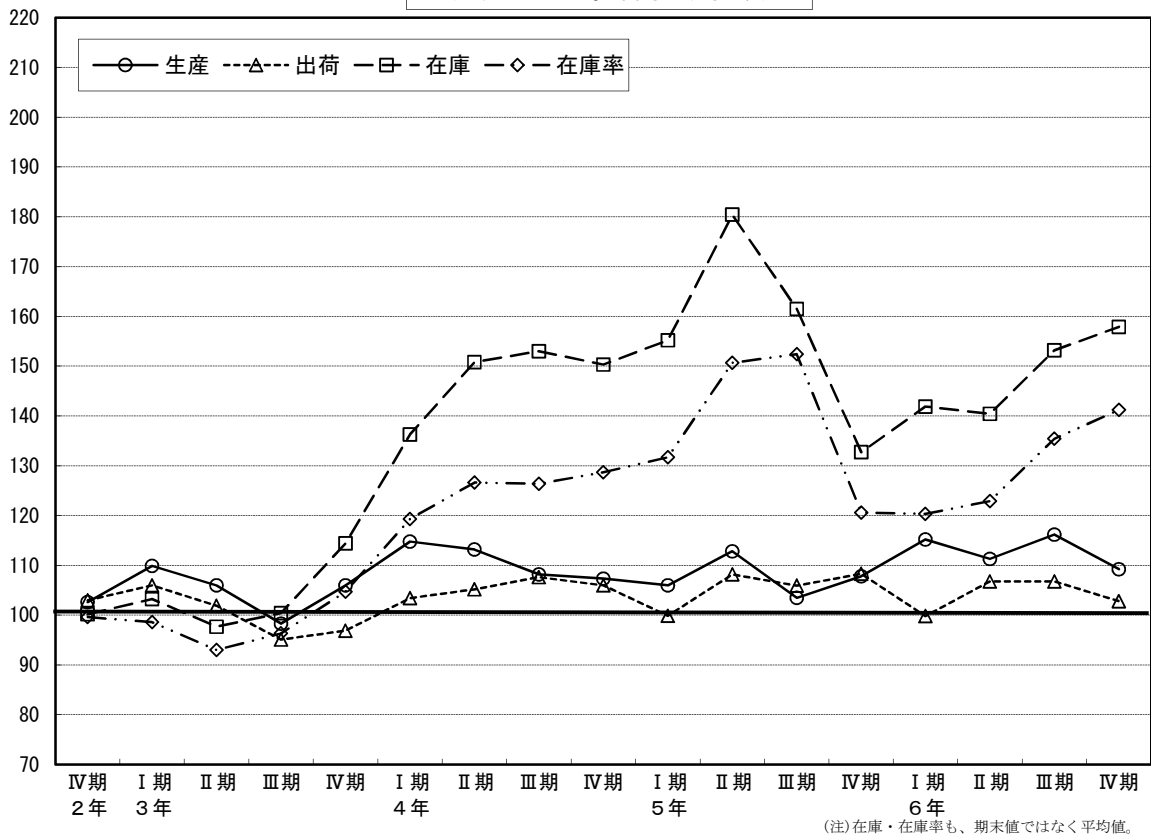
鉱工業指数の推移  
(2年=100 季節調整済指数)



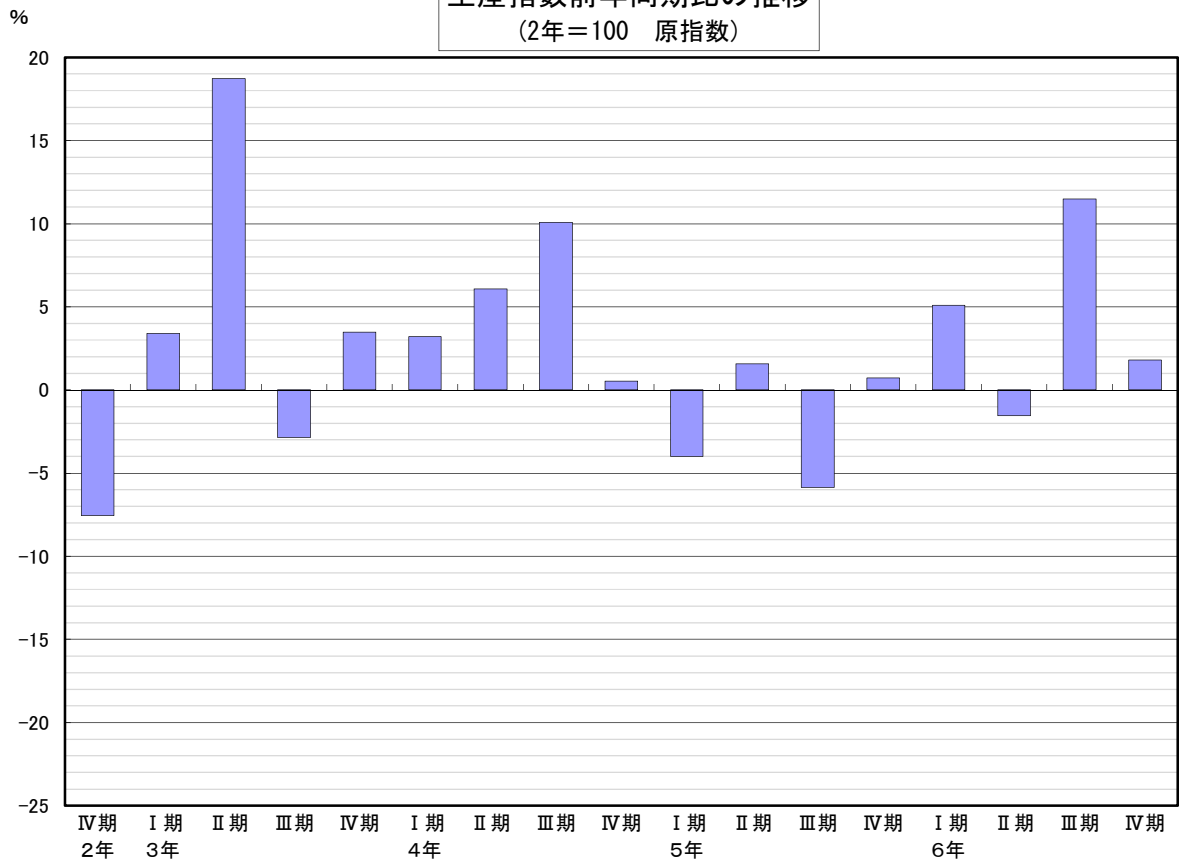
生産指数前年同月比の推移  
(2年=100 原指数)



鋳工業指数の推移(期別)  
(2年=100 季節調整済指数)



生産指数前年同期比の推移  
(2年=100 原指数)



業種分類別生産指数

	業種	鉱工業																
		製造工業										その他						
ウェイト	10000.0	9995.1	224.6	192.3	283.5	汎用・生産用・業務用機械				電子部品・デバイス	電気機械	情報通信機械	輸送機械	窯業・土石製品	化学	プラスチック製品		
						鉄鋼	非鉄金属	金属製品	汎用機械								生産用機械	業務用機械
						10035.0	420.0	432.1	182.9	203.8	862.2	124.4	2419.1	162.4	1456.5	759.1		
原	令和4年	110.2	110.2	121.2	86.5	114.2	120.5	121.4	97.4	172.8	100.3	121.3	92.9	99.1	94.6	129.8	101.1	
	令和5年	108.1	108.1	116.5	78.4	101.3	127.5	122.1	111.3	177.9	101.9	112.9	106.8	108.9	93.4	106.9	104.9	
	令和6年	112.5	112.5	108.8	73.0	97.2	115.6	121.3	97.9	144.0	100.1	r 126.2	117.1	104.6	88.6	r 141.6	103.7	
	5年I期	108.1	108.1	118.1	77.0	96.2	121.3	110.2	106.5	181.5	81.1	115.3	93.4	86.5	88.8	166.2	95.9	
		110.0	110.0	119.8	78.7	100.5	122.4	121.7	109.8	153.6	108.8	114.9	109.9	110.9	94.2	115.0	103.6	
		102.7	102.7	112.2	72.1	102.6	129.1	122.6	109.8	189.5	104.3	97.9	102.3	114.7	93.0	68.2	107.0	
		111.6	111.6	116.0	85.9	105.7	137.2	134.1	119.1	187.0	113.4	123.4	121.7	123.6	97.5	78.2	113.3	
	6年I期	113.6	113.7	109.1	73.4	92.5	104.9	113.4	103.0	89.6	98.8	125.3	137.7	85.2	83.9	199.3	98.7	
		108.3	108.4	116.2	76.1	100.1	108.7	128.0	87.9	113.9	99.5	109.6	129.3	104.2	91.0	118.4	103.9	
		114.5	114.5	105.5	69.0	97.8	115.8	119.0	103.3	138.3	103.3	130.3	101.8	111.4	84.2	141.2	102.5	
		113.6	113.6	104.5	73.4	98.2	132.8	124.8	97.6	234.3	98.9	r 139.7	99.7	117.5	95.4	107.7	109.7	
	指	5年6月	109.3	109.3	125.4	83.0	106.8	131.6	137.2	119.2	148.0	114.5	125.6	110.6	120.9	100.3	68.0	113.6
7月		109.9	109.9	123.2	68.6	108.0	130.0	124.0	93.4	230.1	115.4	104.2	113.6	128.7	95.8	73.0	114.7	
8月		89.1	89.1	99.6	64.8	99.8	118.5	109.3	119.6	136.8	95.8	85.4	95.0	85.3	86.5	58.2	95.2	
9月		109.1	109.1	113.9	82.9	100.1	138.7	134.4	116.3	201.5	101.8	104.2	98.4	130.1	96.7	73.4	111.0	
10月		109.0	109.0	122.9	88.2	102.5	119.0	140.7	109.9	90.5	118.1	112.4	114.1	125.3	99.9	76.5	114.6	
11月		114.0	114.0	123.9	85.7	111.2	144.7	144.6	107.7	232.4	117.5	107.1	118.9	127.2	97.5	87.6	115.6	
12月		111.7	111.7	101.3	83.8	103.4	147.8	117.0	139.6	238.1	104.6	150.6	132.1	118.2	95.0	70.4	109.6	
6年1月		126.7	126.8	107.3	73.7	85.2	93.8	107.4	75.3	106.1	97.9	128.2	134.5	99.2	74.6	292.6	94.2	
2月		91.2	91.2	107.8	73.1	96.0	115.0	118.2	104.7	131.7	98.9	115.0	136.9	62.0	84.7	80.2	99.6	
3月		122.9	123.0	112.1	73.3	96.3	105.8	114.6	128.9	31.0	99.5	132.6	141.7	94.3	92.4	225.0	102.3	
4月		102.5	102.6	108.2	78.1	101.3	122.0	130.9	90.1	177.1	100.4	98.3	152.3	95.1	90.6	89.9	103.3	
5月		111.4	111.4	119.3	74.6	99.7	105.8	127.1	75.5	128.7	92.5	113.7	115.5	102.4	88.4	145.7	101.4	
6月	111.1	111.1	121.1	75.7	99.3	98.4	125.9	98.1	36.0	105.5	116.7	120.1	115.0	94.0	119.5	106.9		
7月	115.9	115.9	114.2	71.7	106.7	131.6	136.1	98.0	200.5	120.2	142.1	99.8	129.7	89.6	76.5	113.3		
8月	90.2	90.2	100.6	59.9	89.4	94.6	103.1	90.2	85.6	81.8	107.7	94.0	83.5	75.6	76.0	85.7		
9月	137.3	137.3	101.8	75.3	97.2	121.3	117.7	121.6	128.9	108.0	141.1	111.6	121.1	87.5	271.2	108.5		
10月	126.8	126.8	110.4	78.2	99.4	133.1	139.2	104.9	185.6	110.3	157.0	96.7	128.7	97.5	159.8	117.6		
11月	110.8	110.8	107.9	69.8	98.7	148.3	133.5	90.1	320.1	105.5	127.5	109.5	118.0	97.4	82.2	110.9		
12月	103.2	103.3	95.1	72.2	96.6	116.9	101.7	97.7	197.1	81.0	134.5	93.0	105.9	91.3	81.1	100.6		
7年1月	r 97.7	r 97.7	94.8	73.0	91.2	94.7	110.7	r 71.3	113.0	84.7	r 133.0	r 64.7	87.2	77.6	118.4	89.3		
2月	99.8	99.8	98.7	73.9	87.4	103.4	117.3	88.5	106.6	88.6	120.5	79.7	110.1	86.9	79.1	104.9		
前年同月比(%)	9.4	9.4	▲8.4	1.1	▲9.0	▲10.1	▲0.8	▲15.5	▲19.1	▲10.4	4.8	▲41.8	77.6	2.6	▲1.4	5.3		
季	5年I期	106.0	106.0	120.8	77.9	99.7	123.4	113.5	101.3	198.4	90.2	112.1	88.4	97.7	91.2	116.1	100.4	
	II期	112.8	112.7	118.0	79.6	100.0	128.2	120.1	119.8	175.9	103.8	113.7	116.2	116.9	95.1	127.7	105.5	
	III期	103.5	103.5	113.3	74.9	102.1	128.1	122.3	108.1	191.3	102.4	107.4	93.7	108.0	94.8	73.5	104.8	
	IV期	107.8	107.8	113.0	80.8	103.0	129.1	131.3	119.3	150.4	109.1	117.7	137.5	108.1	92.1	89.2	108.1	
	6年I期	115.2	115.3	114.8	74.3	97.2	105.2	117.7	88.6	95.8	109.6	122.3	123.5	96.3	85.0	192.3	103.2	
	II期	111.3	111.4	114.5	77.2	99.8	114.3	126.8	96.4	117.4	95.0	108.7	137.9	109.8	91.9	131.7	106.2	
	III期	116.2	116.2	107.0	71.6	96.8	115.6	118.8	102.6	135.7	101.2	142.2	93.9	107.2	86.2	154.8	100.5	
	IV期	109.2	109.2	101.4	68.5	95.7	123.3	120.2	r 97.0	192.7	93.9	r 131.0	r 111.5	102.4	89.6	r 121.7	103.6	
	調	5年6月	106.0	106.0	118.0	79.4	100.4	132.9	127.8	117.8	206.7	105.1	114.2	100.5	112.9	95.0	79.4	106.8
		7月	103.4	103.4	117.8	74.7	102.3	128.0	120.5	98.0	209.5	107.2	107.7	107.0	107.8	94.7	82.2	105.3
		8月	98.7	98.7	111.3	72.1	101.7	130.0	122.8	124.7	165.9	99.8	106.5	88.2	98.7	95.3	62.1	103.5
		9月	108.3	108.4	110.9	77.9	102.3	126.2	123.7	101.6	198.4	100.2	107.9	85.8	117.6	94.4	76.2	105.6
10月		103.7	103.7	116.9	81.3	99.7	116.4	125.6	111.7	108.1	107.1	105.5	123.8	112.8	92.4	82.3	108.2	
11月		109.5	109.5	111.7	78.9	106.0	129.1	133.2	116.7	156.0	111.3	101.1	137.5	107.8	92.3	99.2	107.8	
12月		110.3	110.3	110.4	82.2	103.2	141.7	135.1	129.6	187.1	109.0	146.5	151.1	103.6	91.5	86.2	108.2	
整		6年1月	144.7	144.9	113.9	78.9	95.2	105.6	120.9	80.2	126.4	107.1	125.9	135.2	126.6	85.6	368.6	106.7
		2月	92.6	92.7	118.9	74.4	103.5	111.8	120.9	88.5	121.9	110.5	115.5	121.8	74.1	81.1	68.6	103.2
		3月	108.3	108.4	111.5	69.7	93.0	98.2	111.2	97.2	39.0	111.2	125.4	113.6	88.3	88.2	139.6	99.6
		4月	107.8	107.9	113.3	75.9	100.3	122.0	125.8	99.3	155.0	97.1	97.3	182.7	109.6	91.5	108.3	104.1
		5月	119.5	119.5	114.8	81.2	104.8	120.6	133.7	93.0	142.7	88.7	117.8	122.2	116.8	95.2	154.5	112.0
	6月	106.7	106.7	115.3	74.4	94.4	100.2	120.8	96.8	54.6	99.1	110.9	108.8	103.1	89.1	132.3	102.4	
	7月	110.1	110.1	107.9	76.0	100.0	128.5	128.4	103.0	168.0	109.1	140.6	94.3	113.2	88.4	90.8	102.0	
	8月	99.5	99.5	113.1	67.5	91.6	104.2	117.6	94.0	108.2	86.2	137.4	87.1	94.7	83.4	79.0	94.1	
	9月	138.9	138.9	100.1	71.4	98.8	114.0	110.5	110.7	131.0	108.3	148.5	100.2	113.6	86.9	294.5	105.4	
	10月	121.2	121.2	104.4	71.1	96.2	129.6	122.5	106.7	212.6	98.9	144.1	105.1	118.2	90.1	176.5	110.0	
	11月	104.0	104.0	96.9	64.6	95.1	128.7	122.3	93.6	217.0	99.2	121.0	122.8	94.4	90.7	86.7	102.3	
	12月	102.4	102.5	103.0	69.8	95.8	111.6	115.7	90.8	148.6	83.5	128.0	106.6	94.7	87.9	102.0	98.4	
7年1月	r 111.6	r 111.6	100.6	78.1	101.9	106.6	124.7	r 75.9	134.7	92.6	r 130.6	r 65.0	111.3	89.1	149.2	101.2		
2月	98.5	98.5	102.3	77.6	91.4	109.6	123.7	96.7	105.6	102.5	124.3	88.7	142.3	88.9	48.0	113.1		
前月比(%)	▲11.7	▲11.7	1.7	▲0.6	▲10.3	2.8	▲0.8	27.4	▲21.6	10.7	▲4.8	36.5	27.9	▲0.2	▲67.8	11.8		

業種分類別生産指数（つづき）

業種	業種										（参考系列）					業種
	繊維	食料品	その他	業種					機械工業	旧電気機械工業	鉄鋼・非鉄金属工業	汎用・業務用機械工業	電気・情報通信機械工業			
				ゴム製品	家具製品	印刷	木材・木製品	その他製品								
104.6	84.3	1743.1	340.2	90.9	31.1	59.2	17.1	141.9	4.9	4644.5	1190.4	416.9	602.9	986.6	ウェイト	
104.7	103.5	106.1	113.4	100.1	96.9	112.8	96.9	127.7	105.9	107.9	114.8	105.2	137.0	117.7	令和4年	
97.3	118.7	99.0	118.2	89.1	83.7	165.6	109.3	125.8	98.2	113.4	110.4	99.0	139.0	112.1	令和5年	
92.5	113.4	104.4	122.6	82.7	84.8	176.5	112.3	135.2	89.6	r 111.2	r 120.8	92.3	128.2	r 125.1	令和6年	
94.7	112.0	93.8	108.8	86.5	92.6	132.2	110.8	116.6	104.6	99.5	107.2	99.1	131.8	112.6	5年I期	
100.2	119.0	101.5	117.2	84.0	79.9	178.3	110.8	121.9	96.9	114.0	113.3	100.9	131.3	114.3	II期	
99.6	117.1	99.2	117.2	88.0	74.6	168.4	104.6	125.4	94.8	114.0	99.5	93.7	142.9	98.5	III期	
94.7	126.5	101.5	129.7	97.7	87.7	183.4	110.8	139.2	96.6	126.1	121.5	102.2	150.1	123.2	IV期	
84.2	113.8	97.4	130.1	89.8	103.6	178.5	104.6	144.6	82.1	99.0	122.0	92.6	106.2	126.8	6年I期	
97.8	125.0	109.9	118.7	79.7	82.1	169.1	116.9	130.9	85.3	106.6	109.9	97.7	123.7	112.1	II期	
96.0	105.0	107.1	121.7	84.8	69.5	176.5	110.8	135.2	95.8	115.3	122.7	88.7	124.8	126.7	III期	
91.9	109.6	r 103.4	119.8	76.4	84.1	181.7	116.9	130.0	95.1	r 123.7	r 128.5	90.1	158.0	r 134.6	IV期	
102.8	118.4	103.1	123.3	92.4	78.8	190.6	110.8	126.3	103.6	123.6	122.1	105.9	140.5	123.7	5年6月	
101.4	115.6	104.2	124.0	90.2	77.6	197.1	110.8	126.8	106.2	123.4	107.1	98.0	156.2	105.4	7月	
99.0	98.5	96.3	106.2	86.5	63.2	135.6	110.8	115.4	103.5	93.4	88.2	83.6	117.7	86.6	8月	
98.3	137.3	97.1	121.4	87.3	83.1	172.5	92.3	133.9	74.8	125.1	103.2	99.6	154.7	103.5	9月	
95.4	133.1	99.7	131.0	99.1	84.0	198.1	110.8	136.2	89.4	120.9	113.5	106.9	125.5	112.6	10月	
93.8	128.8	103.1	128.7	91.7	97.2	175.9	110.8	141.7	102.9	126.7	110.1	106.3	171.2	108.6	11月	
95.0	117.6	101.6	129.3	102.3	81.8	176.3	110.8	139.6	97.5	130.6	140.8	93.3	153.7	148.3	12月	
75.9	95.0	87.5	123.3	88.7	93.8	159.5	92.3	140.6	95.8	104.2	123.6	91.8	107.0	129.0	6年1月	
84.5	128.9	98.0	130.3	85.8	103.2	184.1	110.8	144.7	89.2	87.3	114.5	91.8	122.3	117.7	2月	
92.2	117.6	106.8	136.6	94.8	113.7	192.0	110.8	148.4	61.4	105.5	127.9	94.2	89.3	133.8	3月	
102.6	135.3	109.5	116.1	78.5	87.1	145.5	110.8	134.9	72.4	103.4	104.3	94.3	144.9	105.1	4月	
97.4	116.7	110.2	118.3	78.5	81.0	159.1	129.2	133.5	98.9	105.2	110.3	98.6	127.6	114.0	5月	
93.5	122.9	110.0	121.8	82.0	78.2	202.7	110.8	124.3	84.6	111.3	115.2	100.1	98.7	117.2	6月	
104.9	116.6	115.6	133.8	103.9	81.7	214.3	110.8	133.6	125.8	131.2	133.9	94.6	155.6	136.7	7月	
91.7	86.4	102.9	107.7	67.8	60.4	139.9	110.8	129.8	95.3	90.7	101.8	81.8	97.8	106.0	8月	
91.3	112.0	102.7	123.6	82.7	66.4	175.4	110.8	142.3	66.4	124.0	132.4	89.6	121.1	137.4	9月	
95.5	117.2	102.2	131.5	85.2	93.5	198.8	129.2	141.7	103.2	133.3	142.7	95.5	153.3	149.4	10月	
88.4	111.5	103.6	113.6	75.3	86.6	159.3	110.8	125.2	99.1	125.7	121.9	90.3	190.1	125.3	11月	
91.9	100.2	104.3	114.4	68.8	72.2	186.9	110.8	123.1	82.9	112.2	121.0	84.6	130.6	129.2	12月	
r 77.2	88.9	92.8	r 107.4	71.0	89.8	r 164.3	92.3	112.8	94.4	r 96.6	117.6	84.8	111.4	124.3	7年1月	
80.6	114.1	96.9	104.7	62.9	83.6	176.9	92.3	107.6	76.0	108.8	110.8	87.3	114.1	115.3	2月	
▲4.6	▲11.5	▲1.1	▲19.6	▲26.7	▲19.0	▲3.9	▲16.7	▲25.6	▲14.8	24.6	▲3.2	▲4.9	▲6.7	▲2.0	前年同月比(%)	
101.4	113.8	100.0	106.4	83.6	83.0	137.0	112.7	113.7	108.4	105.6	105.6	101.2	138.1	108.8	5年I期	
96.2	117.6	95.8	116.6	87.5	90.7	169.1	105.1	118.3	98.6	117.8	112.5	100.7	136.2	113.8	II期	
96.2	120.8	96.5	121.5	89.9	81.2	172.1	105.1	131.2	92.0	112.1	105.1	96.6	141.8	105.9	III期	
96.3	123.3	104.2	128.9	97.5	81.2	181.0	115.9	140.6	94.7	115.3	118.2	97.6	138.1	119.7	IV期	
90.7	112.6	103.2	125.0	83.1	95.2	182.1	107.0	139.3	84.6	105.0	119.4	94.7	113.3	121.8	6年I期	
94.1	123.6	103.7	118.3	83.3	93.0	160.8	110.8	126.9	86.0	110.5	109.3	97.5	127.7	111.9	II期	
91.9	107.9	103.9	126.1	85.0	75.9	181.2	111.1	141.9	91.9	114.4	129.1	91.3	123.8	135.7	III期	
92.3	107.8	r 105.3	118.1	74.7	76.6	177.0	123.0	131.3	92.9	r 112.3	r 123.2	85.9	143.6	r 129.0	IV期	
96.3	117.3	94.7	120.0	90.6	87.0	169.6	103.4	123.3	96.2	117.4	110.7	100.1	147.3	112.1	5年6月	
95.5	119.9	96.2	121.8	87.0	87.4	180.5	102.8	126.7	97.3	111.9	106.6	98.6	142.4	107.3	7月	
95.3	107.6	93.9	120.8	93.5	77.2	167.0	109.6	129.4	98.4	108.1	103.6	94.2	138.3	104.6	8月	
97.7	134.9	99.4	121.9	89.2	78.9	168.9	102.8	137.4	80.2	116.2	105.0	97.0	144.6	105.8	9月	
96.2	126.6	103.5	129.5	98.1	75.3	184.6	118.5	139.5	95.2	113.1	107.9	100.7	126.3	107.5	10月	
96.1	123.5	105.4	123.1	83.6	82.8	178.5	112.6	137.7	93.9	113.3	106.7	96.2	138.5	105.6	11月	
96.5	119.7	103.7	134.2	110.7	85.4	179.9	116.5	144.7	95.1	119.6	140.0	95.9	149.6	146.0	12月	
90.6	108.3	106.5	124.8	85.8	94.9	181.2	98.1	140.5	95.0	121.3	122.7	97.6	124.4	126.2	6年1月	
92.9	117.5	103.1	124.3	74.6	98.3	187.8	111.6	140.7	88.0	95.6	114.0	94.5	124.4	115.2	2月	
88.7	111.9	100.1	125.8	89.0	92.3	177.4	111.3	136.8	70.9	98.0	121.6	92.0	91.1	124.1	3月	
90.5	122.0	102.0	111.0	77.0	92.5	133.6	107.6	128.7	84.1	110.1	104.9	95.7	139.2	105.5	4月	
99.3	128.4	105.1	122.6	87.3	96.3	165.4	121.0	130.7	92.9	116.3	114.8	100.7	138.9	119.8	5月	
92.5	120.4	104.1	121.2	85.5	90.2	183.4	103.9	121.4	81.1	105.0	108.3	96.2	104.9	110.4	6月	
93.6	122.2	103.6	128.6	94.2	88.0	193.0	102.3	133.4	111.7	119.8	128.6	93.6	139.9	133.9	7月	
90.7	93.9	101.9	123.8	75.5	75.4	173.7	109.8	145.6	92.1	104.6	121.8	93.0	115.7	130.5	8月	
91.3	107.7	106.3	125.8	85.2	64.2	176.8	121.1	146.6	71.9	118.9	136.8	87.3	115.9	142.6	9月	
93.7	112.1	104.5	128.5	81.8	82.0	183.7	137.8	145.1	108.2	125.2	133.3	89.2	153.2	140.0	10月	
92.5	108.7	106.4	108.5	70.2	74.0	158.3	115.0	121.3	90.9	108.5	118.3	82.4	151.3	122.3	11月	
90.8	102.5	104.9	117.4	72.2	73.7	189.1	116.2	127.6	79.6	103.1	118.1	86.2	126.2	124.8	12月	
r 92.2	101.4	113.0	r 108.7	68.7	90.9	r 186.7	98.1	112.7	93.6	r 112.5	116.8	90.1	129.5	121.6	7年1月	
91.1	109.3	108.2	108.3	65.9	76.6	199.5	89.3	108.9	76.9	126.2	116.2	91.1	117.0	119.4	2月	
▲1.2	7.8	▲4.2	▲0.4	▲4.1	▲15.7	6.9	▲9.0	▲3.4	▲17.8	12.2	▲0.5	1.1	▲9.7	▲1.8	前月比(%)	

業種分類別生産者出荷指数

	業種	鉱工業															
		製造工業											電子部品・デバイス	電気機械	情報通信機械	輸送機械	窯業・土石製品
ウェイト	10000.0	9996.1	鉄鋼		非鉄金属	金属製品	汎用・生産用・業務用機械			電子部品・デバイス	電気機械	情報通信機械					
			308.1	164.9			370.2	1003.3	327.1				363.1	313.1	148.2	653.4	153.2
原	令和4年	105.4	105.4	119.0	91.1	120.7	120.3	120.6	104.1	138.8	100.0	115.0	86.2	99.1	95.3	109.1	97.1
	令和5年	106.0	106.0	115.0	83.6	114.1	117.5	123.4	107.6	123.0	99.7	109.5	116.6	109.2	92.0	95.7	101.0
	令和6年	104.7	104.7	108.3	77.3	111.9	104.9	124.6	92.1	99.2	97.1	r 116.5	130.1	104.8	85.7	r 99.0	100.8
	5年I期	95.3	95.3	110.6	82.1	110.3	116.4	113.4	110.7	126.0	80.7	115.2	89.5	86.6	87.4	95.8	91.5
	II期	105.5	105.5	116.9	82.8	111.8	111.0	119.3	103.9	110.5	106.0	106.6	104.4	110.7	91.6	92.5	100.3
	III期	106.8	106.8	115.8	78.3	114.0	120.3	122.9	108.5	131.3	101.8	101.5	116.5	115.2	92.7	83.7	102.4
	IV期	116.3	116.4	116.5	91.2	120.3	122.5	138.1	107.3	124.0	110.4	114.7	155.9	124.2	96.3	110.7	109.6
	6年I期	95.6	95.6	106.4	81.2	105.4	96.6	119.3	100.6	68.2	96.3	117.0	170.0	85.5	82.3	98.4	93.7
	II期	104.1	104.1	110.8	78.5	114.0	95.0	126.4	79.5	80.2	97.0	103.6	132.4	104.3	84.6	103.5	101.2
	III期	107.4	107.4	107.2	73.3	111.6	105.7	119.0	99.9	98.5	99.8	118.6	128.8	111.8	82.6	95.7	102.3
IV期	111.6	111.6	108.9	76.4	116.8	122.3	133.5	88.4	150.0	95.4	r 126.7	r 89.1	117.7	93.5	r 98.5	105.8	
指	5年6月	112.8	112.8	128.5	86.5	120.5	120.9	130.8	121.9	109.5	111.8	118.0	123.4	120.6	97.9	89.7	107.4
	7月	115.2	115.2	122.1	76.8	117.2	119.9	121.4	86.3	157.2	112.3	114.3	119.0	129.9	96.8	91.8	108.8
	8月	91.6	91.6	104.4	73.8	110.1	108.7	113.3	113.4	98.5	93.5	89.5	108.1	85.9	83.5	74.0	91.3
	9月	113.5	113.5	121.0	84.2	114.8	132.3	134.0	125.8	138.2	99.5	100.8	122.3	129.7	97.8	85.3	107.1
	10月	111.8	111.9	122.9	93.2	113.9	106.2	152.4	98.9	66.6	114.7	108.2	154.0	125.9	99.0	84.4	109.8
	11月	123.4	123.4	116.0	92.4	125.5	134.0	151.0	104.6	150.2	114.2	103.7	153.9	128.0	96.7	159.2	111.8
	12月	113.8	113.8	110.7	88.0	121.4	127.4	111.0	118.4	155.2	102.3	132.3	159.8	118.7	93.3	88.6	107.3
	6年1月	97.2	97.2	102.6	79.3	98.9	81.2	109.2	64.0	71.9	95.6	116.1	163.2	99.3	74.7	109.3	90.5
	2月	86.9	86.9	105.8	80.8	104.7	106.2	124.9	101.2	92.4	96.9	111.0	181.4	62.6	81.7	86.8	91.6
	3月	102.7	102.7	110.9	83.4	112.5	102.3	123.7	136.6	40.3	96.5	123.9	165.4	94.6	90.4	99.1	99.1
	4月	101.3	101.3	106.5	79.0	114.7	105.8	125.1	77.5	118.6	97.3	98.4	137.0	95.6	85.1	97.3	100.4
	5月	105.2	105.2	114.6	76.2	112.5	95.7	128.3	70.1	91.4	90.5	104.4	129.0	102.6	83.0	121.3	102.1
6月	105.8	105.8	111.2	80.2	114.7	83.5	125.9	91.0	30.6	103.1	108.1	131.3	114.8	85.8	91.9	101.2	
7月	120.0	120.0	116.8	78.9	123.8	114.6	124.7	87.4	135.7	116.5	127.5	163.6	130.2	86.9	101.8	112.2	
8月	89.8	89.8	94.8	63.6	100.2	84.6	105.6	82.4	65.1	78.9	102.3	109.3	83.4	73.9	82.9	88.2	
9月	112.5	112.5	110.0	77.3	110.8	117.9	126.8	129.9	94.7	104.1	126.0	113.6	121.7	86.9	102.5	106.4	
10月	118.6	118.6	118.0	83.9	117.8	120.4	148.1	94.9	121.0	106.1	137.2	84.5	128.7	94.3	113.9	112.6	
11月	112.6	112.6	107.8	71.2	119.6	139.3	147.1	77.9	202.4	101.8	117.8	102.0	118.5	94.8	95.1	106.2	
12月	103.6	103.6	100.9	74.1	113.1	107.3	105.3	92.3	126.7	78.4	125.0	80.7	106.0	91.3	86.6	98.6	
7年1月	89.7	89.7	99.7	75.5	102.0	r 83.9	111.7	r 66.5	75.1	82.4	119.6	r 79.5	87.5	79.3	80.2	86.3	
2月	100.7	100.7	99.8	76.8	104.6	92.6	128.0	78.2	72.4	85.8	110.6	84.5	110.2	90.0	89.3	99.9	
前年同月比(%)	15.9	15.9	▲5.7	▲5.0	▲0.1	▲12.8	2.5	▲22.7	▲21.6	▲11.5	▲0.4	▲53.4	76.0	10.2	2.9	9.1	
季	5年I期	99.9	99.9	112.0	81.7	110.7	116.4	114.5	103.6	130.6	88.7	110.2	81.1	97.5	88.8	95.3	96.0
	II期	108.2	108.2	117.8	85.7	112.6	118.8	122.3	111.8	129.2	101.9	108.4	110.2	117.9	93.4	92.3	101.6
	III期	105.9	105.9	116.1	82.5	115.4	119.2	126.5	105.0	130.9	99.7	108.9	111.5	111.9	95.3	84.9	101.8
	IV期	108.3	108.4	113.4	84.4	117.6	114.6	129.7	110.8	103.0	107.1	111.4	174.2	105.8	90.4	106.9	103.5
	6年I期	99.8	99.7	107.7	81.7	105.8	95.6	120.2	87.7	70.5	104.6	111.5	152.0	96.1	83.6	97.7	99.3
	II期	106.8	106.9	111.7	81.3	114.9	101.9	130.0	86.4	87.7	93.2	105.9	141.7	111.2	86.4	103.6	102.9
	III期	106.8	106.8	107.4	76.8	112.3	105.0	122.4	96.9	96.4	97.7	126.5	124.7	109.7	84.8	98.0	101.5
	IV期	102.8	r 102.9	104.6	69.8	112.8	112.9	124.1	r 89.4	126.3	91.2	r 121.5	r 99.5	98.7	87.1	97.0	98.4
	5年6月	109.4	109.4	123.8	84.5	114.5	127.2	127.9	117.7	148.6	103.3	109.6	114.9	119.2	95.5	87.1	102.8
	7月	106.9	106.9	117.7	83.5	116.7	122.4	124.5	96.3	140.7	103.6	113.0	121.6	114.2	98.9	87.9	101.9
	8月	102.8	102.8	114.8	82.7	116.1	117.1	125.4	117.3	126.5	96.5	108.4	106.7	103.1	92.0	86.3	100.8
	9月	108.1	108.1	115.7	81.4	113.4	118.1	129.6	101.4	125.5	99.1	105.3	106.1	118.5	95.1	80.5	102.7
10月	104.5	104.6	115.3	84.3	111.8	106.7	131.2	106.6	74.9	106.4	105.1	165.7	103.4	90.7	87.6	101.8	
11月	111.4	111.5	110.6	83.3	119.1	116.4	128.3	115.6	106.7	108.3	97.7	184.1	108.4	88.7	142.0	103.0	
12月	109.0	109.0	114.3	85.7	121.8	120.7	129.5	110.1	127.3	106.6	131.5	172.8	105.6	91.7	91.2	105.6	
6年1月	108.6	108.4	107.0	80.9	106.2	93.9	123.2	70.6	79.5	103.5	112.6	167.9	121.5	84.1	114.6	102.4	
2月	92.0	92.0	108.0	82.4	104.6	100.9	120.2	91.0	90.0	103.6	107.3	158.5	71.9	80.0	79.3	97.5	
3月	98.8	98.8	108.0	81.8	106.5	91.9	117.1	101.5	42.0	106.7	114.6	129.5	95.0	86.7	99.3	97.9	
4月	103.4	103.4	107.5	77.0	113.6	105.8	122.7	81.1	114.7	94.0	97.2	163.6	100.3	84.4	116.1	97.4	
5月	112.6	112.7	116.9	84.7	116.6	109.7	141.0	87.2	104.8	88.1	115.2	138.4	118.1	89.3	106.6	110.6	
6月	104.5	104.6	110.8	82.3	114.4	90.1	126.3	91.0	43.5	97.5	105.2	123.1	115.2	85.4	88.1	100.7	
7月	109.2	109.2	108.9	81.7	117.5	114.1	124.7	94.1	116.0	104.9	120.2	165.9	112.7	87.0	98.8	101.1	
8月	101.7	101.7	106.0	73.0	108.3	92.3	118.4	86.7	85.5	82.4	126.9	108.3	100.9	82.2	96.1	99.3	
9月	109.5	109.5	107.3	75.7	111.1	108.7	124.1	109.8	87.8	105.8	132.3	99.8	115.4	85.3	99.2	104.1	
10月	109.8	109.8	108.8	74.1	112.9	119.5	125.9	100.5	133.0	97.2	130.2	90.6	104.9	85.5	119.0	102.4	
11月	100.4	100.5	102.5	64.9	114.6	118.7	125.1	83.5	144.3	95.7	113.0	121.0	97.5	86.9	82.2	97.7	
12月	98.3	98.3	102.4	70.4	110.8	100.4	121.3	84.3	101.6	80.8	121.4	86.9	93.6	88.9	89.7	95.2	
7年1月	100.2	100.1	104.0	77.0	109.5	r 97.0	126.1	r 73.4	83.1	89.2	116.0	r 81.8	107.1	89.3	84.1	97.7	
2月	113.7	113.7	106.5	78.8	110.0	96.6	128.7	85.2	75.7	97.9	111.6	80.1	140.1	90.4	86.8	108.5	
前月比(%)	13.5	13.6	2.4	2.3	0.5	▲0.4	2.1	16.1	▲8.9	9.8	▲3.8	▲2.1	30.8	1.2	3.2	11.1	



業種分類別生産者出荷指数（つづき）

業種										業種					業種
パルプ・紙・紙加工品	繊維	食料品	その他	業種					(参考系列)						
				ゴム製品	家具製品	印刷	木材・木製品	その他製品	機械工業	旧電気機械工業	鉄鋼・非鉄金属工業	汎用・業務用機械工業	電気・情報通信機械工業		
115.7	60.2	1562.4	240.3	56.0	25.5	39.1	16.5	103.2	3.9	5435.3	954.8	473.0	640.2	806.6	ウェイト
104.3	102.3	104.4	113.7	100.1	93.6	112.8	103.3	128.0	107.2	104.6	108.1	109.3	129.5	109.6	令和4年
95.1	113.0	96.7	117.5	89.1	81.0	165.6	115.0	124.2	99.1	110.7	109.1	104.0	123.2	110.9	令和5年
89.8	107.1	103.1	121.3	82.7	78.6	176.5	125.0	131.3	88.8	r 106.8	r 115.7	97.5	112.2	r 119.1	令和6年
93.8	107.1	88.5	113.5	86.6	116.9	132.2	120.0	119.0	112.1	95.4	105.7	100.7	119.5	110.3	5年I期
96.9	113.5	98.8	117.0	84.0	78.4	178.3	120.0	120.6	94.5	109.9	106.1	105.1	115.0	106.1	II期
96.6	110.6	97.4	113.9	88.0	66.0	168.4	106.7	120.2	94.6	114.2	104.0	102.7	127.0	104.4	III期
93.1	120.7	101.9	125.8	97.7	62.8	183.4	113.3	136.8	95.1	123.3	120.7	107.7	131.2	122.6	IV期
82.2	107.7	93.5	130.8	89.8	113.2	178.5	113.3	142.0	83.7	94.0	122.3	97.6	94.3	127.1	6年I期
94.0	116.3	107.8	118.3	79.7	70.7	169.1	126.7	130.5	87.6	103.1	107.2	99.5	103.8	109.1	II期
92.6	100.3	106.6	118.7	84.8	65.6	176.5	133.3	126.0	92.6	111.6	117.3	95.4	109.0	120.5	III期
90.3	103.9	r 104.5	117.4	76.4	65.1	181.7	126.7	126.6	91.4	118.2	r 115.8	97.6	141.6	r 119.5	IV期
99.5	110.7	102.2	123.1	92.5	75.3	190.6	120.0	126.4	96.6	120.2	117.9	113.9	120.3	119.0	5年6月
98.4	109.2	101.3	120.0	90.2	63.3	197.1	120.0	121.0	106.2	125.4	114.7	106.3	138.9	115.2	7月
95.5	94.1	96.7	104.7	86.5	60.2	135.6	100.0	114.5	93.5	91.4	93.1	93.7	106.1	93.0	8月
96.0	128.6	94.3	117.0	87.3	74.6	172.5	100.0	125.2	84.0	125.7	104.1	108.2	136.0	104.9	9月
93.6	126.7	98.0	127.9	99.1	59.4	198.1	100.0	138.4	86.3	120.7	116.6	112.5	110.4	116.9	10月
92.7	121.5	103.2	123.6	91.8	58.6	175.9	120.0	137.7	101.9	126.6	113.4	107.8	150.6	113.2	11月
93.1	113.9	104.4	125.9	102.3	70.4	176.3	120.0	134.2	97.2	122.7	132.1	102.8	132.6	137.6	12月
74.9	92.7	84.4	119.7	88.7	69.4	159.5	100.0	137.0	90.1	99.7	120.5	94.5	91.0	125.1	6年1月
82.4	120.1	92.4	128.4	85.8	99.6	184.1	120.0	138.8	91.1	80.8	120.1	97.1	109.0	124.3	2月
89.3	110.4	103.8	144.2	94.8	170.5	192.0	120.0	150.2	69.9	101.6	126.3	101.3	82.9	131.8	3月
97.9	126.1	108.2	116.7	78.5	86.8	145.5	140.0	130.1	75.0	99.0	104.5	96.9	121.9	105.8	4月
93.6	108.9	108.0	117.8	78.6	71.0	159.1	120.0	134.7	94.8	102.0	106.2	101.2	110.2	109.1	5月
90.4	113.9	107.3	120.5	82.1	54.4	202.7	120.0	126.6	93.1	108.4	111.0	100.4	79.3	112.5	6月
100.9	109.4	115.1	129.8	103.9	69.6	214.3	120.0	128.3	115.4	127.6	131.6	103.6	130.1	134.3	7月
88.2	82.5	105.8	100.9	67.8	57.5	139.9	120.0	111.7	89.0	86.5	99.8	84.0	85.8	103.6	8月
88.8	109.0	99.0	125.4	82.7	69.6	175.4	160.0	137.9	73.3	120.8	120.6	98.6	111.1	123.6	9月
93.4	111.3	103.9	127.0	85.2	65.7	198.8	120.0	138.7	100.8	126.3	123.9	106.1	134.8	127.2	10月
87.1	104.9	103.6	107.9	75.3	58.8	159.3	140.0	113.1	93.5	121.3	112.8	95.1	174.1	114.8	11月
90.3	95.6	105.9	117.2	68.8	70.8	186.9	120.0	128.0	80.0	107.1	110.6	91.5	115.8	116.5	12月
r 75.5	84.7	90.0	r 110.5	71.0	74.9	r 164.3	140.0	115.7	88.5	r 90.3	107.4	91.3	93.8	112.0	7年1月
79.1	107.9	93.8	109.2	62.9	104.2	176.9	120.0	108.1	75.9	105.6	102.6	91.8	100.8	105.7	2月
▲4.0	▲10.2	1.5	▲15.0	▲26.7	4.6	▲3.9	0.0	▲22.1	▲16.7	30.7	▲14.6	▲5.5	▲7.5	▲15.0	前年同月比(%)
100.0	109.3	96.7	106.9	83.4	79.4	136.8	126.7	114.0	114.7	101.2	102.8	101.1	123.6	105.5	5年I期
94.3	113.5	94.5	117.3	89.6	87.6	170.1	114.6	118.8	95.9	116.1	107.3	106.4	124.4	107.7	II期
94.0	114.2	94.9	121.5	89.3	81.2	171.5	107.9	129.4	94.5	112.0	107.5	104.5	126.8	109.5	III期
93.2	115.6	101.3	126.3	96.9	75.9	180.7	114.0	135.3	91.9	111.2	120.5	103.8	117.6	122.6	IV期
88.2	106.9	100.6	121.6	83.2	79.9	181.6	117.9	136.0	85.8	98.9	116.9	98.3	97.6	119.3	6年I期
91.5	116.4	103.2	119.0	85.4	78.8	161.8	121.0	128.6	88.5	109.2	108.8	101.0	111.5	111.2	II期
89.3	103.2	103.3	125.6	84.1	79.7	180.7	134.5	135.0	91.8	110.0	120.2	96.8	108.5	125.2	III期
89.3	100.2	r 103.1	116.7	73.9	78.2	176.7	129.8	124.2	89.1	r 105.0	r 114.8	92.7	125.5	r 118.9	IV期
94.5	110.4	94.2	120.6	93.4	87.4	171.2	112.0	122.9	93.8	118.7	109.2	109.7	134.3	110.2	5年6月
93.6	114.1	94.7	121.5	90.0	80.8	180.9	111.2	124.3	94.8	113.9	111.2	105.9	131.0	112.8	7月
93.0	102.8	94.7	121.2	95.3	74.6	166.1	103.6	129.7	96.1	106.3	106.3	103.8	120.0	108.7	8月
95.4	125.7	95.3	121.7	82.5	88.2	167.6	108.8	134.3	92.5	115.8	105.1	103.8	129.5	107.1	9月
93.2	117.5	99.4	126.9	96.6	77.0	183.7	108.9	134.1	88.3	106.7	113.6	104.5	109.6	114.4	10月
93.2	114.9	102.1	121.6	82.9	74.1	179.3	111.5	134.7	92.2	113.9	112.6	101.9	117.5	113.4	11月
93.2	114.4	102.3	130.3	111.3	76.5	179.2	121.6	137.1	95.3	113.0	135.3	104.9	125.8	139.9	12月
87.6	101.9	102.5	125.1	82.5	77.6	182.4	114.4	140.3	91.4	111.9	120.6	97.7	105.7	124.2	6年1月
90.7	110.8	99.6	118.1	76.0	77.0	187.1	124.1	134.2	90.2	87.1	114.4	98.6	104.8	116.1	2月
86.2	107.9	99.8	121.7	91.2	85.0	175.4	115.1	133.4	75.7	97.8	115.8	98.7	82.3	117.5	3月
87.3	115.6	99.8	109.1	76.0	74.3	134.2	133.1	123.5	83.7	102.8	105.3	96.6	119.0	106.8	4月
96.4	120.7	107.4	124.8	90.5	95.6	166.1	120.6	134.7	92.6	115.7	114.7	105.7	125.0	118.8	5月
90.8	112.9	102.3	123.0	89.8	66.5	185.0	109.4	127.5	89.3	109.2	106.4	100.6	90.4	108.0	6月
90.6	115.1	104.0	126.1	95.7	84.3	193.6	113.9	127.4	104.3	113.6	123.2	99.3	120.1	126.9	7月
88.4	89.9	105.4	119.2	77.7	73.2	172.7	122.8	128.7	90.9	101.6	115.9	94.9	98.1	123.3	8月
88.9	104.7	100.5	131.4	79.0	81.7	175.7	166.9	148.9	80.2	114.9	121.4	96.3	107.4	125.3	9月
90.4	103.6	103.6	123.5	79.8	82.9	182.9	132.2	132.0	103.8	110.6	118.6	96.6	132.5	122.3	10月
89.5	100.6	103.8	107.6	70.0	76.9	158.9	134.1	111.9	84.7	106.7	114.3	90.1	135.2	118.0	11月
87.9	96.4	102.0	118.9	71.9	74.9	188.4	123.0	128.6	78.9	97.7	111.4	91.5	108.7	116.3	12月
r 88.3	93.1	109.3	r 115.5	66.0	83.8	r 187.9	160.2	118.5	89.8	r 101.3	107.5	94.4	109.0	111.2	7年1月
89.4	105.8	109.4	108.5	66.7	73.4	199.7	121.4	107.5	73.8	125.1	104.6	96.3	102.6	106.1	2月
1.2	13.6	0.1	▲6.1	1.1	▲12.4	6.3	▲24.2	▲9.3	▲17.8	23.5	▲2.7	2.0	▲5.9	▲4.6	前月比(%)

業種分類別生産者在庫指数

業種	鉱工業																
	製造工業											その他					
ウェイト	10000.0	9991.3	471.3	367.4	516.6	2562.2	1076.0	994.0	492.2	12.8	670.3	69.8	330.1	141.5	2490.7	910.7	
																	鉄鋼
原 指 数	令和4年	147.6	147.7	100.6	101.1	89.0	86.0	105.5	75.6	64.3	218.4	177.3	115.2	37.8	115.2	276.6	132.0
	令和5年	157.8	157.9	101.7	85.8	67.9	97.3	138.6	83.0	35.7	172.5	175.0	148.5	47.0	130.6	305.7	158.1
	令和6年	148.1	148.2	103.5	71.5	64.7	118.3	139.4	138.2	31.7	122.2	121.9	141.4	24.1	131.8	254.6	169.5
	5年I期	154.4	154.5	96.0	85.6	66.7	90.8	128.5	75.1	40.0	206.8	216.0	103.0	31.1	126.0	292.6	155.7
	II期	185.7	185.8	103.9	99.8	69.2	96.9	138.5	79.5	41.2	182.6	210.9	186.9	69.2	133.8	399.9	155.4
	III期	160.5	160.6	103.0	77.8	67.1	102.9	151.3	85.8	31.8	147.9	132.4	183.6	52.4	133.0	324.0	159.3
	IV期	130.5	130.5	103.7	80.2	68.5	98.5	136.0	91.7	29.9	152.6	140.5	120.5	35.4	129.4	206.3	162.1
	6年I期	141.3	141.4	101.3	74.7	65.8	105.4	134.9	111.0	30.0	115.6	136.7	92.8	25.7	125.2	238.6	170.1
	II期	144.6	144.6	101.5	82.1	67.4	113.9	137.9	127.6	33.7	147.2	115.6	285.2	24.2	130.9	236.6	170.9
	III期	151.3	151.4	106.9	67.7	61.8	129.0	152.1	150.5	34.9	101.5	117.4	89.5	25.1	135.6	259.2	165.4
	IV期	r 155.2	r 155.2	104.2	61.4	63.7	124.7	132.9	163.8	28.2	124.4	117.8	98.1	21.3	135.5	r 283.8	171.4
	5年6月	176.2	176.3	104.7	102.9	65.4	102.4	150.0	80.4	42.7	179.5	212.2	169.9	89.8	134.6	352.8	158.5
7月	169.6	169.7	109.3	82.2	69.5	105.1	154.9	85.7	35.6	140.1	150.1	210.1	54.3	132.4	347.2	159.8	
8月	163.8	163.9	103.3	69.4	70.9	103.1	149.6	87.9	32.2	146.2	127.7	193.8	44.0	134.5	342.2	158.2	
9月	148.2	148.2	96.5	81.7	61.0	100.6	149.5	83.9	27.6	157.4	119.4	146.9	58.8	132.2	282.6	160.0	
10月	149.5	149.5	100.7	82.5	67.1	97.7	136.9	89.9	27.6	175.4	118.3	127.4	50.7	131.3	287.5	161.0	
11月	121.8	121.8	108.1	76.8	72.5	94.4	129.9	87.3	31.2	153.4	146.5	113.2	32.9	128.9	170.2	162.6	
12月	120.2	120.3	102.2	81.2	65.8	103.3	141.2	98.0	30.9	129.0	156.7	120.8	22.6	128.1	161.3	162.6	
6年1月	131.5	131.6	102.9	82.0	57.8	111.2	143.5	114.1	35.1	90.7	152.0	107.1	27.3	125.6	195.7	165.0	
2月	134.8	134.9	101.1	77.3	69.3	108.2	135.9	114.7	34.7	114.9	142.1	78.7	21.0	125.2	205.2	172.9	
3月	157.6	157.7	99.9	64.8	70.2	96.9	125.2	104.2	20.2	141.1	115.9	92.5	28.9	124.7	315.0	172.3	
4月	151.3	151.3	99.4	76.7	67.1	107.6	135.1	116.8	29.0	147.8	108.7	243.5	16.8	127.7	276.2	172.2	
5月	134.6	134.7	99.9	85.5	65.8	113.3	137.2	127.8	32.0	162.2	112.3	276.3	19.2	130.0	200.3	166.8	
6月	147.9	147.9	105.1	84.1	69.4	120.7	141.5	138.2	40.0	131.6	125.7	335.9	36.5	135.1	233.3	173.8	
7月	144.6	144.7	104.6	65.5	58.6	131.0	155.0	149.8	40.6	79.8	125.5	100.1	22.1	135.7	224.4	170.9	
8月	144.4	144.4	111.1	66.9	59.9	133.5	154.8	158.1	37.4	117.5	113.2	98.0	32.9	136.0	226.9	172.5	
9月	165.0	165.1	105.1	70.7	66.8	122.4	146.4	143.7	26.8	107.3	113.5	70.5	20.3	135.0	326.4	152.7	
10月	157.5	157.5	103.4	60.7	64.2	124.6	142.6	153.0	28.1	117.4	122.5	89.3	31.6	136.8	291.9	165.2	
11月	154.0	154.0	106.1	59.5	64.9	124.0	127.9	167.6	27.5	137.4	120.4	85.8	14.8	136.0	278.5	168.1	
12月	154.2	154.2	103.2	64.0	62.0	125.6	128.2	170.7	29.1	118.4	110.6	119.3	17.6	133.6	280.9	181.0	
7年1月	r 150.3	150.4	101.6	70.4	67.2	131.9	133.8	178.3	34.2	97.1	103.8	66.4	18.2	132.0	r 261.2	173.5	
2月	151.5	151.5	100.3	72.7	63.1	133.2	124.8	186.9	42.8	84.8	112.1	56.0	22.6	126.5	256.7	180.5	
前年同月比(%)	12.4	12.3	▲0.8	▲6.0	▲8.9	23.1	▲8.2	62.9	23.3	▲26.2	▲21.1	▲28.8	7.6	1.0	25.1	4.4	
季 節 調 整 指 数	5年I期	155.2	155.2	96.3	89.1	66.9	91.3	130.8	73.1	40.7	232.6	206.4	101.7	35.0	124.8	296.5	153.7
	II期	180.4	180.4	103.3	94.6	72.0	96.1	135.0	81.5	41.2	145.3	200.2	208.4	68.6	137.8	369.6	156.0
	III期	161.5	161.6	104.5	80.1	65.2	100.5	143.3	87.3	31.0	146.5	148.2	169.5	49.4	131.2	327.0	159.2
	IV期	132.7	132.8	102.4	79.0	67.8	101.3	145.7	90.6	29.9	189.2	139.6	118.1	36.4	129.0	218.0	163.7
	6年I期	141.9	142.0	101.5	78.0	66.1	105.9	137.2	108.2	30.3	127.8	130.7	94.1	28.6	124.0	239.8	167.9
	II期	140.4	140.5	100.9	77.8	70.1	112.9	134.5	130.8	33.7	117.3	109.6	317.5	23.3	134.7	218.8	171.6
	III期	153.2	153.2	108.5	69.7	60.1	125.9	144.1	153.0	34.0	100.4	131.8	82.5	24.2	133.7	268.8	165.2
	IV期	r 157.9	158.0	103.0	60.5	63.1	128.3	142.1	161.6	28.3	154.8	118.0	96.6	22.3	135.0	r 300.3	173.1
	5年6月	171.0	171.0	104.3	93.5	67.7	100.3	144.3	82.0	42.2	136.9	191.9	190.6	69.8	134.9	336.6	157.8
	7月	165.5	165.6	111.1	88.1	68.7	100.0	146.0	83.8	33.9	124.0	153.9	193.9	50.3	131.4	334.0	158.8
	8月	159.0	159.2	103.7	71.4	66.3	100.7	143.1	86.6	30.7	125.9	149.4	166.5	45.7	131.6	318.6	157.9
	9月	160.1	160.1	98.8	80.7	60.5	100.8	140.9	91.6	28.4	189.7	141.4	148.0	52.3	130.7	328.3	161.0
10月	151.7	151.7	101.7	81.9	61.6	98.7	134.0	91.7	27.0	210.9	124.4	121.2	59.6	130.5	302.2	162.1	
11月	123.3	123.4	103.5	75.2	71.7	97.9	148.1	83.7	31.3	191.8	150.0	109.7	27.2	128.9	177.7	164.1	
12月	123.2	123.4	102.0	79.8	70.2	107.2	155.1	96.4	31.5	164.9	144.4	123.3	22.4	127.6	174.2	164.8	
6年1月	135.5	135.6	102.4	82.5	57.7	107.9	142.0	107.4	34.4	117.0	139.0	86.7	26.8	122.6	224.0	163.2	
2月	139.0	139.2	98.8	85.5	67.3	104.2	138.9	105.5	33.9	127.6	137.4	78.6	24.4	124.0	222.2	168.8	
3月	151.2	151.3	103.4	66.0	73.2	105.5	130.7	111.8	22.5	138.9	115.6	117.0	34.5	125.4	273.3	171.8	
4月	145.4	145.4	99.9	77.0	70.6	109.1	132.3	120.4	30.3	120.6	109.4	280.3	22.1	133.5	240.8	173.9	
5月	132.4	132.5	98.2	80.0	67.9	111.4	135.1	131.0	31.2	130.8	105.7	295.4	19.4	135.3	193.0	167.8	
6月	143.5	143.5	104.7	76.4	71.9	118.3	136.1	140.9	39.5	100.4	113.7	376.7	28.4	135.4	222.6	173.0	
7月	141.1	141.2	106.3	70.2	57.9	124.6	146.1	146.4	38.6	70.6	128.7	92.4	20.5	134.7	215.9	169.8	
8月	140.2	140.2	111.5	68.9	56.0	130.4	148.1	155.7	35.7	101.2	132.4	84.2	34.1	133.0	211.2	172.1	
9月	178.2	178.3	107.6	69.9	66.3	122.7	138.0	157.0	27.6	129.3	134.4	71.0	18.0	133.5	379.2	153.7	
10月	159.8	159.9	104.5	60.2	58.9	125.8	139.6	156.1	27.5	141.2	128.8	84.9	37.2	136.0	306.8	166.3	
11月	155.9	156.0	101.6	58.3	64.2	128.6	145.9	160.6	27.6	171.8	123.2	83.2	12.3	136.0	290.7	169.7	
12月	158.1	158.1	103.0	62.9	66.2	130.4	140.8	168.0	29.7	151.3	101.9	121.7	17.4	133.1	303.4	183.4	
7年1月	r 154.9	155.0	101.1	70.9	67.1	127.9	132.4	167.8	33.6	125.3	94.9	53.7	17.8	128.8	r 298.9	171.6	
2月	156.3	156.3	98.0	80.5	61.3	128.3	127.6	171.8	41.8	94.1	108.4	55.9	26.3	125.3	278.0	176.3	
前月比(%)	0.9	0.8	▲3.1	13.5	▲8.6	0.3	▲3.6	2.4	24.4	▲24.9	14.2	4.1	47.8	▲2.7	▲7.0	2.7	

業種分類別生産者在庫指数（つづき）

								（参考系列）					在庫率	業種
パルプ・紙・紙加工品	繊維	食料品	その他	卸業			機械工業	旧電気機械工業	鉄鋼・非鉄金属工業	汎用・業務用機械工業	電気・情報通信機械工業			
				家具製品	木材・木製品	その他製品								
15.1	51.6	1073.3	307.9	120.5	82.1	105.3	8.7	3645.2	752.9	838.7	1568.2	740.1	9571.9	ウェイト
103.2	121.0	106.7	113.7	92.6	127.5	127.1	96.1	99.4	172.2	100.8	92.6	171.4	126.0	令和4年
107.4	99.3	103.2	86.6	77.4	125.0	67.1	95.8	108.3	172.5	94.7	106.3	172.5	139.6	令和5年
113.6	106.9	112.2	107.7	80.4	123.1	126.9	100.4	110.9	123.7	89.4	105.6	123.7	128.0	令和6年
100.7	98.8	103.2	94.5	98.0	120.0	70.7	94.3	109.1	205.3	91.4	100.7	205.3	144.7	5年I期
110.1	94.3	112.9	75.3	64.3	120.0	53.2	89.2	117.4	208.2	102.0	107.9	208.6	154.3	II期
112.6	103.8	97.8	81.7	65.1	125.0	66.9	100.5	105.5	137.4	92.0	113.8	137.3	148.1	III期
106.1	100.1	98.9	94.7	82.4	135.0	77.5	99.1	101.1	138.8	93.4	102.7	138.6	111.2	IV期
109.1	92.4	111.2	104.5	90.7	130.0	100.4	103.6	103.8	132.3	89.6	101.9	132.5	126.6	6年I期
124.6	109.0	123.7	95.5	70.3	125.0	101.3	93.9	109.5	131.8	93.0	105.2	131.6	125.3	II期
112.6	116.4	115.7	107.7	74.1	122.5	134.6	103.1	116.6	114.5	89.7	115.3	114.8	129.6	III期
108.0	109.8	98.1	123.0	86.4	115.0	171.2	100.8	113.6	116.1	85.5	100.1	116.0	130.3	IV期
106.9	97.0	112.4	73.7	63.3	120.0	49.5	95.2	123.0	207.7	103.9	116.3	208.2	149.2	5年6月
111.5	101.6	105.5	78.9	65.8	120.0	61.9	95.7	110.9	155.5	97.5	117.5	155.8	153.7	7月
114.9	105.4	93.0	79.4	63.3	127.5	60.5	108.7	104.2	134.2	88.4	112.8	134.0	154.9	8月
111.5	104.4	94.9	86.7	66.3	127.5	78.3	97.2	101.4	122.6	90.0	111.2	122.0	135.6	9月
121.1	102.5	101.0	88.0	72.8	135.0	68.8	98.4	98.0	120.1	92.7	102.6	119.1	136.3	10月
106.8	102.9	105.1	95.8	86.3	135.0	76.2	98.4	99.0	143.5	94.4	98.9	143.4	87.7	11月
90.5	95.0	90.6	100.4	88.0	135.0	87.5	100.4	106.2	152.9	93.0	106.6	153.3	109.6	12月
113.6	90.7	99.2	107.2	99.2	135.0	94.7	107.8	111.0	146.8	93.7	109.4	147.8	120.7	6年1月
114.1	91.3	114.1	110.4	101.5	127.5	107.2	105.5	106.0	135.8	90.6	104.2	136.1	132.9	2月
99.6	95.2	120.4	95.9	71.5	127.5	99.2	97.6	94.3	114.2	84.5	92.2	113.7	126.1	3月
141.8	101.9	120.5	95.4	67.2	120.0	108.4	93.5	102.3	121.9	89.5	101.8	121.4	128.4	4月
126.1	111.1	124.3	96.1	68.5	127.5	103.1	98.8	107.9	128.3	93.6	104.2	127.8	108.7	5月
105.9	114.0	126.4	95.1	75.3	127.5	92.4	89.3	118.2	145.3	95.9	109.6	145.6	138.9	6月
125.7	117.7	125.4	99.3	76.3	127.5	103.5	102.0	119.3	122.3	87.4	119.1	123.1	122.2	7月
102.1	121.1	106.1	113.6	75.6	127.5	146.1	108.2	120.0	111.9	91.7	117.9	111.8	141.7	8月
110.1	110.5	115.7	110.3	70.5	112.5	154.2	99.0	110.4	109.4	90.0	108.9	109.4	124.9	9月
120.4	109.8	101.9	117.5	80.8	120.0	157.7	99.2	115.1	119.4	84.7	106.7	119.4	117.0	10月
111.4	110.4	101.8	128.7	89.7	112.5	185.9	102.5	112.8	117.5	85.7	96.4	117.2	134.9	11月
92.3	109.2	90.5	122.9	88.8	112.5	170.0	100.8	112.9	111.5	86.0	97.1	111.4	139.1	12月
113.8	113.7	99.3	107.6	99.4	52.5	159.9	102.8	115.1	100.3	88.0	102.5	100.3	161.0	7年1月
112.6	115.1	107.7	109.0	95.6	67.5	156.8	96.1	117.6	106.5	88.2	99.1	106.9	149.6	2月
▲1.3	26.1	▲5.6	▲1.3	▲5.8	▲47.1	46.3	▲8.9	10.9	▲21.6	▲2.6	▲4.9	▲21.5	12.6	前年同月比(%)
104.2	102.7	103.7	88.1	85.5	118.9	67.9	91.8	107.5	197.2	92.9	103.3	195.7	131.7	5年I期
106.7	90.8	104.9	83.6	81.4	119.5	58.8	94.5	116.9	199.2	99.1	106.5	200.1	150.7	II期
108.4	101.4	96.8	84.8	74.3	124.2	64.8	99.1	107.6	151.9	92.9	107.9	152.6	152.4	III期
109.5	102.6	107.6	88.8	69.8	137.6	74.6	97.4	101.2	137.6	93.5	107.3	137.4	120.6	IV期
113.3	96.1	112.0	98.3	80.5	128.9	98.6	101.2	102.2	127.1	91.1	104.3	126.4	120.3	6年I期
121.2	104.9	115.0	106.0	88.9	124.4	112.1	99.8	108.9	125.9	90.4	104.0	126.1	122.9	II期
108.2	113.6	114.7	112.0	84.6	121.6	130.4	101.7	118.9	126.9	90.6	109.3	127.9	135.4	III期
111.5	112.5	106.8	115.4	73.6	117.2	164.7	99.2	113.9	115.7	85.6	104.4	115.7	141.2	IV期
99.9	93.3	101.6	81.2	76.4	119.8	56.1	95.2	116.8	190.4	98.9	111.6	192.2	151.7	5年6月
106.4	97.8	99.8	84.1	75.5	117.3	64.2	98.1	110.0	159.4	99.3	110.2	160.6	154.6	7月
113.6	101.5	92.0	84.5	73.7	126.9	62.0	101.7	107.7	153.2	89.5	106.9	154.3	150.2	8月
105.1	104.8	98.7	85.9	73.6	128.4	68.2	97.4	105.1	143.1	89.8	106.6	142.9	152.5	9月
116.2	103.0	104.9	86.7	70.3	136.4	68.1	100.7	100.7	125.1	93.4	102.4	124.3	150.6	10月
108.7	105.4	109.5	87.7	69.9	138.6	71.7	98.9	100.2	146.3	92.4	105.9	146.4	96.4	11月
103.7	99.3	108.5	92.0	69.3	137.9	84.0	92.7	102.6	141.4	94.6	113.7	141.4	114.8	12月
120.7	95.1	114.1	91.1	71.7	134.9	84.0	99.5	103.6	133.7	94.6	107.9	134.3	101.6	6年1月
121.1	97.4	112.7	96.7	80.5	125.6	96.9	105.8	102.4	131.9	93.0	103.9	131.9	130.8	2月
98.0	95.8	109.1	107.2	89.3	126.1	115.0	98.2	100.6	115.6	85.6	101.2	113.0	128.5	3月
133.8	98.7	118.4	109.4	92.6	119.4	121.8	102.0	107.2	123.4	90.0	104.2	122.9	117.0	4月
131.0	106.4	112.4	103.7	83.3	126.6	109.9	108.2	107.3	121.1	89.9	102.5	120.9	116.9	5月
98.9	109.7	114.3	104.8	90.9	127.3	104.7	89.3	112.3	133.2	91.3	105.2	134.4	134.7	6月
120.0	113.3	118.7	105.9	87.5	124.7	107.4	104.6	118.3	125.3	89.0	111.7	126.9	128.8	7月
100.9	116.6	104.9	120.9	88.0	126.9	149.6	101.3	124.1	127.7	92.9	111.8	128.7	134.2	8月
103.8	110.9	120.4	109.3	78.3	113.3	134.3	99.2	114.4	127.7	89.8	104.4	128.1	143.3	9月
115.5	110.4	105.8	115.8	78.0	121.3	156.0	101.5	118.3	124.3	85.4	106.5	124.6	132.3	10月
113.3	113.0	106.1	117.8	72.7	115.5	174.9	103.0	114.2	119.8	83.9	103.2	119.7	142.1	11月
105.7	114.1	108.4	112.7	70.0	114.9	163.2	93.0	109.1	103.1	87.5	103.6	102.8	149.2	12月
120.9	119.2	114.2	91.5	71.8	52.5	141.8	94.9	107.4	91.4	88.8	101.1	91.1	135.5	7年1月
119.5	122.8	106.3	95.5	75.8	66.5	141.7	96.4	113.6	103.5	90.5	98.8	103.6	130.0	2月
▲1.2	3.0	▲6.9	4.4	5.6	26.7	▲0.1	1.6	5.8	13.2	1.9	▲2.3	13.7	▲4.1	前月比(%)

# 財別生産指数

財別分類	合計											財別分類
	最終需要財						生産財			生産財		
	投資財	消費財		消費財		耐用消費財	非耐用消費財	鉱工業用生産財	その他用生産財	生産財	生産財	
		資本財	建設財	消費財	消費財							
ウェイト	10000.0	5851.2	1954.2	1589.8	364.4	3897.0	1142.4	2754.6	4148.8	3793.9	354.9	ウェイト
令和4年	110.2	114.2	115.6	115.2	117.1	113.5	103.7	117.5	104.6	104.1	109.5	令和4年
令和5年	108.1	111.0	117.8	119.0	112.9	107.6	104.4	108.9	104.0	102.3	121.2	令和5年
令和6年	112.5	r 119.7	r 118.1	r 119.6	111.6	120.4	99.2	129.2	102.5	100.2	127.2	令和6年
5年I期	108.1	118.2	113.1	114.1	109.0	120.7	85.3	135.4	93.8	92.4	108.9	5年I期
II期	110.0	114.8	116.9	117.7	113.3	113.7	110.6	115.0	103.2	101.3	123.5	II期
III期	102.7	100.8	114.8	115.6	111.1	93.8	104.4	89.4	105.3	103.5	124.5	III期
IV期	111.6	110.2	126.5	128.4	118.1	102.0	117.1	95.8	113.5	112.1	128.0	IV期
6年I期	113.6	126.3	112.7	114.2	106.1	133.1	79.6	155.2	95.8	93.1	124.8	6年I期
II期	108.3	111.5	106.9	105.9	111.5	113.8	98.9	120.0	103.9	101.7	128.1	II期
III期	114.5	122.0	120.1	122.2	110.8	123.0	105.2	130.3	103.9	101.7	127.6	III期
IV期	113.6	r 118.8	r 132.7	r 136.0	117.9	111.9	112.8	111.5	106.3	104.2	r 128.3	IV期
5年6月	109.3	107.7	126.9	128.7	119.0	98.0	115.8	90.7	111.6	109.8	130.3	5年6月
7月	109.9	107.5	120.4	121.8	114.3	101.0	119.0	93.5	113.2	111.3	133.5	7月
8月	89.1	88.1	101.6	101.2	103.5	81.3	74.0	84.4	90.5	88.3	114.3	8月
9月	109.1	106.8	122.3	123.9	115.4	99.0	120.2	90.2	112.3	111.0	125.7	9月
10月	109.0	103.9	113.7	112.2	120.6	99.0	114.9	92.4	116.1	114.7	130.9	10月
11月	114.0	112.4	120.8	121.2	119.2	108.2	122.8	102.1	116.3	115.1	128.8	11月
12月	111.7	114.3	144.9	151.9	114.5	98.9	113.7	92.8	108.1	106.6	124.3	12月
6年1月	126.7	148.5	108.2	110.4	99.0	168.6	93.9	199.6	96.1	94.4	114.6	6年1月
2月	91.2	91.6	110.1	110.7	107.6	82.3	57.1	92.7	90.7	87.1	129.0	2月
3月	122.9	138.8	119.7	121.6	111.8	148.3	87.9	173.3	100.6	97.8	130.9	3月
4月	102.5	104.2	109.4	109.5	109.1	101.6	88.0	107.2	100.2	98.0	123.9	4月
5月	111.4	117.2	106.8	106.1	110.1	122.3	96.4	133.1	103.4	101.2	126.9	5月
6月	111.1	113.2	104.6	102.1	115.2	117.5	112.4	119.6	108.2	105.8	133.4	6月
7月	115.9	115.5	131.6	134.3	119.6	107.4	124.5	100.4	116.6	114.6	137.2	7月
8月	90.2	92.4	99.0	98.8	99.7	89.2	76.2	94.5	87.1	84.5	114.4	8月
9月	137.3	158.0	129.6	133.4	113.0	172.3	114.9	196.1	108.1	105.9	131.1	9月
10月	126.8	135.1	138.8	142.8	121.2	133.3	124.2	137.1	115.1	112.8	139.1	10月
11月	110.8	113.8	136.8	141.0	118.5	102.2	112.6	97.9	106.5	104.7	126.5	11月
12月	103.2	107.5	122.4	124.3	114.0	100.1	101.7	99.4	97.2	95.2	119.2	12月
7年1月	r 97.7	101.8	r 104.7	r 105.9	99.7	r 100.3	80.9	108.4	r 91.9	r 90.2	r 110.0	7年1月
2月	99.8	98.8	106.7	107.0	105.5	94.8	106.4	90.0	101.3	99.7	118.3	2月
前年同月比(%)	9.4	7.9	▲3.1	▲3.3	▲2.0	15.2	86.3	▲2.9	11.7	14.5	▲8.3	前年同月比(%)
5年I期	106.0	112.5	114.1	114.8	111.3	111.5	96.5	114.6	97.8	96.4	110.6	5年I期
II期	112.8	116.3	118.8	120.2	113.8	113.7	114.0	112.2	106.2	105.0	118.6	II期
III期	103.5	102.6	116.4	116.9	113.7	94.8	100.8	92.6	103.3	101.6	123.9	III期
IV期	107.8	108.9	121.3	123.0	112.7	104.4	102.1	105.5	107.6	105.6	130.9	IV期
6年I期	115.2	128.7	112.6	114.0	107.6	138.7	89.5	156.6	98.2	95.5	125.9	6年I期
II期	111.3	113.8	109.3	109.0	112.0	115.3	101.4	120.4	107.2	105.5	123.1	II期
III期	116.2	125.4	122.2	124.0	113.4	126.7	104.0	138.0	102.1	99.9	127.6	III期
IV期	109.2	r 117.3	r 126.0	r 129.0	111.6	114.3	98.3	121.8	100.0	97.4	r 129.8	IV期
5年6月	106.0	105.8	119.9	121.7	112.5	97.7	107.5	94.4	106.5	104.9	120.4	5年6月
7月	103.4	102.9	114.7	114.8	114.0	96.5	101.2	95.9	103.6	101.7	125.4	7月
8月	98.7	95.7	115.5	115.6	114.0	84.9	91.6	86.0	100.2	98.5	121.4	8月
9月	108.3	109.1	119.0	120.2	113.0	103.1	109.6	96.0	106.1	104.7	124.8	9月
10月	103.7	102.3	109.0	107.8	112.7	99.6	104.0	98.9	109.3	107.3	131.4	10月
11月	109.5	111.6	113.6	113.8	112.1	111.7	104.7	113.9	106.3	104.3	130.3	11月
12月	110.3	112.8	141.3	147.5	113.3	102.0	97.5	103.6	107.3	105.1	131.1	12月
6年1月	144.7	181.0	118.3	121.3	106.2	218.6	120.0	256.3	106.1	104.2	123.9	6年1月
2月	92.6	91.1	111.5	112.9	107.6	81.2	68.0	87.4	90.9	87.4	129.8	2月
3月	108.3	114.1	107.9	107.9	109.1	116.2	80.6	126.2	97.5	94.9	124.1	3月
4月	107.8	105.9	112.6	113.7	110.0	100.2	99.8	99.6	106.5	105.2	119.4	4月
5月	119.5	126.7	116.2	116.7	115.2	131.5	105.2	139.2	110.5	109.1	124.8	5月
6月	106.7	108.9	99.1	96.5	110.9	114.1	99.3	122.5	104.5	102.3	125.0	6月
7月	110.1	112.9	125.0	126.6	117.2	105.4	111.3	104.6	105.4	103.5	127.1	7月
8月	99.5	99.3	112.7	112.8	110.8	92.0	92.0	95.5	97.0	94.8	122.4	8月
9月	138.9	163.9	128.9	132.6	112.2	182.7	108.8	213.8	103.8	101.4	133.2	9月
10月	121.2	134.4	132.9	137.2	112.2	135.9	115.2	147.8	107.7	104.9	138.7	10月
11月	104.0	110.2	126.0	129.2	110.8	102.3	90.2	105.8	96.4	93.9	125.9	11月
12月	102.4	107.2	119.2	120.7	111.8	104.6	89.4	111.9	95.9	93.4	124.9	12月
7年1月	r 111.6	124.1	r 114.5	r 116.4	106.9	r 130.0	103.4	139.2	r 101.5	r 99.6	r 119.0	7年1月
2月	98.5	91.8	114.8	115.9	110.3	83.5	139.9	70.6	110.8	109.5	125.2	2月
前月比%	▲11.7	▲26.0	0.3	▲0.4	3.2	▲35.8	35.3	▲49.3	9.2	9.9	5.2	前月比%

財別生産者出荷指数

財別分類	合計											財別分類
	最終需要財					生産財				その他		
	投資財	消費財		生産財		耐用消費財	非耐用消費財	耐用消費財	非耐用消費財	鉱工業用生産財	その他用生産財	
		資本財	建設財	消費財	生産財							
ウェイト	10000.0	5734.7	1970.5	1531.6	438.9	3764.2	1673.8	2090.4	4265.3	3977.5	287.8	ウェイト
令和4年	105.4	106.9	113.1	110.9	120.8	103.7	101.3	105.6	103.4	103.2	106.2	令和4年
令和5年	106.0	106.9	113.6	112.1	118.7	103.4	105.5	101.7	104.8	103.8	118.5	令和5年
令和6年	104.7	105.5	109.8	107.5	117.9	103.3	99.7	106.1	103.6	102.2	122.0	令和6年
5年I期	95.3	96.9	109.2	107.0	116.9	90.4	85.9	94.0	93.3	92.2	108.4	5年I期
II期	105.5	106.6	109.6	107.7	116.5	105.0	109.0	101.9	104.0	102.8	121.3	II期
III期	106.8	107.0	113.8	113.0	116.7	103.4	110.3	97.9	106.4	105.6	118.3	III期
IV期	116.3	117.1	121.7	120.8	124.7	114.7	116.7	113.0	115.3	114.5	126.3	IV期
6年I期	95.6	95.8	105.7	103.8	112.4	90.5	80.2	98.9	95.4	93.6	120.0	6年I期
II期	104.1	103.8	100.4	95.6	117.1	105.5	98.7	111.0	104.5	103.1	124.4	II期
III期	107.4	109.0	112.8	111.5	117.5	106.9	106.7	107.1	105.4	104.3	120.8	III期
IV期	111.6	113.6	120.4	119.1	124.7	110.1	113.2	107.6	108.9	107.8	122.6	IV期
5年6月	112.8	112.9	120.2	119.2	123.8	109.0	116.9	102.8	112.6	111.7	125.9	5年6月
7月	115.2	116.0	118.2	117.9	119.3	114.8	130.1	102.6	114.1	113.3	124.5	7月
8月	91.6	91.9	100.1	97.0	111.0	87.6	77.8	95.5	91.1	89.8	109.5	8月
9月	113.5	113.1	123.2	124.2	119.7	107.8	122.9	95.6	114.1	113.6	120.8	9月
10月	111.8	107.5	110.5	107.2	122.0	105.9	117.3	96.8	117.7	116.9	127.9	10月
11月	123.4	127.6	123.6	122.4	127.8	129.7	120.1	137.4	117.6	116.9	127.7	11月
12月	113.8	116.2	131.0	132.9	124.4	108.4	112.8	104.9	110.7	109.8	123.2	12月
6年1月	97.2	97.0	97.5	95.8	103.7	96.7	94.1	98.8	97.5	96.5	110.3	6年1月
2月	86.9	86.3	104.9	102.3	114.2	76.5	56.4	92.7	87.8	85.2	123.0	2月
3月	102.7	104.0	114.6	113.2	119.3	98.4	90.1	105.1	101.0	99.2	126.7	3月
4月	101.3	101.7	102.4	98.3	117.0	101.2	89.5	110.6	100.7	99.2	121.7	4月
5月	105.2	105.7	101.0	97.0	115.0	108.1	96.1	117.7	104.6	102.9	128.3	5月
6月	105.8	104.0	97.7	91.6	119.3	107.2	110.6	104.6	108.2	107.2	123.3	6月
7月	120.0	121.6	125.1	124.8	125.9	119.8	126.2	114.6	117.8	116.8	132.2	7月
8月	89.8	91.7	91.7	87.9	105.2	91.6	77.6	102.9	87.4	85.9	107.7	8月
9月	112.5	113.6	121.7	121.8	121.4	109.3	116.3	103.8	111.0	110.1	122.5	9月
10月	118.6	119.3	121.9	120.9	125.6	118.0	123.5	113.6	117.6	116.7	129.9	10月
11月	112.6	115.6	128.5	128.6	128.2	108.8	113.9	104.7	108.5	107.7	118.9	11月
12月	103.6	105.9	110.7	107.9	120.3	103.5	102.2	104.4	100.5	99.1	119.1	12月
7年1月	89.7	87.2	92.2	87.4	109.0	84.6	80.7	87.7	93.0	92.0	106.5	7年1月
2月	100.7	98.7	99.1	95.2	112.7	98.6	105.5	93.0	103.3	102.5	113.7	2月
前年同月比(%)	15.9	14.4	▲5.5	▲6.9	▲1.3	28.9	87.1	0.3	17.7	20.3	▲7.6	前年同月比(%)
5年I期	99.9	102.6	108.9	107.7	115.0	98.5	97.5	100.3	97.5	96.7	109.6	5年I期
II期	108.2	108.7	115.7	114.7	118.7	104.9	113.9	96.9	107.0	106.1	118.4	II期
III期	105.9	106.0	114.4	112.7	120.0	101.4	106.8	96.9	106.0	105.0	120.4	III期
IV期	108.3	109.0	114.0	111.9	120.6	107.3	100.8	112.1	107.1	105.7	126.0	IV期
6年I期	99.8	100.3	105.2	104.0	111.0	97.3	89.7	105.6	99.8	98.3	120.3	6年I期
II期	106.8	106.0	106.3	102.4	119.5	105.4	103.1	105.5	107.8	106.7	121.6	II期
III期	106.8	108.3	113.7	111.5	120.6	105.3	104.7	106.0	104.9	103.6	122.4	III期
IV期	102.8	105.2	111.6	109.4	119.2	102.8	96.9	106.5	99.6	98.1	120.9	IV期
5年6月	109.4	109.2	119.8	119.7	119.6	103.7	112.0	96.3	108.1	107.3	119.3	5年6月
7月	106.9	107.2	116.0	114.4	121.6	103.3	111.6	97.1	106.6	105.5	121.8	7月
8月	102.8	102.5	111.0	107.9	120.7	97.0	95.2	97.3	103.2	102.1	119.0	8月
9月	108.1	108.4	116.2	115.9	117.6	103.9	113.6	96.3	108.2	107.3	120.3	9月
10月	104.5	102.6	107.5	105.0	116.4	99.7	97.8	99.6	107.1	105.9	124.4	10月
11月	111.4	114.7	112.0	109.0	121.9	119.6	104.4	132.9	106.1	104.6	125.9	11月
12月	109.0	109.6	122.5	121.6	123.4	102.6	100.3	103.7	108.0	106.7	127.7	12月
6年1月	108.6	112.3	107.8	109.6	107.7	116.1	116.8	116.4	106.9	106.2	118.0	6年1月
2月	92.0	90.8	105.9	103.2	114.1	80.4	63.9	98.3	92.7	90.3	124.2	2月
3月	98.8	97.9	101.8	99.2	111.3	95.4	88.3	102.1	99.7	98.4	118.8	3月
4月	103.4	103.7	107.2	103.7	118.9	101.8	94.2	105.6	103.2	102.0	115.6	4月
5月	112.6	113.2	112.8	110.5	120.5	112.6	109.9	111.3	112.3	111.2	127.4	5月
6月	104.5	101.1	98.9	93.1	119.0	101.9	105.2	99.5	107.8	106.8	121.8	6月
7月	109.2	111.8	120.9	119.6	124.3	107.9	109.1	106.8	106.1	104.9	124.0	7月
8月	101.7	102.5	102.5	98.4	116.2	101.4	94.6	105.6	100.9	99.4	119.5	8月
9月	109.5	110.6	117.6	116.5	121.3	106.5	110.4	105.7	107.7	106.5	123.6	9月
10月	109.8	113.6	117.6	117.6	117.9	111.1	103.3	116.1	105.0	103.8	123.7	10月
11月	100.4	102.5	114.6	112.5	122.2	99.2	96.1	100.9	97.4	95.8	118.1	11月
12月	98.3	99.6	102.7	98.1	117.5	98.0	91.2	102.4	96.3	94.6	120.9	12月
7年1月	100.2	101.0	102.0	100.0	113.2	101.5	100.2	103.3	101.9	101.2	113.9	7年1月
2月	113.7	112.4	106.0	103.0	115.9	114.1	137.4	102.2	115.0	114.5	122.7	2月
前月比%	13.5	11.3	3.9	3.0	2.4	12.4	37.1	▲1.1	12.9	13.1	7.7	前月比%

### 財別生産者在庫指数

財別分類	合計											財別分類	
	最終需要財						生産財			生産財			ウェイト
	投資財		消費財		耐用消費財	非耐用消費財	鉱工業用生産財	その他用生産財	ウェイト				
	資本財	建設財											
ウェイト	10000.0	7511.8	3337.3	2666.0	671.3	4174.5	701.2	3473.3		2488.2	2208.0	280.2	ウェイト
令和4年	147.6	157.5	90.3	85.2	110.8	211.2	146.5	224.3	118.0	118.0	117.6	令和4年	
令和5年	157.8	169.2	95.8	91.3	113.7	227.9	150.5	243.5	123.4	123.6	122.1	令和5年	
令和6年	148.1	154.4	107.2	106.8	108.9	192.1	93.1	212.1	129.3	129.3	128.8	令和6年	
5年I期	154.4	165.1	90.5	86.2	107.5	224.8	182.9	233.3	122.1	121.7	126.1	5年I期	
II期	185.7	207.1	98.2	94.0	114.9	294.2	192.0	314.9	121.1	121.9	115.6	II期	
III期	160.5	173.0	100.1	96.2	115.3	231.3	112.1	255.4	122.9	122.6	125.6	III期	
IV期	130.5	131.5	94.4	88.6	117.1	161.1	115.0	170.4	127.6	128.4	121.2	IV期	
6年I期	141.3	145.7	98.2	95.7	108.0	183.7	108.1	199.0	128.0	128.9	121.1	6年I期	
II期	144.6	149.6	107.0	107.1	106.3	183.7	87.5	203.0	129.5	131.1	117.1	II期	
III期	151.3	158.5	112.2	112.6	110.5	195.4	89.6	216.8	129.9	130.0	128.9	III期	
IV期	r 155.2	163.7	111.4	111.6	110.7	r 205.5	87.1	r 229.4	129.6	127.2	148.3	IV期	
5年6月	176.2	194.1	102.5	99.0	116.5	267.4	199.8	281.0	122.2	123.3	114.1	5年6月	
7月	169.6	185.0	103.7	99.8	119.0	249.9	128.0	274.6	123.4	123.5	122.1	7月	
8月	163.8	177.9	100.7	97.1	114.9	239.5	103.5	267.0	121.5	121.0	125.9	8月	
9月	148.2	156.2	95.8	91.7	111.9	204.5	104.7	224.7	123.9	123.2	128.7	9月	
10月	149.5	157.4	94.8	89.2	116.6	207.4	99.9	229.1	125.6	125.8	123.9	10月	
11月	121.8	119.7	92.1	85.1	120.2	141.7	119.8	146.1	128.2	129.2	120.5	11月	
12月	120.2	117.3	96.2	91.6	114.4	134.3	125.3	136.1	129.0	130.2	119.1	12月	
6年1月	131.5	132.9	102.9	101.1	110.1	156.9	122.9	163.8	127.3	128.3	119.7	6年1月	
2月	134.8	136.4	100.8	99.2	106.9	164.8	109.3	176.0	130.2	131.2	122.8	2月	
3月	157.6	167.9	90.9	86.8	106.9	229.5	92.0	257.3	126.5	127.2	120.8	3月	
4月	151.3	158.5	100.9	100.2	103.5	204.6	78.5	230.0	129.3	130.4	121.1	4月	
5月	134.6	136.5	105.6	105.9	104.3	161.3	82.7	177.1	128.9	131.1	112.1	5月	
6月	147.9	153.7	114.4	115.3	111.1	185.1	101.2	202.0	130.3	131.8	118.0	6月	
7月	144.6	149.7	113.8	114.5	111.1	178.4	96.6	194.9	129.4	130.7	119.1	7月	
8月	144.4	147.6	115.7	116.7	111.5	173.0	87.6	190.3	134.9	135.4	131.1	8月	
9月	165.0	178.1	107.1	106.6	109.0	234.9	84.5	265.3	125.4	124.0	136.4	9月	
10月	157.5	167.3	111.3	111.3	111.7	212.0	94.3	235.7	127.9	126.0	142.6	10月	
11月	154.0	162.2	110.4	110.3	110.9	203.6	87.1	227.1	129.2	126.0	153.8	11月	
12月	154.2	161.6	112.4	113.2	109.4	200.9	80.0	225.3	131.8	129.7	148.4	12月	
7年1月	r 150.3	157.1	116.0	119.9	100.6	r 189.9	72.9	r 213.5	130.1	127.8	148.1	7年1月	
2月	151.5	158.7	118.3	122.4	101.8	191.0	82.4	212.9	129.6	127.0	150.2	2月	
前年同月比(%)	12.4	16.3	17.4	23.4	▲4.8	15.9	▲24.6	21.0	▲0.5	▲3.2	22.3	前年同月比(%)	
5年I期	155.2	166.4	90.5	85.8	108.5	225.6	171.1	236.5	120.9	120.6	123.2	5年I期	
II期	180.4	198.1	99.0	94.8	116.3	274.3	193.2	289.2	123.2	123.7	121.6	II期	
III期	161.5	174.7	98.9	95.0	114.4	237.3	132.7	255.1	122.8	122.8	121.2	III期	
IV期	132.7	135.1	94.6	89.4	115.3	168.4	106.7	182.6	126.8	127.3	122.5	IV期	
6年I期	141.9	146.7	98.2	95.1	109.0	183.6	101.0	200.5	126.7	127.8	118.5	6年I期	
II期	140.4	143.0	107.9	108.1	107.6	171.2	87.9	186.6	131.7	133.1	123.0	II期	
III期	153.2	161.7	110.9	111.2	109.8	204.5	106.4	221.0	129.8	130.3	124.3	III期	
IV期	r 157.9	168.2	111.6	112.5	109.0	r 214.5	82.4	r 246.6	128.8	126.1	149.9	IV期	
5年6月	171.0	185.7	100.9	97.5	115.5	253.0	191.6	264.9	123.2	124.2	118.6	5年6月	
7月	165.5	178.4	99.7	95.5	116.2	242.9	143.4	260.7	125.0	125.2	121.0	7月	
8月	159.0	172.4	99.2	95.7	114.0	231.4	130.6	251.4	121.1	121.2	121.5	8月	
9月	160.1	173.4	97.8	93.7	113.1	237.6	124.2	253.1	122.3	122.0	121.0	9月	
10月	151.7	162.2	96.0	91.0	115.0	218.7	109.0	241.6	123.5	123.2	123.6	10月	
11月	123.3	121.9	91.3	85.5	115.6	145.6	107.5	154.6	127.5	128.3	119.5	11月	
12月	123.2	121.2	96.4	91.7	115.2	141.0	103.6	151.7	129.4	130.3	124.4	12月	
6年1月	135.5	138.7	99.3	96.4	108.5	169.7	101.2	187.1	125.3	126.0	117.4	6年1月	
2月	139.0	142.4	96.8	94.0	106.9	177.9	110.2	191.3	127.9	129.9	115.3	2月	
3月	151.2	159.1	98.6	95.0	111.7	203.2	91.7	223.2	126.8	127.5	122.8	3月	
4月	145.4	149.2	105.1	104.9	107.3	183.9	86.1	201.4	133.1	134.1	128.1	4月	
5月	132.4	132.8	105.9	105.8	105.4	154.7	80.5	168.0	130.7	132.5	118.4	5月	
6月	143.5	147.0	112.6	113.6	110.1	175.1	97.1	190.4	131.4	132.7	122.6	6月	
7月	141.1	144.4	109.5	109.6	108.5	173.4	108.2	185.0	131.1	132.4	118.0	7月	
8月	140.2	143.1	114.0	115.0	110.7	167.1	110.6	179.2	134.5	135.7	126.5	8月	
9月	178.2	197.7	109.3	108.9	110.2	272.9	100.3	298.8	123.8	122.8	128.3	9月	
10月	159.8	172.4	112.7	113.5	110.2	223.5	102.9	248.6	125.8	123.3	142.2	10月	
11月	155.9	165.2	109.5	110.8	106.6	209.2	78.1	240.2	128.5	125.2	152.5	11月	
12月	158.1	167.0	112.6	113.3	110.1	210.9	66.1	251.1	132.2	129.8	155.0	12月	
7年1月	r 154.9	163.9	111.9	114.3	99.1	r 205.4	60.0	r 243.9	128.1	125.5	145.2	7年1月	
2月	156.3	165.7	113.6	116.0	101.8	206.1	83.1	231.4	127.3	125.8	141.0	2月	
前月比%	0.9	1.1	1.5	1.5	2.7	0.3	38.5	▲5.1	▲0.6	0.2	▲2.9	前月比%	

## 財別格付け上の定義

最終需要財	<p>鉱工業又は他の産業に原材料等として投入されない製品</p> <p>ただし、建設財を含み、企業消費財を除く</p>
投資財	<p>資本財と建設財の合計</p>
資本財	<p>家計以外で購入される製品で、原則として想定耐用年数が1年以上で比較的購入価格が高いもの</p>
建設財	<p>建設業者で購入される製品で、原則として想定耐用年数が1年以上で比較的購入価格が高いもの</p>
消費財	<p>家計で購入される製品（耐久消費財と非耐久消費財の合計）</p>
耐久消費財	<p>原則として耐用想定年数が1年以上で比較的購入価格が高いもの</p>
非耐久消費財	<p>原則として耐用想定年数が1年未満または比較的購入価格が低いもの</p>
生産財	<p>鉱工業及び他の産業に原材料として投入される製品</p> <p>ただし、企業消費財を含み、建設財を除く</p>
鉱工業用生産財	<p>鉱工業の生産工程に原材料、燃料、部品、容器、消耗品、工具等として再投入される製品</p>
その他用生産財	<p>非鉱工業用の原材料、燃料、消耗品及び企業消費財</p>

# はじまります! 国勢調査



インターネット回答でかんたん便利に!



国勢調査2025

調査期日  
2025年  
10月1日

群馬県鉱工業指数のお問い合わせは・・・

## 群馬県総務部統計課 加工統計係

〒371-8570 群馬県前橋市大手町一丁目1番1号

TEL:027-226-2404(直通)

FAX:027-224-9224

各種統計情報は、「群馬の統計情報提供システム」でもご覧いただけます。

<https://toukei.pref.gunma.jp/>

