



統計資料 6-3-10

令和7年1月23日
統計課 経済産業係
ダイヤル 027-226-2415

令和2年基準

群馬県鉱工業指数

令和6年11月分

「生産、出荷、在庫はすべて低下で推移」

(令和2年=100)

項目	季節調整済指数		原指数	
	指数	前月比(%)	指数	前年同月比(%)
生産	102.1	▲15.8	108.8	▲4.6
出荷	98.5	▲10.3	110.5	▲10.5
在庫	155.9	▲2.4	154.0	26.4
在庫率	142.1	7.4	134.9	53.8

群馬県総務部統計課

インターネットでご覧いただけます

<https://toukei.pref.gunma.jp/>

利用上の注意

1. 指数の種類、基準年次、ウェイト算定基準及び品目数

指数の種類	基準年次	ウェイト算定基準	採用品目
生産指数	令和2年	付加価値額	171
生産者出荷指数	〃	出荷額	164
生産者製品在庫指数	〃	在庫額	91
生産者製品在庫率指数	〃	〃	84

2. 指数算式－1

品目指数を基準時の固定ウェイト加重平均するラスパイレス算式である。

$$\text{総合指数} = \frac{\left(\frac{\text{比較時数量}}{\text{基準時数量}} \times \text{基準時ウェイト} \right) \text{の総和}}{\text{基準時ウェイトの総和}} \times 100$$

指数算式－2（生産者製品在庫率指数）

在庫と出荷の比率の推移をみることにより、産出された製品の需給動向をみる事ができる。

$$\text{総合在庫率指数} = \frac{\left[\frac{\frac{\text{比較時在庫数量}}{\text{比較時出荷数量}}}{\frac{\text{基準時在庫数量}}{\text{基準時出荷数量}}} \times \text{基準時在庫額ウェイト} \right] \text{の総和}}{\text{基準時在庫額ウェイトの総和}} \times 100$$

3. 分類は、業種分類及び特殊分類（財別分類）である。

4. 指数値の計算は月別、四半期別及び暦年別に行い、小数点第2位以下を四捨五入した。

四半期別指数は3か月分（1～3月期=Ⅰ期、4～6月期=Ⅱ期、7～9月期=Ⅲ期、10～12月期=Ⅳ期としている。）の指数値を単純平均したもので、年別指数は12か月分の指数値を単純平均したものである。各増減率は端数処理後の数値で計算し、小数点第2位以下を四捨五入した。

5. 季節調整

季節調整とは1年を周期とする季節的な変動要因（天候、社会習慣等）を排除することをいう。本県ではセンサス局法のX-12-ARIMAを用いて算出した季節指数により季節調整を行っている。

6. 資料出所

- (1) 経済産業省生産動態統計調査 (3) 庁内各課の資料 (5) 組合または事業所へ照会
 (2) 厚生労働省所管統計調査 (4) 他の官庁の資料
 これらの資料を用いて独自に集計等を行ったものである

7. 本文中及び統計表中の符号は、次のとおりである。

- (1) 「r」は訂正数値(revised) (3) 「0.0」は、0.05未満
 (2) 「▲」はマイナス

8. 年間補正

経済産業省では、毎年、生産動態統計調査の前年分のデータを訂正（年間補正）している。これを受けて、群馬県鉱工業指数でも、毎年一回前年分の前指数及び季節調整済指数を再計し、前年の1月から当年の最新公表月までの指数値を訂正・公表している。この際には、ほぼ全面的に対象期間の指数値が訂正されるため、特に「r」は付していない。

11月の鉱工業動向

生産、出荷、在庫はすべて低下で推移

【生産】

季節調整済指数で 102.1、前月比 15.8%低下となった。

前年同月比(原指数による)は、4.6%低下となった。

・上昇した主な業種(前月比)		・低下した主な業種(前月比)	
情報通信機械工業	16.8%	化学工業	▲ 50.9%
		業務用機械工業	▲ 34.9%
		輸送機械工業	▲ 20.1%

【出荷】

季節調整済指数で 98.5、前月比 10.3%低下となった。

前年同月比(原指数による)は、10.5%低下となった。

・上昇した主な業種(前月比)		・低下した主な業種(前月比)	
情報通信機械工業	33.6%	化学工業	▲ 30.9%
		業務用機械工業	▲ 28.6%
		鉱業	▲ 18.4%

【在庫】

季節調整済指数で 155.9、前月比 2.4%低下となった。

前年同月比(原指数による)は、26.4%上昇となった。

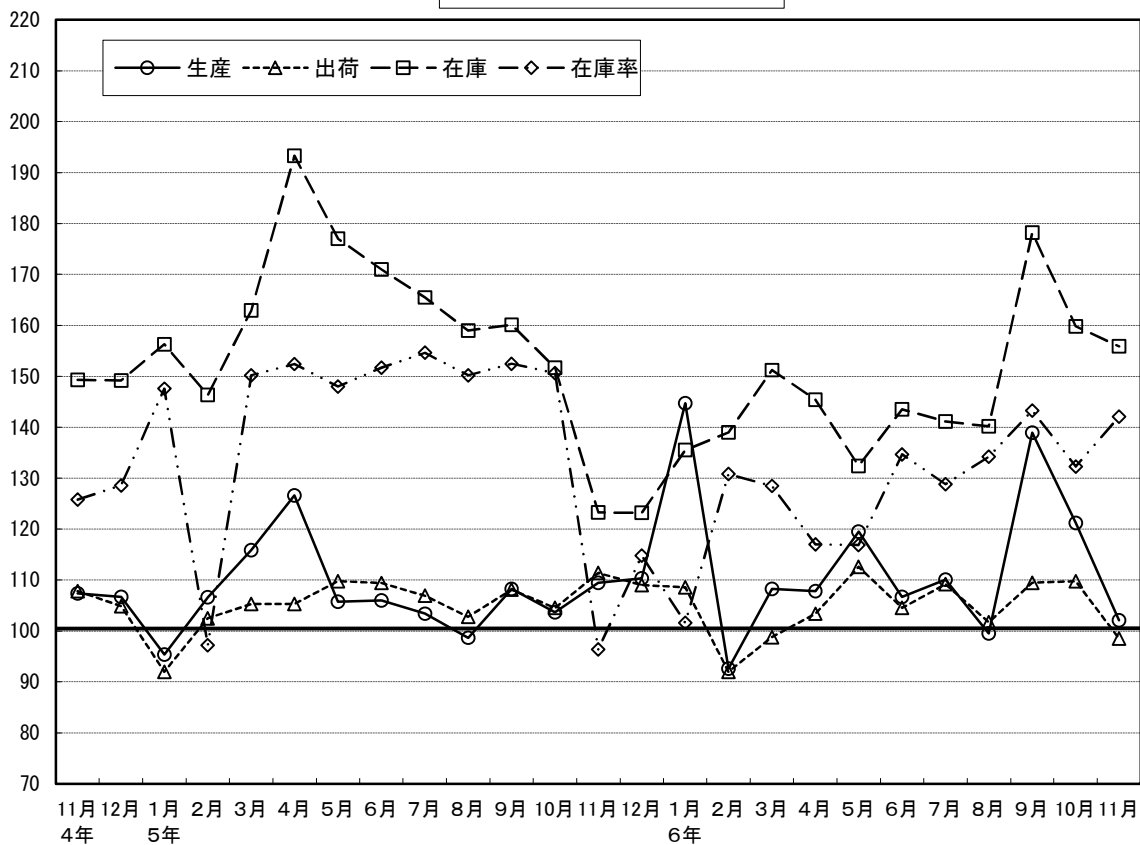
・上昇した主な業種(前月比)		・低下した主な業種(前月比)	
電子部品・デバイス工業	21.7%	輸送機械工業	▲ 66.9%
その他製品工業	12.1%	家具製品工業	▲ 6.8%
金属製品工業	9.0%	化学工業	▲ 5.2%

◎寄与した主な業種

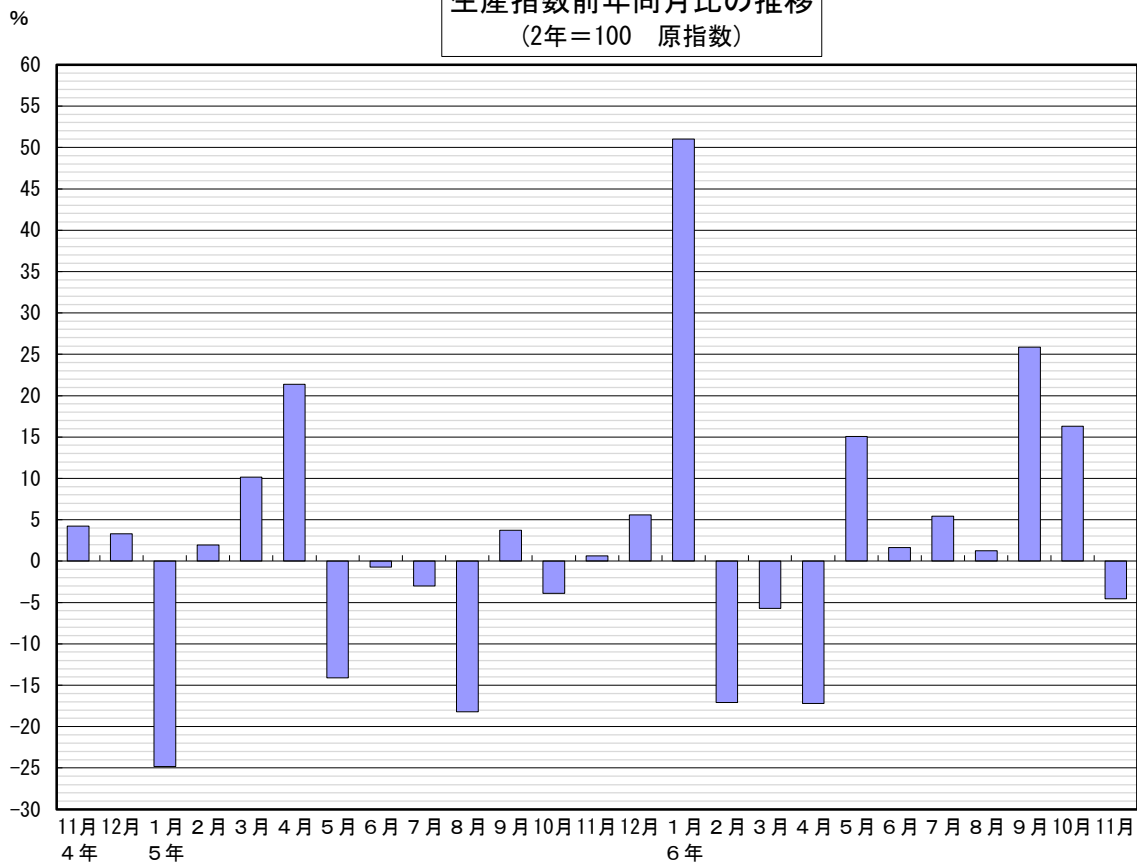
	業種	前月比寄与度	前月比(%)	主な品目	
生産	上昇	食料品工業	0.3	1.8	アイスクリーム、菓子
	情報通信機械工業	0.2	16.8	レーザープリンタ、端末装置	
生産	低下	化学工業	▲ 10.8	▲ 50.9	医薬品製剤
	輸送機械工業	▲ 4.8	▲ 20.1	普通乗用車、シート	
出荷	上昇	情報通信機械工業	0.4	33.6	レーザープリンタ、端末装置
	金属製品工業	0.1	1.5	金属製管継手、アルミニウム製建具	
出荷	低下	化学工業	▲ 3.3	▲ 30.9	医薬品製剤
	輸送機械工業	▲ 2.3	▲ 7.1	普通乗用車、自動変速装置	
在庫	上昇	汎用機械工業	0.4	4.5	コンデンシングユニット(7.5kW以上)、ショーケース冷凍機内蔵型
	生産用機械工業	0.3	2.9	整地機械	
在庫	低下	化学工業	▲ 2.5	▲ 5.2	医薬品製剤
	輸送機械工業	▲ 0.5	▲ 66.9	普通乗用車、トレーラ	

(注)各指数の上昇・低下に影響を与えた主な業種を載せている。一部秘匿あり。

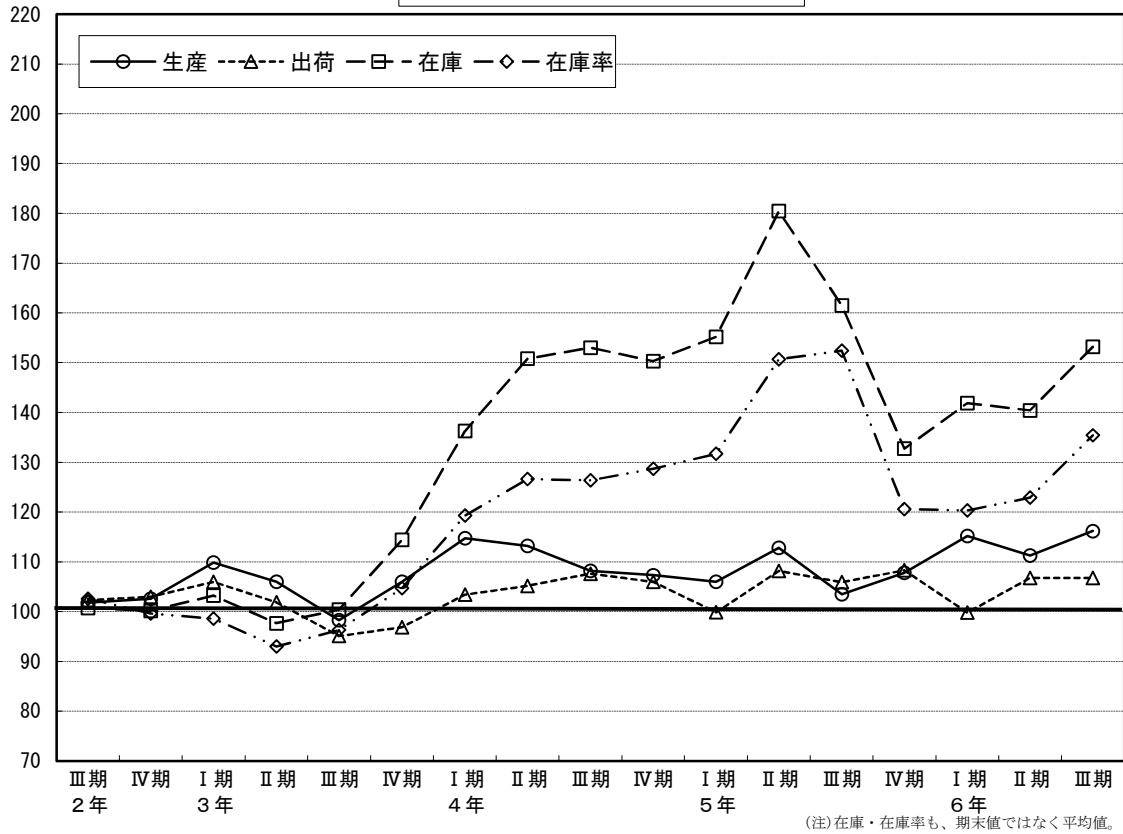
鋳工業指数の推移
(2年=100 季節調整済指数)



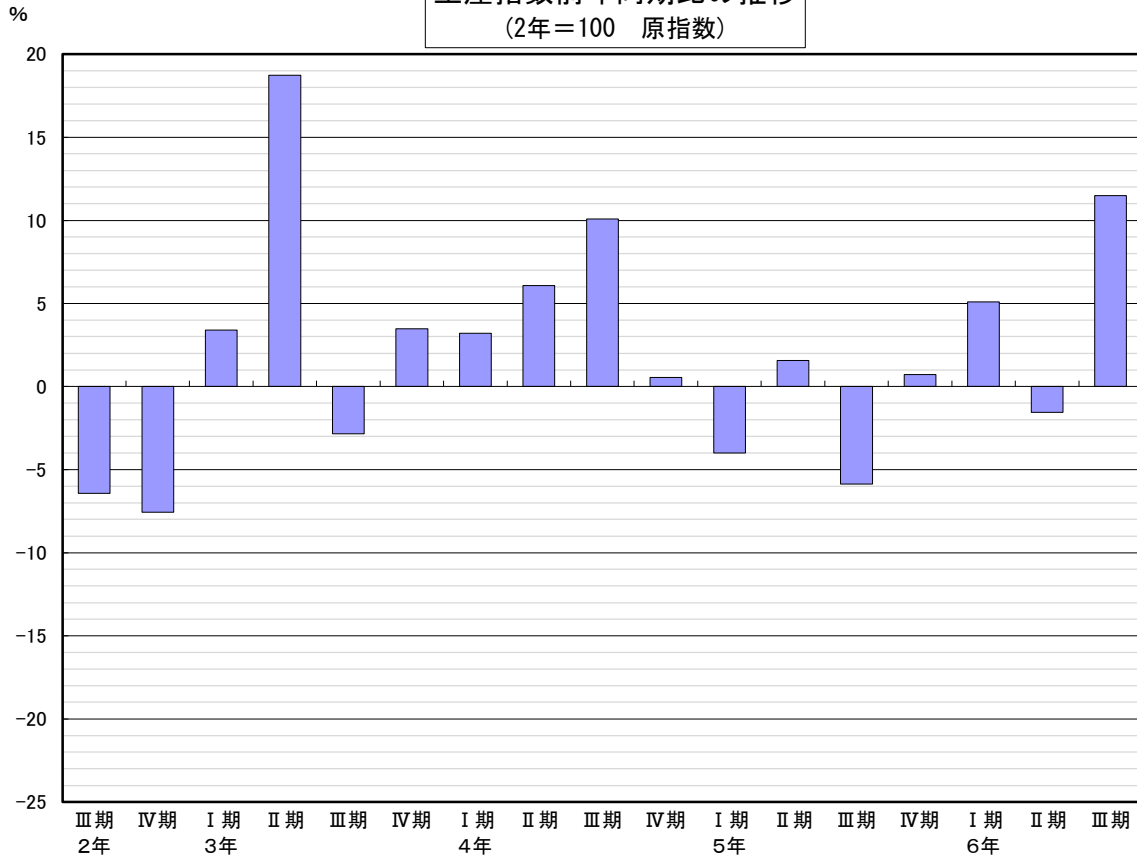
生産指数前年同月比の推移
(2年=100 原指数)



鋳工業指数の推移(期別)
(2年=100 季節調整済指数)



生産指数前年同期比の推移
(2年=100 原指数)



業種分類別生産指数

業種	鉱工業																	
	製造工業	鉄鋼	非鉄金属	金属製品	汎用・生産用・業務用機械					電子部品・デバイス	電気機械	情報通信機械	輸送機械	窯業・土石製品	化学	プラスチック製品		
					汎用機械	生産用機械	業務用機械	ウエイト	9995.1								224.6	192.3
令和3年	105.1	105.1	126.2	103.7	93.5	109.2	122.6	92.9	117.0	121.2	124.3	133.9	87.5	95.1	120.5	100.6		
令和4年	110.2	110.2	121.2	86.5	114.2	120.5	121.4	97.4	172.8	100.3	121.3	92.9	99.1	94.6	129.8	101.1		
令和5年	108.1	108.1	116.5	78.4	101.3	127.5	122.1	111.3	177.9	101.9	112.9	106.8	108.9	93.4	106.9	104.9		
4年Ⅳ期	110.8	110.8	118.3	84.3	117.0	128.7	119.8	101.4	213.7	94.6	136.4	65.1	118.5	98.9	94.5	103.8		
5年Ⅰ期	108.1	108.1	118.1	77.0	96.2	121.3	110.2	106.5	181.5	81.1	115.3	93.4	86.5	88.8	166.2	95.9		
Ⅱ期	110.0	110.0	119.8	78.7	100.5	122.4	121.7	109.8	153.6	108.8	114.9	109.9	110.9	94.2	115.0	103.6		
Ⅲ期	102.7	102.7	112.2	72.1	102.6	129.1	122.6	109.8	189.5	104.3	97.9	102.3	114.7	93.0	68.2	107.0		
Ⅳ期	111.6	111.6	116.0	85.9	105.7	137.2	134.1	119.1	187.0	113.4	123.4	121.7	123.6	97.5	78.2	113.3		
6年Ⅰ期	113.6	113.7	109.1	73.4	92.5	104.9	113.4	103.0	89.6	98.8	125.3	137.7	85.2	83.9	199.3	98.7		
Ⅱ期	108.3	108.4	116.2	76.1	100.1	108.7	128.0	87.9	113.9	99.5	109.6	129.3	104.2	91.0	118.4	103.9		
Ⅲ期	114.5	114.5	105.5	69.0	97.8	115.8	119.0	103.3	138.3	103.3	130.3	101.8	111.4	84.2	141.2	102.5		
5年4月	123.8	123.8	109.8	80.4	100.7	127.7	115.3	123.7	165.6	105.5	113.2	132.0	108.1	93.9	210.4	103.1		
5月	96.8	96.8	124.2	72.7	93.9	107.8	112.5	86.5	147.1	106.3	105.9	87.0	103.6	88.5	66.7	94.0		
6月	109.3	109.3	125.4	83.0	106.8	131.6	137.2	119.2	148.0	114.5	125.6	110.6	120.9	100.3	68.0	113.6		
7月	109.9	109.9	123.2	68.6	108.0	130.0	124.0	93.4	230.1	115.4	104.2	113.6	128.7	95.8	73.0	114.7		
8月	89.1	89.1	99.6	64.8	99.8	118.5	109.3	119.6	136.8	95.8	85.4	95.0	85.3	86.5	58.2	95.2		
9月	109.1	109.1	113.9	82.9	100.1	138.7	134.4	116.3	201.5	101.8	104.2	98.4	130.1	96.7	73.4	111.0		
10月	109.0	109.0	122.9	88.2	102.5	119.0	140.7	109.9	90.5	118.1	112.4	114.1	125.3	99.9	76.5	114.6		
11月	114.0	114.0	123.9	85.7	111.2	144.7	144.6	107.7	232.4	117.5	107.1	118.9	127.2	97.5	87.6	115.6		
12月	111.7	111.7	101.3	83.8	103.4	147.8	117.0	139.6	238.1	104.6	150.6	132.1	118.2	95.0	70.4	109.6		
6年1月	126.7	126.8	107.3	73.7	85.2	93.8	107.4	75.3	106.1	97.9	128.2	134.5	99.2	74.6	292.6	94.2		
2月	91.2	91.2	107.8	73.1	96.0	115.0	118.2	104.7	131.7	98.9	115.0	136.9	62.0	84.7	80.2	99.6		
3月	122.9	123.0	112.1	73.3	96.3	105.8	114.6	128.9	31.0	99.5	132.6	141.7	94.3	92.4	225.0	102.3		
4月	102.5	102.6	108.2	78.1	101.3	122.0	130.9	90.1	177.1	100.4	98.3	152.3	95.1	90.6	89.9	103.3		
5月	111.4	111.4	119.3	74.6	99.7	105.8	127.1	75.5	128.7	92.5	113.7	115.5	102.4	88.4	145.7	101.4		
6月	111.1	111.1	121.1	75.7	99.3	98.4	125.9	98.1	36.0	105.5	116.7	120.1	115.0	94.0	119.5	106.9		
7月	115.9	115.9	114.2	71.7	106.7	131.6	136.1	98.0	200.5	120.2	142.1	99.8	129.7	89.6	76.5	113.3		
8月	90.2	90.2	100.6	59.9	89.4	94.6	103.1	90.2	85.6	81.8	107.7	94.0	83.5	75.6	76.0	85.7		
9月	137.3	137.3	101.8	75.3	97.2	121.3	117.7	121.6	128.9	108.0	141.1	111.6	121.1	87.5	271.2	108.5		
10月	126.8	126.8	110.4	78.2	99.4	133.1	139.2	104.9	185.6	110.3	157.0	96.7	128.7	97.5	159.8	117.6		
11月	108.8	108.8	107.9	69.8	98.7	127.7	133.5	89.7	204.0	105.5	129.9	109.5	118.0	97.4	82.2	110.9		
前年同月比(%)	▲4.6	▲4.6	▲12.9	▲18.6	▲11.2	▲11.7	▲7.7	▲16.7	▲12.2	▲10.2	21.3	▲7.9	▲7.2	▲0.1	▲6.2	▲4.1		
4年Ⅳ期	107.3	107.3	114.4	78.8	115.0	116.8	119.5	98.6	147.5	90.7	134.8	76.5	100.4	91.6	111.0	99.3		
5年Ⅰ期	106.0	106.0	120.8	77.9	99.7	123.4	113.5	101.3	198.4	90.2	112.1	88.4	97.7	91.2	116.1	100.4		
Ⅱ期	112.8	112.7	118.0	79.6	100.0	128.2	120.1	119.8	175.9	103.8	113.7	116.2	116.9	95.1	127.7	105.5		
Ⅲ期	103.5	103.5	113.3	74.9	102.1	128.1	122.3	108.1	191.3	102.4	107.4	93.7	108.0	94.8	73.5	104.8		
Ⅳ期	107.8	107.8	113.0	80.8	103.0	129.1	131.3	119.3	150.4	109.1	117.7	137.5	108.1	92.1	89.2	108.1		
6年Ⅰ期	115.2	115.3	114.8	74.3	97.2	105.2	117.7	88.6	95.8	109.6	122.3	123.5	96.3	85.0	192.3	103.2		
Ⅱ期	111.3	111.4	114.5	77.2	99.8	114.3	126.8	96.4	117.4	95.0	108.7	137.9	109.8	91.9	131.7	106.2		
Ⅲ期	116.2	116.2	107.0	71.6	96.8	115.6	118.8	102.6	135.7	101.2	142.2	93.9	107.2	86.2	154.8	100.5		
5年4月	126.6	126.5	115.2	79.5	101.4	124.7	111.8	130.5	152.6	102.5	115.2	153.3	115.2	93.5	229.8	103.7		
5月	105.7	105.7	120.7	79.8	98.2	126.9	120.7	111.1	168.4	103.8	111.6	94.8	122.6	96.9	74.0	106.0		
6月	106.0	106.0	118.0	79.4	100.4	132.9	127.8	117.8	206.7	105.1	114.2	100.5	112.9	95.0	79.4	106.8		
7月	103.4	103.4	117.8	74.7	102.3	128.0	120.5	98.0	209.5	107.2	107.7	107.0	107.8	94.7	82.2	105.3		
8月	98.7	98.7	111.3	72.1	101.7	130.0	122.8	124.7	165.9	99.8	106.5	88.2	98.7	95.3	62.1	103.5		
9月	108.3	108.4	110.9	77.9	102.3	126.2	123.7	101.6	198.4	100.2	107.9	85.8	117.6	94.4	76.2	105.6		
10月	103.7	103.7	116.9	81.3	99.7	116.4	125.6	111.7	108.1	107.1	105.5	123.8	112.8	92.4	82.3	108.2		
11月	109.5	109.5	111.7	78.9	106.0	129.1	133.2	116.7	156.0	111.3	101.1	137.5	107.8	92.3	99.2	107.8		
12月	110.3	110.3	110.4	82.2	103.2	141.7	135.1	129.6	187.1	109.0	146.5	151.1	103.6	91.5	86.2	108.2		
6年1月	144.7	144.9	113.9	78.9	95.2	105.6	120.9	80.2	126.4	107.1	125.9	135.2	126.6	85.6	368.6	106.7		
2月	92.6	92.7	118.9	74.4	103.5	111.8	120.9	88.5	121.9	110.5	115.5	121.8	74.1	81.1	68.6	103.2		
3月	108.3	108.4	111.5	69.7	93.0	98.2	111.2	97.2	39.0	111.2	125.4	113.6	88.3	88.2	139.6	99.6		
4月	107.8	107.9	113.3	75.9	100.3	122.0	125.8	99.3	155.0	97.1	97.3	182.7	109.6	91.5	108.3	104.1		
5月	119.5	119.5	114.8	81.2	104.8	120.6	133.7	93.0	142.7	88.7	117.8	122.2	116.8	95.2	154.5	112.0		
6月	106.7	106.7	115.3	74.4	94.4	100.2	120.8	96.8	54.6	99.1	110.9	108.8	103.1	89.1	132.3	102.4		
7月	110.1	110.1	107.9	76.0	100.0	128.5	128.4	103.0	168.0	109.1	140.6	94.3	113.2	88.4	90.8	102.0		
8月	99.5	99.5	113.1	67.5	91.6	104.2	117.6	94.0	108.2	86.2	137.4	87.1	94.7	83.4	79.0	94.1		
9月	138.9	138.9	100.1	71.4	98.8	114.0	110.5	110.7	131.0	108.3	148.5	100.2	113.6	86.9	294.5	105.4		
10月	121.2	121.2	104.4	71.1	96.2	129.6	122.5	106.7	212.6	98.9	144.1	105.1	118.2	90.1	176.5	110.0		
11月	102.1	102.1	96.9	64.6	95.1	110.8	122.3	93.1	138.3	99.2	123.3	122.8	94.4	90.7	86.7	102.3		
前月比(%)	▲15.8	▲15.8	▲7.2	▲9.1	▲1.1	▲14.5	▲0.2	▲12.7	▲34.9	0.3	▲14.4	16.8	▲20.1	0.7	▲50.9	▲7.0		

業種分類別生産指数（つづき）

業種	業種										(参考系列)					業種
	繊維	食料品	その他	業種						機械工業	旧電気機械工業	鉄鋼・非鉄金属工業	汎用・業務用機械工業	電気・情報通信機械工業		
				ゴム製品	家具製品	印刷	木材・木製品	その他製品	4.9						4644.5	
パルプ・紙・紙加工品	104.6	84.3	1743.1	340.2	90.9	31.1	59.2	17.1	141.9	106.0	101.9	124.7	115.8	120.9	125.5	ウエイト
令和3年	103.3	100.7	101.7	115.0	101.4	109.8	104.1	98.5	131.3	106.0	101.9	124.7	115.8	120.9	125.5	4年IV期
令和4年	104.7	103.5	106.1	113.4	100.1	96.9	112.8	96.9	127.7	105.9	107.9	114.8	105.2	137.0	117.7	5年I期
令和5年	97.3	118.7	99.0	118.2	89.1	83.7	165.6	109.3	125.8	98.2	113.4	110.4	99.0	139.0	112.1	II期
4年IV期	101.0	106.7	101.6	111.1	96.6	100.9	119.3	92.3	121.4	114.3	121.6	121.8	102.6	148.3	127.4	III期
5年I期	94.7	112.0	93.8	108.8	86.5	92.6	132.2	110.8	116.6	104.6	99.5	107.2	99.1	131.8	112.6	IV期
II期	100.2	119.0	101.5	117.2	84.0	79.9	178.3	110.8	121.9	96.9	114.0	113.3	100.9	131.3	114.3	6年I期
III期	99.6	117.1	99.2	117.2	88.0	74.6	168.4	104.6	125.4	94.8	114.0	99.5	93.7	142.9	98.5	II期
IV期	94.7	126.5	101.5	129.7	97.7	87.7	183.4	110.8	139.2	96.6	126.1	121.5	102.2	150.1	123.2	III期
6年I期	84.2	113.8	97.4	130.1	89.8	103.6	178.5	104.6	144.6	82.1	99.0	122.0	92.6	106.2	126.8	II期
II期	97.8	125.0	109.9	118.7	79.7	82.1	169.1	116.9	130.9	85.3	106.6	109.9	97.7	123.7	112.1	III期
III期	96.0	105.0	107.1	121.7	84.8	69.5	176.5	110.8	135.2	95.8	115.3	122.7	88.7	124.8	126.7	
5年4月	105.4	129.9	102.0	116.8	82.2	79.8	188.9	110.8	117.8	92.9	113.9	113.9	96.2	130.5	115.6	5年5月
5月	92.3	108.8	99.5	111.4	77.4	81.1	155.4	110.8	121.5	94.1	104.6	104.0	100.5	123.0	103.5	6月
6月	102.8	118.4	103.1	123.3	92.4	78.8	190.6	110.8	126.3	103.6	123.6	122.1	105.9	140.5	123.7	7月
7月	101.4	115.6	104.2	124.0	90.2	77.6	197.1	110.8	126.8	106.2	123.4	107.1	98.0	156.2	105.4	8月
8月	99.0	98.5	96.3	106.2	86.5	63.2	135.6	110.8	115.4	103.5	93.4	88.2	83.6	117.7	86.6	9月
9月	98.3	137.3	97.1	121.4	87.3	83.1	172.5	92.3	133.9	74.8	125.1	103.2	99.6	154.7	103.5	10月
10月	95.4	133.1	99.7	131.0	99.1	84.0	198.1	110.8	136.2	89.4	120.9	113.5	106.9	125.5	112.6	11月
11月	93.8	128.8	103.1	128.7	91.7	97.2	175.9	110.8	141.7	102.9	126.7	110.1	106.3	171.2	108.6	12月
12月	95.0	117.6	101.6	129.3	102.3	81.8	176.3	110.8	139.6	97.5	130.6	140.8	93.3	153.7	148.3	6年1月
6年1月	75.9	95.0	87.5	123.3	88.7	93.8	159.5	92.3	140.6	95.8	104.2	123.6	91.8	107.0	129.0	2月
2月	84.5	128.9	98.0	130.3	85.8	103.2	184.1	110.8	144.7	89.2	87.3	114.5	91.8	122.3	117.7	3月
3月	92.2	117.6	106.8	136.6	94.8	113.7	192.0	110.8	148.4	61.4	105.5	127.9	94.2	89.3	133.8	4月
4月	102.6	135.3	109.5	116.1	78.5	87.1	145.5	110.8	134.9	72.4	103.4	104.3	94.3	144.9	105.1	5月
5月	97.4	116.7	110.2	118.3	78.5	81.0	159.1	129.2	133.5	98.9	105.2	110.3	98.6	127.6	114.0	6月
6月	93.5	122.9	110.0	121.8	82.0	78.2	202.7	110.8	124.3	84.6	111.3	115.2	100.1	98.7	117.2	7月
7月	104.9	116.6	115.6	133.8	103.9	81.7	214.3	110.8	133.6	125.8	131.2	133.9	94.6	155.6	136.7	8月
8月	91.7	86.4	102.9	107.7	67.8	60.4	139.9	110.8	129.8	95.3	90.7	101.8	81.8	97.8	106.0	9月
9月	91.3	112.0	102.7	123.6	82.7	66.4	175.4	110.8	142.3	66.4	124.0	132.4	89.6	121.1	137.4	10月
10月	95.5	117.2	102.2	131.5	85.2	93.5	198.8	129.2	141.7	103.2	133.3	142.7	95.5	153.3	149.4	11月
11月	88.8	111.5	103.6	113.6	75.3	86.6	159.3	110.8	125.2	99.1	121.6	123.6	90.3	154.9	127.3	12月
12月	▲5.3	▲13.4	0.5	▲11.7	▲17.9	▲10.9	▲9.4	0.0	▲11.6	▲3.7	▲4.0	12.3	▲15.1	▲9.5	17.2	前年同月比(%)
4年IV期	103.6	102.2	106.2	112.5	99.1	94.1	113.1	93.8	128.0	109.0	109.3	122.7	97.9	127.7	128.6	5年I期
5年I期	101.4	113.8	100.0	106.4	83.6	83.0	137.0	112.7	113.7	108.4	105.6	105.6	101.2	138.1	108.8	II期
II期	96.2	117.6	95.8	116.6	87.5	90.7	169.1	105.1	118.3	98.6	117.8	112.5	100.7	136.2	113.8	III期
III期	96.2	120.8	96.5	121.5	89.9	81.2	172.1	105.1	131.2	92.0	112.1	105.1	96.6	141.8	105.9	IV期
IV期	96.3	123.3	104.2	128.9	97.5	81.2	181.0	115.9	140.6	94.7	115.3	118.2	97.6	138.1	119.7	6年I期
6年I期	90.7	112.6	103.2	125.0	83.1	95.2	182.1	107.0	139.3	84.6	105.0	119.4	94.7	113.3	121.8	II期
II期	94.1	123.6	103.7	118.3	83.3	93.0	160.8	110.8	126.9	86.0	110.5	109.3	97.5	127.7	111.9	III期
III期	91.9	107.9	103.9	126.1	85.0	75.9	181.2	111.1	141.9	91.9	114.4	129.1	91.3	123.8	135.7	
5年4月	97.5	118.4	96.8	112.7	85.0	87.0	171.2	110.2	112.1	110.3	116.7	116.9	99.3	124.2	118.7	5年5月
5月	94.7	117.2	95.9	117.0	86.8	98.2	166.4	101.8	119.4	89.3	119.3	109.9	102.7	137.1	110.5	6月
6月	96.3	117.3	94.7	120.0	90.6	87.0	169.6	103.4	123.3	96.2	117.4	110.7	100.1	147.3	112.1	7月
7月	95.5	119.9	96.2	121.8	87.0	87.4	180.5	102.8	126.7	97.3	111.9	106.6	98.6	142.4	107.3	8月
8月	95.3	107.6	93.9	120.8	93.5	77.2	167.0	109.6	129.4	98.4	108.1	103.6	94.2	138.3	104.6	9月
9月	97.7	134.9	99.4	121.9	89.2	78.9	168.9	102.8	137.4	80.2	116.2	105.0	97.0	144.6	105.8	10月
10月	96.2	126.6	103.5	129.5	98.1	75.3	184.6	118.5	139.5	95.2	113.1	107.9	100.7	126.3	107.5	11月
11月	96.1	123.5	105.4	123.1	83.6	82.8	178.5	112.6	137.7	93.9	113.3	106.7	96.2	138.5	105.6	12月
12月	96.5	119.7	103.7	134.2	110.7	85.4	179.9	116.5	144.7	95.1	119.6	140.0	95.9	149.6	146.0	6年1月
6年1月	90.6	108.3	106.5	124.8	85.8	94.9	181.2	98.1	140.5	95.0	121.3	122.7	97.6	124.4	126.2	2月
2月	92.9	117.5	103.1	124.3	74.6	98.3	187.8	111.6	140.7	88.0	95.6	114.0	94.5	124.4	115.2	3月
3月	88.7	111.9	100.1	125.8	89.0	92.3	177.4	111.3	136.8	70.9	98.0	121.6	92.0	91.1	124.1	4月
4月	90.5	122.0	102.0	111.0	77.0	92.5	133.6	107.6	128.7	84.1	110.1	104.9	95.7	139.2	105.5	5月
5月	99.3	128.4	105.1	122.6	87.3	96.3	165.4	121.0	130.7	92.9	116.3	114.8	100.7	138.9	119.8	6月
6月	92.5	120.4	104.1	121.2	85.5	90.2	183.4	103.9	121.4	81.1	105.0	108.3	96.2	104.9	110.4	7月
7月	93.6	122.2	103.6	128.6	94.2	88.0	193.0	102.3	133.4	111.7	119.8	128.6	93.6	139.9	133.9	8月
8月	90.7	93.9	101.9	123.8	75.5	75.4	173.7	109.8	145.6	92.1	104.6	121.8	93.0	115.7	130.5	9月
9月	91.3	107.7	106.3	125.8	85.2	64.2	176.8	121.1	146.6	71.9	118.9	136.8	87.3	115.9	142.6	10月
10月	93.7	112.1	104.5	128.5	81.8	82.0	183.7	137.8	145.1	108.2	125.2	133.3	89.2	153.2	140.0	11月
11月	92.9	108.7	106.4	108.5	70.2	74.0	158.3	115.0	121.3	90.9	104.9	120.0	82.4	123.3	124.3	12月
12月	▲0.9	▲3.0	1.8	▲15.6	▲14.2	▲9.8	▲13.8	▲16.5	▲16.4	▲16.0	▲16.2	▲10.0	▲7.6	▲19.5	▲11.2	前月比(%)

業種分類別生産者出荷指数

業種	鉱工業																	
	製造工業	鉄鋼	非鉄金属	金属製品	汎用・生産用・業務用機械						電子部品・デバイス	電気機械	情報通信機械	輸送機械	窯業・土石製品	化学	プラスチック製品	
					汎用機械	生産用機械	業務用機械	ウエイト	9996.1	308.1								164.9
原	10000.0	9996.1	308.1	164.9	370.2	1003.3	327.1	363.1	313.1	148.2	653.4	153.2	3477.2	130.8	978.8	629.4		
指	令和3年	99.9	99.8	117.9	102.9	91.5	108.3	119.6	98.6	107.7	120.6	113.3	132.0	87.9	97.0	108.5	98.3	
	令和4年	105.4	105.4	119.0	91.1	120.7	120.3	120.6	104.1	138.8	100.0	115.0	86.2	99.1	95.3	109.1	97.1	
	令和5年	106.0	106.0	115.0	83.6	114.1	117.5	123.4	107.6	123.0	99.7	109.5	116.6	109.2	92.0	95.7	101.0	
	4年Ⅳ期	112.9	112.9	120.8	91.7	127.5	128.5	122.8	103.5	163.3	94.1	123.1	64.4	118.7	98.2	104.8	101.7	
	5年Ⅰ期	95.3	95.3	110.6	82.1	110.3	116.4	113.4	110.7	126.0	80.7	115.2	89.5	86.6	87.4	95.8	91.5	
	Ⅱ期	105.5	105.5	116.9	82.8	111.8	111.0	119.3	103.9	110.5	106.0	106.6	104.4	110.7	91.6	92.5	100.3	
	Ⅲ期	106.8	106.8	115.8	78.3	114.0	120.3	122.9	108.5	131.3	101.8	101.5	116.5	115.2	92.7	83.7	102.4	
	Ⅳ期	116.3	116.4	116.5	91.2	120.3	122.5	138.1	107.3	124.0	110.4	114.7	155.9	124.2	96.3	110.7	109.6	
	6年Ⅰ期	95.6	95.6	106.4	81.2	105.4	96.6	119.3	100.6	68.2	96.3	117.0	170.0	85.5	82.3	98.4	93.7	
	Ⅱ期	104.1	104.1	110.8	78.5	114.0	95.0	126.4	79.5	80.2	97.0	103.6	132.4	104.3	84.6	103.5	101.2	
	Ⅲ期	107.4	107.4	107.2	73.3	111.6	105.7	119.0	99.9	98.5	99.8	118.6	128.8	111.8	82.6	95.7	102.3	
	5年4月	103.5	103.5	111.0	84.9	106.8	114.4	116.8	109.4	117.7	102.9	104.5	94.1	107.8	90.1	82.6	101.9	
	5月	100.3	100.3	111.3	77.0	108.2	97.6	110.3	80.3	104.4	103.2	97.2	95.7	103.6	86.8	105.3	91.6	
	6月	112.8	112.8	128.5	86.5	120.5	120.9	130.8	121.9	109.5	111.8	118.0	123.4	120.6	97.9	89.7	107.4	
	7月	115.2	115.2	122.1	76.8	117.2	119.9	121.4	86.3	157.2	112.3	114.3	119.0	129.9	96.8	91.8	108.8	
	8月	91.6	91.6	104.4	73.8	110.1	108.7	113.3	113.4	98.5	93.5	89.5	108.1	85.9	83.5	74.0	91.3	
	9月	113.5	113.5	121.0	84.2	114.8	132.3	134.0	125.8	138.2	99.5	100.8	122.3	129.7	97.8	85.3	107.1	
	10月	111.8	111.9	122.9	93.2	113.9	106.2	152.4	98.9	66.6	114.7	108.2	154.0	125.9	99.0	84.4	109.8	
	11月	123.4	123.4	116.0	92.4	125.5	134.0	151.0	104.6	150.2	114.2	103.7	153.9	128.0	96.7	159.2	111.8	
	12月	113.8	113.8	110.7	88.0	121.4	127.4	111.0	118.4	155.2	102.3	132.3	159.8	118.7	93.3	88.6	107.3	
数	6年1月	97.2	97.2	102.6	79.3	98.9	81.2	109.2	64.0	71.9	95.6	116.1	163.2	99.3	74.7	109.3	90.5	
	2月	86.9	86.9	105.8	80.8	104.7	106.2	124.9	101.2	92.4	96.9	111.0	181.4	62.6	81.7	86.8	91.6	
	3月	102.7	102.7	110.9	83.4	112.5	102.3	123.7	136.6	40.3	96.5	123.9	165.4	94.6	90.4	99.1	99.1	
	4月	101.3	101.3	106.5	79.0	114.7	105.8	125.1	77.5	118.6	97.3	98.4	137.0	95.6	85.1	97.3	100.4	
	5月	105.2	105.2	114.6	76.2	112.5	95.7	128.3	70.1	91.4	90.5	104.4	129.0	102.6	83.0	121.3	102.1	
	6月	105.8	105.8	111.2	80.2	114.7	83.5	125.9	91.0	30.6	103.1	108.1	131.3	114.8	85.8	91.9	101.2	
	7月	120.0	120.0	116.8	78.9	123.8	114.6	124.7	87.4	135.7	116.5	127.5	163.6	130.2	86.9	101.8	112.2	
	8月	89.8	89.8	94.8	63.6	100.2	84.6	105.6	82.4	65.1	78.9	102.3	109.3	83.4	73.9	82.9	88.2	
	9月	112.5	112.5	110.0	77.3	110.8	117.9	126.8	129.9	94.7	104.1	126.0	113.6	121.7	86.9	102.5	106.4	
	10月	118.6	118.6	118.0	83.9	117.8	120.4	148.1	94.9	121.0	106.1	137.2	84.5	128.7	94.3	113.9	112.6	
	11月	110.5	110.5	107.8	71.2	119.6	117.6	147.1	77.5	133.3	101.8	119.3	102.0	118.5	94.8	95.1	106.2	
	前年同月比(%)	▲10.5	▲10.5	▲7.1	▲22.9	▲4.7	▲12.2	▲2.6	▲25.9	▲11.3	▲10.9	15.0	▲33.7	▲7.4	▲2.0	▲40.3	▲5.0	
季	4年Ⅳ期	106.0	106.0	117.1	86.9	124.5	122.4	116.1	105.1	147.6	91.6	121.1	72.0	102.0	91.7	104.1	96.2	
	5年Ⅰ期	99.9	99.9	112.0	81.7	110.7	116.4	114.5	103.6	130.6	88.7	110.2	81.1	97.5	88.8	95.3	96.0	
	Ⅱ期	108.2	108.2	117.8	85.7	112.6	118.8	122.3	111.8	129.2	101.9	108.4	110.2	117.9	93.4	92.3	101.6	
	Ⅲ期	105.9	105.9	116.1	82.5	115.4	119.2	126.5	105.0	130.9	99.7	108.9	111.5	111.9	95.3	84.9	101.8	
	Ⅳ期	108.3	108.4	113.4	84.4	117.6	114.6	129.7	110.8	103.0	107.1	111.4	174.2	105.8	90.4	106.9	103.5	
	6年Ⅰ期	99.8	99.7	107.7	81.7	105.8	95.6	120.2	87.7	70.5	104.6	111.5	152.0	96.1	83.6	97.7	99.3	
	Ⅱ期	106.8	106.9	111.7	81.3	114.9	101.9	130.0	86.4	87.7	93.2	105.9	141.7	111.2	86.4	103.6	102.9	
	Ⅲ期	106.8	106.8	107.4	76.8	112.3	105.0	122.4	96.9	96.4	97.7	126.5	124.7	109.7	84.8	98.0	101.5	
調	5年4月	105.3	105.3	113.7	85.8	109.4	113.6	116.2	113.1	116.8	99.8	107.7	111.8	110.7	90.3	94.9	100.6	
	5月	109.8	109.8	115.8	86.7	113.8	115.5	122.7	104.7	122.1	102.6	107.8	104.0	123.7	94.3	94.9	101.3	
	6月	109.4	109.4	123.8	84.5	114.5	127.2	127.9	117.7	148.6	103.3	109.6	114.9	119.2	95.5	87.1	102.8	
	7月	106.9	106.9	117.7	83.5	116.7	122.4	124.5	96.3	140.7	103.6	113.0	121.6	114.2	98.9	87.9	101.9	
	8月	102.8	102.8	114.8	82.7	116.1	117.1	125.4	117.3	126.5	96.5	108.4	106.7	103.1	92.0	86.3	100.8	
	9月	108.1	108.1	115.7	81.4	113.4	118.1	129.6	101.4	125.5	99.1	105.3	106.1	118.5	95.1	80.5	102.7	
	10月	104.5	104.6	115.3	84.3	111.8	106.7	131.2	106.6	74.9	106.4	105.1	165.7	103.4	90.7	87.6	101.8	
	11月	111.4	111.5	110.6	83.3	119.1	116.4	128.3	115.6	106.7	108.3	97.7	184.1	108.4	88.7	142.0	103.0	
	12月	109.0	109.0	114.3	85.7	121.8	120.7	129.5	110.1	127.3	106.6	131.5	172.8	105.6	91.7	91.2	105.6	
整	6年1月	108.6	108.4	107.0	80.9	106.2	93.9	123.2	70.6	79.5	103.5	112.6	167.9	121.5	84.1	114.6	102.4	
	2月	92.0	92.0	108.0	82.4	104.6	100.9	120.2	91.0	90.0	103.6	107.3	158.5	71.9	80.0	79.3	97.5	
	3月	98.8	98.8	108.0	81.8	106.5	91.9	117.1	101.5	42.0	106.7	114.6	129.5	95.0	86.7	99.3	97.9	
	4月	103.4	103.4	107.5	77.0	113.6	105.8	122.7	81.1	114.7	94.0	97.2	163.6	100.3	84.4	116.1	97.4	
	5月	112.6	112.7	116.9	84.7	116.6	109.7	141.0	87.2	104.8	88.1	115.2	138.4	118.1	89.3	106.6	110.6	
	6月	104.5	104.6	110.8	82.3	114.4	90.1	126.3	91.0	43.5	97.5	105.2	123.1	115.2	85.4	88.1	100.7	
	7月	109.2	109.2	108.9	81.7	117.5	114.1	124.7	94.1	116.0	104.9	120.2	165.9	112.7	87.0	98.8	101.1	
	8月	101.7	101.7	106.0	73.0	108.3	92.3	118.4	86.7	85.5	82.4	126.9	108.3	100.9	82.2	96.1	99.3	
	9月	109.5	109.5	107.3	75.7	111.1	108.7	124.1	109.8	87.8	105.8	132.3	99.8	115.4	85.3	99.2	104.1	
	10月	109.8	109.8	108.8	74.1	112.9	119.5	125.9	100.5	133.0	97.2	130.2	90.6	104.9	85.5	119.0	102.4	
	11月	98.5	98.6	102.5	64.9	114.6	100.2	125.1	83.1	95.0	95.7	114.5	121.0	97.5	86.9	82.2	97.7	
数	前月比(%)	▲10.3	▲10.2	▲5.8	▲12.4	1.5	▲16.2	▲0.6	▲17.3	▲28.6	▲1.5	▲12.1	33.6	▲7.1	1.6	▲30.9	▲4.6	

業種分類別生産者出荷指数（つづき）

業種	業種										(参考系列)					業種
	繊維	食料品	その他	業種						機械工業	旧電気機械工業	鉄鋼・非鉄金属工業	汎用・業務用機械工業	電気・情報通信機械工業		
				バルブ・紙・紙加工品	ゴム製品	家具製品	印刷	木材・木製品	その他製品							
	115.7	60.2	1562.4	240.3	56.0	25.5	39.1	16.5	103.2	3.9	5435.3	954.8	473.0	640.2	806.6	ウェイト
	102.9	99.1	101.4	114.3	101.3	106.7	104.1	106.7	128.4	107.7	96.8	117.4	112.7	113.8	116.8	令和3年
	104.3	102.3	104.4	113.7	100.1	93.6	112.8	103.3	128.0	107.2	104.6	108.1	109.3	129.5	109.6	令和4年
	95.1	113.0	96.7	117.5	89.1	81.0	165.6	115.0	124.2	99.1	110.7	109.1	104.0	123.2	110.9	令和5年
	101.4	107.4	101.9	111.1	96.6	73.7	119.3	106.7	125.9	112.2	118.8	109.2	110.7	142.6	111.9	4年IV期
	93.8	107.1	88.5	113.5	86.6	116.9	132.2	120.0	119.0	112.1	95.4	105.7	100.7	119.5	110.3	5年I期
	96.9	113.5	98.8	117.0	84.0	78.4	178.3	120.0	120.6	94.5	109.9	106.1	105.1	115.0	106.1	II期
	96.6	110.6	97.4	113.9	88.0	66.0	168.4	106.7	120.2	94.6	114.2	104.0	102.7	127.0	104.4	III期
	93.1	120.7	101.9	125.8	97.7	62.8	183.4	113.3	136.8	95.1	123.3	120.7	107.7	131.2	122.6	IV期
	82.2	107.7	93.5	130.8	89.8	113.2	178.5	113.3	142.0	83.7	94.0	122.3	97.6	94.3	127.1	6年I期
	94.0	116.3	107.8	118.3	79.7	70.7	169.1	126.7	130.5	87.6	103.1	107.2	99.5	103.8	109.1	II期
	92.6	100.3	106.6	118.7	84.8	65.6	176.5	133.3	126.0	92.6	111.6	117.3	95.4	109.0	120.5	III期
	101.1	125.6	99.3	117.2	82.2	89.9	188.9	120.0	115.3	89.5	108.1	102.6	101.9	117.2	102.5	5年4月
	90.2	104.2	95.0	110.6	77.4	70.0	155.4	120.0	120.1	97.5	101.5	97.9	99.4	107.4	96.9	5月
	99.5	110.7	102.2	123.1	92.5	75.3	190.6	120.0	126.4	96.6	120.2	117.9	113.9	120.3	119.0	6月
	98.4	109.2	101.3	120.0	90.2	63.3	197.1	120.0	121.0	106.2	125.4	114.7	106.3	138.9	115.2	7月
	95.5	94.1	96.7	104.7	86.5	60.2	135.6	100.0	114.5	93.5	91.4	93.1	93.7	106.1	93.0	8月
	96.0	128.6	94.3	117.0	87.3	74.6	172.5	100.0	125.2	84.0	125.7	104.1	108.2	136.0	104.9	9月
	93.6	126.7	98.0	127.9	99.1	59.4	198.1	100.0	138.4	86.3	120.7	116.6	112.5	110.4	116.9	10月
	92.7	121.5	103.2	123.6	91.8	58.6	175.9	120.0	137.7	101.9	126.6	113.4	107.8	150.6	113.2	11月
	93.1	113.9	104.4	125.9	102.3	70.4	176.3	120.0	134.2	97.2	122.7	132.1	102.8	132.6	137.6	12月
	74.9	92.7	84.4	119.7	88.7	69.4	159.5	100.0	137.0	90.1	99.7	120.5	94.5	91.0	125.1	6年1月
	82.4	120.1	92.4	128.4	85.8	99.6	184.1	120.0	138.8	91.1	80.8	120.1	97.1	109.0	124.3	2月
	89.3	110.4	103.8	144.2	94.8	170.5	192.0	120.0	150.2	69.9	101.6	126.3	101.3	82.9	131.8	3月
	97.9	126.1	108.2	116.7	78.5	86.8	145.5	140.0	130.1	75.0	99.0	104.5	96.9	121.9	105.8	4月
	93.6	108.9	108.0	117.8	78.6	71.0	159.1	120.0	134.7	94.8	102.0	106.2	101.2	110.2	109.1	5月
	90.4	113.9	107.3	120.5	82.1	54.4	202.7	120.0	126.6	93.1	108.4	111.0	100.4	79.3	112.5	6月
	100.9	109.4	115.1	129.8	103.9	69.6	214.3	120.0	128.3	115.4	127.6	131.6	103.6	130.1	134.3	7月
	88.2	82.5	105.8	100.9	67.8	57.5	139.9	120.0	111.7	89.0	86.5	99.8	84.0	85.8	103.6	8月
	88.8	109.0	99.0	125.4	82.7	69.6	175.4	160.0	137.9	73.3	120.8	120.6	98.6	111.1	123.6	9月
	93.4	111.3	103.9	127.0	85.2	65.7	198.8	120.0	138.7	100.8	126.3	123.9	106.1	134.8	127.2	10月
	87.6	104.9	103.7	107.9	75.3	58.8	159.3	140.0	113.1	93.5	117.5	113.8	95.1	140.3	116.0	11月
	▲5.5	▲13.7	0.5	▲12.7	▲18.0	0.3	▲9.4	16.7	▲17.9	▲8.2	▲7.2	0.4	▲11.8	▲6.8	2.5	前年同月比(%)
	103.2	100.0	104.3	113.3	98.0	89.6	115.5	105.4	130.2	106.8	106.6	108.4	106.9	129.0	111.3	4年IV期
	100.0	109.3	96.7	106.9	83.4	79.4	136.8	126.7	114.0	114.7	101.2	102.8	101.1	123.6	105.5	5年I期
	94.3	113.5	94.5	117.3	89.6	87.6	170.1	114.6	118.8	95.9	116.1	107.3	106.4	124.4	107.7	II期
	94.0	114.2	94.9	121.5	89.3	81.2	171.5	107.9	129.4	94.5	112.0	107.5	104.5	126.8	109.5	III期
	93.2	115.6	101.3	126.3	96.9	75.9	180.7	114.0	135.3	91.9	111.2	120.5	103.8	117.6	122.6	IV期
	88.2	106.9	100.6	121.6	83.2	79.9	181.6	117.9	136.0	85.8	98.9	116.9	98.3	97.6	119.3	6年I期
	91.5	116.4	103.2	119.0	85.4	78.8	161.8	121.0	128.6	88.5	109.2	108.8	101.0	111.5	111.2	II期
	89.3	103.2	103.3	125.6	84.1	79.7	180.7	134.5	135.0	91.8	110.0	120.2	96.8	108.5	125.2	III期
	94.7	116.5	94.4	113.3	85.3	81.7	171.9	116.2	112.6	99.4	110.8	107.4	103.8	115.2	108.1	5年4月
	93.6	113.5	94.8	118.0	90.1	93.6	167.2	115.6	120.8	94.5	118.9	105.3	105.7	123.7	104.7	5月
	94.5	110.4	94.2	120.6	93.4	87.4	171.2	112.0	122.9	93.8	118.7	109.2	109.7	134.3	110.2	6月
	93.6	114.1	94.7	121.5	90.0	80.8	180.9	111.2	124.3	94.8	113.9	111.2	105.9	131.0	112.8	7月
	93.0	102.8	94.7	121.2	95.3	74.6	166.1	103.6	129.7	96.1	106.3	106.3	103.8	120.0	108.7	8月
	95.4	125.7	95.3	121.7	82.5	88.2	167.6	108.8	134.3	92.5	115.8	105.1	103.8	129.5	107.1	9月
	93.2	117.5	99.4	126.9	96.6	77.0	183.7	108.9	134.1	88.3	106.7	113.6	104.5	109.6	114.4	10月
	93.2	114.9	102.1	121.6	82.9	74.1	179.3	111.5	134.7	92.2	113.9	112.6	101.9	117.5	113.4	11月
	93.2	114.4	102.3	130.3	111.3	76.5	179.2	121.6	137.1	95.3	113.0	135.3	104.9	125.8	139.9	12月
	87.6	101.9	102.5	125.1	82.5	77.6	182.4	114.4	140.3	91.4	111.9	120.6	97.7	105.7	124.2	6年1月
	90.7	110.8	99.6	118.1	76.0	77.0	187.1	124.1	134.2	90.2	87.1	114.4	98.6	104.8	116.1	2月
	86.2	107.9	99.8	121.7	91.2	85.0	175.4	115.1	133.4	75.7	97.8	115.8	98.7	82.3	117.5	3月
	87.3	115.6	99.8	109.1	76.0	74.3	134.2	133.1	123.5	83.7	102.8	105.3	96.6	119.0	106.8	4月
	96.4	120.7	107.4	124.8	90.5	95.6	166.1	120.6	134.7	92.6	115.7	114.7	105.7	125.0	118.8	5月
	90.8	112.9	102.3	123.0	89.8	66.5	185.0	109.4	127.5	89.3	109.2	106.4	100.6	90.4	108.0	6月
	90.6	115.1	104.0	126.1	95.7	84.3	193.6	113.9	127.4	104.3	113.6	123.2	99.3	120.1	126.9	7月
	88.4	89.9	105.4	119.2	77.7	73.2	172.7	122.8	128.7	90.9	101.6	115.9	94.9	98.1	123.3	8月
	88.9	104.7	100.5	131.4	79.0	81.7	175.7	166.9	148.9	80.2	114.9	121.4	96.3	107.4	125.3	9月
	90.4	103.6	103.6	123.5	79.8	82.9	182.9	132.2	132.0	103.8	110.6	118.6	96.6	132.5	122.3	10月
	90.0	100.6	103.9	107.6	70.0	76.9	158.9	134.1	111.9	84.7	103.4	115.3	90.1	109.0	119.2	11月
	▲0.4	▲2.9	0.3	▲12.9	▲12.3	▲7.2	▲13.1	1.4	▲15.2	▲18.4	▲6.5	▲2.8	▲6.7	▲17.7	▲2.5	前月比(%)

業種分類別生産者在庫指数

業種	鉄工業																
	ウェイト	製造工業															
		鉄鋼	非鉄金属	金属製品	汎用・生産用・業務用機械			電子部品・デバイス	電気機械	情報通信機械	輸送機械	窯業・土石製品	化学	プラスチック製品			
						汎用機械	生産用機械	業務用機械									
	10000.0	9991.3	471.3	367.4	516.6	2562.2	1076.0	994.0	492.2	12.8	670.3	69.8	330.1	141.5	2490.7	910.7	
原	令和3年	103.9	103.9	97.9	84.7	89.2	92.7	97.2	98.4	71.3	149.8	99.7	100.7	86.5	100.8	125.0	108.2
	令和4年	147.6	147.7	100.6	101.1	89.0	86.0	105.5	75.6	64.3	218.4	177.3	115.2	37.8	115.2	276.6	132.0
	令和5年	157.8	157.9	101.7	85.8	67.9	97.3	138.6	83.0	35.7	172.5	175.0	148.5	47.0	130.6	305.7	158.1
	4年Ⅳ期	151.7	151.7	99.3	93.5	83.7	87.3	112.0	72.5	63.5	196.5	220.3	127.1	34.0	123.4	282.6	142.8
	5年Ⅰ期	154.4	154.5	96.0	85.6	66.7	90.8	128.5	75.1	40.0	206.8	216.0	103.0	31.1	126.0	292.6	155.7
	Ⅱ期	185.7	185.8	103.9	99.8	69.2	96.9	138.5	79.5	41.2	182.6	210.9	186.9	69.2	133.8	399.9	155.4
	Ⅲ期	160.5	160.6	103.0	77.8	67.1	102.9	151.3	85.8	31.8	147.9	132.4	183.6	52.4	133.0	324.0	159.3
	Ⅳ期	130.5	130.5	103.7	80.2	68.5	98.5	136.0	91.7	29.9	152.6	140.5	120.5	35.4	129.4	206.3	162.1
	6年Ⅰ期	141.3	141.4	101.3	74.7	65.8	105.4	134.9	111.0	30.0	115.6	136.7	92.8	25.7	125.2	238.6	170.1
	Ⅱ期	144.6	144.6	101.5	82.1	67.4	113.9	137.9	127.6	33.7	147.2	115.6	285.2	24.2	130.9	236.6	170.9
	Ⅲ期	151.3	151.4	106.9	67.7	61.8	129.0	152.1	150.5	34.9	101.5	117.4	89.5	25.1	135.6	259.2	165.4
	指	5年4月	201.1	201.2	99.3	95.5	71.7	90.0	128.8	74.4	36.8	189.6	198.2	204.7	54.7	134.4	477.0
5月		179.9	180.0	107.6	100.9	70.4	98.3	136.6	83.6	44.1	178.7	222.3	186.1	63.1	132.5	369.8	154.1
6月		176.2	176.3	104.7	102.9	65.4	102.4	150.0	80.4	42.7	179.5	212.2	169.9	89.8	134.6	352.8	158.5
7月		169.6	169.7	109.3	82.2	69.5	105.1	154.9	85.7	35.6	140.1	150.1	210.1	54.3	132.4	347.2	159.8
8月		163.8	163.9	103.3	69.4	70.9	103.1	149.6	87.9	32.2	146.2	127.7	193.8	44.0	134.5	342.2	158.2
9月		148.2	148.2	96.5	81.7	61.0	100.6	149.5	83.9	27.6	157.4	119.4	146.9	58.8	132.2	282.6	160.0
10月		149.5	149.5	100.7	82.5	67.1	97.7	136.9	89.9	27.6	175.4	118.3	127.4	50.7	131.3	287.5	161.0
11月		121.8	121.8	108.1	76.8	72.5	94.4	129.9	87.3	31.2	153.4	146.5	113.2	32.9	128.9	170.2	162.6
12月		120.2	120.3	102.2	81.2	65.8	103.3	141.2	98.0	30.9	129.0	156.7	120.8	22.6	128.1	161.3	162.6
6年1月		131.5	131.6	102.9	82.0	57.8	111.2	143.5	114.1	35.1	90.7	152.0	107.1	27.3	125.6	195.7	165.0
2月		134.8	134.9	101.1	77.3	69.3	108.2	135.9	114.7	34.7	114.9	142.1	78.7	21.0	125.2	205.2	172.9
3月		157.6	157.7	99.9	64.8	70.2	96.9	125.2	104.2	20.2	141.1	115.9	92.5	28.9	124.7	315.0	172.3
4月	151.3	151.3	99.4	76.7	67.1	107.6	135.1	116.8	29.0	147.8	108.7	243.5	16.8	127.7	276.2	172.2	
5月	134.6	134.7	99.9	85.5	65.8	113.3	137.2	127.8	32.0	162.2	112.3	276.3	19.2	130.0	200.3	166.8	
6月	147.9	147.9	105.1	84.1	69.4	120.7	141.5	138.2	40.0	131.6	125.7	335.9	36.5	135.1	233.3	173.8	
7月	144.6	144.7	104.6	65.5	58.6	131.0	155.0	149.8	40.6	79.8	125.5	100.1	22.1	135.7	224.4	170.9	
8月	144.4	144.4	111.1	66.9	59.9	133.5	154.8	158.1	37.4	117.5	113.2	98.0	32.9	136.0	226.9	172.5	
9月	165.0	165.1	105.1	70.7	66.8	122.4	146.4	143.7	26.8	107.3	113.5	70.5	20.3	135.0	326.4	152.7	
10月	157.5	157.5	103.4	60.7	64.2	124.6	142.6	153.0	28.1	117.4	122.5	89.3	31.6	136.8	291.9	165.2	
11月	154.0	154.0	106.1	59.5	64.9	124.0	127.9	167.6	27.6	137.4	120.4	85.8	14.8	136.0	278.5	168.1	
前年同月比(%)	26.4	26.4	▲1.9	▲22.5	▲10.5	31.4	▲1.5	92.0	▲11.5	▲10.4	▲17.8	▲24.2	▲55.0	5.5	63.6	3.4	
季	4年Ⅳ期	150.3	150.6	95.6	88.3	80.3	88.8	114.5	74.2	63.8	234.6	220.2	121.0	32.8	121.9	280.9	143.4
	5年Ⅰ期	155.2	155.2	96.3	89.1	66.9	91.3	130.8	73.1	40.7	232.6	206.4	101.7	35.0	124.8	296.5	153.7
	Ⅱ期	180.4	180.4	103.3	94.6	72.0	96.1	135.0	81.5	41.2	145.3	200.2	208.4	68.6	137.8	369.6	156.0
	Ⅲ期	161.5	161.6	104.5	80.1	65.2	100.5	143.3	87.3	31.0	146.5	148.2	169.5	49.4	131.2	327.0	159.2
	Ⅳ期	132.7	132.8	102.4	79.0	67.8	101.3	145.7	90.6	29.9	189.2	139.6	118.1	36.4	129.0	218.0	163.7
	6年Ⅰ期	141.9	142.0	101.5	78.0	66.1	105.9	137.2	108.2	30.3	127.8	130.7	94.1	28.6	124.0	239.8	167.9
	Ⅱ期	140.4	140.5	100.9	77.8	70.1	112.9	134.5	130.8	33.7	117.3	109.6	317.5	23.3	134.7	218.8	171.6
	Ⅲ期	153.2	153.2	108.5	69.7	60.1	125.9	144.1	153.0	34.0	100.4	131.8	82.5	24.2	133.7	268.8	165.2
	5年4月	193.3	193.3	99.8	95.8	75.5	91.3	126.1	76.7	38.4	154.8	199.4	235.6	72.1	140.5	415.9	155.3
	5月	177.0	177.0	105.8	94.4	72.7	96.6	134.5	85.7	43.0	144.1	209.3	199.0	63.9	137.9	356.3	155.0
	6月	171.0	171.0	104.3	93.5	67.7	100.3	144.3	82.0	42.2	136.9	191.9	190.6	69.8	134.9	336.6	157.8
	7月	165.5	165.6	111.1	88.1	68.7	100.0	146.0	83.8	33.9	124.0	153.9	193.9	50.3	131.4	334.0	158.8
8月	159.0	159.2	103.7	71.4	66.3	100.7	143.1	86.6	30.7	125.9	149.4	166.5	45.7	131.6	318.6	157.9	
9月	160.1	160.1	98.8	80.7	60.5	100.8	140.9	91.6	28.4	189.7	141.4	148.0	52.3	130.7	328.3	161.0	
10月	151.7	151.7	101.7	81.9	61.6	98.7	134.0	91.7	27.0	210.9	124.4	121.2	59.6	130.5	302.2	162.1	
11月	123.3	123.4	103.5	75.2	71.7	97.9	148.1	83.7	31.3	191.8	150.0	109.7	27.2	128.9	177.7	164.1	
12月	123.2	123.4	102.0	79.8	70.2	107.2	155.1	96.4	31.5	164.9	144.4	123.3	22.4	127.6	174.2	164.8	
6年1月	135.5	135.6	102.4	82.5	57.7	107.9	142.0	107.4	34.4	117.0	139.0	86.7	26.8	122.6	224.0	163.2	
2月	139.0	139.2	98.8	85.5	67.3	104.2	138.9	105.5	33.9	127.6	137.4	78.6	24.4	124.0	222.2	168.8	
3月	151.2	151.3	103.4	66.0	73.2	105.5	130.7	111.8	22.5	138.9	115.6	117.0	34.5	125.4	273.3	171.8	
4月	145.4	145.4	99.9	77.0	70.6	109.1	132.3	120.4	30.3	120.6	109.4	280.3	22.1	133.5	240.8	173.9	
5月	132.4	132.5	98.2	80.0	67.9	111.4	135.1	131.0	31.2	130.8	105.7	295.4	19.4	135.3	193.0	167.8	
6月	143.5	143.5	104.7	76.4	71.9	118.3	136.1	140.9	39.5	100.4	113.7	376.7	28.4	135.4	222.6	173.0	
7月	141.1	141.2	106.3	70.2	57.9	124.6	146.1	146.4	38.6	70.6	128.7	92.4	20.5	134.7	215.9	169.8	
8月	140.2	140.2	111.5	68.9	56.0	130.4	148.1	155.7	35.7	101.2	132.4	84.2	34.1	133.0	211.2	172.1	
9月	178.2	178.3	107.6	69.9	66.3	122.7	138.0	157.0	27.6	129.3	134.4	71.0	18.0	133.5	379.2	153.7	
10月	159.8	159.9	104.5	60.2	58.9	125.8	139.6	156.1	27.5	141.2	128.8	84.9	37.2	136.0	306.8	166.3	
11月	155.9	156.0	101.6	58.3	64.2	128.6	145.9	160.6	27.7	171.8	123.2	83.2	12.3	136.0	290.7	169.7	
前月比(%)	▲2.4	▲2.4	▲2.8	▲3.2	9.0	2.2	4.5	2.9	0.7	21.7	▲4.3	▲2.0	▲66.9	0.0	▲5.2	2.0	

業種分類別生産者在庫指数（つづき）

													在庫率	業種
業種							（参考系列）							
パルプ・紙・紙加工品	繊維	食料品	その他	家具製品			その他製品	機械工業	旧電気機械工業	鉄鋼・非鉄金属工業	汎用・業務用機械工業	電気・情報通信機械工業	9571.9	ウェイト
				家具製品	木材・木製品	その他製品								
15.1	51.6	1073.3	307.9	120.5	82.1	105.3	8.7	3645.2	752.9	838.7	1568.2	740.1		
102.2	123.4	102.9	97.6	80.0	112.5	106.2	98.2	93.8	100.7	92.1	89.1	99.8	98.1	令和3年
103.2	121.0	106.7	113.7	92.6	127.5	127.1	96.1	99.4	172.2	100.8	92.6	171.4	126.0	令和4年
107.4	99.3	103.2	86.6	77.4	125.0	67.1	95.8	108.3	172.5	94.7	106.3	172.5	139.0	令和5年
98.5	105.3	99.7	105.0	103.5	122.5	93.1	95.3	108.1	211.3	96.8	96.7	211.6	129.5	4年Ⅳ期
100.7	98.8	103.2	94.5	98.0	120.0	70.7	94.3	109.1	205.3	91.4	100.7	205.3	144.7	5年Ⅰ期
110.1	94.3	112.9	75.3	64.3	120.0	53.2	89.2	117.4	208.2	102.0	107.9	208.6	154.3	Ⅱ期
112.6	103.8	97.8	81.7	65.1	125.0	66.9	100.5	105.5	137.4	92.0	113.8	137.3	148.7	Ⅲ期
106.1	100.1	98.9	94.7	82.4	135.0	77.5	99.1	101.1	138.8	93.4	102.7	138.6	111.2	Ⅳ期
109.1	92.4	111.2	104.5	90.7	130.0	100.4	103.6	103.8	132.3	89.6	101.9	132.5	126.6	6年Ⅰ期
124.6	109.0	123.7	95.5	70.3	125.0	101.3	93.9	109.5	131.8	93.0	105.2	131.6	125.3	Ⅱ期
112.6	116.4	115.7	107.7	74.1	122.5	134.6	103.1	116.6	114.5	89.7	115.3	114.8	129.6	Ⅲ期
125.7	92.8	108.1	75.2	62.9	120.0	54.3	88.7	109.3	198.7	97.6	99.9	198.8	178.8	5年4月
97.8	93.0	118.2	77.1	66.6	120.0	55.7	83.7	119.9	218.2	104.6	107.6	218.9	134.9	5月
106.9	97.0	112.4	73.7	63.3	120.0	49.5	95.2	123.0	207.7	103.9	116.3	208.2	149.2	6月
111.5	101.6	105.5	78.9	65.8	120.0	61.9	95.7	110.9	155.5	97.5	117.5	155.8	153.7	7月
114.9	105.4	93.0	79.4	63.3	127.5	60.5	108.7	104.2	134.2	88.4	112.8	134.0	154.9	8月
111.5	104.4	94.9	86.7	66.3	127.5	78.3	97.2	101.4	122.6	90.0	111.2	122.0	135.6	9月
121.1	102.5	101.0	88.0	72.8	135.0	68.8	98.4	98.0	120.1	92.7	102.6	119.1	136.3	10月
106.8	102.9	105.1	95.8	86.3	135.0	76.2	98.4	99.0	143.5	94.4	98.9	143.4	87.7	11月
90.5	95.0	90.6	100.4	88.0	135.0	87.5	100.4	106.2	152.9	93.0	106.6	153.3	109.6	12月
113.6	90.7	99.2	107.2	99.2	135.0	94.7	107.8	111.0	146.8	93.7	109.4	147.8	120.7	6年1月
114.1	91.3	114.1	110.4	101.5	127.5	107.2	105.5	106.0	135.8	90.6	104.2	136.1	132.9	2月
99.6	95.2	120.4	95.9	71.5	127.5	99.2	97.6	94.3	114.2	84.5	92.2	113.7	126.1	3月
141.8	101.9	120.5	95.4	67.2	120.0	108.4	93.5	102.3	121.9	89.5	101.8	121.4	128.4	4月
126.1	111.1	124.3	96.1	68.5	127.5	103.1	98.8	107.9	128.3	93.6	104.2	127.8	108.7	5月
105.9	114.0	126.4	95.1	75.3	127.5	92.4	89.3	118.2	145.3	95.9	109.6	145.6	138.9	6月
125.7	117.7	125.4	99.3	76.3	127.5	103.5	102.0	119.3	122.3	87.4	119.1	123.1	122.2	7月
102.1	121.1	106.1	113.6	75.6	127.5	146.1	108.2	120.0	111.9	91.7	117.9	111.8	141.7	8月
110.1	110.5	115.7	110.3	70.5	112.5	154.2	99.0	110.4	109.4	90.0	108.9	109.4	124.9	9月
120.4	109.8	101.9	117.5	80.8	120.0	157.7	99.2	115.1	119.4	84.7	106.7	119.4	117.0	10月
111.4	110.4	101.8	128.7	89.7	112.5	185.9	102.5	112.8	117.5	85.7	96.4	117.2	134.9	11月
4.3	7.3	▲3.1	34.3	3.9	▲16.7	144.0	4.2	13.9	▲18.1	▲9.2	▲2.5	▲18.3	53.8	前年同月比(%)
106.1	109.3	110.4	100.9	86.4	127.6	96.9	96.0	104.1	205.9	95.1	100.1	205.5	128.7	4年Ⅳ期
104.2	102.7	103.7	88.1	85.5	118.9	67.9	91.8	107.5	197.2	92.9	103.3	195.7	131.7	5年Ⅰ期
106.7	90.8	104.9	83.6	81.4	119.5	58.8	94.5	116.9	199.2	99.1	106.5	200.1	150.7	Ⅱ期
108.4	101.4	96.8	84.8	74.3	124.2	64.8	99.1	107.6	151.9	92.9	107.9	152.6	152.4	Ⅲ期
109.5	102.6	107.6	88.8	69.8	137.6	74.6	97.4	101.2	137.6	93.5	107.3	137.4	120.6	Ⅳ期
113.3	96.1	112.0	98.3	80.5	128.9	98.6	101.2	102.2	127.1	91.1	104.3	126.4	120.3	6年Ⅰ期
121.2	104.9	115.0	106.0	88.9	124.4	112.1	99.8	108.9	125.9	90.4	104.0	126.1	122.9	Ⅱ期
108.2	113.6	114.7	112.0	84.6	121.6	130.4	101.7	118.9	126.9	90.6	109.3	127.9	135.4	Ⅲ期
118.6	89.9	106.2	86.3	86.7	119.4	61.0	96.8	114.6	201.2	98.1	102.2	201.2	152.4	5年4月
101.6	89.1	106.9	83.2	81.0	119.2	59.4	91.6	119.2	206.0	100.4	105.8	207.0	148.0	5月
99.9	93.3	101.6	81.2	76.4	119.8	56.1	95.2	116.8	190.4	98.9	111.6	192.2	151.6	6月
106.4	97.8	99.8	84.1	75.5	117.3	64.2	98.1	110.0	159.4	99.3	110.2	160.6	154.6	7月
113.6	101.5	92.0	84.5	73.7	126.9	62.0	101.7	107.7	153.2	89.5	106.9	154.3	150.2	8月
105.1	104.8	98.7	85.9	73.6	128.4	68.2	97.4	105.1	143.1	89.8	106.6	142.9	152.5	9月
116.2	103.0	104.9	86.7	70.3	136.4	68.1	100.7	100.7	125.1	93.4	102.4	124.3	150.6	10月
108.7	105.4	109.5	87.7	69.9	138.6	71.7	98.9	100.2	146.3	92.4	105.9	146.4	96.4	11月
103.7	99.3	108.5	92.0	69.3	137.9	84.0	92.7	102.6	141.4	94.6	113.7	141.4	114.8	12月
120.7	95.1	114.1	91.1	71.7	134.9	84.0	99.5	103.6	133.7	94.6	107.9	134.3	101.6	6年1月
121.1	97.4	112.7	96.7	80.5	125.6	96.9	105.8	102.4	131.9	93.0	103.9	131.9	130.8	2月
98.0	95.8	109.1	107.2	89.3	126.1	115.0	98.2	100.6	115.6	85.6	101.2	113.0	128.5	3月
133.8	98.7	118.4	109.4	92.6	119.4	121.8	102.0	107.2	123.4	90.0	104.2	122.9	117.0	4月
131.0	106.4	112.4	103.7	83.3	126.6	109.9	108.2	107.3	121.1	89.9	102.5	120.9	116.9	5月
98.9	109.7	114.3	104.8	90.9	127.3	104.7	89.3	112.3	133.2	91.3	105.2	134.4	134.7	6月
120.0	113.3	118.7	105.9	87.5	124.7	107.4	104.6	118.3	125.3	89.0	111.7	126.9	128.8	7月
100.9	116.6	104.9	120.9	88.0	126.9	149.6	101.3	124.1	127.7	92.9	111.8	128.7	134.2	8月
103.8	110.9	120.4	109.3	78.3	113.3	134.3	99.2	114.4	127.7	89.8	104.4	128.1	143.3	9月
115.5	110.4	105.8	115.8	78.0	121.3	156.0	101.5	118.3	124.3	85.4	106.5	124.6	132.3	10月
113.3	113.0	106.1	117.8	72.7	115.5	174.9	103.0	114.2	119.8	83.9	103.2	119.7	142.1	11月
▲1.9	2.4	0.3	1.7	▲6.8	▲4.8	12.1	1.5	▲3.5	▲3.6	▲1.8	▲3.1	▲3.9	7.4	前月比(%)

財別生産指数

財別分類	合計	最終需要財									生産財			財別分類
		投資財					消費財				鉱工業用 生産財	その他用 生産財		
		資本財	建設財	耐久消費財	非耐久消費財	消費財								
							ウエイト	10000.0	5851.2	1954.2			1589.8	
令和3年	105.1	105.6	110.1	112.7	98.8	103.3	87.4	110.0	104.5	104.0	110.1	令和3年		
令和4年	110.2	114.2	115.6	115.2	117.1	113.5	103.7	117.5	104.6	104.1	109.5	令和4年		
令和5年	108.1	111.0	117.8	119.0	112.9	107.6	104.4	108.9	104.0	102.3	121.2	令和5年		
4年Ⅳ期	110.8	112.7	125.9	127.2	120.1	106.1	125.6	98.1	108.1	108.8	101.3	4年Ⅳ期		
5年Ⅰ期	108.1	118.2	113.1	114.1	109.0	120.7	85.3	135.4	93.8	92.4	108.9	5年Ⅰ期		
Ⅱ期	110.0	114.8	116.9	117.7	113.3	113.7	110.6	115.0	103.2	101.3	123.5	Ⅱ期		
Ⅲ期	102.7	100.8	114.8	115.6	111.1	93.8	104.4	89.4	105.3	103.5	124.5	Ⅲ期		
Ⅳ期	111.6	110.2	126.5	128.4	118.1	102.0	117.1	95.8	113.5	112.1	128.0	Ⅳ期		
6年Ⅰ期	113.6	126.3	112.7	114.2	106.1	133.1	79.6	155.2	95.8	93.1	124.8	6年Ⅰ期		
Ⅱ期	108.3	111.5	106.9	105.9	111.5	113.8	98.9	120.0	103.9	101.7	128.1	Ⅱ期		
Ⅲ期	114.5	122.0	120.1	122.2	110.8	123.0	105.2	130.3	103.9	101.7	127.6	Ⅲ期		
5年4月	123.8	140.9	120.6	122.3	113.2	151.1	110.0	168.1	99.6	97.4	124.0	5年4月		
5月	96.8	95.7	103.2	102.2	107.7	92.0	106.1	86.1	98.3	96.6	116.2	5月		
6月	109.3	107.7	126.9	128.7	119.0	98.0	115.8	90.7	111.6	109.8	130.3	6月		
7月	109.9	107.5	120.4	121.8	114.3	101.0	119.0	93.5	113.2	111.3	133.5	7月		
8月	89.1	88.1	101.6	101.2	103.5	81.3	74.0	84.4	90.5	88.3	114.3	8月		
9月	109.1	106.8	122.3	123.9	115.4	99.0	120.2	90.2	112.3	111.0	125.7	9月		
10月	109.0	103.9	113.7	112.2	120.6	99.0	114.9	92.4	116.1	114.7	130.9	10月		
11月	114.0	112.4	120.8	121.2	119.2	108.2	122.8	102.1	116.3	115.1	128.8	11月		
12月	111.7	114.3	144.9	151.9	114.5	98.9	113.7	92.8	108.1	106.6	124.3	12月		
6年1月	126.7	148.5	108.2	110.4	99.0	168.6	93.9	199.6	96.1	94.4	114.6	6年1月		
2月	91.2	91.6	110.1	110.7	107.6	82.3	57.1	92.7	90.7	87.1	129.0	2月		
3月	122.9	138.8	119.7	121.6	111.8	148.3	87.9	173.3	100.6	97.8	130.9	3月		
4月	102.5	104.2	109.4	109.5	109.1	101.6	88.0	107.2	100.2	98.0	123.9	4月		
5月	111.4	117.2	106.8	106.1	110.1	122.3	96.4	133.1	103.4	101.2	126.9	5月		
6月	111.1	113.2	104.6	102.1	115.2	117.5	112.4	119.6	108.2	105.8	133.4	6月		
7月	115.9	115.5	131.6	134.3	119.6	107.4	124.5	100.4	116.6	114.6	137.2	7月		
8月	90.2	92.4	99.0	98.8	99.7	89.2	76.2	94.5	87.1	84.5	114.4	8月		
9月	137.3	158.0	129.6	133.4	113.0	172.3	114.9	196.1	108.1	105.9	131.1	9月		
10月	r 126.8	r 135.1	r 138.8	r 142.8	r 121.2	133.3	124.2	137.1	r 115.1	r 112.8	r 139.1	10月		
11月	108.8	110.4	126.9	128.8	118.5	102.2	112.6	97.9	106.6	104.7	126.6	11月		
前年同月比(%)	▲4.6	▲1.8	5.0	6.3	▲0.6	▲5.5	▲8.3	▲4.1	▲8.3	▲9.0	▲1.7	前年同月比(%)		
4年Ⅳ期	107.3	110.6	116.4	117.0	113.1	108.7	106.5	110.1	102.4	102.2	104.9	4年Ⅳ期		
5年Ⅰ期	106.0	112.5	114.1	114.8	111.3	111.5	96.5	114.6	97.8	96.4	110.6	5年Ⅰ期		
Ⅱ期	112.8	116.3	118.8	120.2	113.8	113.7	114.0	112.2	106.2	105.0	118.6	Ⅱ期		
Ⅲ期	103.5	102.6	116.4	116.9	113.7	94.8	100.8	92.6	103.3	101.6	123.9	Ⅲ期		
Ⅳ期	107.8	108.9	121.3	123.0	112.7	104.4	102.1	105.5	107.6	105.6	130.9	Ⅳ期		
6年Ⅰ期	115.2	128.7	112.6	114.0	107.6	138.7	89.5	156.6	98.2	95.5	125.9	6年Ⅰ期		
Ⅱ期	111.3	113.8	109.3	109.0	112.0	115.3	101.4	120.4	107.2	105.5	123.1	Ⅱ期		
Ⅲ期	116.2	125.4	122.2	124.0	113.4	126.7	104.0	138.0	102.1	99.9	127.6	Ⅲ期		
5年4月	126.6	138.1	121.7	123.8	114.6	142.6	114.3	150.1	105.4	104.2	118.4	5年4月		
5月	105.7	105.0	114.8	115.2	114.4	100.7	120.2	92.2	106.8	105.8	117.0	5月		
6月	106.0	105.8	119.9	121.7	112.5	97.7	107.5	94.4	106.5	104.9	120.4	6月		
7月	103.4	102.9	114.7	114.8	114.0	96.5	101.2	95.9	103.6	101.7	125.4	7月		
8月	98.7	95.7	115.5	115.6	114.0	84.9	91.6	86.0	100.2	98.5	121.4	8月		
9月	108.3	109.1	119.0	120.2	113.0	103.1	109.6	96.0	106.1	104.7	124.8	9月		
10月	103.7	102.3	109.0	107.8	112.7	99.6	104.0	98.9	109.3	107.3	131.4	10月		
11月	109.5	111.6	113.6	113.8	112.1	111.7	104.7	113.9	106.3	104.3	130.3	11月		
12月	110.3	112.8	141.3	147.5	113.3	102.0	97.5	103.6	107.3	105.1	131.1	12月		
6年1月	144.7	181.0	118.3	121.3	106.2	218.6	120.0	256.3	106.1	104.2	123.9	6年1月		
2月	92.6	91.1	111.5	112.9	107.6	81.2	68.0	87.4	90.9	87.4	129.8	2月		
3月	108.3	114.1	107.9	107.9	109.1	116.2	80.6	126.2	97.5	94.9	124.1	3月		
4月	107.8	105.9	112.6	113.7	110.0	100.2	99.8	99.6	106.5	105.2	119.4	4月		
5月	119.5	126.7	116.2	116.7	115.2	131.5	105.2	139.2	110.5	109.1	124.8	5月		
6月	106.7	108.9	99.1	96.5	110.9	114.1	99.3	122.5	104.5	102.3	125.0	6月		
7月	110.1	112.9	125.0	126.6	117.2	105.4	111.3	104.6	105.4	103.5	127.1	7月		
8月	99.5	99.3	112.7	112.8	110.8	92.0	92.0	95.5	97.0	94.8	122.4	8月		
9月	138.9	163.9	128.9	132.6	112.2	182.7	108.8	213.8	103.8	101.4	133.2	9月		
10月	r 121.2	r 134.4	r 132.9	r 137.2	r 112.2	135.9	115.2	147.8	r 107.7	r 104.9	r 138.7	10月		
11月	102.1	106.9	116.9	118.0	110.8	102.3	90.2	105.8	96.5	93.9	126.0	11月		
前月比%	▲15.8	▲20.5	▲12.0	▲14.0	▲1.2	▲24.7	▲21.7	▲28.4	▲10.4	▲10.5	▲9.2	前月比%		

財別生産者出荷指数

財別分類	合計	最終需要財									生産財		財別分類
		投資財					消費財				鉱工業用 生産財	その他用 生産財	
		資本財	建設財	消費財	耐久消費財	非耐久消費財							
							ウェイト	10000.0	5734.7	1970.5	1531.6	438.9	
令和3年	99.9	98.5	104.2	106.4	96.8	95.4	86.2	102.9	101.7	101.4	106.1	令和3年	
令和4年	105.4	106.9	113.1	110.9	120.8	103.7	101.3	105.6	103.4	103.2	106.2	令和4年	
令和5年	106.0	106.9	113.6	112.1	118.7	103.4	105.5	101.7	104.8	103.8	118.5	令和5年	
4年Ⅳ期	112.9	115.3	122.3	121.2	126.2	111.6	121.9	103.3	109.7	110.2	103.1	4年Ⅳ期	
5年Ⅰ期	95.3	96.9	109.2	107.0	116.9	90.4	85.9	94.0	93.3	92.2	108.4	5年Ⅰ期	
Ⅱ期	105.5	106.6	109.6	107.7	116.5	105.0	109.0	101.9	104.0	102.8	121.3	Ⅱ期	
Ⅲ期	106.8	107.0	113.8	113.0	116.7	103.4	110.3	97.9	106.4	105.6	118.3	Ⅲ期	
Ⅳ期	116.3	117.1	121.7	120.8	124.7	114.7	116.7	113.0	115.3	114.5	126.3	Ⅳ期	
6年Ⅰ期	95.6	95.8	105.7	103.8	112.4	90.5	80.2	98.9	95.4	93.6	120.0	6年Ⅰ期	
Ⅱ期	104.1	103.8	100.4	95.6	117.1	105.5	98.7	111.0	104.5	103.1	124.4	Ⅱ期	
Ⅲ期	107.4	109.0	112.8	111.5	117.5	106.9	106.7	107.1	105.4	104.3	120.8	Ⅲ期	
5年4月	103.5	105.2	109.4	108.3	113.2	103.0	107.4	99.5	101.2	99.7	121.6	5年4月	
5月	100.3	101.8	99.3	95.5	112.4	103.1	102.7	103.5	98.2	96.9	116.3	5月	
6月	112.8	112.9	120.2	119.2	123.8	109.0	116.9	102.8	112.6	111.7	125.9	6月	
7月	115.2	116.0	118.2	117.9	119.3	114.8	130.1	102.6	114.1	113.3	124.5	7月	
8月	91.6	91.9	100.1	97.0	111.0	87.6	77.8	95.5	91.1	89.8	109.5	8月	
9月	113.5	113.1	123.2	124.2	119.7	107.8	122.9	95.6	114.1	113.6	120.8	9月	
10月	111.8	107.5	110.5	107.2	122.0	105.9	117.3	96.8	117.7	116.9	127.9	10月	
11月	123.4	127.6	123.6	122.4	127.8	129.7	120.1	137.4	117.6	116.9	127.7	11月	
12月	113.8	116.2	131.0	132.9	124.4	108.4	112.8	104.9	110.7	109.8	123.2	12月	
6年1月	97.2	97.0	97.5	95.8	103.7	96.7	94.1	98.8	97.5	96.5	110.3	6年1月	
2月	86.9	86.3	104.9	102.3	114.2	76.5	56.4	92.7	87.8	85.2	123.0	2月	
3月	102.7	104.0	114.6	113.2	119.3	98.4	90.1	105.1	101.0	99.2	126.7	3月	
4月	101.3	101.7	102.4	98.3	117.0	101.2	89.5	110.6	100.7	99.2	121.7	4月	
5月	105.2	105.7	101.0	97.0	115.0	108.1	96.1	117.7	104.6	102.9	128.3	5月	
6月	105.8	104.0	97.7	91.6	119.3	107.2	110.6	104.6	108.2	107.2	123.3	6月	
7月	120.0	121.6	125.1	124.8	125.9	119.8	126.2	114.6	117.8	116.8	132.2	7月	
8月	89.8	91.7	91.7	87.9	105.2	91.6	77.6	102.9	87.4	85.9	107.7	8月	
9月	112.5	113.6	121.7	121.8	121.4	109.3	116.3	103.8	111.0	110.1	122.5	9月	
10月	r 118.6	r 119.3	r 121.9	r 120.9	125.6	118.0	123.5	113.6	r 117.6	116.7	r 129.9	10月	
11月	110.5	112.0	118.0	115.1	128.2	108.8	113.9	104.7	108.5	107.8	119.4	11月	
前年同月比(%)	▲10.5	▲12.2	▲4.5	▲6.0	0.3	▲16.1	▲5.2	▲23.8	▲7.7	▲7.8	▲6.5	前年同月比(%)	
4年Ⅳ期	106.0	108.9	116.1	114.5	122.7	106.3	104.7	105.3	102.4	102.3	104.7	4年Ⅳ期	
5年Ⅰ期	99.9	102.6	108.9	107.7	115.0	98.5	97.5	100.3	97.5	96.7	109.6	5年Ⅰ期	
Ⅱ期	108.2	108.7	115.7	114.7	118.7	104.9	113.9	96.9	107.0	106.1	118.4	Ⅱ期	
Ⅲ期	105.9	106.0	114.4	112.7	120.0	101.4	106.8	96.9	106.0	105.0	120.4	Ⅲ期	
Ⅳ期	108.3	109.0	114.0	111.9	120.6	107.3	100.8	112.1	107.1	105.7	126.0	Ⅳ期	
6年Ⅰ期	99.8	100.3	105.2	104.0	111.0	97.3	89.7	105.6	99.8	98.3	120.3	6年Ⅰ期	
Ⅱ期	106.8	106.0	106.3	102.4	119.5	105.4	103.1	105.5	107.8	106.7	121.6	Ⅱ期	
Ⅲ期	106.8	108.3	113.7	111.5	120.6	105.3	104.7	106.0	104.9	103.6	122.4	Ⅲ期	
5年4月	105.3	106.1	113.6	112.9	116.8	102.4	109.2	95.4	105.1	103.8	118.8	5年4月	
5月	109.8	110.7	113.6	111.5	119.8	108.5	120.6	98.9	107.9	107.2	117.0	5月	
6月	109.4	109.2	119.8	119.7	119.6	103.7	112.0	96.3	108.1	107.3	119.3	6月	
7月	106.9	107.2	116.0	114.4	121.6	103.3	111.6	97.1	106.6	105.5	121.8	7月	
8月	102.8	102.5	111.0	107.9	120.7	97.0	95.2	97.3	103.2	102.1	119.0	8月	
9月	108.1	108.4	116.2	115.9	117.6	103.9	113.6	96.3	108.2	107.3	120.3	9月	
10月	104.5	102.6	107.5	105.0	116.4	99.7	97.8	99.6	107.1	105.9	124.4	10月	
11月	111.4	114.7	112.0	109.0	121.9	119.6	104.4	132.9	106.1	104.6	125.9	11月	
12月	109.0	109.6	122.5	121.6	123.4	102.6	100.3	103.7	108.0	106.7	127.7	12月	
6年1月	108.6	112.3	107.8	109.6	107.7	116.1	116.8	116.4	106.9	106.2	118.0	6年1月	
2月	92.0	90.8	105.9	103.2	114.1	80.4	63.9	98.3	92.7	90.3	124.2	2月	
3月	98.8	97.9	101.8	99.2	111.3	95.4	88.3	102.1	99.7	98.4	118.8	3月	
4月	103.4	103.7	107.2	103.7	118.9	101.8	94.2	105.6	103.2	102.0	115.6	4月	
5月	112.6	113.2	112.8	110.5	120.5	112.6	109.9	111.3	112.3	111.2	127.4	5月	
6月	104.5	101.1	98.9	93.1	119.0	101.9	105.2	99.5	107.8	106.8	121.8	6月	
7月	109.2	111.8	120.9	119.6	124.3	107.9	109.1	106.8	106.1	104.9	124.0	7月	
8月	101.7	102.5	102.5	98.4	116.2	101.4	94.6	105.6	100.9	99.4	119.5	8月	
9月	109.5	110.6	117.6	116.5	121.3	106.5	110.4	105.7	107.7	106.5	123.6	9月	
10月	109.8	r 113.6	r 117.6	r 117.6	117.9	111.1	103.3	116.1	r 105.0	103.8	r 123.7	10月	
11月	98.5	99.3	105.2	100.6	122.2	99.2	96.1	100.9	97.4	95.9	118.6	11月	
前月比%	▲10.3	▲12.6	▲10.5	▲14.5	3.6	▲10.7	▲7.0	▲13.1	▲7.2	▲7.6	▲4.1	前月比%	

財別生産者在庫指数

財別分類	合計	最終需要財									生産財			財別分類
		投資財					消費財				鉱工業用 生産財	その他用 生産財		
		資本財	建設財	耐久消費財	非耐久消費財	生産財								
							ウエイト	ウエイト	ウエイト					
ウエイト	10000.0	7511.8	3337.3	2666.0	671.3	4174.5	701.2	3473.3	2488.2	2208.0	280.2	ウエイト		
令和3年	103.9	105.0	93.2	91.4	100.0	114.4	95.1	118.3	100.5	100.6	99.4	令和3年		
令和4年	147.6	157.5	90.3	85.2	110.8	211.2	146.5	224.3	118.0	118.0	117.6	令和4年		
令和5年	157.8	169.2	95.8	91.3	113.7	227.9	150.5	243.5	123.4	123.6	122.1	令和5年		
4年Ⅳ期	151.7	161.4	90.9	85.0	114.6	217.9	186.4	224.2	122.3	122.6	119.6	4年Ⅳ期		
5年Ⅰ期	154.4	165.1	90.5	86.2	107.5	224.8	182.9	233.3	122.1	121.7	126.1	5年Ⅰ期		
Ⅱ期	185.7	207.1	98.2	94.0	114.9	294.2	192.0	314.9	121.1	121.9	115.6	Ⅱ期		
Ⅲ期	160.5	173.0	100.1	96.2	115.3	231.3	112.1	255.4	122.9	122.6	125.6	Ⅲ期		
Ⅳ期	130.5	131.5	94.4	88.6	117.1	161.1	115.0	170.4	127.6	128.4	121.2	Ⅳ期		
6年Ⅰ期	141.3	145.7	98.2	95.7	108.0	183.7	108.1	199.0	128.0	128.9	121.1	6年Ⅰ期		
Ⅱ期	144.6	149.6	107.0	107.1	106.3	183.7	87.5	203.0	129.5	131.1	117.1	Ⅱ期		
Ⅲ期	151.3	158.5	112.2	112.6	110.5	195.4	89.6	216.8	129.9	130.0	128.9	Ⅲ期		
5年4月	201.1	228.0	92.5	87.7	111.7	336.3	175.8	368.8	119.8	120.0	118.2	5年4月		
5月	179.9	199.3	99.6	95.3	116.5	278.9	200.5	294.8	121.4	122.3	114.6	5月		
6月	176.2	194.1	102.5	99.0	116.5	267.4	199.8	281.0	122.2	123.3	114.1	6月		
7月	169.6	185.0	103.7	99.8	119.0	249.9	128.0	274.6	123.4	123.5	122.1	7月		
8月	163.8	177.9	100.7	97.1	114.9	239.5	103.5	267.0	121.5	121.0	125.9	8月		
9月	148.2	156.2	95.8	91.7	111.9	204.5	104.7	224.7	123.9	123.2	128.7	9月		
10月	149.5	157.4	94.8	89.2	116.6	207.4	99.9	229.1	125.6	125.8	123.9	10月		
11月	121.8	119.7	92.1	85.1	120.2	141.7	119.8	146.1	128.2	129.2	120.5	11月		
12月	120.2	117.3	96.2	91.6	114.4	134.3	125.3	136.1	129.0	130.2	119.1	12月		
6年1月	131.5	132.9	102.9	101.1	110.1	156.9	122.9	163.8	127.3	128.3	119.7	6年1月		
2月	134.8	136.4	100.8	99.2	106.9	164.8	109.3	176.0	130.2	131.2	122.8	2月		
3月	157.6	167.9	90.9	86.8	106.9	229.5	92.0	257.3	126.5	127.2	120.8	3月		
4月	151.3	158.5	100.9	100.2	103.5	204.6	78.5	230.0	129.3	130.4	121.1	4月		
5月	134.6	136.5	105.6	105.9	104.3	161.3	82.7	177.1	128.9	131.1	112.1	5月		
6月	147.9	153.7	114.4	115.3	111.1	185.1	101.2	202.0	130.3	131.8	118.0	6月		
7月	144.6	149.7	113.8	114.5	111.1	178.4	96.6	194.9	129.4	130.7	119.1	7月		
8月	144.4	147.6	115.7	116.7	111.5	173.0	87.6	190.3	134.9	135.4	131.1	8月		
9月	165.0	178.1	107.1	106.6	109.0	234.9	84.5	265.3	125.4	124.0	136.4	9月		
10月	157.5	167.3	111.3	111.3	111.7	212.0	94.3	235.7	127.9	126.0	142.6	10月		
11月	154.0	162.2	110.4	110.3	110.9	203.6	87.1	227.1	129.2	126.0	153.8	11月		
前年同月比(%)	26.4	35.5	19.9	29.6	▲7.7	43.7	▲27.3	55.4	0.8	▲2.5	27.6	前年同月比(%)		
4年Ⅳ期	150.3	161.8	91.1	85.6	112.0	214.7	157.1	233.4	120.3	120.1	119.3	4年Ⅳ期		
5年Ⅰ期	155.2	166.4	90.5	85.8	108.5	225.6	171.1	236.5	120.9	120.6	123.2	5年Ⅰ期		
Ⅱ期	180.4	198.1	99.0	94.8	116.3	274.3	193.2	289.2	123.2	123.7	121.6	Ⅱ期		
Ⅲ期	161.5	174.7	98.9	95.0	114.4	237.3	132.7	255.1	122.8	122.8	121.2	Ⅲ期		
Ⅳ期	132.7	135.1	94.6	89.4	115.3	168.4	106.7	182.6	126.8	127.3	122.5	Ⅳ期		
6年Ⅰ期	141.9	146.7	98.2	95.1	109.0	183.6	101.0	200.5	126.7	127.8	118.5	6年Ⅰ期		
Ⅱ期	140.4	143.0	107.9	108.1	107.6	171.2	87.9	186.6	131.7	133.1	123.0	Ⅱ期		
Ⅲ期	153.2	161.7	110.9	111.2	109.8	204.5	106.4	221.0	129.8	130.3	124.3	Ⅲ期		
5年4月	193.3	214.6	96.3	91.8	115.8	302.3	192.9	323.0	123.4	123.4	125.0	5年4月		
5月	177.0	193.9	99.9	95.2	117.7	267.5	195.1	279.6	123.1	123.6	121.1	5月		
6月	171.0	185.7	100.9	97.5	115.5	253.0	191.6	264.9	123.2	124.2	118.6	6月		
7月	165.5	178.4	99.7	95.5	116.2	242.9	143.4	260.7	125.0	125.2	121.0	7月		
8月	159.0	172.4	99.2	95.7	114.0	231.4	130.6	251.4	121.1	121.2	121.5	8月		
9月	160.1	173.4	97.8	93.7	113.1	237.6	124.2	253.1	122.3	122.0	121.0	9月		
10月	151.7	162.2	96.0	91.0	115.0	218.7	109.0	241.6	123.5	123.2	123.6	10月		
11月	123.3	121.9	91.3	85.5	115.6	145.6	107.5	154.6	127.5	128.3	119.5	11月		
12月	123.2	121.2	96.4	91.7	115.2	141.0	103.6	151.7	129.4	130.3	124.4	12月		
6年1月	135.5	138.7	99.3	96.4	108.5	169.7	101.2	187.1	125.3	126.0	117.4	6年1月		
2月	139.0	142.4	96.8	94.0	106.9	177.9	110.2	191.3	127.9	129.9	115.3	2月		
3月	151.2	159.1	98.6	95.0	111.7	203.2	91.7	223.2	126.8	127.5	122.8	3月		
4月	145.4	149.2	105.1	104.9	107.3	183.9	86.1	201.4	133.1	134.1	128.1	4月		
5月	132.4	132.8	105.9	105.8	105.4	154.7	80.5	168.0	130.7	132.5	118.4	5月		
6月	143.5	147.0	112.6	113.6	110.1	175.1	97.1	190.4	131.4	132.7	122.6	6月		
7月	141.1	144.4	109.5	109.6	108.5	173.4	108.2	185.0	131.1	132.4	118.0	7月		
8月	140.2	143.1	114.0	115.0	110.7	167.1	110.6	179.2	134.5	135.7	126.5	8月		
9月	178.2	197.7	109.3	108.9	110.2	272.9	100.3	298.8	123.8	122.8	128.3	9月		
10月	159.8	172.4	112.7	113.5	110.2	223.5	102.9	248.6	125.8	123.3	142.2	10月		
11月	155.9	165.2	109.5	110.8	106.6	209.2	78.1	240.2	128.5	125.2	152.5	11月		
前月比%	▲2.4	▲4.2	▲2.8	▲2.4	▲3.3	▲6.4	▲24.1	▲3.4	2.1	1.5	7.2	前月比%		

財別格付け上の定義

最終需要財	<p>鉱工業又は他の産業に原材料等として投入されない製品</p> <p>ただし、建設財を含み、企業消費財を除く</p>
投資財	<p>資本財と建設財の合計</p>
資本財	<p>家計以外で購入される製品で、原則として想定耐用年数が1年以上で比較的購入価格が高いもの</p>
建設財	<p>建設業者で購入される製品で、原則として想定耐用年数が1年以上で比較的購入価格が高いもの</p>
消費財	<p>家計で購入される製品（耐久消費財と非耐久消費財の合計）</p>
耐久消費財	<p>原則として耐用想定年数が1年以上で比較的購入価格が高いもの</p>
非耐久消費財	<p>原則として耐用想定年数が1年未満または比較的購入価格が低いもの</p>
生産財	<p>鉱工業及び他の産業に原材料として投入される製品</p> <p>ただし、企業消費財を含み、建設財を除く</p>
鉱工業用生産財	<p>鉱工業の生産工程に原材料、燃料、部品、容器、消耗品、工具等として再投入される製品</p>
その他用生産財	<p>非鉱工業用の原材料、燃料、消耗品及び企業消費財</p>

はじまります! 国勢調査



インターネット回答でかんたん便利に!



国勢調査2025

調査期日
2025年
10月1日

5年に1度の一斉調査

2025年農林業センサス（令和7年2月1日現在）を実施します。

調査期間

令和6年12月中旬～令和7年2月末 農林業経営体調査

令和7年1月中旬～令和7年2月末 農山村地域調査（市区町村調査）

令和7年10月上旬～令和7年12月末 農山村地域調査（農業集落調査）

円滑な調査の実施に向けて、ご協力をお願いいたします。

また、調査票はオンラインによる回答も可能です。

農林業センサスに関するお問合せ先は

連絡先：農林水産省 大臣官房統計部 経営・構造統計課センサス統計室
農林業センサス統計第1、2班

電話：03-3502-5648（農林業経営体調査について）
：03-6744-2256（農山村地域調査について）



群馬県鉱工業指数のお問い合わせは・・・

群馬県総務部統計課 経済産業係

〒371-8570 群馬県前橋市大手町一丁目1番1号

TEL:027-226-2410(直通)

FAX:027-224-9224

各種統計情報は、「群馬の統計情報提供システム」でもご覧いただけます。

<https://toukei.pref.gunma.jp/>

