



統計資料 6-3-4

令和6年7月22日
統計課 経済産業係
ダイヤル 027-226-2410

令和2年基準

群馬県鉱工業指数

令和6年5月分

「生産、出荷は上昇、在庫は低下で推移」

(令和2年=100)

| 項目 | 季節調整済指数 | | 原指数 | |
|-----|---------|--------|-------|----------|
| | 指数 | 前月比(%) | 指数 | 前年同月比(%) |
| 生産 | 119.6 | 10.9 | 111.5 | 15.2 |
| 出荷 | 112.6 | 8.9 | 105.2 | 4.9 |
| 在庫 | 132.4 | ▲8.9 | 134.6 | ▲25.2 |
| 在庫率 | 116.9 | ▲0.1 | 108.7 | ▲19.4 |

群馬県総務部統計課

インターネットでご覧いただけます

<https://toukei.pref.gunma.jp/>

利用上の注意

1. 指数の種類、基準年次、ウェイト算定基準及び品目数

| 指数の種類 | 基準年次 | ウェイト算定基準 | 採用品目 |
|------------|------|----------|------|
| 生産指数 | 令和2年 | 付加価値額 | 171 |
| 生産者出荷指数 | 〃 | 出荷額 | 164 |
| 生産者製品在庫指数 | 〃 | 在庫額 | 91 |
| 生産者製品在庫率指数 | 〃 | 〃 | 84 |

2. 指数算式－1

品目指数を基準時の固定ウェイト加重平均するラスパイレス算式である。

$$\text{総合指数} = \frac{\left(\frac{\text{比較時数量}}{\text{基準時数量}} \times \text{基準時ウェイト} \right) \text{の総和}}{\text{基準時ウェイトの総和}} \times 100$$

指数算式－2（生産者製品在庫率指数）

在庫と出荷の比率の推移をみることにより、産出された製品の需給動向をみることができる。

$$\text{総合在庫率指数} = \frac{\left[\frac{\frac{\text{比較時在庫数量}}{\text{比較時出荷数量}}}{\frac{\text{基準時在庫数量}}{\text{基準時出荷数量}}} \times \text{基準時在庫額ウェイト} \right] \text{の総和}}{\text{基準時在庫額ウェイトの総和}} \times 100$$

3. 分類は、業種分類及び特殊分類（財別分類）である。

4. 指数値の計算は月別、四半期別及び暦年別に行い、小数点第2位以下を四捨五入した。

四半期別指数は3か月分（1～3月期=Ⅰ期, 4～6月期=Ⅱ期, 7～9月期=Ⅲ期, 10～12月期=Ⅳ期としている。）の指数値を単純平均したもので、年別指数は12か月分の指数値を単純平均したものである。各増減率は端数処理後の数値で計算し、小数点第2位以下を四捨五入した。

5. 季節調整

季節調整とは1年を周期とする季節的な変動要因（天候、社会習慣等）を排除することをいう。本県ではセンサス局法のX-12-ARIMAを用いて算出した季節指数により季節調整を行っている。

6. 資料出所

- (1) 経済産業省生産動態統計調査 (3) 庁内各課の資料 (5) 組合または事業所へ照会
 (2) 厚生労働省所管統計調査 (4) 他の官庁の資料
 これらの資料を用いて独自に集計等を行ったものである

7. 本文中及び統計表中の符号は、次のとおりである。

- (1) 「r」は訂正数値(revised) (3) 「0.0」は、0.05未満
 (2) 「▲」はマイナス

8. 年間補正

経済産業省では、毎年、生産動態統計調査の前年分のデータを訂正（年間補正）している。これを受けて、群馬県鉱工業指数でも、毎年一回前年分の前指数及び季節調整済指数を再計し、前年の1月から当年の最新公表月までの指数値を訂正・公表している。この際には、ほぼ全面的に対象期間の指数値が訂正されるため、特に「r」は付していない。

5月の鉱工業動向

生産、出荷は上昇、在庫は低下で推移

【生産】

季節調整済指数で 119.6、前月比 10.9%上昇となった。

前年同月比(原指数による)は、15.2%上昇となった。

| | | | |
|----------------|-------|----------------|---------|
| ・上昇した主な業種(前月比) | | ・低下した主な業種(前月比) | |
| 化学工業 | 42.7% | 情報通信機械工業 | ▲ 33.1% |
| 印刷業 | 23.8% | 電子部品・デバイス工業 | ▲ 8.7% |
| 電気機械工業 | 21.6% | 業務用機械工業 | ▲ 7.9% |

【出荷】

季節調整済指数で 112.6、前月比 8.9%上昇となった。

前年同月比(原指数による)は、4.9%上昇となった。

| | | | |
|----------------|-------|----------------|---------|
| ・上昇した主な業種(前月比) | | ・低下した主な業種(前月比) | |
| 家具製品工業 | 28.7% | 情報通信機械工業 | ▲ 15.3% |
| 印刷業 | 23.8% | 木材・木製品工業 | ▲ 9.4% |
| ゴム製品工業 | 19.1% | 業務用機械工業 | ▲ 8.6% |

【在庫】

季節調整済指数で 132.4、前月比 8.9%低下となった。

前年同月比(原指数による)は、25.2%低下となった。

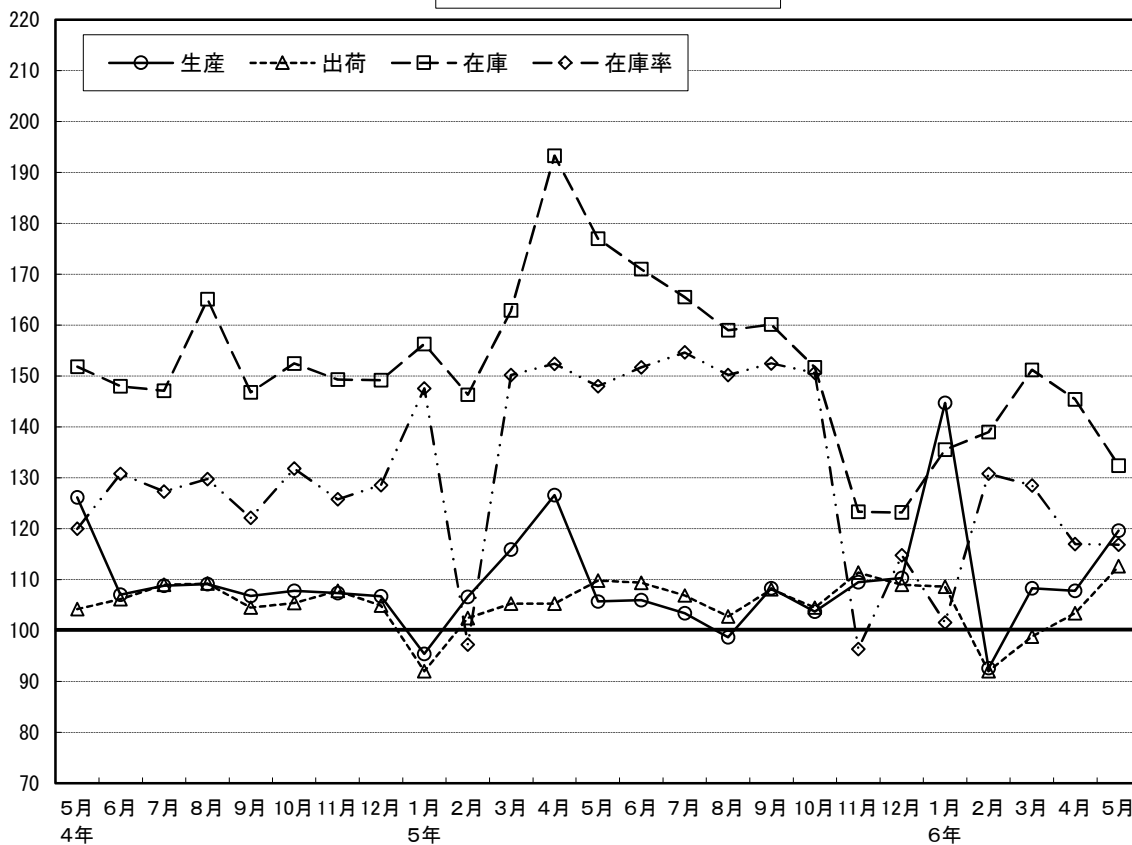
| | | | |
|----------------|------|----------------|---------|
| ・上昇した主な業種(前月比) | | ・低下した主な業種(前月比) | |
| 生産用機械工業 | 8.8% | 化学工業 | ▲ 19.9% |
| 電子部品・デバイス工業 | 8.5% | 輸送機械工業 | ▲ 12.2% |
| 繊維工業 | 7.8% | 家具製品工業 | ▲ 10.0% |

◎寄与した主な業種

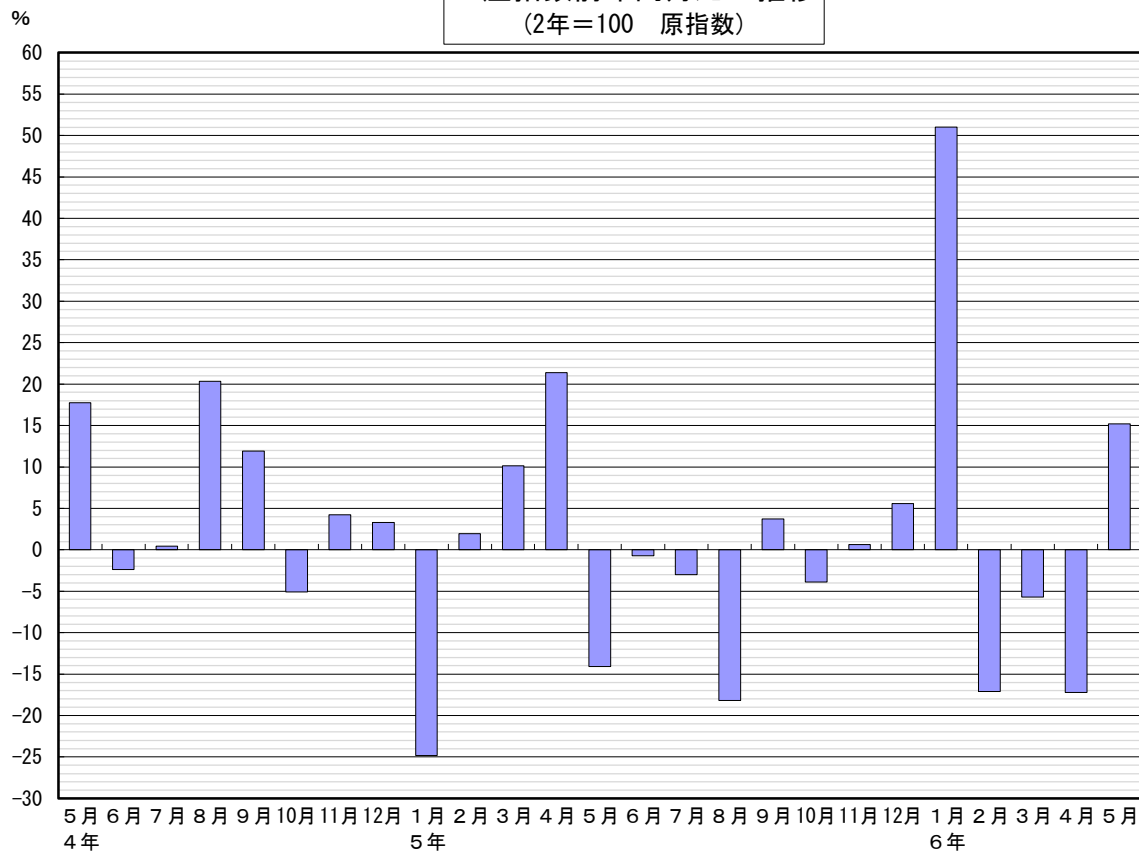
| | 業種 | 前月比寄与度 | 前月比(%) | 主な品目 | |
|----|----|----------|--------|--------|--|
| 生産 | 上昇 | 化学工業 | 6.2 | 42.7 | 医薬品製剤 |
| | | 電気機械工業 | 1.7 | 21.6 | 半導体・IC測定器、自動車用白熱灯器具(二輪自動車用を含む) |
| | 低下 | 情報通信機械工業 | ▲ 0.7 | ▲ 33.1 | ボタン電話装置 |
| | | 生産用機械工業 | ▲ 0.3 | ▲ 6.3 | 金型 |
| 出荷 | 上昇 | 輸送機械工業 | 6.0 | 17.7 | 普通乗用車、ステアリング装置 |
| | | 電気機械工業 | 1.2 | 19.0 | 半導体・IC測定器、自動車用白熱灯器具(二輪自動車用を含む) |
| | 低下 | 化学工業 | ▲ 0.9 | ▲ 8.2 | けい素樹脂、医薬品製剤 |
| | | 情報通信機械工業 | ▲ 0.4 | ▲ 15.3 | 端末装置、レーザプリンタ |
| 在庫 | 上昇 | 生産用機械工業 | 0.7 | 8.8 | シヨベル系掘削機械、研削盤 |
| | | 汎用機械工業 | 0.2 | 2.1 | 室外ユニット(エンジンにより圧縮機を駆動)、コンデンシングユニット(7.5kw以上) |
| | 低下 | 化学工業 | ▲ 8.2 | ▲ 19.9 | 医薬品製剤 |
| | | 食料品工業 | ▲ 0.4 | ▲ 5.1 | 清涼飲料、みそ |

(注)各指数の上昇・低下に影響を与えた主な業種を載せている。一部秘匿あり。

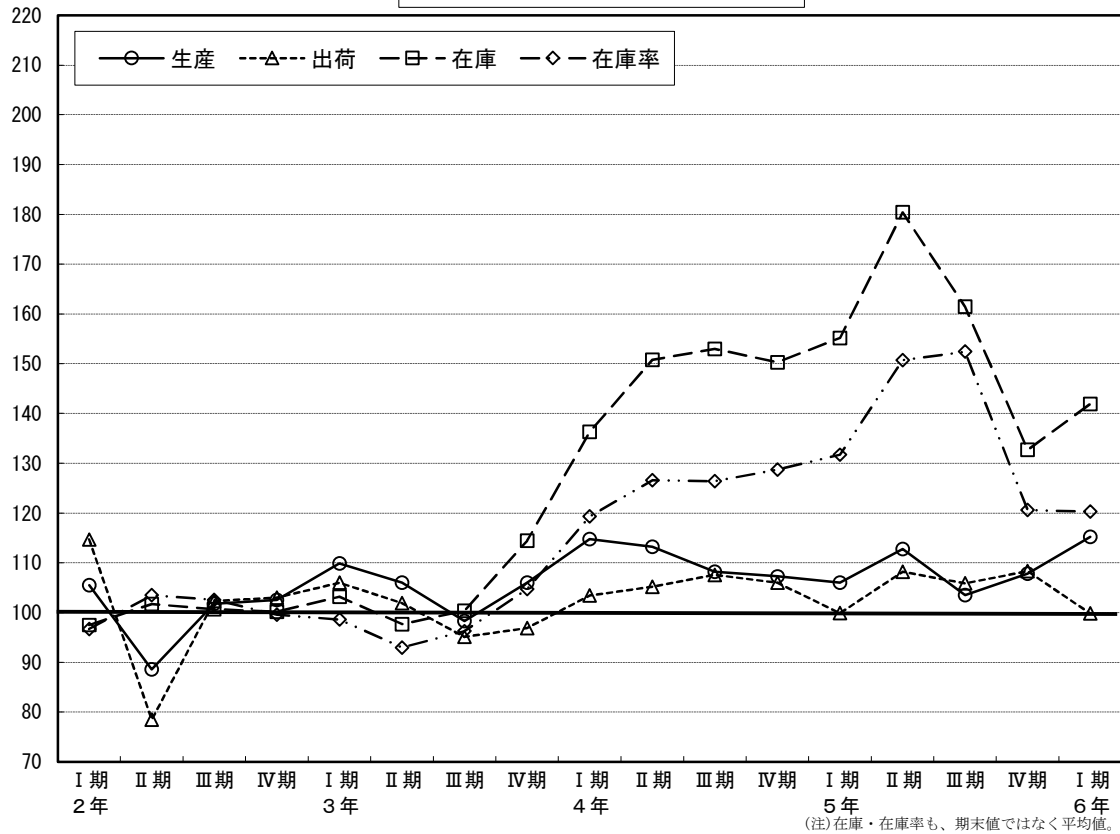
鋳工業指数の推移
(2年=100 季節調整済指数)



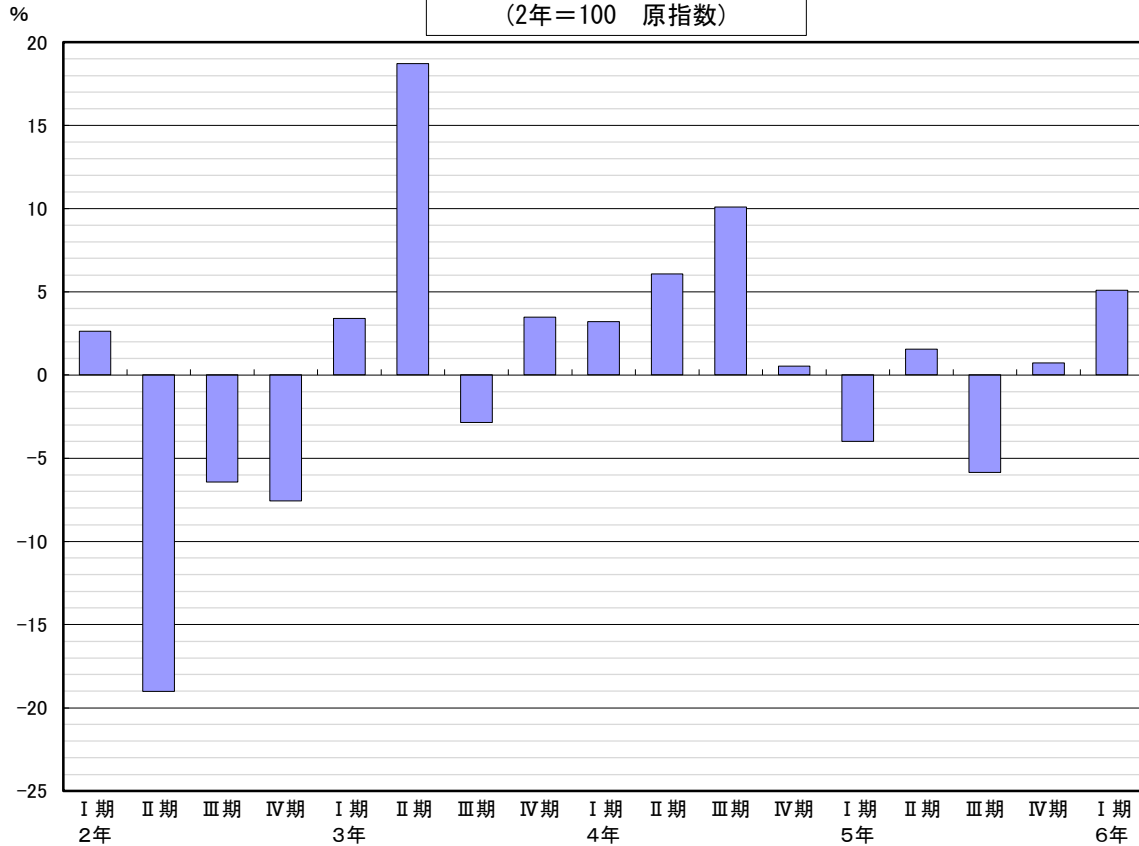
生産指数前年同月比の推移
(2年=100 原指数)



鋳工業指数の推移(期別)
(2年=100 季節調整済指数)



生産指数前年同期比の推移
(2年=100 原指数)



業種分類別生産者在庫指数

| 業種 | | | | | | | | (参考系列) | | | | | 在庫率 | 業種 |
|------------|-------|--------|-------|-------|--------|-------|-------|---------|-----------|------------|-------------|--------|--------|----------|
| パルプ・紙・紙加工品 | 繊維 | 食料品 | その他 | 軽工業 | | | 機械工業 | 旧電気機械工業 | 鉄鋼・非鉄金属工業 | 汎用・業務用機械工業 | 電気・情報通信機械工業 | 9571.9 | ウェイト | |
| | | | | 家具製品 | 木材・木製品 | その他製品 | | | | | | | | |
| 15.1 | 51.6 | 1073.3 | 307.9 | 120.5 | 82.1 | 105.3 | 8.7 | 3645.2 | 752.9 | 838.7 | 1568.2 | 740.1 | 9571.9 | ウェイト |
| 102.2 | 123.4 | 102.9 | 97.6 | 80.0 | 112.5 | 106.2 | 98.2 | 93.8 | 100.7 | 92.1 | 89.1 | 99.8 | 98.1 | 令和3年 |
| 103.2 | 121.0 | 106.7 | 113.7 | 92.6 | 127.5 | 127.1 | 96.1 | 99.4 | 172.2 | 100.8 | 92.6 | 171.4 | 126.0 | 令和4年 |
| 107.4 | 99.3 | 103.2 | 86.6 | 77.4 | 125.0 | 67.1 | 95.8 | 108.3 | 172.5 | 94.7 | 106.3 | 172.5 | 139.6 | 令和5年 |
| 112.8 | 133.4 | 115.0 | 113.2 | 80.9 | 132.5 | 135.1 | 93.6 | 94.9 | 164.2 | 102.6 | 89.5 | 163.0 | 125.2 | 4年II期 |
| 104.7 | 122.9 | 106.0 | 110.8 | 84.2 | 130.0 | 126.3 | 96.0 | 94.6 | 148.2 | 102.2 | 94.9 | 147.1 | 127.6 | III期 |
| 98.5 | 105.3 | 99.7 | 105.0 | 103.5 | 122.5 | 93.1 | 95.3 | 108.1 | 211.3 | 96.8 | 96.7 | 211.6 | 129.5 | IV期 |
| 100.7 | 98.8 | 103.2 | 94.5 | 98.0 | 120.0 | 70.7 | 94.3 | 109.1 | 205.3 | 91.4 | 100.7 | 205.3 | 144.7 | 5年I期 |
| 110.1 | 94.3 | 112.9 | 75.3 | 64.3 | 120.0 | 53.2 | 89.2 | 117.4 | 208.2 | 102.0 | 107.9 | 208.6 | 154.3 | II期 |
| 112.6 | 103.8 | 97.8 | 81.7 | 65.1 | 125.0 | 66.9 | 100.5 | 105.5 | 137.4 | 92.0 | 113.8 | 137.3 | 148.1 | III期 |
| 106.1 | 100.1 | 98.9 | 94.7 | 82.4 | 135.0 | 77.5 | 99.1 | 101.1 | 138.8 | 93.4 | 102.7 | 138.6 | 111.2 | IV期 |
| 109.1 | 92.4 | 111.2 | 104.5 | 90.7 | 130.0 | 100.4 | 103.6 | 103.8 | 132.3 | 89.6 | 101.9 | 132.5 | 126.6 | 6年I期 |
| 100.4 | 109.2 | 105.8 | 103.7 | 92.3 | 127.5 | 98.1 | 75.7 | 107.9 | 198.6 | 100.8 | 104.2 | 198.3 | 136.0 | 4年10月 |
| 102.7 | 105.2 | 100.0 | 108.1 | 108.9 | 120.0 | 97.8 | 102.8 | 108.8 | 212.5 | 101.1 | 93.5 | 212.9 | 125.8 | 11月 |
| 92.4 | 101.4 | 93.3 | 103.2 | 109.2 | 120.0 | 83.3 | 107.5 | 107.7 | 222.7 | 88.4 | 92.5 | 223.5 | 126.6 | 12月 |
| 97.1 | 100.4 | 91.2 | 106.5 | 117.6 | 120.0 | 83.3 | 107.4 | 114.5 | 232.5 | 90.1 | 101.1 | 233.2 | 179.6 | 5年1月 |
| 100.5 | 94.3 | 104.1 | 100.4 | 107.4 | 120.0 | 77.2 | 91.7 | 112.4 | 209.2 | 88.2 | 102.9 | 209.1 | 114.0 | 2月 |
| 104.5 | 101.8 | 114.2 | 76.7 | 69.0 | 120.0 | 51.7 | 83.9 | 100.3 | 174.3 | 96.0 | 98.1 | 173.7 | 140.6 | 3月 |
| 125.7 | 92.8 | 108.1 | 75.2 | 62.9 | 120.0 | 54.3 | 88.7 | 109.3 | 198.7 | 97.6 | 99.9 | 198.8 | 178.8 | 4月 |
| 97.8 | 93.0 | 118.2 | 77.1 | 66.6 | 120.0 | 55.7 | 83.7 | 119.9 | 218.2 | 104.6 | 107.6 | 218.9 | 134.9 | 5月 |
| 106.9 | 97.0 | 112.4 | 73.7 | 63.3 | 120.0 | 49.5 | 95.2 | 123.0 | 207.7 | 103.9 | 116.3 | 208.2 | 149.2 | 6月 |
| 111.5 | 101.6 | 105.5 | 78.9 | 65.8 | 120.0 | 61.9 | 95.7 | 110.9 | 155.5 | 97.5 | 117.5 | 155.8 | 153.7 | 7月 |
| 114.9 | 105.4 | 93.0 | 79.4 | 63.3 | 127.5 | 60.5 | 108.7 | 104.2 | 134.2 | 88.4 | 112.8 | 134.0 | 154.9 | 8月 |
| 111.5 | 104.4 | 94.9 | 86.7 | 66.3 | 127.5 | 78.3 | 97.2 | 101.4 | 122.6 | 90.0 | 111.2 | 122.0 | 135.6 | 9月 |
| 121.1 | 102.5 | 101.0 | 88.0 | 72.8 | 135.0 | 68.8 | 98.4 | 98.0 | 120.1 | 92.7 | 102.6 | 119.1 | 136.3 | 10月 |
| 106.8 | 102.9 | 105.1 | 95.8 | 86.3 | 135.0 | 76.2 | 98.4 | 99.0 | 143.5 | 94.4 | 98.9 | 143.4 | 87.7 | 11月 |
| 90.5 | 95.0 | 90.6 | 100.4 | 88.0 | 135.0 | 87.5 | 100.4 | 106.2 | 152.9 | 93.0 | 106.6 | 153.3 | 109.6 | 12月 |
| 113.6 | 90.7 | 99.2 | 107.2 | 99.2 | 135.0 | 94.7 | 107.8 | 111.0 | 146.8 | 93.7 | 109.4 | 147.8 | 120.7 | 6年1月 |
| 114.1 | 91.3 | 114.1 | 110.4 | 101.5 | 127.5 | 107.2 | 105.5 | 106.0 | 135.8 | 90.6 | 104.2 | 136.1 | 132.9 | 2月 |
| 99.6 | 95.2 | 120.4 | 95.9 | 71.5 | 127.5 | 99.2 | 97.6 | 94.3 | 114.2 | 84.5 | 92.2 | 113.7 | 126.1 | 3月 |
| 141.8 | 101.9 | 120.5 | 95.4 | 67.2 | 120.0 | 108.4 | 93.5 | 102.3 | 121.9 | 89.5 | 101.8 | 121.4 | 128.4 | 4月 |
| 126.1 | 111.1 | 124.3 | 96.1 | 68.5 | 127.5 | 103.1 | 98.8 | 107.9 | 128.3 | 93.6 | 104.2 | 127.8 | 108.7 | 5月 |
| 28.9 | 19.5 | 5.2 | 24.6 | 2.9 | 6.3 | 85.1 | 18.0 | ▲10.0 | ▲41.2 | ▲10.5 | ▲3.2 | ▲41.6 | ▲19.4 | 前年同月比(%) |
| 103.2 | 130.8 | 107.6 | 124.3 | 101.0 | 130.4 | 145.1 | 95.9 | 97.0 | 158.6 | 102.6 | 88.0 | 157.9 | 126.6 | 4年II期 |
| 103.1 | 120.7 | 102.4 | 114.3 | 96.0 | 129.1 | 119.0 | 95.1 | 96.5 | 162.2 | 103.4 | 90.5 | 162.0 | 126.4 | III期 |
| 106.1 | 109.3 | 110.4 | 100.9 | 86.4 | 127.6 | 96.9 | 96.0 | 104.1 | 205.9 | 95.1 | 100.1 | 205.5 | 128.7 | IV期 |
| 104.2 | 102.7 | 103.7 | 88.1 | 85.5 | 118.9 | 67.9 | 91.8 | 107.5 | 197.2 | 92.9 | 103.3 | 195.7 | 131.7 | 5年I期 |
| 106.7 | 90.8 | 104.9 | 83.6 | 81.4 | 119.5 | 58.8 | 94.5 | 116.9 | 199.2 | 99.1 | 106.5 | 200.1 | 150.7 | II期 |
| 108.4 | 101.4 | 96.8 | 84.8 | 74.3 | 124.2 | 64.8 | 99.1 | 107.6 | 151.9 | 92.9 | 107.9 | 152.6 | 152.4 | III期 |
| 109.5 | 102.6 | 107.6 | 88.8 | 69.8 | 137.6 | 74.6 | 97.4 | 101.2 | 137.6 | 93.5 | 107.3 | 137.4 | 120.6 | IV期 |
| 113.3 | 96.1 | 112.0 | 98.3 | 80.5 | 128.9 | 98.6 | 101.2 | 102.2 | 127.1 | 91.1 | 104.3 | 126.4 | 120.3 | 6年I期 |
| 102.3 | 112.1 | 112.5 | 102.9 | 86.3 | 131.7 | 97.9 | 81.6 | 105.0 | 200.6 | 99.3 | 102.2 | 200.9 | 131.8 | 4年10月 |
| 108.1 | 110.2 | 106.5 | 100.4 | 87.4 | 127.0 | 95.3 | 105.7 | 105.1 | 211.8 | 95.9 | 99.7 | 210.9 | 125.8 | 11月 |
| 107.8 | 105.5 | 112.1 | 99.5 | 85.4 | 124.1 | 97.6 | 100.7 | 102.3 | 205.2 | 90.1 | 98.4 | 204.6 | 128.6 | 12月 |
| 103.2 | 105.2 | 104.9 | 90.5 | 85.0 | 119.9 | 73.9 | 99.1 | 106.8 | 211.8 | 90.9 | 99.7 | 211.9 | 147.6 | 5年1月 |
| 106.7 | 100.6 | 102.8 | 87.9 | 85.2 | 118.2 | 69.8 | 92.0 | 108.6 | 203.2 | 90.5 | 102.6 | 202.6 | 97.2 | 2月 |
| 102.8 | 102.4 | 103.5 | 85.8 | 86.2 | 118.7 | 59.9 | 84.4 | 107.0 | 176.5 | 97.3 | 107.7 | 172.6 | 150.2 | 3月 |
| 118.6 | 89.9 | 106.2 | 86.3 | 86.7 | 119.4 | 61.0 | 96.8 | 114.6 | 201.2 | 98.1 | 102.2 | 201.2 | 152.4 | 4月 |
| 101.6 | 89.1 | 106.9 | 83.2 | 81.0 | 119.2 | 59.4 | 91.6 | 119.2 | 206.0 | 100.4 | 105.8 | 207.0 | 148.0 | 5月 |
| 99.9 | 93.3 | 101.6 | 81.2 | 76.4 | 119.8 | 56.1 | 95.2 | 116.8 | 190.4 | 98.9 | 111.6 | 192.2 | 151.7 | 6月 |
| 106.4 | 97.8 | 99.8 | 84.1 | 75.5 | 117.3 | 64.2 | 98.1 | 110.0 | 159.4 | 99.3 | 110.2 | 160.6 | 154.6 | 7月 |
| 113.6 | 101.5 | 92.0 | 84.5 | 73.7 | 126.9 | 62.0 | 101.7 | 107.7 | 153.2 | 89.5 | 106.9 | 154.3 | 150.2 | 8月 |
| 105.1 | 104.8 | 98.7 | 85.9 | 73.6 | 128.4 | 68.2 | 97.4 | 105.1 | 143.1 | 89.8 | 106.6 | 142.9 | 152.5 | 9月 |
| 116.2 | 103.0 | 104.9 | 86.7 | 70.3 | 136.4 | 68.1 | 100.7 | 100.7 | 125.1 | 93.4 | 102.4 | 124.3 | 150.6 | 10月 |
| 108.7 | 105.4 | 109.5 | 87.7 | 69.9 | 138.6 | 71.7 | 98.9 | 100.2 | 146.3 | 92.4 | 105.9 | 146.4 | 96.4 | 11月 |
| 103.7 | 99.3 | 108.5 | 92.0 | 69.3 | 137.9 | 84.0 | 92.7 | 102.6 | 141.4 | 94.6 | 113.7 | 141.4 | 114.8 | 12月 |
| 120.7 | 95.1 | 114.1 | 91.1 | 71.7 | 134.9 | 84.0 | 99.5 | 103.6 | 133.7 | 94.6 | 107.9 | 134.3 | 101.6 | 6年1月 |
| 121.1 | 97.4 | 112.7 | 96.7 | 80.5 | 125.6 | 96.9 | 105.8 | 102.4 | 131.9 | 93.0 | 103.9 | 131.9 | 130.8 | 2月 |
| 98.0 | 95.8 | 109.1 | 107.2 | 89.3 | 126.1 | 115.0 | 98.2 | 100.6 | 115.6 | 85.6 | 101.2 | 113.0 | 128.5 | 3月 |
| 133.8 | 98.7 | 118.4 | 109.4 | 92.6 | 119.4 | 121.8 | 102.0 | 107.2 | 123.4 | 90.0 | 104.2 | 122.9 | 117.0 | 4月 |
| 131.0 | 106.4 | 112.4 | 103.7 | 83.3 | 126.6 | 109.9 | 108.2 | 107.3 | 121.1 | 89.9 | 102.5 | 120.9 | 116.9 | 5月 |
| ▲2.1 | 7.8 | ▲5.1 | ▲5.2 | ▲10.0 | 6.0 | ▲9.8 | 6.1 | 0.1 | ▲1.9 | ▲0.1 | ▲1.6 | ▲1.6 | ▲0.1 | 前月比(%) |

財別生産指数

| 財別分類 | 合計 | 最終需要財 | | | | | | | | | 生産財 | | | 財別分類 |
|----------|---------|---------|---------|---------|-------|---------|-------|---------|---------|---------|---------|----------|--------|------|
| | | 投資財 | | | 消費財 | | | 生産財 | 鉱工業用生産財 | その他用生産財 | | | | |
| | | 資本財 | 建設財 | | 耐久消費財 | 非耐久消費財 | | | | | | | | |
| | | | | | | | ウエイト | | | | 10000.0 | 5851.2 | 1954.2 | |
| 令和3年 | 105.1 | 105.6 | 110.1 | 112.7 | 98.8 | 103.3 | 87.4 | 110.0 | 104.5 | 104.0 | 110.1 | 令和3年 | | |
| 令和4年 | 110.2 | 114.2 | 115.6 | 115.2 | 117.1 | 113.5 | 103.7 | 117.5 | 104.6 | 104.1 | 109.5 | 令和4年 | | |
| 令和5年 | 108.1 | 111.0 | 117.8 | 119.0 | 112.9 | 107.6 | 104.4 | 108.9 | 104.0 | 102.3 | 121.2 | 令和5年 | | |
| 4年Ⅱ期 | 108.3 | 112.7 | 109.8 | 107.2 | 121.1 | 114.1 | 98.3 | 120.7 | 102.1 | 101.0 | 113.9 | 4年Ⅱ期 | | |
| Ⅲ期 | 109.1 | 110.3 | 115.0 | 114.9 | 115.6 | 107.9 | 106.2 | 108.7 | 107.5 | 106.9 | 113.4 | Ⅲ期 | | |
| Ⅳ期 | 110.8 | 112.7 | 125.9 | 127.2 | 120.1 | 106.1 | 125.6 | 98.1 | 108.1 | 108.8 | 101.3 | Ⅳ期 | | |
| 5年Ⅰ期 | 108.1 | 118.2 | 113.1 | 114.1 | 109.0 | 120.7 | 85.3 | 135.4 | 93.8 | 92.4 | 108.9 | 5年Ⅰ期 | | |
| Ⅱ期 | 110.0 | 114.8 | 116.9 | 117.7 | 113.3 | 113.7 | 110.6 | 115.0 | 103.2 | 101.3 | 123.5 | Ⅱ期 | | |
| Ⅲ期 | 102.7 | 100.8 | 114.8 | 115.6 | 111.1 | 93.8 | 104.4 | 89.4 | 105.3 | 103.5 | 124.5 | Ⅲ期 | | |
| Ⅳ期 | 111.6 | 110.2 | 126.5 | 128.4 | 118.1 | 102.0 | 117.1 | 95.8 | 113.5 | 112.1 | 128.0 | Ⅳ期 | | |
| 6年Ⅰ期 | 113.6 | 126.3 | 112.7 | 114.2 | 106.1 | 133.1 | 79.6 | 155.2 | 95.8 | 93.1 | 124.8 | 6年Ⅰ期 | | |
| 4年10月 | 113.4 | 115.9 | 129.9 | 131.0 | 125.1 | 108.9 | 131.1 | 99.7 | 109.8 | 110.6 | 101.6 | 4年10月 | | |
| 11月 | 113.3 | 113.7 | 130.1 | 132.0 | 121.6 | 105.5 | 123.4 | 98.1 | 112.7 | 113.5 | 103.6 | 11月 | | |
| 12月 | 105.8 | 108.6 | 117.7 | 118.7 | 113.5 | 104.0 | 122.4 | 96.4 | 101.9 | 102.2 | 98.8 | 12月 | | |
| 5年1月 | 83.9 | 83.6 | 102.8 | 102.9 | 102.3 | 74.1 | 73.9 | 74.1 | 84.2 | 82.7 | 100.2 | 5年1月 | | |
| 2月 | 110.0 | 122.9 | 110.7 | 111.8 | 106.2 | 129.0 | 72.1 | 152.5 | 91.9 | 90.3 | 108.7 | 2月 | | |
| 3月 | 130.3 | 148.0 | 125.9 | 127.5 | 118.6 | 159.1 | 110.0 | 179.5 | 105.3 | 104.1 | 117.9 | 3月 | | |
| 4月 | 123.8 | 140.9 | 120.6 | 122.3 | 113.2 | 151.1 | 110.0 | 168.1 | 99.6 | 97.4 | 124.0 | 4月 | | |
| 5月 | 96.8 | 95.7 | 103.2 | 102.2 | 107.7 | 92.0 | 106.1 | 86.1 | 98.3 | 96.6 | 116.2 | 5月 | | |
| 6月 | 109.3 | 107.7 | 126.9 | 128.7 | 119.0 | 98.0 | 115.8 | 90.7 | 111.6 | 109.8 | 130.3 | 6月 | | |
| 7月 | 109.9 | 107.5 | 120.4 | 121.8 | 114.3 | 101.0 | 119.0 | 93.5 | 113.2 | 111.3 | 133.5 | 7月 | | |
| 8月 | 89.1 | 88.1 | 101.6 | 101.2 | 103.5 | 81.3 | 74.0 | 84.4 | 90.5 | 88.3 | 114.3 | 8月 | | |
| 9月 | 109.1 | 106.8 | 122.3 | 123.9 | 115.4 | 99.0 | 120.2 | 90.2 | 112.3 | 111.0 | 125.7 | 9月 | | |
| 10月 | 109.0 | 103.9 | 113.7 | 112.2 | 120.6 | 99.0 | 114.9 | 92.4 | 116.1 | 114.7 | 130.9 | 10月 | | |
| 11月 | 114.0 | 112.4 | 120.8 | 121.2 | 119.2 | 108.2 | 122.8 | 102.1 | 116.3 | 115.1 | 128.8 | 11月 | | |
| 12月 | 111.7 | 114.3 | 144.9 | 151.9 | 114.5 | 98.9 | 113.7 | 92.8 | 108.1 | 106.6 | 124.3 | 12月 | | |
| 6年1月 | 126.7 | 148.5 | 108.2 | 110.4 | 99.0 | 168.6 | 93.9 | 199.6 | 96.1 | 94.4 | 114.6 | 6年1月 | | |
| 2月 | 91.2 | 91.6 | 110.1 | 110.7 | 107.6 | 82.3 | 57.1 | 92.7 | 90.7 | 87.1 | 129.0 | 2月 | | |
| 3月 | 122.9 | 138.8 | 119.7 | 121.6 | 111.8 | 148.3 | 87.9 | 173.3 | 100.6 | 97.8 | 130.9 | 3月 | | |
| 4月 | r 102.5 | r 104.2 | r 109.4 | r 109.5 | 109.1 | r 101.6 | 88.0 | r 107.2 | 100.2 | r 98.0 | r 123.9 | 4月 | | |
| 5月 | 111.5 | 117.2 | 107.0 | 106.3 | 110.1 | 122.3 | 96.4 | 133.1 | 103.3 | 101.2 | 126.7 | 5月 | | |
| 前年同月比(%) | 15.2 | 22.5 | 3.7 | 4.0 | 2.2 | 32.9 | ▲9.1 | 54.6 | 5.1 | 4.8 | 9.0 | 前年同月比(%) | | |
| 4年Ⅱ期 | 113.2 | 117.9 | 114.5 | 113.0 | 122.8 | 119.7 | 108.5 | 121.2 | 107.5 | 107.2 | 110.1 | 4年Ⅱ期 | | |
| Ⅲ期 | 108.2 | 109.8 | 118.2 | 117.4 | 120.1 | 105.2 | 107.2 | 107.1 | 105.7 | 105.0 | 112.4 | Ⅲ期 | | |
| Ⅳ期 | 107.3 | 110.6 | 116.4 | 117.0 | 113.1 | 108.7 | 106.5 | 110.1 | 102.4 | 102.2 | 104.9 | Ⅳ期 | | |
| 5年Ⅰ期 | 106.0 | 112.5 | 114.1 | 114.8 | 111.3 | 111.5 | 96.5 | 114.6 | 97.8 | 96.4 | 110.6 | 5年Ⅰ期 | | |
| Ⅱ期 | 112.8 | 116.3 | 118.8 | 120.2 | 113.8 | 113.7 | 114.0 | 112.2 | 106.2 | 105.0 | 118.6 | Ⅱ期 | | |
| Ⅲ期 | 103.5 | 102.6 | 116.4 | 116.9 | 113.7 | 94.8 | 100.8 | 92.6 | 103.3 | 101.6 | 123.9 | Ⅲ期 | | |
| Ⅳ期 | 107.8 | 108.9 | 121.3 | 123.0 | 112.7 | 104.4 | 102.1 | 105.5 | 107.6 | 105.6 | 130.9 | Ⅳ期 | | |
| 6年Ⅰ期 | 115.2 | 128.7 | 112.6 | 114.0 | 107.6 | 138.7 | 89.5 | 156.6 | 98.2 | 95.5 | 125.9 | 6年Ⅰ期 | | |
| 4年10月 | 107.8 | 110.9 | 115.9 | 115.9 | 115.6 | 108.4 | 105.9 | 111.9 | 103.1 | 103.0 | 105.3 | 4年10月 | | |
| 11月 | 107.4 | 110.7 | 118.5 | 119.5 | 113.0 | 108.9 | 105.3 | 109.6 | 103.1 | 102.9 | 104.4 | 11月 | | |
| 12月 | 106.7 | 110.3 | 114.9 | 115.5 | 110.8 | 108.9 | 108.4 | 108.7 | 101.0 | 100.7 | 104.9 | 12月 | | |
| 5年1月 | 95.4 | 100.8 | 112.5 | 113.1 | 110.7 | 94.8 | 92.1 | 94.4 | 93.5 | 91.8 | 109.1 | 5年1月 | | |
| 2月 | 106.6 | 112.5 | 116.5 | 118.1 | 109.5 | 111.6 | 91.3 | 116.7 | 99.0 | 97.6 | 112.4 | 2月 | | |
| 3月 | 115.9 | 124.2 | 113.2 | 113.1 | 113.7 | 128.0 | 106.0 | 132.8 | 100.9 | 99.9 | 110.2 | 3月 | | |
| 4月 | 126.6 | 138.1 | 121.7 | 123.8 | 114.6 | 142.6 | 114.3 | 150.1 | 105.4 | 104.2 | 118.4 | 4月 | | |
| 5月 | 105.7 | 105.0 | 114.8 | 115.2 | 114.4 | 100.7 | 120.2 | 92.2 | 106.8 | 105.8 | 117.0 | 5月 | | |
| 6月 | 106.0 | 105.8 | 119.9 | 121.7 | 112.5 | 97.7 | 107.5 | 94.4 | 106.5 | 104.9 | 120.4 | 6月 | | |
| 7月 | 103.4 | 102.9 | 114.7 | 114.8 | 114.0 | 96.5 | 101.2 | 95.9 | 103.6 | 101.7 | 125.4 | 7月 | | |
| 8月 | 98.7 | 95.7 | 115.5 | 115.6 | 114.0 | 84.9 | 91.6 | 86.0 | 100.2 | 98.5 | 121.4 | 8月 | | |
| 9月 | 108.3 | 109.1 | 119.0 | 120.2 | 113.0 | 103.1 | 109.6 | 96.0 | 106.1 | 104.7 | 124.8 | 9月 | | |
| 10月 | 103.7 | 102.3 | 109.0 | 107.8 | 112.7 | 99.6 | 104.0 | 98.9 | 109.3 | 107.3 | 131.4 | 10月 | | |
| 11月 | 109.5 | 111.6 | 113.6 | 113.8 | 112.1 | 111.7 | 104.7 | 113.9 | 106.3 | 104.3 | 130.3 | 11月 | | |
| 12月 | 110.3 | 112.8 | 141.3 | 147.5 | 113.3 | 102.0 | 97.5 | 103.6 | 107.3 | 105.1 | 131.1 | 12月 | | |
| 6年1月 | 144.7 | 181.0 | 118.3 | 121.3 | 106.2 | 218.6 | 120.0 | 256.3 | 106.1 | 104.2 | 123.9 | 6年1月 | | |
| 2月 | 92.6 | 91.1 | 111.5 | 112.9 | 107.6 | 81.2 | 68.0 | 87.4 | 90.9 | 87.4 | 129.8 | 2月 | | |
| 3月 | 108.3 | 114.1 | 107.9 | 107.9 | 109.1 | 116.2 | 80.6 | 126.2 | 97.5 | 94.9 | 124.1 | 3月 | | |
| 4月 | r 107.8 | r 105.9 | r 112.6 | r 113.7 | 110.0 | r 100.2 | 99.8 | r 99.6 | 106.5 | 105.2 | r 119.4 | 4月 | | |
| 5月 | 119.6 | 126.7 | 116.4 | 116.9 | 115.2 | 131.5 | 105.2 | 139.2 | 110.4 | 109.1 | 124.6 | 5月 | | |
| 前月比% | 10.9 | 19.6 | 3.4 | 2.8 | 4.7 | 31.2 | 5.4 | 39.8 | 3.7 | 3.7 | 4.4 | 前月比% | | |

財別生産者出荷指数

| 財別分類 | 合計 | 最終需要財 | | | | | | | | | 生産財 | | | 財別分類 |
|----------|---------|---------|---------|---------|--------|---------|--------|---------|--------|--------|-------------|-------------|------|------|
| | | 投資財 | | | | | 消費財 | | | | 鉱工業用 生産財 | その他用 生産財 | | |
| | | 資本財 | 建設財 | 耐久消費財 | 非耐久消費財 | 生産財 | | | | | | | | |
| | | | | | | | ウエイト | ウエイト | ウエイト | ウエイト | | | ウエイト | |
| ウエイト | 10000.0 | 5734.7 | 1970.5 | 1531.6 | 438.9 | 3764.2 | 1673.8 | 2090.4 | 4265.3 | 3977.5 | 287.8 | ウエイト | | |
| 令和3年 | 99.9 | 98.5 | 104.2 | 106.4 | 96.8 | 95.4 | 86.2 | 102.9 | 101.7 | 101.4 | 106.1 | 令和3年 | | |
| 令和4年 | 105.4 | 106.9 | 113.1 | 110.9 | 120.8 | 103.7 | 101.3 | 105.6 | 103.4 | 103.2 | 106.2 | 令和4年 | | |
| 令和5年 | 106.0 | 106.9 | 113.6 | 112.1 | 118.7 | 103.4 | 105.5 | 101.7 | 104.8 | 103.8 | 118.5 | 令和5年 | | |
| 4年Ⅱ期 | 103.4 | 106.0 | 107.2 | 103.6 | 119.7 | 105.4 | 97.7 | 111.5 | 99.9 | 99.3 | 107.8 | 4年Ⅱ期 | | |
| Ⅲ期 | 107.8 | 109.3 | 113.4 | 111.5 | 120.1 | 107.2 | 105.1 | 108.9 | 105.6 | 105.6 | 107.0 | Ⅲ期 | | |
| Ⅳ期 | 112.9 | 115.3 | 122.3 | 121.2 | 126.2 | 111.6 | 121.9 | 103.3 | 109.7 | 110.2 | 103.1 | Ⅳ期 | | |
| 5年Ⅰ期 | 95.3 | 96.9 | 109.2 | 107.0 | 116.9 | 90.4 | 85.9 | 94.0 | 93.3 | 92.2 | 108.4 | 5年Ⅰ期 | | |
| Ⅱ期 | 105.5 | 106.6 | 109.6 | 107.7 | 116.5 | 105.0 | 109.0 | 101.9 | 104.0 | 102.8 | 121.3 | Ⅱ期 | | |
| Ⅲ期 | 106.8 | 107.0 | 113.8 | 113.0 | 116.7 | 103.4 | 110.3 | 97.9 | 106.4 | 105.6 | 118.3 | Ⅲ期 | | |
| Ⅳ期 | 116.3 | 117.1 | 121.7 | 120.8 | 124.7 | 114.7 | 116.7 | 113.0 | 115.3 | 114.5 | 126.3 | Ⅳ期 | | |
| 6年Ⅰ期 | 95.6 | 95.8 | 105.7 | 103.8 | 112.4 | 90.5 | 80.2 | 98.9 | 95.4 | 93.6 | 120.0 | 6年Ⅰ期 | | |
| 4年10月 | 113.1 | 114.4 | 120.6 | 117.8 | 130.4 | 111.2 | 125.8 | 99.5 | 111.4 | 111.9 | 104.6 | 4年10月 | | |
| 11月 | 115.5 | 116.7 | 127.1 | 127.0 | 127.3 | 111.3 | 119.4 | 104.7 | 113.8 | 114.7 | 101.4 | 11月 | | |
| 12月 | 110.1 | 114.7 | 119.3 | 118.9 | 120.8 | 112.3 | 120.4 | 105.8 | 104.0 | 104.0 | 103.2 | 12月 | | |
| 5年1月 | 81.6 | 80.5 | 91.9 | 88.2 | 105.1 | 74.5 | 70.1 | 78.0 | 83.2 | 81.9 | 100.5 | 5年1月 | | |
| 2月 | 92.8 | 94.6 | 107.2 | 105.2 | 114.0 | 87.9 | 73.0 | 99.9 | 90.4 | 89.5 | 102.8 | 2月 | | |
| 3月 | 111.6 | 115.6 | 128.5 | 127.6 | 131.5 | 108.8 | 114.7 | 104.1 | 106.3 | 105.2 | 121.8 | 3月 | | |
| 4月 | 103.5 | 105.2 | 109.4 | 108.3 | 113.2 | 103.0 | 107.4 | 99.5 | 101.2 | 99.7 | 121.6 | 4月 | | |
| 5月 | 100.3 | 101.8 | 99.3 | 95.5 | 112.4 | 103.1 | 102.7 | 103.5 | 98.2 | 96.9 | 116.3 | 5月 | | |
| 6月 | 112.8 | 112.9 | 120.2 | 119.2 | 123.8 | 109.0 | 116.9 | 102.8 | 112.6 | 111.7 | 125.9 | 6月 | | |
| 7月 | 115.2 | 116.0 | 118.2 | 117.9 | 119.3 | 114.8 | 130.1 | 102.6 | 114.1 | 113.3 | 124.5 | 7月 | | |
| 8月 | 91.6 | 91.9 | 100.1 | 97.0 | 111.0 | 87.6 | 77.8 | 95.5 | 91.1 | 89.8 | 109.5 | 8月 | | |
| 9月 | 113.5 | 113.1 | 123.2 | 124.2 | 119.7 | 107.8 | 122.9 | 95.6 | 114.1 | 113.6 | 120.8 | 9月 | | |
| 10月 | 111.8 | 107.5 | 110.5 | 107.2 | 122.0 | 105.9 | 117.3 | 96.8 | 117.7 | 116.9 | 127.9 | 10月 | | |
| 11月 | 123.4 | 127.6 | 123.6 | 122.4 | 127.8 | 129.7 | 120.1 | 137.4 | 117.6 | 116.9 | 127.7 | 11月 | | |
| 12月 | 113.8 | 116.2 | 131.0 | 132.9 | 124.4 | 108.4 | 112.8 | 104.9 | 110.7 | 109.8 | 123.2 | 12月 | | |
| 6年1月 | 97.2 | 97.0 | 97.5 | 95.8 | 103.7 | 96.7 | 94.1 | 98.8 | 97.5 | 96.5 | 110.3 | 6年1月 | | |
| 2月 | 86.9 | 86.3 | 104.9 | 102.3 | 114.2 | 76.5 | 56.4 | 92.7 | 87.8 | 85.2 | 123.0 | 2月 | | |
| 3月 | 102.7 | 104.0 | 114.6 | 113.2 | 119.3 | 98.4 | 90.1 | 105.1 | 101.0 | 99.2 | 126.7 | 3月 | | |
| 4月 | r 101.3 | r 101.7 | r 102.4 | r 98.3 | 117.0 | r 101.2 | 89.5 | r 110.6 | 100.7 | 99.2 | r 121.7 | 4月 | | |
| 5月 | 105.2 | 105.7 | 101.1 | 97.2 | 115.0 | 108.1 | 96.1 | 117.7 | 104.6 | 102.9 | 127.6 | 5月 | | |
| 前年同月比(%) | 4.9 | 3.8 | 1.8 | 1.8 | 2.3 | 4.8 | ▲6.4 | 13.7 | 6.5 | 6.2 | 9.7 | 前年同月比(%) | | |
| 4年Ⅱ期 | 105.2 | 106.2 | 113.6 | 110.9 | 121.7 | 103.5 | 99.0 | 106.1 | 102.8 | 102.6 | 105.7 | 4年Ⅱ期 | | |
| Ⅲ期 | 107.6 | 108.1 | 113.3 | 110.8 | 123.2 | 105.5 | 107.9 | 105.2 | 106.6 | 106.5 | 107.6 | Ⅲ期 | | |
| Ⅳ期 | 106.0 | 108.9 | 116.1 | 114.5 | 122.7 | 106.3 | 104.7 | 105.3 | 102.4 | 102.3 | 104.7 | Ⅳ期 | | |
| 5年Ⅰ期 | 99.9 | 102.6 | 108.9 | 107.7 | 115.0 | 98.5 | 97.5 | 100.3 | 97.5 | 96.7 | 109.6 | 5年Ⅰ期 | | |
| Ⅱ期 | 108.2 | 108.7 | 115.7 | 114.7 | 118.7 | 104.9 | 113.9 | 96.9 | 107.0 | 106.1 | 118.4 | Ⅱ期 | | |
| Ⅲ期 | 105.9 | 106.0 | 114.4 | 112.7 | 120.0 | 101.4 | 106.8 | 96.9 | 106.0 | 105.0 | 120.4 | Ⅲ期 | | |
| Ⅳ期 | 108.3 | 109.0 | 114.0 | 111.9 | 120.6 | 107.3 | 100.8 | 112.1 | 107.1 | 105.7 | 126.0 | Ⅳ期 | | |
| 6年Ⅰ期 | 99.8 | 100.3 | 105.2 | 104.0 | 111.0 | 97.3 | 89.7 | 105.6 | 99.8 | 98.3 | 120.3 | 6年Ⅰ期 | | |
| 4年10月 | 105.4 | 106.8 | 113.8 | 110.9 | 124.9 | 105.7 | 104.6 | 104.2 | 103.3 | 103.2 | 105.6 | 4年10月 | | |
| 11月 | 107.8 | 111.8 | 120.7 | 121.1 | 123.8 | 107.5 | 103.8 | 106.3 | 103.3 | 103.0 | 104.6 | 11月 | | |
| 12月 | 104.9 | 108.2 | 113.9 | 111.4 | 119.3 | 105.7 | 105.8 | 105.3 | 100.5 | 100.6 | 103.9 | 12月 | | |
| 5年1月 | 92.0 | 93.5 | 102.5 | 101.5 | 110.9 | 89.4 | 86.7 | 92.6 | 92.9 | 91.8 | 109.8 | 5年1月 | | |
| 2月 | 102.5 | 106.0 | 111.9 | 111.0 | 115.3 | 100.6 | 92.6 | 108.7 | 98.3 | 97.6 | 109.5 | 2月 | | |
| 3月 | 105.3 | 108.3 | 112.4 | 110.5 | 118.9 | 105.6 | 113.2 | 99.6 | 101.2 | 100.6 | 109.6 | 3月 | | |
| 4月 | 105.3 | 106.1 | 113.6 | 112.9 | 116.8 | 102.4 | 109.2 | 95.4 | 105.1 | 103.8 | 118.8 | 4月 | | |
| 5月 | 109.8 | 110.7 | 113.6 | 111.5 | 119.8 | 108.5 | 120.6 | 98.9 | 107.9 | 107.2 | 117.0 | 5月 | | |
| 6月 | 109.4 | 109.2 | 119.8 | 119.7 | 119.6 | 103.7 | 112.0 | 96.3 | 108.1 | 107.3 | 119.3 | 6月 | | |
| 7月 | 106.9 | 107.2 | 116.0 | 114.4 | 121.6 | 103.3 | 111.6 | 97.1 | 106.6 | 105.5 | 121.8 | 7月 | | |
| 8月 | 102.8 | 102.5 | 111.0 | 107.9 | 120.7 | 97.0 | 95.2 | 97.3 | 103.2 | 102.1 | 119.0 | 8月 | | |
| 9月 | 108.1 | 108.4 | 116.2 | 115.9 | 117.6 | 103.9 | 113.6 | 96.3 | 108.2 | 107.3 | 120.3 | 9月 | | |
| 10月 | 104.5 | 102.6 | 107.5 | 105.0 | 116.4 | 99.7 | 97.8 | 99.6 | 107.1 | 105.9 | 124.4 | 10月 | | |
| 11月 | 111.4 | 114.7 | 112.0 | 109.0 | 121.9 | 119.6 | 104.4 | 132.9 | 106.1 | 104.6 | 125.9 | 11月 | | |
| 12月 | 109.0 | 109.6 | 122.5 | 121.6 | 123.4 | 102.6 | 100.3 | 103.7 | 108.0 | 106.7 | 127.7 | 12月 | | |
| 6年1月 | 108.6 | 112.3 | 107.8 | 109.6 | 107.7 | 116.1 | 116.8 | 116.4 | 106.9 | 106.2 | 118.0 | 6年1月 | | |
| 2月 | 92.0 | 90.8 | 105.9 | 103.2 | 114.1 | 80.4 | 63.9 | 98.3 | 92.7 | 90.3 | 124.2 | 2月 | | |
| 3月 | 98.8 | 97.9 | 101.8 | 99.2 | 111.3 | 95.4 | 88.3 | 102.1 | 99.7 | 98.4 | 118.8 | 3月 | | |
| 4月 | r 103.4 | r 103.7 | r 107.2 | r 103.7 | 118.9 | r 101.8 | 94.2 | r 105.6 | 103.2 | 102.0 | r 115.6 | 4月 | | |
| 5月 | 112.6 | 113.2 | 112.9 | 110.7 | 120.5 | 112.6 | 109.9 | 111.3 | 112.3 | 111.2 | 126.7 | 5月 | | |
| 前月比% | 8.9 | 9.2 | 5.3 | 6.8 | 1.3 | 10.6 | 16.7 | 5.4 | 8.8 | 9.0 | 9.6 | 前月比% | | |

財別生産者在庫指数

| 財別分類 | 合計 | 最終需要財 | | | | | | | | | 生産財 | | | 財別分類 |
|----------|-------|-------|-------|-------|--------|-------|-------|---------|--------|--------|-------------|-------------|--------|------|
| | | 投資財 | | | | | 消費財 | | | | 鉱工業用 生産財 | その他用 生産財 | | |
| | | 資本財 | 建設財 | 耐久消費財 | 非耐久消費財 | 生産財 | | | | | | | | |
| | | | | | | | ウェイト | 10000.0 | 7511.8 | 3337.3 | | | 2666.0 | |
| 令和3年 | 103.9 | 105.0 | 93.2 | 91.4 | 100.0 | 114.4 | 95.1 | 118.3 | 100.5 | 100.6 | 99.4 | 令和3年 | | |
| 令和4年 | 147.6 | 157.5 | 90.3 | 85.2 | 110.8 | 211.2 | 146.5 | 224.3 | 118.0 | 118.0 | 117.6 | 令和4年 | | |
| 令和5年 | 157.8 | 169.2 | 95.8 | 91.3 | 113.7 | 227.9 | 150.5 | 243.5 | 123.4 | 123.6 | 122.1 | 令和5年 | | |
| 4年Ⅱ期 | 153.0 | 165.8 | 86.4 | 81.3 | 107.0 | 229.3 | 139.7 | 247.3 | 114.3 | 114.6 | 111.3 | 4年Ⅱ期 | | |
| Ⅲ期 | 150.9 | 160.3 | 90.4 | 84.2 | 115.1 | 216.1 | 121.5 | 235.3 | 122.5 | 122.1 | 125.7 | Ⅲ期 | | |
| Ⅳ期 | 151.7 | 161.4 | 90.9 | 85.0 | 114.6 | 217.9 | 186.4 | 224.2 | 122.3 | 122.6 | 119.6 | Ⅳ期 | | |
| 5年Ⅰ期 | 154.4 | 165.1 | 90.5 | 86.2 | 107.5 | 224.8 | 182.9 | 233.3 | 122.1 | 121.7 | 126.1 | 5年Ⅰ期 | | |
| Ⅱ期 | 185.7 | 207.1 | 98.2 | 94.0 | 114.9 | 294.2 | 192.0 | 314.9 | 121.1 | 121.9 | 115.6 | Ⅱ期 | | |
| Ⅲ期 | 160.5 | 173.0 | 100.1 | 96.2 | 115.3 | 231.3 | 112.1 | 255.4 | 122.9 | 122.6 | 125.6 | Ⅲ期 | | |
| Ⅳ期 | 130.5 | 131.5 | 94.4 | 88.6 | 117.1 | 161.1 | 115.0 | 170.4 | 127.6 | 128.4 | 121.2 | Ⅳ期 | | |
| 6年Ⅰ期 | 141.3 | 145.7 | 98.2 | 95.7 | 108.0 | 183.7 | 108.1 | 199.0 | 128.0 | 128.9 | 121.1 | 6年Ⅰ期 | | |
| 4年10月 | 153.4 | 162.9 | 94.4 | 88.9 | 116.3 | 217.7 | 168.4 | 227.7 | 124.9 | 125.3 | 121.6 | 4年10月 | | |
| 11月 | 152.3 | 162.4 | 92.0 | 85.5 | 117.8 | 218.8 | 190.4 | 224.5 | 121.7 | 121.5 | 123.0 | 11月 | | |
| 12月 | 149.4 | 159.0 | 86.4 | 80.6 | 109.6 | 217.1 | 200.4 | 220.5 | 120.3 | 121.1 | 114.1 | 12月 | | |
| 5年1月 | 151.7 | 161.5 | 92.5 | 88.4 | 108.7 | 216.6 | 206.0 | 218.8 | 122.2 | 121.7 | 126.9 | 5年1月 | | |
| 2月 | 141.9 | 148.3 | 93.8 | 90.1 | 108.2 | 191.8 | 187.1 | 192.8 | 122.5 | 121.3 | 132.3 | 2月 | | |
| 3月 | 169.7 | 185.6 | 85.1 | 80.0 | 105.5 | 265.9 | 155.7 | 288.2 | 121.6 | 122.0 | 119.0 | 3月 | | |
| 4月 | 201.1 | 228.0 | 92.5 | 87.7 | 111.7 | 336.3 | 175.8 | 368.8 | 119.8 | 120.0 | 118.2 | 4月 | | |
| 5月 | 179.9 | 199.3 | 99.6 | 95.3 | 116.5 | 278.9 | 200.5 | 294.8 | 121.4 | 122.3 | 114.6 | 5月 | | |
| 6月 | 176.2 | 194.1 | 102.5 | 99.0 | 116.5 | 267.4 | 199.8 | 281.0 | 122.2 | 123.3 | 114.1 | 6月 | | |
| 7月 | 169.6 | 185.0 | 103.7 | 99.8 | 119.0 | 249.9 | 128.0 | 274.6 | 123.4 | 123.5 | 122.1 | 7月 | | |
| 8月 | 163.8 | 177.9 | 100.7 | 97.1 | 114.9 | 239.5 | 103.5 | 267.0 | 121.5 | 121.0 | 125.9 | 8月 | | |
| 9月 | 148.2 | 156.2 | 95.8 | 91.7 | 111.9 | 204.5 | 104.7 | 224.7 | 123.9 | 123.2 | 128.7 | 9月 | | |
| 10月 | 149.5 | 157.4 | 94.8 | 89.2 | 116.6 | 207.4 | 99.9 | 229.1 | 125.6 | 125.8 | 123.9 | 10月 | | |
| 11月 | 121.8 | 119.7 | 92.1 | 85.1 | 120.2 | 141.7 | 119.8 | 146.1 | 128.2 | 129.2 | 120.5 | 11月 | | |
| 12月 | 120.2 | 117.3 | 96.2 | 91.6 | 114.4 | 134.3 | 125.3 | 136.1 | 129.0 | 130.2 | 119.1 | 12月 | | |
| 6年1月 | 131.5 | 132.9 | 102.9 | 101.1 | 110.1 | 156.9 | 122.9 | 163.8 | 127.3 | 128.3 | 119.7 | 6年1月 | | |
| 2月 | 134.8 | 136.4 | 100.8 | 99.2 | 106.9 | 164.8 | 109.3 | 176.0 | 130.2 | 131.2 | 122.8 | 2月 | | |
| 3月 | 157.6 | 167.9 | 90.9 | 86.8 | 106.9 | 229.5 | 92.0 | 257.3 | 126.5 | 127.2 | 120.8 | 3月 | | |
| 4月 | 151.3 | 158.5 | 100.9 | 100.2 | 103.5 | 204.6 | 78.5 | 230.0 | 129.3 | 130.4 | 121.1 | 4月 | | |
| 5月 | 134.6 | 136.5 | 105.6 | 105.9 | 104.3 | 161.3 | 82.7 | 177.1 | 128.9 | 131.1 | 112.1 | 5月 | | |
| 前年同月比(%) | ▲25.2 | ▲31.5 | 6.0 | 11.1 | ▲10.5 | ▲42.2 | ▲58.8 | ▲39.9 | 6.2 | 7.2 | ▲2.2 | 前年同月比(%) | | |
| 4年Ⅱ期 | 150.8 | 159.7 | 86.9 | 81.0 | 108.6 | 221.4 | 151.4 | 229.5 | 118.0 | 118.2 | 117.1 | 4年Ⅱ期 | | |
| Ⅲ期 | 153.0 | 165.1 | 90.2 | 83.3 | 116.0 | 225.7 | 136.4 | 240.5 | 121.5 | 121.9 | 120.2 | Ⅲ期 | | |
| Ⅳ期 | 150.3 | 161.8 | 91.1 | 85.6 | 112.0 | 214.7 | 157.1 | 233.4 | 120.3 | 120.1 | 119.3 | Ⅳ期 | | |
| 5年Ⅰ期 | 155.2 | 166.4 | 90.5 | 85.8 | 108.5 | 225.6 | 171.1 | 236.5 | 120.9 | 120.6 | 123.2 | 5年Ⅰ期 | | |
| Ⅱ期 | 180.4 | 198.1 | 99.0 | 94.8 | 116.3 | 274.3 | 193.2 | 289.2 | 123.2 | 123.7 | 121.6 | Ⅱ期 | | |
| Ⅲ期 | 161.5 | 174.7 | 98.9 | 95.0 | 114.4 | 237.3 | 132.7 | 255.1 | 122.8 | 122.8 | 121.2 | Ⅲ期 | | |
| Ⅳ期 | 132.7 | 135.1 | 94.6 | 89.4 | 115.3 | 168.4 | 106.7 | 182.6 | 126.8 | 127.3 | 122.5 | Ⅳ期 | | |
| 6年Ⅰ期 | 141.9 | 146.7 | 98.2 | 95.1 | 109.0 | 183.6 | 101.0 | 200.5 | 126.7 | 127.8 | 118.5 | 6年Ⅰ期 | | |
| 4年10月 | 152.5 | 163.9 | 95.3 | 89.2 | 115.4 | 213.7 | 163.5 | 232.5 | 121.5 | 120.8 | 118.1 | 4年10月 | | |
| 11月 | 149.3 | 160.3 | 90.9 | 85.9 | 113.6 | 212.7 | 159.4 | 231.8 | 119.3 | 119.0 | 119.0 | 11月 | | |
| 12月 | 149.2 | 161.1 | 87.2 | 81.8 | 107.1 | 217.7 | 148.4 | 235.9 | 120.1 | 120.6 | 120.7 | 12月 | | |
| 5年1月 | 156.3 | 168.5 | 89.2 | 84.3 | 107.1 | 234.3 | 169.6 | 249.9 | 120.3 | 119.5 | 124.4 | 5年1月 | | |
| 2月 | 146.3 | 154.8 | 90.1 | 85.4 | 108.2 | 207.0 | 188.6 | 209.6 | 120.4 | 120.1 | 124.2 | 2月 | | |
| 3月 | 162.9 | 175.9 | 92.3 | 87.6 | 110.3 | 235.4 | 155.2 | 250.0 | 121.9 | 122.2 | 121.0 | 3月 | | |
| 4月 | 193.3 | 214.6 | 96.3 | 91.8 | 115.8 | 302.3 | 192.9 | 323.0 | 123.4 | 123.4 | 125.0 | 4月 | | |
| 5月 | 177.0 | 193.9 | 99.9 | 95.2 | 117.7 | 267.5 | 195.1 | 279.6 | 123.1 | 123.6 | 121.1 | 5月 | | |
| 6月 | 171.0 | 185.7 | 100.9 | 97.5 | 115.5 | 253.0 | 191.6 | 264.9 | 123.2 | 124.2 | 118.6 | 6月 | | |
| 7月 | 165.5 | 178.4 | 99.7 | 95.5 | 116.2 | 242.9 | 143.4 | 260.7 | 125.0 | 125.2 | 121.0 | 7月 | | |
| 8月 | 159.0 | 172.4 | 99.2 | 95.7 | 114.0 | 231.4 | 130.6 | 251.4 | 121.1 | 121.2 | 121.5 | 8月 | | |
| 9月 | 160.1 | 173.4 | 97.8 | 93.7 | 113.1 | 237.6 | 124.2 | 253.1 | 122.3 | 122.0 | 121.0 | 9月 | | |
| 10月 | 151.7 | 162.2 | 96.0 | 91.0 | 115.0 | 218.7 | 109.0 | 241.6 | 123.5 | 123.2 | 123.6 | 10月 | | |
| 11月 | 123.3 | 121.9 | 91.3 | 85.5 | 115.6 | 145.6 | 107.5 | 154.6 | 127.5 | 128.3 | 119.5 | 11月 | | |
| 12月 | 123.2 | 121.2 | 96.4 | 91.7 | 115.2 | 141.0 | 103.6 | 151.7 | 129.4 | 130.3 | 124.4 | 12月 | | |
| 6年1月 | 135.5 | 138.7 | 99.3 | 96.4 | 108.5 | 169.7 | 101.2 | 187.1 | 125.3 | 126.0 | 117.4 | 6年1月 | | |
| 2月 | 139.0 | 142.4 | 96.8 | 94.0 | 106.9 | 177.9 | 110.2 | 191.3 | 127.9 | 129.9 | 115.3 | 2月 | | |
| 3月 | 151.2 | 159.1 | 98.6 | 95.0 | 111.7 | 203.2 | 91.7 | 223.2 | 126.8 | 127.5 | 122.8 | 3月 | | |
| 4月 | 145.4 | 149.2 | 105.1 | 104.9 | 107.3 | 183.9 | 86.1 | 201.4 | 133.1 | 134.1 | 128.1 | 4月 | | |
| 5月 | 132.4 | 132.8 | 105.9 | 105.8 | 105.4 | 154.7 | 80.5 | 168.0 | 130.7 | 132.5 | 118.4 | 5月 | | |
| 前月比% | ▲8.9 | ▲11.0 | 0.8 | 0.9 | ▲1.8 | ▲15.9 | ▲6.5 | ▲16.6 | ▲1.8 | ▲1.2 | ▲7.6 | 前月比% | | |

財別格付け上の定義

| | |
|---------|---|
| 最終需要財 | <p>鉱工業又は他の産業に原材料等として投入されない製品</p> <p>ただし、建設財を含み、企業消費財を除く</p> |
| 投資財 | <p>資本財と建設財の合計</p> |
| 資本財 | <p>家計以外で購入される製品で、原則として想定耐用年数が1年以上で比較的購入価格が高いもの</p> |
| 建設財 | <p>建設業者で購入される製品で、原則として想定耐用年数が1年以上で比較的購入価格が高いもの</p> |
| 消費財 | <p>家計で購入される製品（耐久消費財と非耐久消費財の合計）</p> |
| 耐久消費財 | <p>原則として耐用想定年数が1年以上で比較的購入価格が高いもの</p> |
| 非耐久消費財 | <p>原則として耐用想定年数が1年未満または比較的購入価格が低いもの</p> |
| 生産財 | <p>鉱工業及び他の産業に原材料として投入される製品</p> <p>ただし、企業消費財を含み、建設財を除く</p> |
| 鉱工業用生産財 | <p>鉱工業の生産工程に原材料、燃料、部品、容器、消耗品、工具等として再投入される製品</p> |
| その他用生産財 | <p>非鉱工業用の原材料、燃料、消耗品及び企業消費財</p> |

5年に1度の一斉調査

2025年農林業センサス（令和7年2月1日現在）を実施します。

調査期間

| | |
|--------------------|-----------------|
| 令和6年12月中旬～令和7年2月末 | 農林業経営体調査 |
| 令和7年1月中旬～令和7年2月末 | 農山村地域調査（市区町村調査） |
| 令和7年10月上旬～令和7年12月末 | 農山村地域調査（農業集落調査） |

円滑な調査の実施に向けて、ご協力をお願いいたします。
また、調査票はオンラインによる回答も可能です。



群馬県鉱工業指数のお問い合わせは・・・

群馬県総務部統計課 経済産業係

〒371-8570 群馬県前橋市大手町一丁目1番1号

TEL:027-226-2410(直通)

FAX:027-224-9224

各種統計情報は、「群馬県統計情報提供システム」でもご覧いただけます。

<https://toukei.pref.gunma.jp/>