



統計資料 6-3-2

令和6年5月20日  
統計課 経済産業係  
ダイヤル 027-226-2410

令和2年基準

## 群馬県鉱工業指数

令和6年3月分

「生産、出荷、在庫はすべて上昇で推移」

(令和2年=100)

項目	季節調整済指数		原指数	
	指数	前月比(%)	指数	前年同月比(%)
生産	113.7	33.5	123.4	▲6.6
出荷	99.7	8.1	102.9	▲8.6
在庫	156.0	10.8	157.9	▲7.0
在庫率	124.1	▲11.7	126.1	4.9

群馬県総務部統計課

インターネットでご覧いただけます  
<https://toukei.pref.gunma.jp/>

# 利用上の注意

## 1. 指数の種類、基準年次、ウェイト算定基準及び品目数

指数の種類	基準年次	ウェイト算定基準	採用品目
生産指数	令和2年	付加価値額	171
生産者出荷指数	〃	出荷額	164
生産者製品在庫指数	〃	在庫額	91
生産者製品在庫率指数	〃	〃	84

## 2. 指数算式－1

品目指数を基準時の固定ウェイト加重平均するラスパイレス算式である。

$$\text{総合指数} = \frac{\left( \frac{\text{比較時数量}}{\text{基準時数量}} \times \text{基準時ウェイト} \right) \text{の総和}}{\text{基準時ウェイトの総和}} \times 100$$

## 指数算式－2（生産者製品在庫率指数）

在庫と出荷の比率の推移をみることにより、産出された製品の需給動向をみることができる。

$$\text{総合在庫率指数} = \frac{\left[ \frac{\frac{\text{比較時在庫数量}}{\text{比較時出荷数量}}}{\frac{\text{基準時在庫数量}}{\text{基準時出荷数量}}} \times \text{基準時在庫額ウェイト} \right] \text{の総和}}{\text{基準時在庫額ウェイトの総和}} \times 100$$

## 3. 分類は、業種分類及び特殊分類（財別分類）である。

## 4. 指数値の計算は月別、四半期別及び暦年別に行い、小数点第2位以下を四捨五入した。

四半期別指数は3か月分（1～3月期=Ⅰ期、4～6月期=Ⅱ期、7～9月期=Ⅲ期、10～12月期=Ⅳ期としている。）の指数値を単純平均したもので、年別指数は12か月分の指数値を単純平均したものである。各増減率は端数処理後の数値で計算し、小数点第2位以下を四捨五入した。

## 5. 季節調整

季節調整とは1年を周期とする季節的な変動要因（天候、社会習慣等）を排除することをいう。本県ではセンサス局法のX-12-ARIMAを用いて算出した季節指数により季節調整を行っている。

## 6. 資料出所

- (1) 経済産業省生産動態統計調査 (3) 庁内各課の資料 (5) 組合または事業所へ照会  
 (2) 厚生労働省所管統計調査 (4) 他の官庁の資料  
 これらの資料を用いて独自に集計等を行ったものである

## 7. 本文中及び統計表中の符号は、次のとおりである。

- (1) 「r」は訂正数値(revised) (3) 「0.0」は、0.05未満  
 (2) 「▲」はマイナス

## 8. 年間補正

経済産業省では、毎年、生産動態統計調査の前年分のデータを訂正（年間補正）している。これを受けて、群馬県鉱工業指数でも、毎年一回前年分の前指数及び季節調整済指数を再計し、前年の1月から当年の最新公表月までの指数値を訂正・公表している。この際には、ほぼ全面的に対象期間の指数値が訂正されるため、特に「r」は付していない。

# 3月の鉱工業動向

生産、出荷、在庫はすべて上昇で推移

## 【生産】

季節調整済指数で 113.7、前月比 33.5%上昇となった。

前年同月比(原指数による)は、6.6%低下となった。

・上昇した主な業種(前月比)		・低下した主な業種(前月比)	
化学工業	127.5%	業務用機械工業	▲ 69.5%
輸送機械工業	65.9%	鉱業	▲ 16.5%
ゴム製品工業	27.2%	その他製品工業	▲ 11.6%

## 【出荷】

季節調整済指数で 99.7、前月比 8.1%上昇となった。

前年同月比(原指数による)は、8.6%低下となった。

・上昇した主な業種(前月比)		・低下した主な業種(前月比)	
輸送機械工業	36.9%	業務用機械工業	▲ 49.0%
化学工業	18.3%	情報通信機械工業	▲ 19.6%
ゴム製品工業	18.2%	鉱業	▲ 16.3%

## 【在庫】

季節調整済指数で 156.0、前月比 10.8%上昇となった。

前年同月比(原指数による)は、7.0%低下となった。

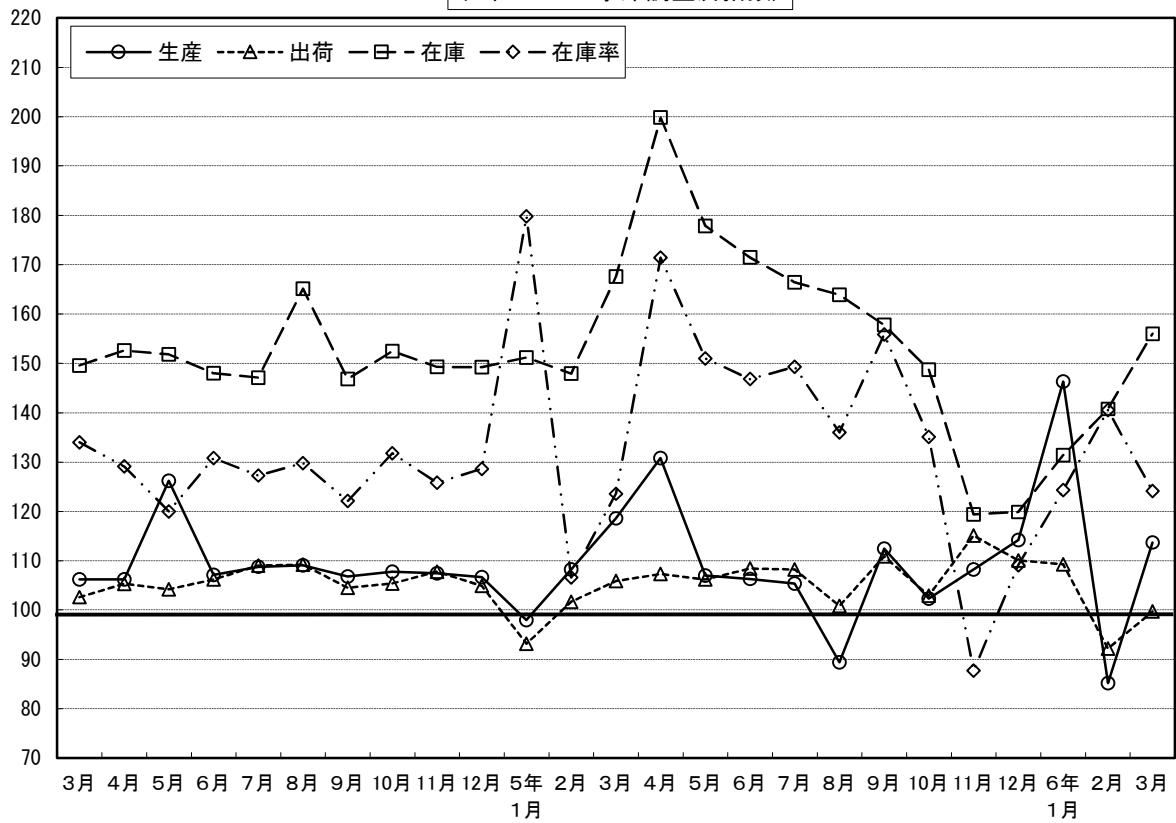
・上昇した主な業種(前月比)		・低下した主な業種(前月比)	
輸送機械工業	54.0%	業務用機械工業	▲ 35.3%
情報通信機械工業	53.9%	電気機械工業	▲ 20.9%
化学工業	28.3%	パルプ・紙・紙加工品工業	▲ 20.6%

### ◎寄与した主な業種

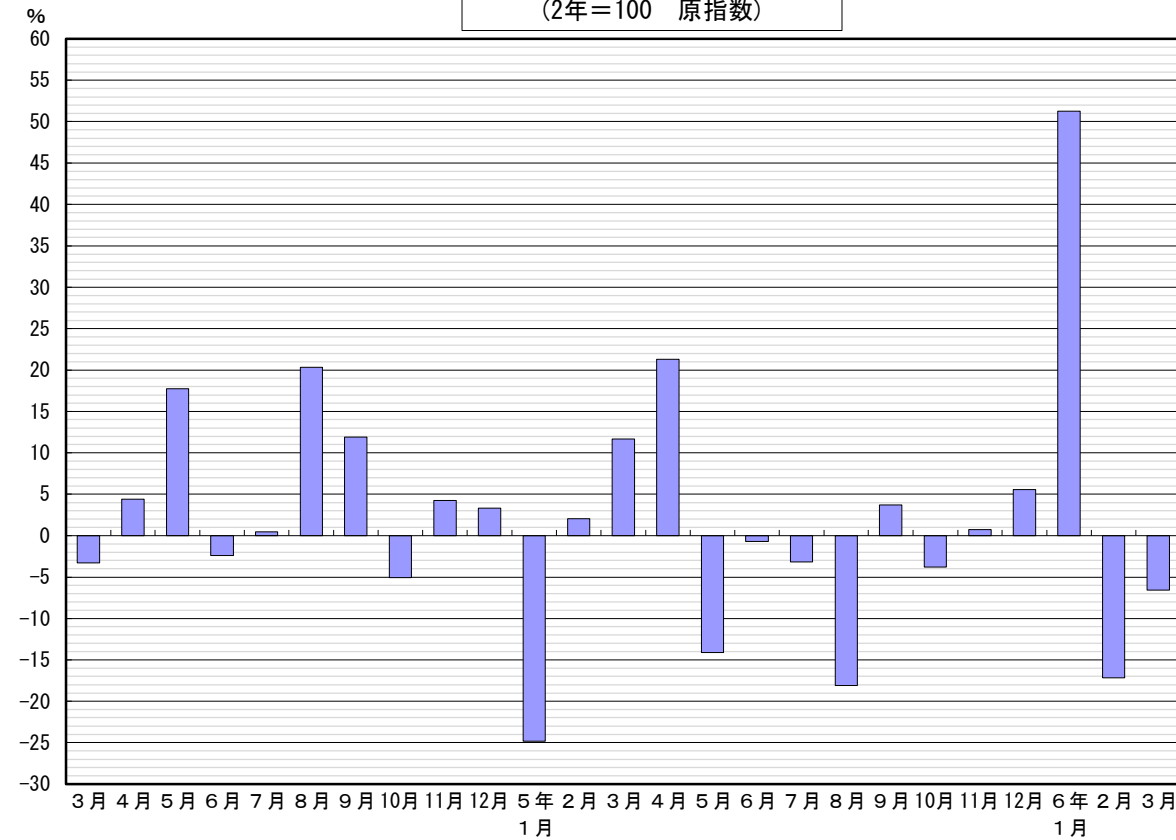
	業種	前月比寄与度	前月比(%)	主な品目	
生産	上昇	化学工業	16.4	127.5	医薬品製剤
		輸送機械工業	10.1	65.9	普通乗用車、シート
	低下	業務用機械工業	▲ 2.1	▲ 69.5	娯楽機器
		食料品工業	▲ 0.7	▲ 3.2	めん類、清涼飲料
出荷	上昇	輸送機械工業	9.8	36.9	普通乗用車、ガソリンエンジン
		化学工業	1.6	18.3	けい素樹脂、医薬品製剤
	低下	業務用機械工業	▲ 1.5	▲ 49.0	娯楽機器
		情報通信機械工業	▲ 0.5	▲ 19.6	端末装置、ボタン電話装置
在庫	上昇	化学工業	10.8	28.3	医薬品製剤
		輸送機械工業	0.3	54.0	普通乗用車
	低下	電気機械工業	▲ 1.5	▲ 20.9	自然冷媒ヒートポンプ式給湯機
		汎用機械工業	▲ 0.8	▲ 7.3	ショーケース冷凍機内蔵型、室外ユニット(エンジンにより圧縮機を駆動)

(注)各指数の上昇・低下に影響を与えた主な業種を載せている。一部秘匿あり。

鉬工業指数の推移  
(2年=100 季節調整済指数)

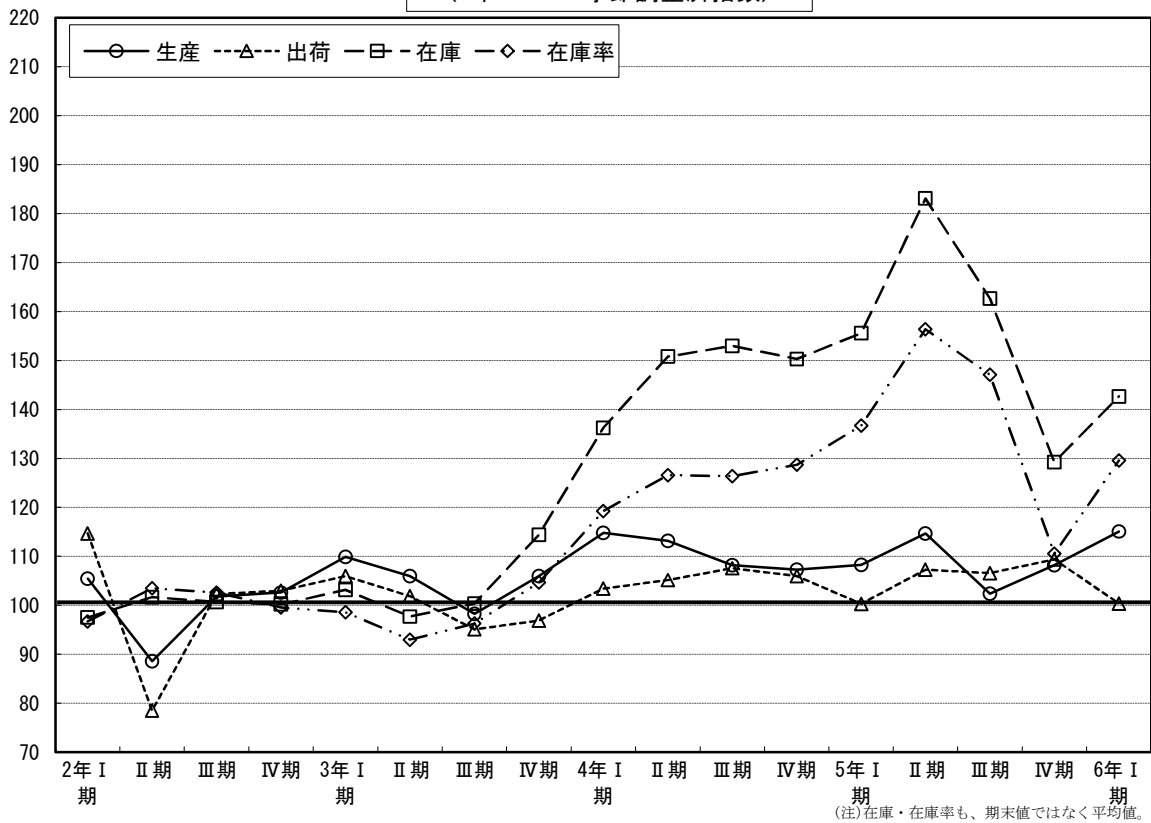


生産指数前年同月比の推移  
(2年=100 原指数)



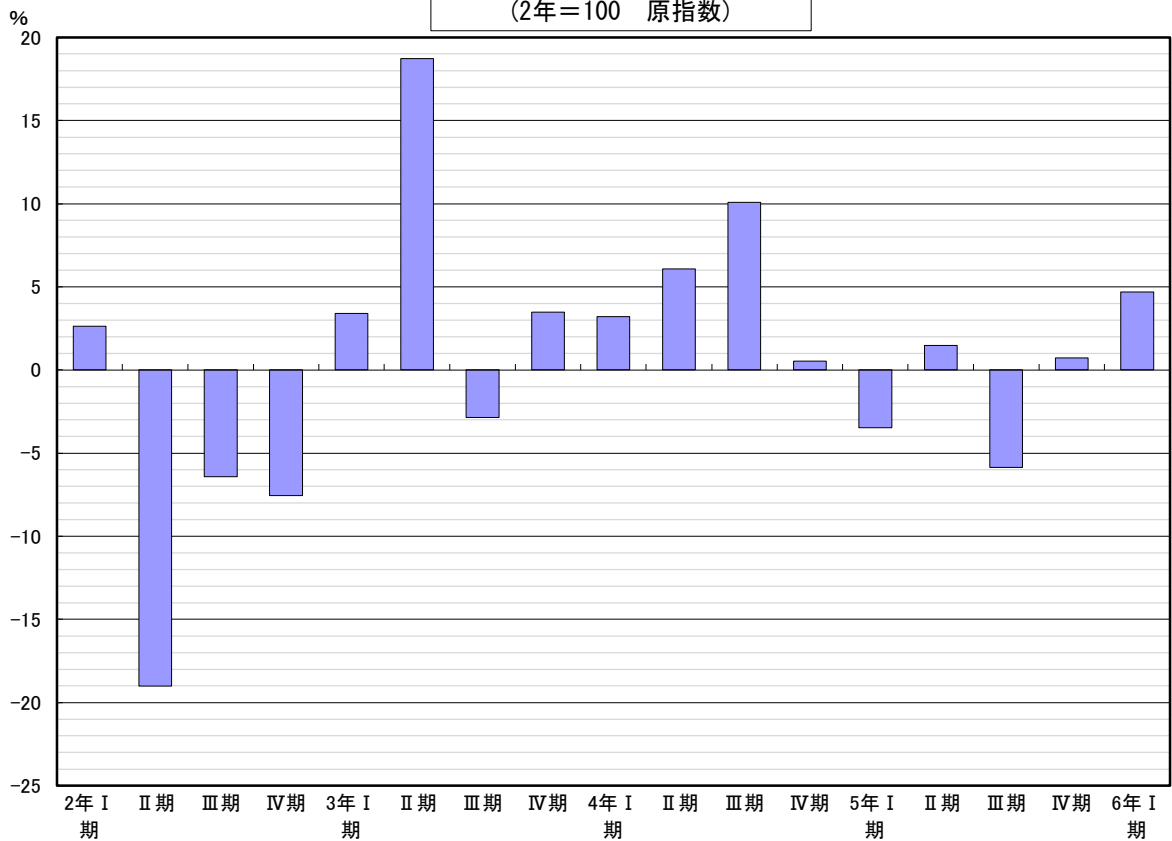
### 鋳工業指数の推移(期別)

(2年=100 季節調整済指数)



### 生産指数前年同期比の推移

(2年=100 原指数)



業種分類別生産指数

業種	鉱工業																	
	製造工業	鉄鋼	非鉄金属	金属製品	汎用・生産用・業務用機械			電子部品・デバイス	電気機械	情報通信機械	輸送機械	窯業・土石製品	化学	プラスチック製品				
					汎用機械	生産用機械	業務用機械											
ウェイト	10000.0	9995.1	224.6	192.3	283.5	1035.0	420.0	432.1	182.9	203.8	862.2	124.4	2419.1	162.4	1456.5	759.1		
原	令和3年	105.1	105.1	126.2	103.7	93.5	109.2	122.6	92.9	117.0	121.2	124.3	133.9	87.5	95.1	120.5	100.6	
	令和4年	110.2	110.2	121.2	86.5	114.2	120.5	121.4	97.4	172.8	100.3	121.3	92.9	99.1	94.6	129.8	101.1	
	令和5年	108.2	108.2	116.5	78.5	101.3	127.9	122.0	112.4	177.9	101.9	112.9	106.8	108.9	93.3	107.7	104.9	
	5年	Ⅱ期	108.3	108.3	127.7	87.4	120.2	115.6	120.7	90.6	163.2	109.5	108.9	90.7	93.0	95.4	125.1	100.1
		Ⅲ期	109.1	109.1	121.2	82.2	116.5	123.6	123.0	97.5	186.7	102.9	112.2	99.2	103.9	92.7	111.6	105.3
		Ⅳ期	110.8	110.8	118.3	84.3	117.0	128.7	119.8	101.4	213.7	94.6	136.4	65.1	118.5	98.9	94.5	103.8
		Ⅰ期	108.7	108.7	118.1	77.8	96.2	121.9	109.7	108.5	181.5	81.1	115.3	93.4	86.5	88.8	169.9	95.9
	6年	Ⅱ期	109.9	109.9	119.8	78.7	100.5	122.6	121.7	110.4	153.6	108.8	114.9	109.9	110.9	94.0	114.7	103.6
		Ⅲ期	102.7	102.7	112.2	71.9	102.6	129.4	122.6	110.5	189.5	104.3	97.9	102.3	114.7	93.0	68.2	107.0
		Ⅳ期	111.6	111.6	116.0	85.6	105.7	137.6	134.1	120.2	187.0	113.4	123.5	121.8	123.7	97.5	78.0	113.3
		Ⅰ期	113.8	113.8	109.1	73.4	92.5	104.9	113.4	103.2	89.6	98.8	126.3	137.7	85.2	83.9	199.9	98.7
	指	8月	108.9	108.9	111.7	76.9	116.2	118.0	109.5	91.3	200.7	100.0	98.6	107.2	90.8	85.3	153.8	96.0
9月		105.2	105.2	124.4	90.7	112.2	123.6	137.3	102.4	142.3	101.2	128.8	99.9	99.5	94.9	86.1	106.2	
10月		113.4	113.4	122.4	86.1	117.6	131.1	133.4	112.6	169.5	105.8	141.4	76.5	121.9	106.9	98.5	105.8	
11月		113.3	113.3	130.9	87.8	114.6	136.0	124.3	89.3	273.4	95.7	137.7	64.3	118.3	96.2	101.3	105.9	
12月		105.8	105.8	101.5	79.0	118.8	119.0	101.7	102.3	198.2	82.4	130.0	54.5	115.3	93.5	83.6	99.8	
数		5年1月	83.9	83.9	107.8	71.4	86.2	105.0	94.7	109.8	117.5	82.8	116.1	93.8	71.3	76.9	65.4	86.6
		2月	110.1	110.1	119.0	74.6	92.9	125.7	107.2	99.8	229.0	81.8	108.6	76.8	76.1	90.8	204.3	95.9
		3月	132.1	132.1	127.5	87.3	109.5	135.1	127.3	116.0	198.0	78.8	121.3	109.5	112.0	98.7	240.1	105.2
		4月	123.7	123.7	109.8	80.4	100.7	128.1	115.3	124.8	165.6	105.5	113.2	132.0	108.1	93.3	209.8	103.1
		5月	96.8	96.8	124.2	72.7	93.9	108.4	112.5	88.0	147.1	106.3	105.9	87.0	103.6	88.5	66.3	94.0
		6月	109.3	109.3	125.4	83.0	106.8	131.2	137.2	118.3	148.0	114.5	125.6	110.6	120.9	100.3	68.0	113.6
		7月	109.7	109.7	123.2	68.6	108.0	130.0	124.0	93.5	230.1	115.4	104.2	113.6	128.7	95.8	73.0	114.7
	8月	89.2	89.2	99.6	64.8	99.8	119.2	109.3	121.3	136.8	95.8	85.4	95.0	85.3	86.5	58.2	95.2	
	9月	109.1	109.1	113.9	82.2	100.1	138.9	134.4	116.7	201.5	101.8	104.2	98.4	130.1	96.7	73.4	111.0	
	10月	109.1	109.1	122.9	87.2	102.5	119.5	140.7	111.1	90.5	118.1	112.4	114.2	125.8	99.9	76.5	114.6	
	11月	114.1	114.1	123.9	85.7	111.2	145.6	144.6	109.8	232.4	117.5	107.4	119.1	127.2	97.5	87.6	115.6	
	12月	111.7	111.7	101.3	83.8	103.4	147.8	117.0	139.6	238.1	104.6	150.6	132.1	118.2	95.0	70.0	109.6	
前年	1月	126.9	126.9	107.3	73.7	85.2	93.8	107.4	75.4	106.1	97.9	128.2	134.5	99.2	74.6	293.7	94.2	
	2月	91.2	91.2	107.8	73.1	96.0	115.0	118.2	104.9	131.7	98.9	115.0	136.9	62.0	84.7	80.3	99.6	
	3月	123.4	123.4	112.1	73.3	96.3	106.0	114.6	129.3	31.0	99.5	135.8	141.8	94.3	92.4	225.7	102.3	
前年同月比(%)	▲6.6	▲6.6	▲12.1	▲16.0	▲12.1	▲21.5	▲10.0	11.5	▲84.3	26.3	12.0	29.5	▲15.8	▲6.4	▲6.0	▲2.8		
季	Ⅱ期	113.2	113.1	127.3	89.8	120.2	128.5	121.4	103.0	218.7	107.0	108.8	93.5	104.5	98.3	136.7	103.9	
	Ⅲ期	108.2	108.2	122.2	84.7	116.0	123.7	121.7	98.0	189.5	102.2	118.0	88.9	103.7	95.5	111.5	103.9	
	Ⅳ期	107.3	107.3	114.4	78.8	115.0	116.8	119.5	98.6	147.5	90.7	134.8	76.5	100.4	91.6	111.0	99.3	
	5年Ⅰ期	108.3	108.2	121.4	78.6	97.9	123.7	111.3	104.5	218.7	88.0	111.8	88.6	92.9	90.9	123.3	98.4	
	6年	Ⅱ期	114.7	114.7	119.2	80.8	100.5	135.7	121.9	125.6	211.1	106.1	115.2	117.3	126.1	96.7	131.2	107.2
		Ⅲ期	102.4	102.4	112.5	74.1	102.5	129.6	121.3	111.2	193.6	103.7	103.9	92.1	114.8	95.5	72.0	105.5
		Ⅳ期	108.2	108.2	112.4	80.1	103.9	125.9	134.3	116.6	132.4	108.9	122.6	144.2	104.8	90.3	91.6	108.3
		Ⅰ期	115.1	115.1	112.8	73.5	96.0	103.0	112.0	87.1	109.8	105.7	121.2	125.3	88.2	84.6	191.4	100.1
	調	8月	109.1	109.1	122.4	83.4	117.9	130.4	121.4	103.0	223.4	104.5	113.3	95.3	104.0	94.7	132.4	103.9
		9月	106.8	106.8	120.1	86.0	113.8	114.3	125.5	91.5	128.2	98.5	128.7	89.2	97.6	94.0	95.4	102.0
		10月	107.8	107.8	116.9	78.8	112.5	113.7	120.5	109.0	127.3	97.4	141.6	86.8	99.9	98.3	116.0	100.8
		11月	107.4	107.4	117.7	79.9	112.9	120.8	118.1	94.8	166.4	90.4	132.7	76.6	98.4	89.3	113.5	99.0
12月		106.7	106.7	108.6	77.8	119.5	115.9	120.0	92.1	148.7	84.2	130.0	66.2	103.0	87.2	103.4	98.0	
整		5年1月	98.0	98.0	111.5	74.8	93.0	119.3	106.7	123.7	171.3	89.2	120.9	103.1	86.5	86.4	75.3	97.1
		2月	108.2	108.1	124.6	78.6	93.8	130.4	107.6	106.2	245.7	92.7	112.2	78.3	84.1	91.4	123.9	100.7
		3月	118.6	118.6	128.0	82.5	106.8	121.4	119.5	83.7	239.0	82.0	102.2	84.4	108.2	94.8	170.8	97.3
		4月	130.8	130.7	109.9	81.3	101.6	135.0	111.9	143.9	187.0	103.8	125.1	162.3	127.6	94.7	251.9	106.9
		5月	107.0	107.0	126.6	80.6	98.9	132.3	120.9	109.4	207.7	106.9	105.1	86.4	129.9	98.7	69.0	105.7
		6月	106.3	106.3	121.1	80.6	101.1	139.7	132.8	123.6	238.6	107.5	115.4	103.1	120.8	96.8	72.7	109.1
		7月	105.4	105.3	119.8	73.7	103.6	127.3	120.0	94.0	229.9	111.3	106.8	103.0	116.3	95.6	82.1	106.8
	8月	89.4	89.4	109.2	70.2	101.3	131.7	121.2	136.9	152.3	100.1	98.1	84.5	97.7	96.0	50.1	103.0	
	9月	112.5	112.6	108.5	78.5	102.5	129.8	122.7	102.7	198.7	99.6	106.9	88.9	130.4	94.8	83.7	106.7	
	10月	102.3	102.3	118.3	78.9	97.5	101.7	125.2	107.0	63.0	107.6	109.7	126.8	104.1	91.9	87.2	108.0	
	11月	108.2	108.2	111.4	78.0	109.6	129.4	137.4	116.6	141.5	111.0	103.5	141.9	105.8	90.5	98.1	108.1	
	12月	114.2	114.1	107.6	83.5	104.6	146.7	140.2	126.3	192.6	108.0	154.6	164.0	104.6	88.6	89.5	108.8	
数	6年1月	146.3	146.3	111.8	76.3	91.4	104.6	119.2	84.5	143.4	104.3	130.1	144.7	121.4	83.8	327.4	104.4	
	2月	85.2	85.2	115.8	73.2	101.6	105.6	105.7	82.6	142.6	107.0	113.0	117.0	53.9	81.2	75.4	99.0	
	3月	113.7	113.7	110.9	70.9	95.0	98.9	111.0	94.2	43.5	105.8	120.5	114.1	89.4	88.7	171.5	96.8	
前月比(%)	33.5	33.5	▲4.2	▲3.1	▲6.5	▲6.3	5.0	14.0	▲69.5	▲1.1	6.6	▲2.5	65.9	9.2	127.5	▲2.2		

業種分類別生産指数

業種										(参考系列)					業種
パルプ・紙・紙加工品	繊維	食品	その他	鉱業					機械工業	旧電気機械工業	鉄鋼・非鉄金属工業	汎用・業務用機械工業	電気・情報通信機械工業	業種	
				ゴム製品	家具製品	印刷	木材・木製品	その他製品							
104.6	84.3	1743.1	340.2	90.9	31.1	59.2	17.1	141.9	4.9	4644.5	1190.4	416.9	602.9	986.6	ウェイト
103.3	100.7	101.7	115.0	101.4	109.8	104.1	98.5	131.3	106.0	101.9	124.7	115.8	120.9	125.5	令和3年
104.7	103.5	106.1	113.4	100.1	96.9	112.8	96.9	127.7	105.9	107.9	114.8	105.2	137.0	117.7	令和4年
97.3	118.8	99.0	117.9	88.0	83.7	165.6	109.3	125.8	98.2	113.5	110.4	99.0	139.0	112.1	令和5年
111.6	107.5	113.5	112.7	94.8	85.3	113.7	104.6	130.7	102.9	101.6	107.1	109.1	133.5	106.6	II期
107.9	98.4	109.4	110.1	104.1	82.4	110.0	92.3	122.2	100.4	109.7	109.3	103.2	142.3	110.6	III期
101.0	106.7	101.6	111.1	96.6	100.9	119.3	92.3	121.4	114.3	121.6	121.8	102.6	148.3	127.4	IV期
94.7	112.7	93.8	108.8	86.5	92.6	132.2	110.8	116.6	104.6	99.7	107.2	99.5	131.5	112.6	5年I期
100.2	118.7	101.5	117.2	84.0	79.9	178.3	110.8	121.9	96.9	114.1	113.3	100.9	131.3	114.3	II期
99.6	117.2	99.2	116.1	83.8	74.6	168.4	104.6	125.4	94.8	114.1	99.5	93.6	142.9	98.5	III期
94.8	126.5	101.5	129.7	97.7	87.7	183.4	110.8	139.2	96.6	126.3	121.6	102.0	150.1	123.2	IV期
84.3	113.8	97.5	130.3	89.8	103.6	179.7	104.6	144.6	82.1	99.2	122.8	92.6	106.2	127.8	6年I期
109.3	94.5	109.3	100.9	94.0	81.5	92.4	73.8	116.3	111.6	99.2	99.7	95.6	137.2	99.6	8月
103.5	102.6	104.0	114.3	114.0	79.9	116.2	92.3	124.0	80.4	110.4	121.1	108.9	138.8	125.2	9月
98.0	106.9	100.4	109.3	93.5	100.8	120.1	92.3	118.8	93.8	125.7	128.5	105.6	144.4	133.2	10月
100.9	108.4	101.4	117.1	106.0	117.8	116.2	92.3	127.5	140.5	123.4	122.8	111.0	169.5	128.4	11月
104.1	104.7	103.0	106.9	90.4	84.2	121.5	92.3	118.0	108.7	115.8	114.0	91.1	131.0	120.5	12月
82.6	96.1	81.3	100.0	73.1	83.4	114.1	110.8	113.6	108.3	88.2	108.1	91.0	101.6	113.3	5年1月
91.5	120.2	90.5	106.7	85.2	96.1	126.4	110.8	114.1	116.4	93.5	100.7	98.5	144.2	104.6	2月
109.9	121.7	109.5	119.8	101.3	98.3	156.1	110.8	122.2	89.1	117.4	112.8	109.0	148.7	119.8	3月
105.4	129.3	102.0	116.8	82.2	79.8	188.9	110.8	117.8	92.9	114.0	113.9	96.2	130.5	115.6	4月
92.3	109.0	99.5	111.4	77.4	81.1	155.4	110.8	121.5	94.1	104.7	104.0	100.5	123.0	103.5	5月
102.8	117.8	103.1	123.3	92.4	78.8	190.6	110.8	126.3	103.6	123.5	122.1	105.9	140.5	123.7	6月
101.4	115.7	104.2	120.6	77.5	77.6	197.1	110.8	126.8	106.2	123.5	107.1	98.0	156.2	105.4	7月
99.0	98.7	96.3	106.2	86.5	63.2	135.6	110.8	115.4	103.5	93.6	88.2	83.6	117.7	86.6	8月
98.3	137.1	97.1	121.4	87.3	83.1	172.5	92.3	133.9	74.8	125.2	103.2	99.3	154.7	103.5	9月
95.4	133.1	99.7	131.0	99.1	84.0	198.1	110.8	136.2	89.4	121.3	113.6	106.5	125.5	112.6	10月
93.8	128.8	103.1	128.7	91.7	97.2	175.9	110.8	141.7	102.9	127.0	110.3	106.3	171.2	108.8	11月
95.2	117.6	101.6	129.3	102.3	81.8	176.3	110.8	139.6	97.5	130.6	140.8	93.3	153.7	148.3	12月
75.9	95.0	87.5	123.3	88.7	93.8	159.5	92.3	140.6	95.8	104.3	123.6	91.8	107.0	129.0	6年1月
84.6	128.9	98.0	130.3	85.8	103.2	184.1	110.8	144.7	89.2	87.3	114.5	91.8	122.3	117.7	2月
92.3	117.6	106.9	137.2	94.8	113.7	195.4	110.8	148.4	61.4	106.1	130.2	94.2	89.3	136.6	3月
▲16.0	▲3.4	▲2.4	14.5	▲6.4	15.7	25.2	0.0	21.4	▲31.1	▲9.6	15.4	▲13.6	▲39.9	14.0	前年同月比(%)
105.9	106.2	105.8	112.8	97.3	96.8	113.2	98.4	125.4	104.4	109.8	106.8	109.4	146.2	106.7	II期
103.5	103.1	106.2	113.4	103.0	93.3	113.9	91.9	129.0	99.5	110.4	111.1	105.4	141.8	113.5	III期
103.6	102.2	106.2	112.5	99.1	94.1	113.1	93.8	128.0	109.0	109.3	122.7	97.9	127.7	128.6	IV期
102.1	114.3	100.1	105.1	84.2	81.5	136.7	115.6	110.1	109.2	103.2	105.8	102.0	142.6	109.5	5年I期
94.8	118.3	94.3	117.2	86.8	90.2	176.5	104.2	117.2	99.8	124.1	113.4	101.1	144.5	114.9	II期
96.1	123.1	96.4	119.8	84.5	83.5	173.0	104.6	132.8	94.8	115.3	101.7	95.4	142.9	101.8	III期
97.3	121.1	106.0	131.6	101.2	82.3	173.6	112.7	147.0	92.6	113.8	123.0	97.6	130.9	124.9	IV期
91.1	111.6	103.8	123.5	81.5	88.9	178.6	112.4	137.5	81.9	99.5	119.4	94.0	115.2	122.1	6年I期
104.6	105.3	106.4	112.8	103.3	100.6	111.2	78.9	129.1	114.4	111.9	111.0	105.6	149.7	111.9	8月
102.9	101.4	107.0	112.7	104.7	79.9	113.0	98.9	130.7	84.0	106.6	118.3	104.7	131.8	122.2	9月
102.1	98.2	106.5	111.4	99.1	91.1	108.0	95.8	127.2	96.0	109.0	130.5	98.6	119.1	136.3	10月
104.6	103.3	105.9	112.3	98.6	102.3	112.6	92.4	126.7	127.0	110.0	120.5	100.3	134.3	126.4	11月
104.1	105.2	106.1	113.8	99.7	88.9	118.7	93.3	130.2	103.9	109.0	117.0	94.9	129.8	123.1	12月
101.3	108.0	101.3	101.4	73.5	87.6	127.9	119.2	110.5	113.7	100.4	113.6	94.9	123.9	118.6	5年1月
104.3	117.7	99.2	109.1	90.1	83.4	141.3	115.4	114.5	120.8	102.1	106.1	104.5	149.4	108.9	2月
100.7	117.2	99.9	104.7	89.1	73.5	140.8	112.3	105.3	93.2	107.1	97.7	106.5	154.5	101.1	3月
96.9	122.4	94.3	114.4	84.6	85.4	180.0	112.5	112.4	114.6	128.9	125.5	96.4	130.6	129.9	4月
92.1	116.5	95.5	114.4	82.6	97.0	172.0	99.5	117.1	90.1	120.9	102.7	105.2	146.3	101.9	5月
95.5	116.0	93.0	122.8	93.2	88.3	177.6	100.5	122.0	94.8	122.4	111.9	101.8	156.7	112.9	6月
94.1	120.7	95.4	120.0	75.0	89.8	190.7	97.9	127.5	97.3	116.7	104.0	98.7	149.1	104.7	7月
94.7	110.0	93.8	118.7	95.0	78.0	163.2	118.5	128.1	106.1	105.6	98.2	92.3	128.4	97.3	8月
99.5	138.7	100.0	120.8	83.4	82.6	165.0	97.5	142.8	80.9	123.7	102.9	95.3	151.2	103.4	9月
96.8	122.7	104.2	132.0	102.1	74.2	178.0	114.9	144.9	89.6	104.3	112.6	99.4	101.0	112.3	10月
97.2	122.8	107.7	123.4	85.3	84.4	170.5	111.0	140.9	93.0	113.2	108.2	96.0	135.6	107.1	11月
97.8	117.9	106.2	139.3	116.1	88.3	172.3	112.2	155.1	95.2	124.0	148.1	97.3	156.0	155.4	12月
90.6	107.1	107.4	123.5	86.7	96.3	178.7	99.2	135.9	98.5	117.8	126.8	95.7	127.5	131.6	6年1月
93.5	115.1	103.7	124.3	69.4	81.6	180.8	125.4	146.8	80.2	82.2	113.1	94.1	120.7	113.3	2月
89.2	112.6	100.4	122.8	88.3	88.9	176.3	112.6	129.7	67.0	98.4	118.4	92.1	97.3	121.4	3月
▲4.6	▲2.2	▲3.2	▲1.2	27.2	8.9	▲2.5	▲10.2	▲11.6	▲16.5	19.7	4.7	▲2.1	▲19.4	7.1	前月比(%)

業種分類別生産者出荷指数

業種	鉱工業																	
	製造工業	鉄鋼	非鉄金属	金属製品	汎用・生産用・業務用機械			電子部品・デバイス	電気機械	情報通信機械	輸送機械	窯業・土石製品	化学	プラスチック製品				
					汎用機械	生産用機械	業務用機械											
ウェイト	10000.0	9996.1	308.1	164.9	370.2	1003.3	327.1	363.1	313.1	148.2	653.4	153.2	3477.2	130.8	978.8	629.4		
原	令和3年	99.9	99.8	117.9	102.9	91.5	108.3	119.6	98.6	107.7	120.6	113.3	132.0	87.9	97.0	108.5	98.3	
	令和4年	105.4	105.4	119.0	91.1	120.7	120.3	120.6	104.1	138.8	100.0	115.0	86.2	99.1	95.3	109.1	97.1	
	令和5年	106.1	106.1	115.0	83.5	114.1	117.9	123.5	108.5	123.0	99.7	109.6	116.6	109.2	91.9	96.3	101.0	
	Ⅱ期	103.4	103.4	119.7	88.8	118.5	115.5	119.4	96.8	133.0	108.7	106.7	82.4	92.7	96.5	110.3	96.2	
	Ⅲ期	107.8	107.8	120.5	85.7	123.1	122.5	116.0	107.0	147.2	102.7	108.9	80.2	104.0	92.6	109.3	99.7	
	Ⅳ期	112.9	112.9	120.8	91.7	127.5	128.5	122.8	103.5	163.3	94.1	123.1	64.4	118.7	98.2	104.8	101.7	
	5年Ⅰ期	95.7	95.7	110.7	82.1	110.3	117.1	113.8	112.3	126.0	80.7	115.2	89.5	86.6	87.4	98.8	91.5	
	Ⅱ期	105.5	105.5	116.9	82.8	111.8	111.1	119.3	104.4	110.5	106.0	106.6	104.4	110.7	91.2	92.2	100.3	
	Ⅲ期	106.7	106.7	115.8	78.1	114.0	120.5	122.9	109.1	131.3	101.8	101.5	116.5	115.2	92.7	83.7	102.4	
	Ⅳ期	116.4	116.5	116.5	90.9	120.3	122.8	138.1	108.1	124.0	110.4	114.9	156.0	124.4	96.3	110.6	109.6	
	6年Ⅰ期	95.7	95.7	106.4	81.2	105.4	96.6	119.3	100.8	68.2	96.3	117.7	170.0	85.5	82.3	98.5	93.7	
	指	8月	99.3	99.3	111.2	79.7	118.1	121.1	113.3	98.1	155.7	99.7	96.9	78.6	91.0	86.8	93.9	91.6
9月		108.0	108.0	125.1	94.0	129.1	121.4	120.6	121.5	122.1	100.6	120.0	89.8	99.6	96.4	119.0	98.2	
10月		113.1	113.1	121.5	93.4	127.9	122.0	131.6	103.2	133.8	105.0	121.8	66.1	122.4	102.0	101.4	103.5	
11月		115.5	115.5	128.7	94.3	130.2	139.8	134.8	90.5	202.3	95.1	126.0	60.4	117.9	101.4	113.8	103.7	
12月		110.1	110.1	112.3	87.3	124.3	123.6	102.0	116.8	153.9	82.1	121.4	66.6	115.7	91.2	99.1	98.0	
5年1月		81.7	81.7	100.0	76.8	98.3	93.5	99.7	99.9	79.5	82.3	110.2	82.7	71.4	77.5	77.7	82.1	
2月		92.8	92.8	111.4	80.8	106.9	120.4	111.5	101.7	151.4	81.1	110.4	84.9	76.1	88.0	114.9	90.6	
3月		112.6	112.6	120.6	88.8	125.6	137.3	130.3	135.2	147.2	78.8	125.1	101.0	112.2	96.7	103.9	101.9	
4月		103.5	103.5	111.0	84.9	106.8	114.7	116.8	110.2	117.7	102.9	104.5	94.1	107.8	89.4	81.9	101.9	
5月		100.3	100.3	111.3	77.0	108.2	98.0	110.3	81.5	104.4	103.2	97.2	95.7	103.6	86.2	104.9	91.6	
6月		112.7	112.8	128.5	86.5	120.5	120.7	130.8	121.4	109.5	111.8	118.0	123.4	120.6	97.9	89.7	107.4	
7月		115.1	115.1	122.1	76.8	117.2	119.9	121.4	86.4	157.2	112.3	114.3	119.0	129.9	96.8	91.8	108.8	
8月	91.6	91.6	104.4	73.8	110.1	109.2	113.3	114.7	98.5	93.5	89.5	108.1	85.9	83.5	74.0	91.3		
9月	113.5	113.5	121.0	83.6	114.8	132.4	134.0	126.1	138.2	99.5	100.8	122.3	129.7	97.8	85.3	107.1		
10月	112.1	112.1	122.9	92.4	113.9	106.5	152.4	99.7	66.6	114.7	108.3	154.1	126.5	99.0	84.3	109.8		
11月	123.4	123.5	116.0	92.4	125.5	134.5	151.0	106.2	150.2	114.2	104.1	154.2	128.0	96.7	159.2	111.8		
12月	113.8	113.8	110.7	88.0	121.4	127.4	111.0	118.4	155.2	102.3	132.3	159.8	118.7	93.3	88.3	107.3		
6年1月	97.2	97.2	102.6	79.3	98.9	81.2	109.2	64.1	71.9	95.6	116.1	163.2	99.3	74.7	109.5	90.5		
2月	86.9	86.9	105.8	80.8	104.7	106.2	124.9	101.4	92.4	96.9	111.0	181.4	62.6	81.7	86.8	91.6		
3月	102.9	102.9	110.9	83.4	112.5	102.4	123.7	136.9	40.3	96.5	125.9	165.5	94.6	90.4	99.2	99.1		
前年同月比(%)	▲8.6	▲8.6	▲8.0	▲6.1	▲10.4	▲25.4	▲5.1	1.3	▲72.6	22.5	0.6	63.9	▲15.7	▲6.5	▲4.5	▲2.7		
季	Ⅱ期	105.2	105.3	121.2	90.8	120.2	123.2	121.5	103.5	142.3	102.6	109.2	95.2	97.3	100.2	112.1	97.5	
	Ⅲ期	107.6	107.5	121.4	89.4	124.2	120.6	119.4	104.5	143.8	100.9	113.9	73.4	106.1	96.5	107.0	100.3	
	Ⅳ期	106.0	106.0	117.1	86.9	124.5	122.4	116.1	105.1	147.6	91.6	121.1	72.0	102.0	91.7	104.1	96.2	
	5年Ⅰ期	100.3	100.3	112.3	81.2	110.3	118.2	116.1	110.8	139.6	90.5	110.4	78.8	94.7	86.8	99.9	95.0	
	Ⅱ期	107.3	107.3	117.6	84.4	113.3	118.4	120.7	112.4	120.1	100.6	109.0	120.8	116.5	94.6	94.4	100.9	
	Ⅲ期	106.6	106.6	116.3	81.6	116.1	118.8	126.0	107.6	130.0	100.7	106.7	106.8	117.5	96.6	82.3	102.7	
	Ⅳ期	109.4	109.4	113.0	86.2	117.5	117.2	130.2	110.1	112.1	107.6	113.5	174.5	106.9	90.0	109.3	103.7	
	6年Ⅰ期	100.4	100.4	107.2	80.9	105.3	96.8	121.9	90.2	74.1	107.0	110.4	148.4	93.9	81.5	98.3	97.6	
	節	8月	109.2	109.2	122.0	89.8	124.3	123.9	126.8	108.5	149.8	102.3	113.4	74.2	109.2	95.9	105.0	100.8
		9月	104.5	104.4	121.4	89.3	124.5	107.8	118.1	97.5	111.8	99.5	118.9	78.2	99.4	95.5	108.3	94.9
		10月	105.4	105.4	117.1	87.7	127.9	114.5	116.0	109.9	118.0	99.5	120.0	73.7	103.1	94.4	101.7	99.1
		11月	107.8	107.8	121.4	88.1	121.2	133.9	114.2	97.5	199.7	93.3	122.2	68.2	100.8	93.3	109.9	95.4
12月		104.9	104.9	112.8	84.8	124.3	118.7	118.0	107.9	125.2	82.0	121.2	74.0	102.1	87.4	100.6	94.1	
5年1月		93.2	93.2	106.4	80.1	109.3	105.6	116.7	128.3	94.9	87.9	111.9	87.0	83.7	85.4	79.8	91.6	
2月		101.7	101.7	117.5	80.7	109.1	127.2	110.5	110.4	165.0	95.9	111.9	75.9	89.2	84.4	116.5	96.7	
3月		105.9	105.9	112.9	82.8	112.5	121.9	121.2	93.6	158.9	87.6	107.5	73.4	111.1	90.5	103.4	96.8	
4月		107.3	107.3	113.6	85.4	111.3	116.6	114.1	127.9	112.8	100.3	113.5	124.8	118.1	89.5	98.6	100.8	
5月		106.2	106.2	114.7	83.4	113.1	110.1	120.5	91.5	109.3	99.6	102.2	108.7	119.1	94.8	98.3	99.3	
6月		108.4	108.5	124.6	84.4	115.5	128.5	127.6	117.9	138.3	101.8	111.4	129.0	112.3	99.4	86.2	102.5	
7月		108.2	108.2	117.8	81.9	118.9	124.7	120.6	91.7	163.0	105.3	114.0	112.1	117.2	100.4	86.1	104.6	
8月	100.8	100.7	114.5	83.1	115.9	111.7	126.8	126.8	94.8	95.9	104.7	102.0	103.1	92.3	82.8	100.5		
9月	110.9	110.9	116.6	79.7	113.5	119.9	130.6	104.3	132.2	100.9	101.3	106.4	132.1	97.1	78.1	103.1		
10月	102.9	102.9	116.9	85.4	110.5	97.9	133.3	103.0	56.4	107.6	104.7	170.1	104.9	90.8	84.4	102.9		
11月	115.1	115.2	109.4	86.3	116.8	128.8	127.9	114.5	148.3	112.1	101.0	174.2	109.5	89.0	153.7	102.9		
12月	110.1	110.1	112.6	86.9	125.2	124.9	129.4	112.7	131.5	103.2	134.7	179.3	106.3	90.3	89.7	105.3		
6年1月	109.3	109.3	107.8	81.4	106.6	89.8	126.9	79.9	82.4	101.1	115.5	170.0	114.7	81.6	112.4	98.8		
2月	92.2	92.2	107.1	81.0	102.0	105.9	121.9	90.0	92.6	110.4	103.1	152.6	70.5	76.9	83.6	95.8		
3月	99.7	99.7	106.6	80.3	107.2	94.8	116.8	100.6	47.2	109.5	112.5	122.7	96.5	86.1	98.9	98.3		
前月比(%)	8.1	8.1	▲0.5	▲0.9	5.1	▲10.5	▲4.2	11.8	▲49.0	▲0.8	9.1	▲19.6	36.9	12.0	18.3	2.6		



業種分類別生産者出荷指数

業種										(参考系列)					業種
パルプ・紙・紙加工品	繊維	食品	その他	業種					機械工業	旧電気機械工業	鉄鋼・非鉄金属工業	汎用・業務用機械工業	電気・情報通信機械工業		
				ゴム製品	家具製品	印刷	木材・木製品	その他製品							
115.7	60.2	1562.4	240.3	56.0	25.5	39.1	16.5	103.2	3.9	5435.3	954.8	473.0	640.2	806.6	ウェイト
102.9	99.1	101.4	114.3	101.3	106.7	104.1	106.7	128.4	107.7	96.8	117.4	112.7	113.8	116.8	令和3年
104.3	102.3	104.4	113.7	100.1	93.6	112.8	103.3	128.0	107.2	104.6	108.1	109.3	129.5	109.6	令和4年
95.2	113.0	96.7	117.3	88.0	81.0	165.6	115.0	124.2	99.1	110.8	109.2	104.0	123.2	110.9	令和5年
110.3	104.3	111.4	112.4	94.8	81.6	113.7	106.7	130.0	102.7	98.7	103.1	108.9	126.1	102.1	II期
107.1	98.5	109.3	109.1	104.1	74.9	110.0	106.7	120.4	104.5	107.3	103.3	108.4	131.3	103.4	III期
101.4	107.4	101.9	111.1	96.6	73.7	119.3	106.7	125.9	112.2	118.8	109.2	110.7	142.6	111.9	IV期
93.8	107.6	88.5	113.5	86.6	116.9	132.2	120.0	119.0	112.1	95.6	105.7	100.7	119.8	110.3	5年I期
96.9	113.2	98.8	117.0	84.0	78.4	178.3	120.0	120.6	94.5	109.9	106.1	105.1	115.0	106.1	II期
96.6	110.6	97.4	112.9	83.8	66.0	168.4	106.7	120.2	94.6	114.2	104.0	102.7	127.0	104.4	III期
93.2	120.7	101.9	125.8	97.7	62.8	183.4	113.3	136.8	95.1	123.5	120.8	107.6	131.2	122.7	IV期
82.3	107.7	93.6	130.9	89.8	113.2	179.7	113.3	142.0	83.7	94.1	122.8	97.6	94.3	127.6	6年I期
107.8	94.1	108.6	102.3	94.0	79.6	92.4	100.0	116.6	103.9	97.2	94.4	100.2	134.1	93.4	8月
103.5	104.9	106.5	111.5	114.0	75.0	116.2	100.0	119.2	92.1	105.8	112.2	114.3	121.4	114.3	9月
98.0	108.0	99.2	111.0	93.5	67.3	120.1	100.0	129.7	106.1	120.2	110.3	111.7	132.7	111.3	10月
101.8	109.4	102.2	113.5	106.0	71.8	116.2	120.0	125.8	123.0	120.6	110.7	116.7	167.8	113.5	11月
104.3	104.9	104.2	108.9	90.4	82.1	121.5	100.0	122.2	107.4	115.5	106.5	103.6	127.4	111.0	12月
83.2	93.3	77.2	99.2	73.2	66.3	114.1	120.0	112.4	107.3	80.8	101.4	91.9	89.8	105.0	5年1月
91.2	115.2	84.9	110.4	85.2	117.0	126.4	120.0	114.8	130.0	88.8	101.8	100.7	131.0	105.5	2月
107.1	114.4	103.5	130.8	101.3	167.5	156.1	120.0	129.8	98.9	117.1	114.0	109.5	138.5	120.5	3月
101.1	125.1	99.3	117.2	82.2	89.9	188.9	120.0	115.3	89.4	108.2	102.6	101.9	117.2	102.5	4月
90.2	104.4	95.0	110.6	77.4	70.0	155.4	120.0	120.1	97.5	101.5	97.9	99.4	107.4	96.9	5月
99.5	110.1	102.2	123.1	92.5	75.3	190.6	120.0	126.4	96.6	120.1	117.9	113.9	120.3	119.0	6月
98.4	109.3	101.3	117.1	77.5	63.3	197.1	120.0	121.0	106.2	125.4	114.7	106.3	138.9	115.2	7月
95.5	94.2	96.7	104.7	86.5	60.2	135.6	100.0	114.5	93.5	91.4	93.1	93.7	106.1	93.0	8月
96.0	128.4	94.3	117.0	87.3	74.6	172.5	100.0	125.2	84.0	125.7	104.1	108.0	136.0	104.9	9月
93.6	126.7	98.0	127.9	99.1	59.4	198.1	100.0	138.4	86.3	121.1	116.7	112.3	110.4	117.0	10月
92.7	121.5	103.2	123.6	91.8	58.6	175.9	120.0	137.7	101.9	126.7	113.7	107.8	150.6	113.6	11月
93.3	113.9	104.4	125.9	102.3	70.4	176.3	120.0	134.2	97.2	122.7	132.1	102.8	132.6	137.5	12月
74.9	92.7	84.4	119.7	88.7	69.4	159.5	100.0	137.0	90.1	99.7	120.5	94.5	91.0	125.1	6年1月
82.6	120.1	92.4	128.4	85.8	99.6	184.1	120.0	138.8	91.1	80.8	120.1	97.1	109.0	124.3	2月
89.4	110.4	104.1	144.7	94.8	170.5	195.4	120.0	150.2	69.9	101.9	127.7	101.3	82.9	133.4	3月
▲16.5	▲3.5	0.6	10.6	▲6.4	1.8	25.2	0.0	15.7	▲29.3	▲13.0	12.0	▲7.5	▲40.1	10.7	前年同月比(%)
105.2	107.0	104.3	113.4	97.2	92.2	113.7	106.5	125.7	104.3	103.9	109.3	110.2	130.5	108.4	II期
103.3	100.9	104.7	115.1	103.8	92.1	113.2	103.1	126.8	103.2	108.5	103.7	110.3	131.6	104.9	III期
103.2	100.0	104.3	113.3	98.0	89.6	115.5	105.4	130.2	106.8	106.6	108.4	106.9	129.0	111.3	IV期
100.9	110.5	97.6	105.7	84.3	77.2	133.8	125.5	114.8	117.0	100.4	101.3	101.5	128.7	104.4	5年I期
92.2	117.4	92.6	118.3	86.2	90.6	177.9	120.2	116.7	96.2	115.9	112.3	105.6	119.5	112.3	II期
93.9	114.2	93.7	119.9	84.9	82.4	173.1	103.0	127.2	93.5	115.7	104.6	104.3	127.9	106.2	III期
94.9	112.2	104.3	128.4	100.0	76.4	177.5	112.2	141.4	90.7	110.9	120.2	104.0	119.4	122.2	IV期
88.7	108.6	101.7	120.3	84.0	77.3	174.4	118.4	136.2	87.6	98.8	115.5	98.2	101.2	118.3	6年I期
104.0	103.3	104.7	118.2	106.1	97.8	110.5	97.5	132.4	106.9	111.1	104.2	111.0	136.2	105.1	8月
102.4	101.0	105.9	113.5	103.1	89.1	112.0	101.1	128.1	97.3	102.6	105.9	110.4	117.9	107.8	9月
101.2	97.1	103.3	112.4	98.0	88.6	112.3	100.9	133.0	103.0	105.4	109.3	106.6	117.1	111.2	10月
104.5	102.1	105.8	113.9	97.7	90.0	117.7	113.6	129.5	110.5	108.7	108.6	110.2	146.8	111.9	11月
103.8	100.7	103.9	113.7	98.2	90.2	116.6	101.8	128.0	106.9	105.7	107.3	103.8	123.2	110.9	12月
101.6	101.3	96.1	104.1	73.3	71.3	121.8	129.1	121.1	111.4	91.5	104.9	97.4	107.2	108.9	5年1月
103.2	117.2	99.2	109.3	89.7	83.0	141.6	128.6	115.8	130.7	99.9	102.7	104.7	137.0	104.9	2月
97.8	113.0	97.4	103.6	89.9	77.3	138.0	118.7	107.6	108.8	109.8	96.2	102.4	141.8	99.4	3月
93.3	125.5	93.0	115.4	82.5	85.6	183.8	124.4	110.7	99.2	117.6	115.8	103.7	112.0	117.7	4月
89.7	117.1	93.1	118.4	83.7	96.6	173.7	120.2	117.6	94.4	114.4	107.4	103.1	114.1	105.6	5月
93.6	109.5	91.6	121.2	92.5	89.7	176.3	116.0	121.9	94.9	115.6	113.6	110.0	132.4	113.7	6月
92.8	111.7	93.0	117.1	75.9	80.7	190.2	110.8	115.8	95.2	117.9	111.9	105.3	141.1	114.3	7月
92.2	103.4	93.2	120.9	97.6	74.0	162.2	97.5	130.0	96.2	104.4	102.8	103.8	107.8	104.7	8月
96.6	127.5	94.9	121.6	81.1	92.6	166.8	100.6	135.8	89.1	124.8	99.2	103.9	134.8	99.7	9月
94.1	113.8	100.8	127.5	100.4	76.0	183.3	101.6	140.8	83.6	104.1	113.4	105.7	95.7	114.5	10月
95.2	113.4	106.8	124.0	84.6	73.5	178.1	113.6	141.8	91.5	114.2	111.5	101.8	131.8	112.0	11月
95.4	109.5	105.4	133.6	115.0	79.6	171.0	121.5	141.7	96.9	114.5	135.6	104.4	130.6	140.2	12月
89.0	100.6	103.8	123.6	85.8	72.5	168.5	108.2	146.4	93.3	110.6	122.3	98.7	106.6	127.1	6年1月
90.8	116.0	101.1	119.0	76.2	76.2	178.3	129.7	135.8	92.2	86.2	112.2	98.4	108.8	113.2	2月
86.2	109.2	100.3	118.4	90.1	83.3	176.5	117.3	126.5	77.2	99.5	111.9	97.5	88.1	114.6	3月
▲5.1	▲5.9	▲0.8	▲0.5	18.2	9.3	▲1.0	▲9.6	▲6.8	▲16.3	15.4	▲0.3	▲0.9	▲19.0	1.2	前月比(%)

業種分類別生産者在庫指数

業種	鉱工業																		
	製造工業	鉄鋼	非鉄金属	金属製品	汎用・生産用・業務用機械					電子部品・デバイス	電気機械	情報通信機械	輸送機械	窯業・土石製品	化学	プラスチック製品			
					汎用機械	生産用機械	業務用機械	ウエイト	10000.0								9991.3	471.3	367.4
令和3年	103.9	103.9	97.9	84.7	89.2	92.7	97.2	98.4	71.3	149.8	99.7	100.7	86.5	100.8	125.0	108.2			
令和4年	147.6	147.7	100.6	101.1	89.0	86.0	105.5	75.6	64.3	218.4	177.3	115.2	37.8	115.2	276.6	132.0			
令和5年	157.7	157.8	101.7	85.8	67.9	97.2	138.5	83.0	35.7	171.8	175.0	148.5	47.0	130.5	305.5	158.1			
原 指 数	Ⅱ期	153.0	153.1	98.0	108.5	88.0	81.3	99.8	68.4	67.0	232.2	169.3	102.2	43.2	109.4	302.6	126.6		
	Ⅲ期	150.9	150.9	103.0	101.3	95.8	85.1	109.2	69.7	63.7	213.8	149.2	126.3	45.6	119.0	293.7	136.0		
	Ⅳ期	151.7	151.7	99.3	93.5	83.7	87.3	112.0	72.5	63.5	196.5	220.3	127.1	34.0	123.4	282.6	142.8		
	5年Ⅰ期	154.4	154.4	96.0	85.6	66.7	90.5	128.0	75.1	40.0	206.8	216.0	103.0	31.1	126.0	292.5	155.7		
	Ⅱ期	185.6	185.7	103.9	99.8	69.2	96.9	138.5	79.5	41.2	182.6	210.9	186.9	69.2	133.6	399.4	155.4		
	Ⅲ期	160.5	160.6	103.0	77.8	67.1	102.9	151.3	85.8	31.8	145.2	132.4	183.6	52.4	133.0	324.0	159.3		
	Ⅳ期	130.4	130.5	103.7	80.2	68.5	98.5	136.0	91.7	29.9	152.6	140.5	120.5	35.4	129.4	206.1	162.1		
	6年Ⅰ期	141.6	141.6	101.3	74.7	65.8	105.4	134.9	111.0	30.0	115.6	136.7	92.8	25.7	125.2	239.7	170.0		
	8月	165.0	165.0	105.5	102.0	101.3	83.0	100.3	73.5	64.5	231.0	140.5	143.7	44.0	119.3	351.7	137.2		
	9月	137.7	137.7	102.9	105.5	89.0	85.8	119.2	61.4	61.7	202.2	162.6	112.1	44.2	120.1	240.1	137.5		
	10月	153.4	153.5	101.9	99.3	94.4	91.6	121.3	71.7	66.9	218.0	204.3	139.9	27.0	125.9	284.1	141.9		
	11月	152.3	152.3	105.0	96.1	77.5	86.8	108.1	76.3	61.7	191.0	221.4	131.5	43.0	122.7	283.3	142.7		
12月	149.4	149.4	91.0	85.0	79.3	83.6	106.5	69.5	61.9	180.6	235.3	109.9	32.0	121.7	280.5	143.9			
5年1月	151.5	151.6	94.2	84.9	68.5	90.7	128.0	75.9	39.3	195.0	243.4	135.6	24.9	123.0	278.4	153.3			
2月	141.9	141.9	95.7	78.6	68.1	94.4	128.8	81.1	46.2	217.6	221.7	88.6	30.6	126.2	236.2	158.0			
3月	169.7	169.8	98.2	93.2	63.4	86.5	127.2	68.3	34.4	207.8	183.0	84.7	37.8	128.8	363.0	155.7			
4月	201.1	201.2	99.3	95.5	71.7	90.0	128.8	74.4	36.8	189.6	198.2	204.7	54.7	133.7	477.0	153.7			
5月	179.5	179.6	107.6	100.9	70.4	98.3	136.6	83.6	44.1	178.7	222.3	186.1	63.1	132.5	368.4	154.1			
6月	176.2	176.3	104.7	102.9	65.4	102.4	150.0	80.4	42.7	179.5	212.2	169.9	89.8	134.6	352.8	158.5			
7月	169.6	169.7	109.3	82.2	69.5	105.1	154.9	85.7	35.6	140.1	150.1	210.1	54.3	132.4	347.2	159.8			
8月	163.8	163.9	103.3	69.4	70.9	103.1	149.6	87.9	32.2	146.2	127.7	193.8	44.0	134.5	342.2	158.2			
9月	148.1	148.2	96.5	81.7	61.0	100.6	149.5	83.9	27.6	149.2	119.4	146.9	58.8	132.2	282.6	160.0			
10月	149.5	149.5	100.7	82.5	67.1	97.7	136.9	89.9	27.6	175.4	118.3	127.4	50.7	131.3	287.5	161.0			
11月	121.8	121.8	108.1	76.8	72.5	94.4	129.9	87.3	31.2	153.4	146.5	113.2	32.9	128.9	170.3	162.6			
12月	120.0	120.1	102.2	81.2	65.8	103.3	141.2	98.0	30.9	129.0	156.7	120.8	22.6	128.1	160.5	162.6			
6年1月	131.7	131.8	102.9	82.0	57.8	111.2	143.5	114.1	35.1	90.7	152.0	107.1	27.3	125.6	196.5	165.0			
2月	135.1	135.1	101.1	77.3	69.3	108.2	135.9	114.7	34.7	114.9	142.1	78.7	21.0	125.2	206.3	172.9			
3月	157.9	158.0	99.9	64.8	70.2	96.9	125.2	104.2	20.2	141.1	115.9	92.5	28.9	124.7	316.4	172.2			
前年同月比(%)	▲7.0	▲6.9	1.7	▲30.5	10.7	12.0	▲1.6	52.6	▲41.3	▲32.1	▲36.7	9.2	▲23.5	▲3.2	▲12.8	10.6			
季 節 調 整 指 数	Ⅱ期	150.8	150.8	100.6	108.6	93.8	81.9	98.9	69.6	68.4	197.0	158.9	110.1	45.4	112.9	289.1	127.2		
	Ⅲ期	153.0	153.0	107.2	103.7	93.5	82.7	103.4	70.5	62.0	212.8	159.7	125.4	43.4	118.5	311.3	136.1		
	Ⅳ期	150.3	150.6	95.6	88.3	80.3	88.8	114.5	74.2	63.8	234.6	220.2	121.0	32.8	121.9	280.9	143.4		
	5年Ⅰ期	155.6	155.6	93.8	88.1	67.2	90.8	133.3	71.2	40.3	236.7	219.5	100.9	35.8	124.5	289.8	154.1		
	Ⅱ期	183.1	183.0	106.6	99.8	73.8	97.6	137.1	81.0	41.7	158.1	196.8	201.7	72.3	137.9	382.4	156.1		
	Ⅲ期	162.7	162.8	107.3	79.8	65.5	99.9	143.3	87.4	30.9	147.4	140.7	182.2	49.2	132.5	343.9	159.4		
	Ⅳ期	129.3	129.5	99.8	75.8	65.8	100.2	139.5	94.0	30.0	181.9	140.3	115.4	36.8	127.8	204.2	162.7		
	6年Ⅰ期	142.7	142.8	98.9	76.8	66.5	105.7	140.4	105.4	30.1	132.4	138.8	92.3	28.7	123.7	235.9	168.4		
	8月	165.1	165.0	112.2	103.9	96.6	80.0	95.2	70.6	61.1	182.0	149.4	129.6	47.2	119.9	363.5	137.9		
	9月	146.8	146.8	103.7	101.9	88.3	86.6	112.8	70.7	63.3	304.1	184.4	124.5	34.7	118.9	288.9	137.7		
	10月	152.5	153.0	101.5	95.0	85.5	91.7	115.1	76.4	66.2	247.3	207.7	126.2	33.1	124.7	278.3	141.8		
	11月	149.3	149.4	95.9	89.4	72.8	89.1	114.1	75.0	62.0	231.6	223.1	120.7	34.9	121.1	280.8	142.9		
12月	149.2	149.3	89.3	80.6	82.5	85.6	114.3	71.2	63.2	224.8	229.8	116.0	30.4	119.9	283.7	145.5			
5年1月	151.2	151.3	89.1	86.5	67.9	88.8	131.2	73.1	39.6	226.0	245.1	123.9	20.7	119.5	304.6	152.5			
2月	147.9	147.9	90.6	80.9	66.4	93.7	134.7	72.1	44.5	243.5	229.6	79.3	36.4	124.2	247.2	153.6			
3月	167.6	167.7	101.8	96.8	67.3	89.9	133.9	68.3	36.9	240.6	183.9	99.4	50.3	129.9	317.7	156.3			
4月	199.8	199.8	100.8	101.9	77.5	91.0	127.5	75.2	41.3	199.3	203.5	214.4	75.3	138.4	466.1	156.0			
5月	177.9	177.8	109.5	100.4	75.4	101.0	135.4	89.0	41.7	147.8	193.8	190.4	66.7	139.4	343.7	155.5			
6月	171.5	171.5	109.4	97.1	68.6	100.9	148.3	78.8	42.2	127.1	193.1	200.2	75.0	136.0	337.3	156.9			
7月	166.4	166.4	114.9	89.8	68.3	98.9	146.5	81.2	33.9	102.5	150.8	208.7	54.1	131.4	337.9	159.1			
8月	163.9	163.9	109.9	70.7	67.6	99.4	141.9	84.4	30.5	115.2	135.8	174.8	47.2	135.1	353.7	159.0			
9月	157.8	158.0	97.2	78.9	60.5	101.5	141.4	96.6	28.3	224.4	135.4	163.1	46.2	130.9	340.1	160.2			
10月	148.7	149.0	100.3	78.9	60.8	97.8	129.9	95.8	27.3	199.0	120.2	114.9	62.2	130.0	281.6	160.9			
11月	119.4	119.5	98.8	71.5	68.1	96.9	137.1	85.8	31.3	186.0	147.6	103.9	26.7	127.2	168.8	162.8			
12月	119.9	120.0	100.2	77.0	68.5	105.8	151.5	100.4	31.5	160.6	153.1	127.5	21.4	126.2	162.3	164.4			
6年1月	131.4	131.5	97.4	83.5	57.3	108.9	147.1	109.9	35.4	105.1	153.0	97.8	22.7	122.0	215.0	164.2			
2月	140.8	140.8	95.7	79.5	67.6	107.4	142.2	102.0	33.4	128.6	147.1	70.5	25.0	123.3	215.9	168.1			
3月	156.0	156.0	103.6	67.3	74.5	100.7	131.8	104.2	21.6	163.4	116.4	108.5	38.5	125.8	276.9	172.8			
前月比(%)	10.8	10.8	8.3	▲15.3	10.2	▲6.2	▲7.3	2.2	▲35.3	27.1	▲20.9	53.9	54.0	2.0	28.3	2.8			

業種分類別生産者在庫指数

							鋳業		(参考系列)					在庫率	業種
パルプ・紙・紙加工品	繊維	食料品	その他				機械工業	旧電気機械工業	鉄鋼・非鉄金属工業	汎用・業務用機械工業	電気・情報通信機械工業				
				家具製品	木材・木製品	その他製品									
15.1	51.6	1073.3	307.9	120.5	82.1	105.3	8.7	3645.2	752.9	838.7	1568.2	740.1	9571.9	ウェイト	
102.2	123.4	102.9	97.6	80.0	112.5	106.2	98.2	93.8	100.7	92.1	89.1	99.8	98.1	令和3年	
103.2	121.0	106.7	113.7	92.6	127.5	127.1	96.1	99.4	172.2	100.8	92.6	171.4	126.0	令和4年	
107.4	99.3	103.2	86.6	77.4	125.0	67.1	95.8	108.2	172.4	94.7	106.2	172.5	138.0	令和5年	
112.8	133.4	115.0	113.2	80.9	132.5	135.1	93.6	94.9	164.2	102.6	89.5	163.0	125.2	Ⅱ期	
104.7	122.9	106.0	110.8	84.2	130.0	126.3	96.0	94.6	148.2	102.2	94.9	147.1	127.6	Ⅲ期	
98.5	105.3	99.7	105.0	103.5	122.5	93.1	95.3	108.1	211.3	96.8	96.7	211.6	129.5	Ⅳ期	
100.7	98.8	103.2	94.5	98.0	120.0	70.7	94.3	108.9	205.3	91.4	100.4	205.3	137.6	5年Ⅰ期	
110.1	94.3	112.9	75.3	64.3	120.0	53.2	89.2	117.4	208.2	102.0	107.9	208.6	155.0	Ⅱ期	
112.6	103.8	97.8	81.7	65.1	125.0	66.9	100.5	105.5	137.4	92.0	113.8	137.3	148.1	Ⅲ期	
106.1	100.1	98.9	94.7	82.4	135.0	77.5	99.1	101.1	138.8	93.4	102.7	138.6	111.3	Ⅳ期	
109.1	92.4	111.2	104.5	90.7	130.0	100.4	103.6	103.8	132.3	89.6	101.9	132.5	126.6	6年Ⅰ期	
103.9	125.6	107.7	108.3	82.6	127.5	122.7	104.3	91.8	142.4	103.9	89.1	140.8	147.9	8月	
111.3	111.9	99.7	110.5	82.2	127.5	129.5	90.9	97.0	158.6	104.0	101.2	157.8	103.9	9月	
100.4	109.2	105.8	103.7	92.3	127.5	98.1	75.7	107.9	198.6	100.8	104.2	198.3	136.0	10月	
102.7	105.2	100.0	108.1	108.9	120.0	97.8	102.8	108.8	212.5	101.1	93.5	212.9	125.8	11月	
92.4	101.4	93.3	103.2	109.2	120.0	83.3	107.5	107.7	222.7	88.4	92.5	223.5	126.6	12月	
97.1	100.4	91.2	106.5	117.6	120.0	83.3	107.4	114.1	232.5	90.1	100.1	233.2	178.5	5年1月	
100.5	94.3	104.1	100.4	107.4	120.0	77.2	91.7	112.4	209.2	88.2	102.9	209.1	114.0	2月	
104.5	101.8	114.2	76.7	69.0	120.0	51.7	83.9	100.3	174.3	96.0	98.1	173.7	120.2	3月	
125.7	92.8	108.1	75.2	62.9	120.0	54.3	88.7	109.3	198.7	97.6	99.9	198.8	180.7	4月	
97.8	93.0	118.2	77.1	66.6	120.0	55.7	83.7	119.9	218.2	104.6	107.6	218.9	135.0	5月	
106.9	97.0	112.4	73.7	63.3	120.0	49.5	95.2	123.0	207.7	103.9	116.3	208.2	149.2	6月	
111.5	101.6	105.5	78.9	65.8	120.0	61.9	95.7	110.9	155.5	97.5	117.5	155.8	153.7	7月	
114.9	105.4	93.0	79.4	63.3	127.5	60.5	108.7	104.2	134.2	88.4	112.8	134.0	154.9	8月	
111.5	104.4	94.9	86.7	66.3	127.5	78.3	97.2	101.4	122.5	90.0	111.2	122.0	135.6	9月	
121.1	102.5	101.0	88.0	72.8	135.0	68.8	98.4	98.0	120.1	92.7	102.6	119.1	136.3	10月	
106.8	102.9	105.1	95.8	86.3	135.0	76.2	98.4	99.0	143.5	94.4	98.9	143.4	87.7	11月	
90.5	95.0	90.6	100.4	88.0	135.0	87.5	100.4	106.2	152.9	93.0	106.6	153.3	109.8	12月	
113.6	90.7	99.2	107.2	99.2	135.0	94.7	107.8	111.0	146.8	93.7	109.4	147.8	120.7	6年1月	
114.1	91.3	114.1	110.4	101.5	127.5	107.2	105.5	106.0	135.8	90.6	104.2	136.1	132.9	2月	
99.6	95.2	120.4	95.9	71.5	127.5	99.2	97.6	94.3	114.2	84.5	92.2	113.7	126.1	3月	
▲4.7	▲6.5	5.4	25.0	3.6	6.3	91.9	16.3	▲6.0	▲34.5	▲12.0	▲6.0	▲34.5	4.9	前年同月比(%)	
103.2	130.8	107.6	124.3	101.0	130.4	145.1	95.9	97.0	158.6	102.6	88.0	157.9	126.6	Ⅱ期	
103.1	120.7	102.4	114.3	96.0	129.1	119.0	95.1	96.5	162.2	103.4	90.5	162.0	126.4	Ⅲ期	
106.1	109.3	110.4	100.9	86.4	127.6	96.9	96.0	104.1	205.9	95.1	100.1	205.5	128.7	Ⅳ期	
104.4	99.2	104.0	87.5	87.6	118.0	67.9	91.7	108.6	202.1	91.8	103.5	200.8	136.7	5年Ⅰ期	
101.3	92.4	105.7	82.9	80.5	118.1	57.1	91.5	119.8	201.1	102.0	106.0	202.1	156.4	Ⅱ期	
111.1	102.1	94.5	84.1	74.2	124.2	62.7	99.7	107.7	149.1	93.2	108.5	150.0	147.1	Ⅲ期	
113.8	104.0	109.4	91.0	68.7	140.7	81.8	100.4	97.3	135.1	91.9	106.5	134.4	110.6	Ⅳ期	
113.7	92.7	112.2	97.7	82.6	127.8	97.3	100.8	103.4	130.2	89.9	105.1	129.6	129.6	6年Ⅰ期	
107.6	123.9	104.3	111.3	93.2	126.0	114.5	100.5	95.5	155.0	104.9	84.8	153.8	129.8	8月	
105.1	113.2	99.7	110.5	92.0	129.0	112.5	88.9	98.7	186.9	101.6	98.3	186.5	122.1	9月	
102.3	112.1	112.5	102.9	86.3	131.7	97.9	81.6	105.0	200.6	99.3	102.2	200.9	131.8	10月	
108.1	110.2	106.5	100.4	87.4	127.0	95.3	105.7	105.1	211.8	95.9	99.7	210.9	125.8	11月	
107.8	105.5	112.1	99.5	85.4	124.1	97.6	100.7	102.3	205.2	90.1	98.4	204.6	128.6	12月	
105.0	104.0	105.1	92.1	85.2	119.7	80.6	102.5	105.2	228.8	89.7	104.1	226.8	179.8	5年1月	
107.1	96.7	102.4	85.1	88.7	115.9	67.3	90.4	114.4	207.0	87.1	104.3	206.2	106.6	2月	
101.2	96.8	104.4	85.3	88.9	118.3	55.7	82.2	106.3	170.4	98.6	102.1	169.3	123.6	3月	
120.4	92.0	107.8	86.9	84.6	119.7	60.3	94.1	113.5	194.1	98.4	100.4	194.0	171.4	4月	
89.0	91.8	108.8	83.1	81.3	116.7	56.5	87.5	123.6	208.2	103.9	103.5	209.3	151.0	5月	
94.6	93.4	100.6	78.6	75.6	117.8	54.4	92.8	122.3	200.9	103.7	114.1	203.0	146.8	6月	
109.0	96.8	98.6	84.1	77.1	117.5	63.6	99.1	111.4	156.7	102.5	110.1	159.3	149.3	7月	
119.0	104.0	90.1	81.6	71.4	126.0	56.5	104.8	108.4	146.1	89.2	107.4	146.4	136.0	8月	
105.3	105.6	94.9	86.7	74.2	129.0	68.0	95.1	103.2	144.4	87.9	108.0	144.2	155.9	9月	
123.3	105.2	107.4	87.3	68.1	139.5	68.6	106.1	95.3	121.3	91.3	100.6	120.7	135.1	10月	
112.4	107.8	111.9	89.0	69.3	142.9	74.2	101.1	95.6	143.0	89.5	105.5	142.1	87.7	11月	
105.6	98.9	108.9	96.8	68.8	139.7	102.5	94.1	100.9	140.9	94.8	113.4	140.3	109.1	12月	
122.9	94.0	114.3	92.7	71.9	134.6	91.6	102.9	102.4	144.5	93.3	113.8	143.7	124.3	6年1月	
121.6	93.6	112.3	93.6	83.8	123.1	93.4	104.0	107.9	134.4	89.5	105.6	134.2	140.5	2月	
96.5	90.6	110.0	106.7	92.2	125.7	106.9	95.6	100.0	111.6	86.8	96.0	110.8	124.1	3月	
▲20.6	▲3.2	▲2.0	14.0	10.0	2.1	14.5	▲8.1	▲7.3	▲17.0	▲3.0	▲9.1	▲17.4	▲11.7	前月比(%)	

# 財別生産指数

財別分類	合計	最終需要財									生産財			財別分類
		投資財	消費財			耐用消費財	非耐用消費財	鉱工業用生産財	その他用生産財					
			資本財	建設財										
ウェイト	10000.0	5851.2	1954.2	1589.8	364.4	3897.0	1142.4	2754.6	4148.8	3793.9	354.9	ウェイト		
原 指 数	令和3年	105.1	105.6	110.1	112.7	98.8	103.3	87.4	110.0	104.5	104.0	110.1	令和3年	
	令和4年	110.2	114.2	115.6	115.2	117.1	113.5	103.7	117.5	104.6	104.1	109.5	令和4年	
	令和5年	108.2	111.3	118.1	119.2	112.9	107.9	104.4	109.3	104.0	102.3	121.2	令和5年	
	Ⅱ期	108.3	112.7	109.8	107.2	121.1	114.1	98.3	120.7	102.1	101.0	113.9	Ⅱ期	
	Ⅲ期	109.1	110.3	115.0	114.9	115.6	107.9	106.2	108.7	107.5	106.9	113.4	Ⅲ期	
	Ⅳ期	110.8	112.7	125.9	127.2	120.1	106.1	125.6	98.1	108.1	108.8	101.3	Ⅳ期	
	5年Ⅰ期	108.7	119.2	113.5	114.5	109.0	122.1	85.3	137.3	93.8	92.4	108.9	5年Ⅰ期	
	Ⅱ期	109.9	114.7	117.0	117.9	113.2	113.6	110.6	114.8	103.2	101.2	123.5	Ⅱ期	
	Ⅲ期	102.7	100.8	114.9	115.8	111.1	93.8	104.4	89.4	105.2	103.4	124.5	Ⅲ期	
	Ⅳ期	111.6	110.3	126.8	128.8	118.1	102.0	117.1	95.7	113.6	112.2	128.0	Ⅳ期	
	6年Ⅰ期	113.8	126.6	113.2	114.9	106.1	133.3	79.6	155.6	95.8	93.1	125.1	6年Ⅰ期	
	8月	108.9	116.8	109.1	109.1	109.4	120.6	90.3	133.2	97.8	97.0	105.4	8月	
9月	105.2	102.7	117.3	117.4	116.8	95.4	104.3	91.8	108.6	107.9	116.2	9月		
10月	113.4	115.9	129.9	131.0	125.1	108.9	131.1	99.7	109.8	110.6	101.6	10月		
11月	113.3	113.7	130.1	132.0	121.6	105.5	123.4	98.1	112.7	113.5	103.6	11月		
12月	105.8	108.6	117.7	118.7	113.5	104.0	122.4	96.4	101.9	102.2	98.8	12月		
指 数	5年1月	83.9	83.6	102.6	102.7	102.3	74.1	73.9	74.1	84.2	82.8	100.2	5年1月	
	2月	110.1	123.0	111.0	112.1	106.2	129.0	72.1	152.5	91.9	90.4	108.7	2月	
	3月	132.1	151.1	126.8	128.7	118.6	163.3	110.0	185.4	105.3	104.1	117.9	3月	
	4月	123.7	140.8	120.8	122.6	112.9	150.9	110.0	167.8	99.6	97.3	124.0	4月	
	5月	96.8	95.8	103.6	102.6	107.7	91.8	106.1	85.9	98.3	96.6	116.2	5月	
	6月	109.3	107.6	126.7	128.5	119.0	98.0	115.8	90.7	111.6	109.8	130.3	6月	
	7月	109.7	107.5	120.4	121.8	114.3	101.0	119.0	93.5	112.9	111.0	133.5	7月	
	8月	89.2	88.2	102.0	101.6	103.5	81.3	74.0	84.4	90.6	88.3	114.3	8月	
	9月	109.1	106.8	122.4	124.0	115.4	99.0	120.2	90.2	112.2	111.0	125.7	9月	
	10月	109.1	104.0	114.0	112.5	120.6	99.0	114.9	92.4	116.4	115.0	130.9	10月	
	11月	114.1	112.6	121.4	121.9	119.2	108.2	122.8	102.1	116.3	115.1	128.8	11月	
	12月	111.7	114.2	144.9	151.9	114.5	98.8	113.7	92.6	108.1	106.6	124.3	12月	
6年1月	126.9	148.7	108.3	110.4	99.0	169.0	93.9	200.2	96.1	94.4	114.6	6年1月		
2月	91.2	91.6	110.2	110.8	107.6	82.3	57.1	92.8	90.7	87.1	129.0	2月		
3月	123.4	139.5	121.2	123.4	111.8	148.6	87.9	173.7	100.7	97.8	131.8	3月		
前年同月比(%)		▲6.6	▲7.7	▲4.4	▲4.1	▲5.7	▲9.0	▲20.1	▲6.3	▲4.4	▲6.1	11.8	前年同月比(%)	
季 節 調 整 指 数	Ⅱ期	113.2	117.9	114.5	113.0	122.8	119.7	108.5	121.2	107.5	107.2	110.1	Ⅱ期	
	Ⅲ期	108.2	109.8	118.2	117.4	120.1	105.2	107.2	107.1	105.7	105.0	112.4	Ⅲ期	
	Ⅳ期	107.3	110.6	116.4	117.0	113.1	108.7	106.5	110.1	102.4	102.2	104.9	Ⅳ期	
	5年Ⅰ期	108.3	116.1	115.8	117.3	110.5	115.5	92.5	121.0	96.1	94.9	110.5	5年Ⅰ期	
	Ⅱ期	114.7	119.3	122.7	125.3	114.7	116.6	124.3	112.5	108.8	107.6	118.9	Ⅱ期	
	Ⅲ期	102.4	101.2	119.0	119.3	115.6	92.7	105.4	90.5	103.6	101.7	123.2	Ⅲ期	
	Ⅳ期	108.2	108.5	118.2	119.5	111.3	104.6	99.4	107.4	107.6	105.5	132.5	Ⅳ期	
	6年Ⅰ期	115.1	129.6	112.7	114.3	107.1	140.8	83.0	159.7	96.5	93.8	125.8	6年Ⅰ期	
	8月	109.1	114.8	120.7	120.2	122.6	111.4	106.3	117.8	107.1	106.5	111.0	8月	
	9月	106.8	104.1	115.9	115.1	115.7	98.1	101.9	100.6	102.7	101.8	113.9	9月	
	10月	107.8	110.9	115.9	115.9	115.6	108.4	105.9	111.9	103.1	103.0	105.3	10月	
	11月	107.4	110.7	118.5	119.5	113.0	108.9	105.3	109.6	103.1	102.9	104.4	11月	
12月	106.7	110.3	114.9	115.5	110.8	108.9	108.4	108.7	101.0	100.7	104.9	12月		
5年1月	98.0	103.7	115.9	117.6	110.8	98.2	92.1	95.4	91.6	90.1	108.7	5年1月		
2月	108.2	114.2	119.3	122.0	107.5	111.4	80.0	120.8	97.5	96.2	113.9	2月		
3月	118.6	130.3	112.1	112.2	113.3	137.0	105.5	146.8	99.2	98.3	109.0	3月		
4月	130.8	145.2	136.1	142.0	116.2	147.1	128.3	157.5	109.3	108.0	121.2	4月		
5月	107.0	105.4	108.1	107.5	114.8	103.9	130.4	89.5	107.4	106.6	115.1	5月		
6月	106.3	107.4	124.0	126.4	113.0	98.7	114.2	90.4	109.6	108.2	120.5	6月		
7月	105.4	106.5	119.9	120.5	115.8	99.5	108.8	95.4	104.4	102.3	126.3	7月		
8月	89.4	86.7	112.9	112.0	116.0	75.1	87.2	74.6	99.2	97.0	120.4	8月		
9月	112.5	110.4	124.2	125.4	115.0	103.6	120.3	101.6	107.1	105.8	122.9	9月		
10月	102.3	97.9	99.7	97.4	110.2	97.1	94.0	101.1	108.6	106.4	134.1	10月		
11月	108.2	109.6	110.5	110.3	110.7	111.7	104.8	114.1	106.4	104.4	129.8	11月		
12月	114.2	117.9	144.3	150.9	112.9	105.0	99.3	107.1	107.9	105.7	133.5	12月		
6年1月	146.3	181.4	119.9	123.7	106.0	220.6	118.6	251.2	103.8	102.1	122.9	6年1月		
2月	85.2	83.0	106.6	106.8	106.2	73.2	48.3	83.2	89.4	85.9	129.9	2月		
3月	113.7	124.3	111.6	112.3	109.1	128.5	82.1	144.8	96.2	93.5	124.6	3月		
前月比%		33.5	49.8	4.7	5.1	2.7	75.5	70.0	74.0	7.6	8.8	▲4.1	前月比%	

### 財別生産者出荷指数

財別分類	合計	最終需要財								生産財			財別分類
		投資財	消費財		生産財			耐用消費財	非耐用消費財	鉱工業用生産財	その他用生産財		
			資本財	建設財	消費財	耐用消費財	非耐用消費財						
												消費財	
ウェイト	10000.0	5734.7	1970.5	1531.6	438.9	3764.2	1673.8	2090.4	4265.3	3977.5	287.8	ウェイト	
令和3年	99.9	98.5	104.2	106.4	96.8	95.4	86.2	102.9	101.7	101.4	106.1	令和3年	
令和4年	105.4	106.9	113.1	110.9	120.8	103.7	101.3	105.6	103.4	103.2	106.2	令和4年	
令和5年	106.1	107.1	113.8	112.4	118.7	103.6	105.5	102.1	104.8	103.8	118.5	令和5年	
Ⅱ期	103.4	106.0	107.2	103.6	119.7	105.4	97.7	111.5	99.9	99.3	107.8	Ⅱ期	
Ⅲ期	107.8	109.3	113.4	111.5	120.1	107.2	105.1	108.9	105.6	105.6	107.0	Ⅲ期	
Ⅳ期	112.9	115.3	122.3	121.2	126.2	111.6	121.9	103.3	109.7	110.2	103.1	Ⅳ期	
5年Ⅰ期	95.7	97.5	109.6	107.5	116.9	91.2	85.9	95.5	93.3	92.1	108.4	5年Ⅰ期	
Ⅱ期	105.5	106.6	109.7	107.8	116.3	105.0	109.0	101.8	104.0	102.7	121.3	Ⅱ期	
Ⅲ期	106.7	107.0	113.9	113.1	116.7	103.4	110.3	97.9	106.4	105.5	118.3	Ⅲ期	
Ⅳ期	116.4	117.2	121.9	121.1	124.7	114.6	116.7	113.0	115.5	114.7	126.3	Ⅳ期	
6年Ⅰ期	95.7	95.8	105.9	104.1	112.4	90.6	80.2	98.9	95.5	93.6	120.5	6年Ⅰ期	
8月	99.3	101.7	108.4	107.2	112.9	98.1	90.2	104.5	96.1	95.7	101.7	8月	
9月	108.0	109.1	115.7	112.5	127.1	105.7	99.5	110.6	106.4	106.3	108.8	9月	
10月	113.1	114.4	120.6	117.8	130.4	111.2	125.8	99.5	111.4	111.9	104.6	10月	
11月	115.5	116.7	127.1	127.0	127.3	111.3	119.4	104.7	113.8	114.7	101.4	11月	
12月	110.1	114.7	119.3	118.9	120.8	112.3	120.4	105.8	104.0	104.0	103.2	12月	
5年1月	81.7	80.6	92.3	88.6	105.1	74.5	70.1	78.0	83.2	81.9	100.5	5年1月	
2月	92.8	94.6	107.4	105.5	114.0	87.9	73.0	99.9	90.4	89.5	102.8	2月	
3月	112.6	117.4	129.0	128.3	131.5	111.3	114.7	108.7	106.2	105.0	121.8	3月	
4月	103.5	105.2	109.5	108.4	113.0	102.9	107.4	99.3	101.2	99.7	121.6	4月	
5月	100.3	101.8	99.4	95.8	112.2	103.0	102.7	103.4	98.2	96.9	116.3	5月	
6月	112.7	112.8	120.1	119.1	123.8	109.0	116.9	102.8	112.6	111.6	125.9	6月	
7月	115.1	116.0	118.2	117.9	119.3	114.8	130.1	102.6	113.9	113.2	124.5	7月	
8月	91.6	92.0	100.4	97.3	111.0	87.6	77.8	95.5	91.1	89.8	109.5	8月	
9月	113.5	113.1	123.2	124.2	119.7	107.8	122.9	95.6	114.1	113.6	120.8	9月	
10月	112.1	107.6	110.7	107.5	122.0	105.9	117.3	96.8	118.1	117.4	127.9	10月	
11月	123.4	127.8	124.0	122.9	127.8	129.7	120.1	137.4	117.6	116.9	127.7	11月	
12月	113.8	116.1	131.0	132.9	124.4	108.3	112.8	104.7	110.7	109.8	123.2	12月	
6年1月	97.2	97.0	97.5	95.8	103.7	96.8	94.1	98.9	97.5	96.5	110.3	6年1月	
2月	86.9	86.3	105.0	102.3	114.2	76.5	56.4	92.7	87.8	85.2	123.0	2月	
3月	102.9	104.2	115.3	114.2	119.3	98.5	90.1	105.1	101.1	99.2	128.3	3月	
前年同月比(%)	▲8.6	▲11.2	▲10.6	▲11.0	▲9.3	▲11.5	▲21.4	▲3.3	▲4.8	▲5.5	5.3	前年同月比(%)	
Ⅱ期	105.2	106.2	113.6	110.9	121.7	103.5	99.0	106.1	102.8	102.6	105.7	Ⅱ期	
Ⅲ期	107.6	108.1	113.3	110.8	123.2	105.5	107.9	105.2	106.6	106.5	107.6	Ⅲ期	
Ⅳ期	106.0	108.9	116.1	114.5	122.7	106.3	104.7	105.3	102.4	102.3	104.7	Ⅳ期	
5年Ⅰ期	100.3	104.1	109.5	107.7	115.3	99.3	96.7	102.7	96.4	95.5	108.9	5年Ⅰ期	
Ⅱ期	107.3	107.0	116.1	115.3	118.1	103.2	111.7	96.7	106.5	105.7	118.6	Ⅱ期	
Ⅲ期	106.6	106.1	114.2	112.5	120.3	101.8	114.0	94.6	107.1	106.2	119.2	Ⅲ期	
Ⅳ期	109.4	110.9	115.9	114.4	121.4	109.3	100.4	115.0	107.7	106.4	128.3	Ⅳ期	
6年Ⅰ期	100.4	102.5	105.1	103.4	111.3	98.1	89.7	106.0	98.5	96.9	119.7	6年Ⅰ期	
8月	109.2	109.7	116.3	114.9	122.8	106.7	108.9	104.7	108.2	108.3	109.1	8月	
9月	104.5	105.5	109.0	104.2	123.8	103.5	101.5	108.5	102.4	102.1	106.6	9月	
10月	105.4	106.8	113.8	110.9	124.9	105.7	104.6	104.2	103.3	103.2	105.6	10月	
11月	107.8	111.8	120.7	121.1	123.8	107.5	103.8	106.3	103.3	103.0	104.6	11月	
12月	104.9	108.2	113.9	111.4	119.3	105.7	105.8	105.3	100.5	100.6	103.9	12月	
5年1月	93.2	94.6	102.0	98.9	112.6	87.6	82.9	90.7	92.9	91.5	110.2	5年1月	
2月	101.7	106.8	114.1	113.4	114.7	100.2	90.2	112.6	96.6	95.8	109.2	2月	
3月	105.9	110.8	112.5	110.7	118.7	110.2	116.9	104.7	99.8	99.2	107.2	3月	
4月	107.3	108.9	119.3	119.7	116.5	104.7	114.8	94.2	104.2	103.1	121.2	4月	
5月	106.2	106.0	110.0	107.5	118.3	104.3	114.7	100.3	105.4	104.7	115.3	5月	
6月	108.4	106.1	119.1	118.8	119.6	100.7	105.6	95.7	110.0	109.2	119.3	6月	
7月	108.2	108.1	116.8	116.3	122.1	103.6	117.5	94.2	108.8	107.8	120.5	7月	
8月	100.8	99.2	107.7	104.3	120.7	95.3	93.9	95.7	102.6	101.6	117.5	8月	
9月	110.9	111.1	118.1	116.9	118.2	106.6	130.5	94.0	109.9	109.2	119.7	9月	
10月	102.9	99.2	102.6	99.3	114.7	99.9	95.9	100.7	107.6	106.4	126.5	10月	
11月	115.1	122.5	117.7	117.1	124.2	125.3	104.5	139.5	106.7	104.9	131.7	11月	
12月	110.1	110.9	127.4	126.9	125.3	102.7	100.7	104.9	108.9	108.0	126.6	12月	
6年1月	109.3	112.4	105.7	105.0	109.0	113.0	109.4	114.2	106.9	106.0	118.5	6年1月	
2月	92.2	94.4	105.1	102.8	112.9	82.2	64.8	101.1	90.1	87.7	123.1	2月	
3月	99.7	100.8	104.4	102.3	111.9	99.0	94.9	102.6	98.5	97.0	117.5	3月	
前月比%	8.1	6.8	▲0.7	▲0.5	▲0.9	20.4	46.5	1.5	9.3	10.6	▲4.5	前月比%	

### 財別生産者在庫指数

財別分類	合計	最終需要財								生産財			財別分類
		投資財	消費財		生産財			耐用消費財	非耐用消費財	鉱工業用生産財	その他用生産財		
			資本財	建設財	消費財	耐用消費財	非耐用消費財						
												資本財	
ウェイト	10000.0	7511.8	3337.3	2666.0	671.3	4174.5	701.2	3473.3	2488.2	2208.0	280.2	ウェイト	
令和3年	103.9	105.0	93.2	91.4	100.0	114.4	95.1	118.3	100.5	100.6	99.4	令和3年	
令和4年	147.6	157.5	90.3	85.2	110.8	211.2	146.5	224.3	118.0	118.0	117.6	令和4年	
令和5年	157.7	169.1	95.7	91.2	113.7	227.7	150.5	243.4	123.4	123.6	122.1	令和5年	
Ⅱ期	153.0	165.8	86.4	81.3	107.0	229.3	139.7	247.3	114.3	114.6	111.3	Ⅱ期	
Ⅲ期	150.9	160.3	90.4	84.2	115.1	216.1	121.5	235.3	122.5	122.1	125.7	Ⅲ期	
Ⅳ期	151.7	161.4	90.9	85.0	114.6	217.9	186.4	224.2	122.3	122.6	119.6	Ⅳ期	
5年Ⅰ期	154.4	165.1	90.3	86.0	107.5	224.8	182.9	233.3	122.1	121.7	126.1	5年Ⅰ期	
Ⅱ期	185.6	207.0	98.2	94.0	114.8	293.9	192.0	314.5	121.1	121.9	115.6	Ⅱ期	
Ⅲ期	160.5	173.0	100.1	96.2	115.3	231.3	112.1	255.4	122.9	122.6	125.6	Ⅲ期	
Ⅳ期	130.4	131.4	94.4	88.6	117.1	161.0	115.0	170.3	127.6	128.4	121.2	Ⅳ期	
6年Ⅰ期	141.6	146.1	98.2	95.7	108.0	184.4	108.1	199.8	128.0	128.9	121.1	6年Ⅰ期	
8月	165.0	178.7	90.1	83.0	118.5	249.5	112.9	277.1	123.5	123.4	123.7	8月	
9月	137.7	141.7	89.2	83.1	113.4	183.6	133.9	193.7	125.5	124.7	132.1	9月	
10月	153.4	162.9	94.4	88.9	116.3	217.7	168.4	227.7	124.9	125.3	121.6	10月	
11月	152.3	162.4	92.0	85.5	117.8	218.8	190.4	224.5	121.7	121.5	123.0	11月	
12月	149.4	159.0	86.4	80.6	109.6	217.1	200.4	220.5	120.3	121.1	114.1	12月	
5年1月	151.5	161.3	92.0	87.8	108.7	216.6	206.0	218.8	122.2	121.7	126.9	5年1月	
2月	141.9	148.3	93.8	90.1	108.2	191.8	187.1	192.8	122.5	121.3	132.3	2月	
3月	169.7	185.6	85.1	80.0	105.5	265.9	155.7	288.2	121.6	122.0	119.1	3月	
4月	201.1	228.0	92.5	87.7	111.5	336.3	175.8	368.8	119.8	120.0	118.2	4月	
5月	179.5	198.8	99.6	95.3	116.5	278.1	200.5	293.8	121.4	122.3	114.6	5月	
6月	176.2	194.1	102.5	99.0	116.5	267.4	199.8	281.0	122.2	123.3	114.1	6月	
7月	169.6	185.0	103.7	99.8	119.0	249.9	128.0	274.6	123.4	123.5	122.1	7月	
8月	163.8	177.9	100.7	97.1	114.9	239.5	103.5	267.0	121.5	121.0	125.9	8月	
9月	148.1	156.2	95.8	91.7	111.9	204.5	104.7	224.7	123.8	123.2	128.7	9月	
10月	149.5	157.4	94.8	89.2	116.6	207.4	99.9	229.1	125.6	125.8	123.9	10月	
11月	121.8	119.7	92.1	85.1	120.2	141.7	119.8	146.2	128.2	129.2	120.5	11月	
12月	120.0	117.1	96.2	91.6	114.4	133.8	125.3	135.5	129.0	130.2	119.1	12月	
6年1月	131.7	133.2	102.9	101.1	110.1	157.4	122.9	164.4	127.3	128.3	119.7	6年1月	
2月	135.1	136.7	100.8	99.2	106.9	165.5	109.3	176.8	130.2	131.2	122.8	2月	
3月	157.9	168.4	90.9	86.8	106.9	230.3	92.0	258.2	126.5	127.2	120.8	3月	
前年同月比(%)	▲7.0	▲9.3	6.8	8.5	1.3	▲13.4	▲40.9	▲10.4	4.0	4.3	1.4	前年同月比(%)	
Ⅱ期	150.8	159.7	86.9	81.0	108.6	221.4	151.4	229.5	118.0	118.2	117.1	Ⅱ期	
Ⅲ期	153.0	165.1	90.2	83.3	116.0	225.7	136.4	240.5	121.5	121.9	120.2	Ⅲ期	
Ⅳ期	150.3	161.8	91.1	85.6	112.0	214.7	157.1	233.4	120.3	120.1	119.3	Ⅳ期	
5年Ⅰ期	155.6	166.0	89.8	86.4	107.5	225.4	185.8	236.1	121.0	120.5	125.6	5年Ⅰ期	
Ⅱ期	183.1	199.3	98.7	93.7	116.5	284.3	207.5	292.2	125.1	125.7	121.9	Ⅱ期	
Ⅲ期	162.7	178.1	99.8	95.1	116.1	241.5	126.0	261.6	121.9	122.4	120.1	Ⅲ期	
Ⅳ期	129.3	131.8	94.6	89.3	114.4	158.5	96.7	176.7	125.5	125.8	120.9	Ⅳ期	
6年Ⅰ期	142.7	146.9	97.6	96.1	108.0	184.5	109.6	200.8	126.9	127.7	120.8	6年Ⅰ期	
8月	165.1	182.7	89.8	82.1	120.6	257.5	133.9	275.3	122.3	123.3	116.9	8月	
9月	146.8	156.1	91.8	85.9	115.6	207.4	145.9	222.5	122.4	122.4	123.1	9月	
10月	152.5	163.9	95.3	89.2	115.4	213.7	163.5	232.5	121.5	120.8	118.1	10月	
11月	149.3	160.3	90.9	85.9	113.6	212.7	159.4	231.8	119.3	119.0	119.0	11月	
12月	149.2	161.1	87.2	81.8	107.1	217.7	148.4	235.9	120.1	120.6	120.7	12月	
5年1月	151.2	162.7	89.6	85.4	106.2	225.8	171.7	252.7	120.7	119.7	128.3	5年1月	
2月	147.9	155.3	90.1	87.8	107.4	201.2	215.2	199.0	119.7	119.2	124.9	2月	
3月	167.6	180.0	89.6	86.0	109.0	249.3	170.6	256.6	122.7	122.7	123.6	3月	
4月	199.8	219.9	94.7	89.9	115.6	331.9	199.0	348.5	126.4	126.1	128.6	4月	
5月	177.9	192.2	100.9	94.1	116.5	264.0	208.1	266.6	124.9	125.7	119.6	5月	
6月	171.5	185.8	100.5	97.1	117.3	257.0	215.3	261.6	124.1	125.3	117.5	6月	
7月	166.4	180.4	100.5	94.5	117.4	246.5	141.0	261.3	124.6	125.2	121.4	7月	
8月	163.9	181.9	100.3	96.1	116.9	247.1	122.8	265.3	120.4	120.9	119.0	8月	
9月	157.8	172.0	98.6	94.8	114.1	231.0	114.1	258.1	120.7	121.0	119.9	9月	
10月	148.7	158.4	95.7	89.5	115.7	203.6	97.0	234.0	122.1	121.3	120.3	10月	
11月	119.4	118.2	91.0	85.5	115.9	137.7	100.3	151.0	125.7	126.6	116.6	11月	
12月	119.9	118.7	97.1	93.0	111.7	134.2	92.8	145.0	128.8	129.6	125.9	12月	
6年1月	131.4	134.3	100.2	98.3	107.5	164.1	102.4	189.9	125.8	126.2	121.0	6年1月	
2月	140.8	143.2	96.8	96.6	106.1	173.6	125.7	182.5	127.3	128.9	115.9	2月	
3月	156.0	163.3	95.7	93.4	110.4	215.9	100.8	229.9	127.7	128.0	125.4	3月	
前月比%	10.8	14.0	▲1.1	▲3.3	4.1	24.4	▲19.8	26.0	0.3	▲0.7	8.2	前月比%	

## 財別格付け上の定義

最終需要財	<p>鉱工業又は他の産業に原材料等として投入されない製品</p> <p>ただし、建設財を含み、企業消費財を除く</p>
投資財	<p>資本財と建設財の合計</p>
資本財	<p>家計以外で購入される製品で、原則として想定耐用年数が1年以上で比較的購入価格が高いもの</p>
建設財	<p>建設業者で購入される製品で、原則として想定耐用年数が1年以上で比較的購入価格が高いもの</p>
消費財	<p>家計で購入される製品（耐久消費財と非耐久消費財の合計）</p>
耐久消費財	<p>原則として耐用想定年数が1年以上で比較的購入価格が高いもの</p>
非耐久消費財	<p>原則として耐用想定年数が1年未満または比較的購入価格が低いもの</p>
生産財	<p>鉱工業及び他の産業に原材料として投入される製品</p> <p>ただし、企業消費財を含み、建設財を除く</p>
鉱工業用生産財	<p>鉱工業の生産工程に原材料、燃料、部品、容器、消耗品、工具等として再投入される製品</p>
その他用生産財	<p>非鉱工業用の原材料、燃料、消耗品及び企業消費財</p>

群馬県鉱工業指数のお問い合わせは・・・

**群馬県総務部統計課 経済産業係**

〒371-8570 群馬県前橋市大手町一丁目1番1号

TEL:027-226-2410(直通)

FAX:027-224-9224

各種統計情報は、「群馬県統計情報提供システム」でもご覧いただけます。

<https://toukei.pref.gunma.jp/>