



統計資料 5-3-6

令和5年9月20日
統計課 経済産業係
ダイヤル 027-226-2410

平成 27 年 基 準

群馬県鉱工業指数

令和 5 年 7 月 分

「生産、出荷、在庫はすべて低下で推移」

(平成27年=100)

項 目	季節調整済指数		原 指 数	
	指 数	前月比(%)	指 数	前年同月比(%)
生 産	94.9	▲ 2.8	103.8	▲ 2.2
出 荷	99.1	▲ 2.8	105.5	1.9
在 庫	226.8	▲ 3.2	210.0	13.9
在 庫 率	181.3	0.9	167.3	22.9

群馬県総務部統計課

インターネットでご覧いただけます

<https://toukei.pref.gunma.jp/>

利用上の注意

1. 指数の種類、基準年次、ウェイト算定基準及び品目数

指数の種類	基準年次	ウェイト算定基準	採用品目
生産指数	平成27年	付加価値額	181
生産者出荷指数	〃	出荷額	175
生産者製品在庫指数	〃	在庫額	102
生産者製品在庫率指数	〃	〃	95

2. 指数算式-1

品目指数を基準時の固定ウェイト加重平均するラスパイレス算式である。

$$\text{総合指数} = \frac{\left(\frac{\text{比較時数量}}{\text{基準時数量}} \times \text{基準時ウェイト} \right) \text{の総和}}{\text{基準時ウェイトの総和}} \times 100$$

指数算式-2 (生産者製品在庫率指数)

在庫と出荷の比率の推移をみることにより、産出された製品の需給動向をみることができる。

$$\text{総合在庫率指数} = \frac{\left[\frac{\frac{\text{比較時在庫数量}}{\text{比較時出荷数量}}}{\frac{\text{基準時在庫数量}}{\text{基準時出荷数量}}} \times \text{基準時在庫額ウェイト} \right] \text{の総和}}{\text{基準時在庫額ウェイトの総和}} \times 100$$

3. 分類は、業種分類及び特殊分類（財別分類）である。

4. 指数値の計算は月別、四半期別及び暦年別に行い、小数点第2位以下を四捨五入した。

四半期別指数は3か月分（1～3月期=Ⅰ期, 4～6月期=Ⅱ期, 7～9月期=Ⅲ期, 10～12月期=Ⅳ期としている。）の指数値を単純平均したもので、年別指数は12か月分の指数値を単純平均したものである。各増減率は端数処理後の数値で計算し、小数点第2位以下を四捨五入した。

5. 季節調整

季節調整とは1年を周期とする季節的な変動要因（天候、社会習慣等）を排除することをいう。本県ではセンサス局法のX-12-ARIMAを用いて算出した季節指数により季節調整を行っている。

6. 資料出所

- (1) 経済産業省生産動態統計調査 (3) 庁内各課の資料 (5) 組合または事業所へ照会
 (2) 厚生労働省所管統計調査 (4) 他の官庁の資料
 これらの資料を用いて独自に集計等を行ったものである

7. 本文中及び統計表中の符号は、次のとおりである。

- (1) 「r」は訂正数値(revised) (3) 「0.0」は、0.05未満
 (2) 「▲」はマイナス

8. 年間補正

経済産業省では、毎年、生産動態統計調査の前年分のデータを訂正（年間補正）している。これを受けて、群馬県鉱工業指数でも、毎年一回前年分の前指数及び季節調整済指数を再計し、前年の1月から当年の最新公表月までの指数値を訂正・公表している。この際には、ほぼ全面的に対象期間の指数値が訂正されるため、特に「r」は付していない。

7月の鉱工業動向

生産、出荷、在庫はすべて低下で推移

【生産】

季節調整済指数で 94.9、前月比 2.8%低下となった。

前年同月比(原指数による)は、2.2%低下となった。

・上昇した主な業種(前月比)

業務用機械工業	31.0%
家具製品工業	6.1%
繊維工業	4.6%

・低下した主な業種(前月比)

ゴム製品工業	▲ 15.7%
非鉄金属工業	▲ 9.9%
汎用機械工業	▲ 9.2%

【出荷】

季節調整済指数で 99.1、前月比 2.8%低下となった。

前年同月比(原指数による)は、1.9%上昇となった。

・上昇した主な業種(前月比)

鉱業	24.4%
業務用機械工業	23.7%
電子部品・デバイス工業	3.5%

・低下した主な業種(前月比)

ゴム製品工業	▲ 16.0%
生産用機械工業	▲ 14.3%
家具製品工業	▲ 10.8%

【在庫】

季節調整済指数で 226.8、前月比 3.2%低下となった。

前年同月比(原指数による)は、13.9%上昇となった。

・上昇した主な業種(前月比)

その他製品工業	24.7%
情報通信機械工業	19.6%
鉄鋼業	5.1%

・低下した主な業種(前月比)

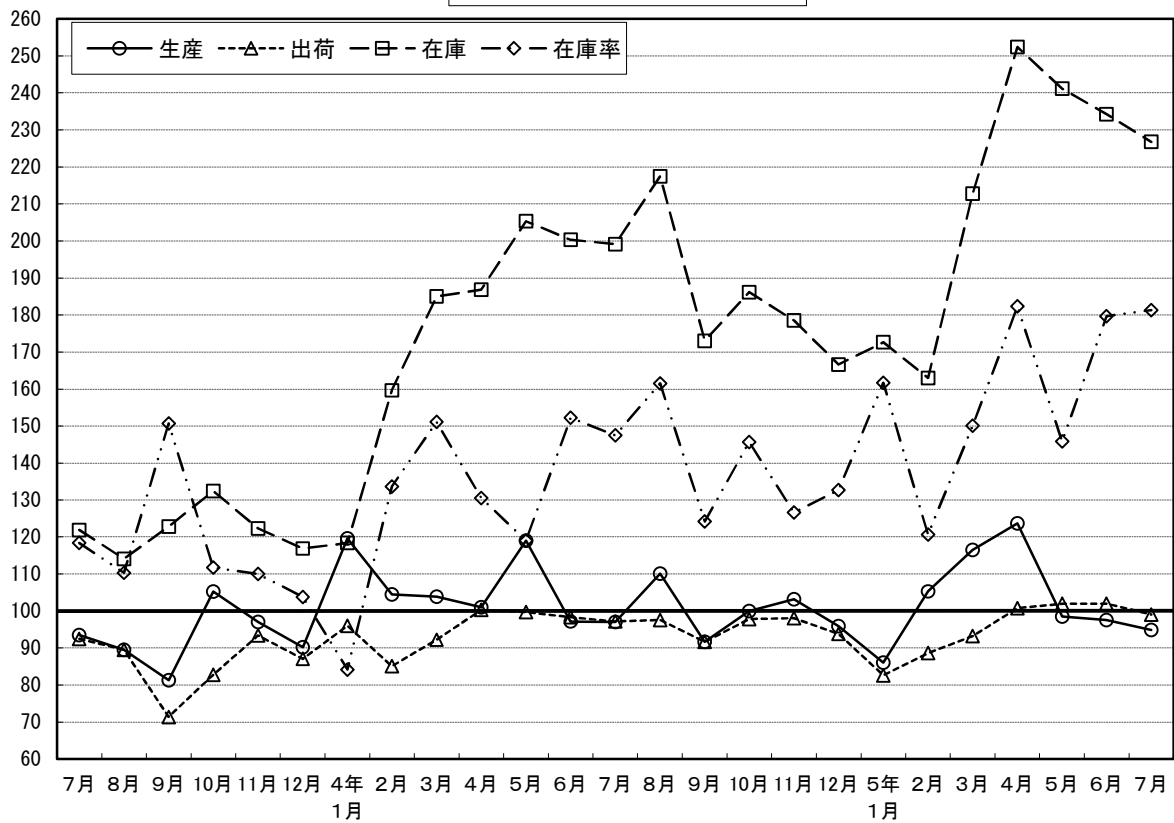
電気機械工業	▲ 35.2%
輸送機械工業	▲ 33.5%
業務用機械工業	▲ 18.0%

◎寄与した主な業種

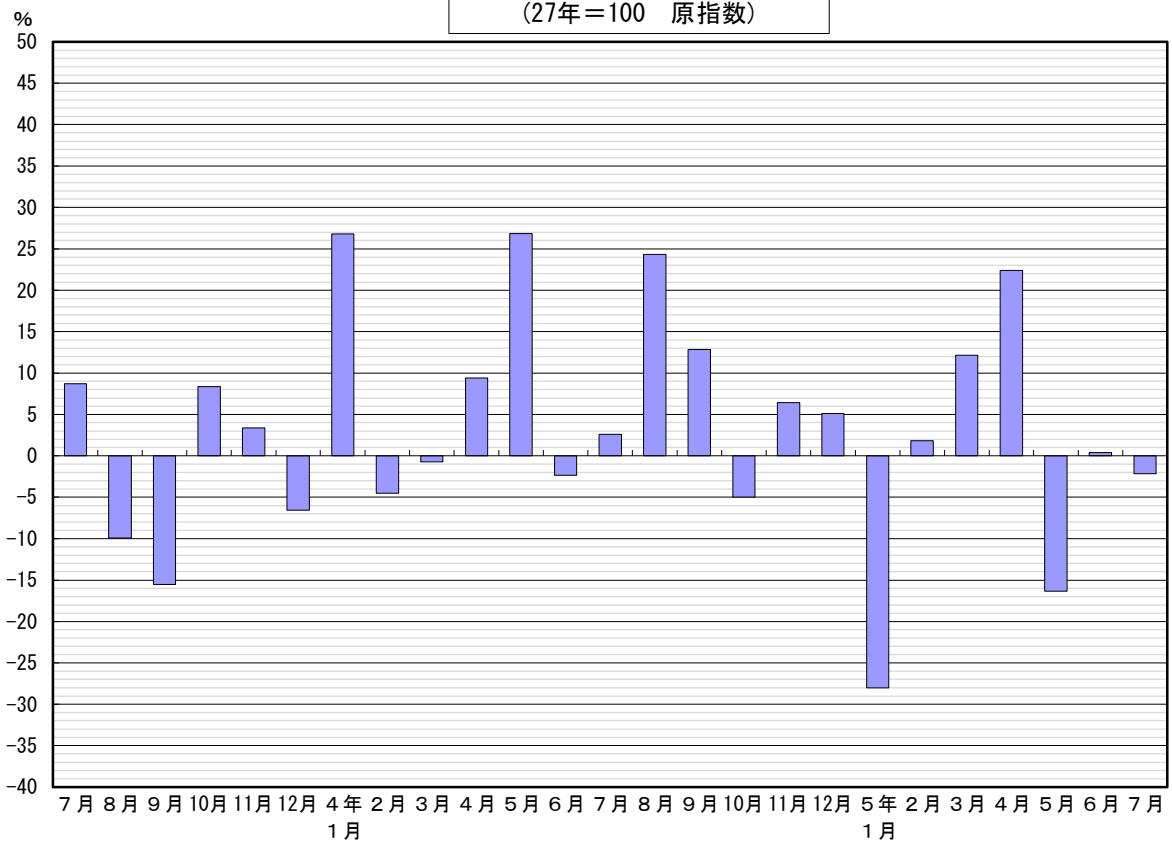
	業種	前月比寄与度	前月比(%)	主な品目	
生産	上昇	業務用機械工業	1.5	31.0	娯楽機器
		輸送機械工業	1.3	3.3	放熱器(ラジエータ)、普通乗用車
	低下	電気機械工業	▲ 0.5	▲ 8.6	自然冷媒ヒートポンプ式給湯機、半導体・IC測定器
		汎用機械工業	▲ 0.3	▲ 9.2	ショーケース冷凍機別置形、コンデンシングユニット(7.5kw以上)
出荷	上昇	業務用機械工業	1.1	23.7	娯楽機器
		化学工業	0.3	3.5	けい素樹脂
	低下	輸送機械工業	▲ 0.9	▲ 2.2	普通乗用車、排気管・消音器
		生産用機械工業	▲ 0.4	▲ 14.3	鉱山機械、研削盤
在庫	上昇	化学工業	1.4	2.3	医薬品製剤
		プラスチック製品工業	0.2	2.1	プラスチック製シート、プラスチック製容器
	低下	輸送機械工業	▲ 2.2	▲ 33.5	普通乗用車
		電気機械工業	▲ 1.5	▲ 35.2	自然冷媒ヒートポンプ式給湯機

(注)各指数の上昇・低下に影響を与えた主な業種を載せている。一部秘匿あり。

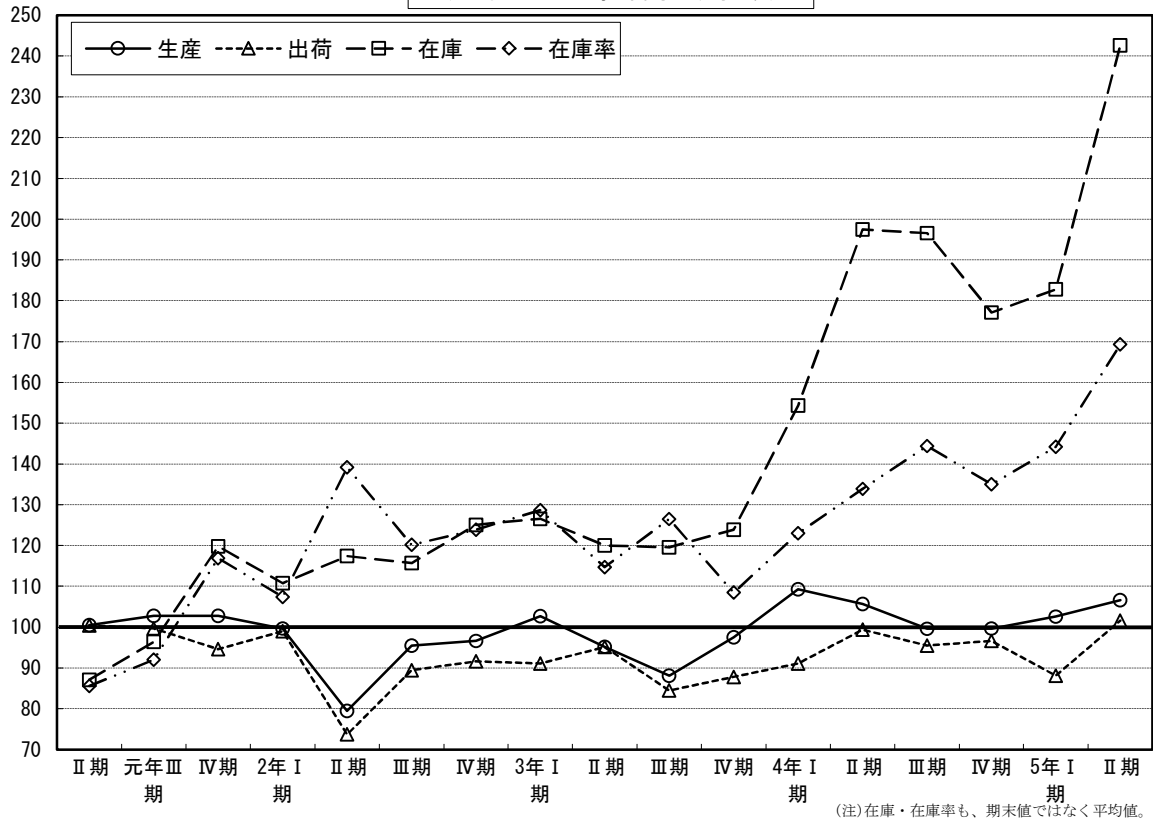
鉱工業指数の推移
(27年=100 季節調整済指数)



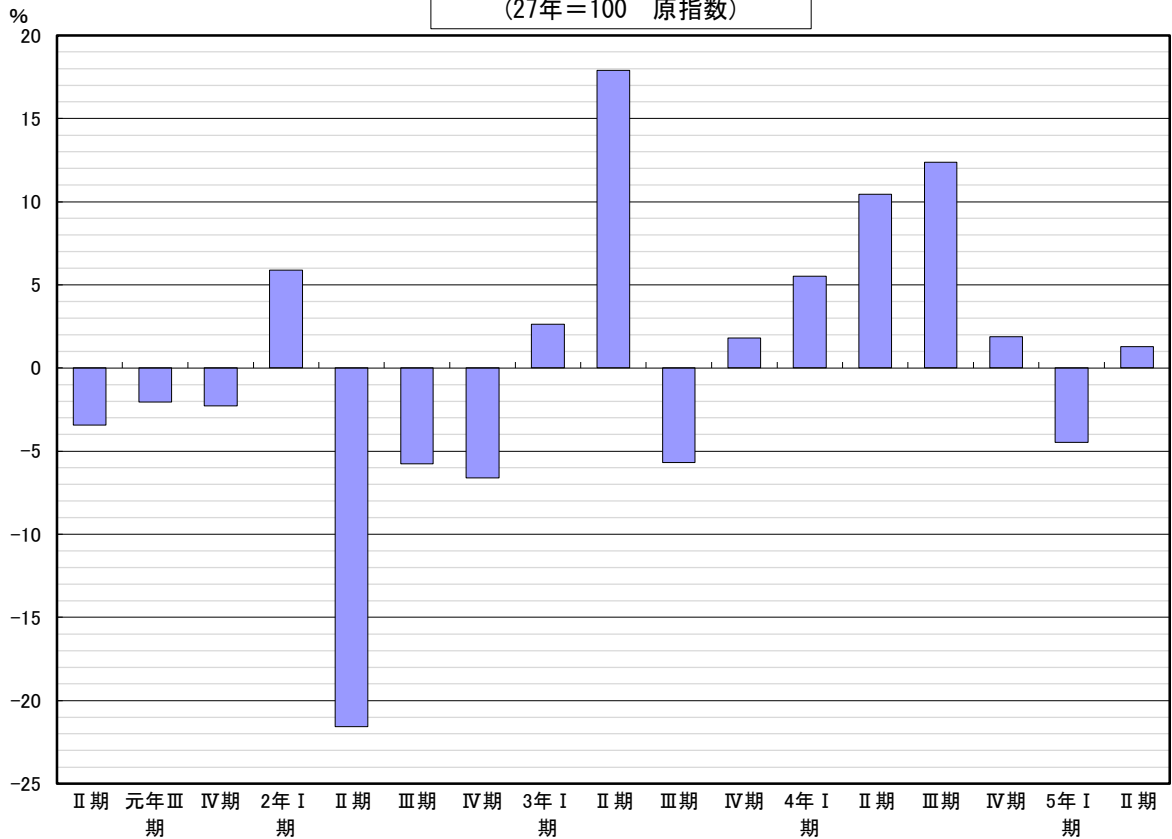
生産指数前年同月比の推移
(27年=100 原指数)



鉱工業指数の推移(期別)
(27年=100 季節調整済指数)



生産指数前年同期比の推移
(27年=100 原指数)



業種分類別生産指数

業種	鉱工業																		
	製造工業	鉄鋼	非鉄金属	金属製品	汎用・生産用・業務用機械					電子部品・デバイス	電気機械	情報通信機械	輸送機械	窯業・土石製品	化学	プラスチック製品			
					汎用機械	生産用機械	業務用機械	ウエイト	10000.0								9996.8	122.0	117.9
令和2年	92.9	92.9	74.9	86.8	91.3	65.0	95.1	83.7	41.0	132.9	109.2	43.7	82.2	83.6	146.1	86.8			
令和3年	96.1	96.1	93.7	91.0	88.5	70.8	114.9	83.7	44.7	159.7	123.7	53.6	73.3	80.7	173.4	86.9			
令和4年	103.1	103.1	90.8	75.4	97.2	80.4	115.0	86.7	62.3	130.9	125.4	32.7	84.7	82.1	185.0	87.8			
原 指 数	Ⅲ期	89.7	89.7	91.6	85.7	85.9	69.6	112.7	84.8	42.4	162.9	110.3	51.4	63.9	76.2	156.3	84.4		
	Ⅳ期	101.9	101.9	96.0	92.7	91.4	80.5	117.5	86.8	61.5	152.6	118.3	40.6	78.9	87.3	194.4	92.7		
	4年Ⅰ期	107.3	107.3	87.4	81.2	91.5	75.8	115.8	94.1	48.1	125.1	129.8	51.7	75.4	79.7	255.4	81.7		
	Ⅱ期	100.4	100.4	94.5	76.3	97.5	77.4	115.0	81.9	59.2	142.4	111.6	28.3	79.0	83.5	179.4	85.8		
	Ⅲ期	100.8	100.8	90.5	71.3	99.5	80.8	115.0	81.1	66.7	133.5	120.0	24.8	85.3	80.6	163.9	90.8		
	Ⅳ期	103.8	103.8	90.7	72.6	100.4	87.6	114.3	89.9	75.2	122.4	140.4	26.1	99.1	84.4	141.1	93.1		
	5年Ⅰ期	102.5	102.5	87.1	67.1	84.8	80.7	103.0	96.6	61.7	106.1	119.7	37.3	76.6	75.5	221.9	83.5		
	Ⅱ期	r 101.7	r 101.7	90.2	67.8	86.6	75.5	113.8	85.7	53.5	133.9	r 119.5	r 47.6	92.5	80.2	154.5	89.9		
	12月	94.1	94.1	90.7	90.7	94.2	77.5	93.8	78.2	70.4	151.6	123.6	43.2	79.4	86.4	133.1	92.6		
	4年1月	106.4	106.4	87.1	77.4	77.7	72.9	105.3	83.7	53.0	130.8	112.8	49.9	74.0	74.1	281.8	77.0		
	2月	103.8	103.8	83.6	79.9	94.9	74.7	118.1	97.0	43.0	123.2	118.4	54.5	64.2	80.0	271.5	78.8		
	3月	111.7	111.7	91.6	86.3	102.0	79.8	124.0	101.5	48.3	121.4	158.2	50.7	87.9	85.0	213.0	89.2		
4月	94.1	94.1	94.1	82.3	96.0	85.2	122.8	82.8	71.4	137.6	112.9	27.1	82.5	83.9	112.5	87.1			
5月	107.2	107.2	91.5	69.1	92.6	73.2	102.6	68.5	64.1	139.3	96.4	27.3	70.2	76.5	278.8	76.1			
6月	99.8	99.8	97.8	77.6	103.8	73.8	119.5	94.3	42.2	150.3	125.6	30.6	84.4	90.1	146.9	94.3			
7月	106.1	106.1	93.9	68.1	105.5	86.1	113.9	83.6	76.3	139.0	116.0	25.6	98.3	84.9	148.6	98.3			
8月	100.7	100.7	83.2	67.6	97.0	77.3	100.5	71.9	71.1	129.1	106.9	22.2	75.4	73.9	208.1	82.2			
9月	95.7	95.7	94.4	78.1	95.9	79.1	130.7	87.8	52.6	132.3	137.0	26.7	82.3	83.0	135.0	91.8			
10月	104.9	104.9	92.3	74.1	99.8	85.3	128.7	95.4	61.2	136.5	143.0	27.2	99.7	90.8	145.3	94.6			
11月	107.6	107.6	99.8	75.5	100.2	97.7	120.5	88.6	94.1	123.5	141.3	23.7	99.9	83.3	154.2	95.0			
12月	98.9	98.9	80.1	68.3	101.1	79.8	93.6	85.8	70.3	107.3	136.8	27.4	97.6	79.2	123.7	89.7			
5年1月	76.6	76.6	79.3	61.9	74.2	67.1	89.0	95.9	40.2	106.6	119.7	36.5	63.9	65.0	99.1	75.1			
2月	105.7	105.7	87.2	63.9	81.9	87.5	101.4	95.6	76.8	106.6	113.4	36.4	69.4	77.4	264.7	83.5			
3月	125.3	125.3	94.7	75.6	98.2	87.5	118.6	98.3	68.0	105.0	126.1	39.0	96.6	84.1	302.0	92.0			
4月	115.2	115.3	82.7	69.4	86.3	79.6	107.4	97.3	57.2	130.0	119.3	40.6	90.6	79.4	261.8	89.6			
5月	89.7	89.7	91.9	63.0	81.0	69.6	106.3	74.4	51.6	131.5	113.3	43.7	85.8	76.3	100.2	80.8			
6月	r 100.2	r 100.2	95.9	71.0	92.6	77.4	127.8	85.4	51.7	140.3	r 125.8	r 58.5	101.1	84.9	101.6	99.2			
7月	103.8	103.8	93.6	58.1	92.2	83.8	110.9	77.9	76.4	142.5	109.3	60.6	108.5	80.7	108.2	99.3			
前年同月比(%)	▲2.2	▲2.2	▲0.3	▲14.7	▲12.6	▲2.7	▲2.6	▲6.8	0.1	2.5	▲5.8	136.7	10.4	▲4.9	▲27.2	1.0			
季 節 調 整 指 数	Ⅲ期	88.1	88.1	92.6	90.2	87.0	73.4	114.2	85.5	47.6	169.5	114.9	48.3	65.5	79.4	151.7	85.5		
	Ⅳ期	97.5	97.5	91.1	86.3	88.7	69.8	111.4	86.2	43.3	140.3	115.1	43.6	70.6	80.7	183.0	85.5		
	4年Ⅰ期	109.3	109.3	90.2	81.5	91.8	78.1	120.8	91.7	56.8	131.3	126.4	50.6	74.4	80.8	268.4	82.3		
	Ⅱ期	105.7	105.7	95.9	78.3	98.1	83.7	114.9	86.0	69.1	144.4	112.2	30.1	92.4	86.4	180.3	92.0		
	Ⅲ期	99.6	99.6	91.4	74.9	100.8	86.3	116.7	81.6	77.3	139.0	125.7	23.2	85.8	83.9	162.0	91.7		
	Ⅳ期	99.7	99.7	85.9	67.9	97.7	76.2	109.1	89.7	56.4	112.6	137.9	28.2	89.7	78.3	136.5	86.4		
	5年Ⅰ期	102.6	102.6	89.8	67.0	84.8	82.8	106.4	94.0	68.9	110.8	116.8	36.0	73.7	76.0	228.8	83.6		
	Ⅱ期	r 106.6	r 106.6	91.3	69.3	86.9	81.4	113.1	88.9	64.0	135.1	r 120.2	r 50.0	108.0	82.7	168.2	96.0		
	12月	90.2	90.2	91.3	87.8	90.9	69.2	108.3	76.3	47.5	146.8	115.9	45.2	73.5	79.8	140.5	87.0		
	4年1月	119.6	119.6	89.9	81.4	83.0	77.9	117.9	85.8	72.2	138.5	120.2	51.7	91.5	81.9	312.3	86.2		
	2月	104.5	104.5	89.6	82.2	94.6	77.1	125.5	105.3	38.3	134.6	119.6	59.9	58.8	80.2	281.8	79.5		
	3月	103.9	103.8	91.0	80.9	97.7	79.3	118.9	84.1	59.8	120.7	139.4	40.1	72.9	80.2	211.0	81.1		
4月	101.0	101.0	96.3	84.4	99.2	86.5	120.6	89.3	67.4	134.3	116.4	31.0	104.6	85.1	135.5	89.8			
5月	119.0	119.0	94.2	75.9	94.6	85.6	112.4	75.8	82.3	148.7	102.9	29.1	88.4	85.8	272.6	90.8			
6月	97.2	97.2	97.1	74.7	100.6	78.9	111.7	93.0	57.6	150.2	117.2	30.3	84.1	88.2	132.9	95.3			
7月	97.0	97.0	91.9	72.2	102.1	91.5	111.4	85.3	92.4	142.9	113.9	24.8	94.3	86.8	130.4	96.0			
8月	110.1	110.1	92.1	77.8	104.4	92.8	115.7	77.5	90.7	145.8	123.5	21.6	89.2	82.5	222.4	92.0			
9月	91.7	91.7	90.3	74.6	95.9	74.7	123.1	82.0	48.9	128.3	139.6	23.1	73.9	82.3	133.3	87.0			
10月	100.0	100.0	87.5	67.3	98.8	76.0	110.8	98.3	63.5	121.4	142.0	29.0	91.2	85.8	126.4	89.2			
11月	103.2	103.3	89.8	69.3	95.9	80.7	106.5	86.0	57.5	111.2	140.2	26.4	85.6	75.4	154.1	84.4			
12月	95.9	95.9	80.5	67.0	98.3	71.8	110.1	84.9	48.3	105.1	131.4	29.3	92.2	73.7	128.9	85.6			
5年1月	86.1	86.1	82.3	64.9	79.5	71.9	99.7	101.6	52.5	113.2	125.4	37.9	77.3	72.3	110.5	83.6			
2月	105.3	105.3	93.1	65.1	80.7	89.5	105.7	99.0	70.0	114.7	113.8	39.1	63.7	76.4	276.7	83.4			
3月	116.5	116.5	94.1	70.9	94.1	86.9	113.7	81.5	84.1	104.4	111.1	30.9	80.1	79.4	299.1	83.7			
4月	123.7	123.8	84.2	71.3	89.0	80.7	105.4	101.5	56.3	126.5	125.2	46.4	117.4	80.0	313.4	92.8			
5月	98.5	98.5	94.6	68.3	82.1	80.8	114.3	81.1	65.1	138.7	118.0	45.6	105.9	84.9	99.2	94.9			
6月	r 97.6	r 97.6	95.2	68.4	89.7	82.8	119.5	84.2	70.6	140.2	r 117.4	r 58.0	100.8	83.2	91.9	100.2			
7月	94.9	94.9	91.6	61.6	89.2	89.1	108.5	79.4	92.5	146.5	107.3	58.8	104.1	82.5	94.9	97.0			
前月比(%)	▲2.8	▲2.8	▲3.8	▲9.9	▲0.6	7.6	▲9.2	▲5.7	31.0	4.5	▲8.6	1.4	3.3	▲0.8	3.3	▲3.2			

業種分類別生産指数

業種										(参考系列)					業種
パルプ・紙・紙加工品	繊維	食料品	その他	鉱業					機械工業	旧電気機械工業	鉄鋼・非鉄金属工業	汎用・業務用機械工業	電気・情報通信機械工業	業種	
				ゴム製品	家具製品	印刷	木材・木製品	その他製品							
73.7	26.1	1165.6	287.5	78.4	21.4	31.3	17.4	139.0	3.2	5962.3	781.8	239.9	957.7	556.0	ウェイト
102.2	86.0	101.2	80.0	61.5	54.1	118.2	90.3	84.5	82.1	81.3	106.0	80.7	56.7	95.1	令和2年
105.7	85.5	103.3	93.2	62.3	59.3	119.8	88.9	110.4	86.5	79.3	123.4	92.4	65.1	108.6	令和3年
107.3	89.4	108.5	92.7	61.8	52.7	129.9	87.5	108.6	86.0	87.4	112.8	83.2	77.6	105.5	令和4年
111.4	84.8	108.4	90.8	59.2	55.3	113.3	94.4	108.7	92.9	72.1	116.4	88.7	62.8	97.5	Ⅲ期
106.9	91.2	99.7	94.1	57.7	64.1	131.5	88.9	111.5	91.9	84.1	116.3	94.3	77.8	101.6	Ⅳ期
100.6	87.3	102.0	97.6	64.5	63.7	124.6	88.9	116.6	85.6	80.9	116.5	84.4	67.7	113.0	4年Ⅰ期
114.4	91.0	116.8	93.0	58.8	46.1	130.8	94.4	110.9	83.3	82.4	107.8	85.6	75.4	93.7	Ⅱ期
110.5	84.5	112.0	90.1	64.2	45.1	126.6	83.3	104.2	81.8	87.4	109.3	81.1	80.7	99.5	Ⅲ期
103.6	94.7	103.3	90.1	59.7	56.0	137.8	83.3	102.6	93.3	98.9	117.7	81.9	86.5	115.8	Ⅳ期
97.3	94.6	102.6	88.7	53.6	47.9	152.1	100.0	99.2	84.2	81.1	103.2	77.3	73.6	102.0	5年Ⅰ期
103.8	98.5	r 113.1	r 96.1	52.2	41.4	r 208.4	100.0	103.6	80.0	r 91.2	r 112.6	79.2	71.0	r 104.0	Ⅱ期
110.2	87.5	103.2	88.5	54.1	57.3	130.5	83.3	103.9	96.2	84.2	119.4	90.7	77.2	106.3	12月
87.4	80.7	86.2	94.5	64.4	56.1	114.0	83.3	114.4	86.1	78.3	108.4	82.4	68.1	99.3	4年1月
95.5	90.1	98.9	90.7	57.4	62.9	118.4	100.0	106.4	82.3	72.7	110.0	81.8	64.8	104.6	2月
118.9	91.2	121.0	107.7	71.8	72.1	141.4	83.3	128.9	88.3	91.7	131.1	89.0	70.2	135.1	3月
121.9	90.9	116.4	96.3	65.9	50.9	133.7	83.3	113.7	67.5	86.3	106.9	88.3	86.3	94.4	4月
104.9	82.4	112.8	88.7	50.1	41.6	115.6	100.0	110.2	92.5	74.6	98.2	80.5	75.2	81.5	5月
116.3	99.6	121.2	94.1	60.5	45.8	143.0	100.0	108.8	89.8	86.4	118.2	87.9	64.6	105.1	6月
113.8	84.0	119.4	94.4	64.5	46.3	139.7	100.0	107.7	89.8	96.8	108.8	81.2	87.2	96.5	7月
111.9	81.2	112.0	82.3	57.9	44.4	106.3	66.7	98.5	92.1	79.1	100.4	75.6	79.6	88.7	8月
105.9	88.4	104.5	93.5	70.3	44.5	133.7	83.3	106.4	63.4	86.3	118.7	86.4	75.2	113.2	9月
101.5	93.7	104.1	88.2	57.8	55.9	138.1	83.3	99.7	77.3	99.5	123.4	83.4	80.8	118.1	10月
103.1	97.0	102.3	95.2	65.4	65.1	135.6	83.3	109.0	113.7	101.8	118.2	87.9	101.7	116.0	11月
106.3	93.3	103.6	86.9	55.8	46.9	139.7	83.3	99.1	88.8	95.3	111.5	74.3	77.1	113.3	12月
84.4	82.9	87.4	82.5	45.2	43.8	131.3	100.0	96.3	89.4	69.8	103.2	70.8	54.3	101.8	5年1月
94.1	99.8	100.8	86.8	52.8	49.7	145.4	100.0	97.0	94.7	77.6	99.6	75.8	83.9	96.8	2月
113.5	101.2	119.7	96.9	62.9	50.3	179.6	100.0	104.3	68.4	95.8	106.7	85.3	82.7	107.4	3月
109.2	107.0	111.7	95.7	51.2	41.0	222.7	100.0	100.1	75.6	90.6	110.3	76.2	71.8	102.4	4月
95.7	90.6	111.0	91.8	48.1	42.0	183.2	100.0	102.6	78.6	84.9	107.9	77.7	67.5	98.4	5月
r 106.6	97.8	r 116.5	r 100.9	57.4	41.2	r 219.3	100.0	108.1	85.9	r 98.0	r 119.7	r 83.6	73.8	r 111.3	6月
105.1	97.3	116.1	99.0	48.1	40.6	226.7	100.0	107.8	88.2	103.1	111.4	76.1	86.4	98.8	7月
▲7.6	15.8	▲2.8	4.9	▲25.4	▲12.3	62.3	0.0	0.1	▲1.8	6.5	2.4	▲6.3	▲0.9	2.4	前年同月比(%)
105.6	88.3	103.2	95.3	59.9	60.9	118.4	92.8	117.7	90.9	74.3	120.1	91.6	66.3	99.8	Ⅲ期
109.3	84.9	104.7	94.8	56.0	57.5	124.9	91.2	118.2	87.0	76.7	112.3	88.9	63.6	99.5	Ⅳ期
110.0	90.1	111.4	94.1	64.6	58.6	128.1	94.5	107.8	92.3	79.1	114.9	85.9	74.2	109.3	4年Ⅰ期
108.4	91.6	108.1	92.2	60.4	51.3	130.7	89.1	106.2	84.1	91.4	109.9	87.2	81.4	96.4	Ⅱ期
104.9	88.1	106.7	94.4	64.9	50.3	132.3	81.7	112.8	79.5	89.5	112.9	83.6	86.9	102.0	Ⅲ期
106.9	88.3	109.1	91.2	58.6	50.5	131.0	86.1	109.1	88.4	90.8	114.5	77.2	71.6	114.4	Ⅳ期
105.6	97.4	111.7	85.2	53.1	43.9	155.4	105.7	91.6	89.4	78.3	101.5	78.4	79.2	98.7	5年Ⅰ期
98.4	99.5	104.4	r 95.2	53.6	45.9	r 206.9	94.3	99.4	82.3	r 100.9	r 114.5	80.6	77.3	r 106.7	Ⅱ期
109.2	85.4	106.1	93.4	55.1	54.6	130.1	84.7	115.9	89.4	78.0	115.7	90.1	65.5	101.2	12月
110.8	90.0	110.4	96.6	65.8	57.9	129.3	93.6	111.0	91.0	88.0	113.2	85.8	82.4	103.7	4年1月
109.0	89.7	111.1	90.7	61.5	59.9	131.5	109.0	99.7	83.1	69.6	113.1	86.6	62.8	106.4	2月
110.2	90.7	112.7	95.0	66.4	58.0	123.5	80.9	112.7	102.8	79.8	118.5	85.3	77.3	117.9	3月
111.7	85.1	109.5	92.2	67.4	54.1	125.7	78.6	105.3	83.6	96.3	110.7	90.0	83.8	101.4	4月
106.6	89.5	107.7	91.0	55.5	50.5	124.9	94.6	106.6	89.1	89.9	105.3	85.2	87.7	88.3	5月
106.9	100.1	107.1	93.3	58.4	49.2	141.4	94.0	106.8	79.5	87.9	113.7	86.5	72.6	99.4	6月
105.7	88.7	106.5	94.6	62.6	53.6	137.7	94.7	109.4	79.9	94.1	106.9	82.0	92.6	94.1	7月
107.1	89.3	107.4	94.5	66.0	53.5	129.0	66.6	115.8	90.4	94.0	114.1	85.5	95.8	100.0	8月
101.9	86.4	106.3	94.2	66.2	43.8	130.2	83.8	113.3	68.2	80.5	117.7	83.2	72.2	111.8	9月
104.6	84.8	112.4	89.2	58.6	49.4	123.1	90.0	106.4	80.0	91.8	120.1	77.5	75.3	117.3	10月
108.0	88.6	106.9	91.5	58.4	56.3	129.9	82.5	109.4	101.2	90.8	113.0	79.8	73.6	115.4	11月
108.2	91.4	108.0	92.9	58.8	45.8	140.0	85.8	111.4	83.9	89.8	110.4	74.3	65.9	110.4	12月
104.5	90.6	111.0	83.4	44.9	45.1	150.7	111.3	92.5	91.8	77.4	107.0	73.6	64.6	105.5	5年1月
107.1	101.0	112.5	86.7	56.2	46.3	158.7	108.7	91.1	96.9	74.0	101.0	79.8	82.1	97.0	2月
105.2	100.7	111.5	85.5	58.2	40.4	156.8	97.1	91.2	79.6	83.4	96.4	81.7	91.0	93.7	3月
102.5	102.2	105.9	92.6	53.8	43.7	206.9	95.4	93.6	96.3	102.5	115.1	77.8	70.9	110.9	4月
94.7	98.1	104.5	93.0	51.5	49.7	196.9	93.4	98.5	74.5	100.6	113.3	81.7	78.1	104.1	5月
r 98.0	98.3	r 102.9	r 100.0	55.4	44.3	r 216.8	94.0	106.1	76.0	r 99.7	r 115.2	r 82.2	82.9	r 105.2	6月
97.6	102.8	103.5	99.2	46.7	47.0	223.5	94.7	109.5	78.4	100.2	109.4	76.9	91.7	96.3	7月
▲0.4	4.6	0.6	▲0.8	▲15.7	6.1	3.1	0.7	3.2	3.2	0.5	▲5.0	▲6.4	10.6	▲8.5	前月比(%)

業種分類別生産者出荷指数

業種	鉱工業																
	製造工業	鉄鋼	非鉄金属	金属製品	汎用・生産用・業務用機械						電子部品・デバイス	電気機械	情報通信機械	輸送機械	窯業・土石製品	化学	プラスチック製品
					汎用機械	生産用機械	業務用機械										
ウェイト	10000.0	9998.2	280.0	143.2	297.6	1133.3	229.2	311.4	592.7	195.7	510.0	141.3	4056.2	113.6	873.9	622.0	
原 指 数	令和2年	88.9	88.9	78.8	88.4	91.4	61.4	90.8	80.6	40.0	140.3	112.3	43.4	82.6	85.2	126.8	86.8
	令和3年	89.5	89.5	92.5	91.8	83.8	69.2	110.1	84.9	45.2	169.7	126.7	55.2	74.1	83.6	137.6	85.5
	令和4年	95.4	95.4	94.0	80.7	110.8	79.1	110.7	88.5	62.0	140.8	128.8	33.6	84.8	83.3	138.3	84.4
	Ⅲ期	85.0	85.0	90.5	86.4	83.1	67.0	101.9	89.5	41.7	175.0	114.9	56.4	64.5	77.1	139.2	81.0
	Ⅳ期	93.1	93.1	94.1	92.9	89.4	78.6	117.3	81.9	61.8	165.0	116.9	41.5	79.4	89.5	144.3	90.4
	4年Ⅰ期	90.3	90.3	89.2	88.2	104.1	75.4	114.9	98.9	47.9	133.5	134.2	50.5	76.2	82.0	142.2	78.1
	Ⅱ期	93.3	93.3	94.4	78.8	108.2	75.9	110.3	82.9	59.0	153.1	119.2	30.0	78.9	84.8	140.3	83.4
	Ⅲ期	96.1	96.1	95.7	75.3	113.3	79.7	105.5	86.2	66.4	144.1	123.1	26.9	85.3	81.0	138.5	86.0
	Ⅳ期	101.9	101.9	96.8	80.4	117.5	85.4	112.1	85.9	74.8	132.3	138.6	27.0	98.9	85.5	132.4	90.0
	5年Ⅰ期	88.1	88.1	87.7	72.2	102.1	79.2	104.2	96.1	60.6	112.5	128.1	37.2	77.0	75.2	122.4	78.7
	Ⅱ期	95.5	95.5	93.6	72.6	103.1	71.1	110.2	79.4	51.7	148.1	120.1	46.4	91.9	79.4	114.1	85.7
	12月	93.5	93.5	90.4	94.1	90.5	80.7	98.9	87.6	70.0	162.9	117.2	42.7	79.5	87.2	141.4	88.4
	4年1月	87.0	87.0	88.4	85.9	94.8	69.9	102.0	81.4	51.5	140.4	117.2	48.0	74.3	73.7	158.4	73.6
	2月	82.7	82.7	83.9	85.4	100.4	73.0	121.2	92.7	44.0	131.8	122.7	53.3	65.3	83.4	130.9	76.5
	3月	101.3	101.3	95.4	93.2	117.0	83.4	121.4	122.6	48.1	128.3	162.8	50.1	89.1	88.9	137.3	84.2
	4月	93.8	93.8	92.8	83.5	107.0	84.9	115.4	94.8	68.0	147.4	117.8	28.9	82.6	86.7	113.9	84.7
	5月	88.1	88.1	90.0	70.4	101.3	73.1	104.6	65.3	65.0	149.2	103.8	29.0	70.1	77.5	160.0	75.0
6月	98.1	98.1	100.3	82.5	116.3	69.8	111.0	88.7	43.9	162.6	136.0	32.1	83.9	90.3	146.9	90.4	
7月	103.5	103.5	98.8	73.1	111.9	82.2	104.5	79.3	75.0	151.1	122.9	27.8	97.9	82.2	146.4	94.2	
8月	88.3	88.3	88.9	71.0	108.4	77.9	101.0	74.4	70.8	139.1	110.8	24.2	75.5	76.0	119.1	78.1	
9月	96.4	96.4	99.3	81.9	119.5	79.1	111.1	104.8	53.3	142.2	135.6	28.6	82.5	84.8	150.1	85.6	
10月	101.1	101.1	97.0	81.8	117.5	77.1	120.5	78.9	59.4	148.0	137.2	28.4	99.5	88.5	129.7	91.7	
11月	105.3	105.3	103.6	82.4	120.5	97.3	123.4	82.3	95.1	132.7	141.7	24.3	99.6	88.3	143.7	92.2	
12月	99.4	99.4	89.7	76.9	114.6	81.8	92.4	96.6	69.9	116.2	136.9	28.3	97.6	79.6	123.7	86.2	
5年1月	75.4	75.4	79.2	67.9	90.5	62.0	91.2	85.5	38.4	113.3	121.8	36.0	64.6	67.3	97.9	70.3	
2月	86.6	86.6	88.7	70.7	99.4	84.3	102.4	90.0	74.3	113.0	122.2	36.0	69.9	75.3	141.2	79.0	
3月	102.4	102.4	95.2	77.9	116.5	91.2	119.1	112.7	69.1	111.1	140.2	39.7	96.4	83.0	128.0	86.7	
4月	93.6	93.6	89.2	74.8	98.3	75.2	108.9	87.6	55.7	143.5	117.8	39.2	90.0	78.1	101.4	87.4	
5月	91.2	91.2	88.8	67.9	99.6	64.3	101.2	66.0	49.0	144.7	109.7	42.8	85.4	75.0	129.4	77.3	
6月	r 101.8	r 101.8	102.9	75.0	111.5	73.9	120.4	84.6	50.3	156.1	r 132.8	r 57.2	100.4	85.2	r 111.5	92.3	
7月	105.5	105.5	98.8	66.3	108.6	81.1	109.7	69.0	76.5	158.8	130.2	58.6	108.8	83.0	114.0	93.2	
前年同月比(%)	1.9	1.9	0.0	▲9.3	▲2.9	▲1.3	5.0	▲13.0	2.0	5.1	5.9	110.8	11.1	1.0	▲22.1	▲1.1	
季 節 調 整 指 数	Ⅲ期	84.5	84.5	93.7	90.4	83.9	72.1	106.3	87.4	47.5	176.4	117.8	51.9	64.6	81.0	139.7	81.4
	Ⅳ期	87.8	87.8	89.6	86.6	84.1	67.4	108.3	83.9	42.5	154.4	113.3	48.4	70.7	83.4	142.0	84.0
	4年Ⅰ期	91.1	91.1	88.3	87.3	105.9	74.3	115.7	91.6	54.4	140.7	130.7	47.4	75.1	80.5	143.8	79.6
	Ⅱ期	99.4	99.4	97.4	82.2	112.5	87.1	115.8	93.0	75.5	156.4	122.6	31.5	91.5	88.7	140.9	88.4
	Ⅲ期	95.5	95.5	99.0	78.6	114.5	86.7	110.4	83.5	79.2	145.4	126.6	24.7	84.7	85.1	139.0	86.2
	Ⅳ期	96.6	96.6	92.6	75.2	111.6	73.9	103.9	88.1	55.7	124.3	135.3	31.7	89.0	79.9	130.2	84.2
	5年Ⅰ期	88.1	88.1	86.2	71.0	102.8	76.9	104.2	89.3	64.6	117.7	124.7	34.6	74.9	73.6	123.3	79.5
	Ⅱ期	r 101.6	r 101.6	96.3	75.7	106.6	80.9	115.1	87.6	66.7	150.7	r 123.8	r 48.3	106.7	83.0	115.6	90.6
	12月	87.1	87.1	86.6	90.5	84.0	68.4	111.7	81.2	42.5	157.2	112.6	50.7	70.4	82.2	142.4	82.2
	4年1月	96.0	96.0	91.9	88.9	107.0	77.3	116.1	86.9	70.2	149.4	125.6	52.1	81.7	79.3	165.9	83.8
	2月	85.1	85.1	86.5	84.5	104.6	73.9	120.9	99.1	41.3	145.4	124.4	52.6	64.3	80.4	130.7	78.7
	3月	92.2	92.2	86.4	88.4	106.0	71.8	110.2	88.8	51.7	127.2	142.1	37.6	79.4	81.9	134.7	76.4
	4月	100.3	100.3	95.4	84.5	113.7	87.2	117.6	107.5	63.4	145.7	122.1	32.2	97.0	87.3	132.8	86.9
	5月	99.7	99.7	97.2	79.6	109.2	91.7	121.9	80.7	93.9	162.3	115.4	30.0	91.1	87.0	152.9	87.0
	6月	98.3	98.3	99.7	82.6	114.5	82.3	107.9	90.8	69.1	161.3	130.3	32.3	86.4	91.9	137.1	91.2
	7月	97.2	97.2	98.3	77.4	114.1	94.0	108.2	85.3	96.1	152.4	118.1	25.8	91.0	86.7	138.3	91.7
	8月	97.6	97.6	98.5	79.7	115.4	94.5	116.6	77.1	95.1	147.9	126.9	22.3	85.3	84.4	137.2	86.9
9月	91.7	91.7	100.1	78.6	113.9	71.6	106.3	88.0	46.4	135.9	134.8	26.0	77.9	84.1	141.4	80.1	
10月	97.8	97.8	93.8	74.2	115.6	70.8	104.5	87.4	63.9	136.4	135.3	32.0	94.5	82.4	123.2	88.5	
11月	98.1	98.1	96.8	76.3	110.0	80.2	101.1	86.0	58.9	122.2	136.4	29.0	84.9	81.3	143.3	82.6	
12月	93.8	93.8	87.2	75.1	109.2	70.7	106.0	90.8	44.2	114.3	134.3	34.2	87.7	76.0	124.0	81.5	
5年1月	82.6	82.6	82.0	69.6	101.2	69.2	102.7	94.6	51.3	119.6	127.8	38.9	70.1	71.9	102.4	79.2	
2月	88.6	88.6	90.5	69.6	101.8	83.0	101.7	91.6	68.2	123.3	124.0	35.1	68.8	72.3	142.0	80.8	
3月	93.2	93.2	86.2	73.9	105.5	78.5	108.1	81.7	74.3	110.2	122.3	29.8	85.9	76.5	125.6	78.6	
4月	100.8	100.8	92.1	76.4	105.4	76.5	112.1	95.8	52.9	142.9	124.8	43.8	107.2	79.2	118.5	90.6	
5月	101.9	101.9	94.4	75.6	104.6	79.1	116.2	80.5	67.9	154.5	119.4	43.5	109.4	83.1	124.3	88.2	
6月	r 102.0	r 102.0	102.3	75.1	109.8	87.1	117.0	86.6	79.2	154.8	r 127.3	r 57.5	103.4	86.7	104.1	93.1	
7月	99.1	99.1	98.3	70.2	110.8	92.7	113.6	74.2	98.0	160.2	125.1	54.3	101.1	87.5	107.7	90.7	
前月比(%)	▲2.8	▲2.8	▲3.9	▲6.5	0.9	6.4	▲2.9	▲14.3	23.7	3.5	▲1.7	▲5.6	▲2.2	0.9	3.5	▲2.6	

業種分類別生産者出荷指数

業種										(参考系列)					業種
パルプ・紙・紙加工品	繊維	食料品	その他	鉱業					機械工業	旧電気機械工業	鉄鋼・非鉄金属工業	汎用・業務用機械工業	電気・情報通信機械工業		
				ゴム製品	家具製品	印刷	木材・木製品	その他製品							
86.9	38.0	1276.3	230.2	48.3	19.6	30.6	17.0	114.7	1.8	6036.5	847.0	423.2	821.9	651.3	ウェイト
99.5	79.6	99.1	82.4	61.5	57.8	118.2	83.3	85.7	81.3	82.1	107.3	82.1	54.2	97.3	令和2年
102.1	77.9	101.2	95.0	62.3	61.6	119.8	88.9	108.7	81.3	80.3	124.7	92.2	63.3	111.2	令和3年
104.0	80.9	105.2	96.3	61.8	54.1	129.9	86.1	110.6	78.8	88.1	115.7	89.5	75.6	108.2	令和4年
105.8	78.7	105.6	90.3	59.1	49.9	113.3	94.4	103.5	83.3	72.6	119.0	89.1	58.5	102.2	Ⅲ期
105.2	82.6	101.1	96.0	57.7	49.3	131.5	88.9	111.7	86.1	84.3	115.4	93.7	77.3	100.5	Ⅳ期
98.2	78.4	94.8	101.4	64.5	82.5	124.6	77.8	117.6	76.6	82.2	120.1	88.9	66.5	116.1	4年Ⅰ期
108.9	82.1	112.5	96.1	58.8	47.5	130.8	88.9	111.9	74.2	83.0	112.1	89.1	73.3	99.9	Ⅱ期
105.7	77.9	110.3	92.6	64.2	43.6	126.6	88.9	104.4	78.9	88.0	111.9	88.8	77.3	102.2	Ⅲ期
103.3	84.9	103.2	95.0	59.7	42.9	137.8	88.9	108.4	85.4	99.1	118.5	91.2	85.2	114.4	Ⅳ期
94.2	83.3	97.0	96.0	53.6	66.5	152.1	100.0	103.3	78.3	81.9	109.3	82.5	72.7	108.4	5年Ⅰ期
r 93.6	87.6	110.2	r 101.7	52.2	44.0	r 208.4	100.0	104.1	79.0	r 91.2	r 114.2	86.5	68.0	r 104.1	Ⅱ期
107.7	80.7	106.3	93.2	54.1	54.8	130.5	83.3	107.8	91.4	84.7	115.3	91.6	78.1	101.0	12月
86.3	74.5	83.5	89.7	64.4	48.2	114.0	66.7	104.5	88.6	78.6	111.0	87.6	65.6	102.2	4年1月
93.3	79.0	88.2	96.7	57.4	80.0	118.4	83.3	112.2	82.1	73.5	113.2	84.4	65.5	107.6	2月
115.1	81.8	112.7	117.9	71.8	119.2	141.4	83.3	136.0	59.1	94.6	136.0	94.7	68.5	138.4	3月
115.4	82.9	113.7	99.7	65.8	61.2	133.7	83.3	113.9	54.8	86.9	109.8	89.6	81.2	98.5	4月
101.2	72.0	105.8	89.5	50.0	37.3	115.6	83.3	109.0	94.9	75.1	101.8	83.4	76.1	87.6	5月
110.1	91.5	118.0	99.0	60.5	43.9	143.0	100.0	112.8	73.0	87.0	124.8	94.3	62.6	113.5	6月
108.4	77.3	114.7	97.2	64.5	40.9	139.7	100.0	108.9	93.6	97.1	113.5	90.1	83.2	102.3	7月
106.7	72.8	109.7	86.3	57.9	46.2	106.3	83.3	100.2	85.8	79.8	102.9	82.9	79.2	92.1	8月
101.9	83.6	106.5	94.3	70.3	43.7	133.7	83.3	104.2	57.3	87.1	119.2	93.4	69.4	112.3	9月
100.0	82.6	100.9	95.4	57.8	39.3	138.1	83.3	111.3	78.9	98.4	121.6	91.8	76.4	113.6	10月
103.5	86.4	103.6	97.2	65.4	41.9	135.6	100.0	109.4	90.9	102.1	120.0	96.4	103.0	116.3	11月
106.5	85.8	105.1	92.5	55.8	47.4	139.7	83.3	104.4	86.3	96.9	114.0	85.4	76.2	113.4	12月
85.3	71.9	83.4	85.7	45.2	37.7	131.3	100.0	96.8	91.0	69.8	105.5	75.4	53.1	103.2	5年1月
91.5	89.5	93.7	93.0	52.7	66.7	145.4	100.0	99.4	95.7	77.6	105.7	82.6	82.1	103.5	2月
105.8	88.5	113.8	109.2	62.9	95.1	179.6	100.0	113.6	48.2	98.3	116.7	89.4	83.0	118.4	3月
97.0	94.9	109.2	101.7	51.1	50.7	222.7	100.0	99.7	67.5	90.1	110.6	84.3	70.6	100.8	4月
87.0	80.6	106.1	96.1	48.1	39.2	183.2	100.0	102.2	90.0	84.4	106.6	81.8	63.6	95.2	5月
r 96.7	87.3	r 115.4	r 107.2	57.4	42.2	r 219.3	100.0	110.5	79.6	r 99.0	r 125.5	r 93.4	69.9	r 116.4	6月
95.4	84.3	113.2	102.5	48.1	35.5	226.7	100.0	104.1	96.7	105.9	124.9	87.8	85.8	114.7	7月
▲12.0	9.1	▲1.3	5.5	▲25.4	▲13.2	62.3	0.0	▲4.4	3.3	9.1	10.0	▲2.6	3.1	12.1	前年同月比(%)
102.6	81.2	101.2	96.6	60.9	59.9	117.1	93.1	114.1	81.3	72.4	120.6	92.7	63.6	103.4	Ⅲ期
103.4	78.2	101.9	96.0	55.4	58.3	124.4	90.8	114.1	81.4	77.0	112.4	88.6	61.2	99.0	Ⅳ期
106.3	81.8	105.8	96.2	62.6	57.4	129.7	84.3	109.2	84.2	81.5	118.3	88.2	70.8	111.7	4年Ⅰ期
105.7	81.6	105.5	95.5	61.9	52.0	130.8	82.3	108.3	73.9	93.0	115.7	91.8	84.8	104.1	Ⅱ期
102.5	80.3	105.9	99.3	66.0	52.5	130.8	87.9	115.6	76.3	87.4	113.4	92.2	85.9	103.6	Ⅲ期
102.5	80.5	104.6	95.6	58.1	51.3	130.5	90.9	111.1	80.9	91.2	116.3	86.7	68.9	113.5	Ⅳ期
101.4	86.4	107.8	90.7	51.3	45.8	157.3	108.7	95.9	84.6	80.5	107.3	81.3	75.1	104.3	5年Ⅰ期
90.8	87.5	103.4	r 100.9	54.9	49.1	r 206.6	92.9	100.7	81.8	r 102.0	r 117.8	r 88.8	78.7	r 108.6	Ⅱ期
102.5	74.3	103.3	93.2	53.6	58.4	127.4	89.2	109.4	88.3	76.2	111.5	87.8	61.8	98.6	12月
106.4	86.1	107.7	95.2	64.0	54.3	126.4	76.8	105.9	88.0	85.4	117.7	90.8	81.9	109.0	4年1月
106.8	78.5	103.9	96.2	59.6	60.3	137.0	95.8	107.9	80.7	74.7	115.7	86.0	63.3	106.9	2月
105.6	80.7	105.9	97.3	64.2	57.6	125.6	80.4	113.8	83.8	84.5	121.4	87.8	67.2	119.3	3月
106.3	76.3	105.0	93.7	66.7	55.0	125.6	77.1	104.2	75.3	96.9	112.4	91.9	77.9	103.2	4月
104.7	77.8	105.3	94.8	58.3	50.0	125.6	75.3	111.4	82.1	92.6	113.2	90.5	97.5	98.9	5月
106.2	90.8	106.1	98.0	60.7	51.0	141.2	94.6	109.4	64.3	89.6	121.6	93.1	79.1	110.3	6月
102.6	79.4	103.9	99.7	64.9	50.5	135.9	97.9	113.2	84.5	90.4	109.6	91.5	95.0	97.7	7月
104.2	79.1	105.0	101.7	65.9	58.3	127.0	78.0	119.5	80.7	90.5	113.2	92.3	97.9	102.9	8月
100.7	82.3	108.8	96.5	67.3	48.8	129.4	87.7	114.2	63.7	81.4	117.5	92.9	64.7	110.1	9月
100.0	78.5	105.4	97.4	59.1	50.4	125.1	88.6	115.8	82.6	93.4	121.5	86.9	73.5	114.0	10月
103.5	83.6	104.8	95.4	57.8	51.2	129.3	94.5	110.4	77.3	91.7	114.8	90.0	71.6	113.6	11月
104.1	79.3	103.7	94.1	57.4	52.3	137.2	89.7	107.2	82.9	88.4	112.5	83.1	61.7	113.0	12月
102.8	81.4	106.0	90.0	43.7	40.9	148.1	113.1	97.4	86.5	75.3	110.2	77.7	65.9	108.2	5年1月
104.3	90.4	110.4	91.9	54.1	50.5	164.3	116.5	95.1	98.9	78.4	107.6	83.4	77.9	102.5	2月
97.1	87.3	106.9	90.1	56.2	45.9	159.6	96.5	95.1	68.3	87.8	104.2	82.9	81.4	102.1	3月
91.4	89.2	102.4	96.5	53.3	47.4	205.5	94.2	91.8	97.0	101.3	114.9	86.9	68.2	107.4	4月
87.7	86.7	104.1	100.1	53.9	50.8	197.9	90.0	103.2	78.3	102.6	116.2	87.4	79.6	105.3	5月
r 93.3	86.7	r 103.8	r 106.1	57.6	49.1	r 216.5	94.6	107.2	70.2	r 102.0	r 122.3	r 92.2	88.3	r 113.1	6月
90.3	86.6	102.5	105.2	48.4	43.8	220.6	97.9	108.2	87.3	98.6	120.7	89.2	98.0	109.6	7月
▲3.2	▲0.1	▲1.3	▲0.8	▲16.0	▲10.8	1.9	3.5	0.9	24.4	▲3.3	▲1.3	▲3.3	11.0	▲3.1	前月比(%)

業種分類別生産者在庫指数

業種	鉱工業																		
	製造工業	鉄鋼	非鉄金属	金属製品	汎用・生産用・業務用機械						電子部品・デバイス	電気機械	情報通信機械	輸送機械	窯業・土石製品	化学	プラスチック製品		
					汎用機械	生産用機械	業務用機械	ウエイト	10000.0	9991.4								337.6	559.0
令和2年	117.3	117.4	97.9	58.9	98.8	103.3	80.5	123.6	92.3	133.6	98.6	120.4	87.9	84.0	200.2	121.2			
令和3年	122.7	122.8	89.6	48.7	88.2	91.7	78.1	117.5	67.3	200.0	102.4	130.4	75.4	84.0	243.3	141.3			
令和4年	180.5	180.5	94.9	59.8	88.4	78.8	85.0	89.2	61.1	291.7	203.9	151.9	32.3	92.8	521.8	182.1			
原 指 数	Ⅲ期	113.4	113.4	90.2	46.8	87.8	86.6	81.2	109.9	60.0	253.8	98.4	137.1	65.0	84.6	211.0	144.3		
	Ⅳ期	129.5	129.6	95.3	67.5	89.8	88.8	88.4	111.8	59.3	347.5	141.5	154.7	23.0	85.5	304.1	156.1		
	4年Ⅰ期	159.4	159.5	94.2	59.5	87.7	84.1	81.4	104.7	59.2	308.6	196.4	156.4	24.0	88.4	432.5	165.9		
	Ⅱ期	190.8	190.9	96.4	64.6	87.1	76.3	80.6	82.5	65.6	310.2	194.7	143.6	36.9	89.2	571.2	173.3		
	Ⅲ期	186.3	186.4	95.3	60.2	95.1	76.5	87.8	83.3	60.0	285.5	163.7	150.5	39.2	95.5	550.7	189.2		
	Ⅳ期	185.3	185.4	93.7	55.1	83.7	78.1	90.2	86.1	59.8	262.5	260.8	157.0	29.1	98.1	533.0	199.9		
	5年Ⅰ期	189.2	189.3	96.6	49.3	67.3	74.1	100.9	88.3	37.9	276.2	258.3	142.2	26.7	100.2	554.6	213.6		
	Ⅱ期	r 235.0	r 235.2	98.4	57.7	70.1	79.0	109.2	94.1	39.5	243.9	252.9	161.5	60.2	106.5	r 734.3	216.0		
	12月	128.6	128.7	97.5	70.1	91.7	86.0	85.0	109.2	56.7	375.1	180.4	166.4	27.2	86.7	288.3	159.8		
	4年1月	126.7	126.7	95.8	61.9	82.6	88.4	85.9	108.8	63.5	326.4	187.0	172.1	26.2	89.3	275.0	166.2		
	2月	166.9	167.0	95.6	61.3	92.4	86.1	79.6	111.7	57.3	303.4	193.8	151.8	26.1	88.4	460.7	167.0		
	3月	184.7	184.8	91.2	55.2	88.1	77.8	78.8	93.7	56.7	295.9	208.3	145.3	19.6	87.5	561.7	164.6		
4月	191.4	191.5	93.9	61.1	83.1	78.3	82.3	80.1	73.3	263.8	211.2	145.7	30.2	88.1	581.8	169.8			
5月	190.6	190.7	97.6	68.0	87.1	75.7	78.5	81.3	66.6	335.5	198.2	139.2	34.2	88.4	570.4	171.8			
6月	190.3	190.4	97.8	64.6	91.2	75.0	81.1	86.0	56.8	331.2	174.8	145.9	46.4	91.0	561.4	178.2			
7月	184.4	184.5	96.0	57.3	96.1	79.3	86.6	89.0	61.9	278.1	158.6	154.5	41.7	94.5	538.6	183.4			
8月	207.8	207.9	95.1	60.5	100.4	77.3	81.1	87.4	61.5	308.4	151.4	152.9	37.9	95.9	654.1	191.5			
9月	166.8	166.8	94.7	62.8	88.8	72.8	95.6	73.6	56.7	270.0	181.1	144.0	38.0	96.1	459.4	192.6			
10月	184.8	184.9	93.2	59.1	93.9	81.7	97.7	86.1	65.5	291.2	238.4	152.0	23.0	100.1	533.1	199.3			
11月	187.3	187.4	95.3	56.4	77.5	78.3	87.0	90.4	56.8	255.1	262.0	160.8	36.9	97.6	535.7	199.0			
12月	183.7	183.8	92.5	49.9	79.6	74.4	85.9	81.9	57.1	241.2	281.9	158.2	27.3	96.7	530.2	201.3			
5年1月	184.7	184.8	96.4	49.4	69.3	74.2	101.3	88.7	37.3	260.5	295.4	151.4	21.1	97.6	532.6	212.3			
2月	170.4	170.4	95.4	44.6	68.6	78.8	101.3	93.6	44.7	290.6	266.7	142.2	26.1	100.6	458.1	215.4			
3月	212.5	212.6	98.0	53.8	64.0	69.4	100.2	82.7	31.7	277.5	212.8	133.1	33.0	102.3	673.0	213.1			
4月	258.6	258.8	94.4	54.9	72.4	73.2	101.7	89.0	33.9	253.3	235.6	159.5	47.6	106.0	871.6	212.4			
5月	223.9	224.0	100.3	58.8	71.3	80.7	107.9	96.9	41.5	238.7	268.7	165.7	54.8	106.2	679.0	214.8			
6月	r 222.6	r 222.7	100.5	59.4	66.6	83.2	117.9	96.4	43.0	239.7	254.3	159.4	78.2	107.2	r 652.3	220.8			
7月	210.0	210.1	101.6	46.4	70.6	84.4	121.4	102.3	36.6	187.1	165.3	186.7	46.9	105.3	640.7	224.9			
前年同月比(%)	13.9	13.9	5.8	▲19.0	▲26.5	6.4	40.2	14.9	▲40.9	▲32.7	4.2	20.8	12.5	11.4	19.0	22.6			
季 節 調 整 指 数	Ⅲ期	119.6	119.6	94.3	47.9	87.8	85.8	77.7	110.2	59.0	239.4	99.4	135.7	72.7	84.7	231.4	146.0		
	Ⅳ期	123.9	124.0	95.2	68.4	89.3	89.7	93.4	112.5	58.1	426.9	137.0	148.6	20.6	83.7	286.5	155.4		
	4年Ⅰ期	154.3	154.4	91.8	59.8	85.3	83.5	83.6	103.0	59.2	387.7	205.6	166.2	22.1	87.7	412.8	163.1		
	Ⅱ期	197.5	197.6	95.2	61.5	90.6	76.9	78.2	82.6	68.9	245.0	193.0	142.1	44.3	91.8	583.4	175.0		
	Ⅲ期	196.6	196.6	99.5	61.8	95.0	75.6	83.9	83.5	58.7	263.5	168.0	149.0	43.7	95.7	604.1	191.3		
	Ⅳ期	177.1	177.2	93.5	55.9	83.0	78.9	95.3	86.8	58.5	321.6	254.0	151.4	25.9	96.1	502.1	198.8		
	5年Ⅰ期	182.8	182.9	94.2	49.4	65.3	73.6	103.6	87.0	37.6	346.2	269.8	151.2	26.0	99.4	534.9	210.0		
	Ⅱ期	r 242.6	r 242.8	97.2	55.0	72.9	79.6	105.9	94.3	41.2	196.2	248.4	159.8	72.0	109.6	r 741.4	218.2		
	12月	116.9	116.9	95.7	70.1	94.3	86.8	92.3	107.2	56.7	469.7	166.1	152.0	18.5	83.3	267.2	158.1		
	4年1月	118.4	118.4	92.5	61.2	77.0	84.6	86.7	103.1	61.0	429.9	187.2	172.4	18.2	87.1	281.6	163.5		
	2月	159.6	159.8	91.9	63.6	86.8	81.9	81.0	106.2	53.2	401.2	210.4	157.2	25.9	87.8	426.6	162.8		
	3月	185.0	185.1	90.9	54.5	92.2	84.0	83.0	99.6	63.4	331.9	219.3	168.9	22.1	88.3	530.1	163.1		
4月	186.8	187.0	90.3	58.9	87.3	80.3	79.2	80.1	81.2	252.9	230.0	153.5	45.2	91.2	514.1	170.4			
5月	205.3	205.4	96.4	64.4	89.0	76.8	76.1	82.8	68.4	258.2	195.3	136.5	40.6	92.1	631.7	174.4			
6月	200.3	200.4	99.0	61.3	95.4	73.7	79.2	84.8	57.2	223.8	153.8	136.3	47.2	92.1	604.4	180.0			
7月	199.2	199.2	101.0	61.4	96.4	76.3	80.8	85.2	60.0	212.0	139.2	147.4	47.0	95.3	603.7	185.6			
8月	217.5	217.5	100.7	63.1	98.1	75.3	77.9	86.4	58.3	280.5	156.6	146.7	44.3	96.7	710.7	193.1			
9月	173.0	173.0	96.8	60.9	90.6	75.3	93.1	78.9	57.7	298.1	208.3	153.0	39.7	95.0	498.0	195.3			
10月	186.2	186.4	96.0	61.0	91.1	81.9	94.3	89.1	62.4	325.1	233.7	146.4	28.0	99.7	506.5	200.7			
11月	178.5	178.6	94.4	57.2	77.1	79.8	97.9	90.8	56.7	331.2	268.5	160.4	31.4	95.9	508.7	197.3			
12月	166.6	166.6	90.2	49.5	80.7	74.9	93.7	80.4	56.5	308.4	259.7	147.5	18.4	92.8	491.1	198.5			
5年1月	172.6	172.7	93.1	48.8	64.6	71.0	102.3	84.1	35.8	343.1	295.7	151.7	14.7	95.2	545.3	208.8			
2月	163.0	163.0	91.7	46.3	64.4	75.0	103.1	89.0	41.5	384.2	289.6	147.3	25.9	99.9	424.2	210.0			
3月	212.8	212.9	97.7	53.1	67.0	74.9	105.5	87.9	35.4	311.3	224.0	154.7	37.3	103.2	635.1	211.2			
4月	252.4	252.8	90.8	52.9	76.1	75.1	97.9	89.0	37.6	242.9	256.5	168.1	71.3	109.7	770.2	213.4			
5月	241.2	241.3	99.0	55.6	72.8	81.8	104.6	98.7	42.7	183.7	264.8	162.5	65.1	110.7	751.9	218.0			
6月	r 234.3	r 234.4	101.7	56.4	69.7	81.8	115.1	95.1	43.3	162.0	223.8	148.9	79.5	108.5	r 702.2	223.1			
7月	226.8	226.9	106.9	49.7	70.8	81.2	113.2	97.9	35.5	142.6	145.1	178.1	52.9	106.2	718.1	227.7			
前月比(%)	▲3.2	▲3.2	5.1	▲11.9	1.6	▲0.7	▲1.7	2.9	▲18.0	▲12.0	▲35.2	19.6	▲33.5	▲2.1	2.3	2.1			

業種分類別生産者在庫指数

業種								在庫率	業種						
(参考系列)															
パルプ・紙・紙加工品	繊維	食料品	その他	家具製品			木材・木製品	その他製品	機械工業	旧電気機械工業	鉄鋼・非鉄金属工業	汎用・業務用機械工業	電気・情報通信機械工業	在庫率	業種
				家具製品	木材・木製品	その他製品									
13.5	199.3	763.4	214.1	101.7	90.5	21.9	8.6	4338.9	499.7	896.6	1093.4	487.5	9246.2	ウェイト	
126.5	100.0	77.4	127.2	117.3	108.8	248.8	91.4	96.3	100.7	73.6	87.6	99.9	122.8	令和2年	
69.5	108.6	79.5	123.7	94.5	122.4	264.9	89.9	86.3	106.4	64.1	71.6	104.1	119.4	令和3年	
70.1	109.3	82.2	143.2	109.4	138.8	318.1	88.3	72.8	203.0	73.0	70.7	200.8	133.1	令和4年	
72.6	107.8	85.1	120.8	79.1	122.4	307.9	86.2	79.2	104.4	63.2	68.5	100.7	121.4	Ⅲ期	
66.6	110.2	71.8	146.8	121.6	122.4	364.8	89.3	66.8	147.3	77.9	70.9	142.3	108.9	Ⅳ期	
65.7	110.1	81.2	153.7	119.4	136.1	385.4	92.1	70.8	196.8	72.5	68.1	194.0	124.2	4年Ⅰ期	
76.7	111.0	89.5	140.8	95.3	144.2	338.3	85.3	72.8	194.6	76.5	71.6	191.7	131.8	Ⅱ期	
71.2	109.2	81.5	139.3	99.2	141.5	316.1	88.1	70.5	165.9	73.4	71.1	162.9	140.9	Ⅲ期	
67.0	106.6	76.7	138.9	123.9	133.3	232.4	87.8	77.1	254.8	69.7	71.9	254.6	135.4	Ⅳ期	
68.5	105.6	84.5	128.8	117.0	130.6	175.5	85.9	73.9	252.0	67.1	63.1	251.4	150.1	5年Ⅰ期	
74.9	104.9	92.6	104.9	76.4	130.6	131.3	81.0	90.2	247.4	73.0	67.3	247.5	167.3	Ⅱ期	
60.9	110.6	66.0	150.8	132.1	122.4	355.3	96.4	71.7	184.3	80.4	68.0	179.5	103.0	12月	
62.9	108.9	69.4	165.9	141.0	130.6	427.7	95.5	72.9	189.5	74.7	72.5	186.1	100.1	4年1月	
61.7	111.3	85.9	160.2	130.0	138.8	388.7	90.5	72.3	194.1	74.2	66.2	191.3	139.4	2月	
72.5	110.2	88.2	134.9	87.3	138.8	339.8	90.3	67.2	206.8	68.7	65.5	204.6	133.1	3月	
69.1	109.5	83.4	133.7	84.6	138.8	340.4	81.1	72.3	208.7	73.4	76.9	207.3	137.9	4月	
79.3	112.9	92.4	145.3	99.5	146.9	351.0	82.6	71.7	198.2	79.1	71.4	194.7	119.2	5月	
81.6	110.7	92.7	143.5	101.7	146.9	323.6	92.1	74.3	176.9	77.1	66.5	173.1	138.3	6月	
67.3	110.0	86.0	143.5	103.0	146.9	317.2	85.4	72.3	161.3	71.9	71.8	158.4	136.1	7月	
70.7	110.9	81.7	136.2	97.1	138.8	306.9	95.7	69.1	155.3	73.5	69.4	151.4	174.0	8月	
75.7	106.7	76.8	138.1	97.4	138.8	324.3	83.3	70.1	181.1	74.8	72.2	178.9	112.5	9月	
68.3	106.6	82.7	136.0	110.0	138.8	245.0	71.9	73.7	234.7	72.0	78.3	233.2	140.9	10月	
69.8	107.8	76.6	142.0	130.2	130.6	244.4	94.0	80.7	256.0	71.1	68.8	256.0	132.5	11月	
62.8	105.5	70.8	138.8	131.4	130.6	207.7	97.5	76.8	273.7	65.9	68.6	274.5	132.9	12月	
66.1	106.3	74.5	143.2	140.8	130.6	206.1	97.2	75.4	286.2	67.1	62.9	286.8	192.3	5年1月	
68.3	105.1	86.7	135.7	128.0	130.6	192.0	84.4	76.6	260.1	63.7	67.3	259.3	125.8	2月	
71.1	105.4	92.3	107.4	82.3	130.6	128.3	76.0	69.7	209.7	70.5	59.0	208.0	132.2	3月	
85.5	104.9	87.5	104.4	74.9	130.6	133.2	79.9	80.3	231.6	69.8	61.0	231.1	192.7	4月	
66.5	105.5	96.6	106.9	79.0	130.6	138.6	76.0	90.3	262.0	74.4	68.1	262.6	146.0	5月	
72.7	104.3	93.6	103.4	75.2	130.6	122.1	87.1	100.0	248.5	74.9	72.9	248.7	163.3	6月	
75.8	107.5	89.2	108.0	78.1	130.6	153.8	87.3	77.5	167.1	67.2	70.5	166.5	167.3	7月	
12.6	▲2.3	3.7	▲24.7	▲24.2	▲11.1	▲51.5	2.2	7.2	3.6	▲6.5	▲1.8	5.1	22.9	前年同月比(%)	
69.6	108.4	81.4	130.4	95.4	122.2	308.2	84.2	82.9	105.0	65.2	66.7	101.6	126.5	Ⅲ期	
61.9	109.1	81.7	134.8	99.7	125.4	351.9	88.2	62.3	142.6	78.9	71.6	137.3	108.5	Ⅳ期	
72.1	110.6	82.2	140.7	102.3	133.1	367.3	88.9	68.4	207.9	71.5	68.5	203.4	123.0	4年Ⅰ期	
78.9	111.1	82.3	158.0	121.7	144.1	317.2	91.5	79.2	192.3	74.2	72.7	190.3	133.9	Ⅱ期	
68.3	109.9	77.9	150.5	120.1	141.3	318.1	86.2	73.8	168.9	75.8	69.1	166.7	144.4	Ⅲ期	
62.3	105.6	87.4	127.6	101.5	136.7	222.6	86.7	72.0	248.2	70.6	72.5	247.2	135.0	Ⅳ期	
75.1	106.1	85.8	117.4	99.7	127.8	165.2	82.7	71.4	265.5	66.1	63.4	262.8	144.2	5年Ⅰ期	
77.1	105.0	85.2	117.7	97.7	130.5	144.1	86.9	97.7	242.4	70.8	68.2	243.6	169.3	Ⅱ期	
58.9	110.5	83.0	134.8	100.4	123.1	380.2	90.0	59.1	169.1	79.9	69.7	164.8	103.8	12月	
74.4	109.3	82.0	138.0	100.4	129.3	373.3	90.6	60.6	191.3	73.2	70.7	186.9	84.2	4年1月	
62.6	111.9	85.5	136.5	100.4	134.2	348.1	85.1	71.2	212.0	73.8	63.4	206.7	133.7	2月	
79.3	110.6	79.2	147.6	106.1	135.8	380.5	90.9	73.3	220.4	67.5	71.4	216.7	151.1	3月	
71.8	108.9	81.8	153.0	111.8	137.1	387.9	86.9	86.1	226.9	72.0	80.9	224.8	130.5	4月	
86.5	113.7	84.1	160.0	123.7	147.2	372.8	90.8	77.6	194.9	76.4	71.4	192.9	119.0	5月	
78.4	110.7	81.1	161.0	129.7	148.0	353.0	96.8	74.0	155.1	74.2	65.9	153.1	152.2	6月	
64.9	110.8	77.8	159.1	130.4	145.1	342.6	85.0	74.0	141.9	76.7	68.9	139.9	147.5	7月	
69.9	111.2	77.7	147.6	120.0	138.2	318.3	93.0	73.7	158.6	76.2	66.2	155.8	161.5	8月	
70.1	107.6	78.3	144.9	110.0	140.6	293.3	80.6	73.6	206.1	74.5	72.2	204.4	124.2	9月	
62.2	106.5	91.3	132.7	102.5	143.6	234.3	73.1	77.5	231.1	74.4	76.7	228.1	145.7	10月	
63.8	104.8	81.4	126.9	102.8	134.9	217.7	95.4	75.4	261.8	72.2	70.9	260.9	126.6	11月	
60.8	105.5	89.6	123.3	99.3	131.5	215.9	91.7	63.1	251.6	65.1	70.0	252.6	132.7	12月	
78.1	106.7	88.1	119.1	100.2	129.3	179.9	92.2	62.6	288.9	65.8	61.3	288.0	161.7	5年1月	
69.3	105.7	86.3	115.6	98.8	126.3	171.9	79.4	75.5	284.1	63.3	64.5	280.1	120.7	2月	
77.8	105.8	82.9	117.5	100.0	127.8	143.7	76.5	76.1	223.5	69.3	64.3	220.3	150.1	3月	
88.8	104.3	85.8	119.5	99.0	129.0	151.8	85.6	95.6	251.8	68.5	64.2	250.6	182.3	4月	
72.6	106.3	87.9	117.7	98.2	130.8	147.2	83.6	97.8	257.6	71.8	68.1	260.2	145.8	5月	
69.9	104.3	81.8	116.0	95.9	131.6	133.2	91.5	99.6	217.9	72.1	72.3	220.0	179.7	6月	
73.1	108.3	80.7	119.7	98.9	129.0	166.1	86.9	79.4	147.0	71.7	67.7	147.1	181.3	7月	
4.6	3.8	▲1.3	3.2	3.1	▲2.0	24.7	▲5.0	▲20.3	▲32.5	▲0.6	▲6.4	▲33.1	0.9	前月比(%)	

財別生産指数

財別分類	合計											財別分類	
	最終需要財						生産財			その他			
	投資財		消費財		生産財		鉱工業用生産財	その他用生産財					
ウエイト	10000.0	5297.9	2030.3	1788.7	241.6	3267.6	1573.1	1694.5	4702.1	4482.1	220.0	ウエイト	
原 指 数	令和2年	92.9	93.1	71.9	70.0	86.7	106.3	81.3	129.6	92.5	92.4	94.2	令和2年
	令和3年	96.1	96.3	74.7	73.3	84.7	109.7	69.3	147.1	95.9	95.6	100.5	令和3年
	令和4年	103.1	107.0	82.2	80.3	96.7	122.4	82.4	159.4	98.6	98.6	99.9	令和4年
	Ⅲ期	89.7	87.7	69.9	68.3	81.3	98.7	59.3	135.2	92.1	91.7	99.5	Ⅲ期
	Ⅳ期	101.9	104.8	82.6	81.2	93.0	118.5	75.7	158.3	98.6	98.3	103.9	Ⅳ期
	4年Ⅰ期	107.3	114.7	77.8	75.6	94.1	137.6	64.7	205.2	99.0	99.0	99.8	4年Ⅰ期
	Ⅱ期	100.4	105.5	78.2	75.5	98.6	122.4	78.5	163.1	94.6	94.2	102.7	Ⅱ期
	Ⅲ期	100.8	102.5	81.9	80.2	94.3	115.3	85.4	143.1	98.9	98.8	100.4	Ⅲ期
	Ⅳ期	103.8	105.3	91.0	89.8	99.8	114.3	101.1	126.4	102.1	102.3	96.6	Ⅳ期
	5年Ⅰ期	102.5	116.0	80.6	79.3	89.9	137.9	68.2	202.7	87.4	86.7	100.5	5年Ⅰ期
	Ⅱ期	r 101.7	r 109.5	r 80.3	r 78.6	93.0	127.7	90.5	162.2	r 92.9	91.8	r 114.8	Ⅱ期
	12月	94.1	89.2	80.1	78.4	92.7	94.8	78.1	110.3	99.6	99.3	105.6	12月
指 数	4年1月	106.4	118.1	74.9	73.2	88.2	144.9	71.3	213.2	93.3	93.2	95.4	4年1月
	2月	103.8	112.0	73.8	71.2	92.7	135.7	50.6	214.8	94.5	94.5	95.0	2月
	3月	111.7	113.9	84.6	82.3	101.3	132.1	72.3	187.6	109.2	109.2	109.0	3月
	4月	94.1	96.6	81.9	79.4	100.4	105.7	77.9	131.4	91.3	90.8	101.6	4月
	5月	107.2	121.8	72.0	69.5	90.5	152.7	70.2	229.4	90.8	90.4	98.3	5月
	6月	99.8	98.0	80.8	77.6	105.0	108.7	87.5	128.4	101.8	101.5	108.2	6月
	7月	106.1	105.3	87.6	86.1	98.7	116.2	101.5	129.9	106.9	107.1	102.7	7月
	8月	100.7	110.2	77.0	75.5	88.2	130.8	72.7	184.8	89.9	89.7	94.9	8月
	9月	95.7	92.0	81.0	79.0	96.1	98.9	81.9	114.6	99.8	99.6	103.5	9月
	10月	104.9	107.7	90.2	88.5	103.1	118.6	105.3	130.9	101.8	102.1	95.7	10月
	11月	107.6	107.1	97.4	96.9	100.5	113.2	99.1	126.3	108.0	108.5	97.7	11月
	12月	98.9	101.2	85.5	84.1	95.7	111.0	99.0	122.0	96.4	96.4	96.5	12月
5年1月	76.6	74.5	69.1	66.9	85.3	77.8	56.4	97.7	78.9	78.2	92.8	5年1月	
2月	105.7	123.0	83.0	82.4	87.6	147.9	57.3	232.0	86.2	85.6	98.7	2月	
3月	125.3	150.4	89.6	88.6	96.9	188.1	91.0	278.3	97.0	96.4	109.9	3月	
4月	115.2	138.4	82.4	81.1	91.9	173.2	89.6	250.8	89.2	87.9	115.4	4月	
5月	89.7	90.3	73.9	72.0	88.3	100.5	85.9	114.0	89.0	87.9	109.8	5月	
6月	r 100.2	r 99.9	r 84.5	r 82.6	98.8	109.4	95.9	121.9	r 100.6	99.7	r 119.1	6月	
7月	103.8	103.9	88.0	87.1	94.6	113.8	100.5	126.1	103.6	102.8	120.1	7月	
前年同月比(%)	▲2.2	▲1.3	0.5	1.2	▲4.2	▲2.1	▲1.0	▲2.9	▲3.1	▲4.0	16.9	前年同月比(%)	
季 節 調 整 指 数	Ⅲ期	88.1	84.2	71.4	69.6	83.9	91.6	61.6	130.0	93.3	92.9	101.5	Ⅲ期
	Ⅳ期	97.5	102.9	74.5	72.8	86.7	118.7	65.5	165.5	92.7	92.0	102.2	Ⅳ期
	4年Ⅰ期	109.3	120.3	78.9	76.9	94.9	151.2	66.4	220.5	98.2	98.1	101.4	4年Ⅰ期
	Ⅱ期	105.7	108.4	84.2	81.8	102.4	122.9	94.5	157.4	101.1	101.2	101.4	Ⅱ期
	Ⅲ期	99.6	99.2	84.3	82.5	97.4	107.7	86.1	135.8	100.1	100.0	102.4	Ⅲ期
	Ⅳ期	99.7	103.9	82.5	80.9	93.5	115.2	88.4	133.0	96.4	96.2	95.5	Ⅳ期
	5年Ⅰ期	102.6	117.8	81.2	80.0	90.3	144.9	66.6	208.4	86.1	85.4	101.6	5年Ⅰ期
	Ⅱ期	r 106.6	r 111.1	r 86.3	r 85.0	96.3	126.3	109.9	151.9	99.1	98.5	r 112.8	Ⅱ期
	12月	90.2	86.3	72.9	71.1	85.7	94.6	70.3	117.6	96.1	95.5	103.2	12月
	4年1月	119.6	140.2	82.3	81.1	95.4	181.8	93.5	261.7	100.5	100.1	102.8	4年1月
	2月	104.5	114.3	74.1	71.4	94.3	145.2	45.9	222.1	94.5	94.5	102.2	2月
	3月	103.9	106.4	80.3	78.1	95.0	126.6	59.8	177.8	99.6	99.6	99.3	3月
4月	101.0	97.4	86.5	83.8	105.6	106.3	108.5	119.5	102.7	102.8	100.4	4月	
5月	119.0	133.0	82.4	80.2	99.0	162.6	87.4	237.0	101.5	101.9	99.0	5月	
6月	97.2	94.9	83.8	81.5	102.7	99.7	87.7	115.8	99.0	99.0	104.7	6月	
7月	97.0	92.7	85.3	83.2	99.9	97.5	98.3	110.9	103.0	103.1	101.8	7月	
8月	110.1	114.9	89.2	87.9	98.7	128.3	87.2	174.3	104.1	104.2	100.9	8月	
9月	91.7	90.0	78.3	76.3	93.5	97.3	72.7	122.3	93.1	92.7	104.6	9月	
10月	100.0	103.3	83.8	81.8	99.5	115.7	94.4	133.8	96.3	96.2	95.3	10月	
11月	103.2	109.8	85.1	84.0	91.2	118.6	80.4	136.3	98.4	98.3	95.5	11月	
12月	95.9	98.5	78.5	76.9	89.7	111.2	90.4	128.9	94.4	94.1	95.7	12月	
5年1月	86.1	89.0	75.7	73.8	92.1	98.9	72.0	120.6	84.0	83.0	99.8	5年1月	
2月	105.3	124.0	83.0	82.3	88.1	155.6	52.6	240.8	85.9	85.3	104.8	2月	
3月	116.5	140.5	85.0	84.0	90.8	180.3	75.3	263.8	88.5	87.9	100.1	3月	
4月	123.7	138.6	87.3	85.9	96.8	171.9	128.1	226.9	101.5	100.7	114.2	4月	
5月	98.5	98.1	83.9	82.4	95.4	106.6	105.4	118.8	98.0	97.6	109.0	5月	
6月	r 97.6	r 96.7	r 87.6	r 86.7	96.7	100.4	96.1	109.9	r 97.8	97.2	r 115.3	6月	
7月	94.9	91.5	85.7	84.1	95.8	95.5	97.3	107.7	99.9	99.0	119.0	7月	
前月比%	▲2.8	▲5.4	▲2.2	▲3.0	▲0.9	▲4.9	1.2	▲2.0	2.1	1.9	3.2	前月比%	

財別生産者出荷指数

財別分類	合計											財別分類
	最終需要財						生産財					
	投資財		消費財		生産財		鉱工業用生産財	その他用生産財				
ウエイト	10000.0	5107.4	1934.7	1588.0	346.7	3172.7	1616.7	1556.0	4892.6	4663.7	228.9	ウエイト
				資本財	建設財	耐久消費財	非耐久消費財					
令和2年	88.9	86.9	72.7	69.2	88.7	95.6	82.0	109.7	91.0	90.9	92.9	令和2年
令和3年	89.5	86.2	77.0	75.2	85.3	91.9	70.3	114.3	92.8	92.6	97.2	令和3年
令和4年	95.4	95.0	85.9	81.0	108.3	100.6	83.2	118.7	95.8	95.8	97.0	令和4年
Ⅲ期	85.0	81.9	71.3	68.7	82.9	88.4	60.6	117.2	88.1	87.9	92.7	Ⅲ期
Ⅳ期	93.1	90.6	83.4	81.3	93.0	95.0	74.6	116.2	95.7	95.4	102.8	Ⅳ期
4年Ⅰ期	90.3	85.7	82.1	77.2	104.8	87.9	66.2	110.4	95.1	95.0	97.8	4年Ⅰ期
Ⅱ期	93.3	94.4	81.0	75.4	106.6	102.5	80.0	125.9	92.2	91.9	98.8	Ⅱ期
Ⅲ期	96.1	97.0	85.7	80.9	107.8	104.0	86.3	122.4	95.0	95.0	95.0	Ⅲ期
Ⅳ期	101.9	103.0	94.8	90.6	113.8	108.0	100.1	116.1	100.9	101.1	96.6	Ⅳ期
5年Ⅰ期	88.1	89.3	84.5	79.9	105.6	92.2	70.6	114.6	87.0	86.4	98.8	5年Ⅰ期
Ⅱ期	95.5	r 96.9	r 82.1	r 77.3	104.0	r 106.0	89.5	r 123.1	94.1	93.2	r 111.9	Ⅱ期
12月	93.5	90.5	82.9	81.0	91.8	95.2	75.5	115.7	96.7	96.4	103.5	12月
4年1月	87.0	85.5	77.1	72.5	98.1	90.6	72.2	109.8	88.6	88.5	89.5	4年1月
2月	82.7	75.5	76.2	70.7	101.4	75.1	52.3	98.8	90.1	89.9	93.7	2月
3月	101.3	96.0	93.1	88.3	115.0	97.9	74.0	122.6	106.7	106.6	110.2	3月
4月	93.8	94.5	84.2	79.7	104.9	100.7	78.8	123.4	93.0	92.8	97.6	4月
5月	88.1	90.0	74.8	69.2	100.6	99.2	72.1	127.4	86.2	85.8	95.1	5月
6月	98.1	98.7	84.0	77.4	114.4	107.7	89.2	126.9	97.5	97.2	103.6	6月
7月	103.5	104.6	88.5	84.5	106.7	114.4	103.1	126.1	102.3	102.7	96.1	7月
8月	88.3	89.6	81.0	76.6	101.2	94.9	74.0	116.6	86.8	86.6	90.7	8月
9月	96.4	96.9	87.6	81.5	115.6	102.6	81.7	124.4	95.9	95.8	98.3	9月
10月	101.1	101.3	91.1	85.4	117.0	107.5	103.2	112.0	100.9	101.0	98.3	10月
11月	105.3	105.3	101.1	98.0	115.7	107.9	98.2	117.9	105.3	105.8	94.2	11月
12月	99.4	102.3	92.1	88.5	108.6	108.5	99.0	118.4	96.5	96.4	97.2	12月
5年1月	75.4	72.9	70.6	65.3	95.3	74.2	57.6	91.6	78.0	77.3	91.4	5年1月
2月	86.6	88.1	84.4	80.5	102.6	90.3	59.9	121.8	85.2	84.8	93.4	2月
3月	102.4	106.8	98.4	93.9	118.8	112.0	94.2	130.4	97.8	97.2	111.5	3月
4月	93.6	95.3	82.9	78.9	101.1	102.9	88.1	118.3	91.7	90.7	112.4	4月
5月	91.2	93.6	75.4	69.9	100.5	104.7	84.3	125.8	88.7	87.7	109.1	5月
6月	r 101.8	r 101.9	r 88.0	r 83.1	110.5	r 110.3	96.0	r 125.1	r 101.8	101.2	r 114.2	6月
7月	105.5	106.4	91.6	88.1	107.7	115.4	107.1	124.0	104.7	104.2	112.9	7月
前年同月比(%)	1.9	1.7	3.5	4.3	0.9	0.9	3.9	▲1.7	2.3	1.5	17.5	前年同月比(%)
Ⅲ期	84.5	80.4	72.6	70.0	84.4	85.6	60.1	113.8	88.8	88.5	95.8	Ⅲ期
Ⅳ期	87.8	85.9	75.8	73.5	86.5	90.8	64.3	118.3	89.3	88.7	100.2	Ⅳ期
4年Ⅰ期	91.1	88.6	81.0	76.1	103.8	93.8	67.7	119.6	95.0	94.8	98.8	4年Ⅰ期
Ⅱ期	99.4	99.6	90.2	84.8	114.2	105.7	95.6	119.2	98.9	99.0	97.7	Ⅱ期
Ⅲ期	95.5	95.3	87.7	82.9	110.0	100.6	84.3	119.0	95.6	95.5	98.2	Ⅲ期
Ⅳ期	96.6	97.9	86.8	82.5	106.5	103.3	87.0	118.4	94.8	94.7	94.7	Ⅳ期
5年Ⅰ期	88.1	91.2	82.6	77.9	103.7	96.7	70.6	123.1	86.3	85.8	99.1	5年Ⅰ期
Ⅱ期	r 101.6	r 102.0	r 91.0	r 86.5	111.1	109.1	107.6	116.6	100.5	100.0	r 110.4	Ⅱ期
12月	87.1	84.0	73.7	71.2	84.8	90.2	65.5	115.6	90.3	90.0	98.7	12月
4年1月	96.0	99.2	84.1	79.7	103.9	110.0	83.5	133.7	94.8	94.6	98.1	4年1月
2月	85.1	80.2	78.6	73.1	103.2	81.3	52.6	109.3	92.9	92.5	101.4	2月
3月	92.2	86.4	80.4	75.4	104.3	90.1	66.9	115.9	97.3	97.4	97.0	3月
4月	100.3	99.9	92.6	87.7	114.5	104.4	97.7	116.2	100.8	101.2	94.9	4月
5月	99.7	100.1	87.2	81.5	112.5	107.4	92.6	126.4	99.7	99.9	96.7	5月
6月	98.3	98.7	90.8	85.2	115.7	105.2	96.6	115.1	96.1	95.9	101.4	6月
7月	97.2	96.7	88.6	83.8	109.8	102.1	94.5	113.5	97.9	98.0	98.0	7月
8月	97.6	97.1	93.1	89.9	111.0	100.6	82.2	117.4	98.0	97.9	99.3	8月
9月	91.7	92.2	81.3	75.1	109.1	99.1	76.3	126.0	90.8	90.5	97.3	9月
10月	97.8	97.1	86.8	81.7	111.8	104.5	94.9	114.5	98.0	98.0	96.9	10月
11月	98.1	100.7	90.4	86.9	105.6	102.1	79.9	121.9	94.7	94.5	92.6	11月
12月	93.8	95.8	83.2	79.0	102.1	103.4	86.3	118.8	91.7	91.5	94.5	12月
5年1月	82.6	84.3	76.8	71.6	100.1	89.8	65.5	110.8	82.6	81.9	98.9	5年1月
2月	88.6	93.0	86.0	82.0	103.4	97.3	61.0	135.2	87.2	86.6	100.3	2月
3月	93.2	96.2	85.0	80.2	107.7	103.1	85.2	123.3	89.2	88.8	98.1	3月
4月	100.8	101.0	91.4	87.0	111.2	106.9	111.2	112.2	100.3	99.8	110.7	4月
5月	101.9	103.1	86.5	81.1	110.4	112.7	107.7	124.3	100.8	100.4	108.8	5月
6月	r 102.0	r 101.9	r 95.2	r 91.5	111.8	r 107.8	104.0	113.4	r 100.4	99.9	r 111.8	6月
7月	99.1	98.3	91.7	87.4	110.8	103.0	98.2	111.6	100.2	99.4	115.1	7月
前月比%	▲2.8	▲3.5	▲3.7	▲4.5	▲0.9	▲4.5	▲5.6	▲1.6	▲0.2	▲0.5	3.0	前月比%

財別生産者在庫指数

財別分類	合計											財別分類
	最終需要財							生産財				
	投資財		消費財		生産財			鉱工業用生産財	その他用生産財			
ウエイト	10000.0	6576.8	2955.0	2392.5	562.5	3621.8	1832.7	1789.1	3423.2	3040.0	383.2	ウエイト
				資本財	建設財	耐久消費財	非耐久消費財					
令和2年	117.3	132.5	105.0	107.1	96.0	155.0	88.1	223.5	88.2	89.9	75.1	令和2年
令和3年	122.7	140.2	96.7	96.8	96.4	175.7	76.3	277.5	89.2	91.1	73.5	令和3年
令和4年	180.5	215.7	86.4	81.4	107.5	321.2	64.4	584.1	112.8	117.0	79.8	令和4年
Ⅲ期	113.4	125.6	89.9	88.2	96.8	154.9	68.9	242.9	89.8	90.9	81.2	Ⅲ期
Ⅳ期	129.5	145.6	89.5	87.6	97.7	191.3	42.1	344.1	98.9	101.9	75.0	Ⅳ期
4年Ⅰ期	159.4	187.3	88.7	85.4	102.5	267.8	55.6	485.2	105.9	110.0	73.4	4年Ⅰ期
Ⅱ期	190.8	234.5	85.9	81.0	106.8	355.8	64.5	654.1	106.7	111.2	71.3	Ⅱ期
Ⅲ期	186.3	222.1	85.6	79.7	110.5	333.5	60.6	613.0	117.7	121.6	86.4	Ⅲ期
Ⅳ期	185.3	218.7	85.3	79.4	110.3	327.6	77.1	584.2	120.9	125.1	88.0	Ⅳ期
5年Ⅰ期	189.2	223.7	79.4	72.8	107.3	341.5	77.5	611.9	122.8	125.9	98.1	5年Ⅰ期
Ⅱ期	r 235.0	r 295.4	87.3	81.8	110.9	r 465.1	102.4	r 836.5	119.1	122.6	91.6	Ⅱ期
12月	128.6	143.4	90.0	88.1	98.2	186.9	54.1	322.8	100.4	103.7	74.5	12月
4年1月	126.7	139.8	92.7	90.7	101.1	178.3	54.2	305.3	101.5	104.6	77.1	4年1月
2月	166.9	197.4	92.6	90.1	103.0	282.9	53.8	517.5	108.5	112.7	75.0	2月
3月	184.7	224.8	80.8	75.5	103.5	342.2	58.7	632.7	107.6	112.6	68.0	3月
4月	191.4	237.0	84.5	79.4	105.9	361.4	65.0	665.0	103.8	108.1	69.5	4月
5月	190.6	233.9	86.5	81.9	106.2	354.2	61.0	654.5	107.3	112.0	70.0	5月
6月	190.3	232.7	86.7	81.6	108.3	351.8	67.6	642.9	109.0	113.4	74.4	6月
7月	184.4	222.3	89.3	84.0	111.7	330.9	59.8	608.5	111.6	115.2	82.9	7月
8月	207.8	253.9	85.6	79.4	112.0	391.2	57.6	732.9	119.3	123.5	86.0	8月
9月	166.8	190.0	81.8	75.7	107.8	278.3	64.3	497.6	122.1	126.1	90.2	9月
10月	184.8	218.2	86.0	80.1	111.0	326.0	67.4	591.0	120.6	125.1	85.0	10月
11月	187.3	221.6	87.4	81.9	110.4	331.1	82.9	585.3	121.4	125.3	90.5	11月
12月	183.7	216.4	82.5	76.2	109.6	325.6	81.0	576.2	120.8	124.9	88.6	12月
5年1月	184.7	216.6	80.6	74.0	108.5	327.5	80.8	580.2	123.5	126.8	96.7	5年1月
2月	170.4	194.4	84.2	78.6	108.2	284.4	77.1	496.7	124.1	126.8	102.7	2月
3月	212.5	260.2	73.4	65.9	105.3	412.6	74.7	758.8	120.8	124.1	94.9	3月
4月	258.6	331.9	79.8	72.9	109.0	537.6	90.7	995.4	117.8	120.8	94.4	4月
5月	223.9	278.3	88.1	82.8	110.8	433.4	101.5	773.4	119.3	123.2	88.8	5月
6月	r 222.6	r 275.9	94.1	89.7	112.8	r 424.2	115.0	r 740.8	120.3	123.9	91.6	6月
7月	210.0	257.2	90.7	85.6	112.8	393.0	66.9	726.9	119.4	122.2	96.9	7月
前年同月比(%)	13.9	15.7	1.6	1.9	1.0	18.8	11.9	19.5	7.0	6.1	16.9	前年同月比(%)
Ⅲ期	119.6	134.5	90.8	89.3	96.8	172.7	76.4	270.1	90.5	92.0	78.1	Ⅲ期
Ⅳ期	123.9	138.1	87.6	85.4	97.2	177.6	36.4	332.6	98.2	101.1	75.8	Ⅳ期
4年Ⅰ期	154.3	179.6	86.5	83.0	101.8	253.3	53.2	463.6	103.7	107.6	72.3	4年Ⅰ期
Ⅱ期	197.5	245.1	89.2	84.5	108.1	373.9	78.1	637.8	109.0	113.2	74.5	Ⅱ期
Ⅲ期	196.6	237.5	86.4	80.6	110.5	372.6	66.8	681.6	118.5	123.1	83.1	Ⅲ期
Ⅳ期	177.1	207.3	83.5	77.5	109.8	303.7	68.3	564.8	120.1	124.1	89.0	Ⅳ期
5年Ⅰ期	182.8	213.8	77.6	70.8	106.6	321.5	73.6	594.5	120.2	123.1	96.6	5年Ⅰ期
Ⅱ期	r 242.6	r 307.4	90.6	85.2	112.3	r 485.0	122.5	r 804.5	121.7	124.9	95.8	Ⅱ期
12月	116.9	127.0	85.1	82.8	96.8	159.8	35.7	311.6	100.6	103.8	75.8	12月
4年1月	118.4	128.4	84.7	81.7	98.7	162.3	39.6	329.4	99.3	101.8	77.3	4年1月
2月	159.6	188.3	86.7	83.5	101.1	270.8	56.0	480.9	105.2	109.8	71.7	2月
3月	185.0	222.2	88.2	83.7	105.7	326.8	64.1	580.4	106.5	111.1	67.8	3月
4月	186.8	229.6	90.5	85.8	108.8	338.1	93.6	546.7	107.8	112.2	73.0	4月
5月	205.3	256.7	89.7	85.2	108.3	401.9	73.0	693.4	108.9	113.3	74.8	5月
6月	200.3	249.0	87.5	82.5	107.3	381.6	67.8	673.3	110.2	114.2	75.7	6月
7月	199.2	245.7	86.9	81.7	110.1	397.5	67.1	698.5	113.1	117.3	80.8	7月
8月	217.5	266.4	86.4	80.2	112.3	426.1	66.4	798.1	120.6	125.5	81.2	8月
9月	173.0	200.5	85.8	80.0	109.1	294.1	66.9	548.1	121.8	126.4	87.4	9月
10月	186.2	220.8	87.6	81.7	112.0	326.1	78.2	571.1	120.2	124.6	86.0	10月
11月	178.5	209.7	85.0	79.4	109.3	307.9	73.4	566.1	119.3	123.1	90.7	11月
12月	166.6	191.3	77.9	71.5	108.1	277.1	53.3	557.3	120.7	124.6	90.2	12月
5年1月	172.6	198.9	73.7	66.6	105.9	298.1	59.1	626.0	120.8	123.3	97.0	5年1月
2月	163.0	185.4	78.9	72.8	106.3	272.3	80.3	461.5	120.3	123.5	98.2	2月
3月	212.8	257.2	80.2	73.0	107.5	394.0	81.5	696.1	119.5	122.5	94.6	3月
4月	252.4	321.5	85.5	78.8	112.0	503.0	130.7	818.3	122.4	125.4	99.2	4月
5月	241.2	305.4	91.3	86.2	113.0	491.8	121.4	819.4	121.1	124.6	94.9	5月
6月	r 234.3	r 295.3	95.0	90.7	111.8	r 460.2	115.3	r 775.9	121.6	124.8	93.2	6月
7月	226.8	284.2	88.2	83.2	111.2	472.1	75.1	834.5	121.0	124.5	94.5	7月
前月比%	▲3.2	▲3.8	▲7.2	▲8.3	▲0.5	2.6	▲34.9	7.6	▲0.5	▲0.2	1.4	前月比%

財別格付け上の定義

最終需要財	<p>鉱工業又は他の産業に原材料等として投入されない製品</p> <p>ただし、建設財を含み、企業消費財を除く</p>
投資財	<p>資本財と建設財の合計</p>
資本財	<p>家計以外で購入される製品で、原則として想定耐用年数が1年以上で比較的購入価格が高いもの</p>
建設財	<p>建設業者で購入される製品で、原則として想定耐用年数が1年以上で比較的購入価格が高いもの</p>
消費財	<p>家計で購入される製品（耐久消費財と非耐久消費財の合計）</p>
耐久消費財	<p>原則として耐用想定年数が1年以上で比較的購入価格が高いもの</p>
非耐久消費財	<p>原則として耐用想定年数が1年未満または比較的購入価格が低いもの</p>
生産財	<p>鉱工業及び他の産業に原材料として投入される製品</p> <p>ただし、企業消費財を含み、建設財を除く</p>
鉱工業用生産財	<p>鉱工業の生産工程に原材料、燃料、部品、容器、消耗品、工具等として再投入される製品</p>
その他用生産財	<p>非鉱工業用の原材料、燃料、消耗品及び企業消費財</p>



群馬県鉱工業指数のお問い合わせは・・・

群馬県総務部統計課 経済産業係

〒371-8570 群馬県前橋市大手町一丁目1番1号

TEL:027-226-2410(直通)

FAX:027-224-9224

各種統計情報は、「群馬県統計情報提供システム」でもご覧いただけます。

<https://toukei.pref.gunma.jp/>