



統計資料 5-3-5

令和5年8月21日
統計課 経済産業係
ダイヤル 027-226-2410

平成 27 年 基 準

群馬県鉱工業指数

令和 5 年 6 月 分

「生産、出荷、在庫はすべて低下で推移」

(平成27年=100)

項 目	季節調整済指数		原 指 数	
	指 数	前月比(%)	指 数	前年同月比(%)
生 産	97.4	▲ 1.1	100.0	0.2
出 荷	101.8	▲ 0.1	101.6	3.6
在 庫	234.6	▲ 2.7	222.9	17.1
在 庫 率	179.7	23.3	163.3	18.1

群馬県総務部統計課

インターネットでご覧いただけます

<https://toukei.pref.gunma.jp/>

利用上の注意

1. 指数の種類、基準年次、ウェイト算定基準及び品目数

指数の種類	基準年次	ウェイト算定基準	採用品目
生産指数	平成27年	付加価値額	181
生産者出荷指数	〃	出荷額	175
生産者製品在庫指数	〃	在庫額	102
生産者製品在庫率指数	〃	〃	95

2. 指数算式－1

品目指数を基準時の固定ウェイト加重平均するラスパイレス算式である。

$$\text{総合指数} = \frac{\left(\frac{\text{比較時数量}}{\text{基準時数量}} \times \text{基準時ウェイト} \right) \text{の総和}}{\text{基準時ウェイトの総和}} \times 100$$

指数算式－2（生産者製品在庫率指数）

在庫と出荷の比率の推移をみることにより、産出された製品の需給動向をみる事ができる。

$$\text{総合在庫率指数} = \frac{\left[\frac{\frac{\text{比較時在庫数量}}{\text{比較時出荷数量}}}{\frac{\text{基準時在庫数量}}{\text{基準時出荷数量}}} \times \text{基準時在庫額ウェイト} \right] \text{の総和}}{\text{基準時在庫額ウェイトの総和}} \times 100$$

3. 分類は、業種分類及び特殊分類（財別分類）である。

4. 指数値の計算は月別、四半期別及び暦年別に行い、小数点第2位以下を四捨五入した。

四半期別指数は3か月分（1～3月期=Ⅰ期、4～6月期=Ⅱ期、7～9月期=Ⅲ期、10～12月期=Ⅳ期としている。）の指数値を単純平均したもので、年別指数は12か月分の指数値を単純平均したものである。各増減率は端数処理後の数値で計算し、小数点第2位以下を四捨五入した。

5. 季節調整

季節調整とは1年を周期とする季節的な変動要因（天候、社会習慣等）を排除することをいう。本県ではセンサス局法のX-12-ARIMAを用いて算出した季節指数により季節調整を行っている。

6. 資料出所

- (1) 経済産業省生産動態統計調査 (3) 庁内各課の資料 (5) 組合または事業所へ照会
 (2) 厚生労働省所管統計調査 (4) 他の官庁の資料
 これらの資料を用いて独自に集計等を行ったものである

7. 本文中及び統計表中の符号は、次のとおりである。

- (1) 「r」は訂正数値(revised) (3) 「0.0」は、0.05未満
 (2) 「▲」はマイナス

8. 年間補正

経済産業省では、毎年、生産動態統計調査の前年分のデータを訂正（年間補正）している。これを受けて、群馬県鉱工業指数でも、毎年一回前年分の前指数及び季節調整済指数を再計し、前年の1月から当年の最新公表月までの指数値を訂正・公表している。この際には、ほぼ全面的に対象期間の指数値が訂正されるため、特に「r」は付していない。

6月の鉱工業動向

生産、出荷、在庫はすべて低下で推移

【生産】

季節調整済指数で 97.4、前月比 1.1%低下となった。

前年同月比(原指数による)は、0.2%上昇となった。

・上昇した主な業種(前月比)

情報通信機械工業	25.9%
印刷業	12.8%
金属製品工業	9.3%

・低下した主な業種(前月比)

家具製品工業	▲ 10.9%
化学工業	▲ 7.4%
輸送機械工業	▲ 4.8%

【出荷】

季節調整済指数で 101.8、前月比 0.1%低下となった。

前年同月比(原指数による)は、3.6%上昇となった。

・上昇した主な業種(前月比)

情報通信機械工業	31.0%
業務用機械工業	16.6%
印刷業	12.1%

・低下した主な業種(前月比)

化学工業	▲ 16.3%
鉱業	▲ 10.3%
輸送機械工業	▲ 5.5%

【在庫】

季節調整済指数で 234.6、前月比 2.7%低下となった。

前年同月比(原指数による)は、17.1%上昇となった。

・上昇した主な業種(前月比)

輸送機械工業	22.1%
汎用機械工業	10.0%
鉱業	9.4%

・低下した主な業種(前月比)

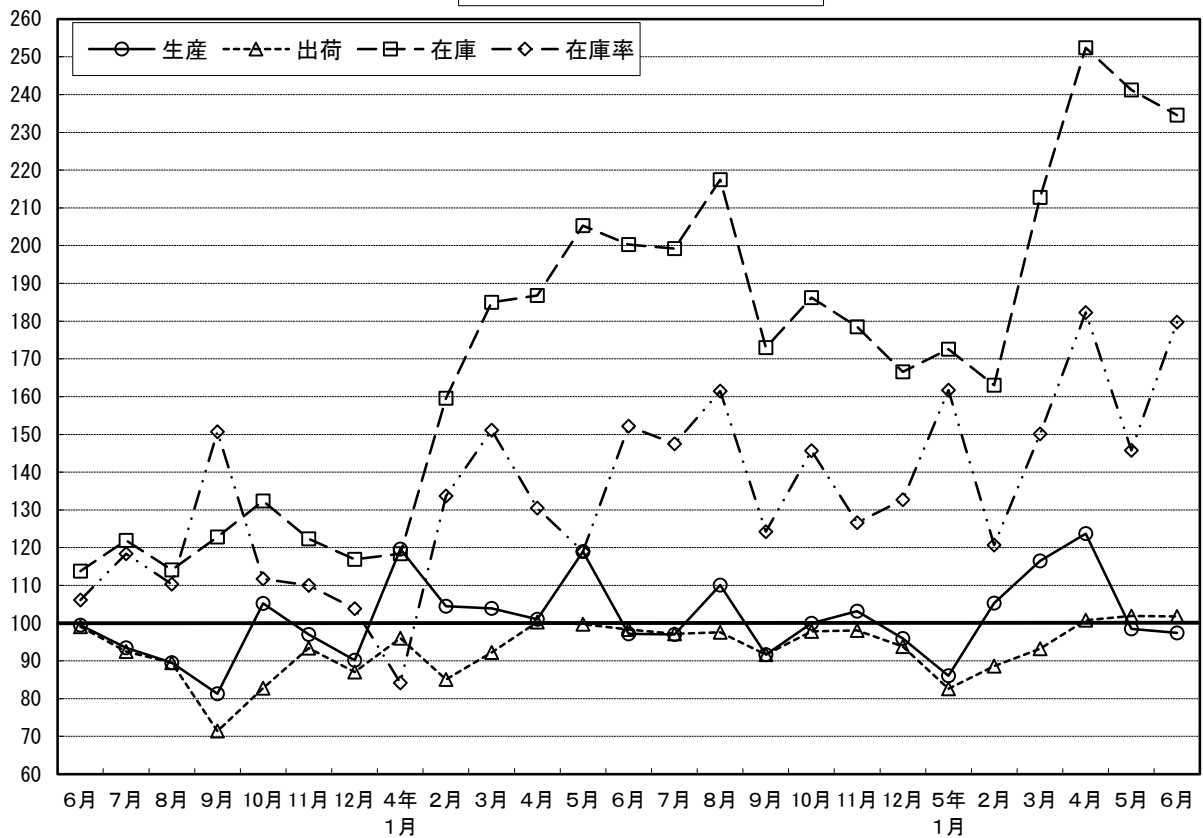
電気機械工業	▲ 15.5%
電子部品・デバイス工業	▲ 11.8%
その他製品工業	▲ 9.5%

◎寄与した主な業種

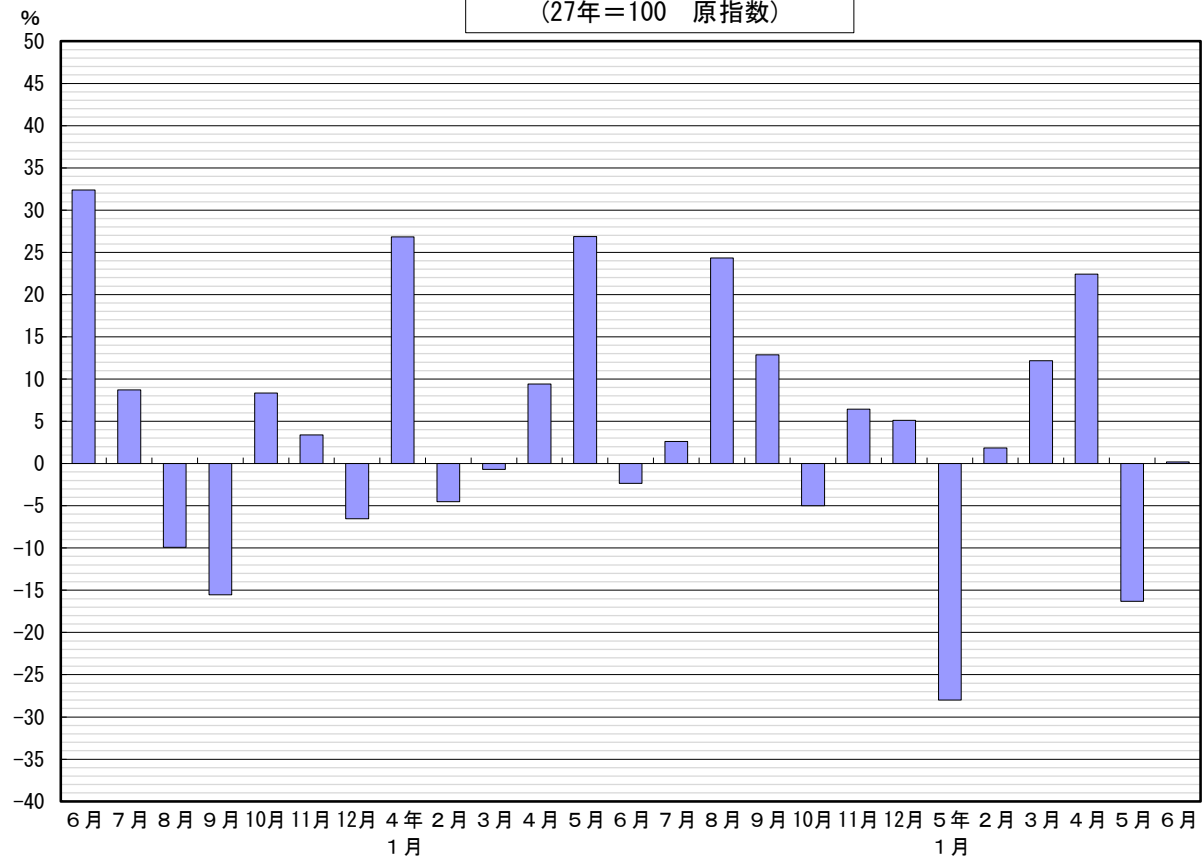
	業 種	前 月 比 寄 与 度	前月比(%)	主 な 品 目	
生 産	上 昇	業務用機械工業	0.4	8.4	娯楽機器
		プラスチック製品工業	0.3	5.6	プラスチック製シート、プラスチックフィルム(硬質製品)
	低 下	輸送機械工業	▲ 2.0	▲ 4.8	普通乗用車、放熱器(ラジエータ)
		化学工業	▲ 1.0	▲ 7.4	医薬品製剤、けい素樹脂
出 荷	上 昇	業務用機械工業	0.7	16.6	娯楽機器
		プラスチック製品工業	0.3	5.6	プラスチックフィルム(硬質製品)、プラスチック製機械器具部品
	低 下	輸送機械工業	▲ 2.4	▲ 5.5	普通乗用車、ガソリンエンジン
		化学工業	▲ 1.7	▲ 16.3	医薬品製剤、けい素樹脂
在 庫	上 昇	輸送機械工業	1.1	22.1	普通乗用車、トレーラ
		汎用機械工業	0.2	10.0	ショーケース冷凍機内蔵型、コンデンシングユニット(7.5kw以上)
	低 下	化学工業	▲ 4.2	▲ 6.4	医薬品製剤、けい素樹脂
		電気機械工業	▲ 0.8	▲ 15.5	自然冷媒ヒートポンプ式給湯機

(注)各指数の上昇・低下に影響を与えた主な業種を載せている。一部秘匿あり。

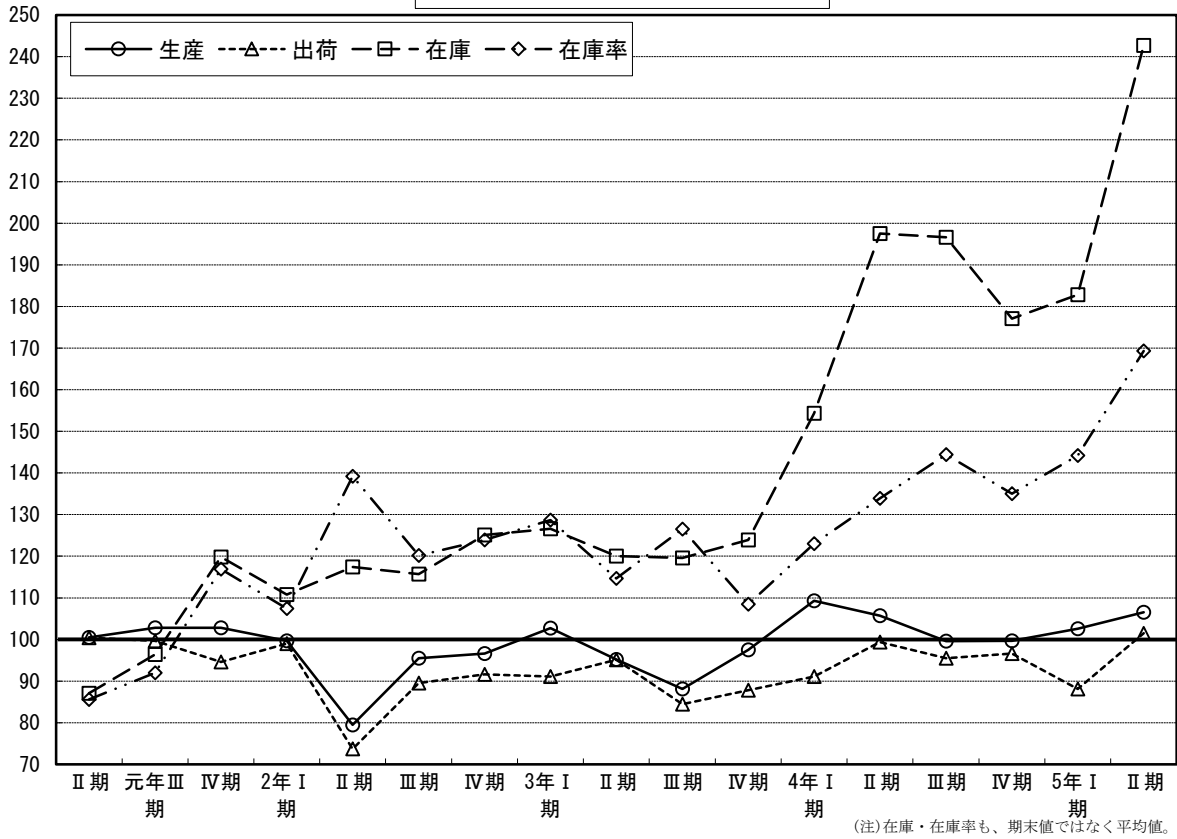
鉍工業指数の推移
(27年=100 季節調整済指数)



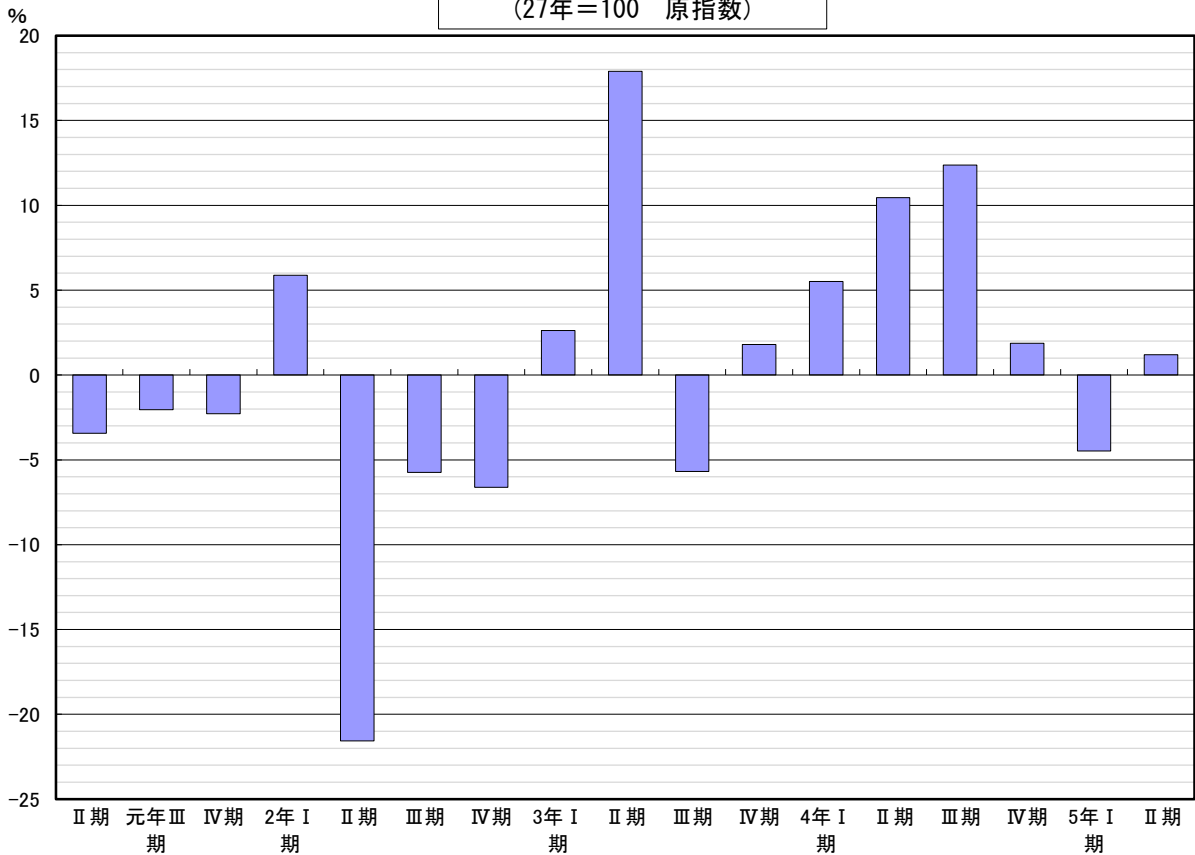
生産指数前年同月比の推移
(27年=100 原指数)



鉱工業指数の推移(期別)
(27年=100 季節調整済指数)



生産指数前年同期比の推移
(27年=100 原指数)



業種分類別生産指数

業種	鉱工業																	
	製造工業	鉄鋼	非鉄金属	金属製品	汎用・生産用・業務用機械						電子部品・デバイス	電気機械	情報通信機械	輸送機械	窯業・土石製品	化学	プラスチック製品	
					汎用機械	生産用機械	業務用機械	電子部品・デバイス	電気機械	情報通信機械								輸送機械
ウェイト	10000.0	9996.8	122.0	117.9	238.3	1383.5	277.6	425.8	680.1	225.8	436.4	119.6	3797.0	132.9	1314.1	556.4		
原	令和2年	92.9	92.9	74.9	86.8	91.3	65.0	95.1	83.7	41.0	132.9	109.2	43.7	82.2	83.6	146.1	86.8	
	令和3年	96.1	96.1	93.7	91.0	88.5	70.8	114.9	83.7	44.7	159.7	123.7	53.6	73.3	80.7	173.4	86.9	
	令和4年	103.1	103.1	90.8	75.4	97.2	80.4	115.0	86.7	62.3	130.9	125.4	32.7	84.7	82.1	185.0	87.8	
	Ⅲ期	89.7	89.7	91.6	85.7	85.9	69.6	112.7	84.8	42.4	162.9	110.3	51.4	63.9	76.2	156.3	84.4	
		Ⅳ期	101.9	101.9	96.0	92.7	91.4	80.5	117.5	86.8	61.5	152.6	118.3	40.6	78.9	87.3	194.4	92.7
		4年Ⅰ期	107.3	107.3	87.4	81.2	91.5	75.8	115.8	94.1	48.1	125.1	129.8	51.7	75.4	79.7	255.4	81.7
		Ⅱ期	100.4	100.4	94.5	76.3	97.5	77.4	115.0	81.9	59.2	142.4	111.6	28.3	79.0	83.5	179.4	85.8
	5年Ⅰ期	100.8	100.8	90.5	71.3	99.5	80.8	115.0	81.1	66.7	133.5	120.0	24.8	85.3	80.6	163.9	90.8	
		Ⅱ期	103.8	103.8	90.7	72.6	100.4	87.6	114.3	89.9	75.2	122.4	140.4	26.1	99.1	84.4	141.1	93.1
		Ⅲ期	102.5	102.5	87.1	67.1	84.8	80.7	103.0	96.6	61.7	106.1	119.7	37.3	76.6	75.5	221.9	83.5
		Ⅳ期	101.6	101.7	90.2	67.8	86.6	75.5	113.8	85.7	53.5	133.9	118.0	47.4	92.5	80.2	154.5	89.9
	指	11月	101.1	101.1	104.3	97.8	91.0	94.9	127.2	90.9	84.2	162.0	117.2	36.7	90.9	90.0	131.5	97.9
12月		94.1	94.1	90.7	90.7	94.2	77.5	93.8	78.2	70.4	151.6	123.6	43.2	79.4	86.4	133.1	92.6	
4年1月		106.4	106.4	87.1	77.4	77.7	72.9	105.3	83.7	53.0	130.8	112.8	49.9	74.0	74.1	281.8	77.0	
2月		103.8	103.8	83.6	79.9	94.9	74.7	118.1	97.0	43.0	123.2	118.4	54.5	64.2	80.0	271.5	78.8	
3月		111.7	111.7	91.6	86.3	102.0	79.8	124.0	101.5	48.3	121.4	158.2	50.7	87.9	85.0	213.0	89.2	
4月		94.1	94.1	94.1	82.3	96.0	85.2	122.8	82.8	71.4	137.6	112.9	27.1	82.5	83.9	112.5	87.1	
5月		107.2	107.2	91.5	69.1	92.6	73.2	102.6	68.5	64.1	139.3	96.4	27.3	70.2	76.5	278.8	76.1	
6月		99.8	99.8	97.8	77.6	103.8	73.8	119.5	94.3	42.2	150.3	125.6	30.6	84.4	90.1	146.9	94.3	
7月		106.1	106.1	93.9	68.1	105.5	86.1	113.9	83.6	76.3	139.0	116.0	25.6	98.3	84.9	148.6	98.3	
8月		100.7	100.7	83.2	67.6	97.0	77.3	100.5	71.9	71.1	129.1	106.9	22.2	75.4	73.9	208.1	82.2	
9月		95.7	95.7	94.4	78.1	95.9	79.1	130.7	87.8	52.6	132.3	137.0	26.7	82.3	83.0	135.0	91.8	
10月		104.9	104.9	92.3	74.1	99.8	85.3	128.7	95.4	61.2	136.5	143.0	27.2	99.7	90.8	145.3	94.6	
11月	107.6	107.6	99.8	75.5	100.2	97.7	120.5	88.6	94.1	123.5	141.3	23.7	99.9	83.3	154.2	95.0		
12月	98.9	98.9	80.1	68.3	101.1	79.8	93.6	85.8	70.3	107.3	136.8	27.4	97.6	79.2	123.7	89.7		
数	5年1月	76.6	76.6	79.3	61.9	74.2	67.1	89.0	95.9	40.2	106.6	119.7	36.5	63.9	65.0	99.1	75.1	
	2月	105.7	105.7	87.2	63.9	81.9	87.5	101.4	95.6	76.8	106.6	113.4	36.4	69.4	77.4	264.7	83.5	
	3月	125.3	125.3	94.7	75.6	98.2	87.5	118.6	98.3	68.0	105.0	126.1	39.0	96.6	84.1	302.0	92.0	
	4月	115.2	115.3	82.7	69.4	86.3	79.6	107.4	97.3	57.2	130.0	119.3	40.6	90.6	79.4	261.8	89.6	
	5月	89.7	89.7	91.9	63.0	81.0	69.6	106.3	74.4	51.6	131.5	113.3	43.7	85.8	76.3	100.2	80.8	
	6月	100.0	100.0	95.9	71.0	92.6	77.4	127.8	85.4	51.7	140.3	121.5	57.9	101.1	84.9	101.6	99.2	
前年同月比(%)	0.2	0.2	▲1.9	▲8.5	▲10.8	4.9	6.9	▲9.4	22.5	▲6.7	▲3.3	89.2	19.8	▲5.8	▲30.8	5.2		
季	Ⅲ期	88.1	88.1	92.6	90.2	87.0	73.4	114.2	85.5	47.6	169.5	114.9	48.3	65.5	79.4	151.7	85.5	
	Ⅳ期	97.5	97.5	91.1	86.3	88.7	69.8	111.4	86.2	43.3	140.3	115.1	43.6	70.6	80.7	183.0	85.5	
	4年Ⅰ期	109.3	109.3	90.2	81.5	91.8	78.1	120.8	91.7	56.8	131.3	126.4	50.6	74.4	80.8	268.4	82.3	
	Ⅱ期	105.7	105.7	95.9	78.3	98.1	83.7	114.9	86.0	69.1	144.4	112.2	30.1	92.4	86.4	180.3	92.0	
	Ⅲ期	99.6	99.6	91.4	74.9	100.8	86.3	116.7	81.6	77.3	139.0	125.7	23.2	85.8	83.9	162.0	91.7	
	Ⅳ期	99.7	99.7	85.9	67.9	97.7	76.2	109.1	89.7	56.4	112.6	137.9	28.2	89.7	78.3	136.5	86.4	
	5年Ⅰ期	102.6	102.6	89.8	67.0	84.8	82.8	106.4	94.0	68.9	110.8	116.8	36.0	73.7	76.0	228.8	83.6	
	Ⅱ期	106.5	106.6	91.3	69.3	86.9	81.4	113.1	88.9	64.0	135.1	118.9	49.8	108.0	82.7	168.2	96.0	
	調	11月	97.0	97.0	93.9	89.8	87.1	78.4	112.5	88.3	51.4	145.8	116.3	41.0	77.8	81.5	131.4	87.0
		12月	90.2	90.2	91.3	87.8	90.9	69.2	108.3	76.3	47.5	146.8	115.9	45.2	73.5	79.8	140.5	87.0
		4年1月	119.6	119.6	89.9	81.4	83.0	77.9	117.9	85.8	72.2	138.5	120.2	51.7	91.5	81.9	312.3	86.2
		2月	104.5	104.5	89.6	82.2	94.6	77.1	125.5	105.3	38.3	134.6	119.6	59.9	58.8	80.2	281.8	79.5
3月		103.9	103.8	91.0	80.9	97.7	79.3	118.9	84.1	59.8	120.7	139.4	40.1	72.9	80.2	211.0	81.1	
4月		101.0	101.0	96.3	84.4	99.2	86.5	120.6	89.3	67.4	134.3	116.4	31.0	104.6	85.1	135.5	89.8	
5月		119.0	119.0	94.2	75.9	94.6	85.6	112.4	75.8	82.3	148.7	102.9	29.1	88.4	85.8	272.6	90.8	
6月		97.2	97.2	97.1	74.7	100.6	78.9	111.7	93.0	57.6	150.2	117.2	30.3	84.1	88.2	132.9	95.3	
7月		97.0	97.0	91.9	72.2	102.1	91.5	111.4	85.3	92.4	142.9	113.9	24.8	94.3	86.8	130.4	96.0	
8月		110.1	110.1	92.1	77.8	104.4	92.8	115.7	77.5	90.7	145.8	123.5	21.6	89.2	82.5	222.4	92.0	
9月		91.7	91.7	90.3	74.6	95.9	74.7	123.1	82.0	48.9	128.3	139.6	23.1	73.9	82.3	133.3	87.0	
10月		100.0	100.0	87.5	67.3	98.8	76.0	110.8	98.3	63.5	121.4	142.0	29.0	91.2	85.8	126.4	89.2	
11月	103.2	103.3	89.8	69.3	95.9	80.7	106.5	86.0	57.5	111.2	140.2	26.4	85.6	75.4	154.1	84.4		
12月	95.9	95.9	80.5	67.0	98.3	71.8	110.1	84.9	48.3	105.1	131.4	29.3	92.2	73.7	128.9	85.6		
指	5年1月	86.1	86.1	82.3	64.9	79.5	71.9	99.7	101.6	52.5	113.2	125.4	37.9	77.3	72.3	110.5	83.6	
	2月	105.3	105.3	93.1	65.1	80.7	89.5	105.7	99.0	70.0	114.7	113.8	39.1	63.7	76.4	276.7	83.4	
	3月	116.5	116.5	94.1	70.9	94.1	86.9	113.7	81.5	84.1	104.4	111.1	30.9	80.1	79.4	299.1	83.7	
	4月	123.7	123.8	84.2	71.3	89.0	80.7	105.4	101.5	56.3	126.5	125.2	46.4	117.4	80.0	313.4	92.8	
	5月	98.5	98.5	94.6	68.3	82.1	80.8	114.3	81.1	65.1	138.7	118.0	45.6	105.9	84.9	99.2	94.9	
	6月	97.4	97.4	95.2	68.4	89.7	82.8	119.5	84.2	70.6	140.2	113.4	57.4	100.8	83.2	91.9	100.2	
前月比(%)	▲1.1	▲1.1	0.6	0.1	9.3	2.5	4.5	3.8	8.4	1.1	▲3.9	25.9	▲4.8	▲2.0	▲7.4	5.6		

業種分類別生産指数

業種										(参考系列)					業種
パルプ・紙・紙加工品	繊維	食料品	その他	鉱業					機械工業	旧電気機械工業	鉄鋼・非鉄金属工業	汎用・業務用機械工業	電気・情報通信機械工業		
				ゴム製品	家具製品	印刷	木材・木製品	その他製品							
73.7	26.1	1165.6	287.5	78.4	21.4	31.3	17.4	139.0	3.2	5962.3	781.8	239.9	957.7	556.0	ウェイト
102.2	86.0	101.2	80.0	61.5	54.1	118.2	90.3	84.5	82.1	81.3	106.0	80.7	56.7	95.1	令和2年
105.7	85.5	103.3	93.2	62.3	59.3	119.8	88.9	110.4	86.5	79.3	123.4	92.4	65.1	108.6	令和3年
107.3	89.4	108.5	92.7	61.8	52.7	129.9	87.5	108.6	86.0	87.4	112.8	83.2	77.6	105.5	令和4年
111.4	84.8	108.4	90.8	59.2	55.3	113.3	94.4	108.7	92.9	72.1	116.4	88.7	62.8	97.5	Ⅲ期
106.9	91.2	99.7	94.1	57.7	64.1	131.5	88.9	111.5	91.9	84.1	116.3	94.3	77.8	101.6	Ⅳ期
100.6	87.3	102.0	97.6	64.5	63.7	124.6	88.9	116.6	85.6	80.9	116.5	84.4	67.7	113.0	4年Ⅰ期
114.4	91.0	116.8	93.0	58.8	46.1	130.8	94.4	110.9	83.3	82.4	107.8	85.6	75.4	93.7	Ⅱ期
110.5	84.5	112.0	90.1	64.2	45.1	126.6	83.3	104.2	81.8	87.4	109.3	81.1	80.7	99.5	Ⅲ期
103.6	94.7	103.3	90.1	59.7	56.0	137.8	83.3	102.6	93.3	98.9	117.7	81.9	86.5	115.8	Ⅳ期
97.3	94.6	102.6	88.7	53.6	47.9	152.1	100.0	99.2	84.2	81.1	103.2	77.3	73.6	102.0	5年Ⅰ期
103.8	98.5	113.0	96.3	52.2	41.4	210.2	100.0	103.6	80.0	91.1	111.8	79.2	71.0	102.9	Ⅱ期
104.6	94.5	101.4	100.3	63.6	68.6	138.5	100.0	117.2	98.1	95.3	117.9	101.1	96.7	99.9	11月
110.2	87.5	103.2	88.5	54.1	57.3	130.5	83.3	103.9	96.2	84.2	119.4	90.7	77.2	106.3	12月
87.4	80.7	86.2	94.5	64.4	56.1	114.0	83.3	114.4	86.1	78.3	108.4	82.4	68.1	99.3	4年1月
95.5	90.1	98.9	90.7	57.4	62.9	118.4	100.0	106.4	82.3	72.7	110.0	81.8	64.8	104.6	2月
118.9	91.2	121.0	107.7	71.8	72.1	141.4	83.3	128.9	88.3	91.7	131.1	89.0	70.2	135.1	3月
121.9	90.9	116.4	96.3	65.9	50.9	133.7	83.3	113.7	67.5	86.3	106.9	88.3	86.3	94.4	4月
104.9	82.4	112.8	88.7	50.1	41.6	115.6	100.0	110.2	92.5	74.6	98.2	80.5	75.2	81.5	5月
116.3	99.6	121.2	94.1	60.5	45.8	143.0	100.0	108.8	89.8	86.4	118.2	87.9	64.6	105.1	6月
113.8	84.0	119.4	94.4	64.5	46.3	139.7	100.0	107.7	89.8	96.8	108.8	81.2	87.2	96.5	7月
111.9	81.2	112.0	82.3	57.9	44.4	106.3	66.7	98.5	92.1	79.1	100.4	75.6	79.6	88.7	8月
105.9	88.4	104.5	93.5	70.3	44.5	133.7	83.3	106.4	63.4	86.3	118.7	86.4	75.2	113.2	9月
101.5	93.7	104.1	88.2	57.8	55.9	138.1	83.3	99.7	77.3	99.5	123.4	83.4	80.8	118.1	10月
103.1	97.0	102.3	95.2	65.4	65.1	135.6	83.3	109.0	113.7	101.8	118.2	87.9	101.7	116.0	11月
106.3	93.3	103.6	86.9	55.8	46.9	139.7	83.3	99.1	88.8	95.3	111.5	74.3	77.1	113.3	12月
84.4	82.9	87.4	82.5	45.2	43.8	131.3	100.0	96.3	89.4	69.8	103.2	70.8	54.3	101.8	5年1月
94.1	99.8	100.8	86.8	52.8	49.7	145.4	100.0	97.0	94.7	77.6	99.6	75.8	83.9	96.8	2月
113.5	101.2	119.7	96.9	62.9	50.3	179.6	100.0	104.3	68.4	95.8	106.7	85.3	82.7	107.4	3月
109.2	107.0	111.7	95.7	51.2	41.0	222.7	100.0	100.1	75.6	90.6	110.3	76.2	71.8	102.4	4月
r 95.7	90.6	111.0	91.8	48.1	42.0	183.2	100.0	102.6	78.6	r 84.9	r 107.9	77.7	67.5	r 98.4	5月
106.5	97.8	116.4	101.5	57.4	41.2	224.7	100.0	108.1	85.9	97.7	117.2	83.7	73.8	107.8	6月
▲8.4	▲1.8	▲4.0	7.9	▲5.1	▲10.0	57.1	0.0	▲0.6	▲4.3	13.1	▲0.8	▲4.8	14.2	2.6	前年同月比(%)
105.6	88.3	103.2	95.3	59.9	60.9	118.4	92.8	117.7	90.9	74.3	120.1	91.6	66.3	99.8	Ⅲ期
109.3	84.9	104.7	94.8	56.0	57.5	124.9	91.2	118.2	87.0	76.7	112.3	88.9	63.6	99.5	Ⅳ期
110.0	90.1	111.4	94.1	64.6	58.6	128.1	94.5	107.8	92.3	79.1	114.9	85.9	74.2	109.3	4年Ⅰ期
108.4	91.6	108.1	92.2	60.4	51.3	130.7	89.1	106.2	84.1	91.4	109.9	87.2	81.4	96.4	Ⅱ期
104.9	88.1	106.7	94.4	64.9	50.3	132.3	81.7	112.8	79.5	89.5	112.9	83.6	86.9	102.0	Ⅲ期
106.9	88.3	109.1	91.2	58.6	50.5	131.0	86.1	109.1	88.4	90.8	114.5	77.2	71.6	114.4	Ⅳ期
105.6	97.4	111.7	85.2	53.1	43.9	155.4	105.7	91.6	89.4	78.3	101.5	78.4	79.2	98.7	5年Ⅰ期
98.4	99.5	104.4	95.4	53.6	45.9	208.6	94.3	99.4	82.3	100.8	113.7	80.6	77.3	105.6	Ⅱ期
109.5	86.4	106.0	96.4	56.8	59.3	132.7	99.0	117.6	87.3	85.0	112.7	91.8	69.9	99.4	11月
109.2	85.4	106.1	93.4	55.1	54.6	130.1	84.7	115.9	89.4	78.0	115.7	90.1	65.5	101.2	12月
110.8	90.0	110.4	96.6	65.8	57.9	129.3	93.6	111.0	91.0	88.0	113.2	85.8	82.4	103.7	4年1月
109.0	89.7	111.1	90.7	61.5	59.9	131.5	109.0	99.7	83.1	69.6	113.1	86.6	62.8	106.4	2月
110.2	90.7	112.7	95.0	66.4	58.0	123.5	80.9	112.7	102.8	79.8	118.5	85.3	77.3	117.9	3月
111.7	85.1	109.5	92.2	67.4	54.1	125.7	78.6	105.3	83.6	96.3	110.7	90.0	83.8	101.4	4月
106.6	89.5	107.7	91.0	55.5	50.5	124.9	94.6	106.6	89.1	89.9	105.3	85.2	87.7	88.3	5月
106.9	100.1	107.1	93.3	58.4	49.2	141.4	94.0	106.8	79.5	87.9	113.7	86.5	72.6	99.4	6月
105.7	88.7	106.5	94.6	62.6	53.6	137.7	94.7	109.4	79.9	94.1	106.9	82.0	92.6	94.1	7月
107.1	89.3	107.4	94.5	66.0	53.5	129.0	66.6	115.8	90.4	94.0	114.1	85.5	95.8	100.0	8月
101.9	86.4	106.3	94.2	66.2	43.8	130.2	83.8	113.3	68.2	80.5	117.7	83.2	72.2	111.8	9月
104.6	84.8	112.4	89.2	58.6	49.4	123.1	90.0	106.4	80.0	91.8	120.1	77.5	75.3	117.3	10月
108.0	88.6	106.9	91.5	58.4	56.3	129.9	82.5	109.4	101.2	90.8	113.0	79.8	73.6	115.4	11月
108.2	91.4	108.0	92.9	58.8	45.8	140.0	85.8	111.4	83.9	89.8	110.4	74.3	65.9	110.4	12月
104.5	90.6	111.0	83.4	44.9	45.1	150.7	111.3	92.5	91.8	77.4	107.0	73.6	64.6	105.5	5年1月
107.1	101.0	112.5	86.7	56.2	46.3	158.7	108.7	91.1	96.9	74.0	101.0	79.8	82.1	97.0	2月
105.2	100.7	111.5	85.5	58.2	40.4	156.8	97.1	91.2	79.6	83.4	96.4	81.7	91.0	93.7	3月
102.5	102.2	105.9	92.6	53.8	43.7	206.9	95.4	93.6	96.3	102.5	115.1	77.8	70.9	110.9	4月
r 94.7	98.1	104.5	93.0	51.5	49.7	196.9	93.4	98.5	74.5	r 100.6	r 113.3	81.7	78.1	r 104.1	5月
97.9	98.3	102.8	100.6	55.4	44.3	222.1	94.0	106.1	76.0	99.4	112.7	82.3	82.9	101.9	6月
3.4	0.2	▲1.6	8.2	7.6	▲10.9	12.8	0.6	7.7	2.0	▲1.2	▲0.5	0.7	6.1	▲2.1	前月比(%)

業種分類別生産者出荷指数

業種	鉱工業																		
	製造工業	鉄鋼	非鉄金属	金属製品	汎用・生産用・業務用機械			電子部品・デバイス	電気機械	情報通信機械	輸送機械	窯業・土石製品	化学	プラスチック製品					
					汎用機械	生産用機械	業務用機械												
ウェイト	10000.0	9998.2	280.0	143.2	297.6	1133.3	229.2	311.4	592.7	195.7	510.0	141.3	4056.2	113.6	873.9	622.0			
原	令和2年	88.9	88.9	78.8	88.4	91.4	61.4	90.8	80.6	40.0	140.3	112.3	43.4	82.6	85.2	126.8	86.8		
	令和3年	89.5	89.5	92.5	91.8	83.8	69.2	110.1	84.9	45.2	169.7	126.7	55.2	74.1	83.6	137.6	85.5		
	令和4年	95.4	95.4	94.0	80.7	110.8	79.1	110.7	88.5	62.0	140.8	128.8	33.6	84.8	83.3	138.3	84.4		
	4年	Ⅲ期	85.0	85.0	90.5	86.4	83.1	67.0	101.9	89.5	41.7	175.0	114.9	56.4	64.5	77.1	139.2	81.0	
		Ⅳ期	93.1	93.1	94.1	92.9	89.4	78.6	117.3	81.9	61.8	165.0	116.9	41.5	79.4	89.5	144.3	90.4	
		Ⅰ期	90.3	90.3	89.2	88.2	104.1	75.4	114.9	98.9	47.9	133.5	134.2	50.5	76.2	82.0	142.2	78.1	
		Ⅱ期	93.3	93.3	94.4	78.8	108.2	75.9	110.3	82.9	59.0	153.1	119.2	30.0	78.9	84.8	140.3	83.4	
	5年	Ⅲ期	96.1	96.1	95.7	75.3	113.3	79.7	105.5	86.2	66.4	144.1	123.1	26.9	85.3	81.0	138.5	86.0	
		Ⅳ期	101.9	101.9	96.8	80.4	117.5	85.4	112.1	85.9	74.8	132.3	138.6	27.0	98.9	85.5	132.4	90.0	
		Ⅰ期	88.1	88.1	87.7	72.2	102.1	79.2	104.2	96.1	60.6	112.5	128.1	37.2	77.0	75.2	122.4	78.7	
		Ⅱ期	95.5	95.5	93.6	72.6	103.1	71.1	110.2	79.4	51.7	148.1	118.5	46.2	91.9	79.4	114.1	85.7	
	指	11月	100.2	100.2	100.4	96.3	91.8	91.7	129.3	76.3	85.2	174.4	121.2	37.6	91.1	92.7	140.6	95.5	
12月		93.5	93.5	90.4	94.1	90.5	80.7	98.9	87.6	70.0	162.9	117.2	42.7	79.5	87.2	141.4	88.4		
4年		1月	87.0	87.0	88.4	85.9	94.8	69.9	102.0	81.4	51.5	140.4	117.2	48.0	74.3	73.7	158.4	73.6	
2月		82.7	82.7	83.9	85.4	100.4	73.0	121.2	92.7	44.0	131.8	122.7	53.3	65.3	83.4	130.9	76.5		
3月		101.3	101.3	95.4	93.2	117.0	83.4	121.4	122.6	48.1	128.3	162.8	50.1	89.1	88.9	137.3	84.2		
4月		93.8	93.8	92.8	83.5	107.0	84.9	115.4	94.8	68.0	147.4	117.8	28.9	82.6	86.7	113.9	84.7		
5月		88.1	88.1	90.0	70.4	101.3	73.1	104.6	65.3	65.0	149.2	103.8	29.0	70.1	77.5	160.0	75.0		
6月		98.1	98.1	100.3	82.5	116.3	69.8	111.0	88.7	43.9	162.6	136.0	32.1	83.9	90.3	146.9	90.4		
7月		103.5	103.5	98.8	73.1	111.9	82.2	104.5	79.3	75.0	151.1	122.9	27.8	97.9	82.2	146.4	94.2		
8月		88.3	88.3	88.9	71.0	108.4	77.9	101.0	74.4	70.8	139.1	110.8	24.2	75.5	76.0	119.1	78.1		
9月		96.4	96.4	99.3	81.9	119.5	79.1	111.1	104.8	53.3	142.2	135.6	28.6	82.5	84.8	150.1	85.6		
10月		101.1	101.1	97.0	81.8	117.5	77.1	120.5	78.9	59.4	148.0	137.2	28.4	99.5	88.5	129.7	91.7		
11月	105.3	105.3	103.6	82.4	120.5	97.3	123.4	82.3	95.1	132.7	141.7	24.3	99.6	88.3	143.7	92.2			
12月	99.4	99.4	89.7	76.9	114.6	81.8	92.4	96.6	69.9	116.2	136.9	28.3	97.6	79.6	123.7	86.2			
数	5年	1月	75.4	75.4	79.2	67.9	90.5	62.0	91.2	85.5	38.4	113.3	121.8	36.0	64.6	67.3	97.9	70.3	
	2月	86.6	86.6	88.7	70.7	99.4	84.3	102.4	90.0	74.3	113.0	122.2	36.0	69.9	75.3	141.2	79.0		
	3月	102.4	102.4	95.2	77.9	116.5	91.2	119.1	112.7	69.1	111.1	140.2	39.7	96.4	83.0	128.0	86.7		
	4月	93.6	93.6	89.2	74.8	98.3	75.2	108.9	87.6	55.7	143.5	117.8	39.2	90.0	78.1	101.4	87.4		
	5月	r 91.2	r 91.2	88.8	67.9	99.6	64.3	101.2	66.0	49.0	144.7	r 109.7	r 42.8	85.4	75.0	r 129.4	77.3		
	6月	101.6	101.6	102.9	75.0	111.5	73.9	120.4	84.6	50.3	156.1	127.9	56.7	100.4	85.2	111.6	92.3		
前年同月比(%)	3.6	3.6	2.6	▲9.1	▲4.1	5.9	8.5	▲4.6	14.6	▲4.0	▲6.0	76.6	19.7	▲5.6	▲24.0	2.1			
季	Ⅲ期	84.5	84.5	93.7	90.4	83.9	72.1	106.3	87.4	47.5	176.4	117.8	51.9	64.6	81.0	139.7	81.4		
	Ⅳ期	87.8	87.8	89.6	86.6	84.1	67.4	108.3	83.9	42.5	154.4	113.3	48.4	70.7	83.4	142.0	84.0		
	4年	Ⅰ期	91.1	91.1	88.3	87.3	105.9	74.3	115.7	91.6	54.4	140.7	130.7	47.4	75.1	80.5	143.8	79.6	
	Ⅱ期	99.4	99.4	97.4	82.2	112.5	87.1	115.8	93.0	75.5	156.4	122.6	31.5	91.5	88.7	140.9	88.4		
	Ⅲ期	95.5	95.5	99.0	78.6	114.5	86.7	110.4	83.5	79.2	145.4	126.6	24.7	84.7	85.1	139.0	86.2		
	Ⅳ期	96.6	96.6	92.6	75.2	111.6	73.9	103.9	88.1	55.7	124.3	135.3	31.7	89.0	79.9	130.2	84.2		
	5年	Ⅰ期	88.1	88.1	86.2	71.0	102.8	76.9	104.2	89.3	64.6	117.7	124.7	34.6	74.9	73.6	123.3	79.5	
	Ⅱ期	101.5	101.5	96.3	75.7	106.6	80.9	115.1	87.6	66.7	150.7	122.3	48.1	106.7	83.0	115.6	90.6		
	節	11月	93.4	93.4	93.8	89.2	83.8	75.6	105.9	79.8	52.7	160.6	116.7	44.8	77.7	85.4	140.2	85.5	
		12月	87.1	87.1	86.6	90.5	84.0	68.4	111.7	81.2	42.5	157.2	112.6	50.7	70.4	82.2	142.4	82.2	
		4年	1月	96.0	96.0	91.9	88.9	107.0	77.3	116.1	86.9	70.2	149.4	125.6	52.1	81.7	79.3	165.9	83.8
		2月	85.1	85.1	86.5	84.5	104.6	73.9	120.9	99.1	41.3	145.4	124.4	52.6	64.3	80.4	130.7	78.7	
3月		92.2	92.2	86.4	88.4	106.0	71.8	110.2	88.8	51.7	127.2	142.1	37.6	79.4	81.9	134.7	76.4		
4月		100.3	100.3	95.4	84.5	113.7	87.2	117.6	107.5	63.4	145.7	122.1	32.2	97.0	87.3	132.8	86.9		
5月		99.7	99.7	97.2	79.6	109.2	91.7	121.9	80.7	93.9	162.3	115.4	30.0	91.1	87.0	152.9	87.0		
6月		98.3	98.3	99.7	82.6	114.5	82.3	107.9	90.8	69.1	161.3	130.3	32.3	86.4	91.9	137.1	91.2		
7月		97.2	97.2	98.3	77.4	114.1	94.0	108.2	85.3	96.1	152.4	118.1	25.8	91.0	86.7	138.3	91.7		
8月		97.6	97.6	98.5	79.7	115.4	94.5	116.6	77.1	95.1	147.9	126.9	22.3	85.3	84.4	137.2	86.9		
9月		91.7	91.7	100.1	78.6	113.9	71.6	106.3	88.0	46.4	135.9	134.8	26.0	77.9	84.1	141.4	80.1		
10月		97.8	97.8	93.8	74.2	115.6	70.8	104.5	87.4	63.9	136.4	135.3	32.0	94.5	82.4	123.2	88.5		
11月	98.1	98.1	96.8	76.3	110.0	80.2	101.1	86.0	58.9	122.2	136.4	29.0	84.9	81.3	143.3	82.6			
12月	93.8	93.8	87.2	75.1	109.2	70.7	106.0	90.8	44.2	114.3	134.3	34.2	87.7	76.0	124.0	81.5			
指	5年	1月	82.6	82.6	82.0	69.6	101.2	69.2	102.7	94.6	51.3	119.6	127.8	38.9	70.1	71.9	102.4	79.2	
	2月	88.6	88.6	90.5	69.6	101.8	83.0	101.7	91.6	68.2	123.3	124.0	35.1	68.8	72.3	142.0	80.8		
	3月	93.2	93.2	86.2	73.9	105.5	78.5	108.1	81.7	74.3	110.2	122.3	29.8	85.9	76.5	125.6	78.6		
	4月	100.8	100.8	92.1	76.4	105.4	76.5	112.1	95.8	52.9	142.9	124.8	43.8	107.2	79.2	118.5	90.6		
	5月	r 101.9	r 101.9	94.4	75.6	104.6	79.1	116.2	80.5	67.9	154.5	r 119.4	r 43.5	109.4	83.1	r 124.3	88.2		
	6月	101.8	101.8	102.3	75.1	109.8	87.1	117.0	86.6	79.2	154.8	122.6	57.0	103.4	86.7	104.1	93.1		
前月比(%)	▲0.1	▲0.1	8.4	▲0.7	5.0	10.1	0.7	7.6	16.6	0.2	2.7	31.0	▲5.5	4.3	▲16.3	5.6			

業種分類別生産者出荷指数

パルプ・紙・紙加工品	繊維	食料品	その他	業種					(参考系列)					業種	
				ゴム製品	家具製品	印刷	木材・木製品	その他製品	機械工業	旧電気機械工業	鉄鋼・非鉄金属工業	汎用・業務用機械工業	電気・情報通信機械工業		
															1.8
86.9	38.0	1276.3	230.2	48.3	19.6	30.6	17.0	114.7	1.8	6036.5	847.0	423.2	821.9	651.3	ウェイト
99.5	79.6	99.1	82.4	61.5	57.8	118.2	83.3	85.7	81.3	82.1	107.3	82.1	54.2	97.3	令和2年
102.1	77.9	101.2	95.0	62.3	61.6	119.8	88.9	108.7	81.3	80.3	124.7	92.2	63.3	111.2	令和3年
104.0	80.9	105.2	96.3	61.8	54.1	129.9	86.1	110.6	78.8	88.1	115.7	89.5	75.6	108.2	令和4年
105.8	78.7	105.6	90.3	59.1	49.9	113.3	94.4	103.5	83.3	72.6	119.0	89.1	58.5	102.2	Ⅲ期
105.2	82.6	101.1	96.0	57.7	49.3	131.5	88.9	111.7	86.1	84.3	115.4	93.7	77.3	100.5	Ⅳ期
98.2	78.4	94.8	101.4	64.5	82.5	124.6	77.8	117.6	76.6	82.2	120.1	88.9	66.5	116.1	4年Ⅰ期
108.9	82.1	112.5	96.1	58.8	47.5	130.8	88.9	111.9	74.2	83.0	112.1	89.1	73.3	99.9	Ⅱ期
105.7	77.9	110.3	92.6	64.2	43.6	126.6	88.9	104.4	78.9	88.0	111.9	88.8	77.3	102.2	Ⅲ期
103.3	84.9	103.2	95.0	59.7	42.9	137.8	88.9	108.4	85.4	99.1	118.5	91.2	85.2	114.4	Ⅳ期
94.2	83.3	97.0	96.0	53.6	66.5	152.1	100.0	103.3	78.3	81.9	109.3	82.5	72.7	108.4	5年Ⅰ期
93.5	87.6	110.2	101.9	52.2	44.0	210.2	100.0	104.1	79.0	91.0	113.2	86.5	68.0	102.8	Ⅱ期
104.4	83.9	101.6	99.8	63.6	46.5	138.5	100.0	113.8	96.1	95.2	119.5	99.1	97.5	103.0	11月
107.7	80.7	106.3	93.2	54.1	54.8	130.5	83.3	107.8	91.4	84.7	115.3	91.6	78.1	101.0	12月
86.3	74.5	83.5	89.7	64.4	48.2	114.0	66.7	104.5	88.6	78.6	111.0	87.6	65.6	102.2	4年1月
93.3	79.0	88.2	96.7	57.4	80.0	118.4	83.3	112.2	82.1	73.5	113.2	84.4	65.5	107.6	2月
115.1	81.8	112.7	117.9	71.8	119.2	141.4	83.3	136.0	59.1	94.6	136.0	94.7	68.5	138.4	3月
115.4	82.9	113.7	99.7	65.8	61.2	133.7	83.3	113.9	54.8	86.9	109.8	89.6	81.2	98.5	4月
101.2	72.0	105.8	89.5	50.0	37.3	115.6	83.3	109.0	94.9	75.1	101.8	83.4	76.1	87.6	5月
110.1	91.5	118.0	99.0	60.5	43.9	143.0	100.0	112.8	73.0	87.0	124.8	94.3	62.6	113.5	6月
108.4	77.3	114.7	97.2	64.5	40.9	139.7	100.0	108.9	93.6	97.1	113.5	90.1	83.2	102.3	7月
106.7	72.8	109.7	86.3	57.9	46.2	106.3	83.3	100.2	85.8	79.8	102.9	82.9	79.2	92.1	8月
101.9	83.6	106.5	94.3	70.3	43.7	133.7	83.3	104.2	57.3	87.1	119.2	93.4	69.4	112.3	9月
100.0	82.6	100.9	95.4	57.8	39.3	138.1	83.3	111.3	78.9	98.4	121.6	91.8	76.4	113.6	10月
103.5	86.4	103.6	97.2	65.4	41.9	135.6	100.0	109.4	90.9	102.1	120.0	96.4	103.0	116.3	11月
106.5	85.8	105.1	92.5	55.8	47.4	139.7	83.3	104.4	86.3	96.9	114.0	85.4	76.2	113.4	12月
85.3	71.9	83.4	85.7	45.2	37.7	131.3	100.0	96.8	91.0	69.8	105.5	75.4	53.1	103.2	5年1月
91.5	89.5	93.7	93.0	52.7	66.7	145.4	100.0	99.4	95.7	77.6	105.7	82.6	82.1	103.5	2月
105.8	88.5	113.8	109.2	62.9	95.1	179.6	100.0	113.6	48.2	98.3	116.7	89.4	83.0	118.4	3月
97.0	94.9	109.2	101.7	51.1	50.7	222.7	100.0	99.7	67.5	90.1	110.6	84.3	70.6	100.8	4月
r 87.0	80.6	106.1	96.1	48.1	39.2	183.2	100.0	102.2	90.0	r 84.4	r 106.6	81.8	63.6	r 95.2	5月
96.6	87.3	115.2	108.0	57.4	42.2	224.7	100.0	110.5	79.6	98.5	122.5	93.5	69.9	112.4	6月
▲12.3	▲4.6	▲2.4	9.1	▲5.1	▲3.9	57.1	0.0	▲2.0	9.0	13.2	▲1.8	▲0.8	11.7	▲1.0	前年同月比(%)
102.6	81.2	101.2	96.6	60.9	59.9	117.1	93.1	114.1	81.3	72.4	120.6	92.7	63.6	103.4	Ⅲ期
103.4	78.2	101.9	96.0	55.4	58.3	124.4	90.8	114.1	81.4	77.0	112.4	88.6	61.2	99.0	Ⅳ期
106.3	81.8	105.8	96.2	62.6	57.4	129.7	84.3	109.2	84.2	81.5	118.3	88.2	70.8	111.7	4年Ⅰ期
105.7	81.6	105.5	95.5	61.9	52.0	130.8	82.3	108.3	73.9	93.0	115.7	91.8	84.8	104.1	Ⅱ期
102.5	80.3	105.9	99.3	66.0	52.5	130.8	87.9	115.6	76.3	87.4	113.4	92.2	85.9	103.6	Ⅲ期
102.5	80.5	104.6	95.6	58.1	51.3	130.5	90.9	111.1	80.9	91.2	116.3	86.7	68.9	113.5	Ⅳ期
101.4	86.4	107.8	90.7	51.3	45.8	157.3	108.7	95.9	84.6	80.5	107.3	81.3	75.1	104.3	5年Ⅰ期
90.8	87.5	103.4	101.2	54.9	49.1	208.4	92.9	100.7	81.8	101.8	116.8	88.9	78.7	107.3	Ⅱ期
104.4	81.2	102.8	97.9	56.2	56.8	132.1	94.5	114.8	81.7	85.5	114.3	92.5	67.8	100.6	11月
102.5	74.3	103.3	93.2	53.6	58.4	127.4	89.2	109.4	88.3	76.2	111.5	87.8	61.8	98.6	12月
106.4	86.1	107.7	95.2	64.0	54.3	126.4	76.8	105.9	88.0	85.4	117.7	90.8	81.9	109.0	4年1月
106.8	78.5	103.9	96.2	59.6	60.3	137.0	95.8	107.9	80.7	74.7	115.7	86.0	63.3	106.9	2月
105.6	80.7	105.9	97.3	64.2	57.6	125.6	80.4	113.8	83.8	84.5	121.4	87.8	67.2	119.3	3月
106.3	76.3	105.0	93.7	66.7	55.0	125.6	77.1	104.2	75.3	96.9	112.4	91.9	77.9	103.2	4月
104.7	77.8	105.3	94.8	58.3	50.0	125.6	75.3	111.4	82.1	92.6	113.2	90.5	97.5	98.9	5月
106.2	90.8	106.1	98.0	60.7	51.0	141.2	94.6	109.4	64.3	89.6	121.6	93.1	79.1	110.3	6月
102.6	79.4	103.9	99.7	64.9	50.5	135.9	97.9	113.2	84.5	90.4	109.6	91.5	95.0	97.7	7月
104.2	79.1	105.0	101.7	65.9	58.3	127.0	78.0	119.5	80.7	90.5	113.2	92.3	97.9	102.9	8月
100.7	82.3	108.8	96.5	67.3	48.8	129.4	87.7	114.2	63.7	81.4	117.5	92.9	64.7	110.1	9月
100.0	78.5	105.4	97.4	59.1	50.4	125.1	88.6	115.8	82.6	93.4	121.5	86.9	73.5	114.0	10月
103.5	83.6	104.8	95.4	57.8	51.2	129.3	94.5	110.4	77.3	91.7	114.8	90.0	71.6	113.6	11月
104.1	79.3	103.7	94.1	57.4	52.3	137.2	89.7	107.2	82.9	88.4	112.5	83.1	61.7	113.0	12月
102.8	81.4	106.0	90.0	43.7	40.9	148.1	113.1	97.4	86.5	75.3	110.2	77.7	65.9	108.2	5年1月
104.3	90.4	110.4	91.9	54.1	50.5	164.3	116.5	95.1	98.9	78.4	107.6	83.4	77.9	102.5	2月
97.1	87.3	106.9	90.1	56.2	45.9	159.6	96.5	95.1	68.3	87.8	104.2	82.9	81.4	102.1	3月
91.4	89.2	102.4	96.5	53.3	47.4	205.5	94.2	91.8	97.0	101.3	114.9	86.9	68.2	107.4	4月
r 87.7	86.7	104.1	100.1	53.9	50.8	197.9	90.0	103.2	78.3	r 102.6	r 116.2	87.4	79.6	r 105.3	5月
93.2	86.7	103.6	106.9	57.6	49.1	221.8	94.6	107.2	70.2	101.5	119.3	92.3	88.3	109.2	6月
6.3	0.0	▲0.5	6.8	6.9	▲3.3	12.1	5.1	3.9	▲10.3	▲1.1	2.7	5.6	10.9	3.7	前月比(%)

業種分類別生産者在庫指数

業種	鉱工業																	
	製造工業	鉄鋼	非鉄金属	金属製品	汎用・生産用・業務用機械						電子部品・デバイス	電気機械	情報通信機械	輸送機械	窯業・土石製品	化学	プラスチック製品	
					汎用機械	生産用機械	業務用機械											
ウェイト	10000.0	9991.4	337.6	559.0	371.3	1943.3	436.7	849.9	656.7	12.2	458.6	28.9	1895.9	231.0	2097.3	866.0		
原	令和2年	117.3	117.4	97.9	58.9	98.8	103.3	80.5	123.6	92.3	133.6	98.6	120.4	87.9	84.0	200.2	121.2	
	令和3年	122.7	122.8	89.6	48.7	88.2	91.7	78.1	117.5	67.3	200.0	102.4	130.4	75.4	84.0	243.3	141.3	
	令和4年	180.5	180.5	94.9	59.8	88.4	78.8	85.0	89.2	61.1	291.7	203.9	151.9	32.3	92.8	521.8	182.1	
	指	Ⅲ期	113.4	113.4	90.2	46.8	87.8	86.6	81.2	109.9	60.0	253.8	98.4	137.1	65.0	84.6	211.0	144.3
		Ⅳ期	129.5	129.6	95.3	67.5	89.8	88.8	88.4	111.8	59.3	347.5	141.5	154.7	23.0	85.5	304.1	156.1
		4年Ⅰ期	159.4	159.5	94.2	59.5	87.7	84.1	81.4	104.7	59.2	308.6	196.4	156.4	24.0	88.4	432.5	165.9
		Ⅱ期	190.8	190.9	96.4	64.6	87.1	76.3	80.6	82.5	65.6	310.2	194.7	143.6	36.9	89.2	571.2	173.3
		Ⅲ期	186.3	186.4	95.3	60.2	95.1	76.5	87.8	83.3	60.0	285.5	163.7	150.5	39.2	95.5	550.7	189.2
		Ⅳ期	185.3	185.4	93.7	55.1	83.7	78.1	90.2	86.1	59.8	262.5	260.8	157.0	29.1	98.1	533.0	199.9
		5年Ⅰ期	189.2	189.3	96.6	49.3	67.3	74.1	100.9	88.3	37.9	276.2	258.3	142.2	26.7	100.2	554.6	213.6
		Ⅱ期	235.1	235.3	98.4	57.7	70.1	79.0	109.2	94.1	39.5	243.9	252.9	161.5	60.2	106.5	734.8	216.0
	数	11月	128.2	128.2	95.6	70.3	87.3	90.8	86.6	119.1	56.8	338.0	122.6	154.7	20.1	84.9	300.7	154.9
12月		128.6	128.7	97.5	70.1	91.7	86.0	85.0	109.2	56.7	375.1	180.4	166.4	27.2	86.7	288.3	159.8	
4年1月		126.7	126.7	95.8	61.9	82.6	88.4	85.9	108.8	63.5	326.4	187.0	172.1	26.2	89.3	275.0	166.2	
2月		166.9	167.0	95.6	61.3	92.4	86.1	79.6	111.7	57.3	303.4	193.8	151.8	26.1	88.4	460.7	167.0	
3月		184.7	184.8	91.2	55.2	88.1	77.8	78.8	93.7	56.7	295.9	208.3	145.3	19.6	87.5	561.7	164.6	
4月		191.4	191.5	93.9	61.1	83.1	78.3	82.3	80.1	73.3	263.8	211.2	145.7	30.2	88.1	581.8	169.8	
5月		190.6	190.7	97.6	68.0	87.1	75.7	78.5	81.3	66.6	335.5	198.2	139.2	34.2	88.4	570.4	171.8	
6月		190.3	190.4	97.8	64.6	91.2	75.0	81.1	86.0	56.8	331.2	174.8	145.9	46.4	91.0	561.4	178.2	
7月		184.4	184.5	96.0	57.3	96.1	79.3	86.6	89.0	61.9	278.1	158.6	154.5	41.7	94.5	538.6	183.4	
8月		207.8	207.9	95.1	60.5	100.4	77.3	81.1	87.4	61.5	308.4	151.4	152.9	37.9	95.9	654.1	191.5	
9月		166.8	166.8	94.7	62.8	88.8	72.8	95.6	73.6	56.7	270.0	181.1	144.0	38.0	96.1	459.4	192.6	
10月		184.8	184.9	93.2	59.1	93.9	81.7	97.7	86.1	65.5	291.2	238.4	152.0	23.0	100.1	533.1	199.3	
11月	187.3	187.4	95.3	56.4	77.5	78.3	87.0	90.4	56.8	255.1	262.0	160.8	36.9	97.6	535.7	199.0		
12月	183.7	183.8	92.5	49.9	79.6	74.4	85.9	81.9	57.1	241.2	281.9	158.2	27.3	96.7	530.2	201.3		
指	5年1月	184.7	184.8	96.4	49.4	69.3	74.2	101.3	88.7	37.3	260.5	295.4	151.4	21.1	97.6	532.6	212.3	
	2月	170.4	170.4	95.4	44.6	68.6	78.8	101.3	93.6	44.7	290.6	266.7	142.2	26.1	100.6	458.1	215.4	
	3月	212.5	212.6	98.0	53.8	64.0	69.4	100.2	82.7	31.7	277.5	212.8	133.1	33.0	102.3	673.0	213.1	
	4月	258.6	258.8	94.4	54.9	72.4	73.2	101.7	89.0	33.9	253.3	235.6	159.5	47.6	106.0	871.6	212.4	
	5月	223.9	224.0	100.3	58.8	71.3	80.7	107.9	96.9	41.5	238.7	268.7	165.7	54.8	106.2	679.0	214.8	
	6月	222.9	223.1	100.5	59.4	66.6	83.2	117.9	96.4	43.0	239.7	254.3	159.4	78.2	107.2	653.9	220.8	
前年同月比(%)	17.1	17.2	2.8	▲8.0	▲27.0	10.9	45.4	12.1	▲24.3	▲27.6	45.5	9.3	68.5	17.8	16.5	23.9		
季	Ⅲ期	119.6	119.6	94.3	47.9	87.8	85.8	77.7	110.2	59.0	239.4	99.4	135.7	72.7	84.7	231.4	146.0	
	Ⅳ期	123.9	124.0	95.2	68.4	89.3	89.7	93.4	112.5	58.1	426.9	137.0	148.6	20.6	83.7	286.5	155.4	
	4年Ⅰ期	154.3	154.4	91.8	59.8	85.3	83.5	83.6	103.0	59.2	387.7	205.6	166.2	22.1	87.7	412.8	163.1	
	Ⅱ期	197.5	197.6	95.2	61.5	90.6	76.9	78.2	82.6	68.9	245.0	193.0	142.1	44.3	91.8	583.4	175.0	
	Ⅲ期	196.6	196.6	99.5	61.8	95.0	75.6	83.9	83.5	58.7	263.5	168.0	149.0	43.7	95.7	604.1	191.3	
	Ⅳ期	177.1	177.2	93.5	55.9	83.0	78.9	95.3	86.8	58.5	321.6	254.0	151.4	25.9	96.1	502.1	198.8	
	5年Ⅰ期	182.8	182.9	94.2	49.4	65.3	73.6	103.6	87.0	37.6	346.2	269.8	151.2	26.0	99.4	534.9	210.0	
	Ⅱ期	242.7	243.0	97.2	55.0	72.9	79.6	105.9	94.3	41.2	196.2	248.4	159.8	72.0	109.6	742.0	218.2	
	調	11月	122.3	122.4	95.1	71.7	87.6	92.7	97.2	119.6	57.1	432.7	125.6	152.3	17.2	83.5	285.6	153.9
		12月	116.9	116.9	95.7	70.1	94.3	86.8	92.3	107.2	56.7	469.7	166.1	152.0	18.5	83.3	267.2	158.1
		4年1月	118.4	118.4	92.5	61.2	77.0	84.6	86.7	103.1	61.0	429.9	187.2	172.4	18.2	87.1	281.6	163.5
		2月	159.6	159.8	91.9	63.6	86.8	81.9	81.0	106.2	53.2	401.2	210.4	157.2	25.9	87.8	426.6	162.8
3月		185.0	185.1	90.9	54.5	92.2	84.0	83.0	99.6	63.4	331.9	219.3	168.9	22.1	88.3	530.1	163.1	
4月		186.8	187.0	90.3	58.9	87.3	80.3	79.2	80.1	81.2	252.9	230.0	153.5	45.2	91.2	514.1	170.6	
5月		205.3	205.4	96.4	64.4	89.0	76.8	76.1	82.8	68.4	258.2	195.3	136.5	40.6	92.1	631.7	174.4	
6月		200.3	200.4	99.0	61.3	95.4	73.7	79.2	84.8	57.2	223.8	153.8	136.3	47.2	92.1	604.4	180.0	
7月		199.2	199.2	101.0	61.4	96.4	76.3	80.8	85.2	60.0	212.0	139.2	147.4	47.0	95.3	603.7	185.6	
8月		217.5	217.5	100.7	63.1	98.1	75.3	77.9	86.4	58.3	280.5	156.6	146.7	44.3	96.7	710.7	193.1	
9月		173.0	173.0	96.8	60.9	90.6	75.3	93.1	78.9	57.7	298.1	208.3	153.0	39.7	95.0	498.0	195.3	
10月		186.2	186.4	96.0	61.0	91.1	81.9	94.3	89.1	62.4	325.1	233.7	146.4	28.0	99.7	506.5	200.7	
11月	178.5	178.6	94.4	57.2	77.1	79.8	97.9	90.8	56.7	331.2	268.5	160.4	31.4	95.9	508.7	197.3		
12月	166.6	166.6	90.2	49.5	80.7	74.9	93.7	80.4	56.5	308.4	259.7	147.5	18.4	92.8	491.1	198.5		
指	5年1月	172.6	172.7	93.1	48.8	64.6	71.0	102.3	84.1	35.8	343.1	295.7	151.7	14.7	95.2	545.3	208.8	
	2月	163.0	163.0	91.7	46.3	64.4	75.0	103.1	89.0	41.5	384.2	289.6	147.3	25.9	99.9	424.2	210.0	
	3月	212.8	212.9	97.7	53.1	67.0	74.9	105.5	87.9	35.4	311.3	224.0	154.7	37.3	103.2	635.1	211.2	
	4月	252.4	252.8	90.8	52.9	76.1	75.1	97.9	89.0	37.6	242.9	256.5	168.1	71.3	109.7	770.2	213.4	
	5月	241.2	241.3	99.0	55.6	72.8	81.8	104.6	98.7	42.7	183.7	264.8	162.5	65.1	110.7	751.9	218.0	
	6月	234.6	234.9	101.7	56.4	69.7	81.8	115.1	95.1	43.3	162.0	223.8	148.9	79.5	108.5	704.0	223.1	
前月比(%)	▲2.7	▲2.7	2.7	1.4	▲4.3	0.0	10.0	▲3.6	1.4	▲11.8	▲15.5	▲8.4	22.1	▲2.0	▲6.4	2.3		

業種分類別生産者在庫指数

業種								在庫率	業種						
パルプ・紙・紙加工品	繊維	食料品	その他	家具製品			木材・木製品			その他製品	(参考系列)				
				機械工業	旧電気機械工業	鉄鋼・非鉄金属工業					汎用・業務用機械工業	電気・情報通信機械工業			
13.5	199.3	763.4	214.1	101.7	90.5	21.9	8.6	4338.9	499.7	896.6	1093.4	487.5	9246.2	ウェイト	
126.5	100.0	77.4	127.2	117.3	108.8	248.8	91.4	96.3	100.7	73.6	87.6	99.9	122.8	令和2年	
69.5	108.6	79.5	123.7	94.5	122.4	264.9	89.9	86.3	106.4	64.1	71.6	104.1	119.4	令和3年	
70.1	109.3	82.2	143.2	109.4	138.8	318.1	88.3	72.8	203.0	73.0	70.7	200.8	133.1	令和4年	
72.6	107.8	85.1	120.8	79.1	122.4	307.9	86.2	79.2	104.4	63.2	68.5	100.7	121.4	Ⅲ期	
66.6	110.2	71.8	146.8	121.6	122.4	364.8	89.3	66.8	147.3	77.9	70.9	142.3	108.9	Ⅳ期	
65.7	110.1	81.2	153.7	119.4	136.1	385.4	92.1	70.8	196.8	72.5	68.1	194.0	124.2	4年Ⅰ期	
76.7	111.0	89.5	140.8	95.3	144.2	338.3	85.3	72.8	194.6	76.5	71.6	191.7	131.8	Ⅱ期	
71.2	109.2	81.5	139.3	99.2	141.5	316.1	88.1	70.5	165.9	73.4	71.1	162.9	140.9	Ⅲ期	
67.0	106.6	76.7	138.9	123.9	133.3	232.4	87.8	77.1	254.8	69.7	71.9	254.6	135.4	Ⅳ期	
68.5	105.6	84.5	128.8	117.0	130.6	175.5	85.9	73.9	252.0	67.1	63.1	251.4	150.1	5年Ⅰ期	
74.9	104.9	92.6	104.9	76.4	130.6	131.3	81.0	90.2	247.4	73.0	67.3	247.5	167.3	Ⅱ期	
67.9	110.3	76.4	150.7	125.9	122.4	383.0	85.4	64.4	129.7	79.8	68.7	124.5	114.4	11月	
60.9	110.6	66.0	150.8	132.1	122.4	355.3	96.4	71.7	184.3	80.4	68.0	179.5	103.0	12月	
62.9	108.9	69.4	165.9	141.0	130.6	427.7	95.5	72.9	189.5	74.7	72.5	186.1	100.1	4年1月	
61.7	111.3	85.9	160.2	130.0	138.8	388.7	90.5	72.3	194.1	74.2	66.2	191.3	139.4	2月	
72.5	110.2	88.2	134.9	87.3	138.8	339.8	90.3	67.2	206.8	68.7	65.5	204.6	133.1	3月	
69.1	109.5	83.4	133.7	84.6	138.8	340.4	81.1	72.3	208.7	73.4	76.9	207.3	137.9	4月	
79.3	112.9	92.4	145.3	99.5	146.9	351.0	82.6	71.7	198.2	79.1	71.4	194.7	119.2	5月	
81.6	110.7	92.7	143.5	101.7	146.9	323.6	92.1	74.3	176.9	77.1	66.5	173.1	138.3	6月	
67.3	110.0	86.0	143.5	103.0	146.9	317.2	85.4	72.3	161.3	71.9	71.8	158.4	136.1	7月	
70.7	110.9	81.7	136.2	97.1	138.8	306.9	95.7	69.1	155.3	73.5	69.4	151.4	174.0	8月	
75.7	106.7	76.8	138.1	97.4	138.8	324.3	83.3	70.1	181.1	74.8	72.2	178.9	112.5	9月	
68.3	106.6	82.7	136.0	110.0	138.8	245.0	71.9	73.7	234.7	72.0	78.3	233.2	140.9	10月	
69.8	107.8	76.6	142.0	130.2	130.6	244.4	94.0	80.7	256.0	71.1	68.8	256.0	132.5	11月	
62.8	105.5	70.8	138.8	131.4	130.6	207.7	97.5	76.8	273.7	65.9	68.6	274.5	132.9	12月	
66.1	106.3	74.5	143.2	140.8	130.6	206.1	97.2	75.4	286.2	67.1	62.9	286.8	192.3	5年1月	
68.3	105.1	86.7	135.7	128.0	130.6	192.0	84.4	76.6	260.1	63.7	67.3	259.3	125.8	2月	
71.1	105.4	92.3	107.4	82.3	130.6	128.3	76.0	69.7	209.7	70.5	59.0	208.0	132.2	3月	
85.5	104.9	87.5	104.4	74.9	130.6	133.2	79.9	80.3	231.6	69.8	61.0	231.1	192.7	4月	
66.5	105.5	96.6	106.9	79.0	130.6	138.6	76.0	90.3	262.0	74.4	68.1	262.6	146.0	5月	
72.7	104.3	93.6	103.4	75.2	130.6	122.1	87.1	100.0	248.5	74.9	72.9	248.7	163.3	6月	
▲10.9	▲5.8	1.0	▲27.9	▲26.1	▲11.1	▲62.3	▲5.4	34.6	40.5	▲2.9	9.6	43.7	18.1	前年同月比(%)	
69.6	108.4	81.4	130.4	95.4	122.2	308.2	84.2	82.9	105.0	65.2	66.7	101.6	126.5	Ⅲ期	
61.9	109.1	81.7	134.8	99.7	125.4	351.9	88.2	62.3	142.6	78.9	71.6	137.3	108.5	Ⅳ期	
72.1	110.6	82.2	140.7	102.3	133.1	367.3	88.9	68.4	207.9	71.5	68.5	203.4	123.0	4年Ⅰ期	
78.9	111.1	82.3	158.0	121.7	144.1	371.2	91.5	79.2	192.3	74.2	72.7	190.3	133.9	Ⅱ期	
68.3	109.9	77.9	150.5	120.1	141.3	318.1	86.2	73.8	168.9	75.8	69.1	166.7	144.4	Ⅲ期	
62.3	105.6	87.4	127.6	101.5	136.7	222.6	86.7	72.0	248.2	70.6	72.5	247.2	135.0	Ⅳ期	
75.1	106.1	85.8	117.4	99.7	127.8	165.2	82.7	71.4	265.5	66.1	63.4	262.8	144.2	5年Ⅰ期	
77.1	105.0	85.2	117.7	97.7	130.5	144.1	86.9	97.7	242.4	70.8	68.2	243.6	169.3	Ⅱ期	
62.0	107.2	80.9	135.1	99.8	126.4	347.7	86.2	60.2	132.5	81.4	71.0	126.7	110.0	11月	
58.9	110.5	83.0	134.8	100.4	123.1	380.2	90.0	59.1	169.1	79.9	69.7	164.8	103.8	12月	
74.4	109.3	82.0	138.0	100.4	129.3	373.3	90.6	60.6	191.3	73.2	70.7	186.9	84.2	4年1月	
62.6	111.9	85.5	136.5	100.4	134.2	348.1	85.1	71.2	212.0	73.8	63.4	206.7	133.7	2月	
79.3	110.6	79.2	147.6	106.1	135.8	380.5	90.9	73.3	220.4	67.5	71.4	216.7	151.1	3月	
71.8	108.9	81.8	153.0	111.8	137.1	387.9	86.9	86.1	226.9	72.0	80.9	224.8	130.5	4月	
86.5	113.7	84.1	160.0	123.7	147.2	372.8	90.8	77.6	194.9	76.4	71.4	192.9	119.0	5月	
78.4	110.7	81.1	161.0	129.7	148.0	353.0	96.8	74.0	155.1	74.2	65.9	153.1	152.2	6月	
64.9	110.8	77.8	159.1	130.4	145.1	342.6	85.0	74.0	141.9	76.7	68.9	139.9	147.5	7月	
69.9	111.2	77.7	147.6	120.0	138.2	318.3	93.0	73.7	158.6	76.2	66.2	155.8	161.5	8月	
70.1	107.6	78.3	144.9	110.0	140.6	293.3	80.6	73.6	206.1	74.5	72.2	204.4	124.2	9月	
62.2	106.5	91.3	132.7	102.5	143.6	234.3	73.1	77.5	231.1	74.4	76.7	228.1	145.7	10月	
63.8	104.8	81.4	126.9	102.8	134.9	217.7	95.4	75.4	261.8	72.2	70.9	260.9	126.6	11月	
60.8	105.5	89.6	123.3	99.3	131.5	215.9	91.7	63.1	251.6	65.1	70.0	252.6	132.7	12月	
78.1	106.7	88.1	119.1	100.2	129.3	179.9	92.2	62.6	288.9	65.8	61.3	288.0	161.7	5年1月	
69.3	105.7	86.3	115.6	98.8	126.3	171.9	79.4	75.5	284.1	63.3	64.5	280.1	120.7	2月	
77.8	105.8	82.9	117.5	100.0	127.8	143.7	76.5	76.1	223.5	69.3	64.3	220.3	150.1	3月	
88.8	104.3	85.8	119.5	99.0	129.0	151.8	85.6	95.6	251.8	68.5	64.2	250.6	182.3	4月	
72.6	106.3	87.9	117.7	98.2	130.8	147.2	83.6	97.8	257.6	71.8	68.1	260.2	145.8	5月	
69.9	104.3	81.8	116.0	95.9	131.6	133.2	91.5	99.6	217.9	72.1	72.3	220.0	179.7	6月	
▲3.7	▲1.9	▲6.9	▲1.4	▲2.3	0.6	▲9.5	9.4	1.8	▲15.4	0.4	6.2	▲15.4	23.3	前月比(%)	

財別生産指数

財別分類	合計											財別分類	
	最終需要財						生産財			その他			
	投資財		消費財		生産財		鉱工業用生産財	その他用生産財					
		資本財	建設財	耐久消費財	非耐久消費財								
ウェイト	10000.0	5297.9	2030.3	1788.7	241.6	3267.6	1573.1	1694.5	4702.1	4482.1	220.0	ウェイト	
原 数	令和2年	92.9	93.1	71.9	70.0	86.7	106.3	81.3	129.6	92.5	92.4	94.2	令和2年
	令和3年	96.1	96.3	74.7	73.3	84.7	109.7	69.3	147.1	95.9	95.6	100.5	令和3年
	令和4年	103.1	107.0	82.2	80.3	96.7	122.4	82.4	159.4	98.6	98.6	99.9	令和4年
	Ⅲ期	89.7	87.7	69.9	68.3	81.3	98.7	59.3	135.2	92.1	91.7	99.5	Ⅲ期
	Ⅳ期	101.9	104.8	82.6	81.2	93.0	118.5	75.7	158.3	98.6	98.3	103.9	Ⅳ期
	4年Ⅰ期	107.3	114.7	77.8	75.6	94.1	137.6	64.7	205.2	99.0	99.0	99.8	4年Ⅰ期
	Ⅱ期	100.4	105.5	78.2	75.5	98.6	122.4	78.5	163.1	94.6	94.2	102.7	Ⅱ期
	Ⅲ期	100.8	102.5	81.9	80.2	94.3	115.3	85.4	143.1	98.9	98.8	100.4	Ⅲ期
	Ⅳ期	103.8	105.3	91.0	89.8	99.8	114.3	101.1	126.4	102.1	102.3	96.6	Ⅳ期
	5年Ⅰ期	102.5	116.0	80.6	79.3	89.9	137.9	68.2	202.7	87.4	86.7	100.5	5年Ⅰ期
	Ⅱ期	101.6	109.4	80.0	78.2	93.0	127.7	90.5	162.2	93.0	91.8	115.2	Ⅱ期
	11月	101.1	96.4	95.0	94.8	96.5	97.2	85.8	107.8	106.5	106.6	104.9	11月
12月	94.1	89.2	80.1	78.4	92.7	94.8	78.1	110.3	99.6	99.3	105.6	12月	
指 数	4年1月	106.4	118.1	74.9	73.2	88.2	144.9	71.3	213.2	93.3	93.2	95.4	4年1月
	2月	103.8	112.0	73.8	71.2	92.7	135.7	50.6	214.8	94.5	94.5	95.0	2月
	3月	111.7	113.9	84.6	82.3	101.3	132.1	72.3	187.6	109.2	109.2	109.0	3月
	4月	94.1	96.6	81.9	79.4	100.4	105.7	77.9	131.4	91.3	90.8	101.6	4月
	5月	107.2	121.8	72.0	69.5	90.5	152.7	70.2	229.4	90.8	90.4	98.3	5月
	6月	99.8	98.0	80.8	77.6	105.0	108.7	87.5	128.4	101.8	101.5	108.2	6月
	7月	106.1	105.3	87.6	86.1	98.7	116.2	101.5	129.9	106.9	107.1	102.7	7月
	8月	100.7	110.2	77.0	75.5	88.2	130.8	72.7	184.8	89.9	89.7	94.9	8月
	9月	95.7	92.0	81.0	79.0	96.1	98.9	81.9	114.6	99.8	99.6	103.5	9月
	10月	104.9	107.7	90.2	88.5	103.1	118.6	105.3	130.9	101.8	102.1	95.7	10月
	11月	107.6	107.1	97.4	96.9	100.5	113.2	99.1	126.3	108.0	108.5	97.7	11月
	12月	98.9	101.2	85.5	84.1	95.7	111.0	99.0	122.0	96.4	96.4	96.5	12月
季 節 調 整 指 数	5年1月	76.6	74.5	69.1	66.9	85.3	77.8	56.4	97.7	78.9	78.2	92.8	5年1月
	2月	105.7	123.0	83.0	82.4	87.6	147.9	57.3	232.0	86.2	85.6	98.7	2月
	3月	125.3	150.4	89.6	88.6	96.9	188.1	91.0	278.3	97.0	96.4	109.9	3月
	4月	115.2	138.4	82.4	81.1	91.9	173.2	89.6	250.8	89.2	87.9	115.4	4月
	5月	89.7	r 90.3	r 73.9	r 72.0	88.3	100.5	85.9	114.0	r 89.0	87.9	r 109.8	5月
	6月	100.0	99.5	83.6	81.5	98.8	109.4	95.9	121.9	100.7	99.7	120.3	6月
前年同月比(%)	0.2	1.5	3.5	5.0	▲5.9	0.6	9.6	▲5.1	▲1.1	▲1.8	11.2	前年同月比(%)	
季 節 調 整 指 数	Ⅲ期	88.1	84.2	71.4	69.6	83.9	91.6	61.6	130.0	93.3	92.9	101.5	Ⅲ期
	Ⅳ期	97.5	102.9	74.5	72.8	86.7	118.7	65.5	165.5	92.7	92.0	102.2	Ⅳ期
	4年Ⅰ期	109.3	120.3	78.9	76.9	94.9	151.2	66.4	220.5	98.2	98.1	101.4	4年Ⅰ期
	Ⅱ期	105.7	108.4	84.2	81.8	102.4	122.9	94.5	157.4	101.1	101.2	101.4	Ⅱ期
	Ⅲ期	99.6	99.2	84.3	82.5	97.4	107.7	86.1	135.8	100.1	100.0	102.4	Ⅲ期
	Ⅳ期	99.7	103.9	82.5	80.9	93.5	115.2	88.4	133.0	96.4	96.2	95.5	Ⅳ期
	5年Ⅰ期	102.6	117.8	81.2	80.0	90.3	144.9	66.6	208.4	86.1	85.4	101.6	5年Ⅰ期
	Ⅱ期	106.5	111.0	86.0	84.6	96.3	126.3	109.9	151.9	99.1	98.5	113.2	Ⅱ期
	11月	97.0	98.8	83.0	82.2	87.6	101.9	69.6	116.4	97.0	96.6	102.5	11月
	12月	90.2	86.3	72.9	71.1	85.7	94.6	70.3	117.6	96.1	95.5	103.2	12月
	4年1月	119.6	140.2	82.3	81.1	95.4	181.8	93.5	261.7	100.5	100.1	102.8	4年1月
	2月	104.5	114.3	74.1	71.4	94.3	145.2	45.9	222.1	94.5	94.5	102.2	2月
3月	103.9	106.4	80.3	78.1	95.0	126.6	59.8	177.8	99.6	99.6	99.3	3月	
4月	101.0	97.4	86.5	83.8	105.6	106.3	108.5	119.5	102.7	102.8	100.4	4月	
5月	119.0	133.0	82.4	80.2	99.0	162.6	87.4	237.0	101.5	101.9	99.0	5月	
6月	97.2	94.9	83.8	81.5	102.7	99.7	87.7	115.8	99.0	99.0	104.7	6月	
7月	97.0	92.7	85.3	83.2	99.9	97.5	98.3	110.9	103.0	103.1	101.8	7月	
8月	110.1	114.9	89.2	87.9	98.7	128.3	87.2	174.3	104.1	104.2	100.9	8月	
9月	91.7	90.0	78.3	76.3	93.5	97.3	72.7	122.3	93.1	92.7	104.6	9月	
10月	100.0	103.3	83.8	81.8	99.5	115.7	94.4	133.8	96.3	96.2	95.3	10月	
11月	103.2	109.8	85.1	84.0	91.2	118.6	80.4	136.3	98.4	98.3	95.5	11月	
12月	95.9	98.5	78.5	76.9	89.7	111.2	90.4	128.9	94.4	94.1	95.7	12月	
季 節 調 整 指 数	5年1月	86.1	89.0	75.7	73.8	92.1	98.9	72.0	120.6	84.0	83.0	99.8	5年1月
	2月	105.3	124.0	83.0	82.3	88.1	155.6	52.6	240.8	85.9	85.3	104.8	2月
	3月	116.5	140.5	85.0	84.0	90.8	180.3	75.3	263.8	88.5	87.9	100.1	3月
	4月	123.7	138.6	87.3	85.9	96.8	171.9	128.1	226.9	101.5	100.7	114.2	4月
	5月	98.5	r 98.1	r 83.9	r 82.4	95.4	106.6	105.4	118.8	r 98.0	97.6	r 109.0	5月
	6月	97.4	96.4	86.7	85.6	96.7	100.4	96.1	109.9	97.9	97.2	116.4	6月
前月比%	▲1.1	▲1.7	3.3	3.9	1.4	▲5.8	▲8.8	▲7.5	▲0.1	▲0.4	6.8	前月比%	

財別生産者出荷指数

財別分類	合計											財別分類
	最終需要財							生産財				
	投資財		消費財		生産財			鉱工業用生産財	その他用生産財			
ウエイト	10000.0	5107.4	1934.7	1588.0	346.7	3172.7	1616.7	1556.0	4892.6	4663.7	228.9	ウエイト
					資本財	建設財	耐久消費財	非耐久消費財				
令和2年	88.9	86.9	72.7	69.2	88.7	95.6	82.0	109.7	91.0	90.9	92.9	令和2年
令和3年	89.5	86.2	77.0	75.2	85.3	91.9	70.3	114.3	92.8	92.6	97.2	令和3年
令和4年	95.4	95.0	85.9	81.0	108.3	100.6	83.2	118.7	95.8	95.8	97.0	令和4年
Ⅲ期	85.0	81.9	71.3	68.7	82.9	88.4	60.6	117.2	88.1	87.9	92.7	Ⅲ期
Ⅳ期	93.1	90.6	83.4	81.3	93.0	95.0	74.6	116.2	95.7	95.4	102.8	Ⅳ期
4年Ⅰ期	90.3	85.7	82.1	77.2	104.8	87.9	66.2	110.4	95.1	95.0	97.8	4年Ⅰ期
Ⅱ期	93.3	94.4	81.0	75.4	106.6	102.5	80.0	125.9	92.2	91.9	98.8	Ⅱ期
Ⅲ期	96.1	97.0	85.7	80.9	107.8	104.0	86.3	122.4	95.0	95.0	95.0	Ⅲ期
Ⅳ期	101.9	103.0	94.8	90.6	113.8	108.0	100.1	116.1	100.9	101.1	96.6	Ⅳ期
5年Ⅰ期	88.1	89.3	84.5	79.9	105.6	92.2	70.6	114.6	87.0	86.4	98.8	5年Ⅰ期
Ⅱ期	95.5	96.7	81.7	76.8	104.0	105.9	89.5	123.0	94.1	93.2	112.3	Ⅱ期
11月	100.2	97.0	94.2	93.8	96.3	98.7	85.3	112.5	103.5	103.5	102.8	11月
12月	93.5	90.5	82.9	81.0	91.8	95.2	75.5	115.7	96.7	96.4	103.5	12月
4年1月	87.0	85.5	77.1	72.5	98.1	90.6	72.2	109.8	88.6	88.5	89.5	4年1月
2月	82.7	75.5	76.2	70.7	101.4	75.1	52.3	98.8	90.1	89.9	93.7	2月
3月	101.3	96.0	93.1	88.3	115.0	97.9	74.0	122.6	106.7	106.6	110.2	3月
4月	93.8	94.5	84.2	79.7	104.9	100.7	78.8	123.4	93.0	92.8	97.6	4月
5月	88.1	90.0	74.8	69.2	100.6	99.2	72.1	127.4	86.2	85.8	95.1	5月
6月	98.1	98.7	84.0	77.4	114.4	107.7	89.2	126.9	97.5	97.2	103.6	6月
7月	103.5	104.6	88.5	84.5	106.7	114.4	103.1	126.1	102.3	102.7	96.1	7月
8月	88.3	89.6	81.0	76.6	101.2	94.9	74.0	116.6	86.8	86.6	90.7	8月
9月	96.4	96.9	87.6	81.5	115.6	102.6	81.7	124.4	95.9	95.8	98.3	9月
10月	101.1	101.3	91.1	85.4	117.0	107.5	103.2	112.0	100.9	101.0	98.3	10月
11月	105.3	105.3	101.1	98.0	115.7	107.9	98.2	117.9	105.3	105.8	94.2	11月
12月	99.4	102.3	92.1	88.5	108.6	108.5	99.0	118.4	96.5	96.4	97.2	12月
5年1月	75.4	72.9	70.6	65.3	95.3	74.2	57.6	91.6	78.0	77.3	91.4	5年1月
2月	86.6	88.1	84.4	80.5	102.6	90.3	59.9	121.8	85.2	84.8	93.4	2月
3月	102.4	106.8	98.4	93.9	118.8	112.0	94.2	130.4	97.8	97.2	111.5	3月
4月	93.6	95.3	82.9	78.9	101.1	102.9	88.1	118.3	91.7	90.7	112.4	4月
5月	r 91.2	r 93.6	r 75.4	r 69.9	100.5	104.7	84.3	125.8	88.7	87.7	r 109.1	5月
6月	101.6	101.3	86.7	81.5	110.5	110.2	96.0	125.0	101.9	101.2	115.4	6月
前年同月比(%)	3.6	2.6	3.2	5.3	▲3.4	2.3	7.6	▲1.5	4.5	4.1	11.4	前年同月比(%)
Ⅲ期	84.5	80.4	72.6	70.0	84.4	85.6	60.1	113.8	88.8	88.5	95.8	Ⅲ期
Ⅳ期	87.8	85.9	75.8	73.5	86.5	90.8	64.3	118.3	89.3	88.7	100.2	Ⅳ期
4年Ⅰ期	91.1	88.6	81.0	76.1	103.8	93.8	67.7	119.6	95.0	94.8	98.8	4年Ⅰ期
Ⅱ期	99.4	99.6	90.2	84.8	114.2	105.7	95.6	119.2	98.9	99.0	97.7	Ⅱ期
Ⅲ期	95.5	95.3	87.7	82.9	110.0	100.6	84.3	119.0	95.6	95.5	98.2	Ⅲ期
Ⅳ期	96.6	97.9	86.8	82.5	106.5	103.3	87.0	118.4	94.8	94.7	94.7	Ⅳ期
5年Ⅰ期	88.1	91.2	82.6	77.9	103.7	96.7	70.6	123.1	86.3	85.8	99.1	5年Ⅰ期
Ⅱ期	101.5	101.8	90.6	85.9	111.1	109.1	107.6	116.6	100.5	100.0	110.8	Ⅱ期
11月	93.4	92.8	84.2	83.2	87.9	93.4	69.4	116.3	93.1	92.5	101.1	11月
12月	87.1	84.0	73.7	71.2	84.8	90.2	65.5	115.6	90.3	90.0	98.7	12月
4年1月	96.0	99.2	84.1	79.7	103.9	110.0	83.5	133.7	94.8	94.6	98.1	4年1月
2月	85.1	80.2	78.6	73.1	103.2	81.3	52.6	109.3	92.9	92.5	101.4	2月
3月	92.2	86.4	80.4	75.4	104.3	90.1	66.9	115.9	97.3	97.4	97.0	3月
4月	100.3	99.9	92.6	87.7	114.5	104.4	97.7	116.2	100.8	101.2	94.9	4月
5月	99.7	100.1	87.2	81.5	112.5	107.4	92.6	126.4	99.7	99.9	96.7	5月
6月	98.3	98.7	90.8	85.2	115.7	105.2	96.6	115.1	96.1	95.9	101.4	6月
7月	97.2	96.7	88.6	83.8	109.8	102.1	94.5	113.5	97.9	98.0	98.0	7月
8月	97.6	97.1	93.1	89.9	111.0	100.6	82.2	117.4	98.0	97.9	99.3	8月
9月	91.7	92.2	81.3	75.1	109.1	99.1	76.3	126.0	90.8	90.5	97.3	9月
10月	97.8	97.1	86.8	81.7	111.8	104.5	94.9	114.5	98.0	98.0	96.9	10月
11月	98.1	100.7	90.4	86.9	105.6	102.1	79.9	121.9	94.7	94.5	92.6	11月
12月	93.8	95.8	83.2	79.0	102.1	103.4	86.3	118.8	91.7	91.5	94.5	12月
5年1月	82.6	84.3	76.8	71.6	100.1	89.8	65.5	110.8	82.6	81.9	98.9	5年1月
2月	88.6	93.0	86.0	82.0	103.4	97.3	61.0	135.2	87.2	86.6	100.3	2月
3月	93.2	96.2	85.0	80.2	107.7	103.1	85.2	123.3	89.2	88.8	98.1	3月
4月	100.8	101.0	91.4	87.0	111.2	106.9	111.2	112.2	100.3	99.8	110.7	4月
5月	r 101.9	r 103.1	r 86.5	r 81.1	110.4	112.7	107.7	124.3	100.8	100.4	r 108.8	5月
6月	101.8	101.3	93.8	89.7	111.8	107.7	104.0	113.4	100.5	99.9	113.0	6月
前月比%	▲0.1	▲1.7	8.4	10.6	1.3	▲4.4	▲3.4	▲8.8	▲0.3	▲0.5	3.9	前月比%

財別生産者在庫指数

財別分類	合計											財別分類		
	最終需要財							生産財						
	投資財	消費財		生産財		耐用消費財	非耐用消費財	鉱工業用生産財	その他用生産財					
		資本財	建設財	消費財	生産財									
ウェイト	10000.0	6576.8	2955.0	2392.5	562.5	3621.8	1832.7	1789.1	3423.2	3040.0	383.2	ウェイト		
原 指 数	令和2年	117.3	132.5	105.0	107.1	96.0	155.0	88.1	223.5	88.2	89.9	75.1	令和2年	
	令和3年	122.7	140.2	96.7	96.8	96.4	175.7	76.3	277.5	89.2	91.1	73.5	令和3年	
	令和4年	180.5	215.7	86.4	81.4	107.5	321.2	64.4	584.1	112.8	117.0	79.8	令和4年	
	Ⅲ期	113.4	125.6	89.9	88.2	96.8	154.9	68.9	242.9	89.8	90.9	81.2	Ⅲ期	
	Ⅳ期	129.5	145.6	89.5	87.6	97.7	191.3	42.1	344.1	98.9	101.9	75.0	Ⅳ期	
	4年Ⅰ期	159.4	187.3	88.7	85.4	102.5	267.8	55.6	485.2	105.9	110.0	73.4	4年Ⅰ期	
	Ⅱ期	190.8	234.5	85.9	81.0	106.8	355.8	64.5	654.1	106.7	111.2	71.3	Ⅱ期	
	Ⅲ期	186.3	222.1	85.6	79.7	110.5	333.5	60.6	613.0	117.7	121.6	86.4	Ⅲ期	
	Ⅳ期	185.3	218.7	85.3	79.4	110.3	327.6	77.1	584.2	120.9	125.1	88.0	Ⅳ期	
	5年Ⅰ期	189.2	223.7	79.4	72.8	107.3	341.5	77.5	611.9	122.8	125.9	98.1	5年Ⅰ期	
	Ⅱ期	235.1	295.5	87.3	81.8	110.9	465.4	102.4	837.2	119.1	122.6	91.6	Ⅱ期	
	11月	128.2	143.5	90.1	88.1	98.4	187.0	35.8	341.9	98.9	102.0	74.1	11月	
12月	128.6	143.4	90.0	88.1	98.2	186.9	54.1	322.8	100.4	103.7	74.5	12月		
指 数	4年1月	126.7	139.8	92.7	90.7	101.1	178.3	54.2	305.3	101.5	104.6	77.1	4年1月	
	2月	166.9	197.4	92.6	90.1	103.0	282.9	53.8	517.5	108.5	112.7	75.0	2月	
	3月	184.7	224.8	80.8	75.5	103.5	342.2	58.7	632.7	107.6	112.6	68.0	3月	
	4月	191.4	237.0	84.5	79.4	105.9	361.4	65.0	665.0	103.8	108.1	69.5	4月	
	5月	190.6	233.9	86.5	81.9	106.2	354.2	61.0	654.5	107.3	112.0	70.0	5月	
	6月	190.3	232.7	86.7	81.6	108.3	351.8	67.6	642.9	109.0	113.4	74.4	6月	
	7月	184.4	222.3	89.3	84.0	111.7	330.9	59.8	608.5	111.6	115.2	82.9	7月	
	8月	207.8	253.9	85.6	79.4	112.0	391.2	57.6	732.9	119.3	123.5	86.0	8月	
	9月	166.8	190.0	81.8	75.7	107.8	278.3	64.3	497.6	122.1	126.1	90.2	9月	
	10月	184.8	218.2	86.0	80.1	111.0	326.0	67.4	591.0	120.6	125.1	85.0	10月	
	11月	187.3	221.6	87.4	81.9	110.4	331.1	82.9	585.3	121.4	125.3	90.5	11月	
	12月	183.7	216.4	82.5	76.2	109.6	325.6	81.0	576.2	120.8	124.9	88.6	12月	
指 数	5年1月	184.7	216.6	80.6	74.0	108.5	327.5	80.8	580.2	123.5	126.8	96.7	5年1月	
	2月	170.4	194.4	84.2	78.6	108.2	284.4	77.1	496.7	124.1	126.8	102.7	2月	
	3月	212.5	260.2	73.4	65.9	105.3	412.6	74.7	758.8	120.8	124.1	94.9	3月	
	4月	258.6	331.9	79.8	72.9	109.0	537.6	90.7	995.4	117.8	120.8	94.4	4月	
	5月	223.9	278.3	88.1	82.8	110.8	433.4	101.5	773.4	119.3	123.2	88.8	5月	
	6月	222.9	276.4	94.1	89.7	112.8	425.1	115.0	742.7	120.3	123.9	91.6	6月	
前年同月比(%)	17.1	18.8	8.5	9.9	4.2	20.8	70.1	15.5	10.4	9.3	23.1	前年同月比(%)		
季 節 調 整 指 数	Ⅲ期	119.6	134.5	90.8	89.3	96.8	172.7	76.4	270.1	90.5	92.0	78.1	Ⅲ期	
	Ⅳ期	123.9	138.1	87.6	85.4	97.2	177.6	36.4	332.6	98.2	101.1	75.8	Ⅳ期	
	4年Ⅰ期	154.3	179.6	86.5	83.0	101.8	253.3	53.2	463.6	103.7	107.6	72.3	4年Ⅰ期	
	Ⅱ期	197.5	245.1	89.2	84.5	108.1	373.9	78.1	637.8	109.0	113.2	74.5	Ⅱ期	
	Ⅲ期	196.6	237.5	86.4	80.6	110.5	372.6	66.8	681.6	118.5	123.1	83.1	Ⅲ期	
	Ⅳ期	177.1	207.3	83.5	77.5	109.8	303.7	68.3	564.8	120.1	124.1	89.0	Ⅳ期	
	5年Ⅰ期	182.8	213.8	77.6	70.8	106.6	321.5	73.6	594.5	120.2	123.1	96.6	5年Ⅰ期	
	Ⅱ期	242.7	307.6	90.6	85.2	112.3	485.3	122.5	805.2	121.7	124.9	95.8	Ⅱ期	
	11月	122.3	136.0	87.7	85.5	97.4	174.4	31.8	330.3	97.4	100.4	74.2	11月	
	12月	116.9	127.0	85.1	82.8	96.8	159.8	35.7	311.6	100.6	103.8	75.8	12月	
	季 節 調 整 指 数	4年1月	118.4	128.4	84.7	81.7	98.7	162.3	39.6	329.4	99.3	101.8	77.3	4年1月
		2月	159.6	188.3	86.7	83.5	101.1	270.8	56.0	480.9	105.2	109.8	71.7	2月
3月		185.0	222.2	88.2	83.7	105.7	326.8	64.1	580.4	106.5	111.1	67.8	3月	
4月		186.8	229.6	90.5	85.8	108.8	338.1	93.6	546.7	107.8	112.2	73.0	4月	
5月		205.3	256.7	89.7	85.2	108.3	401.9	73.0	693.4	108.9	113.3	74.8	5月	
6月		200.3	249.0	87.5	82.5	107.3	381.6	67.8	673.3	110.2	114.2	75.7	6月	
7月		199.2	245.7	86.9	81.7	110.1	397.5	67.1	698.5	113.1	117.3	80.8	7月	
8月		217.5	266.4	86.4	80.2	112.3	426.1	66.4	798.1	120.6	125.5	81.2	8月	
9月		173.0	200.5	85.8	80.0	109.1	294.1	66.9	548.1	121.8	126.4	87.4	9月	
10月		186.2	220.8	87.6	81.7	112.0	326.1	78.2	571.1	120.2	124.6	86.0	10月	
11月		178.5	209.7	85.0	79.4	109.3	307.9	73.4	566.1	119.3	123.1	90.7	11月	
12月		166.6	191.3	77.9	71.5	108.1	277.1	53.3	557.3	120.7	124.6	90.2	12月	
指 数	5年1月	172.6	198.9	73.7	66.6	105.9	298.1	59.1	626.0	120.8	123.3	97.0	5年1月	
	2月	163.0	185.4	78.9	72.8	106.3	272.3	80.3	461.5	120.3	123.5	98.2	2月	
	3月	212.8	257.2	80.2	73.0	107.5	394.0	81.5	696.1	119.5	122.5	94.6	3月	
	4月	252.4	321.5	85.5	78.8	112.0	503.0	130.7	818.3	122.4	125.4	99.2	4月	
	5月	241.2	305.4	91.3	86.2	113.0	491.8	121.4	819.4	121.1	124.6	94.9	5月	
	6月	234.6	295.8	95.0	90.7	111.8	461.2	115.3	777.9	121.6	124.8	93.2	6月	
前月比%	▲2.7	▲3.1	4.1	5.2	▲1.1	▲6.2	▲5.0	▲5.1	0.4	0.2	▲1.8	前月比%		

財別格付け上の定義

最終需要財	<p>鉱工業又は他の産業に原材料等として投入されない製品</p> <p>ただし、建設財を含み、企業消費財を除く</p>
投資財	<p>資本財と建設財の合計</p>
資本財	<p>家計以外で購入される製品で、原則として想定耐用年数が1年以上で比較的購入価格が高いもの</p>
建設財	<p>建設業者で購入される製品で、原則として想定耐用年数が1年以上で比較的購入価格が高いもの</p>
消費財	<p>家計で購入される製品（耐久消費財と非耐久消費財の合計）</p>
耐久消費財	<p>原則として耐用想定年数が1年以上で比較的購入価格が高いもの</p>
非耐久消費財	<p>原則として耐用想定年数が1年未満または比較的購入価格が低いもの</p>
生産財	<p>鉱工業及び他の産業に原材料として投入される製品</p> <p>ただし、企業消費財を含み、建設財を除く</p>
鉱工業用生産財	<p>鉱工業の生産工程に原材料、燃料、部品、容器、消耗品、工具等として再投入される製品</p>
その他用生産財	<p>非鉱工業用の原材料、燃料、消耗品及び企業消費財</p>



群馬県鉱工業指数のお問い合わせは・・・

群馬県総務部統計課 経済産業係

〒371-8570 群馬県前橋市大手町一丁目1番1号

TEL:027-226-2410(直通)

FAX:027-224-9224

各種統計情報は、「群馬県統計情報提供システム」でもご覧いただけます。

<https://toukei.pref.gunma.jp/>