



統計資料 5-3-1

令和5年4月20日
統計課 経済産業係
ダイヤル 027-226-2410

平成 27 年 基 準

群馬県鉱工業指数

令和 5 年 2 月 分

「生産、出荷は上昇、在庫は低下で推移」

(平成27年=100)

項 目	季節調整済指数		原 指 数	
	指 数	前月比(%)	指 数	前年同月比(%)
生 産	105.4	22.4	105.8	1.9
出 荷	88.8	7.5	86.8	5.0
在 庫	163.0	▲5.6	170.4	2.1
在 庫 率	120.7	▲25.4	125.8	▲9.8

群馬県総務部統計課

インターネットでご覧いただけます
<https://toukei.pref.gunma.jp/>

利用上の注意

1. 指数の種類、基準年次、ウェイト算定基準及び品目数

指数の種類	基準年次	ウェイト算定基準	採用品目
生産指数	平成27年	付加価値額	181
生産者出荷指数	〃	出荷額	175
生産者製品在庫指数	〃	在庫額	102
生産者製品在庫率指数	〃	〃	95

2. 指数算式－1

品目指数を基準時の固定ウェイト加重平均するラスパイレス算式である。

$$\text{総合指数} = \frac{\left(\frac{\text{比較時数量}}{\text{基準時数量}} \times \text{基準時ウェイト} \right) \text{の総和}}{\text{基準時ウェイトの総和}} \times 100$$

指数算式－2（生産者製品在庫率指数）

在庫と出荷の比率の推移をみることにより、産出された製品の需給動向をみる事ができる。

$$\text{総合在庫率指数} = \frac{\left[\frac{\frac{\text{比較時在庫数量}}{\text{比較時出荷数量}}}{\frac{\text{基準時在庫数量}}{\text{基準時出荷数量}}} \times \text{基準時在庫額ウェイト} \right] \text{の総和}}{\text{基準時在庫額ウェイトの総和}} \times 100$$

3. 分類は、業種分類及び特殊分類（財別分類）である。

4. 指数値の計算は月別、四半期別及び暦年別に行い、小数点第2位以下を四捨五入した。

四半期別指数は3か月分（1～3月期=Ⅰ期、4～6月期=Ⅱ期、7～9月期=Ⅲ期、10～12月期=Ⅳ期としている。）の指数値を単純平均したもので、年別指数は12か月分の指数値を単純平均したものである。各増減率は端数処理後の数値で計算し、小数点第2位以下を四捨五入した。

5. 季節調整

季節調整とは1年を周期とする季節的な変動要因（天候、社会習慣等）を排除することをいう。本県ではセンサス局法のX-12-ARIMAを用いて算出した季節指数により季節調整を行っている。

6. 資料出所

- (1) 経済産業省生産動態統計調査 (3) 庁内各課の資料 (5) 組合または事業所へ照会
 (2) 厚生労働省所管統計調査 (4) 他の官庁の資料
 これらの資料を用いて独自に集計等を行ったものである

7. 本文中及び統計表中の符号は、次のとおりである。

- (1) 「r」は訂正数値(revised) (3) 「0.0」は、0.05未満
 (2) 「▲」はマイナス

8. 年間補正

経済産業省では、毎年、生産動態統計調査の前年分のデータを訂正（年間補正）している。これを受けて、群馬県鉱工業指数でも、毎年一回前年分の前指数及び季節調整済指数を再計し、前年の1月から当年の最新公表月までの指数値を訂正・公表している。この際には、ほぼ全面的に対象期間の指数値が訂正されるため、特に「r」は付していない。

2月の鉱工業動向

生産、出荷は上昇、在庫は低下で推移

【生産】

季節調整済指数で 105.4、前月比 22.4%上昇となった。

前年同月比(原指数による)は、1.9%上昇となった。

・上昇した主な業種(前月比)

化学工業	150.4%
業務用機械工業	33.3%
ゴム製品工業	25.2%

・低下した主な業種(前月比)

輸送機械工業	▲ 17.6%
電気機械工業	▲ 7.6%
生産用機械工業	▲ 2.6%

【出荷】

季節調整済指数で 88.8、前月比 7.5%上昇となった。

前年同月比(原指数による)は、5.0%上昇となった。

・上昇した主な業種(前月比)

化学工業	38.7%
業務用機械工業	32.9%
ゴム製品工業	23.8%

・低下した主な業種(前月比)

情報通信機械工業	▲ 10.0%
生産用機械工業	▲ 3.2%
その他製品工業	▲ 2.4%

【在庫】

季節調整済指数で 163.0、前月比 5.6%低下となった。

前年同月比(原指数による)は、2.1%上昇となった。

・上昇した主な業種(前月比)

輸送機械工業	76.2%
業務用機械工業	15.9%
電子部品・デバイス工業	12.0%

・低下した主な業種(前月比)

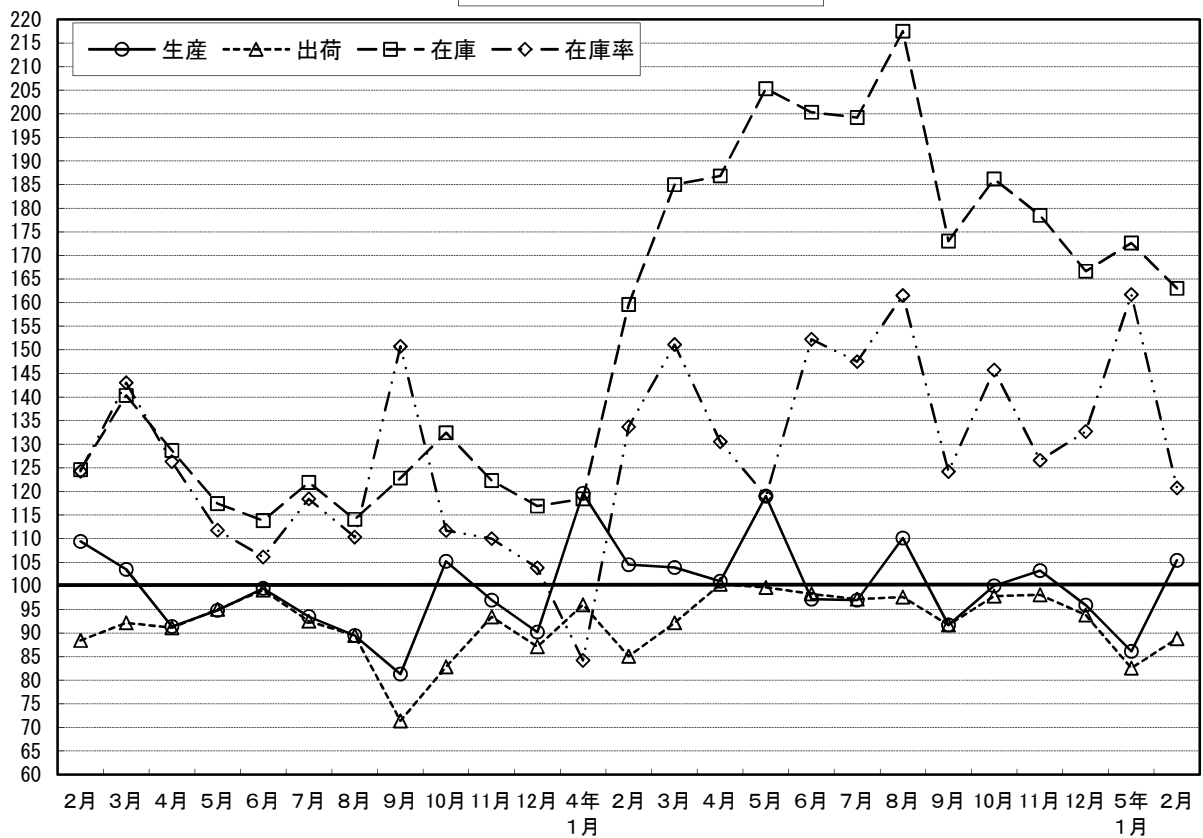
化学工業	▲ 22.2%
鉱業	▲ 13.9%
パルプ・紙・紙加工品工業	▲ 11.3%

◎寄与した主な業種

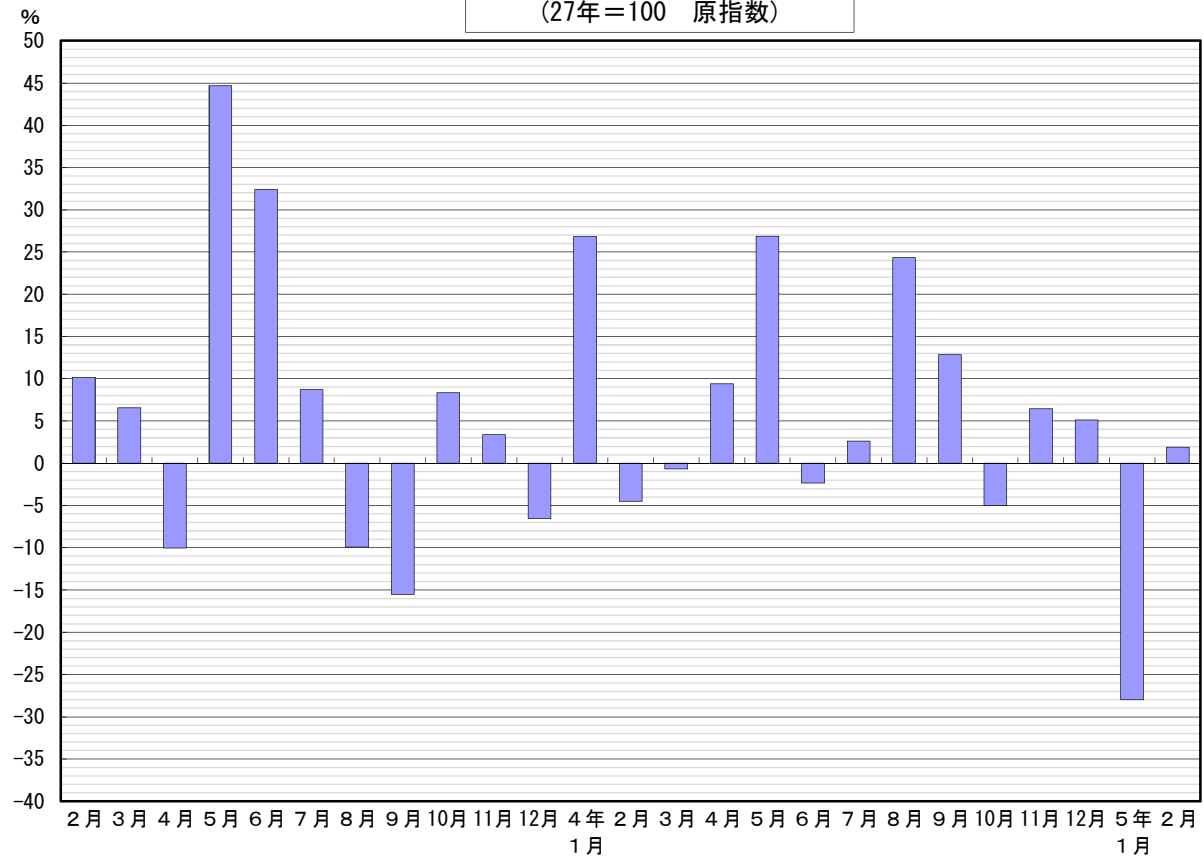
	業種	前月比寄与度	前月比(%)	主な品目	
生産	上昇	化学工業	25.4	150.4	医薬品製剤
		業務用機械工業	1.4	33.3	娯楽機器、自動販売機
	低下	輸送機械工業	▲ 6.0	▲ 17.6	普通乗用車、ガソリンエンジン
		電気機械工業	▲ 0.5	▲ 7.6	自然冷媒ヒートポンプ式給湯機、半導体・IC測定器
出荷	上昇	化学工業	4.2	38.7	医薬品製剤
		業務用機械工業	1.2	32.9	娯楽機器、自動販売機
	低下	輸送機械工業	▲ 0.6	▲ 1.9	普通乗用車、ガソリンエンジン
		生産用機械工業	▲ 0.1	▲ 3.2	整地機械、金型
在庫	上昇	輸送機械工業	1.2	76.2	普通乗用車、トレーラ
		生産用機械工業	0.2	5.8	研削盤、ショベル系掘削機械
	低下	化学工業	▲ 14.7	▲ 22.2	医薬品製剤
		電気機械工業	▲ 0.2	▲ 2.1	電気温水器、自然冷媒ヒートポンプ式給湯機

(注)各指数の上昇・低下に影響を与えた主な業種を載せている。一部秘匿あり。

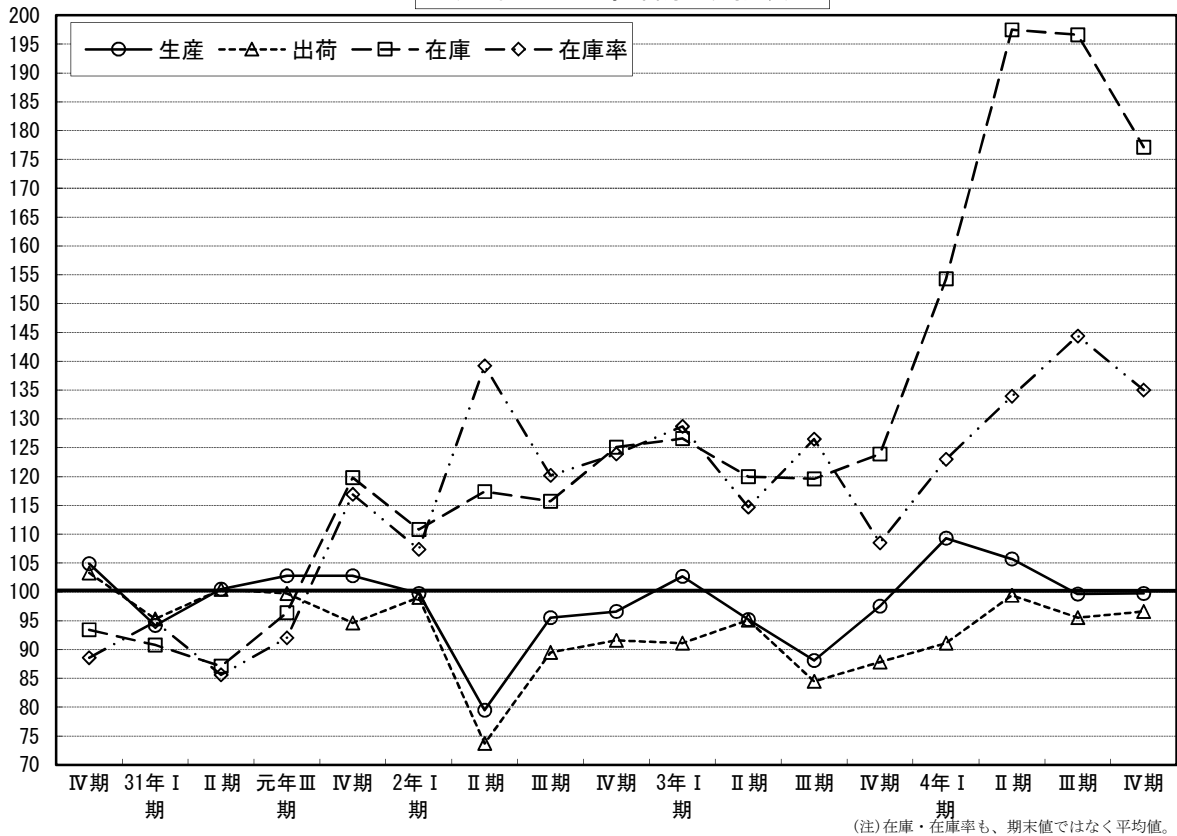
鉍工業指数の推移
(27年=100 季節調整済指数)



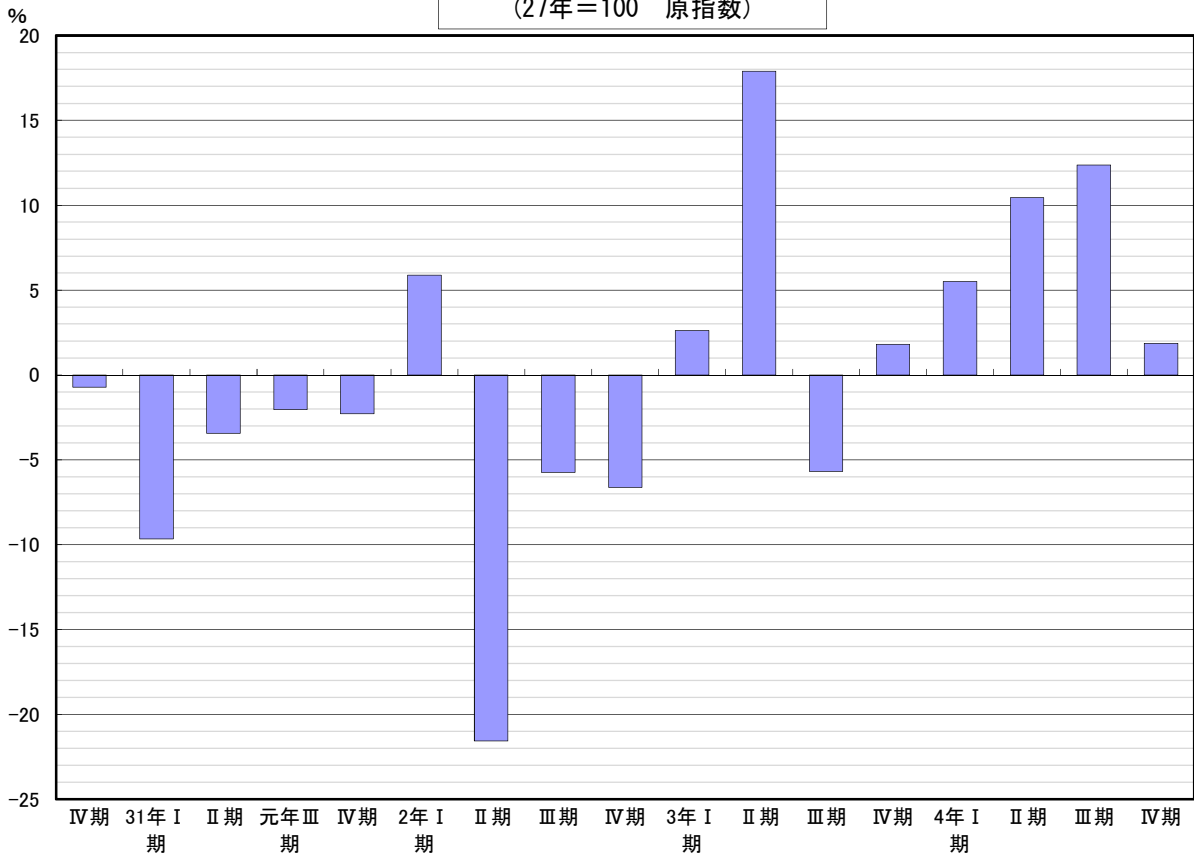
生産指数前年同月比の推移
(27年=100 原指数)



鉱工業指数の推移(期別)
(27年=100 季節調整済指数)



生産指数前年同期比の推移
(27年=100 原指数)



業種分類別生産者出荷指数

業種										(参考系列)					業種
パルプ・紙・紙加工品	繊維	食料品	その他	業種						機械工業	旧電気機械工業	鉄鋼・非鉄金属工業	汎用・業務用機械工業	電気・情報通信機械工業	ウェイト
				ゴム製品	家具製品	印刷	木材・木製品	その他製品							
86.9	38.0	1276.3	230.2	48.3	19.6	30.6	17.0	114.7	1.8	6036.5	847.0	423.2	821.9	651.3	ウェイト
99.5	79.6	99.1	82.4	61.5	57.8	118.2	83.3	85.7	81.3	82.1	107.3	82.1	54.2	97.3	令和2年
102.1	77.9	101.2	95.0	62.3	61.6	119.8	88.9	108.7	81.3	80.3	124.7	92.2	63.3	111.2	令和3年
104.0	80.9	105.2	96.3	61.8	54.1	129.9	86.1	110.6	78.8	88.1	115.7	89.5	75.6	108.2	令和4年
91.6	72.4	90.2	95.9	68.0	90.2	116.0	72.2	106.8	71.3	84.6	128.6	92.3	59.4	116.8	3年I期
105.8	77.8	107.8	97.7	64.4	57.0	118.6	100.0	112.9	84.6	79.7	135.7	93.8	58.1	125.2	II期
105.8	78.7	105.6	90.3	59.1	49.9	113.3	94.4	103.5	83.3	72.6	119.0	89.1	58.5	102.2	III期
105.2	82.6	101.1	96.0	57.7	49.3	131.5	88.9	111.7	86.1	84.3	115.4	93.7	77.3	100.5	IV期
98.2	78.4	94.8	101.4	64.5	82.5	124.6	77.8	117.6	76.6	82.2	120.1	88.9	66.5	116.1	4年I期
108.9	82.1	112.5	96.1	58.8	47.5	130.8	88.9	111.9	74.2	83.0	112.1	89.1	73.3	99.9	II期
105.7	77.9	110.3	92.6	64.2	43.6	126.6	88.9	104.4	78.9	88.0	111.9	88.8	77.3	102.2	III期
103.3	84.9	103.2	95.0	59.7	42.9	137.8	88.9	108.4	85.4	99.1	118.5	91.2	85.2	114.4	IV期
111.8	76.5	115.5	99.5	67.2	49.0	122.4	100.0	115.6	87.2	92.1	135.8	97.2	79.0	120.9	7月
102.0	76.0	102.4	80.7	54.1	46.5	95.8	100.0	90.8	90.5	69.5	110.0	84.6	38.4	93.7	8月
103.5	83.6	99.0	90.6	56.1	54.3	121.6	83.3	104.1	72.1	56.3	111.3	85.6	58.1	92.0	9月
103.4	83.1	95.4	95.0	55.3	46.5	125.6	83.3	113.6	70.9	72.9	111.5	90.3	56.2	97.5	10月
104.4	83.9	101.6	99.8	63.6	46.5	138.5	100.0	113.8	96.1	95.2	119.5	99.1	97.5	103.0	11月
107.7	80.7	106.3	93.2	54.1	54.8	130.5	83.3	107.8	91.4	84.7	115.3	91.6	78.1	101.0	12月
86.3	74.5	83.5	89.7	64.4	48.2	114.0	66.7	104.5	88.6	78.6	111.0	87.6	65.6	102.2	4年1月
93.3	79.0	88.2	96.7	57.4	80.0	118.4	83.3	112.2	82.1	73.5	113.2	84.4	65.5	107.6	2月
115.1	81.8	112.7	117.9	71.8	119.2	141.4	83.3	136.0	59.1	94.6	136.0	94.7	68.5	138.4	3月
115.4	82.9	113.7	99.7	65.8	61.2	133.7	83.3	113.9	54.8	86.9	109.8	89.6	81.2	98.5	4月
101.2	72.0	105.8	89.5	50.0	37.3	115.6	83.3	109.0	94.9	75.1	101.8	83.4	76.1	87.6	5月
110.1	91.5	118.0	99.0	60.5	43.9	143.0	100.0	112.8	73.0	87.0	124.8	94.3	62.6	113.5	6月
108.4	77.3	114.7	97.2	64.5	40.9	139.7	100.0	108.9	93.6	97.1	113.5	90.1	83.2	102.3	7月
106.7	72.8	109.7	86.3	57.9	46.2	106.3	83.3	100.2	85.8	79.8	102.9	82.9	79.2	92.1	8月
101.9	83.6	106.5	94.3	70.3	43.7	133.7	83.3	104.2	57.3	87.1	119.2	93.4	69.4	112.3	9月
100.0	82.6	100.9	95.4	57.8	39.3	138.1	83.3	111.3	78.9	98.4	121.6	91.8	76.4	113.6	10月
103.5	86.4	103.6	97.2	65.4	41.9	135.6	100.0	109.4	90.9	102.1	120.0	96.4	103.0	116.3	11月
106.5	85.8	105.1	92.5	55.8	47.4	139.7	83.3	104.4	86.3	96.9	114.0	85.4	76.2	113.4	12月
r 85.3	71.9	r 83.4	85.7	45.2	37.7	131.3	100.0	96.8	91.0	r 69.8	r 105.5	75.4	53.1	r 103.2	5年1月
91.6	89.5	93.5	93.0	52.7	66.7	145.4	100.0	99.4	95.7	77.8	107.1	82.6	82.1	105.4	2月
▲1.8	13.3	6.0	▲3.8	▲8.2	▲16.6	22.8	20.0	▲11.4	16.6	5.9	▲5.4	▲2.1	25.3	▲2.0	前年同月比(%)
99.6	75.3	100.3	91.0	66.0	62.4	120.3	78.0	99.3	77.3	83.9	126.8	91.3	63.5	112.9	3年I期
102.5	77.3	101.0	97.1	67.9	62.3	118.4	92.5	109.2	84.4	89.1	140.6	96.6	66.9	131.3	II期
102.6	81.2	101.2	96.6	60.9	59.9	117.1	93.1	114.1	81.3	72.4	120.6	92.7	63.6	103.4	III期
103.4	78.2	101.9	96.0	55.4	58.3	124.4	90.8	114.1	81.4	77.0	112.4	88.6	61.2	99.0	IV期
106.3	81.8	105.8	96.2	62.6	57.4	129.7	84.3	109.2	84.2	81.5	118.3	88.2	70.8	111.7	4年I期
105.7	81.6	105.5	95.5	61.9	52.0	130.8	82.3	108.3	73.9	93.0	115.7	91.8	84.8	104.1	II期
102.5	80.3	105.9	99.3	66.0	52.5	130.8	87.9	115.6	76.3	87.4	113.4	92.2	85.9	103.6	III期
102.5	80.5	104.6	95.6	58.1	51.3	130.5	90.9	111.1	80.9	91.2	116.3	86.7	68.9	113.5	IV期
103.1	78.3	103.1	100.4	65.0	58.4	118.4	97.5	118.7	79.1	84.5	128.6	97.2	88.1	113.1	7月
102.3	82.9	99.4	96.7	64.0	60.7	115.1	94.1	109.6	84.7	80.0	123.5	95.7	48.6	106.9	8月
102.3	82.3	101.2	92.8	53.7	60.7	117.7	87.7	114.1	80.2	52.6	109.7	85.2	54.2	90.2	9月
103.4	79.0	99.7	97.0	56.5	59.6	113.8	88.6	118.2	74.2	69.2	111.4	85.5	54.1	97.8	10月
104.4	81.2	102.8	97.9	56.2	56.8	132.1	94.5	114.8	81.7	85.5	114.3	92.5	67.8	100.6	11月
102.5	74.3	103.3	93.2	53.6	58.4	127.4	89.2	109.4	88.3	76.2	111.5	87.8	61.8	98.6	12月
106.4	86.1	107.7	95.2	64.0	54.3	126.4	76.8	105.9	88.0	85.4	117.7	90.8	81.9	109.0	4年1月
106.8	78.5	103.9	96.2	59.6	60.3	137.0	95.8	107.9	80.7	74.7	115.7	86.0	63.3	106.9	2月
105.6	80.7	105.9	97.3	64.2	57.6	125.6	80.4	113.8	83.8	84.5	121.4	87.8	67.2	119.3	3月
106.3	76.3	105.0	93.7	66.7	55.0	125.6	77.1	104.2	75.3	96.9	112.4	91.9	77.9	103.2	4月
104.7	77.8	105.3	94.8	58.3	50.0	125.6	75.3	111.4	82.1	92.6	113.2	90.5	97.5	98.9	5月
106.2	90.8	106.1	98.0	60.7	51.0	141.2	94.6	109.4	64.3	89.6	121.6	93.1	79.1	110.3	6月
102.6	79.4	103.9	99.7	64.9	50.5	135.9	97.9	113.2	84.5	90.4	109.6	91.5	95.0	97.7	7月
104.2	79.1	105.0	101.7	65.9	58.3	127.0	78.0	119.5	80.7	90.5	113.2	92.3	97.9	102.9	8月
100.7	82.3	108.8	96.5	67.3	48.8	129.4	87.7	114.2	63.7	81.4	117.5	92.9	64.7	110.1	9月
100.0	78.5	105.4	97.4	59.1	50.4	125.1	88.6	115.8	82.6	93.4	121.5	86.9	73.5	114.0	10月
103.5	83.6	104.8	95.4	57.8	51.2	129.3	94.5	110.4	77.3	91.7	114.8	90.0	71.6	113.6	11月
104.1	79.3	103.7	94.1	57.4	52.3	137.2	89.7	107.2	82.9	88.4	112.5	83.1	61.7	113.0	12月
r 102.8	81.4	r 106.0	90.0	43.7	40.9	148.1	113.1	97.4	86.5	r 75.3	r 110.2	77.7	65.9	r 108.2	5年1月
104.4	90.4	110.2	91.9	54.1	50.5	164.3	116.5	95.1	98.9	78.6	109.0	83.4	77.9	104.4	2月
1.6	11.1	4.0	2.1	23.8	23.5	10.9	3.0	▲2.4	14.3	4.4	▲1.1	7.3	18.2	▲3.5	前月比(%)

業種分類別生産者在庫指数

業種	鉱工業																				
	製造工業												化学		プラスチック						
ウェイト	10000.0	9991.4	337.6	559.0	371.3	1943.3	汎用・生産用・業務用機械			電子部 品・ デバイス	電気機械	情報通信 機械	輸送機械	窯業・ 土石製品	化学	プラスチック 製品					
							鉄鋼	非鉄金属	金属製品								汎用機械			生産用機 械	業務用機 械
																	汎用機械	生産用機 械	業務用機 械		
117.3	117.4	97.9	58.9	98.8	103.3	80.5	123.6	92.3	133.6	98.6	120.4	87.9	84.0	200.2	121.2						
122.7	122.8	89.6	48.7	88.2	91.7	78.1	117.5	67.3	200.0	102.4	130.4	75.4	84.0	243.3	141.3						
180.5	180.5	94.9	59.8	88.4	78.8	85.0	89.2	61.1	291.7	203.9	151.9	32.3	92.8	521.8	182.1						
3年I期	131.6	131.7	84.6	37.4	90.7	104.5	70.1	131.1	93.0	70.2	73.3	110.0	139.0	85.5	232.7	131.4					
II期	116.3	116.3	88.2	43.1	84.6	87.0	72.9	117.4	56.9	128.6	96.4	119.8	74.5	80.5	225.5	133.5					
III期	113.4	113.4	90.2	46.8	87.8	86.6	81.2	109.9	60.0	253.8	98.4	137.1	65.0	84.6	211.0	144.3					
IV期	129.5	129.6	95.3	67.5	89.8	88.8	88.4	111.8	59.3	347.5	141.5	154.7	23.0	85.5	304.1	156.1					
4年I期	159.4	159.5	94.2	59.5	87.7	84.1	81.4	104.7	59.2	308.6	196.4	156.4	24.0	88.4	432.5	165.9					
II期	190.8	190.9	96.4	64.6	87.1	76.3	80.6	82.5	65.6	310.2	194.7	143.6	36.9	89.2	571.2	173.3					
III期	186.3	186.4	95.3	60.2	95.1	76.5	87.8	83.3	60.0	285.5	163.7	150.5	39.2	95.5	550.7	189.2					
IV期	185.3	185.4	93.7	55.1	83.7	78.1	90.2	86.1	59.8	262.5	260.8	157.0	29.1	98.1	533.0	199.9					
7月	112.9	113.0	89.3	39.6	86.3	86.4	73.4	115.8	57.0	198.0	111.9	139.3	74.2	83.3	202.8	138.3					
8月	109.0	109.1	88.4	45.7	95.3	85.4	76.3	111.8	57.4	264.9	92.5	134.0	66.3	84.3	191.4	141.6					
9月	118.2	118.2	92.9	55.2	81.8	87.9	93.9	102.0	65.7	298.6	90.8	138.0	54.4	86.1	238.8	152.9					
10月	131.8	131.9	92.7	62.0	90.4	89.6	93.6	107.0	64.5	329.4	121.6	142.9	21.8	84.8	323.2	153.7					
11月	128.2	128.2	95.6	70.3	87.3	90.8	86.6	119.1	56.8	338.0	122.6	154.7	20.1	84.9	300.7	154.9					
12月	128.6	128.7	97.5	70.1	91.7	86.0	85.0	109.2	56.7	375.1	180.4	166.4	27.2	86.7	288.3	159.8					
4年1月	126.7	126.7	95.8	61.9	82.6	88.4	85.9	108.8	63.5	326.4	187.0	172.1	26.2	89.3	275.0	166.2					
2月	166.9	167.0	95.6	61.3	92.4	86.1	79.6	111.7	57.3	303.4	193.8	151.8	26.1	88.4	460.7	167.0					
3月	184.7	184.8	91.2	55.2	88.1	77.8	78.8	93.7	56.7	295.9	208.3	145.3	19.6	87.5	561.7	164.6					
4月	191.4	191.5	93.9	61.1	83.1	78.3	82.3	80.1	73.3	263.8	211.2	145.7	30.2	88.1	581.8	169.8					
5月	190.6	190.7	97.6	68.0	87.1	75.7	78.5	81.3	66.6	335.5	198.2	139.2	34.2	88.4	570.4	171.8					
6月	190.3	190.4	97.8	64.6	91.2	75.0	81.1	86.0	56.8	331.2	174.8	145.9	46.4	91.0	561.4	178.2					
7月	184.4	184.5	96.0	57.3	96.1	79.3	86.6	89.0	61.9	278.1	158.6	154.5	41.7	94.5	538.6	183.4					
8月	207.8	207.9	95.1	60.5	100.4	77.3	81.1	87.4	61.5	308.4	151.4	152.9	37.9	95.9	654.1	191.5					
9月	166.8	166.8	94.7	62.8	88.8	72.8	95.6	73.6	56.7	270.0	181.1	144.0	38.0	96.1	459.4	192.6					
10月	184.8	184.9	93.2	59.1	93.9	81.7	97.7	86.1	65.5	291.2	238.4	152.0	23.0	100.1	533.1	199.3					
11月	187.3	187.4	95.3	56.4	77.5	78.3	87.0	90.4	56.8	255.1	262.0	160.8	36.9	97.6	535.7	199.0					
12月	183.7	183.8	92.5	49.9	79.6	74.4	85.9	81.9	57.1	241.2	281.9	158.2	27.3	96.7	530.2	201.3					
5年1月	r 184.7	r 184.8	96.4	49.4	69.3	74.2	101.3	88.7	37.3	260.5	295.4	151.4	21.1	97.6	r 532.6	212.3					
2月	170.4	170.4	95.5	44.6	68.6	78.8	101.3	93.6	44.7	290.6	266.7	142.2	26.1	100.6	458.1	215.4					
前年同月比(%)	2.1	2.0	▲0.1	▲27.2	▲25.8	▲8.5	27.3	▲16.2	▲22.0	▲4.2	37.6	▲6.3	0.0	13.8	▲0.6	29.0					
3年I期	126.6	126.7	82.3	37.7	87.2	103.0	71.8	128.9	90.2	86.7	76.5	116.8	127.6	85.0	221.4	129.3					
II期	120.0	120.0	87.2	41.0	87.8	87.6	70.6	117.6	59.6	99.7	94.3	118.3	94.1	82.8	225.4	134.9					
III期	119.6	119.6	94.3	47.9	87.8	85.8	77.7	110.2	59.0	239.4	99.4	135.7	72.7	84.7	231.4	146.0					
IV期	123.9	124.0	95.2	68.4	89.3	89.7	93.4	112.5	58.1	426.9	137.0	148.6	20.6	83.7	286.5	155.4					
4年I期	154.3	154.4	91.8	59.8	85.3	83.5	83.6	103.0	59.2	387.7	205.6	166.2	22.1	87.7	412.8	163.1					
II期	197.5	197.6	95.2	61.5	90.6	76.9	78.2	82.6	68.9	245.0	193.0	142.1	44.3	91.8	583.4	175.0					
III期	196.6	196.6	99.5	61.8	95.0	75.6	83.9	83.5	58.7	263.5	168.0	149.0	43.7	95.7	604.1	191.3					
IV期	177.1	177.2	93.5	55.9	83.0	78.9	95.3	86.8	58.5	321.6	254.0	151.4	25.9	96.1	502.1	198.8					
7月	121.9	122.0	93.9	42.4	86.4	83.1	68.5	110.8	55.2	151.5	98.2	133.3	83.5	84.0	227.3	139.9					
8月	114.1	114.1	93.5	47.6	92.9	83.2	73.3	110.6	54.3	241.7	95.7	129.0	77.3	85.0	207.9	142.7					
9月	122.8	122.8	95.4	53.8	84.2	91.0	91.2	109.3	67.4	325.1	104.4	144.7	57.3	85.2	259.0	155.4					
10月	132.4	132.6	94.8	63.3	86.1	89.5	90.8	110.7	60.5	378.2	119.3	141.4	26.2	84.2	306.8	154.1					
11月	122.3	122.4	95.1	71.7	87.6	92.7	92.2	119.6	57.1	432.7	125.6	152.3	17.2	83.5	285.6	153.9					
12月	116.9	116.9	95.7	70.1	94.3	86.8	92.3	107.2	56.7	469.7	166.1	152.0	18.5	83.3	267.2	158.1					
4年1月	118.4	118.4	92.5	61.2	77.0	84.6	86.7	103.1	61.0	429.9	187.2	172.4	18.2	87.1	281.6	163.5					
2月	159.6	159.8	91.9	63.6	86.8	81.9	81.0	106.2	53.2	401.2	210.4	157.2	25.9	87.8	426.6	162.8					
3月	185.0	185.1	90.9	54.5	92.2	84.0	83.0	99.6	63.4	331.9	219.3	168.9	22.1	88.3	530.1	163.1					
4月	186.8	187.0	90.3	58.9	87.3	80.3	79.2	80.1	81.2	252.9	230.0	153.5	45.2	91.2	514.1	170.6					
5月	205.3	205.4	96.4	64.4	89.0	76.8	76.1	82.8	68.4	258.2	195.3	136.5	40.6	92.1	631.7	174.4					
6月	200.3	200.4	99.0	61.3	95.4	73.7	79.2	84.8	57.2	223.8	153.8	136.3	47.2	92.1	604.4	180.0					
7月	199.2	199.2	101.0	61.4	96.4	76.3	80.8	85.2	60.0	212.0	139.2	147.4	47.0	95.3	603.7	185.6					
8月	217.5	217.5	100.7	63.1	98.1	75.3	77.9	86.4	58.3	280.5	156.6	146.7	44.3	96.7	710.7	193.1					
9月	173.0	173.0	96.8	60.9	90.6	75.3	93.1	78.9	57.7	298.1	208.3	153.0	39.7	95.0	498.0	195.3					
10月	186.2	186.4	96.0	61.0	91.1	81.9	94.3	89.1	62.4	325.1	233.7	146.4	28.0	99.7	506.5	200.7					
11月	178.5	178.6	94.4	57.2	77.1	79.8	97.9	90.8	56.7	331.2	268.5	160.4	31.4	95.9	508.7	197.3					
12月	166.6	166.6	90.2	49.5	80.7	74.9	93.7	80.4	56.5	308.4	259.7	147.5	18.4	92.8	491.1	198.5					
5年1月	r 172.6	r 172.7	93.1	48.8	64.6	71.0	102.3	84.1	35.8	343.1	295.7	151.7	14.7	95.2	r 545.3	208.8					
2月	163.0	163.0	91.8	46.3	64.4	75.0	103.1	89.0	41.5	384.2	289.6	147.3	25.9	99.9	424.2	210.0					
前月比(%)	▲5.6	▲5.6	▲1.4	▲5.1	▲0.3	5.6	0.8	5.8	15.9	12.0	▲2.1	▲2.9	76.2	4.9	▲22.2	0.6					

業種分類別生産者在庫指数

パルプ・紙・紙加工品	繊維	食料品	その他	軽工業			缶・瓶	(参考系列)					在庫率	業種
				家具製品	木材・木製品	その他製品		機械工業	旧電気機械工業	鉄鋼・非鉄金属工業	汎用・業務用機械工業	電気・情報通信機械工業		
13.5	199.3	763.4	214.1	101.7	90.5	21.9	8.6	4338.9	499.7	896.6	1093.4	487.5	9246.2	ウェイト
126.5	100.0	77.4	127.2	117.3	108.8	248.8	91.4	96.3	100.7	73.6	87.6	99.9	122.8	令和2年
69.5	108.6	79.5	123.7	94.5	122.4	264.9	89.9	86.3	106.4	64.1	71.6	104.1	119.4	令和3年
70.1	109.3	82.2	143.2	109.4	138.8	318.1	88.3	72.8	203.0	73.0	70.7	200.8	133.1	令和4年
65.0	106.6	74.6	126.7	116.5	122.4	191.5	97.4	116.2	75.4	55.2	83.8	75.5	133.4	3年1期
73.7	109.8	86.4	100.6	60.8	122.4	195.5	86.5	82.8	98.5	60.1	63.2	97.8	113.9	II期
72.6	107.8	85.1	120.8	79.1	122.4	307.9	86.2	79.2	104.4	63.2	68.5	100.7	121.4	III期
66.6	110.2	71.8	146.8	121.6	122.4	364.8	89.3	66.8	147.3	77.9	70.9	142.3	108.9	IV期
65.7	110.1	81.2	153.7	119.4	136.1	385.4	92.1	70.8	196.8	72.5	68.1	194.0	124.2	4年1期
76.7	111.0	89.5	140.8	95.3	144.2	338.3	85.3	72.8	194.6	76.5	71.6	191.7	131.8	II期
71.2	109.2	81.5	139.3	99.2	141.5	316.1	88.1	70.5	165.9	73.4	71.1	162.9	140.9	III期
67.0	106.6	76.7	138.9	123.9	133.3	232.4	87.8	77.1	254.8	69.7	71.9	254.6	135.4	IV期
73.5	107.7	88.8	110.6	71.4	122.4	244.0	81.3	84.4	115.6	58.3	63.5	113.5	109.4	7月
66.5	106.1	86.5	121.5	77.1	122.4	323.8	83.3	78.7	99.1	61.8	65.0	94.9	119.0	8月
77.8	109.5	80.1	130.3	88.8	122.4	355.8	94.1	74.5	98.6	69.4	77.0	93.6	135.7	9月
71.1	109.6	72.9	138.9	106.8	122.4	356.2	86.2	64.4	127.9	73.5	76.1	122.9	109.3	10月
67.9	110.3	76.4	150.7	125.9	122.4	383.0	85.4	64.4	129.7	79.8	68.7	124.5	114.4	11月
60.9	110.6	66.0	150.8	132.1	122.4	355.3	96.4	71.7	184.3	80.4	68.0	179.5	103.0	12月
62.9	108.9	69.4	165.9	141.0	130.6	427.7	95.5	72.9	189.5	74.7	72.5	186.1	100.1	4年1月
61.7	111.3	85.9	160.2	130.0	138.8	388.7	90.5	72.3	194.1	74.2	66.2	191.3	139.4	2月
72.5	110.2	88.2	134.9	87.3	138.8	339.8	90.3	67.2	206.8	68.7	65.5	204.6	133.1	3月
69.1	109.5	83.4	133.7	84.6	138.8	340.4	81.1	72.3	208.7	73.4	76.9	207.3	137.9	4月
79.3	112.9	92.4	145.3	99.5	146.9	351.0	82.6	71.7	198.2	79.1	71.4	194.7	119.2	5月
81.6	110.7	92.7	143.5	101.7	146.9	323.6	92.1	74.3	176.9	77.1	66.5	173.1	138.3	6月
67.3	110.0	86.0	143.5	103.0	146.9	317.2	85.4	72.3	161.3	71.9	71.8	158.4	136.1	7月
70.7	110.9	81.7	136.2	97.1	138.8	306.9	95.7	69.1	155.3	73.5	69.4	151.4	174.0	8月
75.7	106.7	76.8	138.1	97.4	138.8	324.3	83.3	70.1	181.1	74.8	72.2	178.9	112.5	9月
68.3	106.6	82.7	136.0	110.0	138.8	245.0	71.9	73.7	234.7	72.0	78.3	233.2	140.9	10月
69.8	107.8	76.6	142.0	130.2	130.6	244.4	94.0	80.7	256.0	71.1	68.8	256.0	132.5	11月
62.8	105.5	70.8	138.8	131.4	130.6	207.7	97.5	76.8	273.7	65.9	68.6	274.5	132.9	12月
66.1	106.3	74.5	143.2	140.8	130.6	206.1	97.2	75.4	286.2	67.1	62.9	286.8	192.3	5年1月
68.3	105.1	86.7	135.7	128.0	130.6	192.0	84.4	76.6	260.1	63.8	67.3	259.3	125.8	2月
10.7	▲5.6	0.9	▲15.3	▲1.5	▲5.9	▲50.6	▲6.7	5.9	34.0	▲14.0	1.7	35.5	▲9.8	前年同月比(%)
71.7	107.0	75.3	114.8	97.1	119.7	180.9	93.7	111.1	79.4	54.5	83.1	79.0	128.7	3年1期
75.7	109.9	79.3	112.9	77.8	122.3	214.2	92.8	90.6	96.1	58.2	64.2	95.9	114.7	II期
69.6	108.4	81.4	130.4	95.4	122.2	308.2	84.2	82.9	105.0	65.2	66.7	101.6	126.5	III期
61.9	109.1	81.7	134.8	99.7	125.4	351.9	88.2	62.3	142.6	78.9	71.6	137.3	108.5	IV期
72.1	110.6	82.2	140.7	102.3	133.1	367.3	88.9	68.4	207.9	71.5	68.5	203.4	123.0	4年1期
78.9	111.1	82.3	158.0	121.7	144.1	371.2	91.5	79.2	192.3	74.2	72.7	190.3	133.9	II期
68.3	109.9	77.9	150.5	120.1	141.3	318.1	86.2	73.8	168.9	75.8	69.1	166.7	144.4	III期
62.3	105.6	87.4	127.6	101.5	136.7	222.6	86.7	72.0	248.2	70.6	72.5	247.2	135.0	IV期
70.9	108.5	80.4	122.5	90.3	120.9	262.3	81.0	86.4	101.7	62.2	60.9	100.3	118.4	7月
65.8	106.4	82.4	131.6	95.2	121.9	334.2	81.0	83.9	101.2	64.0	61.9	97.7	110.3	8月
72.0	110.4	81.3	137.2	100.6	123.9	328.0	90.6	78.3	112.1	69.3	77.2	106.8	150.7	9月
64.9	109.7	81.2	134.6	98.8	126.7	327.8	88.5	67.5	126.2	75.4	74.1	120.5	111.7	10月
62.0	107.2	80.9	135.1	99.8	126.4	347.7	86.2	60.2	132.5	81.4	71.0	126.7	110.0	11月
58.9	110.5	83.0	134.8	100.4	123.1	380.2	90.0	59.1	169.1	79.9	69.7	164.8	103.8	12月
74.4	109.3	82.0	138.0	100.4	129.3	373.3	90.6	60.6	191.3	73.2	70.7	186.9	84.2	4年1月
62.6	111.9	85.5	136.5	100.4	134.2	348.1	85.1	71.2	212.0	73.8	63.4	206.7	133.7	2月
79.3	110.6	79.2	147.6	106.1	135.8	380.5	90.9	73.3	220.4	67.5	71.4	216.7	151.1	3月
71.8	108.9	81.8	153.0	111.8	137.1	387.9	86.9	86.1	226.9	72.0	80.9	224.8	130.5	4月
86.5	113.7	84.1	160.0	123.7	147.2	372.8	90.8	77.6	194.9	76.4	71.4	192.9	119.0	5月
78.4	110.7	81.1	161.0	129.7	148.0	353.0	96.8	74.0	155.1	74.2	65.9	153.1	152.2	6月
64.9	110.8	77.8	159.1	130.4	145.1	342.6	85.0	74.0	141.9	76.7	68.9	139.9	147.5	7月
69.9	111.2	77.7	147.6	120.0	138.2	318.3	93.0	73.7	158.6	76.2	66.2	155.8	161.5	8月
70.1	107.6	78.3	144.9	110.0	140.6	293.3	80.6	73.6	206.1	74.5	72.2	204.4	124.2	9月
62.2	106.5	91.3	132.7	102.5	143.6	234.3	73.1	77.5	231.1	74.4	76.7	228.1	145.7	10月
63.8	104.8	81.4	126.9	102.8	134.9	217.7	95.4	75.4	261.8	72.2	70.9	260.9	126.6	11月
60.8	105.5	89.6	123.3	99.3	131.5	215.9	91.7	63.1	251.6	65.1	70.0	252.6	132.7	12月
78.1	106.7	88.1	119.1	100.2	129.3	179.9	92.2	62.6	288.9	65.8	61.3	288.0	161.7	5年1月
69.3	105.7	86.3	115.6	98.8	126.3	171.9	79.4	75.5	284.1	63.4	64.5	280.1	120.7	2月
▲11.3	▲0.9	▲2.0	▲2.9	▲1.4	▲2.3	▲4.4	▲13.9	20.6	▲1.7	▲3.6	5.2	▲2.7	▲25.4	前月比(%)

財別生産指数

財別分類	合計											財別分類
	最終需要財						生産財					
	投資財		消費財				生産財	鉱工業用生産財	その他用生産財			
ウエイト	10000.0	5297.9	2030.3	1788.7	241.6	3267.6	1573.1	1694.5	4702.1	4482.1	220.0	ウエイト
令和2年	92.9	93.1	71.9	70.0	86.7	106.3	81.3	129.6	92.5	92.4	94.2	令和2年
令和3年	96.1	96.3	74.7	73.3	84.7	109.7	69.3	147.1	95.9	95.6	100.5	令和3年
令和4年	103.1	107.0	82.2	80.3	96.7	122.4	82.4	159.4	98.6	98.6	99.9	令和4年
3年I期	101.7	104.4	73.3	72.0	83.4	123.7	73.1	170.7	98.7	98.7	97.5	3年I期
II期	90.9	88.2	72.8	71.6	81.2	97.7	69.1	124.2	94.0	93.7	101.2	II期
III期	89.7	87.7	69.9	68.3	81.3	98.7	59.3	135.2	92.1	91.7	99.5	III期
IV期	101.9	104.8	82.6	81.2	93.0	118.5	75.7	158.3	98.6	98.3	103.9	IV期
4年I期	107.3	114.7	77.8	75.6	94.1	137.6	64.7	205.2	99.0	99.0	99.8	4年I期
II期	100.4	105.5	78.2	75.5	98.6	122.4	78.5	163.1	94.6	94.2	102.7	II期
III期	100.8	102.5	81.9	80.2	94.3	115.3	85.4	143.1	98.9	98.8	100.4	III期
IV期	103.8	105.3	91.0	89.8	99.8	114.3	101.1	126.4	102.1	102.3	96.6	IV期
7月	103.4	100.2	84.6	85.1	81.5	109.8	82.4	135.2	107.1	107.2	103.5	7月
8月	81.0	78.1	58.0	55.7	75.0	90.6	64.7	114.7	84.2	83.7	94.4	8月
9月	84.8	84.7	67.0	64.2	87.4	95.6	30.9	155.8	85.0	84.3	100.7	9月
10月	110.4	128.8	72.8	70.5	89.9	163.5	63.1	256.8	89.7	89.1	101.2	10月
11月	101.1	96.4	95.0	94.8	96.5	97.2	85.8	107.8	106.5	106.6	104.9	11月
12月	94.1	89.2	80.1	78.4	92.7	94.8	78.1	110.3	99.6	99.3	105.6	12月
4年1月	106.4	118.1	74.9	73.2	88.2	144.9	71.3	213.2	93.3	93.2	95.4	4年1月
2月	103.8	112.0	73.8	71.2	92.7	135.7	50.6	214.8	94.5	94.5	95.0	2月
3月	111.7	113.9	84.6	82.3	101.3	132.1	72.3	187.6	109.2	109.2	109.0	3月
4月	94.1	96.6	81.9	79.4	100.4	105.7	77.9	131.4	91.3	90.8	101.6	4月
5月	107.2	121.8	72.0	69.5	90.5	152.7	70.2	229.4	90.8	90.4	98.3	5月
6月	99.8	98.0	80.8	77.6	105.0	108.7	87.5	128.4	101.8	101.5	108.2	6月
7月	106.1	105.3	87.6	86.1	98.7	116.2	101.5	129.9	106.9	107.1	102.7	7月
8月	100.7	110.2	77.0	75.5	88.2	130.8	72.7	184.8	89.9	89.7	94.9	8月
9月	95.7	92.0	81.0	79.0	96.1	98.9	81.9	114.6	99.8	99.6	103.5	9月
10月	104.9	107.7	90.2	88.5	103.1	118.6	105.3	130.9	101.8	102.1	95.7	10月
11月	107.6	107.1	97.4	96.9	100.5	113.2	99.1	126.3	108.0	108.5	97.7	11月
12月	98.9	101.2	85.5	84.1	95.7	111.0	99.0	122.0	96.4	96.4	96.5	12月
5年1月	76.6	74.5	r 69.1	r 66.9	85.3	r 77.8	56.4	r 97.7	78.9	78.2	r 92.8	5年1月
2月	105.8	123.2	83.5	82.9	87.6	147.9	57.3	232.0	86.2	85.6	97.6	2月
前年同月比(%)	1.9	10.0	13.1	16.4	▲5.5	9.0	13.2	8.0	▲8.8	▲9.4	2.7	前年同月比(%)
3年I期	102.7	107.4	74.5	73.3	84.2	131.9	72.9	177.2	97.8	97.7	98.9	3年I期
II期	95.2	89.9	78.3	77.6	84.3	96.8	81.7	117.3	100.2	100.3	99.8	II期
III期	88.1	84.2	71.4	69.6	83.9	91.6	61.6	130.0	93.3	92.9	101.5	III期
IV期	97.5	102.9	74.5	72.8	86.7	118.7	65.5	165.5	92.7	92.0	102.2	IV期
4年I期	109.3	120.3	78.9	76.9	94.9	151.2	66.4	220.5	98.2	98.1	101.4	4年I期
II期	105.7	108.4	84.2	81.8	102.4	122.9	94.5	157.4	101.1	101.2	101.4	II期
III期	99.6	99.2	84.3	82.5	97.4	107.7	86.1	135.8	100.1	100.0	102.4	III期
IV期	99.7	103.9	82.5	80.9	93.5	115.2	88.4	133.0	96.4	96.2	95.5	IV期
7月	93.5	87.7	81.7	81.5	81.5	91.7	78.7	116.5	101.7	101.6	101.0	7月
8月	89.5	81.9	67.8	65.4	85.1	89.2	78.8	107.2	99.0	98.7	101.9	8月
9月	81.3	82.9	64.8	62.0	85.0	94.0	27.4	166.2	79.3	78.4	101.7	9月
10月	105.2	123.5	67.6	65.1	86.8	159.5	56.6	262.5	84.9	83.9	100.8	10月
11月	97.0	98.8	83.0	82.2	87.6	101.9	69.6	116.4	97.0	96.6	102.5	11月
12月	90.2	86.3	72.9	71.1	85.7	94.6	70.3	117.6	96.1	95.5	103.2	12月
4年1月	119.6	140.2	82.3	81.1	95.4	181.8	93.5	261.7	100.5	100.1	102.8	4年1月
2月	104.5	114.3	74.1	71.4	94.3	145.2	45.9	222.1	94.5	94.5	102.2	2月
3月	103.9	106.4	80.3	78.1	95.0	126.6	59.8	177.8	99.6	99.6	99.3	3月
4月	101.0	97.4	86.5	83.8	105.6	106.3	108.5	119.5	102.7	102.8	100.4	4月
5月	119.0	133.0	82.4	80.2	99.0	162.6	87.4	237.0	101.5	101.9	99.0	5月
6月	97.2	94.9	83.8	81.5	102.7	99.7	87.7	115.8	99.0	99.0	104.7	6月
7月	97.0	92.7	85.3	83.2	99.9	97.5	98.3	110.9	103.0	103.1	101.8	7月
8月	110.1	114.9	89.2	87.9	98.7	128.3	87.2	174.3	104.1	104.2	100.9	8月
9月	91.7	90.0	78.3	76.3	93.5	97.3	72.7	122.3	93.1	92.7	104.6	9月
10月	100.0	103.3	83.8	81.8	99.5	115.7	94.4	133.8	96.3	96.2	95.3	10月
11月	103.2	109.8	85.1	84.0	91.2	118.6	80.4	136.3	98.4	98.3	95.5	11月
12月	95.9	98.5	78.5	76.9	89.7	111.2	90.4	128.9	94.4	94.1	95.7	12月
5年1月	86.1	89.0	r 75.7	r 73.8	92.1	r 98.9	72.0	r 120.6	84.0	83.0	r 99.8	5年1月
2月	105.4	124.2	83.4	82.8	88.1	155.6	52.6	240.8	85.9	85.3	103.6	2月
前月比%	22.4	39.6	10.2	12.2	▲4.3	57.3	▲26.9	99.7	2.3	2.8	3.8	前月比%

財別生産者出荷指数

財別分類	合計	最終需要財									生産財		財別分類
		投資財			消費財			耐用消費財	非耐用消費財	鉱工業用生産財	その他用生産財		
		資本財	建設財										
ウェイト	10000.0	5107.4	1934.7	1588.0	346.7	3172.7	1616.7	1556.0	4892.6	4663.7	228.9	ウェイト	
令和2年	88.9	86.9	72.7	69.2	88.7	95.6	82.0	109.7	91.0	90.9	92.9	令和2年	
令和3年	89.5	86.2	77.0	75.2	85.3	91.9	70.3	114.3	92.8	92.6	97.2	令和3年	
令和4年	95.4	95.0	85.9	81.0	108.3	100.6	83.2	118.7	95.8	95.8	97.0	令和4年	
3年I期	90.4	85.2	77.4	75.7	85.5	90.0	74.9	105.5	95.9	96.0	95.1	3年I期	
II期	89.4	87.2	75.9	75.0	80.0	94.2	70.9	118.4	91.5	91.2	98.1	II期	
III期	85.0	81.9	71.3	68.7	82.9	82.9	60.6	117.2	88.1	87.9	92.7	III期	
IV期	93.1	90.6	83.4	81.3	93.0	95.0	74.6	116.2	95.7	95.4	102.8	IV期	
4年I期	90.3	85.7	82.1	77.2	104.8	87.9	66.2	110.4	95.1	95.0	97.8	4年I期	
II期	93.3	94.4	81.0	75.4	106.6	102.5	80.0	125.9	92.2	91.9	98.8	II期	
III期	96.1	97.0	85.7	80.9	107.8	104.0	86.3	122.4	95.0	95.0	95.0	III期	
IV期	101.9	103.0	94.8	90.6	113.8	108.0	100.1	116.1	100.9	101.1	96.6	IV期	
7月	99.8	96.5	85.3	86.3	80.5	103.3	82.1	125.4	103.2	103.5	97.0	7月	
8月	80.0	77.9	60.6	57.1	76.4	88.5	66.8	111.0	82.2	82.0	86.9	8月	
9月	75.1	71.2	67.9	62.7	91.7	73.3	32.9	115.2	79.0	78.3	94.3	9月	
10月	85.6	84.3	73.0	69.2	90.8	91.2	63.1	120.4	86.9	86.2	102.2	10月	
11月	100.2	97.0	94.2	93.8	96.3	98.7	85.3	112.5	103.5	103.5	102.8	11月	
12月	93.5	90.5	82.9	81.0	91.8	95.2	75.5	115.7	96.7	96.4	103.5	12月	
4年1月	87.0	85.5	77.1	72.5	98.1	90.6	72.2	109.8	88.6	88.5	89.5	4年1月	
2月	82.7	75.5	76.2	70.7	101.4	75.1	52.3	98.8	90.1	89.9	93.7	2月	
3月	101.3	96.0	93.1	88.3	115.0	97.9	74.0	122.6	106.7	106.6	110.2	3月	
4月	93.8	94.5	84.2	79.7	104.9	100.7	78.8	123.4	93.0	92.8	97.6	4月	
5月	88.1	90.0	74.8	69.2	100.6	99.2	72.1	127.4	86.2	85.8	95.1	5月	
6月	98.1	98.7	84.0	77.4	114.4	107.7	89.2	126.9	97.5	97.2	103.6	6月	
7月	103.5	104.6	88.5	84.5	106.7	114.4	103.1	126.1	102.3	102.7	96.1	7月	
8月	88.3	89.6	81.0	76.6	101.2	94.9	74.0	116.6	86.8	86.6	90.7	8月	
9月	96.4	96.9	87.6	81.5	115.6	102.6	81.7	124.4	95.9	95.8	98.3	9月	
10月	101.1	101.3	91.1	85.4	117.0	107.5	103.2	112.0	100.9	101.0	98.3	10月	
11月	105.3	105.3	101.1	98.0	115.7	107.9	98.2	117.9	105.3	105.8	94.2	11月	
12月	99.4	102.3	92.1	88.5	108.6	108.5	99.0	118.4	96.5	96.4	97.2	12月	
5年1月	75.4	72.9	r 70.6	r 65.3	95.3	r 74.2	57.6	r 91.6	78.0	r 77.3	r 91.4	5年1月	
2月	86.8	88.3	85.1	81.3	102.6	90.3	59.9	121.9	85.1	84.8	92.0	2月	
前年同月比(%)	5.0	17.0	11.7	15.0	1.2	20.2	14.5	23.4	▲5.5	▲5.7	▲1.8	前年同月比(%)	
3年I期	91.1	87.9	76.4	74.6	84.6	95.5	76.0	113.9	95.7	95.8	96.0	3年I期	
II期	95.1	91.9	84.5	84.4	85.7	96.9	84.3	111.9	97.9	98.0	97.0	II期	
III期	84.5	80.4	72.6	70.0	84.4	85.6	60.1	113.8	88.8	88.5	95.8	III期	
IV期	87.8	85.9	75.8	73.5	86.5	90.8	64.3	118.3	89.3	88.7	100.2	IV期	
4年I期	91.1	88.6	81.0	76.1	103.8	93.8	67.7	119.6	95.0	94.8	98.8	4年I期	
II期	99.4	99.6	90.2	84.8	114.2	105.7	95.6	119.2	98.9	99.0	97.7	II期	
III期	95.5	95.3	87.7	82.9	110.0	100.6	84.3	119.0	95.6	95.5	98.2	III期	
IV期	96.6	97.9	86.8	82.5	106.5	103.3	87.0	118.4	94.8	94.7	94.7	IV期	
7月	92.5	88.4	84.0	84.3	81.4	91.6	74.9	112.4	97.1	97.1	96.9	7月	
8月	89.5	85.2	70.7	68.0	85.3	94.5	74.6	112.3	94.4	94.3	97.0	8月	
9月	71.4	67.7	63.0	57.7	86.5	70.8	30.7	116.7	74.8	74.0	93.4	9月	
10月	82.8	80.8	69.5	66.2	86.8	88.7	58.0	123.1	84.4	83.7	100.7	10月	
11月	93.4	92.8	84.2	83.2	87.9	93.4	69.4	116.3	93.1	92.5	101.1	11月	
12月	87.1	84.0	73.7	71.2	84.8	90.2	65.5	115.6	90.3	90.0	98.7	12月	
4年1月	96.0	99.2	84.1	79.7	103.9	110.0	83.5	133.7	94.8	94.6	98.1	4年1月	
2月	85.1	80.2	78.6	73.1	103.2	81.3	52.6	109.3	92.9	92.5	101.4	2月	
3月	92.2	86.4	80.4	75.4	104.3	90.1	66.9	115.9	97.3	97.4	97.0	3月	
4月	100.3	99.9	92.6	87.7	114.5	104.4	97.7	116.2	100.8	101.2	94.9	4月	
5月	99.7	100.1	87.2	81.5	112.5	107.4	92.6	126.4	99.7	99.9	96.7	5月	
6月	98.3	98.7	90.8	85.2	115.7	105.2	96.6	115.1	96.1	95.9	101.4	6月	
7月	97.2	96.7	88.6	83.8	109.8	102.1	94.5	113.5	97.9	98.0	98.0	7月	
8月	97.6	97.1	93.1	89.9	111.0	100.6	82.2	117.4	98.0	97.9	99.3	8月	
9月	91.7	92.2	81.3	75.1	109.1	99.1	76.3	126.0	90.8	90.5	97.3	9月	
10月	97.8	97.1	86.8	81.7	111.8	104.5	94.9	114.5	98.0	98.0	96.9	10月	
11月	98.1	100.7	90.4	86.9	105.6	102.1	79.9	121.9	94.7	94.5	92.6	11月	
12月	93.8	95.8	83.2	79.0	102.1	103.4	86.3	118.8	91.7	91.5	94.5	12月	
5年1月	82.6	84.3	r 76.8	r 71.6	100.1	r 89.8	65.5	r 110.8	82.6	r 81.9	r 98.9	5年1月	
2月	88.8	93.2	86.7	82.9	103.4	97.3	61.0	135.3	87.1	86.6	98.8	2月	
前月比%	7.5	10.6	12.9	15.8	3.3	8.4	▲6.9	22.1	5.4	5.7	▲0.1	前月比%	

財別生産者在庫指数

財別分類	合計											財別分類
	最終需要財								生産財			
	投資財		消費財		生産財		鉱工業用生産財	その他用生産財				
ウエイト	10000.0	6576.8	2955.0	2392.5	562.5	3621.8	1832.7	1789.1	3423.2	3040.0	383.2	ウエイト
				資本財	建設財		耐久消費財	非耐久消費財				
令和2年	117.3	132.5	105.0	107.1	96.0	155.0	88.1	223.5	88.2	89.9	75.1	令和2年
令和3年	122.7	140.2	96.7	96.8	96.4	175.7	76.3	277.5	89.2	91.1	73.5	令和3年
令和4年	180.5	215.7	86.4	81.4	107.5	321.2	64.4	584.1	112.8	117.0	79.8	令和4年
3年I期	131.6	156.5	114.5	118.9	95.9	190.7	121.2	261.8	83.9	85.4	71.5	3年I期
II期	116.3	133.1	93.0	92.4	95.2	165.8	72.8	261.0	84.1	86.4	66.3	II期
III期	113.4	125.6	89.9	88.2	96.8	154.9	68.9	242.9	89.8	90.9	81.2	III期
IV期	129.5	145.6	89.5	87.6	97.7	191.3	42.1	344.1	98.9	101.9	75.0	IV期
4年I期	159.4	187.3	88.7	85.4	102.5	267.8	55.6	485.2	105.9	110.0	73.4	4年I期
II期	190.8	234.5	85.9	81.0	106.8	355.8	64.5	654.1	106.7	111.2	71.3	II期
III期	186.3	222.1	85.6	79.7	110.5	333.5	60.6	613.0	117.7	121.6	86.4	III期
IV期	185.3	218.7	85.3	79.4	110.3	327.6	77.1	584.2	120.9	125.1	88.0	IV期
7月	112.9	126.3	93.1	92.0	97.7	153.5	77.2	231.6	87.2	88.6	75.9	7月
8月	109.0	120.1	89.5	87.7	96.9	145.2	68.2	224.0	87.7	88.5	81.5	8月
9月	118.2	130.5	87.1	85.0	95.7	166.0	61.4	273.1	94.5	95.5	86.1	9月
10月	131.8	149.8	88.4	86.5	96.5	199.9	36.3	367.5	97.3	99.9	76.4	10月
11月	128.2	143.5	90.1	88.1	98.4	187.0	35.8	341.9	98.9	102.0	74.1	11月
12月	128.6	143.4	90.0	88.1	98.2	186.9	54.1	322.8	100.4	103.7	74.5	12月
4年1月	126.7	139.8	92.7	90.7	101.1	178.3	54.2	305.3	101.5	104.6	77.1	4年1月
2月	166.9	197.4	92.6	90.1	103.0	282.9	53.8	517.5	108.5	112.7	75.0	2月
3月	184.7	224.8	80.8	75.5	103.5	342.2	58.7	632.7	107.6	112.6	68.0	3月
4月	191.4	237.0	84.5	79.4	105.9	361.4	65.0	665.0	103.8	108.1	69.5	4月
5月	190.6	233.9	86.5	81.9	106.2	354.2	61.0	654.5	107.3	112.0	70.0	5月
6月	190.3	232.7	86.7	81.6	108.3	351.8	67.6	642.9	109.0	113.4	74.4	6月
7月	184.4	222.3	89.3	84.0	111.7	330.9	59.8	608.5	111.6	115.2	82.9	7月
8月	207.8	253.9	85.6	79.4	112.0	391.2	57.6	732.9	119.3	123.5	86.0	8月
9月	166.8	190.0	81.8	75.7	107.8	278.3	64.3	497.6	122.1	126.1	90.2	9月
10月	184.8	218.2	86.0	80.1	111.0	326.0	67.4	591.0	120.6	125.1	85.0	10月
11月	187.3	221.6	87.4	81.9	110.4	331.1	82.9	585.3	121.4	125.3	90.5	11月
12月	183.7	216.4	82.5	76.2	109.6	325.6	81.0	576.2	120.8	124.9	88.6	12月
5年1月	r 184.7	r 216.6	80.6	74.0	108.5	r 327.5	80.8	r 580.2	123.5	126.8	96.7	5年1月
2月	170.4	194.4	84.2	78.6	108.2	284.4	77.1	496.7	124.1	126.8	102.7	2月
前年同月比(%)	2.1	▲1.5	▲9.1	▲12.8	5.0	0.5	43.3	▲4.0	14.4	12.5	36.9	前年同月比(%)
3年I期	126.6	148.7	111.0	114.5	95.1	179.2	113.7	248.9	82.1	83.6	70.4	3年I期
II期	120.0	138.2	96.6	96.6	96.4	171.9	89.8	248.4	85.9	88.0	69.3	II期
III期	119.6	134.5	90.8	89.3	96.8	172.7	76.4	270.1	90.5	92.0	78.1	III期
IV期	123.9	138.1	87.6	85.4	97.2	177.6	36.4	332.6	98.2	101.1	75.8	IV期
4年I期	154.3	179.6	86.5	83.0	101.8	253.3	53.2	463.6	103.7	107.6	72.3	4年I期
II期	197.5	245.1	89.2	84.5	108.1	373.9	78.1	637.8	109.0	113.2	74.5	II期
III期	196.6	237.5	86.4	80.6	110.5	372.6	66.8	681.6	118.5	123.1	83.1	III期
IV期	177.1	207.3	83.5	77.5	109.8	303.7	68.3	564.8	120.1	124.1	89.0	IV期
7月	121.9	139.5	90.6	89.4	96.3	184.3	86.6	266.0	88.3	90.2	74.0	7月
8月	114.1	126.0	90.3	88.6	97.2	158.0	78.5	244.0	88.6	89.9	76.9	8月
9月	122.8	137.9	91.5	90.0	96.8	175.9	64.1	300.4	94.5	96.0	83.4	9月
10月	132.4	151.2	89.9	88.0	97.5	198.7	41.8	356.0	96.6	99.0	77.3	10月
11月	122.3	136.0	87.7	85.5	97.4	174.4	31.8	330.3	97.4	100.4	74.2	11月
12月	116.9	127.0	85.1	82.8	96.8	159.8	35.7	311.6	100.6	103.8	75.8	12月
4年1月	118.4	128.4	84.7	81.7	98.7	162.3	39.6	329.4	99.3	101.8	77.3	4年1月
2月	159.6	188.3	86.7	83.5	101.1	270.8	56.0	480.9	105.2	109.8	71.7	2月
3月	185.0	222.2	88.2	83.7	105.7	326.8	64.1	580.4	106.5	111.1	67.8	3月
4月	186.8	229.6	90.5	85.8	108.8	338.1	93.6	546.7	107.8	112.2	73.0	4月
5月	205.3	256.7	89.7	85.2	108.3	401.9	73.0	693.4	108.9	113.3	74.8	5月
6月	200.3	249.0	87.5	82.5	107.3	381.6	67.8	673.3	110.2	114.2	75.7	6月
7月	199.2	245.7	86.9	81.7	110.1	397.5	67.1	698.5	113.1	117.3	80.8	7月
8月	217.5	266.4	86.4	80.2	112.3	426.1	66.4	798.1	120.6	125.5	81.2	8月
9月	173.0	200.5	85.8	80.0	109.1	294.1	66.9	548.1	121.8	126.4	87.4	9月
10月	186.2	220.8	87.6	81.7	112.0	326.1	78.2	571.1	120.2	124.6	86.0	10月
11月	178.5	209.7	85.0	79.4	109.3	307.9	73.4	566.1	119.3	123.1	90.7	11月
12月	166.6	191.3	77.9	71.5	108.1	277.1	53.3	557.3	120.7	124.6	90.2	12月
5年1月	r 172.6	r 198.9	73.7	66.6	105.9	r 298.1	59.1	r 626.0	120.8	123.3	97.0	5年1月
2月	163.0	185.4	78.9	72.8	106.3	272.3	80.3	461.5	120.3	123.5	98.2	2月
前月比%	▲5.6	▲6.8	7.1	9.3	0.4	▲8.7	35.9	▲26.3	▲0.4	0.2	1.2	前月比%

財別格付け上の定義

最終需要財	<p>鉱工業又は他の産業に原材料等として投入されない製品</p> <p>ただし、建設財を含み、企業消費財を除く</p>
投資財	<p>資本財と建設財の合計</p>
資本財	<p>家計以外で購入される製品で、原則として想定耐用年数が1年以上で比較的購入価格が高いもの</p>
建設財	<p>建設業者で購入される製品で、原則として想定耐用年数が1年以上で比較的購入価格が高いもの</p>
消費財	<p>家計で購入される製品（耐久消費財と非耐久消費財の合計）</p>
耐久消費財	<p>原則として耐用想定年数が1年以上で比較的購入価格が高いもの</p>
非耐久消費財	<p>原則として耐用想定年数が1年未満または比較的購入価格が低いもの</p>
生産財	<p>鉱工業及び他の産業に原材料として投入される製品</p> <p>ただし、企業消費財を含み、建設財を除く</p>
鉱工業用生産財	<p>鉱工業の生産工程に原材料、燃料、部品、容器、消耗品、工具等として再投入される製品</p>
その他用生産財	<p>非鉱工業用の原材料、燃料、消耗品及び企業消費財</p>

群馬県鉱工業指数のお問い合わせは・・・

群馬県総務部統計課 経済産業係

〒371-8570 群馬県前橋市大手町一丁目1番1号

TEL:027-226-2410(直通)

FAX:027-224-9224

各種統計情報は、「群馬県統計情報提供システム」でもご覧いただけます。

<https://toukei.pref.gunma.jp/>