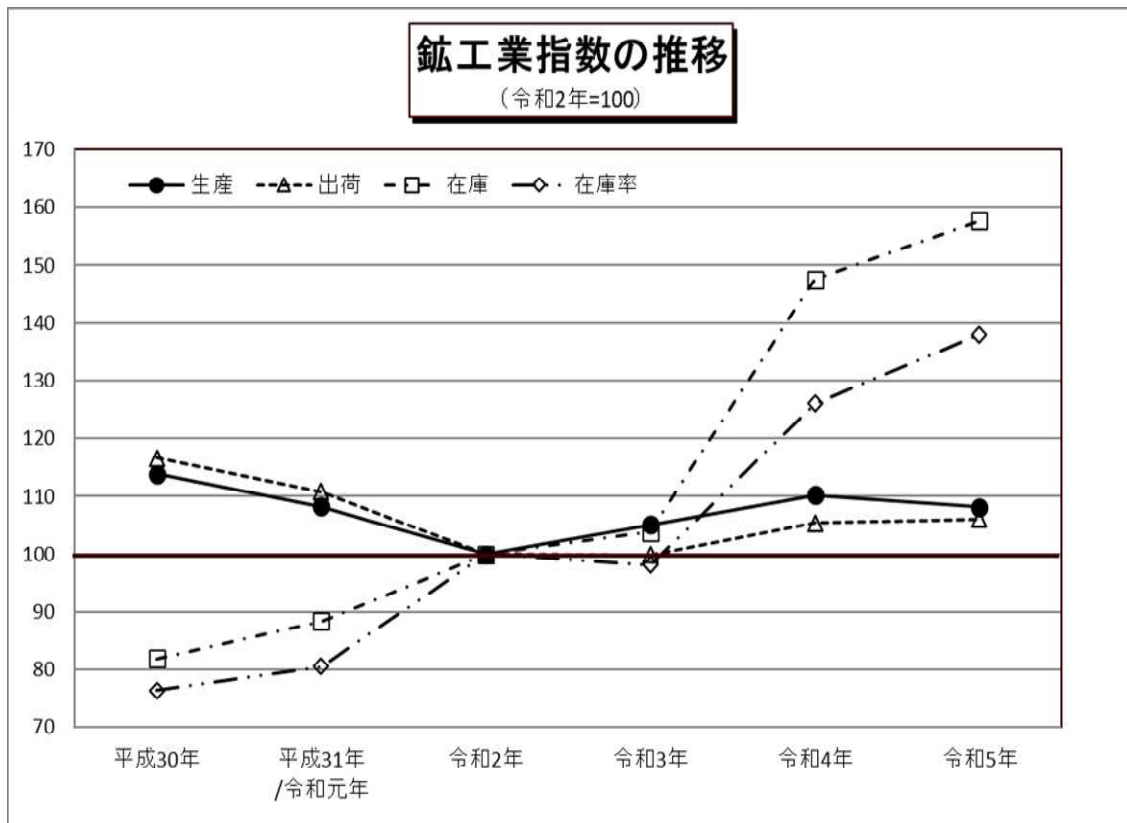




令和2年基準

令和5年群馬県鉱工業指数速報

令和5年の群馬県鉱工業生産指数は108.2で前年比1.8%低下となり、3年ぶりのマイナスとなった。出荷指数は106.1で前年比0.7%上昇、在庫指数は157.7で前年比6.8%上昇、在庫率指数は138.0で前年比9.5%上昇となった。



群馬県総務部統計課

インターネットでご覧いただけます

<https://toukei.pref.gunma.jp/>

利用上の注意

1. 指数の種類、基準年次、ウェイト算定基準及び品目数

指数の種類	基準年次	ウェイト算定基準	採用品目
生産指数	令和2年	付加価値額	171
生産者出荷指数	〃	出荷額	164
生産者製品在庫指数	〃	在庫額	91
生産者製品在庫率指数	〃	〃	84

2. 指数算式－1

品目指数を基準時の固定ウェイト加重平均するラスパイレス算式である。

$$\text{総合指数} = \frac{\left(\frac{\text{比較時数量}}{\text{基準時数量}} \times \text{基準時ウェイト} \right) \text{の総和}}{\text{基準時ウェイトの総和}} \times 100$$

指数算式－2（生産者製品在庫率指数）

在庫と出荷の比率の推移をみることにより、産出された製品の需給動向をみる事ができる。

$$\text{総合在庫率指数} = \frac{\left[\frac{\frac{\text{比較時在庫数量}}{\text{比較時出荷数量}}}{\frac{\text{基準時在庫数量}}{\text{基準時出荷数量}}} \times \text{基準時在庫額ウェイト} \right] \text{の総和}}{\text{基準時在庫額ウェイトの総和}} \times 100$$

3. 分類は、業種分類及び特殊分類（財別分類）である。

4. 指数値の計算は月別、四半期別及び暦年別に行い、小数点第2位以下を四捨五入した。

四半期別指数は3か月分（1～3月期=Ⅰ期, 4～6月期=Ⅱ期, 7～9月期=Ⅲ期, 10～12月期=Ⅳ期としている。）の指数値を単純平均したもので、年別指数は12か月分の指数値を単純平均したものである。各増減率は端数処理後の数値で計算し、小数点第2位以下を四捨五入した。

5. 季節調整

季節調整とは1年を周期とする季節的な変動要因（天候、社会習慣等）を排除することをいう。本県ではセンサス局法のX-12-ARIMAを用いて算出した季節指数により季節調整を行っている。

6. 資料出所

- (1) 経済産業省生産動態統計調査 (3) 庁内各課の資料 (5) 組合または事業所へ照会
 (2) 厚生労働省所管統計調査 (4) 他の官庁の資料
 これらの資料を用いて独自に集計等を行ったものである

7. 本文中及び統計表中の符号は、次のとおりである。

- (1) 「r」は訂正数値(revised) (3) 「0.0」は、0.05未満
 (2) 「▲」はマイナス

8. 年間補正

経済産業省では、毎年、生産動態統計調査の前年分のデータを訂正（年間補正）している。これを受けて、群馬県鉱工業指数でも、毎年一回前年分の前指数及び季節調整済指数を再計し、前年の1月から当年の最新公表月までの指数値を訂正・公表している。この際には、ほぼ全面的に対象期間の指数値が訂正されるため、特に「r」は付していない。

令和5年の鋳工業動向

生産は低下、出荷、在庫は上昇で推移

【生産】

年指数で 108.2、前年比 1.8%低下となった。

・上昇した主な業種(前年比)

印刷業	46.8%
生産用機械工業	15.3%
情報通信機械工業	15.0%

・低下した主な業種(前年比)

化学工業	▲ 17.0%
家具製品工業	▲ 13.6%
ゴム製品工業	▲ 12.1%

【出荷】

年指数で 106.1、前年比 0.7%上昇となった。

・上昇した主な業種(前年比)

印刷業	46.8%
情報通信機械工業	35.2%
木材・木製品工業	11.3%

・低下した主な業種(前年比)

家具製品工業	▲ 13.5%
ゴム製品工業	▲ 12.1%
化学工業	▲ 11.7%

【在庫】

年指数で 157.7、前年比 6.8%上昇となった。

・上昇した主な業種(前年比)

汎用機械工業	31.3%
情報通信機械工業	28.9%
輸送機械工業	24.3%

・低下した主な業種(前年比)

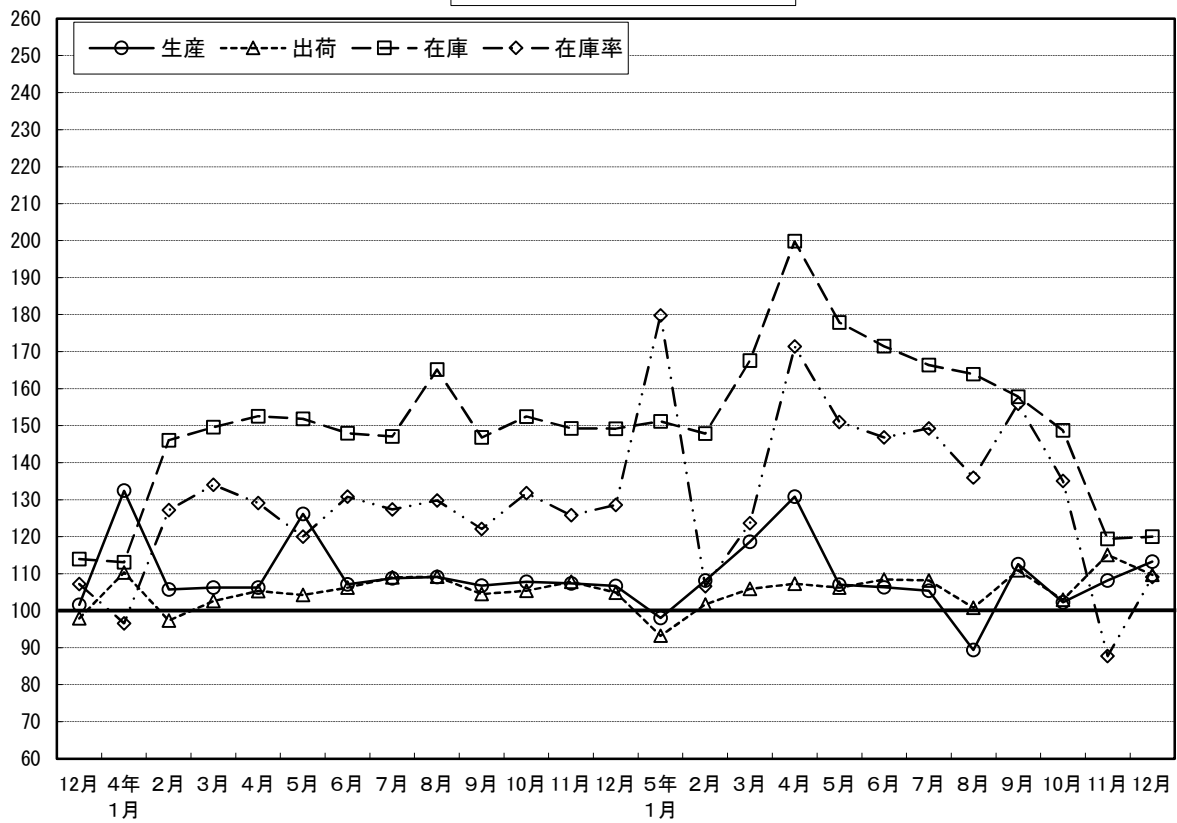
その他製品工業	▲ 47.2%
業務用機械工業	▲ 44.5%
金属製品工業	▲ 23.7%

◎寄与した主な業種

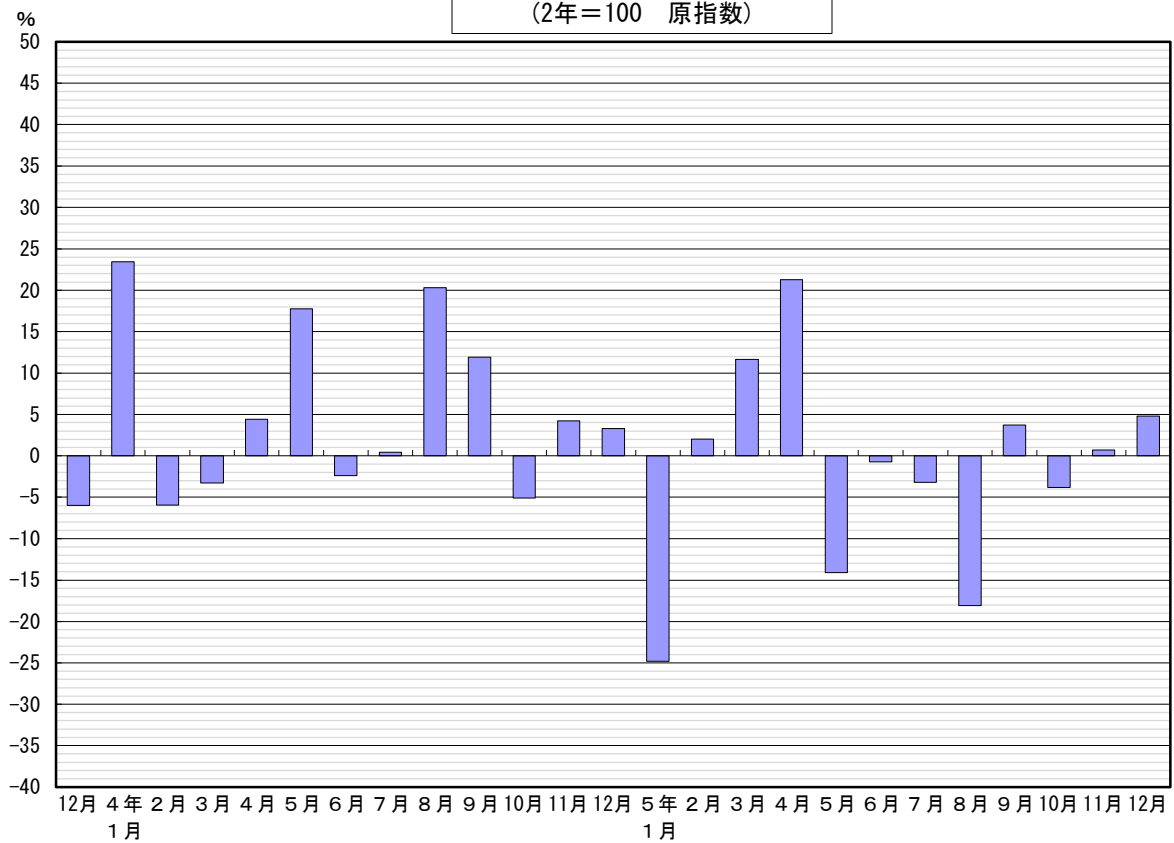
	業種	前年比寄与度	前年比(%)	主な品目	
生産	上昇	輸送機械工業	2.2	9.9	普通乗用車、排気管・消音器
		生産用機械工業	0.6	15.3	金型、研削盤
	低下	化学工業	▲ 2.9	▲ 17.0	けい素樹脂、医薬品製剤
		食料品工業	▲ 1.1	▲ 6.7	めん類、冷凍調理食品
出荷	上昇	輸送機械工業	3.3	10.2	普通乗用車、排気管・消音器
		情報通信機械工業	0.4	35.2	端末装置
	低下	化学工業	▲ 1.2	▲ 11.7	けい素樹脂
		食料品工業	▲ 1.1	▲ 7.4	めん類、アイスクリーム
在庫	上昇	化学工業	4.9	10.4	医薬品製剤
		汎用機械工業	2.4	31.3	ショーケース冷凍機内蔵型、コンデンシングユニット（7.5kw以上）
	低下	業務用機械工業	▲ 1.0	▲ 44.5	自動販売機
		金属製品工業	▲ 0.7	▲ 23.7	飲料用アルミニウム缶

(注)各指数の上昇・低下に影響を与えた主な業種を載せている。一部秘匿あり。

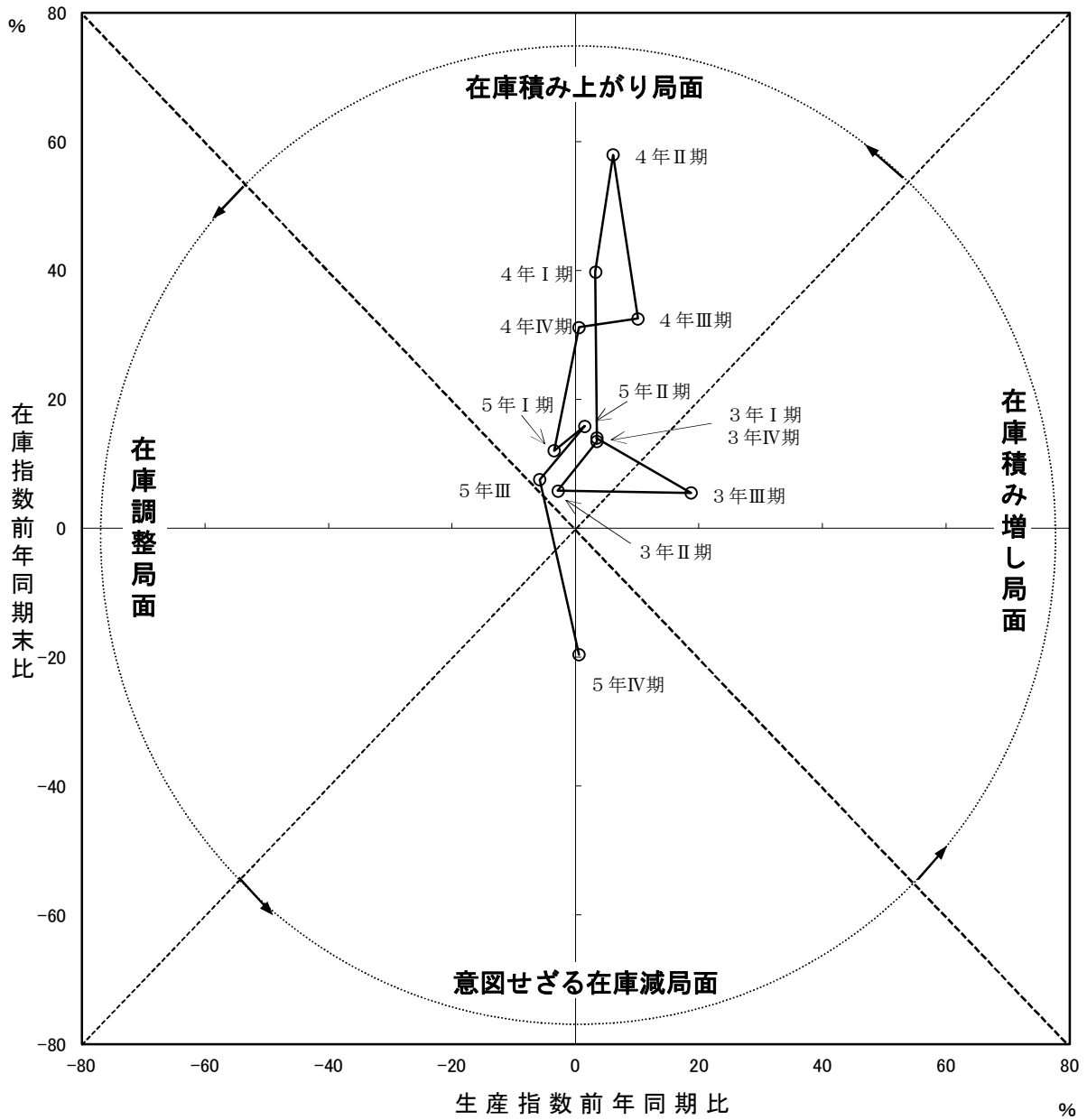
鉬工業指数の推移
(2年=100 季節調整済指数)



生産指数前年同月比の推移
(2年=100 原指数)



○ 在庫循環図



意図せざる在庫減局面 (景気拡大初期)	需要が回復し、出荷が増加し始めるが、生産は停滞しており、在庫は減少する。
在庫積み増し局面 (景気拡大期)	生産、出荷ともに好調に推移し、減少していた在庫も積み増しされる。
在庫積み上がり局面 (景気後退初期)	生産に比べ、出荷が減少し始め、在庫が積み上がる。
在庫調整局面 (景気後退期)	生産を調整することによって、在庫が減少する。

業種分類別生産指数

	業種	鉱工業																
		製造工業	鉄鋼	非鉄金属	金属製品	汎用・生産用・業務用機械						電子部品・デバイス	電気機械	情報通信機械	輸送機械	窯業・土石製品	化学	プラスチック製品
						汎用機械	生産用機械	業務用機械	汎用機械	生産用機械	業務用機械							
ウェイト	10000.0	9995.1	224.6	192.3	283.5	1035.0	420.0	432.1	182.9	203.8	862.2	124.4	2419.1	162.4	1456.5	759.1		
原	平成30年	113.8	113.8	143.6	121.4	114.9	131.1	127.7	119.9	165.4	70.1	128.5	134.7	119.1	112.4	83.6	125.9	
	平成31年	108.3	108.3	132.2	111.0	105.9	125.3	123.3	117.5	148.1	77.4	105.3	122.5	113.4	108.1	92.5	112.5	
	令和2年	100.0	100.0	100.0	100.0	100.0	100.0	100.0	100.0	100.0	100.0	100.0	100.0	100.0	100.0	100.0	100.0	
	令和3年	105.1	105.1	126.2	103.7	93.5	109.2	122.6	92.9	117.0	121.2	124.3	133.9	87.5	95.1	120.5	100.6	
	令和4年	110.2	110.2	121.2	86.5	114.2	120.5	121.4	97.4	172.8	100.3	121.3	92.9	99.1	94.6	129.8	101.1	
	令和5年	108.2	108.2	116.5	78.5	101.3	127.9	122.0	112.3	177.9	101.9	112.3	106.8	108.9	93.3	107.7	104.9	
	4年I期	Ⅰ期	112.6	112.6	117.7	92.2	103.2	114.0	122.2	100.1	127.8	94.3	127.8	116.7	80.9	91.5	188.0	95.0
		Ⅱ期	108.3	108.3	127.7	87.4	120.2	115.6	120.7	90.6	163.2	109.5	108.9	90.7	93.0	95.4	125.1	100.1
		Ⅲ期	109.1	109.1	121.2	82.2	116.5	123.6	123.0	97.5	186.7	102.9	112.2	99.2	103.9	92.7	111.6	105.3
		Ⅳ期	110.8	110.8	118.3	84.3	117.0	128.7	119.8	101.4	213.7	94.6	136.4	65.1	118.5	98.9	94.5	103.8
	5年I期	Ⅰ期	108.7	108.7	118.1	77.8	96.2	121.9	109.7	108.5	181.5	81.1	115.3	93.4	86.5	88.8	169.9	95.9
		Ⅱ期	109.9	109.9	119.8	78.7	100.5	122.6	121.7	110.4	153.6	108.8	114.9	109.9	110.9	94.0	114.7	103.6
Ⅲ期		102.7	102.7	112.2	71.9	102.6	129.4	122.6	110.5	189.5	104.3	97.9	102.3	114.7	93.0	68.2	107.0	
Ⅳ期		111.4	111.4	116.0	85.6	105.7	137.5	134.1	119.9	187.0	113.4	120.9	121.6	123.7	97.5	78.0	113.3	
指	5月	112.7	112.7	125.1	78.2	113.7	105.8	108.8	72.0	178.6	108.1	92.2	87.8	82.6	86.7	206.7	89.5	
	6月	110.1	110.1	131.4	89.8	127.3	120.6	124.8	121.4	109.3	116.0	126.1	115.1	102.5	103.4	92.5	110.3	
	7月	113.3	113.3	127.6	79.0	121.2	129.2	122.1	98.9	217.2	107.5	109.3	90.6	121.3	98.0	94.9	113.7	
	8月	108.9	108.9	111.7	76.9	116.2	118.0	109.5	91.3	200.7	100.0	98.6	107.2	90.8	85.3	153.8	96.0	
	9月	105.2	105.2	124.4	90.7	112.2	123.6	137.3	102.4	142.3	101.2	128.8	99.9	99.5	94.9	86.1	106.2	
	10月	113.4	113.4	122.4	86.1	117.6	131.1	133.4	112.6	169.5	105.8	141.4	76.5	121.9	106.9	98.5	105.8	
	11月	113.3	113.3	130.9	87.8	114.6	136.0	124.3	89.3	273.4	95.7	137.7	64.3	118.3	96.2	101.3	105.9	
	12月	105.8	105.8	101.5	79.0	118.8	119.0	101.7	102.3	198.2	82.4	130.0	54.5	115.3	93.5	83.6	99.8	
	数	5年1月	83.9	83.9	107.8	71.4	86.2	105.0	94.7	109.8	117.5	82.8	116.1	93.8	71.3	76.9	65.4	86.6
		2月	110.1	110.1	119.0	74.6	92.9	125.7	107.2	99.8	229.0	81.8	108.6	76.8	76.1	90.8	204.3	95.9
		3月	132.1	132.1	127.5	87.3	109.5	135.1	127.3	116.0	198.0	78.8	121.3	109.5	112.0	98.7	240.1	105.2
		4月	123.7	123.7	109.8	80.4	100.7	128.1	115.3	124.8	165.6	105.5	113.2	132.0	108.1	93.3	209.8	103.1
5月		96.8	96.8	124.2	72.7	93.9	108.4	112.5	88.0	147.1	106.3	105.9	87.0	103.6	88.5	66.3	94.0	
6月		109.3	109.3	125.4	83.0	106.8	131.2	137.2	118.3	148.0	114.5	125.6	110.6	120.9	100.3	68.0	113.6	
7月		109.7	109.7	123.2	68.6	108.0	130.0	124.0	93.5	230.1	115.4	104.2	113.6	128.7	95.8	73.0	114.7	
8月		89.2	89.2	99.6	64.8	99.8	119.2	109.3	121.3	136.8	95.8	85.4	95.0	85.3	86.5	58.2	95.2	
9月		109.1	109.1	113.9	82.2	100.1	138.9	134.4	116.7	201.5	101.8	104.2	98.4	130.1	96.7	73.4	111.0	
10月		109.1	109.1	122.9	87.2	102.5	119.5	140.7	111.1	90.5	118.1	112.4	114.2	125.8	99.9	76.5	114.6	
11月		114.1	114.1	123.9	85.7	111.2	145.6	144.6	109.8	232.4	117.5	107.4	119.1	127.2	97.5	87.6	115.6	
12月		110.9	111.0	101.3	83.8	103.4	147.5	117.0	138.8	238.1	104.6	142.8	131.4	118.2	95.0	70.0	109.6	
前年同月比(%)		4.8	4.9	▲0.2	6.1	▲13.0	23.9	15.0	35.7	20.1	26.9	9.8	141.1	2.5	1.6	▲16.3	9.8	
季	4年I期	114.8	114.8	120.7	93.8	105.0	116.7	125.1	95.1	167.2	102.6	123.5	111.2	88.3	94.0	160.2	97.9	
	Ⅱ期	113.2	113.1	127.3	89.8	120.2	128.5	121.4	103.0	218.7	107.0	108.8	93.5	104.5	98.3	136.7	103.9	
	Ⅲ期	108.2	108.2	122.2	84.7	116.0	123.7	121.7	98.0	189.5	102.2	118.0	88.9	103.7	95.5	111.5	103.9	
	Ⅳ期	107.3	107.3	114.4	78.8	115.0	116.8	119.5	98.6	147.5	90.7	134.8	76.5	100.4	91.6	111.0	99.3	
	5年I期	108.3	108.2	121.4	78.6	97.9	123.7	111.3	104.5	218.7	88.0	111.8	88.6	92.9	90.9	123.3	98.4	
	Ⅱ期	114.7	114.7	119.2	80.8	100.5	135.7	121.9	125.6	211.1	106.1	115.2	117.3	126.1	96.7	131.2	107.2	
	Ⅲ期	102.4	102.4	112.5	74.1	102.5	129.6	121.3	111.2	193.6	103.7	103.9	92.1	114.8	95.5	72.0	105.5	
	Ⅳ期	107.9	108.0	112.4	80.1	103.9	125.8	134.3	116.4	132.4	108.9	119.9	143.9	104.8	90.3	91.6	108.3	
	節	5月	126.2	126.2	126.6	87.7	120.5	131.6	118.7	90.0	272.0	109.9	93.9	89.1	102.6	96.7	222.2	101.7
		6月	107.1	107.1	126.9	87.2	120.5	128.4	120.8	126.9	176.2	108.9	115.8	107.3	102.4	99.8	98.9	105.9
		7月	108.8	108.8	124.1	84.8	116.3	126.5	118.1	99.4	217.0	103.7	112.0	82.1	109.6	97.8	106.7	105.9
		8月	109.1	109.1	122.4	83.4	117.9	130.4	121.4	103.0	223.4	104.5	113.3	95.3	104.0	94.7	132.4	103.9
9月		106.8	106.8	120.1	86.0	113.8	114.3	125.5	91.5	128.2	98.5	128.7	89.2	97.6	94.0	95.4	102.0	
10月		107.8	107.8	116.9	78.8	112.5	113.7	120.5	109.0	127.3	97.4	141.6	86.8	99.9	98.3	116.0	100.8	
11月		107.4	107.4	117.7	79.9	112.9	120.8	118.1	94.8	166.4	90.4	132.7	76.6	98.4	89.3	113.5	99.0	
12月		106.7	106.7	108.6	77.8	119.5	115.9	120.0	92.1	148.7	84.2	130.0	66.2	103.0	87.2	103.4	98.0	
整		5年1月	98.0	98.0	111.5	74.8	93.0	119.3	106.7	123.7	171.3	89.2	120.9	103.1	86.5	86.4	75.3	97.1
		2月	108.2	108.1	124.6	78.6	93.8	130.4	107.6	106.2	245.7	92.7	112.2	78.3	84.1	91.4	123.9	100.7
		3月	118.6	118.6	128.0	82.5	106.8	121.4	119.5	83.7	239.0	82.0	102.2	84.4	108.2	94.8	170.8	97.3
		4月	130.8	130.7	109.9	81.3	101.6	135.0	111.9	143.9	187.0	103.8	125.1	162.3	127.6	94.7	251.9	106.9
	5月	107.0	107.0	126.6	80.6	98.9	132.3	120.9	109.4	207.7	106.9	105.1	86.4	129.9	98.7	69.0	105.7	
	6月	106.3	106.3	121.1	80.6	101.1	139.7	132.8	123.6	238.6	107.5	115.4	103.1	120.8	96.8	72.7	109.1	
	7月	105.4	105.3	119.8	73.7	103.6	127.3	120.0	94.0	229.9	111.3	106.8	103.0	116.3	95.6	82.1	106.8	
	8月	89.4	89.4	109.2	70.2	101.3	131.7	121.2	136.9	152.3	100.1	98.1	84.5	97.7	96.0	50.1	103.0	
	9月	112.5	112.6	108.5	78.5	102.5	129.8	122.7	102.7	198.7	99.6	106.9	88.9	130.4	94.8	83.7	106.7	
	10月	102.3	102.3	118.3	78.9	97.5	101.7	125.2	107.0	63.0	107.6	109.7	126.8	104.1	91.9	87.2	108.0	
	11月	108.2	108.2	111.4	78.0	109.6	129.4	137.4	116.6	141.5	111.0	103.5	141.9	105.8	90.5	98.1	108.1	
	12月	113.3	113.4	107.6	83.5	104.6	146.4	140.2	125.6	192.6	108.0	146.6	163.1	104.6	88.6	8		

業種分類別生産指数

										(参考系列)					業種
										機械工業					業種
パルプ・紙・紙加工品	繊維	食料品	その他	鉱業					機械工業	旧電気機械工業	鉄鋼・非鉄金属工業	汎用・業務用機械工業	電気・情報通信機械工業		
				ゴム製品	家具製品	印刷	木材・木製品	その他製品							
104.6	84.3	1743.1	340.2	90.9	31.1	59.2	17.1	141.9	4.9	4644.5	1190.4	416.9	602.9	986.6	ウェイト
103.4	113.8	106.0	126.1	145.3	129.8	90.0	123.1	128.3	112.6	121.8	119.1	133.4	139.1	129.2	平成30年
100.9	112.8	101.3	122.4	137.8	125.4	87.6	107.7	128.2	110.8	113.2	102.3	122.4	130.8	107.4	平成31年
100.0	100.0	100.0	100.0	100.0	100.0	100.0	100.0	100.0	100.0	100.0	100.0	100.0	100.0	100.0	令和2年
103.3	100.7	101.7	115.0	101.4	109.8	104.1	98.5	131.3	106.0	101.9	124.7	115.8	120.9	125.5	令和3年
104.7	103.5	106.1	113.4	100.1	96.9	112.8	96.9	127.7	105.9	107.9	114.8	105.2	137.0	117.7	令和4年
97.3	118.8	99.0	117.9	88.0	83.7	165.6	109.3	125.8	98.2	113.4	109.9	99.0	139.0	111.6	令和5年
98.2	101.5	99.9	119.6	104.7	118.8	108.3	98.5	136.6	105.9	98.5	120.9	105.9	123.9	126.3	4年I期
111.6	107.5	113.5	112.7	94.8	85.3	113.7	104.6	130.7	102.9	101.6	107.1	109.1	133.5	106.6	II期
107.9	98.4	109.4	110.1	104.1	82.4	110.0	92.3	122.2	100.4	109.7	109.3	103.2	142.3	110.6	III期
101.0	106.7	101.6	111.1	96.6	100.9	119.3	92.3	121.4	114.3	121.6	121.8	102.6	148.3	127.4	IV期
94.7	112.7	93.8	108.8	86.5	92.6	132.2	110.8	116.6	104.6	99.7	107.2	99.5	131.5	112.6	5年I期
100.2	118.7	101.5	117.2	84.0	79.9	178.3	110.8	121.9	96.9	114.1	113.3	100.9	131.3	114.3	II期
99.6	117.2	99.2	116.1	83.8	74.6	168.4	104.6	125.4	94.8	114.1	99.5	93.6	142.9	98.5	III期
94.8	126.5	101.4	129.7	97.7	87.7	183.4	110.8	139.2	96.6	125.8	119.7	102.0	150.1	120.9	IV期
102.6	95.3	109.6	105.8	80.7	77.2	100.5	110.8	129.8	111.6	90.8	94.5	103.5	129.9	91.7	5月
113.2	118.0	116.2	114.7	97.5	84.3	124.3	110.8	128.7	110.9	111.8	123.2	112.2	120.1	124.7	6月
111.0	98.2	114.8	115.2	104.4	85.9	121.5	110.8	126.4	109.3	119.4	107.1	105.2	150.9	107.0	7月
109.3	94.5	109.3	100.9	94.0	81.5	92.4	73.8	116.3	111.6	99.2	99.7	95.6	137.2	99.6	8月
103.5	102.6	104.0	114.3	114.0	79.9	116.2	92.3	124.0	80.4	110.4	121.1	108.9	138.8	125.2	9月
98.0	106.9	100.4	109.3	93.5	100.8	120.1	92.3	118.8	93.8	125.7	128.5	105.6	144.4	133.2	10月
100.9	108.4	101.4	117.1	106.0	117.8	116.2	92.3	127.5	140.5	123.4	122.8	111.0	169.5	128.4	11月
104.1	104.7	103.0	106.9	90.4	84.2	121.5	92.3	118.0	108.7	115.8	114.0	91.1	131.0	120.5	12月
82.6	96.1	81.3	100.0	73.1	83.4	114.1	110.8	113.6	108.3	88.2	108.1	91.0	101.6	113.3	5年1月
91.5	120.2	90.5	106.7	85.2	96.1	126.4	110.8	114.1	116.4	93.5	100.7	98.5	144.2	104.6	2月
109.9	121.7	109.5	119.8	101.3	98.3	156.1	110.8	122.2	89.1	117.4	112.8	109.0	148.7	119.8	3月
105.4	129.3	102.0	116.8	82.2	79.8	188.9	110.8	117.8	92.9	114.0	113.9	96.2	130.5	115.6	4月
92.3	109.0	99.5	111.4	77.4	81.1	155.4	110.8	121.5	94.1	104.7	104.0	100.5	123.0	103.5	5月
102.8	117.8	103.1	123.3	92.4	78.8	190.6	110.8	126.3	103.6	123.5	122.1	105.9	140.5	123.7	6月
101.4	115.7	104.2	120.6	77.5	77.6	197.1	110.8	126.8	106.2	123.5	107.1	98.0	156.2	105.4	7月
99.0	98.7	96.3	106.2	86.5	63.2	135.6	110.8	115.4	103.5	93.6	88.2	83.6	117.7	86.6	8月
98.3	137.1	97.1	121.4	87.3	83.1	172.5	92.3	133.9	74.8	125.2	103.2	99.3	154.7	103.5	9月
95.4	133.1	99.7	131.0	99.1	84.0	198.1	110.8	136.2	89.4	121.3	113.6	106.5	125.5	112.6	10月
93.8	128.8	103.1	128.7	91.7	97.2	175.9	110.8	141.7	102.9	127.0	110.3	106.3	171.2	108.8	11月
95.2	117.6	101.5	129.3	102.3	81.8	176.3	110.8	139.6	97.5	129.1	135.1	93.3	153.7	141.4	12月
▲8.5	12.3	▲1.5	21.0	13.2	▲2.9	45.1	20.0	18.3	▲10.3	11.5	18.5	2.4	17.3	17.3	前年同月比(%)
106.7	103.3	107.3	115.9	103.0	104.7	112.3	102.9	128.8	111.4	102.8	119.3	108.6	137.1	122.7	4年I期
105.9	106.2	105.8	112.8	97.3	96.8	113.2	98.4	125.4	104.4	109.8	106.8	109.4	146.2	106.7	II期
103.5	103.1	106.2	113.4	103.0	93.3	113.9	91.9	129.0	99.5	110.4	111.1	105.4	141.8	113.5	III期
103.6	102.2	106.2	112.5	99.1	94.1	113.1	93.8	128.0	109.0	109.3	122.7	97.9	127.7	128.6	IV期
102.1	114.3	100.1	105.1	84.2	81.5	136.7	115.6	110.1	109.2	103.2	105.8	102.0	142.6	109.5	5年I期
94.8	118.3	94.3	117.2	86.8	90.2	176.5	104.2	117.2	99.8	124.1	113.4	101.1	144.5	114.9	II期
96.1	123.1	96.4	119.8	84.5	83.5	173.0	104.6	132.8	94.8	115.3	101.7	95.4	142.9	101.8	III期
97.3	121.1	106.0	131.6	101.2	82.3	173.6	112.7	147.0	92.6	113.4	121.0	97.6	130.9	122.5	IV期
105.2	101.5	106.7	110.0	88.7	94.4	111.2	99.6	126.0	109.1	105.7	95.6	108.4	158.2	92.7	5月
105.2	116.2	104.9	114.3	98.3	94.5	115.8	100.5	124.3	101.4	110.8	112.9	107.9	133.9	113.9	6月
103.0	102.5	105.1	114.7	101.0	99.4	117.6	97.9	127.1	100.2	112.8	104.0	106.0	144.0	106.3	7月
104.6	105.3	106.4	112.8	103.3	100.6	111.2	78.9	129.1	114.4	111.9	111.0	105.6	149.7	111.9	8月
102.9	101.4	107.0	112.7	104.7	79.9	113.0	98.9	130.7	84.0	106.6	118.3	104.7	131.8	122.2	9月
102.1	98.2	106.5	111.4	99.1	91.1	108.0	95.8	127.2	96.0	109.0	130.5	98.6	119.1	136.3	10月
104.6	103.3	105.9	112.3	98.6	102.3	112.6	92.4	126.7	127.0	110.0	120.5	100.3	134.3	126.4	11月
104.1	105.2	106.1	113.8	99.7	88.9	118.7	93.3	130.2	103.9	109.0	117.0	94.9	129.8	123.1	12月
101.3	108.0	101.3	101.4	73.5	87.6	127.9	119.2	110.5	113.7	100.4	113.6	94.9	123.9	118.6	5年1月
104.3	117.7	99.2	109.1	90.1	83.4	141.3	115.4	114.5	120.8	102.1	106.1	104.5	149.4	108.9	2月
100.7	117.2	99.9	104.7	89.1	73.5	140.8	112.3	105.3	93.2	107.1	97.7	106.5	154.5	101.1	3月
96.9	122.4	94.3	114.4	84.6	85.4	180.0	112.5	112.4	114.6	128.9	125.5	96.4	130.6	129.9	4月
92.1	116.5	95.5	114.4	82.6	97.0	172.0	99.5	117.1	90.1	120.9	102.7	105.2	146.3	101.9	5月
95.5	116.0	93.0	122.8	93.2	88.3	177.6	100.5	122.0	94.8	122.4	111.9	101.8	156.7	112.9	6月
94.1	120.7	95.4	120.0	75.0	89.8	190.7	97.9	127.5	97.3	116.7	104.0	98.7	149.1	104.7	7月
94.7	110.0	93.8	118.7	95.0	78.0	163.2	118.5	128.1	106.1	105.6	98.2	92.3	128.4	97.3	8月
99.5	138.7	100.0	120.8	83.4	82.6	165.0	97.5	142.8	80.9	123.7	102.9	95.3	151.2	103.4	9月
96.8	122.7	104.2	132.0	102.1	74.2	178.0	114.9	144.9	89.6	104.3	112.6	99.4	101.0	112.3	10月
97.2	122.8	107.7	123.4	85.3	84.4	170.5	111.0	140.9	93.0	113.2	108.2	96.0	135.6	107.1	11月
97.8	117.9	106.1	139.3	116.1	88.3	172.3	112.2	155.1	95.2	122.6	142.1	97.3	156.0	148.2	12月
0.6	▲4.0	▲1.5	12.9	36.1	4.6	1.1	1.1	10.1	2.4	8.3	31.3	1.4	15.0	38.4	前月比(%)

業種分類別生産者出荷指数

業種	鉱工業																	
	製造工業	鉄鋼	非鉄金属	金属製品	汎用・生産用・業務用機械						電子部品・デバイス	電気機械	情報通信機械	輸送機械	窯業・土石製品	化学	プラスチック製品	
					汎用機械	生産用機械	業務用機械	汎用機械	生産用機械	業務用機械								
ウェイト	10000.0	9996.1	308.1	164.9	370.2	1003.3	327.1	363.1	313.1	148.2	653.4	153.2	3477.2	130.8	978.8	629.4		
原	平成30年	116.6	116.6	134.5	119.8	112.0	130.0	127.3	117.3	147.6	73.2	119.1	147.2	119.0	112.7	102.0	127.0	
	平成31年	110.8	110.8	125.5	109.3	107.4	125.5	124.1	117.9	135.8	79.2	105.1	130.5	113.4	108.8	98.4	114.9	
	令和2年	100.0	100.0	100.0	100.0	100.0	100.0	100.0	100.0	100.0	100.0	100.0	100.0	100.0	100.0	100.0	100.0	
	令和3年	99.9	99.8	117.9	102.9	91.5	108.3	119.6	98.6	107.7	120.6	113.3	132.0	87.9	97.0	108.5	98.3	
	令和4年	105.4	105.4	119.0	91.1	120.7	120.3	120.6	104.1	138.8	100.0	115.0	86.2	99.1	95.3	109.1	97.1	
	令和5年	106.1	106.1	115.0	83.5	114.1	117.9	123.5	108.4	123.0	99.7	109.2	116.5	109.2	91.9	96.3	101.0	
	指	4年I期	97.7	97.7	114.8	98.2	113.8	114.8	124.1	109.0	111.7	94.5	121.4	117.8	81.1	93.7	112.0	90.6
		II期	103.4	103.4	119.7	88.8	118.5	115.5	119.4	96.8	133.0	108.7	106.7	82.4	92.7	96.5	110.3	96.2
		III期	107.8	107.8	120.5	85.7	123.1	122.5	116.0	107.0	147.2	102.7	108.9	80.2	104.0	92.6	109.3	99.7
		IV期	112.9	112.9	120.8	91.7	127.5	128.5	122.8	103.5	163.3	94.1	123.1	64.4	118.7	98.2	104.8	101.7
		5年I期	95.7	95.7	110.7	82.1	110.3	117.1	113.8	112.3	126.0	80.7	115.2	89.5	86.6	87.4	98.8	91.5
		II期	105.5	105.5	116.9	82.8	111.8	111.1	119.3	104.4	110.5	106.0	106.6	104.4	110.7	91.2	92.2	100.3
III期		106.7	106.7	115.8	78.1	114.0	120.5	122.9	109.1	131.3	101.8	101.5	116.5	115.2	92.7	83.7	102.4	
IV期		116.3	116.3	116.5	90.9	120.3	122.7	138.1	107.9	124.0	110.4	113.3	155.5	124.4	96.3	110.6	109.6	
5月		97.0	97.0	115.1	78.5	110.8	108.7	112.6	74.1	144.6	106.6	92.3	78.8	82.6	88.1	126.5	86.8	
6月		110.5	110.5	126.6	93.8	127.4	115.6	121.2	120.6	104.1	115.4	121.8	100.6	102.3	102.6	114.2	104.9	
7月		116.0	116.0	125.1	83.4	122.0	125.0	114.2	101.4	163.7	107.7	109.8	72.1	121.5	94.7	115.0	109.3	
8月		99.3	99.3	111.2	79.7	118.1	121.1	113.3	98.1	155.7	99.7	96.9	78.6	91.0	86.8	93.9	91.6	
9月	108.0	108.0	125.1	94.0	129.1	121.4	120.6	121.5	122.1	100.6	120.0	89.8	99.6	96.4	119.0	98.2		
10月	113.1	113.1	121.5	93.4	127.9	122.0	131.6	103.2	133.8	105.0	121.8	66.1	122.4	102.0	101.4	103.5		
11月	115.5	115.5	128.7	94.3	130.2	139.8	134.8	90.5	202.3	95.1	126.0	60.4	117.9	101.4	113.8	103.7		
12月	110.1	110.1	112.3	87.3	124.3	123.6	102.0	116.8	153.9	82.1	121.4	66.6	115.7	91.2	99.1	98.0		
数	5年1月	81.7	81.7	100.0	76.8	98.3	93.5	99.7	99.9	79.5	82.3	110.2	82.7	71.4	77.5	77.7	82.1	
	2月	92.8	92.8	111.4	80.8	106.9	120.4	111.5	101.7	151.4	81.1	110.4	84.9	76.1	88.0	114.9	90.6	
	3月	112.6	112.6	120.6	88.8	125.6	137.3	130.3	135.2	147.2	78.8	125.1	101.0	112.2	96.7	103.9	101.9	
	4月	103.5	103.5	111.0	84.9	106.8	114.7	116.8	110.2	117.7	102.9	104.5	94.1	107.8	89.4	81.9	101.9	
	5月	100.3	100.3	111.3	77.0	108.2	98.0	103.0	81.5	104.4	103.2	97.2	95.7	103.6	86.2	104.9	91.6	
	6月	112.7	112.8	128.5	86.5	120.5	120.7	130.8	121.4	109.5	111.8	118.0	123.4	120.6	97.9	89.7	107.4	
	7月	115.1	115.1	122.1	76.8	117.2	119.9	121.4	86.4	157.2	112.3	114.3	119.0	129.9	96.8	91.8	108.8	
	8月	91.6	91.6	104.4	73.8	110.1	109.2	113.3	114.7	98.5	93.5	89.5	108.1	85.9	83.5	74.0	91.3	
	9月	113.5	113.5	121.0	83.6	114.8	132.4	134.0	126.1	138.2	99.5	100.8	122.3	129.7	97.8	85.3	107.1	
	10月	112.1	112.1	122.9	92.4	113.9	106.5	152.4	99.7	66.6	114.7	108.3	154.1	126.5	99.0	84.3	109.8	
	11月	123.4	123.5	116.0	92.4	125.5	134.5	151.0	106.2	150.2	114.2	104.1	154.2	128.0	96.7	159.2	111.8	
	12月	113.4	113.4	110.7	88.0	121.4	127.2	111.0	117.7	155.2	102.3	127.5	158.3	118.7	93.3	88.2	107.3	
前年同月比(%)	3.0	3.0	▲1.4	0.8	▲2.3	2.9	8.8	0.8	0.8	24.6	5.0	137.7	2.6	2.3	▲11.0	9.5		
季	4年I期	103.4	103.4	117.0	97.6	115.2	117.3	127.2	106.2	127.5	106.1	116.2	104.4	90.2	93.4	113.6	94.9	
	II期	105.2	105.3	121.2	90.8	120.2	123.2	121.5	103.5	142.3	102.6	109.2	95.2	97.3	100.2	112.1	97.5	
	III期	107.6	107.5	121.4	89.4	124.2	120.6	119.4	104.5	143.8	100.9	113.9	73.4	106.1	96.5	107.0	100.3	
	IV期	106.0	106.0	117.1	86.9	124.5	122.4	116.1	105.1	147.6	91.6	121.1	72.0	102.0	91.7	104.1	96.2	
	5年I期	100.3	100.3	112.3	81.2	110.3	118.2	116.1	110.8	139.6	90.5	110.4	78.8	94.7	86.8	99.9	95.0	
	II期	107.3	107.3	117.6	84.4	113.3	118.4	120.7	112.4	120.1	100.6	109.0	120.8	116.5	94.6	94.4	100.9	
	III期	106.6	106.6	116.3	81.6	116.1	118.8	126.0	107.6	130.0	100.7	106.7	106.8	117.5	96.6	82.3	102.7	
	IV期	109.2	109.3	113.0	86.2	117.5	117.1	130.2	109.8	112.1	107.6	111.8	174.0	106.9	90.0	109.2	103.7	
	調	5月	104.2	104.2	120.1	86.4	119.4	124.7	123.9	85.8	157.7	103.9	99.0	90.4	96.4	97.8	118.6	96.2
		6月	106.2	106.3	122.8	91.5	122.1	123.1	118.3	117.1	131.5	105.1	115.0	105.2	95.3	104.2	109.7	100.1
		7月	109.0	109.0	120.7	89.0	123.8	130.0	113.4	107.6	169.8	101.0	109.5	67.9	109.6	98.2	107.8	105.1
		8月	109.2	109.2	122.0	89.8	124.3	123.9	126.8	108.5	149.8	102.3	113.4	74.2	109.2	95.9	105.0	100.8
9月		104.5	104.4	121.4	89.3	124.5	107.8	118.1	97.5	111.8	99.5	118.9	78.2	99.4	95.5	108.3	94.9	
10月		105.4	105.4	117.1	87.7	127.9	114.5	116.0	109.9	118.0	99.5	120.0	73.7	103.1	94.4	101.7	99.1	
11月		107.8	107.8	121.4	88.1	121.2	133.9	114.2	97.5	199.7	93.3	122.2	68.2	100.8	93.3	109.9	95.4	
12月		104.9	104.9	112.8	84.8	124.3	118.7	118.0	107.9	125.2	82.0	121.2	74.0	102.1	87.4	100.6	94.1	
整		5年1月	93.2	93.2	106.4	80.1	109.3	105.6	116.7	128.3	94.9	87.9	111.9	87.0	83.7	85.4	79.8	91.6
		2月	101.7	101.7	117.5	80.7	109.1	127.2	110.5	110.4	165.0	95.9	111.9	75.9	89.2	84.4	116.5	96.7
		3月	105.9	105.9	112.9	82.8	112.5	121.9	121.2	93.6	158.9	87.6	107.5	73.4	111.1	90.5	103.4	96.8
		4月	107.3	107.3	113.6	85.4	111.3	116.6	114.1	127.9	112.8	100.3	113.5	124.8	118.1	89.5	98.6	100.8
	5月	106.2	106.2	114.7	83.4	113.1	110.1	120.5	91.5	109.3	99.6	102.2	108.7	119.1	94.8	98.3	99.3	
	6月	108.4	108.5	124.6	84.4	115.5	128.5	127.6	117.9	138.3	101.8	111.4	129.0	112.3	99.4	86.2	102.5	
	7月	108.2	108.2	117.8	81.9	118.9	124.7	120.6	91.7	163.0	105.3	114.0	112.1	117.2	100.4	86.1	104.6	
	8月	100.8	100.7	114.5	83.1	115.9	111.7	126.8	94.8	98.8	95.9	104.7	102.0	103.1	92.3	82.8	100.5	
	9月	110.9	110.9	116.6	79.7	113.5	119.9	130.6	104.3	132.2	100.9	101.3	106.4	132.1	97.1	78.1	103.1	
	10月	102.9	102.9	116.9	85.4	110.5	97.9	133.3	103.0	56.4	107.6	104.7	170.1	104.9	90.8	84.4	102.9	
	11月	115.1	115.2	109.4	86.3	116.8	128.8	127.9	114.5	148.3	112.1	101.0	174.2	109.5	89.0	153.7	102.9	
	12月	109.7	109.7	112.6	86.9	125.2	124.7	129.4	112.0	131.5	103.2	129.8	177.6	106.3	90.3	89.6	105.3	
前月比(%)	▲4.7	▲4.8																

業種分類別生産者出荷指数

業種										(参考系列)					業種
パルプ・紙・紙加工品	繊維	食料品	その他	鉱業					機械工業	旧電気機械工業	鉄鋼・非鉄金属工業	汎用・業務用機械工業	電気・情報通信機械工業		
				ゴム製品	家具製品	印刷	木材・木製品	その他製品							
115.7	60.2	1562.4	240.3	56.0	25.5	39.1	16.5	103.2	3.9	5435.3	954.8	473.0	640.2	806.6	ウェイト
104.9	115.3	104.8	124.4	145.4	123.3	90.0	133.3	125.0	113.2	120.6	116.5	129.4	137.2	124.5	平成30年
101.7	113.3	102.0	121.5	137.8	114.7	87.6	118.3	127.7	112.5	114.2	105.1	119.8	129.8	109.9	平成31年
100.0	100.0	100.0	100.0	100.0	100.0	100.0	100.0	100.0	100.0	100.0	100.0	100.0	100.0	100.0	令和2年
102.9	99.1	101.4	114.3	101.3	106.7	104.1	106.7	128.4	107.7	96.8	117.4	112.7	113.8	116.8	令和3年
104.3	102.3	104.4	113.7	100.1	93.6	112.8	103.3	128.0	107.2	104.6	108.1	109.3	129.5	109.6	令和4年
95.2	113.0	96.7	117.3	88.0	81.0	165.6	115.0	124.2	99.1	110.7	108.9	104.0	123.2	110.5	令和5年
98.4	98.8	95.0	122.0	104.7	144.3	108.3	93.3	135.6	109.5	93.6	116.6	109.0	118.0	120.7	4年I期
110.3	104.3	111.4	112.4	94.8	81.6	113.7	106.7	130.0	102.7	98.7	103.1	108.9	126.1	102.1	II期
107.1	98.5	109.3	109.1	104.1	74.9	110.0	106.7	120.4	104.5	107.3	103.3	108.4	131.3	103.4	III期
101.4	107.4	101.9	111.1	96.6	73.7	119.3	106.7	125.9	112.2	118.8	109.2	110.7	142.6	111.9	IV期
93.8	107.6	88.5	113.5	86.6	116.9	132.2	120.0	119.0	112.1	95.6	105.7	100.7	119.8	110.3	5年I期
96.9	113.2	98.8	117.0	84.0	78.4	178.3	120.0	120.6	94.5	109.9	106.1	105.1	115.0	106.1	II期
96.6	110.6	97.4	112.9	83.8	66.0	168.4	106.7	120.2	94.6	114.2	104.0	102.7	127.0	104.4	III期
93.2	120.7	101.8	125.8	97.7	62.8	183.4	113.3	136.8	95.1	123.3	119.6	107.6	131.2	121.3	IV期
101.5	92.5	104.9	103.2	80.7	63.6	100.5	100.0	126.7	110.2	89.1	92.4	102.3	128.3	89.8	5月
112.1	115.8	115.1	115.6	97.6	75.3	124.3	120.0	131.3	104.7	107.4	117.4	115.2	112.8	117.8	6月
109.9	96.4	112.7	113.6	104.4	70.2	121.5	120.0	125.3	117.6	118.9	103.4	110.6	138.4	102.6	7月
107.8	94.1	108.6	102.3	94.0	79.6	92.4	100.0	116.6	103.9	97.2	94.4	100.2	134.1	93.4	8月
103.5	104.9	106.5	111.5	114.0	75.0	116.2	100.0	119.2	92.1	105.8	112.2	114.3	121.4	114.3	9月
98.0	108.0	99.2	111.0	93.5	67.3	120.1	100.0	129.7	106.1	120.2	110.3	111.7	132.7	111.3	10月
101.8	109.4	102.2	113.5	106.0	71.8	116.2	120.0	125.8	123.0	120.6	110.7	116.7	167.8	113.5	11月
104.3	104.9	104.2	108.9	90.4	82.1	121.5	100.0	122.2	107.4	115.5	106.5	103.6	127.4	111.0	12月
83.2	93.3	77.2	99.2	73.2	66.3	114.1	120.0	112.4	107.3	80.8	101.4	91.9	89.8	105.0	5年1月
91.2	115.2	84.9	110.4	85.2	117.0	126.4	120.0	114.8	130.0	88.8	101.8	100.7	131.0	105.5	2月
107.1	114.4	103.5	130.8	101.3	167.5	156.1	120.0	129.8	98.9	117.1	114.0	109.5	138.5	120.5	3月
101.1	125.1	99.3	117.2	82.2	89.9	188.9	120.0	115.3	89.4	108.2	102.6	101.9	117.2	102.5	4月
90.2	104.4	95.0	110.6	77.4	70.0	155.4	120.0	120.1	97.5	101.5	97.9	99.4	107.4	96.9	5月
99.5	110.1	102.2	123.1	92.5	75.3	190.6	120.0	126.4	96.6	120.1	117.9	113.9	120.3	119.0	6月
98.4	109.3	101.3	117.1	77.5	63.3	197.1	120.0	121.0	106.2	125.4	114.7	106.3	138.9	115.2	7月
95.5	94.2	96.7	104.7	86.5	60.2	135.6	100.0	114.5	93.5	91.4	93.1	93.7	106.1	93.0	8月
96.0	128.4	94.3	117.0	87.3	74.6	172.5	100.0	125.2	84.0	125.7	104.1	108.0	136.0	104.9	9月
93.6	126.7	98.0	127.9	99.1	59.4	198.1	100.0	138.4	86.3	121.1	116.7	112.3	110.4	117.0	10月
92.7	121.5	103.2	123.6	91.8	58.6	175.9	120.0	137.7	101.9	126.7	113.7	107.8	150.6	113.6	11月
93.3	113.9	104.2	125.9	102.3	70.4	176.3	120.0	134.2	97.2	122.0	128.5	102.8	132.6	133.4	12月
▲10.5	8.6	0.0	15.6	13.2	▲14.3	45.1	20.0	9.8	▲9.5	5.6	20.7	▲0.8	4.1	20.2	前年同月比(%)
106.5	101.7	105.1	114.0	103.2	96.1	110.3	97.2	130.5	114.9	99.7	111.8	110.5	129.0	114.2	4年I期
105.2	107.0	104.3	113.4	97.2	92.2	113.7	106.5	125.7	104.3	103.9	109.3	110.2	130.5	108.4	II期
103.3	100.9	104.7	115.1	103.8	92.1	113.2	103.1	126.8	103.2	108.5	103.7	110.3	131.6	104.9	III期
103.2	100.0	104.3	113.3	98.0	89.6	115.5	105.4	130.2	106.8	106.6	108.4	106.9	129.0	111.3	IV期
100.9	110.5	97.6	105.7	84.3	77.2	133.8	125.5	114.8	117.0	100.4	101.3	101.5	128.7	104.4	5年I期
92.2	117.4	92.6	118.3	86.2	90.6	177.9	120.2	116.7	96.2	115.9	112.3	105.6	119.5	112.3	II期
93.9	114.2	93.7	119.9	84.9	82.4	173.1	103.0	127.2	93.5	115.7	104.6	104.3	127.9	106.2	III期
94.9	112.2	104.3	128.4	100.0	76.4	177.5	112.2	141.4	90.7	110.7	118.9	104.0	119.4	120.9	IV期
103.7	103.9	104.0	112.2	90.4	90.3	113.6	99.5	125.0	106.9	102.5	103.3	107.6	138.9	99.9	5月
105.5	115.2	103.1	113.9	97.6	89.7	115.0	116.0	126.6	102.9	103.4	113.1	111.3	124.2	112.6	6月
103.6	98.5	103.4	113.6	102.2	89.5	117.2	110.8	119.9	105.4	111.8	100.9	109.6	140.6	101.8	7月
104.0	103.3	104.7	118.2	106.1	97.8	110.5	97.5	132.4	106.9	111.1	104.2	111.0	136.2	105.1	8月
102.4	101.0	105.9	113.5	103.1	89.1	112.0	101.1	128.1	97.3	102.6	105.9	110.4	117.9	107.8	9月
101.2	97.1	103.3	112.4	98.0	88.6	112.3	100.9	133.0	103.0	105.4	109.3	106.6	117.1	111.2	10月
104.5	102.1	105.8	113.9	97.7	90.0	117.7	113.6	129.5	110.5	108.7	108.6	110.2	146.8	111.9	11月
103.8	100.7	103.9	113.7	98.2	90.2	116.6	101.8	128.0	106.9	105.7	107.3	103.8	123.2	110.9	12月
101.6	101.3	96.1	104.1	73.3	71.3	121.8	129.1	121.1	111.4	91.5	104.9	97.4	107.2	108.9	5年1月
103.2	117.2	99.2	109.3	89.7	83.0	141.6	128.6	115.8	130.7	99.9	102.7	104.7	137.0	104.9	2月
97.8	113.0	97.4	103.6	89.9	77.3	138.0	118.7	107.6	108.8	109.8	96.2	102.4	141.8	99.4	3月
93.3	125.5	93.0	115.4	82.5	85.6	183.8	124.4	110.7	99.2	117.6	115.8	103.7	112.0	117.7	4月
89.7	117.1	93.1	118.4	83.7	96.6	173.7	120.2	117.6	94.4	114.4	107.4	103.1	114.1	105.6	5月
93.6	109.5	91.6	121.2	92.5	89.7	176.3	116.0	121.9	94.9	115.6	113.6	110.0	132.4	113.7	6月
92.8	111.7	93.0	117.1	75.9	80.7	190.2	110.8	115.8	95.2	117.9	111.9	105.3	141.1	114.3	7月
92.2	103.4	93.2	120.9	97.6	74.0	162.2	97.5	130.0	96.2	104.4	102.8	103.8	107.8	104.7	8月
96.6	127.5	94.9	121.6	81.1	92.6	166.8	100.6	135.8	89.1	124.8	99.2	103.9	134.8	99.7	9月
94.1	113.8	100.8	127.5	100.4	76.0	183.3	101.6	140.8	83.6	104.1	113.4	105.7	95.7	114.5	10月
95.2	113.4	106.8	124.0	84.6	73.5	178.1	113.6	141.8	91.5	114.2	111.5	101.8	131.8	112.0	11月
95.4	109.5	105.2	133.6	115.0	79.6	171.0	121.5	141.7	96.9	113.9	131.9	104.4	130.6	136.1	12月
0.2	▲3.4	▲1.5	7.7	35.9	8.3	▲4.0	7.0	▲0.1	5.9	▲0.3	18.3	2.6	▲0.9	21.5	前月比(%)

業種分類別生産者在庫指数

	業種	鉄工業															
		製造工業															
		鉄鋼	非鉄金属	金属製品	汎用・生産用・業務用機械				電子部品・デバイス	電気機械	情報通信機械	輸送機械	窯業・土石製品	化学	プラスチック製品		
汎用機械	生産用機械				業務用機械												
ウェイト	10000.0	9991.3	471.3	367.4	516.6	2562.2	1076.0	994.0	492.2	12.8	670.3	69.8	330.1	141.5	2490.7	910.7	
原	平成30年	81.9	81.9	107.4	121.4	96.0	89.0	113.2	62.0	90.5	87.8	94.2	99.4	89.6	81.9	39.9	96.7
	平成31年	88.4	88.4	118.6	95.3	119.4	95.6	115.6	75.6	92.1	162.0	108.2	114.0	104.3	86.2	47.7	101.9
	令和2年	100.0	100.0	100.0	100.0	100.0	100.0	100.0	100.0	100.0	100.0	100.0	100.0	100.0	100.0	100.0	100.0
	令和3年	103.9	103.9	97.9	84.7	89.2	92.7	97.2	98.4	71.3	149.8	99.7	100.7	86.5	100.8	125.0	108.2
	令和4年	147.6	147.7	100.6	101.1	89.0	86.0	105.5	75.6	64.3	218.4	177.3	115.2	37.8	115.2	276.6	132.0
	令和5年	157.7	157.8	101.7	85.8	67.9	97.2	138.5	83.0	35.7	171.8	175.0	148.5	47.0	130.5	305.5	158.1
	4年Ⅰ期	135.0	135.0	102.2	101.2	88.3	90.2	101.1	91.8	63.1	231.1	170.3	105.1	28.3	108.8	227.3	122.6
	Ⅱ期	153.0	153.1	98.0	108.5	88.0	81.3	99.8	68.4	67.0	232.2	169.3	102.2	43.2	109.4	302.6	126.6
	Ⅲ期	150.9	150.9	103.0	101.3	95.8	85.1	109.2	69.7	63.7	213.8	149.2	126.3	45.6	119.0	293.7	136.0
	Ⅳ期	151.7	151.7	99.3	93.5	83.7	87.3	112.0	72.5	63.5	196.5	220.3	127.1	34.0	123.4	282.6	142.8
	5年Ⅰ期	154.4	154.4	96.0	85.6	66.7	90.5	128.0	75.1	40.0	206.8	216.0	103.0	31.1	126.0	292.5	155.7
	Ⅱ期	185.6	185.7	103.9	99.8	69.2	96.9	138.5	79.5	41.2	182.6	210.9	186.9	69.2	133.6	399.4	155.4
Ⅲ期	160.5	160.6	103.0	77.8	67.1	102.9	151.3	85.8	31.8	145.2	132.4	183.6	52.4	133.0	324.0	159.3	
Ⅳ期	130.5	130.5	103.7	80.2	68.5	98.5	136.0	91.7	29.9	152.6	140.5	120.5	35.4	129.4	206.2	162.1	
指	5月	153.2	153.3	99.1	113.1	87.9	79.8	97.0	67.2	67.6	251.2	172.3	106.7	40.2	107.9	301.9	125.7
	6月	152.1	152.2	98.3	109.6	92.2	81.4	100.5	70.6	61.7	248.0	154.7	88.6	53.9	112.6	297.6	130.3
	7月	150.0	150.1	100.5	96.4	97.2	86.6	108.0	74.2	64.8	208.3	144.6	123.0	48.5	117.7	289.4	133.2
	8月	165.0	165.0	105.5	102.0	101.3	83.0	100.3	73.5	64.5	231.0	140.5	143.7	44.0	119.3	351.7	137.2
	9月	137.7	137.7	102.9	105.5	89.0	85.8	119.2	61.4	61.7	202.2	162.6	112.1	44.2	120.1	240.1	137.5
	10月	153.4	153.5	101.9	99.3	94.4	91.6	121.3	71.7	66.9	218.0	204.3	139.9	27.0	125.9	284.1	141.9
	11月	152.3	152.3	105.0	96.1	77.5	86.8	108.1	76.3	61.7	191.0	221.4	131.5	43.0	122.7	283.3	142.7
	12月	149.4	149.4	91.0	85.0	79.3	83.6	106.5	69.5	61.9	180.6	235.3	109.9	32.0	121.7	280.5	143.9
	5年1月	151.5	151.6	94.2	84.9	68.5	90.7	128.0	75.9	39.3	195.0	243.4	135.6	24.9	123.0	278.4	153.3
	2月	141.9	141.9	95.7	78.6	68.1	94.4	128.8	81.1	46.2	217.6	221.7	88.6	30.6	126.2	236.2	158.0
	3月	169.7	169.8	98.2	93.2	63.4	86.5	127.2	68.3	34.4	207.8	183.0	84.7	37.8	128.8	363.0	155.7
	4月	201.1	201.2	99.3	95.5	71.7	90.0	128.8	74.4	36.8	189.6	198.2	204.7	54.7	133.7	477.0	153.7
5月	179.5	179.6	107.6	100.9	70.4	98.3	136.6	83.6	44.1	178.7	222.3	186.1	63.1	132.5	368.4	154.1	
6月	176.2	176.3	104.7	102.9	65.4	102.4	150.0	80.4	42.7	179.5	212.2	169.9	89.8	134.6	352.8	158.5	
7月	169.6	169.7	109.3	82.2	69.5	105.1	154.9	85.7	35.6	140.1	150.1	210.1	54.3	132.4	347.2	159.8	
8月	163.8	163.9	103.3	69.4	70.9	103.1	149.6	87.9	32.2	146.2	127.7	193.8	44.0	134.5	342.2	158.2	
9月	148.1	148.2	96.5	81.7	61.0	100.6	149.5	83.9	27.6	149.2	119.4	146.9	58.8	132.2	282.6	160.0	
10月	149.5	149.5	100.7	82.5	67.1	97.7	136.9	89.9	27.6	175.4	118.3	127.4	50.7	131.3	287.5	161.0	
11月	121.8	121.8	108.1	76.8	72.5	94.4	129.9	87.3	31.2	153.4	146.5	113.2	32.9	128.9	170.3	162.6	
12月	120.1	120.1	102.2	81.2	65.8	103.3	141.2	98.0	30.9	129.0	156.7	120.8	22.6	128.1	160.7	162.6	
前年同月比(%)		▲19.6	▲19.6	12.3	▲4.5	▲17.0	23.6	32.6	41.0	▲50.1	▲28.6	▲33.4	9.9	▲29.4	5.3	▲42.7	13.0
季	4年Ⅰ期	136.3	136.3	99.6	104.0	89.1	90.4	105.2	87.0	64.0	264.7	172.9	103.7	31.1	107.5	223.0	121.4
	Ⅱ期	150.8	150.8	100.6	108.6	93.8	81.9	98.9	69.6	68.4	197.0	158.9	110.1	45.4	112.9	289.1	127.2
	Ⅲ期	153.0	153.0	107.2	103.7	93.5	82.7	103.4	70.5	62.0	212.8	159.7	125.4	43.4	118.5	311.3	136.1
	Ⅳ期	150.3	150.6	95.6	88.3	80.3	88.8	114.5	74.2	63.8	234.6	220.2	121.0	32.8	121.9	280.9	143.4
	5年Ⅰ期	155.6	155.6	93.8	88.1	67.2	90.8	133.3	71.2	40.3	236.7	219.5	100.9	35.8	124.5	289.8	154.1
	Ⅱ期	183.1	183.0	106.6	99.8	73.8	97.6	137.1	81.0	41.7	158.1	196.8	201.7	72.3	137.9	382.4	156.1
	Ⅲ期	162.7	162.8	107.3	79.8	65.5	99.9	143.3	87.4	30.9	147.4	140.7	182.2	49.2	132.5	343.9	159.4
	Ⅳ期	129.4	129.5	99.8	75.8	65.8	100.2	139.5	94.0	30.0	181.9	140.3	115.4	36.8	127.8	204.3	162.7
	5月	151.8	151.7	100.9	112.5	94.1	82.0	96.2	71.6	63.8	207.7	150.2	109.2	42.5	113.5	281.6	126.9
	6月	148.0	148.1	102.7	103.5	96.8	80.2	99.4	69.2	61.0	175.7	140.8	104.4	45.0	113.7	284.5	129.0
	7月	147.1	147.2	105.7	105.3	95.5	81.5	102.1	70.3	61.7	152.4	145.3	122.2	48.3	116.8	281.6	132.6
	8月	165.1	165.0	112.2	103.9	96.6	80.0	95.2	70.6	61.1	182.0	149.4	129.6	47.2	119.9	363.5	137.9
9月	146.8	146.8	103.7	101.9	88.3	86.6	112.8	70.7	63.3	304.1	184.4	124.5	34.7	118.9	288.9	137.7	
10月	152.5	153.0	101.5	95.0	85.5	91.7	115.1	76.4	66.2	247.3	207.7	126.2	33.1	124.7	278.3	141.8	
11月	149.3	149.4	95.9	89.4	72.8	89.1	114.1	75.0	62.0	231.6	223.1	120.7	34.9	121.1	280.8	142.9	
12月	149.2	149.3	89.3	80.6	82.5	85.6	114.3	71.2	63.2	224.8	229.8	116.0	30.4	119.9	283.7	145.5	
整	5年1月	151.2	151.3	89.1	86.5	67.9	88.8	131.2	73.1	39.6	226.0	245.1	123.9	20.7	119.5	304.6	152.5
	2月	147.9	147.9	90.6	80.9	66.4	93.7	134.7	72.1	44.5	243.5	229.6	79.3	36.4	124.2	247.2	153.6
	3月	167.6	167.7	101.8	96.8	67.3	89.9	133.9	68.3	36.9	240.6	183.9	99.4	50.3	129.9	317.7	156.3
	4月	199.8	199.8	100.8	101.9	77.5	91.0	127.5	75.2	41.3	199.3	203.5	214.4	75.3	138.4	466.1	156.0
	5月	177.9	177.8	109.5	100.4	75.4	101.0	135.4	89.0	41.7	147.8	193.8	190.4	66.7	139.4	343.7	155.5
	6月	171.5	171.5	109.4	97.1	68.6	100.9	148.3	78.8	42.2	127.1	193.1	200.2	75.0	136.0	337.3	156.9
	7月	166.4	166.4	114.9	89.8	68.3	98.9	146.5	81.2	33.9	102.5	150.8	208.7	54.1	131.4	337.9	159.1
	8月	163.9	163.9	109.9	70.7	67.6	99.4	141.9	84.4	30.5	115.2	135.8	174.8	47.2	135.1	353.7	159.0
	9月	157.8	158.0	97.2	78.9	60.5	101.5	141.4	96.6	28.3	224.4	135.4	163.1	46.2	130.9	340.1	160.2
	10月	148.7	149.0	100.3	78.9	60.8	97.8	129.9	95.8	27.3	199.0	120.2	114.9	62.2	130.0	281.6	160.9
	11月	119.4	119.5	98.8	71.5	68.1	96.9	137.1	85.8	31.3	186.0	147.6	103.9	26.7	127.2	168.8	162.8
	12月	120.0	120.0	100.2	77.0	68.5	105.8	151.5	100.4	31.5	160.6	153.1	127.5	21.4	126.2	162.5	164.4
前月比(%)		0.5	0.4	1.4	7.7	0.6	9.2	10.5	17.0	0.6	▲13.7	3.7	22.7	▲19.9	▲0.8	▲3.7	1.0

業種分類別生産者在庫指数

								(参考系列)					在庫率	業種
業種								機械工業	旧電気 機械工業	鉄鋼・非 鉄金属工 業	汎用・業 務用機械 工業	電気・情 報通信機 械工業	9571.9	ウェイト
パルプ・ 紙・紙加 工品	繊維	食料品	その他	家具製品	木材・ 木製品	その他 製品	8.7	3645.2	752.9	838.7	1568.2	740.1		
15.1	51.6	1073.3	307.9	120.5	82.1	105.3	8.7	3645.2	752.9	838.7	1568.2	740.1	9571.9	ウェイト
101.8	101.6	104.7	84.6	89.6	87.5	76.5	103.2	90.2	94.6	113.6	106.1	94.7	76.4	平成30年
97.2	105.1	102.0	93.4	102.8	72.5	99.0	100.3	99.3	109.6	108.4	108.2	108.7	80.6	平成31年
100.0	100.0	100.0	100.0	100.0	100.0	100.0	100.0	100.0	100.0	100.0	100.0	100.0	100.0	令和2年
102.2	123.4	102.9	97.6	80.0	112.5	106.2	98.2	93.8	100.7	92.1	89.1	99.8	98.1	令和3年
103.2	121.0	106.7	113.7	92.6	127.5	127.1	96.1	99.4	172.2	100.8	92.6	171.4	126.0	令和4年
107.4	99.3	103.2	86.6	77.4	125.0	67.1	95.8	108.2	172.4	94.7	106.2	172.5	138.0	令和5年
96.6	122.4	105.9	125.8	101.6	125.0	154.0	99.6	100.1	165.3	101.7	89.2	164.1	121.5	4年I期
112.8	133.4	115.0	113.2	80.9	132.5	135.1	93.6	94.9	164.2	102.6	89.5	163.0	125.2	II期
104.7	122.9	106.0	110.8	84.2	130.0	126.3	96.0	94.6	148.2	102.2	94.9	147.1	127.6	III期
98.5	105.3	99.7	105.0	103.5	122.5	93.1	95.3	108.1	211.3	96.8	96.7	211.6	129.5	IV期
100.7	98.8	103.2	94.5	98.0	120.0	70.7	94.3	108.9	205.3	91.4	100.4	205.3	137.6	5年I期
110.1	94.3	112.9	75.3	64.3	120.0	53.2	89.2	117.4	208.2	102.0	107.9	208.6	155.0	II期
112.6	103.8	97.8	81.7	65.1	125.0	66.9	100.5	105.5	137.4	92.0	113.8	137.3	148.1	III期
106.1	100.1	99.0	94.7	82.4	135.0	77.5	99.1	101.1	138.8	93.4	102.7	138.6	111.3	IV期
116.6	136.9	118.5	117.1	84.7	135.0	140.2	90.5	94.3	167.6	105.2	87.7	166.1	109.7	5月
120.0	130.7	118.4	114.1	86.6	135.0	129.2	101.4	93.1	150.1	103.3	88.3	148.4	132.9	6月
98.9	131.3	110.6	113.7	87.8	135.0	126.6	92.7	94.9	143.7	98.7	94.4	142.6	131.1	7月
103.9	125.6	107.7	108.3	82.6	127.5	122.7	104.3	91.8	142.4	103.9	89.1	140.8	147.9	8月
111.3	111.9	99.7	110.5	82.2	127.5	129.5	90.9	97.0	158.6	104.0	101.2	157.8	103.9	9月
100.4	109.2	105.8	103.7	92.3	127.5	98.1	75.7	107.9	198.6	100.8	104.2	198.3	136.0	10月
102.7	105.2	100.0	108.1	108.9	120.0	97.8	102.8	108.8	212.5	101.1	93.5	212.9	125.8	11月
92.4	101.4	93.3	103.2	109.2	120.0	83.3	107.5	107.7	222.7	88.4	92.5	223.5	126.6	12月
97.1	100.4	91.2	106.5	117.6	120.0	83.3	107.4	114.1	232.5	90.1	100.1	233.2	178.5	5年1月
100.5	94.3	104.1	100.4	107.4	120.0	77.2	91.7	112.4	209.2	88.2	102.9	209.1	114.0	2月
104.5	101.8	114.2	76.7	69.0	120.0	51.7	83.9	100.3	174.3	96.0	98.1	173.7	120.2	3月
125.7	92.8	108.1	75.2	62.9	120.0	54.3	88.7	109.3	198.7	97.6	99.9	198.8	180.7	4月
97.8	93.0	118.2	77.1	66.6	120.0	55.7	83.7	119.9	218.2	104.6	107.6	218.9	135.0	5月
106.9	97.0	112.4	73.7	63.3	120.0	49.5	95.2	123.0	207.7	103.9	116.3	208.2	149.2	6月
111.5	101.6	105.5	78.9	65.8	120.0	61.9	95.7	110.9	155.5	97.5	117.5	155.8	153.7	7月
114.9	105.4	93.0	79.4	63.3	127.5	60.5	108.7	104.2	134.2	88.4	112.8	134.0	154.9	8月
111.5	104.4	94.9	86.7	66.3	127.5	78.3	97.2	101.4	122.5	90.0	111.2	122.0	135.6	9月
121.1	102.5	101.0	88.0	72.8	135.0	68.8	98.4	98.0	120.1	92.7	102.6	119.1	136.3	10月
106.8	102.9	105.1	95.8	86.3	135.0	76.2	98.4	99.0	143.5	94.4	98.9	143.4	87.7	11月
90.5	95.0	91.0	100.4	88.0	135.0	87.5	100.4	106.2	152.9	93.0	106.6	153.3	109.8	12月
▲2.1	▲6.3	▲2.5	▲2.7	▲19.4	12.5	5.0	▲6.6	▲1.4	▲31.3	5.2	15.2	▲31.4	▲13.3	前年同月比(%)
100.0	122.9	106.7	117.1	91.2	122.8	149.0	96.8	100.0	162.6	102.0	92.0	160.4	119.3	4年I期
103.2	130.8	107.6	124.3	101.0	130.4	145.1	95.9	97.0	158.6	102.6	88.0	157.9	126.6	II期
103.1	120.7	102.4	114.3	96.0	129.1	119.0	95.1	96.5	162.2	103.4	90.5	162.0	126.4	III期
106.1	109.3	110.4	100.9	86.4	127.6	96.9	96.0	104.1	205.9	95.1	100.1	205.5	128.7	IV期
104.4	99.2	104.0	87.5	87.6	118.0	67.9	91.7	108.6	202.1	91.8	103.5	200.8	136.7	5年I期
101.3	92.4	105.7	82.9	80.5	118.1	57.1	91.5	119.8	201.1	102.0	106.0	202.1	156.4	II期
111.1	102.1	94.5	84.1	74.2	124.2	62.7	99.7	107.7	149.1	93.2	108.5	150.0	147.1	III期
113.8	104.0	109.6	91.0	68.7	140.7	81.8	100.4	97.3	135.1	91.9	106.5	134.4	110.6	IV期
106.1	135.1	109.1	126.1	103.4	131.3	142.2	94.6	97.2	159.9	104.5	84.4	158.8	120.0	5月
106.1	125.9	105.9	121.6	103.4	132.6	142.1	98.8	92.6	145.2	103.1	86.6	144.7	130.8	6月
96.7	125.1	103.3	121.1	102.8	132.2	130.0	96.0	95.3	144.8	103.7	88.5	145.8	127.3	7月
107.6	123.9	104.3	111.3	93.2	126.0	114.5	100.5	95.5	155.0	104.9	84.8	153.8	129.8	8月
105.1	113.2	99.7	110.5	92.0	129.0	112.5	88.9	98.7	186.9	101.6	98.3	186.5	122.1	9月
102.3	112.1	112.5	102.9	86.3	131.7	97.9	81.6	105.0	200.6	99.3	102.2	200.9	131.8	10月
108.1	110.2	106.5	100.4	87.4	127.0	95.3	105.7	105.1	211.8	95.9	99.7	210.9	125.8	11月
107.8	105.5	112.1	99.5	85.4	124.1	97.6	100.7	102.3	205.2	90.1	98.4	204.6	128.6	12月
105.0	104.0	105.1	92.1	85.2	119.7	80.6	102.5	105.2	228.8	89.7	104.1	226.8	179.8	5年1月
107.1	96.7	102.4	85.1	88.7	115.9	67.3	90.4	114.4	207.0	87.1	104.3	206.2	106.6	2月
101.2	96.8	104.4	85.3	88.9	118.3	55.7	82.2	106.3	170.4	98.6	102.1	169.3	123.6	3月
120.4	92.0	107.8	86.9	84.6	119.7	60.3	94.1	113.5	194.1	98.4	100.4	194.0	171.4	4月
89.0	91.8	108.8	83.1	81.3	116.7	56.5	87.5	123.6	208.2	103.9	103.5	209.3	151.0	5月
94.6	93.4	100.6	78.6	75.6	117.8	54.4	92.8	122.3	200.9	103.7	114.1	203.0	146.8	6月
109.0	96.8	98.6	84.1	77.1	117.5	63.6	99.1	111.4	156.7	102.5	110.1	159.3	149.3	7月
119.0	104.0	90.1	81.6	71.4	126.0	56.5	104.8	108.4	146.1	89.2	107.4	146.4	136.0	8月
105.3	105.6	94.9	86.7	74.2	129.0	68.0	95.1	103.2	144.4	87.9	108.0	144.2	155.9	9月
123.3	105.2	107.4	87.3	68.1	139.5	68.6	106.1	95.3	121.3	91.3	100.6	120.7	135.1	10月
112.4	107.8	111.9	89.0	69.3	142.9	74.2	101.1	95.6	143.0	89.5	105.5	142.1	87.7	11月
105.6	98.9	109.4	96.8	68.8	139.7	102.5	94.1	100.9	140.9	94.8	113.4	140.3	109.1	12月
▲6.0	▲8.3	▲2.2	8.8	▲0.7	▲2.2	38.1	▲6.9	5.5	▲1.5	5.9	7.5	▲1.3	24.4	前月比(%)

財別生産指数

財別分類	合計	最終需要財									生産財			財別分類
		投資財			消費財			耐用消費財	非耐用消費財	鍍工業用生産財	その他用生産財			
		資本財	建設財											
ウェイト	10000.0	5851.2	1954.2	1589.8	364.4	3897.0	1142.4	2754.6	4148.8	3793.9	354.9	ウェイト		
平成30年	113.8	108.9	128.4	132.4	111.0	99.1	115.2	92.5	120.7	121.4	112.8	平成30年		
平成31年	108.3	106.3	114.6	116.4	106.8	102.2	114.4	97.1	111.1	111.6	105.6	平成31年		
令和2年	100.0	100.0	100.0	100.0	100.0	100.0	100.0	100.0	100.0	100.0	100.0	令和2年		
令和3年	105.1	105.6	110.1	112.7	98.8	103.3	87.4	110.0	104.5	104.0	110.1	令和3年		
令和4年	110.2	114.2	115.6	115.2	117.1	113.5	103.7	117.5	104.6	104.1	109.5	令和4年		
令和5年	108.2	111.2	117.7	118.9	112.9	107.9	104.4	109.3	104.0	102.3	121.2	令和5年		
4年I期	112.6	121.0	111.6	111.7	111.6	125.7	84.8	142.7	100.7	99.9	109.5	4年I期		
II期	108.3	112.7	109.8	107.2	121.1	114.1	98.3	120.7	102.1	101.0	113.9	II期		
III期	109.1	110.3	115.0	114.9	115.6	107.9	106.2	108.7	107.5	106.9	113.4	III期		
IV期	110.8	112.7	125.9	127.2	120.1	106.1	125.6	98.1	108.1	108.8	101.3	IV期		
5年I期	108.7	119.2	113.5	114.5	109.0	122.1	85.3	137.3	93.8	92.4	108.9	5年I期		
II期	109.9	114.7	117.0	117.9	113.2	113.6	110.6	114.8	103.2	101.2	123.5	II期		
III期	102.7	100.8	114.9	115.8	111.1	93.8	104.4	89.4	105.2	103.4	124.5	III期		
IV期	111.4	109.9	125.5	127.3	118.1	102.0	117.1	95.7	113.6	112.2	127.9	IV期		
5月	112.7	124.3	97.8	94.5	112.1	137.6	88.1	158.2	96.2	95.1	108.5	5月		
6月	110.1	109.9	123.7	122.9	127.2	102.9	108.4	100.7	110.5	109.6	119.9	6月		
7月	113.3	111.4	118.5	118.1	120.5	107.8	123.9	101.0	116.0	115.8	118.6	7月		
8月	108.9	116.8	109.1	109.1	109.4	120.6	90.3	133.2	97.8	97.0	105.4	8月		
9月	105.2	102.7	117.3	117.4	116.8	95.4	104.3	91.8	108.6	107.9	116.2	9月		
10月	113.4	115.9	129.9	131.0	125.1	108.9	131.1	99.7	109.8	110.6	101.6	10月		
11月	113.3	113.7	130.1	132.0	121.6	105.5	123.4	98.1	112.7	113.5	103.6	11月		
12月	105.8	108.6	117.7	118.7	113.5	104.0	122.4	96.4	101.9	102.2	98.8	12月		
5年1月	83.9	83.6	102.6	102.7	102.3	74.1	73.9	74.1	84.2	82.8	100.2	5年1月		
2月	110.1	123.0	111.0	112.1	106.2	129.0	72.1	152.5	91.9	90.4	108.7	2月		
3月	132.1	151.1	126.8	128.7	118.6	163.3	110.0	185.4	105.3	104.1	117.9	3月		
4月	123.7	140.8	120.8	122.6	112.9	150.9	110.0	167.8	99.6	97.3	124.0	4月		
5月	96.8	95.8	103.6	102.6	107.7	91.8	106.1	85.9	98.3	96.6	116.2	5月		
6月	109.3	107.6	126.7	128.5	119.0	98.0	115.8	90.7	111.6	109.8	130.3	6月		
7月	109.7	107.5	120.4	121.8	114.3	101.0	119.0	93.5	112.9	111.0	133.5	7月		
8月	89.2	88.2	102.0	101.6	103.5	81.3	74.0	84.4	90.6	88.3	114.3	8月		
9月	109.1	106.8	122.4	124.0	115.4	99.0	120.2	90.2	112.2	111.0	125.7	9月		
10月	109.1	104.0	114.0	112.5	120.6	99.0	114.9	92.4	116.4	115.0	130.9	10月		
11月	114.1	112.6	121.4	121.9	119.2	108.2	122.8	102.1	116.3	115.1	128.8	11月		
12月	110.9	113.0	141.2	147.4	114.5	98.8	113.7	92.6	108.1	106.6	124.0	12月		
前年同月比(%)	4.8	4.1	20.0	24.2	0.9	▲5.0	▲7.1	▲3.9	6.1	4.3	25.5	前年同月比(%)		
4年I期	114.8	123.1	114.6	115.1	113.6	128.4	93.4	138.8	103.7	103.1	111.7	4年I期		
II期	113.2	117.9	114.5	113.0	122.8	119.7	108.5	121.2	107.5	107.2	110.1	II期		
III期	108.2	109.8	118.2	117.4	120.1	105.2	107.2	107.1	105.7	105.0	112.4	III期		
IV期	107.3	110.6	116.4	117.0	113.1	108.7	106.5	110.1	102.4	102.2	104.9	IV期		
5年I期	108.3	116.1	115.8	117.3	110.5	115.5	92.5	121.0	96.1	94.9	110.5	5年I期		
II期	114.7	119.3	122.7	125.3	114.7	116.6	124.3	112.5	108.8	107.6	118.9	II期		
III期	102.4	101.2	119.0	119.3	115.6	92.7	105.4	90.5	103.6	101.7	123.2	III期		
IV期	107.9	108.1	117.0	118.1	111.3	104.6	99.4	107.4	107.6	105.5	132.3	IV期		
5月	126.2	139.0	104.1	101.2	120.8	158.0	106.8	169.1	105.8	105.6	108.7	5月		
6月	107.1	109.7	121.1	120.9	120.8	103.6	106.9	100.4	108.5	108.0	110.8	6月		
7月	108.8	110.4	118.0	116.8	122.1	106.2	113.3	103.0	107.2	106.7	112.2	7月		
8月	109.1	114.8	120.7	120.2	122.6	111.4	106.3	117.8	107.1	106.5	111.0	8月		
9月	106.8	104.1	115.9	115.1	115.7	98.1	101.9	100.6	102.7	101.8	113.9	9月		
10月	107.8	110.9	115.9	115.9	115.6	108.4	105.9	111.9	103.1	103.0	105.3	10月		
11月	107.4	110.7	118.5	119.5	113.0	108.9	105.3	109.6	103.1	102.9	104.4	11月		
12月	106.7	110.3	114.9	115.5	110.8	108.9	108.4	108.7	101.0	100.7	104.9	12月		
5年1月	98.0	103.7	115.9	117.6	110.8	98.2	92.1	95.4	91.6	90.1	108.7	5年1月		
2月	108.2	114.2	119.3	122.0	107.5	111.4	80.0	120.8	97.5	96.2	113.9	2月		
3月	118.6	130.3	112.1	112.2	113.3	137.0	105.5	146.8	99.2	98.3	109.0	3月		
4月	130.8	145.2	136.1	142.0	116.2	147.1	128.3	157.5	109.3	108.0	121.2	4月		
5月	107.0	105.4	108.1	107.5	114.8	103.9	130.4	89.5	107.4	106.6	115.1	5月		
6月	106.3	107.4	124.0	126.4	113.0	98.7	114.2	90.4	109.6	108.2	120.5	6月		
7月	105.4	106.5	119.9	120.5	115.8	99.5	108.8	95.4	104.4	102.3	126.3	7月		
8月	89.4	86.7	112.9	112.0	116.0	75.1	87.2	74.6	99.2	97.0	120.4	8月		
9月	112.5	110.4	124.2	125.4	115.0	103.6	120.3	101.6	107.1	105.8	122.9	9月		
10月	102.3	97.9	99.7	97.4	110.2	97.1	94.0	101.1	108.6	106.4	134.1	10月		
11月	108.2	109.6	110.5	110.3	110.7	111.7	104.8	114.1	106.4	104.4	129.8	11月		
12月	113.3	116.7	140.7	146.5	112.9	105.0	99.3	107.1	107.9	105.7	133.1	12月		
前月比%	4.7	6.5	27.3	32.8	2.0	▲6.0	▲5.2	▲6.1	1.4	1.2	2.5	前月比%		

財別生産者出荷指数

財別分類	合計											財別分類	
	最終需要財							生産財					
	投資財		消費財					生産財					
ウェイト	10000.0	5734.7	1970.5	1531.6	438.9	3764.2	1673.8	2090.4	4265.3	3977.5	287.8	ウェイト	
原 指 数	平成30年	116.6	113.9	125.4	129.6	110.9	107.9	115.3	101.9	120.2	120.6	114.4	平成30年
	平成31年	110.8	110.7	117.3	119.4	109.8	107.2	114.2	101.6	110.9	111.1	108.0	平成31年
	令和2年	100.0	100.0	100.0	100.0	100.0	100.0	100.0	100.0	100.0	100.0	100.0	令和2年
	令和3年	99.9	98.5	104.2	106.4	96.8	95.4	86.2	102.9	101.7	101.4	106.1	令和3年
	令和4年	105.4	106.9	113.1	110.9	120.8	103.7	101.3	105.6	103.4	103.2	106.2	令和4年
	令和5年	106.1	107.0	113.6	112.2	118.7	103.6	105.5	102.1	104.8	103.8	118.4	令和5年
	4年Ⅰ期	97.7	97.1	109.6	107.4	117.2	90.5	80.5	98.5	98.5	97.9	107.0	4年Ⅰ期
	Ⅱ期	103.4	106.0	107.2	103.6	119.7	105.4	97.7	111.5	99.9	99.3	107.8	Ⅱ期
	Ⅲ期	107.8	109.3	113.4	111.5	120.1	107.2	105.1	108.9	105.6	105.6	107.0	Ⅲ期
	Ⅳ期	112.9	115.3	122.3	121.2	126.2	111.6	121.9	103.3	109.7	110.2	103.1	Ⅳ期
	5年Ⅰ期	95.7	97.5	109.6	107.5	116.9	91.2	85.9	95.5	93.3	92.1	108.4	5年Ⅰ期
	Ⅱ期	105.5	106.6	109.7	107.8	116.3	105.0	109.0	101.8	104.0	102.7	121.3	Ⅱ期
Ⅲ期	106.7	107.0	113.9	113.1	116.7	103.4	110.3	97.9	106.4	105.5	118.3	Ⅲ期	
Ⅳ期	116.3	117.0	121.3	120.3	124.7	114.6	116.7	113.0	115.4	114.7	125.9	Ⅳ期	
指 数	5月	97.0	99.9	97.8	93.7	112.0	101.1	87.9	111.6	93.1	92.4	103.2	5月
	6月	110.5	112.6	116.4	113.0	128.0	110.6	108.9	112.0	107.6	107.2	113.6	6月
	7月	116.0	117.2	116.1	114.9	120.3	117.8	125.5	111.6	114.4	114.7	110.6	7月
	8月	99.3	101.7	108.4	107.2	112.9	98.1	90.2	104.5	96.1	95.7	101.7	8月
	9月	108.0	109.1	115.7	112.5	127.1	105.7	99.5	110.6	106.4	106.3	108.8	9月
	10月	113.1	114.4	120.6	117.8	130.4	111.2	125.8	99.5	111.4	111.9	104.6	10月
	11月	115.5	116.7	127.1	127.0	127.3	111.3	119.4	104.7	113.8	114.7	101.4	11月
	12月	110.1	114.7	119.3	118.9	120.8	112.3	120.4	105.8	104.0	104.0	103.2	12月
	5年1月	81.7	80.6	92.3	88.6	105.1	74.5	70.1	78.0	83.2	81.9	100.5	5年1月
	2月	92.8	94.6	107.4	105.5	114.0	87.9	73.0	99.9	90.4	89.5	102.8	2月
	3月	112.6	117.4	129.0	128.3	131.5	111.3	114.7	108.7	106.2	105.0	121.8	3月
	4月	103.5	105.2	109.5	108.4	113.0	102.9	107.4	99.3	101.2	99.7	121.6	4月
5月	100.3	101.8	99.4	95.8	112.2	103.0	102.7	103.4	98.2	96.9	116.3	5月	
6月	112.7	112.8	120.1	119.1	123.8	109.0	116.9	102.8	112.6	111.6	125.9	6月	
7月	115.1	116.0	118.2	117.9	119.3	114.8	130.1	102.6	113.9	113.2	124.5	7月	
8月	91.6	92.0	100.4	97.3	111.0	87.6	77.8	95.5	91.1	89.8	109.5	8月	
9月	113.5	113.1	123.2	124.2	119.7	107.8	122.9	95.6	114.1	113.6	120.8	9月	
10月	112.1	107.6	110.7	107.5	122.0	105.9	117.3	96.8	118.1	117.4	127.9	10月	
11月	123.4	127.8	124.0	122.9	127.8	129.7	120.1	137.4	117.6	116.9	127.7	11月	
12月	113.4	115.5	129.2	130.5	124.4	108.3	112.8	104.7	110.6	109.8	122.0	12月	
前年同月比(%)	3.0	0.7	8.3	9.8	3.0	▲3.6	▲6.3	▲1.0	6.3	5.6	18.2	前年同月比(%)	
季 節 調 整 指 数	4年Ⅰ期	103.4	104.8	110.6	108.7	116.6	99.5	92.2	106.4	102.7	102.4	108.2	4年Ⅰ期
	Ⅱ期	105.2	106.2	113.6	110.9	121.7	103.5	99.0	106.1	102.8	102.6	105.7	Ⅱ期
	Ⅲ期	107.6	108.1	113.3	110.8	123.2	105.5	107.9	105.2	106.6	106.5	107.6	Ⅲ期
	Ⅳ期	106.0	108.9	116.1	114.5	122.7	106.3	104.7	105.3	102.4	102.3	104.7	Ⅳ期
	5年Ⅰ期	100.3	104.1	109.5	107.7	115.3	99.3	96.7	102.7	96.4	95.5	108.9	5年Ⅰ期
	Ⅱ期	107.3	107.0	116.1	115.3	118.1	103.2	111.7	96.7	106.5	105.7	118.6	Ⅱ期
	Ⅲ期	106.6	106.1	114.2	112.5	120.3	101.8	114.0	94.6	107.1	106.2	119.2	Ⅲ期
	Ⅳ期	109.2	110.7	115.3	113.7	121.4	109.3	100.4	115.0	107.7	106.4	127.9	Ⅳ期
	5月	104.2	105.3	110.2	107.1	120.4	103.1	99.8	109.0	101.7	101.5	104.4	5月
	6月	106.2	105.9	115.5	112.8	123.7	102.2	98.4	104.3	105.1	104.9	107.6	6月
	7月	109.0	109.2	114.7	113.3	123.1	106.3	113.3	102.4	109.3	109.2	107.1	7月
	8月	109.2	109.7	116.3	114.9	122.8	106.7	108.9	104.7	108.2	108.3	109.1	8月
9月	104.5	105.5	109.0	104.2	123.8	103.5	101.5	108.5	102.4	102.1	106.6	9月	
10月	105.4	106.8	113.8	110.9	124.9	105.7	104.6	104.2	103.3	103.2	105.6	10月	
11月	107.8	111.8	120.7	121.1	123.8	107.5	103.8	106.3	103.3	103.0	104.6	11月	
12月	104.9	108.2	113.9	111.4	119.3	105.7	105.8	105.3	100.5	100.6	103.9	12月	
5年1月	93.2	94.6	102.0	98.9	112.6	87.6	82.9	90.7	92.9	91.5	110.2	5年1月	
2月	101.7	106.8	114.1	113.4	114.7	100.2	90.2	112.6	96.6	95.8	109.2	2月	
3月	105.9	110.8	112.5	110.7	118.7	110.2	116.9	104.7	99.8	99.2	107.2	3月	
4月	107.3	108.9	119.3	119.7	116.5	104.7	114.8	94.2	104.2	103.1	121.2	4月	
5月	106.2	106.0	110.0	107.5	118.3	104.3	114.7	100.3	105.4	104.7	115.3	5月	
6月	108.4	106.1	119.1	118.8	119.6	100.7	105.6	95.7	110.0	109.2	119.3	6月	
7月	108.2	108.1	116.8	116.3	122.1	103.6	117.5	94.2	108.8	107.8	120.5	7月	
8月	100.8	99.2	107.7	104.3	120.7	95.3	93.9	95.7	102.6	101.6	117.5	8月	
9月	110.9	111.1	118.1	116.9	118.2	106.6	130.5	94.0	109.9	109.2	119.7	9月	
10月	102.9	99.2	102.6	99.3	114.7	99.9	95.9	100.7	107.6	106.4	126.5	10月	
11月	115.1	122.5	117.7	117.1	124.2	125.3	104.5	139.5	106.7	104.9	131.7	11月	
12月	109.7	110.3	125.6	124.6	125.3	102.7	100.7	104.9	108.8	108.0	125.4	12月	
前月比%	▲4.7	▲10.0	6.7	6.4	0.9	▲18.0	▲3.6	▲24.8	2.0	3.0	▲4.8	前月比%	

財別生産者在庫指数

財別分類	合計											財別分類		
	最終需要財							生産財						
	投資財	消費財		生産財		耐用消費財	非耐用消費財	生産財	鉱工業用生産財	その他用生産財				
		資本財	建設財	資本財	建設財									
ウェイト	10000.0	7511.8	3337.3	2666.0	671.3	4174.5	701.2	3473.3	2488.2	2208.0	280.2	ウェイト		
平成30年	81.9	74.1	88.2	86.0	97.0	62.9	96.2	56.1	105.2	105.6	101.7	平成30年		
平成31年	88.4	83.2	97.8	94.9	109.4	71.5	112.9	63.1	104.4	104.1	106.7	平成31年		
令和2年	100.0	100.0	100.0	100.0	100.0	100.0	100.0	100.0	100.0	100.0	100.0	令和2年		
令和3年	103.9	105.0	93.2	91.4	100.0	114.4	95.1	118.3	100.5	100.6	99.4	令和3年		
令和4年	147.6	157.5	90.3	85.2	110.8	211.2	146.5	224.3	118.0	118.0	117.6	令和4年		
令和5年	157.7	169.1	95.7	91.2	113.7	227.8	150.5	243.4	123.4	123.6	122.1	令和5年		
4年I期	135.0	142.4	93.5	90.2	106.6	181.5	138.3	190.2	112.8	112.6	113.8	4年I期		
	II期	153.0	165.8	86.4	81.3	107.0	229.3	139.7	247.3	114.3	111.3	II期		
	III期	150.9	160.3	90.4	84.2	115.1	216.1	121.5	235.3	122.5	122.1	III期		
	IV期	151.7	161.4	90.9	85.0	114.6	217.9	186.4	224.2	122.3	122.6	IV期		
5年I期	154.4	165.1	90.3	86.0	107.5	224.8	182.9	233.3	122.1	121.7	126.1	5年I期		
	II期	185.6	207.0	98.2	94.0	114.8	293.9	192.0	314.5	121.1	121.9	II期		
	III期	160.5	173.0	100.1	96.2	115.3	231.3	112.1	255.4	122.9	122.6	III期		
	IV期	130.5	131.4	94.4	88.6	117.1	161.0	115.0	170.3	127.6	128.5	IV期		
5月	153.2	165.9	85.8	80.6	106.8	229.9	140.1	248.0	114.9	115.2	112.3	5月		
	6月	152.1	164.0	87.2	81.9	108.1	225.3	129.5	244.7	116.4	116.5	6月		
	7月	150.0	160.5	91.8	86.4	113.4	215.3	117.6	235.1	118.6	118.3	7月		
	8月	165.0	178.7	90.1	83.0	118.5	249.5	112.9	277.1	123.5	123.4	8月		
	9月	137.7	141.7	89.2	83.1	113.4	183.6	133.9	193.7	125.5	124.7	9月		
	10月	153.4	162.9	94.4	88.9	116.3	217.7	168.4	227.7	124.9	125.3	121.6	10月	
	11月	152.3	162.4	92.0	85.5	117.8	218.8	190.4	224.5	121.7	121.5	123.0	11月	
	12月	149.4	159.0	86.4	80.6	109.6	217.1	200.4	220.5	120.3	121.1	114.1	12月	
	5年1月	151.5	161.3	92.0	87.8	108.7	216.6	206.0	218.8	122.2	121.7	126.9	5年1月	
		2月	141.9	148.3	93.8	90.1	108.2	191.8	187.1	192.8	122.5	121.3	132.3	2月
		3月	169.7	185.6	85.1	80.0	105.5	265.9	155.7	288.2	121.6	122.0	119.1	3月
		4月	201.1	228.0	92.5	87.7	111.5	336.3	175.8	368.8	119.8	120.0	118.2	4月
5月		179.5	198.8	99.6	95.3	116.5	278.1	200.5	293.8	121.4	122.3	114.6	5月	
6月		176.2	194.1	102.5	99.0	116.5	267.4	199.8	281.0	122.2	123.3	114.1	6月	
7月		169.6	185.0	103.7	99.8	119.0	249.9	128.0	274.6	123.4	123.5	122.1	7月	
8月		163.8	177.9	100.7	97.1	114.9	239.5	103.5	267.0	121.5	121.0	125.9	8月	
9月		148.1	156.2	95.8	91.7	111.9	204.5	104.7	224.7	123.8	123.2	128.7	9月	
10月		149.5	157.4	94.8	89.2	116.6	207.4	99.9	229.1	125.6	125.8	123.9	10月	
11月		121.8	119.7	92.1	85.1	120.2	141.7	119.8	146.2	128.2	129.2	120.5	11月	
12月		120.1	117.1	96.2	91.6	114.4	133.9	125.3	135.6	129.1	130.4	119.1	12月	
前年同月比(%)	▲19.6	▲26.4	11.3	13.6	4.4	▲38.3	▲37.5	▲38.5	7.3	7.7	4.4	前年同月比(%)		
4年I期	136.3	143.4	92.9	90.6	106.6	181.6	142.4	190.0	111.8	111.6	113.4	4年I期		
	II期	150.8	159.7	86.9	81.0	108.6	221.4	151.4	229.5	118.0	118.2	II期		
	III期	153.0	165.1	90.2	83.3	116.0	225.7	136.4	240.5	121.5	121.9	120.2	III期	
	IV期	150.3	161.8	91.1	85.6	112.0	214.7	157.1	233.4	120.3	120.1	119.3	IV期	
5年I期	155.6	166.0	89.8	86.4	107.5	225.4	185.8	236.1	121.0	120.5	125.6	5年I期		
	II期	183.1	199.3	98.7	93.7	116.5	284.3	207.5	292.2	125.1	125.7	121.9	II期	
	III期	162.7	178.1	99.8	95.1	116.1	241.5	126.0	261.6	121.9	122.4	120.1	III期	
	IV期	129.4	131.8	94.6	89.3	114.4	158.5	96.7	176.7	125.6	125.9	120.9	IV期	
5月	151.8	160.4	86.9	79.5	106.8	218.2	145.4	225.1	118.3	118.4	117.2	5月		
	6月	148.0	157.0	85.5	80.3	108.9	216.5	139.5	227.8	118.2	118.4	118.6	6月	
	7月	147.1	156.5	88.9	81.8	111.9	212.3	129.5	223.7	119.8	119.9	120.6	7月	
	8月	165.1	182.7	89.8	82.1	120.6	257.5	133.9	275.3	122.3	123.3	116.9	8月	
	9月	146.8	156.1	91.8	85.9	115.6	207.4	145.9	222.5	122.4	122.4	123.1	9月	
	10月	152.5	163.9	95.3	89.2	115.4	213.7	163.5	232.5	121.5	120.8	118.1	10月	
	11月	149.3	160.3	90.9	85.9	113.6	212.7	159.4	231.8	119.3	119.0	119.0	11月	
	12月	149.2	161.1	87.2	81.8	107.1	217.7	148.4	235.9	120.1	120.6	120.7	12月	
	5年1月	151.2	162.7	89.6	85.4	106.2	225.8	171.7	252.7	120.7	119.7	128.3	5年1月	
		2月	147.9	155.3	90.1	87.8	107.4	201.2	215.2	199.0	119.7	119.2	124.9	2月
		3月	167.6	180.0	89.6	86.0	109.0	249.3	170.6	256.6	122.7	122.7	123.6	3月
		4月	199.8	219.9	94.7	89.9	115.6	331.9	199.0	348.5	126.4	126.1	128.6	4月
5月		177.9	192.2	100.9	94.1	116.5	264.0	208.1	266.6	124.9	125.7	119.6	5月	
6月		171.5	185.8	100.5	97.1	117.3	257.0	215.3	261.6	124.1	125.3	117.5	6月	
7月		166.4	180.4	100.5	94.5	117.4	246.5	141.0	261.3	124.6	125.2	121.4	7月	
8月		163.9	181.9	100.3	96.1	116.9	247.1	122.8	265.3	120.4	120.9	119.0	8月	
9月		157.8	172.0	98.6	94.8	114.1	231.0	114.1	258.1	120.7	121.0	119.9	9月	
10月		148.7	158.4	95.7	89.5	115.7	203.6	97.0	234.0	122.1	121.3	120.3	10月	
11月		119.4	118.2	91.0	85.5	115.9	137.7	100.3	151.0	125.7	126.6	116.6	11月	
12月		120.0	118.7	97.1	93.0	111.7	134.3	92.8	145.1	128.9	129.8	125.9	12月	
前月比%	0.5	0.4	6.7	8.8	▲3.6	▲2.5	▲7.5	▲3.9	2.5	2.5	8.0	前月比%		

財別格付け上の定義

最終需要財	<p>鉱工業又は他の産業に原材料等として投入されない製品</p> <p>ただし、建設財を含み、企業消費財を除く</p>
投資財	<p>資本財と建設財の合計</p>
資本財	<p>家計以外で購入される製品で、原則として想定耐用年数が1年以上で比較的購入価格が高いもの</p>
建設財	<p>建設業者で購入される製品で、原則として想定耐用年数が1年以上で比較的購入価格が高いもの</p>
消費財	<p>家計で購入される製品（耐久消費財と非耐久消費財の合計）</p>
耐久消費財	<p>原則として耐用想定年数が1年以上で比較的購入価格が高いもの</p>
非耐久消費財	<p>原則として耐用想定年数が1年未満または比較的購入価格が低いもの</p>
生産財	<p>鉱工業及び他の産業に原材料として投入される製品</p> <p>ただし、企業消費財を含み、建設財を除く</p>
鉱工業用生産財	<p>鉱工業の生産工程に原材料、燃料、部品、容器、消耗品、工具等として再投入される製品</p>
その他用生産財	<p>非鉱工業用の原材料、燃料、消耗品及び企業消費財</p>

群馬県鉱工業指数のお問い合わせは・・・

群馬県総務部統計課 経済産業係

〒371-8570 群馬県前橋市大手町一丁目1番1号

TEL:027-226-2410(直通)

FAX:027-224-9224

各種統計情報は、「群馬県統計情報提供システム」でもご覧いただけます。

<https://toukei.pref.gunma.jp/>