



統計資料 4-2-4

令和4年7月20日  
統計課 経済産業係  
ダイヤル 027-226-2410

平成 27 年 基 準

## 群馬県鉱工業指数

令和 4 年 5 月 分

「生産、在庫は上昇、出荷は低下で推移」

(平成27年=100)

項 目	季節調整済指数		原 指 数	
	指 数	前月比(%)	指 数	前年同月比(%)
生 産	119.0	17.8	107.2	26.9
出 荷	99.7	▲0.6	88.1	6.3
在 庫	205.3	9.9	190.6	74.4
在 庫 率	119.0	▲8.8	119.2	5.2

群馬県総務部統計課

インターネットでご覧いただけます  
<https://toukei.pref.gunma.jp/>

# 利用上の注意

## 1. 指数の種類、基準年次、ウェイト算定基準及び品目数

指数の種類	基準年次	ウェイト算定基準	採用品目
生産指数	平成27年	付加価値額	181
生産者出荷指数	〃	出荷額	175
生産者製品在庫指数	〃	在庫額	102
生産者製品在庫率指数	〃	〃	95

## 2. 指数算式－1

品目指数を基準時の固定ウェイト加重平均するラスパイレス算式である。

$$\text{総合指数} = \frac{\left( \frac{\text{比較時数量}}{\text{基準時数量}} \times \text{基準時ウェイト} \right) \text{の総和}}{\text{基準時ウェイトの総和}} \times 100$$

## 指数算式－2（生産者製品在庫率指数）

在庫と出荷の比率の推移をみることにより、産出された製品の需給動向をみる事ができる。

$$\text{総合在庫率指数} = \frac{\left[ \frac{\frac{\text{比較時在庫数量}}{\text{比較時出荷数量}}}{\frac{\text{基準時在庫数量}}{\text{基準時出荷数量}}} \times \text{基準時在庫額ウェイト} \right] \text{の総和}}{\text{基準時在庫額ウェイトの総和}} \times 100$$

## 3. 分類は、業種分類及び特殊分類（財別分類）である。

## 4. 指数値の計算は月別、四半期別及び暦年別に行い、小数点第2位以下を四捨五入した。

四半期別指数は3か月分（1～3月期=Ⅰ期, 4～6月期=Ⅱ期, 7～9月期=Ⅲ期, 10～12月期=Ⅳ期としている。）の指数値を単純平均したもので、年別指数は12か月分の指数値を単純平均したものである。各増減率は端数処理後の数値で計算し、小数点第2位以下を四捨五入した。

## 5. 季節調整

季節調整とは1年を周期とする季節的な変動要因（天候、社会習慣等）を排除することをいう。本県ではセンサス局法のX-12-ARIMAを用いて算出した季節指数により季節調整を行っている。

## 6. 資料出所

- (1) 経済産業省生産動態統計調査 (3) 庁内各課の資料 (5) 組合または事業所へ照会  
 (2) 厚生労働省所管統計調査 (4) 他の官庁の資料  
 これらの資料を用いて独自に集計等を行ったものである

## 7. 本文中及び統計表中の符号は、次のとおりである。

- (1) 「r」は訂正数値(revised) (3) 「0.0」は、0.05未満  
 (2) 「▲」はマイナス

## 8. 年間補正

経済産業省では、毎年、生産動態統計調査の前年分のデータを訂正（年間補正）している。これを受けて、群馬県鉱工業指数でも、毎年一回前年分の前指数及び季節調整済指数を再計し、前年の1月から当年の最新公表月までの指数値を訂正・公表している。この際には、ほぼ全面的に対象期間の指数値が訂正されるため、特に「r」は付していない。

# 5月の鉱工業動向

生産、在庫は上昇、出荷は低下で推移

## 【生産】

季節調整済指数で 119.0、前月比 17.8%上昇となった。

前年同月比(原指数による)は、26.9%上昇となった。

### ・上昇した主な業種(前月比)

化学工業	101.2%
業務用機械工業	22.1%
木材・木製品工業	20.4%

### ・低下した主な業種(前月比)

ゴム製品工業	▲ 17.7%
輸送機械工業	▲ 15.5%
生産用機械工業	▲ 15.1%

## 【出荷】

季節調整済指数で 99.7、前月比 0.6%低下となった。

前年同月比(原指数による)は、6.3%上昇となった。

### ・上昇した主な業種(前月比)

業務用機械工業	48.1%
化学工業	15.2%
電子部品・デバイス工業	11.4%

### ・低下した主な業種(前月比)

生産用機械工業	▲ 24.9%
ゴム製品工業	▲ 12.6%
家具製品工業	▲ 9.1%

## 【在庫】

季節調整済指数で 205.3、前月比 9.9%上昇となった。

前年同月比(原指数による)は、74.4%上昇となった。

### ・上昇した主な業種(前月比)

化学工業	22.9%
パルプ・紙・紙加工品工業	20.5%
家具製品工業	10.6%

### ・低下した主な業種(前月比)

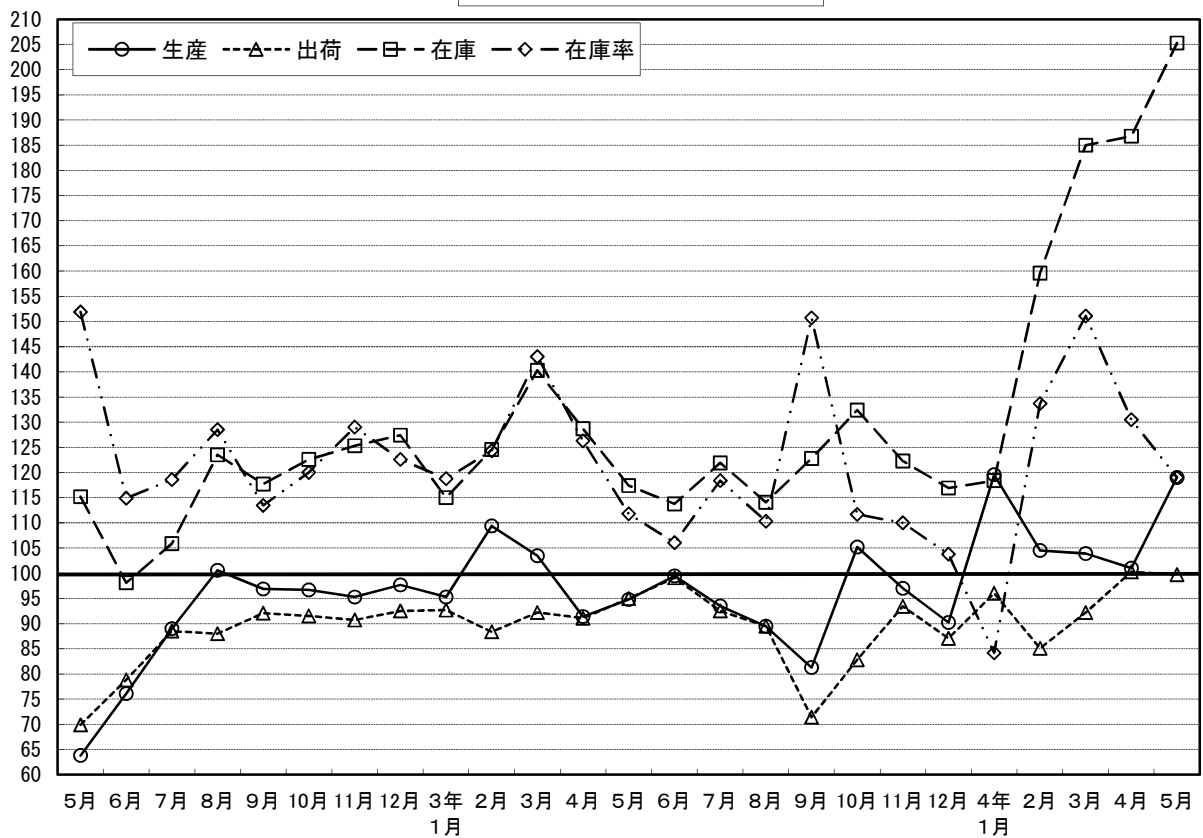
業務用機械工業	▲ 15.8%
電気機械工業	▲ 15.1%
情報通信機械工業	▲ 11.1%

## ◎寄与した主な業種

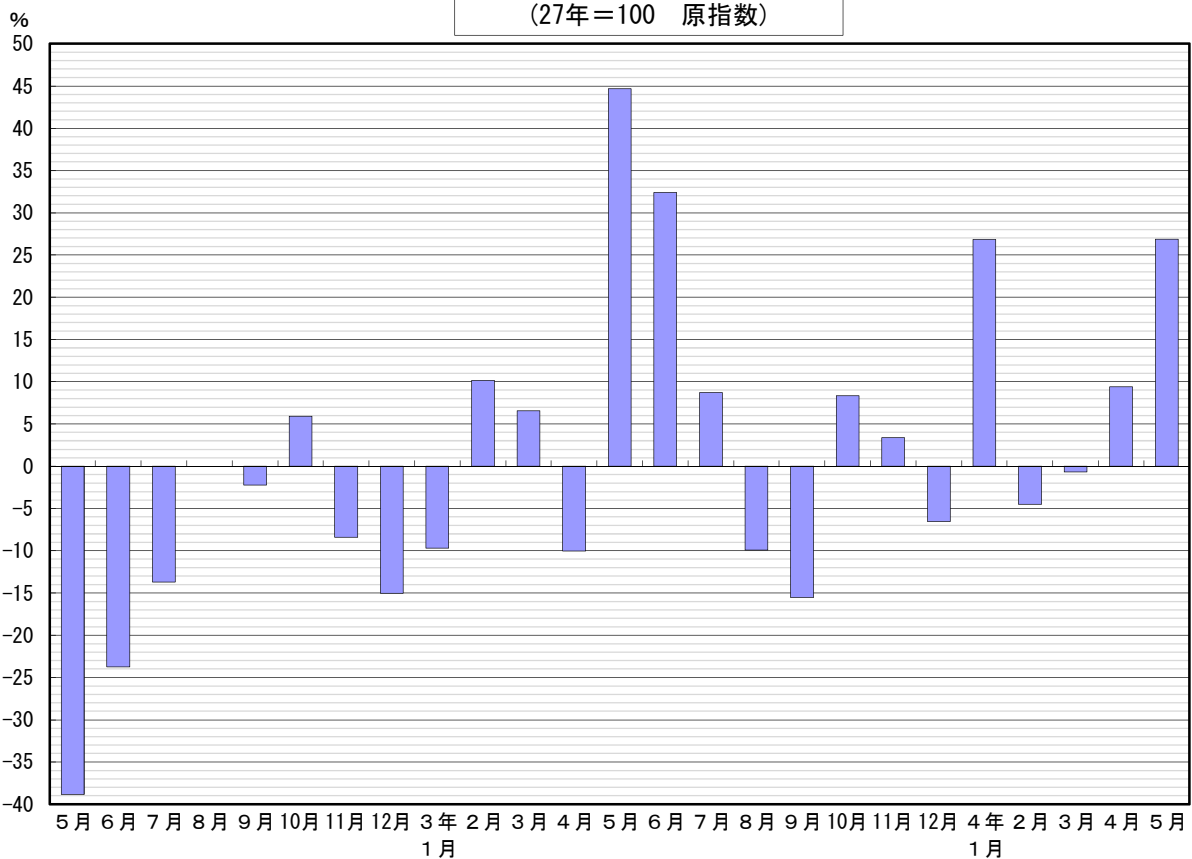
	業種	前月比寄与度	前月比(%)	主な品目	
生産	上昇	化学工業	17.8	101.2	医薬品製剤
		業務用機械工業	1.0	22.1	娯楽機器
	低下	輸送機械工業	▲ 6.1	▲ 15.5	普通乗用車、放熱器(ラジエータ)
		電気機械工業	▲ 0.6	▲ 11.9	半導体・IC測定器、自然冷媒ヒートポンプ式給湯機
出荷	上昇	業務用機械工業	1.8	48.1	娯楽機器
		化学工業	1.8	15.2	医薬品製剤、けい素樹脂
	低下	輸送機械工業	▲ 2.4	▲ 6.1	普通乗用車、放熱器(ラジエータ)
		生産用機械工業	▲ 0.8	▲ 24.9	整地機械、ショベル系掘削機械
在庫	上昇	化学工業	13.2	22.9	医薬品製剤
		プラスチック製品工業	0.2	2.2	プラスチック製機械器具部品、プラスチック製容器
	低下	電気機械工業	▲ 0.9	▲ 15.1	自然冷媒ヒートポンプ式給湯機、電気温水器
		輸送機械工業	▲ 0.5	▲ 10.2	普通乗用車

(注)各指数の上昇・低下に影響を与えた主な業種を載せている。一部秘匿あり。

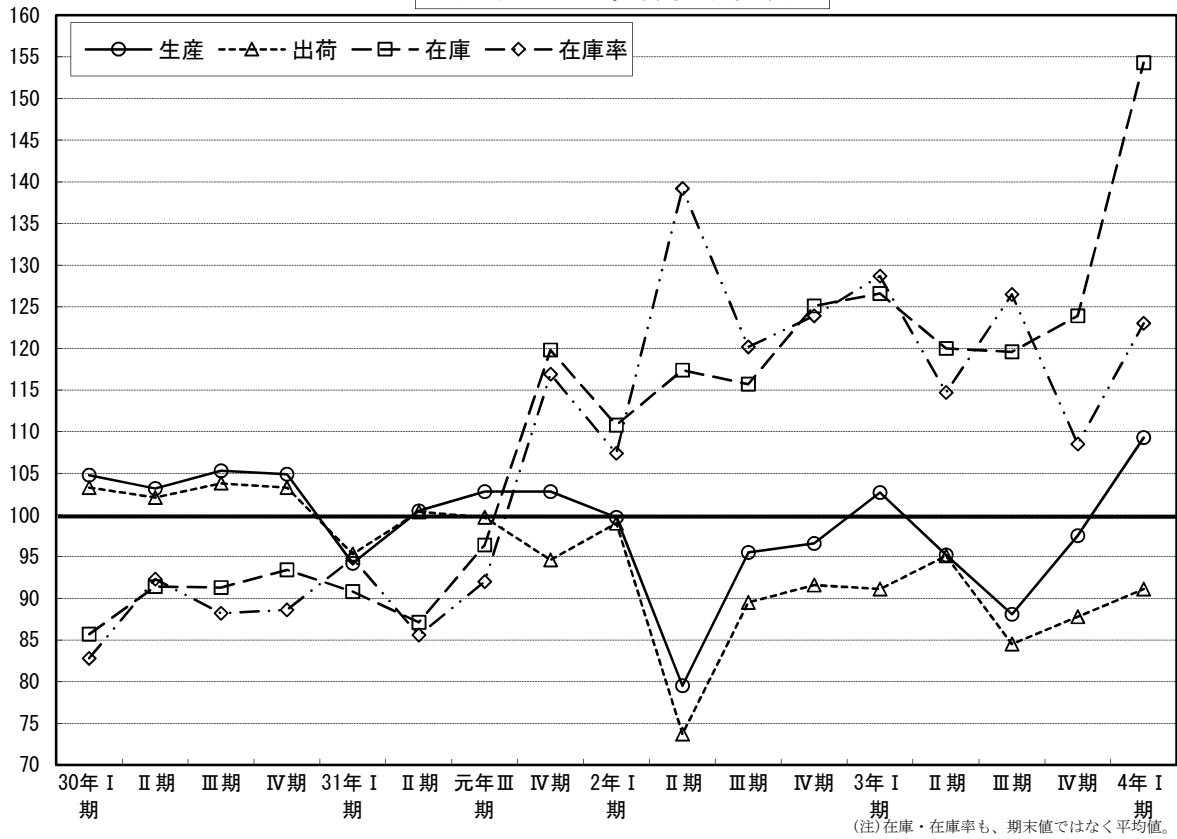
鋳工業指数の推移  
(27年=100 季節調整済指数)



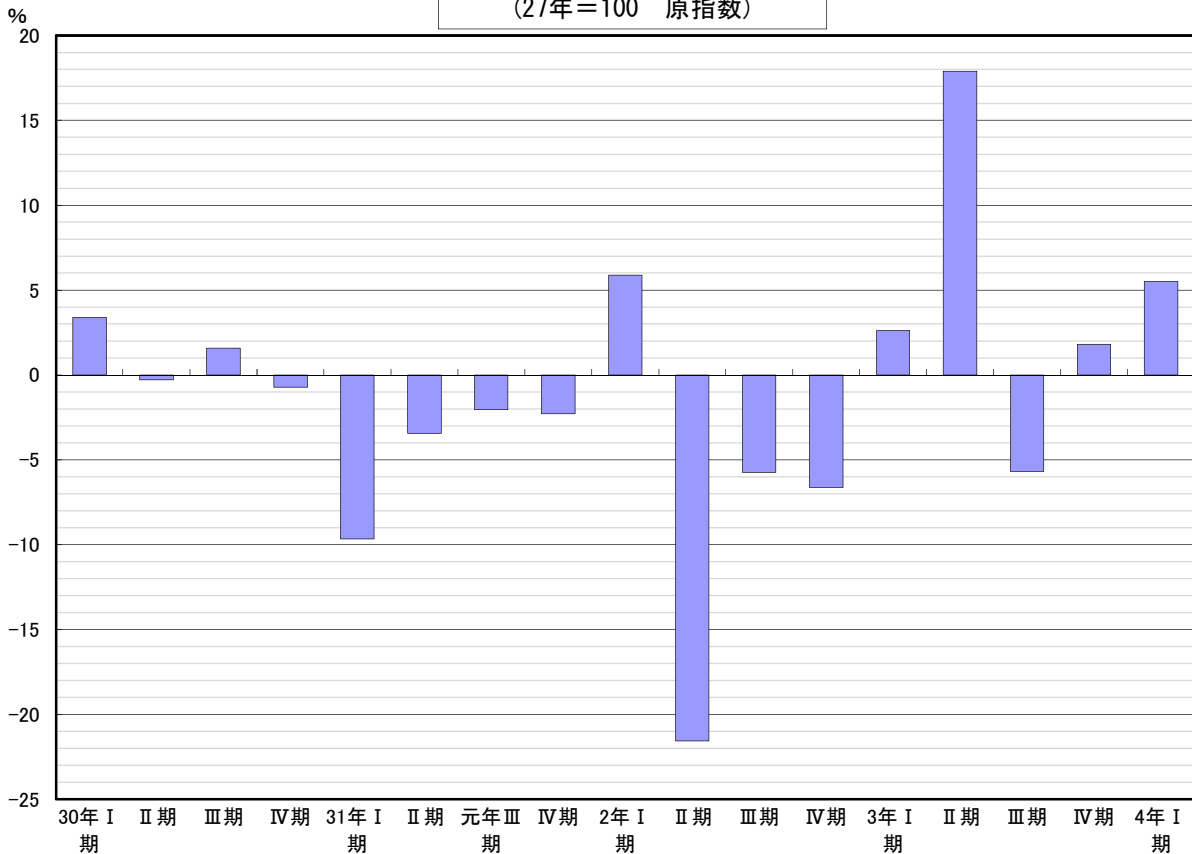
生産指数前年同月比の推移  
(27年=100 原指数)



鉱工業指数の推移(期別)  
(27年=100 季節調整済指数)



生産指数前年同期比の推移  
(27年=100 原指数)



業種分類別生産指数

	業種	鉱工業															
		製造工業														ウエイト	
		鉄鋼	非鉄金属	金属製品	汎用・生産用・業務用機械						電子部品・デバイス	電気機械	情報通信機械	輸送機械	窯業・土石製品		化学
汎用機械	生産用機械				業務用機械	生産用機械	生産用機械	生産用機械									
	ウエイト	10000.0	9996.8	122.0	117.9	238.3	1383.5	277.6	425.8	680.1	225.8	436.4	119.6	3797.0	132.9	1314.1	556.4
原	平成31年	100.0	100.0	99.4	96.0	97.0	81.4	118.6	95.5	57.4	104.6	115.7	58.7	92.3	92.3	138.8	99.2
	令和2年	92.9	92.9	74.9	86.8	91.3	65.0	95.1	83.7	41.0	132.9	109.2	43.7	82.2	83.6	146.1	86.8
	令和3年	96.1	96.1	93.7	91.0	88.5	70.8	114.9	83.7	44.7	159.7	123.7	53.6	73.3	80.7	173.4	86.9
	Ⅱ期	77.1	77.1	56.6	74.4	85.7	52.8	77.1	70.6	31.7	128.1	89.7	44.5	39.7	80.4	175.7	71.2
	Ⅲ期	95.1	95.1	72.0	81.9	90.2	59.1	89.4	72.6	38.2	121.3	103.6	46.2	89.9	78.4	150.6	85.0
	Ⅳ期	100.1	100.1	86.9	97.4	93.5	70.7	108.8	83.6	47.2	159.4	128.4	43.9	100.6	89.7	131.1	96.5
	3年Ⅰ期	101.7	101.7	91.9	91.7	89.7	67.5	111.9	85.5	38.2	159.4	127.5	66.5	79.1	81.3	210.4	86.5
	Ⅱ期	90.9	90.9	95.4	93.7	87.2	65.5	117.6	77.7	36.6	163.8	138.8	55.9	71.4	77.9	132.6	84.1
	Ⅲ期	89.7	89.7	91.6	85.7	85.9	69.6	112.7	84.8	42.4	162.9	110.3	51.4	63.9	76.2	156.3	84.4
	Ⅳ期	101.9	101.9	96.0	92.7	91.4	80.5	117.5	86.8	61.5	152.6	118.3	40.6	78.9	87.3	194.4	92.7
	4年Ⅰ期	107.3	107.3	87.4	81.2	91.5	75.8	115.8	94.1	48.1	125.1	129.8	51.7	75.4	79.7	255.4	81.7
	10月	101.9	101.9	87.8	101.3	96.3	83.9	122.2	78.6	71.6	151.8	123.3	42.5	103.5	92.3	123.1	96.5
11月	97.8	97.8	94.0	96.8	99.8	56.7	113.7	82.3	17.5	163.5	121.4	41.9	99.2	87.6	134.9	98.1	
12月	100.7	100.7	78.9	94.2	84.5	71.6	90.6	90.0	52.5	162.9	140.6	47.4	99.1	89.1	135.4	95.0	
指	3年1月	83.9	83.9	86.9	87.3	83.9	67.7	98.4	74.5	50.9	154.2	118.9	48.5	73.1	77.5	119.6	78.3
	2月	108.7	108.7	90.2	88.5	86.2	66.5	112.0	79.1	40.1	153.8	120.2	61.8	73.1	82.9	293.9	83.5
	3月	112.5	112.5	98.5	99.4	99.1	68.4	125.4	103.0	23.5	170.3	143.3	89.3	91.1	83.5	217.8	97.7
	4月	86.0	86.0	95.0	93.9	86.3	73.2	123.9	80.7	47.8	166.8	135.6	62.0	63.4	81.5	109.3	87.7
	5月	84.5	84.5	92.4	83.1	80.3	55.6	101.5	64.6	31.2	152.9	135.6	55.8	64.0	71.2	133.5	73.0
	6月	102.2	102.2	98.8	104.2	94.9	67.7	127.3	87.7	30.8	171.7	145.3	49.9	86.9	81.1	155.0	91.6
	7月	103.4	103.4	98.9	87.1	91.6	83.3	116.3	89.9	65.8	173.9	133.6	55.3	85.8	78.1	155.8	93.8
	8月	81.0	81.0	84.2	82.2	81.6	52.5	95.8	77.2	19.3	153.3	95.7	53.7	66.3	71.4	113.2	80.6
	9月	84.8	84.8	91.7	87.8	84.5	72.9	126.0	87.3	42.2	161.5	101.5	45.1	39.7	79.2	199.8	78.7
	10月	110.4	110.4	92.9	89.6	88.9	69.2	131.6	91.2	29.9	144.1	114.0	41.9	66.3	85.5	318.5	87.6
	11月	101.1	101.1	104.3	97.8	91.0	94.9	127.2	90.9	84.2	162.0	117.2	36.7	90.9	90.0	131.5	97.9
	12月	94.1	94.1	90.7	90.7	94.2	77.5	93.8	78.2	70.4	151.6	123.6	43.2	79.4	86.4	133.1	92.6
数	4年1月	106.4	106.4	87.1	77.4	77.7	72.9	105.3	83.7	53.0	130.8	112.8	49.9	74.0	74.1	281.8	77.0
	2月	103.8	103.8	83.6	79.9	94.9	74.7	118.1	97.0	43.0	123.2	118.4	54.5	64.2	80.0	271.5	78.8
	3月	111.7	111.7	91.6	86.3	102.0	79.8	124.0	101.5	48.3	121.4	158.2	50.7	87.9	85.0	213.0	89.2
	4月	r 94.1	r 94.1	94.1	82.3	96.0	85.2	122.8	82.8	71.4	137.6	r 112.9	r 27.1	82.5	r 83.9	112.5	r 87.1
	5月	107.2	107.2	91.5	69.1	92.6	73.2	102.6	68.5	64.1	139.3	96.2	27.1	70.2	76.5	278.8	76.1
前年同月比(%)		26.9	26.9	▲1.0	▲16.8	15.3	31.7	1.1	6.0	105.4	▲8.9	▲29.1	▲51.4	9.7	7.4	108.8	4.2
季	Ⅱ期	79.5	79.5	57.9	77.5	86.2	57.1	77.5	75.0	36.7	128.8	93.8	49.0	44.1	83.3	179.0	76.3
	Ⅲ期	95.5	95.5	72.7	85.9	92.0	63.5	89.8	75.2	43.4	124.8	106.5	43.8	89.8	81.6	158.5	86.3
	Ⅳ期	96.6	96.6	81.8	89.7	90.9	59.5	101.7	80.7	33.4	147.8	122.0	44.7	92.7	82.3	133.0	89.5
	3年Ⅰ期	102.7	102.7	94.8	92.0	90.1	69.7	116.4	82.5	44.4	166.9	124.8	62.8	77.6	82.6	218.0	86.9
	Ⅱ期	95.2	95.2	96.8	96.0	87.7	70.6	117.2	81.6	42.4	165.8	140.1	59.9	82.6	80.6	134.1	90.0
	Ⅲ期	88.1	88.1	92.6	90.2	87.0	73.4	114.2	85.5	47.6	169.5	114.9	48.3	65.5	79.4	151.7	85.5
	Ⅳ期	97.5	97.5	91.1	86.3	88.7	69.8	111.4	86.2	43.3	140.3	115.1	43.6	70.6	80.7	183.0	85.5
	4年Ⅰ期	109.3	109.3	90.2	81.5	91.8	78.1	120.8	91.7	56.8	131.3	126.4	50.6	74.4	80.8	268.4	82.3
	10月	96.7	96.7	81.5	88.8	94.1	67.0	100.4	76.8	49.8	130.2	115.4	43.2	94.9	84.7	121.2	88.7
	11月	95.3	95.3	83.7	90.8	93.8	50.7	102.2	81.1	14.6	155.5	118.8	43.2	90.7	80.8	137.3	89.8
	12月	97.7	97.7	80.1	89.6	84.7	60.9	102.5	84.1	35.8	157.8	131.7	47.6	92.5	81.4	140.5	90.1
	節	3年1月	95.3	95.3	90.1	92.7	90.6	73.1	112.3	80.1	67.7	165.8	127.6	51.3	90.3	87.0	131.7
2月		109.4	109.4	96.7	91.0	85.9	68.7	119.0	85.9	35.7	168.0	121.4	67.9	67.0	83.1	305.1	84.3
3月		103.5	103.5	97.5	92.3	93.9	67.3	118.0	81.5	29.8	166.9	125.3	69.2	75.6	77.7	217.2	88.0
4月		91.4	91.3	97.3	95.0	88.5	73.8	119.5	85.7	44.3	160.9	136.5	69.6	78.8	82.0	133.3	89.0
5月		94.8	94.8	95.0	92.5	82.7	65.5	113.2	72.5	40.8	165.1	148.2	60.6	82.3	80.5	128.9	88.4
6月		99.5	99.5	98.1	100.4	92.0	72.4	119.0	86.5	42.1	171.5	135.6	49.5	86.6	79.4	140.2	92.5
7月		93.5	93.5	96.9	91.1	87.9	87.9	111.7	90.4	78.3	176.7	128.1	52.6	80.7	79.2	138.4	90.2
8月		89.5	89.5	93.1	95.8	88.5	63.5	112.3	84.4	25.1	175.2	113.3	53.4	80.1	80.4	119.4	91.7
9月		81.3	81.3	87.7	83.8	84.5	68.8	118.6	81.6	39.3	156.7	103.4	39.0	35.7	78.6	197.3	74.6
10月		105.2	105.3	88.1	81.4	88.0	61.7	113.3	93.9	31.0	128.2	113.2	44.6	60.6	80.8	277.1	82.6
11月		97.0	97.0	93.9	89.8	87.1	78.4	112.5	88.3	51.4	145.8	116.3	41.0	77.8	81.5	131.4	87.0
12月		90.2	90.2	91.3	87.8	90.9	69.2	108.3	76.3	47.5	146.8	115.9	45.2	73.5	79.8	140.5	87.0
数	4年1月	119.6	119.6	89.9	81.4	83.0	77.9	117.9	85.8	72.2	138.5	120.2	51.7	91.5	81.9	312.3	86.2
	2月	104.5	104.5	89.6	82.2	94.6	77.1	125.5	105.3	38.3	134.6	119.6	59.9	58.8	80.2	281.8	79.5
	3月	103.9	103.8	91.0	80.9	97.7	79.3	118.9	84.1	59.8	120.7	139.4	40.1	72.9	80.2	211.0	81.1
	4月	r 101.0	r 101.0	96.3	84.4	99.2	86.5	120.6	89.3	67.4	134.3	r 116.4	r 31.0	104.6	r 85.1	135.5	r 89.8
	5月	119.0	119.0	94.2	75.9	94.6	85.6	112.4	75.8	82.3	148.7	102.6	28.8	88.4	85.8	272.6	90.8
前月比(%)		17.8	17.8	▲2.2	▲10.1	▲4.6	▲1.0	▲6.8	▲15.1	22.1	10.7	▲11.9	▲7.1	▲15.5	0.8	101.2	1.1

業種分類別生産指数

業種										(参考系列)					業種
パルプ・紙・紙加工品	繊維	食料品	その他	業種					機械工業	旧電気機械工業	鉄鋼・非鉄金属工業	汎用・業務用機械工業	電気・情報通信機械工業	業種	
				ゴム製品	家具製品	印刷	木材・木製品	その他製品							
73.7	26.1	1165.6	287.5	78.4	21.4	31.3	17.4	139.0	3.2	5962.3	781.8	239.9	957.7	556.0	ウェイト
103.3	97.6	103.3	98.6	85.3	80.6	103.6	97.2	107.9	90.1	91.3	103.8	97.7	75.2	103.4	平成31年
102.2	86.0	101.2	80.0	61.5	54.1	118.2	90.3	84.5	82.1	81.3	106.0	80.7	56.7	95.1	令和2年
105.7	85.5	103.3	93.2	62.3	59.3	119.8	88.9	110.4	86.5	79.3	123.4	92.4	65.1	108.6	令和3年
105.1	87.3	106.1	78.2	48.0	45.1	117.8	94.4	89.5	79.5	49.8	93.8	65.3	44.8	79.9	Ⅱ期
107.6	79.1	107.2	67.8	55.5	48.8	117.7	88.9	63.8	88.3	84.0	99.9	76.9	53.0	91.2	Ⅲ期
100.3	84.8	93.9	78.2	65.4	61.1	130.6	77.8	76.3	84.5	96.8	124.4	92.1	65.1	110.2	Ⅳ期
93.4	81.6	93.8	91.5	68.0	65.7	116.0	72.2	105.6	72.8	82.7	127.4	91.8	59.6	114.4	3年Ⅰ期
111.3	84.4	111.2	96.5	64.4	52.3	118.6	100.0	115.9	88.2	78.2	133.3	94.6	60.1	121.0	Ⅱ期
111.4	84.8	108.4	90.8	59.2	55.3	113.3	94.4	108.7	92.9	72.1	116.4	88.7	62.8	97.5	Ⅲ期
106.9	91.2	99.7	94.1	57.7	64.1	131.5	88.9	111.5	91.9	84.1	116.3	94.3	77.8	101.6	Ⅳ期
100.6	87.3	102.0	97.6	64.5	63.7	124.6	88.9	116.6	85.6	80.9	116.5	84.4	67.7	113.0	4年Ⅰ期
102.7	89.1	95.6	75.4	62.7	64.8	146.3	66.7	69.4	80.9	101.0	119.1	94.4	86.3	105.9	10月
93.1	85.4	90.1	80.3	70.0	62.0	121.7	66.7	81.3	86.2	92.3	121.4	95.4	45.4	104.3	11月
105.1	79.8	95.9	78.8	63.6	56.6	123.8	100.0	78.1	86.5	97.2	132.8	86.4	63.5	120.5	12月
83.8	73.5	77.4	86.7	64.4	54.9	112.2	66.7	101.0	77.5	77.8	118.4	87.1	64.7	103.8	3年1月
88.5	87.2	88.7	86.2	64.5	64.6	100.7	66.7	101.0	76.7	77.8	121.0	89.4	60.9	107.7	2月
107.8	84.0	115.2	101.5	75.2	77.7	135.0	83.3	114.7	64.2	92.6	142.8	99.0	53.1	131.7	3月
119.8	91.7	109.5	98.4	67.9	56.7	125.9	100.0	115.7	70.1	74.9	133.3	94.5	69.9	119.8	4月
96.1	78.7	106.2	90.0	56.6	46.4	101.1	100.0	111.7	90.6	70.5	128.4	87.8	51.6	118.5	5月
118.0	82.8	118.0	101.0	68.8	53.8	128.7	100.0	120.4	103.9	89.2	138.3	101.5	58.8	124.8	6月
117.9	80.6	118.5	97.8	67.3	51.1	122.4	100.0	116.5	98.5	91.4	133.2	93.1	80.4	116.7	7月
109.6	80.2	107.8	83.9	54.1	48.1	95.8	100.0	101.6	92.0	68.3	105.9	83.2	41.5	86.6	8月
106.7	93.7	99.0	90.8	56.1	66.6	121.6	83.3	108.1	88.2	56.7	110.2	89.8	66.5	89.3	9月
105.8	91.7	94.4	93.5	55.3	66.3	125.6	83.3	113.4	81.5	72.9	111.6	91.2	59.4	98.5	10月
104.6	94.5	101.4	100.3	63.6	68.6	138.5	100.0	117.2	98.1	95.3	117.9	101.1	96.7	99.9	11月
110.2	87.5	103.2	88.5	54.1	57.3	130.5	83.3	103.9	96.2	84.2	119.4	90.7	77.2	106.3	12月
87.4	80.7	86.2	94.5	64.4	56.1	114.0	83.3	114.4	86.1	78.3	108.4	82.4	68.1	99.3	4年1月
95.5	90.1	98.9	90.7	57.4	62.9	118.4	100.0	106.4	82.3	72.7	110.0	81.8	64.8	104.6	2月
118.9	91.2	121.0	107.7	71.8	72.1	141.4	83.3	128.9	88.3	91.7	131.1	89.0	70.2	135.1	3月
121.9	90.9	116.4	96.3	65.9	50.9	133.7	83.3	113.7	67.5	86.3	106.9	88.3	86.3	94.4	4月
104.8	82.4	112.7	88.7	50.1	41.6	115.6	100.0	110.2	92.5	74.6	98.1	80.5	75.2	81.4	5月
9.1	4.7	6.1	▲1.4	▲11.5	▲10.3	14.3	0.0	▲1.3	2.1	5.8	▲23.6	▲8.3	45.7	▲31.3	前年同月比(%)
100.0	87.6	98.3	78.2	48.5	50.2	116.6	93.9	87.6	80.9	54.5	98.5	66.8	48.9	84.9	Ⅱ期
102.2	82.7	103.4	70.3	55.1	53.7	119.6	89.5	67.9	88.1	85.2	102.1	78.9	57.4	92.9	Ⅲ期
101.1	78.7	98.1	77.0	63.5	53.9	124.9	76.2	76.9	80.3	89.8	118.3	86.2	51.7	106.2	Ⅳ期
102.4	84.1	102.0	88.1	68.1	60.2	119.0	76.2	97.7	78.0	80.8	125.7	93.4	65.2	111.0	3年Ⅰ期
105.2	84.9	102.9	95.6	66.1	58.1	118.3	94.3	111.1	88.7	86.4	136.3	96.4	64.7	125.0	Ⅱ期
105.6	88.3	103.2	95.3	59.9	60.9	118.4	92.8	117.7	90.9	74.3	120.1	91.6	66.3	99.8	Ⅲ期
109.3	84.9	104.7	94.8	56.0	57.5	124.9	91.2	118.2	87.0	76.7	112.3	88.9	63.6	99.5	Ⅳ期
110.0	90.1	111.4	94.1	64.6	58.6	128.1	94.5	107.8	92.3	79.1	114.9	85.9	74.2	109.3	4年Ⅰ期
101.2	81.6	100.7	74.3	60.7	54.6	127.8	68.9	71.5	81.6	90.4	110.5	85.7	64.0	100.0	10月
99.9	78.9	94.9	77.5	66.6	54.9	119.1	69.6	78.8	77.8	87.9	117.0	87.4	37.2	103.4	11月
102.1	75.7	98.7	79.1	63.3	52.2	127.7	90.2	80.4	81.6	91.1	127.4	85.6	53.9	115.3	12月
106.5	80.6	99.8	88.7	66.2	58.0	129.5	75.2	97.8	80.9	87.7	125.4	91.1	77.6	110.1	3年1月
101.0	86.8	99.7	86.2	69.1	61.5	111.8	72.7	94.7	77.5	74.5	124.4	94.6	59.1	109.6	2月
99.6	85.0	106.5	89.5	69.1	61.1	115.8	80.7	100.5	75.7	80.3	127.3	94.4	59.0	113.2	3月
106.9	85.6	101.5	93.1	67.1	58.8	117.7	93.2	106.3	85.4	82.2	135.2	95.8	67.3	125.7	4月
100.2	85.8	102.9	93.5	64.9	57.8	109.9	95.8	108.9	88.6	86.4	140.6	93.5	60.6	131.4	5月
108.5	83.2	104.2	100.1	66.4	57.8	127.2	94.0	118.2	92.0	90.7	133.0	99.8	66.1	118.0	6月
106.6	84.9	104.1	96.9	63.1	57.7	120.0	93.5	117.5	86.2	87.4	128.1	93.5	84.7	111.2	7月
107.7	88.5	104.9	97.5	63.8	59.4	116.9	101.2	120.4	91.8	82.6	122.9	94.7	50.3	100.0	8月
102.6	91.6	100.7	91.5	52.8	65.5	118.4	83.8	115.1	94.8	52.9	109.3	86.5	63.8	88.2	9月
109.1	83.0	101.9	94.6	56.0	58.6	112.0	90.0	121.0	84.4	67.2	108.6	84.8	55.4	97.8	10月
109.5	86.4	106.0	96.4	56.8	59.3	132.7	99.0	117.6	87.3	85.0	112.7	91.8	69.9	99.4	11月
109.2	85.4	106.1	93.4	55.1	54.6	130.1	84.7	115.9	89.4	78.0	115.7	90.1	65.5	101.2	12月
110.8	90.0	110.4	96.6	65.8	57.9	129.3	93.6	111.0	91.0	88.0	113.2	85.8	82.4	103.7	4年1月
109.0	89.7	111.1	90.7	61.5	59.9	131.5	109.0	99.7	83.1	69.6	113.1	86.6	62.8	106.4	2月
110.2	90.7	112.7	95.0	66.4	58.0	123.5	80.9	112.7	102.8	79.8	118.5	85.3	77.3	117.9	3月
111.7	85.1	109.5	92.2	67.4	54.1	125.7	78.6	105.3	83.6	96.3	110.7	90.0	83.8	101.4	4月
106.4	89.5	107.7	91.0	55.5	50.5	124.9	94.6	106.6	89.1	89.9	105.2	85.2	87.7	88.2	5月
▲4.7	5.2	▲1.6	▲1.3	▲17.7	▲6.7	▲0.6	20.4	1.2	6.6	▲6.6	▲5.0	▲5.3	4.7	▲13.0	前月比(%)

業種分類別生産者出荷指数

	業種	鉱工業															
		製造工業															
		鉄鋼	非鉄金属	金属製品	汎用・生産用・業務用機械						電子部品・デバイス	電気機械	情報通信機械	輸送機械	窯業・土石製品	化学	プラスチック製品
汎用機械	生産用機械				業務用機械	その他	その他	その他									
ウェイト	10000.0	9998.2	280.0	143.2	297.6	1133.3	229.2	311.4	592.7	195.7	510.0	141.3	4056.2	113.6	873.9	622.0	
原	平成31年	97.4	97.4	99.3	96.1	98.7	79.2	114.1	96.0	56.8	106.7	117.1	59.0	92.8	95.0	125.3	99.7
	令和2年	88.9	88.9	78.8	88.4	91.4	61.4	90.8	80.6	40.0	140.3	112.3	43.4	82.6	85.2	126.8	86.8
	令和3年	89.5	89.5	92.5	91.8	83.8	69.2	110.1	84.9	45.2	169.7	126.7	55.2	74.1	83.6	137.6	85.5
	Ⅱ期	68.5	68.5	66.3	75.5	85.1	46.7	67.0	63.5	30.0	136.7	92.5	44.4	40.5	80.8	134.5	70.6
	Ⅲ期	90.2	90.2	72.5	83.3	87.9	56.9	86.4	72.1	37.6	129.2	106.5	46.9	89.8	81.1	120.3	86.3
	Ⅳ期	99.0	99.0	87.3	101.5	93.5	68.2	110.3	78.0	46.7	167.4	132.2	42.4	99.9	90.5	126.9	95.2
	3年Ⅰ期	90.4	90.4	91.2	94.5	81.4	68.0	107.3	90.6	40.9	168.0	131.1	65.2	80.1	88.5	135.6	86.0
	Ⅱ期	89.4	89.4	94.1	93.4	81.5	63.4	113.8	77.5	36.5	170.7	143.8	57.8	72.5	79.2	131.0	84.4
	Ⅲ期	85.0	85.0	90.5	86.4	83.1	67.0	101.9	89.5	41.7	175.0	114.9	56.4	64.5	77.1	139.2	81.0
	Ⅳ期	93.1	93.1	94.1	92.9	89.4	78.6	117.3	81.9	61.8	165.0	116.9	41.5	79.4	89.5	144.3	90.4
	4年Ⅰ期	90.3	90.3	89.2	88.2	104.1	75.4	114.9	98.9	47.9	133.5	134.2	50.5	76.2	82.0	142.2	78.1
	10月	100.6	100.6	86.3	108.6	94.8	79.8	116.8	67.3	72.0	159.0	123.3	41.2	103.3	94.3	121.6	93.4
11月	96.3	96.3	87.0	101.1	96.8	54.1	124.1	75.1	16.0	171.9	126.4	40.6	98.3	88.3	128.3	96.6	
12月	100.0	100.0	88.5	94.9	89.0	70.6	90.1	91.7	52.0	171.3	146.8	45.4	98.1	89.0	130.7	95.5	
指	3年1月	83.5	83.5	83.0	89.7	73.0	64.4	91.5	73.8	49.0	161.5	124.7	46.4	74.4	82.4	132.1	76.5
	2月	85.9	85.9	84.4	93.7	78.0	64.3	108.4	77.1	40.6	162.7	123.6	59.9	74.7	88.9	138.9	82.9
	3月	101.9	101.9	106.2	100.1	93.1	75.2	122.1	120.8	33.1	179.9	145.0	89.2	91.3	94.2	135.9	98.6
	4月	86.3	86.3	95.6	95.6	84.6	70.3	116.8	79.4	47.6	176.0	140.2	61.9	65.5	86.4	110.2	85.8
	5月	82.9	82.9	87.6	81.1	71.2	54.2	99.8	64.9	31.0	161.0	141.9	58.5	64.2	71.8	141.6	76.2
	6月	98.9	98.9	99.0	103.5	88.7	65.7	124.9	88.3	30.8	175.0	149.4	53.1	87.8	79.5	141.3	91.3
	7月	99.8	99.8	100.7	90.3	84.2	81.9	114.0	89.5	65.4	185.2	137.5	61.0	85.8	77.4	146.2	90.2
	8月	80.0	80.0	85.5	82.9	75.3	49.7	88.2	79.6	19.2	164.6	102.7	61.0	66.6	72.8	120.4	76.9
	9月	75.1	75.1	85.4	85.9	89.8	69.5	103.5	99.5	40.6	175.2	104.4	47.3	41.1	81.0	151.0	75.8
	10月	85.6	85.6	91.4	88.2	85.9	63.3	123.8	81.9	30.1	157.8	112.3	44.1	67.5	88.7	151.0	87.4
	11月	100.2	100.2	100.4	96.3	91.8	91.7	129.3	76.3	85.2	174.4	121.2	37.6	91.1	92.7	140.6	95.5
	12月	93.5	93.5	90.4	94.1	90.5	80.7	98.9	87.6	70.0	162.9	117.2	42.7	79.5	87.2	141.4	88.4
数	4年1月	87.0	87.0	88.4	85.9	94.8	69.9	102.0	81.4	51.5	140.4	117.2	48.0	74.3	73.7	158.4	73.6
	2月	82.7	82.7	83.9	85.4	100.4	73.0	121.2	92.7	44.0	131.8	122.7	53.3	65.3	83.4	130.9	76.5
	3月	101.3	101.3	95.4	93.2	117.0	83.4	121.4	122.6	48.1	128.3	162.8	50.1	89.1	88.9	137.3	84.2
	4月	r 93.8	r 93.8	92.8	83.5	107.0	84.9	115.4	94.8	68.0	147.4	r 117.8	r 28.9	82.6	r 86.7	113.9	84.7
	5月	88.1	88.1	90.0	70.4	101.3	73.1	104.6	65.3	65.0	149.2	103.6	28.8	70.1	77.5	160.1	75.0
前年同月比(%)	6.3	6.3	2.7	▲13.2	42.3	34.9	4.8	0.6	109.7	▲7.3	▲27.0	▲50.8	9.2	7.9	13.1	▲1.6	
季	Ⅱ期	73.7	73.7	69.9	78.8	88.8	54.7	71.9	71.4	36.8	140.0	99.5	48.5	45.8	84.5	134.3	76.0
	Ⅲ期	89.5	89.5	75.7	87.0	89.5	60.0	88.5	70.9	41.0	129.8	107.8	43.0	88.3	83.9	120.8	85.7
	Ⅳ期	91.6	91.6	80.7	94.2	87.6	55.7	99.1	76.5	33.2	153.2	125.7	45.9	90.6	84.2	123.5	88.8
	3年Ⅰ期	91.1	91.1	89.8	93.5	82.6	67.1	107.7	82.9	47.1	176.6	128.5	58.7	78.9	87.1	136.8	87.2
	Ⅱ期	95.1	95.1	97.1	97.4	84.6	72.5	118.9	86.8	45.9	174.3	148.9	60.9	83.6	82.8	131.9	89.5
	Ⅲ期	84.5	84.5	93.7	90.4	83.9	72.1	106.3	87.4	47.5	176.4	117.8	51.9	64.6	81.0	139.7	81.4
	Ⅳ期	87.8	87.8	89.6	86.6	84.1	67.4	108.3	83.9	42.5	154.4	113.3	48.4	70.7	83.4	142.0	84.0
	4年Ⅰ期	91.1	91.1	88.3	87.3	105.9	74.3	115.7	91.6	54.4	140.7	130.7	47.4	75.1	80.5	143.8	79.6
	10月	91.5	91.5	79.8	94.4	91.3	63.0	96.8	70.7	54.6	136.0	115.2	43.8	93.9	86.6	116.0	88.8
	11月	90.7	90.7	80.8	95.7	89.7	47.0	100.2	77.0	13.2	161.3	123.5	43.4	89.4	83.1	124.9	89.1
	12月	92.5	92.5	81.6	92.4	81.8	57.2	100.2	81.9	31.7	162.4	138.3	50.6	88.6	82.9	129.7	88.4
	節	3年1月	92.7	92.7	87.2	93.3	83.8	73.3	104.6	82.8	68.3	173.7	133.5	51.0	81.9	89.1	137.4
2月		88.4	88.4	87.1	92.7	81.2	65.1	108.2	82.5	38.1	179.5	125.3	59.1	73.5	85.7	138.7	85.2
3月		92.2	92.2	95.1	94.4	82.9	62.9	110.3	83.3	34.8	176.5	126.7	66.1	81.3	86.4	134.3	89.0
4月		91.1	91.1	96.8	95.3	87.6	70.8	117.3	88.8	42.6	170.7	142.4	67.7	75.8	86.0	129.2	86.6
5月		95.0	95.0	96.0	93.2	78.8	69.3	118.1	81.3	46.7	178.5	161.0	61.6	84.7	81.5	134.6	89.8
6月		99.1	99.1	98.4	103.6	87.3	77.5	121.4	90.4	48.5	173.6	143.2	53.4	90.4	80.9	131.9	92.1
7月		92.5	92.5	98.7	94.2	83.7	91.9	116.3	94.9	80.3	183.3	129.4	55.6	78.6	80.7	138.9	86.4
8月		89.5	89.5	96.2	94.5	82.3	61.5	103.4	83.6	26.9	178.4	120.1	57.1	76.3	81.8	138.0	86.9
9月		71.4	71.4	86.1	82.5	85.6	62.9	99.1	83.6	35.3	167.4	103.8	43.0	38.8	80.4	142.3	70.9
10月		82.8	82.8	88.4	80.0	84.5	58.1	107.4	90.8	32.4	145.4	110.7	49.7	64.1	82.6	143.4	84.4
11月		93.4	93.4	93.8	89.2	83.8	75.6	105.9	79.8	52.7	160.6	116.7	44.8	77.7	85.4	140.2	85.5
12月		87.1	87.1	86.6	90.5	84.0	68.4	111.7	81.2	42.5	157.2	112.6	50.7	70.4	82.2	142.4	82.2
数	4年1月	96.0	96.0	91.9	88.9	107.0	77.3	116.1	86.9	70.2	149.4	125.6	52.1	81.7	79.3	165.9	83.8
	2月	85.1	85.1	86.5	84.5	104.6	73.9	120.9	99.1	41.3	145.4	124.4	52.6	64.3	80.4	130.7	78.7
	3月	92.2	92.2	86.4	88.4	106.0	71.8	110.2	88.8	51.7	127.2	142.1	37.6	79.4	81.9	134.7	76.4
	4月	r 100.3	r 100.3	95.4	84.5	113.7	87.2	117.6	107.5	63.4	145.7	r 122.1	r 32.2	97.0	r 87.3	132.8	86.9
	5月	99.7	99.7	97.2	79.6	109.2	91.7	121.9	80.7	93.9	162.3	115.1	29.8	91.1	87.0	153.0	87.0
前月比(%)	▲0.6	▲0.6	1.9	▲5.8	▲4.0	5.2	3.7	▲24.9	48.1	11.4	▲5.7	▲7.5	▲6.1	▲0.3	15.2	0.1	



業種分類別生産者出荷指数

業種										(参考系列)					業種
パルプ・紙・紙加工 品	繊維	食料品	その他	鉱業					機械工業	旧電気 機械工業	鉄鋼・非 鉄金属工 業	汎用・業 務用機械 工業	電気・情 報通信機 械工業	ウェイト	
				ゴム製品	家具製品	印刷	木材・ 木製品	その他 製品							
86.9	38.0	1276.3	230.2	48.3	19.6	30.6	17.0	114.7	1.8	6036.5	847.0	423.2	821.9	651.3	
100.6	90.2	101.9	99.7	85.3	76.8	103.6	98.6	108.9	82.2	92.0	105.0	98.2	72.8	104.5	平成31年
99.5	79.6	99.1	82.4	61.5	57.8	118.2	83.3	85.7	81.3	82.1	107.3	82.1	54.2	97.3	令和2年
102.1	77.9	101.2	95.0	62.3	61.6	119.8	88.9	108.7	81.3	80.3	124.7	92.2	63.3	111.2	令和3年
101.7	82.7	103.1	81.8	48.0	47.2	117.8	94.4	90.6	78.4	49.3	94.7	69.4	40.3	82.1	Ⅱ期
102.8	73.3	104.2	69.2	55.5	48.6	117.7	83.3	63.4	87.8	85.3	101.8	76.2	51.2	93.5	Ⅲ期
99.6	76.1	96.7	80.7	65.4	48.2	130.6	72.2	80.7	80.8	97.5	125.3	92.1	64.4	112.7	Ⅳ期
91.6	72.4	90.2	95.9	68.0	90.2	116.0	72.2	106.8	71.3	84.6	128.6	92.3	59.4	116.8	3年Ⅰ期
105.8	77.8	107.8	97.7	64.4	57.0	118.6	100.0	112.9	84.6	79.7	135.7	93.8	58.1	125.2	Ⅱ期
105.8	78.7	105.6	90.3	59.1	49.9	113.3	94.4	103.5	83.3	72.6	119.0	89.1	58.5	102.2	Ⅲ期
105.2	82.6	101.1	96.0	57.7	49.3	131.5	88.9	111.7	86.1	84.3	115.4	93.7	77.3	100.5	Ⅳ期
98.2	78.4	94.8	101.4	64.5	82.5	124.6	77.8	117.6	76.6	82.2	120.1	88.9	66.5	116.1	4年Ⅰ期
101.7	79.6	96.7	76.5	62.7	43.6	146.3	66.7	70.9	71.1	101.0	117.9	93.8	84.5	105.5	10月
92.7	74.3	93.4	81.2	70.0	47.7	121.7	66.7	82.9	88.0	93.4	122.6	91.8	46.2	107.8	11月
104.5	74.4	100.0	84.4	63.6	53.3	123.8	83.3	88.2	83.2	98.2	135.5	90.7	62.6	124.8	12月
84.6	65.5	77.3	85.4	64.4	52.6	112.2	66.7	95.5	84.8	78.9	120.1	85.2	60.8	107.7	3年1月
87.1	77.1	82.6	90.4	64.4	84.0	100.7	66.7	103.1	79.9	79.4	122.0	87.5	59.5	109.8	2月
103.2	74.5	110.6	112.0	75.2	134.0	135.0	83.3	121.8	49.1	95.6	143.8	104.1	57.9	132.9	3月
113.8	83.3	110.2	102.4	67.9	75.6	125.9	100.0	115.7	63.1	76.2	135.4	95.6	66.9	123.2	4月
91.5	72.2	99.0	90.1	56.6	45.4	101.1	100.0	107.5	98.1	71.9	132.4	85.4	50.2	123.8	5月
112.2	78.0	114.2	100.7	68.8	50.1	128.7	100.0	115.4	92.5	90.9	139.3	100.5	57.1	128.5	6月
111.8	76.5	115.5	99.5	67.2	49.0	122.4	100.0	115.6	87.2	92.1	135.8	97.2	79.0	120.9	7月
102.0	76.0	102.4	80.7	54.1	46.5	95.8	100.0	90.8	90.5	69.5	110.0	84.6	38.4	93.7	8月
103.5	83.6	99.0	90.6	56.1	54.3	121.6	83.3	104.1	72.1	56.3	111.3	85.6	58.1	92.0	9月
103.4	83.1	95.4	95.0	55.3	46.5	125.6	83.3	113.6	70.9	72.9	111.5	90.3	56.2	97.5	10月
104.4	83.9	101.6	99.8	63.6	46.5	138.5	100.0	113.8	96.1	95.2	119.5	99.1	97.5	103.0	11月
107.7	80.7	106.3	93.2	54.1	54.8	130.5	83.3	107.8	91.4	84.7	115.3	91.6	78.1	101.0	12月
86.3	74.5	83.5	89.7	64.4	48.2	114.0	66.7	104.5	88.6	78.6	111.0	87.6	65.6	102.2	4年1月
93.3	79.0	88.2	96.7	57.4	80.0	118.4	83.3	112.2	82.1	73.5	113.2	84.4	65.5	107.6	2月
115.1	81.8	112.7	117.9	71.8	119.2	141.4	83.3	136.0	59.1	94.6	136.0	94.7	68.5	138.4	3月
115.4	82.9	113.7	99.7	65.8	61.2	133.7	83.3	113.9	54.8	86.9	109.8	89.6	81.2	98.5	4月
101.0	72.0	105.8	89.5	50.0	37.3	115.6	83.3	109.0	94.9	75.1	101.7	83.4	76.1	87.4	5月
10.4	▲0.3	6.9	▲0.7	▲11.7	▲17.8	14.3	▲16.7	1.4	▲3.3	4.5	▲23.2	▲2.3	51.6	▲29.4	前年同月比(%)
98.7	82.6	96.9	82.4	50.6	51.0	118.2	92.1	88.7	77.3	56.0	101.4	72.7	47.4	89.2	Ⅱ期
99.7	76.1	99.9	73.3	56.5	57.1	122.0	82.3	69.2	84.7	85.0	102.5	79.6	54.6	93.8	Ⅲ期
98.0	71.1	97.1	79.2	62.0	53.9	124.3	72.2	79.9	76.8	87.4	119.8	84.9	49.9	109.1	Ⅳ期
99.6	75.3	100.3	91.0	66.0	62.4	120.3	78.0	99.3	77.3	83.9	126.8	91.3	63.5	112.9	3年Ⅰ期
102.5	77.3	101.0	97.1	67.9	62.3	118.4	92.5	109.2	84.4	89.1	140.6	96.6	66.9	131.3	Ⅱ期
102.6	81.2	101.2	96.6	60.9	59.9	117.1	93.1	114.1	81.3	72.4	120.6	92.7	63.6	103.4	Ⅲ期
103.4	78.2	101.9	96.0	55.4	58.3	124.4	90.8	114.1	81.4	77.0	112.4	88.6	61.2	99.0	Ⅳ期
106.3	81.8	105.8	96.2	62.6	57.4	129.7	84.3	109.2	84.2	81.5	118.3	88.2	70.8	111.7	4年Ⅰ期
98.7	75.5	98.8	75.1	59.7	51.4	127.9	67.0	72.2	74.2	88.3	111.5	84.6	64.8	101.4	10月
96.8	72.5	95.7	80.9	65.5	56.4	120.2	64.4	84.0	74.0	85.8	118.8	85.7	36.6	106.4	11月
98.5	65.2	96.8	81.7	60.8	53.9	124.9	85.1	83.5	82.3	88.2	129.0	84.5	48.2	119.4	12月
104.6	74.5	99.7	91.2	64.7	59.0	127.3	75.8	97.2	80.2	86.3	128.0	89.1	77.2	115.3	3年1月
99.7	76.6	97.3	89.9	66.8	63.3	116.5	76.7	99.1	78.6	80.7	124.7	89.2	57.5	109.1	2月
94.4	74.7	103.8	91.8	66.5	65.0	117.1	81.4	101.5	73.2	84.8	127.7	95.6	55.8	114.2	3月
102.1	76.3	100.3	94.6	66.2	65.6	117.5	92.1	104.5	87.2	83.7	135.8	96.6	62.7	126.4	4月
97.2	78.3	100.0	97.0	68.6	63.0	110.5	90.8	111.2	84.5	90.0	150.2	94.0	65.9	142.7	5月
108.2	77.4	102.7	99.7	69.0	58.2	127.1	94.6	111.9	81.5	93.6	135.7	99.2	72.1	124.8	6月
103.1	78.3	103.1	100.4	65.0	58.4	118.4	97.5	118.7	79.1	84.5	128.6	97.2	88.1	113.1	7月
102.3	82.9	99.4	96.7	64.0	60.7	115.1	94.1	109.6	84.7	80.0	123.5	95.7	48.6	106.9	8月
102.3	82.3	101.2	92.8	53.7	60.7	117.7	87.7	114.1	80.2	52.6	109.7	85.2	54.2	90.2	9月
103.4	79.0	99.7	97.0	56.5	59.6	113.8	88.6	118.2	74.2	69.2	111.4	85.5	54.1	97.8	10月
104.4	81.2	102.8	97.9	56.2	56.8	132.1	94.5	114.8	81.7	85.5	114.3	92.5	67.8	100.6	11月
102.5	74.3	103.3	93.2	53.6	58.4	127.4	89.2	109.4	88.3	76.2	111.5	87.8	61.8	98.6	12月
106.4	86.1	107.7	95.2	64.0	54.3	126.4	76.8	105.9	88.0	85.4	117.7	90.8	81.9	109.0	4年1月
106.8	78.5	103.9	96.2	59.6	60.3	137.0	95.8	107.9	80.7	74.7	115.7	86.0	63.3	106.9	2月
105.6	80.7	105.9	97.3	64.2	57.6	125.6	80.4	113.8	83.8	84.5	121.4	87.8	67.2	119.3	3月
106.3	76.3	105.0	93.7	66.7	55.0	125.6	77.1	104.2	75.3	96.9	112.4	91.9	77.9	103.2	4月
104.5	77.8	105.3	94.8	58.3	50.0	125.6	75.3	111.4	82.1	92.6	113.1	90.5	97.5	98.7	5月
▲1.7	2.0	0.3	1.2	▲12.6	▲9.1	0.0	▲2.3	6.9	9.0	▲4.4	0.6	▲1.5	25.2	▲4.4	前月比(%)

業種分類別生産者在庫指数

業種	鉱工業																
	製造工業	鉄鋼	非鉄金属	金属製品	汎用・生産用・業務用機械						電子部品・デバイス	電気機械	情報通信機械	輸送機械	窯業・土石製品	化学	プラスチック製品
					汎用機械	生産用機械	業務用機械	ウエイト	平成31年	令和2年							
ウエイト	10000.0	9991.4	337.6	559.0	371.3	1943.3	436.7	849.9	656.7	12.2	458.6	28.9	1895.9	231.0	2097.3	866.0	
原 数	平成31年	98.7	98.7	116.1	56.0	118.9	91.4	93.0	94.1	86.8	216.4	111.4	134.8	92.1	74.0	111.5	119.7
	令和2年	117.3	117.4	97.9	58.9	98.8	103.3	80.5	123.6	92.3	133.6	98.6	120.4	87.9	84.0	200.2	121.2
	令和3年	122.7	122.8	89.6	48.7	88.2	91.7	78.1	117.5	67.3	200.0	102.4	130.4	75.4	84.0	243.3	141.3
	Ⅱ期	114.1	114.1	103.9	70.6	98.7	101.7	87.4	120.0	87.5	222.7	96.3	126.7	58.3	83.1	206.6	122.6
	Ⅲ期	112.1	112.1	77.6	64.7	94.7	111.3	84.2	131.7	102.8	155.1	102.3	124.5	57.6	84.9	196.2	121.1
	Ⅳ期	129.4	129.4	82.8	44.9	84.5	110.2	70.1	137.7	101.3	32.6	89.9	113.4	141.0	86.6	215.1	126.6
	3年Ⅰ期	131.6	131.7	84.6	37.4	90.7	104.5	70.1	131.1	93.0	70.2	73.3	110.0	139.0	85.5	232.7	131.4
	Ⅱ期	116.3	116.3	88.2	43.1	84.6	87.0	72.9	117.4	56.9	128.6	96.4	119.8	74.5	80.5	225.5	133.5
	Ⅲ期	113.4	113.4	90.2	46.8	87.8	86.6	81.2	109.9	60.0	253.8	98.4	137.1	65.0	84.6	211.0	144.3
	Ⅳ期	129.5	129.6	95.3	67.5	89.8	88.8	88.4	111.8	59.3	347.5	141.5	154.7	23.0	85.5	304.1	156.1
	4年Ⅰ期	159.4	159.5	94.2	59.5	87.7	84.1	81.4	104.7	59.2	308.6	196.4	156.4	24.0	88.4	432.5	165.9
	10月	117.2	117.2	79.5	50.6	93.6	110.0	80.0	135.3	97.1	22.9	102.6	124.4	80.0	85.5	207.2	124.2
11月	130.9	130.9	87.4	41.9	91.8	110.7	64.9	139.9	103.3	32.9	88.3	107.5	142.8	86.0	217.0	127.7	
12月	140.0	140.1	81.6	42.3	68.2	109.9	65.4	137.8	103.5	41.9	78.7	108.2	200.2	88.3	221.2	127.9	
指 数	3年1月	123.4	123.4	84.0	42.5	89.7	114.1	70.9	137.2	112.9	68.6	70.9	112.4	164.7	87.9	164.1	130.4
	2月	131.7	131.7	89.0	35.1	93.6	112.4	70.1	136.6	109.2	48.9	68.6	109.7	118.5	86.0	243.5	131.7
	3月	139.8	139.9	80.8	34.7	88.9	87.1	69.3	119.6	56.8	93.0	80.5	108.0	133.8	82.7	290.4	132.2
	4月	131.7	131.7	86.0	33.8	78.7	87.9	74.8	118.6	56.8	105.1	88.3	115.8	83.9	79.5	299.0	134.4
	5月	109.3	109.3	88.8	45.8	88.4	86.7	71.7	117.2	57.1	101.6	94.5	117.4	86.9	79.8	180.3	132.4
	6月	108.0	108.0	89.9	49.7	86.6	86.3	72.1	116.3	56.8	179.1	106.3	126.1	52.7	82.1	197.3	133.8
	7月	112.9	113.0	89.3	39.6	86.3	86.4	73.4	115.8	57.0	198.0	111.9	139.3	74.2	83.3	202.8	138.3
	8月	109.0	109.1	88.4	45.7	95.3	85.4	76.3	111.8	57.4	264.9	92.5	134.0	66.3	84.3	191.4	141.6
	9月	118.2	118.2	92.9	55.2	81.8	87.9	93.9	102.0	65.7	298.6	90.8	138.0	54.4	86.1	238.8	152.9
	10月	131.8	131.9	92.7	62.0	90.4	89.6	93.6	107.0	64.5	329.4	121.6	142.9	21.8	84.8	323.2	153.7
	11月	128.2	128.2	95.6	70.3	87.3	90.8	86.6	119.1	56.8	338.0	122.6	154.7	20.1	84.9	300.7	154.9
	12月	128.6	128.7	97.5	70.1	91.7	86.0	85.0	109.2	56.7	375.1	180.4	166.4	27.2	86.7	288.3	159.8
調 整 指 数	4年1月	126.7	126.7	95.8	61.9	82.6	88.4	85.9	108.8	63.5	326.4	187.0	172.1	26.2	89.3	275.0	166.2
	2月	166.9	167.0	95.6	61.3	92.4	86.1	79.6	111.7	57.3	303.4	193.8	151.8	26.1	88.4	460.7	167.0
	3月	184.7	184.8	91.2	55.2	88.1	77.8	78.8	93.7	56.7	295.9	208.3	145.3	19.6	87.5	561.7	164.6
	4月	191.4	191.5	93.9	61.1	83.1	78.3	82.3	80.1	73.3	263.8	211.2	145.7	30.2	88.1	581.8	169.8
	5月	190.6	190.7	97.6	68.0	87.1	75.7	78.5	81.3	66.6	335.5	198.2	139.2	34.2	88.4	570.4	171.8
前年同月比(%)	74.4	74.5	9.9	48.5	▲1.5	▲12.7	9.5	▲30.6	16.6	230.2	109.7	18.6	▲60.6	10.8	216.4	29.8	
季 節 調 整 指 数	Ⅱ期	117.4	117.4	102.2	65.3	103.2	99.1	83.0	118.6	85.7	164.4	95.0	123.0	75.3	84.9	212.0	122.9
	Ⅲ期	115.7	115.7	81.1	67.0	93.8	108.6	80.1	131.7	97.6	143.5	99.7	124.1	65.0	85.6	208.0	122.2
	Ⅳ期	125.1	125.1	82.8	48.7	82.5	115.6	75.6	142.2	107.2	42.4	87.3	109.7	105.5	84.5	206.8	127.2
	3年Ⅰ期	126.6	126.7	82.3	37.7	87.2	103.0	71.8	128.9	90.2	86.7	76.5	116.8	127.6	85.0	221.4	129.3
	Ⅱ期	120.0	120.0	87.2	41.0	87.8	87.6	70.6	117.6	59.6	99.7	94.3	118.3	94.1	82.8	225.4	134.9
	Ⅲ期	119.6	119.6	94.3	47.9	87.8	85.8	77.7	110.2	59.0	239.4	99.4	135.7	72.7	84.7	231.4	146.0
	Ⅳ期	123.9	124.0	95.2	68.4	89.3	89.7	93.4	112.5	58.1	426.9	137.0	148.6	20.6	83.7	286.5	155.4
	4年Ⅰ期	154.3	154.4	91.8	59.8	85.3	83.5	83.6	103.0	59.2	387.7	205.6	166.2	22.1	87.7	412.8	163.1
	10月	122.6	122.6	82.2	55.9	88.2	113.7	79.5	142.9	100.0	27.3	97.8	119.2	83.2	85.1	209.7	126.6
	11月	125.3	125.3	86.6	45.6	90.6	117.6	74.7	145.3	109.6	43.3	87.1	106.8	108.1	83.9	206.9	127.3
	12月	127.4	127.5	79.6	44.6	68.7	115.6	72.6	138.3	112.1	56.6	77.0	103.0	125.3	84.6	203.7	127.6
	調 整 指 数	3年1月	115.0	115.0	80.5	41.6	82.1	108.8	72.0	130.1	106.8	92.9	71.0	115.7	112.9	85.5	167.9
2月		124.6	124.6	85.5	37.0	85.3	105.9	70.7	129.4	99.5	65.1	73.9	111.8	117.2	85.8	222.2	128.7
3月		140.3	140.4	81.0	34.5	94.3	94.3	72.7	127.1	64.2	102.2	84.7	123.0	152.7	83.6	274.2	131.4
4月		128.7	128.8	83.1	32.7	83.5	90.3	71.8	118.6	63.4	99.4	96.1	120.4	126.6	82.4	264.3	135.3
5月		117.4	117.4	87.0	42.9	88.6	87.6	69.9	119.4	57.8	80.4	93.2	118.3	101.7	82.9	199.5	133.8
6月		113.8	113.9	91.4	47.4	91.4	85.0	70.2	114.7	57.7	119.3	93.5	116.2	54.0	83.2	212.5	135.5
7月		121.9	122.0	93.9	42.4	86.4	83.1	68.5	110.8	55.2	151.5	98.2	133.3	83.5	84.0	227.3	139.9
8月		114.1	114.1	93.5	47.6	92.9	83.2	73.3	110.6	54.3	241.7	95.7	129.0	77.3	85.0	207.9	142.7
9月		122.8	122.8	95.4	53.8	84.2	91.0	91.2	109.3	67.4	325.1	104.4	144.7	57.3	85.2	259.0	155.4
10月		132.4	132.6	94.8	63.3	86.1	89.5	90.8	110.7	60.5	378.2	119.3	141.4	26.2	84.2	306.8	154.1
11月		122.3	122.4	95.1	71.7	87.6	92.7	97.2	119.6	57.1	432.7	125.6	152.3	17.2	83.5	285.6	153.9
12月		116.9	116.9	95.7	70.1	94.3	86.8	92.3	107.2	56.7	469.7	166.1	152.0	18.5	83.3	267.2	158.1
調 整 指 数	4年1月	118.4	118.4	92.5	61.2	77.0	84.6	86.7	103.1	61.0	429.9	187.2	172.4	18.2	87.1	281.6	163.5
	2月	159.6	159.8	91.9	63.6	86.8	81.9	81.0	106.2	53.2	401.2	210.4	157.2	25.9	87.8	426.6	162.8
	3月	185.0	185.1	90.9	54.5	92.2	84.0	83.0	99.6	63.4	331.9	219.3	168.9	22.1	88.3	530.1	163.1
	4月	186.8	187.0	90.3	58.9	87.3	80.3	79.2	80.1	81.2	252.9	230.0	153.5	45.2	91.2	514.1	170.6
	5月	205.3	205.4	96.4	64.4	89.0	76.8	76.1	82.8	68.4	258.2	195.3	136.5	40.6	92.1	631.7	174.4
前月比(%)	9.9	9.8	6.8	9.3	1.9	▲4.4	▲3.9	3.4	▲15.8	2.1	▲15.1	▲11.1	▲10.2	1.0	22.9	2.2	

業種分類別生産者在庫指数

業種								(参考系列)					在庫率	業種
パルプ・紙・紙加工品	繊維	食料品	その他	家具製品			その他製品	機械工業	旧電気機械工業	鉄鋼・非鉄金属工業	汎用・業務用機械工業	電気・情報通信機械工業		
				木材・木製品										
13.5	199.3	763.4	214.1	101.7	90.5	21.9	8.6	4338.9	499.7	896.6	1093.4	487.5	9246.2	ウェイト
141.7	101.3	78.8	116.2	121.1	78.9	247.3	92.1	94.5	115.3	78.6	89.3	112.7	97.9	平成31年
126.5	100.0	77.4	127.2	117.3	108.8	248.8	91.4	96.3	100.7	73.6	87.6	99.9	122.8	令和2年
69.5	108.6	79.5	123.7	94.5	122.4	264.9	89.9	86.3	106.4	64.1	71.6	104.1	119.4	令和3年
118.8	98.5	84.6	120.5	102.2	106.1	265.1	82.7	82.7	101.1	83.1	87.5	98.1	138.8	Ⅱ期
129.0	98.8	81.3	117.7	94.6	114.3	239.0	95.0	87.1	104.9	69.5	95.4	103.6	117.0	Ⅲ期
112.5	103.4	66.6	132.7	128.4	117.0	217.3	96.2	121.3	89.8	59.2	88.9	91.3	126.2	Ⅳ期
65.0	106.6	74.6	126.7	116.5	122.4	191.5	97.4	116.2	75.4	55.2	83.8	75.5	133.4	3年Ⅰ期
73.7	109.8	86.4	100.6	60.8	122.4	195.5	86.5	82.8	98.5	60.1	63.2	97.8	113.9	Ⅱ期
72.6	107.8	85.1	120.8	79.1	122.4	307.9	86.2	79.2	104.4	63.2	68.5	100.7	121.4	Ⅲ期
66.6	110.2	71.8	146.8	121.6	122.4	364.8	89.3	66.8	147.3	77.9	70.9	142.3	108.9	Ⅳ期
65.7	110.1	81.2	153.7	119.4	136.1	385.4	92.1	70.8	196.8	72.5	68.1	194.0	124.2	4年Ⅰ期
125.2	101.5	70.2	129.5	118.1	114.3	245.2	92.1	95.9	101.9	61.5	90.3	103.9	117.6	10月
113.0	104.7	71.4	135.1	131.6	114.3	238.0	94.0	122.1	88.1	59.0	88.0	89.5	134.9	11月
99.3	104.1	58.3	133.4	135.6	122.4	168.6	102.4	145.9	79.5	57.1	88.3	80.5	126.0	12月
64.2	104.4	61.5	142.6	145.4	122.4	213.6	100.9	131.5	73.3	58.1	96.1	73.4	142.9	3年1月
61.4	105.6	75.3	135.9	133.3	122.4	203.6	94.4	110.2	70.5	55.4	93.6	71.1	132.4	2月
69.3	109.7	87.1	101.5	70.8	122.4	157.2	96.8	106.9	82.4	52.0	61.8	82.1	124.8	3月
73.9	110.3	77.3	94.2	54.9	122.4	160.0	90.0	86.4	90.3	53.5	63.9	90.0	132.7	4月
69.0	110.4	87.5	100.2	60.5	122.4	192.9	82.1	87.8	96.0	62.0	62.9	95.8	113.3	5月
78.2	108.8	94.4	107.5	67.0	122.4	233.5	87.3	74.3	109.2	64.8	62.9	107.5	95.8	6月
73.5	107.7	88.8	110.6	71.4	122.4	244.0	81.3	84.4	115.6	58.3	63.5	113.5	109.4	7月
66.5	106.1	86.5	121.5	77.1	122.4	323.8	83.3	78.7	99.1	61.8	65.0	94.9	119.0	8月
77.8	109.5	80.1	130.3	88.8	122.4	355.8	94.1	74.5	98.6	69.4	77.0	93.6	135.7	9月
71.1	109.6	72.9	138.9	106.8	122.4	356.2	86.2	64.4	127.9	73.5	76.1	122.9	109.3	10月
67.9	110.3	76.4	150.7	125.9	122.4	383.0	85.4	64.4	129.7	79.8	68.7	124.5	114.4	11月
60.9	110.6	66.0	150.8	132.1	122.4	355.3	96.4	71.7	184.3	80.4	68.0	179.5	103.0	12月
62.9	108.9	69.4	165.9	141.0	130.6	427.7	95.5	72.9	189.5	74.7	72.5	186.1	100.1	4年1月
61.7	111.3	85.9	160.2	130.0	138.8	388.7	90.5	72.3	194.1	74.2	66.2	191.3	139.4	2月
72.5	110.2	88.2	134.9	87.3	138.8	339.8	90.3	67.2	206.8	68.7	65.5	204.6	133.1	3月
69.1	109.5	83.4	133.7	84.6	138.8	340.4	81.1	72.3	208.7	73.4	76.9	207.3	137.9	4月
79.3	112.9	92.4	145.3	99.5	146.9	351.0	82.6	71.7	198.2	79.1	71.4	194.7	119.2	5月
14.9	2.3	5.6	45.0	64.5	20.0	82.0	0.6	▲18.3	106.5	27.6	13.5	103.2	5.2	前年同月比(%)
119.6	99.4	78.7	132.9	125.3	105.7	289.6	88.2	89.1	98.6	79.8	84.6	96.8	139.2	Ⅱ期
128.0	99.2	79.2	128.5	114.4	113.5	250.9	91.9	90.9	102.0	71.2	91.1	101.0	120.2	Ⅲ期
108.9	101.6	75.0	124.9	109.2	121.8	212.2	95.6	109.4	87.9	61.8	94.6	88.7	123.9	Ⅳ期
71.7	107.0	75.3	114.8	97.1	119.7	180.9	93.7	111.1	79.4	54.5	83.1	79.0	128.7	3年Ⅰ期
75.7	109.9	79.3	112.9	77.8	122.3	214.2	92.8	90.6	96.1	58.2	64.2	95.9	114.7	Ⅱ期
69.6	108.4	81.4	130.4	95.4	122.2	308.2	84.2	82.9	105.0	65.2	66.7	101.6	126.5	Ⅲ期
61.9	109.1	81.7	134.8	99.7	125.4	351.9	88.2	62.3	142.6	78.9	71.6	137.3	108.5	Ⅳ期
72.1	110.6	82.2	140.7	102.3	133.1	367.3	88.9	68.4	207.9	71.5	68.5	203.4	123.0	4年Ⅰ期
119.1	100.7	77.2	130.3	113.3	120.5	245.0	93.6	98.0	97.8	65.9	91.6	99.1	120.0	10月
108.8	100.6	74.7	124.2	107.3	120.3	216.4	95.0	109.7	87.5	61.8	96.0	88.3	129.0	11月
98.8	103.6	73.2	120.1	107.0	124.6	175.2	98.1	120.6	78.3	57.8	96.2	78.7	122.6	12月
76.1	104.9	73.4	117.7	102.7	121.3	179.4	96.7	109.0	74.1	56.6	93.1	73.9	118.8	3年1月
63.2	106.2	74.9	114.9	102.0	118.2	182.1	87.7	107.3	76.5	55.5	88.4	76.2	124.3	2月
75.7	110.0	77.7	111.7	86.5	119.7	181.1	96.7	116.9	87.7	51.4	67.7	86.8	143.0	3月
76.6	109.6	75.5	108.2	72.9	120.8	185.9	95.9	103.0	98.1	52.6	67.5	97.5	126.3	4月
75.5	111.4	80.3	109.5	74.7	122.7	197.2	91.1	94.8	94.6	59.5	62.5	95.2	111.8	5月
75.0	108.7	82.2	121.1	85.8	123.3	259.6	91.3	74.1	95.6	62.5	62.6	95.0	106.1	6月
70.9	108.5	80.4	122.5	90.3	120.9	262.3	81.0	86.4	101.7	62.2	60.9	100.3	118.4	7月
65.8	106.4	82.4	131.6	95.2	121.9	334.2	81.0	83.9	101.2	64.0	61.9	97.7	110.3	8月
72.0	110.4	81.3	137.2	100.6	123.9	328.0	90.6	78.3	112.1	69.3	77.2	106.8	150.7	9月
64.9	109.7	81.2	134.6	98.8	126.7	327.8	88.5	67.5	126.2	75.4	74.1	120.5	111.7	10月
62.0	107.2	80.9	135.1	99.8	126.4	347.7	86.2	60.2	132.5	81.4	71.0	126.7	110.0	11月
58.9	110.5	83.0	134.8	100.4	123.1	380.2	90.0	59.1	169.1	79.9	69.7	164.8	103.8	12月
74.4	109.3	82.0	138.0	100.4	129.3	373.3	90.6	60.6	191.3	73.2	70.7	186.9	84.2	4年1月
62.6	111.9	85.5	136.5	100.4	134.2	348.1	85.1	71.2	212.0	73.8	63.4	206.7	133.7	2月
79.3	110.6	79.2	147.6	106.1	135.8	380.5	90.9	73.3	220.4	67.5	71.4	216.7	151.1	3月
71.8	108.9	81.8	153.0	111.8	137.1	387.9	86.9	86.1	226.9	72.0	80.9	224.8	130.5	4月
86.5	113.7	84.1	160.0	123.7	147.2	372.8	90.8	77.6	194.9	76.4	71.4	192.9	119.0	5月
20.5	4.4	2.8	4.6	10.6	7.4	▲3.9	4.5	▲9.9	▲14.1	6.1	▲11.7	▲14.2	▲8.8	前月比(%)

### 財別生産指数

財別分類	合計											財別分類		
	最終需要財						生産財							
	投資財		消費財				耐久消費財	非耐久消費財	鉱工業用生産財	その他用生産財				
ウエイト	10000.0	5297.9	2030.3	1788.7	241.6	3267.6	1573.1	1694.5	4702.1	4482.1	220.0	ウエイト		
原	平成31年	100.0	98.5	84.1	82.9	92.6	107.4	87.8	125.7	101.7	101.9	97.7	平成31年	
	令和2年	92.9	93.1	71.9	70.0	86.7	106.3	81.3	129.6	92.5	92.4	94.2	令和2年	
	令和3年	96.1	96.3	74.7	73.3	84.7	109.7	69.3	147.1	95.9	95.6	100.5	令和3年	
原	Ⅱ期	77.1	84.5	57.7	54.2	83.8	101.2	35.5	162.1	68.8	67.5	94.1	Ⅱ期	
	Ⅲ期	95.1	98.6	69.3	67.6	82.1	116.8	92.3	139.6	91.2	91.4	88.4	Ⅲ期	
	Ⅳ期	100.1	95.3	79.5	78.0	90.2	105.2	101.2	109.0	105.5	106.0	95.8	Ⅳ期	
	3年Ⅰ期	101.7	104.4	73.3	72.0	83.4	123.7	73.1	170.7	98.7	98.7	97.5	3年Ⅰ期	
原	Ⅱ期	90.9	88.2	72.8	71.6	81.2	97.7	69.1	124.2	94.0	93.7	101.2	Ⅱ期	
	Ⅲ期	89.7	87.7	69.9	68.3	81.3	98.7	59.3	135.2	92.1	91.7	99.5	Ⅲ期	
	Ⅳ期	101.9	104.8	82.6	81.2	93.0	118.5	75.7	158.3	98.6	98.3	103.9	Ⅳ期	
	4年Ⅰ期	107.3	114.7	77.8	75.6	94.1	137.6	64.7	205.2	99.0	99.0	99.8	4年Ⅰ期	
指	10月	101.9	98.0	87.0	86.3	91.8	104.9	104.5	105.3	106.2	106.7	96.9	10月	
	11月	97.8	89.2	68.6	66.0	87.8	102.1	99.0	104.9	107.4	108.1	93.9	11月	
	12月	100.7	98.8	82.8	81.7	91.0	108.7	100.0	116.7	102.9	103.2	96.7	12月	
	3年1月	83.9	76.6	72.0	70.8	81.1	79.5	66.6	91.4	92.1	92.2	90.5	3年1月	
	2月	108.7	121.8	70.5	68.9	81.8	153.7	66.7	234.4	94.0	94.0	92.4	2月	
	3月	112.5	114.8	77.5	76.2	87.2	138.0	85.9	186.4	109.9	109.9	109.6	3月	
	4月	86.0	83.8	73.7	72.8	80.1	90.0	53.5	123.9	88.5	88.0	100.4	4月	
	5月	84.5	82.1	67.2	66.1	75.3	91.3	66.4	114.4	87.3	86.9	95.8	5月	
	6月	102.2	98.6	77.4	75.9	88.2	111.8	87.5	134.4	106.3	106.2	107.3	6月	
	7月	103.4	100.2	84.6	85.1	81.5	109.8	82.4	135.2	107.1	107.2	103.5	7月	
	8月	81.0	78.1	58.0	55.7	75.0	90.6	64.7	114.7	84.2	83.7	94.4	8月	
	9月	84.8	84.7	67.0	64.2	87.4	95.6	30.9	155.8	85.0	84.3	100.7	9月	
10月	110.4	128.8	72.8	70.5	89.9	163.5	63.1	256.8	89.7	89.1	101.2	10月		
数	11月	101.1	96.4	95.0	94.8	96.5	97.2	85.8	107.8	106.5	106.6	104.9	11月	
	12月	94.1	89.2	80.1	78.4	92.7	94.8	78.1	110.3	99.6	99.3	105.6	12月	
	4年1月	106.4	118.1	74.9	73.2	88.2	144.9	71.3	213.2	93.3	93.2	95.4	4年1月	
	2月	103.8	112.0	73.8	71.2	92.7	135.7	50.6	214.8	94.5	94.5	95.0	2月	
	3月	111.7	113.9	84.6	82.3	101.3	132.1	72.3	187.6	109.2	109.2	109.0	3月	
数	4月	r 94.1	96.6	r 84.6	r 79.4	100.4	r 105.7	77.9	131.4	r 91.3	r 90.8	r 101.6	4月	
	5月	107.2	121.8	71.9	69.4	90.5	152.7	70.2	229.4	90.8	90.4	97.9	5月	
	前年同月比(%)	26.9	48.4	7.0	5.0	20.2	67.3	5.7	100.5	4.0	4.0	2.2	前年同月比(%)	
	季	Ⅱ期	79.5	84.4	63.7	60.4	87.2	96.6	39.0	146.7	73.1	72.0	92.6	Ⅱ期
	Ⅲ期	95.5	98.2	71.8	70.0	85.1	114.3	92.0	135.6	92.0	92.0	90.4	Ⅲ期	
Ⅳ期	96.6	92.9	69.7	67.8	83.5	108.0	96.5	114.9	98.9	99.2	93.7	Ⅳ期		
季	3年Ⅰ期	102.7	107.4	74.5	73.3	84.2	131.9	72.9	177.2	97.8	97.7	98.9	3年Ⅰ期	
	Ⅱ期	95.2	89.9	78.3	77.6	84.3	96.8	81.7	117.3	100.2	100.3	99.8	Ⅱ期	
	Ⅲ期	88.1	84.2	71.4	69.6	83.9	91.6	61.6	130.0	93.3	92.9	101.5	Ⅲ期	
	Ⅳ期	97.5	102.9	74.5	72.8	86.7	118.7	65.5	165.5	92.7	92.0	102.2	Ⅳ期	
調	4年Ⅰ期	109.3	120.3	78.9	76.9	94.9	151.2	66.4	220.5	98.2	98.1	101.4	4年Ⅰ期	
	10月	96.7	94.5	74.2	72.7	85.3	108.1	96.4	111.1	97.4	97.6	93.4	10月	
	11月	95.3	87.8	63.2	60.6	82.1	104.4	93.6	113.9	100.1	100.4	93.0	11月	
	12月	97.7	96.5	71.7	70.1	83.1	111.6	99.5	119.6	99.3	99.5	94.6	12月	
	3年1月	95.3	92.0	79.5	78.8	88.7	101.4	86.3	111.8	99.6	99.4	98.8	3年1月	
	2月	109.4	124.3	70.8	69.1	83.2	164.4	60.5	242.4	94.0	94.0	99.4	2月	
	3月	103.5	105.9	73.1	72.0	80.8	130.0	71.9	177.3	99.9	99.8	98.5	3月	
	4月	91.4	84.0	77.1	76.2	83.2	90.2	73.5	113.7	98.0	98.1	97.7	4月	
	5月	94.8	90.2	77.6	76.9	83.5	97.6	83.8	117.1	99.1	99.4	97.9	5月	
	6月	99.5	95.5	80.2	79.7	86.3	102.6	87.7	121.2	103.4	103.5	103.8	6月	
	7月	93.5	87.7	81.7	81.5	81.5	91.7	78.7	116.5	101.7	101.6	101.0	7月	
	8月	89.5	81.9	67.8	65.4	85.1	89.2	78.8	107.2	99.0	98.7	101.9	8月	
9月	81.3	82.9	64.8	62.0	85.0	94.0	27.4	166.2	79.3	78.4	101.7	9月		
指	10月	105.2	123.5	67.6	65.1	86.8	159.5	56.6	262.5	84.9	83.9	100.8	10月	
	11月	97.0	98.8	83.0	82.2	87.6	101.9	69.6	116.4	97.0	96.6	102.5	11月	
	12月	90.2	86.3	72.9	71.1	85.7	94.6	70.3	117.6	96.1	95.5	103.2	12月	
	4年1月	119.6	140.2	82.3	81.1	95.4	181.8	93.5	261.7	100.5	100.1	102.8	4年1月	
	2月	104.5	114.3	74.1	71.4	94.3	145.2	45.9	222.1	94.5	94.5	102.2	2月	
数	3月	103.9	106.4	80.3	78.1	95.0	126.6	59.8	177.8	99.6	99.6	99.3	3月	
	4月	r 101.0	97.4	r 86.5	r 83.8	105.6	r 106.3	108.5	119.5	r 102.7	r 102.8	r 100.4	4月	
	5月	119.0	133.0	82.3	80.1	99.0	162.6	87.4	237.0	101.5	101.9	98.6	5月	
	前月比%	17.8	36.6	▲4.9	▲4.4	▲6.3	53.0	▲19.4	98.3	▲1.2	▲0.9	▲1.8	前月比%	

財別生産者出荷指数

財別分類	合計											財別分類
	最終需要財							生産財				
	投資財			消費財				生産財	鉱工業用生産財	その他用生産財		
ウエイト	10000.0	5107.4	1934.7	1588.0	346.7	3172.7	1616.7				1556.0	4892.6
								資本財	建設財	耐久消費財		
平成31年	97.4	94.3	85.2	82.4	98.0	99.8	87.8	112.3	100.6	100.8	97.3	平成31年
令和2年	88.9	86.9	72.7	69.2	88.7	95.6	82.0	109.7	91.0	90.9	92.9	令和2年
令和3年	89.5	86.2	77.0	75.2	85.3	91.9	70.3	114.3	92.8	92.6	97.2	令和3年
Ⅱ期	68.5	70.3	57.1	51.5	82.7	78.4	36.6	121.8	66.6	65.4	92.3	Ⅱ期
Ⅲ期	90.2	90.2	71.3	68.3	84.6	101.8	92.8	111.1	90.2	90.3	87.7	Ⅲ期
Ⅳ期	99.0	93.7	80.0	77.6	91.3	102.0	99.8	104.3	104.5	104.9	95.2	Ⅳ期
3年Ⅰ期	90.4	85.2	77.4	75.7	85.5	90.0	74.9	105.5	95.9	96.0	95.1	3年Ⅰ期
Ⅱ期	89.4	87.2	75.9	75.0	80.0	94.2	70.9	118.4	91.5	91.2	98.1	Ⅱ期
Ⅲ期	85.0	81.9	71.3	68.7	82.9	88.4	60.6	117.2	88.1	87.9	92.7	Ⅲ期
Ⅳ期	93.1	90.6	83.4	81.3	93.0	95.0	74.6	116.2	95.7	95.4	102.8	Ⅳ期
4年Ⅰ期	90.3	85.7	82.1	77.2	104.8	87.9	66.2	110.4	95.1	95.0	97.8	4年Ⅰ期
10月	100.6	95.9	85.5	83.7	93.5	102.3	103.1	101.4	105.4	105.9	95.5	10月
11月	96.3	87.7	69.1	64.6	89.7	99.1	97.6	100.7	105.2	105.9	91.7	11月
12月	100.0	97.4	85.5	84.4	90.8	104.6	98.6	110.9	102.8	103.0	98.3	12月
3年1月	83.5	78.5	72.7	71.0	80.4	82.1	69.6	95.0	88.7	88.8	87.5	3年1月
2月	85.9	81.0	72.5	70.3	82.6	86.2	69.7	103.3	91.1	91.2	89.6	2月
3月	101.9	96.1	87.1	85.7	93.4	101.6	85.5	118.3	107.9	107.9	108.2	3月
4月	86.3	83.3	75.7	74.7	80.2	87.9	56.8	120.4	89.4	88.8	100.2	4月
5月	82.9	82.5	71.9	71.2	74.8	89.0	67.0	111.8	83.3	82.8	93.3	5月
6月	98.9	95.9	80.0	79.0	84.9	105.6	89.0	122.9	101.9	102.0	100.7	6月
7月	99.8	96.5	85.3	86.3	80.5	103.3	82.1	125.4	103.2	103.5	97.0	7月
8月	80.0	77.9	60.6	57.1	76.4	88.5	66.8	111.0	82.2	82.0	86.9	8月
9月	75.1	71.2	67.9	62.7	91.7	73.3	32.9	115.2	79.0	78.3	94.3	9月
10月	85.6	84.3	73.0	69.2	90.8	91.2	63.1	120.4	86.9	86.2	102.2	10月
11月	100.2	97.0	94.2	93.8	96.3	98.7	85.3	112.5	103.5	103.5	102.8	11月
12月	93.5	90.5	82.9	81.0	91.8	95.2	75.5	115.7	96.7	96.4	103.5	12月
4年1月	87.0	85.5	77.1	72.5	98.1	90.6	72.2	109.8	88.6	88.5	89.5	4年1月
2月	82.7	75.5	76.2	70.7	101.4	75.1	52.3	98.8	90.1	89.9	93.7	2月
3月	101.3	96.0	93.1	88.3	115.0	97.9	74.0	122.6	106.7	106.6	110.2	3月
4月	r 93.8	r 94.5	r 84.2	r 79.7	104.9	r 100.7	r 78.8	r 123.4	r 93.0	92.8	r 97.6	4月
5月	88.1	90.0	74.8	69.1	100.6	99.2	72.1	127.4	86.2	85.8	94.7	5月
前年同月比(%)	6.3	9.1	4.0	▲2.9	34.5	11.5	7.6	14.0	3.5	3.6	1.5	前年同月比(%)
Ⅱ期	73.7	75.8	65.8	60.5	88.8	81.1	43.3	114.8	71.2	70.2	91.2	Ⅱ期
Ⅲ期	89.5	88.7	72.3	69.2	86.4	98.2	90.8	107.1	90.6	90.7	89.6	Ⅲ期
Ⅳ期	91.6	86.9	69.8	66.8	84.9	97.2	89.0	105.8	96.8	97.0	92.8	Ⅳ期
3年Ⅰ期	91.1	87.9	76.4	74.6	84.6	95.5	76.0	113.9	95.7	95.8	96.0	3年Ⅰ期
Ⅱ期	95.1	91.9	84.5	84.4	85.7	96.9	84.3	111.9	97.9	98.0	97.0	Ⅱ期
Ⅲ期	84.5	80.4	72.6	70.0	84.4	85.6	60.1	113.8	88.8	88.5	95.8	Ⅲ期
Ⅳ期	87.8	85.9	75.8	73.5	86.5	90.8	64.3	118.3	89.3	88.7	100.2	Ⅳ期
4年Ⅰ期	91.1	88.6	81.0	76.1	103.8	93.8	67.7	119.6	95.0	94.8	98.8	4年Ⅰ期
10月	91.5	88.0	74.2	71.8	87.5	97.3	91.2	103.4	96.6	96.9	92.2	10月
11月	90.7	83.8	62.3	57.8	84.2	95.9	87.2	104.6	97.7	98.0	92.7	11月
12月	92.5	88.8	73.0	70.7	82.9	98.4	88.6	109.4	96.1	96.2	93.4	12月
3年1月	92.7	91.7	80.3	79.1	86.0	100.0	79.6	115.4	95.6	95.6	96.6	3年1月
2月	88.4	86.1	74.8	72.6	84.0	93.3	70.1	114.3	93.9	93.9	96.9	2月
3月	92.2	85.9	74.2	72.2	83.9	93.2	78.3	112.1	97.6	97.8	94.5	3月
4月	91.1	87.2	81.9	81.0	86.0	90.5	70.1	112.9	95.2	95.2	95.5	4月
5月	95.0	92.6	85.1	85.2	85.2	97.0	86.5	111.4	98.0	98.1	96.8	5月
6月	99.1	95.9	86.5	87.0	85.9	103.2	96.4	111.5	100.5	100.7	98.6	6月
7月	92.5	88.4	84.0	84.3	81.4	91.6	74.9	112.4	97.1	97.1	96.9	7月
8月	89.5	85.2	70.7	68.0	85.3	94.5	74.6	112.3	94.4	94.3	97.0	8月
9月	71.4	67.7	63.0	57.7	86.5	70.8	30.7	116.7	74.8	74.0	93.4	9月
10月	82.8	80.8	69.5	66.2	86.8	88.7	58.0	123.1	84.4	83.7	100.7	10月
11月	93.4	92.8	84.2	83.2	87.9	93.4	69.4	116.3	93.1	92.5	101.1	11月
12月	87.1	84.0	73.7	71.2	84.8	90.2	65.5	115.6	90.3	90.0	98.7	12月
4年1月	96.0	99.2	84.1	79.7	103.9	110.0	83.5	133.7	94.8	94.6	98.1	4年1月
2月	85.1	80.2	78.6	73.1	103.2	81.3	52.6	109.3	92.9	92.5	101.4	2月
3月	92.2	86.4	80.4	75.4	104.3	90.1	66.9	115.9	97.3	97.4	97.0	3月
4月	r 100.3	r 99.9	r 92.6	r 87.7	114.5	r 104.4	r 97.7	r 116.2	r 100.8	101.2	r 94.9	4月
5月	99.7	100.1	87.2	81.4	112.5	107.4	92.6	126.4	99.7	99.9	96.3	5月
前月比%	▲0.6	0.2	▲5.8	▲7.2	▲1.7	2.9	▲5.2	8.8	▲1.1	▲1.3	1.5	前月比%

財別生産者在庫指数

財別分類	合計											財別分類
	最終需要財							生産財				
	投資財		消費財		生産財			鉱工業用生産財		その他用生産財		
ウエイト	10000.0	6576.8	2955.0	2392.5	562.5	3621.8	1832.7	1789.1	3423.2	3040.0	383.2	ウエイト
平成31年	98.7	101.8	96.8	96.3	98.8	105.9	96.9	115.1	92.7	94.4	79.4	平成31年
令和2年	117.3	132.5	105.0	107.1	96.0	155.0	88.1	223.5	88.2	89.9	75.1	令和2年
令和3年	122.7	140.2	96.7	96.8	96.4	175.7	76.3	277.5	89.2	91.1	73.5	令和3年
Ⅱ期	114.1	126.5	99.2	99.9	96.0	148.7	63.3	236.2	90.4	92.1	76.2	Ⅱ期
Ⅲ期	112.1	125.8	108.3	111.5	94.7	140.1	59.1	223.0	85.8	87.0	76.3	Ⅲ期
Ⅳ期	129.4	153.4	116.9	122.3	93.6	183.3	129.5	238.4	83.2	84.6	71.7	Ⅳ期
3年Ⅰ期	131.6	156.5	114.5	118.9	95.9	190.7	121.2	261.8	83.9	85.4	71.5	3年Ⅰ期
Ⅱ期	116.3	133.1	93.0	92.4	95.2	165.8	72.8	261.0	84.1	86.4	66.3	Ⅱ期
Ⅲ期	113.4	125.6	89.9	88.2	96.8	154.9	68.9	242.9	89.8	90.9	81.2	Ⅲ期
Ⅳ期	129.5	145.6	89.5	87.6	97.7	191.3	42.1	344.1	98.9	101.9	75.0	Ⅳ期
4年Ⅰ期	159.4	187.3	88.7	85.4	102.5	267.8	55.6	485.2	105.9	110.0	73.4	4年Ⅰ期
10月	117.2	134.5	107.9	111.4	93.0	156.2	82.4	231.8	84.0	85.5	72.5	10月
11月	130.9	154.8	118.2	123.9	93.7	184.7	130.0	240.8	85.0	86.5	72.8	11月
12月	140.0	171.0	124.5	131.7	94.1	208.9	176.1	242.5	80.5	81.9	69.8	12月
3年1月	123.4	143.6	125.5	132.3	96.7	158.4	141.7	175.5	84.5	86.1	71.4	3年1月
2月	131.7	156.4	119.0	124.3	96.4	186.9	101.0	274.9	84.1	85.5	72.6	2月
3月	139.8	169.4	99.1	100.2	94.5	226.7	121.0	335.1	83.0	84.6	70.6	3月
4月	131.7	157.6	94.4	94.5	94.1	209.1	78.4	343.0	81.9	84.0	65.7	4月
5月	109.3	122.8	93.6	93.5	93.9	146.6	83.3	211.5	83.3	85.7	64.0	5月
6月	108.0	118.8	90.9	89.3	97.6	141.6	56.8	228.5	87.1	89.4	69.1	6月
7月	112.9	126.3	93.1	92.0	97.7	153.5	77.2	231.6	87.2	88.6	75.9	7月
8月	109.0	120.1	89.5	87.7	96.9	145.2	68.2	224.0	87.7	88.5	81.5	8月
9月	118.2	130.5	87.1	85.0	95.7	166.0	61.4	273.1	94.5	95.5	86.1	9月
10月	131.8	149.8	88.4	86.5	96.5	199.9	36.3	367.5	97.3	99.9	76.4	10月
11月	128.2	143.5	90.1	88.1	98.4	187.0	35.8	341.9	98.9	102.0	74.1	11月
12月	128.6	143.4	90.0	88.1	98.2	186.9	54.1	322.8	100.4	103.7	74.5	12月
4年1月	126.7	139.8	92.7	90.7	101.1	178.3	54.2	305.3	101.5	104.6	77.1	4年1月
2月	166.9	197.4	92.6	90.1	103.0	282.9	53.8	517.5	108.5	112.7	75.0	2月
3月	184.7	224.8	80.8	75.5	103.5	342.2	58.7	632.7	107.6	112.6	68.0	3月
4月	r 191.4	r 237.0	84.5	79.4	r 105.9	r 361.4	65.0	r 665.0	r 103.8	r 108.1	69.5	4月
5月	190.6	233.9	86.5	81.9	106.2	354.2	61.0	654.5	107.3	112.0	70.0	5月
前年同月比(%)	74.4	90.5	▲7.6	▲12.4	13.1	141.6	▲26.8	209.5	28.8	30.7	9.4	前年同月比(%)
Ⅱ期	117.4	130.3	100.5	101.2	97.8	155.4	77.6	220.4	92.1	93.8	77.5	Ⅱ期
Ⅲ期	115.7	131.5	108.5	111.8	94.6	149.0	66.8	238.0	86.5	87.9	75.0	Ⅲ期
Ⅳ期	125.1	146.7	116.5	122.1	92.2	171.2	100.0	241.3	82.8	84.1	73.1	Ⅳ期
3年Ⅰ期	126.6	148.7	111.0	114.5	95.1	179.2	113.7	248.9	82.1	83.6	70.4	3年Ⅰ期
Ⅱ期	120.0	138.2	96.6	96.6	96.4	171.9	89.8	248.4	85.9	88.0	69.3	Ⅱ期
Ⅲ期	119.6	134.5	90.8	89.3	96.8	172.7	76.4	270.1	90.5	92.0	78.1	Ⅲ期
Ⅳ期	123.9	138.1	87.6	85.4	97.2	177.6	36.4	332.6	98.2	101.1	75.8	Ⅳ期
4年Ⅰ期	154.3	179.6	86.5	83.0	101.8	253.3	53.2	463.6	103.7	107.6	72.3	4年Ⅰ期
10月	122.6	142.9	111.3	115.5	93.4	169.4	84.7	246.3	84.2	85.6	74.6	10月
11月	125.3	146.9	117.6	123.6	91.9	169.6	101.6	239.7	83.6	85.0	73.2	11月
12月	127.4	150.2	120.5	127.3	91.4	174.6	113.7	238.0	80.5	81.8	71.4	12月
3年1月	115.0	131.5	114.5	118.8	94.5	143.3	103.0	189.8	82.3	83.4	71.7	3年1月
2月	124.6	146.8	110.1	113.5	94.3	176.7	105.4	250.2	81.7	83.5	69.3	2月
3月	140.3	167.8	108.4	111.3	96.4	217.5	132.7	306.8	82.4	83.8	70.3	3月
4月	128.7	152.9	101.2	102.3	96.7	196.2	113.3	281.6	85.3	87.4	69.0	4月
5月	117.4	134.4	96.8	97.0	95.9	165.3	99.0	224.6	84.2	86.3	68.5	5月
6月	113.8	127.3	91.9	90.4	96.7	154.1	57.1	239.0	88.2	90.3	70.3	6月
7月	121.9	139.5	90.6	89.4	96.3	184.3	86.6	266.0	88.3	90.2	74.0	7月
8月	114.1	126.0	90.3	88.6	97.2	158.0	78.5	244.0	88.6	89.9	76.9	8月
9月	122.8	137.9	91.5	90.0	96.8	175.9	64.1	300.4	94.5	96.0	83.4	9月
10月	132.4	151.2	89.9	88.0	97.5	198.7	41.8	356.0	96.6	99.0	77.3	10月
11月	122.3	136.0	87.7	85.5	97.4	174.4	31.8	330.3	97.4	100.4	74.2	11月
12月	116.9	127.0	85.1	82.8	96.8	159.8	35.7	311.6	100.6	103.8	75.8	12月
4年1月	118.4	128.4	84.7	81.7	98.7	162.3	39.6	329.4	99.3	101.8	77.3	4年1月
2月	159.6	188.3	86.7	83.5	101.1	270.8	56.0	480.9	105.2	109.8	71.7	2月
3月	185.0	222.2	88.2	83.7	105.7	326.8	64.1	580.4	106.5	111.1	67.8	3月
4月	r 186.8	r 229.6	90.5	85.8	r 108.8	r 338.1	93.6	r 546.7	r 107.8	r 112.2	73.0	4月
5月	205.3	256.7	89.7	85.2	108.3	401.9	73.0	693.4	108.9	113.3	74.8	5月
前月比%	9.9	11.8	▲0.9	▲0.7	▲0.5	18.9	▲22.0	26.8	1.0	1.0	2.5	前月比%

## 財別格付け上の定義

最終需要財	<p>鉱工業又は他の産業に原材料等として投入されない製品</p> <p>ただし、建設財を含み、企業消費財を除く</p>
投資財	<p>資本財と建設財の合計</p>
資本財	<p>家計以外で購入される製品で、原則として想定耐用年数が1年以上で比較的購入価格が高いもの</p>
建設財	<p>建設業者で購入される製品で、原則として想定耐用年数が1年以上で比較的購入価格が高いもの</p>
消費財	<p>家計で購入される製品（耐久消費財と非耐久消費財の合計）</p>
耐久消費財	<p>原則として耐用想定年数が1年以上で比較的購入価格が高いもの</p>
非耐久消費財	<p>原則として耐用想定年数が1年未満または比較的購入価格が低いもの</p>
生産財	<p>鉱工業及び他の産業に原材料として投入される製品</p> <p>ただし、企業消費財を含み、建設財を除く</p>
鉱工業用生産財	<p>鉱工業の生産工程に原材料、燃料、部品、容器、消耗品、工具等として再投入される製品</p>
その他用生産財	<p>非鉱工業用の原材料、燃料、消耗品及び企業消費財</p>

# 毎月勤労統計調査特別調査が 実施されます！

調査期日 令和4年7月31日

調査期間 令和4年8月～9月



毎月勤労統計調査特別調査  
キャラクターのとくちゃんです♪

調査票に書かれた事柄は「統計法」に  
より堅く秘密が守られますので、ご安  
心ください！  
ぜひ、ご理解とご回答をお願いいたし  
ます♪

毎月勤労統計調査特別調査の重要性をご理解いただき、  
統計調査員がお伺いした際にはご回答をお願いいたします。

詳しくは、厚生労働省ホームページをご覧ください。

<https://www.mhlw.go.jp/topics/bukyoku/toukei/koyou/maikinchousa00.htm>

群馬県鉱工業指数のお問い合わせは・・・

## 群馬県総務部統計課 経済産業係

〒371-8570 群馬県前橋市大手町一丁目1番1号

TEL:027-226-2410(直通)

FAX:027-224-9224

各種統計情報は、「群馬県統計情報提供システム」でもご覧いただけます。

<https://toukei.pref.gunma.jp/>