



統計資料 4-2-1

令和4年4月20日
統計課 経済産業係
ダイヤル 027-226-2410

平成 27 年 基 準

群馬県鉱工業指数

令和 4 年 2 月 分

「生産、出荷は低下、在庫は上昇で推移」

(平成27年=100)

項 目	季節調整済指数		原 指 数	
	指 数	前月比(%)	指 数	前年同月比(%)
生 産	103.8	▲ 11.5	103.8	▲ 4.4
出 荷	83.6	▲ 17.1	82.7	▲ 3.7
在 庫	158.9	36.0	166.9	26.8
在 庫 率	133.8	59.7	139.3	5.6

群馬県総務部統計課

インターネットでご覧いただけます
<https://toukei.pref.gunma.jp/>

利用上の注意

1. 指数の種類、基準年次、ウェイト算定基準及び品目数

指数の種類	基準年次	ウェイト算定基準	採用品目
生産指数	平成27年	付加価値額	181
生産者出荷指数	〃	出荷額	175
生産者製品在庫指数	〃	在庫額	102
生産者製品在庫率指数	〃	〃	95

2. 指数算式－1

品目指数を基準時の固定ウェイト加重平均するラスパイレス算式である。

$$\text{総合指数} = \frac{\left(\frac{\text{比較時数量}}{\text{基準時数量}} \times \text{基準時ウェイト} \right) \text{の総和}}{\text{基準時ウェイトの総和}} \times 100$$

指数算式－2（生産者製品在庫率指数）

在庫と出荷の比率の推移をみることにより、産出された製品の需給動向をみることができる。

$$\text{総合在庫率指数} = \frac{\left[\frac{\frac{\text{比較時在庫数量}}{\text{比較時出荷数量}}}{\frac{\text{基準時在庫数量}}{\text{基準時出荷数量}}} \times \text{基準時在庫額ウェイト} \right] \text{の総和}}{\text{基準時在庫額ウェイトの総和}} \times 100$$

3. 分類は、業種分類及び特殊分類（財別分類）である。

4. 指数値の計算は月別、四半期別及び暦年別に行い、小数点第2位以下を四捨五入した。

四半期別指数は3か月分（1～3月期=Ⅰ期、4～6月期=Ⅱ期、7～9月期=Ⅲ期、10～12月期=Ⅳ期としている。）の指数値を単純平均したもので、年別指数は12か月分の指数値を単純平均したものである。各増減率は端数処理後の数値で計算し、小数点第2位以下を四捨五入した。

5. 季節調整

季節調整とは1年を周期とする季節的な変動要因（天候、社会習慣等）を排除することをいう。本県ではセンサス局法のX-12-ARIMAを用いて算出した季節指数により季節調整を行っている。

6. 資料出所

- (1) 経済産業省生産動態統計調査 (3) 庁内各課の資料 (5) 組合または事業所へ照会
 (2) 厚生労働省所管統計調査 (4) 他の官庁の資料
 これらの資料を用いて独自に集計等を行ったものである

7. 本文中及び統計表中の符号は、次のとおりである。

- (1) 「r」は訂正数値(revised) (3) 「0.0」は、0.05未満
 (2) 「▲」はマイナス

8. 年間補正

経済産業省では、毎年、生産動態統計調査の前年分のデータを訂正（年間補正）している。これを受けて、群馬県鉱工業指数でも、毎年一回前年分の前指数及び季節調整済指数を再計し、前年の1月から当年の最新公表月までの指数値を訂正・公表している。この際には、ほぼ全面的に対象期間の指数値が訂正されるため、特に「r」は付していない。

2月の鉱工業動向

生産、出荷は低下、在庫は上昇で推移

【生産】

季節調整済指数で 103.8、前月比 11.5%低下となった。

前年同月比(原指数による)は、4.4%低下となった。

・上昇した主な業種(前月比)

生産用機械工業	24.2%
木材・木製品工業	21.1%
金属製品工業	11.2%

・低下した主な業種(前月比)

業務用機械工業	▲ 50.1%
輸送機械工業	▲ 31.9%
ゴム製品工業	▲ 10.3%

【出荷】

季節調整済指数で 83.6、前月比 17.1%低下となった。

前年同月比(原指数による)は、3.7%低下となった。

・上昇した主な業種(前月比)

木材・木製品工業	23.1%
家具製品工業	17.2%
生産用機械工業	9.5%

・低下した主な業種(前月比)

業務用機械工業	▲ 45.8%
輸送機械工業	▲ 25.9%
化学工業	▲ 20.4%

【在庫】

季節調整済指数で 158.9、前月比 36.0%上昇となった。

前年同月比(原指数による)は、26.8%上昇となった。

・上昇した主な業種(前月比)

化学工業	70.7%
輸送機械工業	34.9%
金属製品工業	15.4%

・低下した主な業種(前月比)

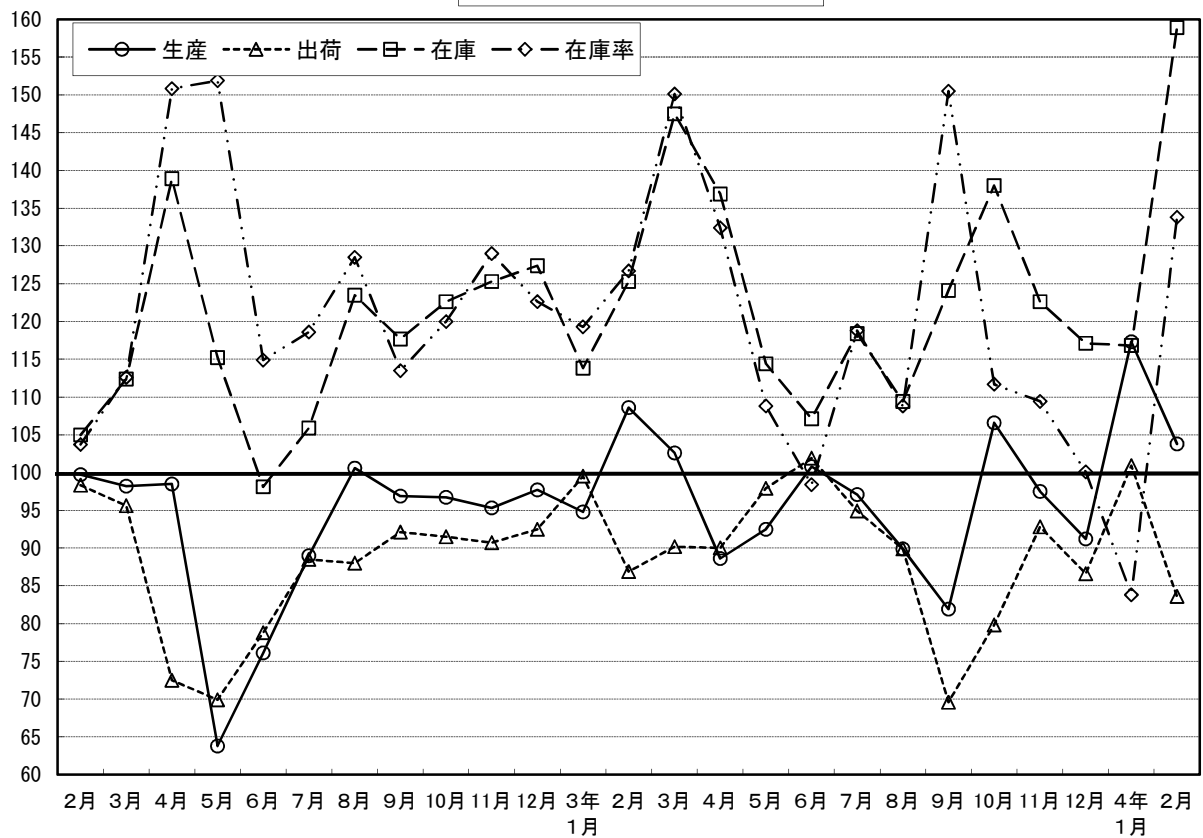
電子部品・デバイス工業	▲ 19.7%
業務用機械工業	▲ 15.1%
パルプ・紙・紙加工品工業	▲ 14.2%

◎寄与した主な業種

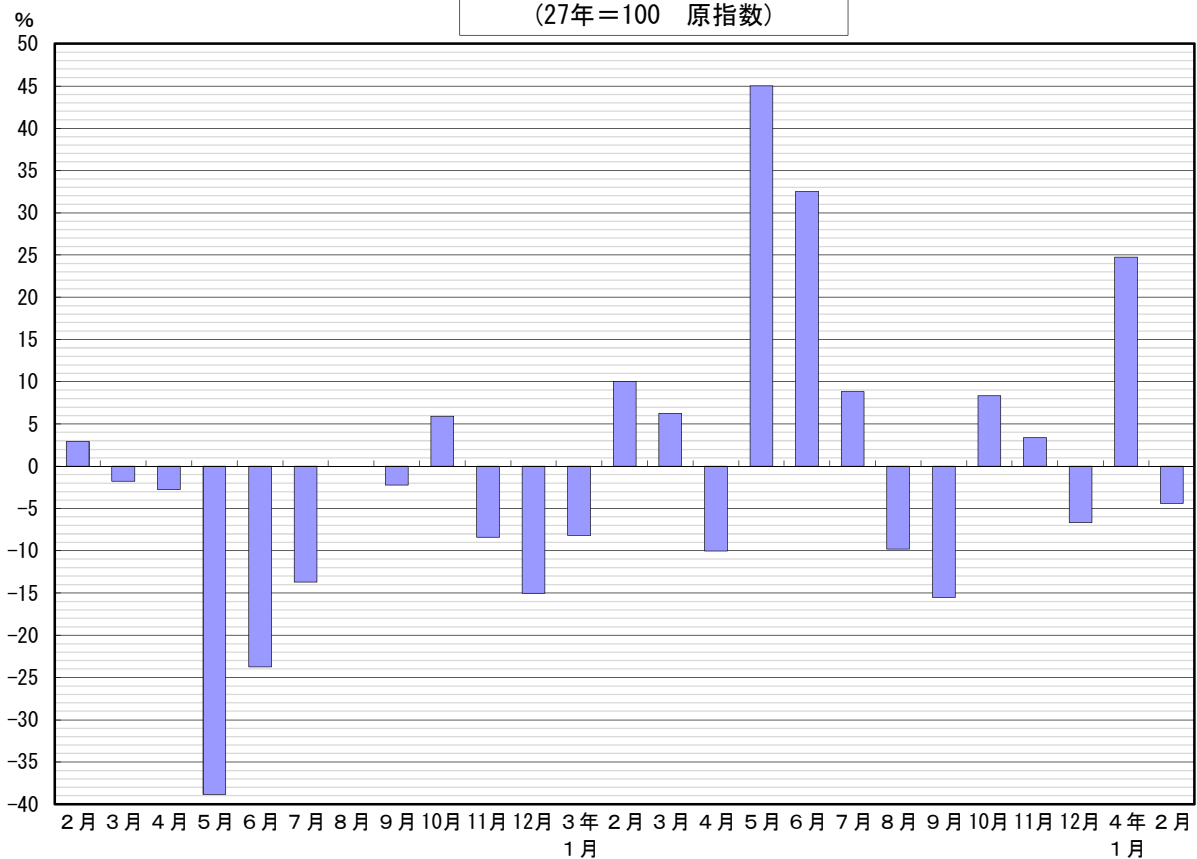
	業 種	前 月 比 寄 与 度	前月比(%)	主 な 品 目	
生 産	上 昇	生産用機械工業	0.7	24.2	金型、整地機械
		化学工業	0.6	1.7	医薬品製剤
	低 下	輸送機械工業	▲ 8.9	▲ 31.9	普通乗用車、自動変速装置
		業務用機械工業	▲ 2.2	▲ 50.1	娯楽機器
出 荷	上 昇	生産用機械工業	0.3	9.5	金型、鉱山機械
		汎用機械工業	0.2	6.0	ショーケース冷凍機別置形、固定比減速機
	低 下	輸送機械工業	▲ 8.8	▲ 25.9	普通乗用車、自動変速装置
		化学工業	▲ 3.0	▲ 20.4	医薬品製剤、けい素樹脂
在 庫	上 昇	化学工業	32.8	70.7	医薬品製剤
		輸送機械工業	1.1	34.9	トレーラ、普通乗用車
	低 下	業務用機械工業	▲ 0.6	▲ 15.1	娯楽機器
		汎用機械工業	▲ 0.3	▲ 8.8	コンデンシングユニット(7.5kw以上)、ショーケース冷凍機別置形

(注)各指数の上昇・低下に影響を与えた主な業種を載せている。一部秘匿あり。

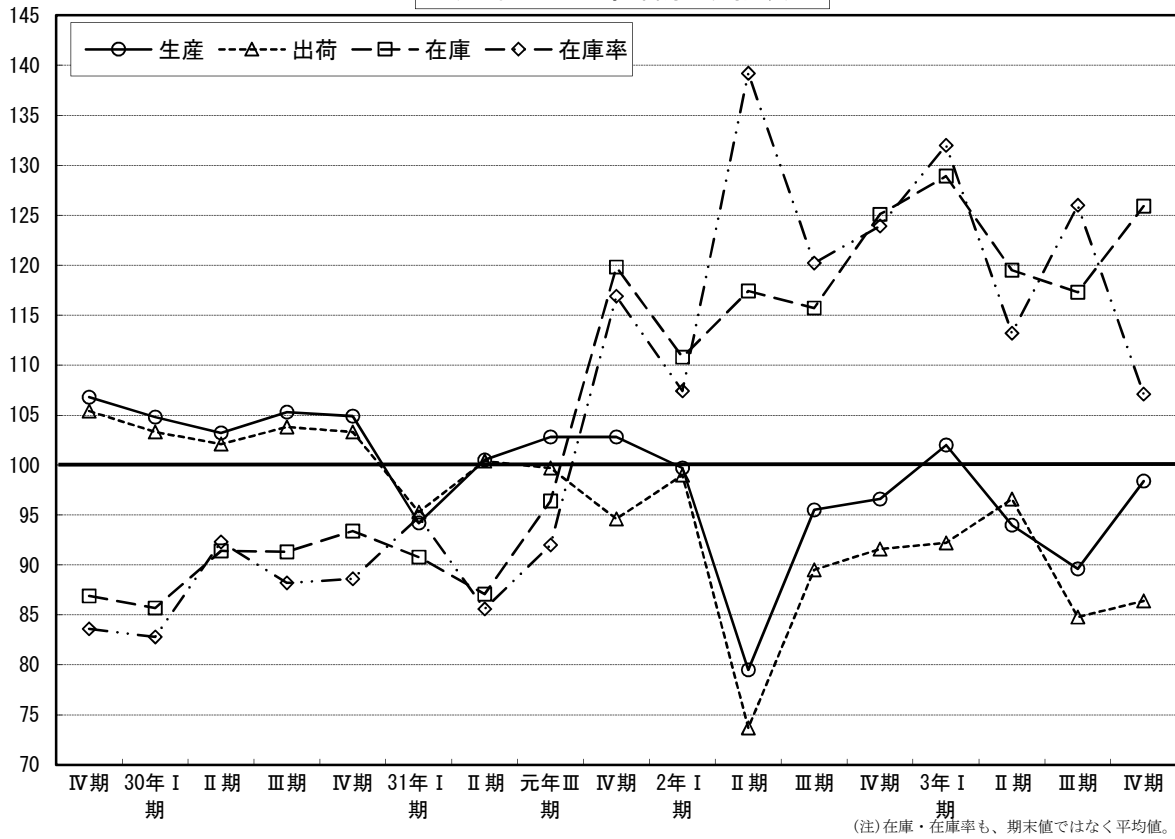
鉍工業指数の推移
(27年=100 季節調整済指数)



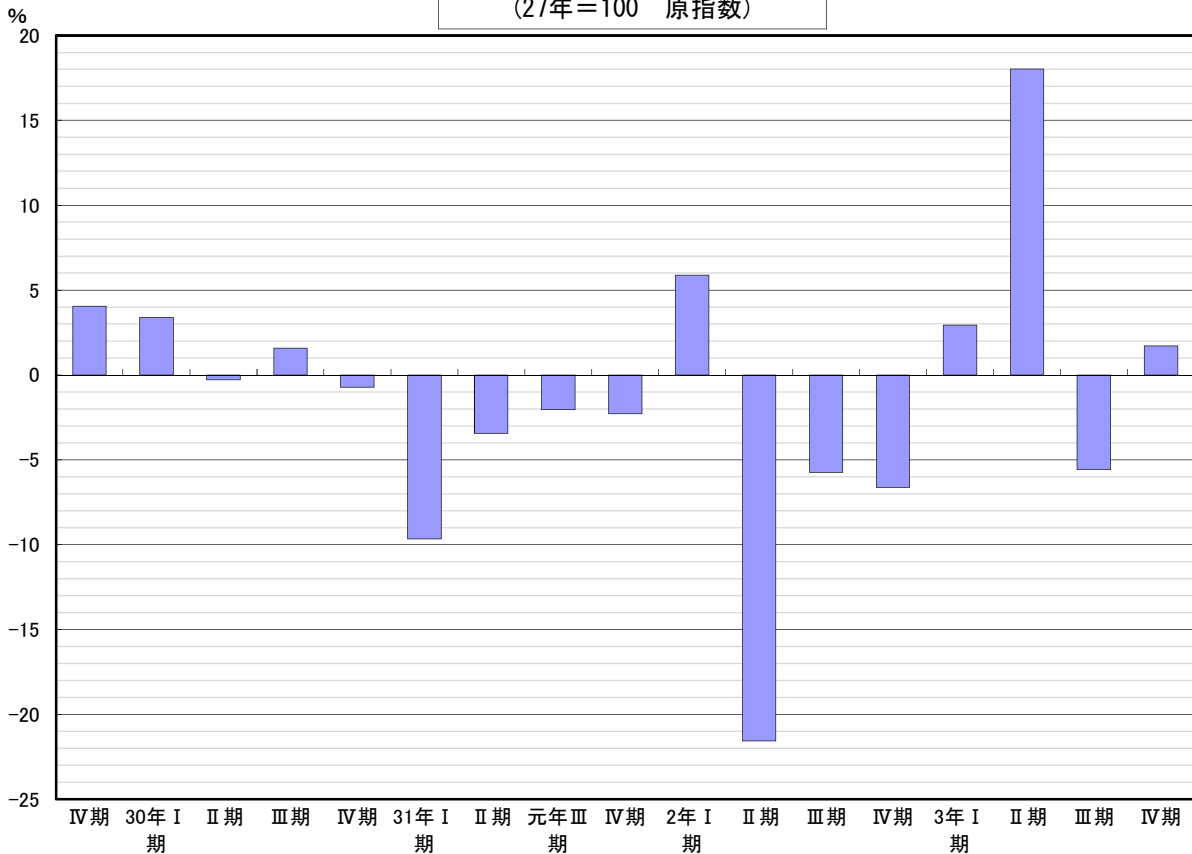
生産指数前年同月比の推移
(27年=100 原指数)



鉱工業指数の推移(期別)
(27年=100 季節調整済指数)



生産指数前年同期比の推移
(27年=100 原指数)



業種分類別生産指数

	業種	鉱工業															
		製造工業	鉄鋼	非鉄金属	金属製品	汎用・生産用・業務用機械			電子部品・デバイス	電気機械	情報通信機械	輸送機械	窯業・土石製品	化学	プラスチック製品		
						汎用機械	生産用機械	業務用機械									
ウェイト	10000.0	9996.8	122.0	117.9	238.3	1383.5	277.6	425.8	680.1	225.8	436.4	119.6	3797.0	132.9	1314.1	556.4	
原	平成31年	100.0	100.0	99.4	96.0	97.0	81.4	118.6	95.5	57.4	104.6	115.7	58.7	92.3	92.3	138.8	99.2
	令和2年	92.9	92.9	74.9	86.8	91.3	65.0	95.1	83.7	41.0	132.9	109.2	43.7	82.2	83.6	146.1	86.8
	令和3年	96.2	96.2	93.7	90.8	88.5	70.6	114.9	83.2	44.7	159.7	123.6	53.5	73.5	80.7	173.5	88.4
	2年Ⅰ期	99.1	99.1	84.2	93.4	95.7	77.4	105.2	108.1	46.8	122.7	115.2	40.0	98.6	86.0	127.0	94.6
	Ⅱ期	77.1	77.1	56.6	74.4	85.7	52.8	77.1	70.6	31.7	128.1	89.7	44.5	39.7	80.4	175.7	71.2
指	Ⅲ期	95.1	95.1	72.0	81.9	90.2	59.1	89.4	72.6	38.2	121.3	103.6	46.2	89.9	78.4	150.6	85.0
	Ⅳ期	100.1	100.1	86.9	97.4	93.5	70.7	108.8	83.6	47.2	159.4	128.4	43.9	100.6	89.7	131.1	96.5
	3年Ⅰ期	102.0	102.1	91.9	91.3	89.7	67.3	111.9	84.6	38.2	159.4	127.5	66.6	80.2	81.3	210.2	87.7
	Ⅱ期	91.0	91.0	95.4	93.4	87.2	65.1	117.6	76.4	36.6	163.8	138.8	55.4	71.3	77.9	132.6	87.8
	Ⅲ期	89.8	89.8	91.6	85.8	85.9	69.6	112.7	85.1	42.4	162.9	110.0	51.6	63.8	76.2	156.9	85.5
	Ⅳ期	101.8	101.8	96.1	92.7	91.4	80.5	117.5	86.8	61.5	152.6	118.2	40.4	78.9	87.3	194.4	92.8
	7月	95.1	95.1	74.0	76.7	93.6	53.1	85.9	68.2	30.2	123.1	114.2	45.2	97.8	79.8	117.4	87.6
	8月	89.9	89.9	59.1	75.7	85.6	50.3	77.0	67.7	28.5	110.0	87.1	38.7	70.3	72.9	200.5	74.3
	9月	100.4	100.4	83.0	93.3	91.5	73.8	105.2	81.9	56.0	130.9	109.4	54.7	101.5	82.6	134.0	93.2
	10月	101.9	101.9	87.8	101.3	96.3	83.9	122.2	78.6	71.6	151.8	123.3	42.5	103.5	92.3	123.1	96.5
	11月	97.8	97.8	94.0	96.8	99.8	56.7	113.7	82.3	17.5	163.5	121.4	41.9	99.2	87.6	134.9	98.1
	12月	100.7	100.7	78.9	94.2	84.5	71.6	90.6	90.0	52.5	162.9	140.6	47.4	99.1	89.1	135.4	95.0
数	3年1月	85.3	85.3	86.9	87.1	83.9	67.3	98.4	73.3	50.9	154.2	118.9	48.5	76.9	77.5	119.4	79.7
	2月	108.6	108.7	90.2	88.1	86.2	66.2	112.0	78.1	40.1	153.8	120.2	61.8	72.9	82.9	293.8	85.1
	3月	112.2	112.2	98.5	98.8	99.1	68.3	125.4	102.4	23.5	170.3	143.3	89.6	90.7	83.5	217.3	98.4
	4月	86.0	86.0	95.0	93.2	86.3	72.7	123.9	79.2	47.8	166.8	135.6	60.6	63.0	81.5	109.1	92.2
	5月	84.7	84.7	92.4	83.5	80.3	55.0	101.5	62.8	31.2	152.9	135.6	55.8	64.1	71.2	133.6	77.2
	6月	102.3	102.3	98.8	103.5	94.9	67.5	127.3	87.2	30.8	171.7	145.3	49.7	86.9	81.1	155.0	93.9
	7月	103.5	103.5	98.9	87.1	91.6	83.3	116.3	89.9	65.8	173.9	133.0	55.7	85.2	78.1	157.6	96.1
	8月	81.1	81.1	84.2	82.5	81.6	52.7	95.8	78.0	19.3	153.3	95.6	53.7	66.4	71.4	113.2	81.6
	9月	84.8	84.8	91.7	87.8	84.5	72.9	126.0	87.3	42.2	161.5	101.5	45.5	39.7	79.2	199.8	78.7
	10月	110.4	110.4	93.2	89.6	88.9	69.2	131.6	91.2	29.9	144.1	114.0	41.7	66.3	85.5	318.5	87.9
	11月	101.1	101.1	104.4	97.8	91.0	94.9	127.2	90.9	84.2	162.0	117.2	36.6	90.9	90.0	131.5	97.9
	12月	94.0	94.0	90.7	90.7	94.2	77.5	93.8	78.2	70.4	151.6	123.5	43.0	79.4	86.4	133.1	92.6
整	4年1月	106.4	106.5	87.1	77.4	77.7	72.9	105.3	83.7	53.0	130.8	112.8	49.7	74.0	74.1	281.8	77.0
	2月	103.8	103.8	83.6	79.9	94.9	74.7	118.1	97.0	43.0	123.2	117.8	54.2	64.2	80.0	271.6	78.8
前年同月比(%)		▲4.4	▲4.5	▲7.3	▲9.3	10.1	12.8	5.4	24.2	7.2	▲19.9	▲2.0	▲12.3	▲11.9	▲3.5	▲7.6	▲7.4
季	2年Ⅰ期	99.7	99.7	85.8	92.7	97.7	79.5	111.7	101.2	50.4	128.0	111.2	36.4	96.5	86.9	130.9	93.6
	Ⅱ期	79.5	79.5	57.9	77.5	86.2	57.1	77.5	75.0	36.7	128.8	93.8	49.0	44.1	83.3	179.0	76.3
	Ⅲ期	95.5	95.5	72.7	85.9	92.0	63.5	89.8	75.2	43.4	124.8	106.5	43.8	89.8	81.6	158.5	86.3
	Ⅳ期	96.6	96.6	81.8	89.7	90.9	59.5	101.7	80.7	33.4	147.8	122.0	44.7	92.7	82.3	133.0	89.5
	3年Ⅰ期	102.0	102.0	94.4	91.3	89.8	69.5	118.5	80.5	44.0	168.8	124.1	61.8	77.7	83.4	211.2	86.8
	Ⅱ期	94.0	94.0	97.5	97.2	87.6	70.9	118.4	80.9	43.9	165.3	145.8	62.4	80.7	80.7	126.5	94.2
	Ⅲ期	89.6	89.6	92.9	90.1	87.6	74.8	112.5	87.0	50.2	166.4	113.2	49.7	65.4	78.8	160.9	87.0
	Ⅳ期	98.4	98.4	90.4	85.7	88.9	68.8	110.2	85.4	46.2	142.7	112.4	41.3	72.6	80.6	199.3	86.3
	7月	89.0	89.0	72.7	77.8	91.4	57.7	80.6	72.5	39.1	126.5	109.4	42.1	89.6	80.3	124.9	84.0
	8月	100.6	100.6	64.5	91.1	92.4	60.4	91.0	76.0	36.2	125.1	101.2	41.8	86.4	82.9	215.7	85.9
	9月	96.9	96.9	80.8	88.7	92.3	72.3	97.8	77.0	54.8	122.7	108.9	47.6	93.5	81.6	134.9	89.0
	10月	96.7	96.7	81.5	88.8	94.1	67.0	100.4	76.8	49.8	130.2	115.4	43.2	94.9	84.7	121.2	88.7
11月	95.3	95.3	83.7	90.8	93.8	50.7	102.2	81.1	14.6	155.5	118.8	43.2	90.7	80.8	137.3	89.8	
12月	97.7	97.7	80.1	89.6	84.7	60.9	102.5	84.1	35.8	157.8	131.7	47.6	92.5	81.4	140.5	90.1	
調	3年1月	94.8	94.8	90.0	93.0	89.4	79.0	115.9	76.9	72.7	166.2	124.8	51.3	89.3	87.8	127.1	87.0
	2月	108.6	108.7	95.1	89.6	83.7	65.1	121.2	83.9	34.7	175.0	119.3	57.6	66.5	85.3	315.5	83.7
	3月	102.6	102.6	98.0	91.2	96.4	64.5	118.4	80.8	24.7	165.2	128.1	76.5	77.4	77.1	190.9	89.8
	4月	88.6	88.6	98.5	95.2	88.5	74.7	122.3	84.5	46.6	158.3	142.3	73.2	65.1	82.3	122.9	95.2
	5月	92.5	92.5	93.0	94.9	79.1	64.0	113.6	71.3	39.9	163.5	153.7	66.6	83.8	81.1	122.8	91.5
	6月	100.8	100.8	100.9	101.5	95.2	73.9	119.2	86.9	45.2	174.0	141.3	47.4	93.3	78.7	133.9	95.9
	7月	97.1	97.1	97.1	88.8	89.1	90.2	109.2	93.0	85.3	176.4	129.7	52.9	79.3	77.8	158.7	92.6
	8月	89.9	89.9	92.3	97.9	88.4	62.7	111.2	85.9	24.1	171.3	108.9	56.5	80.3	80.4	123.0	93.2
	9月	81.9	81.9	89.3	83.5	85.2	71.5	117.1	82.1	41.3	151.4	101.1	39.6	36.6	78.2	201.1	75.1
	10月	106.6	106.6	85.7	80.4	86.5	56.5	112.3	95.1	21.4	129.6	109.1	43.9	61.9	80.9	324.7	82.4
	11月	97.5	97.5	93.4	90.4	85.9	84.1	112.2	87.9	69.1	151.5	112.3	36.8	81.8	82.1	135.2	88.5
	12月	91.2	91.2	92.1	86.3	94.4	65.9	106.1	73.1	48.1	146.9	115.7	43.2	74.1	78.9	138.1	87.9
数	4年1月	117.3	117.4	90.6	81.9	82.8	84.5	121.7	83.9	74.7	136.8	118.1	52.1	85.9	82.3	286.7	83.4
	2月	103.8	103.8	88.2	81.2	92.1	73.5	127.8	104.2	37.3	140.1	116.9	50.5	58.5	82.3	291.7	77.5
前月比(%)		▲11.5	▲11.6	▲2.6	▲0.9	11.2	▲13.0	5.0	24.2	▲50.1	2.4	▲1.0	▲3.1	▲31.9	0.0	1.7	▲7.1

業種分類別生産指数

業種										(参考系列)					業種
パルプ・紙・紙加工品	繊維	食料品	その他	鉱業					機械工業	旧電気機械工業	鉄鋼・非鉄金属工業	汎用・業務用機械工業	電気・情報通信機械工業		
				ゴム製品	家具製品	印刷	木材・木製品	その他製品							
73.7	26.1	1165.6	287.5	78.4	21.4	31.3	17.4	139.0	3.2	5962.3	781.8	239.9	957.7	556.0	ウェイト
103.3	97.6	103.3	98.6	85.3	80.6	103.6	97.2	107.9	90.1	91.3	103.8	97.7	75.2	103.4	平成31年
102.2	86.0	101.2	80.0	61.5	54.1	118.2	90.3	84.5	82.1	81.3	106.0	80.7	56.7	95.1	令和2年
105.7	85.5	103.3	93.0	62.3	59.3	119.9	88.9	110.0	86.5	79.4	123.3	92.3	65.1	108.6	令和3年
95.8	92.8	97.7	95.8	77.0	61.6	106.9	100.0	108.6	76.2	94.6	105.8	88.7	63.7	99.0	2年I期
105.1	87.3	106.1	78.2	48.0	45.1	117.8	94.4	89.5	79.5	49.8	93.8	65.3	44.8	79.9	II期
107.6	79.1	107.2	67.8	55.5	48.8	117.7	88.9	63.8	88.3	84.0	99.9	76.9	53.0	91.2	III期
100.3	84.8	93.9	78.2	65.4	61.1	130.6	77.8	76.3	84.5	96.8	124.4	92.1	65.1	110.2	IV期
93.4	81.6	93.8	90.7	68.0	65.7	116.0	72.2	103.9	72.8	83.3	127.4	91.6	59.6	114.4	3年I期
111.3	84.4	111.2	96.5	64.4	52.3	118.8	100.0	115.9	88.2	78.0	133.3	94.4	60.1	120.8	II期
111.4	84.8	108.4	90.8	59.2	55.3	113.3	94.4	108.7	92.9	72.0	116.4	88.7	62.8	97.5	III期
106.9	91.2	99.7	94.1	57.7	64.1	131.5	88.9	111.5	91.9	84.1	116.2	94.4	77.8	101.5	IV期
116.8	82.0	118.2	71.1	59.5	39.9	121.2	100.0	67.6	96.6	88.5	106.2	75.3	46.3	99.4	7月
99.2	74.0	100.7	59.7	44.8	41.0	105.5	83.3	57.7	81.3	67.8	86.3	67.3	42.5	76.7	8月
106.8	81.2	102.6	72.5	62.1	65.4	126.4	83.3	66.0	87.0	95.8	107.3	88.0	70.2	97.6	9月
102.7	89.1	95.6	75.4	62.7	64.8	146.3	66.7	69.4	80.9	101.0	119.1	94.4	86.3	105.9	10月
93.1	85.4	90.1	80.3	70.0	62.0	121.7	66.7	81.3	86.2	92.3	121.4	95.4	45.4	104.3	11月
105.1	79.8	95.9	78.8	63.6	56.6	123.8	100.0	78.1	86.5	97.2	132.8	86.4	63.5	120.5	12月
83.8	73.5	77.4	86.7	64.4	54.9	112.2	66.7	101.0	77.5	80.1	118.4	87.0	64.7	103.8	3年1月
88.5	87.2	88.7	86.2	64.5	64.6	100.7	66.7	101.0	76.7	77.6	121.0	89.2	60.9	107.7	2月
107.9	84.0	115.2	99.1	75.2	77.7	135.0	83.3	109.7	64.2	92.3	142.9	98.6	53.1	131.7	3月
119.8	91.7	109.5	98.4	67.9	56.7	125.9	100.0	115.7	70.1	74.5	133.1	94.1	69.9	119.4	4月
96.1	78.7	106.2	90.0	56.6	46.4	101.7	100.0	111.7	90.6	70.4	128.4	88.0	51.6	118.4	5月
118.0	82.8	117.9	101.0	68.8	53.8	128.7	100.0	120.4	103.9	89.1	138.3	101.1	58.8	124.7	6月
117.9	80.6	118.5	97.8	67.3	51.1	122.4	100.0	116.5	98.5	91.0	133.0	93.1	80.4	116.4	7月
109.6	80.2	107.8	83.9	54.1	48.1	95.8	100.0	101.6	92.0	68.4	105.9	83.3	41.5	86.6	8月
106.7	93.7	99.0	90.8	56.1	66.6	121.6	83.3	108.1	88.2	56.7	110.3	89.8	66.5	89.5	9月
105.8	91.7	94.4	93.5	55.3	66.3	125.6	83.3	113.4	81.5	72.9	111.6	91.4	59.4	98.4	10月
104.6	94.5	101.4	100.3	63.6	68.6	138.5	100.0	117.2	98.1	95.3	117.8	101.1	96.7	99.9	11月
110.2	87.5	103.2	88.5	54.1	57.3	130.5	83.3	103.9	96.2	84.2	119.3	90.7	77.2	106.2	12月
87.4	80.7	r 86.2	94.5	64.4	56.1	114.0	83.3	114.4	86.1	r 78.3	r 108.4	82.4	68.1	r 99.3	4年1月
95.6	90.1	99.1	90.7	57.4	62.9	118.4	100.0	106.4	82.3	72.6	109.6	81.8	64.8	104.1	2月
8.0	3.3	11.7	5.2	▲11.0	▲2.6	17.6	49.9	5.3	7.3	▲6.4	▲9.4	▲8.3	6.4	▲3.3	前年同月比(%)
104.8	94.3	103.8	92.4	74.5	58.2	108.2	101.7	102.9	77.9	89.9	103.1	88.9	69.0	94.0	2年I期
100.0	87.6	98.3	78.2	48.5	50.2	116.6	93.9	87.6	80.9	54.5	98.5	66.8	48.9	84.9	II期
102.2	82.7	103.4	70.3	55.1	53.7	119.6	89.5	67.9	88.1	85.2	102.1	78.9	57.4	92.9	III期
101.1	78.7	98.1	77.0	63.5	53.9	124.9	76.2	76.9	80.3	89.8	118.3	86.2	51.7	106.2	IV期
103.3	84.0	100.7	88.9	69.7	60.2	122.8	73.3	98.9	75.0	81.7	125.1	93.5	65.3	109.2	3年I期
105.9	84.9	103.2	96.7	65.4	58.5	117.4	99.2	114.1	90.1	86.0	140.2	96.3	66.4	128.9	II期
105.5	88.9	104.5	94.3	59.1	61.0	114.3	94.6	116.0	93.1	73.8	118.6	91.4	68.3	99.3	III期
108.3	84.5	104.2	92.6	56.0	56.7	127.1	89.0	112.4	86.9	78.4	111.0	88.5	62.8	98.1	IV期
103.7	83.5	104.1	68.8	52.9	44.8	116.3	95.5	67.8	83.4	84.2	101.9	74.7	50.7	94.8	7月
99.9	83.6	100.9	69.6	54.1	52.0	121.7	87.3	68.4	86.0	81.9	99.4	76.8	50.6	88.4	8月
103.0	81.0	105.2	72.4	58.4	64.4	120.9	85.7	67.6	94.8	89.5	105.1	85.3	70.8	95.6	9月
101.2	81.6	100.7	74.3	60.7	54.6	127.8	68.9	71.5	81.6	90.4	110.5	85.7	64.0	100.0	10月
99.9	78.9	94.9	77.5	66.6	54.9	119.1	69.6	78.8	77.8	87.9	117.0	87.4	37.2	103.4	11月
102.1	75.7	98.7	79.1	63.3	52.2	127.7	90.2	80.4	81.6	91.1	127.4	85.6	53.9	115.3	12月
108.3	81.8	97.3	91.1	69.8	57.8	133.7	71.7	100.4	78.2	90.6	124.0	92.3	83.1	107.8	3年1月
103.4	86.9	97.5	86.8	69.6	60.2	113.2	70.7	97.3	74.5	74.7	122.6	93.8	57.4	104.1	2月
98.1	83.4	107.3	88.7	69.7	62.7	121.5	77.5	99.0	72.2	79.8	128.6	94.3	55.5	115.6	3月
108.5	86.9	100.7	95.2	66.9	59.4	119.3	96.4	108.8	84.2	77.5	139.0	96.3	70.3	129.6	4月
97.9	87.5	101.4	95.1	64.3	58.2	106.5	104.8	111.6	90.2	84.1	146.0	92.6	60.5	136.3	5月
111.3	80.2	107.4	99.7	64.9	58.0	126.3	96.5	121.8	96.0	96.4	135.6	100.0	68.5	120.9	6月
106.4	83.4	105.1	95.7	61.5	57.7	115.5	95.3	118.0	87.0	87.0	128.3	92.8	88.8	112.5	7月
107.3	89.8	107.0	96.6	63.0	59.8	111.2	102.7	119.4	96.1	81.5	119.4	94.5	49.1	97.7	8月
102.9	93.5	101.5	90.7	52.7	65.6	116.3	85.7	110.7	96.1	53.0	108.0	87.0	67.1	87.6	9月
108.5	84.0	100.5	93.4	56.0	57.9	110.2	89.7	117.7	82.5	66.8	107.5	83.6	44.3	95.8	10月
109.2	86.6	105.8	95.6	58.3	59.5	136.4	102.3	112.7	87.4	89.5	111.2	92.0	78.5	96.9	11月
107.1	83.0	106.2	88.8	53.8	52.8	134.7	75.1	106.9	90.7	78.9	114.4	89.8	65.6	101.6	12月
111.7	90.5	r 108.1	99.2	69.1	58.2	134.4	87.5	113.9	87.7	r 87.8	r 111.7	87.3	87.5	r 102.2	4年1月
111.7	89.8	109.0	91.3	62.0	58.6	133.1	106.0	102.5	79.9	69.9	111.0	86.0	61.1	100.6	2月
0.0	▲0.8	0.8	▲8.0	▲10.3	0.7	▲1.0	21.1	▲10.0	▲8.9	▲20.4	▲0.6	▲1.5	▲30.2	▲1.6	前月比(%)

業種分類別生産者出荷指数

業種	鉱工業																
	製造工業	鉄鋼	非鉄金属	金属製品	汎用・生産用・業務用機械						電子部品・デバイス	電気機械	情報通信機械	輸送機械	窯業・土石製品	化学	プラスチック製品
					汎用機械	生産用機械	業務用機械	229.2	311.4	592.7							
ウェイト	10000.0	9998.2	280.0	143.2	297.6	1133.3	229.2	311.4	592.7	195.7	510.0	141.3	4056.2	113.6	873.9	622.0	
原 指 数	平成31年	97.4	97.4	99.3	96.1	98.7	79.2	114.1	96.0	56.8	106.7	117.1	59.0	92.8	95.0	125.3	99.7
	令和2年	88.9	88.9	78.8	88.4	91.4	61.4	90.8	80.6	40.0	140.3	112.3	43.4	82.6	85.2	126.8	86.8
	令和3年	89.7	89.7	92.5	91.7	83.8	69.1	110.1	84.5	45.2	169.7	126.6	55.1	74.3	83.6	137.6	87.5
	2年Ⅰ期	98.0	98.0	89.1	93.4	99.3	74.0	99.5	108.7	45.9	127.9	117.9	39.8	100.3	88.4	125.4	95.2
	Ⅱ期	68.5	68.5	66.3	75.5	85.1	46.7	67.0	63.5	30.0	136.7	92.5	44.4	40.5	80.8	134.5	70.6
	Ⅲ期	90.2	90.2	72.5	83.3	87.9	56.9	86.4	72.1	37.6	129.2	106.5	46.9	89.8	81.1	120.3	86.3
	Ⅳ期	99.0	99.0	87.3	101.5	93.5	68.2	110.3	78.0	46.7	167.4	132.2	42.4	99.9	90.5	126.9	95.2
	3年Ⅰ期	90.9	90.9	91.2	94.3	81.4	67.8	107.3	89.8	40.9	168.0	131.1	65.2	81.2	88.5	135.4	87.3
	Ⅱ期	89.5	89.5	94.1	93.0	81.5	63.1	113.8	76.4	36.5	170.7	143.8	57.3	72.4	79.2	131.0	89.6
	Ⅲ期	85.1	85.1	90.5	86.2	83.1	67.1	101.9	89.8	41.7	175.0	114.7	56.7	64.4	77.1	139.8	82.5
	Ⅳ期	93.1	93.1	94.3	93.3	89.4	78.6	117.3	81.9	61.8	165.0	116.9	41.3	79.4	89.5	144.3	90.5
	7月	93.9	93.9	73.5	78.2	91.6	47.1	80.4	57.5	28.8	131.7	116.2	45.5	97.4	81.2	120.1	89.7
	8月	77.2	77.2	63.9	74.7	80.1	49.2	75.4	71.6	27.3	118.4	91.4	39.7	70.6	75.6	107.2	72.7
	9月	99.4	99.4	80.2	97.1	91.9	74.4	103.3	87.1	56.6	137.6	111.8	55.4	101.3	86.6	133.7	96.5
	10月	100.6	100.6	86.3	108.6	94.8	79.8	116.8	67.3	72.0	159.0	123.3	41.2	103.3	94.3	121.6	93.4
	11月	96.3	96.3	87.0	101.1	96.8	54.1	124.1	75.1	16.0	171.9	126.4	40.6	98.3	88.3	128.3	96.6
	12月	100.0	100.0	88.5	94.9	89.0	70.6	90.1	91.7	52.0	171.3	146.8	45.4	98.1	89.0	130.7	95.5
	3年1月	85.1	85.1	83.0	89.7	73.0	64.1	91.5	72.7	49.0	161.5	124.7	46.4	78.3	82.4	131.9	78.1
	2月	85.9	85.9	84.4	93.5	78.0	64.1	108.4	76.3	40.6	162.7	123.6	59.9	74.4	88.9	138.9	84.5
	3月	101.7	101.7	106.2	99.6	93.1	75.1	122.1	120.3	33.1	179.9	145.0	89.4	90.9	94.2	135.3	99.3
	4月	86.4	86.4	95.6	94.9	84.6	69.9	116.8	78.0	47.6	176.0	140.2	60.5	65.1	86.4	110.1	91.9
	5月	83.2	83.2	87.6	81.3	71.2	53.8	99.8	63.3	31.0	161.0	141.9	58.5	64.2	71.8	141.7	82.0
	6月	99.0	99.0	99.0	102.8	88.7	65.5	124.9	87.8	30.8	175.0	149.4	52.9	87.8	79.5	141.3	94.9
	7月	99.9	99.9	100.7	90.1	84.2	81.9	114.0	89.5	65.4	185.2	136.9	61.4	85.2	77.4	148.1	93.9
	8月	80.2	80.2	85.5	83.0	75.3	49.9	88.2	80.3	19.2	164.6	102.7	61.0	66.8	72.8	120.4	77.9
	9月	75.1	75.1	85.4	85.5	89.8	69.5	103.5	99.5	40.6	175.2	104.5	47.7	41.1	81.0	151.0	75.8
	10月	85.6	85.6	91.8	88.0	85.9	63.3	123.8	81.9	30.1	157.8	112.4	43.9	67.5	88.7	151.0	87.5
11月	100.2	100.2	100.6	97.0	91.8	91.7	129.3	76.3	85.2	174.4	121.2	37.6	91.1	92.7	140.6	95.5	
12月	93.6	93.6	90.4	94.8	90.5	80.7	98.9	87.6	70.0	162.9	117.2	42.5	79.5	87.2	141.4	88.4	
4年1月	87.0	87.0	88.4	86.5	94.8	69.9	102.0	81.4	51.5	140.4	r 117.2	r 47.9	74.3	73.7	r 158.4	r 73.6	
2月	82.7	82.7	83.9	86.1	100.4	73.0	121.2	92.7	44.0	131.8	122.0	53.0	65.3	83.4	130.9	76.5	
前年同月比(%)	▲3.7	▲3.7	▲0.6	▲7.9	28.7	13.9	11.8	21.5	8.4	▲19.0	▲1.3	▲11.5	▲12.2	▲6.2	▲5.8	▲9.5	
季 節 調 整 指 数	2年Ⅰ期	99.0	99.0	87.3	92.3	99.0	73.0	99.4	100.4	47.4	135.6	112.2	36.4	100.8	87.7	126.9	95.3
	Ⅱ期	73.7	73.7	69.9	78.8	88.8	54.7	71.9	71.4	36.8	140.0	99.5	48.5	45.8	84.5	134.3	76.0
	Ⅲ期	89.5	89.5	75.7	87.0	89.5	60.0	88.5	70.9	41.0	129.8	107.8	43.0	88.3	83.9	120.8	85.7
	Ⅳ期	91.6	91.6	80.7	94.2	87.6	55.7	99.1	76.5	33.2	153.2	125.7	45.9	90.6	84.2	123.5	88.8
	3年Ⅰ期	92.2	92.2	89.6	93.2	81.9	69.7	108.7	83.4	47.3	181.2	126.7	59.4	79.7	88.6	139.2	87.2
	Ⅱ期	96.6	96.6	99.0	97.1	85.0	75.0	122.5	85.6	48.0	175.4	155.4	64.3	83.0	82.8	131.1	96.7
	Ⅲ期	84.8	84.8	94.6	90.3	84.4	71.9	105.0	87.9	49.0	174.8	116.5	52.9	64.9	79.5	140.1	82.6
	Ⅳ期	86.4	86.4	87.4	87.1	83.9	65.2	105.8	82.3	45.0	151.9	111.1	44.7	72.1	83.6	140.4	84.4
	7月	88.5	88.4	73.8	81.0	89.8	55.3	82.4	64.2	38.9	132.0	108.2	40.7	89.7	81.2	115.2	85.0
	8月	88.0	88.0	74.1	87.9	89.4	59.2	88.2	76.6	35.3	130.7	105.8	41.0	85.9	85.8	121.5	83.7
	9月	92.1	92.1	79.1	92.0	89.4	65.5	95.0	72.0	48.7	126.7	109.5	47.4	89.2	84.8	125.7	88.4
	10月	91.5	91.5	79.8	94.4	91.3	63.0	96.8	70.7	54.6	136.0	115.2	43.8	93.9	86.6	116.0	88.8
	11月	90.7	90.7	80.8	95.7	89.7	47.0	100.2	77.0	13.2	161.3	123.5	43.4	89.4	83.1	124.9	89.1
	12月	92.5	92.5	81.6	92.4	81.8	57.2	100.2	81.9	31.7	162.4	138.3	50.6	88.6	82.9	129.7	88.4
	3年1月	99.5	99.5	86.8	93.8	82.7	83.2	104.8	84.6	73.9	176.0	132.7	48.3	90.6	90.2	141.3	89.2
	2月	86.9	86.9	84.8	92.7	79.0	64.6	110.2	81.6	37.3	187.5	119.5	53.9	71.6	89.1	143.4	84.2
	3月	90.2	90.2	97.2	93.1	83.9	61.2	111.1	84.1	30.7	180.0	127.8	76.0	76.9	86.6	132.8	88.1
	4月	90.0	90.0	99.6	95.1	88.3	72.6	121.5	89.4	44.2	168.8	147.6	73.7	69.5	87.8	126.3	93.6
	5月	97.9	97.9	96.7	90.6	77.8	70.0	119.8	75.9	49.6	182.5	169.1	69.9	82.8	80.8	136.7	99.2
	6月	101.9	101.9	100.7	105.6	89.0	82.3	126.1	91.5	50.3	175.0	149.6	49.2	96.7	79.7	130.2	97.4
	7月	94.9	94.9	102.0	93.6	83.6	95.7	118.3	97.2	88.3	185.1	130.7	56.3	79.5	77.6	141.9	90.4
	8月	89.9	89.9	97.6	96.3	82.3	58.9	101.5	84.3	23.8	178.0	116.4	61.7	79.1	81.5	136.5	88.0
	9月	69.6	69.6	84.3	81.0	87.4	61.2	95.2	82.3	34.9	161.3	102.4	40.8	36.2	79.3	142.0	69.5
	10月	79.8	79.8	86.8	78.4	85.2	52.3	104.8	91.8	24.7	141.0	106.8	47.4	63.9	83.4	143.9	85.1
	11月	92.8	92.8	92.0	90.6	83.3	78.1	102.6	76.8	67.7	160.3	116.0	39.4	80.7	86.0	137.0	86.4
	12月	86.6	86.6	83.3	92.3	83.1	65.3	110.0	78.3	42.6	154.4	110.5	47.3	71.8	81.3	140.3	81.8
	4年1月	100.9	100.9	91.8	89.5	106.4	88.5	116.2	90.5	74.6	149.5	r 125.2	r 50.1	84.8	79.8	r 169.8	r 83.7
2月	83.6	83.6	84.3	85.3	101.6	73.6	123.2	99.1	40.4	151.9	117.9	47.7	62.8	83.6	135.1	76.3	
前月比(%)	▲17.1	▲17.1	▲8.2	▲4.7	▲4.5	▲16.8	6.0	9.5	▲45.8	1.6	▲5.8	▲4.8	▲25.9	4.8	▲20.4	▲8.8	

業種分類別生産者出荷指数

業種										(参考系列)					業種
パルプ・紙・紙加工品	繊維	食料品	その他	鉱業					機械工業	旧電気機械工業	鉄鋼・非鉄金属工業	汎用・業務用機械工業	電気・情報通信機械工業	ウェイト	
				ゴム製品	家具製品	印刷	木材・木製品	その他製品							
86.9	38.0	1276.3	230.2	48.3	19.6	30.6	17.0	114.7	1.8	6036.5	847.0	423.2	821.9	651.3	
100.6	90.2	101.9	99.7	85.3	76.8	103.6	98.6	108.9	82.2	92.0	105.0	98.2	72.8	104.5	平成31年
99.5	79.6	99.1	82.4	61.5	57.8	118.2	83.3	85.7	81.3	82.1	107.3	82.1	54.2	97.3	令和2年
102.1	77.9	101.2	95.0	62.3	61.6	119.9	88.9	108.7	81.3	80.4	124.7	92.2	63.3	111.1	令和3年
93.8	86.3	92.4	97.8	77.0	87.4	106.9	83.3	108.1	78.4	96.3	107.2	90.5	60.9	101.0	2年I期
101.7	82.7	103.1	81.8	48.0	47.2	117.8	94.4	90.6	78.4	49.3	94.7	69.4	40.3	82.1	II期
102.8	73.3	104.2	69.2	55.5	48.6	117.7	83.3	63.4	87.8	85.3	101.8	76.2	51.2	93.5	III期
99.6	76.1	96.7	80.7	65.4	48.2	130.6	72.2	80.7	80.8	97.5	125.3	92.1	64.4	112.7	IV期
91.6	72.4	90.2	95.9	68.0	90.2	116.0	72.2	106.8	71.3	85.3	128.6	92.2	59.4	116.8	3年I期
105.8	77.8	107.8	97.8	64.4	57.0	118.8	100.0	112.9	84.6	79.5	135.6	93.7	58.1	125.1	II期
105.8	78.7	105.6	90.3	59.1	49.9	113.3	94.4	103.5	83.3	72.5	118.9	89.1	58.5	102.1	III期
105.2	82.6	101.1	96.0	57.7	49.3	131.5	88.9	111.7	86.1	84.3	115.4	93.9	77.3	100.5	IV期
110.5	77.1	110.3	73.7	59.5	49.7	121.2	83.3	69.8	92.4	89.5	108.0	75.1	43.2	100.9	7月
96.2	68.6	101.7	60.7	44.8	43.3	105.5	83.3	55.0	85.3	69.2	89.0	67.5	40.7	80.2	8月
101.7	74.3	100.5	73.1	62.1	52.7	126.4	83.3	65.4	85.6	97.2	108.3	85.9	69.6	99.5	9月
101.7	79.6	96.7	76.5	62.7	43.6	146.3	66.7	70.9	71.1	101.0	117.9	93.8	84.5	105.5	10月
92.7	74.3	93.4	81.2	70.0	47.7	121.7	66.7	82.9	88.0	93.4	122.6	91.8	46.2	107.8	11月
104.5	74.4	100.0	84.4	63.6	53.3	123.8	83.3	88.2	83.2	98.2	135.5	90.7	62.6	124.8	12月
84.6	65.6	77.3	85.4	64.4	52.6	112.2	66.7	95.5	84.8	81.5	120.1	85.3	60.8	107.7	3年1月
87.1	77.1	82.6	90.4	64.4	84.0	100.7	66.7	103.1	79.9	79.2	122.0	87.4	59.5	109.8	2月
103.2	74.5	110.6	112.0	75.2	134.0	135.0	83.3	121.8	49.1	95.3	143.8	104.0	57.9	133.0	3月
113.8	83.3	110.2	102.4	67.9	75.6	125.9	100.0	115.7	63.1	75.8	135.2	95.4	66.9	122.9	4月
91.5	72.2	99.1	90.2	56.6	45.4	101.7	100.0	107.5	98.1	71.8	132.4	85.5	50.2	123.8	5月
112.2	78.0	114.0	100.7	68.8	50.1	128.7	100.0	115.4	92.5	90.8	139.2	100.3	57.1	128.5	6月
111.8	76.5	115.5	99.5	67.2	49.0	122.4	100.0	115.6	87.2	91.6	135.5	97.1	79.0	120.5	7月
102.0	76.0	102.4	80.7	54.1	46.5	95.8	100.0	90.8	90.5	69.7	110.0	84.6	38.4	93.7	8月
103.5	83.6	99.0	90.6	56.1	54.3	121.6	83.3	104.1	72.1	56.3	111.3	85.5	58.1	92.2	9月
103.4	83.1	95.4	95.0	55.3	46.5	125.6	83.3	113.6	70.9	72.9	111.5	90.5	56.2	97.5	10月
104.4	83.9	101.6	99.8	63.6	46.5	138.5	100.0	113.8	96.1	95.2	119.5	99.4	97.5	103.0	11月
107.7	80.7	106.3	93.2	54.1	54.8	130.5	83.3	107.8	91.4	84.7	115.3	91.9	78.1	101.0	12月
86.3	74.5	83.6	89.7	64.4	48.2	114.0	66.7	104.5	88.6	78.6	111.0	87.8	65.6	102.2	4年1月
93.4	79.0	88.5	96.7	57.4	80.0	118.4	83.3	112.2	82.1	73.4	112.8	84.6	65.5	107.0	2月
7.2	2.5	7.1	7.0	▲10.9	▲4.8	17.6	24.9	8.8	2.8	▲7.3	▲7.5	▲3.2	10.1	▲2.6	前年同月比(%)
100.6	88.2	101.0	91.2	70.8	65.2	105.3	87.3	100.2	80.2	95.9	102.7	89.6	62.0	94.3	2年I期
98.7	82.6	96.9	82.4	50.6	51.0	118.2	92.1	88.7	77.3	56.0	101.4	72.7	47.4	89.2	II期
99.7	76.1	99.9	73.3	56.5	57.1	122.0	82.3	69.2	84.7	85.0	102.5	79.6	54.6	93.8	III期
98.0	71.1	97.1	79.2	62.0	53.9	124.3	72.2	79.9	76.8	87.4	119.8	84.9	49.9	109.1	IV期
99.4	75.4	100.2	91.6	66.5	64.8	119.1	75.0	100.7	75.5	84.0	125.0	91.2	64.1	110.8	3年I期
102.6	77.9	101.4	98.9	68.6	62.4	119.1	97.6	111.3	87.3	91.3	145.8	98.1	70.8	136.7	II期
102.4	81.9	101.4	95.6	60.7	58.9	116.4	93.8	112.9	81.1	73.4	119.8	93.3	64.2	102.7	III期
103.8	77.0	101.3	94.5	54.8	55.0	126.7	88.1	111.2	80.6	75.9	110.5	86.9	60.1	97.4	IV期
100.2	77.3	97.6	74.6	56.4	55.6	119.1	83.7	74.1	79.2	85.7	101.7	76.4	51.1	93.7	7月
99.1	76.8	99.3	71.3	55.6	57.8	124.7	81.6	64.6	80.4	82.3	100.8	78.6	50.2	91.5	8月
99.8	74.3	102.8	74.0	57.6	58.0	122.1	81.7	68.9	94.6	87.1	105.0	83.9	62.5	96.1	9月
98.7	75.5	98.8	75.1	59.7	51.4	127.9	67.0	72.2	74.2	88.3	111.5	84.6	64.8	101.4	10月
96.8	72.5	95.7	80.9	65.5	56.4	120.2	64.4	84.0	74.0	85.8	118.8	85.7	36.6	106.4	11月
98.5	65.2	96.8	81.7	60.8	53.9	124.9	85.1	83.5	82.3	88.2	129.0	84.5	48.2	119.4	12月
105.8	75.4	99.9	91.5	64.5	58.1	128.7	73.0	100.0	80.4	94.5	125.8	89.1	81.4	112.4	3年1月
100.0	77.9	95.3	90.4	67.7	65.7	110.4	72.8	100.2	76.8	76.7	121.5	88.4	57.2	105.4	2月
92.5	73.0	105.4	92.8	67.2	70.7	118.1	79.3	102.0	69.4	80.7	127.8	96.1	53.7	114.7	3月
102.7	77.8	101.4	96.2	66.8	68.0	119.9	99.4	105.1	92.1	81.3	140.2	98.3	65.3	131.5	4月
96.4	78.9	99.5	99.2	68.0	63.7	107.1	94.9	115.3	87.8	92.4	157.8	94.2	69.0	149.0	5月
108.8	76.9	103.2	101.2	71.1	55.6	130.3	98.5	113.6	82.1	100.3	139.5	101.9	78.2	129.5	6月
103.7	77.8	104.0	101.8	65.5	56.8	118.1	102.2	124.2	78.0	88.7	129.5	99.4	94.2	114.2	7月
101.9	84.4	98.8	93.2	64.7	60.1	113.6	97.5	104.9	85.6	81.1	122.0	97.0	46.2	104.7	8月
101.6	83.6	101.3	91.8	52.0	59.7	117.4	81.7	109.7	79.7	50.4	107.9	83.6	52.2	89.1	9月
104.3	79.0	98.2	95.5	55.3	56.4	111.1	83.1	118.1	70.4	66.0	108.3	83.6	44.8	95.9	10月
105.7	81.3	102.8	97.7	57.3	53.2	137.3	96.1	113.4	81.1	85.5	113.4	91.4	75.4	99.5	11月
101.5	70.7	102.9	90.2	51.8	55.4	131.6	85.1	102.1	90.4	76.1	109.7	85.6	60.1	96.7	12月
107.2	86.2	108.6	95.5	63.7	53.4	128.9	73.9	109.0	88.0	90.1	115.6	91.0	86.5	106.5	4年1月
107.3	79.8	102.1	96.7	60.4	62.6	129.8	91.0	109.0	78.9	71.1	112.4	85.6	63.0	102.7	2月
0.1	▲7.4	▲6.0	1.3	▲5.2	17.2	0.7	23.1	0.0	▲10.3	▲21.1	▲2.8	▲5.9	▲27.2	▲3.6	前月比(%)

業種分類別生産者在庫指数

										(参考系列)					在庫率	業種
業種																
パルプ・紙・紙加工品	繊維	食料品	その他	家具製品			木材・木製品	その他製品	機械工業	旧電気機械工業	鉄鋼・非鉄金属工業	汎用・業務用機械工業	電気・情報通信機械工業			
				家具製品	木材・木製品	その他製品										
13.5	199.3	763.4	214.1	101.7	90.5	21.9	8.6	4338.9	499.7	896.6	1093.4	487.5	9246.2	ウェイト		
141.7	101.3	78.8	116.2	121.1	78.9	247.3	92.1	94.5	115.3	78.6	89.3	112.7	97.9	平成31年		
126.5	100.0	77.4	127.2	117.3	108.8	248.8	91.4	96.3	100.7	73.6	87.6	99.9	122.8	令和2年		
69.5	108.6	79.5	123.4	94.5	122.4	262.0	89.9	86.2	106.1	64.1	71.6	104.0	118.9	令和3年		
145.9	99.3	76.9	137.9	144.1	98.0	273.8	91.7	94.1	107.0	82.4	78.6	106.6	109.2	2年I期		
118.8	98.5	84.6	120.5	102.2	106.1	265.1	82.7	82.7	101.1	83.1	87.5	98.1	138.8	II期		
129.0	98.8	81.3	117.7	94.6	114.3	239.0	95.0	87.1	104.9	69.5	95.4	103.6	117.0	III期		
112.5	103.4	66.6	132.7	128.4	117.0	217.3	96.2	121.3	89.8	59.2	88.9	91.3	126.2	IV期		
65.0	106.6	74.6	125.4	116.5	122.4	179.7	97.4	116.2	75.4	55.2	83.8	75.5	133.0	3年I期		
73.7	109.8	86.4	100.6	60.8	122.4	195.5	86.5	82.8	98.5	60.1	63.2	97.8	112.6	II期		
72.6	107.8	85.1	120.8	79.1	122.4	307.9	86.2	79.2	104.3	63.2	68.5	100.6	121.0	III期		
66.6	110.2	71.8	146.8	121.6	122.4	364.8	89.3	66.7	146.1	77.9	70.9	142.2	108.9	IV期		
134.3	98.7	88.3	115.2	92.5	114.3	224.5	95.3	92.6	117.7	68.0	96.1	116.1	108.6	7月		
119.0	99.1	81.2	116.7	91.4	114.3	243.6	94.8	83.0	102.9	71.5	97.2	100.6	140.0	8月		
133.6	98.7	74.5	121.2	99.9	114.3	248.9	94.9	85.6	94.0	69.1	92.8	94.0	102.3	9月		
125.2	101.5	70.2	129.5	118.1	114.3	245.2	92.1	95.9	101.9	61.5	90.3	103.9	117.6	10月		
113.0	104.7	71.4	135.1	131.6	114.3	238.0	94.0	122.1	88.1	59.0	88.0	89.5	134.9	11月		
99.3	104.1	58.3	133.4	135.6	122.4	168.6	102.4	145.9	79.5	57.1	88.3	80.5	126.0	12月		
64.2	104.4	61.5	142.6	145.4	122.4	213.6	100.9	131.5	73.3	58.1	96.1	73.4	142.5	3年1月		
61.4	105.6	75.3	135.9	133.3	122.4	203.6	94.4	110.2	70.5	55.4	93.6	71.1	131.9	2月		
69.3	109.7	87.1	97.8	70.8	122.4	121.8	96.8	106.9	82.4	52.0	61.8	82.1	124.5	3月		
73.9	110.3	77.3	94.2	54.9	122.4	160.0	90.0	86.4	90.3	53.5	63.9	90.0	131.1	4月		
69.0	110.4	87.5	100.2	60.5	122.4	192.9	82.1	87.8	96.0	62.0	62.9	95.8	111.7	5月		
78.2	108.8	94.4	107.5	67.0	122.4	233.5	87.3	74.3	109.2	64.8	62.9	107.5	95.1	6月		
73.5	107.7	88.8	110.6	71.4	122.4	244.0	81.3	84.4	115.6	58.3	63.5	113.5	108.7	7月		
66.5	106.1	86.5	121.5	77.1	122.4	323.8	83.3	78.6	98.8	61.8	65.0	94.6	118.6	8月		
77.8	109.5	80.1	130.3	88.8	122.4	355.8	94.1	74.5	98.6	69.4	77.0	93.6	135.7	9月		
71.1	109.6	72.9	138.9	106.8	122.4	356.2	86.2	64.4	127.9	73.5	76.1	122.9	109.4	10月		
67.9	110.3	76.4	150.7	125.9	122.4	383.0	85.4	64.0	126.3	79.8	68.7	124.5	114.4	11月		
60.9	110.6	66.0	150.8	132.1	122.4	355.3	96.4	71.6	184.1	80.4	68.0	179.3	102.9	12月		
62.9	108.9	69.4	165.9	141.0	130.6	427.7	95.5	72.9	189.5	74.7	72.5	186.1	r 100.1	4年1月		
61.7	111.3	85.9	160.2	130.0	138.8	388.7	90.5	72.3	194.1	74.2	66.2	191.3	139.3	2月		
0.5	5.4	14.1	17.9	▲2.5	13.4	90.9	▲4.1	▲34.4	175.3	33.9	▲29.3	169.1	5.6	前年同月比(%)		
151.2	99.9	76.0	124.1	121.7	95.4	248.8	89.6	91.4	115.8	80.4	80.5	114.2	107.4	2年I期		
119.6	99.4	78.7	132.9	125.3	105.7	289.6	88.2	89.1	98.6	79.8	84.6	96.8	139.2	II期		
128.0	99.2	79.2	128.5	114.4	113.5	250.9	91.9	90.9	102.0	71.2	91.1	101.0	120.2	III期		
108.9	101.6	75.0	124.9	109.2	121.8	212.2	95.6	109.4	87.9	61.8	94.6	88.7	123.9	IV期		
67.7	107.3	73.6	112.0	96.3	119.3	160.2	95.2	114.4	82.2	53.9	85.4	81.5	132.0	3年I期		
74.2	110.8	80.2	111.1	74.6	121.9	216.9	92.2	90.2	96.0	57.8	61.2	96.5	113.2	II期		
72.1	108.2	83.0	131.8	95.5	121.6	321.7	83.4	82.7	101.7	64.6	65.7	98.1	126.0	III期		
64.5	108.2	81.0	138.0	103.2	127.5	357.8	88.7	60.8	143.2	81.2	75.4	138.5	107.1	IV期		
131.2	99.1	81.1	127.0	115.1	111.9	245.0	93.3	95.2	105.5	70.7	88.8	105.6	118.6	7月		
116.2	99.0	80.4	128.6	112.3	112.8	268.8	90.1	87.4	99.3	73.4	90.3	97.7	128.5	8月		
136.5	99.5	76.0	129.9	115.8	115.9	238.8	92.2	90.2	101.3	69.4	94.2	99.7	113.5	9月		
119.1	100.7	77.2	130.3	113.3	120.5	245.0	93.6	98.0	97.8	65.9	91.6	99.1	120.0	10月		
108.8	100.6	74.7	124.2	107.3	120.3	216.4	95.0	109.7	87.5	61.8	96.0	88.3	129.0	11月		
98.8	103.6	73.2	120.1	107.0	124.6	175.2	98.1	120.6	78.3	57.8	96.2	78.7	122.6	12月		
71.3	104.4	68.5	119.1	106.1	121.5	182.9	96.3	112.5	74.8	57.7	97.5	74.3	119.3	3年1月		
59.7	106.2	73.5	112.7	100.9	117.3	170.0	89.7	105.6	75.7	54.4	91.7	75.7	126.7	2月		
72.1	111.3	78.9	104.1	81.9	119.1	127.8	99.5	125.1	96.1	49.7	66.9	94.5	150.1	3月		
73.9	111.0	74.1	104.0	68.5	120.2	172.6	98.1	104.6	99.9	50.7	64.3	100.4	132.4	4月		
73.1	112.4	80.7	108.7	71.8	122.5	192.2	87.0	93.5	93.9	59.4	59.8	94.6	108.8	5月		
75.7	108.9	85.8	120.5	83.4	123.0	285.9	91.5	72.5	94.1	63.3	59.6	94.5	98.4	6月		
71.8	108.2	81.6	121.9	88.9	119.8	266.3	79.6	86.8	103.6	60.6	58.7	103.2	118.8	7月		
64.9	106.0	85.7	133.9	94.7	120.8	357.3	79.2	82.8	95.3	63.4	60.4	91.8	108.8	8月		
79.5	110.4	81.7	139.6	102.9	124.1	341.4	91.4	78.5	106.3	69.7	78.1	99.3	150.5	9月		
67.6	108.7	80.2	139.8	102.5	129.1	355.9	87.6	65.8	122.8	78.8	77.2	117.3	111.7	10月		
65.4	105.9	79.9	138.5	102.7	128.8	348.2	86.3	57.5	125.4	83.5	75.0	122.8	109.4	11月		
60.6	110.1	82.8	135.8	104.3	124.6	369.3	92.3	59.2	181.3	81.4	74.1	175.3	100.1	12月		
69.9	108.9	77.3	138.5	102.9	129.6	366.2	91.1	62.4	193.5	74.2	73.5	188.3	r 83.8	4年1月		
60.0	111.9	83.8	132.8	98.4	133.0	324.6	86.0	69.3	208.3	72.8	64.9	203.7	133.8	2月		
▲14.2	2.8	8.4	▲4.1	▲4.4	2.6	▲11.4	▲5.6	11.1	7.6	▲1.9	▲11.7	8.2	59.7	前月比(%)		

財別生産指数

財別分類	合計											財別分類
	最終需要財							生産財				
	投資財	消費財		生産財		耐用消費財	非耐用消費財	鉱工業用生産財	その他用生産財			
		資本財	建設財	消費財	生産財							
ウエイト										10000.0	5297.9	2030.3
平成31年	100.0	98.5	84.1	82.9	92.6	107.4	87.8	125.7	101.7	101.9	97.7	平成31年
令和2年	92.9	93.1	71.9	70.0	86.7	106.3	81.3	129.6	92.5	92.4	94.2	令和2年
令和3年	96.2	96.2	74.5	73.2	84.7	109.7	69.3	147.2	96.2	96.0	100.4	令和3年
2年I期	99.1	94.1	81.3	80.0	90.7	102.1	96.2	107.6	104.5	104.8	98.3	2年I期
II期	77.1	84.5	57.7	54.2	83.8	101.2	35.5	162.1	68.8	67.5	94.1	II期
III期	95.1	98.6	69.3	67.6	82.1	116.8	92.3	139.6	91.2	91.4	88.4	III期
IV期	100.1	95.3	79.5	78.0	90.2	105.2	101.2	109.0	105.5	106.0	95.8	IV期
3年I期	102.0	104.3	73.1	71.7	83.4	123.6	73.1	170.5	99.6	99.7	97.1	3年I期
II期	91.0	88.0	72.5	71.3	81.2	97.7	69.1	124.2	94.3	94.0	101.2	II期
III期	89.8	87.8	69.9	68.4	81.3	98.9	59.3	135.7	92.1	91.7	99.5	III期
IV期	101.8	104.8	82.6	81.2	93.0	118.5	75.7	158.3	98.6	98.3	103.9	IV期
7月	95.1	98.3	70.1	68.1	85.0	115.9	102.8	128.1	91.5	91.5	91.9	7月
8月	89.9	100.6	58.4	56.3	74.1	126.8	70.8	178.7	77.9	77.6	83.1	8月
9月	100.4	96.9	79.5	78.5	87.2	107.7	103.3	111.9	104.3	105.0	90.2	9月
10月	101.9	98.0	87.0	86.3	91.8	104.9	104.5	105.3	106.2	106.7	96.9	10月
11月	97.8	89.2	68.6	66.0	87.8	102.1	99.0	104.9	107.4	108.1	93.9	11月
12月	100.7	98.8	82.8	81.7	91.0	108.7	100.0	116.7	102.9	103.2	96.7	12月
3年1月	85.3	76.5	71.7	70.5	81.1	79.4	66.6	91.3	95.3	95.6	90.5	3年1月
2月	108.6	121.7	70.3	68.7	81.8	153.6	66.7	234.4	93.9	94.0	92.4	2月
3月	112.2	114.6	77.4	76.0	87.2	137.7	85.9	185.8	109.6	109.6	108.5	3月
4月	86.0	83.6	73.3	72.4	80.1	89.9	53.5	123.8	88.7	88.2	100.4	4月
5月	84.7	81.9	66.8	65.7	75.3	91.3	66.4	114.4	87.8	87.4	95.9	5月
6月	102.3	98.6	77.3	75.8	88.2	111.8	87.5	134.3	106.5	106.4	107.3	6月
7月	103.5	100.6	84.5	84.9	81.5	110.5	82.4	136.6	106.9	107.0	103.5	7月
8月	81.1	78.2	58.2	55.9	75.0	90.6	64.7	114.7	84.4	83.9	94.4	8月
9月	84.8	84.7	67.0	64.3	87.4	95.7	30.9	155.8	85.0	84.3	100.7	9月
10月	110.4	128.8	72.8	70.5	89.9	163.6	63.1	256.9	89.7	89.1	101.2	10月
11月	101.1	96.3	95.0	94.8	96.5	97.2	85.8	107.8	106.5	106.6	104.9	11月
12月	94.0	89.2	80.1	78.4	92.7	94.8	78.1	110.3	99.6	99.3	105.6	12月
4年1月	106.4	r 118.1	r 74.9	r 73.1	88.2	144.9	71.3	213.2	r 93.3	r 93.2	r 95.4	4年1月
2月	103.8	112.0	73.6	71.0	92.7	135.8	50.6	214.9	94.5	94.5	95.3	2月
前年同月比(%)	▲4.4	▲8.0	4.7	3.3	13.3	▲11.6	▲24.1	▲8.3	0.6	0.5	3.1	前年同月比(%)
2年I期	99.7	97.1	81.4	80.4	90.4	106.9	88.8	117.4	103.4	103.8	98.6	2年I期
II期	79.5	84.4	63.7	60.4	87.2	96.6	39.0	146.7	73.1	72.0	92.6	II期
III期	95.5	98.2	71.8	70.0	85.1	114.3	92.0	135.6	92.0	92.0	90.4	III期
IV期	96.6	92.9	69.7	67.8	83.5	108.0	96.5	114.9	98.9	99.2	93.7	IV期
3年I期	102.0	106.1	73.7	72.4	84.3	127.0	71.8	182.4	99.0	99.1	99.1	3年I期
II期	94.0	89.2	80.3	79.9	84.6	94.7	76.9	114.6	100.2	100.2	99.7	II期
III期	89.6	86.8	72.4	70.9	83.8	95.9	61.4	131.6	93.3	92.9	101.4	III期
IV期	98.4	102.3	73.1	71.2	86.6	122.3	72.1	170.2	92.6	92.1	101.9	IV期
7月	89.0	91.4	71.0	69.0	84.7	104.4	94.0	118.5	86.9	86.8	90.4	7月
8月	100.6	107.3	67.8	65.7	85.9	131.3	87.4	171.2	91.7	91.6	90.1	8月
9月	96.9	96.0	76.6	75.4	84.8	107.2	94.7	117.1	97.4	97.7	90.8	9月
10月	96.7	94.5	74.2	72.7	85.3	108.1	96.4	111.1	97.4	97.6	93.4	10月
11月	95.3	87.8	63.2	60.6	82.1	104.4	93.6	113.9	100.1	100.4	93.0	11月
12月	97.7	96.5	71.7	70.1	83.1	111.6	99.5	119.6	99.3	99.5	94.6	12月
3年1月	94.8	90.6	82.1	81.4	88.8	95.6	81.8	109.7	102.9	103.3	98.9	3年1月
2月	108.6	122.8	68.4	66.3	84.4	157.9	60.0	261.4	93.0	92.9	99.9	2月
3月	102.6	105.0	70.7	69.4	79.8	127.4	73.6	176.0	101.1	101.2	98.6	3月
4月	88.6	79.8	78.9	78.4	82.9	82.9	55.1	107.2	96.8	96.9	97.3	4月
5月	92.5	87.9	79.0	78.5	83.4	94.3	79.2	109.0	98.7	98.6	97.2	5月
6月	100.8	100.0	83.1	82.8	87.4	106.8	96.4	127.5	105.2	105.2	104.6	6月
7月	97.1	93.3	85.8	86.3	80.9	98.5	76.4	121.7	102.6	102.6	101.8	7月
8月	89.9	83.1	67.0	64.6	85.7	93.9	79.6	110.1	97.9	97.7	101.2	8月
9月	81.9	83.9	64.5	61.7	84.9	95.3	28.3	163.0	79.4	78.4	101.3	9月
10月	106.6	125.4	63.1	60.2	86.2	170.3	57.8	280.2	83.7	82.9	99.8	10月
11月	97.5	94.5	86.7	86.3	89.0	99.4	80.9	117.4	97.9	97.7	102.7	11月
12月	91.2	87.1	69.4	67.2	84.7	97.3	77.7	113.0	96.1	95.7	103.3	12月
4年1月	117.3	r 139.0	r 85.2	r 84.0	94.9	172.7	88.5	247.2	r 100.5	r 100.4	r 103.1	4年1月
2月	103.8	113.0	71.6	68.6	95.6	139.6	45.5	239.7	93.6	93.4	103.1	2月
前月比%	▲11.5	▲18.7	▲16.0	▲18.3	0.7	▲19.2	▲48.6	▲3.0	▲6.9	▲7.0	0.0	前月比%

財別生産者出荷指数

財別分類	合計											財別分類	
	最終需要財							生産財					
	投資財			消費財				鉱工業用生産財	その他用生産財				
	資本財	建設財					耐久消費財			非耐久消費財			
ウエイト							10000.0	5107.4	1934.7	1588.0	346.7	3172.7	1616.7
平成31年	97.4	94.3	85.2	82.4	98.0	99.8	87.8	112.3	100.6	100.8	97.3	平成31年	
令和2年	88.9	86.9	72.7	69.2	88.7	95.6	82.0	109.7	91.0	90.9	92.9	令和2年	
令和3年	89.7	86.2	76.9	75.1	85.3	91.9	70.3	114.3	93.2	93.0	97.2	令和3年	
原 指 数	2年I期	98.0	93.4	82.4	79.4	96.2	100.2	98.9	101.6	102.8	103.1	96.3	2年I期
	II期	68.5	70.3	57.1	51.5	82.7	78.4	36.6	121.8	66.6	65.4	92.3	II期
	III期	90.2	90.2	71.3	68.3	84.6	101.8	92.8	111.1	90.2	90.3	87.7	III期
	IV期	99.0	93.7	80.0	77.6	91.3	102.0	99.8	104.3	104.5	104.9	95.2	IV期
	3年I期	90.9	85.1	77.3	75.5	85.5	89.9	74.9	105.4	96.9	97.0	95.1	3年I期
	II期	89.5	87.1	75.6	74.7	80.0	94.2	70.9	118.2	92.0	91.7	98.1	II期
	III期	85.1	82.0	71.2	68.7	82.9	88.5	60.6	117.5	88.2	88.0	92.7	III期
	IV期	93.1	90.6	83.4	81.3	93.0	95.0	74.6	116.2	95.7	95.4	102.8	IV期
	7月	93.9	95.5	70.7	67.4	85.6	110.7	102.4	119.4	92.3	92.3	92.0	7月
	8月	77.2	78.5	60.9	57.4	77.0	89.2	72.7	106.3	75.9	75.8	79.0	8月
	9月	99.4	96.6	82.2	80.2	91.3	105.5	103.3	107.7	102.3	102.9	92.0	9月
	10月	100.6	95.9	85.5	83.7	93.5	102.3	103.1	101.4	105.4	105.9	95.5	10月
11月	96.3	87.7	69.1	64.6	89.7	99.1	97.6	100.7	105.2	105.9	91.7	11月	
12月	100.0	97.4	85.5	84.4	90.8	104.6	98.6	110.9	102.8	103.0	98.3	12月	
3年1月	85.1	78.4	72.5	70.8	80.4	82.0	69.6	94.9	92.1	92.4	87.5	3年1月	
2月	85.9	80.9	72.4	70.1	82.6	86.2	69.7	103.3	91.1	91.1	89.6	2月	
3月	101.7	96.0	87.0	85.7	93.4	101.4	85.5	118.0	107.6	107.5	108.2	3月	
4月	86.4	83.1	75.3	74.3	80.2	87.9	56.8	120.2	89.7	89.2	100.2	4月	
5月	83.2	82.4	71.6	70.9	74.8	89.0	67.0	111.8	84.0	83.6	93.4	5月	
6月	99.0	95.8	79.9	78.8	84.9	105.6	89.0	122.7	102.3	102.4	100.7	6月	
7月	99.9	96.7	85.1	86.2	80.5	103.8	82.1	126.4	103.2	103.5	97.0	7月	
8月	80.2	78.0	60.7	57.3	76.4	88.5	66.8	111.0	82.5	82.3	86.9	8月	
9月	75.1	71.2	67.9	62.7	91.7	73.3	32.9	115.2	79.0	78.3	94.3	9月	
10月	85.6	84.3	73.0	69.1	90.8	91.2	63.1	120.4	87.0	86.2	102.2	10月	
11月	100.2	97.0	94.3	93.8	96.3	98.6	85.3	112.5	103.5	103.5	102.8	11月	
12月	93.6	90.6	82.9	81.0	91.8	95.2	75.5	115.7	96.7	96.4	103.5	12月	
4年1月	87.0	r 85.5	r 77.1	r 72.5	98.1	90.6	72.2	109.8	r 88.6	r 88.6	r 89.5	4年1月	
2月	82.7	75.5	76.0	70.5	101.4	75.2	52.3	99.0	90.2	90.0	94.0	2月	
前年同月比(%)	▲3.7	▲6.7	5.0	0.6	22.8	▲12.8	▲25.0	▲4.2	▲1.0	▲1.2	4.9	前年同月比(%)	
季 調 整 指 数	2年I期	99.0	93.5	80.4	77.2	94.3	103.9	97.4	110.8	102.9	103.3	96.0	2年I期
	II期	73.7	75.8	65.8	60.5	88.8	81.1	43.3	114.8	71.2	70.2	91.2	II期
	III期	89.5	88.7	72.3	69.2	86.4	98.2	90.8	107.1	90.6	90.7	89.6	III期
	IV期	91.6	86.9	69.8	66.8	84.9	97.2	89.0	105.8	96.8	97.0	92.8	IV期
	3年I期	92.2	87.4	77.4	75.8	84.3	95.6	73.0	116.1	96.9	97.0	96.9	3年I期
	II期	96.6	94.1	87.7	88.5	86.0	97.6	85.6	111.4	98.6	98.7	97.0	II期
	III期	84.8	80.9	72.6	70.2	84.2	85.5	61.7	113.1	89.3	89.0	94.6	III期
	IV期	86.4	84.3	73.2	70.5	86.8	90.7	66.5	118.1	88.9	88.3	100.6	IV期
	7月	88.5	89.5	72.1	69.2	85.0	98.0	94.2	104.8	88.0	87.8	90.6	7月
	8月	88.0	86.7	70.3	66.8	87.3	97.3	88.1	106.9	89.7	89.8	87.8	8月
	9月	92.1	90.0	74.4	71.7	86.9	99.2	90.2	109.5	94.2	94.5	90.3	9月
	10月	91.5	88.0	74.2	71.8	87.5	97.3	91.2	103.4	96.6	96.9	92.2	10月
11月	90.7	83.8	62.3	57.8	84.2	95.9	87.2	104.6	97.7	98.0	92.7	11月	
12月	92.5	88.8	73.0	70.7	82.9	98.4	88.6	109.4	96.1	96.2	93.4	12月	
3年1月	99.5	94.3	86.7	87.2	86.3	104.2	83.8	120.1	102.3	102.6	98.1	3年1月	
2月	86.9	84.1	72.6	70.0	83.5	91.9	64.1	116.6	91.8	91.5	98.5	2月	
3月	90.2	83.7	72.9	70.1	83.1	90.7	71.2	111.5	96.7	96.8	94.2	3月	
4月	90.0	86.3	82.6	82.0	86.4	88.0	62.2	113.3	93.9	93.8	95.3	4月	
5月	97.9	97.3	90.7	92.2	85.3	101.0	92.3	111.4	97.8	97.9	96.7	5月	
6月	101.9	98.7	89.7	91.3	86.2	103.8	102.3	109.6	104.1	104.5	99.1	6月	
7月	94.9	91.4	87.5	89.2	80.4	92.5	77.1	111.4	99.5	99.5	96.5	7月	
8月	89.9	84.9	68.7	65.4	85.0	95.2	79.3	110.8	95.6	95.5	94.7	8月	
9月	69.6	66.3	61.5	56.0	87.3	68.9	28.7	117.1	72.8	71.9	92.6	9月	
10月	79.8	79.1	65.5	61.2	87.8	88.6	57.1	124.1	82.1	81.2	101.7	10月	
11月	92.8	91.2	83.4	82.3	88.7	94.0	74.6	116.1	94.2	93.8	101.9	11月	
12月	86.6	82.6	70.8	67.9	83.8	89.6	67.8	114.1	90.4	90.0	98.3	12月	
4年1月	100.9	r 102.1	r 91.1	r 88.2	103.9	114.3	86.8	138.5	r 97.5	r 97.5	r 99.3	4年1月	
2月	83.6	78.5	76.2	70.4	102.5	80.2	48.1	111.8	90.9	90.4	103.3	2月	
前月比%	▲17.1	▲23.1	▲16.4	▲20.2	▲1.3	▲29.8	▲44.6	▲19.3	▲6.8	▲7.3	4.0	前月比%	

財別生産者在庫指数

財別分類	合計											財別分類
	最終需要財							生産財				
	投資財			消費財				生産財	鉱工業用生産財	その他用生産財		
	資本財	建設財					耐久消費財				非耐久消費財	
ウエイト							10000.0	6576.8	2955.0	2392.5	562.5	3621.8
平成31年	98.7	101.8	96.8	96.3	98.8	105.9	96.9	115.1	92.7	94.4	79.4	平成31年
令和2年	117.3	132.5	105.0	107.1	96.0	155.0	88.1	223.5	88.2	89.9	75.1	令和2年
令和3年	122.7	140.2	96.7	96.8	96.4	175.6	76.3	277.5	89.1	91.0	73.7	令和3年
2年I期	113.8	124.3	95.6	94.6	99.7	147.9	100.6	196.3	93.6	95.8	76.1	2年I期
II期	114.1	126.5	99.2	99.9	96.0	148.7	63.3	236.2	90.4	92.1	76.2	II期
III期	112.1	125.8	108.3	111.5	94.7	140.1	59.1	223.0	85.8	87.0	76.3	III期
IV期	129.4	153.4	116.9	122.3	93.6	183.3	129.5	238.4	83.2	84.6	71.7	IV期
3年I期	131.6	156.5	114.5	118.9	95.9	190.7	121.2	261.8	83.6	85.2	71.3	3年I期
II期	116.3	133.1	93.0	92.4	95.2	165.8	72.8	261.1	84.0	86.2	66.3	II期
III期	113.4	125.7	89.9	88.2	96.8	154.9	68.9	242.9	89.8	90.9	81.2	III期
IV期	129.5	145.5	89.5	87.6	97.7	191.2	42.1	344.0	98.8	101.7	75.9	IV期
7月	101.1	110.1	111.5	114.8	97.4	109.0	67.7	151.3	83.9	84.8	76.5	7月
8月	123.0	141.3	107.2	110.4	93.8	169.1	50.7	290.3	87.9	88.9	80.1	8月
9月	112.1	126.0	106.2	109.3	93.0	142.1	58.9	227.3	85.5	87.2	72.2	9月
10月	117.2	134.5	107.9	111.4	93.0	156.2	82.4	231.8	84.0	85.5	72.5	10月
11月	130.9	154.8	118.2	123.9	93.7	184.7	130.0	240.8	85.0	86.5	72.8	11月
12月	140.0	171.0	124.5	131.7	94.1	208.9	176.1	242.5	80.5	81.9	69.8	12月
3年1月	123.4	143.6	125.5	132.3	96.7	158.4	141.7	175.5	84.5	86.1	71.4	3年1月
2月	131.6	156.4	119.0	124.3	96.4	186.9	101.0	274.9	83.8	85.3	72.6	2月
3月	139.7	169.4	99.1	100.2	94.5	226.8	121.0	335.1	82.6	84.2	69.9	3月
4月	131.5	157.6	94.4	94.5	94.1	209.1	78.4	343.0	81.5	83.5	65.7	4月
5月	109.3	122.8	93.6	93.5	93.9	146.7	83.3	211.7	83.3	85.7	64.0	5月
6月	108.0	118.8	90.9	89.3	97.6	141.6	56.8	228.5	87.1	89.4	69.1	6月
7月	113.0	126.4	93.1	92.0	97.7	153.5	77.2	231.7	87.2	88.6	75.9	7月
8月	109.0	120.1	89.5	87.7	96.9	145.1	68.1	224.0	87.7	88.5	81.5	8月
9月	118.2	130.5	87.1	85.0	95.7	166.0	61.4	273.1	94.5	95.5	86.1	9月
10月	131.9	149.8	88.4	86.5	96.5	199.9	36.3	367.6	97.6	99.9	79.2	10月
11月	128.0	143.3	90.1	88.1	98.4	186.8	35.8	341.5	98.4	101.5	74.1	11月
12月	128.6	143.3	90.0	88.1	98.2	186.8	54.1	322.8	100.4	103.7	74.5	12月
4年1月	126.7	139.8	92.7	90.7	101.1	178.3	54.2	305.3	101.5	104.6	77.1	4年1月
2月	166.9	197.4	92.6	90.1	103.0	282.9	53.8	517.5	108.5	112.7	75.0	2月
前年同月比(%)	26.8	26.2	▲22.2	▲27.5	6.8	51.4	▲46.7	88.3	29.5	32.1	3.3	前年同月比(%)
2年I期	110.8	120.7	94.5	93.3	99.5	142.2	94.4	192.6	91.6	93.6	74.8	2年I期
II期	117.4	130.3	100.5	101.2	97.8	155.4	77.6	220.4	92.1	93.8	77.5	II期
III期	115.7	131.5	108.5	111.8	94.6	149.0	66.8	238.0	86.5	87.9	75.0	III期
IV期	125.1	146.7	116.5	122.1	92.2	171.2	100.0	241.3	82.8	84.1	73.1	IV期
3年I期	128.9	153.6	112.9	116.8	95.7	187.4	120.7	256.7	81.9	83.3	70.2	3年I期
II期	119.5	136.9	94.4	93.8	96.9	172.6	92.4	245.0	85.5	87.7	67.4	II期
III期	117.3	131.9	90.0	88.4	96.7	166.5	78.2	261.1	90.5	91.9	79.9	III期
IV期	125.9	140.3	89.3	87.6	96.3	181.5	33.4	349.1	98.4	101.2	77.4	IV期
7月	105.9	119.0	106.4	109.1	95.9	125.6	76.7	162.5	84.6	85.8	75.0	7月
8月	123.5	141.3	106.4	109.1	94.2	170.2	60.5	297.9	88.9	90.3	77.6	8月
9月	117.7	134.3	112.6	117.1	93.8	151.2	63.1	253.6	85.9	87.7	72.4	9月
10月	122.6	142.9	111.3	115.5	93.4	169.4	84.7	246.3	84.2	85.6	74.6	10月
11月	125.3	146.9	117.6	123.6	91.9	169.6	101.6	239.7	83.6	85.0	73.2	11月
12月	127.4	150.2	120.5	127.3	91.4	174.6	113.7	238.0	80.5	81.8	71.4	12月
3年1月	113.8	129.2	117.7	122.7	94.4	138.2	105.1	173.9	83.5	84.3	71.9	3年1月
2月	125.3	148.2	111.5	115.2	94.8	180.8	102.1	266.3	80.9	82.8	69.2	2月
3月	147.5	183.5	109.4	112.4	98.0	243.2	155.0	329.8	81.3	82.8	69.4	3月
4月	136.9	164.4	100.2	100.8	97.8	219.5	120.9	304.1	84.9	87.2	67.1	4月
5月	114.4	130.4	94.1	93.6	95.5	160.4	99.5	208.7	83.7	86.0	65.8	5月
6月	107.1	115.9	88.9	87.1	97.5	137.8	56.9	222.2	88.0	89.9	69.4	6月
7月	118.4	136.6	88.8	87.4	96.2	176.9	87.5	248.8	87.9	89.7	74.4	7月
8月	109.4	120.1	88.8	86.7	97.3	146.0	81.3	229.9	88.6	89.9	79.0	8月
9月	124.1	139.1	92.3	91.1	96.5	176.6	65.8	304.7	95.0	96.1	86.4	9月
10月	138.0	159.2	91.2	89.7	96.9	216.8	37.3	390.6	97.9	100.1	81.5	10月
11月	122.6	136.0	89.6	87.9	96.6	171.5	28.0	339.9	96.7	99.8	74.5	11月
12月	117.1	125.8	87.1	85.2	95.4	156.1	34.9	316.8	100.5	103.6	76.3	12月
4年1月	116.8	125.8	86.9	84.1	98.7	155.6	40.2	302.5	100.2	102.4	77.6	4年1月
2月	158.9	187.0	86.8	83.5	101.2	273.7	54.4	501.3	104.8	109.4	71.5	2月
前月比%	36.0	48.6	▲0.1	▲0.7	2.5	75.9	35.3	65.7	4.6	6.8	▲7.9	前月比%

財別格付け上の定義

最終需要財	<p>鉱工業又は他の産業に原材料等として投入されない製品</p> <p>ただし、建設財を含み、企業消費財を除く</p>
投資財	<p>資本財と建設財の合計</p>
資本財	<p>家計以外で購入される製品で、原則として想定耐用年数が1年以上で比較的購入価格が高いもの</p>
建設財	<p>建設業者で購入される製品で、原則として想定耐用年数が1年以上で比較的購入価格が高いもの</p>
消費財	<p>家計で購入される製品（耐久消費財と非耐久消費財の合計）</p>
耐久消費財	<p>原則として耐用想定年数が1年以上で比較的購入価格が高いもの</p>
非耐久消費財	<p>原則として耐用想定年数が1年未満または比較的購入価格が低いもの</p>
生産財	<p>鉱工業及び他の産業に原材料として投入される製品</p> <p>ただし、企業消費財を含み、建設財を除く</p>
鉱工業用生産財	<p>鉱工業の生産工程に原材料、燃料、部品、容器、消耗品、工具等として再投入される製品</p>
その他用生産財	<p>非鉱工業用の原材料、燃料、消耗品及び企業消費財</p>

群馬県鉱工業指数のお問い合わせは・・・

群馬県総務部統計課 経済産業係

〒371-8570 群馬県前橋市大手町一丁目1番1号

TEL:027-226-2410(直通)

FAX:027-224-9224

各種統計情報は、「群馬県統計情報提供システム」でもご覧いただけます。

<https://toukei.pref.gunma.jp/>