



統計資料 3-2-11

令和4年2月21日  
統計課 経済産業係  
ダイヤル 027-226-2410

平成 27 年 基 準

## 群馬県鉱工業指数

令和 3 年 1 2 月 分

「生産、出荷、在庫はすべて低下で推移」

(平成27年=100)

項 目	季節調整済指数		原 指 数	
	指 数	前月比(%)	指 数	前年同月比(%)
生 産	91.2	▲6.5	94.0	▲6.7
出 荷	86.5	▲6.8	93.5	▲6.5
在 庫	117.1	▲4.5	128.6	▲8.1
在 庫 率	100.1	▲8.5	102.9	▲18.3

群馬県総務部統計課

インターネットでご覧いただけます  
<https://toukei.pref.gunma.jp/>

# 利用上の注意

## 1. 指数の種類、基準年次、ウェイト算定基準及び品目数

指数の種類	基準年次	ウェイト算定基準	採用品目
生産指数	平成27年	付加価値額	181
生産者出荷指数	〃	出荷額	175
生産者製品在庫指数	〃	在庫額	102
生産者製品在庫率指数	〃	〃	95

## 2. 指数算式－1

品目指数を基準時の固定ウェイト加重平均するラスパイレス算式である。

$$\text{総合指数} = \frac{\left( \frac{\text{比較時数量}}{\text{基準時数量}} \times \text{基準時ウェイト} \right) \text{の総和}}{\text{基準時ウェイトの総和}} \times 100$$

## 指数算式－2（生産者製品在庫率指数）

在庫と出荷の比率の推移をみることにより、産出された製品の需給動向をみることができる。

$$\text{総合在庫率指数} = \frac{\left[ \frac{\frac{\text{比較時在庫数量}}{\text{比較時出荷数量}}}{\frac{\text{基準時在庫数量}}{\text{基準時出荷数量}}} \times \text{基準時在庫額ウェイト} \right] \text{の総和}}{\text{基準時在庫額ウェイトの総和}} \times 100$$

## 3. 分類は、業種分類及び特殊分類（財別分類）である。

## 4. 指数値の計算は月別、四半期別及び暦年別に行い、小数点第2位以下を四捨五入した。

四半期別指数は3か月分（1～3月期=Ⅰ期、4～6月期=Ⅱ期、7～9月期=Ⅲ期、10～12月期=Ⅳ期としている。）の指数値を単純平均したもので、年別指数は12か月分の指数値を単純平均したものである。各増減率は端数処理後の数値で計算し、小数点第2位以下を四捨五入した。

## 5. 季節調整

季節調整とは1年を周期とする季節的な変動要因（天候、社会習慣等）を排除することをいう。本県ではセンサス局法のX-12-ARIMAを用いて算出した季節指数により季節調整を行っている。

## 6. 資料出所

- (1) 経済産業省生産動態統計調査 (3) 庁内各課の資料 (5) 組合または事業所へ照会  
 (2) 厚生労働省所管統計調査 (4) 他の官庁の資料  
 これらの資料を用いて独自に集計等を行ったものである

## 7. 本文中及び統計表中の符号は、次のとおりである。

- (1) 「r」は訂正数値(revised) (3) 「0.0」は、0.05未満  
 (2) 「▲」はマイナス

## 8. 年間補正

経済産業省では、毎年、生産動態統計調査の前年分のデータを訂正（年間補正）している。これを受けて、群馬県鉱工業指数でも、毎年一回前年分の前指数及び季節調整済指数を再計し、前年の1月から当年の最新公表月までの指数値を訂正・公表している。この際には、ほぼ全面的に対象期間の指数値が訂正されるため、特に「r」は付していない。

# 12月の鉱工業動向

生産、出荷、在庫はすべて低下で推移

## 【生産】

季節調整済指数で 91.2、前月比 6.5%低下となった。

前年同月比(原指数による)は、6.7%低下となった。

### ・上昇した主な業種(前月比)

情報通信機械工業	16.8%
金属製品工業	9.9%
鉱業	3.8%

### ・低下した主な業種(前月比)

業務用機械工業	▲ 30.4%
木材・木製品工業	▲ 26.6%
生産用機械工業	▲ 16.8%

## 【出荷】

季節調整済指数で 86.5、前月比 6.8%低下となった。

前年同月比(原指数による)は、6.5%低下となった。

### ・上昇した主な業種(前月比)

情報通信機械工業	19.5%
鉱業	11.5%
汎用機械工業	7.2%

### ・低下した主な業種(前月比)

業務用機械工業	▲ 37.1%
繊維工業	▲ 13.0%
木材・木製品工業	▲ 11.4%

## 【在庫】

季節調整済指数で 117.1、前月比 4.5%低下となった。

前年同月比(原指数による)は、8.1%低下となった。

### ・上昇した主な業種(前月比)

電子部品・デバイス工業	94.0%
電気機械工業	45.7%
輸送機械工業	11.8%

### ・低下した主な業種(前月比)

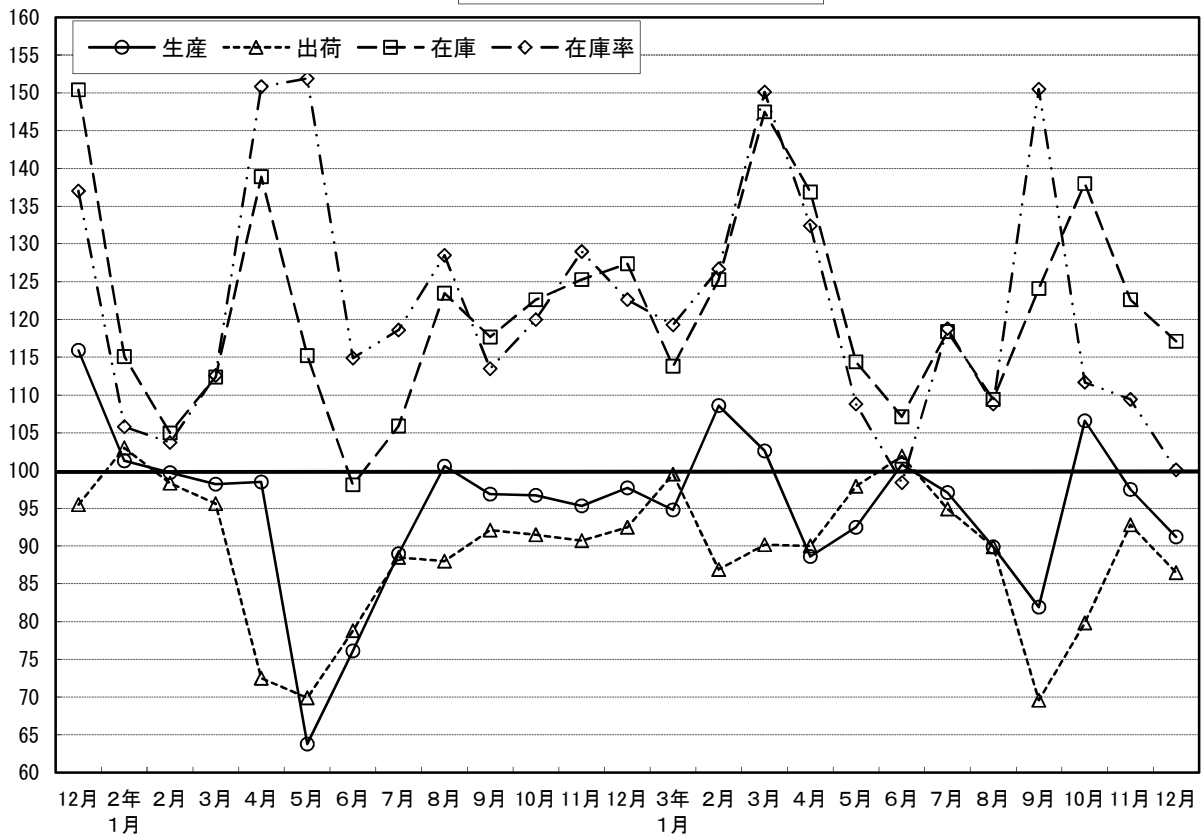
生産用機械工業	▲ 11.4%
パルプ・紙・紙加工品工業	▲ 7.3%
化学工業	▲ 7.3%

## ◎寄与した主な業種

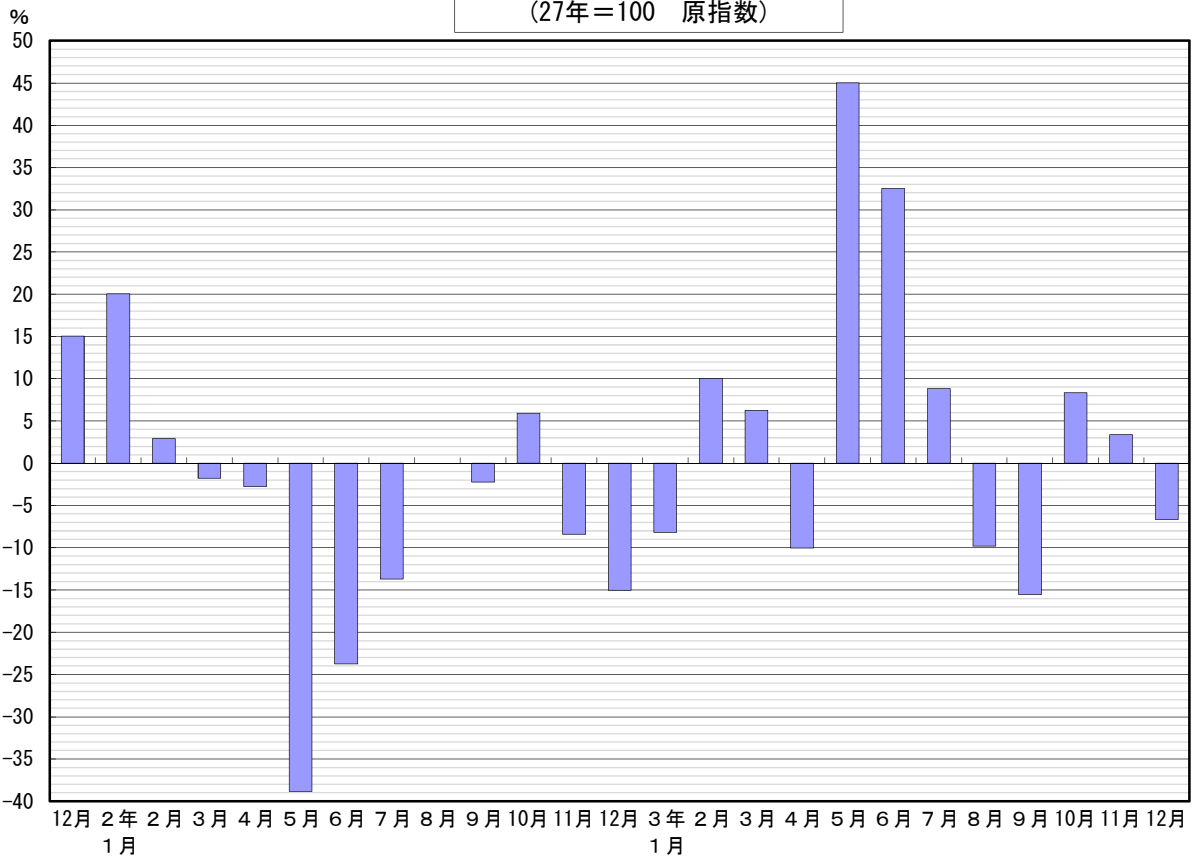
	業 種	前 月 比 寄 与 度	前月比(%)	主 な 品 目	
生 産	上 昇	化学工業	0.4	2.1	けい素樹脂、合成洗剤
		金属製品工業	0.2	9.9	飲料用アルミニウム缶、金属製管継手
	低 下	輸送機械工業	▲ 3.0	▲ 9.4	普通乗用車、放熱器(ラジエータ)
		業務用機械工業	▲ 1.5	▲ 30.4	娯楽機器
出 荷	上 昇	化学工業	0.3	2.4	けい素樹脂、合成洗剤
		汎用機械工業	0.2	7.2	コンデンシングユニット(7.5kw以上)、ショーケース冷凍機内蔵型
	低 下	輸送機械工業	▲ 3.9	▲ 11.0	普通乗用車、放熱器(ラジエータ)
		業務用機械工業	▲ 1.6	▲ 37.1	娯楽機器
在 庫	上 昇	電気機械工業	2.1	45.7	自然冷媒ヒートポンプ式給湯機、電気温水器
		プラスチック製品工業	0.3	3.2	プラスチック製シート、プラスチック製容器
	低 下	化学工業	▲ 3.6	▲ 7.3	医薬品製剤
		生産用機械工業	▲ 1.0	▲ 11.4	整地機械、ショベル系掘削機械

(注)各指数の上昇・低下に影響を与えた主な業種を載せている。一部秘匿あり。

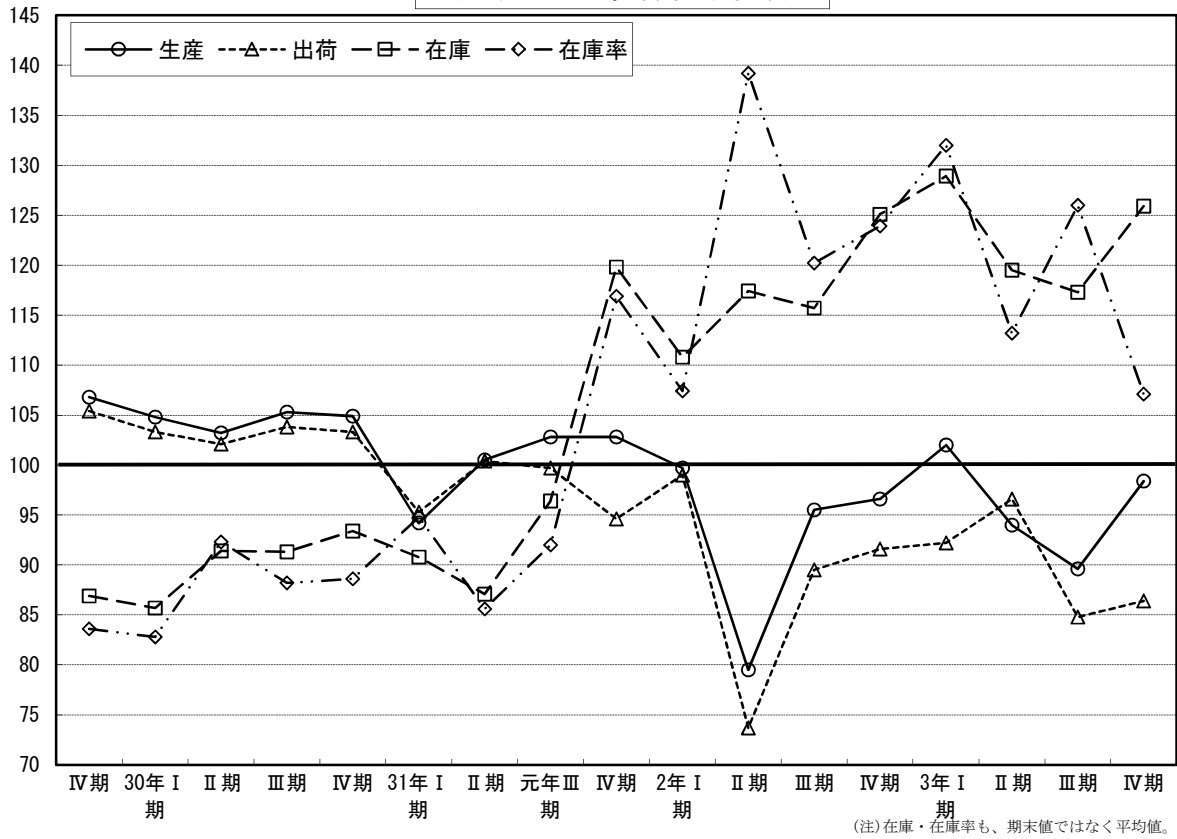
鋳工業指数の推移  
(27年=100 季節調整済指数)



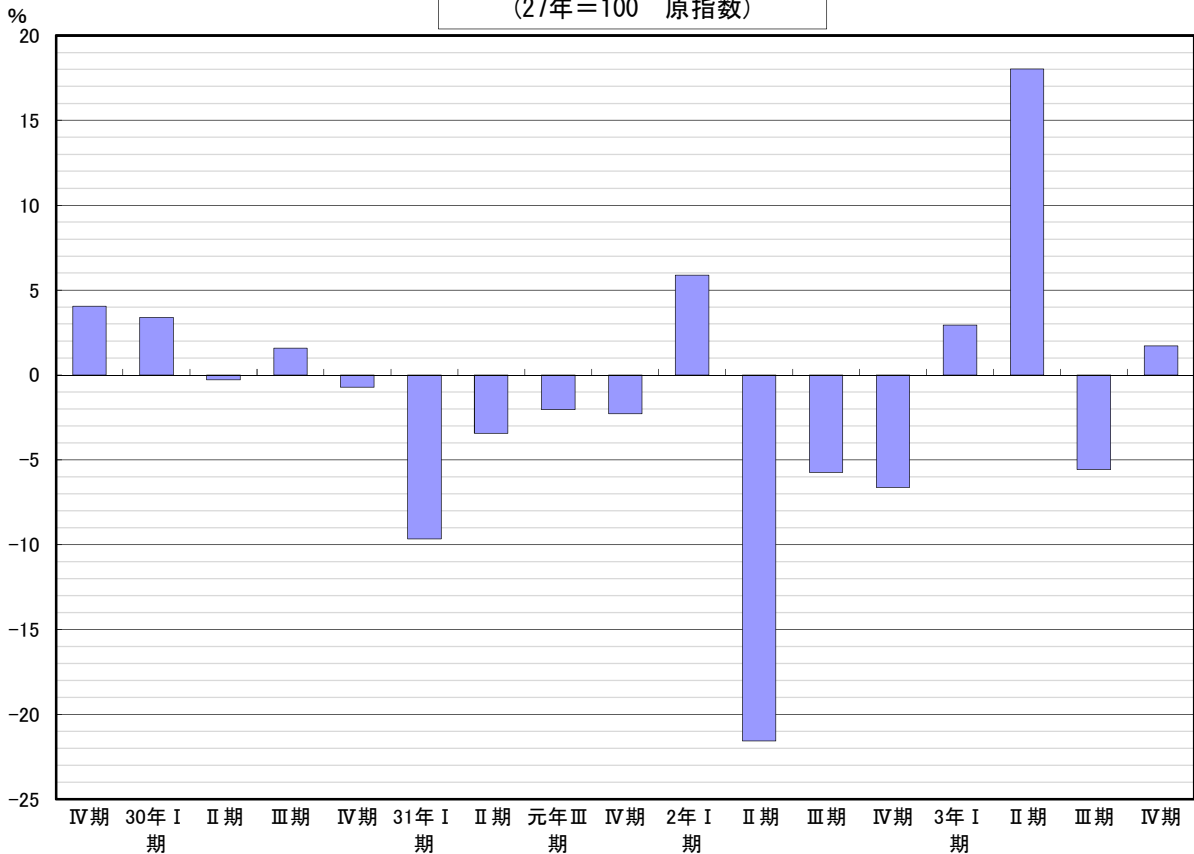
生産指数前年同月比の推移  
(27年=100 原指数)



鉱工業指数の推移(期別)  
(27年=100 季節調整済指数)



生産指数前年同期比の推移  
(27年=100 原指数)



業種分類別生産指数

	業種	鉱工業																
		製造工業														ウエイト		
		鉄鋼	非鉄金属	金属製品	汎用・生産用・業務用機械			電子部品・デバイス	電気機械	情報通信機械	輸送機械	窯業・土石製品	化学	プラスチック製品				
	ウエイト	10000.0	9996.8	122.0	117.9	238.3	1383.5	277.6	425.8	680.1	225.8	436.4	119.6	3797.0	132.9	1314.1	556.4	
原	平成31年	100.0	100.0	99.4	96.0	97.0	81.4	118.6	95.5	57.4	104.6	115.7	58.7	92.3	92.3	138.8	99.2	
	令和2年	92.9	92.9	74.9	86.8	91.3	65.0	95.1	83.7	41.0	132.9	109.2	43.7	82.2	83.6	146.1	86.8	
	令和3年	96.2	96.2	93.7	90.8	88.5	70.6	114.9	83.2	44.7	159.7	123.6	53.5	73.5	80.7	173.5	88.4	
	2年I期	II期	99.1	99.1	84.2	93.4	95.7	77.4	105.2	108.1	46.8	122.7	115.2	40.0	98.6	86.0	127.0	94.6
		III期	77.1	77.1	56.6	74.4	85.7	52.8	77.1	70.6	31.7	128.1	89.7	44.5	39.7	80.4	175.7	71.2
		IV期	95.1	95.1	72.0	81.9	90.2	59.1	89.4	72.6	38.2	121.3	103.6	46.2	89.9	78.4	150.6	85.0
		3年I期	100.1	100.1	86.9	97.4	93.5	70.7	108.8	83.6	47.2	159.4	128.4	43.9	100.6	89.7	131.1	96.5
	3年II期	III期	102.0	102.1	91.9	91.3	89.7	67.3	111.9	84.6	38.2	159.4	127.5	66.6	80.2	81.3	210.2	87.7
		IV期	91.0	91.0	95.4	93.4	87.2	65.1	117.6	76.4	36.6	163.8	138.8	55.4	71.3	77.9	132.6	87.8
		5月	89.8	89.8	91.6	85.8	85.9	69.6	112.7	85.1	42.4	162.9	110.0	51.6	63.8	76.2	156.9	85.5
		6月	101.8	101.8	96.1	92.7	91.4	80.5	117.5	86.8	61.5	152.6	118.2	40.4	78.9	87.3	194.4	92.8
	指	7月	58.4	58.4	48.0	64.5	80.1	39.0	60.0	58.2	18.4	112.7	77.0	43.6	25.5	74.8	116.7	60.7
8月		77.2	77.2	47.1	73.2	88.1	49.4	74.5	73.7	24.0	127.4	96.1	53.4	56.1	86.6	125.2	76.9	
9月		95.1	95.1	74.0	76.7	93.6	53.1	85.9	68.2	30.2	123.1	114.2	45.2	97.8	79.8	117.4	87.6	
10月		89.9	89.9	59.1	75.7	85.6	50.3	77.0	67.7	28.5	110.0	87.1	38.7	70.3	72.9	200.5	74.3	
11月		100.4	100.4	83.0	93.3	91.5	73.8	105.2	81.9	56.0	130.9	109.4	54.7	101.5	82.6	134.0	93.2	
12月		101.9	101.9	87.8	101.3	96.3	83.9	122.2	78.6	71.6	151.8	123.3	42.5	103.5	92.3	123.1	96.5	
1月		97.8	97.8	94.0	96.8	99.8	56.7	113.7	82.3	17.5	163.5	121.4	41.9	99.2	87.6	134.9	98.1	
2月		100.7	100.7	78.9	94.2	84.5	71.6	90.6	90.0	52.5	162.9	140.6	47.4	99.1	89.1	135.4	95.0	
3年1月		85.3	85.3	86.9	87.1	83.9	67.3	98.4	73.3	50.9	154.2	118.9	48.5	76.9	77.5	119.4	79.7	
2月		108.6	108.7	90.2	88.1	86.2	66.2	112.0	78.1	40.1	153.8	120.2	61.8	72.9	82.9	293.8	85.1	
3月		112.2	112.2	98.5	98.8	99.1	68.3	125.4	102.4	23.5	170.3	143.3	89.6	90.7	83.5	217.3	98.4	
4月		86.0	86.0	95.0	93.2	86.3	72.7	123.9	79.2	47.8	166.8	135.6	60.6	63.0	81.5	109.1	92.2	
5月	84.7	84.7	92.4	83.5	80.3	55.0	101.5	62.8	31.2	152.9	135.6	55.8	64.1	71.2	133.6	77.2		
6月	102.3	102.3	98.8	103.5	94.9	67.5	127.3	87.2	30.8	171.7	145.3	49.7	86.9	81.1	155.0	93.9		
7月	103.5	103.5	98.9	87.1	91.6	83.3	116.3	89.9	65.8	173.9	133.0	55.7	85.2	78.1	157.6	96.1		
8月	81.1	81.1	84.2	82.5	81.6	52.7	95.8	78.0	19.3	153.3	95.6	53.7	66.4	71.4	113.2	81.6		
9月	84.8	84.8	91.7	87.8	84.5	72.9	126.0	87.3	42.2	161.5	101.5	45.5	39.7	79.2	199.8	78.7		
10月	110.4	110.4	93.2	89.6	88.9	69.2	131.6	91.2	29.9	144.1	114.0	41.7	66.3	85.5	318.5	87.9		
11月	101.1	101.1	104.4	97.8	91.0	94.9	127.2	90.9	84.2	162.0	117.2	36.6	90.9	90.0	131.5	97.9		
12月	94.0	94.0	90.7	90.7	94.2	77.5	93.8	78.2	70.4	151.6	123.3	42.8	79.4	86.4	133.1	92.6		
	前年同月比(%)	▲6.7	▲6.7	15.0	▲3.7	11.5	8.2	3.5	▲13.1	34.1	▲6.9	▲12.3	▲9.7	▲19.9	▲3.0	▲1.7	▲2.5	
季	2年I期	99.7	99.7	85.8	92.7	97.7	79.5	111.7	101.2	50.4	128.0	111.2	36.4	96.5	86.9	130.9	93.6	
	II期	79.5	79.5	57.9	77.5	86.2	57.1	77.5	75.0	36.7	128.8	93.8	49.0	44.1	83.3	179.0	76.3	
	III期	95.5	95.5	72.7	85.9	92.0	63.5	89.8	75.2	43.4	124.8	106.5	43.8	89.8	81.6	158.5	86.3	
	IV期	96.6	96.6	81.8	89.7	90.9	59.5	101.7	80.7	33.4	147.8	122.0	44.7	92.7	82.3	133.0	89.5	
	3年I期	102.0	102.0	94.4	91.3	89.8	69.5	118.5	80.5	44.0	168.8	124.1	61.8	77.7	83.4	211.2	86.8	
	II期	94.0	94.0	97.5	97.2	87.6	70.9	118.4	80.9	43.9	165.3	145.8	62.4	80.7	80.7	126.5	94.2	
	III期	89.6	89.6	92.9	90.1	87.6	74.8	112.5	87.0	50.2	166.4	113.2	49.7	65.4	78.8	160.9	87.0	
	IV期	98.4	98.4	90.4	85.7	88.9	68.8	110.2	85.4	46.2	142.7	112.3	41.2	72.6	80.6	199.3	86.3	
	調	5月	63.8	63.8	48.3	73.3	78.9	45.4	67.2	66.1	23.5	120.5	87.3	52.0	33.3	85.2	107.3	71.9
		6月	76.1	76.1	48.1	71.8	88.4	54.1	69.8	73.5	35.2	129.1	93.5	50.9	60.2	84.1	108.1	78.5
		7月	89.0	89.0	72.7	77.8	91.4	57.7	80.6	72.5	39.1	126.5	109.4	42.1	89.6	80.3	124.9	84.0
		8月	100.6	100.6	64.5	91.1	92.4	60.4	91.0	76.0	36.2	125.1	101.2	41.8	86.4	82.9	215.7	85.9
9月		96.9	96.9	80.8	88.7	92.3	72.3	97.8	77.0	54.8	122.7	108.9	47.6	93.5	81.6	134.9	89.0	
10月		96.7	96.7	81.5	88.8	94.1	67.0	100.4	76.8	49.8	130.2	115.4	43.2	94.9	84.7	121.2	88.7	
11月		95.3	95.3	83.7	90.8	93.8	50.7	102.2	81.1	14.6	155.5	118.8	43.2	90.7	80.8	137.3	89.8	
12月		97.7	97.7	80.1	89.6	84.7	60.9	102.5	84.1	35.8	157.8	131.7	47.6	92.5	81.4	140.5	90.1	
整		3年1月	94.8	94.8	90.0	93.0	89.4	79.0	115.9	76.9	72.7	166.2	124.8	51.3	89.3	87.8	127.1	87.0
		2月	108.6	108.7	95.1	89.6	83.7	65.1	121.2	83.9	34.7	175.0	119.3	57.6	66.5	85.3	315.5	83.7
		3月	102.6	102.6	98.0	91.2	96.4	64.5	118.4	80.8	24.7	165.2	128.1	76.5	77.4	77.1	190.9	89.8
		4月	88.6	88.6	98.5	95.2	88.5	74.7	122.3	84.5	46.6	158.3	142.3	73.2	65.1	82.3	122.9	95.2
	5月	92.5	92.5	93.0	94.9	79.1	64.0	113.6	71.3	39.9	163.5	153.7	66.6	83.8	81.1	122.8	91.5	
	6月	100.8	100.8	100.9	101.5	95.2	73.9	119.2	86.9	45.2	174.0	141.3	47.4	93.3	78.7	133.9	95.9	
	7月	97.1	97.1	97.1	88.8	89.1	90.2	109.2	93.0	85.3	176.4	129.7	52.9	79.3	77.8	158.7	92.6	
	8月	89.9	89.9	92.3	97.9	88.4	62.7	111.2	85.9	24.1	171.3	108.9	56.5	80.3	80.4	123.0	93.2	
	9月	81.9	81.9	89.3	83.5	85.2	71.5	117.1	82.1	41.3	151.4	101.1	39.6	36.6	78.2	201.1	75.1	
	10月	106.6	106.6	85.7	80.4	86.5	56.5	112.3	95.1	21.4	129.6	109.1	43.9	61.9	80.9	324.7	82.4	
	11月	97.5	97.5	93.4	90.4	85.9	84.1	112.2	87.9	69.1	151.5	112.3	36.8	81.8	82.1	135.2	88.5	
	12月	91.2	91.2	92.1	86.3	94.4	65.9	106.1	73.1	48.1	146.9	115.5	43.0	74.1	78.9	138.1	87.9	
	前月比(%)	▲6.5	▲6.5	▲1.4	▲4.5	9.9	▲21.6	▲5.4	▲16.8	▲30.4	▲3.0	2.8	16.8	▲9.4	▲3.9	2.1	▲0.7	

業種分類別生産指数

業種										(参考系列)					業種
パルプ・紙・紙加工品	繊維	食料品	その他	鉱業					機械工業	旧電気機械工業	鉄鋼・非鉄金属工業	汎用・業務用機械工業	電気・情報通信機械工業		
				ゴム製品	家具製品	印刷	木材・木製品	その他製品							
73.7	26.1	1165.6	287.5	78.4	21.4	31.3	17.4	139.0	3.2	5962.3	781.8	239.9	957.7	556.0	ウェイト
103.3	97.6	103.3	98.6	85.3	80.6	103.6	97.2	107.9	90.1	91.3	103.8	97.7	75.2	103.4	平成31年
102.2	86.0	101.2	80.0	61.5	54.1	118.2	90.3	84.5	82.1	81.3	106.0	80.7	56.7	95.1	令和2年
105.7	85.5	103.3	93.0	62.3	59.3	119.9	88.9	110.0	86.5	79.4	123.3	92.3	65.1	108.5	令和3年
95.8	92.8	97.7	95.8	77.0	61.6	106.9	100.0	108.6	76.2	94.6	105.8	88.7	63.7	99.0	2年I期
105.1	87.3	106.1	78.2	48.0	45.1	117.8	94.4	89.5	79.5	49.8	93.8	65.3	44.8	79.9	II期
107.6	79.1	107.2	67.8	55.5	48.8	117.7	88.9	63.8	88.3	84.0	99.9	76.9	53.0	91.2	III期
100.3	84.8	93.9	78.2	65.4	61.1	130.6	77.8	76.3	84.5	96.8	124.4	92.1	65.1	110.2	IV期
93.4	81.6	93.8	90.7	68.0	65.7	116.0	72.2	103.9	72.8	83.3	127.4	91.6	59.6	114.4	3年I期
111.3	84.4	111.2	96.5	64.4	52.3	118.8	100.0	115.9	88.2	78.0	133.3	94.4	60.1	120.8	II期
111.4	84.8	108.4	90.8	59.2	55.3	113.3	94.4	108.7	92.9	72.0	116.4	88.7	62.8	97.5	III期
106.9	91.2	99.7	94.1	57.7	64.1	131.5	88.9	111.5	91.9	84.1	116.2	94.4	77.8	101.4	IV期
92.5	78.6	94.6	70.5	36.8	37.2	112.3	100.0	81.4	86.7	36.1	82.2	56.1	30.5	69.8	5月
107.1	84.1	111.0	69.9	44.2	45.2	111.6	83.3	77.2	93.4	60.1	98.6	59.9	38.6	86.9	6月
116.8	82.0	118.2	71.1	59.5	39.9	121.2	100.0	67.6	96.6	88.5	106.2	75.3	46.3	99.4	7月
99.2	74.0	100.7	59.7	44.8	41.0	105.5	83.3	57.7	81.3	67.8	86.3	67.3	42.5	76.7	8月
106.8	81.2	102.6	72.5	62.1	65.4	126.4	83.3	66.0	87.0	95.8	107.3	88.0	70.2	97.6	9月
102.7	89.1	95.6	75.4	62.7	64.8	146.3	66.7	69.4	80.9	101.0	119.1	94.4	86.3	105.9	10月
93.1	85.4	90.1	80.3	70.0	62.0	121.7	66.7	81.3	86.2	92.3	121.4	95.4	45.4	104.3	11月
105.1	79.8	95.9	78.8	63.6	56.6	123.8	100.0	78.1	86.5	97.2	132.8	86.4	63.5	120.5	12月
83.8	73.5	77.4	86.7	64.4	54.9	112.2	66.7	101.0	77.5	80.1	118.4	87.0	64.7	103.8	3年1月
88.5	87.2	88.7	86.2	64.5	64.6	100.7	66.7	101.0	76.7	77.6	121.0	89.2	60.9	107.7	2月
107.9	84.0	115.2	99.1	75.2	77.7	135.0	83.3	109.7	64.2	92.3	142.9	98.6	53.1	131.7	3月
119.8	91.7	109.5	98.4	67.9	56.7	125.9	100.0	115.7	70.1	74.5	133.1	94.1	69.9	119.4	4月
96.1	78.7	106.2	90.0	56.6	46.4	101.7	100.0	111.7	90.6	70.4	128.4	88.0	51.6	118.4	5月
118.0	82.8	117.9	101.0	68.8	53.8	128.7	100.0	120.4	103.9	89.1	138.3	101.1	58.8	124.7	6月
117.9	80.6	118.5	97.8	67.3	51.1	122.4	100.0	116.5	98.5	91.0	133.0	93.1	80.4	116.4	7月
109.6	80.2	107.8	83.9	54.1	48.1	95.8	100.0	101.6	92.0	68.4	105.9	83.3	41.5	86.6	8月
106.7	93.7	99.0	90.8	56.1	66.6	121.6	83.3	108.1	88.2	56.7	110.3	89.8	66.5	89.5	9月
105.8	91.7	94.4	93.5	55.3	66.3	125.6	83.3	113.4	81.5	72.9	111.6	91.4	59.4	98.4	10月
104.6	94.5	101.4	100.3	63.6	68.6	138.5	100.0	117.2	98.1	95.3	117.8	101.1	96.7	99.9	11月
110.2	87.5	103.3	88.5	54.1	57.3	130.5	83.3	103.9	96.2	84.2	119.2	90.7	77.2	106.0	12月
4.9	9.6	7.7	12.3	▲14.9	1.2	5.4	▲16.7	33.0	11.2	▲13.4	▲10.2	5.0	21.6	▲12.0	前年同月比(%)
104.8	94.3	103.8	92.4	74.5	58.2	108.2	101.7	102.9	77.9	89.9	103.1	88.9	69.0	94.0	2年I期
100.0	87.6	98.3	78.2	48.5	50.2	116.6	93.9	87.6	80.9	54.5	98.5	66.8	48.9	84.9	II期
102.2	82.7	103.4	70.3	55.1	53.7	119.6	89.5	67.9	88.1	85.2	102.1	78.9	57.4	92.9	III期
101.1	78.7	98.1	77.0	63.5	53.9	124.9	76.2	76.9	80.3	89.8	118.3	86.2	51.7	106.2	IV期
103.3	84.0	100.7	88.9	69.7	60.2	122.8	73.3	98.9	75.0	81.7	125.1	93.5	65.3	109.2	3年I期
105.9	84.9	103.2	96.7	65.4	58.5	117.4	99.2	114.1	90.1	86.0	140.2	96.3	66.4	128.9	II期
105.5	88.9	104.5	94.3	59.1	61.0	114.3	94.6	116.0	93.1	73.8	118.6	91.4	68.3	99.3	III期
108.3	84.5	104.2	92.6	56.0	56.7	127.1	89.0	112.4	86.9	78.4	111.0	88.5	62.8	98.0	IV期
94.2	87.4	90.3	74.5	41.8	46.7	117.6	104.8	81.3	86.3	43.1	93.5	59.1	35.8	80.4	5月
101.0	81.5	101.1	69.0	41.7	48.7	109.5	80.4	78.1	86.3	65.0	96.7	59.3	45.0	84.2	6月
103.7	83.5	104.1	68.8	52.9	44.8	116.3	95.5	67.8	83.4	84.2	101.9	74.7	50.7	94.8	7月
99.9	83.6	100.9	69.6	54.1	52.0	121.7	87.3	68.4	86.0	81.9	99.4	76.8	50.6	88.4	8月
103.0	81.0	105.2	72.4	58.4	64.4	120.9	85.7	67.6	94.8	89.5	105.1	85.3	70.8	95.6	9月
101.2	81.6	100.7	74.3	60.7	54.6	127.8	68.9	71.5	81.6	90.4	110.5	85.7	64.0	100.0	10月
99.9	78.9	94.9	77.5	66.6	54.9	119.1	69.6	78.8	77.8	87.9	117.0	87.4	37.2	103.4	11月
102.1	75.7	98.7	79.1	63.3	52.2	127.7	90.2	80.4	81.6	91.1	127.4	85.6	53.9	115.3	12月
108.3	81.8	97.3	91.1	69.8	57.8	133.7	71.7	100.4	78.2	90.6	124.0	92.3	83.1	107.8	3年1月
103.4	86.9	97.5	86.8	69.6	60.2	113.2	70.7	97.3	74.5	74.7	122.6	93.8	57.4	104.1	2月
98.1	83.4	107.3	88.7	69.7	62.7	121.5	77.5	99.0	72.2	79.8	128.6	94.3	55.5	115.6	3月
108.5	86.9	100.7	95.2	66.9	59.4	119.3	96.4	108.8	84.2	77.5	139.0	96.3	70.3	129.6	4月
97.9	87.5	101.4	95.1	64.3	58.2	106.5	104.8	111.6	90.2	84.1	146.0	92.6	60.5	136.3	5月
111.3	80.2	107.4	99.7	64.9	58.0	126.3	96.5	121.8	96.0	96.4	135.6	100.0	68.5	120.9	6月
106.4	83.4	105.1	95.7	61.5	57.7	115.5	95.3	118.0	87.0	87.0	128.3	92.8	88.8	112.5	7月
107.3	89.8	107.0	96.6	63.0	59.8	111.2	102.7	119.4	96.1	81.5	119.4	94.5	49.1	97.7	8月
102.9	93.5	101.5	90.7	52.7	65.6	116.3	85.7	110.7	96.1	53.0	108.0	87.0	67.1	87.6	9月
108.5	84.0	100.5	93.4	56.0	57.9	110.2	89.7	117.7	82.5	66.8	107.5	83.6	44.3	95.8	10月
109.2	86.6	105.8	95.6	58.3	59.5	136.4	102.3	112.7	87.4	89.5	111.2	92.0	78.5	96.9	11月
107.1	83.0	106.3	88.8	53.8	52.8	134.7	75.1	106.9	90.7	78.9	114.3	89.8	65.6	101.4	12月
▲1.9	▲4.2	0.5	▲7.1	▲7.7	▲11.3	▲1.2	▲26.6	▲5.1	3.8	▲11.8	2.8	▲2.4	▲16.4	4.6	前月比(%)

業種分類別生産者出荷指数

業種	鉱工業																		
	製造工業	鉄鋼	非鉄金属	金属製品	汎用・生産用・業務用機械					電子部品・デバイス	電気機械	情報通信機械	輸送機械	窯業・土石製品	化学	プラスチック製品			
					汎用機械	生産用機械	業務用機械	ウエイト	10000.0								9998.2	280.0	143.2
平成31年	97.4	97.4	99.3	96.1	98.7	79.2	114.1	96.0	56.8	106.7	117.1	59.0	92.8	95.0	125.3	99.7			
令和2年	88.9	88.9	78.8	88.4	91.4	61.4	90.8	80.6	40.0	140.3	112.3	43.4	82.6	85.2	126.8	86.8			
令和3年	89.7	89.7	92.5	91.7	83.8	69.1	110.1	84.5	45.2	169.7	126.6	55.1	74.3	83.6	137.6	87.5			
原 指 数	2年I期	98.0	98.0	89.1	93.4	99.3	74.0	99.5	108.7	45.9	127.9	117.9	39.8	100.3	88.4	125.4	95.2		
	II期	68.5	68.5	66.3	75.5	85.1	46.7	67.0	63.5	30.0	136.7	92.5	44.4	40.5	80.8	134.5	70.6		
	III期	90.2	90.2	72.5	83.3	87.9	56.9	86.4	72.1	37.6	129.2	106.5	46.9	89.8	81.1	120.3	86.3		
	IV期	99.0	99.0	87.3	101.5	93.5	68.2	110.3	78.0	46.7	167.4	132.2	42.4	99.9	90.5	126.9	95.2		
	3年I期	90.9	90.9	91.2	94.3	81.4	67.8	107.3	89.8	40.9	168.0	131.1	65.2	81.2	88.5	135.4	87.3		
	II期	89.5	89.5	94.1	93.0	81.5	63.1	113.8	76.4	36.5	170.7	143.8	57.3	72.4	79.2	131.0	89.6		
	III期	85.1	85.1	90.5	86.2	83.1	67.1	101.9	89.8	41.7	175.0	114.7	56.7	64.4	77.1	139.8	82.5		
	IV期	93.1	93.1	94.3	93.3	89.4	78.6	117.3	81.9	61.8	165.0	116.9	41.3	79.4	89.5	144.3	90.5		
	5月	59.4	59.3	62.4	69.2	75.8	34.8	53.4	56.5	16.3	120.4	80.3	43.1	26.0	76.5	156.1	60.9		
	6月	76.6	76.6	65.0	73.3	90.2	43.6	66.5	67.5	22.3	138.8	95.5	53.6	56.8	85.1	138.6	77.7		
	7月	93.9	93.9	75.0	78.2	91.6	47.1	80.4	57.5	28.8	131.7	116.2	45.5	97.4	81.2	120.1	89.7		
	8月	77.2	77.2	63.9	74.7	80.1	49.2	75.4	71.6	27.3	118.4	91.4	39.7	70.6	75.6	107.2	72.7		
9月	99.4	99.4	80.2	97.1	91.9	74.4	103.3	87.1	56.6	137.6	111.8	55.4	101.3	86.6	133.7	96.5			
10月	100.6	100.6	86.3	108.6	94.8	79.8	116.8	67.3	72.0	159.0	123.3	41.2	103.3	94.3	121.6	93.4			
11月	96.3	96.3	87.0	101.1	96.8	54.1	124.1	75.1	16.0	171.9	126.4	40.6	98.3	88.3	128.3	96.6			
12月	100.0	100.0	88.5	94.9	89.0	70.6	90.1	91.7	52.0	171.3	146.8	45.4	98.1	89.0	130.7	95.5			
3年1月	85.1	85.1	83.0	89.7	73.0	64.1	91.5	72.7	49.0	161.5	124.7	46.4	78.3	82.4	131.9	78.1			
2月	85.9	85.9	84.0	93.5	78.0	64.1	108.4	76.3	40.6	162.7	123.6	59.9	74.4	88.9	138.9	84.5			
3月	101.7	101.7	106.2	99.6	93.1	75.1	122.1	120.3	33.1	179.9	145.0	89.4	90.9	94.2	135.3	99.3			
4月	86.4	86.4	95.6	94.9	84.6	69.9	116.8	78.0	47.6	176.0	140.2	60.5	65.1	86.4	110.1	91.9			
5月	83.2	83.2	87.6	81.3	71.2	53.8	99.8	63.3	31.0	161.0	141.9	58.5	64.2	71.8	141.7	82.0			
6月	99.0	99.0	99.0	102.8	88.7	65.5	124.9	87.8	30.8	175.0	149.4	52.9	87.8	79.5	141.3	94.9			
7月	99.9	99.9	100.7	90.1	84.2	81.9	114.0	89.5	65.4	185.2	136.9	61.4	85.2	77.4	148.1	93.9			
8月	80.2	80.2	85.5	83.0	75.3	49.9	88.2	80.3	19.2	164.6	102.7	61.0	66.8	72.8	120.4	77.9			
9月	75.1	75.1	85.4	85.5	89.8	69.5	103.5	99.5	40.6	175.2	104.5	47.7	41.1	81.0	151.0	75.8			
10月	85.6	85.6	91.8	88.0	85.9	63.3	123.8	81.9	30.1	157.8	112.4	43.9	67.5	88.7	151.0	87.5			
11月	100.2	100.2	100.6	97.0	91.8	91.7	129.3	76.3	85.2	174.4	121.2	37.6	91.1	92.7	140.6	95.5			
12月	93.5	93.5	90.4	94.8	90.5	80.7	98.9	87.6	70.0	162.9	117.0	42.3	79.5	87.2	141.4	88.4			
前年同月比(%)	▲6.5	▲6.5	2.1	▲0.1	1.7	14.3	9.8	▲4.5	34.6	▲4.9	▲20.3	▲6.8	▲19.0	▲2.0	8.2	▲7.4			
季 節 調 整 指 数	2年I期	99.0	99.0	87.3	92.3	99.0	73.0	99.4	100.4	47.4	135.6	112.2	36.4	100.8	87.7	126.9	95.3		
	II期	73.7	73.7	69.9	78.8	88.8	54.7	71.9	71.4	36.8	140.0	99.5	48.5	45.8	84.5	134.3	76.0		
	III期	89.5	89.5	75.7	87.0	89.5	60.0	88.5	70.9	41.0	129.8	107.8	43.0	88.3	83.9	120.8	85.7		
	IV期	91.6	91.6	80.7	94.2	87.6	55.7	99.1	76.5	33.2	153.2	125.7	45.9	90.6	84.2	123.5	88.8		
	3年I期	92.2	92.2	89.6	93.2	81.9	69.7	108.7	83.4	47.3	181.2	126.7	59.4	79.7	88.6	139.2	87.2		
	II期	96.6	96.6	99.0	97.1	85.0	75.0	122.5	85.6	48.0	175.4	155.4	64.3	83.0	82.8	131.1	96.7		
	III期	84.8	84.8	94.6	90.3	84.4	71.9	105.0	87.9	49.0	174.8	116.5	52.9	64.9	79.5	140.1	82.6		
	IV期	86.4	86.4	87.4	87.1	83.9	65.2	105.8	82.3	45.0	151.9	111.0	44.6	72.1	83.6	140.4	84.4		
	5月	69.9	69.8	68.9	77.1	82.8	45.3	64.1	67.7	26.1	136.4	95.7	51.5	33.5	86.1	150.5	73.7		
	6月	78.8	78.8	66.1	75.3	90.5	54.8	67.1	70.4	36.4	138.8	95.6	49.8	62.6	85.3	127.7	79.8		
	7月	88.5	88.4	73.8	81.0	89.8	55.3	82.4	64.2	38.9	132.0	108.2	40.7	89.7	81.2	115.2	85.0		
	8月	88.0	88.0	74.1	87.9	89.4	59.2	88.2	76.6	35.3	130.7	105.8	41.0	85.9	85.8	121.5	83.7		
9月	92.1	92.1	79.1	92.0	89.4	65.5	95.0	72.0	48.7	126.7	109.5	47.4	89.2	84.8	125.7	88.4			
10月	91.5	91.5	79.8	94.4	91.3	63.0	96.8	70.7	54.6	136.0	115.2	43.8	93.9	86.6	116.0	88.8			
11月	90.7	90.7	80.8	95.7	89.7	47.0	100.2	77.0	13.2	161.3	123.5	43.4	89.4	83.1	124.9	89.1			
12月	92.5	92.5	81.6	92.4	81.8	57.2	100.2	81.9	31.7	162.4	138.3	50.6	88.6	82.9	129.7	88.4			
3年1月	99.5	99.5	86.8	93.8	82.7	83.2	104.8	84.6	73.9	176.0	132.7	48.3	90.6	90.2	141.3	89.2			
2月	86.9	86.9	84.8	92.7	79.0	64.6	110.2	81.6	37.3	187.5	119.5	53.9	71.6	89.1	143.4	84.2			
3月	90.2	90.2	97.2	93.1	83.9	61.2	111.1	84.1	30.7	180.0	127.8	76.0	76.9	86.6	132.8	88.1			
4月	90.0	90.0	99.6	95.1	88.3	72.6	121.5	89.4	44.2	168.8	147.6	73.7	69.5	87.8	126.3	93.6			
5月	97.9	97.9	96.7	90.6	77.8	70.0	119.8	75.9	49.6	182.5	169.1	69.9	82.8	80.8	136.7	99.2			
6月	101.9	101.9	100.7	105.6	89.0	82.3	126.1	91.5	50.3	175.0	149.6	49.2	96.7	79.7	130.2	97.4			
7月	94.9	94.9	102.0	93.6	83.6	95.7	118.3	97.2	88.3	185.1	130.7	56.3	79.5	77.6	141.9	90.4			
8月	89.9	89.9	97.6	96.3	82.3	58.9	101.5	84.3	23.8	178.0	116.4	61.7	79.1	81.5	136.5	88.0			
9月	69.6	69.6	84.3	81.0	87.4	61.2	95.2	82.3	34.9	161.3	102.4	40.8	36.2	79.3	142.0	69.5			
10月	79.8	79.8	86.8	78.4	85.2	52.3	104.8	91.8	24.7	141.0	106.8	47.4	63.9	83.4	143.9	85.1			
11月	92.8	92.8	92.0	90.6	83.3	78.1	102.6	76.8	67.7	160.3	116.0	39.4	80.7	86.0	137.0	86.4			
12月	86.5	86.5	83.3	92.3	83.1	65.3	110.0	78.3	42.6	154.4	110.3	47.1	71.8	81.3	140.3	81.8			
前月比(%)	▲6.8	▲6.8	▲9.5	1.9	▲0.2	▲16.4	7.2	2.0	▲37.1	▲3.7	▲4.9	19.5	▲11.0	▲5.5	2.4	▲5.3			



業種分類別生産者出荷指数

業種										(参考系列)					業種				
パルプ・紙・紙加工品	繊維	食料品	その他	金属					機械工業	旧電気機械工業	鉄鋼・非鉄金属工業	汎用・業務用機械工業	電気・情報通信機械工業	ウエイト					
				ゴム製品	家具製品	印刷	木材・木製品	その他製品											
86.9	38.0	1276.3	230.2	48.3	19.6	30.6	17.0	114.7	1.8	6036.5	847.0	423.2	821.9	651.3					
100.6	90.2	101.9	99.7	85.3	76.8	103.6	98.6	108.9	82.2	92.0	105.0	98.2	72.8	104.5	平成31年				
99.5	79.6	99.1	82.4	61.5	57.8	118.2	83.3	85.7	81.3	82.1	107.3	82.1	54.2	97.3	令和2年				
102.1	77.9	101.2	95.0	62.3	61.6	119.9	88.9	108.7	81.3	80.4	124.6	92.2	63.3	111.1	令和3年				
93.8	86.3	92.4	97.8	77.0	87.4	106.9	83.3	108.1	78.4	96.3	107.2	90.5	60.9	101.0	2年I期				
101.7	82.7	103.1	81.8	48.0	47.2	117.8	94.4	90.6	78.4	49.3	94.7	69.4	40.3	82.1	II期				
102.8	73.3	104.2	69.2	55.5	48.6	117.7	83.3	63.4	87.8	85.3	101.8	76.2	51.2	93.5	III期				
99.6	76.1	96.7	80.7	65.4	48.2	130.6	72.2	80.7	80.8	97.5	125.3	92.1	64.4	112.7	IV期				
91.6	72.4	90.2	95.9	68.0	90.2	116.0	72.2	106.8	71.3	85.3	128.6	92.2	59.4	116.8	3年I期				
105.8	77.8	107.8	97.8	64.4	57.0	118.8	100.0	112.9	84.6	79.5	135.6	93.7	58.1	125.1	II期				
105.8	78.7	105.6	90.3	59.1	49.9	113.3	94.4	103.5	83.3	72.5	118.9	89.1	58.5	102.1	III期				
105.2	82.6	101.1	96.0	57.7	49.3	131.5	88.9	111.7	86.1	84.3	115.4	93.9	77.3	100.4	IV期				
91.2	74.2	92.2	71.5	36.8	32.0	112.3	100.0	77.8	99.2	35.7	83.4	64.7	26.6	72.2	5月				
102.1	80.6	108.4	76.4	44.2	45.5	111.6	83.3	84.8	97.1	60.2	98.5	67.8	34.6	86.4	6月				
110.5	77.1	110.3	73.7	59.5	49.7	121.2	83.3	69.8	92.4	89.5	108.0	75.1	43.2	100.9	7月				
96.2	68.6	101.7	60.7	44.8	43.3	105.5	83.3	55.0	85.3	69.2	89.0	67.5	40.7	80.2	8月				
101.7	74.3	100.5	73.1	62.1	52.7	126.4	83.3	65.4	85.6	97.2	108.3	85.9	69.6	99.5	9月				
101.7	79.6	96.7	76.5	62.7	43.6	146.3	66.7	70.9	71.1	101.0	117.9	93.8	84.5	105.5	10月				
92.7	74.3	93.4	81.2	70.0	47.7	121.7	66.7	82.9	88.0	93.4	122.6	91.8	46.2	107.8	11月				
104.5	74.4	100.0	84.4	63.6	53.3	123.8	83.3	88.2	83.2	98.2	135.5	90.7	62.6	124.8	12月				
84.6	65.6	77.3	85.4	64.4	52.6	112.2	66.7	95.5	84.8	81.5	120.1	85.3	60.8	107.7	3年1月				
87.1	77.1	82.6	90.4	64.4	84.0	100.7	66.7	103.1	79.9	79.2	122.0	87.4	59.5	109.8	2月				
103.2	74.5	110.6	112.0	75.2	134.0	135.0	83.3	121.8	49.1	95.3	143.8	104.0	57.9	133.0	3月				
113.8	83.3	110.2	102.4	67.9	75.6	125.9	100.0	115.7	63.1	75.8	135.2	95.4	66.9	122.9	4月				
91.5	72.2	99.1	90.2	56.6	45.4	101.7	100.0	107.5	98.1	71.8	132.4	85.5	50.2	123.8	5月				
112.2	78.0	114.0	100.7	68.8	50.1	128.7	100.0	115.4	92.5	90.8	139.2	100.3	57.1	128.5	6月				
111.8	76.5	115.5	99.5	67.2	49.0	122.4	100.0	115.6	87.2	91.6	135.5	97.1	79.0	120.5	7月				
102.0	76.0	102.4	80.7	54.1	46.5	95.8	100.0	90.8	90.5	69.7	110.0	84.6	38.4	93.7	8月				
103.5	83.6	99.0	90.6	56.1	54.3	121.6	83.3	104.1	72.1	56.3	111.3	85.5	58.1	92.2	9月				
103.4	83.1	95.4	95.0	55.3	46.5	125.6	83.3	113.6	70.9	72.9	111.5	90.5	56.2	97.5	10月				
104.4	83.9	101.6	99.8	63.6	46.5	138.5	100.0	113.8	96.1	95.2	119.5	99.4	97.5	103.0	11月				
107.8	80.7	106.2	93.2	54.1	54.8	130.5	83.3	107.8	91.4	84.7	115.1	91.9	78.1	100.8	12月				
3.2	8.5	6.2	10.4	▲14.9	2.8	5.4	0.0	22.2	9.9	▲13.7	▲15.1	1.3	24.8	▲19.2	前年同月比(%)				
100.6	88.2	101.0	91.2	70.8	65.2	105.3	87.3	100.2	80.2	95.9	102.7	89.6	62.0	94.3	2年I期				
98.7	82.6	96.9	82.4	50.6	51.0	118.2	92.1	88.7	77.3	56.0	101.4	72.7	47.4	89.2	II期				
99.7	76.1	99.9	73.3	56.5	57.1	122.0	82.3	69.2	84.7	85.0	102.5	79.6	54.6	93.8	III期				
98.0	71.1	97.1	79.2	62.0	53.9	124.3	72.2	79.9	76.8	87.4	119.8	84.9	49.9	109.1	IV期				
99.4	75.4	100.2	91.6	66.5	64.8	119.1	75.0	100.7	75.5	84.0	125.0	91.2	64.1	110.8	3年I期				
102.6	77.9	101.4	98.9	68.6	62.4	119.1	97.6	111.3	87.3	91.3	145.8	98.1	70.8	136.7	II期				
102.4	81.9	101.4	95.6	60.7	58.9	116.4	93.8	112.9	81.1	73.4	119.8	93.3	64.2	102.7	III期				
103.9	77.0	101.3	94.5	54.8	55.0	126.7	88.1	111.2	80.6	75.9	110.4	86.9	60.1	97.3	IV期				
96.1	81.1	92.6	78.6	44.2	44.9	118.3	94.9	83.5	88.8	45.9	99.4	71.2	36.6	86.9	5月				
99.0	79.5	98.1	76.8	45.7	50.5	113.0	82.0	83.5	86.2	66.5	98.7	68.9	47.4	87.1	6月				
100.2	77.3	97.6	74.6	56.4	55.6	119.1	83.7	74.1	79.2	85.7	101.7	76.4	51.1	93.7	7月				
99.1	76.8	99.3	71.3	55.6	57.8	124.7	81.6	64.6	80.4	82.3	100.8	78.6	50.2	91.5	8月				
99.8	74.3	102.8	74.0	57.6	58.0	122.1	81.7	68.9	94.6	87.1	105.0	83.9	62.5	96.1	9月				
98.7	75.5	98.8	75.1	59.7	51.4	127.9	67.0	72.2	74.2	88.3	111.5	84.6	64.8	101.4	10月				
96.8	72.5	95.7	80.9	65.5	56.4	120.2	64.4	84.0	74.0	85.8	118.8	85.7	36.6	106.4	11月				
98.5	65.2	96.8	81.7	60.8	53.9	124.9	85.1	83.5	82.3	88.2	129.0	84.5	48.2	119.4	12月				
105.8	75.4	99.9	91.5	64.5	58.1	128.7	73.0	100.0	80.4	94.5	125.8	89.1	81.4	112.4	3年1月				
100.0	77.9	95.3	90.4	67.7	65.7	110.4	72.8	100.2	76.8	76.7	121.5	88.4	57.2	105.4	2月				
92.5	73.0	105.4	92.8	67.2	70.7	118.1	79.3	102.0	69.4	80.7	127.8	96.1	53.7	114.7	3月				
102.7	77.8	101.4	96.2	66.8	68.0	119.9	99.4	105.1	92.1	81.3	140.2	98.3	65.3	131.5	4月				
96.4	78.9	99.5	99.2	68.0	63.7	107.1	94.9	115.3	87.8	92.4	157.8	94.2	69.0	149.0	5月				
108.8	76.9	103.2	101.2	71.1	55.6	130.3	98.5	113.6	82.1	100.3	139.5	101.9	78.2	129.5	6月				
103.7	77.8	104.0	101.8	65.5	56.8	118.1	102.2	124.2	78.0	88.7	129.5	99.4	94.2	114.2	7月				
101.9	84.4	98.8	93.2	64.7	60.1	113.6	97.5	104.9	85.6	81.1	122.0	97.0	46.2	104.7	8月				
101.6	83.6	101.3	91.8	52.0	59.7	117.4	81.7	109.7	79.7	50.4	107.9	83.6	52.2	89.1	9月				
104.3	79.0	98.2	95.5	55.3	56.4	111.1	83.1	118.1	70.4	66.0	108.3	83.6	44.8	95.9	10月				
105.7	81.3	102.8	97.7	57.3	53.2	137.3	96.1	113.4	81.1	85.5	113.4	91.4	75.4	99.5	11月				
101.6	70.7	102.8	90.2	51.8	55.4	131.6	85.1	102.1	90.4	76.1	109.5	85.6	60.1	96.5	12月				
▲3.9	▲13.0	0.0	▲7.7	▲9.6	4.1	▲4.2	▲11.4	▲10.0	11.5	▲11.0	▲3.4	▲6.3	▲20.3	▲3.0	前月比(%)				

業種分類別生産者在庫指数

業種	鉱工業																
	製造工業	鉄鋼	非鉄金属	金属製品	汎用・生産用・業務用機械					電子部品・デバイス	電気機械	情報通信機械	輸送機械	窯業・土石製品	化学	プラスチック製品	
					汎用機械	生産用機械	業務用機械	1	2								3
ウェイト	10000.0	9991.4	337.6	559.0	371.3	1943.3	436.7	849.9	656.7	12.2	458.6	28.9	1895.9	231.0	2097.3	866.0	
原 指 数	平成31年	98.7	98.7	116.1	56.0	118.9	91.4	93.0	94.1	86.8	216.4	111.4	134.8	92.1	74.0	111.5	119.7
	令和2年	117.3	117.4	97.9	58.9	98.8	103.3	80.5	123.6	92.3	133.6	98.6	120.4	87.9	84.0	200.2	121.2
	令和3年	122.7	122.7	89.6	48.7	88.2	91.7	78.1	117.5	67.3	188.4	102.4	130.4	75.4	84.0	243.3	141.1
	2年Ⅰ期	113.8	113.9	127.2	55.2	117.1	90.1	80.4	105.0	77.4	123.9	105.9	117.2	94.8	81.6	183.1	114.3
	Ⅱ期	114.1	114.1	103.9	70.6	98.7	101.7	87.4	120.0	87.5	222.7	96.3	126.7	58.3	83.1	206.6	122.6
	Ⅲ期	112.1	112.1	77.6	64.7	94.7	111.3	84.2	131.7	102.8	155.1	102.3	124.5	57.6	84.9	196.2	121.1
	Ⅳ期	129.4	129.4	82.8	44.9	84.5	110.2	70.1	137.7	101.3	32.6	89.9	113.4	141.0	86.6	215.1	126.6
	3年Ⅰ期	131.6	131.6	84.6	37.4	90.7	104.5	70.1	131.1	93.0	70.2	73.3	110.0	139.0	85.5	232.8	130.6
	Ⅱ期	116.3	116.3	88.2	43.1	84.6	87.0	72.9	117.4	56.9	128.6	96.4	119.8	74.5	80.5	225.6	133.0
	Ⅲ期	113.4	113.4	90.2	46.8	87.8	86.6	81.2	109.9	60.0	253.8	98.3	137.1	65.0	84.6	211.0	144.3
	Ⅳ期	129.5	129.6	95.3	67.5	89.8	88.8	88.4	111.8	59.3	301.1	141.5	154.7	23.0	85.5	303.9	156.6
	5月	110.0	110.0	105.3	70.3	103.1	101.0	87.9	117.7	88.1	271.2	91.3	125.9	60.6	82.2	185.1	122.1
6月	98.9	98.9	79.9	71.5	94.0	106.7	86.3	125.6	95.9	215.4	107.8	139.6	64.0	84.6	126.2	122.8	
7月	101.1	101.1	78.5	61.7	93.3	113.5	88.2	135.9	101.4	180.6	115.3	128.5	64.6	85.6	131.8	119.3	
8月	123.0	123.0	75.7	69.0	97.5	112.2	83.8	131.4	106.1	193.9	98.8	129.8	47.9	85.2	253.8	125.0	
9月	112.1	112.1	78.7	63.4	93.4	108.1	80.5	127.8	101.0	90.9	92.7	115.3	60.3	84.0	202.9	119.0	
10月	117.2	117.2	79.5	50.6	93.6	110.0	80.0	135.3	97.1	22.9	102.6	124.4	80.0	85.5	207.2	124.2	
11月	130.9	130.9	87.4	41.9	91.8	110.7	64.9	139.9	103.3	32.9	88.3	107.5	142.8	86.0	217.0	127.7	
12月	140.0	140.1	81.6	42.3	68.2	109.9	65.4	137.8	103.5	41.9	78.7	108.2	200.2	88.3	221.2	127.9	
3年1月	123.4	123.4	84.0	42.5	89.7	114.1	70.9	137.2	112.9	68.6	70.9	112.4	164.7	87.9	164.1	130.3	
2月	131.6	131.6	89.0	35.1	93.6	112.4	70.1	136.6	109.2	48.9	68.6	109.7	118.5	86.0	243.5	130.8	
3月	139.7	139.7	80.8	34.7	88.9	87.1	69.3	119.6	56.8	93.0	80.5	108.0	133.8	82.7	290.7	130.8	
4月	131.5	131.6	86.0	33.8	78.7	87.9	74.8	118.6	56.8	105.1	88.3	115.8	83.9	79.5	299.0	132.7	
5月	109.3	109.3	88.8	45.8	88.4	86.7	71.7	117.2	57.1	101.6	94.5	117.4	86.9	79.8	180.5	132.4	
6月	108.0	108.0	89.9	49.7	86.6	86.3	72.1	116.3	56.8	179.1	106.3	126.1	52.7	82.1	197.3	133.8	
7月	113.0	113.0	89.3	39.6	86.3	86.4	73.4	115.8	57.0	198.0	111.9	139.3	74.2	83.3	202.8	138.3	
8月	109.0	109.1	88.4	45.7	95.3	85.4	76.3	111.8	57.4	264.9	92.1	134.0	66.3	84.3	191.4	141.6	
9月	118.2	118.2	92.9	55.2	81.8	87.9	93.9	102.0	65.7	298.6	90.8	138.0	54.4	86.1	238.8	152.9	
10月	131.9	132.0	92.7	62.0	90.4	89.6	93.6	107.0	64.5	329.4	121.6	142.9	21.8	84.8	323.2	155.0	
11月	128.0	128.0	95.6	70.3	87.3	90.8	86.6	119.1	56.8	198.8	122.6	154.7	20.1	84.9	300.3	154.9	
12月	128.6	128.7	97.5	70.1	91.7	86.0	85.0	109.2	56.7	375.1	180.2	166.4	27.2	86.7	288.3	159.8	
前年同月比(%)	▲8.1	▲8.1	19.5	65.7	34.5	▲21.7	30.0	▲20.8	▲45.2	795.2	129.0	53.8	▲86.4	▲1.8	30.3	24.9	
季 節 調 整 指 数	2年Ⅰ期	110.8	110.9	123.8	53.7	115.1	90.6	83.2	103.2	79.0	168.0	113.6	124.9	87.5	81.4	176.5	112.5
	Ⅱ期	117.4	117.4	102.2	65.3	103.2	99.1	83.0	118.6	85.7	164.4	95.0	123.0	75.3	84.9	212.0	122.9
	Ⅲ期	115.7	115.7	81.1	67.0	93.8	108.6	80.1	131.7	97.6	143.5	99.7	124.1	65.0	85.6	208.0	122.2
	Ⅳ期	125.1	125.1	82.8	48.7	82.5	115.6	75.6	142.2	107.2	42.4	87.3	109.7	105.5	84.5	206.8	127.2
	3年Ⅰ期	128.9	128.9	82.3	36.5	89.4	104.7	72.6	128.5	93.8	95.0	79.2	118.0	140.3	85.3	225.6	128.6
	Ⅱ期	119.5	119.5	87.1	39.9	88.5	84.8	69.2	116.0	55.9	93.3	95.0	116.5	101.1	82.3	230.9	133.3
	Ⅲ期	117.3	117.3	94.3	48.4	86.9	84.6	77.5	109.7	57.2	257.0	95.8	137.3	74.0	85.2	224.9	145.6
	Ⅳ期	125.9	125.9	95.2	73.0	87.9	93.2	95.7	115.4	62.7	386.8	137.7	149.7	18.3	83.4	292.9	157.3
	5月	115.2	115.2	104.6	65.5	106.5	98.2	83.1	119.3	84.2	184.9	90.2	121.6	74.7	84.8	193.0	120.9
	6月	98.1	98.1	80.6	65.8	100.1	101.6	81.8	121.6	90.8	126.9	94.2	128.2	66.2	85.4	126.3	123.1
	7月	105.9	105.9	83.5	63.4	93.8	106.1	81.0	128.3	93.6	126.6	105.4	122.7	73.5	86.8	141.1	119.6
	8月	123.5	123.5	78.9	72.6	96.0	107.0	80.0	129.3	96.7	190.6	95.8	121.7	57.8	86.4	262.2	126.1
9月	117.7	117.7	81.0	64.9	91.6	112.8	79.2	137.6	102.6	113.2	97.8	127.9	63.7	83.6	220.8	120.8	
10月	122.6	122.6	82.2	55.9	88.2	113.7	79.5	142.9	100.0	27.3	97.8	119.2	83.2	85.1	209.7	126.6	
11月	125.3	125.3	86.6	45.6	90.6	117.6	74.7	145.3	109.6	43.3	87.1	106.8	108.1	83.9	206.9	127.3	
12月	127.4	127.5	79.6	44.6	68.7	115.6	72.6	138.3	112.1	56.6	77.0	103.0	125.3	84.6	203.7	127.6	
3年1月	113.8	113.8	81.6	42.5	84.4	112.5	72.9	129.3	114.9	100.4	71.7	112.3	116.8	86.5	154.1	128.6	
2月	125.3	125.4	86.2	34.7	90.9	108.6	70.9	128.6	104.7	61.9	73.2	111.9	114.1	85.5	233.1	127.6	
3月	147.5	147.5	79.1	32.3	93.0	93.0	73.9	127.7	61.9	122.8	92.8	129.9	190.0	84.0	289.7	129.7	
4月	136.9	137.1	82.4	31.2	82.0	88.0	71.4	116.7	59.4	105.1	98.9	120.4	141.6	81.5	307.1	134.6	
5月	114.4	114.4	88.2	42.7	91.3	84.3	67.8	118.8	54.6	69.3	93.3	113.4	107.2	82.4	188.2	131.1	
6月	107.1	107.1	90.7	45.7	92.2	82.2	68.3	112.6	53.8	105.5	92.9	115.8	54.5	82.9	197.5	134.1	
7月	118.4	118.4	95.0	40.7	86.7	80.8	67.4	109.3	52.6	138.8	102.3	133.0	84.4	84.4	217.1	138.7	
8月	109.4	109.5	92.2	48.1	93.8	81.4	72.8	110.0	52.3	260.3	89.3	125.7	80.0	85.5	197.7	142.8	
9月	124.1	124.1	95.6	56.5	80.2	91.7	92.4	109.8	66.8	371.8	95.8	153.1	57.5	85.7	259.9	155.3	
10月	138.0	138.1	95.8	68.5	85.2	92.6	93.0	113.0	66.4	392.0	115.9	136.9	22.7	84.4	327.0	158.0	
11月	122.6	122.5	94.7	76.6	86.1	96.5	99.7	123.7	60.2	261.4	121.0	153.7	15.2	82.8	286.3	154.5	
12月	117.1	117.1	95.1	73.9	92.4	90.4	94.3	109.6	61.4	507.0	176.3	158.4	17.0	83.1	265.5	159.4	
前月比(%)	▲4.5	▲4.4	0.4	▲3.5	7.3	▲6.3	▲5.4	▲11.4	2.0	94.0	45.7	3.1	11.8	0.4	▲7.3	3.2	

業種分類別生産者在庫指数

								(参考系列)					在庫率	業種
							軽工業	機械工業	旧電気機械工業	鉄鋼・非鉄金属工業	汎用・業務用機械工業	電気・情報通信機械工業		
パルプ・紙・紙加工品	繊維	食料品	その他	家具製品	木材・木製品	その他製品								
13.5	199.3	763.4	214.1	101.7	90.5	21.9	8.6	4338.9	499.7	896.6	1093.4	487.5	9246.2	ウェイト
141.7	101.3	78.8	116.2	121.1	78.9	247.3	92.1	94.5	115.3	78.6	89.3	112.7	97.9	平成31年
126.5	100.0	77.4	127.2	117.3	108.8	248.8	91.4	96.3	100.7	73.6	87.6	99.9	122.8	令和2年
69.5	108.6	79.5	123.4	94.5	122.4	262.0	89.9	86.2	106.1	64.1	71.6	104.0	118.9	令和3年
145.9	99.3	76.9	137.9	144.1	98.0	273.8	91.7	94.1	107.0	82.4	78.6	106.6	109.2	2年1期
118.8	98.5	84.6	120.5	102.2	106.1	265.1	82.7	82.7	101.1	83.1	87.5	98.1	138.8	II期
129.0	98.8	81.3	117.7	94.6	114.3	239.0	95.0	87.1	104.9	69.5	95.4	103.6	117.0	III期
112.5	103.4	66.6	132.7	128.4	117.0	217.3	96.2	121.3	89.8	59.2	88.9	91.3	126.2	IV期
65.0	106.6	74.6	125.4	116.5	122.4	179.7	97.4	116.2	75.4	55.2	83.8	75.5	133.0	3年1期
73.7	109.8	86.4	100.6	60.8	122.4	195.5	86.5	82.8	98.5	60.1	63.2	97.8	112.6	II期
72.6	107.8	85.1	120.8	79.1	122.4	307.9	86.2	79.2	104.3	63.2	68.5	100.6	121.0	III期
66.6	110.2	71.8	146.8	121.6	122.4	364.8	89.3	66.7	146.1	77.9	70.9	142.2	108.9	IV期
107.1	98.0	85.7	125.0	105.6	106.1	293.2	79.9	83.0	97.7	83.5	88.0	93.4	156.0	5月
123.1	98.0	84.8	118.8	104.1	106.1	239.8	85.4	88.7	112.2	74.6	92.1	109.6	111.0	6月
134.3	98.7	88.3	115.2	92.5	114.3	224.5	95.3	92.6	117.7	68.0	96.1	116.1	108.6	7月
119.0	99.1	81.2	116.7	91.4	114.3	243.6	94.8	83.0	102.9	71.5	97.2	100.6	140.0	8月
133.6	98.7	74.5	121.2	99.9	114.3	248.9	94.9	85.6	94.0	69.1	92.8	94.0	102.3	9月
125.2	101.5	70.2	129.5	118.1	114.3	245.2	92.1	95.9	101.9	61.5	90.3	103.9	117.6	10月
113.0	104.7	71.4	135.1	131.6	114.3	238.0	94.0	122.1	88.1	59.0	88.0	89.5	134.9	11月
99.3	104.1	58.3	133.4	135.6	122.4	168.6	102.4	145.9	79.5	57.1	88.3	80.5	126.0	12月
64.2	104.4	61.5	142.6	145.4	122.4	213.6	100.9	131.5	73.3	58.1	96.1	73.4	142.5	3年1月
61.4	105.6	75.3	135.9	133.3	122.4	203.6	94.4	110.2	70.5	55.4	93.6	71.1	131.9	2月
69.3	109.7	87.1	97.8	70.8	122.4	121.8	96.8	106.9	82.4	52.0	61.8	82.1	124.5	3月
73.9	110.3	77.3	94.2	54.9	122.4	160.0	90.0	86.4	90.3	53.5	63.9	90.0	131.1	4月
69.0	110.4	87.5	100.2	60.5	122.4	192.9	82.1	87.8	96.0	62.0	62.9	95.8	111.7	5月
78.2	108.8	94.4	107.5	67.0	122.4	233.5	87.3	74.3	109.2	64.8	62.9	107.5	95.1	6月
73.5	107.7	88.8	110.6	71.4	122.4	244.0	81.3	84.4	115.6	58.3	63.5	113.5	108.7	7月
66.5	106.1	86.5	121.5	77.1	122.4	323.8	83.3	78.6	98.8	61.8	65.0	94.6	118.6	8月
77.8	109.5	80.1	130.3	88.8	122.4	355.8	94.1	74.5	98.6	69.4	77.0	93.6	135.7	9月
71.1	109.6	72.9	138.9	106.8	122.4	356.2	86.2	64.4	127.9	73.5	76.1	122.9	109.4	10月
67.9	110.3	76.4	150.7	125.9	122.4	383.0	85.4	64.0	126.3	79.8	68.7	124.5	114.4	11月
60.9	110.6	66.1	150.8	132.1	122.4	355.3	96.4	71.6	184.1	80.4	68.0	179.3	102.9	12月
▲38.7	6.2	13.4	13.0	▲2.6	0.0	110.7	▲5.9	▲50.9	131.6	40.8	▲23.0	122.7	▲18.3	前年同月比(%)
151.2	99.9	76.0	124.1	121.7	95.4	248.8	89.6	91.4	115.8	80.4	80.5	114.2	107.4	2年1期
119.6	99.4	78.7	132.9	125.3	105.7	289.6	88.2	89.1	98.6	79.8	84.6	96.8	139.2	II期
128.0	99.2	79.2	128.5	114.4	113.5	250.9	91.9	90.9	102.0	71.2	91.1	101.0	120.2	III期
108.9	101.6	75.0	124.9	109.2	121.8	212.2	95.6	109.4	87.9	61.8	94.6	88.7	123.9	IV期
67.7	107.3	73.6	112.0	96.3	119.3	160.2	95.2	114.4	82.2	53.9	85.4	81.5	132.0	3年1期
74.2	110.8	80.2	111.1	74.6	121.9	216.9	92.2	90.2	96.0	57.8	61.2	96.5	113.2	II期
72.1	108.2	83.0	131.8	95.5	121.6	321.7	83.4	82.7	101.7	64.6	65.7	98.1	126.0	III期
64.5	108.2	81.0	138.0	103.2	127.5	357.8	88.7	60.8	143.2	81.2	75.4	138.5	107.1	IV期
113.5	99.7	79.0	135.6	125.3	106.2	292.2	84.7	88.4	95.5	80.0	83.6	92.2	151.9	5月
119.1	98.1	77.1	133.2	129.6	106.6	293.6	89.5	86.5	96.7	72.9	87.2	96.3	114.9	6月
131.2	99.1	81.1	127.0	115.1	111.9	245.0	93.3	95.2	105.5	70.7	88.8	105.6	118.6	7月
116.2	99.0	80.4	128.6	112.3	112.8	268.8	90.1	87.4	99.3	73.4	90.3	97.7	128.5	8月
136.5	99.5	76.0	129.9	115.8	115.9	238.8	92.2	90.2	101.3	69.4	94.2	99.7	113.5	9月
119.1	100.7	77.2	130.3	113.3	120.5	245.0	93.6	98.0	97.8	65.9	91.6	99.1	120.0	10月
108.8	100.6	74.7	124.2	107.3	120.3	216.4	95.0	109.7	87.5	61.8	96.0	88.3	129.0	11月
98.8	103.6	73.2	120.1	107.0	124.6	175.2	98.1	120.6	78.3	57.8	96.2	78.7	122.6	12月
71.3	104.4	68.5	119.1	106.1	121.5	182.9	96.3	112.5	74.8	57.7	97.5	74.3	119.3	3年1月
59.7	106.2	73.5	112.7	100.9	117.3	170.0	89.7	105.6	75.7	54.4	91.7	75.7	126.7	2月
72.1	111.3	78.9	104.1	81.9	119.1	127.8	99.5	125.1	96.1	49.7	66.9	94.5	150.1	3月
73.9	111.0	74.1	104.0	68.5	120.2	172.6	98.1	104.6	99.9	50.7	64.3	100.4	132.4	4月
73.1	112.4	80.7	108.7	71.8	122.5	192.2	87.0	93.5	93.9	59.4	59.8	94.6	108.8	5月
75.7	108.9	85.8	120.5	83.4	123.0	285.9	91.5	72.5	94.1	63.3	59.6	94.5	98.4	6月
71.8	108.2	81.6	121.9	88.9	119.8	266.3	79.6	86.8	103.6	60.6	58.7	103.2	118.8	7月
64.9	106.0	85.7	133.9	94.7	120.8	357.3	79.2	82.8	95.3	63.4	60.4	91.8	108.8	8月
79.5	110.4	81.7	139.6	102.9	124.1	341.4	91.4	78.5	106.3	69.7	78.1	99.3	150.5	9月
67.6	108.7	80.2	139.8	102.5	129.1	355.9	87.6	65.8	122.8	78.8	77.2	117.3	111.7	10月
65.4	105.9	79.9	138.5	102.7	128.8	348.2	86.3	57.5	125.4	83.5	75.0	122.8	109.4	11月
60.6	110.1	82.9	135.8	104.3	124.6	369.3	92.3	59.2	181.3	81.4	74.1	175.3	100.1	12月
▲7.3	4.0	3.8	▲1.9	1.6	▲3.3	6.1	7.0	3.0	44.6	▲2.5	▲1.2	42.8	▲8.5	前月比(%)

財別生産指数

財別分類	合計											財別分類	
	最終需要財						生産財						
	投資財		消費財				鉱工業用生産財	その他用生産財					
	資本財	建設財	耐久消費財	非耐久消費財									
ウェイト	10000.0	5297.9	2030.3	1788.7	241.6	3267.6	1573.1	1694.5	4702.1	4482.1	220.0	ウェイト	
原 指 数	平成31年	100.0	98.5	84.1	82.9	92.6	107.4	87.8	125.7	101.7	101.9	97.7	平成31年
	令和2年	92.9	93.1	71.9	70.0	86.7	106.3	81.3	129.6	92.5	92.4	94.2	令和2年
	令和3年	96.2	96.2	74.5	73.2	84.7	109.7	69.3	147.2	96.2	96.0	100.5	令和3年
	2年I期	99.1	94.1	81.3	80.0	90.7	102.1	96.2	107.6	104.5	104.8	98.3	2年I期
	II期	77.1	84.5	57.7	54.2	83.8	101.2	35.5	162.1	68.8	67.5	94.1	II期
	III期	95.1	98.6	69.3	67.6	82.1	116.8	92.3	139.6	91.2	91.4	88.4	III期
	IV期	100.1	95.3	79.5	78.0	90.2	105.2	101.2	109.0	105.5	106.0	95.8	IV期
	3年I期	102.0	104.3	73.1	71.7	83.4	123.6	73.1	170.5	99.6	99.7	97.1	3年I期
	II期	91.0	88.0	72.5	71.3	81.2	97.7	69.1	124.2	94.3	94.0	101.2	II期
	III期	89.8	87.8	69.9	68.4	81.3	98.9	59.3	135.7	92.1	91.7	99.5	III期
	IV期	101.8	104.7	82.6	81.2	93.0	118.5	75.7	158.3	98.6	98.3	104.1	IV期
	指 数	5月	58.4	56.7	46.6	42.6	76.9	63.0	22.9	100.2	60.4	59.2	85.7
6月		77.2	78.2	59.3	55.3	89.0	89.9	53.6	123.6	76.2	75.4	92.3	6月
7月		95.1	98.3	70.1	68.1	85.0	115.9	102.8	128.1	91.5	91.5	91.9	7月
8月		89.9	100.6	58.4	56.3	74.1	126.8	70.8	178.7	77.9	77.6	83.1	8月
9月		100.4	96.9	79.5	78.5	87.2	107.7	103.3	111.9	104.3	105.0	90.2	9月
10月		101.9	98.0	87.0	86.3	91.8	104.9	104.5	105.3	106.2	106.7	96.9	10月
11月		97.8	89.2	68.6	66.0	87.8	102.1	99.0	104.9	107.4	108.1	93.9	11月
12月		100.7	98.8	82.8	81.7	91.0	108.7	100.0	116.7	102.9	103.2	96.7	12月
3年1月		85.3	76.5	71.7	70.5	81.1	79.4	66.6	91.3	95.3	95.6	90.5	3年1月
2月		108.6	121.7	70.3	68.7	81.8	153.6	66.7	234.4	93.9	94.0	92.4	2月
3月		112.2	114.6	77.4	76.0	87.2	137.7	85.9	185.8	109.6	109.6	108.5	3月
4月		86.0	83.6	73.3	72.4	80.1	89.9	53.5	123.8	88.7	88.2	100.4	4月
5月	84.7	81.9	66.8	65.7	75.3	91.3	66.4	114.4	87.8	87.4	95.9	5月	
6月	102.3	98.6	77.3	75.8	88.2	111.8	87.5	134.3	106.5	106.4	107.3	6月	
7月	103.5	100.6	84.5	84.9	81.5	110.5	82.4	136.6	106.9	107.0	103.5	7月	
8月	81.1	78.2	58.2	55.9	75.0	90.6	64.7	114.7	84.4	83.9	94.4	8月	
9月	84.8	84.7	67.0	64.3	87.4	95.7	30.9	155.8	85.0	84.3	100.7	9月	
10月	110.4	128.8	72.8	70.5	89.9	163.6	63.1	256.9	89.7	89.1	101.2	10月	
11月	r 101.1	r 96.3	r 95.0	r 94.8	96.5	r 97.2	85.8	r 107.8	106.5	106.6	r 104.9	11月	
12月	94.0	89.1	80.0	78.3	92.7	94.8	78.1	110.3	99.6	99.3	106.3	12月	
前年同月比%	▲6.7	▲9.8	▲3.4	▲4.2	1.9	▲12.8	▲21.9	▲5.5	▲3.2	▲3.8	9.9	前年同月比%	
季 節 調 整 指 数	2年I期	99.7	97.1	81.4	80.4	90.4	106.9	88.8	117.4	103.4	103.8	98.6	2年I期
	II期	79.5	84.4	63.7	60.4	87.2	96.6	39.0	146.7	73.1	72.0	92.6	II期
	III期	95.5	98.2	71.8	70.0	85.1	114.3	92.0	135.6	92.0	92.0	90.4	III期
	IV期	96.6	92.9	69.7	67.8	83.5	108.0	96.5	114.9	98.9	99.2	93.7	IV期
	3年I期	102.0	106.1	73.7	72.4	84.3	127.0	71.8	182.4	99.0	99.1	99.1	3年I期
	II期	94.0	89.2	80.3	79.9	84.6	94.7	76.9	114.6	100.2	100.2	99.7	II期
	III期	89.6	86.8	72.4	70.9	83.8	95.9	61.4	131.6	93.3	92.9	101.4	III期
	IV期	98.4	102.3	73.0	71.2	86.6	122.3	72.1	170.2	92.6	92.1	102.2	IV期
	5月	63.8	60.8	55.1	50.9	85.1	65.1	27.3	95.5	67.9	66.8	86.8	5月
	6月	76.1	79.3	63.8	60.4	88.1	85.9	59.0	117.3	75.3	74.6	90.0	6月
	7月	89.0	91.4	71.0	69.0	84.7	104.4	94.0	118.5	86.9	86.8	90.4	7月
	8月	100.6	107.3	67.8	65.7	85.9	131.3	87.4	171.2	91.7	91.6	90.1	8月
9月	96.9	96.0	76.6	75.4	84.8	107.2	94.7	117.1	97.4	97.7	90.8	9月	
10月	96.7	94.5	74.2	72.7	85.3	108.1	96.4	111.1	97.4	97.6	93.4	10月	
11月	95.3	87.8	63.2	60.6	82.1	104.4	93.6	113.9	100.1	100.4	93.0	11月	
12月	97.7	96.5	71.7	70.1	83.1	111.6	99.5	119.6	99.3	99.5	94.6	12月	
3年1月	94.8	90.6	82.1	81.4	88.8	95.6	81.8	109.7	102.9	103.3	98.9	3年1月	
2月	108.6	122.8	68.4	66.3	84.4	157.9	60.0	261.4	93.0	92.9	99.9	2月	
3月	102.6	105.0	70.7	69.4	79.8	127.4	73.6	176.0	101.1	101.2	98.6	3月	
4月	88.6	79.8	78.9	78.4	82.9	82.9	55.1	107.2	96.8	96.9	97.3	4月	
5月	92.5	87.9	79.0	78.5	83.4	94.3	79.2	109.0	98.7	98.6	97.2	5月	
6月	100.8	100.0	83.1	82.8	87.4	106.8	96.4	127.5	105.2	105.2	104.6	6月	
7月	97.1	93.3	85.8	86.3	80.9	98.5	76.4	121.7	102.6	102.6	101.8	7月	
8月	89.9	83.1	67.0	64.6	85.7	93.9	79.6	110.1	97.9	97.7	101.2	8月	
9月	81.9	83.9	64.5	61.7	84.9	95.3	28.3	163.0	79.4	78.4	101.3	9月	
10月	106.6	125.4	63.1	60.2	86.2	170.3	57.8	280.2	83.7	82.9	99.8	10月	
11月	r 97.5	r 94.5	r 86.7	r 86.3	89.0	r 99.4	80.9	r 117.4	97.9	97.7	r 102.7	11月	
12月	91.2	87.0	69.3	67.2	84.7	97.3	77.7	113.0	96.1	95.7	104.0	12月	
前月比%	▲6.5	▲7.9	▲20.1	▲22.1	▲4.8	▲2.1	▲4.0	▲3.7	▲1.8	▲2.0	1.3	前月比%	

### 財別生産者出荷指数

財別分類	合計											財別分類	
	最終需要財						生産財						
	投資財		消費財		生産財		鉱工業用生産財	その他用生産財					
		資本財	建設財	耐久消費財	非耐久消費財								
ウェイト	10000.0	5107.4	1934.7	1588.0	346.7	3172.7	1616.7	1556.0	4892.6	4663.7	228.9	ウェイト	
原 指 数	平成31年	97.4	94.3	85.2	82.4	98.0	99.8	87.8	112.3	100.6	100.8	97.3	平成31年
	令和2年	88.9	86.9	72.7	69.2	88.7	95.6	82.0	109.7	91.0	90.9	92.9	令和2年
	令和3年	89.7	86.2	76.9	75.1	85.3	91.9	70.3	114.3	93.2	93.0	97.3	令和3年
	2年Ⅰ期	98.0	93.4	82.4	79.4	96.2	100.2	98.9	101.6	102.8	103.1	96.3	2年Ⅰ期
	Ⅱ期	68.5	70.3	57.1	51.5	82.7	78.4	36.6	121.8	66.6	65.4	92.3	Ⅱ期
	Ⅲ期	90.2	90.2	71.3	68.3	84.6	101.8	92.8	111.1	90.2	90.3	87.7	Ⅲ期
	Ⅳ期	99.0	93.7	80.0	77.6	91.3	102.0	99.8	104.3	104.5	104.9	95.2	Ⅳ期
	3年Ⅰ期	90.9	85.1	77.3	75.5	85.5	89.9	74.9	105.4	96.9	97.0	95.1	3年Ⅰ期
	Ⅱ期	89.5	87.1	75.6	74.7	80.0	94.2	70.9	118.2	92.0	91.7	98.1	Ⅱ期
	Ⅲ期	85.1	82.0	71.2	68.7	82.9	88.5	60.6	117.5	88.2	88.0	92.7	Ⅲ期
	Ⅳ期	93.1	90.6	83.4	81.3	93.0	95.0	74.6	116.2	95.7	95.4	103.1	Ⅳ期
	指 数	5月	59.4	62.4	47.3	41.0	76.4	71.5	23.8	121.1	56.2	54.7	86.1
6月		76.6	78.4	59.8	53.8	87.3	89.7	53.5	127.4	74.7	74.0	89.0	6月
7月		93.9	95.5	70.7	67.4	85.6	110.7	102.4	119.4	92.3	92.3	92.0	7月
8月		77.2	78.5	60.9	57.4	77.0	89.2	72.7	106.3	75.9	75.8	79.0	8月
9月		99.4	96.6	82.2	80.2	91.3	105.5	103.3	107.7	102.3	102.9	92.0	9月
10月		100.6	95.9	85.5	83.7	93.5	102.3	103.1	101.4	105.4	105.9	95.5	10月
11月		96.3	87.7	69.1	64.6	89.7	99.1	97.6	100.7	105.2	105.9	91.7	11月
12月		100.0	97.4	85.5	84.4	90.8	104.6	98.6	110.9	102.8	103.0	98.3	12月
3年1月		85.1	78.4	72.5	70.8	80.4	82.0	69.6	94.9	92.1	92.4	87.5	3年1月
2月		85.9	80.9	72.4	70.1	82.6	86.2	69.7	103.3	91.1	91.1	89.6	2月
3月		101.7	96.0	87.0	85.7	93.4	101.4	85.5	118.0	107.6	107.5	108.2	3月
4月		86.4	83.1	75.3	74.3	80.2	87.9	56.8	120.2	89.7	89.2	100.2	4月
5月	83.2	82.4	71.6	70.9	74.8	89.0	67.0	111.8	84.0	83.6	93.4	5月	
6月	99.0	95.8	79.9	78.8	84.9	105.6	89.0	122.7	102.3	102.4	100.7	6月	
7月	99.9	96.7	85.1	86.2	80.5	103.8	82.1	126.4	103.2	103.5	97.0	7月	
8月	80.2	78.0	60.7	57.3	76.4	88.5	66.8	111.0	82.5	82.3	86.9	8月	
9月	75.1	71.2	67.9	62.7	91.7	73.3	32.9	115.2	79.0	78.3	94.3	9月	
10月	85.6	84.3	73.0	69.1	90.8	91.2	63.1	120.4	87.0	86.2	102.2	10月	
11月	100.2	r 97.0	r 94.3	r 93.8	96.3	r 98.6	85.3	r 112.5	103.5	103.5	r 102.8	11月	
12月	93.5	90.5	82.9	80.9	91.8	95.1	75.5	115.6	96.7	96.4	104.3	12月	
前年同月比%	▲6.5	▲7.1	▲3.0	▲4.1	1.1	▲9.1	▲23.4	4.2	▲5.9	▲6.4	6.1	前年同月比%	
季 節 調 整 指 数	2年Ⅰ期	99.0	93.5	80.4	77.2	94.3	103.9	97.4	110.8	102.9	103.3	96.0	2年Ⅰ期
	Ⅱ期	73.7	75.8	65.8	60.5	88.8	81.1	43.3	114.8	71.2	70.2	91.2	Ⅱ期
	Ⅲ期	89.5	88.7	72.3	69.2	86.4	98.2	90.8	107.1	90.6	90.7	89.6	Ⅲ期
	Ⅳ期	91.6	86.9	69.8	66.8	84.9	97.2	89.0	105.8	96.8	97.0	92.8	Ⅳ期
	3年Ⅰ期	92.2	87.4	77.4	75.8	84.3	95.6	73.0	116.1	96.9	97.0	96.9	3年Ⅰ期
	Ⅱ期	96.6	94.1	87.7	88.5	86.0	97.6	85.6	111.4	98.6	98.7	97.0	Ⅱ期
	Ⅲ期	84.8	80.9	72.6	70.2	84.2	85.5	61.7	113.1	89.3	89.0	94.6	Ⅲ期
	Ⅳ期	86.4	84.3	73.2	70.4	86.8	90.7	66.5	118.1	88.9	88.3	100.9	Ⅳ期
	5月	69.9	73.7	59.9	53.3	87.1	81.2	32.8	120.6	65.4	64.1	89.1	5月
	6月	78.8	80.8	67.2	62.3	88.6	88.1	61.5	113.8	76.0	75.5	87.6	6月
	7月	88.5	89.5	72.1	69.2	85.0	98.0	94.2	104.8	88.0	87.8	90.6	7月
	8月	88.0	86.7	70.3	66.8	87.3	97.3	88.1	106.9	89.7	89.8	87.8	8月
9月	92.1	90.0	74.4	71.7	86.9	99.2	90.2	109.5	94.2	94.5	90.3	9月	
10月	91.5	88.0	74.2	71.8	87.5	97.3	91.2	103.4	96.6	96.9	92.2	10月	
11月	90.7	83.8	62.3	57.8	84.2	95.9	87.2	104.6	97.7	98.0	92.7	11月	
12月	92.5	88.8	73.0	70.7	82.9	98.4	88.6	109.4	96.1	96.2	93.4	12月	
3年1月	99.5	94.3	86.7	87.2	86.3	104.2	83.8	120.1	102.3	102.6	98.1	3年1月	
2月	86.9	84.1	72.6	70.0	83.5	91.9	64.1	116.6	91.8	91.5	98.5	2月	
3月	90.2	83.7	72.9	70.1	83.1	90.7	71.2	111.5	96.7	96.8	94.2	3月	
4月	90.0	86.3	82.6	82.0	86.4	88.0	62.2	113.3	93.9	93.8	95.3	4月	
5月	97.9	97.3	90.7	92.2	85.3	101.0	92.3	111.4	97.8	97.9	96.7	5月	
6月	101.9	98.7	89.7	91.3	86.2	103.8	102.3	109.6	104.1	104.5	99.1	6月	
7月	94.9	91.4	87.5	89.2	80.4	92.5	77.1	111.4	99.5	99.5	96.5	7月	
8月	89.9	84.9	68.7	65.4	85.0	95.2	79.3	110.8	95.6	95.5	94.7	8月	
9月	69.6	66.3	61.5	56.0	87.3	68.9	28.7	117.1	72.8	71.9	92.6	9月	
10月	79.8	79.1	65.5	61.2	87.8	88.6	57.1	124.1	82.1	81.2	101.7	10月	
11月	92.8	r 91.2	r 83.4	r 82.3	88.7	r 94.0	74.6	r 116.1	94.2	93.8	r 101.9	11月	
12月	86.5	82.5	70.8	67.8	83.8	89.5	67.8	114.0	90.4	90.0	99.1	12月	
前月比%	▲6.8	▲9.5	▲15.1	▲17.6	▲5.5	▲4.8	▲9.1	▲1.8	▲4.0	▲4.1	▲2.7	前月比%	

### 財別生産者在庫指数

財別分類	合計											財別分類	
	最終需要財						生産財						
	投資財		消費財		生産財		鉱工業用生産財		その他用生産財				
ウエイト	10000.0	6576.8	2955.0	2392.5	562.5	3621.8	1832.7	1789.1	3423.2	3040.0	383.2	ウエイト	
原 指 数	平成31年	98.7	101.8	96.8	96.3	98.8	105.9	96.9	115.1	92.7	94.4	79.4	平成31年
	令和2年	117.3	132.5	105.0	107.1	96.0	155.0	88.1	223.5	88.2	89.9	75.1	令和2年
	令和3年	122.7	140.2	96.7	96.8	96.4	175.6	76.3	277.5	89.1	91.0	73.7	令和3年
	2年I期	113.8	124.3	95.6	94.6	99.7	147.9	100.6	196.3	93.6	95.8	76.1	2年I期
	II期	114.1	126.5	99.2	99.9	96.0	148.7	63.3	236.2	90.4	92.1	76.2	II期
	III期	112.1	125.8	108.3	111.5	94.7	140.1	59.1	223.0	85.8	87.0	76.3	III期
	IV期	129.4	153.4	116.9	122.3	93.6	183.3	129.5	238.4	83.2	84.6	71.7	IV期
	3年I期	131.6	156.5	114.5	118.9	95.9	190.7	121.2	261.8	83.6	85.2	71.3	3年I期
	II期	116.3	133.1	93.0	92.4	95.2	165.8	72.8	261.1	84.0	86.2	66.3	II期
	III期	113.4	125.7	89.9	88.2	96.8	154.9	68.9	242.9	89.8	90.9	81.2	III期
	IV期	129.5	145.5	89.5	87.6	97.7	191.2	42.1	344.0	98.8	101.7	75.9	IV期
	指 数	5月	110.0	119.7	99.4	100.4	95.1	136.4	63.3	211.2	91.3	93.6	73.1
6月		98.9	104.8	103.7	105.7	95.3	105.6	70.3	141.7	87.7	88.9	78.1	6月
7月		101.1	110.1	111.5	114.8	97.4	109.0	67.7	151.3	83.9	84.8	76.5	7月
8月		123.0	141.3	107.2	110.4	93.8	169.1	50.7	290.3	87.9	88.9	80.1	8月
9月		112.1	126.0	106.2	109.3	93.0	142.1	58.9	227.3	85.5	87.2	72.2	9月
10月		117.2	134.5	107.9	111.4	93.0	156.2	82.4	231.8	84.0	85.5	72.5	10月
11月		130.9	154.8	118.2	123.9	93.7	184.7	130.0	240.8	85.0	86.5	72.8	11月
12月		140.0	171.0	124.5	131.7	94.1	208.9	176.1	242.5	80.5	81.9	69.8	12月
3年1月		123.4	143.6	125.5	132.3	96.7	158.4	141.7	175.5	84.5	86.1	71.4	3年1月
2月		131.6	156.4	119.0	124.3	96.4	186.9	101.0	274.9	83.8	85.3	72.6	2月
3月		139.7	169.4	99.1	100.2	94.5	226.8	121.0	335.1	82.6	84.2	69.9	3月
4月		131.5	157.6	94.4	94.5	94.1	209.1	78.4	343.0	81.5	83.5	65.7	4月
5月	109.3	122.8	93.6	93.5	93.9	146.7	83.3	211.7	83.3	85.7	64.0	5月	
6月	108.0	118.8	90.9	89.3	97.6	141.6	56.8	228.5	87.1	89.4	69.1	6月	
7月	113.0	126.4	93.1	92.0	97.7	153.5	77.2	231.7	87.2	88.6	75.9	7月	
8月	109.0	120.1	89.5	87.7	96.9	145.1	68.1	224.0	87.7	88.5	81.5	8月	
9月	118.2	130.5	87.1	85.0	95.7	166.0	61.4	273.1	94.5	95.5	86.1	9月	
10月	131.9	149.8	88.4	86.5	96.5	199.9	36.3	367.6	97.6	99.9	79.2	10月	
11月	128.0	143.3	90.1	88.1	98.4	186.8	35.8	341.5	98.4	101.5	74.1	11月	
12月	128.6	143.4	90.0	88.1	98.2	186.8	54.1	322.8	100.4	103.7	74.5	12月	
前年同月比%	▲8.1	▲16.1	▲27.7	▲33.1	4.4	▲10.6	▲69.3	33.1	24.7	26.6	6.7	前年同月比%	
季 節 調 整 指 数	2年I期	110.8	120.7	94.5	93.3	99.5	142.2	94.4	192.6	91.6	93.6	74.8	2年I期
	II期	117.4	130.3	100.5	101.2	97.8	155.4	77.6	220.4	92.1	93.8	77.5	II期
	III期	115.7	131.5	108.5	111.8	94.6	149.0	66.8	238.0	86.5	87.9	75.0	III期
	IV期	125.1	146.7	116.5	122.1	92.2	171.2	100.0	241.3	82.8	84.1	73.1	IV期
	3年I期	128.9	153.6	112.9	116.8	95.7	187.4	120.7	256.7	81.9	83.3	70.2	3年I期
	II期	119.5	136.9	94.4	93.8	96.9	172.6	92.4	245.0	85.5	87.7	67.4	II期
	III期	117.3	131.9	90.0	88.4	96.7	166.5	78.2	261.1	90.5	91.9	79.9	III期
	IV期	125.9	140.4	89.3	87.6	96.3	181.5	33.4	349.1	98.4	101.2	77.4	IV期
	5月	115.2	127.1	99.9	100.5	96.8	149.2	75.6	208.2	91.7	93.9	75.1	5月
	6月	98.1	102.3	101.4	103.1	95.2	102.7	70.4	137.8	88.6	89.4	78.4	6月
	7月	105.9	119.0	106.4	109.1	95.9	125.6	76.7	162.5	84.6	85.8	75.0	7月
	8月	123.5	141.3	106.4	109.1	94.2	170.2	60.5	297.9	88.9	90.3	77.6	8月
9月	117.7	134.3	112.6	117.1	93.8	151.2	63.1	253.6	85.9	87.7	72.4	9月	
10月	122.6	142.9	111.3	115.5	93.4	169.4	84.7	246.3	84.2	85.6	74.6	10月	
11月	125.3	146.9	117.6	123.6	91.9	169.6	101.6	239.7	83.6	85.0	73.2	11月	
12月	127.4	150.2	120.5	127.3	91.4	174.6	113.7	238.0	80.5	81.8	71.4	12月	
3年1月	113.8	129.2	117.7	122.7	94.4	138.2	105.1	173.9	83.5	84.3	71.9	3年1月	
2月	125.3	148.2	111.5	115.2	94.8	180.8	102.1	266.3	80.9	82.8	69.2	2月	
3月	147.5	183.5	109.4	112.4	98.0	243.2	155.0	329.8	81.3	82.8	69.4	3月	
4月	136.9	164.4	100.2	100.8	97.8	219.5	120.9	304.1	84.9	87.2	67.1	4月	
5月	114.4	130.4	94.1	93.6	95.5	160.4	99.5	208.7	83.7	86.0	65.8	5月	
6月	107.1	115.9	88.9	87.1	97.5	137.8	56.9	222.2	88.0	89.9	69.4	6月	
7月	118.4	136.6	88.8	87.4	96.2	176.9	87.5	248.8	87.9	89.7	74.4	7月	
8月	109.4	120.1	88.8	86.7	97.3	146.0	81.3	229.9	88.6	89.9	79.0	8月	
9月	124.1	139.1	92.3	91.1	96.5	176.6	65.8	304.7	95.0	96.1	86.4	9月	
10月	138.0	159.2	91.2	89.7	96.9	216.8	37.3	390.6	97.9	100.1	81.5	10月	
11月	122.6	136.0	89.6	87.9	96.6	171.5	28.0	339.9	96.7	99.8	74.5	11月	
12月	117.1	125.9	87.1	85.2	95.4	156.1	34.9	316.8	100.5	103.6	76.3	12月	
前月比%	▲4.5	▲7.4	▲2.8	▲3.1	▲1.2	▲9.0	24.6	▲6.8	3.9	3.8	2.4	前月比%	

## 財別格付け上の定義

最終需要財	<p>鉱工業又は他の産業に原材料等として投入されない製品</p> <p>ただし、建設財を含み、企業消費財を除く</p>
投資財	<p>資本財と建設財の合計</p>
資本財	<p>家計以外で購入される製品で、原則として想定耐用年数が1年以上で比較的購入価格が高いもの</p>
建設財	<p>建設業者で購入される製品で、原則として想定耐用年数が1年以上で比較的購入価格が高いもの</p>
消費財	<p>家計で購入される製品（耐久消費財と非耐久消費財の合計）</p>
耐久消費財	<p>原則として耐用想定年数が1年以上で比較的購入価格が高いもの</p>
非耐久消費財	<p>原則として耐用想定年数が1年未満または比較的購入価格が低いもの</p>
生産財	<p>鉱工業及び他の産業に原材料として投入される製品</p> <p>ただし、企業消費財を含み、建設財を除く</p>
鉱工業用生産財	<p>鉱工業の生産工程に原材料、燃料、部品、容器、消耗品、工具等として再投入される製品</p>
その他用生産財	<p>非鉱工業用の原材料、燃料、消耗品及び企業消費財</p>

群馬県鉱工業指数のお問い合わせは・・・

**群馬県総務部統計課 経済産業係**

〒371-8570 群馬県前橋市大手町一丁目1番1号

TEL:027-226-2410(直通)

FAX:027-224-9224

各種統計情報は、「群馬県統計情報提供システム」でもご覧いただけます。

<https://toukei.pref.gunma.jp/>