



統計資料 3-2-5

令和3年8月20日  
統計課 経済産業係  
ダイヤル 027-226-2410

平成 27 年 基 準

## 群馬県鉱工業指数

令和 3 年 6 月 分

「生産、出荷は上昇、在庫は低下で推移」

項 目	季節調整済指数		原 指 数	
	指 数	前月比(%)	指 数	前年同月比(%)
生 産	100.7	8.9	102.2	32.4
出 荷	101.9	4.1	99.0	29.2
在 庫	107.1	▲6.4	108.0	9.2
在 庫 率	98.4	▲9.6	95.1	▲14.3

群馬県総務部統計課

インターネットでご覧いただけます  
<https://toukei.pref.gunma.jp/>

## 利 用 上 の 注 意

### 1. 指数の種類、基準年次、ウェイト算定基準及び品目数

指数の種類	基準年次	ウェイト算定基準	採用品目
生産指数	平成27年	付加価値額	181
生産者出荷指数	〃	出荷額	175
生産者製品在庫指数	〃	在庫額	102
生産者製品在庫率指数	〃	〃	95

### 2. 指数算式－1

品目指数を基準時の固定ウェイト加重平均するラスパイレソ算式である。

$$\text{総合指数} = \frac{\left( \frac{\text{比較時数量}}{\text{基準時数量}} \times \text{基準時ウェイト} \right) \text{の総和}}{\text{基準時ウェイトの総和}} \times 100$$

### 指数算式－2（生産者製品在庫率指数）

在庫と出荷の比率の推移をみることにより、産出された製品の需給動向をみる事ができる。

$$\text{総合在庫率指数} = \frac{\left[ \frac{\frac{\text{比較時在庫数量}}{\text{比較時出荷数量}}}{\frac{\text{基準時在庫数量}}{\text{基準時出荷数量}}} \times \text{基準時在庫額ウェイト} \right] \text{の総和}}{\text{基準時在庫額ウェイトの総和}} \times 100$$

### 3. 分類は、業種分類及び特殊分類（財別分類）である。

### 4. 指数値の計算は月別、四半期別及び暦年別に行い、小数点第2位以下を四捨五入した。

四半期別指数は3か月分（1～3月期=Ⅰ期, 4～6月期=Ⅱ期, 7～9月期=Ⅲ期, 10～12月期=Ⅳ期としている。）の指数値を単純平均したもので、年別指数は12か月分の指数値を単純平均したものである。各増減率は端数処理後の数値で計算し、小数点第2位以下を四捨五入した。

### 5. 季節調整

季節調整とは1年を周期とする季節的な変動要因（天候、社会習慣等）を排除することをいう。本県ではセンサス局法のX-12-ARIMAを用いて算出した季節指数により季節調整を行っている。

### 6. 資料出所

- |                   |                 |
|-------------------|-----------------|
| (1) 経済産業省生産動態統計調査 | (3) 他の官庁の資料     |
| (2) 庁内各課の資料       | (4) 組合または事業所へ照会 |

### 7. 本文中及び統計表中の符号は、次のとおりである。

- |                       |                   |
|-----------------------|-------------------|
| (1) 「r」は訂正数値(revised) | (3) 「0.0」は、0.05未満 |
| (2) 「▲」はマイナス          |                   |

### 8. 年間補正

経済産業省では、毎年、生産動態統計調査の前年分のデータを訂正（年間補正）している。これを受けて、群馬県鉱工業指数でも、毎年一回前年分の前指数及び季節調整済指数を再計し、前年の1月から当年の最新公表月までの指数値を訂正・公表している。この際には、ほぼ全面的に対象期間の指数値が訂正されるため、特に「r」は付していない。

# 6月の鉱工業動向

生産、出荷は上昇、在庫は低下で推移

## 【生産】

季節調整済指数で 100.7、前月比 8.9%上昇となった。

前年同月比(原指数による)は、32.4%上昇となった。

### ・上昇した主な業種(前月比)

生産用機械工業	21.9%
金属製品工業	20.4%
印刷業	20.0%

### ・低下した主な業種(前月比)

情報通信機械工業	▲ 28.7%
繊維工業	▲ 8.3%
電気機械工業	▲ 8.1%

## 【出荷】

季節調整済指数で 101.9、前月比 4.1%上昇となった。

前年同月比(原指数による)は、29.2%上昇となった。

### ・上昇した主な業種(前月比)

印刷業	23.2%
生産用機械工業	20.6%
輸送機械工業	16.8%

### ・低下した主な業種(前月比)

情報通信機械工業	▲ 29.5%
家具製品工業	▲ 12.7%
電気機械工業	▲ 11.5%

## 【在庫】

季節調整済指数で 107.1、前月比 6.4%低下となった。

前年同月比(原指数による)は、9.2%上昇となった。

### ・上昇した主な業種(前月比)

電子部品・デバイス工業	52.2%
その他製品工業	48.8%
家具製品工業	16.2%

### ・低下した主な業種(前月比)

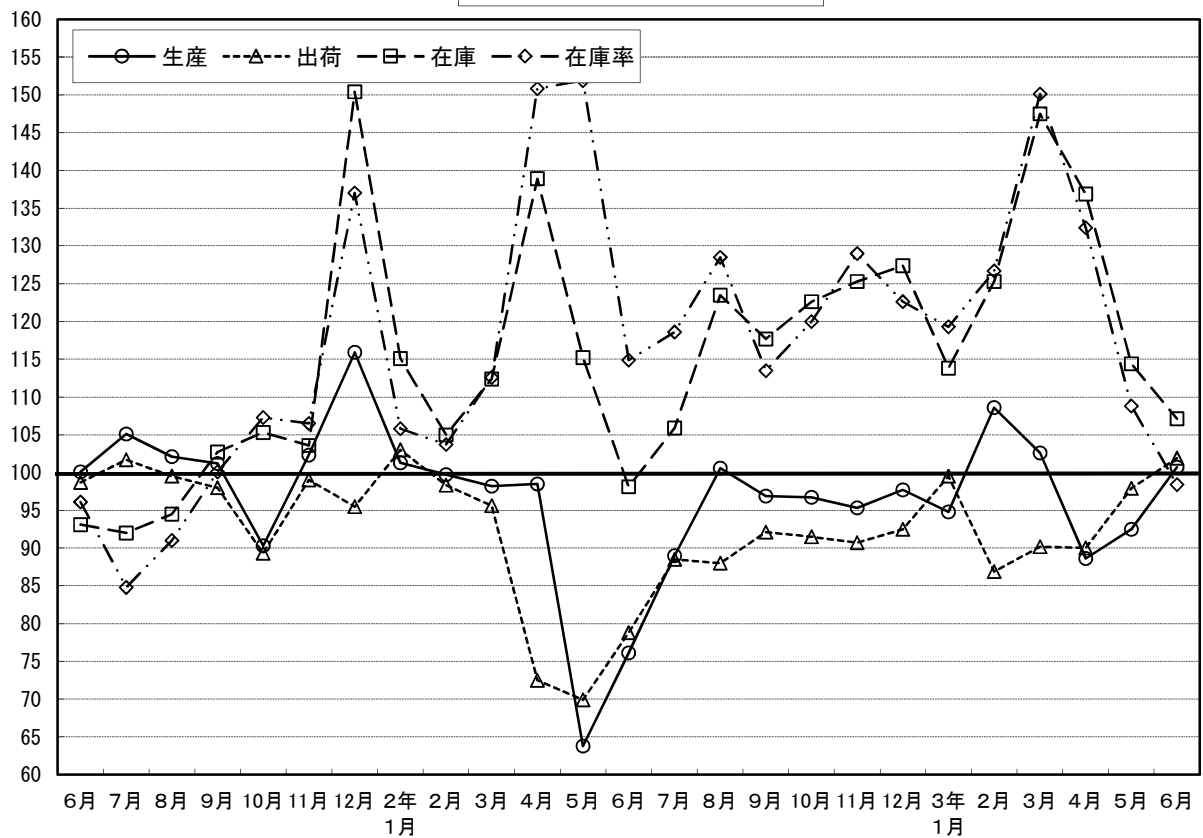
輸送機械工業	▲ 49.2%
生産用機械工業	▲ 5.2%
繊維工業	▲ 3.1%

## ◎寄与した主な業種

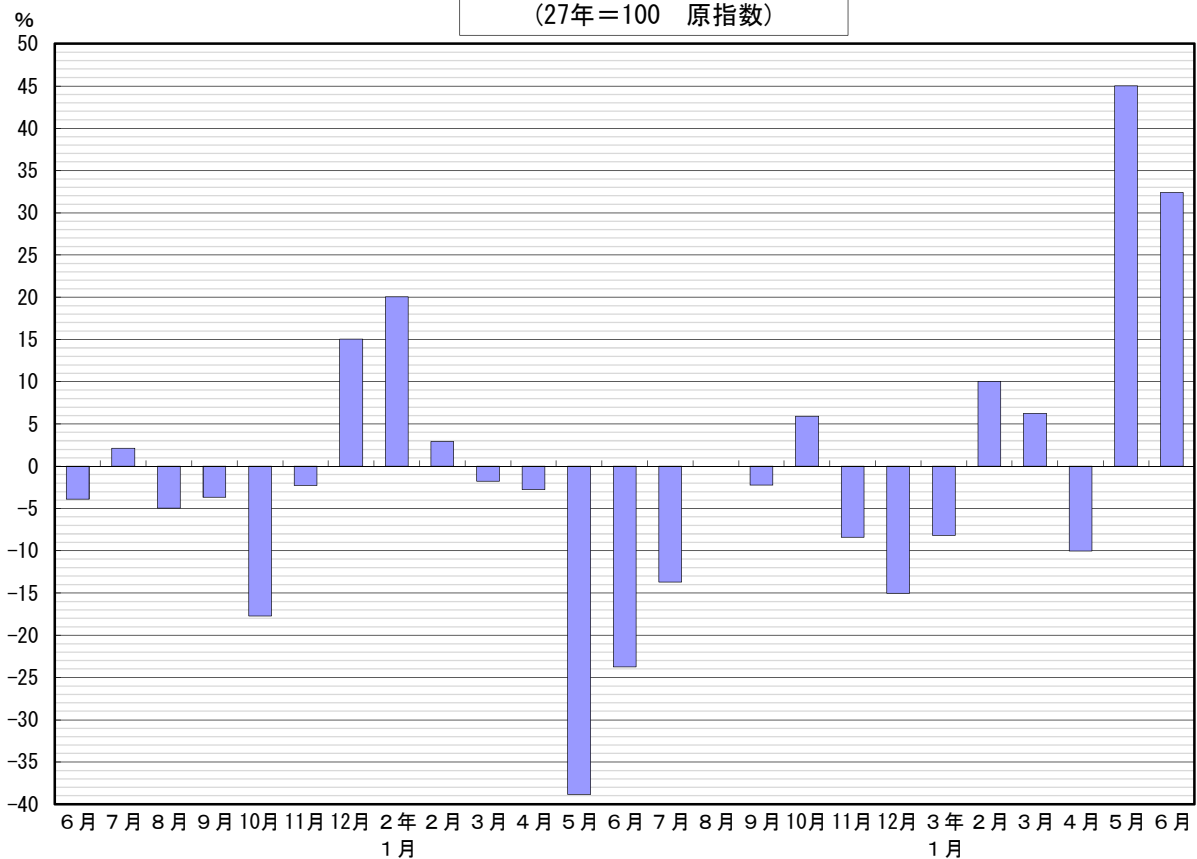
	業種	前月比寄与度	前月比(%)	主な品目	
生産	上昇	輸送機械工業	3.9	11.3	普通乗用車、ガソリンエンジン
		化学工業	1.6	9.0	医薬品製剤、けい素樹脂
	低下	電気機械工業	▲ 0.6	▲ 8.1	半導体・I C測定器
		情報通信機械工業	▲ 0.2	▲ 28.7	端末装置、レーザプリンタ
出荷	上昇	輸送機械工業	5.8	16.8	普通乗用車、自動変速装置
		生産用機械工業	0.5	20.6	整地機械、金型
	低下	電気機械工業	▲ 1.0	▲ 11.5	半導体・I C測定器
		化学工業	▲ 0.6	▲ 4.7	医薬品製剤、フェノール樹脂
在庫	上昇	化学工業	1.8	5.1	けい素樹脂、医薬品製剤
		食料品工業	0.3	6.3	清涼飲料
	低下	輸送機械工業	▲ 8.7	▲ 49.2	普通乗用車
		生産用機械工業	▲ 0.5	▲ 5.2	ショベル系掘削機械、整地機械

(注)各指数の上昇・低下に影響を与えた主な業種を載せている。一部秘匿あり。

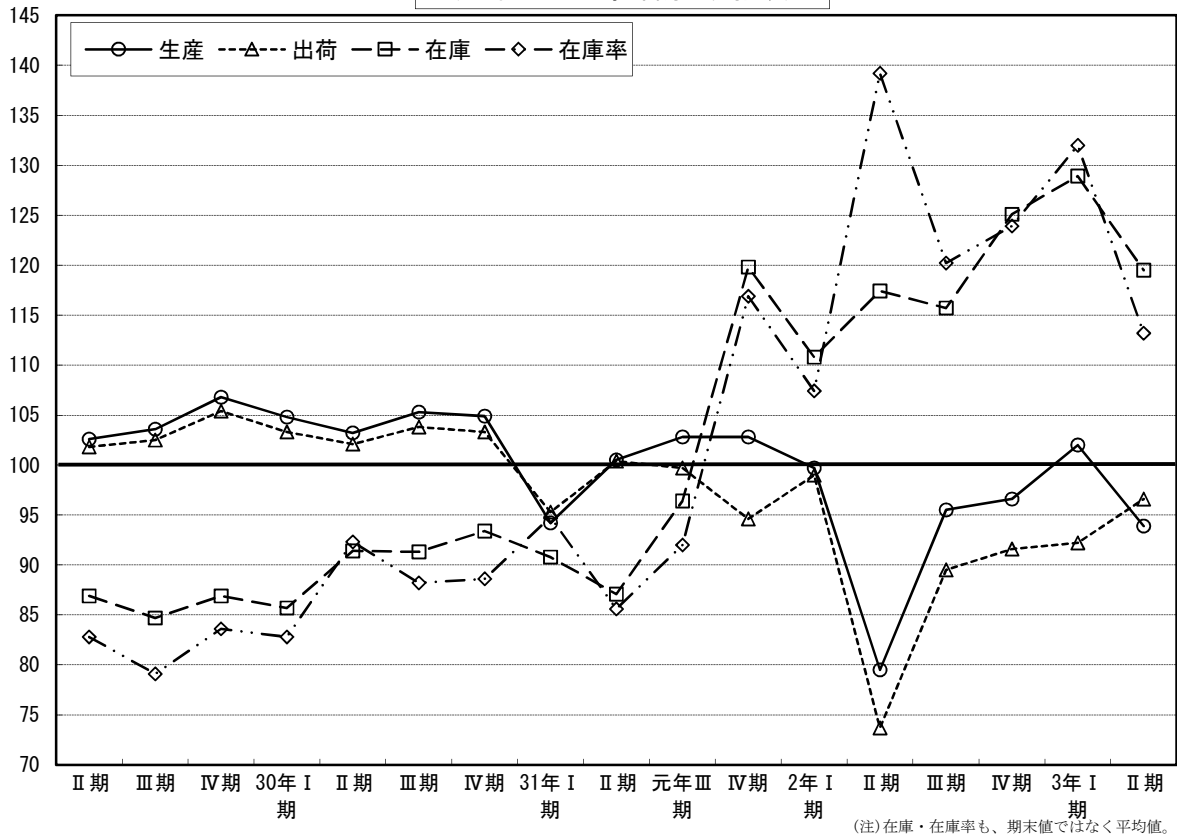
**鉱工業指数の推移**  
(27年=100 季節調整済指数)



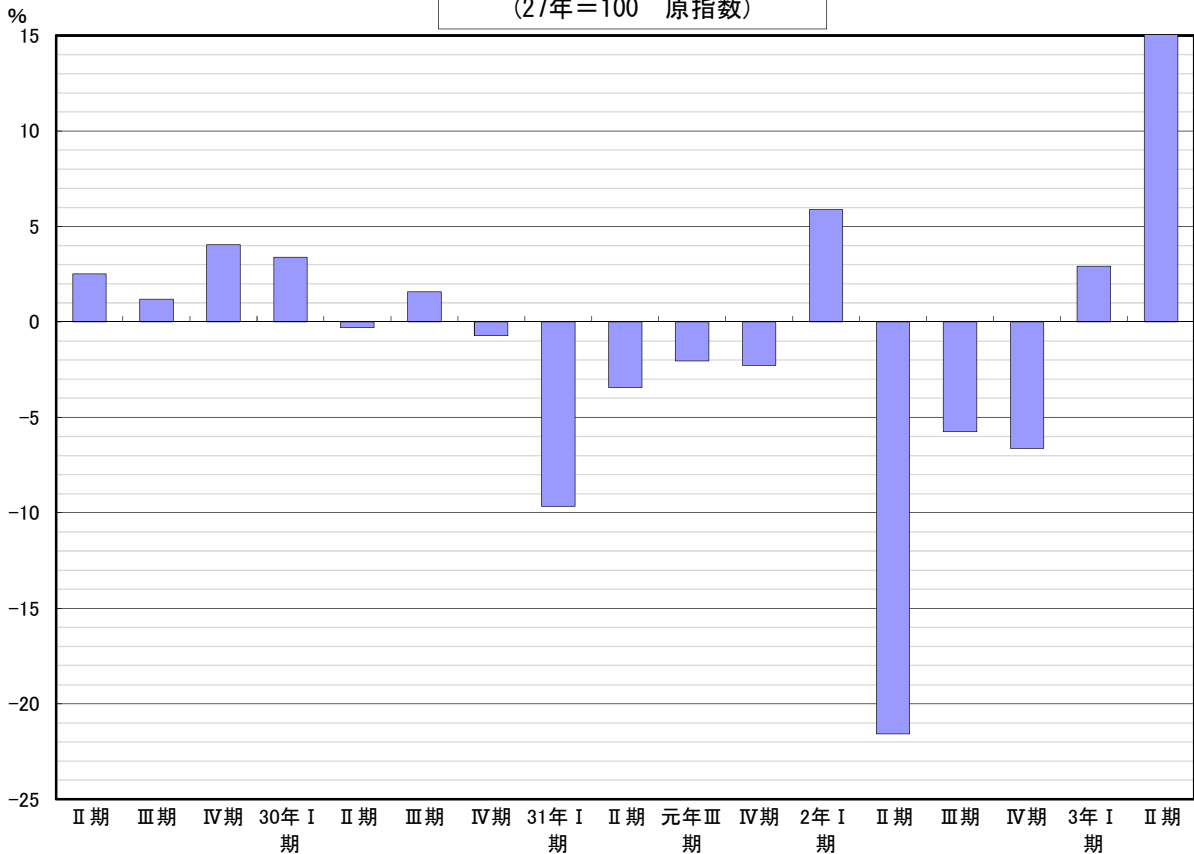
**生産指数前年同月比の推移**  
(27年=100 原指数)



鋳工業指数の推移(期別)  
(27年=100 季節調整済指数)



生産指数前年同期比の推移  
(27年=100 原指数)



業種分類別生産指数

業種	鉱工業																
	製造工業	鉄鋼	非鉄金属	金属製品	汎用・生産用・業務用機械					電子部品・デバイス	電気機械	情報通信機械	輸送機械	窯業・土石製品	化学	プラスチック製品	
					汎用機械	生産用機械	業務用機械	ウエイト	平成30年								平成31年
	10000.0	9996.8	122.0	117.9	238.3	1383.5	277.6	425.8	680.1	225.8	436.4	119.6	3797.0	132.9	1314.1	556.4	
原 指 数	平成30年	104.6	104.6	107.5	104.7	107.0	85.4	121.5	96.9	63.4	93.3	128.5	69.1	99.2	96.1	133.1	110.8
	平成31年	100.0	100.0	99.4	96.0	97.0	81.4	118.6	95.5	57.4	104.6	115.7	58.7	92.3	92.3	138.8	99.2
	令和2年	92.9	92.9	74.9	86.8	91.3	65.0	95.1	83.7	41.0	132.9	109.2	43.7	82.2	83.6	146.1	86.8
	元年Ⅲ期	100.9	100.9	95.9	95.2	95.3	79.3	116.3	96.0	53.6	112.8	114.4	62.4	97.4	90.1	129.2	99.4
	Ⅳ期	107.2	107.2	98.5	97.4	99.9	84.9	119.9	92.0	66.2	126.1	119.9	43.4	96.4	95.7	178.0	100.0
	2年Ⅰ期	99.1	99.1	84.2	93.4	95.7	77.4	105.2	108.1	46.8	122.7	115.2	40.0	98.6	86.0	127.0	94.6
	Ⅱ期	77.1	77.1	56.6	74.4	85.7	52.8	77.1	70.6	31.7	128.1	89.7	44.5	39.7	80.4	175.7	71.2
	Ⅲ期	95.1	95.1	72.0	81.9	90.2	59.1	89.4	72.6	38.2	121.3	103.6	46.2	89.9	78.4	150.6	85.0
	Ⅳ期	100.1	100.1	86.9	97.4	93.5	70.7	108.8	83.6	47.2	159.4	128.4	43.9	100.6	89.7	131.1	96.5
	3年Ⅰ期	102.0	102.1	91.9	91.3	89.7	67.3	111.9	84.6	38.2	159.4	127.5	66.6	80.2	81.3	210.2	87.7
	Ⅱ期	91.0	91.0	95.4	93.4	87.2	65.1	117.6	76.4	36.6	163.8	138.8	55.4	71.3	77.9	132.6	87.7
	11月	106.8	106.8	100.4	96.7	103.3	94.9	128.5	100.5	77.7	126.7	111.6	45.4	105.4	99.2	138.3	102.3
	12月	118.5	118.5	97.7	93.3	98.6	89.7	99.5	98.1	80.4	115.2	114.8	33.0	97.7	92.9	262.8	99.9
2年1月	92.9	92.9	83.9	88.1	95.9	79.0	109.3	120.4	40.7	121.0	111.1	38.4	90.0	77.8	121.6	90.1	
2月	98.7	98.7	84.1	92.7	95.5	75.8	102.6	91.7	54.9	116.1	112.7	43.1	97.5	89.0	130.2	95.9	
3月	105.6	105.6	84.6	99.4	95.7	77.3	103.7	112.1	44.8	131.1	121.7	38.5	108.3	91.2	129.3	97.9	
4月	95.6	95.6	74.6	85.5	89.0	69.9	96.9	80.0	52.6	144.2	95.9	36.4	37.5	79.8	285.3	75.9	
5月	58.4	58.4	48.0	64.5	80.1	39.0	60.0	58.2	18.4	112.7	77.0	43.6	25.5	74.8	116.7	60.7	
6月	77.2	77.2	47.1	73.2	88.1	49.4	74.5	73.7	24.0	127.4	96.1	53.4	56.1	86.6	125.2	76.9	
7月	95.1	95.1	74.0	76.7	93.6	53.1	85.9	68.2	30.2	123.1	114.2	45.2	97.8	79.8	117.4	87.6	
8月	89.9	89.9	59.1	75.7	85.6	50.3	77.0	67.7	28.5	110.0	87.1	38.7	70.3	72.9	200.5	74.3	
9月	100.4	100.4	83.0	93.3	91.5	73.8	105.2	81.9	56.0	130.9	109.4	54.7	101.5	82.6	134.0	93.2	
10月	101.9	101.9	87.8	101.3	96.3	83.9	122.2	78.6	71.6	151.8	123.3	42.5	103.5	92.3	123.1	96.5	
11月	97.8	97.8	94.0	96.8	99.8	56.7	113.7	82.3	17.5	163.5	121.4	41.9	99.2	87.6	134.9	98.1	
12月	100.7	100.7	78.9	94.2	84.5	71.6	90.6	90.0	52.5	162.9	140.6	47.4	99.1	89.1	135.4	95.0	
3年1月	85.3	85.3	86.9	87.1	83.9	67.3	98.4	73.3	50.9	154.2	118.9	48.5	76.9	77.5	119.4	79.7	
2月	108.6	108.7	90.2	88.1	86.2	66.2	112.0	78.1	40.1	153.8	120.2	61.8	72.9	82.9	293.8	85.1	
3月	112.2	112.2	98.5	98.8	99.1	68.3	125.4	102.4	23.5	170.3	143.3	89.6	90.7	83.5	217.3	98.4	
4月	86.0	86.0	95.0	93.2	86.3	72.7	123.9	79.2	47.8	166.8	135.6	60.6	63.0	81.5	109.1	92.2	
5月	84.7	84.7	92.4	83.5	80.3	55.0	101.5	62.8	31.2	152.9	135.6	55.8	64.1	71.2	133.6	77.2	
6月	102.2	102.2	98.8	103.5	94.9	67.5	127.3	87.2	30.8	171.7	145.3	49.8	86.9	81.1	155.1	93.8	
前年同月比(%)	32.4	32.4	109.8	41.4	7.7	36.6	70.9	18.3	28.3	34.8	51.2	▲6.7	54.9	▲6.4	23.9	22.0	
季 節 調 整 指 数	元年Ⅲ期	102.8	102.8	99.8	102.1	96.9	84.1	117.0	97.4	61.5	111.7	115.2	59.7	99.9	92.6	132.0	100.7
	Ⅳ期	102.8	102.9	94.4	90.9	97.4	73.1	114.7	90.5	49.3	115.3	115.5	46.9	95.2	88.8	169.7	95.2
	2年Ⅰ期	99.7	99.7	85.8	92.7	97.7	79.5	111.7	101.2	50.4	128.0	111.2	36.4	96.5	86.9	130.9	93.6
	Ⅱ期	79.5	79.5	57.9	77.5	86.2	57.1	77.5	75.0	36.7	128.8	93.8	49.0	44.1	83.3	179.0	76.3
	Ⅲ期	95.5	95.5	72.7	85.9	92.0	63.5	89.8	75.2	43.4	124.8	106.5	43.8	89.8	81.6	158.5	86.3
	Ⅳ期	96.6	96.6	81.8	89.7	90.9	59.5	101.7	80.7	33.4	147.8	122.0	44.7	92.7	82.3	133.0	89.5
	3年Ⅰ期	102.0	102.0	94.4	91.3	89.8	69.5	118.5	80.5	44.0	168.8	124.1	61.8	77.7	83.4	211.2	86.8
	Ⅱ期	93.9	93.9	97.5	97.2	87.6	70.9	118.4	80.9	43.9	165.3	145.8	62.4	80.7	80.7	126.5	94.2
	11月	102.3	102.4	94.2	91.8	98.5	84.1	115.6	100.3	57.8	115.1	111.0	49.1	102.2	90.5	129.6	95.1
	12月	115.9	115.9	96.0	89.0	96.6	79.4	117.8	95.7	60.6	113.5	113.8	38.2	101.3	85.7	259.7	99.3
	2年1月	101.3	101.3	87.8	91.4	103.0	91.1	124.0	121.5	56.3	126.0	111.9	38.5	101.2	86.4	132.1	95.9
	2月	99.7	99.7	86.3	92.7	97.2	72.9	109.6	87.8	46.4	124.7	110.3	36.7	94.1	87.6	143.0	93.7
	3月	98.2	98.2	83.4	94.0	92.8	74.6	101.6	94.4	48.6	133.4	111.3	34.0	94.1	86.8	117.7	91.2
4月	98.5	98.5	77.4	87.3	91.3	71.8	95.6	85.4	51.3	136.8	100.6	44.0	38.8	80.6	321.5	78.4	
5月	63.8	63.8	48.3	73.3	78.9	45.4	67.2	66.1	23.5	120.5	87.3	52.0	33.3	85.2	107.3	71.9	
6月	76.1	76.1	48.1	71.8	88.4	54.1	69.8	73.5	35.2	129.1	93.5	50.9	60.2	84.1	108.1	78.5	
7月	89.0	89.0	72.7	77.8	91.4	57.7	80.6	72.5	39.1	126.5	109.4	42.1	89.6	80.3	124.9	84.0	
8月	100.6	100.6	64.5	91.1	92.4	60.4	91.0	76.0	36.2	125.1	101.2	41.8	86.4	82.9	215.7	85.9	
9月	96.9	96.9	80.8	88.7	92.3	72.3	97.8	77.0	54.8	122.7	108.9	47.6	93.5	81.6	134.9	89.0	
10月	96.7	96.7	81.5	88.8	94.1	67.0	100.4	76.8	49.8	130.2	115.4	43.2	94.9	84.7	121.2	88.7	
11月	95.3	95.3	83.7	90.8	93.8	50.7	102.2	81.1	14.6	155.5	118.8	43.2	90.7	80.8	137.3	89.8	
12月	97.7	97.7	80.1	89.6	84.7	60.9	102.5	84.1	35.8	157.8	131.7	47.6	92.5	81.4	140.5	90.1	
3年1月	94.8	94.8	90.0	93.0	89.4	79.0	115.9	76.9	72.7	166.2	124.8	51.3	89.3	87.8	127.1	87.0	
2月	108.6	108.7	95.1	89.6	83.7	65.1	121.2	83.9	34.7	175.0	119.3	57.6	66.5	85.3	315.5	83.7	
3月	102.6	102.6	98.0	91.2	96.4	64.5	118.4	80.8	24.7	165.2	128.1	76.5	77.4	77.1	190.9	89.8	
4月	88.6	88.6	98.5	95.2	88.5	74.7	122.3	84.5	46.6	158.3	142.3	73.2	65.1	82.3	122.9	95.2	
5月	92.5	92.5	93.0	94.9	79.1	64.0	113.6	71.3	39.9	163.5	153.7	66.6	83.8	81.1	122.8	91.5	
6月	100.7	100.7	100.9	101.5	95.2	73.9	119.2	86.9	45.2	174.0	141.3	47.5	93.3	78.7	133.9	95.8	
前月比(%)	8.9	8.9	8.5	7.0	20.4	15.5	4.9	21.9	13.3	6.4	▲8.1	▲28.7	11.3	▲3.0	9.0	4.7	

業種分類別生産指数

パルプ・紙・紙加工品	繊維	食料品	その他	鉱業						機械工業	(参考系列)			況用・業務用機械工業	電気・情報通信機械工業	業種
				ゴム製品	家具製品	印刷	木材・木製品	その他製品	旧電気機械工業		鉄鋼・非鉄金属工業					
												3.2				
73.7	26.1	1165.6	287.5	78.4	21.4	31.3	17.4	139.0	3.2	5962.3	781.8	239.9	957.7	556.0	ウェイト	
105.6	99.3	107.4	102.4	90.1	101.9	106.5	111.1	107.3	91.4	97.3	109.2	106.1	80.2	115.7	平成30年	
103.3	97.6	103.3	98.6	85.3	80.6	103.6	97.2	107.9	90.1	91.3	103.8	97.7	75.2	103.4	平成31年	
102.2	86.0	101.2	80.0	61.5	54.1	118.2	90.3	84.5	82.1	81.3	106.0	80.7	56.7	95.1	令和2年	
107.0	95.8	108.2	94.8	83.8	62.4	94.1	94.4	106.2	89.6	94.3	106.0	95.5	71.8	103.2	元年Ⅲ期	
101.1	102.2	98.0	97.4	85.0	75.0	107.9	100.0	105.2	90.7	95.5	109.9	98.0	81.8	103.4	Ⅳ期	
95.8	92.8	97.7	95.8	77.0	61.6	106.9	100.0	108.6	76.2	94.6	105.8	88.7	63.7	99.0	2年Ⅰ期	
105.1	87.3	106.1	78.2	48.0	45.1	117.8	94.4	89.5	79.5	49.8	93.8	65.3	44.8	79.9	Ⅱ期	
107.6	79.1	107.2	67.8	55.5	48.8	117.7	88.9	63.8	88.3	84.0	99.9	76.9	53.0	91.2	Ⅲ期	
100.3	84.8	93.9	78.2	65.4	61.1	130.6	77.8	76.3	84.5	96.8	124.4	92.1	65.1	110.2	Ⅳ期	
93.4	81.6	93.8	90.7	68.0	65.7	116.0	72.2	103.9	72.8	83.3	127.4	91.6	59.6	114.4	3年Ⅰ期	
111.3	84.4	111.1	96.5	64.4	52.3	119.3	100.0	115.9	88.2	78.0	133.3	94.4	60.1	120.8	Ⅱ期	
96.2	99.8	98.4	100.2	87.9	76.9	106.7	100.0	109.4	98.2	103.0	105.8	98.6	92.4	97.4	11月	
100.9	105.3	96.9	92.8	78.0	61.5	107.0	100.0	101.8	86.6	96.4	102.4	95.5	86.0	97.2	12月	
86.5	87.3	84.4	90.9	83.5	62.0	92.6	100.0	98.0	78.8	89.2	102.8	85.9	60.6	95.5	2年1月	
90.1	97.0	98.5	93.7	77.3	57.7	103.6	100.0	105.5	80.7	93.2	103.0	88.3	68.7	97.7	2月	
110.7	94.0	110.1	102.7	70.1	65.0	124.4	100.0	122.3	69.0	101.5	111.7	91.9	61.9	103.8	3月	
115.7	99.1	112.6	94.3	62.9	52.8	129.5	100.0	109.9	58.4	53.3	100.7	80.0	65.4	83.1	4月	
92.5	78.6	94.6	70.5	36.8	37.2	112.3	100.0	81.4	86.7	36.1	82.2	56.1	30.5	69.8	5月	
107.1	84.1	111.0	69.9	44.2	45.2	111.6	83.3	77.2	93.4	60.1	98.6	59.9	38.6	86.9	6月	
116.8	82.0	118.2	71.1	59.5	39.9	121.2	100.0	67.6	96.6	88.5	106.2	75.3	46.3	99.4	7月	
99.2	74.0	100.7	59.7	44.8	41.0	105.5	83.3	57.7	81.3	67.8	86.3	67.3	42.5	76.7	8月	
106.8	81.2	102.6	72.5	62.1	65.4	126.4	83.3	66.0	87.0	95.8	107.3	88.0	70.2	97.6	9月	
102.7	89.1	95.6	75.4	62.7	64.8	146.3	66.7	69.4	80.9	101.0	119.1	94.4	86.3	105.9	10月	
93.1	85.4	90.1	80.3	70.0	62.0	121.7	66.7	81.3	86.2	92.3	121.4	95.4	45.4	104.3	11月	
105.1	79.8	95.9	78.8	63.6	56.6	123.8	100.0	78.1	86.5	97.2	132.8	86.4	63.5	120.5	12月	
83.8	73.5	77.4	86.7	64.4	54.9	112.2	66.7	101.0	77.5	80.1	118.4	87.0	64.7	103.8	3年1月	
88.5	87.2	88.7	86.2	64.5	64.6	100.7	66.7	101.0	76.7	77.6	121.0	89.2	60.9	107.7	2月	
107.9	84.0	115.2	99.1	75.2	77.7	135.0	83.3	109.7	64.2	92.3	142.9	98.6	53.1	131.7	3月	
119.8	91.7	109.5	98.4	67.9	56.7	125.9	100.0	115.7	70.1	74.5	133.1	94.1	69.9	119.4	4月	
r 96.1	78.7	r 106.2	90.0	56.6	46.4	101.7	100.0	111.7	90.6	r 70.4	r 128.4	88.0	51.6	r 118.4	5月	
117.9	82.8	117.6	101.2	68.8	53.8	130.3	100.0	120.4	103.9	89.1	138.3	101.1	58.8	124.7	6月	
10.1	▲1.5	5.9	44.8	55.7	19.0	16.8	20.0	56.0	11.2	48.3	40.3	68.8	52.3	43.5	前年同月比(%)	
101.3	99.5	104.8	96.3	83.2	70.1	93.6	98.1	108.8	90.0	97.0	106.2	101.0	77.6	103.6	元年Ⅲ期	
101.1	94.6	101.4	95.2	84.5	66.8	102.8	94.9	104.8	88.0	90.4	105.7	92.7	66.6	101.1	Ⅳ期	
104.8	94.3	103.8	92.4	74.5	58.2	108.2	101.7	102.9	77.9	89.9	103.1	88.9	69.0	94.0	2年Ⅰ期	
100.0	87.6	98.3	78.2	48.5	50.2	116.6	93.9	87.6	80.9	54.5	98.5	66.8	48.9	84.9	Ⅱ期	
102.2	82.7	103.4	70.3	55.1	53.7	119.6	89.5	67.9	88.1	85.2	102.1	78.9	57.4	92.9	Ⅲ期	
101.1	78.7	98.1	77.0	63.5	53.9	124.9	76.2	76.9	80.3	89.8	118.3	86.2	51.7	106.2	Ⅳ期	
103.3	84.0	100.7	88.9	69.7	60.2	122.8	73.3	98.9	75.0	81.7	125.1	93.5	65.3	109.2	3年Ⅰ期	
105.9	84.9	103.1	96.7	65.4	58.5	117.9	99.2	114.1	90.1	86.0	140.2	96.3	66.4	128.9	Ⅱ期	
98.7	93.2	101.4	96.3	86.7	68.3	98.9	93.4	106.6	90.8	98.1	102.3	92.7	73.4	96.0	11月	
101.1	99.3	100.1	95.0	80.8	57.6	111.5	92.2	106.3	85.2	94.2	102.6	92.5	75.9	97.7	12月	
105.7	95.5	104.1	93.0	84.1	62.7	111.7	103.2	95.8	77.5	98.2	103.2	90.1	76.6	94.9	2年1月	
104.0	94.1	103.5	90.9	71.3	57.4	100.4	104.8	101.9	78.2	81.6	101.7	88.1	65.4	93.2	2月	
104.7	93.4	103.7	93.2	68.0	54.4	112.5	97.1	111.1	77.9	89.8	104.4	88.6	65.1	93.9	3月	
104.7	93.9	103.5	91.2	61.9	55.3	122.7	96.4	103.4	70.2	55.4	105.2	81.9	65.8	90.2	4月	
94.2	87.4	90.3	74.5	41.8	46.7	117.6	104.8	81.3	86.3	43.1	93.5	59.1	35.8	80.4	5月	
101.0	81.5	101.1	69.0	41.7	48.7	109.5	80.4	78.1	86.3	65.0	96.7	59.3	45.0	84.2	6月	
103.7	83.5	104.1	68.8	52.9	44.8	116.3	95.5	67.8	83.4	84.2	101.9	74.7	50.7	94.8	7月	
99.9	83.6	100.9	69.6	54.1	52.0	121.7	87.3	68.4	86.0	81.9	99.4	76.8	50.6	88.4	8月	
103.0	81.0	105.2	72.4	58.4	64.4	120.9	85.7	67.6	94.8	89.5	105.1	85.3	70.8	95.6	9月	
101.2	81.6	100.7	74.3	60.7	54.6	127.8	68.9	71.5	81.6	90.4	110.5	85.7	64.0	100.0	10月	
99.9	78.9	94.9	77.5	66.6	54.9	119.1	69.6	78.8	77.8	87.9	117.0	87.4	37.2	103.4	11月	
102.1	75.7	98.7	79.1	63.3	52.2	127.7	90.2	80.4	81.6	91.1	127.4	85.6	53.9	115.3	12月	
108.3	81.8	97.3	91.1	69.8	57.8	133.7	71.7	100.4	78.2	90.6	124.0	92.3	83.1	107.8	3年1月	
103.4	86.9	97.5	86.8	69.6	60.2	113.2	70.7	97.3	74.5	74.7	122.6	93.8	57.4	104.1	2月	
98.1	83.4	107.3	88.7	69.7	62.7	121.5	77.5	99.0	72.2	79.8	128.6	94.3	55.5	115.6	3月	
108.5	86.9	100.7	95.2	66.9	59.4	119.3	96.4	108.8	84.2	77.5	139.0	96.3	70.3	129.6	4月	
r 97.9	87.5	r 101.4	95.1	64.3	58.2	106.5	104.8	111.6	90.2	r 84.1	r 146.0	92.6	60.5	r 136.3	5月	
111.2	80.2	107.1	99.9	64.9	58.0	127.8	96.5	121.8	96.0	96.4	135.6	100.0	68.5	120.9	6月	
13.6	▲8.3	5.6	5.0	0.9	▲0.3	20.0	▲7.9	9.1	6.4	14.6	▲7.1	8.0	13.2	▲11.3	前月比(%)	

# 業種分類別生産者出荷指数

業種	製造工業																
	鉄鋼	非鉄金属	金属製品	汎用・生産用・業務用機械						電子部品・デバイス	電気機械	情報通信機械	輸送機械	窯業・土石製品	化学	プラスチック製品	
				汎用機械		生産用機械	業務用機械										
ウェイト	10000.0	9998.2	280.0	143.2	297.6	1133.3	229.2	311.4	592.7	195.7	510.0	141.3	4056.2	113.6	873.9	622.0	
原 指 数	平成30年	103.2	103.2	105.9	105.3	103.0	82.3	117.6	94.2	62.5	95.4	131.3	68.7	99.6	98.3	131.3	109.2
	平成31年	97.4	97.4	99.3	96.1	98.7	79.2	114.1	96.0	56.8	106.7	117.1	59.0	92.8	95.0	125.3	99.7
	令和2年	88.9	88.9	78.8	88.4	91.4	61.4	90.8	80.6	40.0	140.3	112.3	43.4	82.6	85.2	126.8	86.8
	元年Ⅲ期	100.2	100.2	96.2	94.2	97.1	79.2	113.0	102.1	54.1	117.1	118.1	64.7	97.6	93.1	129.3	100.1
	Ⅳ期	99.3	99.3	97.8	97.0	104.2	81.8	117.0	86.2	65.9	129.7	119.4	43.8	96.2	96.4	125.8	100.5
	2年Ⅰ期	98.0	98.0	89.1	93.4	99.3	74.0	99.5	108.7	45.9	127.9	117.9	39.8	100.3	88.4	125.4	95.2
	Ⅱ期	68.5	68.5	66.3	75.5	85.1	46.7	67.0	63.5	30.0	136.7	92.5	44.4	40.5	80.8	134.5	70.6
	Ⅲ期	90.2	90.2	72.5	83.3	87.9	56.9	86.4	72.1	37.6	129.2	106.5	46.9	89.8	81.1	120.3	86.3
	Ⅳ期	99.0	99.0	87.3	101.5	93.5	68.2	110.3	78.0	46.7	167.4	132.2	42.4	99.9	90.5	126.9	95.2
	3年Ⅰ期	90.9	90.9	91.2	94.3	81.4	67.8	107.3	89.8	40.9	168.0	131.1	65.2	81.2	88.5	135.4	87.3
	Ⅱ期	89.5	89.5	94.1	93.0	81.5	63.1	113.8	76.4	36.5	170.7	143.8	57.3	72.4	79.2	131.1	89.6
	11月	103.8	103.8	98.3	94.4	107.0	93.1	131.4	94.9	77.4	129.4	112.2	44.6	105.3	95.9	124.8	102.0
	12月	98.8	98.8	95.0	90.5	105.0	85.1	92.4	88.6	80.4	118.1	114.1	34.0	96.6	93.3	121.6	100.5
	2年1月	91.1	91.1	87.9	90.2	94.9	70.7	94.3	113.1	39.4	125.9	112.3	39.0	91.8	82.5	117.5	91.5
	2月	97.7	97.7	87.9	91.9	98.7	75.2	105.2	94.9	53.3	120.7	116.9	42.8	99.7	92.9	129.6	92.4
3月	105.2	105.2	91.4	98.0	104.3	76.0	99.0	118.1	45.1	137.0	124.6	37.7	109.3	89.7	129.2	101.8	
4月	69.6	69.6	71.6	84.0	89.2	61.6	81.2	66.5	51.4	151.0	101.8	36.4	38.7	80.8	108.7	73.3	
5月	59.4	59.3	62.4	69.2	75.8	34.8	53.4	56.5	16.3	120.4	80.3	43.1	26.0	76.5	156.1	60.9	
6月	76.6	76.6	65.0	73.3	90.2	43.6	66.5	67.5	22.3	138.8	95.5	53.6	56.8	85.1	138.6	77.7	
7月	93.9	93.9	73.5	78.2	91.6	47.1	80.4	57.5	28.8	131.7	116.2	45.5	97.4	81.2	120.1	89.7	
8月	77.2	77.2	63.9	74.7	80.1	49.2	75.4	71.6	27.3	118.4	91.4	39.7	70.6	75.6	107.2	72.7	
9月	99.4	99.4	80.2	97.1	91.9	74.4	103.3	87.1	56.6	137.6	111.8	55.4	101.3	86.6	133.7	96.5	
10月	100.6	100.6	86.3	108.6	94.8	79.8	116.8	67.3	72.0	159.0	123.3	41.2	103.3	94.3	121.6	93.4	
11月	96.3	96.3	87.0	101.1	96.8	54.1	124.1	75.1	16.0	171.9	126.4	40.6	98.3	88.3	128.3	96.6	
12月	100.0	100.0	88.5	94.9	89.0	70.6	90.1	91.7	52.0	171.3	146.8	45.4	98.1	89.0	130.7	95.5	
3年1月	85.1	85.1	83.0	89.7	73.0	64.1	91.5	72.7	49.0	161.5	124.7	46.4	78.3	82.4	131.9	78.1	
2月	85.9	85.9	84.4	93.5	78.0	64.1	108.4	76.3	40.6	162.7	123.6	59.9	74.4	88.9	138.9	84.5	
3月	101.7	101.7	106.2	99.6	93.1	75.1	122.1	120.3	33.1	179.9	145.0	89.4	90.9	94.2	135.3	99.3	
4月	86.4	86.4	95.6	94.9	84.6	69.9	116.8	78.0	47.6	176.0	140.2	60.5	65.1	86.4	110.1	91.9	
5月	83.2	83.2	87.6	81.3	71.2	53.8	99.8	63.3	31.0	161.0	141.9	58.5	64.2	71.8	141.7	82.0	
6月	99.0	99.0	99.0	102.8	88.7	65.5	124.9	87.8	30.8	175.0	149.4	53.0	87.8	79.5	141.4	94.9	
前年同月比(%)	29.2	29.2	52.3	40.2	▲1.7	50.2	87.8	30.1	38.1	26.1	56.4	▲1.1	54.6	▲6.6	2.0	22.1	
季 節 調 整 指 数	元年Ⅲ期	99.7	99.7	98.6	98.4	97.5	82.9	114.3	98.6	61.0	113.8	117.2	59.6	97.2	96.2	129.7	99.0
	Ⅳ期	94.6	94.6	93.8	91.7	98.9	69.9	110.6	88.7	47.6	118.6	113.5	48.1	92.0	90.6	120.7	96.1
	2年Ⅰ期	99.0	99.0	87.3	92.3	99.0	73.0	99.4	100.4	47.4	135.6	112.2	36.4	100.8	87.7	126.9	95.3
	Ⅱ期	73.7	73.7	69.9	78.8	88.8	54.7	71.9	71.4	36.8	140.0	99.5	48.5	45.8	84.5	134.3	76.0
	Ⅲ期	89.5	89.5	75.7	87.0	89.5	60.0	88.5	70.9	41.0	129.8	107.8	43.0	88.3	83.9	120.8	85.7
	Ⅳ期	91.6	91.6	80.7	94.2	87.6	55.7	99.1	76.5	33.2	153.2	125.7	45.9	90.6	84.2	123.5	88.8
	3年Ⅰ期	92.2	92.2	89.6	93.2	81.9	69.7	108.7	83.4	47.3	181.2	126.7	59.4	79.7	88.6	139.2	87.2
	Ⅱ期	96.6	96.6	99.0	97.1	85.0	75.0	122.5	85.6	48.0	175.4	155.4	64.3	83.0	82.8	131.1	96.7
	11月	99.0	99.0	93.5	90.5	99.9	79.8	111.0	99.5	56.7	118.1	110.1	48.4	101.7	89.4	120.9	96.1
	12月	95.5	95.5	93.6	88.6	99.2	75.0	111.8	91.8	56.0	117.7	111.4	41.9	94.1	87.6	119.4	97.4
	2年1月	103.0	103.0	89.0	91.8	103.1	88.2	104.4	126.8	54.8	131.6	114.6	39.0	100.7	88.0	126.1	100.5
	2月	98.3	98.3	87.4	91.3	96.9	66.2	101.9	86.3	42.1	131.9	110.3	37.6	105.3	90.5	128.0	93.1
	3月	95.6	95.6	85.5	93.9	96.9	64.7	92.0	88.1	45.4	143.2	111.7	32.5	96.4	84.5	126.7	92.4
	4月	72.5	72.5	74.6	84.1	93.1	64.0	84.4	76.2	47.8	144.8	107.2	44.3	41.3	82.1	124.7	74.6
	5月	69.9	69.8	68.9	77.1	82.8	45.3	64.1	67.7	26.1	136.4	95.7	51.5	33.5	86.1	150.5	73.7
6月	78.8	78.8	66.1	75.3	90.5	54.8	67.1	70.4	36.4	138.8	95.6	49.8	62.6	85.3	127.7	79.8	
7月	88.5	88.4	73.8	81.0	89.8	55.3	82.4	64.2	38.9	132.0	108.2	40.7	89.7	81.2	115.2	85.0	
8月	88.0	88.0	74.1	87.9	89.4	59.2	88.2	76.6	35.3	130.7	105.8	41.0	85.9	85.8	121.5	83.7	
9月	92.1	92.1	79.1	92.0	89.4	65.5	95.0	72.0	48.7	126.7	109.5	47.4	89.2	84.8	125.7	88.4	
10月	91.5	91.5	79.8	94.4	91.3	63.0	96.8	70.7	54.6	136.0	115.2	43.8	93.9	86.6	116.0	88.8	
11月	90.7	90.7	80.8	95.7	89.7	47.0	100.2	77.0	13.2	161.3	123.5	43.4	89.4	83.1	124.9	89.1	
12月	92.5	92.5	81.6	92.4	81.8	57.2	100.2	81.9	31.7	162.4	138.3	50.6	88.6	82.9	129.7	88.4	
3年1月	99.5	99.5	86.8	93.8	82.7	83.2	104.8	84.6	73.9	176.0	132.7	48.3	90.6	90.2	141.3	89.2	
2月	86.9	86.9	84.8	92.7	79.0	64.6	110.2	81.6	37.3	187.5	119.5	53.9	71.6	89.1	143.4	84.2	
3月	90.2	90.2	97.2	93.1	83.9	61.2	111.1	84.1	30.7	180.0	127.8	76.0	76.9	86.6	132.8	88.1	
4月	90.0	90.0	99.6	95.1	88.3	72.6	121.5	89.4	44.2	168.8	147.6	73.7	69.5	87.8	126.3	93.6	
5月	97.9	97.9	96.7	90.6	77.8	70.0	119.8	75.9	49.6	182.5	169.1	69.9	82.8	80.8	136.7	99.2	
6月	101.9	101.9	100.7	105.6	89.0	82.3	126.1	91.5	50.3	175.0	149.6	49.3	96.7	79.7	130.3	97.4	
前月比(%)	4.1	4.1	4.1	16.6	14.4	17.6	5.3	20.6	1.4	▲4.1	▲11.5	▲29.5	16.8	▲1.4	▲4.7	▲1.8	



業種分類別生産者出荷指数

業種										(参考系列)					業種
パルプ・紙・紙加工品	繊維	食料品	その他	業種					機械工業	旧電気機械工業	鉄鋼・非鉄金属工業	汎用・業務用機械工業	電気・情報通信機械工業		
				ゴム製品	家具製品	印刷	木材・木製品	その他製品							
86.9	38.0	1276.3	230.2	48.3	19.6	30.6	17.0	114.7	1.8	6036.5	847.0	423.2	821.9	651.3	ウェイト
102.4	94.1	104.7	102.2	90.0	97.6	106.5	111.1	105.6	82.1	98.2	112.6	105.7	77.9	117.7	平成30年
100.6	90.2	101.9	99.7	85.3	76.8	103.6	98.6	108.9	82.2	92.0	105.0	98.2	72.8	104.5	平成31年
99.5	79.6	99.1	82.4	61.5	57.8	118.2	83.3	85.7	81.3	82.1	107.3	82.1	54.2	97.3	令和2年
102.3	89.9	105.6	94.4	83.8	56.9	94.1	88.9	106.2	81.7	95.7	109.0	95.5	70.5	106.5	元年Ⅲ期
101.6	93.4	99.8	96.9	85.0	52.1	107.9	100.0	106.3	86.3	95.3	109.1	97.6	80.2	103.0	Ⅳ期
93.8	86.3	92.4	97.8	77.0	87.4	106.9	83.3	108.1	78.4	96.3	107.2	90.5	60.9	101.0	2年Ⅰ期
101.7	82.7	103.1	81.8	48.0	47.2	117.8	94.4	90.6	78.4	49.3	94.7	69.4	40.3	82.1	Ⅱ期
102.8	73.3	104.2	69.2	55.5	48.6	117.7	83.3	63.4	87.8	85.3	101.8	76.2	51.2	93.5	Ⅲ期
99.6	76.1	96.7	80.7	65.4	48.2	130.6	72.2	80.7	80.8	97.5	125.3	92.1	64.4	112.7	Ⅳ期
91.6	72.4	90.2	95.9	68.0	90.2	116.0	72.2	106.8	71.3	85.3	128.6	92.2	59.4	116.8	3年Ⅰ期
105.8	77.8	107.7	97.8	64.4	57.0	119.3	100.0	112.9	84.6	79.5	135.6	93.7	58.1	125.1	Ⅱ期
96.1	87.2	99.2	95.0	87.9	47.6	106.7	100.0	102.3	98.4	103.0	104.9	97.0	92.5	97.6	11月
103.8	101.2	100.2	95.8	78.0	57.7	107.0	83.3	108.7	74.6	95.2	101.7	93.5	83.8	96.8	12月
86.2	79.2	82.7	87.3	83.5	62.2	92.6	83.3	92.3	87.4	89.5	103.3	88.7	54.7	96.4	2年1月
87.5	90.5	91.4	94.6	77.3	78.0	103.6	83.3	104.0	86.3	95.9	105.4	89.3	67.8	100.8	2月
107.7	89.3	103.0	111.6	70.1	122.0	124.4	83.3	128.0	61.6	103.5	113.0	93.6	60.1	105.8	3月
111.9	93.2	108.6	97.6	62.9	64.0	129.5	100.0	109.1	38.9	51.9	102.2	75.8	59.7	87.6	4月
91.2	74.2	92.2	71.5	36.8	32.0	112.3	100.0	77.8	99.2	35.7	83.4	64.7	26.6	72.2	5月
102.1	80.6	108.4	76.4	44.2	45.5	111.6	83.3	84.8	97.1	60.2	98.5	67.8	34.6	86.4	6月
110.5	77.1	110.3	73.7	59.5	49.7	121.2	83.3	69.8	92.4	89.5	108.0	75.1	43.2	100.9	7月
96.2	68.6	101.7	60.7	44.8	43.3	105.5	83.3	55.0	85.3	69.2	89.0	67.5	40.7	80.2	8月
101.7	74.3	100.5	73.1	62.1	52.7	126.4	83.3	65.4	85.6	97.2	108.3	85.9	69.6	99.5	9月
101.7	79.6	96.7	76.5	62.7	43.6	146.3	66.7	70.9	71.1	101.0	117.9	93.8	84.5	105.5	10月
92.7	74.3	93.4	81.2	70.0	47.7	121.7	66.7	82.9	88.0	93.4	122.6	91.8	46.2	107.8	11月
104.5	74.4	100.0	84.4	63.6	53.3	123.8	83.3	88.2	83.2	98.2	135.5	90.7	62.6	124.8	12月
84.6	65.6	77.3	85.4	64.4	52.6	112.2	66.7	95.5	84.8	81.5	120.1	85.3	60.8	107.7	3年1月
87.1	77.1	82.6	90.4	64.4	84.0	100.7	66.7	103.1	79.9	79.2	122.0	87.4	59.5	109.8	2月
103.2	74.5	110.6	112.0	75.2	134.0	135.0	83.3	121.8	49.1	95.3	143.8	104.0	57.9	133.0	3月
113.8	83.3	110.2	102.4	67.9	75.6	125.9	100.0	115.7	63.1	75.8	135.2	95.4	66.9	122.9	4月
r 91.5	72.2	99.1	90.2	56.6	45.4	101.7	100.0	107.5	98.1	r 71.8	r 132.4	85.5	50.2	r 123.8	5月
112.1	78.0	113.7	100.9	68.8	50.1	130.3	100.0	115.4	92.5	90.8	139.2	100.3	57.1	128.5	6月
9.8	▲3.2	4.9	32.1	55.7	10.1	16.8	20.0	36.1	▲4.7	50.8	41.3	47.9	65.0	48.7	前年同月比(%)
98.6	91.8	101.3	97.3	83.4	67.2	95.6	88.8	110.4	80.4	95.9	106.7	98.5	75.9	104.8	元年Ⅲ期
99.5	86.6	100.0	96.7	85.1	56.0	104.4	95.6	107.1	79.4	89.9	105.5	92.9	64.3	100.6	Ⅳ期
100.6	88.2	101.0	91.2	70.8	65.2	105.3	87.3	100.2	80.2	95.9	102.7	89.6	62.0	94.3	2年Ⅰ期
98.7	82.6	96.9	82.4	50.6	51.0	118.2	92.1	88.7	77.3	56.0	101.4	72.7	47.4	89.2	Ⅱ期
99.7	76.1	99.9	73.3	56.5	57.1	122.0	82.3	69.2	84.7	85.0	102.5	79.6	54.6	93.8	Ⅲ期
98.0	71.1	97.1	79.2	62.0	53.9	124.3	72.2	79.9	76.8	87.4	119.8	84.9	49.9	109.1	Ⅳ期
99.4	75.4	100.2	91.6	66.5	64.8	119.1	75.0	100.7	75.5	84.0	125.0	91.2	64.1	110.8	3年Ⅰ期
102.6	77.9	101.3	98.9	68.6	62.4	119.6	97.6	111.3	87.3	91.3	145.8	98.1	70.8	136.7	Ⅱ期
97.4	85.5	101.5	95.2	87.2	54.7	101.9	94.1	103.2	84.4	97.5	102.6	92.6	72.3	97.0	11月
100.8	88.5	98.3	99.3	82.5	57.9	111.8	83.3	113.7	74.7	91.7	102.3	91.0	71.0	97.5	12月
101.5	89.6	104.3	90.3	77.5	64.4	107.0	90.4	93.4	83.5	99.2	103.9	89.9	69.9	96.5	2年1月
100.1	87.3	99.8	88.7	69.0	64.9	98.9	92.7	97.6	74.2	97.7	101.0	90.4	58.1	93.0	2月
100.3	87.7	98.9	94.7	65.8	66.2	110.1	78.7	109.5	82.8	90.7	103.1	88.6	58.0	93.3	3月
101.0	87.1	100.0	91.7	61.9	57.5	123.3	99.4	99.1	56.8	55.7	106.0	78.1	58.3	93.7	4月
96.1	81.1	92.6	78.6	44.2	44.9	118.3	94.9	83.5	88.8	45.9	99.4	71.2	36.6	86.9	5月
99.0	79.5	98.1	76.8	45.7	50.5	113.0	82.0	83.5	86.2	66.5	98.7	68.9	47.4	87.1	6月
100.2	77.3	97.6	74.6	56.4	55.6	119.1	83.7	74.1	79.2	85.7	101.7	76.4	51.1	93.7	7月
99.1	76.8	99.3	71.3	55.6	57.8	124.7	81.6	64.6	80.4	82.3	100.8	78.6	50.2	91.5	8月
99.8	74.3	102.8	74.0	57.6	58.0	122.1	81.7	68.9	94.6	87.1	105.0	83.9	62.5	96.1	9月
98.7	75.5	98.8	75.1	59.7	51.4	127.9	67.0	72.2	74.2	88.3	111.5	84.6	64.8	101.4	10月
96.8	72.5	95.7	80.9	65.5	56.4	120.2	64.4	84.0	74.0	85.8	118.8	85.7	36.6	106.4	11月
98.5	65.2	96.8	81.7	60.8	53.9	124.9	85.1	83.5	82.3	88.2	129.0	84.5	48.2	119.4	12月
105.8	75.4	99.9	91.5	64.5	58.1	128.7	73.0	100.0	80.4	94.5	125.8	89.1	81.4	112.4	3年1月
100.0	77.9	95.3	90.4	67.7	65.7	110.4	72.8	100.2	76.8	76.7	121.5	88.4	57.2	105.4	2月
92.5	73.0	105.4	92.8	67.2	70.7	118.1	79.3	102.0	69.4	80.7	127.8	96.1	53.7	114.7	3月
102.7	77.8	101.4	96.2	66.8	68.0	119.9	99.4	105.1	92.1	81.3	140.2	98.3	65.3	131.5	4月
r 96.4	78.9	99.5	99.2	68.0	63.7	107.1	94.9	115.3	87.8	r 92.4	r 157.8	94.2	69.0	r 149.0	5月
108.7	76.9	102.9	101.4	71.1	55.6	131.9	98.5	113.6	82.1	100.3	139.5	101.9	78.2	129.5	6月
12.8	▲2.5	3.4	2.2	4.6	▲12.7	23.2	3.8	▲1.5	▲6.5	8.5	▲11.6	8.2	13.3	▲13.1	前月比(%)

業種分類別生産者在庫指数

業種	鉱工業																
	製造工業	鉄鋼	非鉄金属	金属製品	汎用・生産用・業務用機械						電子部品・デバイス	電気機械	情報通信機械	輸送機械	窯業・土石製品	化学	プラスチック製品
					汎用機械	生産用機械	業務用機械	ウエイト	平成30年	平成31年							
ウエイト	10000.0	9991.4	337.6	559.0	371.3	1943.3	436.7	849.9	656.7	12.2	458.6	28.9	1895.9	231.0	2097.3	866.0	
原 指 数	平成30年	90.5	90.5	102.5	72.0	95.8	84.2	91.2	80.1	84.9	117.2	94.9	117.1	79.2	73.0	98.8	116.1
	平成31年	98.7	98.7	116.1	56.0	118.9	91.4	93.0	94.1	86.8	216.4	111.4	134.8	92.1	74.0	111.5	119.7
	令和2年	117.3	117.4	97.9	58.9	98.8	103.3	80.5	123.6	92.3	133.6	98.6	120.4	87.9	84.0	200.2	121.2
	元年Ⅲ期	94.3	94.3	121.6	47.5	127.5	96.8	96.0	96.1	98.1	247.2	109.5	131.9	84.1	71.5	94.1	116.9
	Ⅳ期	120.8	120.8	127.1	49.0	126.8	84.3	76.1	95.8	75.0	165.7	114.3	152.4	155.0	79.0	167.5	114.5
	2年Ⅰ期	113.8	113.9	127.2	55.2	117.1	90.1	80.4	105.0	77.4	123.9	105.9	117.2	94.8	81.6	183.1	114.3
	Ⅱ期	114.1	114.1	103.9	70.6	98.7	101.7	87.4	120.0	87.5	222.7	96.3	126.7	58.3	83.1	206.6	122.6
	Ⅲ期	112.1	112.1	77.6	64.7	94.7	111.3	84.2	131.7	102.8	155.1	102.3	124.5	57.6	84.9	196.2	121.1
	Ⅳ期	129.4	129.4	82.8	44.9	84.5	110.2	70.1	137.7	101.3	32.6	89.9	113.4	141.0	86.6	215.1	126.6
	3年Ⅰ期	131.6	131.6	84.6	37.4	90.7	104.5	70.1	131.1	93.0	70.2	73.3	110.0	139.0	85.5	232.8	130.6
	Ⅱ期	116.3	116.3	88.2	43.1	84.6	87.0	72.9	117.4	56.9	128.6	96.4	119.8	74.5	80.5	225.7	133.0
	11月	106.3	106.3	129.3	47.3	127.0	82.8	71.1	94.6	75.4	145.1	114.9	160.1	137.1	81.0	113.1	115.3
	12月	155.8	155.9	129.1	54.8	124.4	85.9	74.1	102.8	71.9	158.3	120.3	146.3	194.1	81.5	295.0	116.1
	2年1月	124.8	124.9	127.7	50.5	126.2	91.4	84.3	107.0	75.8	141.3	117.6	131.8	152.4	80.4	183.1	113.2
	2月	110.3	110.3	129.2	54.6	119.1	90.6	78.2	104.8	80.6	128.5	101.5	115.6	71.8	81.3	183.8	118.1
	3月	106.4	106.4	124.8	60.6	106.1	88.3	78.7	103.1	75.7	101.9	98.5	104.1	60.1	83.0	182.3	111.6
	4月	133.4	133.4	126.6	69.9	99.0	97.4	88.1	116.7	78.5	181.4	89.9	114.5	50.4	82.4	308.5	123.0
	5月	110.0	110.0	105.3	70.3	103.1	101.0	87.9	117.7	88.1	271.2	91.3	125.9	60.6	82.2	185.1	122.1
	6月	98.9	98.9	79.9	71.5	94.0	106.7	86.3	125.6	95.9	215.4	107.8	139.6	64.0	84.6	126.2	122.8
	7月	101.1	101.1	78.5	61.7	93.3	113.5	88.2	135.9	101.4	180.6	115.3	128.5	64.6	85.6	131.8	119.3
	8月	123.0	123.0	75.7	69.0	97.5	112.2	83.8	131.4	106.1	193.9	98.8	129.8	47.9	85.2	253.8	125.0
9月	112.1	112.1	78.7	63.4	93.4	108.1	80.5	127.8	101.0	90.9	92.7	115.3	60.3	84.0	202.9	119.0	
10月	117.2	117.2	79.5	50.6	93.6	110.0	80.0	135.3	97.1	22.9	102.6	124.4	80.0	85.5	207.2	124.2	
11月	130.9	130.9	87.4	41.9	91.8	110.7	64.9	139.9	103.3	32.9	88.3	107.5	142.8	86.0	217.0	127.7	
12月	140.0	140.1	81.6	42.3	68.2	109.9	65.4	137.8	103.5	41.9	78.7	108.2	200.2	88.3	221.2	127.9	
3年1月	123.4	123.4	84.0	42.5	89.7	114.1	70.9	137.2	112.9	68.6	70.9	112.4	164.7	87.9	164.1	130.3	
2月	131.6	131.6	89.0	35.1	93.6	112.4	70.1	136.6	109.2	48.9	68.6	109.7	118.5	86.0	243.5	130.8	
3月	139.7	139.7	80.8	34.7	88.9	87.1	69.3	119.6	56.8	93.0	80.5	108.0	133.8	82.7	290.7	130.8	
4月	131.5	131.6	86.0	33.8	78.7	87.9	74.8	118.6	56.8	105.1	88.3	115.8	83.9	79.5	299.0	132.7	
5月	109.3	109.3	88.8	45.8	88.4	86.7	71.7	117.2	57.1	101.6	94.5	117.4	86.9	79.8	180.5	132.4	
6月	108.0	108.0	89.9	49.7	86.6	86.3	72.1	116.3	56.8	179.1	106.3	126.1	52.7	82.1	197.6	133.8	
前年同月比(%)	9.2	9.2	12.5	▲30.5	▲7.9	▲19.1	▲16.5	▲7.4	▲40.8	▲16.9	▲1.4	▲9.7	▲17.7	▲3.0	56.6	9.0	
季 節 調 整 指 数	元年Ⅲ期	96.4	96.4	121.3	51.7	127.4	95.2	91.3	97.7	95.0	252.4	109.5	135.5	82.8	72.0	99.5	118.4
	Ⅳ期	119.8	119.8	127.6	51.9	126.9	88.6	80.3	100.4	79.0	185.7	112.4	149.2	141.6	75.8	156.7	115.0
	2年Ⅰ期	110.8	110.9	123.8	53.7	115.1	90.6	83.2	103.2	79.0	168.0	113.6	124.9	87.5	81.4	176.5	112.5
	Ⅱ期	117.4	117.4	102.2	65.3	103.2	99.1	83.0	118.6	85.7	164.4	95.0	123.0	75.3	84.9	212.0	122.9
	Ⅲ期	115.7	115.7	81.1	67.0	93.8	108.6	80.1	131.7	97.6	143.5	99.7	124.1	65.0	85.6	208.0	122.2
	Ⅳ期	125.1	125.1	82.8	48.7	82.5	115.6	75.6	142.2	107.2	42.4	87.3	109.7	105.5	84.5	206.8	127.2
	3年Ⅰ期	128.9	128.9	82.3	36.5	89.4	104.7	72.6	128.5	93.8	95.0	79.2	118.0	140.3	85.3	225.6	128.6
	Ⅱ期	119.5	119.5	87.1	39.9	88.5	84.8	69.2	116.0	55.9	93.3	95.0	116.5	101.1	82.3	231.0	133.3
	11月	103.6	103.6	129.0	50.6	128.0	89.2	79.0	101.0	80.6	160.7	114.9	155.7	119.6	77.3	108.4	115.1
	12月	150.4	150.5	127.4	54.6	127.8	89.9	79.8	102.8	78.2	188.4	114.7	138.5	165.6	77.2	265.5	116.0
	2年1月	115.1	115.2	124.1	50.6	118.8	90.1	86.7	100.8	77.2	206.9	118.9	131.7	108.1	79.1	172.0	111.7
	2月	105.0	105.1	125.2	54.0	115.6	87.5	79.1	98.7	77.3	162.5	108.3	117.9	69.1	80.8	175.9	115.2
	3月	112.4	112.4	122.2	56.4	111.0	94.3	83.9	110.0	82.5	134.6	113.6	125.2	85.4	84.3	181.6	110.7
	4月	138.9	138.9	121.3	64.5	103.1	97.5	84.1	114.9	82.1	181.5	100.7	119.1	85.0	84.5	316.8	124.8
	5月	115.2	115.2	104.6	65.5	106.5	98.2	83.1	119.3	84.2	184.9	90.2	121.6	74.7	84.8	193.0	120.9
	6月	98.1	98.1	80.6	65.8	100.1	101.6	81.8	121.6	90.8	126.9	94.2	128.2	66.2	85.4	126.3	123.1
	7月	105.9	105.9	83.5	63.4	93.8	106.1	81.0	128.3	93.6	126.6	105.4	122.7	73.5	86.8	141.1	119.6
	8月	123.5	123.5	78.9	72.6	96.0	107.0	80.0	129.3	96.7	190.6	95.8	121.7	57.8	86.4	262.2	126.1
	9月	117.7	117.7	81.0	64.9	91.6	112.8	79.2	137.6	102.6	113.2	97.8	127.9	63.7	83.6	220.8	120.8
	10月	122.6	122.6	82.2	55.9	88.2	113.7	79.5	142.9	100.0	27.3	97.8	119.2	83.2	85.1	209.7	126.6
	11月	125.3	125.3	86.6	45.6	90.6	117.6	74.7	145.3	109.6	43.3	87.1	106.8	108.1	83.9	206.9	127.3
12月	127.4	127.5	79.6	44.6	68.7	115.6	72.6	138.3	112.1	56.6	77.0	103.0	125.3	84.6	203.7	127.6	
3年1月	113.8	113.8	81.6	42.5	84.4	112.5	72.9	129.3	114.9	100.4	71.7	112.3	116.8	86.5	154.1	128.6	
2月	125.3	125.4	86.2	34.7	90.9	108.6	70.9	128.6	104.7	61.9	73.2	111.9	114.1	85.5	233.1	127.6	
3月	147.5	147.5	79.1	32.3	93.0	93.0	73.9	127.7	61.9	122.8	92.8	129.9	190.0	84.0	289.7	129.7	
4月	136.9	137.1	82.4	31.2	82.0	88.0	71.4	116.7	59.4	105.1	98.9	120.4	141.6	81.5	307.1	134.6	
5月	114.4	114.4	88.2	42.7	91.3	84.3	67.8	118.8	54.6	69.3	93.3	113.4	107.2	82.4	188.2	131.1	
6月	107.1	107.1	90.7	45.7	92.2	82.2	68.3	112.6	53.8	105.5	92.9	115.8	54.5	82.9	197.8	134.1	
前月比(%)	▲6.4	▲6.4	2.8	7.0	1.0	▲2.5	0.7	▲5.2	▲1.5	52.2	▲0.4	2.1	▲49.2	0.6	5.1	2.3	

業種分類別生産者在庫指数

業種								在庫率	業種					
パルプ・紙・紙加工品	繊維	食料品	その他	(参考系列)			機械工業			旧電気機械工業	鉄鋼・非鉄金属工業	汎用・業務用機械工業	電気・情報通信機械工業	
				家具製品	木材・木製品	その他製品								
								13.5	199.3					763.4
134.8	95.8	81.9	110.3	106.1	95.3	191.3	94.0	83.4	96.7	83.4	87.4	96.2	88.1	平成30年
141.7	101.3	78.8	116.2	121.1	78.9	247.3	92.1	94.5	115.3	78.6	89.3	112.7	97.9	平成31年
126.5	100.0	77.4	127.2	117.3	108.8	248.8	91.4	96.3	100.7	73.6	87.6	99.9	122.8	令和2年
125.8	101.9	82.2	106.0	103.1	78.9	231.6	94.8	93.2	114.2	75.4	97.2	110.8	90.2	元年Ⅲ期
171.3	102.5	70.4	130.5	153.3	76.2	249.1	92.2	119.0	117.7	78.4	75.5	116.5	117.7	Ⅳ期
145.9	99.3	76.9	137.9	144.1	98.0	273.8	91.7	94.1	107.0	82.4	78.6	106.6	109.2	2年Ⅰ期
118.8	98.5	84.6	120.5	102.2	106.1	265.1	82.7	82.7	101.1	83.1	87.5	98.1	138.8	Ⅱ期
129.0	98.8	81.3	117.7	94.6	114.3	239.0	95.0	87.1	104.9	69.5	95.4	103.6	117.0	Ⅲ期
112.5	103.4	66.6	132.7	128.4	117.0	217.3	96.2	121.3	89.8	59.2	88.9	91.3	126.2	Ⅳ期
65.0	106.6	74.6	125.4	116.5	122.4	179.7	97.4	116.2	75.4	55.2	83.8	75.5	133.0	3年Ⅰ期
73.7	109.8	86.4	100.6	60.8	122.4	195.5	86.5	82.8	98.5	60.1	63.2	97.8	112.0	Ⅱ期
212.9	105.7	72.8	136.5	161.2	73.5	282.2	90.1	110.6	118.2	78.2	73.7	117.6	107.7	11月
138.5	100.2	67.9	136.9	165.1	81.6	234.7	94.8	137.4	122.7	82.8	72.8	121.8	141.0	12月
134.0	100.1	64.8	147.3	170.4	89.8	277.5	95.2	121.2	119.0	79.6	79.2	118.5	126.3	2年1月
165.0	99.6	78.5	144.9	155.4	98.0	289.8	92.6	83.8	103.0	82.7	79.6	102.4	107.9	2月
138.6	98.2	87.5	121.4	106.4	106.1	254.2	87.4	77.2	98.9	84.8	76.9	98.8	93.4	3月
126.1	99.6	83.4	117.7	96.9	106.1	262.4	82.9	76.4	93.5	91.2	82.4	91.3	149.3	4月
107.1	98.0	85.7	125.0	105.6	106.1	293.2	79.9	83.0	97.7	83.5	88.0	93.4	156.0	5月
123.1	98.0	84.8	118.8	104.1	106.1	239.8	85.4	88.7	112.2	74.6	92.1	109.6	111.0	6月
134.3	98.7	88.3	115.2	92.5	114.3	224.5	95.3	92.6	117.7	68.0	96.1	116.1	108.6	7月
119.0	99.1	81.2	116.7	91.4	114.3	243.6	94.8	83.0	102.9	71.5	97.2	100.6	140.0	8月
133.6	98.7	74.5	121.2	99.9	114.3	248.9	94.9	85.6	94.0	69.1	92.8	94.0	102.3	9月
125.2	101.5	70.2	129.5	118.1	114.3	245.2	92.1	95.9	101.9	61.5	90.3	103.9	117.6	10月
113.0	104.7	71.4	135.1	131.6	114.3	238.0	94.0	122.1	88.1	59.0	88.0	89.5	134.9	11月
99.3	104.1	58.3	133.4	135.6	122.4	168.6	102.4	145.9	79.5	57.1	88.3	80.5	126.0	12月
64.2	104.4	61.5	142.6	145.4	122.4	213.6	100.9	131.5	73.3	58.1	96.1	73.4	142.5	3年1月
61.4	105.6	75.3	135.9	133.3	122.4	203.6	94.4	110.2	70.5	55.4	93.6	71.1	131.9	2月
69.3	109.7	87.1	97.8	70.8	122.4	121.8	96.8	106.9	82.4	52.0	61.8	82.1	124.5	3月
73.9	110.3	77.3	94.2	54.9	122.4	160.0	90.0	86.4	90.3	53.5	63.9	90.0	131.1	4月
69.0	110.4	87.5	100.2	60.5	122.4	192.9	82.1	87.8	96.0	62.0	62.9	95.8	111.7	5月
78.2	108.8	94.4	107.5	67.0	122.4	233.5	87.3	74.3	109.2	64.8	62.9	107.5	95.1	6月
▲36.5	11.0	11.3	▲9.5	▲35.6	15.4	▲2.6	2.2	▲16.2	▲2.7	▲13.1	▲31.7	▲1.9	▲14.3	前年同月比(%)
124.3	102.1	81.9	115.5	123.4	77.4	247.8	91.3	92.5	115.0	78.5	93.7	111.2	92.0	元年Ⅲ期
166.0	100.2	78.2	122.4	134.1	78.1	236.0	94.1	116.8	116.0	80.9	79.1	114.4	116.9	Ⅳ期
151.2	99.9	76.0	124.1	121.7	95.4	248.8	89.6	91.4	115.8	80.4	80.5	114.2	107.4	2年Ⅰ期
119.6	99.4	78.7	132.9	125.3	105.7	289.6	88.2	89.1	98.6	79.8	84.6	96.8	139.2	Ⅱ期
128.0	99.2	79.2	128.5	114.4	113.5	250.9	91.9	90.9	102.0	71.2	91.1	101.0	120.2	Ⅲ期
108.9	101.6	75.0	124.9	109.2	121.8	212.2	95.6	109.4	87.9	61.8	94.6	88.7	123.9	Ⅳ期
67.7	107.3	73.6	112.0	96.3	119.3	160.2	95.2	114.4	82.2	53.9	85.4	81.5	132.0	3年Ⅰ期
74.2	110.8	80.2	111.1	74.6	121.9	216.9	92.2	90.2	96.0	57.8	61.2	96.5	113.2	Ⅱ期
204.2	100.1	73.9	124.4	134.2	76.2	249.7	93.1	106.7	118.4	81.0	79.9	117.4	106.5	11月
134.4	100.6	83.4	121.8	132.5	81.6	223.4	94.7	132.0	117.8	81.8	78.7	116.1	137.0	12月
148.8	100.1	72.2	123.0	124.4	89.1	237.6	90.9	103.7	121.5	79.0	80.3	119.9	105.8	2年1月
160.4	100.1	76.6	120.1	117.7	93.9	242.0	88.0	80.3	110.6	81.2	78.0	109.0	103.7	2月
144.3	99.6	79.3	129.2	123.0	103.2	266.7	89.8	90.3	115.3	81.1	83.2	113.7	112.6	3月
126.1	100.3	80.0	129.9	121.0	104.2	283.0	90.4	92.5	103.5	86.4	83.0	101.9	150.8	4月
113.5	99.7	79.0	135.6	125.3	106.2	292.2	84.7	88.4	95.5	80.0	83.6	92.2	151.9	5月
119.1	98.1	77.1	133.2	129.6	106.6	293.6	89.5	86.5	96.7	72.9	87.2	96.3	114.9	6月
131.2	99.1	81.1	127.0	115.1	111.9	245.0	93.3	95.2	105.5	70.7	88.8	105.6	118.6	7月
116.2	99.0	80.4	128.6	112.3	112.8	268.8	90.1	87.4	99.3	73.4	90.3	97.7	128.5	8月
136.5	99.5	76.0	129.9	115.8	115.9	238.8	92.2	90.2	101.3	69.4	94.2	99.7	113.5	9月
119.1	100.7	77.2	130.3	113.3	120.5	245.0	93.6	98.0	97.8	65.9	91.6	99.1	120.0	10月
108.8	100.6	74.7	124.2	107.3	120.3	216.4	95.0	109.7	87.5	61.8	96.0	88.3	129.0	11月
98.8	103.6	73.2	120.1	107.0	124.6	175.2	98.1	120.6	78.3	57.8	96.2	78.7	122.6	12月
71.3	104.4	68.5	119.1	106.1	121.5	182.9	96.3	112.5	74.8	57.7	97.5	74.3	119.3	3年1月
59.7	106.2	73.5	112.7	100.9	117.3	170.0	89.7	105.6	75.7	54.4	91.7	75.7	126.7	2月
72.1	111.3	78.9	104.1	81.9	119.1	127.8	99.5	125.1	96.1	49.7	66.9	94.5	150.1	3月
73.9	111.0	74.1	104.0	68.5	120.2	172.6	98.1	104.6	99.9	50.7	64.3	100.4	132.4	4月
73.1	112.4	80.7	108.7	71.8	122.5	192.2	87.0	93.5	93.9	59.4	59.8	94.6	108.8	5月
75.7	108.9	85.8	120.5	83.4	123.0	285.9	91.5	72.5	94.1	63.3	59.6	94.5	98.4	6月
3.6	▲3.1	6.3	10.9	16.2	0.4	48.8	5.2	▲22.5	0.2	6.6	▲0.3	▲0.1	▲9.6	前月比(%)

財別生産指数

財別分類	合計											財別分類
	最終需要財							生産財				
	投資財			消費財				生産財	鉱工業用生産財	その他用生産財		
	資本財	建設財		耐久消費財	非耐久消費財							
ウェイト	10000.0	5297.9	2030.3	1788.7	241.6	3267.6	1573.1	1694.5	4702.1	4482.1	220.0	ウェイト
平成30年	104.6	99.6	91.3	90.4	98.0	104.7	92.8	115.8	110.2	110.6	102.2	平成30年
平成31年	100.0	98.5	84.1	82.9	92.6	107.4	87.8	125.7	101.7	101.9	97.7	平成31年
令和2年	92.9	93.1	71.9	70.0	86.7	106.3	81.3	129.6	92.5	92.4	94.2	令和2年
元年Ⅲ期	100.9	98.6	82.8	81.9	89.9	108.4	93.0	122.6	103.5	103.9	96.1	元年Ⅲ期
Ⅳ期	107.2	110.2	87.2	85.7	98.2	124.5	95.2	151.7	103.7	104.0	98.1	Ⅳ期
2年Ⅰ期	99.1	94.1	81.3	80.0	90.7	102.1	96.2	107.6	104.5	104.8	98.3	2年Ⅰ期
Ⅱ期	77.1	84.5	57.7	54.2	83.8	101.2	35.5	162.1	68.8	67.5	94.1	Ⅱ期
Ⅲ期	95.1	98.6	69.3	67.6	82.1	116.8	92.3	139.6	91.2	91.4	88.4	Ⅲ期
Ⅳ期	100.1	95.3	79.5	78.0	90.2	105.2	101.2	109.0	105.5	106.0	95.8	Ⅳ期
3年Ⅰ期	102.0	104.3	73.1	71.7	83.4	123.6	73.1	170.5	99.6	99.7	97.1	3年Ⅰ期
Ⅱ期	91.0	88.0	72.4	71.3	81.2	97.7	69.1	124.2	94.3	94.0	100.7	Ⅱ期
11月	106.8	107.3	94.9	94.0	101.4	115.0	107.7	121.9	106.1	106.4	99.9	11月
12月	118.5	134.5	89.6	88.6	96.6	162.5	98.4	222.0	100.4	100.5	98.5	12月
2年1月	92.9	88.0	79.0	78.2	85.2	93.6	86.9	99.9	98.3	98.6	92.0	2年1月
2月	98.7	93.8	80.4	78.9	91.2	102.2	97.5	106.5	104.2	104.6	95.4	2月
3月	105.6	100.6	84.5	83.0	95.8	110.6	104.3	116.4	111.1	111.3	107.6	3月
4月	95.6	118.6	67.1	64.6	85.4	150.6	29.9	262.6	69.7	68.0	104.2	4月
5月	58.4	56.7	46.6	42.6	76.9	63.0	22.9	100.2	60.4	59.2	85.7	5月
6月	77.2	78.2	59.3	55.3	89.0	89.9	53.6	123.6	76.2	75.4	92.3	6月
7月	95.1	98.3	70.1	68.1	85.0	115.9	102.8	128.1	91.5	91.5	91.9	7月
8月	89.9	100.6	58.4	56.3	74.1	126.8	70.8	178.7	77.9	77.6	83.1	8月
9月	100.4	96.9	79.5	78.5	87.2	107.7	103.3	111.9	104.3	105.0	90.2	9月
10月	101.9	98.0	87.0	86.3	91.8	104.9	104.5	105.3	106.2	106.7	96.9	10月
11月	97.8	89.2	68.6	66.0	87.8	102.1	99.0	104.9	107.4	108.1	93.9	11月
12月	100.7	98.8	82.8	81.7	91.0	108.7	100.0	116.7	102.9	103.2	96.7	12月
3年1月	85.3	76.5	71.7	70.5	81.1	79.4	66.6	91.3	95.3	95.6	90.5	3年1月
2月	108.6	121.7	70.3	68.7	81.8	153.6	66.7	234.4	93.9	94.0	92.4	2月
3月	112.2	114.6	77.4	76.0	87.2	137.7	85.9	185.8	109.6	109.6	108.5	3月
4月	86.0	83.6	73.3	72.4	80.1	89.9	53.5	123.8	88.7	88.2	100.4	4月
5月	84.7	81.9	66.8	65.7	75.3	91.3	66.4	114.4	87.8	87.4	95.9	5月
6月	102.2	98.6	77.2	75.8	88.2	111.8	87.5	134.4	106.4	106.4	105.8	6月
前年同月比%	32.4	26.1	30.2	37.1	▲0.9	24.4	63.2	8.7	39.6	41.1	14.6	前年同月比%
元年Ⅲ期	102.8	99.7	86.2	85.4	92.4	107.0	95.7	119.6	105.8	106.2	96.5	元年Ⅲ期
Ⅳ期	102.8	106.3	77.9	76.1	91.0	126.1	94.5	155.5	99.5	99.6	96.2	Ⅳ期
2年Ⅰ期	99.7	97.1	81.4	80.4	90.4	106.9	88.8	117.4	103.4	103.8	98.6	2年Ⅰ期
Ⅱ期	79.5	84.4	63.7	60.4	87.2	96.6	39.0	146.7	73.1	72.0	92.6	Ⅱ期
Ⅲ期	95.5	98.2	71.8	70.0	85.1	114.3	92.0	135.6	92.0	92.0	90.4	Ⅲ期
Ⅳ期	96.6	92.9	69.7	67.8	83.5	108.0	96.5	114.9	98.9	99.2	93.7	Ⅳ期
3年Ⅰ期	102.0	106.1	73.7	72.4	84.3	127.0	71.8	182.4	99.0	99.1	99.1	3年Ⅰ期
Ⅱ期	93.9	89.2	80.3	79.9	84.6	94.7	76.9	114.6	100.2	100.2	99.2	Ⅱ期
11月	102.3	101.7	85.9	84.9	92.8	114.0	103.9	123.1	101.3	101.5	97.4	11月
12月	115.9	133.5	82.3	81.2	89.3	170.1	103.5	229.3	100.5	100.7	98.2	12月
2年1月	101.3	103.4	88.7	88.7	90.7	112.7	106.1	120.6	103.2	103.5	98.3	2年1月
2月	99.7	94.8	77.2	75.6	90.1	104.7	71.5	117.8	102.8	103.3	97.5	2月
3月	98.2	93.1	78.4	76.8	90.5	103.4	88.7	113.9	104.3	104.5	100.0	3月
4月	98.5	113.2	72.2	69.9	88.4	138.9	30.8	227.4	76.1	74.7	101.0	4月
5月	63.8	60.8	55.1	50.9	85.1	65.1	27.3	95.5	67.9	66.8	86.8	5月
6月	76.1	79.3	63.8	60.4	88.1	85.9	59.0	117.3	75.3	74.6	90.0	6月
7月	89.0	91.4	71.0	69.0	84.7	104.4	94.0	118.5	86.9	86.8	90.4	7月
8月	100.6	107.3	67.8	65.7	85.9	131.3	87.4	171.2	91.7	91.6	90.1	8月
9月	96.9	96.0	76.6	75.4	84.8	107.2	94.7	117.1	97.4	97.7	90.8	9月
10月	96.7	94.5	74.2	72.7	85.3	108.1	96.4	111.1	97.4	97.6	93.4	10月
11月	95.3	87.8	63.2	60.6	82.1	104.4	93.6	113.9	100.1	100.4	93.0	11月
12月	97.7	96.5	71.7	70.1	83.1	111.6	99.5	119.6	99.3	99.5	94.6	12月
3年1月	94.8	90.6	82.1	81.4	88.8	95.6	81.8	109.7	102.9	103.3	98.9	3年1月
2月	108.6	122.8	68.4	66.3	84.4	157.9	60.0	261.4	93.0	92.9	99.9	2月
3月	102.6	105.0	70.7	69.4	79.8	127.4	73.6	176.0	101.1	101.2	98.6	3月
4月	88.6	79.8	78.9	78.4	82.9	82.9	55.1	107.2	96.8	96.9	97.3	4月
5月	92.5	87.9	79.0	78.5	83.4	94.3	79.2	109.0	98.7	98.6	97.2	5月
6月	100.7	100.0	83.0	82.8	87.4	106.8	96.4	127.6	105.1	105.2	103.2	6月
前月比%	8.9	13.8	5.1	5.5	4.8	13.3	21.7	17.1	6.5	6.7	6.2	前月比%

財別生産者出荷指数

財別分類	合計											財別分類
	最終需要財							生産財				
	投資財			消費財				耐用消費財	非耐用消費財	鉱工業用生産財	その他用生産財	
	資本財	建設財										
ウェイト	10000.0	5107.4	1934.7	1588.0	346.7	3172.7	1616.7	1556.0	4892.6	4663.7	228.9	ウェイト
平成30年	103.2	98.3	92.2	90.8	98.7	102.1	92.6	112.0	108.2	108.5	101.2	平成30年
平成31年	97.4	94.3	85.2	82.4	98.0	99.8	87.8	112.3	100.6	100.8	97.3	平成31年
令和2年	88.9	86.9	72.7	69.2	88.7	95.6	82.0	109.7	91.0	90.9	92.9	令和2年
元年Ⅲ期	100.2	98.0	85.8	83.5	96.1	105.5	93.5	118.0	102.5	102.8	95.1	元年Ⅲ期
Ⅳ期	99.3	96.2	87.0	83.5	103.2	101.8	94.1	110.0	102.5	102.8	98.0	Ⅳ期
2年Ⅰ期	98.0	93.4	82.4	79.4	96.2	100.2	98.9	101.6	102.8	103.1	96.3	2年Ⅰ期
Ⅱ期	68.5	70.3	57.1	51.5	82.7	78.4	36.6	121.8	66.6	65.4	92.3	Ⅱ期
Ⅲ期	90.2	90.2	71.3	68.3	84.6	101.8	92.8	111.1	90.2	90.3	87.7	Ⅲ期
Ⅳ期	99.0	93.7	80.0	77.6	91.3	102.0	99.8	104.3	104.5	104.9	95.2	Ⅳ期
3年Ⅰ期	90.9	85.1	77.3	75.5	85.5	89.9	74.9	105.4	96.9	97.0	95.1	3年Ⅰ期
Ⅱ期	89.5	87.1	75.6	74.7	80.0	94.2	70.9	118.3	92.0	91.7	97.5	Ⅱ期
11月	103.8	102.8	93.9	91.5	105.0	108.2	107.1	109.4	104.9	105.4	95.1	11月
12月	98.8	97.3	88.1	84.9	102.6	102.9	95.9	110.3	100.3	100.3	99.8	12月
2年1月	91.1	86.0	76.8	73.6	91.4	91.6	89.4	93.8	96.5	96.8	89.7	2年1月
2月	97.7	94.0	82.2	79.9	93.1	101.2	102.2	100.3	101.5	102.0	90.5	2月
3月	105.2	100.3	88.1	84.7	104.1	107.8	105.0	110.6	110.3	110.4	108.8	3月
4月	69.6	70.2	64.2	59.8	84.3	73.9	32.5	116.8	69.0	67.4	101.9	4月
5月	59.4	62.4	47.3	41.0	76.4	71.5	23.8	121.1	56.2	54.7	86.1	5月
6月	76.6	78.4	59.8	53.8	87.3	89.7	53.5	127.4	74.7	74.0	89.0	6月
7月	93.9	95.5	70.7	67.4	85.6	110.7	102.4	119.4	92.3	92.3	92.0	7月
8月	77.2	78.5	60.9	57.4	77.0	89.2	72.7	106.3	75.9	75.8	79.0	8月
9月	99.4	96.6	82.2	80.2	91.3	105.5	103.3	107.7	102.3	102.9	92.0	9月
10月	100.6	95.9	85.5	83.7	93.5	102.3	103.1	101.4	105.4	105.9	95.5	10月
11月	96.3	87.7	69.1	64.6	89.7	99.1	97.6	100.7	105.2	105.9	91.7	11月
12月	100.0	97.4	85.5	84.4	90.8	104.6	98.6	110.9	102.8	103.0	98.3	12月
3年1月	85.1	78.4	72.5	70.8	80.4	82.0	69.6	94.9	92.1	92.4	87.5	3年1月
2月	85.9	80.9	72.4	70.1	82.6	86.2	69.7	103.3	91.1	91.1	89.6	2月
3月	101.7	96.0	87.0	85.7	93.4	101.4	85.5	118.0	107.6	107.5	108.2	3月
4月	86.4	83.1	75.3	74.3	80.2	87.9	56.8	120.2	89.7	89.2	100.2	4月
5月	83.2	82.4	r 71.6	r 70.9	74.8	89.0	67.0	111.8	r 84.0	83.6	r 93.4	5月
6月	99.0	95.9	79.9	78.8	84.9	105.6	89.0	122.8	102.2	102.4	99.0	6月
前年同月比%	29.2	22.3	33.6	46.5	▲2.7	17.7	66.4	▲3.6	36.8	38.4	11.2	前年同月比%
元年Ⅲ期	99.7	96.4	86.5	84.1	97.6	102.8	92.8	113.4	102.9	103.2	96.0	元年Ⅲ期
Ⅳ期	94.6	91.6	78.5	74.7	96.7	100.0	89.0	110.8	98.0	98.0	96.9	Ⅳ期
2年Ⅰ期	99.0	93.5	80.4	77.2	94.3	103.9	97.4	110.8	102.9	103.3	96.0	2年Ⅰ期
Ⅱ期	73.7	75.8	65.8	60.5	88.8	81.1	43.3	114.8	71.2	70.2	91.2	Ⅱ期
Ⅲ期	89.5	88.7	72.3	69.2	86.4	98.2	90.8	107.1	90.6	90.7	89.6	Ⅲ期
Ⅳ期	91.6	86.9	69.8	66.8	84.9	97.2	89.0	105.8	96.8	97.0	92.8	Ⅳ期
3年Ⅰ期	92.2	87.4	77.4	75.8	84.3	95.6	73.0	116.1	96.9	97.0	96.9	3年Ⅰ期
Ⅱ期	96.6	94.1	87.7	88.5	86.0	97.6	85.6	111.5	98.6	98.7	96.5	Ⅱ期
11月	99.0	97.6	84.7	81.8	97.6	106.6	102.2	112.1	99.5	99.6	95.1	11月
12月	95.5	93.0	81.2	78.1	95.6	100.4	91.0	110.1	97.5	97.5	99.4	12月
2年1月	103.0	100.3	88.3	87.1	94.5	113.2	103.1	117.1	103.0	103.3	96.6	2年1月
2月	98.3	90.8	76.6	72.8	92.9	99.9	99.7	109.6	103.7	104.2	93.7	2月
3月	95.6	89.4	76.2	71.6	95.6	98.6	89.4	105.6	102.1	102.4	97.7	3月
4月	72.5	72.9	70.4	66.0	90.8	74.0	35.6	110.1	72.2	70.9	97.0	4月
5月	69.9	73.7	59.9	53.3	87.1	81.2	32.8	120.6	65.4	64.1	89.1	5月
6月	78.8	80.8	67.2	62.3	88.6	88.1	61.5	113.8	76.0	75.5	87.6	6月
7月	88.5	89.5	72.1	69.2	85.0	98.0	94.2	104.8	88.0	87.8	90.6	7月
8月	88.0	86.7	70.3	66.8	87.3	97.3	88.1	106.9	89.7	89.8	87.8	8月
9月	92.1	90.0	74.4	71.7	86.9	99.2	90.2	109.5	94.2	94.5	90.3	9月
10月	91.5	88.0	74.2	71.8	87.5	97.3	91.2	103.4	96.6	96.9	92.2	10月
11月	90.7	83.8	62.3	57.8	84.2	95.9	87.2	104.6	97.7	98.0	92.7	11月
12月	92.5	88.8	73.0	70.7	82.9	98.4	88.6	109.4	96.1	96.2	93.4	12月
3年1月	99.5	94.3	86.7	87.2	86.3	104.2	83.8	120.1	102.3	102.6	98.1	3年1月
2月	86.9	84.1	72.6	70.0	83.5	91.9	64.1	116.6	91.8	91.5	98.5	2月
3月	90.2	83.7	72.9	70.1	83.1	90.7	71.2	111.5	96.7	96.8	94.2	3月
4月	90.0	86.3	82.6	82.0	86.4	88.0	62.2	113.3	93.9	93.8	95.3	4月
5月	97.9	97.3	r 90.7	r 92.2	85.3	101.0	92.3	111.4	r 97.8	97.9	r 96.7	5月
6月	101.9	98.8	89.7	91.3	86.2	103.8	102.3	109.7	104.0	104.5	97.4	6月
前月比%	4.1	1.5	▲1.1	▲1.0	1.1	2.8	10.8	▲1.5	6.3	6.7	0.7	前月比%

財別生産者在庫指数

財別分類	合計											財別分類
	最終需要財							生産財				
	投資財			消費財				生産財	鉱工業用生産財	その他用生産財		
	資本財	建設財		耐久消費財	非耐久消費財							
ウェイト	10000.0	6576.8	2955.0	2392.5	562.5	3621.8	1832.7	1789.1	3423.2	3040.0	383.2	ウェイト
平成30年	90.5	88.9	87.6	86.8	90.6	90.0	82.8	97.4	93.5	95.5	77.9	平成30年
平成31年	98.7	101.8	96.8	96.3	98.8	105.9	96.9	115.1	92.7	94.4	79.4	平成31年
令和2年	117.3	132.5	105.0	107.1	96.0	155.0	88.1	223.5	88.2	89.9	75.1	令和2年
元年Ⅲ期	94.3	95.3	99.1	98.9	100.0	92.2	89.2	95.2	92.3	94.0	79.1	元年Ⅲ期
Ⅳ期	120.8	135.6	99.3	98.9	101.2	165.2	154.3	176.2	92.3	94.9	72.2	Ⅳ期
2年Ⅰ期	113.8	124.3	95.6	94.6	99.7	147.9	100.6	196.3	93.6	95.8	76.1	2年Ⅰ期
Ⅱ期	114.1	126.5	99.2	99.9	96.0	148.7	63.3	236.2	90.4	92.1	76.2	Ⅱ期
Ⅲ期	112.1	125.8	108.3	111.5	94.7	140.1	59.1	223.0	85.8	87.0	76.3	Ⅲ期
Ⅳ期	129.4	153.4	116.9	122.3	93.6	183.3	129.5	238.4	83.2	84.6	71.7	Ⅳ期
3年Ⅰ期	131.6	156.5	114.5	118.9	95.9	190.7	121.2	261.8	83.6	85.2	71.3	3年Ⅰ期
Ⅱ期	116.3	133.1	93.0	92.4	95.2	165.8	72.8	261.1	84.0	86.2	66.2	Ⅱ期
11月	106.3	113.0	97.6	96.7	101.7	125.6	138.4	112.5	93.3	95.6	74.6	11月
12月	155.8	189.0	103.4	103.5	102.8	258.9	192.5	326.9	92.1	94.8	71.1	12月
2年1月	124.8	141.8	104.3	104.9	101.8	172.5	152.4	193.1	92.2	94.6	72.4	2年1月
2月	110.3	117.9	94.1	92.7	99.8	137.4	79.5	196.7	95.5	97.5	80.0	2月
3月	106.4	113.3	88.3	86.1	97.5	133.7	70.0	199.1	93.0	95.2	75.8	3月
4月	133.4	154.9	94.4	93.6	97.6	204.2	56.4	355.7	92.1	93.9	77.4	4月
5月	110.0	119.7	99.4	100.4	95.1	136.4	63.3	211.2	91.3	93.6	73.1	5月
6月	98.9	104.8	103.7	105.7	95.3	105.6	70.3	141.7	87.7	88.9	78.1	6月
7月	101.1	110.1	111.5	114.8	97.4	109.0	67.7	151.3	83.9	84.8	76.5	7月
8月	123.0	141.3	107.2	110.4	93.8	169.1	50.7	290.3	87.9	88.9	80.1	8月
9月	112.1	126.0	106.2	109.3	93.0	142.1	58.9	227.3	85.5	87.2	72.2	9月
10月	117.2	134.5	107.9	111.4	93.0	156.2	82.4	231.8	84.0	85.5	72.5	10月
11月	130.9	154.8	118.2	123.9	93.7	184.7	130.0	240.8	85.0	86.5	72.8	11月
12月	140.0	171.0	124.5	131.7	94.1	208.9	176.1	242.5	80.5	81.9	69.8	12月
3年1月	123.4	143.6	125.5	132.3	96.7	158.4	141.7	175.5	84.5	86.1	71.4	3年1月
2月	131.6	156.4	119.0	124.3	96.4	186.9	101.0	274.9	83.8	85.3	72.6	2月
3月	139.7	169.4	99.1	100.2	94.5	226.8	121.0	335.1	82.6	84.2	69.9	3月
4月	131.5	157.6	94.4	94.5	94.1	209.1	78.4	343.0	81.5	83.5	65.7	4月
5月	109.3	122.8	93.6	93.5	93.9	146.7	83.3	211.7	83.3	85.7	64.0	5月
6月	108.0	118.9	90.9	89.3	97.6	141.7	56.8	228.7	87.1	89.4	69.0	6月
前年同月比%	9.2	13.5	▲12.3	▲15.5	2.4	34.2	▲19.2	61.4	▲0.7	0.6	▲11.7	前年同月比%
元年Ⅲ期	96.4	97.4	99.4	99.4	99.7	95.0	87.2	101.2	93.6	95.5	78.3	元年Ⅲ期
Ⅳ期	119.8	135.0	100.7	100.9	99.6	161.7	141.6	178.6	91.4	93.9	72.3	Ⅳ期
2年Ⅰ期	110.8	120.7	94.5	93.3	99.5	142.2	94.4	192.6	91.6	93.6	74.8	2年Ⅰ期
Ⅱ期	117.4	130.3	100.5	101.2	97.8	155.4	77.6	220.4	92.1	93.8	77.5	Ⅱ期
Ⅲ期	115.7	131.5	108.5	111.8	94.6	149.0	66.8	238.0	86.5	87.9	75.0	Ⅲ期
Ⅳ期	125.1	146.7	116.5	122.1	92.2	171.2	100.0	241.3	82.8	84.1	73.1	Ⅳ期
3年Ⅰ期	128.9	153.6	112.9	116.8	95.7	187.4	120.7	256.7	81.9	83.3	70.2	3年Ⅰ期
Ⅱ期	119.5	136.9	94.4	93.8	96.9	172.6	92.4	245.1	85.5	87.7	67.4	Ⅱ期
11月	103.6	111.4	99.0	98.8	99.6	120.8	123.1	113.9	91.5	93.7	73.9	11月
12月	150.4	181.3	102.9	103.5	100.1	241.6	163.2	324.8	91.1	93.8	70.7	12月
2年1月	115.1	127.6	97.8	97.3	99.4	150.5	113.0	191.3	91.1	92.7	72.9	2年1月
2月	105.0	111.7	88.2	85.9	98.1	132.9	80.4	190.5	92.2	94.6	76.3	2月
3月	112.4	122.8	97.5	96.6	101.1	143.3	89.7	195.9	91.6	93.6	75.3	3月
4月	138.9	161.5	100.2	99.9	101.5	214.3	86.9	315.3	95.9	98.1	79.1	4月
5月	115.2	127.1	99.9	100.5	96.8	149.2	75.6	208.2	91.7	93.9	75.1	5月
6月	98.1	102.3	101.4	103.1	95.2	102.7	70.4	137.8	88.6	89.4	78.4	6月
7月	105.9	119.0	106.4	109.1	95.9	125.6	76.7	162.5	84.6	85.8	75.0	7月
8月	123.5	141.3	106.4	109.1	94.2	170.2	60.5	297.9	88.9	90.3	77.6	8月
9月	117.7	134.3	112.6	117.1	93.8	151.2	63.1	253.6	85.9	87.7	72.4	9月
10月	122.6	142.9	111.3	115.5	93.4	169.4	84.7	246.3	84.2	85.6	74.6	10月
11月	125.3	146.9	117.6	123.6	91.9	169.6	101.6	239.7	83.6	85.0	73.2	11月
12月	127.4	150.2	120.5	127.3	91.4	174.6	113.7	238.0	80.5	81.8	71.4	12月
3年1月	113.8	129.2	117.7	122.7	94.4	138.2	105.1	173.9	83.5	84.3	71.9	3年1月
2月	125.3	148.2	111.5	115.2	94.8	180.8	102.1	266.3	80.9	82.8	69.2	2月
3月	147.5	183.5	109.4	112.4	98.0	243.2	155.0	329.8	81.3	82.8	69.4	3月
4月	136.9	164.4	100.2	100.8	97.8	219.5	120.9	304.1	84.9	87.2	67.1	4月
5月	114.4	130.4	94.1	93.6	95.5	160.4	99.5	208.7	83.7	86.0	65.8	5月
6月	107.1	116.0	88.9	87.1	97.5	137.9	56.9	222.4	88.0	89.9	69.3	6月
前月比%	▲6.4	▲11.0	▲5.5	▲6.9	2.1	▲14.0	▲42.8	6.6	5.1	4.5	5.3	前月比%

## 財別格付け上の定義

最終需要財	<p>鉱工業又は他の産業に原材料等として投入されない製品</p> <p>ただし、建設財を含み、企業消費財を除く</p>
投資財	<p>資本財と建設財の合計</p>
資本財	<p>家計以外で購入される製品で、原則として想定耐用年数が1年以上で比較的購入価格が高いもの</p>
建設財	<p>建設業者で購入される製品で、原則として想定耐用年数が1年以上で比較的購入価格が高いもの</p>
消費財	<p>家計で購入される製品（耐久消費財と非耐久消費財の合計）</p>
耐久消費財	<p>原則として耐用想定年数が1年以上で比較的購入価格が高いもの</p>
非耐久消費財	<p>原則として耐用想定年数が1年未満または比較的購入価格が低いもの</p>
生産財	<p>鉱工業及び他の産業に原材料として投入される製品</p> <p>ただし、企業消費財を含み、建設財を除く</p>
鉱工業用生産財	<p>鉱工業の生産工程に原材料、燃料、部品、容器、消耗品、工具等として再投入される製品</p>
その他用生産財	<p>非鉱工業用の原材料、燃料、消耗品及び企業消費財</p>

# 毎月勤労統計調査特別調査が 実施されます！

調査期日 令和3年7月31日

調査期間 令和3年8月～9月



毎月勤労統計調査特別調査  
キャラクターのとくちゃんです♪

調査票に書かれた事柄は「統計法」に  
より堅く秘密が守られますので、ご安  
心ください！  
ぜひ、ご理解とご回答をお願いいたし  
ます♪

毎月勤労統計調査特別調査の重要性をご理解いただき、  
統計調査員がお伺いした際にはご回答をお願いいたします。

詳しくは、厚生労働省ホームページをご覧ください。

<https://www.mhlw.go.jp/topics/bukyoku/toukei/koyou/maikinchousa00.htm>

群馬県鉱工業指数のお問い合わせは・・・

## 群馬県総務部統計課 経済産業係

〒371-8570 群馬県前橋市大手町一丁目1番1号

TEL:027-226-2410(直通)

FAX:027-224-9224

各種統計情報は、「群馬県統計情報提供システム」でもご覧いただけます。

<https://toukei.pref.gunma.jp/>