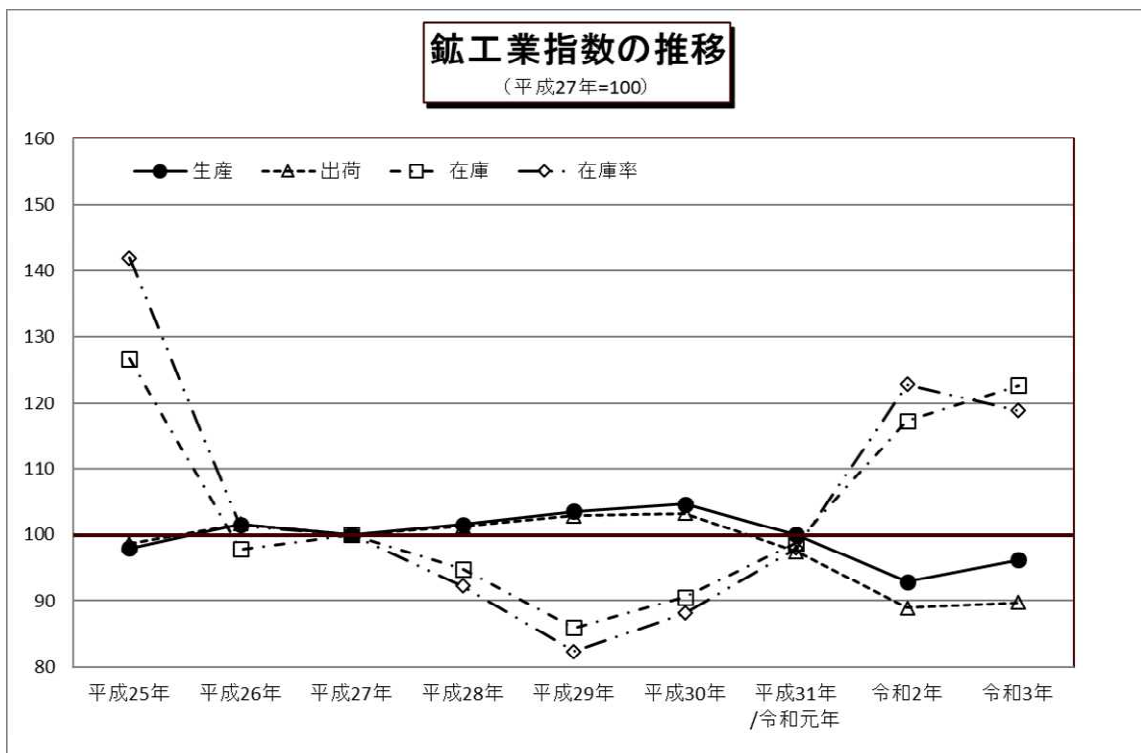




平成27年基準

令和3年群馬県鉱工業指数速報

令和3年の群馬県鉱工業生産指数は96.2で前年比3.6%上昇となり、3年ぶりのプラスとなった。出荷指数は89.7で前年比0.9%上昇、在庫指数は122.7で前年比4.6%上昇、在庫率指数は118.9で前年比3.2%低下となった。



群馬県総務部統計課

インターネットでご覧いただけます

<https://toukei.pref.gunma.jp/>

利用上の注意

1. 指数の種類、基準年次、ウェイト算定基準及び品目数

指数の種類	基準年次	ウェイト算定基準	採用品目
生産指数	平成27年	付加価値額	181
生産者出荷指数	〃	出荷額	175
生産者製品在庫指数	〃	在庫額	102
生産者製品在庫率指数	〃	〃	95

2. 指数算式－1

品目指数を基準時の固定ウェイト加重平均するラスパイレス算式である。

$$\text{総合指数} = \frac{\left(\frac{\text{比較時数量}}{\text{基準時数量}} \times \text{基準時ウェイト} \right) \text{の総和}}{\text{基準時ウェイトの総和}} \times 100$$

指数算式－2（生産者製品在庫率指数）

在庫と出荷の比率の推移をみることにより、産出された製品の需給動向をみる事ができる。

$$\text{総合在庫率指数} = \frac{\left[\frac{\frac{\text{比較時在庫数量}}{\text{比較時出荷数量}}}{\frac{\text{基準時在庫数量}}{\text{基準時出荷数量}}} \times \text{基準時在庫額ウェイト} \right] \text{の総和}}{\text{基準時在庫額ウェイトの総和}} \times 100$$

3. 分類は、業種分類及び特殊分類（財別分類）である。

4. 指数値の計算は月別、四半期別及び暦年別に行い、小数点第2位以下を四捨五入した。

四半期別指数は3か月分（1～3月期=Ⅰ期、4～6月期=Ⅱ期、7～9月期=Ⅲ期、10～12月期=Ⅳ期としている。）の指数値を単純平均したもので、年別指数は12か月分の指数値を単純平均したものである。各増減率は端数処理後の数値で計算し、小数点第2位以下を四捨五入した。

5. 季節調整

季節調整とは1年を周期とする季節的な変動要因（天候、社会習慣等）を排除することをいう。本県ではセンサス局法のX-12-ARIMAを用いて算出した季節指数により季節調整を行っている。

6. 資料出所

- (1) 経済産業省生産動態統計調査 (3) 庁内各課の資料 (5) 組合または事業所へ照会
 (2) 厚生労働省所管統計調査 (4) 他の官庁の資料
 これらの資料を用いて独自に集計等を行ったものである

7. 本文中及び統計表中の符号は、次のとおりである。

- (1) 「r」は訂正数値(revised) (3) 「0.0」は、0.05未満
 (2) 「▲」はマイナス

8. 年間補正

経済産業省では、毎年、生産動態統計調査の前年分のデータを訂正（年間補正）している。これを受けて、群馬県鉱工業指数でも、毎年一回前年分の前指数及び季節調整済指数を再計し、前年の1月から当年の最新公表月までの指数値を訂正・公表している。この際には、ほぼ全面的に対象期間の指数値が訂正されるため、特に「r」は付していない。

令和3年の鉱工業動向

生産、出荷、在庫はすべて上昇で推移

【生産】

年指数で 96.2、前年比 3.6%上昇となった。

・上昇した主な業種(前年比)

その他製品工業	30.2%
鉄鋼業	25.1%
情報通信機械工業	22.4%

・低下した主な業種(前年比)

輸送機械工業	▲ 10.6%
窯業・土石製品工業	▲ 3.5%
金属製品工業	▲ 3.1%

【出荷】

年指数で 89.7、前年比 0.9%上昇となった。

・上昇した主な業種(前年比)

情報通信機械工業	27.0%
その他製品工業	26.8%
汎用機械工業	21.3%

・低下した主な業種(前年比)

輸送機械工業	▲ 10.0%
金属製品工業	▲ 8.3%
繊維工業	▲ 2.1%

【在庫】

年指数で 122.7、前年比 4.6%上昇となった。

・上昇した主な業種(前年比)

電子部品・デバイス工業	41.0%
化学工業	21.5%
プラスチック製品工業	16.4%

・低下した主な業種(前年比)

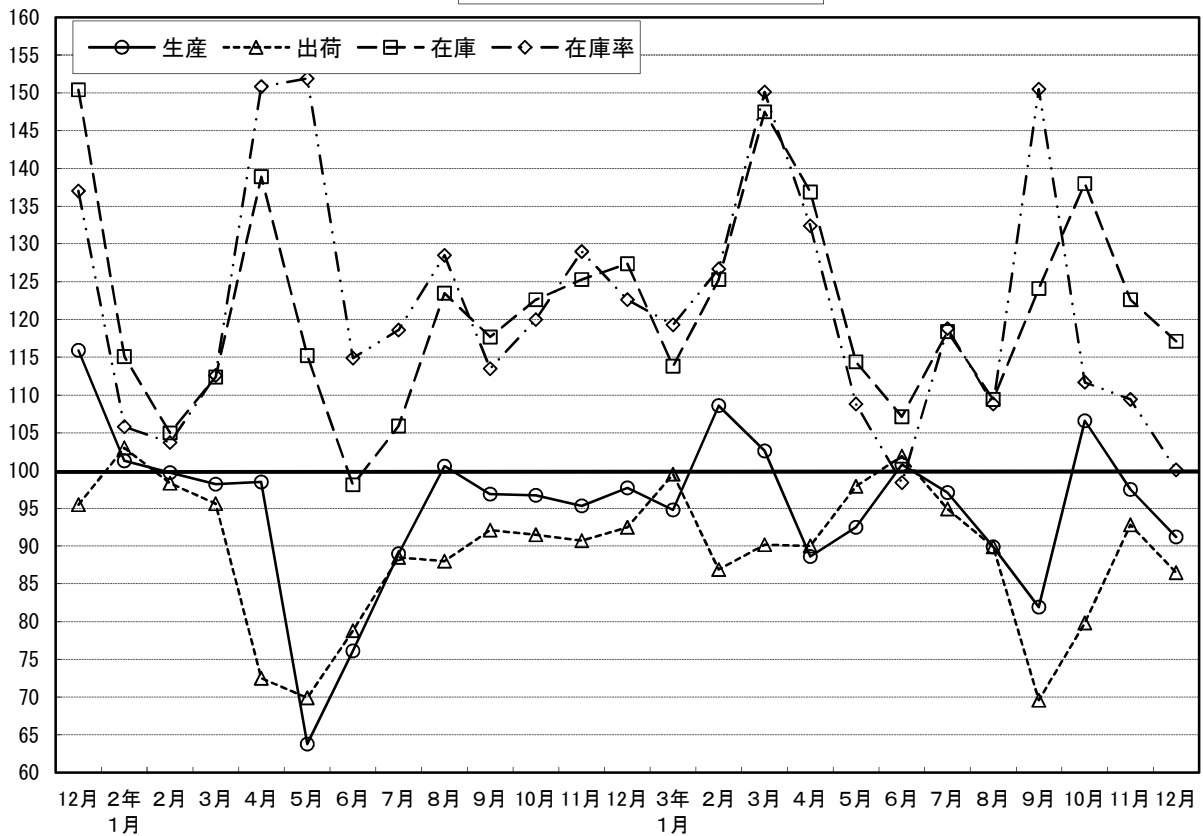
パルプ・紙・紙加工品工業	▲ 45.1%
業務用機械工業	▲ 27.1%
家具製品工業	▲ 19.4%

◎寄与した主な業種

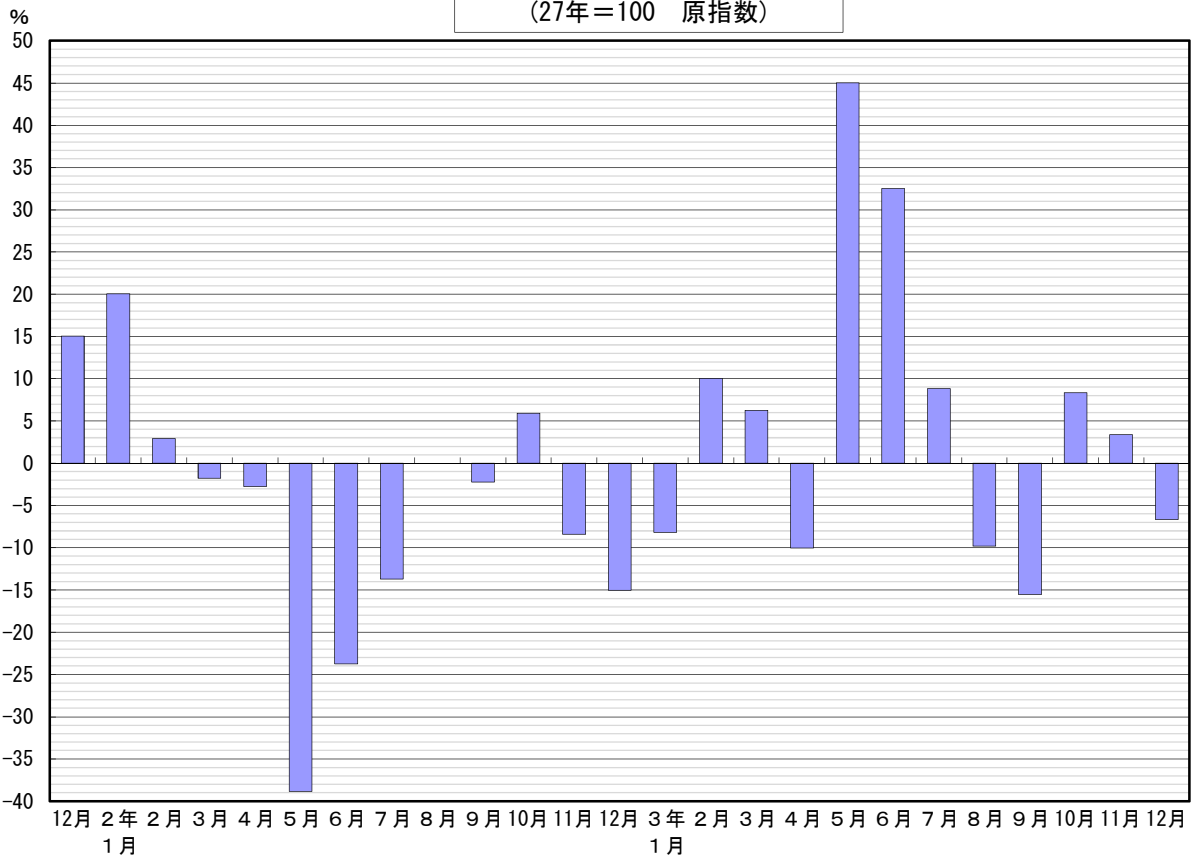
	業種	前年比寄与度	前年比(%)	主な品目	
生産	上昇	化学工業	3.9	18.8	医薬品製剤、けい素樹脂
		電気機械工業	0.7	13.2	半導体・I C測定器、自然冷媒ヒートポンプ式給湯機
	低下	輸送機械工業	▲ 3.6	▲ 10.6	普通乗用車、自動変速装置
		金属製品工業	▲ 0.1	▲ 3.1	飲料用アルミニウム缶、金属製管継手
出荷	上昇	化学工業	1.1	8.5	けい素樹脂、医薬品製剤
		電気機械工業	0.8	12.7	半導体・I C測定器
	低下	輸送機械工業	▲ 3.8	▲ 10.0	普通乗用車、自動変速装置
		金属製品工業	▲ 0.3	▲ 8.3	飲料用アルミニウム缶、スチール・ステンレス製建具
在庫	上昇	化学工業	7.7	21.5	医薬品製剤
		プラスチック製品工業	1.5	16.4	プラスチック製機械器具部品
	低下	輸送機械工業	▲ 2.0	▲ 14.2	普通乗用車
		業務用機械工業	▲ 1.4	▲ 27.1	自動販売機

(注)各指数の上昇・低下に影響を与えた主な業種を載せている。一部秘匿あり。

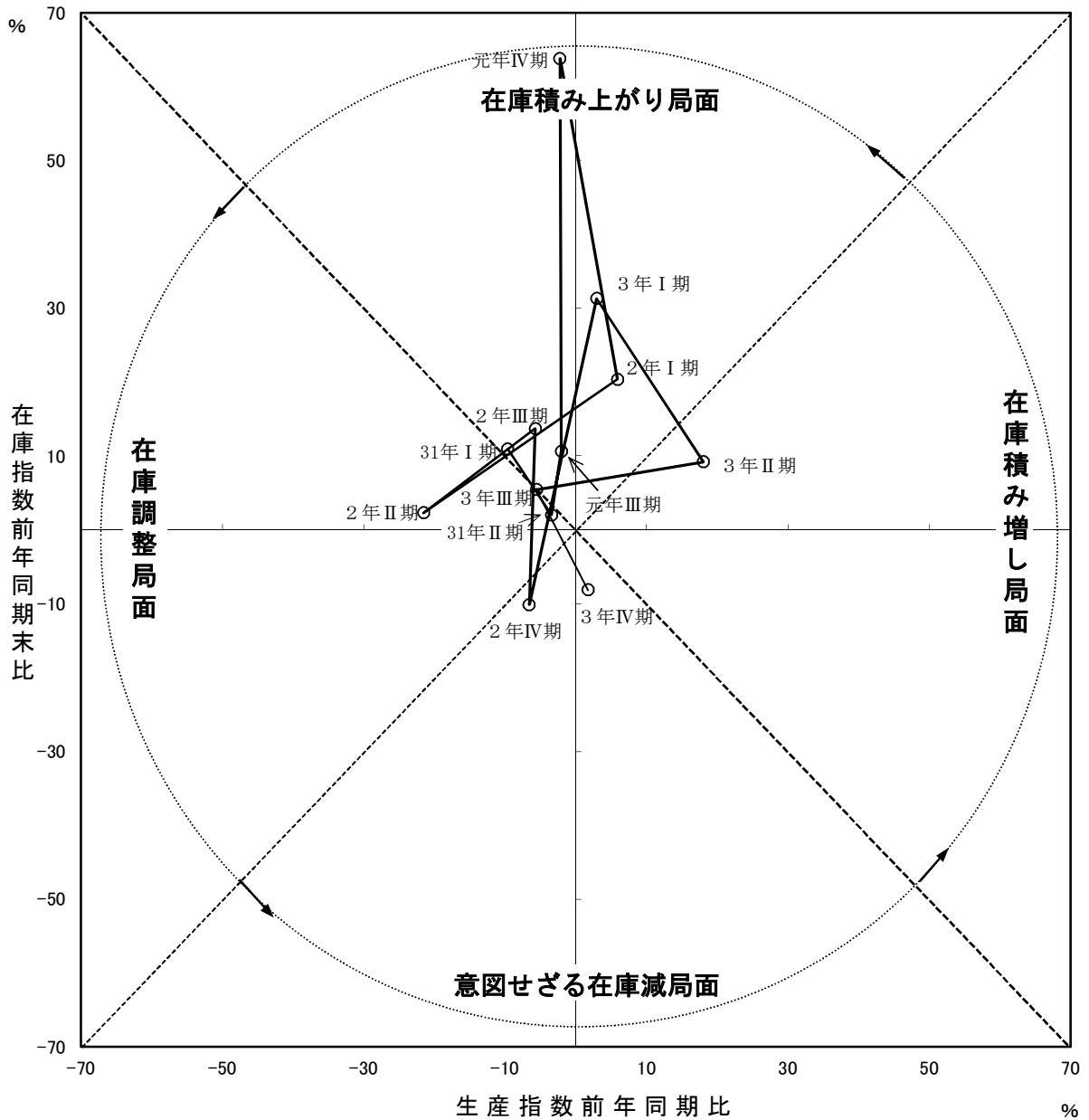
鋳工業指数の推移
(27年=100 季節調整済指数)



生産指数前年同月比の推移
(27年=100 原指数)



○ 在庫循環図



意図せざる在庫減局面 (景気拡大初期)	需要が回復し、出荷が増加し始めるが、生産は停滞しており、在庫は減少する。
在庫積み増し局面 (景気拡大期)	生産、出荷ともに好調に推移し、減少していた在庫も積み増しされる。
在庫積み上がり局面 (景気後退初期)	生産に比べ、出荷が減少し始め、在庫が積み上がる。
在庫調整局面 (景気後退期)	生産を調整することによって、在庫が減少する。

業種分類別生産指数

業種	鉱工業																	
	製造工業	鉄鋼	非鉄金属	金属製品	汎用・生産用・業務用機械						電子部品・デバイス	電気機械	情報通信機械	輸送機械	窯業・土石製品	化学	プラスチック製品	
					汎用機械	生産用機械	業務用機械	2025年	2026年	2027年								2028年
ウェイト	10000.0	9996.8	122.0	117.9	238.3	1383.5	277.6	425.8	680.1	225.8	436.4	119.6	3797.0	132.9	1314.1	556.4		
原	平成25年	97.9	97.9	94.7	102.1	110.6	89.7	88.9	93.9	87.5	88.9	103.6	84.2	99.4	107.1	93.8	98.8	
	平成26年	101.5	101.5	104.5	107.4	103.3	100.8	102.8	104.3	97.9	91.7	104.7	89.1	103.4	104.6	98.4	100.8	
	平成27年	100.0	100.0	100.0	100.0	100.0	100.0	100.0	100.0	100.0	100.0	100.0	100.0	100.0	100.0	100.0	100.0	
	平成28年	101.5	101.5	98.0	99.5	101.2	93.4	108.3	97.5	84.8	90.3	95.2	97.9	104.7	96.2	100.7	106.6	
	平成29年	103.5	103.5	105.4	105.2	104.6	80.6	111.7	96.7	57.8	100.7	106.6	78.4	105.4	97.3	119.1	111.8	
	平成30年	104.6	104.6	107.5	104.7	107.0	85.4	121.5	96.9	63.4	93.3	128.5	69.1	99.2	96.1	133.1	110.8	
	平成31年	100.0	100.0	99.4	96.0	97.0	81.4	118.6	95.5	57.4	104.6	115.7	58.7	92.3	92.3	138.8	99.2	
	令和2年	92.9	92.9	74.9	86.8	91.3	65.0	95.1	83.7	41.0	132.9	109.2	43.7	82.2	83.6	146.1	86.8	
	令和3年	96.2	96.2	93.7	90.8	88.5	70.6	114.9	83.2	44.7	159.7	123.6	53.5	73.5	80.7	173.5	88.4	
	指	2年I期	99.1	99.1	84.2	93.4	95.7	77.4	105.2	108.1	46.8	122.7	115.2	40.0	98.6	86.0	127.0	94.6
		II期	77.1	77.1	56.6	74.4	85.7	52.8	77.1	70.6	31.7	128.1	89.7	44.5	39.7	80.4	175.7	71.2
		III期	95.1	95.1	72.0	81.9	90.2	59.1	89.4	72.6	38.2	121.3	103.6	46.2	89.9	78.4	150.6	85.0
IV期		100.1	100.1	86.9	97.4	93.5	70.7	108.8	83.6	47.2	159.4	128.4	43.9	100.6	89.7	131.1	96.5	
3年I期		102.0	102.1	91.9	91.3	89.7	67.3	111.9	84.6	38.2	159.4	127.5	66.6	80.2	81.3	210.2	87.7	
II期		91.0	91.0	95.4	93.4	87.2	65.1	117.6	76.4	36.6	163.8	138.8	55.4	71.3	77.9	132.6	87.8	
III期		89.8	89.8	91.6	85.8	85.9	69.6	112.7	85.1	42.4	162.9	110.0	51.6	63.8	76.2	156.9	85.5	
IV期		101.8	101.8	96.1	92.7	91.4	80.5	117.5	86.8	61.5	152.6	118.2	40.4	78.9	87.3	194.4	92.8	
5月		58.4	58.4	48.0	64.5	80.1	39.0	60.0	58.2	18.4	112.7	77.0	43.6	25.5	74.8	116.7	60.7	
6月		77.2	77.2	47.1	73.2	88.1	49.4	74.5	73.7	24.0	127.4	96.1	53.4	56.1	86.6	125.2	76.9	
7月		95.1	95.1	74.0	76.7	93.6	53.1	85.9	68.2	30.2	123.1	114.2	45.2	97.8	79.8	117.4	87.6	
8月		89.9	89.9	59.1	75.7	85.6	50.3	77.0	67.7	28.5	110.0	87.1	38.7	70.3	72.9	200.5	74.3	
9月	100.4	100.4	83.0	93.3	91.5	73.8	105.2	81.9	56.0	130.9	109.4	54.7	101.5	82.6	134.0	93.2		
10月	101.9	101.9	87.8	101.3	96.3	83.9	122.2	78.6	71.6	151.8	123.3	42.5	103.5	92.3	123.1	96.5		
11月	97.8	97.8	94.0	96.8	99.8	56.7	113.7	82.3	17.5	163.5	121.4	41.9	99.2	87.6	134.9	98.1		
12月	100.7	100.7	78.9	94.2	84.5	71.6	90.6	90.0	52.5	162.9	140.6	47.4	99.1	89.1	135.4	95.0		
数	3年1月	85.3	85.3	86.9	87.1	83.9	67.3	98.4	73.3	50.9	154.2	118.9	48.5	76.9	77.5	119.4	79.7	
	2月	108.6	108.7	90.2	88.1	86.2	66.2	112.0	78.1	40.1	153.8	120.2	61.8	72.9	82.9	293.8	85.1	
	3月	112.2	112.2	98.5	98.8	99.1	68.3	125.4	102.4	23.5	170.3	143.3	89.6	90.7	83.5	217.3	98.4	
	4月	86.0	86.0	95.0	93.2	86.3	72.7	123.9	79.2	47.8	166.8	135.6	60.6	63.0	81.5	109.1	92.2	
	5月	84.7	84.7	92.4	83.5	80.3	55.0	101.5	62.8	31.2	152.9	135.6	55.8	64.1	71.2	133.6	77.2	
	6月	102.3	102.3	98.8	103.5	94.9	67.5	127.3	87.2	30.8	171.7	145.3	49.7	86.9	81.1	155.0	93.9	
	7月	103.5	103.5	98.9	87.1	91.6	83.3	116.3	89.9	65.8	173.9	133.0	55.7	85.2	78.1	157.6	96.1	
	8月	81.1	81.1	84.2	82.5	81.6	52.7	95.8	78.0	19.3	153.3	95.6	53.7	66.4	71.4	113.2	81.6	
	9月	84.8	84.8	91.7	87.8	84.5	72.9	126.0	87.3	42.2	161.5	101.5	45.5	39.7	79.2	199.8	78.7	
	10月	110.4	110.4	93.2	89.6	88.9	69.2	131.6	91.2	29.9	144.1	114.0	41.7	66.3	85.5	318.5	87.9	
	11月	101.1	101.1	104.4	97.8	91.0	94.9	127.2	90.9	84.2	162.0	117.2	36.6	90.9	90.0	131.5	97.9	
	12月	94.0	94.0	90.7	90.7	94.2	77.5	93.8	78.2	70.4	151.6	123.3	42.8	79.4	86.4	133.1	92.6	
前年同月比(%)	▲6.7	▲6.7	15.0	▲3.7	11.5	8.2	3.5	▲13.1	34.1	▲6.9	▲12.3	▲9.7	▲19.9	▲3.0	▲1.7	▲2.5		
季	2年I期	99.7	99.7	85.8	92.7	97.7	79.5	111.7	101.2	50.4	128.0	111.2	36.4	96.5	86.9	130.9	93.6	
	II期	79.5	79.5	57.9	77.5	86.2	57.1	77.5	75.0	36.7	128.8	93.8	49.0	44.1	83.3	179.0	76.3	
	III期	95.5	95.5	72.7	85.9	92.0	63.5	89.8	75.2	43.4	124.8	106.5	43.8	89.8	81.6	158.5	86.3	
	IV期	96.6	96.6	81.8	89.7	90.9	59.5	101.7	80.7	33.4	147.8	122.0	44.7	92.7	82.3	133.0	89.5	
	3年I期	102.0	102.0	94.4	91.3	89.8	69.5	118.5	80.5	44.0	168.8	124.1	61.8	77.7	83.4	211.2	86.8	
	II期	94.0	94.0	97.5	97.2	87.6	70.9	118.4	80.9	43.9	165.3	145.8	62.4	80.7	80.7	126.5	94.2	
	III期	89.6	89.6	92.9	90.1	87.6	74.8	112.5	87.0	50.2	166.4	113.2	49.7	65.4	78.8	160.9	87.0	
	IV期	98.4	98.4	90.4	85.7	88.9	68.8	110.2	85.4	46.2	142.7	112.3	41.2	72.6	80.6	199.3	86.3	
	5月	63.8	63.8	48.3	73.3	78.9	45.4	67.2	66.1	23.5	120.5	87.3	52.0	33.3	85.2	107.3	71.9	
	6月	76.1	76.1	48.1	71.8	88.4	54.1	69.8	73.5	35.2	129.1	93.5	50.9	60.2	84.1	108.1	78.5	
	7月	89.0	89.0	72.7	77.8	91.4	57.7	80.6	72.5	39.1	126.5	109.4	42.1	89.6	80.3	124.9	84.0	
	8月	100.6	100.6	64.5	91.1	92.4	60.4	91.0	76.0	36.2	125.1	101.2	41.8	86.4	82.9	215.7	85.9	
9月	96.9	96.9	80.8	88.7	92.3	72.3	97.8	77.0	54.8	122.7	108.9	47.6	93.5	81.6	134.9	89.0		
10月	96.7	96.7	81.5	88.8	94.1	67.0	100.4	76.8	49.8	130.2	115.4	43.2	94.9	84.7	121.2	88.7		
11月	95.3	95.3	83.7	90.8	93.8	50.7	102.2	81.1	14.6	155.5	118.8	43.2	90.7	80.8	137.3	89.8		
12月	97.7	97.7	80.1	89.6	84.7	60.9	102.5	84.1	35.8	157.8	131.7	47.6	92.5	81.4	140.5	90.1		
整	3年1月	94.8	94.8	90.0	93.0	89.4	79.0	115.9	76.9	72.7	166.2	124.8	51.3	89.3	87.8	127.1	87.0	
	2月	108.6	108.7	95.1	89.6	83.7	65.1	121.2	83.9	34.7	175.0	119.3	57.6	66.5	85.3	315.5	83.7	
	3月	102.6	102.6	98.0	91.2	96.4	64.5	118.4	80.8	24.7	165.2	128.1	76.5	77.4	77.1	190.9	89.8	
	4月	88.6	88.6	98.5	95.2	88.5	74.7	122.3	84.5	46.6	158.3	142.3	73.2	65.1	82.3	122.9	95.2	
	5月	92.5	92.5	93.0	94.9	79.1	64.0	113.6	71.3	39.9	163.5	153.7	66.6	83.8	81.1	122.8	91.5	
	6月	100.8	100.8	100.9	101.5	95.2	73.9	119.2	86.9	45.2	174.0	141.3	47.4	93.3	78.7	133.9	95.9	
	7月	97.1	97.1	97.1	88.8	89.1	90.2	109.2	93.0	85.3	176.4	129.7	52.9	79.3	77.8	158.7	92.6	
	8月	89.9	89.9	92.3	97.9	88.4	62.7	111.2	85.9	24.1	171.3	108.9	56.5	80.3	80.4	123.0	93.2	
	9月	81.9	81.9	89.3	83.5	85.2	71.5	117.1	82.1	41.3	151.4	101.1	39.6	36.6	78.2	201.1	75.1	
	10月	106.6	106.6	85.7	80.4	86.5	56.5	112.3	95.1	21.4	129.6	109.1	43.9	61.9	80.9	324.7	82.4	
	11月	97.5	97.5	93.4	90.4	85.9	84.1	112.2	87.9	69.1	151.5	112.3	36.8	81.8	82.1	135.2	88.5	
	12月	91.																

業種分類別生産指数

										(参考系列)					業種
										機械工業					業種
パルプ・紙・紙加工工業	繊維	食品	その他	その他					機械工業	旧電気機械工業	鉄鋼・非鉄金属工業	汎用・業務用機械工業	電気・情報通信機械工業		
				ゴム製品	家具製品	印刷	木材・木製品	その他製品							
73.7	26.1	1165.6	287.5	78.4	21.4	31.3	17.4	139.0	3.2	5962.3	781.8	239.9	957.7	556.0	ウェイト
93.7	106.7	103.0	103.2	97.0	100.4	186.4	120.8	86.2	114.7	96.7	96.3	98.3	87.9	99.4	平成25年
93.0	107.2	101.5	98.2	85.6	98.7	159.0	112.5	89.7	113.0	102.1	98.6	105.9	99.3	101.3	平成26年
100.0	100.0	100.0	100.0	100.0	100.0	100.0	100.0	100.0	100.0	100.0	100.0	100.0	100.0	100.0	平成27年
103.2	98.1	104.2	104.4	106.1	101.3	104.0	100.0	104.4	110.4	100.7	94.2	98.8	91.6	95.8	平成28年
104.7	98.0	105.3	104.1	105.3	101.6	105.9	109.7	102.8	94.8	99.0	100.6	105.3	73.4	100.6	平成29年
105.6	99.3	107.4	102.4	90.1	101.9	106.5	111.1	107.3	91.4	97.3	109.2	106.1	80.2	115.7	平成30年
103.3	97.6	103.3	98.6	85.3	80.6	103.6	97.2	107.9	90.1	91.3	103.8	97.7	75.2	103.4	平成31年
102.2	86.0	101.2	80.0	61.5	54.1	118.2	90.3	84.5	82.1	81.3	106.0	80.7	56.7	95.1	令和2年
105.7	85.5	103.3	93.0	62.3	59.3	119.9	88.9	110.0	86.5	79.4	123.3	92.3	65.1	108.5	令和3年
95.8	92.8	97.7	95.8	77.0	61.6	106.9	100.0	108.6	76.2	94.6	105.8	88.7	63.7	99.0	2年Ⅰ期
105.1	87.3	106.1	78.2	48.0	45.1	117.8	94.4	89.5	79.5	49.8	93.8	65.3	44.8	79.9	Ⅱ期
107.6	79.1	107.2	67.8	55.5	48.8	117.7	88.9	63.8	88.3	84.0	99.9	76.9	53.0	91.2	Ⅲ期
100.3	84.8	93.9	78.2	65.4	61.1	130.6	77.8	76.3	84.5	96.8	124.4	92.1	65.1	110.2	Ⅳ期
93.4	81.6	93.8	90.7	68.0	65.7	116.0	72.2	103.9	72.8	83.3	127.4	91.6	59.6	114.4	3年Ⅰ期
111.3	84.4	111.2	96.5	64.4	52.3	118.8	100.0	115.9	88.2	78.0	133.3	94.4	60.1	120.8	Ⅱ期
111.4	84.8	108.4	90.8	59.2	55.3	113.3	94.4	108.7	92.9	72.0	116.4	88.7	62.8	97.5	Ⅲ期
106.9	91.2	99.7	94.1	57.7	64.1	131.5	88.9	111.5	91.9	84.1	116.2	94.4	77.8	101.4	Ⅳ期
92.5	78.6	94.6	70.5	36.8	37.2	112.3	100.0	81.4	86.7	36.1	82.2	56.1	30.5	69.8	5月
107.1	84.1	111.0	69.9	44.2	45.2	111.6	83.3	77.2	93.4	60.1	98.6	59.9	38.6	86.9	6月
116.8	82.0	118.2	71.1	59.5	39.9	121.2	100.0	67.6	96.6	88.5	106.2	75.3	46.3	99.4	7月
99.2	74.0	100.7	59.7	44.8	41.0	105.5	83.3	57.7	81.3	67.8	86.3	67.3	42.5	76.7	8月
106.8	81.2	102.6	72.5	62.1	65.4	126.4	83.3	66.0	87.0	95.8	107.3	88.0	70.2	97.6	9月
102.7	89.1	95.6	75.4	62.7	64.8	146.3	66.7	69.4	80.9	101.0	119.1	94.4	86.3	105.9	10月
93.1	85.4	90.1	80.3	70.0	62.0	121.7	66.7	81.3	86.2	92.3	121.4	95.4	45.4	104.3	11月
105.1	79.8	95.9	78.8	63.6	56.6	123.8	100.0	78.1	86.5	97.2	132.8	86.4	63.5	120.5	12月
83.8	73.5	77.4	86.7	64.4	54.9	112.2	66.7	101.0	77.5	80.1	118.4	87.0	64.7	103.8	3年1月
88.5	87.2	88.7	86.2	64.5	64.6	100.7	66.7	101.0	76.7	77.6	121.0	89.2	60.9	107.7	2月
107.9	84.0	115.2	99.1	75.2	77.7	135.0	83.3	109.7	64.2	92.3	142.9	98.6	53.1	131.7	3月
119.8	91.7	109.5	98.4	67.9	56.7	125.9	100.0	115.7	70.1	74.5	133.1	94.1	69.9	119.4	4月
96.1	78.7	106.2	90.0	56.6	46.4	101.7	100.0	111.7	90.6	70.4	128.4	88.0	51.6	118.4	5月
118.0	82.8	117.9	101.0	68.8	53.8	128.7	100.0	120.4	103.9	89.1	138.3	101.1	58.8	124.7	6月
117.9	80.6	118.5	97.8	67.3	51.1	122.4	100.0	116.5	98.5	91.0	133.0	93.1	80.4	116.4	7月
109.6	80.2	107.8	83.9	54.1	48.1	95.8	100.0	101.6	92.0	68.4	105.9	83.3	41.5	86.6	8月
106.7	93.7	99.0	90.8	56.1	66.6	121.6	83.3	108.1	88.2	56.7	110.3	89.8	66.5	89.5	9月
105.8	91.7	94.4	93.5	55.3	66.3	125.6	83.3	113.4	81.5	72.9	111.6	91.4	59.4	98.4	10月
104.6	94.5	101.4	100.3	63.6	68.6	138.5	100.0	117.2	98.1	95.3	117.8	101.1	96.7	99.9	11月
110.2	87.5	103.3	88.5	54.1	57.3	130.5	83.3	103.9	96.2	84.2	119.2	90.7	77.2	106.0	12月
4.9	9.6	7.7	12.3	▲14.9	1.2	5.4	▲16.7	33.0	11.2	▲13.4	▲10.2	5.0	21.6	▲12.0	前年同月比(%)
104.8	94.3	103.8	92.4	74.5	58.2	108.2	101.7	102.9	77.9	89.9	103.1	88.9	69.0	94.0	2年Ⅰ期
100.0	87.6	98.3	78.2	48.5	50.2	116.6	93.9	87.6	80.9	54.5	98.5	66.8	48.9	84.9	Ⅱ期
102.2	82.7	103.4	70.3	55.1	53.7	119.6	89.5	67.9	88.1	85.2	102.1	78.9	57.4	92.9	Ⅲ期
101.1	78.7	98.1	77.0	63.5	53.9	124.9	76.2	76.9	80.3	89.8	118.3	86.2	51.7	106.2	Ⅳ期
103.3	84.0	100.7	88.9	69.7	60.2	122.8	73.3	98.9	75.0	81.7	125.1	93.5	65.3	109.2	3年Ⅰ期
105.9	84.9	103.2	96.7	65.4	58.5	117.4	99.2	114.1	90.1	86.0	140.2	96.3	66.4	128.9	Ⅱ期
105.5	88.9	104.5	94.3	59.1	61.0	114.3	94.6	116.0	93.1	73.8	118.6	91.4	68.3	99.3	Ⅲ期
108.3	84.5	104.2	92.6	56.0	56.7	127.1	89.0	112.4	86.9	78.4	111.0	88.5	62.8	98.0	Ⅳ期
94.2	87.4	90.3	74.5	41.8	46.7	117.6	104.8	81.3	86.3	43.1	93.5	59.1	35.8	80.4	5月
101.0	81.5	101.1	69.0	41.7	48.7	109.5	80.4	78.1	86.3	65.0	96.7	59.3	45.0	84.2	6月
103.7	83.5	104.1	68.8	52.9	44.8	116.3	95.5	67.8	83.4	84.2	101.9	74.7	50.7	94.8	7月
99.9	83.6	100.9	69.6	54.1	52.0	121.7	87.3	68.4	86.0	81.9	99.4	76.8	50.6	88.4	8月
103.0	81.0	105.2	72.4	58.4	64.4	120.9	85.7	67.6	94.8	89.5	105.1	85.3	70.8	95.6	9月
101.2	81.6	100.7	74.3	60.7	54.6	127.8	68.9	71.5	81.6	90.4	110.5	85.7	64.0	100.0	10月
99.9	78.9	94.9	77.5	66.6	54.9	119.1	69.6	78.8	77.8	87.9	117.0	87.4	37.2	103.4	11月
102.1	75.7	98.7	79.1	63.3	52.2	127.7	90.2	80.4	81.6	91.1	127.4	85.6	53.9	115.3	12月
108.3	81.8	97.3	91.1	69.8	57.8	133.7	71.7	100.4	78.2	90.6	124.0	92.3	83.1	107.8	3年1月
103.4	86.9	97.5	86.8	69.6	60.2	113.2	70.7	97.3	74.5	74.7	122.6	93.8	57.4	104.1	2月
98.1	83.4	107.3	88.7	69.7	62.7	121.5	77.5	99.0	72.2	79.8	128.6	94.3	55.5	115.6	3月
108.5	86.9	100.7	95.2	66.9	59.4	119.3	96.4	108.8	84.2	77.5	139.0	96.3	70.3	129.6	4月
97.9	87.5	101.4	95.1	64.3	58.2	106.5	104.8	111.6	90.2	84.1	146.0	92.6	60.5	136.3	5月
111.3	80.2	107.4	99.7	64.9	58.0	126.3	96.5	121.8	96.0	96.4	135.6	100.0	68.5	120.9	6月
106.4	83.4	105.1	95.7	61.5	57.7	115.5	95.3	118.0	87.0	87.0	128.3	92.8	88.8	112.5	7月
107.3	89.8	107.0	96.6	63.0	59.8	111.2	102.7	119.4	96.1	81.5	119.4	94.5	49.1	97.7	8月
102.9	93.5	101.5	90.7	52.7	65.6	116.3	85.7	110.7	96.1	53.0	108.0	87.0	67.1	87.6	9月
108.5	84.0	100.5	93.4	56.0	57.9	110.2	89.7	117.7	82.5	66.8	107.5	83.6	44.3	95.8	10月
109.2	86.6	105.8	95.6	58.3	59.5	136.4	102.3	112.7	87.4	89.5	111.2	92.0	78.5	96.9	11月
107.1	83.0	106.3	88.8	53.8	52.8	134.7	75.1	106.9	90.7	78.9	114.3	89.8	65.6	101.4	12月
▲1.9	▲4.2	0.5	▲7.1	▲7.7	▲11.3	▲1.2	▲26.6	▲5.1	3.8	▲11.8	2.8	▲2.4	▲16.4	4.6	前月比(%)

業種分類別生産者出荷指数

業種	鉱工業																	
	製造工業	鉄鋼	非鉄金属	金属製品	汎用・生産用・業務用機械						電子部品・デバイス	電気機械	情報通信機械	輸送機械	窯業・土石製品	化学	プラスチック製品	
					汎用機械	生産用機械	業務用機械	ウエイト	9998.2	280.0								143.2
原	平成25年	98.6	98.6	93.9	102.4	101.9	88.9	90.0	94.0	85.9	87.6	104.0	85.7	99.7	105.3	95.7	99.0	
指	平成26年	101.6	101.6	102.3	106.0	103.4	97.6	99.4	99.2	96.0	91.5	104.0	91.3	103.4	104.2	98.2	102.4	
	平成27年	100.0	100.0	100.0	100.0	100.0	100.0	100.0	100.0	100.0	100.0	100.0	100.0	100.0	100.0	100.0	100.0	
	平成28年	101.2	101.2	96.7	99.7	98.9	93.0	109.0	97.8	84.3	86.3	95.3	97.6	104.6	95.9	100.6	104.4	
	平成29年	102.8	102.8	103.6	105.9	101.4	78.7	110.5	96.6	57.0	101.6	106.5	77.4	105.8	97.8	117.1	108.8	
	平成30年	103.2	103.2	105.9	105.3	103.0	82.3	117.6	94.2	62.5	95.4	131.3	68.7	99.6	98.3	131.3	109.2	
	平成31年	97.4	97.4	99.3	96.1	98.7	79.2	114.1	96.0	56.8	106.7	117.1	59.0	92.8	95.0	125.3	99.7	
	令和2年	88.9	88.9	78.8	88.4	91.4	61.4	90.8	80.6	40.0	140.3	112.3	43.4	82.6	85.2	126.8	86.8	
	令和3年	89.7	89.7	92.5	91.7	83.8	69.1	110.1	84.5	45.2	169.7	126.6	55.1	74.3	83.6	137.6	87.5	
	数	2年I期	98.0	98.0	89.1	93.4	99.3	74.0	99.5	108.7	45.9	127.9	117.9	39.8	100.3	88.4	125.4	95.2
		II期	68.5	68.5	66.3	75.5	85.1	46.7	67.0	63.5	30.0	136.7	92.5	44.4	40.5	80.8	134.5	70.6
		III期	90.2	90.2	72.5	83.3	87.9	56.9	86.4	72.1	37.6	129.2	106.5	46.9	89.8	81.1	120.3	86.3
		IV期	99.0	99.0	87.3	101.5	93.5	68.2	110.3	78.0	46.7	167.4	132.2	42.4	99.9	90.5	126.9	95.2
3年I期		90.9	90.9	91.2	94.3	81.4	67.8	107.3	89.8	40.9	168.0	131.1	65.2	81.2	88.5	135.4	87.3	
II期		89.5	89.5	94.1	93.0	81.5	63.1	113.8	76.4	36.5	170.7	143.8	57.3	72.4	79.2	131.0	89.6	
III期		85.1	85.1	90.5	86.2	83.1	67.1	101.9	89.8	41.7	175.0	114.7	56.7	64.4	77.1	139.8	82.5	
IV期		93.1	93.1	94.3	93.3	89.4	78.6	117.3	81.9	61.8	165.0	116.9	41.3	79.4	89.5	144.3	90.5	
5月		59.4	59.3	62.4	69.2	75.8	34.8	53.4	56.5	16.3	120.4	80.3	43.1	26.0	76.5	156.1	60.9	
6月		76.6	76.6	65.0	73.3	90.2	43.6	66.5	67.5	22.3	138.8	95.5	53.6	56.8	85.1	138.6	77.7	
7月		93.9	93.9	73.5	78.2	91.6	47.1	80.4	57.5	28.8	131.7	116.2	45.5	97.4	81.2	120.1	89.7	
8月		77.2	77.2	63.9	74.7	80.1	49.2	75.4	71.6	27.3	118.4	91.4	39.7	70.6	75.6	107.2	72.7	
9月	99.4	99.4	80.2	97.1	91.9	74.4	103.3	87.1	56.6	137.6	111.8	55.4	101.3	86.6	133.7	96.5		
10月	100.6	100.6	86.3	108.6	94.8	79.8	116.8	67.3	72.0	159.0	123.3	41.2	103.3	94.3	121.6	93.4		
11月	96.3	96.3	87.0	101.1	96.8	54.1	124.1	75.1	16.0	171.9	126.4	40.6	98.3	88.3	128.3	96.6		
12月	100.0	100.0	88.5	94.9	89.0	70.6	90.1	91.7	52.0	171.3	146.8	45.4	98.1	89.0	130.7	95.5		
数	3年1月	85.1	85.1	83.0	89.7	73.0	64.1	91.5	72.7	49.0	161.5	124.7	46.4	78.3	82.4	131.9	78.1	
	2月	85.9	85.9	84.4	93.5	78.0	64.1	108.4	76.3	40.6	162.7	123.6	59.9	74.4	88.9	138.9	84.5	
	3月	101.7	101.7	106.2	99.6	93.1	75.1	122.1	120.3	33.1	179.9	145.0	89.4	90.9	94.2	135.3	99.3	
	4月	86.4	86.4	95.6	94.9	84.6	69.9	116.8	78.0	47.6	176.0	140.2	60.5	65.1	86.4	110.1	91.9	
	5月	83.2	83.2	87.6	81.3	71.2	53.8	99.8	63.3	31.0	161.0	141.9	58.5	64.2	71.8	141.7	82.0	
	6月	99.0	99.0	99.0	102.8	88.7	65.5	124.9	87.8	30.8	175.0	149.4	52.9	87.8	79.5	141.3	94.9	
	7月	99.9	99.9	100.7	90.1	84.2	81.9	114.0	89.5	65.4	185.2	136.9	61.4	85.2	77.4	148.1	93.9	
	8月	80.2	80.2	85.5	83.0	75.3	49.9	88.2	80.3	19.2	164.6	102.7	61.0	66.8	72.8	120.4	77.9	
	9月	75.1	75.1	85.4	85.5	89.8	69.5	103.5	99.5	40.6	175.2	104.5	47.7	41.1	81.0	151.0	75.8	
	10月	85.6	85.6	91.8	88.0	85.9	63.3	123.8	81.9	30.1	157.8	112.4	43.9	67.5	88.7	151.0	87.5	
	11月	100.2	100.2	100.6	97.0	91.8	91.7	129.3	76.3	85.2	174.4	121.2	37.6	91.1	92.7	140.6	95.5	
	12月	93.5	93.5	90.4	94.8	90.5	80.7	98.9	87.6	70.0	162.9	117.0	42.3	79.5	87.2	141.4	88.4	
前年同月比(%)	▲6.5	▲6.5	2.1	▲0.1	1.7	14.3	9.8	▲4.5	34.6	▲4.9	▲20.3	▲6.8	▲19.0	▲2.0	8.2	▲7.4		
季	2年I期	99.0	99.0	87.3	92.3	99.0	73.0	99.4	100.4	47.4	135.6	112.2	36.4	100.8	87.7	126.9	95.3	
	II期	73.7	73.7	69.9	78.8	88.8	54.7	71.9	71.4	36.8	140.0	99.5	48.5	45.8	84.5	134.3	76.0	
	III期	89.5	89.5	75.7	87.0	89.5	60.0	88.5	70.9	41.0	129.8	107.8	43.0	88.3	83.9	120.8	85.7	
	IV期	91.6	91.6	80.7	94.2	87.6	55.7	99.1	76.5	33.2	153.2	125.7	45.9	90.6	84.2	123.5	88.8	
	3年I期	92.2	92.2	89.6	93.2	81.9	69.7	108.7	83.4	47.3	181.2	126.7	59.4	79.7	88.6	139.2	87.2	
	II期	96.6	96.6	99.0	97.1	85.0	75.0	122.5	85.6	48.0	175.4	155.4	64.3	83.0	82.8	131.1	96.7	
	III期	84.8	84.8	94.6	90.3	84.4	71.9	105.0	87.9	49.0	174.8	116.5	52.9	64.9	79.5	140.1	82.6	
	IV期	86.4	86.4	87.4	87.1	83.9	65.2	105.8	82.3	45.0	151.9	111.0	44.6	72.1	83.6	140.4	84.4	
	5月	69.9	69.8	68.9	77.1	82.8	45.3	64.1	67.7	26.1	136.4	95.7	51.5	33.5	86.1	150.5	73.7	
	6月	78.8	78.8	66.1	75.3	90.5	54.8	67.1	70.4	36.4	138.8	95.6	49.8	62.6	85.3	127.7	79.8	
	7月	88.5	88.4	73.8	81.0	89.8	55.3	82.4	64.2	38.9	132.0	108.2	40.7	89.7	81.2	115.2	85.0	
	8月	88.0	88.0	74.1	87.9	89.4	59.2	88.2	76.6	35.3	130.7	105.8	41.0	85.9	85.8	121.5	83.7	
9月	92.1	92.1	79.1	92.0	89.4	65.5	95.0	72.0	48.7	126.7	109.5	47.4	89.2	84.8	125.7	88.4		
10月	91.5	91.5	79.8	94.4	91.3	63.0	96.8	70.7	54.6	136.0	115.2	43.8	93.9	86.6	116.0	88.8		
11月	90.7	90.7	80.8	95.7	89.7	47.0	100.2	77.0	13.2	161.3	123.5	43.4	89.4	83.1	124.9	89.1		
12月	92.5	92.5	81.6	92.4	81.8	57.2	100.2	81.9	31.7	162.4	138.3	50.6	88.6	82.9	129.7	88.4		
整	3年1月	99.5	99.5	86.8	93.8	82.7	83.2	104.8	84.6	73.9	176.0	132.7	48.3	90.6	90.2	141.3	89.2	
	2月	86.9	86.9	84.8	92.7	79.0	64.6	110.2	81.6	37.3	187.5	119.5	53.9	71.6	89.1	143.4	84.2	
	3月	90.2	90.2	97.2	93.1	83.9	61.2	111.1	84.1	30.7	180.0	127.8	76.0	76.9	86.6	132.8	88.1	
	4月	90.0	90.0	99.6	95.1	88.3	72.6	121.5	89.4	44.2	168.8	147.6	73.7	69.5	87.8	126.3	93.6	
	5月	97.9	97.9	96.7	90.6	77.8	70.0	119.8	75.9	49.6	182.5	169.1	69.9	82.8	80.8	136.7	99.2	
	6月	101.9	101.9	100.7	105.6	89.0	82.3	126.1	91.5	50.3	175.0	149.6	49.2	96.7	79.7	130.2	97.4	
	7月	94.9	94.9	102.0	93.6	83.6	95.7	118.3	97.2	88.3	185.1	130.7	56.3	79.5	77.6	141.9	90.4	
	8月	89.9	89.9	97.6	96.3	82.3	58.9	101.5	84.3	23.8	178.0	116.4	61.7	79.1	81.5	136.5	88.0	
	9月	69.6	69.6	84.3	81.0	87.4	61.2	95.2	82.3	34.9	161.3	102.4	40.8	36.2	79.3	142.0	69.5	
	10月	79.8	79.8	86.8	78.4	85.2	52.3	104.8	91.8	24.7	141.0	106.8	47.4	63.9	83.4	143.9	85.1	
	11月	92.8	92.8	92.0	90.6	83.3	78.1	102.6	76.8	67.7	160.3	116.0	39.4	80.7	86.0	137.0	86.4	
	12月	86.5	86.5	83.3	92.3	83.1	65.3	110.0	78.3	42.6	154.4	110.3	47.1	71				

業種分類別生産者出荷指数

										業種					業種
										(参考系列)					
パルプ・紙・紙加工工業	繊維	食品	その他	鉱業					機械工業	旧電気機械工業	鉄鋼・非鉄金属工業	汎用・業務用機械工業	電気・情報通信機械工業		
				ゴム製品	家具製品	印刷	木材・木製品	その他製品							
86.9	38.0	1276.3	230.2	48.3	19.6	30.6	17.0	114.7	1.8	6036.5	847.0	423.2	821.9	651.3	ウェイト
96.1	103.4	104.1	106.5	97.0	106.7	186.4	123.6	86.6	112.2	97.3	97.1	96.8	87.0	100.0	平成25年
94.9	105.9	102.4	101.2	85.6	105.1	159.0	115.3	89.6	111.8	101.7	99.0	103.5	97.0	101.2	平成26年
100.0	100.0	100.0	100.0	100.0	100.0	100.0	100.0	100.0	100.0	100.0	100.0	100.0	100.0	100.0	平成27年
102.1	97.4	103.2	104.0	106.1	98.5	104.0	97.2	105.1	101.2	100.9	93.6	97.7	91.2	95.7	平成28年
102.9	97.1	103.3	104.7	105.3	98.4	105.9	115.3	103.6	85.9	100.0	100.5	104.4	71.9	100.2	平成29年
102.4	94.1	104.7	102.2	90.0	97.6	106.5	111.1	105.6	82.1	98.2	112.6	105.7	77.9	117.7	平成30年
100.6	90.2	101.9	99.7	85.3	76.8	103.6	98.6	108.9	82.2	92.0	105.0	98.2	72.8	104.5	平成31年
99.5	79.6	99.1	82.4	61.5	57.8	118.2	83.3	85.7	81.3	82.1	107.3	82.1	54.2	97.3	令和2年
102.1	77.9	101.2	95.0	62.3	61.6	119.9	88.9	108.7	81.3	80.4	124.6	92.2	63.3	111.1	令和3年
93.8	86.3	92.4	97.8	77.0	87.4	106.9	83.3	108.1	78.4	96.3	107.2	90.5	60.9	101.0	2年Ⅰ期
101.7	82.7	103.1	81.8	48.0	47.2	117.8	94.4	90.6	78.4	49.3	94.7	69.4	40.3	82.1	Ⅱ期
102.8	73.3	104.2	69.2	55.5	48.6	117.7	83.3	63.4	87.8	85.3	101.8	76.2	51.2	93.5	Ⅲ期
99.6	76.1	96.7	80.7	65.4	48.2	130.6	72.2	80.7	80.8	97.5	125.3	92.1	64.4	112.7	Ⅳ期
91.6	72.4	90.2	95.9	68.0	90.2	116.0	72.2	106.8	71.3	85.3	128.6	92.2	59.4	116.8	3年Ⅰ期
105.8	77.8	107.8	97.8	64.4	57.0	118.8	100.0	112.9	84.6	79.5	135.6	93.7	58.1	125.1	Ⅱ期
105.8	78.7	105.6	90.3	59.1	49.9	113.3	94.4	103.5	83.3	72.5	118.9	89.1	58.5	102.1	Ⅲ期
105.2	82.6	101.1	96.0	57.7	49.3	131.5	88.9	111.7	86.1	84.3	115.4	93.9	77.3	100.4	Ⅳ期
91.2	74.2	92.2	71.5	36.8	32.0	112.3	100.0	77.8	99.2	35.7	83.4	64.7	26.6	72.2	5月
102.1	80.6	108.4	76.4	44.2	45.5	111.6	83.3	84.8	97.1	60.2	98.5	67.8	34.6	86.4	6月
110.5	77.1	110.3	73.7	59.5	49.7	121.2	83.3	69.8	92.4	89.5	108.0	75.1	43.2	100.9	7月
96.2	68.6	101.7	60.7	44.8	43.3	105.5	83.3	55.0	85.3	69.2	89.0	67.5	40.7	80.2	8月
101.7	74.3	100.5	73.1	62.1	52.7	126.4	83.3	65.4	85.6	97.2	108.3	85.9	69.6	99.5	9月
101.7	79.6	96.7	76.5	62.7	43.6	146.3	66.7	70.9	71.1	101.0	117.9	93.8	84.5	105.5	10月
92.7	74.3	93.4	81.2	70.0	47.7	121.7	66.7	82.9	88.0	93.4	122.6	91.8	46.2	107.8	11月
104.5	74.4	100.0	84.4	63.6	53.3	123.8	83.3	88.2	83.2	98.2	135.5	90.7	62.6	124.8	12月
84.6	65.6	77.3	85.4	64.4	52.6	112.2	66.7	95.5	84.8	81.5	120.1	85.3	60.8	107.7	3年1月
87.1	77.1	82.6	90.4	64.4	84.0	100.7	66.7	103.1	79.9	79.2	122.0	87.4	59.5	109.8	2月
103.2	74.5	110.6	112.0	75.2	134.0	135.0	83.3	121.8	49.1	95.3	143.8	104.0	57.9	133.0	3月
113.8	83.3	110.2	102.4	67.9	75.6	125.9	100.0	115.7	63.1	75.8	135.2	95.4	66.9	122.9	4月
91.5	72.2	99.1	90.2	56.6	45.4	101.7	100.0	107.5	98.1	71.8	132.4	85.5	50.2	123.8	5月
112.2	78.0	114.0	100.7	68.8	50.1	128.7	100.0	115.4	92.5	90.8	139.2	100.3	57.1	128.5	6月
111.8	76.5	115.5	99.5	67.2	49.0	122.4	100.0	115.6	87.2	91.6	135.5	97.1	79.0	120.5	7月
102.0	76.0	102.4	80.7	54.1	46.5	95.8	100.0	90.8	90.5	69.7	110.0	84.6	38.4	93.7	8月
103.5	83.6	99.0	90.6	56.1	54.3	121.6	83.3	104.1	72.1	56.3	111.3	85.5	58.1	92.2	9月
103.4	83.1	95.4	95.0	55.3	46.5	125.6	83.3	113.6	70.9	72.9	111.5	90.5	56.2	97.5	10月
104.4	83.9	101.6	99.8	63.6	46.5	138.5	100.0	113.8	96.1	95.2	119.5	99.4	97.5	103.0	11月
107.8	80.7	106.2	93.2	54.1	54.8	130.5	83.3	107.8	91.4	84.7	115.1	91.9	78.1	100.8	12月
3.2	8.5	6.2	10.4	▲14.9	2.8	5.4	0.0	22.2	9.9	▲13.7	▲15.1	1.3	24.8	▲19.2	前年同月比(%)
100.6	88.2	101.0	91.2	70.8	65.2	105.3	87.3	100.2	80.2	95.9	102.7	89.6	62.0	94.3	2年Ⅰ期
98.7	82.6	96.9	82.4	50.6	51.0	118.2	92.1	88.7	77.3	56.0	101.4	72.7	47.4	89.2	Ⅱ期
99.7	76.1	99.9	73.3	56.5	57.1	122.0	82.3	69.2	84.7	85.0	102.5	79.6	54.6	93.8	Ⅲ期
98.0	71.1	97.1	79.2	62.0	53.9	124.3	72.2	79.9	76.8	87.4	119.8	84.9	49.9	109.1	Ⅳ期
99.4	75.4	100.2	91.6	66.5	64.8	119.1	75.0	100.7	75.5	84.0	125.0	91.2	64.1	110.8	3年Ⅰ期
102.6	77.9	101.4	98.9	68.6	62.4	119.1	97.6	111.3	87.3	91.3	145.8	98.1	70.8	136.7	Ⅱ期
102.4	81.9	101.4	95.6	60.7	58.9	116.4	93.8	112.9	81.1	73.4	119.8	93.3	64.2	102.7	Ⅲ期
103.9	77.0	101.3	94.5	54.8	55.0	126.7	88.1	111.2	80.6	75.9	110.4	86.9	60.1	97.3	Ⅳ期
96.1	81.1	92.6	78.6	44.2	44.9	118.3	94.9	83.5	88.8	45.9	99.4	71.2	36.6	86.9	5月
99.0	79.5	98.1	76.8	45.7	50.5	113.0	82.0	83.5	86.2	66.5	98.7	68.9	47.4	87.1	6月
100.2	77.3	97.6	74.6	56.4	55.6	119.1	83.7	74.1	79.2	85.7	101.7	76.4	51.1	93.7	7月
99.1	76.8	99.3	71.3	55.6	57.8	124.7	81.6	64.6	80.4	82.3	100.8	78.6	50.2	91.5	8月
99.8	74.3	102.8	74.0	57.6	58.0	122.1	81.7	68.9	94.6	87.1	105.0	83.9	62.5	96.1	9月
98.7	75.5	98.8	75.1	59.7	51.4	127.9	67.0	72.2	74.2	88.3	111.5	84.6	64.8	101.4	10月
96.8	72.5	95.7	80.9	65.5	56.4	120.2	64.4	84.0	74.0	85.8	118.8	85.7	36.6	106.4	11月
98.5	65.2	96.8	81.7	60.8	53.9	124.9	85.1	83.5	82.3	88.2	129.0	84.5	48.2	119.4	12月
105.8	75.4	99.9	91.5	64.5	58.1	128.7	73.0	100.0	80.4	94.5	125.8	89.1	81.4	112.4	3年1月
100.0	77.9	95.3	90.4	67.7	65.7	110.4	72.8	100.2	76.8	76.7	121.5	88.4	57.2	105.4	2月
92.5	73.0	105.4	92.8	67.2	70.7	118.1	79.3	102.0	69.4	80.7	127.8	96.1	53.7	114.7	3月
102.7	77.8	101.4	96.2	66.8	68.0	119.9	99.4	105.1	92.1	81.3	140.2	98.3	65.3	131.5	4月
96.4	78.9	99.5	99.2	68.0	63.7	107.1	94.9	115.3	87.8	92.4	157.8	94.2	69.0	149.0	5月
108.8	76.9	103.2	101.2	71.1	55.6	130.3	98.5	113.6	82.1	100.3	139.5	101.9	78.2	129.5	6月
103.7	77.8	104.0	101.8	65.5	56.8	118.1	102.2	124.2	78.0	88.7	129.5	99.4	94.2	114.2	7月
101.9	84.4	98.8	93.2	64.7	60.1	113.6	97.5	104.9	85.6	81.1	122.0	97.0	46.2	104.7	8月
101.6	83.6	101.3	91.8	52.0	59.7	117.4	81.7	109.7	79.7	50.4	107.9	83.6	52.2	89.1	9月
104.3	79.0	98.2	95.5	55.3	56.4	111.1	83.1	118.1	70.4	66.0	108.3	83.6	44.8	95.9	10月
105.7	81.3	102.8	97.7	57.3	53.2	137.3	96.1	113.4	81.1	85.5	113.4	91.4	75.4	99.5	11月
101.6	70.7	102.8	90.2	51.8	55.4	131.6	85.1	102.1	90.4	76.1	109.5	85.6	60.1	96.5	12月
▲3.9	▲13.0	0.0	▲7.7	▲9.6	4.1	▲4.2	▲11.4	▲10.0	11.5	▲11.0	▲3.4	▲6.3	▲20.3	▲3.0	前月比(%)

業種分類別生産者在庫指数

業種	鉱工業																	
	製造工業	鉄鋼	非鉄金属	金属製品	汎用・生産用・業務用機械						電子部品・デバイス	電気機械	情報通信機械	輸送機械	窯業・土石製品	化学	プラスチック製品	
					汎用機械	生産用機械	業務用機械	1943.3	436.7	849.9								656.7
ウェイト	10000.0	9991.4	337.6	559.0	371.3	1943.3	436.7	849.9	656.7	12.2	458.6	28.9	1895.9	231.0	2097.3	866.0		
原	平成25年	126.7	126.7	81.9	57.9	99.3	74.7	89.9	78.7	59.4	188.1	123.9	128.1	281.4	111.5	94.7	97.2	
	平成26年	97.8	97.8	94.0	66.2	102.4	78.9	101.6	74.9	68.9	114.0	120.2	125.5	129.1	105.5	88.2	94.2	
	平成27年	100.0	100.0	100.0	100.0	100.0	100.0	100.0	100.0	100.0	100.0	100.0	100.0	100.0	100.0	100.0	100.0	
	平成28年	94.8	94.8	93.9	112.3	86.8	91.1	106.4	87.0	86.3	77.5	81.4	132.8	74.8	85.2	109.7	102.0	
	平成29年	85.9	85.9	98.0	87.7	86.4	77.4	98.4	64.7	80.0	67.5	80.4	116.7	60.1	79.1	100.3	103.8	
	平成30年	90.5	90.5	102.5	72.0	95.8	84.2	91.2	80.1	84.9	117.2	94.9	117.1	79.2	73.0	98.8	116.1	
	平成31年	98.7	98.7	116.1	56.0	118.9	91.4	93.0	94.1	86.8	216.4	111.4	134.8	92.1	74.0	111.5	119.7	
	令和2年	117.3	117.4	97.9	58.9	98.8	103.3	80.5	123.6	92.3	133.6	98.6	120.4	87.9	84.0	200.2	121.2	
	令和3年	122.7	122.7	89.6	48.7	88.2	91.7	78.1	117.5	67.3	188.4	102.4	130.4	75.4	84.0	243.3	141.1	
	指	2年Ⅰ期	113.8	113.9	127.2	55.2	117.1	90.1	80.4	105.0	77.4	123.9	105.9	117.2	94.8	81.6	183.1	114.3
		Ⅱ期	114.1	114.1	103.9	70.6	98.7	101.7	87.4	120.0	87.5	222.7	96.3	126.7	58.3	83.1	206.6	122.6
		Ⅲ期	112.1	112.1	77.6	64.7	94.7	111.3	84.2	131.7	102.8	155.1	102.3	124.5	57.6	84.9	196.2	121.1
Ⅳ期		129.4	129.4	82.8	44.9	84.5	110.2	70.1	137.7	101.3	32.6	89.9	113.4	141.0	86.6	215.1	126.6	
3年Ⅰ期		131.6	131.6	84.6	37.4	90.7	104.5	70.1	131.1	93.0	70.2	73.3	110.0	139.0	85.5	232.8	130.6	
Ⅱ期		116.3	116.3	88.2	43.1	84.6	87.0	72.9	117.4	56.9	128.6	96.4	119.8	74.5	80.5	225.6	133.0	
Ⅲ期		113.4	113.4	90.2	46.8	87.8	86.6	81.2	109.9	60.0	253.8	98.3	137.1	65.0	84.6	211.0	144.3	
Ⅳ期		129.5	129.6	95.3	67.5	89.8	88.8	88.4	111.8	59.3	301.1	141.5	154.7	23.0	85.5	303.9	156.6	
5月		110.0	110.0	105.3	70.3	103.1	101.0	87.9	117.7	88.1	271.2	91.3	125.9	60.6	82.2	185.1	122.1	
6月		98.9	98.9	79.9	71.5	94.0	106.7	86.3	125.6	95.9	215.4	107.8	139.6	64.0	84.6	126.2	122.8	
7月		101.1	101.1	78.5	61.7	93.3	113.5	88.2	135.9	101.4	180.6	115.3	128.5	64.6	85.6	131.8	119.3	
8月		123.0	123.0	75.7	69.0	97.5	112.2	83.8	131.4	106.1	193.9	98.8	129.8	47.9	85.2	253.8	125.0	
9月	112.1	112.1	78.7	63.4	93.4	108.1	80.5	127.8	101.0	90.9	92.7	115.3	60.3	84.0	202.9	119.0		
10月	117.2	117.2	79.5	50.6	93.6	110.0	80.0	135.3	97.1	22.9	102.6	124.4	80.0	85.5	207.2	124.2		
11月	130.9	130.9	87.4	41.9	91.8	110.7	64.9	139.9	103.3	32.9	88.3	107.5	142.8	86.0	217.0	127.7		
12月	140.0	140.1	81.6	42.3	68.2	109.9	65.4	137.8	103.5	41.9	78.7	108.2	200.2	88.3	221.2	127.9		
数	3年1月	123.4	123.4	84.0	42.5	89.7	114.1	70.9	137.2	112.9	68.6	70.9	112.4	164.7	87.9	164.1	130.3	
	2月	131.6	131.6	89.0	35.1	93.6	112.4	70.1	136.6	109.2	48.9	68.6	109.7	118.5	86.0	243.5	130.8	
	3月	139.7	139.7	80.8	34.7	88.9	87.1	69.3	119.6	56.8	93.0	80.5	108.0	133.8	82.7	290.7	130.8	
	4月	131.5	131.6	86.0	33.8	78.7	87.9	74.8	118.6	56.8	105.1	88.3	115.8	83.9	79.5	299.0	132.7	
	5月	109.3	109.3	88.8	45.8	88.4	86.7	71.7	117.2	57.1	101.6	94.5	117.4	86.9	79.8	180.5	132.4	
	6月	108.0	108.0	89.9	49.7	86.6	86.3	72.1	116.3	56.8	179.1	106.3	126.1	52.7	82.1	197.3	133.8	
	7月	113.0	113.0	89.3	39.6	86.3	86.4	73.4	115.8	57.0	198.0	111.9	139.3	74.2	83.3	202.8	138.3	
	8月	109.0	109.1	88.4	45.7	95.3	85.4	76.3	111.8	57.4	264.9	92.1	134.0	66.3	84.3	191.4	141.6	
	9月	118.2	118.2	92.9	55.2	81.8	87.9	93.9	102.0	65.7	298.6	90.8	138.0	54.4	86.1	238.8	152.9	
	10月	131.9	132.0	92.7	62.0	90.4	89.6	93.6	107.0	64.5	329.4	121.6	142.9	21.8	84.8	323.2	155.0	
	11月	128.0	128.0	95.6	70.3	87.3	90.8	86.6	119.1	56.8	198.8	122.6	154.7	20.1	84.9	300.3	154.9	
	12月	128.6	128.7	97.5	70.1	91.7	86.0	85.0	109.2	56.7	375.1	180.2	166.4	27.2	86.7	288.3	159.8	
前年同月比(%)	▲8.1	▲8.1	19.5	65.7	34.5	▲21.7	30.0	▲20.8	▲45.2	795.2	129.0	53.8	▲86.4	▲1.8	30.3	24.9		
季	2年Ⅰ期	110.8	110.9	123.8	53.7	115.1	90.6	83.2	103.2	79.0	168.0	113.6	124.9	87.5	81.4	176.5	112.5	
	Ⅱ期	117.4	117.4	102.2	65.3	103.2	99.1	83.0	118.6	85.7	164.4	95.0	123.0	75.3	84.9	212.0	122.9	
	Ⅲ期	115.7	115.7	81.1	67.0	93.8	108.6	80.1	131.7	97.6	143.5	99.7	124.1	65.0	85.6	208.0	122.2	
	Ⅳ期	125.1	125.1	82.8	48.7	82.5	115.6	75.6	142.2	107.2	42.4	87.3	109.7	105.5	84.5	206.8	127.2	
	3年Ⅰ期	128.9	128.9	82.3	36.5	89.4	104.7	72.6	128.5	93.8	95.0	79.2	118.0	140.3	85.3	225.6	128.6	
	Ⅱ期	119.5	119.5	87.1	39.9	88.5	84.8	69.2	116.0	55.9	93.3	95.0	116.5	101.1	82.3	230.9	133.3	
	Ⅲ期	117.3	117.3	94.3	48.4	86.9	84.6	77.5	109.7	57.2	257.0	95.8	137.3	74.0	85.2	224.9	145.6	
	Ⅳ期	125.9	125.9	95.2	73.0	87.9	93.2	95.7	115.4	62.7	386.8	137.7	149.7	18.3	83.4	292.9	157.3	
	5月	115.2	115.2	104.6	65.5	106.5	98.2	83.1	119.3	84.2	184.9	90.2	121.6	74.7	84.8	193.0	120.9	
	6月	98.1	98.1	80.6	65.8	100.1	101.6	81.8	121.6	90.8	126.9	94.2	128.2	66.2	85.4	126.3	123.1	
	7月	105.9	105.9	83.5	63.4	93.8	106.1	81.0	128.3	93.6	126.6	105.4	122.7	73.5	86.8	141.1	119.6	
	8月	123.5	123.5	78.9	72.6	96.0	107.0	80.0	129.3	96.7	190.6	95.8	121.7	57.8	86.4	262.2	126.1	
9月	117.7	117.7	81.0	64.9	91.6	112.8	79.2	137.6	102.6	113.2	97.8	127.9	63.7	83.6	220.8	120.8		
10月	122.6	122.6	82.2	55.9	88.2	113.7	79.5	142.9	100.0	27.3	97.8	119.2	83.2	85.1	209.7	126.6		
11月	125.3	125.3	86.6	45.6	90.6	117.6	74.7	145.3	109.6	43.3	87.1	106.8	108.1	83.9	206.9	127.3		
12月	127.4	127.5	79.6	44.6	68.7	115.6	72.6	138.3	112.1	56.6	77.0	103.0	125.3	84.6	203.7	127.6		
整	3年1月	113.8	113.8	81.6	42.5	84.4	112.5	72.9	129.3	114.9	100.4	71.7	112.3	116.8	86.5	154.1	128.6	
	2月	125.3	125.4	86.2	34.7	90.9	108.6	70.9	128.6	104.7	61.9	73.2	111.9	114.1	85.5	233.1	127.6	
	3月	147.5	147.5	79.1	32.3	93.0	93.0	73.9	127.7	61.9	122.8	92.8	129.9	190.0	84.0	289.7	129.7	
	4月	136.9	137.1	82.4	31.2	82.0	88.0	71.4	116.7	59.4	105.1	98.9	120.4	141.6	81.5	307.1	134.6	
	5月	114.4	114.4	88.2	42.7	91.3	84.3	67.8	118.8	54.6	69.3	93.3	113.4	107.2	82.4	188.2	131.1	
	6月	107.1	107.1	90.7	45.7	92.2	82.2	68.3	112.6	53.8	105.5	92.9	115.8	54.5	82.9	197.5	134.1	
	7月	118.4	118.4	95.0	40.7	86.7	80.8	67.4	109.3	52.6	138.8	102.3	133.0	84.4	84.4	217.1	138.7	
	8月	109.4	109.5	92.2	48.1	93.8	81.4	72.8	110.0	52.3	260.3	89.3	125.7	80.0	85.5	197.7	142.8	
	9月	124.1	124.1	95.6	56.5	80.2	91.7	92.4	109.8	66.8	371.8	95.8	153.1	57.5	85.7	259.9	155.3	
	10月	138.0	138.1	95.8	68.5	85.2	92.6	93.0	113.0	66.4	392.0	115.9	136.9	22.7	84.4	327.0	158.0	
	11月</																	

業種分類別生産者在庫指数

業種								(参考系列)						在庫率	業種
パルプ・紙・紙加工品	繊維	食料品	その他	鋁業			機械工業	旧電気機械工業	鉄鋼・非鉄金属工業	汎用・業務用機械工業	電気・情報通信機械工業	9246.2	ウェイト		
				家具製品	木材・木製品	その他製品									
13.5	199.3	763.4	214.1	101.7	90.5	21.9	8.6	4338.9	499.7	896.6	1093.4	487.5	9246.2	ウェイト	
98.3	80.4	103.2	106.9	105.0	120.4	60.1	109.8	170.9	125.7	67.0	71.6	124.1	141.9	平成25年	
91.8	97.7	103.8	98.3	103.1	100.7	66.1	102.3	105.6	120.4	76.6	82.0	120.5	101.3	平成26年	
100.0	100.0	100.0	100.0	100.0	100.0	100.0	100.0	100.0	100.0	100.0	100.0	100.0	100.0	平成27年	
113.0	102.3	101.9	101.2	98.8	106.8	88.8	99.8	83.2	84.3	105.4	94.3	84.4	92.2	平成28年	
155.4	103.7	98.0	104.5	106.7	105.5	90.5	99.7	70.4	82.2	91.6	87.3	82.6	82.3	平成29年	
134.8	95.8	81.9	110.3	106.1	95.3	191.3	94.0	83.4	96.7	83.4	87.4	96.2	88.1	平成30年	
141.7	101.3	78.8	116.2	121.1	78.9	247.3	92.1	94.5	115.3	78.6	89.3	112.7	97.9	平成31年	
126.5	100.0	77.4	127.2	117.3	108.8	248.8	91.4	96.3	100.7	73.6	87.6	99.9	122.8	令和2年	
69.5	108.6	79.5	123.4	94.5	122.4	262.0	89.9	86.2	106.1	64.1	71.6	104.0	118.9	令和3年	
145.9	99.3	76.9	137.9	144.1	98.0	273.8	91.7	94.1	107.0	82.4	78.6	106.6	109.2	2年I期	
118.8	98.5	84.6	120.5	102.2	106.1	265.1	82.7	82.7	101.1	83.1	87.5	98.1	138.8	II期	
129.0	98.8	81.3	117.7	94.6	114.3	239.0	95.0	87.1	104.9	69.5	95.4	103.6	117.0	III期	
112.5	103.4	66.6	132.7	128.4	117.0	217.3	96.2	121.3	89.8	59.2	88.9	91.3	126.2	IV期	
65.0	106.6	74.6	125.4	116.5	122.4	179.7	97.4	116.2	75.4	55.2	83.8	75.5	133.0	3年I期	
73.7	109.8	86.4	100.6	60.8	122.4	195.5	86.5	82.8	98.5	60.1	63.2	97.8	112.6	II期	
72.6	107.8	85.1	120.8	79.1	122.4	307.9	86.2	79.2	104.3	63.2	68.5	100.6	121.0	III期	
66.6	110.2	71.8	146.8	121.6	122.4	364.8	89.3	66.7	146.1	77.9	70.9	142.2	108.9	IV期	
107.1	98.0	85.7	125.0	105.6	106.1	293.2	79.9	83.0	97.7	83.5	88.0	93.4	156.0	5月	
123.1	98.0	84.8	118.8	104.1	106.1	239.8	85.4	88.7	112.2	74.6	92.1	109.6	111.0	6月	
134.3	98.7	88.3	115.2	92.5	114.3	224.5	95.3	92.6	117.7	68.0	96.1	116.1	108.6	7月	
119.0	99.1	81.2	116.7	91.4	114.3	243.6	94.8	83.0	102.9	71.5	97.2	100.6	140.0	8月	
133.6	98.7	74.5	121.2	99.9	114.3	248.9	94.9	85.6	94.0	69.1	92.8	94.0	102.3	9月	
125.2	101.5	70.2	129.5	118.1	114.3	245.2	92.1	95.9	101.9	61.5	90.3	103.9	117.6	10月	
113.0	104.7	71.4	135.1	131.6	114.3	238.0	94.0	122.1	88.1	59.0	88.0	89.5	134.9	11月	
99.3	104.1	58.3	133.4	135.6	122.4	168.6	102.4	145.9	79.5	57.1	88.3	80.5	126.0	12月	
64.2	104.4	61.5	142.6	145.4	122.4	213.6	100.9	131.5	73.3	58.1	96.1	73.4	142.5	3年1月	
61.4	105.6	75.3	135.9	133.3	122.4	203.6	94.4	110.2	70.5	55.4	93.6	71.1	131.9	2月	
69.3	109.7	87.1	97.8	70.8	122.4	121.8	96.8	106.9	82.4	52.0	61.8	82.1	124.5	3月	
73.9	110.3	77.3	94.2	54.9	122.4	160.0	90.0	86.4	90.3	53.5	63.9	90.0	131.1	4月	
69.0	110.4	87.5	100.2	60.5	122.4	192.9	82.1	87.8	96.0	62.0	62.9	95.8	111.7	5月	
78.2	108.8	94.4	107.5	67.0	122.4	233.5	87.3	74.3	109.2	64.8	62.9	107.5	95.1	6月	
73.5	107.7	88.8	110.6	71.4	122.4	244.0	81.3	84.4	115.6	58.3	63.5	113.5	108.7	7月	
66.5	106.1	86.5	121.5	77.1	122.4	323.8	83.3	78.6	98.8	61.8	65.0	94.6	118.6	8月	
77.8	109.5	80.1	130.3	88.8	122.4	355.8	94.1	74.5	98.6	69.4	77.0	93.6	135.7	9月	
71.1	109.6	72.9	138.9	106.8	122.4	356.2	86.2	64.4	127.9	73.5	76.1	122.9	109.4	10月	
67.9	110.3	76.4	150.7	125.9	122.4	383.0	85.4	64.0	126.3	79.8	68.7	124.5	114.4	11月	
60.9	110.6	66.1	150.8	132.1	122.4	355.3	96.4	71.6	184.1	80.4	68.0	179.3	102.9	12月	
▲38.7	6.2	13.4	13.0	▲2.6	0.0	110.7	▲5.9	▲50.9	131.6	40.8	▲23.0	122.7	▲18.3	前年同月比(%)	
151.2	99.9	76.0	124.1	121.7	95.4	248.8	89.6	91.4	115.8	80.4	80.5	114.2	107.4	2年I期	
119.6	99.4	78.7	132.9	125.3	105.7	289.6	88.2	89.1	98.6	79.8	84.6	96.8	139.2	II期	
128.0	99.2	79.2	128.5	114.4	113.5	250.9	91.9	90.9	102.0	71.2	91.1	101.0	120.2	III期	
108.9	101.6	75.0	124.9	109.2	121.8	212.2	95.6	109.4	87.9	61.8	94.6	88.7	123.9	IV期	
67.7	107.3	73.6	112.0	96.3	119.3	160.2	95.2	114.4	82.2	53.9	85.4	81.5	132.0	3年I期	
74.2	110.8	80.2	111.1	74.6	121.9	216.9	92.2	90.2	96.0	57.8	61.2	96.5	113.2	II期	
72.1	108.2	83.0	131.8	95.5	121.6	321.7	83.4	82.7	101.7	64.6	65.7	98.1	126.0	III期	
64.5	108.2	81.0	138.0	103.2	127.5	357.8	88.7	60.8	143.2	81.2	75.4	138.5	107.1	IV期	
113.5	99.7	79.0	135.6	125.3	106.2	292.2	84.7	88.4	95.5	80.0	83.6	92.2	151.9	5月	
119.1	98.1	77.1	133.2	129.6	106.6	293.6	89.5	86.5	96.7	72.9	87.2	96.3	114.9	6月	
131.2	99.1	81.1	127.0	115.1	111.9	245.0	93.3	95.2	105.5	70.7	88.8	105.6	118.6	7月	
116.2	99.0	80.4	128.6	112.3	112.8	268.8	90.1	87.4	99.3	73.4	90.3	97.7	128.5	8月	
136.5	99.5	76.0	129.9	115.8	115.9	238.8	92.2	90.2	101.3	69.4	94.2	99.7	113.5	9月	
119.1	100.7	77.2	130.3	113.3	120.5	245.0	93.6	98.0	97.8	65.9	91.6	99.1	120.0	10月	
108.8	100.6	74.7	124.2	107.3	120.3	216.4	95.0	109.7	87.5	61.8	96.0	88.3	129.0	11月	
98.8	103.6	73.2	120.1	107.0	124.6	175.2	98.1	120.6	78.3	57.8	96.2	78.7	122.6	12月	
71.3	104.4	68.5	119.1	106.1	121.5	182.9	96.3	112.5	74.8	57.7	97.5	74.3	119.3	3年1月	
59.7	106.2	73.5	112.7	100.9	117.3	170.0	89.7	105.6	75.7	54.4	91.7	75.7	126.7	2月	
72.1	111.3	78.9	104.1	81.9	119.1	127.8	99.5	125.1	96.1	49.7	66.9	94.5	150.1	3月	
73.9	111.0	74.1	104.0	68.5	120.2	172.6	98.1	104.6	99.9	50.7	64.3	100.4	132.4	4月	
73.1	112.4	80.7	108.7	71.8	122.5	192.2	87.0	93.5	93.9	59.4	59.8	94.6	108.8	5月	
75.7	108.9	85.8	120.5	83.4	123.0	285.9	91.5	72.5	94.1	63.3	59.6	94.5	98.4	6月	
71.8	108.2	81.6	121.9	88.9	119.8	266.3	79.6	86.8	103.6	60.6	58.7	103.2	118.8	7月	
64.9	106.0	85.7	133.9	94.7	120.8	357.3	79.2	82.8	95.3	63.4	60.4	91.8	108.8	8月	
79.5	110.4	81.7	139.6	102.9	124.1	341.4	91.4	78.5	106.3	69.7	78.1	99.3	150.5	9月	
67.6	108.7	80.2	139.8	102.5	129.1	355.9	87.6	65.8	122.8	78.8	77.2	117.3	111.7	10月	
65.4	105.9	79.9	138.5	102.7	128.8	348.2	86.3	57.5	125.4	83.5	75.0	122.8	109.4	11月	
60.6	110.1	82.9	135.8	104.3	124.6	369.3	92.3	59.2	181.3	81.4	74.1	175.3	100.1	12月	
▲7.3	4.0	3.8	▲1.9	1.6	▲3.3	6.1	7.0	3.0	44.6	▲2.5	▲1.2	42.8	▲8.5	前月比(%)	

財別生産指数

財別分類	合計											財別分類	
	最終需要財						消費財			生産財			
	投資財		資本財		建設財		消費財	耐久消費財	非耐久消費財	鉱工業用生産財	その他用生産財		
	ウェイト	10000.0	5297.9	2030.3	1788.7	241.6							3267.6
原	平成25年	97.9	93.1	92.3	90.3	106.8	93.6	91.7	95.3	103.3	102.1	127.8	平成25年
	平成26年	101.5	98.9	100.8	100.0	107.5	97.8	100.1	95.6	104.4	103.6	119.3	平成26年
	平成27年	100.0	100.0	100.0	100.0	100.0	100.0	100.0	100.0	100.0	100.0	100.0	平成27年
	平成28年	101.5	99.5	93.4	93.0	96.1	103.2	102.1	104.3	103.7	103.8	102.7	平成28年
	平成29年	103.5	96.6	85.1	83.4	97.7	103.8	99.1	108.2	111.3	111.7	104.6	平成29年
	平成30年	104.6	99.6	91.3	90.4	98.0	104.7	92.8	115.8	110.2	110.6	102.2	平成30年
	平成31年	100.0	98.5	84.1	82.9	92.6	107.4	87.8	125.7	101.7	101.9	97.7	平成31年
	令和2年	92.9	93.1	71.9	70.0	86.7	106.3	81.3	129.6	92.5	92.4	94.2	令和2年
	令和3年	96.2	96.2	74.5	73.2	84.7	109.7	69.3	147.2	96.2	96.0	100.5	令和3年
指	2年I期	99.1	94.1	81.3	80.0	90.7	102.1	96.2	107.6	104.5	104.8	98.3	2年I期
	II期	77.1	84.5	57.7	54.2	83.8	101.2	35.5	162.1	68.8	67.5	94.1	II期
	III期	95.1	98.6	69.3	67.6	82.1	116.8	92.3	139.6	91.2	91.4	88.4	III期
	IV期	100.1	95.3	79.5	78.0	90.2	105.2	101.2	109.0	105.5	106.0	95.8	IV期
	3年I期	102.0	104.3	73.1	71.7	83.4	123.6	73.1	170.5	99.6	99.7	97.1	3年I期
	II期	91.0	88.0	72.5	71.3	81.2	97.7	69.1	124.2	94.3	94.0	101.2	II期
	III期	89.8	87.8	69.9	68.4	81.3	98.9	59.3	135.7	92.1	91.7	99.5	III期
	IV期	101.8	104.7	82.6	81.2	93.0	118.5	75.7	158.3	98.6	98.3	104.1	IV期
	5月	58.4	56.7	46.6	42.6	76.9	63.0	22.9	100.2	60.4	59.2	85.7	5月
	6月	77.2	78.2	59.3	55.3	89.0	89.9	53.6	123.6	76.2	75.4	92.3	6月
	7月	95.1	98.3	70.1	68.1	85.0	115.9	102.8	128.1	91.5	91.5	91.9	7月
	8月	89.9	100.6	58.4	56.3	74.1	126.8	70.8	178.7	77.9	77.6	83.1	8月
9月	100.4	96.9	79.5	78.5	87.2	107.7	103.3	111.9	104.3	105.0	90.2	9月	
10月	101.9	98.0	87.0	86.3	91.8	104.9	104.5	105.3	106.2	106.7	96.9	10月	
11月	97.8	89.2	68.6	66.0	87.8	102.1	99.0	104.9	107.4	108.1	93.9	11月	
12月	100.7	98.8	82.8	81.7	91.0	108.7	100.0	116.7	102.9	103.2	96.7	12月	
数	3年1月	85.3	76.5	71.7	70.5	81.1	79.4	66.6	91.3	95.3	95.6	90.5	3年1月
	2月	108.6	121.7	70.3	68.7	81.8	153.6	66.7	234.4	93.9	94.0	92.4	2月
	3月	112.2	114.6	77.4	76.0	87.2	137.7	85.9	185.8	109.6	109.6	108.5	3月
	4月	86.0	83.6	73.3	72.4	80.1	89.9	53.5	123.8	88.7	88.2	100.4	4月
	5月	84.7	81.9	66.8	65.7	75.3	91.3	66.4	114.4	87.8	87.4	95.9	5月
	6月	102.3	98.6	77.3	75.8	88.2	111.8	87.5	134.3	106.5	106.4	107.3	6月
	7月	103.5	100.6	84.5	84.9	81.5	110.5	82.4	136.6	106.9	107.0	103.5	7月
	8月	81.1	78.2	58.2	55.9	75.0	90.6	64.7	114.7	84.4	83.9	94.4	8月
	9月	84.8	84.7	67.0	64.3	87.4	95.7	30.9	155.8	85.0	84.3	100.7	9月
	10月	110.4	128.8	72.8	70.5	89.9	163.6	63.1	256.9	89.7	89.1	101.2	10月
	11月	r 101.1	r 96.3	r 95.0	r 94.8	96.5	r 97.2	85.8	r 107.8	106.5	106.6	r 104.9	11月
	12月	94.0	89.1	80.0	78.3	92.7	94.8	78.1	110.3	99.6	99.3	106.3	12月
	前年同月比%	▲6.7	▲9.8	▲3.4	▲4.2	1.9	▲12.8	▲21.9	▲5.5	▲3.2	▲3.8	9.9	前年同月比%
節	2年I期	99.7	97.1	81.4	80.4	90.4	106.9	88.8	117.4	103.4	103.8	98.6	2年I期
	II期	79.5	84.4	63.7	60.4	87.2	96.6	39.0	146.7	73.1	72.0	92.6	II期
	III期	95.5	98.2	71.8	70.0	85.1	114.3	92.0	135.6	92.0	92.0	90.4	III期
	IV期	96.6	92.9	69.7	67.8	83.5	108.0	96.5	114.9	98.9	99.2	93.7	IV期
	3年I期	102.0	106.1	73.7	72.4	84.3	127.0	71.8	182.4	99.0	99.1	99.1	3年I期
	II期	94.0	89.2	80.3	79.9	84.6	94.7	76.9	114.6	100.2	100.2	99.7	II期
	III期	89.6	86.8	72.4	70.9	83.8	95.9	61.4	131.6	93.3	92.9	101.4	III期
	IV期	98.4	102.3	73.0	71.2	86.6	122.3	72.1	170.2	92.6	92.1	102.2	IV期
	5月	63.8	60.8	55.1	50.9	85.1	65.1	27.3	95.5	67.9	66.8	86.8	5月
	6月	76.1	79.3	63.8	60.4	88.1	85.9	59.0	117.3	75.3	74.6	90.0	6月
	7月	89.0	91.4	71.0	69.0	84.7	104.4	94.0	118.5	86.9	86.8	90.4	7月
	8月	100.6	107.3	67.8	65.7	85.9	131.3	87.4	171.2	91.7	91.6	90.1	8月
9月	96.9	96.0	76.6	75.4	84.8	107.2	94.7	117.1	97.4	97.7	90.8	9月	
10月	96.7	94.5	74.2	72.7	85.3	108.1	96.4	111.1	97.4	97.6	93.4	10月	
11月	95.3	87.8	63.2	60.6	82.1	104.4	93.6	113.9	100.1	100.4	93.0	11月	
12月	97.7	96.5	71.7	70.1	83.1	111.6	99.5	119.6	99.3	99.5	94.6	12月	
整	3年1月	94.8	90.6	82.1	81.4	88.8	95.6	81.8	109.7	102.9	103.3	98.9	3年1月
	2月	108.6	122.8	68.4	66.3	84.4	157.9	60.0	261.4	93.0	92.9	99.9	2月
	3月	102.6	105.0	70.7	69.4	79.8	127.4	73.6	176.0	101.1	101.2	98.6	3月
	4月	88.6	79.8	78.9	78.4	82.9	82.9	55.1	107.2	96.8	96.9	97.3	4月
	5月	92.5	87.9	79.0	78.5	83.4	94.3	79.2	109.0	98.7	98.6	97.2	5月
	6月	100.8	100.0	83.1	82.8	87.4	106.8	96.4	127.5	105.2	105.2	104.6	6月
	7月	97.1	93.3	85.8	86.3	80.9	98.5	76.4	121.7	102.6	102.6	101.8	7月
	8月	89.9	83.1	67.0	64.6	85.7	93.9	79.6	110.1	97.9	97.7	101.2	8月
	9月	81.9	83.9	64.5	61.7	84.9	95.3	28.3	163.0	79.4	78.4	101.3	9月
	10月	106.6	125.4	63.1	60.2	86.2	170.3	57.8	280.2	83.7	82.9	99.8	10月
	11月	r 97.5	r 94.5	r 86.7	r 86.3	89.0	r 99.4	80.9	r 117.4	97.9	97.7	r 102.7	11月
	12月	91.2	87.0	69.3	67.2	84.7	97.3	77.7	113.0	96.1	95.7	104.0	12月
	前月比%	▲6.5	▲7.9	▲20.1	▲22.1	▲4.8	▲2.1	▲4.0	▲3.7	▲1.8	▲2.0	1.3	前月比%
数	2年I期	99.7	97.1	81.4	80.4	90.4	106.9	88.8	117.4	103.4	103.8	98.6	2年I期
	II期	79.5	84.4	63.7	60.4	87.2	96.6	39.0	146.7	73.1	72.0	92.6	II期
	III期	95.5	98.2	71.8	70.0	85.1	114.3	92.0	135.6	92.0	92.0	90.4	III期
	IV期	96.6	92.9	69.7	67.8	83.5	108.0	96.5	114.9	98.9	99.2	93.7	IV期
	3年I期	102.0	106.1	73.7	72.4	84.3	127.0	71.8	182.4	99.0	99.1	99.1	3年I期
	II期	94.0	89.2	80.3	79.9	84.6	94.7	76.9	114.6	100.2	100.2	99.7	II期
	III期	89.6	86.8	72.4	70.9	83.8	95.9	61.4	131.6	93.3	92.9	101.4	III期
	IV期	98.4	102.3	73.0	71.2	86.6	122.3	72.1	170.2	92.6	92.1	102.2	IV期
	5月	63.8	60.8	55.1	50.9	85.1	65.1	27.3	95.5	67.9	66.8	86.8	5月
	6月	76.1	79.3	63.8	60.4	88.1	85.9	59.0	117.3	75.3	74.6	90.0	6月
	7月	89.0	91.4	71.0	69.0	84.7	104.4	94.0	118.5	86.9	86.8	90.4	7月
	8月	100.6	107.3	67.8	65.7	85.9	131.3	87.4	171.2	91.7	91.6	90.1	8月
9月	96.9	96.0	76.6	75.4	84.8	107.2	94.7	117.1	97.4	97.7	90.8	9月	
10月	96.7	94.5	74.2	72.7	85.3	108.1	96.4	111.1	97.4	97.6	93.4	10月	
11月	95.3	87.8	63.2	60.6	82.1	104.4	93.6	113.9	100.1	100.4	93.0	11月	
12月	97.7	96.5	71.7	70.1	83.1	111.6	99.5	119.6	99.3	99.5	94.6	12月	
指	3年1月	94.8	90.6	82.1	81.4	88.8	95.6	81.8	109.7	102.9	103.3	98.9	3年1月
	2月	108.6	122.8	68.4	66.3	84.4	157.9	60.0	261.4	93.0	92.9	99.9	2月
	3月	102.6	105.0	70.7	69.4	79.8	127.4	73.6	176.0	101.1	101.2	98.6	3月

財別生産者出荷指数

財別分類	合計											財別分類		
	最終需要財						消費財			生産財				
	投資財	資本財		建設財	耐久消費財	非耐久消費財	工業用生産財	その他用生産財						
ウェイト		10000.0	5107.4						1934.7	1588.0	346.7	3172.7	1616.7	1556.0
原	平成25年	98.6	93.7	92.2	89.7	103.4	94.7	92.6	96.8	103.7	102.3	131.2	平成25年	
	平成26年	101.6	98.6	99.0	97.2	106.9	98.3	100.2	96.5	104.8	103.9	122.5	平成26年	
	平成27年	100.0	100.0	100.0	100.0	100.0	100.0	100.0	100.0	100.0	100.0	100.0	平成27年	
	平成28年	101.2	98.9	92.7	92.3	94.3	102.7	101.7	103.6	103.6	103.6	103.4	平成28年	
	平成29年	102.8	95.9	85.3	82.7	97.2	102.3	98.8	106.0	110.0	110.3	103.1	平成29年	
	平成30年	103.2	98.3	92.2	90.8	98.7	102.1	92.6	112.0	108.2	108.5	101.2	平成30年	
	平成31年	97.4	94.3	85.2	82.4	98.0	99.8	87.8	112.3	100.6	100.8	97.3	平成31年	
	令和2年	88.9	86.9	72.7	69.2	88.7	95.6	82.0	109.7	91.0	90.9	92.9	令和2年	
	令和3年	89.7	86.2	76.9	75.1	85.3	91.9	70.3	114.3	93.2	93.0	97.3	令和3年	
指	2年I期	98.0	93.4	82.4	79.4	96.2	100.2	98.9	101.6	102.8	103.1	96.3	2年I期	
	II期	68.5	70.3	57.1	51.5	82.7	78.4	36.6	121.8	66.6	65.4	92.3	II期	
	III期	90.2	90.2	71.3	68.3	84.6	101.8	92.8	111.1	90.2	90.3	87.7	III期	
	IV期	99.0	93.7	80.0	77.6	91.3	102.0	99.8	104.3	104.5	104.9	95.2	IV期	
	3年I期	90.9	85.1	77.3	75.5	85.5	89.9	74.9	105.4	96.9	97.0	95.1	3年I期	
	II期	89.5	87.1	75.6	74.7	80.0	94.2	70.9	118.2	92.0	91.7	98.1	II期	
	III期	85.1	82.0	71.2	68.7	82.9	88.5	60.6	117.5	88.2	88.0	92.7	III期	
	IV期	93.1	90.6	83.4	81.3	93.0	95.0	74.6	116.2	95.7	95.4	103.1	IV期	
		5月	59.4	62.4	47.3	41.0	76.4	71.5	23.8	121.1	56.2	54.7	86.1	5月
		6月	76.6	78.4	59.8	53.8	87.3	89.7	53.5	127.4	74.7	74.0	89.0	6月
		7月	93.9	95.5	70.7	67.4	85.6	110.7	102.4	119.4	92.3	92.3	92.0	7月
		8月	77.2	78.5	60.9	57.4	77.0	89.2	72.7	106.3	75.9	75.8	79.0	8月
	9月	99.4	96.6	82.2	80.2	91.3	105.5	103.3	107.7	102.3	102.9	92.0	9月	
	10月	100.6	95.9	85.5	83.7	93.5	102.3	103.1	101.4	105.4	105.9	95.5	10月	
	11月	96.3	87.7	69.1	64.6	89.7	99.1	97.6	100.7	105.2	105.9	91.7	11月	
	12月	100.0	97.4	85.5	84.4	90.8	104.6	98.6	110.9	102.8	103.0	98.3	12月	
数	3年1月	85.1	78.4	72.5	70.8	80.4	82.0	69.6	94.9	92.1	92.4	87.5	3年1月	
	2月	85.9	80.9	72.4	70.1	82.6	86.2	69.7	103.3	91.1	91.1	89.6	2月	
	3月	101.7	96.0	87.0	85.7	93.4	101.4	85.5	118.0	107.6	107.5	108.2	3月	
	4月	86.4	83.1	75.3	74.3	80.2	87.9	56.8	120.2	89.7	89.2	100.2	4月	
	5月	83.2	82.4	71.6	70.9	74.8	89.0	67.0	111.8	84.0	83.6	93.4	5月	
	6月	99.0	95.8	79.9	78.8	84.9	105.6	89.0	122.7	102.3	102.4	100.7	6月	
	7月	99.9	96.7	85.1	86.2	80.5	103.8	82.1	126.4	103.2	103.5	97.0	7月	
	8月	80.2	78.0	60.7	57.3	76.4	88.5	66.8	111.0	82.5	82.3	86.9	8月	
	9月	75.1	71.2	67.9	62.7	91.7	73.3	32.9	115.2	79.0	78.3	94.3	9月	
	10月	85.6	84.3	73.0	69.1	90.8	91.2	63.1	120.4	87.0	86.2	102.2	10月	
	11月	100.2	97.0	94.3	93.8	96.3	98.6	85.3	112.5	103.5	103.5	102.8	11月	
	12月	93.5	90.5	82.9	80.9	91.8	95.1	75.5	115.6	96.7	96.4	104.3	12月	
	前年同月比%	▲6.5	▲7.1	▲3.0	▲4.1	1.1	▲9.1	▲23.4	4.2	▲5.9	▲6.4	6.1	前年同月比%	
季	2年I期	99.0	93.5	80.4	77.2	94.3	103.9	97.4	110.8	102.9	103.3	96.0	2年I期	
	II期	73.7	75.8	65.8	60.5	88.8	81.1	43.3	114.8	71.2	70.2	91.2	II期	
	III期	89.5	88.7	72.3	69.2	86.4	98.2	90.8	107.1	90.6	90.7	89.6	III期	
	IV期	91.6	86.9	69.8	66.8	84.9	97.2	89.0	105.8	96.8	97.0	92.8	IV期	
	3年I期	92.2	87.4	77.4	75.8	84.3	95.6	73.0	116.1	96.9	97.0	96.9	3年I期	
	II期	96.6	94.1	87.7	88.5	86.0	97.6	85.6	111.4	98.6	98.7	97.0	II期	
	III期	84.8	80.9	72.6	70.2	84.2	85.5	61.7	113.1	89.3	89.0	94.6	III期	
	IV期	86.4	84.3	73.2	70.4	86.8	90.7	66.5	118.1	88.9	88.3	100.9	IV期	
		5月	69.9	73.7	59.9	53.3	87.1	81.2	32.8	120.6	65.4	64.1	89.1	5月
	6月	78.8	80.8	67.2	62.3	88.6	88.1	61.5	113.8	76.0	75.5	87.6	6月	
	7月	88.5	89.5	72.1	69.2	85.0	98.0	94.2	104.8	88.0	87.8	90.6	7月	
	8月	88.0	86.7	70.3	66.8	87.3	97.3	88.1	106.9	89.7	89.8	87.8	8月	
9月	92.1	90.0	74.4	71.7	86.9	99.2	90.2	109.5	94.2	94.5	90.3	9月		
10月	91.5	88.0	74.2	71.8	87.5	97.3	91.2	103.4	96.6	96.9	92.2	10月		
11月	90.7	83.8	62.3	57.8	84.2	95.9	87.2	104.6	97.7	98.0	92.7	11月		
12月	92.5	88.8	73.0	70.7	82.9	98.4	88.6	109.4	96.1	96.2	93.4	12月		
整	3年1月	99.5	94.3	86.7	87.2	86.3	104.2	83.8	120.1	102.3	102.6	98.1	3年1月	
	2月	86.9	84.1	72.6	70.0	83.5	91.9	64.1	116.6	91.8	91.5	98.5	2月	
	3月	90.2	83.7	72.9	70.1	83.1	90.7	71.2	111.5	96.7	96.8	94.2	3月	
	4月	90.0	86.3	82.6	82.0	86.4	88.0	62.2	113.3	93.9	93.8	95.3	4月	
	5月	97.9	97.3	90.7	92.2	85.3	101.0	92.3	111.4	97.8	97.9	96.7	5月	
	6月	101.9	98.7	89.7	91.3	86.2	103.8	102.3	109.6	104.1	104.5	99.1	6月	
	7月	94.9	91.4	87.5	89.2	80.4	92.5	77.1	111.4	99.5	99.5	96.5	7月	
	8月	89.9	84.9	68.7	65.4	85.0	95.2	79.3	110.8	95.6	95.5	94.7	8月	
	9月	69.6	66.3	61.5	56.0	87.3	68.9	28.7	117.1	72.8	71.9	92.6	9月	
	10月	79.8	79.1	65.5	61.2	87.8	88.6	57.1	124.1	82.1	81.2	101.7	10月	
	11月	92.8	91.2	83.4	82.3	88.7	94.0	74.6	116.1	94.2	93.8	101.9	11月	
	12月	86.5	82.5	70.8	67.8	83.8	89.5	67.8	114.0	90.4	90.0	99.1	12月	
	前月比%	▲6.8	▲9.5	▲15.1	▲17.6	▲5.5	▲4.8	▲9.1	▲1.8	▲4.0	▲4.1	▲2.7	前月比%	

財別生産者在庫指数

財別分類	合計											財別分類		
	最終需要財							生産財						
	投資財		消費財			生産財		耐用消費財	非耐用消費財	鉱工業用生産財	その他用生産財			
	資本財	建設財												
ウェイト	10000.0	6576.8	2955.0	2392.5	562.5	3621.8	1832.7	1789.1	3423.2	3040.0	383.2	ウェイト		
原	平成25年	126.7	145.9	99.4	99.0	101.3	183.8	266.9	98.7	89.8	88.3	101.9	平成25年	
	平成26年	97.8	102.7	92.8	91.3	99.1	110.7	123.8	97.3	88.4	87.1	98.5	平成26年	
	平成27年	100.0	100.0	100.0	100.0	100.0	100.0	100.0	100.0	100.0	100.0	100.0	平成27年	
	平成28年	94.8	93.3	89.1	87.4	95.9	96.7	78.1	115.7	97.8	98.6	91.1	平成28年	
	平成29年	85.9	81.5	79.5	76.4	92.4	83.1	64.4	102.3	94.3	96.9	74.2	平成29年	
	平成30年	90.5	88.9	87.6	86.8	90.6	90.0	82.8	97.4	93.5	95.5	77.9	平成30年	
	平成31年	98.7	101.8	96.8	96.3	98.8	105.9	96.9	115.1	92.7	94.4	79.4	平成31年	
	令和2年	117.3	132.5	105.0	107.1	96.0	155.0	88.1	223.5	88.2	89.9	75.1	令和2年	
	令和3年	122.7	140.2	96.7	96.8	96.4	175.6	76.3	277.5	89.1	91.0	73.7	令和3年	
指	2年I期	113.8	124.3	95.6	94.6	99.7	147.9	100.6	196.3	93.6	95.8	76.1	2年I期	
	II期	114.1	126.5	99.2	99.9	96.0	148.7	63.3	236.2	90.4	92.1	76.2	II期	
	III期	112.1	125.8	108.3	111.5	94.7	140.1	59.1	223.0	85.8	87.0	76.3	III期	
	IV期	129.4	153.4	116.9	122.3	93.6	183.3	129.5	238.4	83.2	84.6	71.7	IV期	
	3年I期	131.6	156.5	114.5	118.9	95.9	190.7	121.2	261.8	83.6	85.2	71.3	3年I期	
	II期	116.3	133.1	93.0	92.4	95.2	165.8	72.8	261.1	84.0	86.2	66.3	II期	
	III期	113.4	125.7	89.9	88.2	96.8	154.9	68.9	242.9	89.8	90.9	81.2	III期	
	IV期	129.5	145.5	89.5	87.6	97.7	191.2	42.1	344.0	98.8	101.7	75.9	IV期	
		5月	110.0	119.7	99.4	100.4	95.1	136.4	63.3	211.2	91.3	93.6	73.1	5月
		6月	98.9	104.8	103.7	105.7	95.3	105.6	70.3	141.7	87.7	88.9	78.1	6月
		7月	101.1	110.1	111.5	114.8	97.4	109.0	67.7	151.3	83.9	84.8	76.5	7月
		8月	123.0	141.3	107.2	110.4	93.8	169.1	50.7	290.3	87.9	88.9	80.1	8月
	9月	112.1	126.0	106.2	109.3	93.0	142.1	58.9	227.3	85.5	87.2	72.2	9月	
	10月	117.2	134.5	107.9	111.4	93.0	156.2	82.4	231.8	84.0	85.5	72.5	10月	
	11月	130.9	154.8	118.2	123.9	93.7	184.7	130.0	240.8	85.0	86.5	72.8	11月	
	12月	140.0	171.0	124.5	131.7	94.1	208.9	176.1	242.5	80.5	81.9	69.8	12月	
数	3年1月	123.4	143.6	125.5	132.3	96.7	158.4	141.7	175.5	84.5	86.1	71.4	3年1月	
	2月	131.6	156.4	119.0	124.3	96.4	186.9	101.0	274.9	83.8	85.3	72.6	2月	
	3月	139.7	169.4	99.1	100.2	94.5	226.8	121.0	335.1	82.6	84.2	69.9	3月	
	4月	131.5	157.6	94.4	94.5	94.1	209.1	78.4	343.0	81.5	83.5	65.7	4月	
	5月	109.3	122.8	93.6	93.5	93.9	146.7	83.3	211.7	83.3	85.7	64.0	5月	
	6月	108.0	118.8	90.9	89.3	97.6	141.6	56.8	228.5	87.1	89.4	69.1	6月	
	7月	113.0	126.4	93.1	92.0	97.7	153.5	77.2	231.7	87.2	88.6	75.9	7月	
	8月	109.0	120.1	89.5	87.7	96.9	145.1	68.1	224.0	87.7	88.5	81.5	8月	
	9月	118.2	130.5	87.1	85.0	95.7	166.0	61.4	273.1	94.5	95.5	86.1	9月	
	10月	131.9	149.8	88.4	86.5	96.5	199.9	36.3	367.6	97.6	99.9	79.2	10月	
	11月	128.0	143.3	90.1	88.1	98.4	186.8	35.8	341.5	98.4	101.5	74.1	11月	
	12月	128.6	143.4	90.0	88.1	98.2	186.8	54.1	322.8	100.4	103.7	74.5	12月	
	前年同月比%	▲8.1	▲16.1	▲27.7	▲33.1	4.4	▲10.6	▲69.3	33.1	24.7	26.6	6.7	前年同月比%	
季	2年I期	110.8	120.7	94.5	93.3	99.5	142.2	94.4	192.6	91.6	93.6	74.8	2年I期	
	II期	117.4	130.3	100.5	101.2	97.8	155.4	77.6	220.4	92.1	93.8	77.5	II期	
	III期	115.7	131.5	108.5	111.8	94.6	149.0	66.8	238.0	86.5	87.9	75.0	III期	
	IV期	125.1	146.7	116.5	122.1	92.2	171.2	100.0	241.3	82.8	84.1	73.1	IV期	
	3年I期	128.9	153.6	112.9	116.8	95.7	187.4	120.7	256.7	81.9	83.3	70.2	3年I期	
	II期	119.5	136.9	94.4	93.8	96.9	172.6	92.4	245.0	85.5	87.7	67.4	II期	
	III期	117.3	131.9	90.0	88.4	96.7	166.5	78.2	261.1	90.5	91.9	79.9	III期	
	IV期	125.9	140.4	89.3	87.6	96.3	181.5	33.4	349.1	98.4	101.2	77.4	IV期	
	調	5月	115.2	127.1	99.9	100.5	96.8	149.2	75.6	208.2	91.7	93.9	75.1	5月
		6月	98.1	102.3	101.4	103.1	95.2	102.7	70.4	137.8	88.6	89.4	78.4	6月
		7月	105.9	119.0	106.4	109.1	95.9	125.6	76.7	162.5	84.6	85.8	75.0	7月
		8月	123.5	141.3	106.4	109.1	94.2	170.2	60.5	297.9	88.9	90.3	77.6	8月
9月		117.7	134.3	112.6	117.1	93.8	151.2	63.1	253.6	85.9	87.7	72.4	9月	
10月		122.6	142.9	111.3	115.5	93.4	169.4	84.7	246.3	84.2	85.6	74.6	10月	
11月		125.3	146.9	117.6	123.6	91.9	169.6	101.6	239.7	83.6	85.0	73.2	11月	
12月		127.4	150.2	120.5	127.3	91.4	174.6	113.7	238.0	80.5	81.8	71.4	12月	
整		3年1月	113.8	129.2	117.7	122.7	94.4	138.2	105.1	173.9	83.5	84.3	71.9	3年1月
		2月	125.3	148.2	111.5	115.2	94.8	180.8	102.1	266.3	80.9	82.8	69.2	2月
		3月	147.5	183.5	109.4	112.4	98.0	243.2	155.0	329.8	81.3	82.8	69.4	3月
		4月	136.9	164.4	100.2	100.8	97.8	219.5	120.9	304.1	84.9	87.2	67.1	4月
	5月	114.4	130.4	94.1	93.6	95.5	160.4	99.5	208.7	83.7	86.0	65.8	5月	
	6月	107.1	115.9	88.9	87.1	97.5	137.8	56.9	222.2	88.0	89.9	69.4	6月	
	7月	118.4	136.6	88.8	87.4	96.2	176.9	87.5	248.8	87.9	89.7	74.4	7月	
	8月	109.4	120.1	88.8	86.7	97.3	146.0	81.3	229.9	88.6	89.9	79.0	8月	
	9月	124.1	139.1	92.3	91.1	96.5	176.6	65.8	304.7	95.0	96.1	86.4	9月	
	10月	138.0	159.2	91.2	89.7	96.9	216.8	37.3	390.6	97.9	100.1	81.5	10月	
	11月	122.6	136.0	89.6	87.9	96.6	171.5	28.0	339.9	96.7	99.8	74.5	11月	
	12月	117.1	125.9	87.1	85.2	95.4	156.1	34.9	316.8	100.5	103.6	76.3	12月	
	前月比%	▲4.5	▲7.4	▲2.8	▲3.1	▲1.2	▲9.0	24.6	▲6.8	3.9	3.8	2.4	前月比%	
数	2年I期	110.8	120.7	94.5	93.3	99.5	142.2	94.4	192.6	91.6	93.6	74.8	2年I期	
	II期	117.4	130.3	100.5	101.2	97.8	155.4	77.6	220.4	92.1	93.8	77.5	II期	
	III期	115.7	131.5	108.5	111.8	94.6	149.0	66.8	238.0	86.5	87.9	75.0	III期	
	IV期	125.1	146.7	116.5	122.1	92.2	171.2	100.0	241.3	82.8	84.1	73.1	IV期	
	3年I期	128.9	153.6	112.9	116.8	95.7	187.4	120.7	256.7	81.9	83.3	70.2	3年I期	
	II期	119.5	136.9	94.4	93.8	96.9	172.6	92.4	245.0	85.5	87.7	67.4	II期	
	III期	117.3	131.9	90.0	88.4	96.7	166.5	78.2	261.1	90.5	91.9	79.9	III期	
	IV期	125.9	140.4	89.3	87.6	96.3	181.5	33.4	349.1	98.4	101.2	77.4	IV期	
	指	5月	115.2	127.1	99.9	100.5	96.8	149.2	75.6	208.2	91.7	93.9	75.1	5月
		6月	98.1	102.3	101.4	103.1	95.2	102.7	70.4	137.8	88.6	89.4	78.4	6月
		7月	105.9	119.0	106.4	109.1	95.9	125.6	76.7	162.5	84.6	85.8	75.0	7月
		8月	123.5	141.3	106.4	109.1	94.2	170.2	60.5	297.9	88.9	90.3	77.6	8月
9月		117.7	134.3	112.6	117.1	93.8	151.2	63.1	253.6	85.9	87.7	72.4	9月	
10月		122.6	142.9	111.3	115.5	93.4	169.4	84.7	246.3	84.2	85.6	74.6	10月	
11月		125.3	146.9	117.6	123.6	91.9	169.6	101.6	239.7	83.6	85.0	73.2	11月	
12月		127.4	150.2	120.5	127.3	91.4	174.6	113.7	238.0	80.5	81.8	71.4	12月	
数		3年1月	113.8	129.2	117.7	122.7	94.4	138.2	105.1	173.9	83.5	84.3	71.9	3年1月
		2月	125.3	148.2	111									

財別格付け上の定義

最終需要財	<p>鉱工業又は他の産業に原材料等として投入されない製品</p> <p>ただし、建設財を含み、企業消費財を除く</p>
投資財	<p>資本財と建設財の合計</p>
資本財	<p>家計以外で購入される製品で、原則として想定耐用年数が1年以上で比較的購入価格が高いもの</p>
建設財	<p>建設業者で購入される製品で、原則として想定耐用年数が1年以上で比較的購入価格が高いもの</p>
消費財	<p>家計で購入される製品（耐久消費財と非耐久消費財の合計）</p>
耐久消費財	<p>原則として耐用想定年数が1年以上で比較的購入価格が高いもの</p>
非耐久消費財	<p>原則として耐用想定年数が1年未満または比較的購入価格が低いもの</p>
生産財	<p>鉱工業及び他の産業に原材料として投入される製品</p> <p>ただし、企業消費財を含み、建設財を除く</p>
鉱工業用生産財	<p>鉱工業の生産工程に原材料、燃料、部品、容器、消耗品、工具等として再投入される製品</p>
その他用生産財	<p>非鉱工業用の原材料、燃料、消耗品及び企業消費財</p>

群馬県鉱工業指数のお問い合わせは・・・

群馬県総務部統計課 経済産業係

〒371-8570 群馬県前橋市大手町一丁目1番1号

TEL:027-226-2410(直通)

FAX:027-224-9224

各種統計情報は、「群馬県統計情報提供システム」でもご覧いただけます。

<https://toukei.pref.gunma.jp/>