



統計資料 2-2-8

令和2年11月20日
統計課 経済産業係
ダイヤル 027-226-2410

平成 27 年 基 準

群馬県鉱工業指数

令和 2 年 9 月 分

「生産、在庫は低下、出荷は上昇で推移」

項 目	季節調整済指数		原 指 数	
	指 数	前月比(%)	指 数	前年同月比(%)
生 産	97.8	▲ 5.7	100.5	▲ 2.1
出 荷	94.0	7.1	99.6	▲ 2.4
在 庫	116.9	▲ 6.1	112.2	13.8
在 庫 率	110.4	▲ 14.5	102.2	10.2

群馬県総務部統計課

インターネットでご覧いただけます

<https://toukei.pref.gunma.jp/>

利 用 上 の 注 意

1. 指数の種類、基準年次、ウェイト算定基準及び品目数

指数の種類	基準年次	ウェイト算定基準	採用品目
生産指数	平成27年	付加価値額	181
生産者出荷指数	〃	出荷額	175
生産者製品在庫指数	〃	在庫額	102
生産者製品在庫率指数	〃	〃	95

2. 指数算式－1

品目指数を基準時の固定ウェイト加重平均するラスパイレス算式である。

$$\text{総合指数} = \frac{\left(\frac{\text{比較時数量}}{\text{基準時数量}} \times \text{基準時ウェイト} \right) \text{の総和}}{\text{基準時ウェイトの総和}} \times 100$$

指数算式－2（生産者製品在庫率指数）

在庫と出荷の比率の推移をみることにより、産出された製品の需給動向をみる事ができる。

$$\text{総合在庫率指数} = \frac{\left[\frac{\frac{\text{比較時在庫数量}}{\text{比較時出荷数量}}}{\frac{\text{基準時在庫数量}}{\text{基準時出荷数量}}} \times \text{基準時在庫額ウェイト} \right] \text{の総和}}{\text{基準時在庫額ウェイトの総和}} \times 100$$

3. 分類は、業種分類及び特殊分類（財別分類）である。

4. 指数値の計算は月別、四半期別及び暦年別に行い、小数点第2位以下を四捨五入した。

四半期別指数は3か月分（1～3月期=Ⅰ期, 4～6月期=Ⅱ期, 7～9月期=Ⅲ期, 10～12月期=Ⅳ期としている。）の指数値を単純平均したもので、年別指数は12か月分の指数値を単純平均したものである。各増減率は端数処理後の数値で計算し、小数点第2位以下を四捨五入した。

5. 季節調整

季節調整とは1年を周期とする季節的な変動要因（天候、社会習慣等）を排除することをいう。本県ではセンサス局法のX-12-ARIMAを用いて算出した季節指数により季節調整を行っている。

6. 資料出所

- | | |
|-------------------|-----------------|
| (1) 経済産業省生産動態統計調査 | (3) 他の官庁の資料 |
| (2) 庁内各課の資料 | (4) 組合または事業所へ照会 |

7. 本文中及び統計表中の符号は、次のとおりである。

- | | |
|-----------------------|-------------------|
| (1) 「r」は訂正数値(revised) | (3) 「0.0」は、0.05未満 |
| (2) 「▲」はマイナス | |

8. 年間補正

経済産業省では、毎年、生産動態統計調査の前年分のデータを訂正（年間補正）している。これを受けて、群馬県鉱工業指数でも、毎年一回前年分の前年指数及び季節調整済指数を再計し、前年の1月から当年の最新公表月までの指数値を訂正・公表している。この際には、ほぼ全面的に対象期間の指数値が訂正されるため、特に「r」は付していない。

9月の鉱工業動向

生産、在庫は低下、出荷は上昇で推移

【生産】

季節調整済指数で 97.8、前月比 5.7%低下となった。

前年同月比(原指数による)は、2.1%低下となった。

・上昇した主な業種(前月比)

業務用機械工業	123.0%
家具製品工業	31.7%
鉄鋼業	30.8%

・低下した主な業種(前月比)

化学工業	▲ 43.8%
木材・木製品工業	▲ 6.0%
繊維工業	▲ 4.0%

【出荷】

季節調整済指数で 94.0、前月比 7.1%上昇となった。

前年同月比(原指数による)は、2.4%低下となった。

・上昇した主な業種(前月比)

業務用機械工業	116.8%
鉱業	28.3%
情報通信機械工業	25.3%

・低下した主な業種(前月比)

生産用機械工業	▲ 10.5%
印刷業	▲ 2.6%
電子部品・デバイス工業	▲ 2.5%

【在庫】

季節調整済指数で 116.9、前月比 6.1%低下となった。

前年同月比(原指数による)は、13.8%上昇となった。

・上昇した主な業種(前月比)

輸送機械工業	26.3%
パルプ・紙・紙加工品工業	22.2%
業務用機械工業	10.7%

・低下した主な業種(前月比)

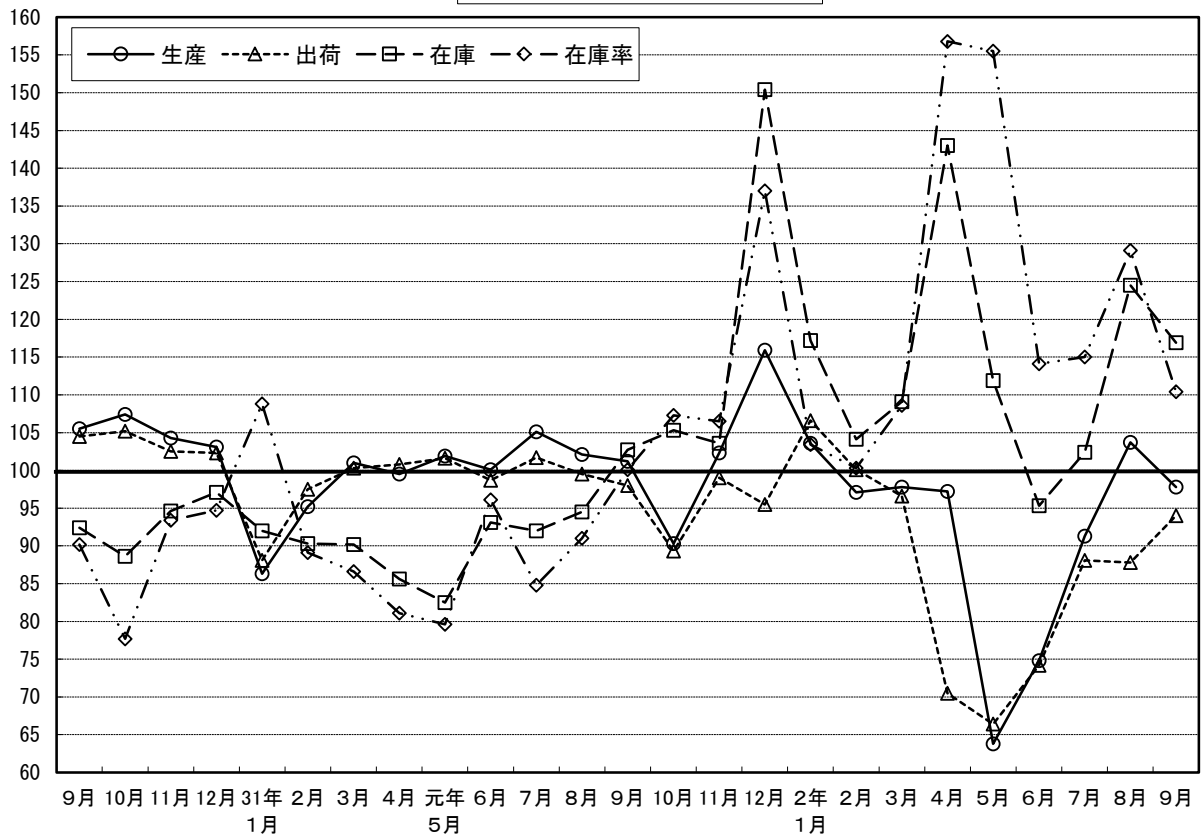
電子部品・デバイス工業	▲ 35.6%
その他製品工業	▲ 16.6%
化学工業	▲ 15.9%

◎寄与した主な業種

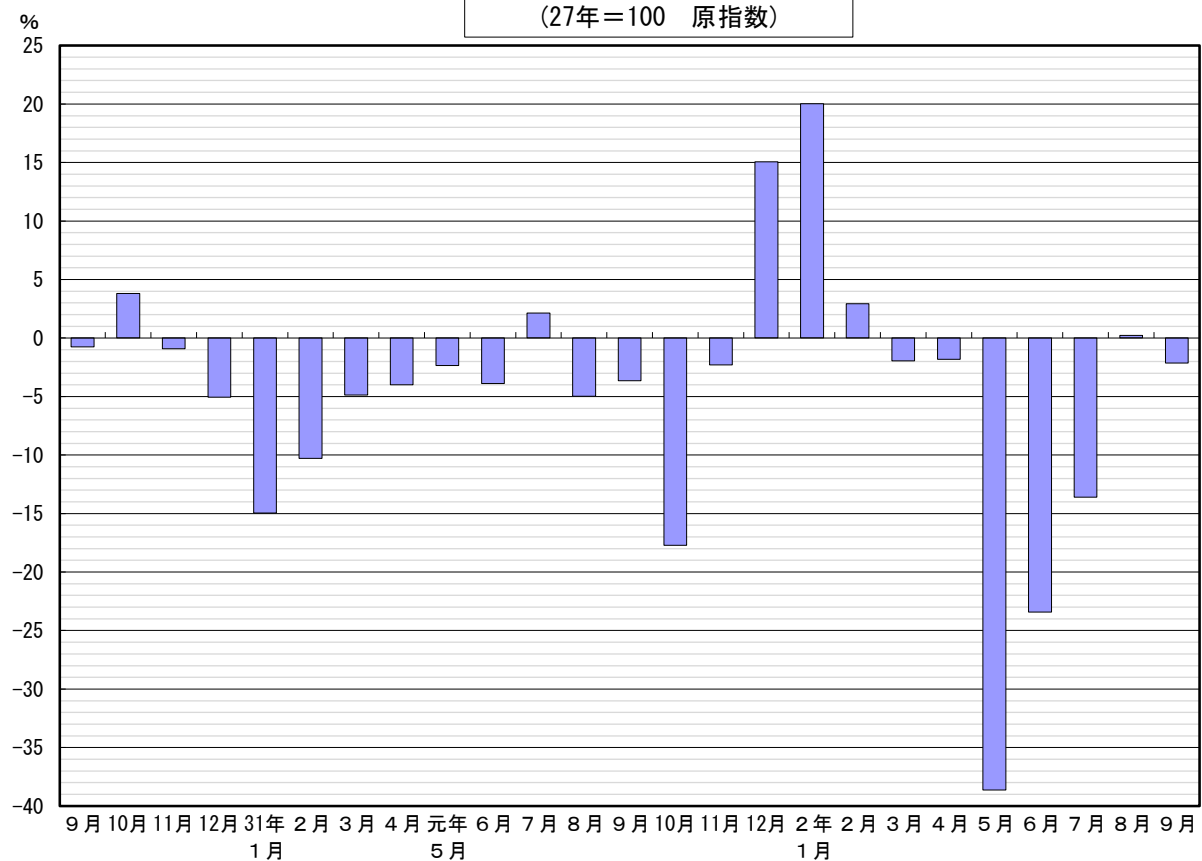
	業種	前月比寄与度	前月比(%)	主な品目	
生産	上昇	輸送機械工業	3.5	10.8	普通乗用車、ガソリンエンジン
	上昇	業務用機械工業	2.3	123.0	娯楽機器
	低下	化学工業	▲ 12.7	▲ 43.8	医薬品製剤
	低下	電子部品・デバイス工業	▲ 0.0	▲ 1.2	複合部品、セラミックコンデンサ
出荷	上昇	輸送機械工業	2.6	6.4	普通乗用車、ガソリンエンジン
	上昇	業務用機械工業	2.2	116.8	娯楽機器
	低下	生産用機械工業	▲ 0.3	▲ 10.5	金型、研削盤
	低下	電子部品・デバイス工業	▲ 0.1	▲ 2.5	複合部品、セラミックコンデンサ
在庫	上昇	輸送機械工業	1.9	26.3	トレーラ、普通乗用車
	上昇	生産用機械工業	0.8	8.5	ショベル系掘削機械、研削盤
	低下	化学工業	▲ 7.1	▲ 15.9	医薬品製剤
	低下	食料品工業	▲ 0.5	▲ 9.4	清涼飲料、アイスクリーム

(注)各指数の上昇・低下に影響を与えた主な業種を載せている。一部秘匿あり。

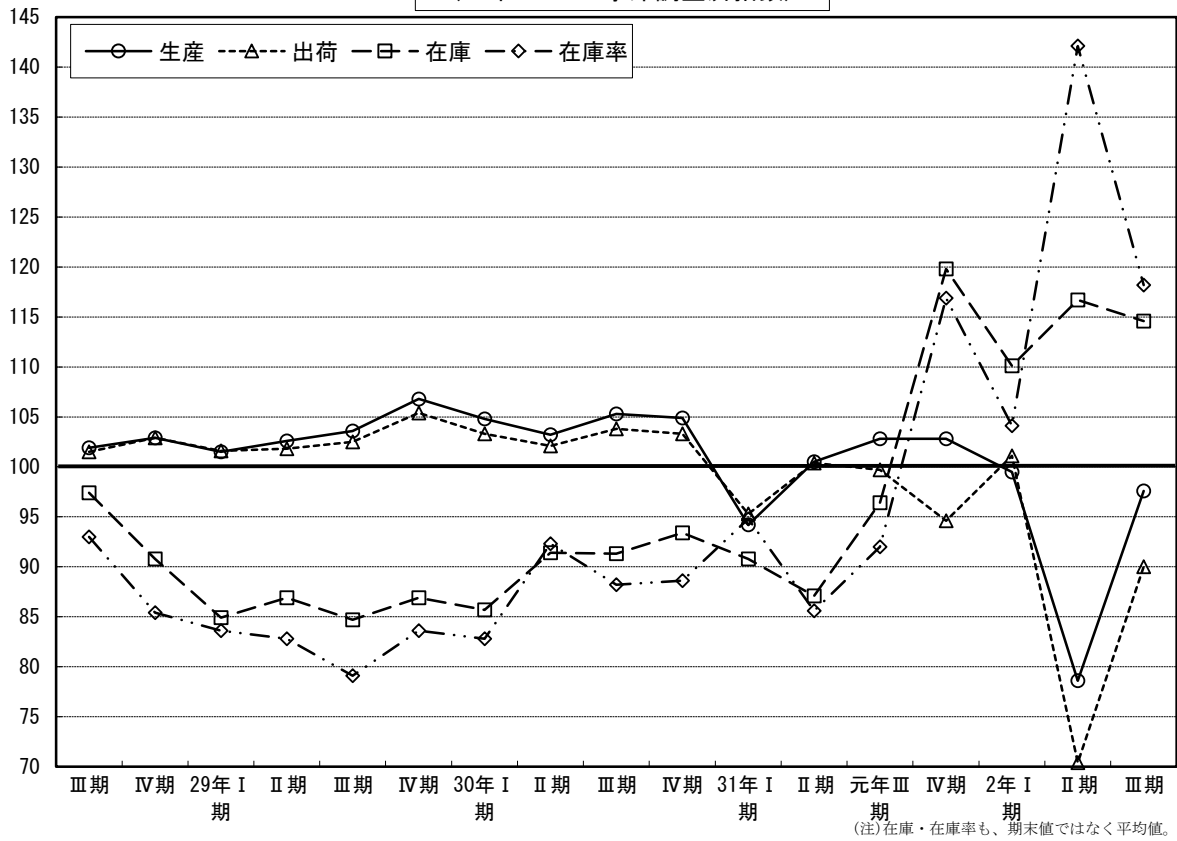
鉍工業指数の推移
(27年=100 季節調整済指数)



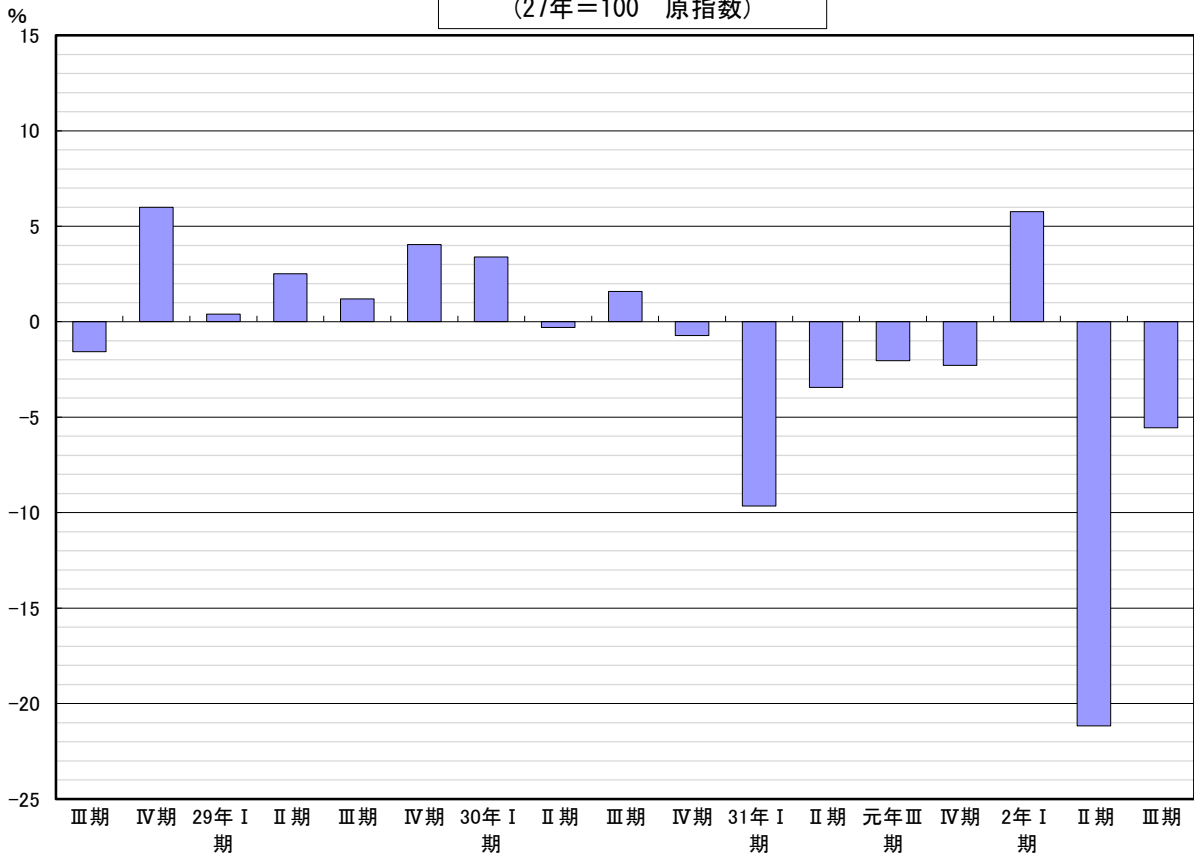
生産指数前年同月比の推移
(27年=100 原指数)



鉱工業指数の推移(期別)
(27年=100 季節調整済指数)



生産指数前年同期比の推移
(27年=100 原指数)



業種分類別生産指数

業種	鉱工業																
	製造工業																
	鉄鋼	非鉄金属	金属製品	汎用・生産用・業務用機械						電子部品・デバイス	電気機械	情報通信機械	輸送機械	窯業・土石製品	化学	プラスチック製品	
汎用機械				生産用機械	業務用機械												
ウェイト	10000.0	9996.8	122.0	117.9	238.3	1383.5	277.6	425.8	680.1	225.8	436.4	119.6	3797.0	132.9	1314.1	556.4	
原 指 数	平成29年	103.5	103.5	105.4	105.2	104.6	80.6	111.7	96.7	57.8	100.7	106.6	78.4	105.4	97.3	119.1	111.8
	平成30年	104.6	104.6	107.5	104.7	107.0	85.4	121.5	96.9	63.4	93.3	128.5	69.1	99.2	96.1	133.1	110.8
	平成31年	100.0	100.0	99.4	96.0	97.0	81.4	118.6	95.5	57.4	104.6	115.7	58.7	92.3	92.3	138.8	99.2
	IV期	109.7	109.7	112.0	111.3	108.4	99.6	131.9	113.1	77.9	95.8	138.6	59.1	101.4	104.3	146.0	116.7
	31年I期	93.6	93.6	100.4	97.6	98.9	88.8	116.7	103.3	68.3	77.8	115.4	77.8	80.6	94.3	125.3	98.6
	II期	98.3	98.3	103.0	93.6	93.9	72.7	121.6	90.7	41.5	101.8	113.2	51.1	95.0	88.9	122.6	98.9
	元年III期	100.9	100.9	95.9	95.2	95.3	79.3	116.3	96.0	53.6	112.8	114.4	62.4	97.4	90.1	129.2	99.4
	IV期	107.2	107.2	98.5	97.4	99.9	84.9	119.9	92.0	66.2	126.1	119.9	43.4	96.4	95.7	178.0	100.0
	2年I期	99.0	99.0	84.2	93.5	94.9	77.3	105.2	108.0	46.8	122.7	116.2	40.4	98.5	86.0	126.9	93.9
	II期	77.5	77.5	56.6	75.0	85.7	53.6	77.6	73.0	31.7	128.1	90.0	45.3	39.6	80.4	175.8	76.5
	III期	95.3	95.3	72.0	81.9	90.2	59.1	89.4	72.6	38.2	121.3	103.9	45.8	90.0	78.5	150.7	86.5
	2月	95.9	95.9	101.9	98.6	95.6	91.1	114.6	95.2	78.9	75.7	111.4	60.7	87.7	99.5	123.5	100.1
3月	107.5	107.5	97.7	95.4	106.5	106.3	129.8	115.1	91.3	79.9	125.8	103.7	99.6	99.6	132.9	108.6	
4月	98.3	98.3	106.0	94.7	99.5	80.1	125.8	92.7	53.5	97.3	109.2	50.7	98.6	91.4	99.1	105.1	
元年5月	95.5	95.5	99.5	87.4	96.6	74.9	115.5	90.8	48.4	102.9	110.4	54.1	87.6	81.7	127.4	91.5	
6月	101.2	101.2	103.4	98.7	85.7	63.1	123.5	88.5	22.7	105.2	120.1	48.6	98.8	93.5	141.3	100.1	
7月	110.2	110.2	102.7	100.4	103.8	80.1	131.1	96.5	48.9	109.4	124.4	62.3	111.9	96.3	135.8	109.2	
8月	89.9	89.9	88.1	83.5	86.9	80.3	98.1	92.7	65.3	102.9	97.2	63.8	79.4	81.2	117.6	87.0	
9月	102.7	102.7	96.8	101.8	95.3	77.4	119.8	98.9	46.6	126.2	121.6	61.0	100.8	92.8	134.1	101.9	
10月	96.2	96.2	97.4	102.3	97.8	70.2	131.6	77.5	40.4	136.3	133.2	51.8	86.0	95.1	132.9	97.8	
11月	106.8	106.8	100.4	96.7	103.3	94.9	128.5	100.5	77.7	126.7	111.6	45.4	105.4	99.2	138.3	102.3	
12月	118.5	118.5	97.7	93.3	98.6	89.7	99.5	98.1	80.4	115.2	114.8	33.0	97.7	92.9	262.8	99.9	
2年1月	92.9	92.9	83.9	88.1	95.9	78.9	109.3	120.1	40.7	121.0	112.1	38.3	90.0	77.8	121.4	90.1	
2月	98.7	98.7	84.1	92.7	95.5	75.8	102.6	91.7	54.9	116.1	113.7	42.9	97.5	89.0	130.2	94.6	
3月	105.4	105.4	84.6	99.6	93.2	77.3	103.7	112.1	44.8	131.1	122.9	40.0	108.1	91.2	129.1	97.1	
4月	96.5	96.5	74.7	87.2	89.0	72.4	98.2	87.2	52.6	144.2	96.9	37.0	37.2	79.8	285.3	85.9	
5月	58.6	58.6	48.0	64.5	80.1	39.0	60.0	58.2	18.4	112.7	77.0	44.0	25.5	74.8	116.7	63.4	
6月	77.5	77.5	47.1	73.2	88.1	49.4	74.5	73.7	24.0	127.4	96.1	54.8	56.1	86.6	125.3	80.2	
7月	95.2	95.2	74.0	76.7	93.6	53.1	85.9	68.2	30.2	123.1	114.3	44.8	97.8	80.1	117.4	88.7	
8月	90.1	90.1	59.1	75.7	85.6	50.3	77.0	67.7	28.5	110.0	87.1	38.9	70.4	72.9	200.6	76.9	
9月	100.5	100.5	83.0	93.3	91.5	73.8	105.2	81.9	56.0	130.9	110.4	53.6	101.7	82.4	134.0	94.0	
前年同月比(%)	▲2.1	▲2.1	▲14.3	▲8.3	▲4.0	▲4.7	▲12.2	▲17.2	20.2	3.7	▲9.2	▲12.1	0.9	▲11.2	▲0.1	▲7.8	
季 節 調 整 指 数	IV期	104.9	104.9	107.7	105.7	106.4	85.8	125.3	109.1	58.6	86.8	134.2	62.6	97.8	96.9	139.2	111.8
	31年I期	94.2	94.1	101.2	97.2	100.6	92.2	123.9	99.7	69.3	83.5	113.8	67.3	77.8	96.4	126.3	99.6
	II期	100.5	100.5	103.1	95.8	93.7	76.8	121.4	99.0	43.9	108.3	117.5	57.6	97.4	92.9	125.5	102.5
	元年III期	102.8	102.8	99.8	102.1	96.9	84.1	117.0	97.4	61.5	111.7	115.2	59.7	99.9	92.6	132.0	100.7
	IV期	102.8	102.9	94.4	90.9	97.4	73.1	114.7	90.5	49.3	115.3	115.5	46.9	95.2	88.8	169.7	95.2
	2年I期	99.5	99.5	83.9	91.2	98.4	76.4	112.5	102.9	44.1	130.5	113.6	33.2	96.9	86.7	126.2	94.6
	II期	78.6	78.6	56.8	76.1	85.0	57.3	76.0	77.3	36.8	133.4	93.3	51.5	39.5	83.3	195.6	78.5
	III期	97.6	97.6	74.7	88.4	92.2	61.5	90.6	74.2	42.5	121.2	104.4	43.3	92.5	81.1	157.3	88.0
	2月	95.2	95.2	104.2	99.5	94.4	89.8	121.4	95.4	67.3	82.8	110.9	51.5	83.5	100.9	125.9	100.7
	3月	101.0	101.0	93.3	92.2	102.7	102.6	127.7	99.1	93.4	84.6	118.7	85.5	88.7	96.3	130.6	102.3
	4月	99.5	99.5	107.0	95.4	100.8	77.5	121.9	98.2	47.0	99.2	112.8	60.7	95.1	92.6	122.9	104.0
	元年5月	101.9	101.9	100.5	93.7	96.3	83.3	123.7	105.1	53.2	114.7	120.4	61.7	99.1	91.9	123.4	102.6
6月	100.1	100.1	101.8	98.4	84.0	69.6	118.7	93.7	31.4	110.9	119.3	50.5	98.0	94.1	130.3	100.9	
7月	105.1	105.1	106.6	100.9	100.5	85.9	119.8	97.3	65.1	107.4	118.6	56.1	104.0	94.3	132.9	103.3	
8月	102.1	102.1	95.3	102.8	93.9	88.5	114.8	101.0	66.6	111.4	105.8	64.1	97.5	91.3	133.1	98.9	
9月	101.2	101.2	97.5	102.6	96.4	77.9	116.3	93.8	52.7	116.4	121.2	59.0	98.2	92.3	130.1	99.8	
10月	90.3	90.3	92.9	91.8	97.0	55.9	110.8	75.5	29.6	117.4	121.7	53.3	82.1	90.2	119.8	91.1	
11月	102.3	102.4	94.2	91.8	98.5	84.1	115.6	100.3	57.8	115.1	111.0	49.1	102.2	90.5	129.6	95.1	
12月	115.9	115.9	96.0	89.0	96.6	79.4	117.8	95.7	60.6	113.5	113.8	38.2	101.3	85.7	259.7	99.3	
2年1月	103.6	103.6	87.5	89.1	106.0	96.3	126.7	126.0	55.5	129.5	115.2	35.9	101.0	85.4	124.4	98.9	
2月	97.1	97.2	83.4	89.5	99.6	58.6	110.9	87.9	30.5	125.0	111.7	31.3	94.9	87.6	128.6	94.4	
3月	97.8	97.8	80.8	94.9	89.6	74.4	99.8	94.8	46.4	137.1	113.9	32.4	94.7	87.2	125.7	90.5	
4月	97.2	97.2	75.4	86.9	89.5	72.6	93.6	89.2	53.4	143.6	100.4	45.7	35.4	79.8	357.3	84.3	
5月	63.8	63.8	48.5	70.3	79.6	45.2	66.1	67.4	22.9	125.8	87.2	53.7	29.5	85.0	116.2	72.1	
6月	74.8	74.7	46.4	71.0	86.0	54.2	68.4	75.4	34.0	130.9	92.2	55.0	53.7	85.2	113.4	79.1	
7月	91.3	91.3	76.7	77.9	91.3	54.9	79.8	71.2	34.8	123.7	108.8	39.1	92.1	79.5	113.8	84.6	
8月	103.7	103.7	63.9	94.5	92.8	55.6	92.2	75.0	28.7	120.6	96.4	39.8	87.9	82.9	229.2	88.4	
9月	97.8	97.7	83.6	92.8	92.4	74.1	99.9	76.3	64.0	119.2	108.1	50.9	97.4	81.0	128.8	91.0	
前月比(%)	▲5.7	▲5.8	30.8	▲1.8	▲0.4	33.3	8.4	1.7	123.0	▲1.2	12.1	27.9	10.8	▲2.3	▲43.8	2.9	

業種分類別生産指数

業種										(参考系列)					業種
パルプ・紙・紙加工品	繊維	食料品	その他	鉱業					機械工業	旧電気機械工業	鉄鋼・非鉄金属工業	汎用・業務用機械工業	電気・情報通信機械工業		
				ゴム製品	家具製品	印刷	木材・木製品	その他製品							
73.7	26.1	1165.6	287.5	78.4	21.4	31.3	17.4	139.0	3.2	5962.3	781.8	239.9	957.7	556.0	ウェイト
104.7	98.0	105.3	104.1	105.3	101.6	105.9	109.7	102.8	94.8	99.0	100.6	105.3	73.4	100.6	平成29年
105.6	99.3	107.4	102.4	90.1	101.9	106.5	111.1	107.3	91.4	97.3	109.2	106.1	80.2	115.7	平成30年
103.3	97.6	103.3	98.6	85.3	80.6	103.6	97.2	107.9	90.1	91.3	103.8	97.7	75.2	103.4	平成31年
105.9	107.2	103.7	104.9	88.9	111.0	111.6	116.7	110.1	89.6	102.6	114.0	111.7	93.6	121.5	IV期
96.3	90.8	95.1	103.4	88.5	108.9	107.5	100.0	110.4	89.6	84.9	98.8	99.0	82.3	107.3	31年I期
108.8	101.7	111.7	98.8	83.8	75.9	105.0	94.4	109.9	90.3	90.5	100.4	98.3	64.7	99.9	II期
107.0	95.8	108.2	94.8	83.8	62.4	94.1	94.4	106.2	89.6	94.3	106.0	95.5	71.8	103.2	元年III期
101.1	102.2	98.0	97.4	85.0	75.0	107.9	100.0	105.2	90.7	95.5	109.9	98.0	81.8	103.4	IV期
95.8	93.2	97.7	95.7	77.0	59.1	107.6	100.0	108.6	76.2	94.7	106.5	88.7	63.7	99.9	2年I期
105.1	87.6	106.1	78.4	48.0	45.1	118.9	94.4	89.5	79.5	50.0	94.2	65.6	45.0	80.4	II期
107.6	79.1	107.1	67.7	55.5	48.8	117.4	88.9	63.8	88.3	84.1	100.0	76.9	53.0	91.4	III期
94.0	97.8	93.9	102.1	83.5	114.7	104.1	100.0	110.5	93.6	89.2	93.3	100.3	89.3	100.5	2月
109.6	95.1	108.1	108.1	91.1	113.4	120.4	100.0	115.0	82.7	102.4	109.2	96.6	102.4	121.0	3月
114.8	113.5	113.6	102.4	90.5	84.6	107.5	83.3	113.2	77.1	94.0	96.8	100.4	74.5	96.6	4月
107.4	91.3	109.8	97.6	80.7	71.5	96.3	100.0	111.0	96.0	86.2	99.6	93.5	67.8	98.3	元年5月
104.1	100.3	111.7	96.3	80.3	71.6	111.1	100.0	105.4	97.9	91.3	104.9	101.1	51.9	104.7	6月
113.7	94.9	118.2	102.8	91.6	74.2	106.2	100.0	113.1	105.5	104.3	110.5	101.6	72.7	111.0	7月
104.0	85.1	106.8	80.4	67.1	53.7	70.2	83.3	94.0	85.8	81.5	93.7	85.8	74.8	90.0	8月
103.4	107.5	99.7	101.3	92.8	59.2	105.9	100.0	111.6	77.5	97.1	113.7	99.2	67.8	108.6	9月
106.3	101.4	98.7	99.3	89.1	86.7	110.0	100.0	104.5	87.3	87.0	121.6	99.8	66.9	115.7	10月
96.2	99.8	98.4	100.2	87.9	76.9	106.7	100.0	109.4	98.2	103.0	105.8	98.6	92.4	97.4	11月
100.9	105.3	96.9	92.8	78.0	61.5	107.0	100.0	101.8	86.6	96.4	102.4	95.5	86.0	97.2	12月
86.5	87.3	84.4	90.9	83.5	62.0	92.6	100.0	98.0	78.8	89.2	103.3	85.9	60.6	96.2	2年1月
90.1	98.3	98.5	93.7	77.3	57.7	103.6	100.0	105.5	80.7	93.3	103.6	88.3	68.7	98.5	2月
110.7	93.9	110.1	102.4	70.1	57.7	126.6	100.0	122.3	69.0	101.6	112.6	92.0	61.9	105.0	3月
115.7	99.9	112.6	94.7	62.9	52.8	132.8	100.0	109.9	58.4	53.8	101.4	80.8	65.8	84.1	4月
92.5	78.6	94.6	70.5	36.8	37.2	112.3	100.0	81.4	86.7	36.1	82.3	56.1	30.5	68.9	5月
107.1	84.2	111.0	69.9	44.2	45.2	111.6	83.3	77.2	93.4	60.1	98.9	59.9	38.6	87.2	6月
116.8	82.0	118.2	71.1	59.5	39.9	121.2	100.0	67.6	96.6	88.5	106.2	75.3	46.3	99.3	7月
99.2	74.0	100.7	59.6	44.8	41.0	105.3	83.3	57.7	81.3	67.8	86.3	67.3	42.5	76.7	8月
106.7	81.2	102.5	72.4	62.1	65.4	125.6	83.3	66.0	87.0	96.0	107.6	88.0	70.2	98.2	9月
3.2	▲24.5	2.8	▲28.5	▲33.1	10.5	18.6	▲16.7	▲40.9	12.3	▲1.1	▲5.4	▲11.3	3.5	▲9.6	前年同月比(%)
105.8	98.9	107.9	102.8	89.3	99.6	107.1	111.8	109.5	85.5	96.7	109.6	106.7	77.2	119.5	IV期
108.0	93.2	103.1	103.3	90.7	100.8	114.5	106.2	107.2	89.0	83.6	97.9	99.5	87.6	103.4	31年I期
104.6	101.7	103.9	100.6	84.7	84.4	104.7	95.2	112.3	89.8	94.5	105.9	98.9	66.6	105.0	II期
101.3	99.5	104.8	96.3	83.2	70.1	93.6	98.1	108.8	90.0	97.0	106.2	101.0	77.6	103.6	元年III期
101.1	94.6	101.4	95.2	84.5	66.8	102.8	94.9	104.8	88.0	90.4	105.7	92.7	66.6	101.1	IV期
105.6	95.6	103.8	93.1	75.0	55.3	107.8	106.7	103.2	76.5	93.7	103.8	87.7	64.4	94.8	2年I期
100.2	88.3	98.6	79.3	47.8	49.6	119.5	92.5	90.8	80.0	51.5	98.8	65.8	48.1	84.6	II期
102.0	82.0	103.7	69.0	55.3	54.5	117.6	93.8	65.5	88.4	86.3	100.2	81.2	55.6	91.4	III期
109.4	97.8	103.4	104.2	88.5	104.5	116.0	110.6	109.1	88.5	86.0	92.3	102.4	85.6	96.2	2月
108.6	94.8	102.3	102.0	89.9	93.9	106.7	99.5	108.9	91.1	93.3	104.5	92.6	105.7	113.0	3月
106.1	106.8	106.6	101.6	89.2	88.3	103.9	84.6	112.1	88.5	92.5	101.7	100.3	67.7	102.4	4月
104.8	99.2	102.7	102.3	84.9	85.5	102.6	102.4	114.2	90.6	97.2	109.4	96.2	72.9	107.8	元年5月
102.8	99.1	102.3	97.9	80.0	79.4	107.7	98.5	110.7	90.2	93.8	106.5	100.3	59.1	104.9	6月
100.8	97.8	105.0	99.0	81.4	81.9	102.5	98.1	111.7	93.8	99.8	104.7	103.7	80.8	105.3	7月
100.4	94.6	105.3	89.4	76.8	66.4	80.5	90.6	102.8	90.4	96.1	102.1	99.6	80.9	97.6	8月
102.7	106.2	104.1	100.6	91.4	62.1	97.9	105.6	111.8	85.9	95.2	111.7	99.7	71.0	108.0	9月
103.6	91.4	102.8	94.4	85.9	74.5	97.9	99.0	101.6	88.0	78.9	112.2	92.8	50.4	109.6	10月
98.7	93.2	101.4	96.3	86.7	68.3	98.9	93.4	106.6	90.8	98.1	102.3	92.7	73.4	96.0	11月
101.1	99.3	100.1	95.0	80.8	57.6	111.5	92.2	106.3	85.2	94.2	102.6	92.5	75.9	97.7	12月
107.3	95.7	105.1	94.1	86.0	65.3	114.0	108.5	96.1	74.5	101.1	106.8	88.6	78.5	97.0	2年1月
102.4	98.3	102.6	89.7	72.1	53.5	95.8	113.6	98.7	79.1	88.8	98.6	87.0	50.7	91.0	2月
107.0	92.9	103.7	95.4	66.8	47.1	113.7	98.0	114.8	75.9	91.3	106.0	87.6	64.0	96.4	3月
105.9	95.2	105.7	93.4	61.2	54.6	129.7	97.1	108.0	69.3	52.8	106.2	80.4	64.9	89.6	4月
94.0	87.7	89.4	75.2	41.0	45.3	117.5	101.0	84.6	84.7	41.7	93.0	58.3	35.5	79.6	5月
100.6	82.0	100.7	69.4	41.1	48.8	111.2	79.5	79.7	85.9	60.0	97.2	58.6	44.0	84.5	6月
104.6	83.5	104.9	68.9	53.6	44.4	115.9	102.6	67.2	83.2	85.0	101.0	77.2	47.4	93.7	7月
98.2	82.9	99.7	67.1	53.1	51.4	119.1	92.1	63.7	85.8	81.1	95.6	78.6	45.9	84.5	8月
103.3	79.6	106.5	71.0	59.1	67.7	117.7	86.6	65.6	96.3	92.8	104.1	87.9	73.6	96.1	9月
5.2	▲4.0	6.8	5.8	11.3	31.7	▲1.2	▲6.0	3.0	12.2	14.4	8.9	11.8	60.3	13.7	前月比(%)

業種分類別生産者出荷指数

業種	鉱工業																
	製造工業	鉄鋼	非鉄金属	金属製品	汎用・生産用・業務用機械					電子部品・デバイス	電気機械	情報通信機械	輸送機械	窯業・土石製品	化学	プラスチック製品	
					汎用機械	生産用機械	業務用機械	ウエイト	平成29年								平成30年
ウエイト	10000.0	9998.2	280.0	143.2	297.6	1133.3	229.2	311.4	592.7	195.7	510.0	141.3	4056.2	113.6	873.9	622.0	
原 指 数	平成29年	102.8	102.8	103.6	105.9	101.4	78.7	110.5	96.6	57.0	101.6	106.5	77.4	105.8	97.8	117.1	108.8
	平成30年	103.2	103.2	105.9	105.3	103.0	82.3	117.6	94.2	62.5	95.4	131.3	68.7	99.6	98.3	131.3	109.2
	平成31年	97.4	97.4	99.3	96.1	98.7	79.2	114.1	96.0	56.8	106.7	117.1	59.0	92.8	95.0	125.3	99.7
	IV期	108.1	108.1	112.0	110.4	108.9	96.3	128.5	109.2	77.1	97.7	141.6	59.4	101.8	106.1	143.3	116.3
	31年I期	92.2	92.2	102.4	97.0	99.9	85.6	109.9	102.2	67.4	78.4	117.4	76.1	82.1	98.1	123.4	98.0
	II期	97.7	97.7	100.8	96.3	93.7	70.1	116.6	93.6	39.8	101.7	113.7	51.4	95.3	92.3	122.5	100.2
	元年III期	100.2	100.2	96.2	94.2	97.1	79.2	113.0	102.1	54.1	117.1	118.1	64.7	97.6	93.1	129.3	100.1
	IV期	99.3	99.3	97.8	97.0	104.2	81.8	117.0	86.2	65.9	129.7	119.4	43.8	96.2	96.4	125.8	100.5
	2年I期	98.0	98.0	89.1	93.4	99.0	74.0	99.5	108.6	45.9	127.9	119.1	40.2	100.2	88.3	125.3	94.9
	II期	69.1	69.0	66.3	76.0	85.1	47.9	69.2	66.2	30.0	136.7	92.9	45.1	40.4	80.8	134.5	76.8
	III期	90.3	90.3	72.5	83.3	87.9	56.9	86.4	72.1	37.6	129.2	106.8	46.4	89.9	81.1	120.3	87.9
	2月	94.1	94.1	100.4	99.9	100.9	88.1	105.8	95.8	77.1	74.6	112.9	59.8	89.1	102.2	120.3	99.3
3月	107.2	107.2	106.9	92.8	107.1	106.8	125.5	120.5	92.3	81.2	127.8	100.4	100.8	103.7	131.9	111.5	
4月	100.5	100.5	99.7	98.7	95.4	76.7	124.8	88.6	51.8	98.0	112.3	50.4	99.4	97.3	111.0	109.7	
元年5月	93.6	93.6	101.7	93.0	97.4	71.9	106.0	97.0	45.6	101.6	109.5	54.0	88.3	87.4	119.3	92.8	
6月	98.9	98.9	101.1	97.1	88.3	61.6	119.0	95.1	21.9	105.6	119.2	49.8	98.3	92.3	137.2	98.2	
7月	109.3	109.3	104.8	99.6	100.5	73.4	118.2	96.5	44.0	112.2	126.8	64.3	113.2	100.4	138.0	109.1	
8月	89.2	89.2	88.1	84.1	90.8	83.0	102.5	97.2	68.1	108.8	100.4	66.2	79.3	83.7	116.1	87.2	
9月	102.1	102.1	95.8	98.9	99.9	81.1	118.2	112.5	50.2	130.4	127.1	63.5	100.4	95.3	133.9	103.9	
10月	95.4	95.4	100.2	106.1	100.5	67.2	127.1	75.2	39.9	141.5	131.8	52.8	86.6	100.0	131.0	98.9	
11月	103.8	103.8	98.3	94.4	107.0	93.1	131.4	94.9	77.4	129.4	112.2	44.6	105.3	95.9	124.8	102.0	
12月	98.8	98.8	95.0	90.5	105.0	85.1	92.4	88.6	80.4	118.1	114.1	34.0	96.6	93.3	121.6	100.5	
2年1月	91.2	91.2	87.9	90.2	94.9	70.7	94.3	112.8	39.4	125.9	113.4	38.9	91.8	82.5	117.4	91.5	
2月	97.8	97.8	87.9	91.9	98.7	75.2	105.2	94.9	53.3	120.7	118.0	42.7	99.7	92.7	129.5	92.8	
3月	105.0	105.0	91.4	98.1	103.4	76.0	99.0	118.1	45.1	137.0	126.0	39.1	109.1	89.7	129.1	100.4	
4月	70.8	70.8	71.6	85.4	89.2	65.2	87.8	74.7	51.4	151.0	103.0	37.0	38.4	80.8	108.7	85.4	
5月	59.6	59.5	62.4	69.2	75.8	34.8	53.4	56.5	16.3	120.4	80.3	43.5	26.0	76.5	156.1	63.7	
6月	76.9	76.8	65.0	73.3	90.2	43.6	66.5	67.5	22.3	138.8	95.5	54.9	56.8	85.1	138.7	81.3	
7月	94.0	94.0	73.5	78.2	91.6	47.1	80.4	57.5	28.8	131.7	116.2	45.1	97.4	81.2	120.1	90.9	
8月	r 77.4	r 77.4	63.9	74.7	80.1	49.2	75.4	71.6	27.3	118.4	r 91.4	r 39.9	70.7	r 75.6	107.2	75.5	
9月	99.6	99.6	80.2	97.1	91.9	74.4	103.3	87.1	56.6	137.6	112.8	54.3	101.5	86.5	133.7	97.4	
前年同月比(%)	▲2.4	▲2.4	▲16.3	▲1.8	▲8.0	▲8.3	▲12.6	▲22.6	12.7	5.5	▲11.3	▲14.5	1.1	▲9.2	▲0.1	▲6.3	
季 節 調 整 指 数	IV期	103.3	103.3	107.5	104.8	104.0	82.1	119.9	109.6	58.2	89.2	138.0	63.8	97.8	98.8	137.3	111.2
	31年I期	95.3	95.3	103.6	98.2	102.0	86.9	114.0	98.9	69.8	85.4	117.3	66.7	83.9	97.7	126.6	101.7
	II期	100.4	100.4	102.7	97.8	97.3	76.1	118.9	102.1	44.5	107.9	119.6	56.8	98.9	96.7	124.7	103.2
	元年III期	99.7	99.7	98.6	98.4	97.5	82.9	114.3	98.6	61.0	113.8	117.2	59.6	97.2	96.2	129.7	99.0
	IV期	94.6	94.6	93.8	91.7	98.9	69.9	110.6	88.7	47.6	118.6	113.5	48.1	92.0	90.6	120.7	96.1
	2年I期	101.1	101.1	89.8	93.0	100.1	73.5	102.7	105.5	45.8	134.8	117.4	33.6	103.9	87.4	127.3	98.4
	II期	70.4	70.3	67.0	76.5	87.8	52.9	70.1	71.1	35.6	143.5	97.9	51.0	40.4	84.2	136.7	78.0
	III期	90.0	90.0	74.5	87.3	88.3	58.0	87.3	69.8	41.2	126.1	105.8	41.9	90.0	84.1	120.6	87.3
	2月	97.5	97.5	103.0	100.8	101.8	85.5	109.4	97.5	68.1	83.5	112.9	50.8	92.0	101.1	125.1	103.8
	3月	100.3	100.3	102.3	91.7	103.4	95.9	118.3	92.8	92.8	87.3	119.9	83.7	94.5	97.7	130.5	106.2
	4月	100.8	100.8	100.1	97.8	100.4	76.8	126.4	97.8	48.5	100.1	117.5	59.4	98.0	98.3	126.3	106.6
	元年5月	101.6	101.6	106.5	98.0	100.5	80.5	116.3	109.2	53.1	113.3	121.5	59.9	100.8	96.7	118.7	103.6
6月	98.7	98.7	101.4	97.6	91.0	71.1	113.9	99.4	31.8	110.4	119.9	51.0	98.0	95.0	129.2	99.3	
7月	101.7	101.7	101.5	98.5	96.9	79.6	113.8	96.7	59.3	108.8	117.8	56.5	101.6	98.8	130.6	101.4	
8月	99.5	99.5	97.3	99.3	96.5	92.9	116.1	105.8	70.1	114.8	111.0	64.2	95.6	94.5	132.9	96.5	
9月	98.0	98.0	97.1	97.4	99.0	76.3	113.1	93.4	53.5	117.8	122.7	58.1	94.5	95.3	125.5	99.1	
10月	89.3	89.3	94.4	96.0	97.5	55.0	108.9	74.7	30.0	120.1	119.1	54.1	80.1	94.9	121.8	94.7	
11月	99.0	99.0	93.5	90.5	99.9	79.8	111.0	99.5	56.7	118.1	110.1	48.4	101.7	89.4	120.9	96.1	
12月	95.5	95.5	93.6	88.6	99.2	75.0	111.8	91.8	56.0	117.7	111.4	41.9	94.1	87.6	119.4	97.4	
2年1月	106.6	106.6	92.8	93.8	104.3	90.3	109.4	132.9	58.1	135.1	121.0	37.5	106.3	88.0	123.3	104.6	
2月	100.1	100.1	90.4	89.4	98.1	62.4	106.6	94.2	33.6	123.4	115.5	31.2	105.7	90.7	132.5	96.6	
3月	96.6	96.6	86.3	95.8	98.0	67.8	92.0	89.3	45.6	145.8	115.8	32.2	99.7	83.4	126.1	93.9	
4月	70.5	70.5	71.1	83.7	93.2	68.0	88.4	80.8	53.4	152.6	108.2	46.0	37.0	81.0	123.6	81.9	
5月	66.4	66.3	66.5	73.9	80.6	41.1	60.0	64.5	20.8	135.5	93.2	52.2	30.6	86.2	159.2	72.8	
6月	74.2	74.1	63.4	72.0	89.7	49.7	61.8	68.1	32.7	142.3	92.3	54.9	53.7	85.3	127.3	79.3	
7月	88.1	88.1	71.9	78.2	88.9	49.1	77.9	58.8	35.0	129.1	107.6	37.5	89.3	80.5	113.8	85.6	
8月	r 87.8	r 87.8	71.5	89.2	86.7	55.4	86.7	79.4	28.0	126.2	r 103.1	r 39.2	87.5	r 86.5	124.3	85.1	
9月	94.0	94.0	80.2	94.5	89.4	69.5	97.4	71.1	60.7	123.0	106.7	49.1	93.1	85.3	123.7	91.2	
前月比(%)	7.1	7.1	12.2	5.9	3.1	25.5	12.3	▲10.5	116.8	▲2.5	3.5	25.3	6.4	▲1.4	▲0.5	7.2	

業種分類別生産者出荷指数

業種										(参考系列)					業種
パルプ・紙・紙加工品	繊維	食料品	その他	鉱業					機械工業	旧電気機械工業	鉄鋼・非鉄金属工業	汎用・業務用機械工業	電気・情報通信機械工業		
				ゴム製品	家具製品	印刷	木材・木製品	その他製品							
86.9	38.0	1276.3	230.2	48.3	19.6	30.6	17.0	114.7	1.8	6036.5	847.0	423.2	821.9	651.3	ウェイト
102.9	97.1	103.3	104.7	105.3	98.4	105.9	115.3	103.6	85.9	100.0	100.5	104.4	71.9	100.2	平成29年
102.4	94.1	104.7	102.2	90.0	97.6	106.5	111.1	105.6	82.1	98.2	112.6	105.7	77.9	117.7	平成30年
100.6	90.2	101.9	99.7	85.3	76.8	103.6	98.6	108.9	82.2	92.0	105.0	98.2	72.8	104.5	平成31年
104.6	99.2	104.5	103.5	88.9	92.3	111.6	116.7	107.5	80.5	103.0	117.8	111.5	91.4	123.8	IV期
95.3	85.2	92.6	107.1	88.5	122.7	107.5	105.6	112.4	75.2	85.5	101.5	100.6	79.3	108.4	31年I期
103.2	92.5	109.7	100.4	83.8	75.7	105.0	100.0	110.5	85.4	91.3	100.5	99.2	61.2	100.2	II期
102.3	89.9	105.6	94.4	83.8	56.9	94.1	88.9	106.2	81.7	95.7	109.0	95.5	70.5	106.5	元年III期
101.6	93.4	99.8	96.9	85.0	52.1	107.9	100.0	106.3	86.3	95.3	109.1	97.6	80.2	103.0	IV期
93.8	87.0	92.4	96.7	77.0	72.7	107.6	83.3	108.1	78.4	96.4	108.0	90.6	60.9	102.0	2年I期
101.7	83.2	103.1	82.0	48.0	47.2	118.9	94.4	90.6	78.4	49.5	95.1	69.6	40.9	82.6	II期
102.7	73.3	104.2	69.1	55.5	48.6	117.4	83.3	63.4	87.8	85.4	101.9	76.2	51.2	93.7	III期
93.1	89.9	88.7	103.9	83.5	115.4	104.1	100.0	111.1	84.9	89.7	95.2	100.2	85.1	101.3	2月
106.8	87.4	106.5	117.7	91.1	160.1	120.4	116.7	121.1	55.6	103.6	112.4	102.2	101.6	121.8	3月
110.7	103.5	114.7	107.1	90.4	96.0	107.5	100.0	117.0	63.5	95.0	98.7	99.3	72.1	98.9	4月
101.8	84.4	106.5	96.9	80.7	62.3	96.3	100.0	109.3	96.1	86.7	98.4	98.7	62.4	97.5	元年5月
97.1	89.6	107.9	97.3	80.3	68.8	111.1	100.0	105.3	96.7	92.3	104.5	99.7	49.0	104.1	6月
109.5	89.6	113.9	102.9	91.6	67.7	106.2	83.3	115.7	92.9	105.7	113.0	103.0	64.7	113.3	7月
99.7	79.4	105.2	83.0	67.1	51.6	70.2	100.0	96.0	85.9	82.4	96.6	86.8	77.7	93.0	8月
97.7	100.6	97.7	97.3	92.8	51.3	105.9	83.3	106.9	66.4	99.1	117.3	96.8	69.2	113.3	9月
104.9	91.8	100.0	100.0	89.0	51.0	110.0	116.7	107.9	86.0	87.8	120.8	102.2	64.2	114.6	10月
96.1	87.2	99.2	95.0	87.9	47.6	106.7	100.0	102.3	98.4	103.0	104.9	97.0	92.5	97.6	11月
103.8	101.2	100.2	95.8	78.0	57.7	107.0	83.3	108.7	74.6	95.2	101.7	93.5	83.8	96.8	12月
86.2	79.2	82.7	87.3	83.5	62.2	92.6	83.3	92.3	87.4	89.6	103.9	88.7	54.7	97.2	2年1月
87.5	92.3	91.4	94.6	77.3	78.0	103.6	83.3	104.0	86.3	96.0	106.1	89.3	67.8	101.7	2月
107.7	89.5	103.0	108.1	70.1	78.0	126.6	83.3	128.0	61.6	103.6	114.0	93.7	60.1	107.1	3月
111.9	94.1	108.6	98.1	62.9	64.0	132.8	100.0	109.1	38.9	52.5	103.1	76.3	61.6	88.7	4月
91.2	74.5	92.2	71.5	36.8	32.0	112.3	100.0	77.8	99.2	35.7	83.4	64.7	26.6	72.3	5月
102.1	81.0	108.5	76.4	44.2	45.5	111.6	83.3	84.8	97.1	60.2	98.8	67.8	34.6	86.7	6月
110.5	77.1	110.3	73.7	59.5	49.7	121.2	83.3	69.8	92.4	89.5	107.9	75.1	43.2	100.8	7月
96.2	68.6	101.7	60.6	44.8	43.3	105.3	83.3	55.0	85.3	69.2	89.0	67.5	40.7	80.2	8月
101.5	74.3	100.5	73.0	62.1	52.7	125.6	83.3	65.4	85.6	97.4	108.8	85.9	69.6	100.1	9月
3.9	▲26.1	2.9	▲25.0	▲33.1	2.7	18.6	0.0	▲38.8	28.9	▲1.7	▲7.2	▲11.3	0.6	▲11.7	前年同月比(%)
102.7	91.7	104.5	102.2	89.3	97.2	107.3	110.3	107.0	73.8	97.4	114.8	106.8	74.3	122.9	IV期
104.7	89.0	103.8	104.5	89.5	96.2	110.6	110.9	108.5	77.1	86.4	101.1	101.8	82.6	105.5	31年I期
100.7	92.6	102.8	101.1	84.7	81.4	104.5	100.5	110.1	85.4	96.4	106.5	101.3	65.9	106.5	II期
98.6	91.8	101.3	97.3	83.4	67.2	95.6	88.8	110.4	80.4	95.9	106.7	98.5	75.9	104.8	元年III期
99.5	86.6	100.0	96.7	85.1	56.0	104.4	95.6	107.1	79.4	89.9	105.5	92.9	64.3	100.6	IV期
101.6	90.4	101.4	91.1	73.7	61.2	104.7	86.3	101.1	80.3	98.0	105.1	90.9	61.2	97.4	2年I期
98.6	83.8	96.9	82.2	47.9	49.4	119.0	94.8	90.0	78.5	51.1	100.9	70.4	45.4	88.0	II期
99.2	74.8	99.8	71.2	55.3	57.7	120.2	83.3	65.8	85.6	85.4	99.5	78.8	53.6	91.8	III期
106.8	91.7	102.4	105.3	87.7	95.2	111.4	113.0	110.7	80.3	91.3	94.9	102.5	80.4	98.4	2月
104.2	86.9	103.0	103.5	89.5	92.6	105.0	110.5	107.2	70.3	95.3	106.3	98.7	98.9	110.8	3月
101.7	98.9	107.4	103.1	89.1	87.2	102.6	103.2	111.9	87.1	95.6	104.6	99.7	68.9	105.7	4月
101.0	89.7	102.2	102.1	84.9	79.0	102.6	99.0	112.1	84.8	98.9	108.8	103.5	70.2	108.4	元年5月
99.3	89.3	98.7	98.1	80.2	77.9	108.3	99.3	106.2	84.2	94.7	106.2	100.6	58.5	105.3	6月
98.1	89.6	100.2	102.2	81.9	75.9	102.7	82.4	119.1	84.7	98.6	104.4	100.6	74.3	104.5	7月
98.8	85.5	101.6	91.6	76.4	67.1	83.2	99.7	102.2	80.9	95.5	102.9	97.7	83.3	100.1	8月
98.9	100.4	102.0	98.0	91.8	58.6	100.9	84.2	109.9	75.5	93.5	112.7	97.3	70.2	109.7	9月
100.4	85.9	100.2	95.7	85.7	55.4	99.6	109.4	104.3	79.0	80.4	111.6	95.1	49.5	107.2	10月
97.4	85.5	101.5	95.2	87.2	54.7	101.9	94.1	103.2	84.4	97.5	102.6	92.6	72.3	97.0	11月
100.8	88.5	98.3	99.3	82.5	57.9	111.8	83.3	113.7	74.7	91.7	102.3	91.0	71.0	97.5	12月
103.2	89.4	105.9	91.7	83.7	67.9	108.8	91.0	94.6	82.9	103.0	109.5	93.0	73.1	102.1	2年1月
99.5	93.3	99.5	87.6	71.0	71.8	94.2	89.6	96.2	77.8	97.7	99.6	90.4	52.1	94.5	2月
102.2	88.4	98.8	93.9	66.5	44.0	111.2	78.4	112.5	80.2	93.4	106.2	89.3	58.4	95.7	3月
102.2	90.8	102.4	94.3	61.4	57.2	127.8	102.8	104.5	57.3	52.2	109.7	75.8	62.9	95.5	4月
95.1	81.0	90.6	77.0	41.1	42.0	118.7	99.9	81.0	88.7	41.9	95.5	68.9	32.0	83.9	5月
98.6	79.7	97.6	75.3	41.2	49.0	110.5	81.7	84.4	89.6	59.3	97.4	66.6	41.3	84.7	6月
99.7	76.3	96.3	73.3	53.8	56.7	116.3	82.7	71.7	78.5	84.5	99.2	74.1	46.4	92.2	7月
98.1	74.4	99.0	67.7	52.8	57.7	123.8	83.6	58.9	78.1	81.8	96.3	77.0	43.7	87.8	8月
99.9	73.7	104.0	72.7	59.3	58.7	120.6	83.7	66.8	100.2	90.0	103.0	85.2	70.6	95.3	9月
1.8	▲0.9	5.1	7.4	12.3	1.7	▲2.6	0.1	13.4	28.3	10.0	7.0	10.6	61.6	8.5	前月比(%)

業種分類別生産者在庫指数

業種	鉱工業																
	製造工業	鉄鋼	非鉄金属	金属製品	汎用・生産用・業務用機械					電子部品・デバイス	電気機械	情報通信機械	輸送機械	窯業・土石製品	化学	プラスチック製品	
					汎用機械	生産用機械	業務用機械	ウエイト	平成29年								平成30年
ウエイト	10000.0	9991.4	337.6	559.0	371.3	1943.3	436.7	849.9	656.7	12.2	458.6	28.9	1895.9	231.0	2097.3	866.0	
原 指 数	平成29年	85.9	85.9	98.0	87.7	86.4	77.4	98.4	64.7	80.0	67.5	80.4	116.7	60.1	79.1	100.3	103.8
	平成30年	90.5	90.5	102.5	72.0	95.8	84.2	91.2	80.1	84.9	117.2	94.9	117.1	79.2	73.0	98.8	116.1
	平成31年	98.7	98.7	116.1	56.0	118.9	91.4	93.0	94.1	86.8	216.4	111.4	134.8	92.1	74.0	111.5	119.7
	IV期	92.1	92.1	101.9	67.3	100.6	83.3	90.6	80.6	82.0	147.2	102.9	118.2	89.7	75.9	97.5	120.7
	31年I期	93.9	93.9	103.3	74.3	109.5	90.8	98.2	91.7	84.6	145.7	105.8	119.8	79.0	75.5	96.9	129.1
	II期	85.9	85.9	112.2	53.1	111.7	93.7	101.7	92.8	89.4	306.9	115.9	135.2	50.4	70.0	87.8	118.1
	元年III期	94.3	94.3	121.6	47.5	127.5	96.8	96.0	96.1	98.1	247.2	109.5	131.9	84.1	71.5	94.1	116.9
	IV期	120.8	120.8	127.1	49.0	126.8	84.3	76.1	95.8	75.0	165.7	114.3	152.4	155.0	79.0	167.5	114.5
	2年I期	113.9	114.0	127.2	55.2	117.1	90.1	80.4	105.0	77.4	123.9	105.9	117.2	94.8	81.6	183.1	113.9
	II期	114.1	114.1	103.9	70.6	98.7	101.5	86.8	120.0	87.5	222.7	96.3	126.7	58.3	83.1	206.7	121.9
	III期	112.1	112.1	77.6	64.7	94.7	111.3	84.2	131.7	102.8	155.1	102.3	124.5	57.6	84.7	196.3	121.1
	2月	95.4	95.3	104.0	73.1	107.9	93.6	101.9	92.0	90.0	143.9	106.4	126.8	80.1	76.0	98.3	131.1
3月	88.4	88.4	100.0	74.2	104.2	87.3	96.1	90.3	77.7	169.4	108.0	110.4	52.4	74.2	99.3	126.4	
4月	79.7	79.7	111.7	61.4	110.9	90.0	98.2	92.2	81.7	247.1	97.9	128.1	36.5	70.4	77.7	119.7	
元年5月	81.2	81.2	110.2	47.5	111.0	91.4	104.5	83.8	92.4	315.1	117.1	138.4	29.7	68.0	89.9	115.1	
6月	96.7	96.7	114.8	50.5	113.3	99.6	102.5	102.4	94.1	358.6	132.6	139.2	85.0	71.7	95.7	119.5	
7月	90.8	90.8	117.7	44.4	128.9	108.3	106.9	101.9	117.6	321.6	127.5	139.7	49.8	70.4	92.2	118.3	
8月	93.4	93.4	122.4	46.4	127.4	97.2	93.4	97.3	99.4	213.6	110.2	130.8	79.7	70.7	94.8	116.7	
9月	98.6	98.6	124.7	51.8	126.1	84.8	87.7	89.2	77.2	206.3	90.9	125.2	122.8	73.4	95.2	115.6	
10月	100.2	100.2	122.8	44.8	129.1	84.3	83.1	89.9	77.7	193.8	107.6	150.9	133.7	74.5	94.3	112.2	
11月	106.3	106.3	129.3	47.3	127.0	82.8	71.1	94.6	75.4	145.1	114.9	160.1	137.1	81.0	113.1	115.3	
12月	155.8	155.9	129.1	54.8	124.4	85.9	74.1	102.8	71.9	158.3	120.3	146.3	194.1	81.5	295.0	116.1	
2年1月	124.9	125.0	127.7	50.5	126.2	91.4	84.3	107.0	75.8	141.3	117.6	131.8	152.4	80.4	183.6	113.2	
2月	110.0	110.0	129.2	54.6	119.1	90.6	78.1	104.8	80.6	128.5	101.5	115.6	71.8	81.3	183.7	115.1	
3月	106.9	106.9	124.8	60.6	106.1	88.3	78.7	103.1	75.7	101.9	98.5	104.1	60.1	83.0	181.9	113.4	
4月	133.1	133.2	126.6	69.9	99.0	96.9	86.1	116.7	78.5	181.4	89.9	114.5	50.4	82.4	308.5	120.9	
5月	110.1	110.1	105.3	70.3	103.1	101.0	87.9	117.7	88.1	271.2	91.3	125.9	60.6	82.2	185.3	122.1	
6月	99.0	99.0	79.9	71.5	94.0	106.7	86.3	125.6	95.9	215.4	107.8	139.6	64.0	84.6	126.3	122.8	
7月	101.1	101.1	78.5	61.7	93.3	113.5	88.2	135.9	101.4	180.6	115.3	128.5	64.6	85.1	131.8	119.3	
8月	123.1	123.1	75.7	69.0	97.5	112.2	83.8	131.4	106.1	193.9	98.8	129.8	47.9	85.2	254.1	125.0	
9月	112.2	112.2	78.7	63.4	93.4	108.1	80.5	127.8	101.0	90.9	92.7	115.3	60.3	83.7	203.1	119.0	
前年同月比(%)	13.8	13.8	▲36.9	22.4	▲25.9	27.5	▲8.2	43.3	30.8	▲55.9	2.0	▲7.9	▲50.9	14.0	113.3	2.9	
季 節 調 整 指 数	IV期	93.4	93.4	103.6	71.2	99.6	86.0	92.1	83.9	86.1	155.9	100.5	117.2	96.6	72.9	93.7	120.5
	31年I期	90.8	90.8	103.8	69.9	106.4	90.5	101.2	87.9	84.8	178.5	114.2	124.2	73.3	75.6	93.6	125.9
	II期	87.1	87.0	111.4	49.8	115.3	91.2	98.7	91.5	87.0	247.9	110.0	131.0	56.4	72.5	90.3	119.1
	元年III期	96.4	96.4	121.3	51.7	127.4	95.2	91.3	97.7	95.0	252.4	109.5	135.5	82.8	72.0	99.5	118.4
	IV期	119.8	119.8	127.6	51.9	126.9	88.6	80.3	100.4	79.0	185.7	112.4	149.2	141.6	75.8	156.7	115.0
	2年I期	110.1	110.2	127.9	51.9	113.6	89.8	82.9	100.5	77.7	153.0	113.6	121.2	86.9	81.8	176.7	111.1
	II期	116.7	116.8	103.3	66.1	101.8	98.8	84.2	118.4	85.1	182.8	92.0	122.5	70.1	86.0	216.3	123.0
	III期	114.6	114.6	77.5	70.3	94.7	109.9	80.1	134.1	100.6	155.7	102.5	127.7	57.5	85.3	207.5	122.7
	2月	90.3	90.3	104.5	70.0	103.8	88.7	101.0	84.1	84.4	166.2	106.1	123.6	69.1	74.8	93.2	127.2
	3月	90.2	90.2	102.5	68.7	107.9	93.7	103.7	94.1	83.7	205.8	132.7	130.0	66.9	77.6	102.2	124.2
	4月	85.6	85.6	112.2	58.5	112.4	89.7	97.6	90.6	83.0	290.5	107.1	129.3	53.8	72.9	83.8	121.0
	元年5月	82.5	82.5	109.8	44.7	113.5	88.3	99.8	84.7	87.6	242.0	110.1	133.3	38.2	71.0	93.3	116.2
6月	93.1	93.0	112.1	46.3	119.9	95.6	98.6	99.1	90.4	211.3	112.9	130.4	77.1	73.5	93.7	120.2	
7月	92.0	91.9	118.3	44.4	126.2	103.0	98.6	97.9	110.0	233.2	125.5	135.7	52.3	72.2	97.1	118.3	
8月	94.5	94.5	121.0	52.2	127.3	93.1	89.4	96.5	92.0	225.2	106.0	124.9	77.0	71.8	98.0	119.0	
9月	102.7	102.7	124.6	58.5	128.8	89.5	85.9	98.7	83.1	298.8	97.1	146.0	119.1	72.1	103.5	117.8	
10月	105.3	105.3	126.3	50.4	124.9	86.6	82.1	97.5	78.3	208.1	107.6	153.3	139.6	72.8	96.3	113.9	
11月	103.6	103.6	129.0	50.6	128.0	89.2	79.0	101.0	80.6	160.7	114.9	155.7	119.6	77.3	108.4	115.1	
12月	150.4	150.5	127.4	54.6	127.8	89.9	79.8	102.8	78.2	188.4	114.7	138.5	165.6	77.2	265.5	116.0	
2年1月	117.2	117.3	125.8	47.4	116.5	89.0	86.4	98.3	76.0	186.8	118.6	128.3	122.1	78.5	168.7	110.2	
2月	104.1	104.2	129.8	52.3	114.6	85.8	77.4	95.8	75.6	148.4	101.2	112.7	61.9	80.0	174.2	111.7	
3月	109.1	109.1	128.0	56.1	109.8	94.7	84.9	107.4	81.6	123.8	121.1	122.6	76.7	86.8	187.2	111.4	
4月	143.0	143.1	127.1	66.5	100.4	96.5	85.6	114.6	79.8	213.2	98.3	115.6	74.3	85.4	332.9	122.2	
5月	111.9	111.9	104.9	66.2	105.4	97.6	84.0	118.9	83.5	208.3	85.9	121.2	78.0	85.8	192.3	123.3	
6月	95.3	95.3	78.0	65.6	99.5	102.4	83.0	121.6	92.1	126.9	91.8	130.8	58.1	86.7	123.7	123.5	
7月	102.4	102.4	78.9	61.7	91.3	108.0	81.3	130.6	94.8	131.0	113.5	124.9	67.8	87.2	138.7	119.3	
8月	124.5	124.5	74.8	77.7	97.4	107.5	80.2	130.3	98.2	204.4	95.0	123.9	46.3	86.5	262.8	127.5	
9月	116.9	116.8	78.7	71.6	95.4	114.1	78.9	141.4	108.7	131.6	99.0	134.4	58.5	82.2	220.9	121.2	
前月比(%)	▲6.1	▲6.2	5.2	▲7.9	▲2.1	6.1	▲1.6	8.5	10.7	▲35.6	4.2	8.5	26.3	▲5.0	▲15.9	▲4.9	

業種分類別生産者在庫指数

業種								在庫率	業種					
パルプ・紙・紙加工品	繊維	食料品	その他	家具製品	木材・木製品	その他製品	8.6							
(参考系列)								機械工業	旧電気機械工業	鉄鋼・非鉄金属工業	汎用・業務用機械工業	電気・情報通信機械工業	9246.2	ウェイト
13.5	199.3	763.4	214.1	101.7	90.5	21.9	8.6	4338.9	499.7	896.6	1093.4	487.5	9246.2	ウェイト
155.4	103.7	98.0	104.5	106.7	105.5	90.5	99.7	70.4	82.2	91.6	87.3	82.6	82.3	平成29年
134.8	95.8	81.9	110.3	106.1	95.3	191.3	94.0	83.4	96.7	83.4	87.4	96.2	88.1	平成30年
141.7	101.3	78.8	116.2	121.1	78.9	247.3	92.1	94.5	115.3	78.6	89.3	112.7	97.9	平成31年
126.2	98.5	67.7	124.5	130.0	89.8	242.1	93.6	88.6	104.8	80.3	85.4	103.8	86.3	IV期
124.0	99.4	79.0	126.4	129.5	87.1	274.4	99.5	87.6	107.5	85.3	90.0	106.6	101.3	31年I期
145.6	101.3	83.9	101.9	98.7	73.5	234.1	81.9	78.0	121.6	75.4	94.3	117.0	82.1	II期
125.8	101.9	82.2	106.0	103.1	78.9	231.6	94.8	93.2	114.2	75.4	97.2	110.8	90.2	元年III期
171.3	102.5	70.4	130.5	153.3	76.2	249.1	92.2	119.0	117.7	78.4	75.5	116.5	117.7	IV期
145.9	99.4	76.9	145.6	160.4	98.0	273.8	91.7	94.1	107.0	82.4	78.6	106.6	109.5	2年I期
118.8	98.7	84.6	120.5	102.2	106.1	265.1	82.7	82.6	101.1	83.1	87.2	98.1	136.3	II期
129.0	98.8	81.3	117.7	94.6	114.3	239.0	95.0	87.1	104.9	69.5	95.4	103.6	116.0	III期
135.0	99.0	79.8	135.6	143.4	89.8	288.5	99.7	89.4	108.5	84.7	94.7	107.6	95.5	2月
121.6	100.2	86.8	105.8	97.1	81.6	246.7	100.6	74.6	109.6	84.0	85.0	108.1	75.4	3月
139.6	100.7	80.3	98.0	93.0	73.5	222.8	81.2	68.1	103.2	80.4	88.3	99.6	74.8	4月
141.3	100.1	82.5	104.2	102.6	73.5	238.6	79.5	68.1	123.2	71.1	97.2	118.4	78.9	元年5月
156.0	103.2	88.8	103.4	100.4	73.5	240.9	85.0	97.7	138.5	74.7	97.4	133.0	92.7	6月
137.9	101.9	87.2	106.7	103.2	81.6	226.5	92.9	85.6	132.9	72.0	113.3	128.2	79.9	7月
105.1	103.1	81.8	101.5	101.7	73.5	216.1	96.8	91.4	113.9	75.0	97.0	111.4	98.1	8月
134.4	100.8	77.5	109.8	104.3	81.6	252.2	94.8	102.7	95.7	79.3	81.4	92.9	92.7	9月
162.4	101.5	70.4	118.1	133.7	73.5	230.5	91.8	109.1	112.2	74.2	79.9	110.2	104.4	10月
212.9	105.7	72.8	136.5	161.2	73.5	282.2	90.1	110.6	118.2	78.2	73.7	117.6	107.7	11月
138.5	100.2	67.9	136.9	165.1	81.6	234.7	94.8	137.4	122.7	82.8	72.8	121.8	141.0	12月
134.0	100.1	64.8	147.3	170.4	89.8	277.5	95.2	121.2	119.0	79.6	79.2	118.5	126.4	2年1月
165.0	99.7	78.5	144.9	155.4	98.0	289.8	92.6	83.8	103.0	82.7	79.6	102.4	107.5	2月
138.6	98.3	87.5	144.7	155.4	106.1	254.2	87.4	77.2	98.9	84.8	76.9	98.8	94.5	3月
126.1	99.7	83.4	117.7	96.9	106.1	262.4	82.9	76.2	93.5	91.2	81.5	91.3	144.6	4月
107.1	98.2	85.7	125.0	105.6	106.1	293.2	79.9	83.0	97.7	83.5	88.0	93.4	154.2	5月
123.1	98.1	84.8	118.8	104.1	106.1	239.8	85.4	88.7	112.2	74.6	92.1	109.6	110.1	6月
134.3	98.7	88.3	115.2	92.5	114.3	224.5	95.3	92.6	117.7	68.0	96.1	116.1	108.4	7月
119.0	99.1	81.2	116.7	91.4	114.3	243.6	94.8	83.0	102.9	71.5	97.2	100.6	139.2	8月
133.6	98.7	74.5	121.2	99.9	114.3	248.9	94.9	85.6	94.0	69.1	92.8	94.0	102.2	9月
▲0.6	▲2.1	▲3.9	10.4	▲4.2	40.1	▲1.3	0.1	▲16.7	▲1.8	▲12.9	14.0	1.2	10.2	前年同月比(%)
123.0	95.4	73.9	119.6	118.9	93.0	224.2	97.2	93.3	102.5	83.7	87.9	101.4	88.6	IV期
133.8	100.5	77.6	112.2	107.0	86.0	235.5	97.5	85.1	116.2	82.5	91.7	114.4	94.8	31年I期
142.4	102.4	78.0	114.4	121.6	74.1	290.7	85.3	81.4	114.3	72.8	91.7	111.4	85.6	II期
124.3	102.1	81.9	115.5	123.4	77.4	247.8	91.3	92.5	115.0	78.5	93.7	111.2	92.0	元年III期
166.0	100.2	78.2	122.4	134.1	78.1	236.0	94.1	116.8	116.0	80.9	79.1	114.4	116.9	IV期
157.3	100.4	75.5	131.2	137.4	96.8	235.9	89.8	91.1	114.9	79.7	80.2	113.8	104.1	2年I期
116.0	99.7	78.8	135.2	126.0	107.0	325.9	86.2	87.3	95.5	80.3	84.8	93.8	142.1	II期
127.3	99.0	81.0	128.3	113.2	112.1	256.7	91.5	86.2	105.9	72.3	92.3	104.2	118.2	III期
141.5	99.8	76.7	111.1	104.8	88.0	220.1	94.3	82.5	109.0	82.9	91.4	107.0	89.1	2月
127.8	101.9	79.6	112.6	110.5	81.1	265.5	103.7	83.3	133.2	80.8	92.2	131.6	86.6	3月
134.2	102.0	78.2	109.7	114.8	74.3	265.0	87.7	78.6	112.0	78.4	88.7	108.3	81.1	4月
146.0	102.3	76.0	115.6	124.2	74.5	263.0	81.9	75.1	114.5	69.0	92.6	111.6	79.6	元年5月
147.0	102.9	79.8	117.9	125.8	73.4	344.0	86.4	90.5	116.5	71.1	93.7	114.4	96.1	6月
136.4	102.4	83.1	117.3	123.7	80.4	250.2	91.1	83.9	129.1	74.2	105.7	126.3	84.8	7月
98.9	102.8	84.0	110.9	123.0	71.6	252.6	91.0	88.5	109.9	79.1	90.9	107.4	91.0	8月
137.7	101.2	78.6	118.4	123.6	80.2	240.5	91.8	105.1	106.0	82.2	84.4	99.9	100.1	9月
159.5	100.0	77.4	120.9	135.6	76.5	234.8	94.6	111.7	111.8	79.8	78.8	109.8	107.3	10月
204.2	100.1	73.9	124.4	134.2	76.2	249.7	93.1	106.7	118.4	81.0	79.9	117.4	106.5	11月
134.4	100.6	83.4	121.8	132.5	81.6	223.4	94.7	132.0	117.8	81.8	78.7	116.1	137.0	12月
153.3	100.7	70.6	120.7	121.8	89.0	212.9	91.7	109.8	121.1	76.5	80.3	119.3	103.4	2年1月
173.0	100.5	75.5	118.7	113.6	96.1	221.1	87.6	77.3	103.5	81.0	76.9	101.9	100.3	2月
145.7	100.0	80.3	154.1	176.9	105.4	273.6	90.1	86.2	120.2	81.6	83.4	120.3	108.6	3月
121.2	101.0	81.2	131.7	119.6	107.3	312.1	89.5	88.0	101.4	88.9	81.8	99.3	156.8	4月
110.7	100.4	79.0	138.6	127.8	107.6	323.2	82.3	91.6	90.8	81.1	83.9	88.0	155.5	5月
116.0	97.8	76.3	135.4	130.5	106.0	342.4	86.8	82.2	94.4	71.0	88.6	94.2	114.1	6月
132.9	99.2	84.1	126.6	110.8	112.7	248.0	93.4	90.7	114.3	70.0	89.7	114.4	115.0	7月
112.0	98.8	83.4	127.6	110.5	111.3	284.7	89.1	80.3	99.3	75.4	91.1	97.0	129.1	8月
136.9	99.0	75.6	130.6	118.4	112.3	237.4	91.9	87.6	104.1	71.6	96.2	101.1	110.4	9月
22.2	0.2	▲9.4	2.4	7.1	0.9	▲16.6	3.1	9.1	4.8	▲5.0	5.6	4.2	▲14.5	前月比(%)

財別生産指数

財別分類	合計											財別分類	
	最終需要財					生産財				その他			
	投資財		消費財			資本財	建設財	消費財		鉱工業用生産財	その他用生産財		
	耐用消費財	非耐用消費財	耐用消費財	非耐用消費財									
ウェイト	10000.0	5297.9	2030.3	1788.7	241.6	3267.6	1573.1	1694.5	4702.1	4482.1	220.0	ウェイト	
原	平成29年	103.5	96.6	85.1	83.4	97.7	103.8	99.1	108.2	111.3	111.7	104.6	平成29年
	平成30年	104.6	99.6	91.3	90.4	98.0	104.7	92.8	115.8	110.2	110.6	102.2	平成30年
	平成31年	100.0	98.5	84.1	82.9	92.6	107.4	87.8	125.7	101.7	101.9	97.7	平成31年
指	IV期	109.7	105.6	102.2	101.7	106.0	107.8	97.5	117.3	114.3	114.8	105.1	IV期
	31年I期	93.6	90.3	88.6	87.8	94.7	91.4	72.6	108.8	97.2	97.2	97.7	31年I期
	II期	98.3	94.8	77.6	76.2	87.6	105.4	90.3	119.6	102.3	102.5	98.9	II期
	元年III期	100.9	98.6	82.8	81.9	89.9	108.4	93.0	122.6	103.5	103.9	96.1	元年III期
	IV期	107.2	110.2	87.2	85.7	98.2	124.5	95.2	151.7	103.7	104.0	98.1	IV期
	2年I期	99.0	94.2	81.5	80.3	90.7	102.1	96.2	107.6	104.4	104.7	98.4	2年I期
	II期	77.5	84.7	58.3	54.9	83.8	101.2	35.5	162.1	69.4	68.1	94.2	II期
	III期	95.3	98.7	69.4	67.6	82.1	116.8	92.3	139.6	91.5	91.6	88.1	III期
	2月	95.9	93.8	89.9	88.8	98.7	96.2	81.2	110.1	98.2	98.4	93.5	2月
	3月	107.5	108.4	106.6	107.8	97.3	109.6	95.7	122.4	106.5	106.6	106.2	3月
	4月	98.3	97.0	82.0	81.1	88.1	106.3	91.2	120.4	99.8	99.8	99.6	4月
	元年5月	95.5	92.5	78.2	77.3	85.0	101.3	85.4	116.1	99.0	99.1	98.2	元年5月
6月	101.2	94.9	72.6	70.3	89.7	108.7	94.2	122.2	108.2	108.7	99.0	6月	
7月	110.2	106.7	85.4	84.0	95.9	120.0	104.7	134.1	114.0	114.5	104.6	7月	
8月	89.9	91.1	79.9	79.9	79.9	98.0	75.0	119.4	88.5	88.6	86.6	8月	
9月	102.7	97.9	83.2	81.7	94.0	107.1	99.4	114.3	108.0	108.5	97.1	9月	
10月	96.2	88.7	77.1	74.5	96.5	95.9	79.6	111.1	104.6	105.0	95.9	10月	
11月	106.8	107.3	94.9	94.0	101.4	115.0	107.7	121.9	106.1	106.4	99.9	11月	
12月	118.5	134.5	89.6	88.6	96.6	162.5	98.4	222.0	100.4	100.5	98.5	12月	
数	2年1月	92.9	88.0	79.1	78.3	85.2	93.6	86.9	99.8	98.3	98.6	92.0	2年1月
	2月	98.7	93.9	80.6	79.2	91.2	102.2	97.5	106.5	104.1	104.5	95.4	2月
	3月	105.4	100.7	84.8	83.3	95.7	110.6	104.3	116.4	110.7	110.9	107.9	3月
	4月	96.5	119.2	68.9	66.6	85.4	150.6	29.9	262.6	70.8	69.1	104.7	4月
	5月	58.6	56.7	46.7	42.6	76.9	63.0	22.9	100.2	60.7	59.5	85.7	5月
	6月	77.5	78.2	59.4	55.4	89.0	89.9	53.6	123.6	76.6	75.8	92.3	6月
	7月	95.2	98.4	70.1	68.0	85.2	115.9	102.8	128.1	91.6	91.6	91.9	7月
	8月	90.1	100.6	58.4	56.3	r 74.1	126.8	70.8	r 178.8	78.3	78.1	r 83.1	8月
	9月	100.5	97.0	79.6	78.6	87.0	107.8	103.3	111.9	104.5	105.2	89.4	9月
	前年同月比%	▲2.1	▲0.9	▲4.3	▲3.8	▲7.4	0.7	3.9	▲2.1	▲3.2	▲3.0	▲7.9	前年同月比%
季	IV期	104.9	100.8	91.6	90.5	99.2	106.7	92.9	120.3	109.5	109.7	103.4	IV期
	31年I期	94.2	91.2	89.4	88.6	96.2	93.6	68.8	116.4	97.3	97.1	100.4	31年I期
	II期	100.5	96.0	82.3	80.8	92.3	103.2	91.3	114.0	105.4	105.8	98.5	II期
	元年III期	102.8	99.7	86.2	85.4	92.4	107.0	95.7	119.6	105.8	106.2	96.5	元年III期
	IV期	102.8	106.3	77.9	76.1	91.0	126.1	94.5	155.5	99.5	99.6	96.2	IV期
	2年I期	99.5	93.8	79.3	78.2	90.4	105.3	94.1	114.7	103.8	104.0	99.1	2年I期
	II期	78.6	85.2	62.5	58.8	87.5	98.0	35.4	153.4	70.8	69.7	93.5	II期
	III期	97.6	100.1	71.3	69.5	84.7	116.5	94.6	137.5	93.7	93.9	88.7	III期
	2月	95.2	93.0	88.1	87.3	100.4	96.6	76.5	118.2	98.0	97.9	99.8	2月
	3月	101.0	98.9	99.1	99.6	93.7	99.9	82.5	116.6	101.8	101.9	100.7	3月
	4月	99.5	94.5	82.0	80.4	92.1	101.2	87.0	115.6	105.4	105.7	98.5	4月
	元年5月	101.9	99.0	87.7	87.0	92.6	105.2	94.1	115.6	104.6	105.0	98.2	元年5月
6月	100.1	94.5	77.3	75.0	92.1	103.2	92.8	110.8	106.3	106.8	98.7	6月	
7月	105.1	101.6	87.7	87.0	93.7	108.4	98.2	119.7	110.1	110.4	101.7	7月	
8月	102.1	99.8	88.0	87.7	90.6	106.5	92.8	120.6	102.3	102.9	90.5	8月	
9月	101.2	97.8	83.0	81.6	92.9	106.2	96.2	118.6	104.9	105.2	97.2	9月	
10月	90.3	83.8	65.5	62.1	91.0	94.3	76.2	114.2	96.6	96.7	92.9	10月	
11月	102.3	101.7	85.9	84.9	92.8	114.0	103.9	123.1	101.3	101.5	97.4	11月	
12月	115.9	133.5	82.3	81.2	89.3	170.1	103.5	229.3	100.5	100.7	98.2	12月	
整	2年1月	103.6	104.7	92.4	92.6	91.4	115.1	100.5	121.4	104.0	104.2	99.4	2年1月
	2月	97.1	85.2	67.0	65.2	89.0	100.6	92.7	112.0	103.5	103.7	96.5	2月
	3月	97.8	91.5	78.5	76.7	90.9	100.1	89.0	110.6	104.0	104.2	101.5	3月
	4月	97.2	116.9	70.6	68.1	88.3	143.5	28.6	249.4	74.0	72.5	103.2	4月
	5月	63.8	61.7	54.2	49.8	85.2	66.3	25.8	99.3	65.7	64.6	86.9	5月
	6月	74.8	77.1	62.6	58.6	88.9	84.2	51.7	111.4	72.8	72.0	90.4	6月
	7月	91.3	93.0	70.3	68.3	84.1	104.7	96.3	115.6	89.3	89.2	89.7	7月
	8月	103.7	110.7	64.7	62.0	r 85.2	138.7	88.5	r 181.2	92.0	92.3	r 87.6	8月
	9月	97.8	96.5	79.0	78.2	84.8	106.2	98.9	115.7	99.8	100.3	88.7	9月
	前月比%	▲5.7	▲12.8	22.1	26.1	▲0.5	▲23.4	11.8	▲36.1	8.5	8.7	1.3	前月比%

財別生産者出荷指数

財別分類	合計											財別分類	
	最終需要財					生産財				その他			
	投資財	消費財		生産財		耐用消費財	非耐用消費財	鉱工業用生産財	その他用生産財				
資本財		建設財											
ウェイト	10000.0	5107.4	1934.7	1588.0	346.7	3172.7	1616.7	1556.0	4892.6	4663.7	228.9	ウェイト	
原	平成29年	102.8	95.9	85.3	82.7	97.2	102.3	98.8	106.0	110.0	110.3	103.1	平成29年
	平成30年	103.2	98.3	92.2	90.8	98.7	102.1	92.6	112.0	108.2	108.5	101.2	平成30年
	平成31年	97.4	94.3	85.2	82.4	98.0	99.8	87.8	112.3	100.6	100.8	97.3	平成31年
指	IV期	108.1	104.5	102.3	101.3	106.9	105.8	97.2	114.8	111.9	112.4	102.5	IV期
	31年I期	92.2	89.0	89.8	87.4	100.8	88.5	74.1	103.6	95.6	95.6	96.5	31年I期
	II期	97.7	93.8	78.1	75.2	91.7	103.3	89.5	117.6	101.8	101.9	99.5	II期
	元年III期	100.2	98.0	85.8	83.5	96.1	105.5	93.5	118.0	102.5	102.8	95.1	元年III期
	IV期	99.3	96.2	87.0	83.5	103.2	101.8	94.1	110.0	102.5	102.8	98.0	IV期
	2年I期	98.0	93.6	82.6	79.6	96.1	100.2	98.9	101.6	102.6	103.0	96.4	2年I期
	II期	69.1	70.6	57.7	52.2	82.7	78.4	36.6	121.9	67.5	66.3	92.5	II期
	III期	90.3	90.2	71.3	68.4	84.6	101.8	92.8	111.2	90.5	90.6	87.4	III期
	2月	94.1	90.9	90.1	87.7	101.1	91.4	82.7	100.4	97.5	97.9	90.1	2月
	3月	107.2	108.6	110.6	111.7	105.8	107.3	96.8	118.3	105.8	105.6	109.8	3月
	4月	100.5	97.1	80.5	78.1	91.3	107.2	92.4	122.5	104.1	104.2	102.8	4月
	元年5月	93.6	91.0	78.9	76.4	90.5	98.4	84.9	112.4	96.4	96.2	100.2	元年5月
6月	98.9	93.2	75.0	71.1	93.2	104.3	91.1	118.0	104.9	105.3	95.5	6月	
7月	109.3	105.4	85.5	82.1	100.9	117.6	106.7	128.9	113.4	114.0	101.6	7月	
8月	89.2	90.3	82.8	82.0	86.4	94.8	74.9	115.6	88.0	88.1	86.0	8月	
9月	102.1	98.4	89.1	86.5	101.1	104.1	98.8	109.6	106.0	106.4	97.8	9月	
10月	95.4	88.6	79.1	74.1	102.1	94.4	79.2	110.2	102.4	102.6	99.0	10月	
11月	103.8	102.8	93.9	91.5	105.0	108.2	107.1	109.4	104.9	105.4	95.1	11月	
12月	98.8	97.3	88.1	84.9	102.6	102.9	95.9	110.3	100.3	100.3	99.8	12月	
数	2年1月	91.2	86.1	77.0	73.9	91.4	91.6	89.4	93.8	96.5	96.8	89.7	2年1月
	2月	97.8	94.2	82.5	80.2	93.0	101.2	102.2	100.3	101.5	102.1	90.5	2月
	3月	105.0	100.4	88.2	84.7	104.0	107.8	105.0	110.7	109.9	110.0	109.1	3月
	4月	70.8	70.9	65.9	61.8	84.3	73.9	32.5	116.9	70.7	69.2	102.3	4月
	5月	59.6	62.4	47.4	41.0	76.4	71.6	23.8	121.2	56.6	55.1	86.1	5月
	6月	76.9	78.4	59.9	53.9	87.3	89.8	53.5	127.5	75.2	74.5	89.0	6月
	7月	94.0	95.5	70.6	67.4	85.7	110.7	102.4	119.4	92.4	92.5	92.0	7月
	8月	r 77.4	78.5	60.9	57.4	r 77.0	89.2	72.7	r 106.4	76.4	76.2	r 79.0	8月
	9月	99.6	96.7	82.4	80.4	91.2	105.5	103.3	107.8	102.6	103.1	91.1	9月
	前年同月比%	▲2.4	▲1.7	▲7.5	▲7.1	▲9.8	1.3	4.6	▲1.6	▲3.2	▲3.1	▲6.9	前年同月比%
季	IV期	103.3	98.9	92.8	91.3	99.7	103.1	91.6	114.9	107.4	107.8	101.1	IV期
	31年I期	95.3	92.4	89.5	87.1	99.8	93.6	75.6	113.9	98.5	98.4	99.2	31年I期
	II期	100.4	96.2	85.0	82.0	99.0	102.7	93.0	111.9	104.3	104.7	97.7	II期
	元年III期	99.7	96.4	86.5	84.1	97.6	102.8	92.8	113.4	102.9	103.2	96.0	元年III期
	IV期	94.6	91.6	78.5	74.7	96.7	100.0	89.0	110.8	98.0	98.0	96.9	IV期
	2年I期	101.1	97.0	81.4	78.7	93.7	106.2	103.2	110.4	105.3	105.8	96.6	2年I期
	II期	70.4	72.2	63.3	57.6	88.6	77.3	36.9	115.9	68.2	67.1	90.5	II期
	III期	90.0	88.5	71.0	67.8	86.2	99.5	92.5	107.0	91.1	91.2	88.3	III期
	2月	97.5	94.9	88.7	86.1	101.2	98.3	85.2	112.3	100.4	100.5	97.9	2月
	3月	100.3	98.6	99.2	98.8	99.5	100.7	89.2	113.8	101.8	101.8	102.0	3月
	4月	100.8	96.1	84.2	81.0	99.1	103.3	91.3	116.4	105.6	106.1	99.5	4月
	元年5月	101.6	98.9	89.3	87.0	99.7	104.1	95.3	111.3	104.0	104.2	98.6	元年5月
6月	98.7	93.6	81.5	78.0	98.2	100.8	92.3	108.1	103.4	103.8	95.0	6月	
7月	101.7	97.4	86.0	83.3	98.8	104.1	96.2	111.9	106.9	107.1	100.6	7月	
8月	99.5	97.4	89.5	88.2	96.0	103.0	91.2	115.4	100.8	101.2	90.0	8月	
9月	98.0	94.5	84.1	80.9	98.1	101.2	91.1	112.9	101.0	101.2	97.3	9月	
10月	89.3	84.2	69.7	64.2	96.9	93.1	73.8	110.3	96.9	96.9	96.3	10月	
11月	99.0	97.6	84.7	81.8	97.6	106.6	102.2	112.1	99.5	99.6	95.1	11月	
12月	95.5	93.0	81.2	78.1	95.6	100.4	91.0	110.1	97.5	97.5	99.4	12月	
整	2年1月	106.6	106.8	90.4	90.0	94.5	112.2	109.4	117.9	107.6	108.0	97.6	2年1月
	2月	100.1	94.3	75.5	71.8	90.5	106.8	105.8	107.4	104.7	105.5	92.2	2月
	3月	96.6	89.9	78.2	74.3	96.0	99.6	94.4	105.8	103.7	104.0	99.9	3月
	4月	70.5	70.3	70.4	65.9	90.7	70.5	31.6	111.0	70.7	69.4	98.6	4月
	5月	66.4	69.7	56.0	48.9	86.6	77.4	27.6	121.7	62.6	61.2	86.9	5月
	6月	74.2	76.7	63.6	58.0	88.6	84.1	51.6	115.1	71.3	70.6	86.1	6月
	7月	88.1	88.2	69.6	66.5	84.6	99.0	93.8	103.8	88.3	88.2	91.5	7月
	8月	r 87.8	85.8	66.6	62.3	r 87.1	98.5	90.8	r 107.0	89.2	89.3	r 83.9	8月
	9月	94.0	91.6	76.9	74.5	86.9	100.9	92.9	110.2	95.8	96.1	89.4	9月
	前月比%	7.1	6.8	15.5	19.6	▲0.2	2.4	2.3	3.0	7.4	7.6	6.6	前月比%

財別生産者在庫指数

財別分類	合計											財別分類
	最終需要財					消費財			生産財			
	投資財		資本財			建設財	耐久消費財		非耐久消費財	鉱工業用生産財	その他用生産財	
ウェイト	10000.0	6576.8	2955.0	2392.5	562.5	3621.8	1832.7	1789.1	3423.2	3040.0	383.2	ウェイト
平成29年	85.9	81.5	79.5	76.4	92.4	83.1	64.4	102.3	94.3	96.9	74.2	平成29年
平成30年	90.5	88.9	87.6	86.8	90.6	90.0	82.8	97.4	93.5	95.5	77.9	平成30年
平成31年	98.7	101.8	96.8	96.3	98.8	105.9	96.9	115.1	92.7	94.4	79.4	平成31年
IV期	92.1	90.4	90.9	89.7	95.9	89.9	92.8	87.0	95.4	97.4	78.5	IV期
31年I期	93.9	91.2	94.6	93.8	97.9	88.5	84.2	92.9	99.1	100.3	89.1	31年I期
II期	85.9	85.2	94.1	93.7	96.0	77.8	59.9	96.3	87.2	88.5	77.1	II期
元年III期	94.3	95.3	99.1	98.9	100.0	92.2	89.2	95.2	92.3	94.0	79.1	元年III期
IV期	120.8	135.6	99.3	98.9	101.2	165.2	154.3	176.2	92.3	94.9	72.2	IV期
2年I期	113.9	124.6	96.1	95.3	99.7	147.9	100.6	196.4	93.4	95.6	76.1	2年I期
II期	114.1	126.5	99.2	99.9	96.0	148.8	63.4	236.3	90.1	91.8	76.2	II期
III期	112.1	125.8	108.3	111.5	94.6	140.1	59.1	223.2	85.8	87.0	76.3	III期
2月	95.4	93.5	98.5	98.1	100.0	89.4	83.9	95.1	99.0	99.3	96.2	2月
3月	88.4	83.5	86.1	84.3	94.2	81.4	63.3	99.9	97.8	99.2	86.9	3月
4月	79.7	77.5	88.6	87.5	93.2	68.5	44.6	93.1	83.7	84.4	78.7	4月
元年5月	81.2	78.6	90.2	89.0	95.2	69.1	42.5	96.4	86.3	87.7	74.6	元年5月
6月	96.7	99.4	103.6	104.6	99.5	95.9	92.6	99.4	91.5	93.3	78.0	6月
7月	90.8	90.0	105.7	107.0	100.0	77.2	59.8	95.0	92.4	93.9	80.5	7月
8月	93.4	94.3	99.7	99.5	100.3	89.9	84.3	95.5	91.9	93.4	79.3	8月
9月	98.6	101.6	92.0	90.2	99.6	109.5	123.6	95.0	92.7	94.6	77.6	9月
10月	100.2	104.7	97.0	96.6	99.0	111.0	132.1	89.3	91.6	94.2	70.8	10月
11月	106.3	113.0	97.6	96.7	101.7	125.6	138.4	112.5	93.3	95.6	74.6	11月
12月	155.8	189.0	103.4	103.5	102.8	258.9	192.5	326.9	92.1	94.8	71.1	12月
2年1月	124.9	142.0	104.3	104.9	101.8	172.8	152.4	193.8	92.1	94.6	72.4	2年1月
2月	110.0	117.9	94.1	92.7	99.8	137.3	79.5	196.5	94.8	96.6	80.0	2月
3月	106.9	114.0	90.0	88.2	97.5	133.6	70.0	198.9	93.3	95.5	75.8	3月
4月	133.1	154.9	94.4	93.6	97.6	204.3	56.4	355.7	91.3	93.0	77.4	4月
5月	110.1	119.8	99.4	100.4	95.1	136.5	63.3	211.4	91.3	93.6	73.1	5月
6月	99.0	104.8	103.7	105.7	95.3	105.6	70.4	141.8	87.7	88.9	78.1	6月
7月	101.1	110.1	111.4	114.8	97.2	109.0	67.7	151.3	83.9	84.8	76.5	7月
8月	r 123.1	r 141.4	107.2	110.4	r 93.8	r 169.2	50.7	r 290.6	87.9	88.9	80.1	8月
9月	112.2	126.0	106.2	109.3	92.8	142.2	58.9	227.6	85.5	87.2	72.2	9月
前年同月比%	13.8	24.0	15.4	21.2	▲6.8	29.9	▲52.3	139.6	▲7.8	▲7.8	▲7.0	前年同月比%
IV期	93.4	93.2	92.8	92.7	94.5	93.5	98.7	88.5	94.5	96.7	76.8	IV期
31年I期	90.8	88.3	92.4	90.9	98.3	84.6	80.1	90.1	96.0	97.1	87.6	31年I期
II期	87.1	85.4	94.8	94.3	97.5	78.8	66.8	91.4	89.7	90.9	79.4	II期
元年III期	96.4	97.4	99.4	99.4	99.7	95.0	87.2	101.2	93.6	95.5	78.3	元年III期
IV期	119.8	135.0	100.7	100.9	99.6	161.7	141.6	178.6	91.4	93.9	72.3	IV期
2年I期	110.1	120.6	94.0	92.5	100.1	141.1	94.5	190.6	90.5	92.5	74.7	2年I期
II期	116.7	128.9	100.0	100.5	97.7	155.8	74.6	226.3	92.8	94.5	78.5	II期
III期	114.6	128.5	108.7	112.3	94.3	144.0	58.3	237.7	87.0	88.4	75.4	III期
2月	90.3	87.7	90.5	88.5	98.5	84.7	76.9	90.2	95.7	96.5	92.9	2月
3月	90.2	87.8	93.3	92.0	98.7	83.2	75.4	98.8	96.0	97.3	86.1	3月
4月	85.6	83.7	93.1	91.7	97.4	76.4	62.9	90.4	88.6	89.3	82.1	4月
元年5月	82.5	79.7	90.8	89.6	96.3	72.5	54.5	92.6	88.3	89.7	76.0	元年5月
6月	93.1	92.9	100.6	101.5	98.9	87.4	83.0	91.3	92.1	93.8	80.2	6月
7月	92.0	91.0	101.8	102.9	98.6	80.7	61.6	98.5	93.3	95.1	79.4	7月
8月	94.5	94.3	98.0	97.3	100.4	90.9	81.0	100.3	93.7	95.6	78.2	8月
9月	102.7	106.9	98.4	97.9	100.1	113.3	118.9	104.8	93.8	95.9	77.3	9月
10月	105.3	112.3	100.1	100.5	99.1	122.8	138.6	97.0	91.7	94.1	72.2	10月
11月	103.6	111.4	99.0	98.8	99.6	120.8	123.1	113.9	91.5	93.7	73.9	11月
12月	150.4	181.3	102.9	103.5	100.1	241.6	163.2	324.8	91.1	93.8	70.7	12月
2年1月	117.2	131.4	98.1	97.6	99.8	156.5	127.2	188.7	88.2	90.0	71.9	2年1月
2月	104.1	110.5	86.5	83.7	98.3	130.1	72.8	186.4	91.6	93.8	77.2	2月
3月	109.1	119.9	97.5	96.3	102.1	136.6	83.4	196.6	91.6	93.6	75.1	3月
4月	143.0	167.3	99.1	98.0	102.0	227.9	79.5	345.5	96.7	98.4	80.7	4月
5月	111.9	121.5	100.1	101.1	96.2	143.3	81.2	203.1	93.5	95.7	74.4	5月
6月	95.3	98.0	100.7	102.5	94.8	96.3	63.1	130.2	88.3	89.3	80.3	6月
7月	102.4	111.4	107.2	110.4	95.8	113.9	69.7	156.9	84.7	85.8	75.5	7月
8月	r 124.5	r 141.4	105.3	107.9	r 93.9	r 171.0	48.7	r 305.3	89.6	91.0	78.9	8月
9月	116.9	132.6	113.6	118.7	93.2	147.2	56.6	251.0	86.6	88.4	71.9	9月
前月比%	▲6.1	▲6.2	7.9	10.0	▲0.7	▲13.9	16.2	▲17.8	▲3.3	▲2.9	▲8.9	前月比%

財別格付け上の定義

最終需要財	<p>鉱工業又は他の産業に原材料等として投入されない製品</p> <p>ただし、建設財を含み、企業消費財を除く</p>
投資財	<p>資本財と建設財の合計</p>
資本財	<p>家計以外で購入される製品で、原則として想定耐用年数が1年以上で比較的購入価格が高いもの</p>
建設財	<p>建設業者で購入される製品で、原則として想定耐用年数が1年以上で比較的購入価格が高いもの</p>
消費財	<p>家計で購入される製品（耐久消費財と非耐久消費財の合計）</p>
耐久消費財	<p>原則として耐用想定年数が1年以上で比較的購入価格が高いもの</p>
非耐久消費財	<p>原則として耐用想定年数が1年未満または比較的購入価格が低いもの</p>
生産財	<p>鉱工業及び他の産業に原材料として投入される製品</p> <p>ただし、企業消費財を含み、建設財を除く</p>
鉱工業用生産財	<p>鉱工業の生産工程に原材料、燃料、部品、容器、消耗品、工具等として再投入される製品</p>
その他用生産財	<p>非鉱工業用の原材料、燃料、消耗品及び企業消費財</p>