



統計資料 2-2-1

令和2年4月20日
統計課 経済産業係
ダイヤル 027-226-2410

平成 27 年 基 準

群馬県鉱工業指数

令和 2 年 2 月 分

「生産、出荷、在庫はすべて低下で推移」

項 目	季節調整済指数		原 指 数	
	指 数	前月比(%)	指 数	前年同月比(%)
生 産	98.2	▲ 3.6	98.8	2.9
出 荷	97.3	▲ 3.7	97.8	3.8
在 庫	104.8	▲ 13.2	110.0	15.4
在 庫 率	101.0	▲ 6.0	106.0	11.8

群馬県総務部統計課

インターネットでご覧いただけます

<https://toukei.pref.gunma.jp/>

利 用 上 の 注 意

1. 指数の種類、基準年次、ウェイト算定基準及び品目数

指数の種類	基準年次	ウェイト算定基準	採用品目
生産指数	平成27年	付加価値額	181
生産者出荷指数	〃	出荷額	175
生産者製品在庫指数	〃	在庫額	102
生産者製品在庫率指数	〃	〃	95

2. 指数算式－1

品目指数を基準時の固定ウェイト加重平均するラスパイレソ算式である。

$$\text{総合指数} = \frac{\left(\frac{\text{比較時数量}}{\text{基準時数量}} \times \text{基準時ウェイト} \right) \text{の総和}}{\text{基準時ウェイトの総和}} \times 100$$

指数算式－2（生産者製品在庫率指数）

在庫と出荷の比率の推移をみることにより、産出された製品の需給動向をみる事ができる。

$$\text{総合在庫率指数} = \frac{\left[\frac{\frac{\text{比較時在庫数量}}{\text{比較時出荷数量}}}{\frac{\text{基準時在庫数量}}{\text{基準時出荷数量}}} \times \text{基準時在庫額ウェイト} \right] \text{の総和}}{\text{基準時在庫額ウェイトの総和}} \times 100$$

3. 分類は、業種分類及び特殊分類（財別分類）である。

4. 指数値の計算は月別、四半期別及び暦年別に行い、小数点第2位以下を四捨五入した。

四半期別指数は3か月分（1～3月期=Ⅰ期, 4～6月期=Ⅱ期, 7～9月期=Ⅲ期, 10～12月期=Ⅳ期としている。）の指数値を単純平均したもので、年別指数は12か月分の指数値を単純平均したものである。各増減率は端数処理後の数値で計算し、小数点第2位以下を四捨五入した。

5. 季節調整

季節調整とは1年を周期とする季節的な変動要因（天候、社会習慣等）を排除することをいう。本県ではセンサス局法のX-12-ARIMAを用いて算出した季節指数により季節調整を行っている。

6. 資料出所

- | | |
|-------------------|-----------------|
| (1) 経済産業省生産動態統計調査 | (3) 他の官庁の資料 |
| (2) 庁内各課の資料 | (4) 組合または事業所へ照会 |

7. 本文中及び統計表中の符号は、次のとおりである。

- | | |
|-----------------------|-------------------|
| (1) 「r」は訂正数値(revised) | (3) 「0.0」は、0.05未満 |
| (2) 「▲」はマイナス | |

8. 年間補正

経済産業省では、毎年、生産動態統計調査の前年分のデータを訂正（年間補正）している。これを受けて、群馬県鉱工業指数でも、毎年一回前年分の前年指数及び季節調整済指数を再計し、前年の1月から当年の最新公表月までの指数値を訂正・公表している。この際には、ほぼ全面的に対象期間の指数値が訂正されるため、特に「r」は付していない。

2月の鉱工業動向

生産、出荷、在庫はすべて低下で推移

【生産】

季節調整済指数で 98.2、前月比 3.6%低下となった。

前年同月比(原指数による)は、2.9%上昇となった。

・上昇した主な業種(前月比)

鉱業	7.3%
その他製品工業	5.4%
木材・木製品工業	4.6%

・低下した主な業種(前月比)

生産用機械工業	▲ 33.6%
業務用機械工業	▲ 26.0%
家具製品工業	▲ 20.7%

【出荷】

季節調整済指数で 97.3、前月比 3.7%低下となった。

前年同月比(原指数による)は、3.8%上昇となった。

・上昇した主な業種(前月比)

鉱業	11.2%
木材・木製品工業	9.3%
窯業・土石製品工業	6.6%

・低下した主な業種(前月比)

生産用機械工業	▲ 31.8%
業務用機械工業	▲ 29.5%
印刷業	▲ 18.2%

【在庫】

季節調整済指数で 104.8、前月比 13.2%低下となった。

前年同月比(原指数による)は、15.4%上昇となった。

・上昇した主な業種(前月比)

パルプ・紙・紙加工品工業	16.4%
非鉄金属工業	11.0%
食料品工業	7.0%

・低下した主な業種(前月比)

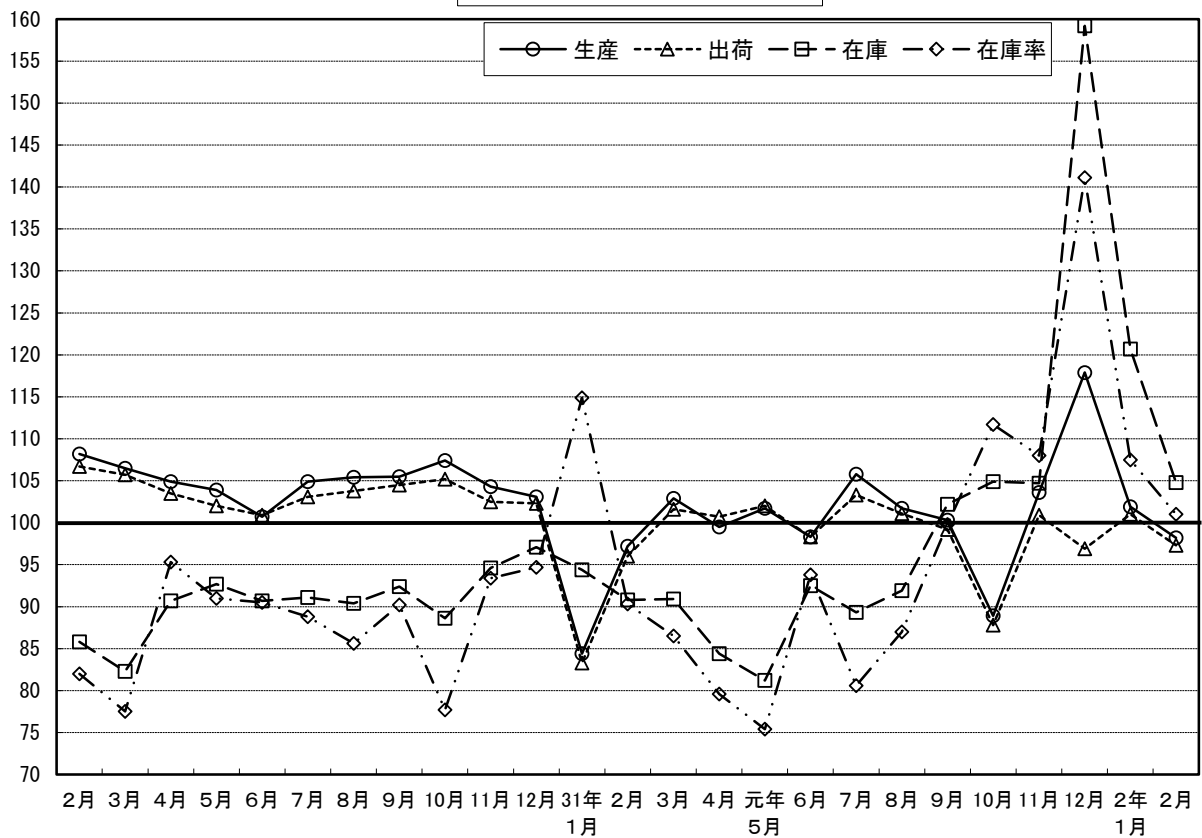
輸送機械工業	▲ 57.6%
電子部品・デバイス工業	▲ 13.9%
電気機械工業	▲ 12.6%

◎寄与した主な業種

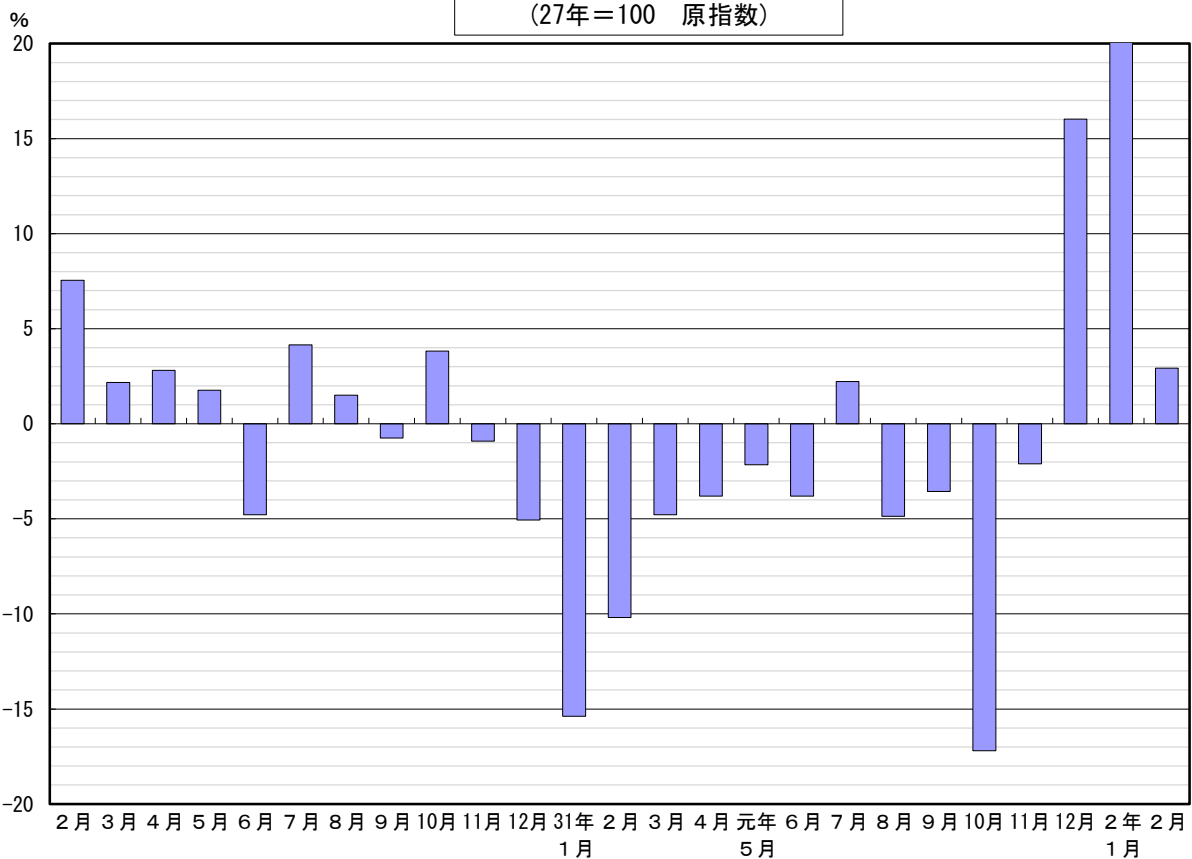
	業 種	前 月 比 寄 与 度	前月比(%)	主 な 品 目	
生 産	上 昇	その他製品工業	0.1	5.4	ボールペン、鉛筆芯(シャープペンシルの芯を含む)
		窯業・土石製品工業	0.0	3.5	道路用コンクリート製品、気泡コンクリート製品
	低 下	生産用機械工業	▲ 1.8	▲ 33.6	金型、研削盤
		業務用機械工業	▲ 0.9	▲ 26.0	娯楽機器
出 荷	上 昇	輸送機械工業	0.9	2.2	普通乗用車、ステアリング装置
		化学工業	0.3	3.3	けい素樹脂、化粧品
	低 下	生産用機械工業	▲ 1.3	▲ 31.8	金型、整地機械
		食料品工業	▲ 1.0	▲ 7.1	アイスクリーム、冷凍調理食品
在 庫	上 昇	化学工業	1.7	5.6	医薬品製剤、フェノール樹脂
		食料品工業	0.3	7.0	清涼飲料
	低 下	輸送機械工業	▲ 12.6	▲ 57.6	普通乗用車
		電気機械工業	▲ 0.6	▲ 12.6	自然冷媒ヒートポンプ式給湯機

(注)各指数の上昇・低下に影響を与えた主な業種を載せている。一部秘匿あり。

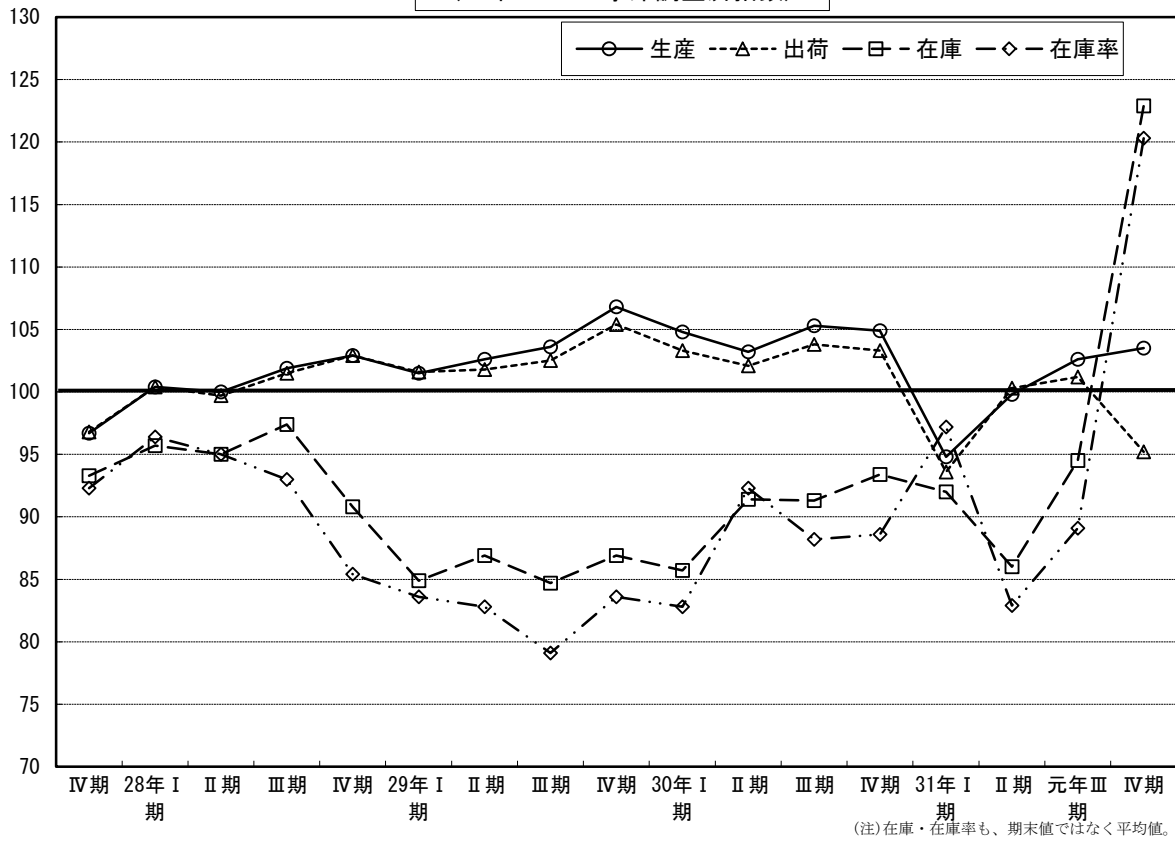
鉱工業指数の推移
(27年=100 季節調整済指数)



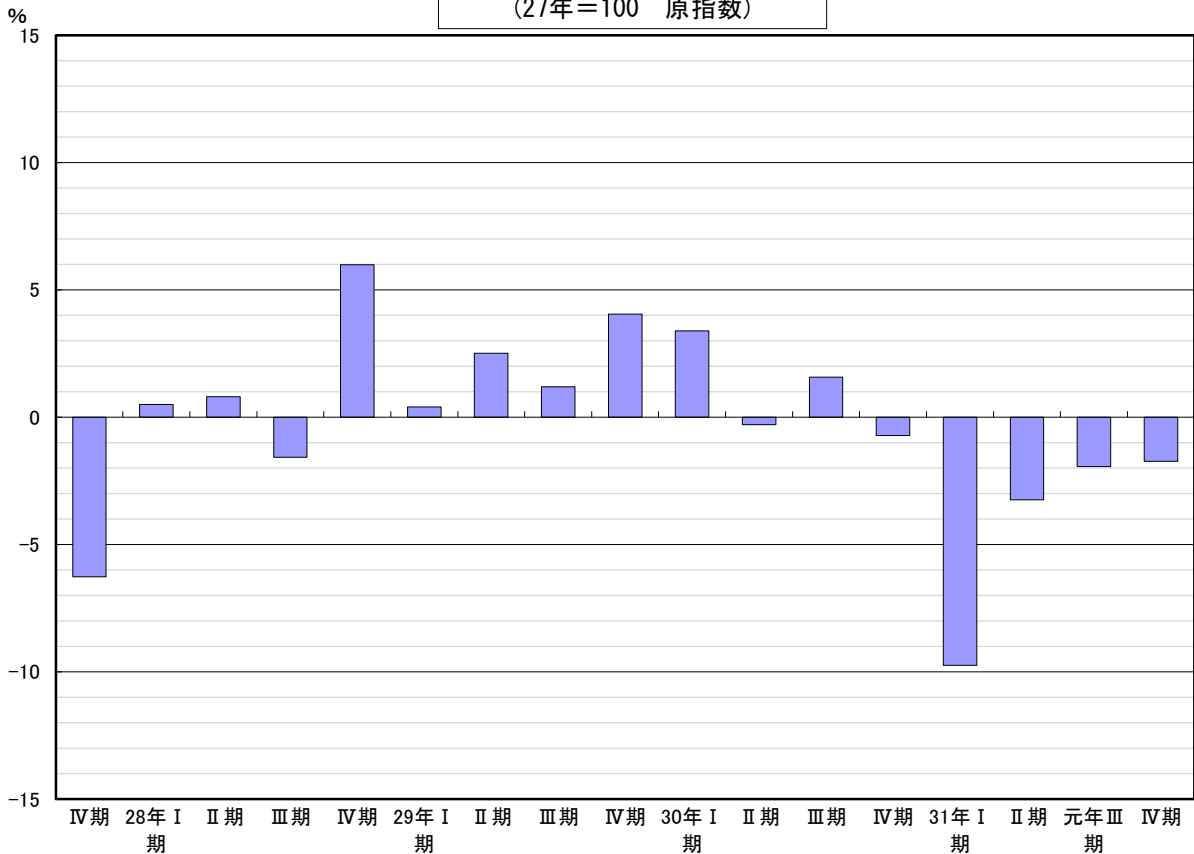
生産指数前年同月比の推移
(27年=100 原指数)



鉱工業指数の推移(期別)
(27年=100 季節調整済指数)



生産指数前年同期比の推移
(27年=100 原指数)



業種分類別生産指数

	業種	鉱工業															
		製造工業	鉄鋼	非鉄金属	金属製品	汎用・生産用・業務用機械				電子部 品・ デバイス	電気機械	情報通信 機械	輸送機械	窯業・ 土石製品	化学	プラスチック 製品	
						汎用機械	生産用機 械	業務用機 械									
ウェイト	10000.0	9996.8	122.0	117.9	238.3	1383.5	277.6	425.8	680.1	225.8	436.4	119.6	3797.0	132.9	1314.1	556.4	
原 指 数	平成29年	103.5	103.5	105.4	105.2	104.6	80.6	111.7	96.7	57.8	100.7	106.6	78.4	105.4	97.3	119.1	111.8
	平成30年	104.6	104.6	107.5	104.7	107.0	85.4	121.5	96.9	63.4	93.3	128.5	69.1	99.2	96.1	133.1	110.8
	平成31年	100.2	100.2	99.4	96.0	97.0	81.4	118.6	95.5	57.4	104.7	115.9	58.6	92.3	92.2	140.5	99.1
	30年Ⅰ期	103.6	103.6	105.6	106.6	103.8	84.2	108.1	95.3	67.4	89.8	123.4	87.7	101.2	94.6	130.5	111.5
	Ⅱ期	101.8	101.8	108.2	105.3	110.0	79.0	123.4	84.6	57.4	89.7	122.4	64.2	96.1	95.1	125.4	105.9
	Ⅲ期	103.0	103.0	104.0	95.6	105.7	78.7	122.7	94.7	50.7	97.8	129.6	65.3	97.9	90.4	130.4	109.0
	Ⅳ期	109.7	109.7	112.0	111.3	108.4	99.6	131.9	113.1	77.9	95.8	138.6	59.1	101.4	104.3	146.0	116.7
	31年Ⅰ期	93.5	93.5	100.0	97.6	98.9	88.7	116.7	103.2	68.3	77.8	115.3	77.6	80.6	94.3	125.3	98.1
	Ⅱ期	98.5	98.5	103.0	93.6	93.9	72.7	121.6	90.8	41.5	101.8	113.7	51.1	95.0	88.9	123.6	98.8
	元年Ⅲ期	101.0	101.1	96.0	95.2	95.3	79.2	116.3	96.0	53.6	113.0	114.7	62.4	97.4	89.9	130.2	99.4
	Ⅳ期	107.8	107.8	98.5	97.4	99.9	84.9	119.9	92.0	66.2	126.1	119.9	43.4	96.4	95.7	182.8	100.1
	7月	107.9	107.9	104.2	102.5	110.5	77.2	128.1	94.3	45.7	108.3	133.5	74.3	104.0	94.3	135.1	113.1
8月	94.6	94.6	101.3	88.6	98.4	71.4	109.8	76.9	52.3	91.5	126.2	61.2	85.5	86.6	118.5	111.9	
9月	106.6	106.6	106.6	95.8	108.2	87.5	130.3	113.0	54.1	93.6	129.0	60.3	104.3	90.2	137.7	112.9	
10月	116.9	116.9	110.9	115.2	109.3	104.8	152.9	128.3	70.4	104.8	143.5	53.2	111.4	102.5	159.8	123.5	
11月	109.3	109.3	115.9	111.0	108.6	93.4	141.3	86.3	78.3	97.6	144.7	59.4	100.9	109.0	144.2	120.2	
12月	103.0	103.0	109.1	107.8	107.2	100.6	101.4	124.7	85.1	84.9	127.5	64.6	92.0	101.3	134.0	106.5	
31年1月	77.0	77.0	101.6	98.7	94.7	68.8	105.7	99.4	34.7	77.8	108.8	68.4	54.6	83.9	117.6	86.4	
2月	96.0	96.0	101.9	98.6	95.6	91.1	114.6	95.1	78.9	75.7	111.4	60.7	87.7	99.5	124.5	99.8	
3月	107.6	107.6	96.6	95.4	106.5	106.3	129.8	115.1	91.3	79.9	125.8	103.7	99.6	99.6	133.7	108.1	
4月	98.5	98.5	106.0	94.7	99.5	80.2	125.8	93.0	53.5	97.3	109.7	50.7	98.6	91.4	100.2	104.9	
元年5月	95.7	95.7	99.5	87.4	96.6	74.9	115.5	90.8	48.4	102.9	110.9	54.1	87.6	81.7	128.3	91.5	
6月	101.3	101.3	103.4	98.7	85.7	63.1	123.5	88.5	22.7	105.2	120.6	48.6	98.8	93.5	142.3	100.1	
7月	110.3	110.4	102.7	100.4	103.8	80.0	131.1	96.4	48.9	109.4	124.9	62.3	111.9	96.3	137.0	109.2	
8月	90.0	90.0	88.4	83.5	86.9	80.3	98.1	92.6	65.3	102.9	97.7	63.8	79.4	81.2	118.6	87.0	
9月	102.8	102.8	96.8	101.8	95.3	77.4	119.8	98.9	46.6	126.7	121.6	61.0	100.8	92.2	135.0	101.9	
10月	96.8	96.8	97.4	102.3	97.8	70.1	131.6	77.5	40.4	136.3	133.3	51.8	86.0	95.1	137.4	97.9	
11月	107.0	107.0	100.4	96.7	103.3	94.9	128.5	100.4	77.7	126.7	111.7	45.4	105.4	99.2	140.0	102.4	
12月	119.5	119.6	97.7	93.3	98.6	89.7	99.5	98.0	80.4	115.2	114.8	33.0	97.7	92.9	270.9	99.9	
2年1月	93.0	93.0	83.9	88.1	95.9	78.9	109.3	120.1	40.7	121.0	112.1	38.3	90.0	77.8	122.5	90.1	
2月	98.8	98.8	84.1	92.7	95.5	75.8	102.6	91.7	54.9	116.1	113.7	42.8	97.5	89.0	131.0	94.6	
前年同月比(%)	2.9	2.9	▲17.5	▲6.0	▲0.1	▲16.8	▲10.5	▲3.6	▲30.4	53.4	2.1	▲29.5	11.2	▲10.6	5.2	▲5.2	
季 節 調 整 指 数	30年Ⅰ期	104.8	104.8	106.0	105.4	105.8	89.2	114.3	91.4	73.9	93.2	120.5	79.1	99.3	96.9	133.1	112.3
	Ⅱ期	103.2	103.2	108.1	104.2	108.1	84.2	122.2	90.0	65.2	94.8	126.5	73.8	98.6	98.1	125.7	108.6
	Ⅲ期	105.3	105.3	108.6	104.2	107.2	84.3	122.8	96.3	60.9	99.3	132.3	62.0	100.2	92.4	134.5	110.4
	Ⅳ期	104.9	104.9	107.7	105.7	106.4	85.8	125.3	109.1	58.6	86.8	134.2	62.6	97.8	96.9	139.2	111.8
	31年Ⅰ期	94.8	94.8	100.6	97.0	101.2	94.4	124.5	100.1	76.2	81.1	113.3	71.1	79.1	97.0	127.9	98.9
	Ⅱ期	99.8	99.8	101.9	93.5	92.0	73.2	122.4	98.4	39.4	109.5	117.0	58.5	98.6	92.7	121.5	101.6
	元年Ⅲ期	102.6	102.6	99.9	103.3	96.5	83.2	115.7	98.0	60.4	114.4	116.1	59.1	98.9	91.7	133.2	100.1
	Ⅳ期	103.5	103.5	94.8	92.4	98.1	74.2	114.8	89.7	51.5	114.4	116.2	45.5	93.5	89.0	177.4	96.0
	7月	104.9	104.9	108.5	104.2	107.1	81.6	119.4	97.4	56.5	109.0	130.0	64.2	100.7	93.8	137.5	109.0
	8月	105.4	105.4	110.1	109.8	104.8	84.1	120.5	83.1	67.7	99.1	135.0	62.7	99.5	93.0	134.7	111.5
	9月	105.5	105.5	107.3	98.5	109.8	87.2	128.5	108.4	58.4	89.8	132.0	59.1	100.3	90.5	131.2	110.6
	10月	107.4	107.4	106.1	105.4	107.0	85.4	126.6	112.8	53.1	89.6	135.9	54.6	100.5	95.9	145.7	115.3
11月	104.3	104.3	109.5	104.4	104.9	86.1	124.0	86.6	67.1	87.2	139.0	60.2	97.1	98.8	138.3	112.3	
12月	103.1	103.1	107.5	107.2	107.2	85.9	125.2	128.0	55.5	83.6	127.8	73.0	95.9	96.0	133.7	107.7	
31年1月	84.4	84.4	106.6	99.9	105.8	79.8	121.0	106.5	42.3	80.8	113.4	63.0	59.7	91.3	121.9	93.0	
2月	97.2	97.2	103.3	100.8	94.5	95.8	121.2	93.8	79.4	79.6	108.5	51.9	86.2	101.6	128.6	100.9	
3月	102.9	102.9	91.9	90.3	103.3	107.5	131.4	99.9	106.8	82.8	118.0	98.4	91.3	98.1	133.2	102.9	
4月	99.5	99.5	105.7	93.3	100.1	70.4	122.8	97.2	39.5	99.5	110.7	61.7	98.4	91.8	116.2	106.5	
元年5月	101.7	101.7	98.2	90.4	93.9	81.5	127.0	106.2	50.4	113.7	120.8	65.1	99.9	91.0	119.1	100.6	
6月	98.3	98.3	101.9	96.7	82.0	67.8	117.5	91.9	28.4	115.2	119.5	48.8	97.6	95.2	129.1	97.6	
7月	105.8	105.9	107.1	100.7	100.6	82.4	119.6	97.0	57.9	108.8	120.1	52.7	106.4	94.5	138.8	104.4	
8月	101.7	101.7	95.1	105.8	92.0	91.9	111.9	104.6	75.2	114.4	105.3	66.0	95.2	89.4	132.8	96.9	
9月	100.3	100.3	97.6	103.4	96.8	75.2	115.6	92.5	48.2	120.1	122.8	58.6	95.2	91.3	128.0	99.0	
10月	88.9	88.9	92.4	94.5	95.3	54.1	110.9	69.4	25.9	118.3	125.5	52.5	78.4	90.0	122.8	91.6	
11月	103.6	103.6	94.7	92.1	99.7	89.7	115.2	103.5	69.6	114.5	108.8	47.0	103.4	91.2	135.0	96.4	
12月	117.9	118.0	97.3	90.7	99.2	78.8	118.2	96.2	59.0	110.4	114.3	36.9	98.8	85.9	274.4	100.0	
2年1月	101.9	101.9	88.0	89.2	107.2	91.5	125.1	128.7	49.6	125.7	116.8	35.3	98.4	84.7	127.0	96.9	
2月	98.2	98.2	81.3	91.4	97.5	62.4	111.4	85.5	36.7	116.3	109.2	33.1	97.7	87.7	125.6	94.3	
前月比(%)	▲3.6	▲3.6	▲7.6	2.5	▲9.0	▲31.8	▲11.0	▲33.6	▲26.0	▲7.5	▲6.5	▲6.2	▲0.7	3.5	▲1.1	▲2.7	

業種分類別生産指数

業種	業種														業種	
	パルプ・紙・紙加工品	繊維	食品	その他	製造業					(参考系列)						業種
					ゴム製品	家具製品	印刷	木材・木製品	その他製品	機械工業	旧電気機械工業	鉄鋼・非鉄金属工業	汎用・業務用機械工業	電気・情報通信機械工業		
	73.7	26.1	1165.6	287.5	78.4	21.4	31.3	17.4	139.0	3.2	5962.3	781.8	239.9	957.7	556.0	ウェイト
	104.7	98.0	105.3	104.1	105.3	101.6	105.9	109.7	102.8	94.8	99.0	100.6	105.3	73.4	100.6	平成29年
	105.6	99.3	107.4	102.4	90.1	101.9	106.5	111.1	107.3	91.4	97.3	109.2	106.1	80.2	115.7	平成30年
	103.3	98.3	103.3	98.6	85.3	80.1	104.2	97.2	107.9	90.1	91.3	103.9	97.7	75.2	103.6	平成31年
	95.6	95.9	98.5	104.3	92.9	108.9	102.6	105.6	110.3	95.4	98.2	108.3	106.1	79.2	115.7	30年Ⅰ期
	109.6	102.8	115.4	99.7	91.4	89.6	105.0	111.1	103.3	85.0	93.2	104.1	106.8	76.5	109.9	Ⅱ期
	111.3	91.1	111.7	100.5	87.2	98.1	106.9	111.1	105.5	95.5	95.1	110.5	99.9	71.6	115.7	Ⅲ期
	105.9	107.2	103.7	104.9	88.9	111.0	111.6	116.7	110.1	89.6	102.6	114.0	111.7	93.6	121.5	Ⅳ期
	96.3	91.2	95.1	103.4	88.5	108.9	107.5	100.0	110.4	89.6	84.9	98.7	98.8	82.3	107.2	31年Ⅰ期
	108.8	101.7	111.7	98.8	83.8	74.0	107.2	94.4	109.9	90.3	90.6	100.7	98.4	64.7	100.3	Ⅱ期
	107.0	97.7	108.2	94.8	83.8	62.5	94.1	94.4	106.2	89.6	94.3	106.2	95.6	71.8	103.5	Ⅲ期
	101.1	102.6	98.0	97.4	85.0	75.0	107.9	100.0	105.2	90.7	95.5	110.0	98.0	81.8	103.4	Ⅳ期
	115.9	93.9	120.2	105.9	96.8	95.4	114.0	116.7	109.4	107.2	99.5	117.1	103.4	69.6	120.7	7月
	114.9	85.4	112.5	94.5	81.6	93.9	95.2	116.7	98.9	99.6	85.0	106.2	95.1	69.0	112.2	8月
	103.2	94.1	102.4	101.1	83.3	105.0	111.6	100.0	108.3	79.8	100.9	108.2	101.3	76.2	114.2	9月
	109.7	105.9	103.8	108.5	91.7	120.4	121.2	116.7	112.3	79.3	110.8	118.5	113.0	94.4	124.1	10月
	106.7	106.2	105.3	106.6	94.4	116.6	108.5	116.7	110.2	96.4	101.4	118.0	113.5	96.6	126.4	11月
	101.2	109.6	102.1	99.7	80.5	95.9	105.1	116.7	107.8	93.1	95.7	105.6	108.5	89.8	114.0	12月
	85.3	80.7	83.2	100.0	91.0	98.6	98.1	100.0	105.7	92.5	63.0	93.7	100.2	55.3	100.1	31年1月
	94.0	98.6	93.9	102.1	83.5	114.7	104.1	100.0	110.5	93.6	89.2	93.3	100.3	89.3	100.5	2月
	109.6	94.4	108.1	108.1	91.1	113.4	120.4	100.0	115.0	82.7	102.4	109.2	96.0	102.4	121.1	3月
	114.8	113.6	113.6	102.9	90.5	84.6	112.2	83.3	113.2	77.1	94.1	97.1	100.5	74.5	97.0	4月
	107.4	92.1	109.8	97.7	80.7	71.3	98.2	100.0	111.0	96.0	86.3	99.9	93.5	67.8	98.7	元年5月
	104.1	99.4	111.7	95.9	80.3	66.1	111.1	100.0	105.4	97.9	91.4	105.2	101.1	51.9	105.2	6月
	113.7	97.2	118.2	102.8	91.6	74.2	106.2	100.0	113.1	105.5	104.4	110.8	101.6	72.7	111.4	7月
	104.0	87.0	106.8	80.4	67.1	53.7	70.2	83.3	94.0	85.8	81.5	94.0	86.0	74.8	90.4	8月
	103.4	108.8	99.7	101.3	92.8	59.5	105.9	100.0	111.6	77.5	97.1	113.8	99.2	67.8	108.6	9月
	106.3	101.7	98.7	99.3	89.1	86.7	110.0	100.0	104.5	87.3	87.0	121.7	99.8	66.9	115.7	10月
	96.2	99.7	98.4	100.2	87.9	76.9	106.7	100.0	109.4	98.2	103.0	105.9	98.6	92.4	97.4	11月
	100.9	106.5	96.9	92.8	78.0	61.5	107.0	100.0	101.8	86.6	96.4	102.4	95.5	86.0	97.2	12月
	r 86.5	88.4	r 84.4	r 90.9	83.5	62.0	r 92.6	100.0	98.0	78.8	r 89.2	r 103.3	85.9	60.6	r 96.2	2年1月
	90.1	98.1	98.5	93.7	77.3	57.7	103.2	100.0	105.5	80.7	93.3	103.6	88.3	68.7	98.5	2月
	▲4.1	▲0.5	4.9	▲8.2	▲7.4	▲49.7	▲0.9	0.0	▲4.5	▲13.8	4.6	11.0	▲12.0	▲23.1	▲2.0	前年同月比(%)
	107.0	99.5	106.6	103.8	94.0	100.8	108.9	111.5	107.0	94.8	97.3	106.7	105.9	86.1	111.2	30年Ⅰ期
	104.2	104.7	106.5	101.0	91.1	98.5	105.2	107.9	105.6	90.6	96.8	109.4	106.3	82.1	115.1	Ⅱ期
	105.4	94.5	109.0	102.6	87.0	110.3	107.3	113.1	107.6	96.5	98.3	111.3	106.0	79.0	117.0	Ⅲ期
	105.8	98.9	107.9	102.8	89.3	99.6	107.1	111.8	109.5	85.5	96.7	109.6	106.7	77.2	119.5	Ⅳ期
	108.9	94.5	103.0	103.3	90.7	101.4	114.5	106.5	107.5	89.4	84.3	97.8	99.1	90.1	103.7	31年Ⅰ期
	104.5	102.5	102.7	99.9	84.9	81.3	104.3	94.4	111.8	94.2	94.3	106.3	98.0	63.2	104.8	Ⅱ期
	100.9	100.5	105.4	96.0	82.6	70.2	93.4	96.9	107.5	90.0	96.7	106.4	101.0	76.4	103.7	Ⅲ期
	101.1	94.7	102.0	95.5	85.5	67.3	104.0	95.8	104.7	86.6	90.5	105.8	93.6	68.4	101.6	Ⅳ期
	104.5	95.6	107.7	103.4	88.1	108.6	110.9	113.2	108.4	96.8	98.2	112.4	106.3	75.0	116.0	7月
	106.3	93.7	111.6	102.7	87.4	112.8	107.7	117.0	105.6	103.8	97.7	113.2	109.2	83.8	119.0	8月
	105.3	94.1	107.7	101.6	85.4	109.6	103.4	109.0	108.7	88.9	99.1	108.4	102.6	78.3	116.0	9月
	105.9	96.2	109.6	101.8	87.3	104.8	109.5	111.9	107.6	80.0	98.6	110.6	106.5	74.7	119.4	10月
	106.2	97.1	108.1	102.6	91.7	102.8	104.7	107.9	107.1	87.2	96.0	111.3	106.3	83.9	122.2	11月
	105.4	103.5	106.0	104.1	88.8	91.1	107.1	115.6	113.9	89.2	95.6	107.0	107.3	72.9	116.8	12月
	105.2	88.8	104.0	103.0	92.4	103.6	121.1	109.7	102.7	86.8	67.4	96.2	103.7	66.9	101.6	31年1月
	110.7	101.2	103.4	104.4	87.9	106.6	116.6	112.4	110.0	87.9	88.7	91.7	102.5	92.1	96.0	2月
	110.9	93.5	101.7	102.5	91.7	93.9	105.7	97.4	109.7	93.6	96.9	105.6	91.2	111.3	113.4	3月
	106.7	109.2	106.6	101.1	91.9	84.9	103.5	82.9	112.0	90.1	92.8	101.1	99.5	61.0	101.2	4月
	104.8	100.9	101.0	101.6	85.1	85.3	101.4	101.8	113.7	96.3	98.1	110.7	94.4	71.3	108.6	元年5月
	102.0	97.4	100.5	96.9	77.7	73.7	108.0	98.5	109.8	96.1	91.9	107.1	100.0	57.3	104.5	6月
	100.0	98.4	105.7	99.1	80.4	83.7	104.6	95.9	110.7	94.0	101.0	104.8	103.7	76.1	105.5	7月
	99.8	94.9	105.8	88.3	75.5	65.4	76.2	87.1	101.2	91.0	95.6	102.0	99.5	85.4	97.0	8月
	102.9	108.2	104.6	100.5	91.9	61.5	99.4	107.6	110.7	85.1	93.4	112.3	99.8	67.7	108.6	9月
	103.8	91.3	103.9	92.9	86.2	75.8	96.6	98.8	99.8	88.3	77.5	114.0	94.1	48.4	110.8	10月
	98.2	91.6	101.2	97.7	88.4	68.5	101.7	93.6	107.6	90.1	99.6	101.4	92.9	82.7	95.6	11月
	101.3	101.2	100.8	95.9	81.8	57.6	113.6	95.0	106.7	81.5	94.3	101.9	93.7	74.2	98.5	12月
	r 106.7	97.3	r 105.5	r 93.6	84.8	65.1	r 114.3	109.7	95.2	74.0	r 95.5	r 106.0	88.9	73.3	r 97.6	2年1月
	103.5	98.6	102.3	88.5	72.3	51.6	93.4	114.7	100.3	79.4	89.7	98.9	86.4	54.3	92.3	2月
	▲3.0	1.3	▲3.0	▲5.4	▲14.7	▲20.7	▲18.3	4.6	5.4	7.3	▲6.1	▲6.7	▲2.8	▲25.9	▲5.4	前月比(%)

業種分類別生産者出荷指数

業種	鉱工業																
	製造工業	鉄鋼	非鉄金属	金属製品	汎用・生産用・業務用機械			電子部品・デバイス	電気機械	情報通信機械	輸送機械	窯業・土石製品	化学	プラスチック製品			
					汎用機械	生産用機械	業務用機械										
ウェイト	10000.0	9998.2	280.0	143.2	297.6	1133.3	229.2	311.4	592.7	195.7	510.0	141.3	4056.2	113.6	873.9	622.0	
原 指 数	平成29年	102.8	102.8	103.6	105.9	101.4	78.7	110.5	96.6	57.0	101.6	106.5	77.4	105.8	97.8	117.1	108.8
	平成30年	103.2	103.2	105.9	105.3	103.0	82.3	117.6	94.2	62.5	95.4	131.3	68.7	99.6	98.3	131.3	109.2
	平成31年	97.4	97.4	99.3	96.1	98.7	79.2	114.1	96.0	56.8	106.8	117.4	58.9	92.8	95.0	125.9	99.2
	30年Ⅰ期	102.2	102.2	104.1	106.6	99.7	82.4	111.5	91.9	66.3	89.5	127.1	85.8	101.7	99.3	129.7	107.9
	Ⅱ期	100.0	100.0	105.4	105.7	101.7	73.4	114.0	76.8	56.0	90.5	121.9	63.9	96.5	96.0	123.5	104.4
	Ⅲ期	102.2	102.2	102.1	98.2	101.6	77.1	116.5	98.7	50.6	103.7	134.7	65.5	98.4	91.8	128.7	108.1
	Ⅳ期	108.1	108.1	112.0	110.4	108.9	96.3	128.5	109.2	77.1	97.7	141.6	59.4	101.8	106.1	143.3	116.3
	31年Ⅰ期	92.3	92.3	102.4	97.0	99.9	85.6	109.9	102.1	67.4	78.4	117.4	75.9	82.1	98.1	123.4	97.8
	Ⅱ期	97.7	97.7	100.8	96.3	93.7	70.1	116.6	93.6	39.8	101.7	114.2	51.4	95.3	92.5	123.4	98.2
	Ⅲ期	100.3	100.3	96.3	94.2	97.1	79.2	113.0	102.0	54.1	117.3	118.4	64.7	97.6	93.1	130.3	100.3
	Ⅳ期	99.4	99.4	97.8	97.0	104.2	81.8	117.0	86.2	65.9	129.7	119.4	43.8	96.2	96.4	126.5	100.6
	7月	107.1	107.1	106.2	103.7	108.4	74.4	118.9	96.8	45.4	115.0	140.2	73.6	104.2	96.5	133.1	108.5
	8月	94.1	94.1	98.0	93.8	96.0	69.3	105.9	77.4	51.0	98.7	129.4	61.4	86.2	88.4	114.6	103.1
	9月	105.5	105.5	102.2	97.1	100.4	87.6	124.6	121.9	55.3	97.3	134.4	61.6	104.7	90.5	138.4	112.8
	10月	114.9	114.9	115.2	115.2	108.0	99.5	148.4	123.3	68.0	106.9	145.6	53.5	112.4	105.8	153.7	125.6
	11月	107.7	107.7	114.6	108.9	112.8	94.0	142.1	86.2	79.5	100.2	149.9	60.2	100.4	109.3	141.5	118.2
	12月	101.8	101.8	106.2	107.2	105.9	95.4	95.1	118.0	83.8	86.0	129.4	64.6	92.7	103.2	134.8	105.1
	31年1月	75.3	75.3	99.9	98.3	91.8	61.9	98.5	90.2	32.9	79.5	111.5	67.5	56.3	88.4	116.5	83.2
	2月	94.2	94.2	100.4	99.9	100.9	88.0	105.8	95.7	77.1	74.6	112.8	59.8	89.1	102.2	121.0	99.2
	3月	107.3	107.3	106.9	92.8	107.1	106.8	125.5	120.5	92.3	81.2	127.8	100.4	100.8	103.7	132.8	110.9
	4月	100.3	100.3	99.7	98.7	95.4	76.7	124.8	88.8	51.8	98.0	112.8	50.4	99.4	97.3	112.1	103.7
	元年5月	93.8	93.8	101.7	93.0	97.4	71.9	106.0	97.0	45.6	101.6	110.0	54.0	88.3	87.9	120.1	92.8
	6月	99.0	99.0	101.1	97.1	88.3	61.6	119.0	95.1	21.9	105.6	119.7	49.8	98.3	92.3	138.1	98.2
	7月	109.5	109.5	104.8	99.6	100.5	73.4	118.2	96.4	44.0	112.2	127.3	64.3	113.2	100.5	139.2	109.1
	8月	89.3	89.3	88.3	84.1	90.8	83.0	102.5	97.1	68.1	108.8	100.9	66.2	79.3	83.7	117.0	87.2
	9月	102.2	102.2	95.8	98.9	99.9	81.1	118.2	112.5	50.2	130.9	127.1	63.5	100.4	95.1	134.7	104.6
	10月	95.4	95.4	100.2	106.1	100.5	67.2	127.1	75.2	39.9	141.5	131.9	52.8	86.6	100.0	131.0	99.1
	11月	103.9	103.9	98.3	94.4	107.0	93.1	131.4	94.8	77.4	129.4	112.3	44.6	105.3	95.9	125.8	102.2
12月	98.9	98.9	95.0	90.5	105.0	85.1	92.4	88.5	80.4	118.1	114.1	34.0	96.6	93.3	122.7	100.5	
2年1月	r 91.3	r 91.3	87.9	90.2	94.9	70.7	94.3	112.8	39.4	125.9	r 113.4	r 38.9	91.8	r 82.5	r 118.3	91.5	
2月	97.8	97.8	87.9	91.9	98.7	75.2	105.2	94.9	53.3	120.7	118.0	42.6	99.7	92.4	130.4	92.8	
前年同月比(%)	3.8	3.8	▲12.5	▲8.0	▲2.2	▲14.5	▲0.6	▲0.8	▲30.9	61.8	4.6	▲28.8	11.9	▲9.6	7.8	▲6.5	
季 節 調 整 指 数	30年Ⅰ期	103.3	103.3	104.2	106.3	100.9	86.1	113.5	85.8	73.9	93.9	122.0	77.6	99.9	98.9	131.5	109.5
	Ⅱ期	102.1	102.1	106.4	104.8	104.6	80.9	116.0	83.1	63.6	96.1	128.2	72.8	99.1	99.8	124.1	106.6
	Ⅲ期	103.8	103.8	105.0	105.4	102.3	81.8	119.5	96.4	59.2	103.4	136.8	61.5	100.8	95.4	131.8	108.8
	Ⅳ期	103.3	103.3	107.5	104.8	104.0	82.1	119.9	109.6	58.2	89.2	138.0	63.8	97.8	98.8	137.3	111.2
	31年Ⅰ期	93.6	93.6	103.3	97.3	101.8	89.9	113.2	97.9	76.5	82.5	113.4	69.5	80.9	98.1	125.7	99.5
	Ⅱ期	100.3	100.3	102.6	97.5	96.8	74.0	120.7	103.0	39.7	109.3	119.5	58.4	100.0	97.8	123.8	101.1
	Ⅲ期	101.2	101.2	98.6	101.0	97.3	82.7	115.9	100.8	60.3	116.6	119.0	60.6	99.3	96.7	132.7	100.4
	Ⅳ期	95.2	95.2	94.0	92.0	99.5	70.6	109.9	87.4	50.3	118.5	116.4	46.6	92.9	89.9	121.3	96.4
	7月	103.1	103.1	105.2	104.9	106.1	79.4	115.7	99.7	55.0	113.9	134.3	63.2	100.9	97.1	130.3	105.4
	8月	103.8	103.8	105.2	111.3	99.6	81.1	119.6	86.3	62.9	104.1	139.3	62.2	99.7	96.4	132.6	110.1
	9月	104.5	104.5	104.7	100.0	101.1	85.0	123.1	103.1	59.6	92.2	136.8	59.2	101.8	92.8	132.6	111.0
	10月	105.2	105.2	107.0	106.0	104.0	80.0	123.2	115.4	55.4	91.6	140.2	56.4	100.7	100.5	139.7	116.6
	11月	102.5	102.5	107.4	101.0	104.5	83.8	117.5	91.0	64.0	90.4	142.7	61.2	96.0	98.8	137.0	110.5
	12月	102.3	102.3	108.1	107.3	103.4	82.4	119.1	122.5	55.1	85.6	131.1	73.7	96.7	97.1	135.2	106.6
	31年1月	83.3	83.3	105.8	100.9	98.9	75.5	111.8	107.7	40.3	82.1	114.7	63.6	61.0	93.8	121.1	91.0
	2月	96.0	96.0	101.9	101.3	101.9	91.4	107.8	95.6	82.2	80.6	109.0	51.8	88.3	102.3	123.0	100.4
	3月	101.6	101.6	102.1	89.6	104.7	102.9	119.9	90.4	107.1	84.8	116.5	93.2	93.5	98.1	133.0	107.0
	4月	100.7	100.6	99.1	97.9	100.3	72.1	129.7	96.9	40.3	101.2	115.5	61.1	99.6	100.0	124.7	103.3
	元年5月	102.0	102.0	106.8	98.0	101.0	81.0	118.8	112.5	49.9	113.1	122.0	64.7	101.4	98.7	115.9	102.8
	6月	98.3	98.3	101.8	96.5	89.2	68.9	113.5	99.5	29.0	113.5	120.9	49.3	99.0	94.8	130.8	97.3
	7月	103.3	103.3	102.3	99.4	96.8	75.5	113.1	97.2	50.3	110.0	120.0	54.3	106.6	99.8	134.5	104.4
	8月	101.1	101.1	96.8	103.2	96.0	96.6	119.6	112.1	79.7	117.2	109.6	67.4	96.2	94.1	136.3	95.2
	9月	99.2	99.2	96.7	100.5	99.0	75.9	114.9	93.1	51.0	122.7	127.3	60.0	95.0	96.3	127.3	101.5
	10月	87.8	87.8	93.8	99.7	97.1	51.8	107.2	71.3	29.1	122.5	126.2	55.1	79.2	96.6	118.2	92.7
	11月	100.9	101.0	93.5	88.7	100.8	86.1	110.5	102.3	66.1	118.0	108.6	46.1	103.4	87.9	123.4	96.9
	12月	96.9	96.9	94.6	87.5	100.6	73.9	112.1	88.7	55.7	115.1	114.5	38.6	96.0	85.2	122.3	99.7
	2年1月	r 101.0	r 101.0	93.1	92.6	102.2	86.2	107.0	134.6	48.2	130.0	r 116.7	r 36.6	99.4	r 87.6	r 123.0	100.1
	2月	97.3	97.3	89.9	91.4	95.9	61.0	107.1	91.8	34.0	119.1	112.3	33.3	101.6	93.4	127.0	94.1
前月比(%)	▲3.7	▲3.7	▲3.4	▲1.3	▲6.2	▲29.2	0.1	▲31.8	▲29.5	▲8.4	▲3.8	▲9.0	2.2	6.6	3.3	▲6.0	

業種分類別生産者出荷指数

パルプ・紙・紙加工品	繊維	食品	その他	業種					(参考系列)					業種	
				ゴム製品	家具製品	印刷	木材・木製品	その他製品	機械工業	旧電気機械工業	鉄鋼・非鉄金属工業	汎用・業務用機械工業	電気・情報通信機械工業		
															1.8
86.9	38.0	1276.3	230.2	48.3	19.6	30.6	17.0	114.7	1.8	6036.5	847.0	423.2	821.9	651.3	ウェイト
102.9	97.1	103.3	104.7	105.3	98.4	105.9	115.3	103.6	85.9	100.0	100.5	104.4	71.9	100.2	平成29年
102.4	94.1	104.7	102.2	90.0	97.6	106.5	111.1	105.6	82.1	98.2	112.6	105.7	77.9	117.7	平成30年
100.6	91.7	101.9	99.7	85.3	75.9	104.2	98.6	108.9	82.2	92.0	105.2	98.3	72.8	104.7	平成31年
95.4	94.5	94.2	104.2	92.8	120.7	102.6	100.0	107.2	80.8	99.5	111.5	104.9	78.9	118.2	30年I期
104.8	97.4	111.2	101.3	91.3	92.0	105.0	111.1	104.6	74.7	93.3	105.0	105.5	72.2	109.3	II期
104.9	85.5	108.8	99.9	87.2	85.6	106.9	116.7	103.3	92.5	96.8	116.0	100.8	68.9	119.6	III期
104.6	99.2	104.5	103.5	88.9	92.3	111.6	116.7	107.5	80.5	103.0	117.8	111.5	91.4	123.8	IV期
95.3	86.5	92.6	107.1	88.5	122.7	107.5	105.6	112.4	75.2	85.4	101.5	100.6	79.3	108.4	31年I期
103.2	93.7	109.7	100.4	83.8	72.0	107.2	100.0	110.5	85.4	91.4	100.9	99.3	61.2	100.6	II期
102.3	91.3	105.6	94.4	83.8	56.8	94.1	88.9	106.2	81.7	95.8	109.2	95.6	70.5	106.8	III期
101.6	95.1	99.8	96.9	85.0	52.1	107.9	100.0	106.3	86.3	95.3	109.2	97.6	80.2	103.0	IV期
110.3	89.9	118.0	102.7	96.8	85.7	114.0	116.7	103.1	97.6	101.3	123.3	105.4	65.9	125.7	7月
106.6	79.2	109.7	96.5	81.6	82.9	95.2	116.7	102.4	98.6	86.5	111.0	96.6	66.3	114.6	8月
97.9	87.3	98.8	100.4	83.2	88.2	111.6	116.7	104.4	81.3	102.7	113.7	100.5	74.6	118.6	9月
108.2	98.2	105.1	108.2	91.7	96.4	121.2	116.7	112.5	60.6	111.2	121.3	115.2	90.4	125.6	10月
105.4	96.0	102.7	104.2	94.4	89.0	108.5	116.7	107.9	90.4	102.4	123.5	112.7	97.0	130.5	11月
100.2	103.3	105.6	98.1	80.5	91.5	105.1	116.7	102.0	90.6	95.4	108.6	106.6	86.9	115.3	12月
86.1	80.4	82.7	99.7	90.9	92.5	98.1	100.0	105.0	85.1	63.0	96.8	99.3	51.2	102.0	31年1月
93.1	91.2	88.7	103.9	83.5	115.4	104.1	100.0	111.1	84.9	89.7	95.2	100.2	85.1	101.3	2月
106.8	88.0	106.5	117.7	91.1	160.1	120.4	116.7	121.1	55.6	103.6	112.5	102.2	101.6	121.8	3月
110.7	102.9	114.7	107.8	90.4	96.0	112.2	100.0	117.0	63.5	95.1	99.0	99.4	72.1	99.3	4月
101.8	87.0	106.5	97.1	80.7	62.2	98.2	100.0	109.3	96.1	86.7	98.8	98.8	62.4	97.9	元年5月
97.1	91.2	107.9	96.4	80.3	57.8	111.1	100.0	105.3	96.7	92.3	104.8	99.7	49.0	104.5	6月
109.5	91.2	113.9	102.9	91.6	67.7	106.2	83.3	115.7	92.9	105.7	113.3	103.0	64.7	113.7	7月
99.7	82.1	105.2	83.0	67.1	51.6	70.2	100.0	96.0	85.9	82.5	96.9	86.9	77.7	93.4	8月
97.7	100.7	97.7	97.3	92.8	51.0	105.9	83.3	106.9	66.4	99.1	117.4	96.8	69.2	113.3	9月
104.9	92.9	100.0	100.0	89.0	51.0	110.0	116.7	107.9	86.0	87.8	120.9	102.2	64.2	114.7	10月
96.1	89.5	99.2	95.0	87.9	47.6	106.7	100.0	102.3	98.4	103.0	105.0	97.0	92.5	97.6	11月
103.8	103.0	100.2	95.8	78.0	57.7	107.0	83.3	108.7	74.6	95.2	101.7	93.5	83.8	96.7	12月
r 86.2	82.7	r 82.7	r 87.3	83.5	62.2	r 92.6	83.3	92.3	87.4	r 89.6	r 103.9	88.7	54.7	r 97.2	2年1月
87.5	92.2	91.4	94.5	77.3	78.0	103.2	83.3	104.0	86.3	96.0	106.1	89.3	67.8	101.7	2月
▲6.0	1.1	3.0	▲9.0	▲7.4	▲32.4	▲0.9	▲16.7	▲6.4	1.6	7.0	11.4	▲10.9	▲20.3	0.4	前年同月比(%)
105.2	98.7	105.3	102.1	93.9	96.9	108.6	106.5	103.2	84.9	98.4	108.3	104.6	85.1	112.1	30年I期
101.0	99.3	104.6	102.2	91.1	97.8	105.3	110.0	105.1	83.9	97.4	111.8	106.0	79.4	116.2	II期
100.9	87.6	104.8	103.4	87.0	100.0	107.4	116.8	108.2	91.2	99.3	115.6	105.1	76.1	119.8	III期
102.7	91.7	104.5	102.2	89.3	97.2	107.3	110.3	107.0	73.8	97.4	114.8	106.8	74.3	122.9	IV期
106.4	90.4	104.0	105.4	90.5	99.3	114.2	113.8	108.2	78.0	84.9	99.1	100.9	86.2	103.4	31年I期
100.2	94.3	102.9	100.7	84.8	75.3	103.7	101.6	110.1	91.0	96.3	107.6	101.1	62.8	106.6	II期
97.7	92.9	101.4	97.0	82.7	66.0	93.1	89.7	110.6	80.3	97.4	108.1	99.3	75.7	106.0	III期
99.7	87.9	99.9	95.8	85.4	54.8	104.1	94.6	106.1	79.6	90.5	106.4	93.5	65.7	102.2	IV期
100.5	90.6	103.9	103.5	88.4	100.4	109.5	113.2	107.2	87.6	98.9	115.7	104.9	72.0	118.0	7月
101.0	84.2	106.0	104.9	87.4	103.6	108.6	120.6	108.7	91.5	98.6	117.7	106.5	78.8	121.8	8月
101.3	88.1	104.5	101.9	85.2	96.0	104.0	116.5	108.7	94.6	100.5	113.4	103.8	77.5	119.7	9月
102.9	91.2	106.5	102.5	87.4	98.0	109.7	109.6	106.7	59.2	99.1	115.4	107.1	72.9	123.1	10月
102.9	91.4	104.4	102.3	91.7	97.5	105.2	107.5	106.8	78.4	96.4	117.1	105.9	79.6	125.5	11月
102.2	92.5	102.7	101.9	88.7	96.0	106.9	113.7	107.6	83.9	96.6	111.8	107.4	70.5	120.0	12月
103.1	90.1	107.3	105.6	92.0	105.3	120.4	107.5	107.3	79.5	68.5	97.6	102.9	62.2	102.4	31年1月
107.9	94.3	101.7	106.7	87.9	97.0	116.4	119.3	111.5	82.3	89.4	93.3	101.6	88.8	96.4	2月
108.1	86.8	103.1	103.8	91.6	95.7	105.9	114.5	105.8	72.1	96.8	106.5	98.2	107.5	111.5	3月
101.8	98.8	108.5	104.0	91.9	85.4	102.5	103.2	113.0	83.3	95.2	104.6	99.0	63.2	105.1	4月
100.8	92.8	102.3	101.7	84.9	75.4	99.6	100.6	112.1	98.5	99.6	111.1	103.9	68.8	109.6	元年5月
98.0	91.3	98.0	96.4	77.6	65.1	108.9	100.9	105.2	91.2	94.1	107.2	100.4	56.3	105.2	6月
97.0	91.2	99.6	102.6	80.9	77.8	103.0	79.6	119.6	82.9	100.4	104.6	101.0	67.8	105.0	7月
97.9	86.8	101.9	90.7	75.4	65.7	76.5	107.5	101.7	81.3	97.4	104.5	98.5	90.2	100.5	8月
98.3	100.8	102.6	97.7	91.8	54.5	99.7	81.9	110.6	76.8	94.4	115.2	98.5	69.0	112.5	9月
100.6	85.1	100.9	94.1	86.0	51.8	96.0	112.4	101.5	85.1	78.9	115.2	96.3	48.5	111.9	10月
96.5	85.9	101.5	94.2	88.4	53.1	102.4	93.5	101.9	85.8	99.6	101.1	92.5	79.1	95.4	11月
102.1	92.8	97.2	99.0	81.9	59.5	114.0	78.0	115.0	67.8	93.0	102.9	91.6	69.6	99.4	12月
r 103.2	92.7	r 107.3	r 92.5	84.5	70.8	r 113.6	89.6	94.3	81.6	r 97.4	r 104.7	91.9	66.5	r 97.5	2年1月
100.9	93.0	99.7	87.5	71.6	70.2	92.9	97.9	97.4	90.7	93.7	100.0	90.5	50.8	94.7	2月
▲2.2	0.3	▲7.1	▲5.4	▲15.3	▲0.8	▲18.2	9.3	3.3	11.2	▲3.8	▲4.5	▲1.5	▲23.6	▲2.9	前月比(%)

原 指 数 調 整 指 数

業種分類別生産者在庫指数

業種	鉄工業																
	製造工業	鉄鋼	非鉄金属	金属製品	汎用・生産用・業務用機械					電子部品・デバイス	電気機械	情報通信機械	輸送機械	窯業・土石製品	化学	プラスチック製品	
					汎用機械	生産用機械	業務用機械										
ウェイト	10000.0	9991.4	337.6	559.0	371.3	1943.3	436.7	849.9	656.7	12.2	458.6	28.9	1895.9	231.0	2097.3	866.0	
原 指 数	平成29年	85.9	85.9	98.0	87.7	86.4	77.4	98.4	64.7	80.0	67.5	80.4	116.7	60.1	79.1	100.3	103.8
	平成30年	90.5	90.5	102.5	72.0	95.8	84.2	91.2	80.1	84.9	117.2	94.9	117.1	79.2	73.0	98.8	116.1
	平成31年	98.8	98.8	115.8	56.0	118.9	91.4	93.0	94.1	86.8	216.4	112.2	134.8	92.1	74.0	111.8	120.4
	30年Ⅰ期	87.3	87.3	99.7	76.3	98.5	80.7	88.3	74.4	83.9	75.1	75.4	99.8	63.1	72.0	101.8	111.7
	Ⅱ期	91.4	91.4	103.7	77.5	93.0	86.6	89.0	83.6	88.8	140.9	103.1	132.5	75.9	71.2	99.6	114.0
	Ⅲ期	91.2	91.2	104.5	66.8	91.0	86.1	96.9	81.8	84.6	105.7	98.0	117.7	88.1	72.9	96.3	118.2
	Ⅳ期	92.1	92.1	101.9	67.3	100.6	83.3	90.6	80.6	82.0	147.2	102.9	118.2	89.7	75.9	97.5	120.7
	31年Ⅰ期	93.7	93.7	102.4	74.3	109.5	90.8	98.2	91.7	84.6	145.7	105.8	119.8	79.0	75.5	96.8	128.0
	Ⅱ期	86.2	86.2	112.2	53.1	111.7	93.7	101.7	92.8	89.4	306.9	117.9	135.2	50.4	70.0	87.6	122.2
	Ⅲ期	94.2	94.2	121.6	47.5	127.5	96.8	96.0	96.1	98.1	247.2	110.8	131.9	84.1	71.3	93.9	116.9
	Ⅳ期	121.0	121.0	127.1	49.0	126.8	84.3	76.1	95.8	75.0	165.7	114.3	152.4	155.0	79.0	168.8	114.5
	7月	92.6	92.6	99.4	73.3	82.9	88.1	98.5	84.8	85.7	194.4	99.4	129.0	92.0	72.0	95.5	119.2
	8月	91.9	91.9	104.6	63.5	88.0	88.4	97.0	83.5	89.1	102.5	104.6	128.7	87.1	72.2	99.9	117.1
	9月	89.1	89.1	109.5	63.7	102.1	81.8	95.1	77.1	79.1	20.3	89.9	95.4	85.2	74.5	93.5	118.2
	10月	85.2	85.1	99.5	64.5	103.6	85.7	95.5	78.7	88.4	144.1	101.2	111.1	54.0	73.8	99.5	115.8
	11月	96.0	96.0	99.3	67.7	97.4	79.8	85.4	78.9	77.3	146.0	99.8	117.0	108.6	76.0	100.3	122.3
	12月	95.1	95.1	107.0	69.7	100.8	84.5	91.0	84.3	80.4	151.5	107.7	126.5	106.4	77.9	92.7	123.9
	31年1月	97.8	97.8	106.0	75.7	116.3	91.4	96.6	92.9	86.1	123.8	102.9	122.2	104.6	76.2	92.8	129.1
	2月	95.3	95.3	104.0	73.1	107.9	93.6	101.9	92.0	90.0	143.9	106.4	126.8	80.1	76.0	98.8	129.9
	3月	88.0	88.0	97.1	74.2	104.2	87.3	96.1	90.3	77.7	169.4	108.0	110.4	52.4	74.2	98.9	125.1
	4月	80.7	80.7	111.7	61.4	110.9	90.0	98.2	92.2	81.7	247.1	99.9	128.1	36.5	70.4	77.5	131.9
	元年5月	81.2	81.2	110.1	47.5	111.0	91.4	104.5	83.8	92.4	315.1	119.1	138.4	29.7	68.0	89.8	115.1
	6月	96.7	96.7	114.8	50.5	113.3	99.6	102.5	102.4	94.1	358.6	134.6	139.2	85.0	71.7	95.5	119.5
	7月	90.8	90.8	117.7	44.4	128.9	108.3	106.9	101.9	117.6	321.6	129.5	139.7	49.8	70.4	92.1	118.3
8月	93.4	93.4	122.5	46.4	127.4	97.2	93.4	97.3	99.4	213.6	112.1	130.8	79.7	70.7	94.7	116.7	
9月	98.5	98.5	124.7	51.8	126.1	84.8	87.7	89.2	77.2	206.3	90.9	125.2	122.8	72.9	95.0	115.8	
10月	100.8	100.8	122.8	44.8	129.1	84.3	83.1	89.9	77.7	193.8	107.6	150.9	133.7	74.5	97.4	112.2	
11月	106.2	106.2	129.3	47.3	127.0	82.8	71.1	94.6	75.4	145.1	114.9	160.1	137.1	81.0	113.3	115.3	
12月	155.9	156.0	129.1	54.8	124.4	85.9	74.1	102.8	71.9	158.3	120.3	146.3	194.1	81.5	295.7	116.1	
2年1月	125.0	125.0	127.7	50.5	126.2	91.4	84.3	107.0	75.8	141.3	117.6	131.8	152.4	80.4	184.0	113.2	
2月	110.0	110.0	129.2	54.6	119.1	90.6	78.1	104.8	80.6	128.5	101.5	115.6	71.8	81.8	184.0	115.1	
前年同月比(%)	15.4	15.4	24.2	▲25.3	10.4	▲3.2	▲23.4	13.9	▲10.4	▲10.7	▲4.6	▲8.8	▲10.4	7.6	86.2	▲11.4	
季 節 調 整 指 数	30年Ⅰ期	85.7	85.7	99.1	75.1	96.1	80.0	91.5	70.6	83.1	88.0	81.3	102.9	59.5	72.9	103.1	110.2
	Ⅱ期	91.4	91.3	101.6	71.1	94.7	85.2	88.2	83.3	86.4	108.0	99.0	129.8	75.8	73.9	102.0	114.1
	Ⅲ期	91.3	91.3	105.6	70.4	93.1	85.6	92.5	83.8	84.1	95.0	97.3	118.1	83.2	72.3	96.5	119.8
	Ⅳ期	93.4	93.4	103.6	71.2	99.6	86.0	92.1	83.9	86.1	155.9	100.5	117.2	96.6	72.9	93.7	120.5
	31年Ⅰ期	92.0	92.1	101.7	73.2	106.6	90.2	102.0	87.4	83.7	169.5	115.2	123.6	74.8	76.4	98.5	126.3
	Ⅱ期	86.0	86.0	110.0	48.9	113.9	92.2	100.9	92.4	86.8	271.1	113.1	132.3	49.6	72.6	89.5	122.4
	Ⅲ期	94.5	94.4	122.9	50.4	130.3	96.0	91.7	98.4	97.1	263.5	110.0	133.3	81.0	70.8	94.2	118.5
	Ⅳ期	122.9	122.9	129.1	51.8	125.5	87.1	77.2	99.5	78.7	175.6	111.6	151.7	173.3	75.9	162.6	114.4
	7月	91.1	91.1	101.1	71.4	84.2	85.5	93.7	83.2	83.3	144.4	99.8	124.6	84.4	73.2	97.9	118.4
	8月	90.4	90.4	104.3	69.5	89.0	85.5	92.3	83.1	85.8	108.7	98.2	123.4	77.4	72.1	97.1	119.8
	9月	92.4	92.4	111.3	70.2	106.2	85.7	91.5	85.1	83.1	32.0	93.8	106.3	87.8	71.7	94.5	121.2
	10月	88.6	88.6	103.2	70.1	99.6	86.7	91.3	84.3	88.8	153.0	99.1	116.2	74.1	71.0	97.3	116.2
	11月	94.6	94.6	101.1	71.7	96.2	83.7	90.2	83.3	82.2	148.4	100.2	117.9	102.1	73.0	93.9	121.4
	12月	97.1	97.1	106.4	71.8	102.9	87.6	94.7	84.0	87.2	166.2	102.1	117.4	113.7	74.8	89.9	123.9
	31年1月	94.4	94.4	104.2	74.8	110.6	88.1	97.1	85.0	84.4	141.8	102.3	117.1	95.3	75.5	89.5	127.2
	2月	90.8	90.8	103.2	74.1	102.9	88.2	101.6	82.9	83.5	155.9	107.2	122.4	65.6	75.5	100.7	128.0
	3月	90.9	91.0	97.8	70.8	106.4	94.2	107.4	94.3	83.3	210.9	136.1	131.2	63.6	78.2	105.2	123.6
	4月	84.4	84.4	112.2	58.4	112.4	89.6	98.7	91.5	81.5	342.1	108.4	130.5	43.9	72.6	82.2	133.4
	元年5月	81.2	81.2	107.1	43.0	110.5	89.0	102.5	84.8	86.8	262.0	113.2	136.2	29.7	70.7	93.5	113.6
	6月	92.5	92.5	110.8	45.3	118.9	97.9	101.5	100.9	92.1	209.2	117.7	130.2	75.2	74.6	92.7	120.1
	7月	89.3	89.3	119.7	43.2	131.0	105.1	101.7	99.9	114.3	238.9	130.0	135.0	45.7	71.6	94.4	117.5
	8月	91.9	91.8	122.1	50.8	128.8	94.0	88.9	96.8	95.8	226.6	105.2	125.5	70.9	70.6	92.1	119.4
	9月	102.2	102.2	126.8	57.1	131.1	88.9	84.4	98.4	81.1	324.9	94.8	139.5	126.5	70.2	96.0	118.7
	10月	104.9	104.9	127.4	48.7	124.1	85.3	79.5	96.3	78.0	205.8	105.3	157.8	183.6	71.6	95.2	112.6
11月	104.7	104.6	131.7	50.1	125.4	86.9	75.1	99.9	80.2	147.5	115.4	161.4	128.9	77.8	106.1	114.5	
12月	159.2	159.3	128.3	56.5	127.0	89.0	77.1	102.4	78.0	173.6	114.1	135.8	207.3	78.3	286.6	116.1	
2年1月	120.7	120.7	125.5	49.9	120.0	88.1	84.7	97.9	74.3	161.8	116.9	126.3	138.8	79.6	177.5	111.5	
2月	104.8	104.8	128.2	55.4	113.6	85.3	77.8	94.5	74.8	139.3	102.2	111.6	58.8	81.3	187.5	113.4	
前月比(%)	▲13.2	▲13.2	2.2	11.0	▲5.3	▲3.2	▲8.1	▲3.5	0.7	▲13.9	▲12.6	▲11.6	▲57.6	2.1	5.6	1.7	

業種分類別生産者在庫指数

業種											在庫率	業種		
パルプ・紙・紙加工品	繊維	食品	その他	家具製品 木材・木製品 その他製品			(参考系列)							
							機械工業	旧電気機械工業	鉄鋼・非鉄金属工業	汎用・業務用機械工業	電気・情報通信機械工業			
13.5	199.3	763.4	214.1	101.7	90.5	21.9	8.6	4338.9	499.7	896.6	1093.4	487.5	9246.2	ウェイト
155.4	103.7	98.0	104.5	106.7	105.5	90.5	99.7	70.4	82.2	91.6	87.3	82.6	82.3	平成29年
134.8	95.8	81.9	110.3	106.1	95.3	191.3	94.0	83.4	96.7	83.4	87.4	96.2	88.1	平成30年
141.7	97.7	78.8	116.3	121.4	78.9	247.3	92.1	94.5	116.0	78.5	89.3	113.5	97.5	平成31年
145.8	94.6	93.5	120.1	132.5	95.3	164.9	96.4	72.5	76.8	85.1	85.6	76.8	85.6	30年 I 期
133.7	94.4	91.5	96.2	78.3	100.7	161.1	88.7	84.1	105.7	87.3	88.9	104.9	91.5	II 期
133.6	95.7	75.0	100.2	83.7	95.3	197.2	97.1	88.5	99.3	81.0	89.5	99.1	89.0	III 期
126.2	98.5	67.7	124.5	130.0	89.8	242.1	93.6	88.6	104.8	80.3	85.4	103.8	86.3	IV 期
124.0	95.1	79.0	126.4	129.5	87.1	274.4	99.5	87.6	107.5	84.9	90.0	106.6	101.1	31年 I 期
145.6	97.8	83.9	102.2	99.3	73.5	234.1	81.9	78.2	123.5	75.4	94.3	118.9	82.2	II 期
125.8	98.4	82.2	106.1	103.3	78.9	231.6	94.8	93.4	115.4	75.5	97.2	112.1	89.8	III 期
171.3	99.5	70.4	130.5	153.3	76.2	249.1	92.2	119.0	117.7	78.4	75.5	116.5	117.0	IV 期
130.4	95.3	79.5	97.5	74.5	98.0	202.1	91.0	91.6	103.4	83.1	90.8	101.2	87.6	7 月
145.1	95.9	71.8	99.4	83.4	98.0	179.5	104.0	89.9	105.9	78.9	92.3	106.0	95.9	8 月
125.3	96.0	73.8	103.8	93.3	89.8	210.1	96.3	84.1	88.5	81.0	85.5	90.2	83.4	9 月
122.1	97.5	66.4	114.2	114.6	89.8	212.9	91.1	73.8	102.8	77.6	91.2	101.8	72.8	10 月
122.7	100.1	74.8	126.8	136.5	89.8	234.2	93.5	94.9	101.9	79.6	80.5	100.8	92.6	11 月
133.9	97.9	61.9	132.5	138.9	89.8	279.2	96.3	97.0	109.8	83.7	84.6	108.8	93.5	12 月
115.5	94.5	70.3	137.7	147.9	89.8	288.0	98.3	98.7	104.5	87.1	90.3	104.0	133.7	31年 1 月
135.0	95.3	79.8	135.6	143.4	89.8	288.5	99.7	89.4	108.5	84.7	94.7	107.6	94.8	2 月
121.6	95.4	86.8	105.8	97.1	81.6	246.7	100.6	74.6	109.6	82.8	85.0	108.1	74.8	3 月
139.6	97.2	80.3	98.0	93.0	73.5	222.8	81.2	68.3	105.1	80.4	88.3	101.5	76.0	4 月
141.3	97.3	82.5	104.1	102.4	73.5	238.6	79.5	68.3	125.0	71.1	97.2	120.3	78.2	元年 5 月
156.0	98.9	88.8	104.4	102.4	73.5	240.9	85.0	97.9	140.4	74.7	97.4	134.9	92.4	6 月
137.9	98.7	87.2	106.7	103.2	81.6	226.5	92.9	85.8	134.8	72.0	113.3	130.1	79.5	7 月
105.1	98.8	81.8	101.5	101.7	73.5	216.1	96.8	91.7	115.7	75.1	97.0	113.2	97.5	8 月
134.4	97.6	77.5	110.2	105.1	81.6	252.2	94.8	102.7	95.7	79.3	81.4	92.9	92.3	9 月
162.4	99.1	70.4	118.1	133.7	73.5	230.5	91.8	109.1	112.2	74.2	79.9	110.2	104.7	10 月
212.9	101.9	72.8	136.5	161.2	73.5	282.2	90.1	110.6	118.2	78.2	73.7	117.6	107.1	11 月
138.5	97.6	67.9	136.9	165.1	81.6	234.7	94.8	137.4	122.7	82.8	72.8	121.8	139.3	12 月
134.0	98.0	64.8	147.3	170.4	89.8	277.5	95.2	121.2	119.0	79.6	79.2	118.5	125.1	2 年 1 月
165.0	96.8	78.5	144.9	155.4	98.0	289.8	92.6	83.8	103.0	82.7	79.6	102.4	106.0	2 月
22.2	1.6	▲1.6	6.9	8.4	9.1	0.5	▲7.1	▲6.3	▲5.1	▲2.4	▲15.9	▲4.8	11.8	前年同月比(%)
158.6	95.6	93.2	106.4	107.1	95.9	143.6	95.7	70.3	82.6	84.2	86.6	82.5	82.8	30年 I 期
134.3	95.8	84.8	107.0	96.1	99.2	218.2	89.7	83.5	101.1	82.1	87.0	100.7	92.3	II 期
126.4	96.2	75.6	108.6	99.9	93.2	209.8	93.6	86.4	99.2	83.9	87.8	98.7	88.2	III 期
123.0	95.4	73.9	119.6	118.9	93.0	224.2	97.2	93.3	102.5	83.7	87.9	101.4	88.6	IV 期
134.9	96.1	78.6	111.3	103.9	87.7	232.6	99.0	85.1	116.6	84.0	91.1	115.4	97.2	31年 I 期
146.0	99.4	77.4	113.7	122.0	72.4	319.2	82.7	77.5	118.1	71.0	92.3	114.1	82.9	II 期
119.7	98.9	82.8	115.0	123.3	77.3	246.1	91.4	91.7	115.2	78.3	95.1	111.6	89.1	III 期
166.8	96.4	77.1	125.3	140.1	78.9	230.3	95.8	126.0	115.1	81.7	77.7	113.9	120.3	IV 期
125.0	96.3	77.8	106.2	90.1	95.8	228.1	88.7	86.9	103.0	82.3	87.3	101.5	88.8	7 月
131.5	96.3	75.2	107.6	98.8	94.0	208.8	99.4	84.4	100.0	82.9	88.2	99.8	85.6	8 月
122.8	96.1	73.8	111.9	110.7	89.7	192.6	92.7	88.0	94.5	86.4	87.8	94.9	90.2	9 月
123.5	94.8	71.5	119.3	125.4	92.1	209.1	95.4	84.2	100.5	82.8	88.6	99.8	77.7	10 月
117.4	94.0	74.2	118.8	117.5	93.4	205.4	97.0	94.8	102.4	83.3	85.3	101.3	93.4	11 月
128.0	97.4	76.1	120.7	113.7	93.4	258.1	99.2	100.9	104.5	85.1	89.9	103.1	94.7	12 月
132.0	95.3	77.1	112.1	103.1	92.0	205.9	95.9	93.0	103.8	86.1	89.0	103.2	114.9	31年 1 月
145.9	95.5	77.4	110.4	100.8	89.8	209.4	95.7	80.3	109.3	85.2	91.5	108.1	90.3	2 月
126.8	97.4	81.2	111.3	107.8	81.4	282.6	105.4	81.9	136.6	80.7	92.8	135.0	86.5	3 月
139.2	98.9	78.4	107.0	112.9	72.7	297.8	85.4	74.0	114.2	78.3	88.0	109.1	79.6	4 月
150.6	100.0	73.7	115.1	125.0	72.9	286.0	79.9	67.6	118.4	65.7	93.2	114.3	75.4	元年 5 月
148.1	99.2	80.0	118.9	128.0	71.5	373.9	82.9	90.9	121.6	68.9	95.7	118.8	93.8	6 月
132.2	99.8	85.3	116.2	124.8	79.8	255.6	90.5	81.4	134.2	71.3	109.0	130.5	80.6	7 月
95.3	99.2	85.6	109.9	120.5	70.5	251.4	92.5	86.1	109.2	78.9	92.7	106.6	87.0	8 月
131.7	97.7	77.5	118.8	124.7	81.5	231.2	91.3	107.5	102.2	84.6	83.6	97.8	99.8	9 月
164.3	96.4	75.8	123.3	146.3	75.4	226.4	96.1	124.5	109.7	79.1	77.6	108.0	111.7	10 月
203.8	95.7	72.2	127.9	138.8	76.5	247.5	93.5	110.5	118.7	81.9	78.1	118.2	108.0	11 月
132.4	97.1	83.4	124.7	135.1	84.9	217.0	97.7	143.0	116.8	84.2	77.3	115.4	141.1	12 月
153.2	98.8	71.1	119.9	118.7	92.0	198.4	92.9	114.2	118.2	78.6	78.1	117.6	107.5	2 年 1 月
178.3	97.1	76.1	118.0	109.2	98.0	210.3	88.9	75.3	103.8	83.2	76.9	102.8	101.0	2 月
16.4	▲1.7	7.0	▲1.6	▲8.0	6.5	6.0	▲4.3	▲34.1	▲12.2	5.9	▲1.5	▲12.6	▲6.0	前月比(%)

財別生産指数

財別分類	合計											財別分類	
	最終需要財					生産財				その他用生産財			
	投資財		消費財			鉱工業用生産財							
	資本財	建設財	耐久消費財	非耐久消費財									
ウェイト	10000.0	5297.9	2030.3	1788.7	241.6	3267.6	1573.1	1694.5	4702.1	4482.1	220.0	ウェイト	
平成29年	103.5	96.6	85.1	83.4	97.7	103.8	99.1	108.2	111.3	111.7	104.6	平成29年	
平成30年	104.6	99.6	91.3	90.4	98.0	104.7	92.8	115.8	110.2	110.6	102.2	平成30年	
平成31年	100.2	98.9	84.0	82.9	92.6	108.1	87.9	126.9	101.7	101.9	98.1	平成31年	
30年I期	103.6	96.9	91.6	90.9	96.4	100.2	94.6	105.4	111.2	111.7	100.7	30年I期	
	II期	101.8	97.2	84.2	82.6	96.1	105.2	87.5	121.7	107.0	107.3	II期	
	III期	103.0	98.5	87.1	86.3	93.5	105.6	91.7	118.6	108.1	108.4	III期	
	IV期	109.7	105.6	102.2	101.7	106.0	107.8	97.5	117.3	114.3	114.8	IV期	
31年I期	93.5	90.2	88.5	87.7	94.7	91.3	72.6	108.6	97.3	97.2	98.7	31年I期	
	II期	98.5	95.0	77.6	76.2	87.6	105.9	90.4	120.2	102.4	102.5	II期	
	III期	101.0	98.9	82.8	81.8	89.8	108.8	93.2	123.4	103.5	103.9	III期	
	IV期	107.8	111.4	87.2	85.7	98.2	126.4	95.2	155.4	103.7	104.0	IV期	
7月	107.9	103.4	87.6	86.1	98.0	113.3	97.4	128.0	113.0	113.4	105.3	7月	
8月	94.6	91.4	80.6	79.8	87.2	98.1	79.0	115.9	98.1	98.1	98.8	8月	
9月	106.6	100.8	93.2	92.9	95.4	105.5	98.6	111.9	113.2	113.8	101.3	9月	
10月	116.9	112.7	106.5	106.7	105.2	116.5	108.4	124.2	121.7	122.3	109.1	10月	
11月	109.3	103.8	99.6	98.3	109.5	106.4	95.5	116.4	115.5	116.0	104.6	11月	
12月	103.0	100.4	100.5	100.2	103.4	100.4	88.7	111.2	105.8	106.0	101.6	12月	
31年1月	77.0	68.2	69.1	66.6	88.2	67.7	41.0	92.4	87.0	86.6	94.2	31年1月	
2月	96.0	94.0	89.9	88.7	98.7	96.5	81.2	110.6	98.2	98.4	94.6	2月	
3月	107.6	108.5	106.6	107.8	97.3	109.7	95.7	122.8	106.6	106.5	107.4	3月	
4月	98.5	97.2	82.0	81.2	88.1	106.7	91.3	120.9	99.9	99.8	101.4	4月	
元年5月	95.7	92.7	78.2	77.3	85.0	101.8	85.6	116.8	99.0	99.1	98.4	5月	
6月	101.3	95.1	72.5	70.2	89.7	109.2	94.4	122.9	108.2	108.7	99.0	6月	
7月	110.3	107.1	85.4	84.0	95.9	120.5	104.9	135.1	114.1	114.5	104.6	7月	
8月	90.0	91.4	79.9	79.8	79.9	98.5	75.2	120.2	88.5	88.6	86.6	8月	
9月	102.8	98.2	83.1	81.7	93.7	107.5	99.4	115.0	108.0	108.5	97.1	9月	
10月	96.8	89.8	77.1	74.5	96.5	97.7	79.6	114.6	104.6	105.1	95.9	10月	
11月	107.0	107.8	94.9	94.0	101.4	115.7	107.7	123.2	106.1	106.5	99.9	11月	
12月	119.5	136.6	89.6	88.6	96.6	165.8	98.4	228.3	100.4	100.5	98.5	12月	
2年1月	93.0	88.3	r 79.1	r 78.3	r 85.2	r 94.0	86.9	r 100.6	98.3	98.6	r 92.0	2年1月	
2月	98.8	94.1	80.6	79.1	91.2	102.5	97.5	107.1	104.1	104.5	95.3	2月	
前年同月比%	2.9	0.1	▲10.3	▲10.8	▲7.6	6.2	20.1	▲3.2	6.0	6.2	0.7	前年同月比%	
30年I期	104.8	99.3	93.6	93.5	97.5	103.3	92.8	113.2	110.9	111.2	103.6	30年I期	
	II期	103.2	98.3	90.0	88.6	99.5	103.2	90.2	114.0	109.6	110.1	100.3	II期
	III期	105.3	100.1	90.8	90.3	96.4	105.4	94.4	115.8	110.9	111.3	102.4	III期
	IV期	104.9	100.8	91.6	90.5	99.2	106.7	92.9	120.3	109.5	109.7	103.4	IV期
31年I期	94.8	92.4	90.8	90.4	96.2	93.7	70.5	116.7	97.4	97.2	101.8	31年I期	
	II期	99.8	95.0	79.9	78.2	90.7	104.1	93.5	113.2	105.2	105.7	97.6	II期
	III期	102.6	99.6	84.8	83.9	92.1	108.4	95.0	120.6	105.5	105.9	96.0	III期
	IV期	103.5	107.1	78.8	77.0	91.8	126.1	91.6	160.1	99.4	99.6	96.6	IV期
7月	104.9	99.6	88.5	87.4	97.4	106.0	94.5	115.3	111.5	111.8	103.2	7月	
8月	105.4	100.7	91.7	91.5	96.1	106.1	94.4	116.4	110.6	111.1	101.8	8月	
9月	105.5	100.1	92.3	91.9	95.8	104.2	94.2	115.6	110.6	111.0	102.2	9月	
10月	107.4	103.0	91.6	90.4	98.1	111.5	96.1	125.9	111.1	111.4	104.9	10月	
11月	104.3	100.8	92.9	91.9	100.7	105.4	91.9	118.3	108.8	109.0	102.6	11月	
12月	103.1	98.7	90.4	89.2	98.7	103.3	90.7	116.8	108.5	108.8	102.7	12月	
31年1月	84.4	76.7	77.5	75.5	94.7	79.4	45.5	112.3	91.4	90.8	101.9	31年1月	
2月	97.2	97.3	91.1	90.5	100.5	99.6	79.1	120.4	98.3	98.3	100.7	2月	
3月	102.9	103.3	103.8	105.2	93.5	102.1	86.8	117.4	102.6	102.5	102.7	3月	
4月	99.5	92.9	77.2	75.3	90.3	102.9	89.5	114.9	106.0	106.6	98.0	4月	
元年5月	101.7	99.2	86.5	85.8	91.3	107.5	97.6	114.5	103.4	103.9	95.9	元年5月	
6月	98.3	92.9	76.0	73.6	90.6	101.9	93.4	110.1	106.1	106.6	98.9	6月	
7月	105.8	101.8	84.5	83.3	94.2	112.2	100.5	121.6	110.9	111.2	101.6	7月	
8月	101.7	100.7	89.3	89.3	89.2	107.2	90.8	121.4	101.7	102.4	89.2	8月	
9月	100.3	96.3	80.6	79.0	92.9	105.7	93.8	118.7	103.9	104.2	97.1	9月	
10月	88.9	81.0	63.8	60.3	90.0	93.6	70.4	116.8	95.8	96.1	91.3	10月	
11月	103.6	106.0	90.4	89.9	94.4	115.2	104.9	125.2	101.4	101.6	98.9	11月	
12月	117.9	134.3	82.1	80.8	91.0	169.6	99.6	238.4	101.0	101.1	99.7	12月	
2年1月	101.9	99.3	r 88.8	r 88.7	r 91.5	r 110.2	96.5	r 122.3	103.2	103.4	r 99.5	2年1月	
2月	98.2	90.3	70.1	68.1	87.0	102.8	96.5	112.4	102.3	102.5	94.5	2月	
前月比%	▲3.6	▲9.1	▲21.1	▲23.2	▲4.9	▲6.7	0.0	▲8.1	▲0.9	▲0.9	▲5.0	前月比%	

財別生産者出荷指数

財別分類	合計	最終需要財									生産財			財別分類
		投資財			消費財			生産財	鉱工業用 生産財	その他用 生産財				
		資本財	建設財		耐久消費 財	非耐久 消費財								
ウェイト	10000.0	5107.4	1934.7	1588.0	346.7	3172.7	1616.7	1556.0	4892.6	4663.7	228.9	ウェイト		
原 指 数	平成29年	102.8	95.9	85.3	82.7	97.2	102.3	98.8	106.0	110.0	110.3	103.1	平成29年	
	平成30年	103.2	98.3	92.2	90.8	98.7	102.1	92.6	112.0	108.2	108.5	101.2	平成30年	
	平成31年	97.4	94.4	85.2	82.4	98.0	100.0	87.9	112.6	100.6	100.7	97.7	平成31年	
	30年Ⅰ期	102.2	96.2	93.2	92.1	98.2	98.0	95.1	100.9	108.6	109.0	99.8	30年Ⅰ期	
	Ⅱ期	100.0	94.2	83.3	81.1	93.5	100.9	85.9	116.4	106.1	106.2	103.8	Ⅱ期	
	Ⅲ期	102.2	98.5	90.0	88.6	96.4	103.7	92.0	115.9	106.1	106.4	98.7	Ⅲ期	
	Ⅳ期	108.1	104.5	102.3	101.3	106.9	105.8	97.2	114.8	111.9	112.4	102.5	Ⅳ期	
	31年Ⅰ期	92.3	88.9	89.8	87.4	100.8	88.4	74.1	103.3	95.7	95.6	97.5	31年Ⅰ期	
	Ⅱ期	97.7	94.0	78.1	75.1	91.7	103.6	89.7	118.1	101.6	101.7	100.1	Ⅱ期	
	Ⅲ期	100.3	98.3	85.8	83.5	96.1	105.9	93.6	118.6	102.5	102.9	95.1	Ⅲ期	
	Ⅳ期	99.4	96.4	87.1	83.5	103.2	102.1	94.1	110.3	102.5	102.8	98.0	Ⅳ期	
	指 数	7月	107.1	103.7	90.2	88.0	100.1	112.0	97.8	126.7	110.5	111.1	98.1	7月
8月		94.1	91.1	83.6	81.9	91.4	95.6	79.0	112.8	97.2	97.2	98.8	8月	
9月		105.5	100.8	96.2	95.8	97.6	103.6	99.3	108.1	110.5	111.0	99.1	9月	
10月		114.9	110.6	104.4	104.0	106.0	114.3	109.1	119.8	119.4	119.9	108.9	10月	
11月		107.7	102.7	102.7	101.3	109.0	102.8	93.7	112.2	112.9	113.5	101.2	11月	
12月		101.8	100.1	99.8	98.5	105.6	100.3	88.7	112.3	103.5	103.8	97.4	12月	
31年1月		75.3	67.2	68.6	62.7	95.4	66.4	42.8	90.9	83.7	83.3	90.5	31年1月	
2月		94.2	91.0	90.1	87.7	101.1	91.5	82.7	100.6	97.6	97.9	91.1	2月	
3月		107.3	108.6	110.6	111.7	105.8	107.4	96.8	118.4	105.9	105.6	110.8	3月	
4月		100.3	97.3	80.5	78.1	91.3	107.5	92.6	122.9	103.4	103.4	104.4	4月	
元年5月		93.8	91.2	79.0	76.4	90.6	98.7	85.1	112.8	96.4	96.2	100.5	元年5月	
6月		99.0	93.4	74.9	70.9	93.2	104.6	91.3	118.5	104.9	105.4	95.5	6月	
7月	109.5	105.7	85.5	82.1	100.9	118.0	106.8	129.6	113.5	114.0	101.6	7月		
8月	89.3	90.5	82.8	82.0	86.4	95.2	75.1	116.0	88.1	88.2	86.0	8月		
9月	102.2	98.6	89.1	86.4	101.0	104.4	98.8	110.3	106.0	106.4	97.8	9月		
10月	95.4	88.6	79.2	74.2	102.1	94.4	79.2	110.2	102.4	102.6	99.0	10月		
11月	103.9	103.0	93.9	91.5	105.0	108.5	107.1	109.9	104.9	105.4	95.1	11月		
12月	98.9	97.5	88.1	84.9	102.6	103.3	95.9	110.9	100.3	100.3	99.8	12月		
数	2年1月	r 91.3	r 86.2	r 77.0	r 73.9	r 91.4	r 91.8	89.4	r 94.3	96.5	96.8	r 89.7	2年1月	
	2月	97.8	94.3	82.5	80.2	92.9	101.5	102.2	100.7	101.5	102.1	90.4	2月	
前年同月比%	3.8	3.6	▲8.4	▲8.6	▲8.1	10.9	23.6	0.1	4.0	4.3	▲0.8	前年同月比%		
季 節 調 整	30年Ⅰ期	103.3	98.8	93.4	92.7	96.5	102.0	93.8	111.4	108.2	108.4	102.7	30年Ⅰ期	
	Ⅱ期	102.1	96.5	90.9	88.8	100.1	99.8	88.8	110.3	108.4	108.7	101.3	Ⅱ期	
	Ⅲ期	103.8	99.1	92.3	91.0	98.8	103.1	94.9	111.6	108.6	109.0	100.4	Ⅲ期	
	Ⅳ期	103.3	98.9	92.8	91.3	99.7	103.1	91.6	114.9	107.4	107.8	101.1	Ⅳ期	
	31年Ⅰ期	93.6	91.6	90.4	88.2	99.7	92.2	73.0	114.5	95.9	95.6	100.5	31年Ⅰ期	
	Ⅱ期	100.3	96.2	83.4	79.9	99.2	103.4	94.7	112.1	105.0	105.3	97.3	Ⅱ期	
	Ⅲ期	101.2	98.0	86.6	84.3	98.0	104.7	95.5	114.1	104.4	104.8	96.2	Ⅲ期	
	Ⅳ期	95.2	91.6	79.4	75.8	96.3	99.7	89.5	110.5	98.6	98.7	96.7	Ⅳ期	
	7月	103.1	98.2	90.5	88.5	100.2	102.7	94.8	110.4	108.2	108.6	98.8	7月	
	8月	103.8	99.2	92.5	91.7	98.5	103.2	93.5	112.0	108.5	109.0	101.4	8月	
	9月	104.5	100.0	93.8	92.8	97.6	103.5	96.4	112.5	109.0	109.5	101.0	9月	
	10月	105.2	100.5	91.5	89.7	98.8	106.7	95.2	119.2	109.4	109.7	105.6	10月	
11月	102.5	98.6	94.7	93.8	99.6	101.3	89.2	113.7	106.4	106.7	99.4	11月		
12月	102.3	97.5	92.3	90.4	100.8	101.2	90.3	111.8	106.5	106.9	98.4	12月		
指 数	31年1月	83.3	77.6	77.6	72.9	97.8	78.0	47.9	115.1	88.4	87.9	98.5	31年1月	
	2月	96.0	94.9	89.9	87.3	101.6	96.3	81.5	112.1	98.1	98.0	99.0	2月	
	3月	101.6	102.4	103.7	104.5	99.7	102.2	89.6	116.4	101.3	101.0	104.0	3月	
	4月	100.7	94.9	80.6	76.6	99.1	103.9	91.2	117.2	106.8	107.0	100.4	4月	
	元年5月	102.0	100.2	89.7	87.0	101.0	105.5	98.6	111.0	104.1	104.3	97.5	元年5月	
	6月	98.3	93.5	80.0	76.1	97.6	100.8	94.2	108.1	104.0	104.5	94.1	6月	
	7月	103.3	97.8	83.3	80.0	99.1	106.2	100.1	112.2	109.1	109.4	101.0	7月	
	8月	101.1	100.6	92.2	91.7	95.7	105.5	93.5	116.1	101.4	102.0	89.1	8月	
	9月	99.2	95.5	84.4	81.1	99.1	102.4	92.8	114.0	102.7	103.0	98.4	9月	
	10月	87.8	80.3	67.9	62.0	96.0	88.8	70.3	109.8	95.0	95.1	95.7	10月	
	11月	100.9	101.3	89.2	87.5	97.7	108.9	105.4	112.1	100.7	101.0	94.6	11月	
	12月	96.9	93.1	81.0	77.9	95.2	101.5	92.8	109.5	100.1	100.1	99.9	12月	
数	2年1月	r 101.0	r 99.6	r 87.1	r 85.9	r 93.7	r 107.9	100.0	r 119.4	101.9	102.1	r 97.6	2年1月	
	2月	97.3	93.2	73.5	69.1	90.3	105.6	102.8	108.0	101.6	102.1	91.3	2月	
前月比%	▲3.7	▲6.4	▲15.6	▲19.6	▲3.6	▲2.1	2.8	▲9.5	▲0.3	0.0	▲6.5	前月比%		

財別生産者在庫指数

財別分類	合計											財別分類
	最終需要財					生産財			その他			
	投資財		消費財			生産財		鉱工業用生産財	その他用生産財			
		資本財	建設財		耐久消費財	非耐久消費財						
ウェイト	10000.0	6576.8	2955.0	2392.5	562.5	3621.8	1832.7	1789.1	3423.2	3040.0	383.2	ウェイト
平成29年	85.9	81.5	79.5	76.4	92.4	83.1	64.4	102.3	94.3	96.9	74.2	平成29年
平成30年	90.5	88.9	87.6	86.8	90.6	90.0	82.8	97.4	93.5	95.5	77.9	平成30年
平成31年	98.8	101.9	96.8	96.4	98.8	106.1	97.1	115.2	92.8	94.5	80.1	平成31年
30年Ⅰ期	87.3	82.8	84.7	83.7	88.6	81.4	62.9	100.3	95.9	97.8	81.2	30年Ⅰ期
Ⅱ期	91.4	91.5	87.4	87.2	88.2	94.9	81.9	108.1	91.1	93.3	73.8	Ⅱ期
Ⅲ期	91.2	90.9	87.3	86.7	89.7	93.9	93.7	94.2	91.8	93.4	78.1	Ⅲ期
Ⅳ期	92.1	90.4	90.9	89.7	95.9	89.9	92.8	87.0	95.4	97.4	78.5	Ⅳ期
31年Ⅰ期	93.7	91.0	94.6	93.8	97.9	88.0	84.2	91.9	98.9	99.9	91.1	31年Ⅰ期
Ⅱ期	86.2	85.2	94.2	93.7	95.9	77.9	60.4	95.9	88.1	89.4	77.8	Ⅱ期
Ⅲ期	94.2	95.4	99.1	98.9	100.0	92.3	89.6	95.0	92.1	93.8	79.1	Ⅲ期
Ⅳ期	121.0	136.0	99.3	98.9	101.2	165.9	154.3	177.8	92.2	94.7	72.2	Ⅳ期
7月	92.6	92.7	89.3	88.7	91.9	95.5	96.8	94.2	92.4	94.0	79.0	7月
8月	91.9	92.7	89.3	89.5	88.7	95.3	93.5	97.2	90.5	92.1	77.4	8月
9月	89.1	87.4	83.2	81.9	88.5	90.9	90.7	91.1	92.4	94.2	78.0	9月
10月	85.2	80.6	86.6	85.5	91.0	75.7	62.6	89.0	94.0	96.2	76.0	10月
11月	96.0	96.1	91.6	90.3	96.9	99.7	107.5	91.8	95.9	98.0	78.6	11月
12月	95.1	94.5	94.6	93.4	99.8	94.4	108.3	80.2	96.2	98.1	80.9	12月
31年1月	97.8	96.4	99.2	99.1	99.6	94.2	105.5	82.6	100.4	102.2	86.2	31年1月
2月	95.3	93.4	98.5	98.1	100.0	89.3	83.9	94.8	98.9	99.1	97.9	2月
3月	88.0	83.1	86.1	84.3	94.2	80.6	63.3	98.3	97.5	98.5	89.2	3月
4月	80.7	77.5	88.6	87.5	93.2	68.4	45.1	92.3	86.9	87.7	80.8	4月
元年5月	81.2	78.7	90.2	89.0	95.2	69.3	43.0	96.2	86.1	87.5	74.6	元年5月
6月	96.7	99.5	103.7	104.7	99.4	96.1	93.1	99.2	91.3	93.0	78.0	6月
7月	90.8	90.1	105.7	107.0	100.0	77.4	60.3	94.9	92.2	93.7	80.5	7月
8月	93.4	94.4	99.7	99.5	100.3	90.1	84.8	95.4	91.6	93.2	79.3	8月
9月	98.5	101.6	92.0	90.2	99.6	109.4	123.6	94.8	92.5	94.4	77.6	9月
10月	100.8	105.7	97.0	96.6	99.0	112.8	132.1	93.0	91.5	94.1	70.8	10月
11月	106.2	113.1	97.6	96.7	101.7	125.7	138.4	112.7	93.1	95.4	74.6	11月
12月	155.9	189.2	103.4	103.5	102.8	259.3	192.5	327.7	92.0	94.6	71.1	12月
2年1月	125.0	142.2	104.3	104.9	101.8	173.1	152.4	194.2	92.0	94.5	72.4	2年1月
2月	110.0	118.0	94.1	92.7	100.0	137.5	79.5	196.9	94.6	96.5	80.0	2月
前年同月比%	15.4	26.3	▲4.5	▲5.5	0.0	54.0	▲5.2	107.7	▲4.3	▲2.6	▲18.3	前年同月比%
30年Ⅰ期	85.7	81.4	82.2	80.4	89.7	80.7	60.4	103.8	93.7	95.3	81.0	30年Ⅰ期
Ⅱ期	91.4	90.6	87.6	87.3	89.2	93.2	82.7	103.6	92.3	94.3	76.6	Ⅱ期
Ⅲ期	91.3	90.3	87.8	87.5	89.0	92.1	88.1	93.7	93.6	95.6	77.1	Ⅲ期
Ⅳ期	93.4	93.2	92.8	92.7	94.5	93.5	98.7	88.5	94.5	96.7	76.8	Ⅳ期
31年Ⅰ期	92.0	89.5	92.0	90.3	99.1	87.5	81.1	95.3	96.7	97.4	90.9	31年Ⅰ期
Ⅱ期	86.0	84.1	94.4	93.8	97.1	76.1	60.1	91.6	89.2	90.3	80.8	Ⅱ期
Ⅲ期	94.5	94.9	99.6	99.7	99.9	92.9	85.3	94.7	93.9	96.0	78.1	Ⅲ期
Ⅳ期	122.9	140.7	101.4	102.1	99.7	174.0	167.5	185.7	91.4	94.0	70.6	Ⅳ期
7月	91.1	90.1	86.9	86.2	89.5	92.6	89.4	93.9	93.4	95.4	78.2	7月
8月	90.4	89.2	87.5	87.3	88.4	90.4	83.5	94.2	92.9	95.0	76.0	8月
9月	92.4	91.5	88.9	89.0	89.0	93.3	91.5	93.1	94.4	96.5	77.1	9月
10月	88.6	86.0	89.6	89.6	90.2	82.7	80.5	90.6	93.9	96.3	75.2	10月
11月	94.6	95.2	92.9	92.5	95.3	97.0	102.6	88.2	94.3	96.2	76.8	11月
12月	97.1	98.5	96.0	95.9	97.9	100.7	112.9	86.7	95.4	97.6	78.3	12月
31年1月	94.4	92.8	93.5	92.1	98.6	91.4	97.3	84.9	97.1	98.4	85.8	31年1月
2月	90.8	88.0	89.5	87.2	99.7	86.4	73.4	98.4	96.6	96.9	95.8	2月
3月	90.9	87.7	92.9	91.5	99.1	84.7	72.6	102.5	96.3	96.9	91.0	3月
4月	84.4	81.3	92.1	90.8	97.0	73.6	54.6	93.1	90.5	91.2	85.2	4月
元年5月	81.2	78.2	89.2	87.7	95.6	68.8	43.9	92.8	86.5	87.7	76.6	元年5月
6月	92.5	92.8	102.0	102.8	98.7	85.8	81.8	89.0	90.7	92.0	80.6	6月
7月	89.3	87.6	102.9	104.0	97.4	75.1	55.7	94.6	93.2	95.1	79.7	7月
8月	91.9	90.9	97.6	97.1	100.0	85.4	75.7	92.5	94.0	96.1	77.8	8月
9月	102.2	106.3	98.2	98.0	100.1	112.3	124.6	96.9	94.5	96.7	76.7	9月
10月	104.9	112.7	100.3	101.2	98.2	123.2	169.8	94.6	91.4	94.2	70.0	10月
11月	104.7	112.1	99.0	99.0	100.0	122.3	132.1	108.3	91.6	93.6	72.9	11月
12月	159.2	197.2	104.9	106.2	100.8	276.5	200.7	354.2	91.2	94.1	68.8	12月
2年1月	120.7	136.9	98.3	97.5	100.8	168.0	140.6	199.7	89.0	91.0	72.0	2年1月
2月	104.8	111.2	85.5	82.4	99.7	133.0	69.6	204.3	92.4	94.4	78.3	2月
前月比%	▲13.2	▲18.8	▲13.0	▲15.5	▲1.1	▲20.8	▲50.5	2.3	3.8	3.7	8.8	前月比%

財別格付け上の定義

最終需要財	<p>鉱工業又は他の産業に原材料等として投入されない製品</p> <p>ただし、建設財を含み、企業消費財を除く</p>
投資財	<p>資本財と建設財の合計</p>
資本財	<p>家計以外で購入される製品で、原則として想定耐用年数が1年以上で比較的購入価格が高いもの</p>
建設財	<p>建設業者で購入される製品で、原則として想定耐用年数が1年以上で比較的購入価格が高いもの</p>
消費財	<p>家計で購入される製品（耐久消費財と非耐久消費財の合計）</p>
耐久消費財	<p>原則として耐用想定年数が1年以上で比較的購入価格が高いもの</p>
非耐久消費財	<p>原則として耐用想定年数が1年未満または比較的購入価格が低いもの</p>
生産財	<p>鉱工業及び他の産業に原材料として投入される製品</p> <p>ただし、企業消費財を含み、建設財を除く</p>
鉱工業用生産財	<p>鉱工業の生産工程に原材料、燃料、部品、容器、消耗品、工具等として再投入される製品</p>
その他用生産財	<p>非鉱工業用の原材料、燃料、消耗品及び企業消費財</p>