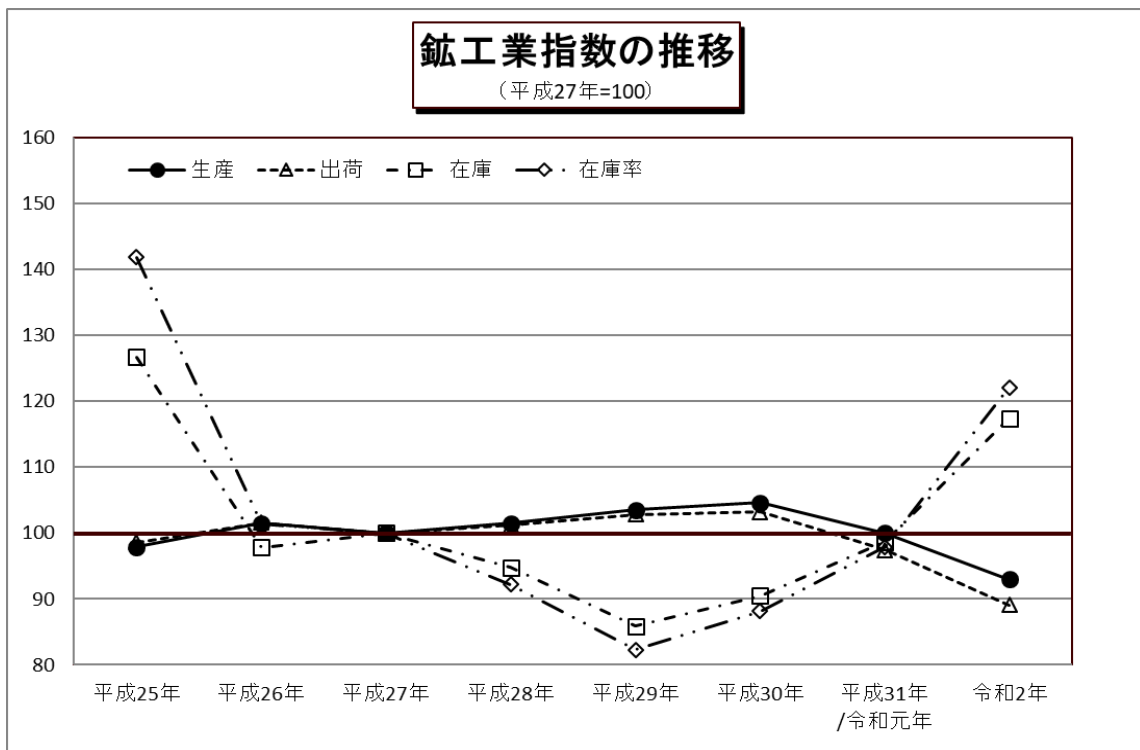




平成27年基準

令和2年群馬県鉱工業指数速報

令和2年の群馬県鉱工業生産指数は93.0で前年比7.0%低下となり、2年連続のマイナスとなった。出荷指数は89.1で前年比8.5%低下、在庫指数は117.4で前年比18.9%上昇、在庫率指数は122.1で前年比24.7%上昇となった。



群馬県総務部統計課

インターネットでご覧いただけます

<https://toukei.pref.gunma.jp/>

利用上の注意

1. 指数の種類、基準年次、ウェイト算定基準及び品目数

指数の種類	基準年次	ウェイト算定基準	採用品目
生産指数	平成27年	付加価値額	181
生産者出荷指数	〃	出荷額	175
生産者製品在庫指数	〃	在庫額	102
生産者製品在庫率指数	〃	〃	95

2. 指数算式－1

品目指数を基準時の固定ウェイト加重平均するラスパイレソ算式である。

$$\text{総合指数} = \frac{\left(\frac{\text{比較時数量}}{\text{基準時数量}} \times \text{基準時ウェイト} \right) \text{の総和}}{\text{基準時ウェイトの総和}} \times 100$$

指数算式－2（生産者製品在庫率指数）

在庫と出荷の比率の推移をみることにより、産出された製品の需給動向をみる事ができる。

$$\text{総合在庫率指数} = \frac{\left[\frac{\frac{\text{比較時在庫数量}}{\text{比較時出荷数量}}}{\frac{\text{基準時在庫数量}}{\text{基準時出荷数量}}} \times \text{基準時在庫額ウェイト} \right] \text{の総和}}{\text{基準時在庫額ウェイトの総和}} \times 100$$

3. 分類は、業種分類及び特殊分類（財別分類）である。

4. 指数値の計算は月別、四半期別及び暦年別に行い、小数点第2位以下を四捨五入した。

四半期別指数は3か月分（1～3月期=Ⅰ期, 4～6月期=Ⅱ期, 7～9月期=Ⅲ期, 10～12月期=Ⅳ期としている。）の指数値を単純平均したもので、年別指数は12か月分の指数値を単純平均したものである。各増減率は端数処理後の数値で計算し、小数点第2位以下を四捨五入した。

5. 季節調整

季節調整とは1年を周期とする季節的な変動要因（天候、社会習慣等）を排除することをいう。本県ではセンサス局法のX-12-ARIMAを用いて算出した季節指数により季節調整を行っている。

6. 資料出所

- | | |
|-------------------|-----------------|
| (1) 経済産業省生産動態統計調査 | (3) 他の官庁の資料 |
| (2) 庁内各課の資料 | (4) 組合または事業所へ照会 |

7. 本文中及び統計表中の符号は、次のとおりである。

- | | |
|-----------------------|-------------------|
| (1) 「r」は訂正数値(revised) | (3) 「0.0」は、0.05未満 |
| (2) 「▲」はマイナス | |

8. 年間補正

経済産業省では、毎年、生産動態統計調査の前年分のデータを訂正（年間補正）している。これを受けて、群馬県鉱工業指数でも、毎年一回前年分の前年指数及び季節調整済指数を再計し、前年の1月から当年の最新公表月までの指数値を訂正・公表している。この際には、ほぼ全面的に対象期間の指数値が訂正されるため、特に「r」は付していない。

令和2年の鉱工業動向

生産、出荷は低下、在庫は上昇で推移

【生産】

年指数で 93.0、前年比 7.0%低下となった。

・上昇した主な業種(前年比)

電子部品・デバイス工業	27.1%
印刷業	14.6%
化学工業	5.3%

・低下した主な業種(前年比)

家具製品工業	▲ 33.6%
業務用機械工業	▲ 28.6%
ゴム製品工業	▲ 27.9%

【出荷】

年指数で 89.1、前年比 8.5%低下となった。

・上昇した主な業種(前年比)

電子部品・デバイス工業	31.5%
印刷業	14.6%
化学工業	1.1%

・低下した主な業種(前年比)

業務用機械工業	▲ 29.6%
家具製品工業	▲ 29.4%
ゴム製品工業	▲ 27.9%

【在庫】

年指数で 117.4、前年比 18.9%上昇となった。

・上昇した主な業種(前年比)

化学工業	79.6%
木材・木製品工業	37.9%
生産用機械工業	31.3%

・低下した主な業種(前年比)

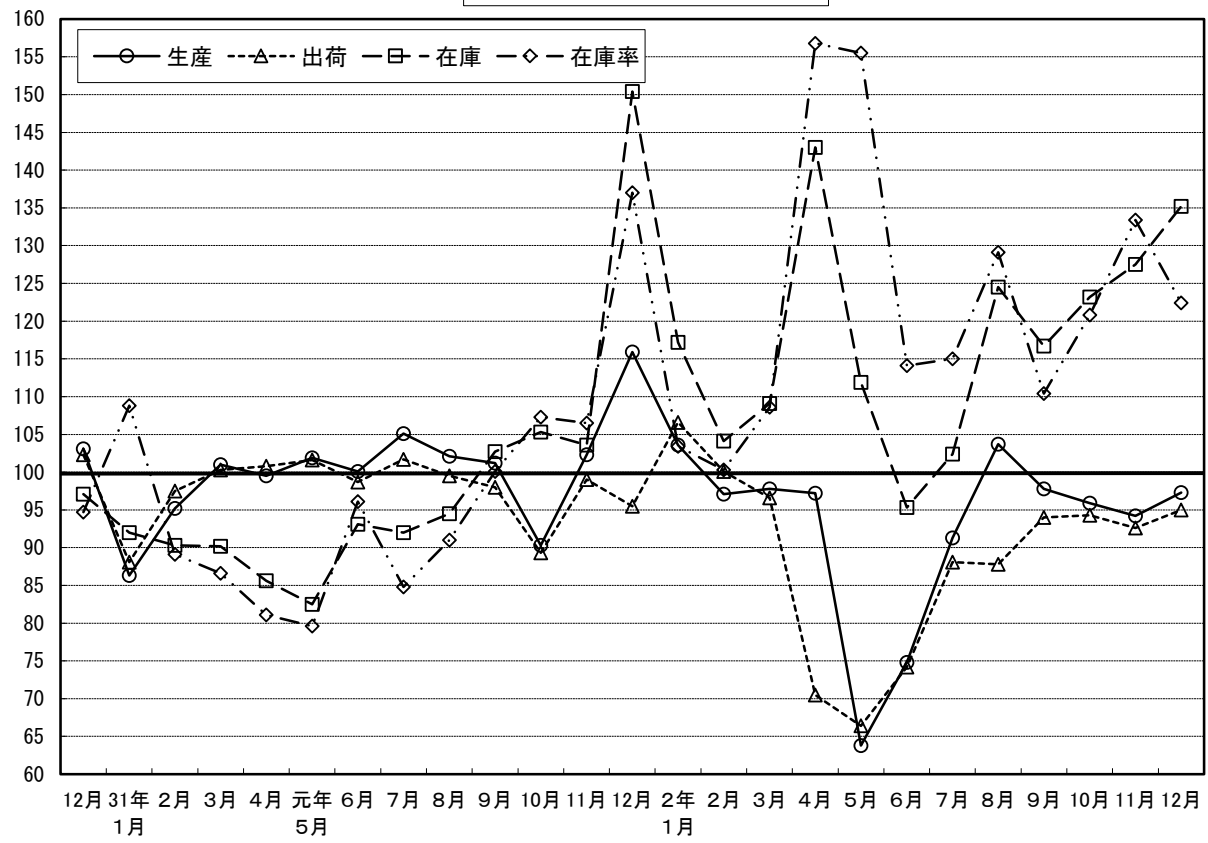
電子部品・デバイス工業	▲ 38.3%
金属製品工業	▲ 16.9%
鉄鋼業	▲ 15.7%

◎寄与した主な業種

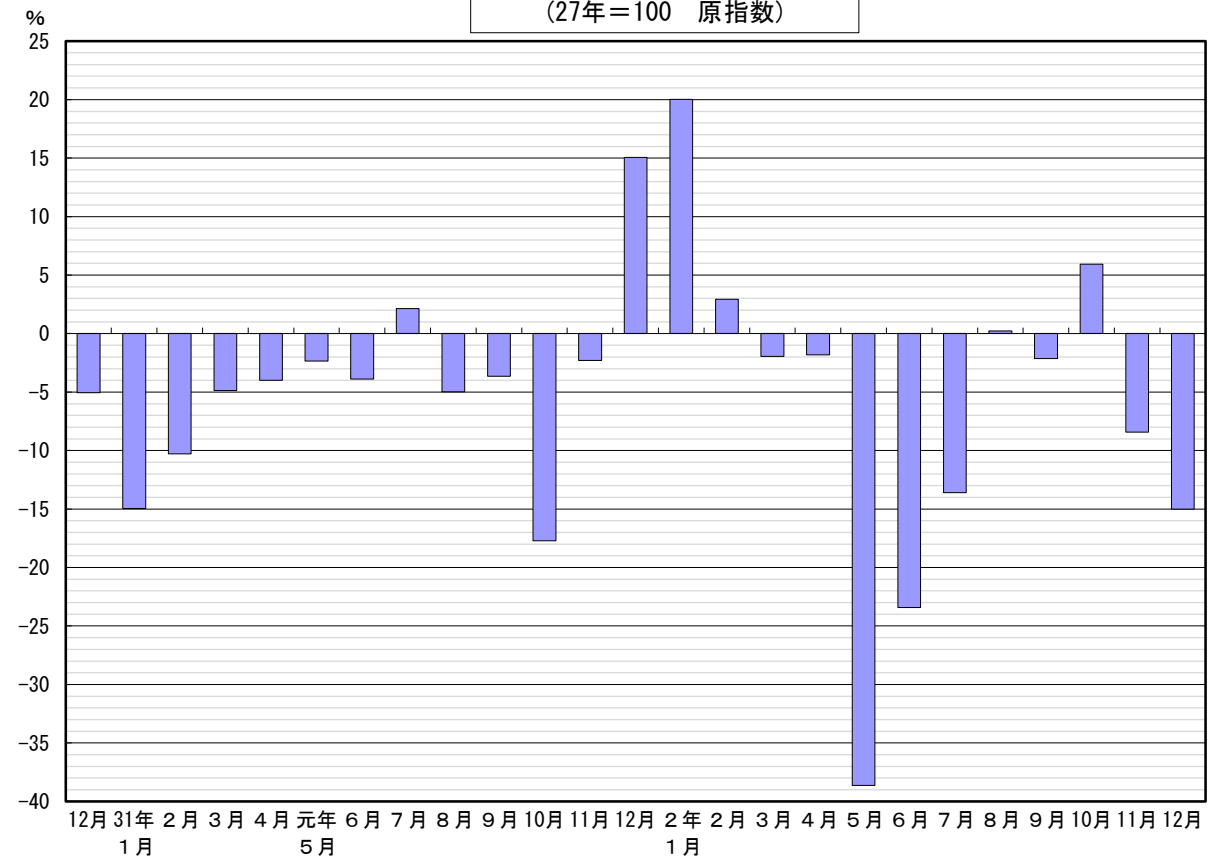
	業 種	前年比寄与度	前年比(%)	主 な 品 目	
生 産	上 昇	化学工業	1.0	5.3	医薬品製剤
		電子部品・デバイス工業	0.6	27.1	セラミックコンデンサ、複合部品
	低 下	輸送機械工業	▲ 3.8	▲ 10.9	普通乗用車、放熱器（ラジエータ）
		業務用機械工業	▲ 1.1	▲ 28.6	娯楽機器、自動販売機
出 荷	上 昇	電子部品・デバイス工業	0.7	31.5	セラミックコンデンサ、複合部品
		化学工業	0.1	1.1	医薬品製剤、一般インキ
	低 下	輸送機械工業	▲ 4.2	▲ 11.0	普通乗用車、放熱器（ラジエータ）
		業務用機械工業	▲ 1.0	▲ 29.6	娯楽機器、自動販売機
在 庫	上 昇	化学工業	18.9	79.6	医薬品製剤
		生産用機械工業	2.5	31.3	ショベル系掘削機械、研削盤
	低 下	輸送機械工業	▲ 0.8	▲ 4.6	普通乗用車
		金属製品工業	▲ 0.8	▲ 16.9	スチール・ステンレス製建具、ボルト・ナット

(注)各指数の上昇・低下に影響を与えた主な業種を載せている。一部秘匿あり。

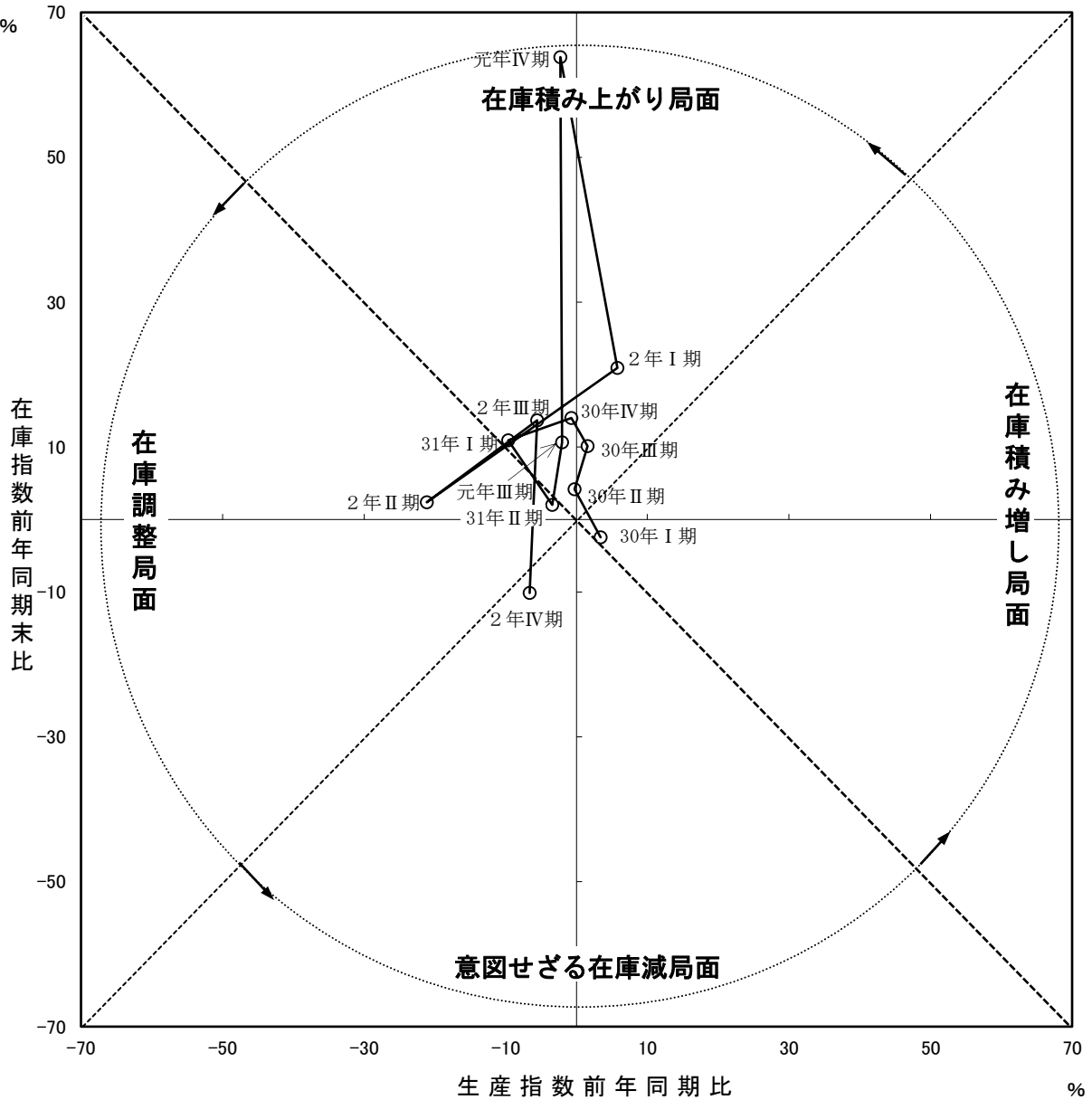
鉱工業指数の推移
(27年=100 季節調整済指数)



生産指数前年同月比の推移
(27年=100 原指数)



○ 在庫循環図



意図せざる在庫減局面 (景気拡大初期)	需要が回復し、出荷が増加し始めるが、生産は停滞しており、在庫は減少する。
在庫積み増し局面 (景気拡大期)	生産、出荷ともに好調に推移し、減少していた在庫も積み増しされる。
在庫積み上がり局面 (景気後退初期)	生産に比べ、出荷が減少し始め、在庫が積み上がる。
在庫調整局面 (景気後退期)	生産を調整することによって、在庫が減少する。

業種分類別生産指数

	業種	鉱工業																
		製造工業	鉄鋼	非鉄金属	金属製品	汎用・生産用・業務用機械					電子部品・デバイス	電気機械	情報通信機械	輸送機械	窯業・土石製品	化学	プラスチック製品	
						汎用機械	生産用機械	業務用機械	ウエイト	9996.8								122.0
原	ウエイト	10000.0	9996.8	122.0	117.9	238.3	1383.5	277.6	425.8	680.1	225.8	436.4	119.6	3797.0	132.9	1314.1	556.4	
指	平成25年	97.9	97.9	94.7	102.1	110.6	89.7	88.9	93.9	87.5	88.9	103.6	84.2	99.4	107.1	93.8	98.8	
	平成26年	101.5	101.5	104.5	107.4	103.3	100.8	102.8	104.3	97.9	91.7	104.7	89.1	103.4	104.6	98.4	100.8	
	平成27年	100.0	100.0	100.0	100.0	100.0	100.0	100.0	100.0	100.0	100.0	100.0	100.0	100.0	100.0	100.0	100.0	
	平成28年	101.5	101.5	98.0	99.5	101.2	93.4	108.3	97.5	84.8	90.3	95.2	97.9	104.7	96.2	100.7	106.6	
	平成29年	103.5	103.5	105.4	105.2	104.6	80.6	111.7	96.7	57.8	100.7	106.6	78.4	105.4	97.3	119.1	111.8	
	平成30年	104.6	104.6	107.5	104.7	107.0	85.4	121.5	96.9	63.4	93.3	128.5	69.1	99.2	96.1	133.1	110.8	
	平成31年	100.0	100.0	99.4	96.0	97.0	81.4	118.6	95.5	57.4	104.6	115.7	58.7	92.3	92.3	138.8	99.2	
	令和2年	93.0	93.0	74.9	86.9	91.1	65.2	95.2	84.3	41.0	132.9	109.6	43.7	82.2	83.7	146.1	88.4	
	数	31年Ⅰ期	93.6	93.6	100.4	97.6	98.9	88.8	116.7	103.3	68.3	77.8	115.4	77.8	80.6	94.3	125.3	98.6
		Ⅱ期	98.3	98.3	103.0	93.6	93.9	72.7	121.6	90.7	41.5	101.8	113.2	51.1	95.0	88.9	122.6	98.9
		元年Ⅲ期	100.9	100.9	95.9	95.2	95.3	79.3	116.3	96.0	53.6	112.8	114.4	62.4	97.4	90.1	129.2	99.4
		Ⅳ期	107.2	107.2	98.5	97.4	99.9	84.9	119.9	92.0	66.2	126.1	119.9	43.4	96.4	95.7	178.0	100.0
2年Ⅰ期		99.0	99.0	84.2	93.5	94.9	77.3	105.2	108.0	46.8	122.7	116.2	40.4	98.5	86.0	126.9	93.9	
Ⅱ期		77.5	77.5	56.6	75.0	85.7	53.6	77.6	73.0	31.7	128.1	90.0	45.3	39.6	80.4	175.8	76.5	
Ⅲ期		95.3	95.3	72.0	81.9	90.2	59.1	89.4	72.6	38.2	121.3	103.6	45.9	90.0	78.5	150.7	86.5	
Ⅳ期		100.1	100.1	86.8	97.4	93.5	70.7	108.8	83.6	47.2	159.4	128.4	43.3	100.8	89.7	131.0	96.5	
元年5月		95.5	95.5	99.5	87.4	96.6	74.9	115.5	90.8	48.4	102.9	110.4	54.1	87.6	81.7	127.4	91.5	
6月		101.2	101.2	103.4	98.7	85.7	63.1	123.5	88.5	22.7	105.2	120.1	48.6	98.8	93.5	141.3	100.1	
7月		110.2	110.2	102.7	100.4	103.8	80.1	131.1	96.5	48.9	109.4	124.4	62.3	111.9	96.3	135.8	109.2	
8月		89.9	89.9	88.1	83.5	86.9	80.3	98.1	92.7	65.3	102.9	97.2	63.8	79.4	81.2	117.6	87.0	
9月	102.7	102.7	96.8	101.8	95.3	77.4	119.8	98.9	46.6	126.2	121.6	61.0	100.8	92.8	134.1	101.9		
10月	96.2	96.2	97.4	102.3	97.8	70.2	131.6	77.5	40.4	136.3	133.2	51.8	86.0	95.1	132.9	97.8		
11月	106.8	106.8	100.4	96.7	103.3	94.9	128.5	100.5	77.7	126.7	111.6	45.4	105.4	99.2	138.3	102.3		
12月	118.5	118.5	97.7	93.3	98.6	89.7	99.5	98.1	80.4	115.2	114.8	33.0	97.7	92.9	262.8	99.9		
数	2年1月	92.9	92.9	83.9	88.1	95.9	78.9	109.3	120.1	40.7	121.0	112.1	38.3	90.0	77.8	121.4	90.1	
	2月	98.7	98.7	84.1	92.7	95.5	75.8	102.6	91.7	54.9	116.1	113.7	42.9	97.5	89.0	130.2	94.6	
	3月	105.4	105.4	84.6	99.6	93.2	77.3	103.7	112.1	44.8	131.1	122.9	40.0	108.1	91.2	129.1	97.1	
	4月	96.5	96.5	74.7	87.2	89.0	72.4	98.2	87.2	52.6	144.2	96.9	37.0	37.2	79.8	285.3	85.9	
	5月	58.6	58.6	48.0	64.5	80.1	39.0	60.0	58.2	18.4	112.7	77.0	44.0	25.5	74.8	116.7	63.4	
	6月	77.5	77.5	47.1	73.2	88.1	49.4	74.5	73.7	24.0	127.4	96.1	54.8	56.1	86.6	125.3	80.2	
	7月	95.2	95.2	74.0	76.7	93.6	53.1	85.9	68.2	30.2	123.1	114.3	44.8	97.8	80.1	117.4	88.7	
	8月	90.1	90.1	59.1	75.7	85.6	50.3	77.0	67.7	28.5	110.0	87.1	38.9	70.4	72.9	200.6	76.9	
	9月	100.5	100.5	83.0	93.3	91.5	73.8	105.2	81.9	56.0	130.9	109.4	53.9	101.7	82.6	134.0	94.0	
	10月	101.9	101.9	87.8	101.3	96.3	83.9	122.2	78.6	71.6	151.8	123.3	42.1	103.6	92.3	123.0	96.5	
	11月	97.8	97.8	94.0	96.8	99.8	56.7	113.7	82.3	17.5	163.5	121.3	41.4	99.4	87.6	134.8	98.1	
	12月	100.7	100.7	78.7	94.2	84.5	71.6	90.6	90.0	52.5	162.9	140.6	46.5	99.3	89.1	135.3	95.0	
前年同月比(%)		▲15.0	▲15.0	▲19.4	1.0	▲14.3	▲20.2	▲8.9	▲8.3	▲34.7	41.4	22.5	40.9	1.6	▲4.1	▲48.5	▲4.9	
節	31年Ⅰ期	94.2	94.1	101.2	97.2	100.6	92.2	123.9	99.7	69.3	83.5	113.8	67.3	77.8	96.4	126.3	99.6	
	Ⅱ期	100.5	100.5	103.1	95.8	93.7	76.8	121.4	99.0	43.9	108.3	117.5	57.6	97.4	92.9	125.5	102.5	
	元年Ⅲ期	102.8	102.8	99.8	102.1	96.9	84.1	117.0	97.4	61.5	111.7	115.2	59.7	99.9	92.6	132.0	100.7	
	Ⅳ期	102.8	102.9	94.4	90.9	97.4	73.1	114.7	90.5	49.3	115.3	115.5	46.9	95.2	88.8	169.7	95.2	
	2年Ⅰ期	99.5	99.5	83.9	91.2	98.4	76.4	112.5	102.9	44.1	130.5	113.6	33.2	96.9	86.7	126.2	94.6	
	Ⅱ期	78.6	78.6	56.8	76.1	85.0	57.3	76.0	77.3	36.8	133.4	93.3	51.5	39.5	83.3	195.6	78.5	
	Ⅲ期	97.6	97.6	74.7	88.4	92.2	61.5	90.6	74.2	42.5	121.2	104.1	43.4	92.5	81.2	157.3	88.0	
	Ⅳ期	95.8	95.8	83.1	90.5	90.9	61.2	103.6	81.3	40.2	145.7	124.2	47.8	99.0	82.8	123.9	91.6	
	整	元年5月	101.9	101.9	100.5	93.7	96.3	83.3	123.7	105.1	53.2	114.7	120.4	61.7	99.1	91.9	123.4	102.6
		6月	100.1	100.1	101.8	98.4	84.0	69.6	118.7	93.7	31.4	110.9	119.3	50.5	98.0	94.1	130.3	100.9
		7月	105.1	105.1	106.6	100.9	100.5	85.9	119.8	97.3	65.1	107.4	118.6	56.1	104.0	94.3	132.9	103.3
		8月	102.1	102.1	95.3	102.8	93.9	88.5	114.8	101.0	66.6	111.4	105.8	64.1	97.5	91.3	133.1	98.9
9月		101.2	101.2	97.5	102.6	96.4	77.9	116.3	93.8	52.7	116.4	121.2	59.0	98.2	92.3	130.1	99.8	
10月		90.3	90.3	92.9	91.8	97.0	55.9	110.8	75.5	29.6	117.4	121.7	53.3	82.1	90.2	119.8	91.1	
11月		102.3	102.4	94.2	91.8	98.5	84.1	115.6	100.3	57.8	115.1	111.0	49.1	102.2	90.5	129.6	95.1	
12月		115.9	115.9	96.0	89.0	96.6	79.4	117.8	95.7	60.6	113.5	113.8	38.2	101.3	85.7	259.7	99.3	
指		2年1月	103.6	103.6	87.5	89.1	106.0	96.3	126.7	126.0	55.5	129.5	115.2	35.9	101.0	85.4	124.4	98.9
		2月	97.1	97.2	83.4	89.5	99.6	58.6	110.9	87.9	30.5	125.0	111.7	31.3	94.9	87.6	128.6	94.4
		3月	97.8	97.8	80.8	94.9	89.6	74.4	99.8	94.8	46.4	137.1	113.9	32.4	94.7	87.2	125.7	90.5
		4月	97.2	97.2	75.4	86.9	89.5	72.6	93.6	89.2	53.4	143.6	100.4	45.7	35.4	79.8	357.3	84.3
	5月	63.8	63.8	48.5	70.3	79.6	45.2	66.1	67.4	22.9	125.8	87.2	53.7	29.5	85.0	116.2	72.1	
	6月	74.8	74.7	46.4	71.0	86.0	54.2	68.4	75.4	34.0	130.9	92.2	55.0	53.7	85.2	113.4	79.1	
	7月	91.3	91.3	76.7	77.9	91.3	54.9	79.8	71.2	34.8	123.7	108.8	39.1	92.1	79.5	113.8	84.6	
	8月	103.7	103.7	63.9	94.5	92.8	55.6	92.2	75.0	28.7	120.6	96.4	39.8	87.9	82.9	229.2	88.4	
	9月	97.8	97.7	83.6	92.8	92.4	74.1	99.9	76.3	64.0	119.2	107.1	51.2	97.4	81.2	128.8	91.0	
	10月	95.9	95.9	83.8	90.1	94.3	72.0	101.9	72.7	69.5	126.4	115.2	47.0	98.0	86.3	114.1	89.5	
	11月	94.2	94.2	88.2	92.9	95.9	48.5	104.0	85.0	11.2	152.1	120.4	43.4	97.7	80.9	125.1	91.	

業種分類別生産指数

業種	業種										(参考系列)					業種
	繊維	食料品	その他	製造業						機械工業	旧電気機械工業	鉄鋼・非鉄金属工業	汎用・業務用機械工業	電気・情報通信機械工業		
				ゴム製品	家具製品	印刷	木材・木製品	その他製品	金属工業							
ハルブ・紙・紙加工品	73.7	26.1	1165.6	287.5	78.4	21.4	31.3	17.4	139.0	3.2	5962.3	781.8	239.9	957.7	556.0	ウェイト
	93.7	106.7	103.0	103.2	97.0	100.4	186.4	120.8	86.2	114.7	96.7	96.3	98.3	87.9	99.4	平成25年
	93.0	107.2	101.5	98.2	85.6	98.7	159.0	112.5	89.7	113.0	102.1	98.6	105.9	99.3	101.3	平成26年
	100.0	100.0	100.0	100.0	100.0	100.0	100.0	100.0	100.0	100.0	100.0	100.0	100.0	100.0	100.0	平成27年
	103.2	98.1	104.2	104.4	106.1	101.3	104.0	100.0	104.4	110.4	100.7	94.2	98.8	91.6	95.8	平成28年
	104.7	98.0	105.3	104.1	105.3	101.6	105.9	109.7	102.8	94.8	99.0	100.6	105.3	73.4	100.6	平成29年
	105.6	99.3	107.4	102.4	90.1	101.9	106.5	111.1	107.3	91.4	97.3	109.2	106.1	80.2	115.7	平成30年
	103.3	97.6	103.3	98.6	85.3	80.6	103.6	97.2	107.9	90.1	91.3	103.8	97.7	75.2	103.4	平成31年
	102.2	86.1	101.1	80.0	61.5	53.5	118.7	90.3	84.5	82.1	81.4	106.2	80.8	56.7	95.4	令和2年
	96.3	90.8	95.1	103.4	88.5	108.9	107.5	100.0	110.4	89.6	84.9	98.8	99.0	82.3	107.3	31年Ⅰ期
	108.8	101.7	111.7	98.8	83.8	75.9	105.0	94.4	109.9	90.3	90.5	100.4	98.3	64.7	99.9	Ⅱ期
	107.0	95.8	108.2	94.8	83.8	62.4	94.1	94.4	106.2	89.6	94.3	106.0	95.5	71.8	103.2	元年Ⅲ期
	101.1	102.2	98.0	97.4	85.0	75.0	107.9	100.0	105.2	90.7	95.5	109.9	98.0	81.8	103.4	Ⅳ期
	95.8	93.2	97.7	95.7	77.0	59.1	107.6	100.0	108.6	76.2	94.7	106.5	88.7	63.7	99.9	2年Ⅰ期
	105.1	87.6	106.1	78.4	48.0	45.1	118.9	94.4	89.5	79.5	50.0	94.2	65.6	45.0	80.4	Ⅱ期
	107.6	79.1	107.2	67.7	55.5	48.8	117.6	88.9	63.8	88.3	84.1	99.9	76.9	53.0	91.2	Ⅲ期
	100.3	84.8	93.6	78.2	65.4	61.1	130.7	77.8	76.3	84.5	96.9	124.4	92.0	65.1	110.1	Ⅳ期
	107.4	91.3	109.8	97.6	80.7	71.5	96.3	100.0	111.0	96.0	86.2	99.6	93.5	67.8	98.3	元年5月
	104.1	100.3	111.7	96.3	80.3	71.6	111.1	100.0	105.4	97.9	91.3	104.9	101.1	51.9	104.7	6月
	113.7	94.9	118.2	102.8	91.6	74.2	106.2	100.0	113.1	105.5	104.3	110.5	101.6	72.7	111.0	7月
	104.0	85.1	106.8	80.4	67.1	53.7	70.2	83.3	94.0	85.8	81.5	93.7	85.8	74.8	90.0	8月
	103.4	107.5	99.7	101.3	92.8	59.2	105.9	100.0	111.6	77.5	97.1	113.7	99.2	67.8	108.6	9月
	106.3	101.4	98.7	99.3	89.1	86.7	110.0	100.0	104.5	87.3	87.0	121.6	99.8	66.9	115.7	10月
	96.2	99.8	98.4	100.2	87.9	76.9	106.7	100.0	109.4	98.2	103.0	105.8	98.6	92.4	97.4	11月
	100.9	105.3	96.9	92.8	78.0	61.5	107.0	100.0	101.8	86.6	96.4	102.4	95.5	86.0	97.2	12月
	86.5	87.3	84.4	90.9	83.5	62.0	92.6	100.0	98.0	78.8	89.2	103.3	85.9	60.6	96.2	2年1月
	90.1	98.3	98.5	93.7	77.3	57.7	103.6	100.0	105.5	80.7	93.3	103.6	88.3	68.7	98.5	2月
	110.7	93.9	110.1	102.4	70.1	57.7	126.6	100.0	122.3	69.0	101.6	112.6	92.0	61.9	105.0	3月
	115.7	99.9	112.6	94.7	62.9	52.8	132.8	100.0	109.9	58.4	53.8	101.4	80.8	65.8	84.1	4月
	92.5	78.6	94.6	70.5	36.8	37.2	112.3	100.0	81.4	86.7	36.1	82.3	56.1	30.5	69.9	5月
	107.1	84.2	111.0	69.9	44.2	45.2	111.6	83.3	77.2	93.4	60.1	98.9	59.9	38.6	87.2	6月
	116.8	82.0	118.2	71.1	59.5	39.9	121.2	100.0	67.6	96.6	88.5	106.2	75.3	46.3	99.3	7月
	99.2	74.0	100.7	59.6	44.8	41.0	105.3	83.3	57.7	81.3	67.8	86.3	67.3	42.5	76.7	8月
	106.8	81.2	102.6	72.5	62.1	65.4	126.4	83.3	66.0	87.0	95.9	107.1	88.0	70.2	97.5	9月
	102.7	89.1	95.3	75.4	62.7	64.8	146.3	66.7	69.4	80.9	101.1	119.1	94.4	86.3	105.8	10月
	93.1	85.4	89.9	80.3	70.0	62.0	121.4	66.7	81.3	86.2	92.4	121.3	95.4	45.4	104.1	11月
	105.0	79.8	95.7	78.9	63.6	56.6	124.3	100.0	78.1	86.5	97.2	132.7	86.3	63.5	120.4	12月
	4.1	▲24.2	▲1.2	▲15.0	▲18.5	▲8.0	16.2	0.0	▲23.3	▲0.1	0.8	29.6	▲9.6	▲26.2	23.9	前年同月比(%)
	108.0	93.2	103.1	103.3	90.7	100.8	114.5	106.2	107.2	89.0	83.6	97.9	99.5	87.6	103.4	31年Ⅰ期
	104.6	101.7	103.9	100.6	84.7	84.4	104.7	95.2	112.3	89.8	94.5	105.9	98.9	66.6	105.0	Ⅱ期
	101.3	99.5	104.8	96.3	83.2	70.1	93.6	98.1	108.8	90.0	97.0	106.2	101.0	77.6	103.6	元年Ⅲ期
	101.1	94.6	101.4	95.2	84.5	66.8	102.8	94.9	104.8	88.0	90.4	105.7	92.7	66.6	101.1	Ⅳ期
	105.6	95.6	103.8	93.1	75.0	55.3	107.8	106.7	103.2	76.5	93.7	103.8	87.7	64.4	94.8	2年Ⅰ期
	100.2	88.3	98.6	79.3	47.8	49.6	119.5	92.5	90.8	80.0	51.5	98.8	65.8	48.1	84.6	Ⅱ期
	102.1	82.0	103.7	69.0	55.3	54.5	117.8	93.8	65.5	88.4	86.3	100.1	81.2	55.6	91.2	Ⅲ期
	99.9	78.8	97.0	76.4	64.8	54.4	124.6	72.4	75.9	83.1	91.4	119.8	86.9	55.3	108.0	Ⅳ期
	104.8	99.2	102.7	102.3	84.9	85.5	102.6	102.4	114.2	90.6	97.2	109.4	96.2	72.9	107.8	元年5月
	102.8	99.1	102.3	97.9	80.0	79.4	107.7	98.5	110.7	90.2	93.8	106.5	100.3	59.1	104.9	6月
	100.8	97.8	105.0	99.0	81.4	81.9	102.5	98.1	111.7	93.8	99.8	104.7	103.7	80.8	105.3	7月
	100.4	94.6	105.3	89.4	76.8	66.4	80.5	90.6	102.8	90.4	96.1	102.1	99.6	80.9	97.6	8月
	102.7	106.2	104.1	100.6	91.4	62.1	97.9	105.6	111.8	85.9	95.2	111.7	99.7	71.0	108.0	9月
	103.6	91.4	102.8	94.4	85.9	74.5	97.9	99.0	101.6	88.0	78.9	112.2	92.8	50.4	109.6	10月
	98.7	93.2	101.4	96.3	86.7	68.3	98.9	93.4	106.6	90.8	98.1	102.3	92.7	73.4	96.0	11月
	101.1	99.3	100.1	95.0	80.8	57.6	111.5	92.2	106.3	85.2	94.2	102.6	92.5	75.9	97.7	12月
	107.3	95.7	105.1	94.1	86.0	65.3	114.0	108.5	96.1	74.5	101.1	106.8	88.6	78.5	97.0	2年1月
	102.4	98.3	102.6	89.7	72.1	53.5	95.8	113.6	98.7	79.1	88.8	98.6	87.0	50.7	91.0	2月
	107.0	92.9	103.7	95.4	66.8	47.1	113.7	98.0	114.8	75.9	91.3	106.0	87.6	64.0	96.4	3月
	105.9	95.2	105.7	93.4	61.2	54.6	129.7	97.1	108.0	69.3	52.8	106.2	80.4	64.9	89.6	4月
	94.0	87.7	89.4	75.2	41.0	45.3	117.5	101.0	84.6	84.7	41.7	93.0	58.3	35.5	79.6	5月
	100.6	82.0	100.7	69.4	41.1	48.8	111.2	79.5	79.7	85.9	60.0	97.2	58.6	44.0	84.5	6月
	104.6	83.5	104.9	68.9	53.6	44.4	115.9	102.6	67.2	83.2	85.0	101.0	77.2	47.4	93.7	7月
	98.2	82.9	99.7	67.1	53.1	51.4	119.1	92.1	63.7	85.8	81.1	95.6	78.6	45.9	84.5	8月
	103.4	79.6	106.6	71.1	59.1	67.7	118.5	86.6	65.6	96.3	92.7	103.6	87.9	73.6	95.4	9月
	100.7	83.0	99.9	71.7	60.9	55.4	130.9	61.3	67.1	87.1	92.4	110.9	87.6	76.4	103.0	10月
	96.5	78.8	92.6	77.7	70.0	55.6	111.4	65.2	79.8	77.2	88.3	117.7	90.1	33.3	102.1	11月
	102.6	74.7	98.4	79.8	63.6	52.3	131.4	90.7	80.9	85.0	93.6	130.8	83.1	56.1	119.0	12月
	6.3	▲5.2	6.3	2.7	▲9.1	▲5.9	18.0	39.1	1.4	10.1	6.0	11.1	▲7.8	68.5	16.6	前月比(%)

業種分類別生産者出荷指数

業種	鉱工業																	
	製造工業	鉄鋼	非鉄金属	金属製品	汎用・生産用・業務用機械						電子部品・デバイス	電気機械	情報通信機械	輸送機械	窯業・土石製品	化学	プラスチック製品	
					汎用機械	生産用機械	業務用機械	ウエイト	9998.2	280.0								143.2
ウエイト	10000.0	9998.2	280.0	143.2	297.6	1133.3	229.2	311.4	592.7	195.7	510.0	141.3	4056.2	113.6	873.9	622.0		
原	平成25年	98.6	98.6	93.9	102.4	101.9	88.9	90.0	85.9	87.6	104.0	85.7	99.7	105.3	95.7	99.0		
	平成26年	101.6	101.6	102.3	106.0	103.4	97.6	99.4	99.2	96.0	91.5	104.0	91.3	103.4	104.2	98.2	102.4	
	平成27年	100.0	100.0	100.0	100.0	100.0	100.0	100.0	100.0	100.0	100.0	100.0	100.0	100.0	100.0	100.0	100.0	
	平成28年	101.2	101.2	96.7	99.7	98.9	93.0	109.0	97.8	84.3	86.3	95.3	97.6	104.6	95.9	100.6	104.4	
	平成29年	102.8	102.8	103.6	105.9	101.4	78.7	110.5	96.6	57.0	101.6	106.5	77.4	105.8	97.8	117.1	108.8	
	平成30年	103.2	103.2	105.9	105.3	103.0	82.3	117.6	94.2	62.5	95.4	131.3	68.7	99.6	98.3	131.3	109.2	
	平成31年	97.4	97.4	99.3	96.1	98.7	79.2	114.1	96.0	56.8	106.7	117.1	59.0	92.8	95.0	125.3	99.7	
	令和2年	89.1	89.1	78.8	88.6	91.4	61.7	91.4	81.2	40.0	140.3	112.7	43.4	82.6	85.2	126.7	88.7	
	指	31年Ⅰ期	92.2	92.2	102.4	97.0	99.9	85.6	109.9	102.2	67.4	78.4	117.4	76.1	82.1	98.1	123.4	98.0
		Ⅱ期	97.7	97.7	100.8	96.3	93.7	70.1	116.6	93.6	39.8	101.7	113.7	51.4	95.3	92.3	122.5	100.2
		元年Ⅲ期	100.2	100.2	96.2	94.2	97.1	79.2	113.0	102.1	54.1	117.1	118.1	64.7	97.6	93.1	129.3	100.1
		Ⅳ期	99.3	99.3	97.8	97.0	104.2	81.8	117.0	86.2	65.9	129.7	119.4	43.8	96.2	96.4	125.8	100.5
2年Ⅰ期		98.0	98.0	89.1	93.4	99.0	74.0	99.5	108.6	45.9	127.9	119.1	40.2	100.2	88.3	125.3	94.9	
Ⅱ期		69.1	69.0	66.3	76.0	85.1	47.9	69.2	66.2	30.0	136.7	92.9	45.1	40.4	80.8	134.5	76.8	
Ⅲ期		90.3	90.3	72.5	83.3	87.9	56.9	86.4	72.1	37.6	129.2	106.5	46.5	89.9	81.1	120.3	87.9	
Ⅳ期		99.0	99.0	87.3	101.5	93.5	68.2	110.3	78.0	46.7	167.4	132.2	41.8	100.1	90.5	126.8	95.2	
元年5月		93.6	93.6	101.7	93.0	97.4	71.9	106.0	97.0	45.6	101.6	109.5	54.0	88.3	87.4	119.3	92.8	
6月		98.9	98.9	101.1	97.1	88.3	61.6	119.0	95.1	21.9	105.6	119.2	49.8	98.3	92.3	137.2	98.2	
7月		109.3	109.3	104.8	99.6	100.5	73.4	118.2	96.5	44.0	112.2	126.8	64.3	113.2	100.4	138.0	109.1	
8月		89.2	89.2	88.1	84.1	90.8	83.0	102.5	97.2	68.1	108.8	100.4	66.2	79.3	83.7	116.1	87.2	
9月	102.1	102.1	95.8	98.9	99.9	81.1	118.2	112.5	50.2	130.4	127.1	63.5	100.4	95.3	133.9	103.9		
10月	95.4	95.4	100.2	106.1	100.5	67.2	127.1	75.2	39.9	141.5	131.8	52.8	86.6	100.0	131.0	98.9		
11月	103.8	103.8	98.3	94.4	107.0	93.1	131.4	94.9	77.4	129.4	112.2	44.6	105.3	95.9	124.8	102.0		
12月	98.8	98.8	95.0	90.5	105.0	85.1	92.4	88.6	80.4	118.1	114.1	34.0	96.6	93.3	121.6	100.5		
数	2年1月	91.2	91.2	87.9	90.2	94.9	70.7	94.3	112.8	39.4	125.9	113.4	38.9	91.8	82.5	117.4	91.5	
	2月	97.8	97.8	87.9	91.9	98.7	75.2	105.2	94.9	53.3	120.7	118.0	42.7	99.7	92.7	129.5	92.8	
	3月	105.0	105.0	91.4	98.1	103.4	76.0	99.0	118.1	45.1	137.0	126.0	39.1	109.1	89.7	129.1	100.4	
	4月	70.8	70.8	71.6	85.4	89.2	65.2	87.8	74.7	51.4	151.0	103.0	37.0	38.4	80.8	108.7	85.4	
	5月	59.6	59.5	62.4	69.2	75.8	34.8	53.4	56.5	16.3	120.4	80.3	43.5	26.0	76.5	156.1	63.7	
	6月	76.9	76.8	65.0	73.3	90.2	43.6	66.5	67.5	22.3	138.8	95.5	54.9	56.8	85.1	138.7	81.3	
	7月	94.0	94.0	73.5	78.2	91.6	47.1	80.4	57.5	28.8	131.7	116.2	45.1	97.4	81.2	120.1	90.9	
	8月	77.4	77.4	63.9	74.7	80.1	49.2	75.4	71.6	27.3	118.4	91.4	39.9	70.7	75.6	107.2	75.5	
	9月	99.6	99.6	80.2	97.1	91.9	74.4	103.3	87.1	56.6	137.6	111.8	54.5	101.5	86.6	133.7	97.4	
	10月	100.6	100.6	86.3	108.6	94.8	79.8	116.8	67.3	72.0	159.0	123.3	40.8	103.5	94.3	121.5	93.4	
	11月	96.3	96.3	87.0	101.1	96.8	54.1	124.1	75.1	16.0	171.9	126.4	40.1	98.5	88.3	128.2	96.6	
	12月	100.0	100.0	88.5	94.9	89.0	70.6	90.1	91.7	52.0	171.3	146.8	44.6	98.2	89.0	130.6	95.5	
前年同月比(%)	1.2	1.2	▲6.8	4.9	▲15.2	▲17.0	▲2.5	3.5	▲35.3	45.0	28.7	31.2	1.7	▲4.6	7.4	▲5.0		
季	31年Ⅰ期	95.3	95.3	103.6	98.2	102.0	86.9	114.0	98.9	69.8	85.4	117.3	66.7	83.9	97.7	126.6	101.7	
	Ⅱ期	100.4	100.4	102.7	97.8	97.3	76.1	118.9	102.1	44.5	107.9	119.6	56.8	98.9	96.7	124.7	103.2	
	元年Ⅲ期	99.7	99.7	98.6	98.4	97.5	82.9	114.3	98.6	61.0	113.8	117.2	59.6	97.2	96.2	129.7	99.0	
	Ⅳ期	94.6	94.6	93.8	91.7	98.9	69.9	110.6	88.7	47.6	118.6	113.5	48.1	92.0	90.6	120.7	96.1	
	2年Ⅰ期	101.1	101.1	89.8	93.0	100.1	73.5	102.7	105.5	45.8	134.8	117.4	33.6	103.9	87.4	127.3	98.4	
	Ⅱ期	70.4	70.3	67.0	76.5	87.8	52.9	70.1	71.1	35.6	143.5	97.9	51.0	40.4	84.2	136.7	78.0	
	Ⅲ期	90.0	90.0	74.5	87.3	88.3	58.0	87.3	69.8	41.2	126.1	105.5	42.0	90.0	84.1	120.6	87.3	
	Ⅳ期	94.0	94.0	83.4	95.8	88.6	59.2	104.5	79.6	37.8	153.7	126.2	47.5	94.9	84.9	121.7	90.6	
	元年5月	101.6	101.6	106.5	98.0	100.5	80.5	116.3	109.2	53.1	113.3	121.5	59.9	100.8	96.7	118.7	103.6	
	6月	98.7	98.7	101.4	97.6	91.0	71.1	113.9	99.4	31.8	110.4	119.9	51.0	98.0	95.0	129.2	99.3	
	7月	101.7	101.7	101.5	98.5	96.9	79.6	113.8	96.7	59.3	108.8	117.8	56.5	101.6	98.8	130.6	101.4	
	8月	99.5	99.5	97.3	99.3	96.5	92.9	116.1	105.8	70.1	114.8	111.0	64.2	95.6	94.5	132.9	96.5	
9月	98.0	98.0	97.1	97.4	99.0	76.3	113.1	93.4	53.5	117.8	122.7	58.1	94.5	95.3	125.5	99.1		
10月	89.3	89.3	94.4	96.0	97.5	55.0	108.9	74.7	30.0	120.1	119.1	54.1	80.1	94.9	121.8	94.7		
11月	99.0	99.0	93.5	90.5	99.9	79.8	111.0	99.5	56.7	118.1	110.1	48.4	101.7	89.4	120.9	96.1		
12月	95.5	95.5	93.6	88.6	99.2	75.0	111.8	91.8	56.0	117.7	111.4	41.9	94.1	87.6	119.4	97.4		
整	2年1月	106.6	106.6	92.8	93.8	104.3	90.3	109.4	132.9	58.1	135.1	121.0	37.5	106.3	88.0	123.3	104.6	
	2月	100.1	100.1	90.4	89.4	98.1	62.4	106.6	94.2	33.6	123.4	115.5	31.2	105.7	90.7	132.5	96.6	
	3月	96.6	96.6	86.3	95.8	98.0	67.8	92.0	89.3	45.6	145.8	115.8	32.2	99.7	83.4	126.1	93.9	
	4月	70.5	70.5	71.1	83.7	93.2	68.0	88.4	80.8	53.4	152.6	108.2	46.0	37.0	81.0	123.6	81.9	
	5月	66.4	66.3	66.5	73.9	80.6	41.1	60.0	64.5	20.8	135.5	93.2	52.2	30.6	86.2	159.2	72.8	
	6月	74.2	74.1	63.4	72.0	89.7	49.7	61.8	68.1	32.7	142.3	92.3	54.9	53.7	85.3	127.3	79.3	
	7月	88.1	88.1	71.9	78.2	88.9	49.1	77.9	58.8	35.0	129.1	107.6	37.5	89.3	80.5	113.8	85.6	
	8月	87.8	87.8	71.5	89.2	86.7	55.4	86.7	79.4	28.0	126.2	103.1	39.2	87.5	86.5	124.3	85.1	
	9月	94.0	94.0	80.2	94.5	89.4	69.5	97.4	71.1	60.7	123.0	105.8	49.3	93.1	85.4	123.7	91.2	
	10月	94.3	94.3	80.7	97.4	92.5	71.2	100.4	65.2	66.3	133.4	114.5	47.1	94.2	89.2	114.2	88.7	
	11月	92.6	92.6	83.6	98.0	90.9	44.6	105.5	80.4	10.6	158.6	123.5	41.2	97.2	83.0	124.3	92.2	
	12月	95.0	95.0	86.0	91.9													

業種分類別生産者出荷指数

業種	業種										(参考系列)					業種
	繊維	食料品	その他	その他						1.8	機械工業	旧電気 機械工業	鉄鋼・非 鉄金属工 業	汎用・業 務用機械 工業	電気・情 報通信機 械工業	
				ゴム製品	家具製品	印刷	木材・ 木製品	その他 製品	機械工業							
86.9	38.0	1276.3	230.2	48.3	19.6	30.6	17.0	114.7	1.8	6036.5	847.0	423.2	821.9	651.3	ウエイト	
96.1	103.4	104.1	106.5	97.0	106.7	186.4	123.6	86.6	112.2	97.3	97.1	96.8	87.0	100.0	平成25年	
94.9	105.9	102.4	101.2	85.6	105.1	159.0	115.3	89.6	111.8	101.7	99.0	103.5	97.0	101.2	平成26年	
100.0	100.0	100.0	100.0	100.0	100.0	100.0	100.0	100.0	100.0	100.0	100.0	100.0	100.0	100.0	平成27年	
102.1	97.4	103.2	104.0	106.1	98.5	104.0	97.2	105.1	101.2	100.9	93.6	97.7	91.2	95.7	平成28年	
102.9	97.1	103.3	104.7	105.3	98.4	105.9	115.3	103.6	85.9	100.0	100.5	104.4	71.9	100.2	平成29年	
102.4	94.1	104.7	102.2	90.0	97.6	106.5	111.1	105.6	82.1	98.2	112.6	105.7	77.9	117.7	平成30年	
100.6	90.2	101.9	99.7	85.3	76.8	103.6	98.6	108.9	82.2	92.0	105.0	98.2	72.8	104.5	平成31年	
99.5	79.9	99.0	82.1	61.5	54.2	118.7	83.3	85.7	81.3	82.2	107.5	82.1	54.4	97.7	令和2年	
95.3	85.2	92.6	107.1	88.5	122.7	107.5	105.6	112.4	75.2	85.5	101.5	100.6	79.3	108.4	31年Ⅰ期	
103.2	92.5	109.7	100.4	83.8	75.7	105.0	100.0	110.5	85.4	91.3	100.5	99.2	61.2	100.2	Ⅱ期	
102.3	89.9	105.6	94.4	83.8	56.9	94.1	88.9	106.2	81.7	95.7	109.0	95.5	70.5	106.5	元年Ⅲ期	
101.6	93.4	99.8	96.9	85.0	52.1	107.9	100.0	106.3	86.3	95.3	109.1	97.6	80.2	103.0	Ⅳ期	
93.8	87.0	92.4	96.7	77.0	72.7	107.6	83.3	108.1	78.4	96.4	108.0	90.6	60.9	102.0	2年Ⅰ期	
101.7	83.2	103.1	82.0	48.0	47.2	118.9	94.4	90.6	78.4	49.5	95.1	69.6	40.9	82.6	Ⅱ期	
102.8	73.3	104.2	69.1	55.5	48.6	117.6	83.3	63.4	87.8	85.3	101.7	76.2	51.2	93.5	Ⅲ期	
99.6	76.1	96.4	80.7	65.4	48.2	130.7	72.2	80.7	80.8	97.6	125.2	92.1	64.4	112.6	Ⅳ期	
101.8	84.4	106.5	96.9	80.7	62.3	96.3	100.0	109.3	96.1	86.7	98.4	98.7	62.4	97.5	元年5月	
97.1	89.6	107.9	97.3	80.3	68.8	111.1	100.0	105.3	96.7	92.3	104.5	99.7	49.0	104.1	6月	
109.5	89.6	113.9	102.9	91.6	67.7	106.2	83.3	115.7	92.9	105.7	113.0	103.0	64.7	113.3	7月	
99.7	79.4	105.2	83.0	67.1	51.6	70.2	100.0	96.0	85.9	82.4	96.6	86.8	77.7	93.0	8月	
97.7	100.6	97.7	97.3	92.8	51.3	105.9	83.3	106.9	66.4	99.1	117.3	96.8	69.2	113.3	9月	
104.9	91.8	100.0	100.0	89.0	51.0	110.0	116.7	107.9	86.0	87.8	120.8	102.2	64.2	114.6	10月	
96.1	87.2	99.2	95.0	87.9	47.6	106.7	100.0	102.3	98.4	103.0	104.9	97.0	92.5	97.6	11月	
103.8	101.2	100.2	95.8	78.0	57.7	107.0	83.3	108.7	74.6	95.2	101.7	93.5	83.8	96.8	12月	
86.2	79.2	82.7	87.3	83.5	62.2	92.6	83.3	92.3	87.4	89.6	103.9	88.7	54.7	97.2	2年1月	
87.5	92.3	91.4	94.6	77.3	78.0	103.6	83.3	104.0	86.3	96.0	106.1	89.3	67.8	101.7	2月	
107.7	89.5	103.0	108.1	70.1	78.0	126.6	83.3	128.0	61.6	103.6	114.0	93.7	60.1	107.1	3月	
111.9	94.1	108.6	98.1	62.9	64.0	132.8	100.0	109.1	38.9	52.5	103.1	76.3	61.6	88.7	4月	
91.2	74.5	92.2	71.5	36.8	32.0	112.3	100.0	77.8	99.2	35.7	83.4	64.7	26.6	72.3	5月	
102.1	81.0	108.5	76.4	44.2	45.5	111.6	83.3	84.8	97.1	60.2	98.8	67.8	34.6	86.7	6月	
110.5	77.1	110.3	73.7	59.5	49.7	121.2	83.3	69.8	92.4	89.5	107.9	75.1	43.2	100.8	7月	
96.2	68.6	101.7	60.6	44.8	43.3	105.3	83.3	55.0	85.3	69.2	89.0	67.5	40.7	80.2	8月	
101.7	74.3	100.7	73.1	62.1	52.7	126.4	83.3	65.4	85.6	97.3	108.2	85.9	69.6	99.4	9月	
101.7	79.6	96.4	76.5	62.7	43.6	146.3	66.7	70.9	71.1	101.1	117.8	93.8	84.5	105.4	10月	
92.7	74.3	93.1	81.1	70.0	47.7	121.4	66.7	82.9	88.0	93.5	122.5	91.8	46.2	107.7	11月	
104.4	74.4	99.7	84.5	63.6	53.3	124.3	83.3	88.2	83.2	98.3	135.4	90.6	62.6	124.6	12月	
0.6	▲26.5	▲0.5	▲11.8	▲18.5	▲7.6	16.2	0.0	▲18.9	11.5	3.3	33.1	▲3.1	▲25.3	28.7	前年同月比(%)	
104.7	89.0	103.8	104.5	89.5	96.2	110.6	110.9	108.5	77.1	86.4	101.1	101.8	82.6	105.5	31年Ⅰ期	
100.7	92.6	102.8	101.1	84.7	81.4	104.5	100.5	110.1	85.4	96.4	106.5	101.3	65.9	106.5	Ⅱ期	
98.6	91.8	101.3	97.3	83.4	67.2	95.6	88.8	110.4	80.4	95.9	106.7	98.5	75.9	104.8	元年Ⅲ期	
99.5	86.6	100.0	96.7	85.1	56.0	104.4	95.6	107.1	79.4	89.9	105.5	92.9	64.3	100.6	Ⅳ期	
101.6	90.4	101.4	91.1	73.7	61.2	104.7	86.3	101.1	80.3	98.0	105.1	90.9	61.2	97.4	2年Ⅰ期	
98.6	83.8	96.9	82.2	47.9	49.4	119.0	94.8	90.0	78.5	51.1	100.9	70.4	45.4	88.0	Ⅱ期	
99.3	74.8	99.8	71.3	55.3	57.7	120.5	83.3	65.8	85.6	85.4	99.3	78.8	53.6	91.5	Ⅲ期	
97.4	71.1	96.8	80.6	65.4	51.7	126.5	69.4	81.5	76.4	91.5	121.6	87.4	53.8	110.5	Ⅳ期	
101.0	89.7	102.2	102.1	84.9	79.0	102.6	99.0	112.1	84.8	98.9	108.8	103.5	70.2	108.4	元年5月	
99.3	89.3	98.7	98.1	80.2	77.9	108.3	99.3	106.2	84.2	94.7	106.2	100.6	58.5	105.3	6月	
98.1	89.6	100.2	102.2	81.9	75.9	102.7	82.4	119.1	84.7	98.6	104.4	100.6	74.3	104.5	7月	
98.8	85.5	101.6	91.6	76.4	67.1	83.2	99.7	102.2	80.9	95.5	102.9	97.7	83.3	100.1	8月	
98.9	100.4	102.0	98.0	91.8	58.6	100.9	84.2	109.9	75.5	93.5	112.7	97.3	70.2	109.7	9月	
100.4	85.9	100.2	95.7	85.7	55.4	99.6	109.4	104.3	79.0	80.4	111.6	95.1	49.5	107.2	10月	
97.4	85.5	101.5	95.2	87.2	54.7	101.9	94.1	103.2	84.4	97.5	102.6	92.6	72.3	97.0	11月	
100.8	88.5	98.3	99.3	82.5	57.9	111.8	83.3	113.7	74.7	91.7	102.3	91.0	71.0	97.5	12月	
103.2	89.4	105.9	91.7	83.7	67.9	108.8	91.0	94.6	82.9	103.0	109.5	93.0	73.1	102.1	2年1月	
99.5	93.3	99.5	87.6	71.0	71.8	94.2	89.6	96.2	77.8	97.7	99.6	90.4	52.1	94.5	2月	
102.2	88.4	98.8	93.9	66.5	44.0	111.2	78.4	112.5	80.2	93.4	106.2	89.3	58.4	95.7	3月	
102.2	90.8	102.4	94.3	61.4	57.2	127.8	102.8	104.5	57.3	52.2	109.7	75.8	62.9	95.5	4月	
95.1	81.0	90.6	77.0	41.1	42.0	118.7	99.9	81.0	88.7	41.9	95.5	68.9	32.0	83.9	5月	
98.6	79.7	97.6	75.3	41.2	49.0	110.5	81.7	84.4	89.6	59.3	97.4	66.6	41.3	84.7	6月	
99.7	76.3	96.3	73.3	53.8	56.7	116.3	82.7	71.7	78.5	84.5	99.2	74.1	46.4	92.2	7月	
98.1	74.4	99.0	67.7	52.8	57.7	123.8	83.6	58.9	78.1	81.8	96.3	77.0	43.7	87.8	8月	
100.1	73.7	104.2	72.8	59.3	58.7	121.3	83.7	66.8	100.2	89.9	102.4	85.2	70.6	94.6	9月	
98.9	76.4	98.8	73.9	61.3	47.0	133.5	62.5	69.2	73.2	92.2	111.4	86.6	74.5	101.9	10月	
94.6	72.2	94.6	81.4	70.1	55.8	115.0	63.0	83.5	70.3	89.6	119.3	88.6	33.8	106.2	11月	
98.6	64.6	97.0	86.6	64.9	52.2	130.9	82.8	91.7	85.7	92.8	134.1	87.0	53.0	123.3	12月	
4.2	▲10.5	2.5	6.4	▲7.4	▲6.5	13.8	31.4	9.8	21.9	3.6	12.4	▲1.8	56.8	16.1	前月比(%)	

業種分類別生産者在庫指数

業種	製造工業																		
	鉄鋼	非鉄金属	金属製品	汎用・生産用・業務用機械						電子部品・デバイス	電気機械	情報通信機械	輸送機械	窯業・土石製品	化学	プラスチック製品			
				汎用機械	生産用機械	業務用機械	ウエイト	10000.0	9991.4								337.6	559.0	371.3
原	平成25年	126.7	126.7	81.9	57.9	99.3	74.7	89.9	78.7	59.4	188.1	123.9	128.1	281.4	111.5	94.7	97.2		
指	平成26年	97.8	97.8	94.0	66.2	102.4	78.9	101.6	74.9	68.9	114.0	120.2	125.5	129.1	105.5	88.2	94.2		
	平成27年	100.0	100.0	100.0	100.0	100.0	100.0	100.0	100.0	100.0	100.0	100.0	100.0	100.0	100.0	100.0	100.0		
	平成28年	94.8	94.8	93.9	112.3	86.8	91.1	106.4	87.0	86.3	77.5	81.4	132.8	74.8	85.2	109.7	102.0		
	平成29年	85.9	85.9	98.0	87.7	86.4	77.4	98.4	64.7	80.0	67.5	80.4	116.7	60.1	79.1	100.3	103.8		
	平成30年	90.5	90.5	102.5	72.0	95.8	84.2	91.2	80.1	84.9	117.2	94.9	117.1	79.2	73.0	98.8	116.1		
	平成31年	98.7	98.7	116.1	56.0	118.9	91.4	93.0	94.1	86.8	216.4	111.4	134.8	92.1	74.0	111.5	119.7		
	令和2年	117.4	117.4	97.9	58.9	98.8	103.3	80.4	123.6	92.3	133.6	98.5	120.4	87.9	84.0	200.3	120.9		
	数	31年Ⅰ期	93.9	93.9	103.3	74.3	109.5	90.8	98.2	91.7	84.6	145.7	105.8	119.8	79.0	75.5	96.9	129.1	
		Ⅱ期	85.9	85.9	112.2	53.1	111.7	93.7	101.7	92.8	89.4	306.9	115.9	135.2	50.4	70.0	87.8	118.1	
		元年Ⅲ期	94.3	94.3	121.6	47.5	127.5	96.8	96.0	96.1	98.1	247.2	109.5	131.9	84.1	71.5	94.1	116.9	
		Ⅳ期	120.8	120.8	127.1	49.0	126.8	84.3	76.1	95.8	75.0	165.7	114.3	152.4	155.0	79.0	167.5	114.5	
		2年Ⅰ期	113.9	114.0	127.2	55.2	117.1	90.1	80.4	105.0	77.4	123.9	105.9	117.2	94.8	81.6	183.1	113.9	
Ⅱ期		114.1	114.1	103.9	70.6	98.7	101.5	86.8	120.0	87.5	222.7	96.3	126.7	58.3	83.1	206.7	121.9		
Ⅲ期		112.1	112.1	77.6	64.7	94.7	111.3	84.2	131.7	102.8	155.1	102.3	124.5	57.6	84.8	196.3	121.1		
Ⅳ期		129.3	129.4	82.8	44.9	84.5	110.2	70.1	137.7	101.3	32.6	89.7	113.4	141.0	86.6	215.0	126.6		
元年5月		81.2	81.2	110.2	47.5	111.0	91.4	104.5	83.8	92.4	315.1	117.1	138.4	29.7	68.0	89.9	115.1		
6月		96.7	96.7	114.8	50.5	113.3	99.6	102.5	102.4	94.1	358.6	132.6	139.2	85.0	71.7	95.7	119.5		
7月		90.8	90.8	117.7	44.4	128.9	108.3	106.9	101.9	117.6	321.6	127.5	139.7	49.8	70.4	92.2	118.3		
8月		93.4	93.4	122.4	46.4	127.4	97.2	93.4	97.3	99.4	213.6	110.2	130.8	79.7	70.7	94.8	116.7		
9月	98.6	98.6	124.7	51.8	126.1	84.8	87.7	89.2	77.2	206.3	90.9	125.2	122.8	73.4	95.2	115.6			
10月	100.2	100.2	122.8	44.8	129.1	84.3	83.1	89.9	77.7	193.8	107.6	150.9	133.7	74.5	94.3	112.2			
11月	106.3	106.3	129.3	47.3	127.0	82.8	71.1	94.6	75.4	145.1	114.9	160.1	137.1	81.0	113.1	115.3			
12月	155.8	155.9	129.1	54.8	124.4	85.9	74.1	102.8	71.9	158.3	120.3	146.3	194.1	81.5	295.0	116.1			
調	2年1月	124.9	125.0	127.7	50.5	126.2	91.4	84.3	107.0	75.8	141.3	117.6	131.8	152.4	80.4	183.6	113.2		
	2月	110.0	110.0	129.2	54.6	119.1	90.6	78.1	104.8	80.6	128.5	101.5	115.6	71.8	81.3	183.7	115.1		
	3月	106.9	106.9	124.8	60.6	106.1	88.3	78.7	103.1	75.7	101.9	98.5	104.1	60.1	83.0	181.9	113.4		
	4月	133.1	133.2	126.6	69.9	99.0	96.9	86.1	116.7	78.5	181.4	89.9	114.5	50.4	82.4	308.5	120.9		
	5月	110.1	110.1	105.3	70.3	103.1	101.0	87.9	117.7	88.1	271.2	91.3	125.9	60.6	82.2	185.3	122.1		
	6月	99.0	99.0	79.9	71.5	94.0	106.7	86.3	125.6	95.9	215.4	107.8	139.6	64.0	84.6	126.3	122.8		
	7月	101.1	101.1	78.5	61.7	93.3	113.5	88.2	135.9	101.4	180.6	115.3	128.5	64.6	85.1	131.8	119.3		
	8月	123.1	123.1	75.7	69.0	97.5	112.2	83.8	131.4	106.1	193.9	98.8	129.8	47.9	85.2	254.1	125.0		
	9月	112.1	112.1	78.7	63.4	93.4	108.1	80.5	127.8	101.0	90.9	92.7	115.3	60.3	84.0	202.9	119.0		
	10月	117.2	117.2	79.5	50.6	93.6	110.0	80.0	135.3	97.1	22.9	102.6	124.4	80.0	85.5	207.0	124.2		
	11月	130.8	130.9	87.4	41.9	91.8	110.7	64.9	139.9	103.3	32.9	87.7	107.5	142.8	86.0	216.8	127.7		
	12月	140.0	140.1	81.6	42.3	68.2	109.9	65.4	137.8	103.5	41.9	78.7	108.2	200.2	88.3	221.2	127.9		
前年同月比(%)	▲10.1	▲10.1	▲36.8	▲22.8	▲45.2	27.9	▲11.7	34.0	43.9	▲73.5	▲34.6	▲26.0	3.1	8.3	▲25.0	10.2			
節	31年Ⅰ期	90.8	90.8	103.8	69.9	106.4	90.5	101.2	87.9	84.8	178.5	114.2	124.2	73.3	75.6	93.6	125.9		
	Ⅱ期	87.1	87.0	111.4	49.8	115.3	91.2	98.7	91.5	87.0	247.9	110.0	131.0	56.4	72.5	90.3	119.1		
	元年Ⅲ期	96.4	96.4	121.3	51.7	127.4	95.2	91.3	97.7	95.0	252.4	109.5	135.5	82.8	72.0	99.5	118.4		
	Ⅳ期	119.8	119.8	127.6	51.9	126.9	88.6	80.3	100.4	79.0	185.7	112.4	149.2	141.6	75.8	156.7	115.0		
	2年Ⅰ期	110.1	110.2	127.9	51.9	113.6	89.8	82.9	100.5	77.7	153.0	113.6	121.2	86.9	81.8	176.7	111.1		
	Ⅱ期	116.7	116.8	103.3	66.1	101.8	98.8	84.2	118.4	85.1	182.8	92.0	122.5	70.1	86.0	216.3	123.0		
	Ⅲ期	114.5	114.5	77.5	70.3	94.7	109.9	80.1	134.1	100.6	155.7	102.5	127.7	57.5	85.4	207.4	122.7		
	Ⅳ期	128.6	128.7	83.2	48.0	84.4	115.7	73.9	144.7	106.9	37.0	88.4	111.1	126.3	83.1	206.1	127.1		
	整	元年5月	82.5	82.5	109.8	44.7	113.5	88.3	99.8	84.7	87.6	242.0	110.1	133.3	38.2	71.0	93.3	116.2	
		6月	93.1	93.0	112.1	46.3	119.9	95.6	98.6	99.1	90.4	211.3	112.9	130.4	77.1	73.5	93.7	120.2	
		7月	92.0	91.9	118.3	44.4	126.2	103.0	98.6	97.9	110.0	233.2	125.5	135.7	52.3	72.2	97.1	118.3	
		8月	94.5	94.5	121.0	52.2	127.3	93.1	89.4	96.5	92.0	225.2	106.0	124.9	77.0	71.8	98.0	119.0	
9月		102.7	102.7	124.6	58.5	128.8	89.5	85.9	98.7	83.1	298.8	97.1	146.0	119.1	72.1	103.5	117.8		
10月		105.3	105.3	126.3	50.4	124.9	86.6	82.1	97.5	78.3	208.1	107.6	153.3	139.6	72.8	96.3	113.9		
11月		103.6	103.6	129.0	50.6	128.0	89.2	79.0	101.0	80.6	160.7	114.9	155.7	119.6	77.3	108.4	115.1		
12月		150.4	150.5	127.4	54.6	127.8	89.9	79.8	102.8	78.2	188.4	114.7	138.5	165.6	77.2	265.5	116.0		
指		2年1月	117.2	117.3	125.8	47.4	116.5	89.0	86.4	98.3	76.0	186.8	118.6	128.3	122.1	78.5	168.7	110.2	
		2月	104.1	104.2	129.8	52.3	114.6	85.8	77.4	95.8	75.6	148.4	101.2	112.7	61.9	80.0	174.2	111.7	
		3月	109.1	109.1	128.0	56.1	109.8	94.7	84.9	107.4	81.6	123.8	121.1	122.6	76.7	86.8	187.2	111.4	
		4月	143.0	143.1	127.1	66.5	100.4	96.5	85.6	114.6	79.8	213.2	98.3	115.6	74.3	85.4	332.9	122.2	
	5月	111.9	111.9	104.9	66.2	105.4	97.6	84.0	118.9	83.5	208.3	85.9	121.2	78.0	85.8	192.3	123.3		
	6月	95.3	95.3	78.0	65.6	99.5	102.4	83.0	121.6	92.1	126.9	91.8	130.8	58.1	86.7	123.7	123.5		
	7月	102.4	102.4	78.9	61.7	91.3	108.0	81.3	130.6	94.8	131.0	113.5	124.9	67.8	87.2	138.7	119.3		
	8月	124.5	124.5	74.8	77.7	97.4	107.5	80.2	130.3	98.2	204.4	95.0	123.9	46.3	86.5	262.8	127.5		
	9月	116.7	116.7	78.7	71.6	95.4	114.1	78.9	141.4	108.7	131.6	99.0	134.4	58.5	82.5	220.7	121.2		
	10月	123.2	123.2	81.8	57.0	90.6	112.9	79.1	146.8	97.8	24.6	102.6	126.4	83.6	83.6	211.5	126.1		
	11月	127.5	127.6	87.2	44.9	92.5	119.2	72.1	149.4	110.4	36.4	87.7	104.6	124.6	82.0	207.7	127.5		
	12月	135.2																	

業種分類別生産者在庫指数

パルプ・紙・紙加工品	繊維	食料品	その他	鋳業			(参考系列)						在庫率	業種
				家具製品	木材・木製品	その他製品	機械工業	旧電気機械工業	鉄鋼・非鉄金属工業	汎用・業務用機械工業	電気・情報通信機械工業			
												8.6		
13.5	199.3	763.4	214.1	101.7	90.5	21.9	8.6	4338.9	499.7	896.6	1093.4	487.5	9246.2	ウェイト
98.3	80.4	103.2	106.9	105.0	120.4	60.1	109.8	170.9	125.7	67.0	71.6	124.1	141.9	平成25年
91.8	97.7	103.8	98.3	103.1	100.7	66.1	102.3	105.6	120.4	76.6	82.0	120.5	101.3	平成26年
100.0	100.0	100.0	100.0	100.0	100.0	100.0	100.0	100.0	100.0	100.0	100.0	100.0	100.0	平成27年
113.0	102.3	101.9	101.2	98.8	106.8	88.8	99.8	83.2	84.3	105.4	94.3	84.4	92.2	平成28年
155.4	103.7	98.0	104.5	106.7	105.5	90.5	99.7	70.4	82.2	91.6	87.3	82.6	82.3	平成29年
134.8	95.8	81.9	110.3	106.1	95.3	191.3	94.0	83.4	96.7	83.4	87.4	96.2	88.1	平成30年
141.7	101.3	78.8	116.2	121.1	78.9	247.3	92.1	94.5	115.3	78.6	89.3	112.7	97.9	平成31年
126.5	100.1	77.4	129.1	121.4	108.8	248.8	91.4	96.3	100.7	73.6	87.5	99.8	122.1	令和2年
124.0	99.4	79.0	126.4	129.5	87.1	274.4	99.5	87.6	107.5	85.3	90.0	106.6	101.3	原 31年Ⅰ期
145.6	101.3	83.9	101.9	98.7	73.5	234.1	81.9	78.0	121.6	75.4	94.3	117.0	82.1	Ⅱ期
125.8	101.9	82.2	106.0	103.1	78.9	231.6	94.8	93.2	114.2	75.4	97.2	110.8	90.2	元 年Ⅲ期
171.3	102.5	70.4	130.5	153.3	76.2	249.1	92.2	119.0	117.7	78.4	75.5	116.5	117.7	Ⅳ期
145.9	99.4	76.9	145.6	160.4	98.0	273.8	91.7	94.1	107.0	82.4	78.6	106.6	109.5	2年Ⅰ期
118.8	98.7	84.6	120.5	102.2	106.1	265.1	82.7	82.6	101.1	83.1	87.2	98.1	136.3	Ⅱ期
129.0	98.8	81.3	117.7	94.6	114.3	239.0	95.0	87.1	104.9	69.5	95.4	103.6	116.6	Ⅲ期
112.5	103.4	66.6	132.7	128.4	117.0	217.3	96.2	121.3	89.6	59.2	88.9	91.1	126.2	Ⅳ期
141.3	100.1	82.5	104.2	102.6	73.5	238.6	79.5	68.1	123.2	71.1	97.2	118.4	78.9	元 年5月
156.0	103.2	88.8	103.4	100.4	73.5	240.9	85.0	97.7	138.5	74.7	97.4	133.0	92.7	6月
137.9	101.9	87.2	106.7	103.2	81.6	226.5	92.9	85.6	132.9	72.0	113.3	128.2	79.9	7月
105.1	103.1	81.8	101.5	101.7	73.5	216.1	96.8	91.4	113.9	75.0	97.0	111.4	98.1	8月
134.4	100.8	77.5	109.8	104.3	81.6	252.2	94.8	102.7	95.7	79.3	81.4	92.9	92.7	9月
162.4	101.5	70.4	118.1	133.7	73.5	230.5	91.8	109.1	112.2	74.2	79.9	110.2	104.4	10月
212.9	105.7	72.8	136.5	161.2	73.5	282.2	90.1	110.6	118.2	78.2	73.7	117.6	107.7	11月
138.5	100.2	67.9	136.9	165.1	81.6	234.7	94.8	137.4	122.7	82.8	72.8	121.8	141.0	12月
134.0	100.1	64.8	147.3	170.4	89.8	277.5	95.2	121.2	119.0	79.6	79.2	118.5	126.4	2年1月
165.0	99.7	78.5	144.9	155.4	98.0	289.8	92.6	83.8	103.0	82.7	79.6	102.4	107.5	2月
138.6	98.3	87.5	144.7	155.4	106.1	254.2	87.4	77.2	98.9	84.8	76.9	98.8	94.5	3月
126.1	99.7	83.4	117.7	96.9	106.1	262.4	82.9	76.2	93.5	91.2	81.5	91.3	144.6	4月
107.1	98.2	85.7	125.0	105.6	106.1	293.2	79.9	83.0	97.7	83.5	88.0	93.4	154.2	5月
123.1	98.1	84.8	118.8	104.1	106.1	239.8	85.4	88.7	112.2	74.6	92.1	109.6	110.1	6月
134.3	98.7	88.3	115.2	92.5	114.3	224.5	95.3	92.6	117.7	68.0	96.1	116.1	108.4	7月
119.0	99.1	81.2	116.7	91.4	114.3	243.6	94.8	83.0	102.9	71.5	97.2	100.6	139.2	8月
133.6	98.7	74.5	121.2	99.9	114.3	248.9	94.9	85.6	94.0	69.1	92.8	94.0	102.2	9月
125.2	101.5	70.2	129.5	118.1	114.3	245.2	92.1	95.9	101.9	61.5	90.3	103.9	117.6	10月
113.0	104.7	71.4	135.1	131.6	114.3	238.0	94.0	122.0	87.5	59.0	88.0	88.9	134.9	11月
99.3	104.1	58.3	133.4	135.6	122.4	168.6	102.4	145.9	79.5	57.1	88.3	80.5	126.0	12月
▲28.3	3.9	▲14.1	▲2.6	▲17.9	50.0	▲28.2	8.0	6.2	▲35.2	▲31.0	21.3	▲33.9	▲10.6	前年同月比(%)
133.8	100.5	77.6	112.2	107.0	86.0	235.5	97.5	85.1	116.2	82.5	91.7	114.4	94.8	31年Ⅰ期
142.4	102.4	78.0	114.4	121.6	74.1	290.7	85.3	81.4	114.3	72.8	91.7	111.4	85.6	Ⅱ期
124.3	102.1	81.9	115.5	123.4	77.4	247.8	91.3	92.5	115.0	78.5	93.7	111.2	92.0	元 年Ⅲ期
166.0	100.2	78.2	122.4	134.1	78.1	236.0	94.1	116.8	116.0	80.9	79.1	114.4	116.9	Ⅳ期
157.3	100.4	75.5	131.2	137.4	96.8	235.9	89.8	91.1	114.9	79.7	80.2	113.8	104.1	2年Ⅰ期
116.0	99.7	78.8	135.2	126.0	107.0	325.9	86.2	87.3	95.5	80.3	84.8	93.8	142.1	Ⅱ期
127.3	99.0	81.0	128.3	113.2	112.1	256.7	91.5	86.2	105.9	72.3	92.3	104.2	118.2	Ⅲ期
109.2	101.2	73.7	124.8	112.7	120.0	207.0	98.1	118.7	88.5	61.2	93.3	89.6	125.5	Ⅳ期
146.0	102.3	76.0	115.6	124.2	74.5	263.0	81.9	75.1	114.5	69.0	92.6	111.6	79.6	元 年5月
147.0	102.9	79.8	117.9	125.8	73.4	344.0	86.4	90.5	116.5	71.1	93.7	114.4	96.1	6月
136.4	102.4	83.1	117.3	123.7	80.4	250.2	91.1	83.9	129.1	74.2	105.7	126.3	84.8	7月
98.9	102.8	84.0	110.9	123.0	71.6	252.6	91.0	88.5	109.9	79.1	90.9	107.4	91.0	8月
137.7	101.2	78.6	118.4	123.6	80.2	240.5	91.8	105.1	106.0	82.2	84.4	99.9	100.1	9月
159.5	100.0	77.4	120.9	135.6	76.5	234.8	94.6	111.7	111.8	79.8	78.8	109.8	107.3	10月
204.2	100.1	73.9	124.4	134.2	76.2	249.7	93.1	106.7	118.4	81.0	79.9	117.4	106.5	11月
134.4	100.6	83.4	121.8	132.5	81.6	223.4	94.7	132.0	117.8	81.8	78.7	116.1	137.0	12月
153.3	100.7	70.6	120.7	121.8	89.0	212.9	91.7	109.8	121.1	76.5	80.3	119.3	103.4	2年1月
173.0	100.5	75.5	118.7	113.6	96.1	221.1	87.6	77.3	103.5	81.0	76.9	101.9	100.3	2月
145.7	100.0	80.3	154.1	176.9	105.4	273.6	90.1	86.2	120.2	81.6	83.4	120.3	108.6	3月
121.2	101.0	81.2	131.7	119.6	107.3	312.1	89.5	88.0	101.4	88.9	81.8	99.3	156.8	4月
110.7	100.4	79.0	138.6	127.8	107.6	323.2	82.3	91.6	90.8	81.1	83.9	88.0	155.5	5月
116.0	97.8	76.3	135.4	130.5	106.0	342.4	86.8	82.2	94.4	71.0	88.6	94.2	114.1	6月
132.9	99.2	84.1	126.6	110.8	112.7	248.0	93.4	90.7	114.3	70.0	89.7	114.4	115.0	7月
112.0	98.8	83.4	127.6	110.5	111.3	284.7	89.1	80.3	99.3	75.4	91.1	97.0	129.1	8月
136.9	99.0	75.6	130.6	118.4	112.3	237.4	91.9	87.6	104.1	71.6	96.2	101.1	110.4	9月
123.0	100.0	77.1	132.6	119.8	119.0	249.8	94.9	98.2	101.6	66.2	89.0	103.5	120.8	10月
108.4	99.1	72.5	123.1	109.6	118.5	210.6	97.1	117.7	87.6	61.1	95.4	88.7	133.4	11月
96.3	104.5	71.6	118.7	108.8	122.5	160.5	102.3	140.2	76.4	56.4	95.4	76.7	122.4	12月
▲11.2	5.4	▲1.2	▲3.6	▲0.7	3.4	▲23.8	5.4	19.1	▲12.8	▲7.7	0.0	▲13.5	▲8.2	前月比(%)

財別生産指数

財別分類	合計											財別分類		
	最終需要財						消費財			生産財				
	投資財		資本財		建設財		耐久消費財		非耐久消費財	鉱工業用生産財	その他用生産財			
ウェイト	10000.0	5297.9	2030.3	1788.7	241.6	3267.6	1573.1	1694.5	4702.1	4482.1	220.0	ウェイト		
原	平成25年	97.9	93.1	92.3	90.3	106.8	93.6	91.7	95.3	103.3	102.1	127.8	平成25年	
	平成26年	101.5	98.9	100.8	100.0	107.5	97.8	100.1	95.6	104.4	103.6	119.3	平成26年	
	平成27年	100.0	100.0	100.0	100.0	100.0	100.0	100.0	100.0	100.0	100.0	100.0	平成27年	
	平成28年	101.5	99.5	93.4	93.0	96.1	103.2	102.1	104.3	103.7	103.8	102.7	平成28年	
	平成29年	103.5	96.6	85.1	83.4	97.7	103.8	99.1	108.2	111.3	111.7	104.6	平成29年	
	平成30年	104.6	99.6	91.3	90.4	98.0	104.7	92.8	115.8	110.2	110.6	102.2	平成30年	
	平成31年	100.0	98.5	84.1	82.9	92.6	107.4	87.8	125.7	101.7	101.9	97.7	平成31年	
	令和2年	93.0	93.2	72.2	70.2	86.7	106.3	81.3	129.5	92.7	92.6	94.2	令和2年	
原	31年Ⅰ期	93.6	90.3	88.6	87.8	94.7	91.4	72.6	108.8	97.2	97.2	97.7	31年Ⅰ期	
	Ⅱ期	98.3	94.8	77.6	76.2	87.6	105.4	90.3	119.6	102.3	102.5	98.9	Ⅱ期	
	元年Ⅲ期	100.9	98.6	82.8	81.9	89.9	108.4	93.0	122.6	103.5	103.9	96.1	元年Ⅲ期	
	Ⅳ期	107.2	110.2	87.2	85.7	98.2	124.5	95.2	151.7	103.7	104.0	98.1	Ⅳ期	
	2年Ⅰ期	99.0	94.2	81.5	80.3	90.7	102.1	96.2	107.6	104.4	104.7	98.4	2年Ⅰ期	
	Ⅱ期	77.5	84.7	58.3	54.9	83.8	101.2	35.5	162.1	69.4	68.1	94.2	Ⅱ期	
	Ⅲ期	95.3	98.6	69.3	67.6	82.2	116.8	92.3	139.6	91.5	91.6	88.4	Ⅲ期	
	Ⅳ期	100.1	95.2	79.4	78.0	90.2	105.1	101.2	108.7	105.7	106.1	95.8	Ⅳ期	
	指	元年5月	95.5	92.5	78.2	77.3	85.0	101.3	85.4	116.1	99.0	99.1	98.2	元年5月
		6月	101.2	94.9	72.6	70.3	89.7	108.7	94.2	122.2	108.2	108.7	99.0	6月
		7月	110.2	106.7	85.4	84.0	95.9	120.0	104.7	134.1	114.0	114.5	104.6	7月
		8月	89.9	91.1	79.9	79.9	79.9	98.0	75.0	119.4	88.5	88.6	86.6	8月
9月		102.7	97.9	83.2	81.7	94.0	107.1	99.4	114.3	108.0	108.5	97.1	9月	
10月		96.2	88.7	77.1	74.5	96.5	95.9	79.6	111.1	104.6	105.0	95.9	10月	
11月		106.8	107.3	94.9	94.0	101.4	115.0	107.7	121.9	106.1	106.4	99.9	11月	
12月		118.5	134.5	89.6	88.6	96.6	162.5	98.4	222.0	100.4	100.5	98.5	12月	
数		2年1月	92.9	88.0	79.1	78.3	85.2	93.6	86.9	99.8	98.3	98.6	92.0	2年1月
		2月	98.7	93.9	80.6	79.2	91.2	102.2	97.5	106.5	104.1	104.5	95.4	2月
		3月	105.4	100.7	84.8	83.3	95.7	110.6	104.3	116.4	110.7	110.9	107.9	3月
		4月	96.5	119.2	68.9	66.6	85.4	150.6	29.9	262.6	70.8	69.1	104.7	4月
	5月	58.6	56.7	46.7	42.6	76.9	63.0	22.9	100.2	60.7	59.5	85.7	5月	
	6月	77.5	78.2	59.4	55.4	89.0	89.9	53.6	123.6	76.6	75.8	92.3	6月	
	7月	95.2	98.4	70.1	68.0	85.2	115.9	102.8	128.1	91.6	91.6	91.9	7月	
	8月	90.1	100.6	58.4	56.3	74.1	126.8	70.8	178.8	78.3	78.1	83.1	8月	
	9月	100.5	96.9	79.5	78.4	87.2	107.8	103.3	111.9	104.5	105.2	90.2	9月	
	10月	101.9	97.9	87.0	86.3	91.8	104.8	104.5	105.0	106.4	106.8	96.9	10月	
	11月	97.8	89.1	r 68.5	r 65.9	87.8	101.9	99.0	104.7	r 107.6	108.2	r 93.9	11月	
	12月	100.7	98.7	82.8	81.7	91.0	108.6	100.0	116.5	103.0	103.4	96.5	12月	
	前年同月比%	▲15.0	▲26.6	▲7.6	▲7.8	▲5.8	▲33.2	1.6	▲47.5	2.6	2.9	▲2.0	前年同月比%	
季	31年Ⅰ期	94.2	91.2	89.4	88.6	96.2	93.6	68.8	116.4	97.3	97.1	100.4	31年Ⅰ期	
	Ⅱ期	100.5	96.0	82.3	80.8	92.3	103.2	91.3	114.0	105.8	105.8	98.5	Ⅱ期	
	元年Ⅲ期	102.8	99.7	86.2	85.4	92.4	107.0	95.7	119.6	105.8	106.2	96.5	元年Ⅲ期	
	Ⅳ期	102.8	106.3	77.9	76.1	91.0	126.1	94.5	155.5	99.5	99.6	96.2	Ⅳ期	
	2年Ⅰ期	99.5	93.8	79.3	78.2	90.4	105.3	94.1	114.7	103.8	104.0	99.1	2年Ⅰ期	
	Ⅱ期	78.6	85.2	62.5	58.8	87.5	98.0	35.4	153.4	70.8	69.7	93.5	Ⅱ期	
	Ⅲ期	97.6	100.0	71.3	69.4	84.8	116.5	94.6	137.5	93.7	93.9	88.9	Ⅲ期	
	Ⅳ期	95.8	91.9	71.4	69.7	83.4	105.9	100.3	110.9	101.0	101.4	93.8	Ⅳ期	
	調	元年5月	101.9	99.0	87.7	87.0	92.6	105.2	94.1	115.6	104.6	105.0	98.2	元年5月
		6月	100.1	94.5	77.3	75.0	92.1	103.2	92.8	110.8	106.3	106.8	98.7	6月
		7月	105.1	101.6	87.7	87.0	93.7	108.4	98.2	119.7	110.1	110.4	101.7	7月
		8月	102.1	99.8	88.0	87.7	90.6	106.5	92.8	120.6	102.3	102.9	90.5	8月
9月		101.2	97.8	83.0	81.6	92.9	106.2	96.2	118.6	104.9	105.2	97.2	9月	
10月		90.3	83.8	65.5	62.1	91.0	94.3	76.2	114.2	96.6	96.7	92.9	10月	
11月		102.3	101.7	85.9	84.9	92.8	114.0	103.9	123.1	101.3	101.5	97.4	11月	
12月		115.9	133.5	82.3	81.2	89.3	170.1	103.5	229.3	100.5	100.7	98.2	12月	
整		2年1月	103.6	104.7	92.4	92.6	91.4	115.1	100.5	121.4	104.0	104.2	99.4	2年1月
		2月	97.1	85.2	67.0	65.2	89.0	100.6	92.7	112.0	103.5	103.7	96.5	2月
		3月	97.8	91.5	78.5	76.7	90.9	100.1	89.0	110.6	104.0	104.2	101.5	3月
		4月	97.2	116.9	70.6	68.1	88.3	143.5	28.6	249.4	74.0	72.5	103.2	4月
	5月	63.8	61.7	54.2	49.8	85.2	66.3	25.8	99.3	65.7	64.6	86.9	5月	
	6月	74.8	77.1	62.6	58.6	88.9	84.2	51.7	111.4	72.8	72.0	90.4	6月	
	7月	91.3	93.0	70.3	68.3	84.1	104.7	96.3	115.6	89.3	89.2	89.7	7月	
	8月	103.7	110.7	64.7	62.0	85.2	138.7	88.5	181.2	92.0	92.3	87.6	8月	
	9月	97.8	96.4	78.9	78.0	85.0	106.2	98.9	115.7	99.8	100.3	89.5	9月	
	10月	95.9	94.2	78.1	76.8	85.8	103.8	101.3	105.9	98.0	98.1	94.1	10月	
	11月	94.2	83.9	r 60.5	r 57.7	81.3	101.0	95.4	106.9	r 103.7	104.2	r 91.8	11月	
	12月	97.3	97.5	75.7	74.6	83.0	112.9	104.1	120.0	101.4	101.8	95.4	12月	
	前月比%	3.3	16.2	25.1	29.3	2.1	11.8	9.1	12.3	▲2.2	▲2.3	3.9	前月比%	

財別生産者出荷指数

財別分類	合計											財別分類		
	最終需要財							生産財						
	投資財	消費財		生産財		耐用消費財	非耐用消費財	鉱工業用生産財	その他用生産財					
資本財		建設財	資本財	建設財										
ウェイト	10000.0	5107.4	1934.7	1588.0	346.7	3172.7	1616.7	1556.0	4892.6	4663.7	228.9	ウェイト		
原	平成25年	98.6	93.7	92.2	89.7	103.4	94.7	92.6	96.8	103.7	102.3	131.2	平成25年	
	平成26年	101.6	98.6	99.0	97.2	106.9	98.3	100.2	96.5	104.8	103.9	122.5	平成26年	
	平成27年	100.0	100.0	100.0	100.0	100.0	100.0	100.0	100.0	100.0	100.0	100.0	平成27年	
	平成28年	101.2	98.9	92.7	92.3	94.3	102.7	101.7	103.6	103.6	103.6	103.4	平成28年	
	平成29年	102.8	95.9	85.3	82.7	97.2	102.3	98.8	106.0	110.0	110.3	103.1	平成29年	
	平成30年	103.2	98.3	92.2	90.8	98.7	102.1	92.6	112.0	108.2	108.5	101.2	平成30年	
	平成31年	97.4	94.3	85.2	82.4	98.0	99.8	87.8	112.3	100.6	100.8	97.3	平成31年	
	令和2年	89.1	87.0	72.9	69.4	88.7	95.6	82.0	109.7	91.3	91.2	92.9	令和2年	
原	31年Ⅰ期	92.2	89.0	89.8	87.4	100.8	88.5	74.1	103.6	95.6	95.6	96.5	31年Ⅰ期	
	Ⅱ期	97.7	93.8	78.1	75.2	91.7	103.3	89.5	117.6	101.8	101.9	99.5	Ⅱ期	
	元年Ⅲ期	100.2	98.0	85.8	83.5	96.1	105.5	93.5	118.0	102.5	102.8	95.1	元年Ⅲ期	
	Ⅳ期	99.3	96.2	87.0	83.5	103.2	101.8	94.1	110.0	102.5	102.8	98.0	Ⅳ期	
	2年Ⅰ期	98.0	93.6	82.6	79.6	96.1	100.2	98.9	101.6	102.6	103.0	96.4	2年Ⅰ期	
	Ⅱ期	69.1	70.6	57.7	52.2	82.7	78.4	36.6	121.9	67.5	66.3	92.5	Ⅱ期	
	Ⅲ期	90.3	90.2	71.2	68.3	84.7	101.8	92.8	111.2	90.5	90.6	87.7	Ⅲ期	
	Ⅳ期	99.0	93.6	80.0	77.5	91.3	101.9	99.8	104.1	104.6	105.0	95.1	Ⅳ期	
	指	元年5月	93.6	91.0	78.9	76.4	90.5	98.4	84.9	112.4	96.4	96.2	100.2	元年5月
		6月	98.9	93.2	75.0	71.1	93.2	104.3	91.1	118.0	104.9	105.3	95.5	6月
		7月	109.3	105.4	85.5	82.1	100.9	117.6	106.7	128.9	113.4	114.0	101.6	7月
		8月	89.2	90.3	82.8	82.0	86.4	94.8	74.9	115.6	88.0	88.1	86.0	8月
9月		102.1	98.4	89.1	86.5	101.1	104.1	98.8	109.6	106.0	106.4	97.8	9月	
10月		95.4	88.6	79.1	74.1	102.1	94.4	79.2	110.2	102.4	102.6	99.0	10月	
11月		103.8	102.8	93.9	91.5	105.0	108.2	107.1	109.4	104.9	105.4	95.1	11月	
12月		98.8	97.3	88.1	84.9	102.6	102.9	95.9	110.3	100.3	100.3	99.8	12月	
数		2年1月	91.2	86.1	77.0	73.9	91.4	91.6	89.4	93.8	96.5	96.8	89.7	2年1月
		2月	97.8	94.2	82.5	80.2	93.0	101.2	102.2	100.3	101.5	102.1	90.5	2月
		3月	105.0	100.4	88.2	84.7	104.0	107.8	105.0	110.7	109.9	110.0	109.1	3月
		4月	70.8	70.9	65.9	61.8	84.3	73.9	32.5	116.9	70.7	69.2	102.3	4月
	5月	59.6	62.4	47.4	41.0	76.4	71.6	23.8	121.2	56.6	55.1	86.1	5月	
	6月	76.9	78.4	59.9	53.9	87.3	89.8	53.5	127.5	75.2	74.5	89.0	6月	
	7月	94.0	95.5	70.6	67.4	85.7	110.7	102.4	119.4	92.4	92.5	92.0	7月	
	8月	77.4	78.5	60.9	57.4	77.0	89.2	72.7	106.4	76.4	76.2	79.0	8月	
	9月	99.6	96.6	82.1	80.1	91.3	105.5	103.3	107.9	102.6	103.1	92.0	9月	
	10月	100.6	95.8	85.4	83.7	93.5	102.2	103.1	101.1	105.5	106.0	95.5	10月	
	11月	96.3	87.6	69.0	64.5	89.7	99.0	97.6	100.4	105.3	106.0	91.7	11月	
	12月	100.0	97.3	85.5	84.3	90.8	104.5	98.6	110.7	102.9	103.1	98.0	12月	
	前年同月比%	1.2	0.0	▲3.0	▲0.7	▲11.5	1.6	2.8	0.4	2.6	2.8	▲1.8	前年同月比%	
季	31年Ⅰ期	95.3	92.4	89.5	87.1	99.8	93.6	75.6	113.9	98.5	98.4	99.2	31年Ⅰ期	
	Ⅱ期	100.4	96.2	85.0	82.0	99.0	102.7	93.0	111.9	104.3	104.7	97.7	Ⅱ期	
	元年Ⅲ期	99.7	96.4	86.5	84.1	97.6	102.8	92.8	113.4	102.9	103.2	96.0	元年Ⅲ期	
	Ⅳ期	94.6	91.6	78.5	74.7	96.7	100.0	89.0	110.8	98.0	98.0	96.9	Ⅳ期	
	2年Ⅰ期	101.1	97.0	81.4	78.7	93.7	106.2	103.2	110.4	105.3	105.8	96.6	2年Ⅰ期	
	Ⅱ期	70.4	72.2	63.3	57.6	88.6	77.3	36.9	115.9	68.2	67.1	90.5	Ⅱ期	
	Ⅲ期	90.0	88.5	70.9	67.7	86.2	99.5	92.5	107.0	91.1	91.2	88.6	Ⅲ期	
	Ⅳ期	94.0	89.1	72.7	70.1	85.3	99.7	93.7	104.8	99.4	99.7	93.9	Ⅳ期	
	調	元年5月	101.6	98.9	89.3	87.0	99.7	104.1	95.3	111.3	104.0	104.2	98.6	元年5月
		6月	98.7	93.6	81.5	78.0	98.2	100.8	92.3	108.1	103.4	103.8	95.0	6月
		7月	101.7	97.4	86.0	83.3	98.8	104.1	96.2	111.9	106.9	107.1	100.6	7月
		8月	99.5	97.4	89.5	88.2	96.0	103.0	91.2	115.4	100.8	101.2	90.0	8月
9月		98.0	94.5	84.1	80.9	98.1	101.2	91.1	112.9	101.0	101.2	97.3	9月	
10月		89.3	84.2	69.7	64.2	96.9	93.1	73.8	110.3	96.9	96.9	96.3	10月	
11月		99.0	97.6	84.7	81.8	97.6	106.6	102.2	112.1	99.5	99.6	95.1	11月	
12月		95.5	93.0	81.2	78.1	95.6	100.4	91.0	110.1	97.5	97.5	99.4	12月	
整		2年1月	106.6	106.8	90.4	90.0	94.5	112.2	109.4	117.9	107.6	108.0	97.6	2年1月
		2月	100.1	94.3	75.5	71.8	90.5	106.8	105.8	107.4	104.7	105.5	92.2	2月
		3月	96.6	89.9	78.2	74.3	96.0	99.6	94.4	105.8	103.7	104.0	99.9	3月
		4月	70.5	70.3	70.4	65.9	90.7	70.5	31.6	111.0	70.7	69.4	98.6	4月
	5月	66.4	69.7	56.0	48.9	86.6	77.4	27.6	121.7	62.6	61.2	86.9	5月	
	6月	74.2	76.7	63.6	58.0	88.6	84.1	51.6	115.1	71.3	70.6	86.1	6月	
	7月	88.1	88.2	69.6	66.5	84.6	99.0	93.8	103.8	88.3	88.2	91.5	7月	
	8月	87.8	85.8	66.6	62.3	87.1	98.5	90.8	107.0	89.2	89.3	83.9	8月	
	9月	94.0	91.5	76.6	74.2	87.0	100.9	92.9	110.3	95.8	96.1	90.3	9月	
	10月	94.3	92.5	79.3	77.4	88.8	100.2	95.3	101.8	99.0	99.3	93.5	10月	
	11月	92.6	83.0	61.0	56.1	84.1	98.6	94.6	103.0	101.2	101.6	92.0	11月	
	12月	95.0	91.8	77.9	76.8	83.1	100.4	91.3	109.7	98.1	98.2	96.3	12月	
	前月比%	2.6	10.6	27.7	36.9	▲1.2	1.8	▲3.5	6.5	▲3.1	▲3.3	4.7	前月比%	

財別生産者在庫指数

財別分類	合計											財別分類		
	最終需要財						消費財			生産財				
	投資財		資本財		建設財		耐久消費財	非耐久消費財	鉱工業用生産財	その他用生産財				
ウェイト	10000.0	6576.8	2955.0	2392.5	562.5	3621.8	1832.7	1789.1	3423.2	3040.0	383.2	ウェイト		
原	平成25年	126.7	145.9	99.4	99.0	101.3	183.8	266.9	98.7	89.8	88.3	101.9	平成25年	
	平成26年	97.8	102.7	92.8	91.3	99.1	110.7	123.8	97.3	88.4	87.1	98.5	平成26年	
	平成27年	100.0	100.0	100.0	100.0	100.0	100.0	100.0	100.0	100.0	100.0	100.0	平成27年	
	平成28年	94.8	93.3	89.1	87.4	95.9	96.7	78.1	115.7	97.8	98.6	91.1	平成28年	
	平成29年	85.9	81.5	79.5	76.4	92.4	83.1	64.4	102.3	94.3	96.9	74.2	平成29年	
	平成30年	90.5	88.9	87.6	86.8	90.6	90.0	82.8	97.4	93.5	95.5	77.9	平成30年	
	平成31年	98.7	101.8	96.8	96.3	98.8	105.9	96.9	115.1	92.7	94.4	79.4	平成31年	
	令和2年	117.4	132.6	105.1	107.3	96.0	155.0	88.1	223.5	88.1	89.8	75.1	令和2年	
原	31年Ⅰ期	93.9	91.2	94.6	93.8	97.9	88.5	84.2	92.9	99.1	100.3	89.1	31年Ⅰ期	
	Ⅱ期	85.9	85.2	94.1	93.7	96.0	77.8	59.9	96.3	87.2	88.5	77.1	Ⅱ期	
	元年Ⅲ期	94.3	95.3	99.1	98.9	100.0	92.2	89.2	95.2	92.3	94.0	79.1	元年Ⅲ期	
	Ⅳ期	120.8	135.6	99.3	98.9	101.2	165.2	154.3	176.2	92.3	94.9	72.2	Ⅳ期	
	2年Ⅰ期	113.9	124.6	96.1	95.3	99.7	147.9	100.6	196.4	93.4	95.6	76.1	2年Ⅰ期	
	Ⅱ期	114.1	126.5	99.2	99.9	96.0	148.8	63.4	236.3	90.1	91.8	76.2	Ⅱ期	
	Ⅲ期	112.1	125.8	108.3	111.5	94.7	140.1	59.1	223.1	85.8	87.0	76.3	Ⅲ期	
	Ⅳ期	129.3	153.4	116.9	122.3	93.6	183.2	129.4	238.2	83.2	84.6	71.7	Ⅳ期	
	指	元年5月	81.2	78.6	90.2	89.0	95.2	69.1	42.5	96.4	86.3	87.7	74.6	元年5月
		6月	96.7	99.4	103.6	104.6	99.5	95.9	92.6	99.4	91.5	93.3	78.0	6月
		7月	90.8	90.0	105.7	107.0	100.0	77.2	59.8	95.0	92.4	93.9	80.5	7月
		8月	93.4	94.3	99.7	99.5	100.3	89.9	84.3	95.5	91.9	93.4	79.3	8月
9月		98.6	101.6	92.0	90.2	99.6	109.5	123.6	95.0	92.7	94.6	77.6	9月	
10月		100.2	104.7	97.0	96.6	99.0	111.0	132.1	89.3	91.6	94.2	70.8	10月	
11月		106.3	113.0	97.6	96.7	101.7	125.6	138.4	112.5	93.3	95.6	74.6	11月	
12月		155.8	189.0	103.4	103.5	102.8	258.9	192.5	326.9	92.1	94.8	71.1	12月	
数		2年1月	124.9	142.0	104.3	104.9	101.8	172.8	152.4	193.8	92.1	94.6	72.4	2年1月
		2月	110.0	117.9	94.1	92.7	99.8	137.3	79.5	196.5	94.8	96.6	80.0	2月
		3月	106.9	114.0	90.0	88.2	97.5	133.6	70.0	198.9	93.3	95.5	75.8	3月
		4月	133.1	154.9	94.4	93.6	97.6	204.3	56.4	355.7	91.3	93.0	77.4	4月
	5月	110.1	119.8	99.4	100.4	95.1	136.5	63.3	211.4	91.3	93.6	73.1	5月	
	6月	99.0	104.8	103.7	105.7	95.3	105.6	70.4	141.8	87.7	88.9	78.1	6月	
	7月	101.1	110.1	111.4	114.8	97.2	109.0	67.7	151.3	83.9	84.8	76.5	7月	
	8月	123.1	141.4	107.2	110.4	93.8	169.2	50.7	290.6	87.9	88.9	80.1	8月	
	9月	112.1	126.0	106.2	109.3	93.0	142.1	58.9	227.3	85.5	87.2	72.2	9月	
	10月	117.2	134.4	107.9	111.4	93.0	156.1	82.4	231.5	84.0	85.5	72.5	10月	
	11月	130.8	154.7	118.2	123.9	93.7	184.5	129.8	240.5	85.0	86.5	72.8	11月	
	12月	140.0	171.0	124.5	131.7	94.1	208.9	176.1	242.5	80.5	81.9	69.8	12月	
	前年同月比%	▲10.1	▲9.5	20.4	27.2	▲8.5	▲19.3	▲8.5	▲25.8	▲12.6	▲13.6	▲1.8	前年同月比%	
季	31年Ⅰ期	90.8	88.3	92.4	90.9	98.3	84.6	80.1	90.1	96.0	97.1	87.6	31年Ⅰ期	
	Ⅱ期	87.1	85.4	94.8	94.3	97.5	78.8	66.8	91.4	89.7	90.9	79.4	Ⅱ期	
	元年Ⅲ期	96.4	97.4	99.4	99.4	99.7	95.0	87.2	101.2	93.6	95.5	78.3	元年Ⅲ期	
	Ⅳ期	119.8	135.0	100.7	100.9	99.6	161.7	141.6	178.6	91.4	93.9	72.3	Ⅳ期	
	2年Ⅰ期	110.1	120.6	94.0	92.5	100.1	141.1	94.5	190.6	90.5	92.5	74.7	2年Ⅰ期	
	Ⅱ期	116.7	128.9	100.0	100.5	97.7	155.8	74.6	226.3	92.8	94.5	78.5	Ⅱ期	
	Ⅲ期	114.5	128.5	108.7	112.3	94.4	144.0	58.3	237.6	87.0	88.4	75.4	Ⅲ期	
	Ⅳ期	128.6	153.6	118.4	124.7	92.2	181.7	117.0	245.3	82.4	83.7	71.8	Ⅳ期	
	調	元年5月	82.5	79.7	90.8	89.6	96.3	72.5	54.5	92.6	88.3	89.7	76.0	元年5月
		6月	93.1	92.9	100.6	101.5	98.9	87.4	83.0	91.3	92.1	93.8	80.2	6月
		7月	92.0	91.0	101.8	102.9	98.6	80.7	61.6	98.5	93.3	95.1	79.4	7月
		8月	94.5	94.3	98.0	97.3	100.4	90.9	81.0	100.3	93.7	95.6	78.2	8月
9月		102.7	106.9	98.4	97.9	100.1	113.3	118.9	104.8	93.8	95.9	77.3	9月	
10月		105.3	112.3	100.1	100.5	99.1	122.8	138.6	97.0	91.7	94.1	72.2	10月	
11月		103.6	111.4	99.0	98.8	99.6	120.8	123.1	113.9	91.5	93.7	73.9	11月	
12月		150.4	181.3	102.9	103.5	100.1	241.6	163.2	324.8	91.1	93.8	70.7	12月	
整		2年1月	117.2	131.4	98.1	97.6	99.8	156.5	127.2	188.7	88.2	90.0	71.9	2年1月
		2月	104.1	110.5	86.5	83.7	98.3	130.1	72.8	186.4	91.6	93.8	77.2	2月
		3月	109.1	119.9	97.5	96.3	102.1	136.6	83.4	196.6	91.6	93.6	75.1	3月
		4月	143.0	167.3	99.1	98.0	102.0	227.9	79.5	345.5	96.7	98.4	80.7	4月
	5月	111.9	121.5	100.1	101.1	96.2	143.3	81.2	203.1	93.5	95.7	74.4	5月	
	6月	95.3	98.0	100.7	102.5	94.8	96.3	63.1	130.2	88.3	89.3	80.3	6月	
	7月	102.4	111.4	107.2	110.4	95.8	113.9	69.7	156.9	84.7	85.8	75.5	7月	
	8月	124.5	141.4	105.3	107.9	93.9	171.0	48.7	305.3	89.6	91.0	78.9	8月	
	9月	116.7	132.6	113.6	118.7	93.4	147.1	56.6	250.7	86.6	88.4	71.9	9月	
	10月	123.2	144.2	111.4	115.9	93.1	172.7	86.4	251.5	84.1	85.4	73.9	10月	
	11月	127.5	152.5	119.8	126.6	91.8	177.4	115.4	243.5	83.4	84.8	72.1	11月	
	12月	135.2	164.1	123.9	131.7	91.6	195.0	149.3	241.0	79.6	81.0	69.4	12月	
	前月比%	6.0	7.6	3.4	4.0	▲0.2	9.9	29.4	▲1.0	▲4.6	▲4.5	▲3.7	前月比%	

財別格付け上の定義

最終需要財	<p>鉱工業又は他の産業に原材料等として投入されない製品</p> <p>ただし、建設財を含み、企業消費財を除く</p>
投資財	<p>資本財と建設財の合計</p>
資本財	<p>家計以外で購入される製品で、原則として想定耐用年数が1年以上で比較的購入価格が高いもの</p>
建設財	<p>建設業者で購入される製品で、原則として想定耐用年数が1年以上で比較的購入価格が高いもの</p>
消費財	<p>家計で購入される製品（耐久消費財と非耐久消費財の合計）</p>
耐久消費財	<p>原則として耐用想定年数が1年以上で比較的購入価格が高いもの</p>
非耐久消費財	<p>原則として耐用想定年数が1年未満または比較的購入価格が低いもの</p>
生産財	<p>鉱工業及び他の産業に原材料として投入される製品</p> <p>ただし、企業消費財を含み、建設財を除く</p>
鉱工業用生産財	<p>鉱工業の生産工程に原材料、燃料、部品、容器、消耗品、工具等として再投入される製品</p>
その他用生産財	<p>非鉱工業用の原材料、燃料、消耗品及び企業消費財</p>