



統計資料 31-2-8

令和元年11月20日
統計課 経済産業係
ダイヤル 027-226-2410

平成 27 年 基 準

群馬県鉱工業指数

令和 1 年 9 月 分

「生産、出荷は低下、在庫は上昇で推移」

項 目	季節調整済指数		原 指 数	
	指 数	前月比(%)	指 数	前年同月比(%)
生 産	100.3	▲ 1.4	102.8	▲ 3.6
出 荷	99.3	▲ 1.8	102.3	▲ 3.0
在 庫	102.2	11.2	98.5	10.5
在 庫 率	99.8	14.7	92.3	10.7

群馬県企画部統計課

インターネットでご覧いただけます

<https://toukei.pref.gunma.jp/>

利 用 上 の 注 意

1. 指数の種類、基準年次、ウェイト算定基準及び品目数

指数の種類	基準年次	ウェイト算定基準	採用品目
生産指数	平成27年	付加価値額	181
生産者出荷指数	〃	出荷額	175
生産者製品在庫指数	〃	在庫額	102
生産者製品在庫率指数	〃	〃	95

2. 指数算式－1

品目指数を基準時の固定ウェイト加重平均するラスパイレソ算式である。

$$\text{総合指数} = \frac{\left(\frac{\text{比較時数量}}{\text{基準時数量}} \times \text{基準時ウェイト} \right) \text{の総和}}{\text{基準時ウェイトの総和}} \times 100$$

指数算式－2（生産者製品在庫率指数）

在庫と出荷の比率の推移をみることにより、産出された製品の需給動向をみる事ができる。

$$\text{総合在庫率指数} = \frac{\left[\frac{\frac{\text{比較時在庫数量}}{\text{比較時出荷数量}}}{\frac{\text{基準時在庫数量}}{\text{基準時出荷数量}}} \times \text{基準時在庫額ウェイト} \right] \text{の総和}}{\text{基準時在庫額ウェイトの総和}} \times 100$$

3. 分類は、業種分類及び特殊分類（財別分類）である。

4. 指数値の計算は月別、四半期別及び暦年別に行い、小数点第2位以下を四捨五入した。

四半期別指数は3か月分（1～3月期=Ⅰ期, 4～6月期=Ⅱ期, 7～9月期=Ⅲ期, 10～12月期=Ⅳ期としている。）の指数値を単純平均したもので、年別指数は12か月分の指数値を単純平均したものである。各増減率は端数処理後の数値で計算し、小数点第2位以下を四捨五入した。

5. 季節調整

季節調整とは1年を周期とする季節的な変動要因（天候、社会習慣等）を排除することをいう。本県ではセンサス局法のX-12-ARIMAを用いて算出した季節指数により季節調整を行っている。

6. 資料出所

- | | |
|-------------------|-----------------|
| (1) 経済産業省生産動態統計調査 | (3) 他の官庁の資料 |
| (2) 庁内各課の資料 | (4) 組合または事業所へ照会 |

7. 本文中及び統計表中の符号は、次のとおりである。

- | | |
|-----------------------|-------------------|
| (1) 「r」は訂正数値(revised) | (3) 「0.0」は、0.05未満 |
| (2) 「▲」はマイナス | |

8. 年間補正

経済産業省では、毎年、生産動態統計調査の前年分のデータを訂正（年間補正）している。これを受けて、群馬県鉱工業指数でも、毎年一回前年分の前指数及び季節調整済指数を再計し、前年の1月から当年の最新公表月までの指数値を訂正・公表している。この際には、ほぼ全面的に対象期間の指数値が訂正されるため、特に「r」は付していない。

9月の鉱工業動向

生産、出荷は低下、在庫は上昇で推移

【生産】

季節調整済指数で 100.3、前月比 1.4%低下となった。

前年同月比(原指数による)は、3.6%低下となった。

・上昇した主な業種(前月比)

印刷業	29.8%
木材・木製品工業	23.5%
ゴム製品工業	21.7%

・低下した主な業種(前月比)

業務用機械工業	▲ 35.9%
生産用機械工業	▲ 11.6%
情報通信機械工業	▲ 10.6%

【出荷】

季節調整済指数で 99.3、前月比 1.8%低下となった。

前年同月比(原指数による)は、3.0%低下となった。

・上昇した主な業種(前月比)

印刷業	29.7%
ゴム製品工業	21.8%
電気機械工業	16.5%

・低下した主な業種(前月比)

業務用機械工業	▲ 36.0%
木材・木製品工業	▲ 23.8%
家具製品工業	▲ 17.0%

【在庫】

季節調整済指数で 102.2、前月比 11.2%上昇となった。

前年同月比(原指数による)は、10.5%上昇となった。

・上昇した主な業種(前月比)

輸送機械工業	78.4%
電子部品・デバイス工業	43.4%
パルプ・紙・紙加工品工業	38.2%

・低下した主な業種(前月比)

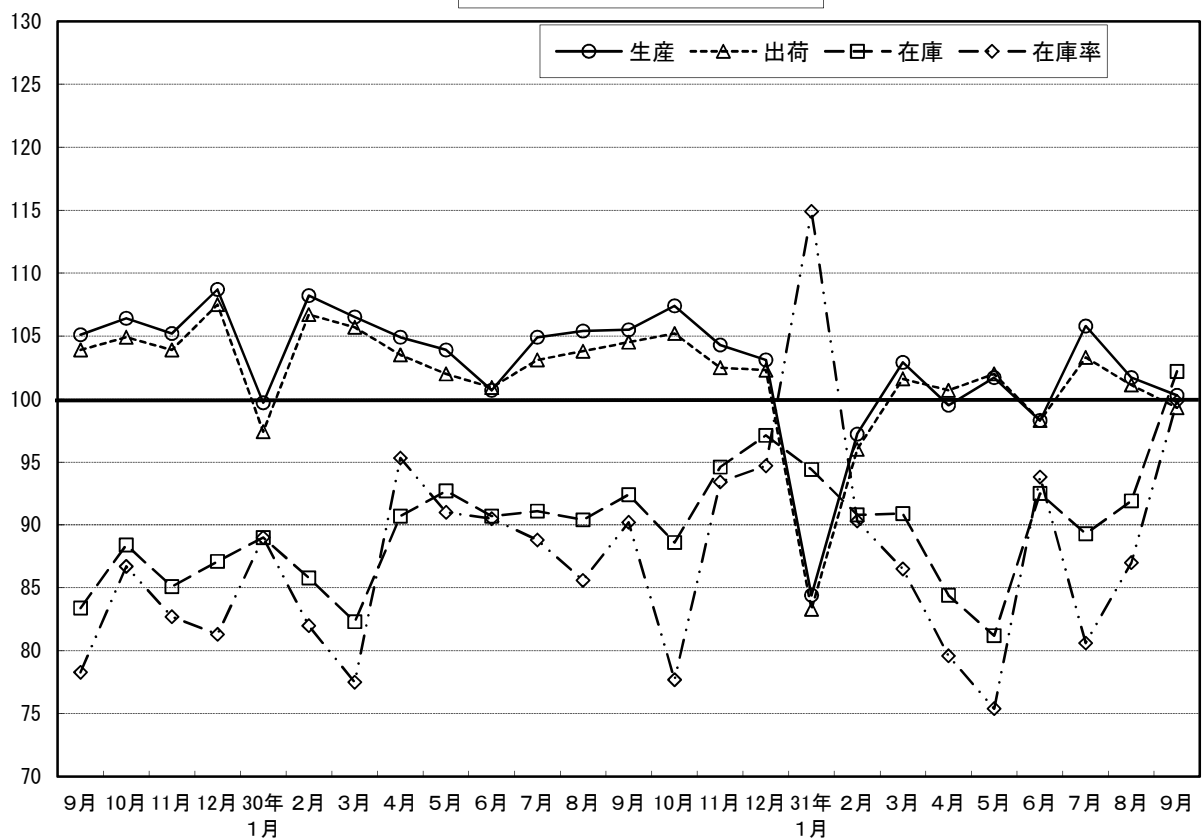
業務用機械工業	▲ 15.3%
電気機械工業	▲ 9.9%
食料品工業	▲ 9.5%

◎寄与した主な業種

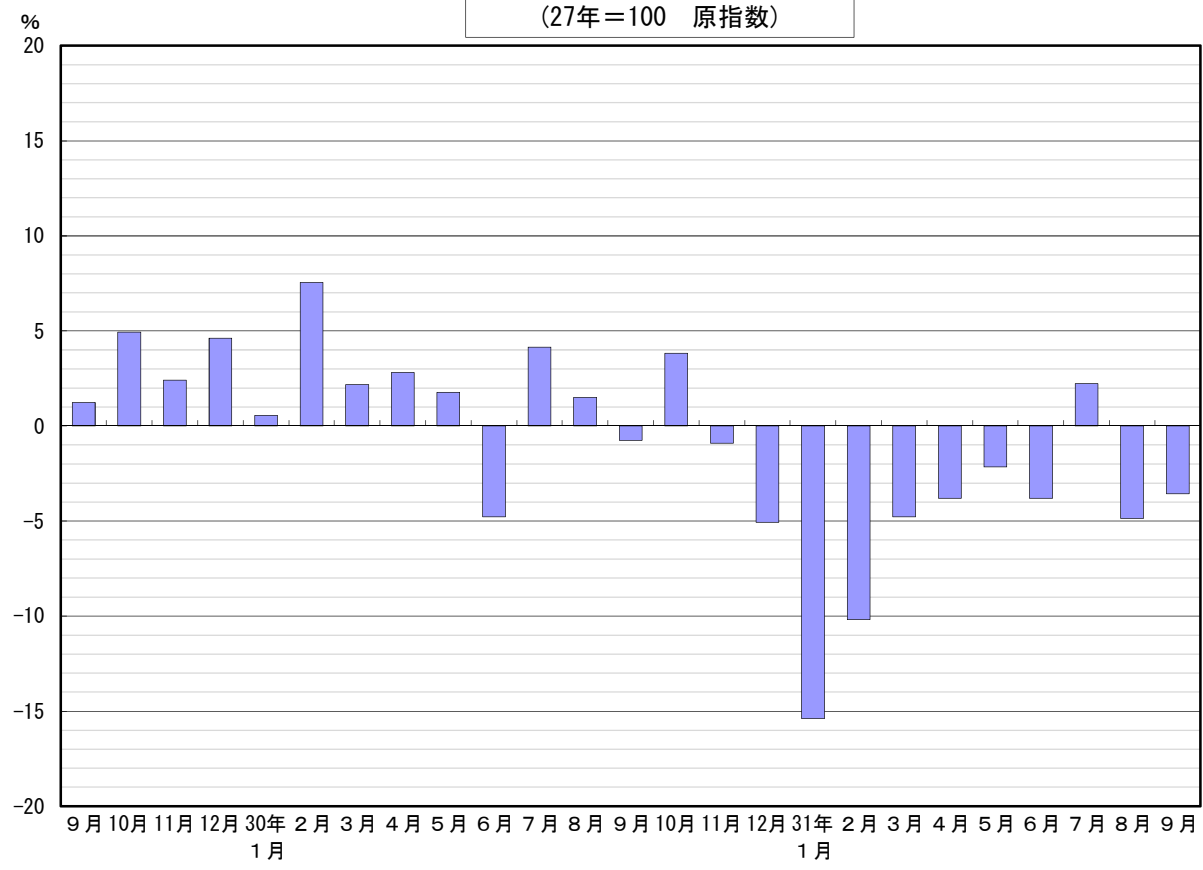
	業種	前月比寄与度	前月比(%)	主な品目
生産	上昇 電気機械工業	0.8	17.0	半導体・IC測定器、自然冷媒ヒートポンプ式給湯機
	その他製品工業	0.1	9.4	マーキングペン
	低下 業務用機械工業	▲ 1.8	▲ 35.9	娯楽機器
	化学工業	▲ 0.6	▲ 3.7	化粧品、合成洗剤
出荷	上昇 電気機械工業	0.9	16.5	半導体・IC測定器、自然冷媒ヒートポンプ式給湯機
	プラスチック製品工業	0.4	6.6	プラスチック製機械器具部品、プラスチック製容器
	低下 業務用機械工業	▲ 1.7	▲ 36.0	娯楽機器
	化学工業	▲ 0.8	▲ 6.6	合成洗剤、化粧品
在庫	上昇 輸送機械工業	11.5	78.4	普通乗用車
	化学工業	0.9	4.2	医薬品製剤
	低下 業務用機械工業	▲ 1.1	▲ 15.3	娯楽機器、自動販売機
	食料品工業	▲ 0.7	▲ 9.5	清涼飲料、焼酎

(注)各指数の上昇・低下に影響を与えた主な業種を載せている。一部秘匿あり。

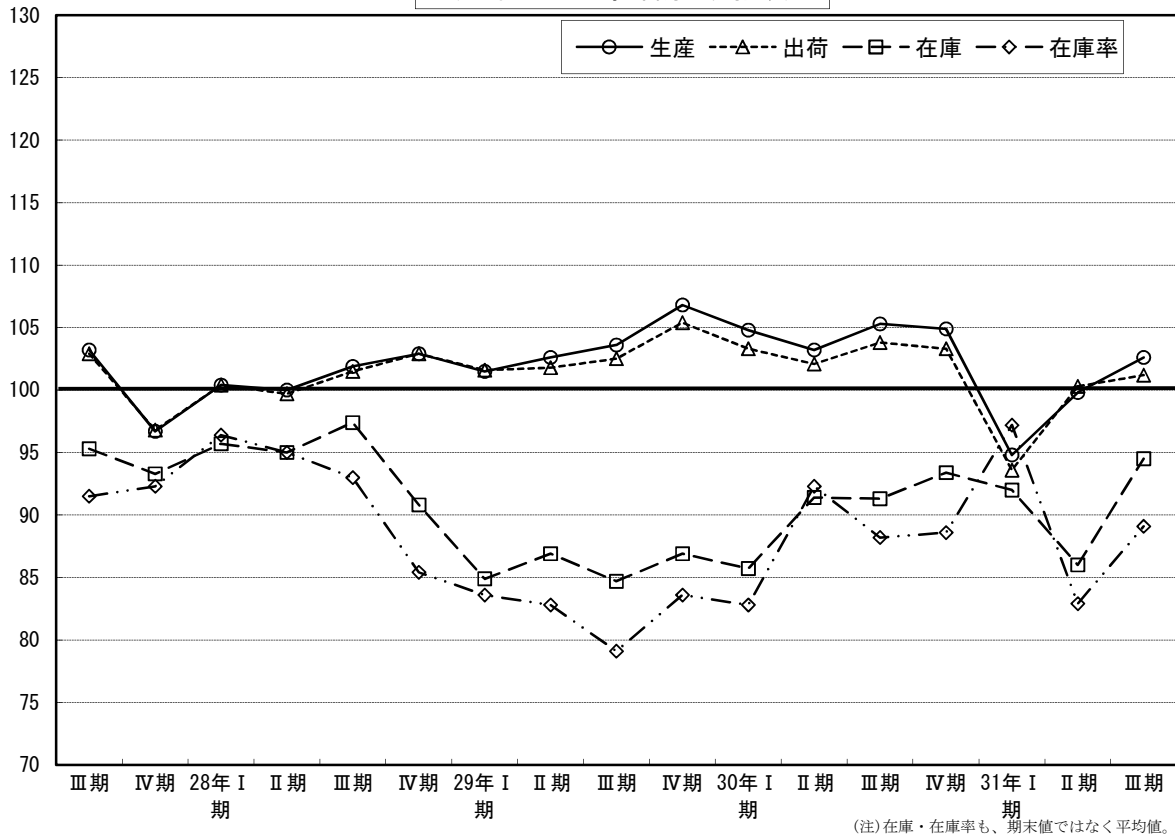
鋳工業指数の推移
(27年=100 季節調整済指数)



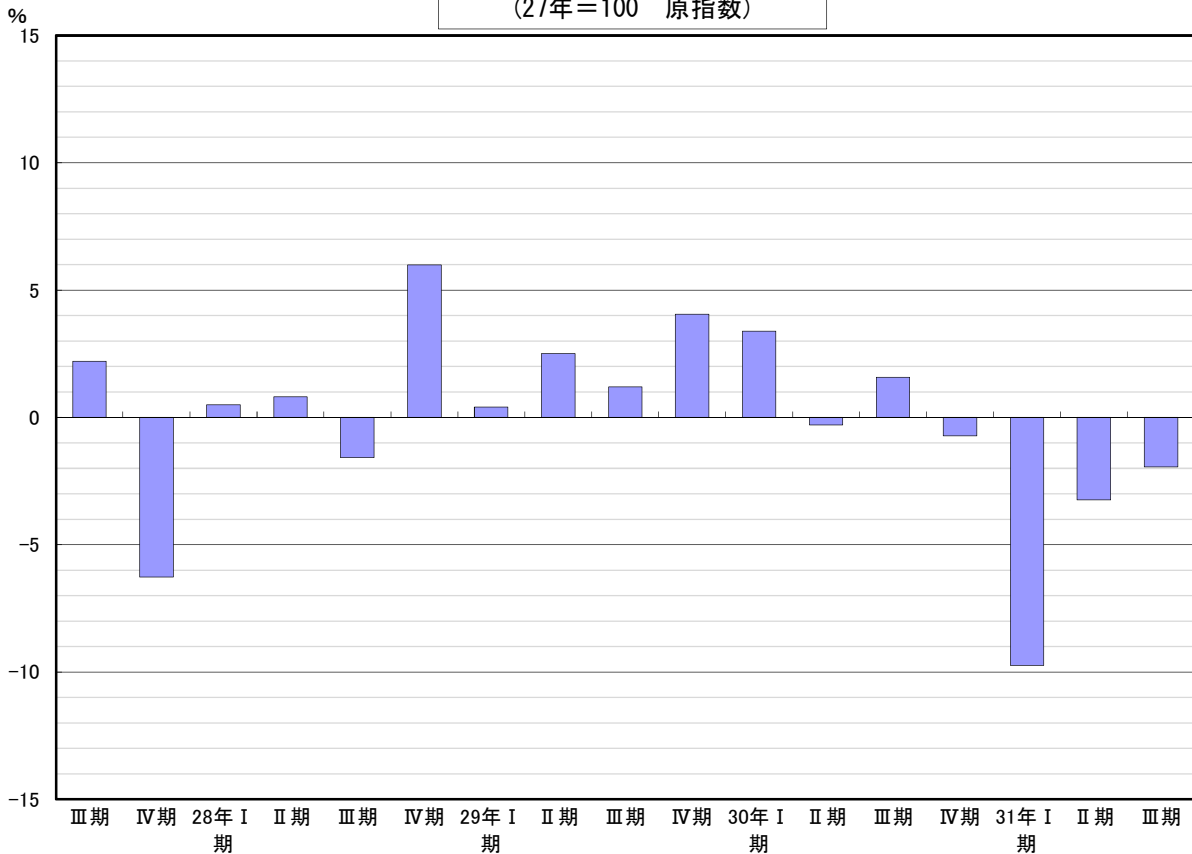
生産指数前年同月比の推移
(27年=100 原指数)



鉱工業指数の推移(期別)
(27年=100 季節調整済指数)



生産指数前年同期比の推移
(27年=100 原指数)



業種分類別生産指数

業種										(参考系列)					業種				
パルプ・紙・紙加工品	繊維	食料品	その他	鉱業					機械工業	旧電気機械工業	鉄鋼・非鉄金属工業	汎用・業務用機械工業	電気・情報通信機械工業	業種					
				ゴム製品	家具製品	印刷	木材・木製品	その他製品											
73.7	26.1	1165.6	287.5	78.4	21.4	31.3	17.4	139.0	3.2	5962.3	781.8	239.9	957.7	556.0	ウェイト				
103.2	98.1	104.2	104.4	106.1	101.3	104.0	100.0	104.4	110.4	100.7	94.2	98.8	91.6	95.8	平成28年				
104.7	98.0	105.3	104.1	105.3	101.6	105.9	109.7	102.8	94.8	99.0	100.6	105.3	73.4	100.6	平成29年				
105.6	99.3	107.4	102.4	90.1	101.9	106.5	111.1	107.3	91.4	97.3	109.2	106.1	80.2	115.7	平成30年				
104.9	107.3	101.6	104.5	94.5	115.1	111.0	111.1	106.2	94.9	106.9	109.0	113.0	102.5	109.7	IV期				
95.6	95.9	98.5	104.3	92.9	108.9	102.6	105.6	110.3	95.4	98.2	108.3	106.1	79.2	115.7	30年I期				
109.6	102.8	115.4	99.7	91.4	89.6	105.0	111.1	103.3	85.0	93.2	104.1	106.8	76.5	109.9	II期				
111.3	91.1	111.7	100.5	87.2	98.1	106.9	111.1	105.5	95.5	95.1	110.5	99.9	71.6	115.7	III期				
105.9	107.2	103.7	104.9	88.9	111.0	111.6	116.7	110.1	89.6	102.6	114.0	111.7	93.6	121.5	IV期				
96.3	91.2	95.1	103.4	88.5	108.9	107.5	100.0	110.4	89.6	84.9	98.7	98.8	82.3	107.2	31年I期				
108.8	101.7	111.7	98.8	83.8	74.0	107.2	94.4	109.9	90.3	90.6	100.7	98.4	64.7	100.3	II期				
107.1	97.7	108.2	94.8	83.8	62.5	93.9	94.4	106.2	89.6	94.3	106.3	95.6	71.8	103.6	III期				
89.4	98.7	97.0	102.5	91.7	104.9	97.9	100.0	109.6	96.3	103.5	110.1	104.0	95.5	118.9	2月				
113.7	94.0	113.7	110.4	99.8	122.8	121.1	116.7	111.2	88.9	108.5	115.5	113.8	78.2	125.8	3月				
110.8	105.5	114.6	100.8	93.2	87.0	109.4	116.7	103.2	104.7	99.5	104.2	106.9	91.0	108.7	4月				
110.1	90.2	114.4	97.1	88.2	86.8	98.2	100.0	103.1	89.8	85.6	99.1	104.1	72.8	103.1	5月				
108.0	112.7	117.3	101.1	92.7	95.0	107.3	116.7	103.5	60.4	94.5	109.0	109.4	65.8	117.9	6月				
115.9	93.9	120.2	105.9	96.8	95.4	114.0	116.7	109.4	107.2	99.5	117.1	103.4	69.6	120.7	7月				
114.9	85.4	112.5	94.5	81.6	93.9	95.2	116.7	98.9	99.6	85.0	106.2	95.1	69.0	112.2	8月				
103.2	94.1	102.4	101.1	83.3	105.0	111.6	100.0	108.3	79.8	100.9	108.2	101.3	76.2	114.2	9月				
109.7	105.9	103.8	108.5	91.7	120.4	121.2	116.7	112.3	79.3	110.8	118.5	113.0	94.4	124.1	10月				
106.7	106.2	105.3	106.6	94.4	116.6	108.5	116.7	110.2	96.4	101.4	118.0	113.5	96.6	126.4	11月				
101.2	109.6	102.1	99.7	80.5	95.9	105.1	116.7	107.8	93.1	95.7	105.6	108.5	89.8	114.0	12月				
85.3	80.7	83.2	100.0	91.0	98.6	98.1	100.0	105.7	92.5	63.0	93.7	100.2	55.3	100.1	31年1月				
94.0	98.6	93.9	102.1	83.5	114.7	104.1	100.0	110.5	93.6	89.2	93.3	100.3	89.3	100.5	2月				
109.6	94.4	108.1	108.1	91.1	113.4	120.4	100.0	115.0	82.7	102.4	109.2	96.0	102.4	121.1	3月				
114.8	113.6	113.6	102.9	90.5	84.6	112.2	83.3	113.2	77.1	94.1	97.1	100.5	74.5	97.0	4月				
107.4	92.1	109.8	97.7	80.7	71.3	98.2	100.0	111.0	96.0	86.3	99.9	93.5	67.8	98.7	元年5月				
104.1	99.4	111.7	95.9	80.3	66.1	111.1	100.0	105.4	97.9	91.4	105.2	101.1	51.9	105.2	6月				
113.7	97.2	118.2	102.8	91.6	74.2	106.2	100.0	113.1	105.5	104.4	110.8	101.6	72.7	111.4	7月				
r 104.0	87.0	r 106.8	80.4	67.1	53.7	70.2	83.3	94.0	85.8	81.5	r 94.0	86.0	74.8	r 90.4	8月				
103.5	108.8	99.7	101.2	92.8	59.5	105.4	100.0	111.6	77.5	97.1	114.1	99.3	67.8	109.0	9月				
0.3	15.6	▲2.6	0.1	11.4	▲43.3	▲5.6	0.0	3.0	▲2.9	▲3.8	5.5	▲2.0	▲11.0	▲4.6	前年同月比(%)				
105.9	98.8	105.9	103.2	96.0	104.2	107.0	104.9	106.3	89.0	102.1	105.2	108.6	87.8	108.3	IV期				
107.0	99.5	106.6	103.8	94.0	100.8	108.9	111.5	107.0	94.8	97.3	106.7	105.9	86.1	111.2	30年I期				
104.2	104.7	106.5	101.0	91.1	98.5	105.2	107.9	105.6	90.6	96.8	109.4	106.3	82.1	115.1	II期				
105.4	94.5	109.0	102.6	87.0	110.3	107.3	113.1	107.6	96.5	98.3	111.3	106.0	79.0	117.0	III期				
105.8	98.9	107.9	102.8	89.3	99.6	107.1	111.8	109.5	85.5	96.7	109.6	106.7	77.2	119.5	IV期				
108.9	94.5	103.0	103.3	90.7	101.4	114.5	106.5	107.5	89.4	84.3	97.8	99.1	90.1	103.7	31年I期				
104.5	102.5	102.7	99.9	84.9	81.3	104.3	94.4	111.8	94.2	94.3	106.3	98.0	63.2	104.8	II期				
100.9	100.5	105.4	95.9	82.6	70.2	93.2	96.9	107.5	90.0	96.7	106.5	101.0	76.4	103.8	III期				
105.3	101.3	106.8	104.8	96.6	97.5	109.6	112.4	109.2	90.4	102.9	108.2	106.3	98.5	113.5	2月				
112.2	92.7	106.8	103.4	97.0	100.7	107.7	112.3	104.8	99.2	100.6	110.0	107.4	82.5	116.0	3月				
104.4	103.1	108.1	100.6	96.5	87.8	102.5	114.1	103.7	123.7	100.2	109.7	106.4	84.0	115.6	4月				
105.1	101.1	106.0	101.5	90.2	102.9	107.3	95.9	106.4	89.5	97.2	109.1	104.9	91.8	114.5	5月				
103.2	109.9	105.4	100.8	86.6	104.9	105.7	113.6	106.6	58.5	93.0	109.4	107.5	70.6	115.3	6月				
104.5	95.6	107.7	103.4	88.1	108.6	110.9	113.2	108.4	96.8	98.2	112.4	106.3	75.0	116.0	7月				
106.3	93.7	111.6	102.7	87.4	112.8	107.7	117.0	105.6	103.8	97.7	113.2	109.2	83.8	119.0	8月				
105.3	94.1	107.7	101.6	85.4	109.6	103.4	109.0	108.7	88.9	99.1	108.4	102.6	78.3	116.0	9月				
105.9	96.2	109.6	101.8	87.3	104.8	109.5	111.9	107.6	80.0	98.6	110.6	106.5	74.7	119.4	10月				
106.2	97.1	108.1	102.6	91.7	102.8	104.7	107.9	107.1	87.2	96.0	111.3	106.3	83.9	122.2	11月				
105.4	103.5	106.0	104.1	88.8	91.1	107.1	115.6	113.9	89.2	95.6	107.0	107.3	72.9	116.8	12月				
105.2	88.8	104.0	103.0	92.4	103.6	121.1	109.7	102.7	86.8	67.4	96.2	103.7	66.9	101.6	31年1月				
110.7	101.2	103.4	104.4	87.9	106.6	116.6	112.4	110.0	87.9	88.7	91.7	102.5	92.1	96.0	2月				
110.9	93.5	101.7	102.5	91.7	93.9	105.7	97.4	109.7	93.6	96.9	105.6	91.2	111.3	113.4	3月				
106.7	109.2	106.6	101.1	91.9	84.9	103.5	82.9	112.0	90.1	92.8	101.1	99.5	61.0	101.2	4月				
104.8	100.9	101.0	101.6	85.1	85.3	101.4	101.8	113.7	96.3	98.1	110.7	94.4	71.3	108.6	元年5月				
102.0	97.4	100.5	96.9	77.7	73.7	108.0	98.5	109.8	96.1	91.9	107.1	100.0	57.3	104.5	6月				
100.0	98.4	105.7	99.1	80.4	83.7	104.6	95.9	110.7	94.0	101.0	104.8	103.7	76.1	105.5	7月				
r 99.8	94.9	r 105.8	88.3	75.5	65.4	76.2	87.1	101.2	91.0	95.6	r 102.0	99.5	85.4	r 97.0	8月				
103.0	108.2	104.6	100.4	91.9	61.5	98.9	107.6	110.7	85.1	93.4	112.6	99.9	67.7	109.0	9月				
3.2	14.0	▲1.1	13.7	21.7	▲6.0	29.8	23.5	9.4	▲6.5	▲2.3	10.4	0.4	▲20.7	12.4	前月比(%)				

業種分類別生産者出荷指数

業種	鉱工業																
	製造工業																
	鉄鋼	非鉄金属	金属製品	汎用・生産用・業務用機械						電子部品・デバイス	電気機械	情報通信機械	輸送機械	窯業・土石製品	化学	プラスチック製品	
汎用機械				生産用機械	業務用機械												
ウェイト	10000.0	9998.2	280.0	143.2	297.6	1133.3	229.2	311.4	592.7	195.7	510.0	141.3	4056.2	113.6	873.9	622.0	
原 指 数	平成28年	101.2	101.2	96.7	99.7	98.9	93.0	109.0	97.8	84.3	86.3	95.3	97.6	104.6	95.9	100.6	104.4
	平成29年	102.8	102.8	103.6	105.9	101.4	78.7	110.5	96.6	57.0	101.6	106.5	77.4	105.8	97.8	117.1	108.8
	平成30年	103.2	103.2	105.9	105.3	103.0	82.3	117.6	94.2	62.5	95.4	131.3	68.7	99.6	98.3	131.3	109.2
	30年Ⅳ期	109.2	109.2	111.4	112.1	105.7	98.6	120.7	87.2	96.1	106.6	119.8	70.6	109.3	103.9	128.8	116.3
	30年Ⅰ期	102.2	102.2	104.1	106.6	99.7	82.4	111.5	91.9	66.3	89.5	127.1	85.8	101.7	99.3	129.7	107.9
	30年Ⅱ期	100.0	100.0	105.4	105.7	101.7	73.4	114.0	76.8	56.0	90.5	121.9	63.9	96.5	96.0	123.5	104.4
	30年Ⅲ期	102.2	102.2	102.1	98.2	101.6	77.1	116.5	98.7	50.6	103.7	134.7	65.5	98.4	91.8	128.7	108.1
	30年Ⅳ期	108.1	108.1	112.0	110.4	108.9	96.3	128.5	109.2	77.1	97.7	141.6	59.4	101.8	106.1	143.3	116.3
	31年Ⅰ期	92.3	92.3	102.4	97.0	99.9	85.6	109.9	102.1	67.4	78.4	117.4	75.9	82.1	98.1	123.4	97.8
	31年Ⅱ期	97.7	97.7	100.8	96.3	93.7	70.1	116.6	93.6	39.8	101.7	114.2	51.4	95.3	92.5	123.4	98.2
	31年Ⅲ期	100.4	100.4	96.3	94.2	97.1	79.2	113.0	102.0	54.1	117.3	118.6	64.8	97.6	93.1	130.3	100.3
	2月	104.7	104.7	104.6	106.5	100.3	91.0	109.7	85.7	86.6	87.5	130.3	86.4	105.7	97.6	130.3	112.4
3月	113.9	113.9	113.3	112.7	108.6	92.3	135.1	119.9	61.3	88.7	137.8	97.5	116.0	107.8	134.1	115.4	
4月	101.6	101.6	106.6	107.9	98.3	80.7	111.4	65.6	76.8	93.6	120.3	59.6	103.0	98.3	99.9	108.2	
5月	94.8	94.8	103.2	104.0	101.6	70.7	107.6	78.7	52.3	88.0	113.3	62.0	86.5	90.1	133.2	97.1	
6月	103.7	103.7	106.3	105.3	105.1	68.8	123.0	86.2	38.8	90.0	132.2	70.0	100.0	99.5	137.4	107.9	
7月	107.1	107.1	106.2	103.7	108.4	74.4	118.9	96.8	45.4	115.0	140.2	73.6	104.2	96.5	133.1	108.5	
8月	94.1	94.1	98.0	93.8	96.0	69.3	105.9	77.4	51.0	98.7	129.4	61.4	86.2	88.4	114.6	103.1	
9月	105.5	105.5	102.2	97.1	100.4	87.6	124.6	121.9	55.3	97.3	134.4	61.6	104.7	90.5	138.4	112.8	
10月	114.9	114.9	115.2	115.2	108.0	99.5	148.4	123.3	68.0	106.9	145.6	53.5	112.4	105.8	153.7	125.6	
11月	107.7	107.7	114.6	108.9	112.8	94.0	142.1	86.2	79.5	100.2	149.9	60.2	100.4	109.3	141.5	118.2	
12月	101.8	101.8	106.2	107.2	105.9	95.4	95.1	118.0	83.8	86.0	129.4	64.6	92.7	103.2	134.8	105.1	
31年1月	75.3	75.3	99.9	98.3	91.8	61.9	98.5	90.2	32.9	79.5	111.5	67.5	56.3	88.4	116.5	83.2	
2月	94.2	94.2	100.4	99.9	100.9	88.0	105.8	95.7	77.1	74.6	112.8	59.8	89.1	102.2	121.0	99.2	
3月	107.3	107.3	106.9	92.8	107.1	106.8	125.5	120.5	92.3	81.2	127.8	100.4	100.8	103.7	132.8	110.9	
4月	100.3	100.3	99.7	98.7	95.4	76.7	124.8	88.8	51.8	98.0	112.8	50.4	99.4	97.3	112.1	103.7	
元年5月	93.8	93.8	101.7	93.0	97.4	71.9	106.0	97.0	45.6	101.6	110.0	54.0	88.3	87.9	120.1	92.8	
6月	99.0	99.0	101.1	97.1	88.3	61.6	119.0	95.1	21.9	105.6	119.7	49.8	98.3	92.3	138.1	98.2	
7月	109.5	109.5	104.8	99.6	100.5	73.4	118.2	96.4	44.0	112.2	127.3	64.3	113.2	100.5	139.2	109.1	
8月	89.3	89.3	88.3	84.1	90.8	83.0	102.5	97.1	68.1	108.8	100.9	66.2	79.3	83.7	117.0	87.2	
9月	102.3	102.3	95.8	98.9	99.9	81.1	118.2	112.5	50.2	130.9	127.5	63.9	100.4	95.1	134.7	104.6	
前年同月比(%)	▲3.0	▲3.0	▲6.3	1.9	▲0.5	▲7.4	▲5.1	▲7.7	▲9.2	34.5	▲5.1	3.7	▲4.1	5.1	▲2.7	▲7.3	
季 節 調 整 指 数	30年Ⅳ期	105.4	105.4	108.9	106.9	101.5	89.9	115.7	93.3	77.2	98.2	119.4	73.5	106.1	97.0	125.1	114.2
	30年Ⅰ期	103.3	103.3	104.2	106.3	100.9	86.1	113.5	85.8	73.9	93.9	122.0	77.6	99.9	98.9	131.5	109.5
	30年Ⅱ期	102.1	102.1	106.4	104.8	104.6	80.9	116.0	83.1	63.6	96.1	128.2	72.8	99.1	99.8	124.1	106.6
	30年Ⅲ期	103.8	103.8	105.0	105.4	102.3	81.8	119.5	96.4	59.2	103.4	136.8	61.5	100.8	95.4	131.8	108.8
	30年Ⅳ期	103.3	103.3	107.5	104.8	104.0	82.1	119.9	109.6	58.2	89.2	138.0	63.8	97.8	98.8	137.3	111.2
	31年Ⅰ期	93.6	93.6	103.3	97.3	101.8	89.9	113.2	97.9	76.5	82.5	113.4	69.5	80.9	98.1	125.7	99.5
	31年Ⅱ期	100.3	100.3	102.6	97.5	96.8	74.0	120.7	103.0	39.7	109.3	119.5	58.4	100.0	97.8	123.8	101.1
	31年Ⅲ期	101.2	101.2	98.6	101.0	97.3	82.7	115.9	100.8	60.3	116.6	119.1	60.7	99.3	96.7	132.7	100.4
	2月	106.7	106.7	106.1	108.0	101.3	94.6	111.8	85.6	92.3	94.6	125.9	74.8	104.8	97.7	132.5	113.7
	3月	105.7	105.7	106.6	107.5	104.5	85.7	127.0	88.0	67.1	91.7	123.6	89.0	104.7	100.7	132.5	109.8
	4月	103.5	103.5	106.8	106.2	104.7	82.0	115.8	72.2	70.8	96.6	126.0	74.3	103.9	100.7	113.4	108.5
	5月	102.0	102.0	106.9	105.1	104.7	86.5	116.7	88.9	71.5	95.9	127.3	76.0	95.3	97.8	130.3	105.8
6月	100.9	100.9	105.4	103.2	104.5	74.3	115.4	88.3	48.4	95.7	131.4	68.1	98.0	100.9	128.5	105.4	
7月	103.1	103.1	105.2	104.9	106.1	79.4	115.7	99.7	55.0	113.9	134.3	63.2	100.9	97.1	130.3	105.4	
8月	103.8	103.8	105.2	111.3	99.6	81.1	119.6	86.3	62.9	104.1	139.3	62.2	99.7	96.4	132.6	110.1	
9月	104.5	104.5	104.7	100.0	101.1	85.0	123.1	103.1	59.6	92.2	136.8	59.2	101.8	92.8	132.6	111.0	
10月	105.2	105.2	107.0	106.0	104.0	80.0	123.2	115.4	55.4	91.6	140.2	56.4	100.7	100.5	139.7	116.6	
11月	102.5	102.5	107.4	101.0	104.5	83.8	117.5	91.0	64.0	90.4	142.7	61.2	96.0	98.8	137.0	110.5	
12月	102.3	102.3	108.1	107.3	103.4	82.4	119.1	122.5	55.1	85.6	131.1	73.7	96.7	97.1	135.2	106.6	
31年1月	83.3	83.3	105.8	100.9	98.9	75.5	111.8	107.7	40.3	82.1	114.7	63.6	61.0	93.8	121.1	91.0	
2月	96.0	96.0	101.9	101.3	101.9	91.4	107.8	95.6	82.2	80.6	109.0	51.8	88.3	102.3	123.0	100.4	
3月	101.6	101.6	102.1	89.6	104.7	102.9	119.9	90.4	107.1	84.8	116.5	93.2	93.5	98.1	133.0	107.0	
4月	100.7	100.6	99.1	97.9	100.3	72.1	129.7	96.9	40.3	101.2	115.5	61.1	99.6	100.0	124.7	103.3	
元年5月	102.0	102.0	106.8	98.0	101.0	81.0	118.8	112.5	49.9	113.1	122.0	64.7	101.4	98.7	115.9	102.8	
6月	98.3	98.3	101.8	96.5	89.2	68.9	113.5	99.5	29.0	113.5	120.9	49.3	99.0	94.8	130.8	97.3	
7月	103.3	103.3	102.3	99.4	96.8	75.5	113.1	97.2	50.3	110.0	120.0	54.3	106.6	99.8	134.5	104.4	
8月	101.1	101.1	96.8	103.2	96.0	96.6	119.6	112.1	79.7	117.2	109.6	67.4	96.2	94.1	136.3	95.2	
9月	99.3	99.3	96.7	100.5	99.0	75.9	114.9	93.1	51.0	122.7	127.7	60.4	95.0	96.3	127.3	101.5	
前月比(%)	▲1.8	▲1.8	▲0.1	▲2.6	3.1	▲21.4	▲3.9	▲16.9	▲36.0	4.7	16.5	▲10.4	▲1.2	2.3	▲6.6	6.6	

業種分類別生産者出荷指数

業種										(参考系列)					業種
パルプ・紙・紙加工品	繊維	食料品	その他	鉱業					機械工業	旧電気機械工業	鉄鋼・非鉄金属工業	汎用・業務用機械工業	電気・情報通信機械工業	ウェイト	
				ゴム製品	家具製品	印刷	木材・木製品	その他製品							
86.9	38.0	1276.3	230.2	48.3	19.6	30.6	17.0	114.7	1.8	6036.5	847.0	423.2	821.9	651.3	ウェイト
102.1	97.4	103.2	104.0	106.1	98.5	104.0	97.2	105.1	101.2	100.9	93.6	97.7	91.2	95.7	平成28年
102.9	97.1	103.3	104.7	105.3	98.4	105.9	115.3	103.6	85.9	100.0	100.5	104.4	71.9	100.2	平成29年
102.4	94.1	104.7	102.2	90.0	97.6	106.5	111.1	105.6	82.1	98.2	112.6	105.7	77.9	117.7	平成30年
105.2	106.4	103.5	104.6	94.5	95.9	111.0	116.7	106.8	89.8	107.2	108.5	111.6	103.0	109.1	IV期
95.4	94.5	94.2	104.2	92.8	120.7	102.6	100.0	107.2	80.8	99.5	111.5	104.9	78.9	118.2	30年I期
104.8	97.4	111.2	101.3	91.3	92.0	105.0	111.1	104.6	74.7	93.3	105.0	105.5	72.2	109.3	II期
104.9	85.5	108.8	99.9	87.2	85.6	106.9	116.7	103.3	92.5	96.8	116.0	100.8	68.9	119.6	III期
104.6	99.2	104.5	103.5	88.9	92.3	111.6	116.7	107.5	80.5	103.0	117.8	111.5	91.4	123.8	IV期
95.3	86.5	92.6	107.1	88.5	122.7	107.5	105.6	112.4	75.2	85.4	101.5	100.6	79.3	108.4	31年I期
103.2	93.7	109.7	100.4	83.8	72.0	107.2	100.0	110.5	85.4	91.4	100.9	99.3	61.2	100.6	II期
102.3	91.3	105.6	94.4	83.8	56.8	93.9	88.9	106.2	81.7	95.8	109.3	95.6	70.5	106.9	III期
90.6	95.9	90.3	101.4	91.6	115.2	97.9	83.3	106.8	87.2	104.0	113.1	105.2	93.1	120.8	2月
110.5	93.1	110.9	114.8	99.8	158.2	121.1	116.7	111.7	71.2	112.1	119.7	113.1	81.9	129.1	3月
108.2	100.3	110.5	103.6	93.1	103.9	109.4	100.0	106.9	101.8	99.0	104.0	107.1	86.5	107.1	4月
104.3	89.2	107.5	96.8	88.1	81.2	98.2	116.7	99.7	77.5	85.2	98.9	103.5	67.7	102.2	5月
101.9	102.6	115.5	103.4	92.6	90.8	107.3	116.7	107.1	44.7	95.8	112.1	105.9	62.3	118.7	6月
110.3	89.9	118.0	102.7	96.8	85.7	114.0	116.7	103.1	97.6	101.3	123.3	105.4	65.9	125.7	7月
106.6	79.2	109.7	96.5	81.6	82.9	95.2	116.7	102.4	98.6	86.5	111.0	96.6	66.3	114.6	8月
97.9	87.3	98.8	100.4	83.2	88.2	111.6	116.7	104.4	81.3	102.7	113.7	100.5	74.6	118.6	9月
108.2	98.2	105.1	108.2	91.7	96.4	121.2	116.7	112.5	60.6	111.2	121.3	115.2	90.4	125.6	10月
105.4	96.0	102.7	104.2	94.4	89.0	108.5	116.7	107.9	90.4	102.4	123.5	112.7	97.0	130.5	11月
100.2	103.3	105.6	98.1	80.5	91.5	105.1	116.7	102.0	90.6	95.4	108.6	106.6	86.9	115.3	12月
86.1	80.4	82.7	99.7	90.9	92.5	98.1	100.0	105.0	85.1	63.0	96.8	99.3	51.2	102.0	31年1月
93.1	91.2	88.7	103.9	83.5	115.4	104.1	100.0	111.1	84.9	89.7	95.2	100.2	85.1	101.3	2月
106.8	88.0	106.5	117.7	91.1	160.1	120.4	116.7	121.1	55.6	103.6	112.5	102.2	101.6	121.8	3月
110.7	102.9	114.7	107.8	90.4	96.0	112.2	100.0	117.0	63.5	95.1	99.0	99.4	72.1	99.3	4月
101.8	87.0	106.5	97.1	80.7	62.2	98.2	100.0	109.3	96.1	86.7	98.8	98.8	62.4	97.9	元年5月
97.1	91.2	107.9	96.4	80.3	57.8	111.1	100.0	105.3	96.7	92.3	104.8	99.7	49.0	104.5	6月
109.5	91.2	113.9	102.9	91.6	67.7	106.2	83.3	115.7	92.9	105.7	113.3	103.0	64.7	113.7	7月
r 99.7	82.1	r 105.2	83.0	67.1	51.6	70.2	100.0	96.0	85.9	r 82.5	r 96.9	86.9	77.7	r 93.4	8月
97.8	100.7	97.7	97.2	92.8	51.0	105.4	83.3	106.9	66.4	99.2	117.7	96.9	69.2	113.7	9月
▲0.1	15.3	▲1.1	▲3.2	11.5	▲42.2	▲5.6	▲28.6	2.4	▲18.3	▲3.4	3.5	▲3.6	▲7.2	▲4.1	前年同月比(%)
104.5	99.0	103.4	104.4	96.0	104.0	107.0	110.9	107.1	79.3	102.7	106.6	108.8	87.8	109.6	IV期
105.2	98.7	105.3	102.1	93.9	96.9	108.6	106.5	103.2	84.9	98.4	108.3	104.6	85.1	112.1	30年I期
101.0	99.3	104.6	102.2	91.1	97.8	105.3	110.0	105.1	83.9	97.4	111.8	106.0	79.4	116.2	II期
100.9	87.6	104.8	103.4	87.0	100.0	107.4	116.8	108.2	91.2	99.3	115.6	105.1	76.1	119.8	III期
102.7	91.7	104.5	102.2	89.3	97.2	107.3	110.3	107.0	73.8	97.4	114.8	106.8	74.3	122.9	IV期
106.4	90.4	104.0	105.4	90.5	99.3	114.2	113.8	108.2	78.0	84.9	99.1	100.9	86.2	103.4	31年I期
100.2	94.3	102.9	100.7	84.8	75.3	103.7	101.6	110.1	91.0	96.3	107.6	101.1	62.8	106.6	II期
97.8	92.9	101.4	97.0	82.7	66.0	92.9	89.7	110.6	80.3	97.4	108.2	99.4	75.7	106.1	III期
105.0	99.2	103.6	104.1	96.5	96.9	109.5	99.4	107.2	84.5	103.7	110.8	106.7	97.1	115.0	2月
108.8	91.0	106.6	100.2	97.0	92.8	107.6	112.7	97.0	91.8	102.0	111.5	107.1	83.2	116.2	3月
101.5	98.4	105.6	101.6	96.6	94.3	102.6	102.2	104.8	132.5	100.9	111.6	106.8	84.3	115.7	4月
101.7	97.7	104.1	102.6	90.2	98.7	107.1	111.7	104.1	77.3	96.2	111.0	106.1	85.1	115.4	5月
99.9	101.9	104.2	102.3	86.5	100.4	106.2	116.0	106.4	41.9	95.1	112.8	105.1	68.7	117.5	6月
100.5	90.6	103.9	103.5	88.4	100.4	109.5	113.2	107.2	87.6	98.9	115.7	104.9	72.0	118.0	7月
101.0	84.2	106.0	104.9	87.4	103.6	108.6	120.6	108.7	91.5	98.6	117.7	106.5	78.8	121.8	8月
101.3	88.1	104.5	101.9	85.2	96.0	104.0	116.5	108.7	94.6	100.5	113.4	103.8	77.5	119.7	9月
102.9	91.2	106.5	102.5	87.4	98.0	109.7	109.6	106.7	59.2	99.1	115.4	107.1	72.9	123.1	10月
102.9	91.4	104.4	102.3	91.7	97.5	105.2	107.5	106.8	78.4	96.4	117.1	105.9	79.6	125.5	11月
102.2	92.5	102.7	101.9	88.7	96.0	106.9	113.7	107.6	83.9	96.6	111.8	107.4	70.5	120.0	12月
103.1	90.1	107.3	105.6	92.0	105.3	120.4	107.5	107.3	79.5	68.5	97.6	102.9	62.2	102.4	31年1月
107.9	94.3	101.7	106.7	87.9	97.0	116.4	119.3	111.5	82.3	89.4	93.3	101.6	88.8	96.4	2月
108.1	86.8	103.1	103.8	91.6	95.7	105.9	114.5	105.8	72.1	96.8	106.5	98.2	107.5	111.5	3月
101.8	98.8	108.5	104.0	91.9	85.4	102.5	103.2	113.0	83.3	95.2	104.6	99.0	63.2	105.1	4月
100.8	92.8	102.3	101.7	84.9	75.4	99.6	100.6	112.1	98.5	99.6	111.1	103.9	68.8	109.6	元年5月
98.0	91.3	98.0	96.4	77.6	65.1	108.9	100.9	105.2	91.2	94.1	107.2	100.4	56.3	105.2	6月
97.0	91.2	99.6	102.6	80.9	77.8	103.0	79.6	119.6	82.9	100.4	104.6	101.0	67.8	105.0	7月
r 97.9	86.8	r 101.9	90.7	75.4	65.7	76.5	107.5	101.7	81.3	r 97.4	r 104.5	98.5	90.2	r 100.5	8月
98.4	100.8	102.6	97.6	91.8	54.5	99.2	81.9	110.6	76.8	94.5	115.5	98.6	69.0	112.9	9月
0.5	16.1	0.7	7.6	21.8	▲17.0	29.7	▲23.8	8.8	▲5.5	▲3.0	10.5	0.1	▲23.5	12.3	前月比(%)

業種分類別生産者在庫指数

パルプ・紙・紙加工品	繊維	食料品	その他	鋳業			8.6	(参考系列)					在庫率	業種
				家具製品	木材・木製品	その他製品		機械工業	旧電気機械工業	鉄鋼・非鉄金属工業	汎用・業務用機械工業	電気・情報通信機械工業		
13.5	199.3	763.4	214.1	101.7	90.5	21.9	8.6	4338.9	499.7	896.6	1093.4	487.5	9246.2	ウェイト
113.0	102.3	101.9	101.2	98.8	106.8	88.8	99.8	83.2	84.3	105.4	94.3	84.4	92.2	平成28年
155.4	103.7	98.0	104.5	106.7	105.5	90.5	99.7	70.4	82.2	91.6	87.3	82.6	82.3	平成29年
134.8	95.8	81.9	110.3	106.1	95.3	191.3	94.0	83.4	96.7	83.4	87.4	96.2	88.1	平成30年
166.5	105.3	88.3	103.9	118.5	89.8	94.4	88.3	66.3	90.9	81.4	84.8	91.5	80.8	IV期
145.8	94.6	93.5	120.1	132.5	95.3	164.9	96.4	72.5	76.8	85.1	85.6	76.8	85.6	30年I期
133.7	94.4	91.5	96.2	78.3	100.7	161.1	88.7	84.1	105.7	87.3	88.9	104.9	91.5	II期
133.6	95.7	75.0	100.2	83.7	95.3	197.2	97.1	88.5	99.3	81.0	89.5	99.1	89.0	III期
126.2	98.5	67.7	124.5	130.0	89.8	242.1	93.6	88.6	104.8	80.3	85.4	103.8	86.3	IV期
124.0	95.1	79.0	126.4	129.5	87.1	274.4	99.5	87.6	107.5	84.9	90.0	106.6	101.1	31年I期
145.6	97.8	83.9	102.2	99.3	73.5	234.1	81.9	78.2	123.5	75.4	94.3	118.9	82.2	II期
125.8	98.4	82.2	106.1	103.3	78.9	231.6	94.8	93.4	115.4	75.5	97.2	112.1	89.8	III期
146.3	95.1	97.4	127.8	144.7	98.0	171.8	99.7	77.1	77.9	84.1	92.5	78.0	86.1	2月
151.4	93.3	96.9	109.2	105.0	98.0	174.9	91.1	59.3	70.3	85.7	79.0	69.4	67.0	3月
142.4	94.4	102.8	99.2	81.9	106.1	151.3	89.3	69.7	89.3	86.2	87.7	90.2	91.0	4月
130.4	93.2	87.0	97.2	79.3	98.0	177.7	98.6	90.2	108.0	85.7	89.5	107.4	94.4	5月
128.3	95.5	84.6	92.2	73.6	98.0	154.2	78.1	92.5	119.9	90.1	89.4	117.0	89.1	6月
130.4	95.3	79.5	97.5	74.5	98.0	202.1	91.0	91.6	103.4	83.1	90.8	101.2	87.6	7月
145.1	95.9	71.8	99.4	83.4	98.0	179.5	104.0	89.9	105.9	78.9	92.3	106.0	95.9	8月
125.3	96.0	73.8	103.8	93.3	89.8	210.1	96.3	84.1	88.5	81.0	85.5	90.2	83.4	9月
122.1	97.5	66.4	114.2	114.6	89.8	212.9	91.1	73.8	102.8	77.6	91.2	101.8	72.8	10月
122.7	100.1	74.8	126.8	136.5	89.8	234.2	93.5	94.9	101.9	79.6	80.5	100.8	92.6	11月
133.9	97.9	61.9	132.5	138.9	89.8	279.2	96.3	97.0	109.8	83.7	84.6	108.8	93.5	12月
115.5	94.5	70.3	137.7	147.9	89.8	288.0	98.3	98.7	104.5	87.1	90.3	104.0	133.7	31年1月
135.0	95.3	79.8	135.6	143.4	89.8	288.5	99.7	89.4	108.5	84.7	94.7	107.6	94.8	2月
121.6	95.4	86.8	105.8	97.1	81.6	246.7	100.6	74.6	109.6	82.8	85.0	108.1	74.8	3月
139.6	97.2	80.3	98.0	93.0	73.5	222.8	81.2	68.3	105.1	80.4	88.3	101.5	76.0	4月
141.3	97.3	82.5	104.1	102.4	73.5	238.6	79.5	68.3	125.0	71.1	97.2	120.3	78.2	元5月
156.0	98.9	88.8	104.4	102.4	73.5	240.9	85.0	97.9	140.4	74.7	97.4	134.9	92.4	6月
137.9	98.7	87.2	106.7	103.2	81.6	226.5	92.9	85.8	134.8	72.0	113.3	130.1	79.5	7月
105.1	98.8	81.8	101.5	101.7	73.5	216.1	96.8	91.7	115.7	75.1	97.0	113.2	97.5	8月
134.4	97.6	77.5	110.2	105.1	81.6	252.2	94.8	102.7	95.7	79.3	81.4	92.9	92.3	9月
7.3	1.7	5.0	6.2	12.6	▲9.1	20.0	▲1.6	22.1	8.1	▲2.1	▲4.8	3.0	10.7	前年同月比(%)
163.7	103.0	96.6	99.5	112.9	90.8	77.1	90.8	69.6	87.5	84.6	87.4	88.2	83.6	IV期
158.6	95.6	93.2	106.4	107.1	95.9	143.6	95.7	70.3	82.6	84.2	86.6	82.5	82.8	30年I期
134.3	95.8	84.8	107.0	96.1	99.2	218.2	89.7	83.5	101.1	82.1	87.0	100.7	92.3	II期
126.4	96.2	75.6	108.6	99.9	93.2	209.8	93.6	86.4	99.2	83.9	87.8	98.7	88.2	III期
123.0	95.4	73.9	119.6	118.9	93.0	224.2	97.2	93.3	102.5	83.7	87.9	101.4	88.6	IV期
134.9	96.1	78.6	111.3	103.9	87.7	232.6	99.0	85.1	116.6	84.0	91.1	115.4	97.2	31年I期
146.0	99.4	77.4	113.7	122.0	72.4	319.2	82.7	77.5	118.1	71.0	92.3	114.1	82.9	II期
119.7	98.9	82.8	115.0	123.3	77.3	246.1	91.4	91.7	115.2	78.3	95.1	111.6	89.1	III期
158.1	95.3	94.4	104.1	101.7	98.0	124.7	95.7	69.2	78.5	84.6	89.4	78.3	82.0	2月
157.8	95.3	90.7	114.9	116.6	97.8	200.3	95.4	65.1	87.6	83.6	86.2	86.7	77.5	3月
142.0	96.0	100.4	108.4	99.4	105.0	202.2	93.9	75.5	97.0	84.0	87.4	97.0	95.3	4月
139.0	95.7	77.8	107.5	96.8	97.2	213.0	99.0	89.3	102.3	79.2	85.8	102.0	91.0	5月
121.8	95.8	76.2	105.0	92.0	95.3	239.3	76.2	85.8	103.9	83.1	87.9	103.0	90.5	6月
125.0	96.3	77.8	106.2	90.1	95.8	228.1	88.7	86.9	103.0	82.3	87.3	101.5	88.8	7月
131.5	96.3	75.2	107.6	98.8	94.0	208.8	99.4	84.4	100.0	82.9	88.2	99.8	85.6	8月
122.8	96.1	73.8	111.9	110.7	89.7	192.6	92.7	88.0	94.5	86.4	87.8	94.9	90.2	9月
123.5	94.8	71.5	119.3	125.4	92.1	209.1	95.4	84.2	100.5	82.8	88.6	99.8	77.7	10月
117.4	94.0	74.2	118.8	117.5	93.4	205.4	97.0	94.8	102.4	83.3	85.3	101.3	93.4	11月
128.0	97.4	76.1	120.7	113.7	93.4	258.1	99.2	100.9	104.5	85.1	89.9	103.1	94.7	12月
132.0	95.3	77.1	112.1	103.1	92.0	205.9	95.9	93.0	103.8	86.1	89.0	103.2	114.9	31年1月
145.9	95.5	77.4	110.4	100.8	89.8	209.4	95.7	80.3	109.3	85.2	91.5	108.1	90.3	2月
126.8	97.4	81.2	111.3	107.8	81.4	282.6	105.4	81.9	136.6	80.7	92.8	135.0	86.5	3月
139.2	98.9	78.4	107.0	112.9	72.7	297.8	85.4	74.0	114.2	78.3	88.0	109.1	79.6	4月
150.6	100.0	73.7	115.1	125.0	72.9	286.0	79.9	67.6	118.4	65.7	93.2	114.3	75.4	元5月
148.1	99.2	80.0	118.9	128.0	71.5	373.9	82.9	90.9	121.6	68.9	95.7	118.8	93.8	6月
132.2	99.8	85.3	116.2	124.8	79.8	255.6	90.5	81.4	134.2	71.3	109.0	130.5	80.6	7月
95.3	99.2	85.6	109.9	120.5	70.5	251.4	92.5	86.1	109.2	78.9	92.7	106.6	87.0	8月
131.7	97.7	77.5	118.8	124.7	81.5	231.2	91.3	107.5	102.2	84.6	83.6	97.8	99.8	9月
38.2	▲1.5	▲9.5	8.1	3.5	15.6	▲8.0	▲1.3	24.9	▲6.4	7.2	▲9.8	▲8.3	14.7	前月比(%)

財別生産指数

財別分類	合計	最終需要財										生産財	財別分類
		投資財	消費財				鍍工業用 生産財	その他用 生産財					
			資本財	建設財	消費財								
					耐久消費財	非耐久消費財							
ウェイト	10000.0	5297.9	2030.3	1788.7	241.6	3267.6	1573.1	1694.5	4702.1	4482.1	220.0	ウェイト	
平成28年	101.5	99.5	93.4	93.0	96.1	103.2	102.1	104.3	103.7	103.8	102.7	平成28年	
平成29年	103.5	96.6	85.1	83.4	97.7	103.8	99.1	108.2	111.3	111.7	104.6	平成29年	
平成30年	104.6	99.6	91.3	90.4	98.0	104.7	92.8	115.8	110.2	110.6	102.2	平成30年	
IV期	110.5	103.6	101.1	101.0	102.4	105.1	104.1	106.1	118.2	118.9	105.3	IV期	
30年 I 期	103.6	96.9	91.6	90.9	96.4	100.2	94.6	105.4	111.2	111.7	100.7	30年 I 期	
II 期	101.8	97.2	84.2	82.6	96.1	105.2	87.5	121.7	107.0	107.3	101.4	II 期	
III 期	103.0	98.5	87.1	86.3	93.5	105.6	91.7	118.6	108.1	108.4	101.8	III 期	
IV 期	109.7	105.6	102.2	101.7	106.0	107.8	97.5	117.3	114.3	114.8	105.1	IV 期	
31年 I 期	93.5	90.2	88.5	87.7	94.7	91.3	72.6	108.6	97.3	97.2	98.7	31年 I 期	
II 期	98.5	95.0	77.6	76.2	87.6	105.9	90.4	120.2	102.4	102.5	99.6	II 期	
III 期	101.0	98.9	82.8	81.9	89.8	108.8	93.2	123.4	103.5	103.9	96.2	III 期	
2 月	106.9	102.0	100.6	101.2	95.5	102.9	100.1	105.5	112.4	113.2	98.1	2 月	
3 月	113.0	107.5	96.8	96.0	102.5	114.1	107.9	119.8	119.1	119.7	108.2	3 月	
4 月	102.4	102.3	91.0	90.5	94.5	109.3	96.5	121.1	102.5	102.5	101.9	4 月	
5 月	97.8	90.1	78.7	76.7	93.6	97.1	75.0	117.7	106.4	106.6	102.7	5 月	
6 月	105.3	99.2	82.9	80.6	100.2	109.3	91.0	126.4	112.2	112.8	99.5	6 月	
7 月	107.9	103.4	87.6	86.1	98.0	113.3	97.4	128.0	113.0	113.4	105.3	7 月	
8 月	94.6	91.4	80.6	79.8	87.2	98.1	79.0	115.9	98.1	98.1	98.8	8 月	
9 月	106.6	100.8	93.2	92.9	95.4	105.5	98.6	111.9	113.2	113.8	101.3	9 月	
10 月	116.9	112.7	106.5	106.7	105.2	116.5	108.4	124.2	121.7	122.3	109.1	10 月	
11 月	109.3	103.8	99.6	98.3	109.5	106.4	95.5	116.4	115.5	116.0	104.6	11 月	
12 月	103.0	100.4	100.5	100.2	103.4	100.4	88.7	111.2	105.8	106.0	101.6	12 月	
31年 1 月	77.0	68.2	69.1	66.6	88.2	67.7	41.0	92.4	87.0	86.6	94.2	31年 1 月	
2 月	96.0	94.0	89.9	88.7	98.7	96.5	81.2	110.6	98.2	98.4	94.6	2 月	
3 月	107.6	108.5	106.6	107.8	97.3	109.7	95.7	122.8	106.6	106.5	107.4	3 月	
4 月	98.5	97.2	82.0	81.2	88.1	106.7	91.3	120.9	99.9	99.8	101.4	4 月	
元年 5 月	95.7	92.7	78.2	77.3	85.0	101.8	85.6	116.8	99.0	99.1	98.4	5 月	
6 月	101.3	95.1	72.5	70.2	89.7	109.2	94.4	122.9	108.2	108.7	99.0	6 月	
7 月	110.3	107.1	85.4	84.0	95.9	120.5	104.9	135.1	114.1	114.5	104.6	7 月	
8 月	r 90.0	r 91.4	r 79.9	r 79.8	79.9	98.5	75.2	120.2	r 88.5	88.6	r 86.6	8 月	
9 月	102.8	98.2	83.2	81.8	93.7	107.5	99.4	115.0	108.0	108.5	97.3	9 月	
前年同月比%	▲3.6	▲2.6	▲10.7	▲11.9	▲1.8	1.9	0.8	2.8	▲4.6	▲4.7	▲3.9	前年同月比%	
IV 期	106.8	100.7	94.4	93.7	96.5	104.8	101.2	108.4	114.5	115.0	104.5	IV 期	
30年 I 期	104.8	99.3	93.6	93.5	97.5	103.3	92.8	113.2	110.9	111.2	103.6	30年 I 期	
II 期	103.2	98.3	90.0	88.6	99.5	103.2	90.2	114.0	109.6	110.1	100.3	II 期	
III 期	105.3	100.1	90.8	90.3	96.4	105.4	94.4	115.8	110.9	111.3	102.4	III 期	
IV 期	104.9	100.8	91.6	90.5	99.2	106.7	92.9	120.3	109.5	109.7	103.4	IV 期	
31年 I 期	94.8	92.4	90.8	90.4	96.2	93.7	70.5	116.7	97.4	97.2	101.8	31年 I 期	
II 期	99.8	95.0	79.9	78.2	90.7	104.1	93.5	113.2	105.2	105.7	97.6	II 期	
III 期	102.6	99.6	84.8	83.9	92.1	108.4	95.0	120.6	105.5	105.9	96.0	III 期	
2 月	108.2	105.6	101.9	103.3	97.2	106.2	97.5	114.8	112.6	113.0	104.5	2 月	
3 月	106.5	101.1	92.3	91.6	97.4	105.7	96.6	114.4	112.9	113.4	102.5	3 月	
4 月	104.9	100.4	90.9	89.9	98.0	105.9	95.9	114.5	110.0	110.7	100.4	4 月	
5 月	103.9	98.9	94.1	93.3	100.4	102.3	85.8	114.2	110.3	110.7	102.1	5 月	
6 月	100.7	95.6	85.1	82.6	100.0	101.5	88.9	113.2	108.4	108.9	98.5	6 月	
7 月	104.9	99.6	88.5	87.4	97.4	106.0	94.5	115.3	111.5	111.8	103.2	7 月	
8 月	105.4	100.7	91.7	91.5	96.1	106.1	94.4	116.4	110.6	111.1	101.8	8 月	
9 月	105.5	100.1	92.3	91.9	95.8	104.2	94.2	115.6	110.6	111.0	102.2	9 月	
10 月	107.4	103.0	91.6	90.4	98.1	111.5	96.1	125.9	111.1	111.4	104.9	10 月	
11 月	104.3	100.8	92.9	91.9	100.7	105.4	91.9	118.3	108.8	109.0	102.6	11 月	
12 月	103.1	98.7	90.4	89.2	98.7	103.3	90.7	116.8	108.5	108.8	102.7	12 月	
31年 1 月	84.4	76.7	77.5	75.5	94.7	79.4	45.5	112.3	91.4	90.8	101.9	31年 1 月	
2 月	97.2	97.3	91.1	90.5	100.5	99.6	79.1	120.4	98.3	98.3	100.7	2 月	
3 月	102.9	103.3	103.8	105.2	93.5	102.1	86.8	117.4	102.6	102.5	102.7	3 月	
4 月	99.5	92.9	77.2	75.3	90.3	102.9	89.5	114.9	106.0	106.6	98.0	4 月	
元年 5 月	101.7	99.2	86.5	85.8	91.3	107.5	97.6	114.5	103.4	103.9	95.9	元年 5 月	
6 月	98.3	92.9	76.0	73.6	90.6	101.9	93.4	110.1	106.1	106.6	98.9	6 月	
7 月	105.8	101.8	84.5	83.3	94.2	112.2	100.5	121.6	110.9	111.2	101.6	7 月	
8 月	r 101.7	r 100.7	r 89.3	r 89.3	89.2	107.2	90.8	121.4	r 101.7	102.4	r 89.2	8 月	
9 月	100.3	96.3	80.7	79.1	92.9	105.7	93.8	118.7	103.9	104.2	97.3	9 月	
前月比%	▲1.4	▲4.4	▲9.6	▲11.4	4.1	▲1.4	3.3	▲2.2	2.2	1.8	9.1	前月比%	

財別生産者出荷指数

財別分類	合計	最終需要財										財別分類	
		投資財					消費財						
		資本財		建設財			耐久消費財		非耐久消費財				
		生産財		鉱工業用生産財		その他用生産財							
ウェイト	10000.0	5107.4	1934.7	1588.0	346.7	3172.7	1616.7	1556.0	4892.6	4663.7	228.9	ウェイト	
原 指 数	平成28年	101.2	98.9	92.7	92.3	94.3	102.7	101.7	103.6	103.6	103.6	103.4	平成28年
	平成29年	102.8	95.9	85.3	82.7	97.2	102.3	98.8	106.0	110.0	110.3	103.1	平成29年
	平成30年	103.2	98.3	92.2	90.8	98.7	102.1	92.6	112.0	108.2	108.5	101.2	平成30年
	IV期	109.2	102.9	99.9	99.4	102.3	104.7	103.8	105.6	115.8	116.5	102.8	IV期
	30年 I 期	102.2	96.2	93.2	92.1	98.2	98.0	95.1	100.9	108.6	109.0	99.8	30年 I 期
	II 期	100.0	94.2	83.3	81.1	93.5	100.9	85.9	116.4	106.1	106.2	103.8	II 期
	III 期	102.2	98.5	90.0	88.6	96.4	103.7	92.0	115.9	106.1	106.4	98.7	III 期
	IV 期	108.1	104.5	102.3	101.3	106.9	105.8	97.2	114.8	111.9	112.4	102.5	IV 期
	31年 I 期	92.3	88.9	89.8	87.4	100.8	88.4	74.1	103.3	95.7	95.6	97.5	31年 I 期
	II 期	97.7	94.0	78.1	75.1	91.7	103.6	89.7	118.1	101.6	101.7	100.1	II 期
	III 期	100.4	98.3	85.8	83.6	96.1	105.9	93.6	118.6	102.5	102.9	95.2	III 期
	指 数	2月	104.7	100.0	99.7	100.6	95.8	100.2	101.0	99.3	109.6	110.3	95.6
3月		113.9	109.8	103.7	103.2	106.1	113.5	109.2	118.0	118.7	108.8	108.8	3月
4月		101.6	97.7	87.2	86.7	89.5	104.2	94.8	113.9	105.7	105.8	103.2	4月
5月		94.8	87.1	78.2	75.1	92.4	92.6	72.6	113.3	102.7	102.7	104.2	5月
6月		103.7	97.7	84.5	81.4	98.6	105.8	90.3	122.0	109.9	110.2	104.1	6月
7月		107.1	103.7	90.2	88.0	100.1	112.0	97.8	126.7	110.5	111.1	98.1	7月
8月		94.1	91.1	83.6	81.9	91.4	95.6	79.0	112.8	97.2	97.2	98.8	8月
9月		105.5	100.8	96.2	95.8	97.6	103.6	99.3	108.1	110.5	111.0	99.1	9月
10月		114.9	110.6	104.4	104.0	106.0	114.3	109.1	119.8	119.4	119.9	108.9	10月
11月		107.7	102.7	102.7	101.3	109.0	102.8	93.7	112.2	112.9	113.5	101.2	11月
12月		101.8	100.1	99.8	98.5	105.6	100.3	88.7	112.3	103.5	103.8	97.4	12月
指 数		31年 1月	75.3	67.2	68.6	62.7	95.4	66.4	42.8	90.9	83.7	83.3	90.5
	2月	94.2	91.0	90.1	87.7	101.1	91.5	82.7	100.6	97.6	97.9	91.1	2月
	3月	107.3	108.6	110.6	111.7	105.8	107.4	96.8	118.4	105.9	105.6	110.8	3月
	4月	100.3	97.3	80.5	78.1	91.3	107.5	92.6	122.9	103.4	103.4	104.4	4月
	元年 5月	93.8	91.2	79.0	76.4	90.6	98.7	85.1	112.8	96.4	96.2	100.5	元年 5月
	6月	99.0	93.4	74.9	70.9	93.2	104.6	91.3	118.5	104.9	105.4	95.5	6月
	7月	109.5	105.7	85.5	82.1	100.9	118.0	106.8	129.6	113.5	114.0	101.6	7月
	8月	89.3	r 90.5	r 82.8	r 82.0	86.4	95.2	75.1	r 116.0	r 88.1	88.2	r 86.0	8月
	9月	102.3	98.7	89.2	86.6	101.0	104.4	98.8	110.3	106.0	106.4	98.0	9月
前年同月比%	▲3.0	▲2.1	▲7.3	▲9.6	3.5	0.8	▲0.5	2.0	▲4.1	▲4.1	▲1.1	前年同月比%	
季 節 調 整 指 数	IV 期	105.4	99.5	94.2	93.7	96.0	102.9	100.2	105.5	112.2	112.8	101.8	IV 期
	30年 I 期	103.3	98.8	93.4	92.7	96.5	102.0	93.8	111.4	108.2	108.4	102.7	30年 I 期
	II 期	102.1	96.5	90.9	88.8	100.1	99.8	88.8	110.3	108.4	108.7	101.3	II 期
	III 期	103.8	99.1	92.3	91.0	98.8	103.1	94.9	111.6	108.6	109.0	100.4	III 期
	IV 期	103.3	98.9	92.8	91.3	99.7	103.1	91.6	114.9	107.4	107.8	101.1	IV 期
	31年 I 期	93.6	91.6	90.4	88.2	99.7	92.2	73.0	114.5	95.9	95.6	100.5	31年 I 期
	II 期	100.3	96.2	83.4	79.9	99.2	103.4	94.7	112.1	105.0	105.3	97.3	II 期
	III 期	101.2	98.0	86.7	84.3	98.0	104.7	95.5	114.1	104.4	104.8	96.2	III 期
	2月	106.7	104.3	99.5	100.2	96.3	105.5	99.6	110.7	110.1	110.4	103.8	2月
	3月	105.7	101.1	94.4	93.5	98.2	106.1	97.7	115.3	111.0	111.5	100.8	3月
	4月	103.5	97.8	92.0	90.6	98.0	101.8	94.9	109.2	109.9	110.1	100.9	4月
	5月	102.0	96.2	93.0	91.2	101.1	97.4	81.3	111.1	108.2	108.6	101.8	5月
6月	100.9	95.6	87.6	84.6	101.3	100.1	90.1	110.5	107.0	107.3	101.3	6月	
7月	103.1	98.2	90.5	88.5	100.2	102.7	94.8	110.4	108.2	108.6	98.8	7月	
8月	103.8	99.2	92.5	91.7	98.5	103.2	93.5	112.0	108.5	109.0	101.4	8月	
9月	104.5	100.0	93.8	92.8	97.6	103.5	96.4	112.5	109.0	109.5	101.0	9月	
10月	105.2	100.5	91.5	89.7	98.8	106.7	95.2	119.2	109.4	109.7	105.6	10月	
11月	102.5	98.6	94.7	93.8	99.6	101.3	89.2	113.7	106.4	106.7	99.4	11月	
12月	102.3	97.5	92.3	90.4	100.8	101.2	90.3	111.8	106.5	106.9	98.4	12月	
指 数	31年 1月	83.3	77.6	77.6	72.9	97.8	78.0	47.9	115.1	88.4	87.9	98.5	31年 1月
	2月	96.0	94.9	89.9	87.3	101.6	96.3	81.5	112.1	98.1	98.0	99.0	2月
	3月	101.6	102.4	103.7	104.5	99.7	102.2	89.6	116.4	101.3	101.0	104.0	3月
	4月	100.7	94.9	80.6	76.6	99.1	103.9	91.2	117.2	106.8	107.0	100.4	4月
	元年 5月	102.0	100.2	89.7	87.0	101.0	105.5	98.6	111.0	104.1	104.3	97.5	元年 5月
	6月	98.3	93.5	80.0	76.1	97.6	100.8	94.2	108.1	104.0	104.5	94.1	6月
	7月	103.3	97.8	83.3	80.0	99.1	106.2	100.1	112.2	109.1	109.4	101.0	7月
	8月	101.1	r 100.6	r 92.2	r 91.7	95.7	105.5	93.5	r 116.1	r 101.4	102.0	r 89.1	8月
	9月	99.3	95.6	84.5	81.3	99.1	102.4	92.8	114.0	102.7	103.0	98.6	9月
前月比%	▲1.8	▲5.0	▲8.4	▲11.3	3.6	▲2.9	▲0.7	▲1.8	1.3	1.0	10.7	前月比%	

財別生産者在庫指数

財別分類	合計											財別分類	
	最終需要財			消費財				生産財					
	投資財	資本財		建設財	消費財	耐久消費財	非耐久消費財	生産財	鉱工業用生産財	その他用生産財			
		ウエイト	指数								ウエイト		指数
ウエイト	10000.0	6576.8	2955.0	2392.5	562.5	3621.8	1832.7	1789.1	3423.2	3040.0	383.2	ウエイト	
指数												指数	
原	平成28年	94.8	93.3	89.1	87.4	95.9	96.7	78.1	115.7	97.8	98.6	91.1	平成28年
	平成29年	85.9	81.5	79.5	76.4	92.4	83.1	64.4	102.3	94.3	96.9	74.2	平成29年
	平成30年	90.5	88.9	87.6	86.8	90.6	90.0	82.8	97.4	93.5	95.5	77.9	平成30年
原	IV期	85.2	79.5	76.7	73.2	91.9	81.7	60.2	103.8	96.2	98.0	81.7	IV期
	30年I期	87.3	82.8	84.7	83.7	88.6	81.4	62.9	100.3	95.9	97.8	81.2	30年I期
	II期	91.4	91.5	87.4	87.2	88.2	94.9	81.9	108.1	91.1	93.3	73.8	II期
	III期	91.2	90.9	87.3	86.7	89.7	93.9	93.7	94.2	91.8	93.4	78.1	III期
	IV期	92.1	90.4	90.9	89.7	95.9	89.9	92.8	87.0	95.4	97.4	78.5	IV期
	31年I期	93.7	91.0	94.6	93.8	97.9	88.0	84.2	91.9	98.9	99.9	91.1	31年I期
	II期	86.2	85.2	94.2	93.7	95.9	77.9	60.4	95.9	88.1	89.4	77.8	II期
	III期	94.2	95.4	99.1	98.9	100.0	92.3	89.6	95.0	92.1	93.8	79.1	III期
	指	2月	90.0	86.6	91.9	92.1	91.0	82.3	63.2	101.9	96.6	98.3	83.4
3月		79.7	71.2	75.1	73.1	83.7	68.0	44.5	92.0	96.0	98.2	79.0	3月
4月		86.7	84.9	81.9	81.3	84.4	87.2	57.1	118.1	90.1	91.9	75.9	4月
5月		92.7	92.9	89.8	89.9	89.7	95.4	92.4	98.4	92.4	94.4	76.2	5月
6月		94.8	96.8	90.4	90.4	90.4	102.0	96.3	107.9	90.8	93.6	69.3	6月
7月		92.6	92.7	89.3	88.7	91.9	95.5	96.8	94.2	92.4	94.0	79.0	7月
8月		91.9	92.7	89.3	89.5	88.7	95.3	93.5	97.2	90.5	92.1	77.4	8月
9月		89.1	87.4	83.2	81.9	88.5	90.9	90.7	91.1	92.4	94.2	78.0	9月
10月		85.2	80.6	86.6	85.5	91.0	75.7	62.6	89.0	94.0	96.2	76.0	10月
11月		96.0	96.1	91.6	90.3	96.9	99.7	107.5	91.8	95.9	98.0	78.6	11月
12月		95.1	94.5	94.6	93.4	99.8	94.4	108.3	80.2	96.2	98.1	80.9	12月
数		31年1月	97.8	96.4	99.2	99.1	99.6	94.2	105.5	82.6	100.4	102.2	86.2
	2月	95.3	93.4	98.5	98.1	100.0	89.3	83.9	94.8	98.9	99.1	97.9	2月
	3月	88.0	83.1	86.1	84.3	94.2	80.6	63.3	98.3	97.5	98.5	89.2	3月
	4月	80.7	77.5	88.6	87.5	93.2	68.4	45.1	92.3	86.9	87.7	80.8	4月
	元年5月	81.2	78.7	90.2	89.0	95.2	69.3	43.0	96.2	86.1	87.5	74.6	元年5月
	6月	96.7	99.5	103.7	104.7	99.4	96.1	93.1	99.2	91.3	93.0	78.0	6月
	7月	90.8	90.1	105.7	107.0	100.0	77.4	60.3	94.9	92.2	93.7	80.5	7月
	8月	93.4	94.4	99.7	99.5	100.3	90.1	84.8	95.4	91.6	93.2	79.3	8月
	9月	98.5	101.6	92.0	90.2	99.6	109.4	123.6	94.8	92.5	94.4	77.6	9月
前年同月比%	10.5	16.2	10.6	10.1	12.5	20.4	36.3	4.1	0.1	0.2	▲0.5	前年同月比%	
季	IV期	86.9	82.2	77.9	74.9	90.5	85.6	66.1	106.0	95.4	97.4	80.3	IV期
	30年I期	85.7	81.4	82.2	80.4	89.7	80.7	60.4	103.8	93.7	95.3	81.0	30年I期
	II期	91.4	90.6	87.6	87.3	89.2	93.2	82.7	103.6	92.3	94.3	76.6	II期
	III期	91.3	90.3	87.8	87.5	89.0	92.1	88.1	93.7	93.6	95.6	77.1	III期
	IV期	93.4	93.2	92.8	92.7	94.5	93.5	98.7	88.5	94.5	96.7	76.8	IV期
	31年I期	92.0	89.5	92.0	90.3	99.1	87.5	81.1	95.3	96.7	97.4	90.9	31年I期
	II期	86.0	84.1	94.4	93.8	97.1	76.1	60.1	91.6	89.2	90.3	80.8	II期
	III期	94.5	94.9	99.6	99.7	99.2	90.9	85.3	94.7	93.9	96.0	78.1	III期
	調	2月	85.8	81.6	83.5	81.9	90.7	79.6	55.3	105.7	94.4	96.1	81.6
3月		82.3	75.2	81.1	79.3	88.1	71.4	51.0	95.9	94.8	96.6	80.6	3月
4月		90.7	89.1	85.2	84.4	87.8	93.8	69.1	119.1	93.8	95.6	80.0	4月
5月		92.7	92.3	88.8	88.6	90.1	94.7	94.3	95.0	92.8	94.6	78.3	5月
6月		90.7	90.3	88.9	88.8	89.7	91.1	84.6	96.8	90.2	92.6	71.6	6月
7月		91.1	90.1	86.9	86.2	89.5	92.6	89.4	93.9	93.4	95.4	78.2	7月
8月		90.4	89.2	87.5	87.3	88.4	90.4	83.5	94.2	92.9	95.0	76.0	8月
9月		92.4	91.5	88.9	89.0	89.0	93.3	91.5	93.1	94.4	96.5	77.1	9月
10月		88.6	86.0	89.6	89.6	90.2	82.7	80.5	90.6	93.9	96.3	75.2	10月
11月		94.6	95.2	92.9	92.5	95.3	97.0	102.6	88.2	94.3	96.2	76.8	11月
12月		97.1	98.5	96.0	95.9	97.9	100.7	112.9	86.7	95.4	97.6	78.3	12月
整		31年1月	94.4	92.8	93.5	92.1	98.6	91.4	97.3	84.9	97.1	98.4	85.8
	2月	90.8	88.0	89.5	87.2	99.7	86.4	73.4	98.4	96.6	96.9	95.8	2月
	3月	90.9	87.7	92.9	91.5	99.1	84.7	72.6	102.5	96.3	96.9	91.0	3月
	4月	84.4	81.3	92.1	90.8	97.0	73.6	54.6	93.1	90.5	91.2	85.2	4月
	元年5月	81.2	78.2	89.2	87.7	95.6	68.8	43.9	92.8	86.5	87.7	76.6	元年5月
	6月	92.5	92.8	102.0	102.8	98.7	85.8	81.8	89.0	90.7	92.0	80.6	6月
	7月	89.3	87.6	102.9	104.0	97.4	75.1	55.7	94.6	93.2	95.1	79.7	7月
	8月	91.9	90.9	97.6	97.1	100.0	85.4	75.7	92.5	94.0	96.1	77.8	8月
	9月	102.2	106.3	98.2	98.0	100.1	112.3	124.6	96.9	94.5	96.7	76.7	9月
前月比%	11.2	16.9	0.6	0.9	0.1	31.5	64.6	4.8	0.5	0.6	▲1.4	前月比%	

財別格付け上の定義

最終需要財	<p>鉱工業又は他の産業に原材料等として投入されない製品</p> <p>ただし、建設財を含み、企業消費財を除く</p>
投資財	<p>資本財と建設財の合計</p>
資本財	<p>家計以外で購入される製品で、原則として想定耐用年数が1年以上で比較的購入価格が高いもの</p>
建設財	<p>建設業者で購入される製品で、原則として想定耐用年数が1年以上で比較的購入価格が高いもの</p>
消費財	<p>家計で購入される製品（耐久消費財と非耐久消費財の合計）</p>
耐久消費財	<p>原則として耐用想定年数が1年以上で比較的購入価格が高いもの</p>
非耐久消費財	<p>原則として耐用想定年数が1年未満または比較的購入価格が低いもの</p>
生産財	<p>鉱工業及び他の産業に原材料として投入される製品</p> <p>ただし、企業消費財を含み、建設財を除く</p>
鉱工業用生産財	<p>鉱工業の生産工程に原材料、燃料、部品、容器、消耗品、工具等として再投入される製品</p>
その他用生産財	<p>非鉱工業用の原材料、燃料、消耗品及び企業消費財</p>