



統計資料 31-2-7

令和1年10月21日
統計課 経済産業係
ダイヤル 027-226-2410

平成 27 年 基 準

群馬県鉱工業指数

令和 1 年 8 月 分

「生産、出荷は低下、在庫は上昇で推移」

項 目	季節調整済指数		原 指 数	
	指 数	前月比(%)	指 数	前年同月比(%)
生 産	101.8	▲ 3.8	90.1	▲ 4.8
出 荷	101.1	▲ 2.1	89.3	▲ 5.1
在 庫	91.9	2.9	93.4	1.6
在 庫 率	87.0	7.9	97.5	1.7

群馬県企画部統計課

インターネットでご覧いただけます

<https://toukei.pref.gunma.jp/>

利 用 上 の 注 意

1. 指数の種類、基準年次、ウェイト算定基準及び品目数

指数の種類	基準年次	ウェイト算定基準	採用品目
生産指数	平成27年	付加価値額	181
生産者出荷指数	〃	出荷額	175
生産者製品在庫指数	〃	在庫額	102
生産者製品在庫率指数	〃	〃	95

2. 指数算式－1

品目指数を基準時の固定ウェイト加重平均するラスパイレソ算式である。

$$\text{総合指数} = \frac{\left(\frac{\text{比較時数量}}{\text{基準時数量}} \times \text{基準時ウェイト} \right) \text{の総和}}{\text{基準時ウェイトの総和}} \times 100$$

指数算式－2（生産者製品在庫率指数）

在庫と出荷の比率の推移をみることにより、産出された製品の需給動向をみる事ができる。

$$\text{総合在庫率指数} = \frac{\left[\frac{\frac{\text{比較時在庫数量}}{\text{比較時出荷数量}}}{\frac{\text{基準時在庫数量}}{\text{基準時出荷数量}}} \times \text{基準時在庫額ウェイト} \right] \text{の総和}}{\text{基準時在庫額ウェイトの総和}} \times 100$$

3. 分類は、業種分類及び特殊分類（財別分類）である。

4. 指数値の計算は月別、四半期別及び暦年別に行い、小数点第2位以下を四捨五入した。

四半期別指数は3か月分（1～3月期=Ⅰ期, 4～6月期=Ⅱ期, 7～9月期=Ⅲ期, 10～12月期=Ⅳ期としている。）の指数値を単純平均したもので、年別指数は12か月分の指数値を単純平均したものである。各増減率は端数処理後の数値で計算し、小数点第2位以下を四捨五入した。

5. 季節調整

季節調整とは1年を周期とする季節的な変動要因（天候、社会習慣等）を排除することをいう。本県ではセンサス局法のX-12-ARIMAを用いて算出した季節指数により季節調整を行っている。

6. 資料出所

- | | |
|-------------------|-----------------|
| (1) 経済産業省生産動態統計調査 | (3) 他の官庁の資料 |
| (2) 庁内各課の資料 | (4) 組合または事業所へ照会 |

7. 本文中及び統計表中の符号は、次のとおりである。

- | | |
|-----------------------|-------------------|
| (1) 「r」は訂正数値(revised) | (3) 「0.0」は、0.05未満 |
| (2) 「▲」はマイナス | |

8. 年間補正

経済産業省では、毎年、生産動態統計調査の前年分のデータを訂正（年間補正）している。これを受けて、群馬県鉱工業指数でも、毎年一回前年分の前指数及び季節調整済指数を再計し、前年の1月から当年の最新公表月までの指数値を訂正・公表している。この際には、ほぼ全面的に対象期間の指数値が訂正されるため、特に「r」は付していない。

8月の鉱工業動向

生産、出荷は低下、在庫は上昇で推移

【生産】

季節調整済指数で 101.8、前月比 3.8%低下となった。

前年同月比(原指数による)は、4.8%低下となった。

・上昇した主な業種(前月比)		・低下した主な業種(前月比)	
業務用機械工業	29.9%	印刷業	▲ 27.2%
情報通信機械工業	25.0%	家具製品工業	▲ 21.9%
生産用機械工業	7.8%	電気機械工業	▲ 12.8%

【出荷】

季節調整済指数で 101.1、前月比 2.1%低下となった。

前年同月比(原指数による)は、5.1%低下となった。

・上昇した主な業種(前月比)		・低下した主な業種(前月比)	
業務用機械工業	58.4%	印刷業	▲ 25.7%
木材・木製品工業	35.1%	家具製品工業	▲ 15.6%
情報通信機械工業	23.8%	その他製品工業	▲ 15.0%

【在庫】

季節調整済指数で 91.9、前月比 2.9%上昇となった。

前年同月比(原指数による)は、1.6%上昇となった。

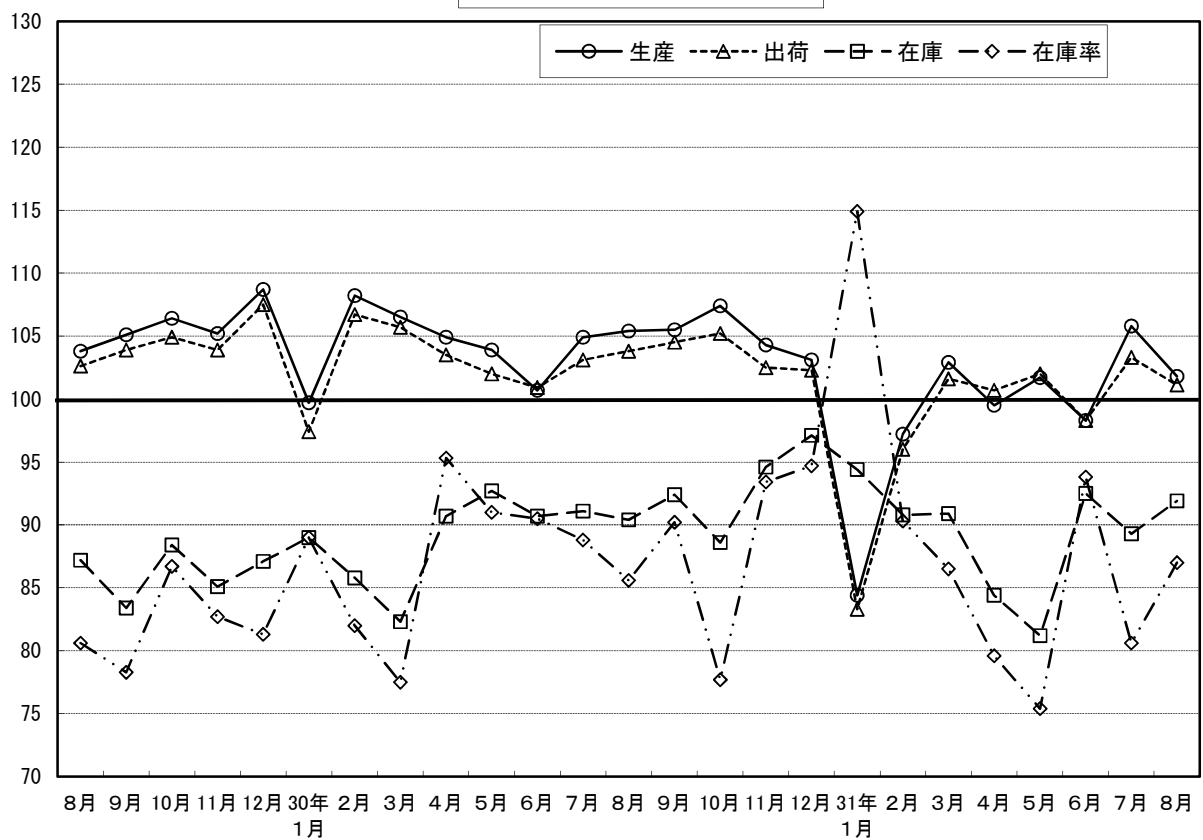
・上昇した主な業種(前月比)		・低下した主な業種(前月比)	
輸送機械工業	55.1%	パルプ・紙・紙加工品工業	▲ 27.9%
非鉄金属工業	17.6%	電気機械工業	▲ 19.1%
鉱業	2.2%	業務用機械工業	▲ 16.2%

◎寄与した主な業種

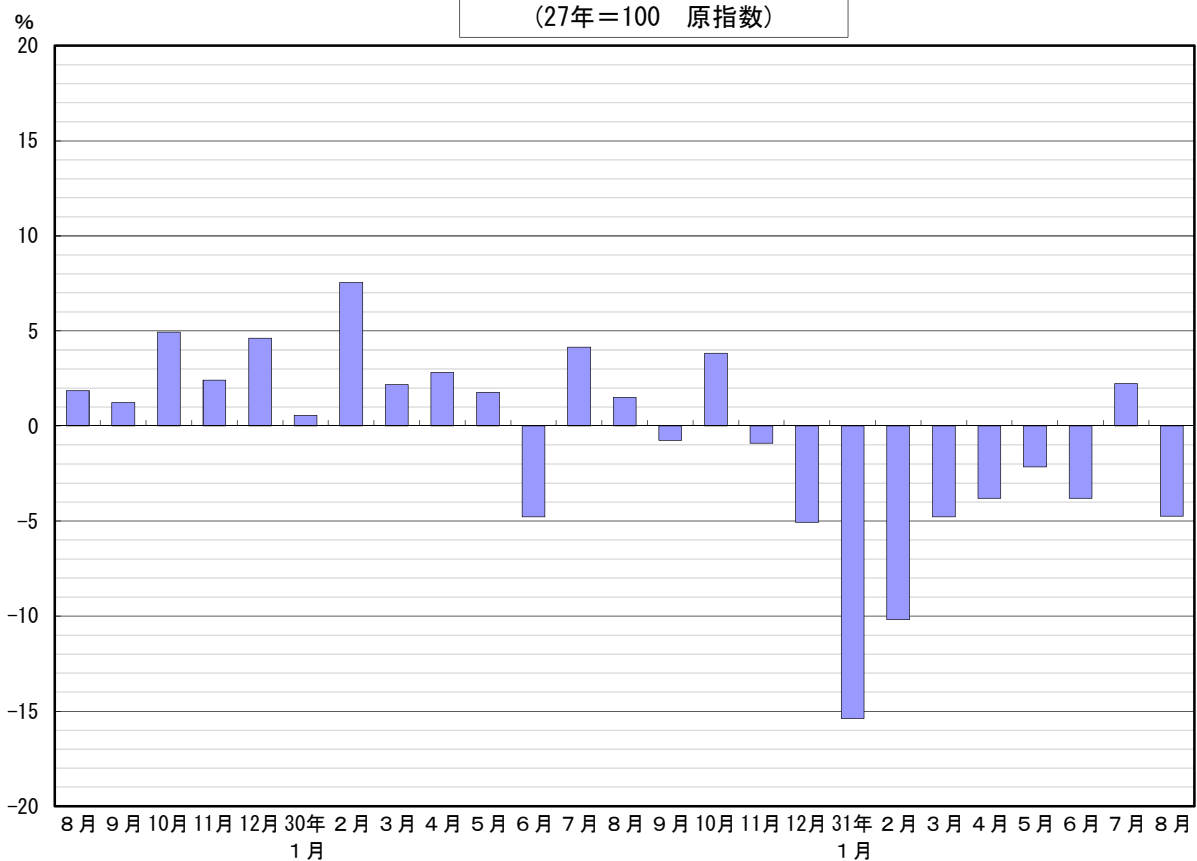
	業種	前月比寄与度	前月比(%)	主な品目
生産	上昇 業務用機械工業	1.1	29.9	娯楽機器
	生産用機械工業	0.3	7.8	金型、シヨベル系掘削機械
	低下 輸送機械工業	▲ 4.0	▲ 10.5	放熱器(ラジエータ)、普通乗用車
	化学工業	▲ 0.7	▲ 4.3	けい素樹脂、医薬品製剤
出荷	上昇 業務用機械工業	1.7	58.4	娯楽機器
	生産用機械工業	0.4	15.3	金型、シヨベル系掘削機械
	低下 輸送機械工業	▲ 4.1	▲ 9.8	放熱器(ラジエータ)、普通乗用車
	プラスチック製品工業	▲ 0.6	▲ 8.8	プラスチック製機械器具部品、プラスチック製パイプ
在庫	上昇 輸送機械工業	5.4	55.1	普通乗用車
	非鉄金属工業	0.5	17.6	アルミニウムはく、電気亜鉛
	低下 業務用機械工業	▲ 1.4	▲ 16.2	娯楽機器、自動販売機
	電気機械工業	▲ 1.3	▲ 19.1	自然冷媒ヒートポンプ式給湯機、電気温水器

(注)各指数の上昇・低下に影響を与えた主な業種を載せている。一部秘匿あり。

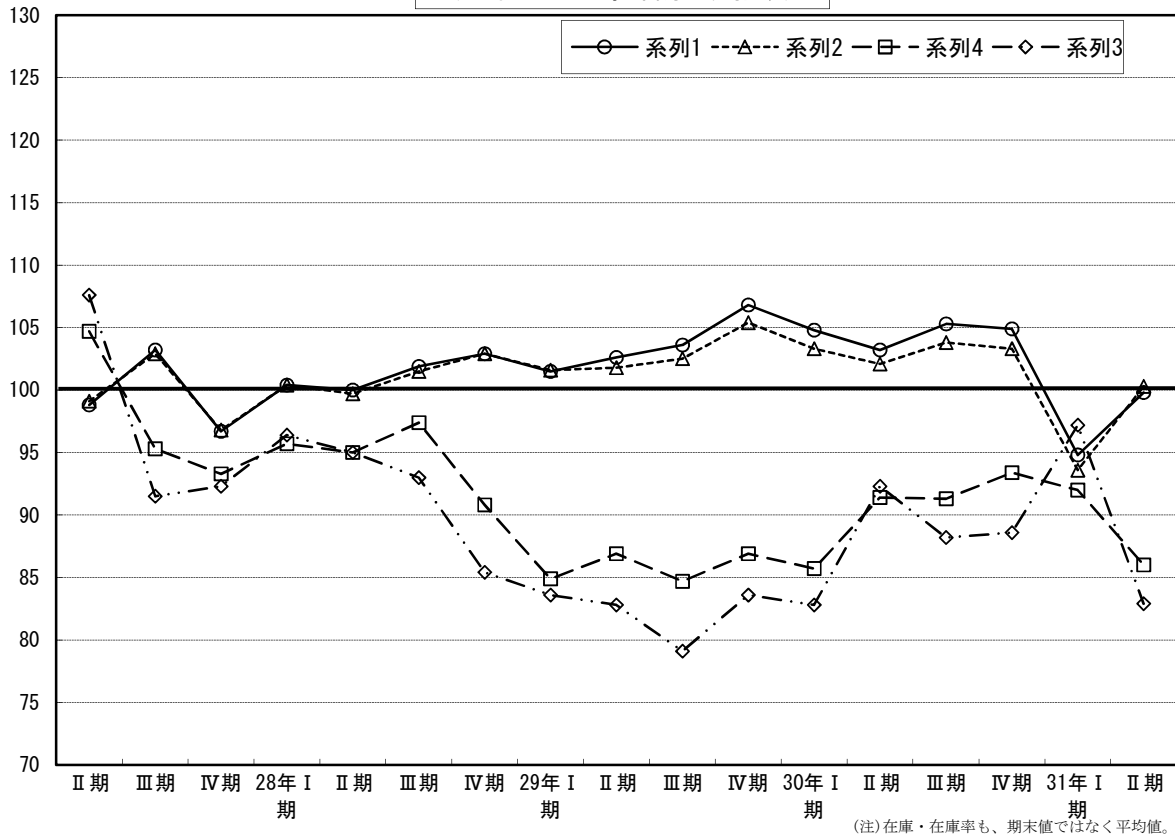
鋳工業指数の推移
(27年=100 季節調整済指数)



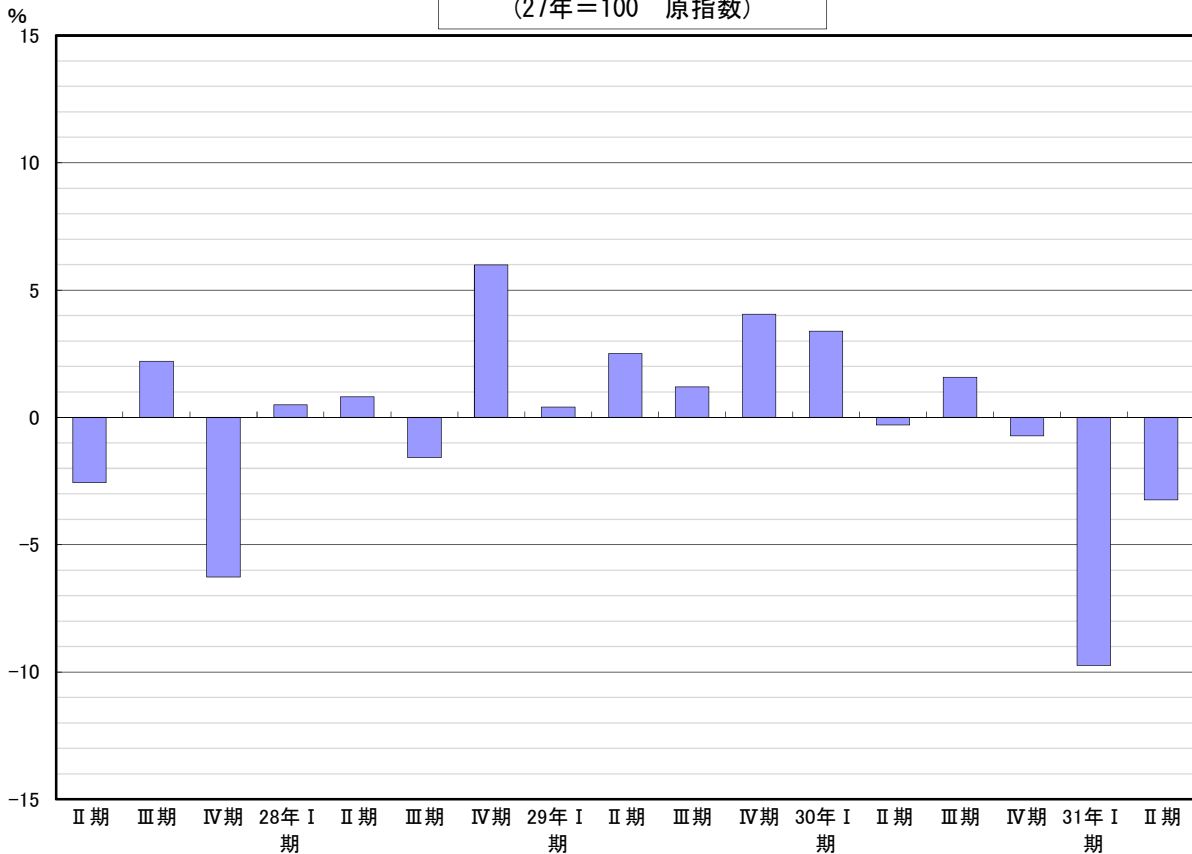
生産指数前年同月比の推移
(27年=100 原指数)



鉱工業指数の推移(期別)
(27年=100 季節調整済指数)



生産指数前年同期比の推移
(27年=100 原指数)



業種分類別生産指数

業種	鉱工業																
	製造工業	鉄鋼	非鉄金属	金属製品	汎用・生産用・業務用機械					電子部品・デバイス	電気機械	情報通信機械	輸送機械	窯業・土石製品	化学	プラスチック製品	
					汎用機械	生産用機械	業務用機械	ウエイト	平成28年								平成29年
ウエイト	10000.0	9996.8	122.0	117.9	238.3	1383.5	277.6	425.8	680.1	225.8	436.4	119.6	3797.0	132.9	1314.1	556.4	
原 指 数	平成28年	101.5	101.5	98.0	99.5	101.2	93.4	108.3	97.5	84.8	90.3	95.2	97.9	104.7	96.2	100.7	106.6
	平成29年	103.5	103.5	105.4	105.2	104.6	80.6	111.7	96.7	57.8	100.7	106.6	78.4	105.4	97.3	119.1	111.8
	平成30年	104.6	104.6	107.5	104.7	107.0	85.4	121.5	96.9	63.4	93.3	128.5	69.1	99.2	96.1	133.1	110.8
	Ⅲ期	101.4	101.4	101.5	97.4	104.6	73.9	113.0	98.0	42.8	96.7	105.3	82.2	101.9	94.8	120.2	111.2
	Ⅳ期	110.5	110.5	113.1	113.0	106.7	100.1	116.4	94.7	96.7	107.5	119.9	72.4	109.0	102.8	133.6	119.0
	30年Ⅰ期	103.6	103.6	105.6	106.6	103.8	84.2	108.1	95.3	67.4	89.8	123.4	87.7	101.2	94.6	130.5	111.5
	Ⅱ期	101.8	101.8	108.2	105.3	110.0	79.0	123.4	84.6	57.4	89.7	122.4	64.2	96.1	95.1	125.4	105.9
	Ⅲ期	103.0	103.0	104.0	95.6	105.7	78.7	122.7	94.7	50.7	97.8	129.6	65.3	97.9	90.4	130.4	109.0
	Ⅳ期	109.7	109.7	112.0	111.3	108.4	99.6	131.9	113.1	77.9	95.8	138.6	59.1	101.4	104.3	146.0	116.7
	31年Ⅰ期	93.5	93.5	100.0	97.6	98.9	88.7	116.7	103.2	68.3	77.8	115.3	77.6	80.6	94.3	125.3	98.1
	Ⅱ期	98.5	98.5	103.0	93.6	93.9	72.7	121.6	90.8	41.5	101.8	113.7	51.1	95.0	88.9	123.6	98.8
	30年1月	91.0	91.0	101.3	99.8	89.9	70.5	92.0	85.2	52.6	91.1	109.9	75.2	83.4	87.1	128.7	98.9
	2月	106.9	106.9	101.7	106.4	109.8	95.3	110.3	94.8	89.5	88.3	127.2	88.5	105.1	95.0	130.6	116.6
	3月	113.0	113.0	113.9	113.7	111.6	86.7	122.1	105.8	60.2	90.0	133.1	99.3	115.0	101.6	132.1	119.1
	4月	102.4	102.4	106.7	107.1	107.0	87.7	118.0	80.4	80.0	93.0	122.0	60.3	102.7	97.7	100.0	110.5
	5月	97.8	97.8	106.7	101.4	110.2	76.5	121.9	84.8	52.8	89.1	114.2	62.5	86.2	88.7	134.3	99.6
6月	105.3	105.3	111.3	107.5	112.9	72.8	130.3	88.7	39.5	87.1	131.1	69.8	99.4	99.0	142.0	107.5	
7月	107.9	107.9	104.2	102.5	110.5	77.2	128.1	94.3	45.7	108.3	133.5	74.3	104.0	94.3	135.1	113.1	
8月	94.6	94.6	101.3	88.6	98.4	71.4	109.8	76.9	52.3	91.5	126.2	61.2	85.5	86.6	118.5	101.1	
9月	106.6	106.6	106.6	95.8	108.2	87.5	130.3	113.0	54.1	93.6	129.0	60.3	104.3	90.2	137.7	112.9	
10月	116.9	116.9	110.9	115.2	109.3	104.8	152.9	128.3	70.4	104.8	143.5	53.2	111.4	102.5	159.8	123.5	
11月	109.3	109.3	115.9	111.0	108.6	93.4	141.3	86.3	78.3	97.6	144.7	59.4	100.9	109.0	144.2	120.2	
12月	103.0	103.0	109.1	107.8	107.2	100.6	101.4	124.7	85.1	84.9	127.5	64.6	92.0	101.3	134.0	106.5	
31年1月	77.0	77.0	101.6	98.7	94.7	68.8	105.7	99.4	34.7	77.8	108.8	68.4	54.6	83.9	117.6	86.4	
2月	96.0	96.0	101.9	98.6	95.6	91.1	114.6	95.1	78.9	75.7	111.4	60.7	87.7	99.5	124.5	99.8	
3月	107.6	107.6	96.6	95.4	106.5	106.3	129.8	115.1	91.3	79.9	125.8	103.7	99.6	99.6	133.7	108.1	
4月	98.5	98.5	106.0	94.7	99.5	80.2	125.8	93.0	53.5	97.3	109.7	50.7	98.6	91.4	100.2	104.9	
元年5月	95.7	95.7	99.5	87.4	96.6	74.9	115.5	90.8	48.4	102.9	110.9	54.1	87.6	81.7	128.3	91.5	
6月	101.3	101.3	103.4	98.7	85.7	63.1	123.5	88.5	22.7	105.2	120.6	48.6	98.8	93.5	142.3	100.1	
7月	110.3	110.4	102.7	100.4	103.8	80.0	131.1	96.4	48.9	109.4	124.9	62.3	111.9	96.3	137.0	109.2	
8月	90.1	90.1	88.4	83.5	86.9	80.3	98.1	92.6	65.3	102.9	97.2	63.7	79.4	81.2	118.6	87.0	
前年同月比(%)	▲4.8	▲4.8	▲12.7	▲5.8	▲11.7	12.5	▲10.7	20.4	24.9	12.5	▲23.0	4.1	▲7.1	▲6.2	0.1	▲13.9	
季 節 調 整 指 数	Ⅲ期	103.6	103.6	105.7	105.2	105.5	77.3	112.8	101.5	49.0	99.2	106.7	77.0	105.1	95.4	122.3	111.6
	Ⅳ期	106.8	106.8	109.1	108.3	103.7	90.8	112.5	96.8	77.4	98.5	118.7	75.3	106.4	96.1	128.6	116.1
	30年Ⅰ期	104.8	104.8	106.0	105.4	105.8	89.2	114.3	91.4	73.9	93.2	120.5	79.1	99.3	96.9	133.1	112.3
	Ⅱ期	103.2	103.2	108.1	104.2	108.1	84.2	122.2	90.0	65.2	94.8	126.5	73.8	98.6	98.1	125.7	108.6
	Ⅲ期	105.3	105.3	108.6	104.2	107.2	84.3	122.8	96.3	60.9	99.3	132.3	62.0	100.2	92.4	134.5	110.4
	Ⅳ期	104.9	104.9	107.7	105.7	106.4	85.8	125.3	109.1	58.6	86.8	134.2	62.6	97.8	96.9	139.2	111.8
	31年Ⅰ期	94.8	94.8	100.6	97.0	101.2	94.4	124.5	100.1	76.2	81.1	113.3	71.1	79.1	97.0	127.9	98.9
	Ⅱ期	99.8	99.8	101.9	93.5	92.0	73.2	122.4	98.4	39.4	109.5	117.0	58.5	98.6	92.7	121.5	101.6
	30年1月	99.7	99.7	106.3	101.1	100.5	81.7	105.3	91.3	64.1	94.6	114.5	69.3	91.2	94.8	133.5	106.4
	2月	108.2	108.2	103.1	108.8	108.6	100.3	116.7	93.5	90.1	92.8	123.8	75.6	103.3	97.0	134.9	117.9
	3月	106.5	106.5	108.5	106.3	108.3	85.5	121.0	89.5	67.5	92.2	123.2	92.3	103.4	98.8	130.9	112.5
	4月	104.9	104.9	107.2	105.8	108.1	83.5	115.7	84.6	72.4	94.7	125.5	75.8	103.2	98.3	118.9	112.9
	5月	103.9	103.9	107.2	102.9	108.2	92.9	129.5	95.5	75.7	95.4	125.9	76.9	96.2	96.6	129.9	109.1
	6月	100.7	100.7	109.8	104.0	108.1	76.3	121.3	89.8	47.4	94.3	128.2	68.6	96.3	99.5	128.2	103.9
	7月	104.9	104.9	108.5	104.2	107.1	81.6	119.4	97.4	56.5	109.0	130.0	64.2	100.7	93.8	137.5	109.0
	8月	105.4	105.4	110.1	109.8	104.8	84.1	120.5	83.1	67.7	99.1	135.0	62.7	99.5	93.0	134.7	111.5
9月	105.5	105.5	107.3	98.5	109.8	87.2	128.5	108.4	58.4	89.8	132.0	59.1	100.3	90.5	131.2	110.6	
10月	107.4	107.4	106.1	105.4	107.0	85.4	126.6	112.8	53.1	89.6	135.9	54.6	100.5	95.9	145.7	115.3	
11月	104.3	104.3	109.5	104.4	104.9	86.1	124.0	86.6	67.1	87.2	139.0	60.2	97.1	98.8	138.3	112.3	
12月	103.1	103.1	107.5	107.2	107.2	85.9	125.2	128.0	55.5	83.6	127.8	73.0	95.9	96.0	133.7	107.7	
31年1月	84.4	84.4	106.6	99.9	105.8	79.8	121.0	106.5	42.3	80.8	113.4	63.0	59.7	91.3	121.9	93.0	
2月	97.2	97.2	103.3	100.8	94.5	95.8	121.2	93.8	79.4	79.6	108.5	51.9	86.2	101.6	128.6	100.9	
3月	102.9	102.9	91.9	90.3	103.3	107.5	131.4	99.9	106.8	82.8	118.0	98.4	91.3	98.1	133.2	102.9	
4月	99.5	99.5	105.7	93.3	100.1	70.4	122.8	97.2	39.5	99.5	110.7	61.7	98.4	91.8	116.2	106.5	
元年5月	101.7	101.7	98.2	90.4	93.9	81.5	127.0	106.2	50.4	113.7	120.8	65.1	99.9	91.0	119.1	100.6	
6月	98.3	98.3	101.9	96.7	82.0	67.8	117.5	91.9	28.4	115.2	119.5	48.8	97.6	95.2	129.1	97.6	
7月	105.8	105.9	107.1	100.7	100.6	82.4	119.6	97.0	57.9	108.8	120.1	52.7	106.4	94.5	138.8	104.4	
8月	101.8	101.8	95.1	105.8	92.0	91.9	111.9	104.6	75.2	114.4	104.7	65.9	95.2	89.4	132.8	96.9	
前月比(%)	▲3.8	▲3.9	▲11.2	5.1	▲8.5	11.5	▲6.4	7.8	29.9	5.1	▲12.8	25.0	▲10.5	▲5.4	▲4.3	▲7.2	

業種分類別生産指数

業種										(参考系列)					業種				
パルプ・紙・紙加工品	繊維	食料品	その他	金属					機械工業	旧電気機械工業	鉄鋼・非鉄金属工業	汎用・業務用機械工業	電気・情報通信機械工業	業種					
				ゴム製品	家具製品	印刷	木材・木製品	その他製品											
73.7	26.1	1165.6	287.5	78.4	21.4	31.3	17.4	139.0	3.2	5962.3	781.8	239.9	957.7	556.0	ウェイト				
103.2	98.1	104.2	104.4	106.1	101.3	104.0	100.0	104.4	110.4	100.7	94.2	98.8	91.6	95.8	平成28年				
104.7	98.0	105.3	104.1	105.3	101.6	105.9	109.7	102.8	94.8	99.0	100.6	105.3	73.4	100.6	平成29年				
105.6	99.3	107.4	102.4	90.1	101.9	106.5	111.1	107.3	91.4	97.3	109.2	106.1	80.2	115.7	平成30年				
111.3	98.9	107.8	102.0	110.3	90.1	100.2	105.6	99.2	92.8	95.1	99.3	99.5	63.2	100.3	Ⅲ期				
104.9	107.3	101.6	104.5	94.5	115.1	111.0	111.1	106.2	94.9	106.9	109.0	113.0	102.5	109.7	Ⅳ期				
95.6	95.9	98.5	104.3	92.9	108.9	102.6	105.6	110.3	95.4	98.2	108.3	106.1	79.2	115.7	30年Ⅰ期				
109.6	102.8	115.4	99.7	91.4	89.6	105.0	111.1	103.3	85.0	93.2	104.1	106.8	76.5	109.9	Ⅱ期				
111.3	91.1	111.7	100.5	87.2	98.1	106.9	111.1	105.5	95.5	95.1	110.5	99.9	71.6	115.7	Ⅲ期				
105.9	107.2	103.7	104.9	88.9	111.0	111.6	116.7	110.1	89.6	102.6	114.0	111.7	93.6	121.5	Ⅳ期				
96.3	91.2	95.1	103.4	88.5	108.9	107.5	100.0	110.4	89.6	84.9	98.7	98.8	82.3	107.2	31年Ⅰ期				
108.8	101.7	111.7	98.8	83.8	74.0	107.2	94.4	109.9	90.3	90.6	100.7	98.4	64.7	100.3	Ⅱ期				
83.8	95.0	84.9	100.1	87.2	99.1	88.7	100.0	110.2	100.9	82.5	99.2	100.6	64.0	102.5	30年1月				
89.4	98.7	97.0	102.5	91.7	104.9	97.9	100.0	109.6	96.3	103.5	110.1	104.0	95.5	118.9	2月				
113.7	94.0	113.7	110.4	99.8	122.8	121.1	116.7	111.2	88.9	108.5	115.5	113.8	78.2	125.8	3月				
110.8	105.5	114.6	100.8	93.2	87.0	109.4	116.7	103.2	104.7	99.5	104.2	106.9	91.0	108.7	4月				
110.1	90.2	114.4	97.1	88.2	86.8	98.2	100.0	103.1	89.8	85.6	99.1	104.1	72.8	103.1	5月				
108.0	112.7	117.3	101.1	92.7	95.0	107.3	116.7	103.5	60.4	94.5	109.0	109.4	65.8	117.9	6月				
115.9	93.9	120.2	105.9	96.8	95.4	114.0	116.7	109.4	107.2	99.5	117.1	103.4	69.6	120.7	7月				
114.9	85.4	112.5	94.5	81.6	93.9	95.2	116.7	98.9	99.6	85.0	106.2	95.1	69.0	112.2	8月				
103.2	94.1	102.4	101.1	83.3	105.0	111.6	100.0	108.3	79.8	100.9	108.2	101.3	76.2	114.2	9月				
109.7	105.9	103.8	108.5	91.7	120.4	121.2	116.7	112.3	79.3	110.8	118.5	113.0	94.4	124.1	10月				
106.7	106.2	105.3	106.6	94.4	116.6	108.5	116.7	110.2	96.4	101.4	118.0	113.5	96.6	126.4	11月				
101.2	109.6	102.1	99.7	80.5	95.9	105.1	116.7	107.8	93.1	95.7	105.6	108.5	89.8	114.0	12月				
85.3	80.7	83.2	100.0	91.0	98.6	98.1	100.0	105.7	92.5	63.0	93.7	100.2	55.3	100.1	31年1月				
94.0	98.6	93.9	102.1	83.5	114.7	104.1	100.0	110.5	93.6	89.2	93.3	100.3	89.3	100.5	2月				
109.6	94.4	108.1	108.1	91.1	113.4	120.4	100.0	115.0	82.7	102.4	109.2	96.0	102.4	121.1	3月				
114.8	113.6	113.6	102.9	90.5	84.6	112.2	83.3	113.2	77.1	94.1	97.1	100.5	74.5	97.0	4月				
107.4	92.1	109.8	97.7	80.7	71.3	98.2	100.0	111.0	96.0	86.3	99.9	93.5	67.8	98.7	元年5月				
104.1	99.4	111.7	95.9	80.3	66.1	111.1	100.0	105.4	97.9	91.4	105.2	101.1	51.9	105.2	6月				
113.7	97.2	118.2	102.8	91.6	74.2	106.2	100.0	113.1	105.5	104.4	110.8	101.6	72.7	111.4	7月				
103.9	87.0	107.2	80.4	67.1	53.7	70.2	83.3	94.0	85.8	81.5	93.7	86.0	74.8	90.0	8月				
▲9.6	1.9	▲4.7	▲14.9	▲17.8	▲42.8	▲26.3	▲28.6	▲5.0	▲13.9	▲4.1	▲11.8	▲9.6	8.4	▲19.8	前年同月比(%)				
105.4	101.4	105.2	104.3	110.3	104.4	99.3	109.4	101.1	95.6	98.2	100.1	105.4	68.0	100.3	Ⅲ期				
105.9	98.8	105.9	103.2	96.0	104.2	107.0	104.9	106.3	89.0	102.1	105.2	108.6	87.8	108.3	Ⅳ期				
107.0	99.5	106.6	103.8	94.0	100.8	108.9	111.5	107.0	94.8	97.3	106.7	105.9	86.1	111.2	30年Ⅰ期				
104.2	104.7	106.5	101.0	91.1	98.5	105.2	107.9	105.6	90.6	96.8	109.4	106.3	82.1	115.1	Ⅱ期				
105.4	94.5	109.0	102.6	87.0	110.3	107.3	113.1	107.6	96.5	98.3	111.3	106.0	79.0	117.0	Ⅲ期				
105.8	98.9	107.9	102.8	89.3	99.6	107.1	111.8	109.5	85.5	96.7	109.6	106.7	77.2	119.5	Ⅳ期				
108.9	94.5	103.0	103.3	90.7	101.4	114.5	106.5	107.5	89.4	84.3	97.8	99.1	90.1	103.7	31年Ⅰ期				
104.5	102.5	102.7	99.9	84.9	81.3	104.3	94.4	111.8	94.2	94.3	106.3	98.0	63.2	104.8	Ⅱ期				
103.4	104.5	106.1	103.1	88.5	104.1	109.5	109.7	107.0	94.7	88.3	101.8	104.1	77.4	104.0	30年1月				
105.3	101.3	106.8	104.8	96.6	97.5	109.6	112.4	109.2	90.4	102.9	108.2	106.3	98.5	113.5	2月				
112.2	92.7	106.8	103.4	97.0	100.7	107.7	112.3	104.8	99.2	100.6	110.0	107.4	82.5	116.0	3月				
104.4	103.1	108.1	100.6	96.5	87.8	102.5	114.1	103.7	123.7	100.2	109.7	106.4	84.0	115.6	4月				
105.1	101.1	106.0	101.5	90.2	102.9	107.3	95.9	106.4	89.5	97.2	109.1	104.9	91.8	114.5	5月				
103.2	109.9	105.4	100.8	86.6	104.9	105.7	113.6	106.6	58.5	93.0	109.4	107.5	70.6	115.3	6月				
104.5	95.6	107.7	103.4	88.1	108.6	110.9	113.2	108.4	96.8	98.2	112.4	106.3	75.0	116.0	7月				
106.3	93.7	111.6	102.7	87.4	112.8	107.7	117.0	105.6	103.8	97.7	113.2	109.2	83.8	119.0	8月				
105.3	94.1	107.7	101.6	85.4	109.6	103.4	109.0	108.7	88.9	99.1	108.4	102.6	78.3	116.0	9月				
105.9	96.2	109.6	101.8	87.3	104.8	109.5	111.9	107.6	80.0	98.6	110.6	106.5	74.7	119.4	10月				
106.2	97.1	108.1	102.6	91.7	102.8	104.7	107.9	107.1	87.2	96.0	111.3	106.3	83.9	122.2	11月				
105.4	103.5	106.0	104.1	88.8	91.1	107.1	115.6	113.9	89.2	95.6	107.0	107.3	72.9	116.8	12月				
105.2	88.8	104.0	103.0	92.4	103.6	121.1	109.7	102.7	86.8	67.4	96.2	103.7	66.9	101.6	31年1月				
110.7	101.2	103.4	104.4	87.9	106.6	116.6	112.4	110.0	87.9	88.7	91.7	102.5	92.1	96.0	2月				
110.9	93.5	101.7	102.5	91.7	93.9	105.7	97.4	109.7	93.6	96.9	105.6	91.2	111.3	113.4	3月				
106.7	109.2	106.6	101.1	91.9	84.9	103.5	82.9	112.0	90.1	92.8	101.1	99.5	61.0	101.2	4月				
104.8	100.9	101.0	101.6	85.1	85.3	101.4	101.8	113.7	96.3	98.1	110.7	94.4	71.3	108.6	元年5月				
102.0	97.4	100.5	96.9	77.7	73.7	108.0	98.5	109.8	96.1	91.9	107.1	100.0	57.3	104.5	6月				
100.0	98.4	105.7	99.1	80.4	83.7	104.6	95.9	110.7	94.0	101.0	104.8	103.7	76.1	105.5	7月				
99.7	94.9	106.2	88.3	75.5	65.4	76.2	87.1	101.2	91.0	95.6	101.7	99.5	85.4	96.5	8月				
▲0.3	▲3.6	0.5	▲10.9	▲6.1	▲21.9	▲27.2	▲9.2	▲8.6	▲3.2	▲5.3	▲3.0	▲4.1	12.2	▲8.5	前月比(%)				

業種分類別生産者出荷指数

業種	鉱工業																	
	製造工業	鉄鋼	非鉄金属	金属製品	汎用・生産用・業務用機械					電子部品・デバイス	電気機械	情報通信機械	輸送機械	窯業・土石製品	化学	プラスチック製品		
					汎用機械	生産用機械	業務用機械	ウエイト										
ウエイト	10000.0	9998.2	280.0	143.2	297.6	1133.3	229.2	311.4	592.7	195.7	510.0	141.3	4056.2	113.6	873.9	622.0		
原	平成28年	101.2	101.2	96.7	99.7	98.9	93.0	109.0	97.8	84.3	86.3	95.3	97.6	104.6	95.9	100.6	104.4	
	平成29年	102.8	102.8	103.6	105.9	101.4	78.7	110.5	96.6	57.0	101.6	106.5	77.4	105.8	97.8	117.1	108.8	
	平成30年	103.2	103.2	105.9	105.3	103.0	82.3	117.6	94.2	62.5	95.4	131.3	68.7	99.6	98.3	131.3	109.2	
	Ⅲ期	101.0	101.0	101.9	101.3	101.8	71.3	106.8	101.0	41.9	99.3	105.5	82.3	102.4	93.0	119.7	109.0	
	Ⅳ期	109.2	109.2	111.4	112.1	105.7	98.6	120.7	87.2	96.1	106.6	119.8	70.6	109.3	103.9	128.8	116.3	
	30年Ⅰ期	102.2	102.2	104.1	106.6	99.7	82.4	111.5	91.9	66.3	89.5	127.1	85.8	101.7	99.3	129.7	107.9	
	Ⅱ期	100.0	100.0	105.4	105.7	101.7	73.4	114.0	76.8	56.0	90.5	121.9	63.9	96.5	96.0	123.5	104.4	
	Ⅲ期	102.2	102.2	102.1	98.2	101.6	77.1	116.5	98.7	50.6	103.7	134.7	65.5	98.4	91.8	128.7	108.1	
	Ⅳ期	108.1	108.1	112.0	110.4	108.9	96.3	128.5	109.2	77.1	97.7	141.6	59.4	101.8	106.1	143.3	116.3	
	31年Ⅰ期	92.3	92.3	102.4	97.0	99.9	85.6	109.9	102.1	67.4	78.4	117.4	75.9	82.1	98.1	123.4	97.8	
	Ⅱ期	97.7	97.7	100.8	96.3	93.7	70.1	116.6	93.6	39.8	101.7	114.2	51.4	95.3	92.5	123.4	98.2	
	指	30年1月	88.1	88.1	94.4	100.7	90.1	64.0	89.6	70.2	50.9	92.3	113.3	73.4	83.3	92.6	124.7	95.9
2月		104.7	104.7	104.6	106.5	100.3	91.0	109.7	85.7	86.6	87.5	130.3	86.4	105.7	97.6	130.3	112.4	
3月		113.9	113.9	113.3	112.7	108.6	92.3	135.1	119.9	61.3	88.7	137.8	97.5	116.0	107.8	134.1	115.4	
4月		101.6	101.6	106.6	107.9	98.3	80.7	111.4	65.6	76.8	93.6	120.3	59.6	103.0	98.3	99.9	108.2	
5月		94.8	94.8	103.2	104.0	101.6	70.7	107.6	78.7	52.3	88.0	113.3	62.0	86.5	90.1	133.2	97.1	
6月		103.7	103.7	106.3	105.3	105.1	68.8	123.0	86.2	38.8	90.0	132.2	70.0	100.0	99.5	137.4	107.9	
7月		107.1	107.1	106.2	103.7	108.4	74.4	118.9	96.8	45.4	115.0	140.2	73.6	104.2	96.5	133.1	108.5	
8月		94.1	94.1	98.0	93.8	96.0	69.3	105.9	77.4	51.0	98.7	129.4	61.4	86.2	88.4	114.6	103.1	
9月		105.5	105.5	102.2	97.1	100.4	87.6	124.6	121.9	55.3	97.3	134.4	61.6	104.7	90.5	138.4	112.8	
10月		114.9	114.9	115.2	115.2	108.0	99.5	148.4	123.3	68.0	106.9	145.6	53.5	112.4	105.8	153.7	125.6	
11月		107.7	107.7	114.6	108.9	112.8	94.0	142.1	86.2	79.5	100.2	149.9	60.2	100.4	109.3	141.5	118.2	
12月		101.8	101.8	106.2	107.2	105.9	95.4	95.1	118.0	83.8	86.0	129.4	64.6	92.7	103.2	134.8	105.1	
数	31年1月	75.3	75.3	99.9	98.3	91.8	61.9	98.5	90.2	32.9	79.5	111.5	67.5	56.3	88.4	116.5	83.2	
	2月	94.2	94.2	100.4	99.9	100.9	88.0	105.8	95.7	77.1	74.6	112.8	59.8	89.1	102.2	121.0	99.2	
	3月	107.3	107.3	106.9	92.8	107.1	106.8	125.5	120.5	92.3	81.2	127.8	100.4	100.8	103.7	132.8	110.9	
	4月	100.3	100.3	99.7	98.7	95.4	76.7	124.8	88.8	51.8	98.0	112.8	50.4	99.4	97.3	112.1	103.7	
	元年5月	93.8	93.8	101.7	93.0	97.4	71.9	106.0	97.0	45.6	101.6	110.0	54.0	88.3	87.9	120.1	92.8	
	6月	99.0	99.0	101.1	97.1	88.3	61.6	119.0	95.1	21.9	105.6	119.7	49.8	98.3	92.3	138.1	98.2	
	7月	r 109.5	r 109.5	104.8	99.6	100.5	73.4	118.2	96.4	44.0	112.2	127.3	r 64.3	113.2	100.5	r 139.2	109.1	
	8月	89.3	89.3	88.3	84.1	90.8	83.0	102.5	97.1	68.1	108.8	100.4	66.0	79.3	83.7	117.0	87.2	
前年同月比(%)	▲5.1	▲5.1	▲9.9	▲10.3	▲5.4	19.8	▲3.2	25.5	33.5	10.2	▲22.4	7.5	▲8.0	▲5.3	2.1	▲15.4		
季	Ⅲ期	102.5	102.5	104.1	107.9	102.2	74.2	109.8	100.9	47.3	101.2	107.4	76.5	105.8	95.7	122.1	109.4	
	Ⅳ期	105.4	105.4	108.9	106.9	101.5	89.9	115.7	93.3	77.2	98.2	119.4	73.5	106.1	97.0	125.1	114.2	
	30年Ⅰ期	103.3	103.3	104.2	106.3	100.9	86.1	113.5	85.8	73.9	93.9	122.0	77.6	99.9	98.9	131.5	109.5	
	Ⅱ期	102.1	102.1	106.4	104.8	104.6	80.9	116.0	83.1	63.6	96.1	128.2	72.8	99.1	99.8	124.1	106.6	
	Ⅲ期	103.8	103.8	105.0	105.4	102.3	81.8	119.5	96.4	59.2	103.4	136.8	61.5	100.8	95.4	131.8	108.8	
	Ⅳ期	103.3	103.3	107.5	104.8	104.0	82.1	119.9	109.6	58.2	89.2	138.0	63.8	97.8	98.8	137.3	111.2	
	31年Ⅰ期	93.6	93.6	103.3	97.3	101.8	89.9	113.2	97.9	76.5	82.5	113.4	69.5	80.9	98.1	125.7	99.5	
	Ⅱ期	100.3	100.3	102.6	97.5	96.8	74.0	120.7	103.0	39.7	109.3	119.5	58.4	100.0	97.8	123.8	101.1	
	調	30年1月	97.4	97.4	99.9	103.4	97.0	78.0	101.7	83.8	62.3	95.3	116.6	69.1	90.2	98.3	129.6	104.9
		2月	106.7	106.7	106.1	108.0	101.3	94.6	111.8	85.6	92.3	94.6	125.9	74.8	104.8	97.7	132.5	113.7
		3月	105.7	105.7	106.6	107.5	104.5	85.7	127.0	88.0	67.1	91.7	123.6	89.0	104.7	100.7	132.5	109.8
		4月	103.5	103.5	106.8	106.2	104.7	82.0	115.8	72.2	70.8	96.6	126.0	74.3	103.9	100.7	113.4	108.5
5月		102.0	102.0	106.9	105.1	104.7	86.5	116.7	88.9	71.5	95.9	127.3	76.0	95.3	97.8	130.3	105.8	
6月		100.9	100.9	105.4	103.2	104.5	74.3	115.4	88.3	48.4	95.7	131.4	68.1	98.0	100.9	128.5	105.4	
7月		103.1	103.1	105.2	104.9	106.1	79.4	115.7	99.7	55.0	113.9	134.3	63.2	100.9	97.1	130.3	105.4	
8月		103.8	103.8	105.2	111.3	99.6	81.1	119.6	86.3	62.9	104.1	139.3	62.2	99.7	96.4	132.6	110.1	
9月		104.5	104.5	104.7	100.0	101.1	85.0	123.1	103.1	59.6	92.2	136.8	59.2	101.8	92.8	132.6	111.0	
10月		105.2	105.2	107.0	106.0	104.0	80.0	123.2	115.4	55.4	91.6	140.2	56.4	100.7	100.5	139.7	116.6	
11月		102.5	102.5	107.4	101.0	104.5	83.8	117.5	91.0	64.0	90.4	142.7	61.2	96.0	98.8	137.0	110.5	
12月		102.3	102.3	108.1	107.3	103.4	82.4	119.1	122.5	55.1	85.6	131.1	73.7	96.7	97.1	135.2	106.6	
指	31年1月	83.3	83.3	105.8	100.9	98.9	75.5	111.8	107.7	40.3	82.1	114.7	63.6	61.0	93.8	121.1	91.0	
	2月	96.0	96.0	101.9	101.3	101.9	91.4	107.8	95.6	82.2	80.6	109.0	51.8	88.3	102.3	123.0	100.4	
	3月	101.6	101.6	102.1	89.6	104.7	102.9	119.9	90.4	107.1	84.8	116.5	93.2	93.5	98.1	133.0	107.0	
	4月	100.7	100.6	99.1	97.9	100.3	72.1	129.7	96.9	40.3	101.2	115.5	61.1	99.6	100.0	124.7	103.3	
	元年5月	102.0	102.0	106.8	98.0	101.0	81.0	118.8	112.5	49.9	113.1	122.0	64.7	101.4	98.7	115.9	102.8	
	6月	98.3	98.3	101.8	96.5	89.2	68.9	113.5	99.5	29.0	113.5	120.9	49.3	99.0	94.8	130.8	97.3	
	7月	r 103.3	r 103.3	102.3	99.4	96.8	75.5	113.1	97.2	50.3	110.0	120.0	r 54.3	106.6	99.8	r 134.5	104.4	
	8月	101.1	101.1	96.8	103.2	96.0	96.6	119.6	112.1	79.7	117.2	109.1	67.2	96.2	94.1	136.3	95.2	
前月比(%)	▲2.1	▲2.1	▲5.4	3.8	▲0.8	27.9	5.7	15.3	58.4	6.5	▲9.1	23.8	▲9.8	▲5.7	1.3	▲8.8		

業種分類別生産者出荷指数

業種										(参考系列)					業種
パルプ・紙・紙加工品	繊維	食料品	その他	鉱業					機械工業	旧電気機械工業	鉄鋼・非鉄金属工業	汎用・業務用機械工業	電気・情報通信機械工業		
				ゴム製品	家具製品	印刷	木材・木製品	その他製品							
86.9	38.0	1276.3	230.2	48.3	19.6	30.6	17.0	114.7	1.8	6036.5	847.0	423.2	821.9	651.3	ウェイト
102.1	97.4	103.2	104.0	106.1	98.5	104.0	97.2	105.1	101.2	100.9	93.6	97.7	91.2	95.7	平成28年
102.9	97.1	103.3	104.7	105.3	98.4	105.9	115.3	103.6	85.9	100.0	100.5	104.4	71.9	100.2	平成29年
102.4	94.1	104.7	102.2	90.0	97.6	106.5	111.1	105.6	82.1	98.2	112.6	105.7	77.9	117.7	平成30年
108.0	99.0	106.7	100.5	110.3	84.4	100.2	116.7	96.7	80.5	96.3	100.2	101.7	60.0	100.5	Ⅲ期
105.2	106.4	103.5	104.6	94.5	95.9	111.0	116.7	106.8	89.8	107.2	108.5	111.6	103.0	109.1	Ⅳ期
95.4	94.5	94.2	104.2	92.8	120.7	102.6	100.0	107.2	80.8	99.5	111.5	104.9	78.9	118.2	30年Ⅰ期
104.8	97.4	111.2	101.3	91.3	92.0	105.0	111.1	104.6	74.7	93.3	105.0	105.5	72.2	109.3	Ⅱ期
104.9	85.5	108.8	99.9	87.2	85.6	106.9	116.7	103.3	92.5	96.8	116.0	100.8	68.9	119.6	Ⅲ期
104.6	99.2	104.5	103.5	88.9	92.3	111.6	116.7	107.5	80.5	103.0	117.8	111.5	91.4	123.8	Ⅳ期
95.3	86.5	92.6	107.1	88.5	122.7	107.5	105.6	112.4	75.2	85.4	101.5	100.6	79.3	108.4	31年Ⅰ期
103.2	93.7	109.7	100.4	83.8	72.0	107.2	100.0	110.5	85.4	91.4	100.9	99.3	61.2	100.6	Ⅱ期
85.0	94.4	81.4	96.3	87.1	88.7	88.7	100.0	103.0	84.1	82.3	101.8	96.5	61.7	104.7	30年1月
90.6	95.9	90.3	101.4	91.6	115.2	97.9	83.3	106.8	87.2	104.0	113.1	105.2	93.1	120.8	2月
110.5	93.1	110.9	114.8	99.8	158.2	121.1	116.7	111.7	71.2	112.1	119.7	113.1	81.9	129.1	3月
108.2	100.3	110.5	103.6	93.1	103.9	109.4	100.0	106.9	101.8	99.0	104.0	107.1	86.5	107.1	4月
104.3	89.2	107.5	96.8	88.1	81.2	98.2	116.7	99.7	77.5	85.2	98.9	103.5	67.7	102.2	5月
101.9	102.6	115.5	103.4	92.6	90.8	107.3	116.7	107.1	44.7	95.8	112.1	105.9	62.3	118.7	6月
110.3	89.9	118.0	102.7	96.8	85.7	114.0	116.7	103.1	97.6	101.3	123.3	105.4	65.9	125.7	7月
106.6	79.2	109.7	96.5	81.6	82.9	95.2	116.7	102.4	98.6	86.5	111.0	96.6	66.3	114.6	8月
97.9	87.3	98.8	100.4	83.2	88.2	111.6	116.7	104.4	81.3	102.7	113.7	100.5	74.6	118.6	9月
108.2	98.2	105.1	108.2	91.7	96.4	121.2	116.7	112.5	60.6	111.2	121.3	115.2	90.4	125.6	10月
105.4	96.0	102.7	104.2	94.4	89.0	108.5	116.7	107.9	90.4	102.4	123.5	112.7	97.0	130.5	11月
100.2	103.3	105.6	98.1	80.5	91.5	105.1	116.7	102.0	90.6	95.4	108.6	106.6	86.9	115.3	12月
86.1	80.4	82.7	99.7	90.9	92.5	98.1	100.0	105.0	85.1	63.0	96.8	99.3	51.2	102.0	31年1月
93.1	91.2	88.7	103.9	83.5	115.4	104.1	100.0	111.1	84.9	89.7	95.2	100.2	85.1	101.3	2月
106.8	88.0	106.5	117.7	91.1	160.1	120.4	116.7	121.1	55.6	103.6	112.5	102.2	101.6	121.8	3月
110.7	102.9	114.7	107.8	90.4	96.0	112.2	100.0	117.0	63.5	95.1	99.0	99.4	72.1	99.3	4月
101.8	87.0	106.5	97.1	80.7	62.2	98.2	100.0	109.3	96.1	86.7	98.8	98.8	62.4	97.9	元年5月
97.1	91.2	107.9	96.4	80.3	57.8	111.1	100.0	105.3	96.7	92.3	104.8	99.7	49.0	104.5	6月
109.5	91.2	r 113.9	r 102.9	91.6	67.7	r 106.2	83.3	115.7	92.9	105.7	r 113.3	103.0	64.7	r 113.7	7月
99.6	82.1	105.6	83.0	67.1	51.6	70.2	100.0	96.0	85.9	82.4	96.6	86.9	77.7	92.9	8月
▲6.6	3.7	▲3.7	▲14.0	▲17.8	▲37.8	▲26.3	▲14.3	▲6.3	▲12.9	▲4.7	▲13.0	▲10.0	17.2	▲18.9	前年同月比(%)
103.9	100.3	102.9	104.4	110.3	99.2	99.3	121.2	101.5	83.4	98.9	100.5	105.6	64.8	100.5	Ⅲ期
104.5	99.0	103.4	104.4	96.0	104.0	107.0	110.9	107.1	79.3	102.7	106.6	108.8	87.8	109.6	Ⅳ期
105.2	98.7	105.3	102.1	93.9	96.9	108.6	106.5	103.2	84.9	98.4	108.3	104.6	85.1	112.1	30年Ⅰ期
101.0	99.3	104.6	102.2	91.1	97.8	105.3	110.0	105.1	83.9	97.4	111.8	106.0	79.4	116.2	Ⅱ期
100.9	87.6	104.8	103.4	87.0	100.0	107.4	116.8	108.2	91.2	99.3	115.6	105.1	76.1	119.8	Ⅲ期
102.7	91.7	104.5	102.2	89.3	97.2	107.3	110.3	107.0	73.8	97.4	114.8	106.8	74.3	122.9	Ⅳ期
106.4	90.4	104.0	105.4	90.5	99.3	114.2	113.8	108.2	78.0	84.9	99.1	100.9	86.2	103.4	31年Ⅰ期
100.2	94.3	102.9	100.7	84.8	75.3	103.7	101.6	110.1	91.0	96.3	107.6	101.1	62.8	106.6	Ⅱ期
101.8	105.8	105.6	102.0	88.2	101.0	108.8	107.5	105.3	78.5	89.5	102.6	100.0	75.0	105.1	30年1月
105.0	99.2	103.6	104.1	96.5	96.9	109.5	99.4	107.2	84.5	103.7	110.8	106.7	97.1	115.0	2月
108.8	91.0	106.6	100.2	97.0	92.8	107.6	112.7	97.0	91.8	102.0	111.5	107.1	83.2	116.2	3月
101.5	98.4	105.6	101.6	96.6	94.3	102.6	102.2	104.8	132.5	100.9	111.6	106.8	84.3	115.7	4月
101.7	97.7	104.1	102.6	90.2	98.7	107.1	111.7	104.1	77.3	96.2	111.0	106.1	85.1	115.4	5月
99.9	101.9	104.2	102.3	86.5	100.4	106.2	116.0	106.4	41.9	95.1	112.8	105.1	68.7	117.5	6月
100.5	90.6	103.9	103.5	88.4	100.4	109.5	113.2	107.2	87.6	98.9	115.7	104.9	72.0	118.0	7月
101.0	84.2	106.0	104.9	87.4	103.6	108.6	120.6	108.7	91.5	98.6	117.7	106.5	78.8	121.8	8月
101.3	88.1	104.5	101.9	85.2	96.0	104.0	116.5	108.7	94.6	100.5	113.4	103.8	77.5	119.7	9月
102.9	91.2	106.5	102.5	87.4	98.0	109.7	109.6	106.7	59.2	99.1	115.4	107.1	72.9	123.1	10月
102.9	91.4	104.4	102.3	91.7	97.5	105.2	107.5	106.8	78.4	96.4	117.1	105.9	79.6	125.5	11月
102.2	92.5	102.7	101.9	88.7	96.0	106.9	113.7	107.6	83.9	96.6	111.8	107.4	70.5	120.0	12月
103.1	90.1	107.3	105.6	92.0	105.3	120.4	107.5	107.3	79.5	68.5	97.6	102.9	62.2	102.4	31年1月
107.9	94.3	101.7	106.7	87.9	97.0	116.4	119.3	111.5	82.3	89.4	93.3	101.6	88.8	96.4	2月
108.1	86.8	103.1	103.8	91.6	95.7	105.9	114.5	105.8	72.1	96.8	106.5	98.2	107.5	111.5	3月
101.8	98.8	108.5	104.0	91.9	85.4	102.5	103.2	113.0	83.3	95.2	104.6	99.0	63.2	105.1	4月
100.8	92.8	102.3	101.7	84.9	75.4	99.6	100.6	112.1	98.5	99.6	111.1	103.9	68.8	109.6	元年5月
98.0	91.3	98.0	96.4	77.6	65.1	108.9	100.9	105.2	91.2	94.1	107.2	100.4	56.3	105.2	6月
97.0	91.2	r 99.6	r 102.6	80.9	77.8	r 103.0	79.6	119.6	82.9	100.4	r 104.6	101.0	67.8	r 105.0	7月
97.8	86.8	102.3	90.7	75.4	65.7	76.5	107.5	101.7	81.3	97.3	104.2	98.5	90.2	99.9	8月
0.8	▲4.8	2.7	▲11.6	▲6.8	▲15.6	▲25.7	35.1	▲15.0	▲1.9	▲3.1	▲0.4	▲2.5	33.0	▲4.9	前月比(%)

業種分類別生産者在庫指数

業種	鉱工業																	
	製造工業	鉄鋼	非鉄金属	金属製品	汎用・生産用・業務用機械			電子部品・デバイス	電気機械	情報通信機械	輸送機械	窯業・土石製品	化学	プラスチック製品				
					汎用機械	生産用機械	業務用機械											
ウェイト	10000.0	9991.4	337.6	559.0	371.3	1943.3	436.7	849.9	656.7	12.2	458.6	28.9	1895.9	231.0	2097.3	866.0		
原	平成28年	94.8	94.8	93.9	112.3	86.8	91.1	106.4	87.0	86.3	77.5	81.4	132.8	74.8	85.2	109.7	102.0	
	平成29年	85.9	85.9	98.0	87.7	86.4	77.4	98.4	64.7	80.0	67.5	80.4	116.7	60.1	79.1	100.3	103.8	
	平成30年	90.5	90.5	102.5	72.0	95.8	84.2	91.2	80.1	84.9	117.2	94.9	117.1	79.2	73.0	98.8	116.1	
	Ⅲ期	84.7	84.7	96.8	78.3	94.1	75.8	103.1	59.0	79.5	57.3	82.0	95.2	59.5	80.4	100.5	102.9	
	Ⅳ期	85.2	85.2	96.8	72.1	91.6	73.0	96.0	57.8	77.5	67.0	91.0	99.4	52.9	81.3	109.8	109.6	
	30年Ⅰ期	87.3	87.3	99.7	76.3	98.5	80.7	88.3	74.4	83.9	75.1	75.4	99.8	63.1	72.0	101.8	111.7	
	Ⅱ期	91.4	91.4	103.7	77.5	93.0	86.6	89.0	83.6	88.8	140.9	103.1	132.5	75.9	71.2	99.6	114.0	
	Ⅲ期	91.2	91.2	104.5	66.8	91.0	86.1	96.9	81.8	84.6	105.7	98.0	117.7	88.1	72.9	96.3	118.2	
	Ⅳ期	92.1	92.1	101.9	67.3	100.6	83.3	90.6	80.6	82.0	147.2	102.9	118.2	89.7	75.9	97.5	120.7	
	31年Ⅰ期	93.7	93.7	102.4	74.3	109.5	90.8	98.2	91.7	84.6	145.7	105.8	119.8	79.0	75.5	96.8	128.0	
	Ⅱ期	86.2	86.2	112.2	53.1	111.7	93.7	101.7	92.8	89.4	306.9	117.9	135.2	50.4	70.0	87.6	122.2	
	指	30年1月	92.2	92.2	101.1	76.0	87.4	80.6	91.8	74.4	81.2	45.2	81.7	105.4	81.6	76.0	111.0	111.7
2月		90.0	90.0	99.5	74.8	107.1	87.1	94.8	80.2	91.0	74.4	76.4	102.9	66.7	70.9	102.5	110.7	
3月		79.7	79.7	98.5	78.0	100.9	74.4	78.4	68.5	79.5	105.7	68.1	91.2	40.9	69.1	91.9	112.8	
4月		86.7	86.6	101.1	77.2	97.7	84.4	83.7	80.1	90.4	55.0	87.8	127.4	49.4	70.0	103.5	111.0	
5月		92.7	92.7	102.8	75.3	93.9	87.6	91.0	85.3	88.5	134.5	105.3	140.5	88.1	70.8	94.2	117.5	
6月		94.8	94.8	107.1	79.9	87.5	87.7	92.2	85.5	87.6	233.2	116.3	129.7	90.1	72.9	101.1	113.5	
7月		92.6	92.6	99.4	73.3	82.9	88.1	98.5	84.8	85.7	194.4	99.4	129.0	92.0	72.0	95.5	119.2	
8月		91.9	91.9	104.6	63.5	88.0	88.4	97.0	83.5	89.1	102.5	104.6	128.7	87.1	72.2	99.9	117.1	
9月		89.1	89.1	109.5	63.7	102.1	81.8	95.1	77.1	79.1	20.3	89.9	95.4	85.2	74.5	93.5	118.2	
10月		85.2	85.1	99.5	64.5	103.6	85.7	95.5	78.7	88.4	144.1	101.2	111.1	54.0	73.8	99.5	115.8	
11月		96.0	96.0	99.3	67.7	97.4	79.8	85.4	78.9	77.3	146.0	99.8	117.0	108.6	76.0	100.3	122.3	
12月		95.1	95.1	107.0	69.7	100.8	84.5	91.0	84.3	80.4	151.5	107.7	126.5	106.4	77.9	92.7	123.9	
数	31年1月	97.8	97.8	106.0	75.7	116.3	91.4	96.6	92.9	86.1	123.8	102.9	122.2	104.6	76.2	92.8	129.1	
	2月	95.3	95.3	104.0	73.1	107.9	93.6	101.9	92.0	90.0	143.9	106.4	126.8	80.1	76.0	98.8	129.9	
	3月	88.0	88.0	97.1	74.2	104.2	87.3	96.1	90.3	77.7	169.4	108.0	110.4	52.4	74.2	98.9	125.1	
	4月	80.7	80.7	111.7	61.4	110.9	90.0	98.2	92.2	81.7	247.1	99.9	128.1	36.5	70.4	77.5	131.9	
	元年5月	81.2	81.2	110.1	47.5	111.0	91.4	104.5	83.8	92.4	315.1	119.1	138.4	29.7	68.0	89.8	115.1	
	6月	96.7	96.7	114.8	50.5	113.3	99.6	102.5	102.4	94.1	358.6	134.6	139.2	85.0	71.7	95.5	119.5	
	7月	90.8	90.8	117.7	44.4	128.9	108.3	106.9	101.9	117.6	321.6	129.5	139.7	49.8	70.4	92.1	118.3	
	8月	93.4	93.4	122.5	46.4	127.4	97.2	93.4	97.3	99.4	213.6	112.1	130.8	79.7	70.7	94.7	116.7	
前年同月比(%)	1.6	1.6	17.1	▲26.9	44.8	10.0	▲3.7	16.5	11.6	108.4	7.2	1.6	▲8.5	▲2.1	▲5.2	▲0.3		
季	Ⅲ期	84.7	84.8	98.1	81.7	95.1	75.0	99.8	60.5	77.2	57.3	82.2	95.5	56.9	79.8	100.9	104.9	
	Ⅳ期	86.9	86.9	98.1	76.6	89.2	74.6	98.0	57.8	81.1	67.0	88.4	97.4	59.3	78.7	106.2	109.6	
	30年Ⅰ期	85.7	85.7	99.1	75.1	96.1	80.0	91.5	70.6	83.1	88.0	81.3	102.9	59.5	72.9	103.1	110.2	
	Ⅱ期	91.4	91.3	101.6	71.1	94.7	85.2	88.2	83.3	86.4	108.0	99.0	129.8	75.8	73.9	102.0	114.1	
	Ⅲ期	91.3	91.3	105.6	70.4	93.1	85.6	92.5	83.8	84.1	95.0	97.3	118.1	83.2	72.3	96.5	119.8	
	Ⅳ期	93.4	93.4	103.6	71.2	99.6	86.0	92.1	83.9	86.1	155.9	100.5	117.2	96.6	72.9	93.7	120.5	
	31年Ⅰ期	92.0	92.1	101.7	73.2	106.6	90.2	102.0	87.4	83.7	169.5	115.2	123.6	74.8	76.4	98.5	126.3	
	Ⅱ期	86.0	86.0	110.0	48.9	113.9	92.2	100.9	92.4	86.8	271.1	113.1	132.3	49.6	72.6	89.5	122.4	
	調	30年1月	89.0	89.0	99.4	75.1	83.1	77.7	92.3	68.1	79.6	51.8	81.2	101.0	74.3	75.3	107.1	110.0
		2月	85.8	85.8	98.7	75.8	102.1	82.0	94.5	72.3	84.4	80.6	77.0	99.3	54.6	70.5	104.4	109.1
		3月	82.3	82.4	99.3	74.5	103.0	80.3	87.6	71.5	85.2	131.6	85.8	108.4	49.7	72.8	97.8	111.5
		4月	90.7	90.6	101.5	73.4	99.0	84.0	84.1	79.5	90.2	76.1	95.3	129.8	59.4	72.2	109.8	112.3
5月		92.7	92.7	100.0	68.1	93.4	85.3	89.2	86.3	83.2	111.8	100.1	138.2	88.2	73.6	98.1	116.0	
6月		90.7	90.6	103.3	71.7	91.8	86.2	91.3	84.2	85.7	136.0	101.7	121.3	79.7	75.9	98.1	114.1	
7月		91.1	91.1	101.1	71.4	84.2	85.5	93.7	83.2	83.3	144.4	99.8	124.6	84.4	73.2	97.9	118.4	
8月		90.4	90.4	104.3	69.5	89.0	85.5	92.3	83.1	85.8	108.7	98.2	123.4	77.4	72.1	97.1	119.8	
9月		92.4	92.4	111.3	70.2	106.2	85.7	91.5	85.1	83.1	32.0	93.8	106.3	87.8	71.7	94.5	121.2	
10月		88.6	88.6	103.2	70.1	99.6	86.7	91.3	84.3	88.8	153.0	99.1	116.2	74.1	71.0	97.3	116.2	
11月		94.6	94.6	101.1	71.7	96.2	83.7	90.2	83.3	82.2	148.4	100.2	117.9	102.1	73.0	93.9	121.4	
12月		97.1	97.1	106.4	71.8	102.9	87.6	94.7	84.0	87.2	166.2	102.1	117.4	113.7	74.8	89.9	123.9	
指	31年1月	94.4	94.4	104.2	74.8	110.6	88.1	97.1	85.0	84.4	141.8	102.3	117.1	95.3	75.5	89.5	127.2	
	2月	90.8	90.8	103.2	74.1	102.9	88.2	101.6	82.9	83.5	155.9	107.2	122.4	65.6	75.5	100.7	128.0	
	3月	90.9	91.0	97.8	70.8	106.4	94.2	107.4	94.3	83.3	210.9	136.1	131.2	63.6	78.2	105.2	123.6	
	4月	84.4	84.4	112.2	58.4	112.4	89.6	98.7	91.5	81.5	342.1	108.4	130.5	43.9	72.6	82.2	133.4	
	元年5月	81.2	81.2	107.1	43.0	110.5	89.0	102.5	84.8	86.8	262.0	113.2	136.2	29.7	70.7	93.5	113.6	
	6月	92.5	92.5	110.8	45.3	118.9	97.9	101.5	100.9	92.1	209.2	117.7	130.2	75.2	74.6	92.7	120.1	
	7月	89.3	89.3	119.7	43.2	131.0	105.1	101.7	99.9	114.3	238.9	130.0	135.0	45.7	71.6	94.4	117.5	
	8月	91.9	91.8	122.1	50.8	128.8	94.0	88.9	96.8	95.8	226.6	105.2	125.5	70.9	70.6	92.1	119.4	
前月比(%)	2.9	2.8	2.0	17.6	▲1.7	▲10.6	▲12.6	▲3.1	▲16.2	▲5.1	▲19.1	▲7.0	55.1	▲1.4	▲2.4	1.6		

業種分類別生産者在庫指数

							(参考系列)					在庫率	業種	
鉱業							機械工業	旧電気機械工業	鉄鋼・非鉄金属工業	汎用・業務用機械工業	電気・情報通信機械工業			
パルプ・紙・紙加工品	繊維	食料品	その他	家具製品	木材・木製品	その他製品								
13.5	199.3	763.4	214.1	101.7	90.5	21.9	8.6	4338.9	499.7	896.6	1093.4	487.5	9246.2	ウェイト
113.0	102.3	101.9	101.2	98.8	106.8	88.8	99.8	83.2	84.3	105.4	94.3	84.4	92.2	平成28年
155.4	103.7	98.0	104.5	106.7	105.5	90.5	99.7	70.4	82.2	91.6	87.3	82.6	82.3	平成29年
134.8	95.8	81.9	110.3	106.1	95.3	191.3	94.0	83.4	96.7	83.4	87.4	96.2	88.1	平成30年
162.1	102.6	94.7	95.6	94.1	103.4	70.1	107.4	69.4	82.2	85.3	88.9	82.9	81.4	Ⅲ期
166.5	105.3	88.3	103.9	118.5	89.8	94.4	88.3	66.3	90.9	81.4	84.8	91.5	80.8	Ⅳ期
145.8	94.6	93.5	120.1	132.5	95.3	164.9	96.4	72.5	76.8	85.1	85.6	76.8	85.6	30年Ⅰ期
133.7	94.4	91.5	96.2	78.3	100.7	161.1	88.7	84.1	105.7	87.3	88.9	104.9	91.5	Ⅱ期
133.6	95.7	75.0	100.2	83.7	95.3	197.2	97.1	88.5	99.3	81.0	89.5	99.1	89.0	Ⅲ期
126.2	98.5	67.7	124.5	130.0	89.8	242.1	93.6	88.6	104.8	80.3	85.4	103.8	86.3	Ⅳ期
124.0	95.1	79.0	126.4	129.5	87.1	274.4	99.5	87.6	107.5	84.9	90.0	106.6	101.1	31年Ⅰ期
145.6	97.8	83.9	102.2	99.3	73.5	234.1	81.9	78.2	123.5	75.4	94.3	118.9	82.2	Ⅱ期
139.8	95.4	86.2	123.3	147.7	89.8	148.0	98.4	81.2	82.2	85.5	85.4	83.1	103.6	30年1月
146.3	95.1	97.4	127.8	144.7	98.0	171.8	99.7	77.1	77.9	84.1	92.5	78.0	86.1	2月
151.4	93.3	96.9	109.2	105.0	98.0	174.9	91.1	59.3	70.3	85.7	79.0	69.4	67.0	3月
142.4	94.4	102.8	99.2	81.9	106.1	151.3	89.3	69.7	89.3	86.2	87.7	90.2	91.0	4月
130.4	93.2	87.0	97.2	79.3	98.0	177.7	98.6	90.2	108.0	85.7	89.5	107.4	94.4	5月
128.3	95.5	84.6	92.2	73.6	98.0	154.2	78.1	92.5	119.9	90.1	89.4	117.0	89.1	6月
130.4	95.3	79.5	97.5	74.5	98.0	202.1	91.0	91.6	103.4	83.1	90.8	101.2	87.6	7月
145.1	95.9	71.8	99.4	83.4	98.0	179.5	104.0	89.9	105.9	78.9	92.3	106.0	95.9	8月
125.3	96.0	73.8	103.8	93.3	89.8	210.1	96.3	84.1	88.5	81.0	85.5	90.2	83.4	9月
122.1	97.5	66.4	114.2	114.6	89.8	212.9	91.1	73.8	102.8	77.6	91.2	101.8	72.8	10月
122.7	100.1	74.8	126.8	136.5	89.8	234.2	93.5	94.9	101.9	79.6	80.5	100.8	92.6	11月
133.9	97.9	61.9	132.5	138.9	89.8	279.2	96.3	97.0	109.8	83.7	84.6	108.8	93.5	12月
115.5	94.5	70.3	137.7	147.9	89.8	288.0	98.3	98.7	104.5	87.1	90.3	104.0	133.7	31年1月
135.0	95.3	79.8	135.6	143.4	89.8	288.5	99.7	89.4	108.5	84.7	94.7	107.6	94.8	2月
121.6	95.4	86.8	105.8	97.1	81.6	246.7	100.6	74.6	109.6	82.8	85.0	108.1	74.8	3月
139.6	97.2	80.3	98.0	93.0	73.5	222.8	81.2	68.3	105.1	80.4	88.3	101.5	76.0	4月
141.3	97.3	82.5	104.1	102.4	73.5	238.6	79.5	68.3	125.0	71.1	97.2	120.3	78.2	元年5月
156.0	98.9	88.8	104.4	102.4	73.5	240.9	85.0	97.9	140.4	74.7	97.4	134.9	92.4	6月
137.9	98.7	87.2	106.7	103.2	81.6	226.5	92.9	85.8	134.8	72.0	113.3	130.1	79.5	7月
105.1	98.8	81.8	101.5	101.7	73.5	216.1	96.8	91.7	115.7	75.1	97.0	113.2	97.5	8月
▲27.6	3.0	13.9	2.1	21.9	▲25.0	20.4	▲6.9	2.0	9.3	▲4.8	5.1	6.8	1.7	前年同月比(%)
151.0	103.4	92.5	102.0	110.8	101.0	71.0	102.9	68.0	82.8	88.1	86.9	83.4	79.1	Ⅲ期
163.7	103.0	96.6	99.5	112.9	90.8	77.1	90.8	69.6	87.5	84.6	87.4	88.2	83.6	Ⅳ期
158.6	95.6	93.2	106.4	107.1	95.9	143.6	95.7	70.3	82.6	84.2	86.6	82.5	82.8	30年Ⅰ期
134.3	95.8	84.8	107.0	96.1	99.2	218.2	89.7	83.5	101.1	82.1	87.0	100.7	92.3	Ⅱ期
126.4	96.2	75.6	108.6	99.9	93.2	209.8	93.6	86.4	99.2	83.9	87.8	98.7	88.2	Ⅲ期
123.0	95.4	73.9	119.6	118.9	93.0	224.2	97.2	93.3	102.5	83.7	87.9	101.4	88.6	Ⅳ期
134.9	96.1	78.6	111.3	103.9	87.7	232.6	99.0	85.1	116.6	84.0	91.1	115.4	97.2	31年Ⅰ期
146.0	99.4	77.4	113.7	122.0	72.4	319.2	82.7	77.5	118.1	71.0	92.3	114.1	82.9	Ⅱ期
159.8	96.2	94.5	100.3	102.9	92.0	105.8	96.0	76.5	81.7	84.5	84.2	82.5	89.0	30年1月
158.1	95.3	94.4	104.1	101.7	98.0	124.7	95.7	69.2	78.5	84.6	89.4	78.3	82.0	2月
157.8	95.3	90.7	114.9	116.6	97.8	200.3	95.4	65.1	87.6	83.6	86.2	86.7	77.5	3月
142.0	96.0	100.4	108.4	99.4	105.0	202.2	93.9	75.5	97.0	84.0	87.4	97.0	95.3	4月
139.0	95.7	77.8	107.5	96.8	97.2	213.0	99.0	89.3	102.3	79.2	85.8	102.0	91.0	5月
121.8	95.8	76.2	105.0	92.0	95.3	239.3	76.2	85.8	103.9	83.1	87.9	103.0	90.5	6月
125.0	96.3	77.8	106.2	90.1	95.8	228.1	88.7	86.9	103.0	82.3	87.3	101.5	88.8	7月
131.5	96.3	75.2	107.6	98.8	94.0	208.8	99.4	84.4	100.0	82.9	88.2	99.8	85.6	8月
122.8	96.1	73.8	111.9	110.7	89.7	192.6	92.7	88.0	94.5	86.4	87.8	94.9	90.2	9月
123.5	94.8	71.5	119.3	125.4	92.1	209.1	95.4	84.2	100.5	82.8	88.6	99.8	77.7	10月
117.4	94.0	74.2	118.8	117.5	93.4	205.4	97.0	94.8	102.4	83.3	85.3	101.3	93.4	11月
128.0	97.4	76.1	120.7	113.7	93.4	258.1	99.2	100.9	104.5	85.1	89.9	103.1	94.7	12月
132.0	95.3	77.1	112.1	103.1	92.0	205.9	95.9	93.0	103.8	86.1	89.0	103.2	114.9	31年1月
145.9	95.5	77.4	110.4	100.8	89.8	209.4	95.7	80.3	109.3	85.2	91.5	108.1	90.3	2月
126.8	97.4	81.2	111.3	107.8	81.4	282.6	105.4	81.9	136.6	80.7	92.8	135.0	86.5	3月
139.2	98.9	78.4	107.0	112.9	72.7	297.8	85.4	74.0	114.2	78.3	88.0	109.1	79.6	4月
150.6	100.0	73.7	115.1	125.0	72.9	286.0	79.9	67.6	118.4	65.7	93.2	114.3	75.4	元年5月
148.1	99.2	80.0	118.9	128.0	71.5	373.9	82.9	90.9	121.6	68.9	95.7	118.8	93.8	6月
132.2	99.8	85.3	116.2	124.8	79.8	255.6	90.5	81.4	134.2	71.3	109.0	130.5	80.6	7月
95.3	99.2	85.6	109.9	120.5	70.5	251.4	92.5	86.1	109.2	78.9	92.7	106.6	87.0	8月
▲27.9	▲0.6	0.4	▲5.4	▲3.4	▲11.7	▲1.6	2.2	5.8	▲18.6	10.7	▲15.0	▲18.3	7.9	前月比(%)

財別生産指数

財別分類	合計	最終需要財										生産財	財別分類
		投資財	消費財				鉱工業用生産財	その他用生産財					
			資本財	建設財	消費財								
					耐久消費財	非耐久消費財							
ウェイト	10000.0	5297.9	2030.3	1788.7	241.6	3267.6	1573.1	1694.5	4702.1	4482.1	220.0	ウェイト	
平成28年	101.5	99.5	93.4	93.0	96.1	103.2	102.1	104.3	103.7	103.8	102.7	平成28年	
平成29年	103.5	96.6	85.1	83.4	97.7	103.8	99.1	108.2	111.3	111.7	104.6	平成29年	
平成30年	104.6	99.6	91.3	90.4	98.0	104.7	92.8	115.8	110.2	110.6	102.2	平成30年	
Ⅲ期	101.4	95.0	80.4	78.1	97.1	104.2	94.6	113.0	108.6	108.8	103.9	Ⅲ期	
Ⅳ期	110.5	103.6	101.1	101.0	102.4	105.1	104.1	106.1	118.2	118.9	105.3	Ⅳ期	
30年Ⅰ期	103.6	96.9	91.6	90.9	96.4	100.2	94.6	105.4	111.2	111.7	100.7	30年Ⅰ期	
Ⅱ期	101.8	97.2	84.2	82.6	96.1	105.2	87.5	121.7	107.0	107.3	101.4	Ⅱ期	
Ⅲ期	103.0	98.5	87.1	86.3	93.5	105.6	91.7	118.6	108.1	108.4	101.8	Ⅲ期	
Ⅳ期	109.7	105.6	102.2	101.7	106.0	107.8	97.5	117.3	114.3	114.8	105.1	Ⅳ期	
31年Ⅰ期	93.5	90.2	88.5	87.7	94.7	91.3	72.6	108.6	97.3	97.2	98.7	31年Ⅰ期	
Ⅱ期	98.5	95.0	77.6	76.2	87.6	105.9	90.4	120.2	102.4	102.5	99.6	Ⅱ期	
30年1月	91.0	81.2	77.3	75.5	91.1	83.6	75.8	90.9	102.0	102.3	95.8	30年1月	
2月	106.9	102.0	100.6	101.2	95.5	102.9	100.1	105.5	112.4	113.2	98.1	2月	
3月	113.0	107.5	96.8	96.0	102.5	114.1	107.9	119.8	119.1	119.7	108.2	3月	
4月	102.4	102.3	91.0	90.5	94.5	109.3	96.5	121.1	102.5	102.5	101.9	4月	
5月	97.8	90.1	78.7	76.7	93.6	97.1	75.0	117.7	106.4	106.6	102.7	5月	
6月	105.3	99.2	82.9	80.6	100.2	109.3	91.0	126.4	112.2	112.8	99.5	6月	
7月	107.9	103.4	87.6	86.1	98.0	113.3	97.4	128.0	113.0	113.4	105.3	7月	
8月	94.6	91.4	80.6	79.8	87.2	98.1	79.0	115.9	98.1	98.1	98.8	8月	
9月	106.6	100.8	93.2	92.9	95.4	105.5	98.6	111.9	113.2	113.8	101.3	9月	
10月	116.9	112.7	106.5	106.7	105.2	116.5	108.4	124.2	121.7	122.3	109.1	10月	
11月	109.3	103.8	99.6	98.3	109.5	106.4	95.5	116.4	115.5	116.0	104.6	11月	
12月	103.0	100.4	100.5	100.2	103.4	100.4	88.7	111.2	105.8	106.0	101.6	12月	
31年1月	77.0	68.2	69.1	66.6	88.2	67.7	41.0	92.4	87.0	86.6	94.2	31年1月	
2月	96.0	94.0	89.9	88.7	98.7	96.5	81.2	110.6	98.2	98.4	94.6	2月	
3月	107.6	108.5	106.6	107.8	97.3	109.7	95.7	122.8	106.6	106.5	107.4	3月	
4月	98.5	97.2	82.0	81.2	88.1	106.7	91.3	120.9	99.9	99.8	101.4	4月	
元年5月	95.7	92.7	78.2	77.3	85.0	101.8	85.6	116.8	99.0	99.1	98.4	5月	
6月	101.3	95.1	72.5	70.2	89.7	109.2	94.4	122.9	108.2	108.7	99.0	6月	
7月	110.3	107.1	85.4	84.0	95.9	120.5	104.9	r 135.1	r 114.1	114.5	r 104.6	7月	
8月	90.1	91.3	79.7	79.7	79.9	98.5	75.2	120.2	88.6	88.6	88.5	8月	
前年同月比%	▲4.8	▲0.1	▲1.1	▲0.1	▲8.4	0.4	▲4.8	3.7	▲9.7	▲9.7	▲10.4	前年同月比%	
Ⅲ期	103.6	96.4	82.6	80.6	98.9	104.8	98.5	110.1	111.5	111.9	104.2	Ⅲ期	
Ⅳ期	106.8	100.7	94.4	93.7	96.5	104.8	101.2	108.4	114.5	115.0	104.5	Ⅳ期	
30年Ⅰ期	104.8	99.3	93.6	93.5	97.5	103.3	92.8	113.2	110.9	111.2	103.6	30年Ⅰ期	
Ⅱ期	103.2	98.3	90.0	88.6	99.5	103.2	90.2	114.0	109.6	110.1	100.3	Ⅱ期	
Ⅲ期	105.3	100.1	90.8	90.3	96.4	105.4	94.4	115.8	110.9	111.3	102.4	Ⅲ期	
Ⅳ期	104.9	100.8	91.6	90.5	99.2	106.7	92.9	120.3	109.5	109.7	103.4	Ⅳ期	
31年Ⅰ期	94.8	92.4	90.8	90.4	96.2	93.7	70.5	116.7	97.4	97.2	101.8	31年Ⅰ期	
Ⅱ期	99.8	95.0	79.9	78.2	90.7	104.1	93.5	113.2	105.2	105.7	97.6	Ⅱ期	
30年1月	99.7	91.3	86.7	85.5	97.8	98.0	84.2	110.5	107.1	107.2	103.7	30年1月	
2月	108.2	105.6	101.9	103.3	97.2	106.2	97.5	114.8	112.6	113.0	104.5	2月	
3月	106.5	101.1	92.3	91.6	97.4	105.7	96.6	114.4	112.9	113.4	102.5	3月	
4月	104.9	100.4	90.9	89.9	98.0	105.9	95.9	114.5	110.0	110.7	100.4	4月	
5月	103.9	98.9	94.1	93.3	100.4	102.3	85.8	114.2	110.3	110.7	102.1	5月	
6月	100.7	95.6	85.1	82.6	100.0	101.5	88.9	113.2	108.4	108.9	98.5	6月	
7月	104.9	99.6	88.5	87.4	97.4	106.0	94.5	115.3	111.5	111.8	103.2	7月	
8月	105.4	100.7	91.7	91.5	96.1	106.1	94.4	116.4	110.6	111.1	101.8	8月	
9月	105.5	100.1	92.3	91.9	95.8	104.2	94.2	115.6	110.6	111.0	102.2	9月	
10月	107.4	103.0	91.6	90.4	98.1	111.5	96.1	125.9	111.1	111.4	104.9	10月	
11月	104.3	100.8	92.9	91.9	100.7	105.4	91.9	118.3	108.8	109.0	102.6	11月	
12月	103.1	98.7	90.4	89.2	98.7	103.3	90.7	116.8	108.5	108.8	102.7	12月	
31年1月	84.4	76.7	77.5	75.5	94.7	79.4	45.5	112.3	91.4	90.8	101.9	31年1月	
2月	97.2	97.3	91.1	90.5	100.5	99.6	79.1	120.4	98.3	98.3	100.7	2月	
3月	102.9	103.3	103.8	105.2	93.5	102.1	86.8	117.4	102.6	102.5	102.7	3月	
4月	99.5	92.9	77.2	75.3	90.3	102.9	89.5	114.9	106.0	106.6	98.0	4月	
元年5月	101.7	99.2	86.5	85.8	91.3	107.5	97.6	114.5	103.4	103.9	95.9	元年5月	
6月	98.3	92.9	76.0	73.6	90.6	101.9	93.4	110.1	106.1	106.6	98.9	6月	
7月	105.8	101.8	84.5	83.3	94.2	112.2	100.5	r 121.6	r 110.9	111.2	r 101.6	7月	
8月	101.8	100.6	89.1	89.2	89.2	107.2	90.8	121.4	101.8	102.4	91.1	8月	
前月比%	▲3.8	▲1.2	5.4	7.1	▲5.3	▲4.5	▲9.7	▲0.2	▲8.2	▲7.9	▲10.3	前月比%	

財別生産者出荷指数

財別分類	合計												財別分類
	最終需要財					生産財				その他			
	投資財	消費財		消費財		耐久消費財	非耐久消費財	鉱工業用生産財	その他用生産財				
		資本財	建設財	消費財	消費財				消費財	消費財			
ウェイト	10000.0	5107.4	1934.7	1588.0	346.7	3172.7	1616.7	1556.0	4892.6	4663.7	228.9	ウェイト	
平成28年	101.2	98.9	92.7	92.3	94.3	102.7	101.7	103.6	103.6	103.6	103.6	103.4	平成28年
平成29年	102.8	95.9	85.3	82.7	97.2	102.3	98.8	106.0	110.0	110.3	103.1	平成29年	
平成30年	103.2	98.3	92.2	90.8	98.7	102.1	92.6	112.0	108.2	108.5	101.2	平成30年	
Ⅲ期	101.0	95.0	81.3	78.1	96.3	103.2	94.7	112.2	107.3	107.6	101.6	Ⅲ期	
Ⅳ期	109.2	102.9	99.9	99.4	102.3	104.7	103.8	105.6	115.8	116.5	102.8	Ⅳ期	
30年Ⅰ期	102.2	96.2	93.2	92.1	98.2	98.0	95.1	100.9	108.6	109.0	99.8	30年Ⅰ期	
Ⅱ期	100.0	94.2	83.3	81.1	93.5	100.9	85.9	116.4	106.1	106.2	103.8	Ⅱ期	
Ⅲ期	102.2	98.5	90.0	88.6	96.4	103.7	92.0	115.9	106.1	106.4	98.7	Ⅲ期	
Ⅳ期	108.1	104.5	102.3	101.3	106.9	105.8	97.2	114.8	111.9	112.4	102.5	Ⅳ期	
31年Ⅰ期	92.3	88.9	89.8	87.4	100.8	88.4	74.1	103.3	95.7	95.6	97.5	31年Ⅰ期	
Ⅱ期	97.7	94.0	78.1	75.1	91.7	103.6	89.7	118.1	101.6	101.7	100.1	Ⅱ期	
30年1月	88.1	78.7	76.2	72.6	92.6	80.2	75.1	85.5	97.9	98.0	95.0	30年1月	
2月	104.7	100.0	99.7	100.6	95.8	100.2	101.0	99.3	109.6	110.3	95.6	2月	
3月	113.9	109.8	103.7	103.2	106.1	113.5	109.2	118.0	118.2	118.7	108.8	3月	
4月	101.6	97.7	87.2	86.7	89.5	104.2	94.8	113.9	105.7	105.8	103.2	4月	
5月	94.8	87.1	78.2	75.1	92.4	92.6	72.6	113.3	102.7	102.7	104.2	5月	
6月	103.7	97.7	84.5	81.4	98.6	105.8	90.3	122.0	109.9	110.2	104.1	6月	
7月	107.1	103.7	90.2	88.0	100.1	112.0	97.8	126.7	110.5	111.1	98.1	7月	
8月	94.1	91.1	83.6	81.9	91.4	95.6	79.0	112.8	97.2	97.2	98.8	8月	
9月	105.5	100.8	96.2	95.8	97.6	103.6	99.3	108.1	110.5	111.0	99.1	9月	
10月	114.9	110.6	104.4	104.0	106.0	114.3	109.1	119.8	119.4	119.9	108.9	10月	
11月	107.7	102.7	102.7	101.3	109.0	102.8	93.7	112.2	112.9	113.5	101.2	11月	
12月	101.8	100.1	99.8	98.5	105.6	100.3	88.7	112.3	103.5	103.8	97.4	12月	
31年1月	75.3	67.2	68.6	62.7	95.4	66.4	42.8	90.9	83.7	83.3	90.5	31年1月	
2月	94.2	91.0	90.1	87.7	101.1	91.5	82.7	100.6	97.6	97.9	91.1	2月	
3月	107.3	108.6	110.6	111.7	105.8	107.4	96.8	118.4	105.9	105.6	110.8	3月	
4月	100.3	97.3	80.5	78.1	91.3	107.5	92.6	122.9	103.4	103.4	104.4	4月	
元年5月	93.8	91.2	79.0	76.4	90.6	98.7	85.1	112.8	96.4	96.2	100.5	元年5月	
6月	99.0	93.4	74.9	70.9	93.2	104.6	91.3	118.5	104.9	105.4	95.5	6月	
7月	r 109.5	105.7	85.5	82.1	100.9	118.0	106.8	r 129.6	r 113.5	114.0	r 101.6	7月	
8月	89.3	90.4	82.6	81.8	86.4	95.2	75.1	116.1	88.2	88.2	88.2	8月	
前年同月比%	▲5.1	▲0.8	▲1.2	▲0.1	▲5.5	▲0.4	▲4.9	2.9	▲9.3	▲9.3	▲10.7	前年同月比%	
Ⅲ期	102.5	95.5	82.8	79.4	98.5	103.1	99.1	108.0	110.0	110.4	102.6	Ⅲ期	
Ⅳ期	105.4	99.5	94.2	93.7	96.0	102.9	100.2	105.5	112.2	112.8	101.8	Ⅳ期	
30年Ⅰ期	103.3	98.8	93.4	92.7	96.5	102.0	93.8	111.4	108.2	108.4	102.7	30年Ⅰ期	
Ⅱ期	102.1	96.5	90.9	88.8	100.1	99.8	88.8	110.3	108.4	108.7	101.3	Ⅱ期	
Ⅲ期	103.8	99.1	92.3	91.0	98.8	103.1	94.9	111.6	108.6	109.0	100.4	Ⅲ期	
Ⅳ期	103.3	98.9	92.8	91.3	99.7	103.1	91.6	114.9	107.4	107.8	101.1	Ⅳ期	
31年Ⅰ期	93.6	91.6	90.4	88.2	99.7	92.2	73.0	114.5	95.9	95.6	100.5	31年Ⅰ期	
Ⅱ期	100.3	96.2	83.4	79.9	99.2	103.4	94.7	112.1	105.0	105.3	97.3	Ⅱ期	
30年1月	97.4	90.9	86.2	84.4	95.0	94.3	84.0	108.2	103.4	103.4	103.4	30年1月	
2月	106.7	104.3	99.5	100.2	96.3	105.5	99.6	110.7	110.1	110.4	103.8	2月	
3月	105.7	101.1	94.4	93.5	98.2	106.1	97.7	115.3	111.0	111.5	100.8	3月	
4月	103.5	97.8	92.0	90.6	98.0	101.8	94.9	109.2	109.9	110.1	100.9	4月	
5月	102.0	96.2	93.0	91.2	101.1	97.4	81.3	111.1	108.2	108.6	101.8	5月	
6月	100.9	95.6	87.6	84.6	101.3	100.1	90.1	110.5	107.0	107.3	101.3	6月	
7月	103.1	98.2	90.5	88.5	100.2	102.7	94.8	110.4	108.2	108.6	98.8	7月	
8月	103.8	99.2	92.5	91.7	98.5	103.2	93.5	112.0	108.5	109.0	101.4	8月	
9月	104.5	100.0	93.8	92.8	97.6	103.5	96.4	112.5	109.0	109.5	101.0	9月	
10月	105.2	100.5	91.5	89.7	98.8	106.7	95.2	119.2	109.4	109.7	105.6	10月	
11月	102.5	98.6	94.7	93.8	99.6	101.3	89.2	113.7	106.4	106.7	99.4	11月	
12月	102.3	97.5	92.3	90.4	100.8	101.2	90.3	111.8	106.5	106.9	98.4	12月	
31年1月	83.3	77.6	77.6	72.9	97.8	78.0	47.9	115.1	88.4	87.9	98.5	31年1月	
2月	96.0	94.9	89.9	87.3	101.6	96.3	81.5	112.1	98.1	98.0	99.0	2月	
3月	101.6	102.4	103.7	104.5	99.7	102.2	89.6	116.4	101.3	101.0	104.0	3月	
4月	100.7	94.9	80.6	76.6	99.1	103.9	91.2	117.2	106.8	107.0	100.4	4月	
元年5月	102.0	100.2	89.7	87.0	101.0	105.5	98.6	111.0	104.1	104.3	97.5	元年5月	
6月	98.3	93.5	80.0	76.1	97.6	100.8	94.2	108.1	104.0	104.5	94.1	6月	
7月	r 103.3	97.8	83.3	80.0	99.1	106.2	100.1	r 112.2	r 109.1	109.4	r 101.0	7月	
8月	101.1	100.5	91.9	91.5	95.7	105.5	93.5	116.2	101.5	102.0	91.4	8月	
前月比%	▲2.1	2.8	10.3	14.4	▲3.4	▲0.7	▲6.6	3.6	▲7.0	▲6.8	▲9.5	前月比%	

財別生産者在庫指数

財別分類	合計											財別分類	
	最終需要財					生産財			その他				
	投資財	消費財		生産財		鍍工業用 生産財	その他用 生産財	消費財		その他			
		資本財	建設財	耐久消費財	非耐久消費財			消費財	その他				
ウェイト	10000.0	6576.8	2955.0	2392.5	562.5	3621.8	1832.7	1789.1	3423.2	3040.0	383.2	ウェイト	
原	平成28年	94.8	93.3	89.1	87.4	95.9	96.7	78.1	115.7	97.8	98.6	91.1	平成28年
	平成29年	85.9	81.5	79.5	76.4	92.4	83.1	64.4	102.3	94.3	96.9	74.2	平成29年
	平成30年	90.5	88.9	87.6	86.8	90.6	90.0	82.8	97.4	93.5	95.5	77.9	平成30年
原	Ⅲ期	84.7	80.0	78.0	74.8	91.7	81.6	63.8	99.8	93.8	96.1	75.4	Ⅲ期
	Ⅳ期	85.2	79.5	76.7	73.2	91.9	81.7	60.2	103.8	96.2	98.0	81.7	Ⅳ期
	30年Ⅰ期	87.3	82.8	84.7	83.7	88.6	81.4	62.9	100.3	95.9	97.8	81.2	30年Ⅰ期
	Ⅱ期	91.4	91.5	87.4	87.2	88.2	94.9	81.9	108.1	91.1	93.3	73.8	Ⅱ期
	Ⅲ期	91.2	90.9	87.3	86.7	89.7	93.9	93.7	94.2	91.8	93.4	78.1	Ⅲ期
	Ⅳ期	92.1	90.4	90.9	89.7	95.9	89.9	92.8	87.0	95.4	97.4	78.5	Ⅳ期
	31年Ⅰ期	93.7	91.0	94.6	93.8	97.9	88.0	84.2	91.9	98.9	99.9	91.1	31年Ⅰ期
	Ⅱ期	86.2	85.2	94.2	93.7	95.9	77.9	60.4	95.9	88.1	89.4	77.8	Ⅱ期
指	30年1月	92.2	90.7	87.0	86.0	91.1	93.8	81.1	106.9	95.1	96.9	81.3	30年1月
	2月	90.0	86.6	91.9	92.1	91.0	82.3	63.2	101.9	96.6	98.3	83.4	2月
	3月	79.7	71.2	75.1	73.1	83.7	68.0	44.5	92.0	96.0	98.2	79.0	3月
	4月	86.7	84.9	81.9	81.3	84.4	87.2	57.1	118.1	90.1	91.9	75.9	4月
	5月	92.7	92.9	89.8	89.9	89.7	95.4	92.4	98.4	92.4	94.4	76.2	5月
	6月	94.8	96.8	90.4	90.4	90.4	102.0	96.3	107.9	90.8	93.6	69.3	6月
	7月	92.6	92.7	89.3	88.7	91.9	95.5	96.8	94.2	92.4	94.0	79.0	7月
	8月	91.9	92.7	89.3	89.5	88.7	95.3	93.5	97.2	90.5	92.1	77.4	8月
	9月	89.1	87.4	83.2	81.9	88.5	90.9	90.7	91.1	92.4	94.2	78.0	9月
	10月	85.2	80.6	86.6	85.5	91.0	75.7	62.6	89.0	94.0	96.2	76.0	10月
	11月	96.0	96.1	91.6	90.3	96.9	99.7	107.5	91.8	95.9	98.0	78.6	11月
	12月	95.1	94.5	94.6	93.4	99.8	94.4	108.3	80.2	96.2	98.1	80.9	12月
数	31年1月	97.8	96.4	99.2	99.1	99.6	94.2	105.5	82.6	100.4	102.2	86.2	31年1月
	2月	95.3	93.4	98.5	98.1	100.0	89.3	83.9	94.8	98.9	99.1	97.9	2月
	3月	88.0	83.1	86.1	84.3	94.2	80.6	63.3	98.3	97.5	98.5	89.2	3月
	4月	80.7	77.5	88.6	87.5	93.2	68.4	45.1	92.3	86.9	87.7	80.8	4月
	元年5月	81.2	78.7	90.2	89.0	95.2	69.3	43.0	96.2	86.1	87.5	74.6	元年5月
	6月	96.7	99.5	103.7	104.7	99.4	96.1	93.1	99.2	91.3	93.0	78.0	6月
	7月	90.8	90.1	105.7	107.0	100.0	77.4	60.3	94.9	92.2	93.7	80.5	7月
	8月	93.4	94.4	99.7	99.5	100.3	90.1	84.8	95.4	91.6	93.2	79.3	8月
	前年同月比%	1.6	1.8	11.6	11.2	13.1	▲5.5	▲9.3	▲1.9	1.2	1.2	2.5	前年同月比%
季	Ⅲ期	84.7	79.2	77.8	74.9	89.7	80.3	61.3	98.5	95.8	98.5	74.1	Ⅲ期
	Ⅳ期	86.9	82.2	77.9	74.9	90.5	85.6	66.1	106.0	95.4	97.4	80.3	Ⅳ期
	30年Ⅰ期	85.7	81.4	82.2	80.4	89.7	80.7	60.4	103.8	93.7	95.3	81.0	30年Ⅰ期
	Ⅱ期	91.4	90.6	87.6	87.3	89.2	93.2	82.7	103.6	92.3	94.3	76.6	Ⅱ期
	Ⅲ期	91.3	90.3	87.8	87.5	89.0	92.1	88.1	93.7	93.6	95.6	77.1	Ⅲ期
	Ⅳ期	93.4	93.2	92.8	92.7	94.5	93.5	98.7	88.5	94.5	96.7	76.8	Ⅳ期
	31年Ⅰ期	92.0	89.5	92.0	90.3	99.1	87.5	81.1	95.3	96.7	97.4	90.9	31年Ⅰ期
	Ⅱ期	86.0	84.1	94.4	93.8	97.1	76.1	60.1	91.6	89.2	90.3	80.8	Ⅱ期
調	30年1月	89.0	87.3	82.0	79.9	90.2	91.0	74.8	109.9	92.0	93.3	80.9	30年1月
	2月	85.8	81.6	83.5	81.9	90.7	79.6	55.3	105.7	94.4	96.1	81.6	2月
	3月	82.3	75.2	81.1	79.3	88.1	71.4	51.0	95.9	94.8	96.6	80.6	3月
	4月	90.7	89.1	85.2	84.4	87.8	93.8	69.1	119.1	93.8	95.6	80.0	4月
	5月	92.7	92.3	88.8	88.6	90.1	94.7	94.3	95.0	92.8	94.6	78.3	5月
	6月	90.7	90.3	88.9	88.8	89.7	91.1	84.6	96.8	90.2	92.6	71.6	6月
	7月	91.1	90.1	86.9	86.2	89.5	92.6	89.4	93.9	93.4	95.4	78.2	7月
	8月	90.4	89.2	87.5	87.3	88.4	90.4	83.5	94.2	92.9	95.0	76.0	8月
	9月	92.4	91.5	88.9	89.0	89.0	93.3	91.5	93.1	94.4	96.5	77.1	9月
	10月	88.6	86.0	89.6	89.6	90.2	82.7	80.5	90.6	93.9	96.3	75.2	10月
	11月	94.6	95.2	92.9	92.5	95.3	97.0	102.6	88.2	94.3	96.2	76.8	11月
	12月	97.1	98.5	96.0	95.9	97.9	100.7	112.9	86.7	95.4	97.6	78.3	12月
整	31年1月	94.4	92.8	93.5	92.1	98.6	91.4	97.3	84.9	97.1	98.4	85.8	31年1月
	2月	90.8	88.0	89.5	87.2	99.7	86.4	73.4	98.4	96.6	96.9	95.8	2月
	3月	90.9	87.7	92.9	91.5	99.1	84.7	72.6	102.5	96.3	96.9	91.0	3月
	4月	84.4	81.3	92.1	90.8	97.0	73.6	54.6	93.1	90.5	91.2	85.2	4月
	元年5月	81.2	78.2	89.2	87.7	95.6	68.8	43.9	92.8	86.5	87.7	76.6	元年5月
	6月	92.5	92.8	102.0	102.8	98.7	85.8	81.8	89.0	90.7	92.0	80.6	6月
	7月	89.3	87.6	102.9	104.0	97.4	75.1	55.7	94.6	93.2	95.1	79.7	7月
	8月	91.9	90.9	97.6	97.1	100.0	85.4	75.7	92.5	94.0	96.1	77.8	8月
	前月比%	2.9	3.8	▲5.2	▲6.6	2.7	13.7	35.9	▲2.2	0.9	1.1	▲2.4	前月比%

財別格付け上の定義

最終需要財	<p>鉱工業又は他の産業に原材料等として投入されない製品</p> <p>ただし、建設財を含み、企業消費財を除く</p>
投資財	<p>資本財と建設財の合計</p>
資本財	<p>家計以外で購入される製品で、原則として想定耐用年数が1年以上で比較的購入価格が高いもの</p>
建設財	<p>建設業者で購入される製品で、原則として想定耐用年数が1年以上で比較的購入価格が高いもの</p>
消費財	<p>家計で購入される製品（耐久消費財と非耐久消費財の合計）</p>
耐久消費財	<p>原則として耐用想定年数が1年以上で比較的購入価格が高いもの</p>
非耐久消費財	<p>原則として耐用想定年数が1年未満または比較的購入価格が低いもの</p>
生産財	<p>鉱工業及び他の産業に原材料として投入される製品</p> <p>ただし、企業消費財を含み、建設財を除く</p>
鉱工業用生産財	<p>鉱工業の生産工程に原材料、燃料、部品、容器、消耗品、工具等として再投入される製品</p>
その他用生産財	<p>非鉱工業用の原材料、燃料、消耗品及び企業消費財</p>